

Contas Nacionais Trimestrais

1º Trimestre de 2022

Coordenação de Contas Nacionais

02 de junho de 2022

Nota Informativa

As Contas Econômicas Integradas e a Conta Financeira não serão divulgadas no primeiro trimestre de 2022. O Balanço de Pagamentos, que é uma das fontes principais para elaboração das mesmas, não foi publicado pelo Banco Central do Brasil com dados referentes ao mês de março

Tabela Resumo

Principais resultados do PIB a preços de mercado

TABELA I.1 - Principais resultados do PIB a preços de mercado do 1º Trimestre de 2021 ao 1º Trimestre de 2022

Taxas (%)	2021.I	2021.II	2021.III	2021.IV	2022.I
Acumulado ao longo do ano / mesmo período do ano anterior < Anexo: Tabela 3 >	1,3	6,5	5,7	4,6	1,7
Últimos quatro trimestres / quatro trimestres imediatamente anteriores < Anexo: Tabela 4 >	-3,5	1,9	3,9	4,6	4,7
Trimestre / mesmo trimestre do ano anterior < Anexo: Tabela 2 >	1,3	12,3	4,0	1,6	1,7
Trimestre / trimestre imediatamente anterior (com ajuste sazonal) < Anexo: Tabela 7 >	1,1	-0,2	0,1	0,7	1,0

Fonte: IBGE, Diretoria de Pesquisas, Coordenação de Contas Nacionais

1º Trimestre de 2022

Série com ajuste sazonal
(em relação ao trimestre anterior)

Taxa (%) trimestre em relação ao trimestre anterior (série com ajuste sazonal)

PIB a preços de mercado 1,0

Ótica da produção

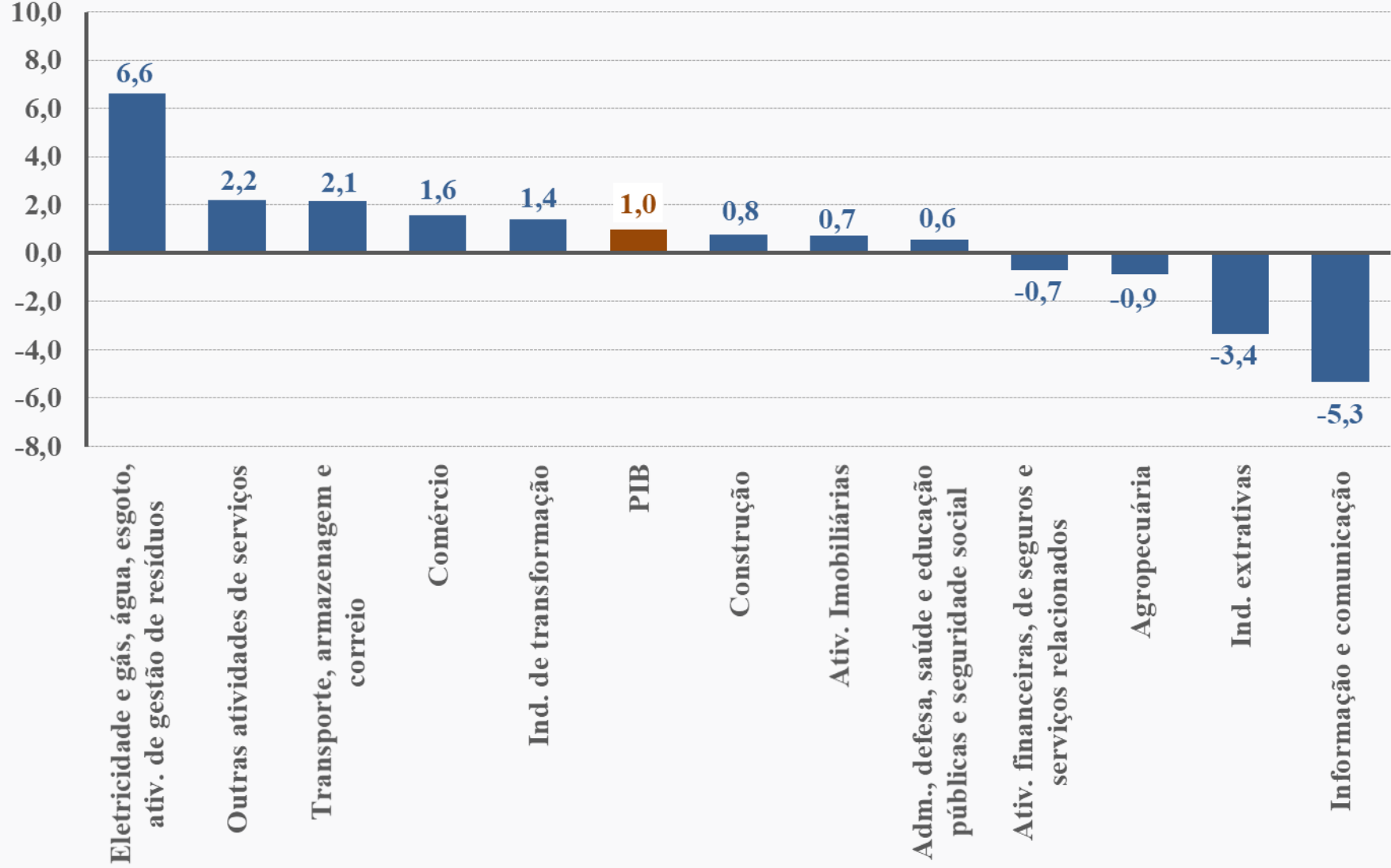
Agropecuária	-0,9
Indústria	0,1
Serviços	1,0
Valor Adicionado pb	1,2

Ótica da despesa

Despesa de Consumo das Famílias	0,7
Despesa de Consumo do Governo	0,1
Formação Bruta de Capital Fixo	-3,5
Exportações de Bens e Serviços	5,0
(-) Importações de Bens e Serviços	-4,6

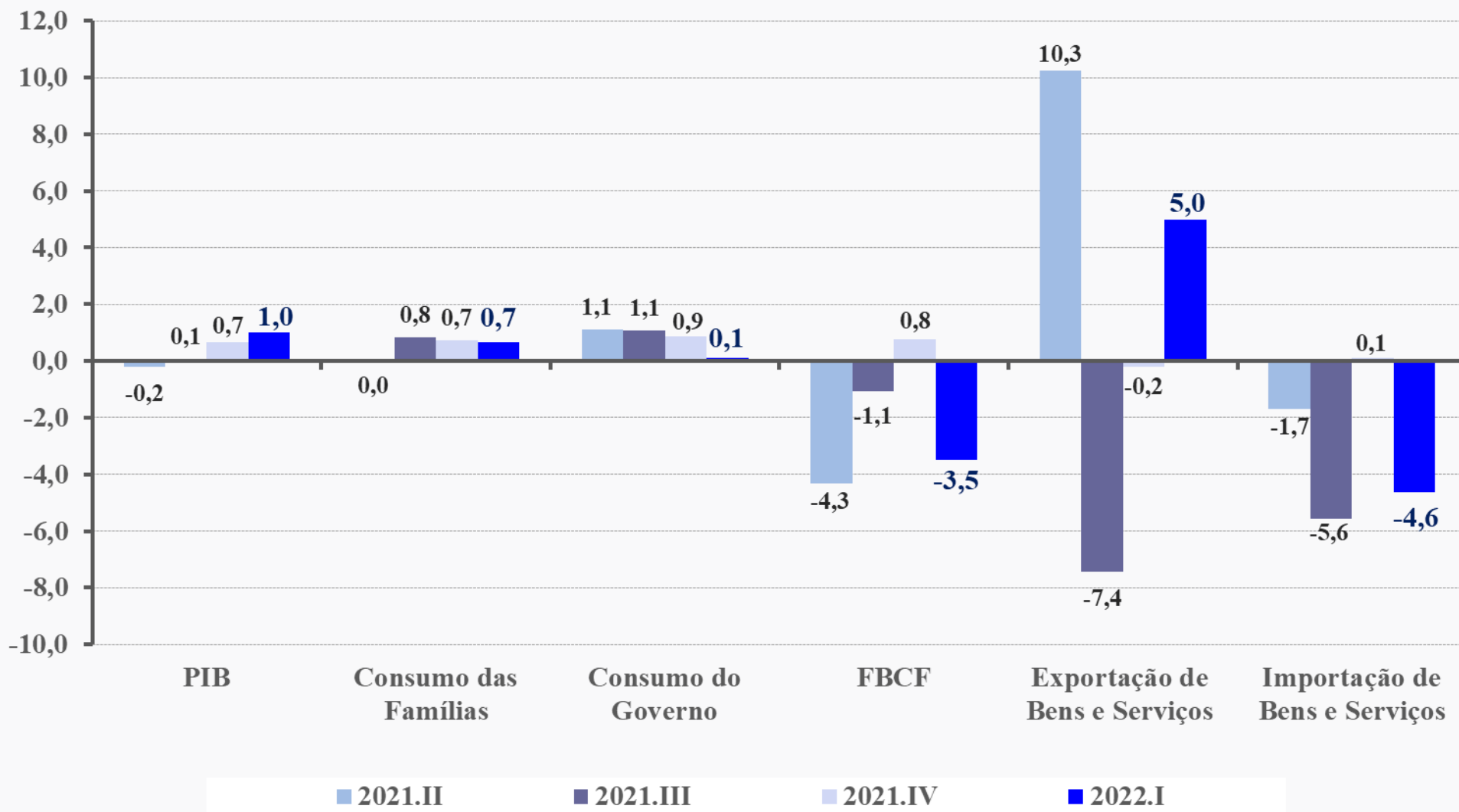
Ótica da produção

GRÁFICO I.1 - PIB e subsetores (com ajuste sazonal)
Taxa (%) do trimestre em relação ao trimestre imediatamente anterior



Ótica da despesa

GRÁFICO I.2 - Componentes da Demanda (com ajuste sazonal)
Taxa (%) do trimestre em relação ao trimestre imediatamente anterior



1º Trimestre de 2022

Taxa trimestral

(em relação ao mesmo trimestre do ano anterior)

Taxa (%) trimestral

(em relação ao mesmo trimestre do ano anterior)

PIB a preços de mercado 1,7

Ótica da produção

Ótica da despesa

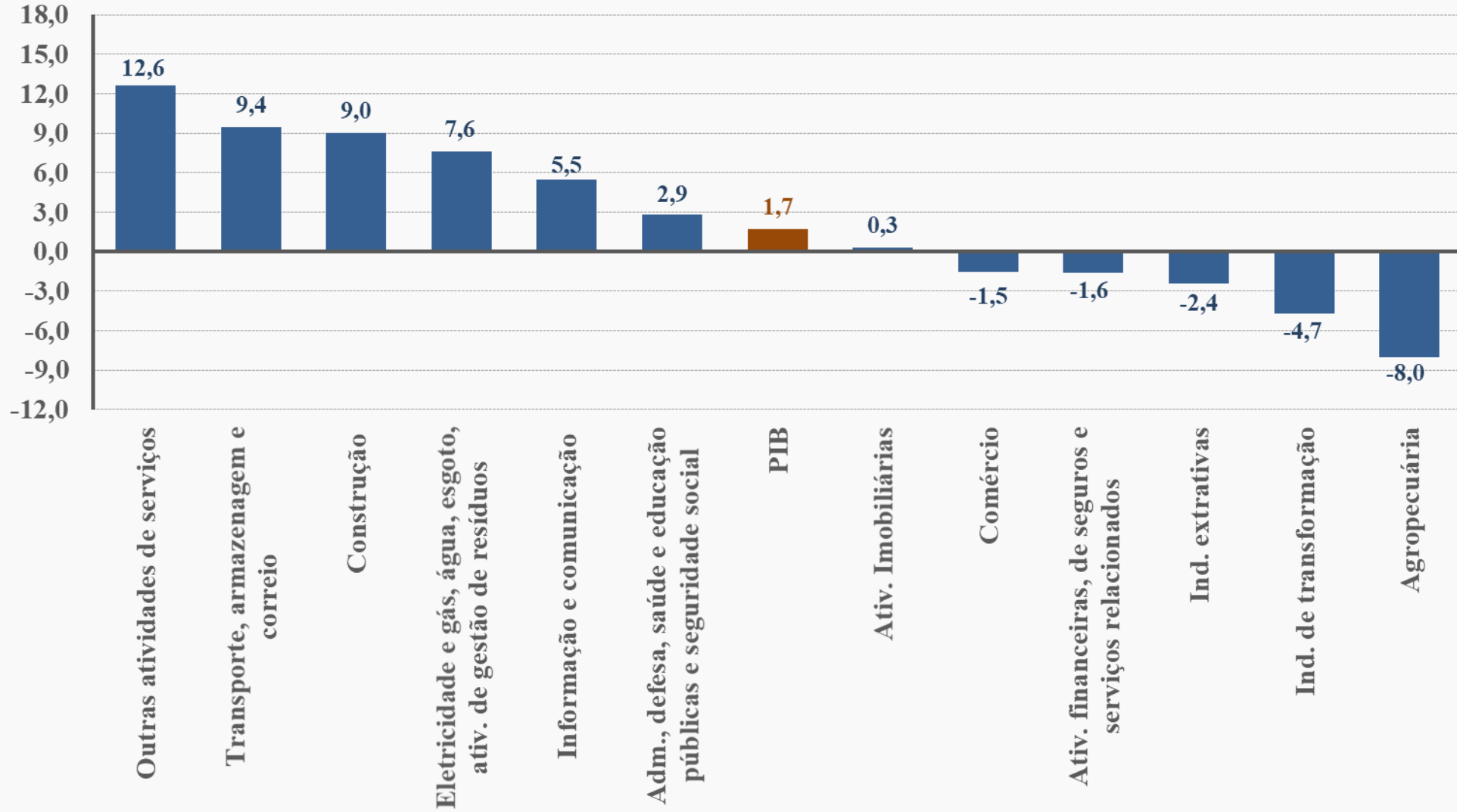
Agropecuária	-8,0
Indústria	-1,5
Serviços	3,7
Valor Adicionado pb	1,9
Impostos sobre produtos	0,5

Despesa de Consumo das Famílias	2,2
Despesa de Consumo do Governo	3,3
Formação Bruta de Capital Fixo	-7,2
Exportações de Bens e Serviços	8,1
(-) Importações de Bens e Serviços	-11,0

Ótica da produção

GRÁFICO 1.6 - PIB e subsetores

Taxa (%) do trimestre em relação ao mesmo trimestre do ano anterior



Agropecuária

(1º tri 2022 em relação ao 1º tri 2021)

-8,0%

Destaques: Estimativa anual - LSPA, divulgada em maio/22

Contribuições Negativas



Soja

-12,2%



Arroz

-8,5%



Fumo

-7,3%



Mandioca

-2,7%

Estimativa da Pecuária aponta desempenho positivo, puxado pelos bovinos

Indústria

(1º tri 2022 em relação ao 1º tri 2021)

-1,5%

Contribuições Negativas



Transformação

-4,7%



Extrativas

-2,4%

Contribuições Positivas



Prod. e distrib.
de eletricidade,
gás e água

7,6%



Construção

9,0%

Indústria Transformação

(1º tri 2022 em relação ao 1º tri 2021)

-4,7%

Destaques Negativos

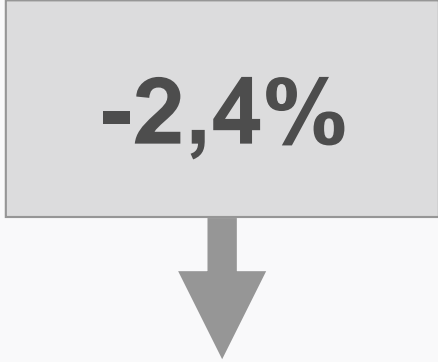
- Máquinas e aparelhos elétricos
- Produtos de metal
- Borracha e plástico
- Ind. moveleira
- Ind. farmacêutica

Destaques Positivos

- Derivados do petróleo
- Ind. alimentícia

Indústrias Extrativas

(1º tri 2022 em relação ao 1º tri 2021)



-2,4%

Queda da extração de minérios ferrosos, que suplantou o crescimento da extração de petróleo e gás

Construção

(1º tri 2022 em relação ao 1º tri 2021)



9,0%

Crescimento de 12,8% da ocupação na construção*

Obras públicas – Ano eleitoral

* Segundo a PNAD contínua/IBGE

Serviços

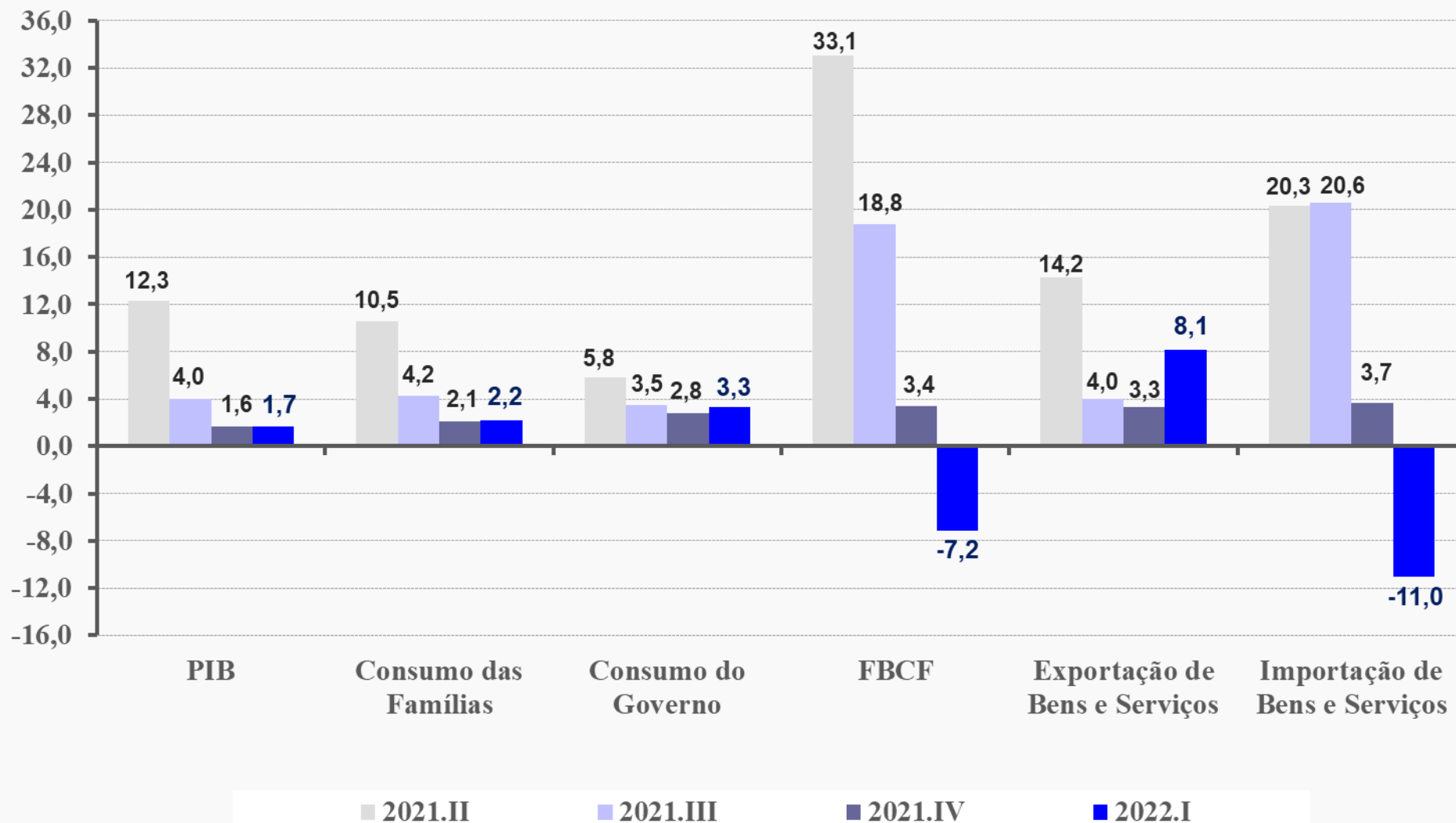
(1º tri 2022 em relação ao 1º tri 2021)

3,7%

-
- **Outras ativ. serviços (12,6%) → Serviços presenciais**
 - **Transporte, armazenagem e correio (9,4%)**
 - **Informação e comunicação (5,5%)**
-
- Adm., saúde e educação públicas e seguridade social (2,9%)
 - Atividades imobiliárias (0,3%)
 - Comércio (atacadista e varejista) (-1,5%)
 - Intermediação financeira e seguros (-1,6%)

Ótica da despesa

GRÁFICO I.7 - Componentes da Demanda
Taxa (%) do trimestre em relação ao mesmo trimestre do ano anterior



FBCF

(1º tri 2022 em relação ao 1º tri 2021)



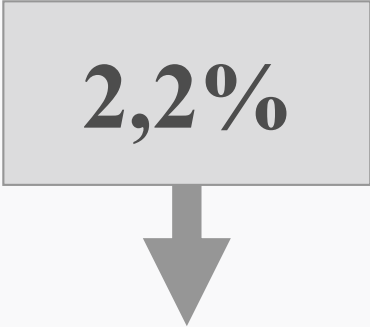
-7,2%

Além do efeito base do Repetro, queda na produção interna e na importação de bens de capital suplantaram o desempenho positivo da construção

Consumo das Famílias

(1º tri 2022 em relação ao 1º tri 2021)

2,2%



Retomada do consumo por serviços prestados às famílias (serviços presenciais)

Crescimento nominal do saldo de operações de crédito do sistema financeiro nacional para as pessoas físicas**

IPCA variou 10,7% no 1tri/2022 contra 5,3% no 1tri/2021

Apesar do crescimento na ocupação, massa salarial real em queda*

SELIC alcançou 10,1% a.a no 1tri/2022 contra 2,0% a.a no 1tri/2021

* Segundo PNAD contínua / IBGE

** Segundo nota para imprensa do BACEN relativa a fevereiro de 2022

Setor Externo

(1º tri 2022 em relação ao 1º tri 2021)

Exportação
de bens e serviços
8,1%

Importação
de bens e serviços
-11,0%

Destaques Positivos

- Agropecuária
- Produtos alimentícios
- Derivados de petróleo
- Produtos de metal

Destaques Negativos

- Produtos químicos
- Máquinas e aparelhos elétricos
- Metalurgia
- Produtos alimentícios

1º Trimestre de 2022

**Taxa acumulada
nos últimos 4 trimestres
(contra os 4 trimestres imediatamente anteriores)**

Taxa (%) acumulada nos últimos quatro trimestres (contra os quatro trimestres imediatamente anteriores)

PIB a preços de mercado 4,7

Ótica da produção

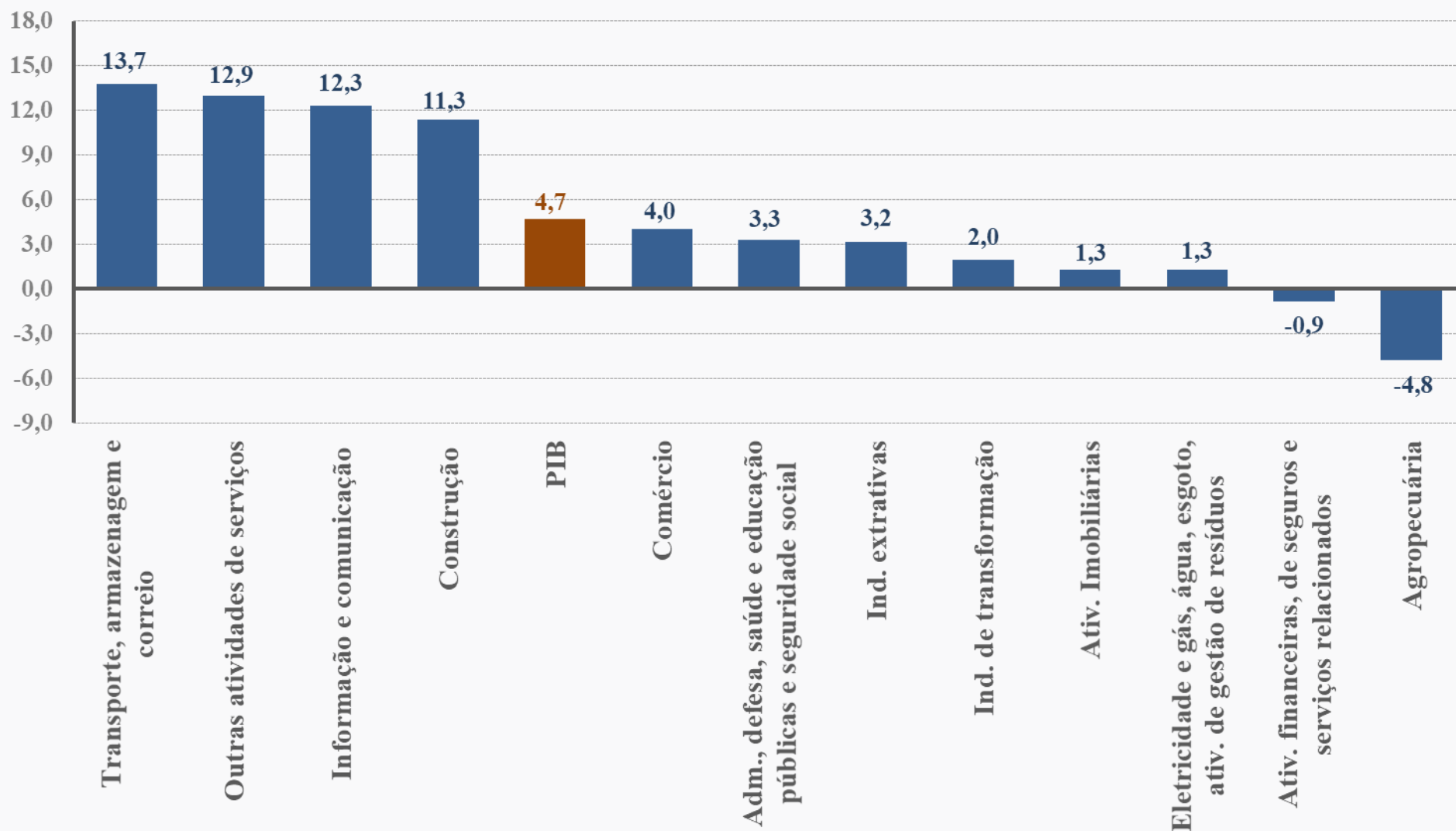
Agropecuária	-4,8
Indústria	3,3
Serviços	5,8
Valor Adicionado pb	4,5
Impostos sobre produtos	5,9

Ótica da despesa

Despesa de Consumo das Famílias	4,6
Despesa de Consumo do Governo	3,8
Formação Bruta de Capital Fixo	10,1
Exportações de Bens e Serviços	7,4
(-) Importações de Bens e Serviços	7,0

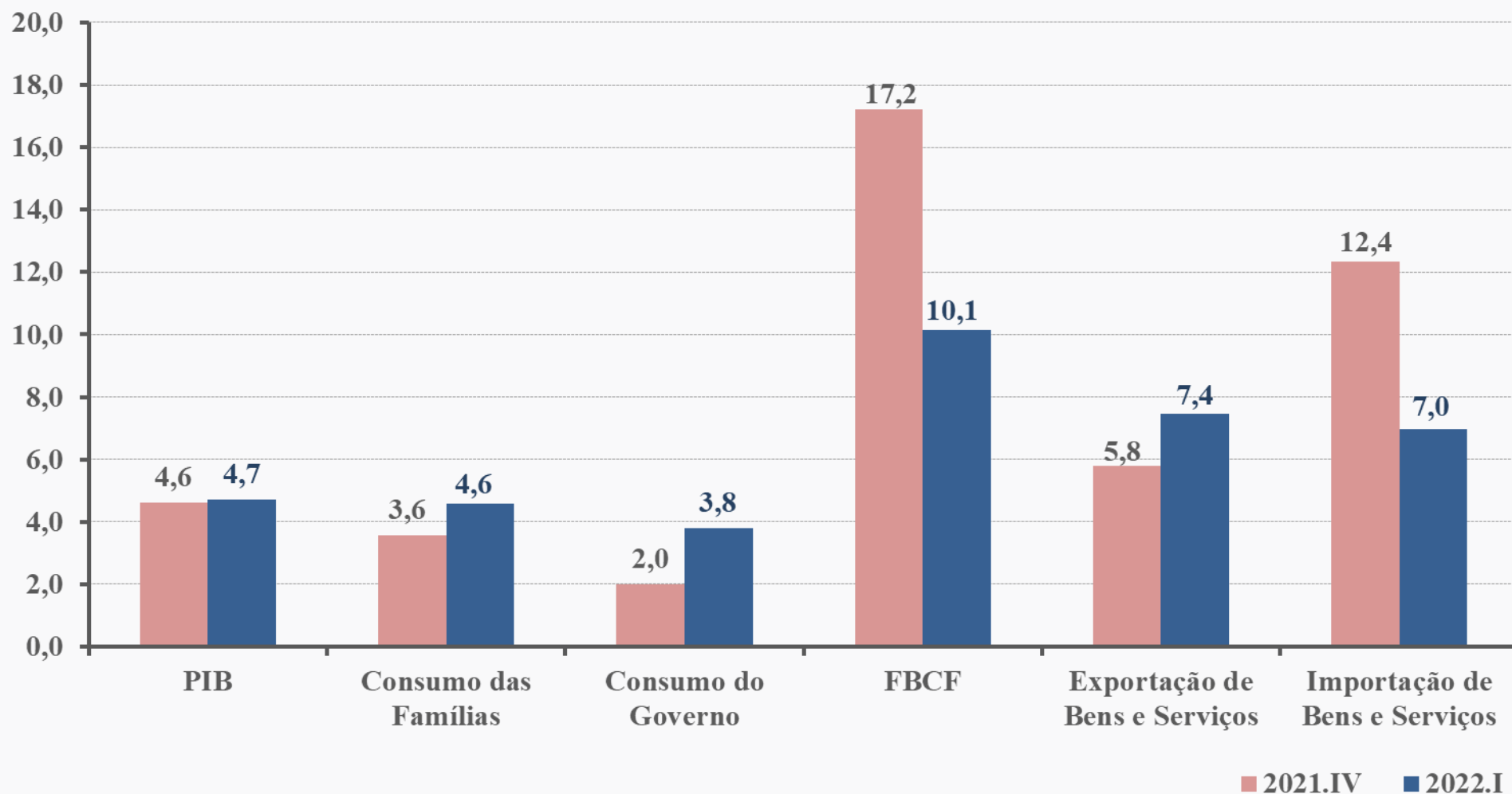
Ótica da produção

GRÁFICO I.8 - PIB e subsetores
Taxa (%) acumulada em quatro trimestres



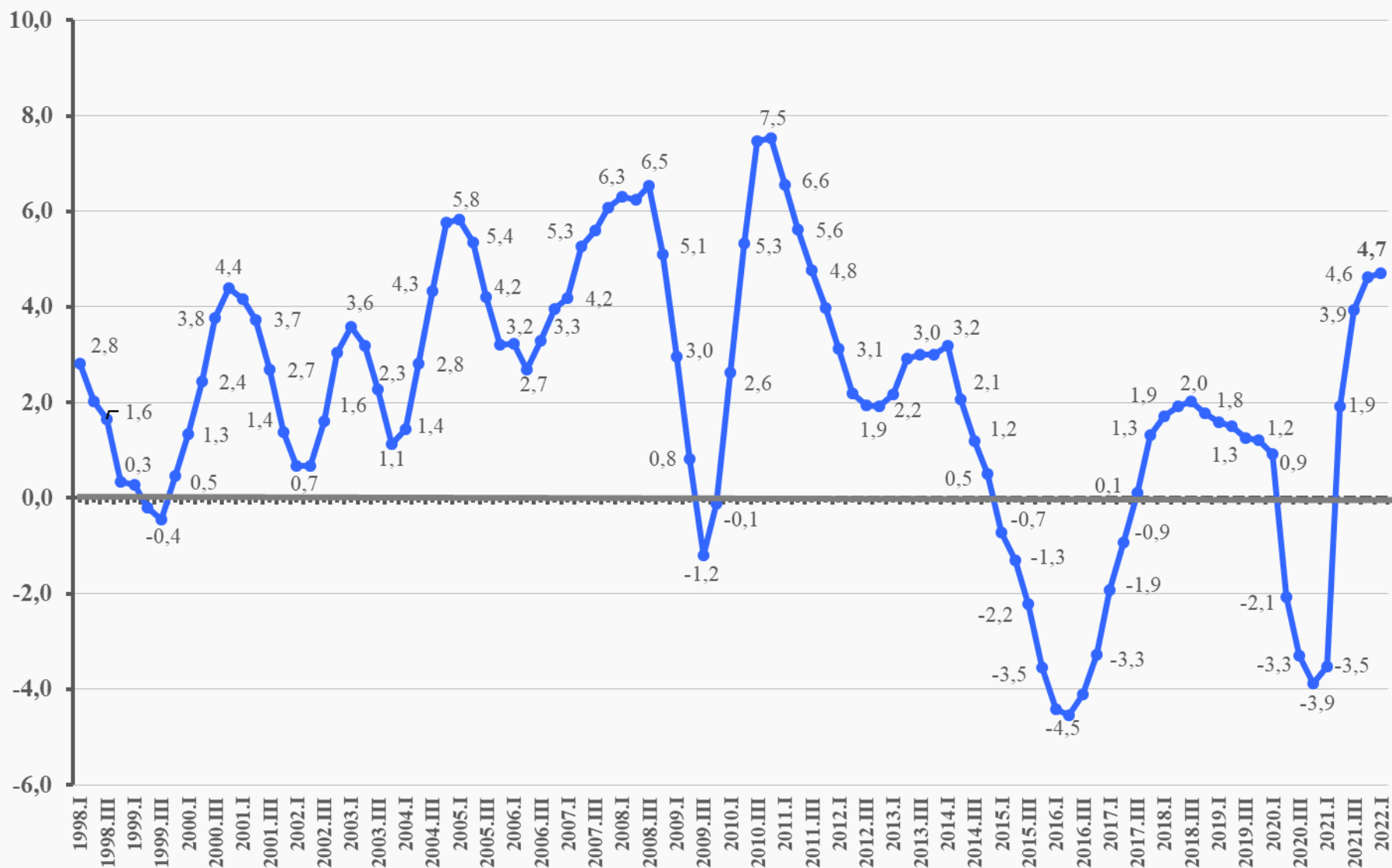
Ótica da despesa

GRÁFICO I.10 - *Componentes da Demanda*
Taxa (%) acumulada em quatro trimestres



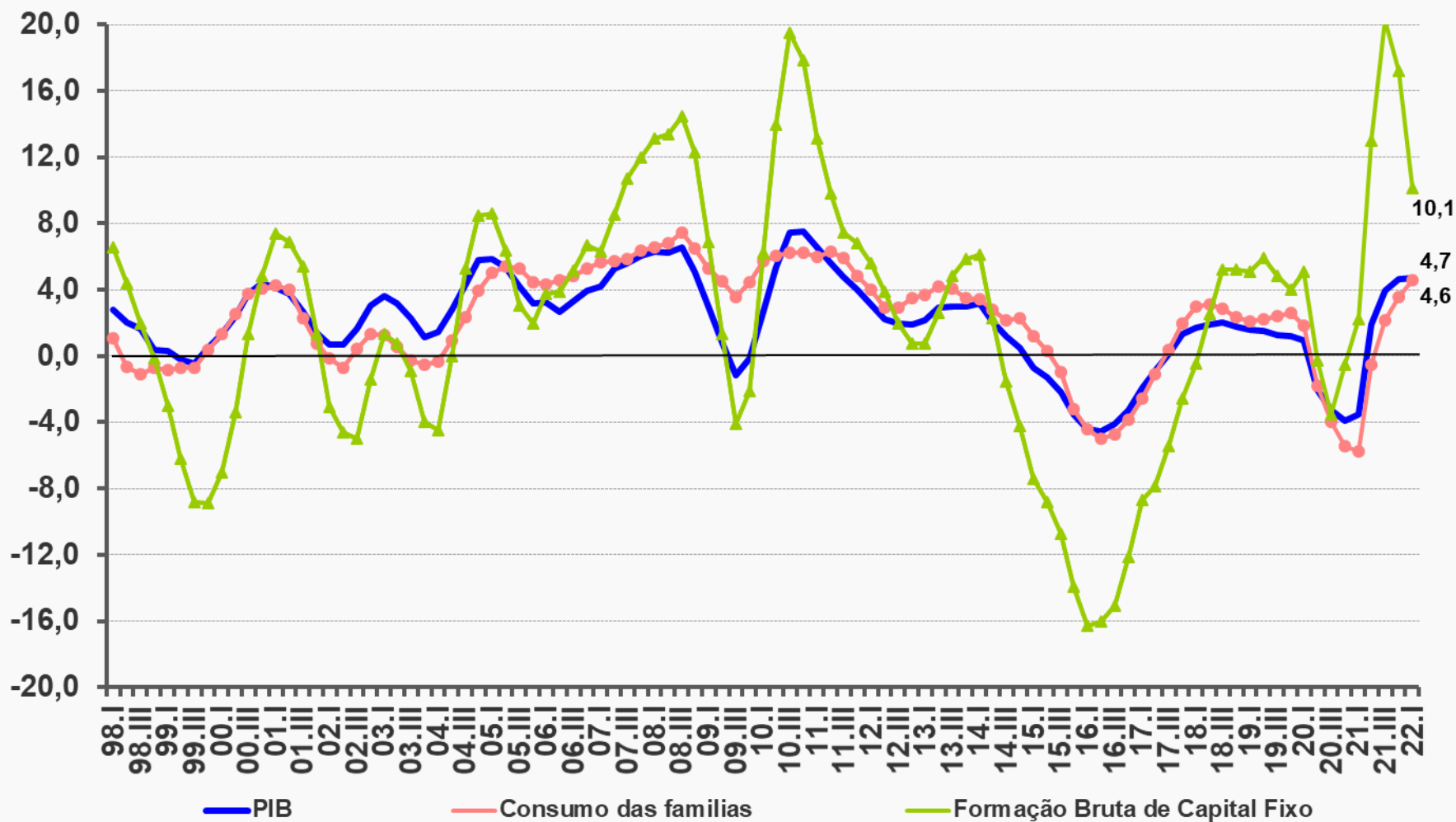
Taxa (%) acumulada nos últimos 4 trimestres (contra os 4 trimestres imediatamente anteriores)

GRÁFICO I.9 - PIB a preços de mercado
Taxa (%) acumulada em quatro trimestres



PIB x Consumo das Famílias x FBCF

GRÁFICO - Comparação PIB x Consumo das Famílias x FBCF
 Taxa (%) acumulada em quatro trimestres



1º Trimestre de 2022

Valores Correntes e Conta Econômica Integrada

Valores Correntes

PIB alcançou R\$ 2,2 trilhões no 1º trimestre de 2022

Tabela II.1 Classes de atividade no valor adicionado a preços básicos e componentes do PIB pela ótica da despesa

Especificação	Valores Correntes (R\$ milhões)					
	2021.I	2021.II	2021.III	2021.IV	2021	2022.I
Agropecuária	213.706	179.781	123.657	80.985	598.128	183.635
Indústria	353.862	410.694	455.359	416.874	1.636.789	410.916
Serviços	1.196.853	1.252.444	1.301.908	1.402.787	5.153.993	1.319.365
Valor Adicionado a Preços Básicos	1.764.422	1.842.918	1.880.924	1.900.646	7.388.910	1.913.916
Impostos sobre produtos	301.533	297.685	334.261	357.101	1.290.579	335.309
PIB a Preços de Mercado	2.065.955	2.140.603	2.215.185	2.257.747	8.679.490	2.249.225
Despesa de Consumo das Famílias	1.242.744	1.258.657	1.337.948	1.452.207	5.291.556	1.406.895
Despesa de Consumo do Governo	358.776	407.944	406.193	484.488	1.657.402	381.592
Formação Bruta de Capital Fixo	407.304	397.317	430.491	428.661	1.663.774	420.044
Exportações de Bens e Serviços	359.641	483.585	461.229	439.887	1.744.341	439.928
Importações de Bens e Serviços (-)	398.241	384.588	409.677	463.440	1.655.947	429.122
Variação de Estoque	95.731	-22.312	-11.000	-84.055	-21.636	29.889

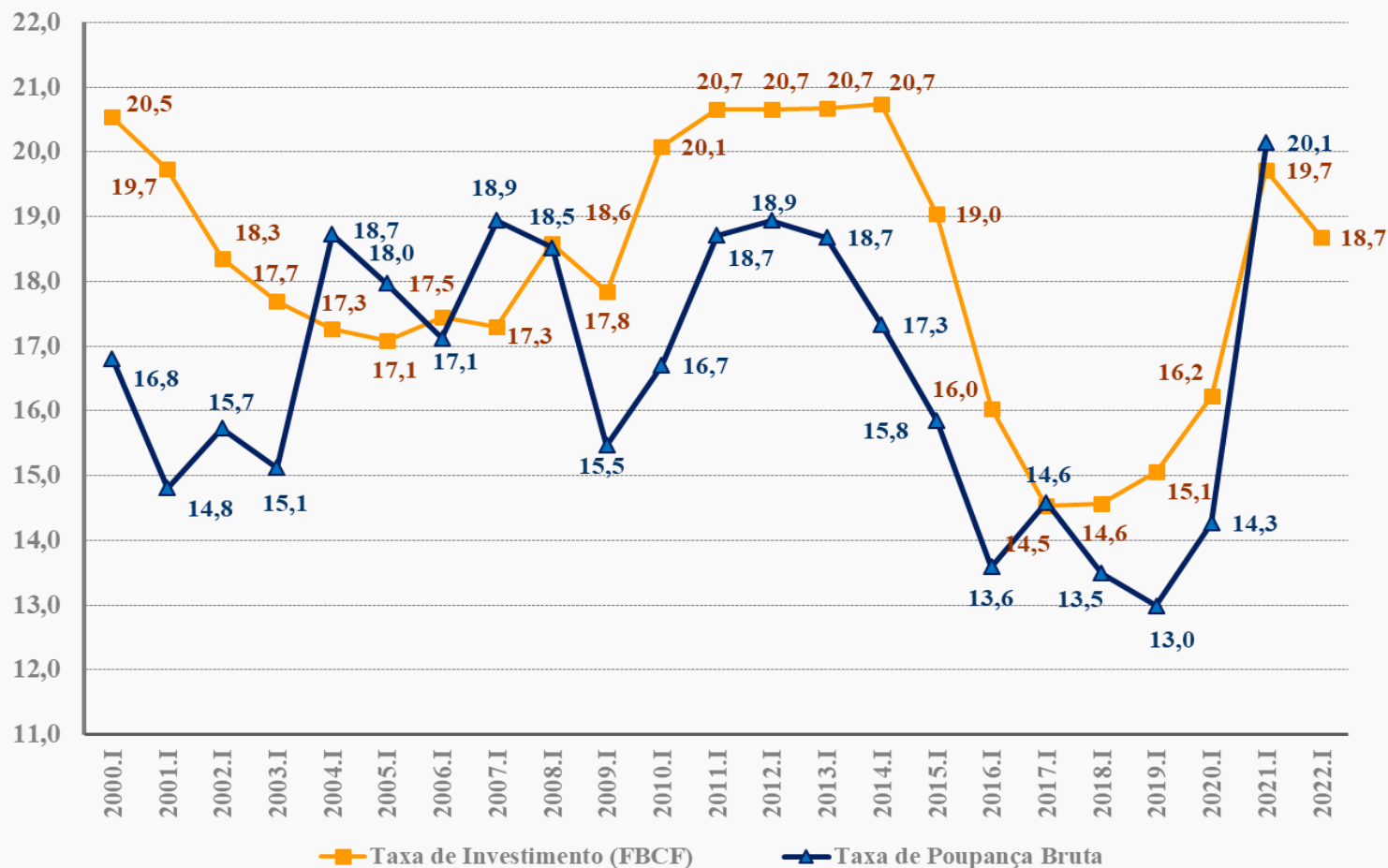
Fonte: IBGE, Diretoria de Pesquisas, Coordenação de Contas Nacionais.

Nota: Todos os resultados são calculados a partir das Contas Nacionais Trimestrais.

Taxas de Investimento e Poupança (em % PIB)

1º Trimestre - 2000 a 2022

GRÁFICO II.1 - Taxa de Investimento e Taxa de Poupança Bruta (% do PIB)



A Taxa de Poupança é obtida a partir das Contas Econômicas Integradas

Participação % das Atividades Econômicas no Valor Adicionado a Preços Básicos

Tabela III.2- Participação percentual das classes e respectivas atividades no valor adicionado a preços básicos 2000/2005/2010-2021

Especificação	2000	2005	2010	2011	2012	2013	2014	2015	2016	2017	2018	2019	2020 ⁽¹⁾	2021 (1)
Agropecuária	5,5	5,5	4,8	5,1	4,9	5,3	5,0	5,0	5,7	5,3	5,2	4,9	6,8	8,1
Indústria	26,7	28,5	27,4	27,2	26,0	24,9	23,8	22,5	21,2	21,1	21,8	21,8	20,5	22,2
Ind. extrativas	1,4	3,1	3,3	4,4	4,5	4,2	3,7	2,1	1,0	1,6	2,7	2,9	3,0	5,5
Ind. de transformação	15,3	17,4	15,0	13,9	12,6	12,3	12,0	12,2	12,5	12,4	12,3	12,0	11,2	11,3
Eletricidade e gas, água, esgoto, ativ. de gestão de redes	3,1	3,4	2,8	2,7	2,4	2,0	1,9	2,4	2,7	2,8	2,9	3,0	2,9	2,7
Construção	7,0	4,6	6,3	6,3	6,5	6,4	6,2	5,7	5,1	4,3	4,0	3,9	3,4	2,6
Serviços	67,7	66,0	67,8	67,7	69,1	69,9	71,2	72,5	73,1	73,5	73,0	73,3	72,7	69,8
Comércio	8,1	10,8	12,6	12,9	13,4	13,5	13,6	13,3	12,9	13,2	13,0	12,9	13,6	15,3
Transporte, armazenagem e correio	3,7	3,5	4,3	4,4	4,5	4,5	4,6	4,4	4,4	4,3	4,4	4,5	4,3	3,8
Informação e comunicação	4,3	4,6	3,8	3,7	3,6	3,5	3,4	3,4	3,3	3,4	3,4	3,4	3,5	3,4
Ativ. financeiras, de seguros e serviços relacionados	6,8	7,1	6,8	6,4	6,4	6,0	6,4	7,1	7,9	7,6	7,0	7,2	7,1	6,1
Ativ. imobiliárias	12,2	9,3	8,3	8,4	8,8	9,2	9,3	9,7	9,7	9,8	9,8	9,7	10,2	9,5
Outras atividades de serviços	16,9	14,8	15,7	15,9	16,5	16,9	17,4	17,4	17,5	17,6	17,9	18,1	16,1	15,2
Adm., defesa, saúde e educação públicas e seguridade social	15,7	16,0	16,3	16,1	15,9	16,4	16,4	17,2	17,4	17,6	17,4	17,4	17,9	16,5
Valor adicionado a Preços Básicos	100,0	100,0	100,0	100,0	100,0	100,0	100,0	100,0	100,0	100,0	100,0	100,0	100,0	100,0
Impostos sobre Produtos	16,3	17,8	17,7	17,6	17,6	17,1	16,2	16,3	15,7	16,1	16,5	16,2	15,8	17,5
PIB a Preços de Mercado	116,3	117,8	117,7	117,6	117,6	117,1	116,2	116,3	115,7	116,1	116,5	116,2	115,8	117,5

Fonte: IBGE, Diretoria de Pesquisas, Coordenação de Contas Nacionais

(1) Resultados calculados a partir das Contas Nacionais Trimestrais

Participação % das Atividades e Classes no Valor Adicionado a Preços Básicos

Tabela III.2- Participação percentual das classes e respectivas atividades no valor adicionado a preços básicos - 2012/2021

Em %										
Especificação	% das atividades na classe									
	2012	2013	2014	2015	2016	2017	2018	2019	2020*	2021*
Agropecuaria	100,0	100,0	100,0	100,0	100,0	100,0	100,0	100,0	100,0	100,0
Industria	100,0	100,0	100,0	100,0	100,0	100,0	100,0	100,0	100,0	100,0
Ind. extrativas	17,5	16,7	15,6	9,5	4,8	7,6	12,3	13,2	14,7	25,0
Ind. de transformacao	48,2	49,4	50,5	54,3	58,8	58,9	56,2	55,1	54,6	51,1
Eletricidade e gas, agua, esgoto, ativ. de gestao de res duos	9,4	8,2	7,9	10,6	12,5	13,0	13,1	13,8	14,4	12,1
Construcao	24,9	25,7	25,9	25,5	23,9	20,4	18,5	17,9	16,4	11,7
Servicos	100,0	100,0	100,0	100,0	100,0	100,0	100,0	100,0	100,0	100,0
Comercio	19,4	19,3	19,1	18,4	17,7	17,9	17,8	17,7	18,7	21,9
Transporte, armazenagem e correio	6,5	6,4	6,4	6,1	6,0	5,9	6,0	6,1	5,9	5,5
Informacao e comunicacao	5,2	5,0	4,8	4,7	4,5	4,7	4,7	4,7	4,8	4,9
Ativ. financeiras, de seguros e servicos relacionados	9,2	8,6	9,0	9,8	10,7	10,3	9,6	9,9	9,7	8,7
Ativ. Imobiliarias	12,7	13,2	13,1	13,4	13,3	13,4	13,4	13,3	14,0	13,6
Outras atividades de servicos	23,9	24,2	24,5	24,0	24,0	23,9	24,6	24,6	22,2	21,7
Adm., defesa, saude e educacao publicas e seguridade social	23,1	23,5	23,1	23,7	23,9	24,0	23,8	23,7	24,7	23,6

Fonte: IBGE, Diretoria de Pesquisas, Coordenacao de Contas Nacionais

(1) Resultados calculados a partir das Contas Nacionais Trimestrais

Participação % dos Componentes da Demanda no PIB

Tabela III.3- Componentes da demanda no PIB - 2000 / 2021

Especificacao	2000	2005	2010	2011	2012	2013	2014	2015	2016	2017	2018	2019	2020 ⁽¹⁾	2021 ⁽¹⁾
Despesa de Consumo das Famílias	64,6	60,5	60,2	60,3	61,4	61,7	63,0	64,0	64,3	64,5	64,6	65,1	62,9	61,0
Despesa de Consumo do Governo	18,8	18,9	19,0	18,7	18,5	18,9	19,2	19,8	20,4	20,2	19,9	20,0	20,5	19,1
FBCF + Variacao de Estoque	18,9	17,2	21,8	21,8	21,4	21,7	20,5	17,4	15,0	14,6	15,1	15,5	15,9	18,9
Exportacoes de Bens e Servicos	10,2	15,2	10,9	11,6	11,9	11,7	11,0	12,9	12,5	12,5	14,6	14,1	16,8	20,1
Importacoes de Bens e Servicos	(12,5)	(11,8)	(11,9)	(12,4)	(13,2)	(14,0)	(13,7)	(14,1)	(12,1)	(11,8)	(14,2)	(14,8)	(16,1)	(19,1)
PIB a Precos de Mercado	100,0	100,0	100,0	100,0	100,0	100,0	100,0	100,0	100,0	100,0	100,0	100,0	100,0	100,0

Fonte: IBGE, Diretoria de Pesquisas, Coordenação de Contas Nacionais

(1) Resultados preliminares calculados a partir das Contas Nacionais Trimestrais