

# Contas Nacionais Trimestrais

**1º Trimestre de 2019**

**Coordenação de Contas Nacionais**

**30 de maio de 2019**

# Tabela Resumo

## Principais resultados do PIB a preços de mercado

**TABELA I.1 - Principais resultados do PIB a preços de mercado do 1º Trimestre de 2018 ao 1º Trimestre de 2019**

Taxas (%)	2018.I	2018.II	2018.III	2018.IV	<b>2019.I</b>
Acumulado ao longo do ano / mesmo período do ano anterior < Anexo: Tabela 3 >	1,2	1,1	1,1	1,1	<b>0,5</b>
Últimos quatro trimestres / quatro trimestres imediatamente anteriores < Anexo: Tabela 4 >	1,3	1,4	1,4	1,1	<b>0,9</b>
Trimestre / mesmo trimestre do ano anterior < Anexo: Tabela 2 >	1,2	0,9	1,3	1,1	<b>0,5</b>
Trimestre / trimestre imediatamente anterior (com ajuste sazonal) < Anexo: Tabela 7 >	0,5	0,0	0,5	0,1	<b>-0,2</b>

Fonte: IBGE, Diretoria de Pesquisas, Coordenação de Contas Nacionais.

# 1º Trimestre de 2019

**Série com ajuste sazonal**  
(em relação ao trimestre anterior)

# Taxa (%) trimestre em relação ao trimestre anterior (série com ajuste sazonal)

**PIB a preços de mercado -0,2**

*Ótica da produção*

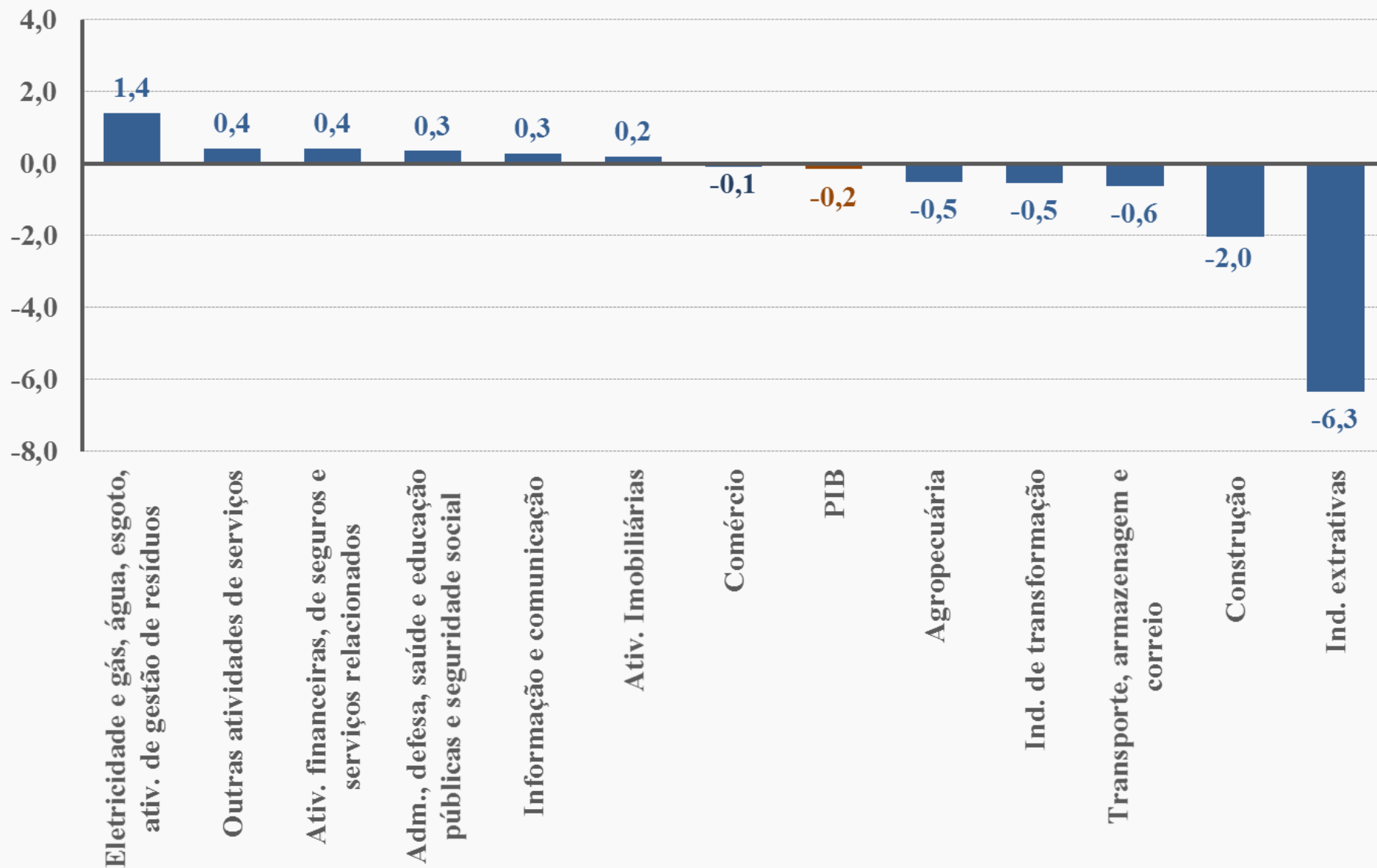
<b>Agropecuária</b>	<b>-0,5</b>
<b>Indústria</b>	<b>-0,7</b>
<b>Serviços</b>	<b>0,2</b>
<b>Valor Adicionado pb</b>	<b>-0,2</b>

*Ótica da despesa*

<b>Despesa de Consumo das Famílias</b>	<b>0,3</b>
<b>Despesa de Consumo do Governo</b>	<b>0,4</b>
<b>Formação Bruta de Capital Fixo</b>	<b>-1,7</b>
<b>Exportações de Bens e Serviços</b>	<b>-1,9</b>
<b>(-) Importações de Bens e Serviços</b>	<b>0,5</b>

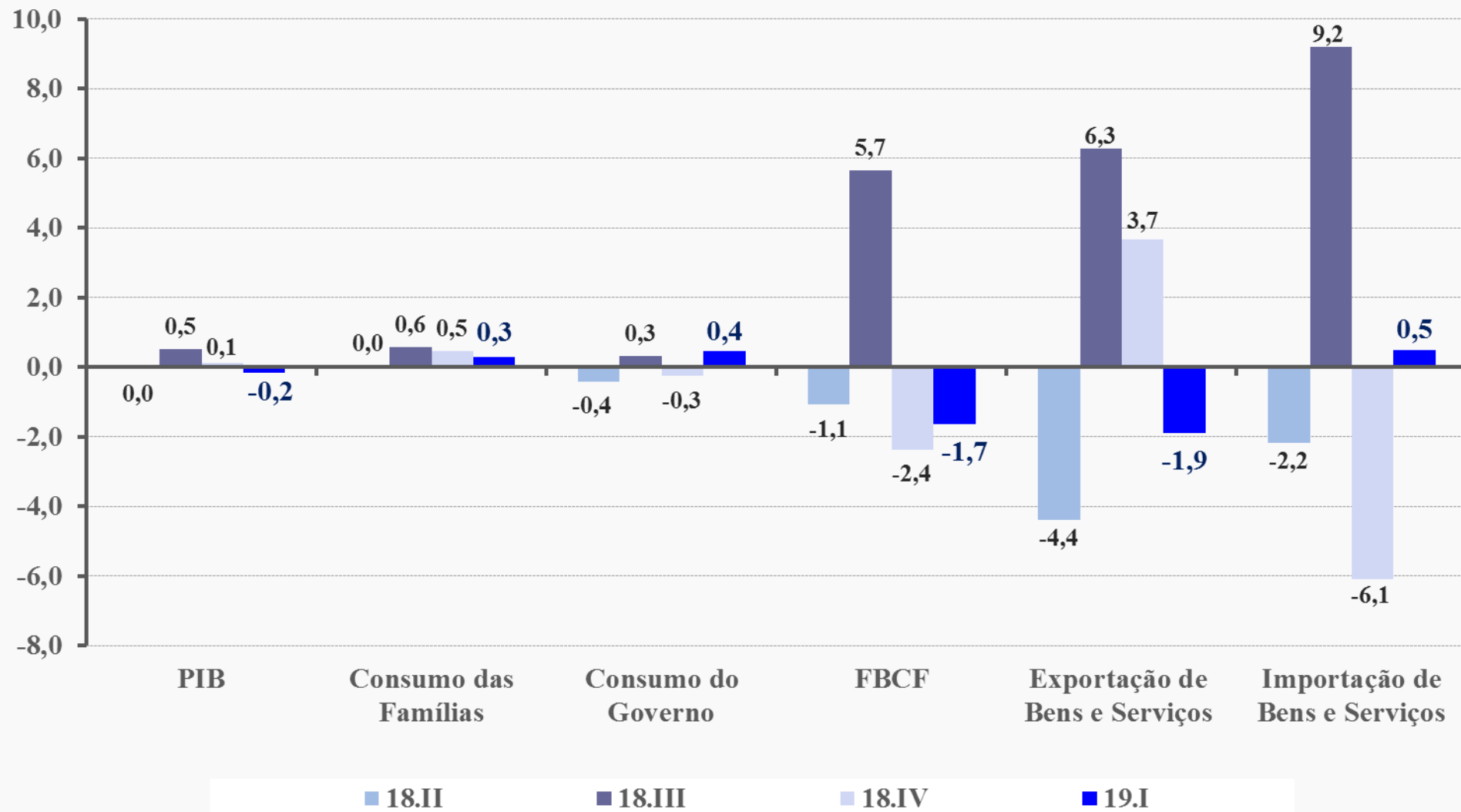
# Ótica da produção

GRÁFICO I.1 - PIB e subsetores (com ajuste sazonal)  
Taxa (%) do trimestre em relação ao trimestre imediatamente anterior



# Ótica da despesa

GRÁFICO I.2 - Componentes da Demanda (com ajuste sazonal)  
Taxa (%) do trimestre em relação ao trimestre imediatamente anterior



# 1º Trimestre de 2019

## Taxa trimestral

(em relação ao mesmo trimestre do ano anterior)

# Taxa (%) trimestral

(em relação ao mesmo trimestre do ano anterior)

**PIB a preços de mercado 0,5**

*Ótica da produção*

*Ótica da despesa*

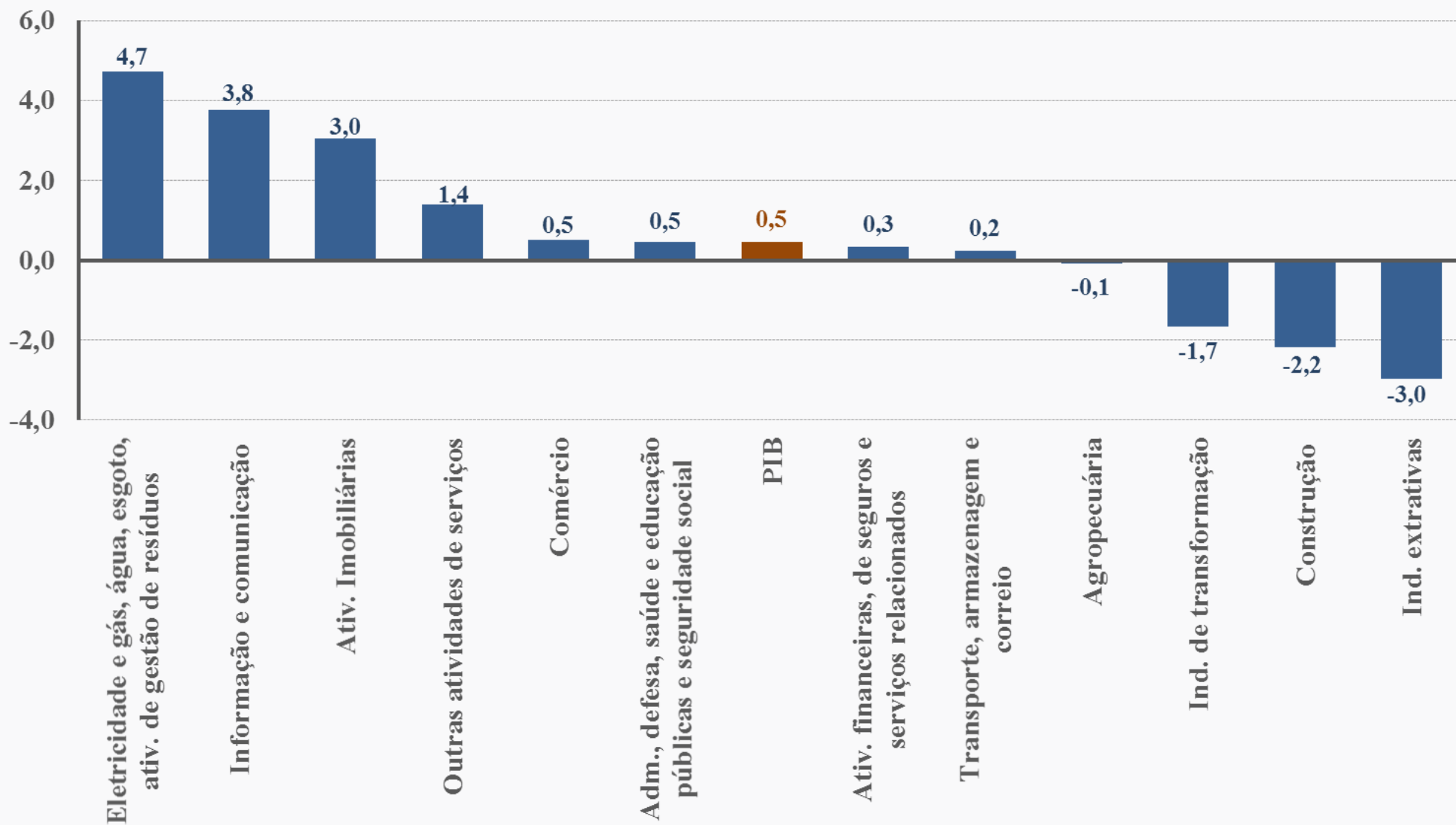
<b>Agropecuária</b>	<b>-0,1</b>	<b>Despesa de Consumo das Famílias</b>	<b>1,3</b>
<b>Indústria</b>	<b>-1,1</b>	<b>Despesa de Consumo do Governo</b>	<b>0,1</b>
<b>Serviços</b>	<b>1,2</b>	<b>Formação Bruta de Capital Fixo</b>	<b>0,9</b>
<b>Valor Adicionado pb</b>	<b>0,5</b>	<b>Exportações de Bens e Serviços</b>	<b>1,0</b>
<b>Impostos sobre produtos</b>	<b>0,1</b>	<b>(-) Importações de Bens e Serviços</b>	<b>-2,5</b>



# Ótica da produção

GRÁFICO I.6 - PIB e subsetores

Taxa (%) do trimestre em relação ao mesmo trimestre do ano anterior



# Agropecuária

(1º tri 2019 em relação ao 1º tri 2018)

**-0,1%**

## Contribuições Negativas



**Arroz**

**-10,6%**



**Soja**

**-4,4%**



**Fumo**

**-2,9%**

## Contribuições Positivas



**Milho**

**12,6%**



**Pecuária**

Destaques: Estimativa anual - LSPA, divulgada em maio/19

# Indústria

(1º tri 2019 em relação ao 1º tri 2018)

**-1,1%**

## Contribuições Negativas



Extrativas

**-3,0%**



Construção

**-2,2%**



Transformação

**-1,7%**

## Contribuição Positiva



Prod. e distrib.  
de eletricidade,  
gás e água

**4,7%**

# Indústrias Extrativas

(1º tri 2019 em relação ao 1º tri 2018)



**-3,0%**

**Desempenho puxado principalmente pela queda da  
extração de minérios ferrosos**

# Indústria Transformação

(1º tri 2019 em relação ao 1º tri 2018)

**-1,7%**

## **Destaques Negativos no VA**

- Máquinas e equipamentos
- Outros equipamentos de transporte
- Indústria farmacêutica
- Produtos alimentícios

# Serviços

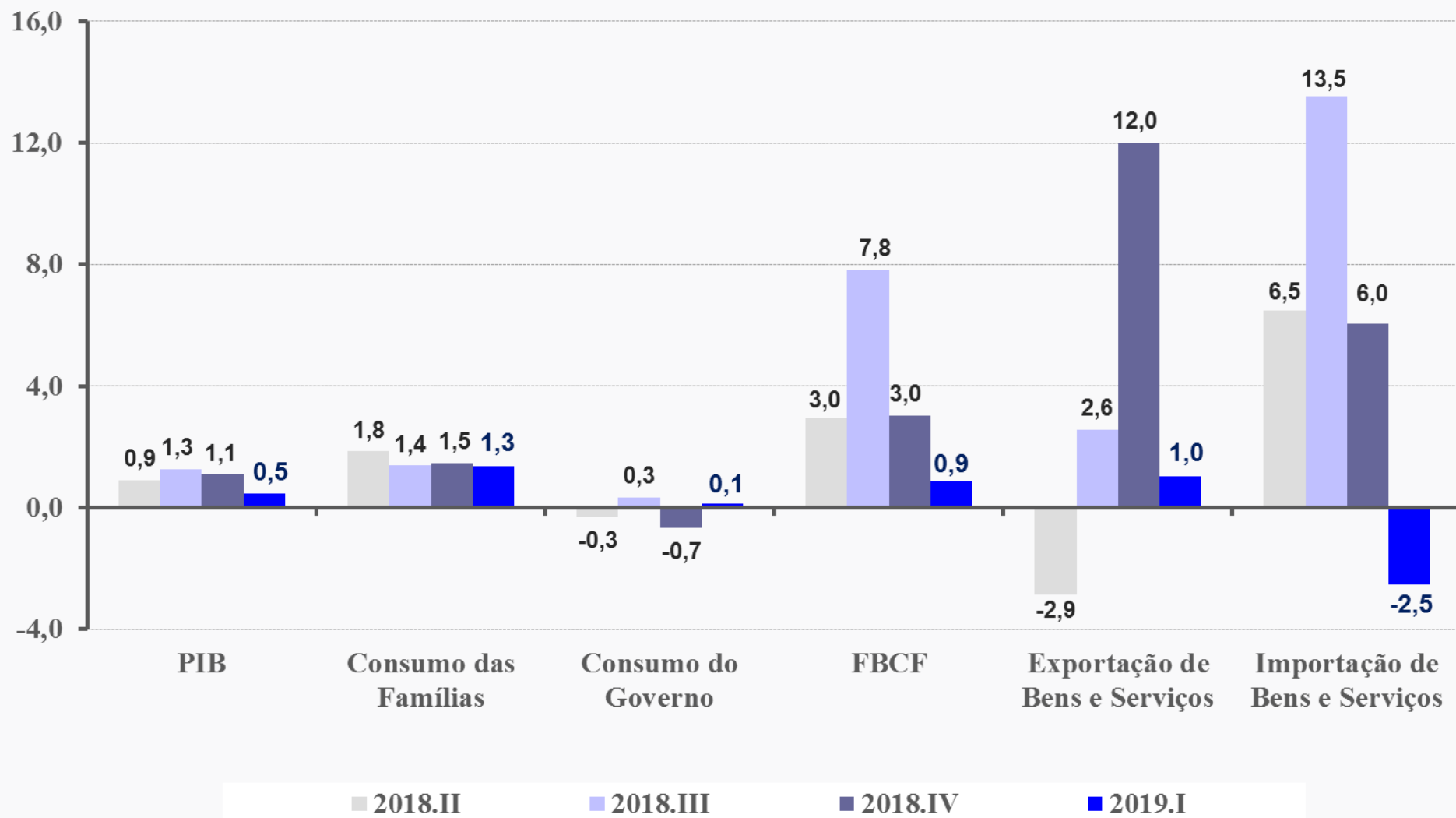
(1º tri 2019 em relação ao 1º tri 2018)

1,2%

- **Informação e comunicação (3,8%)**
- **Atividades imobiliárias (3,0%)**
- **Outras ativ. serviços (1,4%)**
- Comércio (atacadista e varejista) (0,5%)
- Adm., saúde e educação públicas e seguridade social (0,5%)
- Intermediação financeira e seguros (0,3%)
- Transporte, armazenagem e correio (0,2%)

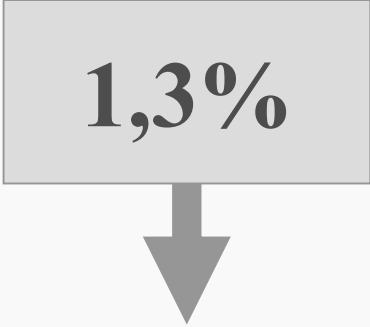
# Ótica da despesa

**GRÁFICO I.7 - Componentes da Demanda**  
*Taxa (%) do trimestre em relação ao mesmo trimestre do ano anterior*



# Consumo das Famílias

(1º tri 2019 em relação ao 1º tri 2018)



1,3%

Crescimento nominal de 12,1% do saldo de operações de crédito do sistema financeiro nacional para as pessoas físicas\*

Crescimento da massa salarial real\*\*

Selic alcançou 6,2% a.a. no 1ºtri/2019 contra 6,5% a.a. no 1ºtri/2018

IPCA variou 4,1% no 1ºtri/19 contra 2,8% no 1ºtri/18

\* Segundo nota para imprensa do BACEN

\*\* Segundo PNAD contínua / IBGE



# FBCF

(1º tri 2019 em relação ao 1º tri 2018)



0,9%

Queda na produção interna de bens de capital e desempenho negativo da Construção, compensados pela importação líquida de bens de capital

# Setor Externo

(1º tri 2019 em relação ao 1º tri 2018)

**Exportação  
de bens e serviços  
1,0%**

**Importação  
de bens e serviços  
-2,5%**

## Destaques Positivos

- Agricultura
- Derivados de petróleo
- Outros equipamentos de transporte
- Extração de petróleo e gás natural

## Destaques Negativos

- Derivados de petróleo
- Veículos automotores
- Indústria farmacêutica
- Produtos de metal

# 1º Trimestre de 2019

**Taxa acumulada  
nos últimos 4 trimestres  
(contra os 4 trimestres imediatamente anteriores)**

# Taxa (%) acumulada nos últimos quatro trimestres (contra os quatro trimestres imediatamente anteriores)

**PIB a preços de mercado 0,9**

## *Ótica da produção*

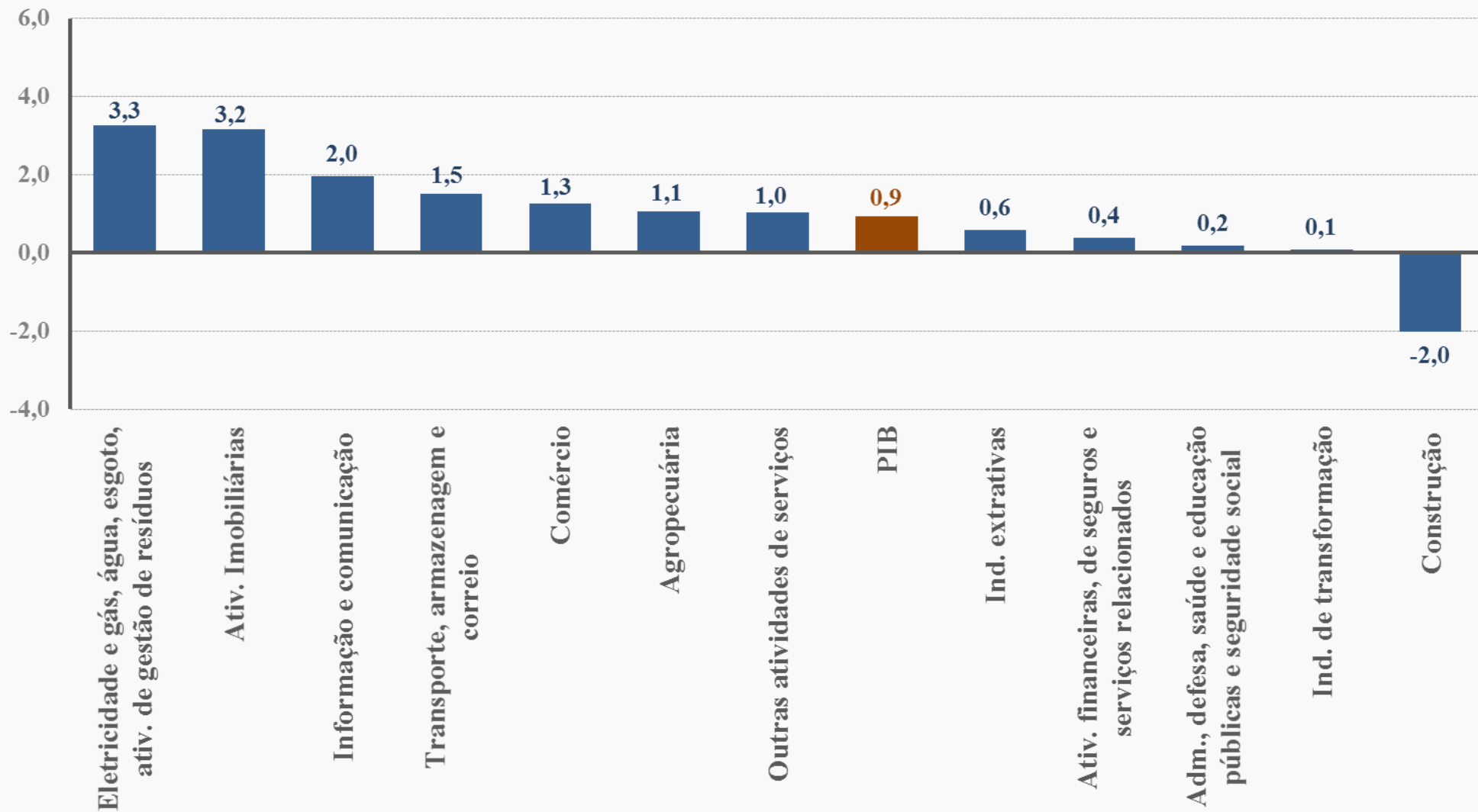
<b>Agropecuária</b>	<b>1,1</b>
<b>Indústria</b>	<b>0,0</b>
<b>Serviços</b>	<b>1,2</b>
<b>Valor Adicionado pb</b>	<b>1,0</b>
<b>Impostos sobre produtos</b>	<b>0,7</b>

## *Ótica da despesa*

<b>Despesa de Consumo das Famílias</b>	<b>1,5</b>
<b>Despesa de Consumo do Governo</b>	<b>-0,1</b>
<b>Formação Bruta de Capital Fixo</b>	<b>3,7</b>
<b>Exportações de Bens e Serviços</b>	<b>3,0</b>
<b>(-) Importações de Bens e Serviços</b>	<b>5,8</b>

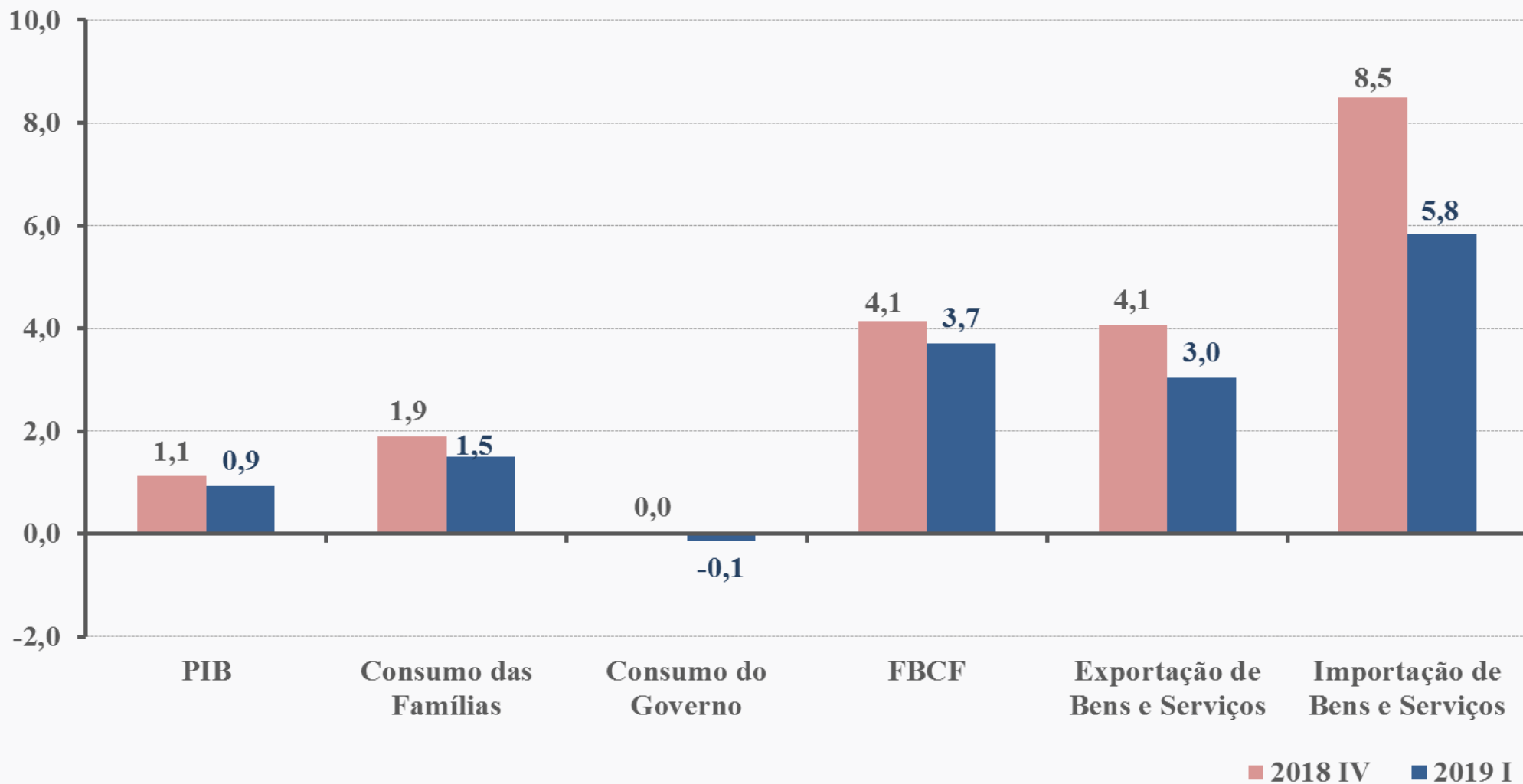
# Ótica da produção

GRÁFICO 1.8 - PIB e subsetores  
Taxa (%) acumulada em quatro trimestres



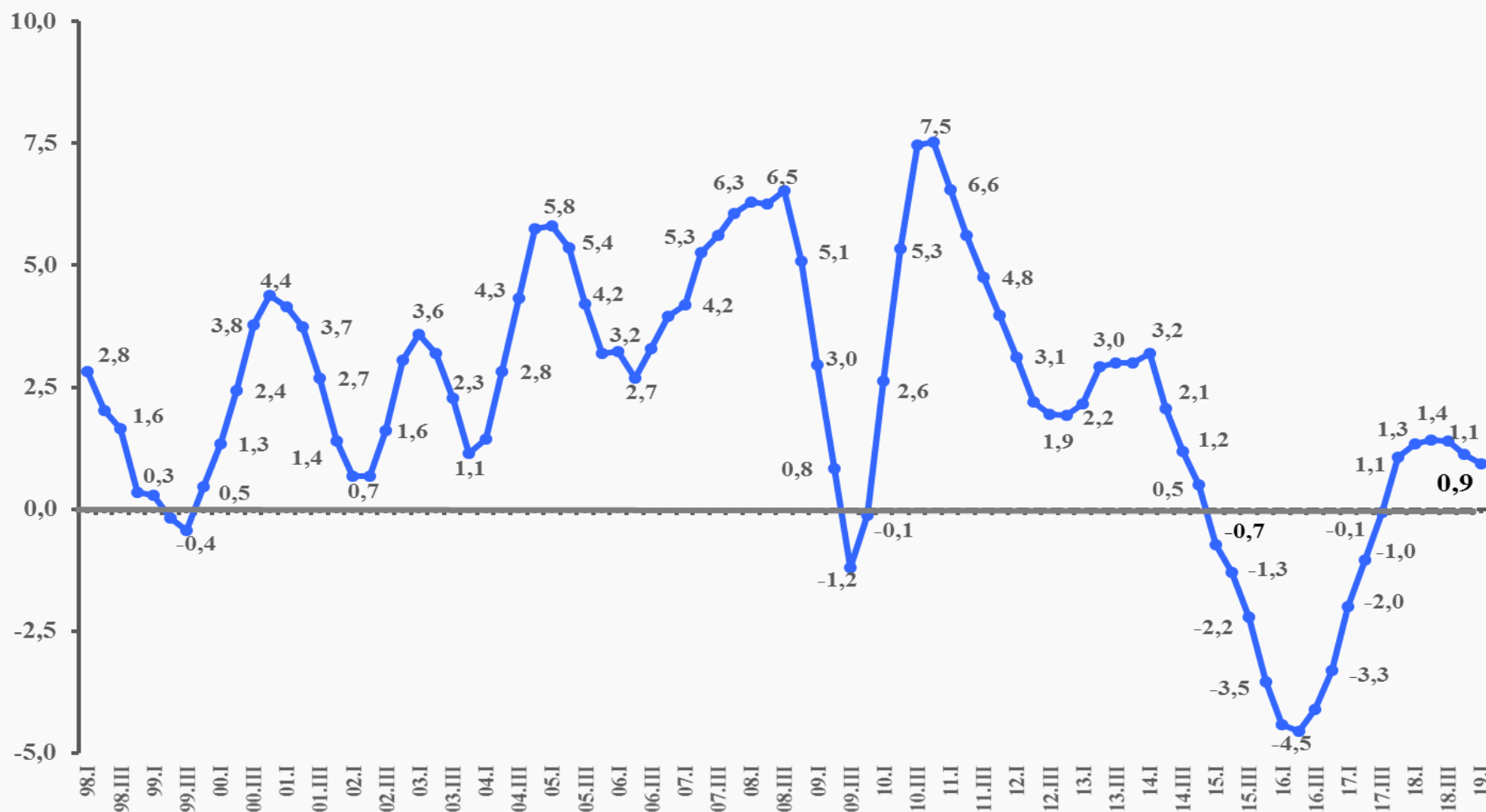
# Ótica da despesa

GRÁFICO I.10 - Componentes da Demanda  
Taxa (%) acumulada em quatro trimestres



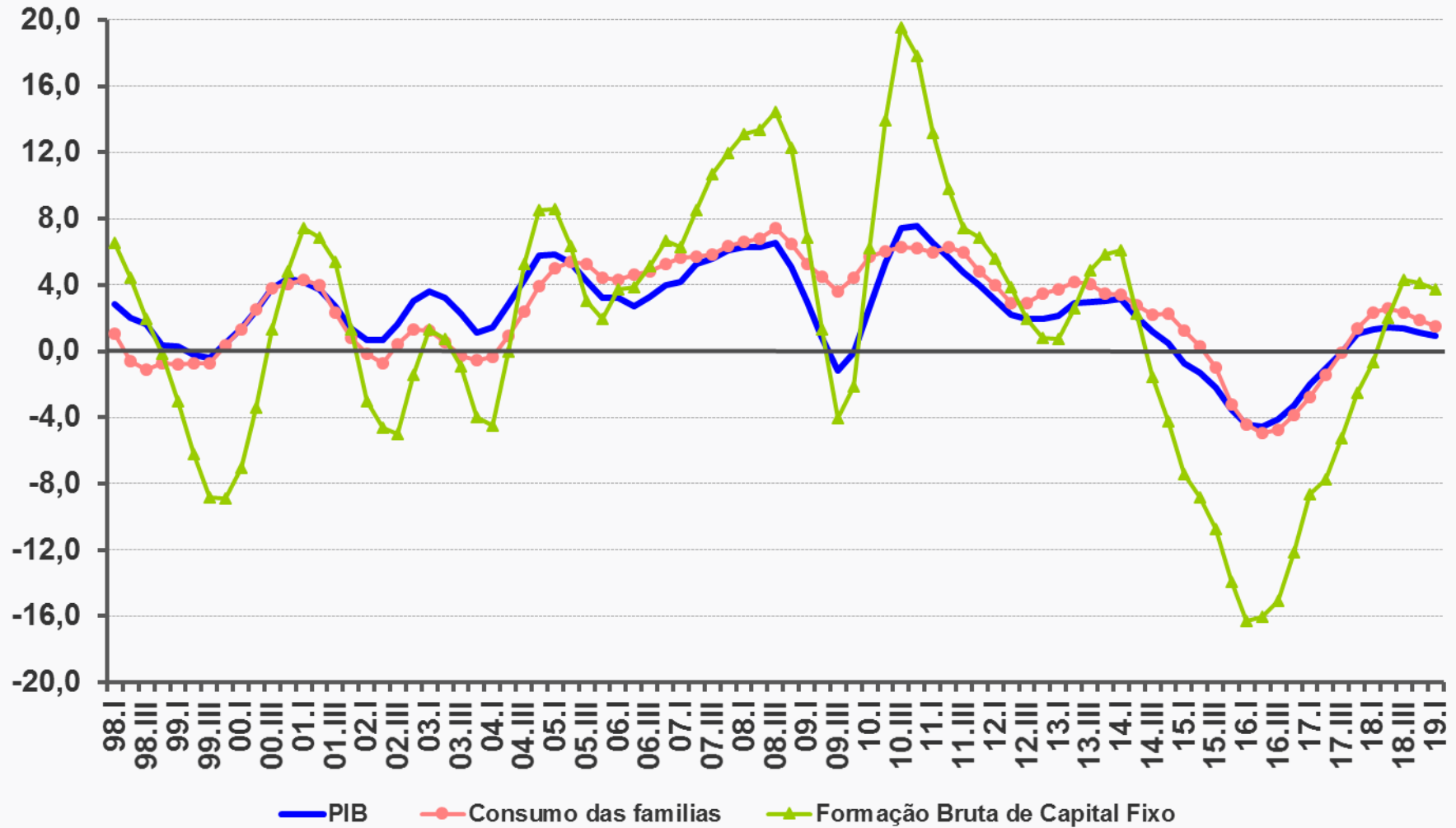
# Taxa (%) acumulada nos últimos 4 trimestres (contra os 4 trimestres imediatamente anteriores)

GRÁFICO I.9 - PIB a preços de mercado  
Taxa (%) acumulada em quatro trimestres



# PIB x Consumo das Famílias x FBCF

**GRÁFICO - Comparação PIB x Consumo das Famílias x FBCF**  
*Taxa (%) acumulada em quatro trimestres*





# 1º Trimestre de 2019

## Valores Correntes e Conta Econômica Integrada

# Valores Correntes

## PIB alcançou R\$ 1,714 trilhão no 1º trimestre de 2019

Tabela II.1 Classes de atividade no valor adicionado a preços básicos e componentes do PIB pela ótica da despesa

Especificação	Valores Correntes (R\$ milhões)					
	2018.I	2018.II	2018.III	2018.IV	2018	2019.I
Agropecuária	96.204	90.754	61.884	48.928	297.770	90.254
Indústria	287.611	302.705	331.608	337.275	1.259.199	296.996
Serviços	1.020.731	1.052.016	1.070.515	1.132.883	4.276.146	1.074.821
<b>Valor Adicionado a Preços Básicos</b>	<b>1.404.546</b>	<b>1.445.475</b>	<b>1.464.008</b>	<b>1.519.087</b>	<b>5.833.115</b>	<b>1.462.071</b>
Impostos sobre produtos	240.172	241.572	252.158	260.568	994.470	251.545
<b>PIB a Preços de Mercado</b>	<b>1.644.718</b>	<b>1.687.047</b>	<b>1.716.166</b>	<b>1.779.655</b>	<b>6.827.586</b>	<b>1.713.616</b>
Despesa de Consumo das Famílias	1.059.185	1.070.248	1.105.841	1.157.084	4.392.357	1.111.387
Despesa de Consumo do Governo	309.804	330.681	323.676	381.975	1.346.136	329.824
Formação Bruta de Capital Fixo	249.768	258.206	289.188	283.392	1.080.553	265.612
Exportações de Bens e Serviços	206.113	239.689	288.392	276.654	1.010.848	236.195
Importações de Bens e Serviços (-)	208.154	222.556	283.832	260.212	974.755	233.919
Variação de Estoque	28.002	10.780	-7.098	-59.238	-27.553	4.517

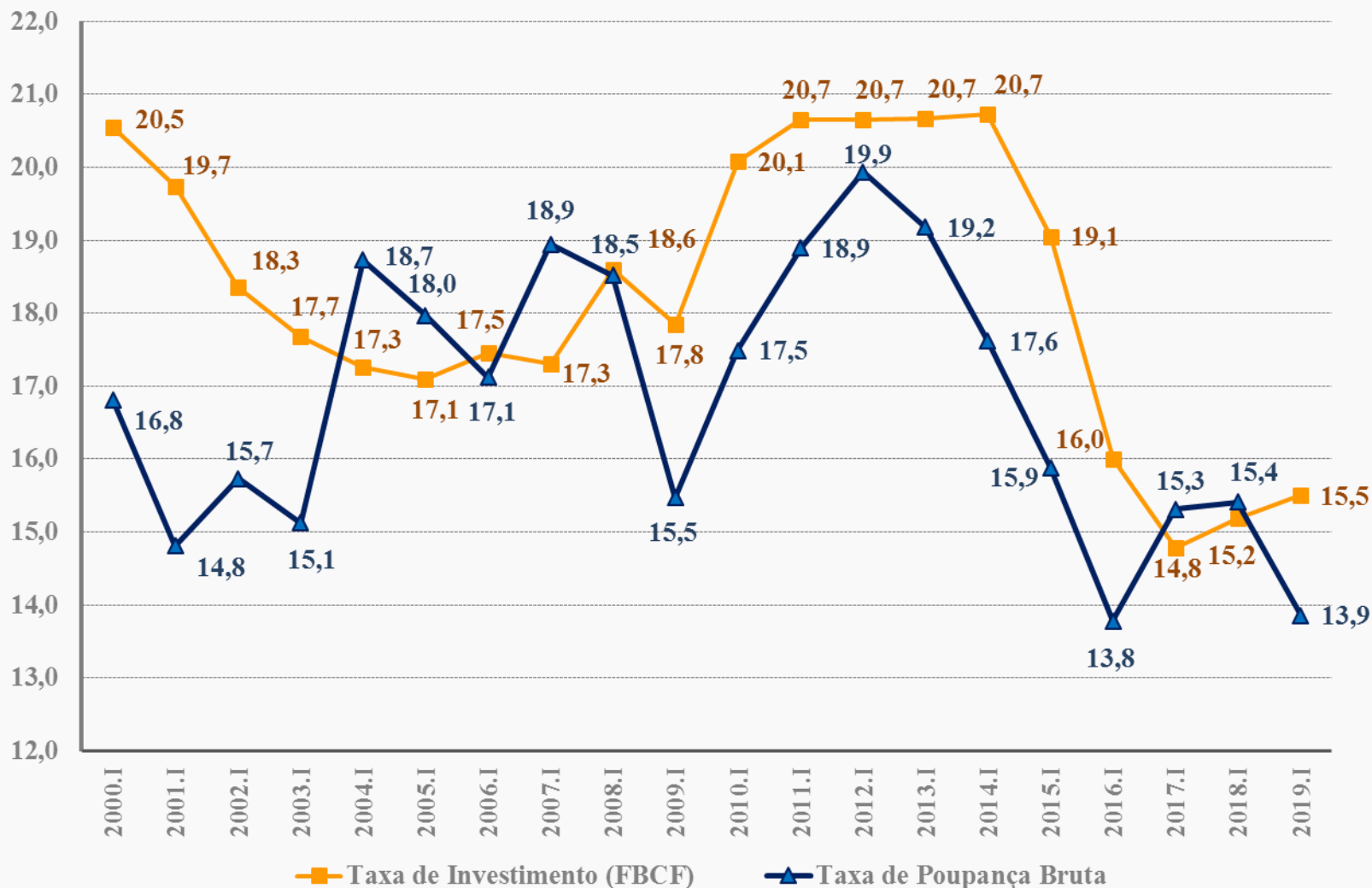
Fonte: IBGE, Diretoria de Pesquisas, Coordenação de Contas Nacionais.

Nota: Todos os resultados são calculados a partir das Contas Nacionais Trimestrais.

# Taxas de Investimento e Poupança (em % PIB)

## 1º Trimestre - 2000 a 2019

GRÁFICO II.1 - Taxa de Investimento e Taxa de Poupança Bruta (% do PIB)



# Participação % das Atividades Econômicas no Valor Adicionado a Preços Básicos

Tabela III.2- Participação percentual das classes e respectivas atividades no valor adicionado a preços básicos- 2000/18

Especificação	2000	2001	2002	2003	2004	2005	2006	2007	2008	2009	2010	2011	2012	2013	2014	2015	2016	2017 <sup>(1)</sup>	2018 <sup>(1)</sup>
<b>Agropecuária</b>	5,5	5,6	6,4	7,2	6,7	5,5	5,1	5,2	5,4	5,2	4,8	5,1	4,9	5,3	5,0	5,0	5,7	5,4	5,1
<b>Indústria</b>	26,7	26,6	26,4	27,0	28,6	28,5	27,7	27,1	27,3	25,6	27,4	27,2	26,0	24,9	23,8	22,5	21,2	21,3	21,6
Extrativa Mineral	1,4	1,6	2,0	2,2	2,5	3,1	3,5	3,0	3,8	2,2	3,3	4,4	4,5	4,2	3,7	2,1	1,0	1,7	3,0
Transformação	15,3	15,4	14,5	16,9	17,8	17,4	16,6	16,6	16,5	15,3	15,0	13,9	12,6	12,3	12,0	12,2	12,5	12,2	11,3
Prod. e distrib. de eletricidade, gas, água e esgoto	3,1	3,3	3,4	3,3	3,5	3,4	3,2	3,0	2,6	2,7	2,8	2,7	2,4	2,0	1,9	2,4	2,7	2,6	2,8
Construção	7,0	6,3	6,5	4,6	4,9	4,6	4,3	4,6	4,4	5,4	6,3	6,3	6,5	6,4	6,2	5,7	5,1	4,8	4,5
<b>Serviços</b>	67,7	67,8	67,2	65,8	64,7	66,0	67,2	67,7	67,3	69,2	67,8	67,7	69,1	69,9	71,2	72,5	73,1	73,3	73,3
Comércio	8,1	8,3	7,7	9,5	9,9	10,8	11,2	11,7	12,3	12,7	12,6	12,9	13,4	13,5	13,6	13,3	12,9	12,7	13,2
Transporte, armazenagem e correio	3,7	3,6	3,7	3,4	3,5	3,5	3,4	3,7	4,0	3,8	4,3	4,4	4,5	4,5	4,6	4,4	4,4	4,4	4,4
Serviços de informação	4,3	4,6	4,3	4,1	4,5	4,6	4,3	4,4	4,4	4,3	3,8	3,7	3,6	3,5	3,4	3,4	3,3	3,3	3,2
Intermed. financeira, seguros, prev. complem. e serv.rel.	6,8	7,1	7,9	7,4	6,5	7,1	7,2	7,3	6,5	6,6	6,8	6,4	6,4	6,0	6,4	7,1	7,9	7,5	7,0
Atividades imobiliárias	12,2	11,4	10,7	9,9	9,5	9,3	8,9	8,8	8,4	8,7	8,3	8,4	8,8	9,2	9,3	9,7	9,7	9,8	9,9
Outros Serviços	16,9	16,2	16,4	15,4	15,1	14,8	15,8	15,5	15,2	16,0	15,7	15,9	16,5	16,9	17,4	17,4	17,5	18,1	18,2
Adm., saúde e educação públicas	15,7	16,4	16,5	16,0	15,6	16,0	16,3	16,3	16,5	17,1	16,3	16,1	15,9	16,4	16,4	17,2	17,4	17,5	17,5
<b>Valor adicionado a Preços Básicos</b>	<b>100,0</b>	<b>100,0</b>	<b>100,0</b>	<b>100,0</b>	<b>100,0</b>	<b>100,0</b>	<b>100,0</b>	<b>100,0</b>	<b>100,0</b>	<b>100,0</b>	<b>100,0</b>	<b>100,0</b>	<b>100,0</b>	<b>100,0</b>	<b>100,0</b>	<b>100,0</b>	<b>100,0</b>	<b>100,0</b>	<b>100,0</b>
Impostos sobre Produtos	16,3	17,4	17,2	16,8	17,8	17,8	17,6	17,3	18,4	17,0	17,7	17,6	17,6	17,1	16,2	16,3	15,7	16,2	17,0
<b>PIB a Preços de Mercado</b>	<b>116,3</b>	<b>117,4</b>	<b>117,2</b>	<b>116,8</b>	<b>117,8</b>	<b>117,8</b>	<b>117,6</b>	<b>117,3</b>	<b>118,4</b>	<b>117,0</b>	<b>117,7</b>	<b>117,6</b>	<b>117,6</b>	<b>117,1</b>	<b>116,2</b>	<b>116,3</b>	<b>115,7</b>	<b>116,2</b>	<b>117,0</b>

Fonte: IBGE, Diretoria de Pesquisas, Coordenação de Contas Nacionais.

(1) Resultados calculados a partir das Contas Nacionais Trimestrais.

# Participação % dos Componentes da Demanda no PIB

Tabela III.3- Componentes da demanda no PIB - 2000 / 2018

Especificacao	2000	2005	2010	2011	2012	2013	2014	2015	2016	2017 <sup>(1)</sup>	2018 <sup>(1)</sup>
Despesa de Consumo das Famílias	64,6	60,5	60,2	60,3	61,4	61,7	63,0	64,0	64,2	64,0	64,3
Despesa de Consumo do Governo	18,8	18,9	19,0	18,7	18,5	18,9	19,2	19,8	20,4	20,0	19,7
FBCF + Variacao de Estoque	18,9	17,2	21,8	21,8	21,4	21,7	20,5	17,4	15,0	15,0	15,4
Exportacoes de Bens e Servicos	10,2	15,2	10,9	11,6	11,9	11,7	11,0	12,9	12,5	12,6	14,8
Importacoes de Bens e Servicos	(12,5)	(11,8)	(11,9)	(12,4)	(13,2)	(14,0)	(13,7)	(14,1)	(12,1)	(11,6)	(14,3)
PIB a Precos de Mercado	100,0	100,0	100,0	100,0	100,0	100,0	100,0	100,0	100,0	100,0	100,0

Fonte: IBGE, Diretoria de Pesquisas, Coordenacao de Contas Nacionais.

(1) Resultados preliminares calculados a partir das Contas Nacionais Trimestrais.