

Diretoria de Pesquisas

Coordenação de Indústria

Pesquisa Mensal de Serviços - PMS

Resultados de Maio de 2018

13/07/2018

Resultados – Maio de 2018

(Resumo)

Atividades de Divulgação	Variação (%)			
	Maio 2018 / Abril 2018*	Maio 2018 / Maio 2017	Acumulado até Maio de 2018	Acumulado nos últimos 12 meses
Total do Volume de Serviços	-3,8	-3,8	-1,3	-1,6
AD 1 - Serviços prestados às famílias	-0,3	-1,3	-1,5	-0,3
AD 11 - Alojamento e alimentação	-0,8	-0,7	-0,8	0,5
AD 12 - Outros serviços prestados às famílias	0,2	-4,5	-5,3	-5,1
AD 2 - Serviços de informação e comunicação	-0,4	-1,4	-2,7	-2,5
AD 21 - Serviços TIC	-0,3	-1,6	-2,6	-1,8
AD 211 - Telecomunicações	0,6	-4,6	-5,4	-4,7
AD 212 - Serviços de tecnologia da informação	-2,0	5,9	4,3	3,2
AD 22 - Serviços audiovisuais, de edição e agências de notícias	-1,8	0,0	-3,6	-6,0
AD 3 - Serviços profissionais e administrativos	-1,3	-3,0	-1,8	-4,5
AD 31 - Serviços técnico-profissionais	-0,3	2,8	1,0	-5,7
AD 32 - Serviços administrativos e complementares	-1,5	-5,0	-2,7	-3,4
AD 4 - Transportes, armazenagem e correio	-9,5	-7,8	-0,2	2,8
AD 41 - Transporte terrestre	-15,0	-11,2	-0,3	2,1
AD 42 - Transporte aquaviário	0,4	-7,1	1,4	15,8
AD 43 - Transporte aéreo	-1,8	8,2	-3,6	-15,1
AD 44 - Armaz, serviços aux. aos transportes e correio	-6,2	-6,9	0,7	6,5
AD 5 - Outros serviços	-2,7	-1,7	2,5	-3,9

*Série com ajuste sazonal

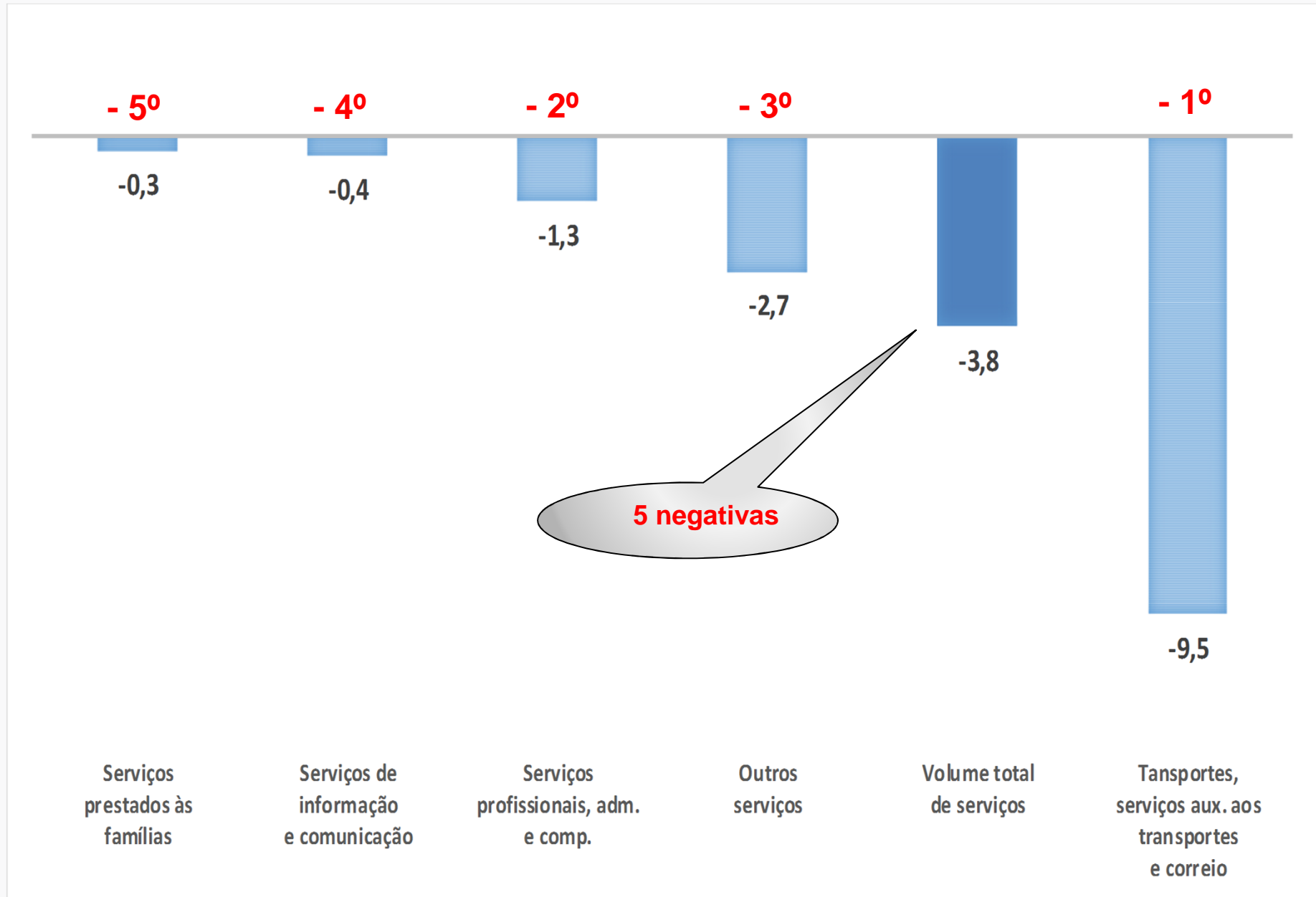
Índice Mês/Mês (%) – Série com ajuste sazonal

(Base: mês imediatamente anterior)

	Total do Volume de Serviços		Serviços prestados às famílias		Informação e comunicação		Profissionais, administrativos e complementares		Transportes, armazenagem e correio		Outros serviços	
	2017	2018	2017	2018	2017	2018	2017	2018	2017	2018	2017	2018
Jan	0,9	-1,7	1,2	0,5	6,8	-0,8	-0,5	-2,4	1,3	-1,4	-5,1	2,3
Fev	0,6	0,0	-0,3	-0,9	-0,6	-0,9	-1,4	2,0	2,1	0,2	-0,5	-0,7
Mar	-3,7	-0,3	-1,8	3,0	-2,5	1,8	-2,7	-1,8	-2,3	-0,2	-1,0	-0,5
Abr	1,8	1,1	0,1	1,6	-0,4	-0,5	1,9	1,5	1,5	0,7	-7,4	-0,6
Mai	0,6	-3,8	1,0	-0,3	-0,2	-0,4	-0,2	-1,3	0,2	-9,5	8,4	-2,7
Jun	0,7		1,1		0,4		1,8		5,8		0,2	
Jul	-0,4		0,0		-1,2		-1,3		-4,5		-2,6	
Ago	-0,9		-4,2		0,6		-0,1		0,0		1,4	
Set	-0,2		3,3		-3,0		-0,4		0,3		0,6	
Out	-0,1		-0,9		1,6		-1,4		-1,1		0,2	
Nov	0,8		0,3		1,1		0,6		0,9		-0,9	
Dez	0,9		-3,2		-0,1		1,0		1,2		1,5	

Índice Mês/Mês (%) – Série com ajuste sazonal

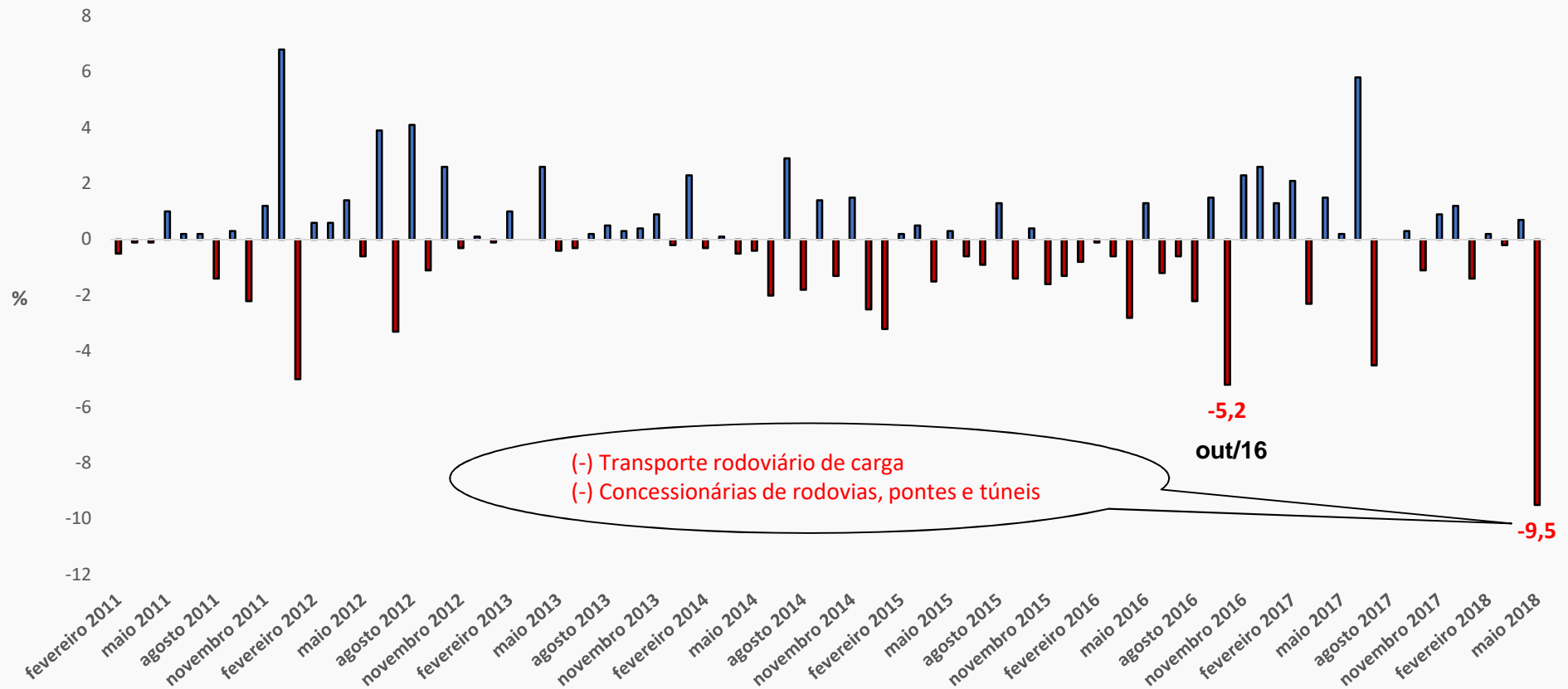
(Base: mês imediatamente anterior)



Índice Mês/Mês (%) – Série com ajuste sazonal

(Base: mês imediatamente anterior)

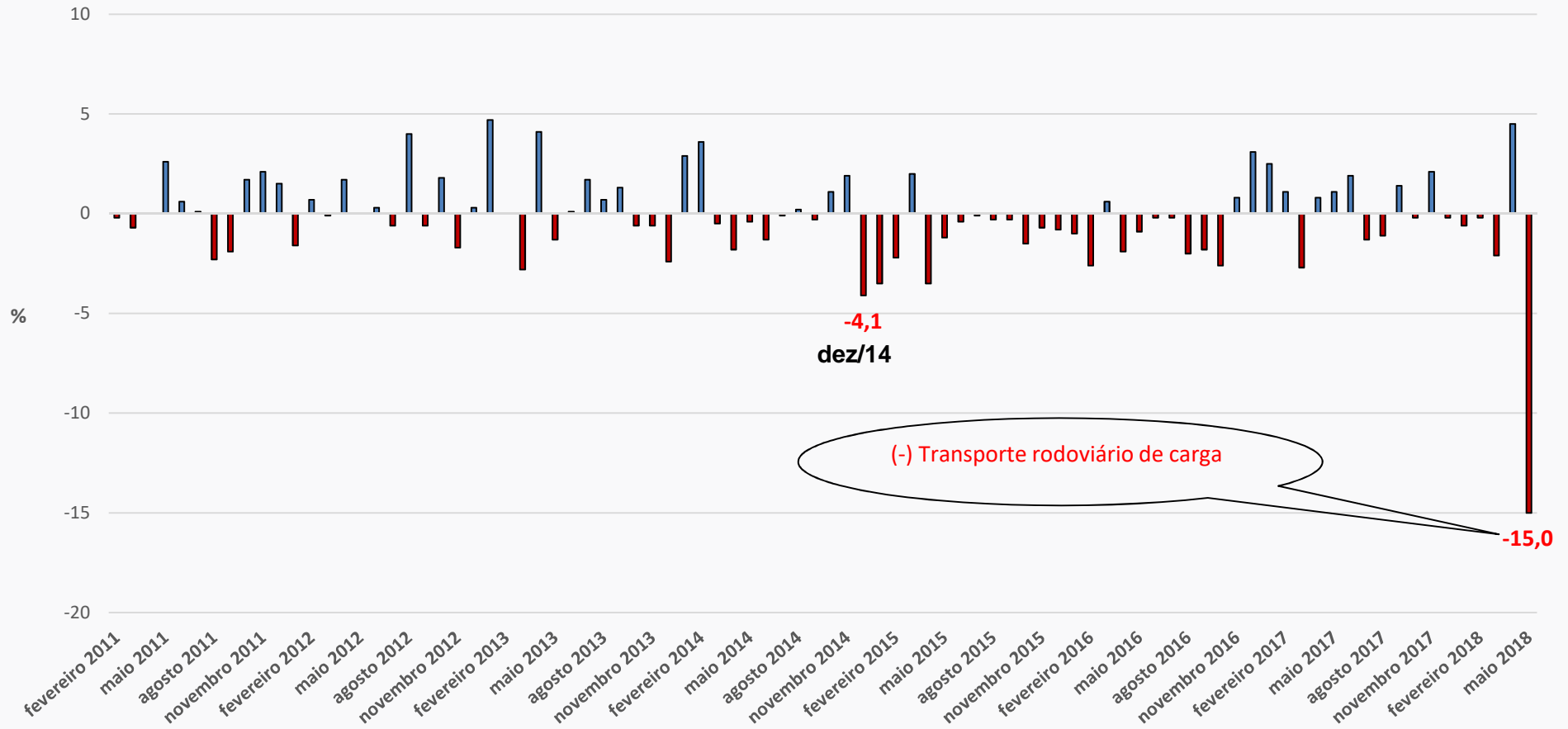
Transportes, serviços auxiliares aos transportes e correio



Índice Mês/Mês (%) – Série com ajuste sazonal

(Base: mês imediatamente anterior)

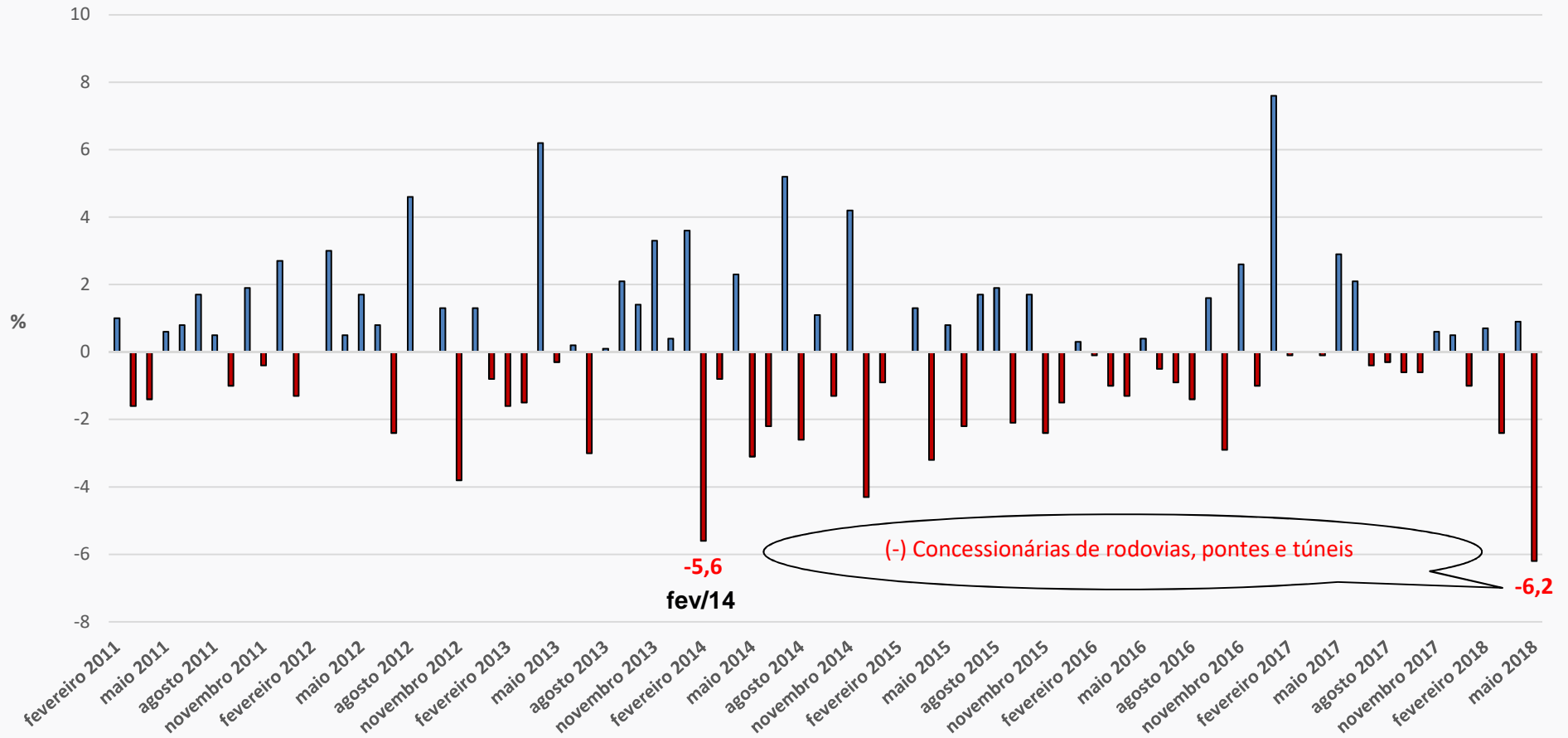
Transporte Terrestre



Índice Mês/Mês (%) – Série com ajuste sazonal

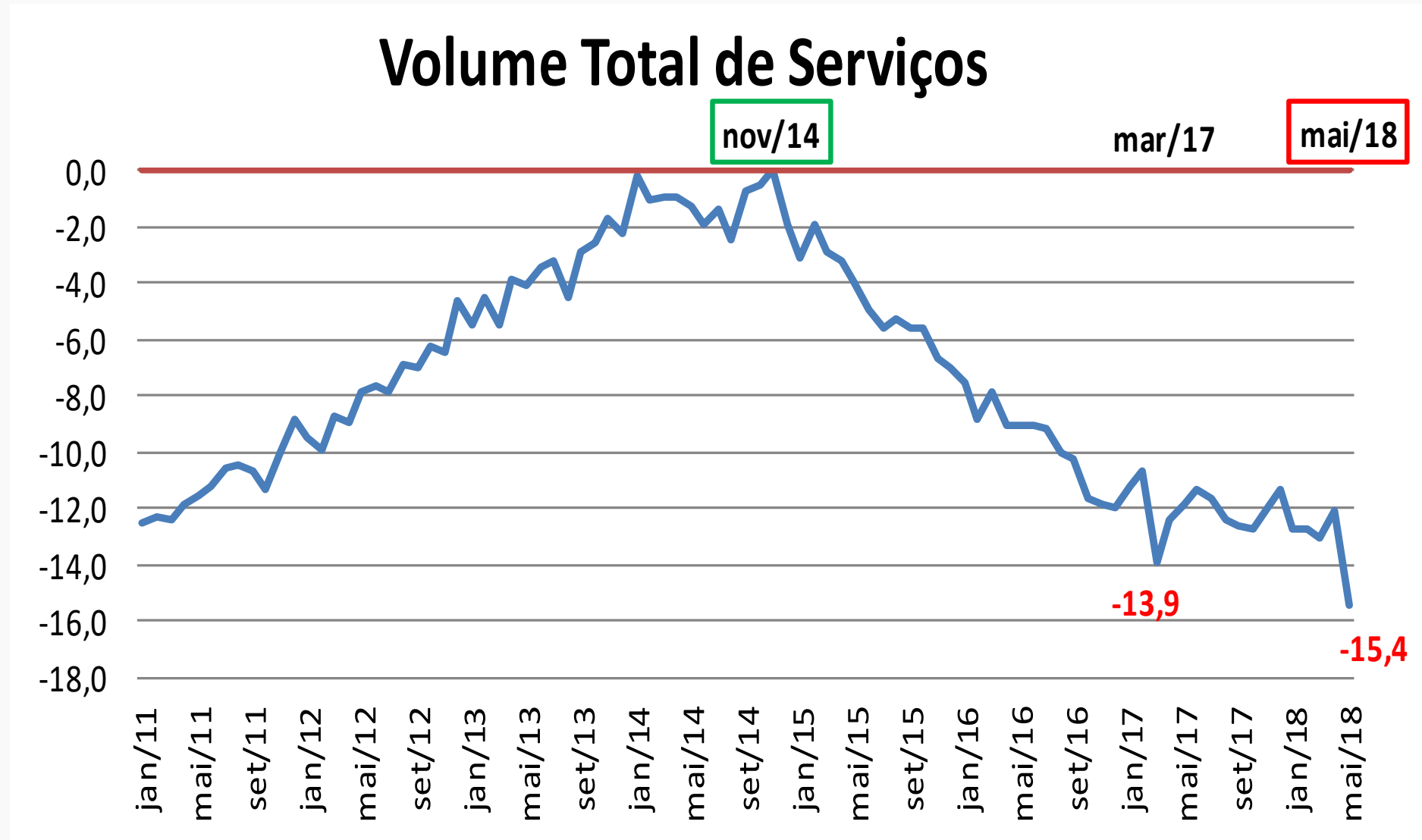
(Base: mês imediatamente anterior)

Armazenagem, serviços auxiliares aos transportes e correio



Distância para o ponto mais alto da série

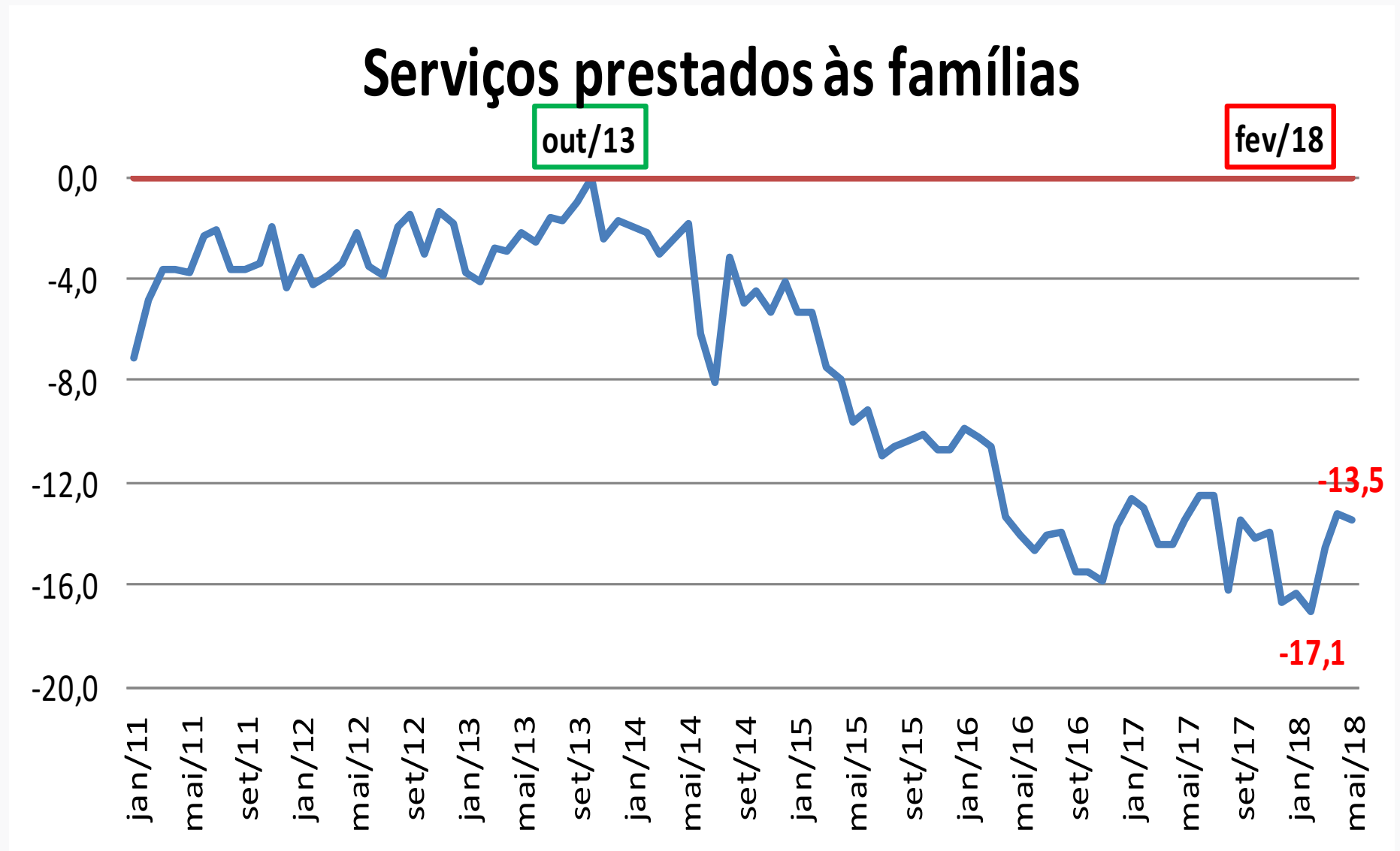
Variação – (%)



Comparação do número índice de cada mês/ano com o ponto mais alto da série - com ajuste sazonal

Distância para o ponto mais alto da série

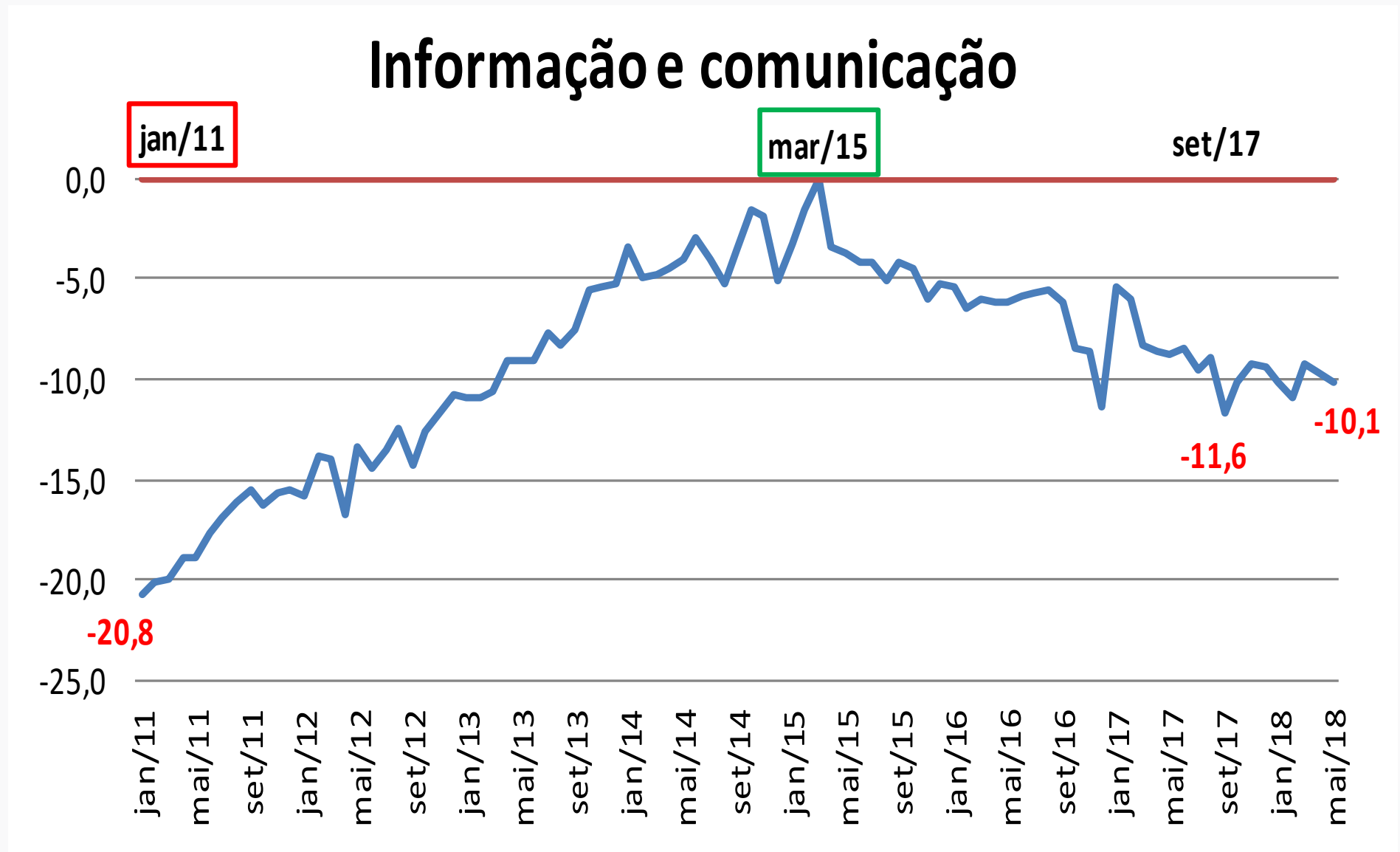
Variação – (%)



Comparação do número índice de cada mês/ano com o ponto mais alto da série - com ajuste sazonal

Distância para o ponto mais alto da série

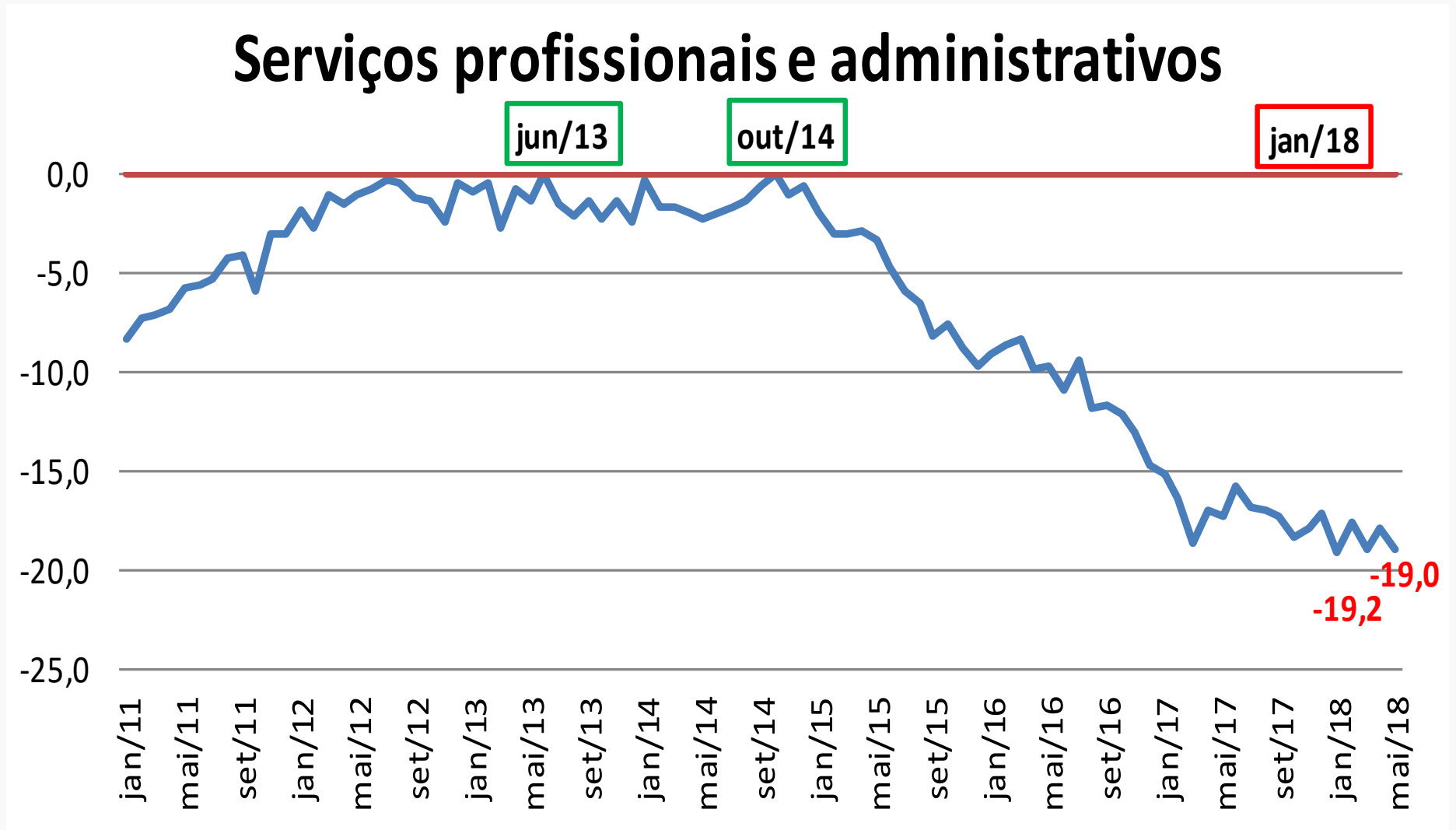
Variação – (%)



Comparação do número índice de cada mês/ano com o ponto mais alto da série - com ajuste sazonal

Distância para o ponto mais alto da série

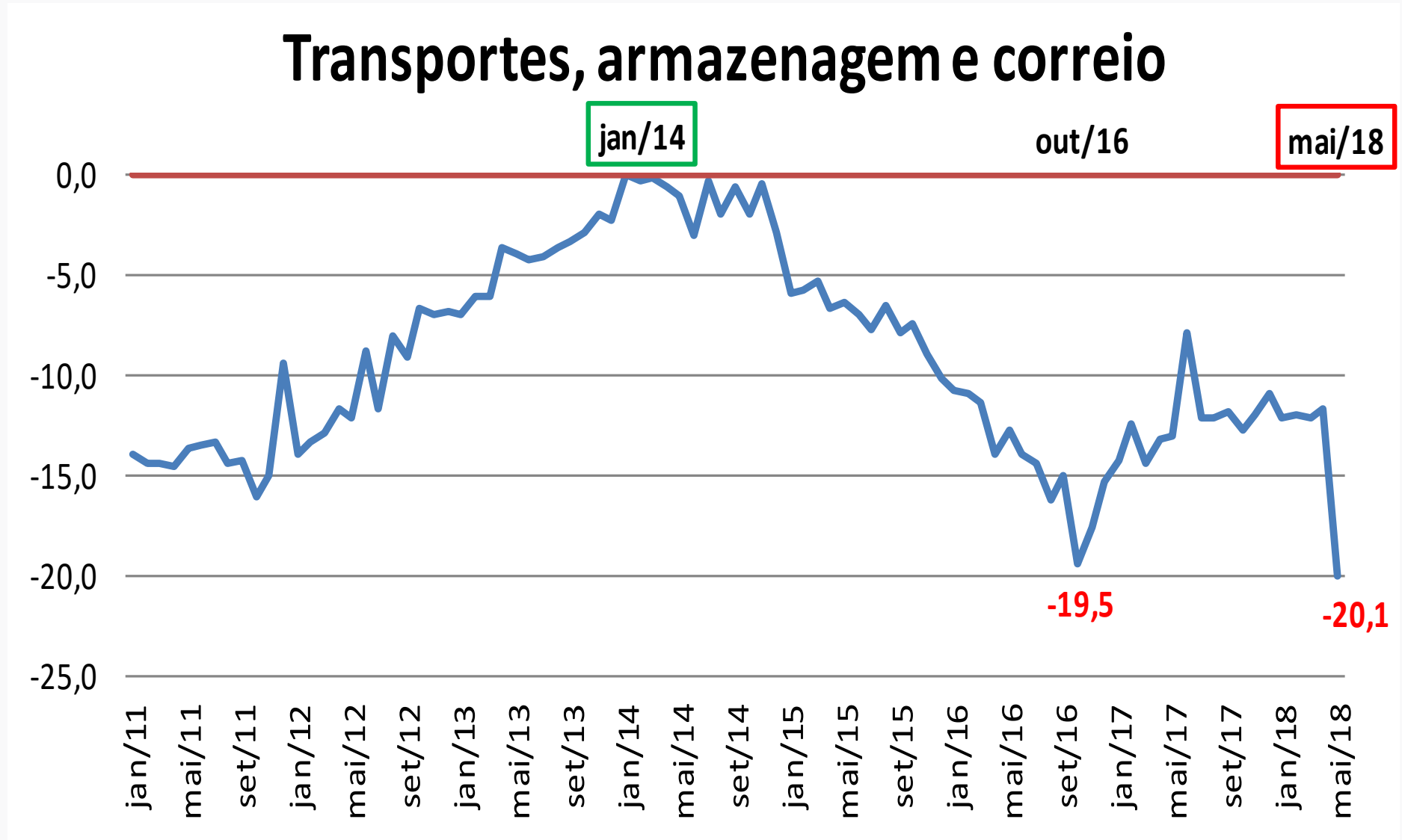
Variação – (%)



Comparação do número índice de cada mês/ano com o ponto mais alto da série - com ajuste sazonal

Distância para o ponto mais alto da série

Variação – (%)

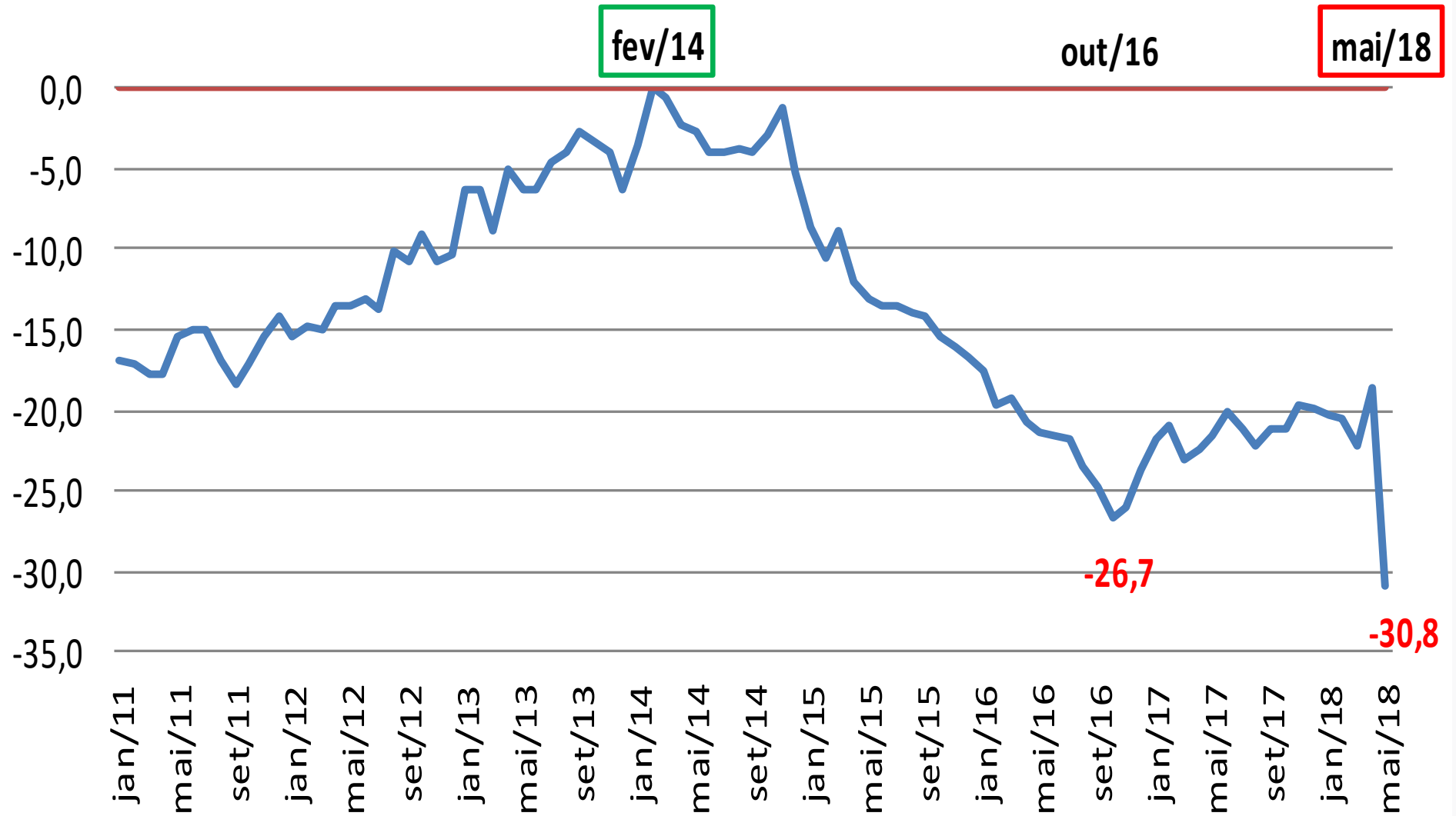


Comparação do número índice de cada mês/ano com o ponto mais alto da série - com ajuste sazonal

Distância para o ponto mais alto da série

Varição – (%)

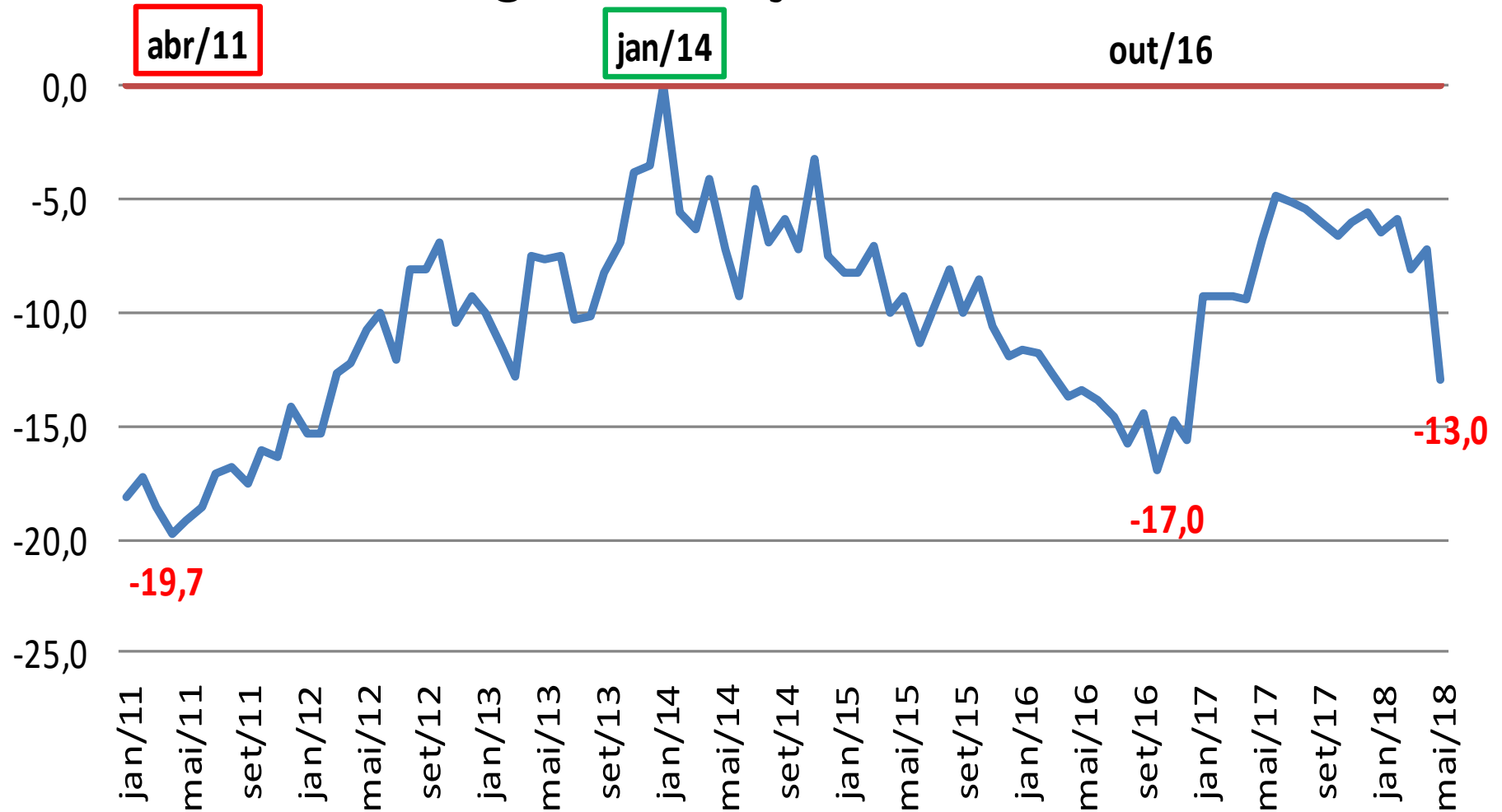
Transporte terrestre



Distância para o ponto mais alto da série

Variação – (%)

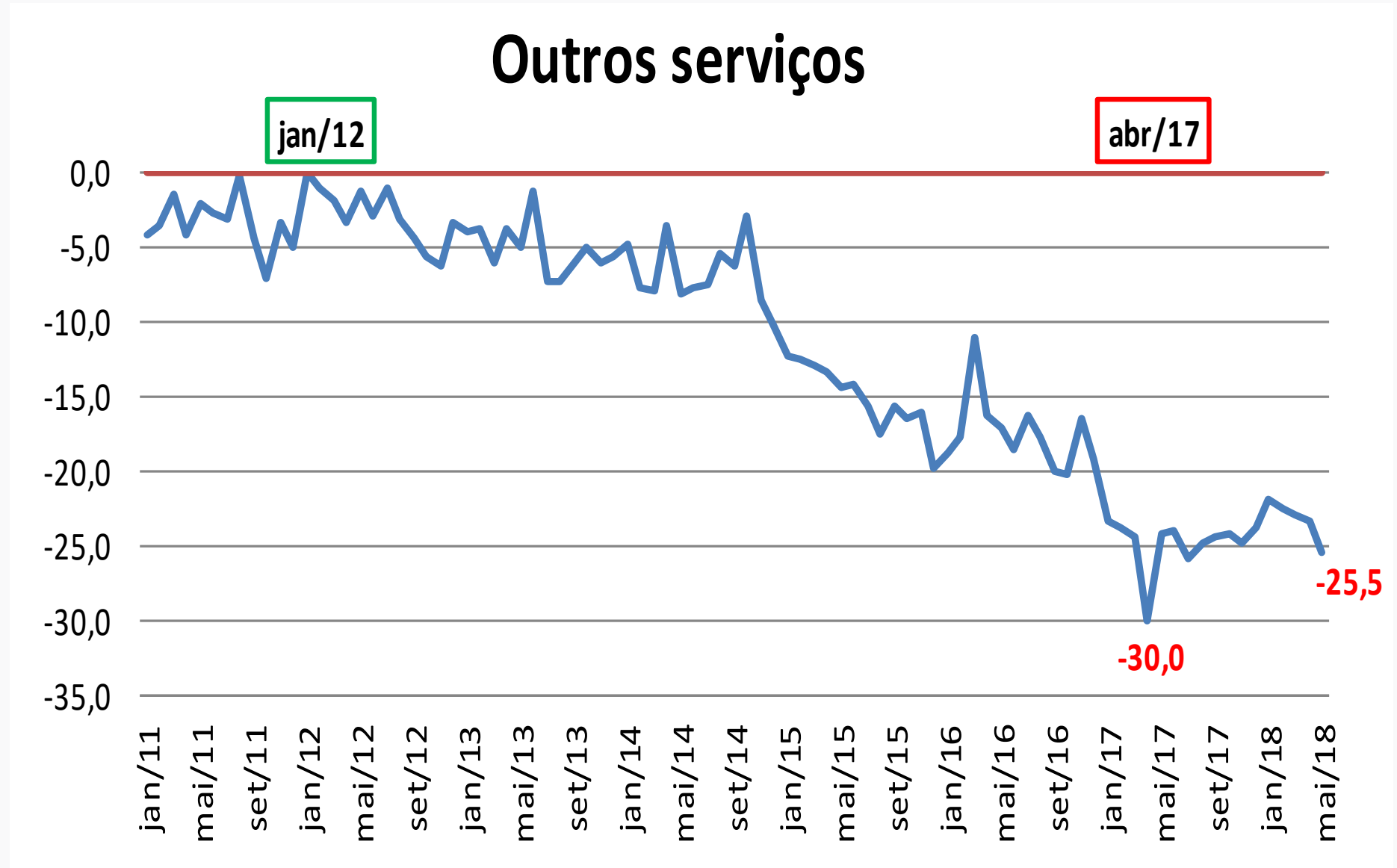
Armazenagem, serviços auxiliares e correio



Comparação do número índice de cada mês/ano com o ponto mais alto da série - com ajuste sazonal

Distância para o ponto mais alto da série

Variação – (%)



Comparação do número índice de cada mês/ano com o ponto mais alto da série - com ajuste sazonal

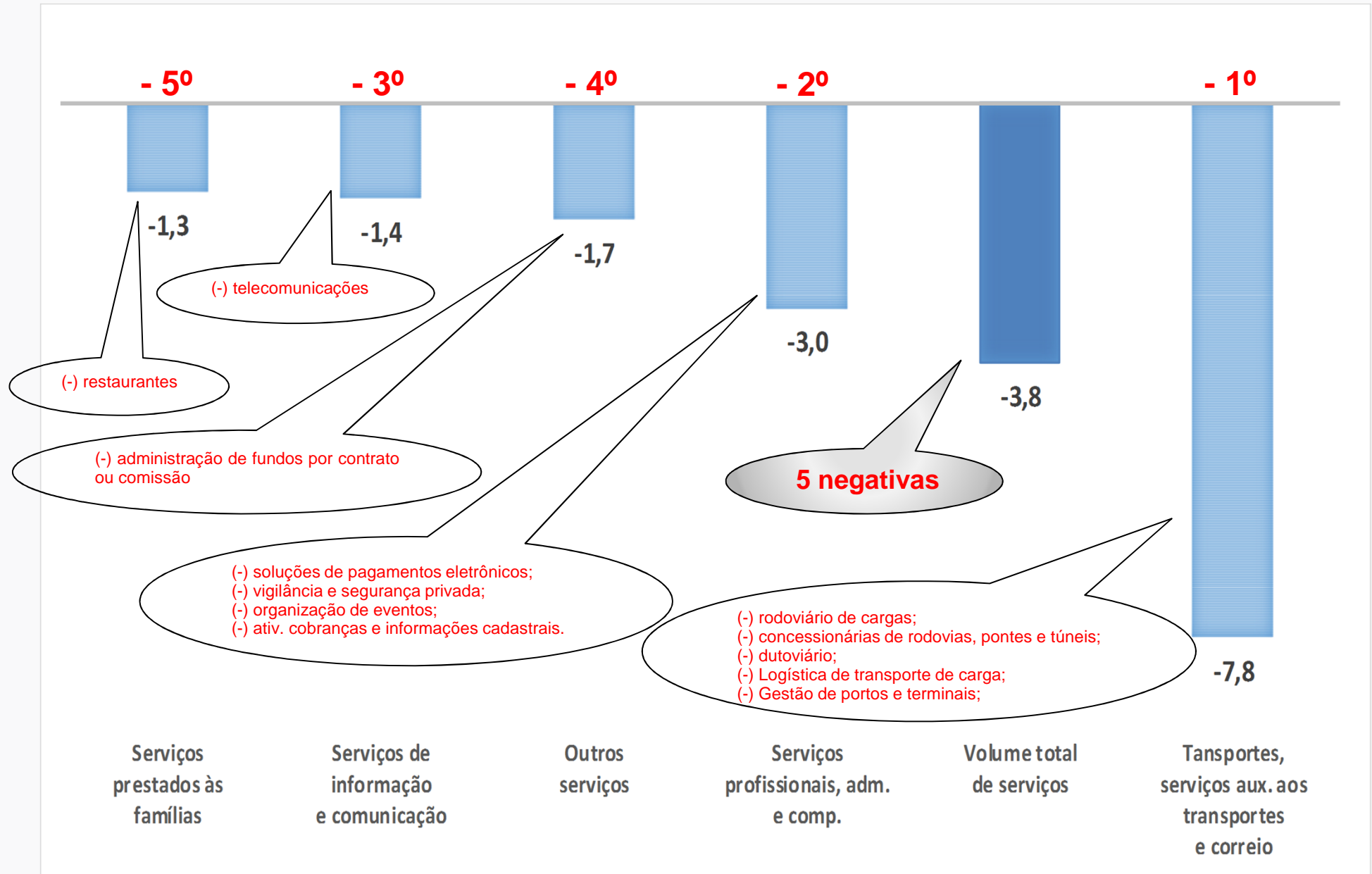
Índice mensal (%)

(Base: igual mês do ano anterior)

	Total do Volume de Serviços		Serviços prestados às famílias		Informação e comunicação		Profissionais, administrativos e complementares		Transportes, armazenagem e correio		Outros serviços	
	2017	2018	2017	2018	2017	2018	2017	2018	2017	2018	2017	2018
Jan	-3,5	-1,5	-4,0	-3,0	-0,2	-5,0	-6,8	-3,5	-2,9	3,7	-5,7	1,6
Fev	-5,3	-2,3	-6,7	-5,2	0,5	-5,2	-11,2	-1,5	-4,9	0,6	-7,4	1,7
Mar	-5,2	-0,9	-3,1	1,0	-2,0	-0,9	-10,0	-2,7	-1,9	-0,8	-14,7	2,2
Abr	-5,7	2,0	-3,3	1,1	-2,6	-1,1	-11,4	1,8	-1,5	4,3	-16,6	9,2
Mai	-1,9	-3,8	1,6	-1,3	-2,8	-1,4	-5,3	-3,0	4,3	-7,8	-6,2	-1,7
Jun	-3,0		4,2		-2,8		-6,6		2,1		-9,1	
Jul	-3,2		1,5		-4,1		-7,8		3,0		-11,4	
Ago	-2,6		-4,2		-3,5		-6,5		5,3		-8,6	
Set	-3,2		4,6		-5,8		-6,3		3,4		-5,7	
Out	-0,4		0,4		-2,3		-6,4		8,6		-5,0	
Nov	-0,7		1,5		-0,8		-5,9		6,6		-10,0	
Dez	0,6		-3,5		2,3		-3,5		4,8		-5,5	

Índice mensal (%) – Maio/2018

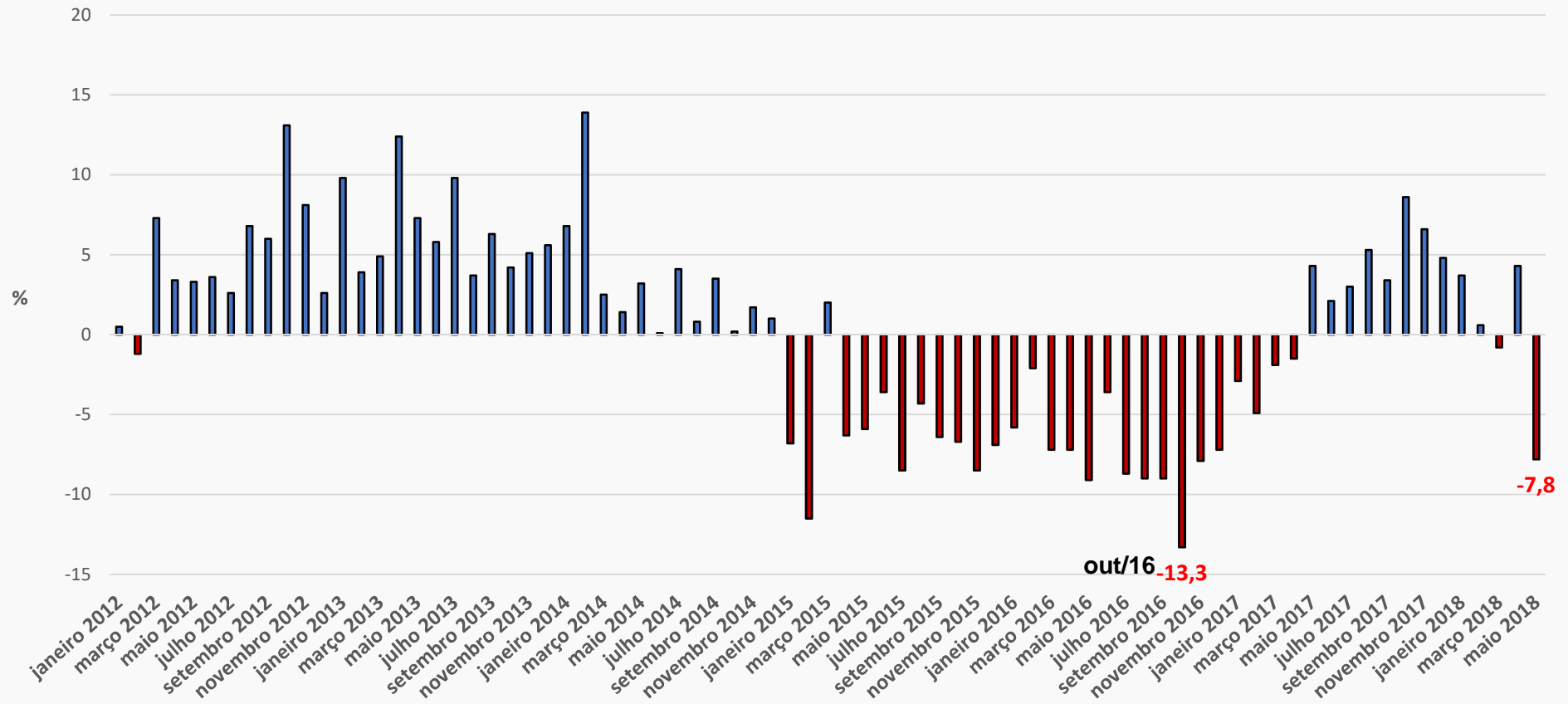
(Base: igual mês do ano anterior)



Índice mensal (%)

(Base: igual mês do ano anterior)

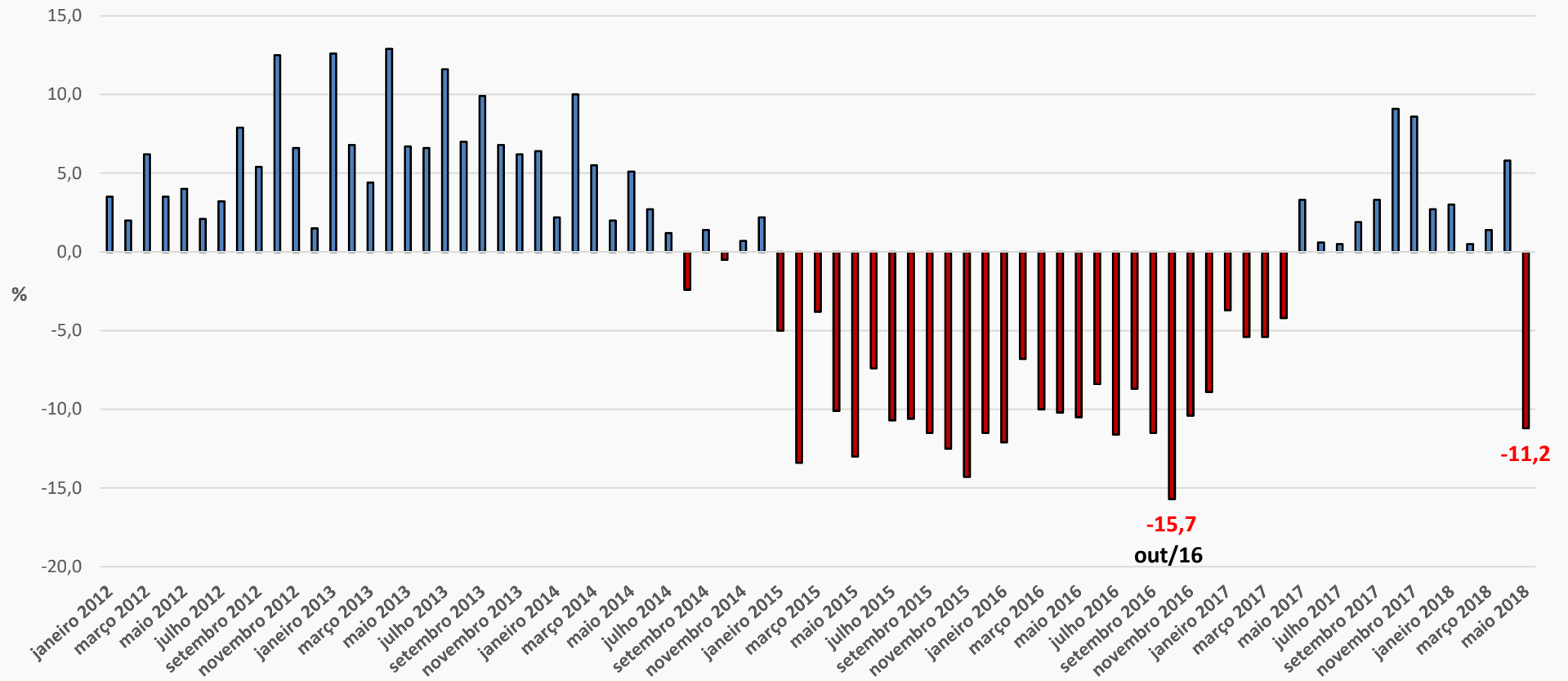
Transportes, serviços auxiliares aos transportes e correio



Índice mensal (%)

(Base: igual mês do ano anterior)

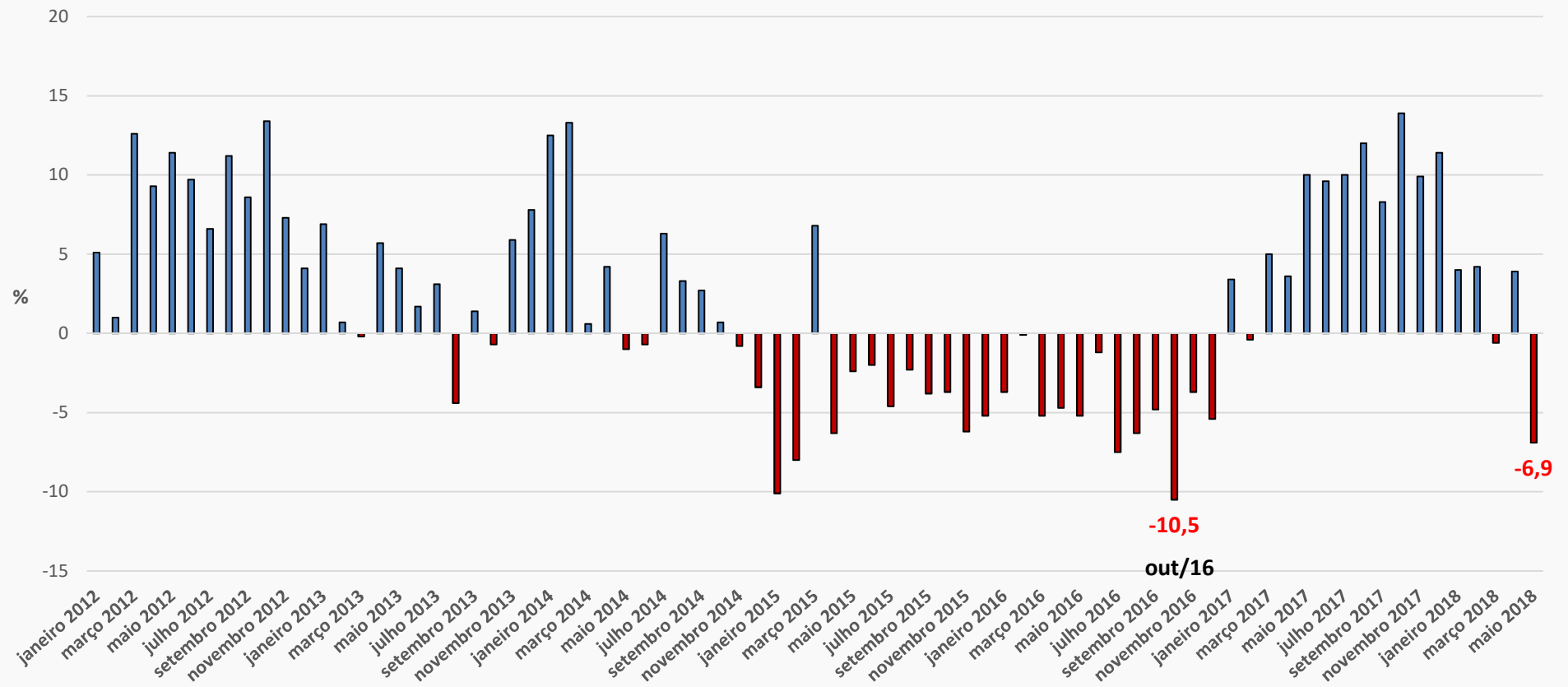
Transporte Terrestre



Índice mensal (%)

(Base: igual mês do ano anterior)

Armazenagem, serviços auxiliares aos transportes e correio



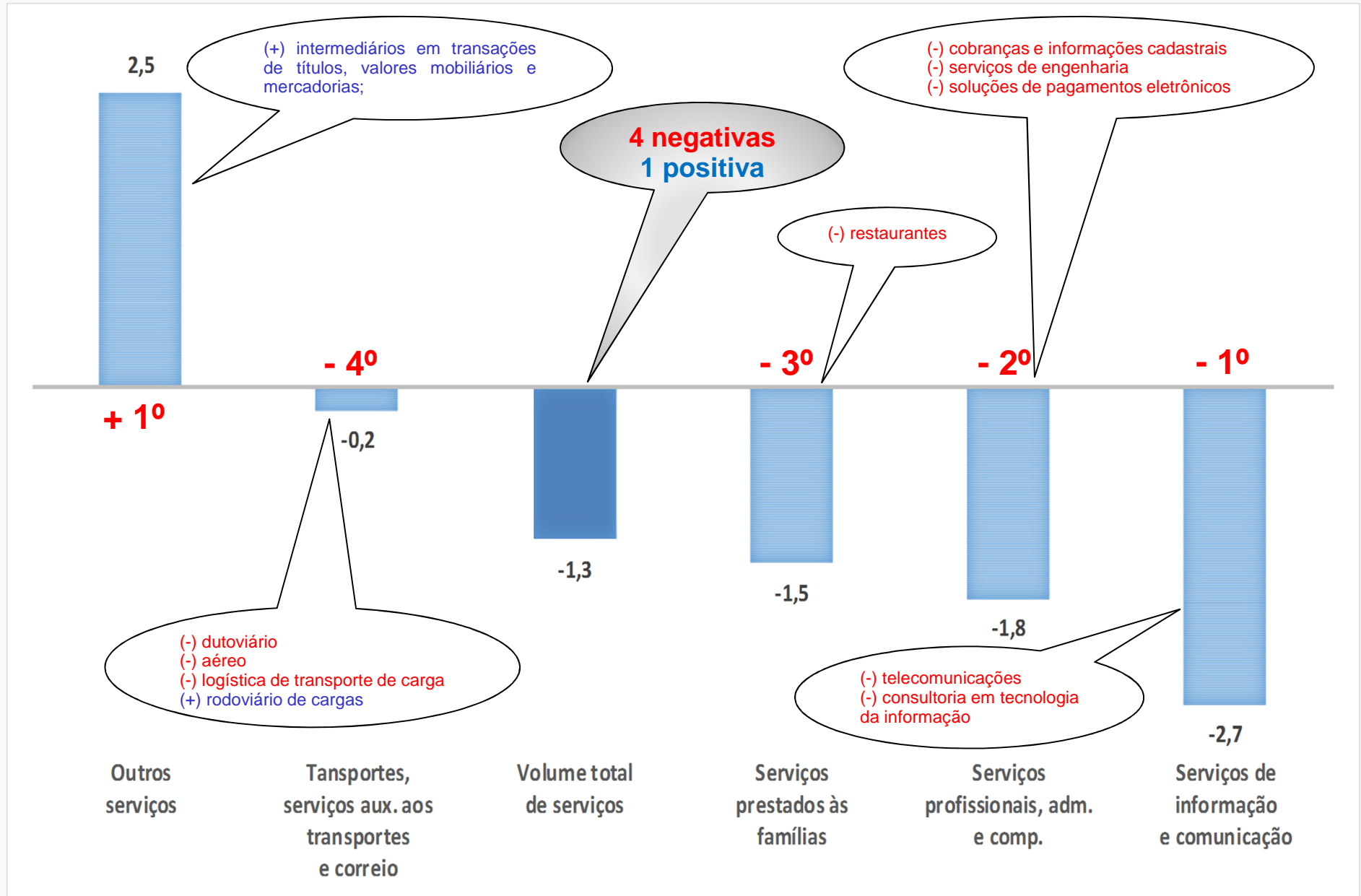
Índice de Difusão (%)

Mês / Igual mês do ano anterior

Ano	Índice de Difusão (Brasil) - % de Tipos de Serviços em Crescimento (mês/ igual mês do ano anterior)											
	Jan	Fev	Mar	Abr	Mai	Jun	Jul	Ago	Set	Out	Nov	Dez
2018	43,4	47,0	42,2	51,2	36,1							
2017	42,8	40,4	37,3	39,8	41,0	39,8	41,6	41,6	44,0	43,4	39,8	42,8
Média	43,1	43,7	39,8	45,5	38,6	39,8	41,6	41,6	44,0	43,4	39,8	42,8

Índice Acumulado no Ano (%)

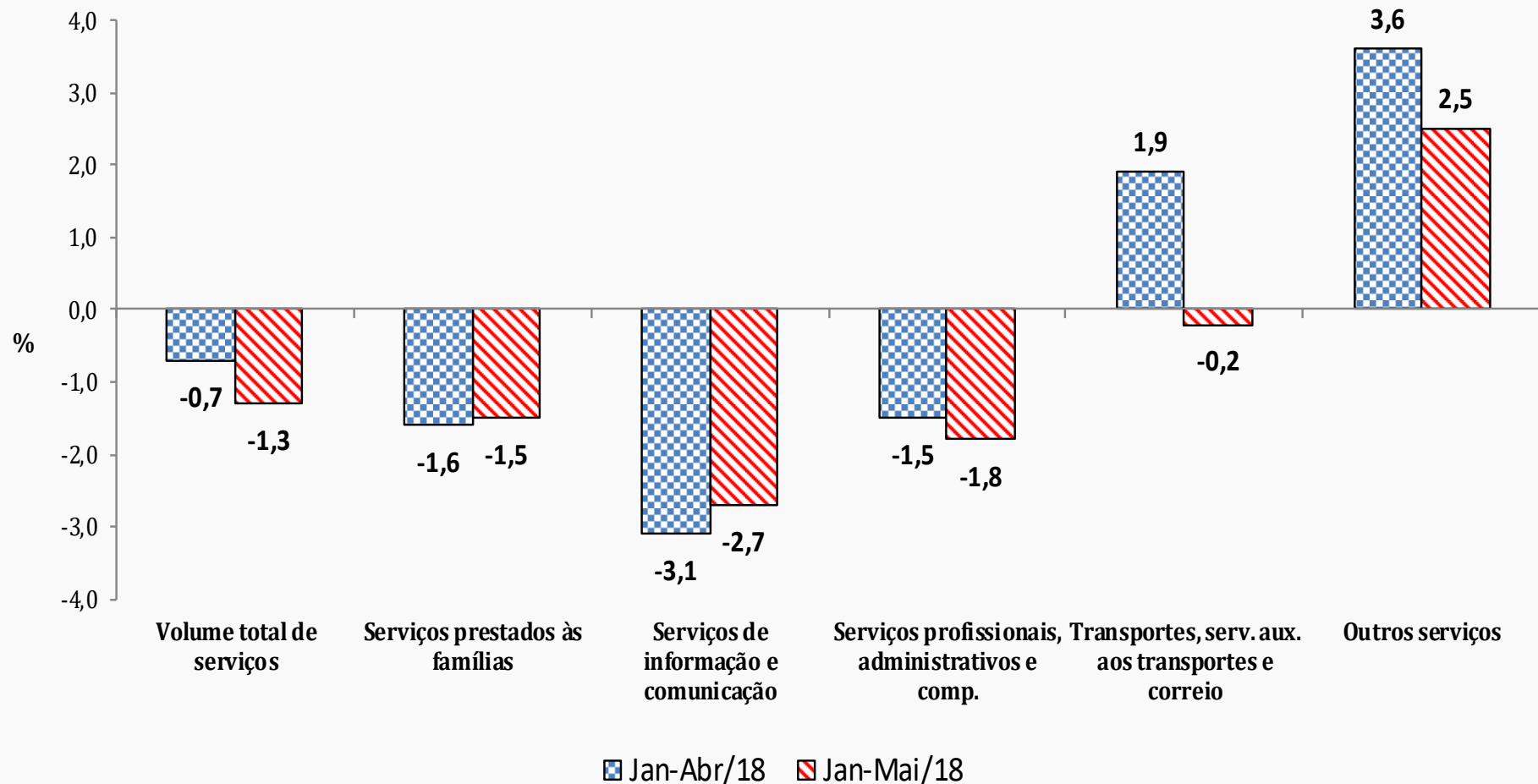
(Base: igual período do ano anterior)



Índice Acumulado no Ano (%)

(Base: igual período do ano anterior)

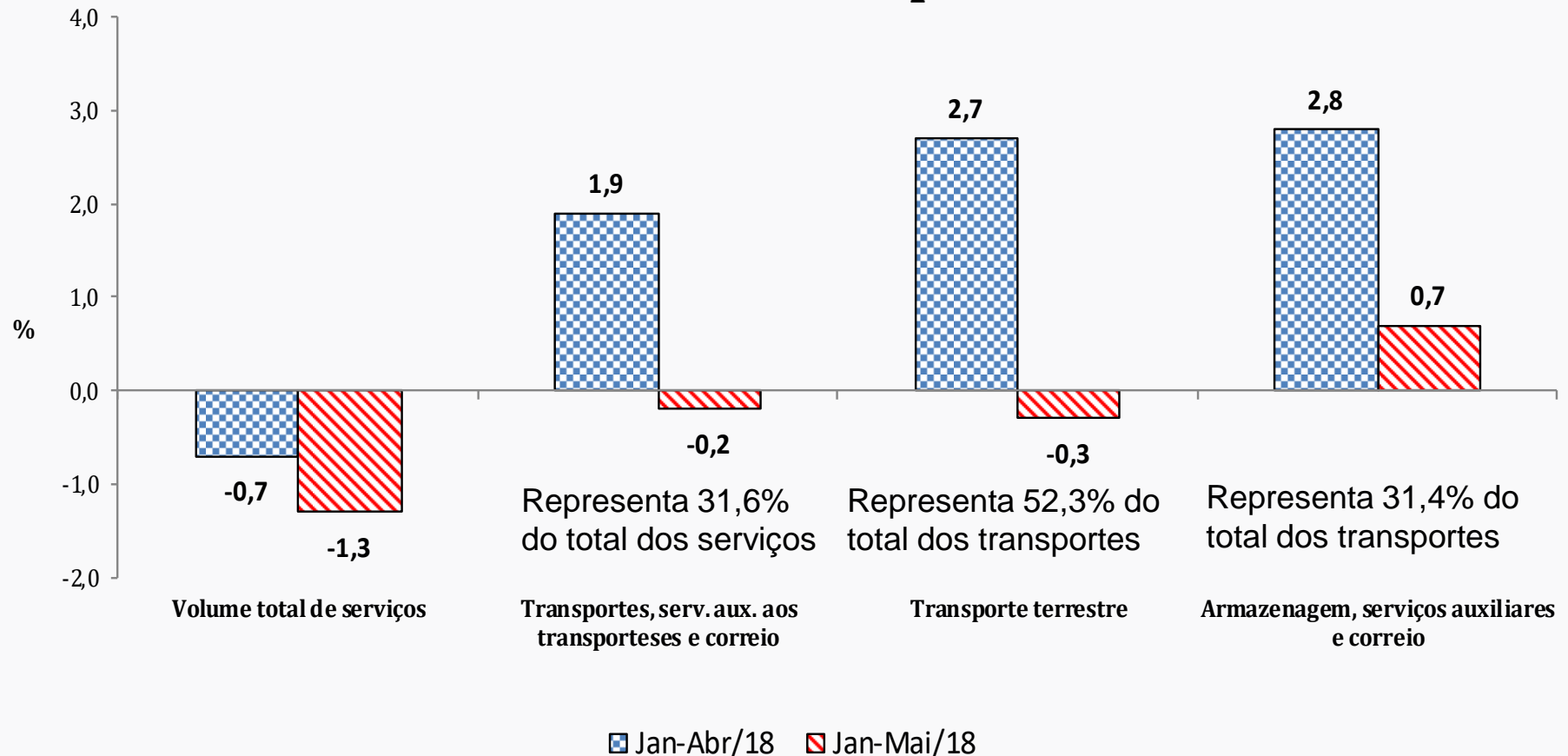
Volume Total de Serviços e suas atividades



Índice Acumulado no Ano (%)

(Base: igual período do ano anterior)

Volume Total de Serviços e aberturas do Setor de Transportes

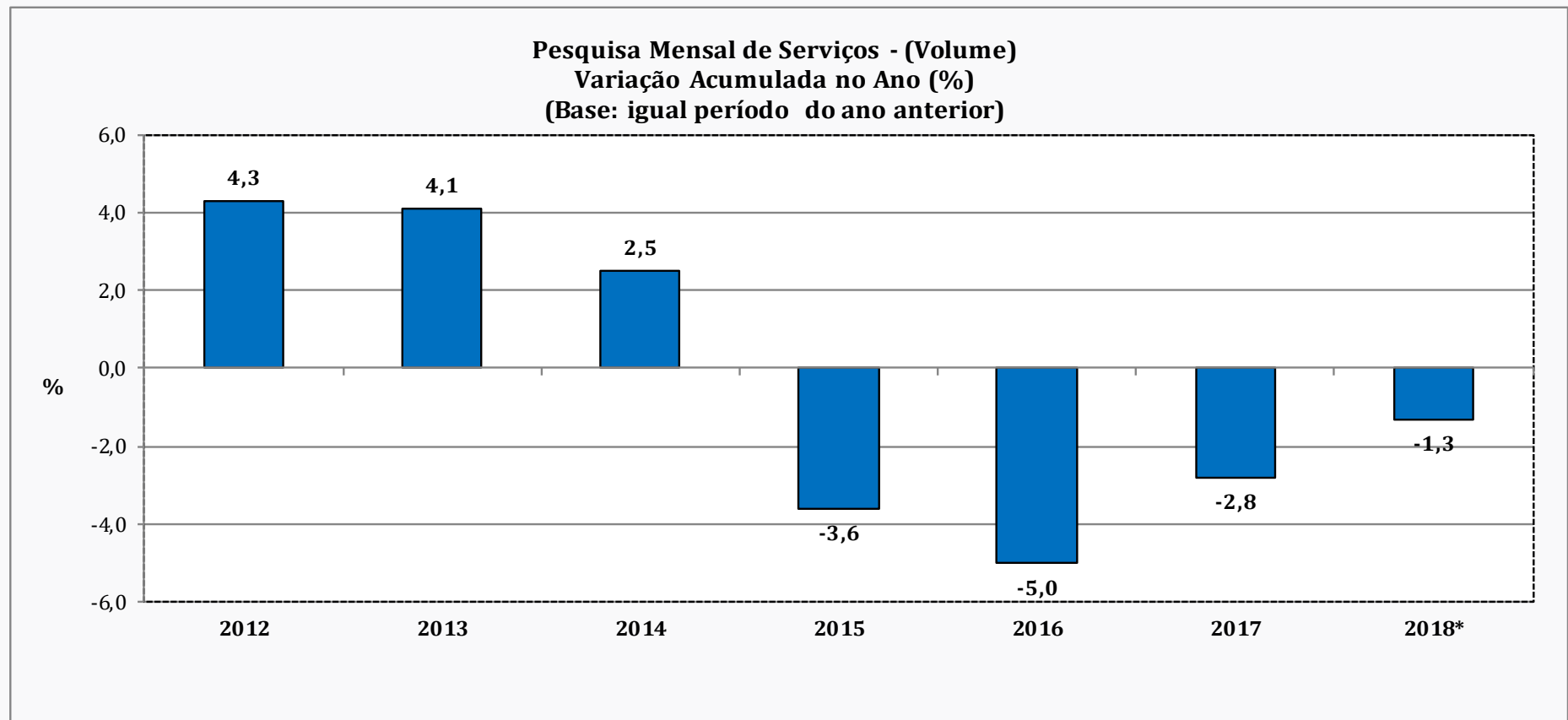


Índice Acumulado no Ano (%)

(Base: igual período do ano anterior)

Atividade de divulgação	2012	2013	2014	2015	2016	2017	2018*
Volume total de serviços	4,3	4,1	2,5	-3,6	-5,0	-2,8	-1,3
Serviços prestados às famílias	1,0	0,4	-1,8	-5,3	-4,4	-1,1	-1,5
Serviços de informação e comunicação	4,9	6,2	4,8	0,0	-3,2	-2,0	-2,7
Serviços profissionais, administrativos e comp.	4,6	-0,2	0,2	-4,3	-5,5	-7,3	-1,8
Transportes, serv. aux. aos transportes e correio	4,7	6,5	3,1	-6,1	-7,6	2,3	-0,2
Outros serviços	0,7	-2,3	-1,7	-9,0	-2,8	-8,9	2,5

*Até maio de 2018



*Até maio de 2018

Índice Acumulado no Ano

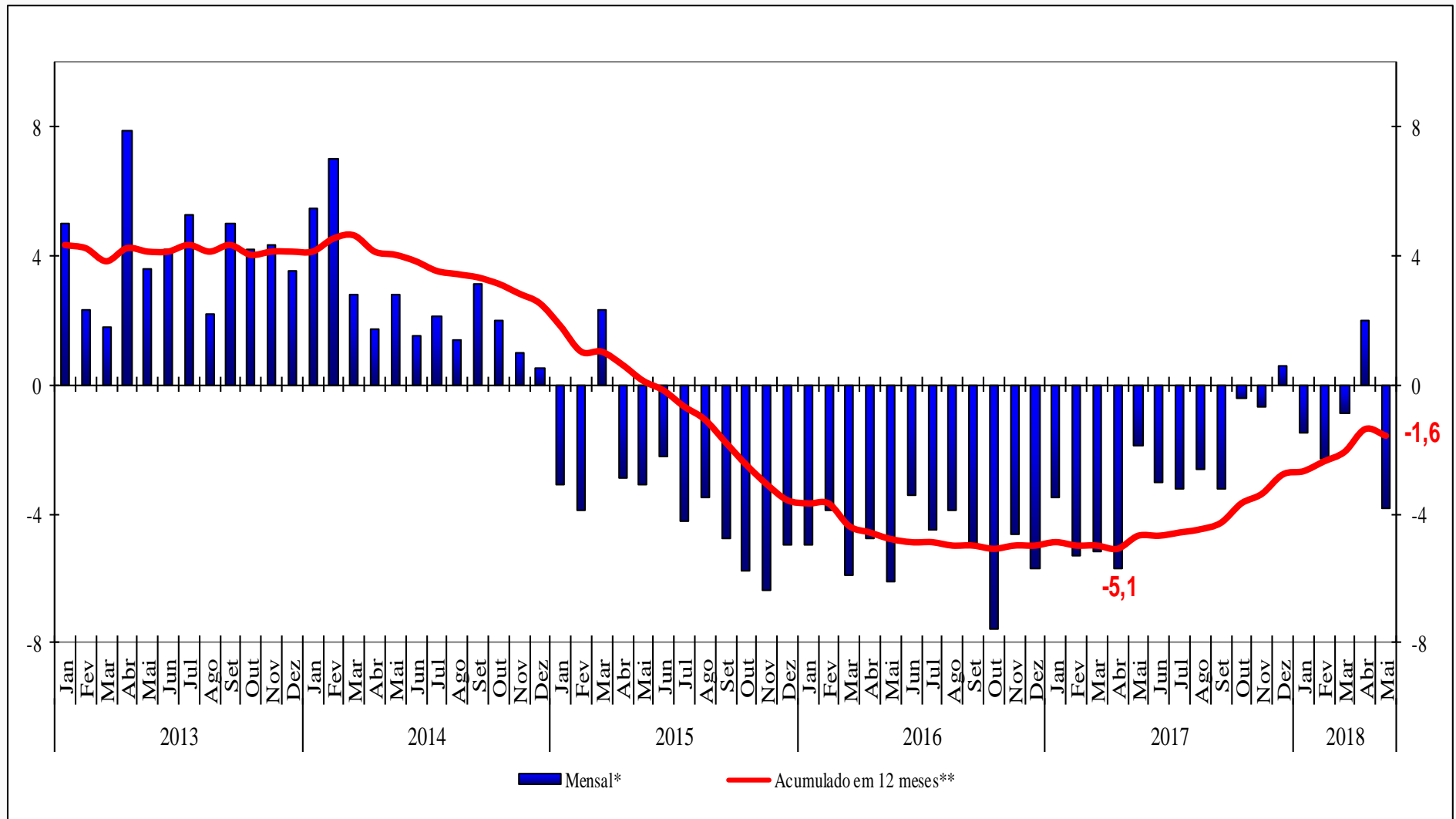
(Base: igual período do ano anterior)

Atividade de Divulgação	Variação (%)						
	Acumulado de Janeiro a Maio*						
	2012	2013	2014	2015	2016	2017	2018
Serviços prestados às famílias	1,6	0,1	1,3	-5,1	-3,9	-3,2	-1,5
Serviços de informação e comunicação	6,2	5,4	6,4	2,0	-3,7	-1,4	-2,7
Serviços profissionais, administrativos e complementares	6,4	0,2	-0,4	-1,8	-6,7	-9,0	-1,8
Transportes, serviços auxiliares aos transportes e correio	2,7	7,7	5,3	-5,7	-6,4	-1,3	-0,2
Outros serviços	1,5	-3,5	-2,1	-7,4	-4,2	-10,3	2,5
Brasil	4,5	4,1	3,9	-2,1	-5,1	-4,4	-1,3

* Base: igual período do ano anterior

Volume de Serviços

Mensal x Acumulado nos últimos 12 meses



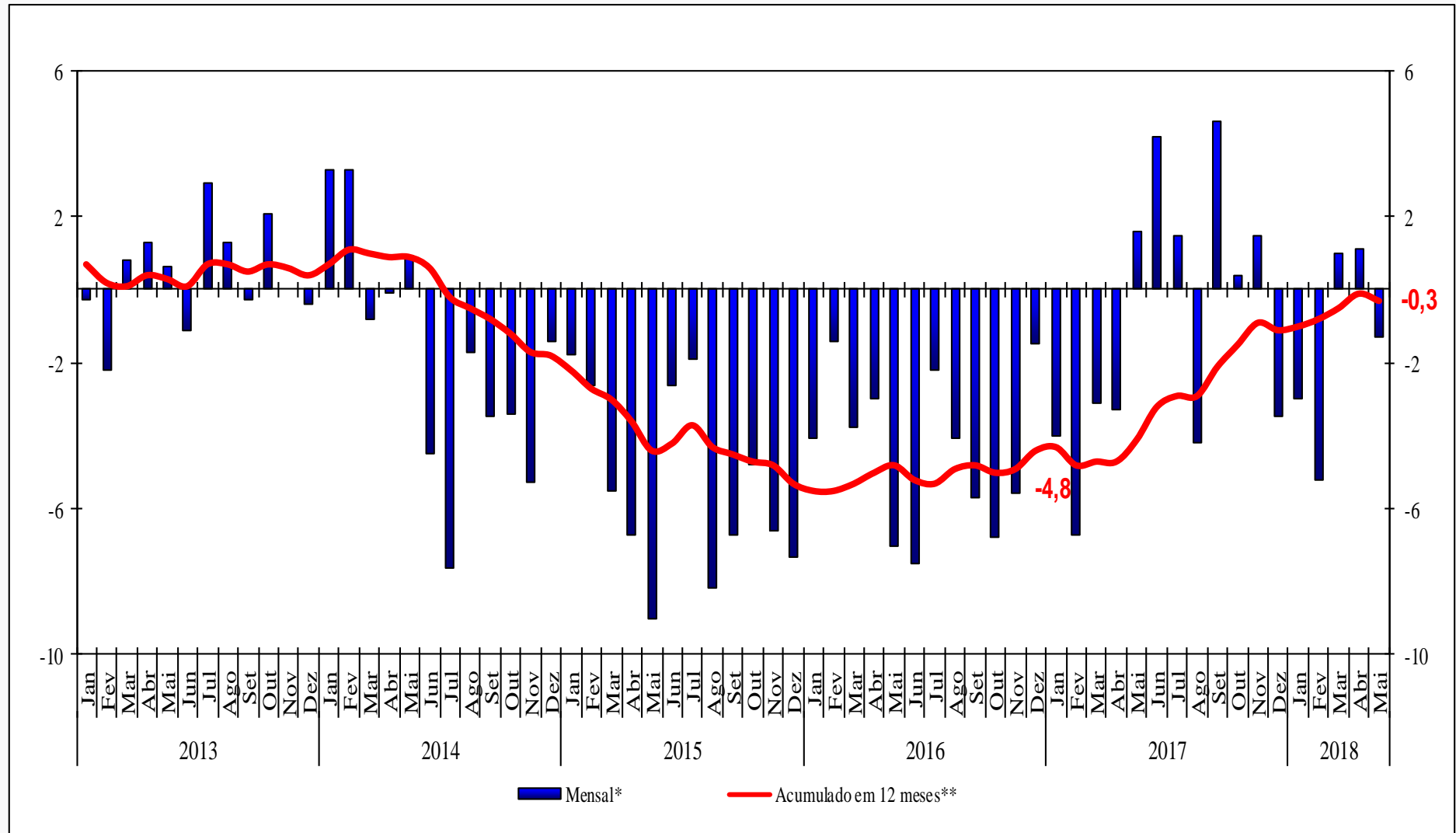
Fonte: IBGE, Diretoria de Pesquisas, Coordenação de Indústria

*Base: Igual mês do ano anterior

**Base: Últimos doze meses anteriores

Serviços prestados às famílias

Mensal x Acumulado nos últimos 12 meses



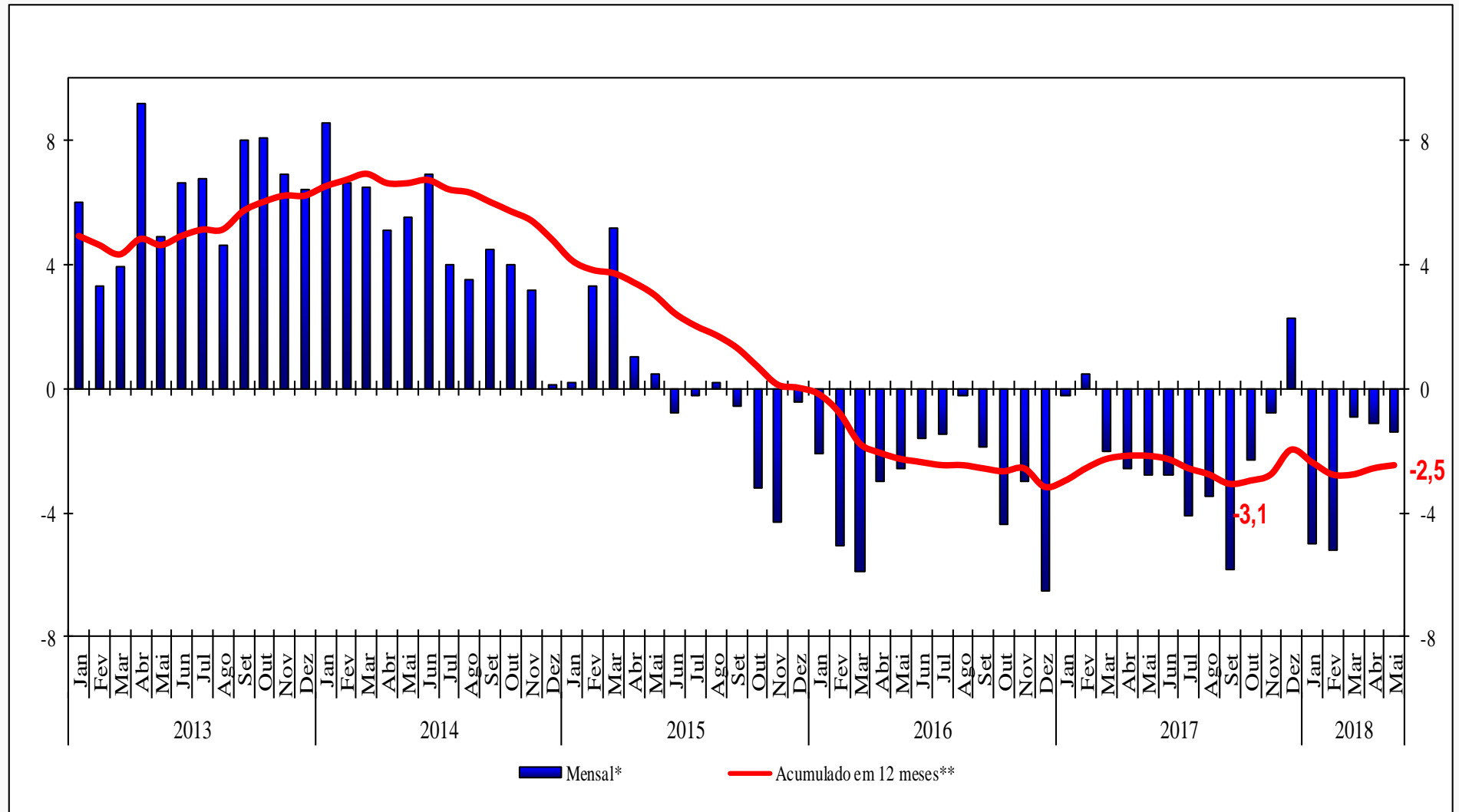
Fonte: IBGE, Diretoria de Pesquisas, Coordenação de Indústria

*Base: Igual mês do ano anterior

**Base: Últimos doze meses anteriores

Serviços de informação e comunicação

Mensal x Acumulado nos últimos 12 meses



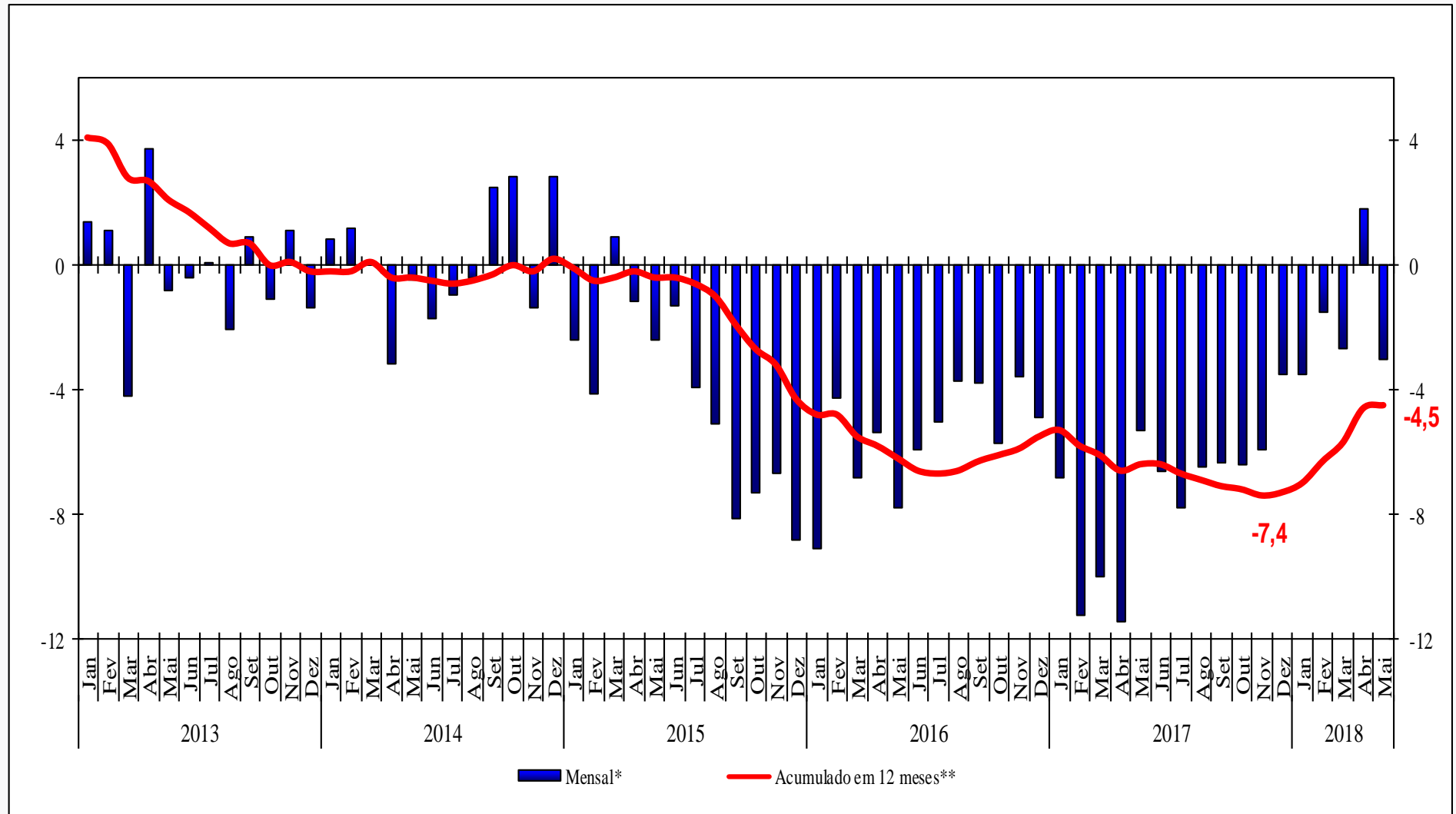
Fonte: IBGE, Diretoria de Pesquisas, Coordenação de Indústria

*Base: Igual mês do ano anterior

**Base: Últimos doze meses anteriores

Profissionais e administrativos

Mensal x Acumulado nos últimos 12 meses



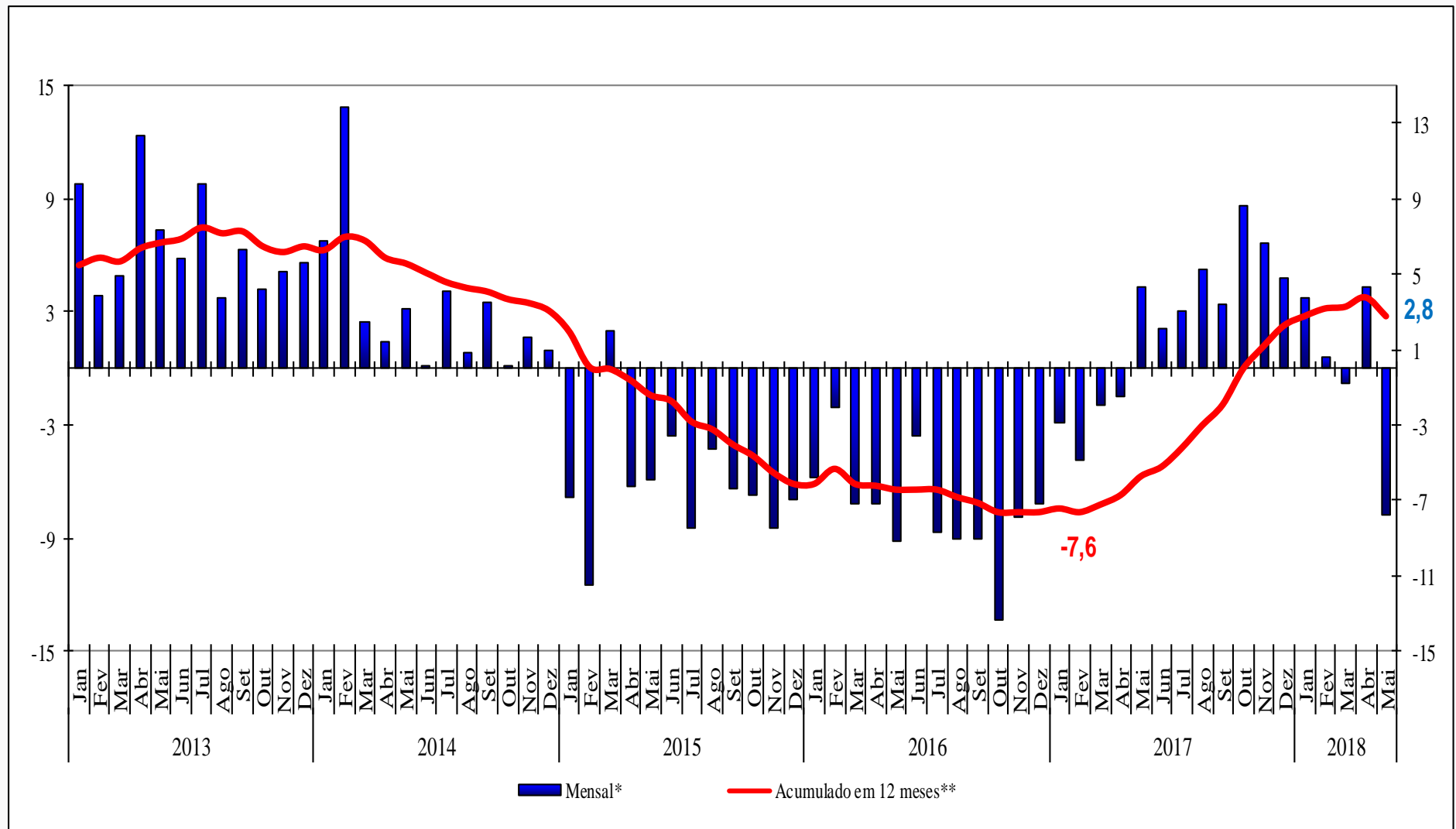
Fonte: IBGE, Diretoria de Pesquisas, Coordenação de Indústria

*Base: Igual mês do ano anterior

**Base: Últimos doze meses anteriores

Transportes, armazenagem e correio

Mensal x Acumulado nos últimos 12 meses



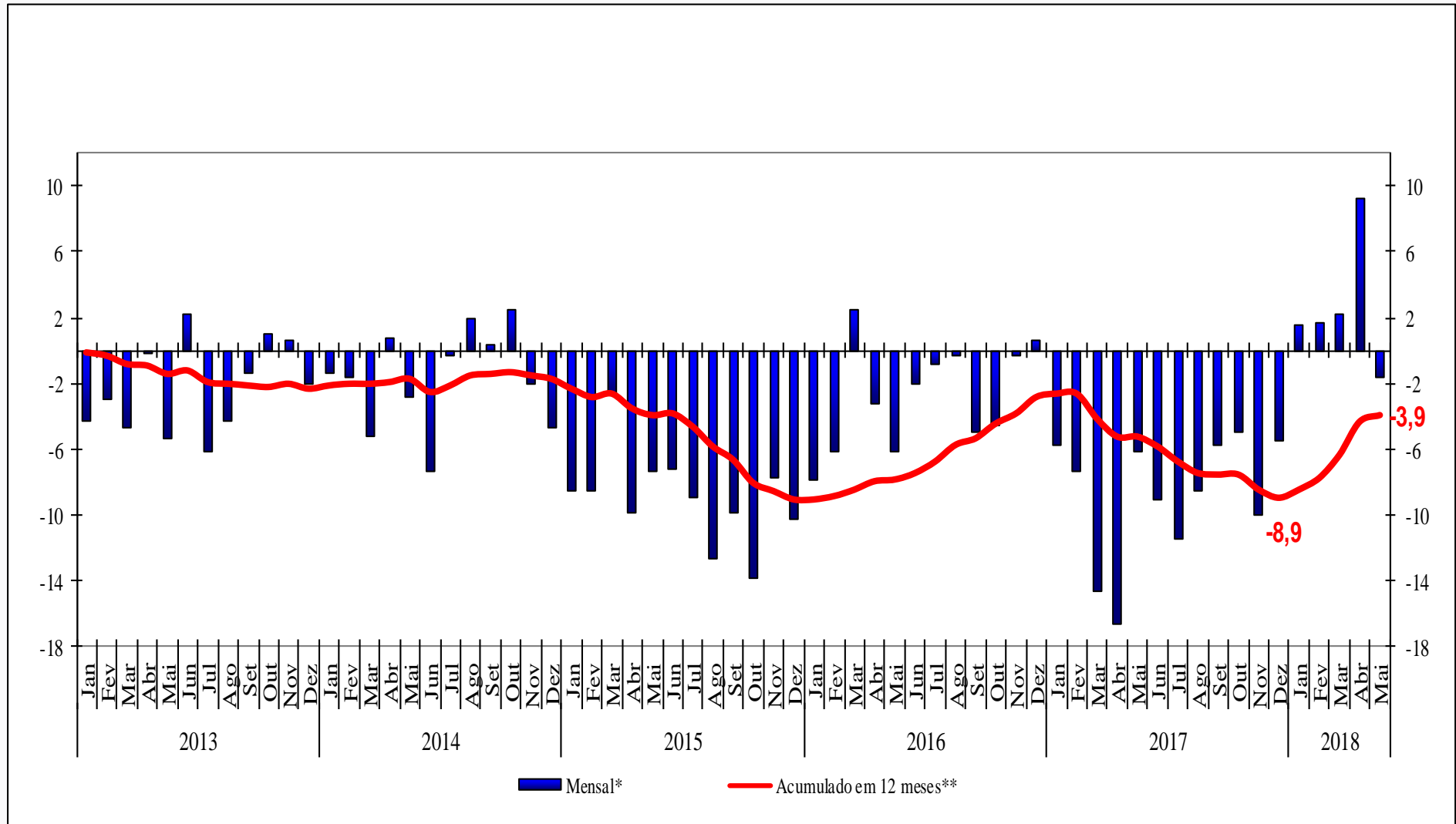
Fonte: IBGE, Diretoria de Pesquisas, Coordenação de Indústria

*Base: Igual mês do ano anterior

**Base: Últimos doze meses anteriores

Outros serviços

Mensal x Acumulado nos últimos 12 meses



Fonte: IBGE, Diretoria de Pesquisas, Coordenação de Indústria

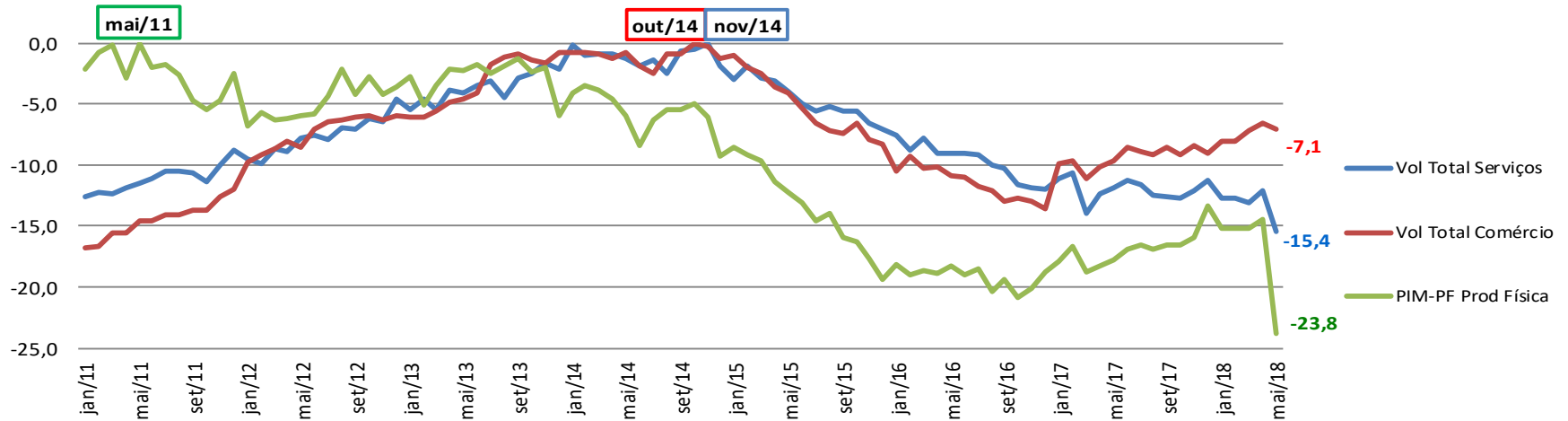
*Base: Igual mês do ano anterior

**Base: Últimos doze meses anteriores

Indicadores Conjunturais

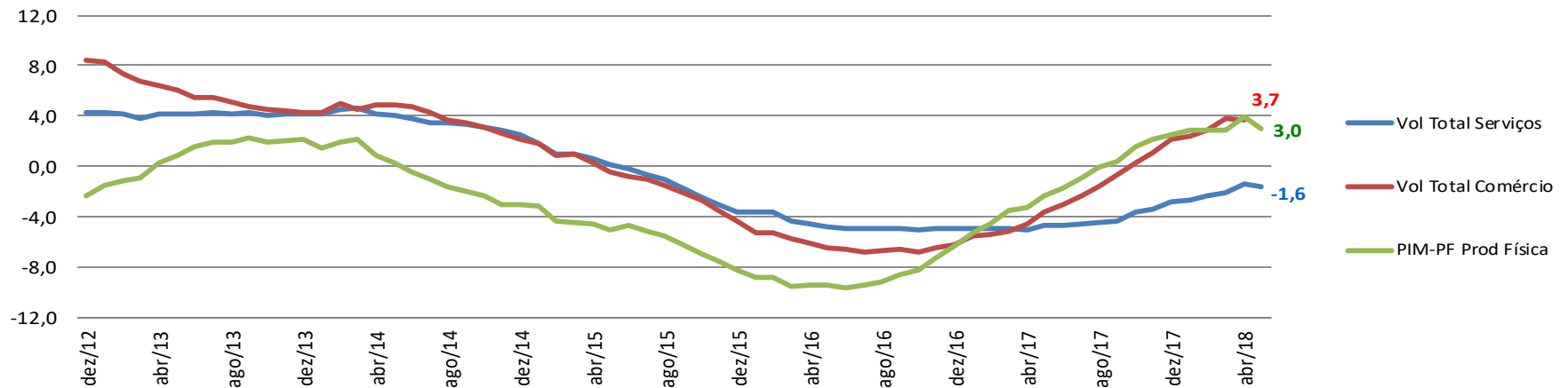
Serviços, Comércio e Indústria

Distância para o ponto mais alto da série histórica (%)



Comparação do Índice de Base Fixa de cada mês com o ponto mais alto de cada série - com ajuste sazonal

Indicador acumulado em 12 meses (%)

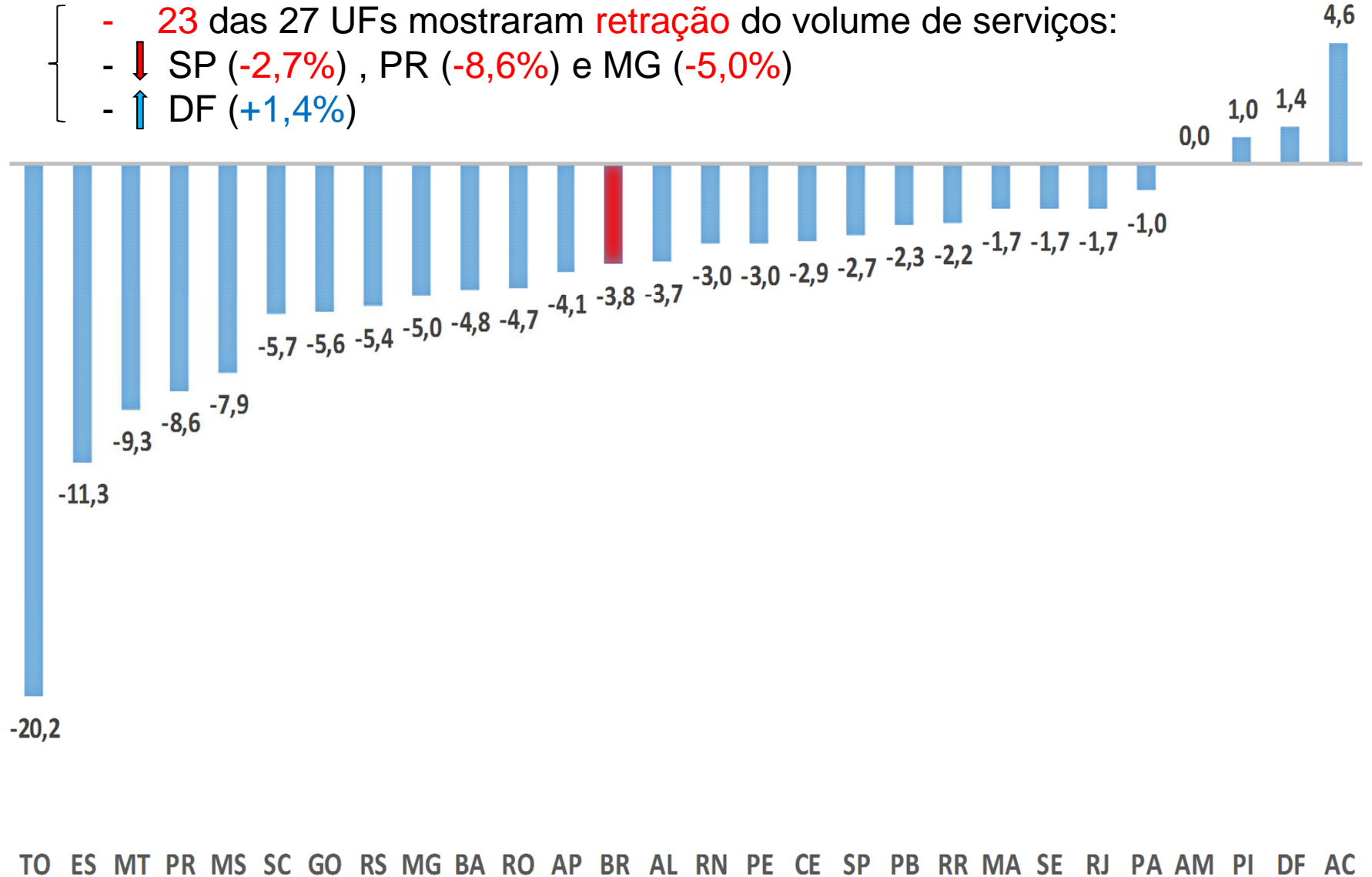


Variação acumulada nos últimos 12 meses

Indicadores Regionais

Índice Mês / Mês imediatamente anterior (%) (Série com ajuste sazonal)

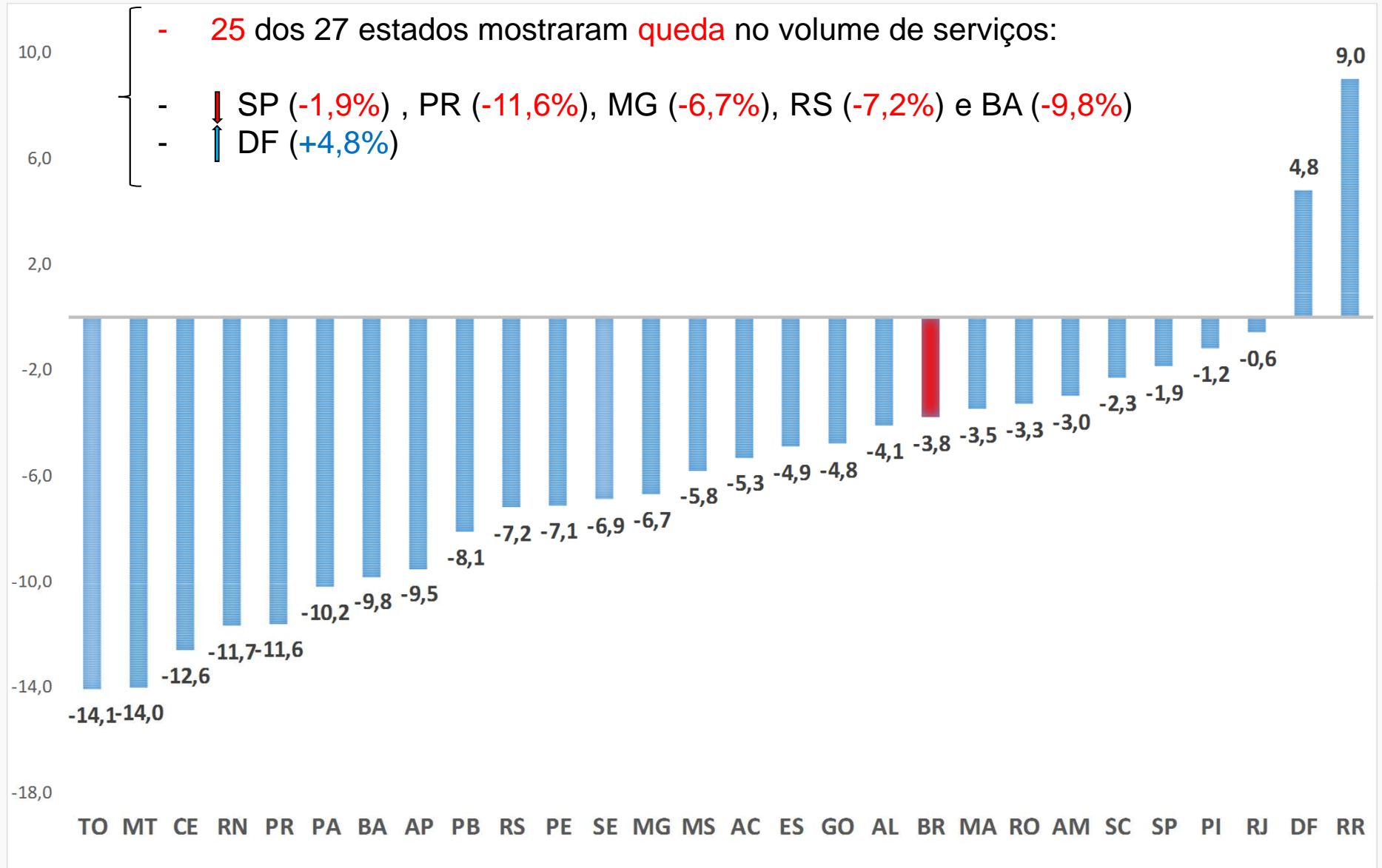
- 23 das 27 UFs mostraram **retração** do volume de serviços:
- ↓ SP (-2,7%) , PR (-8,6%) e MG (-5,0%)
- ↑ DF (+1,4%)



Indicadores Regionais

Índice Mensal (%) – Maio/2018

(Base: igual mês do ano anterior)



Resumo – Pesquisa Mensal de Serviços

(Maio de 2018)

- Comparação Maio 2018 / Abril de 2018 (-3,8%):
 - Recuo mais intenso da série histórica, superando mar/17 (-3,7%);
 - Alcança o ponto mais baixo da série histórica, situando-se -15,4% abaixo de nov de 2014, o ponto mais alto;
 - Setorialmente: Todas as 5 atividades mostraram **reco** no volume de serviços; principal impacto **negativo**: Transportes, armazenagem e correio (-9,5%); com o subitem transporte terrestre decrescendo -15,0%, ambas as taxas são as mais baixas de suas respectivas séries, em função da greve dos caminhoneiros.
 - Regionalmente: 23 dos 27 estados apresentaram **taxas negativas**; Destaque para SP (-2,7%), PR (-8,6%) e MG (-5,0%);
- Comparação com igual mês do ano anterior – Maio 2018 (-3,8%):
 - Queda mais intensa desde abril/17 (-5,7%);
 - 35ª taxa **negativa** (não sequencial) em 38 meses.;
 - Setorialmente: Todas as 5 atividades apontando **queda** no volume de serviços. Principal impacto **negativo**: Transportes, armazenagem e correio (-7,8%), seguido por Profissionais e administrativos (-3,0%) e Informação e Comunicação (-1,4%);
 - Regionalmente: 25 dos 27 estados apresentaram **taxas negativas**; destaques para: SP (-1,9%), seguido por PR (-11,6%), MG (-6,7%), RS (-7,2%) e BA (-9,8%); enquanto e DF (+4,8%) registrou o impacto **positivo** mais importante.

Resumo – Pesquisa Mensal de Serviços

(Maio de 2018)

- Comparação Acumulado no Ano: Janeiro a Maio de 2018 (-1,3%):
 - Desde o acumulado Jan-Mai de 2015, o volume de serviços apresenta taxa negativa nos cinco primeiros meses do ano: Jan-mai/15 (-2,1%); Jan-mai /16 (-5,1%); Jan-mai /17 (-4,4%);
 - Setorialmente: 4 das 5 atividades mostraram **reco** no volume de serviços. Destaque para: Informação e Comunicação (-2,7%), seguido por Profissionais e administrativos (-1,8%) e serviços prestados às famílias (-1,5%). Vale notar que o setor de transportes passou do campo positivo no acumulado até abril (+1,9%) para o negativo no acumulado até maio (-0,2%), em função da forte queda desse setor ocasionada pela perda de receita das empresas em função da greve dos caminhoneiros.
 - Regionalmente: 23 dos 27 estados apresentaram **taxas negativas**; Destaque para RJ (-1,7%); MG (-3,0%) e BA (-6,5%). Já SP avançou +0,5% de Janeiro a Maio de 2018;
- Índice acumulado em 12 meses (de -1,4% em Abr 18 para -1,6% em Mai 18)
 - Interrompeu a trajetória ascendente iniciada em abril do ano passado (-5,1%).