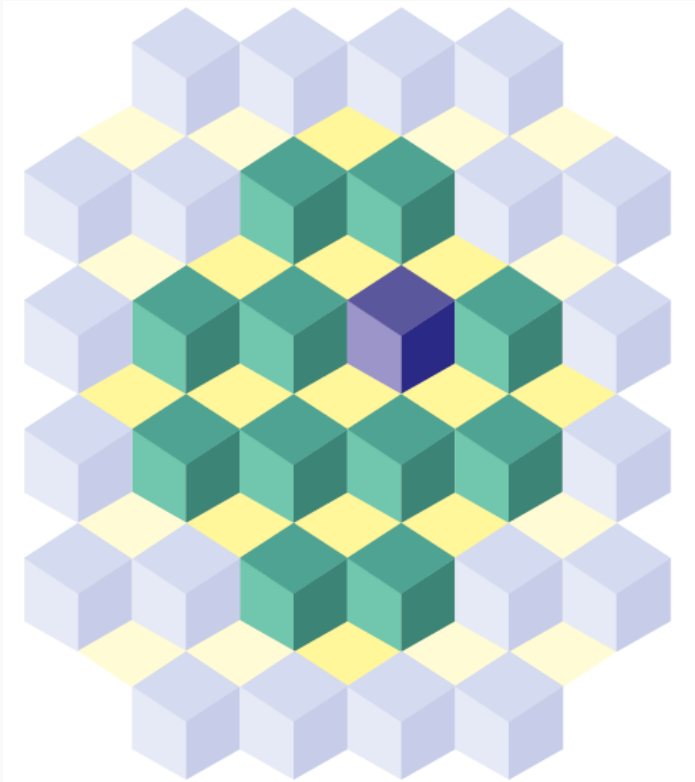


Diretoria de Pesquisas

Coordenação de Indústria

Índice de Preços ao Produtor

Indústrias Extrativas e de Transformação



Índice de Preços ao Produtor Indústrias Extrativas e de Transformação

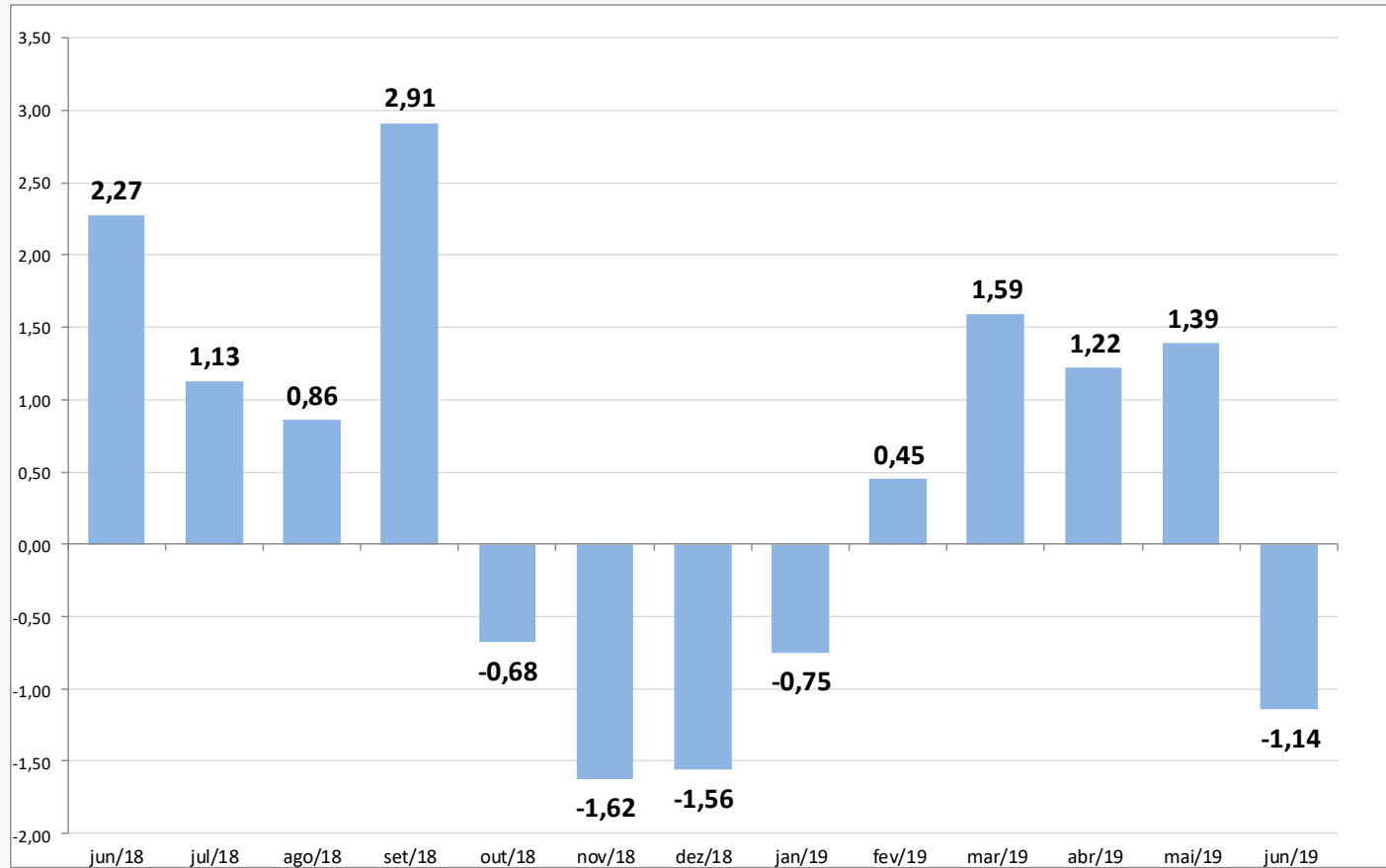
Resultados Junho de 2019

Principais Indicadores

Indústria Geral	ABR	MAI	JUN
M/M ₋₁ - Mês contra mês anterior	1,22	1,39	-1,14
Acumulado ano	2,52	3,95	2,76
M/M ₋₁₂ - Mês contra mesmo mês do ano anterior	8,55	7,32	3,75

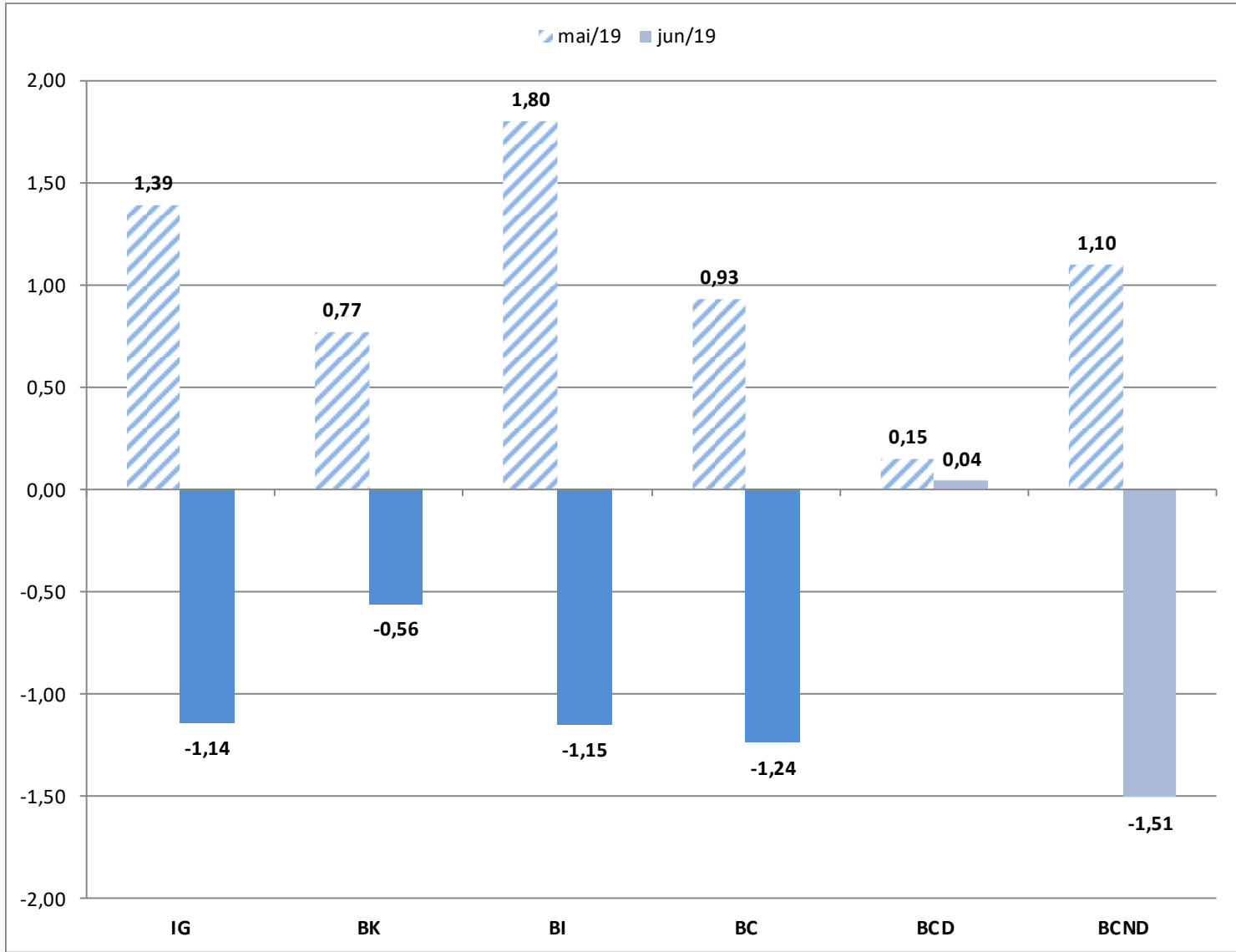
Indústria Geral

M / M₋₁ (%)



Grandes Categorias Econômicas

M / M₋₁ (%)



Grandes Categorias Econômicas Influências M/M₋₁ e Ponderações (%)

Grandes Categorias Econômicas	Influências (p.p.)		Ponderações (%)	
	MAI	JUN	MAI	JUN
Indústria Geral	1,39	-1,14	100,00	100,00
Bens de Capital (BK)	0,06	-0,04	7,38	7,42
Bens Intermediários (BI)	0,98	-0,63	54,56	54,56
Bens de consumo (BC)	0,36	-0,47	38,06	38,02
Bens de consumo duráveis (BCD)	0,01	0,01	17,33	17,56
Bens de consumo semiduráveis e não duráveis (BCND)	0,35	-0,48	82,67	82,44

Maiores Influências - Produtos M/M-1 (p.p)

Bens de Capital	Produtos	Influência (p.p.)	Varição M/M-1	
	Aviões de peso superior a 2.000 kg	-		
	Máquinas para colheita	-		
	Transformadores de dielétrico líquido	+		
	Tratores agrícolas	-		
	Geradores de corrente contínua de outros tipos	+		
	Máquinas portáteis para furar, serrar, cortar ou aparafusar	-	-0,62	-0,56
	Máquinas e aparelhos para irrigar (uso agrícola)	-		
	Aparelhos para filtrar ou depurar gases	+		
	Computadores pessoais portáteis	+		
	Móveis diversos de madeira para instalações comerciais	+		
Demais 52 produtos		0,06		

Maiores Influências - Produtos M/M-1 (p.p)

Bens Intermediários	Produtos	Influência (p.p.)	Varição M/M-1	
	Óleo diesel	-		
	Celulose	-		
	Minérios de ferro e seus concentrados, bruto ou beneficiado	+		
	Óleos brutos de petróleo	-		
	Chapas e tiras, de alumínio, de espessura superior a 0,2mm	+		
	Óleos combustíveis, exceto diesel	-	-0,98	-1,15
	Couros e peles de bovinos wet blue / box call ou crust	-		
	Óxido de alumínio (alumina calcinada)	-		
	Propeno (propileno) não-saturado	+		
	Alumínio não ligado em formas brutas	-		
Demais 214 produtos		-0,17		

Maiores Influências - Produtos M/M-1 (p.p)

Bens de Consumo Duráveis	Produtos	Influência (p.p.)	Varição M/M-1
	Ar condicionado exceto veículos	+	
	Armários residenciais de madeira, exceto para cozinhas	-	
	Fogões de cozinha, para uso doméstico	-	
	Televisores	+	
	Poltronas e sofás de madeira, exceto para escritório	-	
	Automóveis passageiros, a gasolina, álcool ou bicombustível	+	0,03
	Eleto-portáteis domésticos	-	
	Assentos de metal, exceto para escritório	+	
	Motocicletas com mais de 50cm ³	+	
	Refrigeradores ou congeladores para uso doméstico	+	
	Demais 12 produtos		0,01

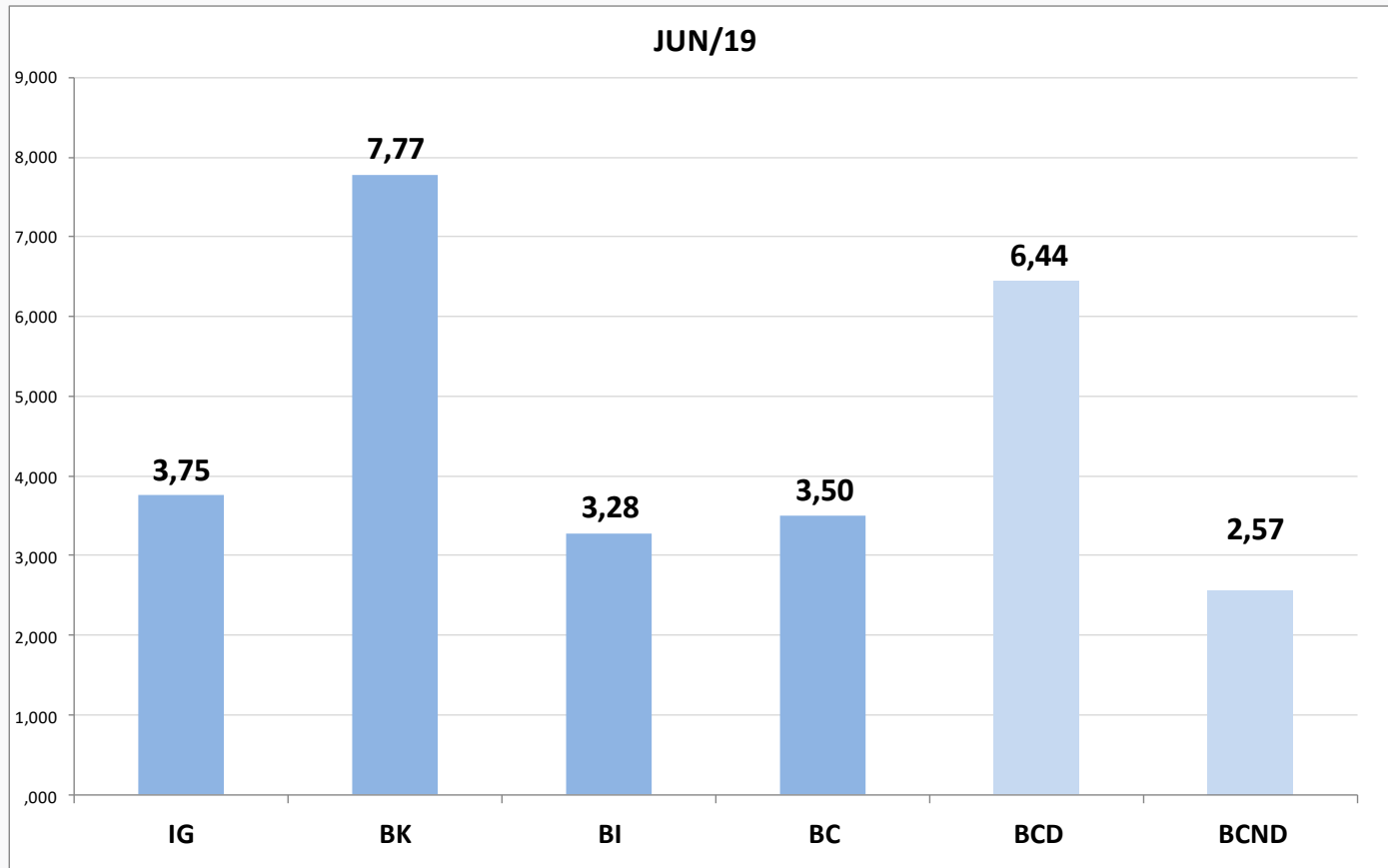
0,04

Maiores Influências - Produtos M/M-1 (p.p)

Bens de Consumo Não Duráveis	Produtos	Influência (p.p.)	Varição M/M-1
	Gasolina automotiva	-	
	Carnes de bovinos frescas ou refrigeradas	-	
	Leite esterilizado / UHT / Longa Vida	-	
	Heterocíclicos exc. de nitrogênio ou inibidores bomba próton	+	
	Álcool etílico (anidro ou hidratado)	-	-1,30
	Carnes de bovinos congeladas	-	
	Medicamentos para uso humano não especificados anteriormente	+	-1,51
	Artigos de plástico para uso doméstico	+	
	Base de ácidos nucléicos, exceto cetoconazol	+	
	Sabões ou detergentes em pó, flocos e formas semelhantes	+	
Demais 98 produtos			
		-0,21	

Grandes Categorias Econômicas

M / M₋₁₂ (%)

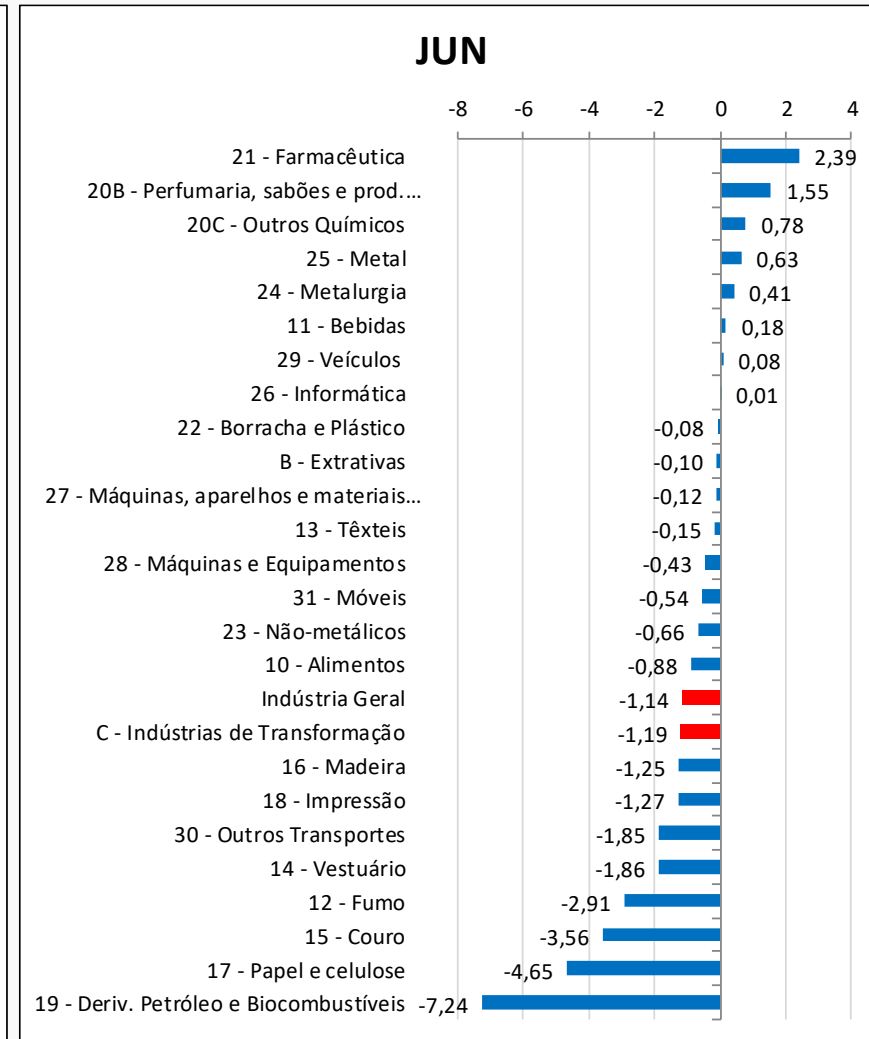
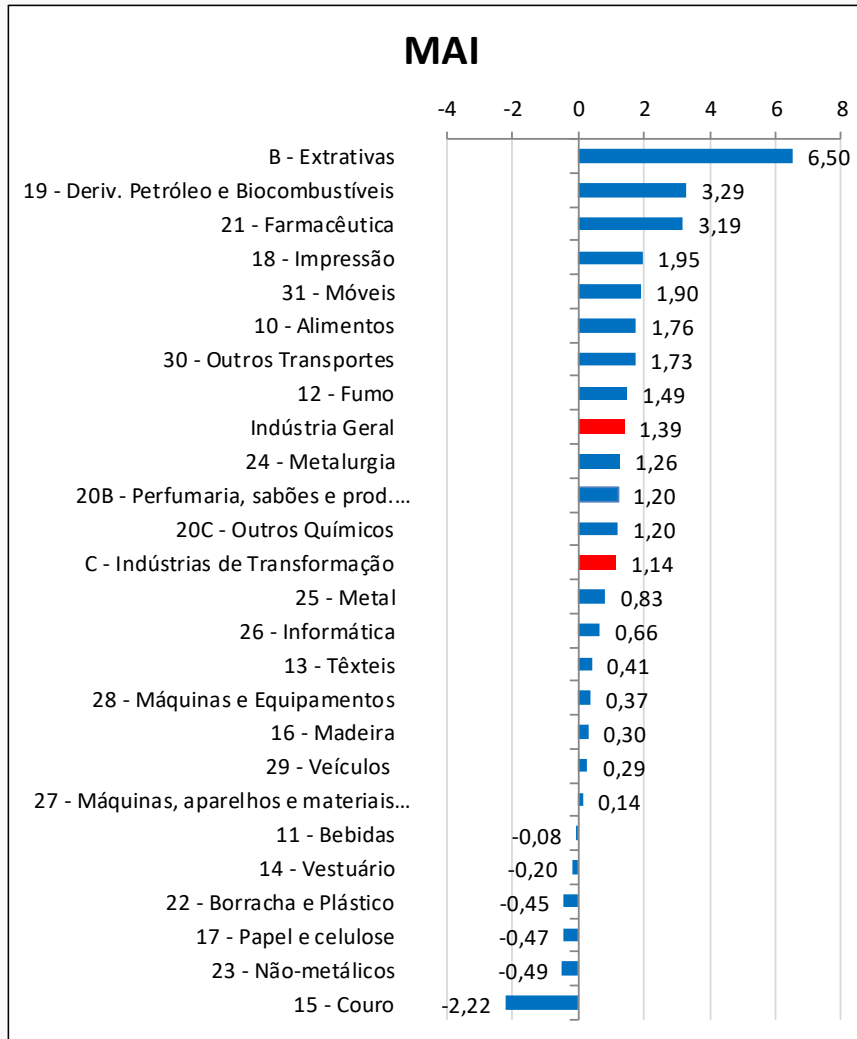


Atividades Industriais Ponderações (%)

Atividades	Ponderações (%)	
	MAI	JUN
10 - Alimentos	23,20	23,28
19 - Deriv. Petróleo e Biocombustíveis	11,29	10,60
20C - Outros Químicos	8,53	8,70
29 - Veículos	8,40	8,51
24 - Metalurgia	6,36	6,46
B - Extrativas	4,93	4,98
Demais setores	37,29	37,47

Atividades Industriais

Varição - M / M₋₁ (%)



Maiores Influências Atividades - M / M-1 (p.p.)

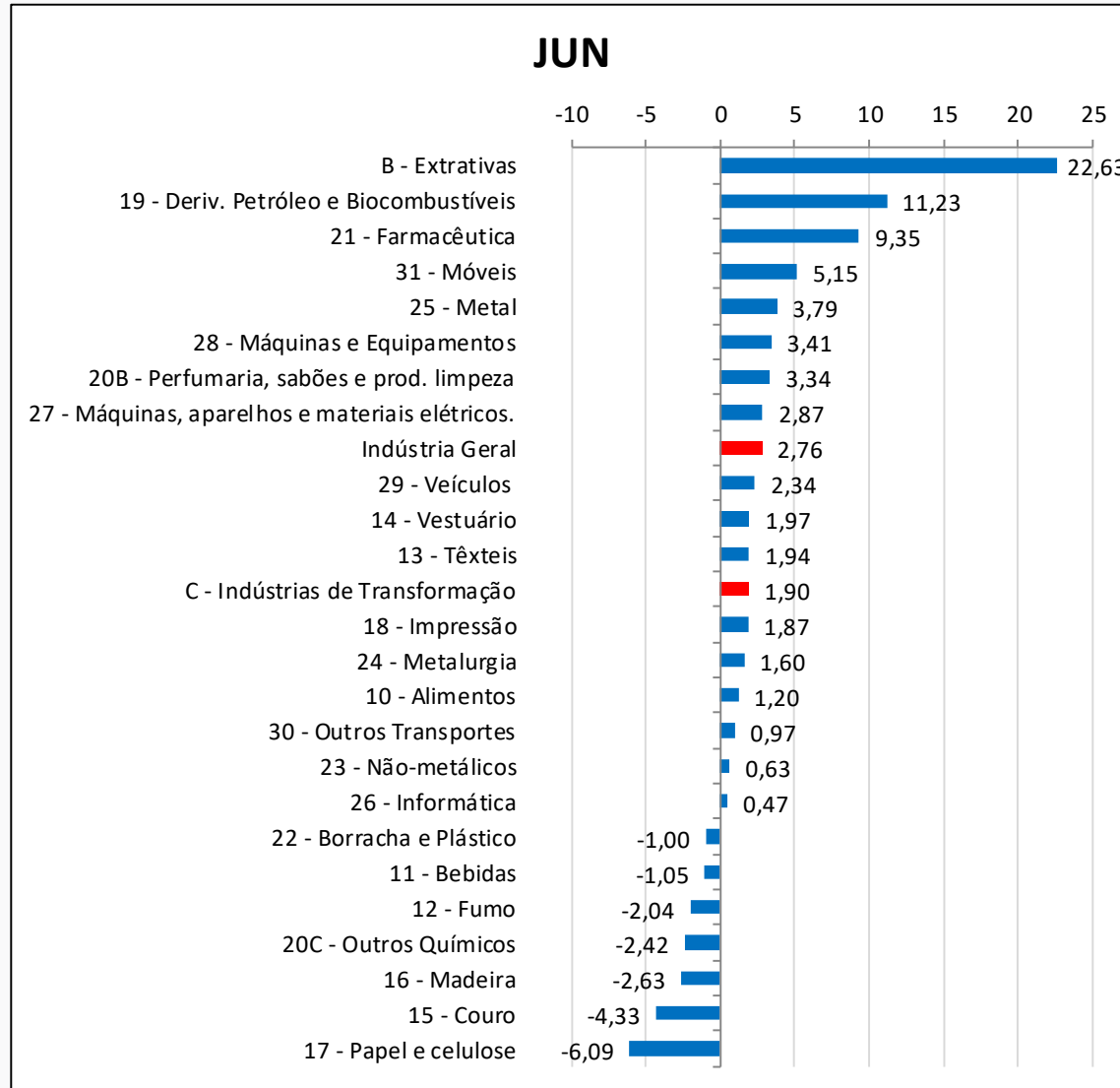
Atividades	MAI	JUN
10 - Alimentos	0,39	-0,19
17 - Papel e celulose		-0,16
19 - Deriv. Petróleo e Biocombustíveis	0,35	-0,78
21 - Farmacêutica	0,10	0,08
B - Extrativas	0,30	
Demais Setores	0,26	-0,09
Total	1,39	-1,14

Maiores Influências - Produtos

M / M-1 (p.p.)

Setor	Produtos	Influência (p.p.)	Demais Produtos (p.p)
Deriv. Petróleo e Biocombustíveis	Óleo diesel	-	-7,45 0,21
	Gasolina automotiva	-	
	Óleos combustíveis, exceto diesel	-	
	Álcool etílico (anidro ou hidratado)	-	
Alimentos	Carnes de bovinos frescas ou refrigeradas	-	-0,64 -0,24
	Leite esterilizado / UHT / Longa Vida	-	
	Carnes de bovinos congeladas	-	
	Resíduos da extração de soja	+	
Papel e Celulose	Celulose	-	-4,64 -0,01
	Papel escrita, impressão/usos gráf não revest mat inorgânica	-	
	Papel-cartão ou cartolina	-	
	Papel kraft para embalagem não revestido	-	
Farmacêutica	Heterocíclicos exc. de nitrogênio ou inibidores bomba próton	+	2,27 0,12
	Medicamentos para uso humano não especificados anteriorm	+	
	Base de ácidos nucleicos, exceto cetoconazol	+	
	Antibióticos, vacinas e soros para uso veterinário	-	

Atividades Industriais Acumulado 2019 (Variação %)



Maiores Influências Atividades - Acumulado 2019 (p.p.)

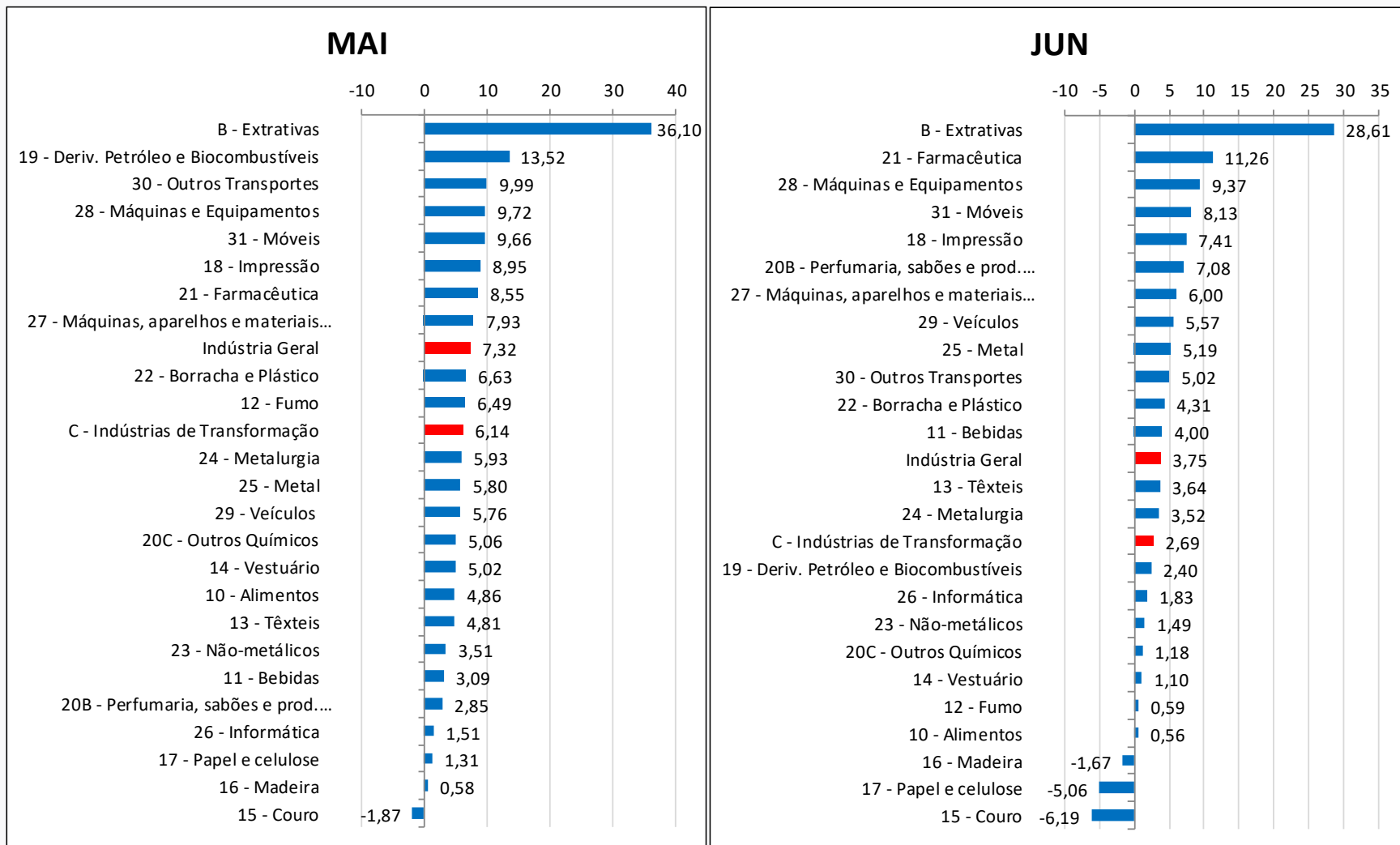
Atividades	MAI	JUN
10 - Alimentos	0,47	0,27
19 - Deriv. Petróleo e Biocombustíveis	1,85	1,05
20C - Outros Químicos	-0,28	
21 - Farmacêutica		0,29
B - Extrativas	0,95	0,94
Demais Setores	0,95	0,22
Total	3,95	2,76

Maiores Influências - Produtos Acumulado Ano (p.p)

Setor	Produtos	Influência (p.p.)	Demais Produtos (p.p)	
Deriv. Petróleo e Biocombustíveis	Óleo diesel	+	11,16	0,07
	Gasolina automotiva	+		
	Álcool etílico (anidro ou hidratado)	+		
	GLP	+		
Extrativas	Minérios de ferro e seus concentrados, bruto ou beneficiado	+	22,75	-0,12
	Óleos brutos de petróleo	+		
	Minérios de ferro pelotizados ou sinterizados	-		
	Gás natural	-		
Farmacêutica	Heterocíclicos exc. de nitrogênio ou inibidores bomba próton	+	7,45	1,90
	Base de ácidos nucleicos, exceto cetoconazol	+		
	Medicamentos para uso humano não especificados anteriorm	+		
	Medicamentos à base de hormônios p/humano exc.contracep	+		
Alimentos	Açúcar VHP (very high polarization)	+	0,09	1,11
	Resíduos da extração de soja	-		
	Leite esterilizado / UHT / Longa Vida	+		
	Carnes de bovinos frescas ou refrigeradas	-		

Atividades Industriais

Variação - M/M₋₁₂ (%)



FIM