

Contas Nacionais Trimestrais

1º Trimestre de 2023

Coordenação de Contas Nacionais

01 de junho de 2023

Tabela Resumo

Principais resultados do PIB a preços de mercado

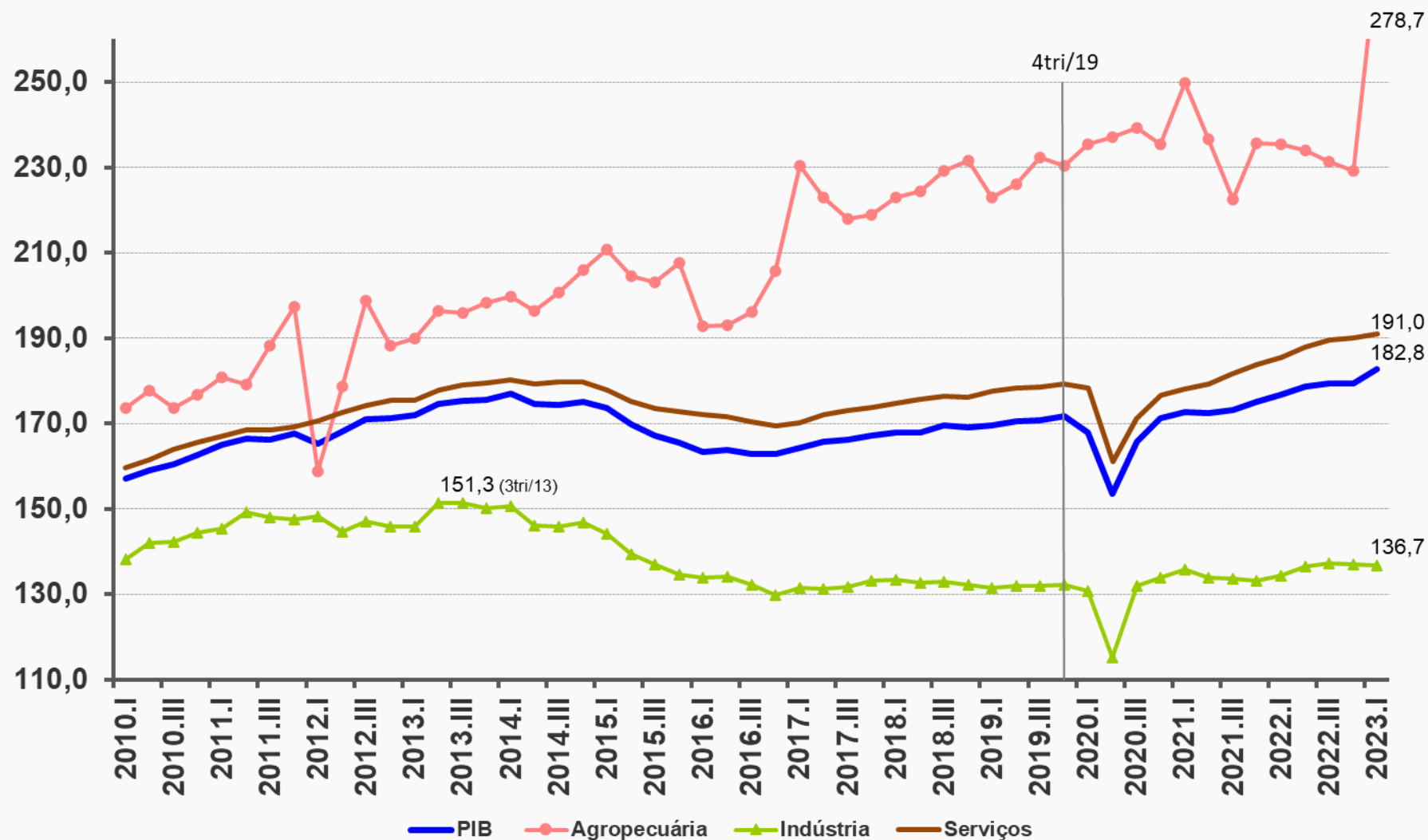
TABELA I.1 - Principais resultados do PIB a preços de mercado do 1º Trimestre de 2022 ao 1º Trimestre de 2023

Taxas (%)	2022.I	2022.II	2022.III	2022.IV	2023.I
Acumulado ao longo do ano / mesmo período do ano anterior < Anexo: Tabela 3 >	2,4	3,1	3,2	2,9	4,0
Últimos quatro trimestres / quatro trimestres imediatamente anteriores < Anexo: Tabela 4 >	5,2	3,2	3,0	2,9	3,3
Trimestre / mesmo trimestre do ano anterior < Anexo: Tabela 2 >	2,4	3,7	3,6	1,9	4,0
Trimestre / trimestre imediatamente anterior (com ajuste sazonal) < Anexo: Tabela 7 >	1,0	1,1	0,5	-0,1	1,9

Fonte: IBGE, Diretoria de Pesquisas, Coordenação de Contas Nacionais

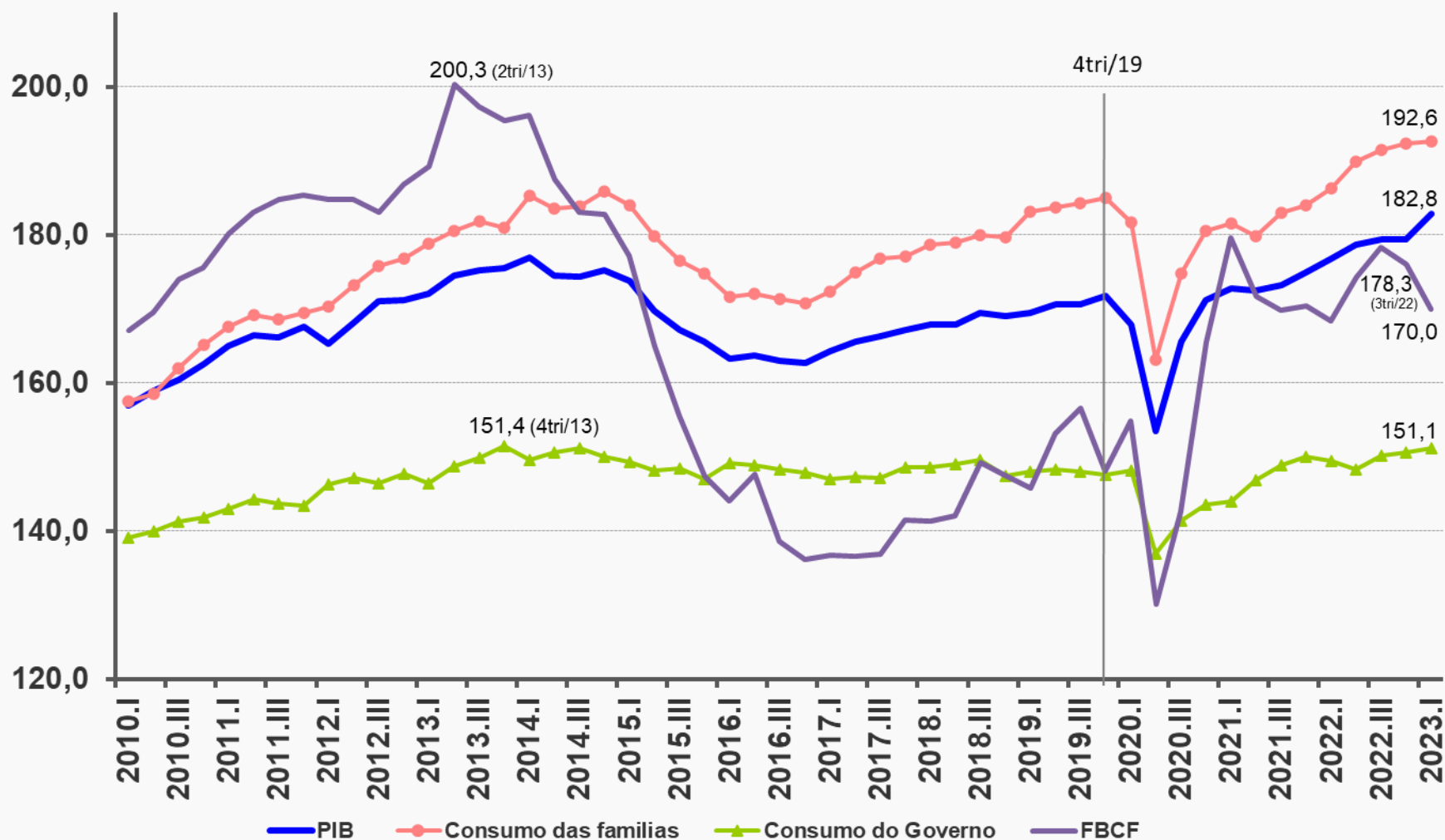
Patamar PIB e Atividades econômicas

GRÁFICO - Patamar PIB - Ótica da Produção
Série encadeada com ajuste sazonal



Patamar PIB e Componentes da Demanda Interna

GRÁFICO - Patamar PIB - Ótica da Demanda
Série encadeada com ajuste sazonal



1º Trimestre de 2023

Série com ajuste sazonal
(em relação ao trimestre anterior)

Taxa (%) trimestre em relação ao trimestre anterior (série com ajuste sazonal)

PIB a preços de mercado 1,9

Ótica da produção

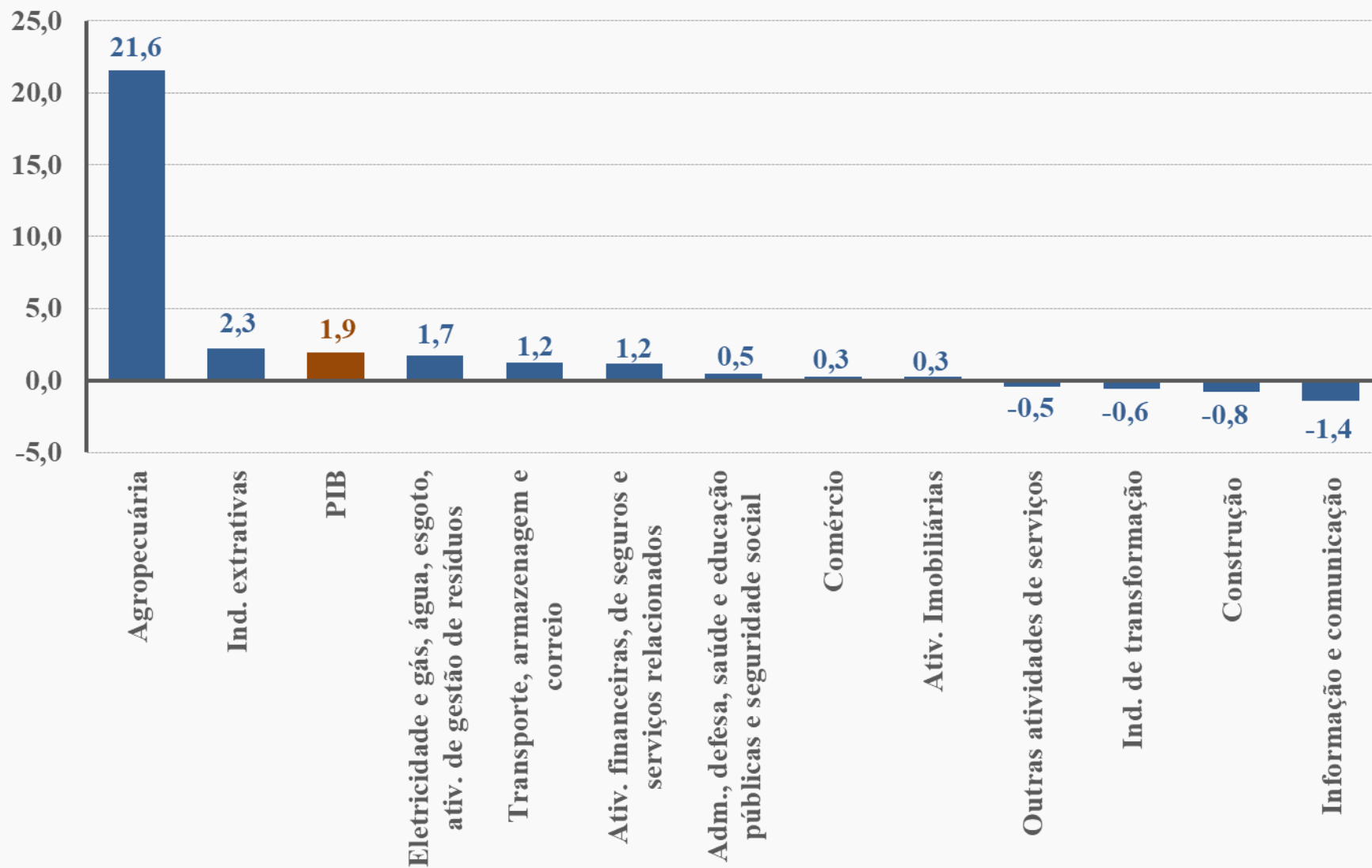
Agropecuária	21,6
Indústria	-0,1
Serviços	0,6
Valor Adicionado pb	2,5

Ótica da despesa

Despesa de Consumo das Famílias	0,2
Despesa de Consumo do Governo	0,3
Formação Bruta de Capital Fixo	-3,4
Exportações de Bens e Serviços	-0,4
(-) Importações de Bens e Serviços	-7,1

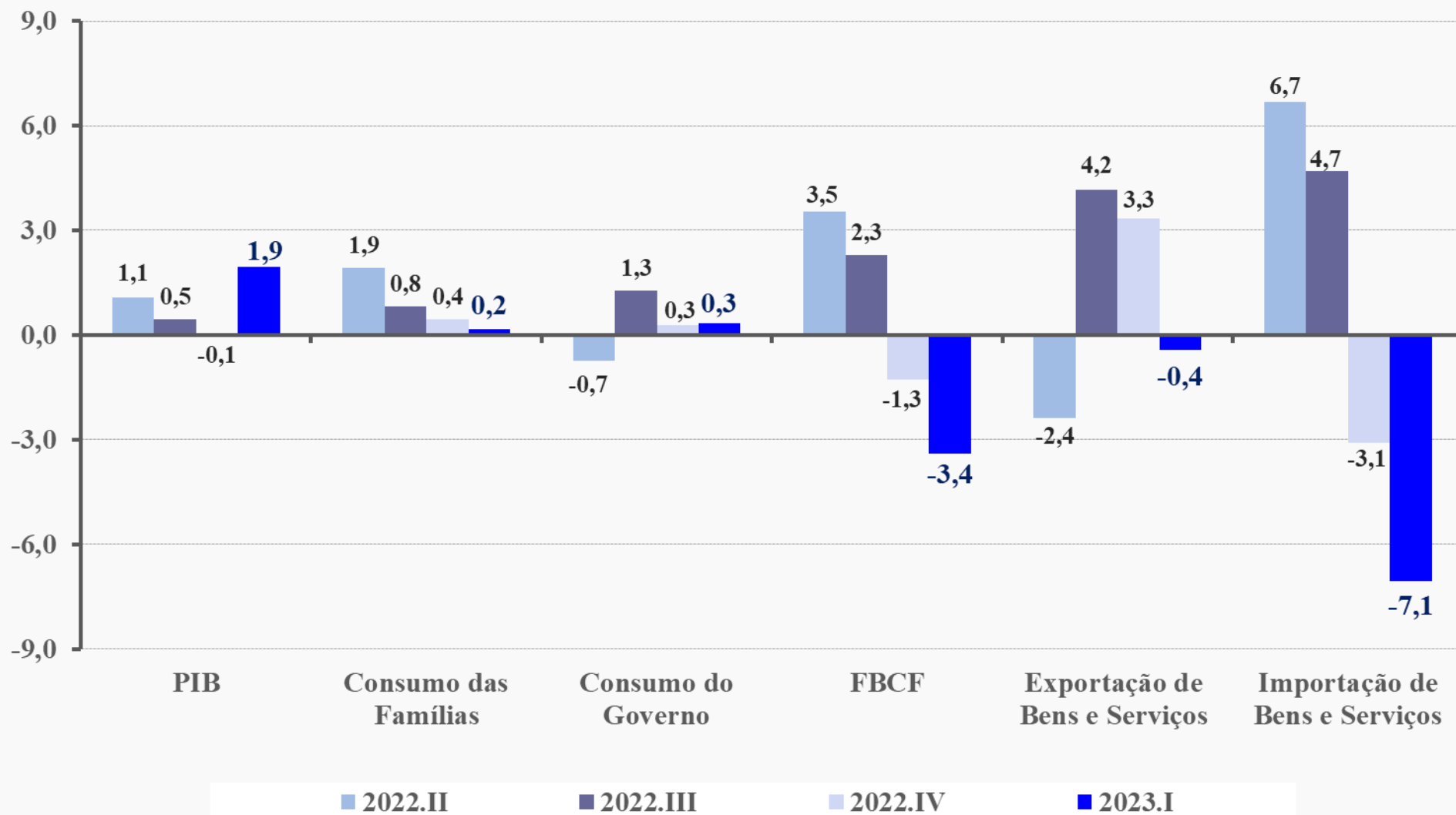
Ótica da produção

GRÁFICO I.1 - PIB e subsetores (com ajuste sazonal)
Taxa (%) do trimestre em relação ao trimestre imediatamente anterior



Ótica da despesa

GRÁFICO I.2 - Componentes da Demanda (com ajuste sazonal)
Taxa (%) do trimestre em relação ao trimestre imediatamente anterior



1º Trimestre de 2023

Taxa trimestral

(em relação ao mesmo trimestre do ano anterior)

Taxa (%) trimestral (em relação ao mesmo trimestre do ano anterior)

PIB a preços de mercado 4,0

Ótica da produção

Ótica da despesa

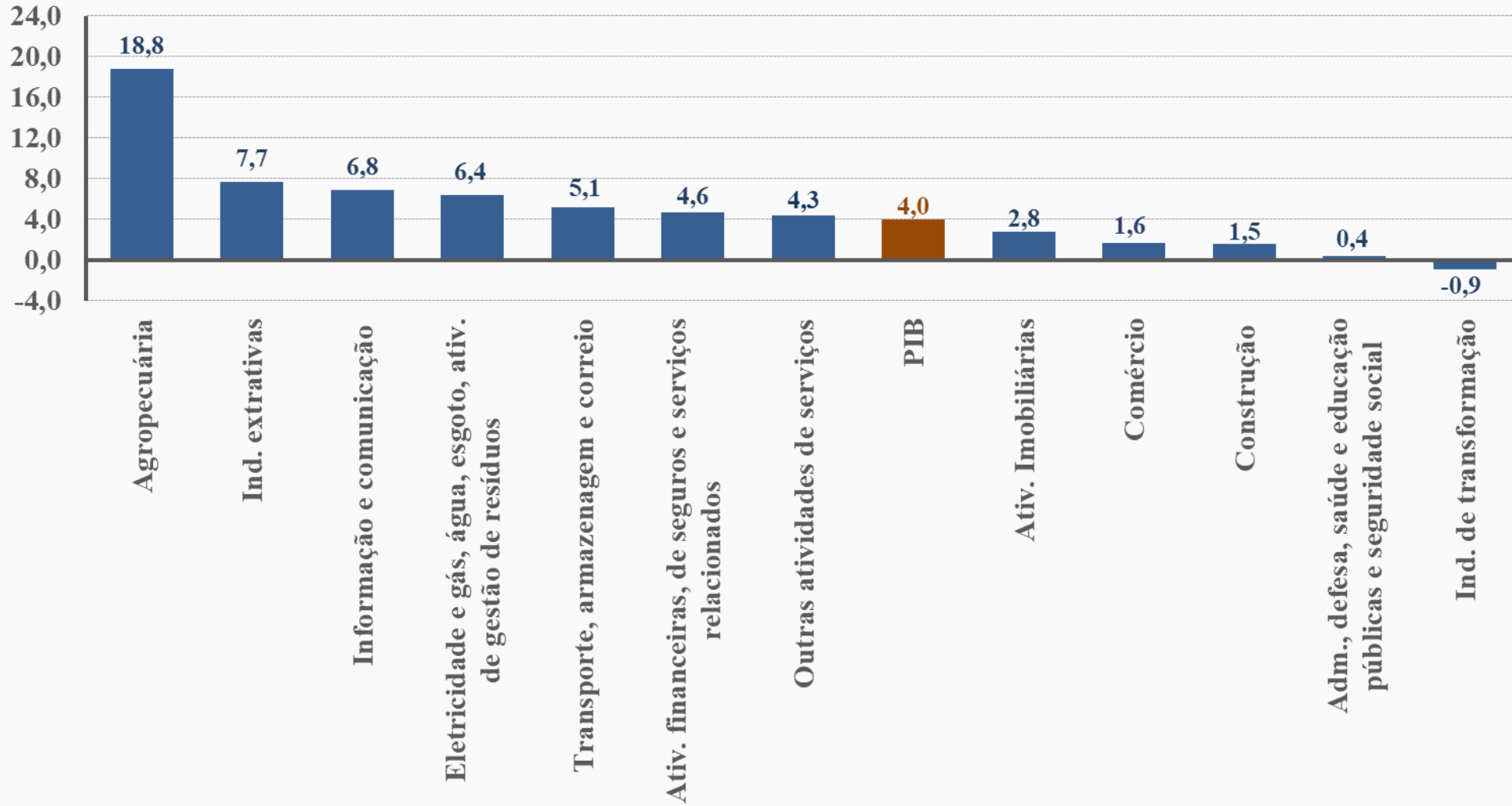
Agropecuária	18,8
Indústria	1,9
Serviços	2,9
Valor Adicionado pb	4,1
Impostos sobre produtos	3,0

Despesa de Consumo das Famílias	3,5
Despesa de Consumo do Governo	1,2
Formação Bruta de Capital Fixo	0,8
Exportações de Bens e Serviços	7,0
(-) Importações de Bens e Serviços	2,2

Ótica da produção

GRÁFICO I.6 - PIB e subsetores

Taxa (%) do trimestre em relação ao mesmo trimestre do ano anterior



Agropecuária

(1º tri 2023 em relação ao 1º tri 2022)

18,8%

Destaques: Estimativa anual - LSPA, divulgada em maio/2023

Destaques



Soja
24,7%



Milho
8,8%



Fumo
3,0%



Arroz
-7,5%

Ganho de produtividade das cultura destacadas (com exceção do arroz)

Indústria

(1º tri 2023 em relação ao 1º tri 2022)

1,9%

Contribuições Positivas

Contribuição Negativa



Extrativas

7,7%



Prod. e distrib.
de eletricidade,
gás e água

6,4%



Construção

1,5%



Transformação

-0,9%

Indústrias Extrativas

(1º tri 2023 em relação ao 1º tri 2022)



7,7%

Desempenho puxado pelo crescimento tanto da extração de petróleo e gás quanto da extração de minérios ferrosos

Construção

(1º tri 2023 em relação ao 1º tri 2022)

1,5%

Crescimento da massa salarial real*

Queda dos insumos típicos da construção**

* Segundo a PNAD contínua/IBGE

** Segundo a PIM-PF/IBGE

Indústria Transformação

(1º tri 2023 em relação ao 1º tri 2022)

-0,9%

Contribuições Negativas

- Produtos químicos
- Metalurgia
- Produtos de madeira
- Ind. minerais não metálicos
- Máquinas e equipamentos

Contribuições Positivas

- Ind. farmacêutica
- Outros equip. de transporte
- Derivados do petróleo
- Ind. borracha e plástico

Serviços

(1º tri 2023 em relação ao 1º tri 2022)

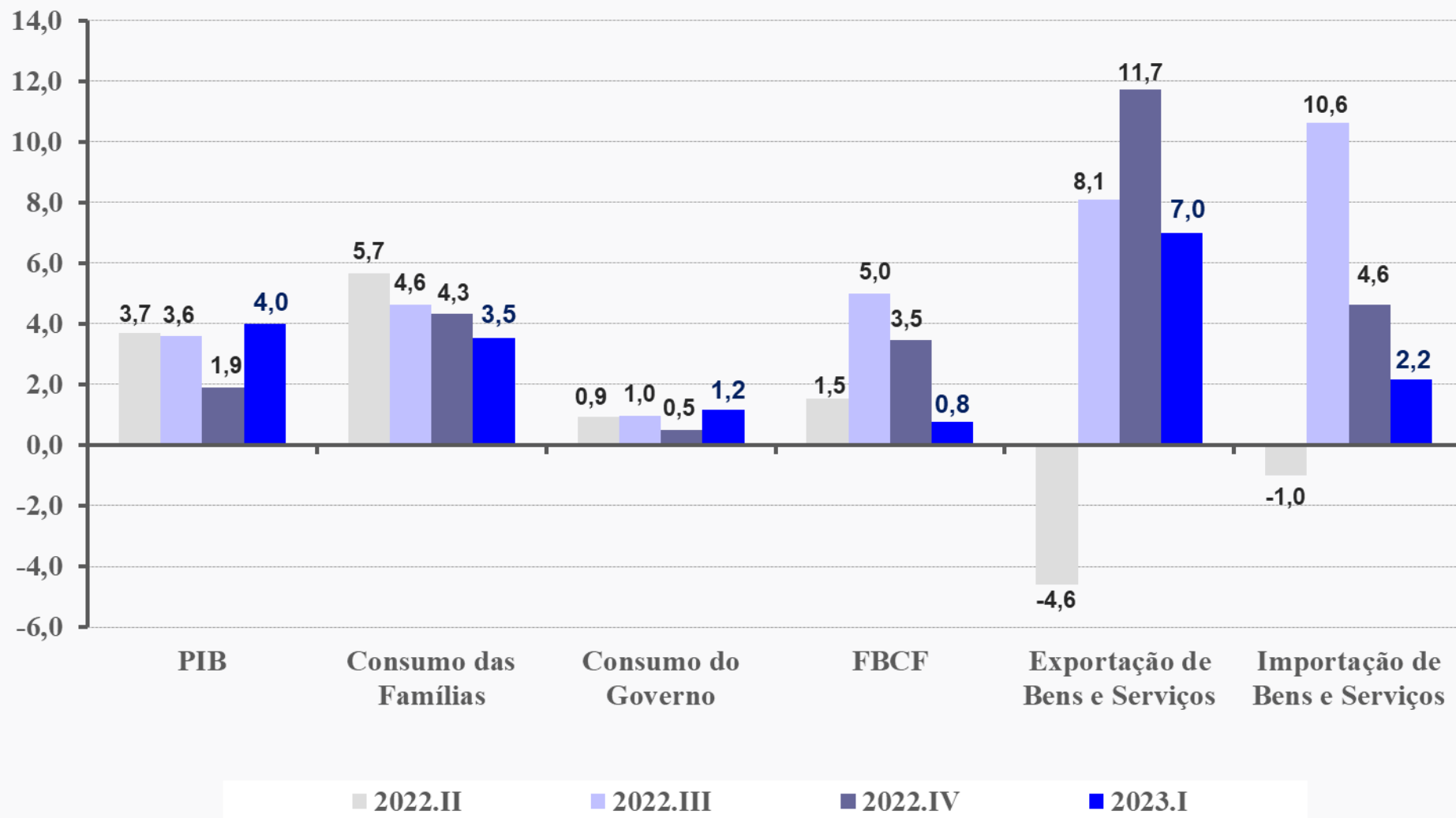
2,9%

-
- **Informação e comunicação (6,8%)**
 - **Transporte, armazenagem e correio (5,1%)**
 - **Intermediação financeira e seguros (4,6%)**
 - **Outras ativ. serviços (4,3%)**
-
- Atividades imobiliárias (2,8%)
 - Comércio (atacadista e varejista) (1,6%)
 - Adm., saúde e educação públicas e seguridade social (0,4%)

Ótica da despesa

GRÁFICO I.7 - Componentes da Demanda

Taxa (%) do trimestre em relação ao mesmo trimestre do ano anterior



Consumo das Famílias

(1º tri 2023 em relação ao 1º tri 2022)



3,5%

Melhora no mercado de trabalho (crescimento da massa salarial real)*

Crescimento nominal de 16,7% do saldo de operações de crédito do sistema financeiro nacional para as pessoas físicas**

IPCA variou 5,3% no 1tri/2023 contra 10,7% no 1tri/2022

SELIC alcançou 13,7% a.a no 1tri/2023 contra 10,1% a.a no 1tri/2022

Endividamento elevado das famílias

* Segundo PNAD contínua / IBGE

** Segundo nota para imprensa do BACEN

FBCF

(1º tri 2023 em relação ao 1º tri 2022)



0,8%

Crescimento na importação de bens de capital e desempenho positivo da construção e do desenvolvimento de softwares suplantaram a queda na produção interna de bens de capital

Setor Externo

(1º tri 2023 em relação ao 1º tri 2022)

**Exportação
de bens e serviços
7,0%**

**Importação
de bens e serviços
2,2%**

Destaques

- Extrativa mineral
- Produtos alimentícios
- Derivados de petróleo
- Serviços

Destaques

- Derivados de petróleo
- Extração minerais não metálicos
- Indústria automotiva
- Serviços

1º Trimestre de 2023

**Taxa acumulada
nos últimos 4 trimestres
(contra os 4 trimestres imediatamente anteriores)**

Taxa (%) acumulada nos últimos quatro trimestres (contra os quatro trimestres imediatamente anteriores)

PIB a preços de mercado 3,3

Ótica da produção

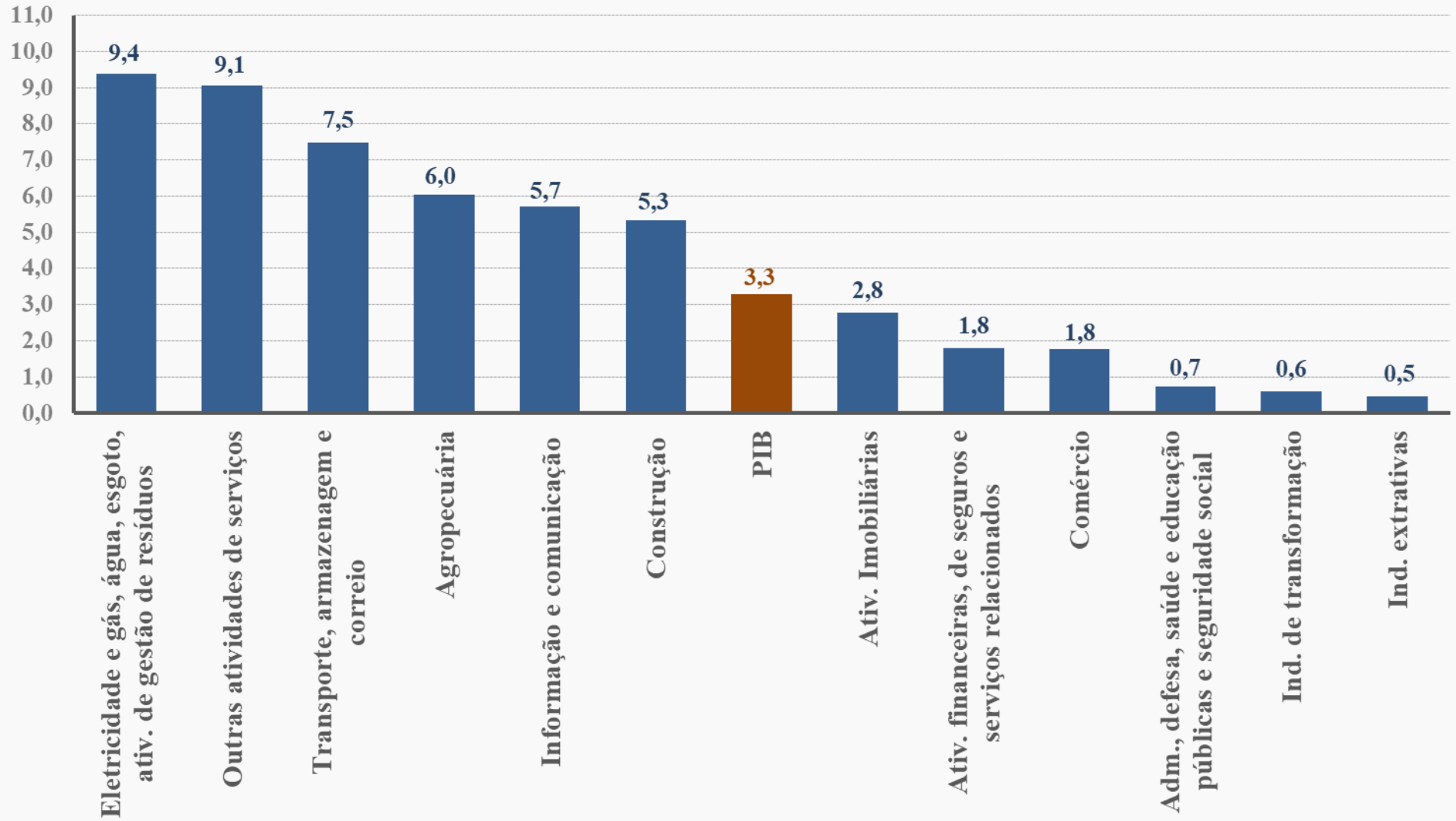
Agropecuária	6,0
Indústria	2,4
Serviços	3,9
Valor Adicionado pb	3,4
Impostos sobre produtos	2,7

Ótica da despesa

Despesa de Consumo das Famílias	4,5
Despesa de Consumo do Governo	0,9
Formação Bruta de Capital Fixo	2,7
Exportações de Bens e Serviços	5,2
(-) Importações de Bens e Serviços	4,2

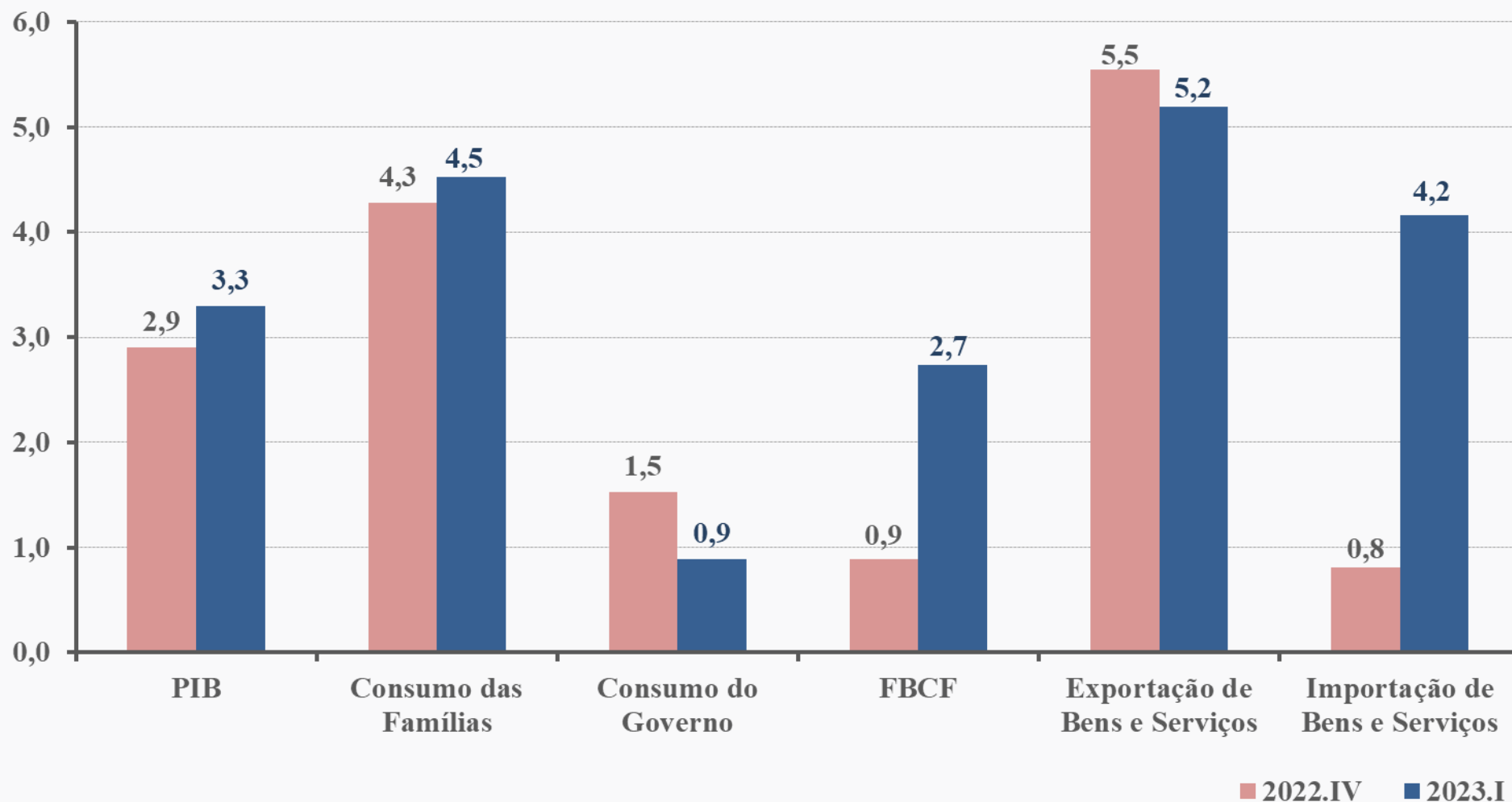
Ótica da produção

GRÁFICO I.8 - PIB e subsetores
Taxa (%) acumulada em quatro trimestres



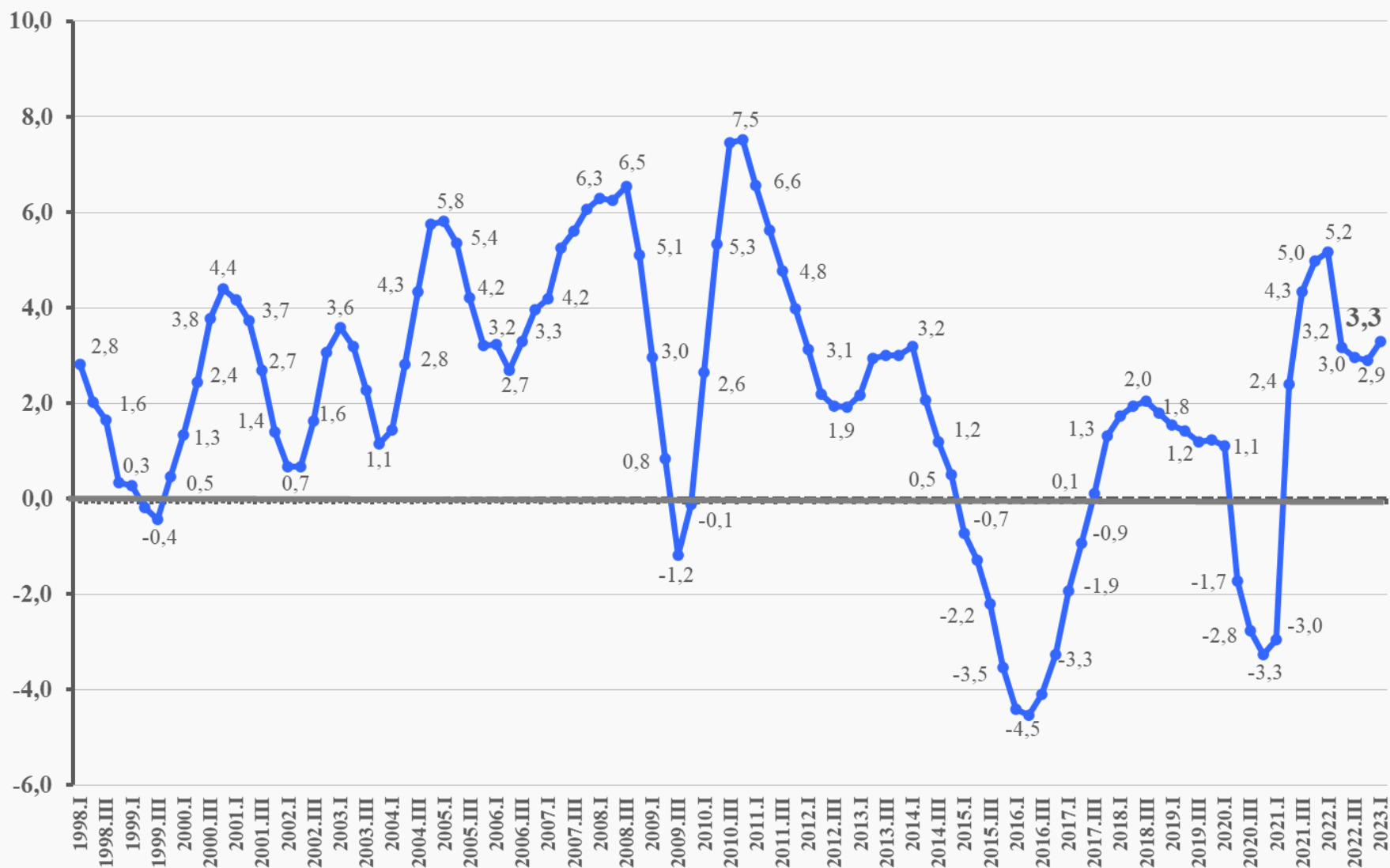
Ótica da despesa

GRÁFICO I.10 - *Componentes da Demanda*
Taxa (%) acumulada em quatro trimestres



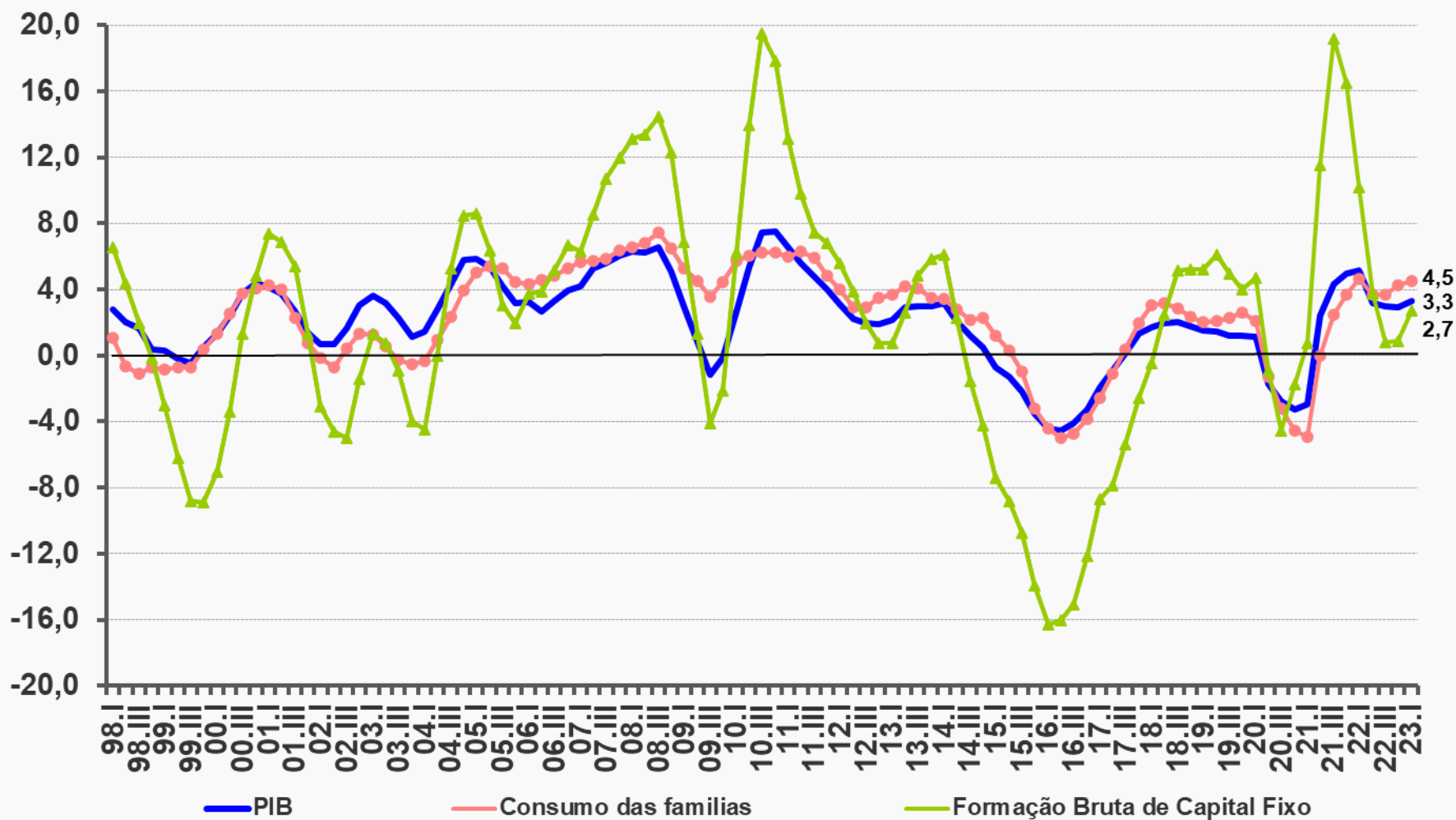
Taxa (%) acumulada nos últimos 4 trimestres (contra os 4 trimestres imediatamente anteriores)

GRÁFICO I.9 - PIB a preços de mercado
Taxa (%) acumulada em quatro trimestres



PIB x Consumo das Famílias x FBCF

GRÁFICO - Comparação PIB x Consumo das Famílias x FBCF
 Taxa (%) acumulada em quatro trimestres



1º Trimestre de 2023

Valores Correntes e Conta Econômica Integrada

Valores Correntes

PIB alcançou R\$ 2,6 trilhões no 1º trimestre de 2023

Tabela II.1 Classes de atividade no valor adicionado a preços básicos e componentes do PIB pela ótica da despesa						
Valores Correntes (R\$ milhões)						
Especificação	2022.I	2022.II	2022.III	2022.IV	2022	2023.I
Agropecuária	202.713	194.820	161.537	116.479	675.549	259.728
Indústria	443.275	516.111	553.097	539.752	2.052.235	508.913
Serviços	1.332.169	1.427.926	1.486.951	1.594.066	5.841.112	1.470.830
Valor Adicionado a Preços Básicos	1.978.157	2.138.856	2.201.585	2.250.297	8.568.895	2.239.471
Impostos sobre produtos	337.552	332.981	342.060	333.829	1.346.421	317.060
PIB a Preços de Mercado	2.315.709	2.471.837	2.543.645	2.584.126	9.915.316	2.556.531
Despesa de Consumo das Famílias	1.452.398	1.533.350	1.601.312	1.666.712	6.253.773	1.595.059
Despesa de Consumo do Governo	382.765	434.759	440.801	529.777	1.788.102	416.016
Formação Bruta de Capital Fixo	425.200	453.422	499.237	488.456	1.866.316	451.603
Exportações de Bens e Serviços	439.627	514.166	541.272	492.514	1.987.579	468.285
Importações de Bens e Serviços (-)	432.606	461.049	529.778	489.673	1.913.106	434.197
Variação de Estoque	48.325	-2.811	-9.200	-103.661	-67.347	59.766

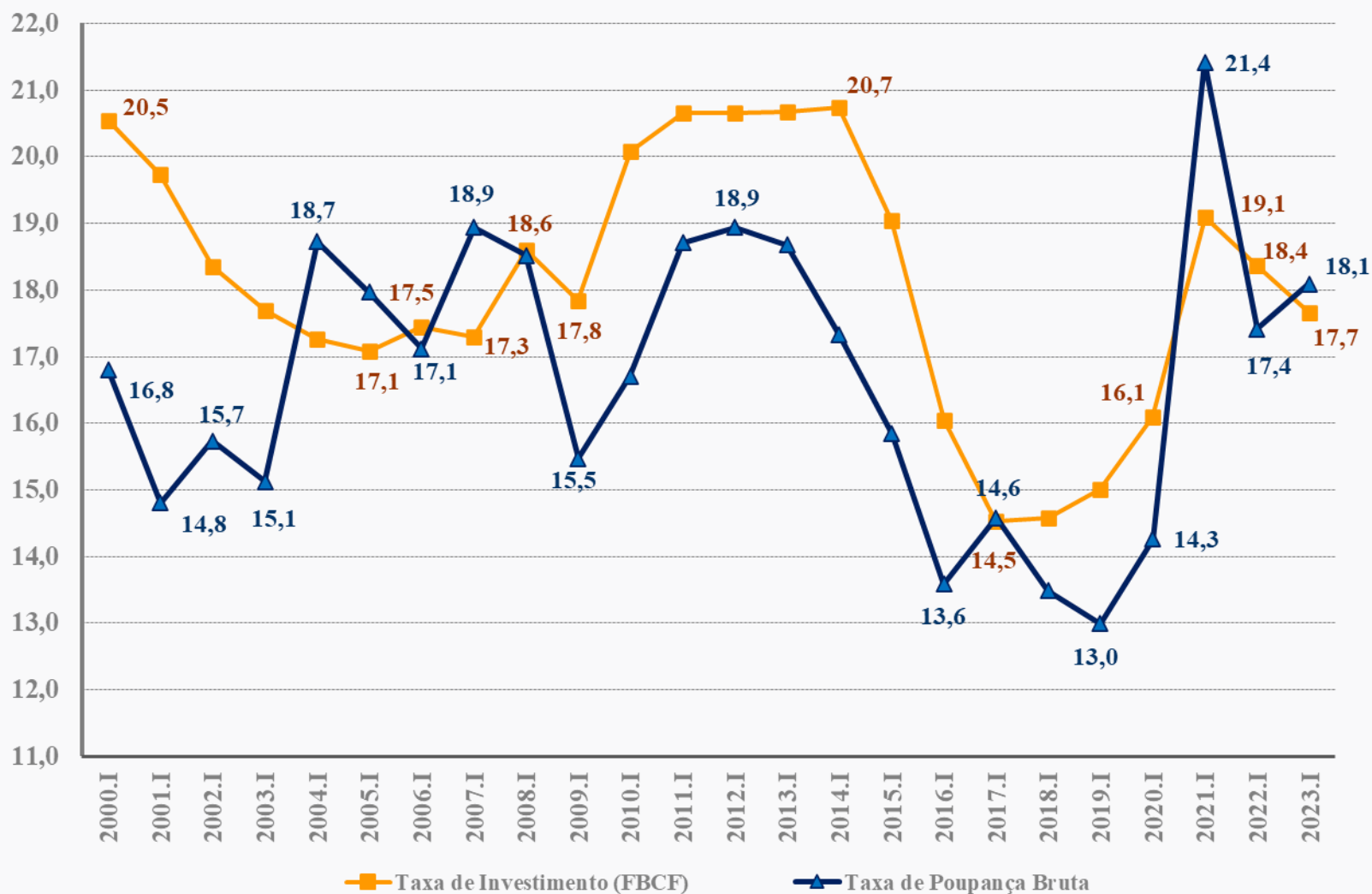
Fonte: IBGE, Diretoria de Pesquisas, Coordenação de Contas Nacionais.

Nota: Todos os resultados são calculados a partir das Contas Nacionais Trimestrais.

Taxas de Investimento e Poupança (em % PIB)

1º Trimestre - 2000 a 2023

GRÁFICO II.1 - Taxa de Investimento e Taxa de Poupança Bruta (% do PIB)



Capacidade/ Necessidade de Financiamento

A Necessidade de Financiamento alcançou R\$ 48,3 bilhões, contra R\$ 69,8 bilhões no mesmo trimestre do ano anterior

Contribuições:

Saldo Externo de Bens e Serviços

1tri/2023 : R\$ 34,1 bilhões

1tri/2022: R\$ 7,0 bilhões



Aumento de R\$ 27,1 bilhões

Renda Líquida de Propriedade enviada ao Resto do Mundo

1tri/2023: R\$ 84,5 bilhões

1tri/2022: R\$ 80,9 bilhões



Aumento de R\$ 3,5 bilhões

Participação % das Atividades Econômicas no Valor Adicionado a Preços Básicos

Tabela III.2- Participação percentual das classes e respectivas atividades no valor adicionado a preços básicos 2000/2005/2010-2022

Especificação	2000	2005	2010	2011	2012	2013	2014	2015	2016	2017	2018	2019	2020	2021 ⁽¹⁾	2022 ⁽¹⁾
Agropecuária	5,5	5,5	4,8	5,1	4,9	5,3	5,0	5,0	5,7	5,3	5,2	4,9	6,6	8,8	7,9
Indústria	26,7	28,5	27,4	27,2	26,0	24,9	23,8	22,5	21,2	21,1	21,8	21,8	22,5	23,6	23,9
Ind. extrativas	1,4	3,1	3,3	4,4	4,5	4,2	3,7	2,1	1,0	1,6	2,7	2,9	2,9	5,5	5,4
Ind. de transformação	15,3	17,4	15,0	13,9	12,6	12,3	12,0	12,2	12,5	12,4	12,3	12,0	12,3	12,0	12,9
Eletricidade e gas, água, esgoto, ativ. de gestão de resíduos	3,1	3,4	2,8	2,7	2,4	2,0	1,9	2,4	2,7	2,8	2,9	3,0	3,2	2,9	2,5
Construção	7,0	4,6	6,3	6,3	6,5	6,4	6,2	5,7	5,1	4,3	4,0	3,9	4,1	3,3	3,2
Serviços	67,7	66,0	67,8	67,7	69,1	69,9	71,2	72,5	73,1	73,5	73,0	73,3	70,9	67,6	68,2
Comércio	8,1	10,8	12,6	12,9	13,4	13,5	13,6	13,3	12,9	13,2	13,0	12,9	12,5	13,9	14,2
Transporte, armazenagem e correio	3,7	3,5	4,3	4,4	4,5	4,5	4,6	4,4	4,4	4,3	4,4	4,5	4,1	3,7	3,1
Informação e comunicação	4,3	4,6	3,8	3,7	3,6	3,5	3,4	3,4	3,3	3,4	3,4	3,4	3,6	3,5	3,4
Ativ. financeiras, de seguros e serviços relacionados	6,8	7,1	6,8	6,4	6,4	6,0	6,4	7,1	7,9	7,6	7,0	7,2	6,9	5,9	7,5
Ativ. imobiliárias	12,2	9,3	8,3	8,4	8,8	9,2	9,3	9,7	9,7	9,8	9,8	9,7	9,9	9,2	9,0
Outras atividades de serviços	16,9	14,8	15,7	15,9	16,5	16,9	17,4	17,4	17,5	17,6	17,9	18,1	16,4	15,3	15,6
Adm., defesa, saúde e educação públicas e seguridade social	15,7	16,0	16,3	16,1	15,9	16,4	16,4	17,2	17,4	17,6	17,4	17,4	17,4	16,1	15,4
Valor adicionado a Preços Básicos	100,0	100,0	100,0	100,0	100,0	100,0	100,0	100,0	100,0	100,0	100,0	100,0	100,0	100,0	100,0
Impostos sobre Produtos	16,3	17,8	17,7	17,6	17,6	17,1	16,2	16,3	15,7	16,1	17,5	16,2	15,4	17,1	15,7
PIB a Preços de Mercado	116,3	117,8	117,7	117,6	117,6	117,1	116,2	116,3	115,7	116,1	117,5	116,2	115,4	117,1	115,7

Fonte: IBGE, Diretoria de Pesquisas, Coordenação de Contas Nacionais.

(1) Resultados calculados a partir das Contas Nacionais Trimestrais.

Participação % das Atividades e Classes no Valor Adicionado a Preços Básicos

Tabela III.2- Participação percentual das classes e respectivas atividades no valor adicionado a preços básicos - 2012/2022											
											Em %
Especificação	% das atividades na classe										
	2012	2013	2014	2015	2016	2017	2018	2019	2020	2021*	2022*
Agropecuária	100,0	100,0	100,0	100,0	100,0	100,0	100,0	100,0	100,0	100,0	100,0
Indústria	100,0	100,0	100,0	100,0	100,0	100,0	100,0	100,0	100,0	100,0	100,0
Ind. extrativas	17,5	16,7	15,6	9,5	4,8	7,6	12,3	13,2	13,0	23,2	22,5
Ind. de transformação	48,2	49,4	50,5	54,3	58,8	58,9	56,2	55,1	54,8	50,7	53,7
Eletricidade e gás, água, esgoto, ativ. de gestão de resíduos	9,4	8,2	7,9	10,6	12,5	13,0	13,1	13,8	14,1	12,1	10,5
Construção	24,9	25,7	25,9	25,5	23,9	20,4	18,5	17,9	18,0	14,0	13,2
Serviços	100,0	100,0	100,0	100,0	100,0	100,0	100,0	100,0	100,0	100,0	100,0
Comércio	19,4	19,3	19,1	18,4	17,7	17,9	17,8	17,7	17,7	20,6	20,8
Transporte, armazenagem e correio	6,5	6,4	6,4	6,1	6,0	5,9	6,0	6,1	5,8	5,5	4,5
Informação e comunicação	5,2	5,0	4,8	4,7	4,5	4,7	4,7	4,7	5,1	5,1	4,9
Ativ. financeiras, de seguros e serviços relacionados	9,2	8,6	9,0	9,8	10,7	10,3	9,6	9,9	9,7	8,7	11,1
Ativ. imobiliárias	12,7	13,2	13,1	13,4	13,3	13,4	13,4	13,3	14,0	13,6	13,2
Outras atividades de serviços	23,9	24,2	24,5	24,0	24,0	23,9	24,6	24,6	23,1	22,7	22,8
Adm., defesa, saúde e educação públicas e seguridade social	23,1	23,5	23,1	23,7	23,9	24,0	23,8	23,7	24,5	23,8	22,6

Fonte: IBGE, Diretoria de Pesquisas, Coordenação de Contas Nacionais.

(1) Resultados calculados a partir das Contas Nacionais Trimestrais.

Participação % dos Componentes da Demanda no PIB

Tabela III.3- Componentes da demanda no PIB 2000/2005/2010-2022

Especificacao	2000	2005	2010	2011	2012	2013	2014	2015	2016	2017	2018	2019	2020	2021 ⁽¹⁾	2022 ⁽¹⁾
Despesa de Consumo das Famílias	64,6	60,5	60,2	60,3	61,4	61,7	63,0	64,0	64,3	64,5	64,6	65,1	63,1	61,0	63,1
Despesa de Consumo do Governo	18,8	18,9	19,0	18,7	18,5	18,9	19,2	19,8	20,4	20,2	19,9	20,0	20,1	18,6	18,0
FBCF + Variacao de Estoque	18,9	17,2	21,8	21,8	21,4	21,7	20,5	17,4	15,0	14,6	15,1	15,5	16,1	19,4	18,1
Exportacoes de Bens e Servicos	10,2	15,2	10,9	11,6	11,9	11,7	11,0	12,9	12,5	12,5	14,6	14,1	16,5	19,6	20,0
Importacoes de Bens e Servicos	(12,5)	(11,8)	(11,9)	(12,4)	(13,2)	(14,0)	(13,7)	(14,1)	(12,1)	(11,8)	(14,2)	(14,8)	(15,8)	(18,6)	(19,3)
PIB a Precos de Mercado	100,0	100,0	100,0	100,0	100,0	100,0	100,0	100,0	100,0	100,0	100,0	100,0	100,0	100,0	100,0

Fonte: IBGE, Diretoria de Pesquisas, Coordenação de Contas Nacionais.

(1) Resultados preliminares calculados a partir das Contas Nacionais Trimestrais.