

Diretoria de Pesquisas

Coordenação de Indústria

Pesquisa Mensal de Serviços - PMS

Resultados de Setembro de 2018

14/11/2018

Resultados – Setembro de 2018

(Resumo)

Atividades de Divulgação	Variação (%)			
	Setembro 2018 / Agosto 2018*	Setembro 2018 / Setembro 2017	Acumulado até Setembro de 2018	Acumulado nos últimos 12 meses
Total do Volume de Serviços	-0,3	0,5	-0,4	-0,3
AD 1 - Serviços prestados às famílias	1,4	0,4	-0,8	-0,8
AD 11 - Alojamento e alimentação	1,2	0,9	0,0	0,0
AD 12 - Outros serviços prestados às famílias	2,0	-2,6	-4,8	-4,5
AD 2 - Serviços de informação e comunicação	0,4	2,2	-1,2	-1,0
AD 21 - Serviços TIC	0,1	3,1	-1,0	-0,7
AD 211 - Telecomunicações	-0,4	-1,0	-3,4	-3,2
AD 212 - Serviços de tecnologia da informação	1,3	12,3	4,6	4,2
AD 22 - Serviços audiovisuais, de edição e agências de notícias	1,4	-3,8	-2,8	-2,3
AD 3 - Serviços profissionais e administrativos	-1,4	-2,3	-1,9	-2,8
AD 31 - Serviços técnico-profissionais	1,3	-3,1	0,2	-1,7
AD 32 - Serviços administrativos e complementares	-1,9	-2,1	-2,6	-3,0
AD 4 - Transportes, armazenagem e correio	-1,3	1,6	1,3	2,6
AD 41 - Transporte terrestre	-1,6	0,9	2,4	3,5
AD 42 - Transporte aquaviário	-0,1	0,0	-1,2	5,2
AD 43 - Transporte aéreo	-1,4	20,1	3,1	-4,3
AD 44 - Armaz, serviços aux. aos transportes e correio	0,4	-1,6	-0,4	2,4
AD 5 - Outros serviços	-3,2	-4,0	1,6	-0,8

*Série com ajuste sazonal

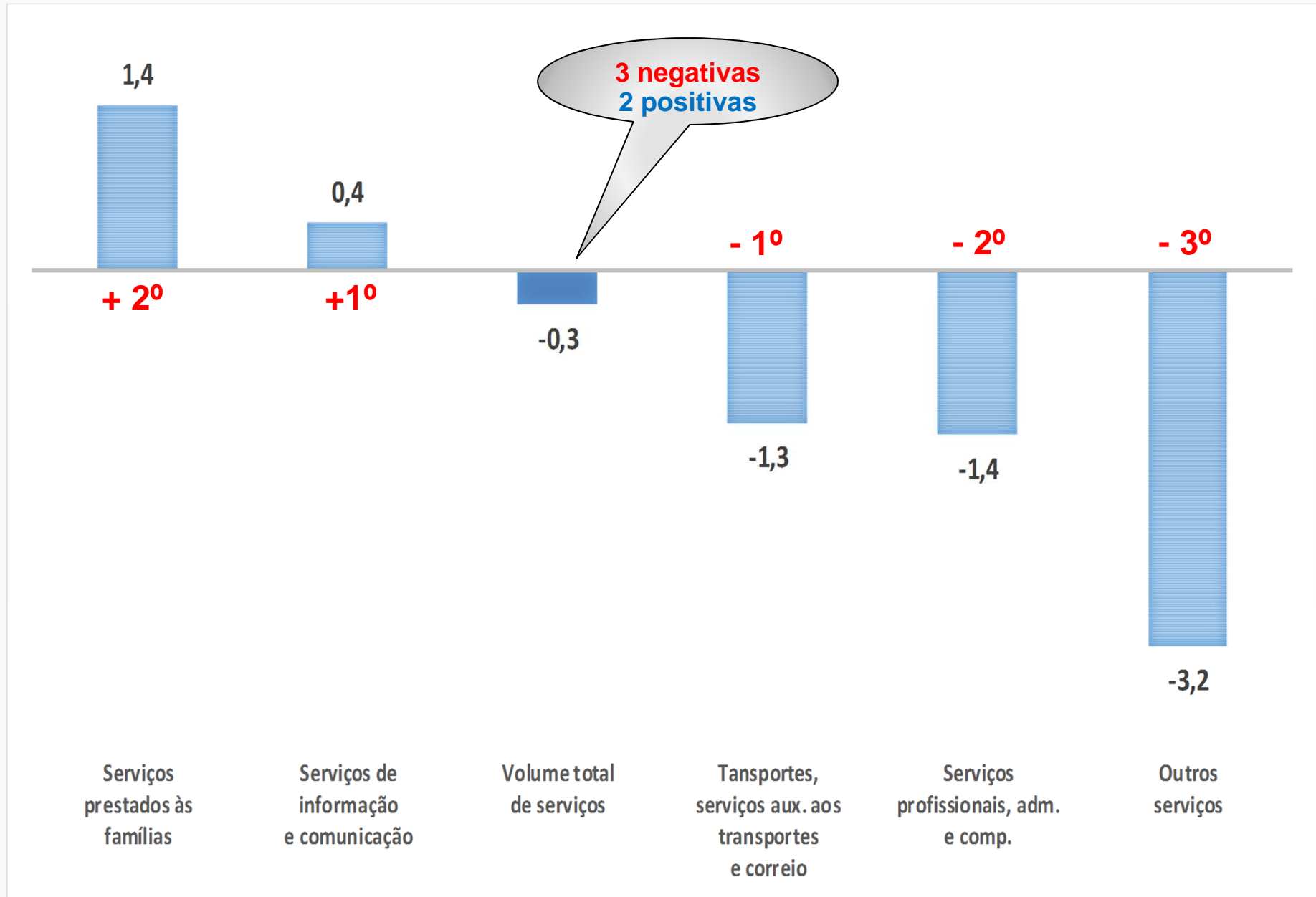
Índice Mês/Mês (%) – Série com ajuste sazonal

(Base: mês imediatamente anterior)

	Total do Volume de Serviços		Serviços prestados às famílias		Informação e comunicação		Profissionais, administrativos e complementares		Transportes, armazenagem e correio		Outros serviços	
	2017	2018	2017	2018	2017	2018	2017	2018	2017	2018	2017	2018
Jan	1,3	-1,3	0,9	0,5	6,8	-0,8	-0,6	-2,5	2,3	-1,1	-5,1	2,3
Fev	0,3	0,1	0,3	-0,6	-0,5	-0,7	-1,3	2,1	1,5	-0,3	-0,5	-0,7
Mar	-3,4	-0,2	-2,0	2,8	-2,3	1,8	-3,0	-1,9	-1,9	-0,1	-0,9	-0,4
Abr	1,4	1,0	0,3	1,6	-0,4	-0,4	2,3	1,6	2,0	1,6	-7,4	-0,6
Mai	0,9	-3,5	1,1	-0,8	-0,2	-0,4	-0,1	-1,2	-0,3	-10,3	8,4	-2,6
Jun	0,0	4,9	1,3	-3,1	-0,2	2,6	2,0	0,9	1,4	15,4	-1,0	3,7
Jul	0,0	-2,0	-1,2	4,2	-0,8	-2,2	-1,4	-1,1	-0,1	-3,8	-1,4	-3,2
Ago	-1,1	1,4	-4,2	-0,7	0,6	-0,5	-0,1	3,1	-1,0	2,8	0,9	1,0
Set	-0,2	-0,3	3,3	1,4	-3,0	0,4	-0,6	-1,4	0,5	-1,3	1,7	-3,2
Out	0,1		-0,7		1,6		-1,3		0,3		-0,4	
Nov	0,8		0,4		1,2		0,2		0,8		-0,9	
Dez	0,7		-2,9		-0,1		1,1		0,6		1,4	

Índice Mês/Mês (%) – Série com ajuste sazonal

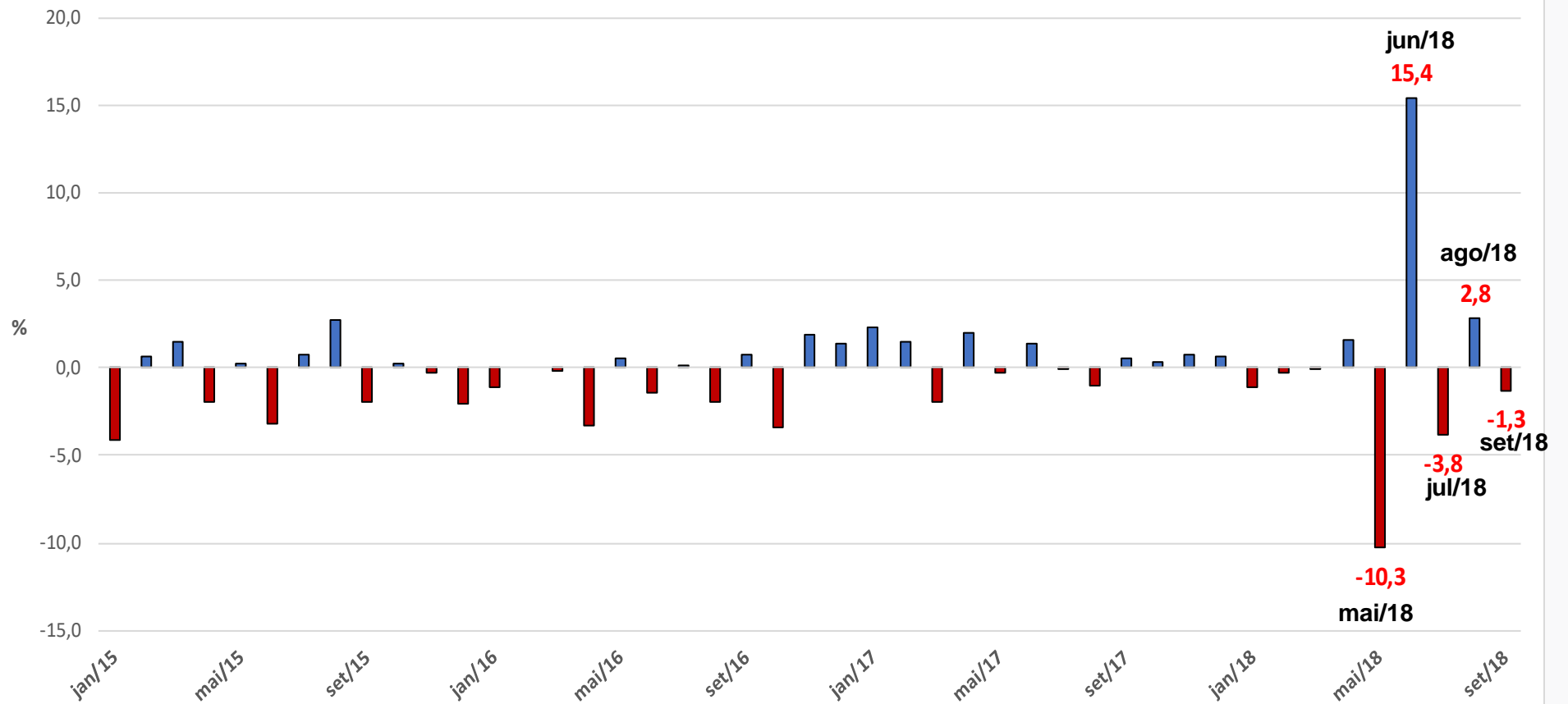
(Base: mês imediatamente anterior)



Índice Mês/Mês (%) – Série com ajuste sazonal

(Base: mês imediatamente anterior)

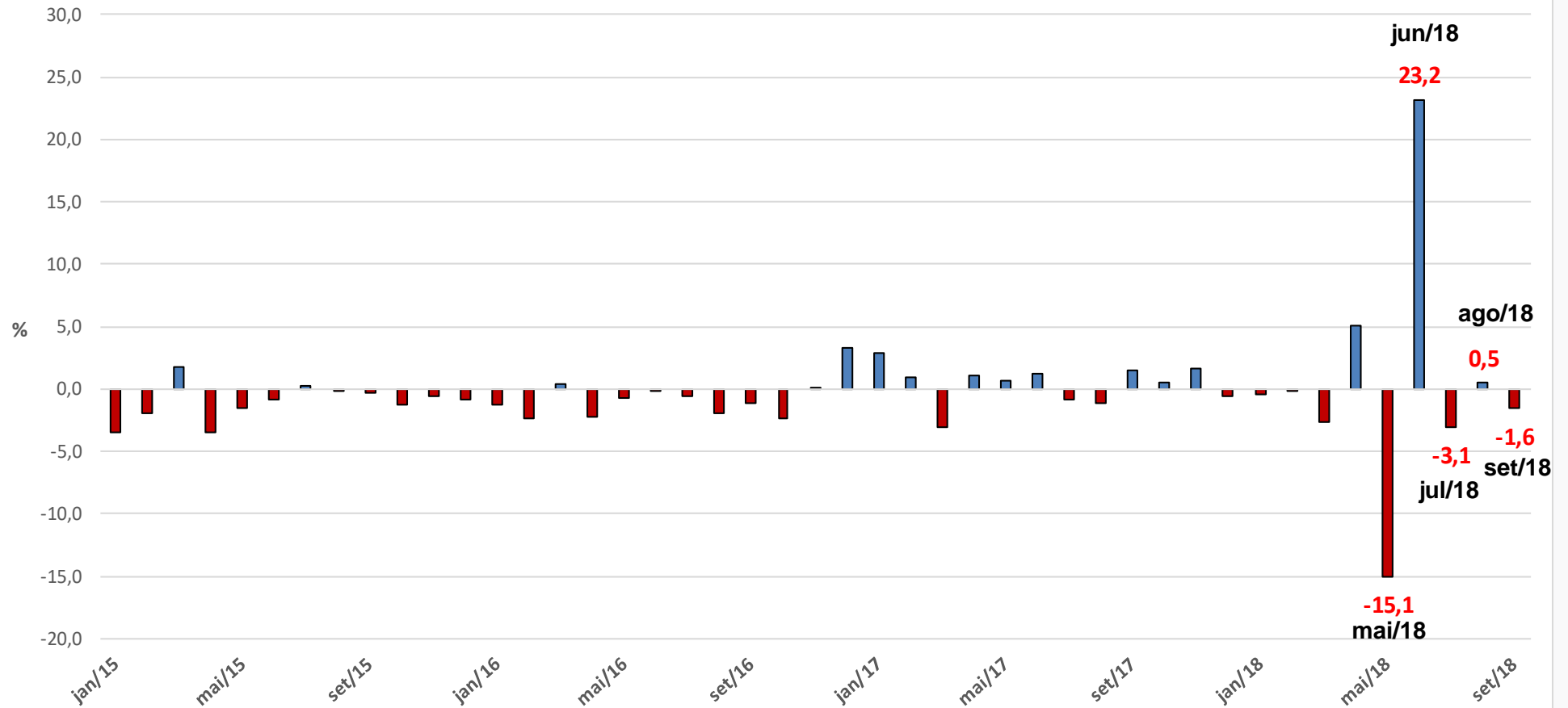
Transportes, serviços auxiliares aos transportes e correio



Índice Mês/Mês (%) – Série com ajuste sazonal

(Base: mês imediatamente anterior)

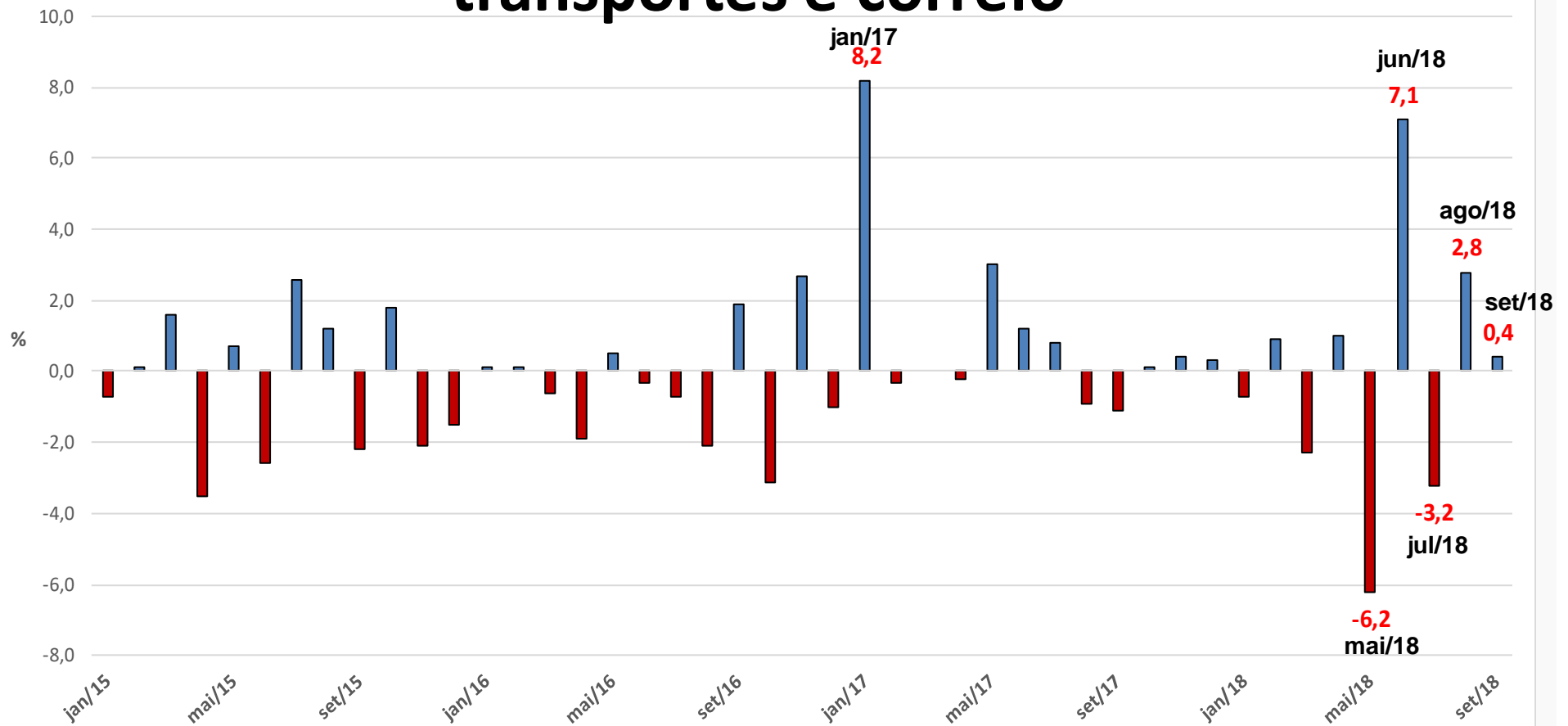
Transporte Terrestre



Índice Mês/Mês (%) – Série com ajuste sazonal

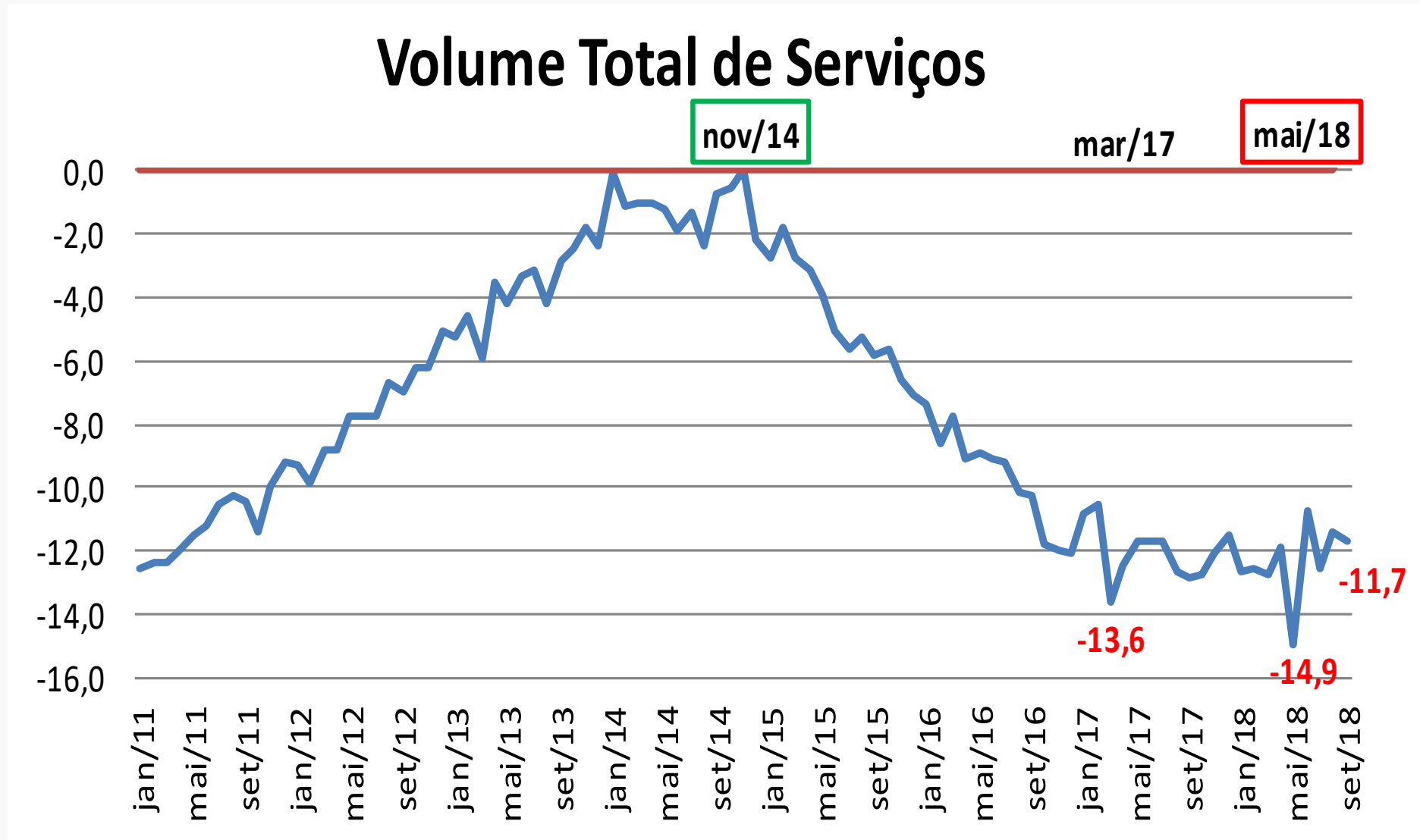
(Base: mês imediatamente anterior)

Armazenagem, serviços auxiliares aos transportes e correio



Distância para o ponto mais alto da série

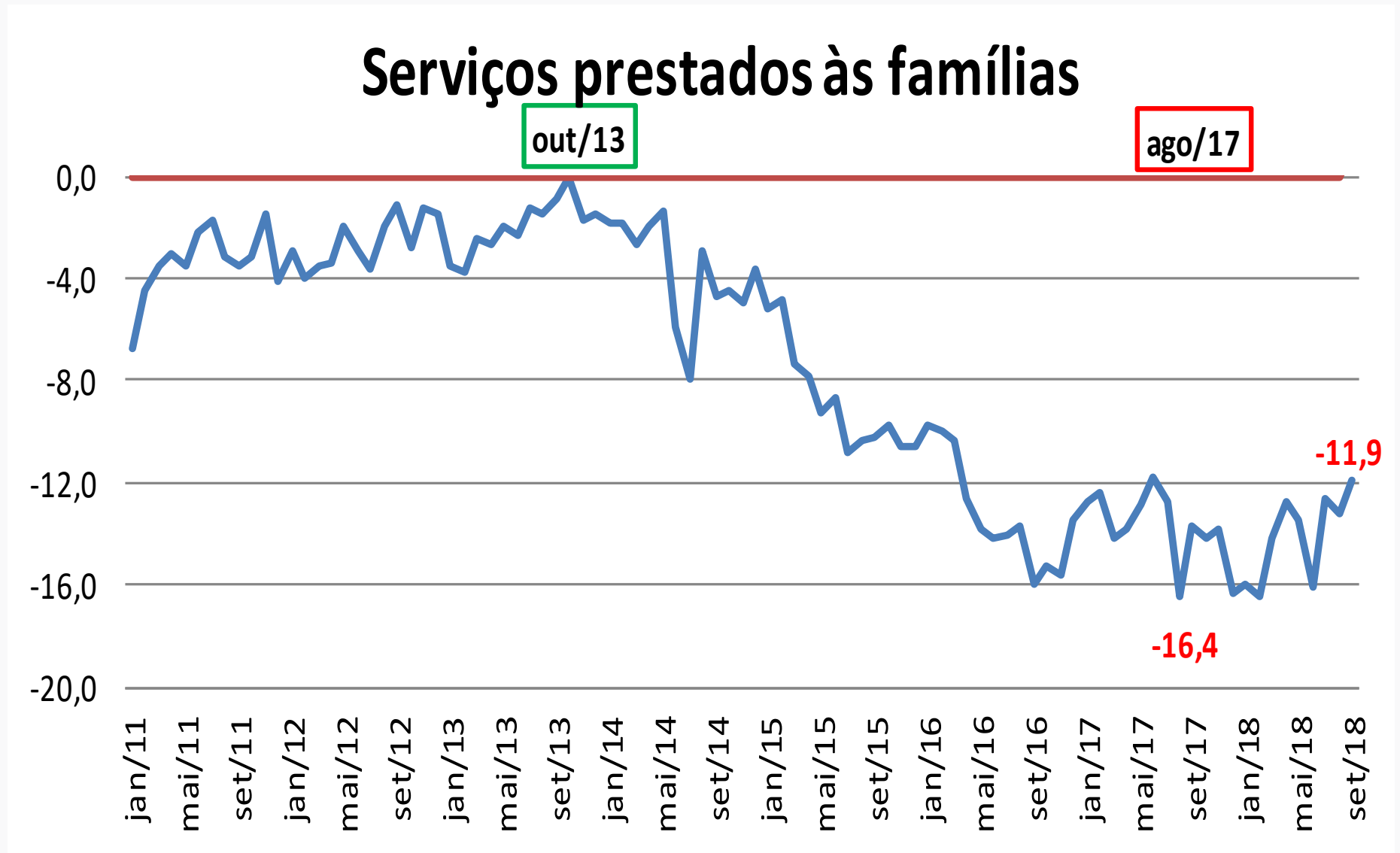
Variação – (%)



Comparação do número índice de cada mês/ano com o ponto mais alto da série - com ajuste sazonal

Distância para o ponto mais alto da série

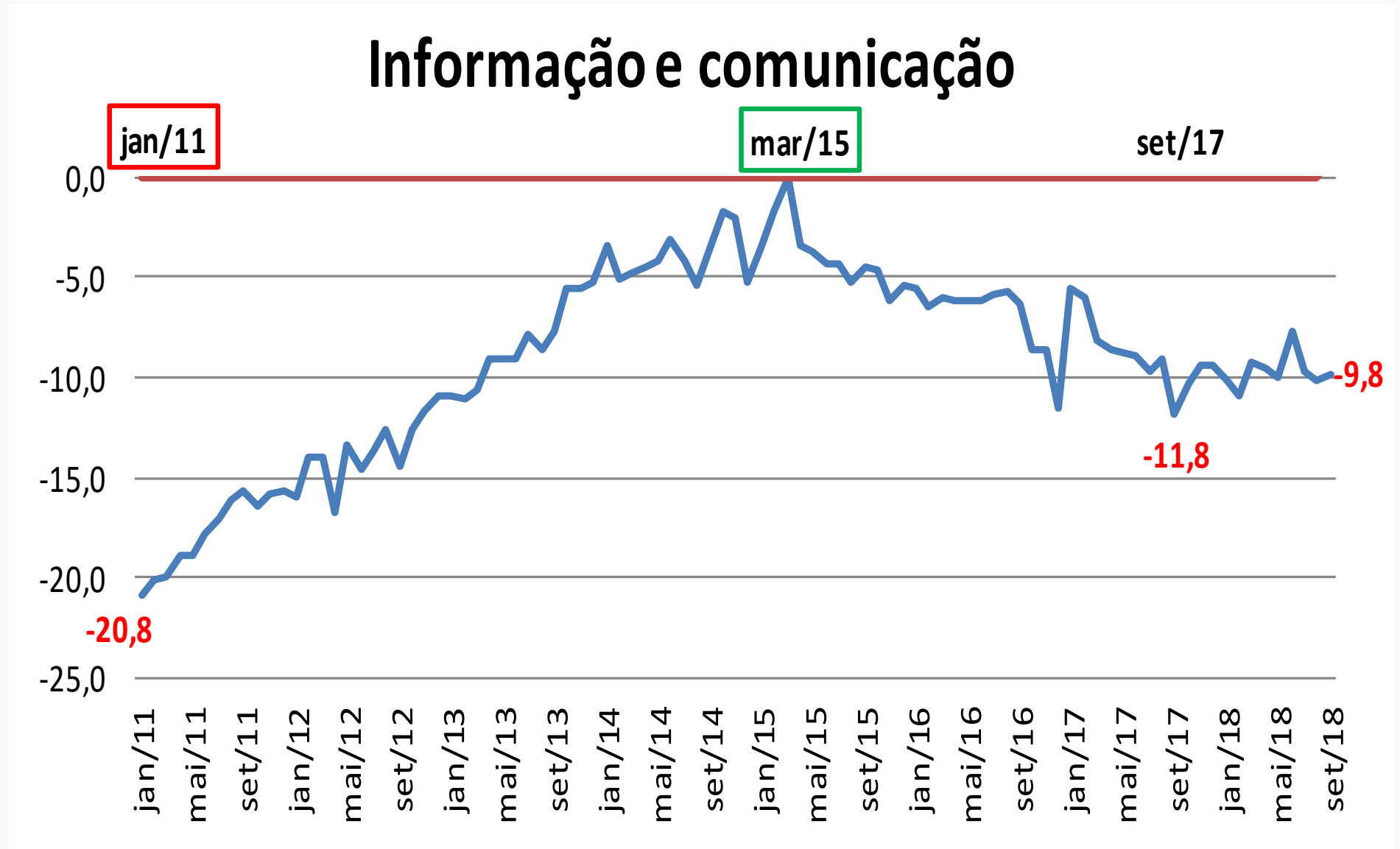
Variação – (%)



Comparação do número índice de cada mês/ano com o ponto mais alto da série - com ajuste sazonal

Distância para o ponto mais alto da série

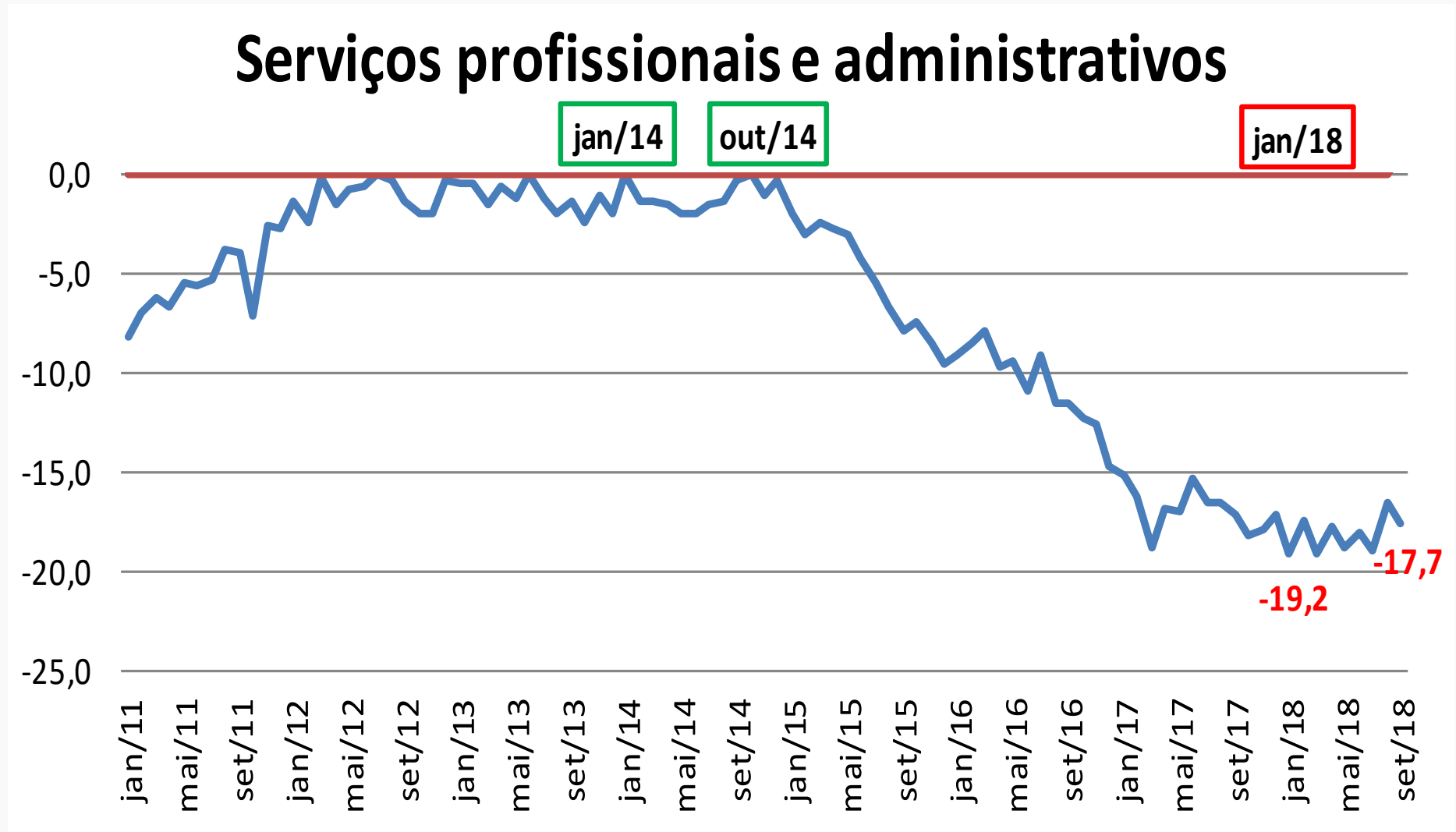
Variação – (%)



Comparação do número índice de cada mês/ano com o ponto mais alto da série - com ajuste sazonal

Distância para o ponto mais alto da série

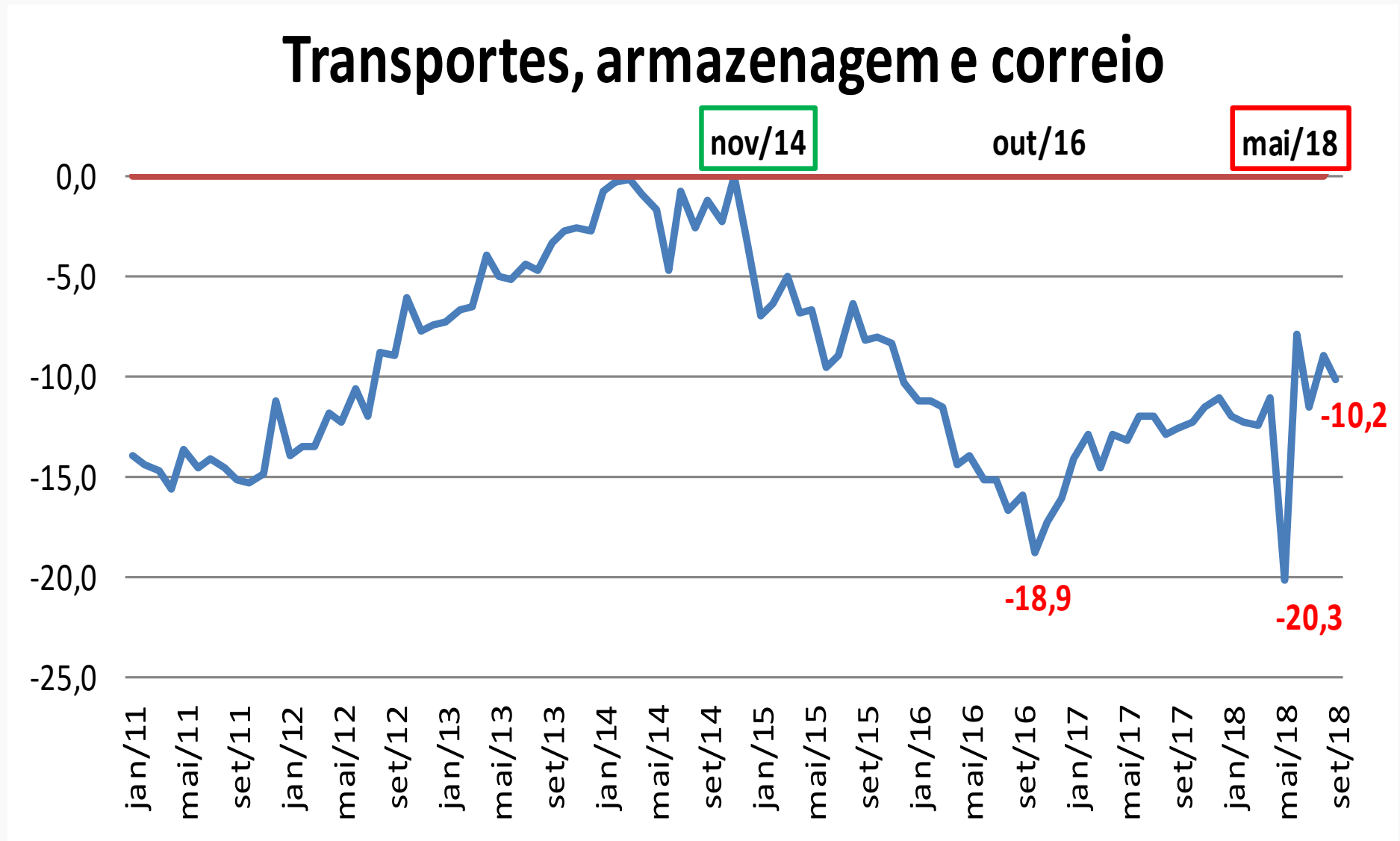
Variação – (%)



Comparação do número índice de cada mês/ano com o ponto mais alto da série - com ajuste sazonal

Distância para o ponto mais alto da série

Variação – (%)

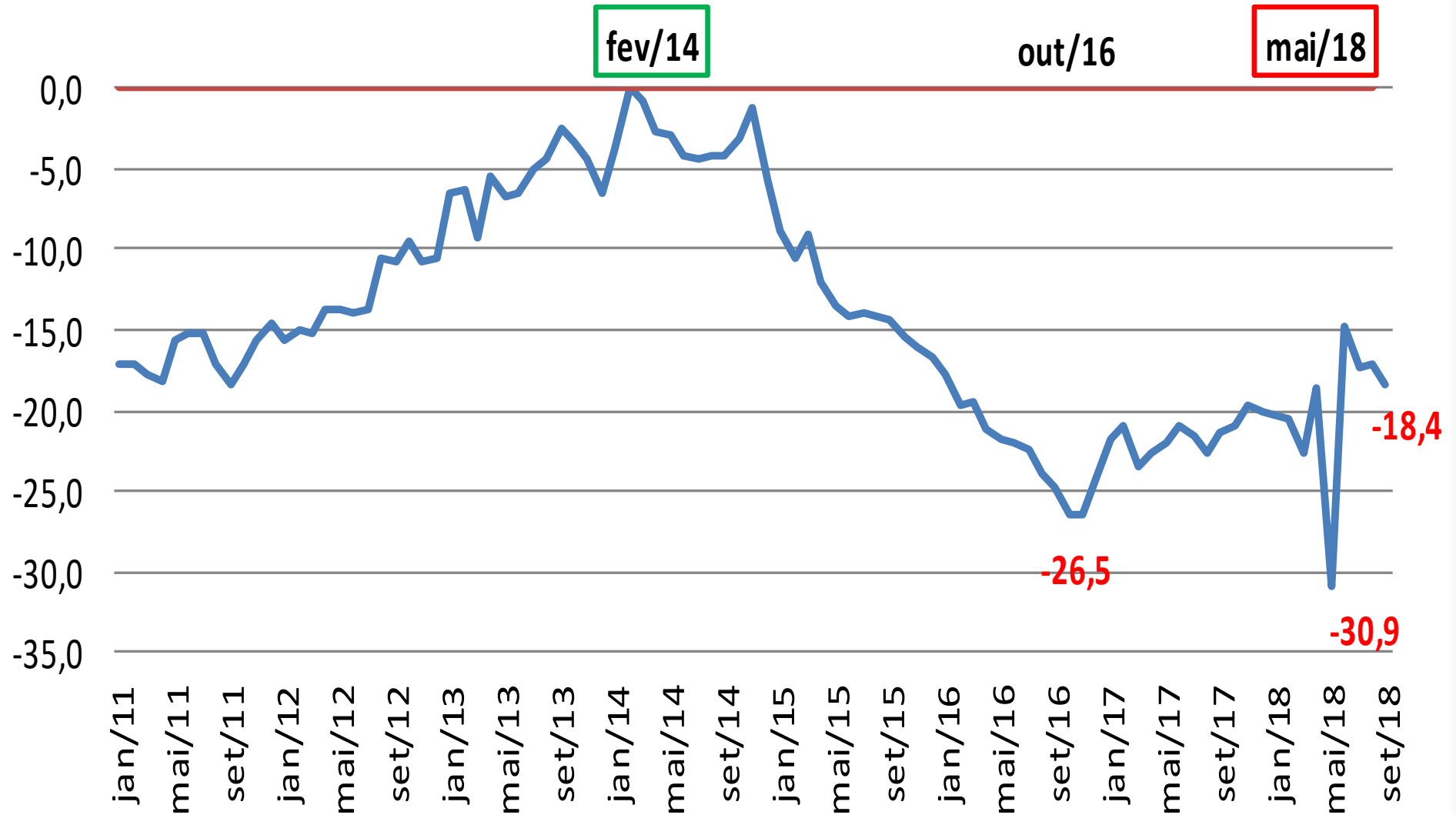


Comparação do número índice de cada mês/ano com o ponto mais alto da série - com ajuste sazonal

Distância para o ponto mais alto da série

Variação – (%)

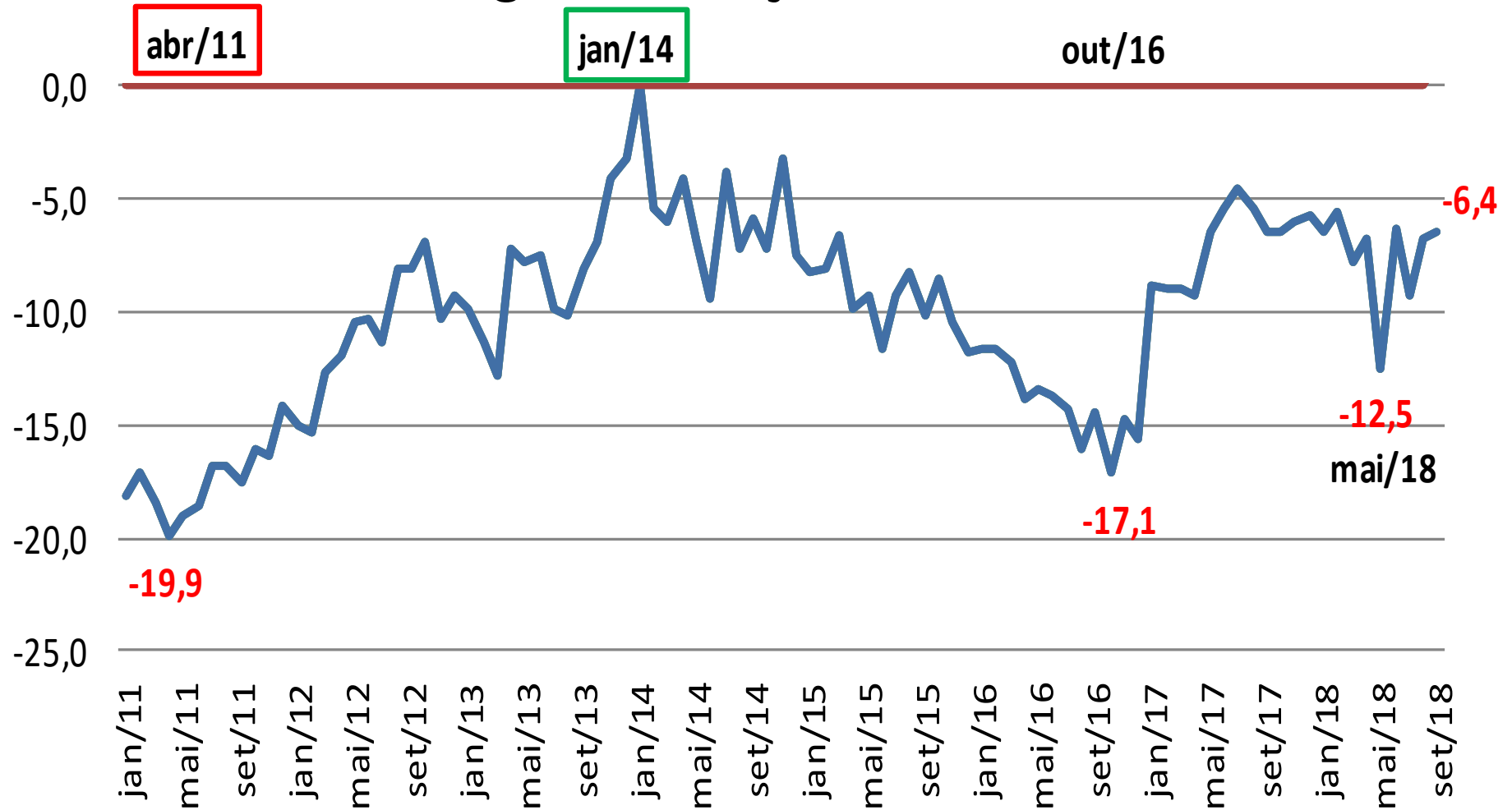
Transporte terrestre



Distância para o ponto mais alto da série

Variação – (%)

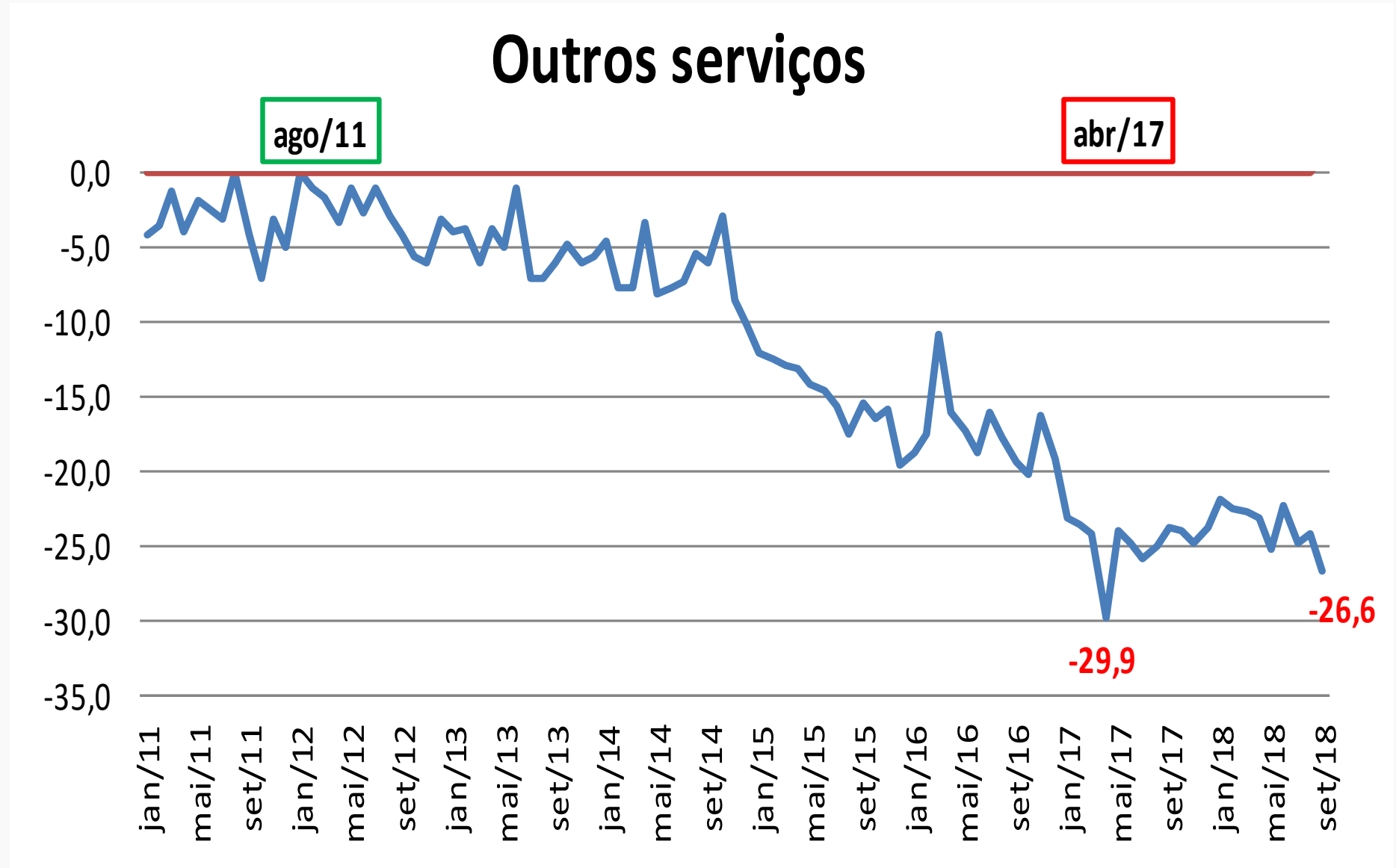
Armazenagem, serviços auxiliares e correio



Comparação do número índice de cada mês/ano com o ponto mais alto da série - com ajuste sazonal

Distância para o ponto mais alto da série

Variação – (%)



Comparação do número índice de cada mês/ano com o ponto mais alto da série - com ajuste sazonal

Índice com ajuste sazonal

Variação – (%)

Atividades de Divulgação	IBF DEZ_17	IBF ABR	IBF MAI	IBF JUN	IBF JUL	IBF AGO	IBF SET
<i>BRASIL</i>	<u>89,6</u>	<u>89,2</u>	<u>86,1</u>	<u>90,3</u>	<u>88,5</u>	<u>89,7</u>	<u>89,4</u>
Serviços prestados às famílias	87,0	90,7	90,0	87,2	90,9	90,3	91,6
Serviços de alojamento e alimentação	87,6	91,9	90,7	88,0	92,1	91,3	92,4
Outros serviços prestados às famílias	85,0	84,4	84,6	83,0	84,5	85,3	87,0
Serviços de informação e comunicação	94,3	94,1	93,7	96,1	94,0	93,5	93,9
Serviços TIC	95,8	96,6	96,4	98,8	97,2	97,0	97,1
Telecomunicações	93,2	90,7	91,3	91,3	91,0	90,7	90,3
Tecnologia da Informação	105,3	111,4	109,9	114,2	112,0	111,6	113,0
Serviços audiovisuais, de edição e agências de notícias	86,0	81,4	79,9	81,7	78,4	77,2	78,3
Serviços profissionais, administrativos e complementares	83,8	83,1	82,1	82,8	81,9	84,4	83,2
Serviços técnico-profissionais	73,1	72,1	71,8	70,2	67,9	69,9	70,8
Serviços administrativos e complementares	89,2	88,0	86,8	87,6	87,8	90,2	88,5
Transportes, serviços auxiliares dos transportes e correio	90,4	90,4	81,1	93,6	90,0	92,5	91,3
Transporte terrestre	82,7	84,2	71,5	88,1	85,4	85,8	84,4
Transporte aquaviário	119,8	122,7	122,9	125,5	117,7	128,9	128,8
Transporte aéreo	88,9	91,3	89,8	101,2	77,3	94,6	93,3
Armazenagem, serviços auxiliares dos transportes e correio	99,9	98,8	92,7	99,3	96,1	98,8	99,2
Outros serviços	81,7	82,2	80,1	83,1	80,4	81,2	78,6

Índice com ajuste sazonal

Variação – (%)

Atividades de Divulgação	MAI/ABR	JUN/ABR	JUL/ABR	AGO/ABR	SET/ABR	SET/DEZ_17
BRASIL	-3,5	1,2	-0,8	0,6	0,2	-0,2
Serviços prestados às famílias	-0,8	-3,9	0,2	-0,4	1,0	5,3
Serviços de alojamento e alimentação	-1,3	-4,2	0,2	-0,7	0,5	5,5
Outros serviços prestados às famílias	0,2	-1,7	0,1	1,1	3,1	2,4
Serviços de informação e comunicação	-0,4	2,1	-0,1	-0,6	-0,2	-0,4
Serviços TIC	-0,2	2,3	0,6	0,4	0,5	1,4
Telecomunicações	0,7	0,7	0,3	0,0	-0,4	-3,1
Tecnologia da Informação	-1,3	2,5	0,5	0,2	1,4	7,3
Serviços audiovisuais, de edição e agências de notícias	-1,8	0,4	-3,7	-5,2	-3,8	-9,0
Serviços profissionais, administrativos e complementares	-1,2	-0,4	-1,4	1,6	0,1	-0,7
Serviços técnico-profissionais	-0,4	-2,6	-5,8	-3,1	-1,8	-3,1
Serviços administrativos e complementares	-1,4	-0,5	-0,2	2,5	0,6	-0,8
Transportes, serviços auxiliares dos transportes e correio	-10,3	3,5	-0,4	2,3	1,0	1,0
Transporte terrestre	-15,1	4,6	1,4	1,9	0,2	2,1
Transporte aquaviário	0,2	2,3	-4,1	5,1	5,0	7,5
Transporte aéreo	-1,6	10,8	-15,3	3,6	2,2	4,9
Armazenagem, serviços auxiliares dos transportes e correio	-6,2	0,5	-2,7	0,0	0,4	-0,7
Outros serviços	-2,6	1,1	-2,2	-1,2	-4,4	-3,8

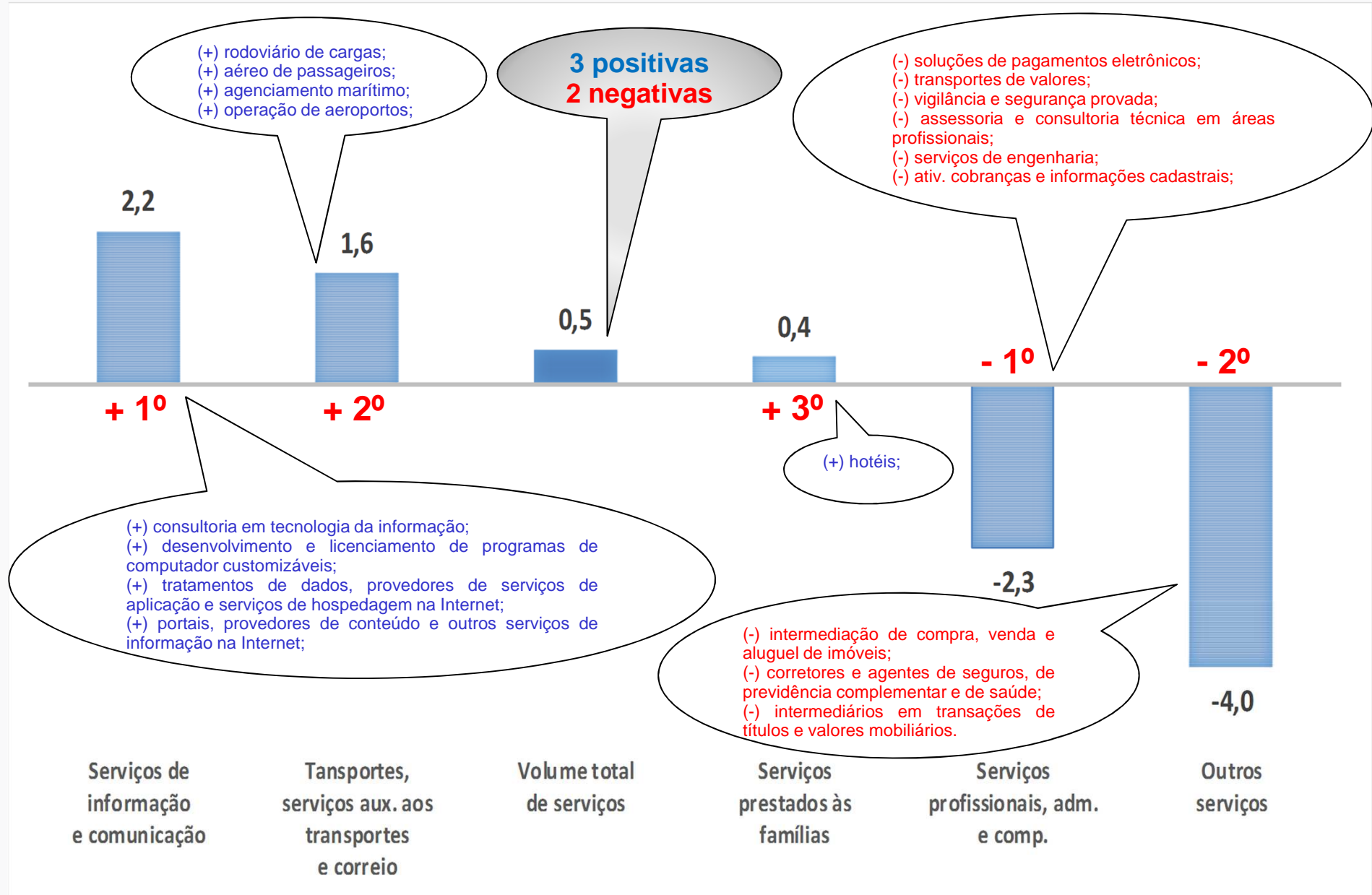
Índice mensal (%)

(Base: igual mês do ano anterior)

	Total do Volume de Serviços		Serviços prestados às famílias		Informação e comunicação		Profissionais, administrativos e complementares		Transportes, armazenagem e correio		Outros serviços	
	2017	2018	2017	2018	2017	2018	2017	2018	2017	2018	2017	2018
Jan	-3,5	-1,5	-4,0	-3,0	-0,2	-5,0	-6,8	-3,5	-2,9	3,7	-5,7	1,6
Fev	-5,3	-2,3	-6,7	-5,2	0,5	-5,2	-11,2	-1,5	-4,9	0,6	-7,4	1,7
Mar	-5,2	-0,9	-3,1	1,0	-2,0	-0,9	-10,0	-2,7	-1,9	-0,8	-14,7	2,2
Abr	-5,7	2,0	-3,3	1,1	-2,6	-1,1	-11,4	1,8	-1,5	4,3	-16,6	9,2
Mai	-1,9	-3,8	1,6	-1,6	-2,8	-1,4	-5,3	-3,0	4,3	-7,6	-6,2	-1,7
Jun	-3,0	1,0	4,2	-4,2	-2,8	1,4	-6,6	-3,5	2,1	4,4	-9,1	3,3
Jul	-3,2	-0,1	1,5	-0,1	-4,1	0,1	-7,8	-2,8	3,0	1,4	-11,4	1,0
Ago	-2,6	1,7	-4,2	4,9	-3,5	-1,1	-6,5	0,5	5,3	4,4	-8,6	1,2
Set	-3,2	0,5	4,6	0,4	-5,8	2,2	-6,3	-2,3	3,4	1,6	-5,7	-4,0
Out	-0,4		0,4		-2,3		-6,4		8,6		-5,0	
Nov	-0,7		1,5		-0,8		-5,9		6,6		-10,0	
Dez	0,6		-3,5		2,3		-3,5		4,8		-5,5	

Índice mensal (%) – Setembro/2018

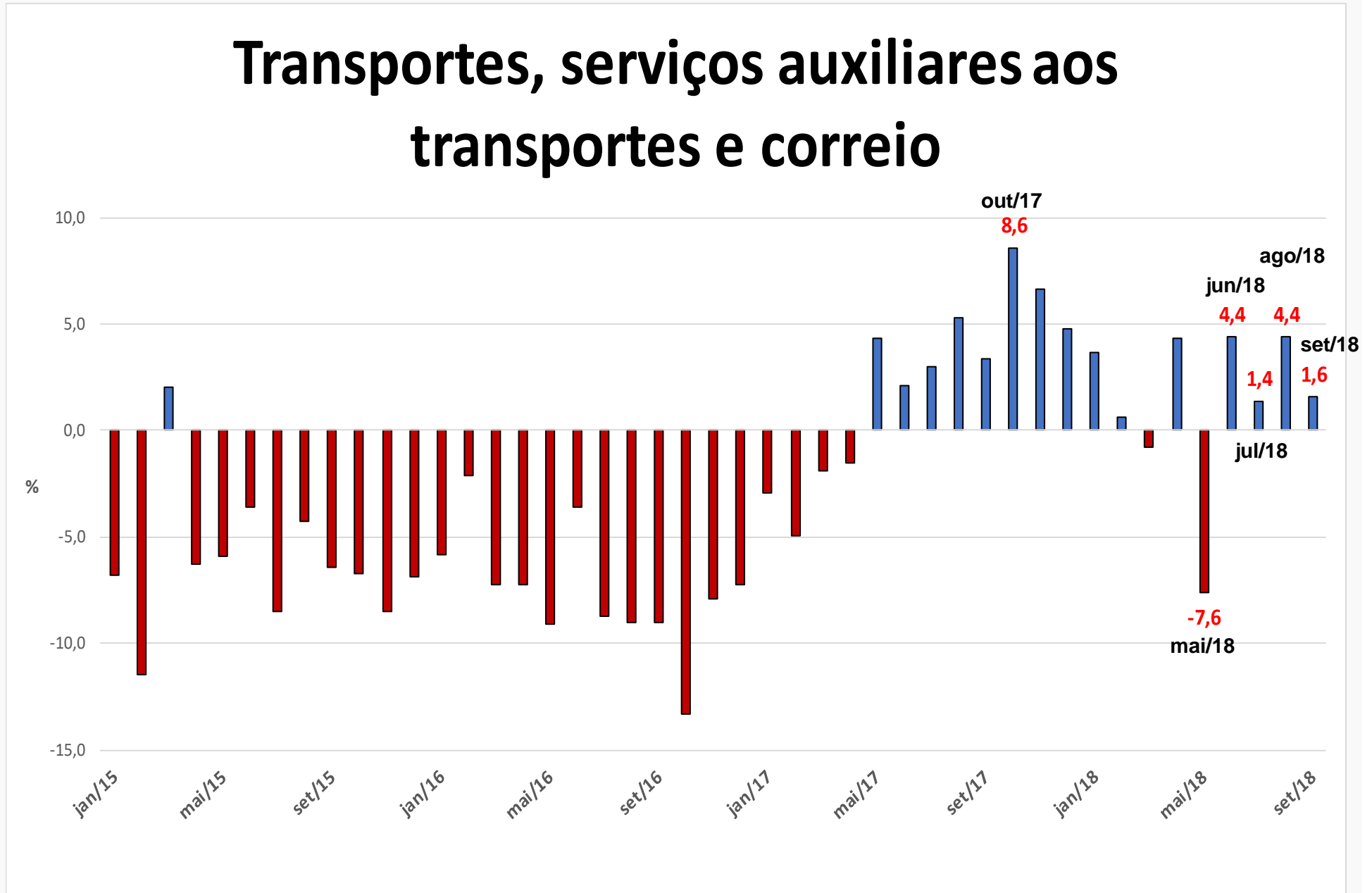
(Base: igual mês do ano anterior)



Índice mensal (%)

(Base: igual mês do ano anterior)

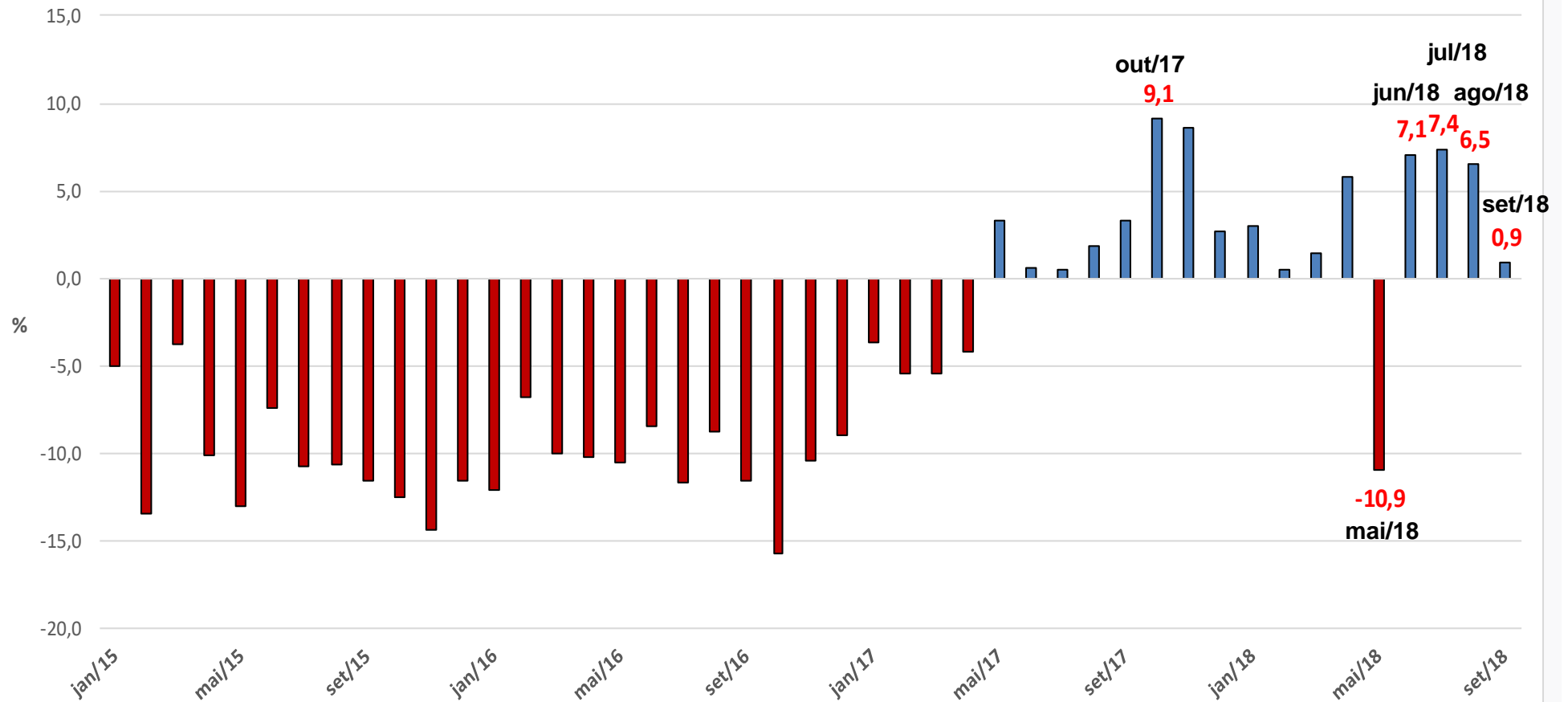
Transportes, serviços auxiliares aos transportes e correio



Índice mensal (%)

(Base: igual mês do ano anterior)

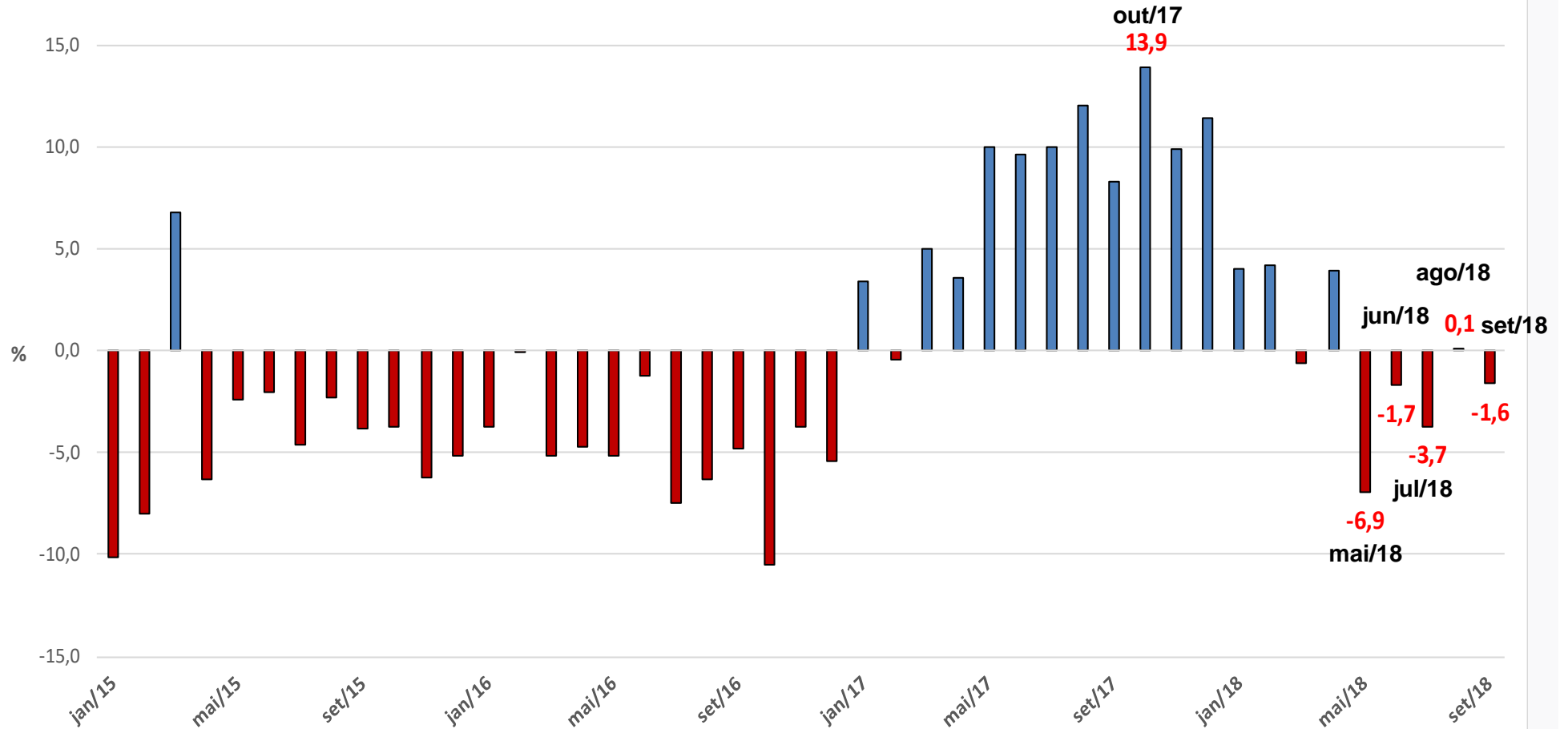
Transporte Terrestre



Índice mensal (%)

(Base: igual mês do ano anterior)

Armazenagem, serviços auxiliares aos transportes e correio



Índice de Difusão (%)

Mês / Igual mês do ano anterior

Ano	Índice de Difusão (Brasil) - % de Tipos de Serviços em Crescimento (mês/ igual mês do ano anterior)												
	Jan	Fev	Mar	Abr	Mai	Jun	Jul	Ago	Set	Out	Nov	Dez	Média no Ano
2018	43,4	47,0	42,2	51,2	36,7	38,6	37,3	47,0	41,0				42,7
2017	42,8	40,4	37,3	39,8	41,0	39,8	41,6	41,6	44,0	43,4	39,8	42,8	41,2
2016	30,7	33,7	27,1	29,5	21,1	29,5	28,3	31,3	31,3	24,1	29,5	34,9	29,3
2015	38,0	35,5	44,6	33,7	34,3	44,6	39,8	33,1	31,9	28,9	29,5	31,9	35,5
2014	45,8	53,6	47,0	44,6	48,2	41,0	47,0	52,4	49,4	44,6	40,4	47,6	46,8
2013	51,8	47,6	44,6	63,3	53,0	51,8	53,6	45,8	48,8	47,6	43,4	48,8	50,0
2012	60,8	55,4	65,7	54,2	55,4	53,0	57,8	51,2	49,4	66,9	53,6	56,0	56,6
Média	44,8	44,8	44,1	45,2	41,4	42,6	43,6	43,2	42,3	42,6	39,4	43,7	

Índice Trimestral – 2015 e 2016

Base: igual trimestre do ano anterior

Indicadores de Serviços (Volume)

Resultados Setoriais

Índice trimestral (Base: igual trimestre do ano anterior)

Atividades de Divulgação	2015				2016			
	1º Tri	2º Tri	3º Tri	4º Tri	1º Tri	2º Tri	3º Tri	4º Tri
Serviços prestados às famílias	-3,2	-6,2	-5,6	-6,3	-3,2	-5,8	-4,0	-4,5
Serviços de alojamento e alimentação	-4,1	-6,3	-5,7	-6,1	-3,4	-6,0	-4,8	-4,3
Outros serviços prestados às famílias	2,2	-5,3	-5,4	-7,2	-1,7	-4,8	1,1	-5,9
Serviços de informação e comunicação	2,9	0,2	-0,2	-2,6	-4,4	-2,4	-1,2	-4,7
Serviços TIC	3,7	2,4	-0,6	-2,6	-4,2	-2,2	-0,2	-3,8
Telecomunicações	2,4	1,5	-1,6	-3,9	-4,0	-3,2	-1,8	-4,6
Tecnologia da Informação	8,3	5,5	2,8	1,7	-4,7	1,4	5,1	-1,1
Serviços audiovisuais, de edição e agências de notícias	-2,0	-12,5	2,7	-2,4	-5,9	-3,8	-7,7	-10,5
Serviços profissionais, administrativos e complementares	-1,8	-1,6	-5,7	-7,6	-6,8	-6,3	-4,2	-4,7
Serviços técnico-profissionais	-10,2	-9,2	-9,5	-9,8	-7,8	-10,2	-13,5	-13,7
Serviços administrativos e complementares	1,1	1,0	-4,4	-6,8	-6,5	-5,1	-1,1	-1,6
Transportes, serviços auxiliares aos transportes e correio	-5,4	-5,3	-6,4	-7,3	-5,2	-6,7	-8,9	-9,5
Transporte terrestre	-7,3	-10,2	-10,9	-12,8	-9,7	-9,7	-10,6	-11,7
Transporte aquaviário	15,2	19,5	23,5	12,7	4,7	-3,5	-14,6	-21,7
Transporte aéreo	-6,3	10,9	0,3	13,7	12,4	-0,4	-5,2	0,7
Armazenagem, serviços auxiliares aos transportes e correio	-4,0	-3,6	-3,6	-5,0	-3,1	-3,7	-6,2	-6,6
Outros serviços	-6,6	-8,2	-10,5	-10,7	-3,8	-3,9	-2,0	-1,4
Brasil	-1,5	-2,7	-4,2	-5,7	-5,0	-4,7	-4,4	-6,0

Índice Trimestral – 2017 e 2018

Base: igual trimestre do ano anterior

Indicadores de Serviços (Volume)

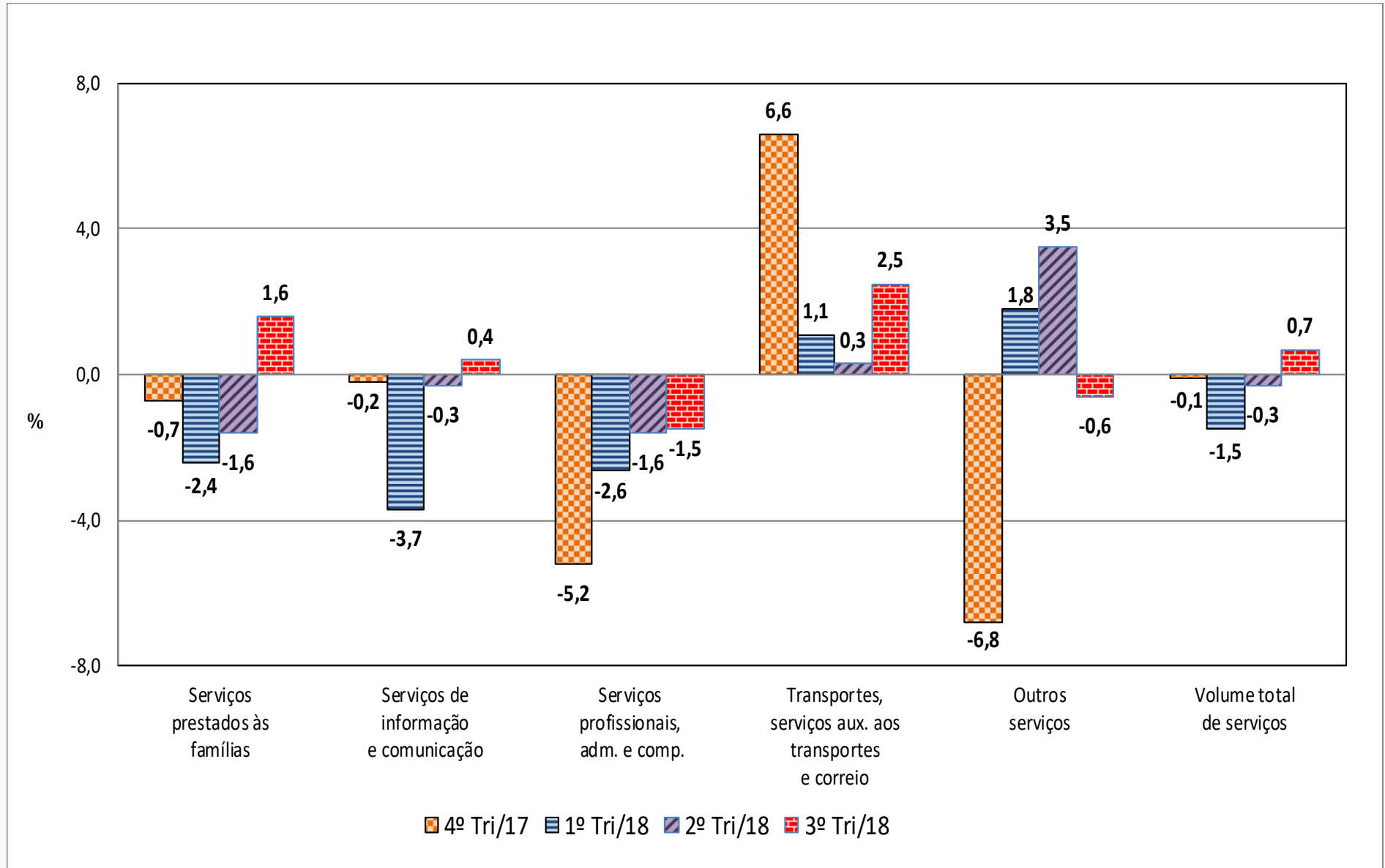
Resultados Setoriais

Índice trimestral (Base: igual trimestre do ano anterior)

Atividades de Divulgação	2017				2018		
	1º Tri	2º Tri	3º Tri	4º Tri	1º Tri	2º Tri	3º Tri
Serviços prestados às famílias	-4,6	0,7	0,6	-0,7	-2,4	-1,6	1,6
Serviços de alojamento e alimentação	-4,2	1,6	1,9	-0,1	-1,7	-0,8	2,4
Outros serviços prestados às famílias	-7,0	-4,4	-6,7	-3,8	-6,1	-5,8	-2,6
Serviços de informação e comunicação	-0,6	-2,7	-4,4	-0,2	-3,7	-0,3	0,4
Serviços TIC	0,4	-0,8	-2,9	0,1	-3,3	-0,6	1,0
Telecomunicações	-0,6	-2,6	-5,1	-2,8	-5,9	-3,1	-1,0
Tecnologia da Informação	2,7	2,1	0,1	3,0	3,3	5,1	5,4
Serviços audiovisuais, de edição e agências de notícias	-4,7	-12,8	-11,9	-0,9	-6,3	1,5	-3,4
Serviços profissionais, administrativos e complementares	-9,4	-7,8	-6,9	-5,2	-2,6	-1,6	-1,5
Serviços técnico-profissionais	-16,9	-15,2	-11,4	-6,1	-1,6	2,7	-0,5
Serviços administrativos e complementares	-5,7	-4,1	-4,1	-4,1	-2,9	-3,1	-1,9
Transportes, serviços auxiliares aos transportes e correio	-3,2	1,7	3,9	6,6	1,1	0,3	2,5
Transporte terrestre	-4,9	-0,1	1,9	6,7	1,6	0,5	4,9
Transporte aquaviário	-4,5	19,3	27,8	28,8	8,4	-6,3	-3,8
Transporte aéreo	-14,5	-21,1	-19,1	-22,7	-11,2	12,3	8,4
Armazenagem, serviços auxiliares aos transportes e correio	2,7	7,8	10,1	11,7	2,4	-1,7	-1,7
Outros serviços	-9,5	-10,7	-8,6	-6,8	1,8	3,5	-0,6
Brasil	-4,7	-3,5	-3,0	-0,1	-1,5	-0,3	0,7

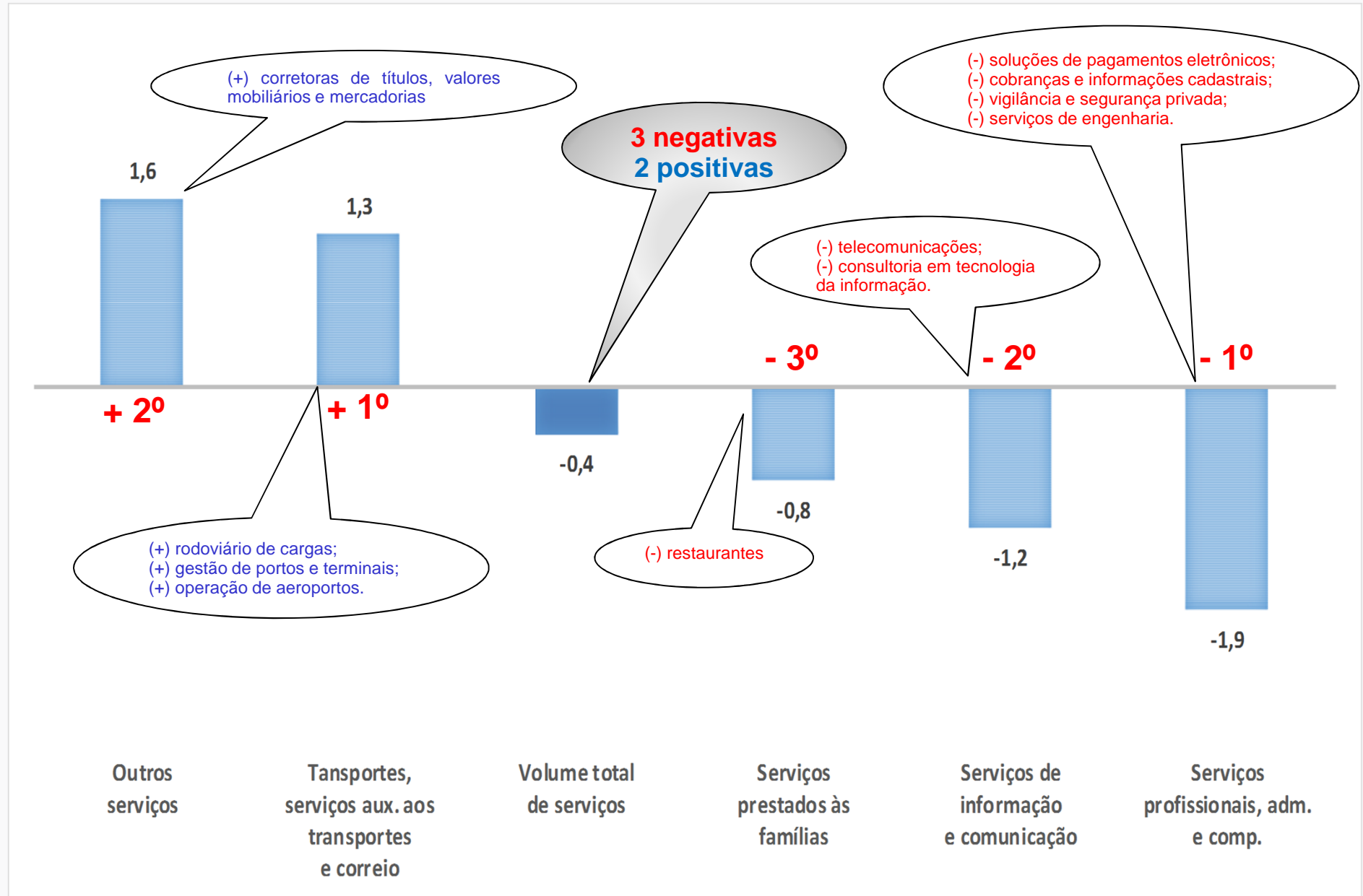
Índice Trimestral

Base: igual trimestre do ano anterior



Índice Acumulado no Ano (%)

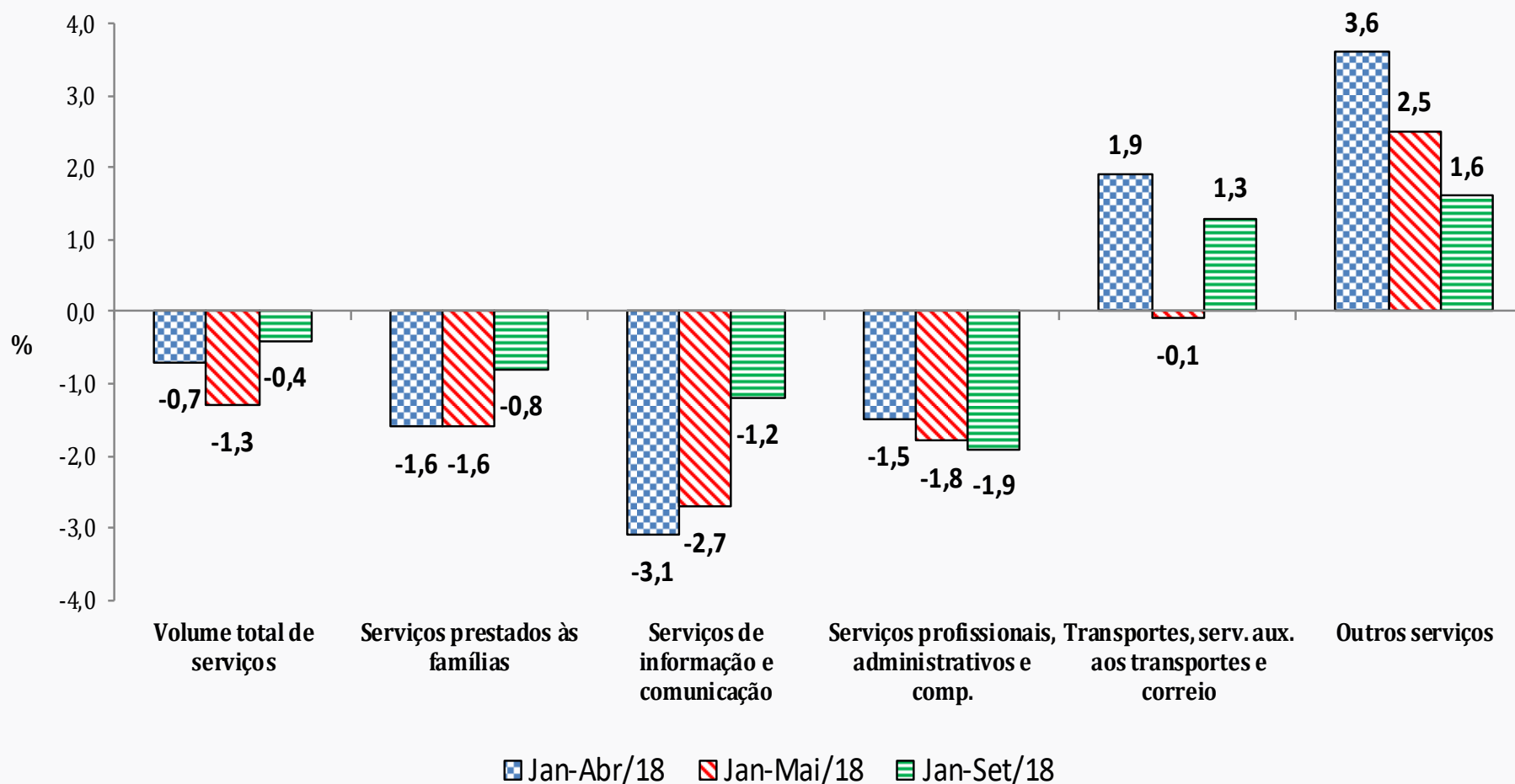
(Base: igual período do ano anterior)



Índice Acumulado no Ano (%)

(Base: igual período do ano anterior)

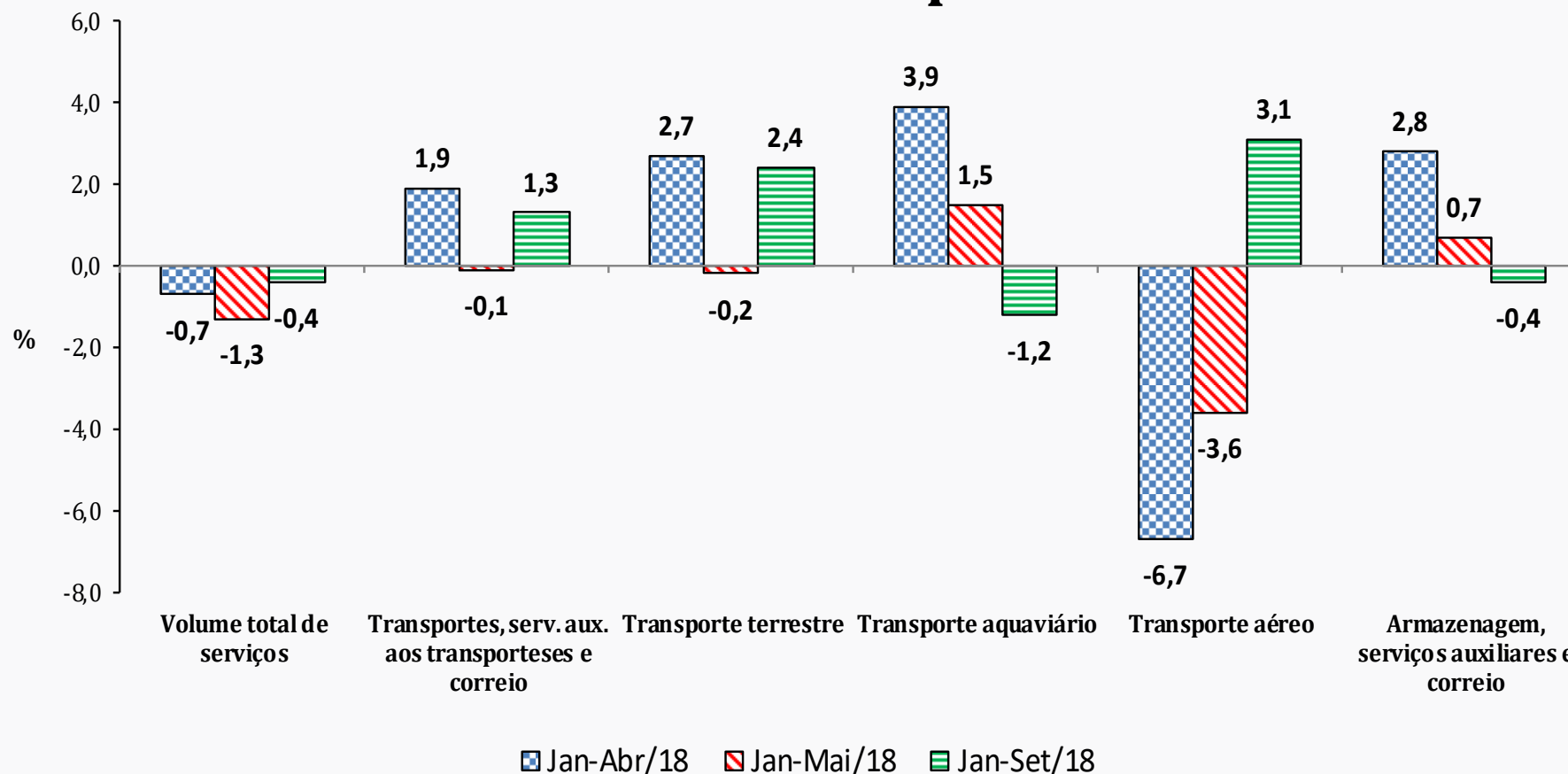
Volume Total de Serviços e suas atividades



Índice Acumulado no Ano (%)

(Base: igual período do ano anterior)

Volume Total de Serviços e aberturas do Setor de Transportes

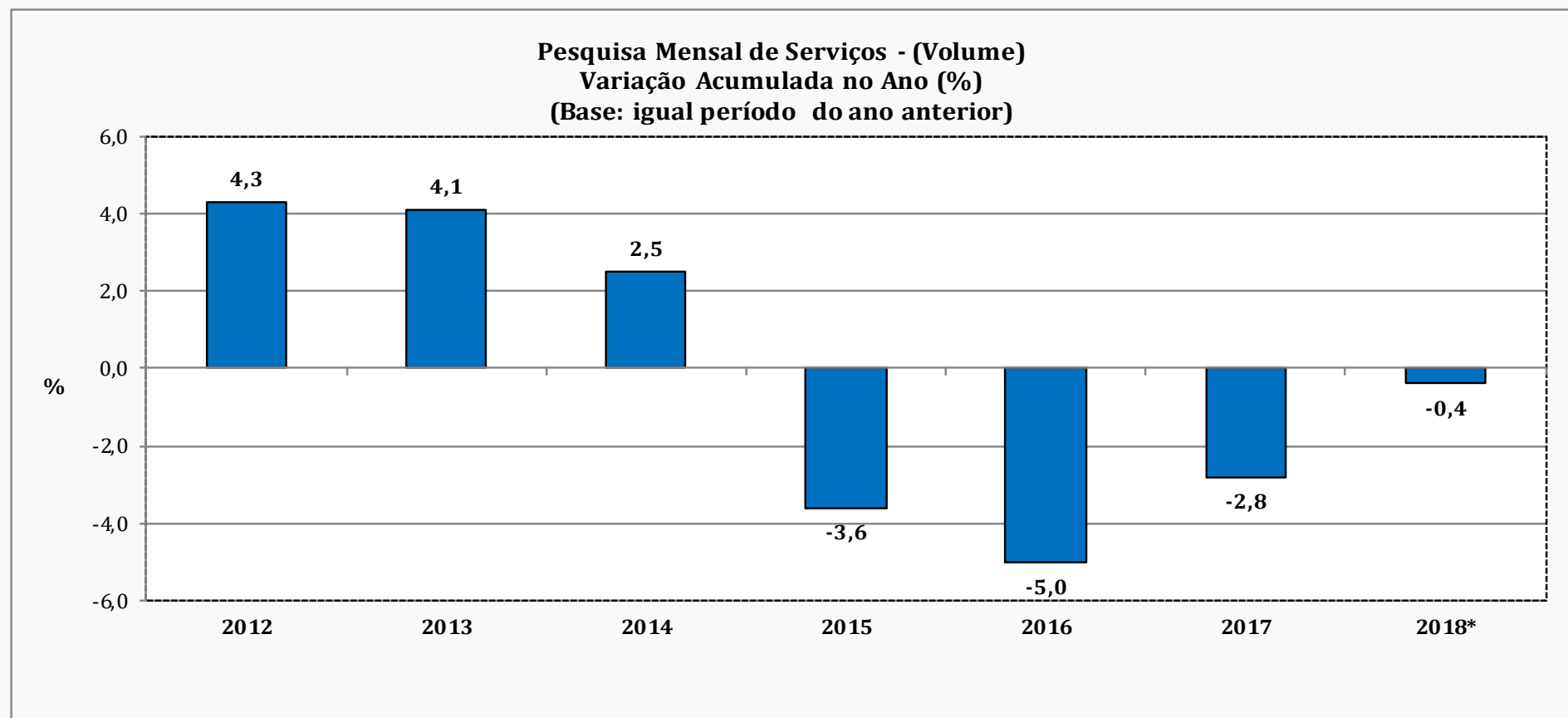


Índice Acumulado no Ano (%)

(Base: igual período do ano anterior)

Atividade de divulgação	2012	2013	2014	2015	2016	2017	2018*
Volume total de serviços	4,3	4,1	2,5	-3,6	-5,0	-2,8	-0,4
Serviços prestados às famílias	1,0	0,4	-1,8	-5,3	-4,4	-1,1	-0,8
Serviços de informação e comunicação	4,9	6,2	4,8	0,0	-3,2	-2,0	-1,2
Serviços profissionais, administrativos e comp.	4,6	-0,2	0,2	-4,3	-5,5	-7,3	-1,9
Transportes, serv. aux. aos transportes e correio	4,7	6,5	3,1	-6,1	-7,6	2,3	1,3
Outros serviços	0,7	-2,3	-1,7	-9,0	-2,8	-8,9	1,6

*Até setembro de 2018



*Até setembro de 2018

Índice Acumulado no Ano

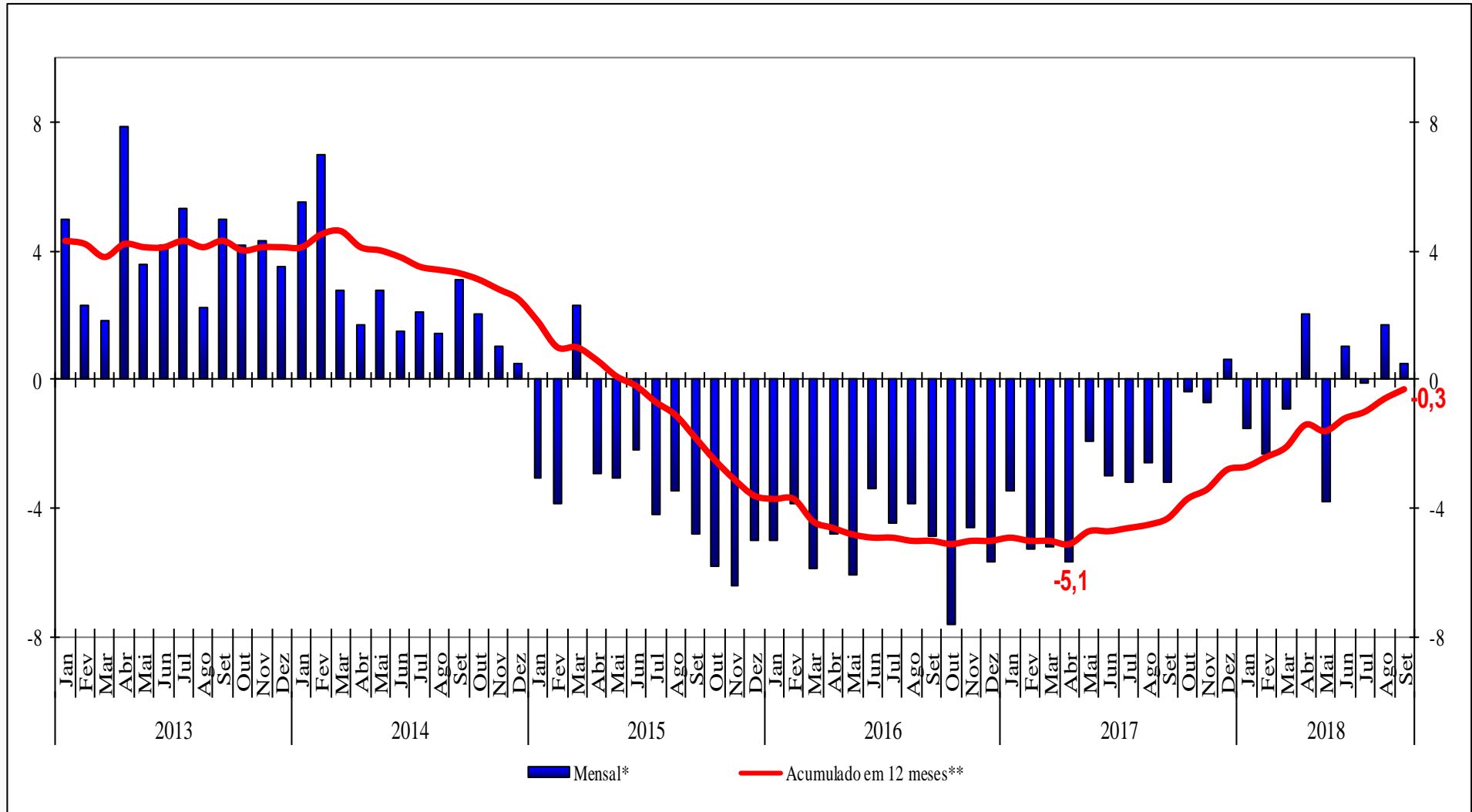
(Base: igual período do ano anterior)

Atividade de Divulgação	Variação (%)						
	Acumulado de Janeiro a Setembro*						
	2012	2013	2014	2015	2016	2017	2018
Serviços prestados às famílias	1,0	0,4	-1,2	-5,0	-4,3	-1,2	-0,8
Serviços de informação e comunicação	4,9	5,9	5,7	1,0	-2,7	-2,6	-1,2
Serviços profissionais, administrativos e complementares	5,3	-0,1	-0,3	-3,1	-5,8	-8,0	-1,9
Transportes, serviços auxiliares aos transportes e correio	3,7	7,1	3,8	-5,7	-7,0	0,8	1,3
Outros serviços	0,7	-3,0	-1,8	-8,4	-3,2	-9,6	1,6
Brasil	4,1	4,1	3,0	-2,8	-4,7	-3,7	-0,4

* Base: igual período do ano anterior

Volume de Serviços

Mensal x Acumulado nos últimos 12 meses



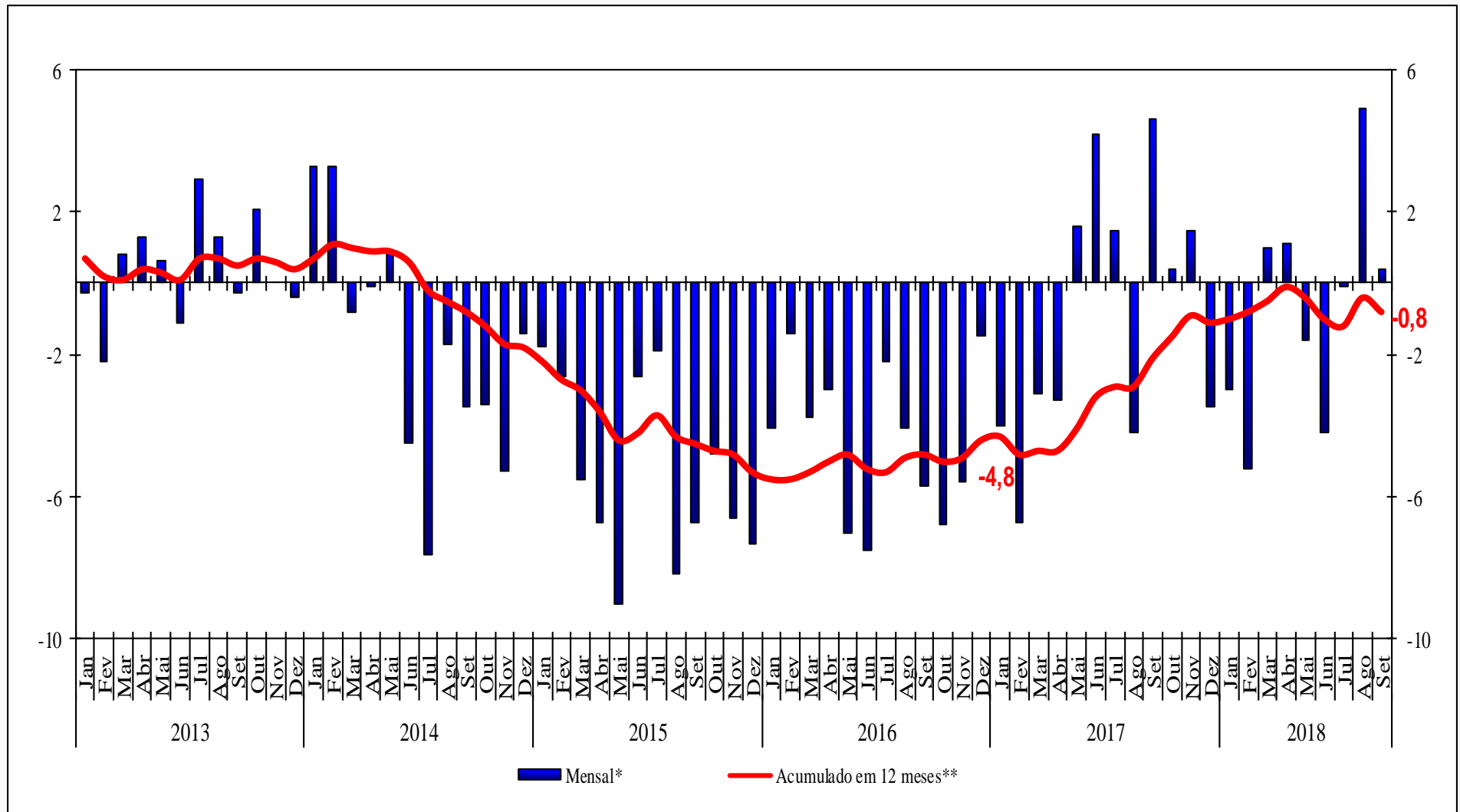
Fonte: IBGE, Diretoria de Pesquisas, Coordenação de Indústria

*Base: Igual mês do ano anterior

**Base: Últimos doze meses anteriores

Serviços prestados às famílias

Mensal x Acumulado nos últimos 12 meses



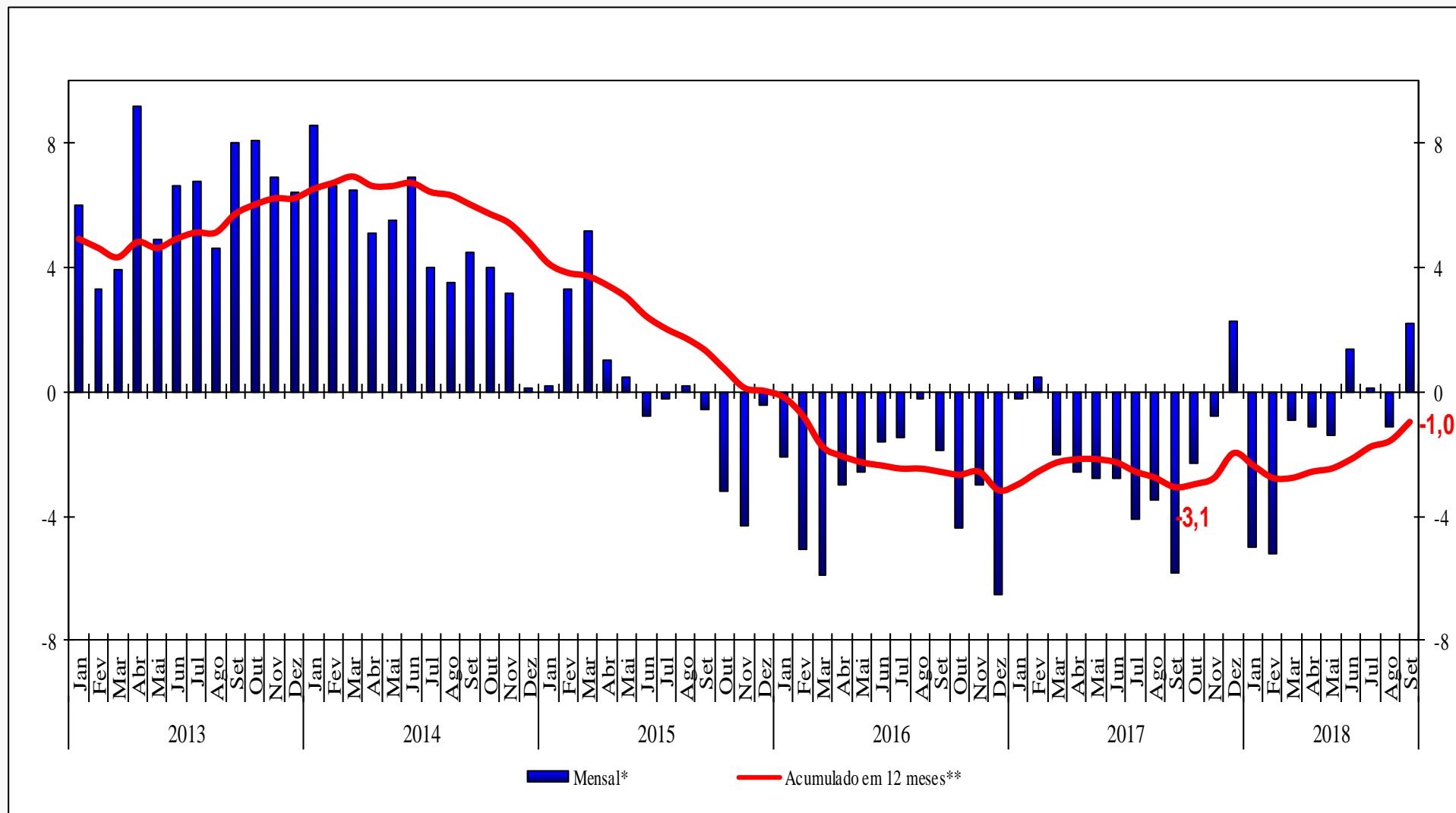
Fonte: IBGE, Diretoria de Pesquisas, Coordenação de Indústria

*Base: Igual mês do ano anterior

**Base: Últimos doze meses anteriores

Serviços de informação e comunicação

Mensal x Acumulado nos últimos 12 meses



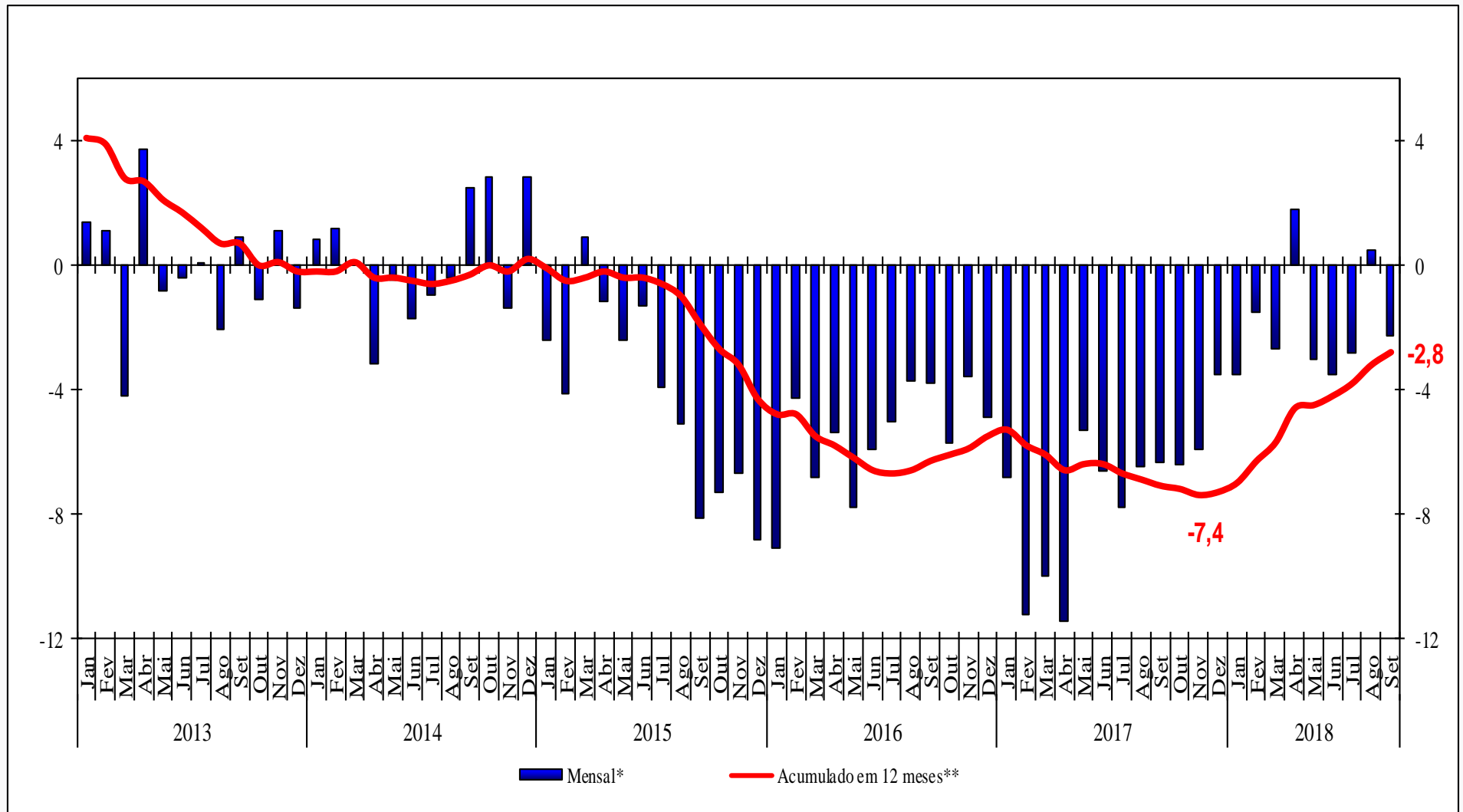
Fonte: IBGE, Diretoria de Pesquisas, Coordenação de Indústria

*Base: Igual mês do ano anterior

**Base: Últimos doze meses anteriores

Profissionais e administrativos

Mensal x Acumulado nos últimos 12 meses



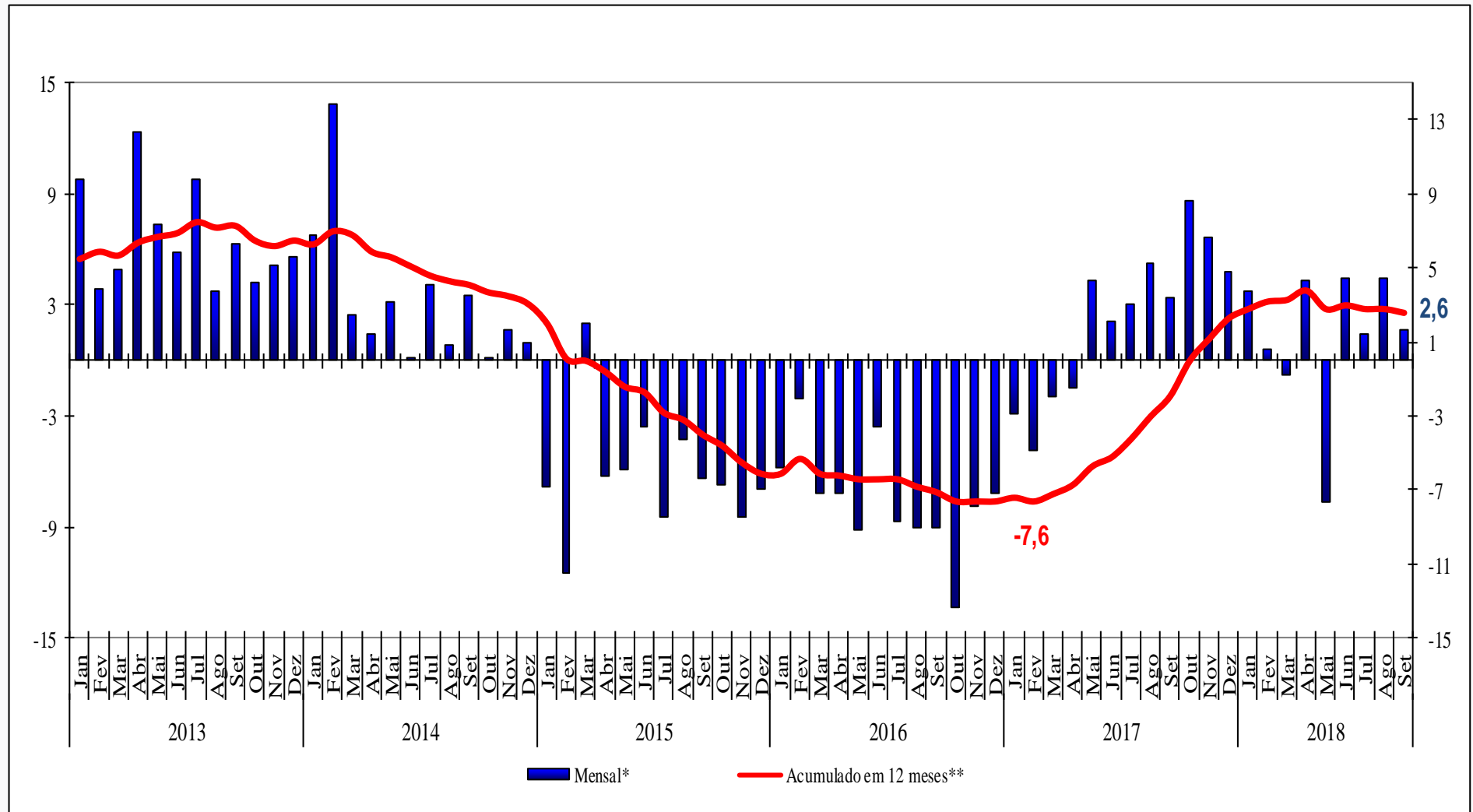
Fonte: IBGE, Diretoria de Pesquisas, Coordenação de Indústria

*Base: Igual mês do ano anterior

**Base: Últimos doze meses anteriores

Transportes, armazenagem e correio

Mensal x Acumulado nos últimos 12 meses



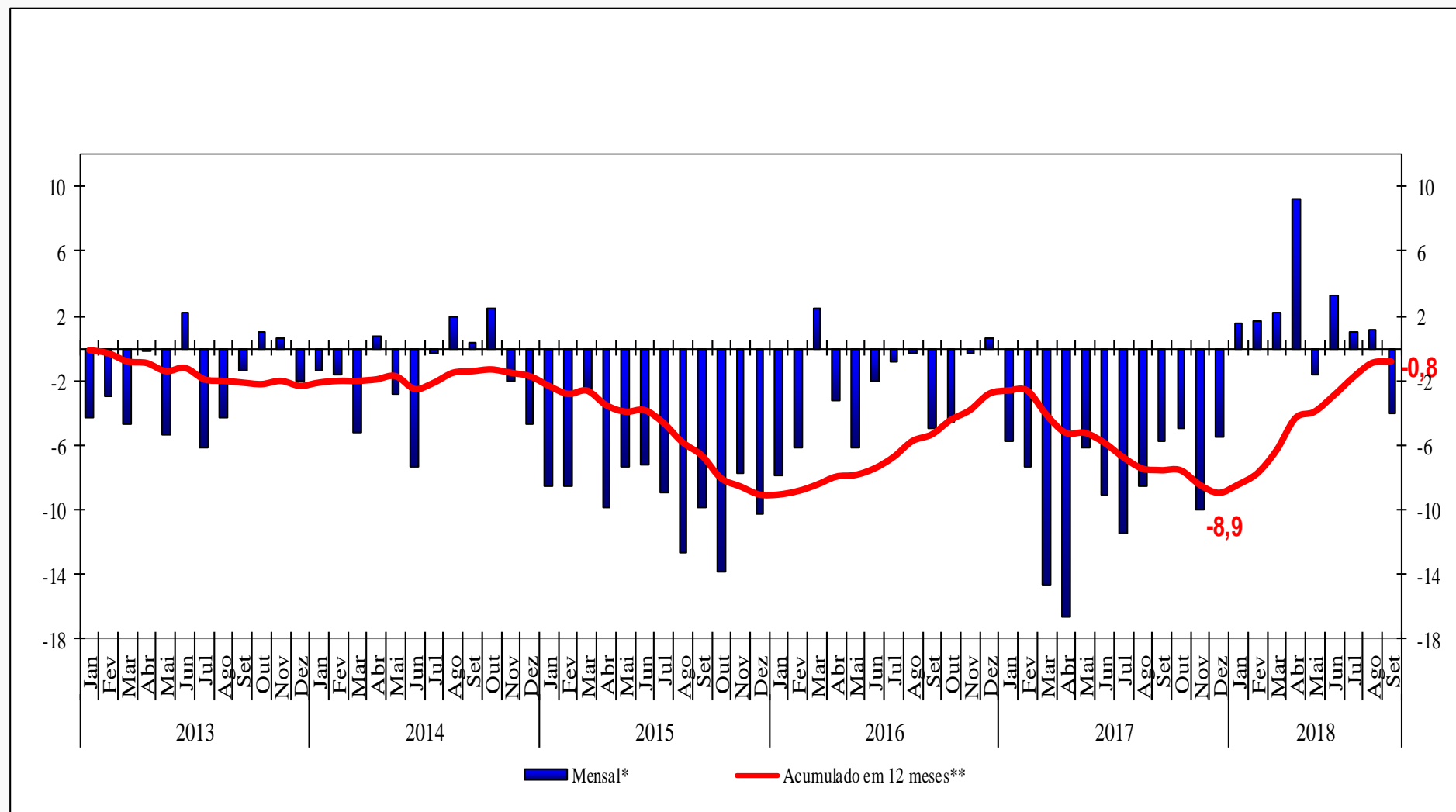
Fonte: IBGE, Diretoria de Pesquisas, Coordenação de Indústria

*Base: Igual mês do ano anterior

**Base: Últimos doze meses anteriores

Outros serviços

Mensal x Acumulado nos últimos 12 meses



Fonte: IBGE, Diretoria de Pesquisas, Coordenação de Indústria

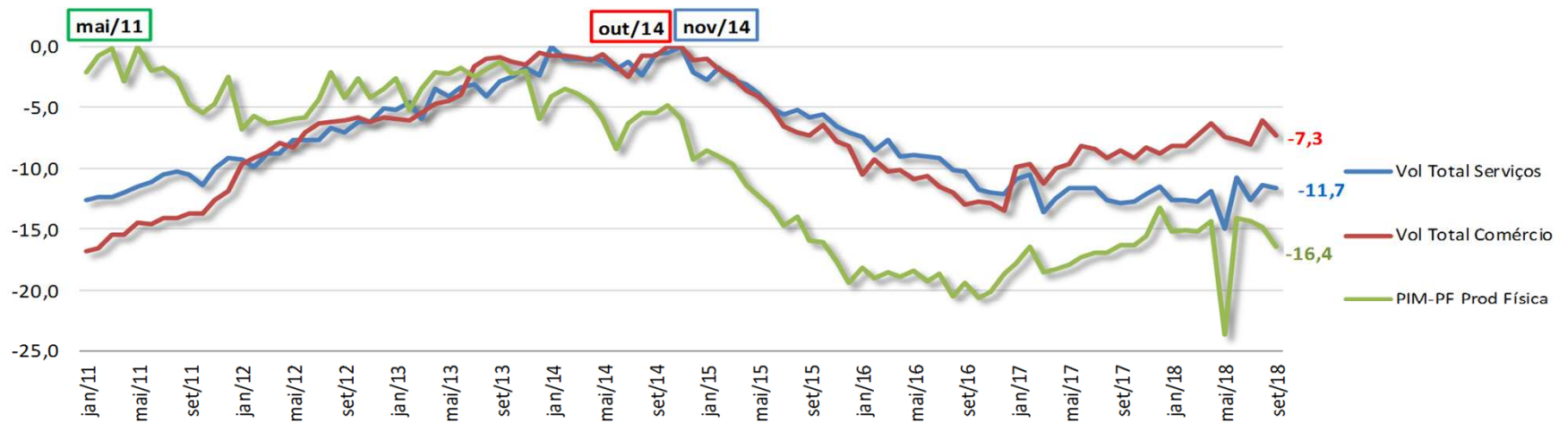
*Base: Igual mês do ano anterior

**Base: Últimos doze meses anteriores

Indicadores Conjunturais

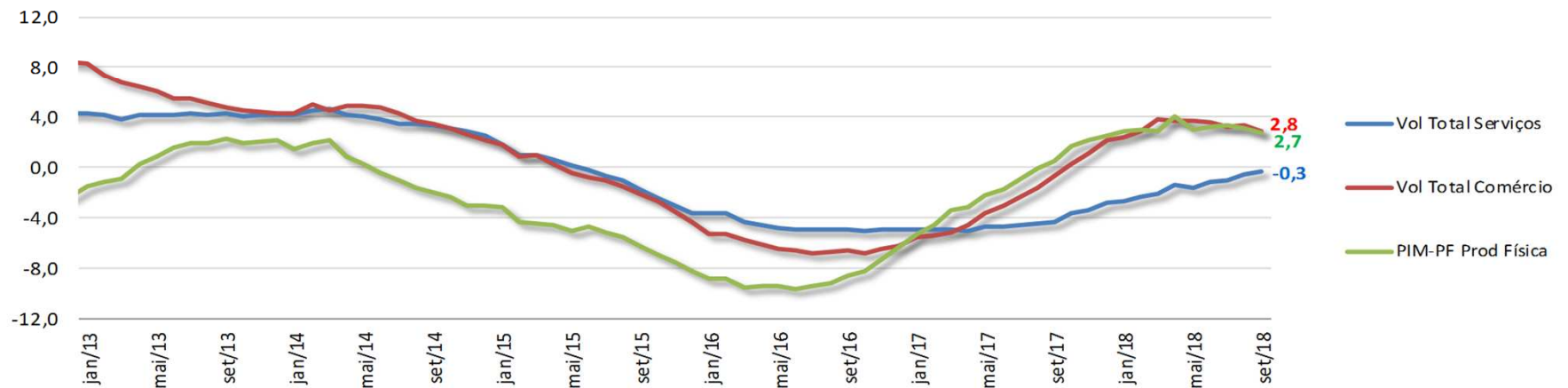
Serviços, Comércio e Indústria

Distância para o ponto mais alto da série histórica (%)



Comparação do Índice de Base Fixa de cada mês com o ponto mais alto de cada série - com ajuste sazonal

Indicador acumulado em 12 meses (%)

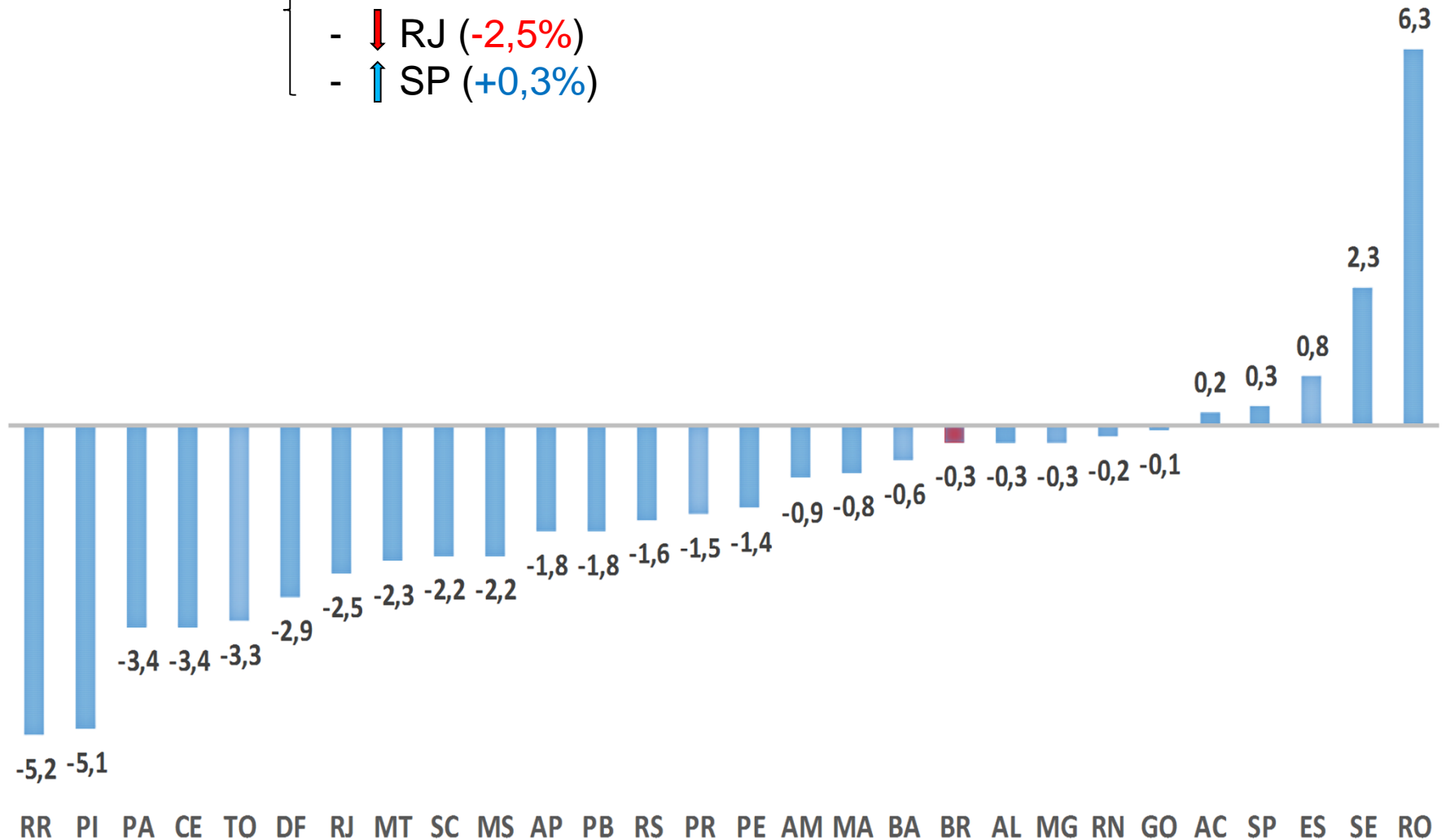


Varição acumulada nos últimos 12 meses

Indicadores Regionais

Índice Mês / Mês imediatamente anterior (%) (Série com ajuste sazonal)

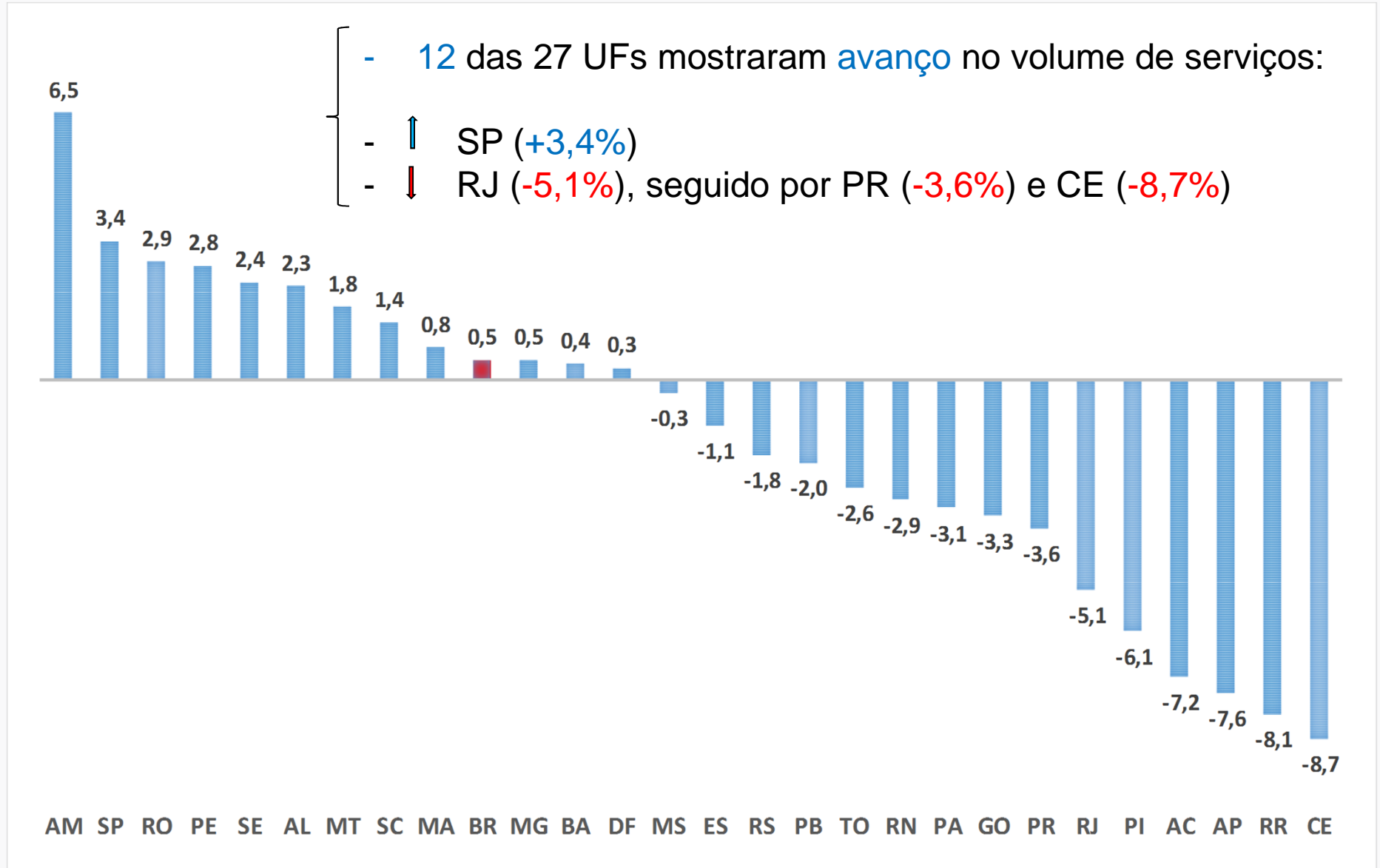
- 22 das 27 UFs mostraram **reco** no volume de serviços:
- ↓ RJ (-2,5%)
- ↑ SP (+0,3%)



Indicadores Regionais

Índice Mensal (%) – Setembro/2018

(Base: igual mês do ano anterior)

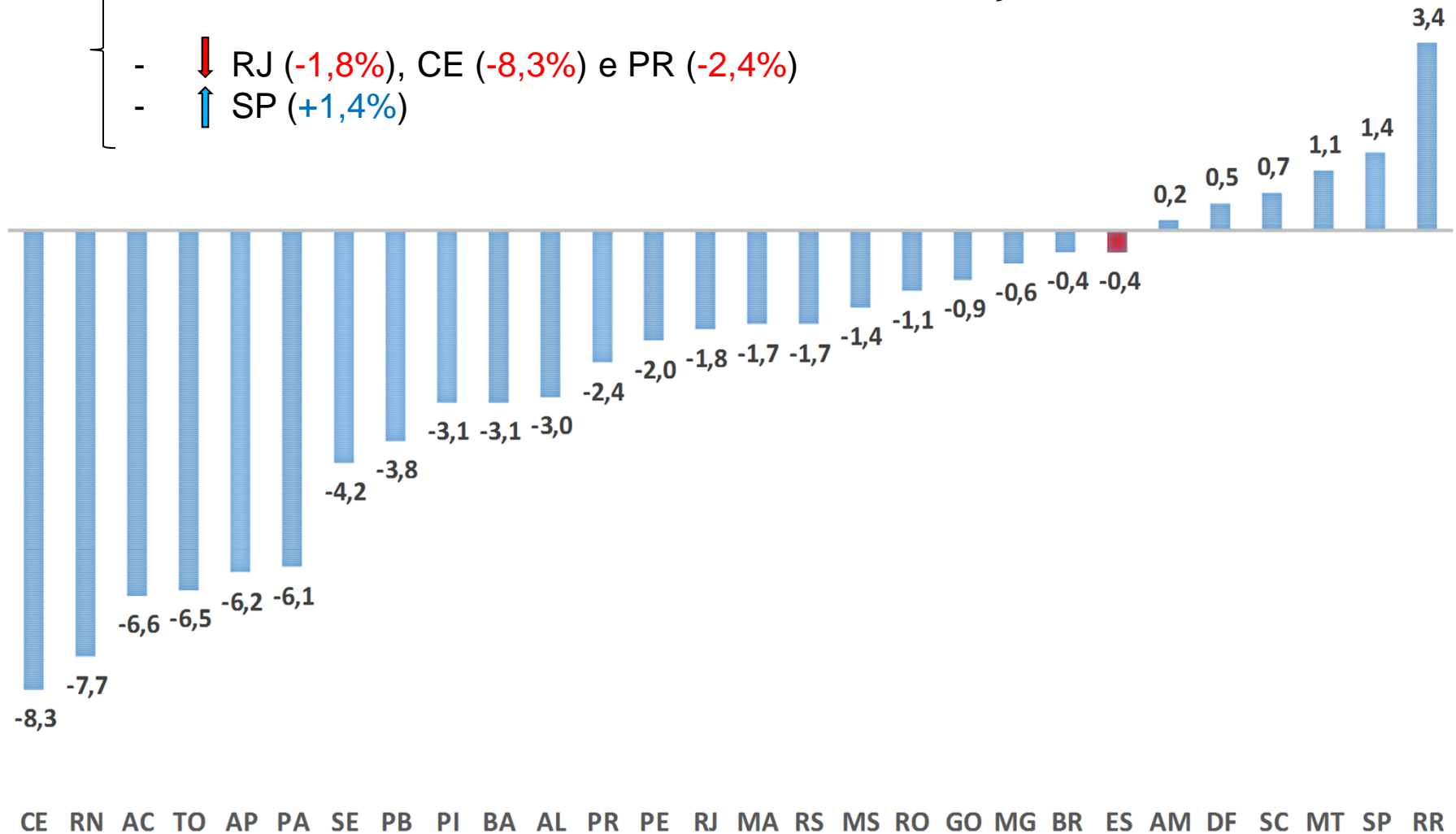


Indicadores Regionais

Índice Acumulado no Ano (%) – Setembro/2018

(Base: igual período do ano anterior)

- 21 das 27 UFs mostraram **recluo** no volume de serviços:
- ↓ RJ (-1,8%), CE (-8,3%) e PR (-2,4%)
- ↑ SP (+1,4%)



Resumo – Pesquisa Mensal de Serviços

(Setembro de 2018)

- Comparação Setembro 2018 / Agosto de 2018 (-0,3%):
 - Mostra variação negativa em setembro (-0,3%) após quatro meses de grande volatilidade ocasionados pela greve dos caminhoneiros: Maio (-3,5%), Junho (+4,9%), Julho (-2,0%) e Agosto (+1,4%);
 - Com isso, o volume de serviços se encontra -11,7% abaixo de nov de 2014, o ponto mais alto;
 - Setorialmente: 3 das 5 atividades mostraram **reco** no volume de serviços; principal impacto **negativo**: Transportes, armazenagem e correio (-1,3%); seguido por serviços profissionais e administrativos (-1,4%) e outros serviços (-3,2%). Por sua vez, os serviços de informação e comunicação (+0,4%) e os prestados às famílias (+1,4%) apontaram expansão em setembro;
 - Regionalmente: 22 das 27 UFs apresentaram **taxas negativas**; Destaque para RJ (-2,5%). Enquanto SP (+0,3%) foi a principal contribuição **positiva**;
- Comparação com igual mês do ano anterior – Setembro 2018 (+0,5%):
 - **quarta taxa positiva** de 2018 e a segunda seguida: abr (+2,0%), jun (+1,0%), ago (+1,7%) e set (+0,5%).
 - Setorialmente: 3 das 5 atividades apontaram **expansão** no volume de serviços. Principal impacto **positivo**: Serviços de informação e comunicação (+2,2%), seguido pelos Transportes, armazenagem e correio (+1,6%), enquanto os serviços profissionais e administrativos (-2,3%) exerceram a principal influência **negativa**;
 - Regionalmente: 12 das 27 UFs apresentaram **taxas positivas**; destaque para SP (+3,4%); enquanto RJ (-5,1%) registrou o impacto **negativo** mais importante, seguido pelo PR (-3,6%).

Resumo – Pesquisa Mensal de Serviços

(Setembro de 2018)

- Comparação Acumulado no Ano: Janeiro a Setembro de 2018 (-0,4%):
 - Desde o acumulado Jan-Set de 2015, o volume de serviços apresenta taxa negativa nos nove primeiros meses do ano: Jan-set/15 (-2,8%); Jan-set /16 (-4,7%); e Jan-set /17 (-3,7%);
 - Setorialmente: 3 das 5 atividades mostraram **reco** no volume de serviços. Destaques para: Profissionais e administrativos (-1,9%) e Informação e Comunicação (-1,2%), seguidos por serviços prestados às famílias (-0,8%). Em contrapartida, o setor de Transportes, armazenagem e correio (+1,3%) permanece como principal contribuição **positiva**;
 - Regionalmente: 21 dos 27 estados apresentaram **taxas negativas**; Destaque para RJ (-1,8%); CE (-8,3%) e PR (-2,4%) . Já SP avançou +1,4% de Janeiro a Setembro de 2018;
- Índice acumulado em 12 meses (de -0,6% em Ago 18 para -0,3% em Set 18)
 - Manteve a trajetória predominantemente ascendente iniciada em abril do ano passado (-5,1%) e assinalou a taxa negativa menos intensa desde junho de 2015 (-0,2%);
 - 40º resultado **negativo** seguido.

Resumo – Pesquisa Mensal de Serviços

Atividades turísticas - Setembro de 2018

- **Comparação Setembro 2018 / Agosto de 2018 (-0,4%):**
 - Setorialmente: destaque para o **reco** de transporte aéreo de passageiros;
 - Regionalmente: 6 os 12 locais pesquisados assinalaram taxas **negativas**, destaque para os **reco**s de CE (-6,2%) e PR (-1,9%);
- **Comparação com igual mês do ano anterior – Setembro 2018 (+5,5%):**
 - Setorialmente: destaque para os **avanços** de transporte aéreo de passageiros e hotéis, enquanto o principal impacto **negativo** veio de restaurantes;
 - Regionalmente: 10 dos 12 locais acompanharam o **crescimento** no Brasil, destaque para o **avanço** do SP (+9,6%), seguido por CE (+13,5%), GO (+14,5%) e PE (+7,3%); enquanto PR (-10,3%) e RJ (-3,1%) foram as únicas influências **negativas**;
- **Comparação Acumulado no Ano: Janeiro a Setembro de 2018 (+1,4%):**
 - Setorialmente: destaque para os **ganhos** de hotéis, locação de automóveis, transporte aéreo de passageiros e agências de viagens. Ao passo que os restaurantes permanecem como o destaque **negativo** no acumulado do ano até setembro;
 - Regionalmente: 9 dos 12 locais investigados mostraram taxas **positivas**, destaque para o **avanço** de SP (+4,2%) e para a **queda** do RJ (-4,6%).