



**Diretoria de Pesquisas**  
**Coordenação de Serviços**  
**e Comércio - COSEC**

# ***Pesquisa Mensal de Comércio - PMC***

## **Resultados de Setembro 2015**

Data 12/11/2015

## Objetivo

Produzir indicadores que permitam acompanhar a evolução conjuntural do comércio varejista e de seus principais segmentos.

## Variável Investigada

Receita bruta de revenda, definida como receita bruta mensal proveniente da revenda de mercadorias, que deflacionada por índices específicos de preços (IPCA), utilizados como deflatores, se estima um índice de volume de vendas

## Pesquisa por amostra

Representada por um conjunto de 5.700 empresas com cobertura para as 27 UFs.

- empresas formalmente constituídas
- sediadas no Território Nacional
- em situação ativa na Pesquisa Anual de Comércio – PAC
- possuir 20 ou mais pessoas ocupadas na PAC

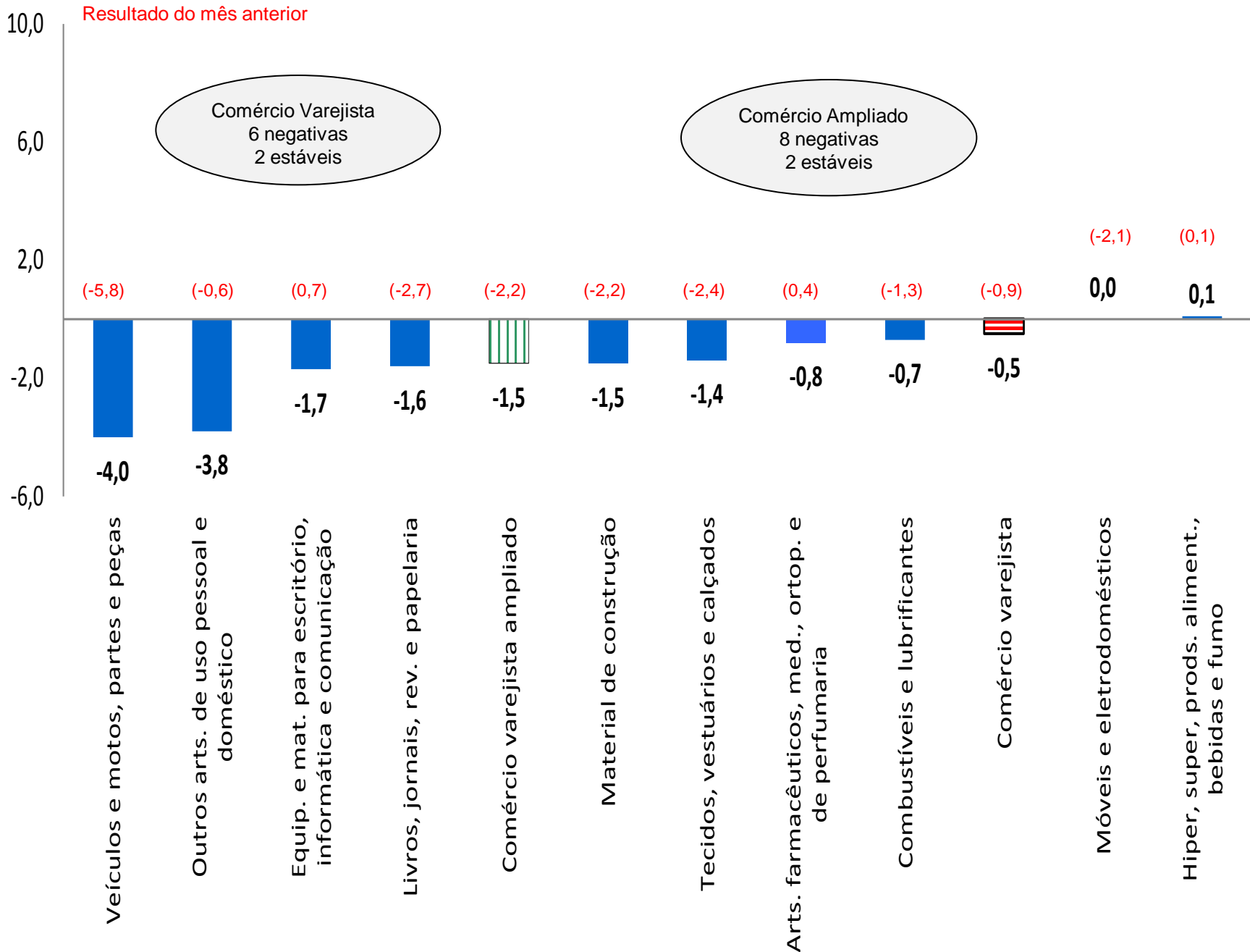
ATIVIDADES	MÊS/MÊS ANTERIOR (1)			MÊS/IGUAL MÊS DO ANO ANTERIOR			ACUMULADO	
	Taxa de Variação (%)			Taxa de Variação (%)			Taxa de Variação (%)	
	JUL	AGO	SET	JUL	AGO	SET	NO ANO	12 MESES
<b>COMÉRCIO VAREJISTA</b>	-1,5	-0,9	-0,5	-3,9	-6,9	-6,2	-3,3	-2,1
Combustíveis e lubrificantes	-0,9	-1,3	-0,7	-4,3	-7,1	-8,7	-4,4	-2,9
Hiper, supermercados, prods. alimentícios, bebidas e fumo	-1,6	0,1	0,1	-2,7	-4,8	-2,2	-2,3	-1,7
Tecidos, vest. e calçados	-1,5	-2,4	-1,4	-8,1	-13,7	-12,9	-7,3	-5,2
Móveis e eletrodomésticos	-2,4	-2,1	0,0	-12,8	-18,6	-17,9	-13,0	-9,6
Artigos farmacêuticos, med., ortop. e de perfumaria	-0,9	0,4	-0,8	1,9	1,1	-1,1	3,6	4,7
Livros, jornais, rev. e papelaria	-1,4	-2,7	-1,6	-9,0	-15,5	-14,9	-9,7	-9,6
Equip. e mat. para escritório informática e comunicação	-5,6	0,7	-1,7	-5,2	-7,3	-9,7	4,0	4,2
Outros arts. de uso pessoal e doméstico	-0,7	-0,6	-3,8	0,3	-2,8	-7,0	1,5	3,4
<b>COMÉRCIO VAREJISTA AMPLIADO</b>	0,4	-2,2	-1,5	-7,0	-9,6	-11,5	-7,4	-6,0
Veículos e motos, partes e peças	6,2	-5,8	-4,0	-13,3	-15,6	-21,8	-16,1	-14,3
Material de construção	-2,8	-2,2	-1,5	-7,1	-9,2	-12,8	-6,4	-4,9

## TAXAS DE VARIAÇÃO DO VOLUME DE VENDAS - Indicador mês/mês imediatamente anterior com ajuste sazonal : PMC Setembro 2015

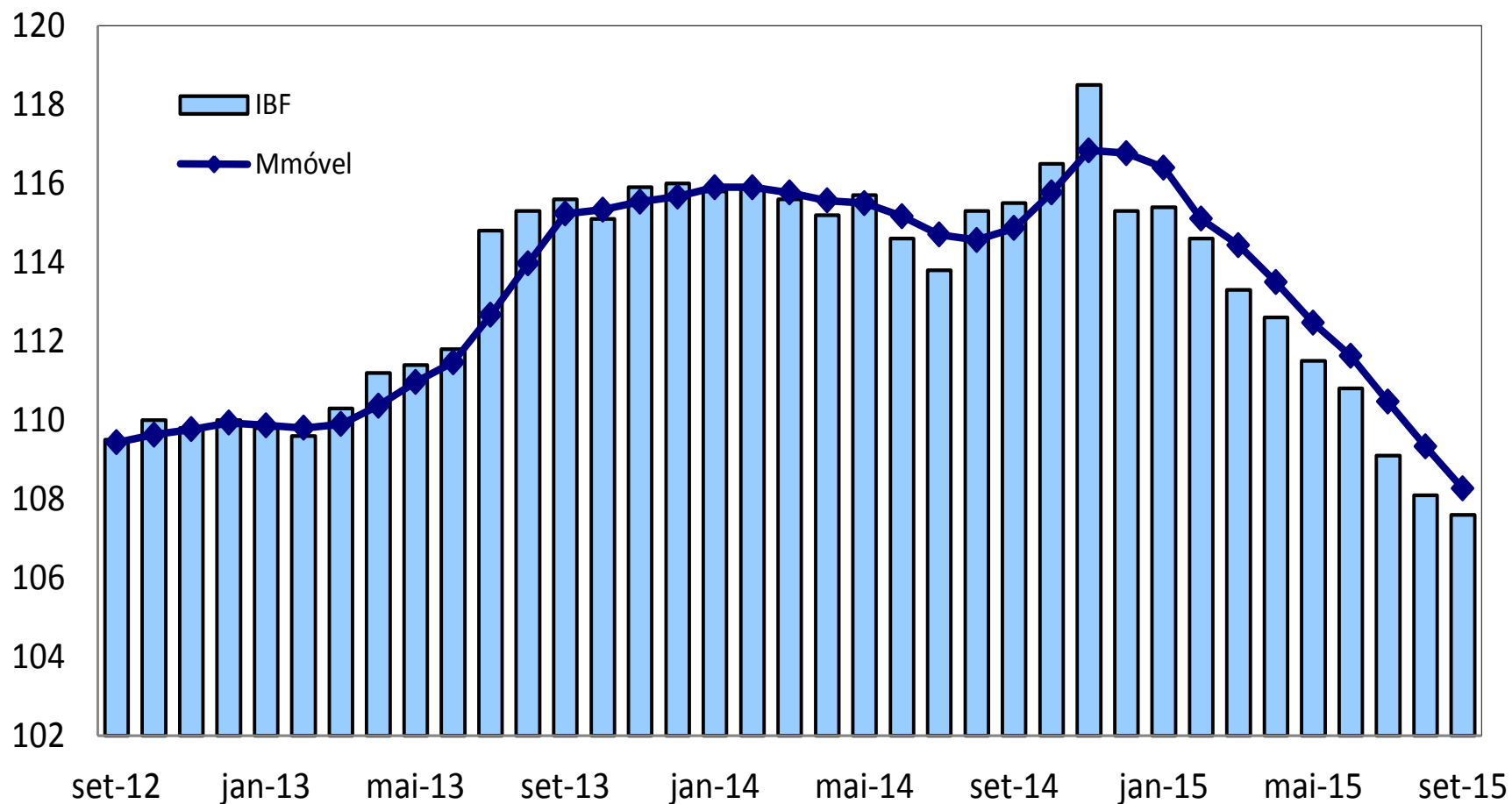
Ano/mês	Geral		Combustíveis e lubrificantes		Hiper, super, prods. Alimen. Beb.		Tecidos, vestuário e calçados		Móveis e eletrodomésticos		Artigos farmac, méd, ortop e de perfumaria		Livros, jornais, revistas e papelaria		Equip. e Materiais p escritório, inform e comum		Outros artigos de uso pessoal e doméstico		Varejo Ampliado		Veículos e motos, partes e peças		Material de construção	
	2014	2015	2014	2015	2014	2015	2014	2015	2014	2015	2014	2015	2014	2015	2014	2015	2014	2015	2014	2015	2014	2015	2014	2015
Janeiro	-0,2	0,1	1,1	-1,0	0,1	0,3	-2,4	1,1	0,2	1,4	2,7	1,3	-2,1	-0,8	-4,5	12,4	2,7	1,3	1,4	-0,5	2,7	-1,9	1,3	-2,1
Fevereiro	0,1	<b>-0,7</b>	2,2	-5,0	0,1	-0,3	-0,2	-1,0	0,1	<b>-2,2</b>	-0,4	-0,2	-7,2	0,0	12,0	-3,0	-0,4	-0,2	-1,4	-1,4	-6,9	-4,1	3,6	-1,0
Março	-0,3	<b>-1,1</b>	-1,8	2,6	-1,0	-2,3	-1,3	-2,0	2,3	<b>-3,4</b>	0,0	1,0	4,6	<b>-2,6</b>	-11,6	-0,5	0,0	1,0	-1,2	-1,9	-0,4	-5,1	-5,5	-0,5
Abril	-0,3	<b>-0,6</b>	-1,3	<b>-0,2</b>	-1,7	1,7	0,4	-3,3	0,5	<b>-2,9</b>	0,1	-0,3	-4,0	<b>-0,5</b>	5,1	-10,5	0,1	-0,3	0,4	-0,6	2,2	3,2	-0,2	-1,7
Maiο	0,4	<b>-1,0</b>	0,2	<b>-0,4</b>	0,9	<b>-1,0</b>	-0,4	1,6	1,6	<b>-1,8</b>	1,5	-0,5	1,6	<b>-2,5</b>	0,0	2,9	1,5	-0,5	-0,4	-1,9	-1,4	-4,8	1,1	-5,9
Junho	-1,0	<b>-0,6</b>	-2,5	<b>-1,0</b>	0,4	<b>-0,5</b>	-0,6	<b>-1,5</b>	-3,6	<b>-1,6</b>	-0,5	-0,1	-4,7	<b>-1,1</b>	-2,7	-2,4	-0,5	-0,1	-3,7	-1,0	-11,4	-3,4	-7,2	4,9
Julho	-0,7	<b>-1,5</b>	1,7	<b>-0,9</b>	-0,7	<b>-1,6</b>	0,3	<b>-1,5</b>	-5,8	<b>-2,4</b>	0,8	-0,9	1,3	<b>-1,4</b>	3,0	-5,6	0,8	-0,9	0,8	0,4	5,6	6,2	5,8	<b>-2,8</b>
Agosto	1,3	<b>-0,9</b>	1,9	<b>-1,3</b>	0,4	0,1	3,7	<b>-2,4</b>	4,0	<b>-2,1</b>	2,2	0,4	2,0	<b>-2,7</b>	6,0	0,7	2,2	0,4	0,5	<b>-2,2</b>	-1,6	<b>-5,8</b>	-0,6	<b>-2,2</b>
Setembro	0,2	<b>-0,5</b>	0,7	<b>-0,7</b>	-0,4	0,1	-2,1	<b>-1,4</b>	0,7	0,0	0,9	<b>-0,8</b>	-2,2	<b>-1,6</b>	-1,0	<b>-1,7</b>	0,9	<b>-0,8</b>	0,4	<b>-1,5</b>	1,0	<b>-4,0</b>	2,9	<b>-1,5</b>
Outubro	0,9		0,3		1,3		0,7		-0,4		0,9		-1,9		3,2		0,9		1,6		2,3		0,1	
Novembro	1,7		-0,3		-0,6		4,5		7,6		-0,6		12,0		5,1		-0,6		2,3		6,3		-1,5	
Dezembro	-2,7		-0,8		-0,4		-8,0		-11,1		-1,2		-9,9		-8,2		-1,2		-4,4		-9,5		1,0	

Fonte: IBGE

Receita de Vendas - Séries com ajuste sazonal (Base: 2011=100)



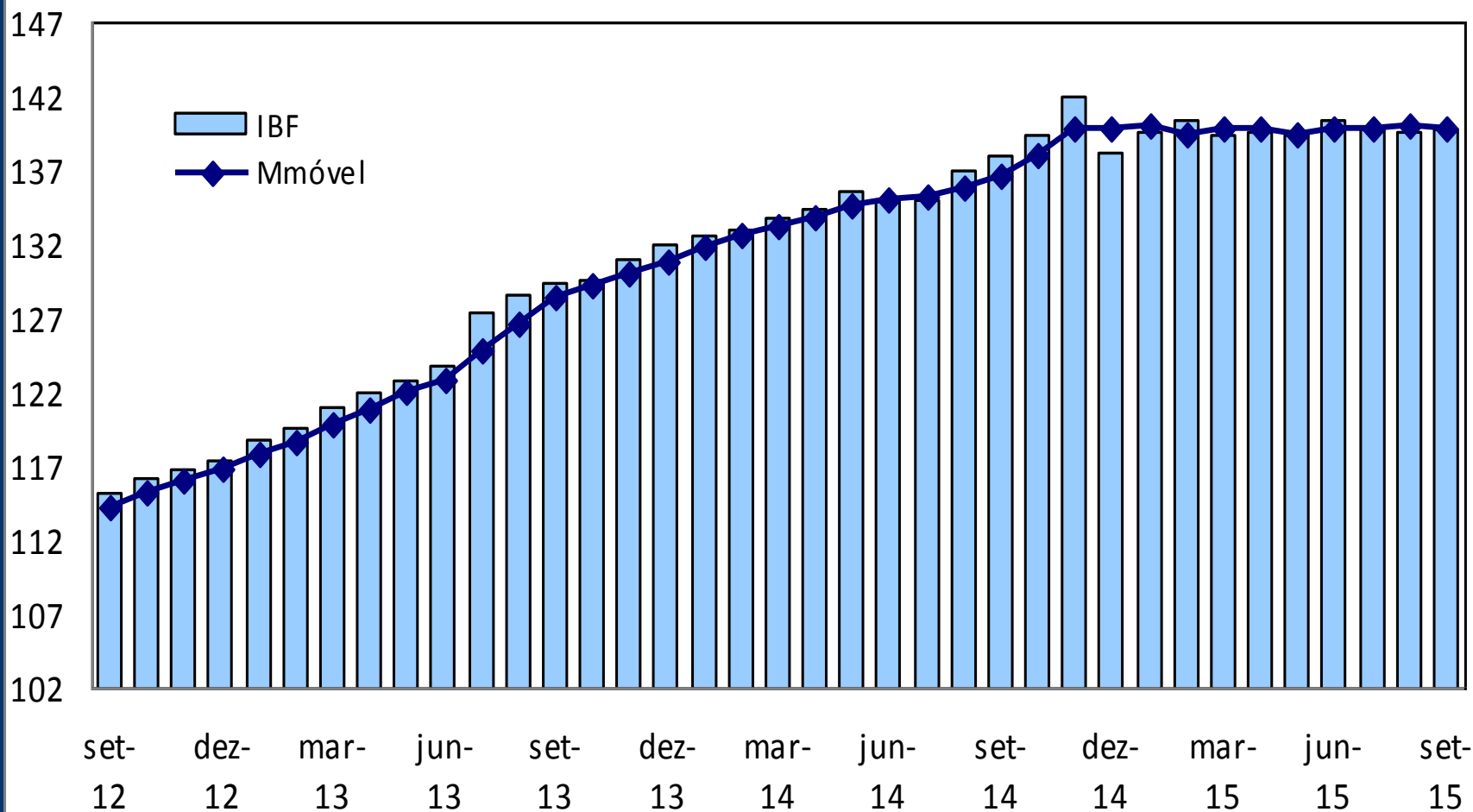
**Gráfico 1 - Volume de Vendas com Ajuste Sazonal  
Índice de Base Fixa e Média Móvel Trimestral**



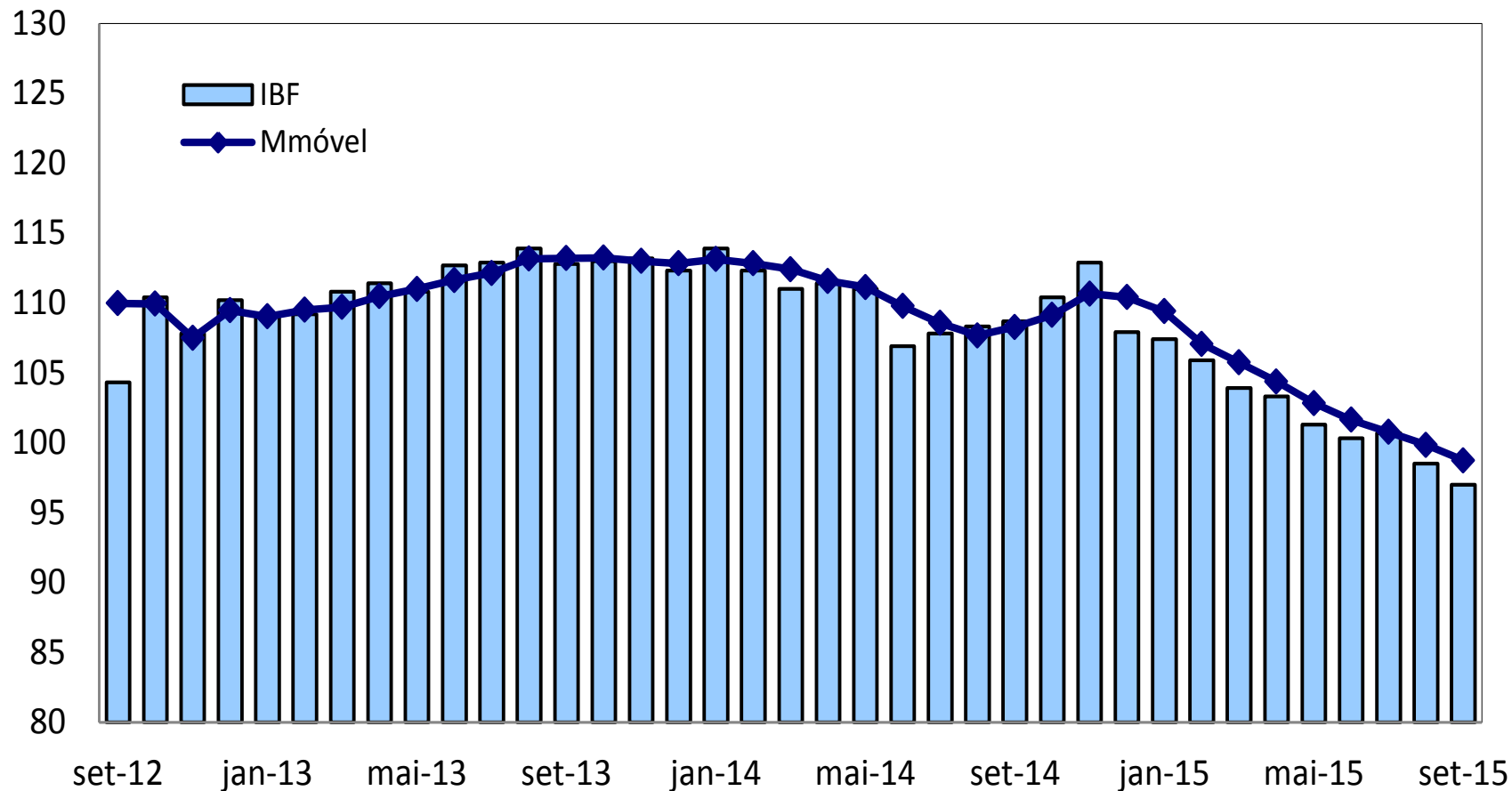
Ponto mais alto da série (nov/2014) IBF = 118,5

Ponto atual da série (set/2015) IBF = 107,6

**Gráfico 2 - Receita Nominal de Vendas com Ajuste Sazonal**  
**Índice de Base Fixa e Média Móvel Trimestral**



**Gráfico 3 - Volume de Vendas do Varejo Ampliado com Ajuste Sazonal**  
**Índice de Base Fixa e Média Móvel Trimestral**



Ponto mais alto da série (ago/2012) IBF = 115,1

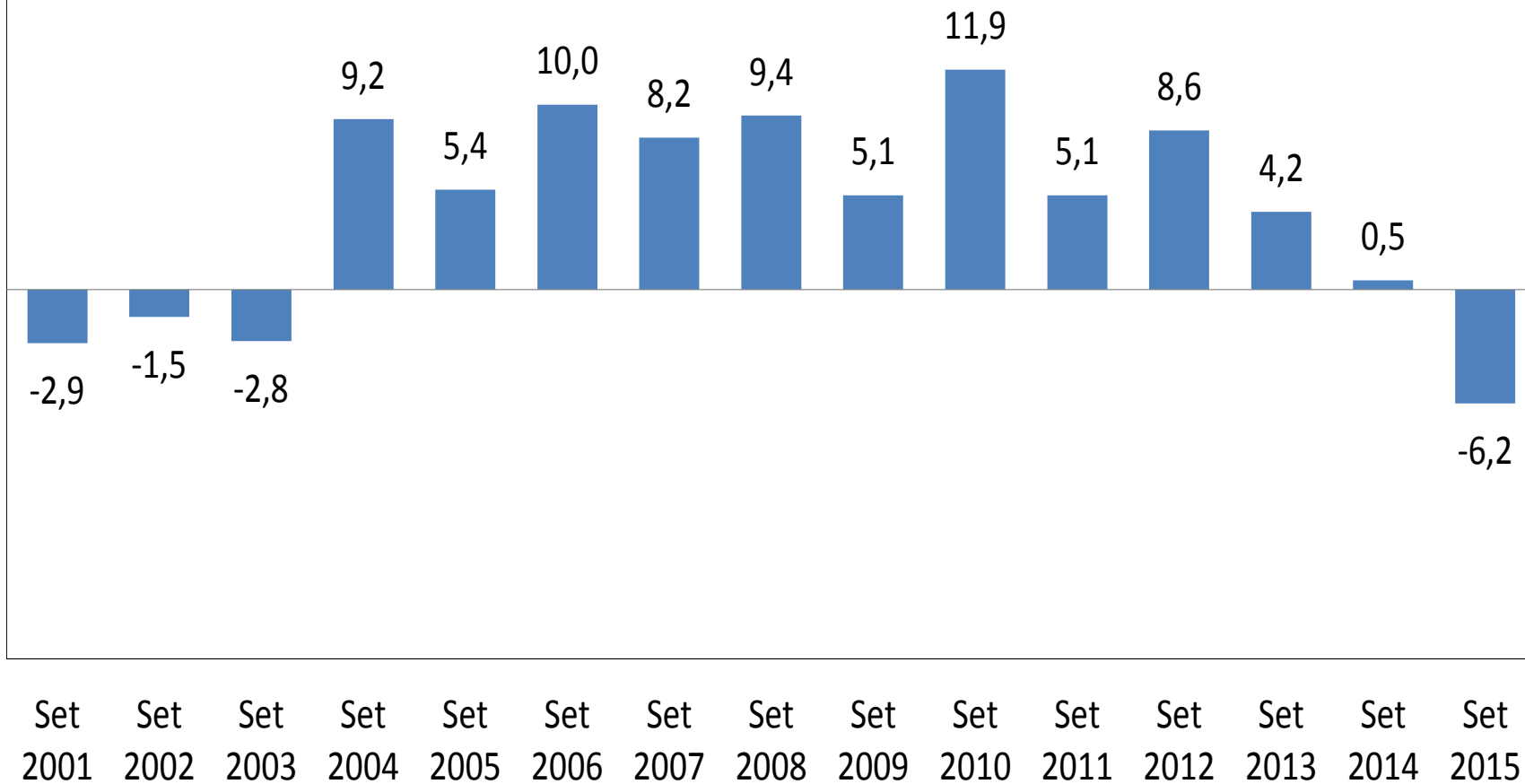
Ponto atual da série (set/2015) IBF = 97,0



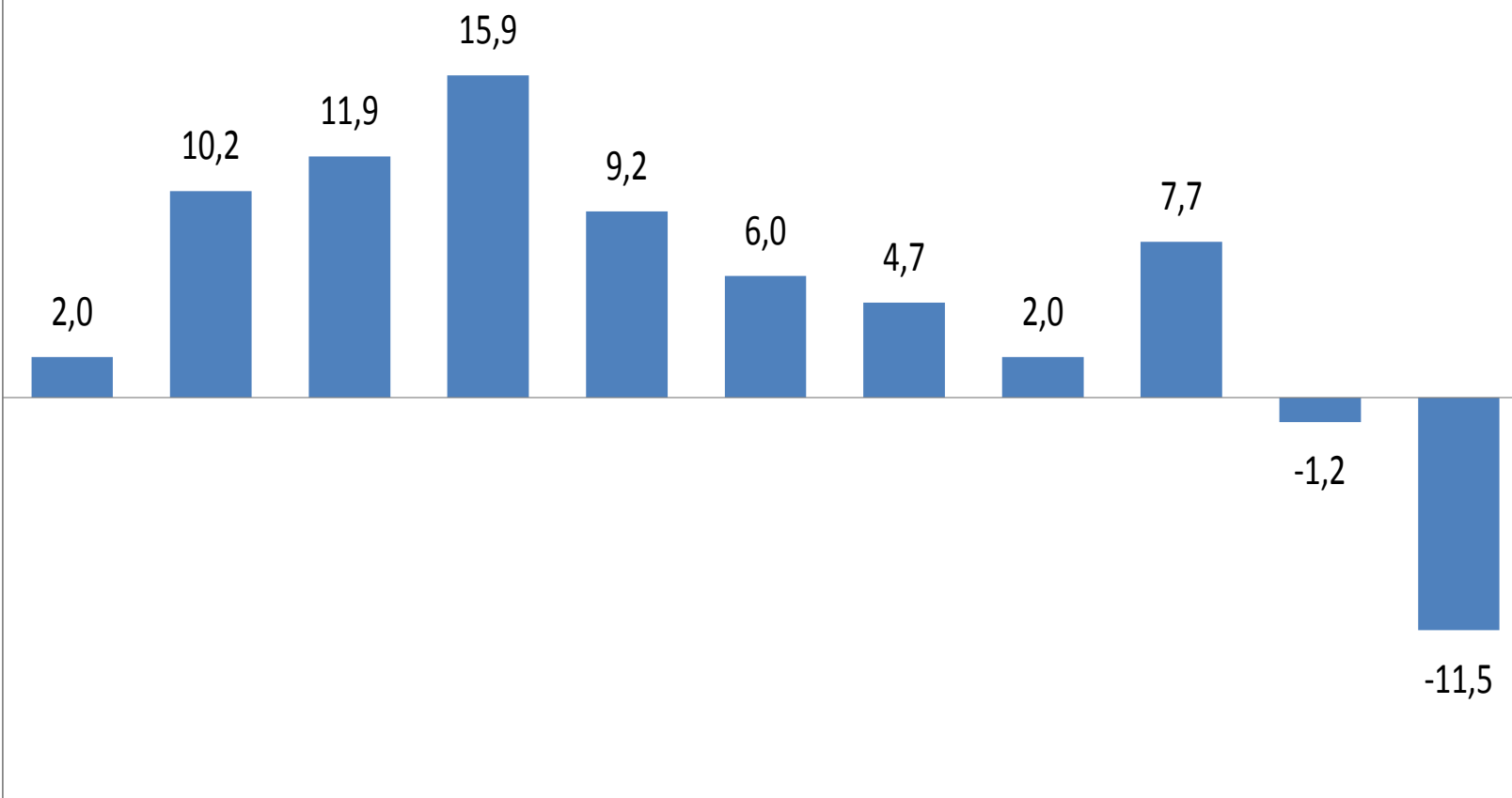
Atividades	Indicadores de Vendas no Varejo por atividades Índice Trimestral (base:trimestre imediatamente anterior)*										
	2013				2014				2015		
	1ºtri	2ºtri	3ºtri	4ºtri	1ºtri	2ºtri	3ºtri	4ºtri	1ºtri	2ºtri	3ºtri
Comércio varejista	0,0	1,4	3,4	0,4	0,1	-0,5	-0,3	1,7	-2,0	-2,4	-3,0
Combustíveis e lubrificantes	0,0	5,5	0,6	0,8	1,4	-2,5	1,5	1,0	-4,1	-0,7	-2,7
Hiper, super, prods., bebidas e fumo	-0,4	0,1	3,7	0,1	0,5	-1,6	-0,1	0,7	-1,1	-0,8	-2,2
Tecidos, vest. e calçados	1,5	1,4	1,5	-0,5	-1,7	-1,0	1,5	0,7	-4,3	-4,4	-4,0
Móveis e eletrodomésticos	-1,4	2,7	5,0	-2,0	-0,2	1,8	-4,9	2,4	-6,5	-7,5	-5,4
Artigos farmacêuticos	2,9	4,0	2,9	1,7	2,8	0,7	2,8	1,4	0,5	-0,1	-1,1
Livros, jornais, rev. e papelaria	-1,5	-0,5	1,5	0,5	-6,1	-4,0	-0,9	1,5	-4,9	-4,3	-5,2
Equip e mat. para escritório	6,4	1,0	5,6	-3,5	-5,5	-0,6	4,8	5,1	5,6	-10,8	-6,4
Outros arts. de uso pessoal	-0,3	2,2	5,8	1,0	0,6	2,2	1,0	4,1	-0,7	-3,7	-2,0
Comércio varejista ampliado	0,2	1,8	1,4	-0,3	-0,4	-2,3	-1,4	2,0	-4,2	-3,9	-2,9
Veículos e motos, partes e peças	0,4	1,0	-2,6	0,3	-3,3	-5,2	-3,9	3,3	-10,5	-6,0	-3,2
Material de construção	2,2	1,3	3,1	-0,7	0,9	-4,4	1,6	1,1	-2,7	-4,7	-3,7

\*Série com ajuste sazonal

### Evolução do volume de vendas do Comércio Varejista Mês/Igual mês do ano anterior



### Evolução do volume de vendas do Comércio Varejista Ampliado Mês/Igual mês do ano anterior



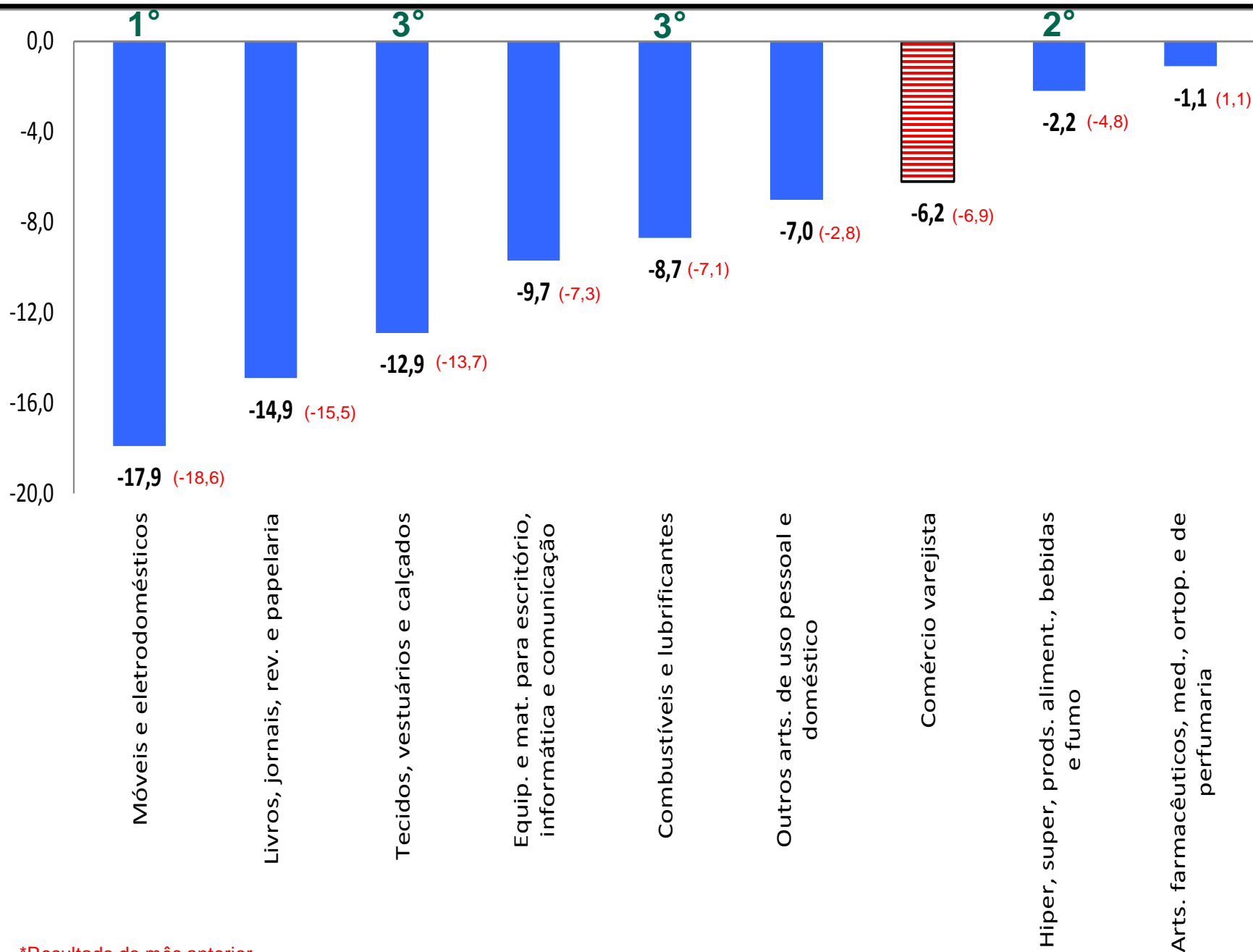
Set 2005 Set 2006 Set 2007 Set 2008 Set 2009 Set 2010 Set 2011 Set 2012 Set 2013 Set 2014 Set 2015

Ano/mês	Geral		Combustíveis e lubrificantes		Hiper,super, prods. Alimen. Beb.		Tecidos, vestuário e calçados		Móveis e eletrodomésticos		Artigos farmac, méd, ortop e de perfumaria		Livros, jornais, revistas e papelaria		Equip. e Materiais p escritório, inform e comum		Outros artigos de uso pessoal e doméstico		Varejo Ampliado		Veículos e motos, partes e peças		Material de construção	
	2014	2015	2014	2015	2014	2015	2014	2015	2014	2015	2014	2015	2014	2015	2014	2015	2014	2015	2014	2015	2014	2015	2014	2015
Janeiro	6,4	0,5	6,9	-0,2	5,6	0,2	3,0	-0,7	5,8	-3,4	13,9	5,0	0,3	-16,3	-3,8	21,0	11,0	4,5	4,7	-4,9	1,6	-16,3	4,4	-2,8
Fevereiro	8,7	-3,3	14,0	-10,0	5,5	-1,8	7,2	-7,5	10,4	-10,7	14,9	1,8	-4,8	-23,8	7,2	8,2	16,9	3,1	8,3	-10,4	4,8	-23,8	16,7	-12,9
Março	-1,1	0,3	4,2	-2,1	-2,8	-2,4	-7,3	-1,2	3,8	-6,8	9,3	10,3	-8,8	-3,7	-5,0	21,8	-3,5	15,7	-5,6	-0,8	-15,9	-3,7	1,3	2,9
Abril	6,7	-3,3	1,6	-2,1	10,1	-2,0	-5,2	-7,5	2,5	-15,3	5,4	6,2	-10,8	-19,3	-4,6	2,5	15,3	-0,7	-0,1	-8,3	-10,0	-19,3	-5,8	-4,1
Maiο	4,6	-4,5	2,1	-4,4	2,7	-2,0	2,0	-7,8	8,2	-18,5	10,2	1,8	-3,2	-22,1	-3,5	-0,5	12,0	0,2	0,7	-10,4	-6,6	-22,1	1,8	-11,3
Junho	0,9	-2,7	-2,7	-0,7	0,8	-2,7	-2,5	-4,6	0,1	-13,6	7,8	5,8	-12,5	-6,8	-7,5	7,4	7,9	1,3	-6,0	-3,6	-18,7	-6,8	-4,6	1,4
Julho	-0,9	-3,9	-0,3	-4,3	0,0	-2,7	-4,1	-8,1	-9,2	-12,8	7,0	1,9	-12,5	-13,3	-8,4	-5,2	4,5	0,3	-4,9	-7,0	-12,5	-13,3	-3,3	-7,1
Agosto	-1,0	-6,9	0,4	-7,1	-1,5	-4,8	-0,8	-13,7	-7,5	-18,6	7,2	1,1	-8,9	-15,6	-6,7	-7,3	4,2	-2,8	-6,7	-9,6	-17,4	-15,6	-5,7	-9,2
Setembro	0,5	-6,2	2,9	-8,7	-1,9	-2,2	0,0	-12,9	0,1	-17,9	10,4	-1,1	-10,7	-21,8	-3,4	-9,7	5,8	-7,0	-1,2	-11,5	-4,6	-21,8	-0,1	-12,8
Outubro	2,2		2,2		1,9		0,6		-1,8		9,8		-13,6		0,3		5,2		-2,3		-11,2		-0,2	
Novembro	1,4		0,1		-1,4		1,8		2,3		6,0		-5,2		5,6		11,7		-2,4		-9,5		-2,4	
Dezembro	0,3		2,0		-0,9		-3,4		-3,4		8,0		-9,3		7,2		7,2		-2,2		-8,6		1,0	

Fonte: IBGE

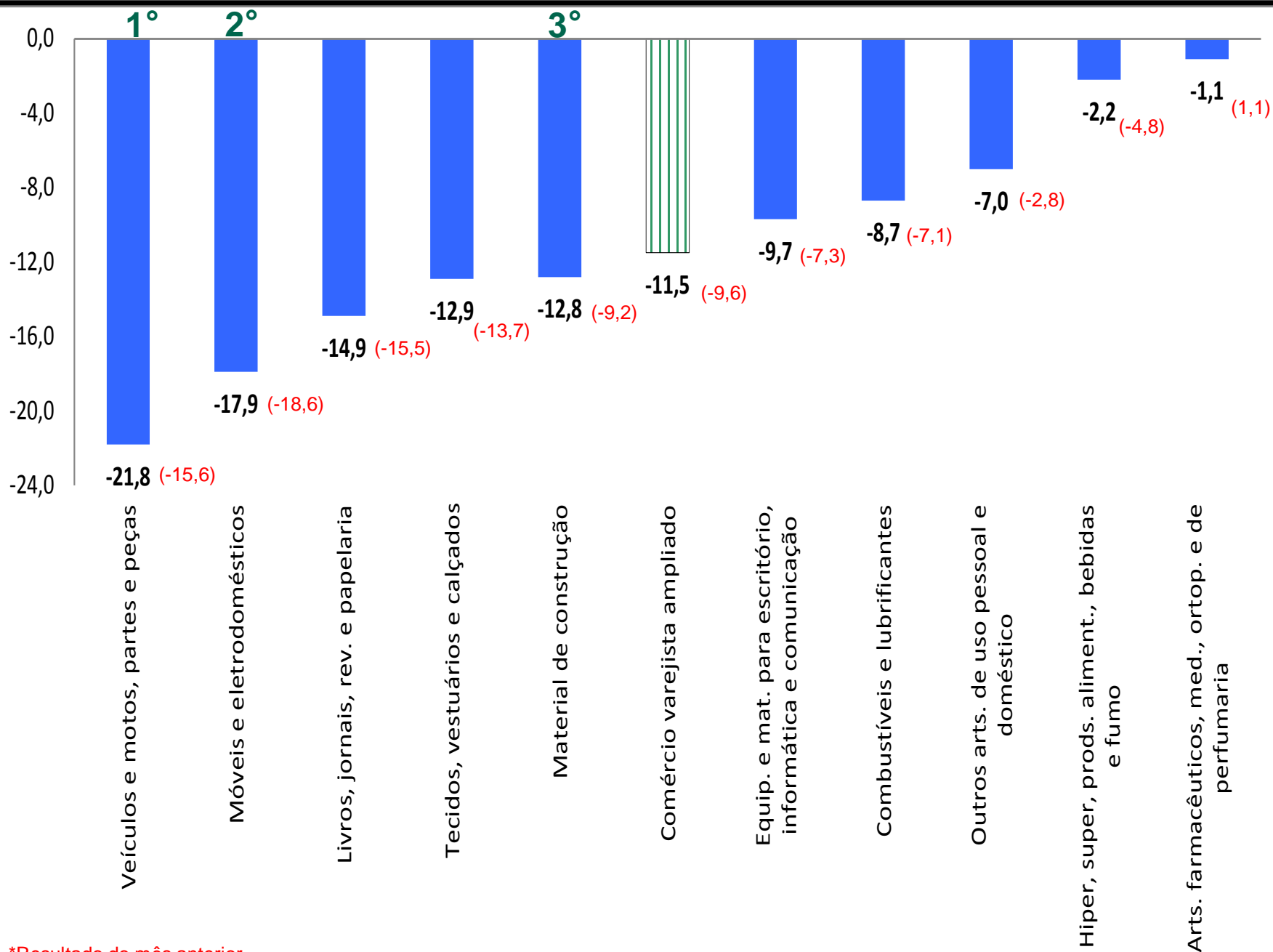
Receita de Vendas - Séries com ajuste sazonal (Base: 2011=100)

# Comércio Varejista – Índice mensal (%)



\*Resultado do mês anterior


# Comércio Varejista Ampliado – Índice mensal (%)



\*Resultado do mês anterior

Setembro 2015/ Setembro 2014

-6,2%



### Principais impactos (respondem por cerca de 80% da taxa global)

- Móveis e eletrodomésticos (-17,9%)
- Hiper, supermercado, produtos alimentícios, bebidas e fumo (-2,2%)
- Combustíveis e lubrificantes (-8,7%)
- Tecidos, vestuários e calçados (-12,9%)

### Fatores de influência:

- Evolução dos preços acima dos 9,5 % em 12 meses do IPCA<sup>3</sup>
  - alimentos em domicílio (10,0%)
  - combustíveis (11,1%)

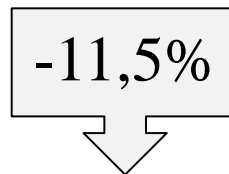
#### • Restrição ao crédito

taxa de juros do crédito às pessoas físicas de 28,2% a.a em set/2014 para 37,4% a.a em set/2015<sup>1</sup>

• Redução da massa habitual real de salário: de 0,9% em set/2014 para -6,1% em setembro de 2015<sup>2</sup>

• Número de trabalhadores com carteira assinada: de -0,8% em set/2014 para -3,8% em set/2015<sup>2</sup>

Setembro 2015/ Setembro 2014



### **Principais impactos (respondem por cerca de 80% da taxa global)**

- Veículos e motos, partes e peças (-14,3%)
- Móveis e eletrodomésticos (-17,9%)
- Material de Construção (-12,8%)

### **Fatores de influência**

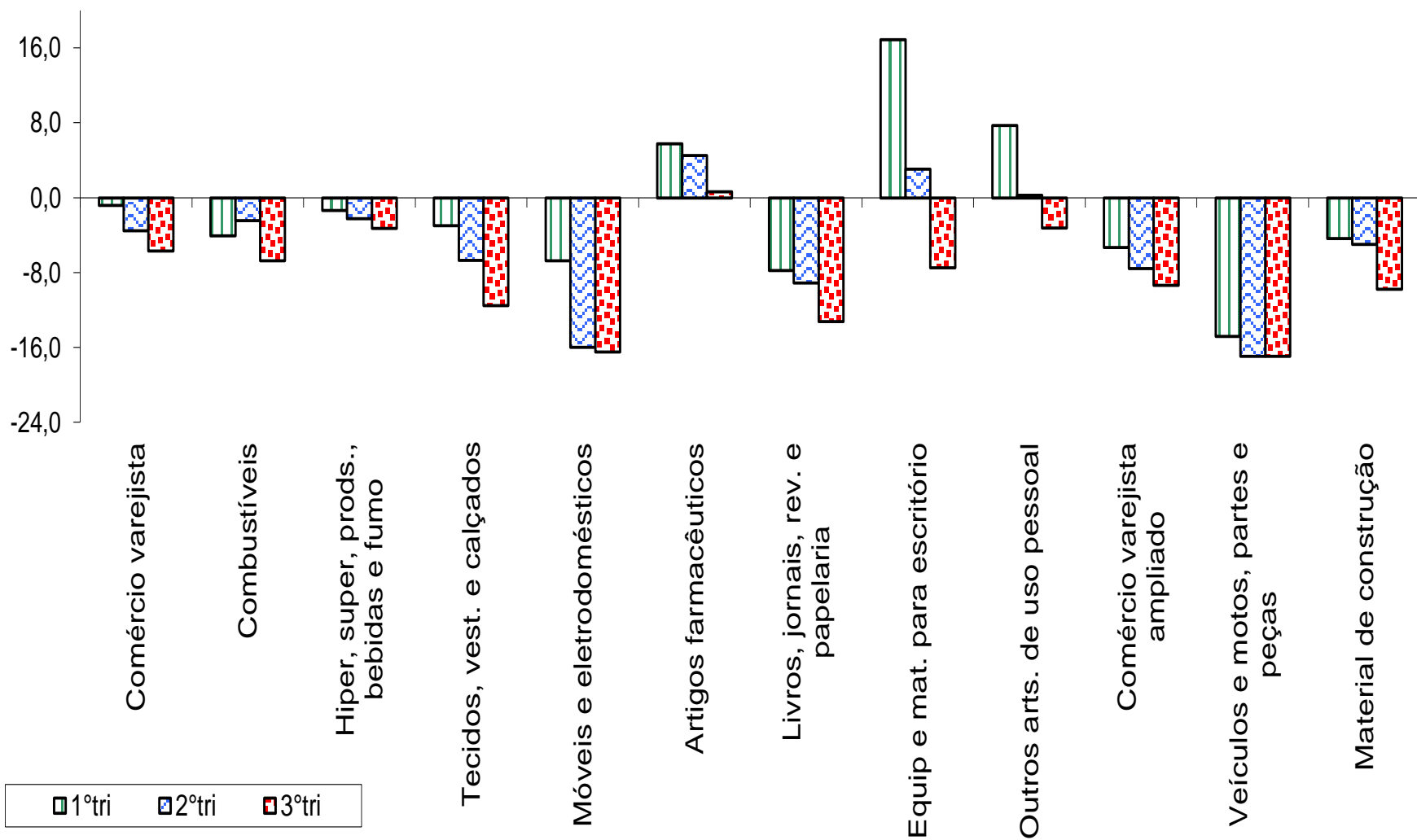
- Menor ritmo da atividade econômica<sup>1</sup>
- Restrição ao crédito  
taxa de juros do crédito às pessoas físicas de 28,2% a.a em set/2014 para 37,4% a.a em set/2015<sup>2</sup>
- Redução da massa de salário: de 0,9% em set/2014 para -6,1% em setembro de 2015<sup>3</sup>



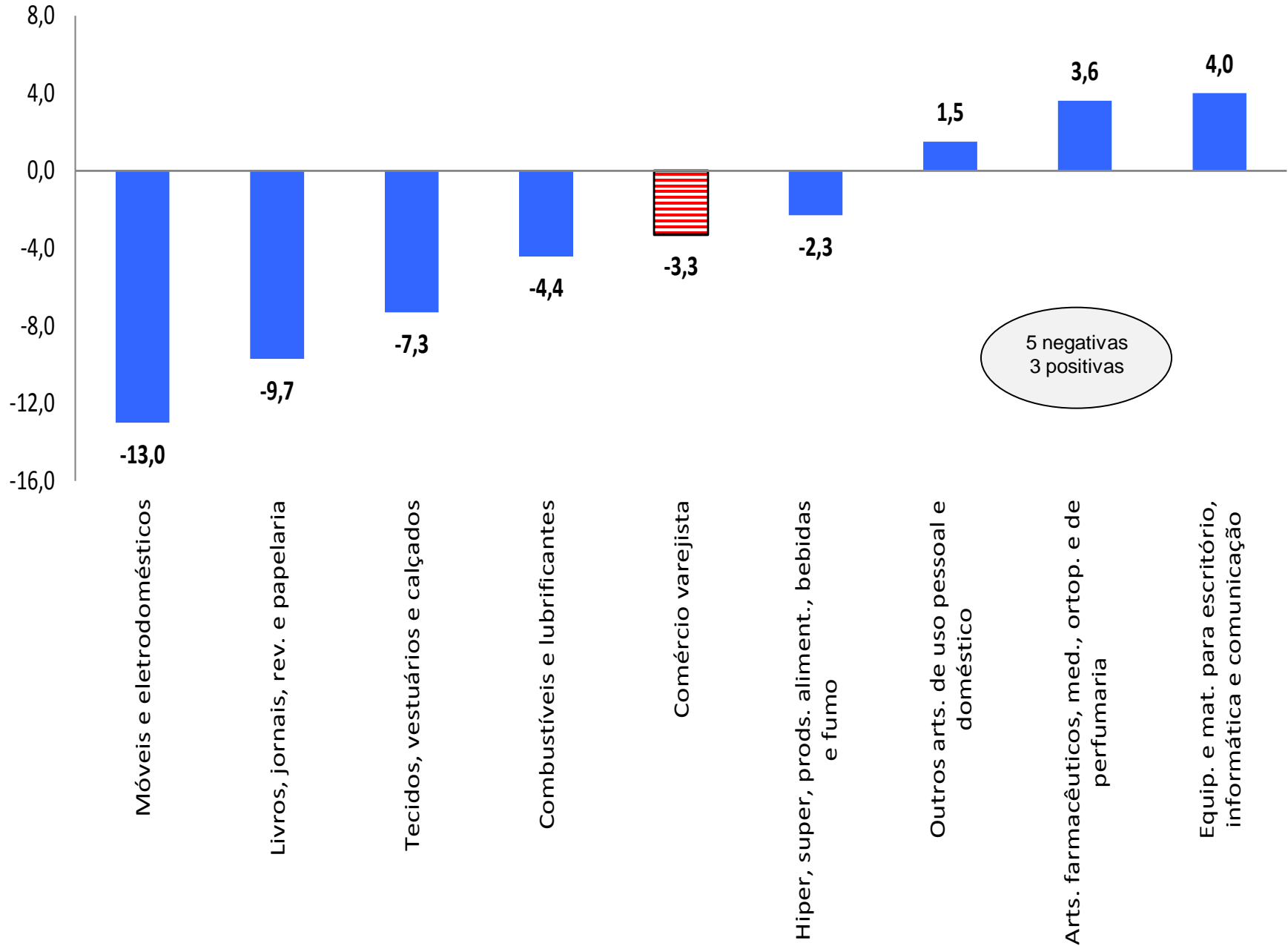
Indicador trimestral (Base:igual trimestre do ano anterior)



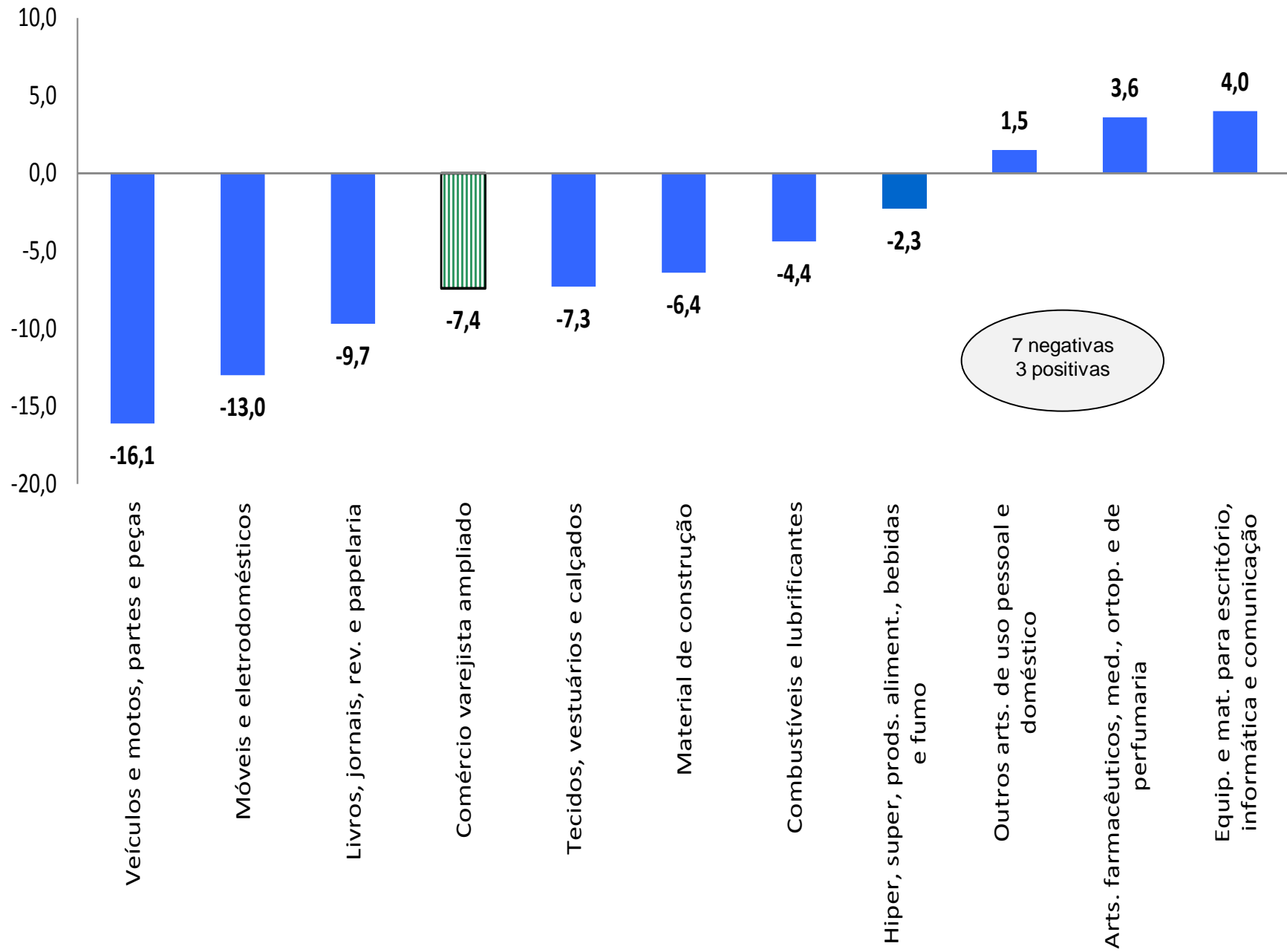
Atividades	2015/2014			
	1ºtri	2ºtri	3ºtri	acum jan-set
Comércio varejista	-0,8	-3,5	-5,7	-3,3
Combustíveis	-4,0	-2,4	-6,7	-4,4
Hiper, super, prods., bebidas e fumo	-1,3	-2,2	-3,2	-2,3
Tecidos, vest. e calçados	-3,0	-6,7	-11,5	-7,3
Móveis e eletrodomésticos	-6,7	-16,0	-16,5	-13,0
Artigos farmacêuticos	5,8	4,5	0,6	3,6
Livros, jornais, rev. e papelaria	-7,8	-9,1	-13,2	-9,7
Equip e mat. para escritório	16,9	3,1	-7,5	4,0
Outros arts. de uso pessoal	7,7	0,3	-3,2	1,5
Comércio varejista ampliado	-5,3	-7,5	-9,3	-7,4
Veículos e motos, partes e peças	-14,8	-16,9	-16,9	-16,1
Material de construção	-4,3	-5,0	-9,7	-6,4



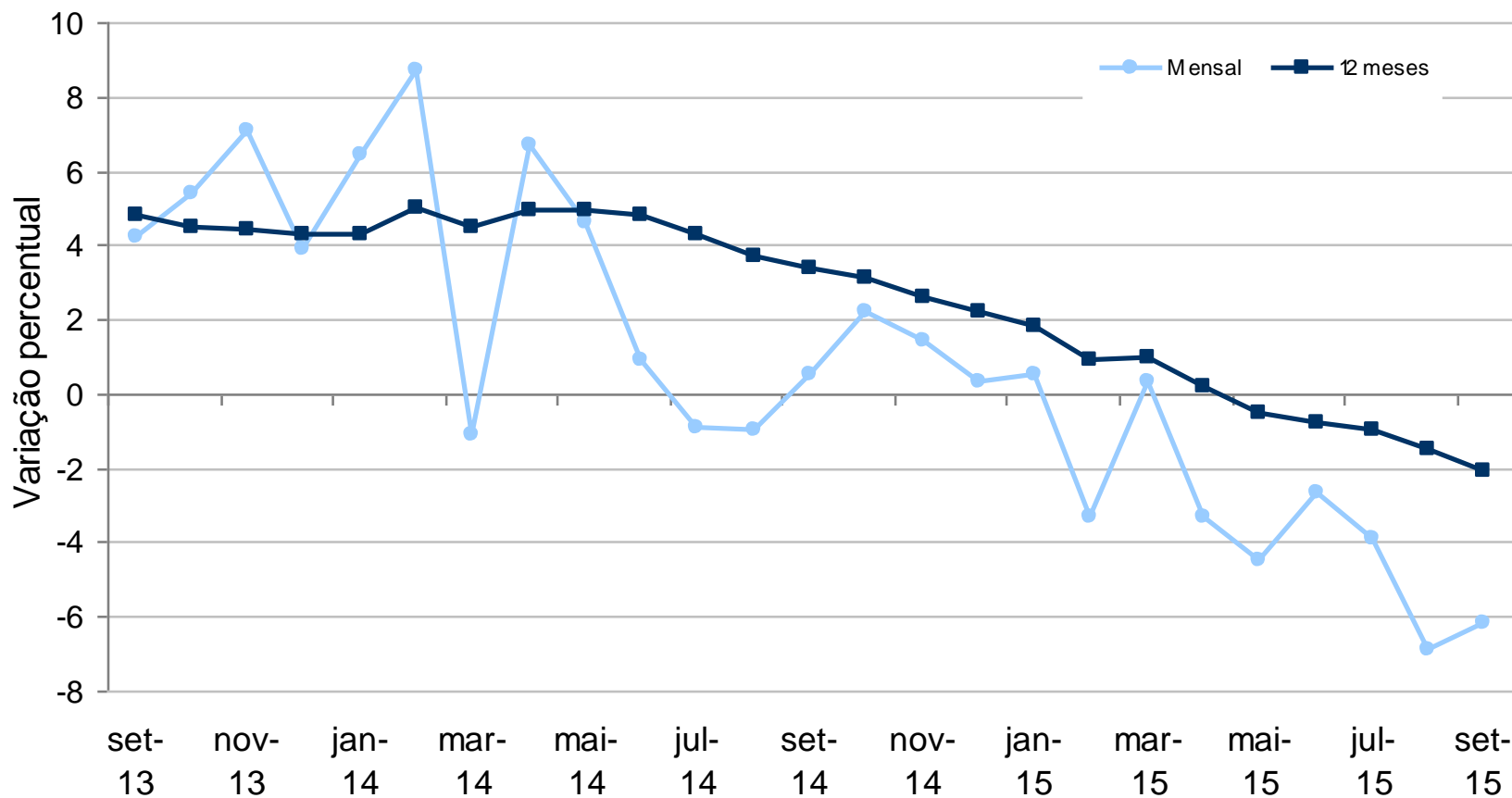
# Comércio Varejista – Acumulado no ano (%)



# Comércio Varejista Ampliado – Acumulado no ano (%)



**Evolução do volume de vendas do Comércio Varejista segundo os índices Mensal e Acumulado dos últimos 12 meses**



Atividades	Pesquisa Mensal do Comércio - Brasil - Taxas Acumuladas em 12 meses*														
	Base:Igual período do ano anterior														
	2001	2002	2003	2004	2005	2006	2007	2008	2009	2010	2011	2012	2013	2014	2015*
<b>Comércio varejista</b>	-1,6	-0,7	-3,7	9,2	4,8	6,2	9,7	9,1	5,9	10,9	6,7	8,4	4,3	2,2	-2,1
Combustíveis e lubrificantes	-2,8	5,6	-4,3	4,7	-7,4	-8,0	5,1	9,3	0,8	6,6	1,5	6,9	6,3	2,6	-2,9
Hiper, super, prods alim., bebidas e fumo	0,4	-1,8	-4,9	7,2	3,1	7,5	6,4	5,5	8,3	8,9	4,0	8,4	1,9	1,3	-1,7
Tecidos, vestuário e calçados	1,6	-1,3	-3,1	4,7	5,8	2,0	10,6	4,8	-2,7	10,6	3,6	3,5	3,4	-1,1	-5,2
Móveis e eletrodomésticos	-1,3	-0,6	-0,9	26,4	16,0	10,2	15,4	15,1	2,1	18,3	16,6	12,2	4,9	0,6	-9,6
Arts. farmacêuticos, med., ortop. e de perfumaria	-	-	-	7,2	6,0	3,8	9,0	13,3	11,8	11,9	9,7	10,3	10,1	9,0	4,7
Livros, jornais, revistas e papelaria	-	-	-	-1,2	1,2	1,1	7,1	11,1	9,6	12,0	5,9	5,4	2,6	-7,7	-9,6
Equip. e mat. para escrit., info e comunicação	-	-	-	10,0	53,9	30,0	29,6	33,4	10,6	24,3	19,6	7,0	6,9	-1,7	4,2
Outros arts. De uso pessoal e doméstico	-	-	-	16,3	14,6	17,4	22,7	15,6	8,4	9,1	4,0	9,3	10,3	7,9	3,4
<b>Comércio varejista ampliado</b>	-	-	-	-	3,1	6,4	13,6	9,9	6,8	12,2	6,6	8,0	3,6	-1,7	-6,0
Veículos e motos, partes e peças	-3,6	-17,0	-7,2	17,8	1,5	7,2	22,6	11,9	11,1	14,1	6,1	7,3	1,5	-9,4	-14,3
Material de construção	-	-	-	2,5	-6,0	4,7	10,7	7,8	-6,6	15,7	9,1	8,0	6,9	0,0	-4,9

## Índice mês/mês imediatamente anterior

<b>Comércio Varejista:</b>	-0,5% 8ª taxa negativa consecutiva, perda de -6,8% -9,2% abaixo do ponto mais alto da série (nov/2014).
<b>Comércio Ampliado:</b>	-1,5% 2º taxa negativa consecutiva, perda de -3,7% -15,7% abaixo do ponto mais alto da série (ago/2012).

## Índice Mensal

Efeito calendário: 22 dias úteis setembro 2015/ 21 dias úteis setembro 2014.

<b>Comércio Varejista:</b>	-6,2%, 6º resultado negativo consecutivo
<b>Comércio Ampliado</b>	-11,5%, 16ª resultado negativo consecutivo

## Índice Acumulado

<b>Comércio Varejista</b>	-3,3%, 8º resultado negativo consecutivo
<b>Comércio Ampliado:</b>	-7,4%, 15º resultado negativo consecutivo

## Índice Acumulado nos últimos 12 meses

<b>Comércio Varejista:</b>	-2,1%, 5º resultado negativo consecutivo, aumento de 0,6 pp amplia a intensidade de queda da atividade de comércio
<b>Comércio Ampliado:</b>	-6,0%, 13º resultado negativo consecutivo

## TAXAS DE VARIAÇÃO DO VOLUME DE VENDAS COM AJUSTE SAZONAL: PMC Setembro 2015

Ano/mês	Geral		Combustíveis e lubrificantes		Hiper,super, prods. Alimen. Beb.		Tecidos, vestuário e calçados		Móveis e eletrodomésticos		Artigos farmac. méd, ortop e de perfumaria		Livros, jornais, revistas e papelaria		Equip. e Materiais p escritório, inform e comum		Outros artigos de uso pessoal e doméstico		Varejo Ampliado		Automóveis, motos, partes e peças		Material de construção	
	AGO	SET	AGO	SET	AGO	SET	AGO	SET	AGO	SET	AGO	SET	AGO	SET	AGO	SET	AGO	SET	AGO	SET	AGO	SET	AGO	SET
ago-14	1,4		1,9		0,2		4,3		4,1		2,2		2,1		6,0		1,6		0,6		-1,0		-0,9	
set-14	0,3	0,2	0,4	0,7	-0,3	-0,4	-3,9	-2,1	0,9	0,7	0,4	0,9	-3,5	-2,2	-2,6	-1,0	1,2	2,9	-0,5	0,4	-1,0	1,0	1,1	2,9
out-14	0,9	0,9	0,5	0,3	1,3	1,3	1,4	0,7	-0,6	-0,4	1,3	0,9	-0,9	-1,9	4,3	3,2	0,5	-0,3	2,0	1,6	3,2	2,3	1,2	0,1
nov-14	1,6	1,7	-0,3	-0,3	-0,6	-0,6	4,3	4,5	7,5	7,6	-0,7	-0,6	12,1	12,0	5,2	5,1	4,8	4,8	2,4	2,3	7,3	6,3	-1,4	-1,5
dez-14	-2,7	-2,7	-0,8	-0,8	-0,4	-0,4	-7,6	-8,0	-11,0	-11,1	-1,1	-1,2	-10,0	-9,9	-7,9	-8,2	-3,3	-3,4	-4,4	-4,4	-10,0	-9,5	0,5	1,0
jan-15	0,1	0,1	-1,0	-1,0	0,3	0,3	1,1	1,1	1,4	1,4	1,2	1,3	-0,7	-0,8	12,4	12,4	-0,7	-0,9	-0,5	-0,5	-1,7	-1,9	-1,5	-2,1
fev-15	-0,6	-0,7	-5,0	-5,0	-0,4	-0,3	-1,1	-1,0	-2,2	-2,2	-0,1	-0,2	0,0	0,0	-3,0	-3,0	1,7	1,7	-1,4	-1,4	-4,1	-4,1	-1,0	-1,0
mar-15	-1,2	-1,1	2,6	2,6	-2,3	-2,3	-1,9	-2,0	-3,5	-3,4	1,0	1,0	-2,6	-2,6	-0,4	-0,5	0,0	-0,3	-1,9	-1,9	-4,9	-5,1	-0,6	-0,5
abr-15	-0,6	-0,6	-0,2	-0,2	1,8	1,7	-3,2	-3,3	-2,8	-2,9	-0,2	-0,3	-0,4	-0,5	-10,5	-10,5	-4,2	-5,2	-0,5	-0,6	3,3	3,2	-1,3	-1,7
mai-15	-1,0	-1,0	-0,4	-0,4	-1,1	-1,0	1,6	1,6	-1,8	-1,8	-0,5	-0,5	-2,5	-2,5	2,9	2,9	0,9	2,0	-1,8	-1,9	-4,7	-4,8	-5,5	-5,9
jun-15	-0,6	-0,6	-1,0	-1,0	-0,5	-0,5	-1,4	-1,5	-1,7	-1,6	-0,1	-0,1	-0,8	-1,1	-2,3	-2,4	-0,5	-0,5	-1,0	-1,0	-3,0	-3,4	4,7	4,9
jul-15	-1,6	-1,5	-0,8	-0,9	-1,5	-1,6	-1,2	-1,5	-2,5	-2,4	-0,8	-0,9	-1,2	-1,4	-5,5	-5,6	-0,2	-0,7	0,5	0,4	5,4	6,2	-2,4	-2,8
ago-15	-0,9	-0,9	-1,3	-1,3	-0,1	0,1	-1,7	-2,4	-2,0	-2,1	0,6	0,4	-2,6	-2,7	1,0	0,7	-0,2	-0,6	-2,0	-2,2	-5,2	-5,8	-2,3	-2,2
set-15		-0,5		-0,7		0,1		-1,4		0,0		-0,8		-1,6		-1,7		-3,8		-1,5		-4,0		-1,5

Fonte: IBGE

Volume de Vendas - Séries com ajuste sazonal (Base: 2011=100)



## TAXAS DE VARIAÇÃO DO RECEITA DE VENDAS COM AJUSTE SAZONAL: PMC Setembro 2015

Ano/mês	Geral		Combustíveis e lubrificantes		Hiper,super, prods. Alimen. Beb.		Tecidos, vestuário e calçados		Móveis e eletrodomésticos		Artigos farmac, méd, ortop e de perfumaria		Livros, jornais, revistas e papelaria		Equip. e Materiais p escritório, inform e comum		Outros artigos de uso pessoal e doméstico		Varejo Ampliado		Automóveis, motos, partes e peças		Material de construção	
	AGO	SET	AGO	SET	AGO	SET	AGO	SET	AGO	SET	AGO	SET	AGO	SET	AGO	SET	AGO	SET	AGO	SET	AGO	SET	AGO	SET
ago-14	1,3		1,8		0,4		3,8		3,5		2,5		3,0		1,8		0,9		0,8		-1,0		1,7	
set-14	0,4	0,7	1,1	1,6	0,4	0,4	-2,9	-1,5	1,0	0,9	0,7	1,1	-2,7	-1,5	-1,2	-0,5	1,7	3,2	0,3	1,1	-0,2	1,4	0,3	1,1
out-14	1,1	1,0	1,3	1,1	1,7	1,7	1,3	0,7	-0,6	-0,5	1,6	1,4	-0,4	-1,5	2,6	2,1	0,5	-0,5	1,0	0,6	3,1	2,5	1,5	1,3
nov-14	2,1	2,0	-0,2	-0,2	0,2	0,1	4,2	4,4	9,3	9,2	-0,1	-0,1	13,3	13,5	3,2	3,3	3,1	3,0	3,5	3,6	6,9	6,0	-0,2	-0,2
dez-14	-2,7	-2,7	0,1	0,0	0,4	0,5	-7,1	-7,5	-11,5	-11,4	-0,3	-0,3	-9,7	-9,8	-6,0	-6,2	-1,0	-0,9	-4,4	-4,6	-9,2	-8,8	-1,0	-1,0
jan-15	1,1	1,1	-0,9	-0,9	1,0	1,0	1,5	1,6	-0,2	-0,2	1,4	1,3	-0,6	-0,6	7,0	6,7	-0,6	-0,6	0,4	0,4	-1,6	-1,7	0,1	0,0
fev-15	0,4	0,6	-1,9	-1,9	0,5	0,5	-0,9	-1,0	-1,7	-1,7	0,4	0,4	0,6	0,6	-2,2	-2,0	2,1	1,9	-0,4	-0,4	-3,4	-3,4	-0,8	-0,7
mar-15	-0,7	-0,9	5,8	5,7	-1,8	-1,8	-1,1	-1,0	-3,0	-3,0	1,2	1,2	-2,4	-2,4	-2,9	-3,0	0,0	0,1	-1,5	-1,5	-4,3	-4,5	-2,1	-2,2
abr-15	0,3	0,3	-1,1	-1,1	2,7	2,8	-3,8	-4,0	-2,1	-2,1	1,0	0,9	0,6	0,6	-8,0	-8,2	-4,3	-4,5	0,4	0,3	3,9	3,8	0,6	0,4
mai-15	-0,1	-0,1	-0,2	-0,2	-0,3	-0,3	2,8	2,8	-1,5	-1,5	0,2	0,2	-2,0	-2,1	1,7	1,8	2,5	2,5	-0,9	-0,9	-3,8	-3,9	-1,5	-1,6
jun-15	0,6	0,6	0,8	0,8	1,0	1,0	-0,8	-1,0	-1,4	-1,4	0,6	0,6	0,0	-0,4	-0,6	-0,6	1,0	1,0	0,1	0,0	-2,2	-2,5	0,3	0,2
jul-15	-0,3	-0,4	0,2	0,2	-0,3	-0,3	-1,3	-1,5	-2,0	-2,0	-0,4	-0,4	-0,4	-0,4	-6,2	-6,1	-0,2	-0,4	1,0	0,8	5,4	6,9	-0,6	-0,8
ago-15	-0,2	-0,1	-0,7	-0,7	0,3	0,3	-1,4	-1,9	-1,7	-1,7	1,4	1,3	-1,8	-2,0	1,8	1,5	-0,3	-0,5	-0,9	-1,1	-5,3	-6,3	-1,4	-1,7
set-15		0,1		0,1		0,9		-1,0		-0,3		-0,4		-0,8		-1,3		-1,4		-1,2		-3,7		-1,4

Fonte: IBGE

Receita de Vendas - Séries com ajuste sazonal (Base: 2011=100)