



**Diretoria de Pesquisas**  
Coordenação de Serviços  
e Comércio - COSEC

Pesquisa Mensal de Comércio - PMC

---

**Resultados de Fevereiro 2016**

Data 12/04/2016

## **Objetivo**

Produzir indicadores que permitam acompanhar a evolução conjuntural do comércio varejista e de seus principais segmentos.

## **Variável Investigada**

Receita bruta de revenda, definida como receita bruta mensal proveniente da revenda de mercadorias, que deflacionada por índices específicos de preços (IPCA), utilizados como deflatores, se estima um índice de volume de vendas.

## **Pesquisa por amostra**

Representada por um conjunto de 5.700 empresas com cobertura para as 27 UFs.

- empresas formalmente constituídas
- sediadas no Território Nacional
- em situação ativa na Pesquisa Anual de Comércio – PAC
- possuir 20 ou mais pessoas ocupadas na PAC

# Resumo

Fevereiro 2016



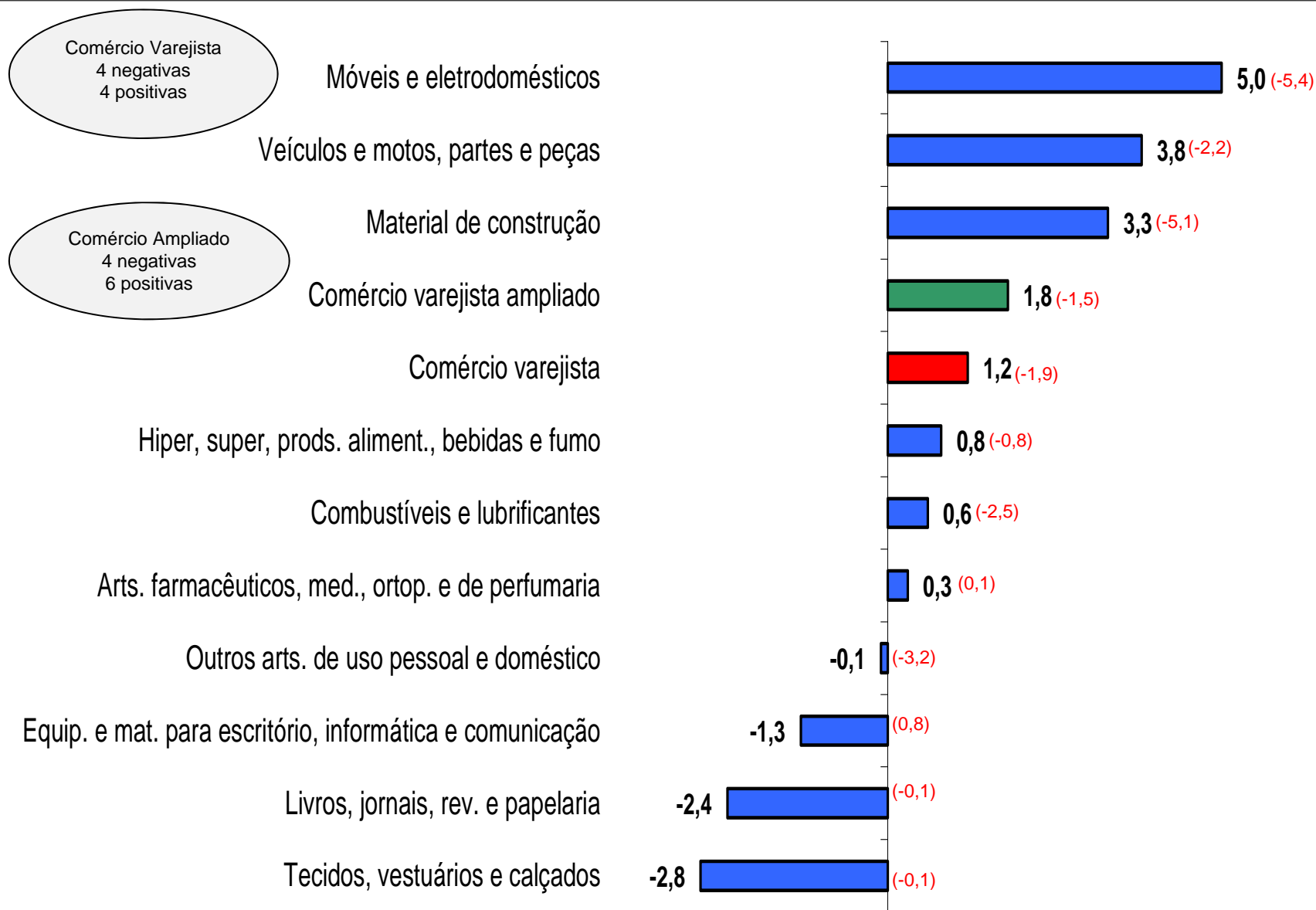
ATIVIDADES	MÊS/MÊS ANTERIOR (1)			MÊS/IGUAL MÊS DO ANO ANTERIOR			ACUMULADO	
	Taxa de Variação (%)			Taxa de Variação (%)			Taxa de Variação (%)	
	DEZ	JAN	FEV	DEZ	JAN	FEV	NO ANO	12 MESES
<b>COMÉRCIO VAREJISTA</b>	-2,3	-1,9	1,2	-7,2	-10,6	-4,2	-7,6	-5,3
Combustíveis e lubrificantes	0,5	-2,5	0,6	-9,8	-13,8	-4,1	-9,2	-6,8
Hiper, supermercados, prods. alimentícios, bebidas e fumo	-1,1	-0,8	0,8	-3,7	-5,8	-1,4	-3,7	-3,0
Tecidos, vest. e calçados	-2,0	-0,1	-2,8	-9,7	-12,9	-10,8	-12,0	-9,7
Móveis e eletrodomésticos	-8,1	-5,4	5,0	-18,9	-24,7	-10,9	-18,7	-16,0
Artigos farmacêuticos, med., ortop. e de perfumaria	0,4	0,1	0,3	3,1	-0,2	6,2	2,8	2,9
Livros, jornais, rev. e papelaria	-1,7	-0,1	-2,4	-15,0	-13,0	-16,3	-14,4	-12,3
Equip. e mat. para escritório informática e comunicação	-11,6	0,8	-1,3	-15,9	-24,9	-17,3	-21,2	-7,5
Outros arts. de uso pessoal e doméstico	-5,2	-3,2	-0,1	-7,9	-14,8	-11,4	-13,2	-3,9
<b>COMÉRCIO VAREJISTA AMPLIADO</b>	-0,8	-1,5	1,8	-11,0	-14,1	-5,6	-10,1	-9,1
Veículos e motos, partes e peças	0,4	-2,2	3,8	-20,0	-21,3	-6,6	-14,7	-17,0
Material de construção	2,3	-5,1	3,3	-12,5	-18,0	-11,1	-14,8	-9,5

(1) Série com ajuste sazonal

# Fevereiro 2016/ Janeiro 2016



Série com ajuste sazonal



\*Resultado do mês anterior

# Mês/mês imediatamente anterior

## Série ajustada 2015-2016



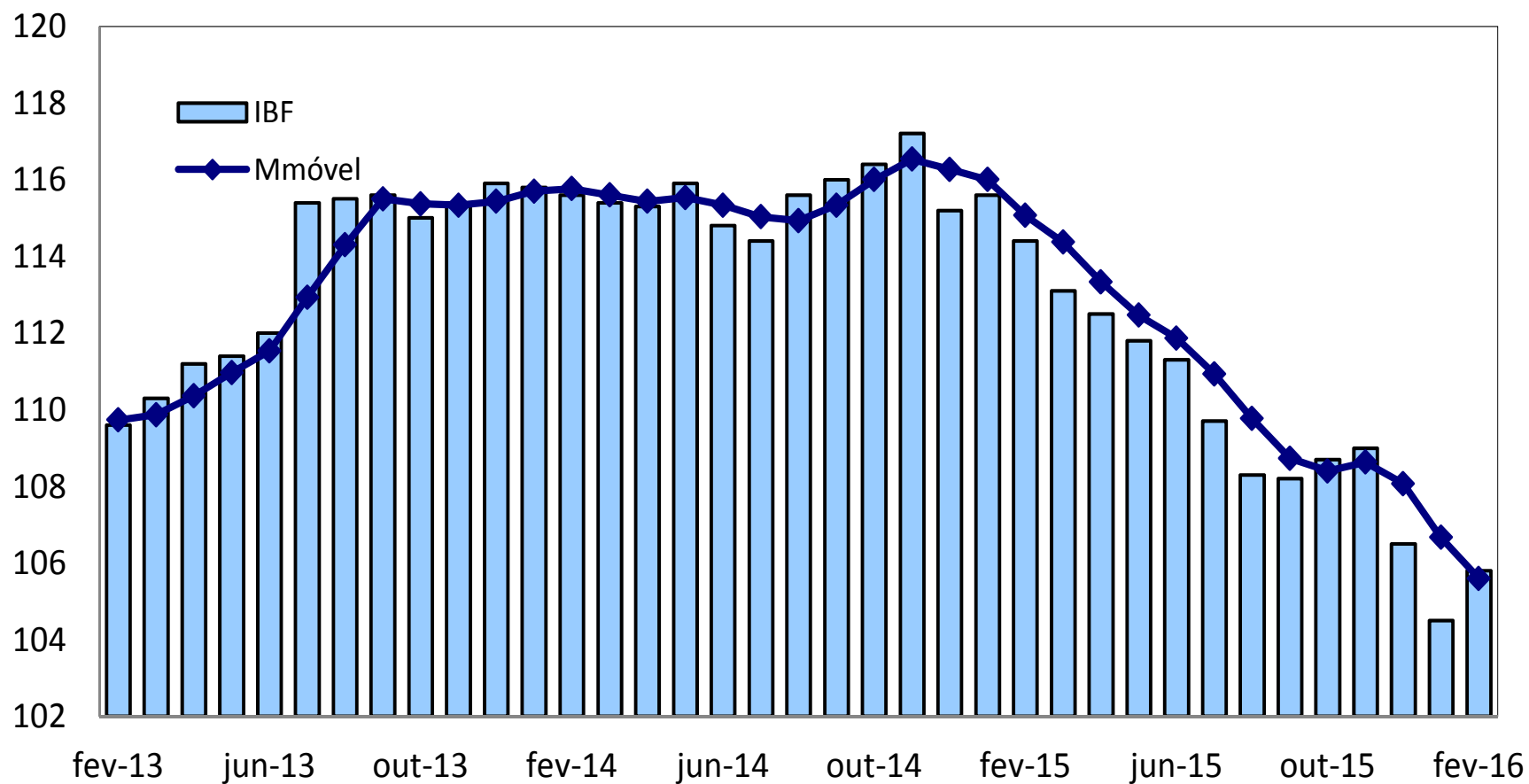
### TAXAS DE VARIAÇÃO DO VOLUME DE VENDAS - Indicador mês/mês imediatamente anterior com ajuste sazonal : PMC Fevereiro 2016

Ano/mês	Geral		Combustíveis e lubrificantes		Hiper,super, prods. Alimen. Beb.		Tecidos, vestuário e calçados		Móveis e eletrodomésticos		Artigos farmac, méd, ortop e de perfumaria		Livros, jornais, revistas e papelaria		Equip. e Materiais p escritório, inform e comum		Outros artigos de uso pessoal e doméstico		Varejo Ampliado		Veículos e motos, partes e peças		Material de construção	
	2015	2016	2015	2016	2015	2016	2015	2016	2015	2016	2015	2016	2015	2016	2015	2016	2015	2016	2015	2016	2015	2016	2015	2016
Janeiro	0,3	-1,9	-0,2	-2,5	0,3	-0,8	0,9	-0,1	0,6	-5,4	1,4	0,1	-1,7	-0,1	11,9	0,8	1,6	-3,2	0,0	-1,5	-1,2	-2,2	-0,5	-5,1
Fevereiro	-1,0	1,2	-5,0	0,6	-0,5	0,8	0,1	-2,8	-4,3	5,0	-0,3	0,3	4,9	-2,4	-3,1	-1,3	0,2	-0,1	-2,3	1,8	-4,9	3,8	-3,6	3,3
Março	-1,1		2,3		-2,2		-2,6		-2,5		1,0		-6,5		-1,2		-0,6		-1,7		-4,7		0,6	
Abril	-0,5		-0,4		1,8		-3,7		-2,8		-0,3		-0,2		-8,4		-5,6		-0,3		3,4		-1,0	
Maiο	-0,6		-0,4		-1,1		1,9		-1,8		-0,4		-2,5		0,4		2,2		-1,8		-4,6		-7,4	
Junho	-0,4		-1,2		-0,4		-1,6		-1,2		-0,1		-0,7		-1,6		-0,8		-1,2		-3,4		6,0	
Julho	-1,4		-1,1		-1,7		-1,3		-2,4		-0,9		-1,7		-6,0		-1,2		0,4		6,0		-2,8	
Agosto	-1,3		-1,4		0,0		-2,3		-1,9		0,5		-2,7		0,7		-0,9		-2,2		-6,1		-3,0	
Setembro	-0,1		-0,8		0,4		-1,7		0,2		-1,2		-1,9		-2,6		-2,9		-1,5		-4,3		-1,2	
Outubro	0,5		-2,7		1,9		1,4		0,1		1,8		0,6		-9,9		-0,9		-0,2		-1,1		-2,9	
Novembro	0,3		-0,4		-1,8		0,4		4,9		1,2		-1,1		19,8		4,8		0,5		1,5		0,3	
Dezembro	-2,3		0,5		-1,1		-2,0		-8,1		0,4		-1,7		-11,6		-5,2		-0,8		0,4		2,3	

Fonte: IBGE

Volume de Vendas - Séries com ajuste sazonal (Base: 2011=100)

**Gráfico 1 - Volume de Vendas com Ajuste Sazonal  
Índice de Base Fixa e Média Móvel Trimestral**



Ponto mais alto da série (nov/2014) IBF = 117,3

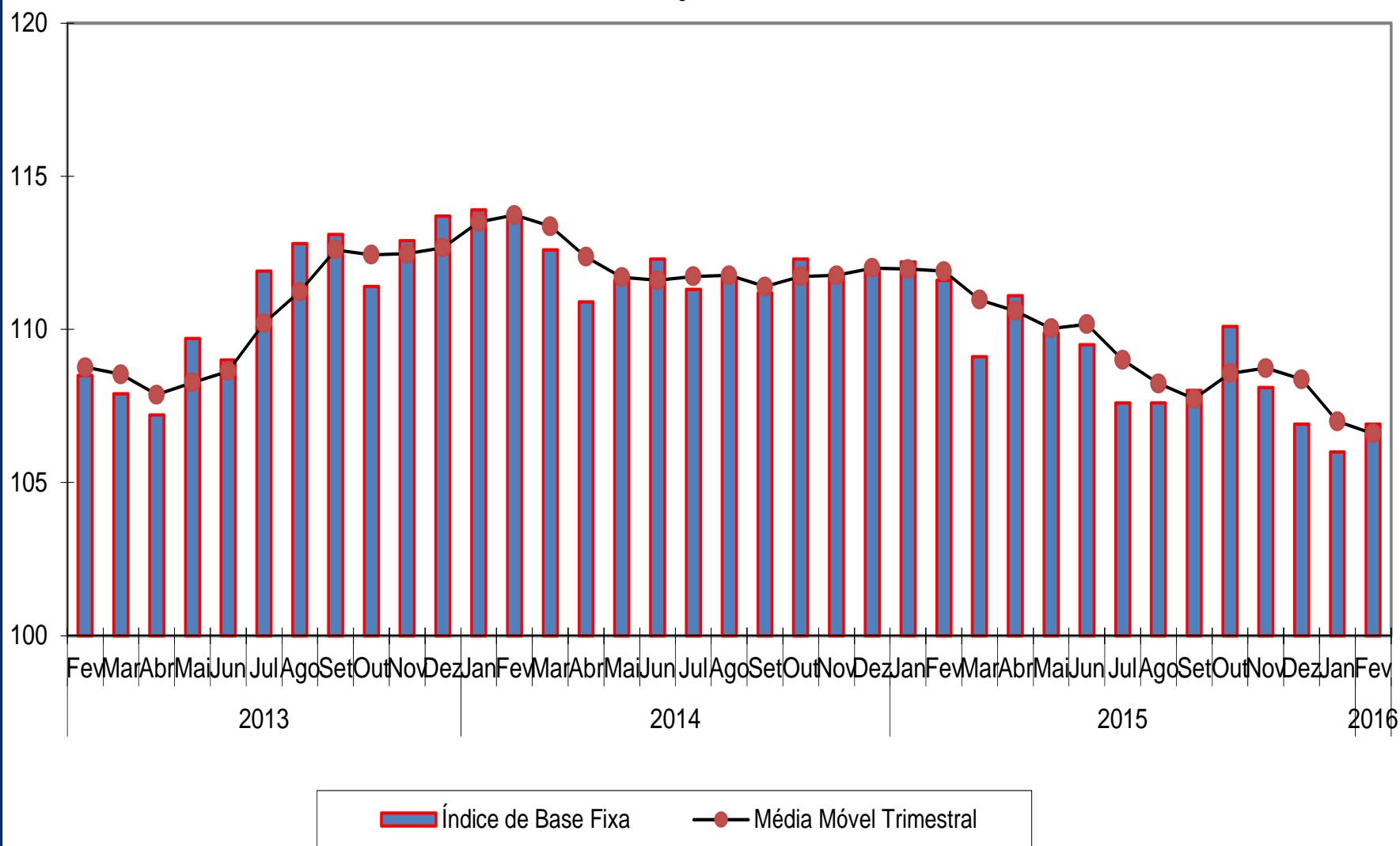
Ponto atual da série (fev/2016) IBF = 105,8

# Índice de Média Móvel



Hiper, supermercado, prods. alimentícios, bebidas e fumo

Hiper, supermercados, produtos alimentícios, bebidas e fumo  
Índices de Base Fixa (2011=100)  
Série com Ajuste Sazonal

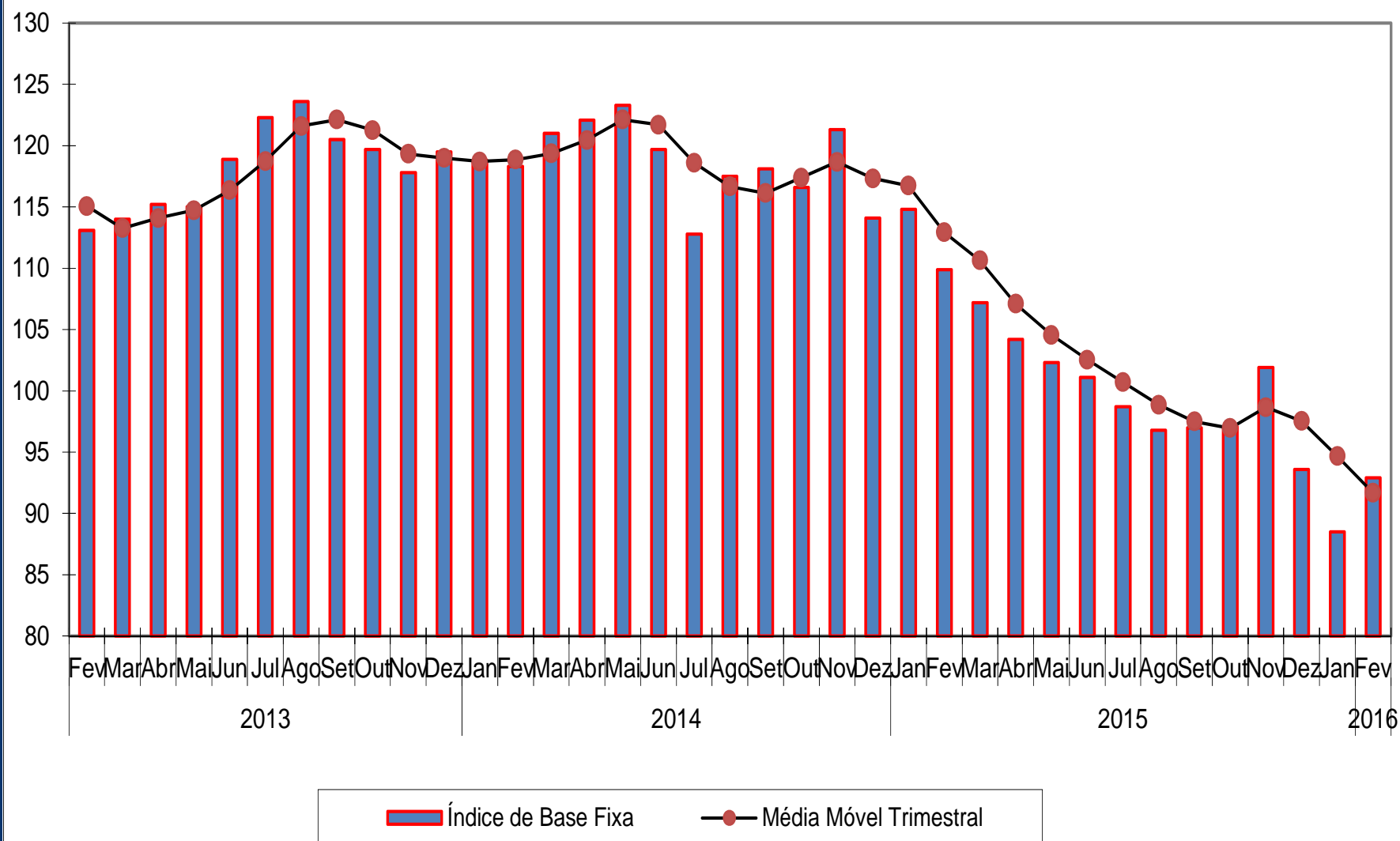


# Índice de Média Móvel

## Móveis e eletrodomésticos

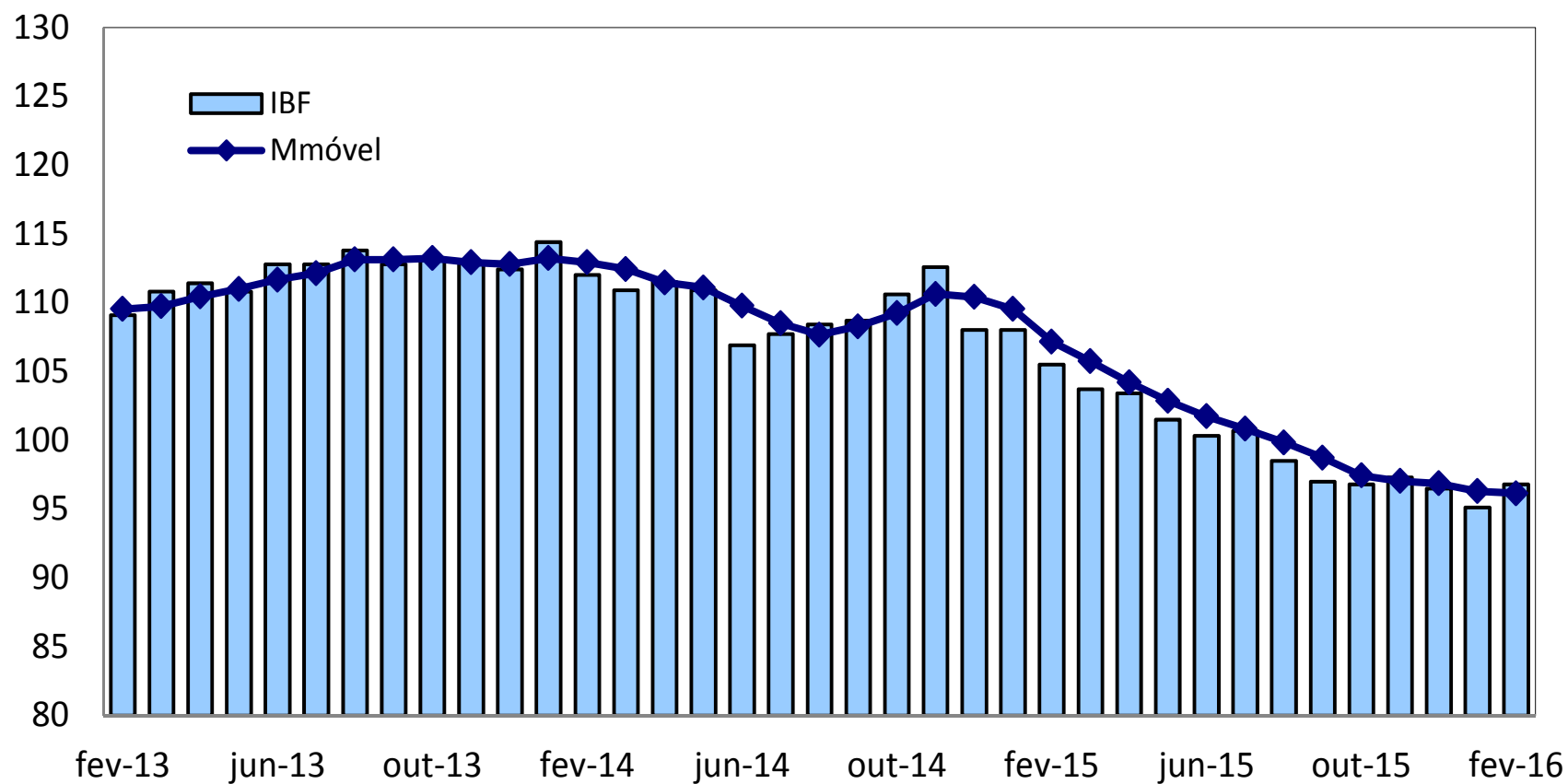


Móveis e Eletrodomésticos  
Índices de Base Fixa (2011=100)  
Série com Ajuste Sazonal





**Gráfico 3 - Volume de Vendas do Varejo Ampliado com Ajuste Sazonal  
Índice de Base Fixa e Média Móvel Trimestral**



Ponto mais alto da série (ago/2012) IBF = 115,1

Ponto atual da série (fev/2016) IBF = 96,8

# Índice de Média Móvel

## Veículos e motos, partes e peças



Veículos e motos, parte e peças  
Índices de Base Fixa (2011=100)  
Série com Ajuste Sazonal



Índice de Base Fixa

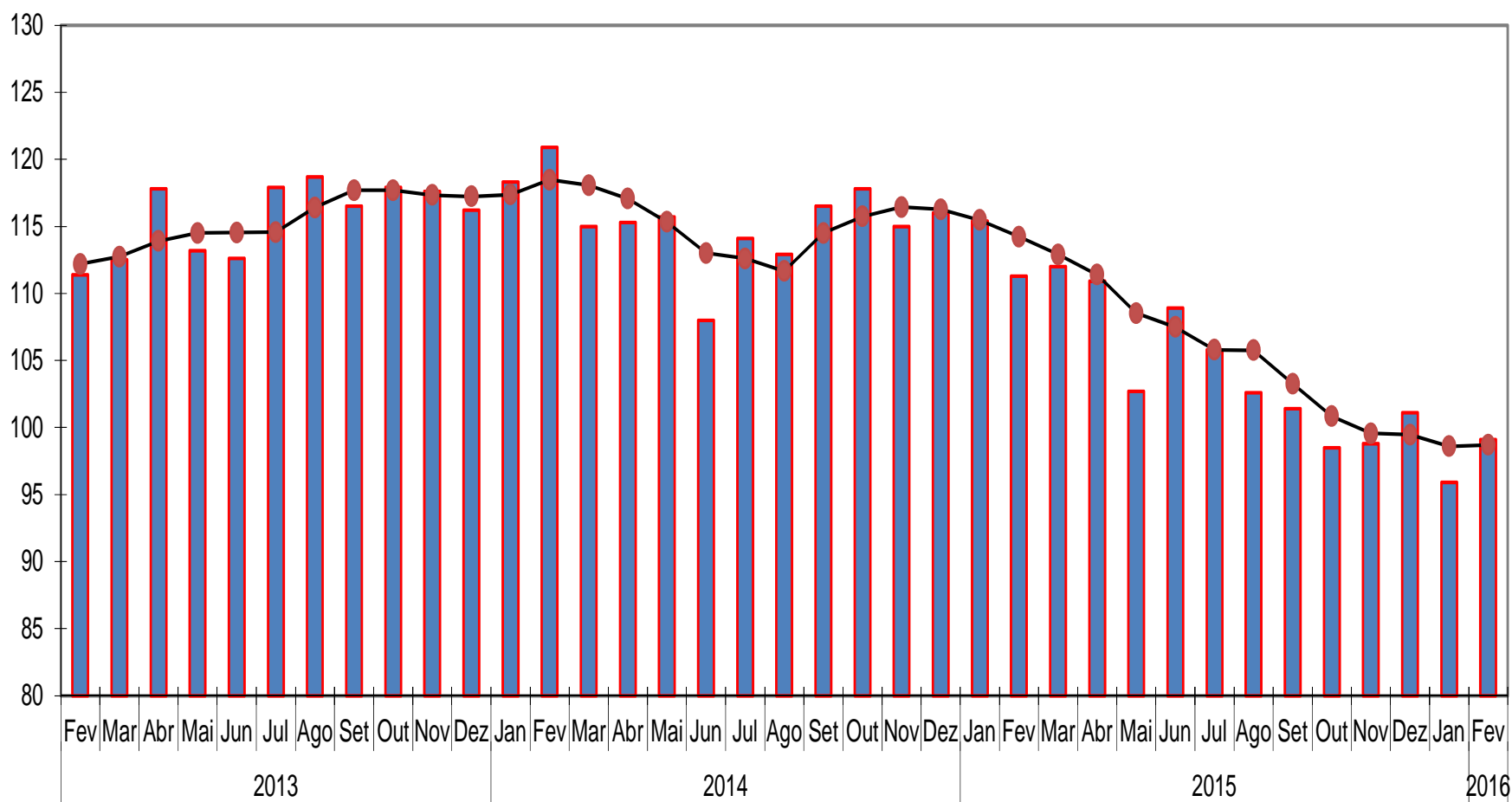
Média Móvel Trimestral

# Índice de Média Móvel

## Material de Construção



Material de Construção  
Índices de Base Fixa (2011=100)  
Série com Ajuste Sazonal



Índice de Base Fixa

Média Móvel Trimestral

# Média Móvel Trimestral\*

Fevereiro 2016 / Janeiro 2016



\*Série com ajuste sazonal

# Análise bimestral

## Série com ajuste sazonal



Pesquisa Mensal do Comércio 2015-2016

Base:bimestre imediatamente anterior

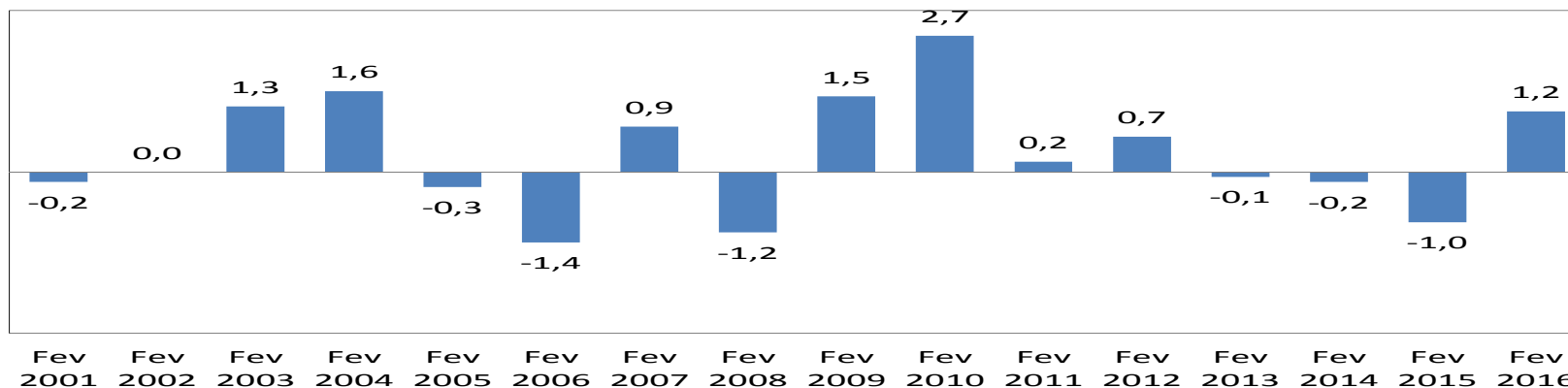
	2015						2016
	1ºbi	2ºbi	3ºbi	4ºbi	5ºbi	6ºbi	1ºbi
Comércio Varejista	-0,7	-1,7	-1,1	-2,7	0,4	-2,0	-0,7
Combustíveis e lubrificantes	-5,1	1,9	-1,6	-2,4	-3,5	0,1	-1,9
Hiper, supermercado, prods. alimentícios, bebidas e fumo	-0,3	-0,4	-1,4	-1,7	2,3	-2,9	0,0
Tecidos, vestuário e calçados	1,0	-6,2	0,3	-3,6	-0,3	-1,6	-2,9
Móveis e eletrodomésticos	-3,7	-5,2	-3,0	-4,3	0,3	-3,6	-0,7
Artigos farmacêuticos, ,ed., ortop. e de perfumaria	1,1	0,7	-0,6	-0,4	0,6	1,5	0,4
Livros, jornais, revistas e papelaria	3,1	-6,7	-3,1	-4,4	-1,3	-2,7	-2,6
Equip. e mat. para escritório, informática e comunicação	8,4	-9,5	-1,2	-5,4	-12,3	5,9	-0,5
Outros arts. de uso pessoal e doméstico	1,8	-6,2	1,3	-2,2	-3,8	-0,6	-3,3
Comércio Varejista Ampliado	-2,3	-2,0	-3,0	-1,8	-1,7	-0,3	0,3
Veículos e motos, partes e peças	-6,0	-1,5	-7,9	-0,4	-5,3	1,9	1,4
Material de Construção	-4,1	-0,4	-1,8	-5,8	-4,0	2,6	-2,0

# Resultados para Fevereiro 2001-2016

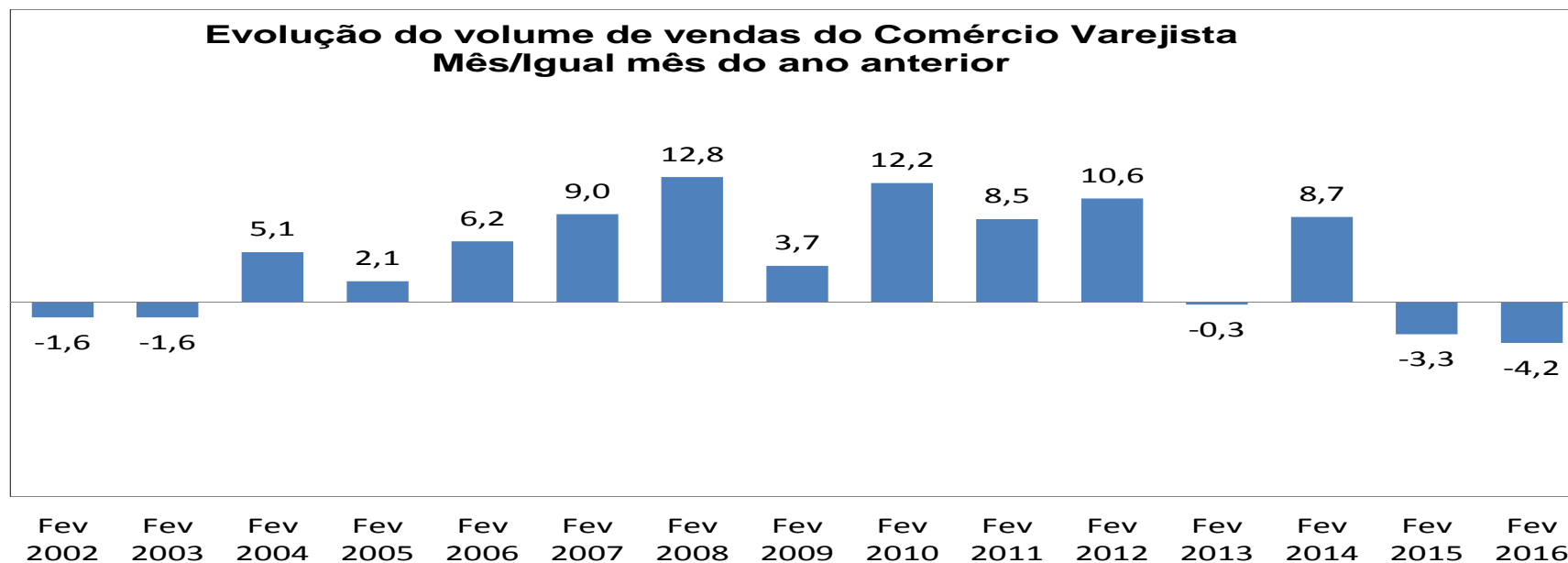


Série com ajuste sazonal

**Taxa de variação do volume de vendas do Varejo  
Mês/Mês anterior**



**Evolução do volume de vendas do Comércio Varejista  
Mês/Igual mês do ano anterior**



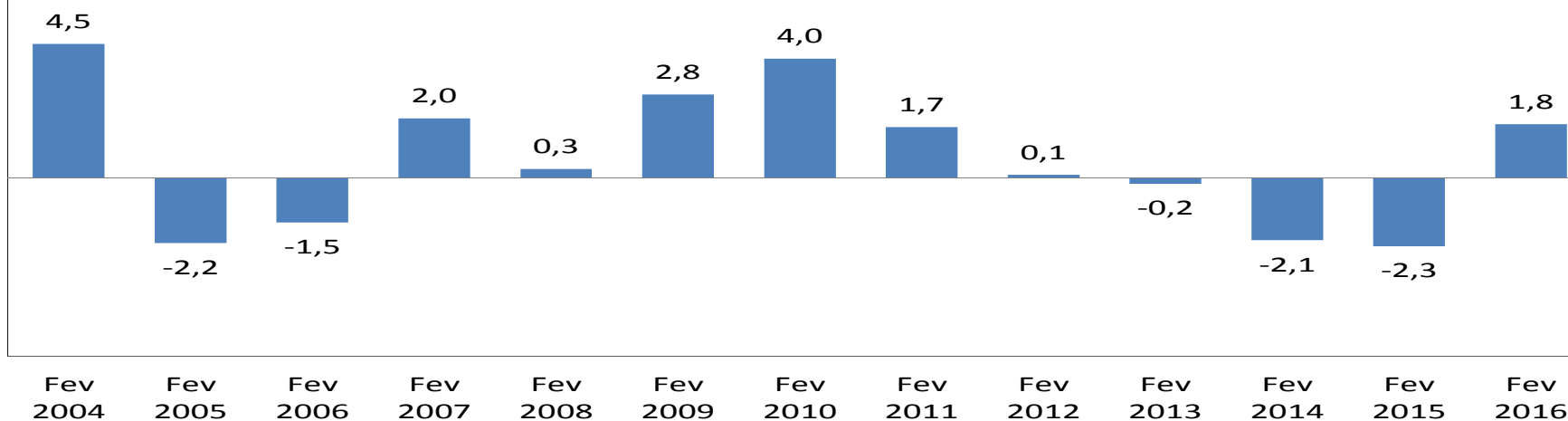
# Resultados para Fevereiro



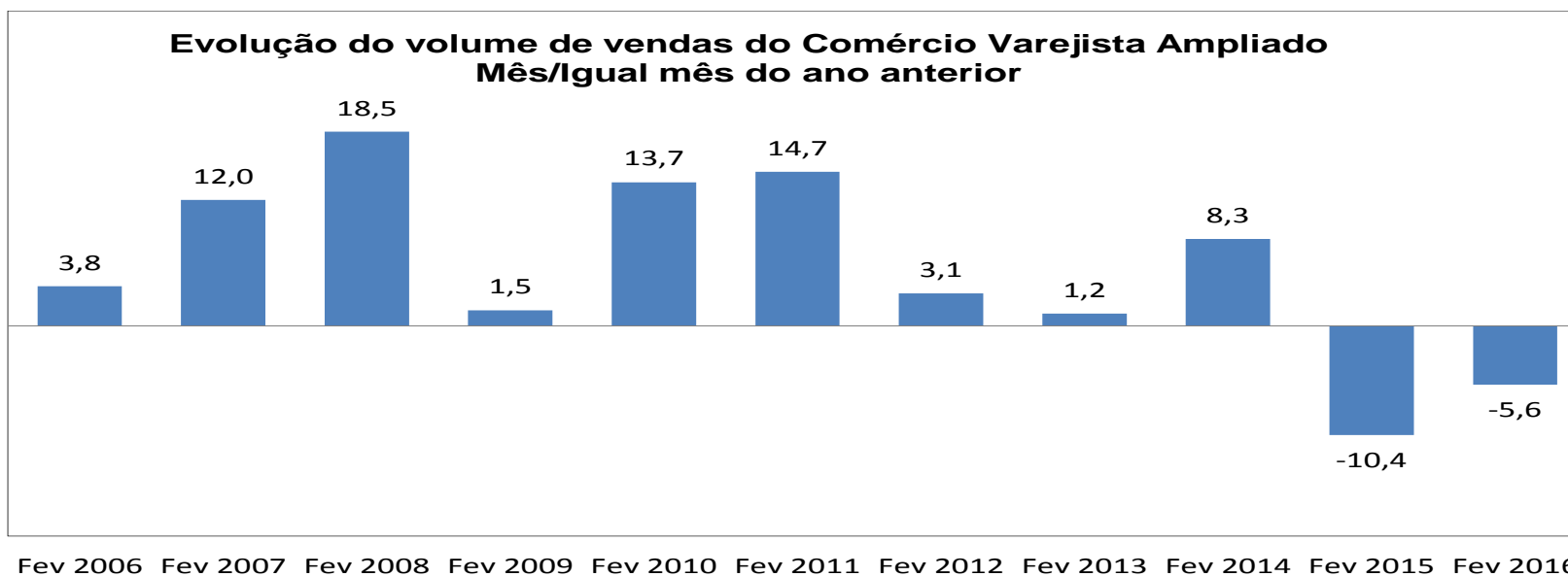
## 2004-2016

**Taxa de variação do volume de vendas do Varejo Ampliado**  
**Mês/Mês anterior**

Série com ajuste sazonal



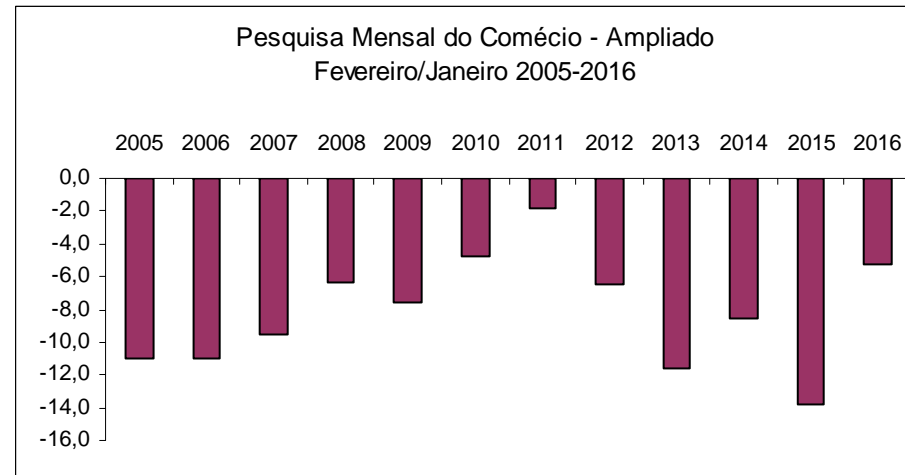
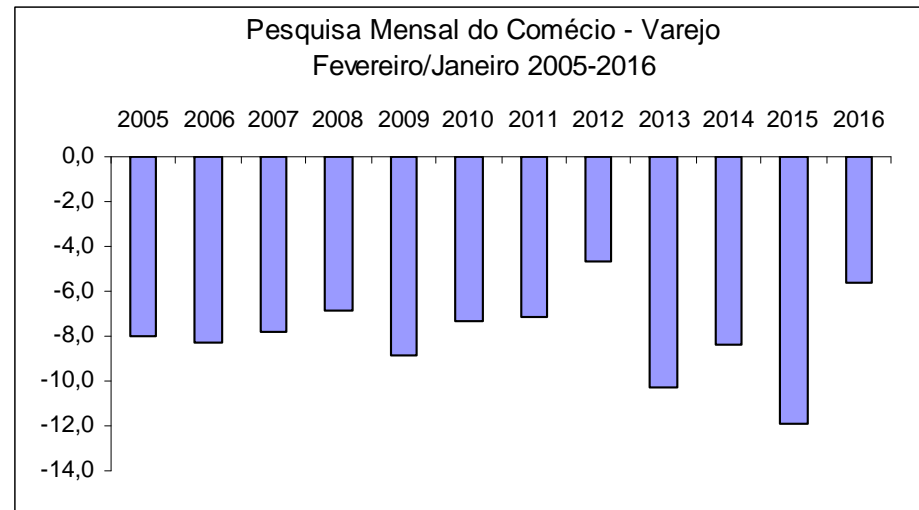
**Evolução do volume de vendas do Comércio Varejista Ampliado**  
**Mês/Igual mês do ano anterior**



# Comparação Fevereiro/Janeiro 2005-2016



	VAREJO	AMPLIADO
2005	-8,0	-10,9
2006	-8,3	-11,0
2007	-7,8	-9,5
2008	-6,8	-6,3
2009	-8,9	-7,6
2010	-7,3	-4,7
2011	-7,1	-1,8
2012	-4,6	-6,5
2013	-10,3	-11,6
2014	-8,4	-8,6
2015	-11,9	-13,8
2016	-5,6	-5,3





# Indicador Mensal

## Série de volume de vendas 2015-2016



### TAXAS DE VARIAÇÃO DO VOLUME DE VENDAS - Indicador Mensal : PMC Fevereiro 2016

Ano/mês	Geral		Combustíveis e lubrificantes		Hiper,super, prods. Alimen. Beb.		Tecidos, vestuário e calçados		Móveis e eletrodomésticos		Artigos farmac, méd ortop e de perfumaria		Livros, jornais, revistas e papelaria		Equip. e Materiais p escritório, inform e comum		Outros artigos de uso pessoal e doméstico		Varejo Ampliado		Veículos e motos, partes e peças		Material de construção	
	2015	2016	2015	2016	2015	2016	2015	2016	2015	2016	2015	2016	2015	2016	2015	2016	2015	2016	2015	2016	2015	2016	2015	2016
	Janeiro	0,5	-10,6	-0,2	-13,8	0,3	-5,8	-0,7	-12,9	-3,4	-24,7	5,0	-0,2	-9,9	-13,0	21,0	-24,9	4,5	-14,8	-4,9	-14,1	-16,3	-21,3	-2,8
Fevereiro	-3,3	-4,2	-10,0	-4,1	-1,4	-1,4	-7,5	-10,8	-10,7	-10,9	1,8	6,2	-6,3	-16,3	8,2	-17,3	3,1	-11,4	-10,4	-5,6	-23,8	-6,6	-12,9	-11,1
Março	0,3		-2,1		-2,4		-1,2		-6,8		10,3		-5,9		21,8		15,7		-0,8		-3,7		2,9	
Abril	-3,3		-2,1		-2,0		-7,5		-15,3		6,2		-9,1		2,5		-0,7		-8,3		-19,3		-4,1	
Mai	-4,5		-4,4		-2,1		-7,8		-18,5		1,8		-11,8		-0,5		0,2		-10,4		-22,1		-11,3	
Junho	-2,7		-0,7		-2,6		-4,6		-13,6		5,8		-5,8		7,4		1,3		-3,6		-6,8		1,4	
Julho	-3,9		-4,3		-2,7		-8,1		-12,8		1,9		-9,0		-5,2		0,3		-7,0		-13,3		-7,1	
Agosto	-6,9		-7,1		-5,0		-13,7		-18,6		1,1		-15,5		-7,3		-2,8		-9,6		-15,6		-9,2	
Setembro	-6,3		-8,5		-2,1		-12,9		-18,3		-1,2		-14,8		-9,7		-7,0		-11,5		-21,7		-12,7	
Outubro	-5,7		-11,4		-0,5		-10,5		-16,1		-0,4		-9,3		-25,0		-9,0		-11,9		-23,9		-15,8	
Novembro	-7,8		-12,0		-5,8		-15,6		-14,7		2,0		-18,0		-5,6		-5,4		-13,2		-24,4		-13,6	
Dezembro	-7,2		-9,8		-3,9		-9,7		-18,9		3,1		-15,0		-15,9		-7,9		-11,0		-20,0		-12,5	

Fonte: IBGE

# Composição da taxa

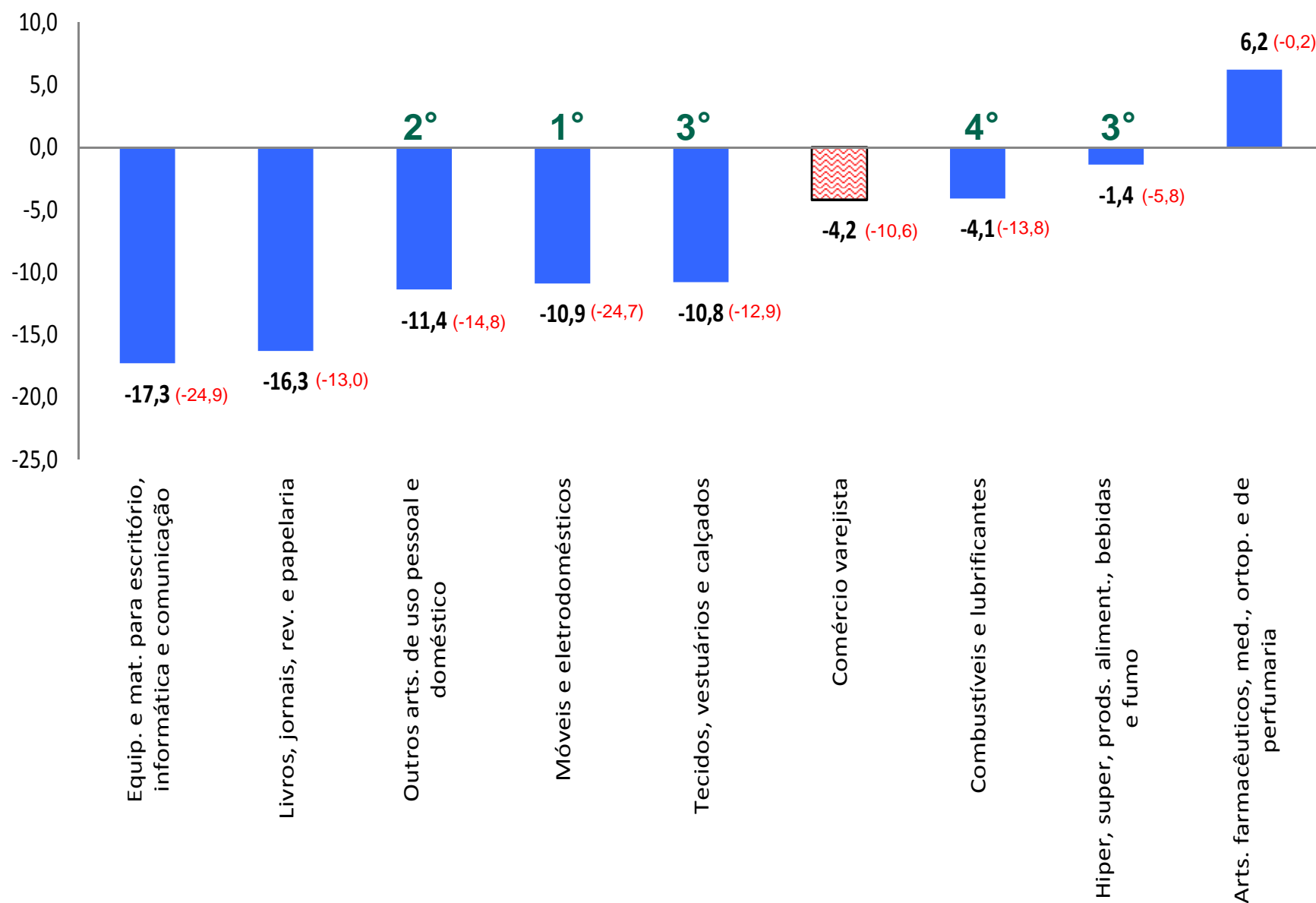
## Fevereiro 2016/ Fevereiro 2016



Atividades	COMÉRCIO VAREJISTA		COMÉRCIO VAREJISTA AMPLIADO	
	Taxa de variação (%)	Composição absoluta da taxa (p.p.)	Taxa de variação (%)	Composição absoluta da taxa (p.p.)
<b>Taxa Global</b>	-4,2	-4,2	-5,6	-5,6
<b>Combustíveis e lubrificantes</b>	-4,1	-0,4	-4,1	-0,3
<b>Hiper, supermercados, prods. alimentícios, bebidas e fumo</b>	-1,4	-0,7	-1,4	-0,5
<b>Tecidos, vest. e calçados</b>	-10,8	-0,7	-10,8	-0,5
<b>Móveis e eletrodomésticos</b>	-10,9	-1,2	-10,9	-0,9
<b>Artigos farmacêuticos, med., ortop. e de perfumaria</b>	6,2	0,5	6,2	0,3
<b>Livros, jornais, rev. e papelaria</b>	-16,3	-0,2	-16,3	-0,1
<b>Equip. e mat. para escritório informática e comunicação</b>	-17,3	-0,3	-17,3	-0,2
<b>Outros arts. de uso pessoal e doméstico</b>	-11,4	-1,1	-11,4	-0,8
<b>Veículos e motos, partes e peças</b>	-	-	-6,6	-1,7
<b>Material de construção</b>	-	-	-11,1	-1,0

# Comércio Varejista

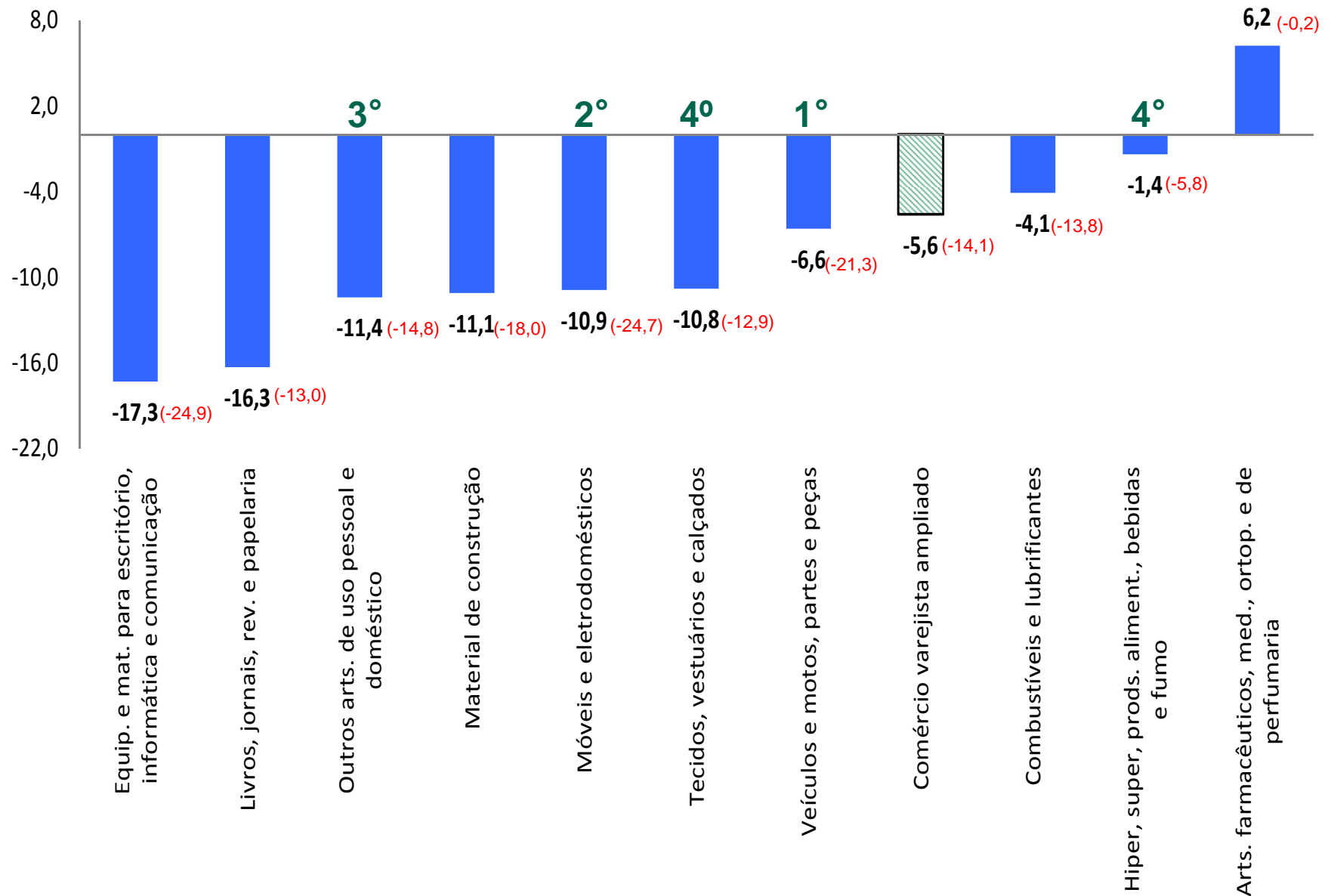
## Índice mensal (%)



\*Resultado do mês anterior

# Comércio Varejista Ampliado


## Índice mensal (%)



\*Resultado do mês anterior

Fevereiro 2016/ Fevereiro 2015

-4,2%



## Principais impactos (respondem por cerca de 98% da taxa global)

- Móveis e eletrodomésticos (-10,9%)
- Outros arts. de uso pessoal e doméstico (-11,4%)
- Tecidos, vestuário e calçados (-10,8%)
- Hiper, super, prods. aliment., bebidas e fumo (-1,4%)
- Combustíveis e lubrificantes (-4,1%)

## Fatores de influência:

- Evolução dos preços acima do índice geral do IPCA<sup>3</sup>: 10,4 % em 12 meses
  - Combustíveis (15,9%)
  - Alimentação no domicílio (14,8%)
  - Microcomputador (13,5%)

## • Restrição ao crédito

taxa de juros do crédito às pessoas físicas de 32,9% a.a em fev/2015 para 39,9% a.a em fev/2016<sup>1</sup>

• Redução da massa habitual real de salário: -11,5% em relação a fev/2015<sup>2</sup>

• Número de trabalhadores com carteira assinada: -4,1% em relação a fev/2015<sup>2</sup>

Fevereiro 2016/ Fevereiro 2015

-5,6%



## Principais impactos (respondem por cerca de 75% da taxa global)

- Veículos e motos, partes e peças (-6,6%)
- Material de Construção (-11,1%)
- Móveis e eletrodomésticos (-10,9%)
- Outros arts. de uso pessoal e doméstico (-11,4%)

## Fatores de influência

- Menor ritmo da atividade econômica<sup>1</sup>
- Restrição ao crédito  
taxa de juros do crédito às pessoas físicas de 32,9% a.a em fev/2015 para 39,9% a.a em fev/2016<sup>2</sup>
- Redução da massa habitual real de salário: -11,5 em relação a fev/2015<sup>2</sup>
- Número de trabalhadores com carteira assinada: -4,1% em relação a fev/2015<sup>2</sup>

# Análise bimestral

## Série original



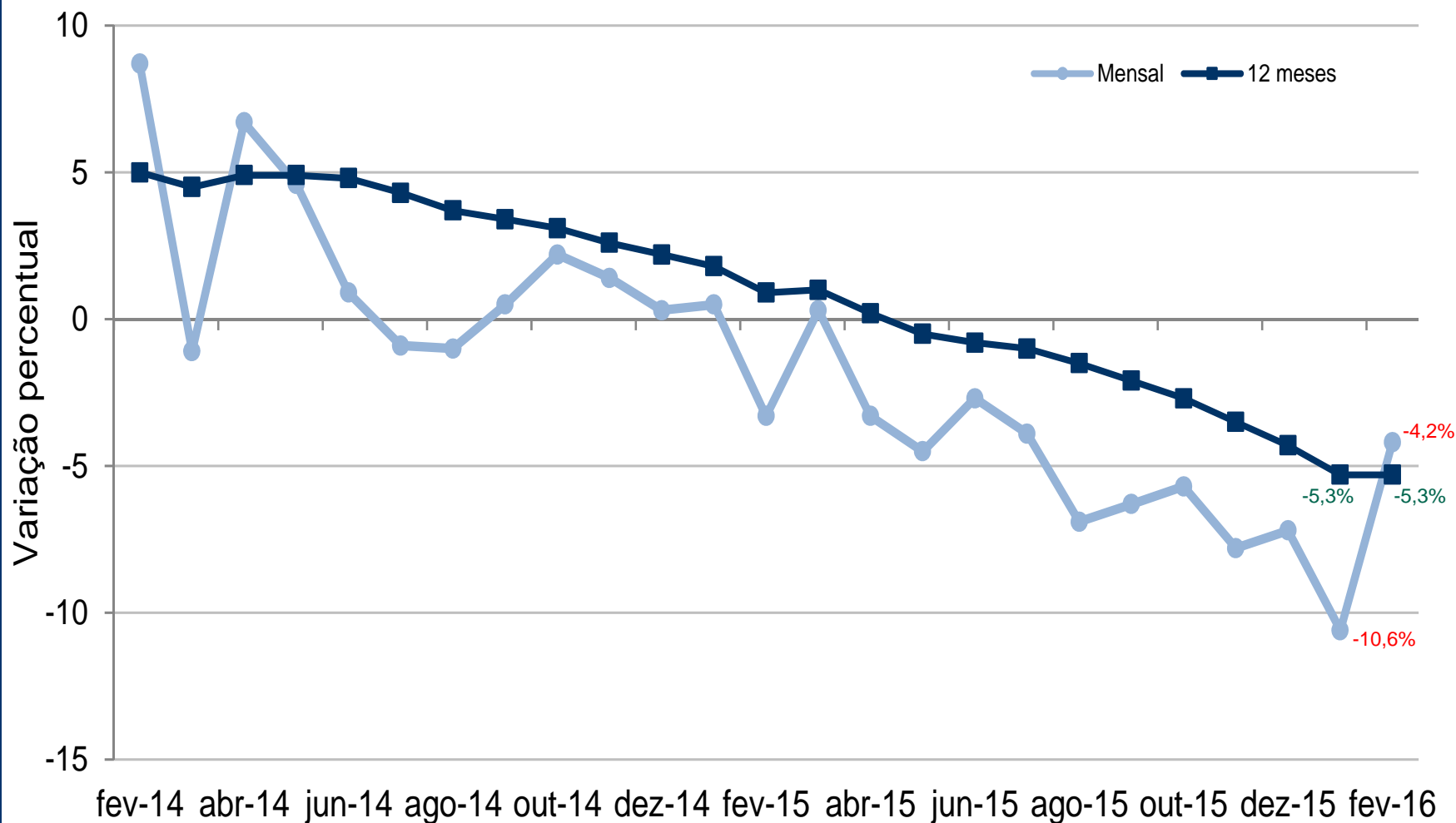
Pesquisa Mensal do Comércio 2015-2016

Base: igual bimestre do ano anterior\*

	2015						2016
	1ºbi	2ºbi	3ºbi	4ºbi	5ºbi	6ºbi	1ºbi
Comércio Varejista	-1,3	-1,5	-3,6	-5,4	-6,4	-7,5	-7,6
Combustíveis e lubrificantes	-5,0	-2,1	-2,6	-5,7	-8,8	-10,9	-9,2
Hiper, supermercado, prods. alimentícios, bebidas e fumo	-0,8	-2,2	-2,3	-3,8	-3,8	-4,6	-3,7
Tecidos, vestuário e calçados	-3,9	-4,4	-6,3	-10,9	-3,3	-11,8	-12,0
Móveis e eletrodomésticos	-6,7	-11,0	-16,2	-15,7	-18,3	-17,0	-18,7
Artigos farmacêuticos, ,ed., ortop. e de perfumaria	3,4	8,2	3,7	1,5	0,5	2,6	2,8
Livros, jornais, revistas e papelaria	-8,4	-7,4	-9,0	-12,4	-5,6	-16,2	-14,4
Equip. e mat. para escritório, informática e comunicação	14,4	12,5	3,3	-6,3	-13,7	-11,5	-21,2
Outros arts. de uso pessoal e doméstico	3,9	7,3	0,7	-1,3	-8,0	-6,9	-13,2
Comércio Varejista Ampliado	-7,5	-4,6	-7,2	-8,3	-10,1	-12,0	-10,1
Veículos e motos, partes e peças	-19,8	-11,9	-15,1	-14,4	-16,9	-22,1	-14,7
Material de Construção	-7,8	-0,6	-5,4	-8,2	-12,4	-13,1	-14,8

\*Série sem ajuste sazonal

## Evolução do volume de vendas do Comércio Varejista segundo os índices Mensal e Acumulado dos últimos 12 meses





# Resumo

## Fevereiro 2016



### Índice mês/mês imediatamente anterior

**Comércio Varejista (1,2%)** Após dois meses seguidos com queda acumulada de -4,1%  
-9,7% abaixo do ponto mais alto da série (nov/2014).  
Taxas negativas: em 4 das 8 atividades

**Comércio Ampliado (1,8%)** Após dois meses seguidos com queda acumulada de -2,3%  
-15,9% abaixo do ponto mais alto da série (ago/2012).  
Taxas negativas: em 8 das 10 atividades

### Índice Mensal

Efeito calendário: 19 dias úteis fevereiro 2016/ 18 dias úteis fevereiro 2015.

**Comércio Varejista (-4,2%)** 11ª taxa negativa consecutiva  
Taxas negativas: em 7 das 8 atividades

**Comércio Ampliado (-5,6%)** 21ª taxa negativa consecutiva  
Taxas negativas: em 9 das 10 atividades

### Índice Acumulado

**Comércio Varejista (-7,6%)** 13ª taxa negativa consecutiva

**Comércio Ampliado (-10,1%)** 20ª taxa negativa consecutiva

### Índice Acumulado nos últimos 12 meses

**Comércio Varejista (-5,3%)** 10ª taxa negativa consecutiva

**Comércio Ampliado (-10,1%)** 18ª taxa negativa consecutiva

# Revisão – Índice de base fixa

## Série original



	Janeiro	Revisão jan	Diferença
Comércio Varejista	103,4	103,1	0,3
Combustíveis e lubrificantes	98,5	98,9	0,4
Hiper, supermercados, prods. alim, bebidas e fumo	105,5	105,5	0,0
Tecidos, vestuário e calçados	76,1	76,9	0,8
Móveis e eletrodomésticos	93,8	93,3	0,5
Artigos farmacêuticos, méd., ortop., de perfumaria	132,2	132,1	0,1
Livros, jornais, revistas e papelaria	134,7	135,2	0,5
Equip. e mat. para escritório, informática e comunicação	91,9	90,9	1,0
Outros artigos de uso pessoal e doméstico	114,8	111,8	3,0
Comércio Varejista Ampliado	92,2	91,4	0,8
Veículos e motos	71,5	69,4	2,1
Material de Construção	93,7	94,3	0,6

# Revisão

## Série com ajuste sazonal (%)



### TAXAS DE VARIAÇÃO DO VOLUME DE VENDAS COM AJUSTE SAZONAL: PMC Fevereiro 2016

Ano/mês	Geral		Combustíveis e lubrificantes		Hiper,super, prods. Alimen. Beb.		Tecidos, vestuário e calçados		Móveis e eletrodomésticos		Artigos farmac, méd, ortop e de perfumaria		Livros, jornais, revistas e papelaria		Equip. e Materiais p escritório, inform e comum		Outros artigos de uso pessoal e doméstico		Varejo Ampliado		Automóveis, motos, partes e peças		Material de construção	
	JAN	FEV	JAN	FEV	JAN	FEV	JAN	FEV	JAN	FEV	JAN	FEV	JAN	FEV	JAN	FEV	JAN	FEV	JAN	FEV	JAN	FEV	JAN	FEV
jan-15	0,5		-0,3		0,3		1,2		1,4		1,5		-1,5		10,1		0,8		-0,2		-1,9		-0,9	
fev-15	-0,8	-1,0	-4,8	-5,0	-0,3	-0,5	-1,1	0,1	-2,5	-4,3	-0,4	-0,3	0,4	4,9	-3,5	-3,1	0,1	0,2	-1,5	-2,3	-3,7	-4,9	-2,1	-3,6
mar-15	-1,2	-1,1	2,3	2,3	-2,3	-2,2	-2,0	-2,6	-3,4	-2,5	1,0	1,0	-2,8	-6,5	-0,9	-1,2	-0,4	-0,6	-1,9	-1,7	-5,1	-4,7	-0,6	0,6
abr-15	-0,6	-0,5	-0,4	-0,4	1,7	1,8	-3,7	-3,7	-2,7	-2,8	-0,3	-0,3	-0,4	-0,2	-11,1	-8,4	-5,5	-5,6	-0,5	-0,3	3,4	3,4	-0,8	-1,0
mai-15	-0,7	-0,6	-0,4	-0,4	-1,1	-1,1	2,1	1,9	-1,9	-1,8	-0,4	-0,4	-2,5	-2,5	3,6	0,4	2,1	2,2	-1,9	-1,8	-4,8	-4,6	-7,2	-7,4
jun-15	-0,4	-0,4	-1,2	-1,2	-0,3	-0,4	-1,7	-1,6	-1,6	-1,2	-0,2	-0,1	-0,8	-0,7	-3,2	-1,6	-0,8	-0,8	-1,1	-1,2	-3,3	-3,4	5,5	6,0
jul-15	-1,5	-1,4	-1,2	-1,1	-1,7	-1,7	-1,3	-1,3	-2,6	-2,4	-0,9	-0,9	-1,5	-1,7	-5,3	-6,0	-1,2	-1,2	0,4	0,4	6,0	6,0	-2,7	-2,8
ago-15	-1,5	-1,3	-1,4	-1,4	-0,2	0,0	-2,2	-2,3	-2,3	-1,9	0,5	0,5	-2,7	-2,7	0,5	0,7	-0,8	-0,9	-2,3	-2,2	-5,9	-6,1	-3,0	-3,0
set-15	-0,2	-0,1	-0,9	-0,8	0,4	0,4	-1,7	-1,7	-0,2	0,2	-1,1	-1,2	-1,8	-1,9	-1,8	-2,6	-2,8	-2,9	-1,6	-1,5	-4,3	-4,3	-1,6	-1,2
out-15	0,6	0,5	-2,7	-2,7	1,9	1,9	1,4	1,4	0,0	0,1	1,9	1,8	0,2	0,6	-9,7	-9,9	-0,9	-0,9	-0,1	-0,2	-1,1	-1,1	-2,9	-2,9
nov-15	0,5	0,3	-0,4	-0,4	-1,7	-1,8	0,5	0,4	4,5	4,9	1,2	1,2	-0,5	-1,1	18,9	19,8	4,4	4,8	0,4	0,5	1,5	1,5	0,1	0,3
dez-15	-2,7	-2,3	0,6	0,5	-1,1	-1,1	-2,0	-2,0	-8,3	-8,1	0,4	0,4	-1,4	-1,7	-9,7	-11,6	-4,5	-5,2	-1,0	-0,8	0,3	0,4	3,2	2,3
jan-16	-1,5	-1,9	-3,1	-2,5	-0,9	-0,8	-0,5	-0,1	-4,3	-5,4	0,1	0,1	-0,1	-0,1	1,6	0,8	-1,8	-3,2	-1,6	-1,5	-0,4	-2,2	-6,6	-5,1
fev-16		1,2		0,6		0,8		-2,8		5,0		0,3		-2,4		-1,3		-0,1		1,8		3,8		3,3

Fonte: IBGE

Volume de Vendas - Séries com ajuste sazonal (Base: 2011=100)

# Revisão

## Série com ajuste sazonal (%)



### TAXAS DE VARIAÇÃO DO RECEITA DE VENDAS COM AJUSTE SAZONAL: PMC Fevereiro 2016

Ano/mês	Geral		Combustíveis e lubrificantes		Hiper,super, prods. Alimen. Beb.		Tecidos, vestuário e calçados		Móveis e eletrodomésticos		Artigos farmac, méd, ortop e de perfumaria		Livros, jornais, revistas e papelaria		Equip. e Materiais p escritório, inform e comum		Outros artigos de uso pessoal e doméstico		Varejo Ampliado		Automóveis, motos, partes e peças		Material de construção	
	JAN	FEV	JAN	FEV	JAN	FEV	JAN	FEV	JAN	FEV	JAN	FEV	JAN	FEV	JAN	FEV	JAN	FEV	JAN	FEV	JAN	FEV	JAN	FEV
jan-15	0,8		-0,3		0,9		1,7		0,5		1,7		-1,3		7,2		1,9		0,6		-1,6		0,9	
fev-15	0,4	-0,2	-0,9	-2,3	0,6	0,2	-0,9	-0,1	-1,9	-3,1	0,3	0,3	1,2	4,4	-3,0	-2,7	-0,1	0,1	-0,4	-1,4	-3,1	-4,2	-0,8	-0,5
mar-15	-0,7	-0,5	4,4	5,7	-1,8	-1,6	-0,9	-1,3	-3,0	-2,8	1,2	1,1	-2,6	-5,2	-2,8	-2,8	-0,1	-0,5	-1,6	-1,1	-4,5	-4,2	-2,2	-2,3
abr-15	0,3	0,3	-1,0	-1,0	2,8	2,8	-4,2	-4,3	-2,1	-2,0	0,9	0,9	0,7	0,8	-7,6	-7,6	-4,8	-5,0	0,3	0,6	3,7	3,8	0,2	0,3
mai-15	0,0	0,0	-0,2	-0,1	-0,2	-0,1	2,8	2,8	-1,4	-1,2	0,3	0,3	-2,1	-2,1	1,5	1,6	2,7	2,7	-0,8	-1,0	-3,9	-3,8	-1,6	-1,6
jun-15	0,5	0,6	0,8	0,8	1,1	1,0	-1,0	-0,9	-1,6	-1,4	0,6	0,6	0,2	0,4	-0,7	-0,6	0,8	0,7	-0,1	-0,1	-3,0	-3,1	0,1	0,1
jul-15	-0,4	-0,3	0,2	0,3	-0,3	-0,2	-1,3	-1,4	-2,1	-1,8	-0,4	-0,4	-0,7	-0,8	-6,3	-6,4	-0,6	-0,7	0,8	0,9	7,7	7,7	-1,0	-1,0
ago-15	0,0	-0,1	-0,7	-0,7	0,4	0,4	-1,8	-1,8	-1,8	-1,7	1,2	1,3	-2,0	-2,0	1,4	1,4	-0,8	-0,9	-1,1	-1,0	-6,8	-6,9	-1,8	-1,8
set-15	0,2	0,3	0,4	0,4	0,9	1,0	-1,2	-1,2	-0,6	-0,2	-0,3	-0,4	-0,8	-0,9	-1,2	-1,3	-1,3	-1,4	-1,2	-1,2	-3,9	-3,9	-1,6	-1,6
out-15	1,1	1,1	2,0	2,1	2,2	2,3	1,7	1,8	0,4	0,4	2,0	2,0	1,2	1,3	-7,7	-7,7	-0,6	-0,7	0,5	0,5	-1,4	-1,4	-1,6	-1,5
nov-15	2,5	2,5	0,4	0,5	0,1	0,0	1,0	0,9	12,4	12,7	2,0	2,0	0,3	0,0	17,8	18,2	5,1	5,0	1,1	1,2	0,7	0,7	-0,4	-0,4
dez-15	-2,1	-1,9	3,5	3,4	0,5	0,6	-1,7	-1,7	-13,7	-13,3	0,8	0,7	-0,8	-1,0	-8,8	-9,3	-2,7	-2,8	-0,2	-0,2	0,4	0,5	0,8	0,8
jan-16	0,1	0,1	-3,5	-3,2	0,5	0,5	0,1	0,6	-2,6	-3,0	0,8	0,7	0,5	0,6	-0,9	-1,4	-1,7	-3,5	-0,7	-0,7	-0,9	-2,5	-2,4	-2,3
fev-16		1,3		1,6		1,7		-1,8		5,7		0,9		-2,1		0,2		0,3		2,9		4,1		-0,6

Fonte: IBGE

Receita de Vendas - Séries com ajuste sazonal (Base: 2011=100)