



Instituto Brasileiro de Geografia e Estatística

Contas Nacionais Trimestrais

Indicadores de Volume e Valores Correntes

3º Trimestre de 2015

Coordenação de Contas Nacionais

01 de dezembro de 2015

- ✓ **Ajuste das séries trimestrais às contas anuais**
- ✓ **Atualização dos pesos segundo os resultados de 2013 do SCN ref. 2010**
- ✓ Re-estimação dos **quatro trimestres de 2014**, incorporando as fontes estruturais anuais do IBGE (PNAD, PAM, PPM e PEVS) e as revisões nos dados primários (Ex: PIM-PF, PMS, dados de saúde, etc)
- ✓ Re-estimação dos **dois primeiros trimestres de 2015**, com as novas ponderações de 2014 e revisões nos dados primários
- ✓ Pela ótica da despesa, as diferenças entre o resultado revisto e o original espelham, em grande parte, as revisões observadas no lado da oferta

Revisão das Taxas de Crescimento - 2014

	Antes (%)	Depois (%)	Dif p.p.
Agropecuária	0,4	2,1	1,7
Indústria	-1,2	-0,9	0,2
Serviços	0,7	0,4	-0,3
PIB a Preços de Mercado	0,1	0,1	0,0
Despesa de Consumo das Famílias	0,9	1,3	0,4
Despesa de Consumo do Governo	1,3	1,2	-0,2
Formação Bruta de Capital Fixo	-4,4	-4,5	-0,1
Exportações de Bens e Serviços	-1,1	-1,1	0,0
Importações de Bens e Serviços (-)	-1,0	-1,0	0,0

Fonte: IBGE, Diretoria de Pesquisas, Coordenação de Contas Nacionais.

Tabela I.2 – Revisão das Taxas de Crescimento do Trimestre contra o mesmo Trimestre de 2015

	1º tri 2015		2º tri 2015	
	Antes (%)	Depois (%)	Antes (%)	Depois (%)
Agropecuária	4,0	5,4	1,8	2,2
Indústria	-3,0	-4,4	-5,2	-5,7
Serviços	-1,2	-1,4	-1,4	-1,8
PIB a Preços de Mercado	-1,6	-2,0	-2,6	-3,0
Despesa de Consumo das Famílias	-0,9	-1,5	-2,7	-3,0
Despesa de Consumo do Governo	-1,5	-0,5	-1,1	-0,3
Formação Bruta de Capital Fixo	-7,8	-10,1	-11,9	-12,9
Exportações de Bens e Serviços	3,2	3,3	7,5	7,7
Importações de Bens e Serviços (-)	-4,7	-5,0	-11,7	-11,5

Fonte: IBGE, Diretoria de Pesquisas, Coordenação de Contas Nacionais.

Resultados

3º Trimestre de 2015

Principais resultados do PIB a preços de mercado

TABELA II.1 - Principais resultados do PIB a preços de mercado do 3º Trimestre de 2014 ao 3º Trimestre de 2015

Taxas (%)	2014.III	2014.IV	2015.I	2015.II	2015.III
Acumulado ao longo do ano / mesmo período do ano anterior < Anexo: Tabela 3 >	0,4	0,1	-2,0	-2,5	-3,2
Últimos quatro trimestres / quatro trimestres imediatamente anteriores < Anexo: Tabela 4 >	0,9	0,1	-1,2	-1,7	-2,5
Trimestre / mesmo trimestre do ano anterior < Anexo: Tabela 2 >	-1,1	-0,7	-2,0	-3,0	-4,5
Trimestre / trimestre imediatamente anterior (com ajuste sazonal) < Anexo: Tabela 7 >	-0,1	0,1	-0,8	-2,1	-1,7

3º Trimestre de 2015

**Série com ajuste sazonal
(em relação ao trimestre anterior)**

Taxa (%) trimestre em relação ao trimestre anterior (série com ajuste sazonal)

PIB: -1,7

Ótica da produção

Agropecuária	-2,4
Indústria	-1,3
Serviços	-1,0
Valor Adicionado pb	-1,2

Ótica da despesa

Despesa de Consumo das Famílias	-1,5
Despesa de Consumo do Governo	0,3
Formação Bruta de Capital Fixo	-4,0
Exportações de Bens e Serviços	-1,8
(-) Importações de Bens e Serviços	-6,9

GRÁFICO II.1 - PIB e subsetores (com ajuste sazonal)
Taxa (%) do trimestre em relação ao trimestre imediatamente anterior

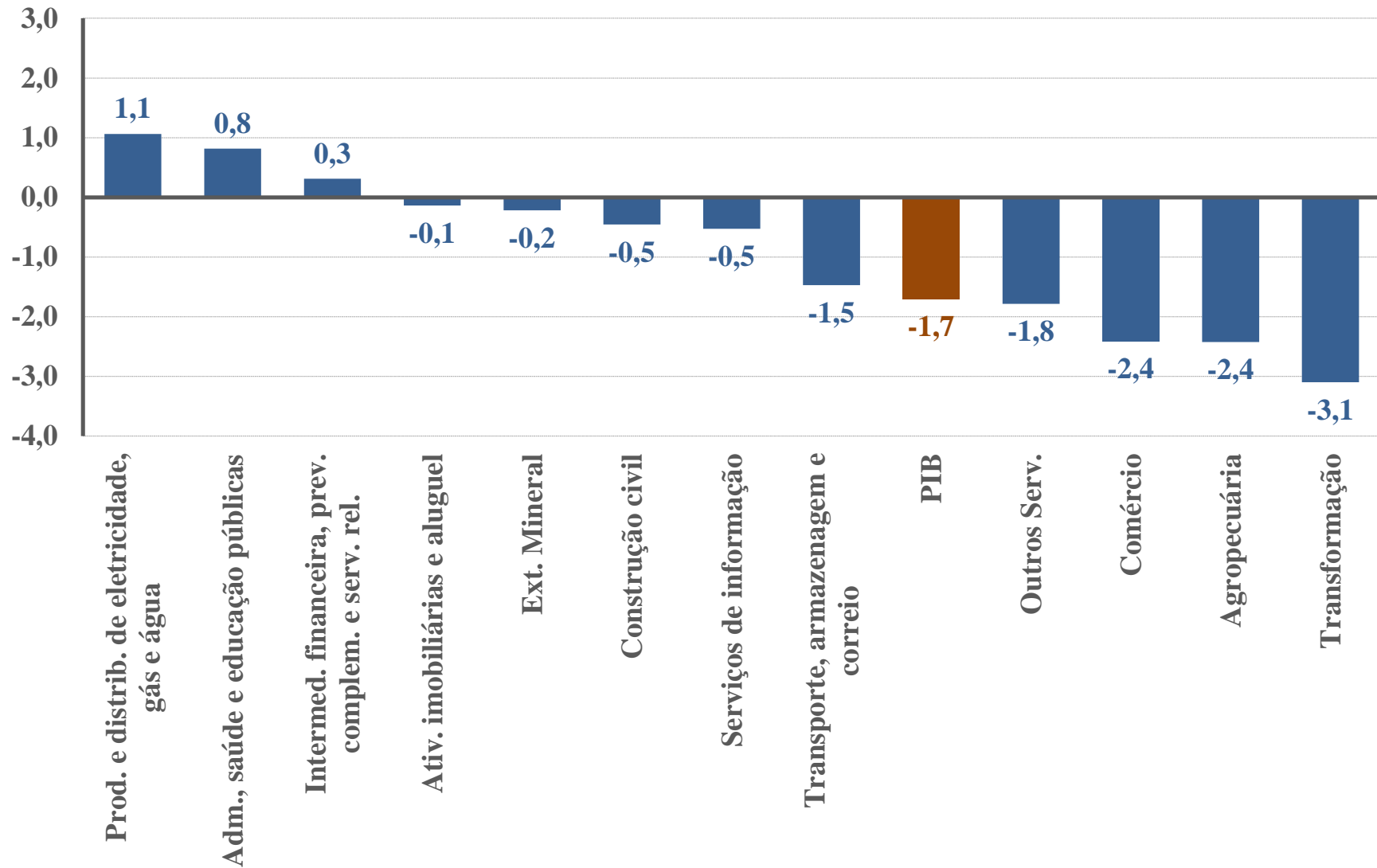
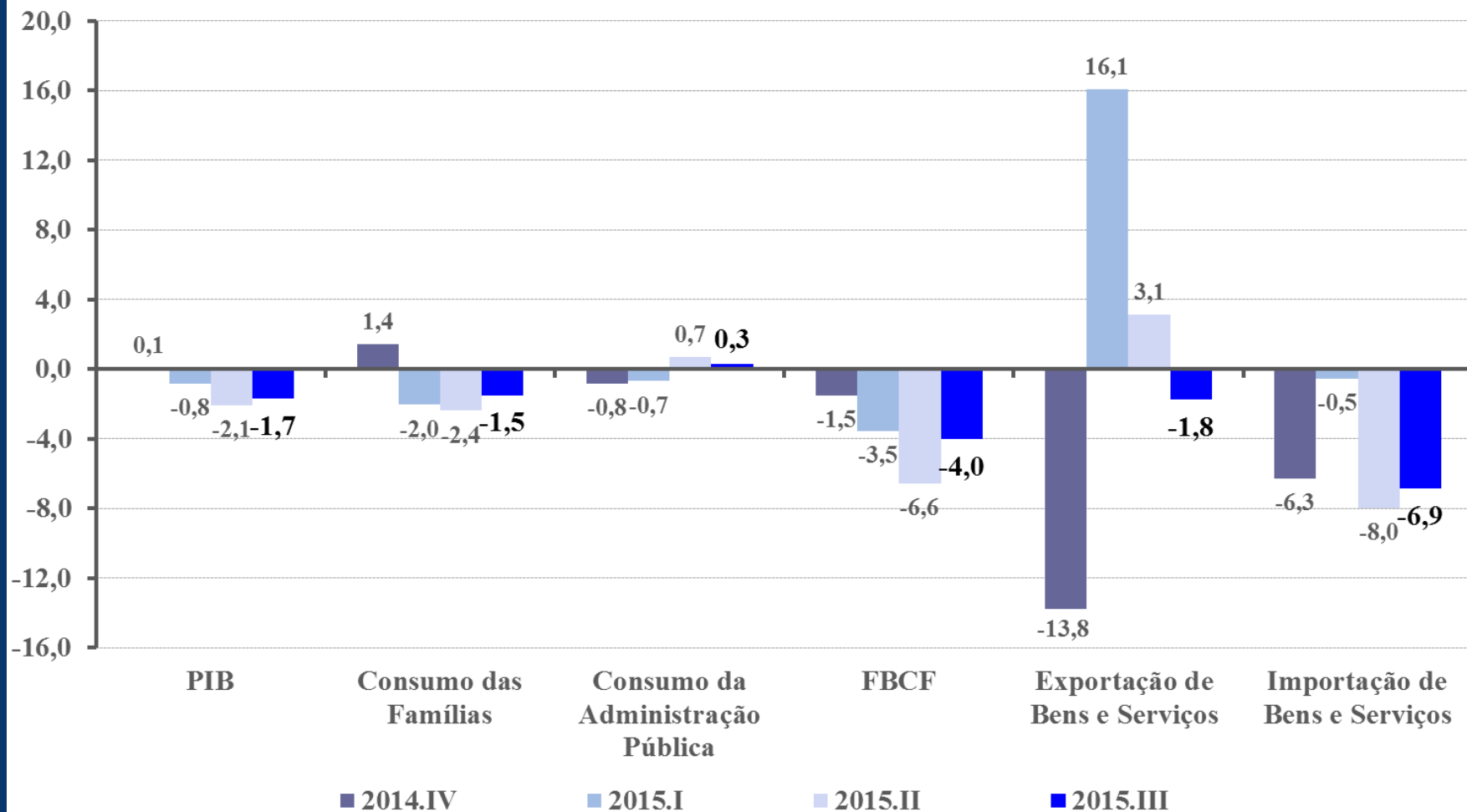


GRÁFICO I.2 - Componentes da Demanda (com ajuste sazonal)
 Taxa (%) do trimestre em relação ao trimestre imediatamente anterior



3º Trimestre de 2015

Taxa trimestral

(em relação ao mesmo trimestre do ano anterior)

Taxa (%) trimestral (em relação ao mesmo trimestre do ano anterior)

PIB: - 4,5

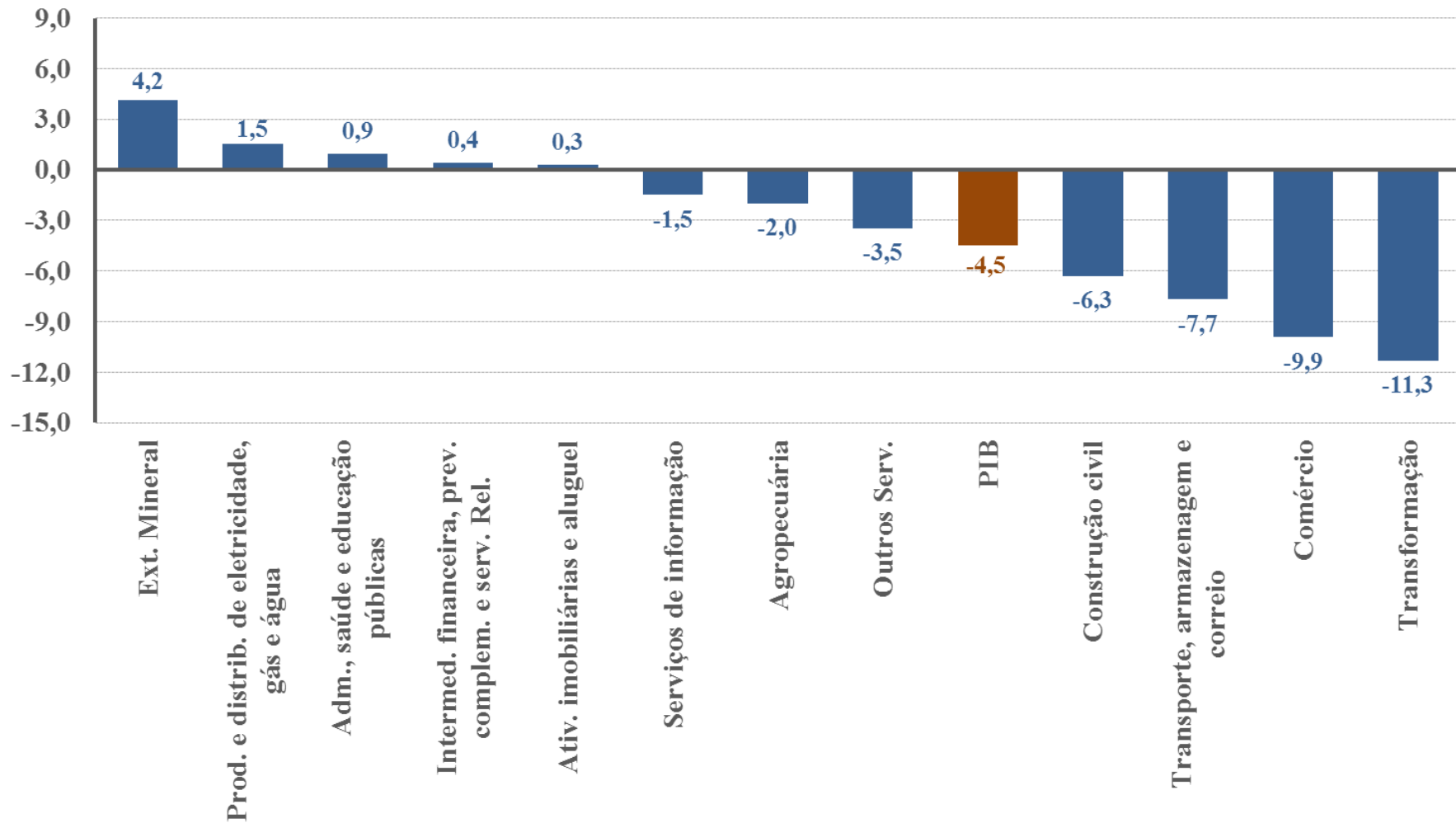
Ótica da produção

Ótica da despesa

Agropecuária	-2,0	Despesa de Consumo das Famílias	-4,5
Indústria	-6,7	Despesa de Consumo do Governo	-0,4
Serviços	-2,9	Formação Bruta de Capital Fixo	-15,0
Valor Adicionado pb	-3,8	Exportações de Bens e Serviços	1,1
Impostos sobre produtos	-8,3	(-) Importações de Bens e Serviços	-20,0

GRÁFICO I.6 - PIB e subsetores

Taxa (%) do trimestre em relação ao mesmo trimestre do ano anterior



Agropecuária

(3º tri 2015 em relação ao 3º tri 2014)

-2,0%

Estimativa anual - LSPA outubro/15 (divulgada em novembro)

Desempenho da Produção	
Produto	Quant. Produzida
Café	-6,4%
Cana	-4,2%
Laranja	-3,3%
Algodão	-2,5%
Trigo	-0,2%
Mandioca	1,9%
Milho	7,4%

Ganho de produtividade em quase todas as culturas destacadas (exceção café e laranja).

Estimativas apontam fraco desempenho para as atividades de Silvicultura e extração vegetal e Pecuária.

Indústria

(3º tri 2015 em relação ao 3º tri 2014)

-6,7%



Transformação

-11,3%



Construção
civil

-6,3%



Prod. e distrib.
de eletricidade,
gás e água

1,5%



Extrativa
mineral

4,2%

Indústria Transformação

(3º tri 2015 em relação ao 3º tri 2014)

- 11,3%

Destaques Negativos

- Máquinas e equipamentos
- Indústria automotiva
- Produtos eletroeletrônicos e equipamentos de informática
- Produtos de metal
- Indústria de mobiliário
- Farmacêuticos e farmoquímicos

Extrativa Mineral

(3º tri 2015 em relação ao 3º tri 2014)

4,2%

*Desempenho beneficiado tanto pelo aumento da extração de **petróleo e gás natural** como da extração de **minérios ferrosos**.*

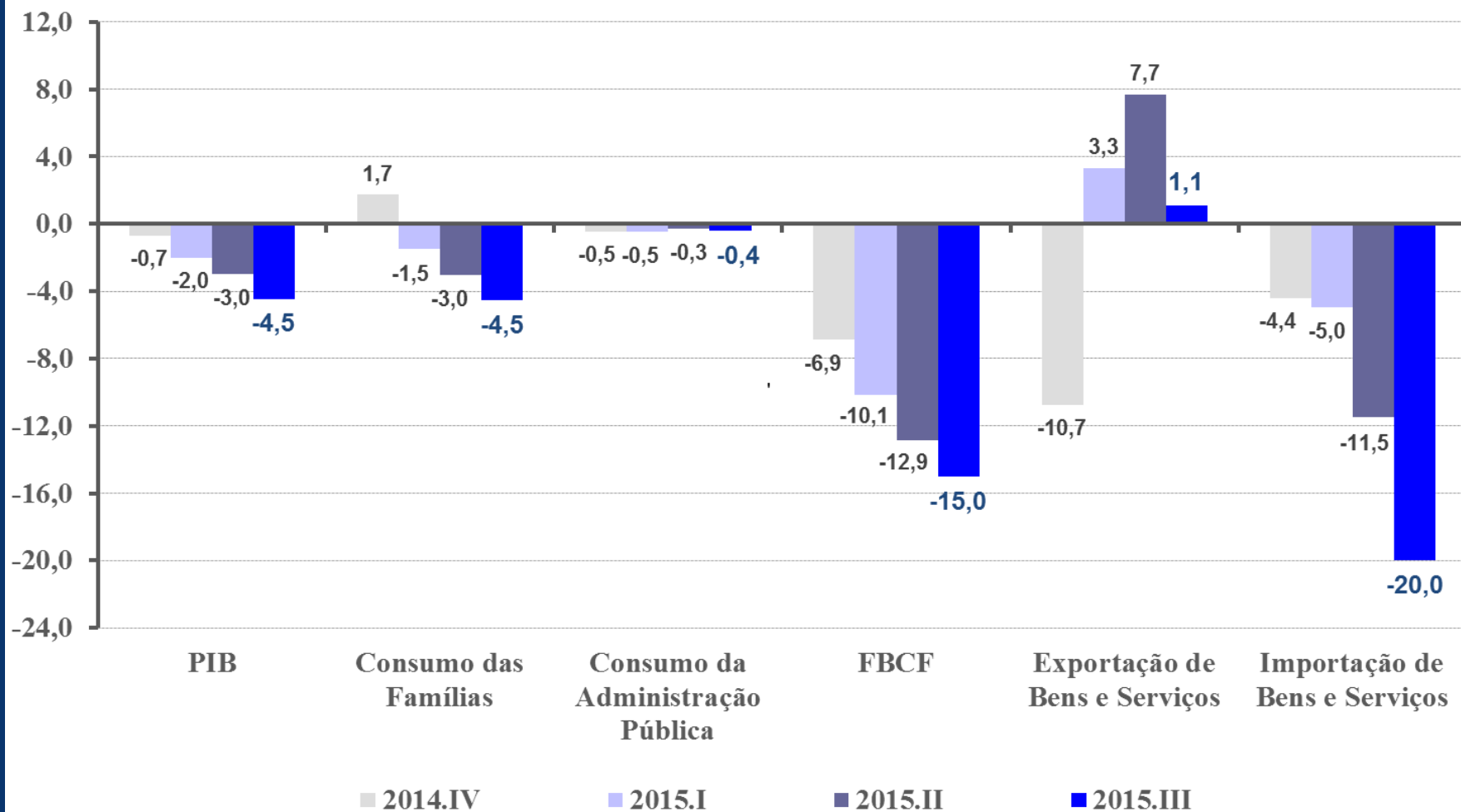
Serviços

(3º tri 2015 em relação ao 3º tri 2014)

- 2,9%

- Comércio (atacadista e varejista) (-9,9%)
- Transporte, armazenagem e correio (-7,7%)
- Outros serviços (-3,5%)
- Serviços de informação (-1,5%)
- Atividades imobiliárias e aluguel (0,3%)
- Intermediação financeira e seguros (0,4%)
- Administração, saúde e educação públicas (0,9%)

GRÁFICO II.7 - Componentes da Demanda
Taxa (%) do trimestre em relação ao mesmo trimestre do ano anterior



FBCF

(3º tri 2015 em relação ao 3º tri 2014)

- 15,0%



Queda na importação e na produção interna de bens de capital e também desempenho negativo da construção civil

Consumo das Famílias

(3º tri 2015 em relação ao 3º tri 2014)

- 4,5 %



Deterioração dos indicadores de emprego e renda

Crescimento nominal de 4,4% do saldo de operações de crédito do sistema financeiro nacional para as pessoas físicas (queda em termos reais)*

Selic alcançou 14,0% a.a. no 3tri/2015 contra 10,9% a.a. no 3tri/2014

IPCA cresceu 9,5% no 3tri/2015 contra 6,6% no 3tri/2014

* Segundo nota para imprensa do BACEN

Setor Externo

(3º tri 2015 em relação ao 3º tri 2014)

**Exportação
de bens e serviços
1,1%**

Destaques

- Agropecuária
- Siderurgia
- Metalurgia
- Extrativa Mineral
- Veículos automotores
- Celulose e papel

**Importação
de bens e serviços
-20,0%**

Destaques

- Veículos automotores
- Máquinas e tratores
- Metalurgia
- Siderurgia
- Equipamentos eletrônicos
- Viagens e transporte
- Petróleo e carvão

3º Trimestre de 2015

**Taxa acumulada
nos últimos 4 trimestres**
(contra os 4 trimestres imediatamente anteriores)

Taxa (%) acumulada nos últimos quatro trimestres (contra os quatro trimestres imediatamente anteriores)

PIB: -2,5

Ótica da produção

Ótica da despesa

Agropecuária	2,1	Despesa de Consumo das Famílias	-1,8
Indústria	-4,7	Despesa de Consumo do Governo	-0,4
Serviços	-1,6	Formação Bruta de Capital Fixo	-11,2
Valor Adicionado pb	-2,2	Exportações de Bens e Serviços	0,1
Impostos sobre produtos	-4,6	(-) Importações de Bens e Serviços	-10,4

GRÁFICO II.11 - PIB a preços de mercado
Taxa (%) acumulada em quatro trimestres

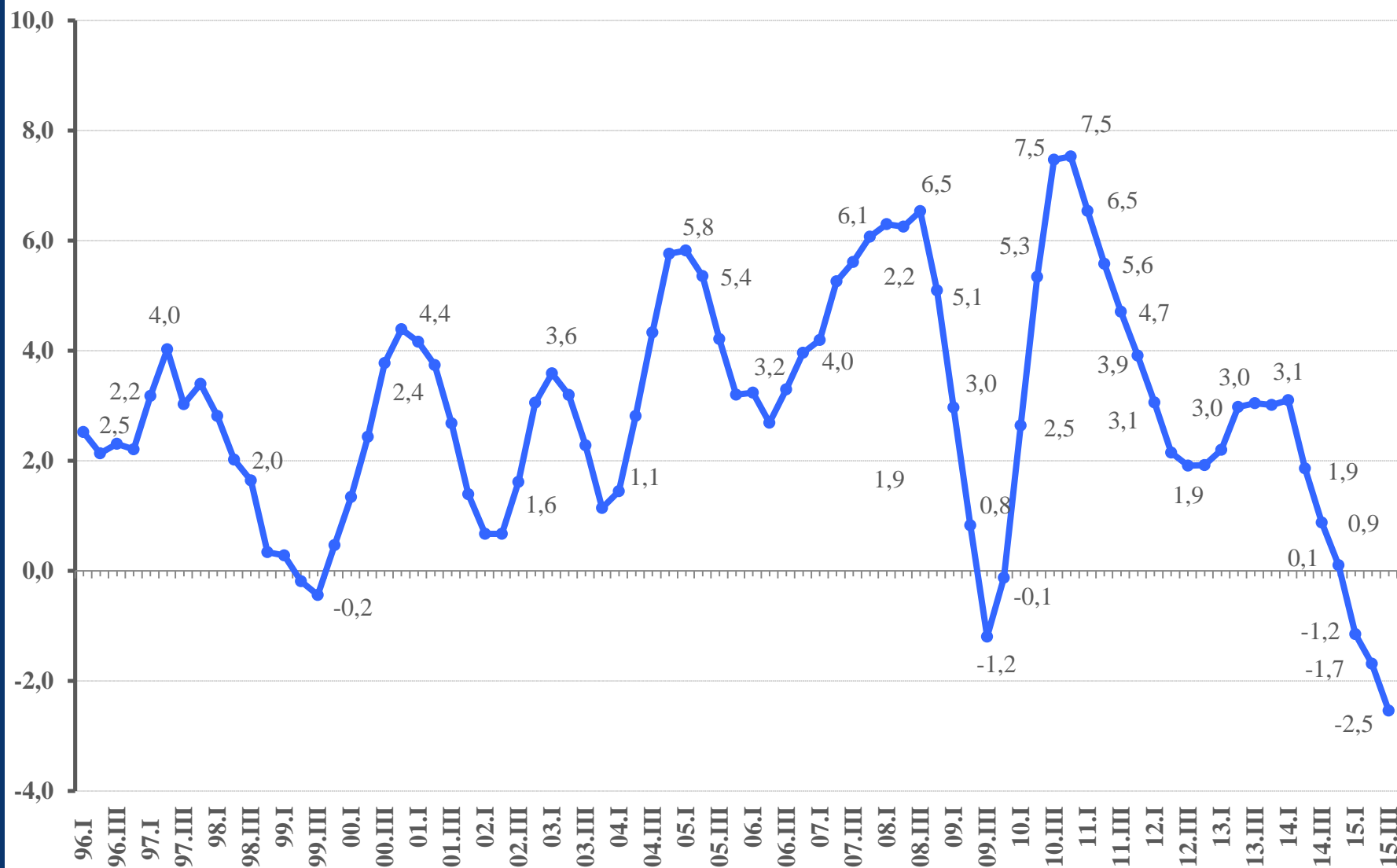


GRÁFICO I.10 - PIB e subsetores
Taxa (%) acumulada em quatro trimestres

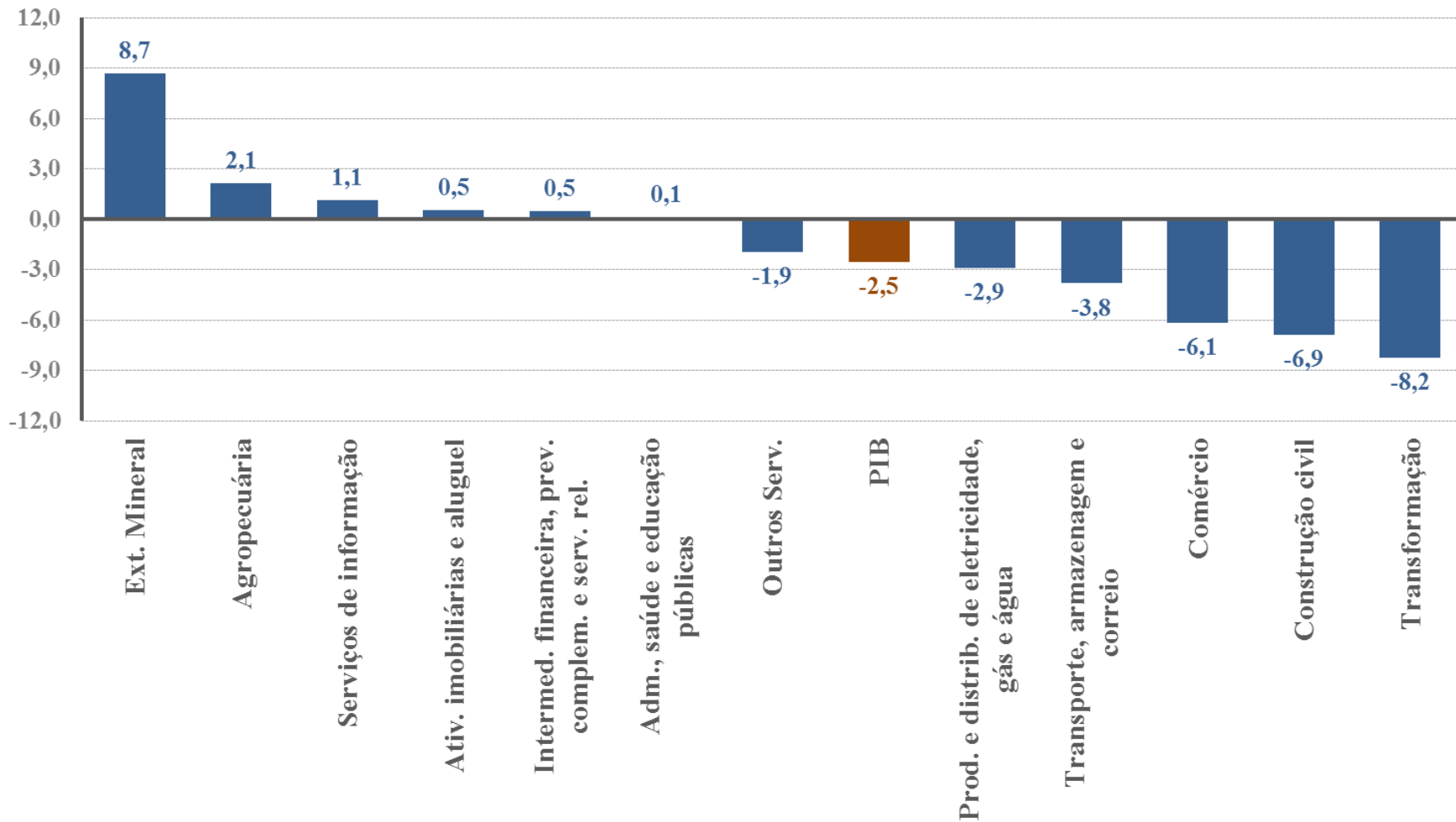
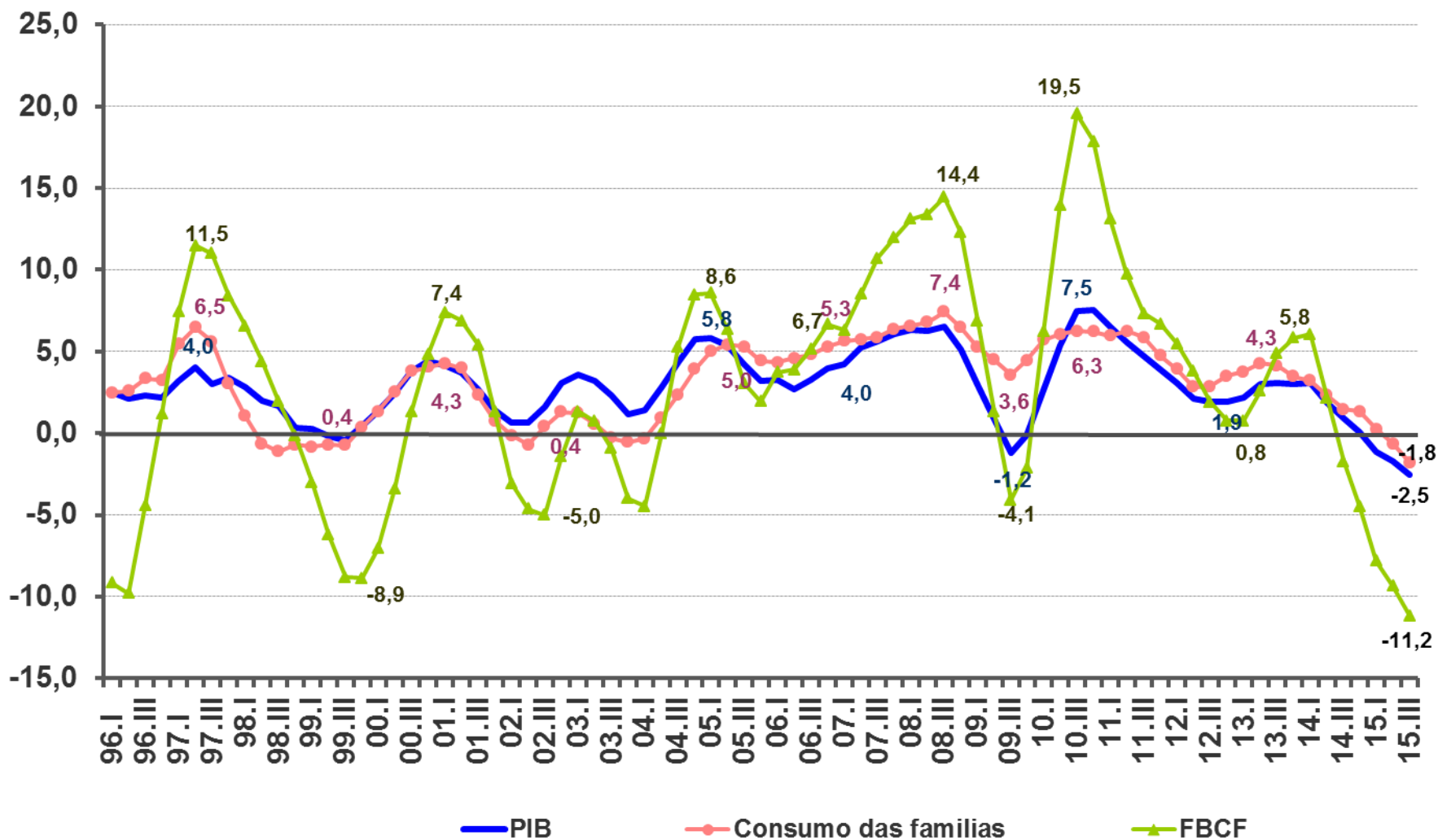


GRÁFICO - Comparação PIB x Consumo das Famílias x FBCF
Taxa (%) acumulada em quatro trimestres



3º Trimestre de 2015

Taxa acumulada no ano
(em relação ao mesmo período do ano anterior)

Taxa (%) acumulada no ano (em relação ao mesmo período do ano anterior)

PIB: -3,2

Ótica da produção

Agropecuária	2,1
Indústria	-5,6
Serviços	-2,1
Valor Adicionado pb	-2,7
Impostos sobre produtos	-6,0

Ótica da demanda

Despesa de Consumo das Famílias	-3,0
Despesa de Consumo do Governo	-0,4
Formação Bruta de Capital Fixo	-12,7
Exportações de Bens e Serviços	4,0
(-) Importações de Bens e Serviços	-12,4

GRÁFICO II.8 - PIB e subsetores

Taxa (%) acumulada no ano em relação ao mesmo período do ano anterior

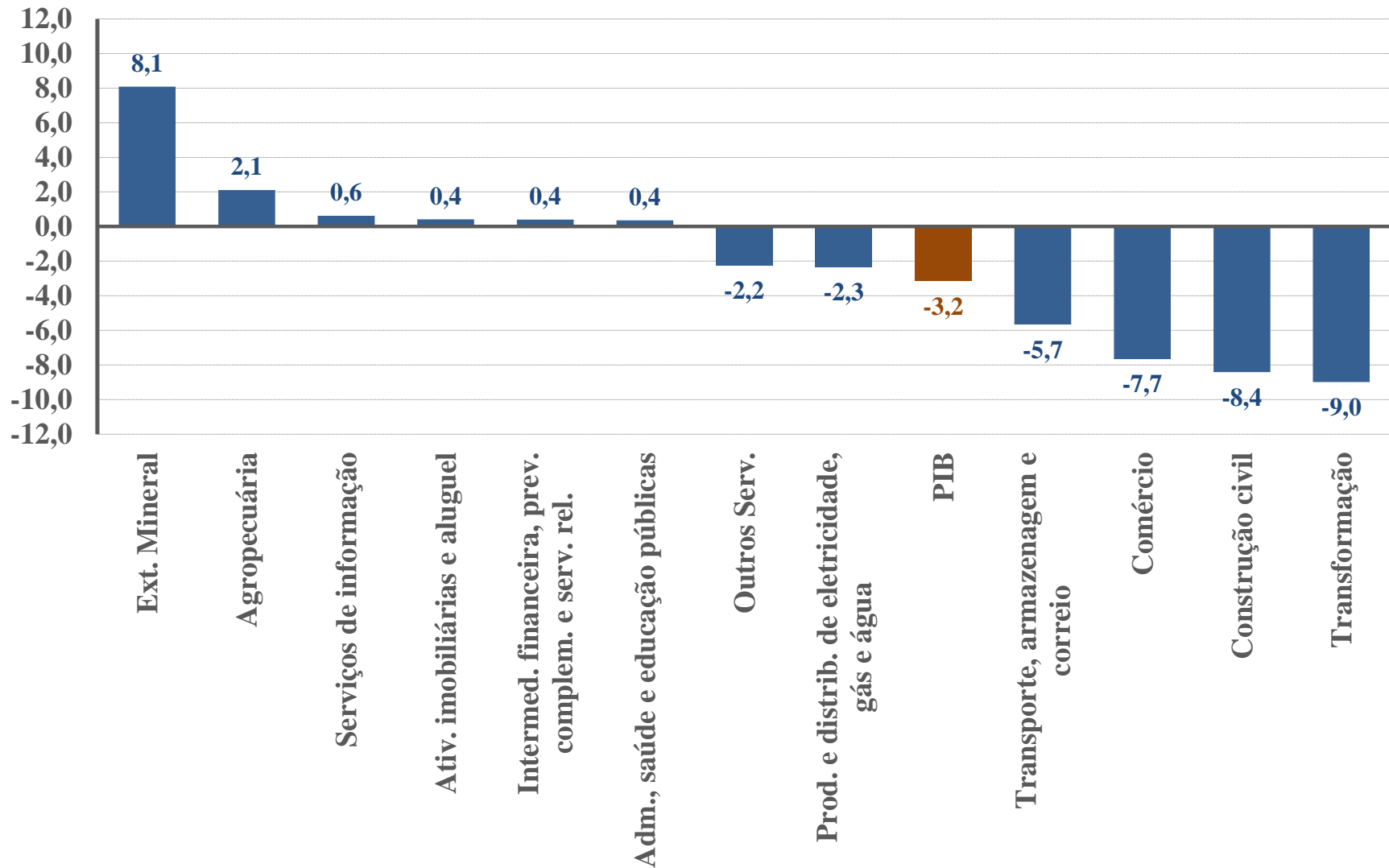
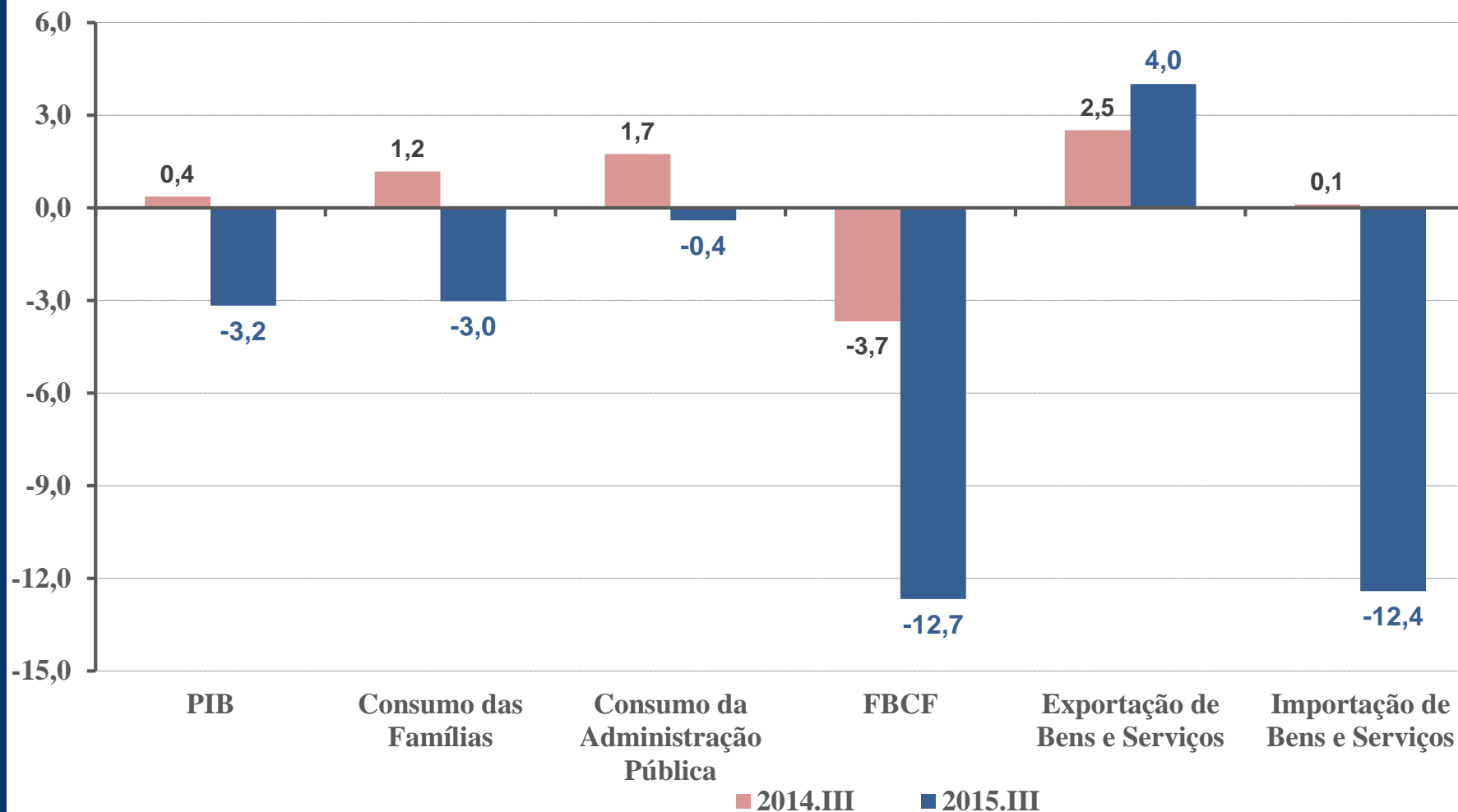


GRÁFICO II.9 - Componentes da Demanda

Taxa (%) acumulada do ano em relação ao mesmo período do ano anterior



3º Trimestre de 2015

**Valores correntes e
Conta Econômica Integrada**

PIB alcançou R\$ 1.481,4 bilhões no 3º trimestre de 2015

Tabela III.1 Classes de atividade no valor adicionado a preços básicos e componentes do PIB pela ótica da despesa

Especificação	Valores Correntes (R\$ milhões)					
	2014.III	2014.IV	2014	2015.I	2015.II	2015.III
Agropecuária	60 179	44 989	254 759	77 754	72 364	64 264
Indústria	310 154	293 748	1 169 169	279 057	279 961	295 223
Serviços	869 681	923 129	3 454 007	870 369	895 028	907 708
Valor Adicionado a Preços Básicos	1 240 014	1 261 866	4 877 935	1 227 180	1 247 353	1 267 195
Impostos sobre produtos	195 553	220 791	809 374	207 642	209 149	214 184
PIB a Preços de Mercado	1 435 568	1 482 657	5 687 309	1 434 823	1 456 502	1 481 380
Despesa de Consumo das Famílias	887 872	939 801	3 547 428	912 123	915 771	937 195
Despesa de Consumo do Governo	273 266	320 276	1 108 729	267 351	293 148	289 137
Formação Bruta de Capital Fixo	289 546	289 868	1 147 423	279 921	267 299	268 430
Exportações de Bens e Serviços	171 720	158 563	636 230	152 791	189 047	211 906
Importações de Bens e Serviços (-)	204 754	205 639	791 709	203 045	205 820	219 922
Variação de Estoque	17 918	- 20 213	39 208	25 682	- 2 942	- 5 366

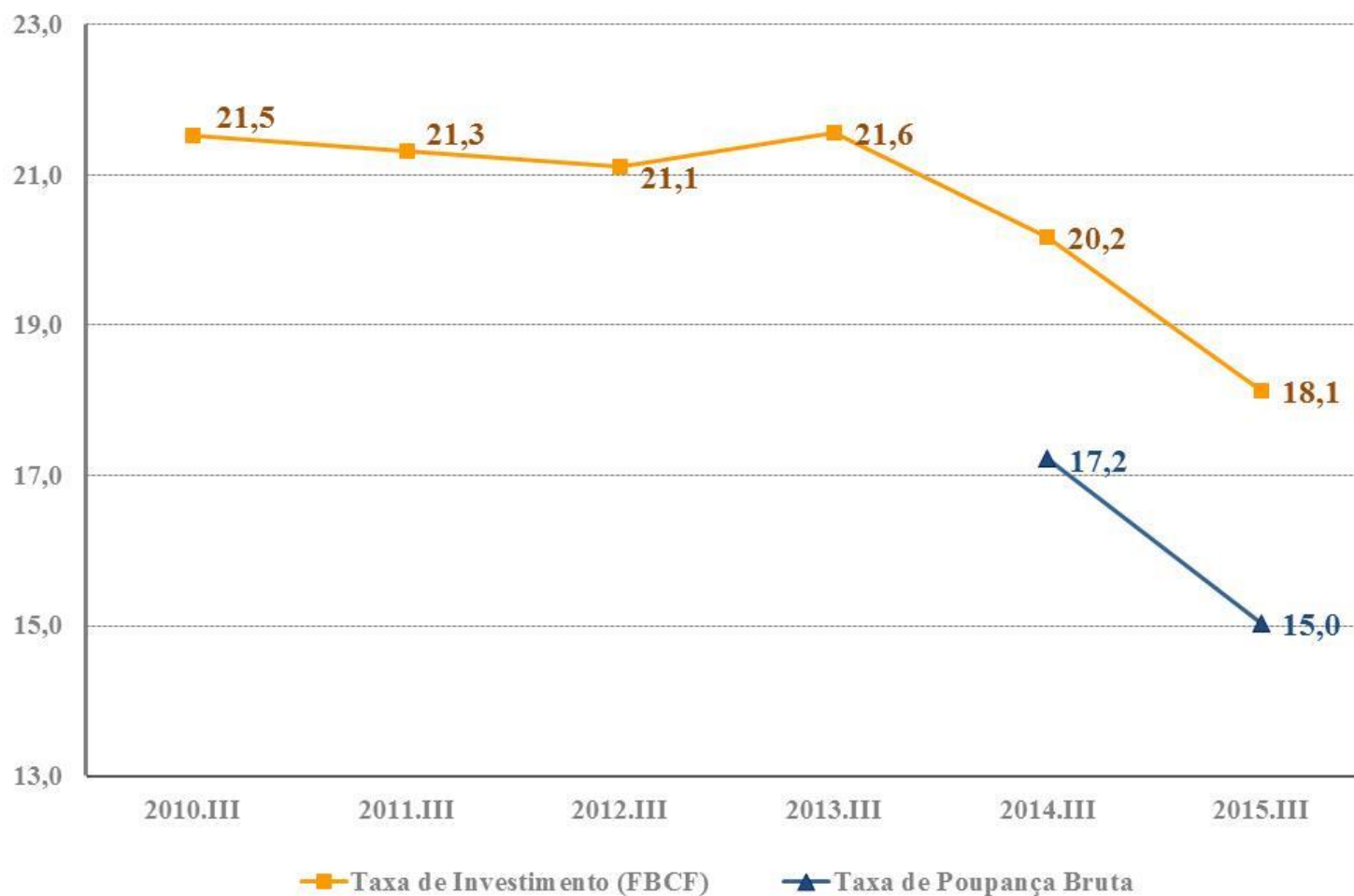
Fonte: IBGE, Diretoria de Pesquisas, Coordenação de Contas Nacionais.

Nota: Todos os resultados são calculados a partir das Contas Nacionais Trimestrais.

Taxas de Investimento e Poupança (em % PIB)

3º Trimestre - 2010 a 2015

GRÁFICO III.1 - Taxa de Investimento e Taxa de Poupança Bruta
(% do PIB)



Capacidade/ Necessidade de Financiamento

A Necessidade de Financiamento alcançou R\$ 39,9 bilhões no 3º tri/2015 ante R\$ 60,2 bilhões no 3º tri/2014

Contribuições:

Déficit Externo de Bens e Serviços

3tri/2015: R\$ 8,0 bilhões

3tri/2014: R\$ 33,0 bilhões



Redução de R\$ 25 bilhões

Renda Líquida de Propriedade enviada ao Resto do Mundo

3tri/2015: R\$ - 34,8 bilhões

3tri/2014: R\$ - 28,7 bilhões



Aumento de R\$ 6,2 bilhões

Tabela III.2- Participação percentual das classes e respectivas atividades no valor adicionado a preços básicos- 2000/14

Especificação	2000	2001	2002	2003	2004	2005	2006	2007	2008	2009	2010	2011	2012	2013	2014 (1)
Agropecuária	5,5	5,6	6,4	7,2	6,7	5,5	5,1	5,2	5,4	5,2	4,8	5,1	4,9	5,3	5,2
Indústria	26,7	26,6	26,4	27,0	28,6	28,5	27,7	27,1	27,3	25,6	27,4	27,2	26,1	24,9	24,0
Indústria Extrativa	1,4	1,6	2,0	2,2	2,5	3,1	3,5	3,0	3,8	2,2	3,3	4,4	4,5	4,2	3,8
Indústria de Transformação	15,3	15,4	14,5	16,9	17,8	17,4	16,6	16,6	16,5	15,3	15,0	13,9	12,6	12,3	11,7
Prod. e distrib. de eletricidade, gas, água, esgoto e limp.urb.	3,1	3,3	3,4	3,3	3,5	3,4	3,2	3,0	2,6	2,7	2,8	2,7	2,5	2,0	1,9
Construção Civil	7,0	6,3	6,5	4,6	4,9	4,6	4,3	4,6	4,4	5,4	6,3	6,3	6,5	6,4	6,6
Serviços	67,7	67,8	67,2	65,8	64,7	66,0	67,2	67,7	67,3	69,2	67,8	67,7	69,0	69,8	70,8
Comércio	8,1	8,3	7,7	9,5	9,9	10,8	11,2	11,7	12,3	12,7	12,6	12,9	13,4	13,5	13,0
Transporte, armazenagem e correio	3,7	3,6	3,7	3,4	3,5	3,5	3,4	3,7	4,0	3,8	4,3	4,5	4,5	4,5	4,4
Serviços de informação	4,3	4,6	4,3	4,1	4,5	4,6	4,3	4,4	4,4	4,3	3,8	3,7	3,6	3,5	3,4
Intermed. financeira, seguros, prev. complem. e serv.rel.	6,8	7,1	7,9	7,4	6,5	7,1	7,2	7,3	6,5	6,6	6,8	6,3	6,2	5,9	6,5
Atividades imobiliárias	12,2	11,4	10,7	9,9	9,5	9,3	8,9	8,8	8,4	8,7	8,3	8,5	8,9	9,3	9,5
Outros Serviços	16,9	16,2	16,4	15,4	15,1	14,8	15,8	15,5	15,2	16,0	15,7	15,9	16,4	16,7	17,0
Adm., saúde e educação públicas e seguridade social	15,7	16,4	16,5	16,0	15,6	16,0	16,3	16,3	16,5	17,1	16,3	16,1	16,0	16,4	17,0
Valor adicionado a Preços Básicos	100,0	100,0	100,0	100,0	100,0	100,0	100,0	100,0	100,0	100,0	100,0	100,0	100,0	100,0	100,0
Impostos sobre Produtos	16,3	17,4	17,2	16,8	17,8	17,8	17,6	17,3	18,4	17,0	17,7	17,6	17,6	17,1	16,6
PIB a Preços de Mercado	116,3	117,4	117,2	116,8	117,8	117,8	117,6	117,3	118,4	117,0	117,7	117,6	117,6	117,1	116,6

Fonte: IBGE, Diretoria de Pesquisas, Coordenação de Contas Nacionais.

(1) Resultados calculados a partir das Contas Nacionais Trimestrais.

Tabela III.3- Componentes da demanda no PIB - 2000 / 2014

Especificação	2000	2001	2002	2003	2004	2005	2006	2007	2008	2009	2010	2011	2012	2013	2014 (1)
Consumo das Famílias	64,6	64,1	61,9	61,8	60,2	60,5	60,4	59,9	59,7	62,0	60,2	60,3	61,4	61,6	62,4
Consumo do Governo	18,8	19,3	19,8	19,1	18,5	18,9	19,0	18,9	18,8	19,7	19,0	18,7	18,6	19,0	19,5
FBCF + Variação de Estoque	18,9	18,7	17,4	16,9	17,9	17,2	17,8	19,8	21,6	18,8	21,8	21,8	21,4	21,7	20,9
Exportações de Bens e Serviços	10,2	12,4	14,2	15,2	16,5	15,2	14,4	13,3	13,5	10,9	10,7	11,5	11,7	11,7	11,2
Importações de Bens e Serviços	(12,5)	(14,6)	(13,4)	(13,0)	(13,1)	(11,8)	(11,7)	(12,0)	(13,7)	(11,3)	(11,8)	(12,2)	(13,1)	(14,0)	(13,9)
PIB a Preços de Mercado	100,0	100,0	100,0	100,0	100,0	100,0	100,0	100,0	100,0	100,0	100,0	100,0	100,0	100,0	100,0

Fonte: IBGE, Diretoria de Pesquisas, Coordenação de Contas Nacionais.

(1) Resultados preliminares calculados a partir das Contas Nacionais Trimestrais.