

PIM-PF REGIONAL

Resultados de Maio de 2022

08/07/2022

Diretoria de Pesquisas
Coordenação de Estatísticas Conjunturais em Empresas

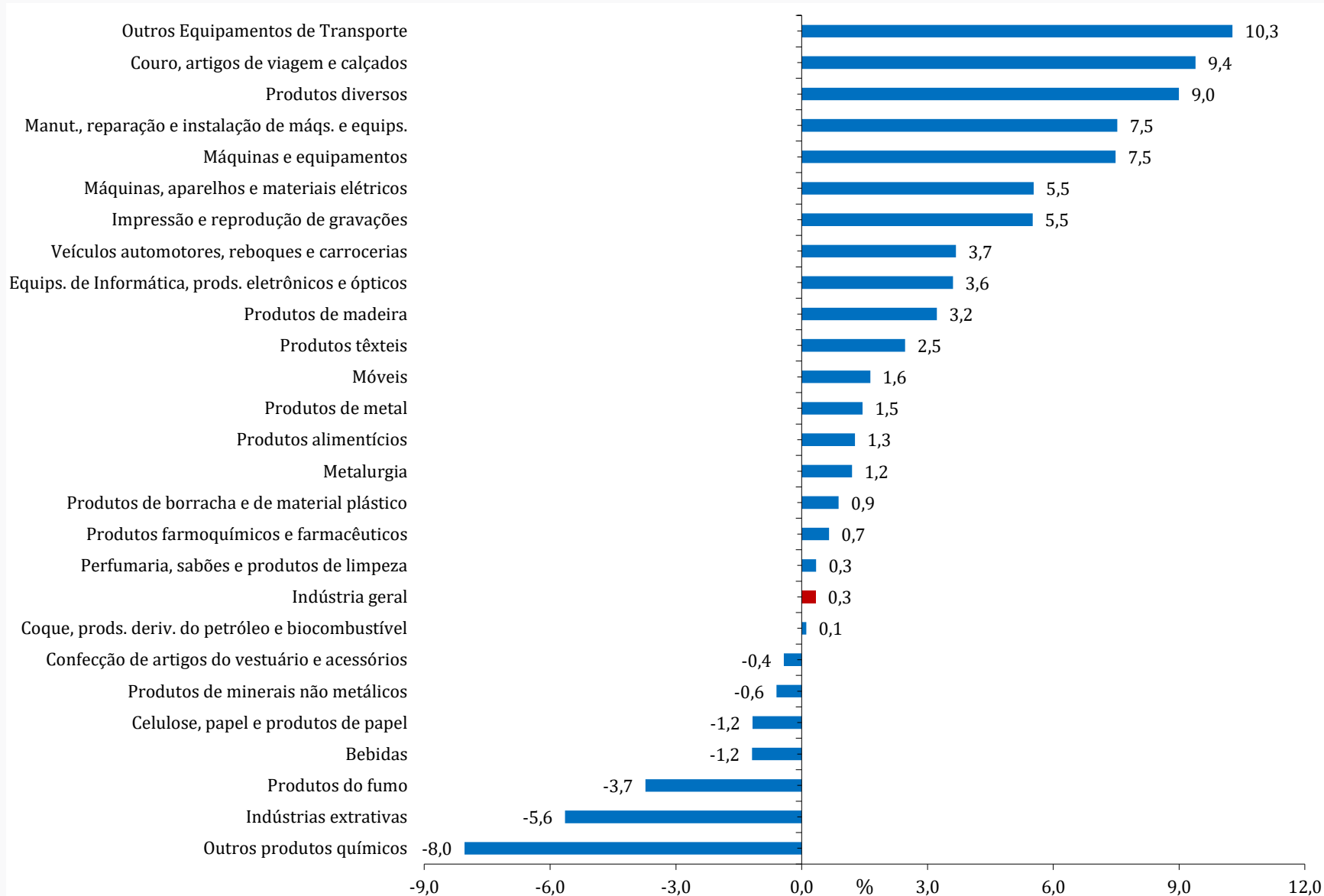
Resumo – Maio/2022

Locais	Variação (%)			
	Maio 2022/Abril 2022*	Maio 2022/Maio 2021	Acumulado Janeiro-Maio	Acumulado nos Últimos 12 Meses
Amazonas	6,6	9,1	2,1	-1,8
Pará	-13,2	-18,3	-11,9	-9,3
Região Nordeste	0,0	8,4	-0,2	-6,3
Ceará	3,2	5,3	-6,2	-6,5
Pernambuco	-2,4	-4,6	-5,3	-6,5
Bahia	0,3	26,0	8,9	-3,9
Minas Gerais	0,1	-2,6	-2,2	2,0
Espírito Santo	2,8	-2,4	-1,0	1,3
Rio de Janeiro	-4,1	3,0	5,2	5,4
São Paulo	0,3	-1,0	-3,5	-3,0
Paraná	3,5	1,5	-2,6	0,6
Santa Catarina	1,6	-0,1	-6,6	-2,3
Rio Grande do Sul	0,7	4,2	-0,3	0,4
Mato Grosso	4,6	22,8	23,3	10,6
Goiás	3,2	2,9	0,9	-2,2
Brasil	0,3	0,5	-2,6	-1,9

* Série com Ajuste Sazonal

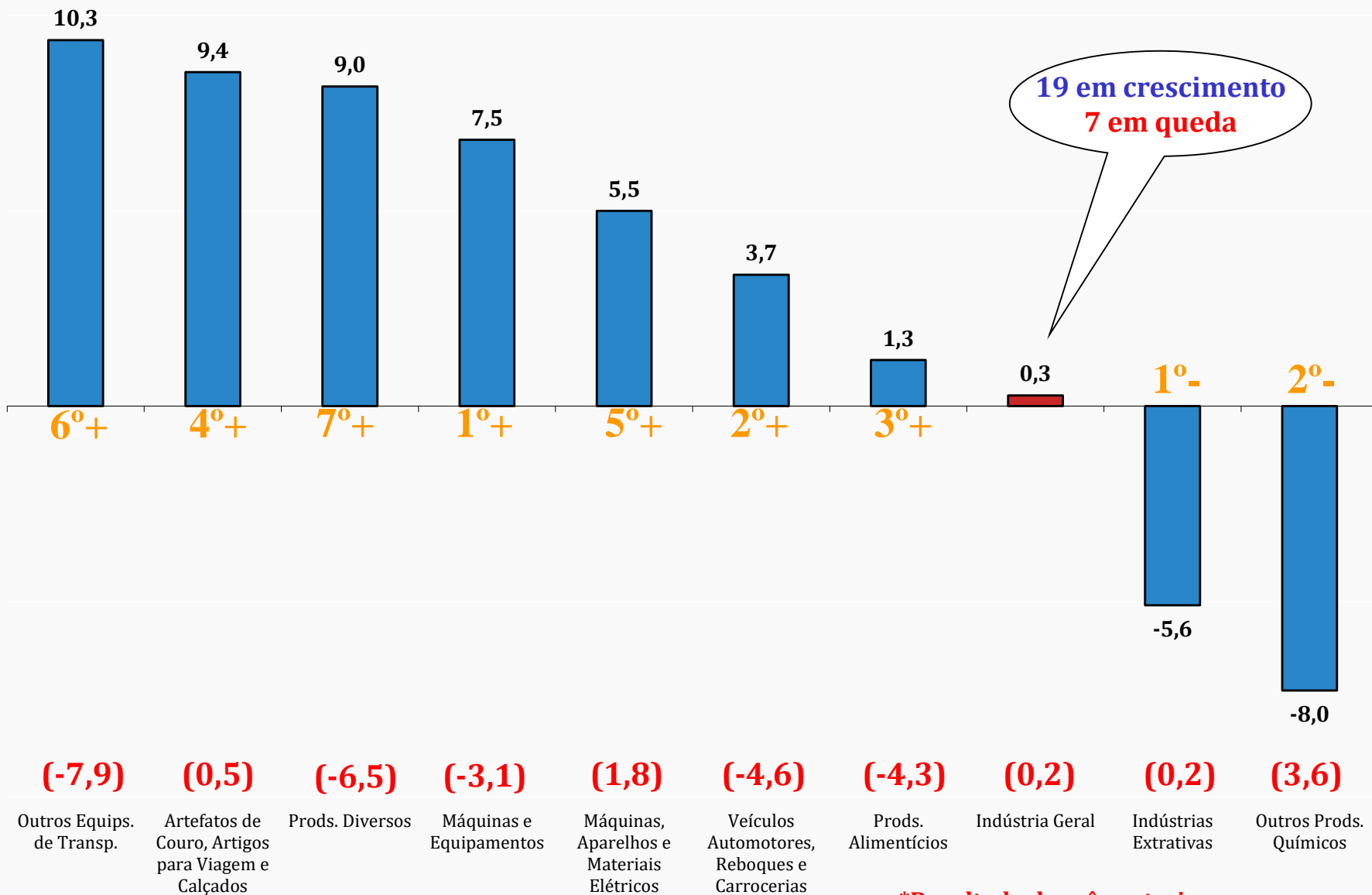
Índice Mês/Mês (%) – Séries com Ajuste Sazonal

(Base: mês imediatamente anterior)



Destaques MÊS/MÊS (%) - Séries com ajuste sazonal

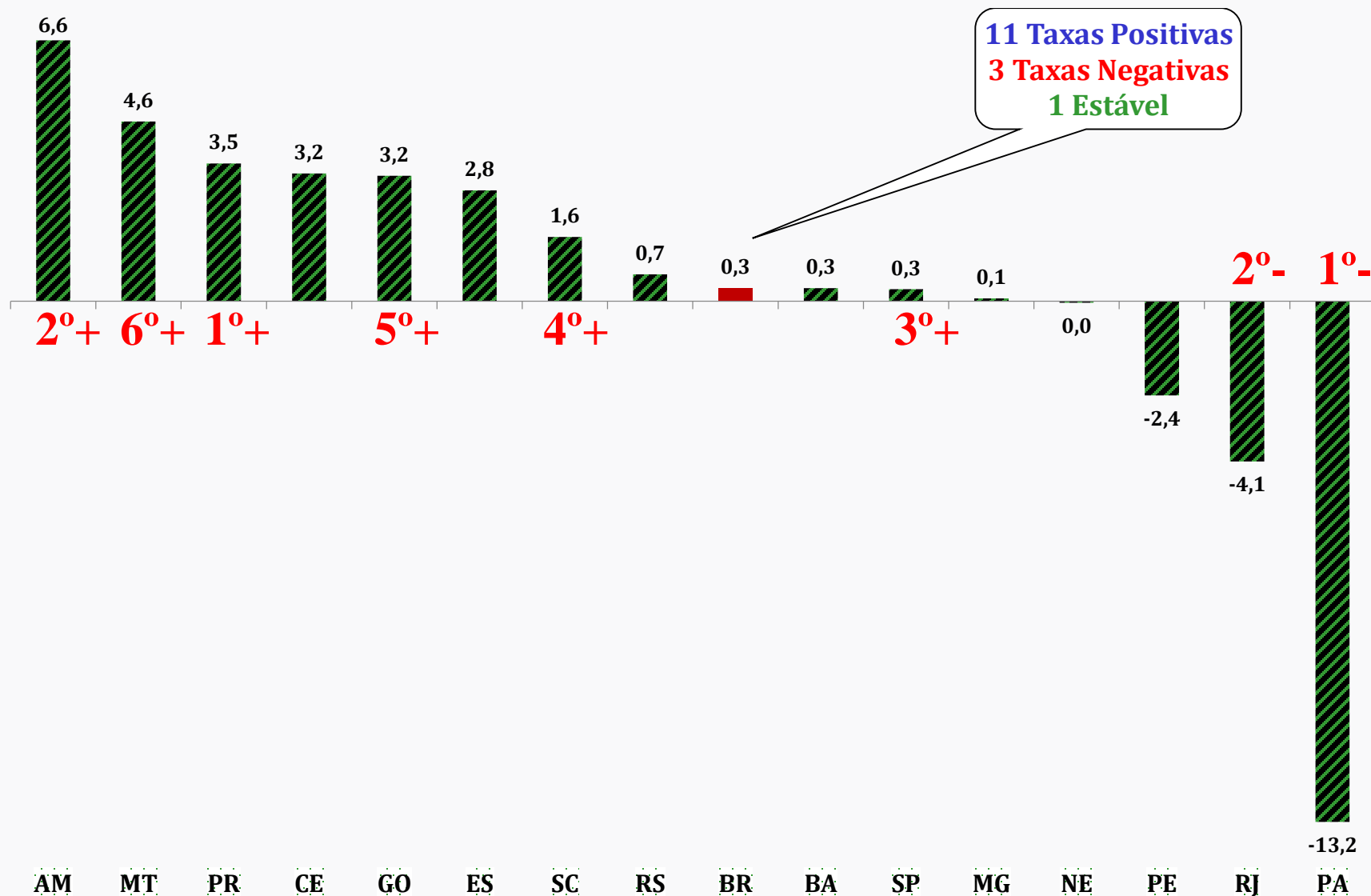
(Base: mês imediatamente anterior)



*Resultado do mês anterior

Destaques MÊS/MÊS (%) - Séries com ajuste sazonal

(Base: mês imediatamente anterior)



Índice Mês/Mês (%) – Séries com Ajuste Sazonal

(Base: mês imediatamente anterior)

	Brasil		Amazonas		Pará		Nordeste		Ceará		Pernambuco		Bahia		Minas Gerais	
	2021	2022	2021	2022	2021	2022	2021	2022	2021	2022	2021	2022	2021	2022	2021	2022
Jan	0,9	-1,9	-11,0	-15,0	6,3	-10,8	-4,4	-2,1	-4,0	-8,0	2,3	-6,9	-6,8	-1,4	-0,6	-8,2
Fev	-1,9	0,7	-2,3	9,8	-11,5	14,5	-2,1	4,4	-5,8	6,1	-1,4	9,3	-0,5	2,0	0,1	8,5
Mar	-2,5	0,6	12,6	0,4	3,7	-2,0	-4,5	1,8	-15,5	3,8	-1,6	-1,1	-9,0	0,2	1,5	2,5
Abr	-1,7	0,2	-3,0	-0,1	-1,9	1,3	-2,2	1,5	0,2	-1,4	-3,2	2,3	-7,2	3,0	-1,4	-0,6
Mai	1,1	0,3	-1,4	6,6	1,0	-13,2	-1,8	0,0	3,1	3,2	3,0	-2,4	-4,3	0,3	4,5	0,1
Jun	-0,4		11,5		-6,2		4,5		3,5		-4,5		16,7		1,1	
Jul	-1,4		-14,0		-1,5		-2,1		0,2		1,9		1,2		-4,2	
Ago	-0,4		4,9		5,8		-8,3		0,4		-8,7		-5,4		-0,6	
Set	-0,4		-4,7		-0,2		5,1		-3,4		6,0		4,6		-0,2	
Out	-0,5		-1,2		-6,0		1,4		1,5		0,1		-0,4		-8,1	
Nov	0,2		1,1		6,4		1,9		0,1		2,4		0,5		5,4	
Dez	2,7		13,5		-3,7		0,1		-0,9		-0,9		3,4		2,8	

Índice Mês/Mês (%) – Séries com Ajuste Sazonal

(Base: mês imediatamente anterior)

	Espírito Santo		Rio de Janeiro		São Paulo		Paraná		Santa Catarina		Rio Grande do Sul		Mato Grosso		Goiás	
	2021	2022	2021	2022	2021	2022	2021	2022	2021	2022	2021	2022	2021	2022	2021	2022
Jan	-4,7	3,1	2,1	-1,8	-1,0	-2,3	-1,9	-7,8	1,7	1,1	2,3	1,1	-9,6	1,2	-0,4	-5,7
Fev	3,6	-0,7	1,9	-0,7	-1,0	0,1	-1,3	1,3	-1,9	2,0	-2,7	0,2	18,6	-4,2	0,6	0,9
Mar	0,8	-2,9	-2,6	2,6	-1,5	4,7	0,7	0,5	0,3	-3,6	-6,1	0,0	-5,1	2,7	2,3	-0,8
Abr	4,0	-0,5	-1,6	5,7	-2,8	-3,6	0,0	-4,1	-3,1	3,9	1,4	0,1	-0,2	-3,7	-0,1	0,1
Mai	-1,4	2,8	6,0	-4,1	-0,4	0,3	-4,7	3,5	-1,0	1,6	0,2	0,7	-1,9	4,6	0,9	3,2
Jun	-4,0		2,6		1,5		-5,4		-0,9		-1,0		0,6		-1,6	
Jul	1,1		-3,6		-2,4		4,6		-2,8		-2,4		-2,0		0,1	
Ago	-3,6		0,8		-0,8		0,0		2,0		1,0		-0,6		-0,6	
Set	0,3		1,3		0,5		2,2		-1,0		0,7		-4,3		-2,1	
Out	-0,8		-0,9		-6,1		-2,3		-5,8		4,4		1,8		-0,5	
Nov	-1,5		-1,5		4,4		2,3		6,0		-0,3		26,8		1,0	
Dez	4,3		2,8		3,6		8,3		-3,1		-1,7		1,8		8,4	

Índice de Base Fixa – Séries com Ajuste Sazonal

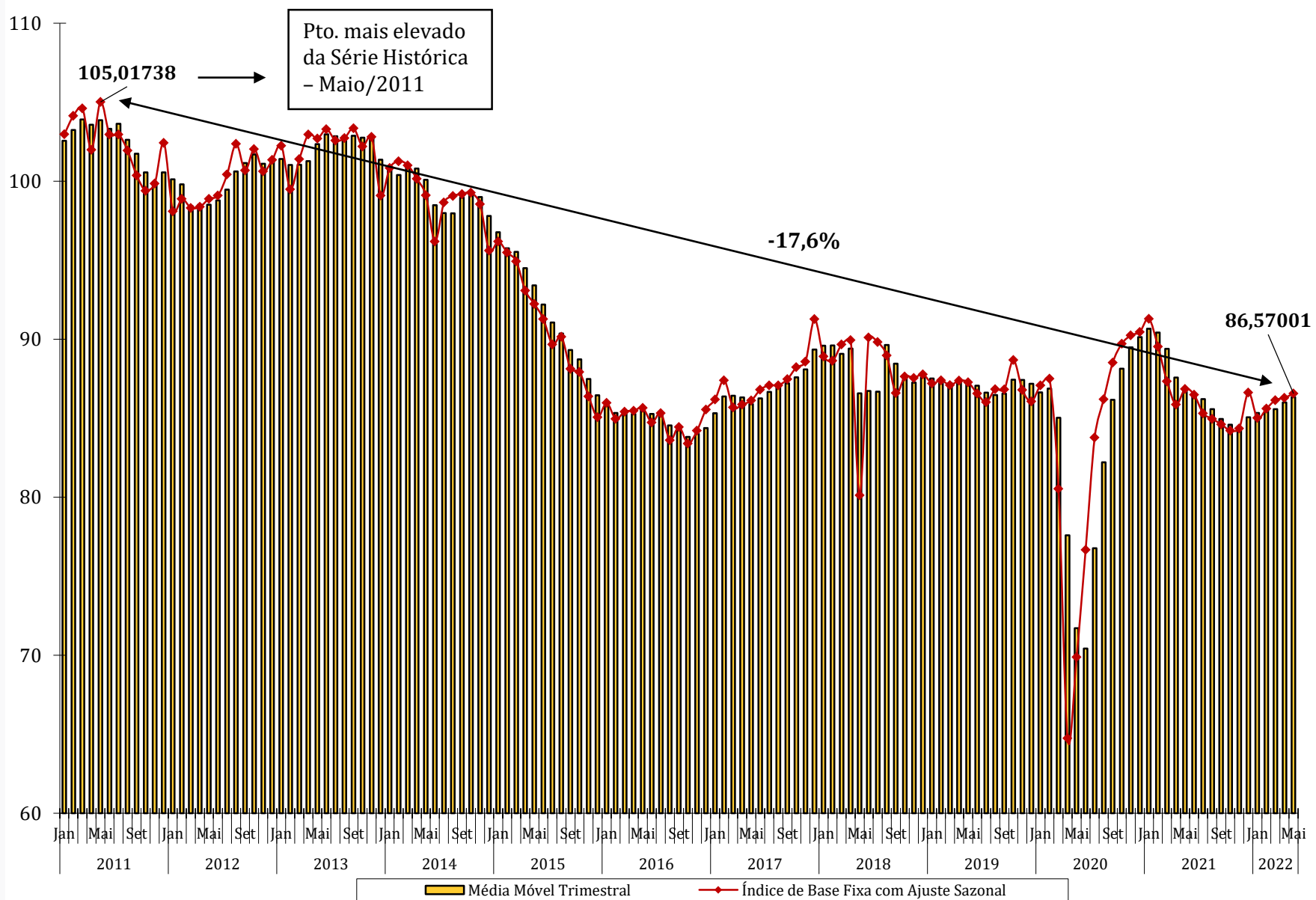
Seções e Atividades Industriais	fev/20	jan/21	mai/22	Jan21/Fev20	Mai22/Fev20
Máquinas e equipamentos	80,24619	92,93466	98,35156	15,8	22,6
Coque, prods. deriv. do petróleo e biocombustível	98,80814	94,46777	104,62349	-4,4	5,9
Produtos de madeira	99,16529	101,43015	104,03261	2,3	4,9
Produtos de minerais não-metálicos	83,70555	92,97306	87,72093	11,1	4,8
Outros Equipamentos de Transporte	52,43752	41,56267	54,28766	-20,7	3,5
Impressão e reprodução de gravações	41,87575	38,75073	43,33172	-7,5	3,5
Produtos do fumo	84,18242	82,34010	86,62421	-2,2	2,9
Equips. de Informática, prods. eletrônicos e ópticos	74,19967	71,69115	76,27413	-3,4	2,8
Outros produtos químicos	95,22166	97,85300	97,88016	2,8	2,8
Bebidas	102,82551	99,46226	104,42380	-3,3	1,6
Metalurgia	87,17673	89,73124	88,36444	2,9	1,4
Manutenção, reparação e instalação de máqs. e equips.	76,96003	65,91288	77,58258	-14,4	0,8
Celulose, papel e produtos de papel	109,77103	110,00999	109,99874	0,2	0,2
Indústria geral	87,49855	91,29527	86,57001	4,3	-1,1
Produtos farmoquímicos e farmacêuticos	83,77817	90,07831	81,91454	7,5	-2,2
Produtos de metal	76,63169	86,88078	73,49539	13,4	-4,1
Produtos diversos	93,84128	97,04898	89,70739	3,4	-4,4
Couro, artigos de viagem e calçados	88,06974	90,39061	84,07407	2,6	-4,5
Indústrias extrativas	88,25683	90,17810	83,94952	2,2	-4,9
Produtos alimentícios	96,93626	93,91083	91,98907	-3,1	-5,1
Produtos de borracha e de material plástico	89,81534	96,24949	84,50114	7,2	-5,9
Produtos têxteis	79,62371	94,91934	73,58673	19,2	-7,6
Máquinas, aparelhos e materiais elétricos	77,22732	83,61764	71,06607	8,3	-8,0
Perfumaria, sabões e produtos de limpeza	107,98769	105,47927	96,98442	-2,3	-10,2
Veículos automotores, reboques e carrocerias	80,81811	79,74839	69,35636	-1,3	-14,2
Confecção de artigos do vestuário e acessórios	79,56662	81,63059	63,80913	2,6	-19,8
Móveis	82,58549	85,99547	63,08013	4,1	-23,6

Índice de Base Fixa – Séries com Ajuste Sazonal

ÍNDICE DE BASE FIXA COM AJUSTE SAZONAL					
Locais	Fevereiro/2020	Janeiro/2021	Maior/2022	Jan21/Fev20 (%)	Mai22/Fev20 (%)
Mato Grosso	110,17295	89,84083	122,32185	-18,5	11,0
Minas Gerais	80,68920	84,17669	85,41989	4,3	5,9
Amazonas	88,64711	81,99878	93,41584	-7,5	5,4
Santa Catarina	98,08835	110,31724	102,91563	12,5	4,9
Rio Grande do Sul	96,86181	105,43106	100,39826	8,8	3,7
Rio de Janeiro	101,22198	96,20209	102,41495	-5,0	1,2
Paraná	101,09111	105,14387	101,49030	4,0	0,4
Brasil	87,49855	91,29527	86,57001	4,3	-1,1
São Paulo	84,99023	88,88213	83,37653	4,6	-1,9
Goiás	115,34562	106,68926	112,66487	-7,5	-2,3
Pernambuco	98,89987	98,48800	91,68105	-0,4	-7,3
Ceará	102,79029	109,60937	94,27459	6,6	-8,3
Espírito Santo	73,07852	63,66671	66,33336	-12,9	-9,2
Nordeste	102,28042	93,62166	90,61581	-8,5	-11,4
Bahia	97,20141	78,90812	79,83649	-18,8	-17,9
Pará	155,90719	155,63660	116,89412	-0,2	-25,0

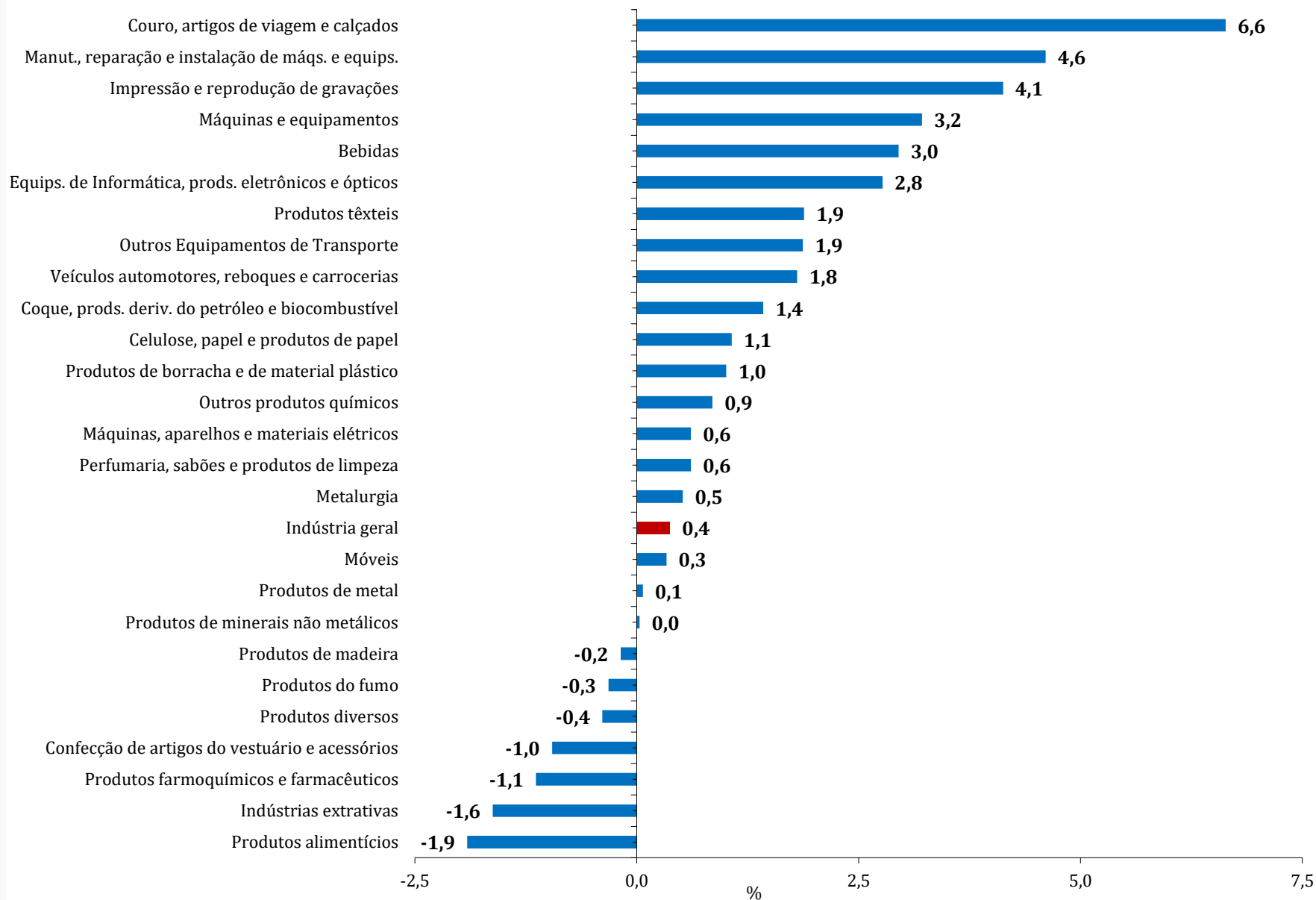
Média Móvel Trimestral

Indústria Geral



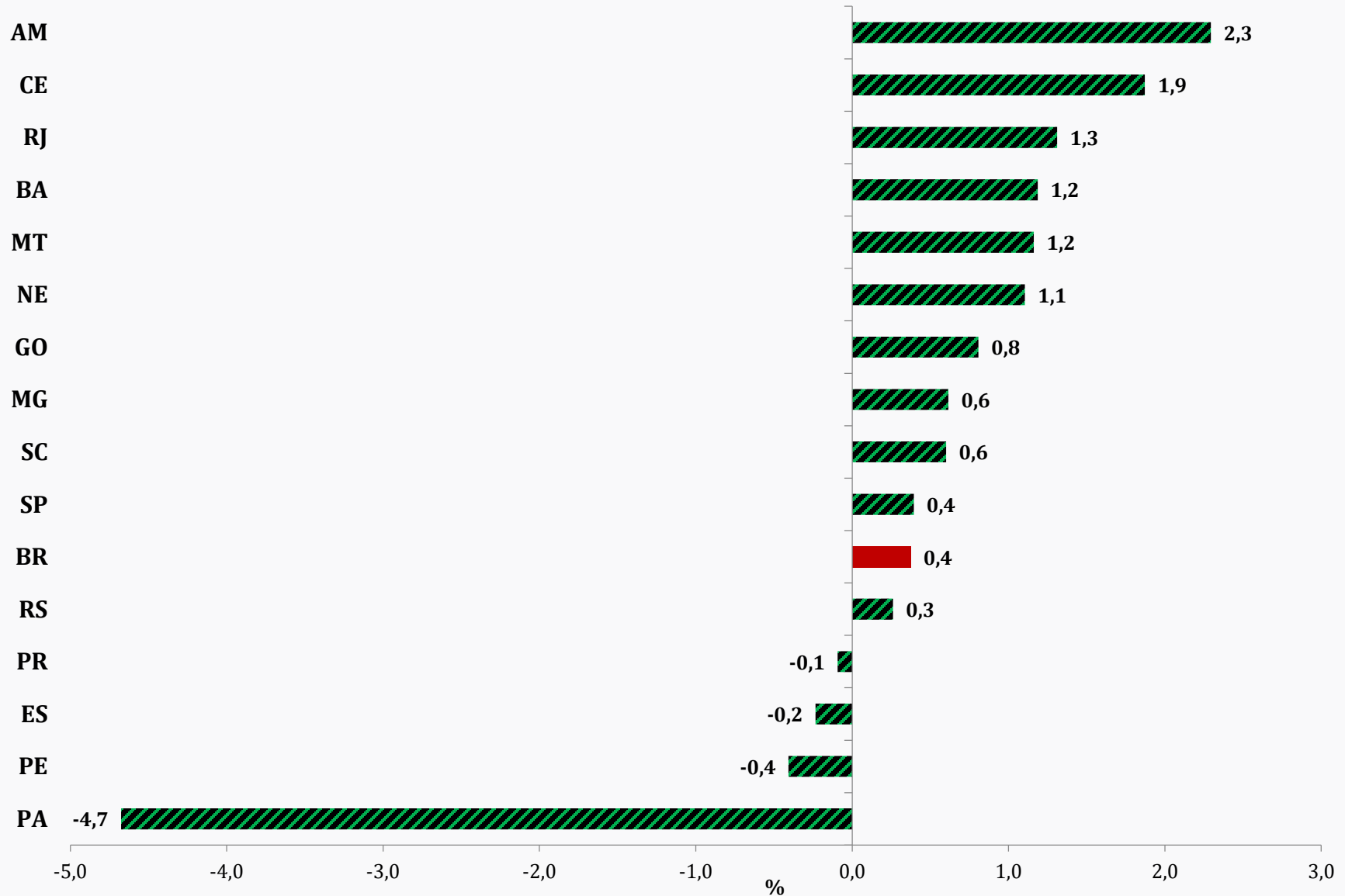
Média Móvel Trimestral (%)

Maio 2022 / Abril 2022

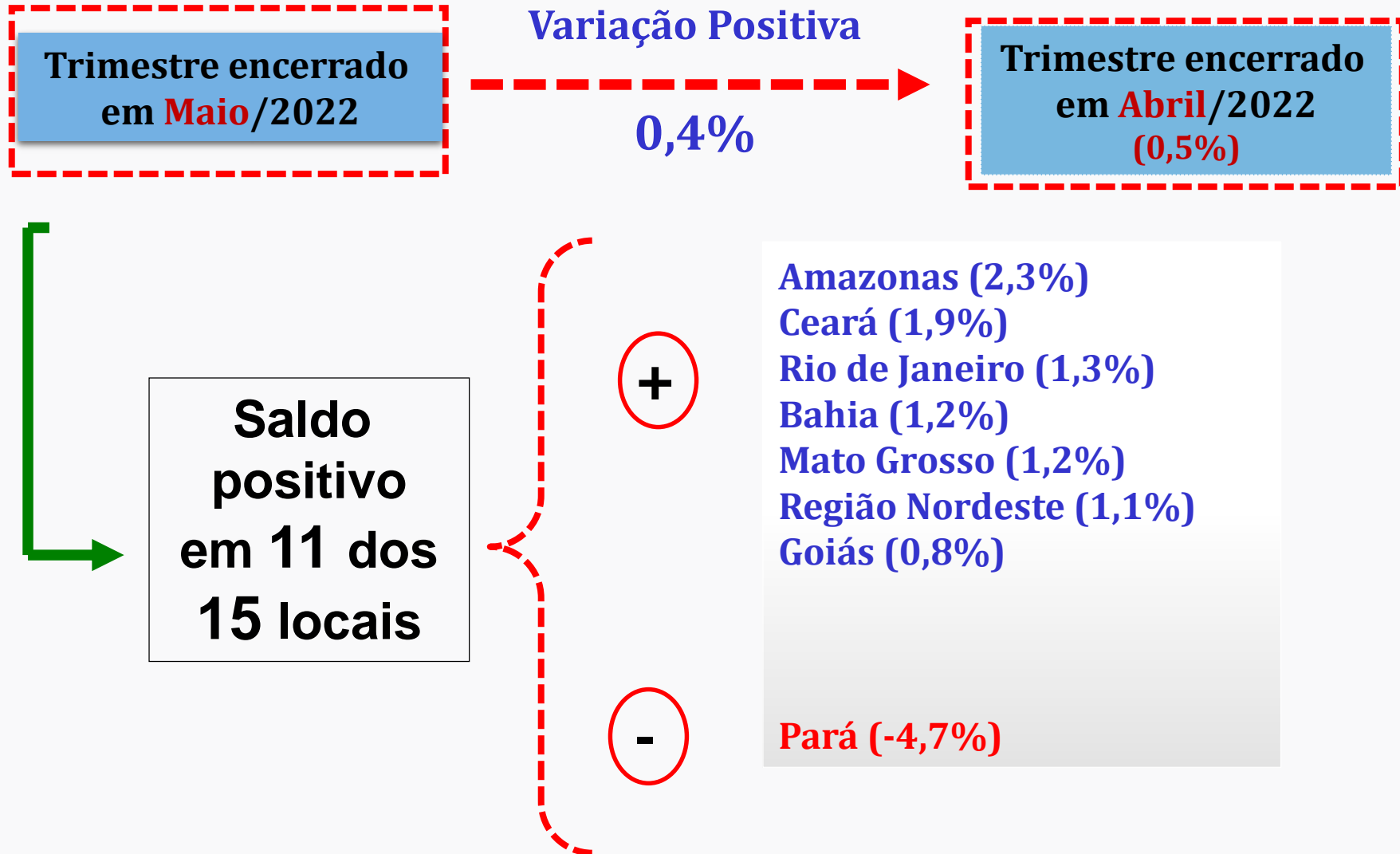


Média Móvel Trimestral (%)

Maio 2022 / Abril 2022

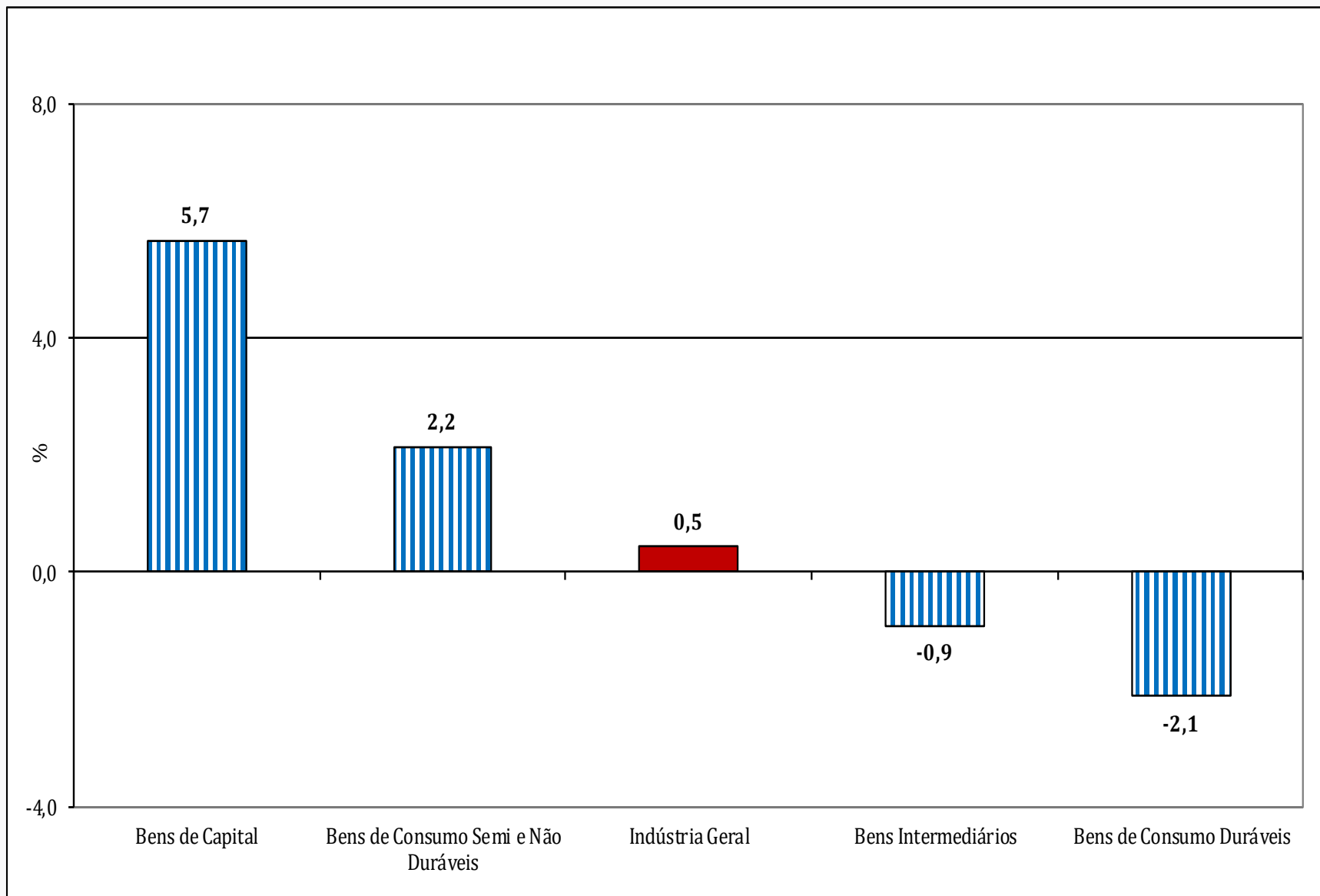


Média Móvel Trimestral



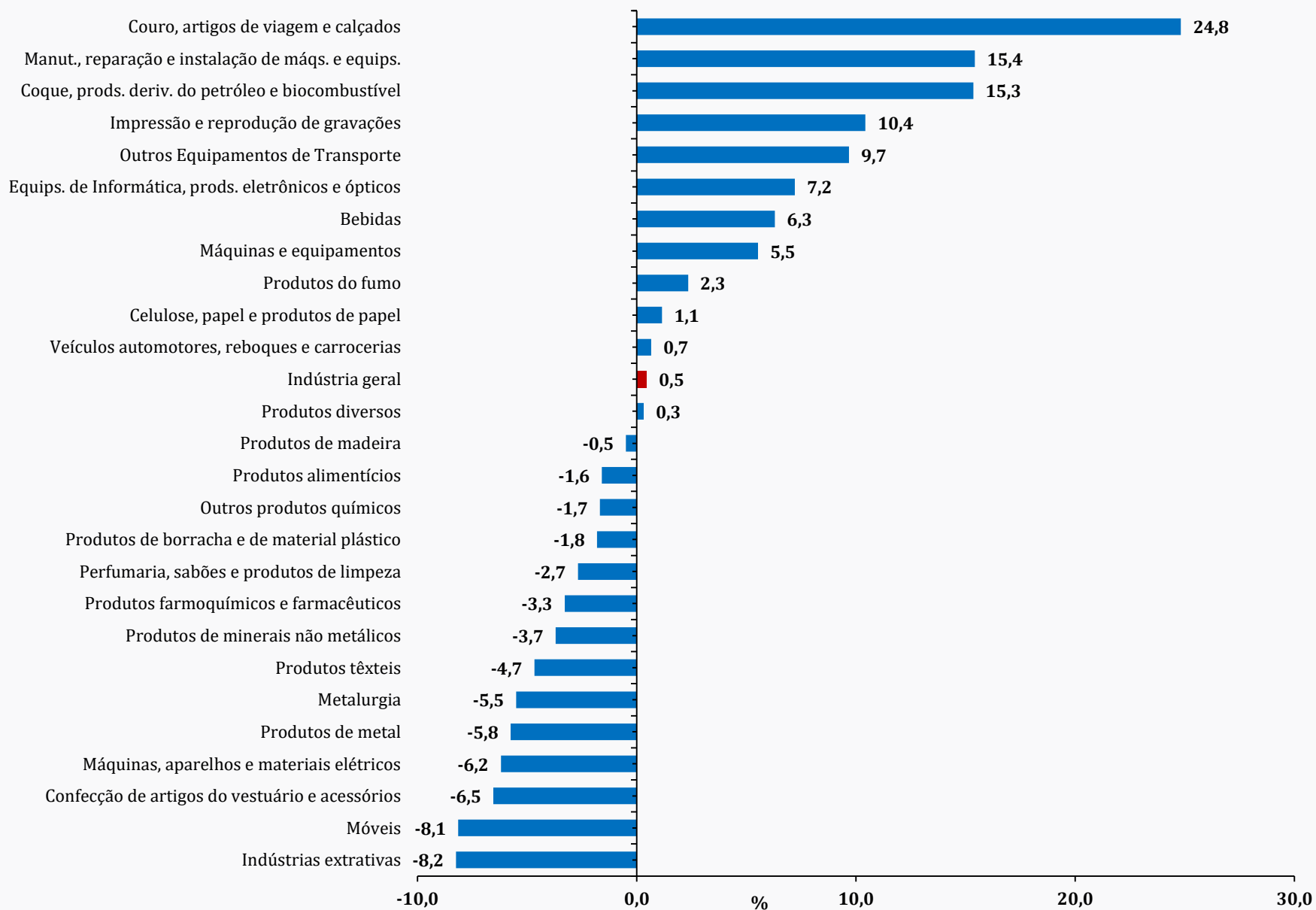
Índice Mensal (%)

(Base: igual período do ano anterior)



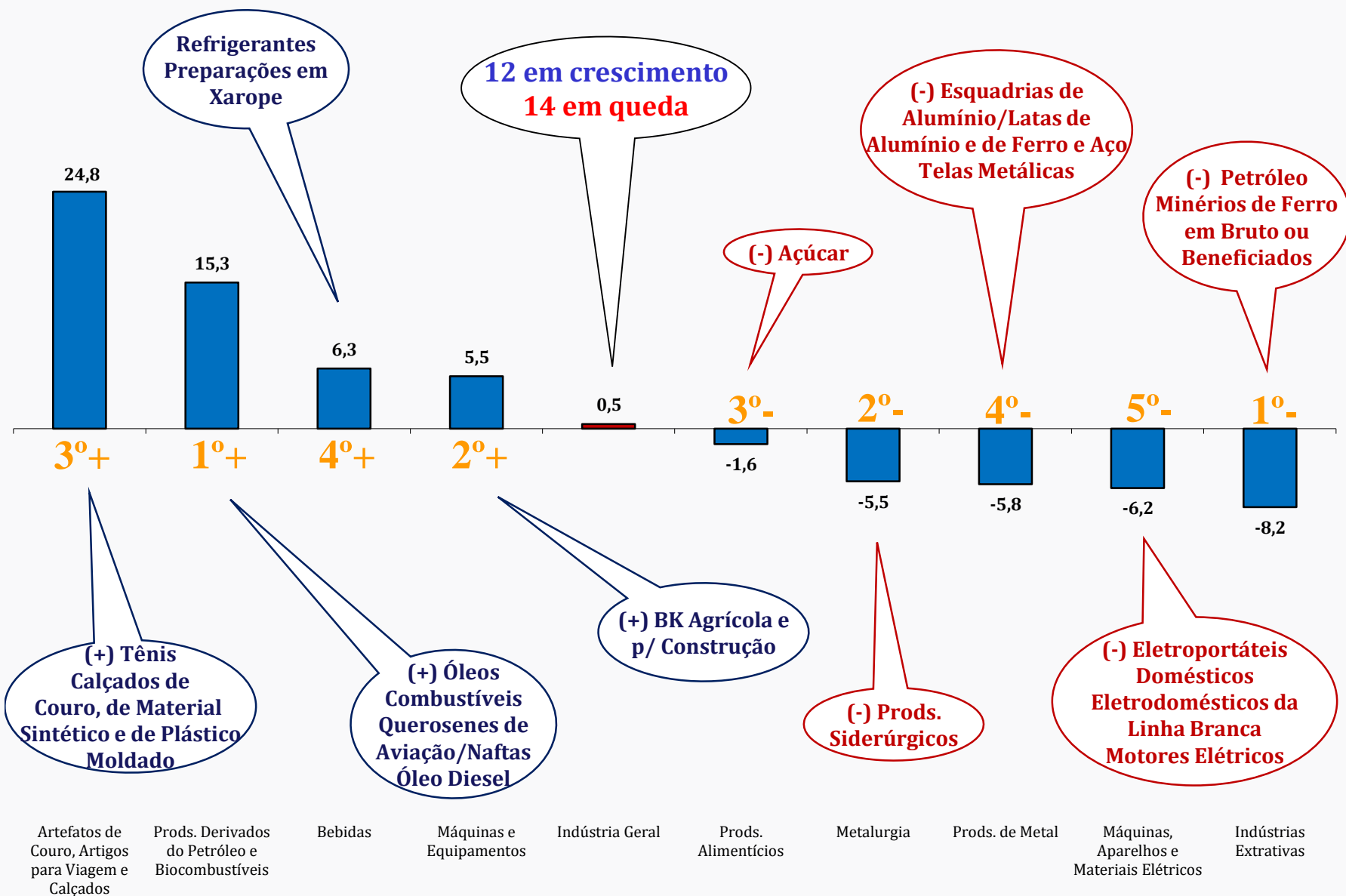
Índice Mensal (%)

(Base: igual período do ano anterior)



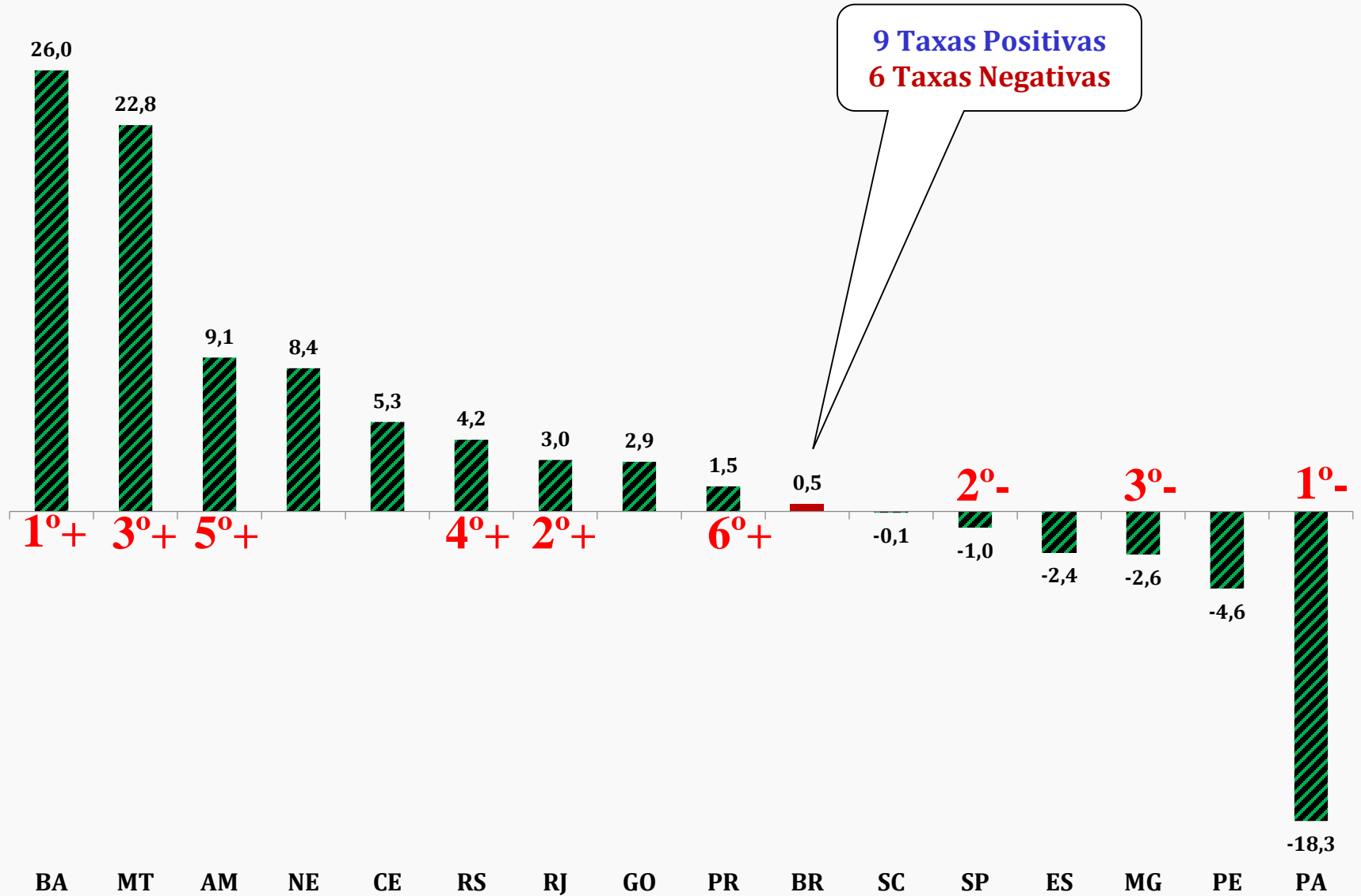
Índice Mensal (%) - Maio/2022

(Base: igual período do ano anterior)



Índice Mensal (%) - Maio/2022

(Base: igual período do ano anterior)



Índice Mensal (%)

(Base: igual período do ano anterior)

	Brasil		Amazonas		Pará		Nordeste		Ceará		Pernambuco		Bahia		Minas Gerais	
	2021	2022	2021	2022	2021	2022	2021	2022	2021	2022	2021	2022	2021	2022	2021	2022
Jan	2,4	-7,3	-9,9	-4,2	12,8	-24,3	-4,6	-10,0	10,1	-24,8	7,7	-13,1	-14,3	-4,1	9,4	-9,8
Fev	0,3	-4,1	-10,3	11,3	-11,4	-1,4	-10,7	-4,5	-0,1	-14,7	-0,9	-4,1	-20,4	-1,3	4,7	0,1
Mar	10,5	-1,9	23,0	-4,2	8,1	-7,2	-2,5	1,7	7,3	4,8	7,0	-4,2	-17,5	7,7	12,2	1,6
Abr	34,8	-0,5	130,5	0,1	6,0	-3,5	21,3	6,5	89,8	4,7	32,3	1,5	-9,4	22,1	31,8	-0,6
Mai	24,1	0,5	99,5	9,1	4,7	-18,3	4,9	8,4	85,8	5,3	18,5	-4,6	-18,6	26,0	32,6	-2,6
Jun	12,1		24,5		-7,9		5,2		30,9		-2,6		-5,4		22,7	
Jul	1,4		-8,1		-10,9		-7,4		-3,1		-9,2		-9,6		8,7	
Ago	-0,6		-1,2		-6,2		-16,9		-5,8		-13,7		-13,3		6,9	
Set	-4,1		-13,4		-7,9		-14,4		-12,2		-6,9		-13,9		4,5	
Out	-7,8		-11,9		-14,2		-10,9		-9,8		-7,4		-11,2		-5,2	
Nov	-4,4		-12,7		1,9		-10,3		-11,1		-5,2		-13,9		-0,8	
Dez	-5,0		2,3		-8,9		-11,2		-20,8		-5,1		-9,3		-0,5	

Índice Mensal (%)

(Base: igual período do ano anterior)

	Espírito Santo		Rio de Janeiro		São Paulo		Paraná		Santa Catarina		Rio Grande do Sul		Mato Grosso		Goiás	
	2021	2022	2021	2022	2021	2022	2021	2022	2021	2022	2021	2022	2021	2022	2021	2022
Jan	-2,8	5,5	-4,9	2,7	5,3	-8,5	11,6	-4,6	10,5	-10,6	8,6	-6,7	-17,0	43,5	-9,6	1,4
Fev	-10,1	1,6	-3,7	0,9	4,2	-6,4	3,3	-0,7	7,6	-6,5	7,8	-2,3	-3,3	12,9	-7,6	3,1
Mar	-1,4	-2,1	-4,9	5,4	14,9	-0,9	16,4	-2,9	35,4	-9,8	21,8	2,5	-1,6	22,9	0,4	-2,3
Abr	26,1	-7,0	10,5	14,5	41,2	-1,6	53,8	-6,6	49,7	-6,0	55,2	0,2	-2,5	17,8	-6,5	-1,1
Mai	37,8	-2,4	15,8	3,0	30,9	-1,0	22,8	1,5	39,4	-0,1	30,2	4,2	-1,3	22,8	0,3	2,9
Jun	27,4		15,0		14,4		7,3		23,1		14,2		-6,1		-4,3	
Jul	3,1		2,5		1,7		7,9		7,5		2,0		-3,1		-3,2	
Ago	3,0		-0,4		0,5		9,0		6,5		0,5		-1,3		-3,6	
Set	0,0		4,8		-5,4		0,6		0,4		-4,1		-10,0		-8,5	
Out	-0,6		6,7		-12,1		-4,3		-11,8		-1,5		-4,2		-6,3	
Nov	-3,5		4,6		-8,2		-1,3		-2,7		1,3		30,7		-4,0	
Dez	-2,0		6,9		-6,8		2,5		-11,3		-4,4		24,5		8,1	

Indicadores Regionais

(Base: igual período do ano anterior)

Locais	Variação percentual (%)					
	1º Tri/21	2º Tri/21	3º Tri/21	4º Tri/21	1º Tri/22	Abr-Mai/22
Amazonas	0,2	71,0	-7,8	-8,2	0,5	4,6
Pará	3,1	0,3	-8,3	-7,5	-12,2	-11,3
Região Nordeste	-6,0	9,8	-13,0	-10,8	-4,5	7,5
Ceará	5,8	62,2	-7,2	-13,7	-12,7	5,0
Pernambuco	4,6	14,5	-9,8	-6,0	-7,5	-1,6
Bahia	-17,4	-11,3	-12,3	-11,5	0,6	24,1
Minas Gerais	8,9	28,7	6,7	-2,3	-2,7	-1,7
Espírito Santo	-4,8	30,3	2,0	-2,0	1,7	-4,7
Rio de Janeiro	-4,5	13,8	2,2	6,1	3,0	8,4
São Paulo	8,2	27,4	-1,1	-9,3	-5,1	-1,3
Paraná	10,5	25,5	5,7	-1,2	-2,7	-2,5
Santa Catarina	17,4	36,5	4,7	-8,5	-9,0	-3,0
Rio Grande do Sul	12,7	31,2	-0,6	-1,4	-2,0	2,2
Mato Grosso	-7,3	-3,4	-4,8	15,5	25,5	20,5
Goiás	-5,4	-3,3	-5,0	-1,7	0,6	1,2
Brasil	4,4	22,7	-1,1	-5,8	-4,4	0,0

Indicadores Regionais

(Base: igual período do ano anterior)

Locais	Variação percentual (%)				
	1º Quad/21	2º Quad/21	3º Quad/21	1º Quad/22	Maio/2022
Amazonas	16,9	17,4	-9,6	0,4	9,1
Pará	3,8	-5,6	-7,6	-10,2	-18,3
Região Nordeste	-1,2	-4,8	-11,7	-2,1	8,4
Ceará	16,9	15,6	-13,4	-9,0	5,3
Pernambuco	9,6	-3,2	-6,2	-5,5	-4,6
Bahia	-15,8	-11,8	-12,1	5,2	26,0
Minas Gerais	14,1	16,7	-0,5	-2,2	-2,6
Espírito Santo	1,7	15,5	-1,5	-0,6	-2,4
Rio de Janeiro	-1,3	7,6	5,7	5,8	3,0
São Paulo	14,9	10,4	-8,2	-4,2	-1,0
Paraná	18,9	11,5	-0,7	-3,7	1,5
Santa Catarina	23,9	17,5	-6,3	-8,3	-0,1
Rio Grande do Sul	21,1	10,4	-2,1	-1,4	4,2
Mato Grosso	-6,1	-3,0	8,5	23,5	22,8
Goiás	-5,7	-2,7	-3,9	0,1	2,9
Brasil	10,5	8,2	-5,3	-3,4	0,5

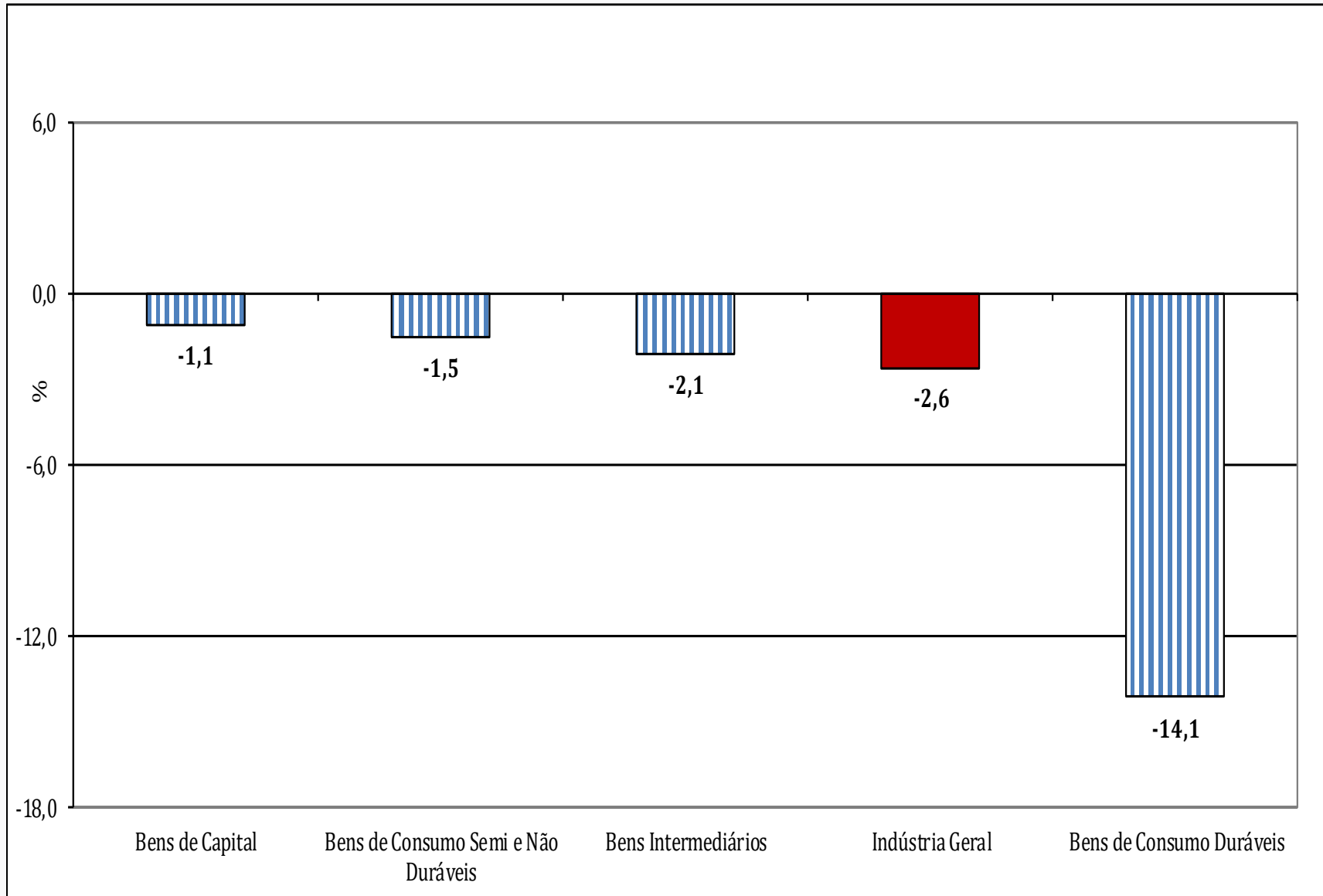
Indicadores Regionais

(Base: igual período do ano anterior)

Locais	Variação percentual (%)		
	1º Sem/21	2º Sem/21	Jan-Mai/2022
Amazonas	26,9	-8,0	2,1
Pará	1,7	-7,9	-11,9
Região Nordeste	0,7	-11,9	-0,2
Ceará	26,7	-10,6	-6,2
Pernambuco	8,9	-7,8	-5,3
Bahia	-14,7	-11,9	8,9
Minas Gerais	18,8	2,3	-2,2
Espírito Santo	10,3	0,0	-1,0
Rio de Janeiro	4,0	4,1	5,2
São Paulo	17,4	-5,0	-3,5
Paraná	17,5	2,2	-2,6
Santa Catarina	26,1	-2,1	-6,6
Rio Grande do Sul	21,3	-1,0	-0,3
Mato Grosso	-5,3	4,6	23,3
Goiás	-4,1	-3,7	0,9
Brasil	13,0	-3,4	-2,6

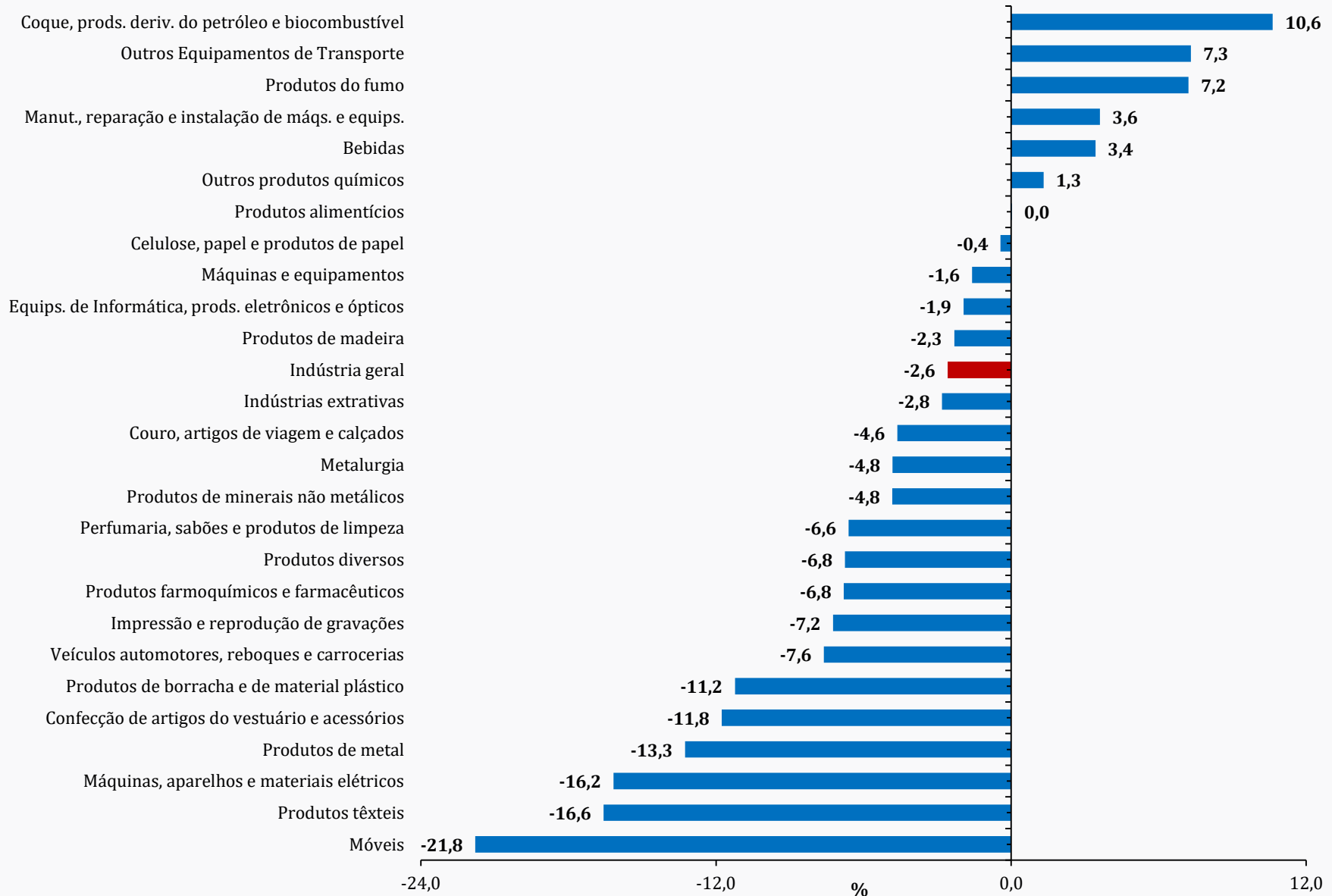
Índice Acumulado no Ano (%)

(Base: igual período do ano anterior)



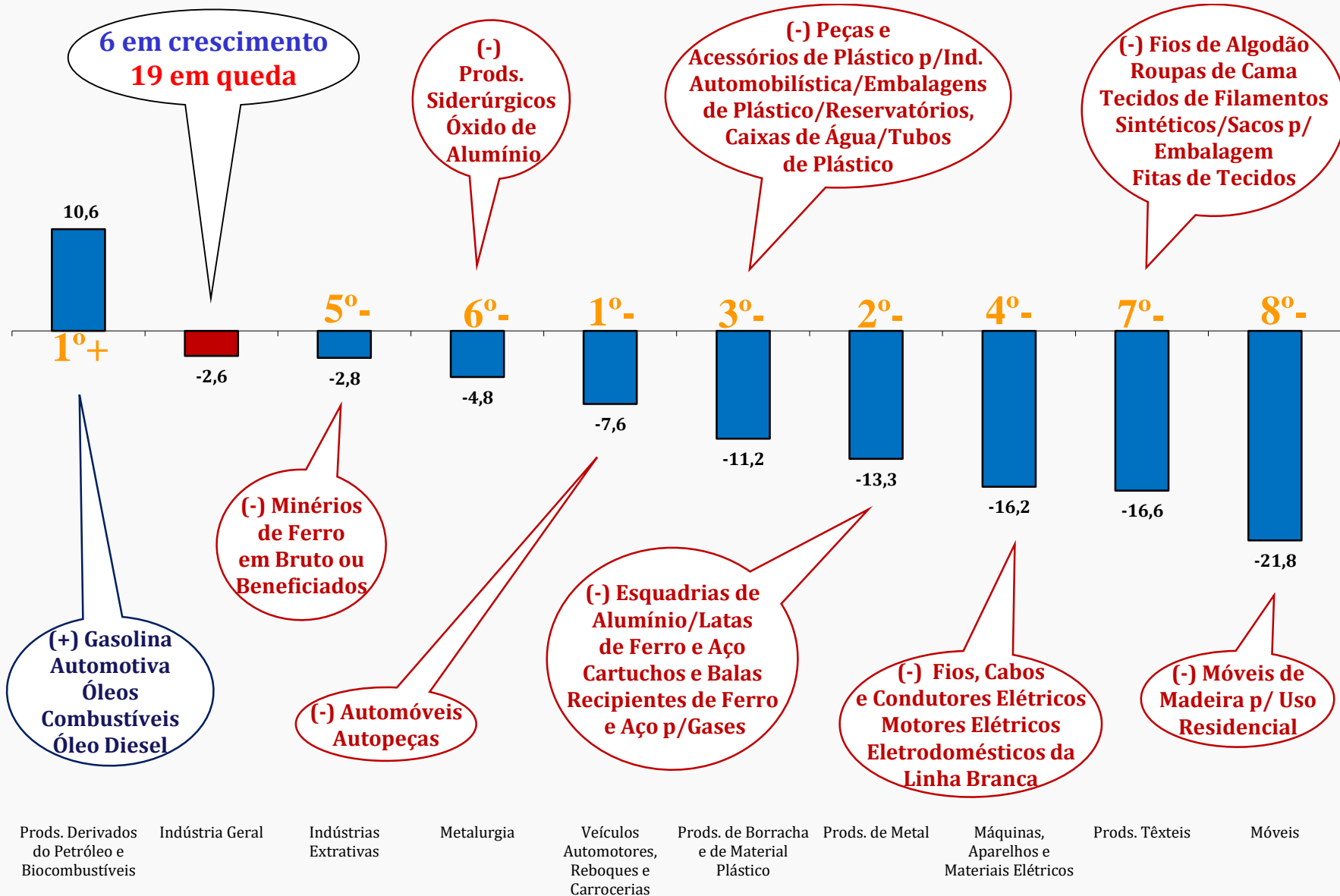
Índice Acumulado no Ano (%)

(Base: igual período do ano anterior)



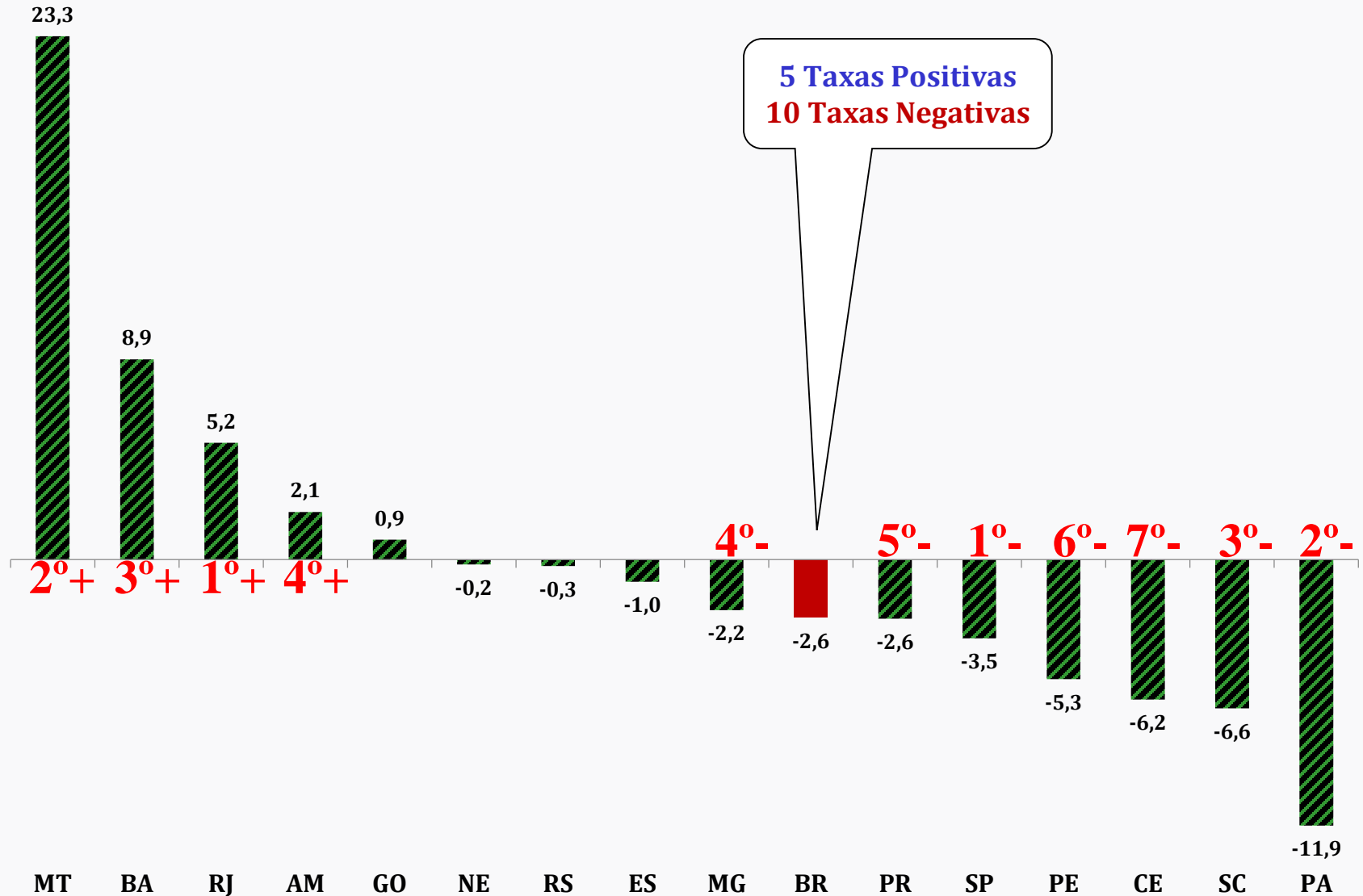
Índice Acumulado no Ano (%)

(Base: igual período do ano anterior)



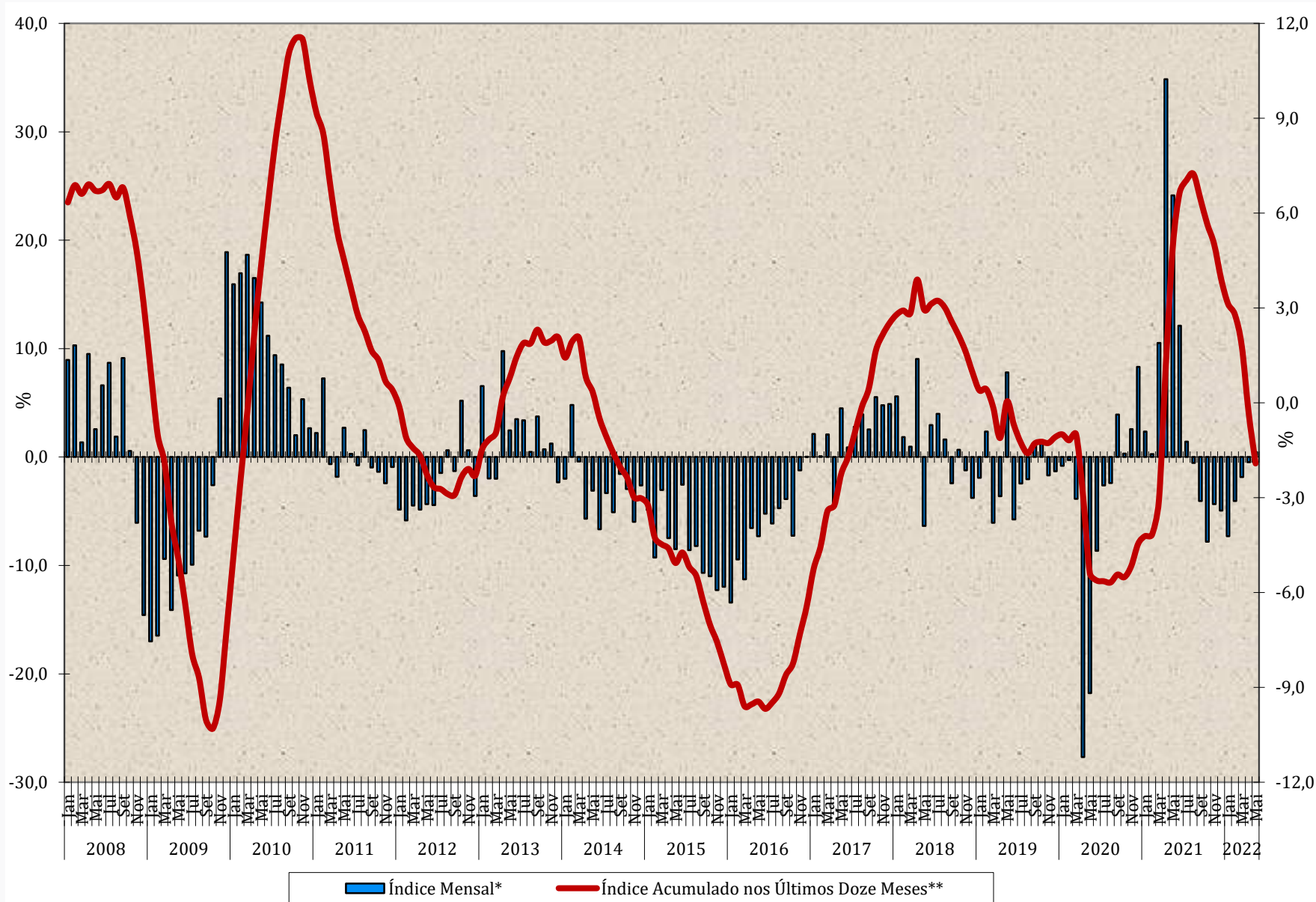
Índice Acumulado no Ano (%)

(Base: igual período do ano anterior)



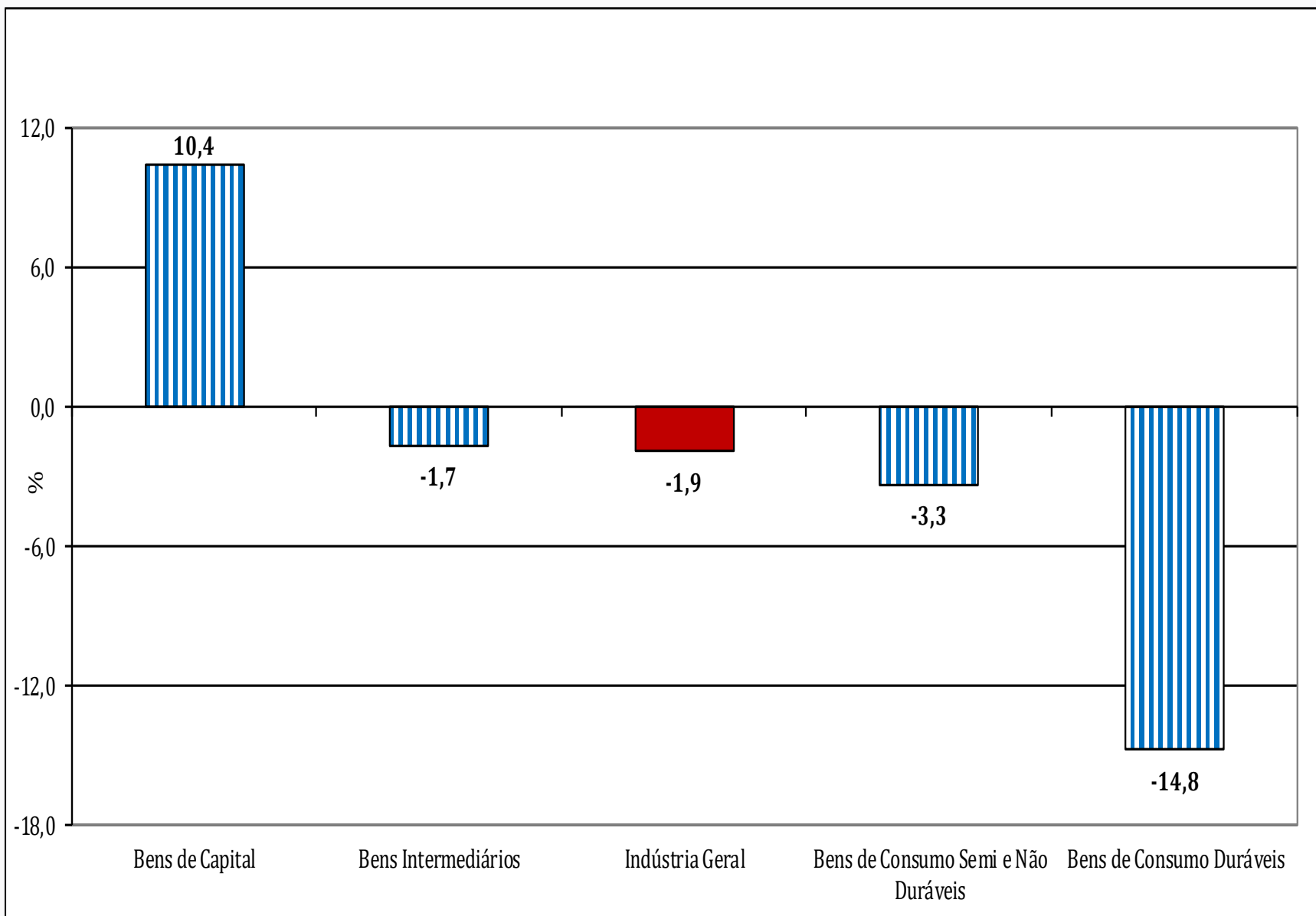
Indústria Geral

Mensal x Acumulado nos Últimos Doze Meses



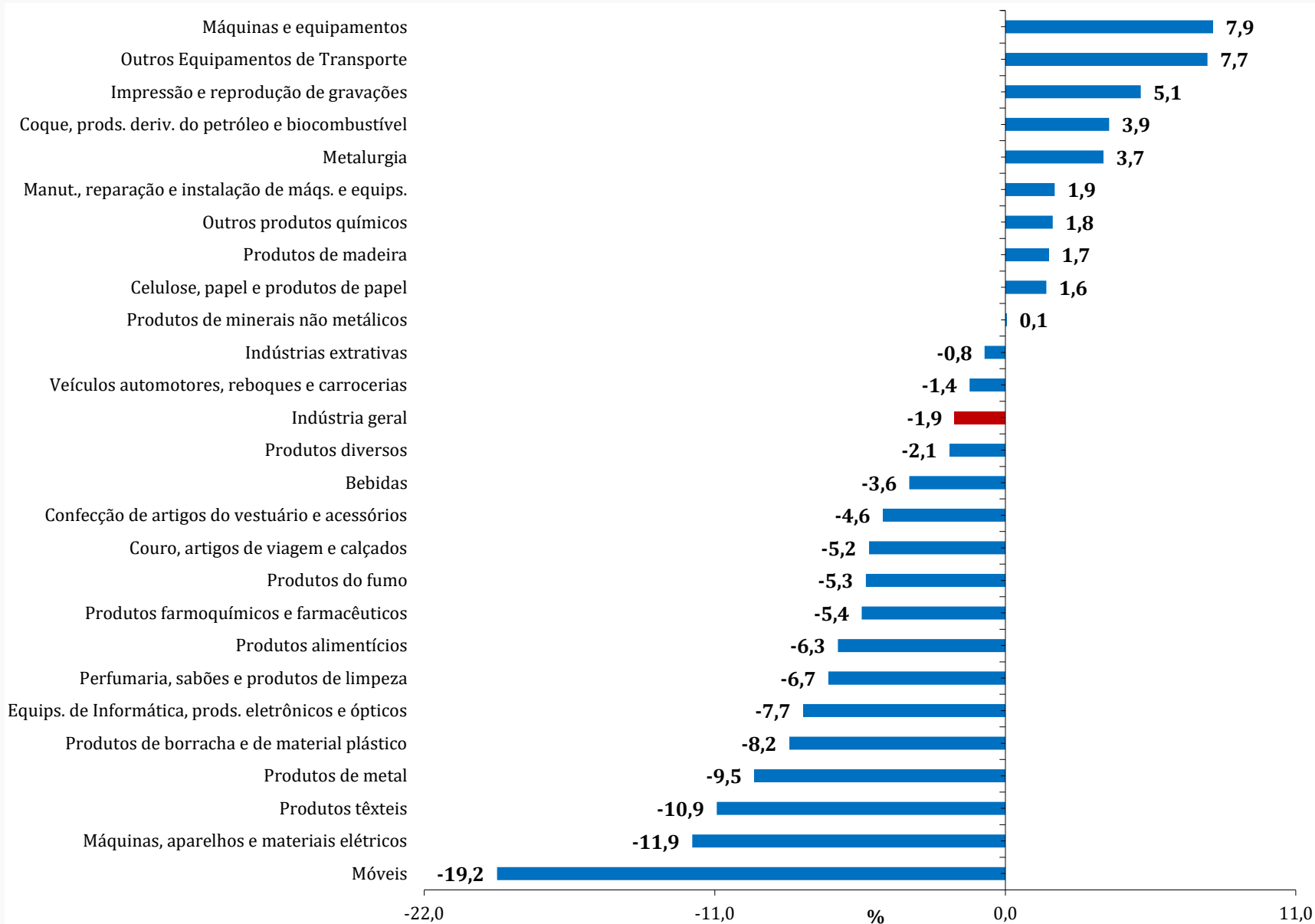
Acumulado nos Últimos 12 Meses (%)

(Base: últimos doze meses anteriores)



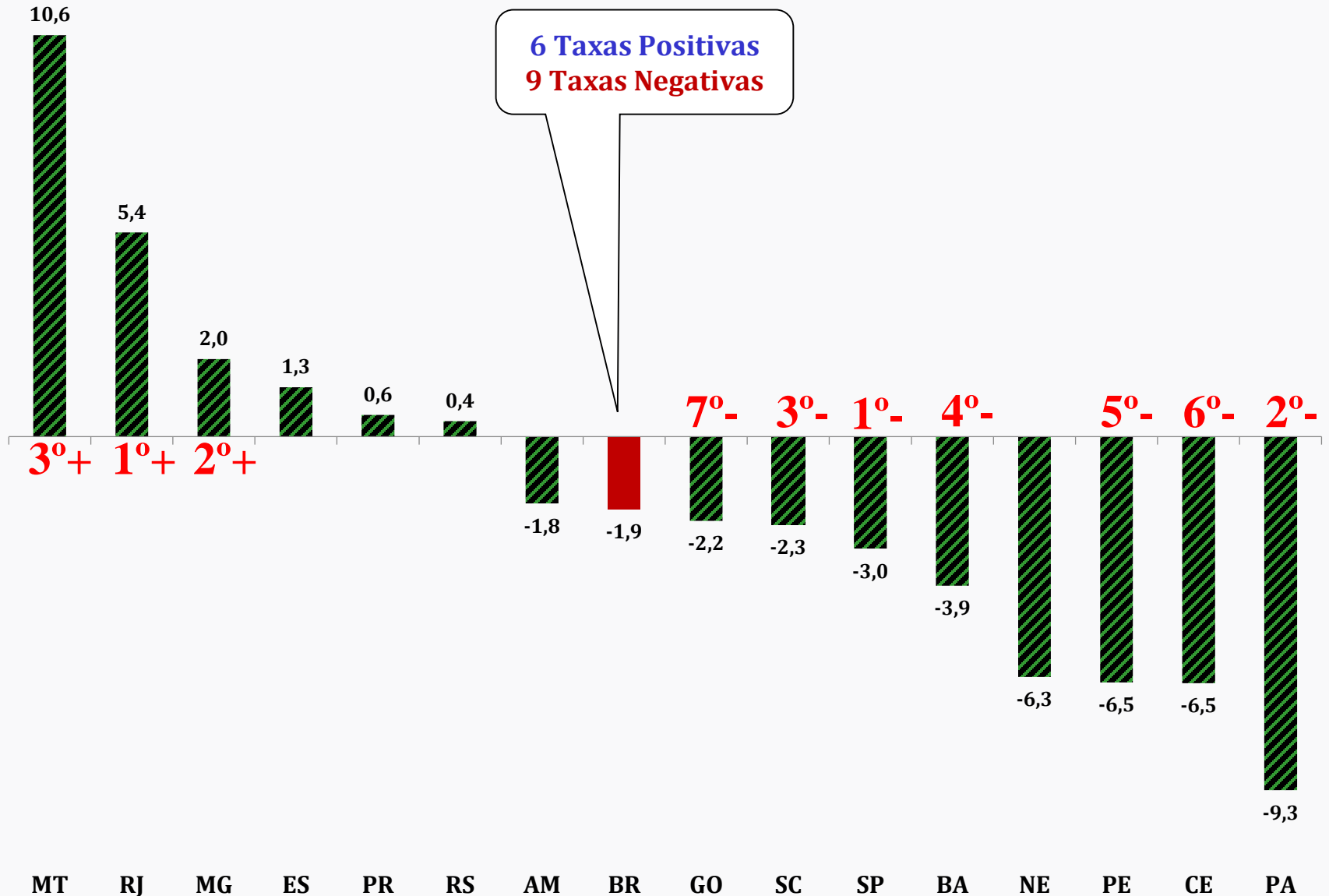
Acumulado nos Últimos 12 Meses (%)

(Base: últimos doze meses anteriores)



Acumulado nos Últimos 12 Meses (%)

(Base: últimos doze meses anteriores)



Acumulado nos Últimos 12 Meses (%)

(Base: últimos doze meses anteriores)

Locais	Variação percentual (%)		
	Dezembro/2021	Abril/2022	Maiio/2022
Amazonas	6,5	1,5	-1,8
Pará	-3,7	-7,6	-9,3
Região Nordeste	-6,3	-6,6	-6,3
Ceará	3,7	-3,7	-6,5
Pernambuco	-0,7	-5,1	-6,5
Bahia	-13,2	-7,0	-3,9
Minas Gerais	9,7	4,7	2,0
Espírito Santo	4,8	4,0	1,3
Rio de Janeiro	4,1	6,4	5,4
São Paulo	4,8	-0,8	-3,0
Paraná	9,1	2,1	0,6
Santa Catarina	10,2	0,1	-2,3
Rio Grande do Sul	9,0	2,1	0,4
Mato Grosso	-0,2	8,5	10,6
Goiás	-3,9	-2,5	-2,2
Brasil	3,9	-0,3	-1,9

Resumo Produção Industrial

Maio/2022

□ Maio/22 frente ao mês de Abril/22 (0,3%)

4º resultado positivo consecutivo: ganho de **1,8%**. Após redução de **1,9%** em Janeiro de 2022

Maio/2022: 1,1% abaixo do patamar de Fevereiro/2020

Maio/2022: 17,6% abaixo no nível recorde: Maio/201

11 locais apontaram taxas **POSITIVAS**, **3** mostraram **RECUO** e **1** ficou **ESTÁVEL**

Principais Impactos: POSITIVOS: PR, AM, SP, SC, GO e MT / NEGATIVOS: PA e RJ

□ Índice de Média Móvel Trimestral (0,4%)

Manteve a trajetória predominantemente ascendente iniciada em Novembro/2021

11 locais apontaram taxas **POSITIVAS** e **4** mostraram **RECUO**

Destaques: POSITIVOS: AM, CE, RJ, BA, MT, NE e GO / NEGATIVOS: PA

□ Índice Mês contra Igual Mês do Ano Anterior (0,5%)

Efeito Calendário: Maio/2022 (22) teve 1 dia útil a mais do que Maio/2021 (21)

9 locais apontaram taxas **POSITIVAS** e **6** mostraram **RECUO**

Principais Impactos: POSITIVOS: BA, RJ, MT, RS, AM e PR / NEGATIVOS: PA, SP e MG

□ Índice Acumulado no Ano (-2,6%)

5 locais apontaram taxas **POSITIVAS** e **10** mostraram **RECUO**

Principais Impactos: POSITIVOS: RJ, MT e BA / NEGATIVOS: SP, PA, SC, MG, PR, PE e CE

□ Índice Acumulado nos Últimos 12 Meses (-1,9%)

Intensifica a queda verificada em Abril de 2022 (-0,3%)

Manteve a trajetória descendente iniciada em Agosto de 2021 (7,2%)

9 locais apontaram taxas **NEGATIVAS** em **Maio de 2022** e **11** mostraram

menor dinamismo frente ao índice de **Abril de 2022**

Índice Acumulado no Ano (%)

(Base: igual período do ano anterior)

	2003	2004	2005	2006	2007	2008	2009	2010	2011	2012	2013	2014	2015	2016	2017	2018	2019	2020	2021	2022*
Amazonas	3,8	12,7	12,3	-1,5	4,5	3,9	-8,7	16,4	3,4	-6,8	6,1	-3,8	-17,2	-11,0	4,0	4,4	4,5	-5,4	6,5	2,1
Pará	9,3	10,0	4,1	15,8	3,9	7,2	-5,2	8,1	2,8	-1,6	-2,0	8,1	3,5	9,3	10,3	9,7	-1,1	-0,1	-3,7	-11,9
Nordeste	-1,8	7,7	2,4	3,5	2,9	1,3	-5,3	8,6	-4,6	1,6	3,4	0,2	-3,0	-2,8	-0,3	0,2	-2,8	-3,2	-6,3	-0,2
Ceará	-1,7	11,8	-2,5	7,8	0,9	1,2	-3,7	7,6	-13,0	-0,2	10,0	-2,5	-9,9	-4,3	2,1	0,4	1,6	-6,2	3,7	-6,2
Pernambuco	1,5	5,2	2,9	4,2	3,9	5,1	-3,1	8,8	-0,9	1,7	-0,7	0,3	-3,6	-9,2	0,9	4,2	-2,2	3,7	-0,7	-5,3
Bahia	-1,0	11,3	4,3	3,2	1,6	2,0	-5,6	8,1	-4,9	4,2	6,7	-2,6	-6,9	-5,1	-1,5	0,8	-2,8	-5,0	-13,2	8,9
Minas Gerais	1,5	5,8	5,6	4,9	8,6	1,5	-12,4	14,0	0,0	1,4	-0,3	-2,5	-7,4	-6,1	1,2	-2,3	-5,6	-2,5	9,7	-2,2
Espírito Santo	7,5	4,8	1,2	7,3	7,4	5,8	-14,9	22,0	4,9	-7,5	-4,2	5,6	4,4	-18,7	1,7	-1,7	-15,1	-14,5	4,8	-1,0
Rio de Janeiro	0,1	4,0	3,0	1,3	2,8	2,1	-3,5	10,2	1,3	-6,9	0,0	-2,2	-7,2	-4,0	4,3	2,2	1,9	0,2	4,1	5,2
São Paulo	-0,4	11,2	3,0	3,1	5,9	5,0	-7,4	9,6	0,5	-2,9	3,2	-6,2	-11,0	-5,0	3,5	0,8	0,0	-6,0	4,8	-3,5
Paraná	5,5	10,6	4,2	-4,0	8,6	10,0	-8,3	17,6	11,2	-5,5	3,0	-5,1	-8,8	-4,4	4,5	1,4	5,7	-2,5	9,1	-2,6
Santa Catarina	-4,2	10,6	-1,0	-0,1	5,3	-0,9	-5,1	6,8	-5,3	-2,4	1,7	-2,5	-8,1	-3,3	4,5	4,1	2,2	-4,6	10,2	-6,6
Rio Grande do Sul	-0,7	6,1	-2,6	-2,1	7,7	0,7	-5,0	4,6	1,5	-5,7	7,6	-4,3	-11,5	-3,8	0,6	5,9	2,5	-5,5	9,0	-0,3
Mato Grosso	-	-	-	-	-	-	-	-	-	-	1,0	4,2	2,5	-0,1	4,1	0,0	-3,7	-5,6	-0,2	23,3
Goiás	4,6	7,8	4,5	2,0	2,3	7,9	-1,1	12,2	3,1	2,0	5,3	5,7	0,5	-2,8	4,4	-4,7	2,8	1,6	-3,9	0,9
Brasil	0,3	8,4	2,8	2,7	6,0	3,1	-7,1	10,2	0,4	-2,3	2,1	-3,0	-8,3	-6,4	2,5	1,0	-1,1	-4,5	3,9	-2,6

*Maio/2022