



Pesquisa Mensal de Comércio - PMC

Resultado de Novembro de 2018
15/01/2019

Diretoria de Pesquisas

Coordenação de Indústria

Pesquisa Mensal de Comércio

Objetivo

Produzir indicadores que permitam acompanhar a evolução conjuntural do comércio varejista e do comércio varejista ampliado, divulgados na forma de série mensal de indicadores, em nível Brasil, por segmentos e por Unidade da Federação.

Variável Investigada

Receita bruta de revenda, definida como receita bruta mensal proveniente da revenda de mercadorias, que deflacionada por índices específicos de preços (IPCA), utilizados como deflatores, se estima um índice de volume de vendas.

Pesquisa por amostra

Representada por um conjunto de 6157 empresas com cobertura para as 27 UFs.

- empresas formalmente constituídas
- sediadas no Território Nacional
- em situação ativa na Pesquisa Anual de Comércio - PAC
- possuir 20 ou mais pessoas ocupadas na PAC

Volume de Vendas do Comércio

Síntese de resultados - Novembro 2018

ATIVIDADES	MÊS/MÊS ANTERIOR (*)			MÊS/IGUAL MÊS DO ANO ANTERIOR			ACUMULADO	
	Taxa de Variação (%)			Taxa de Variação (%)			Taxa de Variação (%)	
	SET	OUT	NOV	SET	OUT	NOV	NO ANO	12 MESES
COMÉRCIO VAREJISTA	-0,7	-1,1	2,9	0,1	1,9	4,4	2,5	2,6
Combustíveis e lubrificantes	-1,8	-0,8	0,1	-4,5	-5,3	-3,3	-5,4	-5,6
Hiper, supermercados, prods. alimentícios, bebidas e fumo	-1,1	0,1	1,7	0,5	2,0	3,1	4,0	4,2
Tecidos, vestuário e calçados	0,6	-2,0	1,7	1,2	4,1	4,8	-1,6	-0,3
Móveis e eletrodomésticos	1,7	-3,6	5,0	-2,2	-1,8	1,6	-0,8	0,1
Artigos farmacêuticos, med., ortop. e de perfumaria	-0,1	0,9	2,8	1,9	6,7	7,8	5,7	5,9
Livros, jornais, rev. e papelaria	-0,8	-20,4	-1,9	-16,6	-29,9	-32,4	-13,6	-13,1
Equip. e mat. para escritório informática e comunicação	-0,2	-0,9	-0,2	0,7	3,2	3,5	0,4	-1,7
Outros arts. de uso pessoal e doméstico	0,0	0,6	6,9	4,0	7,8	16,9	8,4	7,3
COMÉRCIO VAREJISTA AMPLIADO	-1,5	-0,3	1,5	2,3	6,2	5,8	5,4	5,5
Veículos e motos, partes e peças	-0,2	0,1	-2,2	11,0	20,1	12,8	15,9	15,1
Material de construção	-1,6	1,1	-0,7	-1,6	6,6	1,4	3,9	4,3

Fonte: IBGE, Diretoria de Pesquisas, Coordenação de Indústria

(*) Séries com ajuste sazonal.

Receita de Vendas do Comércio

Síntese de resultados - Novembro 2018

ATIVIDADES	MÊS/MÊS ANTERIOR (*)			MÊS/IGUAL MÊS DO ANO ANTERIOR			ACUMULADO	
	Taxa de Variação (%)			Taxa de Variação (%)			Taxa de Variação (%)	
	SET	OUT	NOV	SET	OUT	NOV	NO ANO	12 MESES
COMÉRCIO VAREJISTA	0,2	0,2	2,7	4,2	6,7	8,4	5,0	4,8
Combustíveis e lubrificantes	1,6	0,2	-2,1	11,7	13,1	9,3	10,7	10,0
Hiper, supermercados, prods. alimentícios, bebidas e fumo	-1,0	1,0	2,3	3,7	6,1	7,6	4,3	4,1
Tecidos, vest. e calçados	0,6	-2,1	1,4	2,3	4,9	5,0	0,0	1,5
Móveis e eletrodomésticos	2,0	-2,6	5,5	-2,4	-0,5	4,5	-1,4	-0,7
Artigos farmacêuticos, med., ortop. e de perfumaria	1,0	0,9	2,4	4,3	8,8	9,1	8,3	8,6
Livros, jornais, rev. e papelaria	0,2	-20,6	-1,6	-12,8	-26,8	-29,2	-10,6	-9,9
Equip. e mat. para escritório informática e comunicação	-1,7	0,4	0,0	-3,2	1,9	1,5	-3,7	-5,8
Outros arts. de uso pessoal e doméstico	0,1	0,7	7,4	5,3	9,4	17,6	9,3	8,3
COMÉRCIO VAREJISTA AMPLIADO	-0,4	-0,5	1,4	5,6	9,9	9,2	7,3	7,1
Veículos e motos, partes e peças	-0,5	-0,5	-1,3	12,6	21,3	14,0	16,6	15,8
Material de construção	-1,2	1,4	-0,7	2,5	11,0	5,1	6,8	7,2

Fonte: IBGE, Diretoria de Pesquisas, Coordenação de Indústria

(*) Séries com ajuste sazonal.

Volume de Vendas – Novembro 2018

Síntese dos principais resultados

Período	Comércio Varejista	Comércio Varejista Ampliado
Novembro 2018 / Outubro 2018*	2,9	1,5
Novembro 2018 / Novembro 2017	4,4	5,8
Acumulado Janeiro a Novembro	2,5	5,4
Acumulado em 12 meses	2,6	5,5

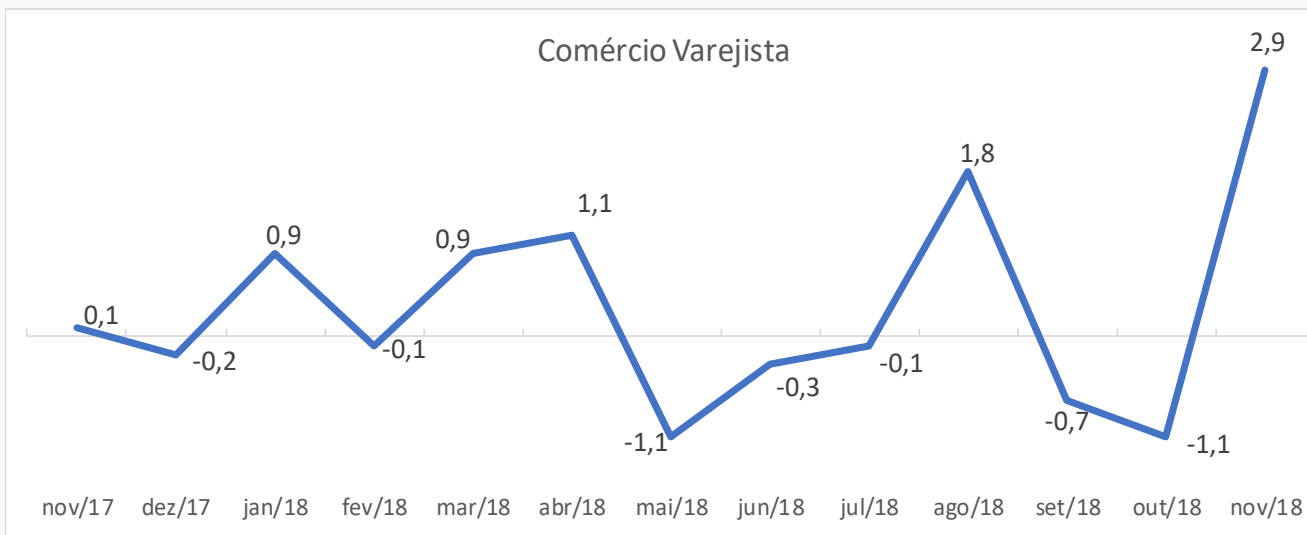
Fonte: IBGE, Diretoria de Pesquisas, Coordenação de Indústria

(*) Série com ajuste sazonal.

Volume de Vendas

Indicador mês/ mês imediatamente anterior*

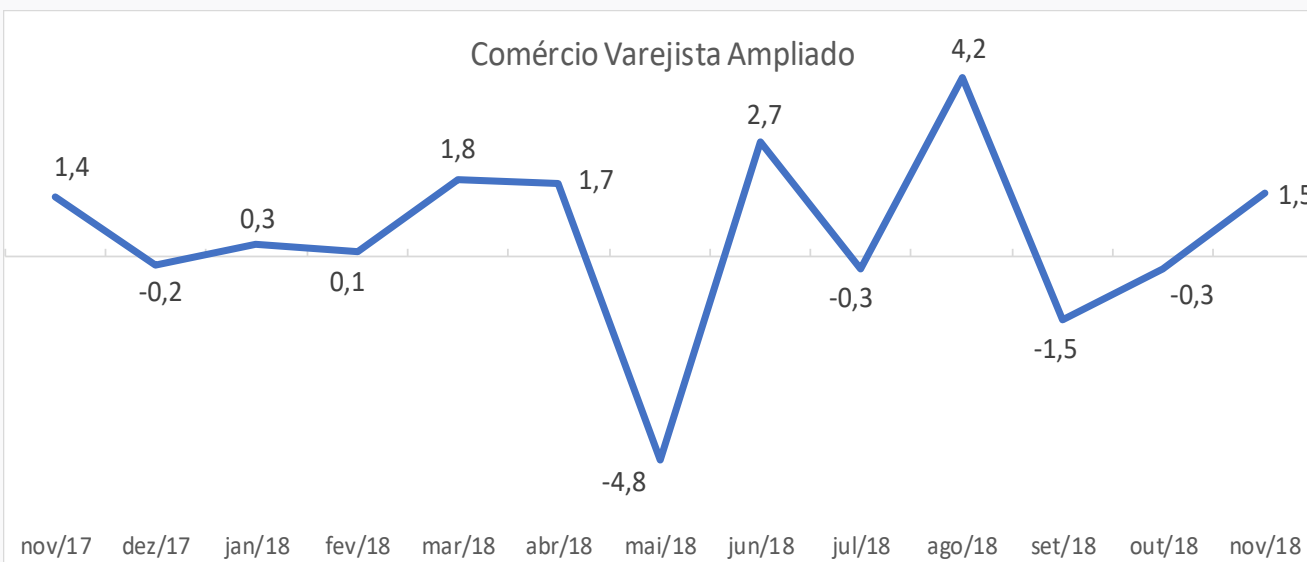
2017-2018



Media Móvel Trimestral

Outubro: 0,0%

Novembro: 0,4%



Media Móvel Trimestral

Outubro: 0,8%

Novembro: -0,1%

Fonte: IBGE, Diretoria de Pesquisas, Coordenação de Indústria

(*) Série com ajuste sazonal.

Índice mês/mês imediatamente anterior

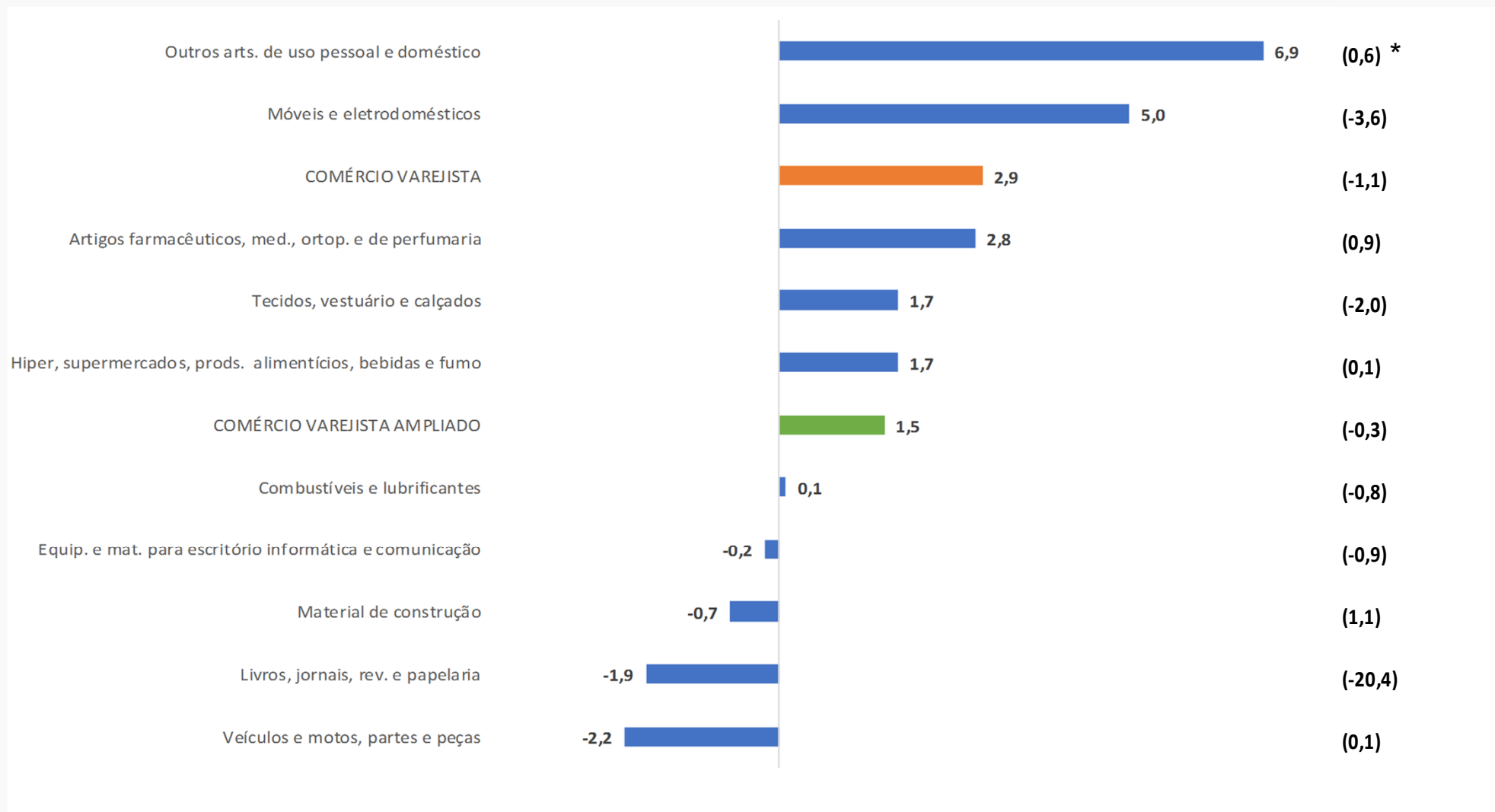
Novembro de 2018/Outubro de 2018 (série com ajuste sazonal)

Comércio Varejista

predomínio das taxas positivas: 6 das 8 atividades

Comércio Varejista Ampliado

predomínio das taxas positivas: 6 das 10 atividades



Fonte: IBGE, Diretoria de Pesquisas, Coordenação de Indústria

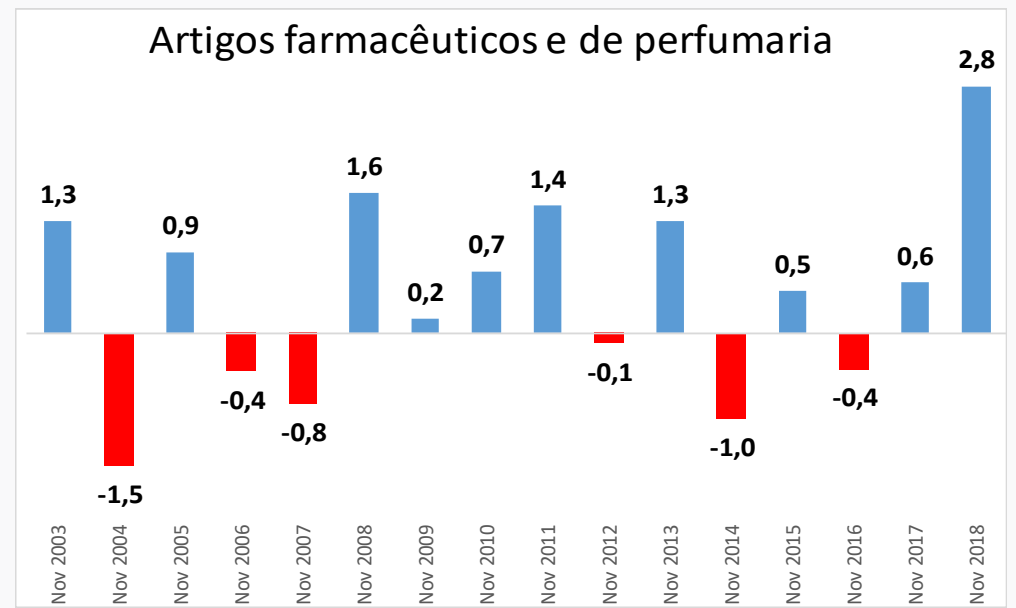
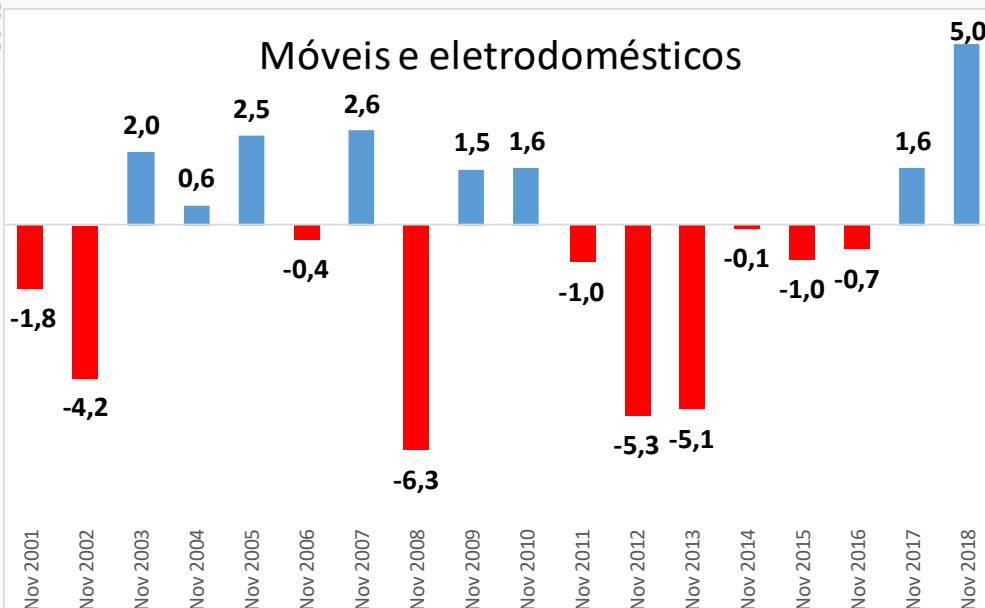
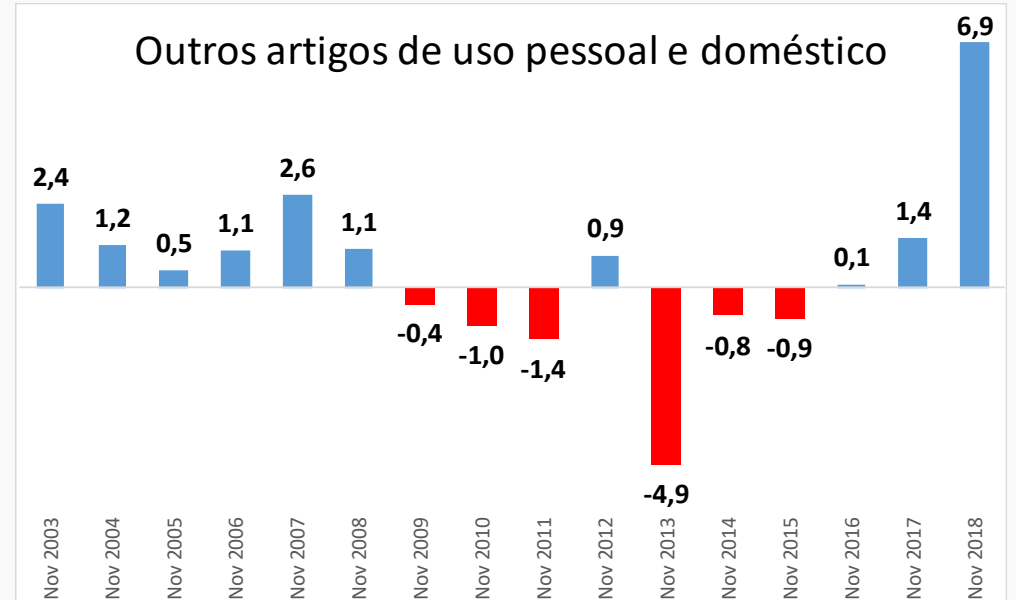
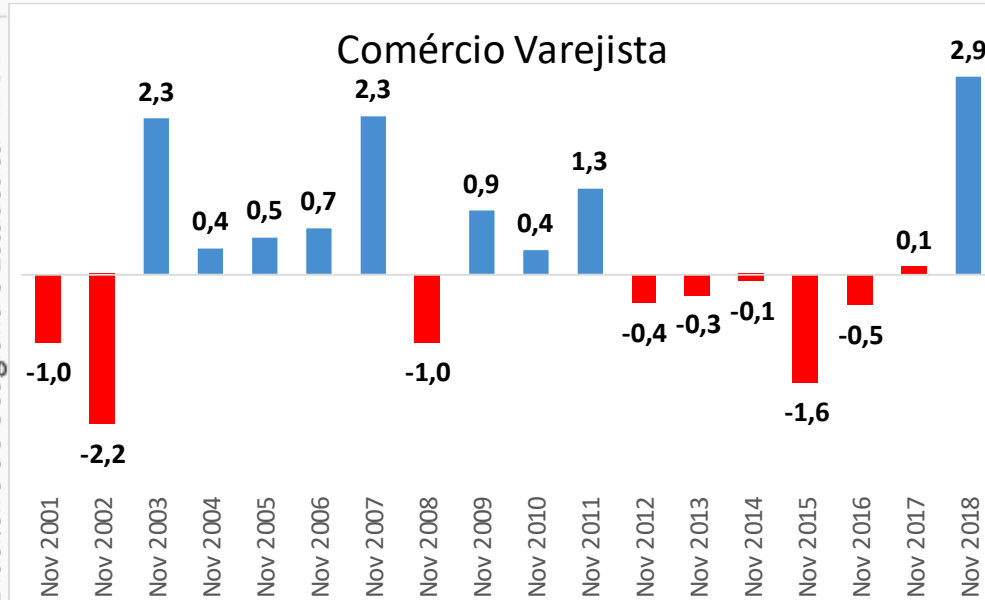
*Resultados do mês anterior

Volume de Vendas Comércio Varejista e Atividades

Novembro/Outubro

série histórica 2001 - 2018

Base: Mês/Mês imediatamente anterior – com ajuste sazonal



Índice Mês/Mês imediatamente anterior

Série com ajuste sazonal

Novembro de 2018/Octubro de 2018

Comércio Varejista

2,9 %

Comércio Varejista Ampliado

1,5%

Predomínio de taxas positivas entre as atividades, com destaque para:

Outros artigos de uso pessoal e doméstico (6,9%)

Móveis e eletrodomésticos (5,0%)

Artigos farmacêuticos, med., ortop. e de perfumaria (2,8%)

Fatores de influência:

- Consolidação de período sazonal de promoções e ofertas: Black Friday.
- *Redução da inflação mensal*²: 0,50% em outubro de 2018 para -0,21% em novembro de 2018. No grupamento de *Alimentação no domicílio* (de 0,90% para 0,34%)
- Continua redução da *taxa de desocupação*¹ (-0,5%) com aumento de 1,1 milhões de ocupados em relação ao trimestre móvel de jun-ago/2018.
- Estabilidade da *massa de rendimento real*¹ (1,0%)

Fonte: (1) PNAD Contínua (trimestre móvel set-nov 2018/ jun-ago 2018)

(2) IPCA – Variação mensal

Volume de vendas 2017-2018

Base: mês imediatamente anterior*

Mês	Comércio Varejista		Combustíveis e lubrificantes		Hiper,super, prods. Alimen. Beb.		Tecidos, vestuário e calçados		Móveis e eletrodomésticos		Artigos farmac, méd, ortop e de perfumaria		Livros, jornais, revistas e papelaria		Equip. e Materiais p escritório, inform e comum		Outros artigos de uso pessoal e doméstico		Varejo Ampliado		Veículos e motos, partes e peças		Material de construção	
	2017	2018	2017	2018	2017	2018	2017	2018	2017	2018	2017	2018	2017	2018	2017	2018	2017	2018	2017	2018	2017	2018	2017	2018
Jan	4,0	0,9	-1,5	-0,4	6,9	2,5	12,4	0,9	4,0	-1,9	2,4	-2,3	1,0	0,4	-8,1	9,3	-1,5	6,7	3,9	0,3	0,6	4,5	3,1	-3,3
Fev	0,3	-0,1	0,8	-1,0	-0,7	-1,0	2,0	-0,9	1,0	0,7	0,9	1,2	-0,4	1,0	-3,6	2,5	-0,6	-0,7	-0,2	0,1	-1,0	2,9	-0,6	0,6
Mar	-1,8	0,9	0,2	1,4	-5,8	0,0	-1,2	0,8	4,6	0,2	-1,1	1,1	6,1	-1,3	6,5	-3,5	2,8	0,8	-1,4	1,8	-0,7	3,4	1,3	0,3
Abr	1,3	1,1	-0,5	3,7	1,4	0,8	4,1	-0,5	-1,3	0,6	0,3	1,9	-6,5	1,6	5,0	5,5	0,3	0,3	1,7	1,7	0,7	1,5	-0,2	2,0
Mai	0,6	-1,1	1,2	-6,0	1,5	1,0	-5,9	-2,9	4,1	-2,8	1,3	-2,2	-1,0	-6,6	0,7	-4,1	0,8	0,5	0,7	-4,8	2,6	-15,9	0,0	-9,1
Jun	1,5	-0,3	1,1	-2,2	0,7	-3,5	4,4	1,9	0,2	4,9	0,8	1,4	1,0	-0,2	-3,7	3,8	1,8	3,5	2,0	2,7	5,5	16,3	1,4	11,3
Jul	0,0	-0,1	-1,8	1,1	0,7	1,8	1,0	0,4	1,2	-4,2	-0,1	0,2	-0,8	-1,3	4,5	-2,3	1,4	-2,2	0,6	-0,3	-0,9	-1,5	3,1	-3,0
Ago	-1,0	1,8	-3,3	3,7	0,0	0,8	-5,7	4,0	-0,1	2,1	-1,0	0,9	-1,4	-4,0	-9,1	1,5	-1,2	2,8	-0,2	4,2	1,9	5,4	-0,8	3,6
Set	1,0	-0,7	-0,5	-1,8	2,1	-1,1	0,5	0,6	-2,0	1,7	3,9	-0,1	-3,2	-0,8	0,6	-0,2	3,8	0,0	0,8	-1,5	1,1	-0,2	3,0	-1,6
Out	-0,6	-1,1	1,6	-0,8	-0,2	0,1	-1,5	-2,0	-1,1	-3,6	-1,0	0,9	0,4	-20,4	3,2	-0,9	-2,9	0,6	-0,7	-0,3	-1,4	0,1	-1,7	1,1
Nov	0,1	2,9	-2,0	0,1	0,5	1,7	-0,6	1,7	1,6	5,0	0,6	2,8	2,9	-1,9	-4,8	-0,2	1,4	6,9	1,4	1,5	1,1	-2,2	1,3	-0,7
Dez	-0,2		-1,1		-0,3		0,9		-1,9		1,7		-5,3		-5,7		-5,0		-0,2		0,9		1,7	

Fonte: IBGE, Diretoria de Pesquisas, Coordenação de Indústria

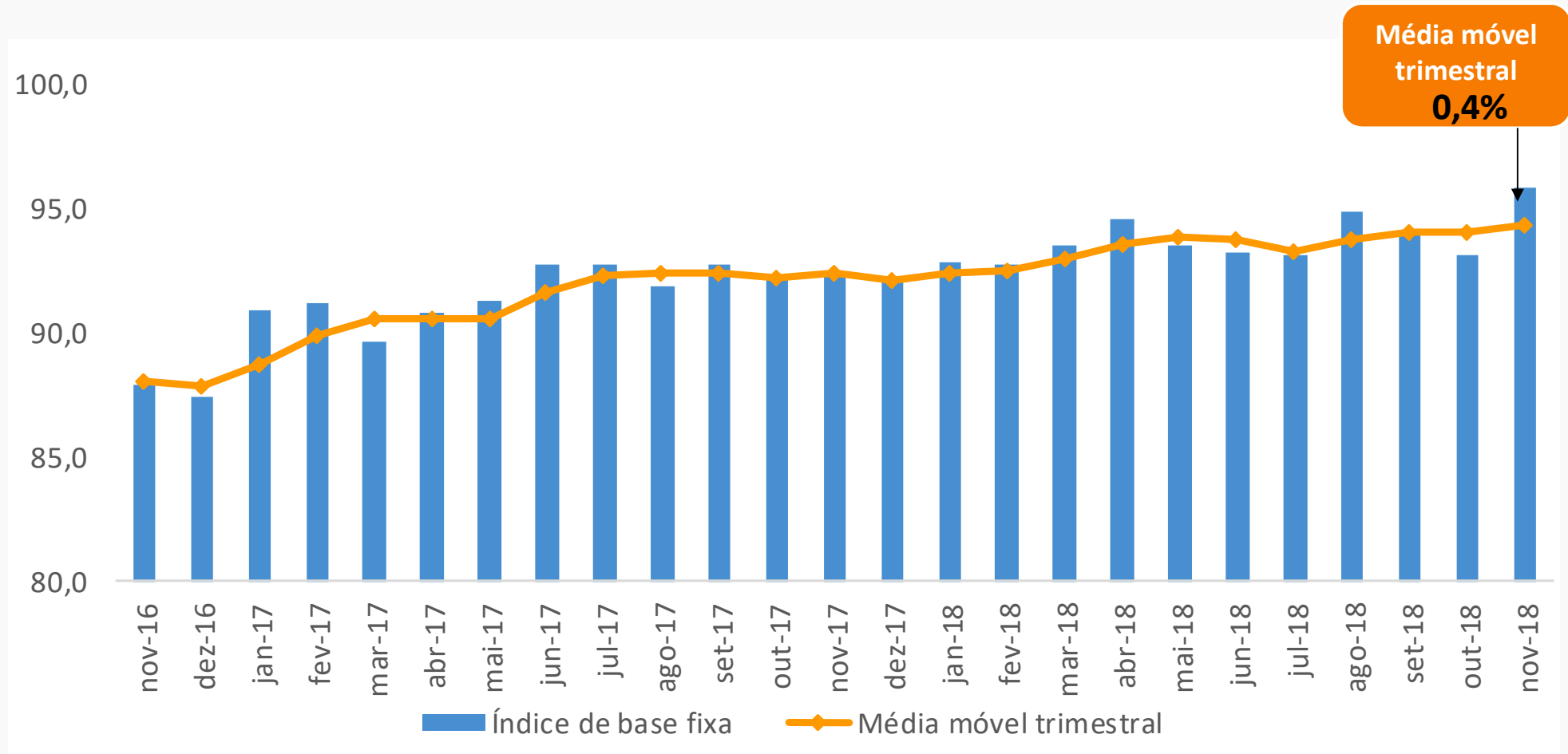
(*) Volume de vendas - Séries com ajuste sazonal (Base: 2014 = 100)

Volume de Vendas Comércio Varejista

Média móvel trimestral - Novembro 2018

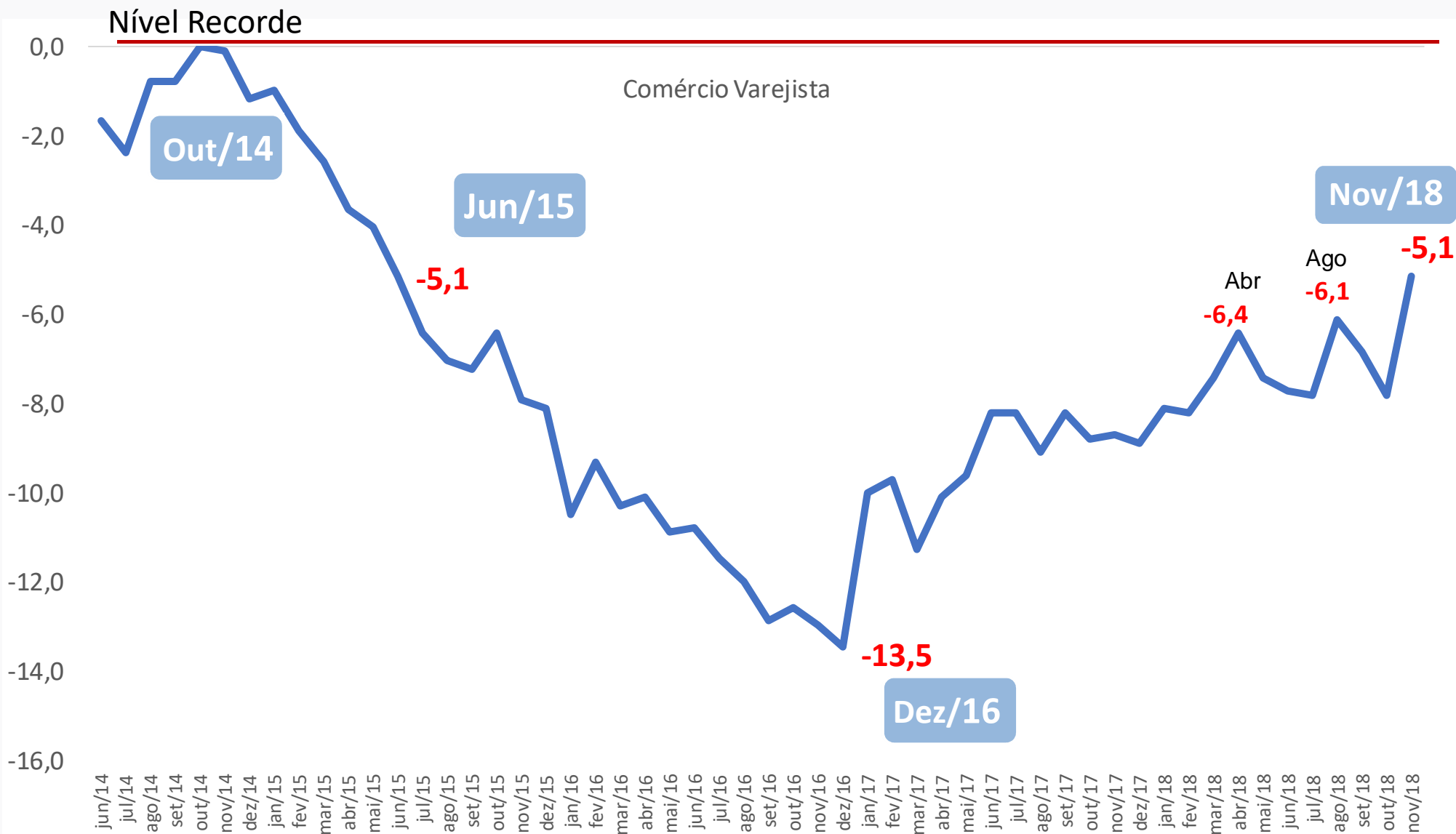
Série com ajuste sazonal

Patamar atual de vendas 5,1% abaixo do nível recorde alcançado em outubro 2014



Volume de Vendas Comércio Varejista

Distancia para o ponto mais alto da série com ajuste sazonal
2014 -2018

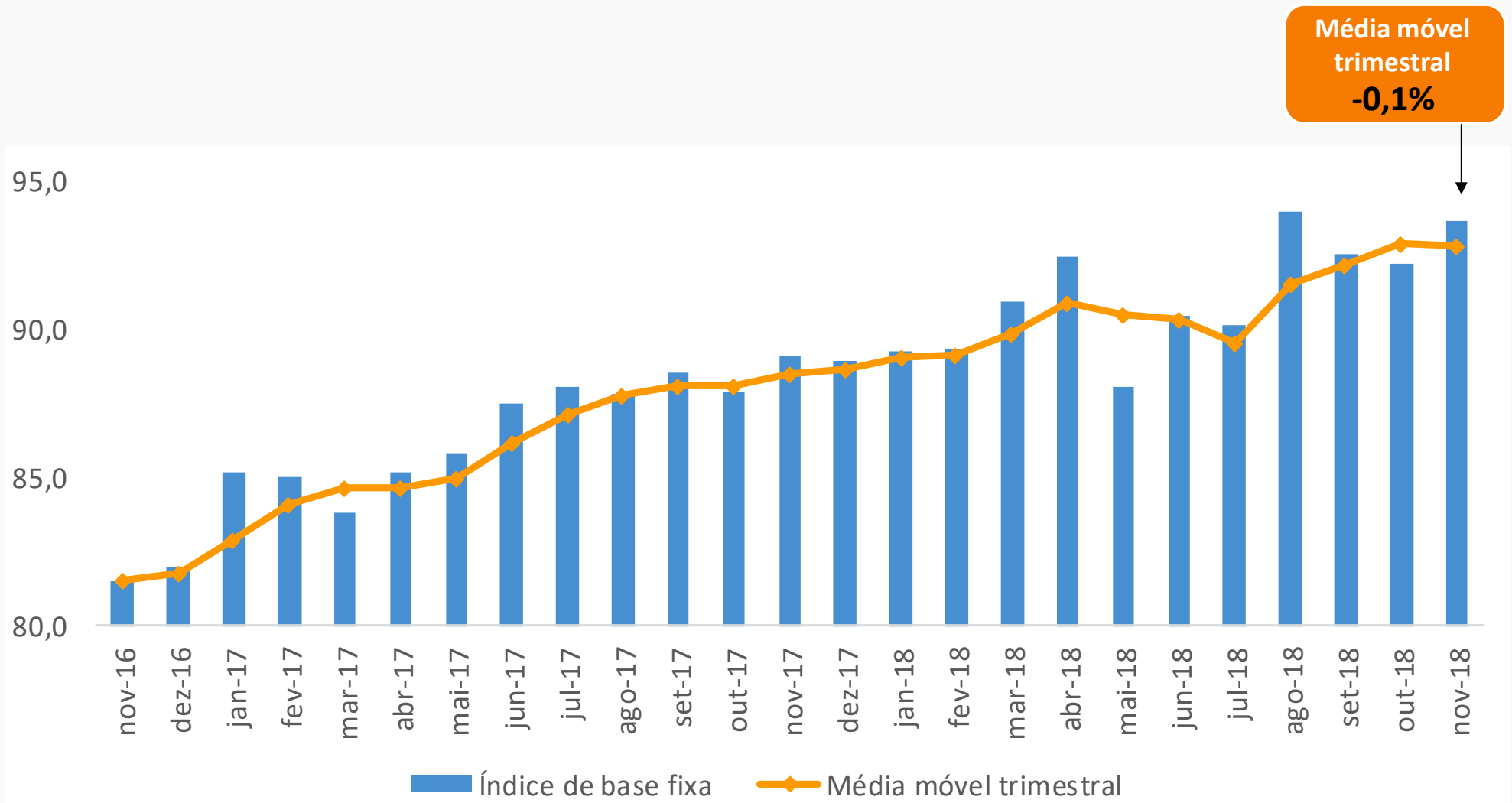


Volume de Vendas Comércio Varejista Ampliado

Média móvel trimestral - Novembro 2018

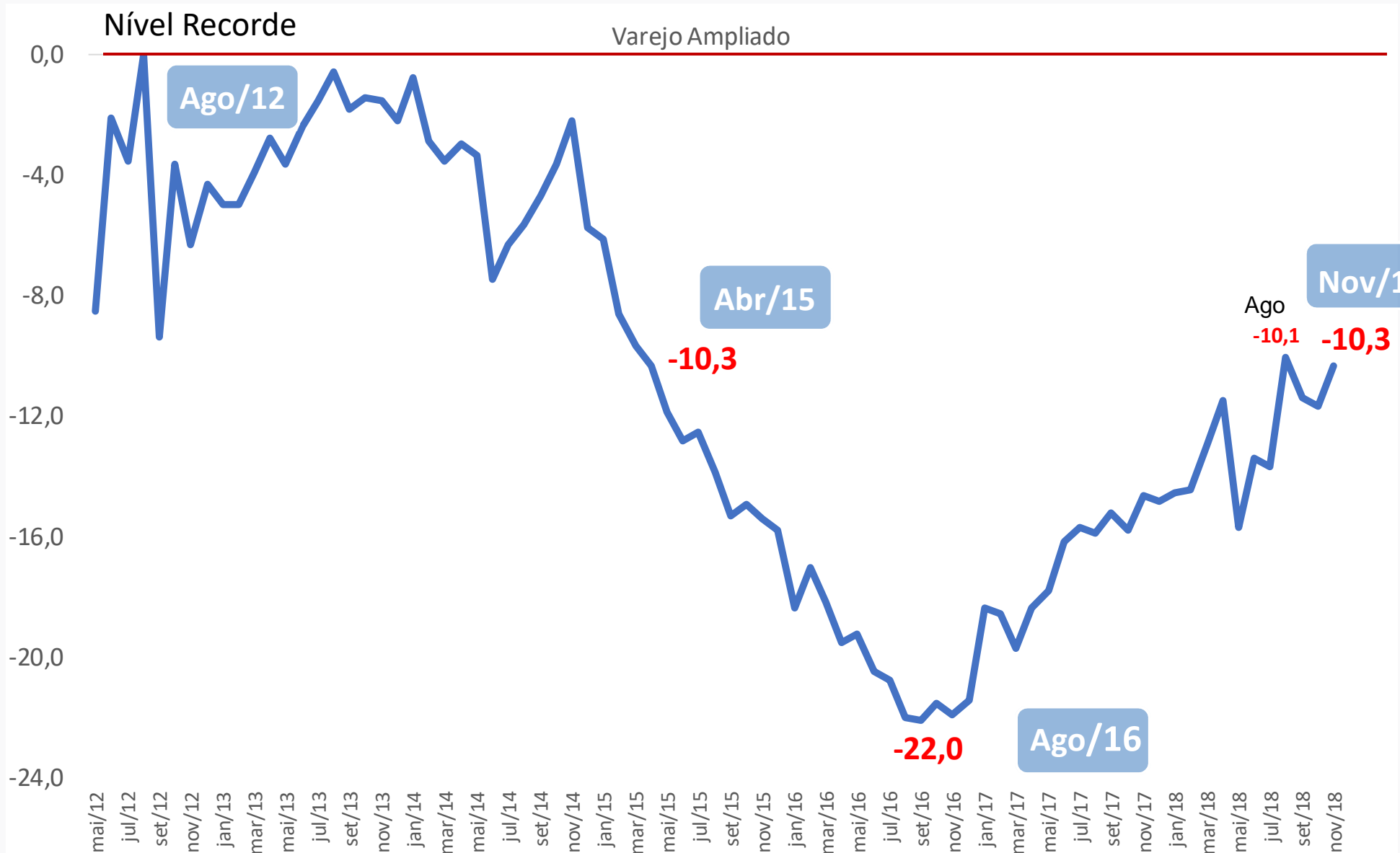
Série com ajuste sazonal

Patamar atual de vendas 10,3% abaixo do nível recorde alcançado em agosto 2012



Volume de Vendas Comércio Varejista Ampliado

Distancia para o ponto mais alto da série com ajuste sazonal
2012 -2018

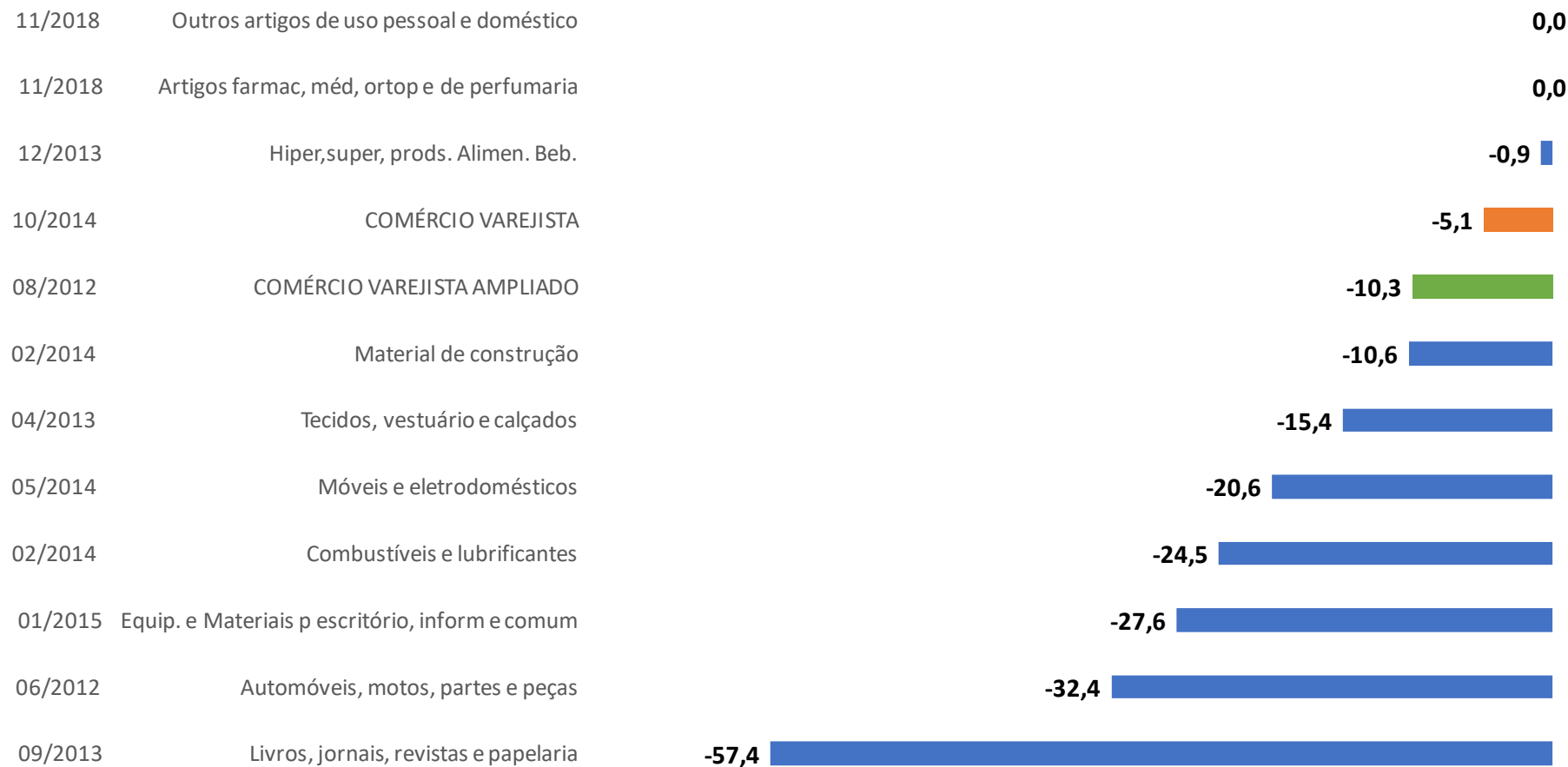


Volume de Vendas do Comércio

Novembro 2018

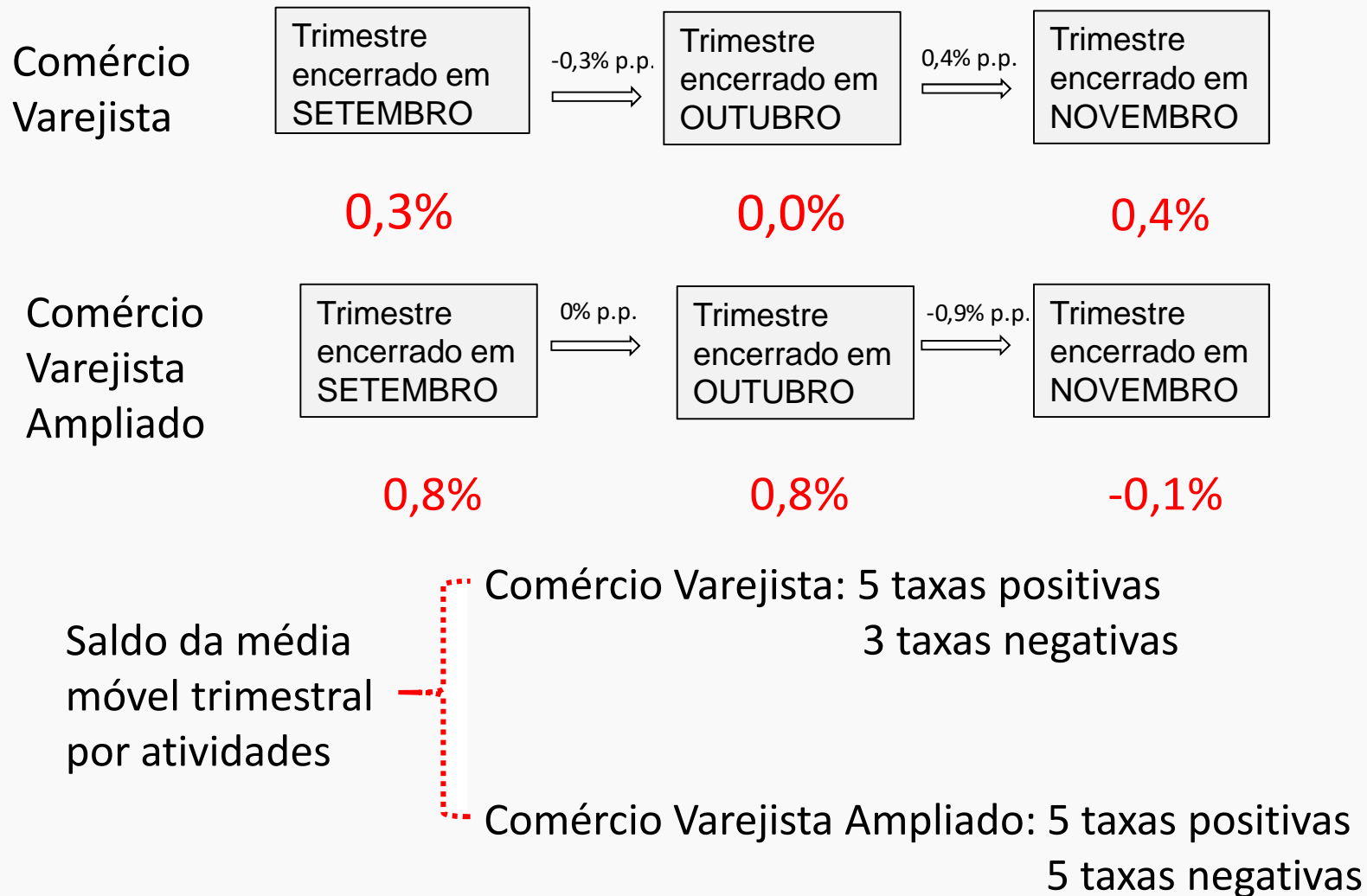
Diferença entre patamar atual de vendas e o patamar recorde por atividade

Nível recorde



Evolução da Média Móvel Trimestral

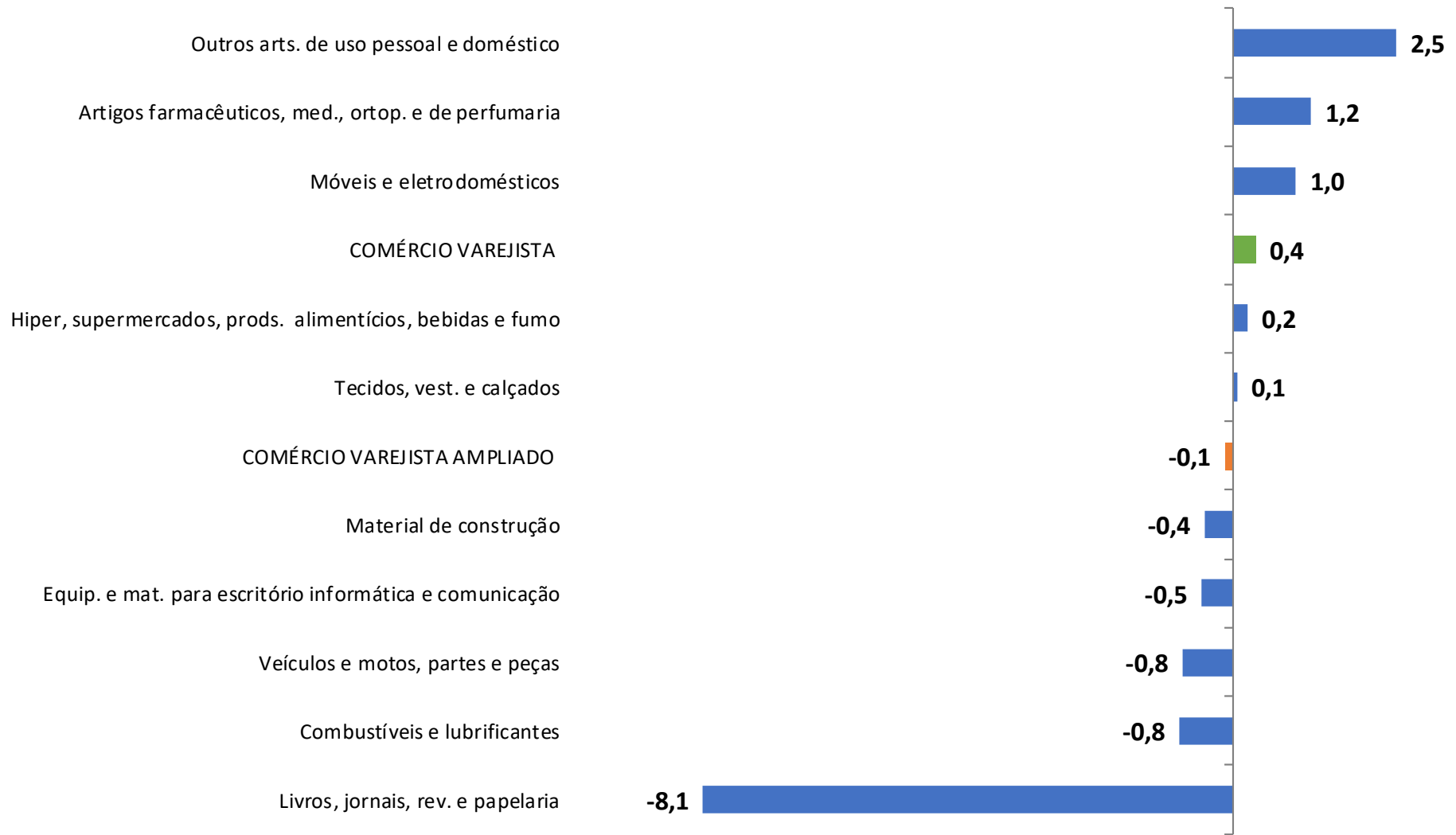
Comércio Varejista e Varejista Ampliado (*)



(*) série com ajuste sazonal

Volume de Vendas do Comércio

Saldo da média móvel trimestral - Novembro 2018*



(*) série com ajuste sazonal

Fonte: IBGE, Diretoria de Pesquisas, Coordenação de Indústria

Volume de Vendas

Índice de Base Fixa – Série com ajuste sazonal

Atividades	Abr 2018	Ago 2018	Set 2018	Out 2018	Nov 2018	Variação			
						Ago/Abr	Set/Abr	Out/Abr	Nov/Abr
Comércio Varejista	94,5	94,8	94,1	93,1	95,8	0,3	-0,4	-1,5	1,4
Combustíveis e lubrificantes	82,3	79,3	77,9	77,3	77,4	-3,6	-5,3	-6,1	-6,0
Hiper,super, prods. Alimen. Beb.	99,9	100,0	98,9	99,0	100,7	0,1	-1,0	-0,9	0,8
Tecidos, vestuário e calçados	86,0	88,8	89,3	87,5	89,0	3,3	3,8	1,7	3,5
Móveis e eletrodomésticos	81,9	81,7	83,1	80,1	84,1	-0,2	1,5	-2,2	2,7
Artigos farmac, méd, ortop e de perfumaria	109,6	109,9	109,8	110,8	113,9	0,3	0,2	1,1	3,9
Livros, jornais, revistas e papelaria	68,6	60,7	60,2	47,9	47,0	-11,5	-12,2	-30,2	-31,5
Equip. e Materiais p escritório, inform e comum	86,9	85,8	85,6	84,8	84,6	-1,3	-1,5	-2,4	-2,6
Outros artigos de uso pessoal e doméstico	96,0	100,4	100,4	101,0	108,0	4,6	4,6	5,2	12,5
Comércio Varejista Ampliado	92,4	93,9	92,5	92,2	93,6	1,6	0,1	-0,2	1,3
Automóveis, motos, partes e peças	86,2	87,5	87,3	87,4	85,5	1,5	1,3	1,4	-0,8
Material de construção	93,5	95,1	93,6	94,6	93,9	1,7	0,1	1,2	0,4

Volume de Vendas

Índice mensal - Base: igual mês do ano anterior

Principais resultados – Novembro 2018

Comércio Varejista

Novembro: 4,4 %

Outubro: 1,9 %

Setembro: 0,1 %

Comércio Varejista Ampliado

Novembro: 5,8 %

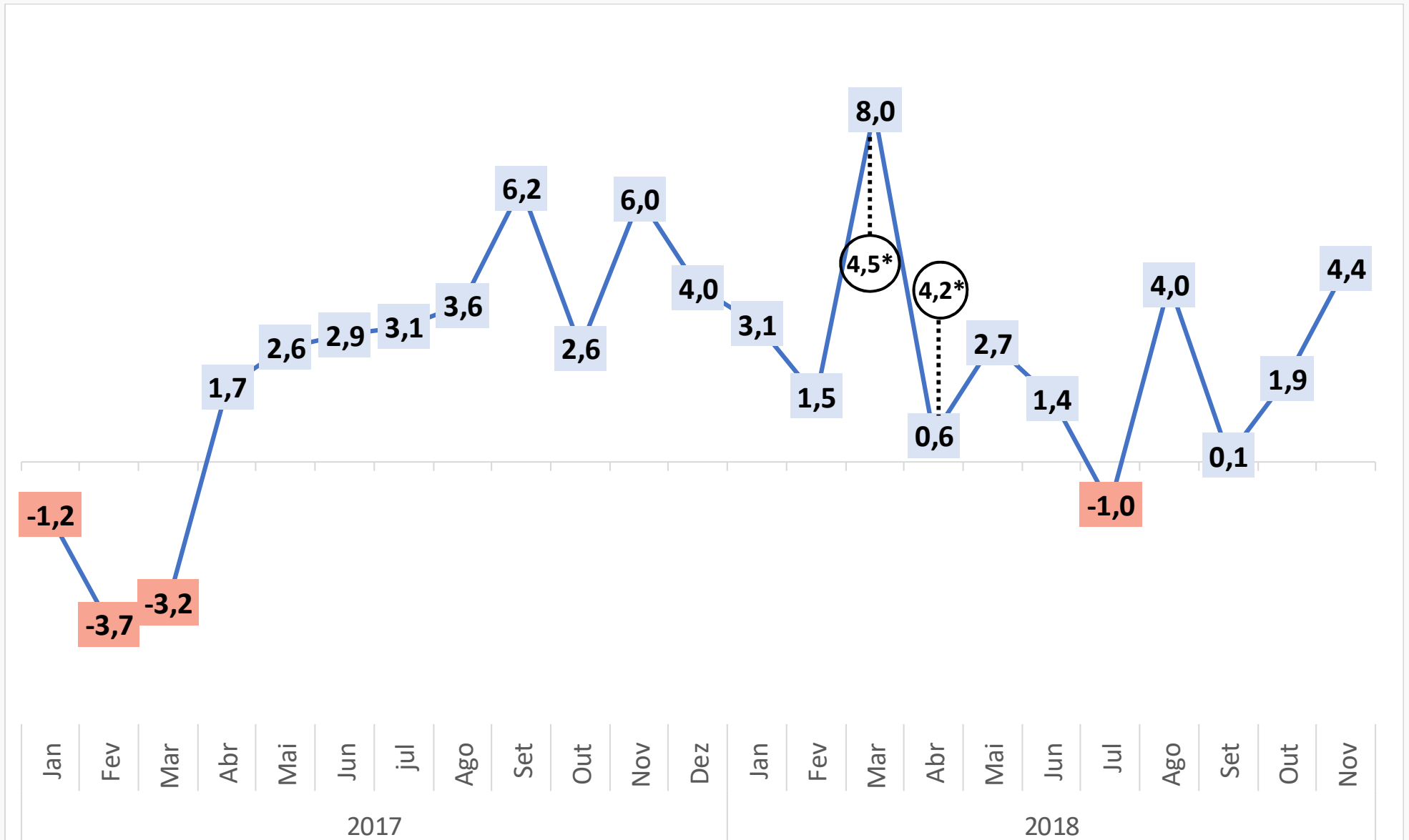
Outubro: 6,2 %

Setembro: 2,3 %

Volume de Vendas do Comércio Varejista

Índice Mensal 2017 – 2018

Base: igual mês do ano anterior



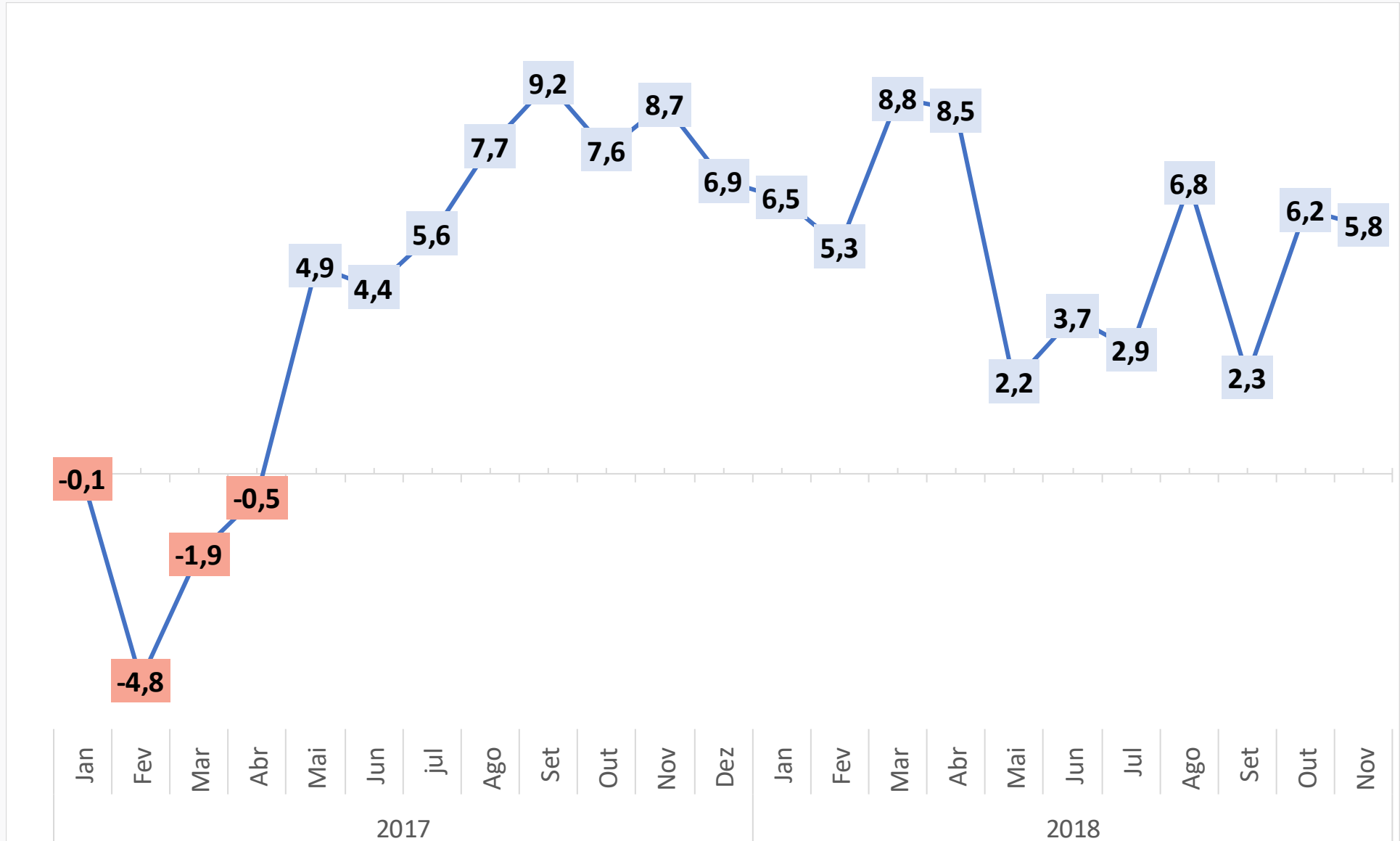
Fonte: IBGE, Diretoria de Pesquisas, Coordenação de Indústria

*índice mensal com ajuste sazonal

Volume de Vendas do Comércio Varejista Ampliado

Índice Mensal 2017 – 2018

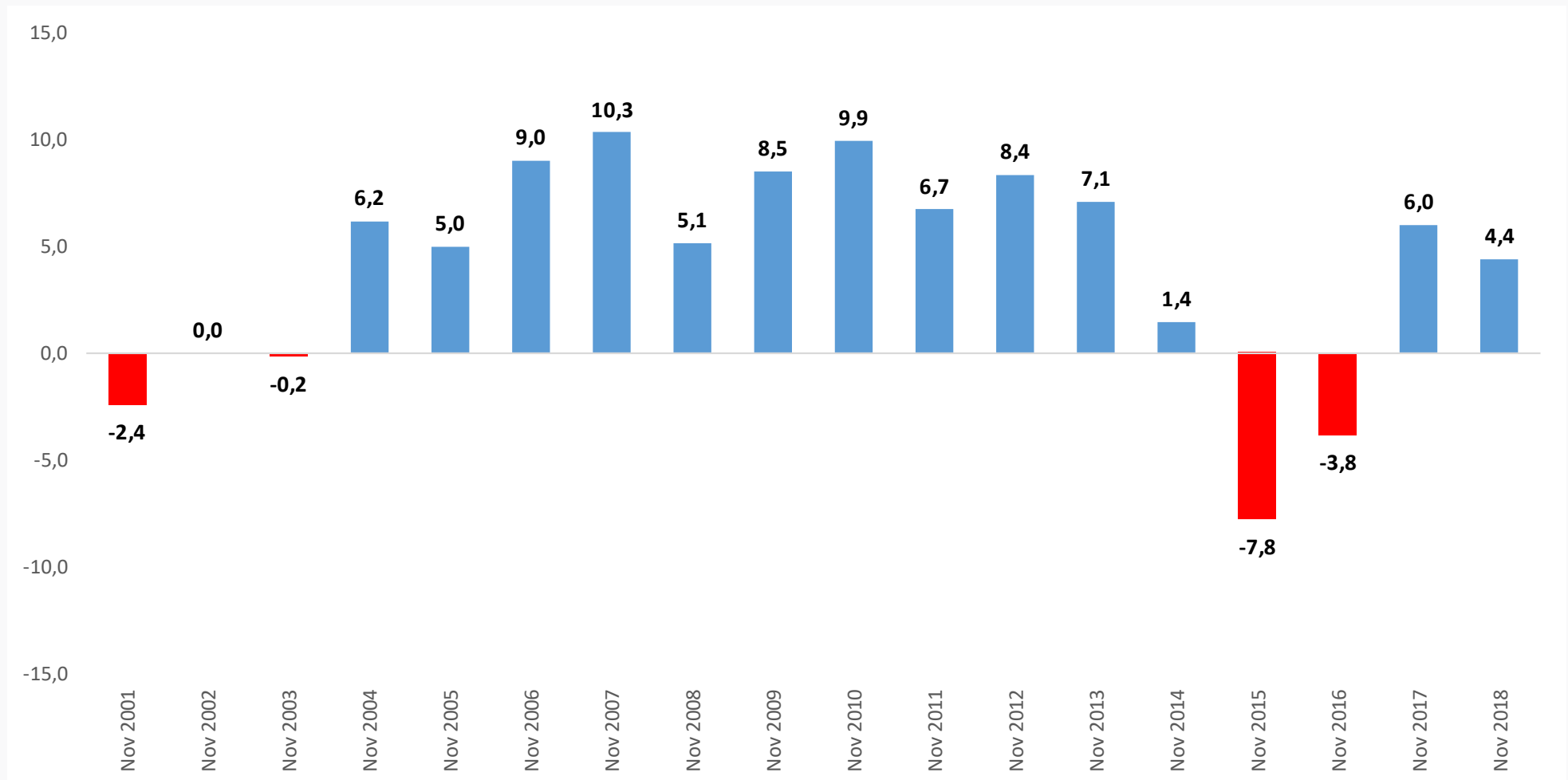
Base: igual mês do ano anterior



Volume de Vendas do Comércio Varejista

Índice Mensal de Novembro *série histórica 2001-2018*

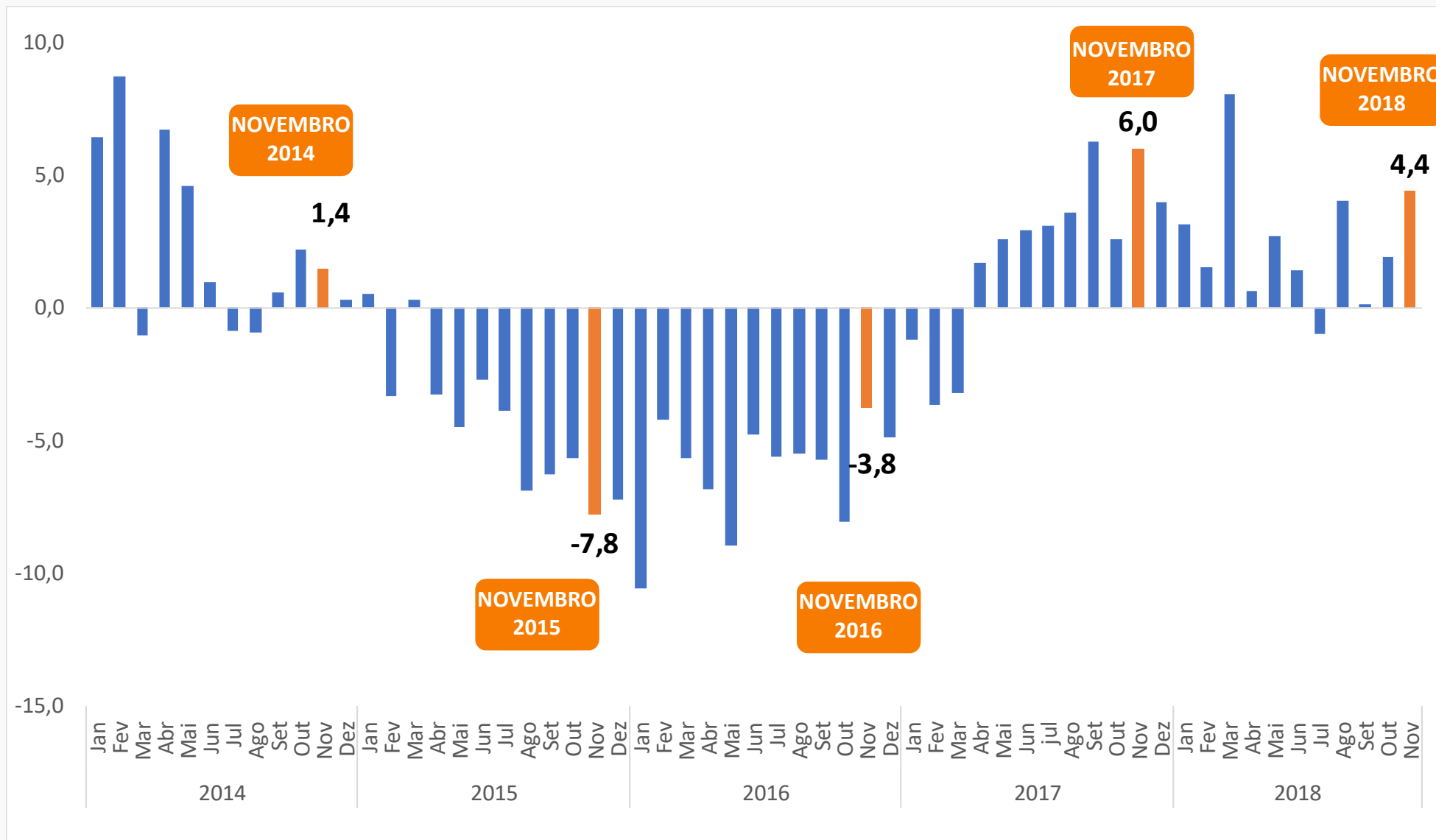
Base: igual mês do ano anterior



Volume de Vendas do Comércio Varejista

Índice Mensal 2014 – 2018

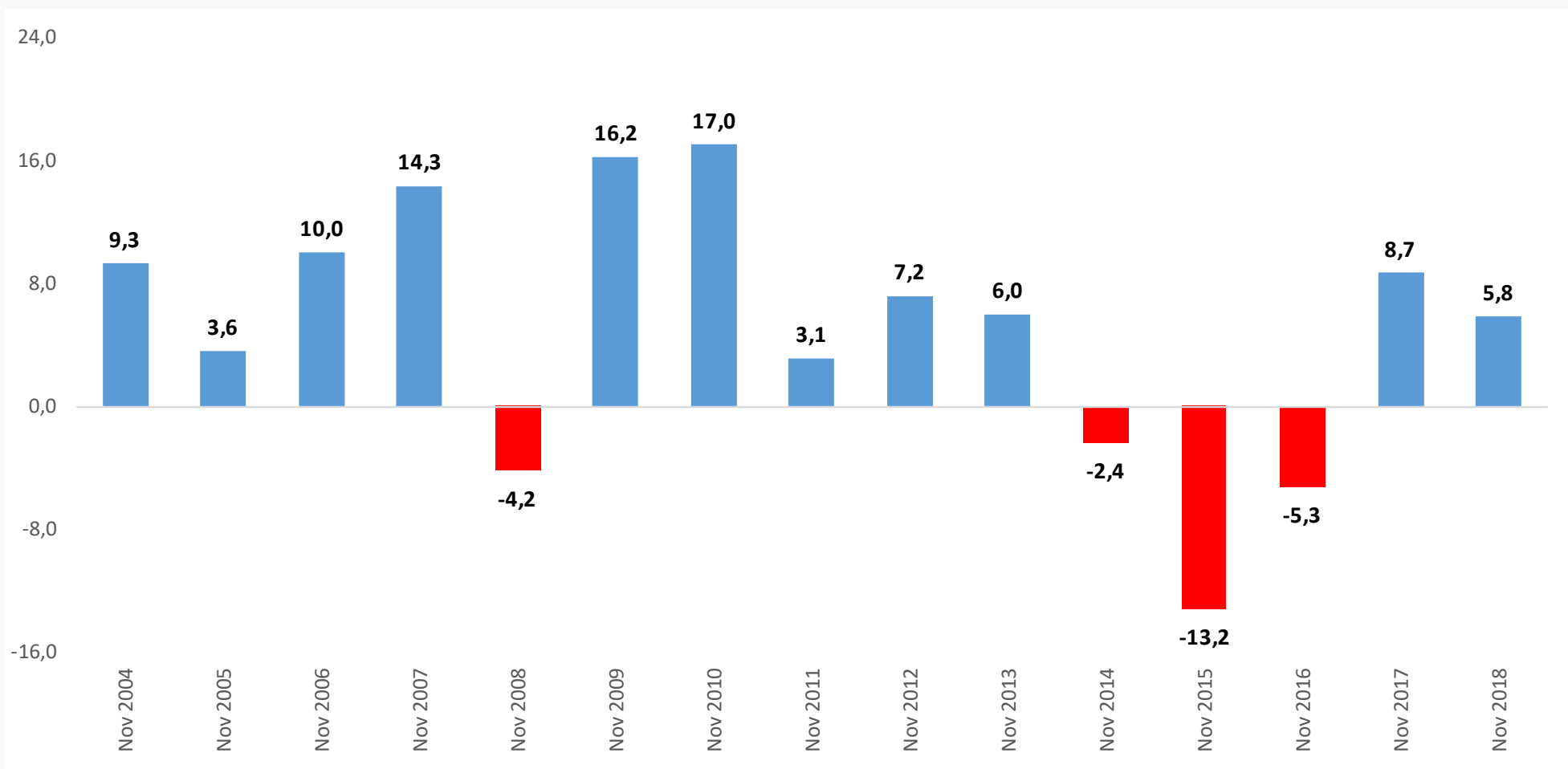
Base: igual mês do ano anterior



Volume de Vendas Comércio Varejista Ampliado

Índice Mensal de Novembro *série histórica 2004 - 2018*

Base: igual mês do ano anterior

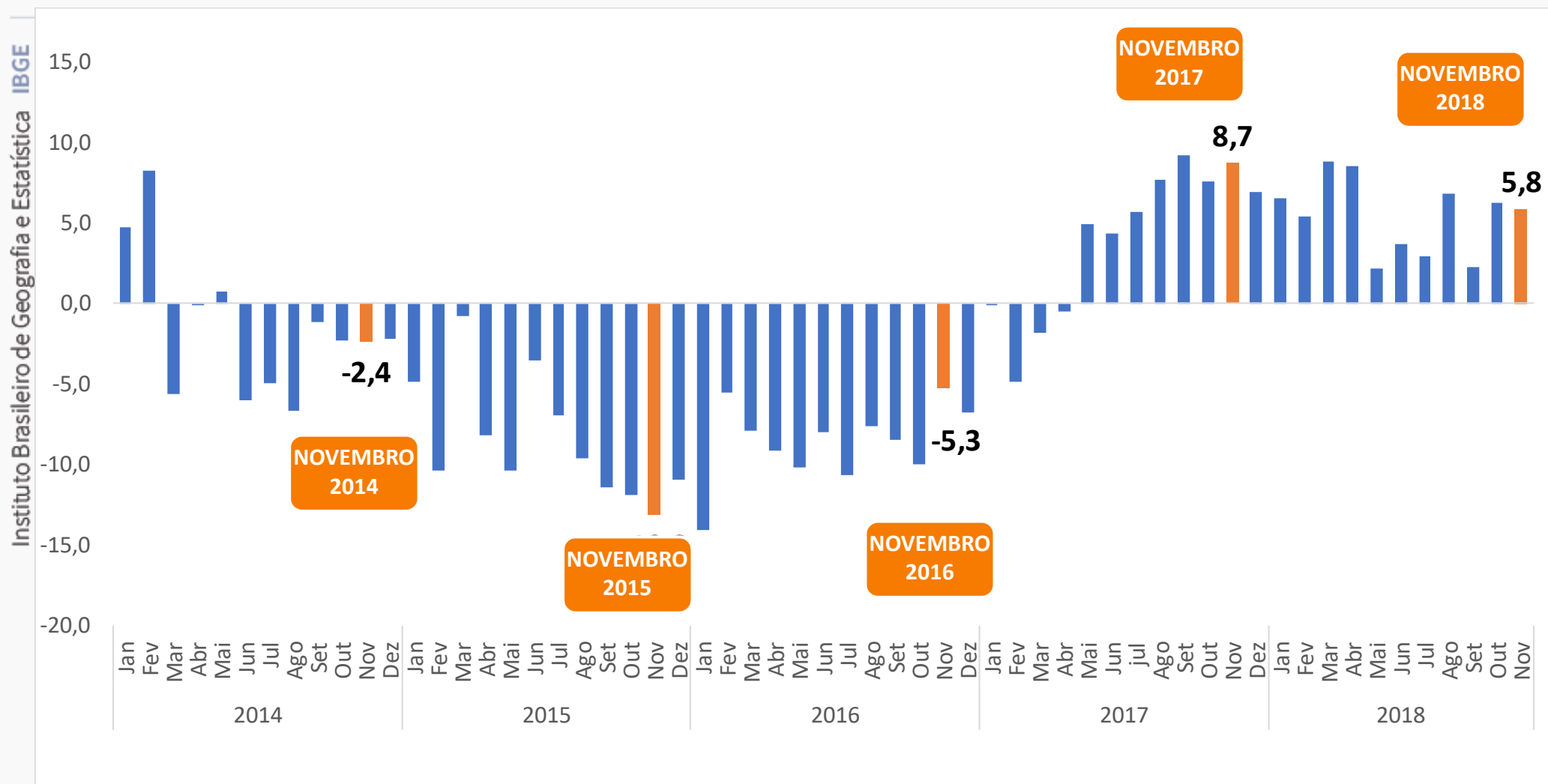


Fonte: IBGE, Diretoria de Pesquisas, Coordenação de Indústria

Volume do Comércio Varejista Ampliado

Índice Mensal 2014 – 2018

Base: igual mês do ano anterior



Volume de Vendas do Comércio

Índice Mensal 2017-2018

Base: igual mês do ano anterior

	Comércio Varejista		Combustíveis e lubrificantes		Hiper,super, prods. Alimen. Beb.		Tecidos, vestuário e calçados		Móveis e eletro-domesticos		Artigos farmac, méd, ortop e de perfumaria		Livros, jornais, revistas e papelaria		Equip. e Materiais p escritório, inform e comum		Outros artigos de uso pessoal e doméstico		Varejo Ampliado		Veículos e motos, partes e peças		Material de construção	
	2017	2018	2017	2018	2017	2018	2017	2018	2017	2018	2017	2018	2017	2018	2017	2018	2017	2018	2017	2018	2017	2018	2017	2018
Jan	-1,2	3,1	-6,0	-4,1	0,3	3,1	-0,8	0,3	4,0	5,2	-2,1	5,4	-9,6	-7,2	-6,6	4,7	-3,1	10,0	-0,1	6,5	-3,6	18,1	4,7	7,4
Fev	-3,7	1,5	-8,5	-6,4	-0,7	2,0	3,6	-4,6	-6,0	3,6	-5,1	4,4	-7,0	-5,9	-14,0	7,1	-7,7	8,4	-4,8	5,3	-15,0	20,0	-2,0	5,9
Mar	-3,2	8,0	-2,2	-4,9	-7,0	15,4	11,6	-0,7	10,5	-3,2	-1,7	5,0	5,3	-12,7	-12,3	-6,7	-5,3	13,9	-1,9	8,8	-5,1	16,0	9,6	-1,5
Abr	1,7	0,6	-4,2	-1,0	3,0	0,1	10,8	-8,2	-0,1	5,5	-2,9	10,2	-3,4	-3,7	4,4	3,7	3,4	-0,1	-0,5	8,5	-12,1	36,3	-1,4	15,6
Mai	2,6	2,7	-0,4	-7,8	0,0	8,0	5,1	-3,7	14,0	-6,8	3,5	4,5	-0,8	-13,6	12,9	-7,4	3,0	6,9	4,9	2,2	5,5	2,1	9,5	-1,9
Jun	2,9	1,4	0,1	-11,6	0,8	4,0	4,2	-4,4	12,2	0,7	2,7	4,6	0,7	-11,5	5,1	-1,3	4,4	8,5	4,4	3,7	3,8	10,4	6,7	5,6
Jul	3,1	-1,0	-0,9	-8,7	0,3	1,3	15,0	-8,4	12,9	-6,9	2,2	5,5	0,2	-10,4	11,3	-4,1	4,1	4,6	5,6	2,9	6,2	16,6	11,0	2,1
Ago	3,6	4,0	-2,9	-1,9	1,7	5,5	9,4	2,9	16,5	-3,1	4,3	7,3	-4,4	-14,5	-2,7	4,5	6,4	9,5	7,7	6,8	14,1	15,8	13,0	5,9
Set	6,2	0,1	-4,1	-4,5	5,8	0,5	12,5	1,2	16,6	-2,2	7,0	1,9	-6,5	-16,6	-3,0	0,7	10,7	4,0	9,2	2,3	10,7	11,0	15,5	-1,6
Out	2,6	1,9	-0,9	-5,3	1,5	2,0	4,8	4,1	10,0	-1,8	6,2	6,7	-2,8	-29,9	5,2	3,2	3,2	7,8	7,6	6,2	13,8	20,1	18,6	6,6
Nov	6,0	4,4	-2,5	-3,3	5,6	3,1	8,9	4,8	15,6	1,6	8,0	7,8	-2,2	-32,4	-6,9	3,5	7,9	16,9	8,7	5,8	8,8	12,8	14,6	1,4
Dez	4,0		-7,0		6,0		6,9		8,3		7,1		-9,3		-17,9		-0,6		6,9		6,4		8,8	

Volume de Vendas do Comércio

Composição da taxa do indicador mensal de Novembro 2018

Atividades	COMÉRCIO VAREJISTA		COMÉRCIO VAREJISTA AMPLIADO	
	Taxa de variação (%)	Composição absoluta da taxa (p.p.)	Taxa de variação (%)	Composição absoluta da taxa (p.p.)
Taxa Global	4,4	4,4	5,8	5,8
Combustíveis e lubrificantes	-3,3	-0,3	-3,3	-0,2
Hiper, supermercados, prods. alimentícios, bebidas e fumo	3,1	1,4	3,1	1,0
Tecidos, vest. e calçados	4,8	0,4	4,8	0,3
Móveis e eletrodomésticos	1,6	0,2	1,6	0,1
Artigos farmacêuticos, med., ortop. e de perfumaria	7,8	0,7	7,8	0,5
Livros, jornais, rev. e papelaria	-32,4	-0,2	-32,4	-0,1
Equip. e mat. para escritório informática e comunicação	3,5	0,0	3,5	0,0
Outros arts. de uso pessoal e doméstico	16,9	2,2	16,9	1,6
Veículos e motos, partes e peças			12,8	2,6
Material de construção			1,4	0,1

Nota: A composição da taxa mensal corresponde à participação dos resultados setoriais na formação da taxa global.

Fonte: IBGE, Diretoria de Pesquisas, Coordenação de Indústria

Participação das atividades PMC no Volume total das Vendas do Comércio Varejista e Comércio Varejista Ampliado

Atividades	Comércio Varejista		Comércio Varejista Ampliado	
	Out/2018	Nov/2018	Out/2018	Nov/2018
Combustíveis e lubrificantes	13,0	10,7	9,0	7,1
Hiper, supermercados, prods. alimentícios, bebidas e fumo	48,8	48,4	33,8	32,2
Tecidos, vest. e calçados	7,7	8,1	5,4	5,4
Móveis e eletrodomésticos	8,0	9,3	5,5	6,2
Artigos farmacêuticos, med., ortop. e de perfumaria	9,7	9,3	6,7	6,2
Livros, jornais, rev. e papelaria	0,6	0,5	0,4	0,3
Equip. e mat. para escritório informática e comunicação	0,9	1,2	0,6	0,8
Outros arts. de uso pessoal e doméstico	11,3	12,5	7,9	8,3
Veículos e motos, partes e peças			21,7	23,8
Material de construção			9,0	9,7

Fonte: IBGE, Diretoria de Pesquisas, Coordenação de Indústria

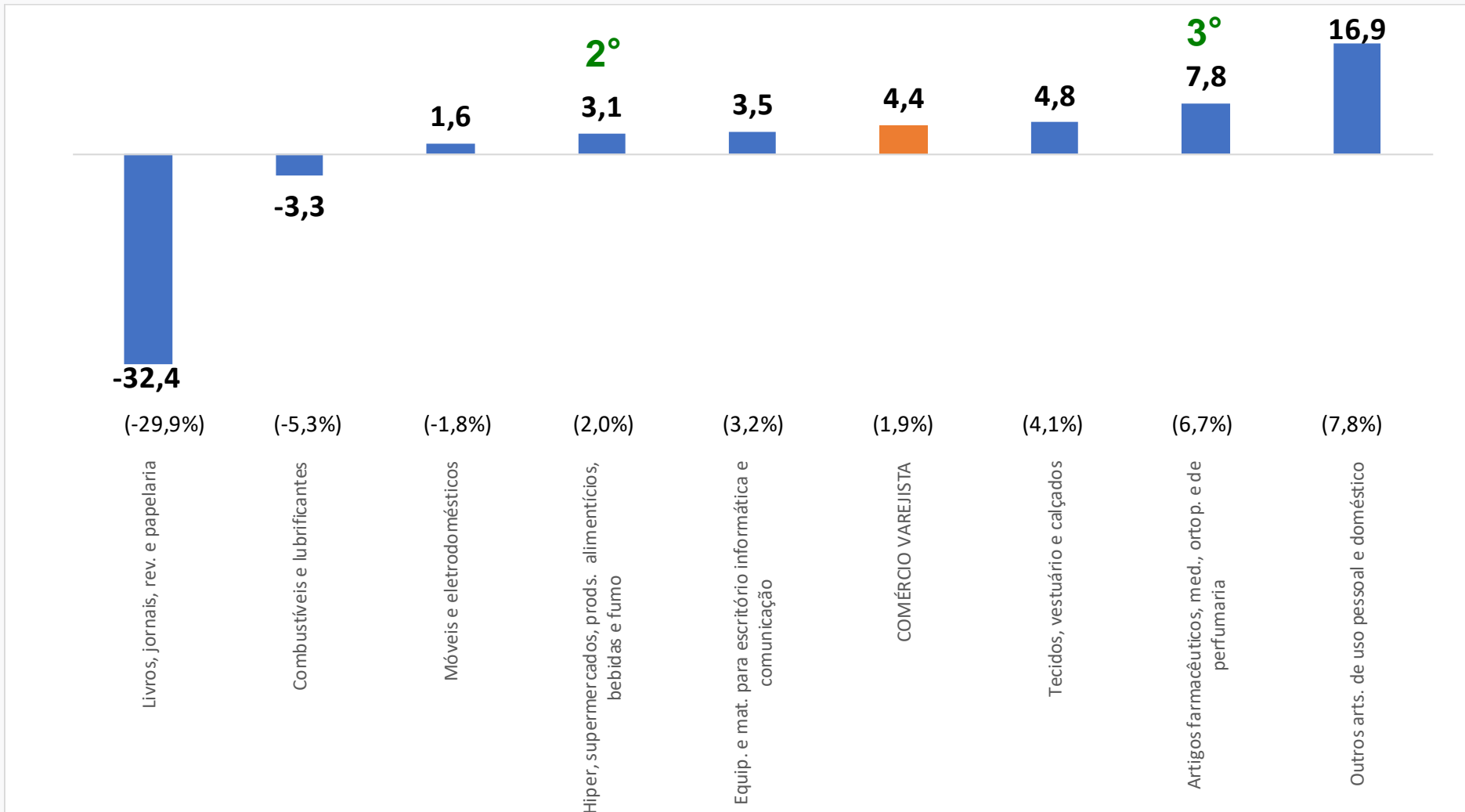
Volume de Vendas do Comércio Varejista

Índice mensal (base: igual mês do ano anterior)

Comparação Novembro de 2018/Novembro de 2017

Varejo

predomínio das taxas positivas: 6 das 8 atividades



Fonte: IBGE, Diretoria de Pesquisas, Coordenação de Indústria

*Resultados do mês anterior

Índice Mensal do Volume do Comércio Varejista

Novembro de 2018/Novembro de 2017

4,4 %

Principais impactos positivos

- Artigos de uso pessoal e doméstico (16,9%)
- Hiper, super., alimentos, bebidas e fumo (3,1%)
- Artigos farmacêuticos e de perfumaria (7,8%)

Fatores de influência:

Consolidação de período sazonal de promoções e ofertas: *Black Friday*.

*Estabilidade da massa de rendimento real*¹:
1,6% (set-nov 2018)

*Aumento da população ocupada*¹: cresceu 1,3% (93,1 milhões) em relação ao igual trimestre móvel do ano anterior.

Principais impactos negativos

- Combustíveis e lubrificantes (-3,3%)
- Livros, jornais, rev. e papelaria (-32,4%)

Fatores de influência:

Elevação da inflação⁽¹⁾ de combustíveis: 13,69% em Novembro/2018 contra 7,77% em Novembro/2017

Fechamento de lojas físicas de empresas da atividade Livros, jornais, rev. e papelaria.

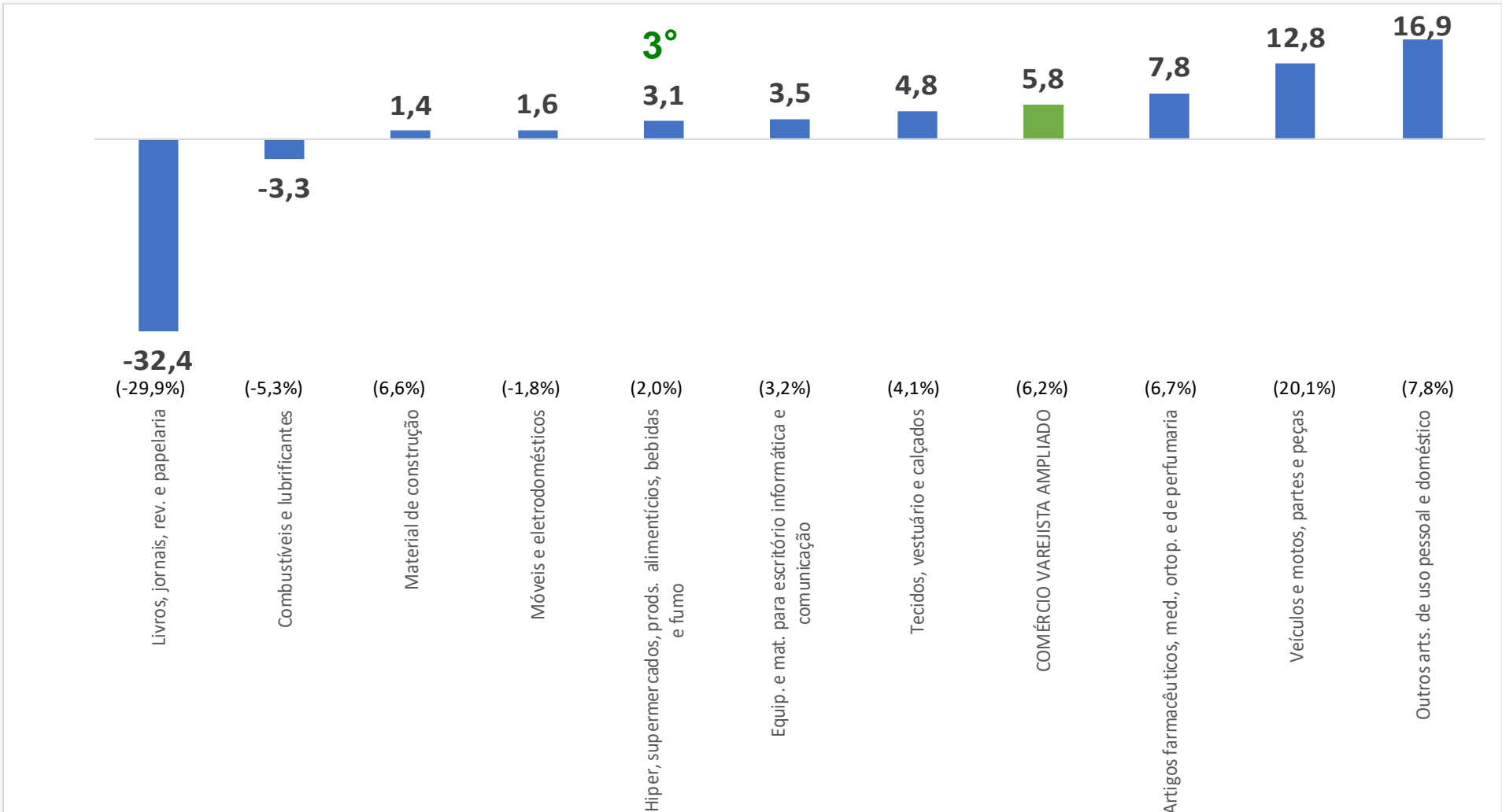
Volume de Vendas Comércio Varejista Ampliado

Índice mensal (base: igual mês do ano anterior)

Comparação Novembro de 2018/Novembro de 2017

Varejo Ampliado

predomínio das taxas positivas: 8 das 10 atividades



Fonte: IBGE, Diretoria de Pesquisas, Coordenação Indústria

*Resultados do mês anterior

Índice Mensal do Volume do Comércio Varejista Ampliado

Novembro de 2018/Novembro de 2017

5,8 %

Principais impactos positivos

- Veículos e motos, partes e peças (12,8%)
- Artigos de uso pessoal e doméstico (16,9%)
- Hiper, super., alimentos, bebidas e fumo (3,1%)

Fatores de influência:

*Estabilidade da massa de rendimento real¹:
1,6% (set-nov 2018)*

Aumento da população ocupada¹: cresceu 1,3% (93,1 milhões) em relação ao igual trimestre móvel do ano anterior.

Redução da taxa média de juros para aquisição de veículos para pessoas jurídicas³:

Outubro 2018: 15,1 %

Outubro 2017: 17,0%

Aumento do volume (em milhões) de crédito para aquisição de veículos para pessoas jurídicas³:

Outubro 2018: 2 027

Outubro 2017: 1 224

Principais impactos negativos

- Combustíveis e lubrificantes (-3,3%)

Fatores de influência:

Elevação da inflação⁽¹⁾ de combustíveis: 13,69% em Novembro/2018 contra 7,77% em Novembro/2017

Fonte: (1) PNAD Contínua (trimestre móvel set-nov 2018/ set-nov 2017)

(2) IBGE, Diretoria de Pesquisas, Coordenação de Indústria

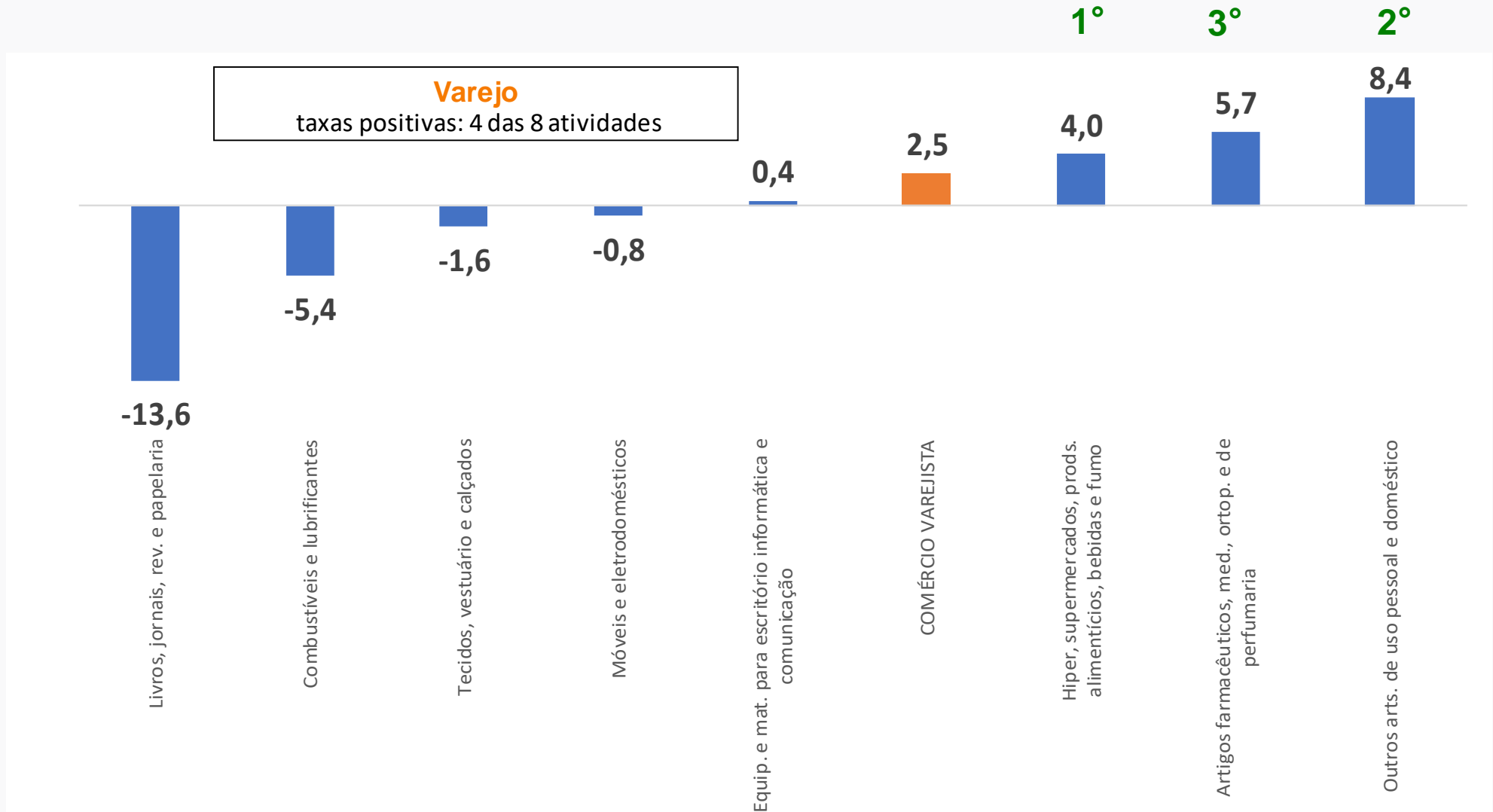
(3) Banco Central, Relatório de política monetária

Fonte: (1) IBGE/COINP/IPCA (índice acumulado em 12 meses)

Volume de Vendas Comércio Varejista

Indicador acumulado no ano (base: igual período do ano anterior)

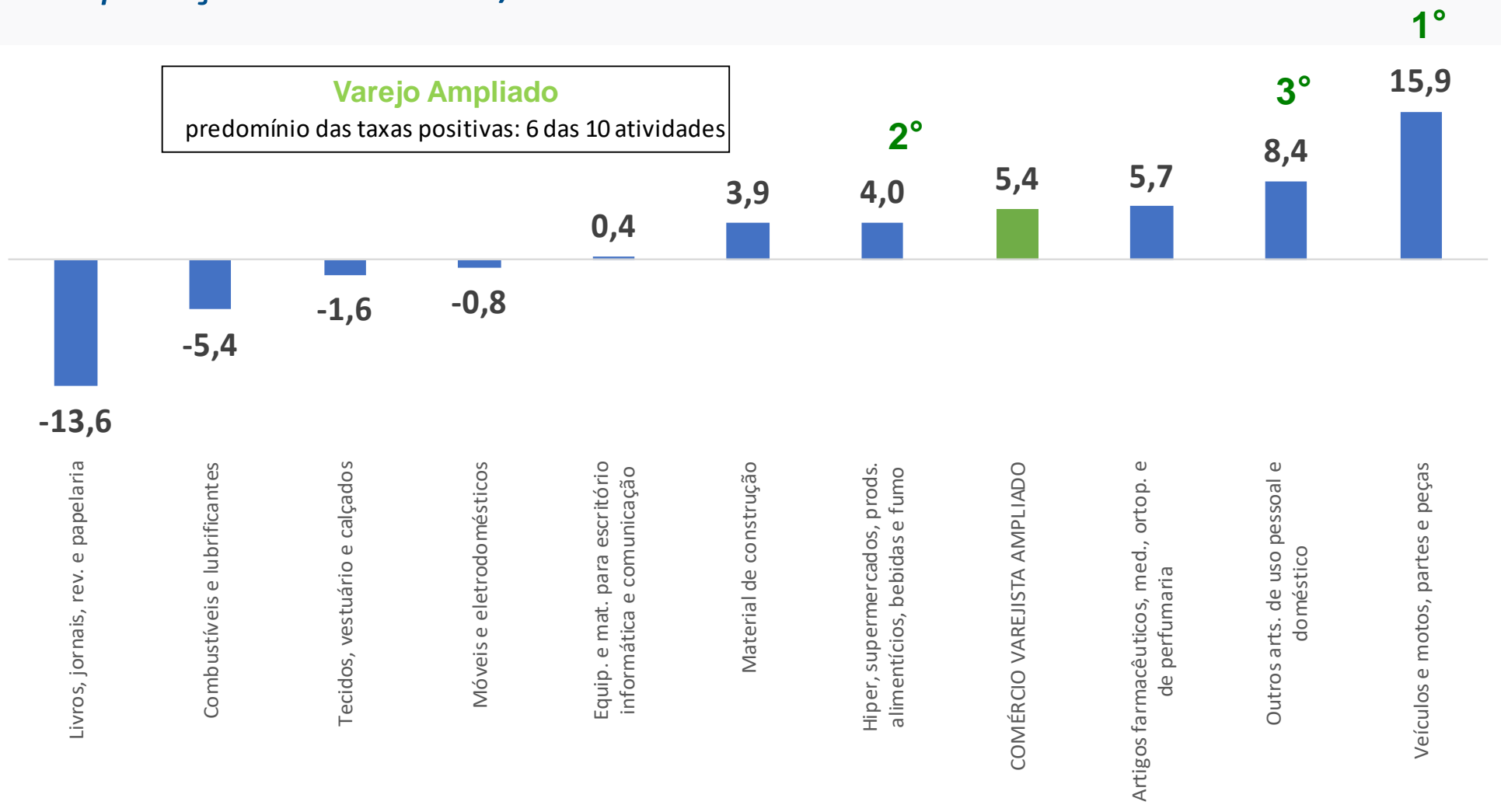
Comparação Jan-Nov 18/ Jan-Nov 17



Volume de Vendas Comércio Varejista Ampliado

Indicador acumulado no ano (base: igual período do ano anterior)

Comparação Jan-Nov 18/ Jan-Nov 17



Volume de Vendas do Comércio

Composição da taxa do indicador Acumulado no ano - Novembro 2018

Atividades	COMÉRCIO VAREJISTA		COMÉRCIO VAREJISTA AMPLIADO	
	Taxa de variação (%)	Composição absoluta da taxa (p.p.)	Taxa de variação (%)	Composição absoluta da taxa (p.p.)
Taxa Global	2,5	2,5	5,4	5,4
1 - Combustíveis e lubrificantes	-5,4	-0,6	-5,4	-0,4
2 - Hiper, supermercados, prods. alimentícios, bebidas e fumo	4,0	1,9	4,0	1,4
3 - Tecidos, vest. e calçados	-1,6	-0,1	-1,6	-0,1
4 - Móveis e eletrodomésticos	-0,8	-0,1	-0,8	-0,1
5 - Artigos farmacêuticos, med., ortop. e de perfumaria	5,7	0,5	5,7	0,4
6 - Livros, jornais, rev. e papelaria	-13,6	-0,1	-13,6	-0,1
7 - Equip. e mat. para escritório informática e comunicação	0,4	0,0	0,4	0,0
8 - Outros arts. de uso pessoal e doméstico	8,4	1,0	8,4	0,7
9 - Veículos e motos, partes e peças	0,0	0,0	15,9	3,3
10- Material de construção	0,0	0,0	3,9	0,4

Fonte: IBGE, Diretoria de Pesquisas, Coordenação de Indústria

Nota: A composição da taxa mensal corresponde à participação dos resultados setoriais na formação da taxa global.

Volume de Vendas

Comparação Quadrimestral x Trimestre móvel set-nov

Base: igual período do ano anterior

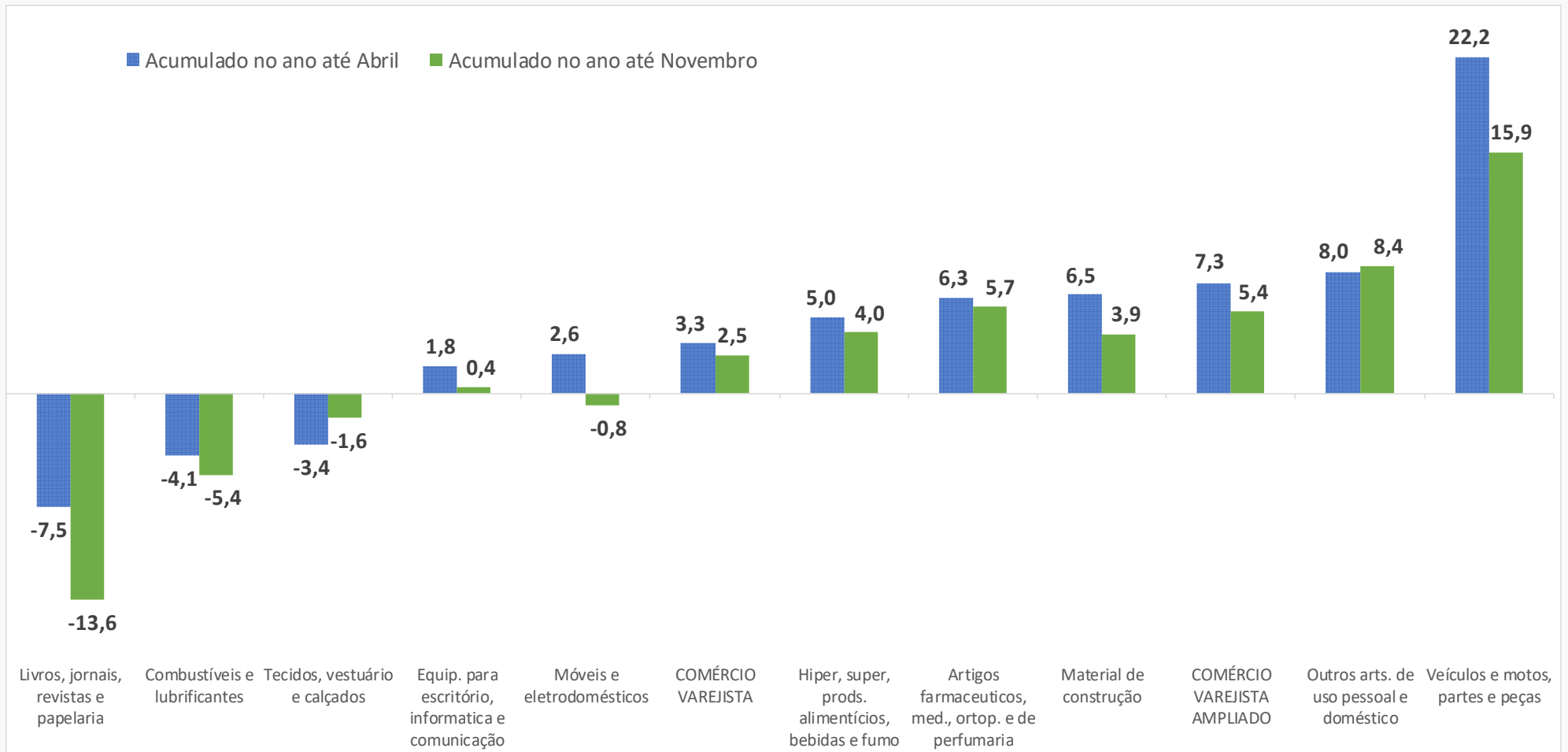
2018

Atividades	2018		
	1º Quadri	2º Quadri	Set-Nov
COMÉRCIO VAREJISTA	3,3	1,8	2,2
Combustíveis e lubrificantes	-4,1	-7,5	-4,4
Hiper, supermercados, prods. alimentícios, bebidas e fumo	5,0	4,7	1,8
Tecidos, vest. e calçados	-3,4	-3,5	3,5
Móveis e eletrodomésticos	2,6	-4,1	-0,6
Artigos farmacêuticos, med., ortop. e de perfumaria	6,3	5,5	5,5
Livros, jornais, rev. e papelaria	-7,5	-12,5	-26,9
Equip. e mat. para escritório informática e comunicação	1,8	-2,3	2,5
Outros arts. de uso pessoal e doméstico	8,0	7,4	10,1
COMÉRCIO VAREJISTA AMPLIADO	7,3	3,9	4,8
Veículos e motos, partes e peças	22,2	11,3	14,7
Material de construção	6,5	3,0	2,1

Volume de Vendas Comércio Varejista e Ampliado

Indicador acumulado até abril x acumulado até novembro

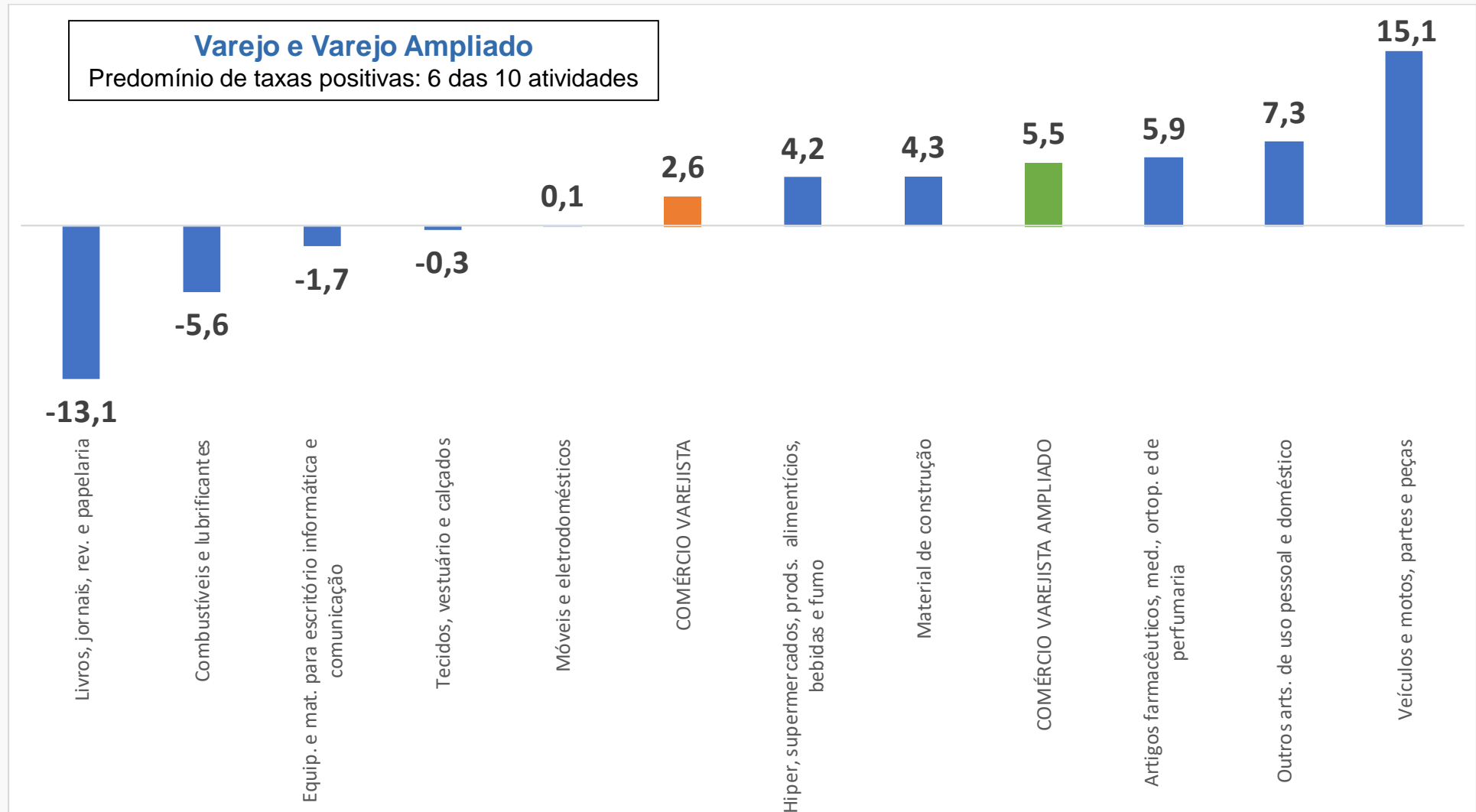
(base: igual período do ano anterior)



Fonte: IBGE, Diretoria de Pesquisas, Coordenação de Indústria

Volume de Vendas Comércio Varejista e Ampliado

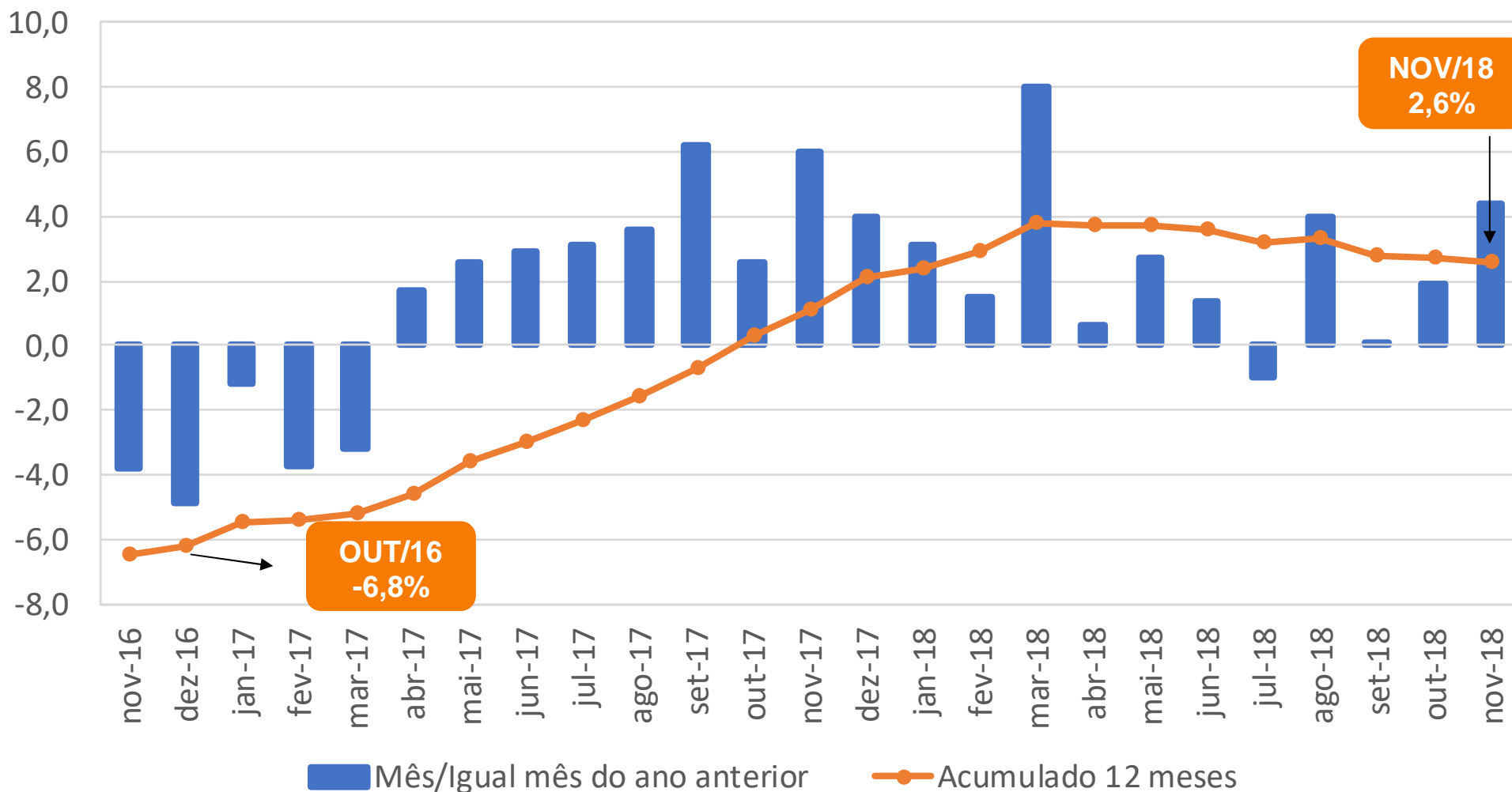
Indicador acumulado 12 meses (base: igual período do ano anterior)



Volume do Comércio Varejista

Novembro 2018

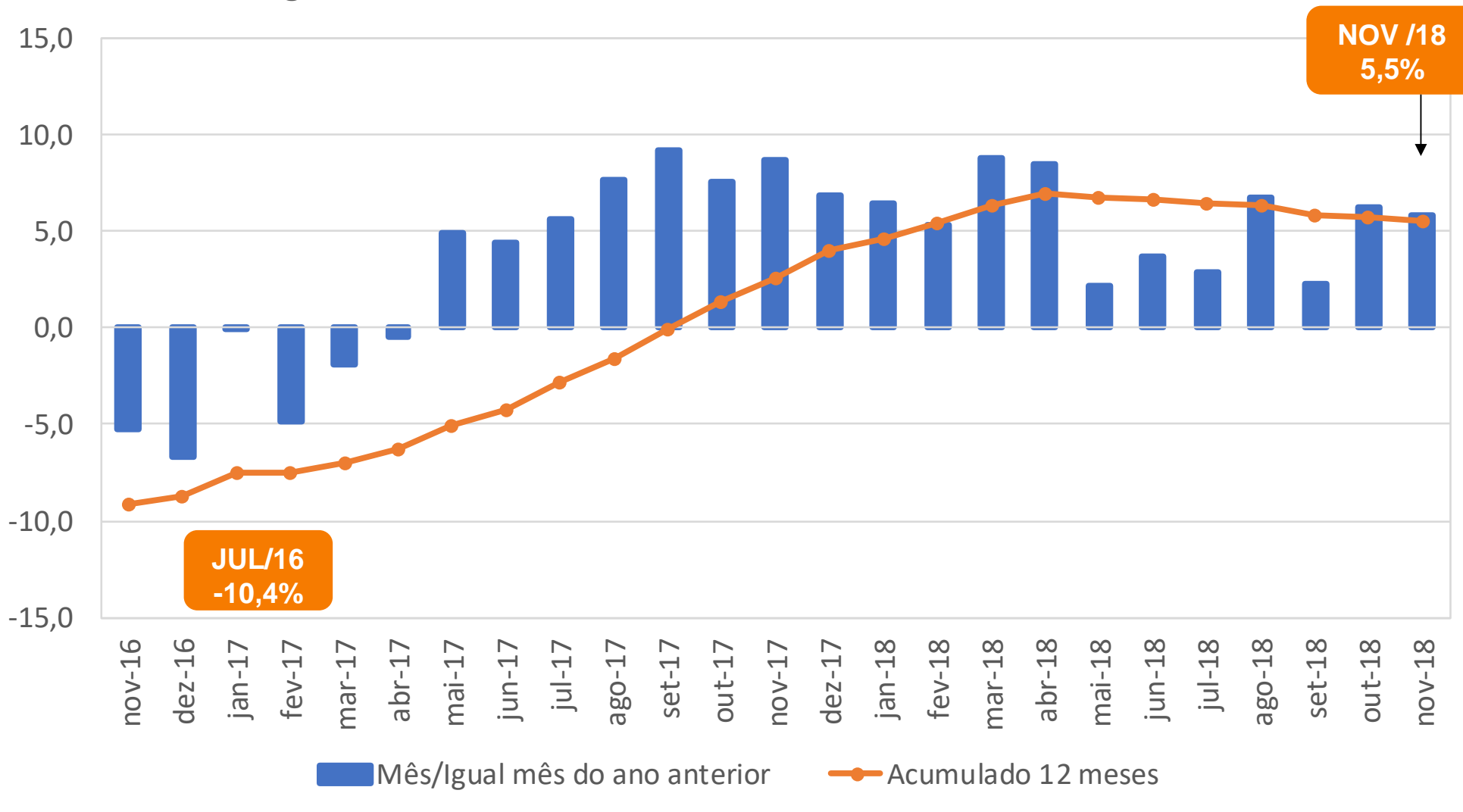
Evolução do volume de vendas do Comércio Varejista segundo os índices Mensal e Acumulado dos últimos 12 meses



Volume do Comércio Varejista Ampliado

Novembro 2018

Evolução do volume de vendas de Comércio varejista ampliado segundo os índices Mensal e Acumulado dos últimos 12 meses



Volume de Vendas Comércio Varejista e Ampliado

Fechamento de Ano

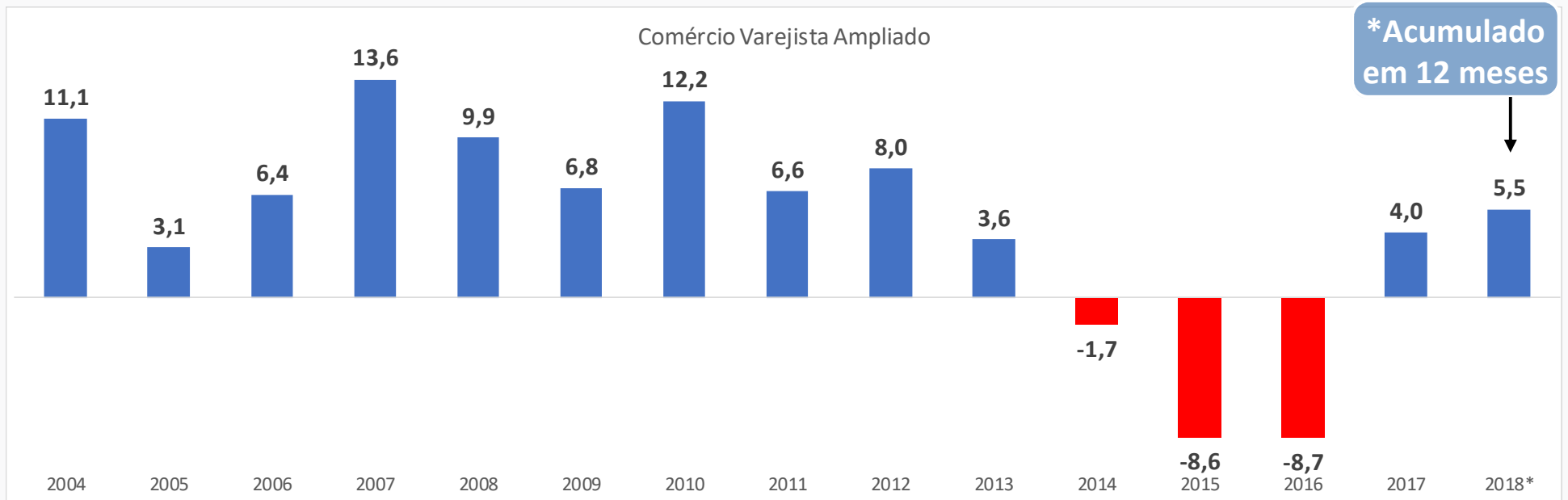
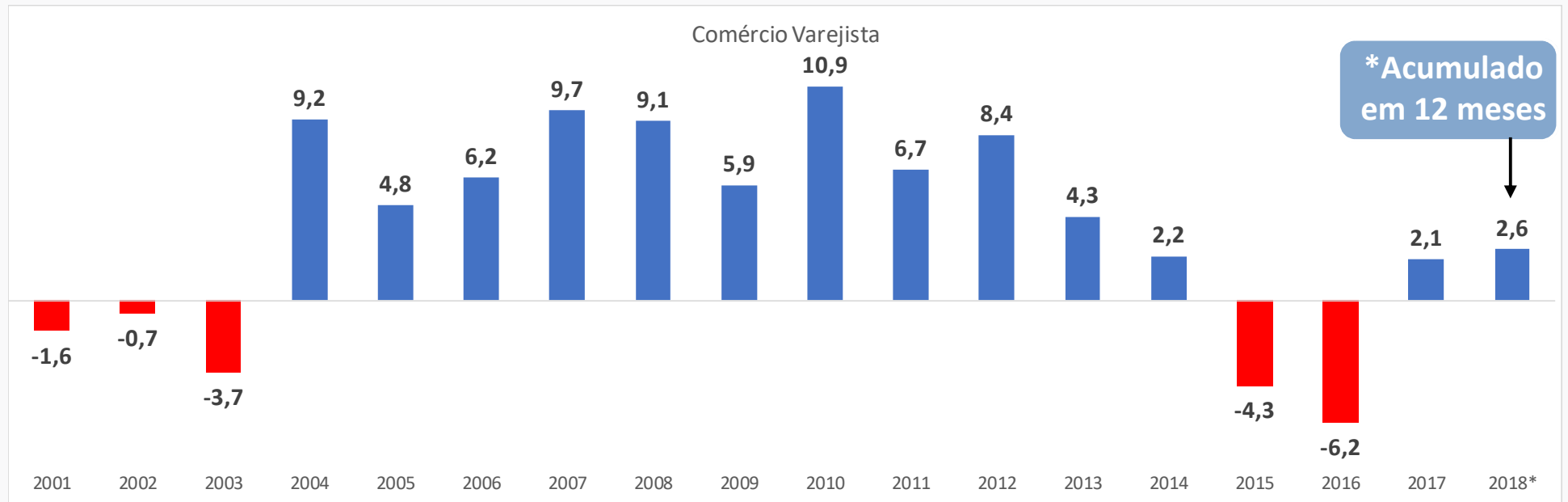
Atividades	2001	2002	2003	2004	2005	2006	2007	2008	2009	2010	2011	2012	2013	2014	2015	2016	2017	2018*
Comércio Varejista	-1,6	-0,7	-3,7	9,2	4,8	6,2	9,7	9,1	5,9	10,9	6,7	8,4	4,3	2,2	-4,3	-6,2	2,1	2,6
Combustíveis e lubrificantes	-2,8	5,7	-4,3	4,6	-7,4	-8,0	5,1	9,3	0,8	6,6	1,5	6,9	6,3	2,6	-6,1	-9,2	-3,3	-5,6
Hiper, supermercados, prods. Aliment., beb. e fumo	0,4	-1,8	-4,8	7,2	3,1	7,5	6,4	5,5	8,3	8,9	4,0	8,4	1,9	1,3	-2,5	-3,1	1,5	4,2
Tecidos, vest. e calçados	1,6	-1,3	-3,1	4,7	5,8	2,0	10,6	4,8	-2,7	10,6	3,6	3,5	3,4	-1,1	-8,6	-10,9	7,6	-0,3
Móveis e eletrodomésticos	-1,2	-0,6	-0,8	26,4	16,0	10,2	15,4	15,1	2,1	18,3	16,6	12,2	4,9	0,6	-14,1	-12,6	9,5	0,1
Artigos farmacêuticos, med., ortop. e de perfumaria				7,2	6,0	3,8	9,0	13,3	11,8	11,9	9,7	10,3	10,1	9,0	3,0	-2,1	2,5	5,9
Livros, jornais, rev. e papelaria				-1,2	1,2	1,1	7,1	11,1	9,6	12,0	5,9	5,4	2,6	-7,7	-10,9	-16,1	-4,1	-13,1
Equip. e mat. para escritório info e comunicação				10,1	53,9	30,0	29,6	33,4	10,6	24,3	19,6	7,0	6,9	-1,7	-1,8	-12,3	-3,1	-1,7
Outros arts. de uso pessoal e doméstico				16,3	14,6	17,4	22,7	15,6	8,4	9,1	4,0	9,3	10,3	7,9	-1,3	-9,5	2,1	7,3
Comércio Varejista Ampliado				11,1	3,1	6,4	13,6	9,9	6,8	12,2	6,6	8,0	3,6	-1,7	-8,6	-8,7	4,0	5,5
Veículos e motos, partes e peças	-3,6	-17,0	-7,2	17,8	1,5	7,2	22,6	11,9	11,1	14,1	6,1	7,3	1,5	-9,4	-17,8	-14,0	2,7	15,1
Material de Construção				2,4	-6,0	4,7	10,7	7,8	-6,6	15,7	9,1	8,0	6,9	0,0	-8,4	-10,7	9,2	4,3

*Acumulado nos últimos 12 meses

Fonte: IBGE, Diretoria de Pesquisas, Coordenação de Indústria

Volume de Vendas Comércio Varejista e Ampliado

Fechamento de Ano



Pesquisa Mensal do Comércio Novembro 2018 - Síntese de resultados

• Índice Mês/ mês imediatamente anterior - série ajustada sazonalmente

Comércio Varejista **2,9%** após duas quedas consecutivas, período que acumulou perda de 1,8%

predomínio das taxas positivas: 6 das 8 atividades

Regionalmente: predomínio das taxas positivas: 25 das 27 UF's , com destaque para Bahia (8,7%), Rondonia (8,2%) e Maranhão (7,7%)

Comércio Ampliado **1,5%** após duas quedas consecutivas, período que acumulou perda de 1,8%

predomínio das taxas positivas: 6 das 10 atividades

Regionalmente: predomínio das taxas positivas: 26 das 27 UF's , com destaque para Rondonia (7,4%), Sergipe (6,4%) e Pará (6,2%)

• Índice Mensal **Efeito Calendário:** Novembro 2018 (20 dias úteis) – Novembro 2017 (20 dias úteis)

Comércio Varejista **4,4%** 4ª taxa positivas consecutiva

predomínio das taxas positivas: 6 das 8 atividades

Regionalmente: predomínio das taxas positivas: 24 das 27 UF's , com destaque para Acre (16,5%), Rondonia (15,3%) e Pará (12,1%)

Comércio Ampliado **5,8%** 19ª taxa positiva consecutiva

predomínio das taxas positivas: 8 das 10 atividades

Regionalmente: predomínio das taxas positivas: 25 das 27 UF's , com destaque para Rondonia (16,3%), Mato Grosso (13,4%) e Pará (12,9%)

• Índice Acumulado no ano

Comércio Varejista **2,5%** 17ª taxa positiva, taxas positivas: 4 das 8 atividades

Regionalmente: predomínio das taxas positivas: 22 das 27 UF's , com destaque para Acre (8,3%), Santa Catarina (8,3%) e Esp. Santo (7,8%)

Comércio Ampliado **5,4%** 18ª taxa positiva, predomínio das taxas positivas: 6 das 10 atividades

Regionalmente: predomínio das taxas positivas: 25 das 27 UF's , com destaque para Esp. Santo (14,0%), Rondonia (10,9%) e Santa Catarina (10,9%)

• Índice Acumulado nos últimos 12 meses

Comércio Varejista **2,6%** sinalizando estabilidade frente a outubro (2,7%), taxas positivas: 4 das 8 atividades

Regionalmente: predomínio das taxas positivas: 22 das 27 UF's , com destaque para Santa Catarina (8,5%), Acre (8,3%) e Rondonia (7,3%)

Comércio Ampliado **5,5%** sinalizando perda frente a outubro (5,7%), taxas positivas: 6 das 10 atividades

Regionalmente: predomínio das taxas positivas: 25 das 27 UF's , com destaque para Esp. Santo (13,4%), Rondonia (11,1%) e Santa Catarina (10,9%)

Volume de Vendas Comércio Varejista Ampliado

Revisão Outubro

Atividades	Índice Mensal			Índice mês/mês imediatamente anterior Ajuste Sazonal		
	Divulgado em 13/12/2018	Revisado em 15/01/2019	Diferença	Divulgado 13/12/2018	Revisado 15/01/2019	Diferença
COMÉRCIO VAREJISTA	1,9	1,9	0,0	-0,4	-1,1	-0,7
Combustíveis e lubrificantes	-5,7	-5,3	0,4	-1,2	-0,8	0,4
Hiper, supermercados, prods. alimentícios, bebidas e fumo	2,2	2,0	-0,2	0,3	0,1	-0,2
Tecidos, vest. e calçados	4,1	4,1	0,0	-2,0	-2,0	0,0
Móveis e eletrodomésticos	-1,8	-1,8	0,0	-2,5	-3,6	-1,1
Artigos farmacêuticos, med., ortop. e de perfumaria	6,8	6,7	-0,1	0,9	0,9	0,0
Livros, jornais, rev. e papelaria	-23,1	-29,9	-6,8	-7,4	-20,4	-13,0
Equip. e mat. para escritório informática e comunicação	3,2	3,2	0,0	-0,8	-0,9	-0,1
Outros arts. de uso pessoal e doméstico	7,8	7,8	0,0	0,7	0,6	-0,1
COMÉRCIO VAREJISTA AMPLIADO	6,2	6,2	0,0	-0,2	-0,3	-0,1
Veículos e motos, partes e peças	20,1	20,1	0,0	0,1	0,1	0,0
Material de construção	6,6	6,6	0,0	1,3	1,1	-0,2

Fonte: IBGE, Diretoria de Pesquisas, Coordenação de Indústria

Volume de Vendas Comércio Varejista Ampliado

Revisão – Mês/Mês imediatamente anterior*

Ano/mês	Comércio Varejista		Combustíveis e lubrificantes		Hiper,super, prods. Alimen. Beb.		Super e hipermercados		Tecidos, vestuário e calçados		Móveis e eletrodomésticos		Artigos farmac, méd, ortop e de perfumaria		Livros, jornais, revistas e papelaria		Equip. e Materiais p escritório, inform e comum		Outros artigos de uso pessoal e doméstico		Varejo Ampliado		Automóveis, motos, partes e peças		Material de construção	
	OUT	NOV	OUT	NOV	OUT	NOV	OUT	NOV	OUT	NOV	OUT	NOV	OUT	NOV	OUT	NOV	OUT	NOV	OUT	NOV	OUT	NOV	OUT	NOV	OUT	NOV
out-17	-0,2	-0,6	1,7	1,6	-0,1	-0,2	0,0	0,0	-1,5	-1,5	-0,4	-1,1	-0,9	-1,0	4,0	0,4	3,2	3,2	-2,1	-2,9	-0,7	-0,7	-1,4	-1,4	-1,7	-1,7
nov-17	0,7	0,1	-2,1	0,5	1,0	0,5	1,0	0,6	0,0	-0,6	3,0	1,6	1,3	0,6	0,6	2,9	-5,1	-4,8	7,3	1,4	1,8	1,4	0,3	1,1	0,7	1,3
dez-17	-0,5	-0,2	-1,1	-0,3	-0,7	-0,3	-0,2	0,1	0,6	0,9	-3,4	-1,9	1,2	1,7	-3,8	-5,3	-5,5	-5,7	-9,5	-5,0	-0,4	-0,2	1,2	0,9	1,6	1,7
jan-18	0,8	0,9	-0,3	2,5	2,6	2,5	3,2	3,3	0,9	0,9	-2,4	-1,9	-2,3	-2,3	0,3	0,4	9,2	9,3	7,0	6,7	0,3	0,3	4,6	4,5	-3,0	-3,3
fev-18	-0,1	-0,1	-1,1	-1,0	-1,0	-1,0	-2,2	-2,4	-1,0	-0,9	1,4	0,7	1,4	1,2	0,9	1,0	2,5	2,5	-0,8	-0,7	0,1	0,1	2,9	2,9	0,6	0,6
mar-18	0,9	0,9	1,4	0,0	0,0	0,0	0,2	0,2	0,9	0,8	0,0	0,2	1,1	1,1	-1,5	-1,3	-3,5	-3,5	0,9	0,8	1,8	1,8	3,4	3,4	0,3	0,3
abr-18	1,1	1,1	3,7	0,8	0,8	0,8	1,7	2,0	-0,7	-0,5	0,6	0,6	1,9	1,9	0,9	1,6	5,5	5,5	0,2	0,3	1,6	1,7	1,7	1,5	2,0	2,0
mai-18	-1,3	-1,1	-6,1	1,0	0,9	1,0	0,8	0,5	-2,8	-2,9	-3,1	-2,8	-2,4	-2,2	-6,0	-6,6	-4,1	-4,1	0,3	0,5	-5,0	-4,8	-15,9	-15,9	-9,0	-9,1
jun-18	-0,2	-0,3	-2,2	-3,5	-3,6	-3,5	-3,7	-3,6	1,8	1,9	4,4	4,9	1,3	1,4	-0,5	-0,2	4,0	3,8	2,6	3,5	2,7	2,7	16,4	16,3	11,4	11,3
jul-18	-0,4	-0,1	1,2	1,8	2,0	1,8	1,3	1,3	0,4	0,4	-4,0	-4,2	0,2	0,2	-1,9	-1,3	-2,4	-2,3	-1,7	-2,2	-0,3	-0,3	-1,5	-1,5	-3,0	-3,0
ago-18	1,9	1,8	3,7	0,8	0,7	0,8	0,8	0,9	3,9	4,0	2,0	2,1	0,8	0,9	-4,3	-4,0	1,5	1,5	2,4	2,8	4,2	4,2	5,5	5,4	3,8	3,6
set-18	-1,3	-0,7	-1,9	-1,8	-1,3	-1,1	-1,2	-1,1	0,6	0,6	1,5	1,7	-0,3	-0,1	-2,7	-0,8	-0,2	-0,2	-1,0	0,0	-1,6	-1,5	-0,1	-0,2	-1,5	-1,6
out-18	-0,4	-1,1	-1,2	-0,8	0,3	0,1	0,2	0,1	-2,0	-2,0	-2,5	-3,6	0,9	0,9	-7,4	-20,4	-0,8	-0,9	0,7	0,6	-0,2	-0,3	0,1	0,1	1,3	1,1
nov-18		2,9		0,1		1,7		1,8		1,7		5,0		2,8		-1,9		-0,2		6,9		1,5		-2,2		-0,7

Fonte: IBGE, Diretoria de Pesquisas, Coordenação de Indústria

(*) Séries com ajuste sazonal.

Receita de Vendas Comércio Varejista Ampliado

Revisão – Mês/Mês imediatamente anterior*

Ano/mês	Comércio Varejista		Combustíveis e lubrificantes		Hiper,super, prods. Alimen. Beb.		Super e hipermercados		Tecidos, vestuário e calçados		Móveis e eletrodomésticos		Artigos farmac, méd, ortop e de perfumaria		Livros, jornais, revistas e papelaria		Equip. e Materiais p escritório, inform e comum		Outros artigos de uso pessoal e doméstico		Varejo Ampliado		Automóveis, motos, partes e peças		Material de construção	
	OUT	NOV	OUT	NOV	OUT	NOV	OUT	NOV	OUT	NOV	OUT	NOV	OUT	NOV	OUT	NOV	OUT	NOV	OUT	NOV	OUT	NOV	OUT	NOV	OUT	NOV
out-17	-0,4	-0,4	1,2	1,1	-0,1	-0,1	0,3	0,3	-1,0	-0,9	-0,9	-1,6	-0,2	-0,2	4,6	0,9	2,5	2,5	-3,7	-4,0	-0,6	-0,5	0,3	0,3	-1,2	-1,4
nov-17	1,4	0,8	0,2	0,9	1,3	0,9	1,4	1,0	0,0	-0,6	1,9	0,6	1,4	0,7	0,3	2,0	-4,2	-4,3	8,7	1,9	2,2	1,9	1,1	1,8	0,9	1,8
dez-17	-1,0	-0,8	0,7	0,6	-1,9	-1,9	-2,0	-2,0	1,0	1,3	-2,1	-1,5	1,7	2,1	-3,1	-3,9	-0,8	-0,8	-10,7	-6,5	-0,5	-0,4	0,5	0,2	2,3	2,2
jan-18	0,8	0,9	0,5	0,4	2,5	2,9	2,4	2,5	0,5	0,7	-1,8	-1,7	-1,4	-1,4	-0,3	0,1	2,9	2,9	6,9	8,0	0,6	0,8	4,0	3,8	-3,1	-3,2
fev-18	-0,1	-0,1	-0,3	-0,5	-0,4	-0,7	-0,6	-0,7	-0,9	-1,0	0,5	0,6	1,3	1,2	0,8	0,8	2,3	2,3	-0,8	-1,1	0,3	0,1	3,1	3,1	0,4	0,3
mar-18	1,0	1,1	2,1	2,4	-0,3	-0,2	-0,4	-0,3	1,0	1,1	-0,3	-0,1	0,9	0,9	-2,8	-2,4	-4,2	-4,1	1,3	1,1	1,4	1,5	4,5	4,5	0,7	0,7
abr-18	1,0	1,0	4,1	3,9	0,9	0,8	0,9	0,8	-0,3	-0,2	0,8	1,1	1,0	1,1	2,2	2,2	5,5	5,5	-0,1	0,0	1,3	1,4	1,7	1,7	2,1	2,0
mai-18	-0,2	-0,1	-1,8	-1,6	1,1	1,0	1,3	1,4	-2,7	-2,7	-4,0	-3,6	-2,8	-2,8	-5,1	-5,0	-4,9	-4,8	1,3	1,6	-3,3	-3,3	-14,0	-14,0	-8,8	-8,8
jun-18	0,6	0,7	3,0	2,6	-0,7	-0,5	-0,9	-0,8	1,5	1,5	5,7	5,9	1,8	1,8	-0,2	-0,2	2,8	2,8	2,2	2,4	3,5	3,5	10,6	10,5	12,5	12,4
jul-18	0,4	0,4	0,9	0,9	1,2	1,3	1,2	1,1	0,7	0,7	-4,1	-4,3	0,4	0,4	-1,0	-0,5	-1,4	-1,5	-1,1	-0,9	-0,6	-0,6	1,0	1,0	-2,6	-2,5
ago-18	1,5	1,5	0,2	0,2	2,0	2,0	2,4	2,5	3,9	3,8	2,4	2,5	1,1	1,1	-3,6	-3,1	1,9	1,9	3,0	3,2	4,3	4,3	6,0	6,1	4,3	4,0
set-18	-0,1	0,2	1,8	1,6	-1,0	-1,0	-1,3	-1,1	0,4	0,6	1,6	2,0	0,8	1,0	-1,5	0,2	-1,8	-1,7	-0,8	0,1	-0,4	-0,4	-0,3	-0,5	-1,0	-1,2
out-18	0,3	0,2	-0,2	0,2	1,0	1,0	1,0	1,0	-2,1	-2,1	-1,9	-2,6	0,9	0,9	-7,0	-20,6	0,4	0,4	0,7	0,7	-0,5	-0,5	-0,5	-0,5	1,7	1,4
nov-18		2,7		-2,1		2,3		2,7		1,4		5,5		2,4		-1,6		0,0		7,4		1,4		-1,3		-0,7

Fonte: IBGE, Diretoria de Pesquisas, Coordenação de Indústria

(*) Séries com ajuste sazonal.