

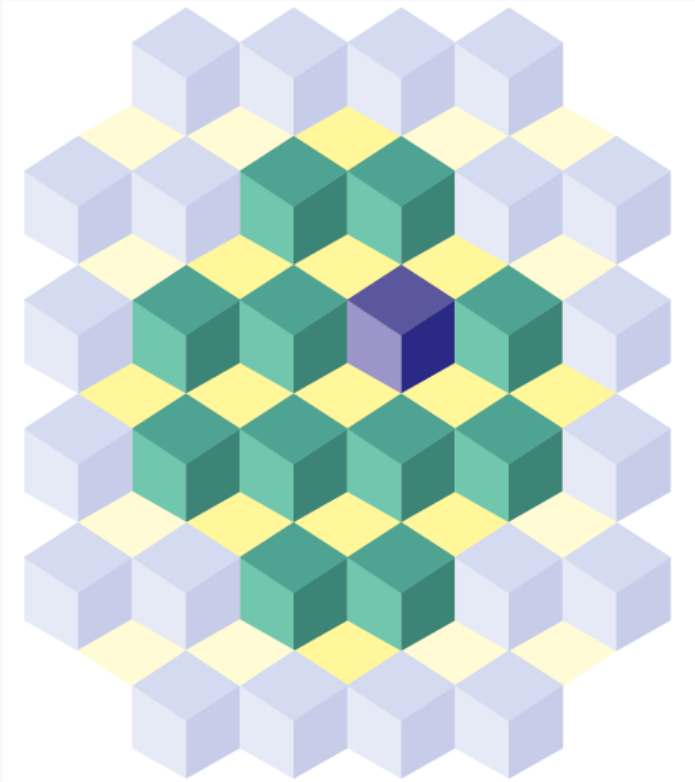
# Índice de Preços ao Produtor

Indústrias Extrativas e de Transformação

***Resultados de janeiro de 2025***

14/03/2025

Diretoria de Pesquisas  
Coordenação de Estatísticas Conjunturais em Empresas



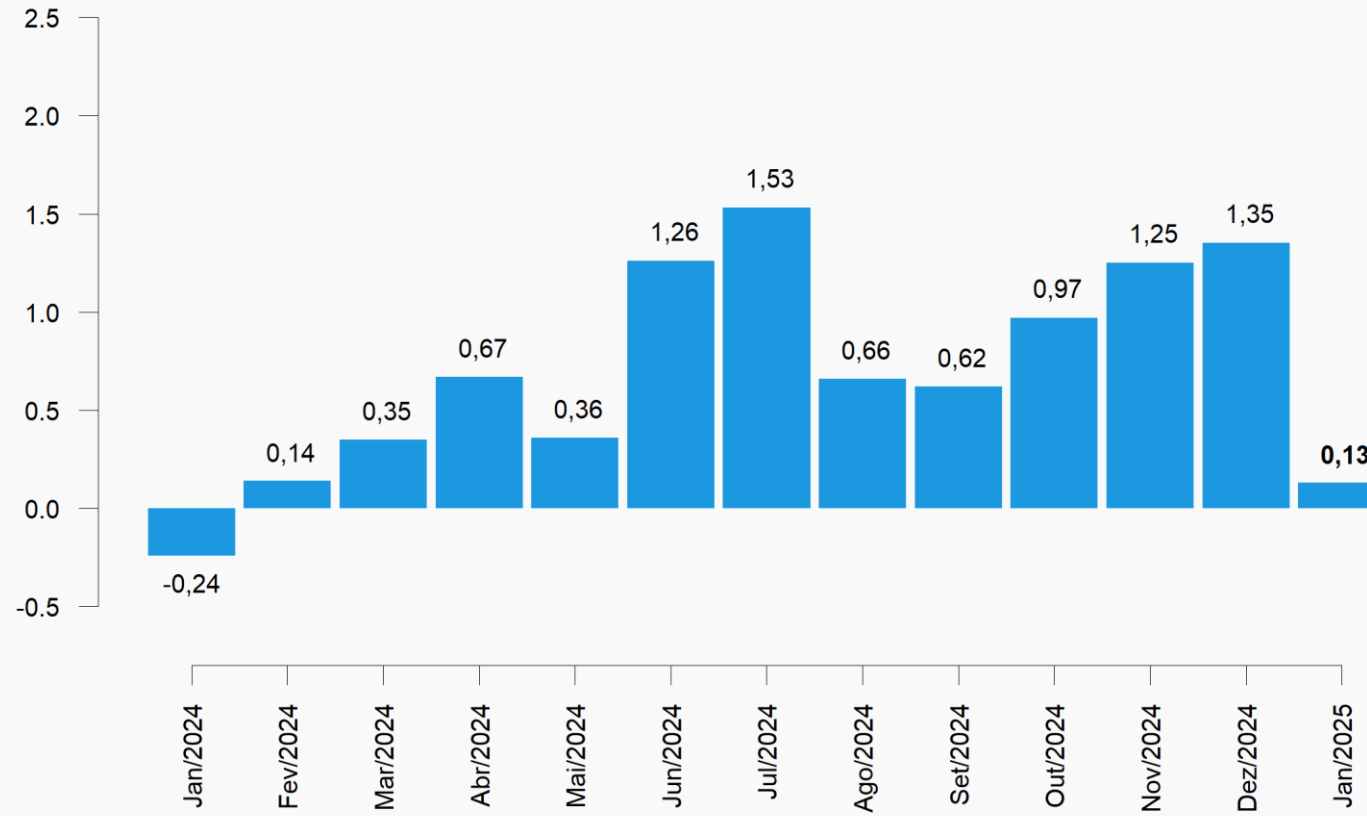
# Índice de Preços ao Produtor Indústrias Extrativas e de Transformação

## Resultados Janeiro de 2025

## Principais Indicadores (%)

Indicador	NOV	DEZ	JAN
<b>Variação Mensal</b> (M/M <sub>-1</sub> : mês / mês anterior)	1,25	1,35	<b>0,13</b>
<b>Variação Acumulada no Ano</b> (mês / Dez. do ano anterior)	7,83	9,28	<b>0,13</b>
<b>Variação Acumulada nos Últimos 12 Meses</b> (M/M <sub>-12</sub> : mês / mesmo mês do ano anterior)	7,62	9,28	<b>9,69</b>

## Variação Mensal (%)



# Grandes Categorias Econômicas

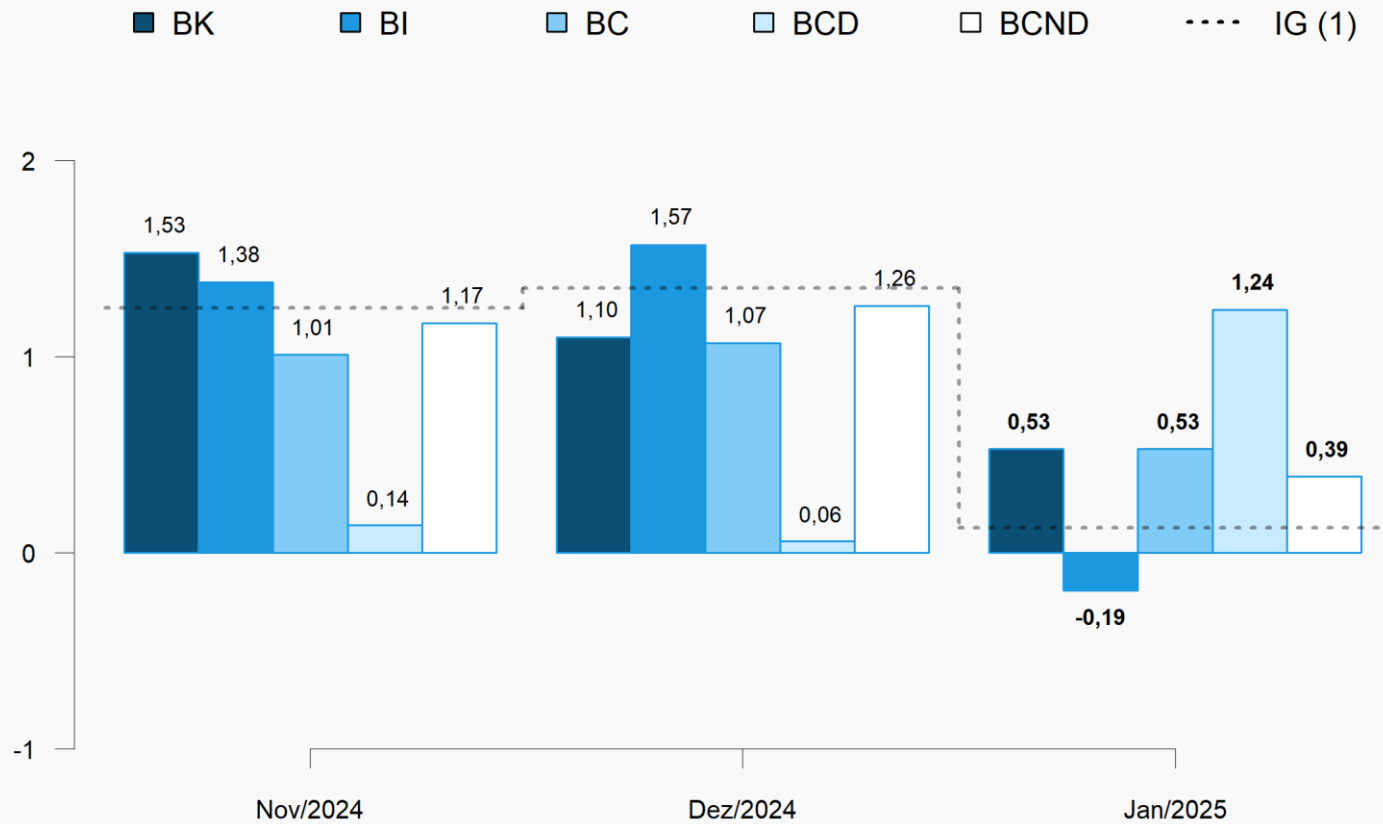
Peso no cálculo do índice\* (%)

Grandes Categorias	DEZ	JAN
<b>Bens de Capital (BK)</b>	7,57	7,60
<b>Bens Intermediários (BI)</b>	55,24	55,06
<b>Bens de Consumo (BC)</b>	37,19	37,34
<i>Bens de Cons. Duráveis (BCD)</i>	15,86	15,98
<i>Bens de Cons. Não Duráveis (BCND)</i>	84,14	84,02
<b>Total</b>	<b>100,00</b>	<b>100,00</b>

\*Peso amostral atualizado pelo deslocamento do IBF

# Grandes Categorias Econômicas

## Variação Mensal (%)



(1) IG: Nov/2024: 1,25%; Dez/2024: 1,35%; Jan/2025: 0,13%.

# Grandes Categorias Econômicas

## Influência **Mensal** (p.p.)

Grandes Categorias	DEZ	JAN
<b>Bens de Capital (BK)</b>	0,08	0,04
<b>Bens Intermediários (BI)</b>	0,86	-0,11
<b>Bens de Consumo (BC)</b>	0,40	0,20
<i>Bens de Cons. Duráveis (BCD)</i>	0,00	0,07
<i>Bens de Cons. Não Duráveis (BCND)</i>	0,40	0,12
<b>Total</b>	<b>1,35</b>	<b>0,13</b>

# Grandes Categorias Econômicas

## Produtos com maior influência: Mensal

Produtos	Influência		Variação (%)
	Sinal	Valor (p.p.)	
Geradores de corrente contínua de outros tipos	+		
Aviões de peso superior a 2.000 kg	-		
Semeadores, plantadeiras ou adubadores	+		
Computadores pessoais portáteis	+		
Congeladores (freezers) para usos industrial e comercial	+		
Caminhão diesel com capacidade superior a 5t	+	0,34	0,53
Secador prod. agrícola uso nas ind. de alimento/bebida/fumo	-		
Máquinas para encher, fechar, embalar	+		
Retroescavadeiras	-		
Aparelhos elevadores ou transportadores para mercadorias	+		
Demais 52 produtos		0,19	

Bens de Capital



# Grandes Categorias Econômicas

## Produtos com maior influência: Mensal

Produtos	Influência		Variação (%)
	Sinal	Valor (p.p.)	
Min. ferro e seus concentrados, exc. pelletizado/sinterizado	-		
Óleos brutos de petróleo	+		
Açúcar VHP (very high polarization)	-		
Resíduos da extração de soja	-		
Óxido de alumínio (alumina calcinada)	-		
Aubos ou fertilizantes à base de NPK	+	-0,69	-0,19
Cimentos Portland, exceto brancos	-		
Minérios de cobre e seus concentrados, bruto ou beneficiado	-		
Açúcar cristal	-		
Óleos combustíveis, exceto diesel	+		
Demais 214 produtos		0,50	

Bens Intermediários

# Grandes Categorias Econômicas

## Produtos com maior influência: Mensal

Produtos	Influência		Variação (%)
	Sinal	Valor (p.p.)	
Automóvel passageiro, a gasolina ou bicombustível	+		
Refrigeradores ou congeladores para uso doméstico	+		
Motocicletas com mais de 50cm3	+		
Ventiladores ou circuladores para uso doméstico	+		
Relógios de pulso ou de bolso	+		
Armário madeira embutido/modulado residencial, exc. cozinha	+	1,21	1,24
Máquinas de lavar ou secar roupa para uso doméstico	+		
Eletro-portáteis domésticos	+		
Fogões de cozinha para uso doméstico	+		
Aparelho de ar condicionado de parede/janela/transportável	-		
Demais 12 produtos		0,03	

Bens de Consumo Duráveis

# Grandes Categorias Econômicas

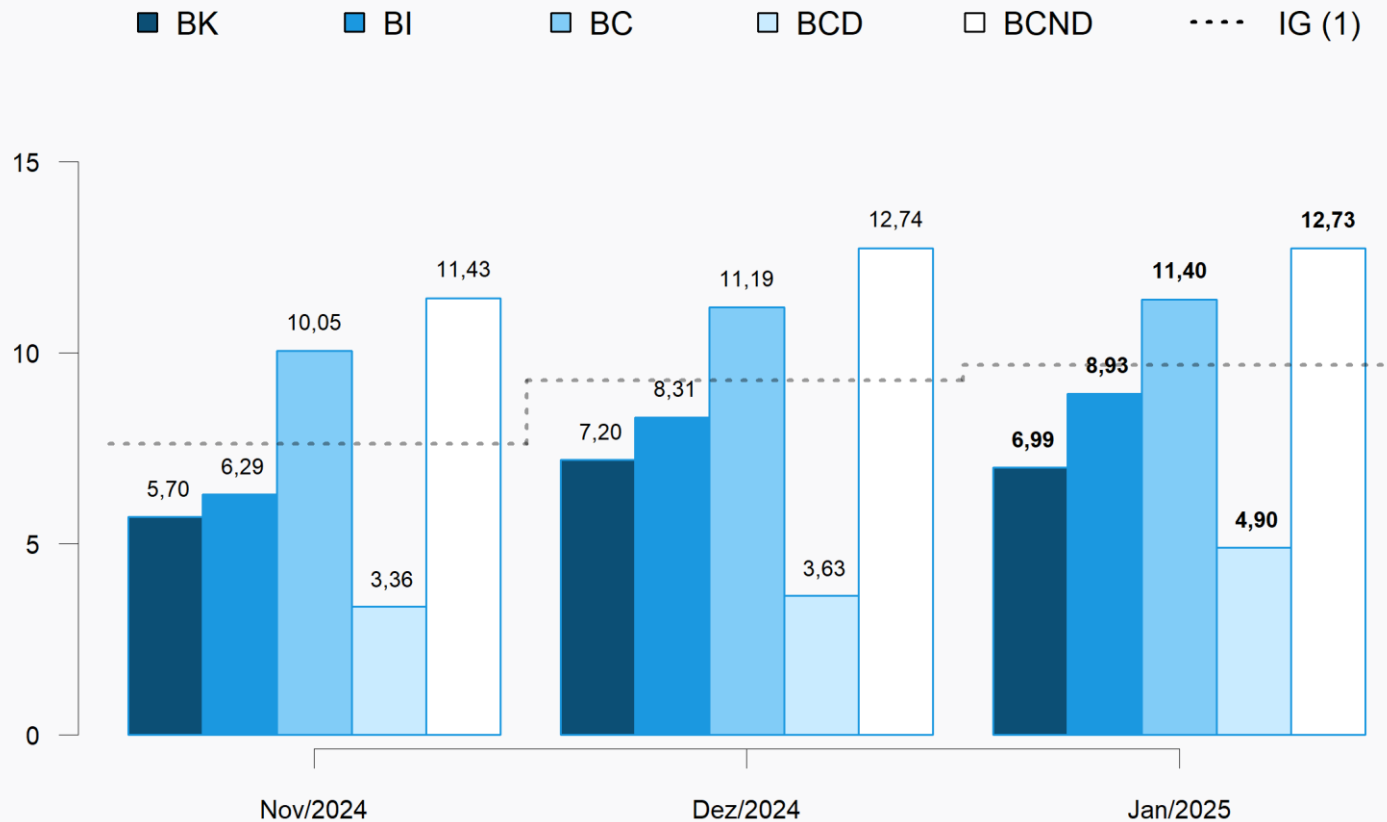
## Produtos com maior influência: Mensal

Produtos	Influência		Variação (%)
	Sinal	Valor (p.p.)	
Café torrado e moído	+		0,39
Carnes de bovinos frescas ou refrigeradas	-		
Álcool etílico (anidro ou hidratado)	+		
Arroz semibranqueado ou branqueado, mesmo polido ou brunido	-		
Gasolina, exceto para aviação	+	0,24	
Telefones celulares	-		
Carnes de bovinos congeladas	+		
Margarina	+		
Cervejas e chope	+		
Medicamentos para uso humano não especificados anteriormente	-		
Demais 98 produtos		0,15	

Bens de Consumo Não Duráveis

# Grandes Categorias Econômicas

## Variação acumulada nos **Últimos 12 Meses** (%)



(1) IG: Nov/2024: 7,62%; Dez/2024: 9,28%; Jan/2025: 9,69%.

# Grandes Categorias Econômicas

Influência **Acum. nos Últimos 12 Meses** (p.p.)

Grandes Categorias	DEZ	JAN
<b>Bens de Capital (BK)</b>	0,56	<b>0,54</b>
<b>Bens Intermediários (BI)</b>	4,63	<b>4,95</b>
<b>Bens de Consumo (BC)</b>	4,09	<b>4,19</b>
<i>Bens de Cons. Duráveis (BCD)</i>	0,23	0,31
<i>Bens de Cons. Não Duráveis (BCND)</i>	3,87	3,89
<b>Total</b>	<b>9,28</b>	<b>9,69</b>

# Grandes Categorias Econômicas

## Produtos com maior influência: Acum. Últimos 12 Meses

Produtos	Influência		Variação (%)
	Sinal	Valor (p.p.)	
Aviões de peso superior a 2.000 kg	+		6,99
Caminhão-trator, para reboques e semirreboques	+		
Motores elétricos	+		
Geradores de corrente contínua de outros tipos	+		
Computadores pessoais portáteis	+	5,47	
Máquinas para fabricação e acabamento papel/papel-cartão	+		
Semeadores, plantadeiras ou adubadores	-		
Máquinas para colheita	-		
Tratores agrícolas	+		
Transformadores de dielétrico líquido	+		
Demais 52 produtos		1,52	

Bens de Capital

# Grandes Categorias Econômicas

## Produtos com maior influência: Acum. Últimos 12 Meses

Produtos	Influência		Variação (%)
	Sinal	Valor (p.p.)	
Min. ferro e seus concentrados, exc. pelotizado/sinterizado	-		
Óxido de alumínio (alumina calcinada)	+		
Óleos brutos de petróleo	+		
Óleo de soja em bruto, mesmo degomado	+		
Ouro para usos não monetários	+		
Aubos ou fertilizantes à base de NPK	+	3,26	8,93
Resíduos da extração de soja	-		
Carnes de suínos congeladas	+		
Chapas e tiras, de alumínio, de espessura superior a 0,2mm	+		
Aubos ou fertilizantes minerais ou químicos, fosfatados	+		
Demais 214 produtos		5,67	

Bens Intermediários

# Grandes Categorias Econômicas

## Produtos com maior influência: Acum. Últimos 12 Meses

Produtos	Influência		Variação (%)
	Sinal	Valor (p.p.)	
Automóvel passageiro, a gasolina ou bicombustível	+		
Motocicletas com mais de 50cm3	+		
Refrigeradores ou congeladores para uso doméstico	+		
Televisores (receptores de televisão)	+		
Máquinas de lavar ou secar roupa para uso doméstico	-		
Móveis de madeira embutidos ou modulados para cozinhas	+	4,56	4,90
Fogões de cozinha para uso doméstico	+		
Armário madeira, residencial, exc. cozinha/embutido/modulado	+		
Receptor-decodificador de sinais de vídeo codificados	+		
Armário madeira embutido/modulado residencial, exc. cozinha	+		
Demais 12 produtos		0,34	

Bens de Consumo Duráveis



# Grandes Categorias Econômicas

## Produtos com maior influência: Acum. Últimos 12 Meses

Produtos	Influência		Variação (%)
	Sinal	Valor (p.p.)	
Carnes de bovinos frescas ou refrigeradas	+		<b>12,73</b>
Café torrado e moído	+		
Álcool etílico (anidro ou hidratado)	+		
Carnes de bovinos congeladas	+		
Sucos concentrados de laranja	+		
Carnes e miudezas de aves congeladas	+	<b>8,99</b>	
Gasolina, exceto para aviação	+		
Arroz semibranqueado ou branqueado, mesmo polido ou brunido	-		
Leite esterilizado / UHT / Longa Vida	+		
Cervejas e chope	+		
Demais 98 produtos		<b>3,74</b>	

Bens de Consumo Não Duráveis

# Atividades Industriais

Peso no cálculo do índice\* (%)

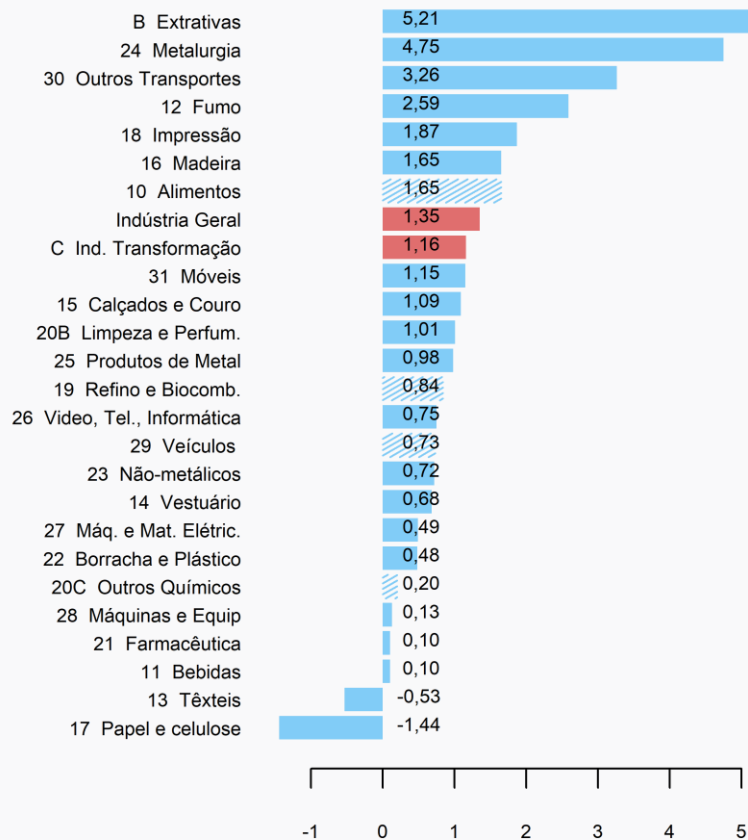
Atividades	DEZ	JAN
10 - Alimentos	25,74	25,49
19 - Refino de petróleo e biocombustíveis	9,90	10,04
20C - Outros produtos químicos	7,88	8,01
29 - Veículos automotores	7,36	7,41
24 - Metalurgia	6,91	6,87
B - Indústrias extrativas	4,80	4,72
Demais setores	37,41	37,46
<b>Total</b>	<b>100,00</b>	<b>100,00</b>

\*Peso amostral atualizado pelo deslocamento do IBF

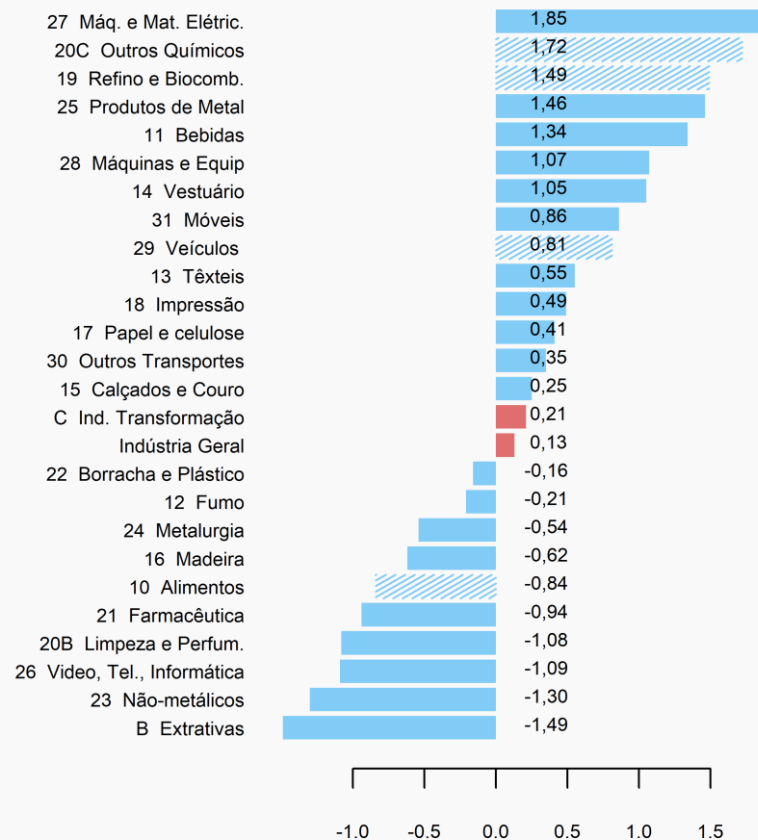
# Atividades Industriais

## Variação Mensal (%)

### DEZ



### JAN



Atividades com maior peso atual no mês

# Atividades Industriais

Maiores Influências: **Mensal** (p.p.)

Atividades	DEZ	JAN
10 - Alimentos	0,42	-0,22
19 - Refino de petróleo e biocombustíveis	0,08	0,15
20C - Outros produtos químicos		0,14
B - Indústrias extrativas	0,24	-0,07
24 - Metalurgia	0,32	
Demais setores	0,29	0,13
<b>Total</b>	<b>1,35</b>	<b>0,13</b>

# Atividades Industriais

## Produtos com maior influência: Mensal

Produtos	Influência		Demais produtos (p.p.)	
	Sinal	Valor (p.p.)		
Açúcar VHP (very high polarization)	-			Alimentos
Café torrado e moído	+	<b>-0,98</b>	0,14	
Carnes de bovinos frescas ou refrigeradas	-			
Resíduos da extração de soja	-			
Álcool etílico (anidro ou hidratado)	+			Refino e Biocomb.
Gasolina, exceto para aviação	+	<b>1,46</b>	0,03	
Óleos combustíveis, exceto diesel	+			
Querosenes de aviação	+			
Alubos ou fertilizantes à base de NPK	+			Outros Químicos
Fungicidas para uso na agricultura	-	<b>0,72</b>	1,00	
Tintas e vernizes para impressão	+			
Inseticidas para uso na agricultura	+			
Min. ferro e seus concentrados, exc. pelletizado/sinterizado	-			Extrativas
Óleos brutos de petróleo	+			
Minérios de cobre e seus concentrados, bruto ou beneficiado	-	<b>-1,49</b>	0,00	
Minérios de ferro pelletizados ou sinterizados	-			
Gás natural, liquefeito ou no estado gasoso	+			

# Grupos Econômicos

Produtos com maior influência & **Grupos Econômicos**  
correspondentes: **Mensal**

Produto	Grupo Correspondente
Variação (sinal)	Variação (%)
Açúcar VHP (very high polarization)	Fabricação e refino de açúcar
-	<b>-4,13</b>
Café torrado e moído	Torrefação e moagem de café
<b>+</b>	<b>12,14</b>
Carnes de bovinos frescas ou refrigeradas	Abate e fabricação de produtos de carne
-	<b>-1,08</b>
Resíduos da extração de soja	Fabricação de óleos e gorduras vegetais e animais
-	<b>-1,32</b>
Variação Total da Atividade = -0,84%	

Alimentos

# Grupos Econômicos

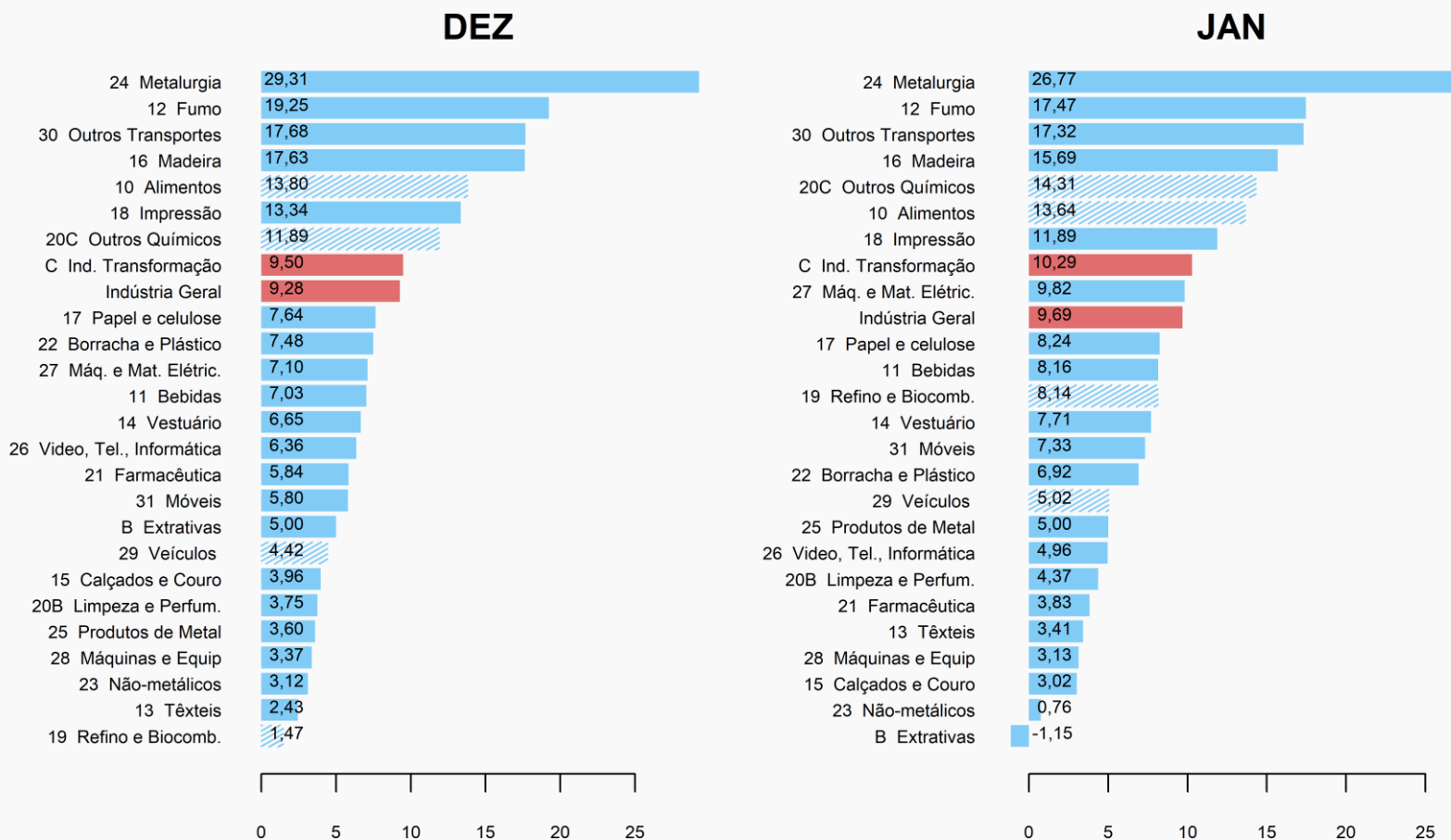
Produtos com maior influência & **Grupos Econômicos**  
correspondentes: **Mensal**

Produto	Grupo Correspondente
Variação (sinal)	Variação (%)
Aubos ou fertilizantes à base de NPK	Fabricação de produtos químicos inorgânicos
<b>+</b>	<b>1,46</b>
Fungicidas para uso na agricultura	Fabricação de defensivos agrícolas e desinfestantes domissanitários
<b>-</b>	<b>-1,05</b>
Tintas e vernizes para impressão	[grupo não divulgado]
<b>+</b>	
Inseticidas para uso na agricultura	Fabricação de defensivos agrícolas e desinfestantes domissanitários
<b>+</b>	<b>-1,05</b>
<b>Variação Total da Atividade = 1,72%</b>	

**Outros Químicos**

# Atividades Industriais

## Variação Acumulada nos Últimos 12 Meses (%)



Atividades com maior peso atual no mês



# Atividades Industriais

Maiores Influências: **Acum. Últimos 12 meses** (p.p.)

Atividades	DEZ	JAN
10 - Alimentos	3,41	3,36
24 - Metalurgia	1,71	1,59
20C - Outros produtos químicos	0,92	1,10
19 - Refino de petróleo e biocombustíveis		0,83
29 - Veículos automotores	0,34	
Demais setores	2,90	2,81
<b>Total</b>	<b>9,28</b>	<b>9,69</b>

# Atividades Industriais

Produtos com maior influência: **Acum. Últimos 12 Meses**

Produtos	Influência		Demais produtos (p.p.)	
	Sinal	Valor (p.p.)		
Carnes de bovinos frescas ou refrigeradas	+			Alimentos
Café torrado e moído	+	<b>7,38</b>	6,26	
Óleo de soja em bruto, mesmo degomado	+			
Carnes de bovinos congeladas	+			
Óxido de alumínio (alumina calcinada)	+			Metalurgia
Ouro para usos não monetários	+	<b>20,50</b>	6,27	
Chapas e tiras, de alumínio, de espessura superior a 0,2mm	+			
Alumínio não ligado em formas brutas	+			
Adbos ou fertilizantes à base de NPK	+			Outros Químicos
Adbos ou fertilizantes minerais ou químicos, fosfatados	+	<b>5,98</b>	8,33	
Fungicidas para uso na agricultura	-			
Polipropileno (PP)	+			Refino e Biocomb.
Álcool etílico (anidro ou hidratado)	+			
Gasolina, exceto para aviação	+	<b>7,06</b>	1,08	
Biodiesel	+			
Óleos combustíveis, exceto diesel	+			

# Grupos Econômicos

Produtos com maior influência & **Grupos Econômicos** correspondentes: **Acum. Últimos 12 meses**

Produto	Grupo Correspondente	
Variação (sinal)	Variação (%)	
Carnes de bovinos frescas ou refrigeradas	Abate e fabricação de produtos de carne	
+	23,08	
Café torrado e moído	Torrefação e moagem de café	
+	79,21	
Óleo de soja em bruto, mesmo degomado	Fabricação de óleos e gorduras vegetais e animais	
+	6,27	
Carnes de bovinos congeladas	Abate e fabricação de produtos de carne	
+	23,08	
Variação Total da Atividade = 13,64%		

Alimentos

# Grupos Econômicos

Produtos com maior influência & **Grupos Econômicos**  
correspondentes: **Acum. Últimos 12 meses**

Produto	Grupo Correspondente
Variação (sinal)	Variação (%)
Aubos ou fertilizantes à base de NPK	Fabricação de produtos químicos inorgânicos
+	<b>23,12</b>
Aubos ou fertilizantes minerais ou químicos, fosfatados	Fabricação de produtos químicos inorgânicos
+	<b>23,12</b>
Fungicidas para uso na agricultura	Fabricação de defensivos agrícolas e desinfestantes domissanitários
-	<b>-5,73</b>
Polipropileno (PP)	Fabricação de resinas e elastômeros
+	<b>20,53</b>
<b>Variação Total da Atividade = 14,31%</b>	

**Outros Químicos**

# FIM