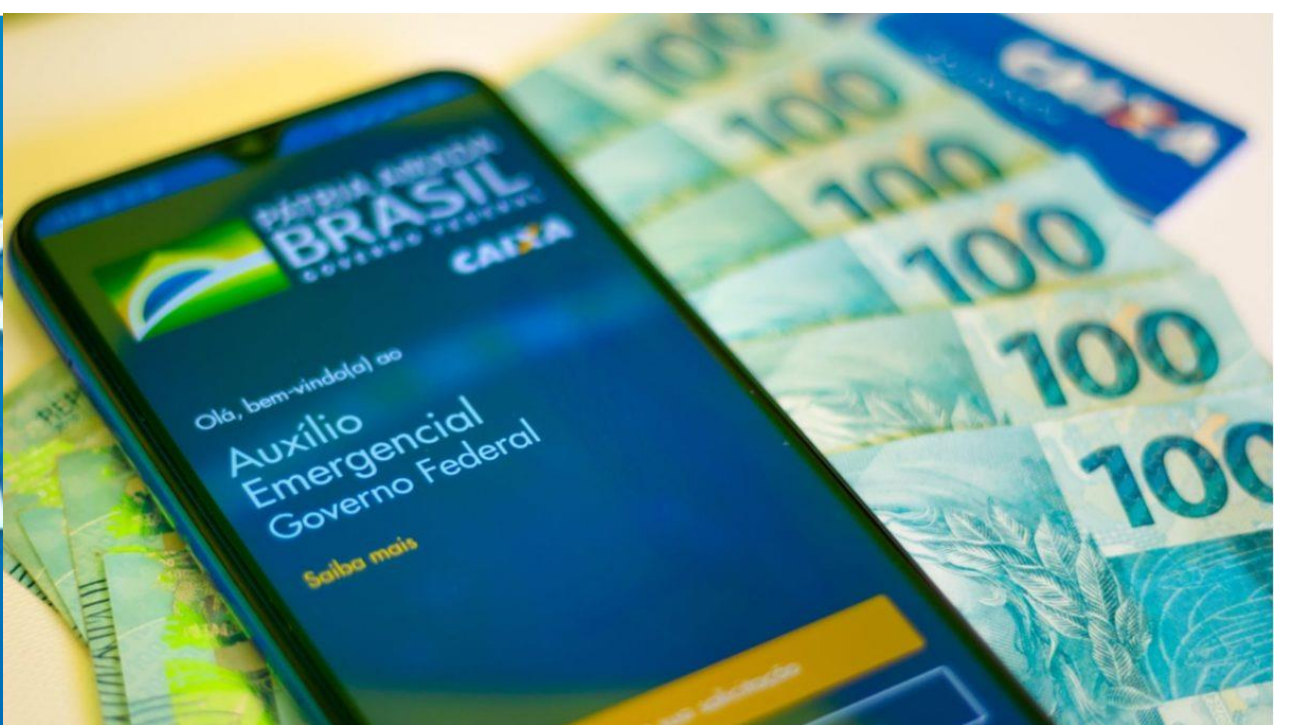




# PNAD COVID

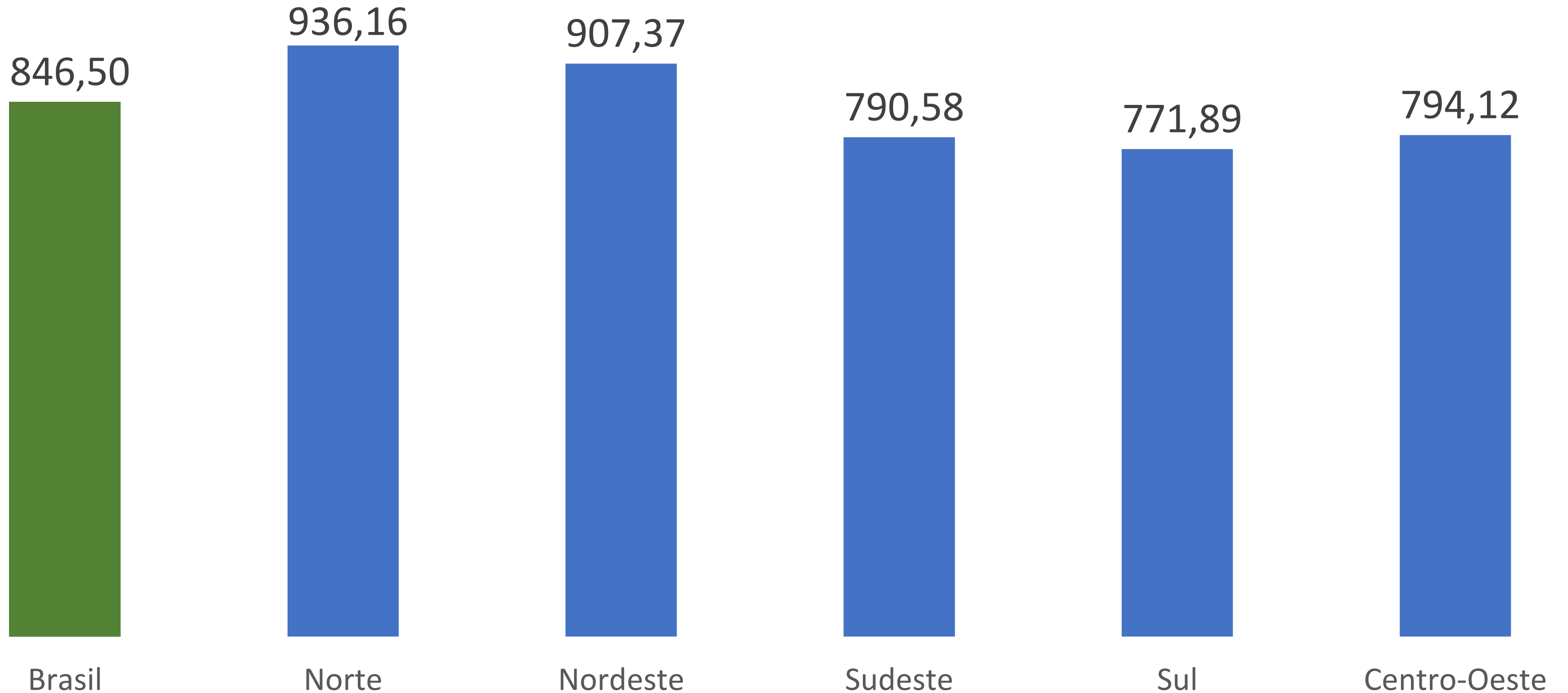
**Brasil – Dos 68 milhões de domicílios, 38,7% foram beneficiados com Auxílio Emergencial**

Maio de 2020





# Média do rendimento proveniente do **Auxílio Emergencial** recebido pelos domicílios (R\$)



Fonte: PNAD COVID19 – Maio de 2020.



Decis de renda	Limite Superior da Classe R\$	Total	Auxílio emergencial relacionados ao corona vírus	%
----------------	-------------------------------	-------	--	---

Total	-	68.024		
-------	---	--------	--	--

1	56,62			
---	-------	--	--	--

2	233,18			
---	--------	--	--	--

3	348,83			
---	--------	--	--	--

4	499,88			
---	--------	--	--	--

5	645,54			
---	--------	--	--	--

6	832,65			
---	--------	--	--	--

7	1.044,98			
---	----------	--	--	--

8	1.439,75			
---	----------	--	--	--

9	2.275,13			
---	----------	--	--	--

10	-			
----	---	--	--	--





Decis de renda	Limite Superior da Classe R\$	Total	Auxílio emergencial relacionados ao corona vírus	%
----------------	-------------------------------	-------	--	---

<b>Total</b>	-	<b>68.024</b>		
--------------	---	---------------	--	--

1	56,62	6.780		
---	-------	-------	--	--

2	233,18	5.047		
---	--------	-------	--	--

3	348,83	5.261		
---	--------	-------	--	--

4	499,88	4.698		
---	--------	-------	--	--

5	645,54	7.208		
---	--------	-------	--	--

6	832,65	6.157		
---	--------	-------	--	--

7	1.044,98	5.095		
---	----------	-------	--	--

8	1.439,75	10.658		
---	----------	--------	--	--

9	2.275,13	8.184		
---	----------	-------	--	--

10	-	8.935		
----	---	-------	--	--

F







Decis de renda	Limite Superior da Classe R\$	Total	Auxílio emergencial relacionados ao corona vírus	%
----------------	-------------------------------	-------	--	---

Total	-	<b>68.024</b>	<b>26.304</b>	<b>38,7</b>
-------	---	---------------	---------------	-------------

1	56,62	6.780
---	-------	-------

2	233,18	5.047
---	--------	-------

3	348,83	5.261
---	--------	-------

4	499,88	4.698
---	--------	-------

5	645,54	7.208
---	--------	-------

6	832,65	6.157
---	--------	-------

7	1.044,98	5.095
---	----------	-------

8	1.439,75	10.658
---	----------	--------

9	2.275,13	8.184
---	----------	-------

10	-	8.935
----	---	-------





Decis de renda	Limite Superior da Classe R\$	Total	Auxílio emergencial relacionados ao corona vírus	%
----------------	-------------------------------	-------	--	---

<b>Total</b>	-	<b>68.024</b>	<b>26.304</b>	<b>38,7</b>
1	56,62	6.780	4.872	
2	233,18	5.047	4.074	
3	348,83	5.261	3.570	
4	499,88	4.698	2.902	
5	645,54	7.208	3.506	
6	832,65	6.157	2.575	
7	1.044,98	5.095	1.603	
8	1.439,75	10.658	1.635	
9	2.275,13	8.184	1.106	
10	-	8.935	461	

F





Decis de renda	Limite Superior da Classe R\$	Total	Auxílio emergencial relacionados ao corona vírus	%
----------------	-------------------------------	-------	--	---

<b>Total</b>	-	<b>68.024</b>	<b>26.304</b>	<b>38,7</b>
<b>1</b>	<b>56,62</b>	<b>6.780</b>	<b>4.872</b>	<b>71,9</b>
<b>2</b>	<b>233,18</b>	<b>5.047</b>	<b>4.074</b>	<b>80,7</b>
<b>3</b>	<b>348,83</b>	<b>5.261</b>	<b>3.570</b>	<b>67,9</b>
<b>4</b>	<b>499,88</b>	<b>4.698</b>	<b>2.902</b>	<b>61,8</b>
<b>5</b>	<b>645,54</b>	<b>7.208</b>	<b>3.506</b>	<b>48,6</b>
<b>6</b>	<b>832,65</b>	<b>6.157</b>	<b>2.575</b>	<b>41,8</b>
<b>7</b>	<b>1.044,98</b>	<b>5.095</b>	<b>1.603</b>	<b>31,5</b>
<b>8</b>	<b>1.439,75</b>	<b>10.658</b>	<b>1.635</b>	<b>15,3</b>
<b>9</b>	<b>2.275,13</b>	<b>8.184</b>	<b>1.106</b>	<b>13,5</b>
<b>10</b>	-	<b>8.935</b>	<b>461</b>	<b>5,2</b>



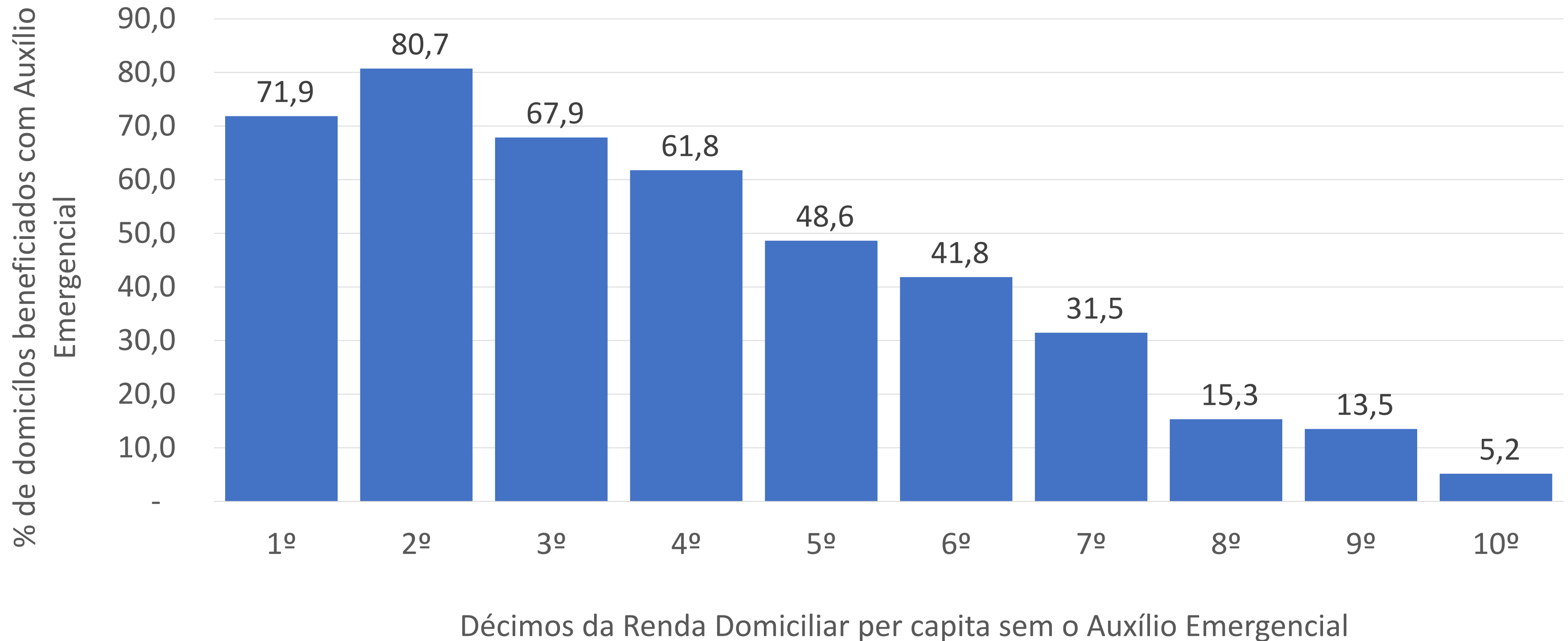


Decis de renda	Limite Superior da Classe R\$	Total	Auxílio emergencial relacionados ao corona vírus	%	Número médio de pessoas no domicílio
Total	-	<b>68.024</b>	<b>26.304</b>	<b>38,7</b>	2,9
1	56,62	6.780	4.872	71,9	2,9
2	233,18	5.047	4.074	80,7	3,9
3	348,83	5.261	3.570	67,9	3,8
4	499,88	4.698	2.902	61,8	3,7
5	645,54	7.208	3.506	48,6	3,1
6	832,65	6.157	2.575	41,8	3,2
7	1.044,98	5.095	1.603	31,5	3,0
8	1.439,75	10.658	1.635	15,3	2,3
9	2.275,13	8.184	1.106	13,5	2,5
10	-	8.935	461	5,2	2,3





# Percentual de domicílios beneficiados com **Auxílio Emergencial** (%)





# PNAD COVID

**Brasil – 44,7% da população reside em domicílios beneficiados com Auxílio Emergencial**

Maio de 2020



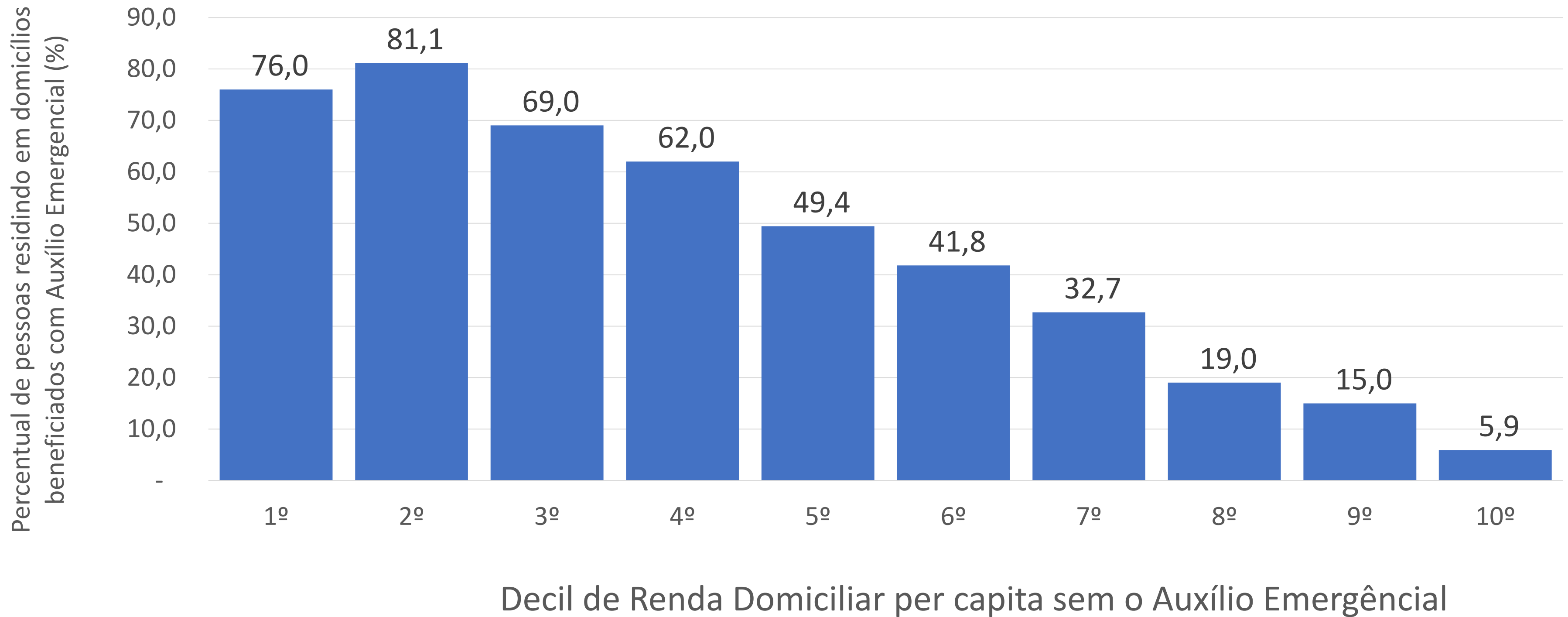
**População residindo em  
domicílios beneficiados com  
Auxílio Emergencial (%)**

Decis de renda	Limite Superior da Classe R\$	População Total	População residindo em domicílios beneficiados com Auxílio Emergencial (%)	
			Total	%
<b>Total</b>	-	<b>210.753.547</b>	<b>94.253.085</b>	<b>44,7%</b>
1º	56,62	21.019.893	15.977.787	<b>76,0%</b>
2º	233,18	21.098.740	17.118.695	<b>81,1%</b>
3º	348,83	21.098.493	14.564.005	<b>69,0%</b>
4º	499,88	18.781.201	11.644.183	<b>62,0%</b>
5º	645,54	23.377.200	11.553.653	<b>49,4%</b>
6º	832,65	20.916.863	8.742.299	<b>41,8%</b>
7º	1.044,98	16.098.820	5.260.636	<b>32,7%</b>
8º	1.439,75	26.192.924	4.983.412	<b>19,0%</b>
9º	2.275,13	21.092.047	3.162.634	<b>15,0%</b>
10º	-	21.077.366	1.245.781	<b>5,9%</b>

**AUXÍLIO  
EMERGENCIAL**



# Percentual de **pessoas** residindo em domicílios beneficiados com **Auxílio Emergencial (%)**







# PNAD COVID

## O efeito do Auxílio Emergencial na Renda Domiciliar *Per Capita*

Maio de 2020



## Renda Domiciliar per capita



Decis de renda	Limite Superior da Classe R\$	Renda Domiciliar <i>per capita</i> EXCLUINDO o auxílio emergencial (R\$)	Renda Domiciliar per capita (R\$)	Diferença (%)
Total	-	1.078,31	1.189,79	10,3
1º				
2º				
3º				
4º				
5º				
6º				
7º				
8º				
9º				
10º				

**AUXÍLIO  
EMERGENCIAL**

## Renda Domiciliar per capita



Decis de renda	Limite Superior da Classe R\$	Renda Domiciliar <i>per capita</i> EXCLUINDO o auxílio emergencial (R\$)	Renda Domiciliar per capita (R\$)	Diferença (%)
<b>Total</b>	-	<b>1.078,31</b>	<b>1.189,79</b>	<b>10,3</b>
1º	56,62			
2º	233,18			
3º	348,83			
4º	499,88			
5º	645,54			
6º	832,65			
7º	1.044,98			
8º	1.439,75			
9º	2.275,13			
10º	-			

**AUXÍLIO  
EMERGENCIAL**





## Renda Domiciliar per capita

Decis de renda	Limite Superior da Classe R\$	Renda Domiciliar <i>per capita</i> EXCLUINDO o auxílio emergencial (R\$)	Renda Domiciliar per capita (R\$)	Diferença (%)
<b>Total</b>	-	<b>1.078,31</b>	<b>1.189,79</b>	<b>10,3</b>
1º	56,62	10,64		
2º	233,18	146,08		
3º	348,83	295,77		
4º	499,88	414,47		
5º	645,54	553,40		
6º	832,65	729,71		
7º	1.044,98	938,08		
8º	1.439,75	1.184,99		
9º	2.275,13	1.785,40		
10º	-	4.646,14		

**AUXÍLIO  
EMERGENCIAL**





## Renda Domiciliar per capita

Decis de renda	Limite Superior da Classe R\$	Renda Domiciliar <i>per capita</i> EXCLUINDO o auxílio emergencial (R\$)	Renda Domiciliar per capita (R\$)	Diferença (%)
<b>Total</b>	-	<b>1.078,31</b>	<b>1.189,79</b>	<b>10,3</b>
1º	56,62	10,64	238,03	
2º	233,18	146,08	352,85	
3º	348,83	295,77	453,69	
4º	499,88	414,47	554,72	
5º	645,54	553,40	672,64	
6º	832,65	729,71	826,83	
7º	1.044,98	938,08	1.014,27	
8º	1.439,75	1.184,99	1.231,05	
9º	2.275,13	1.785,40	1.823,75	
10º	-	4.646,14	4.661,66	

**AUXÍLIO  
EMERGENCIAL**

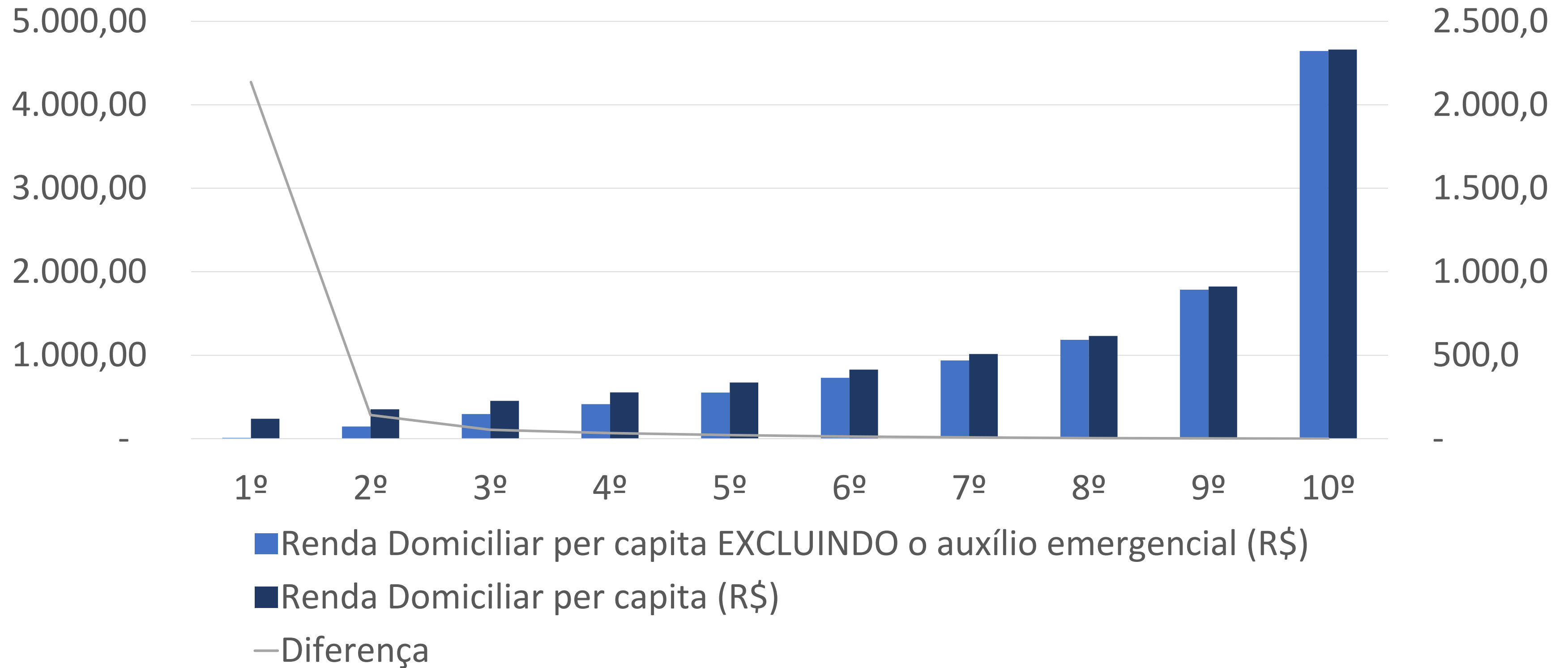


## Renda Domiciliar per capita

Decis de renda	Limite Superior da Classe R\$	Renda Domiciliar <i>per capita</i> EXCLUINDO o auxílio emergencial (R\$)	Renda Domiciliar per capita (R\$)	Diferença (%)
<b>Total</b>	-	<b>1.078,31</b>	<b>1.189,79</b>	<b>10,3</b>
1º	56,62	10,64	238,03	<b>2.136,4</b>
2º	233,18	146,08	352,85	<b>141,5</b>
3º	348,83	295,77	453,69	<b>53,4</b>
4º	499,88	414,47	554,72	<b>33,8</b>
5º	645,54	553,40	672,64	<b>21,5</b>
6º	832,65	729,71	826,83	<b>13,3</b>
7º	1.044,98	938,08	1.014,27	<b>8,1</b>
8º	1.439,75	1.184,99	1.231,05	<b>3,9</b>
9º	2.275,13	1.785,40	1.823,75	<b>2,1</b>
10º	-	4.646,14	4.661,66	<b>0,3</b>

**AUXÍLIO  
EMERGENCIAL**

# Efeito do **Auxílio Emergencial** na Renda Domiciliar *Per Capita* (%)



# PNAD COVID



**R\$ 23,5 bilhões foram transferidos através  
do Auxílio Emergencial**

Maio de 2020





Decis de renda	Limite Superior da Classe R\$	População	Auxílio emergencial	Renda Domiciliar per capita EXCLUINDO o Auxílio Emergencial (R\$)	Renda Domiciliar per capita (R\$)	Valor per capita do Auxílio Emergencial nos Decis de Renda	Total dos valores da Classe	Fração da classe em relação ao total	Ordenada da Curva de incidência dos valores do Auxílio Emergencial
				A	B	C			D
<b>Total</b>	-	<b>210.753.547</b>	<b>94.253.085</b>	<b>1.078,31</b>	<b>1.189,79</b>	<b>111,49</b>	<b>23.496.066.155</b>	<b>100,0%</b>	
1º	56,62	21.019.893	15.977.787	10,64	238,03	<b>227,39</b>	<b>4.779.728.943</b>	<b>20,3%</b>	20,3%
2º	233,18	21.098.740	17.118.695	146,08	352,85	<b>206,76</b>	<b>4.362.418.865</b>	<b>18,6%</b>	38,9%
3º	348,83	21.098.493	14.564.005	295,77	453,69	<b>157,92</b>	<b>3.331.942.621</b>	<b>14,2%</b>	53,1%
4º	499,88	18.781.201	11.644.183	414,47	554,72	<b>140,26</b>	<b>2.634.213.758</b>	<b>11,2%</b>	64,3%
5º	645,54	23.377.200	11.553.653	553,40	672,64	<b>119,24</b>	<b>2.787.469.199</b>	<b>11,9%</b>	76,2%
6º	832,65	20.916.863	8.742.299	729,71	826,83	<b>97,12</b>	<b>2.031.353.980</b>	<b>8,6%</b>	84,8%
7º	1.044,98	16.098.820	5.260.636	938,08	1.014,27	<b>76,19</b>	<b>1.226.549.238</b>	<b>5,2%</b>	90,0%
8º	1.439,75	26.192.924	4.983.412	1.184,99	1.231,05	<b>46,06</b>	<b>1.206.522.998</b>	<b>5,1%</b>	95,2%
9º	2.275,13	21.092.047	3.162.634	1.785,40	1.823,75	<b>38,35</b>	<b>808.875.653</b>	<b>3,4%</b>	98,6%
10º	-	21.077.366	1.245.781	4.646,14	4.661,66	<b>15,51</b>	<b>326.990.898</b>	<b>1,4%</b>	100,0%

# PNAD COVID

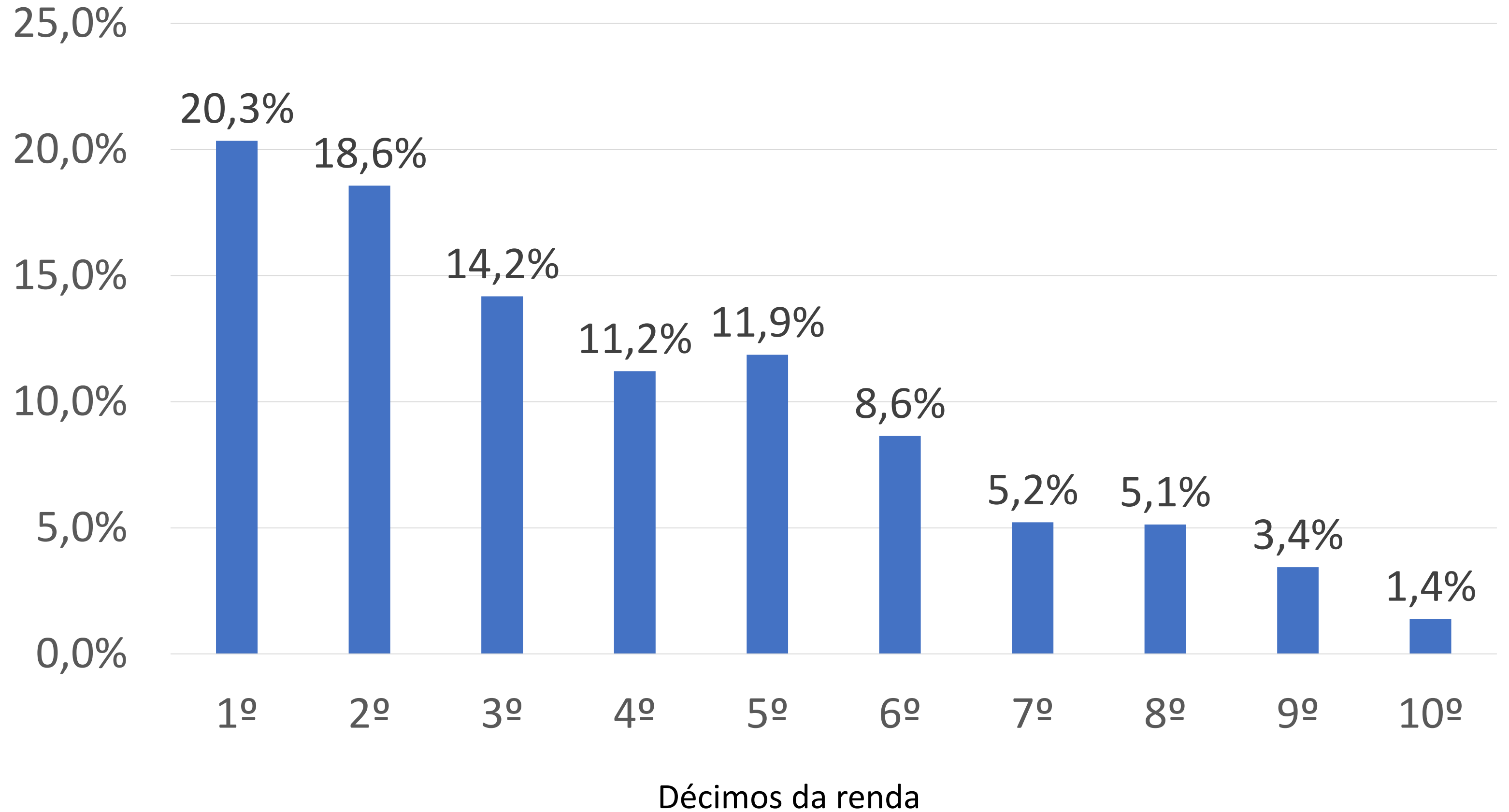


**20,3% do foram direcionados a beneficiários do primeiro décimo de renda domiciliar *per capita*.**

Maio de 2020



# Incidência dos valores do **Auxílio Emergencial** em cada décimo(%)





# PNAD COVID



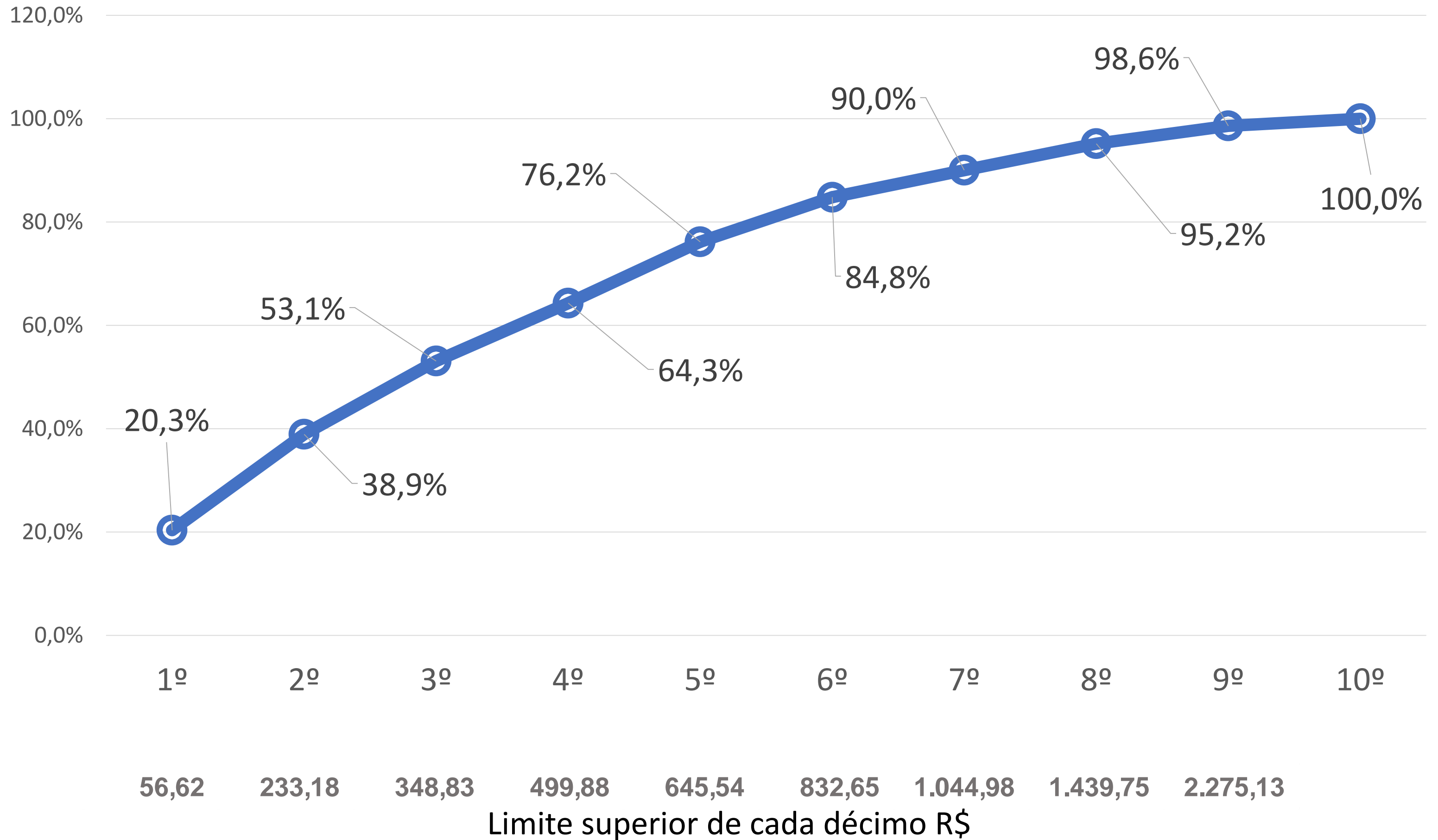
Mais de  $\frac{3}{4}$  do dinheiro gasto com **Auxílio Emergencial** chegou aos 50% com os menores rendimentos.

Maio de 2020





# Curva de incidência dos valores do **Auxílio Emergencial** (Acumulado) (%)





COMBATE  
À COVID-19

**SAÚDE**

**PNAD COVID**

**IBGE INICIA PESQUISA  
POR TELEFONE  
ENTREVISTAS DURAM  
10 MINUTOS**

**#NinguémFicaPraTrás**





OBRIGADO.



*PESQUISA*  
*PNAD COVID19 IBGE*  
**DOE UM POUCO**  
**DO SEU TEMPO**  
**E FAÇA TODA**  
**DIFERENÇA.**