

# Contas Nacionais Trimestrais

**2º Trimestre de 2023**

**Coordenação de Contas Nacionais**

**01 de setembro de 2023**

# Tabela Resumo

## Principais resultados do PIB a preços de mercado

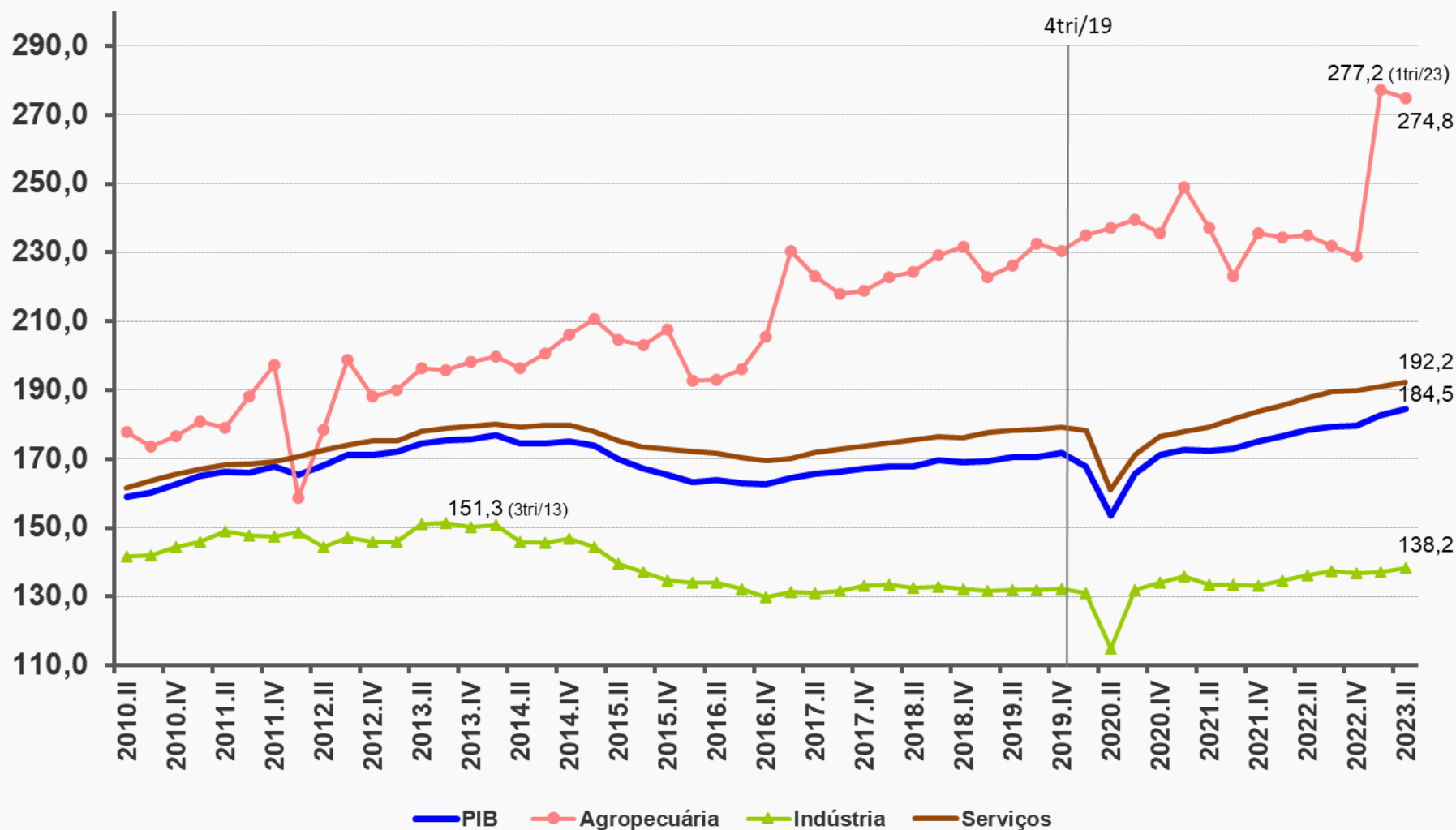
**TABELA I.1 - Principais resultados do PIB a preços de mercado do 2º Trimestre de 2022 ao 2º Trimestre de 2023**

Taxas (%)	2022.II	2022.III	2022.IV	2023.I	<b>2023.II</b>
Acumulado ao longo do ano / mesmo período do ano anterior < Anexo: Tabela 3 >	3,1	3,2	2,9	4,0	<b>3,7</b>
Últimos quatro trimestres / quatro trimestres imediatamente anteriores < Anexo: Tabela 4 >	3,2	3,0	2,9	3,3	<b>3,2</b>
Trimestre / mesmo trimestre do ano anterior < Anexo: Tabela 2 >	3,7	3,6	1,9	4,0	<b>3,4</b>
Trimestre / trimestre imediatamente anterior (com ajuste sazonal) < Anexo: Tabela 7 >	1,0	0,4	0,1	1,8	<b>0,9</b>

Fonte: IBGE, Diretoria de Pesquisas, Coordenação de Contas Nacionais

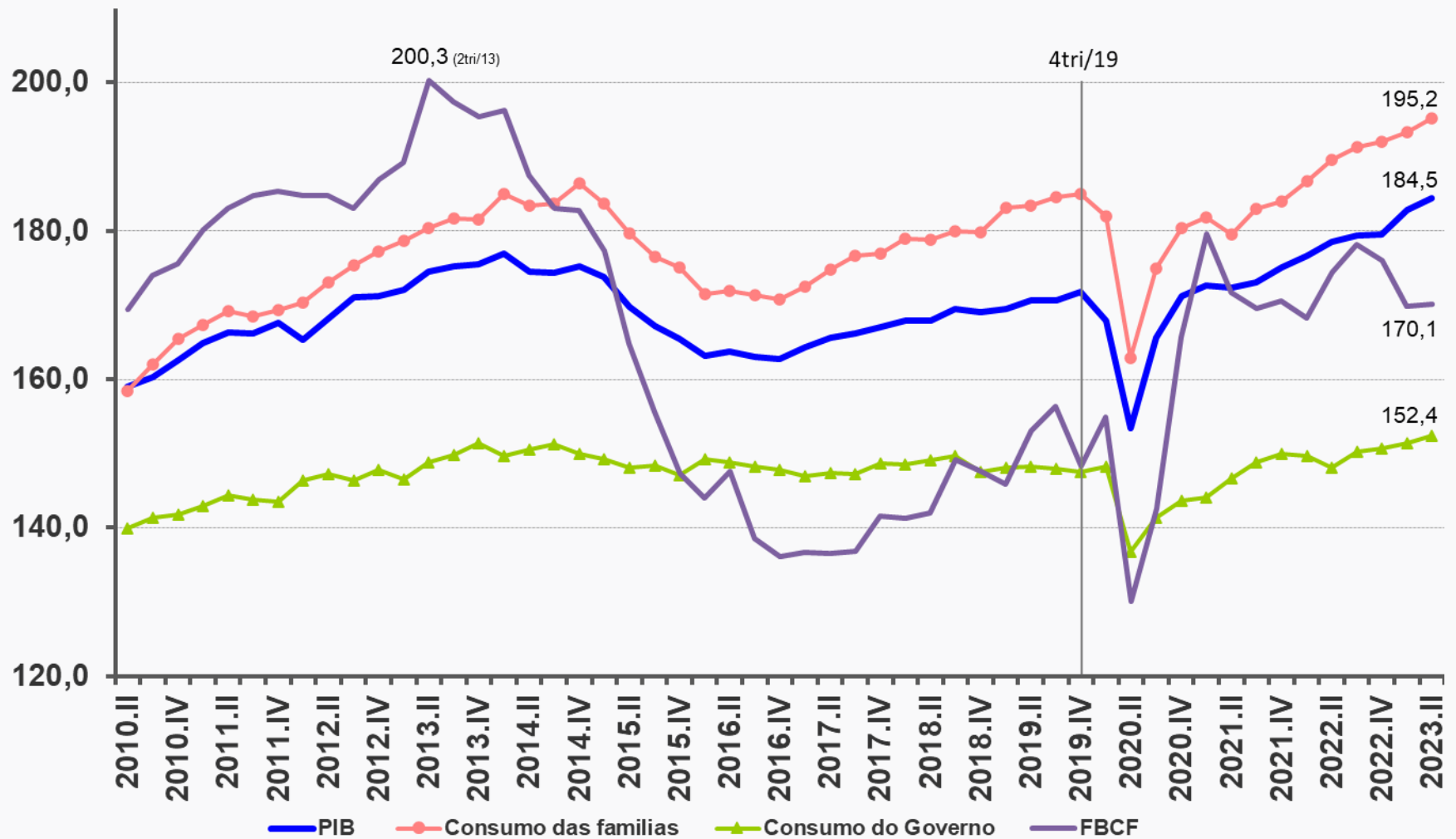
# Patamar PIB e Atividades econômicas

**GRÁFICO - Patamar PIB - Ótica da Produção**  
*Série encadeada com ajuste sazonal*



# Patamar PIB e Componentes da Demanda Interna

**GRÁFICO - Patamar PIB - Ótica da Demanda**  
*Série encadeada com ajuste sazonal*



# 2º Trimestre de 2023

**Série com ajuste sazonal**  
(em relação ao trimestre anterior)

# Taxa (%) trimestre em relação ao trimestre anterior (série com ajuste sazonal)

**PIB a preços de mercado 0,9**

## *Ótica da produção*

<b>Agropecuária</b>	<b>-0,9</b>
<b>Indústria</b>	<b>0,9</b>
<b>Serviços</b>	<b>0,6</b>
<b>Valor Adicionado pb</b>	<b>0,6</b>

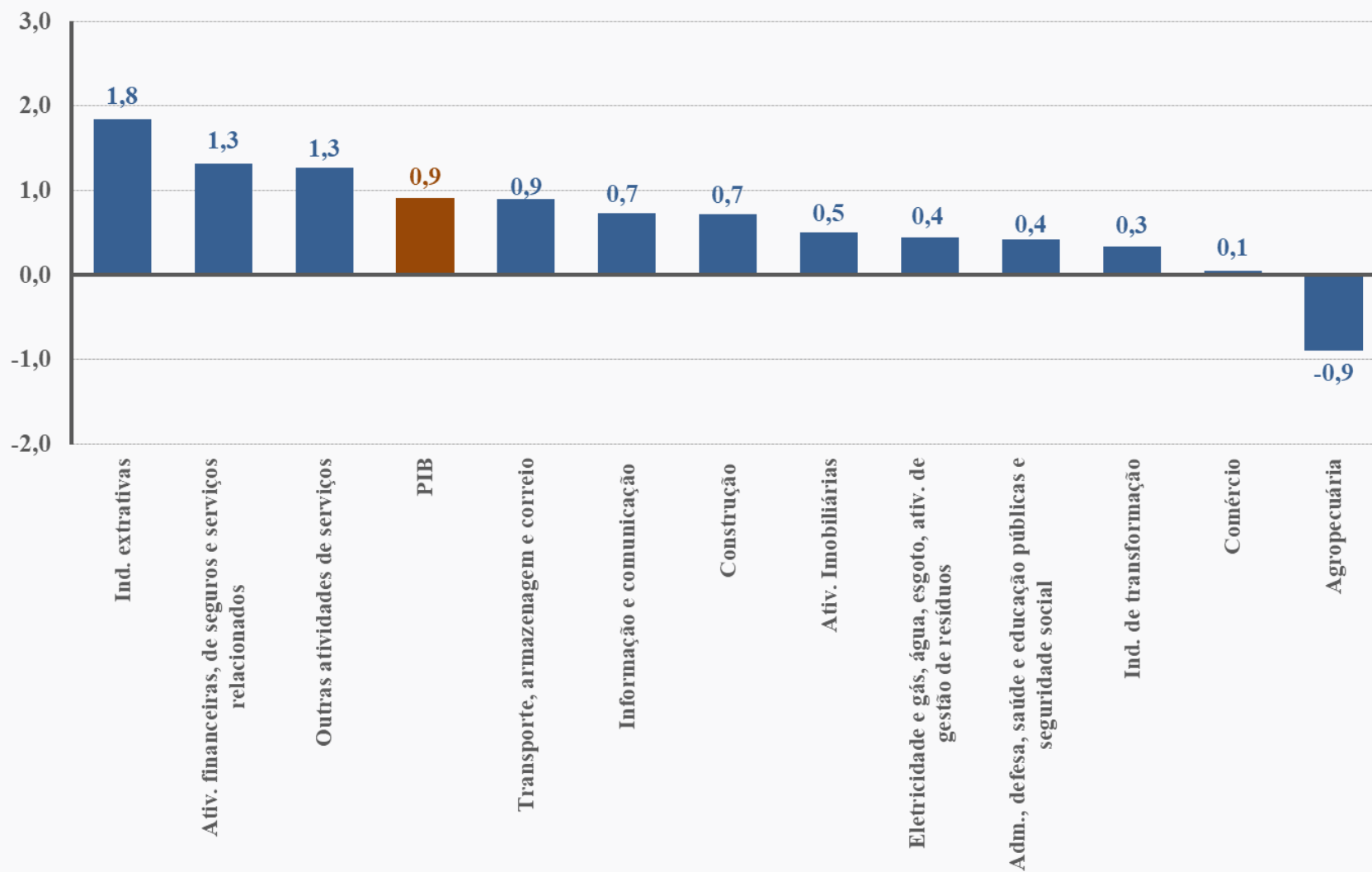
## *Ótica da despesa*

<b>Despesa de Consumo das Famílias</b>	<b>0,9</b>
<b>Despesa de Consumo do Governo</b>	<b>0,7</b>
<b>Formação Bruta de Capital Fixo</b>	<b>0,1</b>
<b>Exportações de Bens e Serviços</b>	<b>2,9</b>
<b>(-) Importações de Bens e Serviços</b>	<b>4,5</b>

# Ótica da produção

## Taxa (%) trimestre em relação ao trimestre anterior (série com ajuste sazonal)

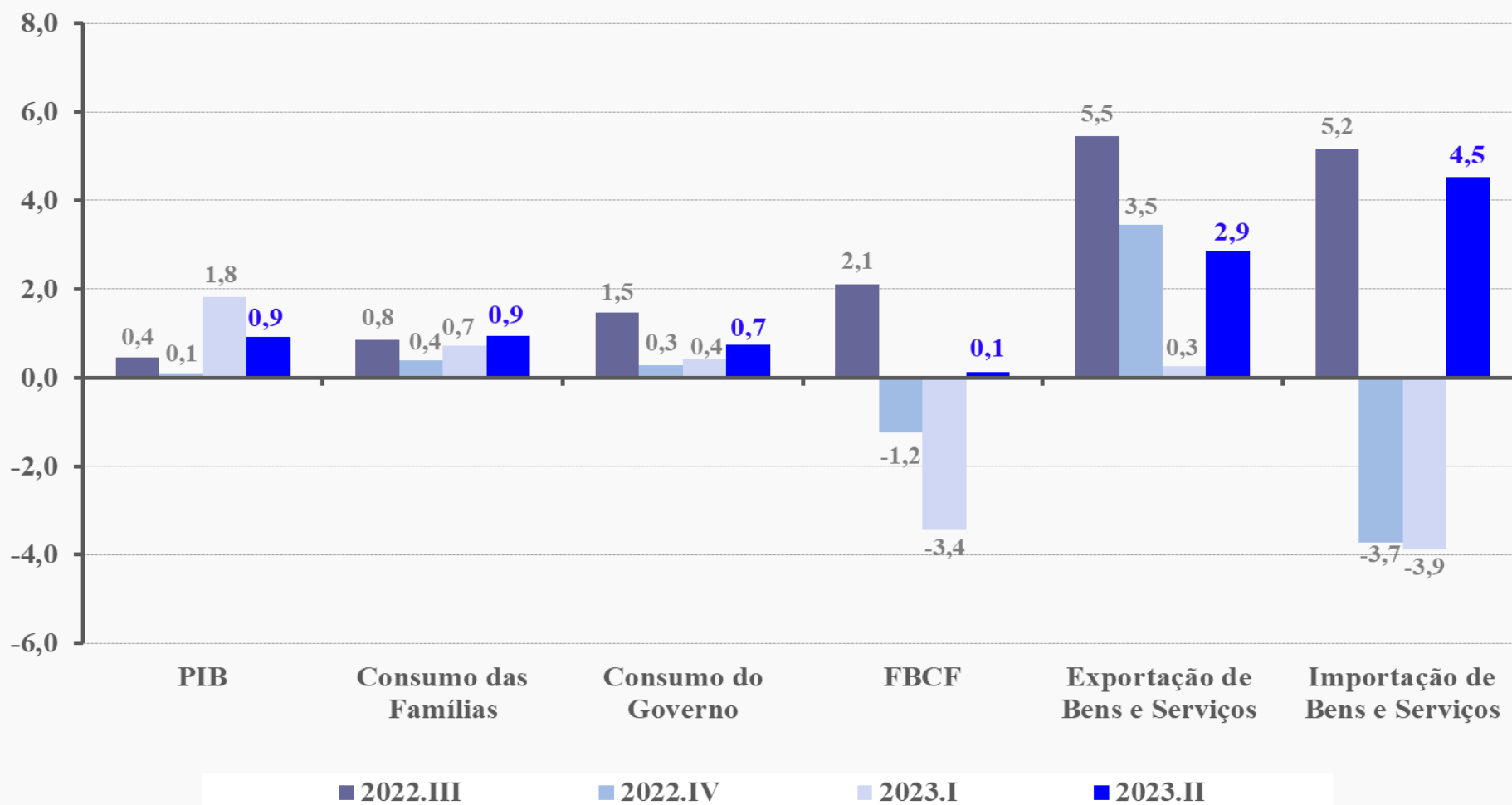
GRÁFICO I.1 - PIB e subsetores (com ajuste sazonal)  
Taxa (%) do trimestre em relação ao trimestre imediatamente anterior



# Ótica da despesa

## Taxa (%) trimestre em relação ao trimestre anterior (série com ajuste sazonal)

GRÁFICO I.2 - Componentes da Demanda (com ajuste sazonal)  
Taxa (%) do trimestre em relação ao trimestre imediatamente anterior





# 2º Trimestre de 2023

## Taxa trimestral

(em relação ao mesmo trimestre do ano anterior)

# Taxa (%) trimestral (em relação ao mesmo trimestre do ano anterior)

**PIB a preços de mercado 3,4**

## *Ótica da produção*

<b>Agropecuária</b>	<b>17,0</b>
<b>Indústria</b>	<b>1,5</b>
<b>Serviços</b>	<b>2,3</b>
<b>Valor Adicionado pb</b>	<b>3,4</b>
<b>Impostos sobre produtos</b>	<b>3,3</b>

## *Ótica da despesa*

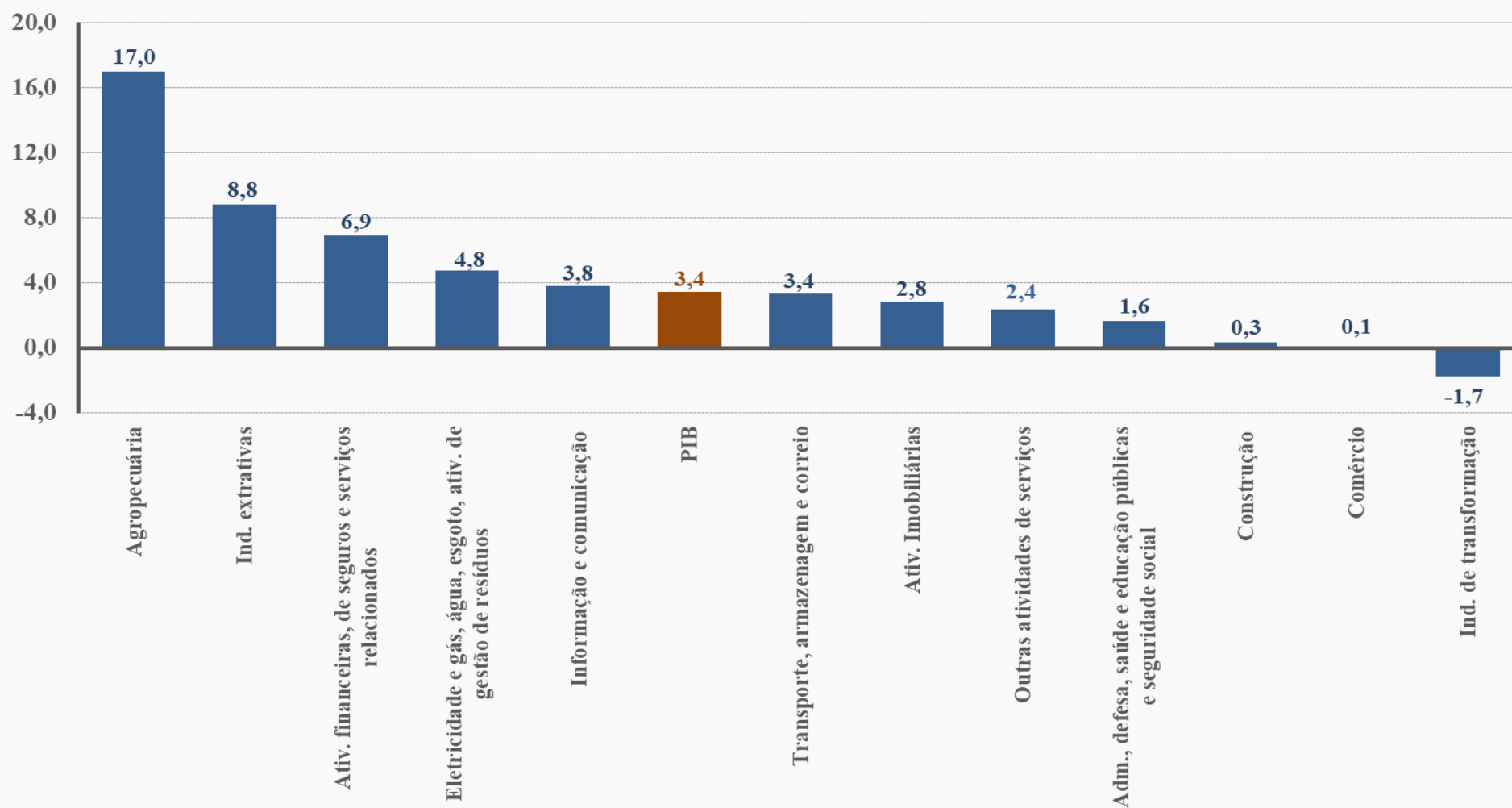
<b>Despesa de Consumo das Famílias</b>	<b>3,0</b>
<b>Despesa de Consumo do Governo</b>	<b>2,9</b>
<b>Formação Bruta de Capital Fixo</b>	<b>-2,6</b>
<b>Exportações de Bens e Serviços</b>	<b>12,1</b>
<b>(-) Importações de Bens e Serviços</b>	<b>2,1</b>

# Ótica da produção

## Taxa (%) trimestral (em relação ao mesmo trimestre do ano anterior)

GRÁFICO I.6 - PIB e subsetores

Taxa (%) do trimestre em relação ao mesmo trimestre do ano anterior



# Agropecuária

(2º tri 2023 em relação ao 2º tri 2022)

**17,0%**

Destaques: Estimativa anual - LSPA, divulgada em agosto/23

## Destaques



**Soja**  
**24,5%**



**Milho**  
**13,7%**



**Algodão**  
**10,2%**



**Café**  
**5,3%**



**Arroz**  
**-5,8%**

Ganho de produtividade das culturas destacadas

# Indústria

(2º tri 2023 em relação ao 2º tri 2022)

1,5%

## Contribuições Positivas

## Contribuição Negativa



Extrativas

8,8%



Prod. e distrib.  
de eletricidade,  
gás e água

4,8%



Construção

0,3%

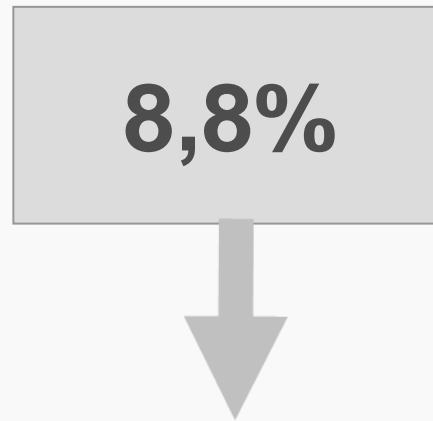


Transformação

-1,7%

# Indústrias Extrativas

(2º tri 2023 em relação ao 2º tri 2022)



Desempenho puxado pelo crescimento tanto da extração de petróleo de gás quanto da extração de minérios ferrosos

# Construção

(2º tri 2023 em relação ao 2º tri 2022)



0,3%

Crescimento da massa salarial real\*

Queda dos insumos típicos na construção\*\*

\* Segundo a PNAD contínua/IBGE

\*\* Segundo a PIM-PF/IBGE

# Indústria Transformação

(2º tri 2023 em relação ao 2º tri 2022)

-1,7%

## Destaques Negativos

- Produtos químicos
- Máquinas e equipamentos
- Produtos de madeira
- Máquinas e aparelhos elétricos

## Destaques Positivos

- Derivados de petróleo
- Indústria alimentícia
- Indústria farmacêutica



# Serviços

(2º tri 2023 em relação ao 2º tri 2022)

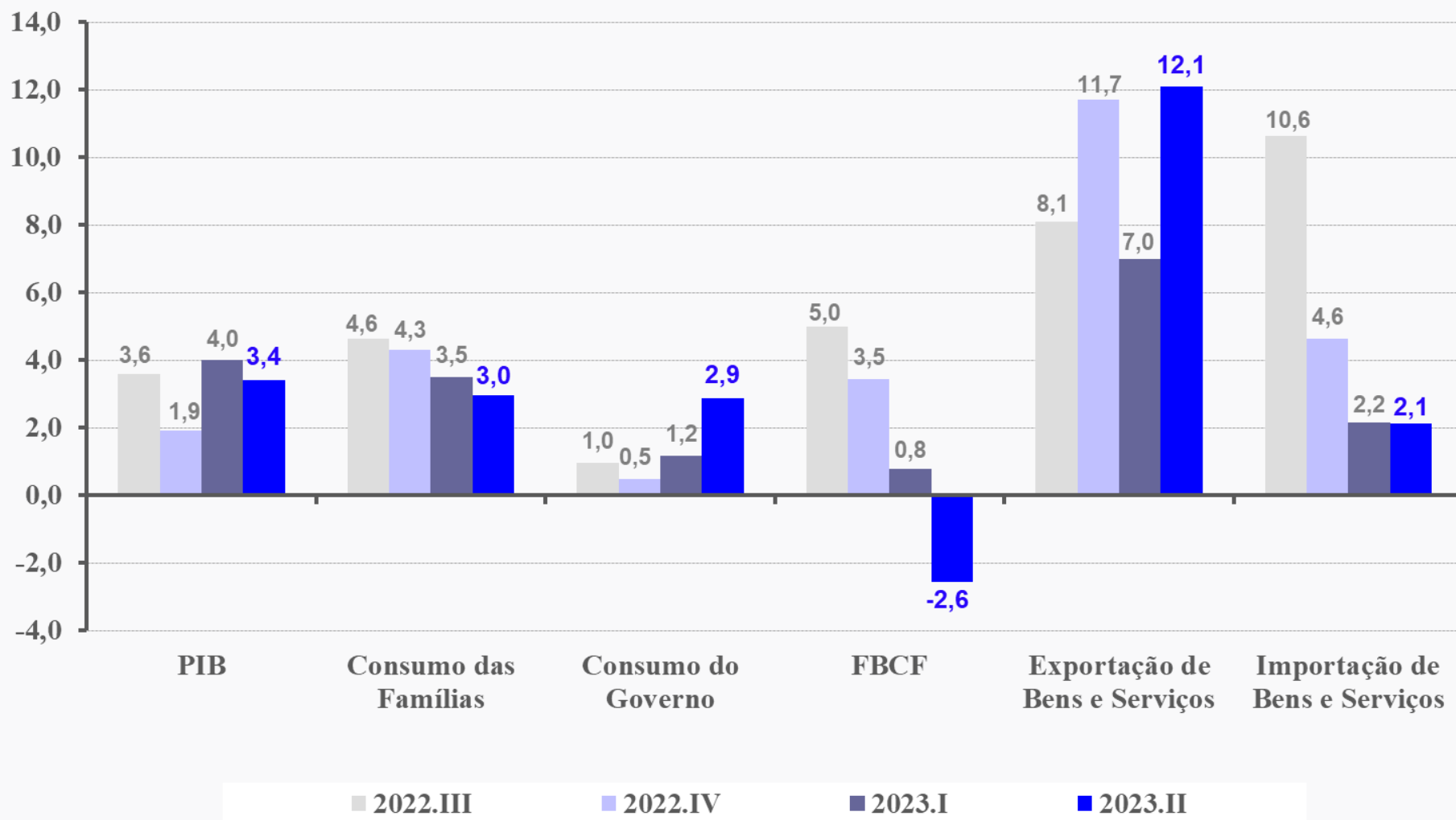
2,3%

- 
- **Intermediação financeira e seguros (6,9%) → Seguros**
  - **Informação e comunicação (3,8%)**
  - **Transporte, armazenagem e correio (3,4%)**
  - **Atividades imobiliárias (2,8%)**
  - **Outras ativ. serviços (2,4%)**
- 
- Adm., saúde e educação públicas e seguridade social (1,6%)
  - Comércio (atacadista e varejista) (0,1%)

# Ótica da despesa

## Taxa (%) trimestral (em relação ao mesmo trimestre do ano anterior)

GRÁFICO I.7 - *Componentes da Demanda*  
*Taxa (%) do trimestre em relação ao mesmo trimestre do ano anterior*



# Consumo das Famílias

(2º tri 2023 em relação ao 2º tri 2022)



3,0%

Melhora no mercado de trabalho

Medidas governamentais: incentivos fiscais (ex. automóveis, combustíveis); reajuste e pagamento adicional no programa de transferência de renda às famílias

Crescimento nominal de 12,7% do saldo de operações de crédito do sistema financeiro nacional para as pessoas físicas\*

IPCA variou 3,8% no 2tri/2023 contra 11,9% no 2tri/2022

SELIC alcançou 13,2% a.a. no 2tri/2023 contra 12,2% a.a. no 2tri/2022

Elevado grau de endividamento das famílias

\* Segundo nota para imprensa do BACEN

# FBCF

(2º tri 2023 em relação ao 2º tri 2022)



**-2,6%**

Queda na produção interna de bens de capital  
suplantou o crescimento das importações de  
bens de capital e o desempenho positivo do  
desenvolvimento de softwares

# Setor Externo

(2º tri 2023 em relação ao 2º tri 2022)

**Exportação  
de bens e serviços  
12,1%**

**Importação  
de bens e serviços  
2,1%**

## Destaques

- Produtos agropecuários (soja)
- Extrativa mineral
- Produtos alimentícios
- Derivados de petróleo

## Destaques

- Máquinas e aparelhos elétricos
- Petróleo e gás natural
- Máquinas e equipamentos

# 1º Semestre de 2023

## Taxa acumulada no semestre (em relação ao mesmo período do ano anterior)

## Taxa (%) acumulada no semestre (em relação ao mesmo período do ano anterior)

**PIB a preços de mercado 3,7**

### *Ótica da produção*

<b>Agropecuária</b>	<b>17,9</b>
<b>Indústria</b>	<b>1,7</b>
<b>Serviços</b>	<b>2,6</b>
<b>Valor Adicionado pb</b>	<b>3,8</b>
<b>Impostos sobre produtos</b>	<b>3,1</b>

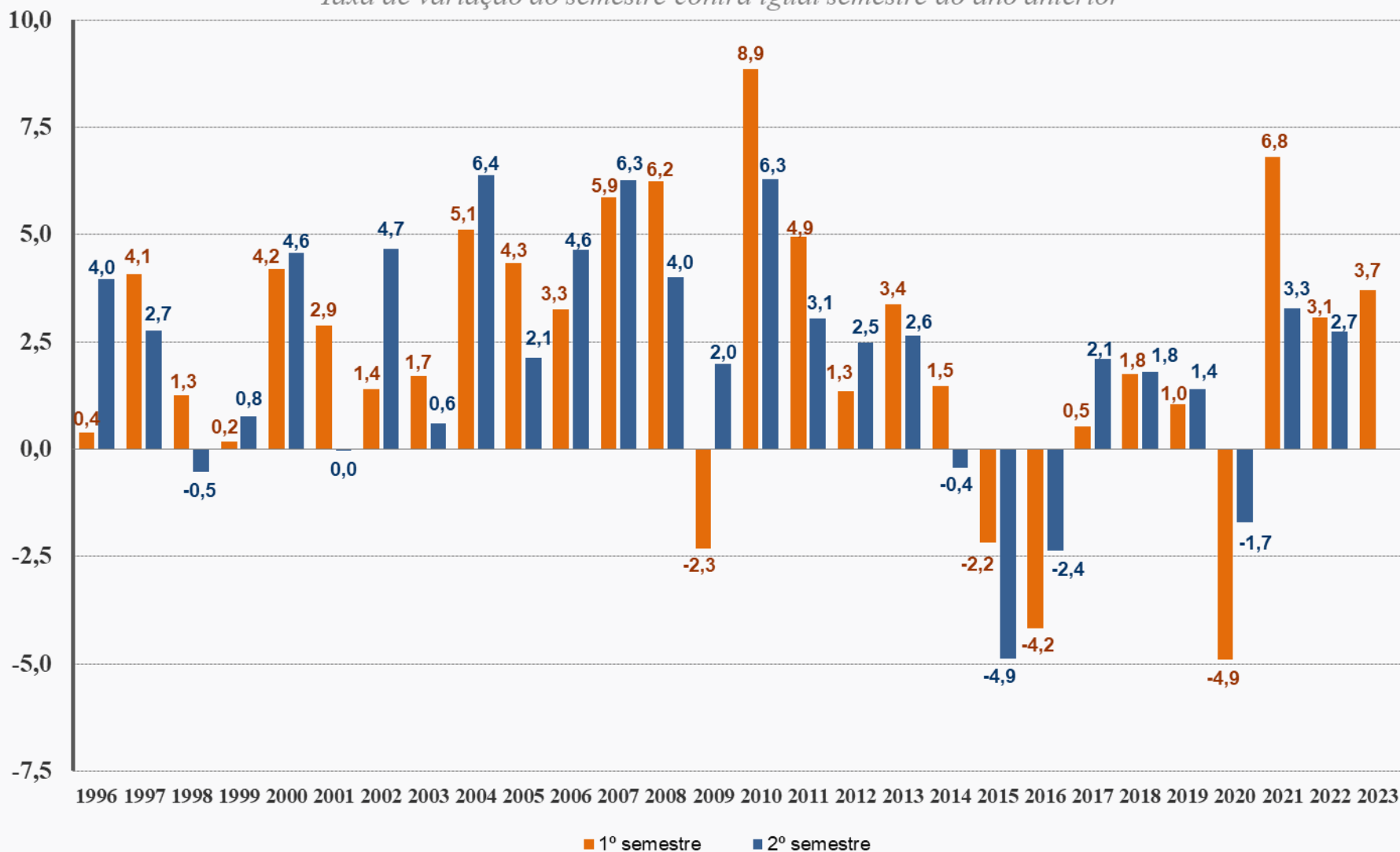
### *Ótica da despesa*

<b>Despesa de Consumo das Famílias</b>	<b>3,2</b>
<b>Despesa de Consumo do Governo</b>	<b>2,0</b>
<b>Formação Bruta de Capital Fixo</b>	<b>-0,9</b>
<b>Exportações de Bens e Serviços</b>	<b>9,7</b>
<b>(-) Importações de Bens e Serviços</b>	<b>2,1</b>

# Taxa (%) acumulada no semestre (em relação ao mesmo período do ano anterior)

## GRÁFICO II.1 - PIB *semestral*

Taxa de variação do semestre contra igual semestre do ano anterior





# 2º Trimestre de 2023

**Taxa acumulada  
nos últimos 4 trimestres**  
(contra os 4 trimestres imediatamente anteriores)

# Taxa (%) acumulada nos últimos quatro trimestres (contra os quatro trimestres imediatamente anteriores)

**PIB a preços de mercado 3,2**

## *Ótica da produção*

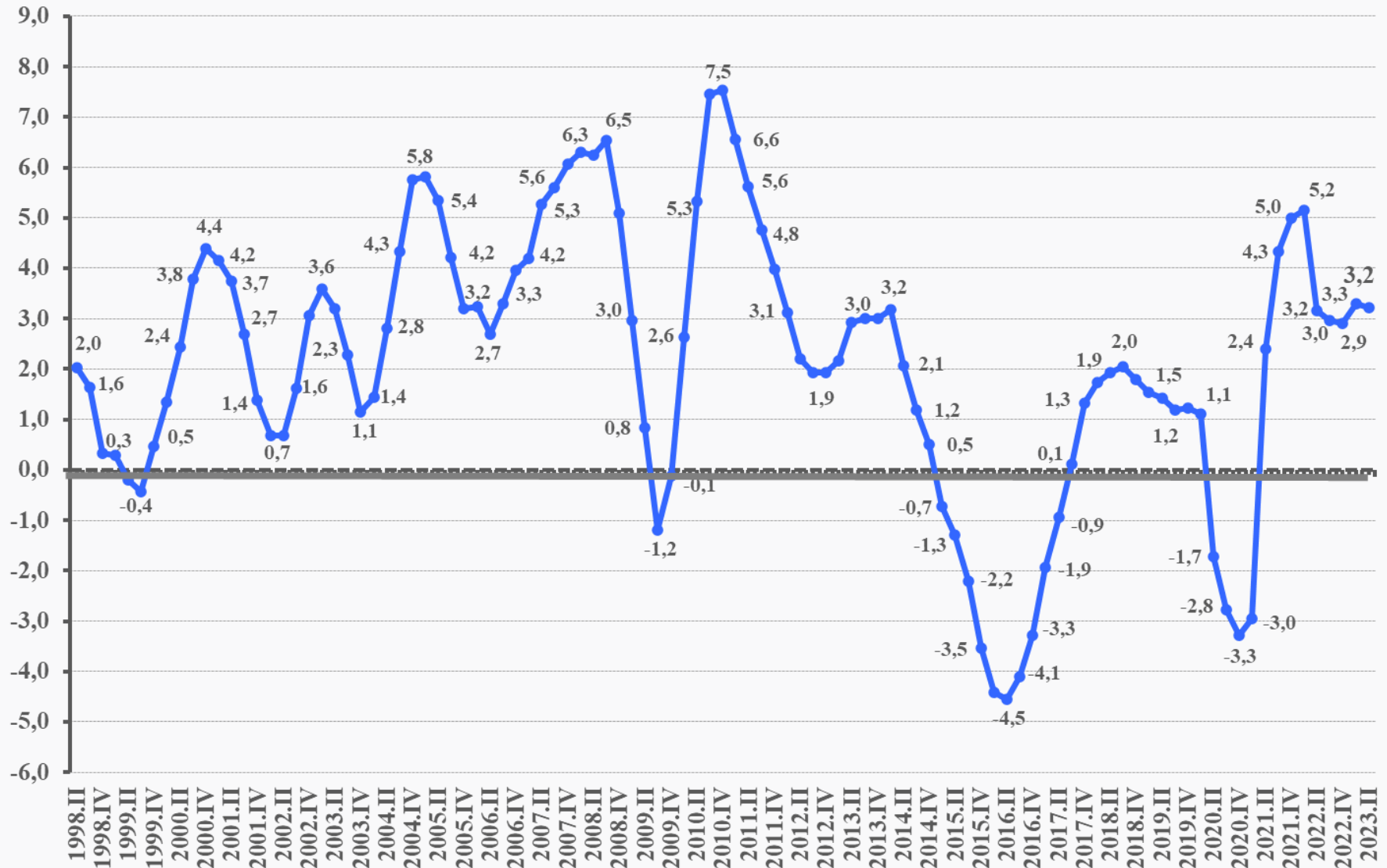
<b>Agropecuária</b>	<b>11,2</b>
<b>Indústria</b>	<b>2,2</b>
<b>Serviços</b>	<b>3,3</b>
<b>Valor Adicionado pb</b>	<b>3,2</b>
<b>Impostos sobre produtos</b>	<b>3,0</b>

## *Ótica da despesa*

<b>Despesa de Consumo das Famílias</b>	<b>3,9</b>
<b>Despesa de Consumo do Governo</b>	<b>1,4</b>
<b>Formação Bruta de Capital Fixo</b>	<b>1,7</b>
<b>Exportações de Bens e Serviços</b>	<b>9,8</b>
<b>(-) Importações de Bens e Serviços</b>	<b>4,9</b>

# Taxa (%) acumulada nos últimos 4 trimestres (contra os 4 trimestres imediatamente anteriores)

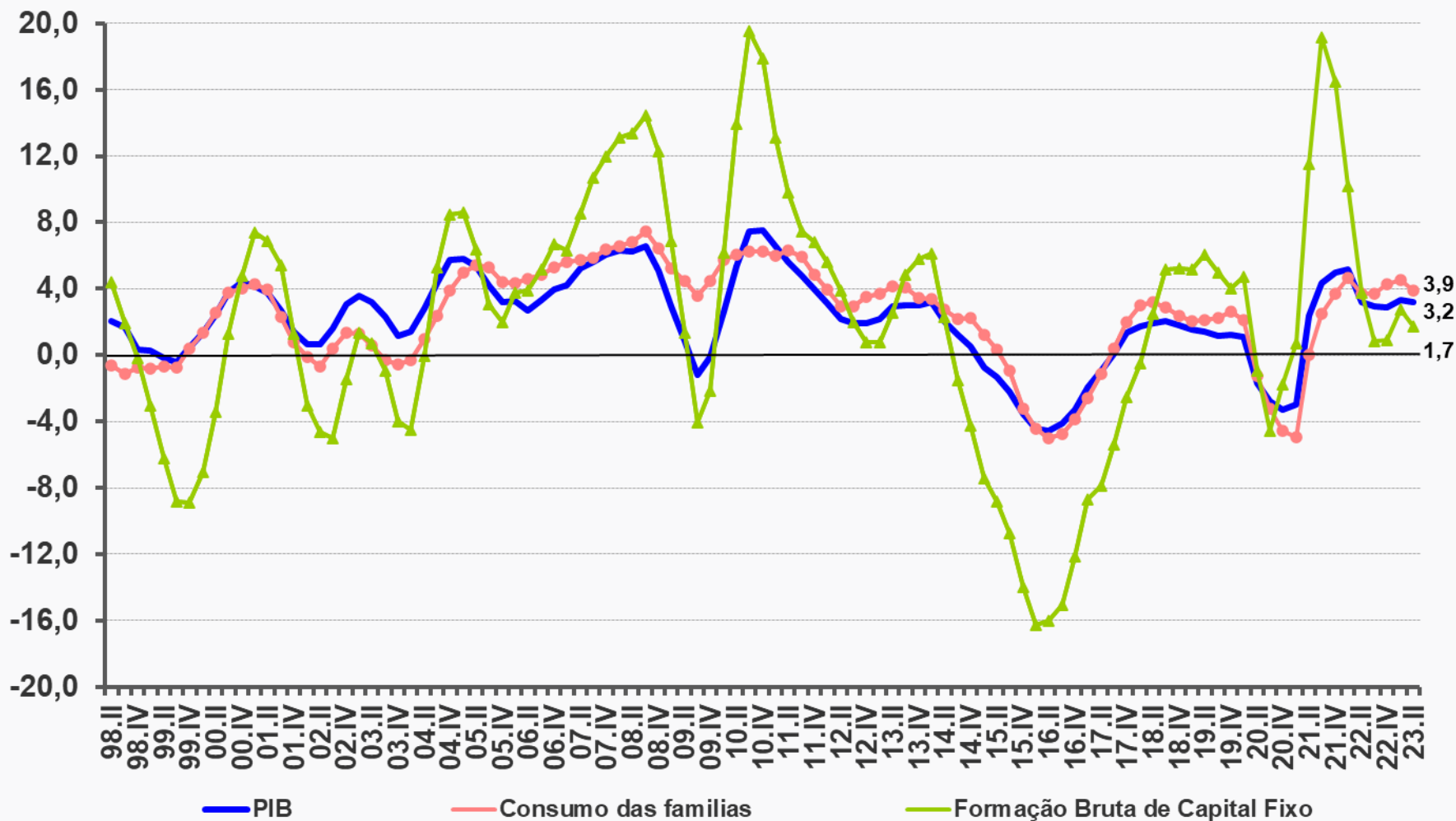
GRÁFICO I.9 - PIB a preços de mercado  
Taxa (%) acumulada em quatro trimestres



# PIB x Consumo das Famílias x FBCF

GRÁFICO - Comparação PIB x Consumo das Famílias x FBCF

Taxa (%) acumulada em quatro trimestres



# 2º Trimestre de 2023

## Valores correntes e Conta Econômica Integrada

# Valores Correntes

## PIB alcançou R\$ 2,7 trilhões no 2º tri de 2023

**Tabela III.1 Classes de atividade no valor adicionado a preços básicos e componentes do PIB pela ótica da despesa**

Valores Correntes (R\$ milhões)

Especificação	2022.II	2022.III	2022.IV	2022	2023.I	2023.II
Agropecuária	194.820	161.537	116.479	675.549	259.728	213.968
Indústria	516.111	553.097	539.752	2.052.235	508.913	541.358
Serviços	1.427.926	1.486.951	1.594.066	5.841.112	1.470.830	1.560.133
<b>Valor Adicionado a Preços Básicos</b>	<b>2.138.856</b>	<b>2.201.585</b>	<b>2.250.297</b>	<b>8.568.895</b>	<b>2.239.471</b>	<b>2.315.459</b>
Impostos sobre produtos	332.981	342.060	333.829	1.346.421	317.060	335.698
<b>PIB a Preços de Mercado</b>	<b>2.471.837</b>	<b>2.543.645</b>	<b>2.584.126</b>	<b>9.915.316</b>	<b>2.556.531</b>	<b>2.651.156</b>
Despesa de Consumo das Famílias	1.533.350	1.601.312	1.666.712	6.253.773	1.595.059	1.653.856
Despesa de Consumo do Governo	434.759	440.801	529.777	1.788.102	416.016	472.156
Formação Bruta de Capital Fixo	453.422	499.237	488.456	1.866.316	451.603	457.041
Exportações de Bens e Serviços	514.166	541.272	492.514	1.987.579	468.285	509.203
Importações de Bens e Serviços (-)	461.049	529.778	489.673	1.913.106	434.197	422.688
Variação de Estoque	-2.811	-9.200	-103.661	-67.347	59.766	-18.413

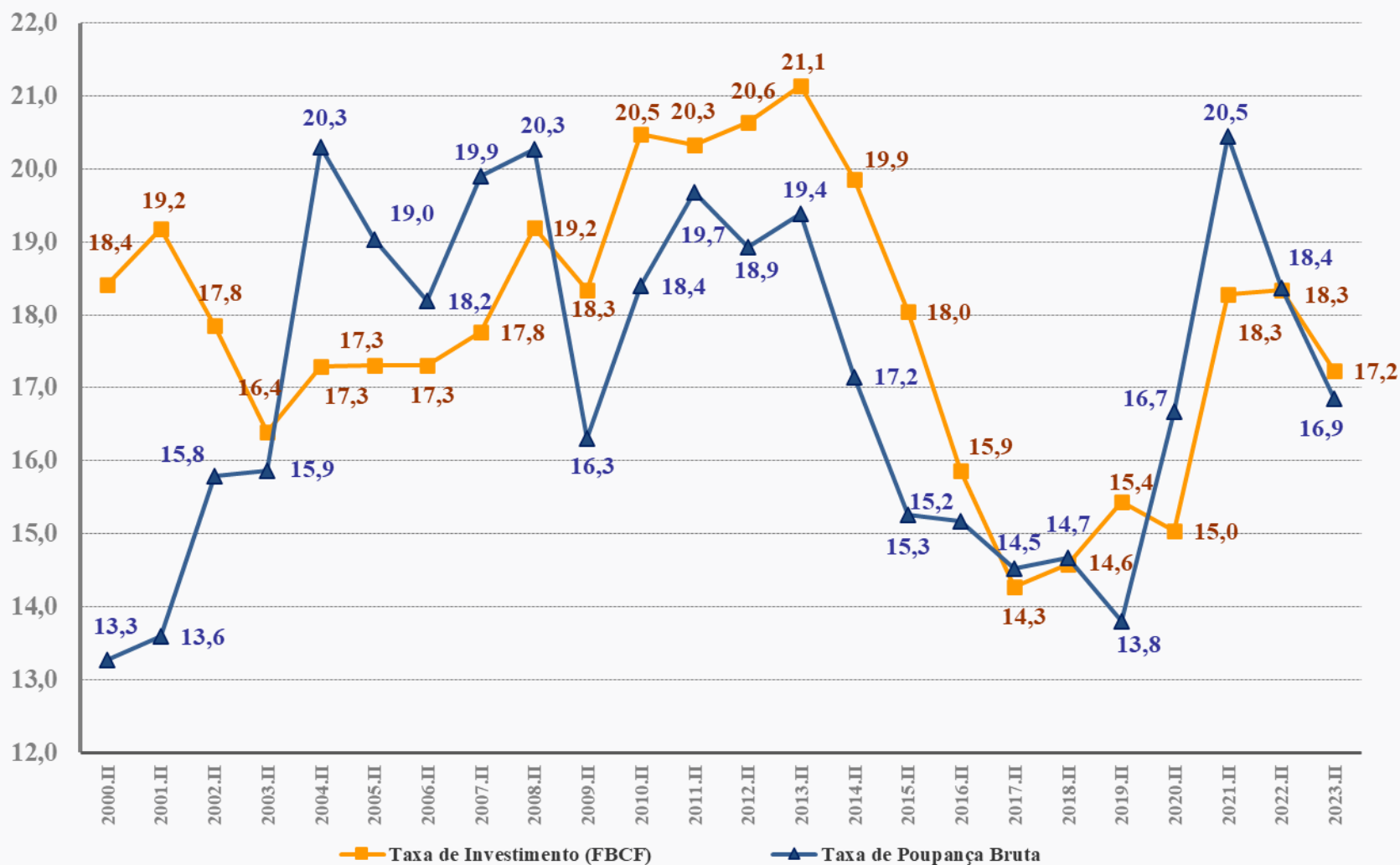
Fonte: IBGE, Diretoria de Pesquisas, Coordenação de Contas Nacionais.

Nota: Todos os resultados são calculados a partir das Contas Nacionais Trimestrais.

# Taxas de Investimento e Poupança (em % PIB)

## 2º Trimestre - 2000 a 2023

GRÁFICO III.1 - Taxa de Investimento e Taxa de Poupança Bruta  
(% do PIB)



# Capacidade/ Necessidade de Financiamento

**A Capacidade de Financiamento alcançou R\$ 8,4 bilhões, contra R\$ 3,3 bilhões no mesmo trimestre do ano anterior**

## **Contribuições:**

### Saldo Externo de Bens e Serviços

2tri/2023 : R\$ 86,5 bilhões

2tri/2022: R\$ 53,1 bilhões



**Aumento de R\$ 33,4 bilhões**

### Renda Líquida de Propriedade enviada ao Resto do Mundo

2tri/2023: R\$ 78,8 bilhões

2tri/2022: R\$ 54,9 bilhões



**Aumento de R\$ 24,0 bilhões**



# Participação % das Atividades Econômicas no Valor Adicionado a Preços Básicos

Tabela III.2- Participação percentual das classes e respectivas atividades no valor adicionado a preços básicos 2000/2005/2010-2022

Especificação	2000	2005	2010	2011	2012	2013	2014	2015	2016	2017	2018	2019	2020	2021 <sup>(1)</sup>	2022 <sup>(1)</sup>
<b>Agropecuária</b>	5,5	5,5	4,8	5,1	4,9	5,3	5,0	5,0	5,7	5,3	5,2	4,9	6,6	8,8	7,9
<b>Indústria</b>	26,7	28,5	27,4	27,2	26,0	24,9	23,8	22,5	21,2	21,1	21,8	21,8	22,5	23,6	23,9
Ind. extrativas	1,4	3,1	3,3	4,4	4,5	4,2	3,7	2,1	1,0	1,6	2,7	2,9	2,9	5,5	5,4
Ind. de transformação	15,3	17,4	15,0	13,9	12,6	12,3	12,0	12,2	12,5	12,4	12,3	12,0	12,3	12,0	12,9
Eletricidade e gas, água, esgoto, ativ. de gestão de resíduos	3,1	3,4	2,8	2,7	2,4	2,0	1,9	2,4	2,7	2,8	2,9	3,0	3,2	2,9	2,5
Construção	7,0	4,6	6,3	6,3	6,5	6,4	6,2	5,7	5,1	4,3	4,0	3,9	4,1	3,3	3,2
<b>Serviços</b>	67,7	66,0	67,8	67,7	69,1	69,9	71,2	72,5	73,1	73,5	73,0	73,3	70,9	67,6	68,2
Comércio	8,1	10,8	12,6	12,9	13,4	13,5	13,6	13,3	12,9	13,2	13,0	12,9	12,5	13,9	14,2
Transporte, armazenagem e correio	3,7	3,5	4,3	4,4	4,5	4,5	4,6	4,4	4,4	4,3	4,4	4,5	4,1	3,7	3,1
Informação e comunicação	4,3	4,6	3,8	3,7	3,6	3,5	3,4	3,4	3,3	3,4	3,4	3,4	3,6	3,5	3,4
Ativ. financeiras, de seguros e serviços relacionados	6,8	7,1	6,8	6,4	6,4	6,0	6,4	7,1	7,9	7,6	7,0	7,2	6,9	5,9	7,5
Ativ. imobiliárias	12,2	9,3	8,3	8,4	8,8	9,2	9,3	9,7	9,7	9,8	9,8	9,7	9,9	9,2	9,0
Outras atividades de serviços	16,9	14,8	15,7	15,9	16,5	16,9	17,4	17,4	17,5	17,6	17,9	18,1	16,4	15,3	15,6
Adm., defesa, saúde e educação públicas e seguridade social	15,7	16,0	16,3	16,1	15,9	16,4	16,4	17,2	17,4	17,6	17,4	17,4	17,4	16,1	15,4
<b>Valor adicionado a Preços Básicos</b>	100,0	100,0	100,0	100,0	100,0	100,0	100,0	100,0	100,0	100,0	100,0	100,0	100,0	100,0	100,0
Impostos sobre Produtos	16,3	17,8	17,7	17,6	17,6	17,1	16,2	16,3	15,7	16,1	17,5	16,2	15,4	17,1	15,7
<b>PIB a Preços de Mercado</b>	116,3	117,8	117,7	117,6	117,6	117,1	116,2	116,3	115,7	116,1	117,5	116,2	115,4	117,1	115,7

Fonte: IBGE, Diretoria de Pesquisas, Coordenação de Contas Nacionais.

(1) Resultados calculados a partir das Contas Nacionais Trimestrais.

# Participação % das Atividades e Classes no Valor Adicionado a Preços Básicos

Tabela III.2- Participação percentual das classes e respectivas atividades no valor adicionado a preços básicos - 2012/2022											
											Em %
Especificação	% das atividades na classe										
	2012	2013	2014	2015	2016	2017	2018	2019	2020	2021*	2022*
Agropecuária	100,0	100,0	100,0	100,0	100,0	100,0	100,0	100,0	100,0	100,0	100,0
Indústria	100,0	100,0	100,0	100,0	100,0	100,0	100,0	100,0	100,0	100,0	100,0
Ind. extrativas	17,5	16,7	15,6	9,5	4,8	7,6	12,3	13,2	13,0	23,2	22,5
Ind. de transformação	48,2	49,4	50,5	54,3	58,8	58,9	56,2	55,1	54,8	50,7	53,7
Eletricidade e gás, água, esgoto, ativ. de gestão de redes	9,4	8,2	7,9	10,6	12,5	13,0	13,1	13,8	14,1	12,1	10,5
Construção	24,9	25,7	25,9	25,5	23,9	20,4	18,5	17,9	18,0	14,0	13,2
Serviços	100,0	100,0	100,0	100,0	100,0	100,0	100,0	100,0	100,0	100,0	100,0
Comércio	19,4	19,3	19,1	18,4	17,7	17,9	17,8	17,7	17,7	20,6	20,8
Transporte, armazenagem e correio	6,5	6,4	6,4	6,1	6,0	5,9	6,0	6,1	5,8	5,5	4,5
Informação e comunicação	5,2	5,0	4,8	4,7	4,5	4,7	4,7	4,7	5,1	5,1	4,9
Ativ. financeiras, de seguros e serviços relacionados	9,2	8,6	9,0	9,8	10,7	10,3	9,6	9,9	9,7	8,7	11,1
Ativ. imobiliárias	12,7	13,2	13,1	13,4	13,3	13,4	13,4	13,3	14,0	13,6	13,2
Outras atividades de serviços	23,9	24,2	24,5	24,0	24,0	23,9	24,6	24,6	23,1	22,7	22,8
Adm., defesa, saúde e educação públicas e seguridade social	23,1	23,5	23,1	23,7	23,9	24,0	23,8	23,7	24,5	23,8	22,6

Fonte: IBGE, Diretoria de Pesquisas, Coordenação de Contas Nacionais.

(1) Resultados calculados a partir das Contas Nacionais Trimestrais.

# Participação % dos Componentes da Demanda no PIB

Tabela III.3- Componentes da demanda no PIB 2000/2005/2010-2022

Especificacao	2000	2005	2010	2011	2012	2013	2014	2015	2016	2017	2018	2019	2020	2021 <sup>(1)</sup>	2022 <sup>(1)</sup>
Despesa de Consumo das Fam lias	64,6	60,5	60,2	60,3	61,4	61,7	63,0	64,0	64,3	64,5	64,6	65,1	63,1	61,0	63,1
Despesa de Consumo do Governo	18,8	18,9	19,0	18,7	18,5	18,9	19,2	19,8	20,4	20,2	19,9	20,0	20,1	18,6	18,0
FBCF + Variacao de Estoque	18,9	17,2	21,8	21,8	21,4	21,7	20,5	17,4	15,0	14,6	15,1	15,5	16,1	19,4	18,1
Exportacoes de Bens e Servicos	10,2	15,2	10,9	11,6	11,9	11,7	11,0	12,9	12,5	12,5	14,6	14,1	16,5	19,6	20,0
Importacoes de Bens e Servicos	(12,5)	(11,8)	(11,9)	(12,4)	(13,2)	(14,0)	(13,7)	(14,1)	(12,1)	(11,8)	(14,2)	(14,8)	(15,8)	(18,6)	(19,3)
PIB a Precos de Mercado	100,0	100,0	100,0	100,0	100,0	100,0	100,0	100,0	100,0	100,0	100,0	100,0	100,0	100,0	100,0

Fonte: IBGE, Diretoria de Pesquisas, Coordenação de Contas Nacionais.

(1) Resultados preliminares calculados a partir das Contas Nacionais Trimestrais.