

Diretoria de Pesquisas

Coordenação de Indústria

Pesquisa Mensal de Serviços - PMS

Resultados de Julho de 2018

14/09/2018

Resultados – Julho de 2018

(Resumo)

Atividades de Divulgação	Variação (%)			
	Julho 2018 / Junho 2018*	Julho 2018 / Julho 2017	Acumulado até Julho de 2018	Acumulado nos últimos 12 meses
Total do Volume de Serviços	-2,2	-0,3	-0,8	-1,0
AD 1 - Serviços prestados às famílias	3,1	-0,5	-1,8	-1,2
AD 11 - Alojamento e alimentação	4,0	0,1	-1,0	-0,5
AD 12 - Outros serviços prestados às famílias	1,5	-3,6	-5,6	-5,1
AD 2 - Serviços de informação e comunicação	-2,2	0,1	-1,7	-1,8
AD 21 - Serviços TIC	-1,7	0,5	-1,6	-1,5
AD 211 - Telecomunicações	-0,2	-0,9	-4,0	-3,9
AD 212 - Serviços de tecnologia da informação	-1,9	3,8	4,2	2,9
AD 22 - Serviços audiovisuais, de edição e agências de notícias	-3,9	-2,4	-2,5	-3,5
AD 3 - Serviços profissionais e administrativos	-1,1	-2,8	-2,2	-3,8
AD 31 - Serviços técnico-profissionais	-2,3	-0,1	0,5	-3,4
AD 32 - Serviços administrativos e complementares	-0,6	-3,7	-3,1	-3,5
AD 4 - Transportes, armazenagem e correio	-4,0	0,8	0,7	2,8
AD 41 - Transporte terrestre	-3,1	7,4	2,0	3,3
AD 42 - Transporte aquaviário	-6,5	-10,3	-1,4	10,2
AD 43 - Transporte aéreo	-28,6	-11,7	-1,5	-10,9
AD 44 - Armaz, serviços aux. aos transportes e correio	-3,1	-3,8	-0,3	4,3
AD 5 - Outros serviços	-3,2	0,5	2,4	-1,8

*Série com ajuste sazonal

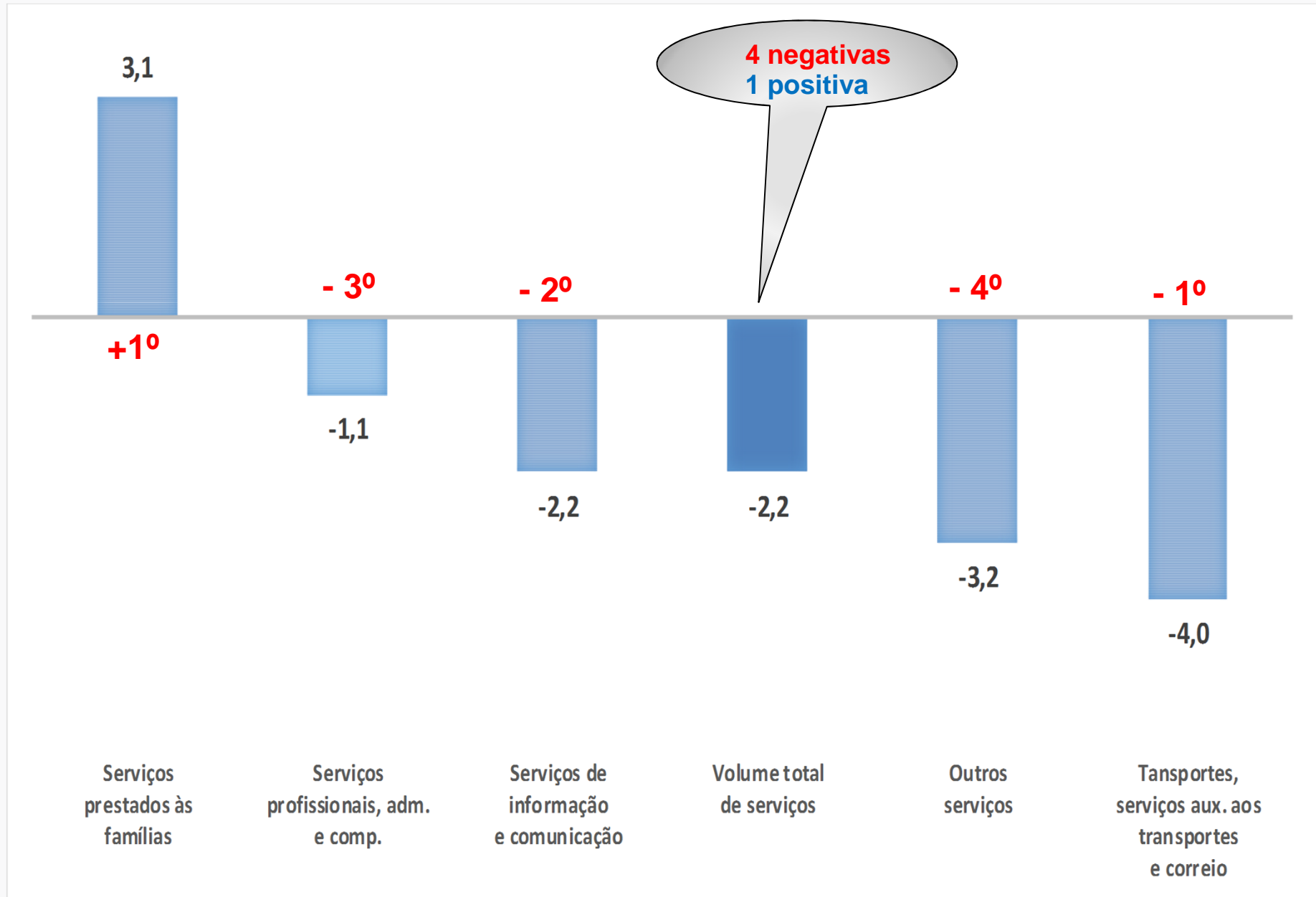
Índice Mês/Mês (%) – Série com ajuste sazonal

(Base: mês imediatamente anterior)

	Total do Volume de Serviços		Serviços prestados às famílias		Informação e comunicação		Profissionais, administrativos e complementares		Transportes, armazenagem e correio		Outros serviços	
	2017	2018	2017	2018	2017	2018	2017	2018	2017	2018	2017	2018
Jan	1,3	-1,2	0,8	0,1	6,8	-1,0	-0,5	-2,5	2,2	-1,1	-5,0	2,5
Fev	0,3	0,0	0,3	-0,6	-0,4	-0,7	-1,4	2,0	1,5	-0,4	-0,4	-0,6
Mar	-3,4	-0,2	-2,1	2,7	-2,6	1,8	-2,7	-1,7	-1,8	-0,2	-1,0	-0,5
Abr	1,4	0,8	0,4	1,7	-0,3	-0,4	1,8	1,2	1,6	1,7	-7,4	-0,5
Mai	0,9	-3,4	0,8	-1,0	-0,2	-0,4	-0,2	-1,3	-0,1	-10,4	8,5	-2,6
Jun	-0,2	4,8	2,1	-2,3	-0,2	2,6	1,9	0,4	1,2	15,5	-1,0	3,6
Jul	0,0	-2,2	-1,6	3,1	-0,9	-2,2	-1,2	-1,1	0,1	-4,0	-1,1	-3,2
Ago	-0,6		-3,9		0,6		-0,1		-0,6		1,0	
Set	-0,5		3,8		-2,8		-0,5		-0,1		0,5	
Out	0,1		-1,2		1,5		-1,4		0,5		0,2	
Nov	0,8		0,4		1,2		0,6		0,8		-1,0	
Dez	0,6		-2,9		0,0		1,1		0,6		1,5	

Índice Mês/Mês (%) – Série com ajuste sazonal

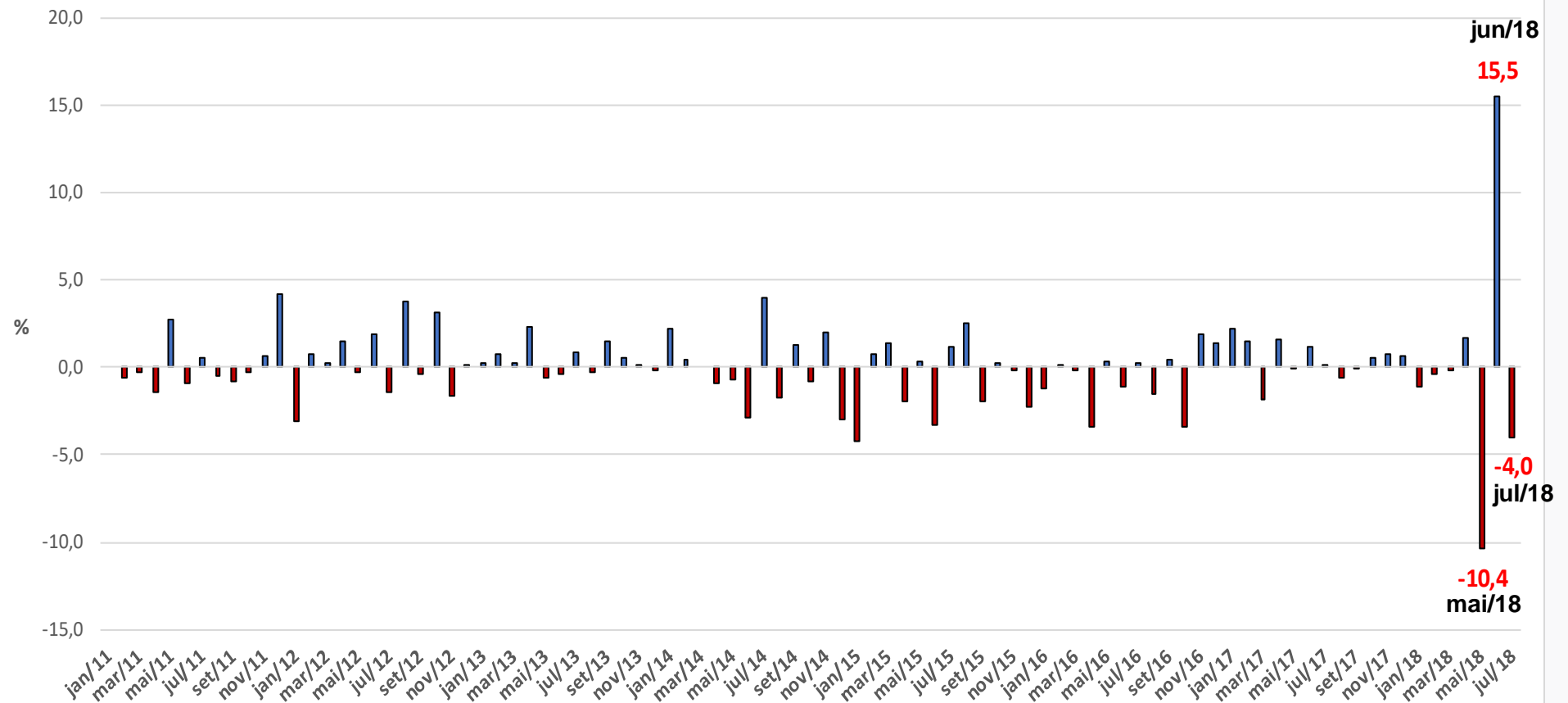
(Base: mês imediatamente anterior)



Índice Mês/Mês (%) – Série com ajuste sazonal

(Base: mês imediatamente anterior)

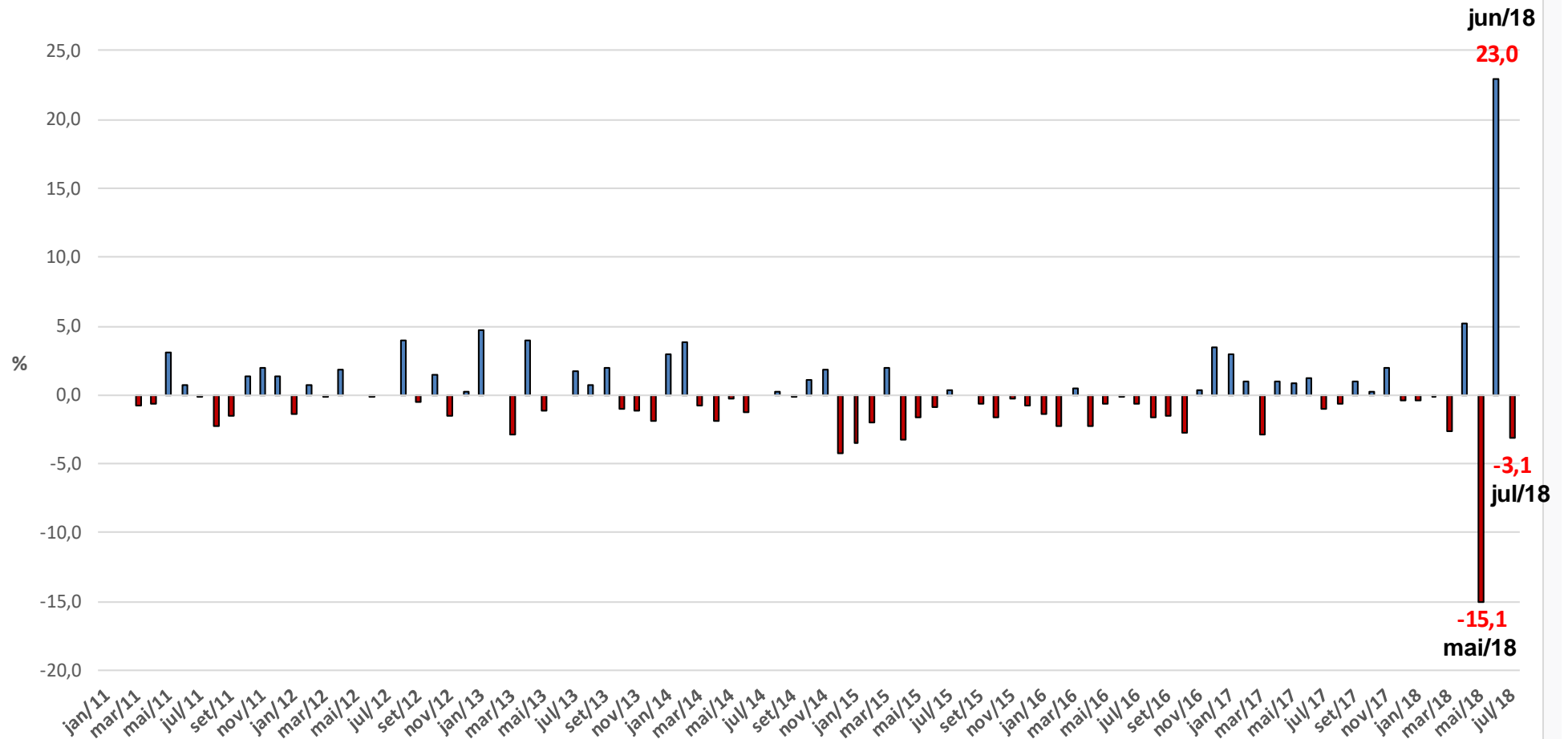
Transportes, serviços auxiliares aos transportes e correio



Índice Mês/Mês (%) – Série com ajuste sazonal

(Base: mês imediatamente anterior)

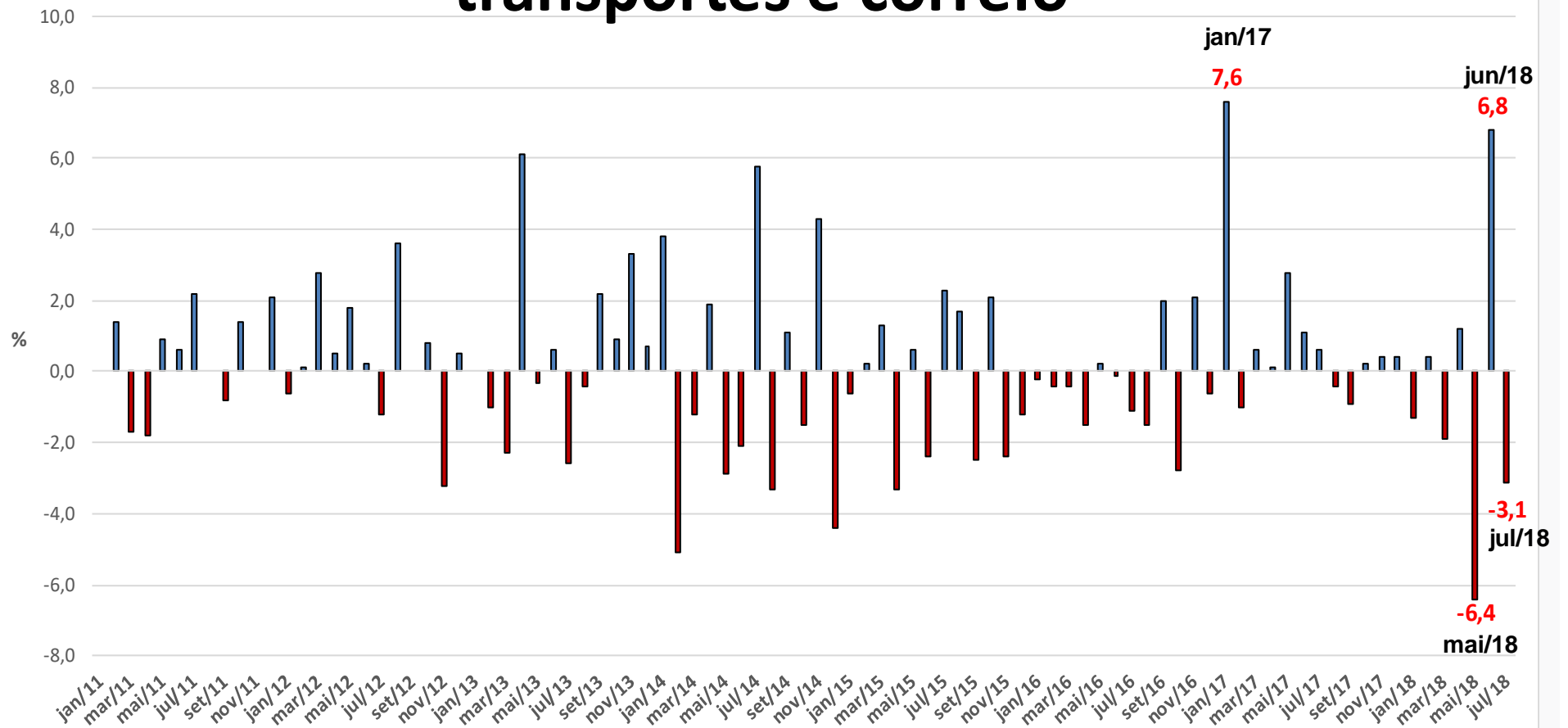
Transporte Terrestre



Índice Mês/Mês (%) – Série com ajuste sazonal

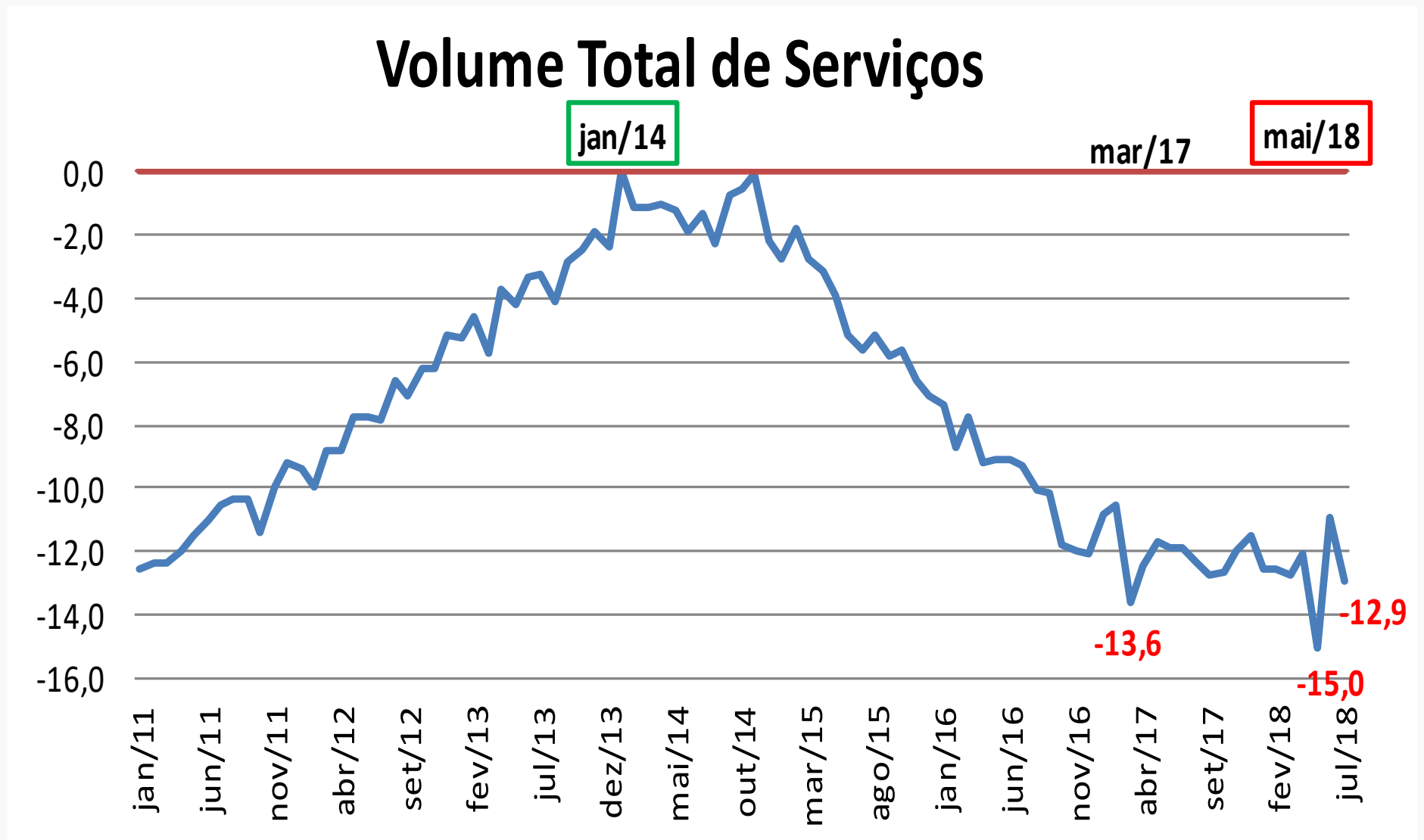
(Base: mês imediatamente anterior)

Armazenagem, serviços auxiliares aos transportes e correio



Distância para o ponto mais alto da série

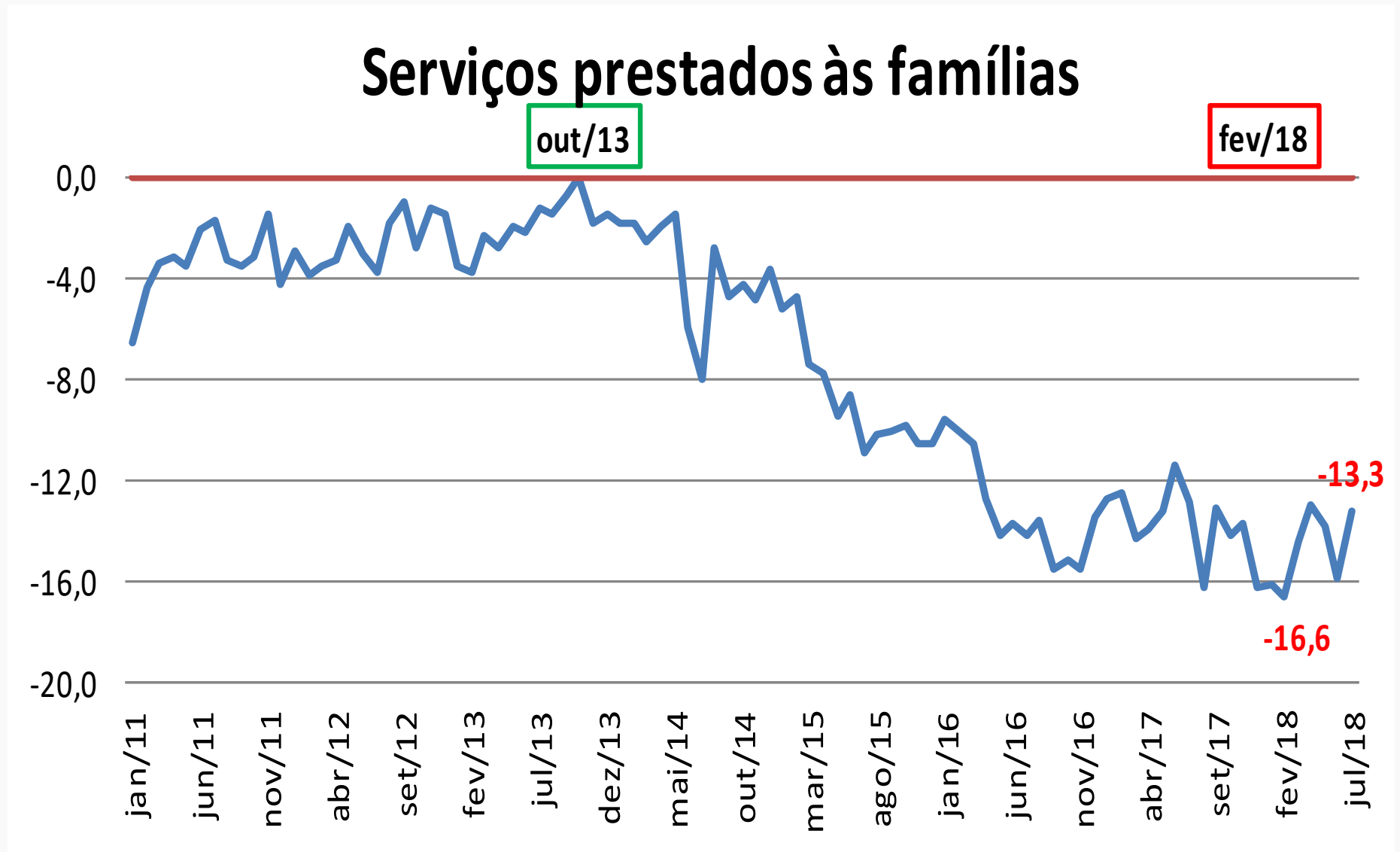
Variação – (%)



Comparação do número índice de cada mês/ano com o ponto mais alto da série - com ajuste sazonal

Distância para o ponto mais alto da série

Variação – (%)

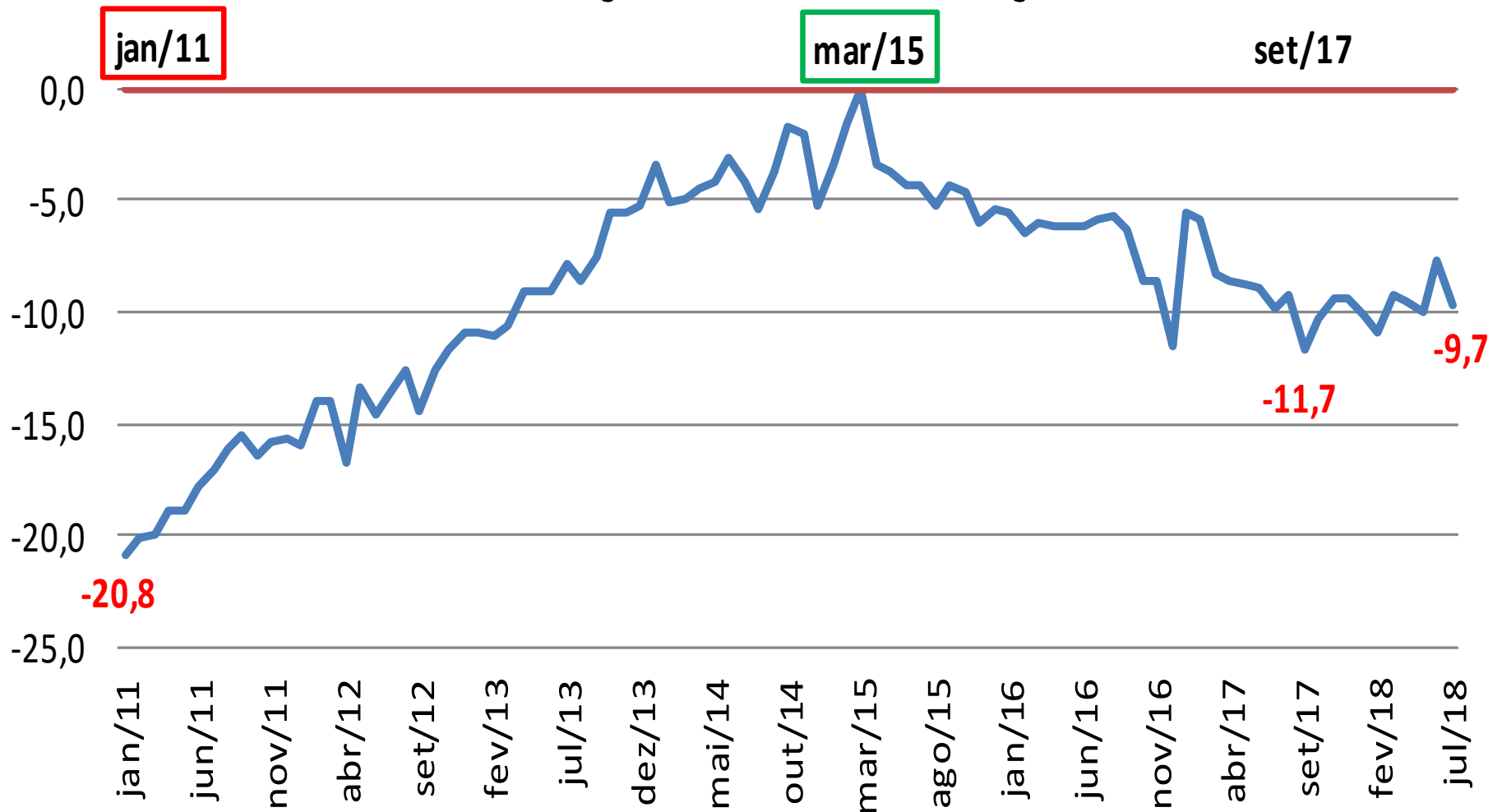


Comparação do número índice de cada mês/ano com o ponto mais alto da série - com ajuste sazonal

Distância para o ponto mais alto da série

Variação – (%)

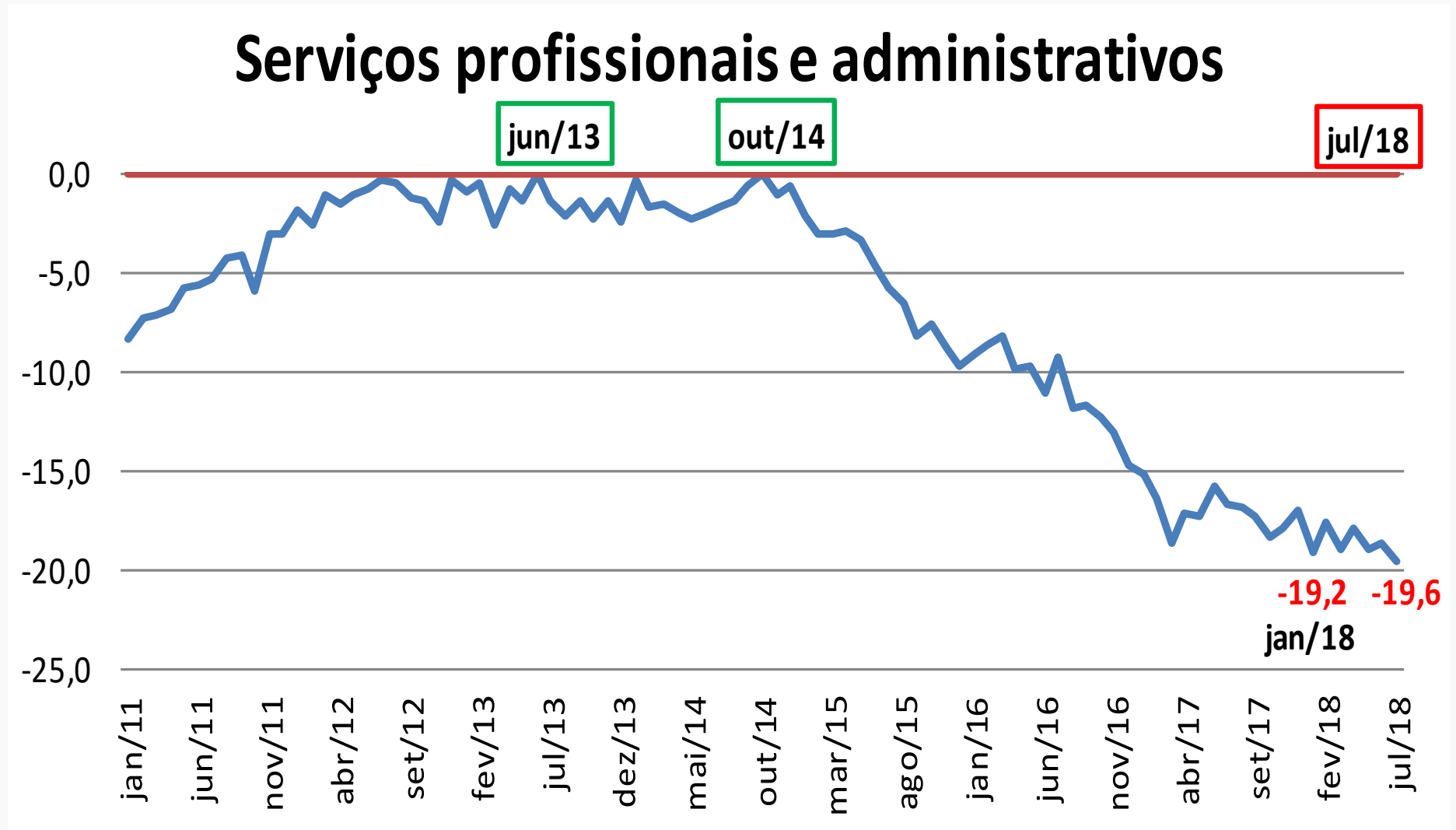
Informação e comunicação



Comparação do número índice de cada mês/ano com o ponto mais alto da série - com ajuste sazonal

Distância para o ponto mais alto da série

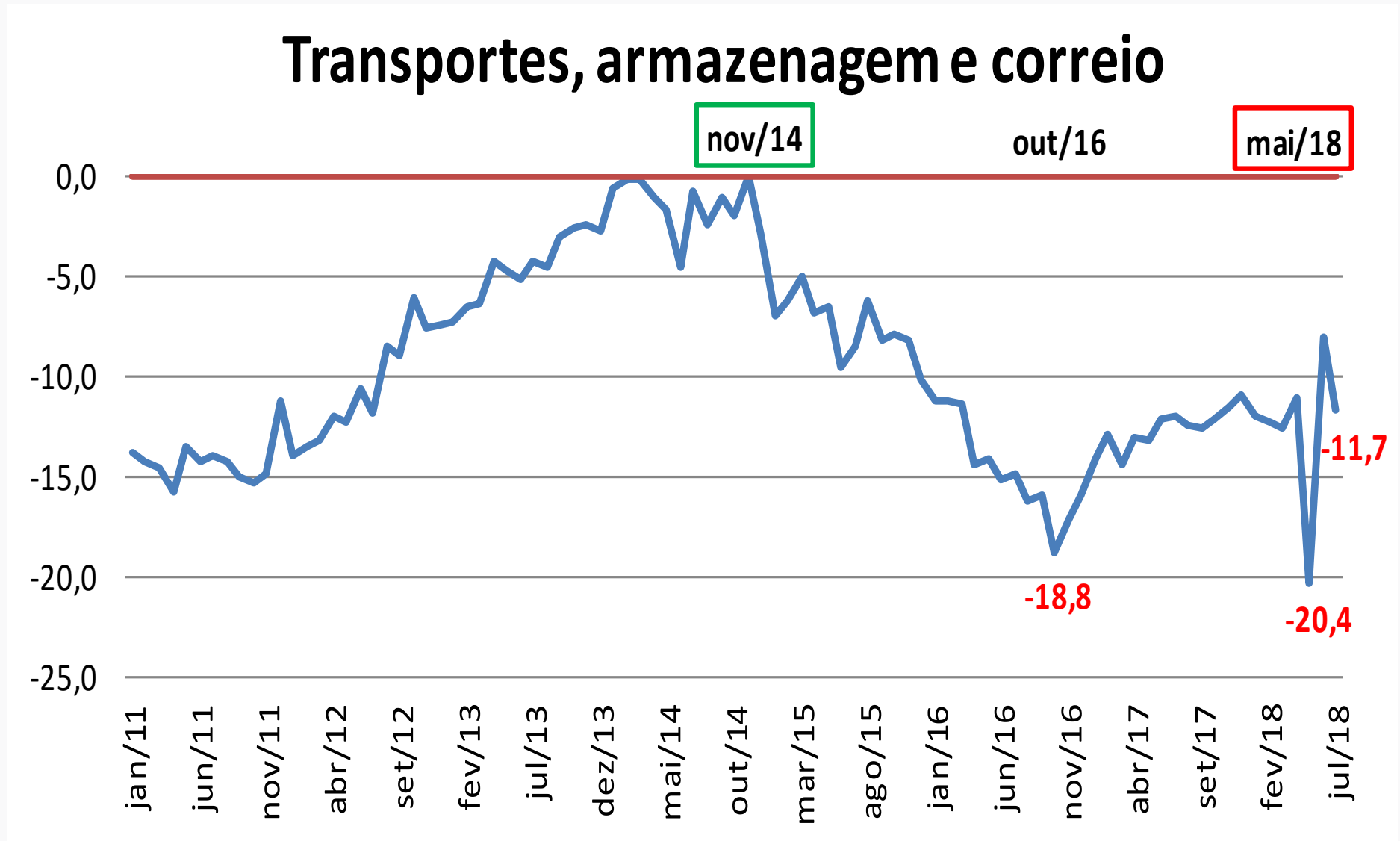
Variação – (%)



Comparação do número índice de cada mês/ano com o ponto mais alto da série - com ajuste sazonal

Distância para o ponto mais alto da série

Variação – (%)

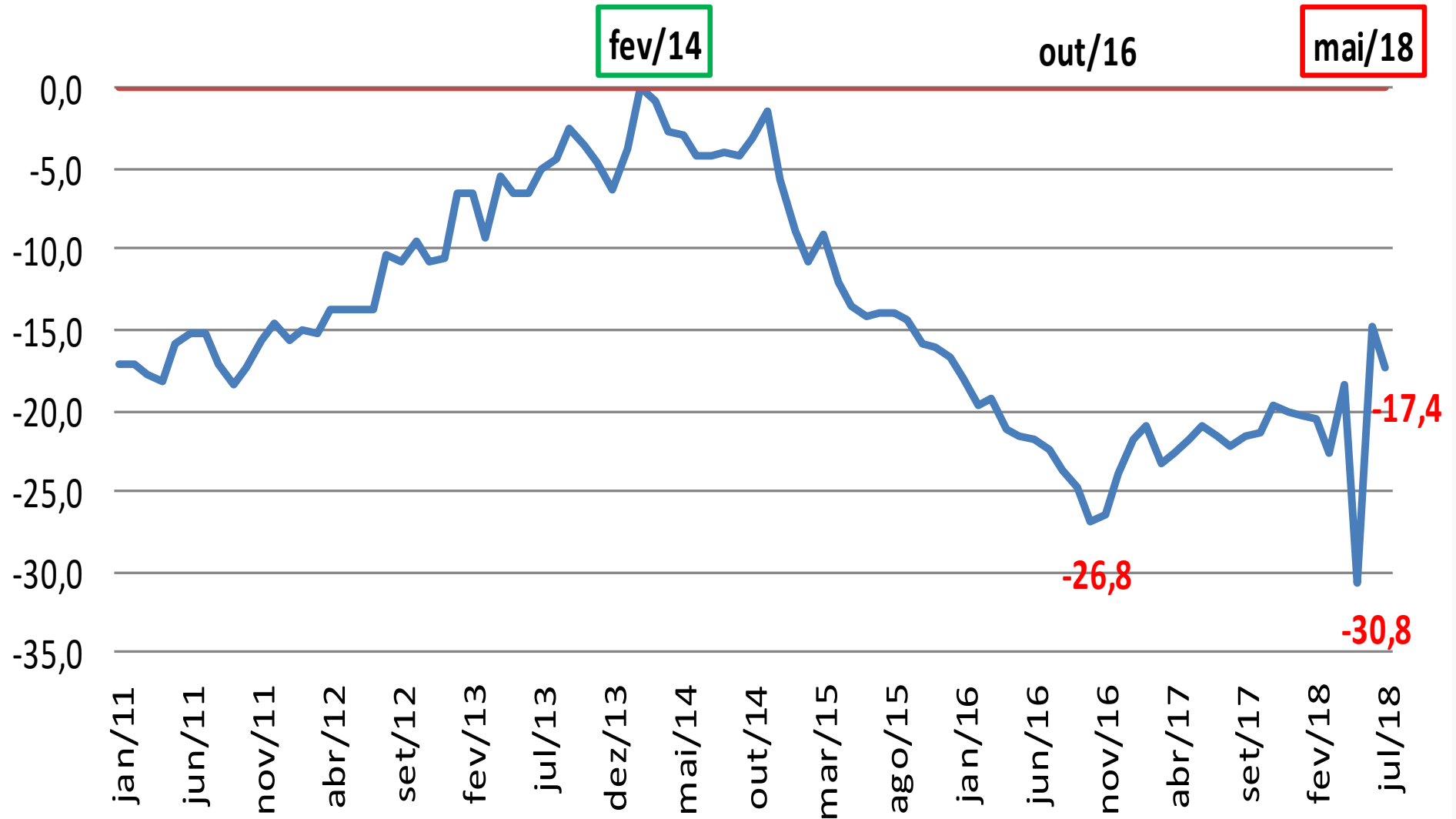


Comparação do número índice de cada mês/ano com o ponto mais alto da série - com ajuste sazonal

Distância para o ponto mais alto da série

Variação – (%)

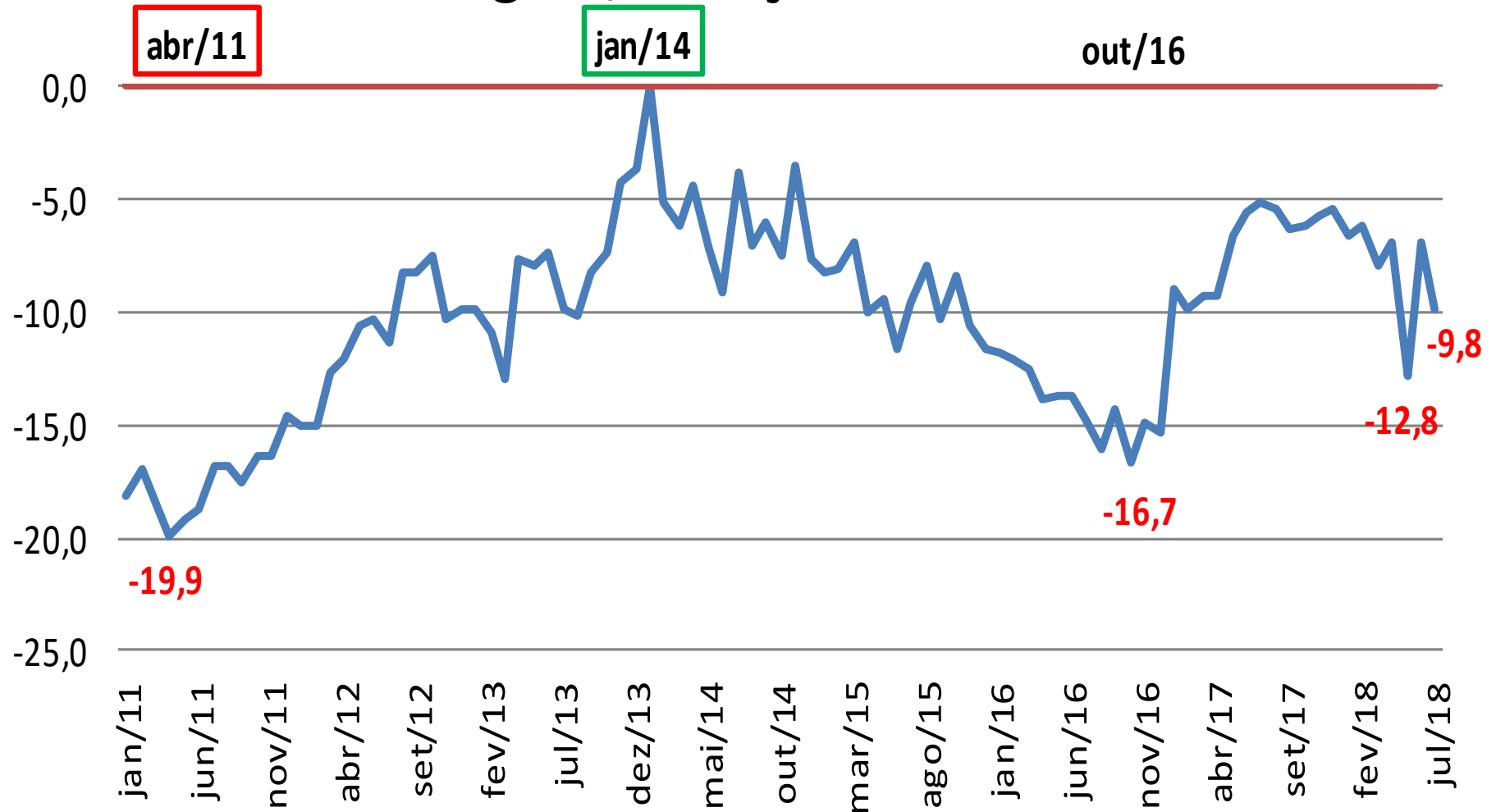
Transporte terrestre



Distância para o ponto mais alto da série

Variação – (%)

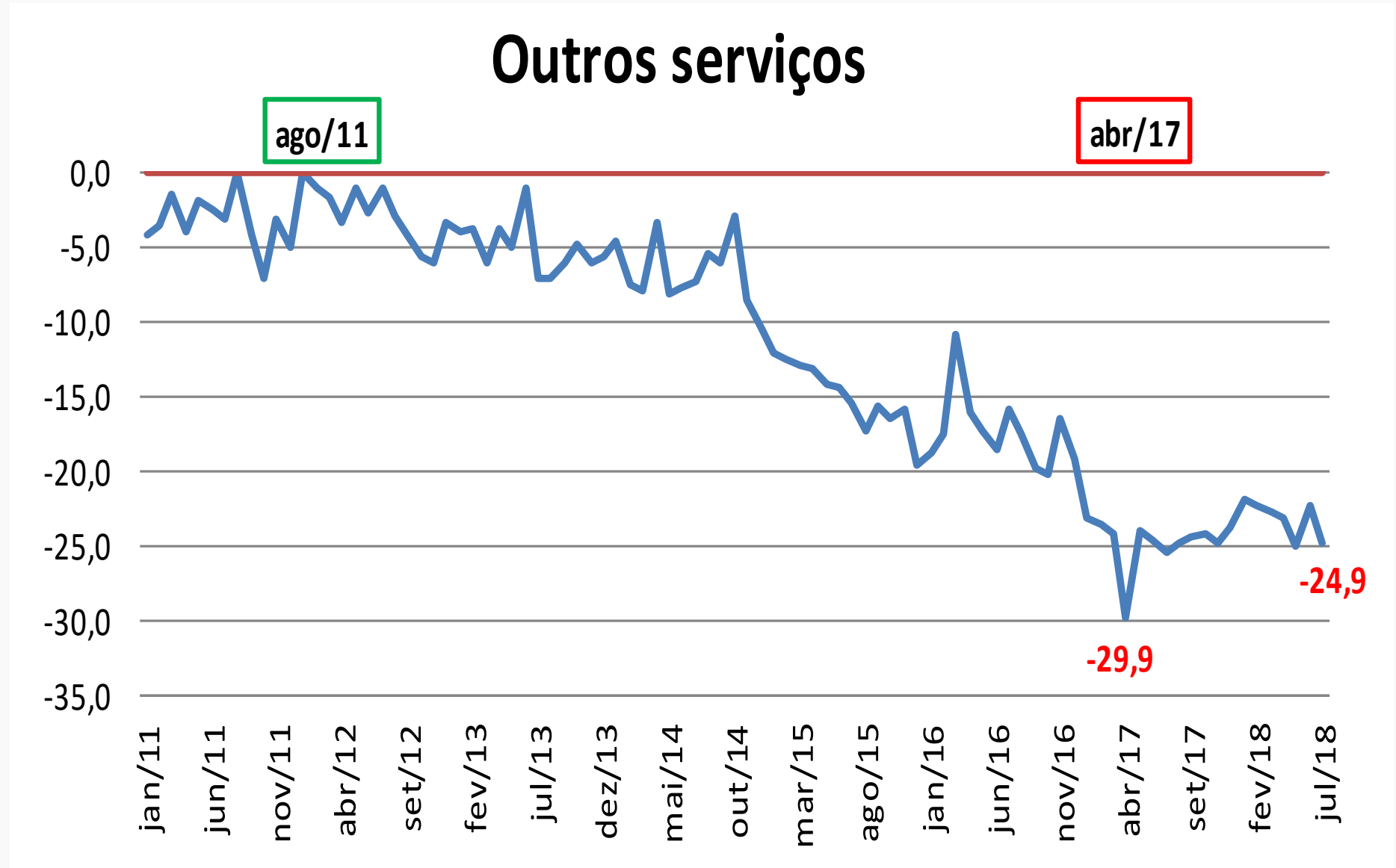
Armazenagem, serviços auxiliares e correio



Comparação do número índice de cada mês/ano com o ponto mais alto da série - com ajuste sazonal

Distância para o ponto mais alto da série

Varição – (%)



Comparação do número índice de cada mês/ano com o ponto mais alto da série - com ajuste sazonal

Índice com ajuste sazonal

Variação – (%)

Atividades de Divulgação	IBF DEZ	IBF ABR	IBF MAI	IBF JUN	IBF JUL	MAI/ABR	JUN/ABR	JUL/ABR	JUL/DEZ 17
BRASIL	<u>89,6</u>	<u>89,0</u>	<u>86,0</u>	<u>90,1</u>	<u>88,1</u>	<u>-3,4</u>	<u>1,2</u>	<u>-1,0</u>	<u>-1,7</u>
Serviços prestados às famílias	87,1	90,5	89,6	87,5	90,2	-1,0	-3,3	-0,3	3,6
Serviços de alojamento e alimentação	87,6	91,5	90,4	88,3	91,8	-1,2	-3,5	0,3	4,8
Outros serviços prestados às famílias	85,3	84,3	84,4	82,6	83,8	0,1	-2,0	-0,6	-1,8
Serviços de informação e comunicação	94,4	94,1	93,7	96,1	94,0	-0,4	2,1	-0,1	-0,4
Serviços TIC	95,8	96,5	96,3	98,8	97,1	-0,2	2,4	0,6	1,4
Telecomunicações	93,2	90,7	91,3	91,3	91,1	0,7	0,7	0,4	-2,3
Tecnologia da Informação	105,3	111,3	109,8	113,9	111,7	-1,3	2,3	0,4	6,1
Serviços audiovisuais, de edição e agências de notícias	86,1	81,5	80,0	81,9	78,7	-1,8	0,5	-3,4	-8,6
Serviços profissionais, administrativos e complementares	84,0	83,1	82,0	82,3	81,4	-1,3	-1,0	-2,0	-3,1
Serviços técnico-profissionais	73,2	71,8	71,5	69,8	68,2	-0,4	-2,8	-5,0	-6,8
Serviços administrativos e complementares	89,4	87,9	86,6	87,1	86,6	-1,5	-0,9	-1,5	-3,1
Transportes, serviços auxiliares dos transportes e correio	90,4	90,3	80,9	93,4	89,7	-10,4	3,4	-0,7	-0,8
Transporte terrestre	82,7	84,3	71,6	88,1	85,4	-15,1	4,5	1,3	3,3
Transporte aquaviário	119,3	122,0	122,1	126,0	117,8	0,1	3,3	-3,4	-1,3
Transporte aéreo	88,7	90,2	88,3	101,8	72,7	-2,1	12,9	-19,4	-18,0
Armazenagem, serviços auxiliares dos transportes e correio	100,4	98,8	92,5	98,8	95,7	-6,4	0,0	-3,1	-4,7
Outros serviços	81,6	82,3	80,2	83,1	80,4	-2,6	1,0	-2,3	-1,5

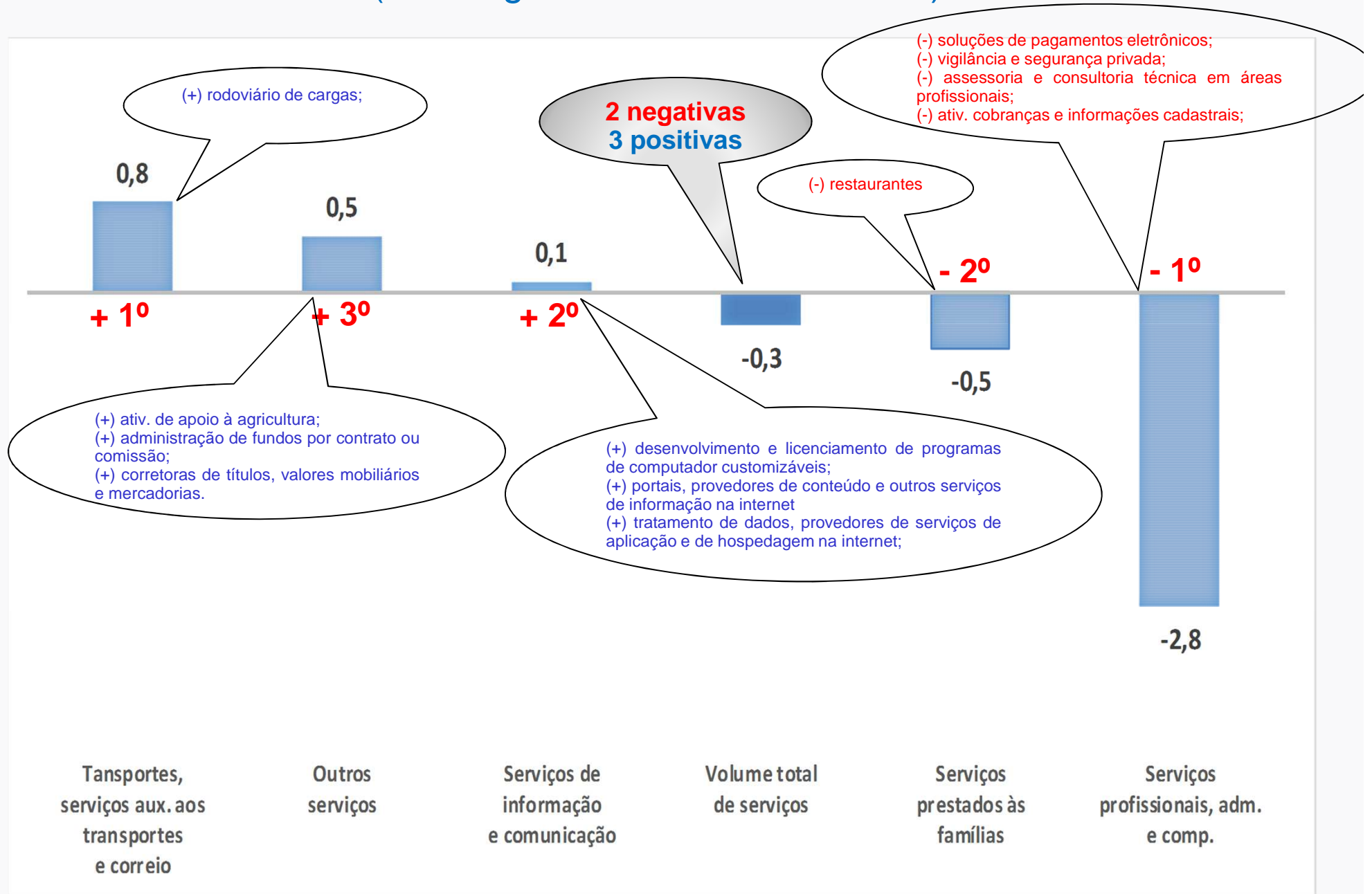
Índice mensal (%)

(Base: igual mês do ano anterior)

	Total do Volume de Serviços		Serviços prestados às famílias		Informação e comunicação		Profissionais, administrativos e complementares		Transportes, armazenagem e correio		Outros serviços	
	2017	2018	2017	2018	2017	2018	2017	2018	2017	2018	2017	2018
Jan	-3,5	-1,5	-4,0	-3,0	-0,2	-5,0	-6,8	-3,5	-2,9	3,7	-5,7	1,6
Fev	-5,3	-2,3	-6,7	-5,2	0,5	-5,2	-11,2	-1,5	-4,9	0,6	-7,4	1,7
Mar	-5,2	-0,9	-3,1	1,0	-2,0	-0,9	-10,0	-2,7	-1,9	-0,8	-14,7	2,2
Abr	-5,7	2,0	-3,3	1,1	-2,6	-1,1	-11,4	1,8	-1,5	4,3	-16,6	9,2
Mai	-1,9	-3,8	1,6	-1,6	-2,8	-1,4	-5,3	-3,0	4,3	-7,6	-6,2	-1,7
Jun	-3,0	1,0	4,2	-4,2	-2,8	1,4	-6,6	-3,5	2,1	4,4	-9,1	3,3
Jul	-3,2	-0,3	1,5	-0,5	-4,1	0,1	-7,8	-2,8	3,0	0,8	-11,4	0,5
Ago	-2,6		-4,2		-3,5		-6,5		5,3		-8,6	
Set	-3,2		4,6		-5,8		-6,3		3,4		-5,7	
Out	-0,4		0,4		-2,3		-6,4		8,6		-5,0	
Nov	-0,7		1,5		-0,8		-5,9		6,6		-10,0	
Dez	0,6		-3,5		2,3		-3,5		4,8		-5,5	

Índice mensal (%) – Julho/2018

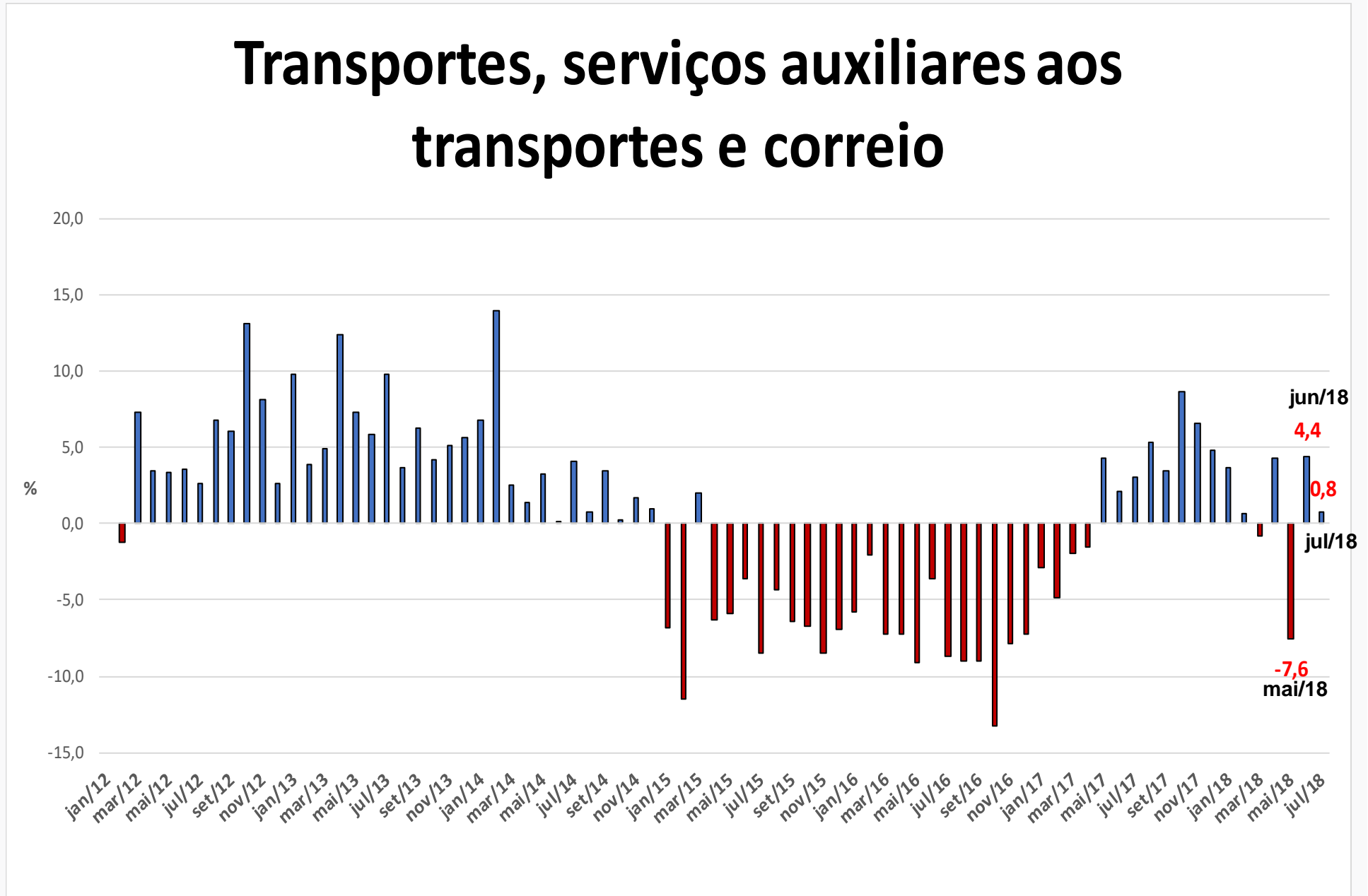
(Base: igual mês do ano anterior)



Índice mensal (%)

(Base: igual mês do ano anterior)

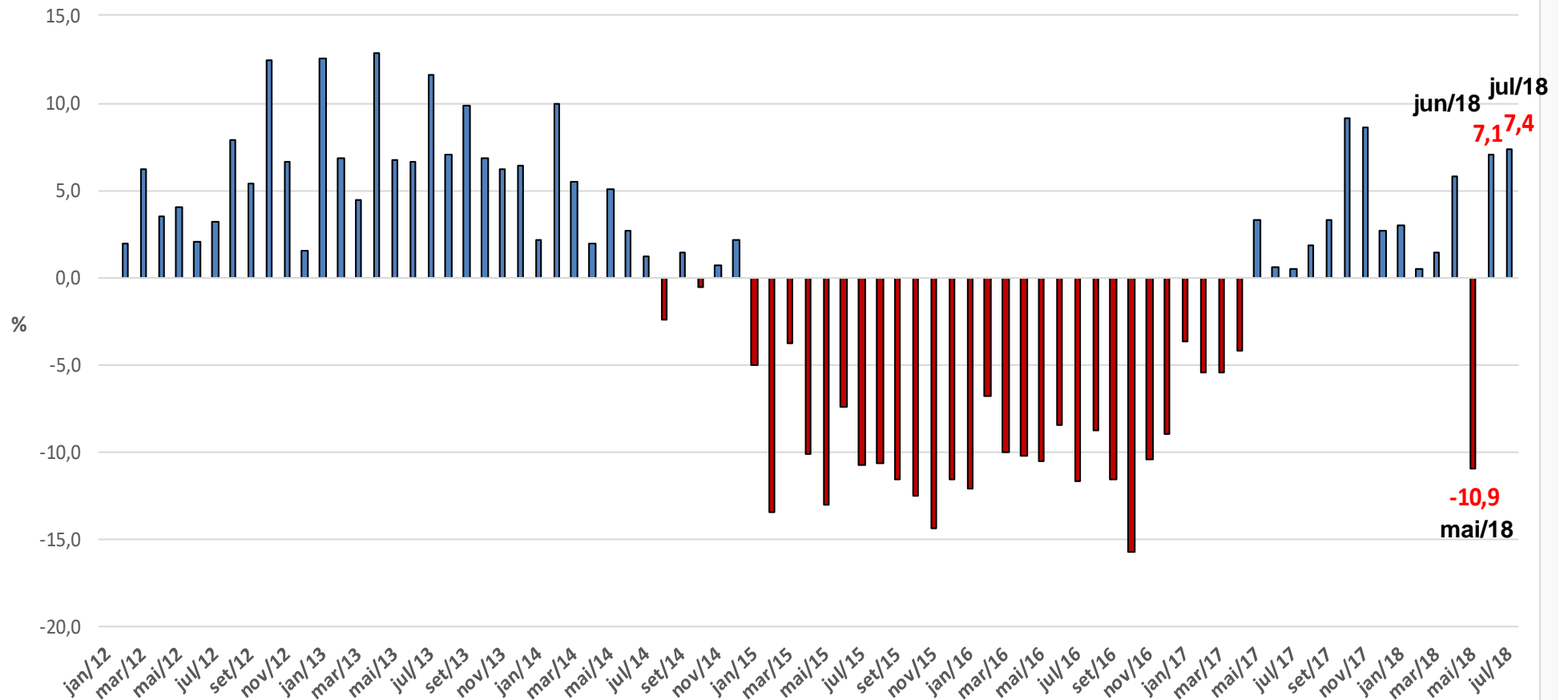
Transportes, serviços auxiliares aos transportes e correio



Índice mensal (%)

(Base: igual mês do ano anterior)

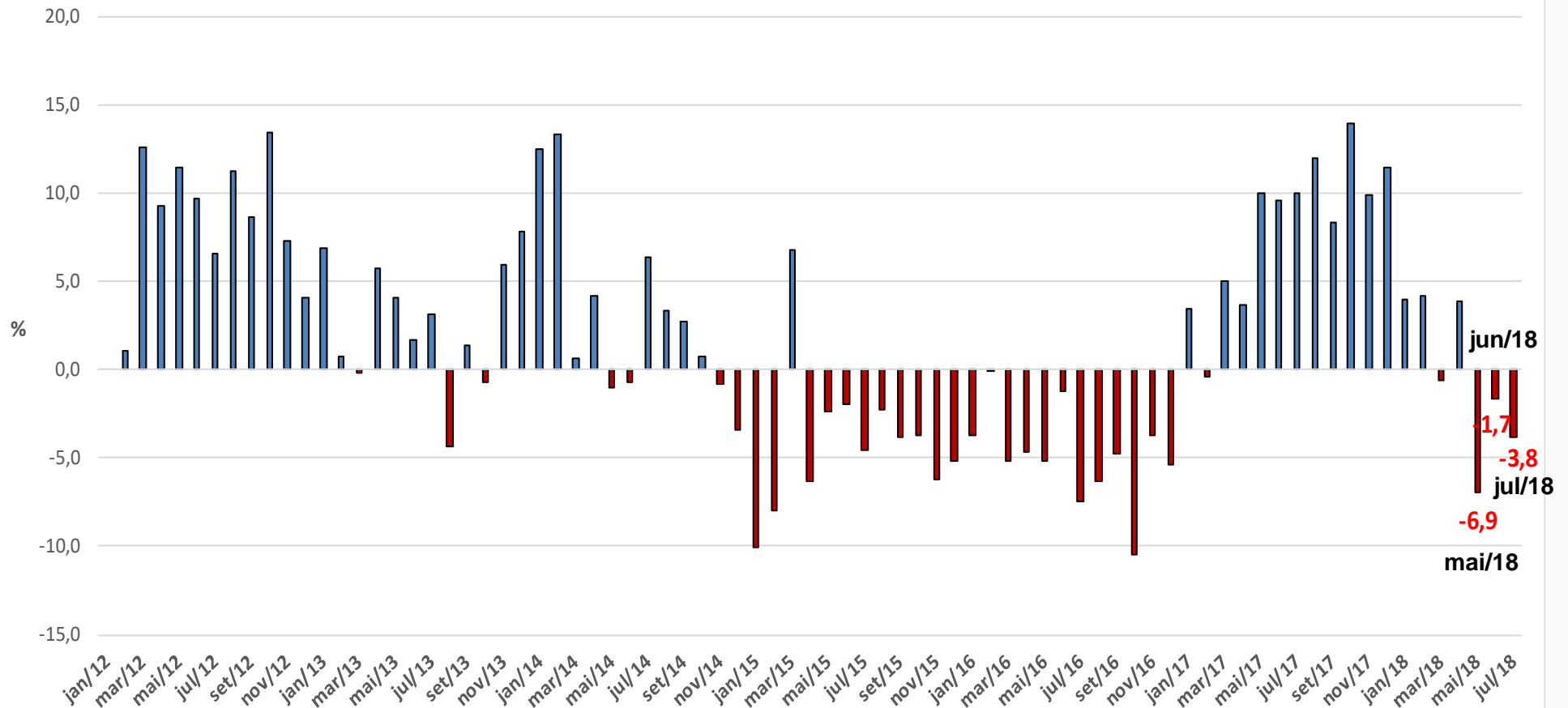
Transporte Terrestre



Índice mensal (%)

(Base: igual mês do ano anterior)

Armazenagem, serviços auxiliares aos transportes e correio



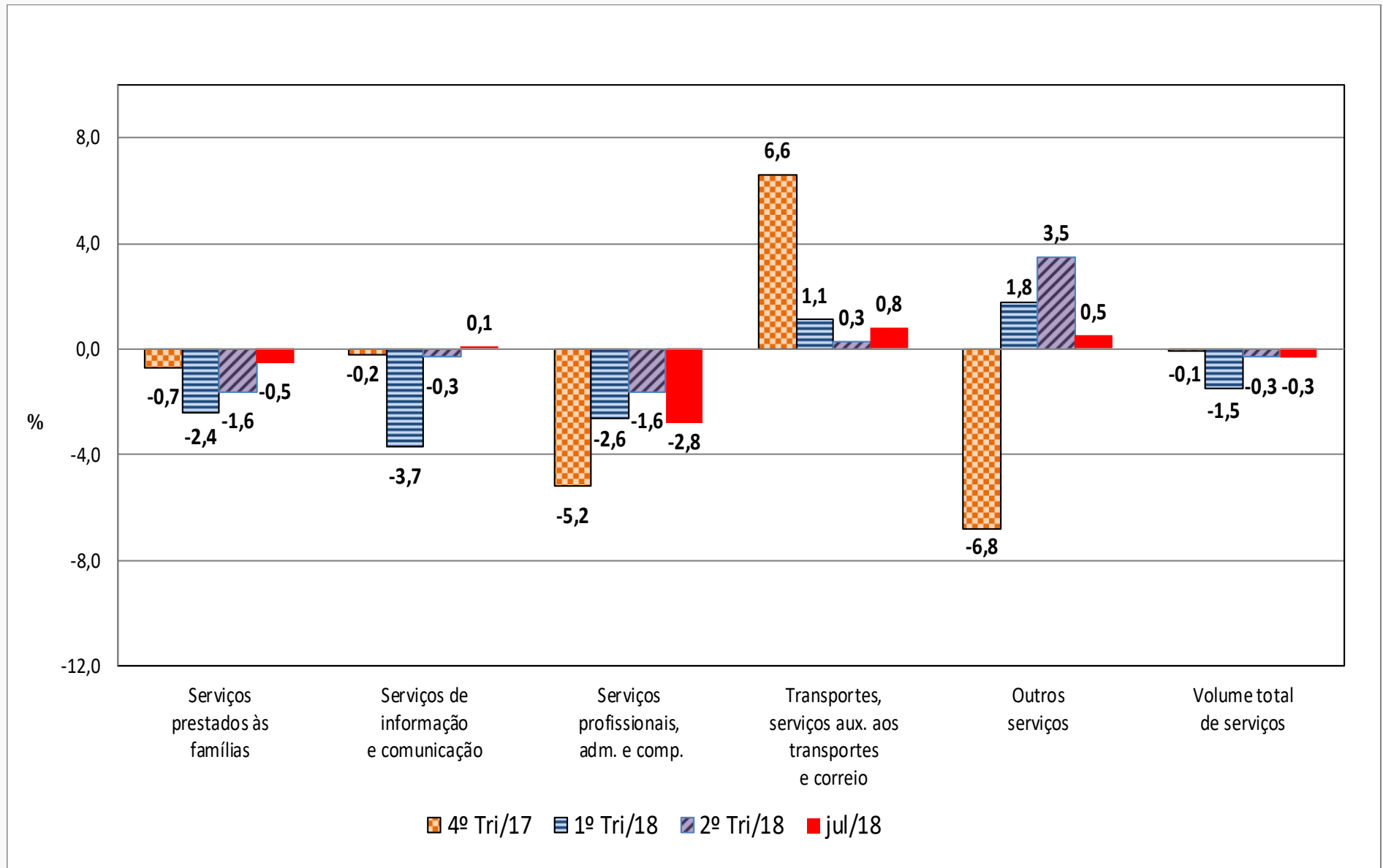
Índice de Difusão (%)

Mês / Igual mês do ano anterior

Ano	Índice de Difusão (Brasil) - % de Tipos de Serviços em Crescimento (mês/ igual mês do ano anterior)											
	Jan	Fev	Mar	Abr	Mai	Jun	Jul	Ago	Set	Out	Nov	Dez
2018	43,4	47,0	42,2	51,2	36,7	38,6	36,7					
2017	42,8	40,4	37,3	39,8	41,0	39,8	41,6	41,6	44,0	43,4	39,8	42,8
Média	43,1	43,7	39,8	45,5	38,9	39,2	39,2	41,6	44,0	43,4	39,8	42,8

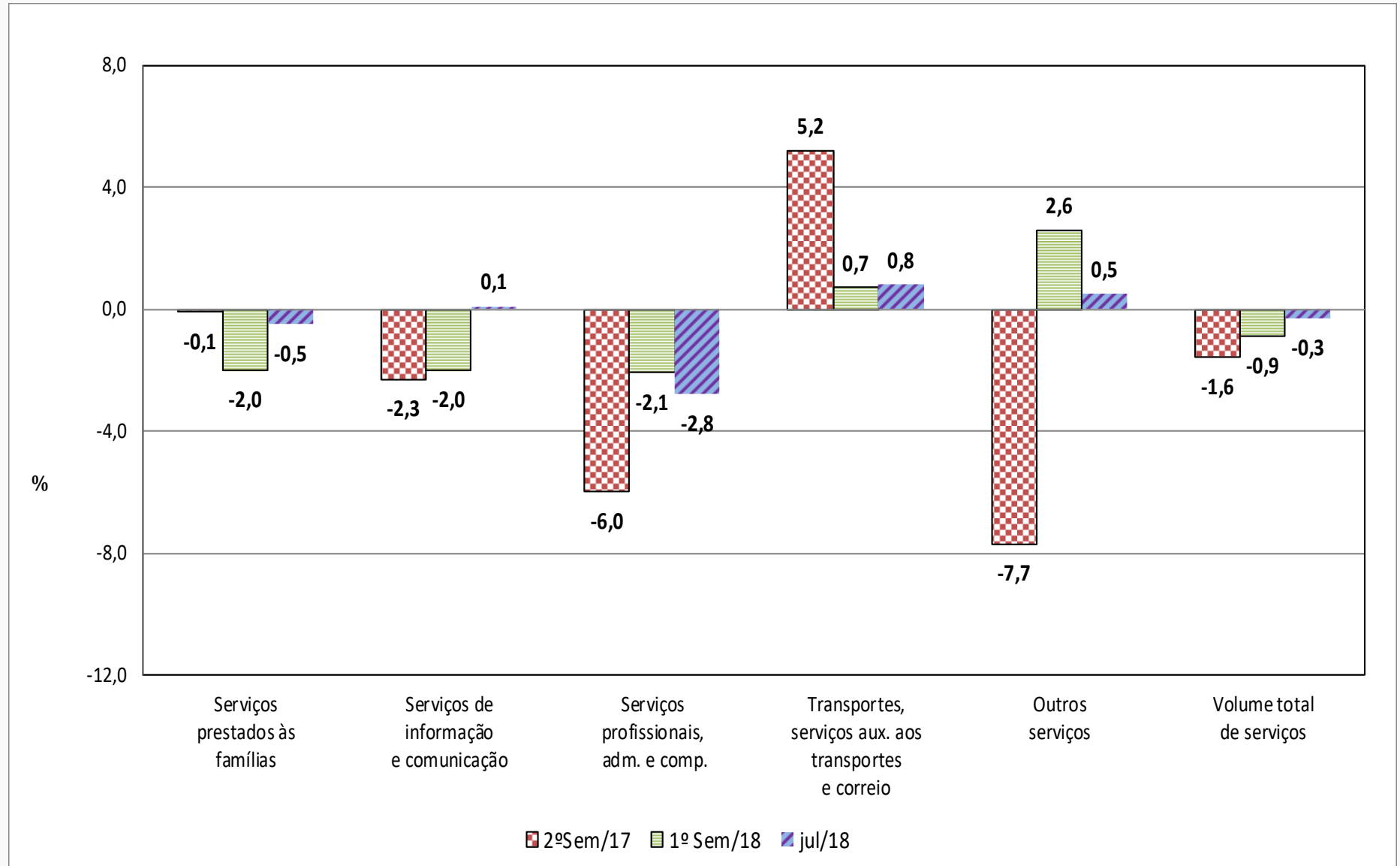
Índice Trimestral x Julho/18

Base: igual período do ano anterior



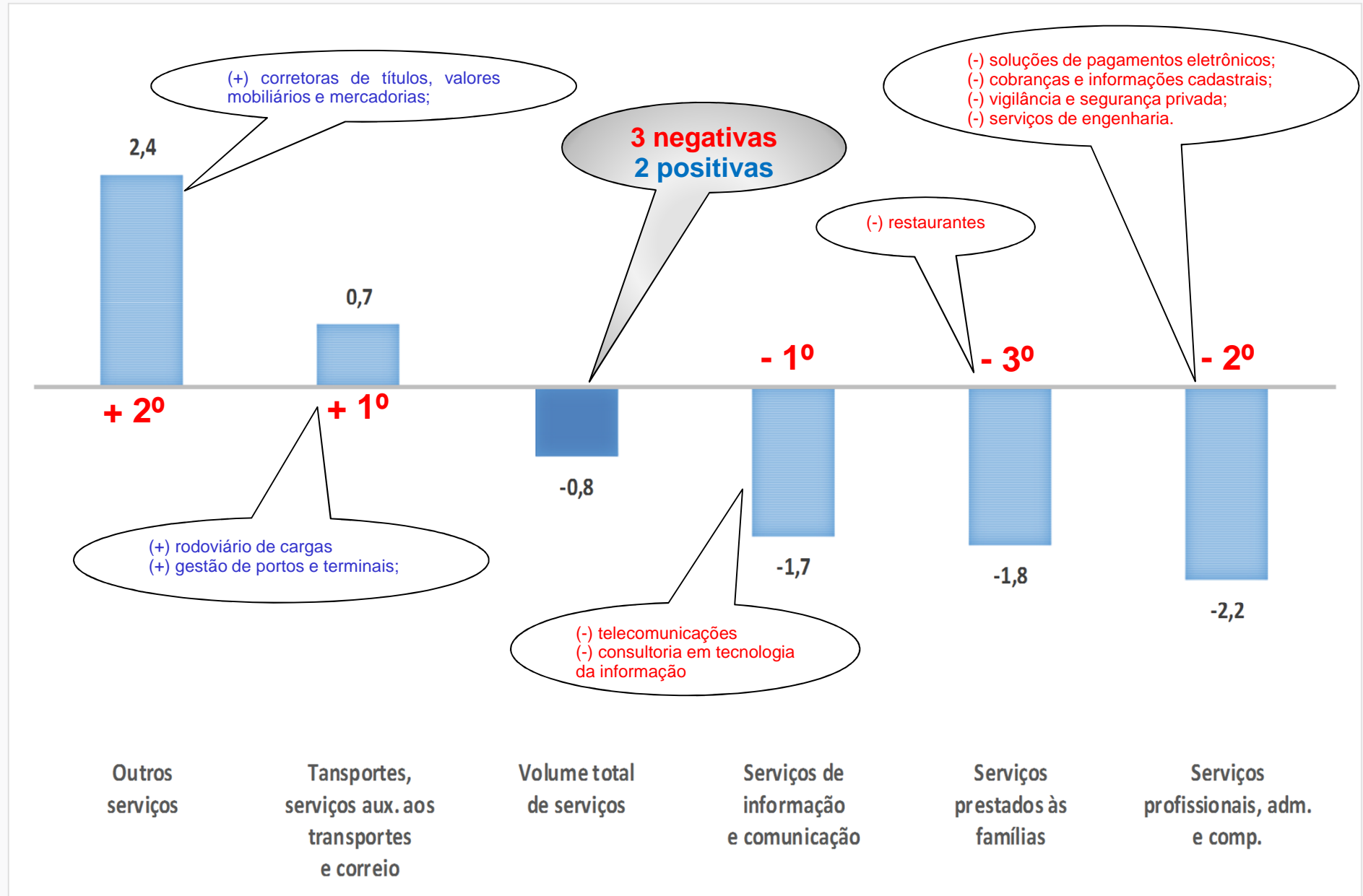
Índice Semestral x Julho/18

Base: igual período do ano anterior



Índice Acumulado no Ano (%)

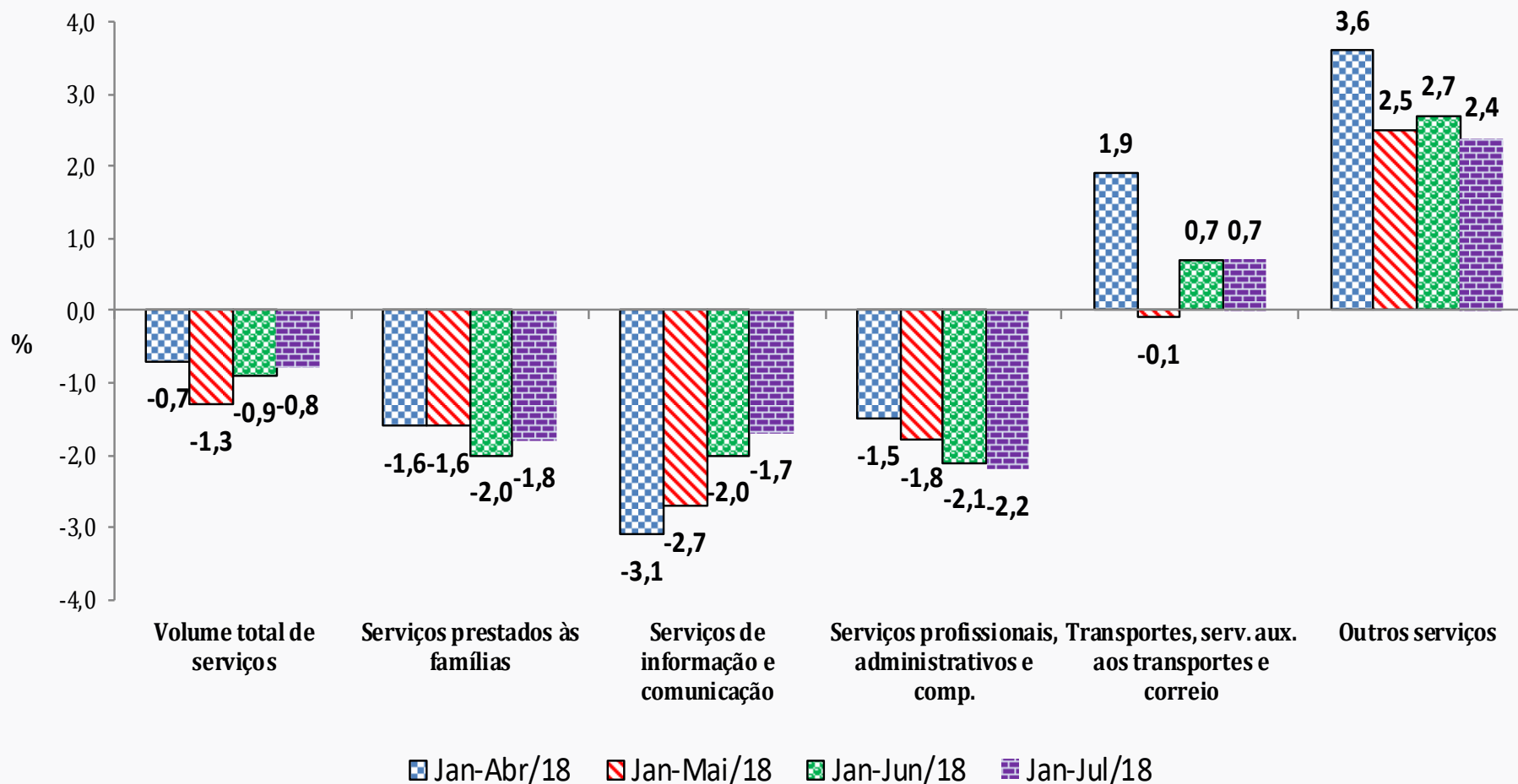
(Base: igual período do ano anterior)



Índice Acumulado no Ano (%)

(Base: igual período do ano anterior)

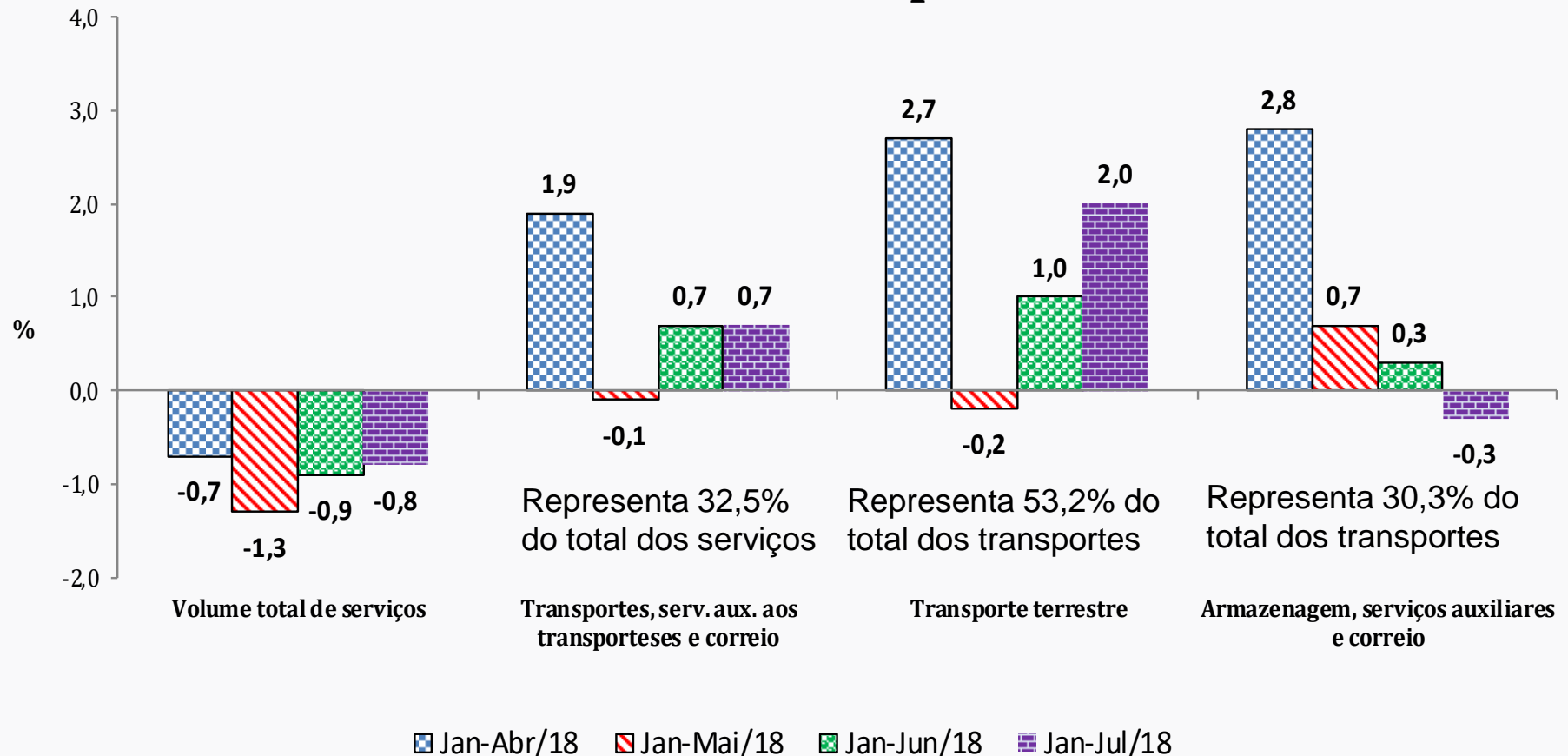
Volume Total de Serviços e suas atividades



Índice Acumulado no Ano (%)

(Base: igual período do ano anterior)

Volume Total de Serviços e aberturas do Setor de Transportes

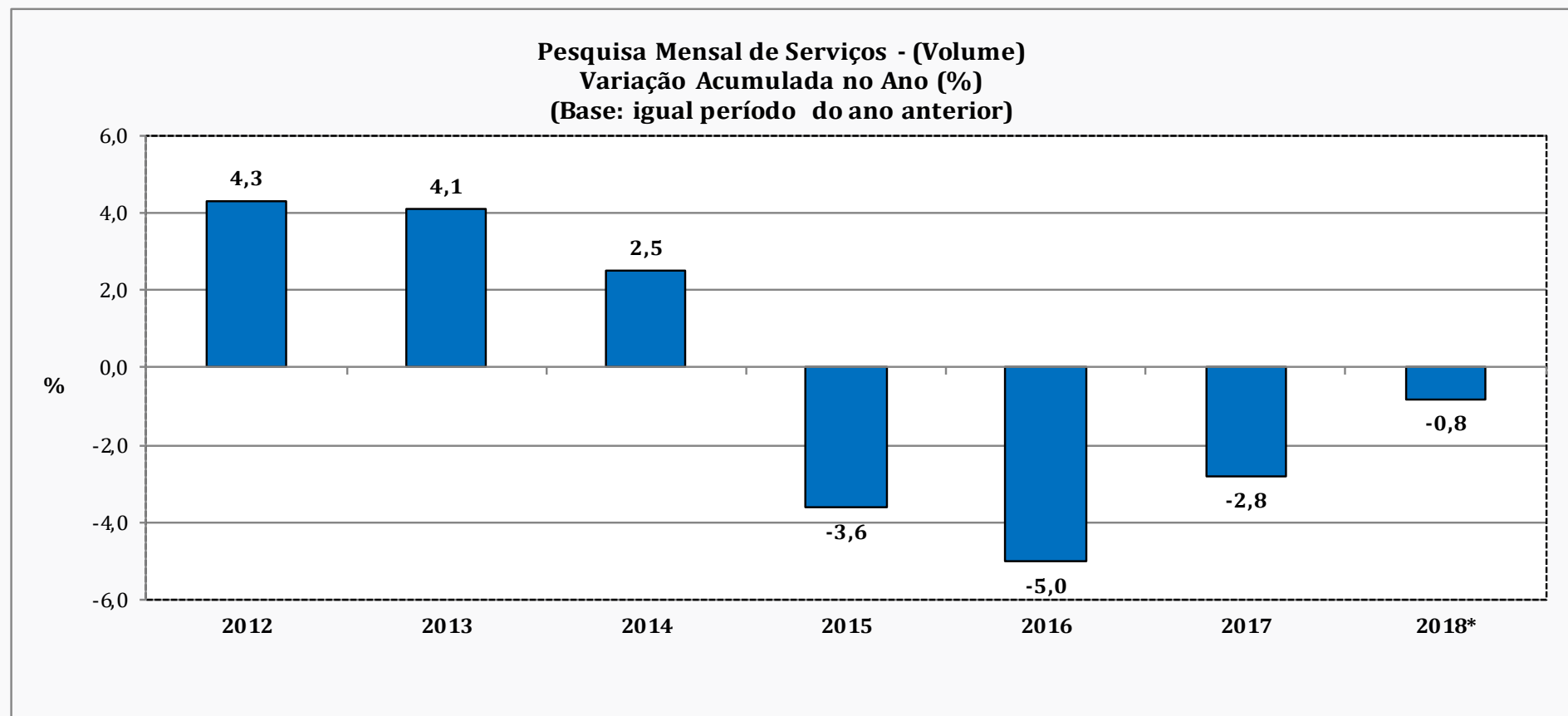


Índice Acumulado no Ano (%)

(Base: igual período do ano anterior)

Atividade de divulgação	2012	2013	2014	2015	2016	2017	2018*
Volume total de serviços	4,3	4,1	2,5	-3,6	-5,0	-2,8	-0,8
Serviços prestados às famílias	1,0	0,4	-1,8	-5,3	-4,4	-1,1	-1,8
Serviços de informação e comunicação	4,9	6,2	4,8	0,0	-3,2	-2,0	-1,0
Serviços profissionais, administrativos e comp.	4,6	-0,2	0,2	-4,3	-5,5	-7,3	-5,6
Transportes, serv. aux. aos transportes e correio	4,7	6,5	3,1	-6,1	-7,6	2,3	-1,7
Outros serviços	0,7	-2,3	-1,7	-9,0	-2,8	-8,9	-1,6

*Até julho de 2018



*Até julho de 2018

Índice Acumulado no Ano

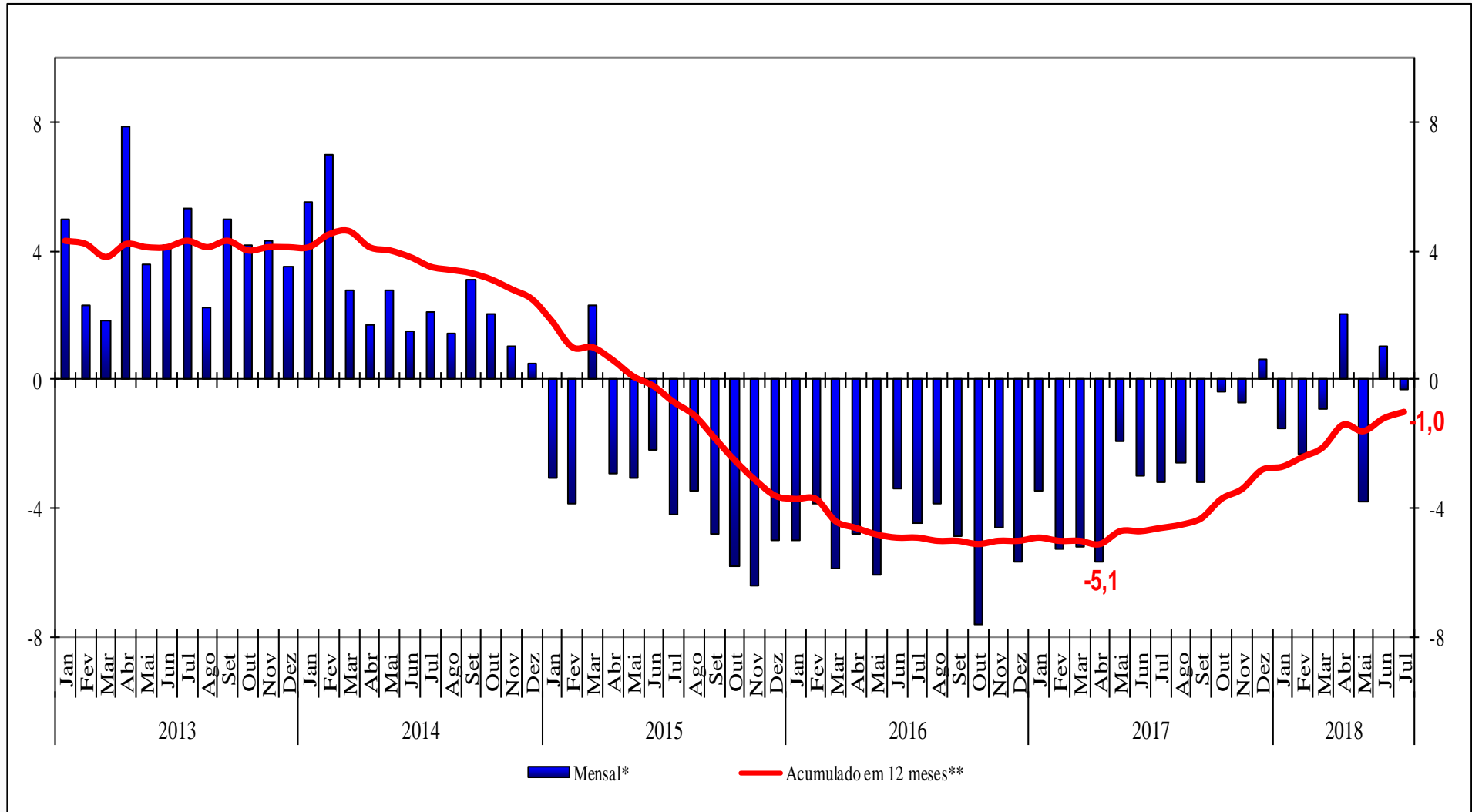
(Base: igual período do ano anterior)

Atividade de Divulgação	Variação (%)						
	Acumulado de Janeiro a Julho*						
	2012	2013	2014	2015	2016	2017	2018
Serviços prestados às famílias	0,8	0,3	-0,8	-4,3	-4,1	-1,5	-1,8
Serviços de informação e comunicação	5,5	5,8	6,2	1,3	-3,1	-2,0	-1,7
Serviços profissionais, administrativos e complementares	6,2	0,1	-0,7	-2,0	-6,3	-8,4	-2,2
Transportes, serviços auxiliares aos transportes e correio	2,8	7,7	4,3	-5,8	-6,3	-0,2	0,7
Outros serviços	1,3	-3,1	-2,6	-7,6	-3,4	-10,3	2,4
Brasil	4,2	4,3	3,3	-2,4	-4,8	-4,0	-0,8

* Base: igual período do ano anterior

Volume de Serviços

Mensal x Acumulado nos últimos 12 meses



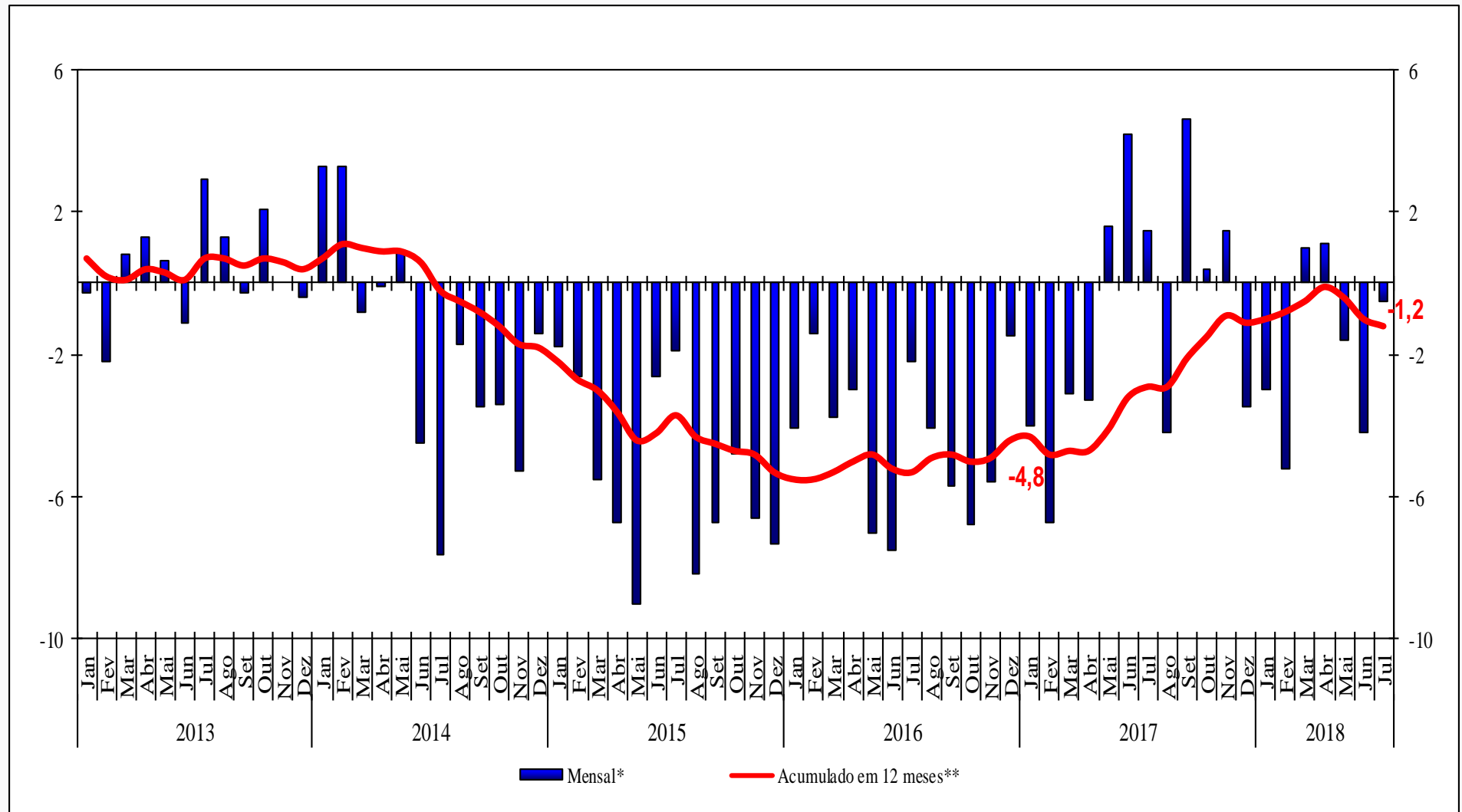
Fonte: IBGE, Diretoria de Pesquisas, Coordenação de Indústria

*Base: Igual mês do ano anterior

**Base: Últimos doze meses anteriores

Serviços prestados às famílias

Mensal x Acumulado nos últimos 12 meses



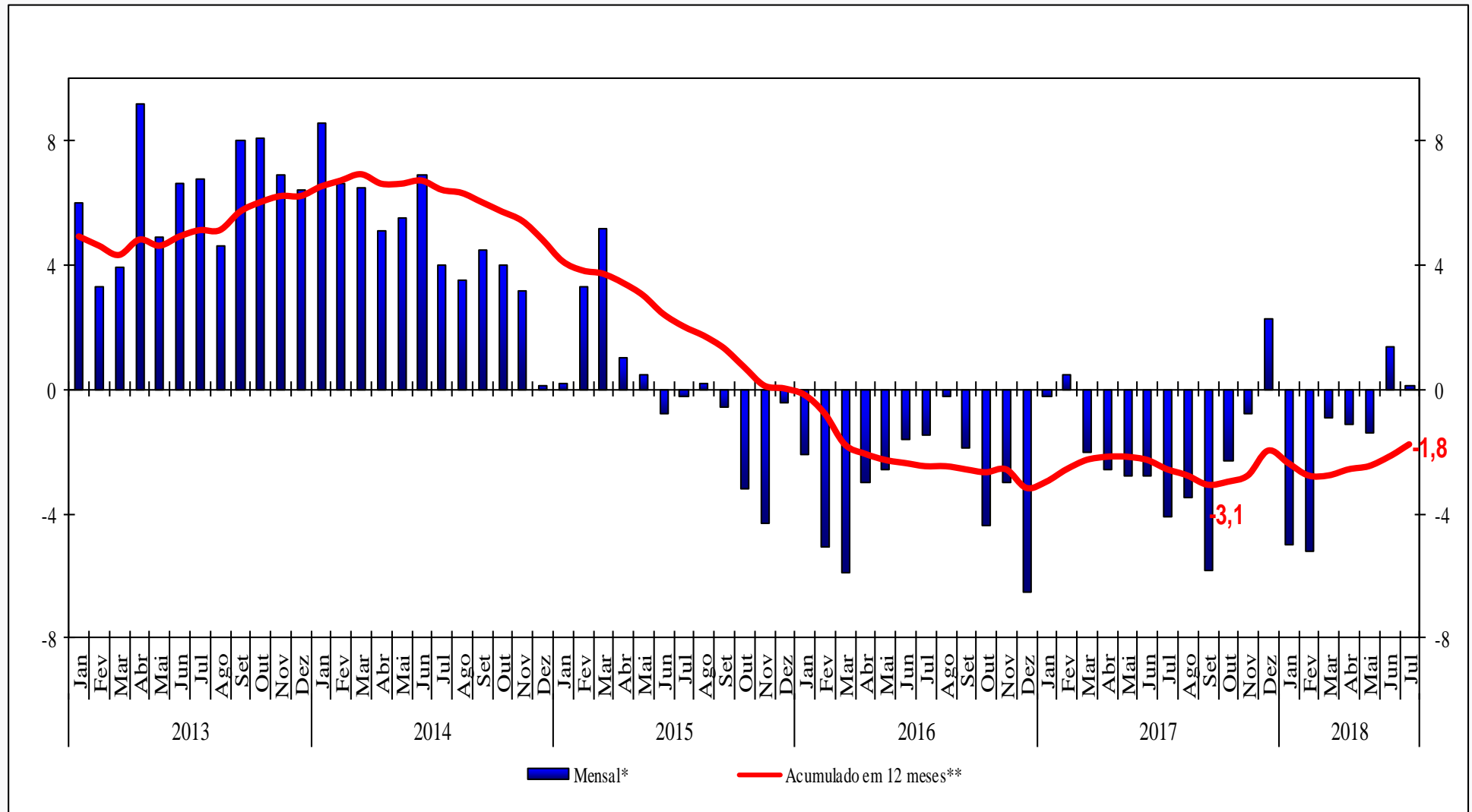
Fonte: IBGE, Diretoria de Pesquisas, Coordenação de Indústria

*Base: Igual mês do ano anterior

**Base: Últimos doze meses anteriores

Serviços de informação e comunicação

Mensal x Acumulado nos últimos 12 meses



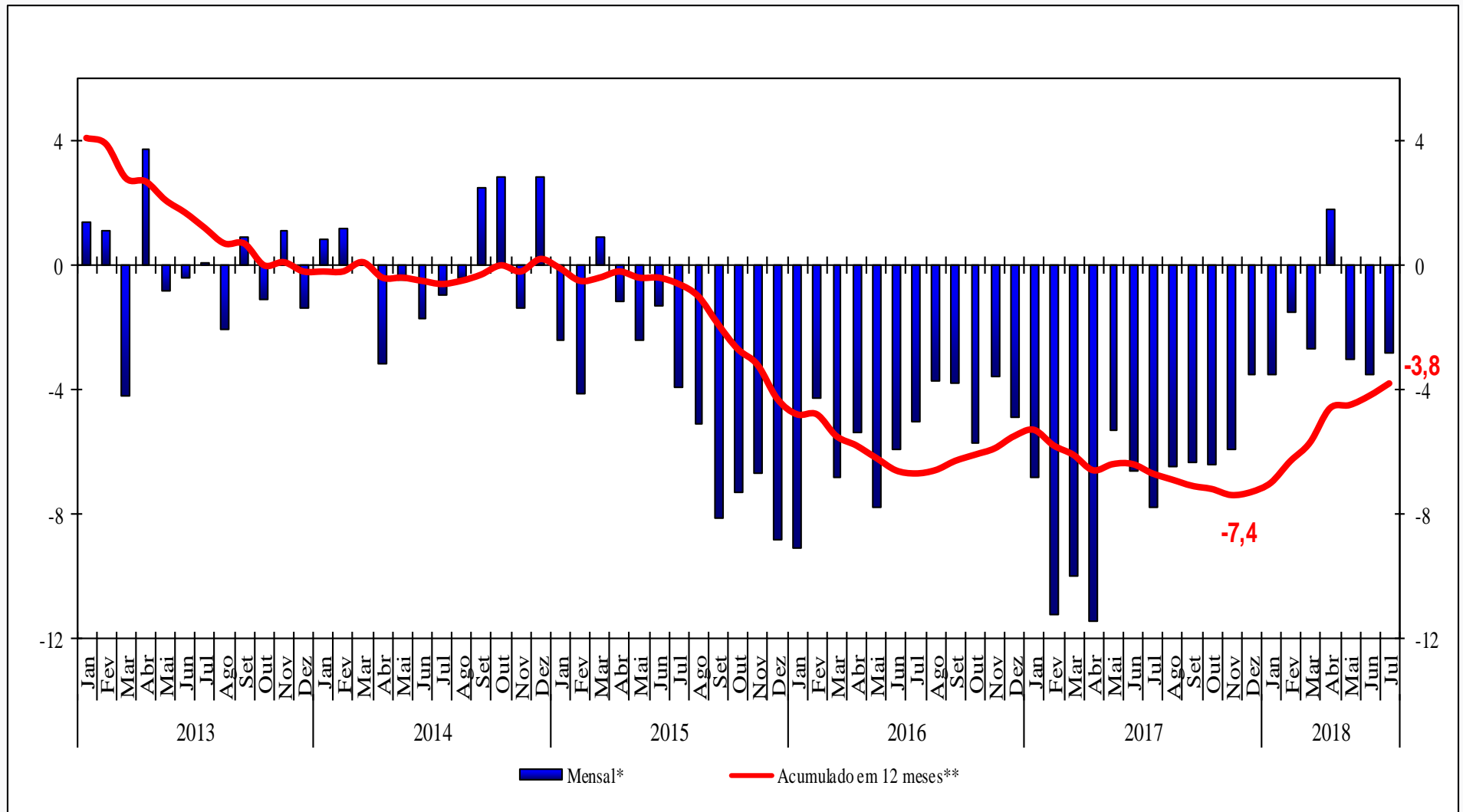
Fonte: IBGE, Diretoria de Pesquisas, Coordenação de Indústria

*Base: Igual mês do ano anterior

**Base: Últimos doze meses anteriores

Profissionais e administrativos

Mensal x Acumulado nos últimos 12 meses



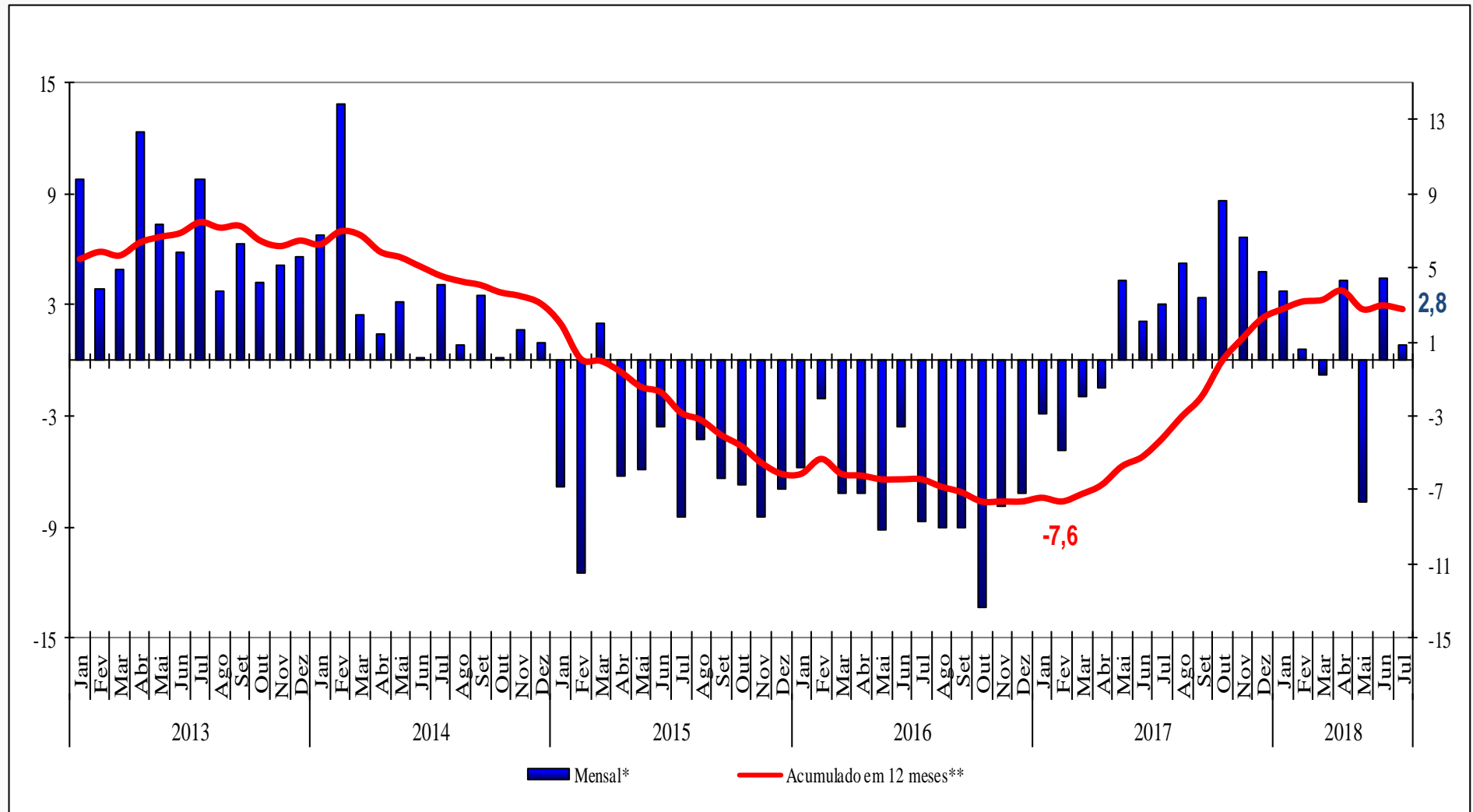
Fonte: IBGE, Diretoria de Pesquisas, Coordenação de Indústria

*Base: Igual mês do ano anterior

**Base: Últimos doze meses anteriores

Transportes, armazenagem e correio

Mensal x Acumulado nos últimos 12 meses



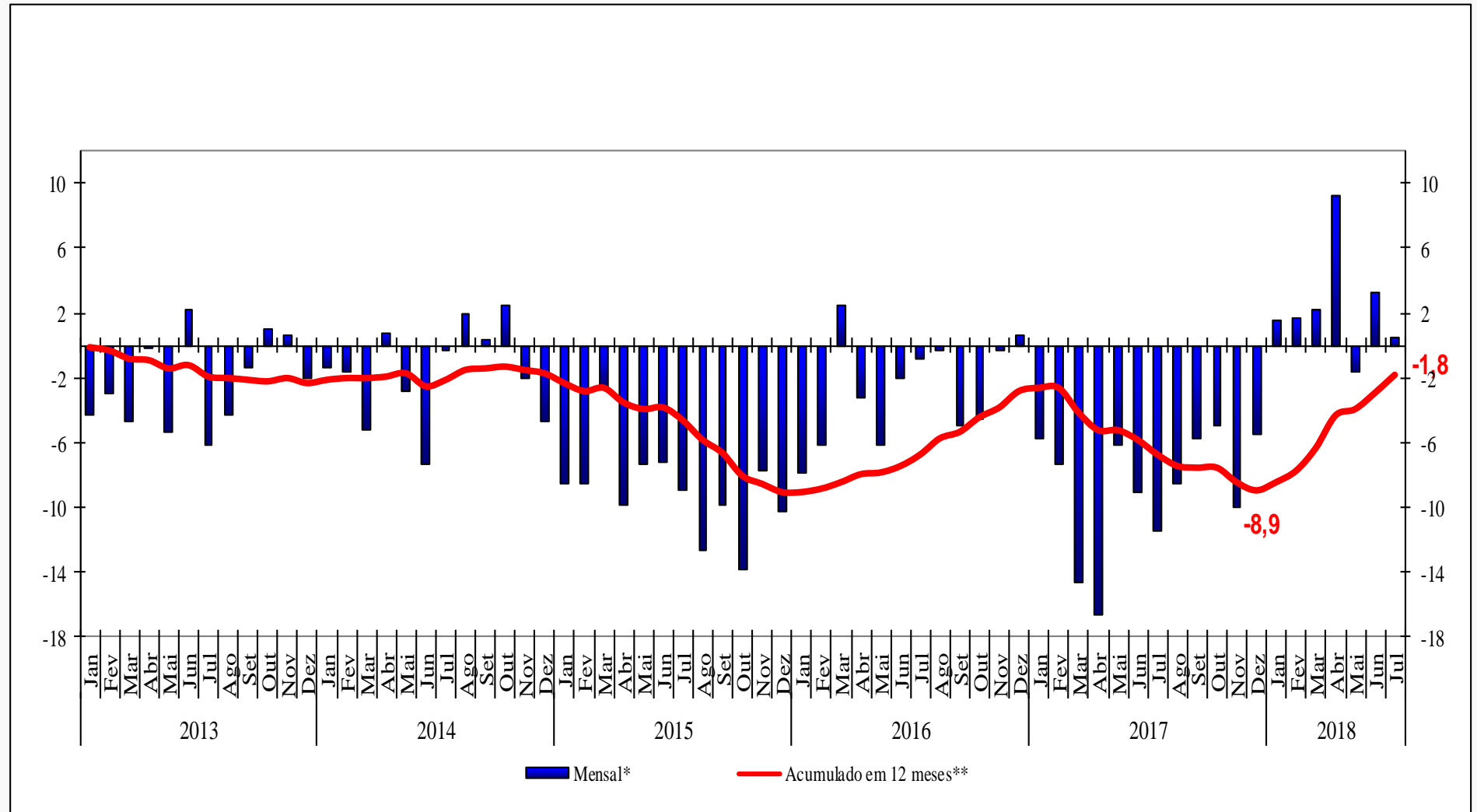
Fonte: IBGE, Diretoria de Pesquisas, Coordenação de Indústria

*Base: Igual mês do ano anterior

**Base: Últimos doze meses anteriores

Outros serviços

Mensal x Acumulado nos últimos 12 meses



Fonte: IBGE, Diretoria de Pesquisas, Coordenação de Indústria

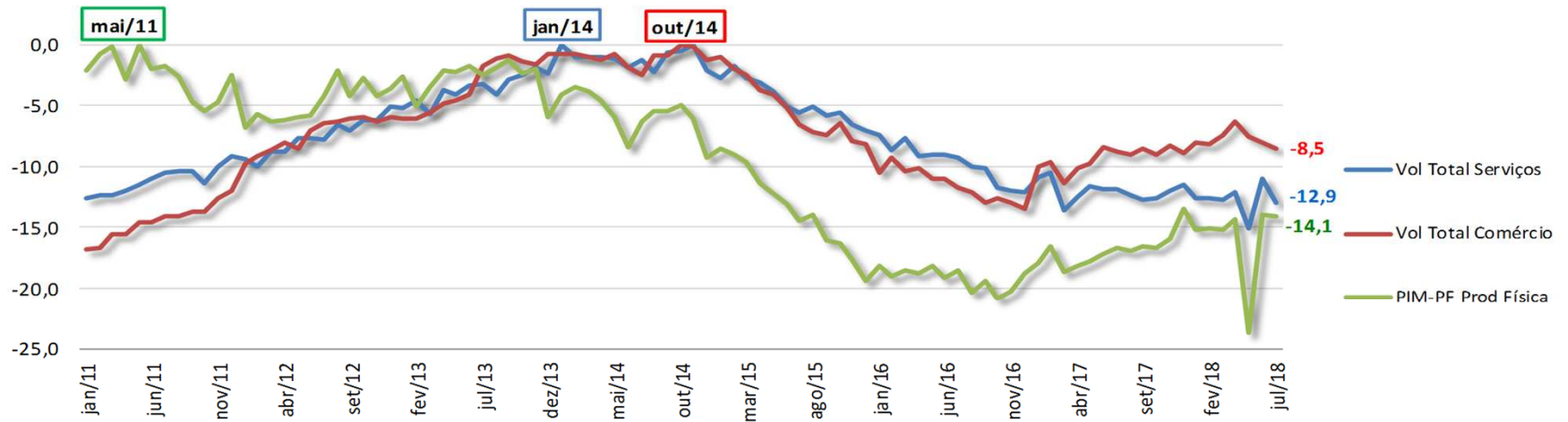
*Base: Igual mês do ano anterior

**Base: Últimos doze meses anteriores

Indicadores Conjunturais

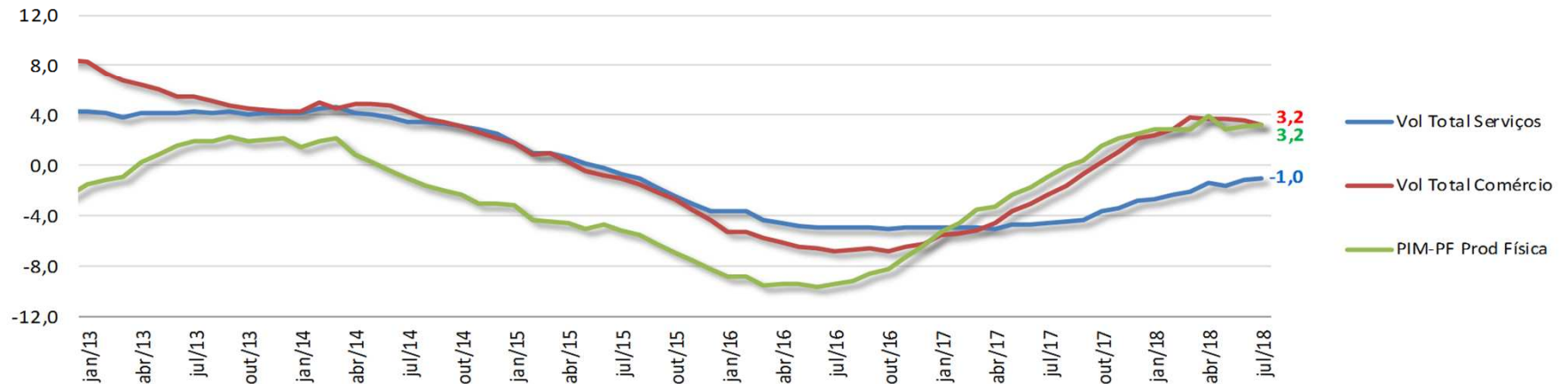
Serviços, Comércio e Indústria

Distância para o ponto mais alto da série histórica (%)



Comparação do Índice de Base Fixa de cada mês com o ponto mais alto de cada série - com ajuste sazonal

Indicador acumulado em 12 meses (%)

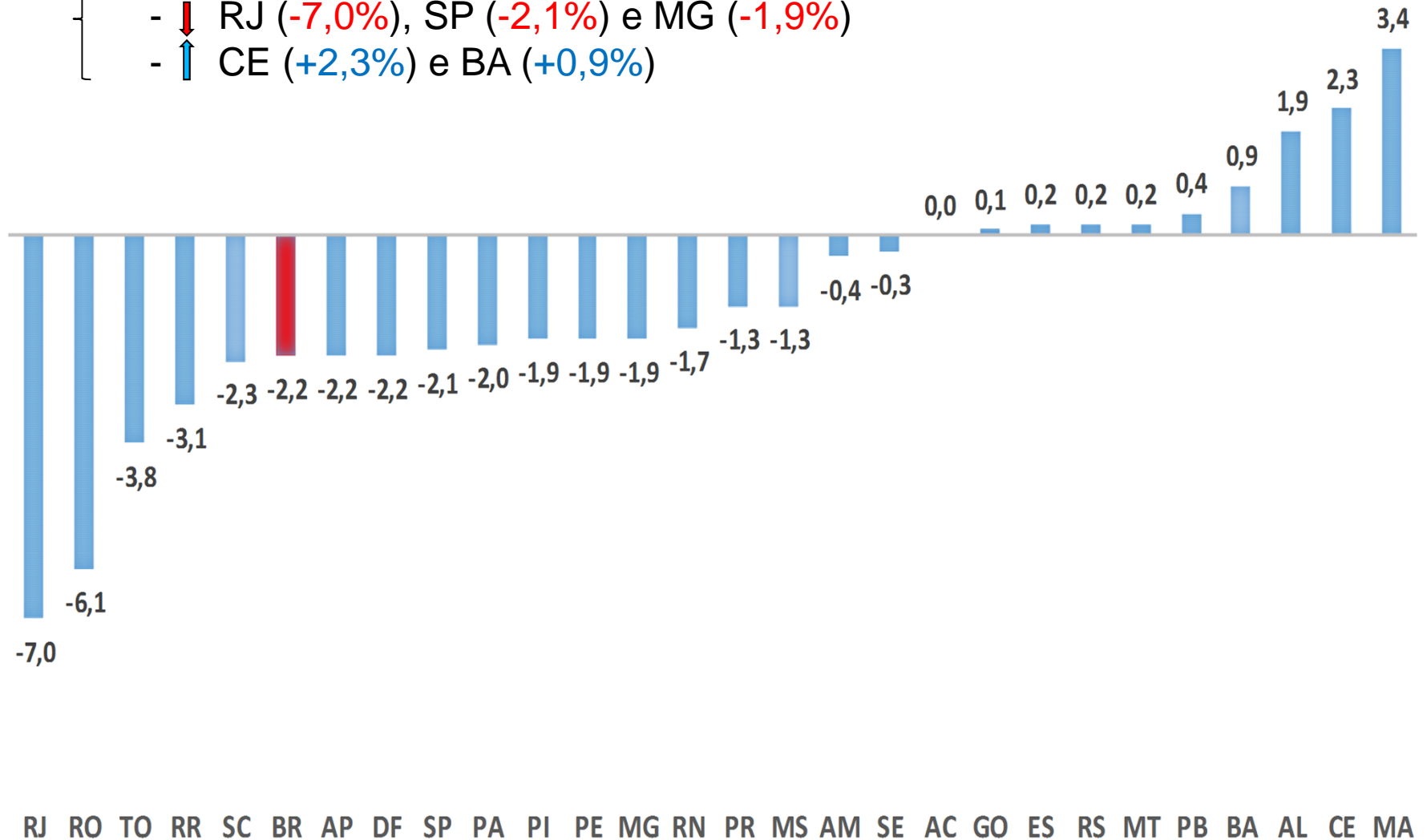


Variação acumulada nos últimos 12 meses

Indicadores Regionais

Índice Mês / Mês imediatamente anterior (%) (Série com ajuste sazonal)

- 17 das 27 UFs mostraram **retração** do volume de serviços:
- ↓ RJ (-7,0%), SP (-2,1%) e MG (-1,9%)
- ↑ CE (+2,3%) e BA (+0,9%)

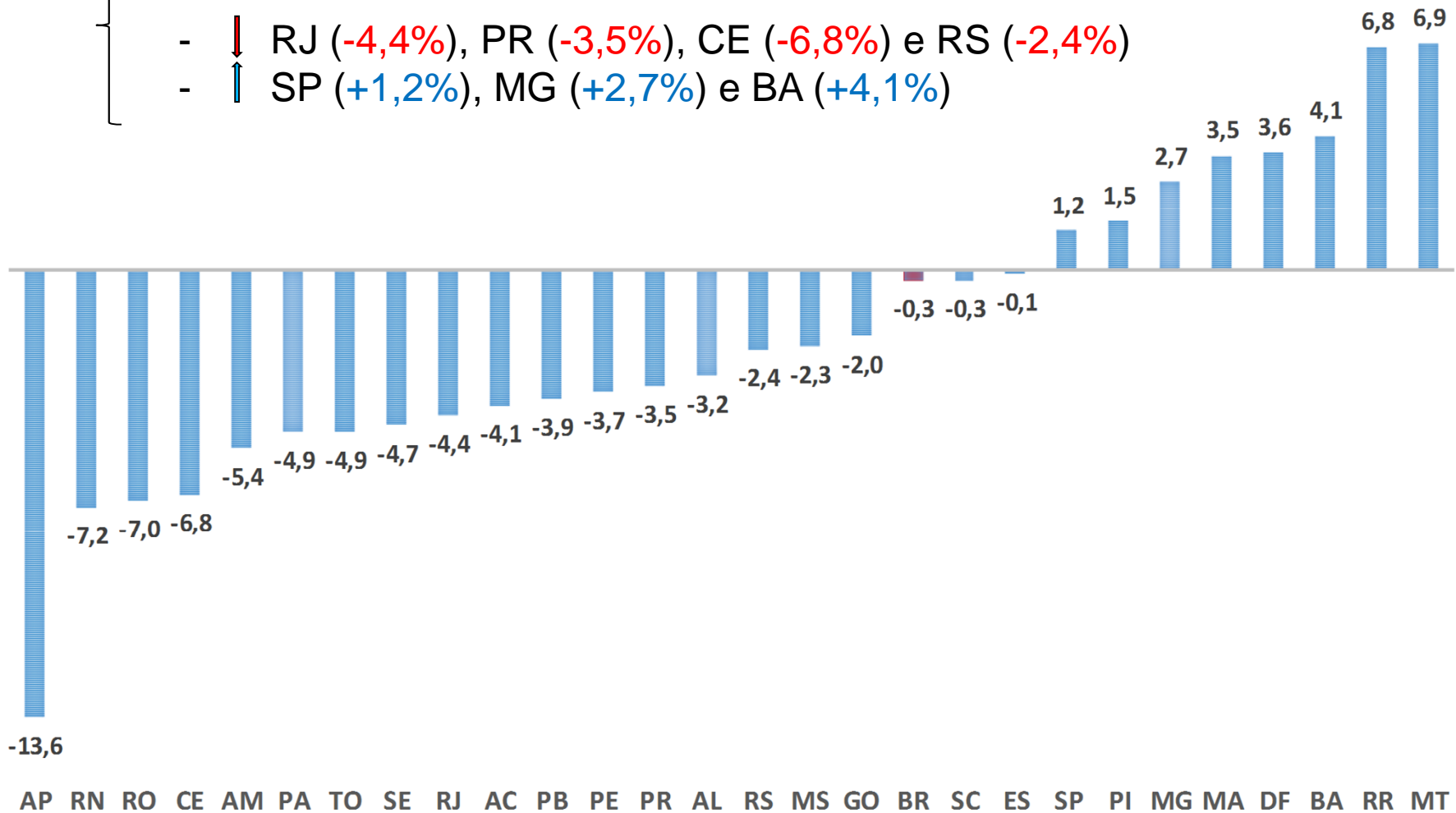


Indicadores Regionais

Índice Mensal (%) – Julho/2018

(Base: igual mês do ano anterior)

- 19 das 27 UFs mostraram **reco** no volume de serviços:
- ↓ RJ (-4,4%), PR (-3,5%), CE (-6,8%) e RS (-2,4%)
- ↑ SP (+1,2%), MG (+2,7%) e BA (+4,1%)

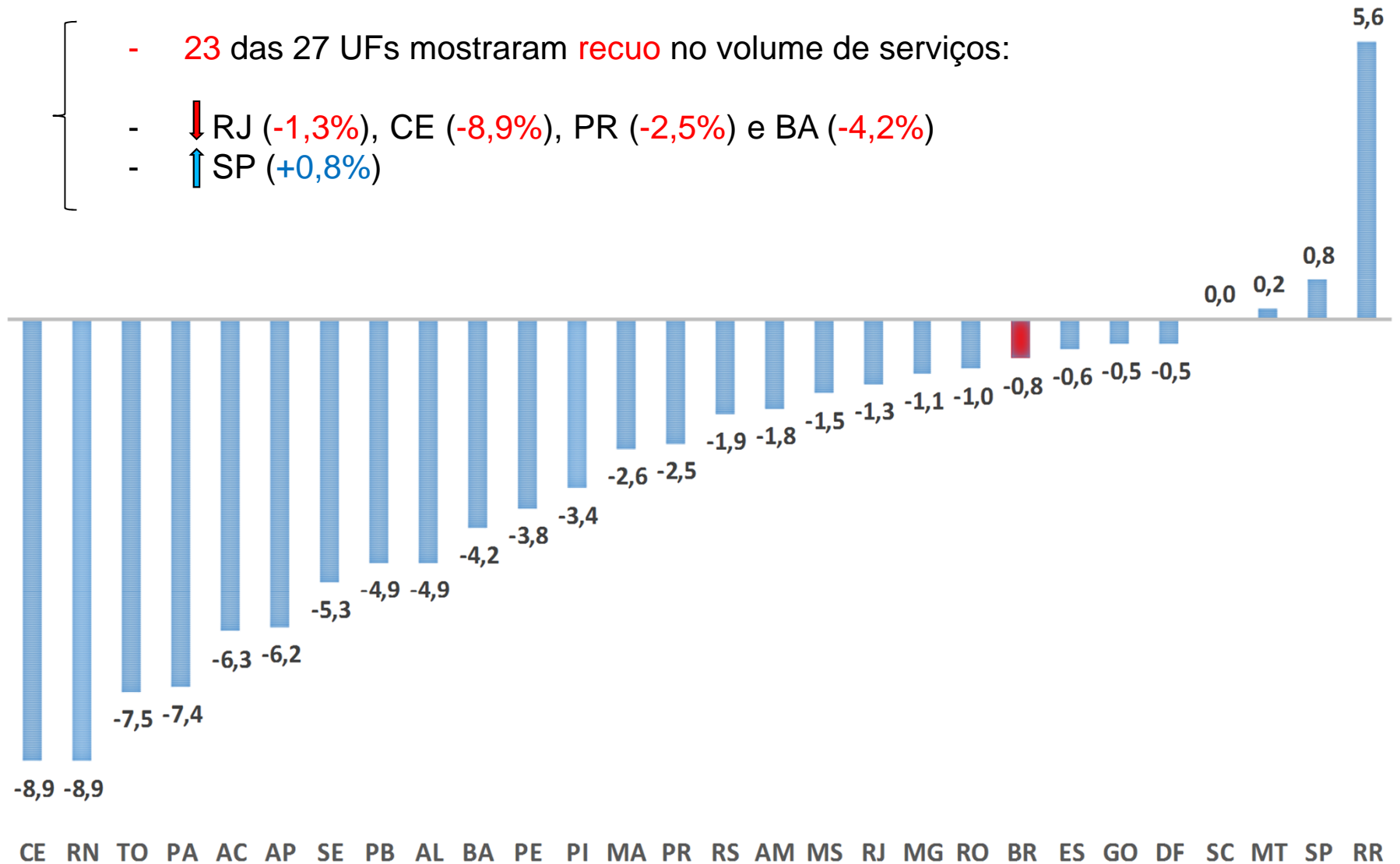


Indicadores Regionais

Índice Acumulado no Ano (%) – Julho/2018

(Base: igual período do ano anterior)

- 23 das 27 UFs mostraram **recoo** no volume de serviços:
- ↓ RJ (-1,3%), CE (-8,9%), PR (-2,5%) e BA (-4,2%)
- ↑ SP (+0,8%)



Resumo – Pesquisa Mensal de Serviços

(Julho de 2018)

- Comparação Julho 2018 / Junho de 2018 (-2,2%):
 - Recua 2,2% em julho após dois meses de grande volatilidade ocasionados pela greve dos caminhoneiros: Maio (-3,4%) e Junho (+4,8%);
 - Com isso, o volume de serviços se encontra -12,9% abaixo de jan de 2014, o ponto mais alto;
 - Setorialmente: 4 das 5 atividades mostraram **recluo** no volume de serviços; principal impacto **negativo**: Transportes, armazenagem e correio (-4,0%); seguido por serviços de informação e comunicação (-2,2%), serviços profissionais e administrativos (-1,1%) e outros serviços (-3,2%). Apenas os serviços prestados às famílias apontaram crescimento (3,1%).
 - Regionalmente: 17 das 27 UFs apresentaram **taxas negativas**; Destaque para RJ (-7,0%), seguido por SP (-2,1%) e MG (-1,9%). Enquanto, CE (+2,3%) e BA (+0,9%) foram os destaques **positivos**;
- Comparação com igual mês do ano anterior – Julho 2018 (-0,3%):
 - **Quinta taxa negativa** de 2018, mas julho foi a menos intensa delas.
 - Setorialmente: 2 das 5 atividades apontaram **retração** no volume de serviços. Principal impacto **negativo**: Serviços profissionais e administrativos (-2,8%), enquanto Transportes, armazenagem e correio (+0,8%) exerceram a principal contribuição **positiva**;
 - Regionalmente: 19 dos 27 estados apresentaram **taxas negativas**; destaque para: RJ (-4,4%), seguido por PR (-3,5%), CE (-6,8%) e RS (-2,4%); enquanto SP (+1,2%), MG (+2,7%) e BA (+4,1%) registraram os impactos **positivos** mais importantes.

Resumo – Pesquisa Mensal de Serviços

(Julho de 2018)

- Comparação Acumulado no Ano: Janeiro a Julho de 2018 (-0,8%):
 - Desde o acumulado Jan-Jul de 2015, o volume de serviços apresenta taxa negativa nos sete primeiros meses do ano: Jan-jul/15 (-2,4%); Jan-jul /16 (-4,8%); Jan-jul /17 (-4,0%);
 - Setorialmente: 3 das 5 atividades mostraram **reco** no volume de serviços. Destaques para: Informação e Comunicação (-1,7%) e Profissionais e administrativos (-2,2%), seguidos por serviços prestados às famílias (-1,8%). Em contrapartida, o setor de Transportes, armazenagem e correio (+0,7%) permanece como principal contribuição **positiva**;
 - Regionalmente: 23 dos 27 estados apresentaram **taxas negativas**; Destaque para RJ (-1,3%); CE (-8,9%), PR (-2,5%) e BA (-4,2%). Já SP avançou +0,8% de Janeiro a Julho de 2018;
- Índice acumulado em 12 meses (de -1,2% em Jun 18 para -1,0% em Jul 18)
 - Manteve a trajetória predominantemente ascendente iniciada em abril do ano passado (-5,1%).

Resumo – Pesquisa Mensal de Serviços

Atividades turísticas - Julho de 2018

- **Comparação Julho 2018 / Junho de 2018 (-1,7%):**
 - Setorialmente: destaque para o **reco** de transporte aéreo de passageiros;
 - Regionalmente: 9 dos 12 locais pesquisados assinalaram taxas **negativas**, destaque para as **quedas** de RJ (-7,0%), DF (-15,1%) e SP (-0,7%); enquanto CE (+7,4%) foi o destaque **positivo**.
- **Comparação com igual mês do ano anterior – Julho 2018 (-1,8%):**
 - Setorialmente: destaque para os **reco**s de transporte aéreo de passageiros e restaurantes;
 - Regionalmente: 9 dos 12 locais acompanharam o **reco** no Brasil, destaque para a **queda** do RJ (-8,2%); enquanto SP (+3,2%) foi a principal contribuição **positiva**;
- **Comparação Acumulado no Ano: Janeiro a Julho de 2018 (-0,3%):**
 - Setorialmente: destaque para as **perdas** de restaurantes, e em menor medida, de transporte aéreo de passageiros. Ao passo que os hotéis e a locação de automóveis são os destaques **positivos** no acumulado do ano até julho;
 - Regionalmente: 6 dos 12 locais investigados mostraram taxas **negativas**, destaque para a **queda** do RJ (-6,0%) e para o **avanço** de SP (+2,2%).