

Contas Nacionais Trimestrais

4^o Trimestre de 2023

Coordenação de Contas Nacionais

01 de março de 2024

Tabela Resumo

Principais resultados do PIB a preços de mercado

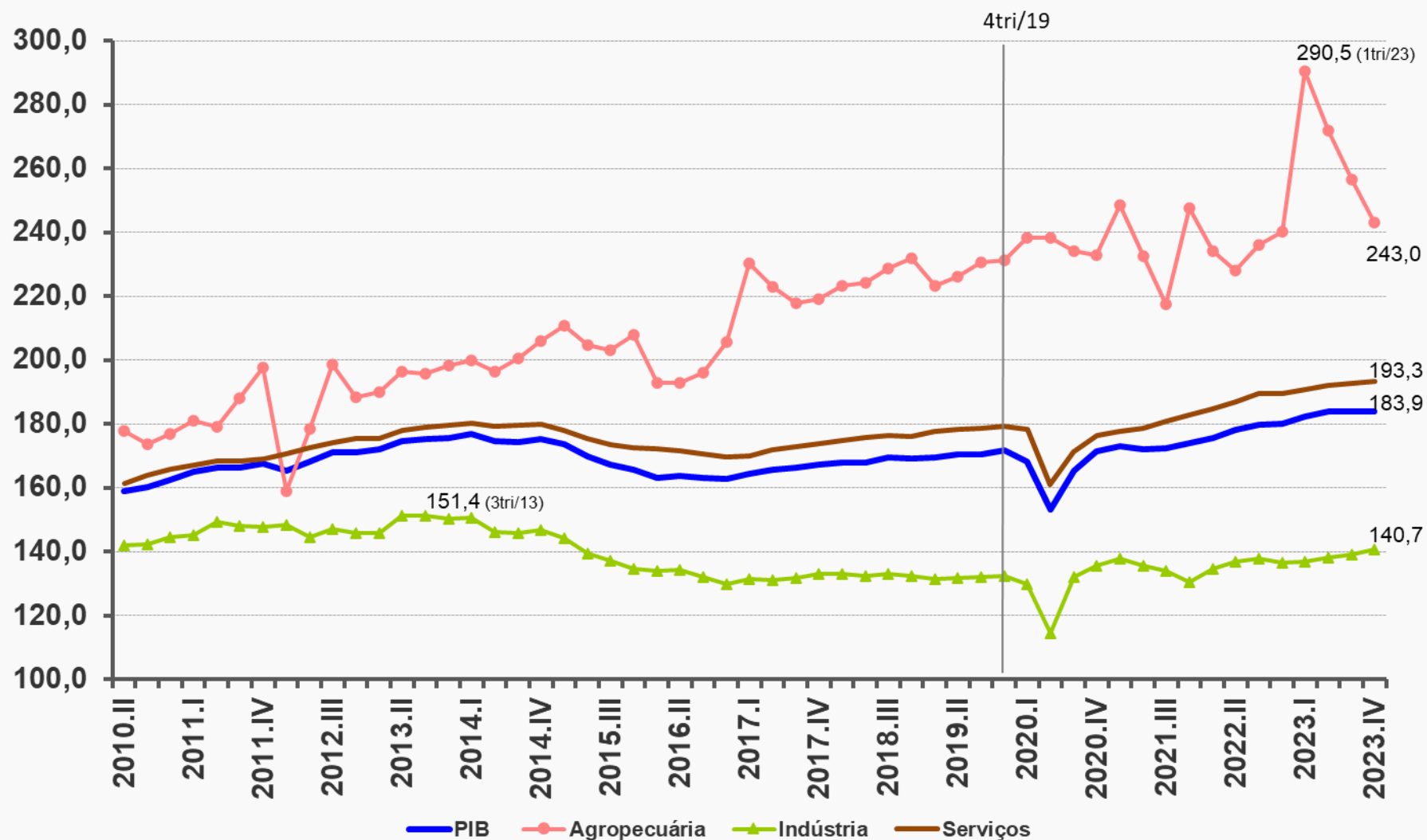
TABELA I.1 - Principais resultados do PIB a preços de mercado do 4º Trimestre de 2022 ao 4º Trimestre de 2023

Taxas (%)	2022.IV	2023.I	2023.II	2023.III	2023.IV
Acumulado ao longo do ano / mesmo período do ano anterior < Anexo: Tabela 3 >	3,0	4,2	3,8	3,2	2,9
Últimos quatro trimestres / quatro trimestres imediatamente anteriores < Anexo: Tabela 4 >	3,0	3,7	3,7	3,1	2,9
Trimestre / mesmo trimestre do ano anterior < Anexo: Tabela 2 >	2,7	4,2	3,5	2,0	2,1
Trimestre / trimestre imediatamente anterior (com ajuste sazonal) < Anexo: Tabela 7 >	0,2	1,3	0,8	0,0	0,0

Fonte: IBGE, Diretoria de Pesquisas, Coordenação de Contas Nacionais

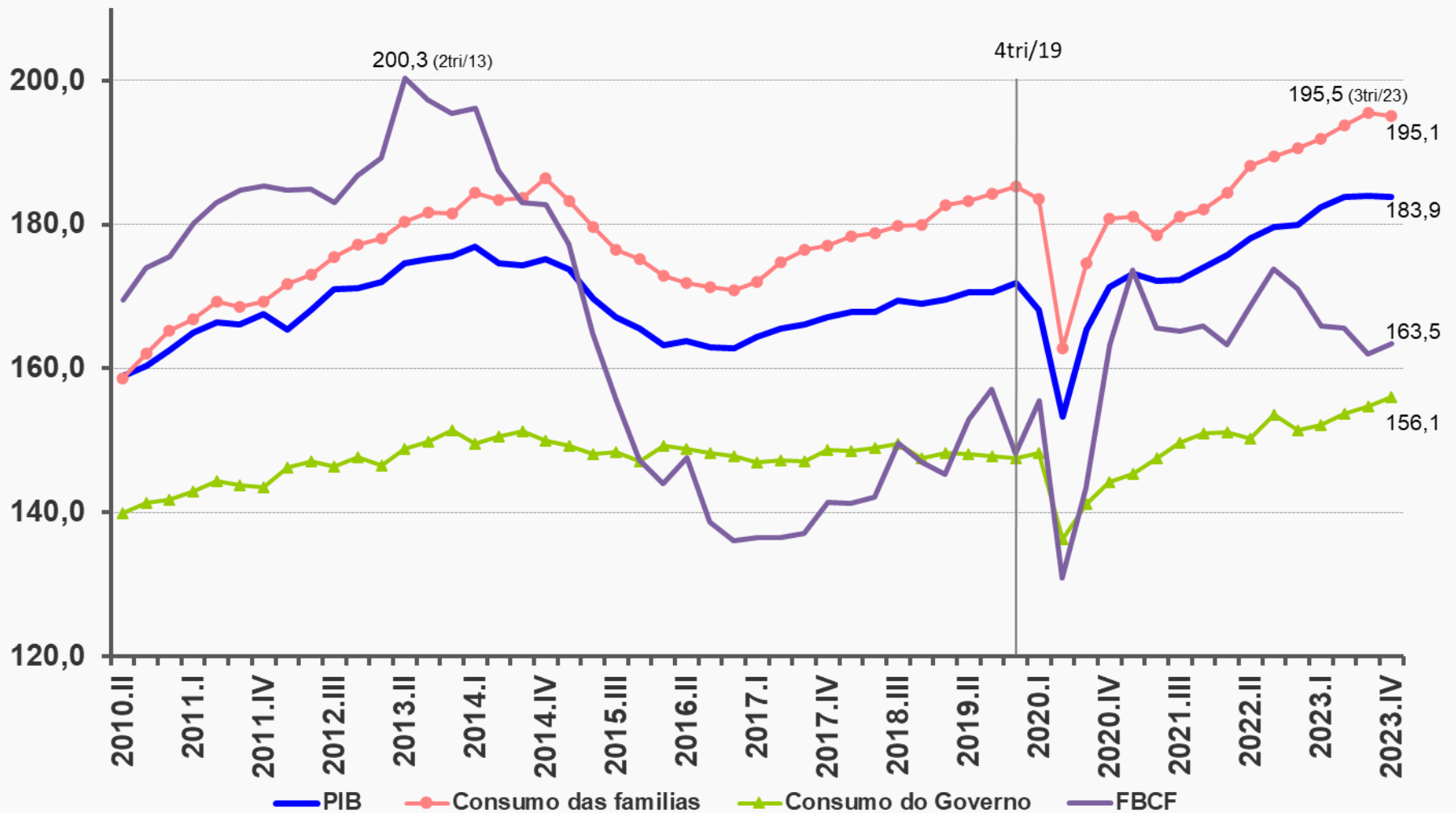
Patamar PIB e Atividades econômicas

GRÁFICO - Patamar PIB - Ótica da Produção
Série encadeada com ajuste sazonal



Patamar PIB e Componentes da Demanda Interna

GRÁFICO - Patamar PIB - Ótica da Demanda
Série encadeada com ajuste sazonal



Resultados do Ano de 2023

Taxa (%) acumulada no ano (em relação ao mesmo período do ano anterior)

PIB a preços de mercado 2,9

Ótica da produção

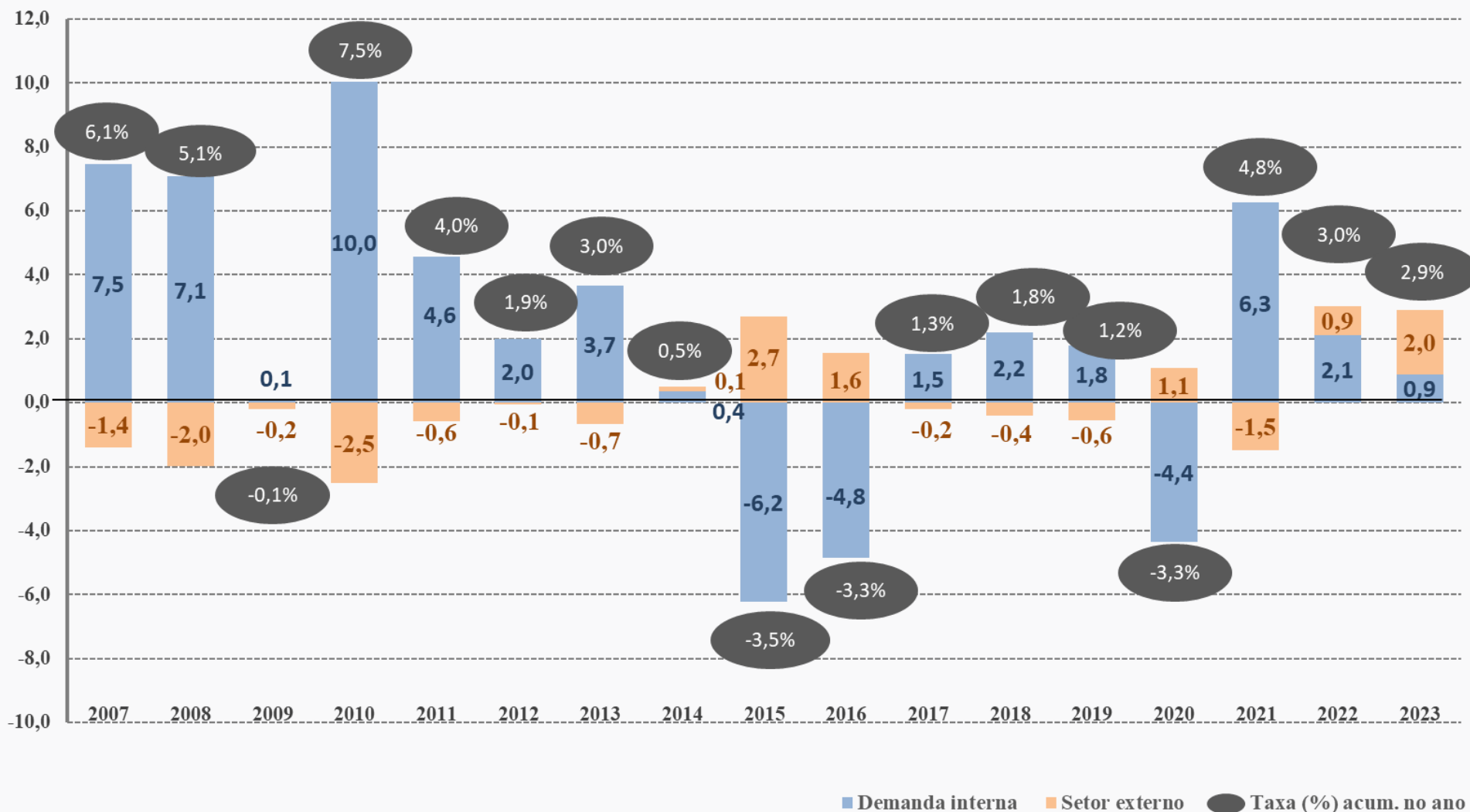
Agropecuária	15,1
Indústria	1,6
Serviços	2,4
Valor Adicionado pb	3,0
Impostos sobre produtos	2,1

Ótica da despesa

Despesa de Consumo das Famílias	3,1
Despesa de Consumo do Governo	1,7
Formação Bruta de Capital Fixo	-3,0
Exportações de Bens e Serviços	9,1
(-) Importações de Bens e Serviços	-1,2

Contribuição da demanda interna e do setor externo

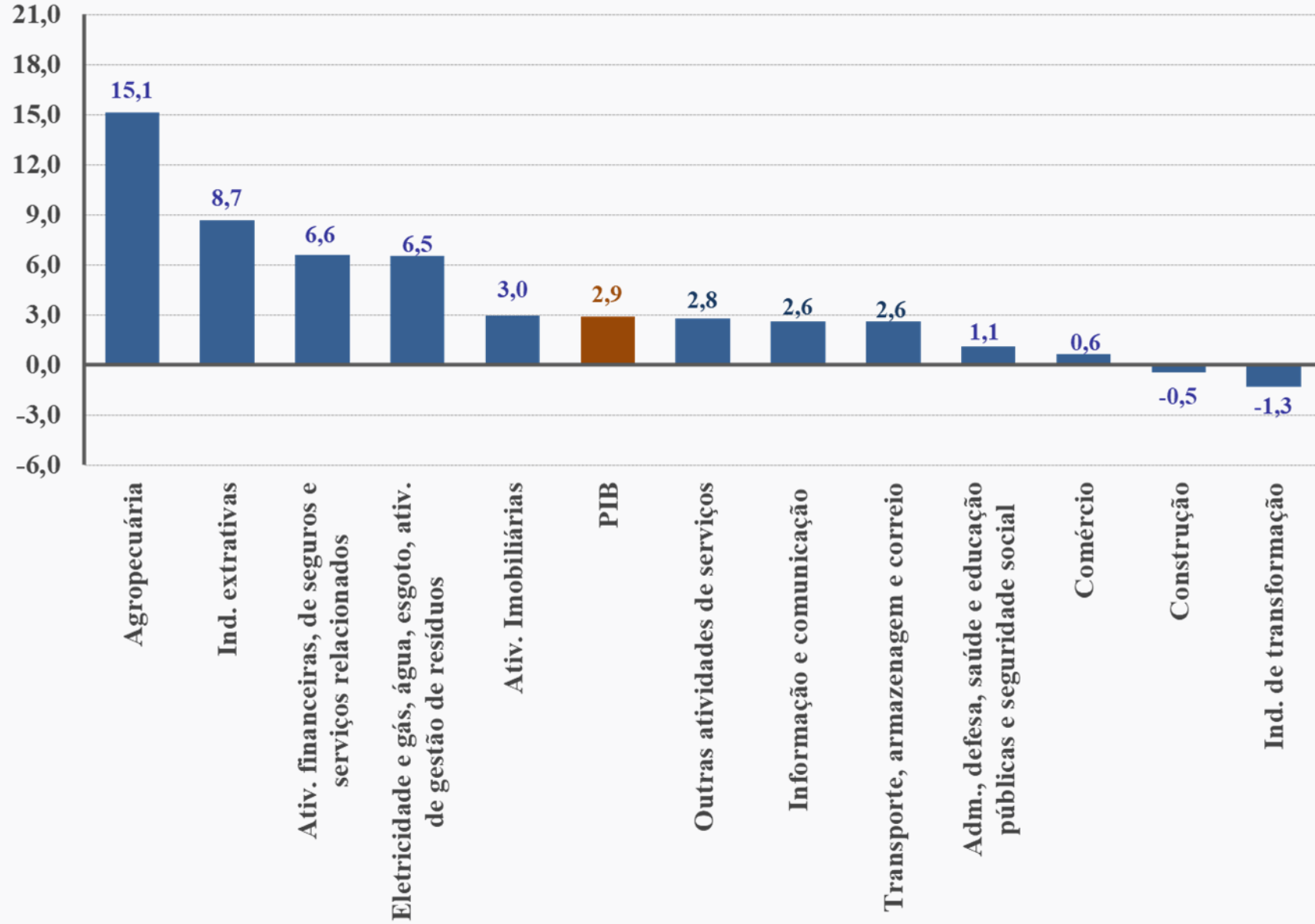
GRÁFICO - PIB: *Decomposição do Crescimento*
 Contribuição em pontos percentuais (p.p.)



Ótica da produção

GRÁFICO II.8 - PIB e subsetores

Taxa (%) acumulada no ano em relação ao mesmo período do ano anterior



Agropecuária

(2023 em relação a 2022)

15,1%

Destaques - Estimativa anual - LSPA, divulgado em fevereiro/24

Contribuições Positivas



Soja
27,1%



Milho
19,0%

Contribuições Negativas



Laranja
-7,4%



Arroz
-3,5%



Trigo
-22,8%

- Estimativas da Pecuária apontam contribuição positiva
- Fraco desempenho da Produção Florestal

Indústria

(2023 em relação a 2022)

1,6%

Contribuições Positivas



Extrativas

8,7%



**Prod. e distrib.
de eletricidade,
gás e água**

6,5%

Contribuições Negativas



Transformação

-1,3%

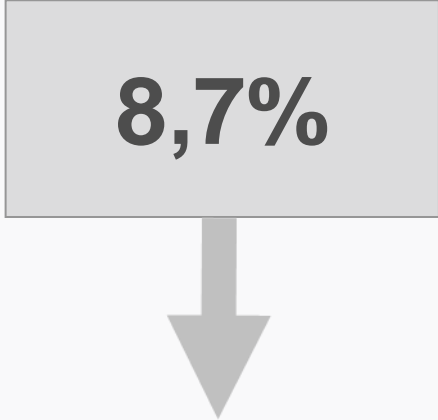


Construção

-0,5%

Indústrias Extrativas

(2023 em relação a 2022)



8,7%

Desempenho puxado pelo crescimento tanto da extração de petróleo e gás, quanto da extração de minérios ferrosos

Indústria Transformação

(2023 em relação a 2022)

-1,3%

Contribuições Negativas

- Produtos químicos
- Máquinas e equipamentos
- Metalurgia
- Ind. automotiva
- Máq. e materiais elétricos

Contribuições Positivas

- Derivados de Petróleo
- Outros equip. de transporte
- Indústria alimentícia
- Borracha e material plástico

Construção

(2023 em relação a 2022)



-0,5%

Decréscimo da ocupação na Construção*

Queda na produção de insumos típicos da construção**

Redução na comercialização de materiais de construção**

* Segundo a PNAD Contínua/IBGE

** Segundo a PIM-PF/IBGE

*** Segundo a PMC/IBGE

Serviços

(2023 em relação a 2022)

2,4%

-
- **Intermediação financeira e seguros (6,6%) → Seguros**
 - **Atividades imobiliárias (3,0%) → Aumento nº domicílios**
 - **Outras ativ. serviços (2,8%)**
 - **Informação e comunicação (2,6%)**
 - **Transporte, armazenagem e correio (2,6%)**
-
- **Adm., saúde e educação públicas e seguridade social (1,1%)**
 - **Comércio (atacadista e varejista) (0,6%)**

Volume dos Impostos sobre Produtos (2023 em relação a 2022)

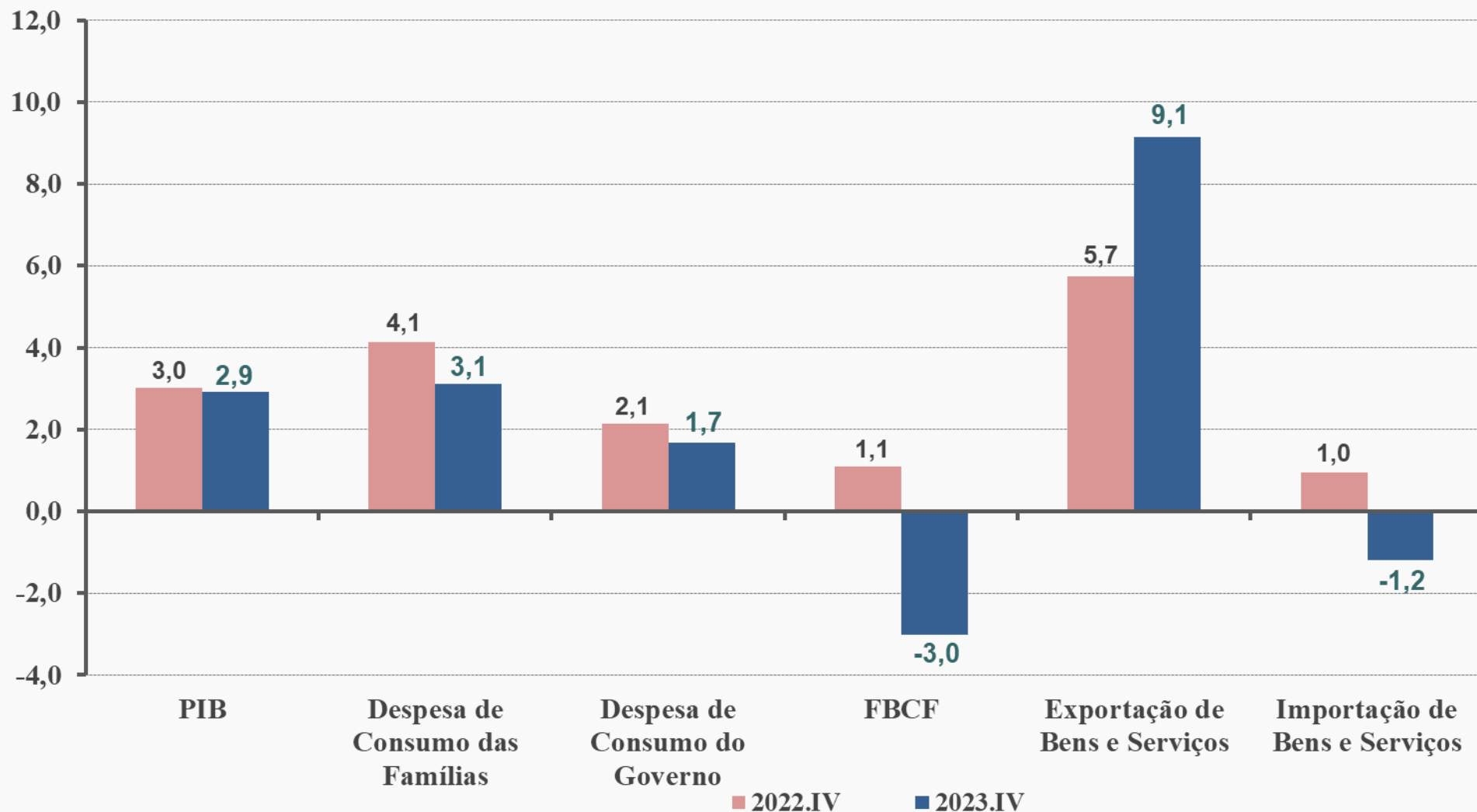
2,1%

Impostos sobre Produtos (líquidos de subsídios)	Peso (%)	Var. anual (%)
Imposto de Importação	4,4%	0,0
IPI	4,4%	0,9
ICMS	51,2%	2,0
Outros Imp/sobre produtos	40,1%	2,7
Total	100,0%	2,1

Ótica da despesa

GRÁFICO II.9 - Componentes da Demanda

Taxa (%) acumulada do ano em relação ao mesmo período do ano anterior



Formação Bruta de Capital Fixo

(2023 em relação ao 2022)

-3,0%

Tabela II.1 - Componentes da Formação Bruta de Capital Fixo (2019-2023)

Especificação	2019		2020		2021		2022*		2023*		
	Variação em volume (%)	Valores correntes (R\$ milhões)	Variação em volume (%)	Valores correntes (R\$ milhões)	Variação em volume (%)	Valores correntes (R\$ milhões)	Variação em volume (%)	Valores correntes (R\$ milhões)	Variação em volume (%)	Valores correntes (R\$ milhões)	Participação no total (%)
Formação bruta de capital fixo	4,0	1.143.185	-1,7	1.260.227	12,9	1.614.782	1,1	1.794.223	-3,0	1.795.465	100,0%
Construção	4,8	507.280	0,6	561.605	11,9	675.883	5,9	785.912	-0,2	816.265	45,5%
Máquinas e equipamentos	2,2	467.388	-4,3	523.356	11,1	707.012	-7,4	727.574	-9,4	678.146	37,8%
Outros	6,8	168.517	-1,7	175.266	21,5	231.887	12,8	280.738	5,8	301.054	16,8%

Fonte: IBGE, Diretoria de Pesquisas, Coordenação de Contas Nacionais.

*Resultados preliminares calculados a partir das Contas Nacionais Trimestrais.

Consumo das Famílias

(2023 em relação ao 2022)



3,3%

Melhora no mercado de trabalho (crescimento da massa salarial real)*

Medidas governamentais: programas de transferência de renda às famílias

IPCA variou 4,6% em 2023 contra 9,3% em 2022

SELIC alcançou 13,0% a.a em 2023 contra 12,4% a.a em 2022

Elevado grau de endividamento das famílias

* Segundo PNAD contínua /IBGE

Setor Externo

(2023 em relação a 2022)

Exportação
de bens e serviços
9,1%

Importação
de bens e serviços
-1,2%

Destaques Positivos

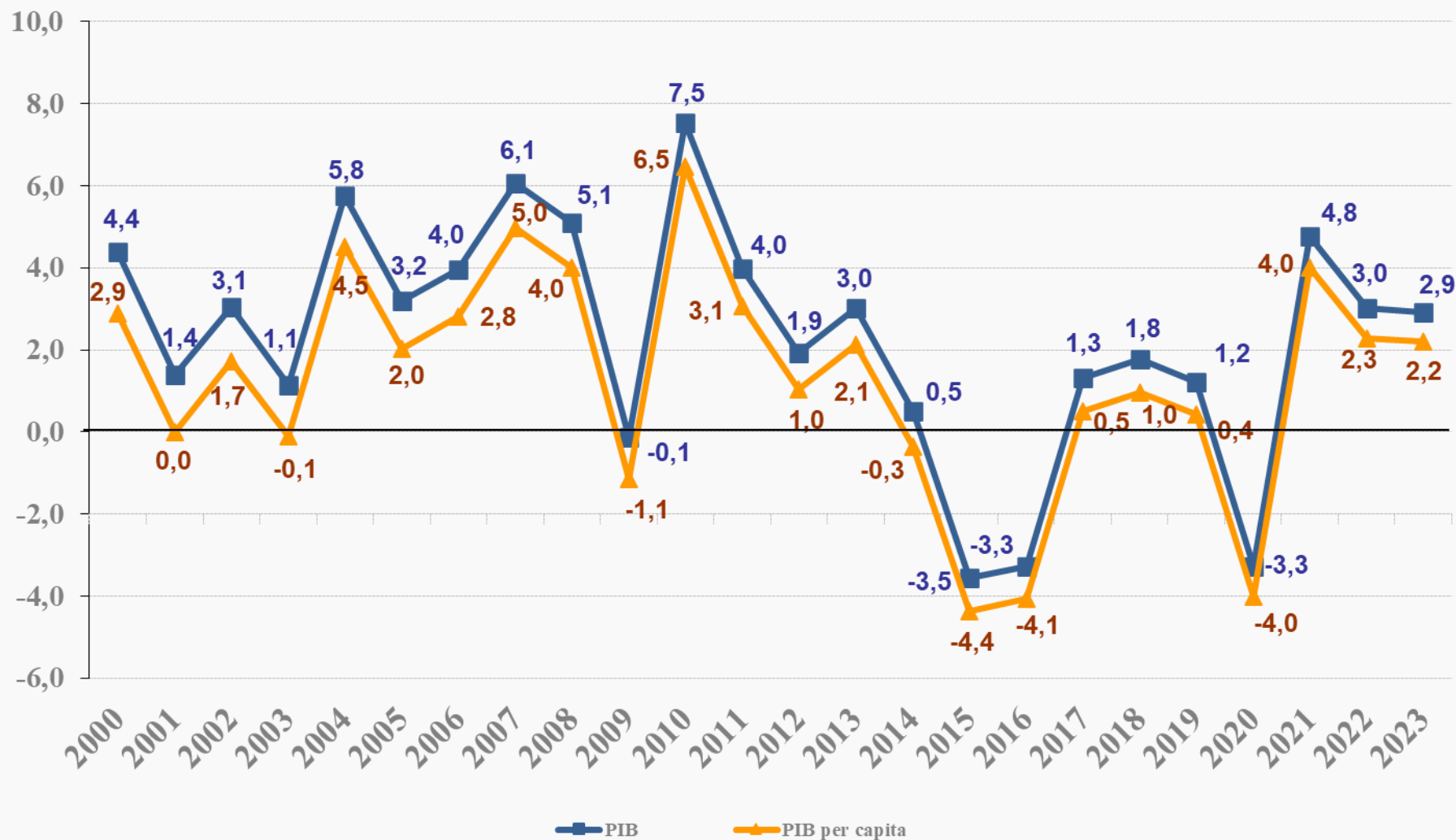
- Agricultura
- Extrativa mineral
- Produtos alimentícios
- Derivados de petróleo

Destaques Negativos

- Produtos químicos
- Extrativa mineral
- Derivados de petróleo
- Produtos de metal

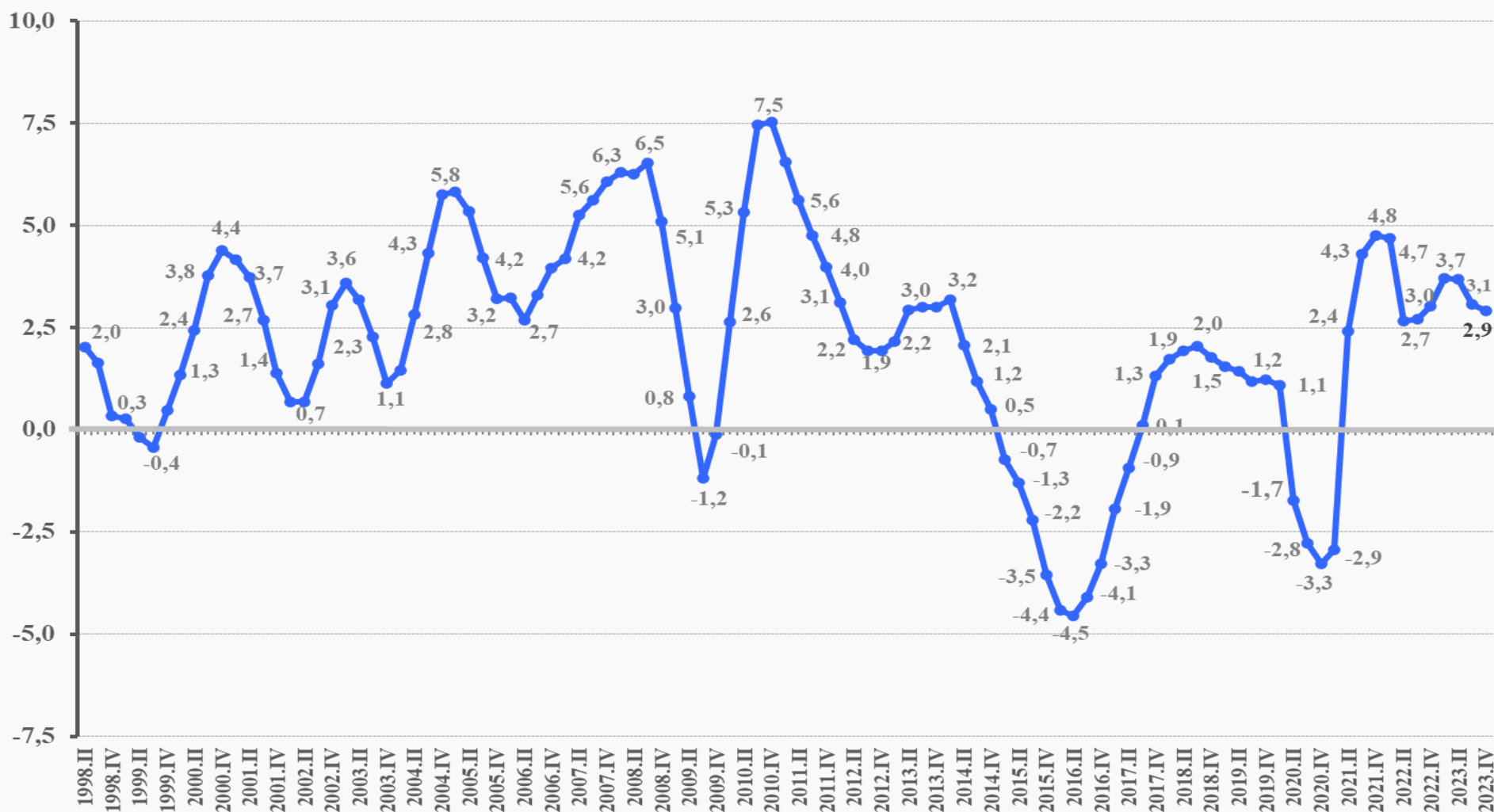
PIB x PIB *per capita*

GRÁFICO II.1 - PIB e PIB *per capita*
Taxa (%) de crescimento anual



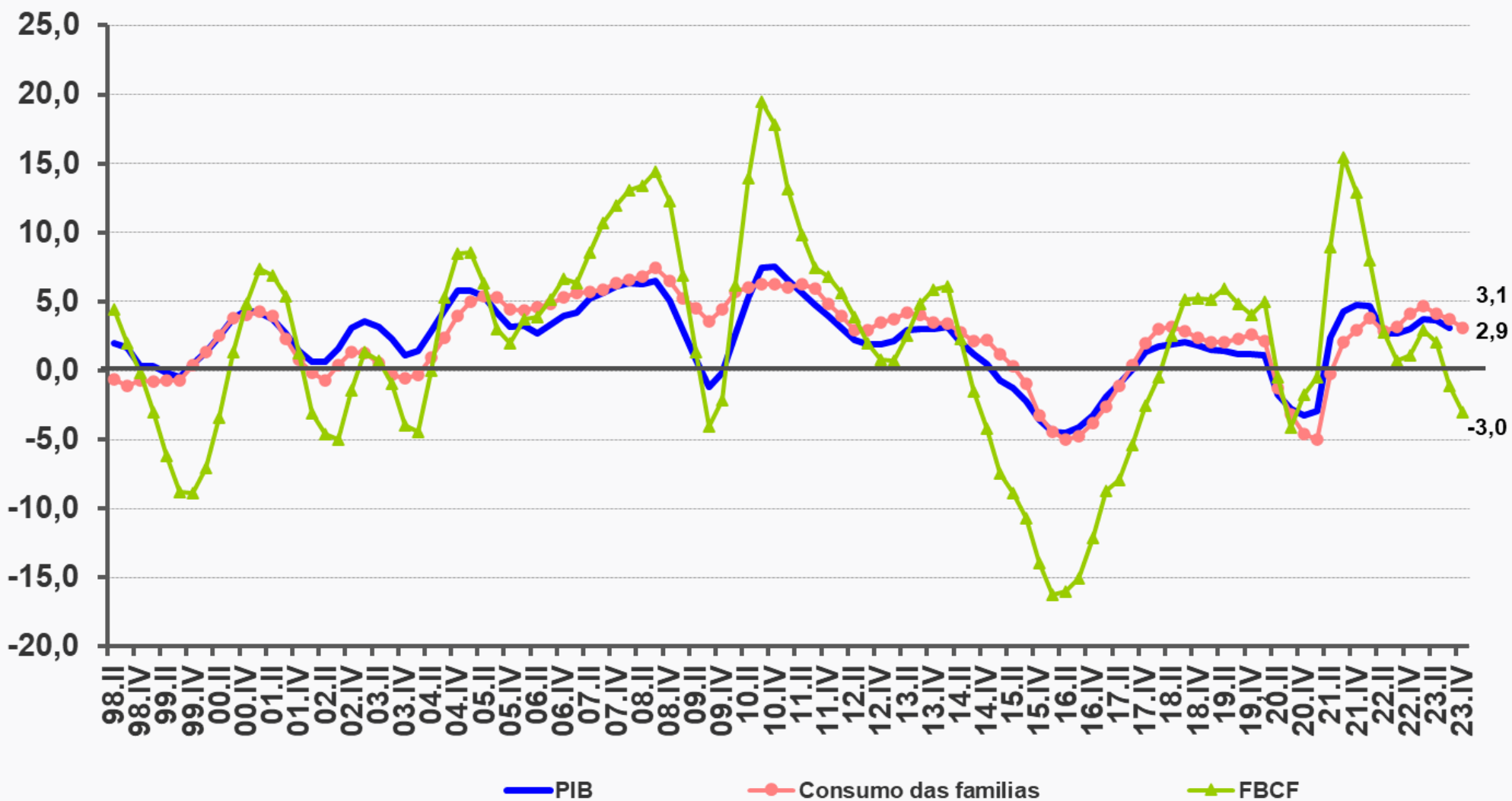
Taxa (%) acumulada nos últimos 4 trimestres (contra os 4 trimestres imediatamente anteriores)

GRÁFICO II.3 - PIB a preços de mercado
Taxa (%) acumulada em quatro trimestres



PIB x Consumo das Famílias x FBCF

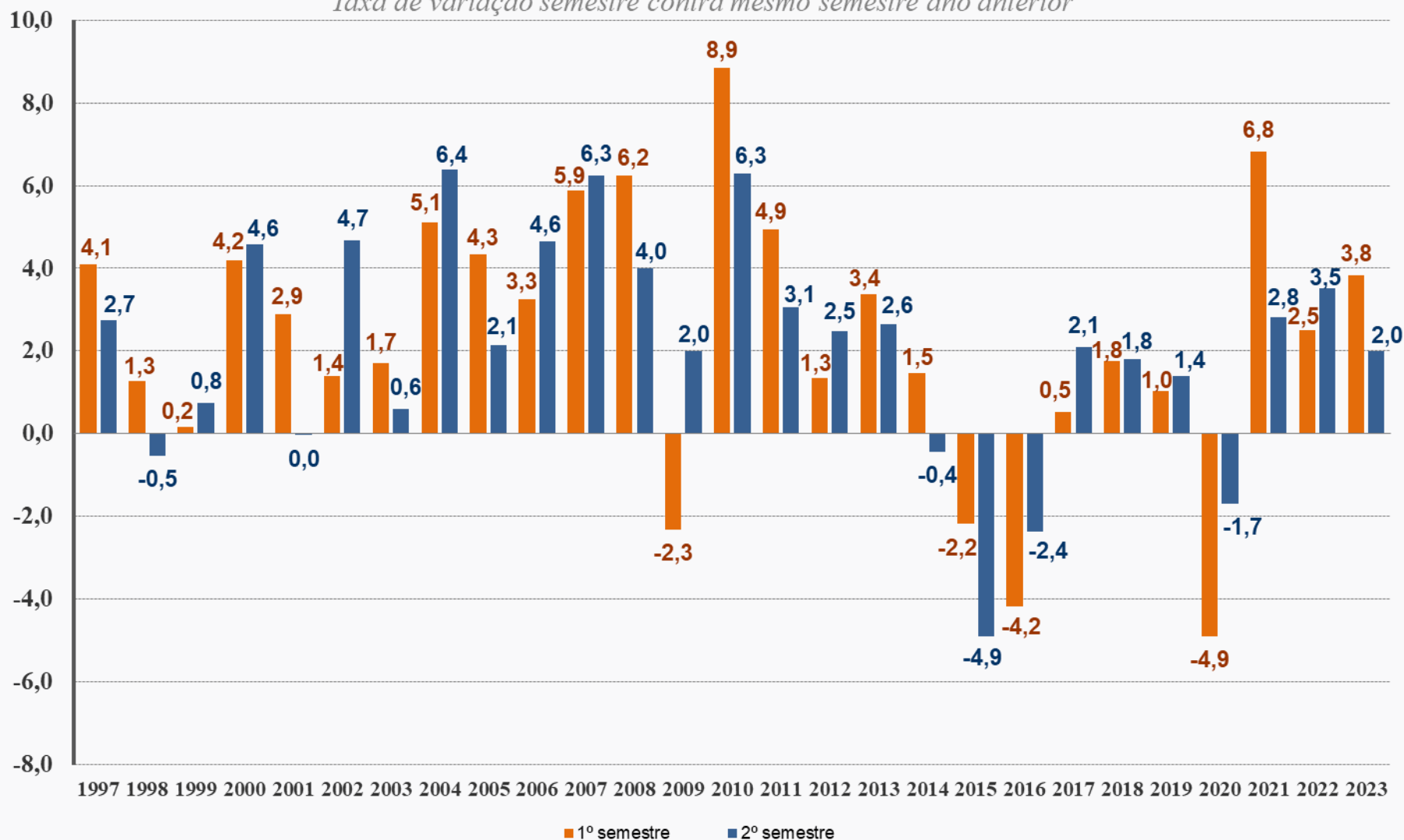
GRÁFICO - Comparação PIB x Consumo das Famílias x FBCF
Taxa (%) acumulada em quatro trimestres



Taxa (%) acumulada no semestre (em relação ao mesmo período do ano anterior)

GRÁFICO II.5 - PIB

Taxa de variação semestre contra mesmo semestre ano anterior



4º Trimestre de 2023

Série com ajuste sazonal
(em relação ao trimestre anterior)

Taxa (%) trimestre em relação ao trimestre anterior (série com ajuste sazonal)

PIB a preços de mercado 0,0

Ótica da produção

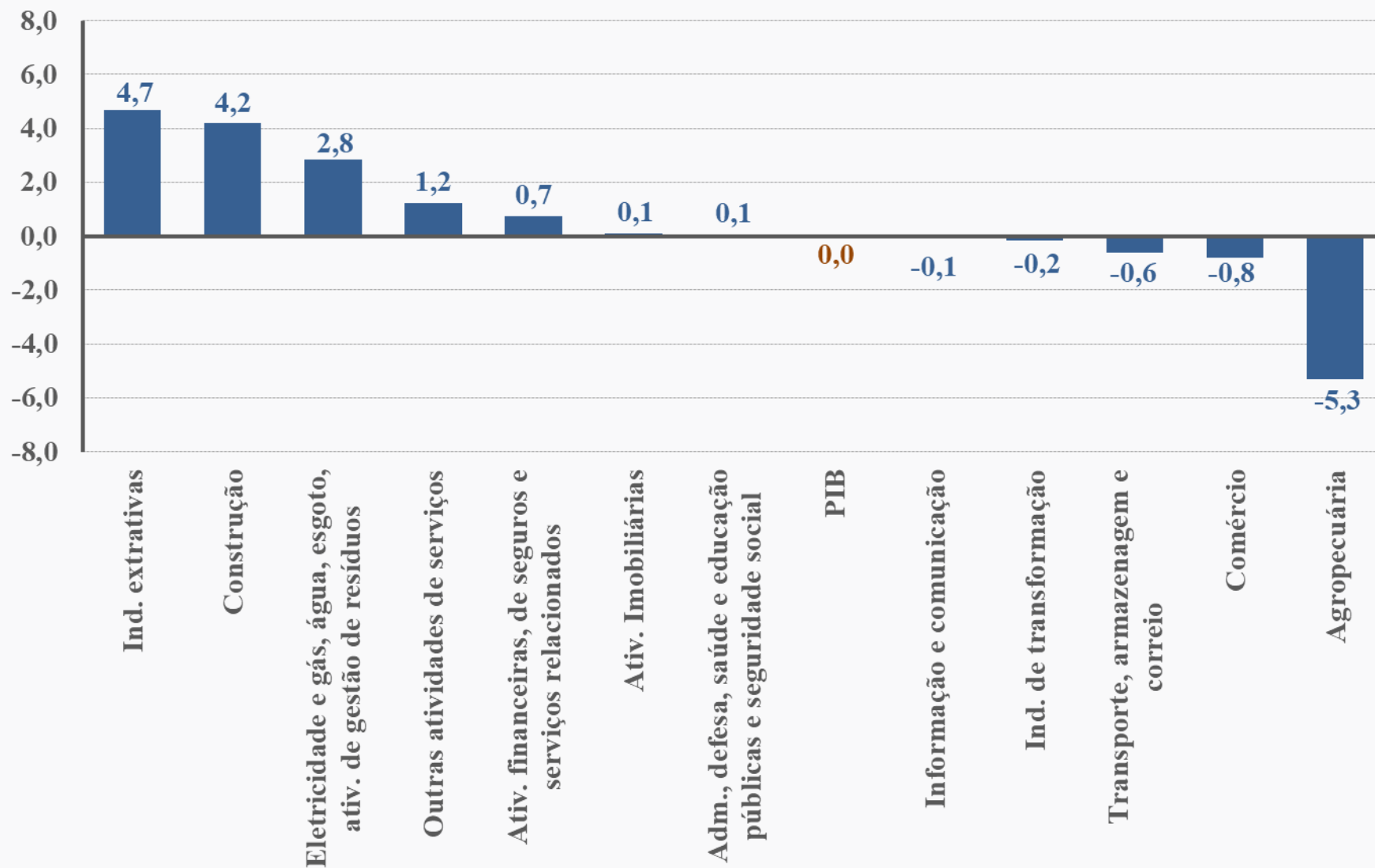
Agropecuária	-5,3
Indústria	1,3
Serviços	0,3
Valor Adicionado pb	-0,1

Ótica da despesa

Despesa de Consumo das Famílias	-0,2
Despesa de Consumo do Governo	0,9
Formação Bruta de Capital Fixo	0,9
Exportações de Bens e Serviços	0,1
(-) Importações de Bens e Serviços	0,9

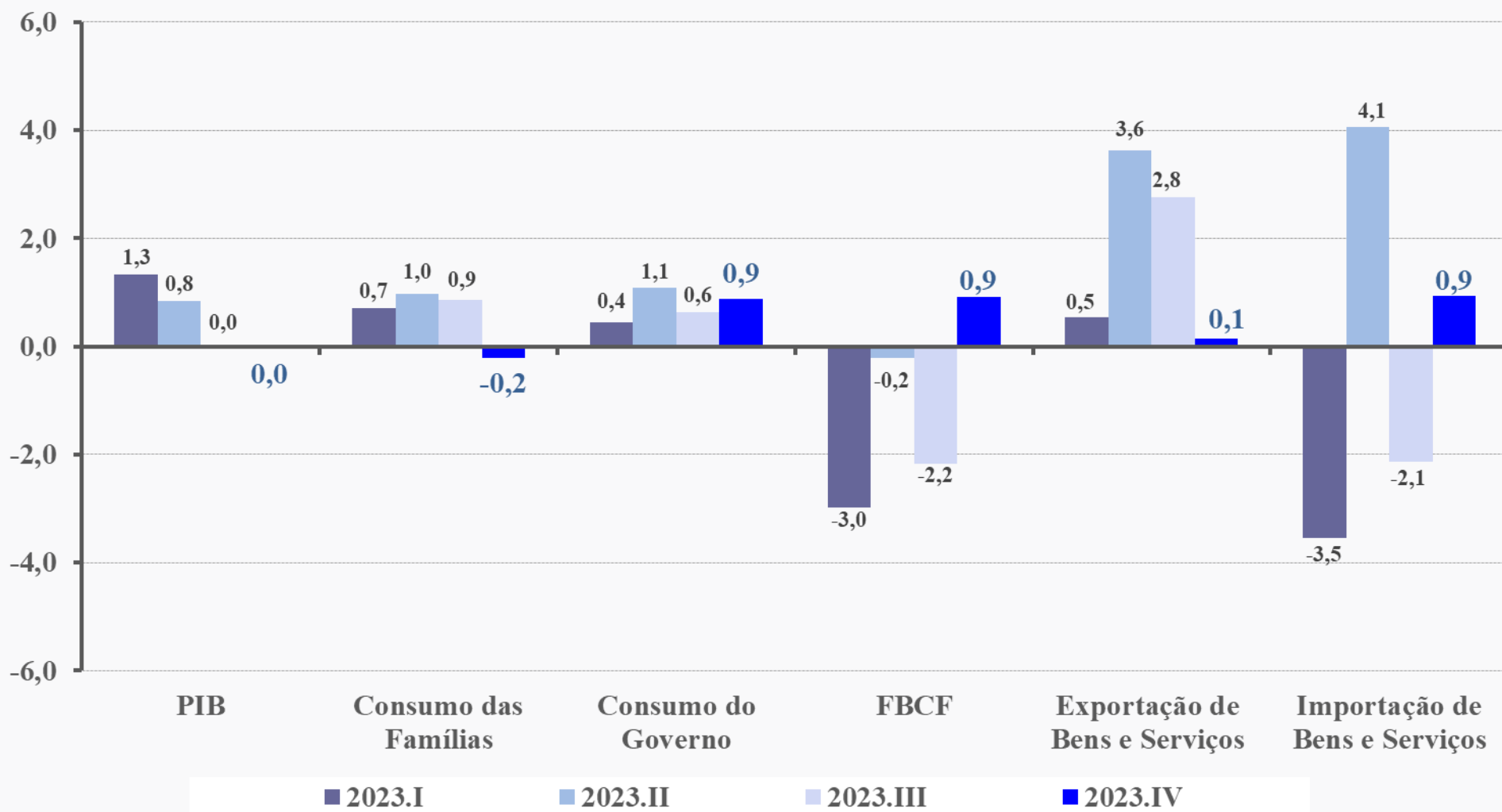
Ótica da produção

GRÁFICO I.1 - PIB e subsetores (com ajuste sazonal)
Taxa (%) do trimestre em relação ao trimestre imediatamente anterior



Ótica da despesa

GRÁFICO I.2 - Componentes da Demanda (com ajuste sazonal)
Taxa (%) do trimestre em relação ao trimestre imediatamente anterior



4º Trimestre de 2023

Taxa trimestral

(em relação ao mesmo trimestre do ano anterior)

Taxa (%) trimestral

(em relação ao mesmo trimestre do ano anterior)

PIB a preços de mercado 2,1

Ótica da produção

Ótica da despesa

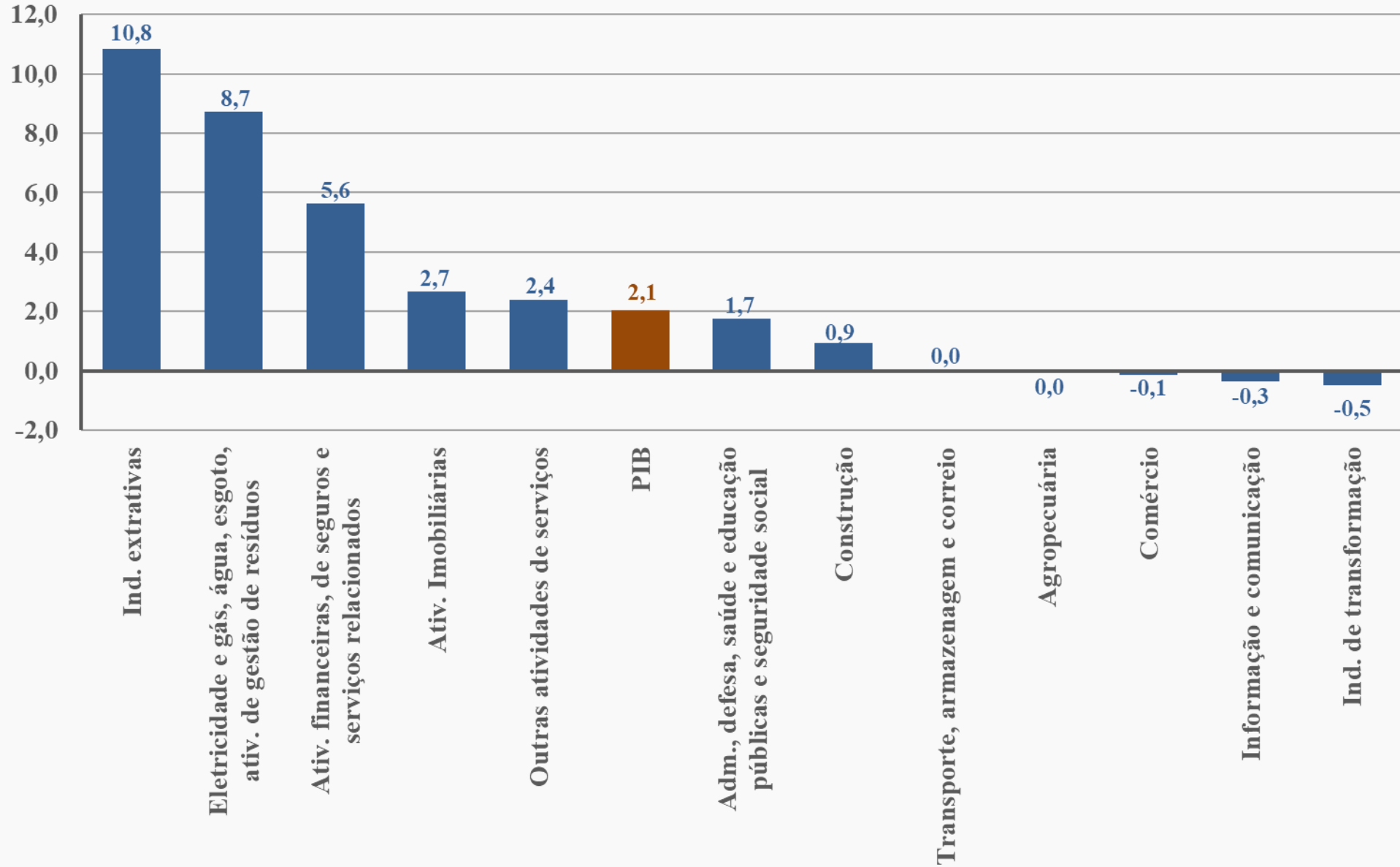
Agropecuária	0,0
Indústria	2,9
Serviços	1,9
Valor Adicionado pb	2,3
Impostos sobre produtos	0,7

Despesa de Consumo das Famílias	2,3
Despesa de Consumo do Governo	3,0
Formação Bruta de Capital Fixo	-4,4
Exportações de Bens e Serviços	7,3
(-) Importações de Bens e Serviços	-0,9

Ótica da produção

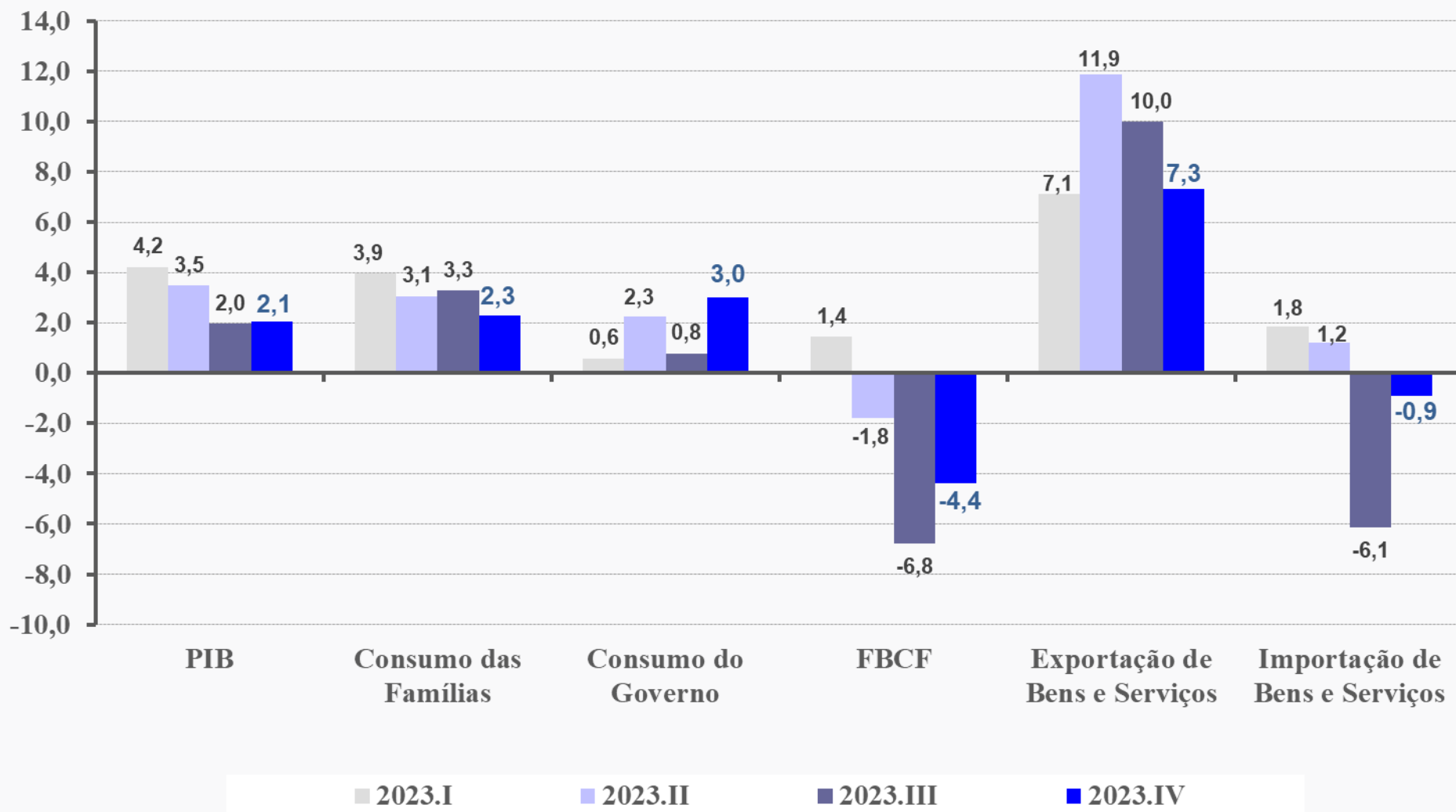
GRÁFICO I.6 - PIB e subsetores

Taxa (%) do trimestre em relação ao mesmo trimestre do ano anterior



Ótica da despesa

GRÁFICO I.7 - Componentes da Demanda
Taxa (%) do trimestre em relação ao mesmo trimestre do ano anterior



Ano de 2023

**Valores Correntes e
Conta Econômica Integrada**

Valores Correntes

PIB alcançou R\$ 10,9 trilhões no ano de 2023

Tabela III.1 Classes de atividade no valor adicionado a preços básicos e componentes do PIB pela ótica da despesa

Especificação	Valores Correntes (R\$ milhões)					
	2022	2023.I	2023.II	2023.III	2023.IV	2023
Agropecuária	581.343	223.643	191.353	153.953	108.622	677.572
Indústria	2.300.127	559.077	599.162	621.630	637.047	2.416.916
Serviços	5.855.005	1.481.526	1.575.031	1.611.625	1.723.916	6.392.099
Valor Adicionado a Preços Básicos	8.736.475	2.264.247	2.365.546	2.387.209	2.469.585	9.486.587
Impostos sobre produtos	1.343.201	318.459	335.559	353.753	361.755	1.369.526
PIB a Preços de Mercado	10.079.677	2.582.706	2.701.105	2.740.961	2.831.340	10.856.112
Despesa de Consumo das Famílias	6.356.658	1.631.330	1.686.036	1.748.885	1.808.771	6.875.022
Despesa de Consumo do Governo	1.854.884	417.142	485.770	479.745	595.197	1.977.855
Formação Bruta de Capital Fixo	1.794.223	440.357	442.974	455.020	457.115	1.795.465
Exportações de Bens e Serviços	1.978.718	467.468	509.053	495.142	494.409	1.966.072
Importações de Bens e Serviços (-)	1.933.816	434.749	423.279	423.124	427.998	1.709.150
Variação de Estoque	29.011	61.158	551	-14.707	-96.154	-49.152

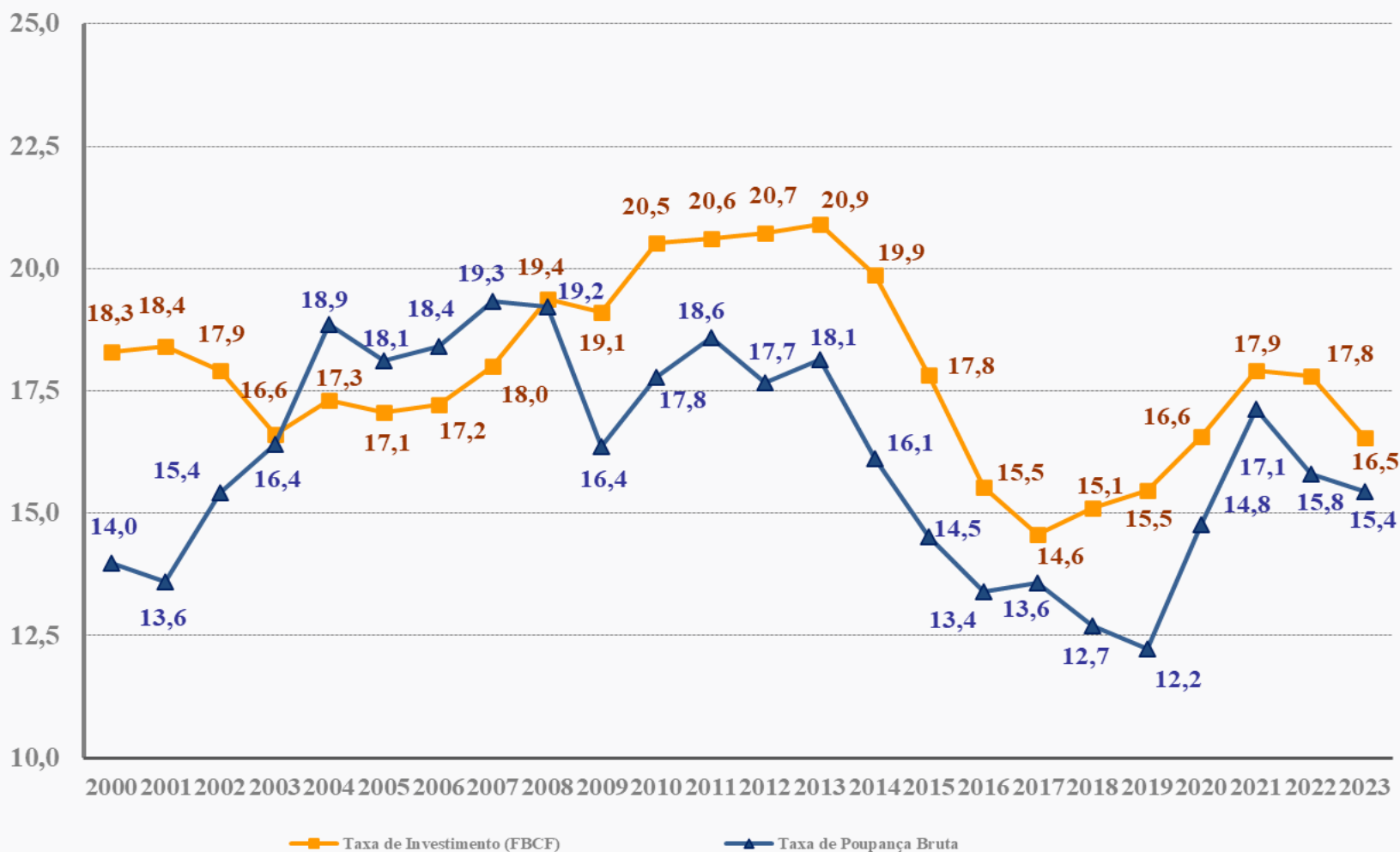
Fonte: IBGE, Diretoria de Pesquisas, Coordenação de Contas Nacionais.

Nota: Todos os resultados são calculados a partir das Contas Nacionais Trimestrais.

Taxas de Investimento e Poupança (em % PIB)

2000 a 2023

GRÁFICO III.1 - Taxa de Investimento e Taxa de Poupança Bruta
(% do PIB)



Capacidade/Necessidade de Financiamento

**A Necessidade de Financiamento alcançou
R\$ 67,4 bilhões, contra R\$ 228,4 bilhões no ano anterior**

Contribuições:

Saldo Externo de Bens e Serviços

Ano de 2023: R\$ 256,9 bilhões

Ano de 2022: R\$ 44,9 bilhões



Aumento de R\$ 212,0 bilhões

Renda Líquida de Propriedade enviada ao Resto do Mundo

Ano de 2023: R\$ 330,4 bilhões

Ano de 2022: R\$ 292,7 bilhões



Aumento de R\$ 37,7 bilhões

Participação % das Atividades Econômicas no Valor Adicionado a Preços Básicos

Tabela III.2- Participação percentual das classes e respectivas atividades no valor adicionado a preços básicos 2000/2005/2010-2023

Especificação	2000	2005	2010	2011	2012	2013	2014	2015	2016	2017	2018	2019	2020	2021	2022 ⁽¹⁾	2023 ⁽¹⁾
Agropecuária	5,5	5,5	4,8	5,1	4,9	5,3	5,0	5,0	5,7	5,3	5,2	4,9	6,6	7,7	6,7	7,1
Indústria	26,7	28,5	27,4	27,2	26,0	24,9	23,8	22,5	21,2	21,1	21,8	21,8	22,5	25,8	26,3	25,5
Ind. extrativas	1,4	3,1	3,3	4,4	4,5	4,2	3,7	2,1	1,0	1,6	2,7	2,9	2,9	5,5	5,5	4,2
Ind. de transformação	15,3	17,4	15,0	13,9	12,6	12,3	12,0	12,2	12,5	12,4	12,3	12,0	12,3	13,9	15,1	15,3
Eletricidade e gas, agua, esgoto, ativ. de gestão de res duos	3,1	3,4	2,8	2,7	2,4	2,0	1,9	2,4	2,7	2,8	2,9	3,0	3,2	2,9	2,4	2,6
Construção	7,0	4,6	6,3	6,3	6,5	6,4	6,2	5,7	5,1	4,3	4,0	3,9	4,1	3,6	3,4	3,5
Serviços	67,7	66,0	67,8	67,7	69,1	69,9	71,2	72,5	73,1	73,5	73,0	73,3	70,9	66,5	67,0	67,4
Comércio	8,1	10,8	12,6	12,9	13,4	13,5	13,6	13,3	12,9	13,2	13,0	12,9	12,5	12,5	12,8	12,0
Transporte, armazenagem e correio	3,7	3,5	4,3	4,4	4,5	4,5	4,6	4,4	4,4	4,3	4,4	4,5	4,1	3,9	3,2	3,6
Informação e comunicação	4,3	4,6	3,8	3,7	3,6	3,5	3,4	3,4	3,3	3,4	3,4	3,4	3,6	3,4	3,3	3,4
Ativ. financeiras, de seguros e serviços relacionados	6,8	7,1	6,8	6,4	6,4	6,0	6,4	7,1	7,9	7,6	7,0	7,2	6,9	5,8	7,0	7,6
Ativ. imobiliárias	12,2	9,3	8,3	8,4	8,8	9,2	9,3	9,7	9,7	9,8	9,8	9,7	9,9	9,1	8,8	8,8
Outras atividades de serviços	16,9	14,8	15,7	15,9	16,5	16,9	17,4	17,4	17,5	17,6	17,9	18,1	16,4	15,9	16,3	16,7
Adm., defesa, saúde e educação públicas e seguridade social	15,7	16,0	16,3	16,1	15,9	16,4	16,4	17,2	17,4	17,6	17,4	17,4	17,4	15,8	15,6	15,3
Valor adicionado a Preços Básicos	100,0	100,0	100,0	100,0	100,0	100,0	100,0	100,0	100,0	100,0	100,0	100,0	100,0	100,0	100,0	100,0
Impostos sobre Produtos	16,3	17,8	17,7	17,6	17,6	17,1	16,2	16,3	15,7	16,1	17,5	16,2	15,4	16,8	15,4	14,4
PIB a Preços de Mercado	116,3	117,8	117,7	117,6	117,6	117,1	116,2	116,3	115,7	116,1	117,5	116,2	115,4	116,8	115,4	114,4

Fonte: IBGE, Diretoria de Pesquisas, Coordenação de Contas Nacionais.

(1) Resultados calculados a partir das Contas Nacionais Trimestrais.

Participação % das Atividades e Classes no Valor Adicionado a Preços Básicos

Tabela III.2- Participação percentual das classes e respectivas atividades no valor adicionado a preços básicos - 2012/2023												
Especificação	Em %											
	% das atividades na classe											
	2012	2013	2014	2015	2016	2017	2018	2019	2020	2021	2022*	2023*
Agropecuária	100,0	100,0	100,0	100,0	100,0	100,0	100,0	100,0	100,0	100,0	100,0	100,0
Indústria	100,0	100,0	100,0	100,0	100,0	100,0	100,0	100,0	100,0	100,0	100,0	100,0
Ind. extrativas	17,5	16,7	15,6	9,5	4,8	7,6	12,3	13,2	13,0	21,3	20,7	16,4
Ind. de transformação	48,2	49,4	50,5	54,3	58,8	58,9	56,2	55,1	54,8	53,8	57,3	59,9
Eletricidade e gás, água, esgoto, ativ. de gestão de resíduos	9,4	8,2	7,9	10,6	12,5	13,0	13,1	13,8	14,1	11,1	9,2	10,2
Construção	24,9	25,7	25,9	25,5	23,9	20,4	18,5	17,9	18,0	13,8	12,8	13,6
Serviços	100,0	100,0	100,0	100,0	100,0	100,0	100,0	100,0	100,0	100,0	100,0	100,0
Comércio	19,4	19,3	19,1	18,4	17,7	17,9	17,8	17,7	17,7	18,8	19,1	17,8
Transporte, armazenagem e correio	6,5	6,4	6,4	6,1	6,0	5,9	6,0	6,1	5,8	5,9	4,8	5,3
Informação e comunicação	5,2	5,0	4,8	4,7	4,5	4,7	4,7	4,7	5,1	5,2	5,0	5,0
Ativ. financeiras, de seguros e serviços relacionados	9,2	8,6	9,0	9,8	10,7	10,3	9,6	9,9	9,7	8,7	10,4	11,2
Ativ. imobiliárias	12,7	13,2	13,1	13,4	13,3	13,4	13,4	13,3	14,0	13,6	13,2	13,1
Outras atividades de serviços	23,9	24,2	24,5	24,0	24,0	23,9	24,6	24,6	23,1	24,0	24,3	24,9
Adm., defesa, saúde e educação públicas e seguridade social	23,1	23,5	23,1	23,7	23,9	24,0	23,8	23,7	24,5	23,8	23,3	22,7

Fonte: IBGE, Diretoria de Pesquisas, Coordenação de Contas Nacionais.

(1) Resultados calculados a partir das Contas Nacionais Trimestrais.

Participação % dos Componentes da Demanda no PIB

Tabela II.3- Componentes da demanda no PIB 2000/2005/2010-2023

Especificacao	2000	2005	2010	2011	2012	2013	2014	2015	2016	2017	2018	2019	2020	2021	2022 ⁽¹⁾	2023 ⁽¹⁾
Despesa de Consumo das Famílias	64,6	60,5	60,2	60,3	61,4	61,7	63,0	64,0	64,3	64,5	64,6	65,1	63,1	61,4	63,1	63,3
Despesa de Consumo do Governo	18,8	18,9	19,0	18,7	18,5	18,9	19,2	19,8	20,4	20,2	19,9	20,0	20,1	18,5	18,4	18,2
FBCF + Variacao de Estoque	18,9	17,2	21,8	21,8	21,4	21,7	20,5	17,4	15,0	14,6	15,1	15,5	16,1	19,5	18,1	16,1
Exportacoes de Bens e Servicos	10,2	15,2	10,9	11,6	11,9	11,7	11,0	12,9	12,5	12,5	14,6	14,1	16,5	19,1	19,6	18,1
Importacoes de Bens e Servicos	(12,5)	(11,8)	(11,9)	(12,4)	(13,2)	(14,0)	(13,7)	(14,1)	(12,1)	(11,8)	(14,2)	(14,8)	(15,8)	(18,5)	(19,2)	(15,7)
PIB a Precos de Mercado	100,0	100,0	100,0	100,0	100,0	100,0	100,0	100,0	100,0	100,0	100,0	100,0	100,0	100,0	100,0	100,0

Fonte: IBGE, Diretoria de Pesquisas, Coordenação de Contas Nacionais.

(1) Resultados preliminares calculados a partir das Contas Nacionais Trimestrais.