



Contas Nacionais Trimestrais

Indicadores de Volume e Valores Correntes

2º Trimestre de 2015

Coordenação de Contas Nacionais

28 de agosto de 2015

Principais resultados do PIB a preços de mercado

TABELA I.1 - Principais resultados do PIB do 2º Trimestre de 2014 ao 2º Trimestre de 2015

Taxas (%)	2014.II	2014.III	2014.IV	2015.I	2015.II
Acumulado ao longo do ano / mesmo período do ano anterior < Anexo: Tabela 3 >	0,7	0,3	0,1	-1,6	-2,1
Últimos quatro trimestres / quatro trimestres imediatamente anteriores < Anexo: Tabela 4 >	1,5	0,7	0,1	-0,9	-1,2
Trimestre / mesmo trimestre do ano anterior < Anexo: Tabela 2 >	-1,2	-0,6	-0,2	-1,6	-2,6
Trimestre / trimestre imediatamente anterior (com ajuste sazonal) < Anexo: Tabela 7 >	-1,1	0,1	0,0	-0,7	-1,9

Fonte: IBGE, Diretoria de Pesquisas, Coordenação de Contas Nacionais

2º Trimestre de 2015

**Série com ajuste sazonal
(em relação ao trimestre anterior)**

Taxa (%) trimestre em relação ao trimestre anterior (série com ajuste sazonal)

PIB a preços de mercado -1,9

Ótica da produção

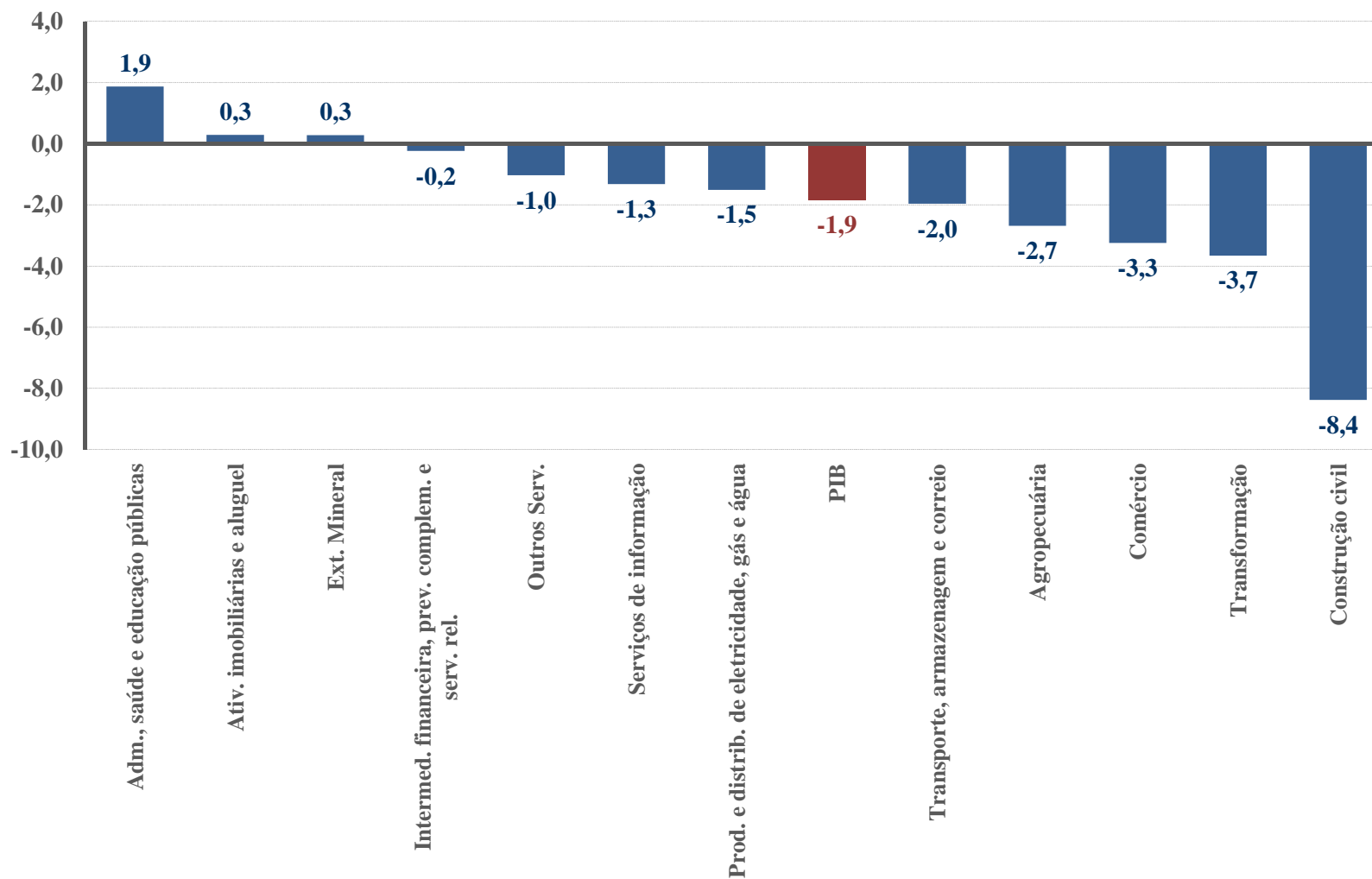
Agropecuária	-2,7
Indústria	-4,3
Serviços	-0,7
Valor Adicionado pb	-1,9

Ótica da despesa

Despesa de Consumo das Famílias	-2,1
Despesa de Consumo do Governo	0,7
Formação Bruta de Capital Fixo	-8,1
Exportações de Bens e Serviços	3,4
(-) Importações de Bens e Serviços	-8,8

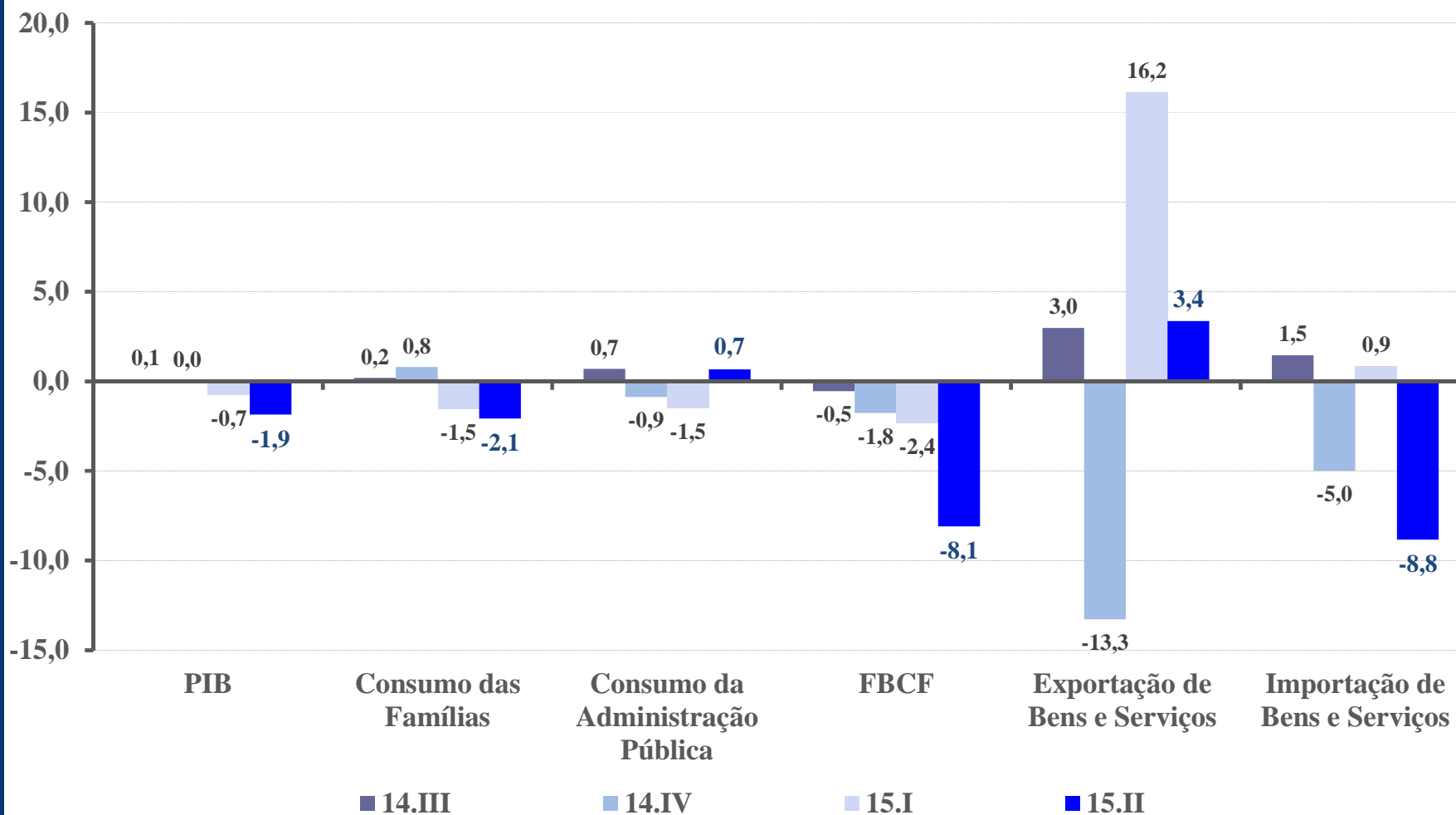
Taxa (%) trimestre em relação ao trimestre anterior (série com ajuste sazonal)

GRÁFICO I.1 - PIB e subsetores (com ajuste sazonal)
Taxa (%) do trimestre em relação ao trimestre imediatamente anterior



Taxa (%) trimestre em relação ao trimestre anterior (série com ajuste sazonal)

GRÁFICO I.2 - Componentes da Demanda (com ajuste sazonal)
Taxa (%) do trimestre em relação ao trimestre imediatamente anterior



2º Trimestre de 2015

Taxa trimestral

(em relação ao mesmo trimestre do ano anterior)

Taxa (%) trimestral
(em relação ao mesmo trimestre do ano anterior)

PIB a preços de mercado -2,6

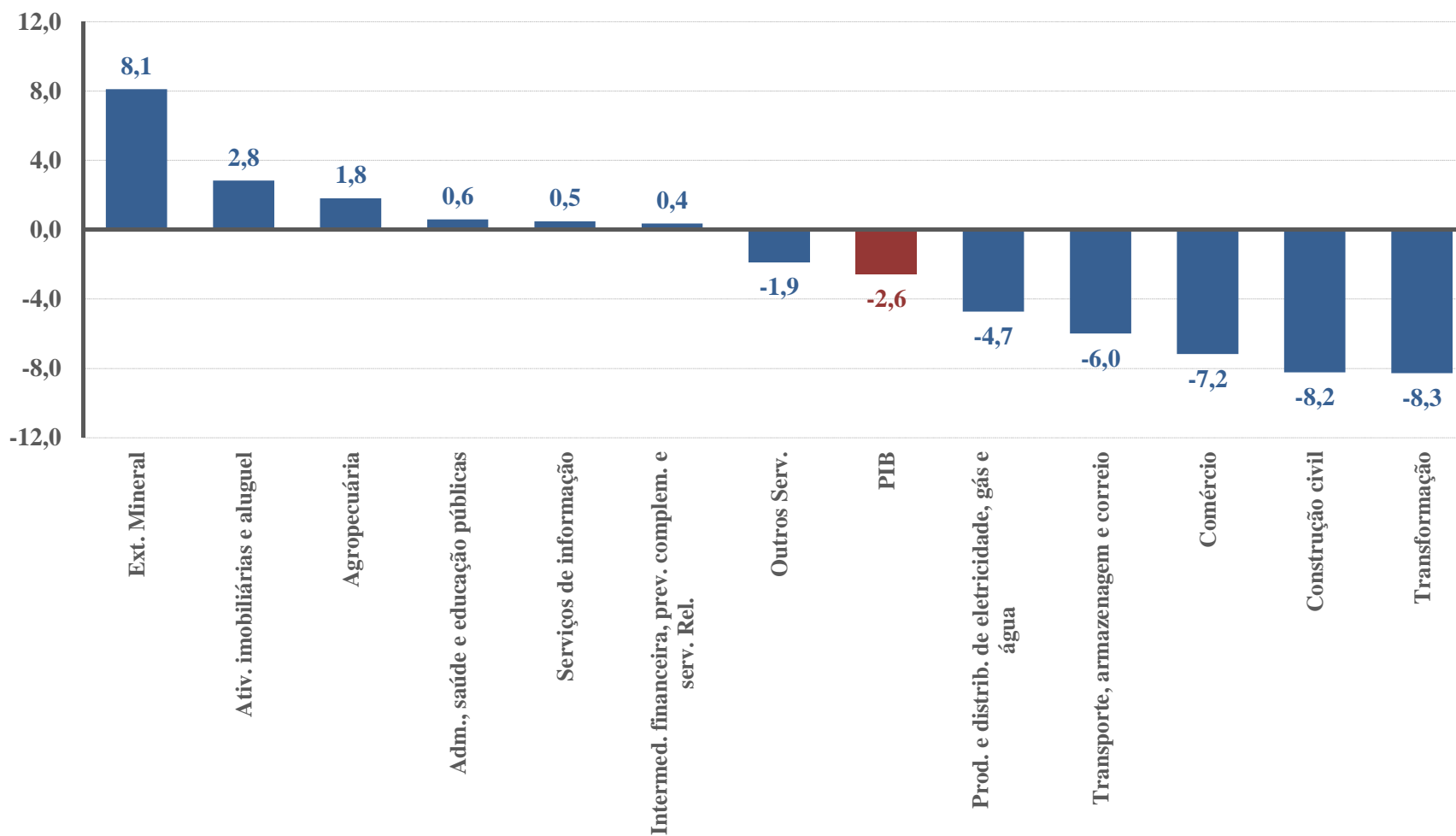
Ótica da produção

Ótica da despesa

Agropecuária	1,8	Despesa de Consumo das Famílias	-2,7
Indústria	-5,2	Despesa de Consumo do Governo	-1,1
Serviços	-1,4	Formação Bruta de Capital Fixo	-11,9
Valor Adicionado pb	-2,1	Exportações de Bens e Serviços	7,5
Impostos sobre produtos	-5,7	(-) Importações de Bens e Serviços	-11,7

Taxa (%) trimestral (em relação ao mesmo trimestre do ano anterior)

GRÁFICO I.6 - PIB e subsetores
Taxa (%) do trimestre em relação ao mesmo trimestre do ano anterior



Agropecuária

(2º tri 2015 em relação ao 2º tri 2014)

1,8%

Estimativa Anual - LSPA julho/15 (divulgada mês agosto)

Produção	Quant. Produzida
Soja	11,9%
Milho	5,2%
Arroz	4,4%
Mandioca	2,3%
Cana de açúcar	2,1%
Café	-2,2%
Feijão	-4,1%

Estimativas apontam fraco desempenho para Pecuária e Silv. e extração vegetal

Indústria

(2º tri 2015 em relação ao 2º tri 2014)

- 5,2%



Transformação

-8,3%



Construção
civil

-8,2%



Prod. e distrib.
de eletricidade,
gás e água

-4,7%



Extrativa
mineral

8,1%

Indústria Transformação

(2º tri 2015 em relação ao 2º tri 2014)

- 8,3%

Destques Negativos

- Máquinas e equipamentos
- Indústria automotiva
- Material eletrônico e equip. informática
- Insumos da construção civil
- Derivados do petróleo

Serviços

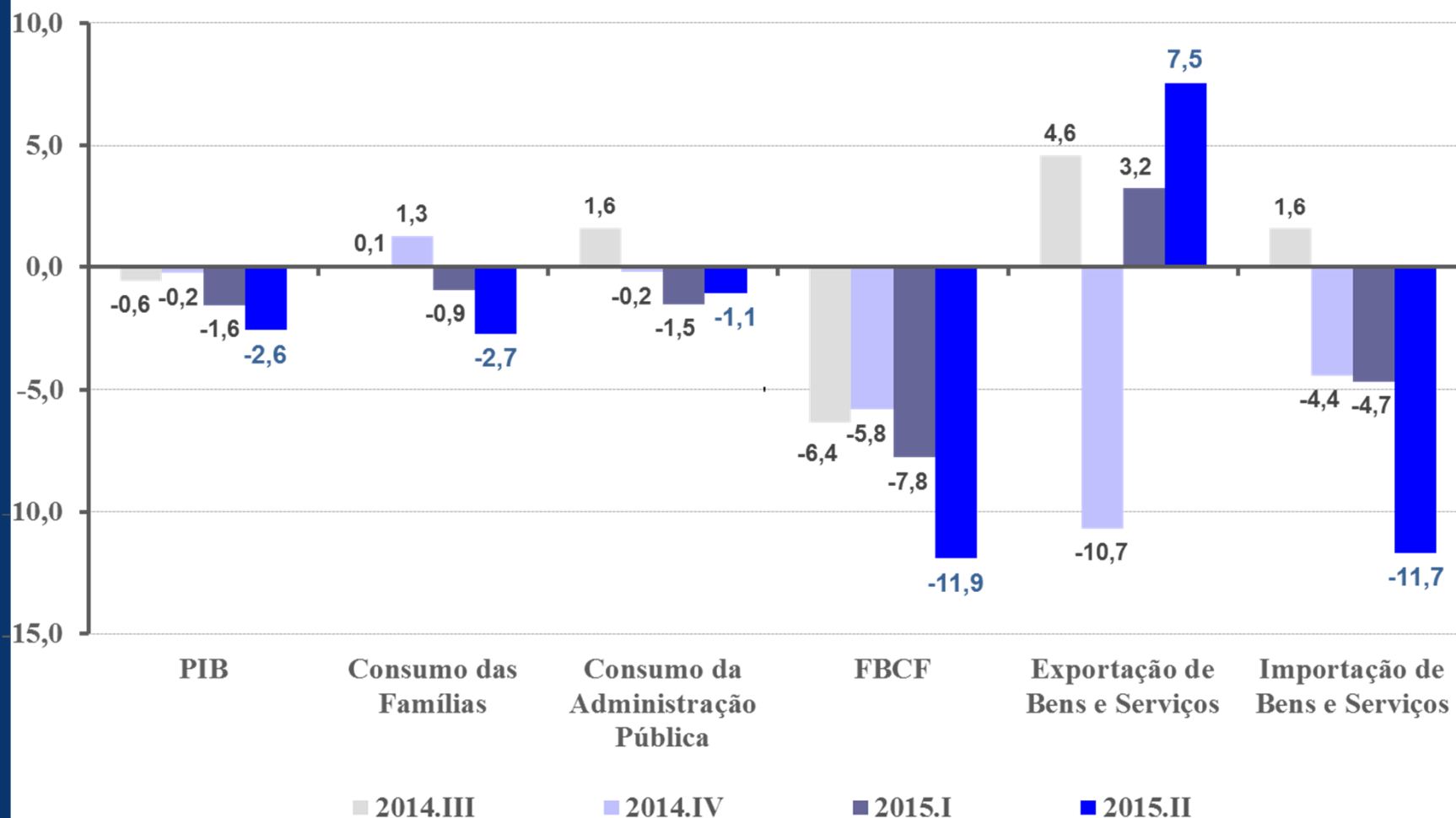
(2º tri 2015 em relação ao 2º tri 2014)

- 1,4%

- **Comércio (atacadista e varejista) (-7,2%)**
- **Transporte, armazenagem e correio (-6,0%)**
- **Outros serviços (-1,9%)**
- Intermediação financeira e seguros (0,4%)
- Serviços de informação (0,5%)
- **Administração, saúde e educação públicas (0,6%)**
- **Atividades imobiliárias (2,8%)**

Taxa (%) trimestral (em relação ao mesmo trimestre do ano anterior)

GRÁFICO I.7 - Componentes da Demanda
Taxa (%) do trimestre em relação ao mesmo trimestre do ano anterior



FBCF

(2º tri 2015 em relação ao 2º tri 2014)




-11,9%

Queda na importação e na produção interna de bens de capital e também desempenho negativo da construção civil

Consumo das Famílias

(2º tri 2015 em relação ao 2º tri 2014)

-2,7%



Deterioração dos indicadores de emprego e renda

Crescimento nominal de 4,7% do saldo de operações de crédito do sistema financeiro nacional para as pessoas físicas (queda em termos reais)*

Selic alcançou 13,1% a.a. no 2tri/2015 contra 10,9% a.a. no 2tri/2014

IPCA cresceu 8,5% no 2tri/2015 contra 6,4% no 2tri/2014

* Segundo nota para imprensa do BACEN

Setor Externo

(2º tri 2015 em relação ao 2º tri 2014)

**Exportação
de bens e serviços
7,5%**

Destaques Positivos

- Petróleo e carvão
- Siderurgia
- Metalurgia
- Veículos automotores

**Importação
de bens e serviços
-11,7%**

Destaques Negativos

- Veículos automotores
- Equipamentos eletrônicos
- Máquinas e equipamentos
- Viagens e transportes

2º Trimestre de 2015

**Taxa acumulada
nos últimos 4 trimestres**
(contra os 4 trimestres imediatamente anteriores)

Taxa (%) acumulada nos últimos quatro trimestres
(contra os quatro trimestres imediatamente anteriores)

PIB a preços de mercado -1,2

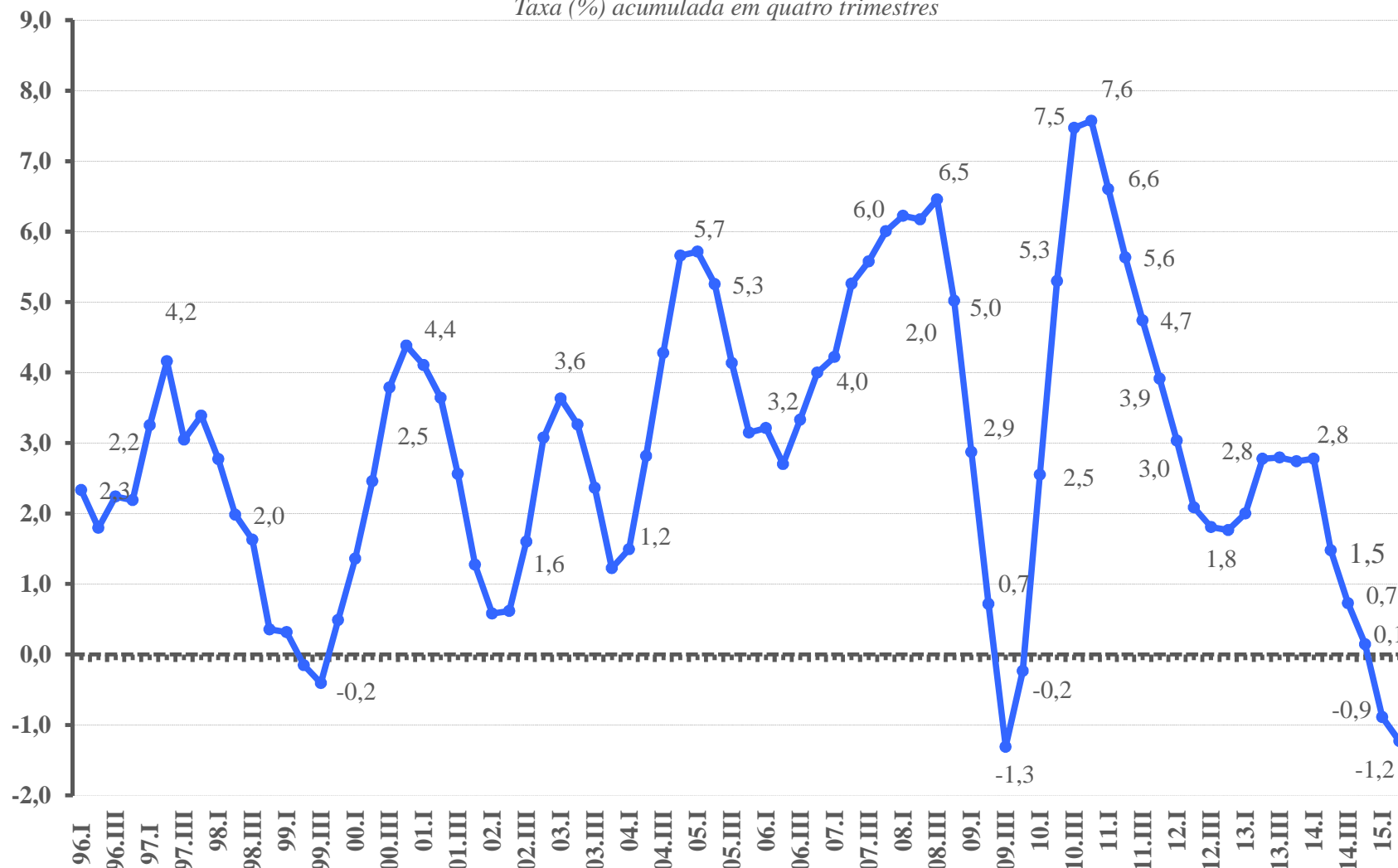
Ótica da produção

Ótica da despesa

Agropecuária	1,6	Despesa de Consumo das Famílias	-0,6
Indústria	-2,9	Despesa de Consumo do Governo	-0,3
Serviços	-0,5	Formação Bruta de Capital Fixo	-7,9
Valor Adicionado pb	-1,0	Exportações de Bens e Serviços	1,0
Impostos sobre produtos	-2,8	(-) Importações de Bens e Serviços	-4,7

Taxa (%) acumulada nos últimos 4 trimestres (contra os 4 trimestres imediatamente anteriores)

GRÁFICO I.9 - PIB a preços de mercado
Taxa (%) acumulada em quatro trimestres



Taxa (%) acumulada nos últimos 4 trimestres (contra os 4 trimestres imediatamente anteriores)

GRÁFICO I.8 - PIB e subsetores
Taxa (%) acumulada em quatro trimestres

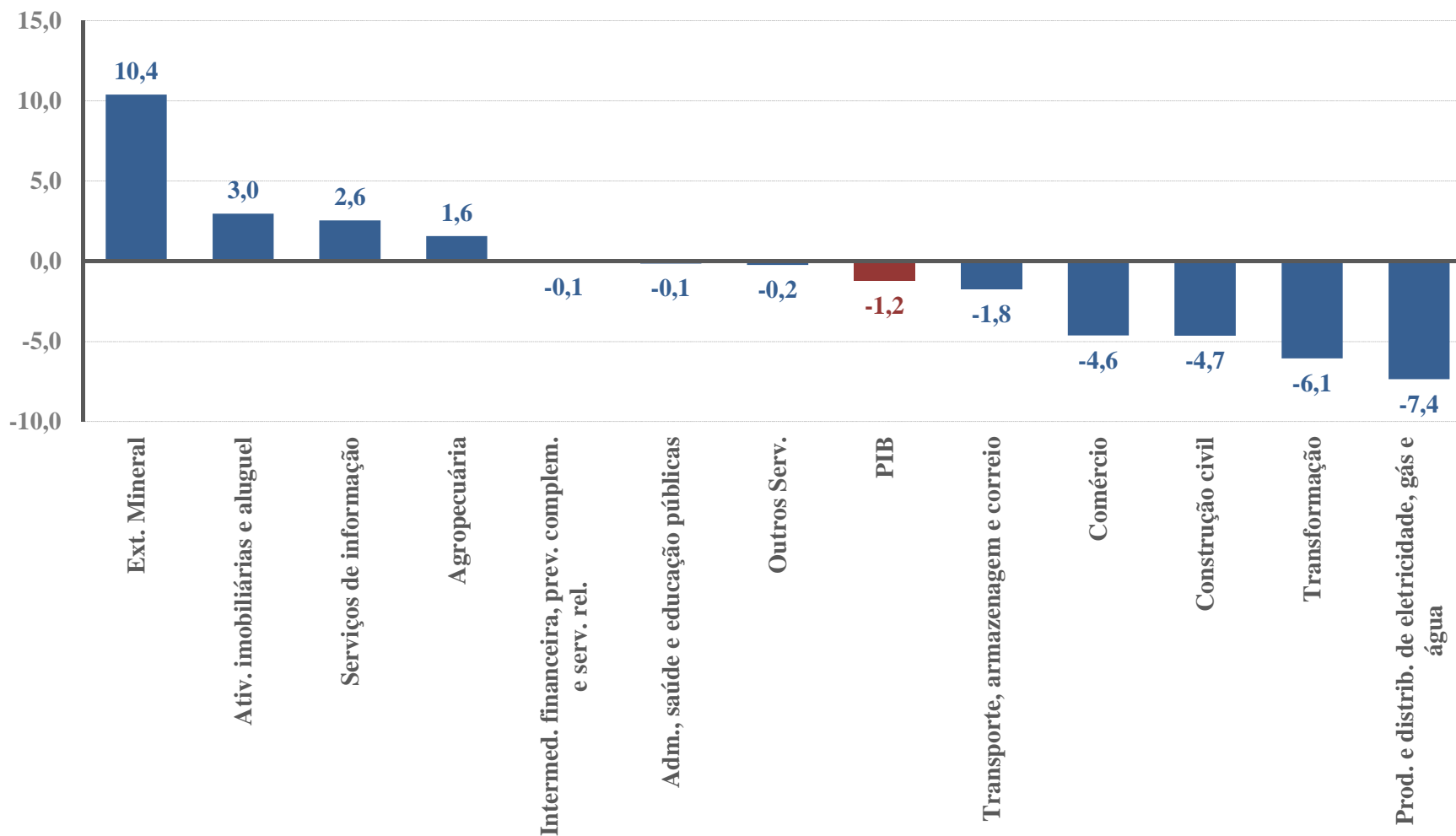
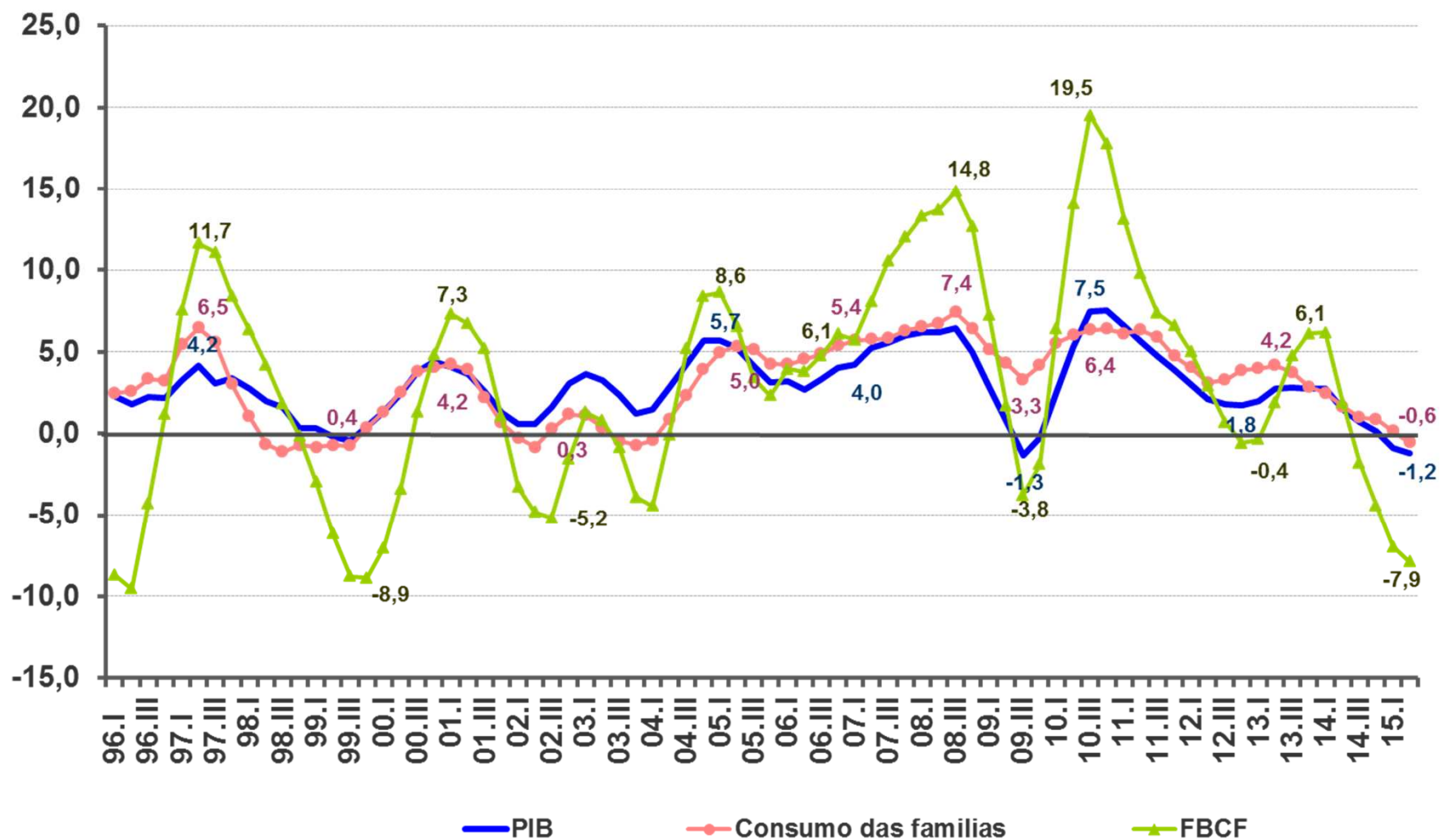


GRÁFICO - Comparação PIB x Consumo das Famílias x FBCF
Taxa (%) acumulada em quatro trimestres

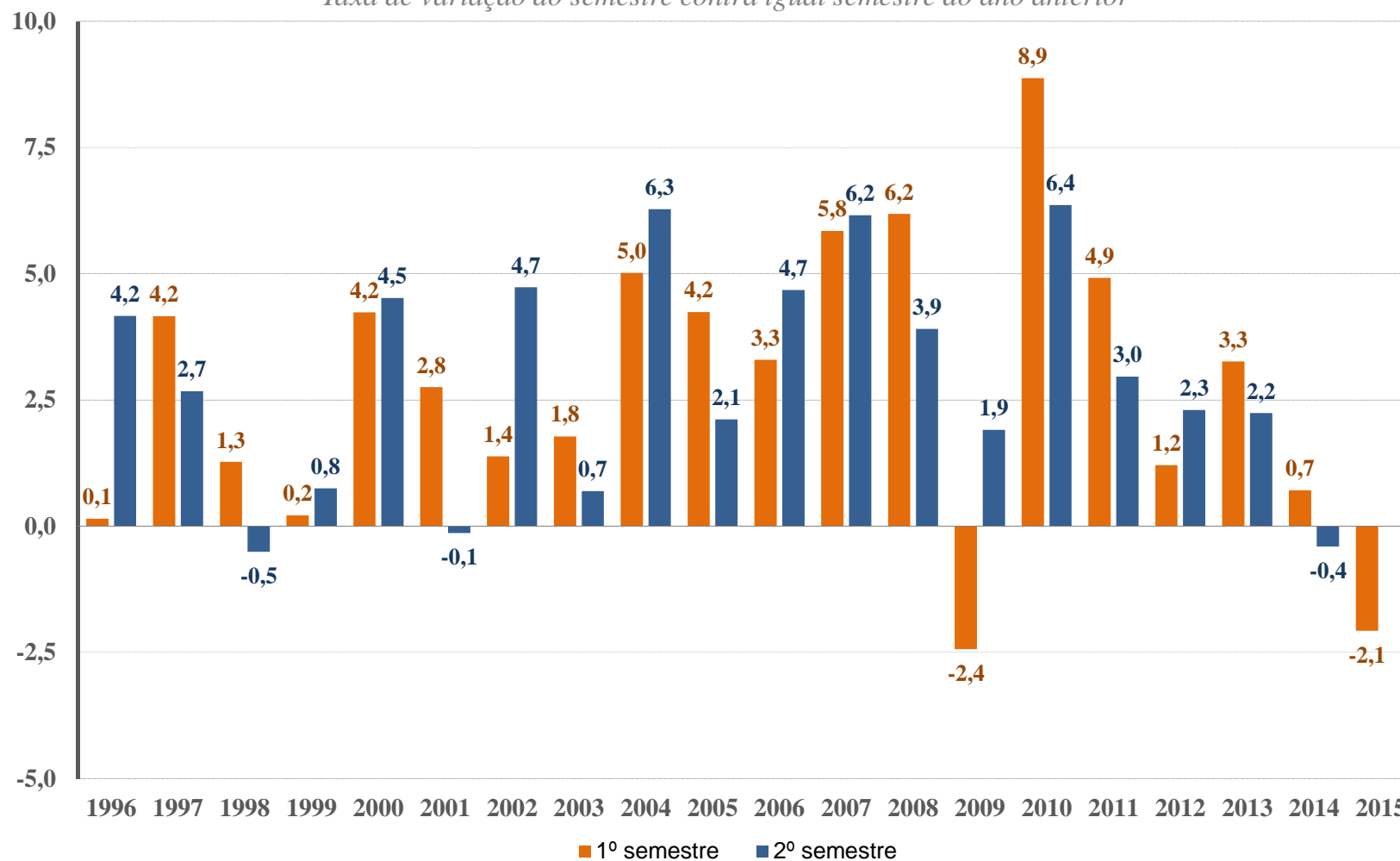


1º Semestre de 2015

Taxa acumulada no semestre
(em relação ao mesmo período do ano anterior)

Taxa (%) acumulada no semestre (em relação ao mesmo período do ano anterior)

GRÁFICO II.1 - PIB *semestral*
Taxa de variação do semestre contra igual semestre do ano anterior



2º Trimestre de 2015

**Valores correntes e
Conta Econômica Integrada**

PIB alcançou R\$ 1.428,3 bilhões no 2º trimestre de 2015

Tabela III.1 Classes de atividade no valor adicionado a preços básicos e componentes do PIB pela ótica da despesa

Valores Correntes (R\$ milhões)						
Especificação	2014.II	2014.III	2014.IV	2014	2015.I	2015.II
Agropecuária	75 227	62 810	48 019	262 346	79 648	76 093
Indústria	265 284	296 233	279 576	1 104 721	267 921	263 602
Serviços	819 549	843 993	901 423	3 351 837	851 453	879 231
Valor Adicionado a Preços Básicos	1 160 059	1 203 036	1 229 017	4 718 904	1 199 021	1 218 926
Impostos sobre produtos	195 312	194 477	217 049	802 352	208 989	209 391
PIB	1 355 372	1 397 513	1 446 066	5 521 256	1 408 009	1 428 318
Despesa de Consumo das Famílias	840 674	865 507	914 069	3 449 807	887 763	896 149
Despesa de Consumo do Governo	271 489	274 122	324 889	1 114 901	272 586	298 286
Formação Bruta de Capital Fixo	264 452	279 673	276 993	1 090 116	276 736	254 226
Exportações de Bens e Serviços	161 811	171 620	158 417	635 910	152 545	188 897
Importações de Bens e Serviços (-)	189 511	203 756	204 419	788 127	202 085	203 961
Variação de Estoque	6 456	10 348	- 23 883	18 650	20 464	- 5 279

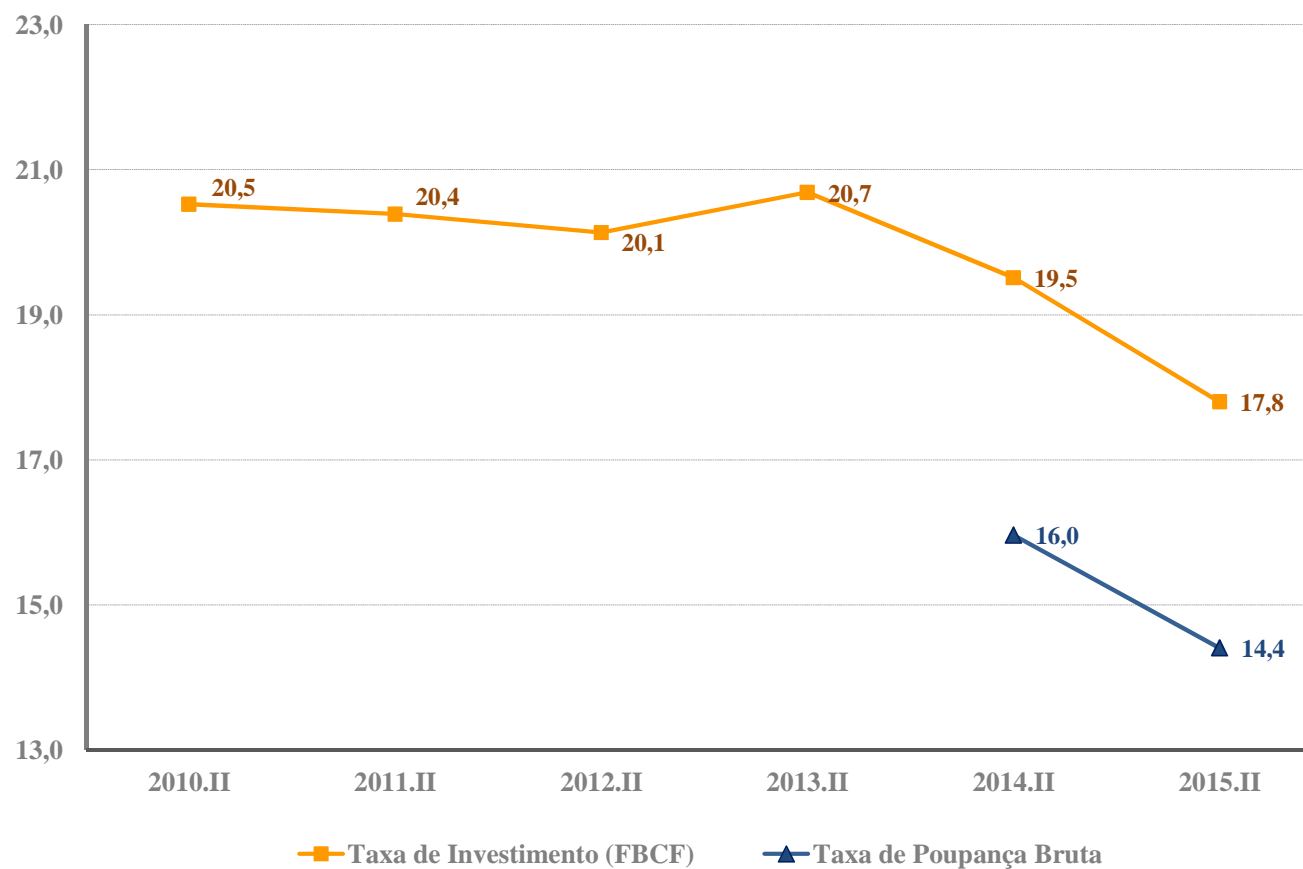
Fonte: IBGE, Diretoria de Pesquisas, Coordenação de Contas Nacionais.

Nota: Todos os resultados são calculados a partir das Contas Nacionais Trimestrais.

Taxas de Investimento e Poupança (em % PIB)

2º Trimestre - 2010 a 2015

GRÁFICO III.1 - *Taxa de Investimento e Taxa de Poupança Bruta*
(% do PIB)



Obs: As séries divulgadas pelo Banco Central do Balanço de Pagamentos segundo o BPM6 estão disponíveis a partir de 2014.

Capacidade/ Necessidade de Financiamento

A Necessidade de Financiamento alcançou R\$ 43,0 bilhões no 2º tri/2015 ante R\$ 54,5 bilhões no 2º tri/2014

Contribuições:

Déficit Externo de Bens e Serviços

2tri/2015: R\$ 15,1 bilhões

2tri/2014: R\$ 27,7 bilhões



Redução de R\$ 12,6 bilhões

Renda Líquida de Propriedade enviada ao Resto do Mundo

2tri/2015: R\$ - 29,7 bilhões

2tri/2014: R\$ - 27,6 bilhões



Aumento de R\$ 2,1 bilhões

Participação % das Atividades Econômicas no Valor Adicionado a Preços Básicos



Tabela II.2- Participação percentual das classes e respectivas atividades no valor adicionado a preços básicos- 2000/14

Especificação	2000	2001	2002	2003	2004	2005	2006	2007	2008	2009	2010	2011	2012 (1)	2013 (1)	2014 (1)
Agropecuária	5,5	5,6	6,4	7,2	6,7	5,5	5,1	5,2	5,4	5,3	4,9	5,1	5,3	5,6	5,6
Indústria	26,5	26,3	26,2	27,0	28,7	28,6	27,8	27,1	27,4	25,7	27,4	27,2	25,4	24,4	23,4
Indústria Extrativa	1,4	1,6	2,0	2,2	2,5	3,2	3,5	3,0	3,8	2,2	3,3	4,4	4,4	4,3	4,0
Indústria de Transformação	15,1	15,2	14,4	16,9	17,9	17,4	16,7	16,6	16,6	15,4	15,0	13,9	11,8	11,5	10,9
Prod. e distrib. de eletricidade, gás, água, esgoto e limp.urb.	3,1	3,3	3,4	3,3	3,4	3,4	3,2	3,0	2,6	2,7	2,8	2,7	2,6	2,1	2,0
Construção Civil	6,9	6,2	6,4	4,6	4,9	4,7	4,4	4,6	4,4	5,4	6,3	6,3	6,6	6,5	6,5
Serviços	68,0	68,0	67,3	65,8	64,6	65,9	67,1	67,7	67,2	69,1	67,8	67,7	69,4	70,0	71,0
Comércio	7,8	8,0	7,4	9,2	9,6	10,4	10,8	11,2	11,8	12,2	12,6	12,9	12,6	12,7	12,1
Transporte, armazenagem e correio	3,6	3,6	3,6	3,4	3,5	3,5	3,5	3,7	4,0	3,9	4,3	4,5	4,6	4,6	4,5
Serviços de informação	4,3	4,6	4,3	4,2	4,5	4,6	4,4	4,5	4,4	4,3	3,8	3,7	3,7	3,8	3,7
Intermed. financeira, seguros, prev. complem. e serv.rel.	6,8	7,1	7,9	7,4	6,5	7,1	7,2	7,4	6,5	6,6	6,8	6,3	6,4	6,2	6,7
Atividades imobiliárias	12,2	11,4	10,7	9,9	9,5	9,3	8,9	8,8	8,4	8,7	8,3	8,4	9,1	9,7	10,2
Outros Serviços	17,8	16,9	17,0	15,9	15,5	15,2	16,3	16,1	15,7	16,5	15,7	15,9	16,6	16,6	17,0
Adm., saúde e educação públicas e seguridade social	15,5	16,3	16,3	15,9	15,4	15,8	16,0	16,0	16,3	16,8	16,3	16,1	16,3	16,5	16,8
Valor adicionado a Preços Básic	100,0	100,0	100,0	100,0	100,0	100,0	100,0	100,0	100,0	100,0	100,0	100,0	100,0	100,0	100,0
Impostos sobre Produtos	16,2	17,4	17,2	16,8	17,8	17,8	17,6	17,3	18,4	17,0	17,6	17,6	18,0	17,6	17,0
PIB a Preços de Mercado	116,2	117,4	117,2	116,8	117,8	117,8	117,6	117,3	118,4	117,0	117,6	117,6	118,0	117,6	117,0

Fonte: IBGE, Diretoria de Pesquisas, Coordenação de Contas Nacionais.
(1) Resultados calculados a partir das Contas Nacionais Trimestrais.

Tabela II.3- Componentes da demanda no PIB - 2000 / 2014

Especificação	2000	2001	2002	2003	2004	2005	2006	2007	2008	2009	2010	2011	2012 (1)	2013 (1)	2014 (1)
Consumo das Famílias	64,5	64,1	61,9	61,8	60,2	60,4	60,4	59,9	59,8	62,0	60,2	60,3	61,7	62,1	62,5
Consumo do Governo	18,6	19,2	19,7	18,9	18,3	18,7	18,8	18,7	18,6	19,4	19,0	18,7	19,3	19,6	20,2
FBCF + Variação de Estoque	19,1	18,9	17,6	17,1	18,0	17,4	18,0	20,0	21,8	19,0	21,8	21,8	20,3	20,7	20,1
Exportações de Bens e Serviços	10,2	12,4	14,2	15,2	16,5	15,2	14,4	13,3	13,5	10,9	10,7	11,5	12,0	12,0	11,5
Importações de Bens e Serviços	(12,4)	(14,6)	(13,4)	(12,9)	(13,1)	(11,8)	(11,7)	(12,0)	(13,7)	(11,3)	(11,8)	(12,2)	(13,3)	(14,4)	(14,3)
PIB a Preços de Mercado	100,0	100,0	100,0	100,0	100,0	100,0	100,0	100,0	100,0	100,0	100,0	100,0	100,0	100,0	100,0

Fonte: IBGE, Diretoria de Pesquisas, Coordenação de Contas Nacionais.

(1) Resultados preliminares calculados a partir das Contas Nacionais Trimestrais.