

PIM-PF BRASIL

Resultados de Novembro de 2021

06/01/2022

Diretoria de Pesquisas
Coordenação de Indústria

Resumo – Novembro/2021

Grandes Categorias Econômicas	Variação (%)			
	Novembro 2021/Outubro 2021*	Novembro 2021/Novembro 2020	Acumulado Janeiro-Novembro	Acumulado nos Últimos 12 Meses
Bens de Capital	-3,0	5,0	30,7	31,1
Bens Intermediários	0,0	-2,7	4,0	4,3
Bens de Consumo	0,1	-9,5	0,9	1,1
Duráveis	0,5	-21,0	3,8	4,6
Semiduráveis e não Duráveis	0,0	-6,3	0,2	0,3
Indústria Geral	-0,2	-4,4	4,7	5,0

*Série com ajuste sazonal

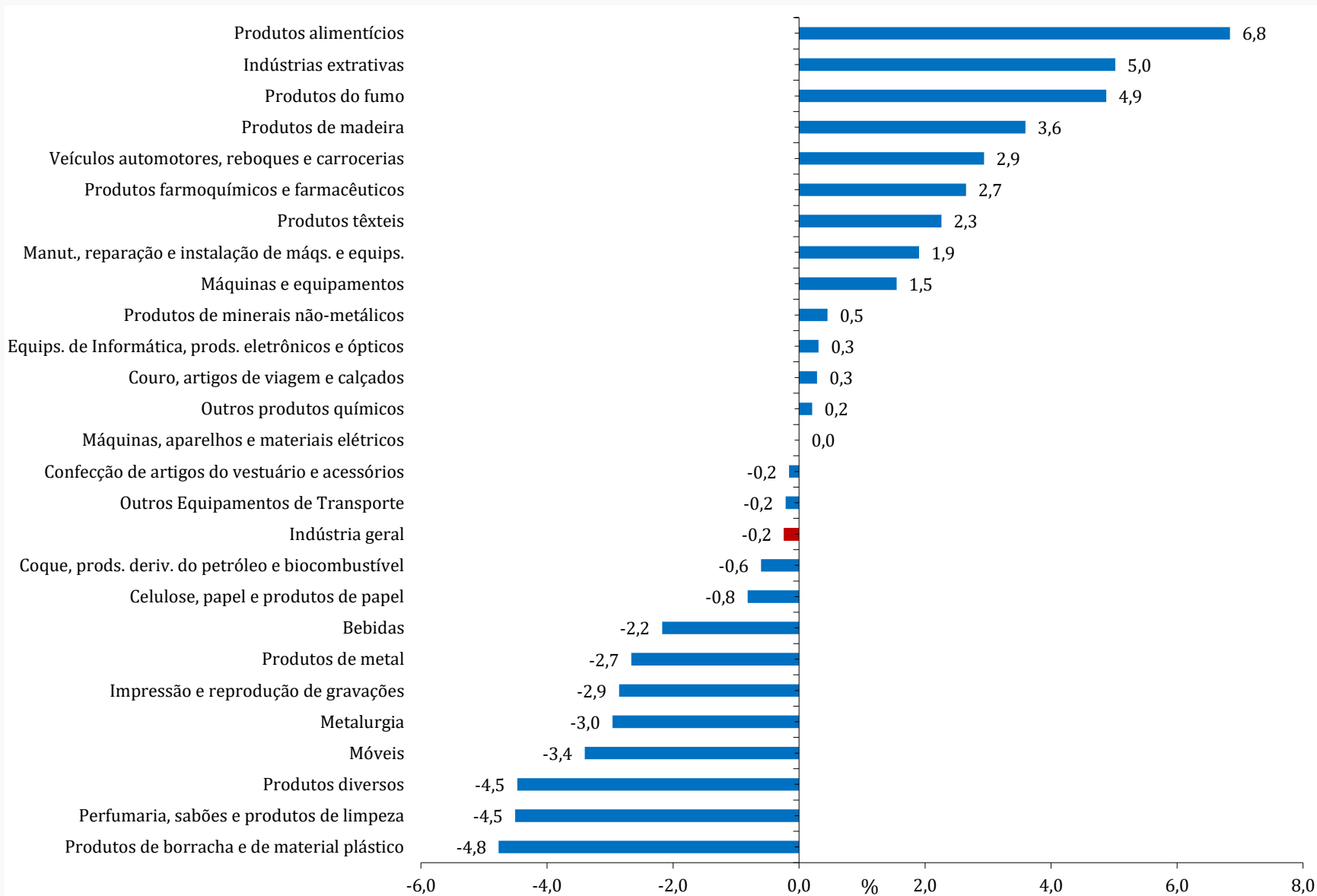
Índice Mês/Mês (%) - Séries com Ajuste Sazonal

(Base: mês imediatamente anterior)

	Indústria Geral		Bens de Capital		Bens Intermediários		Bens de Consumo Duráveis		Bens de Consumo Semi e Não Duráveis	
	2020	2021	2020	2021	2020	2021	2020	2021	2020	2021
Jan	0,8	0,2	11,8	4,7	1,2	-0,9	1,9	-7,8	-0,1	1,8
Fev	1,0	-1,0	1,6	-2,9	0,8	0,3	0,5	-4,9	0,0	-0,2
Mar	-8,0	-2,7	-14,0	-6,5	-4,2	-0,1	-19,7	-6,1	-12,3	-10,4
Abr	-19,3	-1,5	-40,9	2,7	-14,6	-1,3	-79,8	-1,7	-12,4	-0,5
Mai	8,0	1,3	30,7	1,3	5,6	-0,6	106,9	-2,6	8,4	3,9
Jun	9,4	-0,5	13,1	1,0	5,2	-0,7	88,5	-1,3	8,4	-1,9
Jul	9,6	-1,4	13,7	2,1	10,7	-0,8	40,0	-3,0	4,9	0,2
Ago	2,4	-0,8	6,7	-1,3	1,9	-0,5	9,3	-3,5	0,9	0,6
Set	2,7	-0,6	9,1	-1,3	1,0	-0,2	4,8	-0,6	3,9	-0,2
Out	1,0	-0,6	5,2	1,8	0,3	-0,9	0,1	-1,8	0,3	-1,3
Nov	0,6	-0,2	8,0	-3,0	-0,4	0,0	1,0	0,5	1,0	0,0
Dez	0,7		2,5		1,2		4,6		-0,2	

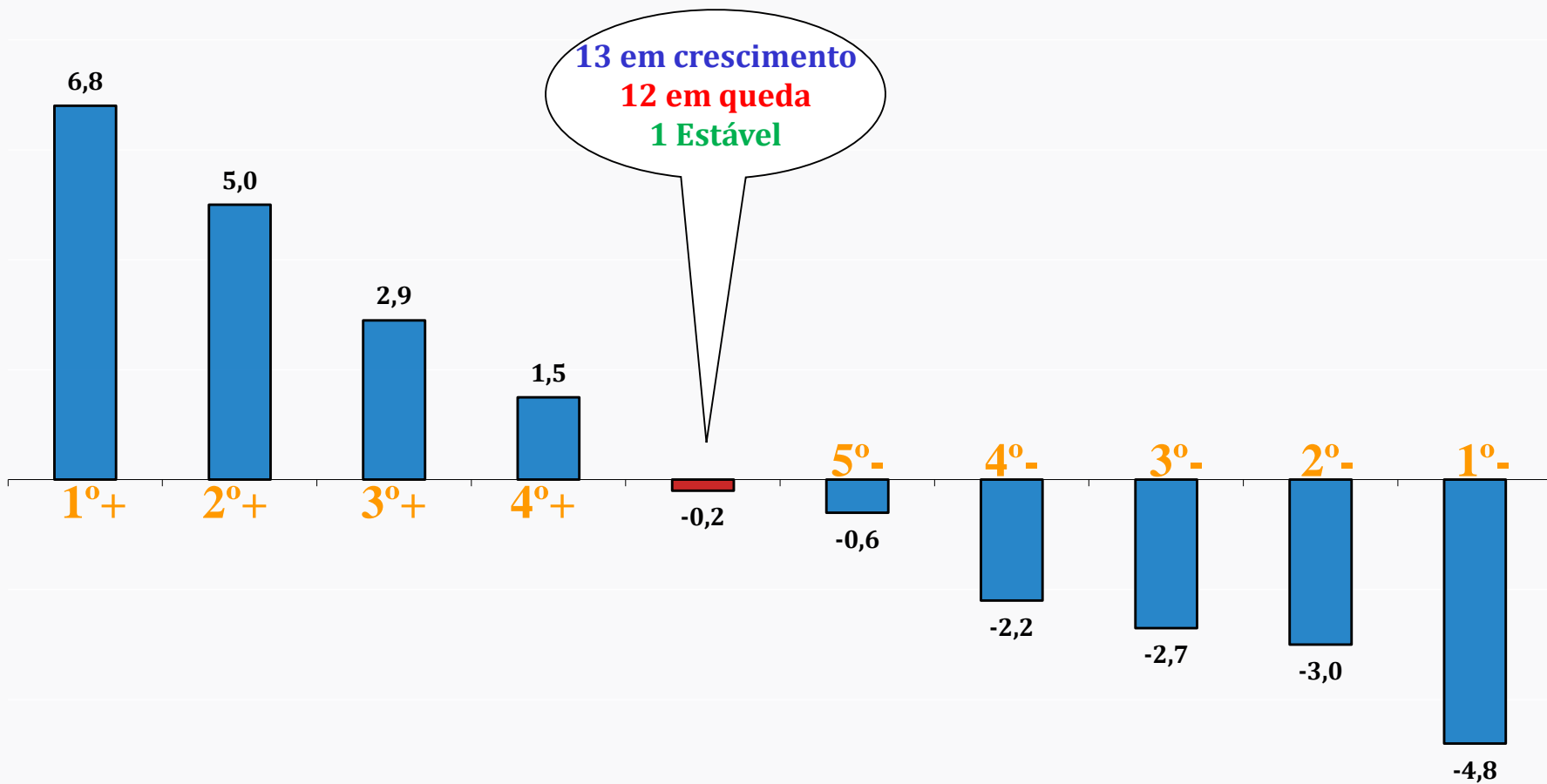
Índice Mês/Mês (%) – Séries com Ajuste Sazonal

(Base: mês imediatamente anterior)



Destaques MÊS/MÊS (%) - Séries com ajuste sazonal

(Base: mês imediatamente anterior)



(-4,7)

Prods. Alimentícios

(-10,0)

Indústrias Extrativas

(0,0)

Veículos Automotores, Reboques e Carrocerias

(-4,8)

Máquinas e Equipamentos

(-0,6)

Indústria Geral

(3,8)

Prods. Derivados do Petróleo e Biocombustíveis

(-1,1)

Bebidas

(-2,1)

Prods. de Metal

(-2,0)

Metalurgia

(2,6)

Prods. de Borracha e de Material Plástico

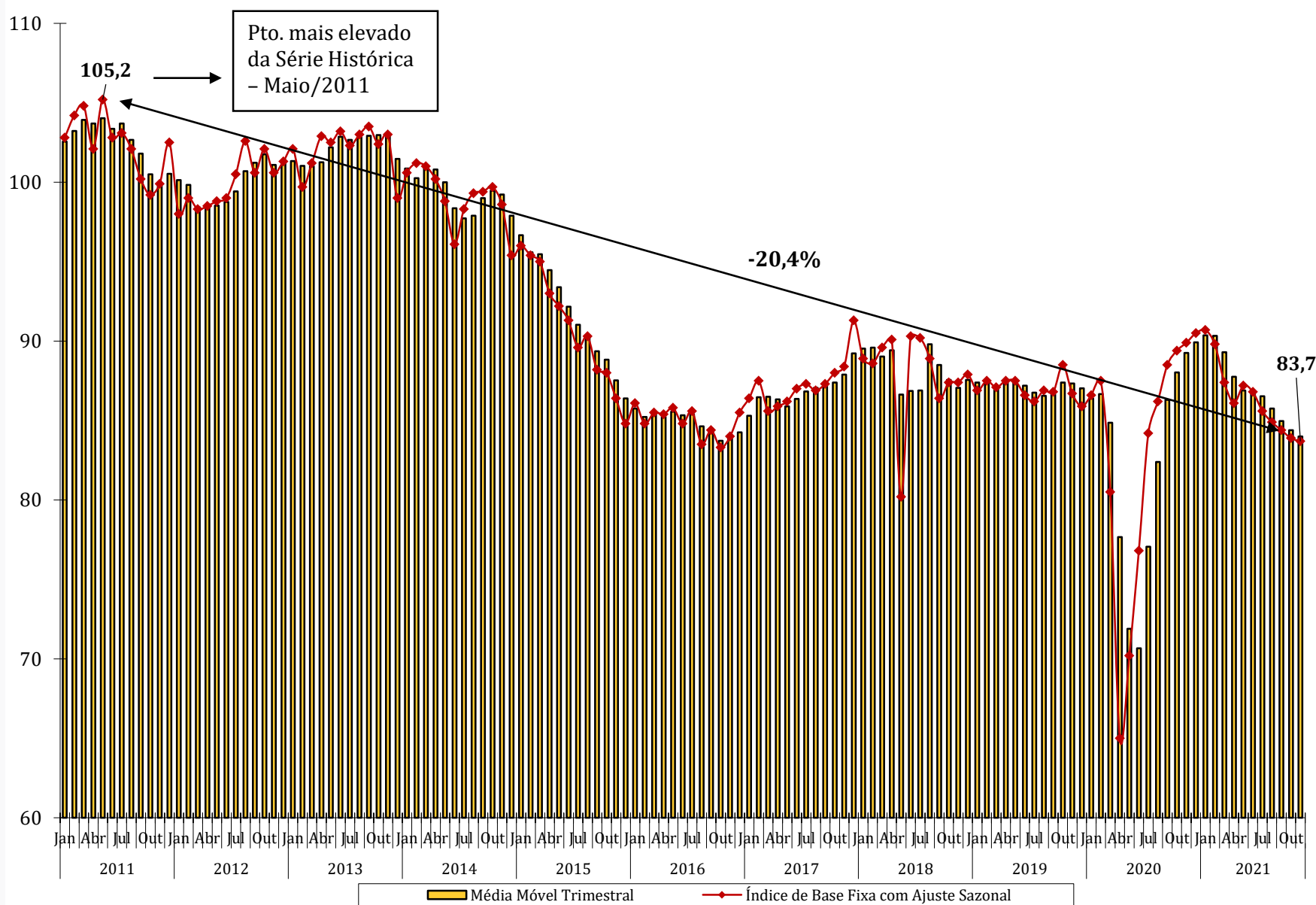
***Resultado do mês anterior**

Índice de Base Fixa – Séries com Ajuste Sazonal

Seções e Atividades Industriais	fev/20	jan/21	nov/21	Jan21/Fev20	Nov21/Fev20
Máquinas e equipamentos	80,1	93,1	91,8	16,2	14,6
Produtos de minerais não-metálicos	80,5	93,4	88,8	16,0	10,3
Produtos de madeira	97,0	105,0	106,7	8,2	10,0
Outros produtos químicos	94,2	98,2	96,6	4,2	2,5
Metalurgia	83,9	90,3	85,2	7,6	1,5
Impressão e reprodução de gravações	40,4	42,9	40,8	6,2	1,0
Celulose, papel e produtos de papel	108,3	110,6	109,3	2,1	0,9
Coque, prods. deriv. do petróleo e biocombustível	98,6	95,5	98,7	-3,1	0,1
Indústrias extrativas	89,2	88,4	87,9	-0,9	-1,5
Produtos de metal	74,6	88,0	73,1	18,0	-2,0
Indústria geral	87,5	90,7	83,7	3,7	-4,3
Produtos farmoquímicos e farmacêuticos	89,2	88,7	85,2	-0,6	-4,5
Bebidas	99,4	99,4	94,5	0,0	-4,9
Máquinas, aparelhos e materiais elétricos	75,3	86,4	71,4	14,7	-5,2
Produtos do fumo	85,0	80,3	79,6	-5,5	-6,4
Produtos de borracha e de material plástico	87,9	96,7	81,9	10,0	-6,8
Produtos alimentícios	97,9	95,5	90,6	-2,5	-7,5
Outros Equipamentos de Transporte	51,0	38,0	46,9	-25,5	-8,0
Perfumaria, sabões e produtos de limpeza	106,4	106,3	95,4	-0,1	-10,3
Produtos têxteis	80,8	97,4	72,4	20,5	-10,4
Equip. de Informática, prods. eletrônicos e ópticos	72,2	76,8	64,6	6,4	-10,5
Produtos diversos	94,4	105,6	83,3	11,9	-11,8
Veículos automotores, reboques e carrocerias	79,6	82,7	66,6	3,9	-16,3
Couro, artigos de viagem e calçados	84,2	92,2	70,3	9,5	-16,5
Móveis	76,3	84,8	62,5	11,1	-18,1
Confecção de artigos do vestuário e acessórios	78,8	87,5	63,7	11,0	-19,2
Manutenção, reparação e instalação de máqs. e equip.	75,3	65,1	53,5	-13,5	-29,0

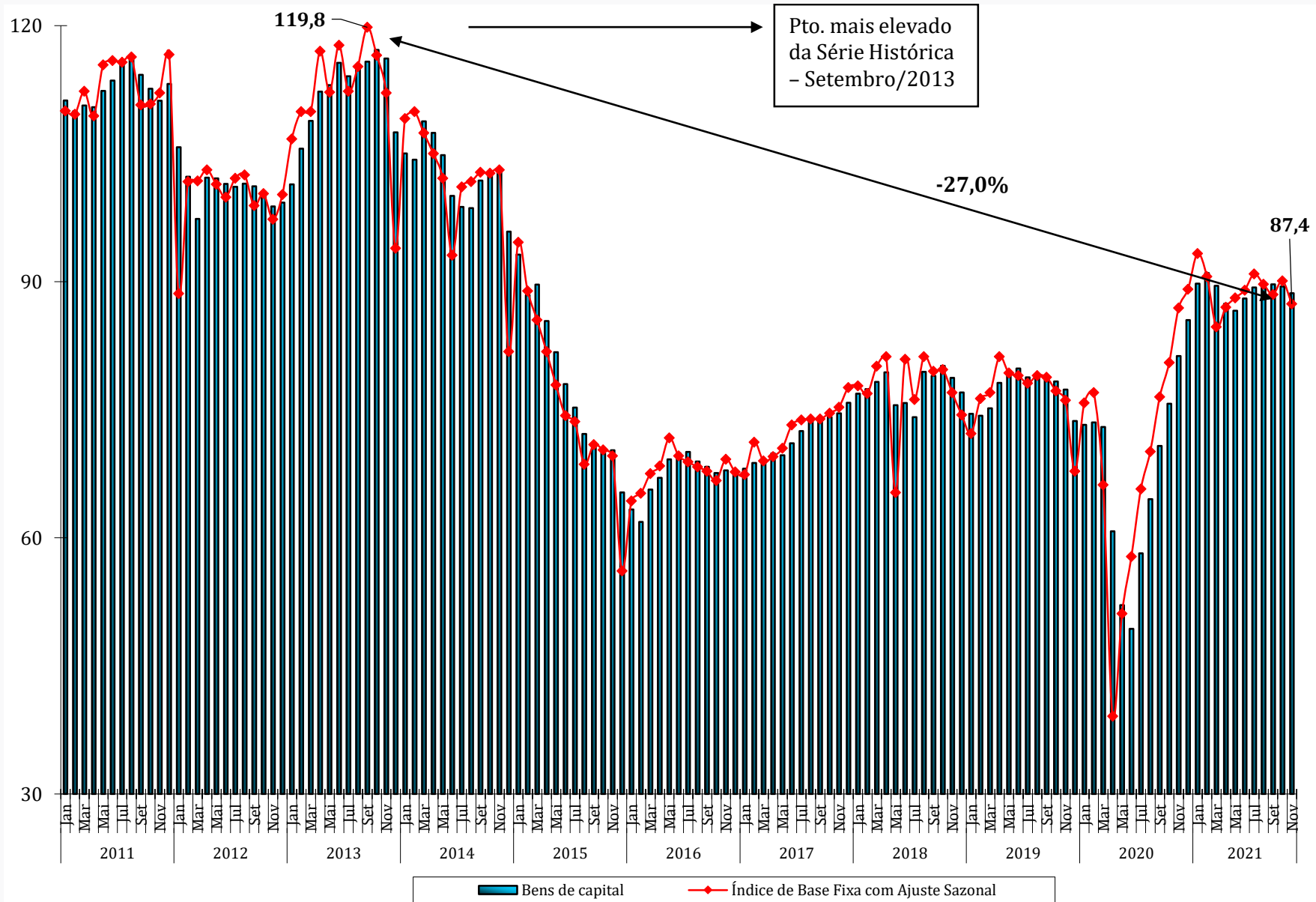
Média Móvel Trimestral

Indústria Geral



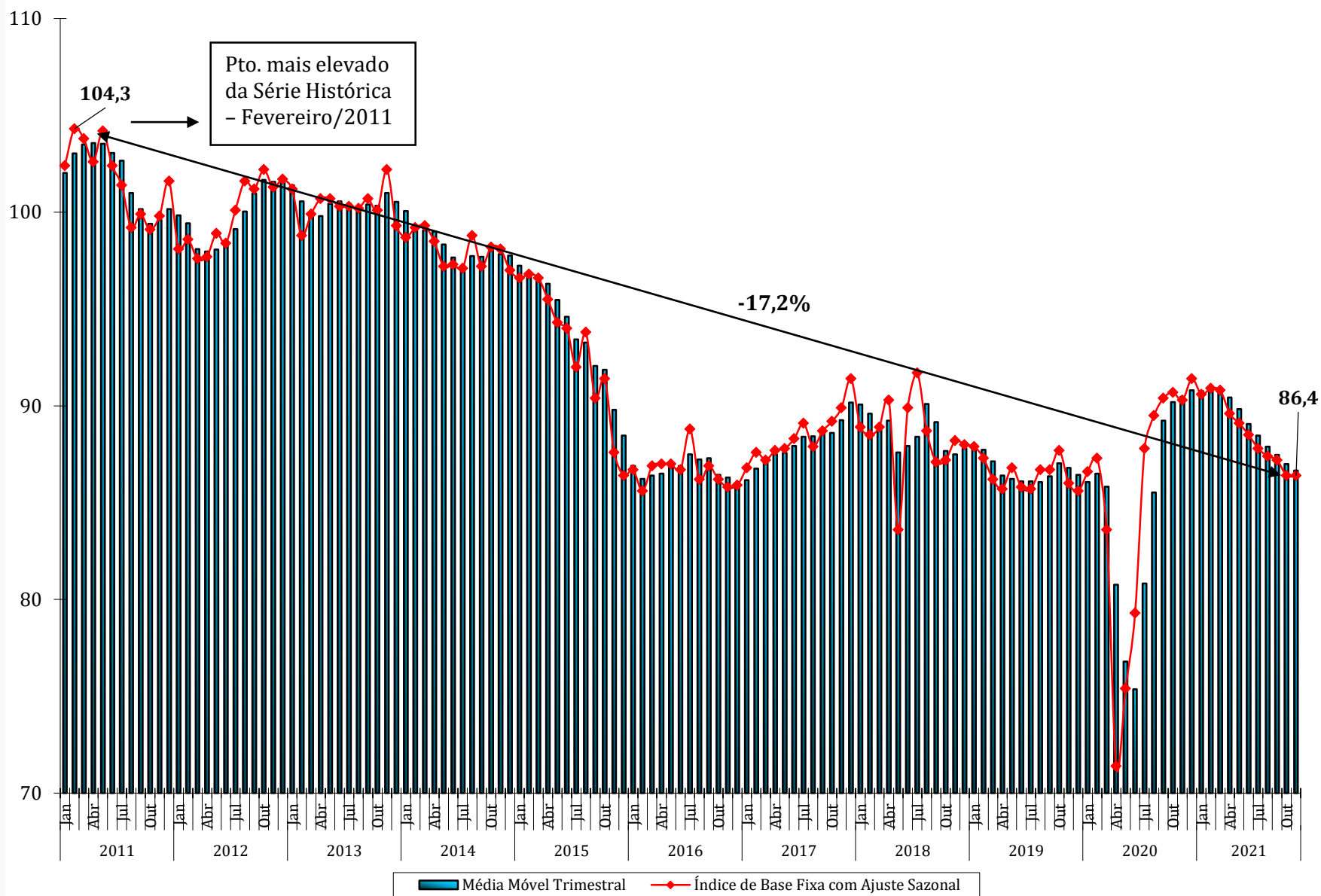
Média Móvel Trimestral

Bens de Capital



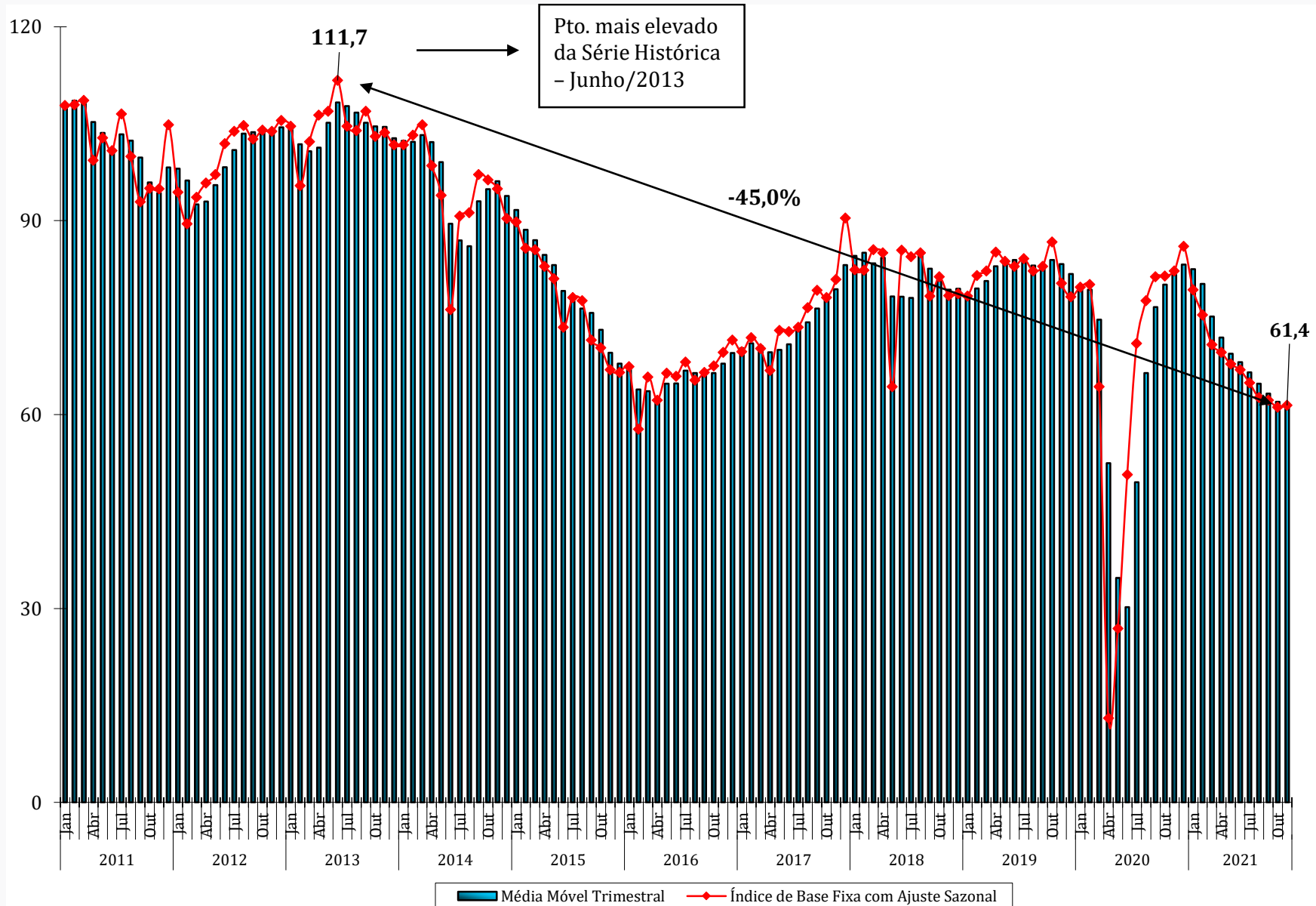
Média Móvel Trimestral

Bens Intermediários



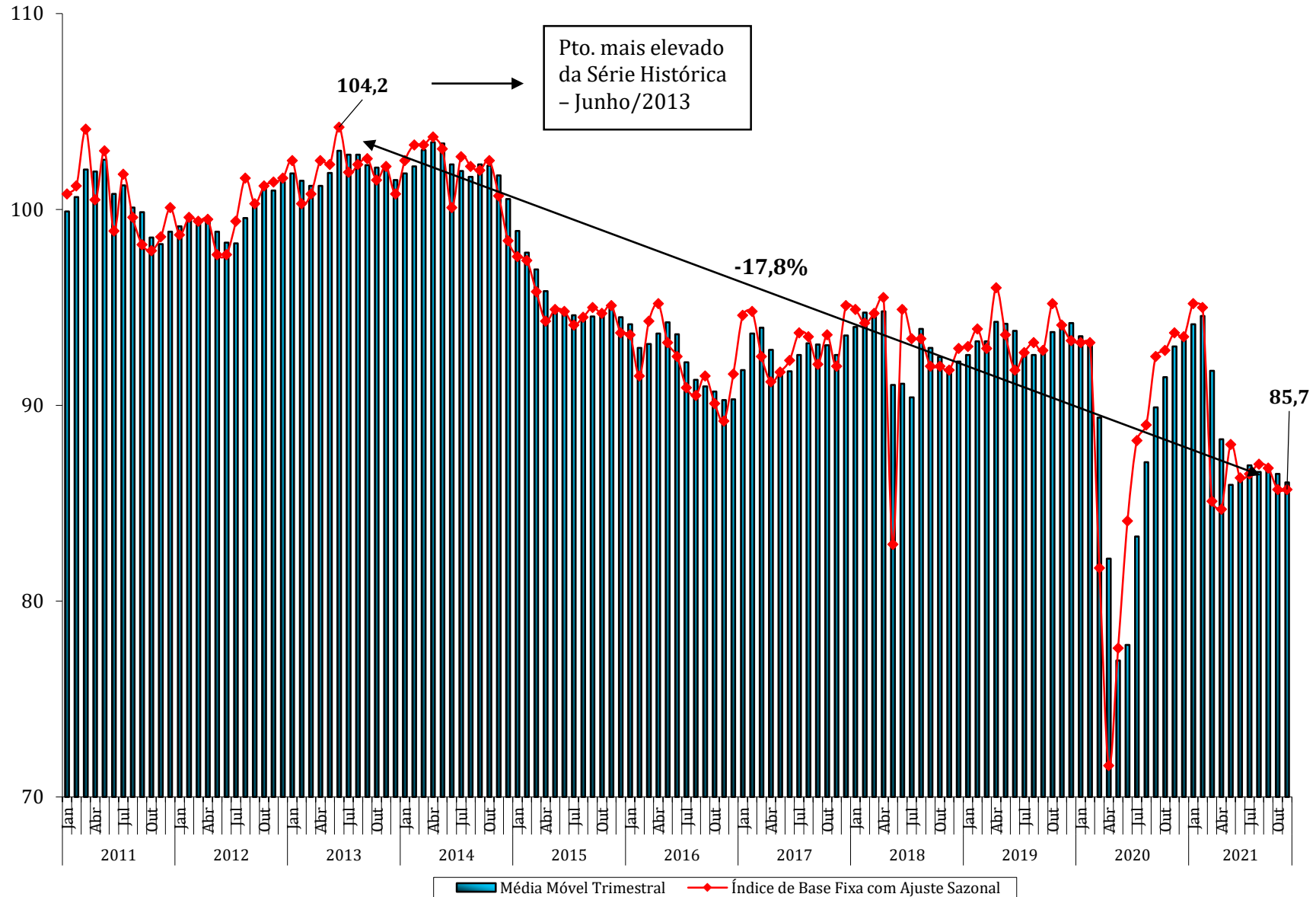
Média Móvel Trimestral

Bens de Consumo Duráveis



Média Móvel Trimestral

Bens de Consumo Semi e Não-Duráveis



Média Móvel Trimestral

Trimestre encerrado
em Novembro/2021

Variação Negativa



-0,5%

Trimestre encerrado
em Outubro/2021
(-0,7%)

**Saldo
Negativo
em 4 das 4
Grandes
Categorias
Econômicas**

Bens de Capital: -0,9% **(-0,3%)**

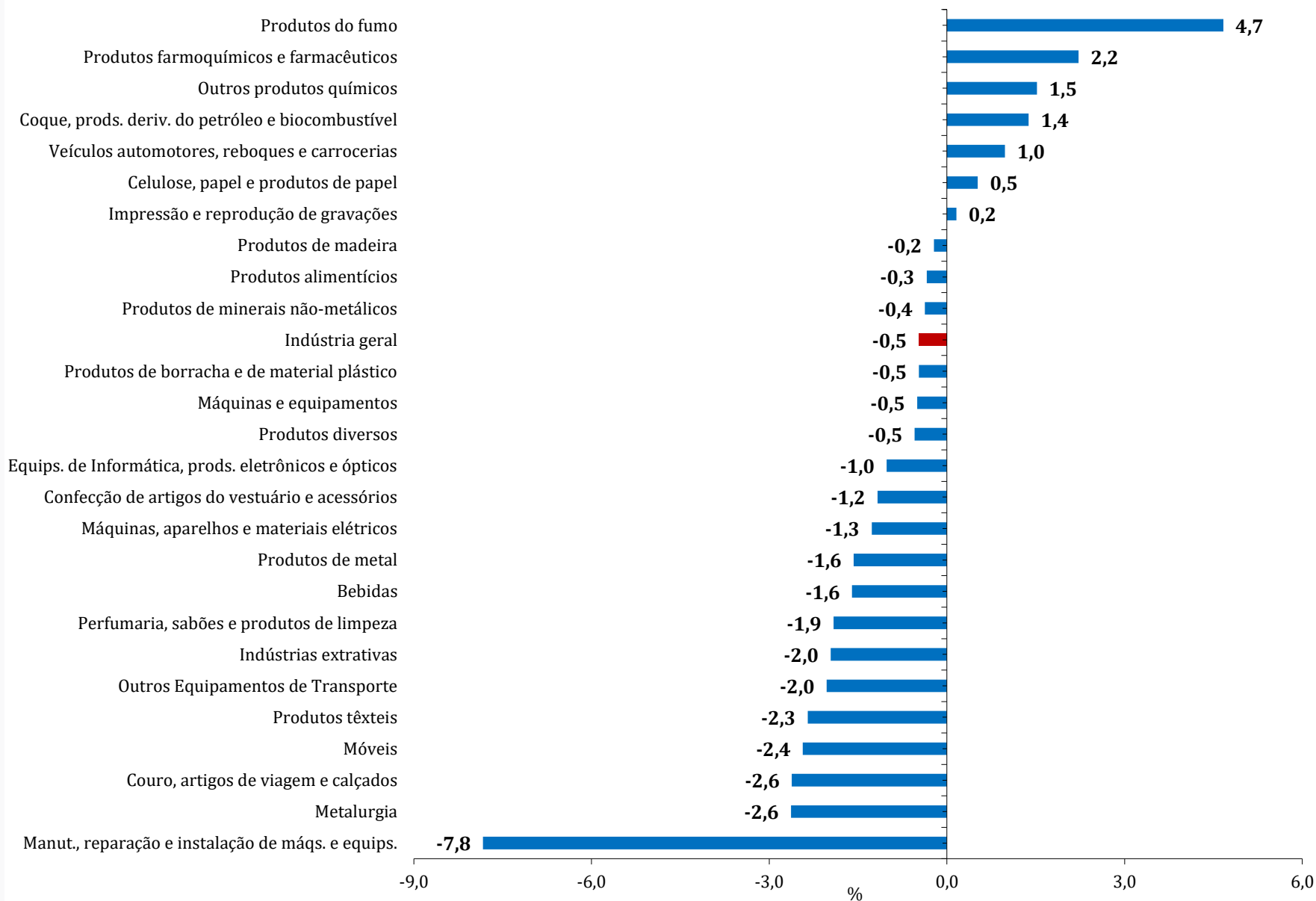
Bens de Consumo Duráveis: -0,6% **(-2,0%)**

Bens de Consumo Semi e Não-Duráveis: -0,5% **(-0,3%)**

Bens Intermediários: -0,4% **(-0,5%)**

Média Móvel Trimestral (%)

Novembro 2021 / Outubro 2021



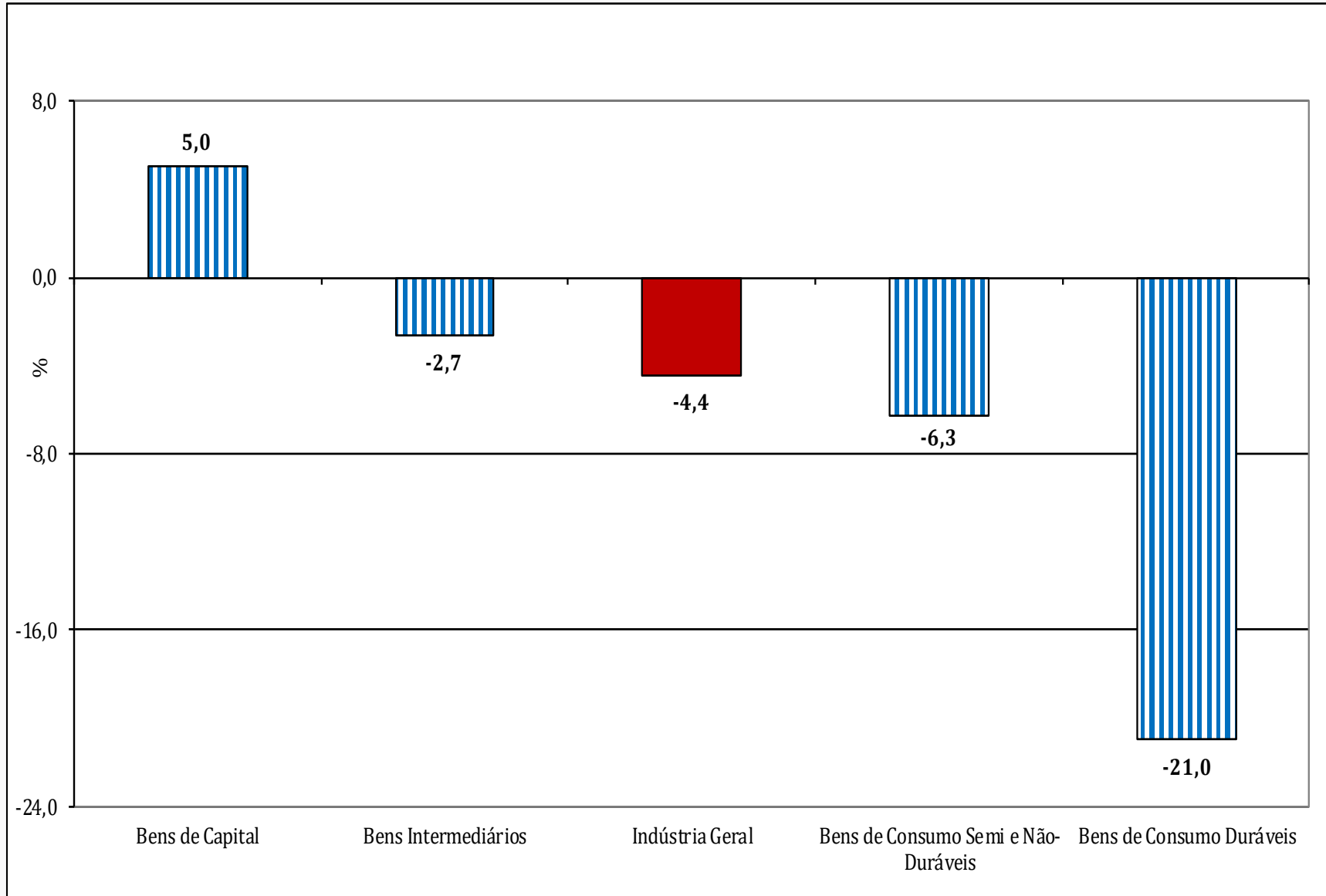
Índice Mensal (%)

(Base: igual período do ano anterior)

	Indústria Geral		Bens de Capital		Bens Intermediários		Bens de Consumo Duráveis		Bens de Consumo Semi e Não Duráveis	
	2020	2021	2020	2021	2020	2021	2020	2021	2020	2021
Jan	-0,8	2,4	4,2	17,1	-1,5	3,0	2,4	-3,8	-0,6	-1,0
Fev	-0,3	0,3	-5,0	15,5	2,8	0,5	-10,6	-8,3	-1,8	-1,7
Mar	-3,9	10,5	-5,1	30,6	-1,5	10,1	-10,0	11,9	-7,3	5,8
Abr	-27,7	34,8	-52,4	123,1	-17,6	25,5	-85,0	432,4	-25,9	18,2
Mai	-21,8	24,1	-38,7	71,7	-14,6	18,3	-69,7	150,8	-19,4	14,4
Jun	-8,7	12,1	-22,3	53,3	-5,4	10,9	-34,8	31,6	-5,1	2,0
Jul	-2,6	1,4	-15,8	36,6	2,0	0,1	-16,5	-9,7	-4,8	-1,9
Ago	-2,4	-0,6	-14,5	31,5	2,0	-1,9	-10,0	-17,9	-6,4	-1,2
Set	3,9	-4,0	0,7	15,0	5,9	-3,5	2,1	-23,2	2,0	-5,6
Out	0,3	-7,8	2,2	8,4	3,2	-6,3	-8,1	-27,8	-3,3	-10,3
Nov	2,6	-4,4	12,6	5,0	3,5	-2,7	2,5	-21,0	-1,6	-6,3
Dez	8,3		35,6		8,2		14,1		1,9	

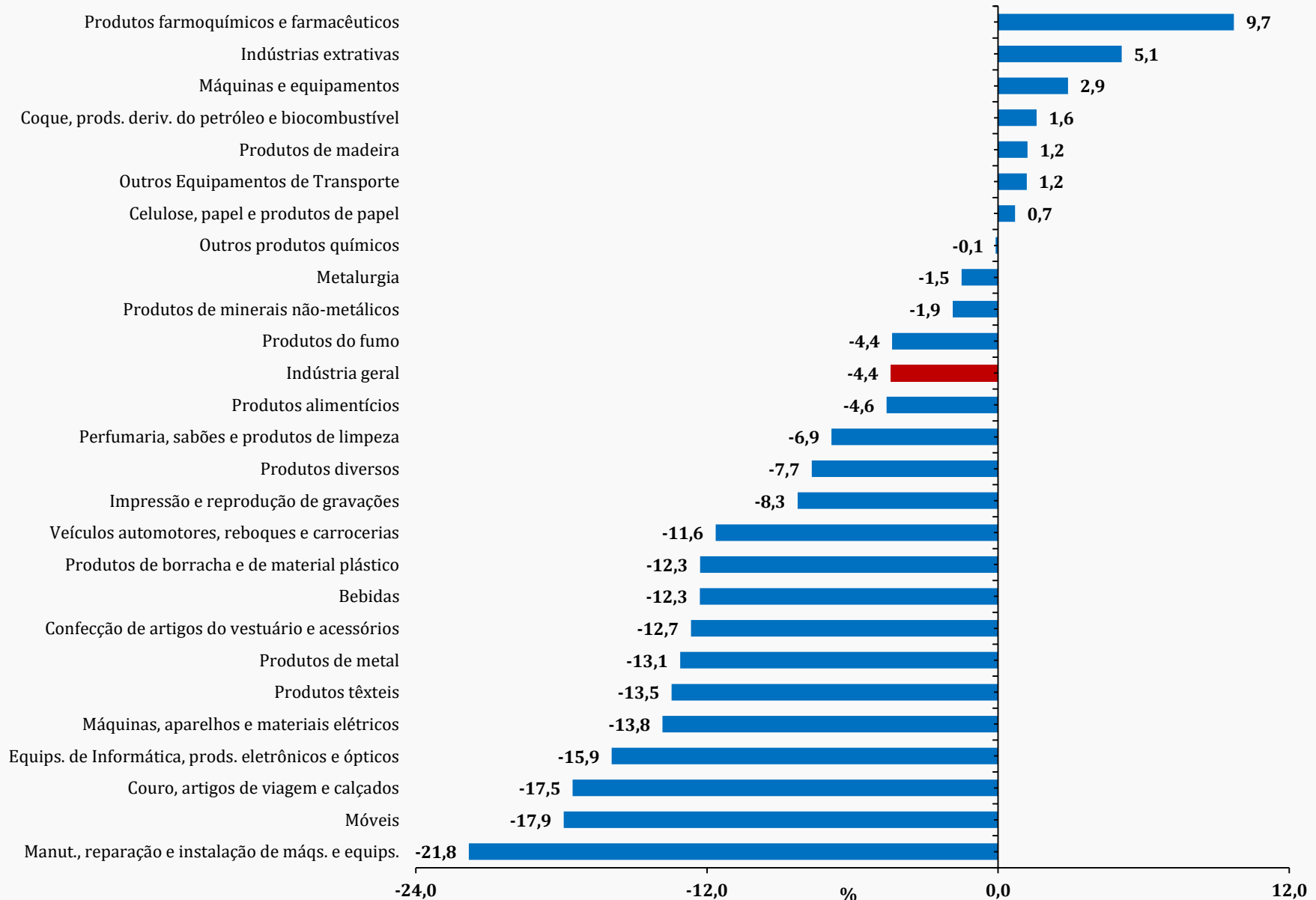
Índice Mensal (%)

(Base: igual período do ano anterior)



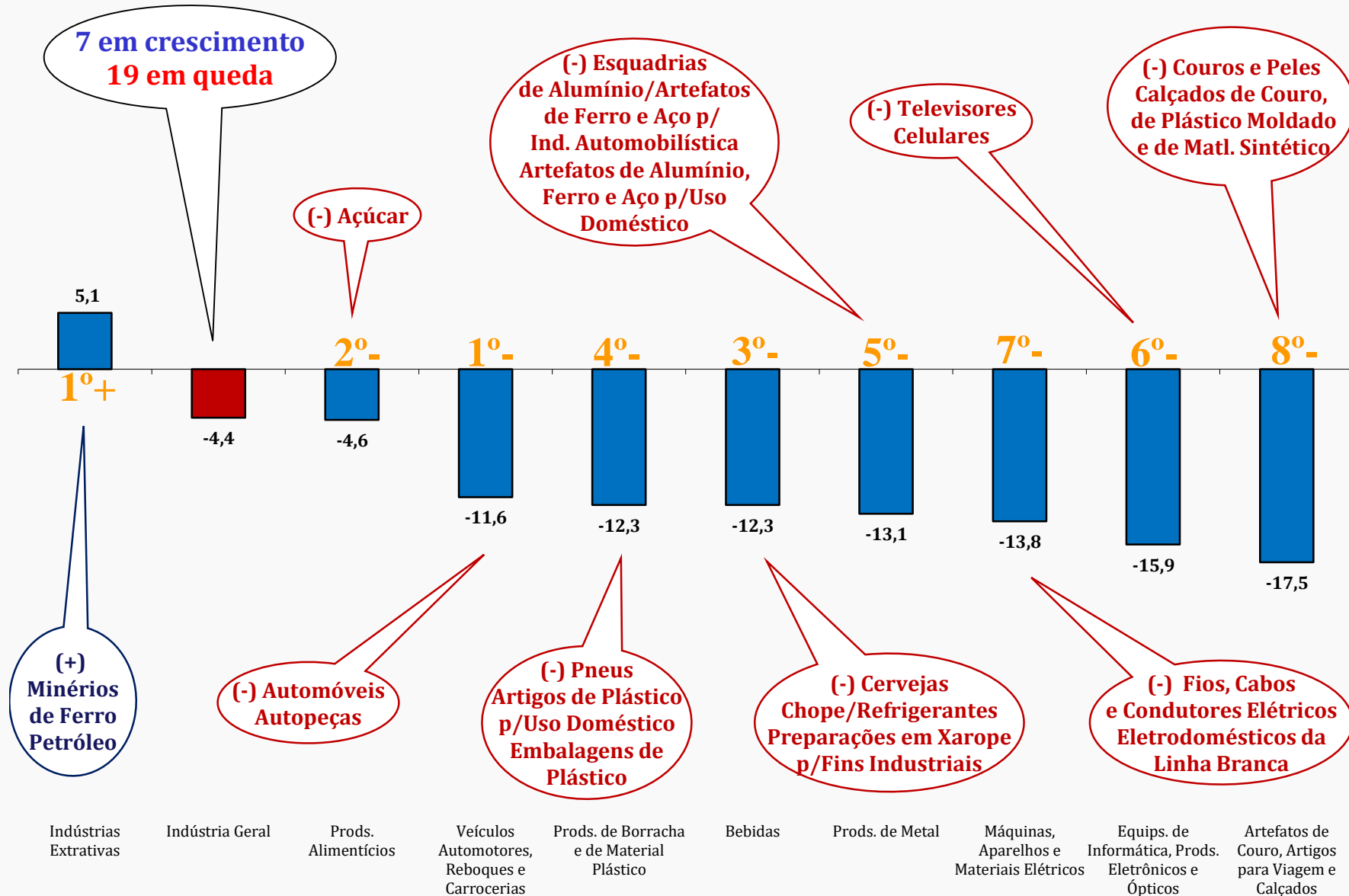
Índice Mensal (%)

(Base: igual período do ano anterior)



Índice Mensal (%) - Novembro/2021

(Base: igual período do ano anterior)



Índice de Difusão

Indústria Geral

ANO	Índice de Difusão - % de Produtos em Crescimento - Mês/Mês sem Ajuste Sazonal											
	Jan	Fev	Mar	Abr	Mai	Jun	Jul	Ago	Set	Out	Nov	Dez
2021	51,1	46,0	72,0	22,5	61,4	46,0	62,4	58,0	38,3	50,7	42,0	
2020	65,5	47,2	46,0	14,8	66,6	71,9	80,1	59,5	63,1	64,8	35,2	27,8
2019	69,4	51,3	53,0	55,8	63,6	23,6	73,9	55,0	34,2	74,0	24,6	19,3
2018	63,4	40,7	79,6	34,9	34,0	59,5	64,8	64,7	22,7	74,7	28,6	15,8
2017	58,0	49,3	83,6	15,3	82,7	32,4	60,0	73,3	25,3	70,1	35,7	22,2
2016	56,8	57,3	75,9	29,6	61,7	59,4	46,8	67,7	32,3	47,8	46,3	26,2
2015	60,5	42,9	83,7	20,2	54,8	42,7	59,3	44,2	46,8	57,3	29,3	20,6
2014	66,1	54,5	59,4	41,7	62,9	23,0	78,1	48,0	58,4	67,6	21,4	21,7
2013	66,7	38,4	77,3	65,3	45,7	35,2	72,7	58,6	35,8	74,7	25,0	15,5
2012		48,9	80,2	22,9	77,4	27,5	68,2	71,6	22,5	77,4	27,7	20,2
Média	61,9	47,7	71,1	32,3	61,1	42,1	66,6	60,1	37,9	65,9	31,6	21,0

Índice de Difusão

Bens de Capital

ANO	Índice de Difusão - % de Produtos em Crescimento - Mês/Mês sem Ajuste Sazonal											
	Jan	Fev	Mar	Abr	Mai	Jun	Jul	Ago	Set	Out	Nov	Dez
2021	44,3	65,2	73,0	20,9	58,3	56,5	53,9	55,7	38,3	52,2	45,2	
2020	60,0	56,5	48,7	12,2	70,4	67,8	78,3	57,4	67,0	60,0	43,5	32,2
2019	58,3	70,4	43,5	58,3	59,1	19,1	73,0	59,1	40,0	70,4	27,0	17,4
2018	54,8	55,7	80,0	34,8	31,3	57,4	53,9	68,7	24,3	78,3	30,4	13,9
2017	57,4	66,1	79,1	18,3	76,5	36,5	54,8	61,7	30,4	60,9	40,0	28,7
2016	49,6	69,6	79,1	27,8	58,3	59,1	42,6	66,1	30,4	47,0	49,6	22,6
2015	58,3	56,5	74,8	20,9	46,1	47,0	57,4	32,2	58,3	48,7	31,3	15,7
2014	65,2	67,8	42,6	47,8	56,5	19,1	72,2	50,4	54,8	61,7	20,9	19,1
2013	60,0	63,5	72,2	60,0	42,6	38,3	65,2	53,9	40,0	78,3	24,3	16,5
2012		62,6	72,2	25,2	73,9	30,4	57,4	63,5	19,1	70,4	24,3	28,7
Média	56,4	63,4	66,5	32,6	57,3	43,1	60,9	56,9	40,3	62,8	33,7	21,6

Índice de Difusão

Bens Intermediários

ANO	Índice de Difusão - % de Produtos em Crescimento - Mês/Mês sem Ajuste Sazonal											
	Jan	Fev	Mar	Abr	Mai	Jun	Jul	Ago	Set	Out	Nov	Dez
2021	56,8	41,1	75,9	24,5	61,6	41,1	59,8	58,6	34,1	50,9	38,0	
2020	71,6	45,9	48,2	14,5	66,4	73,0	82,3	63,6	60,5	67,7	33,9	29,3
2019	74,8	43,4	60,2	53,0	65,0	24,1	73,6	53,0	30,5	72,5	20,9	20,2
2018	69,5	35,9	78,9	38,6	35,5	59,1	67,5	63,4	20,5	72,3	26,6	15,9
2017	62,3	44,1	85,7	14,8	83,9	30,0	64,3	73,2	22,7	71,4	33,4	21,6
2016	64,1	52,5	76,4	30,9	67,3	60,2	50,9	64,5	30,5	45,5	41,4	27,3
2015	65,5	38,4	85,9	19,3	55,7	39,5	58,0	45,0	40,9	58,6	26,4	23,0
2014	70,2	48,9	66,1	34,8	65,0	22,5	78,4	47,7	57,3	67,7	21,4	22,0
2013	73,0	31,1	78,9	64,1	49,1	32,0	75,0	57,3	32,0	72,3	25,5	16,8
2012		42,7	82,0	21,8	79,1	27,0	70,7	73,0	22,0	76,4	25,5	19,8
Média	67,5	42,4	73,8	31,6	62,8	40,9	68,0	59,9	35,1	65,5	29,3	21,8

Índice de Difusão

Bens de Consumo Duráveis

ANO	Índice de Difusão - % de Produtos em Crescimento - Mês/Mês sem Ajuste Sazonal											
	Jan	Fev	Mar	Abr	Mai	Jun	Jul	Ago	Set	Out	Nov	Dez
2021	34,3	60,0	71,4	11,4	51,4	42,9	60,0	77,1	31,4	45,7	48,6	
2020	65,7	54,3	25,7	0,0	77,1	85,7	91,4	74,3	74,3	65,7	28,6	8,6
2019	71,4	62,9	25,7	80,0	54,3	20,0	71,4	62,9	28,6	94,3	22,9	5,7
2018	51,4	54,3	91,4	22,9	22,9	62,9	85,7	74,3	20,0	88,6	40,0	8,6
2017	42,9	54,3	77,1	8,6	80,0	34,3	68,6	91,4	17,1	88,6	62,9	0,0
2016	48,6	51,4	74,3	22,9	48,6	45,7	37,1	85,7	31,4	54,3	65,7	14,3
2015	57,1	25,7	85,7	22,9	54,3	34,3	48,6	71,4	62,9	42,9	42,9	8,6
2014	65,7	68,6	37,1	57,1	48,6	17,1	94,3	54,3	60,0	88,6	14,3	14,3
2013	71,4	28,6	82,9	62,9	31,4	45,7	57,1	74,3	40,0	85,7	22,9	2,9
2012		42,9	82,9	28,6	77,1	25,7	54,3	77,1	22,9	88,6	34,3	11,4
Média	59,3	50,3	65,4	31,7	54,6	41,4	66,9	74,3	38,9	74,3	38,3	8,3

Índice de Difusão

Bens de Consumo Semi e Não Duráveis

ANO	Índice de Difusão - % de Produtos em Crescimento - Mês/Mês sem Ajuste Sazonal											
	Jan	Fev	Mar	Abr	Mai	Jun	Jul	Ago	Set	Out	Nov	Dez
2021	46,0	42,9	63,6	20,7	64,6	50,5	72,2	55,1	48,5	50,0	47,5	
2020	55,6	45,5	43,9	19,7	66,2	70,2	75,8	49,5	65,2	62,1	34,3	24,2
2019	64,1	56,6	50,0	57,1	65,7	25,3	75,8	58,1	40,4	76,3	32,3	20,2
2018	58,6	41,9	79,8	28,3	33,3	63,1	62,6	63,6	27,3	76,3	28,3	18,2
2017	50,5	51,0	84,8	14,6	86,9	34,8	53,5	78,3	27,8	70,7	31,8	22,2
2016	46,0	62,6	75,8	28,3	54,5	60,6	42,4	74,2	35,9	54,5	52,0	26,8
2015	51,5	48,5	84,8	22,2	57,6	50,0	66,2	46,5	49,5	62,6	31,8	19,7
2014	57,1	59,6	57,6	49,0	65,7	27,3	77,8	47,0	62,6	66,7	23,2	23,2
2013	57,1	41,9	76,3	72,2	40,4	36,4	74,2	61,6	42,4	77,8	24,7	15,2
2012		56,1	79,8	20,7	75,8	27,8	71,2	71,2	25,3	82,8	32,8	16,2
Média	54,0	50,7	69,6	33,3	61,1	44,6	67,2	60,5	42,5	68,0	33,9	20,7

Índice de Difusão

O percentual de **produtos** com taxas positivas no Índice Mensal de **Novembro/2021**:

Indústria Geral: 39,4% (37,9%)

- **Bens de Capital: 44,3% (48,7%)**
- **Bens Intermediários: 41,4% (40,0%)**
- **Bens de Consumo Duráveis: 25,7% (14,3%)**
- **Bens de Consumo Semi e Não-Duráveis: 34,3% (30,3%)**

Percentual de produtos com taxas positivas no índice mensal da Indústria Geral:

Janeiro/2020: 50,2%
Fevereiro/2020: 45,5%
Março/2020: 39,8%
Abril/2020: 18,6%
Maio/2020: 17,1%
Junho/2020: 36,9%
Julho/2020: 44,0%
Agosto/2020: 47,8%
Setembro/2020: 59,9%
Outubro/2020: 51,8%
Novembro/2020: 63,1%
Dezembro/2020: 69,1%
Janeiro/2021: 58,8%
Fevereiro/2021: 56,6%
Março/2021: 68,4%
Abril/2021: 76,1%
Maio/2021: 76,6%
Junho/2021: 65,8%
Julho/2021: 54,3%
Agosto/2021: 52,4%
Setembro/2021: 42,7%

**Percentual de
produtos com taxas
positivas no
ÍNDICE MENSAL**

em azul % dos produtos em crescimento no mês anterior

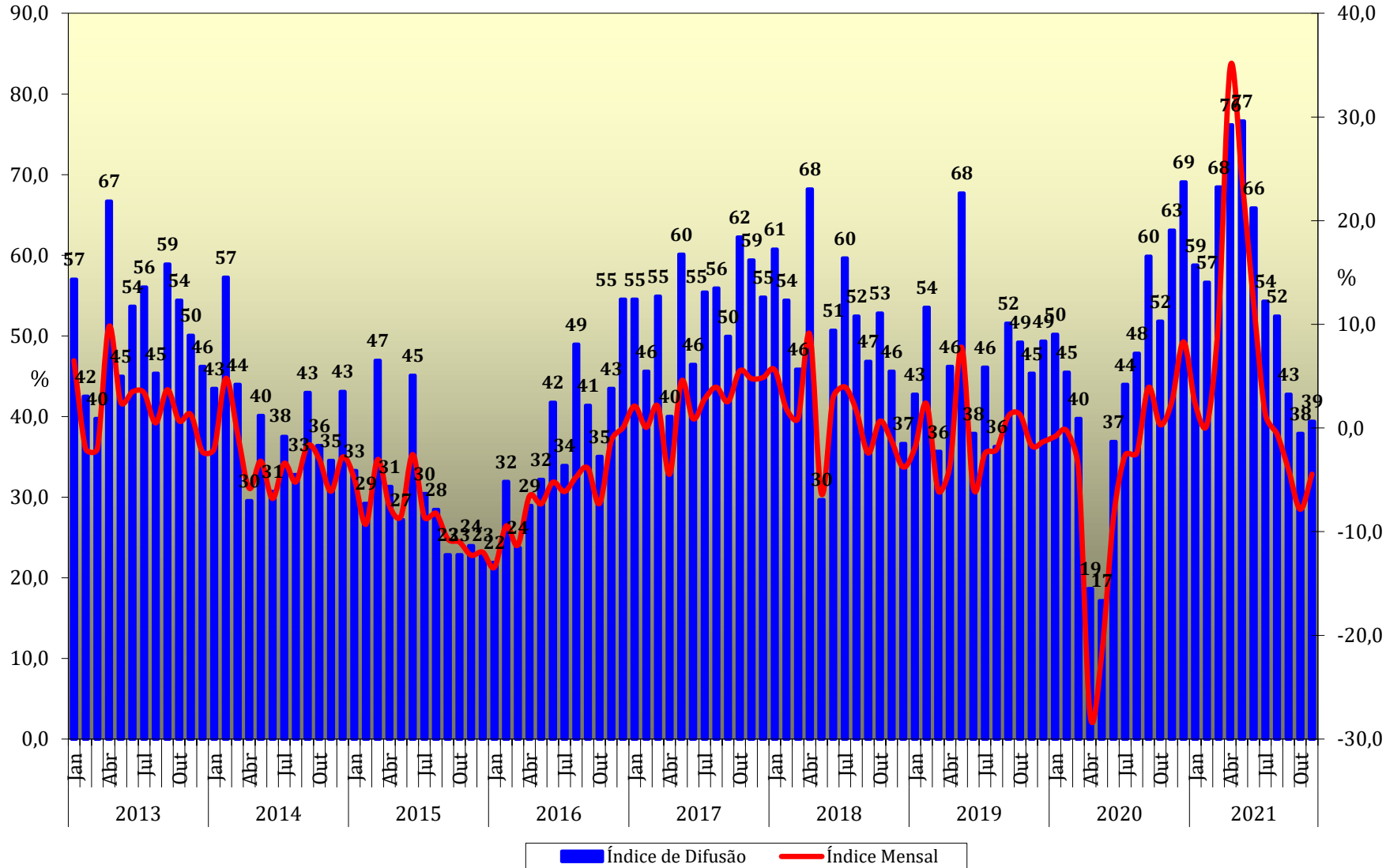
Índice de Difusão

Indústria Geral

ANO	Índice de Difusão - % de Produtos em Crescimento - Mês Contra Igual Mês do Ano Anterior											
	Jan	Fev	Mar	Abr	Mai	Jun	Jul	Ago	Set	Out	Nov	Dez
2021	58,8	56,6	68,4	76,1	76,6	65,8	54,3	52,4	42,7	37,9	39,4	
2020	50,2	45,5	39,8	18,6	17,1	36,9	44,0	47,8	59,9	51,8	63,1	69,1
2019	42,7	53,5	35,7	46,2	67,7	37,9	46,1	36,3	51,6	49,2	45,3	49,3
2018	60,7	54,4	45,8	68,2	29,7	50,7	59,6	52,4	46,8	52,8	45,6	36,6
2017	54,5	45,6	54,9	40,0	60,1	46,5	55,4	55,9	49,9	62,2	59,4	54,8
2016	21,9	31,9	23,7	28,9	32,2	41,7	33,9	48,9	41,4	35,0	43,5	54,5
2015	33,3	29,2	47,0	31,3	27,2	45,1	30,4	28,4	22,9	22,9	24,0	22,9
2014	43,5	57,3	44,0	29,6	40,1	30,7	37,5	32,8	43,0	36,4	34,5	43,1
2013	57,0	42,5	39,8	66,7	45,0	53,7	55,9	45,2	58,9	54,4	50,1	46,1
Média	47,0	46,3	44,3	45,1	44,0	45,4	46,3	44,5	46,3	44,7	45,0	47,0

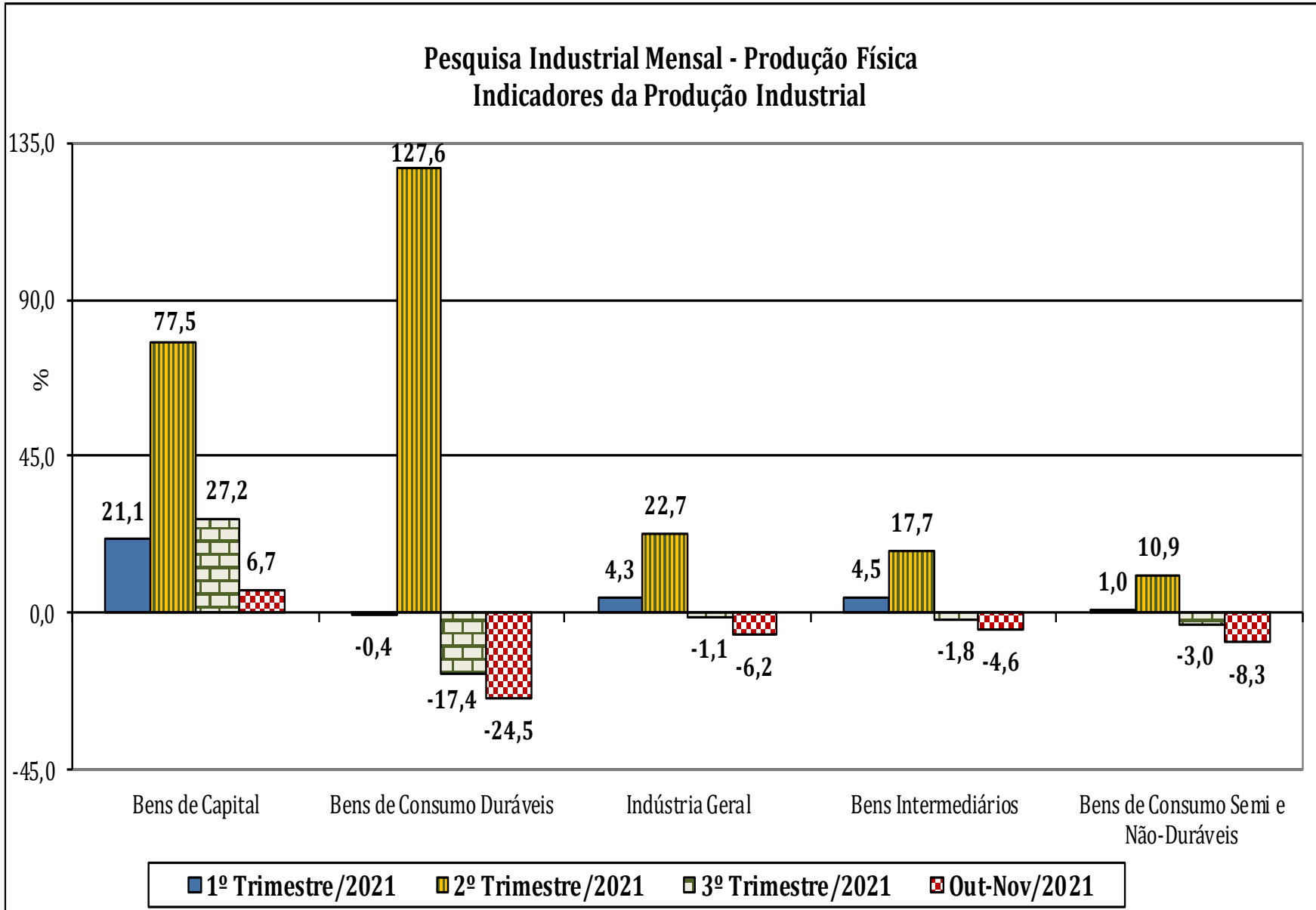
Índice de Difusão

Indústria Geral
Índice Mensal (%) x % de Produtos em Crescimento
(Frente a Igual Período do Ano Anterior)



Indicadores da Produção Industrial

(Base: igual período do ano anterior)



Indicadores da Produção Industrial

(Base: igual período do ano anterior)

Setores selecionados	1º Tri/21	2º Tri/21	3º Tri/21	Out-Nov/21
Indústria Geral	4,3	22,7	-1,1	-6,2
Bens de Capital	21,1	77,5	27,2	6,7
para indústria	12,1	51,5	7,2	-7,0
para agricultura	42,5	68,8	26,9	13,6
para transporte	18,9	167,2	38,5	6,7
para energia	-2,2	3,3	0,1	7,7
para construção	39,5	106,3	60,4	34,5
para uso misto	14,2	27,9	10,7	6,0
Bens Intermediários	4,5	17,7	-1,8	-4,6
Alimentos - Intermediários	-3,9	-15,0	-14,6	-18,5
Têxtil - Intermediários	20,9	62,4	-0,6	-16,2
Derivados do petróleo e Biocombustíveis - Intermediários	-2,9	-2,5	-6,1	3,3
Defensivos Agrícolas - Grupos	28,1	18,1	11,3	27,4
Insumos para a construção civil	15,8	36,2	-0,4	-8,9
Embalagens	5,5	6,5	-6,5	-13,4
Celulose - Grupos	7,1	1,2	0,2	14,4
Metalurgia básica - Intermediários	7,9	50,6	17,4	0,7
Veículos automotores - Intermediários	-1,4	154,5	0,9	-16,7

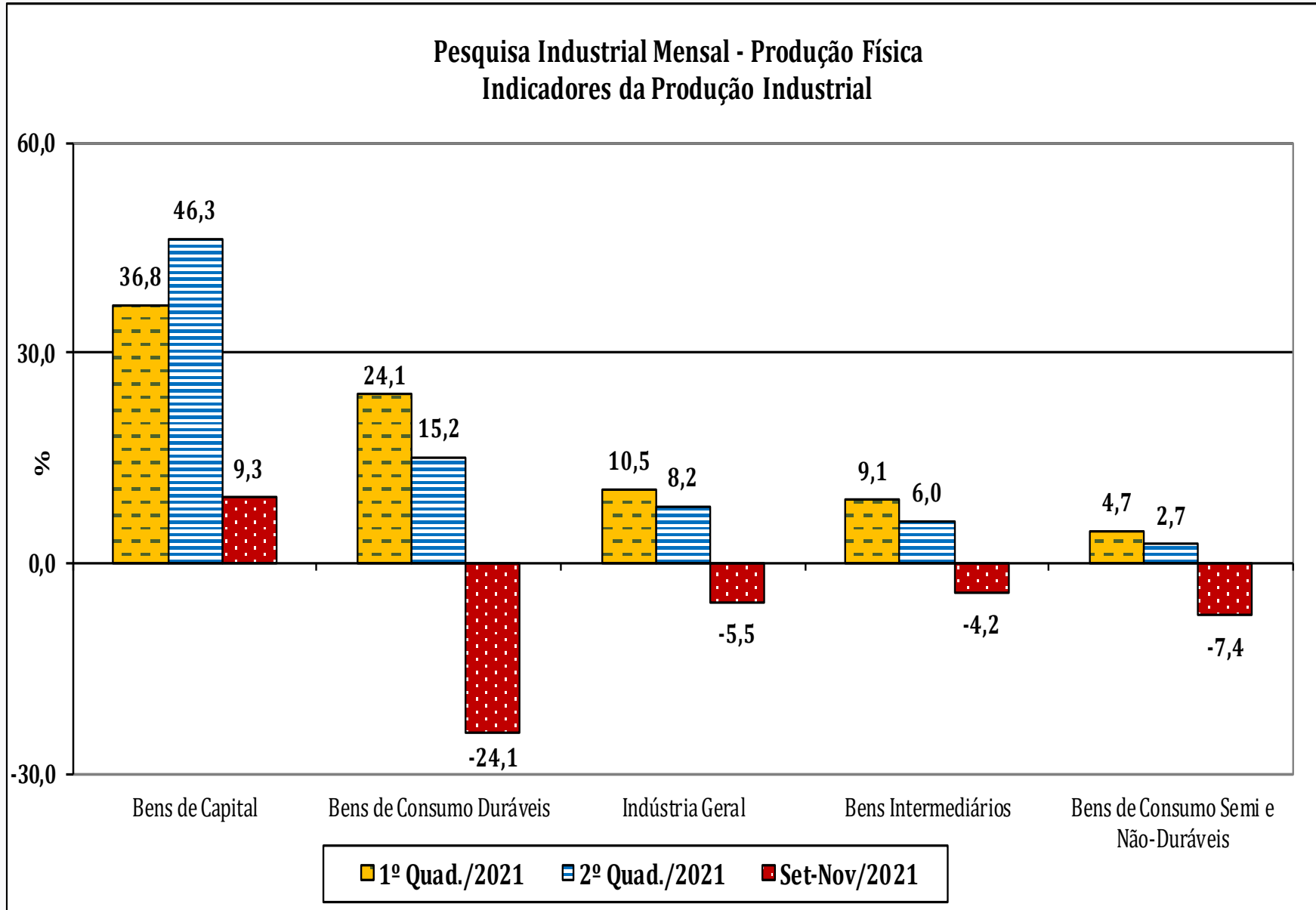
Indicadores da Produção Industrial

(Base: igual período do ano anterior)

Setores selecionados	1º Tri/21	2º Tri/21	3º Tri/21	Out-Nov/21
Indústria Geral	4,3	22,7	-1,1	-6,2
Bens de Consumo Duráveis	-0,4	127,6	-17,4	-24,5
Automóveis	-6,7	278,5	-23,3	-27,9
Eletrodomésticos	4,7	52,1	-18,0	-28,0
Linha Branca - Grupos	13,2	88,1	-14,4	-27,0
Linha Marrom - Grupos	-11,0	18,7	-31,6	-34,9
Outros Eletrodomésticos - Grupos	36,4	80,1	4,8	-11,8
Outros equipamentos de transporte - Duráveis	-12,4	244,1	9,9	4,8
Móveis - Duráveis	21,5	38,9	-16,8	-22,4
Bens de Consumo Semi e não Duráveis	1,0	10,9	-3,0	-8,3
Abate de reses, exceto suínos - Classes	-2,6	3,1	-2,2	-2,2
Abate de suínos e aves - Classes	0,8	1,3	-3,0	-3,5
Laticínios - Grupos	-3,2	-6,7	-11,6	-13,4
Bebidas - Semi e Não Duráveis	1,4	20,5	-8,8	-8,5
Calçados e suas partes - Grupos	7,3	86,1	1,8	-16,5
Têxtil - Semi e Não Duráveis	8,5	73,5	-4,4	-16,0
Vestuário - Semi e Não Duráveis	12,9	85,0	8,2	-14,3
Farmacêutica - Semi e Não Duráveis	3,4	-4,4	-2,7	-2,9
Álcool e gasolina (Carburantes)	-1,7	9,3	4,1	-3,4

Indicadores da Produção Industrial

(Base: igual período do ano anterior)



Indicadores da Produção Industrial

(Base: igual período do ano anterior)

Setores selecionados	1º Quad/21	2º Quad/21	Set-Nov/21
Indústria Geral	10,5	8,2	-5,5
Bens de Capital	36,8	46,3	9,3
para indústria	21,2	25,3	-4,0
para agricultura	62,3	35,5	16,0
para transporte	49,4	78,1	9,0
para energia	1,6	-2,9	8,6
para construção	51,5	84,2	38,8
para uso misto	16,8	19,9	6,5
Bens Intermediários	9,1	6,0	-4,2
Alimentos - Intermediários	-9,6	-13,5	-17,7
Têxtil - Intermediários	31,9	21,9	-13,4
Refino de petróleo e Produção de Álcool - Intermediários	-0,9	-5,8	-0,3
Defensivos Agrícolas - Grupos	20,1	13,3	26,8
Insumos para a construção civil	25,4	12,0	-7,4
Embalagens	6,7	-0,3	-12,4
Celulose - Grupos	6,4	-0,7	10,6
Metalurgia básica - Intermediários	17,0	33,5	3,6
Veículos automotores - Intermediários	22,9	39,5	-13,4

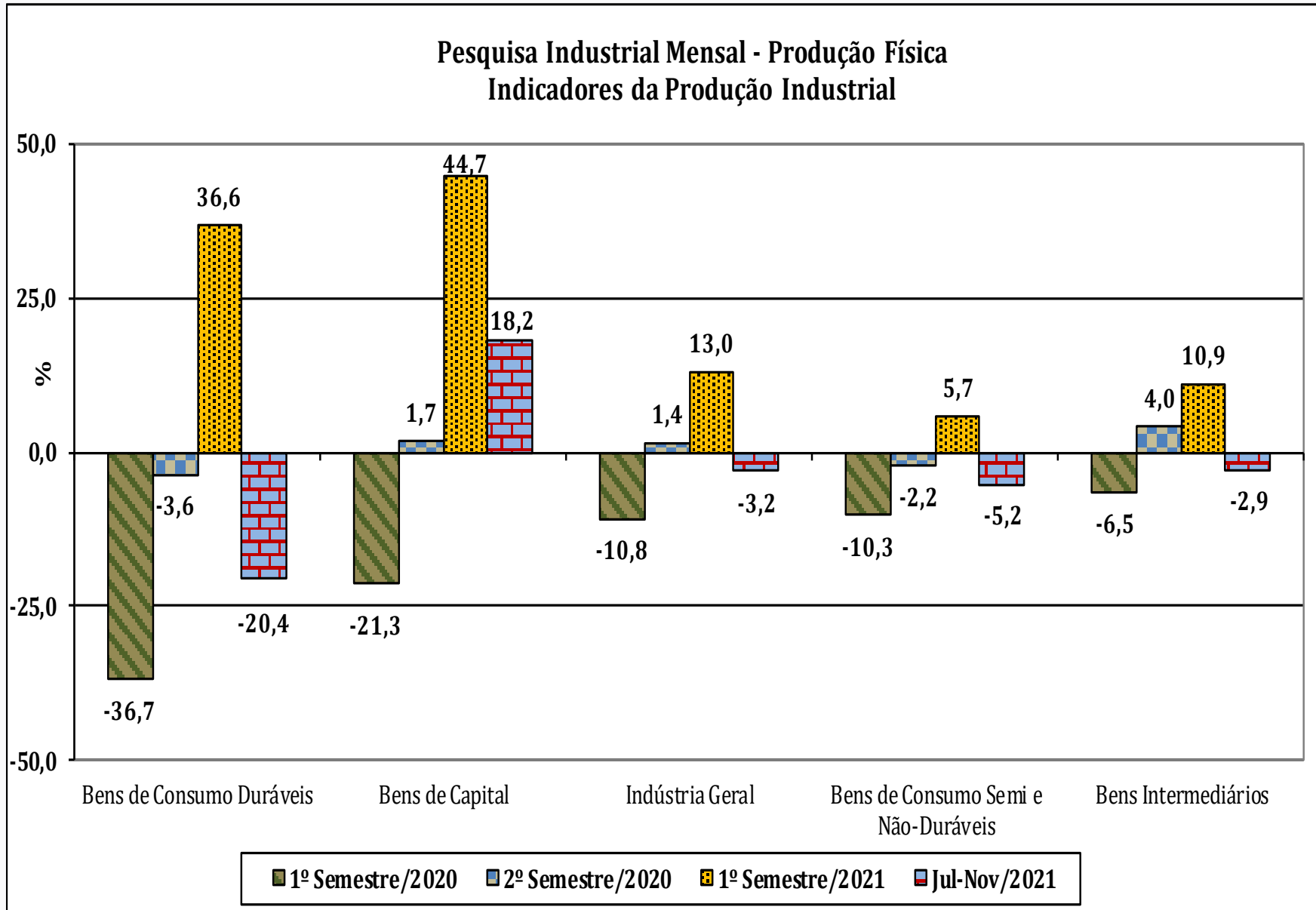
Indicadores da Produção Industrial

(Base: igual período do ano anterior)

Setores selecionados	1º Quad/21	2º Quad/21	Set-Nov/21
Indústria Geral	10,5	8,2	-5,5
Bens de Consumo Duráveis	24,1	15,2	-24,1
Automóveis	23,1	24,5	-28,3
Eletrodomésticos	21,2	0,8	-26,4
Linha Branca - Grupos	38,9	6,5	-22,6
Linha Marrom - Grupos	0,3	-15,8	-36,0
Outros Eletrodomésticos - Grupos	50,0	29,0	-9,2
Outros equipamentos de transporte - Duráveis	27,8	51,9	3,0
Móveis - Duráveis	34,8	-2,5	-22,2
Bens de Consumo Semi e não Duráveis	4,7	2,7	-7,4
Abate de reses, exceto suínos - Classes	-0,5	5,5	-9,5
Abate de suínos e aves - Classes	0,9	-1,0	-3,2
Laticínios - Grupos	-2,7	-10,1	-13,4
Bebidas - Semi e Não Duráveis	13,3	-4,2	-7,2
Calçados e suas partes - Grupos	21,1	31,2	-15,8
Têxtil - Semi e Não Duráveis	24,9	16,3	-13,0
Vestuário - Semi e Não Duráveis	26,7	35,7	-10,6
Farmacêutica - Semi e Não Duráveis	0,1	-2,0	-3,5
Álcool e gasolina (Carburantes)	0,8	7,6	-1,6

Indicadores da Produção Industrial

(Base: igual período do ano anterior)



Indicadores da Produção Industrial

(Base: igual período do ano anterior)

Setores selecionados	1º Sem/20	2º Sem/20	1º Sem/21	Jul-Nov/21
Indústria Geral	-10,8	1,4	13,0	-3,2
Bens de Capital	-21,3	1,7	44,7	18,2
para indústria	-16,0	5,4	28,6	1,1
para agricultura	-10,5	24,5	55,1	21,2
para transporte	-36,3	-9,6	67,7	24,0
para energia	1,0	-3,3	0,6	3,0
para construção	-23,2	8,3	66,9	49,0
para uso misto	-15,9	0,0	20,8	8,7
Bens Intermediários	-6,5	4,0	10,9	-2,9
Alimentos - Intermediários	14,3	11,8	-11,4	-15,9
Têxtil - Intermediários	-20,9	11,0	37,2	-7,3
Refino de petróleo e Produção de Álcool - Intermediários	9,7	11,5	-2,7	-2,4
Defensivos Agrícolas - Grupos	2,3	-7,8	22,5	17,5
Insumos para a construção civil	-10,9	10,0	25,2	-3,9
Embalagens	-4,3	4,8	5,9	-9,4
Celulose - Grupos	6,4	7,4	4,1	5,8
Metalurgia básica - Intermediários	-15,7	1,8	26,2	10,3
Veículos automotores - Intermediários	-39,2	-15,9	41,4	-6,7

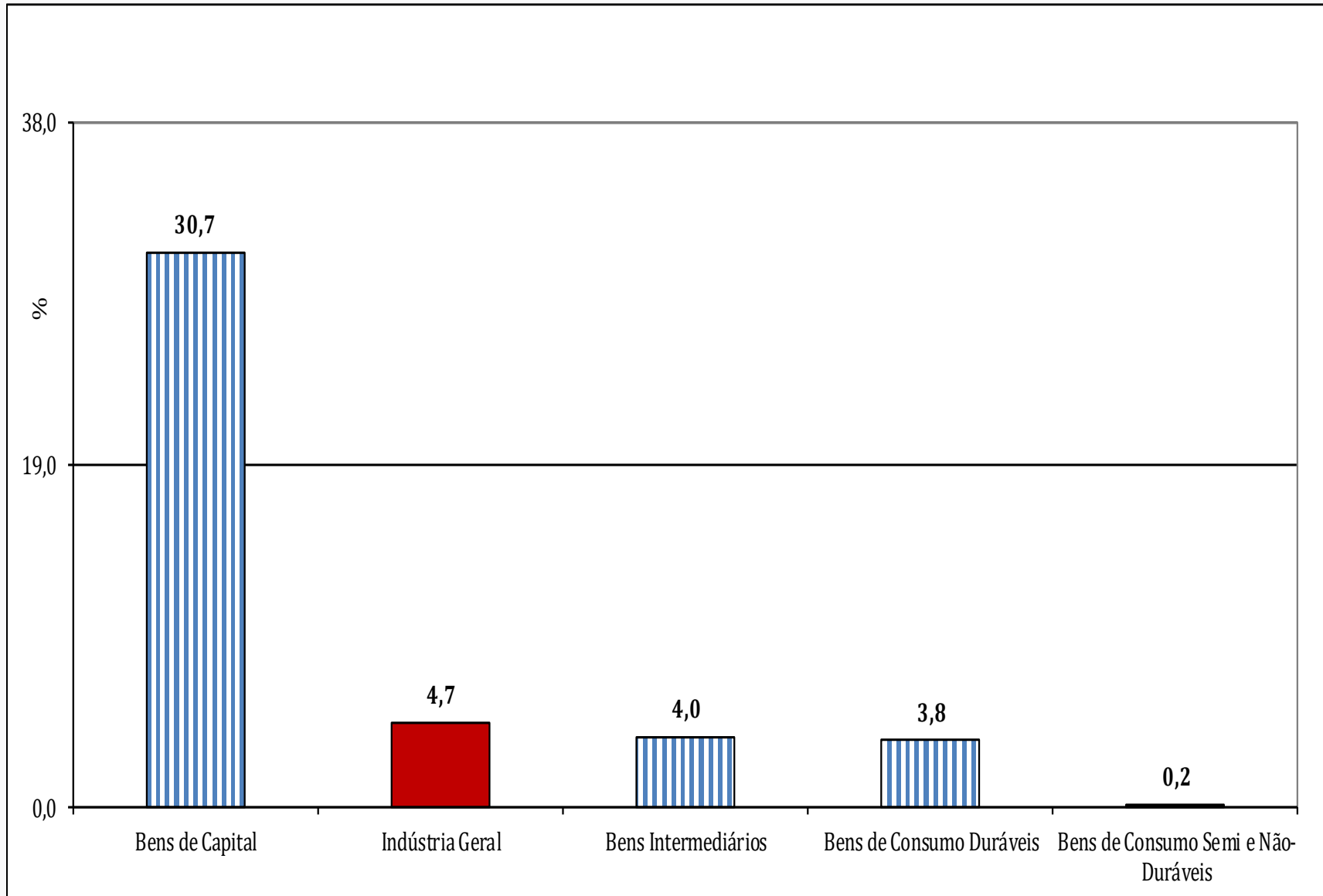
Indicadores da Produção Industrial

(Base: igual período do ano anterior)

Setores selecionados	1º Sem/20	2º Sem/20	1º Sem/21	Jul-Nov/21
Indústria Geral	-10,8	1,4	13,0	-3,2
Bens de Consumo Duráveis	-36,7	-3,6	36,6	-20,4
Automóveis	-51,4	-18,1	46,2	-25,3
Eletrodomésticos	-13,5	20,2	22,9	-22,1
Linha Branca - Grupos	-16,6	25,2	40,0	-19,6
Linha Marrom - Grupos	-14,3	21,0	1,2	-32,9
Outros Eletrodomésticos - Grupos	-20,7	11,3	53,2	-2,2
Outros equipamentos de transporte - Duráveis	-27,3	1,2	52,0	7,8
Móveis - Duráveis	-18,1	11,8	28,6	-19,1
Bens de Consumo Semi e não Duráveis	-10,3	-2,2	5,7	-5,2
Abate de reses, exceto suínos - Classes	-6,3	-4,8	0,2	-2,2
Abate de suínos e aves - Classes	3,7	2,8	1,0	-3,2
Laticínios - Grupos	-9,1	-4,3	-4,9	-12,4
Bebidas - Semi e Não Duráveis	-9,6	10,1	9,9	-8,6
Calçados e suas partes - Grupos	-36,3	-7,3	31,1	-7,0
Têxtil - Semi e Não Duráveis	-27,4	-1,1	31,4	-9,3
Vestuário - Semi e Não Duráveis	-36,9	-12,3	38,8	-2,4
Farmacêutica - Semi e Não Duráveis	2,1	2,2	-0,8	-2,8
Álcool e gasolina (Carburantes)	-12,6	-8,9	4,9	1,4

Índice Acumulado no Ano (%)

(Base: igual período do ano anterior)



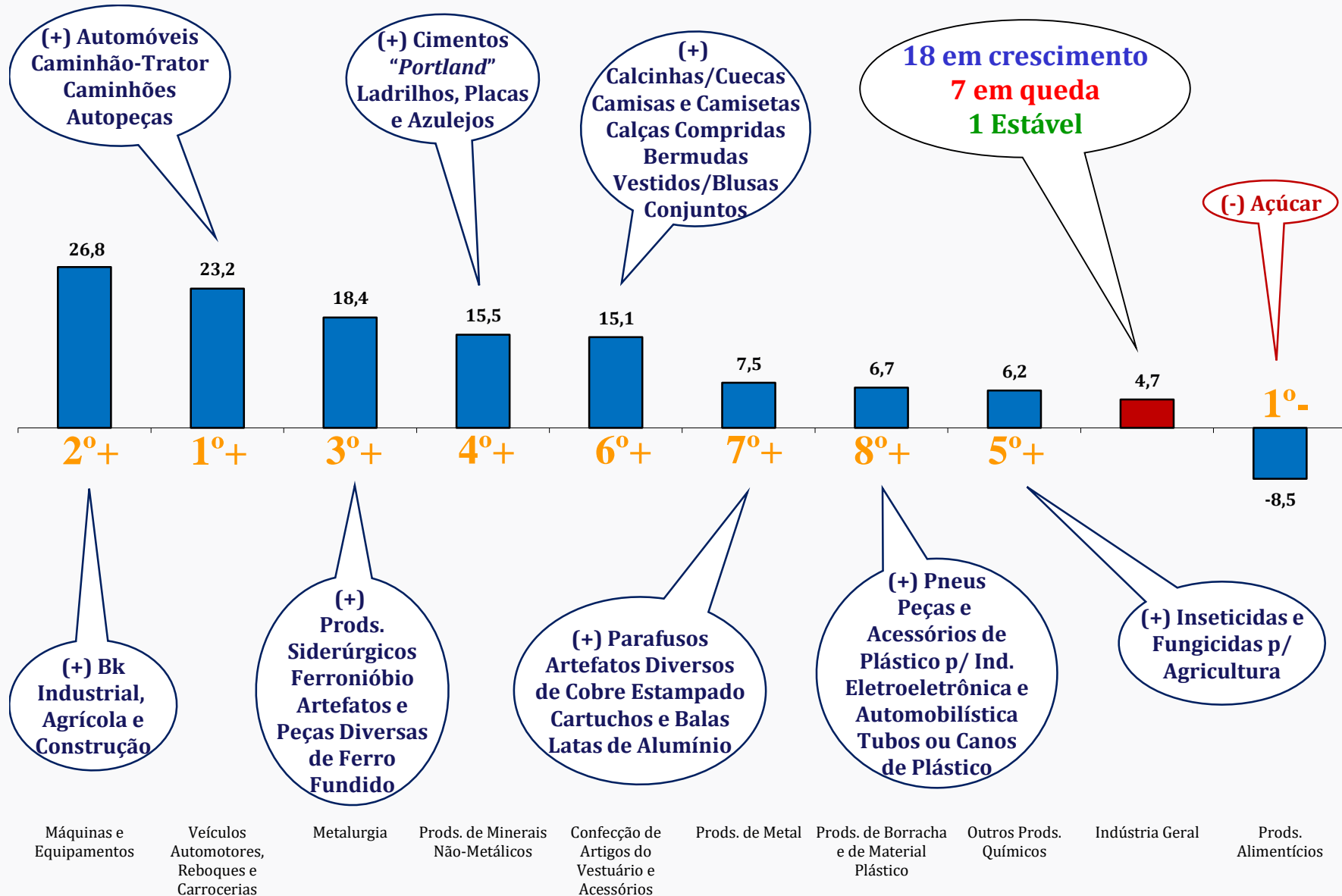
Índice Acumulado no Ano (%)

(Base: igual período do ano anterior)



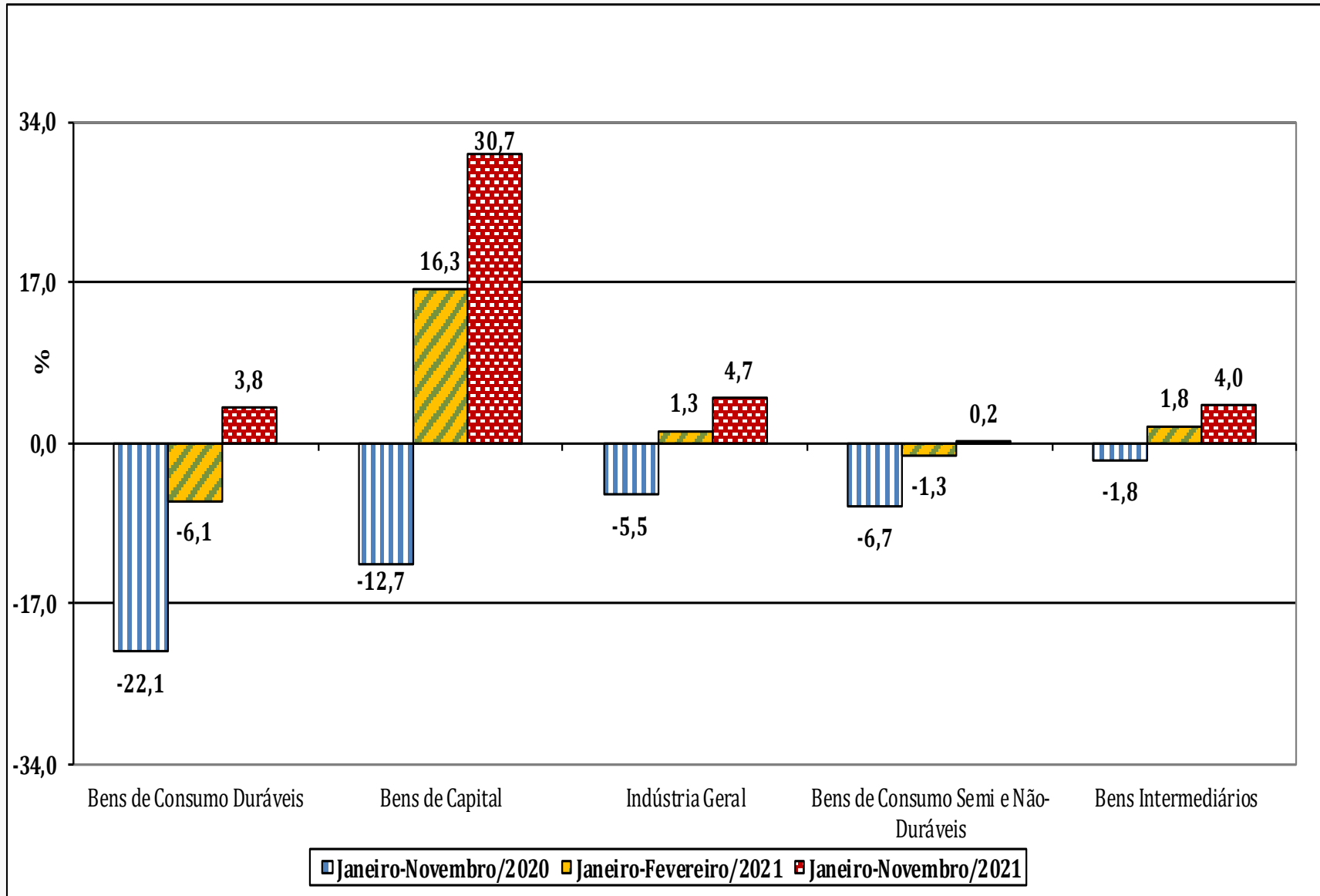
Índice Acumulado no Ano (%)

(Base: igual período do ano anterior)



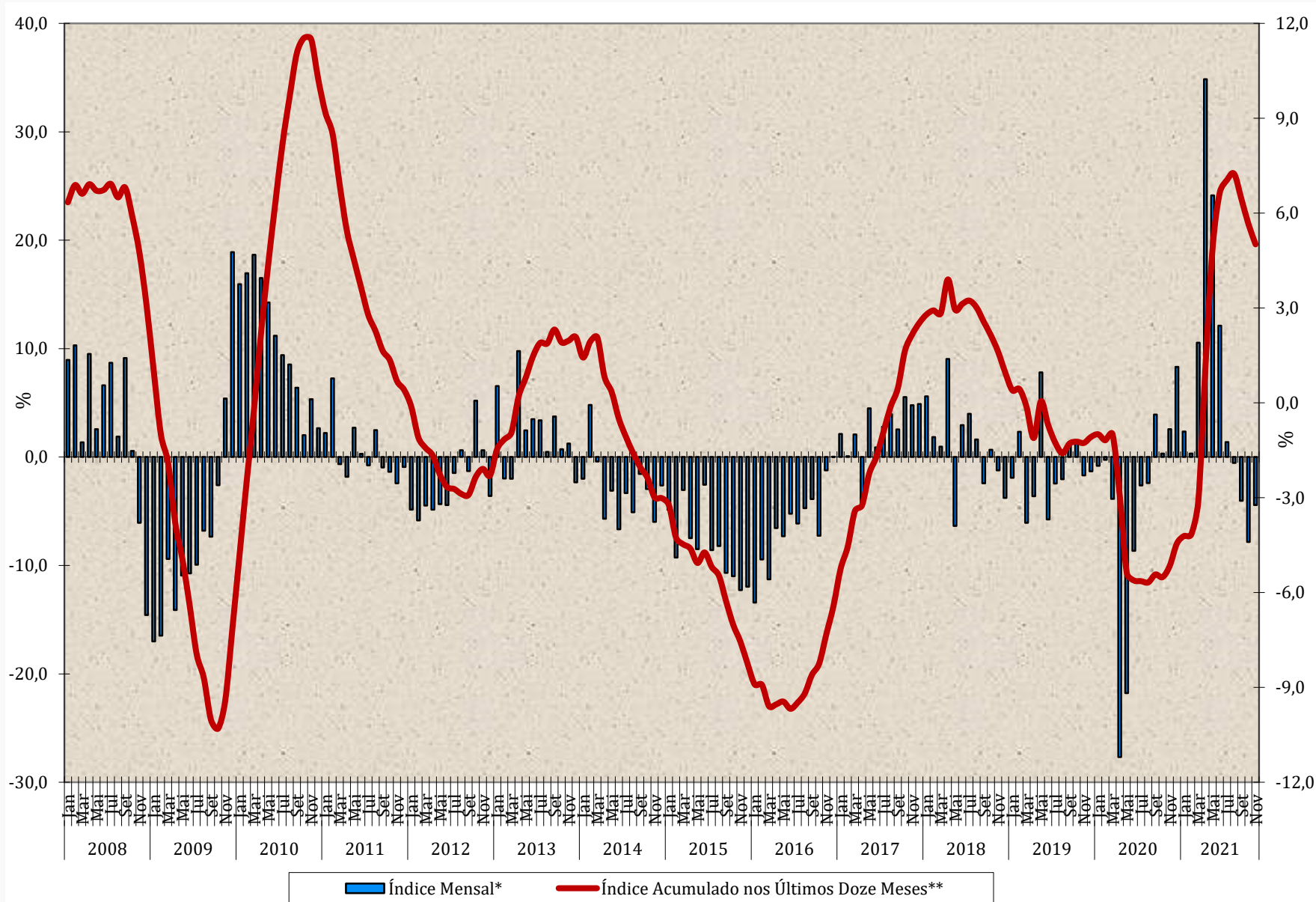
Índice Acumulado no Ano (%)

(Base: igual período do ano anterior)



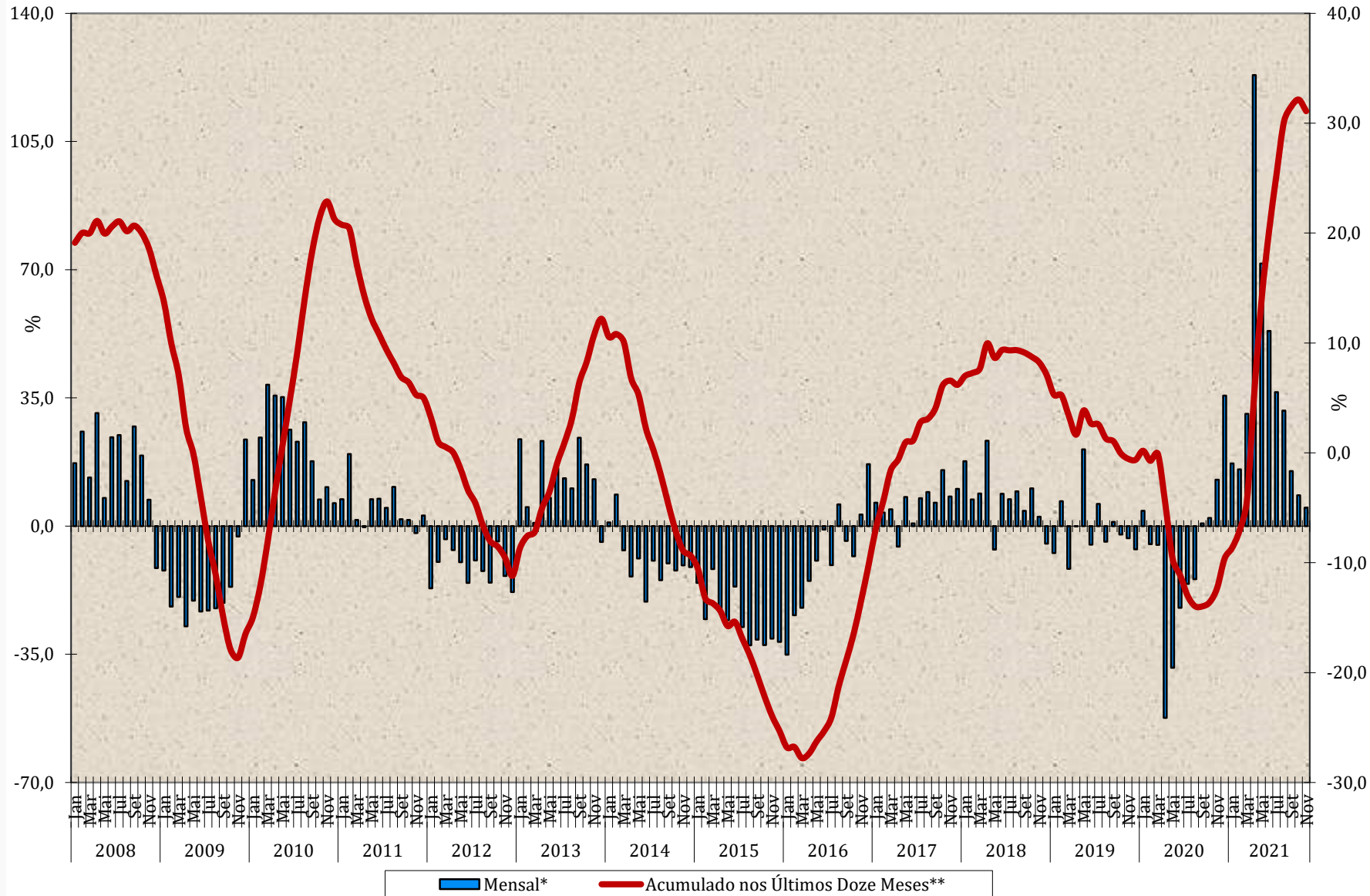
Indústria Geral

Mensal x Acumulado nos Últimos Doze Meses



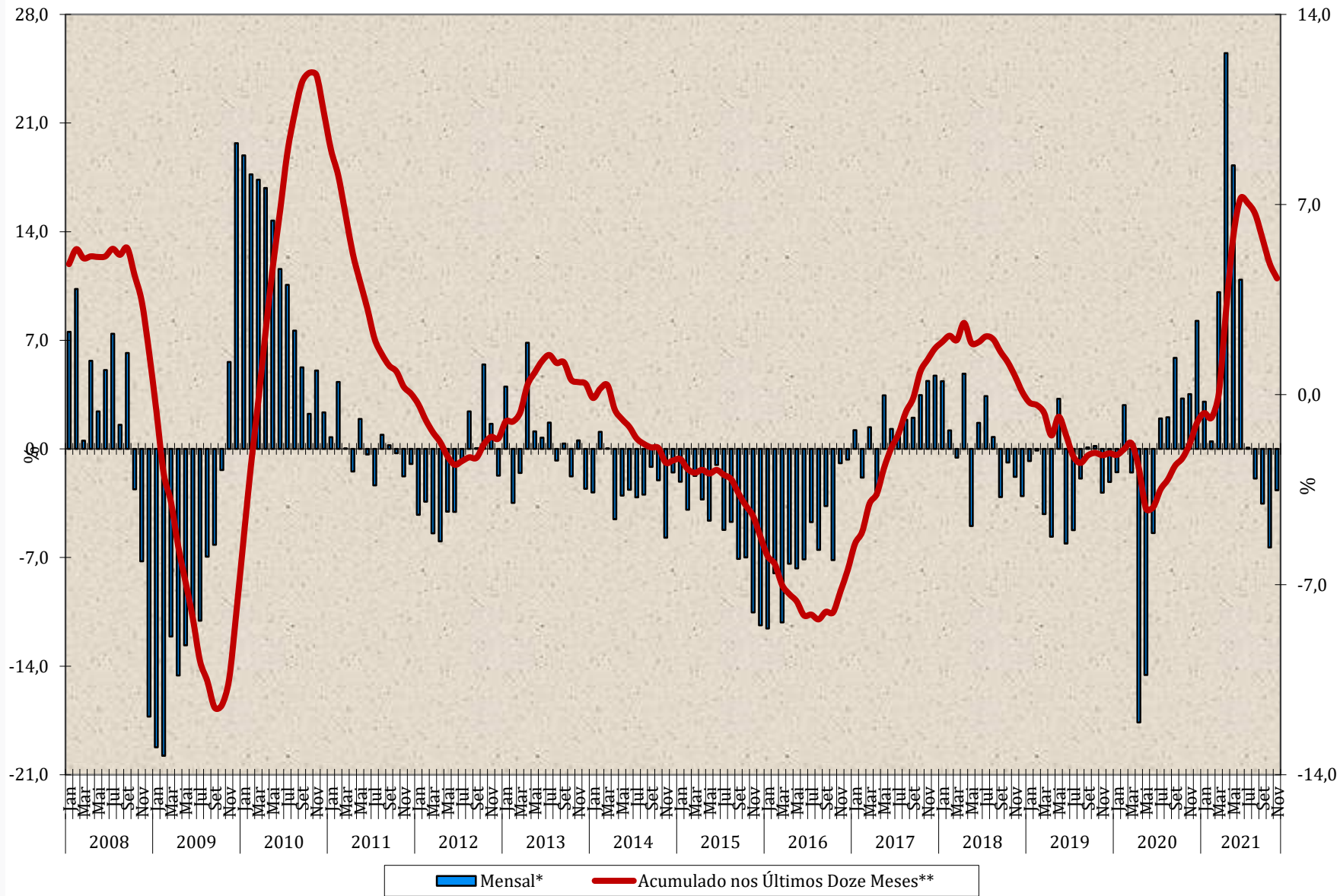
Bens de Capital

Mensal x Acumulado nos Últimos Doze Meses



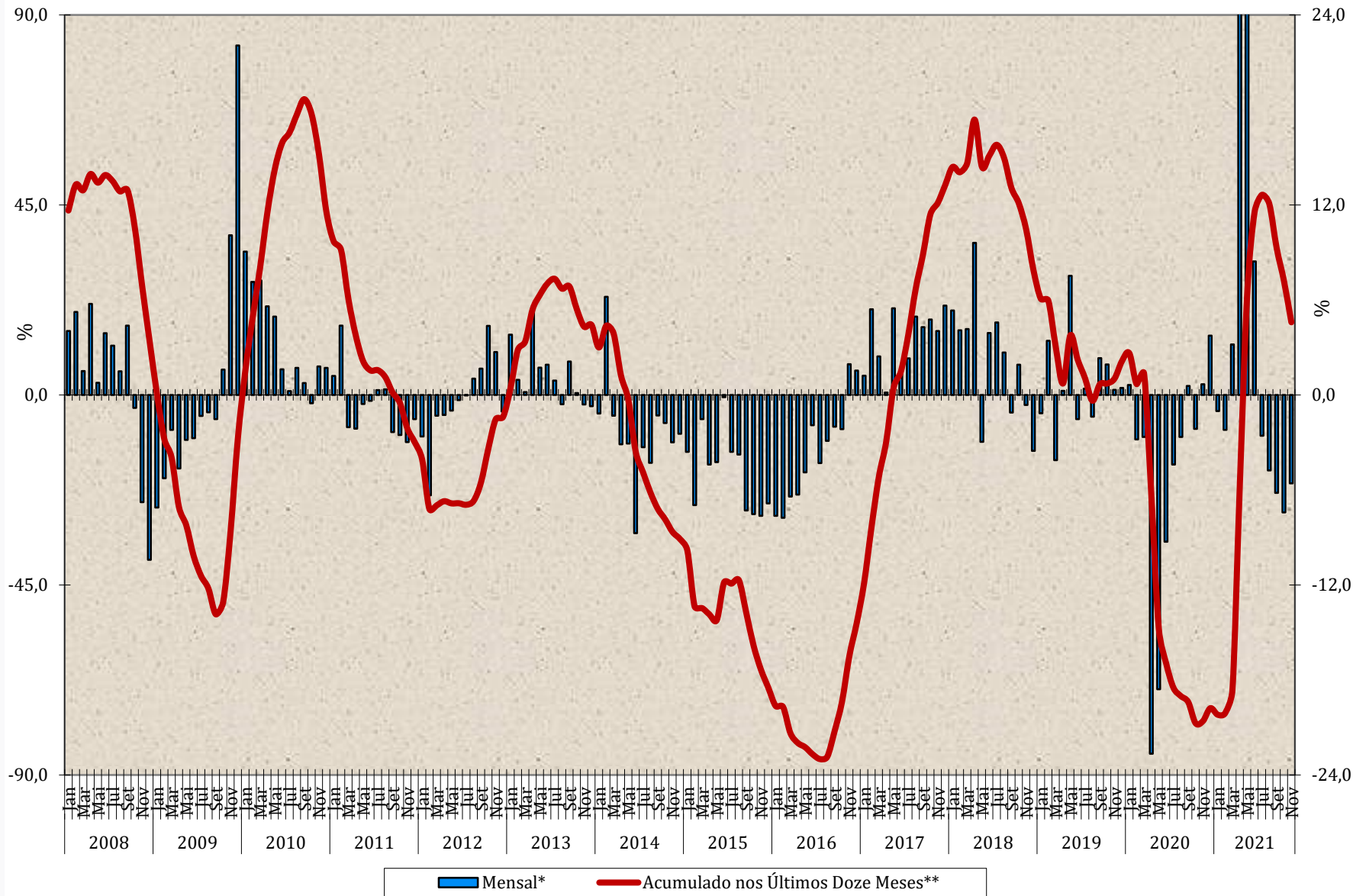
Bens Intermediários

Mensal x Acumulado nos Últimos Doze Meses



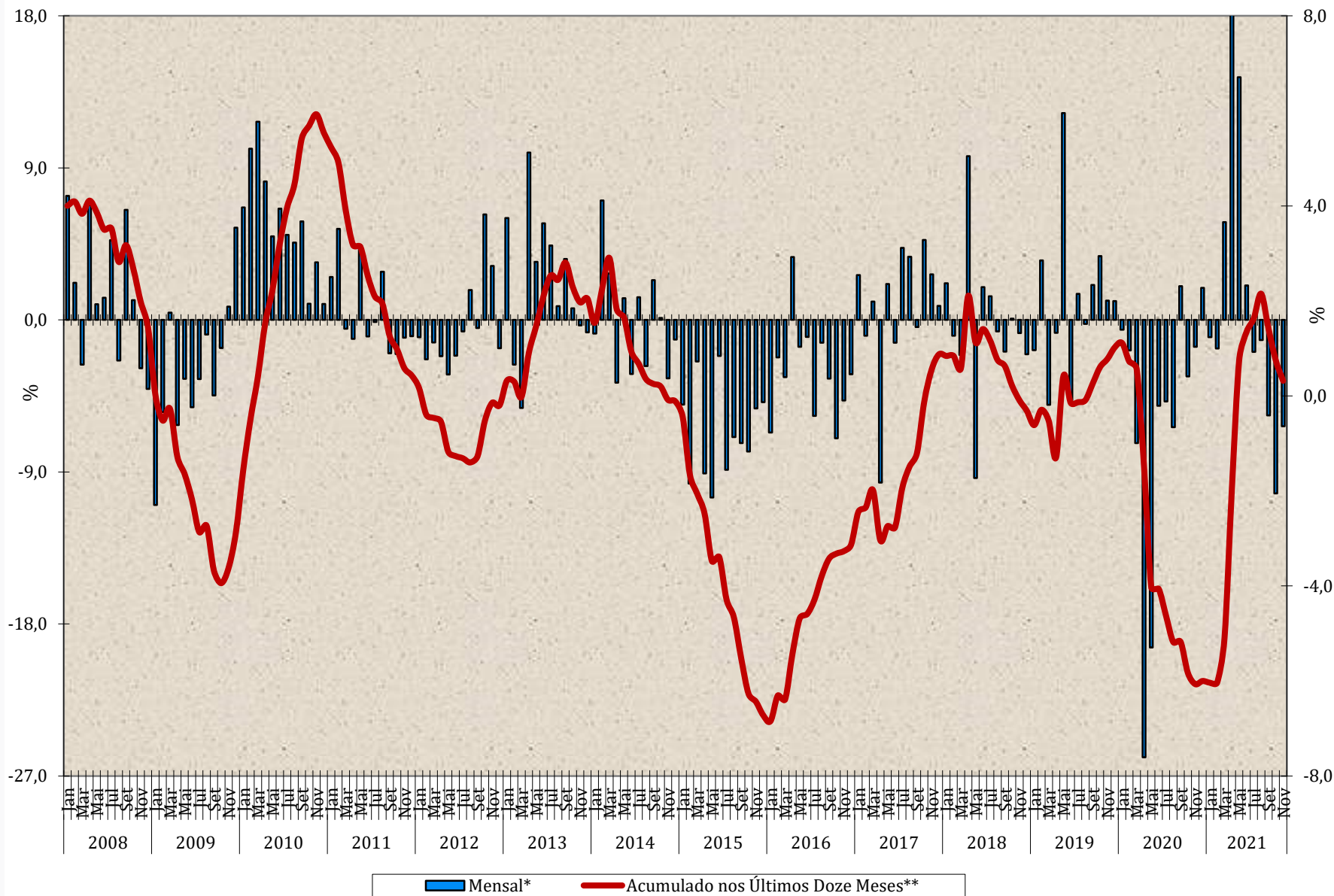
Bens de Consumo Duráveis

Mensal x Acumulado nos Últimos Doze Meses



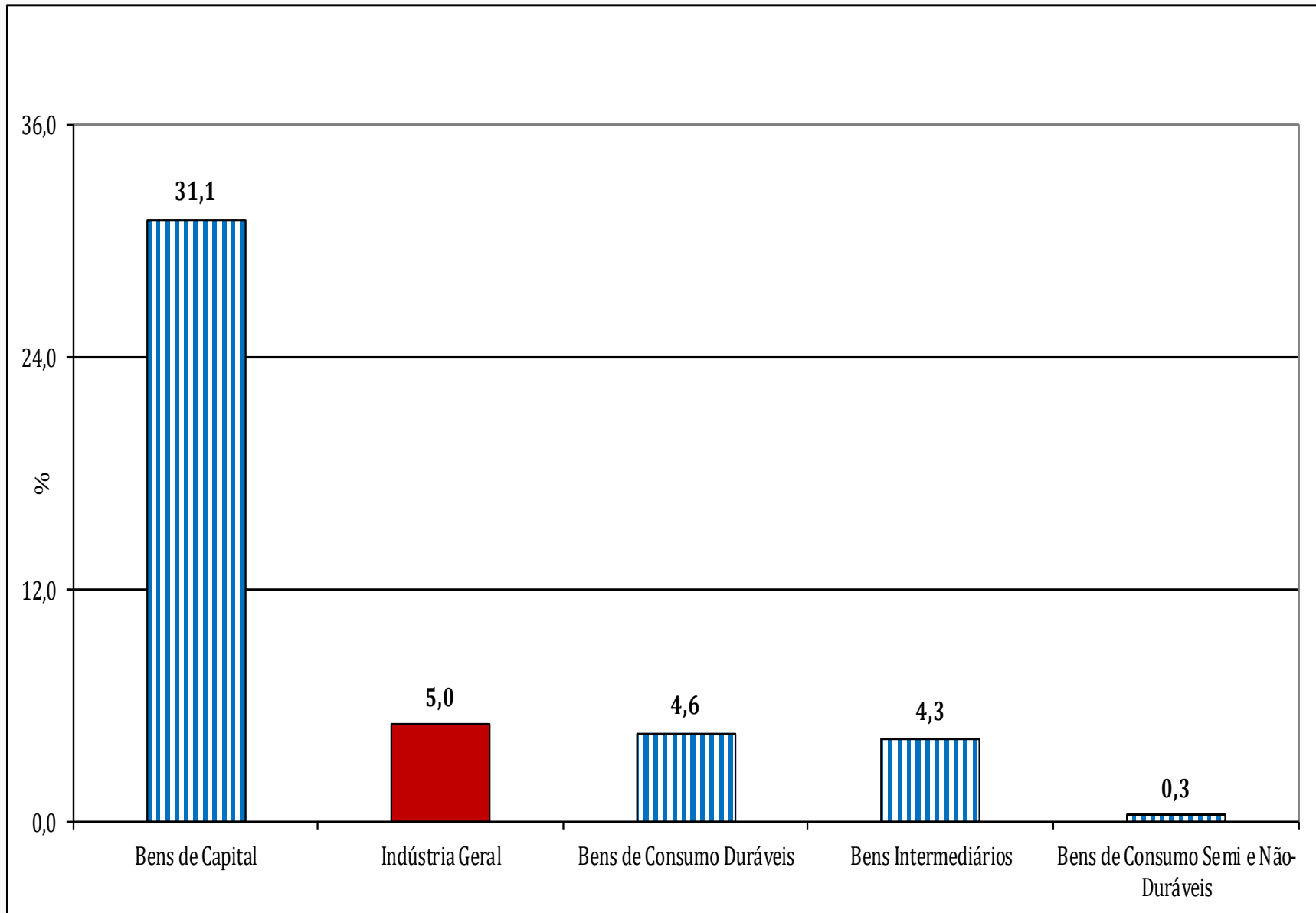
Bens de Consumo Semi e Não Duráveis

Mensal x Acumulado nos Últimos Doze Meses



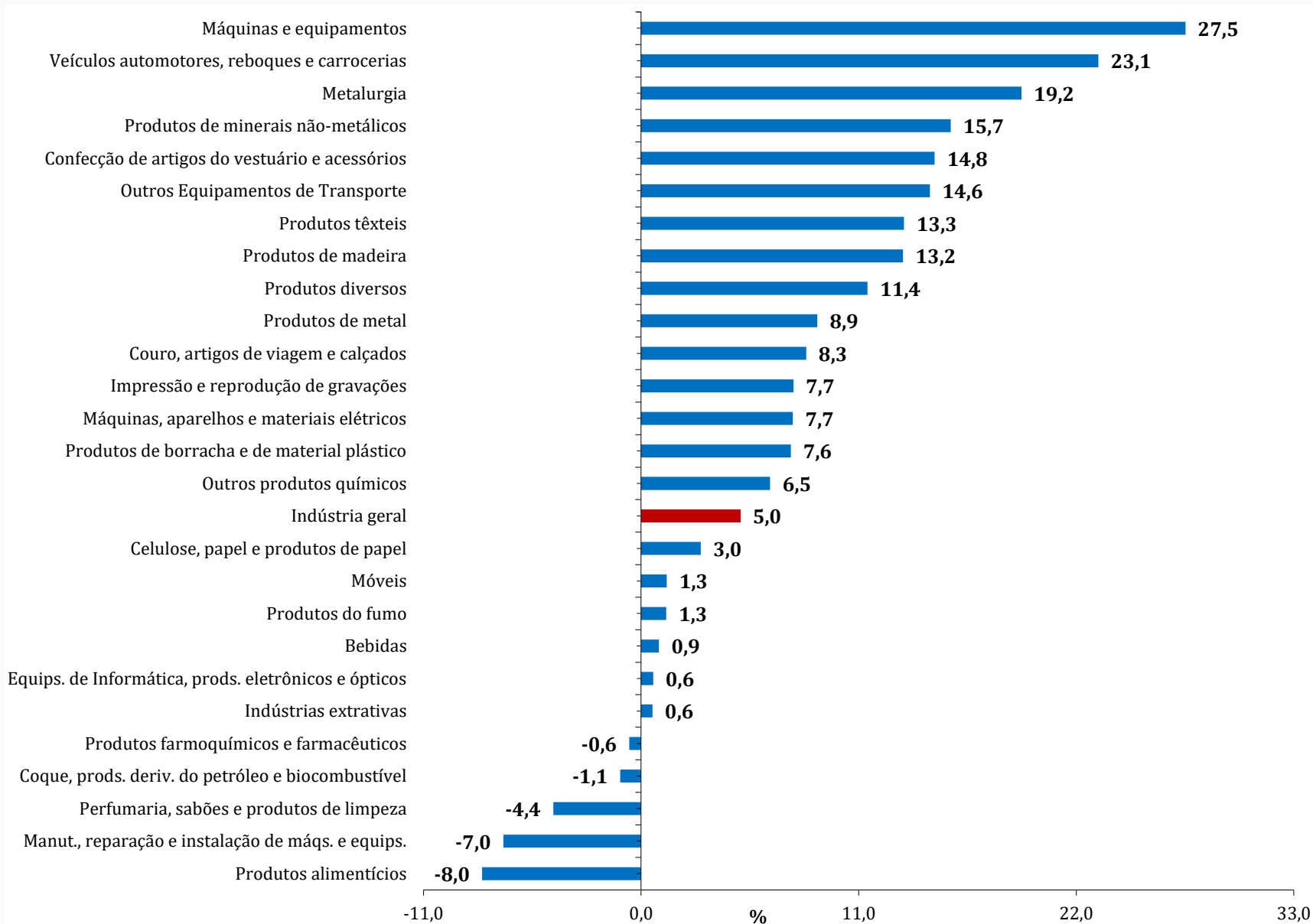
Acumulado nos Últimos 12 Meses (%)

(Base: últimos doze meses anteriores)



Acumulado nos Últimos 12 Meses (%)

(Base: últimos doze meses anteriores)



Resumo Produção Industrial

Novembro/2021

❑ Novembro/21 frente ao mês de Outubro/21 (-0,2%)

Sexto resultado negativo consecutivo: **perda** de **4,0%**

Novembro/2021: 4,3% abaixo do patamar de Fevereiro/2020

Novembro/2021: 20,4% abaixo no nível recorde: Maio/2011

Taxas Negativas: **1** das **4** grandes categorias econômicas e **12** das **26** atividades

❑ Índice de Média Móvel Trimestral (-0,5%)

Manteve a trajetória descendente iniciada em Janeiro de 2021

Taxas Negativas: **4** das **4** grandes categorias econômicas e **19** das **26** atividades

Destaques Negativos: **Bens de Capital (-0,9%)** e **Bens de Consumo Duráveis (-0,6%)**

❑ Índice Mês contra Igual Mês do Ano Anterior (-4,4%)

Efeito Calendário: Novembro/2021 (**20**) teve o mesmo nº de dias úteis do que Novembro/2020 (**20**)

Taxas Negativas: **3** das **4** grandes categorias econômicas, **19** das **26** atividades, **55** dos **79** grupos e **59,1%** dos **805** produtos investigados

Destaque Negativo: **Bens de Consumo Duráveis (-21,0%)**

❑ Índice Acumulado no Ano (4,7%)

Taxas Positivas: **4** das **4** grandes categorias econômicas, **18** das **26** atividades, **55** dos **79** grupos e **65,0%** dos **805** produtos investigados

Destaque Positivo: **Bens de Capital (30,7%)**

❑ Índice Acumulado nos Últimos 12 Meses (5,0%)

Reduziu a intensidade do crescimento frente ao observado em Outubro (**5,7%**), Setembro (**6,5%**) e Agosto (**7,2%**) de 2021

Taxas Positivas: **4** das **4** grandes categorias econômicas, **21** das **26** atividades e **59** dos **79** grupos

Síntese de Indicadores (%)

Indicadores	Janeiro-Novembro/2021	Novembro/2021
Produção Industrial (IBGE)	4,7	-4,4
Faturamento Real da Indústria (CNI)*	6,3	-12,8
Horas Trabalhadas na Indústria (CNI)*	11,1	1,3
Utilização da Capacidade Instalada (NUCI)*	81,2	80,8
Volume de Vendas no Comércio Varejista Ampliado (IBGE)*	6,3	-7,1
Volume de Vendas - Material de Construção (IBGE)*	6,8	-13,7
Volume de Vendas - Veículos, Motocicletas, Partes e Peças (IBGE)*	18,4	-4,0
Volume de Vendas - Móveis e Eletrodomésticos (IBGE)*	-3,4	-22,1
Produção - Veículos Leves (ANFAVEA)	9,8	-15,5
Produção - Caminhões (ANFAVEA)	82,0	25,3
Produção - Ônibus (ANFAVEA)	0,3	-7,2
Licenciamento - Veículos Leves - Nacional (ANFAVEA)	1,9	-29,7
Nível de Utilização da Capacidade Instalada (FGV)	79,3	82,8
Exportações - Veículos Leves (ANFAVEA)	14,7	-39,1
Exportações - Caminhões (ANFAVEA)	79,0	26,2
Importação de Matérias-Primas - Quantum (Funcex)	27,2	6,2
Exportação de Manufaturados - Quantum (Funcex)	13,9	4,8
Produção de Motocicletas (ABRACICLO)	26,0	9,3
Expedição de Papel Ondulado (ABPO)	5,1	-3,7
Fluxo de Rodovias Pedagiadas - Veículos Pesados (ABCR)	7,3	-0,2
Produção de Aço Bruto (IAB)	17,4	2,5
Carga Média de Energia Elétrica (ONS)	8,6	6,2

* Janeiro-Outubro/2021 e Outubro/2021

Índice Mês / Mês (%) – Séries com ajuste sazonal

	Indústria Geral				Bens de Capital				Bens Intermediários				Bens de Consumo Durável				Bens de Consumo Semi e Não Durável			
	Dados de 2020		Dados de 2021		Dados de 2020		Dados de 2021		Dados de 2020		Dados de 2021		Dados de 2020		Dados de 2021		Dados de 2020		Dados de 2021	
	Outubro	Novembro	Outubro	Novembro	Outubro	Novembro	Outubro	Novembro	Outubro	Novembro	Outubro	Novembro	Outubro	Novembro	Outubro	Novembro	Outubro	Novembro	Outubro	Novembro
Jan	0,8	0,8	0,2	0,2	12,0	11,8	4,8	4,7	1,2	1,2	-1,0	-0,9	3,4	1,9	-6,0	-7,8	-0,2	-0,1	1,7	1,8
Fev	1,0	1,0	-1,0	-1,0	1,5	1,6	-2,9	-2,9	0,8	0,8	0,3	0,3	0,5	0,5	-5,0	-4,9	0,1	0,0	-0,2	-0,2
Mar	-8,0	-8,0	-2,8	-2,7	-13,8	-14,0	-6,5	-6,5	-4,2	-4,2	-0,1	-0,1	-20,0	-19,7	-6,5	-6,1	-12,3	-12,3	-10,3	-10,4
Abr	-19,3	-19,3	-1,4	-1,5	-41,2	-40,9	2,6	2,7	-14,6	-14,6	-1,2	-1,3	-79,6	-79,8	-1,6	-1,7	-12,4	-12,4	-0,5	-0,5
Mai	7,8	8,0	1,2	1,3	31,4	30,7	1,5	1,3	5,7	5,6	-0,7	-0,6	105,3	106,9	-2,7	-2,6	8,4	8,4	3,9	3,9
Jun	9,6	9,4	-0,3	-0,5	13,1	13,1	1,2	1,0	5,0	5,2	-0,7	-0,7	88,5	88,5	-1,3	-1,3	8,4	8,4	-1,9	-1,9
Jul	9,6	9,6	-1,4	-1,4	14,0	13,7	2,2	2,1	10,7	10,7	-0,8	-0,8	39,8	40,0	-3,1	-3,0	5,0	4,9	0,2	0,2
Ago	2,4	2,4	-0,8	-0,8	6,7	6,7	-1,2	-1,3	1,9	1,9	-0,6	-0,5	9,2	9,3	-3,7	-3,5	0,8	0,9	0,6	0,6
Set	2,7	2,7	-0,6	-0,6	9,2	9,1	-1,1	-1,3	1,0	1,0	-0,2	-0,2	4,8	4,8	-0,6	-0,6	4,0	3,9	-0,2	-0,2
Out	1,0	1,0	-0,6	-0,6	5,3	5,2	2,0	1,8	0,2	0,3	-0,9	-0,9	0,1	0,1	-1,9	-1,8	0,3	0,3	-1,2	-1,3
Nov	0,6	0,6		-0,2	6,9	8,0		-3,0	-0,3	-0,4		0,0	2,1	1,0		0,5	0,8	1,0		0,0
Dez	0,7	0,7			2,7	2,5			1,3	1,2			2,3	4,6			-0,1	-0,2		

Índice de Base Fixa - Séries sem ajuste sazonal

Índice de Base Fixa Mensal - Série Original - Diferença entre o IBF do Mês Corrente e o do Mês Anterior

ANO	MÊS	Indústria Geral e Grandes Categorias Econômicas					
		Indústria Geral	Bens de Capital	Bens Intermediários	Bens de Consumo	Bens de Consumo Duráveis	Bens de Consumo Semi e Não Duráveis
2020	Jan	0,0	0,0	0,0	0,0	0,0	0,0
	Fev	0,0	0,0	0,0	0,0	0,0	0,0
	Mar	0,0	0,0	0,0	0,0	0,0	0,0
	Abr	0,0	0,0	0,0	0,0	0,0	0,0
	Maio	0,0	0,0	0,0	0,0	0,0	0,0
	Jun	0,0	0,0	0,0	0,0	0,0	0,0
	Jul	0,0	0,0	0,0	0,0	0,0	0,0
	Ago	0,0	0,0	0,0	0,0	0,0	0,0
	Set	0,0	0,0	0,0	0,0	0,0	0,0
	Out	0,0	0,0	0,0	0,0	0,0	0,0
	Nov	0,0	0,0	0,0	0,0	0,0	0,0
	Dez	0,0	0,0	0,0	0,0	0,0	0,0
2021	Jan	0,0	0,0	0,0	0,0	0,0	0,0
	Fev	0,0	0,0	0,0	0,0	0,0	0,0
	Mar	0,0	0,0	0,0	0,0	0,0	0,0
	Abr	0,0	0,0	0,0	0,0	0,0	0,0
	Maio	0,0	0,0	0,0	0,0	0,0	0,0
	Jun	0,0	0,0	0,0	0,0	0,0	0,0
	Jul	0,0	0,0	0,0	0,0	0,0	0,0
	Ago	0,0	0,0	0,0	0,0	0,0	0,0
	Set	0,0	0,0	0,0	0,0	0,0	0,0
	Out	0,0	0,0	0,0	0,0	0,0	0,0
	Nov	86,2	91,3	86,4	85,9	68,4	91,5
	Dez						

Dias Úteis

ANO	Dias Úteis												Diferença de Dias Úteis											
	Jan	Fev	Mar	Abr	Mai	Jun	Jul	Ago	Set	Out	Nov	Dez*	Jan-Dez	Fev-Jan	Mar-Fev	Abr-Mar	Mai-Abr	Jun-Mai	Jul-Jun	Ago-Jul	Set-Ago	Out-Set	Nov-Out	Dez-Nov
2021	20	18	23	20	21	21	22	22	21	20	20	23	-2	-2	5	-3	1	0	1	0	-1	-1	0	3
2020	22	18	22	20	20	21	23	21	21	21	20	22	1	-4	4	-2	0	1	2	-2	0	0	-1	2
2019	22	20	19	21	22	19	23	22	21	23	20	21	2	-2	-1	2	1	-3	4	-1	-1	2	-3	1
2018	22	18	21	21	21	21	22	23	19	22	20	20	2	-4	3	0	0	0	1	1	-4	3	-2	0
2017	22	18	23	18	22	21	21	23	20	21	20	20	0	-4	5	-5	4	-1	0	2	-3	1	-1	0
2016	20	19	22	20	21	22	21	23	21	20	20	22	-2	-1	3	-2	1	1	-1	2	-2	-1	0	2
2015	21	18	22	20	20	21	23	21	21	21	20	22	-1	-3	4	-2	0	1	2	-2	0	0	-1	2
2014	22	20	19	20	21	20	23	21	22	23	20	22	1	-2	-1	1	1	-1	3	-2	1	1	-3	2
2013	22	18	20	22	21	20	23	22	21	23	20	21	2	-4	2	2	-1	-1	3	-1	-1	2	-3	1
2012	22	19	22	20	22	20	22	23	19	22	20	20	0	-3	3	-2	2	-2	2	1	-4	3	-2	0
2011	21	20	21	19	22	21	21	23	21	20	20	22	-2	-1	1	-2	3	-1	0	2	-2	-1	0	2
2010	20	18	23	20	21	21	22	22	21	20	20	23	-2	-2	5	-3	1	0	1	0	-1	-1	0	3
2009	21	18	22	20	20	21	23	21	21	21	20	22	-1	-3	4	-2	0	1	2	-2	0	0	-1	2
2008	22	19	20	21	20	21	23	21	22	23	20	22	2	-3	1	1	-1	1	2	-2	1	1	-3	2
2007	22	18	22	20	22	20	22	23	19	22	20	20	2	-4	4	-2	2	-2	2	1	-4	3	-2	0
2006	22	18	23	18	22	21	21	23	20	21	20	20	0	-4	5	-5	4	-1	0	2	-3	1	-1	0
2005	21	18	22	20	21	21	21	23	21	20	20	22	-2	-3	4	-2	1	0	0	2	-2	-1	0	2
2004	21	18	23	20	21	21	22	22	21	20	20	23	-1	-3	5	-3	1	0	1	0	-1	-1	0	3
2003	22	20	19	20	21	20	23	21	22	23	20	22	1	-2	-1	1	1	-1	3	-2	1	1	-3	2
2002	22	18	20	22	21	19	23	22	21	23	20	21	2	-4	2	2	-1	-2	4	-1	-1	2	-3	1
2001	22	18	22	20	22	20	22	23	19	22	20	20	2	-4	4	-2	2	-2	2	1	-4	3	-2	0
2000	21	21	21	19	22	21	21	23	20	21	20	20	-2	0	0	-2	3	-1	0	2	-3	1	-1	0
1999	20	18	23	20	21	21	22	22	21	20	20	23	-2	-2	5	-3	1	0	1	0	-1	-1	0	3
1998	21	18	22	20	20	21	23	21	21	21	20	22	-1	-3	4	-2	0	1	2	-2	0	0	-1	2
1997	22	18	20	21	20	21	23	21	22	23	20	22	1	-4	2	1	-1	1	2	-2	1	1	-3	2
1996	22	19	21	21	22	19	23	22	21	23	20	21	2	-3	2	0	1	-3	4	-1	-1	2	-3	1
1995	22	18	23	18	22	21	21	23	20	21	20	20	0	-4	5	-5	4	-1	0	2	-3	1	-1	0
1994	21	19	21	19	22	21	21	23	21	20	20	22		-2	2	-2	3	-1	0	2	-2	-1	0	2
Média	21,4	18,6	21,5	20,0	21,2	20,6	22,1	22,1	20,7	21,4	20,0	21,4	0,1	-2,9	2,9	-1,5	1,2	-0,6	1,5	0,0	-1,4	0,7	-1,4	1,4

* Vale destacar que os dias 24 e 31 de dezembro não estão computados como feriados.

Índice Acumulado no Ano (%)

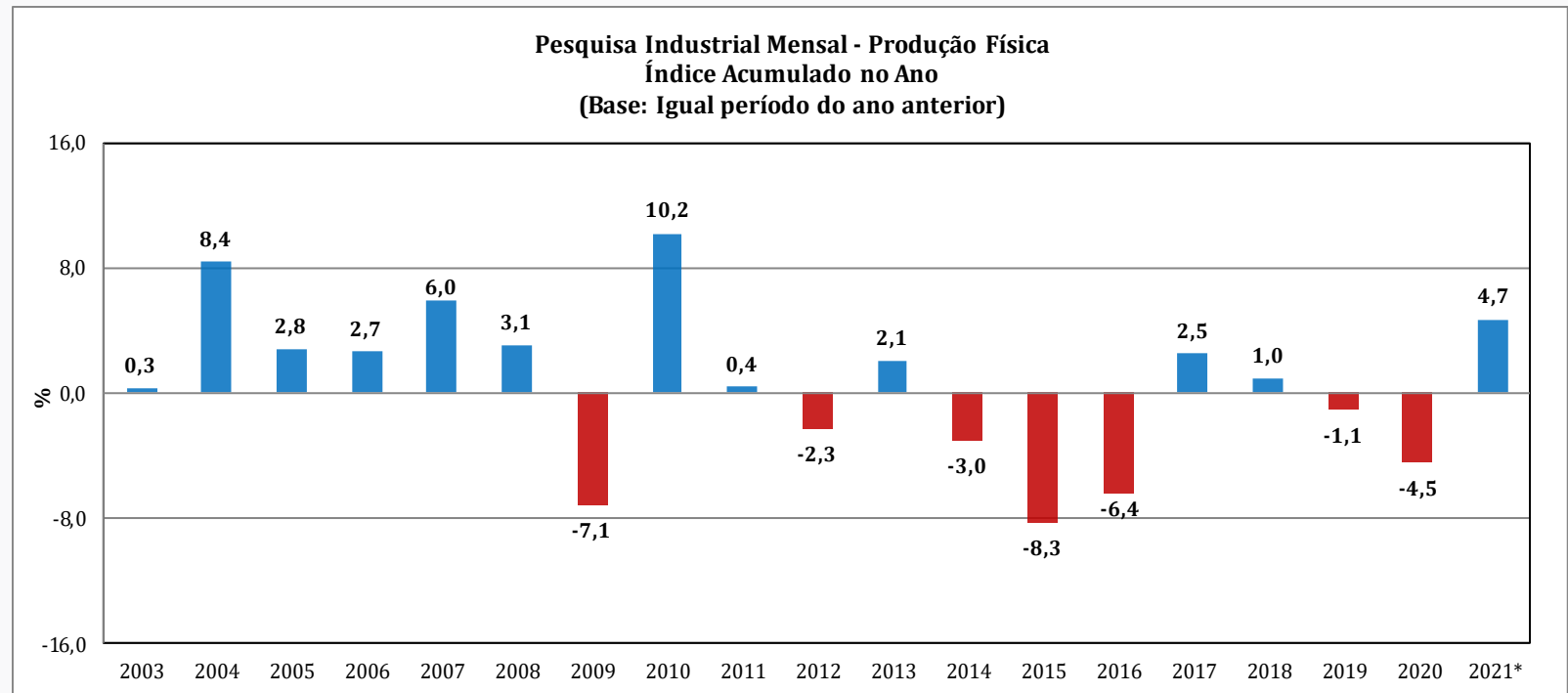
(Base: igual período do ano anterior)

Pesquisa Industrial Mensal - Produção Física - PIM-PF Brasil - Índice Acumulado no Ano

Base: Igual período do ano anterior

Grandes Categorias Econômicas	2003	2004	2005	2006	2007	2008	2009	2010	2011	2012	2013	2014	2015	2016	2017	2018	2019	2020	2021*
Indústria Geral	0,3	8,4	2,8	2,7	6,0	3,1	-7,1	10,2	0,4	-2,3	2,1	-3,0	-8,3	-6,4	2,5	1,0	-1,1	-4,5	4,7
Bens de Capital	2,4	20,6	3,4	5,0	19,2	16,1	-16,5	21,3	5,0	-11,2	12,2	-9,3	-25,3	-10,2	6,2	7,1	-0,6	-9,6	30,7
Bens Intermediários	1,9	7,0	0,7	1,6	4,4	1,6	-8,0	10,4	0,0	-1,6	0,4	-2,4	-5,2	-6,5	1,7	0,1	-2,2	-1,0	4,0
Bens de Consumo	-2,8	8,1	6,3	3,8	5,2	1,9	-2,8	7,0	-0,4	-0,5	2,6	-2,3	-9,4	-5,4	3,2	1,3	1,3	-9,0	0,9
Bens de Consumo Duráveis	0,7	21,4	8,5	7,4	10,9	3,5	-2,7	11,6	-3,0	-1,4	4,4	-9,1	-18,5	-14,4	13,2	7,9	2,1	-19,8	3,8
Bens de Consumo Semi e Não-Duráveis	-3,5	5,1	5,8	2,9	3,6	1,4	-2,9	5,5	0,4	-0,2	2,0	-0,1	-6,7	-3,1	0,9	-0,3	1,0	-6,0	0,2

*Até Novembro de 2021



Índice Mês/Mês (%) - Séries com ajuste sazonal

(Base: mês imediatamente anterior)

2020	jan	fev	mar	abr	mai	jun	jul	ago	set	out	nov	dez
jan	0,9											
fev	1,2	0,5										
mar	1,3	0,7	-9,1									
abr	1,3	0,6	-9,0	-18,8								
mai	1,3	0,7	-9,2	-18,8	7,0							
jun	1,2	0,6	-9,1	-19,2	8,2	8,9						
jul	1,0	0,9	-9,3	-19,5	8,7	9,7	8,0					
ago	1,0	0,9	-9,3	-19,5	8,7	9,7	8,3	3,2				
set	1,0	1,0	-9,4	-19,5	8,7	9,6	8,6	3,6	2,6			
out	1,0	0,9	-9,4	-19,5	8,7	9,6	8,6	3,4	2,8	1,1		
nov	1,2	0,9	-9,4	-19,5	8,7	9,6	8,6	3,4	2,8	1,1	1,2	
dez	1,0	1,0	-9,4	-19,5	8,7	9,6	8,6	3,5	2,8	1,0	1,1	0,9

2020/2021	jan	fev	mar	abr	mai	jun	jul	ago	set	out	nov	dez
jan	1,2	0,9	-9,4	-19,5	8,7	9,6	8,7	3,4	2,8	1,0	1,1	0,8
fev	1,0	1,3	-9,4	-19,5	8,7	9,4	8,7	3,4	2,8	1,0	1,0	0,8
mar	0,8	1,3	-7,9	-19,8	8,3	9,4	8,5	3,2	2,6	1,0	0,9	0,7
abr	0,8	1,2	-7,5	-19,0	7,5	9,5	8,3	3,1	2,6	0,9	0,8	0,7
mai	0,9	1,2	-7,8	-19,2	8,1	9,2	8,4	3,0	2,6	0,9	0,8	0,7
jun	0,9	1,0	-7,8	-19,1	8,0	9,8	8,0	3,0	2,6	0,9	0,7	0,8
jul	0,8	1,2	-7,9	-19,5	8,0	9,7	9,9	2,1	2,5	0,7	0,8	0,7
ago	0,8	1,0	-8,0	-19,4	7,9	9,7	9,8	2,5	2,4	0,8	0,7	0,7
set	0,8	1,0	-8,0	-19,4	7,9	9,6	9,9	2,5	2,5	0,7	0,7	0,7
out	0,8	1,0	-8,0	-19,3	7,8	9,6	9,6	2,4	2,7	1,0	0,6	0,7
nov	0,8	1,0	-8,0	-19,3	8,0	9,4	9,6	2,4	2,7	1,0	0,6	0,7
dez												

