

PIM-PF REGIONAL

Resultados de Dezembro de 2020

09/02/2021

Diretoria de Pesquisas

Coordenação de Indústria

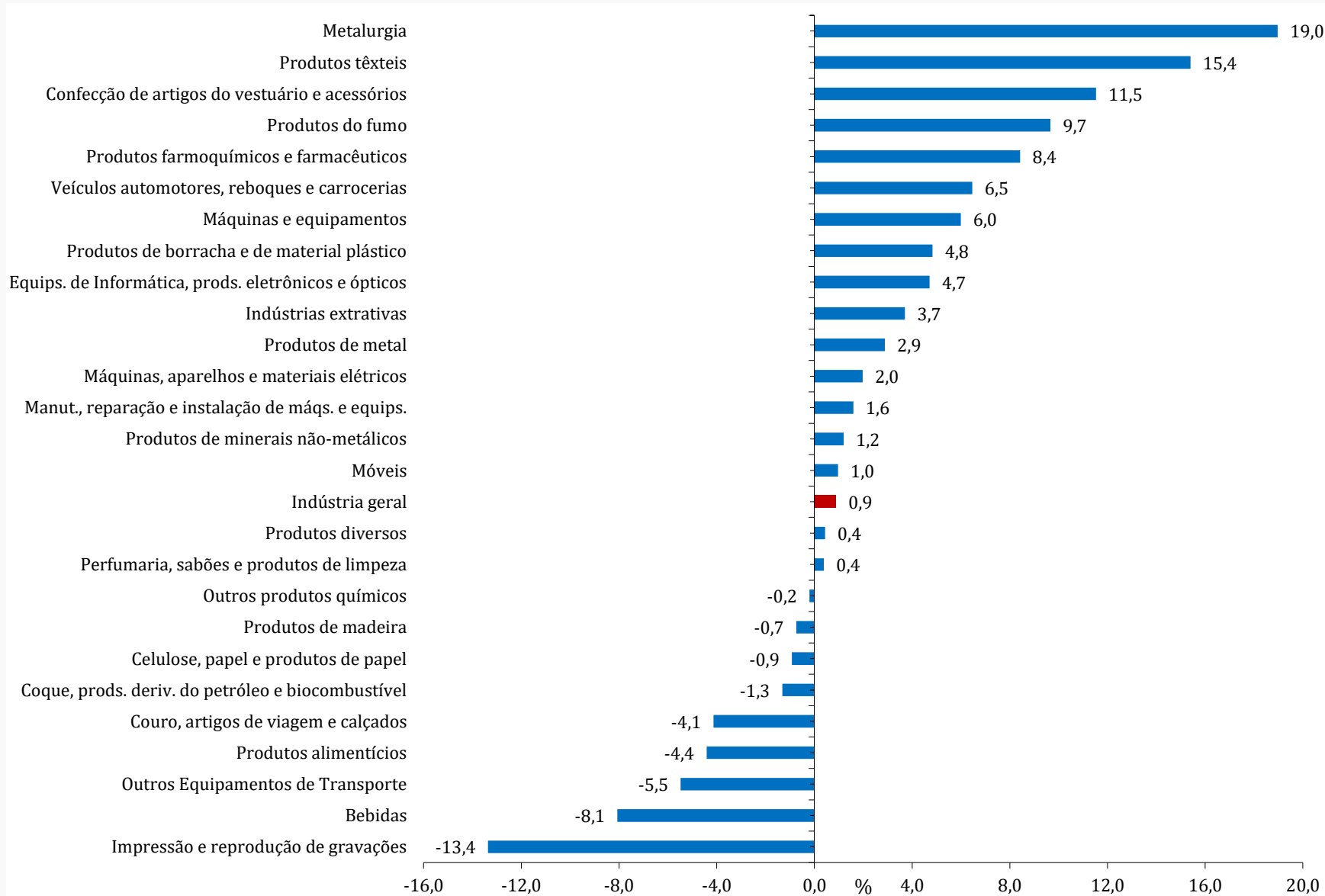
Resumo – Dezembro/2020

Locais	Variação (%)			
	Dezembro 2020/Novembro 2020*	Dezembro 2020/Dezembro 2019	Acumulado Janeiro-Dezembro	Acumulado nos Últimos 12 Meses
Amazonas	-3,7	9,6	-5,5	-5,5
Pará	3,6	2,3	-0,1	-0,1
Região Nordeste	0,2	5,7	-3,0	-3,0
Ceará	4,7	17,7	-6,1	-6,1
Pernambuco	-2,9	8,3	3,7	3,7
Bahia	-4,0	0,4	-5,3	-5,3
Minas Gerais	3,1	18,4	-3,2	-3,2
Espírito Santo	5,4	4,2	-13,9	-13,9
Rio de Janeiro	0,2	-3,9	0,2	0,2
São Paulo	3,4	17,5	-5,7	-5,7
Paraná	2,8	18,9	-2,6	-2,6
Santa Catarina	2,4	18,7	-4,4	-4,4
Rio Grande do Sul	1,2	19,7	-5,4	-5,4
Mato Grosso	3,0	1,2	-5,2	-5,2
Goiás	-0,8	-3,5	0,1	0,1
Brasil	0,9	8,2	-4,5	-4,5

* Série com Ajuste Sazonal

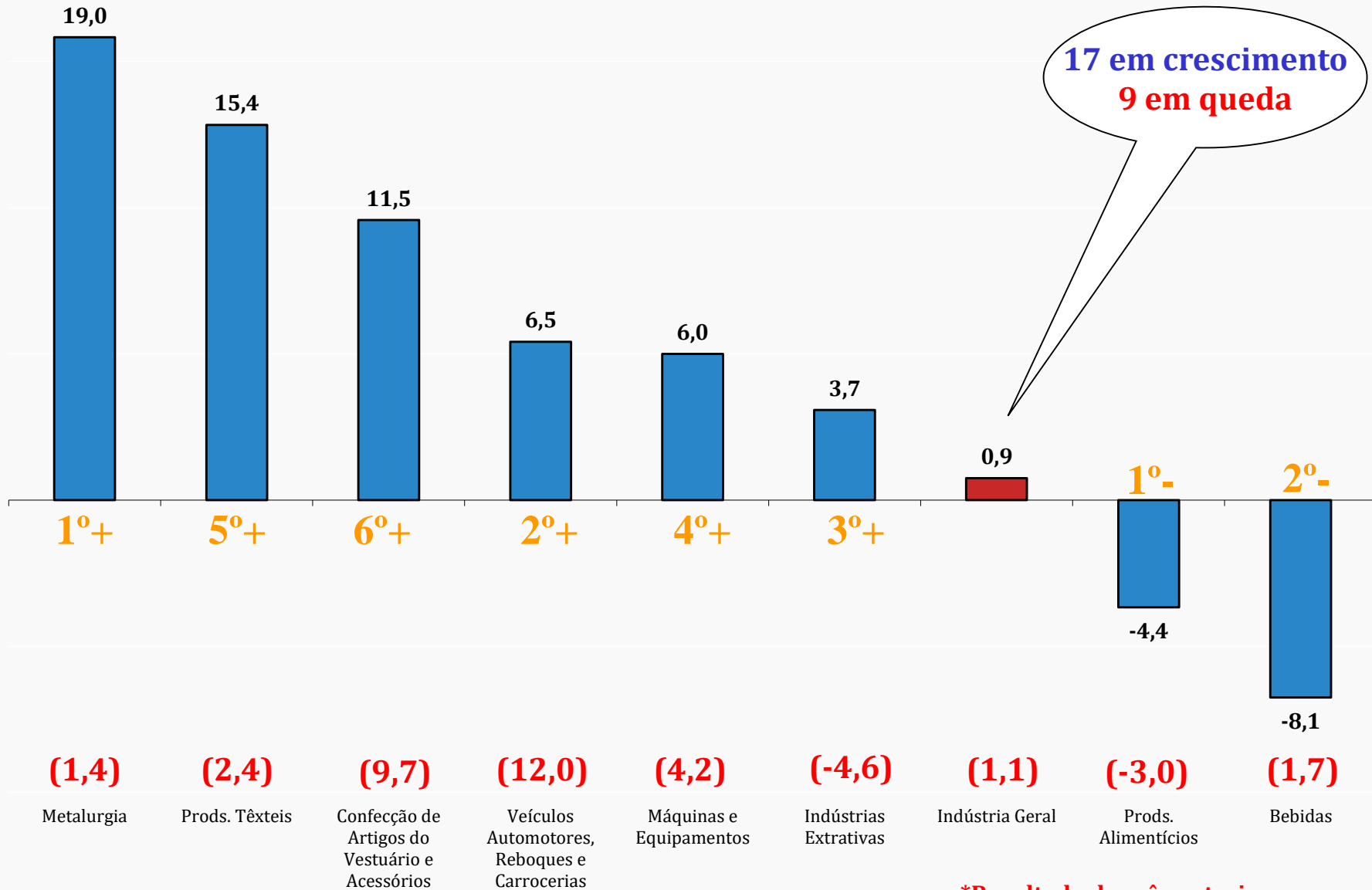
Índice Mês/Mês (%) – Séries com Ajuste Sazonal

(Base: mês imediatamente anterior)



Destaques MÊS/MÊS (%) - Séries com ajuste sazonal

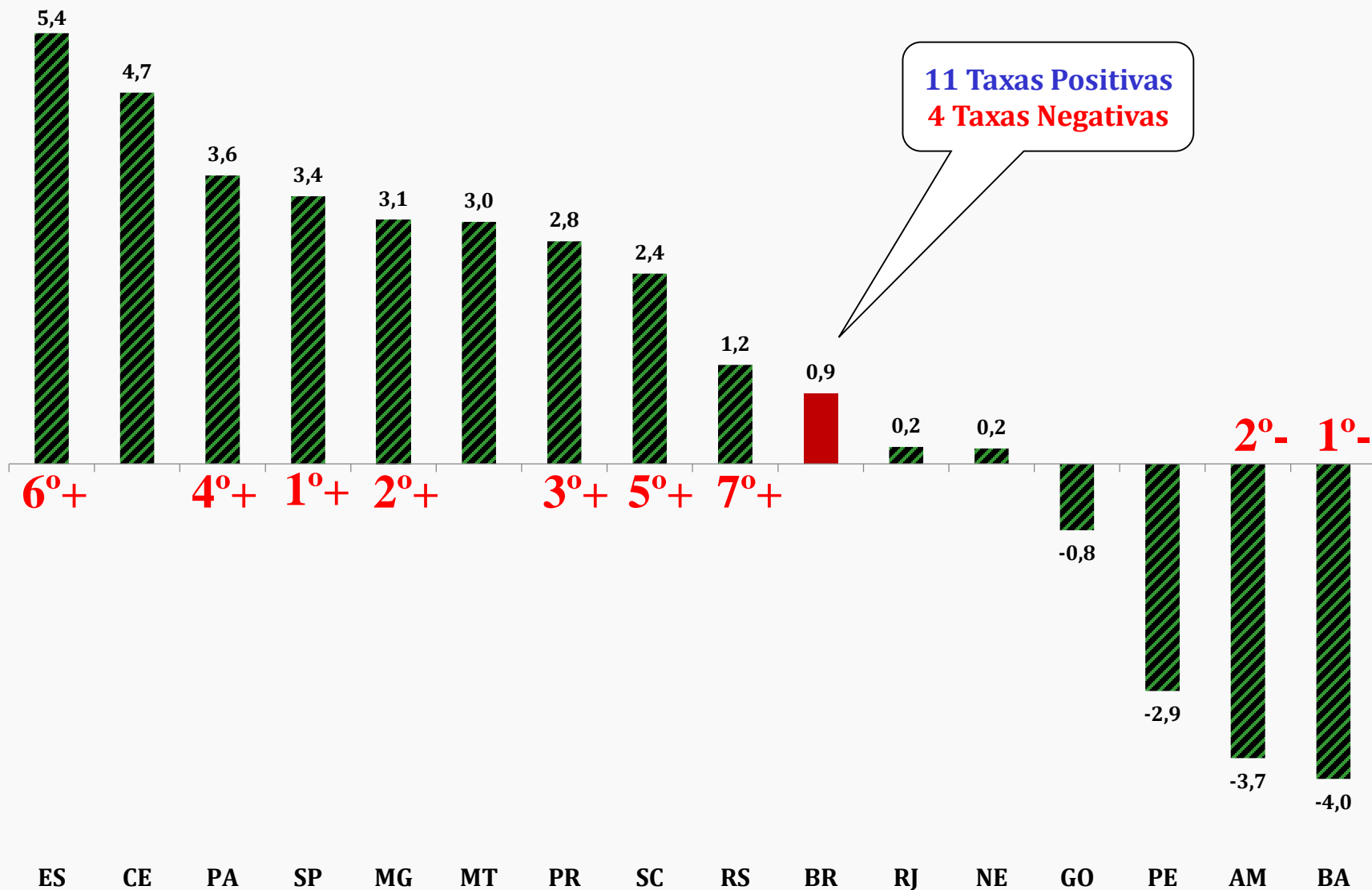
(Base: mês imediatamente anterior)



*Resultado do mês anterior

Destaques MÊS/MÊS (%) - Séries com ajuste sazonal

(Base: mês imediatamente anterior)



Índice Mês/Mês (%) – Séries com Ajuste Sazonal

(Base: mês imediatamente anterior)

	Brasil		Amazonas		Pará		Nordeste		Ceará		Pernambuco		Bahia		Minas Gerais	
	2019	2020	2019	2020	2019	2020	2019	2020	2019	2020	2019	2020	2019	2020	2019	2020
Jan	-0,9	1,0	6,2	-0,7	3,0	-5,2	-0,4	2,5	-0,6	2,2	-0,9	4,0	-4,9	7,2	3,3	3,2
Fev	0,5	1,0	3,5	-2,2	-2,1	7,4	5,5	1,3	1,1	0,0	5,6	5,6	6,4	-0,1	-5,9	1,6
Mar	-1,1	-9,4	1,1	-12,0	-4,9	-9,8	-7,9	-12,2	-0,7	-21,0	-4,1	-6,9	-9,4	-5,7	-1,7	-0,5
Abr	0,2	-19,5	-0,9	-48,5	-30,0	0,5	6,2	-27,3	2,8	-35,0	8,3	-19,9	8,2	-24,3	-1,0	-16,0
Mai	0,5	8,7	2,4	17,2	57,1	-0,5	-0,7	14,7	0,0	2,6	1,9	23,1	1,1	7,6	-1,3	7,3
Jun	-0,9	9,6	1,3	70,6	1,9	3,8	-1,3	7,4	-2,0	39,5	-6,5	3,3	-3,9	1,4	-1,0	6,0
Jul	-1,3	8,6	-10,4	13,6	-1,8	3,5	-3,3	16,3	-0,8	34,8	-5,7	9,3	-1,9	11,9	-0,6	8,7
Ago	1,5	3,5	11,0	3,8	5,7	9,7	0,7	2,8	2,3	5,6	2,1	-2,8	1,9	1,3	0,5	0,6
Set	0,1	2,8	-2,3	5,0	-8,6	-2,6	4,2	1,6	1,0	0,9	3,5	-1,1	3,8	4,8	2,8	2,2
Out	1,8	1,0	2,6	-0,9	-1,8	-2,6	2,3	1,8	-0,4	0,7	-0,1	3,0	1,4	0,0	-0,3	0,4
Nov	-1,7	1,1	-1,7	3,6	0,9	-5,3	-1,6	3,5	3,0	1,9	-3,5	-0,7	-3,9	4,5	-4,1	0,7
Dez	-0,7	0,9	0,7	-3,7	0,8	3,6	1,6	0,2	-3,2	4,7	0,5	-2,9	-0,8	-4,0	-5,2	3,1

Índice Mês/Mês (%) – Séries com Ajuste Sazonal

(Base: mês imediatamente anterior)

	Espírito Santo		Rio de Janeiro		São Paulo		Paraná		Santa Catarina		Rio Grande do Sul		Mato Grosso		Goiás	
	2019	2020	2019	2020	2019	2020	2019	2020	2019	2020	2019	2020	2019	2020	2019	2020
Jan	-3,6	2,0	-2,0	3,1	-2,9	2,1	0,9	2,0	1,7	1,1	2,7	4,4	-4,5	4,8	-0,2	1,0
Fev	-10,3	7,5	-1,5	-0,7	4,1	-0,5	1,6	1,9	0,3	1,5	-2,2	2,7	-2,0	4,0	-2,4	-0,6
Mar	3,1	-6,7	3,1	-0,7	0,1	-5,4	2,8	-4,3	1,5	-18,5	1,1	-19,7	-1,6	-5,9	1,7	-4,5
Abr	-5,9	-19,4	-4,7	-14,1	2,0	-24,8	-0,1	-28,2	1,2	-14,7	1,7	-21,6	1,5	-4,3	-1,3	3,3
Mai	0,7	-7,2	8,0	4,4	0,8	10,4	0,2	21,2	-0,2	9,1	-0,4	17,4	-3,9	7,6	-2,5	2,5
Jun	1,9	0,0	-6,3	0,1	-2,6	11,0	-3,4	4,7	-2,3	10,2	1,5	13,9	-2,8	2,8	-0,6	0,7
Jul	0,0	28,9	4,3	8,1	-3,4	8,9	4,5	3,2	-1,2	10,9	-2,7	7,7	8,0	-4,8	1,5	-0,7
Ago	-0,7	-2,3	2,6	4,7	3,7	4,7	-0,8	2,8	-1,3	6,5	-3,6	6,0	-0,1	0,6	-0,3	0,2
Set	1,8	4,6	0,0	-4,6	-2,0	5,3	1,0	9,5	1,8	4,8	2,9	5,4	3,0	-1,6	-0,2	-0,2
Out	-6,3	-1,8	1,6	-2,8	2,7	0,6	-1,0	3,5	-0,2	2,9	0,8	0,5	0,0	1,0	8,9	-3,4
Nov	-4,6	-0,5	4,2	0,1	-3,1	1,2	-7,7	1,2	-0,4	2,8	-1,9	4,0	3,6	-6,8	-5,6	-1,1
Dez	-1,5	5,4	-4,4	0,2	-2,3	3,4	4,9	2,8	-0,5	2,4	-2,5	1,2	-14,7	3,0	-1,1	-0,8

Índice de Base Fixa – Séries com Ajuste Sazonal

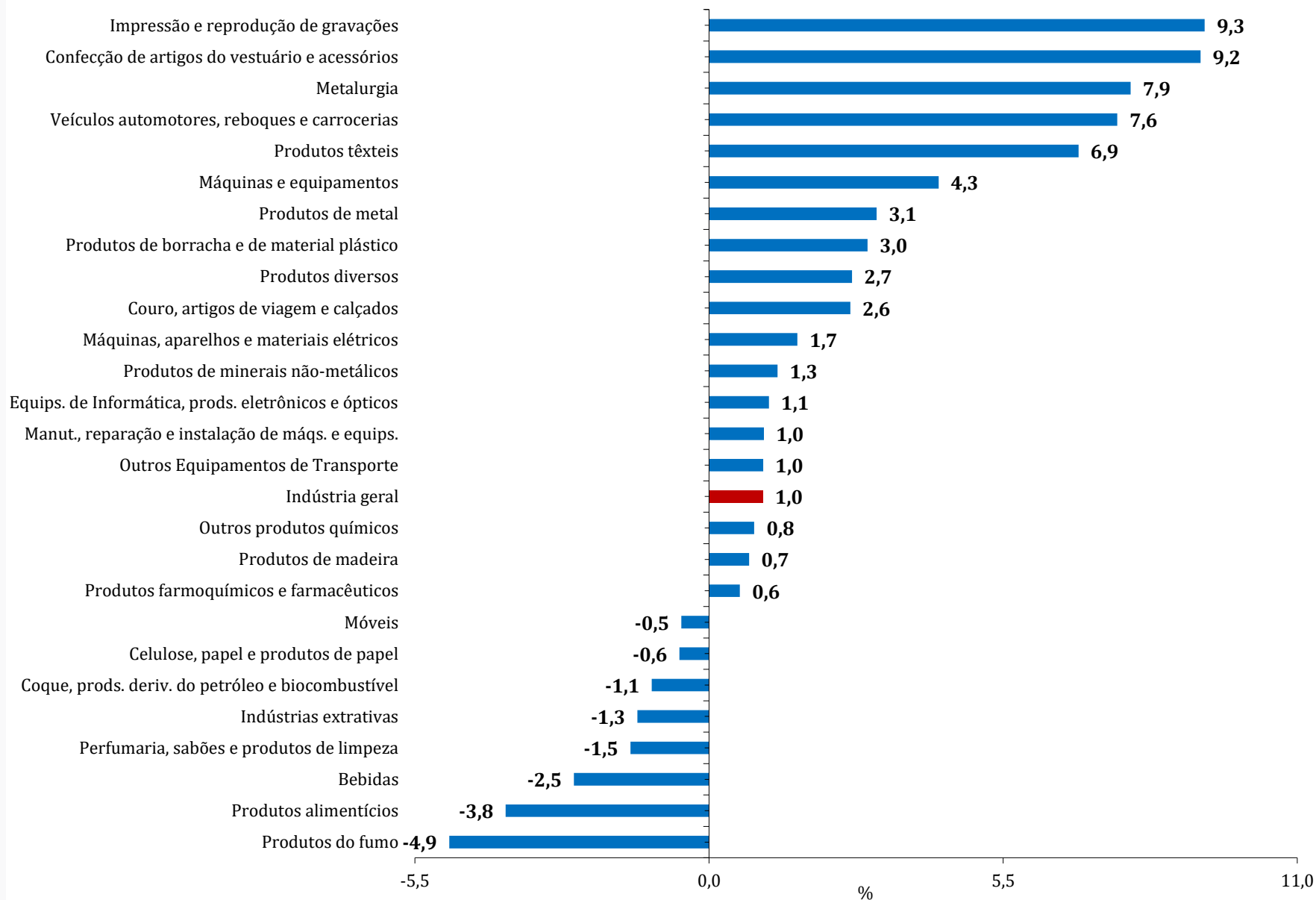
Seções e Atividades Industriais	fev/20	jun/20	dez/20	Jun20/Fev20	Dez20/Fev20
Produtos têxteis	81,5	57,0	102,7	-30,1	26,0
Equips. de Informática, prods. eletrônicos e ópticos	71,3	67,8	86,6	-4,9	21,5
Metalurgia	84,4	63,7	101,0	-24,5	19,7
Máquinas e equipamentos	80,7	63,6	95,5	-21,2	18,3
Produtos de metal	76,3	67,3	89,2	-11,8	16,9
Produtos de minerais não-metálicos	80,9	73,3	93,1	-9,4	15,1
Produtos de madeira	95,2	90,7	107,1	-4,7	12,5
Produtos de borracha e de material plástico	89,1	74,9	99,7	-15,9	11,9
Máquinas, aparelhos e materiais elétricos	79,1	68,3	87,7	-13,7	10,9
Confecção de artigos do vestuário e acessórios	80,4	40,0	88,0	-50,2	9,5
Veículos automotores, reboques e carrocerias	80,0	36,4	87,3	-54,5	9,1
Produtos do fumo	84,9	79,9	91,9	-5,9	8,2
Couro, artigos de viagem e calçados	86,5	54,0	92,9	-37,6	7,4
Móveis	79,2	67,5	83,2	-14,8	5,1
Indústria geral	88,2	76,6	91,2	-13,2	3,4
Bebidas	98,0	103,9	100,2	6,0	2,2
Outros produtos químicos	95,5	89,1	97,0	-6,7	1,6
Produtos farmoquímicos e farmacêuticos	89,6	90,5	88,8	1,0	-0,9
Coque, prods. deriv. do petróleo e biocombustível	98,7	91,4	97,4	-7,4	-1,3
Impressão e reprodução de gravações	39,7	48,5	38,9	22,2	-2,0
Indústrias extrativas	88,7	86,3	86,8	-2,7	-2,1
Celulose, papel e produtos de papel	109,4	100,0	106,9	-8,6	-2,3
Perfumaria, sabões e produtos de limpeza	106,4	107,2	103,0	0,8	-3,2
Produtos diversos	96,1	60,9	91,8	-36,6	-4,5
Produtos alimentícios	98,8	100,2	93,1	1,4	-5,8
Manutenção, reparação e instalação de máqs. e equips.	74,9	66,7	70,1	-10,9	-6,4
Outros Equipamentos de Transporte	50,4	43,4	46,6	-13,9	-7,5

Índice de Base Fixa – Séries com Ajuste Sazonal

ÍNDICE DE BASE FIXA COM AJUSTE SAZONAL					
Locais	Fevereiro/2020	Junho/2020	Dezembro/2020	Jun20/Fev20 (%)	Dez20/Fev20 (%)
Ceará	99,0	72,7	112,1	-26,6	13,2
Santa Catarina	99,1	82,9	111,2	-16,3	12,2
Amazonas	84,4	76,6	93,7	-9,2	11,0
Minas Gerais	75,9	72,1	84,0	-5,0	10,7
São Paulo	83,6	72,9	92,1	-12,8	10,2
Paraná	97,7	85,1	106,5	-12,9	9,0
Rio Grande do Sul	98,5	82,9	105,6	-15,8	7,2
Brasil	88,2	76,6	91,2	-13,2	3,4
Nordeste	101,5	79,8	102,3	-21,4	0,8
Pernambuco	96,2	91,3	95,3	-5,1	-0,9
Pará	147,4	138,0	145,7	-6,4	-1,2
Goiás	111,6	113,7	107,0	1,9	-4,1
Espírito Santo	71,9	50,2	68,1	-30,2	-5,3
Rio de Janeiro	99,7	88,8	93,5	-10,9	-6,2
Bahia	94,0	73,2	87,3	-22,1	-7,1
Mato Grosso	108,0	107,5	98,2	-0,5	-9,1

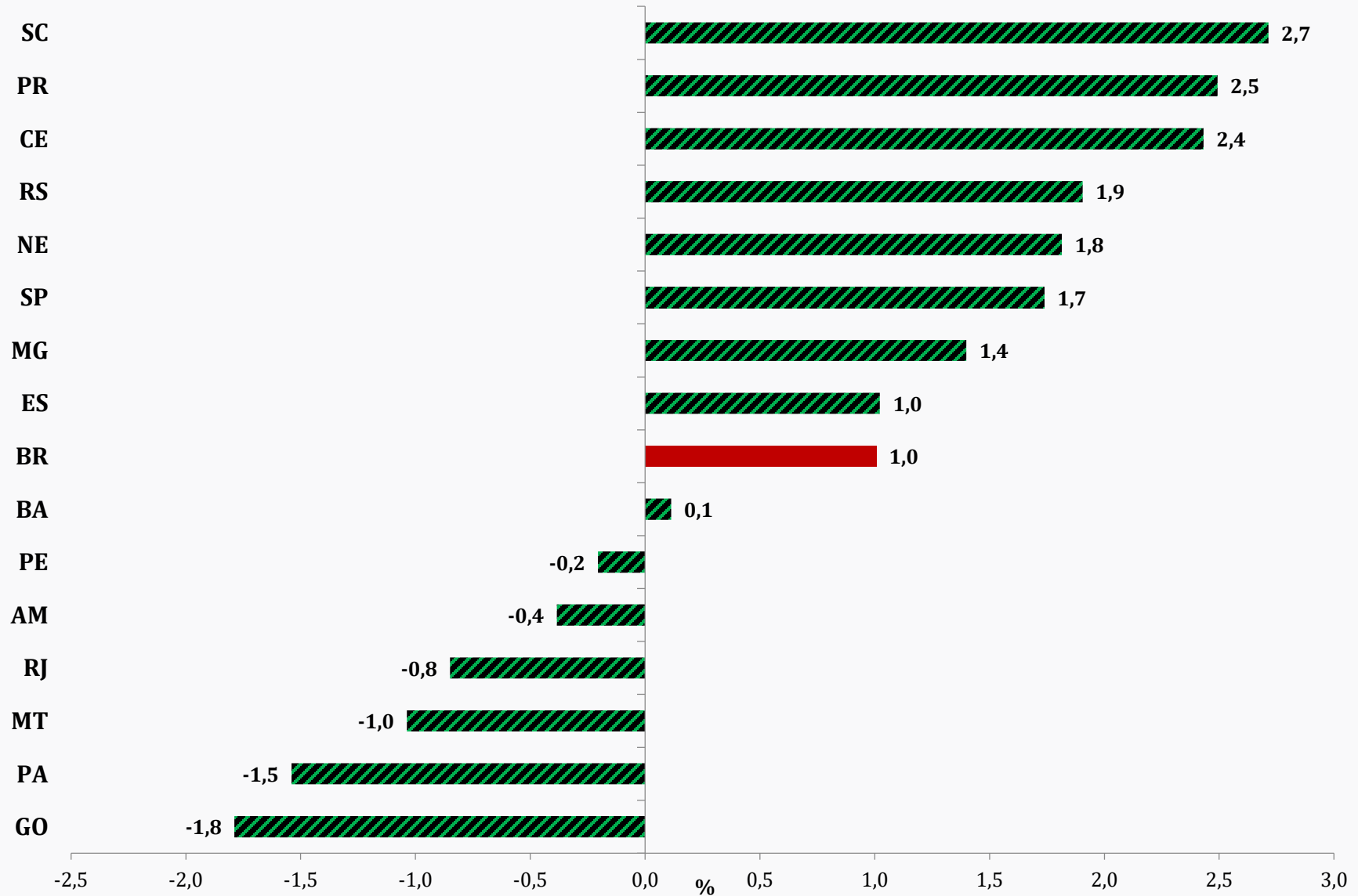
Média Móvel Trimestral (%)

Dezembro 2020 / Novembro 2020

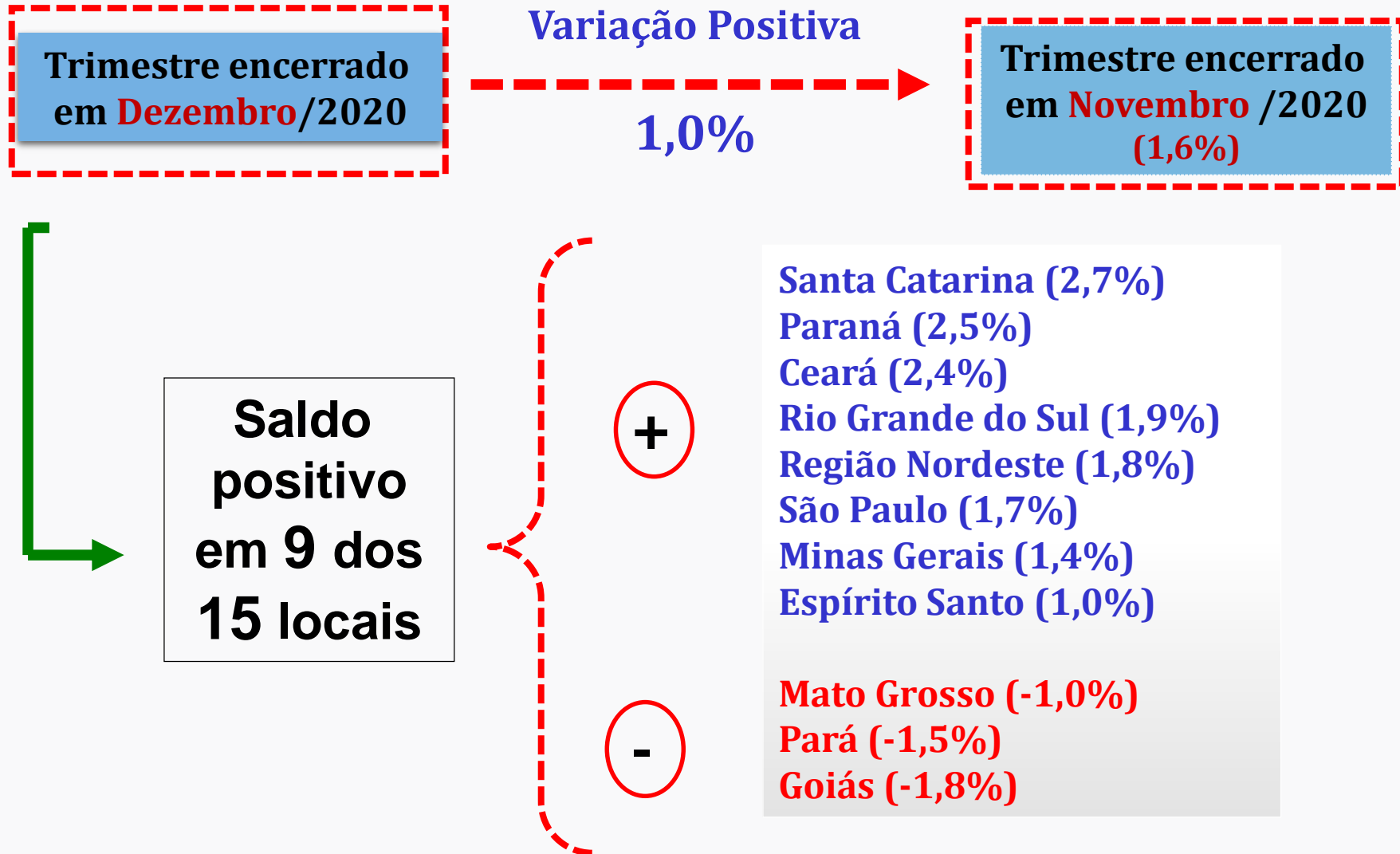


Média Móvel Trimestral (%)

Dezembro 2020 / Novembro 2020

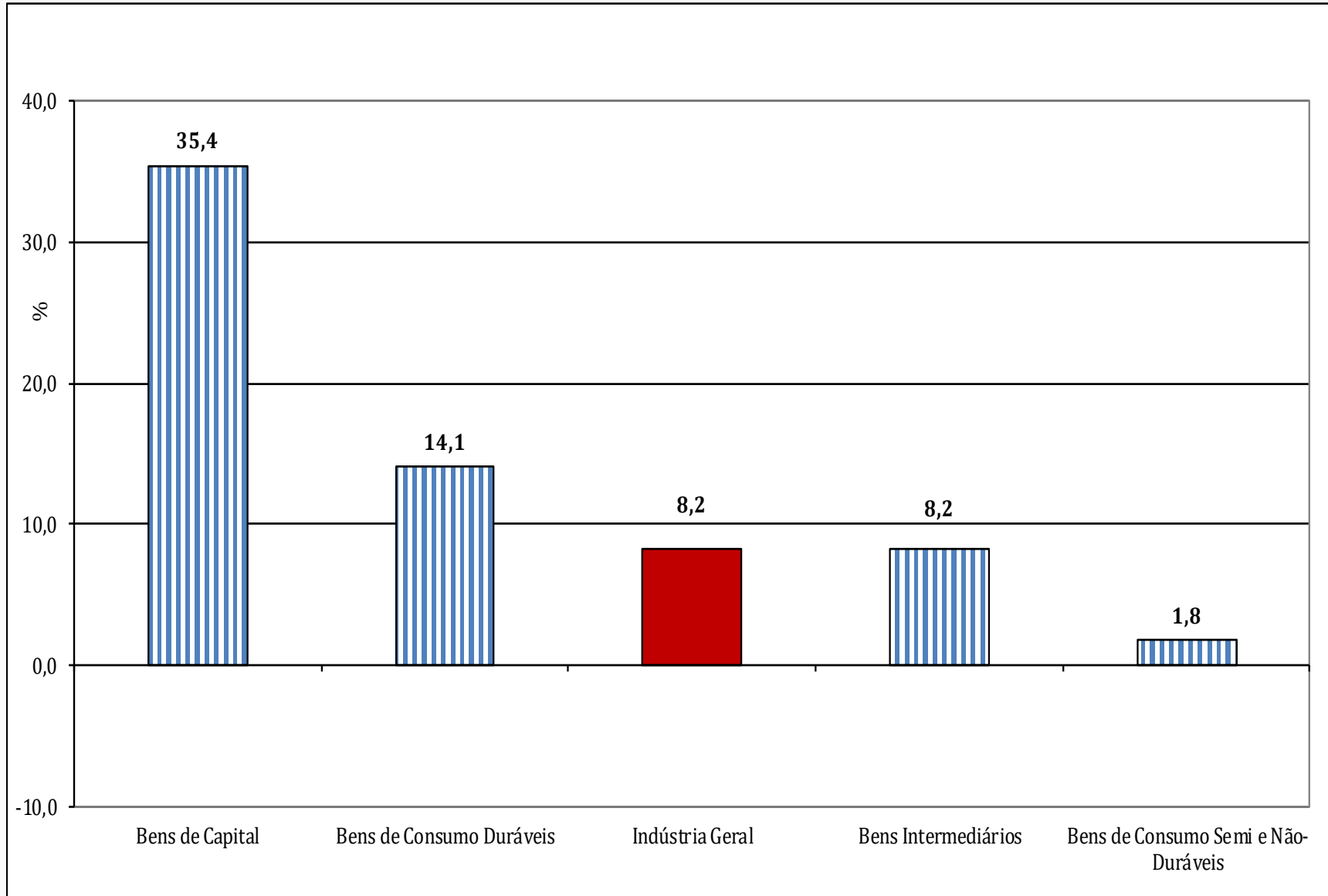


Média Móvel Trimestral



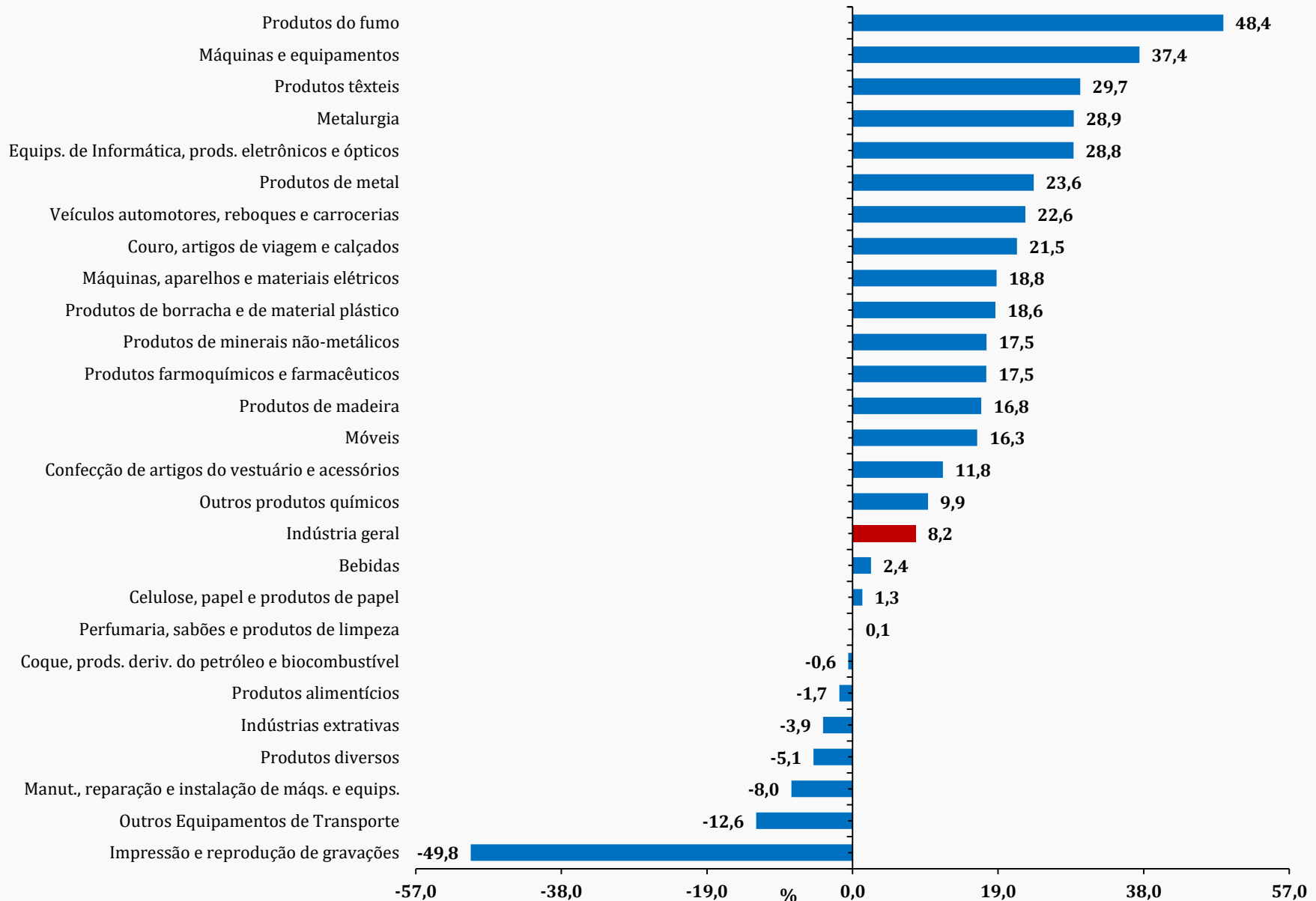
Índice Mensal (%)

(Base: igual período do ano anterior)



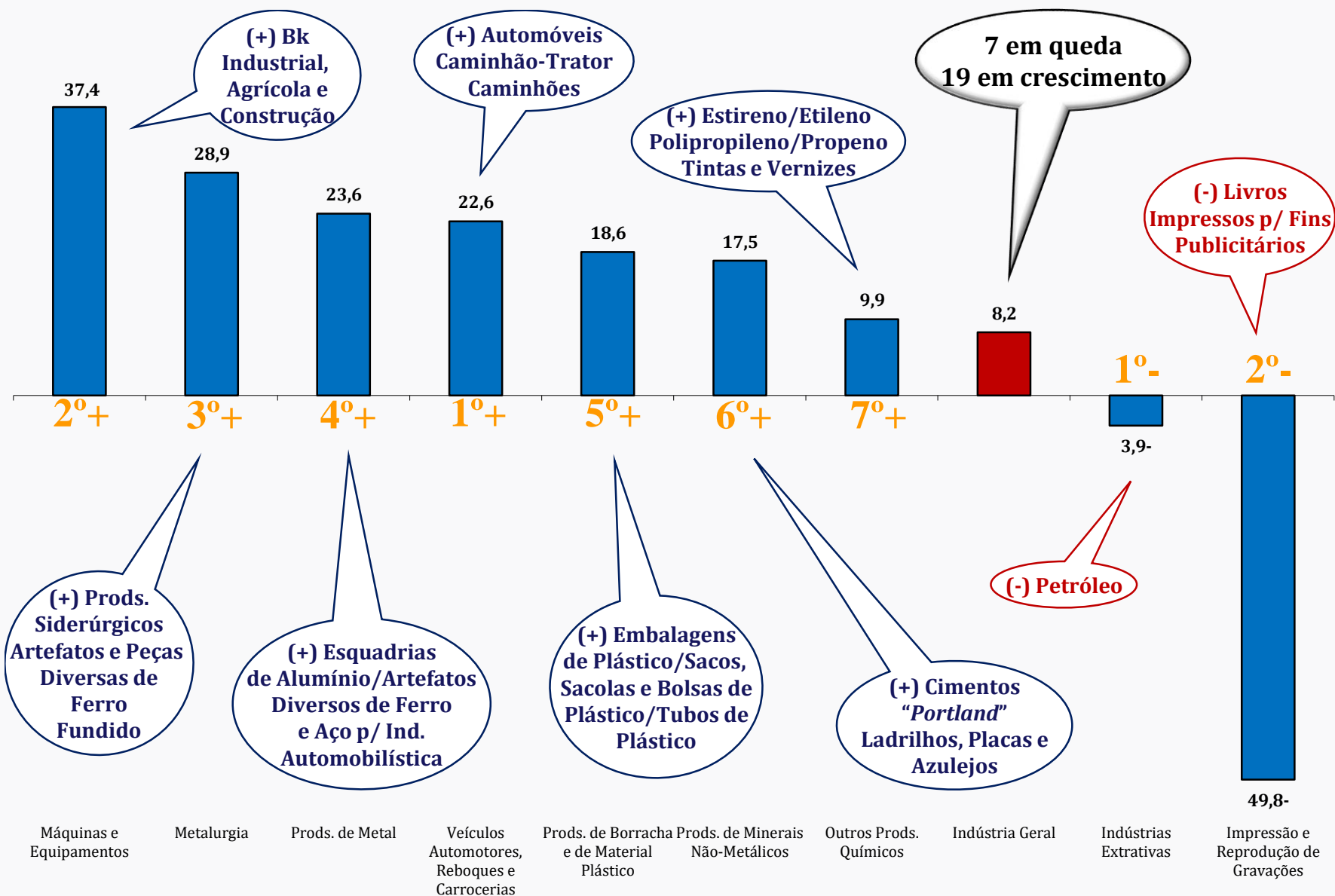
Índice Mensal (%)

(Base: igual período do ano anterior)



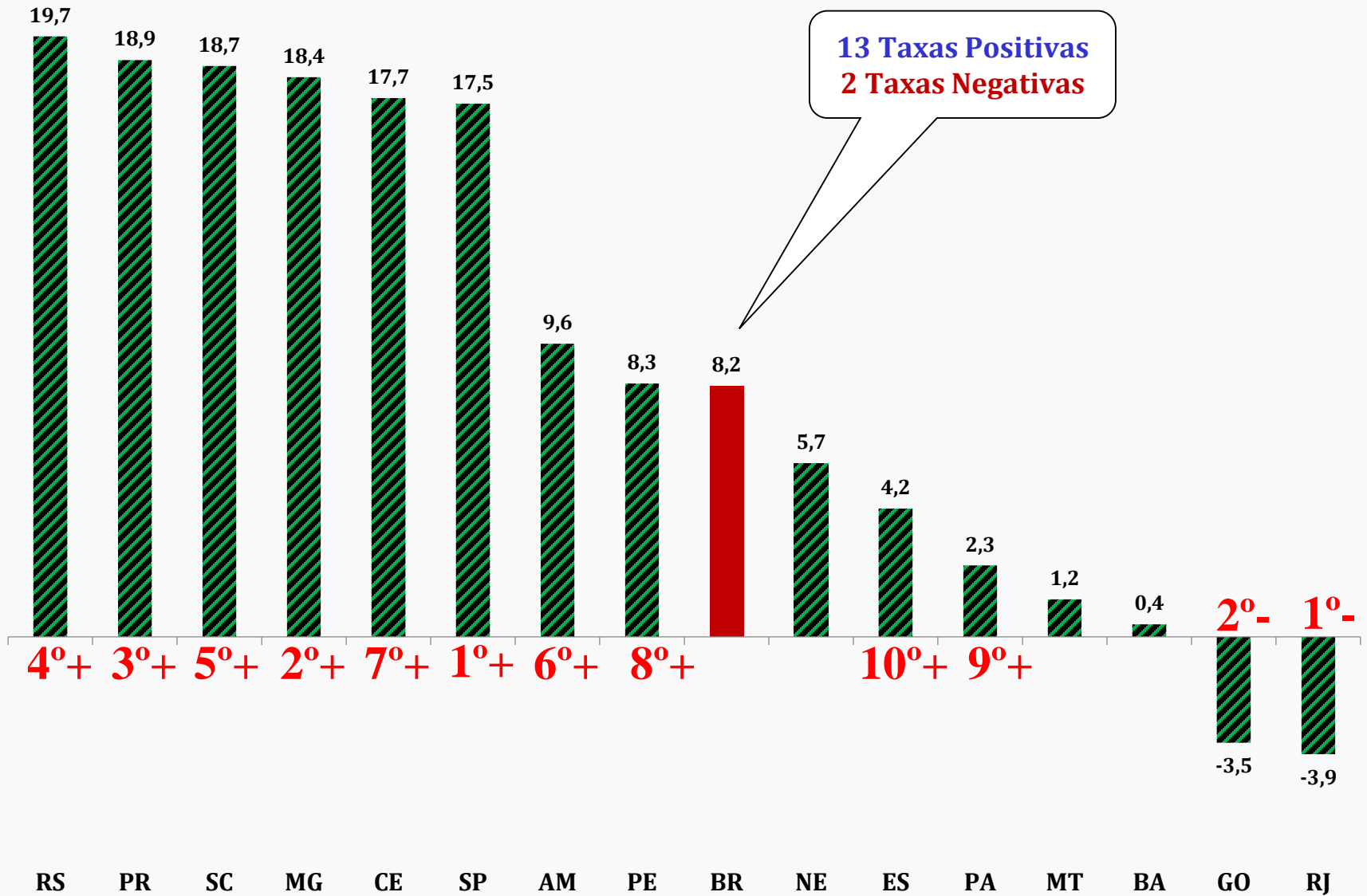
Índice Mensal (%) - Dezembro/2020

(Base: igual período do ano anterior)



Índice Mensal (%) - Dezembro/2020

(Base: igual período do ano anterior)



Índice Mensal (%)

(Base: igual período do ano anterior)

	Brasil		Amazonas		Pará		Nordeste		Ceará		Pernambuco		Bahia		Minas Gerais	
	2019	2020	2019	2020	2019	2020	2019	2020	2019	2020	2019	2020	2019	2020	2019	2020
Jan	-1,9	-0,9	-9,7	5,5	0,8	-7,3	-5,5	6,4	-1,6	4,7	-4,5	4,1	-5,8	8,0	1,9	-14,4
Fev	2,3	-0,3	7,4	-2,2	12,8	7,7	0,3	7,5	7,7	1,0	2,3	11,9	2,3	6,7	0,9	-6,3
Mar	-6,1	-3,8	-11,0	-5,7	-11,9	-3,8	-6,7	-0,8	-6,4	-10,4	-5,5	2,2	-6,9	5,9	-7,2	-4,0
Abr	-3,6	-27,6	3,9	-56,2	-31,4	35,7	-0,8	-33,0	5,4	-53,8	3,4	-28,3	-1,3	-26,2	-9,4	-19,8
Mai	7,8	-21,9	3,4	-49,8	0,3	-13,0	7,1	-23,4	10,3	-51,4	14,9	-13,6	12,7	-21,4	-0,6	-15,2
Jun	-5,8	-8,7	5,6	-9,3	2,8	-8,0	-8,3	-13,3	-1,0	-21,8	-5,8	2,9	-8,6	-15,0	-10,4	-6,4
Jul	-2,5	-2,7	0,6	7,3	3,4	-5,9	-7,9	0,4	0,3	2,8	-8,6	17,8	-6,1	-6,6	-6,3	1,0
Ago	-2,1	-2,4	12,6	1,3	12,7	-0,7	-9,7	3,1	0,5	5,3	-9,1	10,4	-9,0	-5,4	-6,6	0,5
Set	1,1	3,8	17,1	14,9	-1,9	8,1	-3,7	3,5	0,0	8,3	-7,6	6,7	-1,5	-1,1	-2,1	2,8
Out	1,3	0,3	6,3	6,2	-3,3	4,9	-0,8	-0,2	-0,5	5,8	1,2	7,2	-1,5	-6,2	-4,0	1,5
Nov	-1,7	2,6	12,5	9,6	-2,9	-4,5	-0,4	4,6	2,5	6,0	-1,6	10,3	-1,5	0,6	-8,6	5,2
Dez	-1,3	8,2	12,6	9,6	1,4	2,3	4,3	5,7	4,0	17,7	-0,4	8,3	-4,1	0,4	-13,9	18,4

Índice Mensal (%)

(Base: igual período do ano anterior)

	Espírito Santo		Rio de Janeiro		São Paulo		Paraná		Santa Catarina		Rio Grande do Sul		Mato Grosso		Goiás	
	2019	2020	2019	2020	2019	2020	2019	2020	2019	2020	2019	2020	2019	2020	2019	2020
Jan	-0,7	-19,0	-1,2	9,5	-4,9	1,8	10,4	2,6	1,9	-0,4	7,5	-0,9	-3,0	-6,1	5,1	-1,2
Fev	-12,9	-1,4	-0,7	10,0	5,5	-4,5	12,1	3,5	3,6	1,9	7,6	1,0	2,6	2,4	4,0	-1,5
Mar	-9,8	-13,4	-1,6	10,5	-7,3	-5,0	2,6	1,5	3,2	-16,1	4,3	-13,6	-12,2	-2,4	-1,2	-1,1
Abr	-17,4	-24,7	-8,8	-5,3	-2,3	-33,6	2,2	-30,7	3,2	-31,4	5,1	-36,2	-3,5	-11,4	-4,5	-0,6
Mai	-16,4	-31,0	5,1	-9,1	11,8	-27,2	28,0	-18,1	20,6	-28,7	20,2	-27,1	7,4	-3,2	13,9	1,6
Jun	-12,0	-31,8	-6,6	0,6	-5,3	-12,1	-4,1	-6,9	-2,1	-12,6	2,9	-11,5	-13,3	12,1	-2,4	6,3
Jul	-13,5	-12,2	3,4	1,5	-2,5	-3,6	5,0	-9,2	0,6	-5,2	1,9	-6,0	-3,4	-6,1	1,4	4,0
Ago	-15,4	-13,8	3,9	4,6	0,5	-5,3	1,8	-8,4	-3,1	-1,3	-5,6	-1,1	-7,3	-8,8	-0,1	2,6
Set	-13,4	-11,0	6,9	0,5	3,6	4,9	7,4	3,1	5,2	7,5	-0,6	7,1	-2,1	-5,4	1,5	3,9
Out	-20,7	-6,9	5,7	-5,6	4,8	0,8	9,7	4,8	-0,8	7,5	-1,7	3,4	2,8	-10,6	11,2	-9,1
Nov	-24,7	-3,4	13,1	-8,5	-2,0	4,3	-3,5	13,7	-3,6	10,9	-5,4	9,2	0,5	-19,5	9,3	-4,5
Dez	-22,8	4,2	3,9	-3,9	-2,4	17,5	2,4	18,9	1,3	18,7	-1,7	19,7	-10,8	1,2	-3,5	-3,5

Indicadores Regionais

(Base: igual período do ano anterior)

Locais	Variação percentual (%)							
	1º Tri/19	2º Tri/19	3º Tri/19	4º Tri/19	1º Tri/20	2º Tri/20	3º Tri/20	4º Tri/20
Amazonas	-5,0	4,3	9,9	10,2	-0,9	-38,9	7,8	8,3
Pará	-0,2	-7,8	4,7	-1,6	-1,5	-0,7	0,3	1,0
Região Nordeste	-4,1	-0,9	-7,1	0,9	4,4	-23,4	2,3	3,3
Ceará	-0,4	4,8	0,3	1,8	-1,4	-42,4	5,5	9,4
Pernambuco	-2,8	3,8	-8,4	-0,2	6,1	-13,4	11,2	8,6
Bahia	-3,7	0,5	-5,7	-2,3	6,9	-20,9	-4,3	-2,0
Minas Gerais	-1,6	-6,9	-5,1	-8,6	-8,4	-13,7	1,4	7,6
Espírito Santo	-7,6	-15,4	-14,1	-22,7	-11,9	-29,2	-12,3	-2,3
Rio de Janeiro	-1,2	-3,5	4,7	7,5	10,1	-4,8	2,2	-6,0
São Paulo	-2,5	1,1	0,5	0,4	-2,6	-24,2	-1,5	6,6
Paraná	8,1	7,5	4,7	3,0	2,5	-18,4	-5,0	11,8
Santa Catarina	2,9	6,8	0,7	-1,2	-5,3	-24,5	0,3	11,8
Rio Grande do Sul	6,3	9,1	-1,6	-3,0	-4,9	-25,0	-0,2	10,1
Mato Grosso	-4,5	-3,7	-4,3	-2,2	-2,1	-0,8	-6,8	-10,3
Goiás	2,4	2,3	0,9	6,4	-1,2	2,7	3,5	-6,2
Brasil	-2,0	-0,7	-1,2	-0,5	-1,7	-19,4	-0,4	3,4

Indicadores Regionais

(Base: igual período do ano anterior)

Locais	Variação percentual (%)					
	1º Quad/19	2º Quad/19	3º Quad/19	1º Quad/20	2º Quad/20	3º Quad/20
Amazonas	-2,9	5,5	11,8	-14,6	-12,5	10,0
Pará	-7,6	4,9	-1,7	5,0	-6,6	2,8
Região Nordeste	-3,3	-5,2	-0,3	-5,0	-8,1	3,3
Ceará	1,0	2,3	1,4	-14,4	-15,3	9,1
Pernambuco	-1,3	-3,1	-2,1	-2,4	4,4	8,2
Bahia	-3,1	-3,4	-2,1	-1,8	-12,0	-1,7
Minas Gerais	-3,7	-6,1	-6,9	-11,3	-4,8	6,3
Espírito Santo	-10,2	-14,4	-20,4	-15,0	-21,9	-4,7
Rio de Janeiro	-3,2	1,5	7,4	6,3	-0,6	-4,5
São Paulo	-2,5	0,8	1,3	-11,0	-11,9	6,1
Paraná	6,5	6,6	4,1	-6,3	-10,7	9,5
Santa Catarina	3,0	3,4	0,3	-12,0	-12,0	10,7
Rio Grande do Sul	6,0	4,1	-2,4	-13,3	-11,5	9,3
Mato Grosso	-4,2	-4,6	-2,2	-4,6	-2,1	-9,0
Goiás	0,4	2,7	4,9	-1,0	3,6	-3,2
Brasil	-2,5	-0,8	-0,1	-8,3	-8,8	3,5

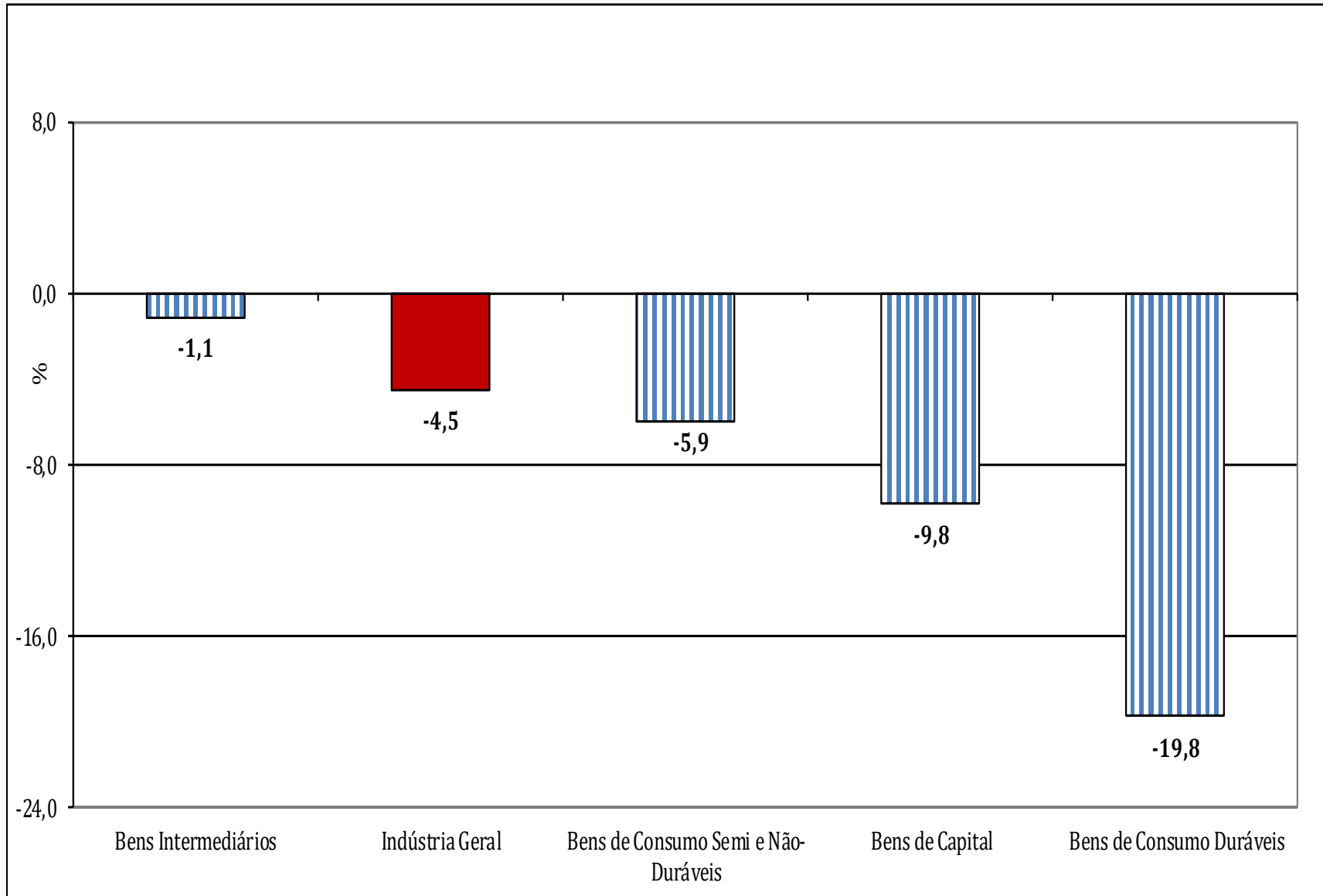
Indicadores Regionais

(Base: igual período do ano anterior)

Locais	Variação percentual (%)			
	1º Sem/19	2º Sem/19	1º Sem/20	2º Sem/20
Amazonas	-0,6	10,0	-19,7	8,1
Pará	-4,2	1,5	-1,1	0,7
Região Nordeste	-2,5	-3,1	-9,5	2,8
Ceará	2,1	1,1	-22,0	7,5
Pernambuco	0,3	-4,1	-3,5	9,8
Bahia	-1,5	-4,0	-7,5	-3,2
Minas Gerais	-4,4	-6,8	-11,1	4,3
Espírito Santo	-11,6	-18,4	-20,3	-7,6
Rio de Janeiro	-2,4	6,1	2,6	-2,0
São Paulo	-0,6	0,4	-14,3	2,3
Paraná	7,8	3,9	-8,6	2,9
Santa Catarina	4,9	-0,2	-15,1	5,9
Rio Grande do Sul	7,8	-2,3	-15,5	4,7
Mato Grosso	-4,1	-3,3	-1,4	-8,5
Goiás	2,3	3,2	1,1	-0,7
Brasil	-1,4	-0,9	-10,9	1,4

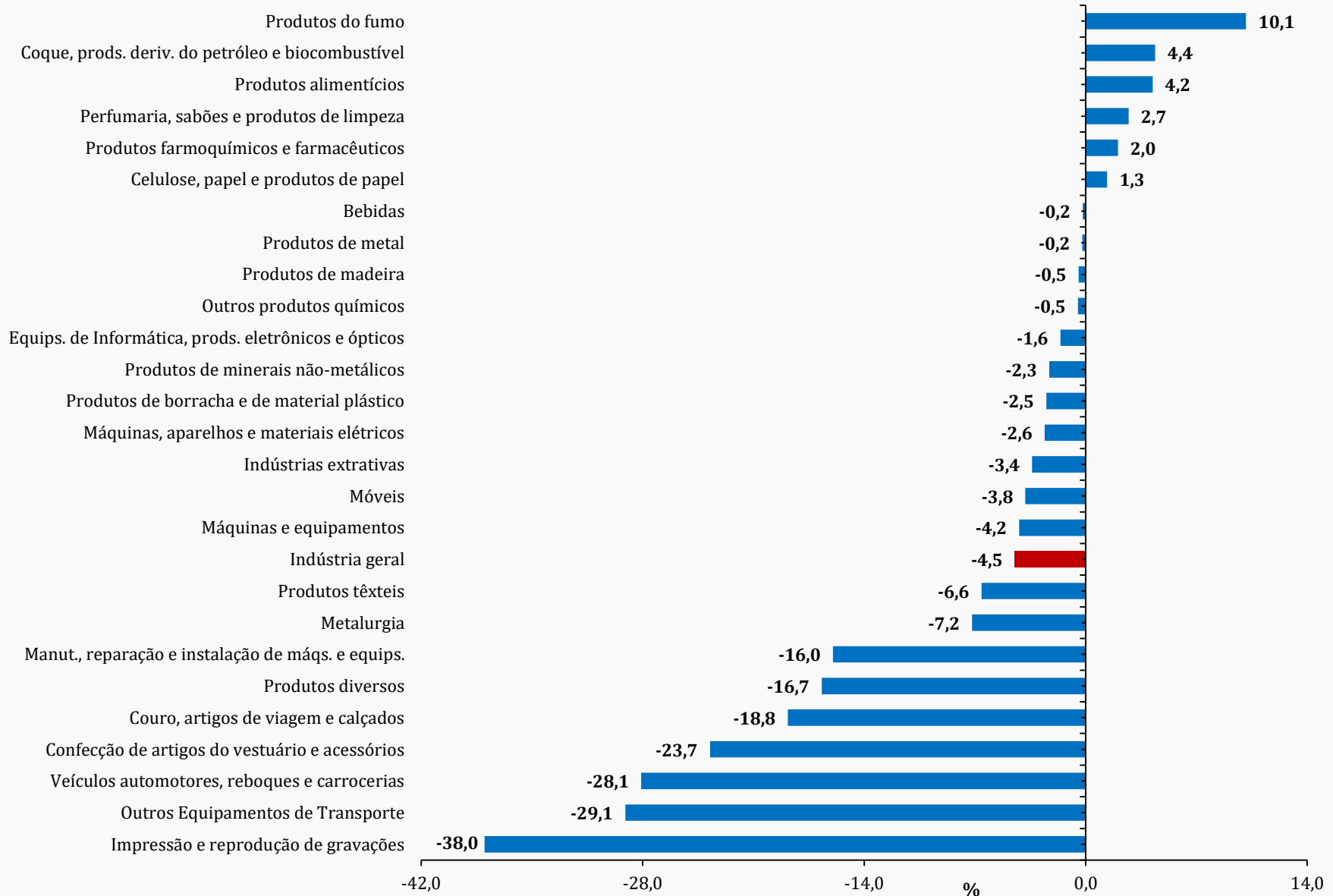
Índice Acumulado no Ano (%)

(Base: igual período do ano anterior)



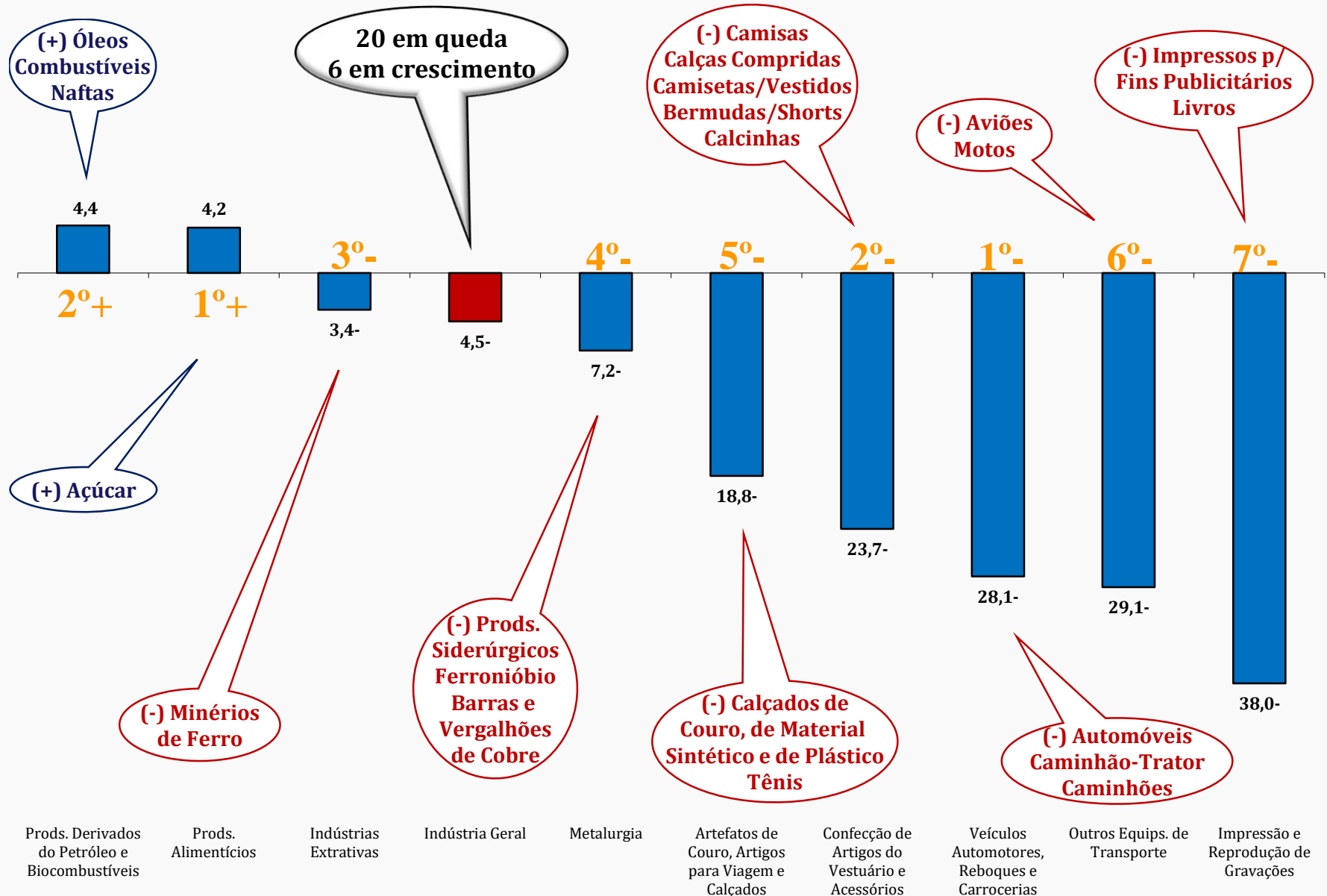
Índice Acumulado no Ano (%)

(Base: igual período do ano anterior)



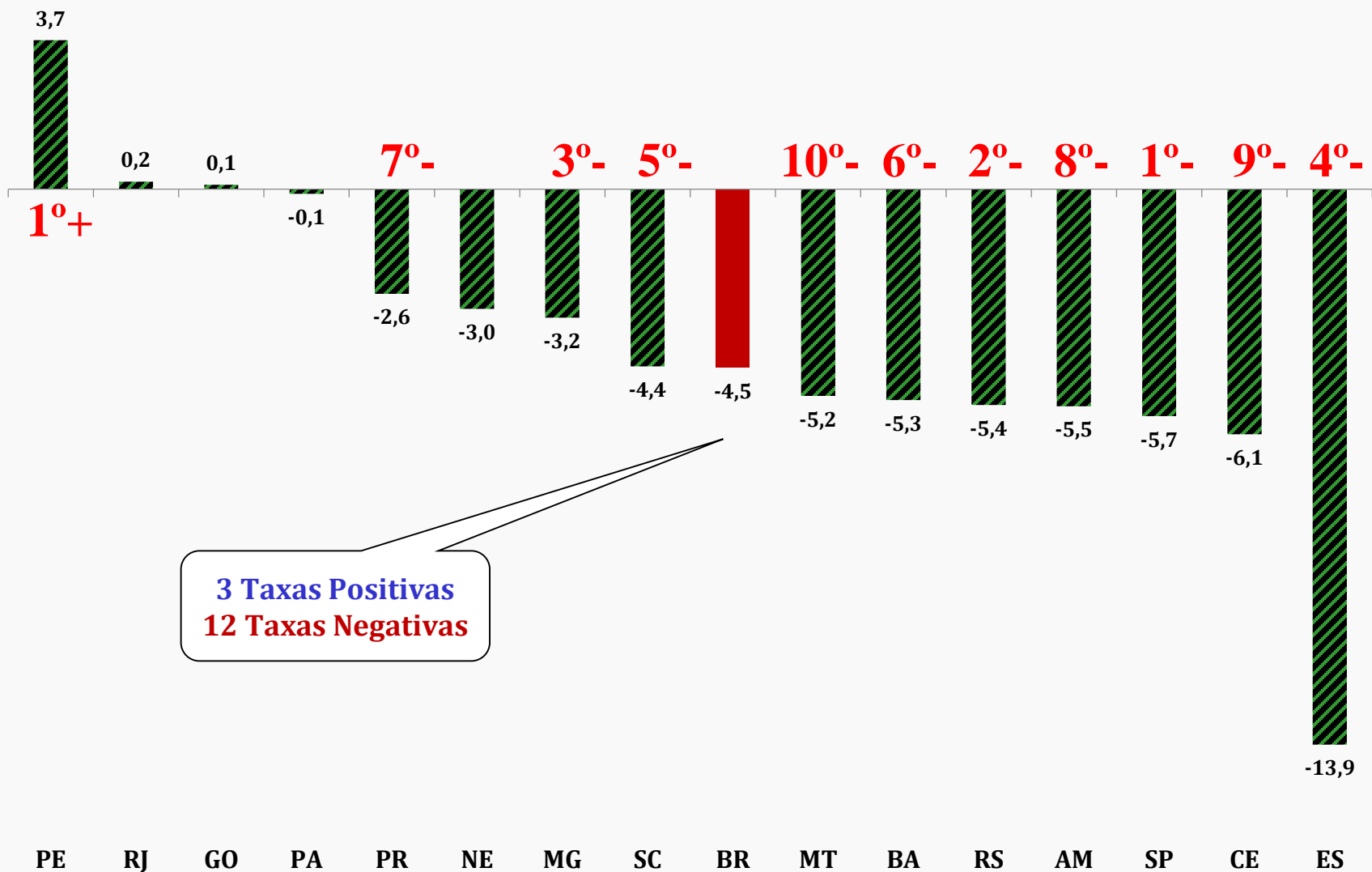
Índice Acumulado no Ano (%)

(Base: igual período do ano anterior)



Índice Acumulado no Ano (%)

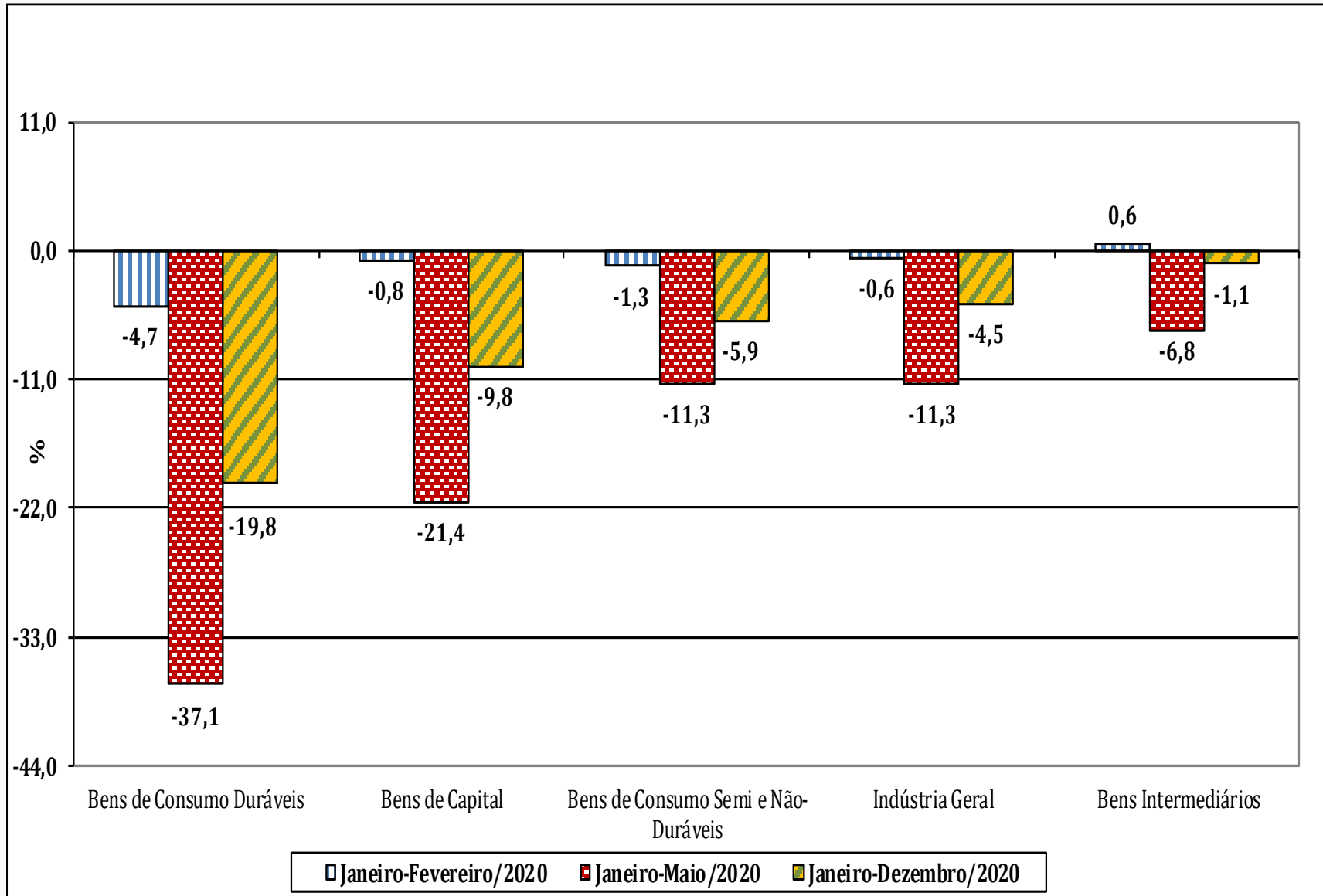
(Base: igual período do ano anterior)



3 Taxas Positivas
12 Taxas Negativas

Índice Acumulado no Ano (%)

(Base: igual período do ano anterior)



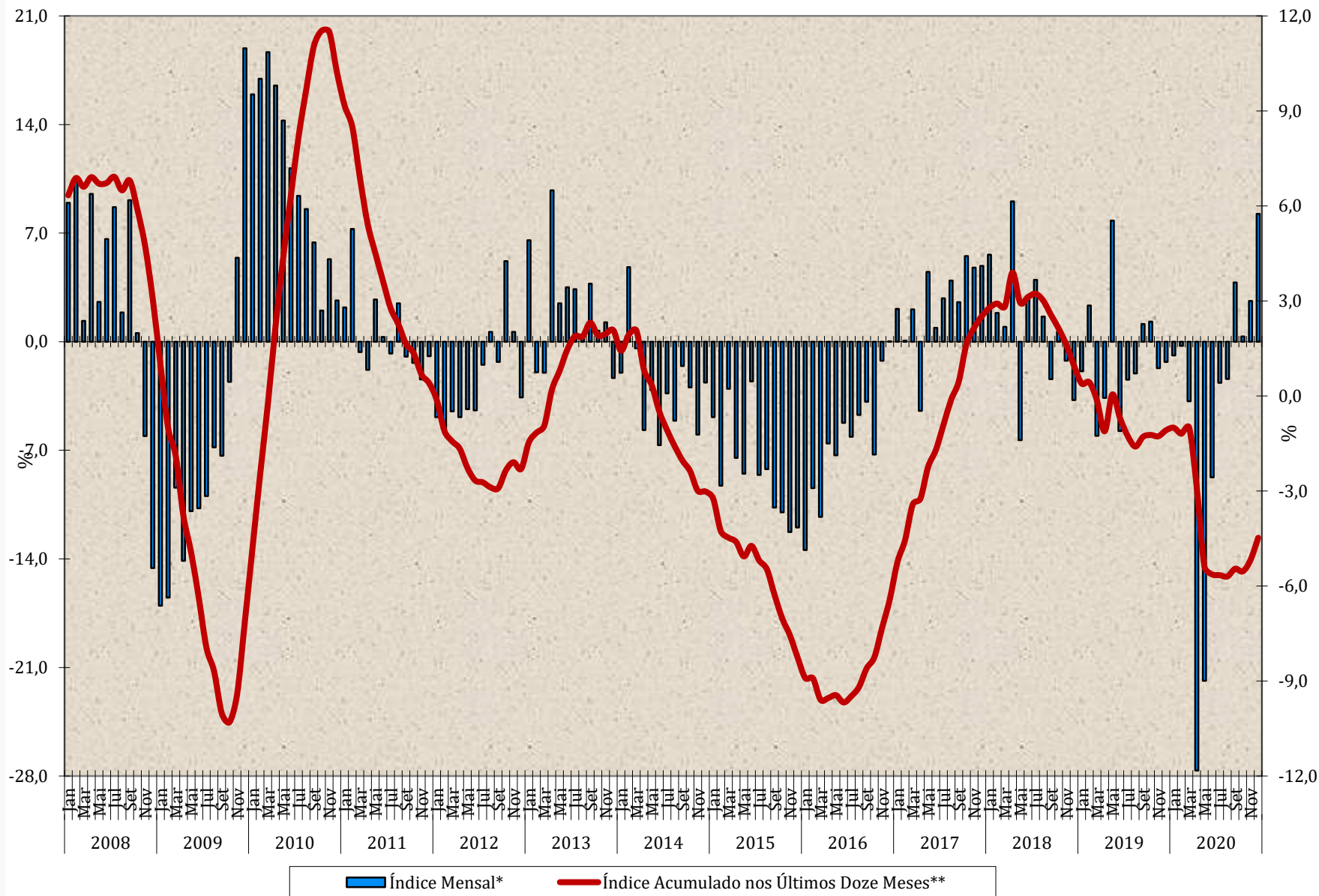
Índice Acumulado no Ano (%)

(Base: igual período do ano anterior)

Locais	Variação percentual (%)			
	Fevereiro/2020	Maiο/2020	Junho/2020	Dezembro/2020
Amazonas	1,6	-21,6	-19,6	-5,5
Pará	-0,5	0,7	-1,1	-0,1
Região Nordeste	6,9	-8,8	-9,5	-3,0
Ceará	2,9	-22,1	-22,0	-6,1
Pernambuco	7,7	-4,6	-3,5	3,7
Bahia	7,4	-6,1	-7,5	-5,3
Minas Gerais	-10,6	-12,2	-11,2	-3,2
Espírito Santo	-11,2	-18,1	-20,3	-13,9
Rio de Janeiro	9,7	3,0	2,6	0,2
São Paulo	-1,5	-14,8	-14,3	-5,7
Paraná	3,1	-8,9	-8,6	-2,6
Santa Catarina	0,7	-15,6	-15,1	-4,4
Rio Grande do Sul	0,1	-16,4	-15,5	-5,4
Mato Grosso	-2,0	-4,3	-1,4	-5,2
Goiás	-1,3	-0,3	1,1	0,1
Brasil	-0,6	-11,3	-10,9	-4,5

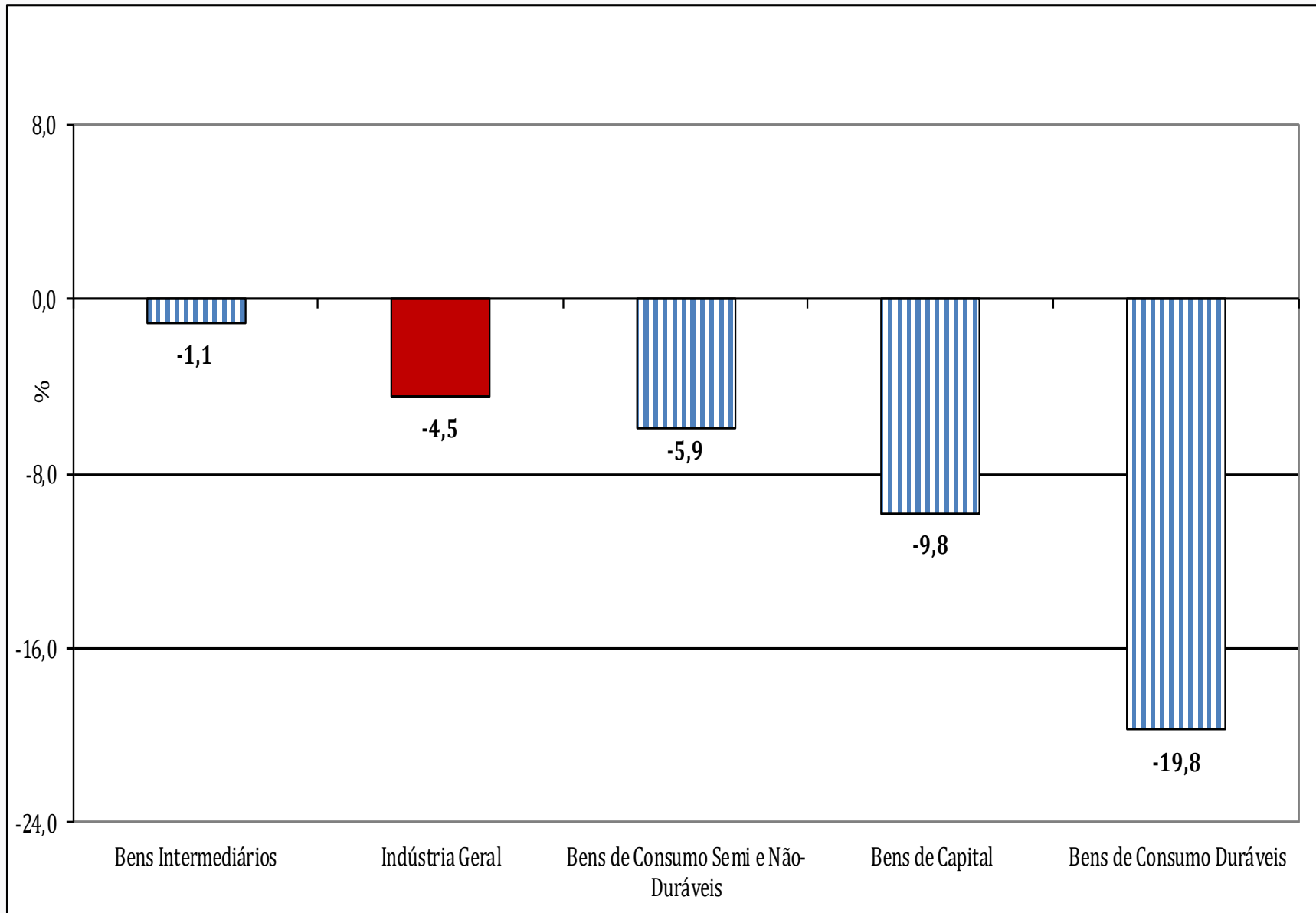
Indústria Geral

Mensal x Acumulado nos Últimos Doze Meses



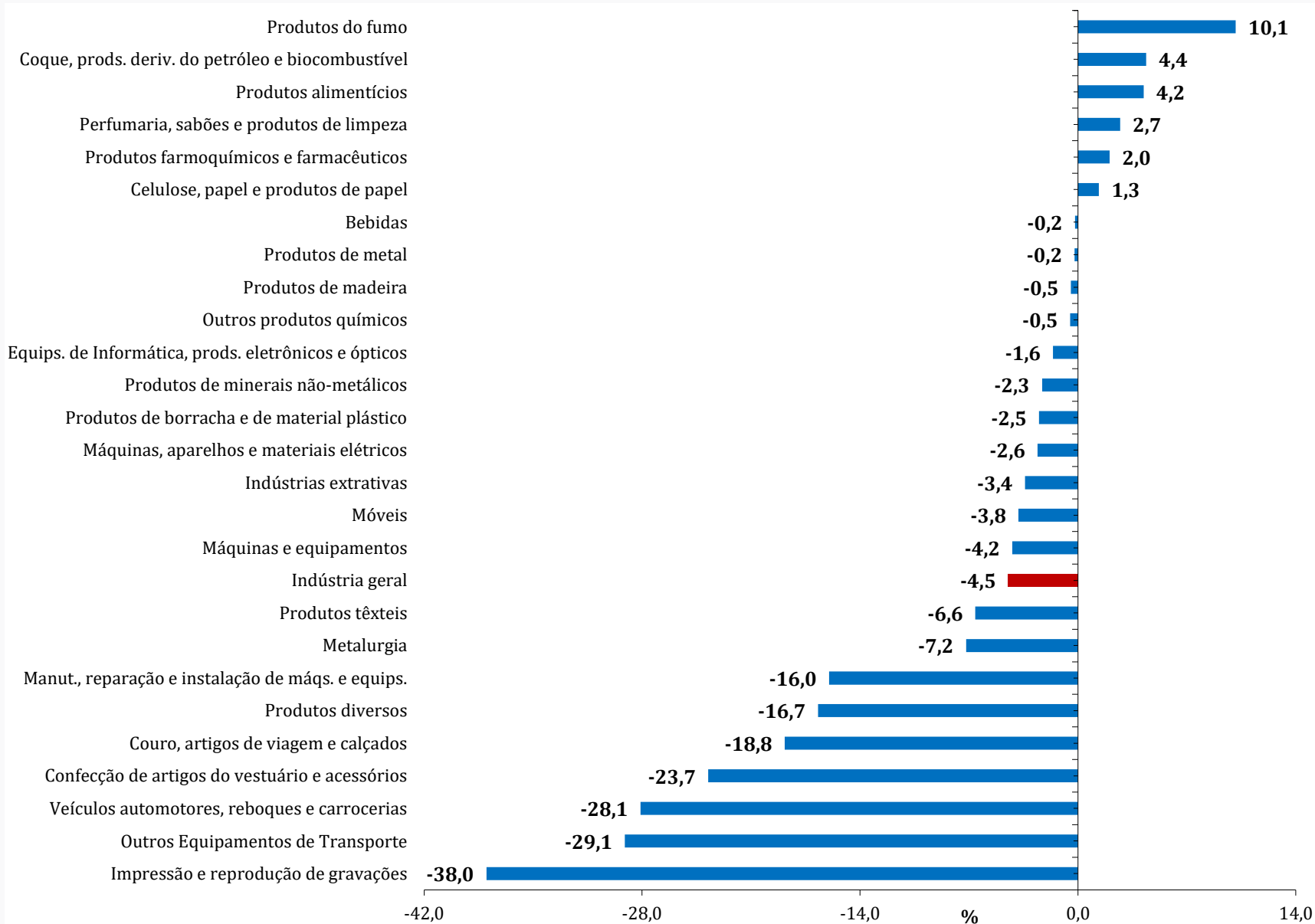
Acumulado nos Últimos 12 Meses (%)

(Base: últimos doze meses anteriores)



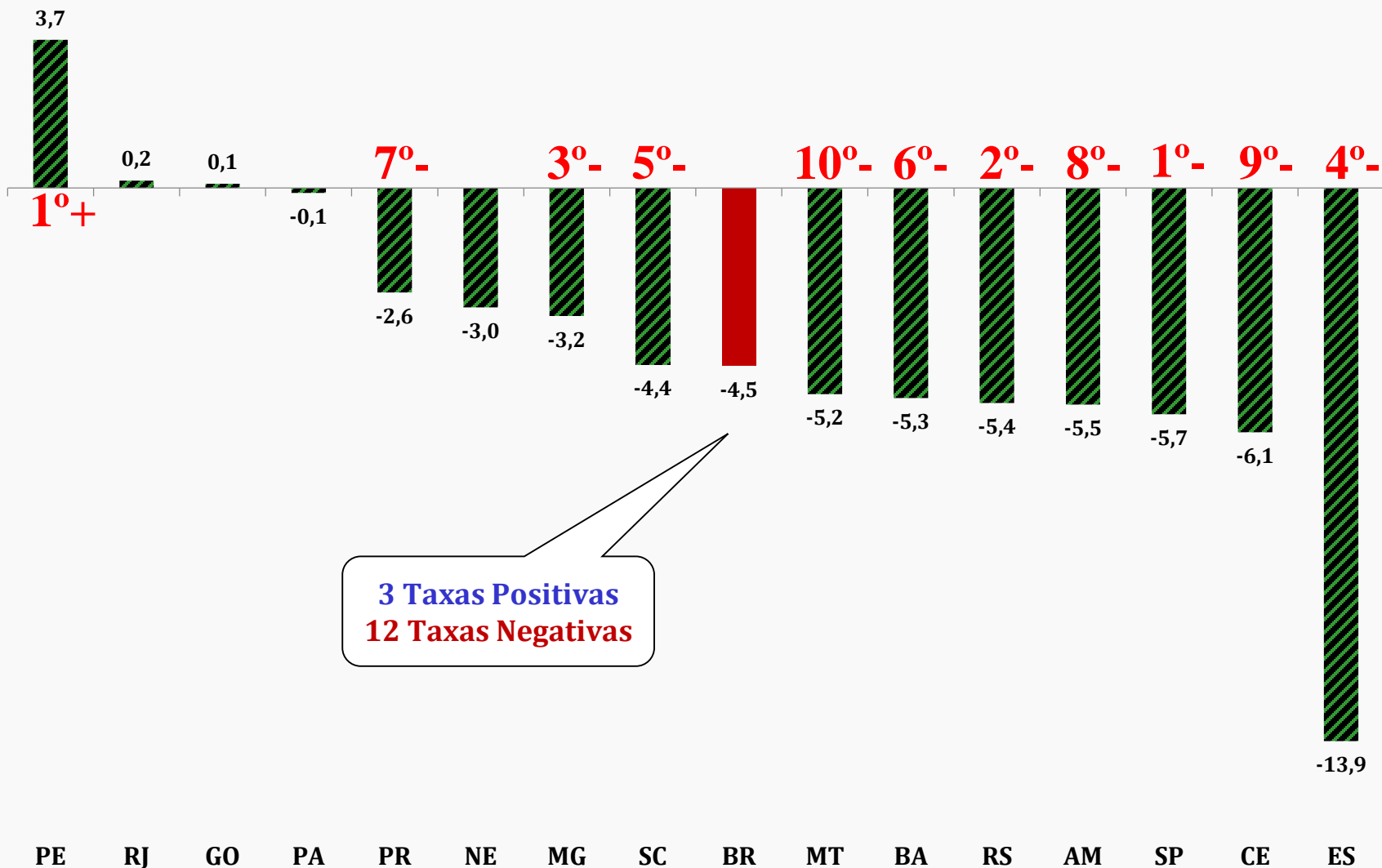
Acumulado nos Últimos 12 Meses (%)

(Base: últimos doze meses anteriores)



Acumulado nos Últimos 12 Meses (%)

(Base: últimos doze meses anteriores)



3 Taxas Positivas
12 Taxas Negativas

Acumulado nos Últimos 12 Meses (%)

(Base: últimos doze meses anteriores)

Locais	Variação percentual (%)		
	Dezembro/2019	Novembro/2020	Dezembro/2020
Amazonas	4,5	-5,4	-5,5
Pará	-1,1	-0,2	-0,1
Região Nordeste	-2,8	-3,1	-3,0
Ceará	1,6	-7,3	-6,1
Pernambuco	-2,2	2,9	3,7
Bahia	-2,8	-5,6	-5,3
Minas Gerais	-5,6	-5,6	-3,2
Espírito Santo	-15,1	-16,1	-13,9
Rio de Janeiro	1,9	0,8	0,2
São Paulo	0,0	-7,0	-5,7
Paraná	5,7	-3,8	-2,6
Santa Catarina	2,2	-5,7	-4,4
Rio Grande do Sul	2,5	-6,9	-5,4
Mato Grosso	-3,7	-6,1	-5,2
Goiás	2,8	0,1	0,1
Brasil	-1,1	-5,2	-4,5

Resumo Produção Industrial

Dezembro/2020

❑ Dezembro/20 frente ao mês de Novembro/20 (0,9%)

Oitavo resultado positivo consecutivo: ganho de **41,8%**

Perda acumulada de **27,1%** nos meses de Março e Abril – **3,4%** acima de Fevereiro/2020

11 locais apontaram taxas **POSITIVAS** e **4** mostraram **RECUO**

Principais Impactos: **POSITIVOS: SP, MG, PR, PA, SC, ES, RS e CE / NEGATIVOS: BA e AM**

❑ Índice de Média Móvel Trimestral (1,0%)

Após também avançar em Novembro (**1,6%**), Outubro (**2,4%**), Setembro (**4,8%**), Agosto (**7,1%**) e Julho (**9,0%**) de 2020, quando interrompeu a trajetória predominantemente descendente iniciada em Novembro de 2019

9 locais apontaram taxas **POSITIVAS** e **6** mostraram **RECUO**

Destaques: **POSITIVOS: SC, PR, CE, RS, NE, SP, MG e ES / NEGATIVOS: GO, PA e MT**

❑ Índice Mês contra Igual Mês do Ano Anterior (8,2%)

Efeito Calendário: Dezembro/2020 (**22**) teve **1** dia útil a mais do que Dezembro/2019 (**21**)

13 locais apontaram taxas **POSITIVAS** e **2** mostraram **RECUO**

Principais Impactos: **POSITIVOS: SP, MG, PR, RS, SC, AM, CE, PE, PA e ES / NEGATIVOS: RJ e GO**

❑ Índice Acumulado no Ano (-4,5%)

3 locais apontaram taxas **POSITIVAS** e **12** mostraram **RECUO**

Principais Impactos: **POSITIVOS: PE / NEGATIVOS: SP, RS, MG, ES, SC, BA, PR, AM, CE e MT**

❑ Índice Acumulado nos Últimos 12 Meses (-4,5%)

Reduziu a intensidade de perda frente aos resultados dos meses anteriores

12 locais apontaram taxas **NEGATIVAS** em **Dezembro de 2020**, mas **12** mostraram **maior** dinamismo frente ao índice de **Novembro de 2020**

Índice Acumulado no Ano (%)

(Base: igual período do ano anterior)

	2003	2004	2005	2006	2007	2008	2009	2010	2011	2012	2013	2014	2015	2016	2017	2018	2019	2020*
Amazonas	3,8	12,7	12,3	-1,5	4,5	3,9	-8,7	16,4	3,4	-6,8	6,1	-3,8	-17,2	-11,0	4,0	4,4	4,5	-5,5
Pará	9,3	10,0	4,1	15,8	3,9	7,2	-5,2	8,1	2,8	-1,6	-2,0	8,1	3,5	9,3	10,3	9,7	-1,1	-0,1
Nordeste	-1,8	7,7	2,4	3,5	2,9	1,3	-5,3	8,6	-4,6	1,6	3,4	0,2	-3,0	-2,8	-0,3	0,2	-2,8	-3,0
Ceará	-1,7	11,8	-2,5	7,8	0,9	1,2	-3,7	7,6	-13,0	-0,2	10,0	-2,5	-9,9	-4,3	2,1	0,4	1,6	-6,1
Pernambuco	1,5	5,2	2,9	4,2	3,9	5,1	-3,1	8,8	-0,9	1,7	-0,7	0,3	-3,6	-9,2	0,9	4,2	-2,2	3,7
Bahia	-1,0	11,3	4,3	3,2	1,6	2,0	-5,6	8,1	-4,9	4,2	6,7	-2,6	-6,9	-5,1	-1,5	0,8	-2,8	-5,3
Minas Gerais	1,5	5,8	5,6	4,9	8,6	1,5	-12,4	14,0	0,0	1,4	-0,3	-2,5	-7,4	-6,1	1,2	-2,3	-5,6	-3,2
Espírito Santo	7,5	4,8	1,2	7,3	7,4	5,8	-14,9	22,0	4,9	-7,5	-4,2	5,6	4,4	-18,7	1,7	-1,7	-15,1	-13,9
Rio de Janeiro	0,1	4,0	3,0	1,3	2,8	2,1	-3,5	10,2	1,3	-6,9	0,0	-2,2	-7,2	-4,0	4,3	2,2	1,9	0,2
São Paulo	-0,4	11,2	3,0	3,1	5,9	5,0	-7,4	9,6	0,5	-2,9	3,2	-6,2	-11,0	-5,0	3,5	0,8	0,0	-5,7
Paraná	5,5	10,6	4,2	-4,0	8,6	10,0	-8,3	17,6	11,2	-5,5	3,0	-5,1	-8,8	-4,4	4,5	1,4	5,7	-2,6
Santa Catarina	-4,2	10,6	-1,0	-0,1	5,3	-0,9	-5,1	6,8	-5,3	-2,4	1,7	-2,5	-8,1	-3,3	4,5	4,1	2,2	-4,4
Rio Grande do Sul	-0,7	6,1	-2,6	-2,1	7,7	0,7	-5,0	4,6	1,5	-5,7	7,6	-4,3	-11,5	-3,8	0,6	5,9	2,5	-5,4
Mato Grosso	-	-	-	-	-	-	-	-	-	-	1,0	4,2	2,5	-0,1	4,1	0,0	-3,7	-5,2
Goiás	4,6	7,8	4,5	2,0	2,3	7,9	-1,1	12,2	3,1	2,0	5,3	5,7	0,5	-2,8	4,4	-4,7	2,8	0,1
Brasil	0,3	8,4	2,8	2,7	6,0	3,1	-7,1	10,2	0,4	-2,3	2,1	-3,0	-8,3	-6,4	2,5	1,0	-1,1	-4,5

*Dezembro/2020