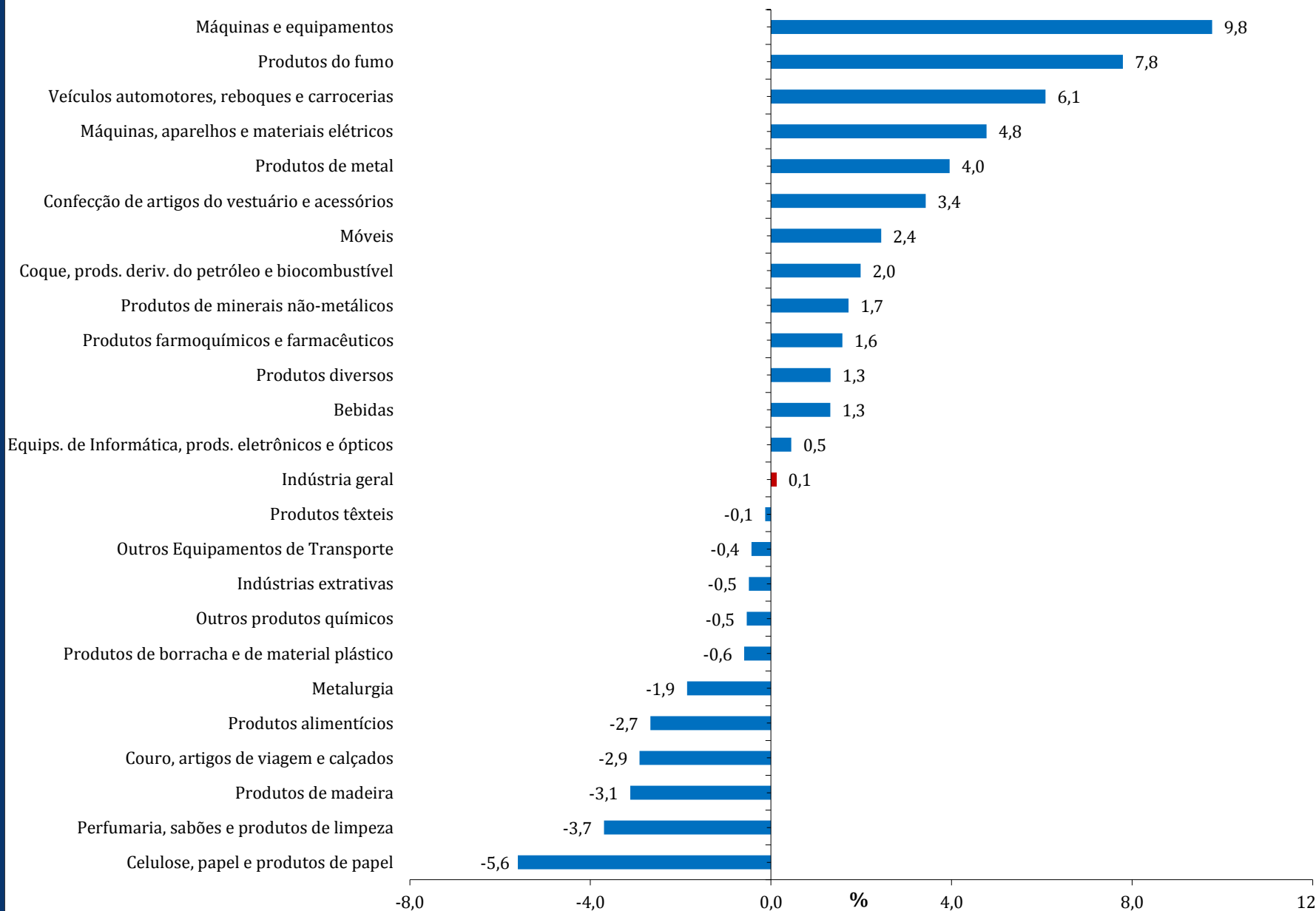


# ***PIM-PF REGIONAL***

**Resultados de Fevereiro de 2017**

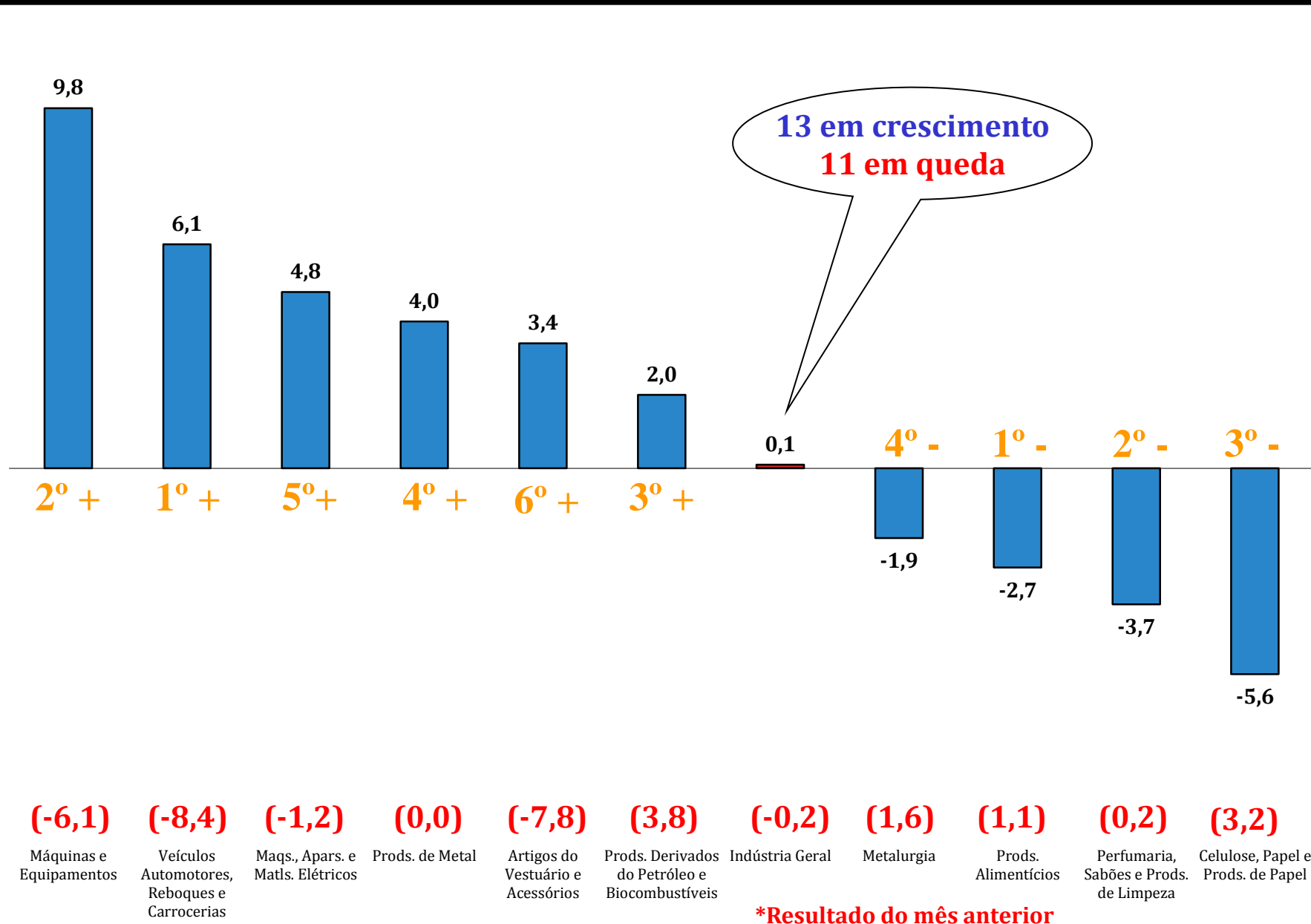
Locais	Variação (%)			
	Fevereiro 2017/Janeiro 2017*	Fevereiro 2017/Fevereiro 2016	Acumulado Janeiro-Fevereiro	Acumulado nos Últimos 12 Meses
Amazonas	-1,1	5,6	6,6	-5,4
Pará	-4,1	-4,2	2,9	8,0
Região Nordeste	1,1	-2,1	-2,6	-2,9
Ceará	-1,0	-2,5	-1,0	-3,3
Pernambuco	-7,8	-2,2	6,5	-3,4
Bahia	2,8	-4,6	-10,5	-8,0
Minas Gerais	2,0	3,5	4,1	-3,5
Espírito Santo	-3,9	-3,2	4,8	-14,9
Rio de Janeiro	2,2	3,4	4,1	-2,1
São Paulo	0,2	-1,6	-0,1	-3,4
Paraná	1,9	4,0	4,1	-2,3
Santa Catarina	2,8	4,1	4,8	-1,3
Rio Grande do Sul	2,2	0,5	-1,8	-3,5
Mato Grosso	-	-11,0	0,3	-2,7
Goiás	2,1	-0,2	4,9	-3,7
<b>Brasil</b>	<b>0,1</b>	<b>-0,8</b>	<b>0,3</b>	<b>-4,8</b>

\* Série com Ajuste Sazonal



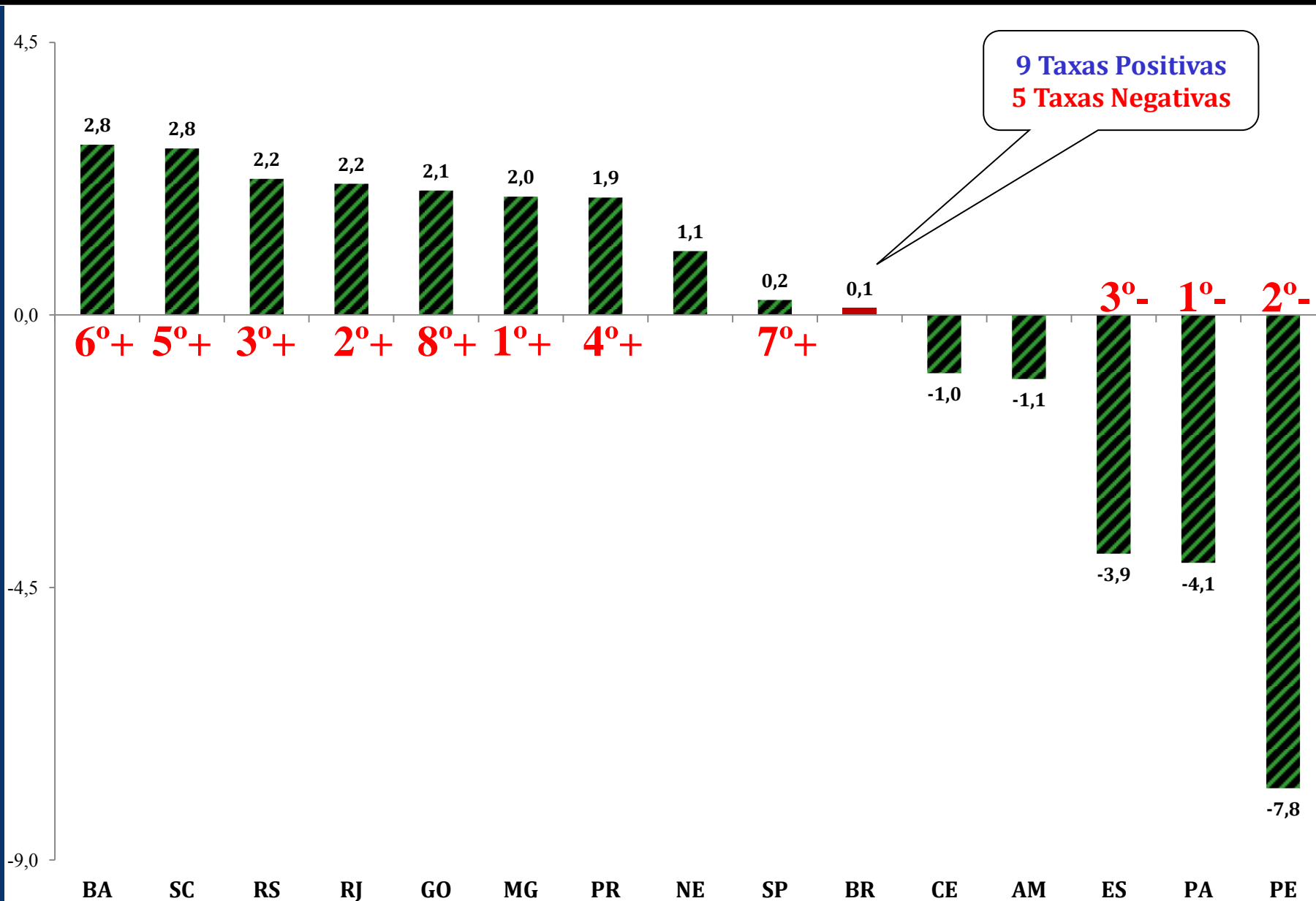
# Destques MÊS / MÊS (%)

Séries com ajuste sazonal - (Base: mês imediatamente anterior)



# DESTAQUES MÊS / MÊS (%)

Séries com ajuste sazonal - (Base: mês imediatamente anterior)



# Índice MÊS / MÊS (%)

Séries com ajuste sazonal - (Base: mês imediatamente anterior)

	Amazonas		Pará		Nordeste		Ceará		Pernambuco		Bahia		Minas Gerais	
	2016	2017	2016	2017	2016	2017	2016	2017	2016	2017	2016	2017	2016	2017
<b>Jan</b>	-0,6	0,1	5,3	4,6	1,5	-1,9	2,3	-3,3	-3,4	2,6	1,7	-4,2	0,1	0,8
<b>Fev</b>	-5,2	-1,1	9,3	-4,1	-4,0	1,1	-3,5	-1,0	2,0	-7,8	-8,6	2,8	-0,7	2,0
<b>Mar</b>	18,2		-5,9		4,9		2,3		1,1		6,5		1,0	
<b>Abr</b>	-11,5		-0,7		-1,3		-3,3		7,6		-2,5		2,5	
<b>Mai</b>	13,3		-1,5		1,7		2,0		-0,2		-0,4		-0,9	
<b>Jun</b>	-1,5		4,4		-0,3		2,2		1,3		-0,6		0,1	
<b>Jul</b>	0,8		-2,4		-2,1		0,5		3,8		-11,0		1,4	
<b>Ago</b>	-6,4		1,1		0,9		-3,6		-2,7		9,9		-2,7	
<b>Set</b>	1,2		-0,2		0,5		-2,4		0,2		-1,6		1,9	
<b>Out</b>	-2,4		-5,5		-1,1		0,1		1,2		-0,9		-7,9	
<b>Nov</b>	4,5		7,3		-5,1		-3,1		-4,9		-2,3		6,5	
<b>Dez</b>	-1,4		-0,8		4,5		12,2		0,9		1,8		2,7	

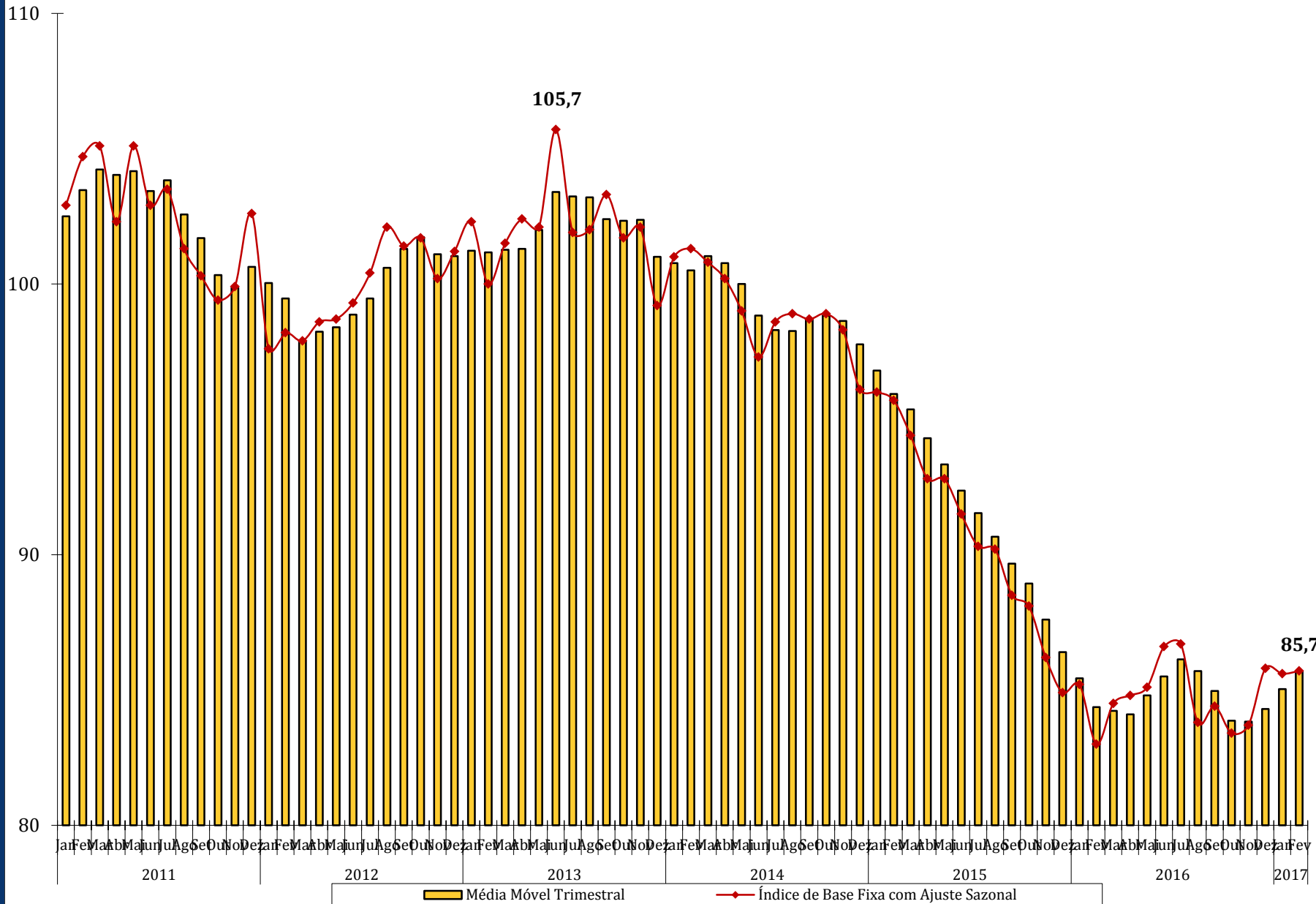
# Índice MÊS / MÊS (%)

Séries com ajuste sazonal - (Base: mês imediatamente anterior)

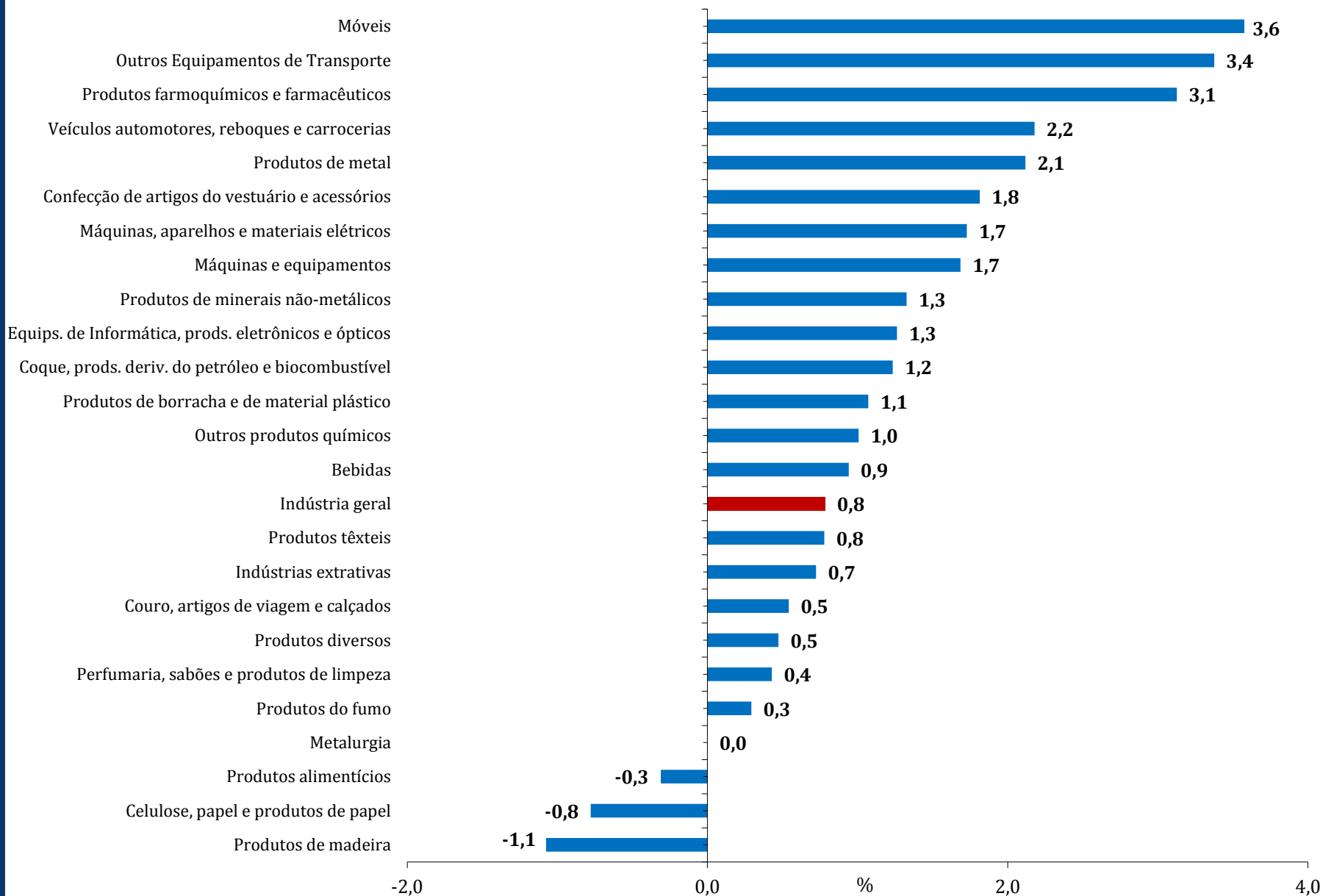
	Espírito Santo		Rio de Janeiro		São Paulo		Paraná		Santa Catarina		Rio Grande do Sul		Goiás	
	2016	2017	2016	2017	2016	2017	2016	2017	2016	2017	2016	2017	2016	2017
<b>Jan</b>	-5,5	4,3	-1,5	0,7	1,9	1,0	2,8	-0,7	4,5	0,4	5,5	-2,1	-6,3	3,4
<b>Fev</b>	5,4	-3,9	-2,9	2,2	-1,6	0,2	-2,4	1,9	-3,2	2,8	-5,5	2,2	11,4	2,1
<b>Mar</b>	-1,7		1,6		1,9		3,0		2,7		-1,4		-1,7	
<b>Abr</b>	-1,3		2,3		1,6		-0,4		-1,8		-3,4		2,5	
<b>Mai</b>	5,3		0,1		-0,7		-2,7		0,2		3,4		-0,6	
<b>Jun</b>	-8,9		6,2		1,5		3,8		6,7		1,5		1,1	
<b>Jul</b>	2,6		-2,4		2,3		4,7		-3,6		-3,3		0,5	
<b>Ago</b>	-7,4		-2,0		-5,1		-7,8		-0,3		1,1		-3,2	
<b>Set</b>	10,0		-1,0		1,7		-0,7		0,2		0,6		-2,5	
<b>Out</b>	-0,6		1,4		-2,6		4,0		-1,7		-1,0		-2,7	
<b>Nov</b>	1,3		-0,2		1,6		2,5		0,2		-0,5		-4,6	
<b>Dez</b>	4,2		-0,1		-1,0		0,9		3,8		6,1		5,8	

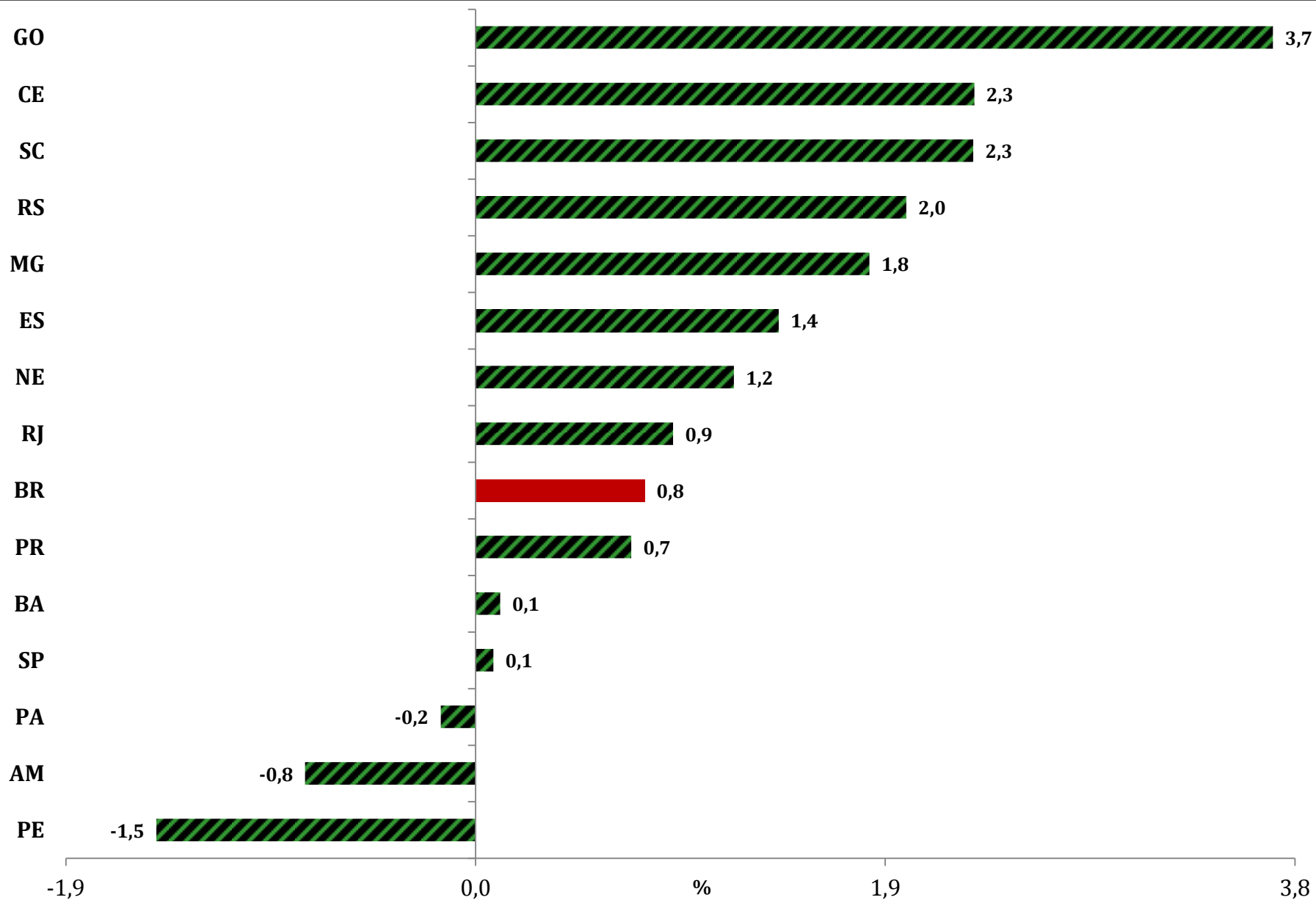
# Média Móvel Trimestral

## Indústria Geral









Trimestre encerrado  
em **Fevereiro**/2017

Positiva

0,8%

Trimestre encerrado  
em **Janeiro**/2017  
(0,9%)

Saldo  
positivo  
em 11 dos  
14 locais

+

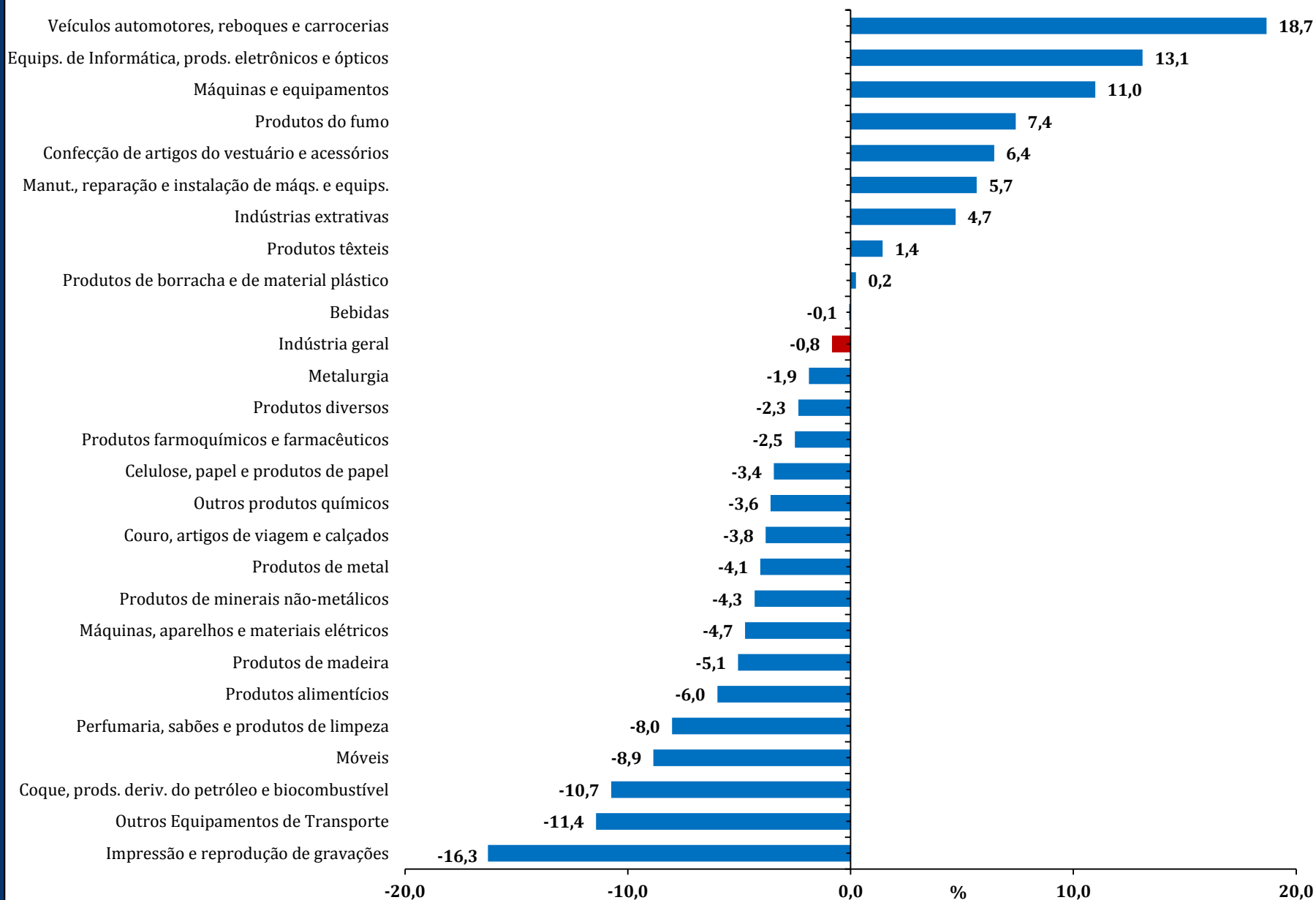
Goiás (3,7%)  
Ceará (2,3%)  
Santa Catarina (2,3%)  
Rio Grande do Sul (2,0%)  
Minas Gerais (1,8%)  
Espírito Santo (1,4%)  
Região Nordeste (1,2%)  
Rio de Janeiro (0,9%)

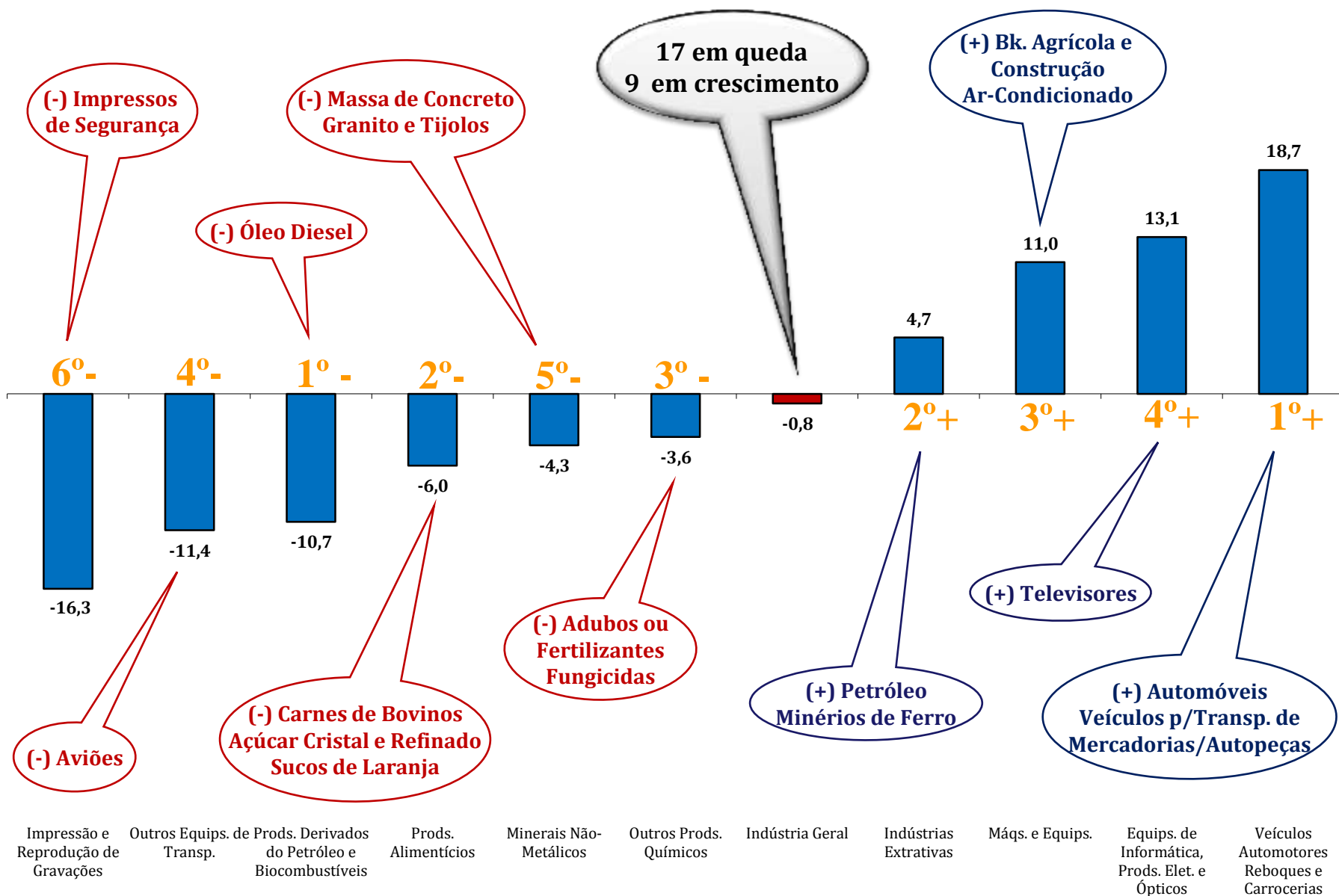
-

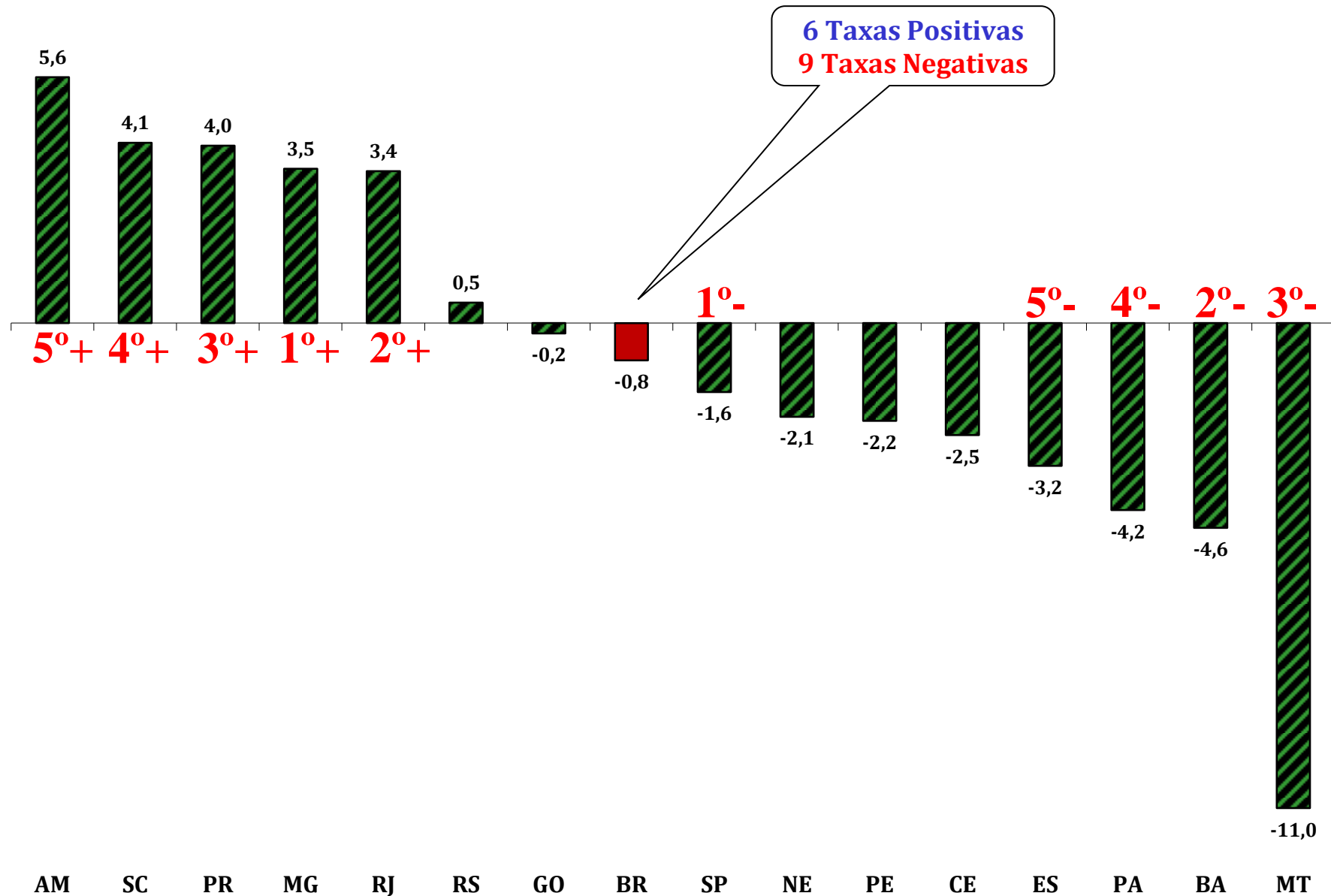
Amazonas (-0,8%)  
Pernambuco (-1,5%)

# Índice Mensal (%)

(Base: igual período do ano anterior)







	Brasil		Amazonas		Pará		Nordeste		Ceará		Pernambuco		Bahia		Minas Gerais	
	2016	2017	2016	2017	2016	2017	2016	2017	2016	2017	2016	2017	2016	2017	2016	2017
Jan	-13,5	1,4	-30,3	7,7	10,1	9,7	-3,2	-3,0	-9,5	0,4	-28,7	14,1	10,2	-15,3	-17,8	4,6
Fev	-9,4	-0,8	-24,7	5,6	15,0	-4,2	-2,7	-2,1	-10,1	-2,5	-25,5	-2,2	11,9	-4,6	-10,0	3,5
Mar	-11,3		-8,7		7,3		-6,8		-5,9		-22,4		-7,3		-8,2	
Abr	-6,6		-20,4		7,6		-2,5		-2,4		-8,0		-0,8		-4,1	
Mai	-7,3		-6,5		7,5		0,6		-2,8		-5,2		-2,6		-6,7	
Jun	-5,4		-8,4		14,8		-2,4		-3,7		-6,3		-5,7		-5,7	
Jul	-6,2		-4,8		9,9		-7,4		-0,9		-3,3		-18,4		-3,9	
Ago	-4,9		-7,3		17,0		-3,2		-3,3		-1,7		-10,4		-5,5	
Set	-4,3		-11,3		3,7		-2,1		-6,7		-3,3		-6,8		-2,0	
Out	-7,4		-8,7		2,3		-2,3		-8,2		-0,7		-7,4		-11,1	
Nov	-1,4		4,0		10,1		-2,9		-5,0		-6,4		-5,6		-0,4	
Dez	-0,2		2,9		9,8		-0,8		3,8		6,2		-9,1		2,5	

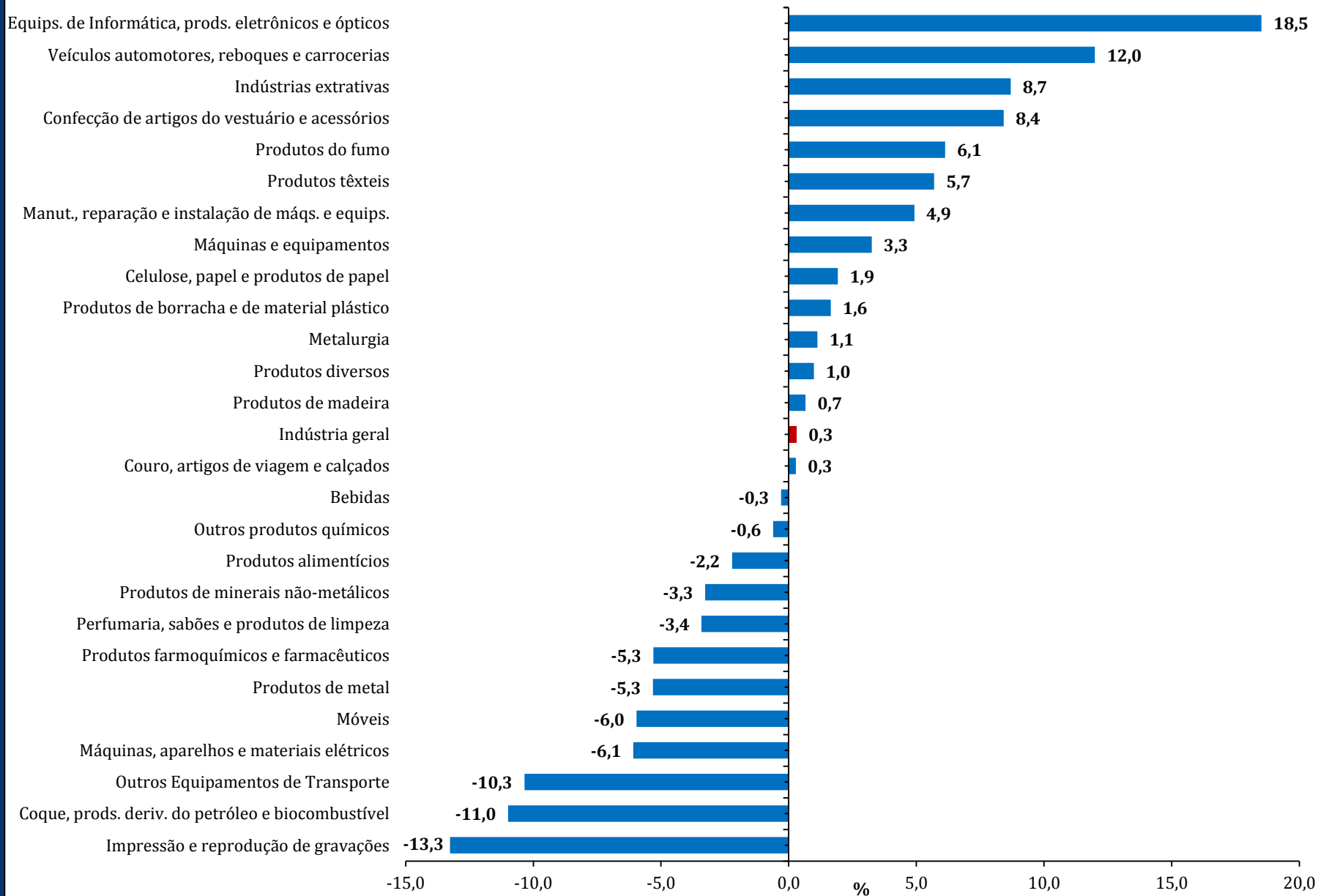
	Espírito Santo		Rio de Janeiro		São Paulo		Paraná		Santa Catarina		Rio Grande do Sul		Mato Grosso		Goiás	
	2016	2017	2016	2017	2016	2017	2016	2017	2016	2017	2016	2017	2016	2017	2016	2017
Jan	-26,2	13,3	-14,2	4,8	-16,0	1,4	-12,2	4,2	-12,3	5,6	-4,6	-4,1	2,2	13,7	-12,9	11,0
Fev	-18,5	-3,2	-4,6	3,4	-12,3	-1,6	-8,1	4,0	-4,9	4,1	-4,5	0,5	23,1	-11,0	-0,8	-0,2
Mar	-22,1		-11,1		-13,3		-6,1		-7,9		-10,5		8,4		-11,5	
Abr	-21,7		-9,5		-2,3		-7,1		-5,0		-7,6		5,3		-0,2	
Mai	-18,7		-7,1		-5,7		-10,2		-6,5		-3,6		10,8		-2,3	
Jun	-27,6		-2,0		-3,2		-5,6		1,3		2,3		3,7		0,2	
Jul	-21,0		-4,4		-2,2		-0,1		-5,4		-12,0		-6,2		-1,1	
Ago	-23,8		-4,2		-3,2		-3,1		1,5		0,1		-10,6		-2,2	
Set	-19,6		0,6		-0,5		-9,1		1,0		-0,6		-14,2		-4,9	
Out	-15,3		2,9		-6,9		-2,2		-4,9		-4,5		-21,5		-7,9	
Nov	-4,7		3,8		0,5		6,1		-1,8		-1,6		0,9		-13,1	
Dez	1,8		-0,3		-1,0		6,1		6,2		3,3		-2,5		-8,8	



Locais	Variação percentual (%)				
	1º Tri./2016	2º Tri./2016	3º Tri./2016	4º Tri./2016	Jan-Feb/2017
Amazonas	-21,3	-11,8	-7,9	-1,1	6,6
Pará	10,6	10,0	10,0	7,4	2,9
Região Nordeste	-4,3	-1,4	-4,2	-2,0	-2,6
Ceará	-8,5	-3,0	-3,7	-3,6	-1,0
Pernambuco	-25,7	-6,5	-2,7	-0,7	6,5
Bahia	3,8	-3,1	-12,0	-7,4	-10,5
Minas Gerais	-12,0	-5,5	-3,8	-3,6	4,1
Espírito Santo	-22,3	-22,7	-21,5	-6,8	4,8
Rio de Janeiro	-10,2	-6,2	-2,8	2,1	4,1
São Paulo	-13,8	-3,7	-1,9	-2,8	-0,1
Paraná	-8,7	-7,6	-4,1	3,1	4,1
Santa Catarina	-8,4	-3,4	-1,0	-0,8	4,8
Rio Grande do Sul	-6,9	-3,1	-4,4	-1,2	-1,8
Mato Grosso	11,1	6,6	-10,3	-8,2	0,3
Goiás	-8,6	-0,8	-2,7	-9,8	4,9
<b>Brasil</b>	<b>-11,4</b>	<b>-6,4</b>	<b>-5,1</b>	<b>-3,2</b>	<b>0,3</b>

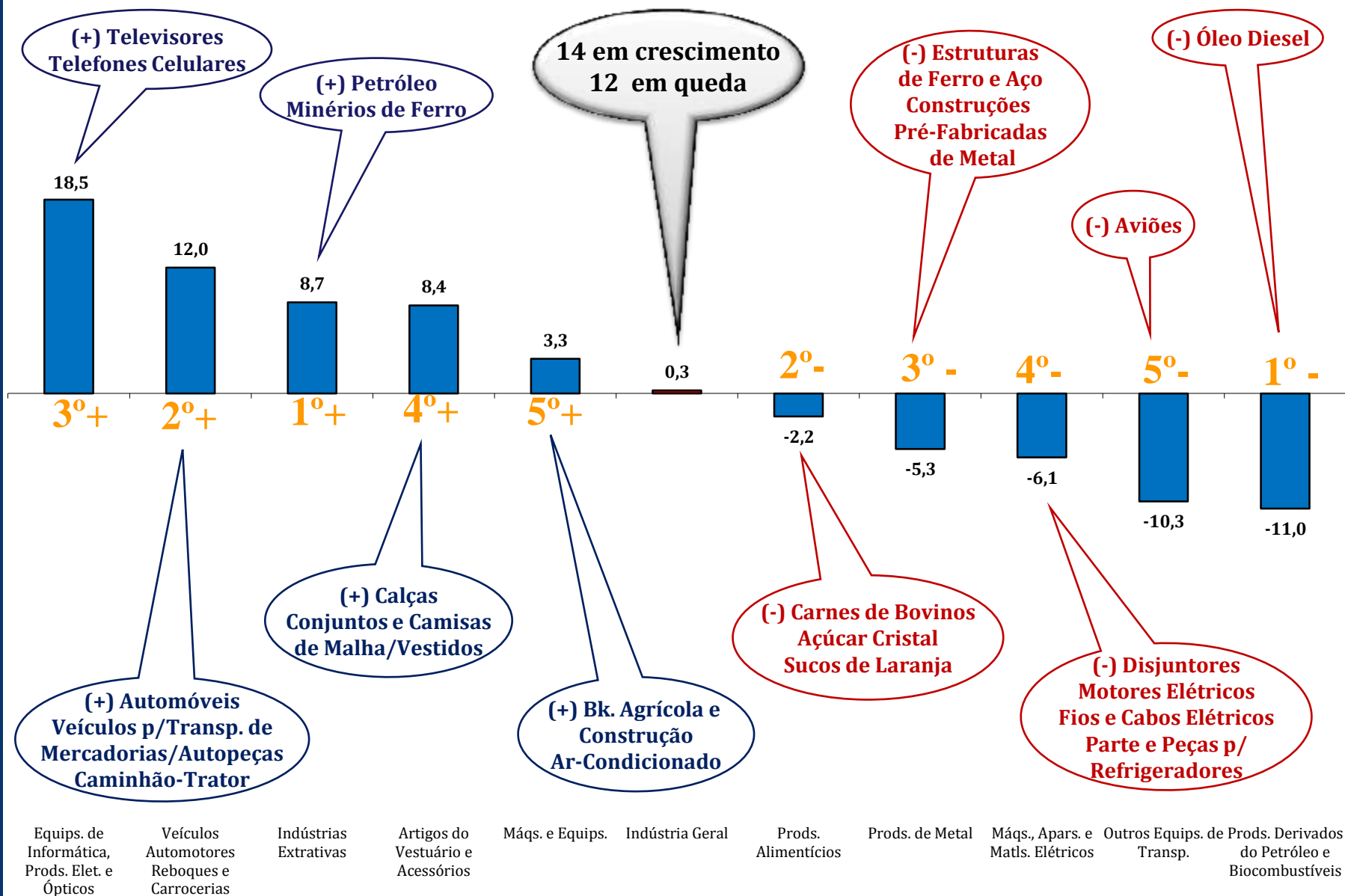
Locais	Variação percentual (%)			
	1º Quad./2016	2º Quad./2016	3º Quad./2016	Jan-Fev/2017
Amazonas	-21,1	-6,7	-4,0	6,6
Pará	9,8	12,3	6,5	2,9
Região Nordeste	-3,9	-3,2	-2,0	-2,6
Ceará	-7,1	-2,7	-4,4	-1,0
Pernambuco	-22,1	-4,0	-1,3	6,5
Bahia	2,6	-9,5	-7,2	-10,5
Minas Gerais	-10,0	-5,4	-3,2	4,1
Espírito Santo	-22,1	-22,8	-10,4	4,8
Rio de Janeiro	-10,0	-4,5	1,8	4,1
São Paulo	-11,0	-3,5	-2,2	-0,1
Paraná	-8,3	-4,7	-0,2	4,1
Santa Catarina	-7,5	-2,3	-0,3	4,8
Rio Grande do Sul	-7,0	-3,5	-1,1	-1,8
Mato Grosso	9,5	-1,1	-9,9	0,3
Goiás	-6,1	-1,3	-8,3	4,9
<b>Brasil</b>	<b>-10,2</b>	<b>-5,9</b>	<b>-3,5</b>	<b>0,3</b>

Locais	Variação percentual (%)		
	1º Semestre/2016	2º Semestre/2016	Jan-Fev/2017
Amazonas	-16,8	-4,7	6,6
Pará	10,3	8,7	2,9
Região Nordeste	-2,9	-3,1	-2,6
Ceará	-5,8	-3,7	-1,0
Pernambuco	-17,5	-1,6	6,5
Bahia	0,2	-9,8	-10,5
Minas Gerais	-8,7	-3,7	4,1
Espírito Santo	-22,5	-14,7	4,8
Rio de Janeiro	-8,2	-0,4	4,1
São Paulo	-8,7	-2,4	-0,1
Paraná	-8,1	-0,7	4,1
Santa Catarina	-5,8	-0,9	4,8
Rio Grande do Sul	-4,9	-2,9	-1,8
Mato Grosso	8,6	-9,3	0,3
Goiás	-3,9	-5,8	4,9
<b>Brasil</b>	<b>-8,9</b>	<b>-4,2</b>	<b>0,3</b>



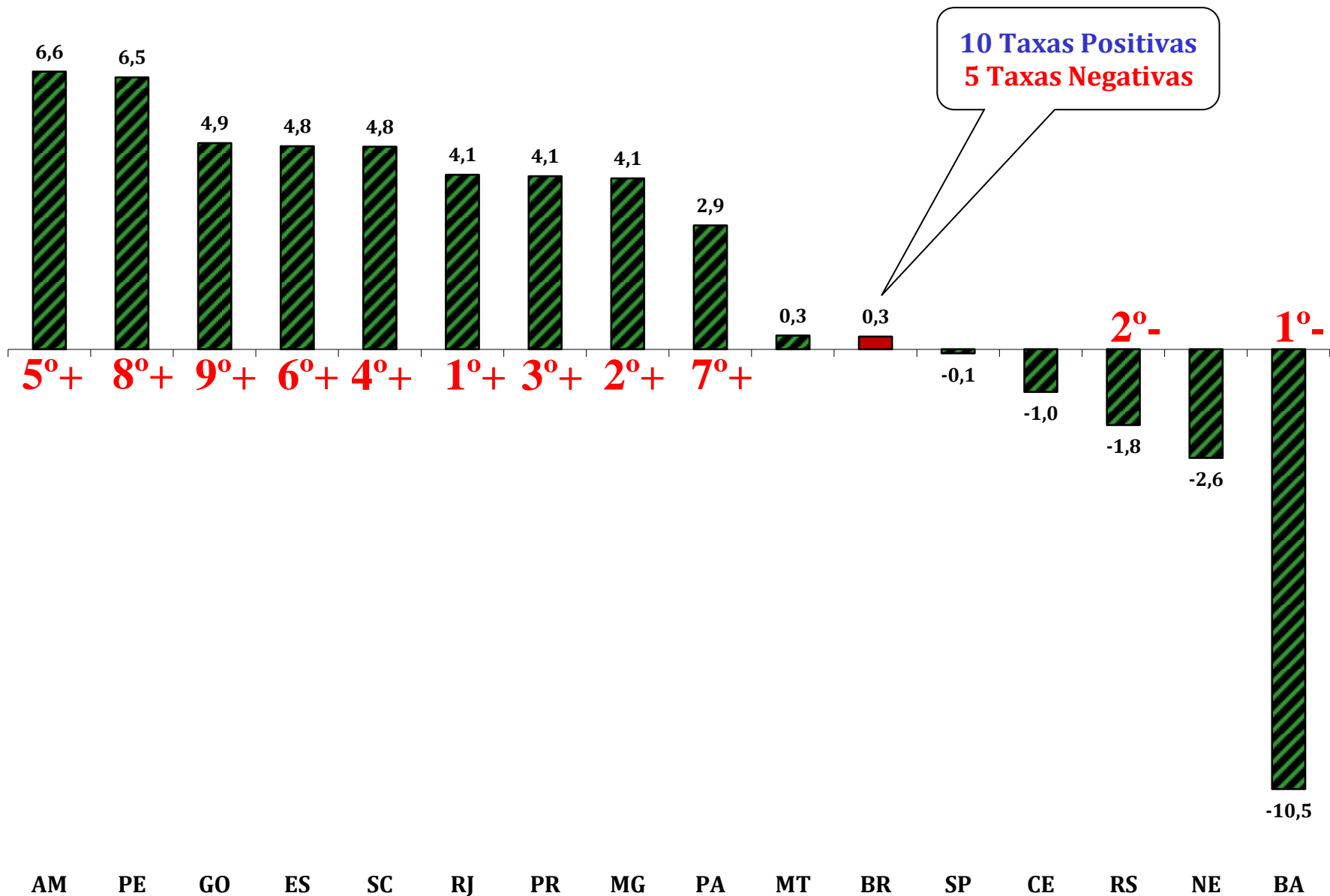
# Índice Acumulado no Ano (%)

(Base: igual período do ano anterior)



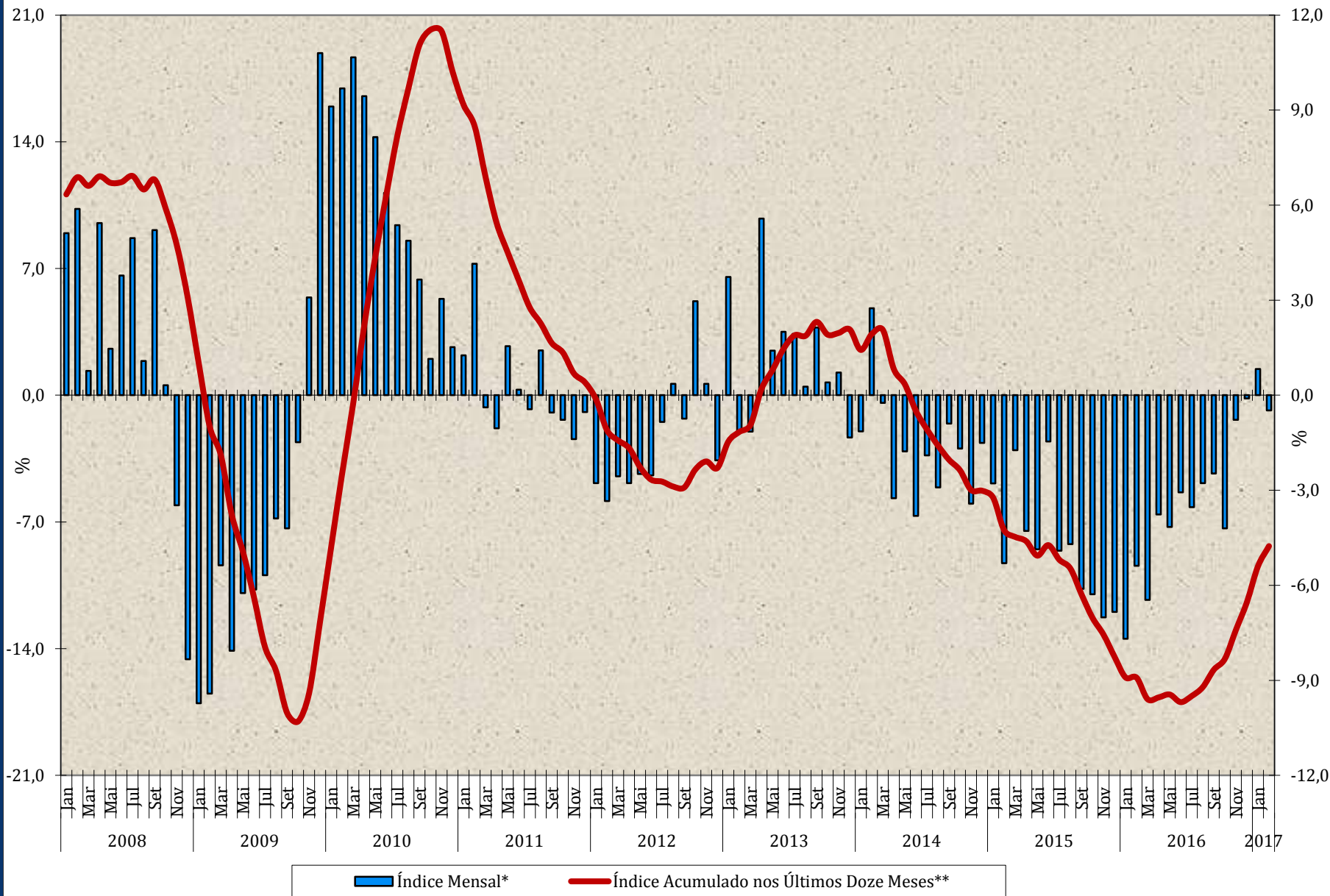
# ÍNDICE ACUMULADO NO ANO (%)

(Base: igual período do ano anterior)



# Indústria Geral

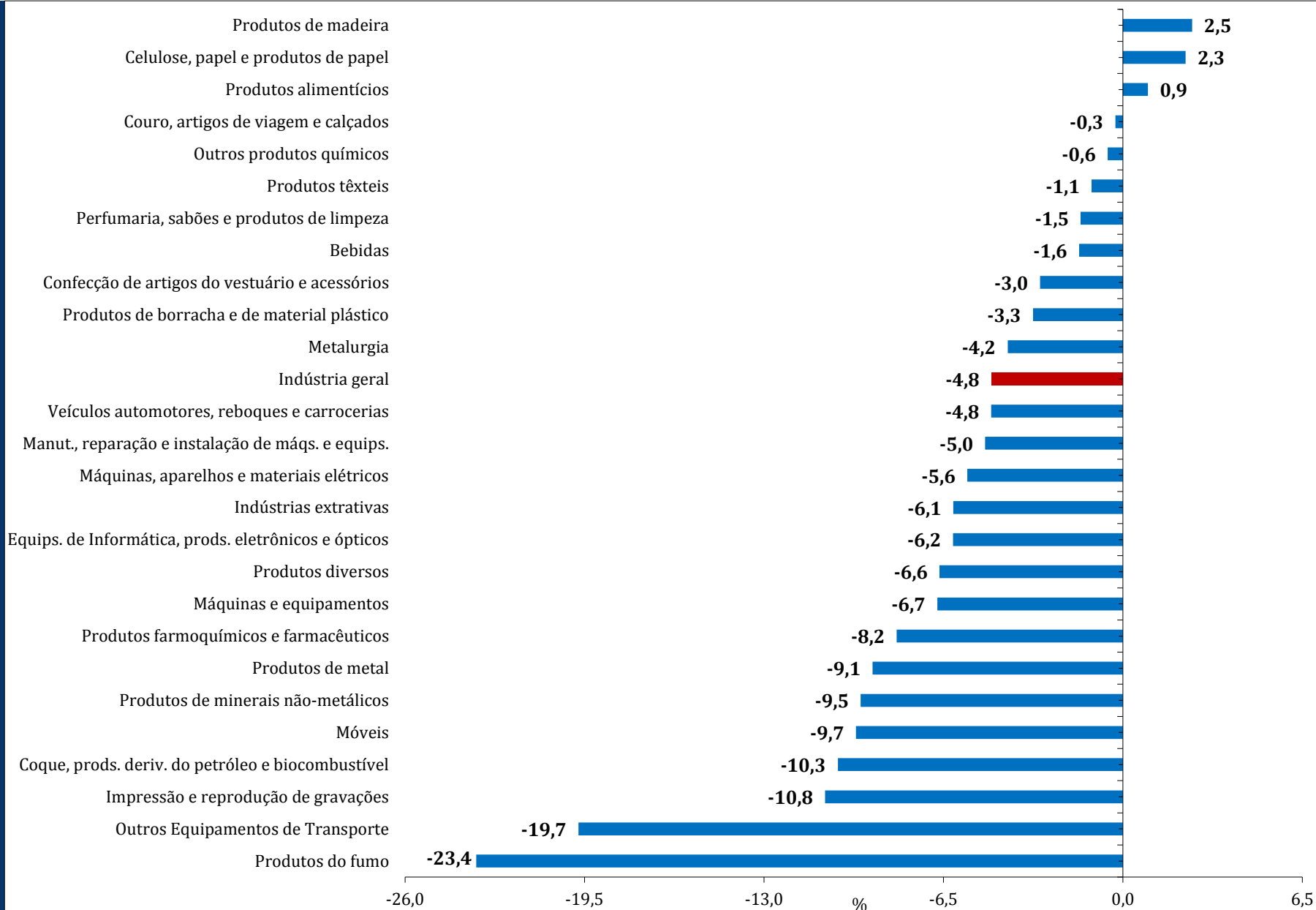
## Mensal x Acumulado nos Últimos Doze Meses



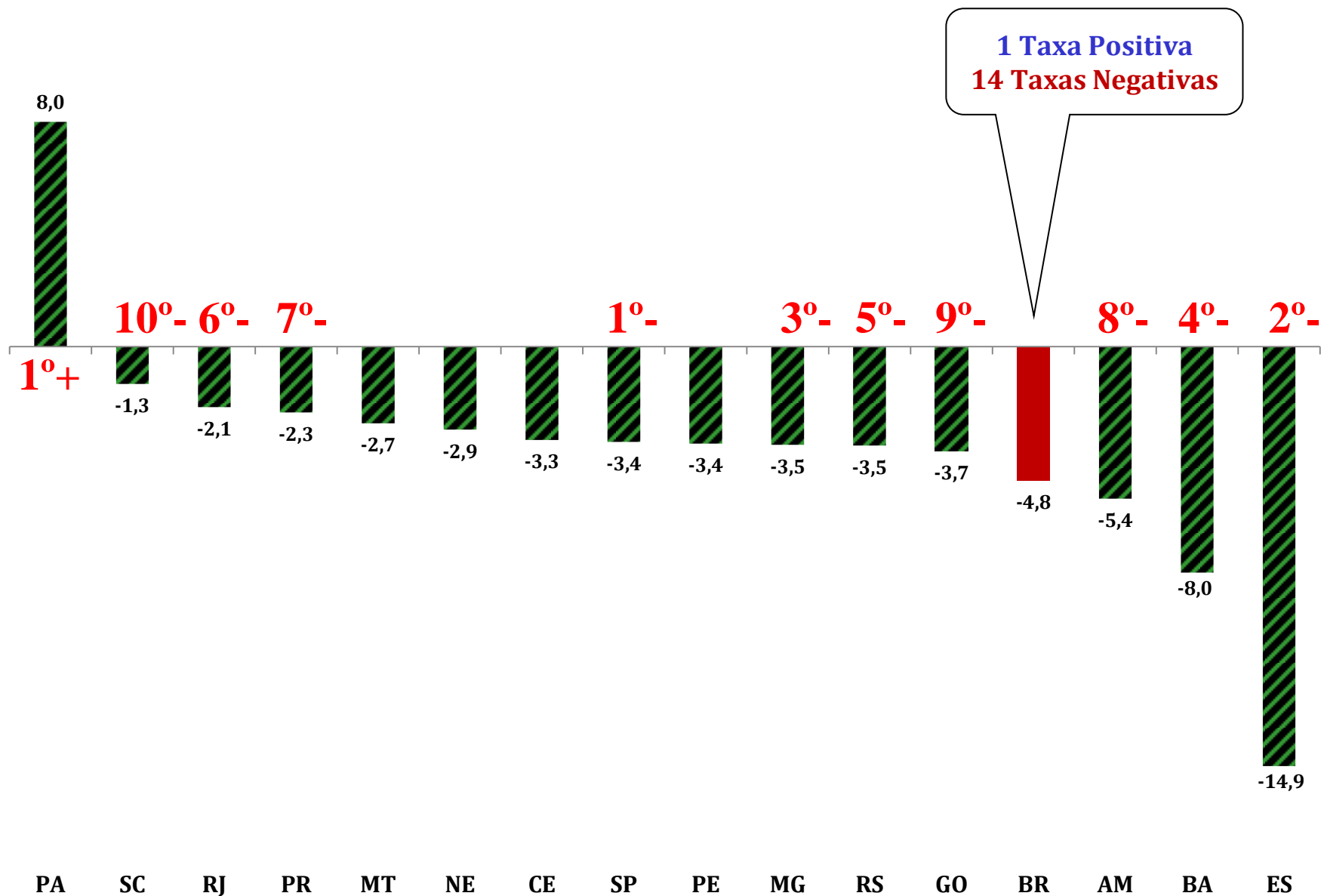


# Índice Acumulado nos Últimos 12 Meses (%)

(Base: últimos doze meses anteriores)









# Acumulado nos Últimos Doze Meses (%)

(Base: Últimos Doze Meses Anteriores)

Locais	Variação percentual (%)						
	Março/2016	Junho/2016	Setembro/2016	Novembro/2016	Dezembro/2016	Janeiro/2017	Fevereiro/2017
Amazonas	-18,1	-18,2	-16,5	-13,4	-10,9	-7,8	-5,4
Pará	3,9	5,6	7,6	8,5	9,4	9,4	8,0
Região Nordeste	-2,9	-2,9	-3,8	-3,4	-3,0	-3,0	-2,9
Ceará	-10,5	-9,0	-6,7	-6,2	-4,7	-3,9	-3,3
Pernambuco	-11,1	-11,1	-10,9	-11,1	-9,4	-5,5	-3,4
Bahia	-3,2	-2,7	-5,5	-4,6	-5,0	-7,0	-8,0
Minas Gerais	-8,4	-8,4	-7,5	-7,0	-6,2	-4,5	-3,5
Espírito Santo	-5,8	-14,4	-20,1	-20,1	-18,7	-16,0	-14,9
Rio de Janeiro	-8,3	-9,0	-7,7	-5,2	-4,4	-2,8	-2,1
São Paulo	-12,8	-11,0	-8,1	-6,3	-5,5	-4,2	-3,4
Paraná	-8,6	-10,0	-8,6	-6,0	-4,4	-3,2	-2,3
Santa Catarina	-8,4	-7,9	-5,6	-4,5	-3,3	-2,0	-1,3
Rio Grande do Sul	-10,6	-9,2	-7,2	-5,0	-3,9	-3,9	-3,5
Mato Grosso	4,2	6,6	1,9	-0,1	-1,2	-0,4	-2,7
Goiás	-1,3	-2,1	-3,8	-4,5	-5,0	-3,7	-3,7
<b>Brasil</b>	<b>-9,6</b>	<b>-9,7</b>	<b>-8,7</b>	<b>-7,4</b>	<b>-6,5</b>	<b>-5,4</b>	<b>-4,8</b>

### ❑ Fevereiro/17 frente ao mês de Janeiro/17 (0,1%)

Taxas POSITIVAS em 9 locais e NEGATIVAS em 5

MG, RJ, RS, PR, SC, BA, SP e GO exerceram os principais impactos POSITIVOS

PA, PE e ES assinalaram as maiores contribuições NEGATIVAS

### ❑ No Índice Mês contra Igual Mês do Ano Anterior (-0,8%)

Efeito Calendário: Fevereiro/17 (18 dias) teve 1 dia útil a menos do que Fevereiro/16 (19)

6 locais apontaram taxas POSITIVAS e 9 mostraram RECUO

Principais Impactos: POSITIVOS: MG, RJ, PR, SC e AM/ NEGATIVOS: SP, BA, MT, PA e ES

### ❑ Índice Acumulado no Ano (0,3%)

10 locais apontaram taxas POSITIVAS e 5 mostraram QUEDA

Principais Impactos: POSITIVOS: RJ, MG, PR, SC, AM, ES, PA, PE e GO/ NEGATIVOS: BA e RS

Destaque para os locais relacionados com a maior produção de:

- Bens de Capital (Agrícolas e Construção)
- Bens de Consumo Duráveis (automóveis e eletrodomésticos - linha “branca” e “marrom”)
  - Bens Intermediários (minérios de ferro, petróleo, celulose, siderurgia, açúcar VHP e derivados da extração da soja)
  - Bens de Consumo Semi e Não-Duráveis (alimentos, têxtil e vestuário)

### ❑ Índice Acumulado nos Últimos 12 Meses (-4,8%)

- Permanece com a redução no ritmo de perda iniciada em Junho/2016 (-9,7%)

14 locais apontaram taxas negativas em Fevereiro de 2017, mas 11 mostraram maior dinamismo frente ao índice de Janeiro/2017

	2003	2004	2005	2006	2007	2008	2009	2010	2011	2012	2013	2014	2015	2016	2017*
Amazonas	3,8	12,7	12,3	-1,5	4,5	3,9	-8,7	16,4	3,4	-6,8	6,1	-3,8	-17,2	-10,9	6,6
Pará	9,3	10,0	4,1	15,8	3,9	7,2	-5,2	8,1	2,8	-1,6	-2,0	8,1	3,5	9,4	2,9
Nordeste	-1,8	7,7	2,4	3,5	2,9	1,3	-5,3	8,6	-4,6	1,6	3,4	0,2	-3,0	-3,0	-2,6
Ceará	-1,7	11,8	-2,5	7,8	0,9	1,2	-3,7	7,6	-13,0	-0,2	10,0	-2,5	-9,9	-4,7	-1,0
Pernambuco	1,5	5,2	2,9	4,2	3,9	5,1	-3,1	8,8	-0,9	1,7	-0,7	0,3	-3,6	-9,4	6,5
Bahia	-1,0	11,3	4,3	3,2	1,6	2,0	-5,6	8,1	-4,9	4,2	6,7	-2,6	-6,9	-5,0	-10,5
Minas Gerais	1,5	5,8	5,6	4,9	8,6	1,5	-12,4	14,0	0,0	1,4	-0,3	-2,5	-7,4	-6,2	4,1
Espírito Santo	7,5	4,8	1,2	7,3	7,4	5,8	-14,9	22,0	4,9	-7,5	-4,2	5,6	4,4	-18,7	4,8
Rio de Janeiro	0,1	4,0	3,0	1,3	2,8	2,1	-3,5	10,2	1,3	-6,9	0,0	-2,2	-7,2	-4,4	4,1
São Paulo	-0,4	11,2	3,0	3,1	5,9	5,0	-7,4	9,6	0,5	-2,9	3,2	-6,2	-11,0	-5,5	-0,1
Paraná	5,5	10,6	4,2	-4,0	8,6	10,0	-8,3	17,6	11,2	-5,5	3,0	-5,1	-8,8	-4,4	4,1
Santa Catarina	-4,2	10,6	-1,0	-0,1	5,3	-0,9	-5,1	6,8	-5,3	-2,4	1,7	-2,5	-8,1	-3,3	4,8
Rio Grande do Sul	-0,7	6,1	-2,6	-2,1	7,7	0,7	-5,0	4,6	1,5	-5,7	7,6	-4,3	-11,5	-3,9	-1,8
Mato Grosso	-	-	-	-	-	-	-	-	-	-	1,0	4,2	2,5	-1,2	0,3
Goiás	4,6	7,8	4,5	2,0	2,3	7,9	-1,1	12,2	3,1	2,0	5,3	5,7	0,5	-5,0	4,9
<b>Brasil</b>	<b>0,3</b>	<b>8,4</b>	<b>2,8</b>	<b>2,7</b>	<b>6,0</b>	<b>3,1</b>	<b>-7,1</b>	<b>10,2</b>	<b>0,4</b>	<b>-2,3</b>	<b>2,1</b>	<b>-3,0</b>	<b>-8,3</b>	<b>-6,5</b>	<b>0,3</b>