

PIM-PF REGIONAL

Resultados de Janeiro de 2021

10/03/2021

Diretoria de Pesquisas

Coordenação de Indústria

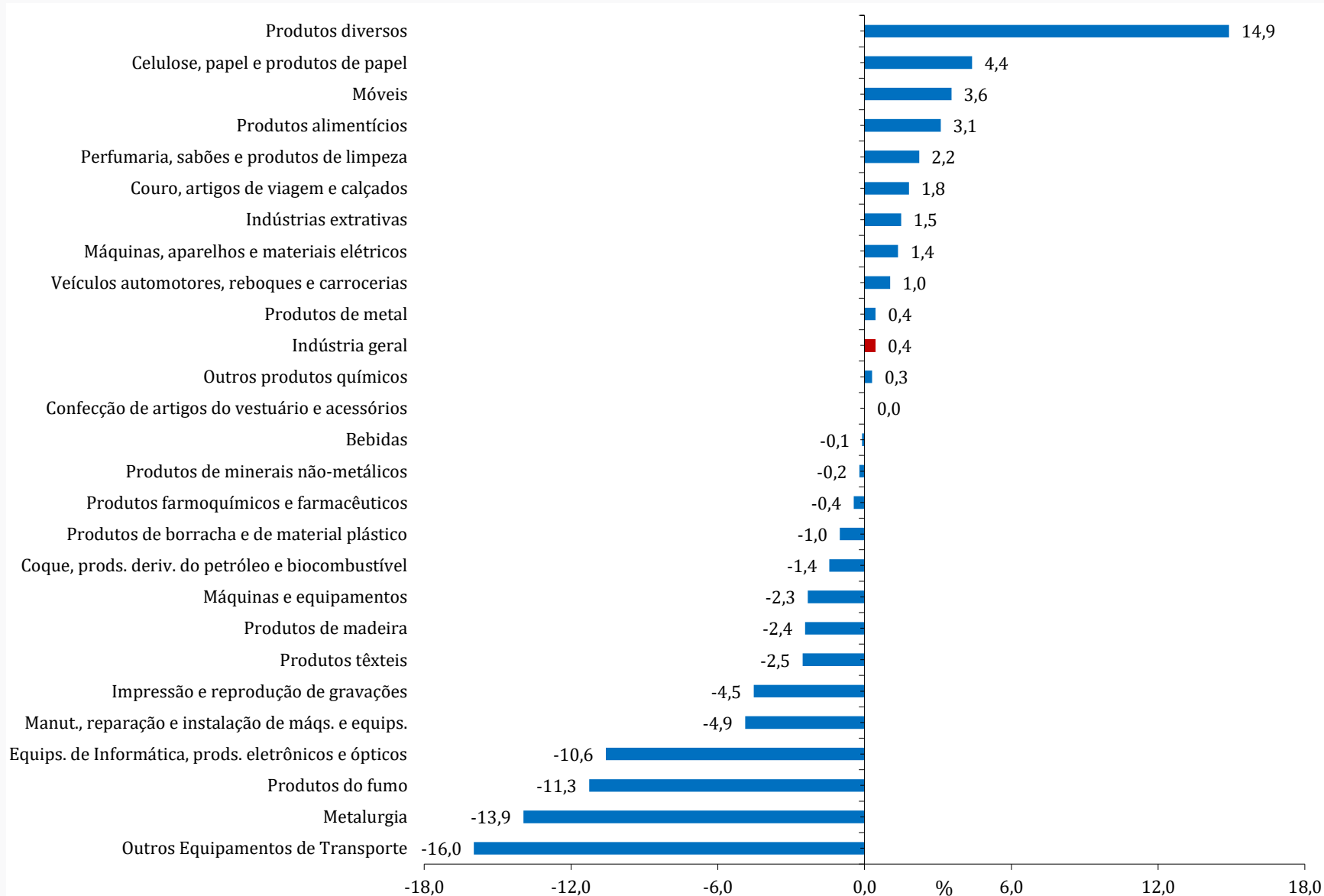
Resumo – Janeiro/2021

Locais	Variação (%)			
	Janeiro 2021/Dezembro 2020*	Janeiro 2021/Janeiro 2020	Acumulado Janeiro-Janeiro	Acumulado nos Últimos 12 Meses
Amazonas	-11,8	-9,8	-9,8	-6,7
Pará	4,4	13,3	13,3	1,5
Região Nordeste	-2,1	-3,3	-3,3	-3,8
Ceará	-1,1	9,6	9,6	-5,7
Pernambuco	3,6	7,0	7,0	3,9
Bahia	-3,2	-13,9	-13,9	-7,1
Minas Gerais	-0,5	9,8	9,8	-1,3
Espírito Santo	-13,4	-11,5	-11,5	-13,2
Rio de Janeiro	2,9	-5,2	-5,2	-1,1
São Paulo	1,1	5,6	5,6	-5,8
Paraná	1,5	11,5	11,5	-2,0
Santa Catarina	1,0	10,1	10,1	-3,7
Rio Grande do Sul	1,9	9,8	9,8	-4,6
Mato Grosso	-3,2	-13,9	-13,9	-5,8
Goiás	-0,5	-9,3	-9,3	-0,4
Brasil	0,4	2,0	2,0	-4,3

* Série com Ajuste Sazonal

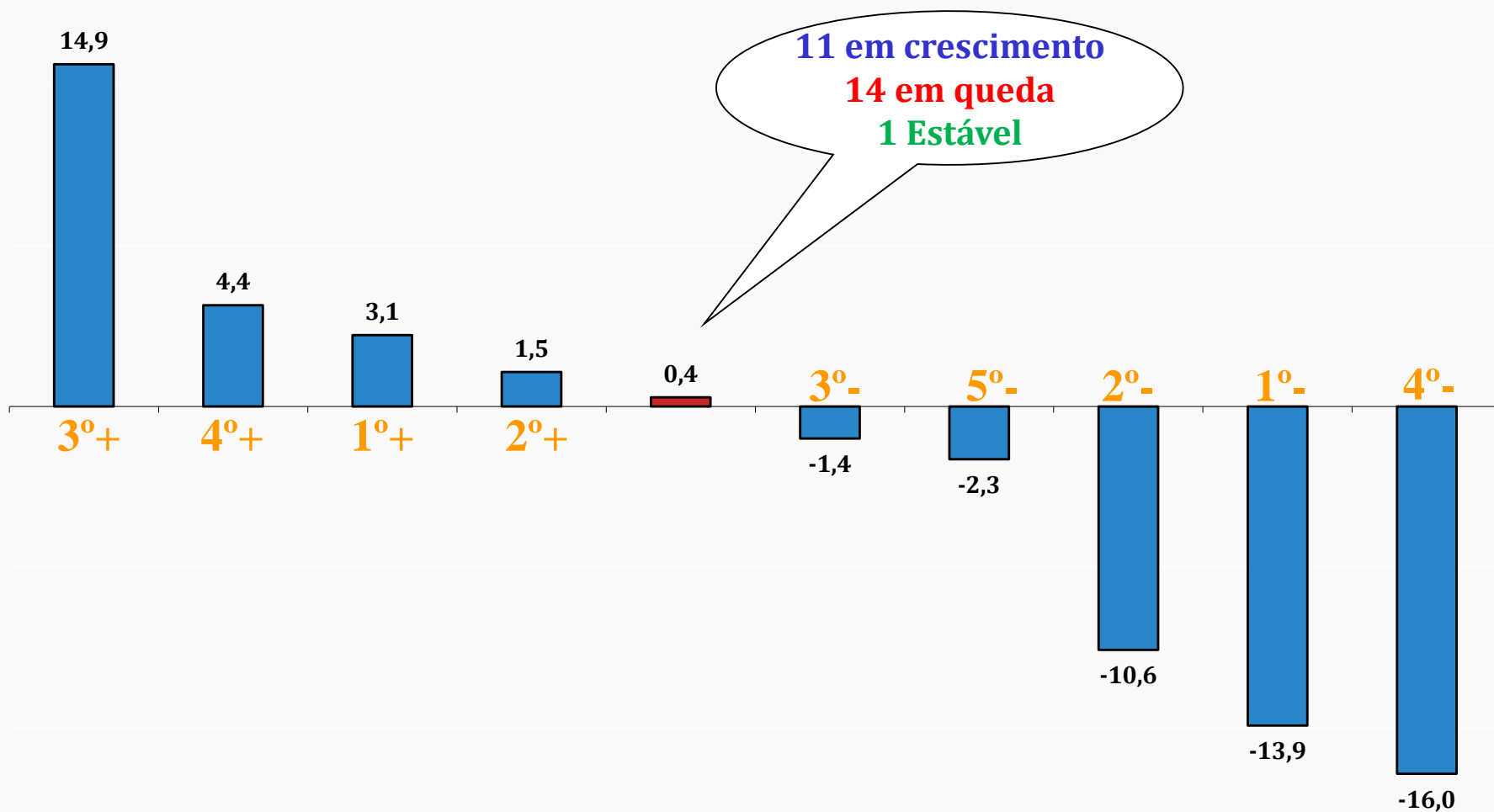
Índice Mês/Mês (%) – Séries com Ajuste Sazonal

(Base: mês imediatamente anterior)



Destaques MÊS/MÊS (%) - Séries com ajuste sazonal

(Base: mês imediatamente anterior)



11 em crescimento
 14 em queda
 1 Estável

(0,8)

(-1,2)

(-4,5)

(4,2)

(0,8)

(-1,4)

(5,8)

(6,2)

(18,9)

(-6,7)

Prods. Diversos

Celulose, Papel e Prods. de Papel

Prods. Alimentícios

Indústrias Extrativas

Indústria Geral

Prods. Derivados do Petróleo e Biocombustíveis

Máquinas e Equipamentos

Equips. de Informática, Prods. Eletrônicos e Ópticos

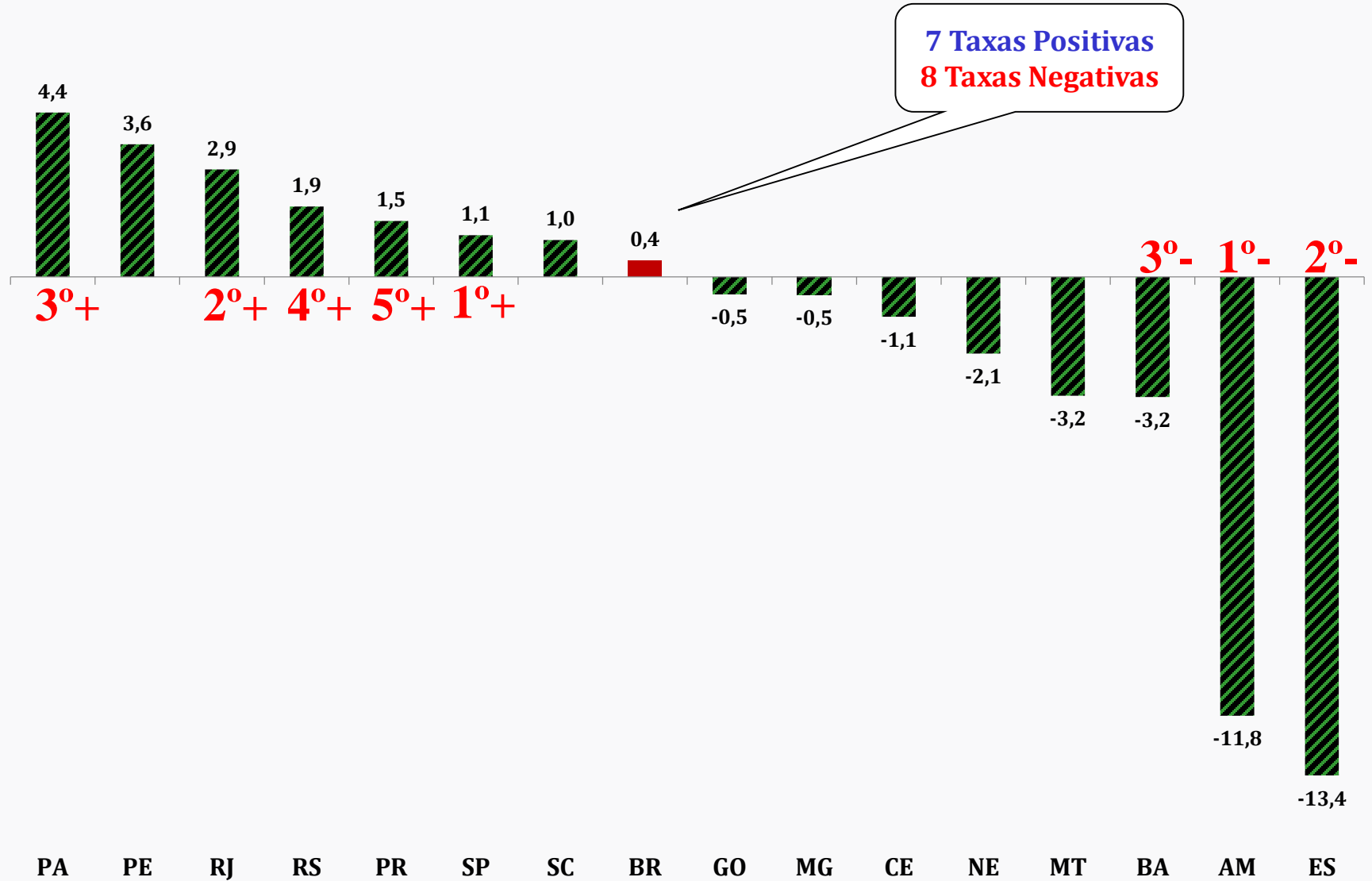
Metalurgia

Outros Equip. de Transporte

*Resultado do mês anterior

Destaques MÊS/MÊS (%) - Séries com ajuste sazonal

(Base: mês imediatamente anterior)



Índice Mês/Mês (%) – Séries com Ajuste Sazonal

(Base: mês imediatamente anterior)

	Brasil		Amazonas		Pará		Nordeste		Ceará		Pernambuco		Bahia		Minas Gerais	
	2020	2021	2020	2021	2020	2021	2020	2021	2020	2021	2020	2021	2020	2021	2020	2021
Jan	1,2	0,4	2,2	-11,8	-7,8	4,4	3,7	-2,1	2,5	-1,1	2,3	3,6	10,1	-3,2	3,6	-0,5
Fev	0,9		-2,7		9,8		0,7		0,0		6,1		-2,5		1,5	
Mar	-9,4		-11,8		-10,2		-12,2		-21,1		-6,6		-5,9		-0,7	
Abr	-19,5		-48,8		0,8		-27,3		-35,0		-19,8		-24,2		-16,0	
Mai	8,7		17,4		-0,6		14,6		2,6		23,3		7,8		7,3	
Jun	9,6		70,1		4,1		7,3		39,5		3,4		1,2		6,0	
Jul	8,7		13,4		3,5		16,4		34,8		9,5		11,8		8,7	
Ago	3,4		3,6		8,9		2,7		5,6		-3,0		1,2		0,5	
Set	2,8		4,8		-1,7		1,4		0,9		-0,9		4,8		2,0	
Out	1,0		-1,5		-2,5		1,6		0,7		3,0		-0,1		0,5	
Nov	1,1		3,8		-6,2		3,6		1,8		-0,6		5,3		0,7	
Dez	0,8		-5,1		5,1		0,0		4,6		-3,0		-4,8		3,1	

Índice Mês/Mês (%) – Séries com Ajuste Sazonal

(Base: mês imediatamente anterior)

	Espírito Santo		Rio de Janeiro		São Paulo		Paraná		Santa Catarina		Rio Grande do Sul		Mato Grosso		Goiás	
	2020	2021	2020	2021	2020	2021	2020	2021	2020	2021	2020	2021	2020	2021	2020	2021
Jan	1,7	-13,4	2,6	2,9	1,1	1,1	1,4	1,5	1,1	1,0	3,6	1,9	6,4	-3,2	2,5	-0,5
Fev	7,9		-0,5		-0,2		2,4		1,5		2,7		3,7		-1,3	
Mar	-6,9		-0,6		-5,5		-4,4		-18,5		-19,6		-6,7		-4,9	
Abr	-19,7		-14,0		-24,8		-28,2		-14,7		-21,6		-4,6		3,3	
Mai	-7,0		4,2		10,8		21,2		9,1		17,4		7,9		2,5	
Jun	-0,2		-0,3		10,6		4,7		10,2		14,0		2,9		0,6	
Jul	28,7		8,7		8,8		3,3		10,9		7,7		-5,2		-0,8	
Ago	-2,5		4,7		4,5		3,1		6,5		5,9		0,6		0,2	
Set	4,4		-4,6		5,9		9,3		4,8		5,6		-1,6		-0,3	
Out	-2,1		-2,8		-0,5		3,5		2,9		0,5		1,1		-3,4	
Nov	-0,6		0,2		1,5		1,3		2,8		4,1		-6,9		-1,3	
Dez	7,3		0,1		0,9		2,7		2,3		1,5		2,0		-0,9	

Índice de Base Fixa – Séries com Ajuste Sazonal

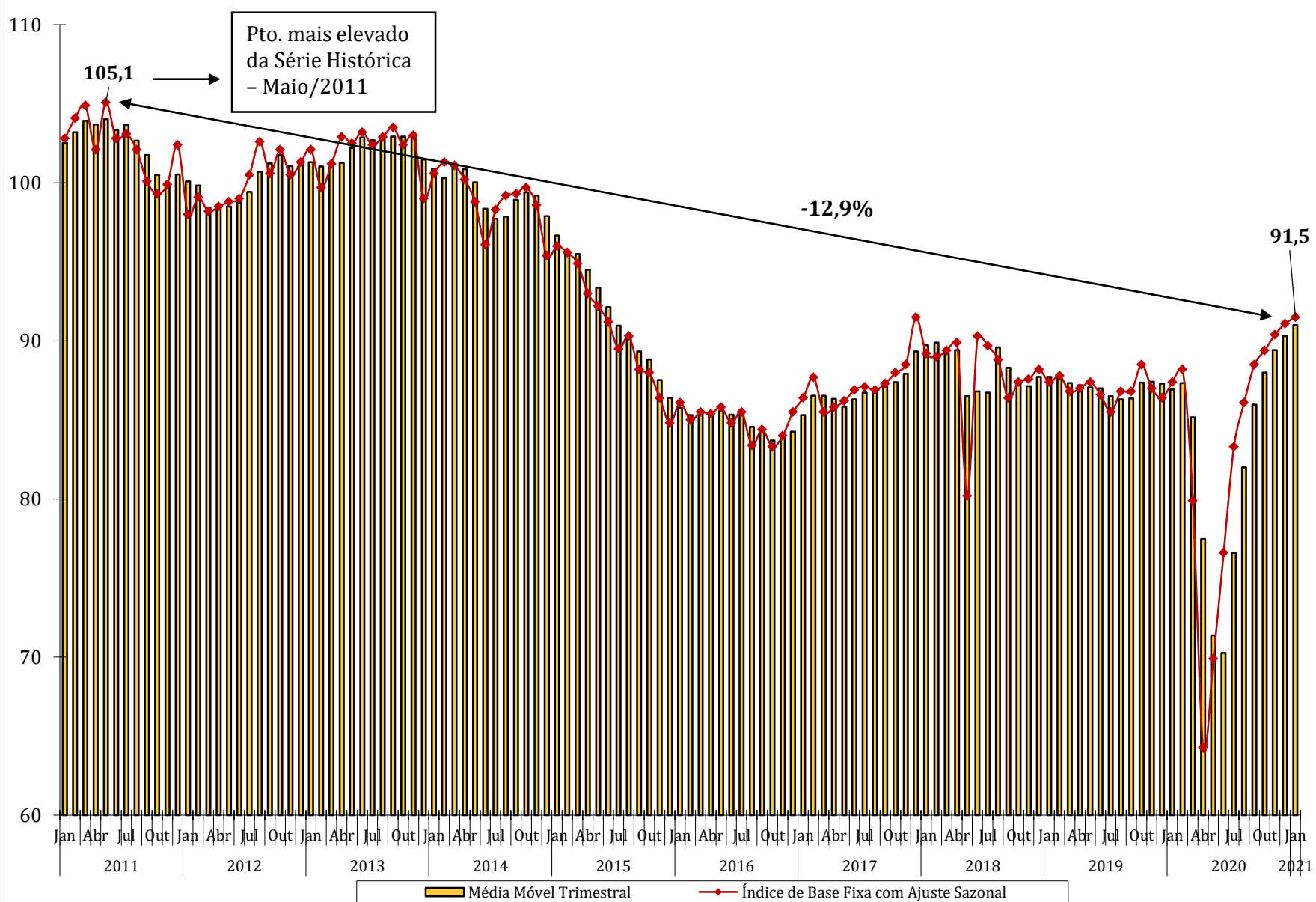
Seções e Atividades Industriais	fev/20	jun/20	jan/21	Jun20/Fev20	Jan21/Fev20
Produtos têxteis	81,5	57,0	100,1	-30,1	22,8
Produtos de metal	76,3	67,2	89,7	-11,9	17,6
Máquinas e equipamentos	81,0	63,7	92,7	-21,4	14,4
Produtos de minerais não-metálicos	81,0	73,3	92,5	-9,5	14,2
Produtos diversos	95,2	61,0	107,2	-35,9	12,6
Máquinas, aparelhos e materiais elétricos	79,1	68,3	88,9	-13,7	12,4
Móveis	78,7	67,3	87,5	-14,5	11,2
Couro, artigos de viagem e calçados	86,0	54,1	95,6	-37,1	11,2
Produtos de borracha e de material plástico	89,3	75,0	98,1	-16,0	9,9
Confecção de artigos do vestuário e acessórios	80,2	40,1	87,9	-50,0	9,6
Produtos de madeira	95,4	90,7	104,1	-4,9	9,1
Veículos automotores, reboques e carrocerias	80,3	36,4	87,1	-54,7	8,5
Equip. de Informática, prods. eletrônicos e ópticos	72,5	67,8	76,9	-6,5	6,1
Indústria geral	88,2	76,6	91,5	-13,2	3,7
Metalurgia	84,4	63,6	87,0	-24,6	3,1
Outros produtos químicos	95,1	89,2	97,6	-6,2	2,6
Bebidas	98,1	104,0	100,4	6,0	2,3
Celulose, papel e produtos de papel	109,4	100,0	111,7	-8,6	2,1
Impressão e reprodução de gravações	40,1	50,6	40,0	26,2	-0,2
Indústrias extrativas	89,0	87,8	88,5	-1,3	-0,6
Produtos farmoquímicos e farmacêuticos	89,7	90,7	88,9	1,1	-0,9
Perfumaria, sabões e produtos de limpeza	106,4	107,2	105,4	0,8	-0,9
Produtos alimentícios	98,8	100,2	96,0	1,4	-2,8
Coque, prods. deriv. do petróleo e biocombustível	98,9	91,4	95,8	-7,6	-3,1
Produtos do fumo	86,9	79,8	79,6	-8,2	-8,4
Manutenção, reparação e instalação de máqs. e equips.	75,3	66,9	66,2	-11,2	-12,1
Outros Equipamentos de Transporte	50,7	44,1	38,4	-13,0	-24,3

Índice de Base Fixa – Séries com Ajuste Sazonal

ÍNDICE DE BASE FIXA COM AJUSTE SAZONAL					
Locais	Fevereiro/2020	Junho/2020	Janeiro/2021	Jun20/Fev20 (%)	Jan21/Fev20 (%)
Santa Catarina	99,1	82,9	112,2	-16,3	13,2
Ceará	99,1	72,7	110,7	-26,6	11,7
Paraná	97,7	85,1	108,2	-12,9	10,7
Rio Grande do Sul	98,3	82,9	108,1	-15,7	10,0
Minas Gerais	76,0	72,1	83,5	-5,1	9,9
São Paulo	83,7	72,9	90,5	-12,9	8,1
Pará	147,8	138,3	153,8	-6,4	4,1
Brasil	88,2	76,6	91,5	-13,2	3,7
Pernambuco	95,7	91,4	98,9	-4,5	3,3
Nordeste	101,7	79,8	99,6	-21,5	-2,1
Rio de Janeiro	99,6	88,4	96,3	-11,2	-3,3
Amazonas	85,0	76,7	80,8	-9,8	-4,9
Goiás	112,2	113,6	105,9	1,2	-5,6
Bahia	93,9	73,1	84,0	-22,2	-10,5
Mato Grosso	108,9	107,6	93,9	-1,2	-13,8
Espírito Santo	72,4	50,2	59,5	-30,7	-17,8

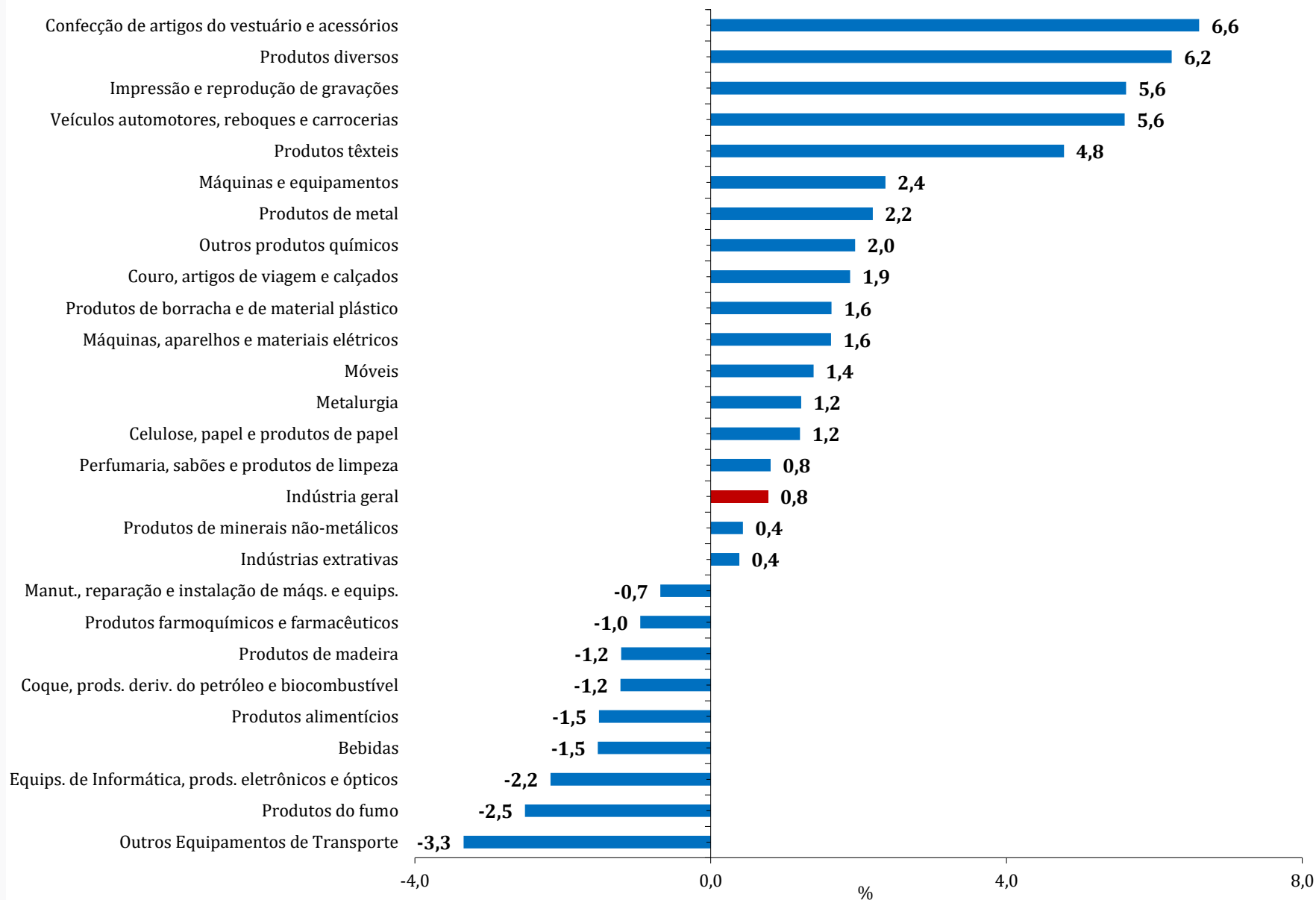
Média Móvel Trimestral

Indústria Geral



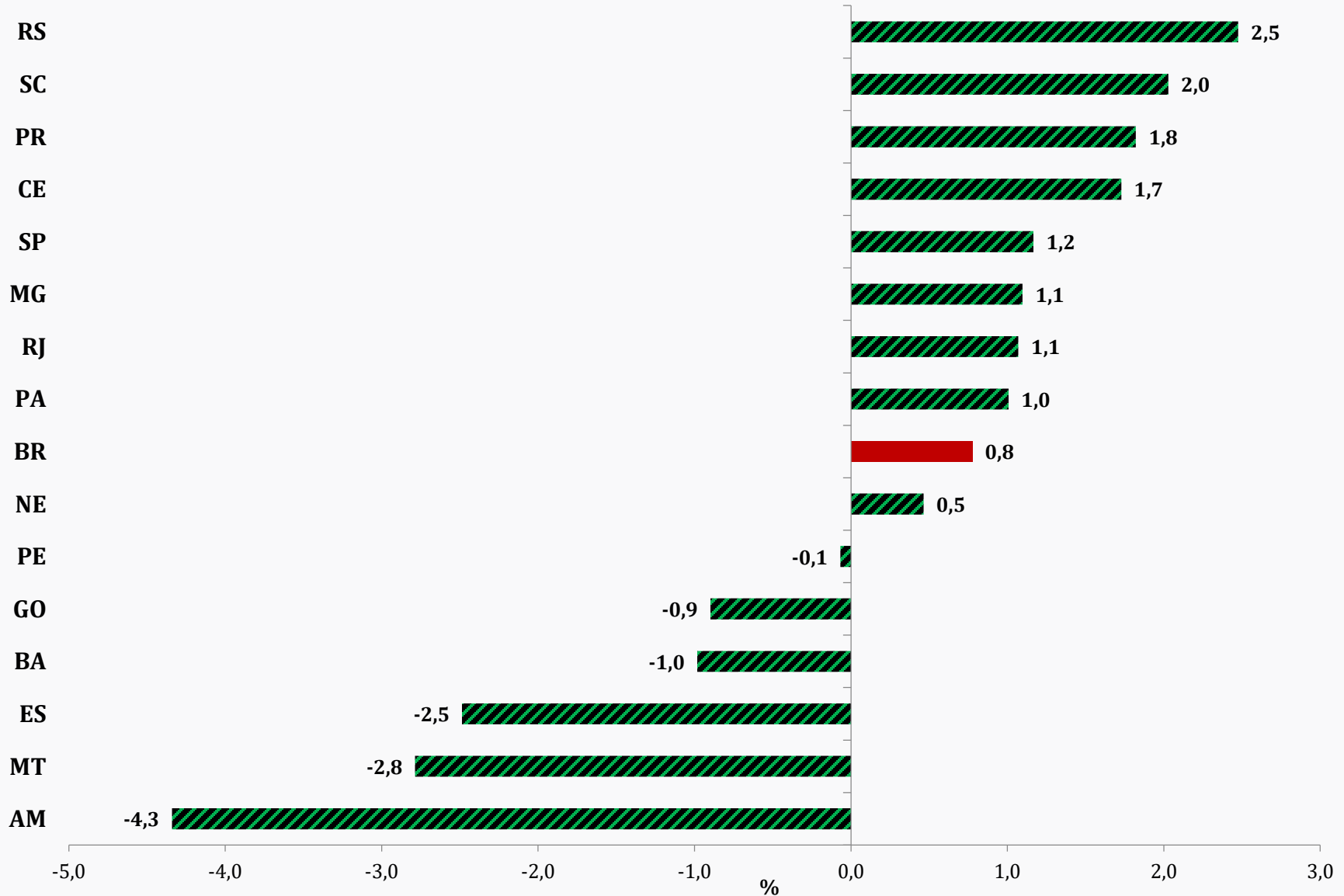
Média Móvel Trimestral (%)

Janeiro 2021 / Dezembro 2020

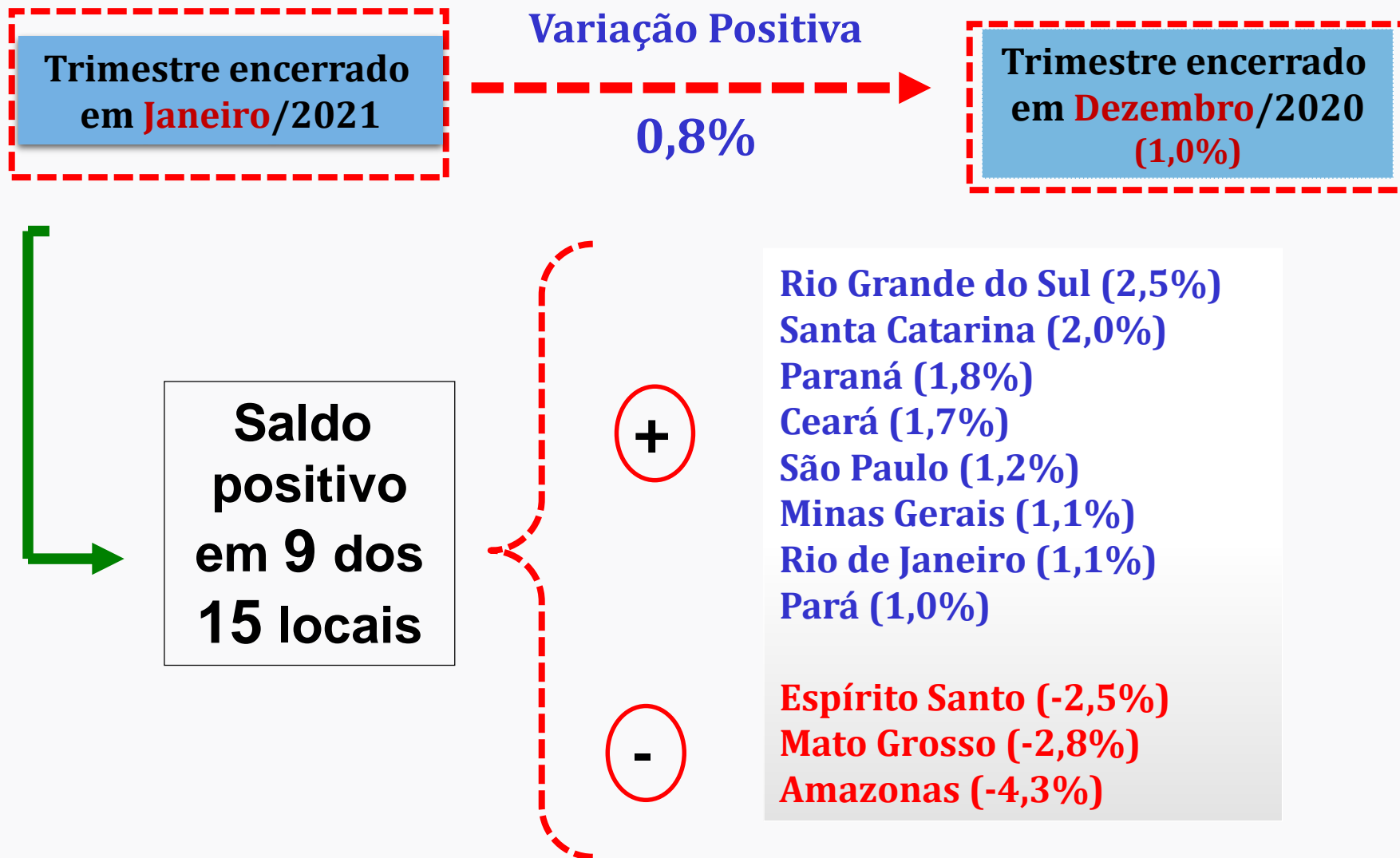


Média Móvel Trimestral (%)

Janeiro 2021 / Dezembro 2020

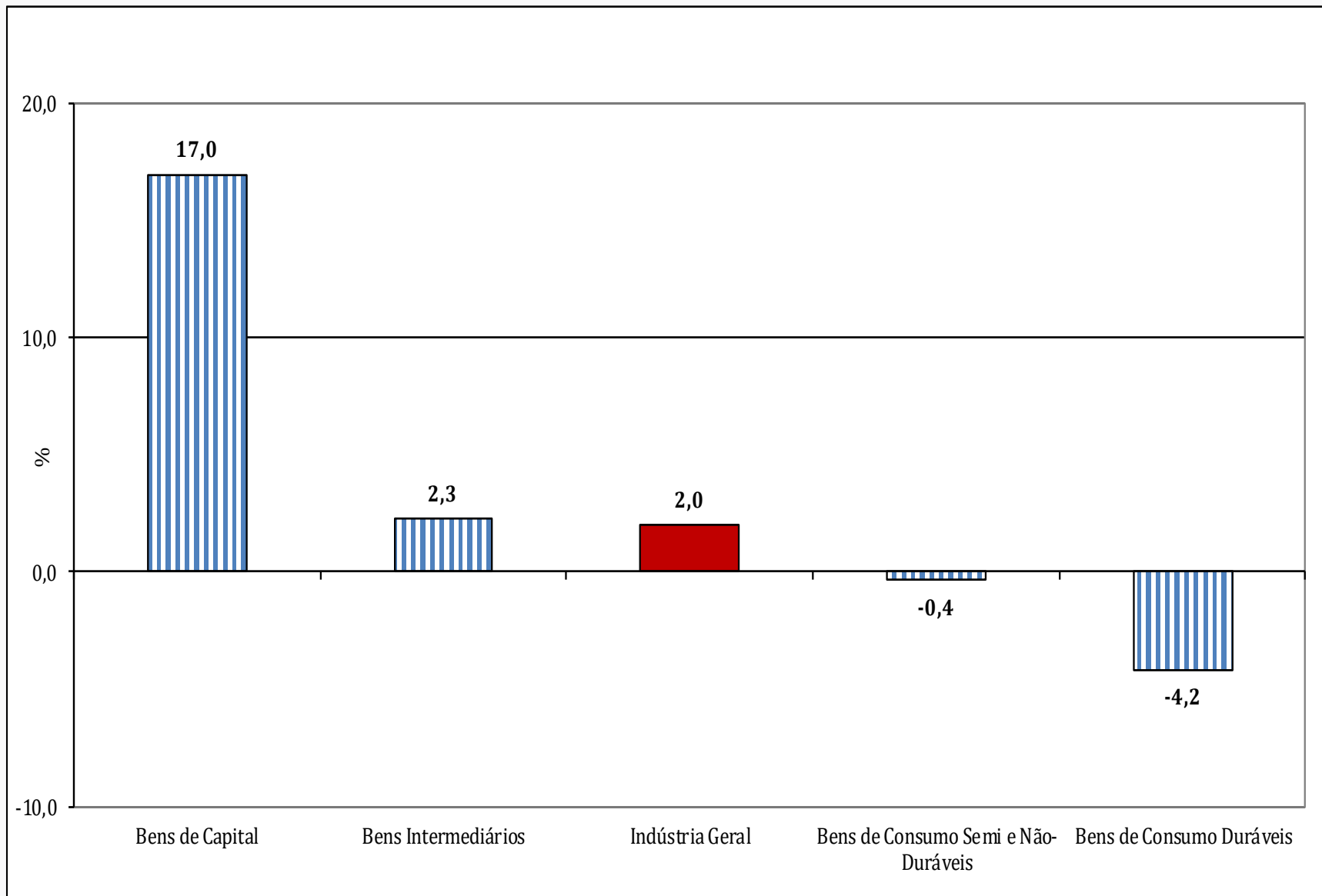


Média Móvel Trimestral



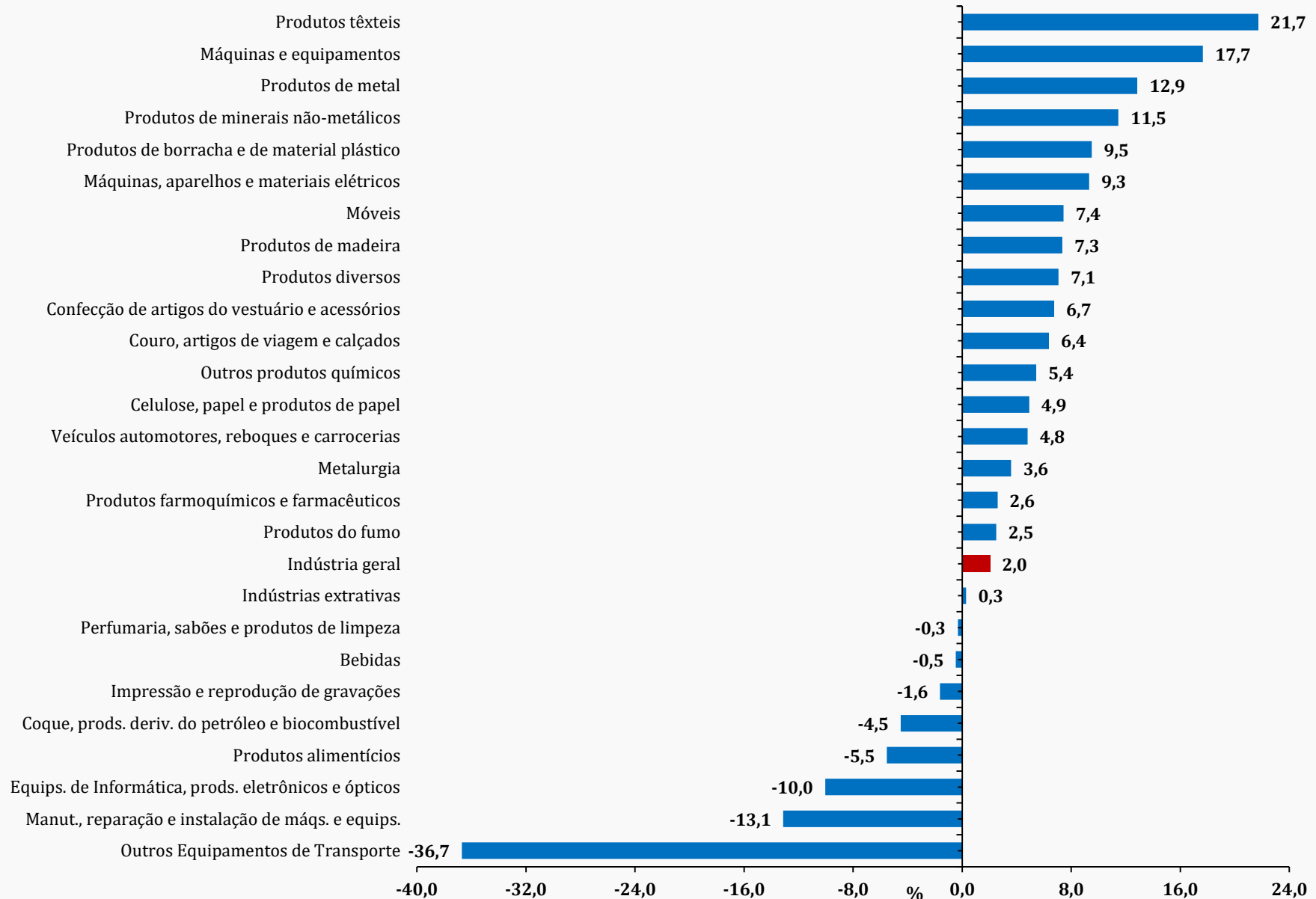
Índice Mensal (%)

(Base: igual período do ano anterior)



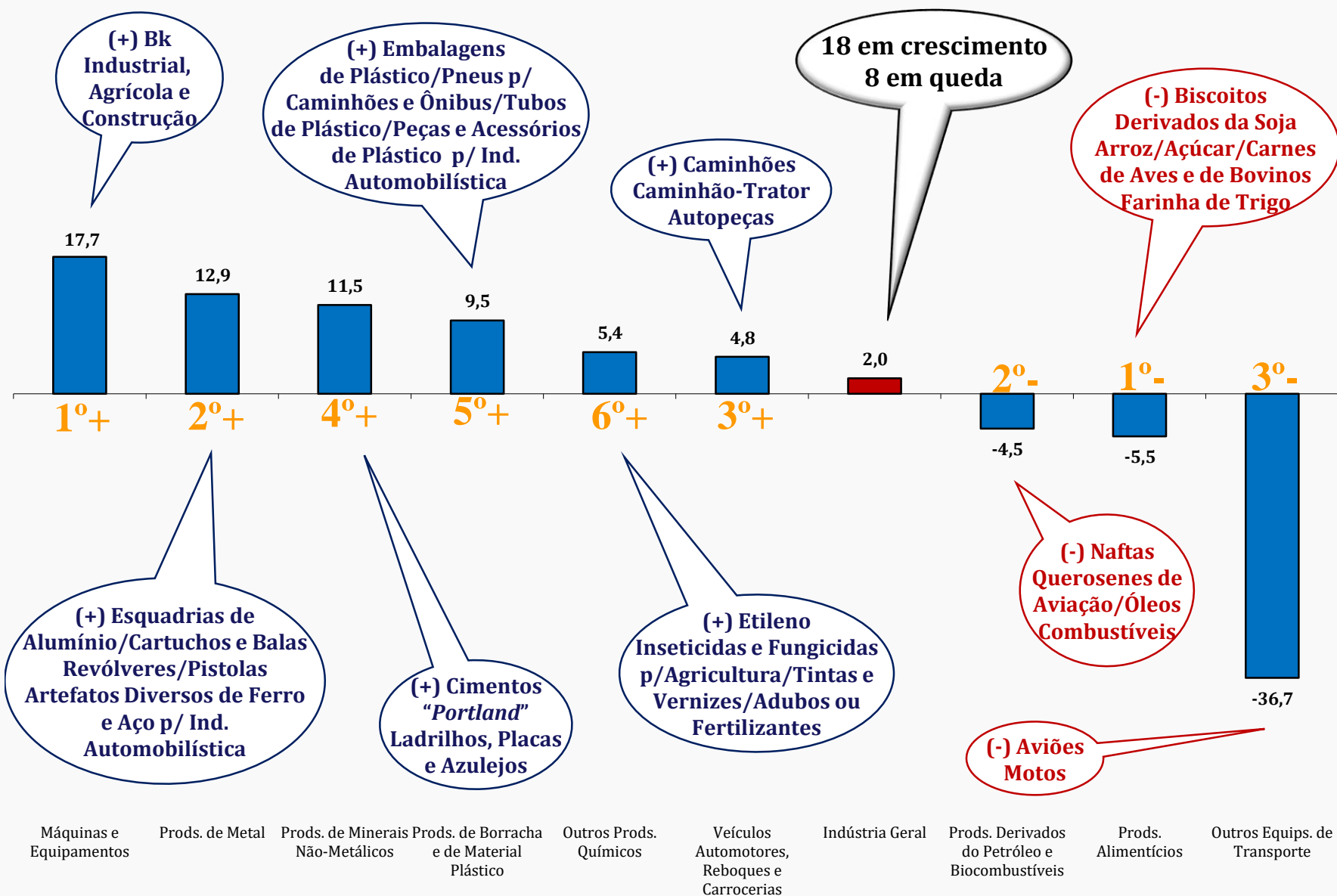
Índice Mensal (%)

(Base: igual período do ano anterior)



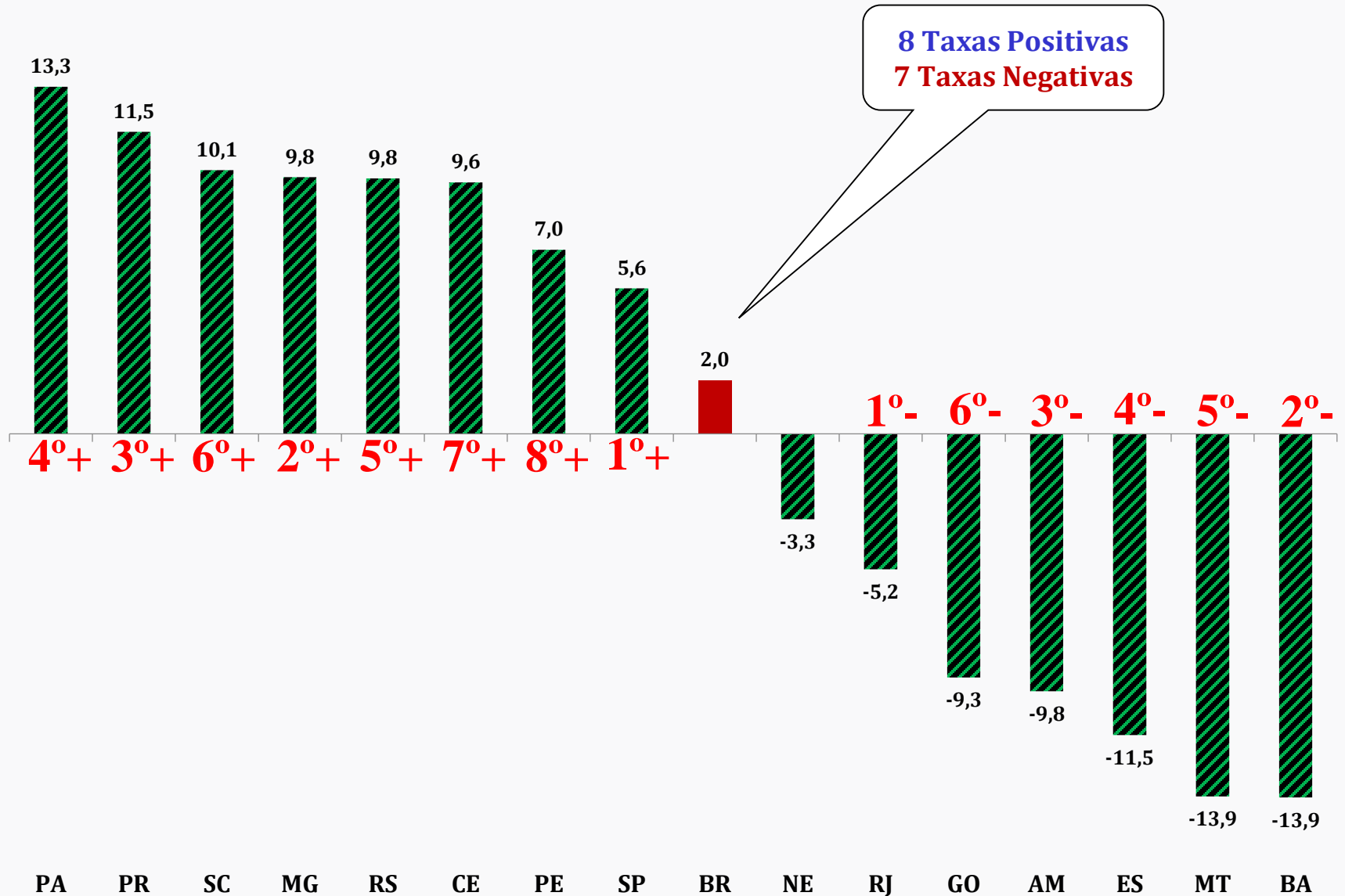
Índice Mensal (%) - Janeiro/2021

(Base: igual período do ano anterior)



Índice Mensal (%) - Janeiro/2021

(Base: igual período do ano anterior)



Índice Mensal (%)

(Base: igual período do ano anterior)

	Brasil		Amazonas		Pará		Nordeste		Ceará		Pernambuco		Bahia		Minas Gerais	
	2020	2021	2020	2021	2020	2021	2020	2021	2020	2021	2020	2021	2020	2021	2020	2021
Jan	-0,9	2,0	5,5	-9,8	-7,3	13,3	6,4	-3,3	4,7	9,6	4,1	7,0	8,0	-13,9	-14,4	9,8
Fev	-0,3		-2,2		7,7		7,5		1,0		11,9		6,7		-6,3	
Mar	-3,8		-5,7		-3,8		-0,8		-10,4		2,2		5,9		-4,0	
Abr	-27,6		-56,2		35,7		-33,0		-53,8		-28,3		-26,2		-19,8	
Mai	-21,9		-49,8		-13,0		-23,4		-51,4		-13,6		-21,4		-15,2	
Jun	-8,7		-9,3		-8,0		-13,3		-21,8		2,9		-15,0		-6,4	
Jul	-2,7		7,3		-5,9		0,4		2,8		17,8		-6,6		1,0	
Ago	-2,4		1,3		-0,7		3,1		5,3		10,4		-5,4		0,5	
Set	3,8		14,9		8,1		3,5		8,3		6,7		-1,1		2,8	
Out	0,3		6,2		4,9		-0,2		5,8		7,2		-6,2		1,5	
Nov	2,6		9,6		-4,5		4,6		6,0		10,3		0,6		5,2	
Dez	8,2		9,6		2,3		5,7		17,7		7,7		0,4		18,3	

Índice Mensal (%)

(Base: igual período do ano anterior)

	Espírito Santo		Rio de Janeiro		São Paulo		Paraná		Santa Catarina		Rio Grande do Sul		Mato Grosso		Goiás	
	2020	2021	2020	2021	2020	2021	2020	2021	2020	2021	2020	2021	2020	2021	2020	2021
Jan	-19,0	-11,5	9,5	-5,2	1,8	5,6	2,6	11,5	-0,4	10,1	-0,9	9,8	-6,1	-13,9	-1,2	-9,3
Fev	-1,4		10,0		-4,5		3,5		1,9		1,0		2,4		-1,5	
Mar	-13,4		10,5		-5,0		1,5		-16,1		-13,6		-2,4		-1,1	
Abr	-24,7		-5,3		-33,6		-30,7		-31,4		-36,2		-11,4		-0,6	
Mai	-31,0		-9,1		-27,2		-18,1		-28,7		-27,1		-3,2		1,6	
Jun	-31,8		0,6		-12,1		-6,9		-12,6		-11,5		12,1		6,3	
Jul	-12,2		1,5		-3,6		-9,2		-5,2		-6,0		-6,1		4,0	
Ago	-13,8		4,6		-5,3		-8,4		-1,3		-1,1		-8,8		2,6	
Set	-11,0		0,5		4,9		3,1		7,5		7,1		-5,4		3,9	
Out	-6,9		-5,6		0,8		4,8		7,5		3,4		-10,6		-9,1	
Nov	-3,4		-8,5		4,3		13,7		10,9		9,2		-19,5		-4,5	
Dez	4,2		-4,0		12,2		18,8		18,6		19,7		0,4		-3,4	

Indicadores Regionais

(Base: igual período do ano anterior)

Locais	Variação percentual (%)				
	1º Tri/20	2º Tri/20	3º Tri/20	4º Tri/20	Janeiro/21
Amazonas	-0,9	-38,9	7,8	8,3	-9,8
Pará	-1,5	-0,7	0,3	1,0	13,3
Região Nordeste	4,4	-23,4	2,3	3,3	-3,3
Ceará	-1,4	-42,4	5,5	9,4	9,6
Pernambuco	6,1	-13,4	11,2	8,4	7,0
Bahia	6,9	-20,9	-4,3	-2,0	-13,9
Minas Gerais	-8,4	-13,7	1,4	7,6	9,8
Espírito Santo	-11,9	-29,2	-12,3	-2,3	-11,5
Rio de Janeiro	10,1	-4,8	2,2	-6,1	-5,2
São Paulo	-2,6	-24,2	-1,5	5,1	5,6
Paraná	2,5	-18,4	-5,0	11,8	11,5
Santa Catarina	-5,3	-24,5	0,3	11,7	10,1
Rio Grande do Sul	-4,9	-25,0	-0,2	10,1	9,8
Mato Grosso	-2,1	-0,8	-6,8	-10,6	-13,9
Goiás	-1,2	2,7	3,5	-6,2	-9,3
Brasil	-1,7	-19,4	-0,4	3,4	2,0

Indicadores Regionais

(Base: igual período do ano anterior)

Locais	Variação percentual (%)			
	1º Quad/20	2º Quad/20	3º Quad/20	Janeiro/21
Amazonas	-14,6	-12,5	10,0	-9,8
Pará	5,0	-6,6	2,8	13,3
Região Nordeste	-5,0	-8,1	3,3	-3,3
Ceará	-14,4	-15,3	9,1	9,6
Pernambuco	-2,4	4,4	8,0	7,0
Bahia	-1,8	-12,0	-1,7	-13,9
Minas Gerais	-11,3	-4,8	6,3	9,8
Espírito Santo	-15,0	-21,9	-4,6	-11,5
Rio de Janeiro	6,3	-0,6	-4,5	-5,2
São Paulo	-11,0	-11,9	5,1	5,6
Paraná	-6,3	-10,7	9,5	11,5
Santa Catarina	-12,0	-12,0	10,7	10,1
Rio Grande do Sul	-13,3	-11,5	9,3	9,8
Mato Grosso	-4,6	-2,1	-9,2	-13,9
Goiás	-1,0	3,6	-3,2	-9,3
Brasil	-8,3	-8,8	3,5	2,0

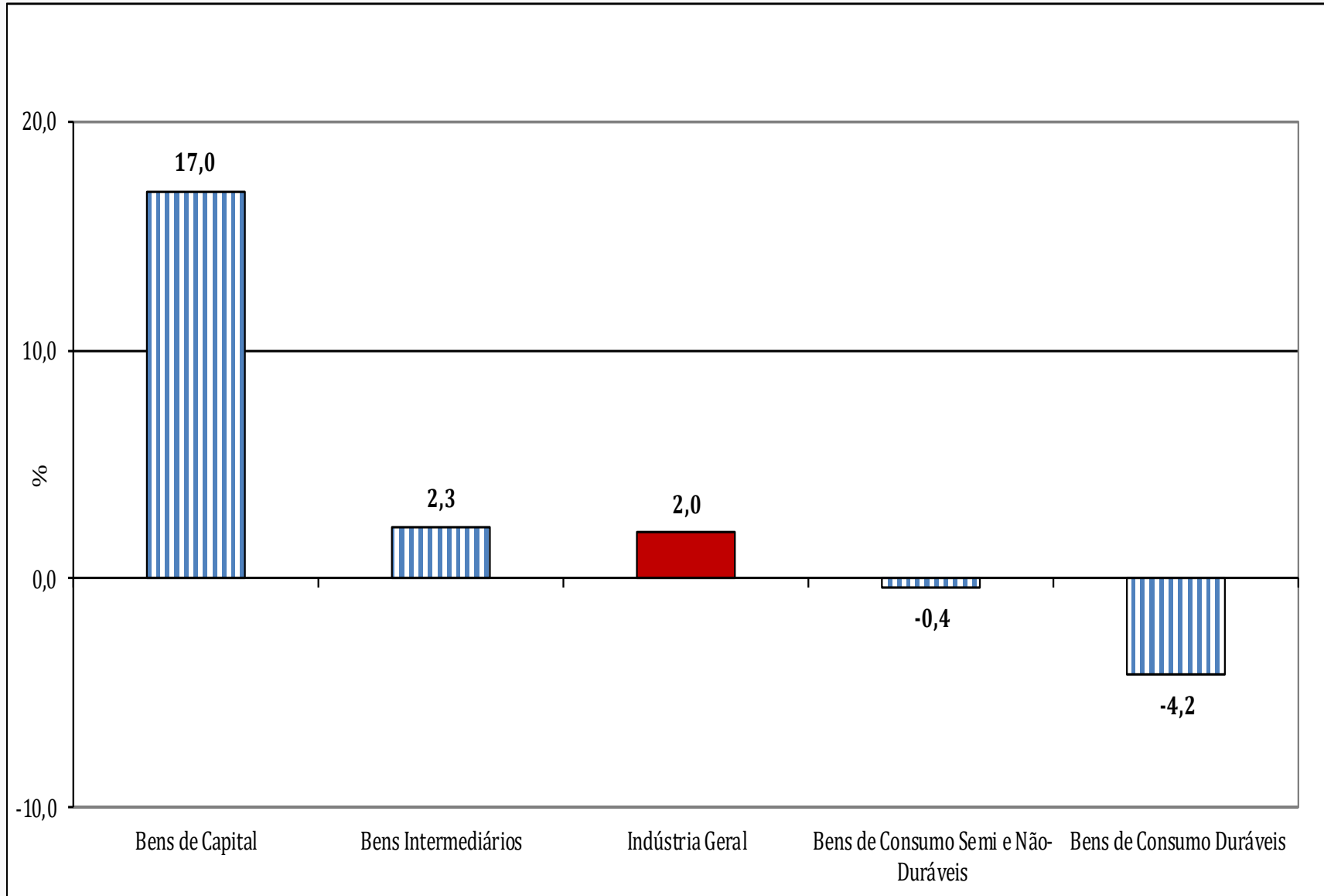
Indicadores Regionais

(Base: igual período do ano anterior)

Locais	Variação percentual (%)		
	1º Sem/20	2º Sem/20	Janeiro/21
Amazonas	-19,7	8,1	-9,8
Pará	-1,1	0,6	13,3
Região Nordeste	-9,5	2,8	-3,3
Ceará	-22,0	7,5	9,6
Pernambuco	-3,5	9,7	7,0
Bahia	-7,5	-3,2	-13,9
Minas Gerais	-11,1	4,3	9,8
Espírito Santo	-20,3	-7,5	-11,5
Rio de Janeiro	2,6	-2,0	-5,2
São Paulo	-14,3	1,6	5,6
Paraná	-8,6	2,9	11,5
Santa Catarina	-15,1	5,9	10,1
Rio Grande do Sul	-15,5	4,7	9,8
Mato Grosso	-1,4	-8,6	-13,9
Goiás	1,1	-0,7	-9,3
Brasil	-10,9	1,4	2,0

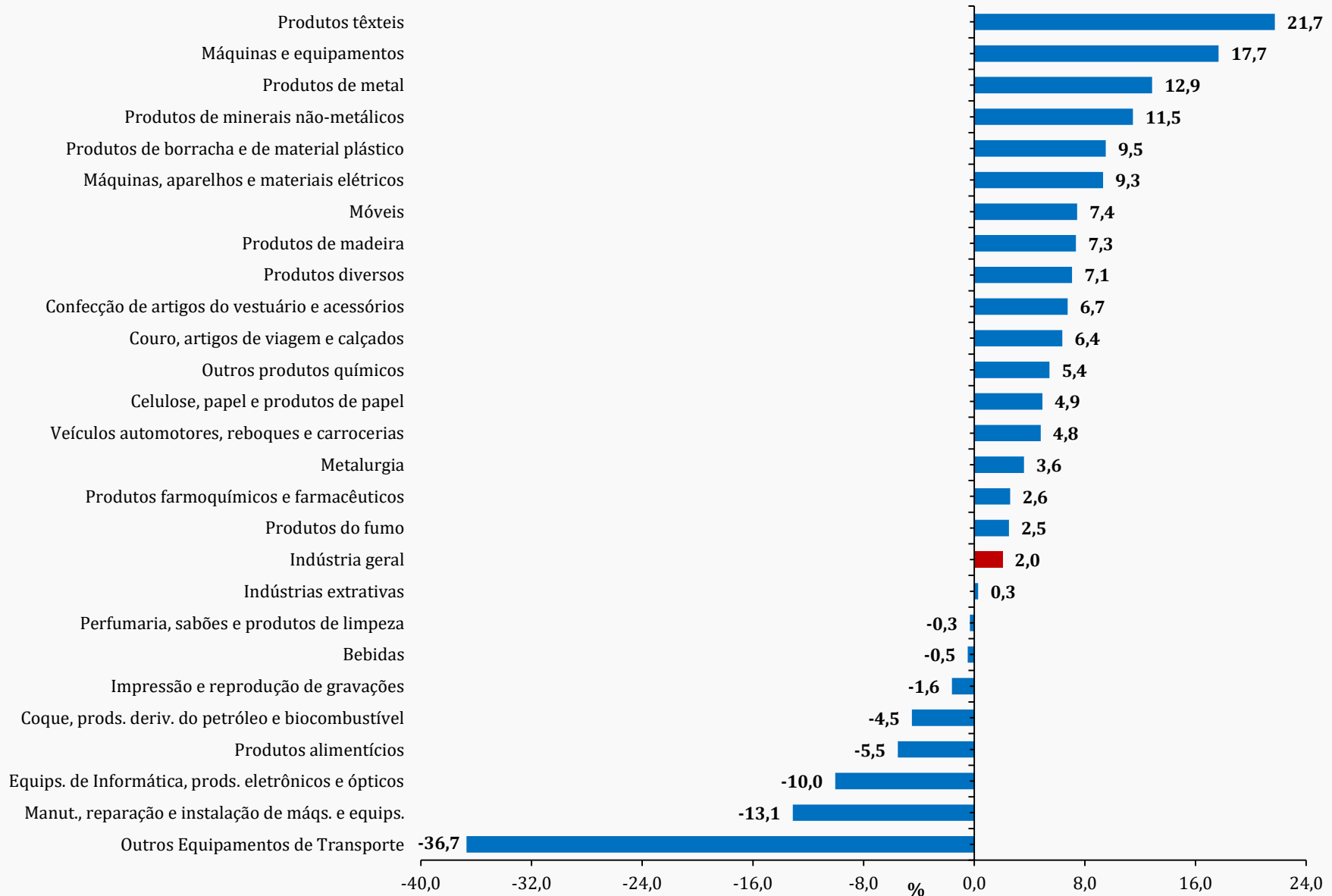
Índice Acumulado no Ano (%)

(Base: igual período do ano anterior)



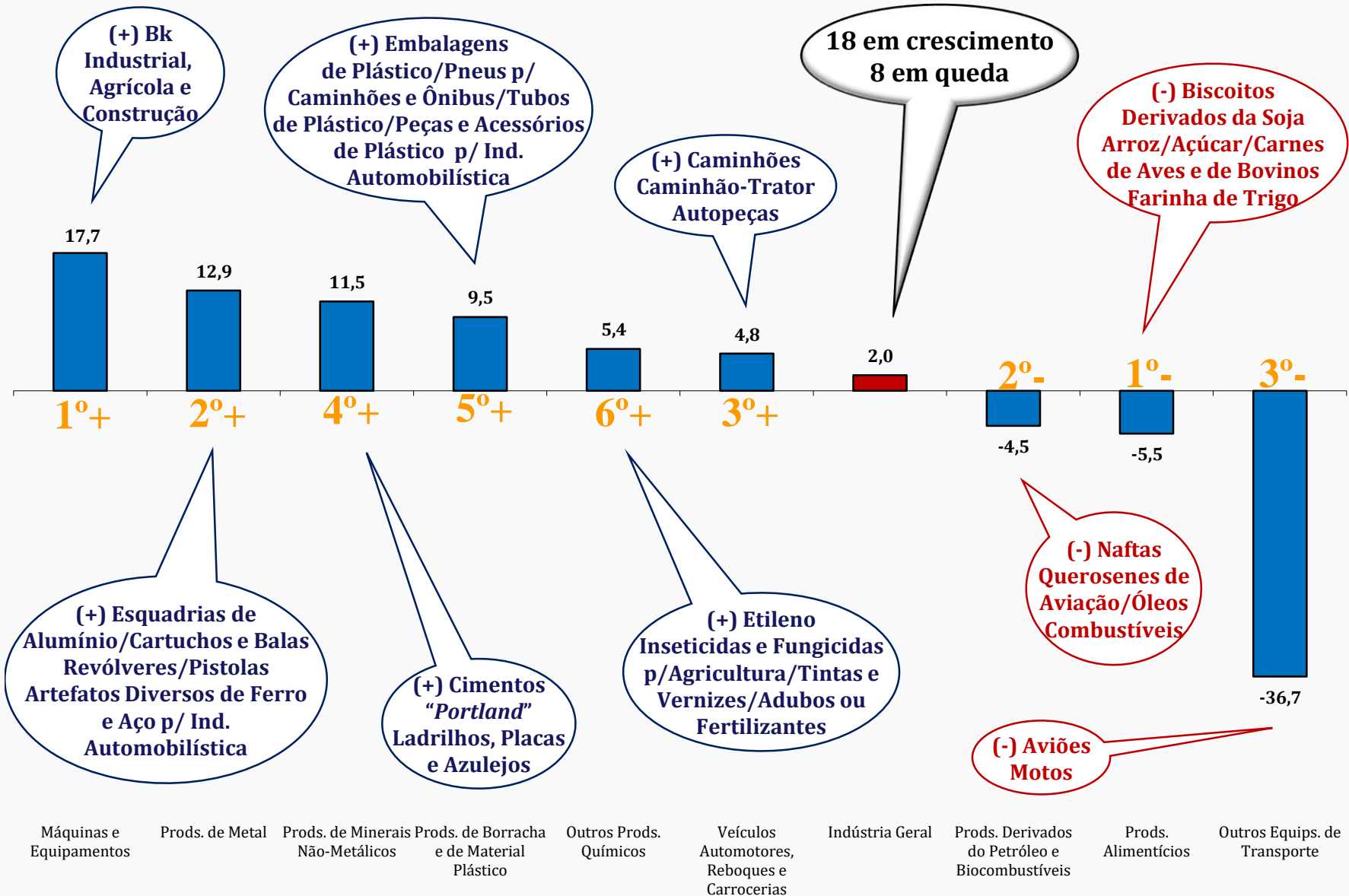
Índice Acumulado no Ano (%)

(Base: igual período do ano anterior)



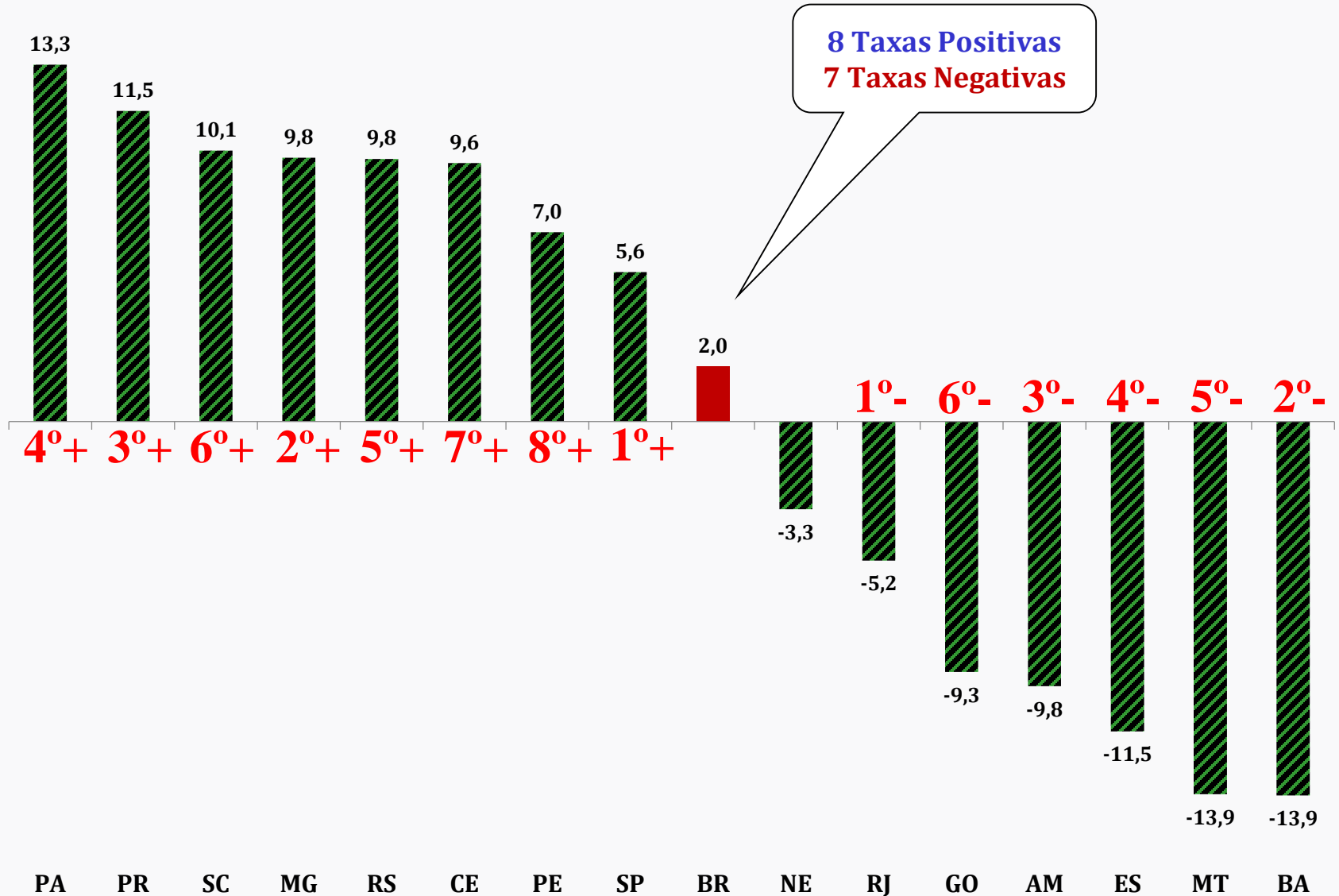
Índice Acumulado no Ano (%)

(Base: igual período do ano anterior)



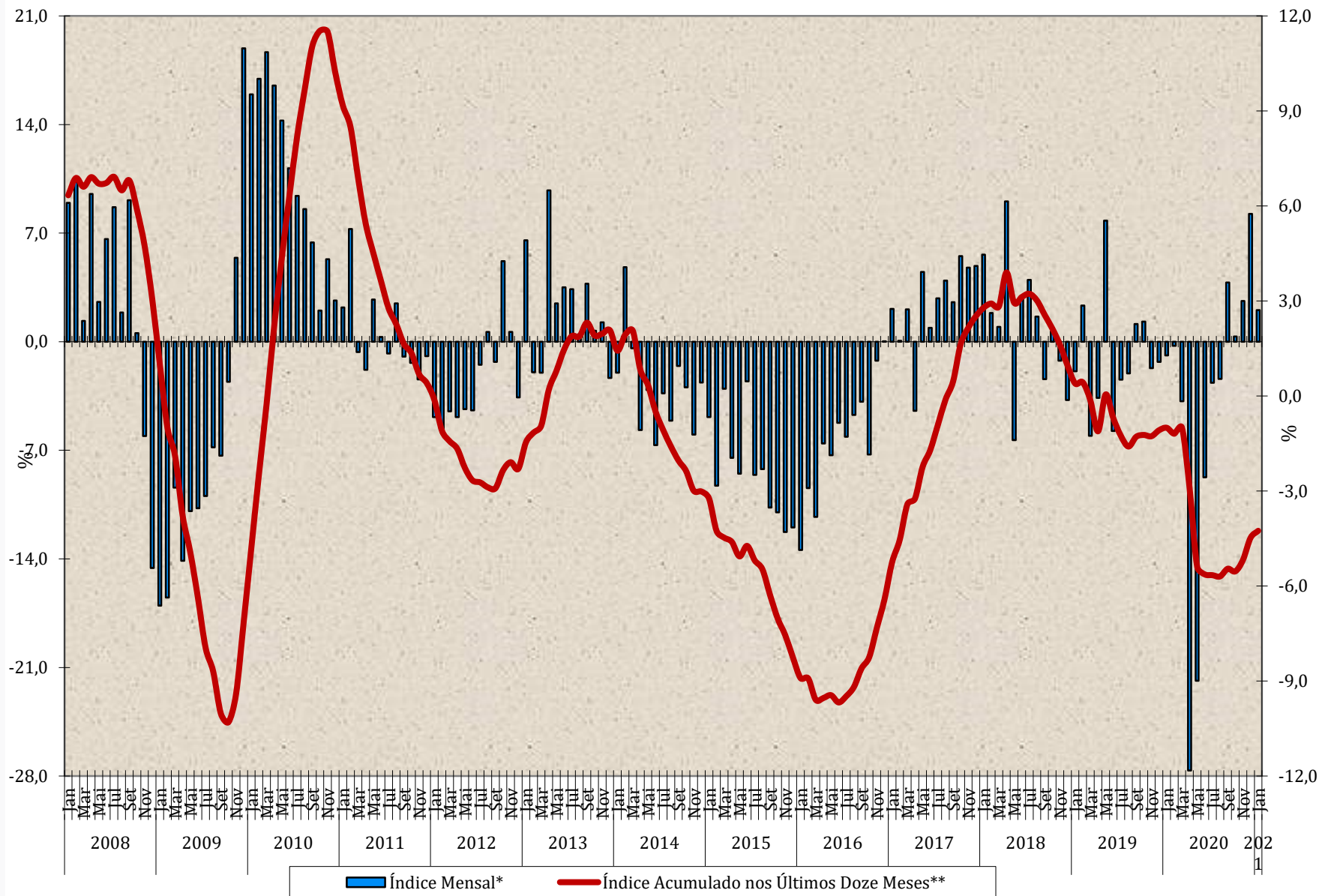
Índice Acumulado no Ano (%)

(Base: igual período do ano anterior)



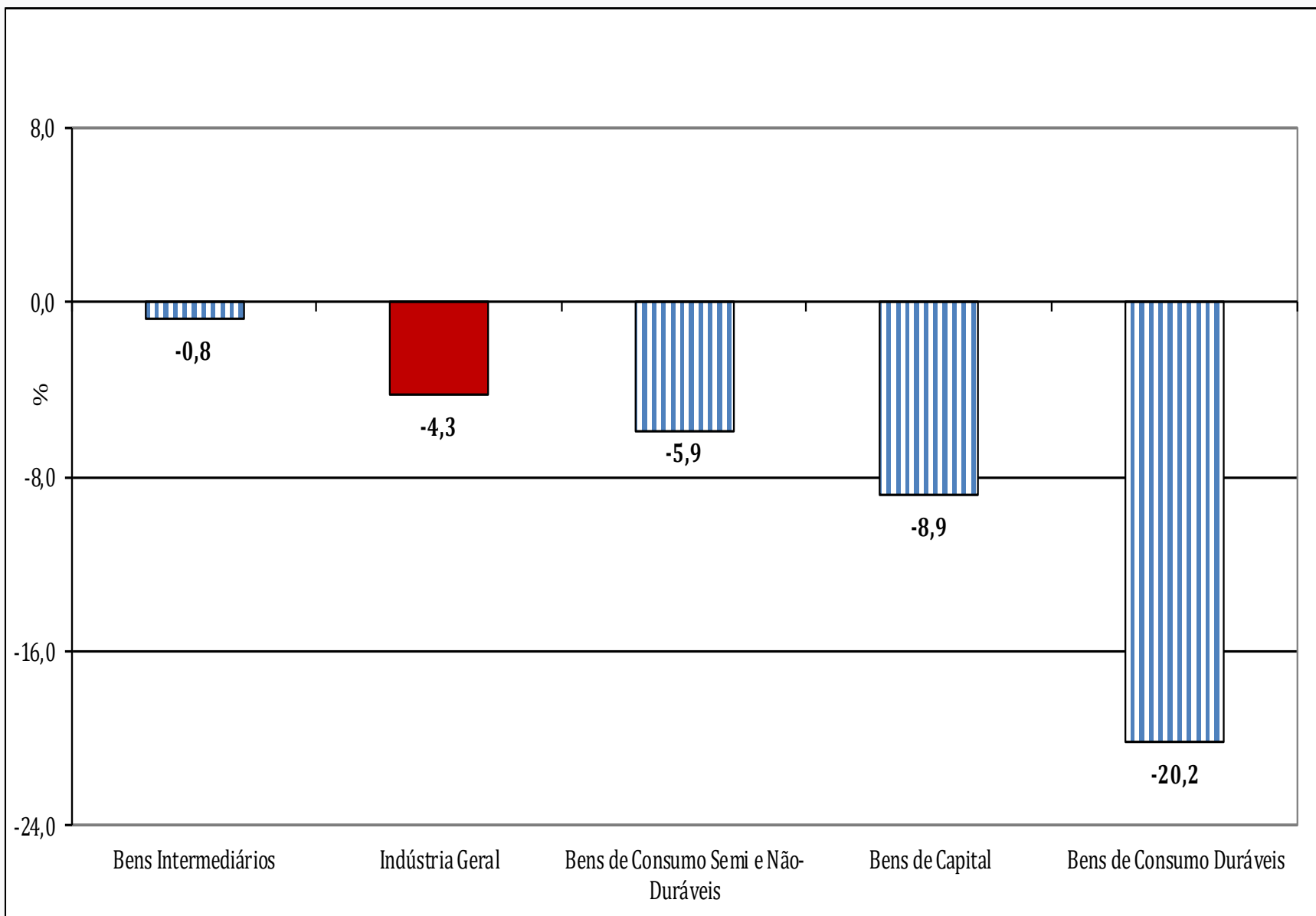
Indústria Geral

Mensal x Acumulado nos Últimos Doze Meses



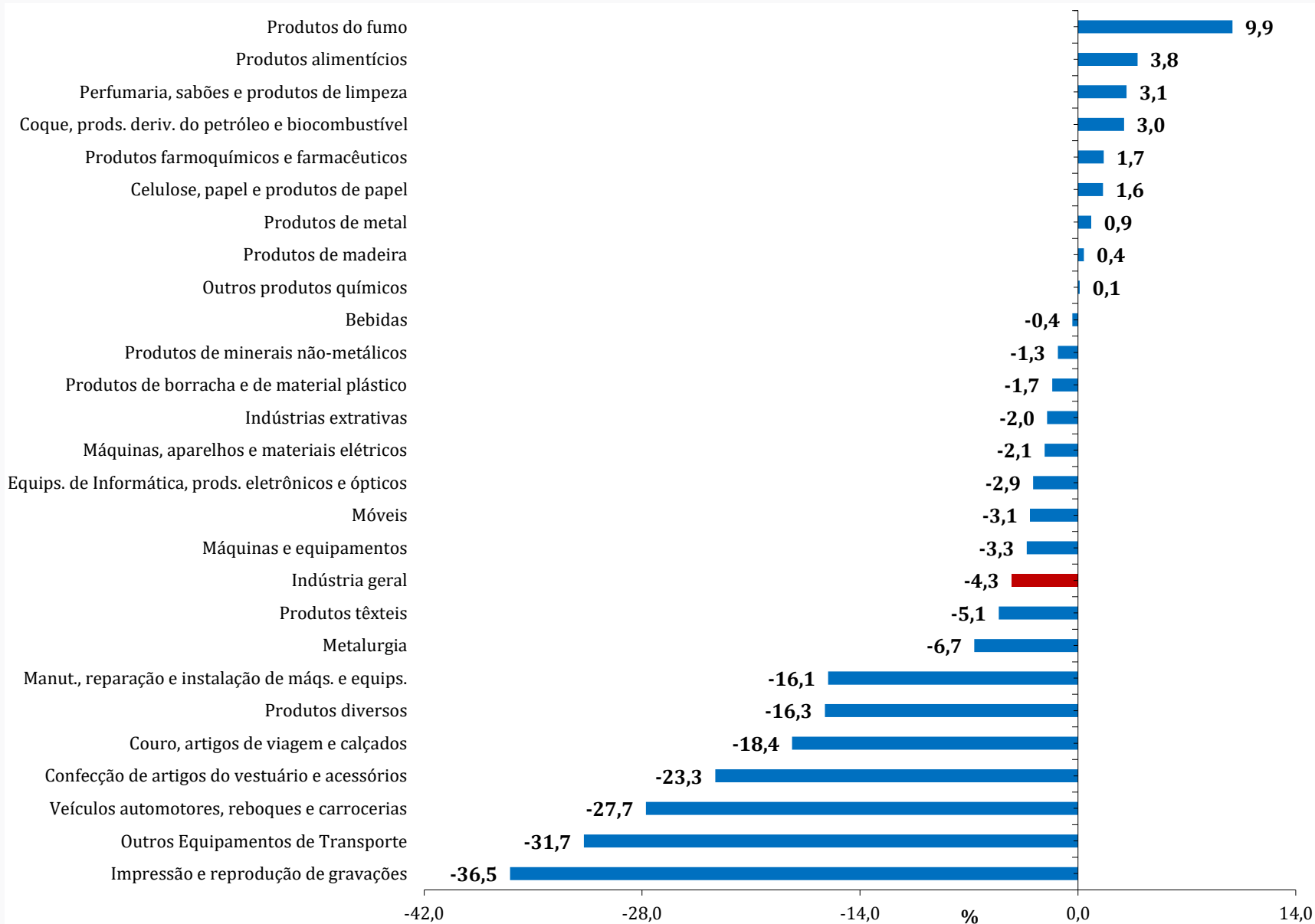
Acumulado nos Últimos 12 Meses (%)

(Base: últimos doze meses anteriores)



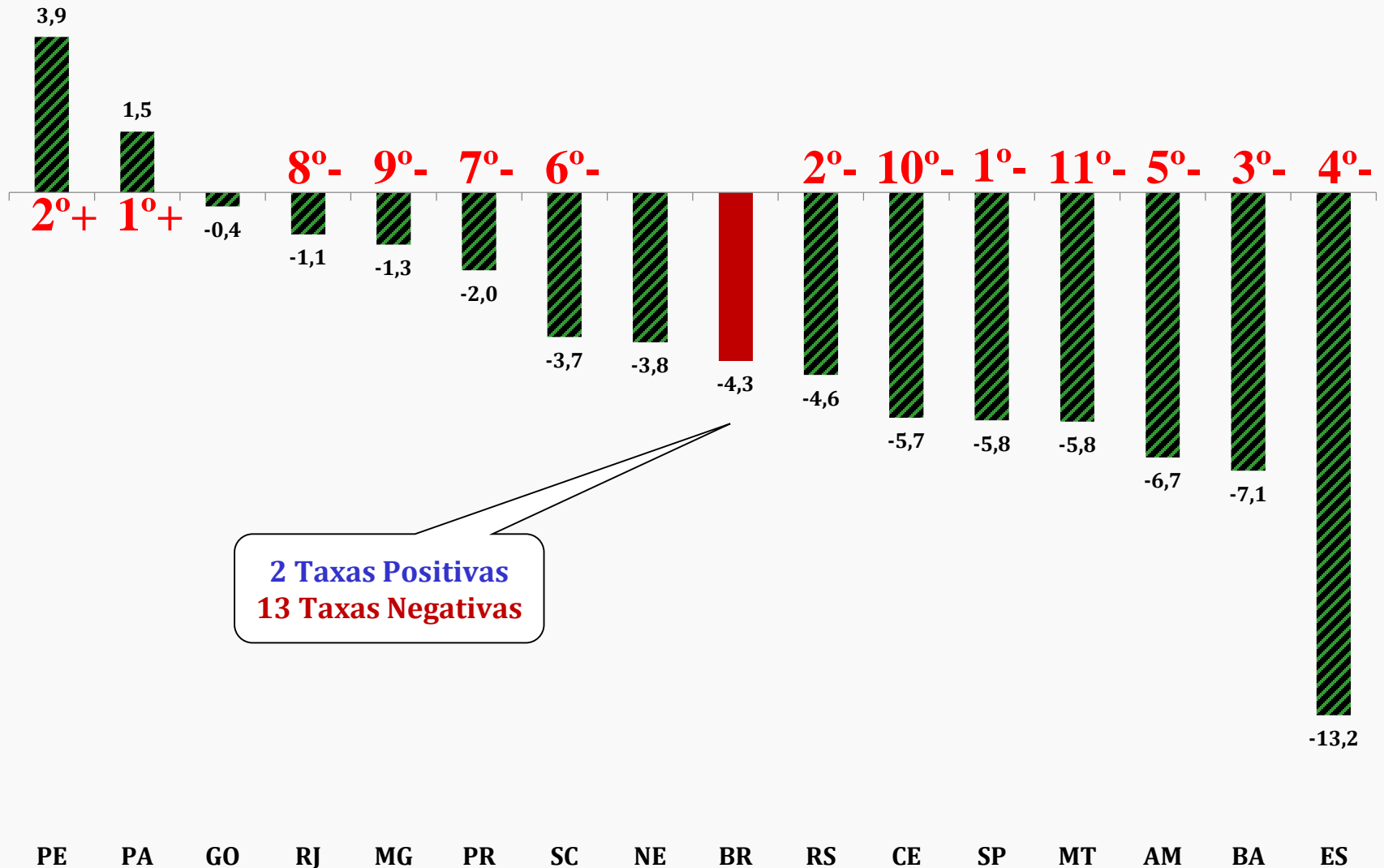
Acumulado nos Últimos 12 Meses (%)

(Base: últimos doze meses anteriores)



Acumulado nos Últimos 12 Meses (%)

(Base: últimos doze meses anteriores)



2 Taxas Positivas
13 Taxas Negativas

Acumulado nos Últimos 12 Meses (%)

(Base: últimos doze meses anteriores)

Locais	Variação percentual (%)	
	Dezembro/2020	Janeiro/2021
Amazonas	-5,5	-6,7
Pará	-0,1	1,5
Região Nordeste	-3,0	-3,8
Ceará	-6,1	-5,7
Pernambuco	3,7	3,9
Bahia	-5,3	-7,1
Minas Gerais	-3,2	-1,3
Espírito Santo	-13,9	-13,2
Rio de Janeiro	0,2	-1,1
São Paulo	-6,0	-5,8
Paraná	-2,6	-2,0
Santa Catarina	-4,5	-3,7
Rio Grande do Sul	-5,4	-4,6
Mato Grosso	-5,3	-5,8
Goiás	0,1	-0,4
Brasil	-4,5	-4,3

Resumo Produção Industrial

Janeiro/2021

❑ Janeiro/21 frente ao mês de Dezembro/20 (0,4%)

Nono resultado positivo consecutivo: ganho de **42,3%**

Perda acumulada de **27,1%** nos meses de Março e Abril – **3,7%** acima de Fevereiro/2020

7 locais apontaram taxas **POSITIVAS** e **8** mostraram **RECUO**

Principais Impactos: **POSITIVOS: SP, RJ, PA, RS e PR / NEGATIVOS: AM, ES e BA**

❑ Índice de Média Móvel Trimestral (0,8%)

Após também avançar em Dezembro (**1,0%**), Novembro (**1,6%**), Outubro (**2,4%**), Setembro (**4,8%**), Agosto (**7,0%**) e Julho (**9,0%**) de 2020, quando interrompeu a trajetória predominantemente descendente iniciada em Novembro de 2019

9 locais apontaram taxas **POSITIVAS** e **6** mostraram **RECUO**

Destques: **POSITIVOS: RS, SC, PR, CE, SP, MG e RJ / NEGATIVOS: AM, MT e ES**

❑ Índice Mês contra Igual Mês do Ano Anterior (2,0%)

Efeito Calendário: Janeiro/2021 (**20**) teve **2** dias úteis a menos do que Janeiro/2020 (**22**)

8 locais apontaram taxas **POSITIVAS** e **7** mostraram **RECUO**

Principais Impactos: **POSITIVOS: SP, MG, PR, PA, RS e SC / NEGATIVOS: RJ, BA, AM, ES, MT e GO**

❑ Índice Acumulado no Ano (2,0%)

8 locais apontaram taxas **POSITIVAS** e **7** mostraram **RECUO**

Principais Impactos: **POSITIVOS: SP, MG, PR, PA, RS e SC / NEGATIVOS: RJ, BA, AM, ES, MT e GO**

❑ Índice Acumulado nos Últimos 12 Meses (-4,3%)

Reduziu a intensidade de perda frente aos resultados dos meses anteriores

13 locais apontaram taxas **NEGATIVAS** em **Janeiro de 2021**, mas **9** mostraram **maior** dinamismo frente ao índice de **Dezembro de 2020**

Índice Acumulado no Ano (%)

(Base: igual período do ano anterior)

	2003	2004	2005	2006	2007	2008	2009	2010	2011	2012	2013	2014	2015	2016	2017	2018	2019	2020	2021*
Amazonas	3,8	12,7	12,3	-1,5	4,5	3,9	-8,7	16,4	3,4	-6,8	6,1	-3,8	-17,2	-11,0	4,0	4,4	4,5	-5,5	-9,8
Pará	9,3	10,0	4,1	15,8	3,9	7,2	-5,2	8,1	2,8	-1,6	-2,0	8,1	3,5	9,3	10,3	9,7	-1,1	-0,1	13,3
Nordeste	-1,8	7,7	2,4	3,5	2,9	1,3	-5,3	8,6	-4,6	1,6	3,4	0,2	-3,0	-2,8	-0,3	0,2	-2,8	-3,0	-3,3
Ceará	-1,7	11,8	-2,5	7,8	0,9	1,2	-3,7	7,6	-13,0	-0,2	10,0	-2,5	-9,9	-4,3	2,1	0,4	1,6	-6,1	9,6
Pernambuco	1,5	5,2	2,9	4,2	3,9	5,1	-3,1	8,8	-0,9	1,7	-0,7	0,3	-3,6	-9,2	0,9	4,2	-2,2	3,7	7,0
Bahia	-1,0	11,3	4,3	3,2	1,6	2,0	-5,6	8,1	-4,9	4,2	6,7	-2,6	-6,9	-5,1	-1,5	0,8	-2,8	-5,3	-13,9
Minas Gerais	1,5	5,8	5,6	4,9	8,6	1,5	-12,4	14,0	0,0	1,4	-0,3	-2,5	-7,4	-6,1	1,2	-2,3	-5,6	-3,2	9,8
Espírito Santo	7,5	4,8	1,2	7,3	7,4	5,8	-14,9	22,0	4,9	-7,5	-4,2	5,6	4,4	-18,7	1,7	-1,7	-15,1	-13,9	-11,5
Rio de Janeiro	0,1	4,0	3,0	1,3	2,8	2,1	-3,5	10,2	1,3	-6,9	0,0	-2,2	-7,2	-4,0	4,3	2,2	1,9	0,2	-5,2
São Paulo	-0,4	11,2	3,0	3,1	5,9	5,0	-7,4	9,6	0,5	-2,9	3,2	-6,2	-11,0	-5,0	3,5	0,8	0,0	-6,0	5,6
Paraná	5,5	10,6	4,2	-4,0	8,6	10,0	-8,3	17,6	11,2	-5,5	3,0	-5,1	-8,8	-4,4	4,5	1,4	5,7	-2,6	11,5
Santa Catarina	-4,2	10,6	-1,0	-0,1	5,3	-0,9	-5,1	6,8	-5,3	-2,4	1,7	-2,5	-8,1	-3,3	4,5	4,1	2,2	-4,5	10,1
Rio Grande do Sul	-0,7	6,1	-2,6	-2,1	7,7	0,7	-5,0	4,6	1,5	-5,7	7,6	-4,3	-11,5	-3,8	0,6	5,9	2,5	-5,4	9,8
Mato Grosso	-	-	-	-	-	-	-	-	-	-	1,0	4,2	2,5	-0,1	4,1	0,0	-3,7	-5,3	-13,9
Goiás	4,6	7,8	4,5	2,0	2,3	7,9	-1,1	12,2	3,1	2,0	5,3	5,7	0,5	-2,8	4,4	-4,7	2,8	0,1	-9,3
Brasil	0,3	8,4	2,8	2,7	6,0	3,1	-7,1	10,2	0,4	-2,3	2,1	-3,0	-8,3	-6,4	2,5	1,0	-1,1	-4,5	2,0

*Janeiro/2021