



Diretoria de Pesquisas
Coordenação de Serviços
e Comércio - COSEC

Pesquisa Mensal de Comércio - PMC

Resultados de Junho 2015

Data 12/08/2015

Resumo – Junho/2015

Atividades	mês/mês imediatamente anterior	mês/ igual mês do ano anterior			acumulado no ano	acumulado nos 12 meses
		Abr	Mai	Jun		
COMÉRCIO VAREJISTA	-0,4	-3,3	-4,5	-2,7	-2,2	-0,8
Combustíveis e lubrificantes	-0,6	-2,1	-4,2	-1,0	-3,3	-1,0
Hiper, supermercados, prods. alimentícios, bebidas e fumo	0,0	-2,0	-2,1	-2,7	-1,8	-1,2
Tecidos, vest. e calçados	-0,8	-7,5	-7,7	-4,6	-5,0	-2,9
Móveis e eletrodomésticos	-1,2	-15,3	-18,5	-13,6	-11,3	-7,1
Artigos farmacêuticos, med., ortop. e de perfumaria	0,3	6,2	1,8	6,2	5,2	6,6
Equip. e mat. para escritório informática e comunicação	-1,5	2,5	0,3	7,9	10,2	4,4
Livros, jornais, rev. e papelaria	-0,3	-9,1	-11,8	-5,9	-8,3	-9,1
Outros arts. de uso pessoal e doméstico	-0,2	-0,7	0,2	1,6	3,9	5,3
COMÉRCIO VAREJISTA AMPLIADO	-0,8	-8,3	-10,4	-3,5	-6,4	-4,8
Veículos e motos, partes e peças	-2,8	-19,3	-22,2	-6,4	-15,6	-13,0
Material de construção	5,5	-4,1	-11,3	1,1	-4,7	-3,2

Índice Mês/Mês imediatamente anterior (%) – Ajuste Sazonal



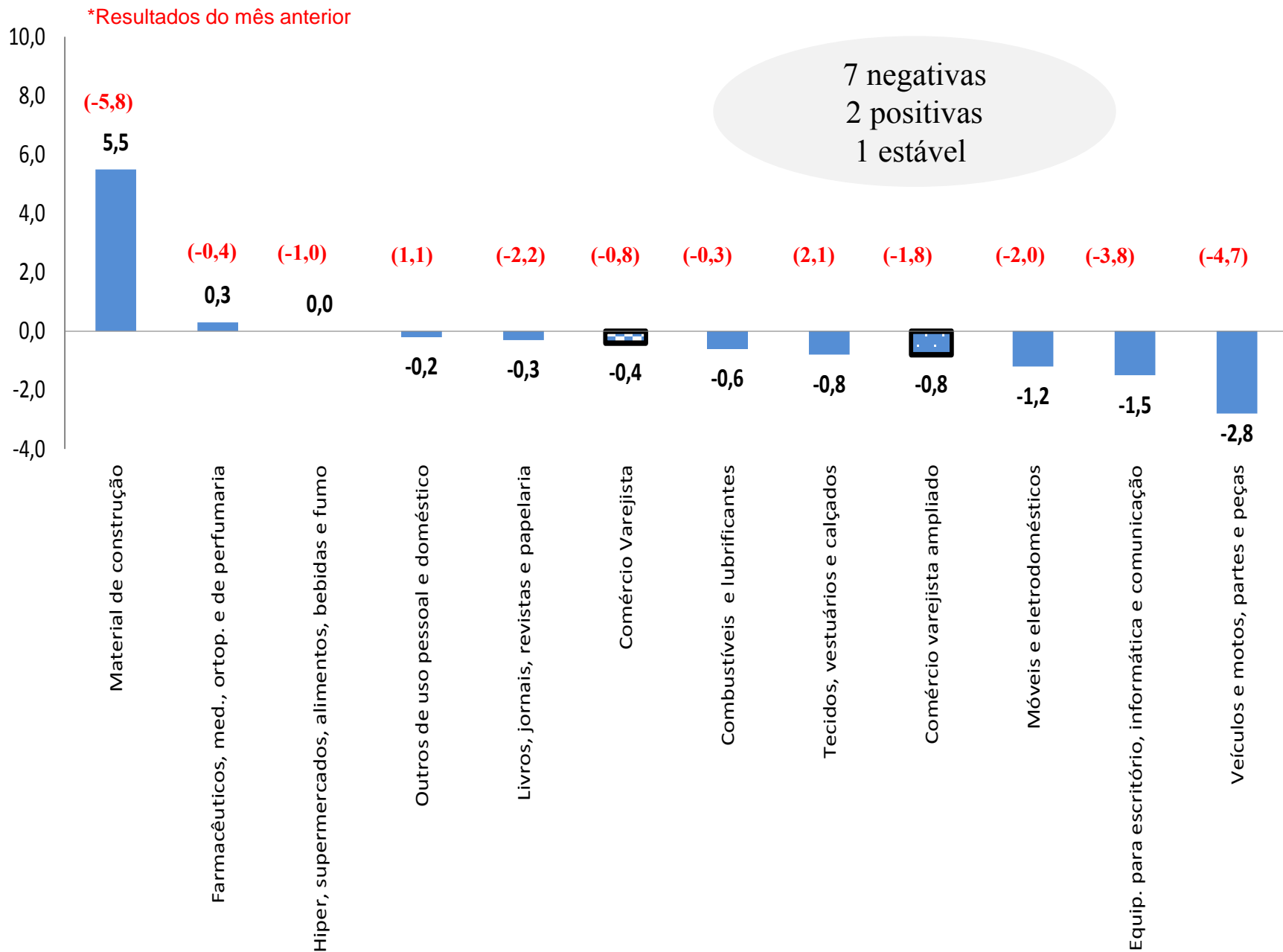
TAXAS DE VARIAÇÃO DO VOLUME DE VENDAS COM AJUSTE SAZONAL: PMC Junho 2015

Ano/mês	Geral		Hiper,super, prods. Alimen. Beb.		Automóveis, motos, partes e peças		Combustíveis e lubrificantes		Móveis e eletrodomésticos		Hipermercados e supermercados		Tecidos, vestuário e calçados		Equip. e Materiais p escritório, inform e comum		Artigos farmac, méd, ortop e de perfumaria		Livros, jornais, revistas e papelaria		Outros artigos de uso pessoal e doméstico		Material de construção		Varejo Ampliado	
	MAI	JUN	MAI	JUN	MAI	JUN	MAI	JUN	MAI	JUN	MAI	JUN	MAI	JUN	MAI	JUN	MAI	JUN	MAI	JUN	MAI	JUN	MAI	JUN	MAI	JUN
	mai-14	0,5		1,0		-1,1		0,3		1,1		0,9		0,3		1,6		1,6		2,0		1,6		2,5		-0,3
jun-14	-0,9	-0,9	0,6	0,6	-12,5	-11,1	-2,5	-2,0	-3,1	-3,2	0,4	0,8	-1,2	0,1	-4,2	-2,7	-1,1	-0,6	-5,4	-3,9	-1,1	-0,2	-4,5	-6,3	-4,1	-3,5
jul-14	-1,3	-1,3	-1,6	-1,6	6,8	5,7	1,2	1,0	-6,3	-6,3	-1,3	-1,6	-0,1	-0,8	0,8	-0,4	0,2	-0,2	1,4	0,1	-1,4	-2,3	2,1	4,5	1,2	0,7
ago-14	1,5	1,4	0,3	0,3	-2,5	-2,8	1,7	1,6	3,1	3,1	0,3	0,2	3,1	2,6	7,3	7,0	2,8	2,8	0,8	0,8	1,5	1,7	-2,4	-1,0	-0,2	-0,3
set-14	0,3	0,4	-0,1	-0,1	-1,0	-0,9	0,6	0,5	1,4	1,4	-0,4	-0,3	-2,4	-2,3	-1,8	-1,6	0,4	0,5	-2,3	-2,3	1,6	1,5	3,5	1,6	-0,1	-0,1
out-14	1,0	1,0	1,3	1,3	4,0	4,0	0,6	0,6	-0,5	-0,5	1,7	1,5	1,6	1,5	4,6	4,2	1,5	1,4	-0,9	-0,9	0,6	0,6	0,4	0,9	2,5	2,4
nov-14	1,5	1,5	-0,5	-0,5	6,9	7,1	-0,3	-0,3	7,8	7,7	-0,5	-0,4	4,2	4,2	5,8	5,7	-0,7	-0,8	12,0	12,0	4,8	4,8	-1,2	-1,2	2,2	2,2
dez-14	-2,8	-2,7	-0,2	-0,2	-9,9	-10,0	-0,8	-0,7	-10,5	-10,4	-0,4	-0,4	-7,4	-7,4	-7,9	-8,0	-0,9	-0,9	-9,7	-9,8	-3,3	-3,2	1,0	0,9	-4,4	-4,4
jan-15	0,2	0,1	0,3	0,3	-1,5	-1,6	-0,9	-1,0	1,2	1,2	0,2	0,1	1,2	1,1	12,8	12,8	1,0	1,0	-0,6	-0,6	-0,5	-0,4	-2,0	-1,6	-0,4	-0,4
fev-15	-0,6	-0,6	-0,3	-0,3	-3,9	-4,0	-4,9	-4,9	-2,1	-2,1	0,1	0,2	-0,9	-1,0	-2,4	-2,6	-0,1	-0,1	0,0	0,0	2,0	1,8	-0,9	-0,8	-1,3	-1,3
mar-15	-1,0	-1,0	-2,1	-2,1	-4,8	-4,9	2,8	2,7	-3,6	-3,5	-2,0	-2,1	-1,7	-1,7	-0,1	-0,1	1,2	1,2	-2,4	-2,5	-0,1	0,0	-0,7	-0,4	-1,9	-1,9
abr-15	-0,5	-0,6	1,8	1,8	3,6	3,5	-0,1	-0,1	-2,9	-2,9	1,5	1,5	-3,6	-3,5	-11,9	-11,1	-0,1	-0,2	-0,4	-0,3	-4,6	-4,2	-1,7	-1,2	-0,3	-0,4
mai-15	-0,9	-0,8	-1,1	-1,0	-4,6	-4,7	-0,1	-0,3	-2,1	-2,0	-0,8	-0,9	2,7	2,1	5,5	3,8	-0,4	-0,4	-2,1	-2,2	1,7	1,1	-3,8	-5,8	-1,8	-1,8
jun-15		-0,4		0,0		-2,8		-0,6		-1,2		0,0		-0,8		-1,5		0,3		-0,3		-0,2		5,5		-0,8

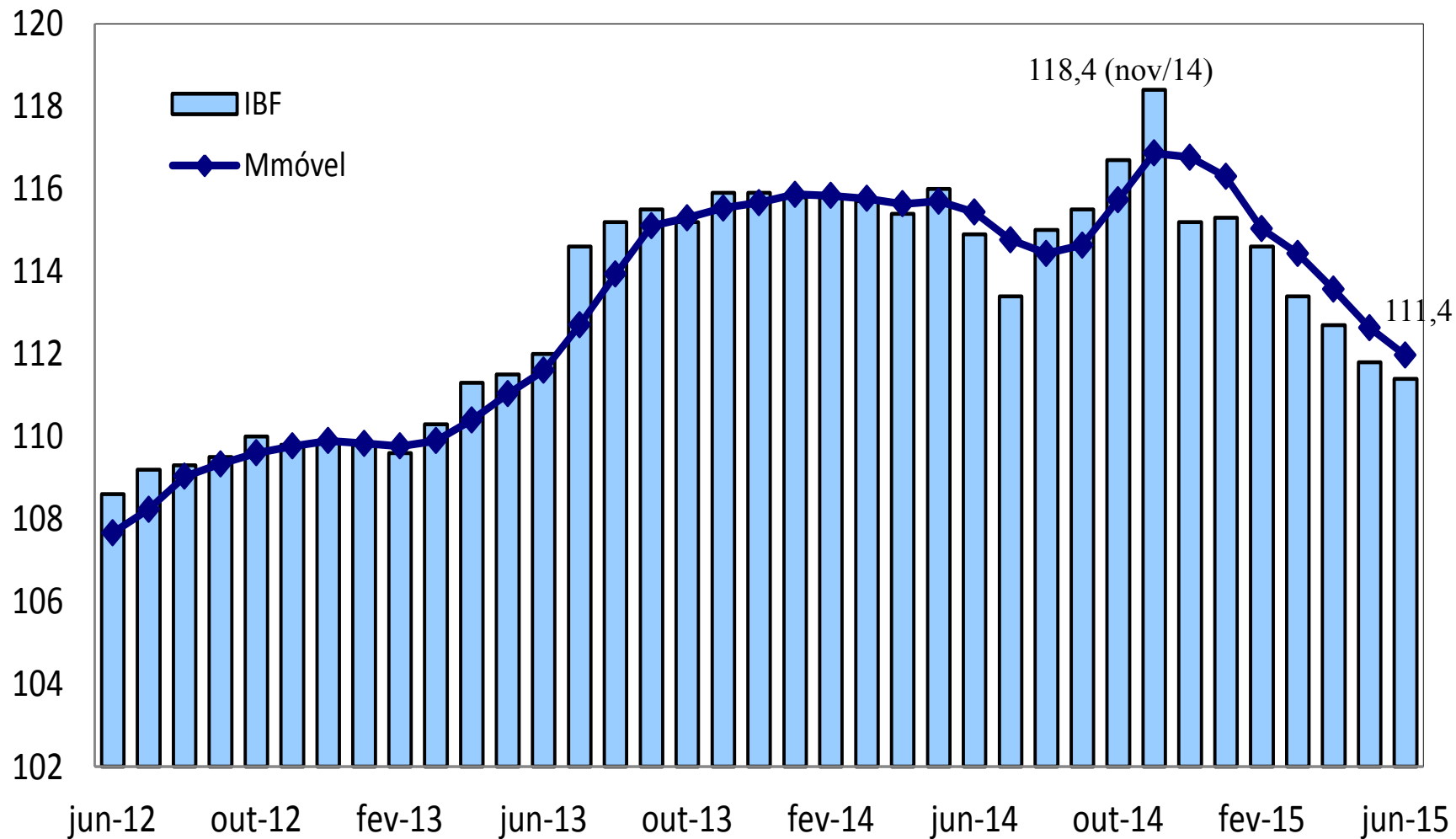
Fonte: IBGE

Volume de Vendas - Séries com ajuste sazonal (Base: 2011=100)

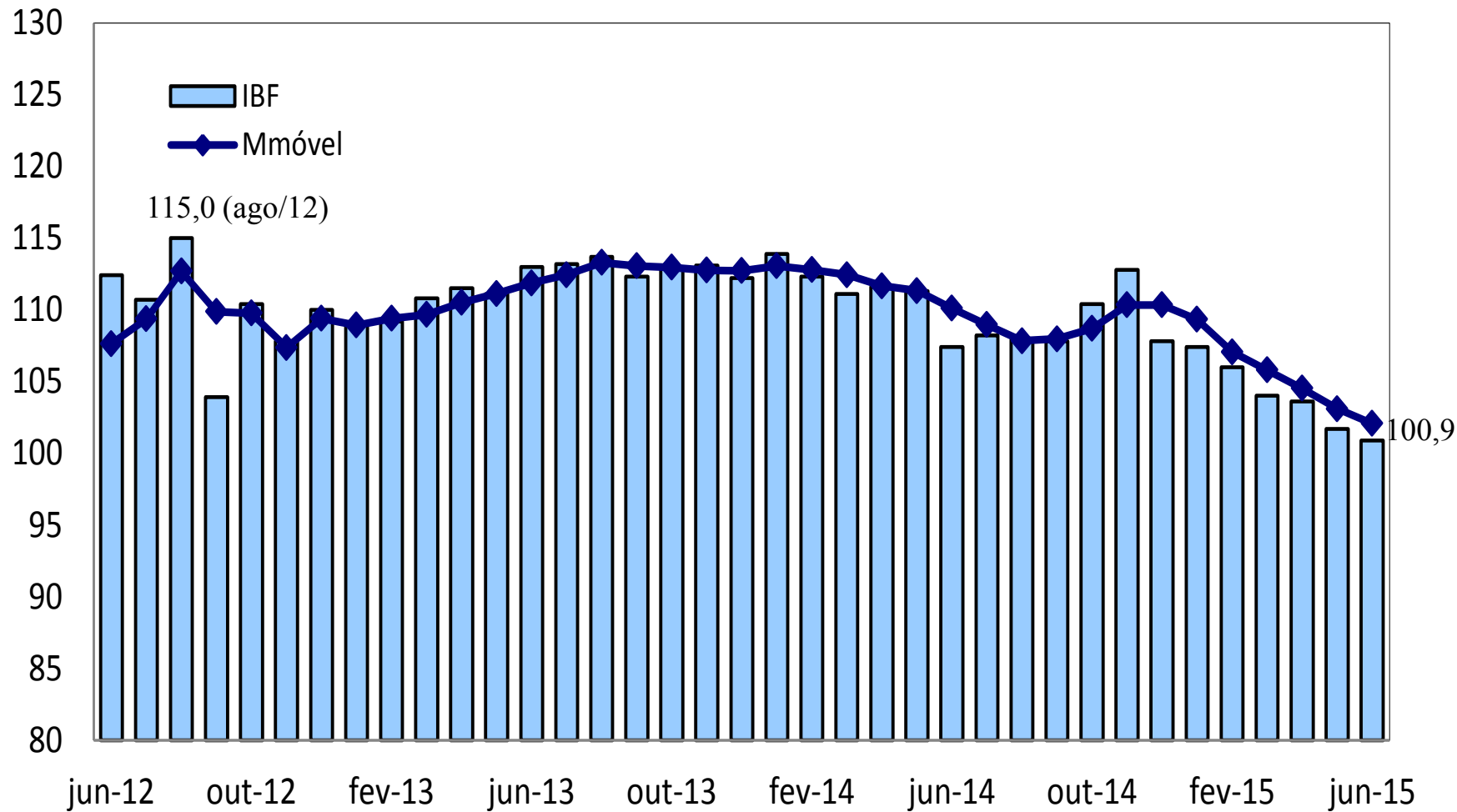
Comparação junho 2015/maio2015 (%) – serie com ajuste sazonal



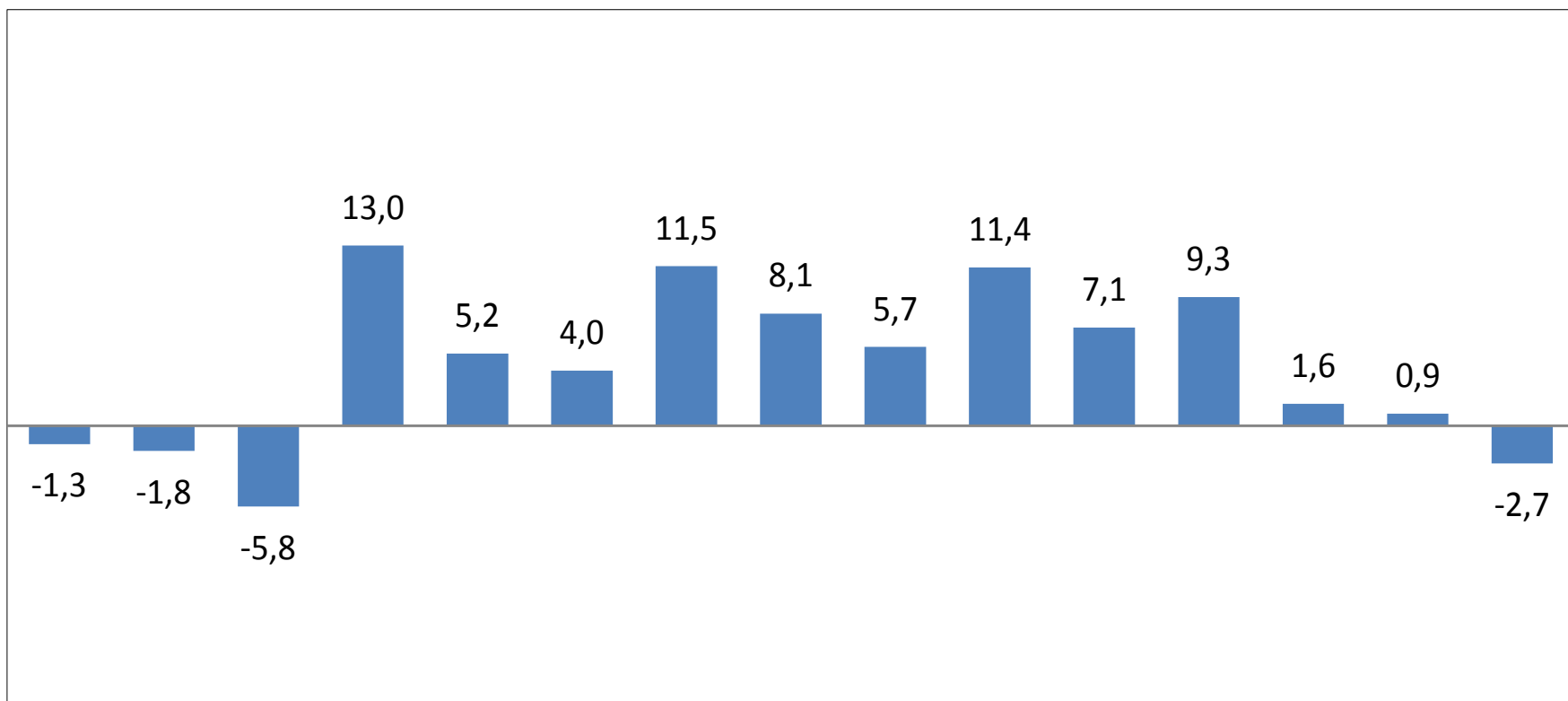
**Gráfico 1 - Volume de Vendas com Ajuste Sazonal
Índice de Base Fixa e Média Móvel Trimestral**



**Gráfico 3 - Volume de Vendas do Varejo Ampliado com Ajuste Sazonal
Índice de Base Fixa e Média Móvel Trimestral**

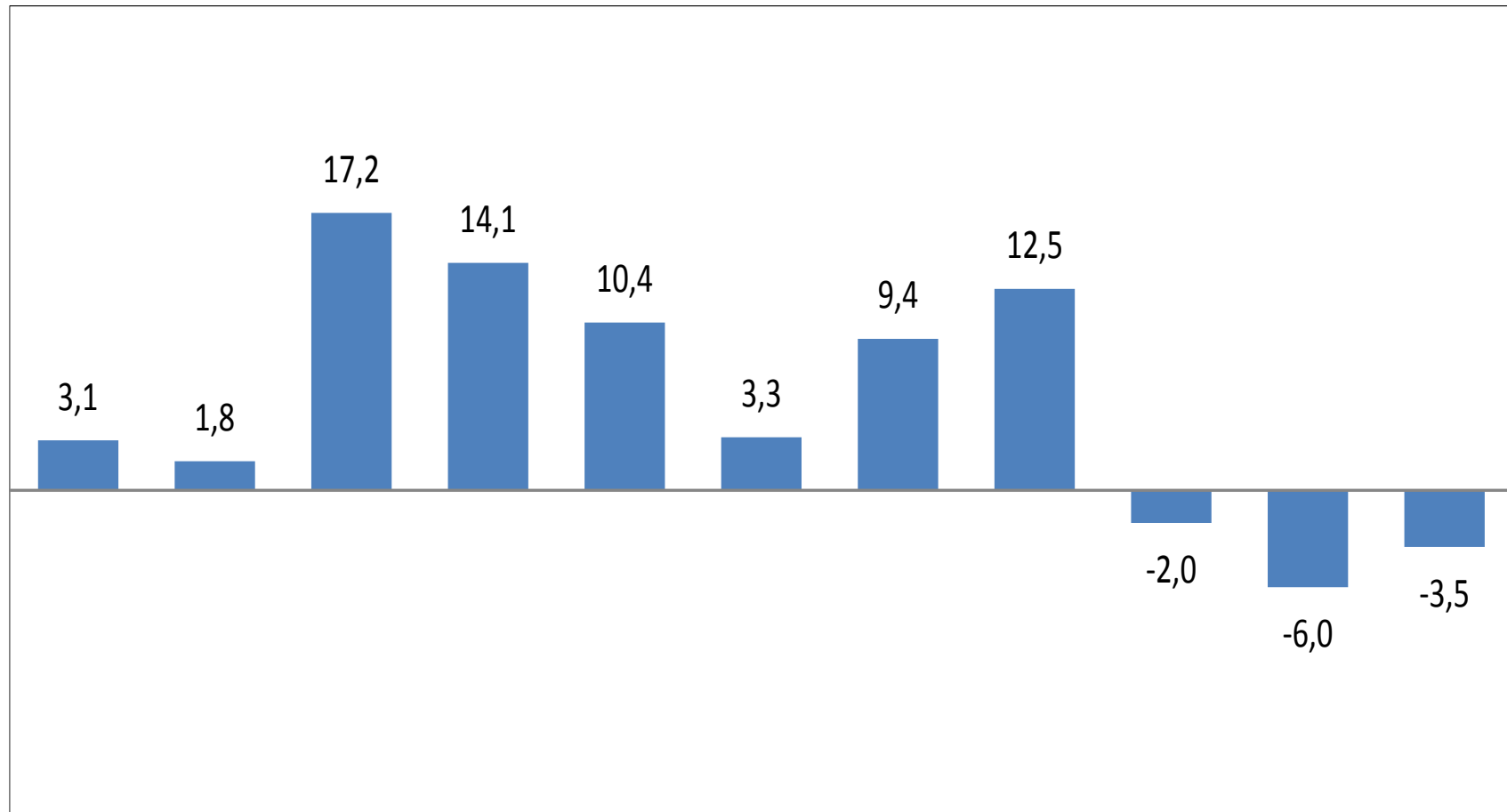


Evolução do volume de vendas do Comércio Varejista Mês/Igual mês do ano anterior



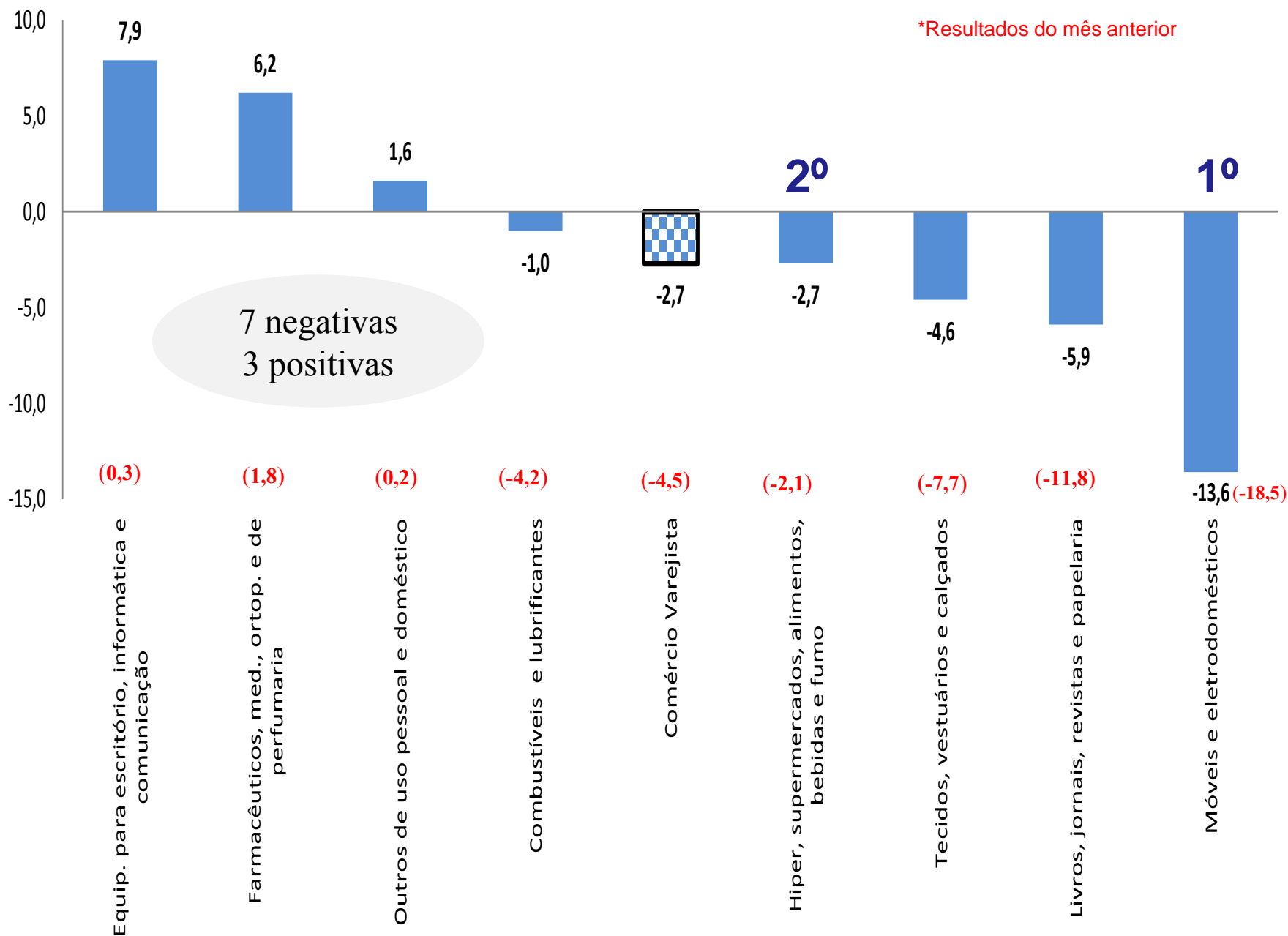
Jun	Jun	Jun	Jun	Jun	Jun	Jun	Jun	Jun	Jun	Jun	Jun	Jun	Jun	Jun
2001	2002	2003	2004	2005	2006	2007	2008	2009	2010	2011	2012	2013	2014	2015

Evolução do volume de vendas do Comércio Varejista Ampliado Mês/Igual mês do ano anterior

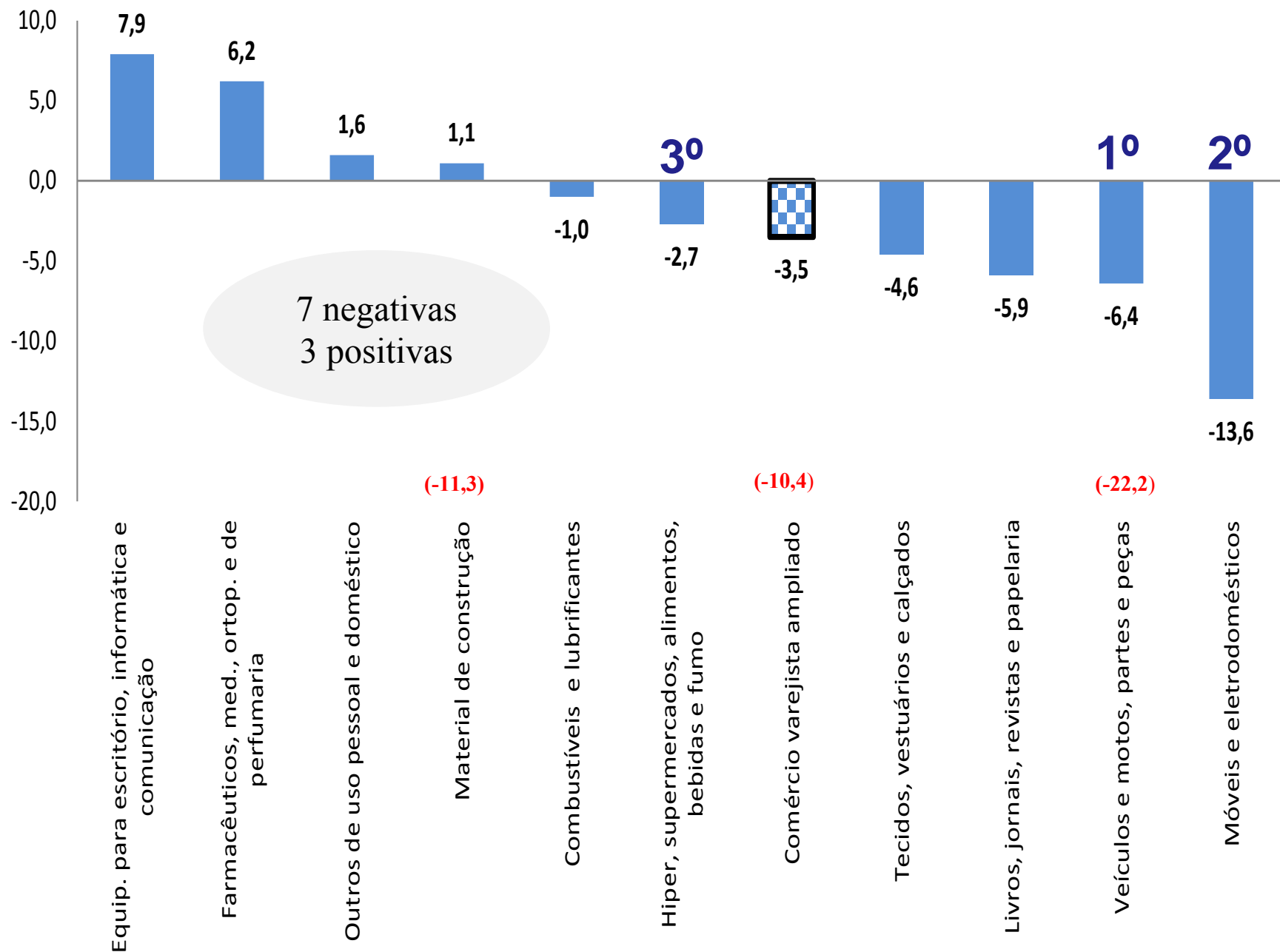


Jun 2005 Jun 2006 Jun 2007 Jun 2008 Jun 2009 Jun 2010 Jun 2011 Jun 2012 Jun 2013 Jun 2014 Jun 2015

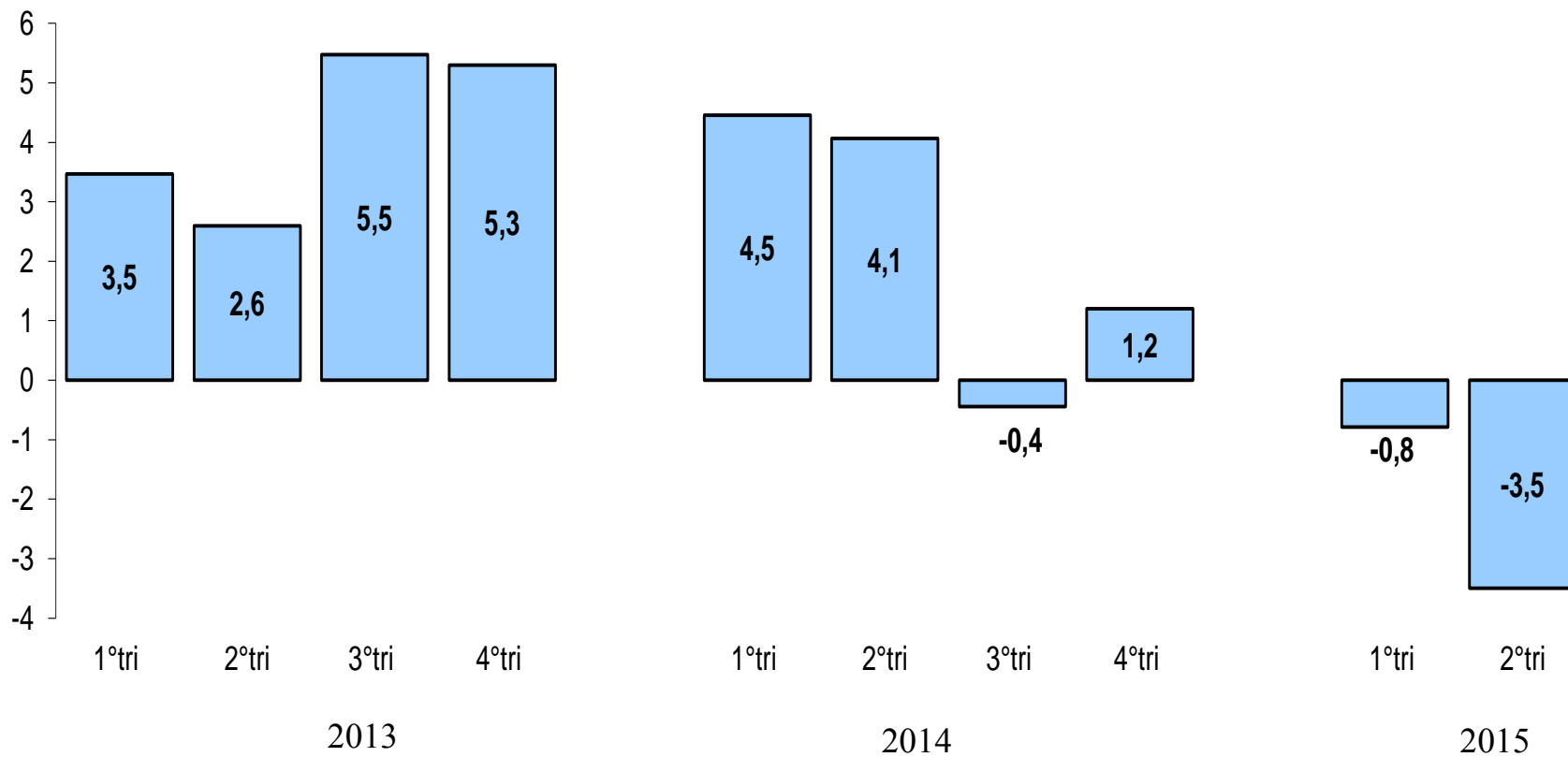
Comércio Varejista – junho 2015/junho 2014 (%)



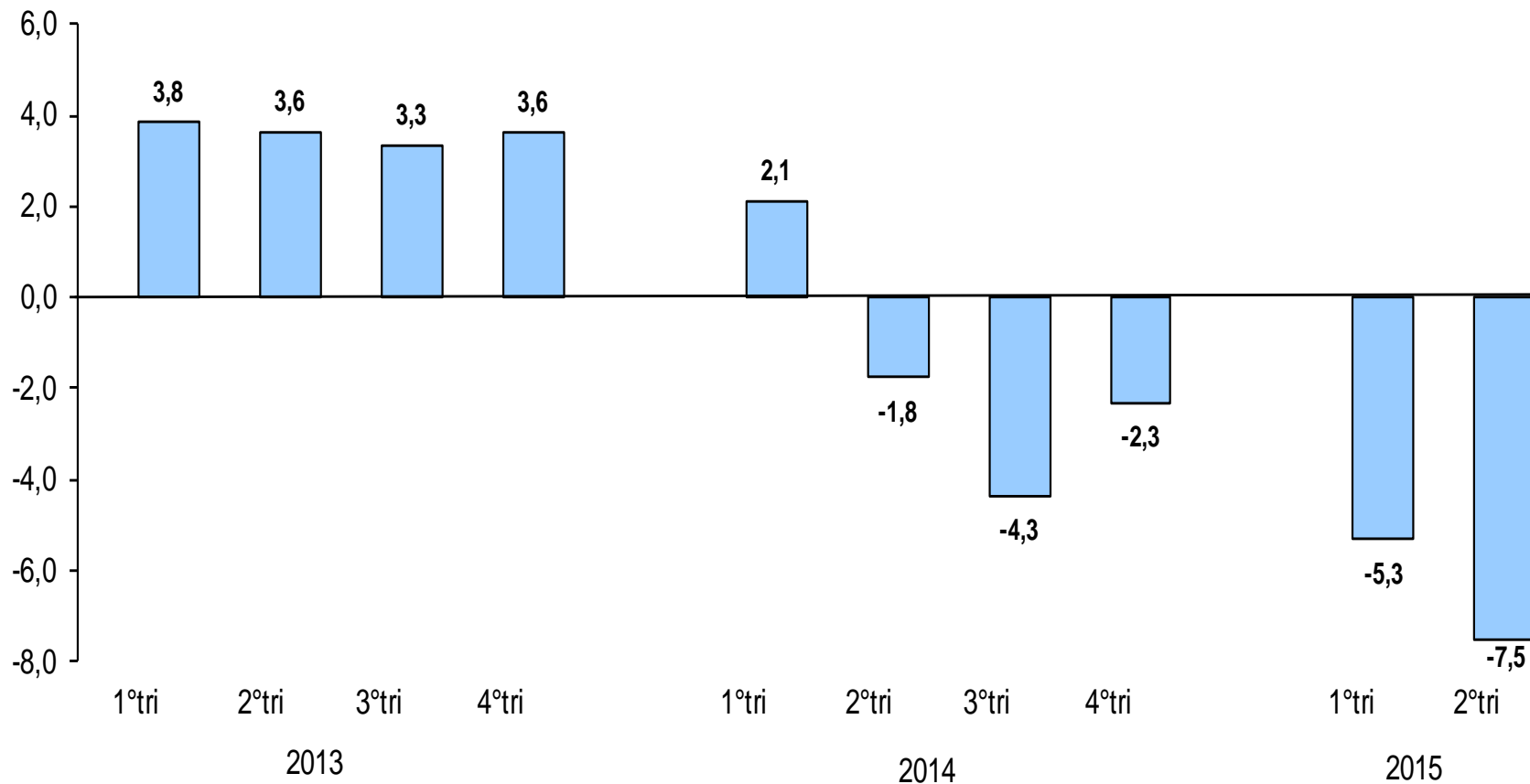
Varejista Ampliado – junho 2015/ junho 2014 (%)



Volume de Vendas do Comércio Varejista
Índice trimestral (%)
(Base=igual trimestre do ano anterior)



Volume de Vendas do Comércio Ampliado
Índice trimestral (%)
(Base=igual trimestre do período anterior)

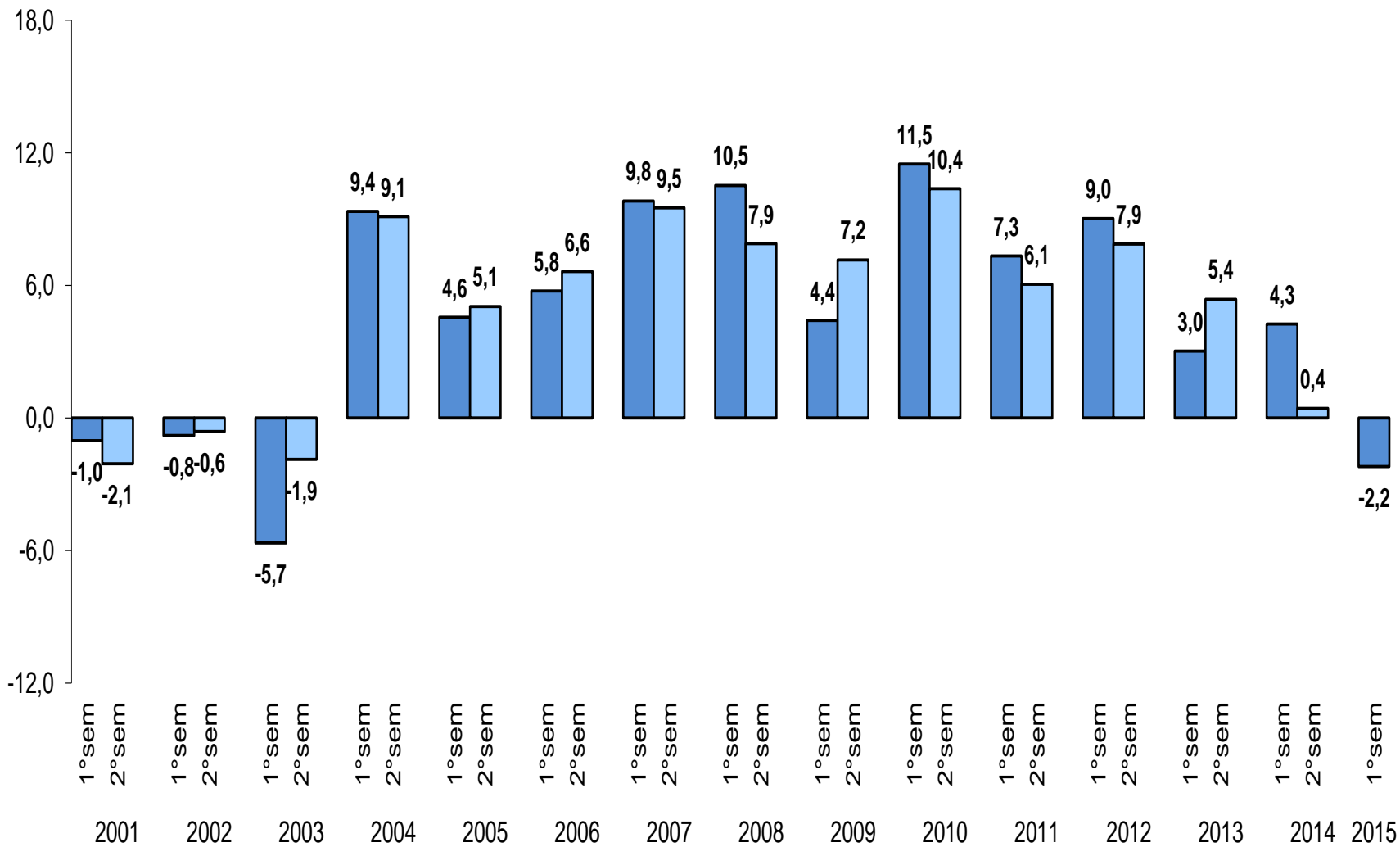


Trimestre/igual trimestre do ano anterior



Atividades	2013				2014				2015	
	1ºTri	2ºTri	3ºTri	4ºTri	1ºTri	2ºTri	3ºTri	4ºTri	1ºTri	2ºTri
Comércio Varejista	3,5	2,6	5,5	5,3	4,5	4,1	-0,4	1,2	-0,8	-3,5
Combustíveis e lubrificantes	3,8	8,5	5,8	7,1	8,1	0,4	1,0	1,4	-4,0	-2,5
Hiper, supermercado, alimentos, bebidas e fumo	1,8	-1,2	3,1	3,7	2,6	4,4	-1,2	-0,2	-1,3	-2,3
Tecidos, vestuários e calçados	4,0	2,2	3,5	4,0	0,4	-1,7	-1,7	-1,0	-3,0	-6,6
Móveis e eletrodomésticos	1,5	6,0	8,8	3,8	6,5	3,8	-5,7	-1,2	-6,7	-16,0
Farmacêuticos, med., ortop. e de perfumaria	7,3	9,8	11,1	12,0	12,6	7,8	8,2	7,9	5,8	4,6
Equip. escritório, informática e comunicação	3,6	3,8	10,6	9,2	-0,7	-5,2	-6,1	4,6	16,9	3,5
Livros, jornais, revistas e papelaria	5,2	3,1	-0,3	1,5	-3,7	-8,8	-10,7	-9,3	-7,8	-9,1
Artigos de uso pessoal e doméstico	11,9	7,5	11,6	10,2	7,4	11,7	4,9	7,9	7,7	0,4
Comércio Varejista Ampliado	3,8	3,6	3,3	3,6	2,1	-1,8	-4,3	-2,3	-5,3	-7,5
Veículos e motos, partes e peças	4,1	4,3	-1,8	-0,1	-3,7	-11,8	-11,7	-9,8	-14,8	-16,4
Material de construção	5,0	8,5	8,2	5,9	7,1	-2,8	-3,1	-0,6	-4,3	-5,1

Volume de vendas do Comércio Varejista
Índice semestral (%)
(Base= igual semestre do ano anterior)



Índice semestral por atividade



Atividades	2013		2014		2015
	1ºSem	2ºSem	1ºSem	2ºSem	1ºSem
Comércio Varejista	3,0	5,4	4,3	0,4	-2,2
Combustíveis e lubrificantes	6,2	6,4	4,1	1,2	-3,3
Hiper, supermercado, produtos alimentícios, bebidas e fumo	0,3	3,4	3,5	-0,7	-1,8
Tecidos, vestuários e calçados	3,0	3,8	-0,7	-1,3	-5,0
Móveis e eletrodomésticos	3,7	6,0	5,1	-3,3	-11,3
Artigos farmacêuticos, med., ortop. e de perfumaria	8,6	11,5	10,1	8,1	5,2
Equip. e mat. para escritório, informática e comunicação	3,7	9,9	-3,0	-0,5	10,2
Livros, jornais, revistas e papelaria	4,3	0,7	-5,7	-9,9	-8,3
Outros artigos de uso pessoal e doméstico	9,6	10,8	9,6	6,6	3,9
Comércio Varejista Ampliado	3,7	3,5	0,1	-3,3	-6,4
Veículos e motos, partes e peças	4,2	-1,0	-7,9	-10,7	-15,6
Material de construção	6,8	7,0	2,0	-1,8	-4,7

Índice mês/mês imediatamente anterior

Comércio Varejista: -0,4% : 5ª taxa negativa consecutiva, perda de -3,4%
-5,9% abaixo do ponto mais alto da série (nov/2014).

Comércio Ampliado: -0,8% 7ª taxa negativa consecutiva, perda acumulada de -10,5%
-12,2% abaixo do ponto mais alto da série (ago/2012).

Índice Mensal

Efeito calendário: 21 dias úteis junho 2015/20 dias úteis junho 2014.

Comércio Varejista: -2,7%, terceiro resultado negativo
porém menos intenso que maio (-4,5%) e abril (-3,5%).

Comércio Ampliado -3,5%, 13ª taxa negativa

Índice Trimestral

Comércio Varejista: Perda de ritmo na passagem do 1ºtri(-0,8%) para o 2ºtri (-3,5%).

Comércio Ampliado: Perda de ritmo na passagem do 1ºtri(-3,5%) para o 2ºtri (-7,5%).

Índice Semestral

Comércio Varejista: -2,2% interrompe sequencia de 11 anos de taxas positivas consecutivas
pior resultado desde 2ºsem 2003 (-1,9%)

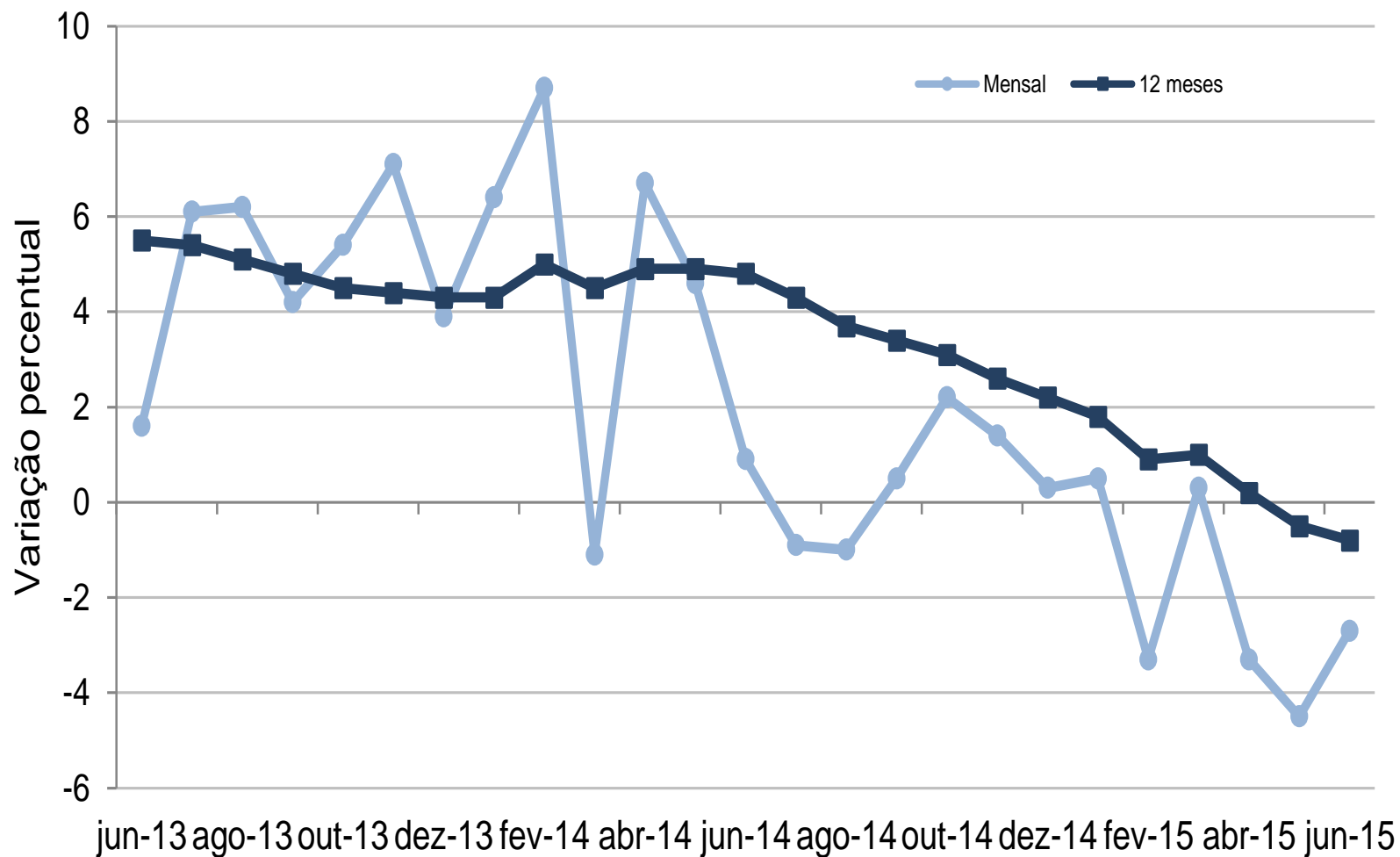
Comércio Ampliado: -6,4% segunda taxa negativa consecutiva

Índice Acumulado nos últimos 12 meses

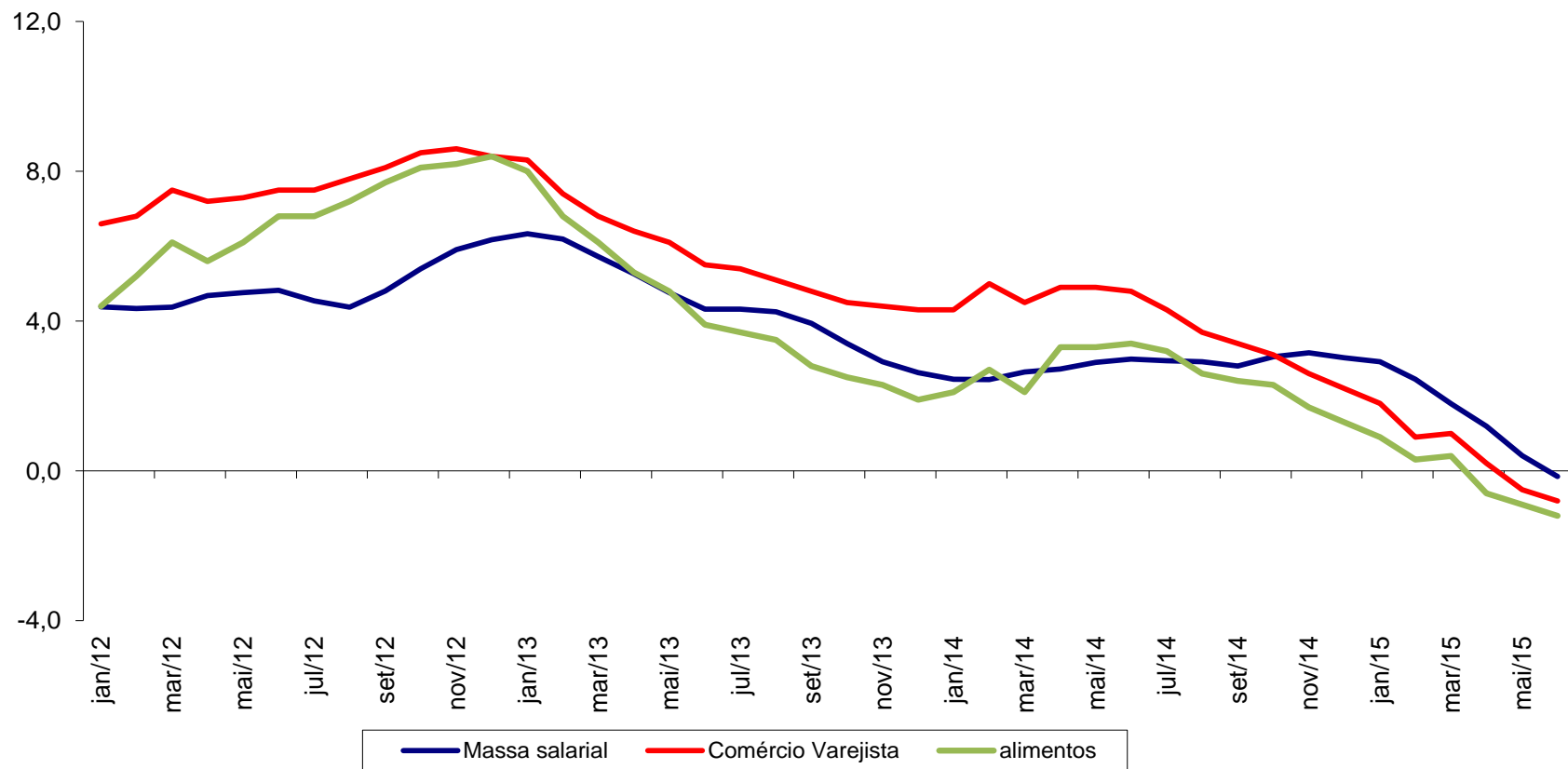
Comércio Varejista: -0,8% segunda taxa negativa consecutiva (-0,5% em maio)
sinal de menor intensidade da atividade de comércio

Comércio Ampliado: -4,8% décima taxa negativa consecutiva

Gráfico 8 - Evolução do volume de vendas do Comércio Varejista, segundo os índices Mensal e Acumulado dos últimos 12 meses



Evolução da massa de salários, volume de vendas do varejo Índice acumulado em 12 meses (Base: igual período imediatamente anterior)



Fonte: IBGE, DPE, COSEC/COREN