

Diretoria de Pesquisas

Coordenação de Indústria

PIM-PF REGIONAL

Resultados de Março de 2019

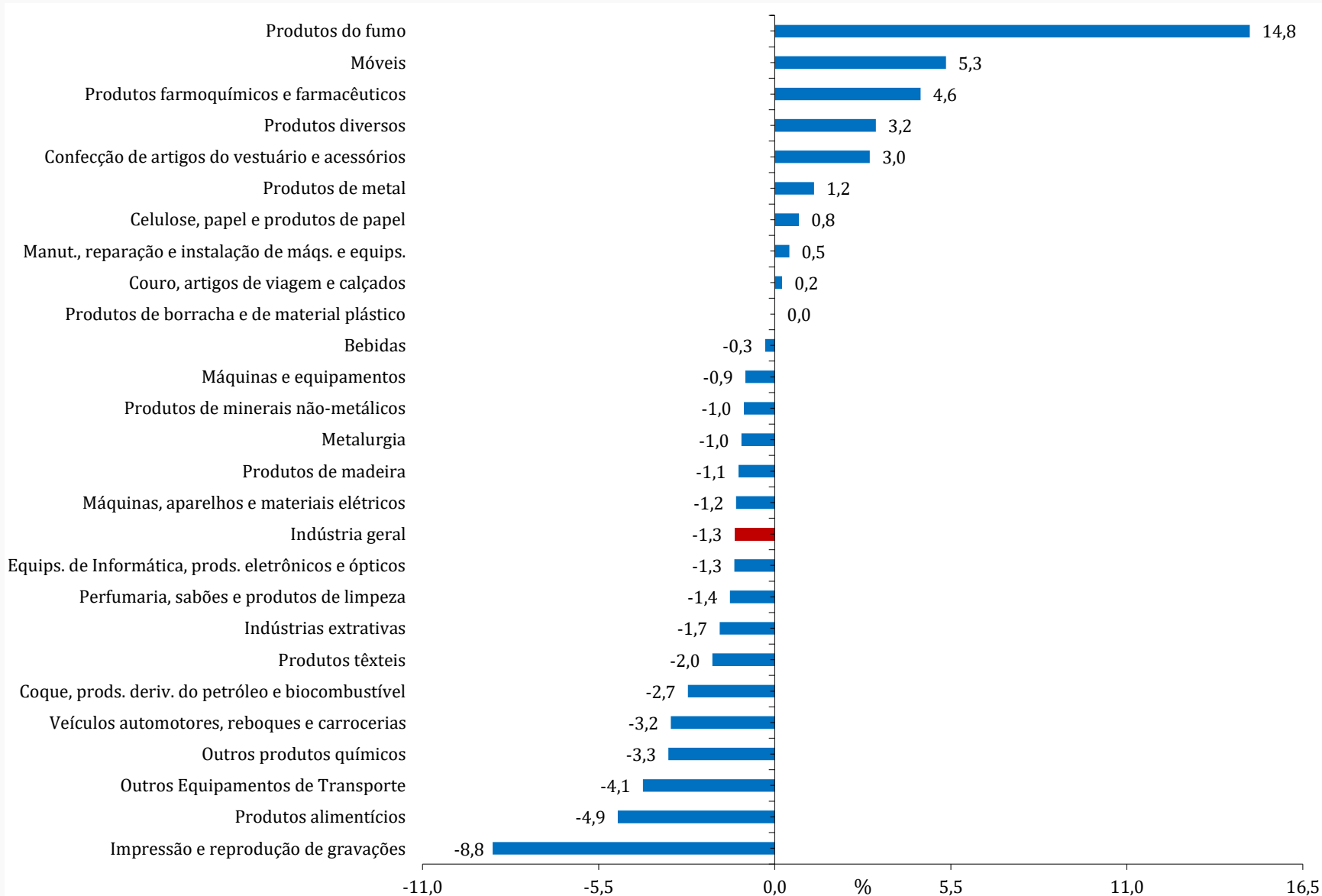
Resumo – Março/2019

Locais	Variação (%)			
	Março 2019/Fevereiro 2019*	Março 2019/Março 2018	Acumulado Janeiro-Março	Acumulado nos Últimos 12 Meses
Amazonas	-0,5	-10,8	-5,1	-2,1
Pará	-11,3	-12,5	-0,7	7,2
Região Nordeste	-7,5	-7,0	-4,4	-0,7
Ceará	-1,7	-5,4	0,3	-0,1
Pernambuco	-6,0	-4,4	-2,4	3,3
Bahia	-10,1	-6,6	-3,5	-0,3
Minas Gerais	-2,2	-8,2	-2,5	-1,3
Espírito Santo	3,6	-11,1	-8,5	-2,3
Rio de Janeiro	2,9	-1,4	-1,5	1,0
São Paulo	-1,3	-7,3	-2,6	-0,9
Paraná	1,5	2,4	7,8	4,0
Santa Catarina	1,2	3,0	2,8	3,7
Rio Grande do Sul	1,0	3,4	5,5	6,7
Mato Grosso	-6,6	-12,3	-5,0	-1,4
Goiás	2,3	-1,1	2,3	-4,1
Brasil	-1,3	-6,1	-2,2	-0,1

* Série com Ajuste Sazonal

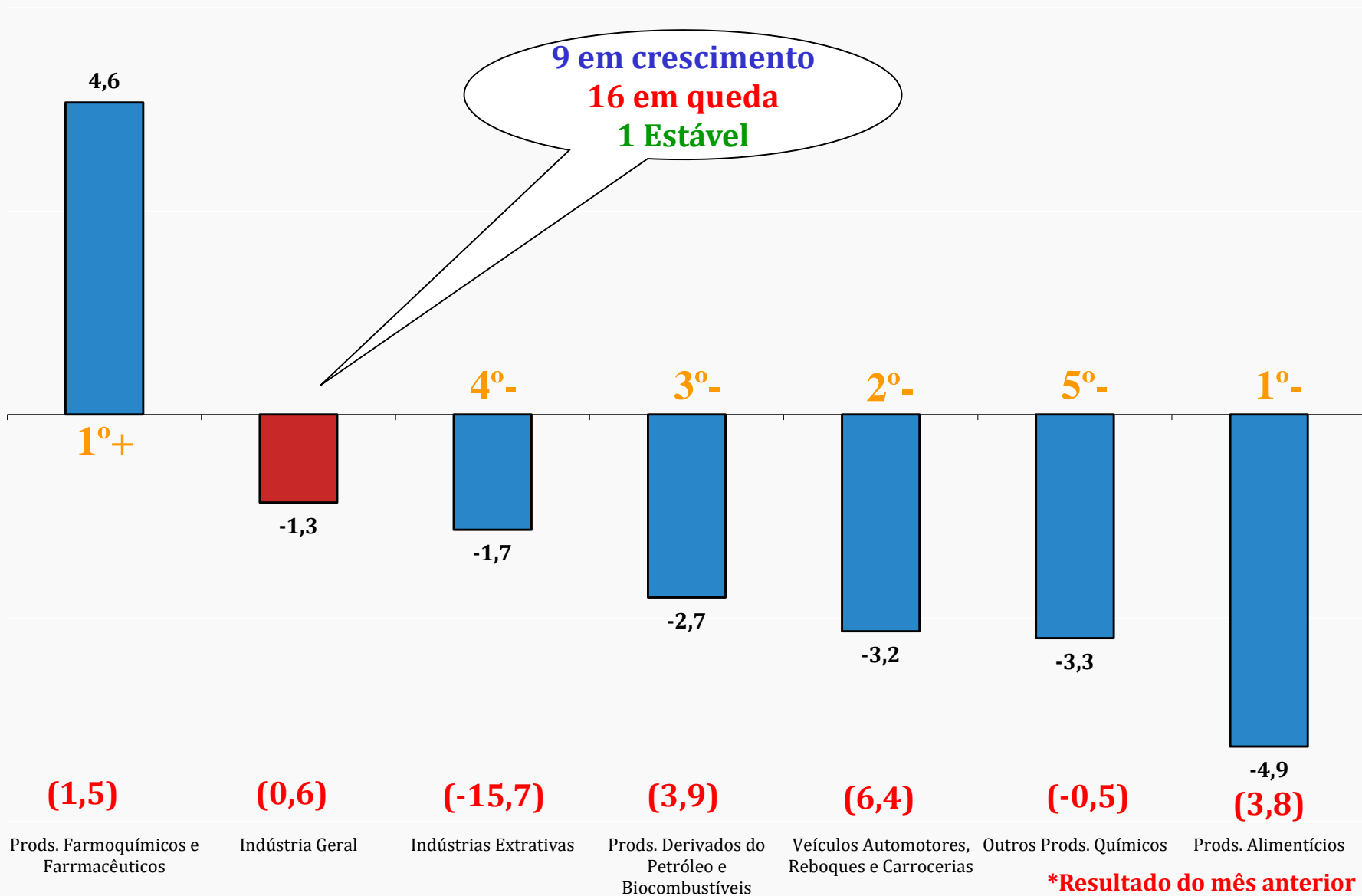
Índice Mês/Mês (%) – Séries com Ajuste Sazonal

(Base: mês imediatamente anterior)



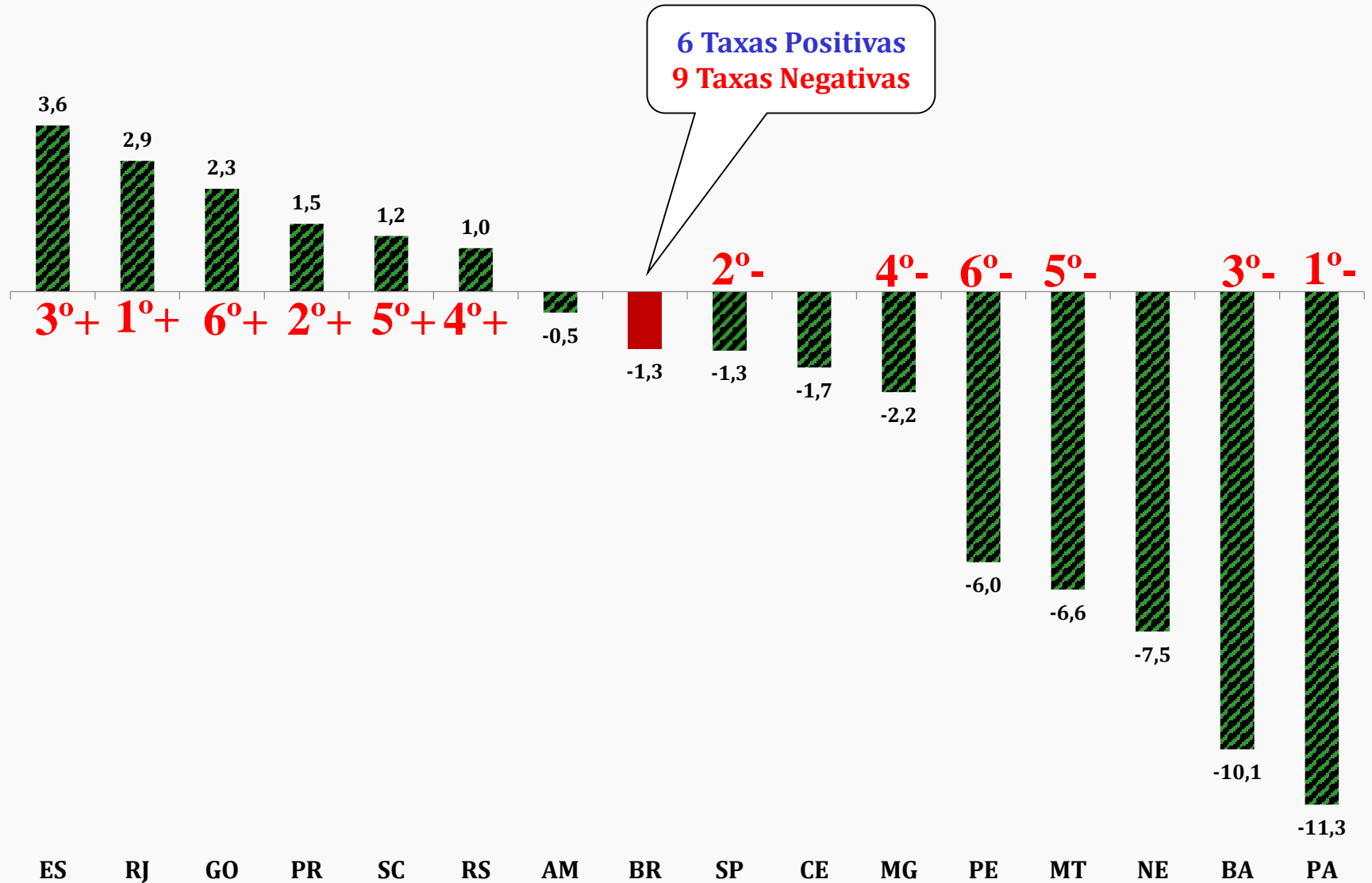
Destaques MÊS/MÊS (%) - Séries com ajuste sazonal

(Base: mês imediatamente anterior)



Destaques MÊS/MÊS (%) - Séries com ajuste sazonal

(Base: mês imediatamente anterior)



Índice Mês/Mês (%) – Séries com Ajuste Sazonal

(Base: mês imediatamente anterior)

	Brasil		Amazonas		Pará		Nordeste		Ceará		Pernambuco		Bahia		Minas Gerais	
	2018	2019	2018	2019	2018	2019	2018	2019	2018	2019	2018	2019	2018	2019	2018	2019
Jan	-2,1	-0,7	3,9	6,7	5,8	1,3	-0,8	1,2	-2,2	-0,5	-0,8	3,3	2,1	-2,8	0,8	1,4
Fev	-0,3	0,6	-6,5	1,5	-11,5	-1,0	1,4	6,3	-1,6	1,1	-0,4	6,8	0,1	6,7	-1,3	-5,3
Mar	0,4	-1,3	0,6	-0,5	11,5	-11,3	-2,7	-7,5	0,3	-1,7	1,3	-6,0	-2,6	-10,1	0,0	-2,2
Abr	0,8		-2,5		-8,7		3,8		-1,0		1,0		5,5		3,9	
Mai	-10,9		-4,2		10,0		-11,1		-6,4		-8,1		-13,8		-8,9	
Jun	12,3		-1,2		2,9		13,1		7,1		11,8		14,6		7,8	
Jul	-0,2		1,9		2,2		0,1		0,1		-0,1		0,0		-1,4	
Ago	-0,7		-5,1		-1,3		1,2		1,5		3,6		3,6		0,4	
Set	-2,1		-6,6		3,2		-2,1		4,2		3,1		-3,4		-1,9	
Out	0,3		12,7		-2,9		-2,1		-3,3		-9,7		-0,1		0,8	
Nov	-0,1		-3,5		-1,2		-1,2		0,5		-4,0		-1,3		0,6	
Dez	0,1		0,1		-2,3		-4,8		-1,4		-4,6		-1,5		0,4	

Índice Mês/Mês (%) – Séries com Ajuste Sazonal

(Base: mês imediatamente anterior)

	Espírito Santo		Rio de Janeiro		São Paulo		Paraná		Santa Catarina		Rio Grande do Sul		Mato Grosso		Goiás	
	2018	2019	2018	2019	2018	2019	2018	2019	2018	2019	2018	2019	2018	2019	2018	2019
Jan	0,5	-2,8	-1,4	-1,4	-1,9	-1,4	-5,9	1,1	0,2	1,3	-4,2	2,9	1,8	-2,8	-2,1	2,1
Fev	0,4	-10,4	1,4	-1,8	-3,4	2,2	4,1	1,8	0,4	0,7	0,3	-1,4	-7,5	0,6	2,1	-2,9
Mar	3,0	3,6	-4,0	2,9	4,3	-1,3	-0,3	1,5	-1,5	1,2	-0,2	1,0	7,7	-6,6	0,1	2,3
Abr	0,8		6,7		0,2		4,5		1,7		2,3		-0,4		-1,9	
Mai	-2,7		-6,5		-11,8		-19,6		-14,7		-14,3		-20,9		-10,2	
Jun	-3,3		3,0		13,6		28,7		16,3		17,3		22,7		11,6	
Jul	4,0		-0,5		-1,7		-1,8		1,8		3,1		-0,5		-1,3	
Ago	1,3		-0,4		-1,1		1,1		-0,5		1,0		1,1		0,1	
Set	0,5		0,9		-3,6		-3,3		-2,6		1,6		2,2		0,4	
Out	1,5		-0,9		0,2		-2,5		4,2		-2,1		-4,5		-1,4	
Nov	-1,8		-2,4		0,7		1,0		-0,4		0,0		0,0		-7,5	
Dez	-2,0		3,9		1,2		0,3		-2,3		-3,7		2,2		11,9	

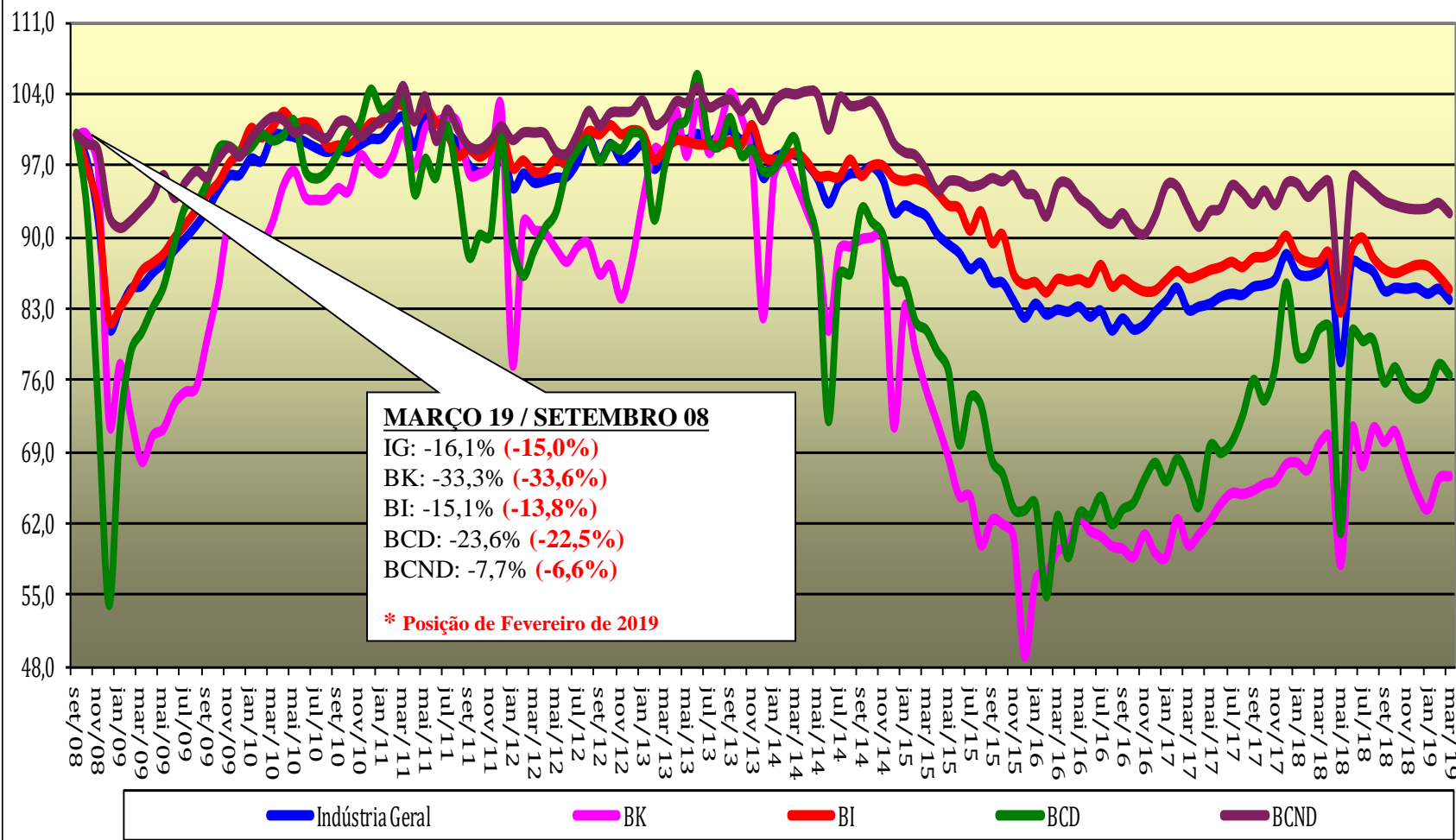
Indústria Geral x Categorias de Uso

Série Ajustada Sazonalmente (Base: Setembro de 2008 = 100)

Produção Industrial - Indústria Geral e Grandes Categorias Econômicas

Setembro de 2008 / Março de 2019

Séries com Ajuste Sazonal

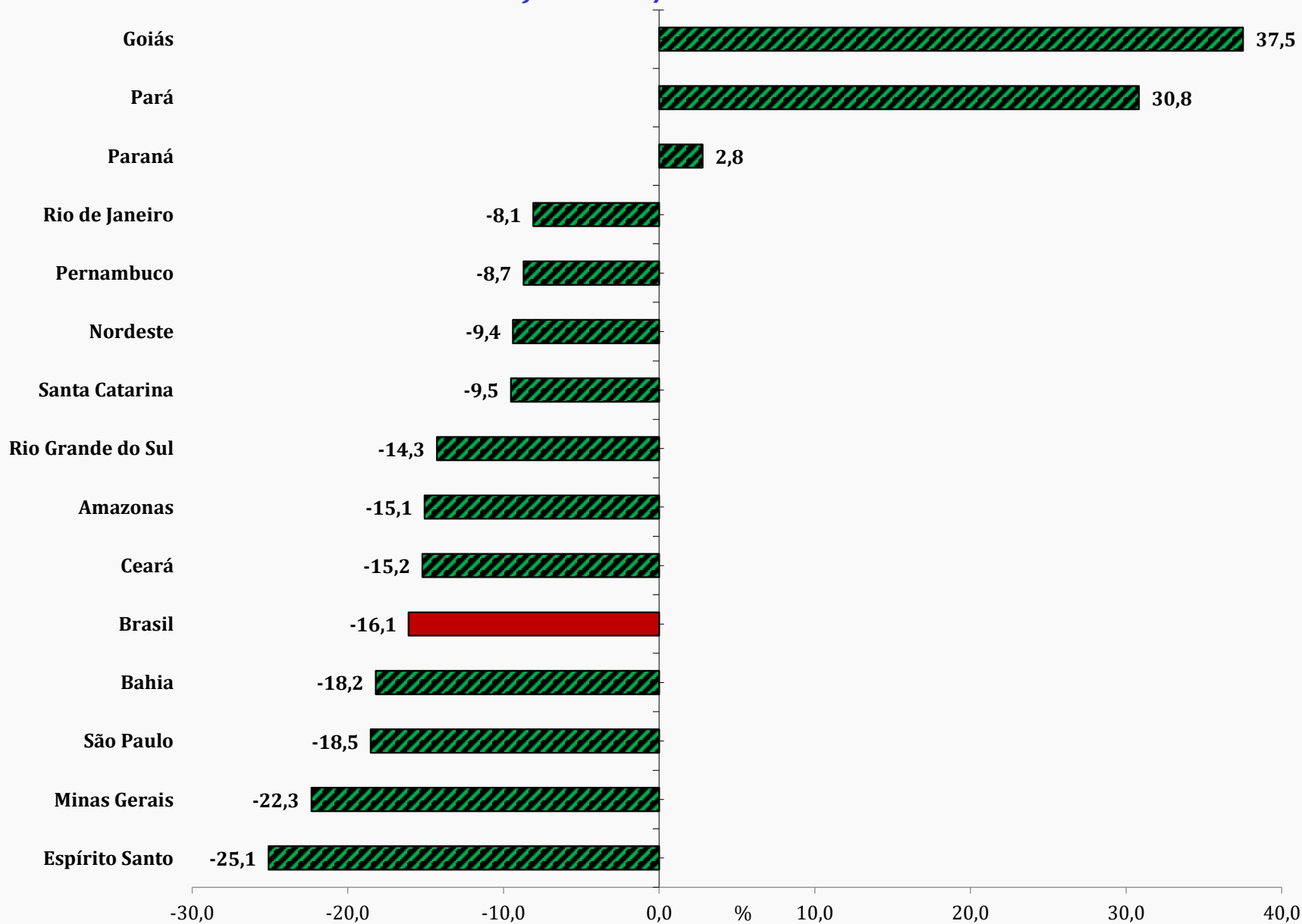


Índice de Base Fixa – Séries com Ajuste Sazonal

LOCAIS	Índice de Base Fixa - Série com ajuste sazonal Base: Média de 2002 = 100			Dez08/Set08	Mar19/Dez08	Mar19/Set08
	set/08	dez/08	mar/19			
Goiás	82,40	84,70	113,30	2,8	33,8	37,5
Pará	98,00	87,80	128,20	-10,4	46,0	30,8
Paraná	92,90	74,10	95,50	-20,2	28,9	2,8
Rio de Janeiro	101,30	88,50	93,10	-12,6	5,2	-8,1
Pernambuco	95,20	89,00	86,90	-6,5	-2,4	-8,7
Nordeste	101,10	92,50	91,60	-8,5	-1,0	-9,4
Santa Catarina	110,20	93,10	99,70	-15,5	7,1	-9,5
Rio Grande do Sul	111,40	86,20	95,50	-22,6	10,8	-14,3
Amazonas	100,20	87,40	85,10	-12,8	-2,6	-15,1
Ceará	111,10	102,70	94,20	-7,6	-8,3	-15,2
Brasil	103,10	83,70	86,50	-18,8	3,3	-16,1
Bahia	102,70	83,90	84,00	-18,3	0,1	-18,2
São Paulo	103,60	85,90	84,40	-17,1	-1,7	-18,5
Minas Gerais	102,50	70,50	79,60	-31,2	12,9	-22,3
Espírito Santo	102,40	72,00	76,70	-29,7	6,5	-25,1

Índice de Base Fixa – Séries com Ajuste Sazonal

Março 2019 / Setembro 2008



Índice de Base Fixa – Séries com Ajuste Sazonal

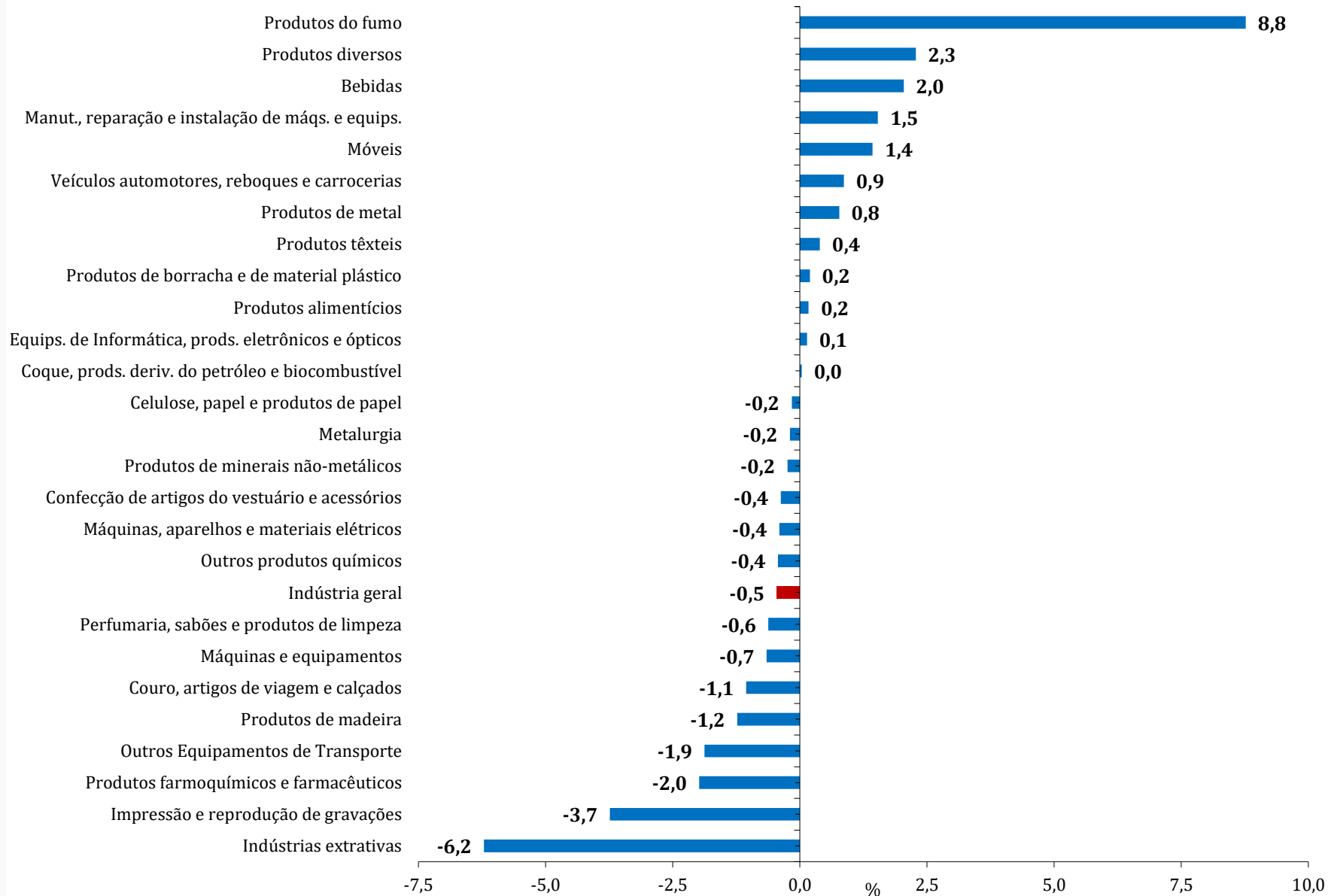
ÍNDICE DE BASE FIXA COM AJUSTE SAZONAL				
Seções e Atividades Industriais	abr/18	mai/18	mar/19	Mar19/Abr18
Produtos do fumo	72,2	68,9	77,4	7,2
Produtos diversos	92,2	93,3	98,0	6,3
Produtos de metal	71,4	62,8	74,0	3,6
Bebidas	96,4	78,7	98,6	2,3
Produtos de minerais não-metálicos	80,8	68,7	82,0	1,5
Máquinas, aparelhos e materiais elétricos	74,0	68,5	73,5	-0,7
Coque, prods. deriv. do petróleo e biocombustível	90,9	95,6	89,8	-1,2
Móveis	77,8	63,1	76,8	-1,3
Celulose, papel e produtos de papel	108,0	93,6	106,6	-1,3
Couro, artigos de viagem e calçados	88,7	79,8	87,3	-1,6
Perfumaria, sabões e produtos de limpeza	107,9	93,7	105,7	-2,0
Metalurgia	87,7	83,5	85,5	-2,5
Máquinas e equipamentos	78,0	75,1	75,7	-2,9
Produtos de borracha e de material plástico	87,7	78,4	85,1	-3,0
Outros produtos químicos	93,2	86,7	90,3	-3,1
Confecção de artigos do vestuário e acessórios	82,8	70,2	79,8	-3,6
Produtos têxteis	78,4	75,6	75,4	-3,8
Indústria geral	90,0	80,2	86,5	-3,9
Produtos farmoquímicos e farmacêuticos	91,0	80,6	87,2	-4,2
Produtos alimentícios	99,9	82,5	95,1	-4,8
Veículos automotores, reboques e carrocerias	83,7	59,0	77,5	-7,4
Manutenção, reparação e instalação de máqs. e equips.	96,4	90,8	88,8	-7,9
Produtos de madeira	104,4	87,8	95,8	-8,2
Equips. de Informática, prods. eletrônicos e ópticos	82,2	72,3	70,6	-14,1
Indústrias extrativas	100,5	102,7	85,7	-14,7
Impressão e reprodução de gravações	64,3	56,1	50,7	-21,2
Outros Equipamentos de Transporte	74,2	64,1	58,2	-21,6

Índice de Base Fixa – Séries com Ajuste Sazonal

ÍNDICE DE BASE FIXA COM AJUSTE SAZONAL				
Locais	Abril/2018	Maiio/2018	Março/2019	Mar19/Abr18 (%)
Goiás	110,1	98,9	113,3	2,9
Rio Grande do Sul	92,9	79,6	95,5	2,8
Paraná	93,2	74,9	95,5	2,5
Santa Catarina	97,3	83,0	99,7	2,5
Ceará	93,8	87,8	94,2	0,4
Amazonas	84,9	81,3	85,1	0,2
Pará	130,5	143,6	128,2	-1,8
Rio de Janeiro	96,7	90,4	93,1	-3,7
Brasil	90,0	80,2	86,5	-3,9
São Paulo	88,5	78,1	84,4	-4,6
Pernambuco	92,4	84,9	86,9	-6,0
Nordeste	100,1	89,0	91,6	-8,5
Minas Gerais	87,4	79,6	79,6	-8,9
Bahia	93,8	80,9	84,0	-10,4
Espírito Santo	87,4	85,0	76,7	-12,2

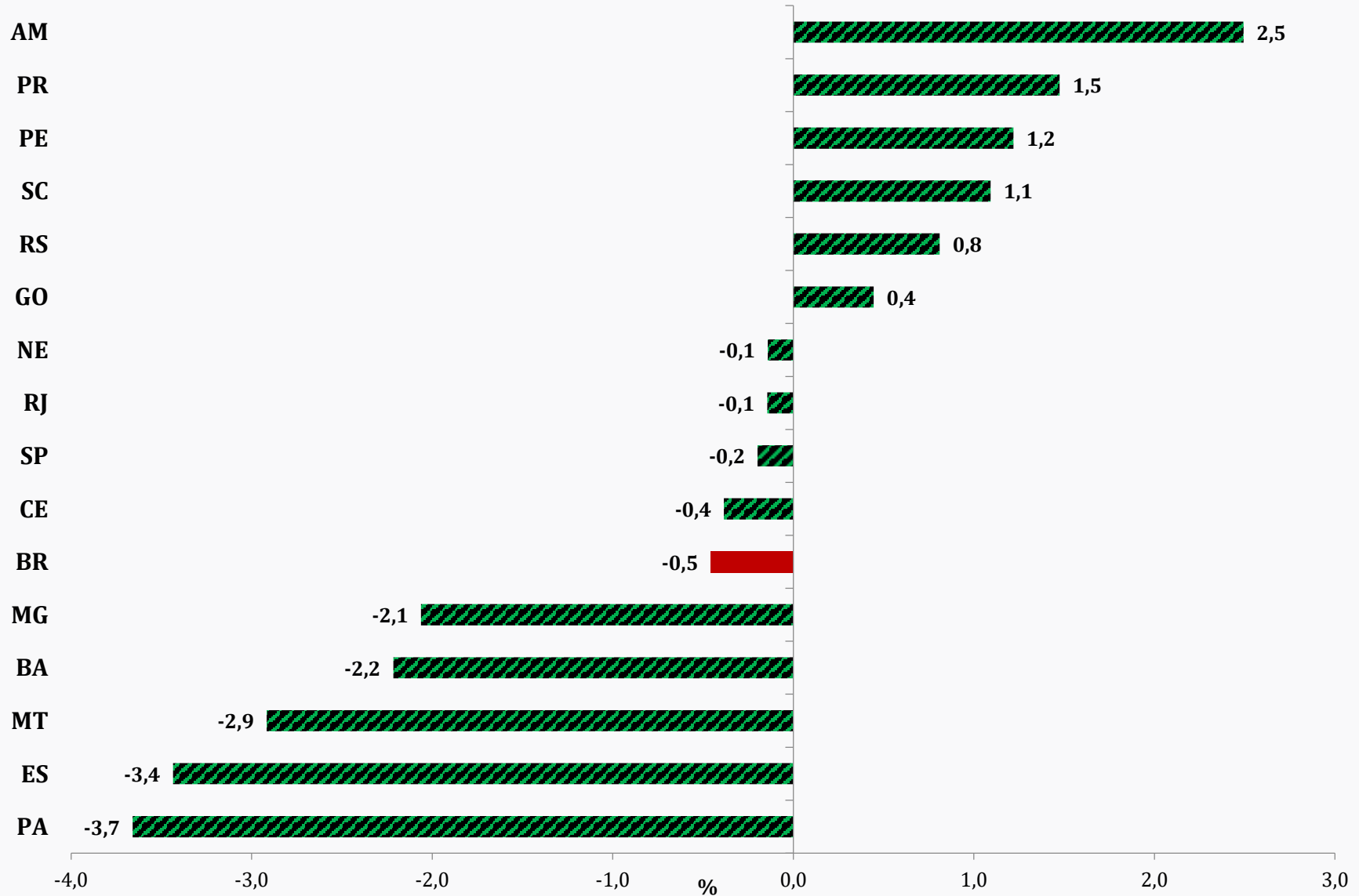
Média Móvel Trimestral (%)

Março 2019 / Fevereiro 2019

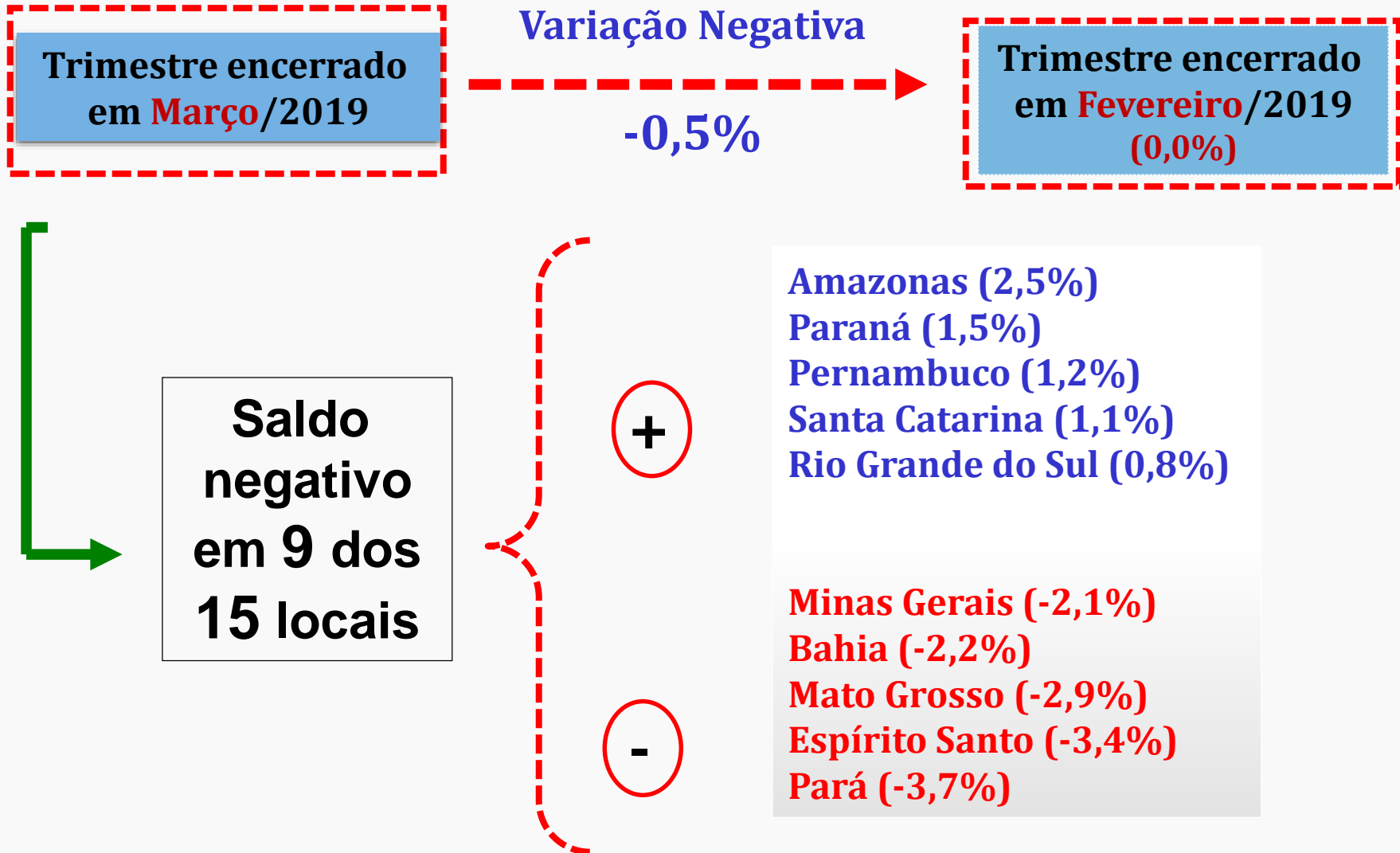


Média Móvel Trimestral (%)

Março 2019 / Fevereiro 2019

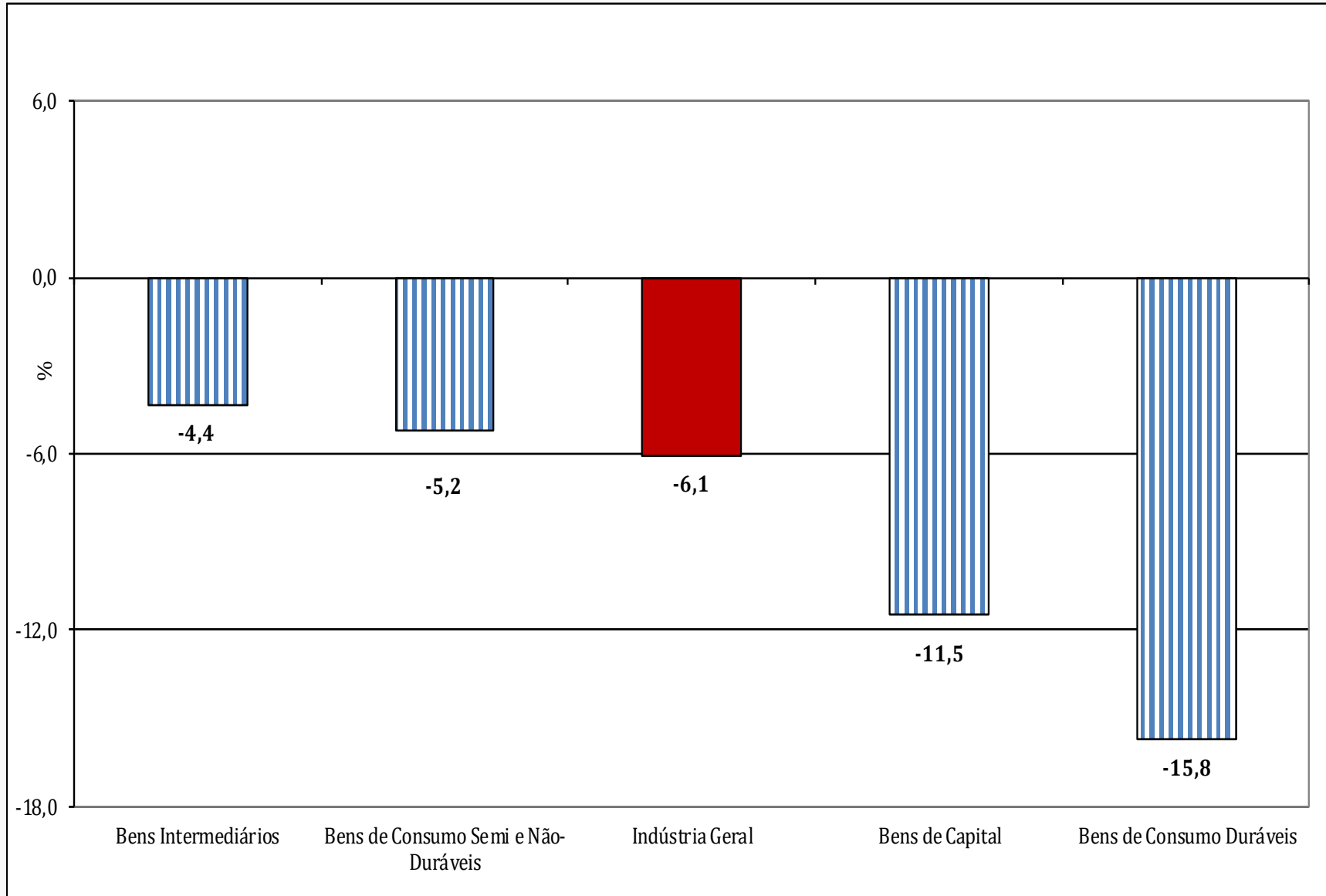


Média Móvel Trimestral



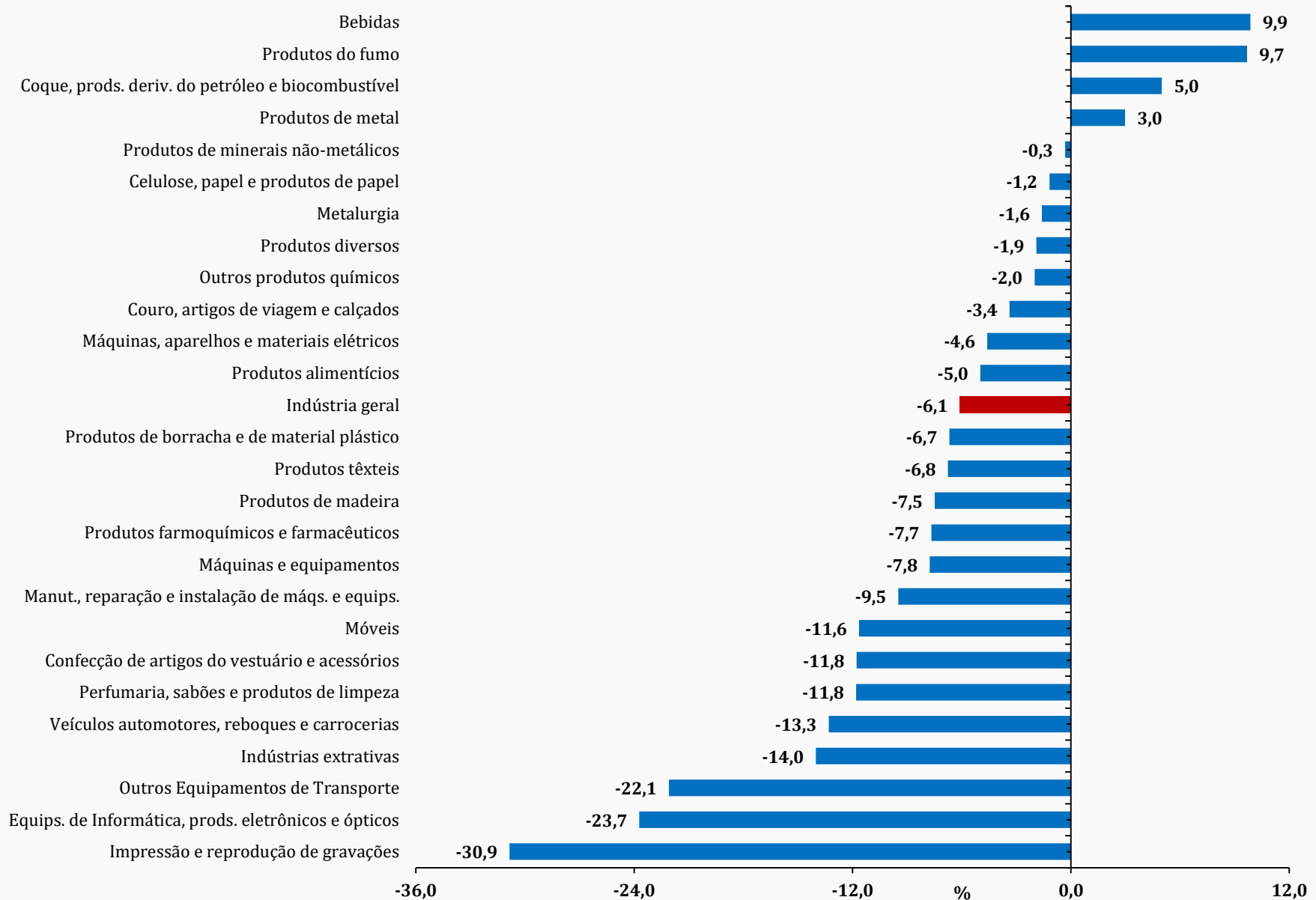
Índice Mensal (%)

(Base: igual período do ano anterior)



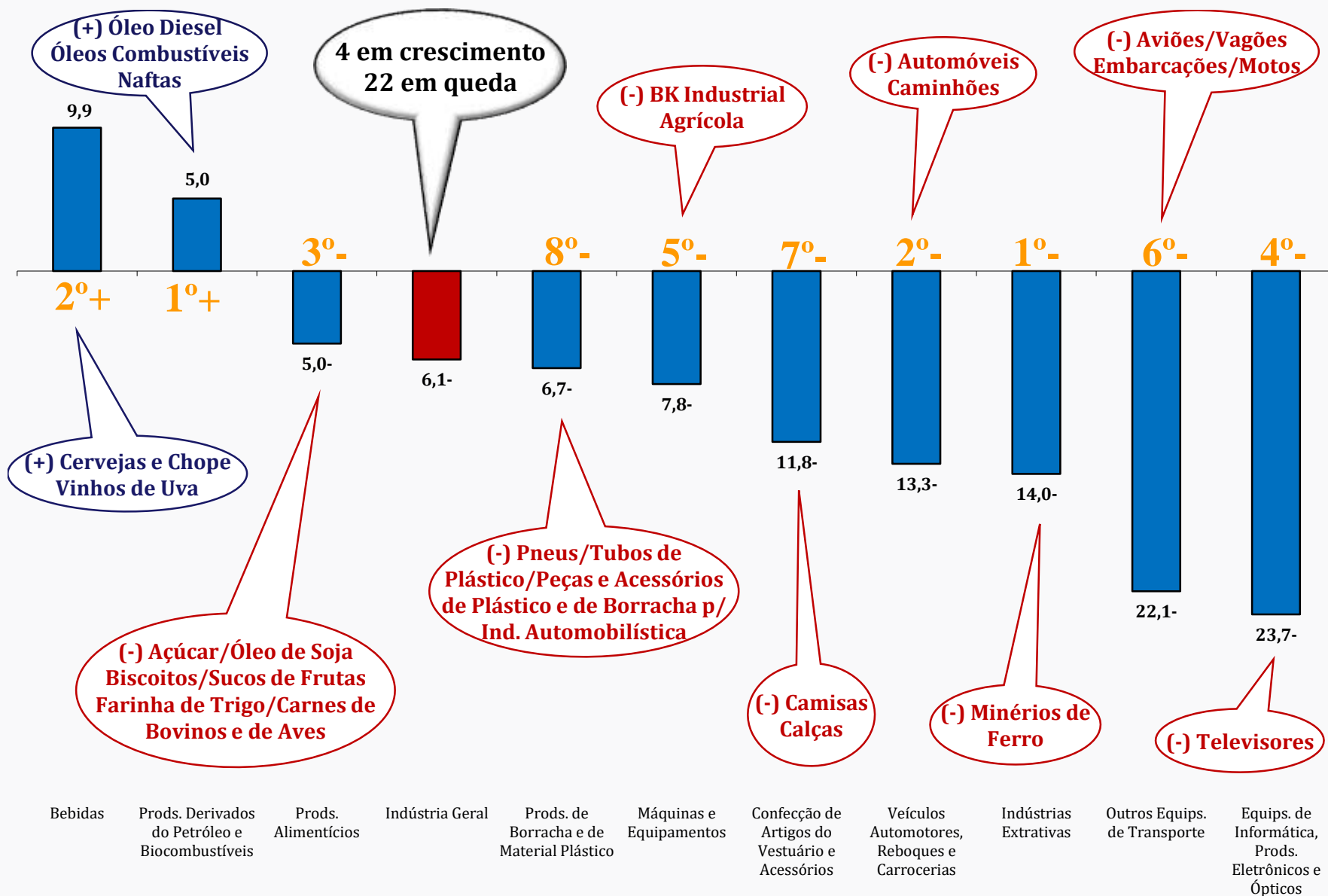
Índice Mensal (%)

(Base: igual período do ano anterior)



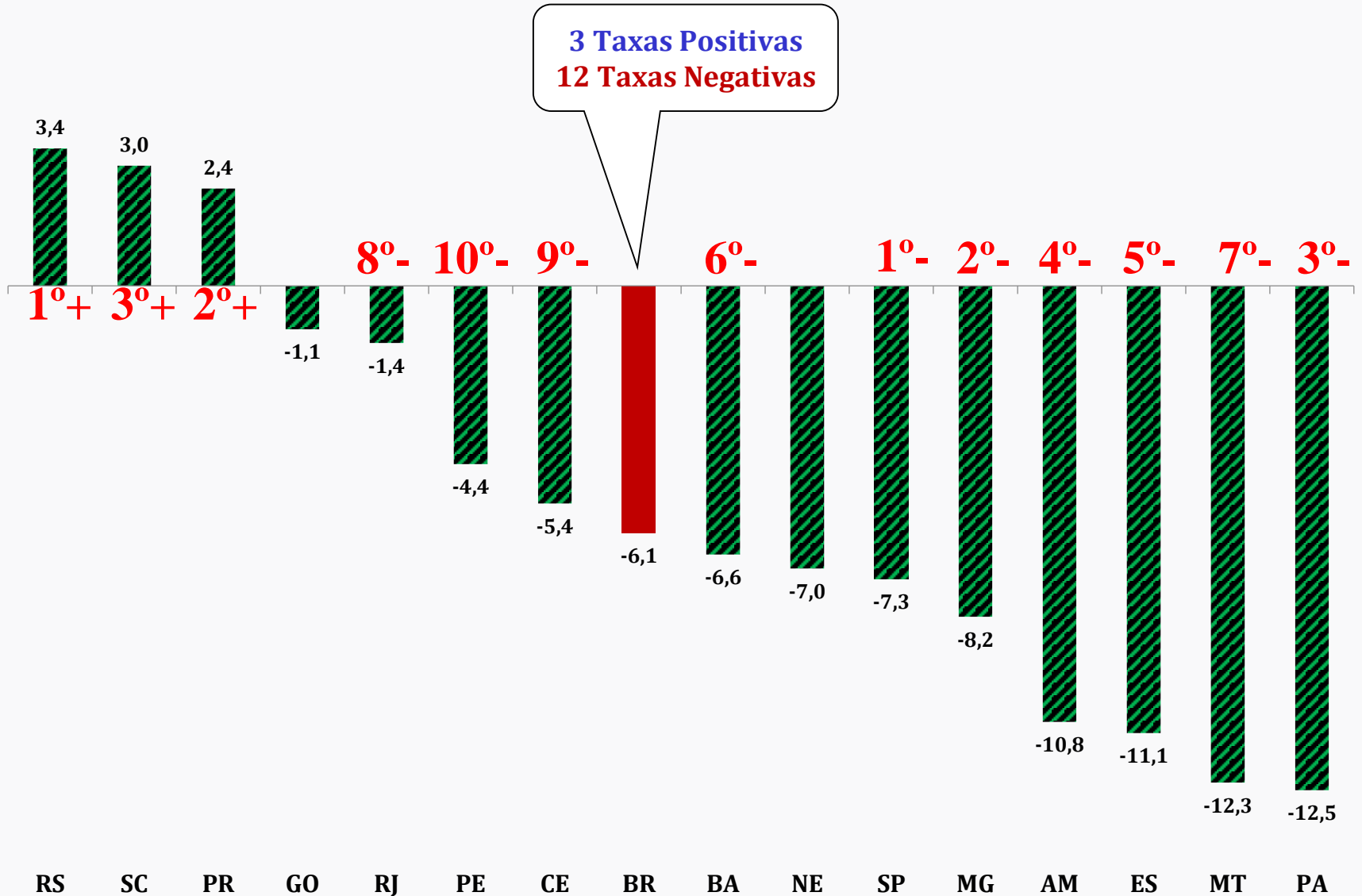
Índice Mensal (%) - Março/2019

(Base: igual período do ano anterior)



Índice Mensal (%) - Março/2019

(Base: igual período do ano anterior)



Índice Mensal (%)

(Base: igual período do ano anterior)

	Brasil		Amazonas		Pará		Nordeste		Ceará		Pernambuco		Bahia		Minas Gerais	
	2018	2019	2018	2019	2018	2019	2018	2019	2018	2019	2018	2019	2018	2019	2018	2019
Jan	5,6	-2,2	32,4	-9,9	15,7	0,3	1,2	-5,7	4,8	-1,3	-1,7	-4,5	6,0	-5,7	2,9	0,9
Fev	1,8	2,1	15,7	7,1	0,1	12,6	1,8	-0,1	1,7	8,5	5,1	2,2	3,5	2,4	-6,9	0,1
Mar	1,0	-6,1	23,3	-10,8	11,4	-12,5	-3,8	-7,0	1,4	-5,4	1,1	-4,4	-5,1	-6,6	-5,8	-8,2
Abr	9,2		12,9		-0,8		3,5		6,2		11,6		5,1		4,6	
Mai	-6,3		4,3		6,2		-10,1		-9,5		-3,1		-13,6		-8,0	
Jun	3,2		2,4		13,4		7,1		-3,5		10,5		9,4		-0,2	
Jul	4,2		6,2		13,7		3,4		-0,2		12,5		0,8		-1,9	
Ago	1,7		-6,8		11,2		3,8		-0,6		13,0		1,3		-0,6	
Set	-2,2		-14,7		14,2		1,6		3,6		15,9		-2,6		-2,9	
Out	0,8		2,2		12,9		2,7		1,6		5,1		7,0		1,2	
Nov	-1,1		-2,0		8,1		-1,6		3,0		-4,8		-0,5		-1,3	
Dez	-3,6		-10,8		6,1		-6,1		-2,9		-7,4		1,1		1,3	

Índice Mensal (%)

(Base: igual período do ano anterior)

	Espírito Santo		Rio de Janeiro		São Paulo		Paraná		Santa Catarina		Rio Grande do Sul		Mato Grosso		Goiás	
	2018	2019	2018	2019	2018	2019	2018	2019	2018	2019	2018	2019	2018	2019	2018	2019
Jan	-9,0	-1,6	5,7	-1,7	7,1	-5,1	-3,4	9,8	10,0	1,9	7,1	6,4	0,7	-3,7	1,9	4,8
Fev	-6,2	-13,3	3,1	-1,2	4,0	5,3	-1,6	11,8	4,3	3,4	0,7	7,2	-2,2	2,1	-2,5	3,9
Mar	-3,0	-11,1	-0,2	-1,4	4,4	-7,3	-3,4	2,4	1,0	3,0	-3,7	3,4	3,1	-12,3	-2,5	-1,1
Abr	-2,8		10,1		15,4		12,8		15,2		11,7		12,8		5,3	
Mai	-6,4		1,8		-5,0		-12,1		-8,3		-10,5		-13,8		-14,1	
Jun	-8,4		3,5		3,3		9,7		3,5		1,5		-0,8		-3,3	
Jul	3,5		10,8		3,0		6,5		8,1		12,0		4,1		-3,5	
Ago	-1,9		4,2		0,7		6,6		5,1		12,4		1,0		-3,4	
Set	3,4		-3,7		-6,8		0,4		-0,5		12,6		3,7		-5,3	
Out	5,2		-2,9		-3,2		1,5		8,0		15,2		-3,3		-7,8	
Nov	3,1		-5,3		-3,7		0,0		4,9		12,4		-1,9		-14,8	
Dez	2,3		-0,3		-5,5		0,8		-0,1		-2,2		-2,3		0,5	

Indicadores Regionais

(Base: igual período do ano anterior)

Locais	Variação percentual (%)							
	1º Tri./2017	2º Tri./2017	3º Tri./2017	4º Tri./2017	1º Tri./2018	2º Tri./2018	3º Tri./2018	4º Tri./2018
Amazonas	1,0	2,2	3,7	8,9	23,8	6,4	-5,6	-3,1
Pará	7,8	9,3	12,1	11,5	9,5	6,6	13,0	9,0
Região Nordeste	-1,2	-2,3	1,6	0,5	-0,3	-0,1	3,0	-1,6
Ceará	-0,5	1,3	2,9	4,4	2,7	-2,7	0,9	0,7
Pernambuco	6,1	-3,9	-2,2	2,8	1,2	6,2	13,9	-2,4
Bahia	-7,3	-5,4	7,1	-0,2	1,2	-0,3	-0,1	2,6
Minas Gerais	3,6	0,8	0,0	0,9	-3,3	-1,5	-1,8	0,4
Espírito Santo	4,0	5,2	0,1	-2,2	-6,2	-5,9	1,5	3,6
Rio de Janeiro	5,6	1,7	2,4	7,6	2,8	5,1	3,5	-2,8
São Paulo	0,5	-0,1	5,3	8,0	5,2	3,9	-1,0	-4,0
Paraná	6,5	2,1	6,9	2,6	-2,8	3,1	4,6	0,7
Santa Catarina	5,5	1,2	4,1	7,4	4,8	3,0	4,2	4,6
Rio Grande do Sul	1,9	2,0	-1,1	-0,2	0,9	0,4	12,3	8,8
Mato Grosso	1,3	-3,4	7,0	12,0	0,6	-1,6	2,9	-2,5
Goiás	7,3	-1,8	2,8	12,0	-1,1	-4,8	-4,0	-8,0
Brasil	1,4	0,3	3,1	5,0	2,8	1,7	1,2	-1,2

Indicadores Regionais

(Base: igual período do ano anterior)

Locais	Variação percentual (%)							
	1º Tri./2018	2º Tri./2018	3º Tri./2018	4º Tri./2018	1º Tri./2019	2º Tri./2019	3º Tri./2019	4º Tri./2019
Amazonas	23,8	6,4	-5,6	-3,1	-5,1	-100,0	-100,0	-100,0
Pará	9,5	6,6	13,0	9,0	-0,7	-100,0	-100,0	-100,0
Região Nordeste	-0,3	-0,1	3,0	-1,6	-4,4	-100,0	-100,0	-100,0
Ceará	2,7	-2,7	0,9	0,7	0,4	-100,0	-100,0	-100,0
Pernambuco	1,2	6,2	13,9	-2,4	-2,4	-100,0	-100,0	-100,0
Bahia	1,2	-0,3	-0,1	2,6	-3,5	-100,0	-100,0	-100,0
Minas Gerais	-3,3	-1,5	-1,8	0,4	-2,4	-100,0	-100,0	-100,0
Espírito Santo	-6,2	-5,9	1,5	3,6	-8,5	-100,0	-100,0	-100,0
Rio de Janeiro	2,8	5,1	3,5	-2,8	-1,4	-100,0	-100,0	-100,0
São Paulo	5,2	3,9	-1,0	-4,0	-2,6	-100,0	-100,0	-100,0
Paraná	-2,8	3,1	4,6	0,7	7,7	-100,0	-100,0	-100,0
Santa Catarina	4,8	3,0	4,2	4,6	2,8	-100,0	-100,0	-100,0
Rio Grande do Sul	0,9	0,4	12,3	8,8	5,5	-100,0	-100,0	-100,0
Mato Grosso	0,6	-1,6	2,9	-2,5	-5,0	-100,0	-100,0	-100,0
Goiás	-1,1	-4,8	-4,0	-8,0	2,3	-100,0	-100,0	-100,0
Brasil	2,8	1,7	1,2	-1,2	-2,3	-100,0	-100,0	-100,0

Indicadores Regionais

(Base: igual período do ano anterior)

Locais	Variação percentual (%)				
	1º Tri./2018	2º Tri./2018	3º Tri./2018	4º Tri./2018	Jan-Mar/2019
Amazonas	23,8	6,4	-5,6	-3,1	-5,1
Pará	9,5	6,6	13,0	9,0	-0,7
Região Nordeste	-0,3	-0,1	3,0	-1,6	-4,4
Ceará	2,7	-2,7	0,9	0,7	0,3
Pernambuco	1,2	6,2	13,9	-2,4	-2,4
Bahia	1,2	-0,3	-0,1	2,6	-3,5
Minas Gerais	-3,3	-1,5	-1,8	0,4	-2,5
Espírito Santo	-6,2	-5,9	1,5	3,6	-8,5
Rio de Janeiro	2,8	5,1	3,5	-2,8	-1,5
São Paulo	5,2	3,9	-1,0	-4,0	-2,6
Paraná	-2,8	3,1	4,6	0,7	7,8
Santa Catarina	4,8	3,0	4,2	4,6	2,8
Rio Grande do Sul	0,9	0,4	12,3	8,8	5,5
Mato Grosso	0,6	-1,6	2,9	-2,5	-5,0
Goiás	-1,1	-4,8	-4,0	-8,0	2,3
Brasil	2,8	1,7	1,2	-1,2	-2,2

Indicadores Regionais

(Base: igual período do ano anterior)

Locais	Variação Percentual (%)		
	3º Tri./2018	4º Tri./2018	Jan-Mar/2019
Amazonas	-5,6	-3,1	-5,1
Pará	13,0	9,0	-0,7
Região Nordeste	3,0	-1,6	-4,4
Ceará	0,9	0,7	0,3
Pernambuco	13,9	-2,4	-2,4
Bahia	-0,1	2,6	-3,5
Minas Gerais	-1,8	0,4	-2,5
Espírito Santo	1,5	3,6	-8,5
Rio de Janeiro	3,5	-2,8	-1,5
São Paulo	-1,0	-4,0	-2,6
Paraná	4,6	0,7	7,8
Santa Catarina	4,2	4,6	2,8
Rio Grande do Sul	12,3	8,8	5,5
Mato Grosso	2,9	-2,5	-5,0
Goiás	-4,0	-8,0	2,3
Brasil	1,2	-1,2	-2,2

Indicadores Regionais

(Base: igual período do ano anterior)

Locais	Variação percentual (%)					
	1º Quad./2017	2º Quad./2017	3º Quad./2017	1º Quad./2018	2º Quad./2018	3º Quad./2018
Amazonas	2,5	1,1	8,3	21,1	1,3	-6,2
Pará	7,1	11,4	11,9	6,9	11,2	10,3
Região Nordeste	-1,9	0,6	0,3	0,6	1,0	-0,8
Ceará	-2,0	3,9	4,1	3,5	-3,3	1,4
Pernambuco	2,9	-2,1	1,5	3,4	8,5	1,7
Bahia	-7,3	1,4	1,4	2,2	-0,8	1,2
Minas Gerais	1,9	1,7	0,1	-1,3	-2,7	-0,5
Espírito Santo	4,0	3,8	-2,5	-5,3	-3,4	3,5
Rio de Janeiro	4,9	-0,7	8,8	4,6	5,0	-3,0
São Paulo	-2,1	4,8	7,2	7,8	0,6	-4,8
Paraná	3,6	5,5	4,2	1,0	2,8	0,7
Santa Catarina	3,0	4,5	6,1	7,3	2,2	3,3
Rio Grande do Sul	0,3	2,6	-1,2	3,6	3,7	9,7
Mato Grosso	-1,3	3,3	10,0	3,5	-2,2	-1,0
Goiás	2,7	0,7	10,3	0,7	-5,8	-7,2
Brasil	-0,1	3,0	4,4	4,4	0,7	-1,4

Indicadores Regionais

(Base: igual período do ano anterior)

Locais	Variação Percentual (%)		
	1º Quad./2018	2º Quad./2018	3º Quad./2018
Amazonas	21,1	1,3	-6,2
Pará	6,9	11,2	10,3
Região Nordeste	0,6	1,0	-0,8
Ceará	3,5	-3,3	1,4
Pernambuco	3,4	8,5	1,7
Bahia	2,2	-0,8	1,2
Minas Gerais	-1,3	-2,7	-0,5
Espírito Santo	-5,3	-3,4	3,5
Rio de Janeiro	4,6	5,0	-3,0
São Paulo	7,8	0,6	-4,8
Paraná	1,0	2,8	0,7
Santa Catarina	7,3	2,2	3,3
Rio Grande do Sul	3,6	3,7	9,7
Mato Grosso	3,5	-2,2	-1,0
Goiás	0,7	-5,8	-7,2
Brasil	4,4	0,7	-1,4

Indicadores Regionais

(Base: igual período do ano anterior)

Locais	Variação percentual (%)			
	1º Quad./2018	2º Quad./2018	3º Quad./2018	Jan-Mar/2019
Amazonas	21,1	1,3	-6,2	-5,1
Pará	6,9	11,2	10,3	-0,7
Região Nordeste	0,6	1,0	-0,8	-4,4
Ceará	3,5	-3,3	1,4	0,3
Pernambuco	3,4	8,5	1,7	-2,4
Bahia	2,2	-0,8	1,2	-3,5
Minas Gerais	-1,3	-2,7	-0,5	-2,5
Espírito Santo	-5,3	-3,4	3,5	-8,5
Rio de Janeiro	4,6	5,0	-3,0	-1,5
São Paulo	7,8	0,6	-4,8	-2,6
Paraná	1,0	2,8	0,7	7,8
Santa Catarina	7,3	2,2	3,3	2,8
Rio Grande do Sul	3,6	3,7	9,7	5,5
Mato Grosso	3,5	-2,2	-1,0	-5,0
Goiás	0,7	-5,8	-7,2	2,3
Brasil	4,4	0,7	-1,4	-2,2

Indicadores Regionais

(Base: igual período do ano anterior)

Locais	Variação percentual (%)					
	1º Semestre/2016	2º Semestre/2016	1º Semestre/2017	2º Semestre/2017	1º Semestre/2018	2º Semestre/2018
Amazonas	-16,8	-4,9	1,6	6,2	15,0	-4,4
Pará	10,2	8,5	8,6	11,8	8,0	11,0
Região Nordeste	-3,1	-2,6	-1,7	1,1	-0,2	0,7
Ceará	-5,8	-2,9	0,4	3,6	-0,1	0,8
Pernambuco	-17,4	-1,2	1,2	0,6	3,5	4,8
Bahia	0,0	-9,8	-6,4	3,5	0,4	1,2
Minas Gerais	-8,6	-3,6	2,1	0,4	-2,3	-0,7
Espírito Santo	-22,5	-14,7	4,6	-1,0	-6,0	2,5
Rio de Janeiro	-8,2	0,3	3,6	5,0	4,0	0,2
São Paulo	-8,3	-1,8	0,2	6,5	4,5	-2,4
Paraná	-8,1	-0,7	4,2	4,8	0,2	2,7
Santa Catarina	-5,8	-0,8	3,3	5,7	3,9	4,4
Rio Grande do Sul	-4,8	-2,7	1,9	-0,7	0,6	10,6
Mato Grosso	8,7	-7,5	-1,3	9,3	-0,6	0,3
Goiás	-2,7	-2,8	1,7	6,5	-3,3	-5,7
Brasil	-8,8	-4,0	0,9	4,0	2,3	0,1

Indicadores Regionais

(Base: igual período do ano anterior)

Locais	Variação percentual (%)			
	1º Semestre/2017	2º Semestre/2017	1º Semestre/2018	2º Semestre/2018
Amazonas	1,6	6,2	15,0	-4,4
Pará	8,6	11,8	8,0	11,0
Região Nordeste	-1,7	1,1	-0,2	0,7
Ceará	0,4	3,6	-0,1	0,8
Pernambuco	1,2	0,6	3,5	4,8
Bahia	-6,4	3,5	0,4	1,2
Minas Gerais	2,1	0,4	-2,3	-0,7
Espírito Santo	4,6	-1,0	-6,0	2,5
Rio de Janeiro	3,6	5,0	4,0	0,2
São Paulo	0,2	6,5	4,5	-2,4
Paraná	4,2	4,8	0,2	2,7
Santa Catarina	3,3	5,7	3,9	4,4
Rio Grande do Sul	1,9	-0,7	0,6	10,6
Mato Grosso	-1,3	9,3	-0,6	0,3
Goiás	1,7	6,5	-3,3	-5,7
Brasil	0,9	4,0	2,3	0,1

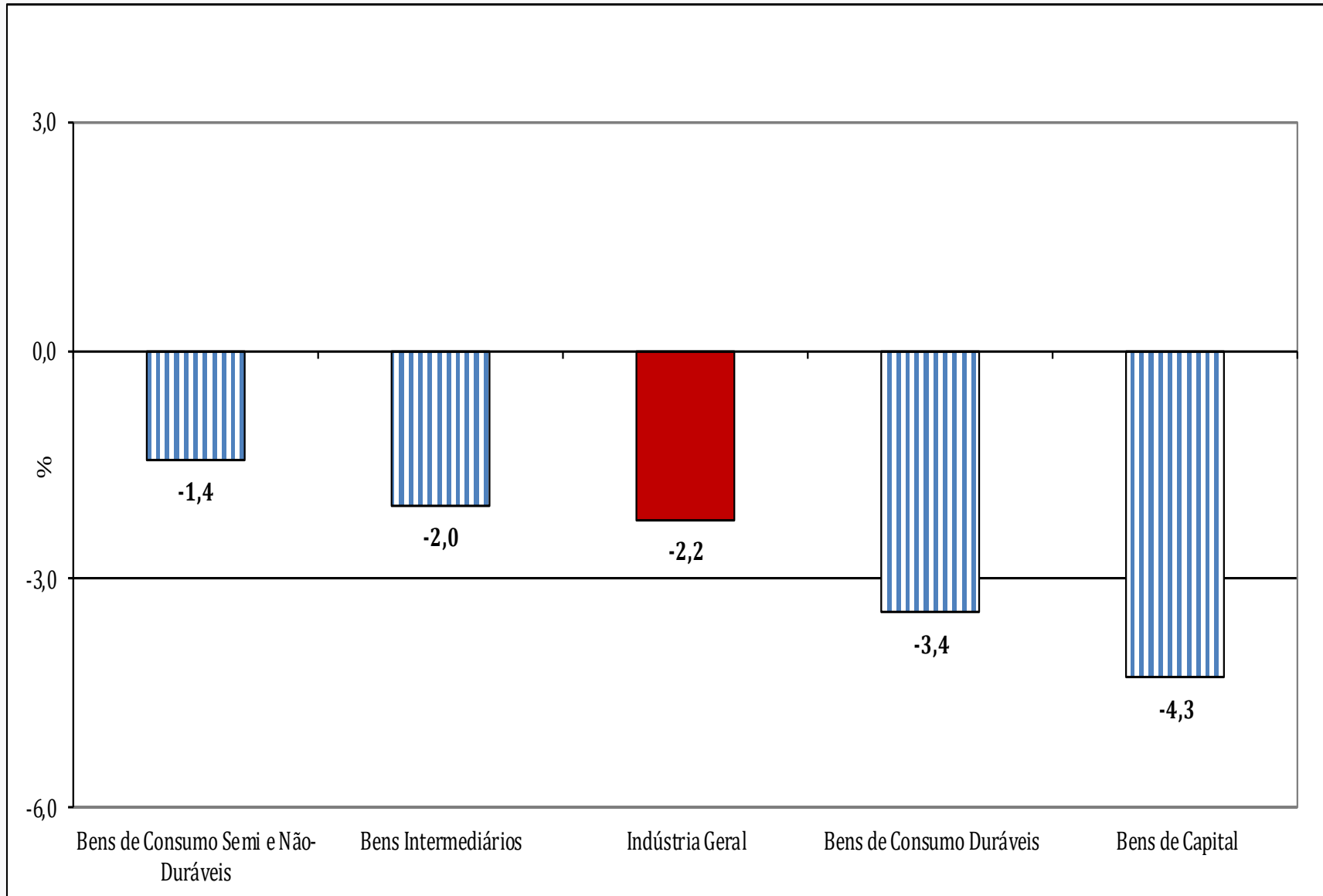
Indicadores Regionais

(Base: igual período do ano anterior)

Locais	Variação percentual (%)		
	1º Semestre/2018	2º Semestre/2018	Jan-Mar/2019
Amazonas	15,0	-4,4	-5,1
Pará	8,0	11,0	-0,7
Região Nordeste	-0,2	0,7	-4,4
Ceará	-0,1	0,8	0,3
Pernambuco	3,5	4,8	-2,4
Bahia	0,4	1,2	-3,5
Minas Gerais	-2,3	-0,7	-2,5
Espírito Santo	-6,0	2,5	-8,5
Rio de Janeiro	4,0	0,2	-1,5
São Paulo	4,5	-2,4	-2,6
Paraná	0,2	2,7	7,8
Santa Catarina	3,9	4,4	2,8
Rio Grande do Sul	0,6	10,6	5,5
Mato Grosso	-0,6	0,3	-5,0
Goiás	-3,3	-5,7	2,3
Brasil	2,3	0,1	-2,2

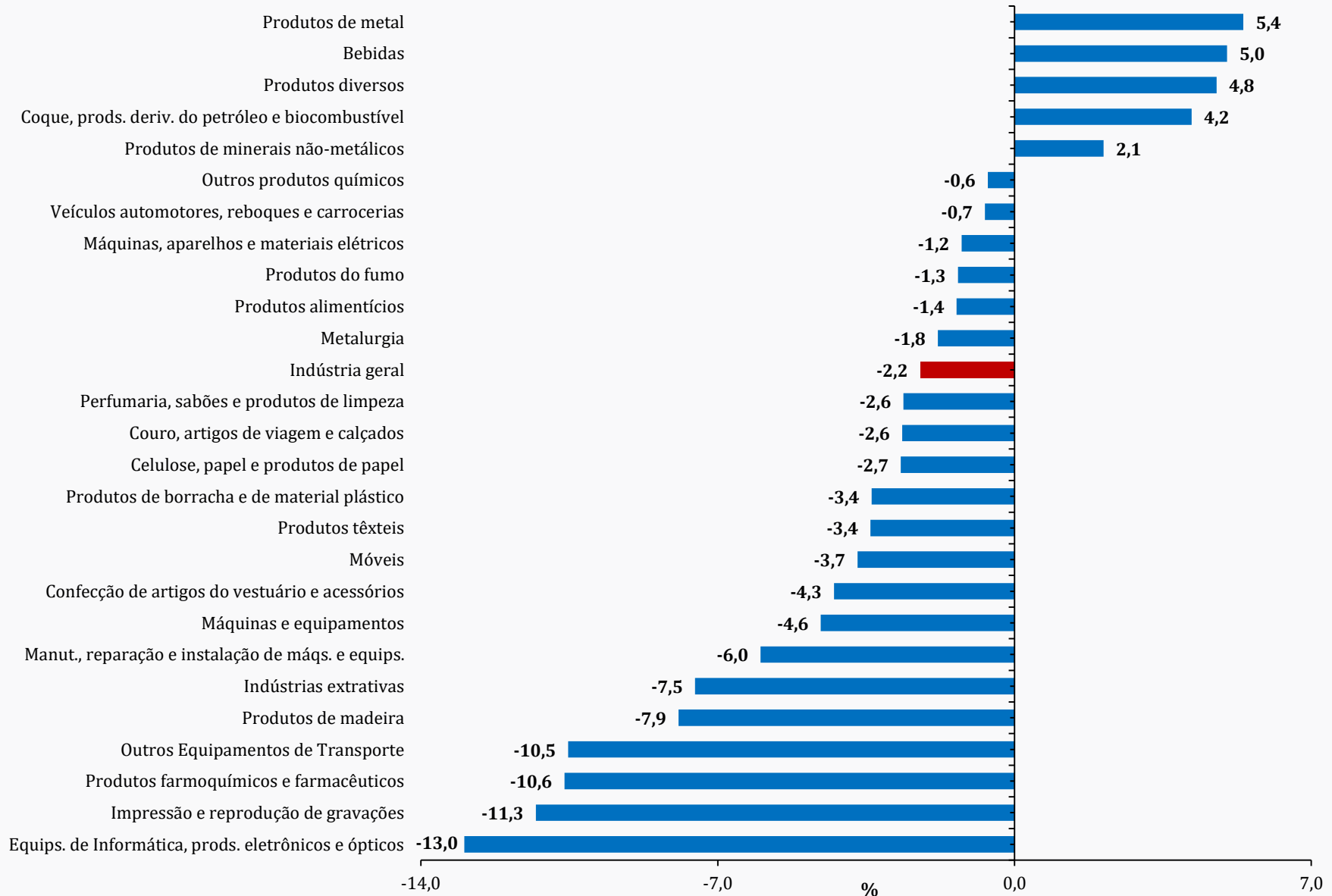
Índice Acumulado no Ano (%)

(Base: igual período do ano anterior)



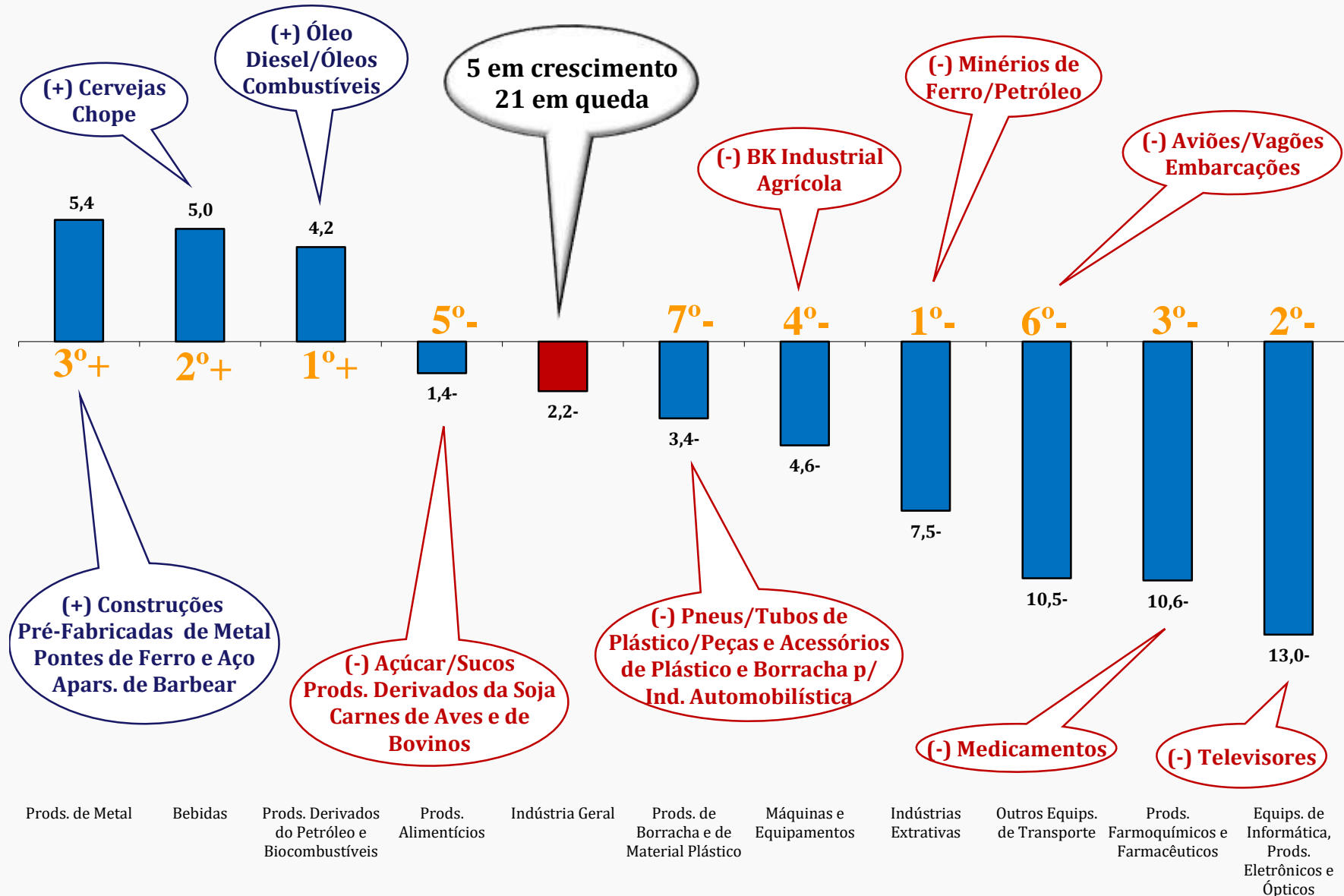
Índice Acumulado no Ano (%)

(Base: igual período do ano anterior)



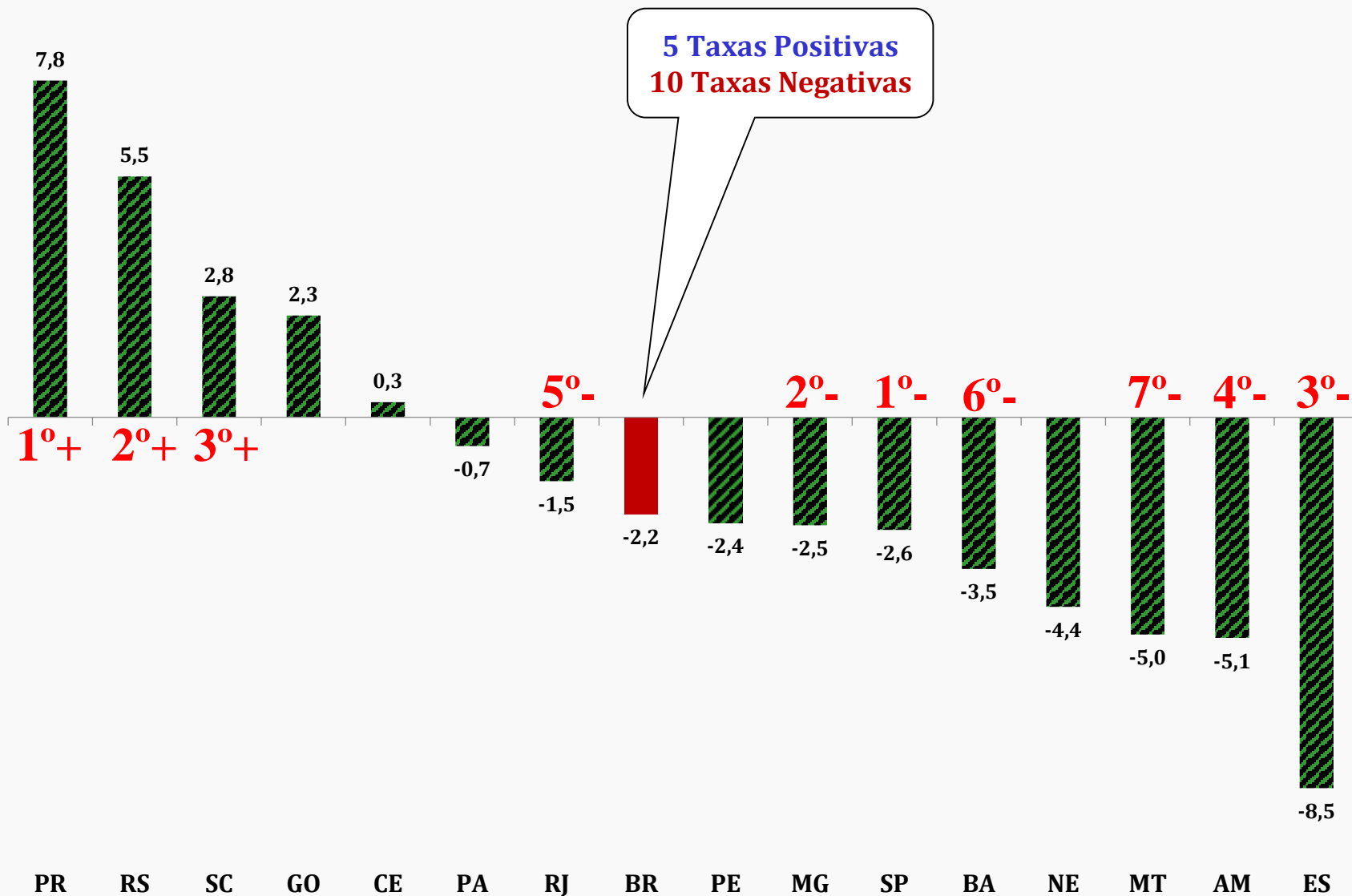
Índice Acumulado no Ano (%)

(Base: igual período do ano anterior)



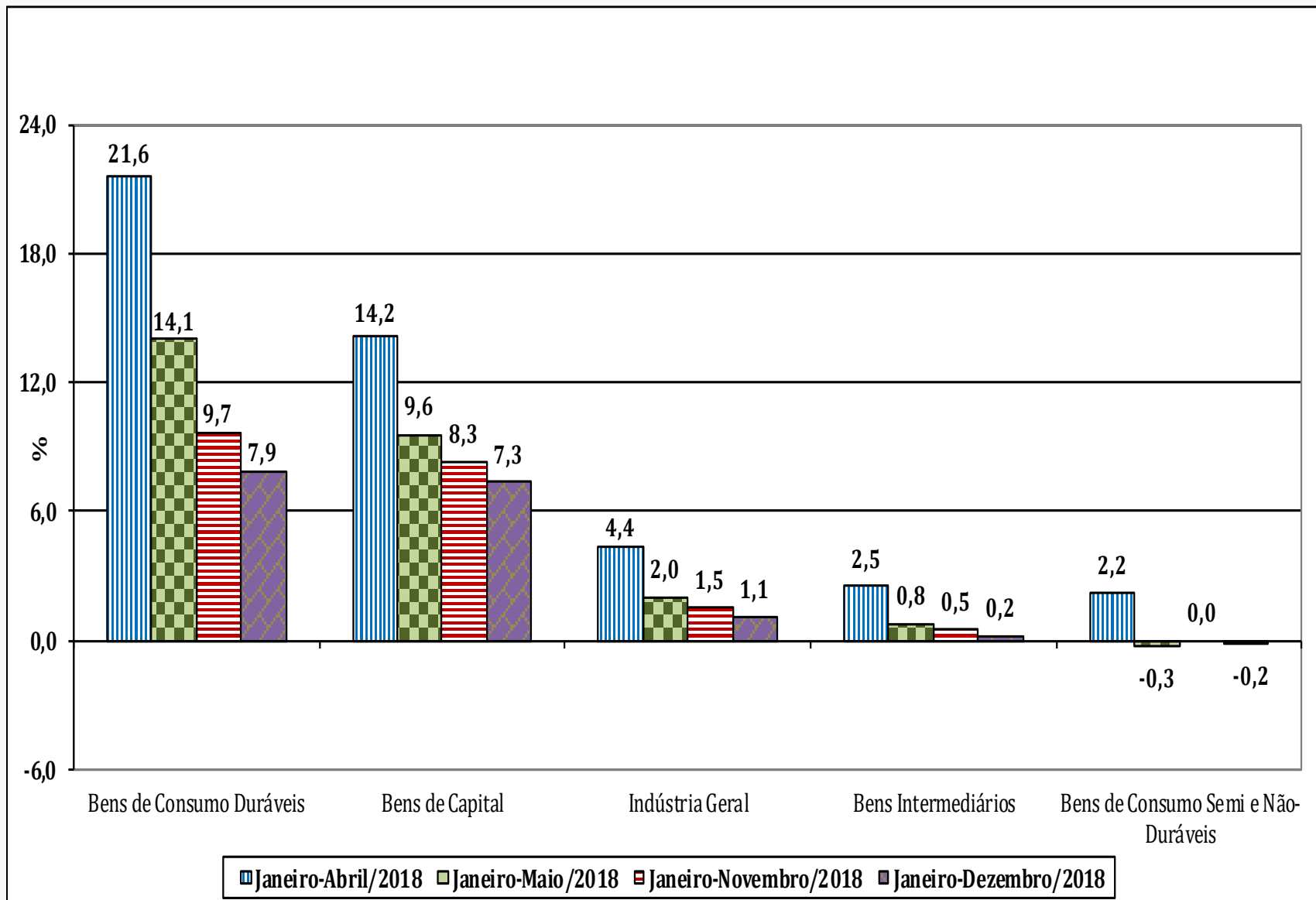
Índice Acumulado no Ano (%)

(Base: igual período do ano anterior)



Índice Acumulado no Ano (%)

(Base: igual período do ano anterior)



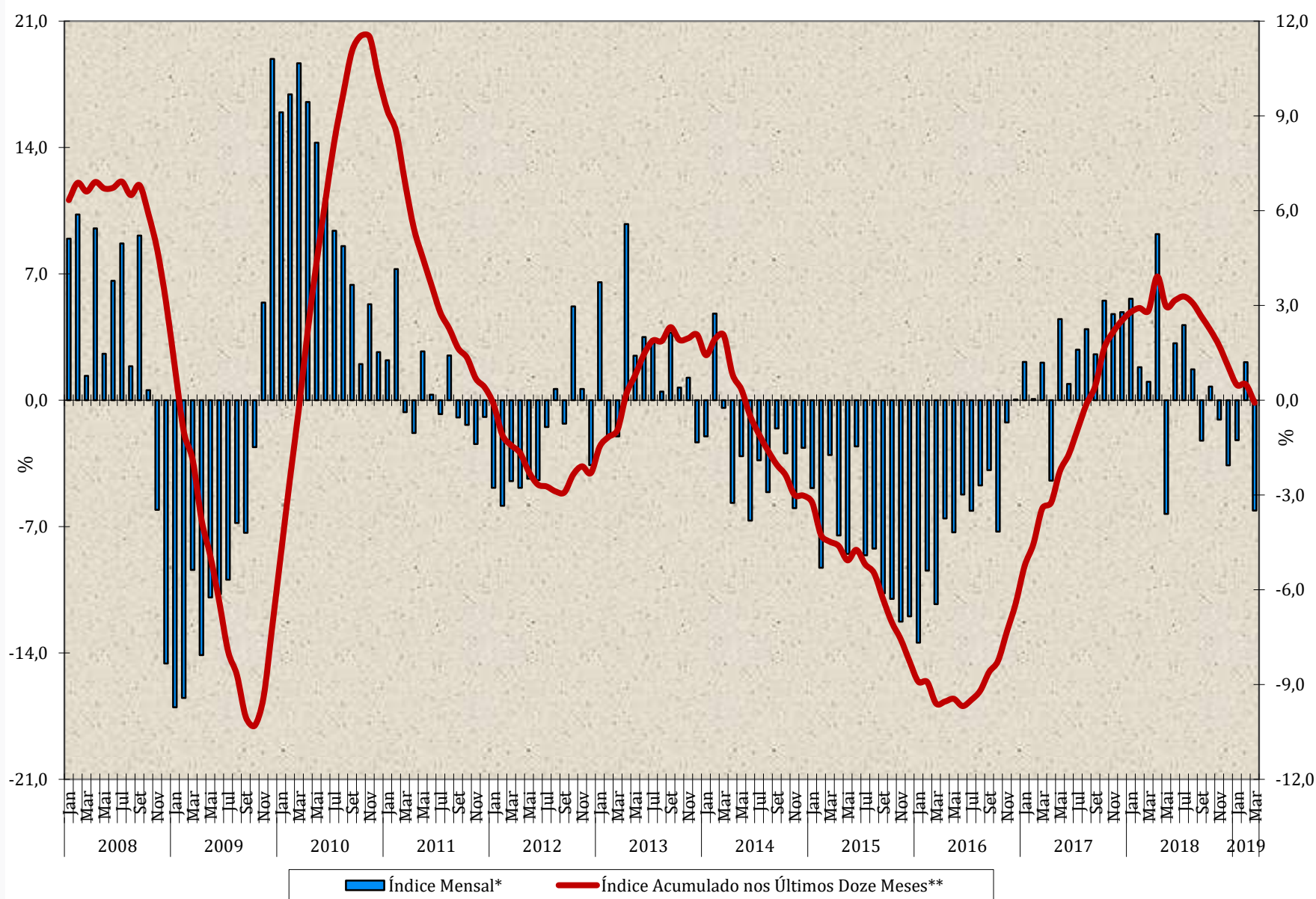
Índice Acumulado no Ano (%)

(Base: igual período do ano anterior)

Locais	Variação percentual (%)			
	Abril/2018	Maió/2018	Dezembro/2018	Março/2019
Amazonas	21,1	17,5	4,7	-5,1
Pará	6,9	6,7	9,6	-0,7
Região Nordeste	0,6	-1,6	0,2	-4,4
Ceará	3,5	0,7	0,4	0,3
Pernambuco	3,4	2,2	4,2	-2,4
Bahia	2,2	-1,3	0,8	-3,5
Minas Gerais	-1,3	-2,8	-1,5	-2,5
Espírito Santo	-5,3	-5,5	-1,8	-8,5
Rio de Janeiro	4,6	4,1	2,0	-1,5
São Paulo	7,7	4,8	0,8	-2,6
Paraná	1,0	-1,8	1,5	7,8
Santa Catarina	7,3	4,0	4,2	2,8
Rio Grande do Sul	3,6	0,4	5,6	5,5
Mato Grosso	3,5	-0,5	-0,1	-5,0
Goiás	0,7	-3,4	-4,7	2,3
Brasil	4,4	2,0	1,1	-2,2

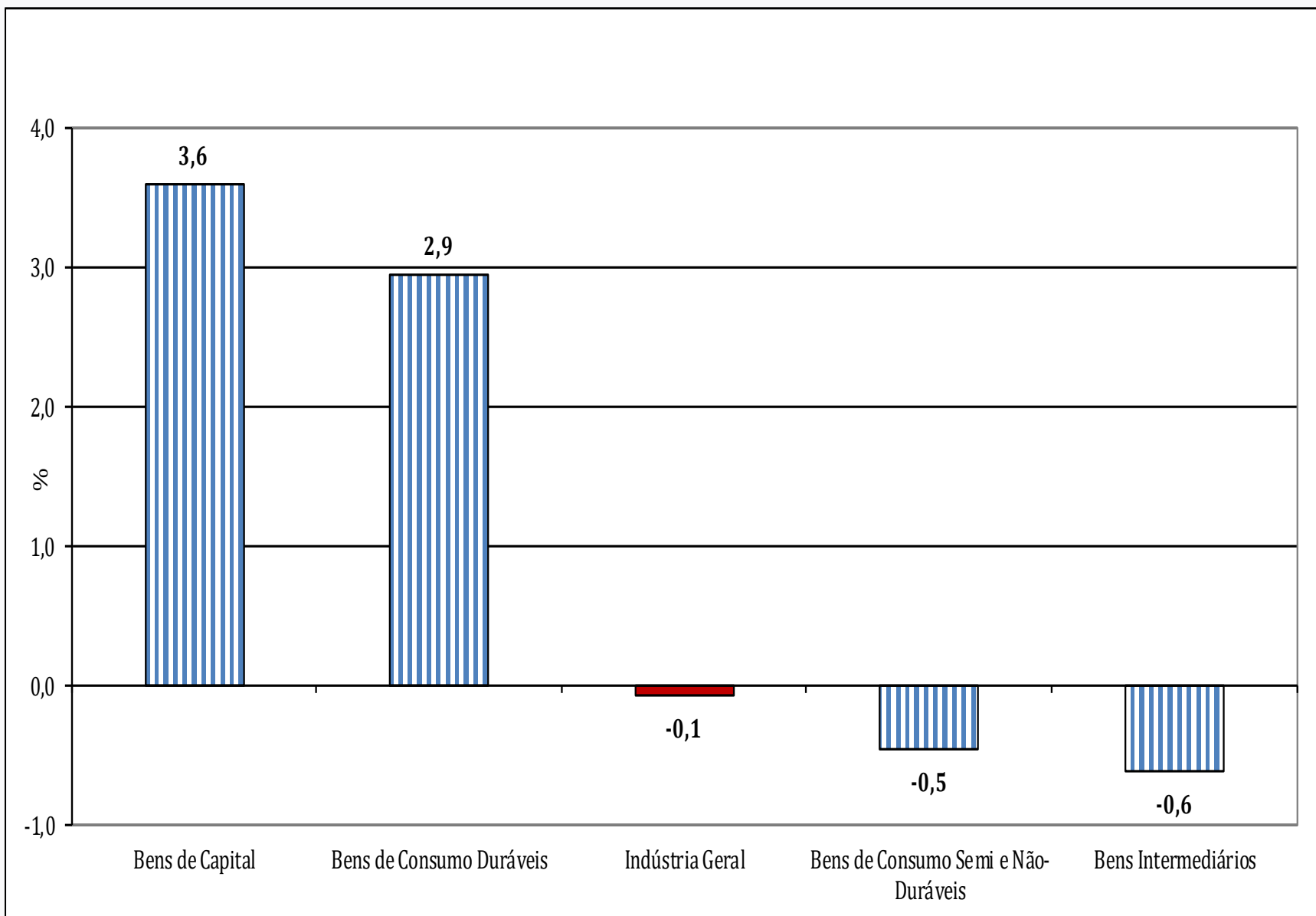
Indústria Geral

Mensal x Acumulado nos Últimos Doze Meses



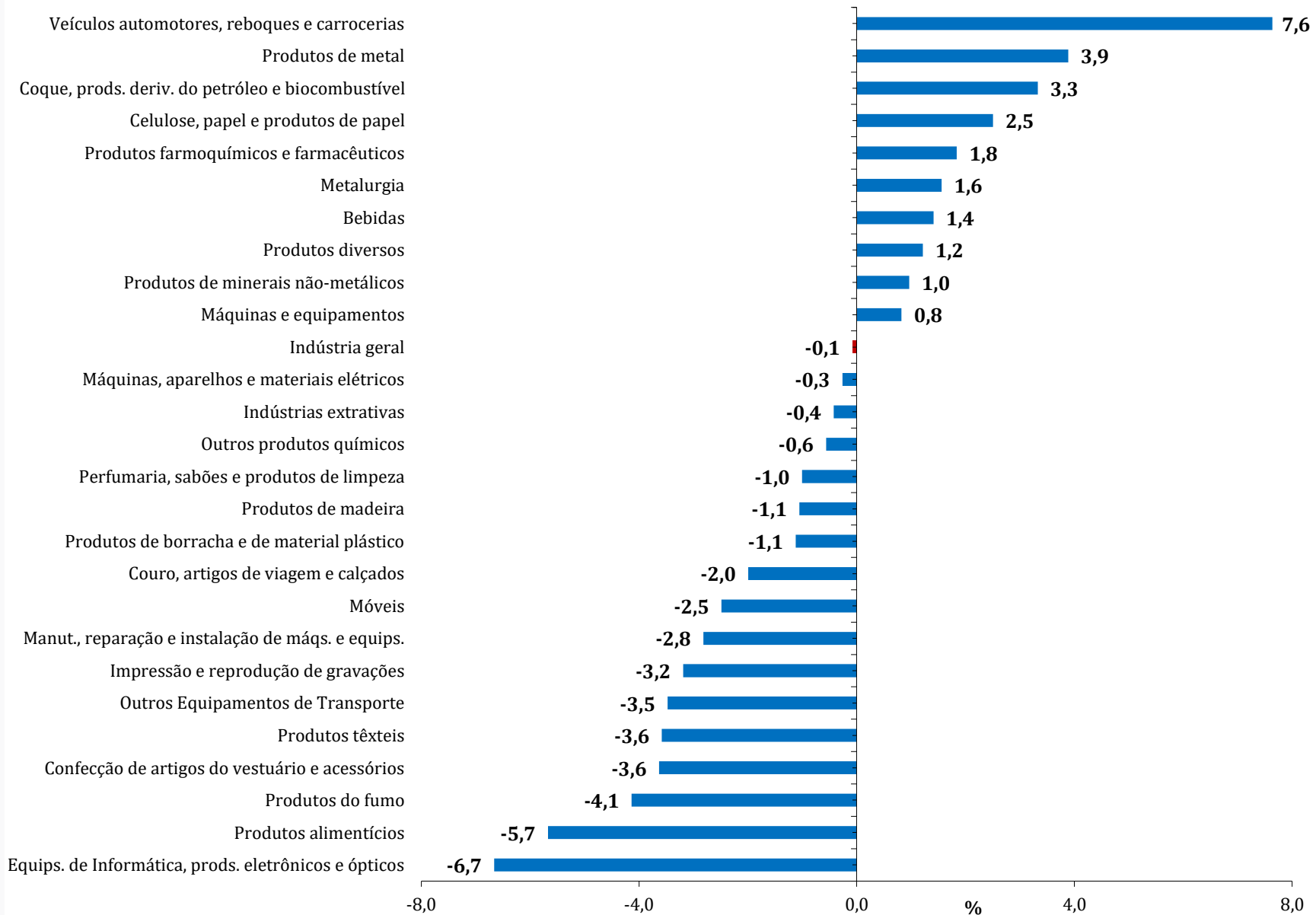
Acumulado nos Últimos 12 Meses (%)

(Base: últimos doze meses anteriores)



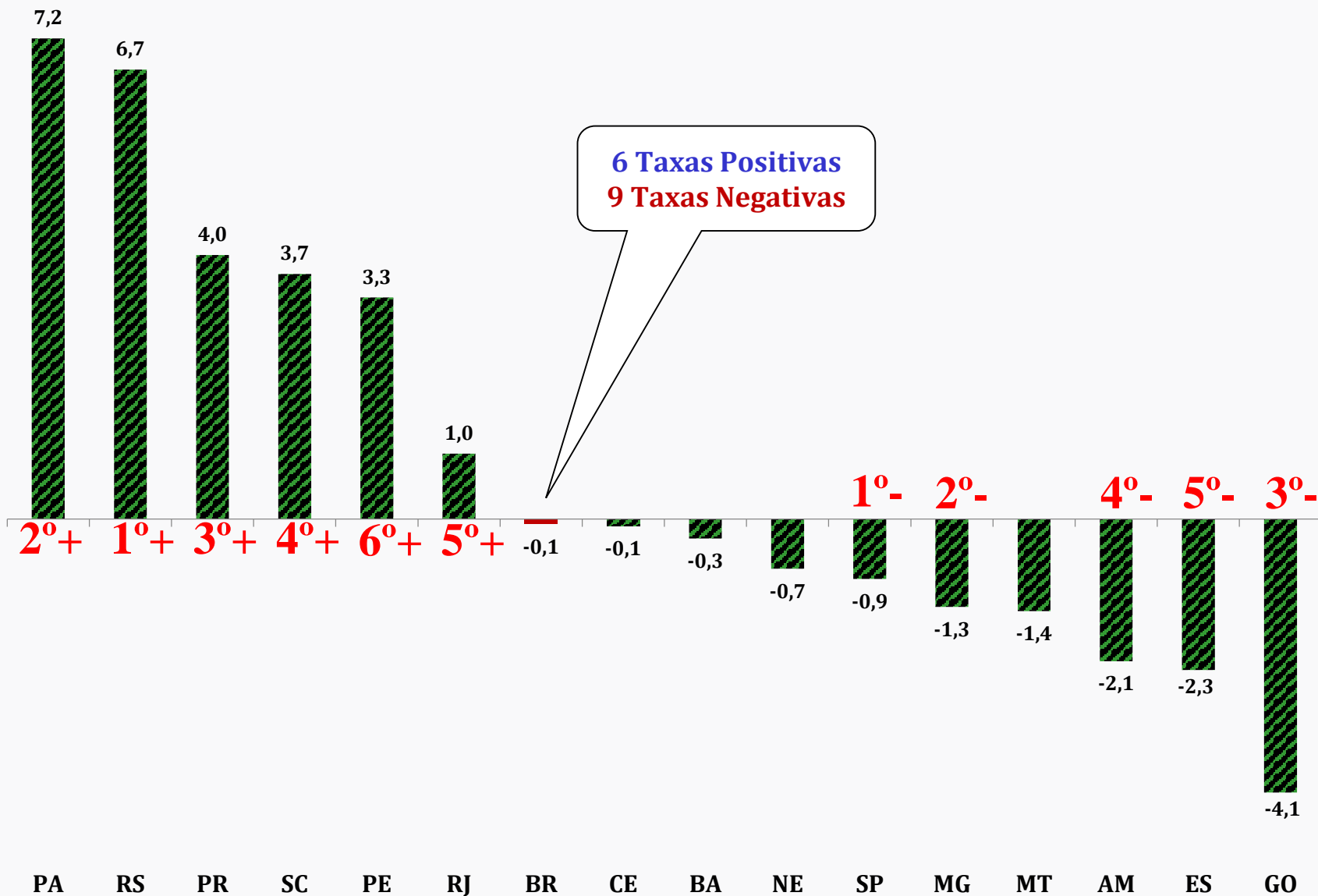
Acumulado nos Últimos 12 Meses (%)

(Base: últimos doze meses anteriores)



Acumulado nos Últimos 12 Meses (%)

(Base: últimos doze meses anteriores)



Acumulado nos Últimos 12 Meses (%)

(Base: últimos doze meses anteriores)

Locais	Variação percentual (%)						
	Dezembro/2017	Março/2018	Junho/2018	Setembro/2018	Dezembro/2018	Fevereiro/2019	Março/2019
Amazonas	4,0	9,4	10,4	7,8	4,7	0,7	-2,1
Pará	10,3	10,7	9,9	10,2	9,6	9,1	7,2
Região Nordeste	-0,3	-0,1	0,4	0,8	0,2	-0,5	-0,7
Ceará	2,1	2,8	1,9	1,4	0,4	0,4	-0,1
Pernambuco	0,9	-0,2	1,9	5,9	4,2	3,7	3,3
Bahia	-1,5	0,6	2,0	0,1	0,8	-0,2	-0,3
Minas Gerais	1,2	-0,4	-0,9	-1,4	-1,5	-1,2	-1,3
Espírito Santo	1,7	-0,8	-3,5	-3,2	-1,8	-1,6	-2,3
Rio de Janeiro	4,3	3,7	4,5	4,8	2,0	1,1	1,0
São Paulo	3,5	4,5	5,6	3,7	0,8	0,0	-0,9
Paraná	4,5	2,3	2,6	2,0	1,5	3,5	4,0
Santa Catarina	4,5	4,4	4,8	4,8	4,2	3,5	3,7
Rio Grande do Sul	0,6	0,4	0,0	3,4	5,6	6,1	6,7
Mato Grosso	4,1	3,9	4,5	3,3	-0,1	-0,2	-1,4
Goiás	4,4	2,9	2,1	-0,2	-4,7	-4,2	-4,1
Brasil	2,5	2,8	3,2	2,6	1,1	0,5	-0,1

Acumulado nos Últimos 12 Meses (%)

(Base: últimos doze meses anteriores)

Locais	Variação percentual (%)		
	Dezembro/2018	Fevereiro/2019	Março/2019
Amazonas	4,7	0,7	-2,1
Pará	9,6	9,1	7,2
Região Nordeste	0,2	-0,5	-0,7
Ceará	0,4	0,4	-0,1
Pernambuco	4,2	3,7	3,3
Bahia	0,8	-0,2	-0,3
Minas Gerais	-1,5	-1,2	-1,3
Espírito Santo	-1,8	-1,6	-2,3
Rio de Janeiro	2,0	1,1	1,0
São Paulo	0,8	0,0	-0,9
Paraná	1,5	3,5	4,0
Santa Catarina	4,2	3,5	3,7
Rio Grande do Sul	5,6	6,1	6,7
Mato Grosso	-0,1	-0,2	-1,4
Goiás	-4,7	-4,2	-4,1
Brasil	1,1	0,5	-0,1

Acumulado nos Últimos 12 Meses (%)

(Base: últimos doze meses anteriores)

Locais	Variação percentual (%)	
	Fevereiro/2019	Março/2019
Amazonas	0,7	-2,1
Pará	9,1	7,2
Região Nordeste	-0,5	-0,7
Ceará	0,4	-0,1
Pernambuco	3,7	3,3
Bahia	-0,2	-0,3
Minas Gerais	-1,2	-1,3
Espírito Santo	-1,6	-2,3
Rio de Janeiro	1,1	1,0
São Paulo	0,0	-0,9
Paraná	3,5	4,0
Santa Catarina	3,5	3,7
Rio Grande do Sul	6,1	6,7
Mato Grosso	-0,2	-1,4
Goiás	-4,2	-4,1
Brasil	0,5	-0,1

Resumo Produção Industrial

Março/2019

❑ Março/19 frente ao mês de Fevereiro/19 (-1,3%)

6 locais apontaram taxas POSITIVAS e 9 mostraram RECUO

Principais Impactos: POSITIVOS: RJ, PR, ES, RS, SC e GO / NEGATIVOS: PA, SP, BA, MG, MT e PE

❑ Índice de Média Móvel Trimestral (-0,5%)

6 locais apontaram taxas POSITIVAS e 9 mostraram RECUO

Destaques: POSITIVOS: AM, PR, PE, SC e RS / NEGATIVOS: PA, ES, MT, BA e MG

❑ Índice Mês contra Igual Mês do Ano Anterior (-6,1%)

Efeito Calendário: Março/19 (19 dias) teve 2 dias úteis a menos do que Março/18 (21)

3 locais apontaram taxas POSITIVAS e 12 mostraram RECUO

Principais Impactos: POSITIVOS: RS, PR e SC / NEGATIVOS: SP, MG, PA, AM, ES, BA, MT e RJ

❑ Índice Acumulado no Ano (-2,2%)

5 locais apontaram taxas POSITIVAS e 10 mostraram RECUO

Principais Impactos: POSITIVOS: PR, RS e SC / NEGATIVOS: SP, MG, ES, AM, RJ, BA e MT

❑ Índice Acumulado nos Últimos 12 Meses (-0,1%)

Primeiro resultado negativo desde Agosto de 2017

Permanece com a perda de ritmo iniciada em Julho de 2018 (3,3%)

Interrompeu em Maio de 2018 a trajetória ascendente iniciada em Junho de 2016 (-9,7%)

9 locais apontaram taxas negativas em Março de 2019 e 11 mostraram

menor dinamismo frente ao índice de Fevereiro de 2019

Índice Acumulado no Ano (%)

(Base: igual período do ano anterior)

	2003	2004	2005	2006	2007	2008	2009	2010	2011	2012	2013	2014	2015	2016	2017	2018	2019*
Amazonas	3,8	12,7	12,3	-1,5	4,5	3,9	-8,7	16,4	3,4	-6,8	6,1	-3,8	-17,2	-11,0	4,0	4,7	-5,1
Pará	9,3	10,0	4,1	15,8	3,9	7,2	-5,2	8,1	2,8	-1,6	-2,0	8,1	3,5	9,3	10,3	9,6	-0,7
Nordeste	-1,8	7,7	2,4	3,5	2,9	1,3	-5,3	8,6	-4,6	1,6	3,4	0,2	-3,0	-2,8	-0,3	0,2	-4,4
Ceará	-1,7	11,8	-2,5	7,8	0,9	1,2	-3,7	7,6	-13,0	-0,2	10,0	-2,5	-9,9	-4,3	2,1	0,4	0,3
Pernambuco	1,5	5,2	2,9	4,2	3,9	5,1	-3,1	8,8	-0,9	1,7	-0,7	0,3	-3,6	-9,2	0,9	4,2	-2,4
Bahia	-1,0	11,3	4,3	3,2	1,6	2,0	-5,6	8,1	-4,9	4,2	6,7	-2,6	-6,9	-5,1	-1,5	0,8	-3,5
Minas Gerais	1,5	5,8	5,6	4,9	8,6	1,5	-12,4	14,0	0,0	1,4	-0,3	-2,5	-7,4	-6,1	1,2	-1,5	-2,5
Espírito Santo	7,5	4,8	1,2	7,3	7,4	5,8	-14,9	22,0	4,9	-7,5	-4,2	5,6	4,4	-18,7	1,7	-1,8	-8,5
Rio de Janeiro	0,1	4,0	3,0	1,3	2,8	2,1	-3,5	10,2	1,3	-6,9	0,0	-2,2	-7,2	-4,0	4,3	2,0	-1,5
São Paulo	-0,4	11,2	3,0	3,1	5,9	5,0	-7,4	9,6	0,5	-2,9	3,2	-6,2	-11,0	-5,0	3,5	0,8	-2,6
Paraná	5,5	10,6	4,2	-4,0	8,6	10,0	-8,3	17,6	11,2	-5,5	3,0	-5,1	-8,8	-4,4	4,5	1,5	7,8
Santa Catarina	-4,2	10,6	-1,0	-0,1	5,3	-0,9	-5,1	6,8	-5,3	-2,4	1,7	-2,5	-8,1	-3,3	4,5	4,2	2,8
Rio Grande do Sul	-0,7	6,1	-2,6	-2,1	7,7	0,7	-5,0	4,6	1,5	-5,7	7,6	-4,3	-11,5	-3,8	0,6	5,6	5,5
Mato Grosso	-	-	-	-	-	-	-	-	-	-	1,0	4,2	2,5	-0,1	4,1	-0,1	-5,0
Goiás	4,6	7,8	4,5	2,0	2,3	7,9	-1,1	12,2	3,1	2,0	5,3	5,7	0,5	-2,8	4,4	-4,7	2,3
Brasil	0,3	8,4	2,8	2,7	6,0	3,1	-7,1	10,2	0,4	-2,3	2,1	-3,0	-8,3	-6,4	2,5	1,1	-2,2

*Março/2019

Resumo Produção Industrial

Março/2019

❑ Março/19 frente ao mês de Fevereiro/19 (-1,3%)

Elimina o avanço de **0,6%** assinalado no mês anterior

Taxas Negativas: **3** das **4** grandes categorias econômicas e **16** das **26** atividades

❑ Índice de Média Móvel Trimestral (-0,5%)

Manteve a trajetória predominantemente descendente iniciada em Agosto de 2018

Taxas Negativas: **2** das **4** grandes categorias econômicas e **14** das **26** atividades

Destaque Negativo: Bens Intermediários (-0,9%)

❑ Índice Mês contra Igual Mês do Ano Anterior (-6,1%)

Efeito Calendário: Março/2019 (**19**) teve **2** dias úteis a menos do que Março/2018 (**21**)

Taxas Negativas: **4** das **4** grandes categorias econômicas, **22** das **26** atividades, **60** dos **79** grupos e **63,7%** dos **805** produtos investigados

Destaques Negativos: Bens de Consumo Duráveis (-15,8%) e Bens de Capital (-11,5%)

❑ Índice Acumulado no Ano (-2,2%)

Taxas Negativas: **4** das **4** grandes categorias econômicas, **21** das **26** atividades, **55** dos **79** grupos e **56,9%** dos **805** produtos investigados

Destaques Negativos: Bens de Capital (-4,3%) e Bens de Consumo Duráveis (-3,4%)

❑ Índice Acumulado nos Últimos 12 Meses (-0,1%)

Primeiro resultado negativo desde Agosto de 2017

Permanece com a perda de ritmo iniciada em Julho de 2018 (**3,3%**)

Interrompeu em Maio de 2018 a trajetória ascendente iniciada em Junho de 2016 (**-9,7%**)

Taxas Negativas: **2** das **4** grandes categorias econômicas, **16** das **26** atividades e **44** dos **79** grupos

Resumo – Março/2019

Grandes Categorias Econômicas	Variação (%)			
	Março 2019/Fevereiro 2019*	Março 2019/Março 2018	Acumulado Janeiro-Março	Acumulado nos Últimos 12 Meses
Bens de Capital	0,4	-11,5	-4,3	3,6
Bens Intermediários	-1,5	-4,4	-2,0	-0,6
Bens de Consumo	-2,0	-7,7	-1,9	0,3
Duráveis	-1,3	-15,8	-3,4	2,9
Semiduráveis e não Duráveis	-1,1	-5,2	-1,4	-0,5
Indústria Geral	-1,3	-6,1	-2,2	-0,1

*Série com ajuste sazonal

Índice Mês/Mês (%) – Séries com Ajuste Sazonal

(Base: mês imediatamente anterior)

	Indústria Geral		Bens de Capital		Bens Intermediários		Bens de Consumo Duráveis		Bens de Consumo Semi e Não Duráveis	
	2018	2019	2018	2019	2018	2019	2018	2019	2018	2019
Jan	-2,1	-0,7	0,3	-2,4	-2,2	-0,1	-8,0	0,9	0,0	0,1
Fev	-0,3	0,6	-1,0	4,7	-0,7	-1,1	-0,2	3,6	-1,4	0,5
Mar	0,4	-1,3	3,7	0,4	0,0	-1,5	3,3	-1,3	1,1	-1,1
Abr	0,8		1,0		0,9		0,1		0,3	
Mai	-10,9		-17,7		-6,5		-24,6		-12,1	
Jun	12,3		22,8		7,4		32,0		14,3	
Jul	-0,2		-5,0		1,3		-1,1		-0,4	
Ago	-0,7		5,6		-2,2		0,1		-1,0	
Set	-2,1		-2,0		-1,2		-5,1		-1,0	
Out	0,3		1,5		-0,5		1,9		-0,4	
Nov	-0,1		-4,4		0,5		-2,8		-0,3	
Dez	0,1		-4,3		0,5		-1,1		-0,1	

Índice Mensal (%)

(Base: igual período do ano anterior)

	Indústria Geral		Bens de Capital		Bens Intermediários		Bens de Consumo Duráveis		Bens de Consumo Semi e Não Duráveis	
	2018	2019	2018	2019	2018	2019	2018	2019	2018	2019
Jan	5,6	-2,2	17,8	-7,0	4,4	-1,2	20,4	-4,9	2,1	-2,0
Fev	1,8	2,1	7,3	6,8	1,1	-0,4	15,5	12,6	-0,9	3,3
Mar	1,0	-6,1	9,3	-11,5	-0,6	-4,4	15,8	-15,8	-1,9	-5,2
Abr	9,2		23,9		5,0		36,1		9,8	
Mai	-6,3		-6,3		-4,9		-11,1		-9,1	
Jun	3,2		9,1		1,8		14,9		2,3	
Jul	4,2		7,8		3,6		17,2		1,6	
Ago	1,7		9,6		0,9		10,0		-0,5	
Set	-2,2		4,2		-2,9		-4,3		-1,7	
Out	0,8		10,5		-0,7		6,9		0,1	
Nov	-1,1		2,7		-1,6		-2,5		-0,7	
Dez	-3,6		-4,4		-2,8		-13,5		-2,1	

Índice de Difusão

Indústria Geral

ANO	Índice de Difusão - % de Produtos em Crescimento - Mês/Mês sem Ajuste Sazonal											
	Jan	Fev	Mar	Abr	Mai	Jun	Jul	Ago	Set	Out	Nov	Dez
2019	68,9	51,6	54,5									
2018	63,5	40,4	79,8	33,9	33,9	60,1	64,8	65,1	22,5	74,5	28,4	15,0
2017	58,0	49,3	83,6	15,3	82,7	32,4	60,0	73,3	25,3	70,1	35,7	22,2
2016	56,8	57,3	75,9	29,6	61,7	59,4	46,8	67,7	32,3	47,8	46,3	26,2
2015	60,5	42,9	83,7	20,2	54,8	42,7	59,3	44,2	46,8	57,3	29,3	20,6
2014	66,1	54,5	59,4	41,7	62,9	23,0	78,1	48,0	58,4	67,6	21,4	21,7
2013	66,7	38,4	77,3	65,3	45,7	35,2	72,7	58,6	35,8	74,7	25,0	15,5
2012		48,9	80,2	22,9	77,4	27,5	68,2	71,6	22,5	77,4	27,7	20,2
Média	62,9	47,9	74,3	32,7	59,9	40,0	64,3	61,2	34,8	67,0	30,5	20,2

Índice de Difusão


O percentual de **produtos** com taxas positivas no Índice Mensal de **Março/2019**:

Indústria Geral: 35,2% (54,0%)

- **Bens de Capital: 31,3% (64,3%)**
- **Bens Intermediários: 38,0% (52,3%)**
- **Bens de Consumo Duráveis: 20,0% (51,4%)**
- **Bens de Consumo Semi e Não-Duráveis: 33,3% (52,5%)**

Percentual de produtos com taxas positivas no índice mensal da Indústria Geral:

Janeiro/2017: 54,5%
Fevereiro/2017: 45,6%
Março/2017: 54,9%
Abril/2017: 40,0%
Maio/2017: 60,1%
Junho/2017: 46,5%
Julho/2017: 55,4%
Agosto/2017: 55,9%
Setembro/2017: 49,9%
Outubro/2017: 62,2%
Novembro/2017: 59,4%
Dezembro/2017: 54,8%
Janeiro/2018: 60,6%
Fevereiro/2018: 54,2%
Março/2018: 46,2%
Abril/2018: 68,2%
Maio/2018: 29,8%
Junho/2018: 50,7%
Julho/2018: 60,0%
Agosto/2018: 52,3%
Setembro/2018: 46,8%
Outubro/2018: 52,2%
Novembro/2018: 45,5%
Dezembro/2018: 36,5%
Janeiro/2019: 42,0%



**Percentual de
produtos com taxas
positivas no
ÍNDICE MENSAL**

em azul % dos produtos em crescimento no mês anterior

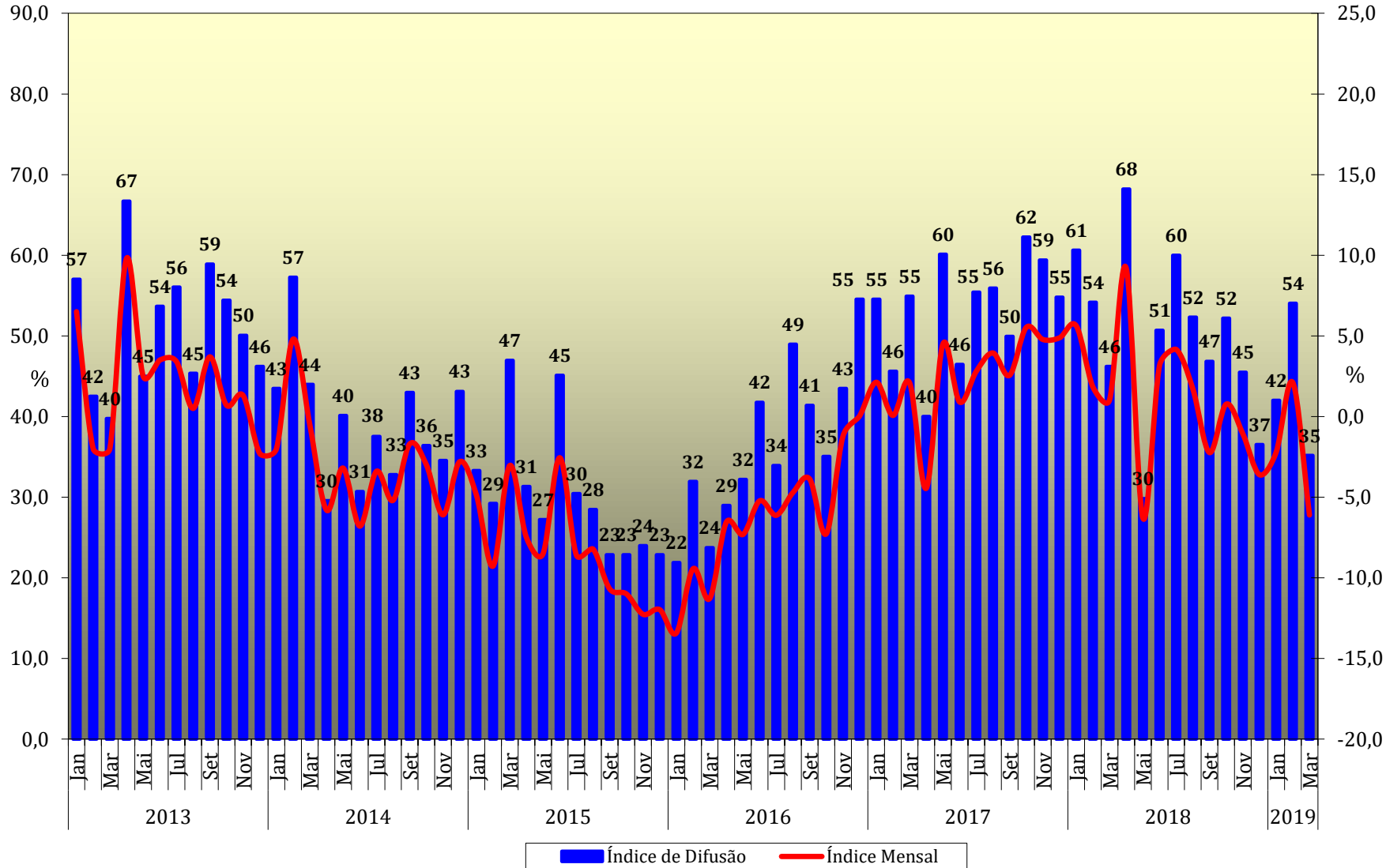
Índice de Difusão

Indústria Geral

ANO	Índice de Difusão - % de Produtos em Crescimento - Mês Contra Igual Mês do Ano Anterior											
	Jan	Fev	Mar	Abr	Mai	Jun	Jul	Ago	Set	Out	Nov	Dez
2019	42,0	54,0	35,2									
2018	60,6	54,2	46,2	68,2	29,8	50,7	60,0	52,3	46,8	52,2	45,5	36,5
2017	54,5	45,6	54,9	40,0	60,1	46,5	55,4	55,9	49,9	62,2	59,4	54,8
2016	21,9	31,9	23,7	28,9	32,2	41,7	33,9	48,9	41,4	35,0	43,5	54,5
2015	33,3	29,2	47,0	31,3	27,2	45,1	30,4	28,4	22,9	22,9	24,0	22,9
2014	43,5	57,3	44,0	29,6	40,1	30,7	37,5	32,8	43,0	36,4	34,5	43,1
2013	57,0	42,5	39,8	66,7	45,0	53,7	55,9	45,2	58,9	54,4	50,1	46,1
Média	44,7	45,0	41,5	44,1	39,1	44,7	45,5	43,9	43,8	43,9	42,8	43,0

Índice de Difusão

Indústria Geral
Índice Mensal (%) x % de Produtos em Crescimento
(Frente a Igual Período do Ano Anterior)



Índice Trimestral (%)

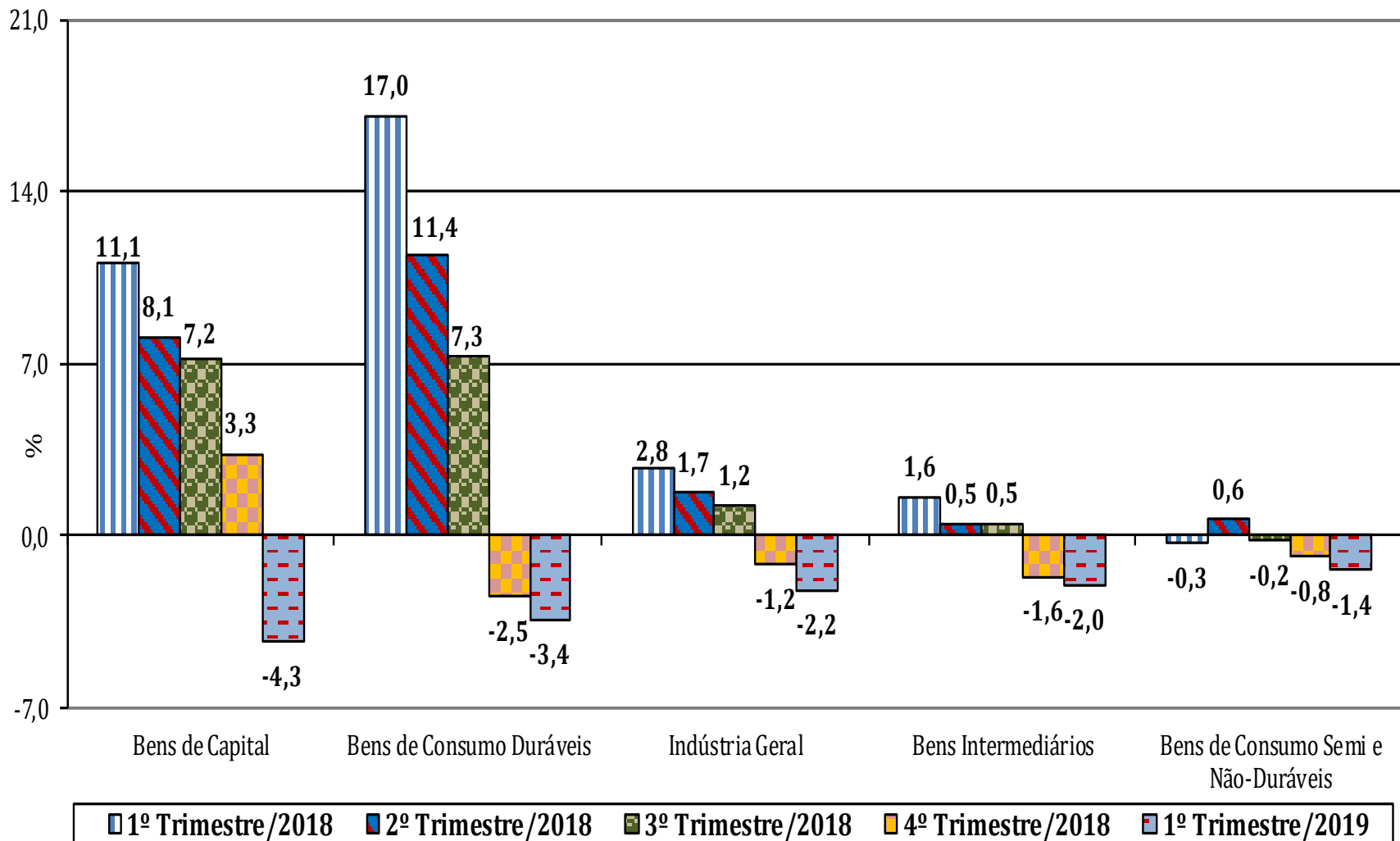
(Base: igual trimestre do ano anterior)

Grandes Categorias Econômicas	2016				2017				2018				2019			
	1º Tri	2º Tri	3º Tri	4º Tri	1º Tri	2º Tri	3º Tri	4º Tri	1º Tri	2º Tri	3º Tri	4º Tri	1º Tri	2º Tri	3º Tri	4º Tri
Bens de Capital	-27,1	-8,7	-3,1	2,4	4,8	1,1	7,8	11,2	11,1	8,1	7,2	3,3	-4,3			
Bens Intermediários	-10,3	-7,4	-5,0	-3,2	0,3	0,7	1,7	4,2	1,6	0,5	0,5	-1,6	-2,0			
Bens de Consumo	-9,4	-3,3	-5,1	-4,0	2,9	-0,8	4,7	5,6	3,2	2,7	1,3	-1,2	-1,9			
Bens de Consumo Duráveis	-27,1	-16,9	-11,6	0,9	11,0	9,0	14,6	17,8	17,0	11,4	7,3	-2,5	-3,4			
Bens de Consumo Semi e Não Duráveis	-4,1	0,3	-3,5	-5,2	1,0	-3,0	2,5	2,8	-0,3	0,6	-0,2	-0,8	-1,4			
Indústria Geral	-11,4	-6,3	-4,9	-3,1	1,4	0,3	3,1	5,0	2,8	1,7	1,2	-1,2	-2,2			

Indicadores da Produção Industrial

(Base: igual período do ano anterior)

Pesquisa Industrial Mensal - Produção Física
Indicadores da Produção Industrial



Indicadores da Produção Industrial

(Base: igual período do ano anterior)

Setores selecionados	1º Tri./2018	2º Tri./2018	3º Tri./2018	4º Tri./2018	Jan-Mar/2019
Indústria Geral	2,8	1,7	1,2	-1,2	-2,2
Bens de Capital	11,1	8,1	7,2	3,3	-4,3
para indústria	2,1	-2,3	0,3	-5,5	-4,9
para agricultura	-1,3	-0,7	9,4	28,5	-5,3
para transporte	21,2	15,6	13,6	6,0	-4,2
para energia	-4,0	5,5	2,1	-3,2	-6,4
para construção	56,4	27,3	21,3	7,4	6,4
para uso misto	18,3	16,3	1,1	-6,0	-4,0
Bens Intermediários	1,6	0,5	0,5	-1,6	-2,0
Alimentos - Intermediários	2,4	-5,1	-15,3	-14,6	-4,7
Têxtil - Intermediários	0,2	-6,7	-4,4	-4,2	-2,0
Derivados do petróleo e Biocombustíveis - Intermediários	-5,3	4,5	5,5	0,1	6,1
Defensivos Agrícolas - Grupos	12,6	9,3	15,9	8,1	27,8
Insumos para a construção civil	1,1	1,2	1,7	-0,1	0,3
Embalagens	3,9	0,1	4,3	1,8	2,8
Celulose - Grupos	15,2	4,0	21,7	4,1	-6,6
Metalurgia básica - Intermediários	8,2	3,6	4,7	-0,1	-1,8
Veículos automotores - Intermediários	15,4	11,6	8,2	-2,9	0,3

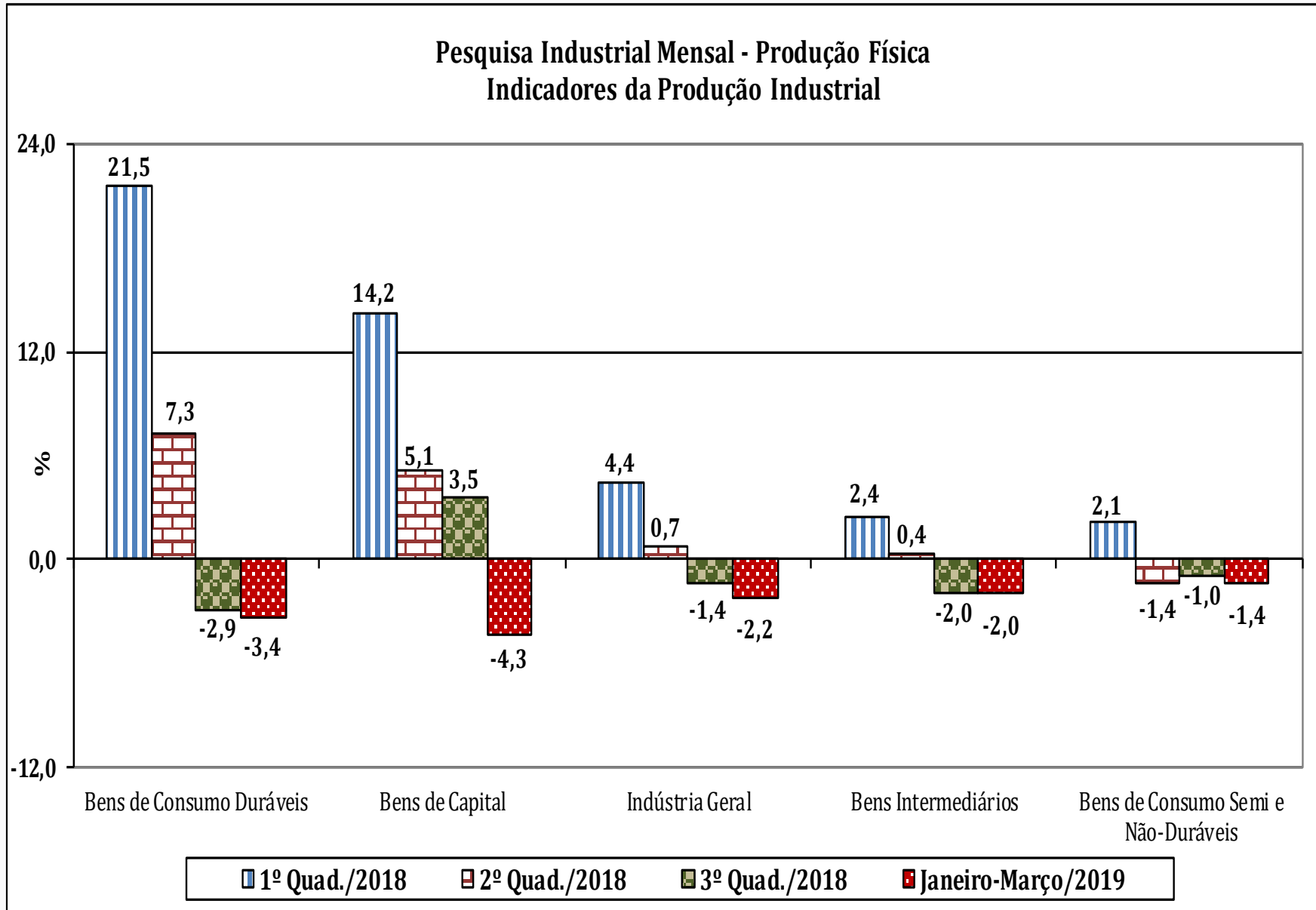
Indicadores da Produção Industrial

(Base: igual período do ano anterior)

Setores selecionados	1º Tri./2018	2º Tri./2018	3º Tri./2018	4º Tri./2018	Jan-Mar/2019
Indústria Geral	2,8	1,7	1,2	-1,2	-2,2
Bens de Consumo Duráveis	17,0	11,4	7,3	-2,5	-3,4
Automóveis	14,6	16,5	14,7	-1,2	-1,3
Eletrodomésticos	25,9	3,9	-7,0	-6,7	-8,5
Linha Branca - Grupos	-2,2	-7,4	0,7	5,5	7,1
Linha Marrom - Grupos	47,1	7,7	-15,4	-14,8	-16,7
Outros Eletrodomésticos - Grupos	9,4	8,5	5,7	-0,2	1,5
Outros equipamentos de transporte - Duráveis	16,9	15,3	18,4	8,5	7,0
Móveis - Duráveis	8,3	-0,1	-3,7	-5,9	-8,5
Bens de Consumo Semi e não Duráveis	-0,3	0,6	-0,2	-0,8	-1,4
Abate de reses, exceto suínos - Classes	1,4	7,6	8,0	2,8	2,9
Abate de suínos e aves - Classes	-8,4	-11,4	-9,0	-8,1	0,8
Laticínios - Grupos	0,6	3,6	-3,3	2,2	5,8
Bebidas - Semi e Não Duráveis	-1,9	3,5	-1,5	-1,9	6,6
Calçados e suas partes - Grupos	-4,4	-5,7	-1,3	4,7	-1,3
Têxtil - Semi e Não Duráveis	8,2	4,0	3,2	-3,9	-7,8
Vestuário - Semi e Não Duráveis	-2,9	-4,6	-3,5	-2,2	-4,3
Farmacêutica - Semi e Não Duráveis	8,3	-2,7	9,7	12,4	-11,8
Álcool e gasolina (Carburantes)	-8,2	12,9	0,0	-5,2	-2,0

Indicadores da Produção Industrial

(Base: igual período do ano anterior)



Indicadores da Produção Industrial

(Base: igual período do ano anterior)

Setores selecionados	1º Quad/2018	2º Quad/2018	3º Quad/2018	Jan-Mar/2019
Indústria Geral	4,4	0,7	-1,4	-2,2
Bens de Capital	14,2	5,1	3,5	-4,3
para indústria	2,4	0,1	-6,5	-4,9
para agricultura	1,1	2,1	23,8	-5,3
para transporte	26,1	9,3	8,0	-4,2
para energia	-0,2	2,1	-1,4	-6,4
para construção	53,3	23,5	8,0	6,4
para uso misto	22,5	4,9	-4,8	-4,0
Bens Intermediários	2,4	0,4	-2,0	-2,0
Alimentos - Intermediários	5,7	-11,4	-17,1	-4,7
Têxtil - Intermediários	0,0	-6,7	-4,4	-2,0
Refino de petróleo e Produção de Álcool - Intermediários	-4,6	9,4	-1,1	6,1
Defensivos Agrícolas - Grupos	14,7	11,9	9,9	27,8
Insumos para a construção civil	2,9	0,0	0,2	0,3
Embalagens	4,8	0,8	2,2	2,8
Celulose - Grupos	12,4	13,4	7,2	-6,6
Metalurgia básica - Intermediários	8,0	2,3	2,0	-1,8
Veículos automotores - Intermediários	18,9	7,8	-1,9	0,3

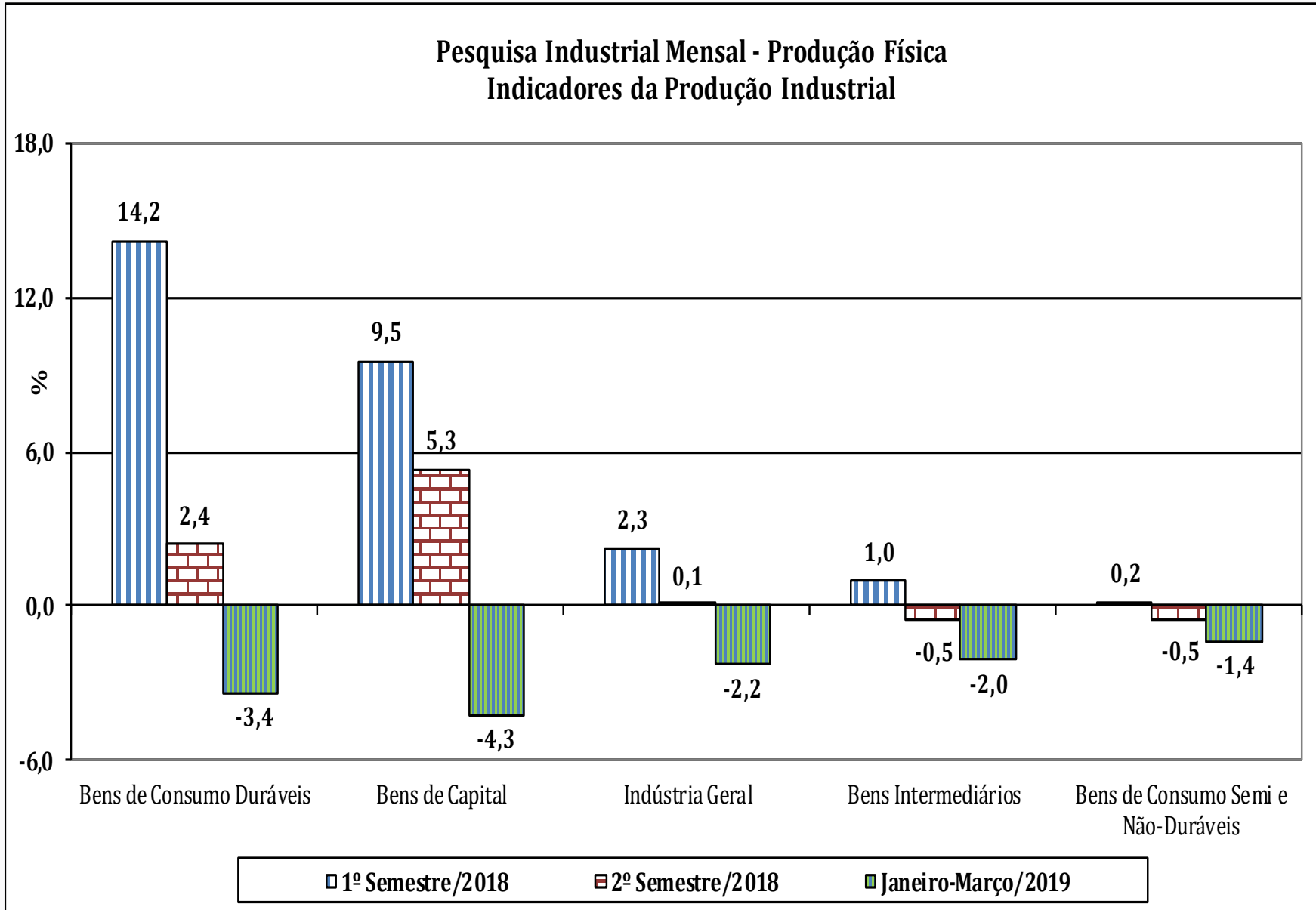
Indicadores da Produção Industrial

(Base: igual período do ano anterior)

Setores selecionados	1º Quad/2018	2º Quad/2018	3º Quad/2018	Jan-Mar/2019
Indústria Geral	4,4	0,7	-1,4	-2,2
Bens de Consumo Duráveis	21,5	7,3	-2,9	-3,4
Automóveis	21,5	14,5	-1,5	-1,3
Eletrodomésticos	27,3	-7,4	-7,3	-8,5
Linha Branca - Grupos	-0,1	-6,3	4,0	7,1
Linha Marrom - Grupos	47,4	-13,6	-14,7	-16,7
Outros Eletrodomésticos - Grupos	11,7	6,1	0,0	1,5
Outros equipamentos de transporte - Duráveis	21,5	16,0	7,5	7,0
Móveis - Duráveis	9,1	-2,8	-6,8	-8,5
Bens de Consumo Semi e não Duráveis	2,1	-1,4	-1,0	-1,4
Abate de reses, exceto suínos - Classes	7,1	4,2	3,8	2,9
Abate de suínos e aves - Classes	-6,1	-12,6	-8,9	0,8
Laticínios - Grupos	1,7	-1,6	1,6	5,8
Bebidas - Semi e Não duráveis	1,8	0,6	-3,7	6,6
Calçados e suas partes - Grupos	-2,9	-6,7	4,9	-1,3
Têxtil - Semi e Não Duráveis	10,6	-0,1	-1,7	-7,8
Vestuário - Semi e Não Duráveis	0,4	-5,8	-3,8	-4,3
Farmacêutica - Semi e Não Duráveis	8,4	-2,2	15,1	-11,8
Álcool e gasolina (Carburantes)	-3,5	8,4	-5,0	-2,0

Indicadores da Produção Industrial

(Base: igual período do ano anterior)



Indicadores da Produção Industrial

(Base: igual período do ano anterior)

Setores selecionados	1º Sem/2018	2º Sem/2018	Jan-Mar/2019
Indústria Geral	2,3	0,1	-2,2
Bens de Capital	9,5	5,3	-4,3
para indústria	-0,2	-2,6	-4,9
para agricultura	-1,0	18,4	-5,3
para transporte	18,2	9,8	-4,2
para energia	0,8	-0,4	-6,4
para construção	39,8	14,4	6,4
para uso misto	17,2	-2,5	-4,0
Bens Intermediários	1,0	-0,5	-2,0
Alimentos - Intermediários	-2,5	-15,0	-4,7
Têxtil - Intermediários	-3,3	-4,3	-2,0
Refino de petróleo e Produção de Álcool - Intermediários	-0,4	2,8	6,1
Defensivos Agrícolas - Grupos	10,8	11,9	27,8
Insumos para a construção civil	1,2	0,8	0,3
Embalagens	2,0	3,0	2,8
Celulose - Grupos	9,3	12,4	-6,6
Metalurgia básica - Intermediários	5,9	2,3	-1,8
Veículos automotores - Intermediários	13,4	2,8	0,3

Indicadores da Produção Industrial

(Base: igual período do ano anterior)

Setores selecionados	1º Sem/2018	2º Sem/2018	Jan-Mar/2019
Indústria Geral	2,3	0,1	-2,2
Bens de Consumo Duráveis	14,2	2,4	-3,4
Automóveis	15,6	6,7	-1,3
Eletrodomésticos	15,1	-6,9	-8,5
Linha Branca - Grupos	-4,8	3,2	7,1
Linha Marrom - Grupos	27,3	-15,1	-16,7
Outros Eletrodomésticos - Grupos	9,0	2,8	1,5
Outros equipamentos de transporte - Duráveis	16,2	13,5	7,0
Móveis - Duráveis	4,1	-4,8	-8,5
Bens de Consumo Semi e não Duráveis	0,2	-0,5	-1,4
Abate de reses, exceto suínos - Classes	4,5	5,4	2,9
Abate de suínos e aves - Classes	-9,9	-8,6	0,8
Laticínios - Grupos	1,9	-0,5	5,8
Bebidas - Semi e Não Duráveis	0,6	-1,7	6,6
Calçados e suas partes - Grupos	-5,0	1,6	-1,3
Têxtil - Semi e Não Duráveis	5,9	-0,4	-7,8
Vestuário - Semi e Não Duráveis	-3,8	-2,9	-4,3
Farmacêutica - Semi e Não Duráveis	2,5	11,0	-11,8
Álcool e gasolina (Carburantes)	4,3	-2,2	-2,0

Índice Acumulado no Ano (%)

(Base: igual período do ano anterior)

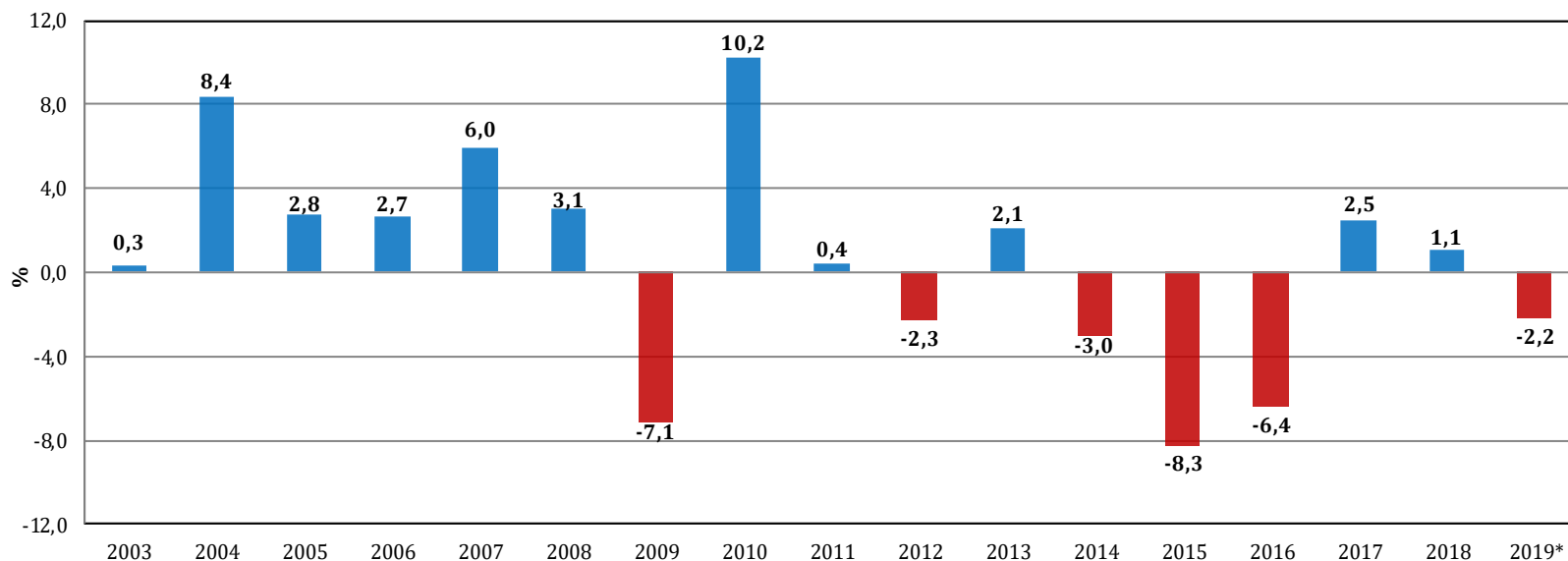
Pesquisa Industrial Mensal - Produção Física - PIM-PF Brasil - Índice Acumulado no Ano

Base: Igual período do ano anterior

Grandes Categorias Econômicas	2003	2004	2005	2006	2007	2008	2009	2010	2011	2012	2013	2014	2015	2016	2017	2018	2019*
Indústria Geral	0,3	8,4	2,8	2,7	6,0	3,1	-7,1	10,2	0,4	-2,3	2,1	-3,0	-8,3	-6,4	2,5	1,1	-2,2
Bens de Capital	2,4	20,6	3,4	5,0	19,2	16,1	-16,5	21,3	5,0	-11,2	12,2	-9,3	-25,3	-10,2	6,2	7,3	-4,3
Bens Intermediários	1,9	7,0	0,7	1,6	4,4	1,6	-8,0	10,4	0,0	-1,6	0,4	-2,4	-5,2	-6,5	1,7	0,2	-2,0
Bens de Consumo	-2,8	8,1	6,3	3,8	5,2	1,9	-2,8	7,0	-0,4	-0,5	2,6	-2,3	-9,4	-5,4	3,2	1,4	-1,9
Bens de Consumo Duráveis	0,7	21,4	8,5	7,4	10,9	3,5	-2,7	11,6	-3,0	-1,4	4,4	-9,1	-18,5	-14,4	13,2	7,9	-3,4
Bens de Consumo Semi e Não-Duráveis	-3,5	5,1	5,8	2,9	3,6	1,4	-2,9	5,5	0,4	-0,2	2,0	-0,1	-6,7	-3,1	0,9	-0,2	-1,4

*Até Março de 2019

Pesquisa Industrial Mensal - Produção Física
Índice Acumulado no Ano
(Base: Igual período do ano anterior)



Indicadores da Produção Industrial (%)

(Base: igual período do ano anterior)

