

Pesquisa Industrial Anual - Empresa PIA-Empresa 2014

06/2016

Características metodológicas

- Abrangência: todo o Território Nacional.
- Resultados: Brasil, Grandes Regiões e Unidades da Federação.
- Detalhamento dos resultados:
 - Brasil: 274 classes (4 dígitos da CNAE 2.0) para empresas de 30 ou mais pessoas ocupadas; 111 grupos (3 dígitos da CNAE 2.0) para empresas de 5 ou mais pessoas ocupadas e 29 divisões (2 dígitos da CNAE 2.0) para empresas de 1 ou mais pessoas ocupadas.

Características metodológicas (cont.)

- Unidades de Federação: Unidades locais de empresas com 5 ou mais pessoas ocupadas. 111 grupos (3 dígitos da CNAE 2.0) para MG, RJ, SP, PR, SC e RS; 29 divisões (2 dígitos da CNAE 2.0) para as demais Unidades de Federação.

Tabela 1.1 - Variáveis selecionadas das empresas industriais com 1 ou mais pessoas ocupadas, segundo as divisões de atividades - Brasil - 2013-2014

Unidade de investigação: Empresa

Ano	Número de empresas ativas	Pessoal ocupado em 31.12	Custos e despesas	Gastos com pessoal	Salários, retiradas e outras remunerações	Receita líquida	Valor bruto da produção industrial	Valor da transformação industrial
2013	334 474	9 038 136	2 752 814	386 337	267 211	2 660 903	2 416 099	1 085 172
2014	334 752	8 817 389	2 997 218	416 779	286 477	2 796 479	2 529 983	1 119 388

Fonte: IBGE, Diretoria de Pesquisas, Coordenação de Indústria, Pesquisa Industrial Anual - Empresa 2014.

Tabela 2 - Valor e participação do total das receitas líquidas das empresas industriais, segundo as faixas de pessoal ocupado - Brasil - 2013-2014

Faixas de pessoal ocupado	2013		2014	
	Valor corrente (1 000 000 R\$)	Participação percentual (%)	Valor corrente (1 000 000 R\$)	Participação percentual (%)
Total	2 660 902	100,0	2 796 480	100,0
De 1 a 29	185 214	7,0	203 583	7,3
De 30 a 99	198 182	7,4	212 303	7,6
De 100 a 249	233 588	8,8	245 488	8,8
De 250 a 499	221 519	8,3	241 198	8,6
De 500 e mais	1 822 399	68,5	1 893 908	67,7

Fonte: IBGE, Diretoria de Pesquisas, Coordenação de Indústria, Pesquisa Industrial Anual - Empresa 2013-2014.
Unidade de investigação: Empresa

Gráfico 2 A - Participação do total das receitas líquidas das empresas industriais, segundo as faixas de pessoal ocupado - Brasil - 2014

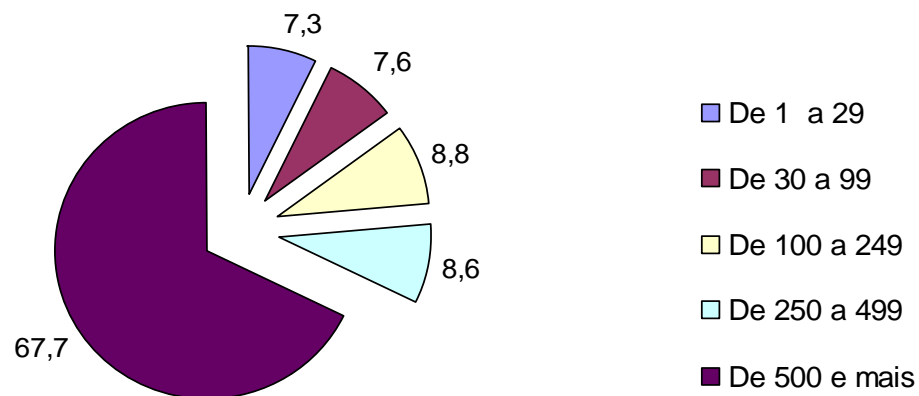


Gráfico 2 B - Participação do total das receitas líquidas das empresas industriais, segundo as faixas de pessoal ocupado - Brasil - 2013

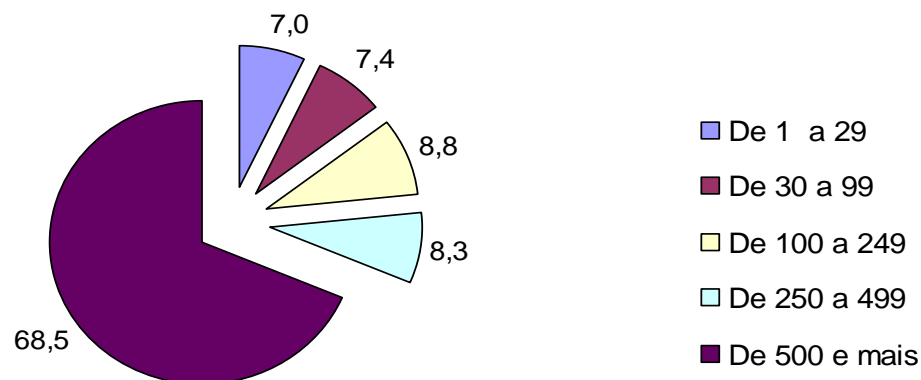
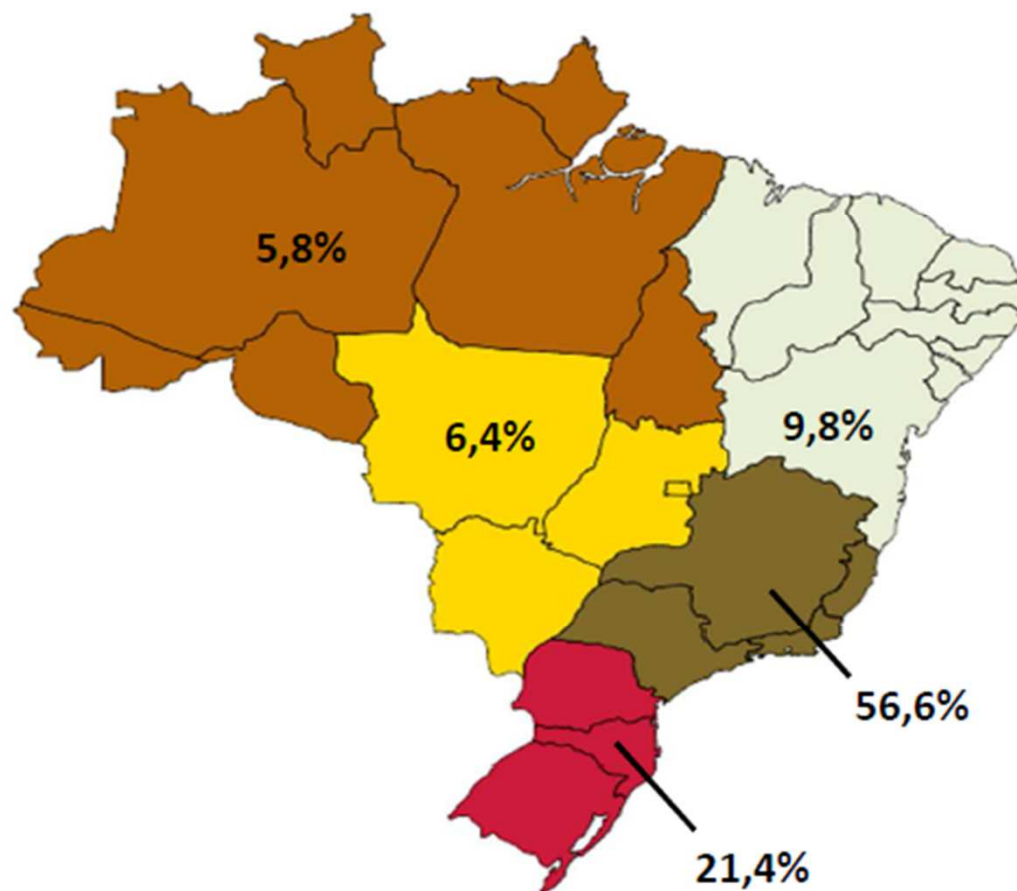


Tabela 3 - Pessoal ocupado e valor bruto da produção industrial, segundo as Grandes Regiões - 2013-2014

Grandes Regiões	Pessoal Ocupado		Valor Bruto da Produção Industrial	
	2013	2014	2013	2014
Brasil	8 443 826	8 313 068	2 387 445 549	2 502 421 447
Norte	311 927	304 291	140 224 168	144 766 298
Nordeste	1 101 984	1 072 741	223 901 509	245 990 829
Sudeste	4 380 233	4 303 763	1 369 837 528	1 415 783 322
Sul	2 158 145	2 145 532	505 810 269	534 819 722
Centro-Oeste	491 537	486 741	147 672 075	161 061 276

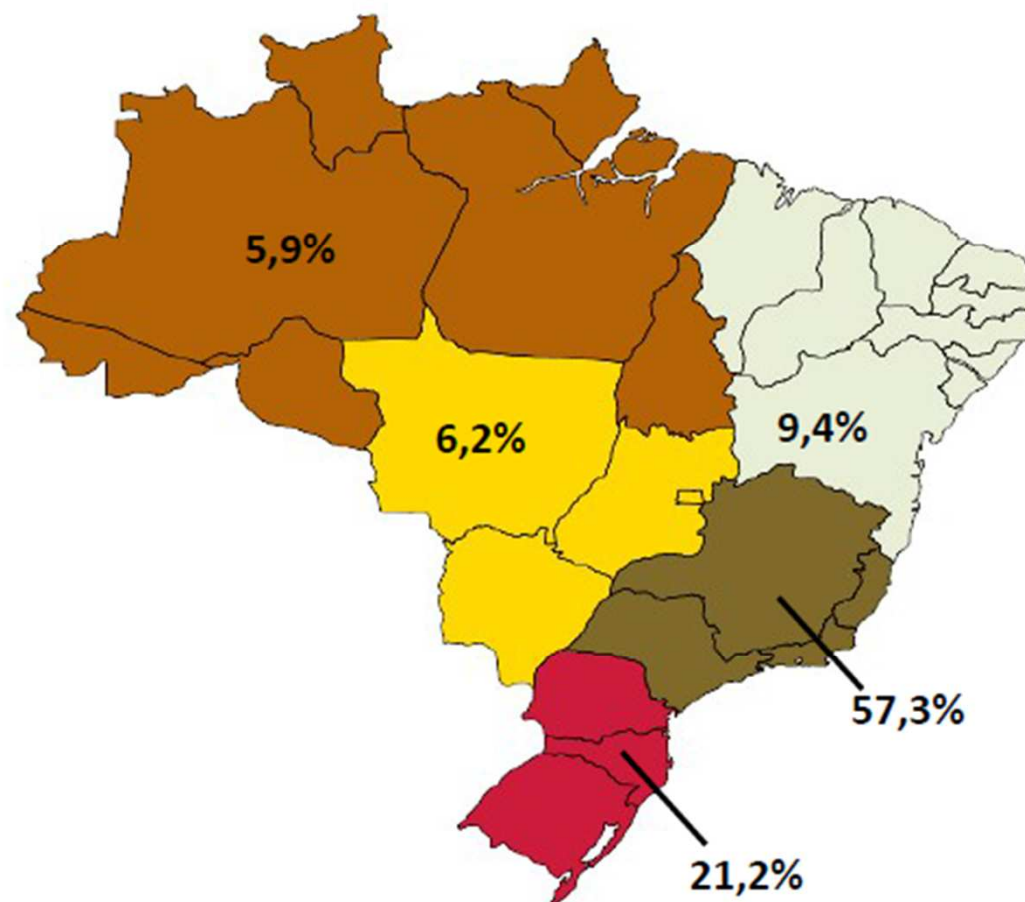
Fonte: IBGE, Diretoria de Pesquisas, Coordenação de Indústria, Pesquisa Industrial Anual - Empresa 2013-2014.

Participação das regiões no valor bruto da produção industrial - Brasil
Pesquisa Industrial Anual - 2014



Fonte: IBGE, Diretoria de Pesquisas, Coordenação de Indústria, Pesquisa Industrial Anual, 2014.

Participação das regiões no valor bruto da produção industrial - Brasil
Pesquisa Industrial Anual - 2013

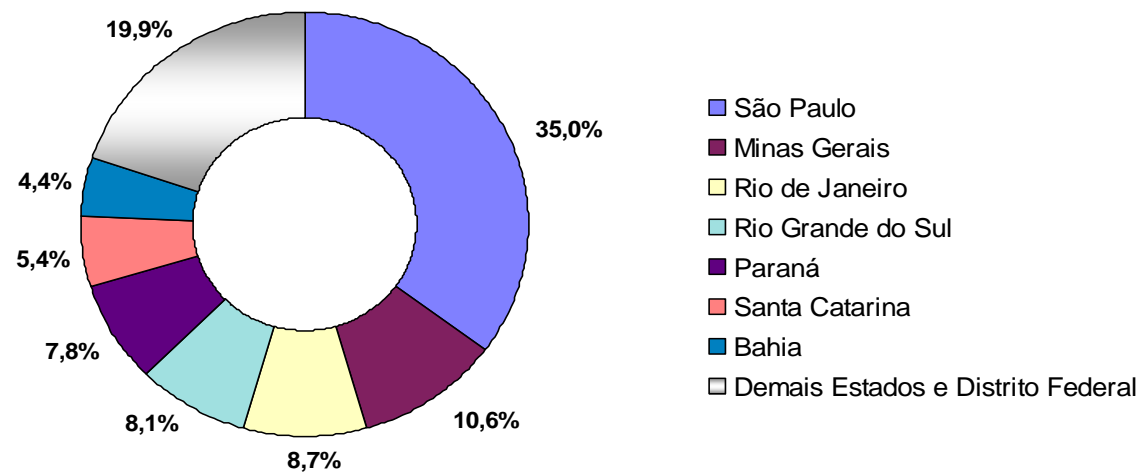


Fonte: IBGE, Diretoria de Pesquisas, Coordenação de Indústria, Pesquisa Industrial Anual, 2013.

Tabela 4 - Variáveis selecionadas das unidades locais industriais de empresas industriais com 5 ou mais pessoas ocupadas, segundo as Unidades da Federação com maiores participações do Valor Bruto da Produção Industrial - Brasil - 2013-2014

Grandes Regiões e Unidades da Federação	Número de Unidades Locais	Pessoal Ocupado em 31.12	Salários, retiradas e outras remunerações	Receita líquida de vendas	Valor bruto da produção industrial	Custos das operações industriais	Valor da transformação industrial
2013							
Brasil	204 038	8 443 826	257 519	2 500 088	2 387 446	1 319 214	1 068 231
São Paulo	60 209	2 835 677	107 235	896 469	856 323	489 570	366 753
Minas Gerais	24 644	905 041	23 748	271 972	263 563	138 638	124 925
Rio de Janeiro	11 109	499 222	25 907	189 842	200 583	88 521	112 062
Rio Grande do Sul	21 465	757 045	20 253	209 556	194 008	117 605	76 404
Paraná	18 737	709 094	18 144	203 184	191 684	113 506	78 178
Santa Catarina	18 992	692 006	16 511	124 190	120 119	65 814	54 304
Bahia	5 768	245 790	7 390	113 743	100 293	58 676	41 617
Demais Estados e Distrito Federal	43 114	1 799 951	38 332	491 133	460 873	246 884	213 989
2014							
Brasil	209 225	8 313 068	276 800	2 627 299	2 502 421	1 399 302	1 103 119
São Paulo	62 514	2 765 847	113 229	927 817	875 177	505 482	369 695
Minas Gerais	24 902	900 882	25 099	277 389	266 087	142 089	123 998
Rio de Janeiro	10 892	495 037	28 298	210 387	217 872	98 658	119 215
Rio Grande do Sul	21 828	735 393	21 801	218 571	202 947	123 477	79 470
Paraná	18 906	705 763	20 084	209 925	196 076	116 418	79 658
Santa Catarina	20 012	704 376	18 657	139 510	135 797	74 701	61 096
Bahia	5 942	237 628	7 689	123 306	109 667	65 311	44 356

Valor Bruto da Produção Industrial - VBPI (Tab. 2.3) - Brasil 2014
Unidades da Federação com as maiores participações



Valor Bruto da Produção Industrial - VBPI (Tab. 2.3) - Brasil 2013
Unidades da Federação com as maiores participações

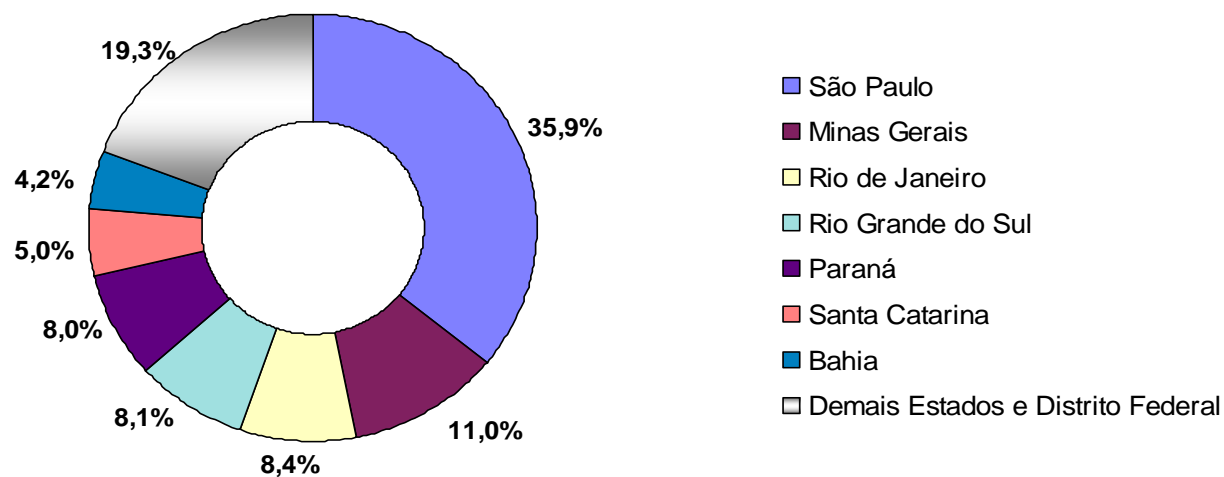


Tabela 5 - Estrutura dos investimentos realizados para o ativo imobilizado no total da indústria, segundo as variáveis selecionadas - Brasil - 2013-2014

Variáveis selecionadas	2013		2014	
	Valor corrente (1 000 000 R\$)	Participação percentual (%)	Valor corrente (1 000 000 R\$)	Participação percentual (%)
Total dos investimentos para o ativo imobilizado	214 606	100,0	216 250	100,0
Terrenos e edificações (1)	33 656	15,7	29 463	13,6
Máquinas e equipamentos industriais (1)	93 013	43,3	91 552	42,3
Meios de transporte (1)	7 616	3,5	6 736	3,1
Outras aquisições (móveis, microcomputadores, etc.) (1)	74 518	34,7	82 018	37,9
Investimentos em empresas com 1 a 29 pessoas ocupadas (2)	5 803	2,7	6 481	3,0

Fonte: IBGE, Diretoria de Pesquisas, Coordenação de Indústria, Pesquisa Industrial Anual - Empresa 2013-2014.

Unidade de investigação: Empresa

(1) Valor para o total de empresas com 30 ou mais pessoas ocupadas.

(2) Valor para o total de empresas com 1 a 29 pessoas ocupadas.

Gráfico 5A - Estrutura dos investimentos realizados para o ativo imobilizado no total da indústria, segundo as variáveis selecionadas - Brasil - 2014

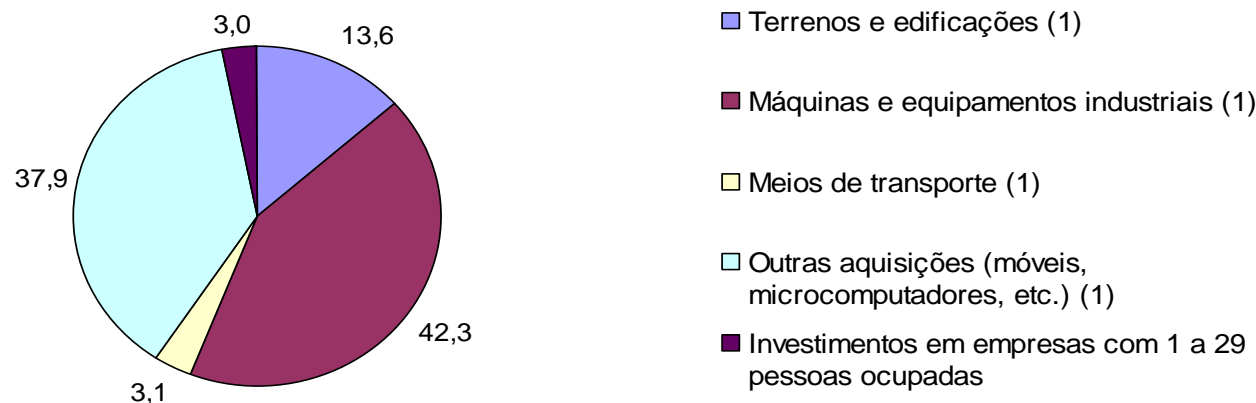
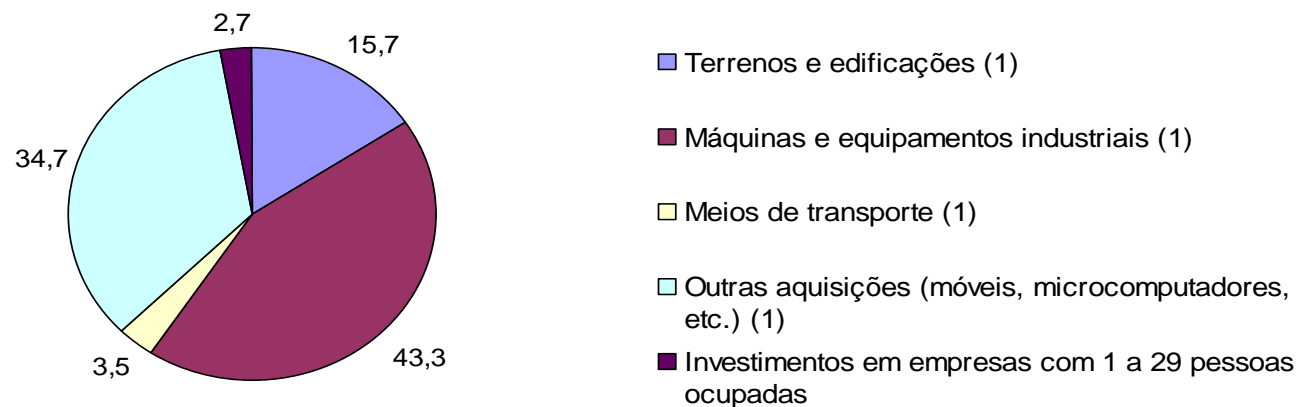


Gráfico 5B - Estrutura dos investimentos realizados para o ativo imobilizado no total da indústria, segundo as variáveis selecionadas - Brasil - 2013



Agradeço a sua atenção!