

# Contas Nacionais Trimestrais

**4º Trimestre de 2022**

**Coordenação de Contas Nacionais**

**02 de março de 2023**

# Tabela Resumo

## Principais resultados do PIB a preços de mercado

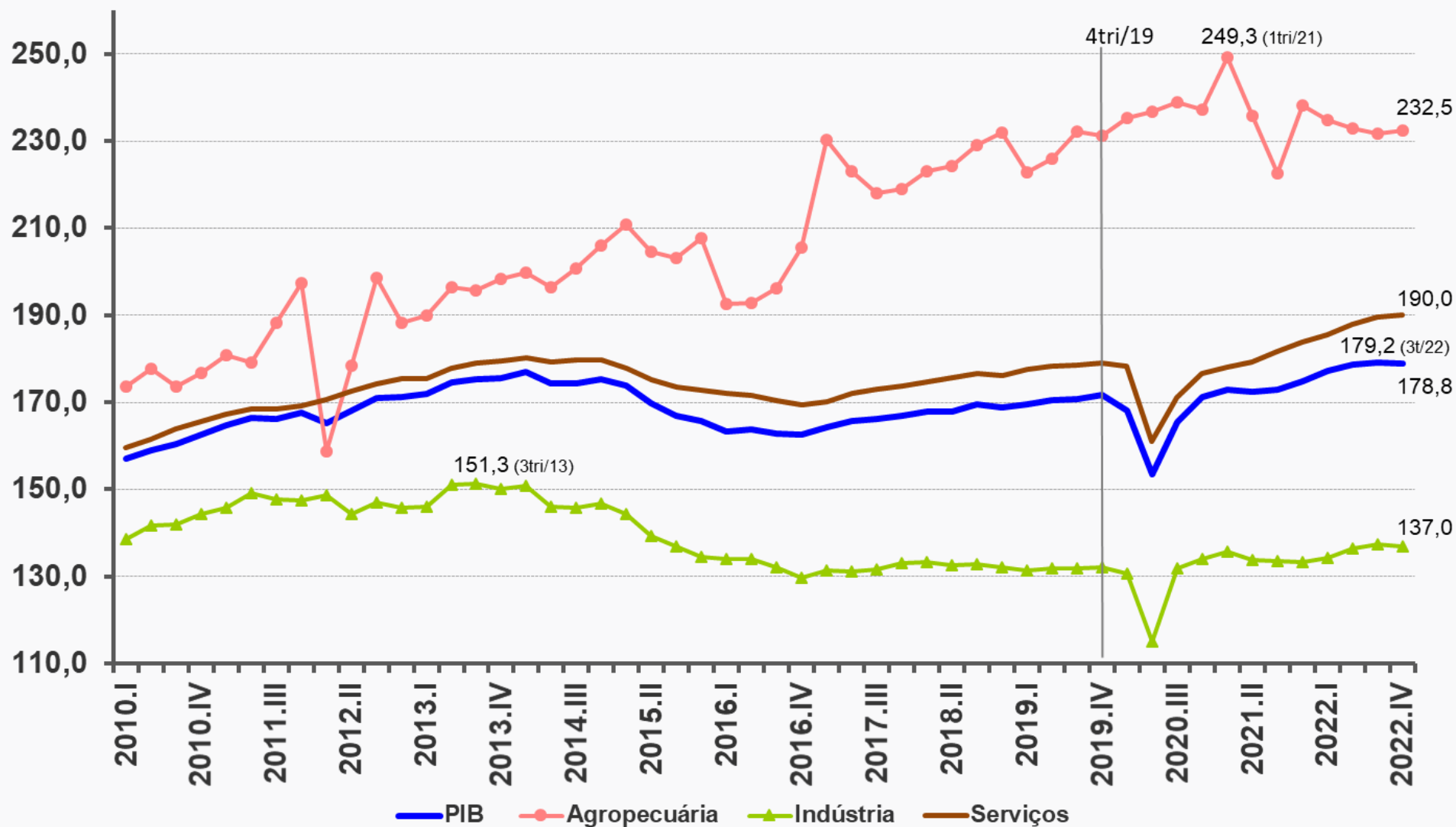
**TABELA I.1 - Principais resultados do PIB a preços de mercado do 4º Trimestre de 2021 ao 4º Trimestre de 2022**

Taxas (%)	2021.IV	2022.I	2022.II	2022.III	2022.IV
Acumulado ao longo do ano / mesmo período do ano anterior < Anexo: Tabela 3 >	5,0	2,4	3,1	3,2	<b>2,9</b>
Últimos quatro trimestres / quatro trimestres imediatamente anteriores < Anexo: Tabela 4 >	5,0	5,2	3,2	3,0	<b>2,9</b>
Trimestre / mesmo trimestre do ano anterior < Anexo: Tabela 2 >	2,1	2,4	3,7	3,6	<b>1,9</b>
Trimestre / trimestre imediatamente anterior (com ajuste sazonal) < Anexo: Tabela 7 >	1,1	1,3	0,9	0,3	<b>-0,2</b>

Fonte: IBGE, Diretoria de Pesquisas, Coordenação de Contas Nacionais

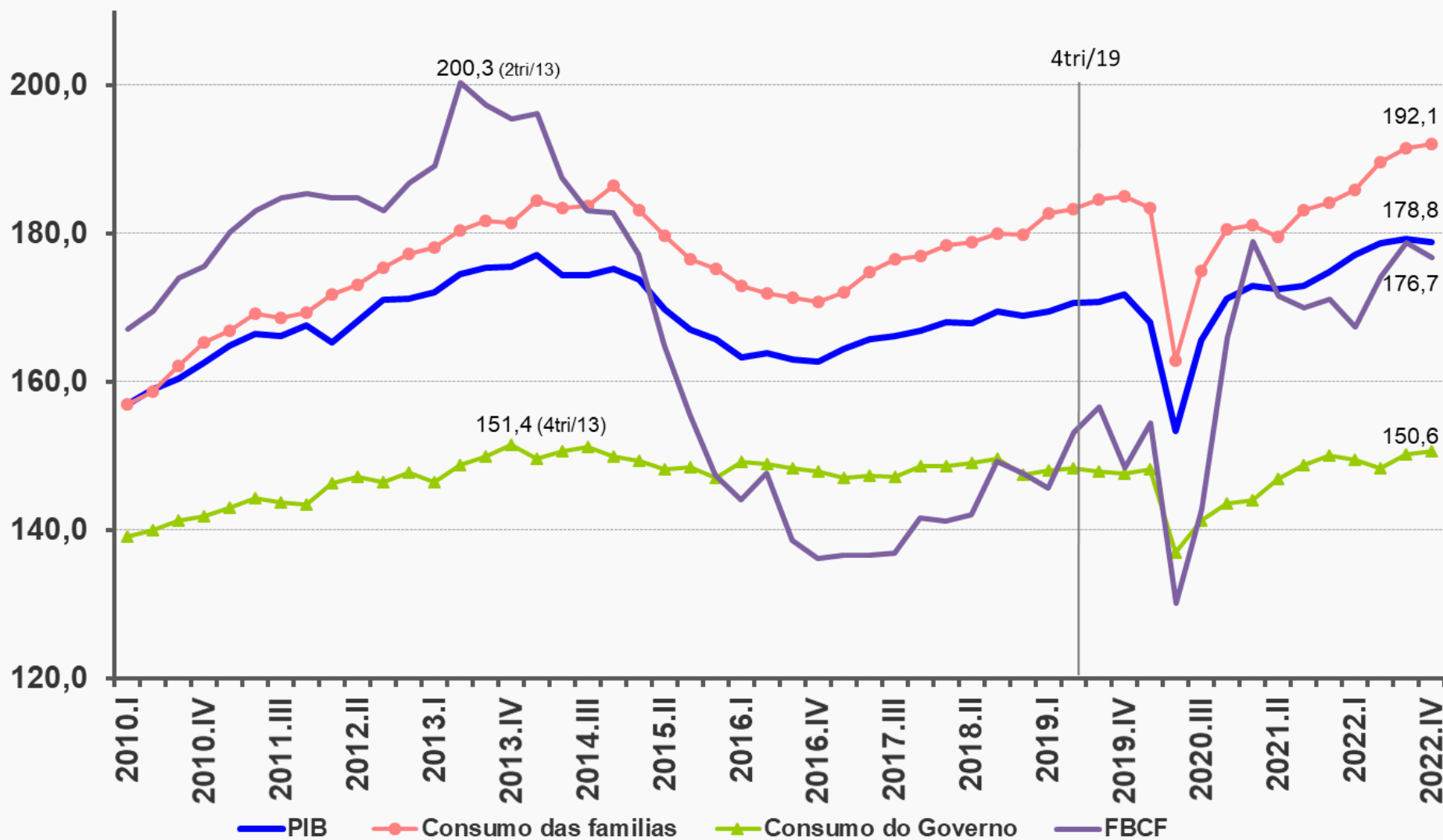
# Patamar PIB e Atividades econômicas

**GRÁFICO - Patamar PIB - Ótica da Produção**  
*Série encadeada com ajuste sazonal*



# Patamar PIB e Componentes da Demanda Interna

**GRÁFICO - Patamar PIB - Ótica da Demanda**  
*Série encadeada com ajuste sazonal*



# Resultados do Ano de 2022

## Taxa (%) acumulada no ano (em relação ao mesmo período do ano anterior)

**PIB a preços de mercado 2,9**

### *Ótica da produção*

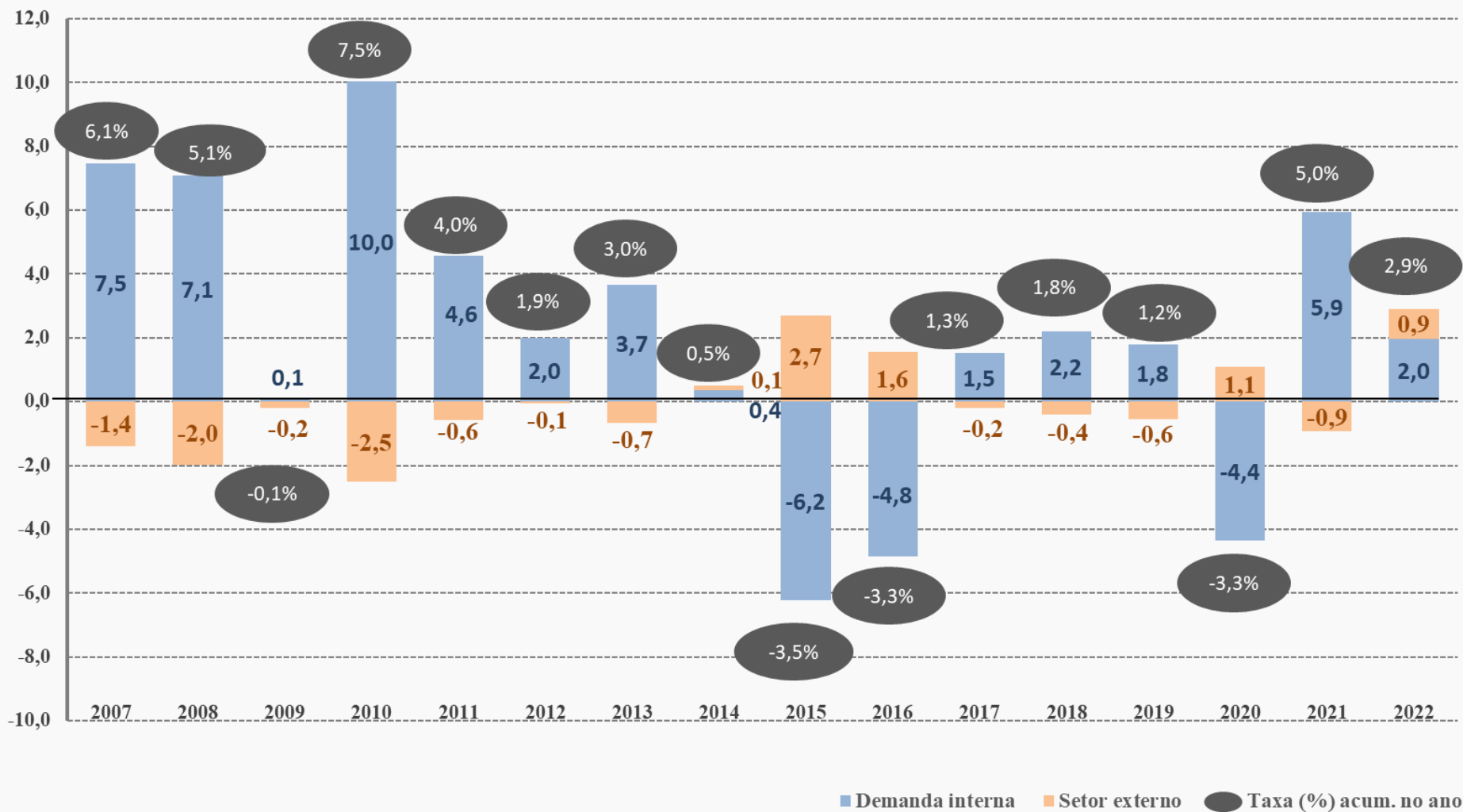
<b>Agropecuária</b>	<b>-1,7</b>
<b>Indústria</b>	<b>1,6</b>
<b>Serviços</b>	<b>4,2</b>
<b>Valor Adicionado pb</b>	<b>3,0</b>
<b>Impostos sobre produtos</b>	<b>2,1</b>

### *Ótica da despesa*

<b>Despesa de Consumo das Famílias</b>	<b>4,3</b>
<b>Despesa de Consumo do Governo</b>	<b>1,5</b>
<b>Formação Bruta de Capital Fixo</b>	<b>0,9</b>
<b>Exportações de Bens e Serviços</b>	<b>5,5</b>
<b>(-) Importações de Bens e Serviços</b>	<b>0,8</b>

# Contribuição da demanda interna e do setor externo

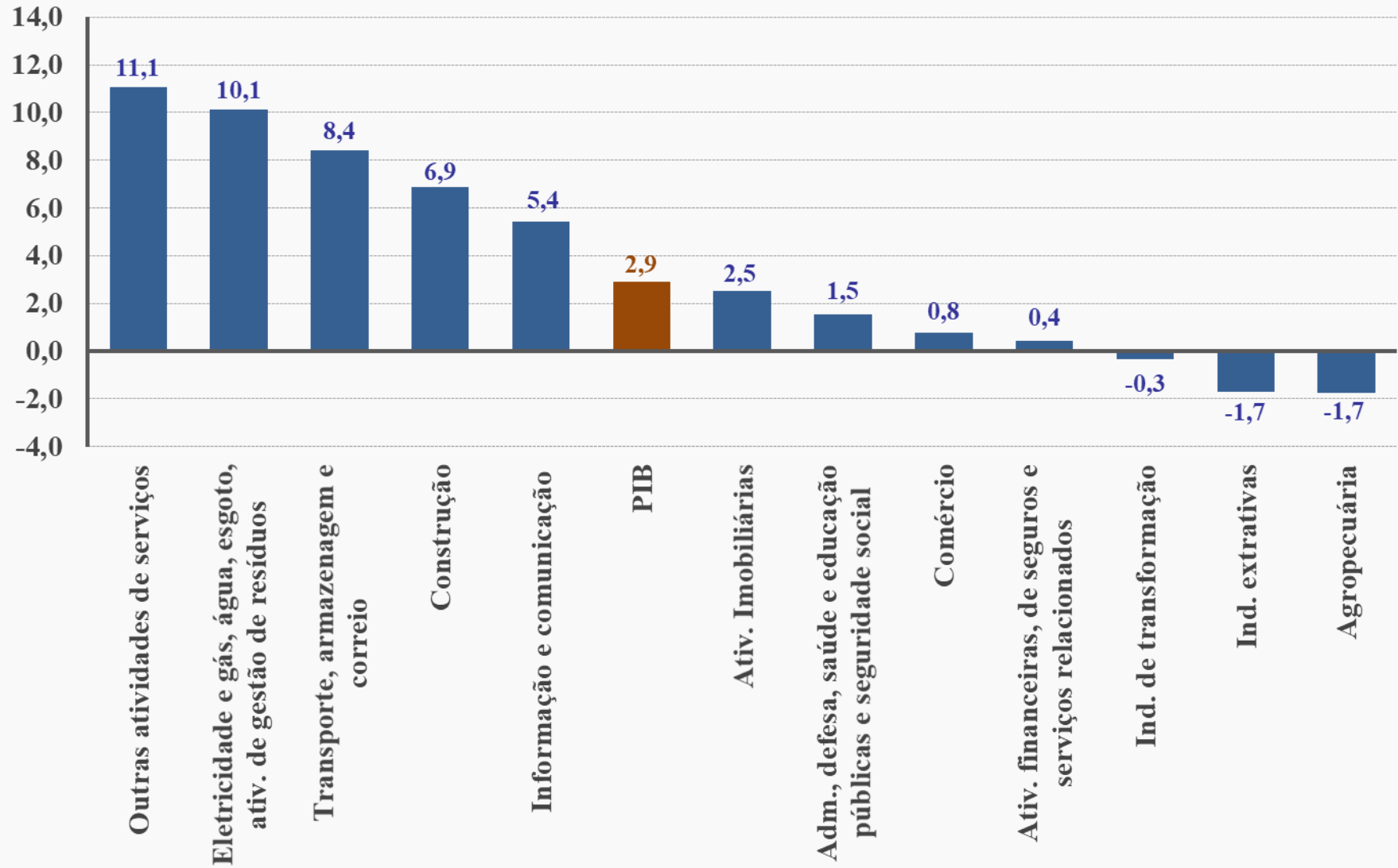
GRÁFICO - PIB: Decomposição do Crescimento  
Contribuição em pontos percentuais (p.p.)



# Ótica da produção

GRÁFICO II.2 - PIB e subsetores

Taxa (%) acumulada no ano em relação ao mesmo período do ano anterior





# Agropecuária

( 2022 em relação a 2021)

**-1,7%**

Destaques - Estimativa anual - LSPA, divulgado em fevereiro/23

## Contribuições Negativas



**Soja**

**-11,4%**



**Arroz**

**-8,3%**



**Fumo**

**-7,1%**

## Contribuições Positivas



**Milho**

**25,5%**



**Café**

**6,8%**



**Cana**

**2,7%**

- Estimativas da Pecuária apontam contribuição positiva
- Fraco desempenho da Produção Florestal

# Indústria

( 2022 em relação a 2021)

**1,6%**

## Contribuições Positivas



Prod. e distrib.  
de eletricidade,  
gás e água

**10,1%**



Construção

**6,9%**

## Contribuições Negativas



Transformação

**-0,3%**

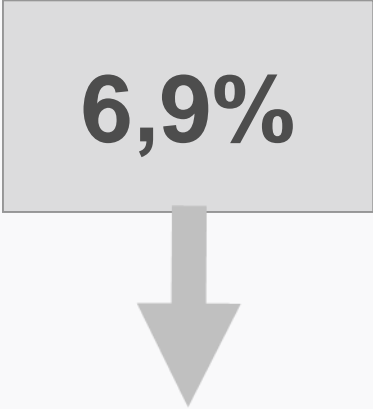


Extrativas

**-1,7%**

# Construção

(2022 em relação a 2021)



6,9%

Crescimento da ocupação na construção\*

Obras públicas – Ano eleitoral

\* Segundo a PNAD contínua/IBGE

# Indústria Transformação

(2022 em relação a 2021)

**-0,3%**

## Contribuições Negativas

- Metalurgia (metais ferrosos)
- Produtos de metal
- Produtos químicos
- Produtos de madeira
- Borracha e plástico

## Contribuições Positivas

- Derivados de Petróleo
- Indústria alimentícia
- Defensivos, tintas e químicos diversos
- Metalurgia (metais não ferrosos)

# Indústrias Extrativas

(2022 em relação a 2021)



**-1,7%**

Desempenho puxado pela queda na extração de minério de ferro

# Serviços

(2022 em relação a 2021)

4,2%

- 
- **Outras ativ. serviços (11,1%) → Serviços presenciais**
  - **Transporte, armazenagem e correio (8,4%)**
  - **Informação e comunicação (5,4%)**
- 
- Atividades imobiliárias (2,5%)
  - Adm., saúde e educação públicas e seguridade social (1,5%)
  - Comércio (atacadista e varejista) (0,8%)
  - Intermediação financeira e seguros (0,4%)

# Volume dos Impostos sobre Produtos

(2022 em relação a 2021)

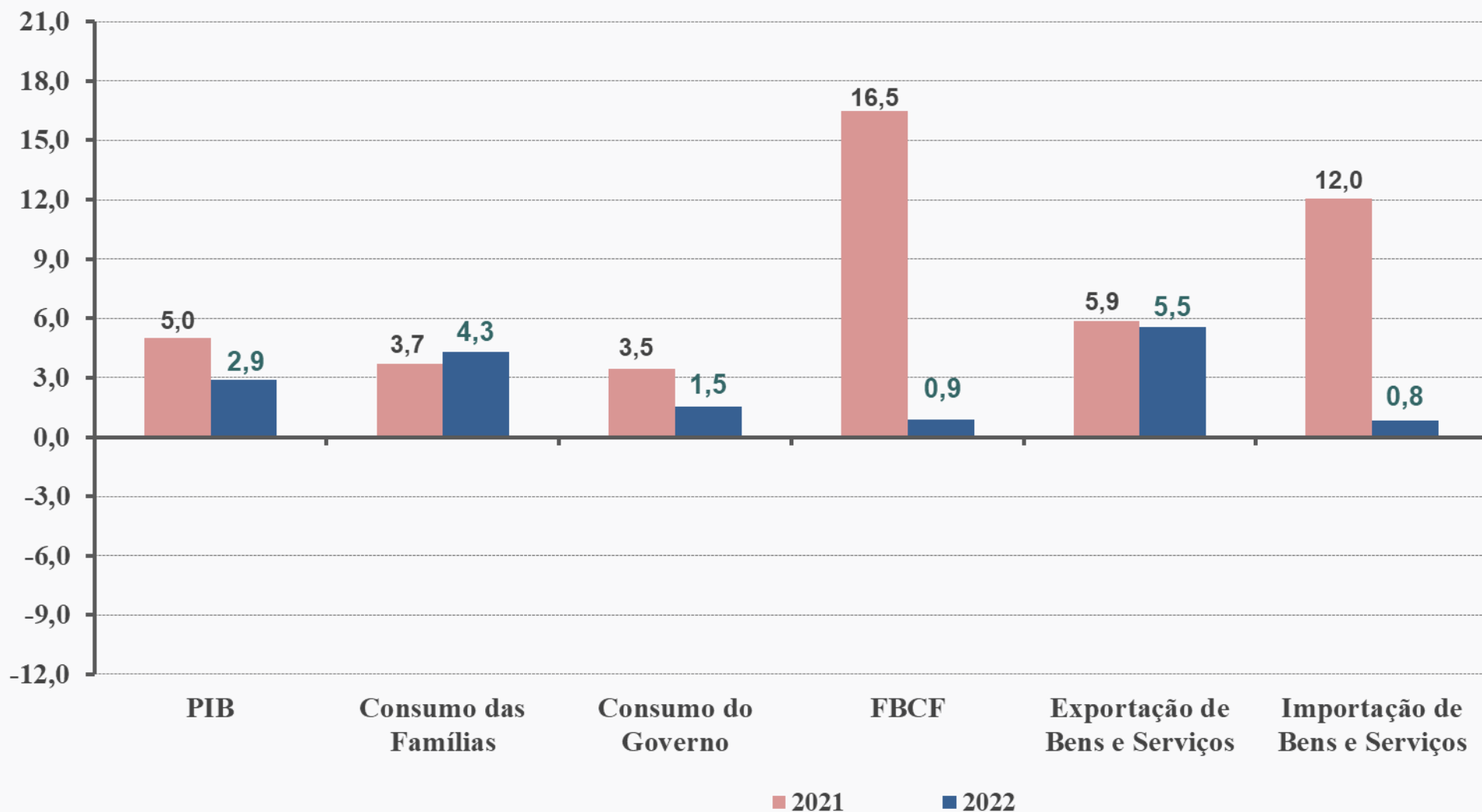
2,1%

Impostos sobre Produtos (líquidos de subsídios)	Peso (%)	Var. anual (%)
Imposto de Importação	4,8%	2,4
IPI	5,4%	-1,6
ICMS	50,2%	1,6
Outros Imp/sobre produtos	39,6%	3,2
Total	100,0%	2,1

# Ótica da despesa

## GRÁFICO II.4 - Componentes da Demanda

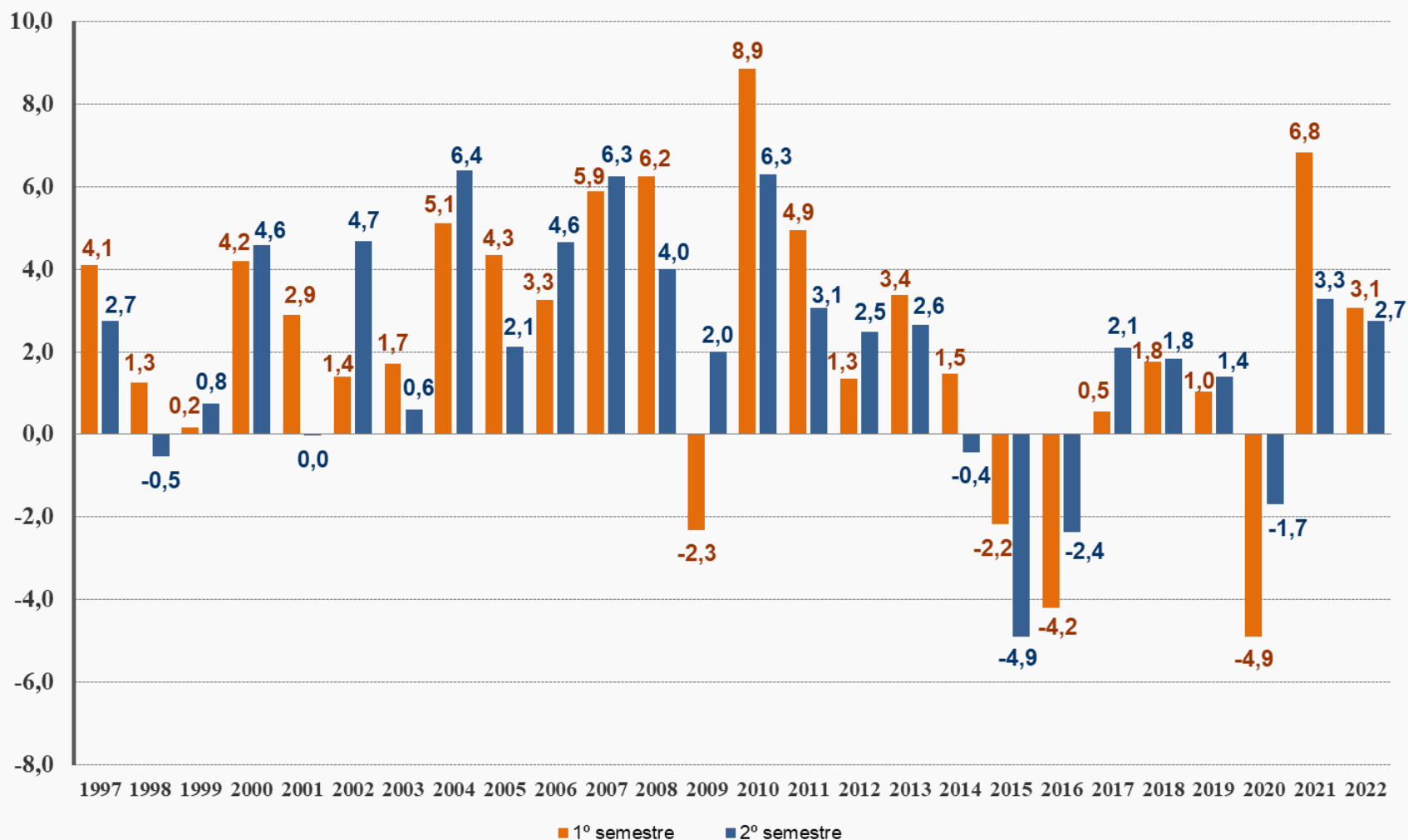
Taxa (%) acumulada do ano em relação ao mesmo período do ano anterior





# Taxa (%) acumulada no semestre (em relação ao mesmo período do ano anterior)

GRÁFICO II.5 - PIB - Taxa de variação semestre contra mesmo semestre ano anterior



# Formação Bruta de Capital Fixo

(2022 em relação ao 2021)

0,9%

Tabela II.1 - Componentes da Formação Bruta de Capital Fixo (2019-2022)

Especificação	2019		2020		2021*		2022*		
	Variação em volume (%)	Valores correntes (R\$ milhões)	Variação em volume (%)	Valores correntes (R\$ milhões)	Variação em volume (%)	Valores correntes (R\$ milhões)	Variação em volume (%)	Valores correntes (R\$ milhões)	Participação no total (%)
<b>Formação bruta de capital fixo</b>	<b>4,0</b>	<b>1.143.185</b>	<b>-1,7</b>	<b>1.260.227</b>	<b>16,5</b>	<b>1.681.520</b>	<b>0,9</b>	<b>1.866.316</b>	<b>100,0%</b>
Construção	4,8	507.280	0,6	561.605	11,1	681.459	6,1	795.291	42,6%
Máquinas e equipamentos	2,2	467.388	-4,3	523.356	23,3	783.958	-7,3	806.118	43,2%
Outros	6,8	168.517	-1,7	175.266	13,3	216.103	14,0	264.907	14,2%

Fonte: IBGE, Diretoria de Pesquisas, Coordenação de Contas Nacionais.

\*Resultados preliminares calculados a partir das Contas Nacionais Trimestrais.

# Consumo das Famílias

(2022 em relação 2021)



4,3%

Crescimento do consumo das famílias por serviços (serviços presenciais)

Melhora no mercado de trabalho (crescimento da massa salarial real)\*

Auxílios governamentais às famílias e desoneração fiscal

Crescimento nominal de 22,6% do saldo de operações de crédito do sistema financeiro nacional, com recursos livres, para as pessoas físicas\*\*

IPCA aumentou 9,3% em 2022 contra 8,3% em 2021

SELIC alcançou 12,4% a.a em 2022 contra 4,4% a.a em 2021

\* Segundo PNAD contínua /IBGE

\*\* Segundo nota para imprensa do BACEN

# Setor Externo

(2022 em relação a 2021)

Exportação  
de bens e serviços  
**5,5%**

Importação  
de bens e serviços  
**0,8%**

## Destaques

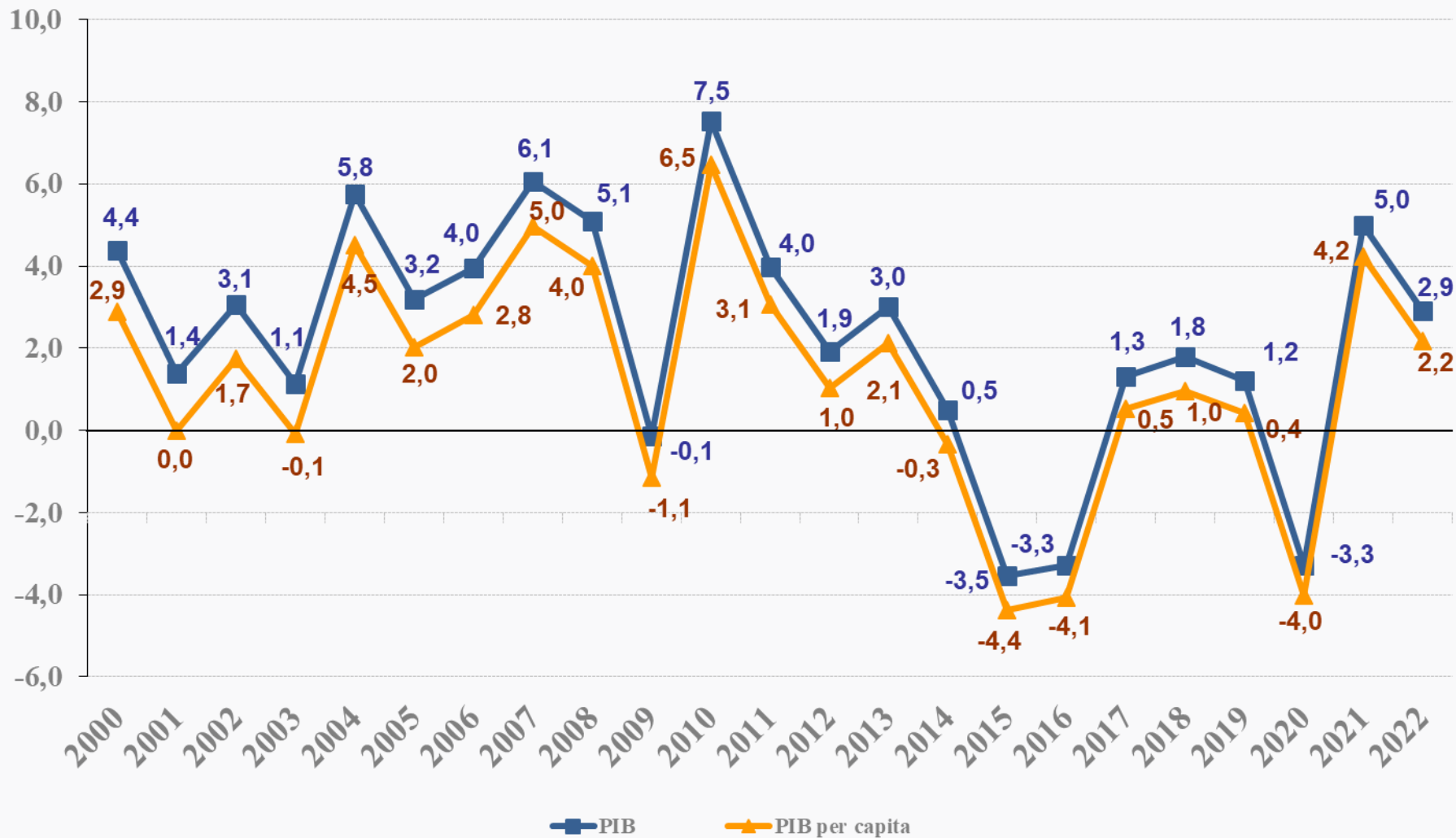
- Alimentícios
- Ind. automotiva
- Papel e celulose
- Serviços

## Destaques

- Ind. automotiva
- Derivados de petróleo
- Produtos químicos
- Serviços

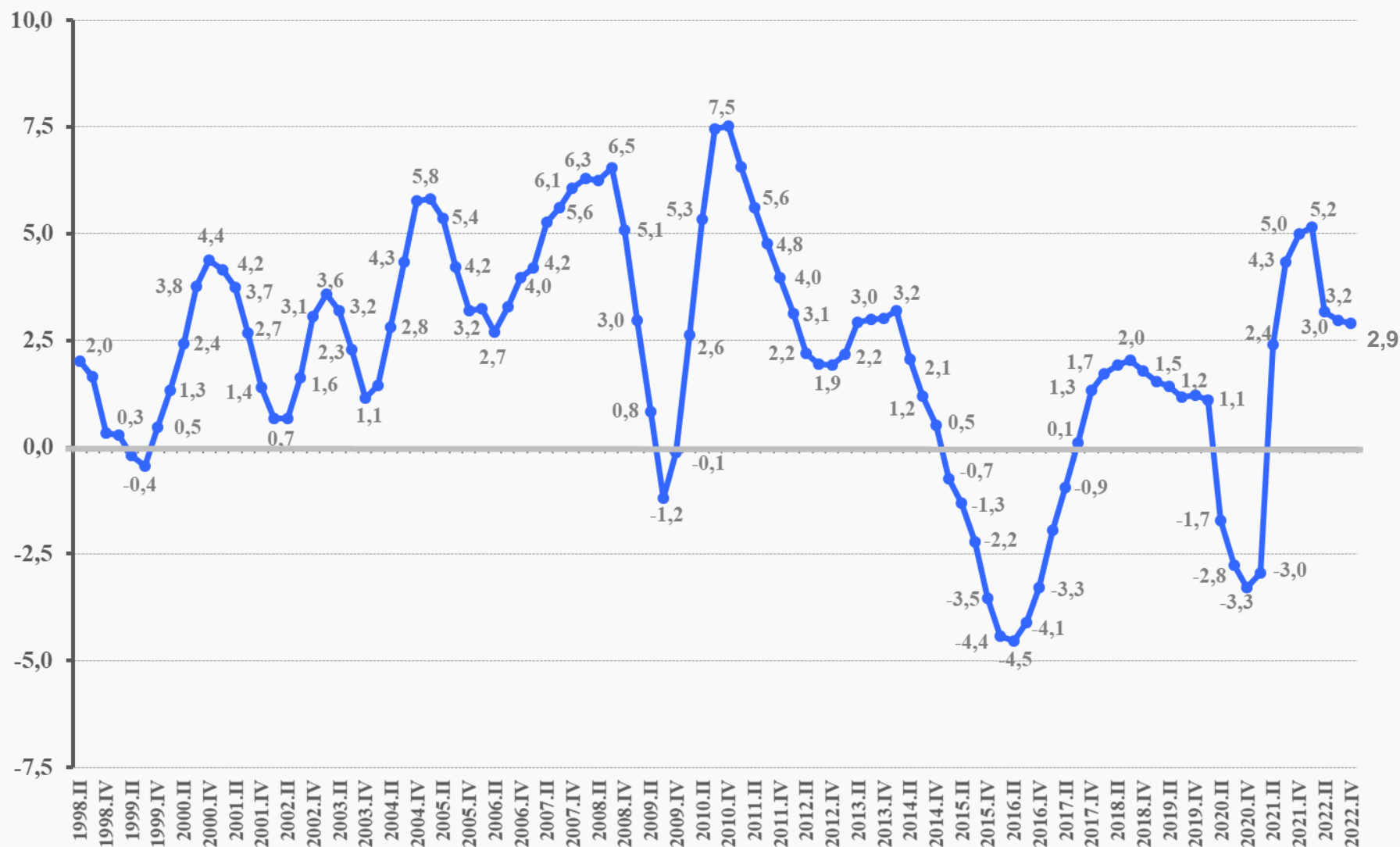
# PIB x PIB *per capita*

GRÁFICO II.1 - PIB e PIB *per capita*  
Taxa (%) de crescimento anual



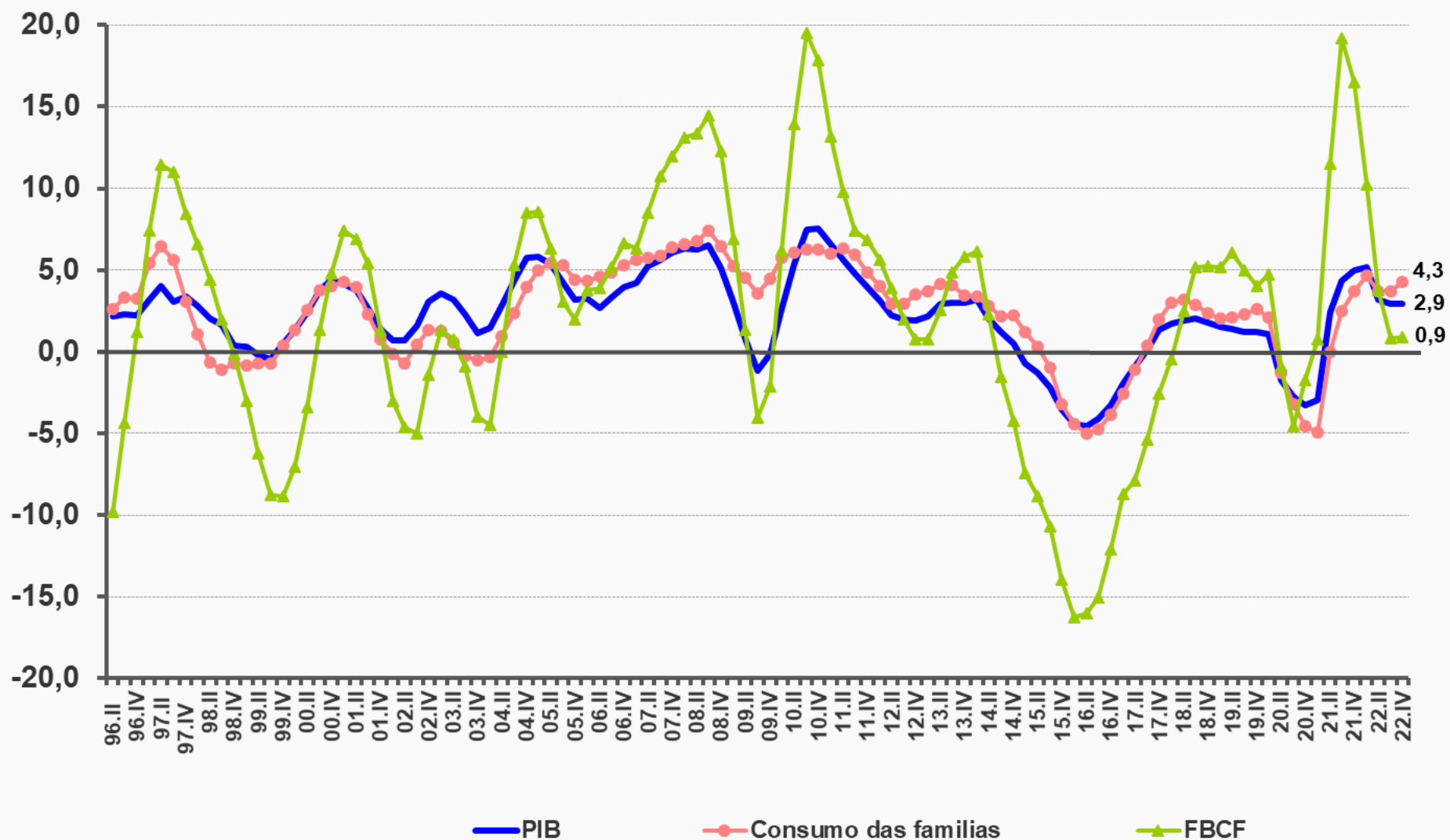
# Taxa (%) acumulada nos últimos 4 trimestres (contra os 4 trimestres imediatamente anteriores)

GRÁFICO II.3 - PIB a preços de mercado  
Taxa (%) acumulada em quatro trimestres



# PIB x Consumo das Famílias x FBCF

**GRÁFICO - Comparação PIB x Consumo das Famílias x FBCF**  
*Taxa (%) acumulada em quatro trimestres*



# 4º Trimestre de 2022

**Série com ajuste sazonal**  
(em relação ao trimestre anterior)



# Taxa (%) trimestre em relação ao trimestre anterior (série com ajuste sazonal)

**PIB a preços de mercado -0,2**

*Ótica da produção*

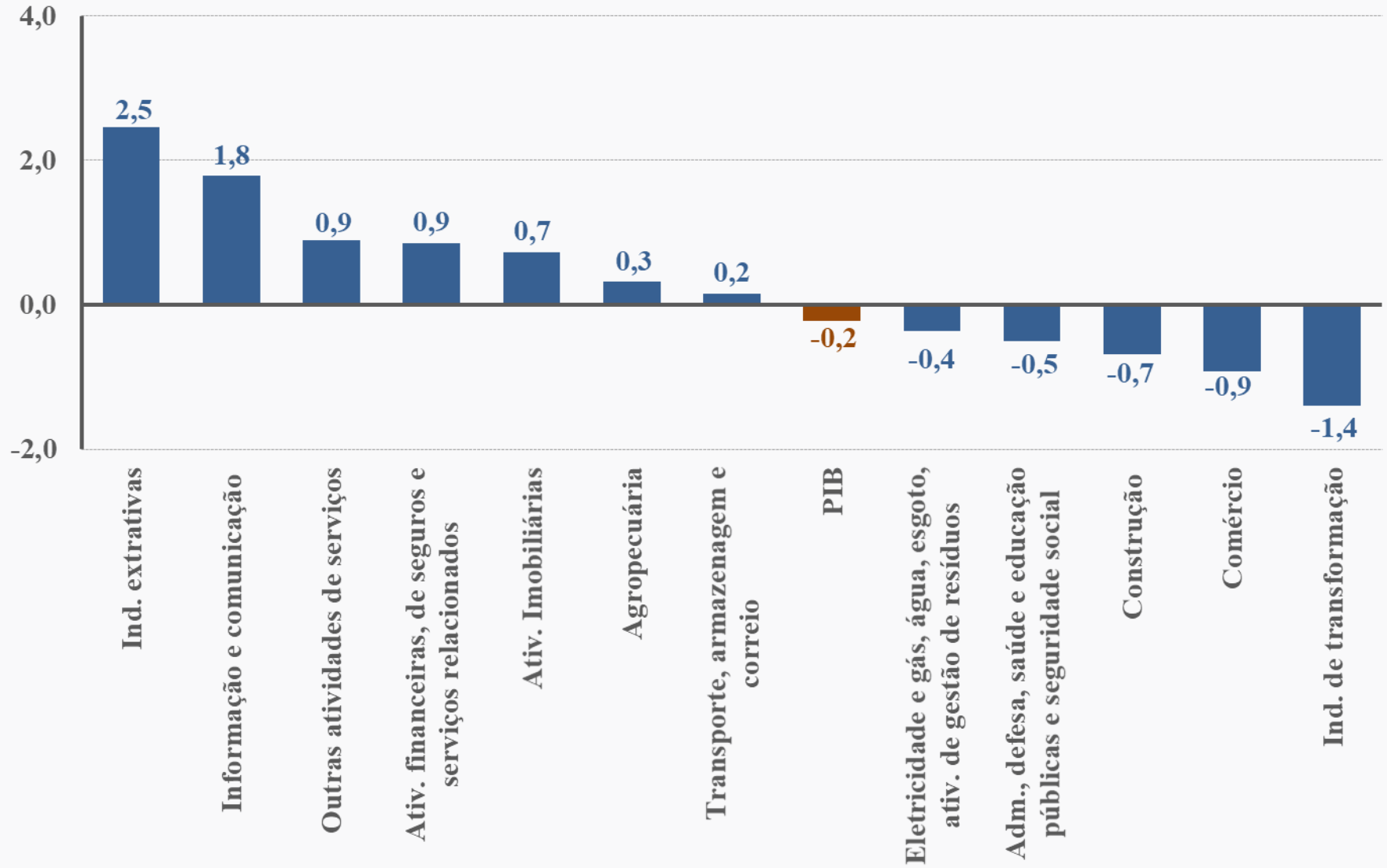
<b>Agropecuária</b>	<b>0,3</b>
<b>Indústria</b>	<b>-0,3</b>
<b>Serviços</b>	<b>0,2</b>
<b>Valor Adicionado pb</b>	<b>-0,3</b>

*Ótica da despesa*

<b>Despesa de Consumo das Famílias</b>	<b>0,3</b>
<b>Despesa de Consumo do Governo</b>	<b>0,3</b>
<b>Formação Bruta de Capital Fixo</b>	<b>-1,1</b>
<b>Exportações de Bens e Serviços</b>	<b>3,5</b>
<b>(-) Importações de Bens e Serviços</b>	<b>-1,9</b>

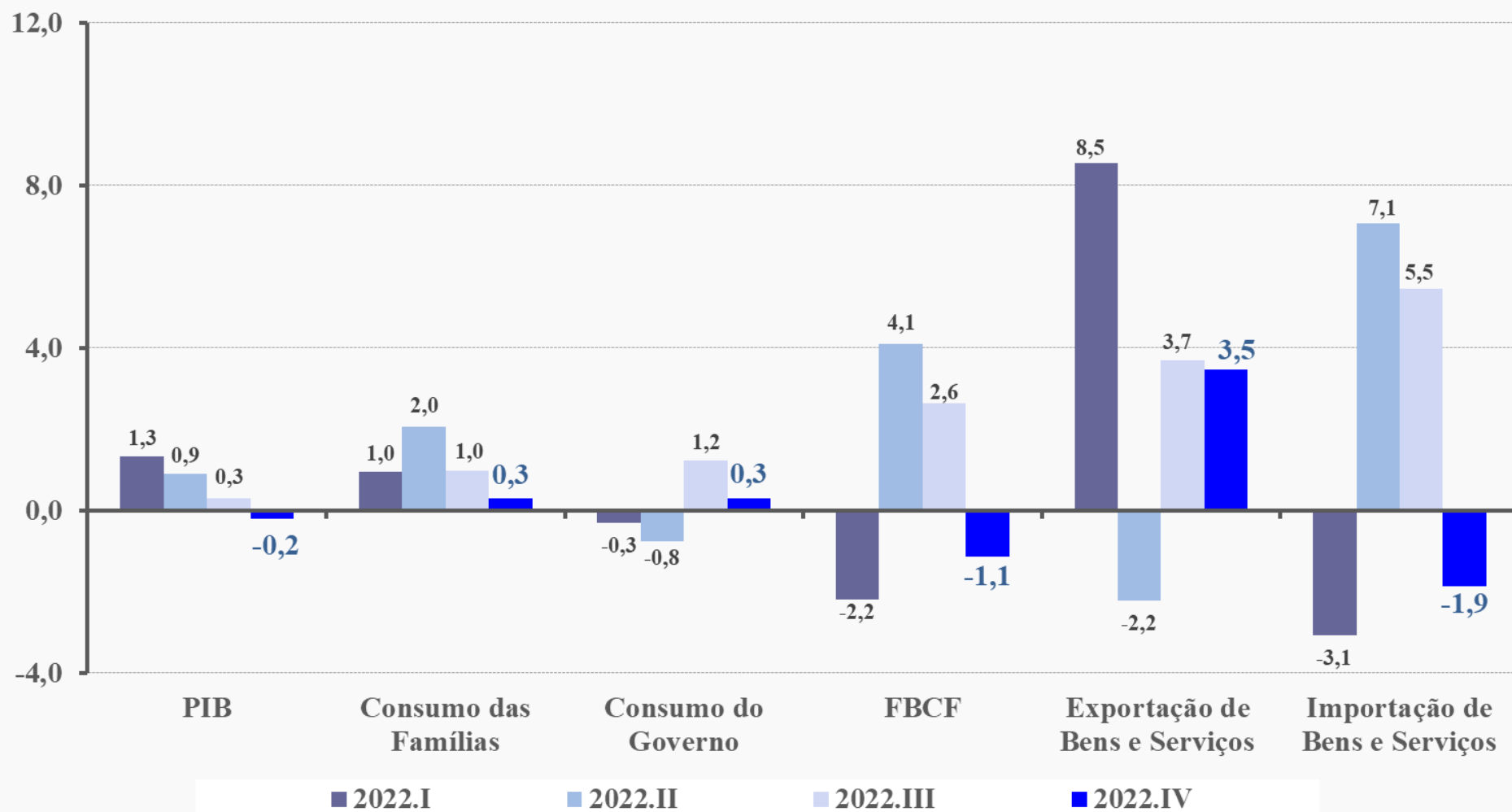
# Ótica da produção

GRÁFICO I.1 - PIB e subsetores (com ajuste sazonal)  
Taxa (%) do trimestre em relação ao trimestre imediatamente anterior



# Ótica da despesa

GRÁFICO I.2 - Componentes da Demanda (com ajuste sazonal)  
Taxa (%) do trimestre em relação ao trimestre imediatamente anterior



# 4º Trimestre de 2022

## Taxa trimestral

(em relação ao mesmo trimestre do ano anterior)

# Taxa (%) trimestral

(em relação ao mesmo trimestre do ano anterior)

**PIB a preços de mercado 1,9**

*Ótica da produção*

*Ótica da despesa*

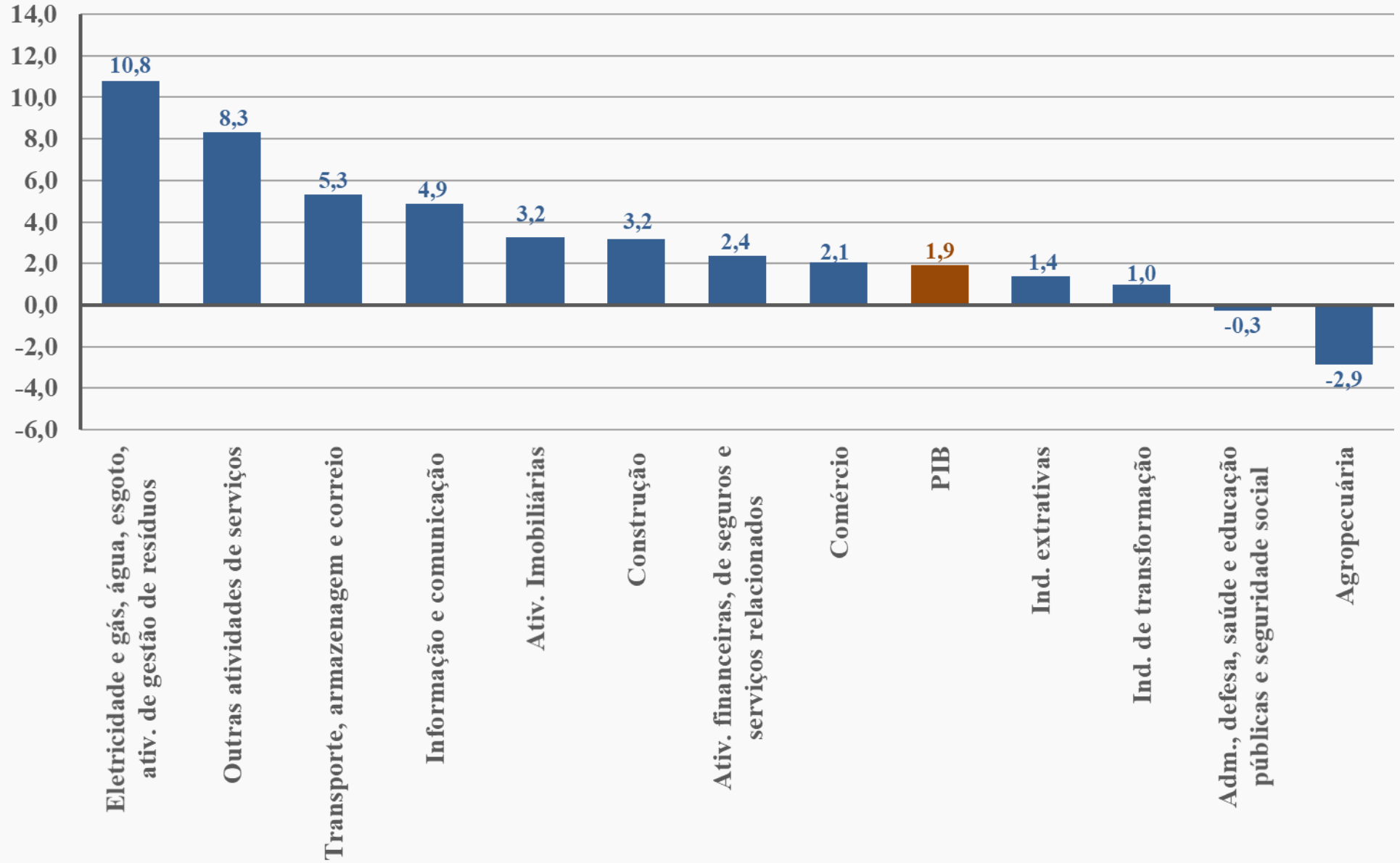
<b>Agropecuária</b>	<b>-2,9</b>
<b>Indústria</b>	<b>2,6</b>
<b>Serviços</b>	<b>3,3</b>
<b>Valor Adicionado pb</b>	<b>1,8</b>
<b>Impostos sobre produtos</b>	<b>2,4</b>

<b>Despesa de Consumo das Famílias</b>	<b>4,3</b>
<b>Despesa de Consumo do Governo</b>	<b>0,5</b>
<b>Formação Bruta de Capital Fixo</b>	<b>3,5</b>
<b>Exportações de Bens e Serviços</b>	<b>11,7</b>
<b>(-) Importações de Bens e Serviços</b>	<b>4,6</b>

# Ótica da produção

GRÁFICO I.6 - PIB e subsetores

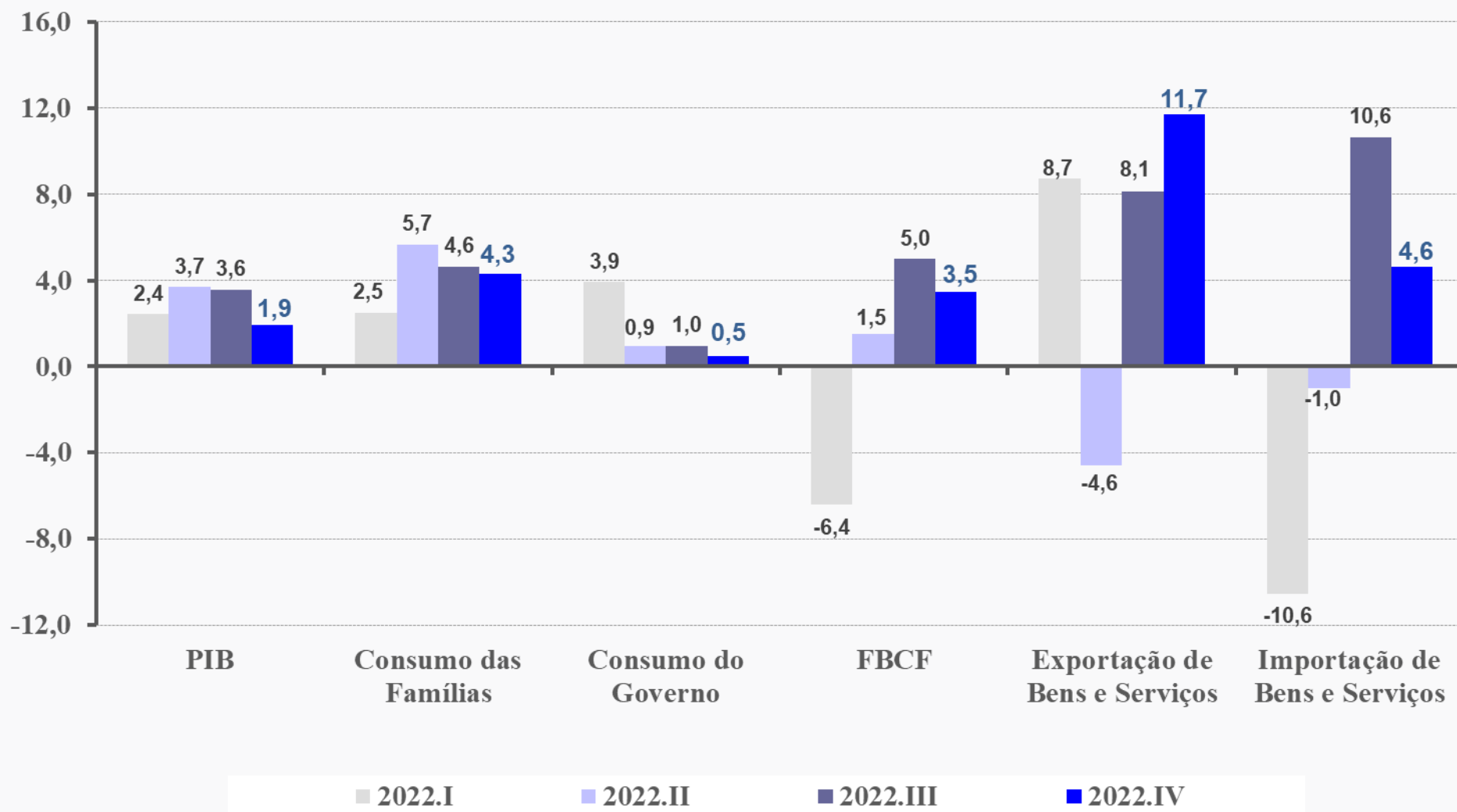
Taxa (%) do trimestre em relação ao mesmo trimestre do ano anterior



# Ótica da despesa

## GRÁFICO I.7 - Componentes da Demanda

Taxa (%) do trimestre em relação ao mesmo trimestre do ano anterior



**Ano de 2022**

**Valores Correntes e  
Conta Econômica Integrada**



# Valores Correntes

## PIB alcançou R\$ 9,9 trilhões no ano de 2022

**Tabela III.1 Classes de atividade no valor adicionado a preços básicos e componentes do PIB pela ótica da despesa**

Especificação	Valores Correntes (R\$ milhões)					
	2021	2022.I	2022.II	2022.III	2022.IV	2022
Agropecuária	666.241	202.713	194.820	161.537	116.479	675.549
Indústria	1.793.111	443.275	516.111	553.097	539.752	2.052.235
Serviços	5.139.514	1.332.169	1.427.926	1.486.951	1.594.066	5.841.112
<b>Valor Adicionado a Preços Básicos</b>	<b>7.598.866</b>	<b>1.978.157</b>	<b>2.138.856</b>	<b>2.201.585</b>	<b>2.250.297</b>	<b>8.568.895</b>
Impostos sobre produtos	1.299.861	337.552	332.981	342.060	333.829	1.346.421
<b>PIB a Preços de Mercado</b>	<b>8.898.727</b>	<b>2.315.709</b>	<b>2.471.837</b>	<b>2.543.645</b>	<b>2.584.126</b>	<b>9.915.316</b>
Despesa de Consumo das Famílias	5.429.563	1.452.398	1.533.350	1.601.312	1.666.712	6.253.773
Despesa de Consumo do Governo	1.656.749	382.765	434.759	440.801	529.777	1.788.102
Formação Bruta de Capital Fixo	1.681.520	425.200	453.422	499.237	488.456	1.866.316
Exportações de Bens e Serviços	1.740.740	439.627	514.166	541.272	492.514	1.987.579
Importações de Bens e Serviços (-)	1.656.921	432.606	461.049	529.778	489.673	1.913.106
Variação de Estoque	47.076	48.325	-2.811	-9.200	-103.661	-67.347

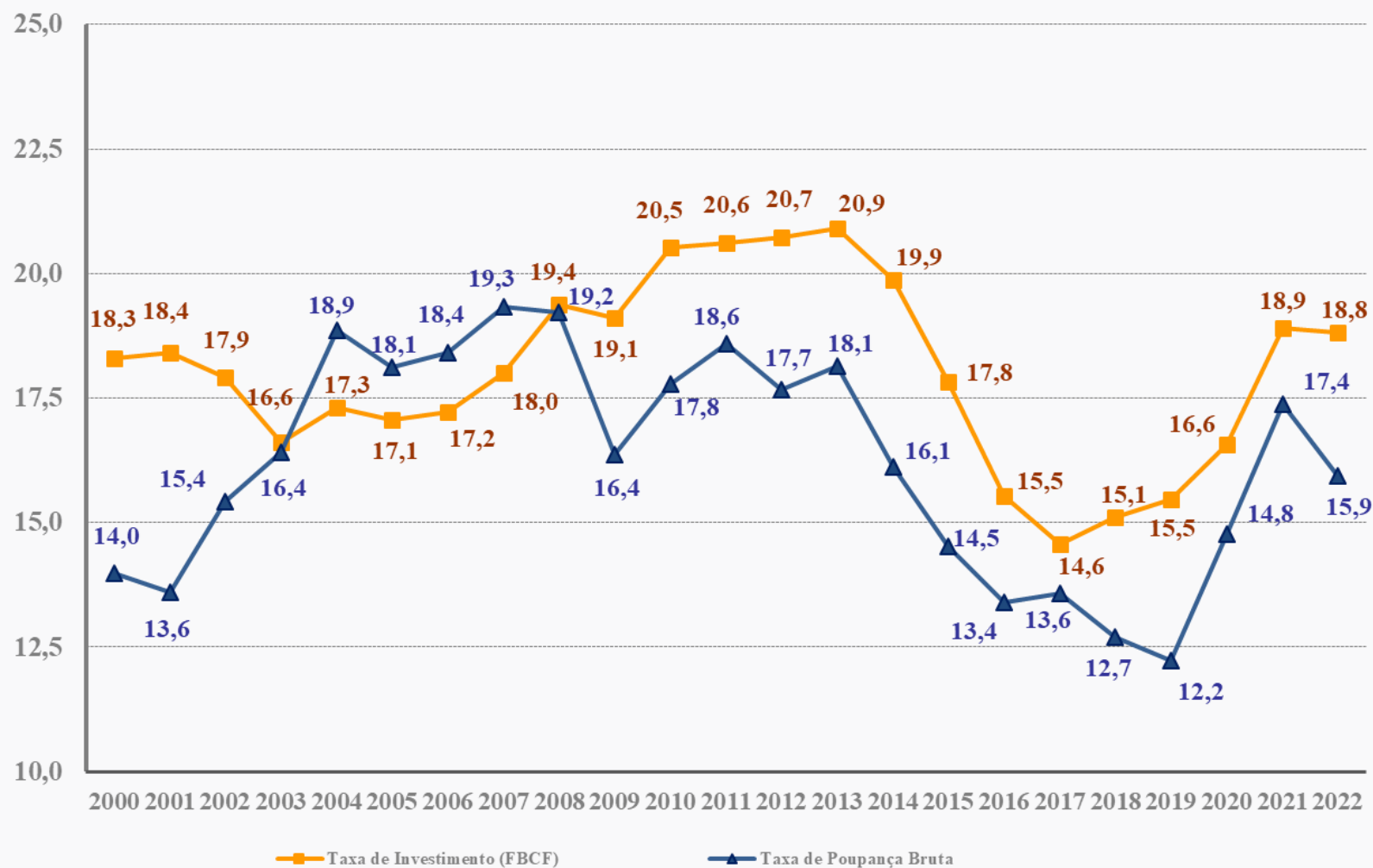
Fonte: IBGE, Diretoria de Pesquisas, Coordenação de Contas Nacionais.

Nota: Todos os resultados são calculados a partir das Contas Nacionais Trimestrais.

# Taxas de Investimento e Poupança (em % PIB)

## 2000 a 2022

GRÁFICO III.1 - Taxa de Investimento e Taxa de Poupança Bruta  
(% do PIB)



# Capacidade/ Necessidade de Financiamento

**A Necessidade de Financiamento alcançou R\$ 218,0 bilhões, contra R\$ 180,3 bilhões no ano anterior**

## **Contribuições:**

### Saldo Externo de Bens e Serviços

Ano de 2022: R\$ 74,5 bilhões

Ano de 2021: R\$ 83,8 bilhões



**Redução de R\$ 9,3 bilhões**

### Renda Líquida de Propriedade enviada ao Resto do Mundo

Ano de 2022: R\$ -312,2 bilhões

Ano de 2021: R\$ -281,7 bilhões



**Aumento de R\$ 30,5 bilhões**

# Participação % das Atividades Econômicas no Valor Adicionado a Preços Básicos

Tabela III.2- Participação percentual das classes e respectivas atividades no valor adicionado a preços básicos 2000/2005/2010-2022

Especificação	2000	2005	2010	2011	2012	2013	2014	2015	2016	2017	2018	2019	2020	2021 <sup>(1)</sup>	2022 <sup>(1)</sup>
<b>Agropecuária</b>	5,5	5,5	4,8	5,1	4,9	5,3	5,0	5,0	5,7	5,3	5,2	4,9	6,6	8,8	7,9
<b>Indústria</b>	26,7	28,5	27,4	27,2	26,0	24,9	23,8	22,5	21,2	21,1	21,8	21,8	22,5	23,6	23,9
Ind. extrativas	1,4	3,1	3,3	4,4	4,5	4,2	3,7	2,1	1,0	1,6	2,7	2,9	2,9	5,5	5,4
Ind. de transformação	15,3	17,4	15,0	13,9	12,6	12,3	12,0	12,2	12,5	12,4	12,3	12,0	12,3	12,0	12,9
Eletricidade e gás, água, esgoto, ativ. de gestão de resíduos	3,1	3,4	2,8	2,7	2,4	2,0	1,9	2,4	2,7	2,8	2,9	3,0	3,2	2,9	2,5
Construção	7,0	4,6	6,3	6,3	6,5	6,4	6,2	5,7	5,1	4,3	4,0	3,9	4,1	3,3	3,2
<b>Serviços</b>	67,7	66,0	67,8	67,7	69,1	69,9	71,2	72,5	73,1	73,5	73,0	73,3	70,9	67,6	68,2
Comércio	8,1	10,8	12,6	12,9	13,4	13,5	13,6	13,3	12,9	13,2	13,0	12,9	12,5	13,9	14,2
Transporte, armazenagem e correio	3,7	3,5	4,3	4,4	4,5	4,5	4,6	4,4	4,4	4,3	4,4	4,5	4,1	3,7	3,1
Informação e comunicação	4,3	4,6	3,8	3,7	3,6	3,5	3,4	3,4	3,3	3,4	3,4	3,4	3,6	3,5	3,4
Ativ. financeiras, de seguros e serviços relacionados	6,8	7,1	6,8	6,4	6,4	6,0	6,4	7,1	7,9	7,6	7,0	7,2	6,9	5,9	7,5
Ativ. imobiliárias	12,2	9,3	8,3	8,4	8,8	9,2	9,3	9,7	9,7	9,8	9,8	9,7	9,9	9,2	9,0
Outras atividades de serviços	16,9	14,8	15,7	15,9	16,5	16,9	17,4	17,4	17,5	17,6	17,9	18,1	16,4	15,3	15,6
Adm., defesa, saúde e educação públicas e seguridade social	15,7	16,0	16,3	16,1	15,9	16,4	16,4	17,2	17,4	17,6	17,4	17,4	17,4	16,1	15,4
<b>Valor adicionado a Preços Básicos</b>	100,0	100,0	100,0	100,0	100,0	100,0	100,0	100,0	100,0	100,0	100,0	100,0	100,0	100,0	100,0
Impostos sobre Produtos	16,3	17,8	17,7	17,6	17,6	17,1	16,2	16,3	15,7	16,1	17,5	16,2	15,4	17,1	15,7
<b>PIB a Preços de Mercado</b>	116,3	117,8	117,7	117,6	117,6	117,1	116,2	116,3	115,7	116,1	117,5	116,2	115,4	117,1	115,7

Fonte: IBGE, Diretoria de Pesquisas, Coordenação de Contas Nacionais.

(1) Resultados calculados a partir das Contas Nacionais Trimestrais.

# Participação % dos Componentes da Demanda no PIB

Tabela III.3- Componentes da demanda no PIB 2000/2005/2010-2022

Especificacao	2000	2005	2010	2011	2012	2013	2014	2015	2016	2017	2018	2019	2020	2021 <sup>(1)</sup>	2022 <sup>(1)</sup>
Despesa de Consumo das Famílias	64,6	60,5	60,2	60,3	61,4	61,7	63,0	64,0	64,3	64,5	64,6	65,1	63,1	61,0	63,1
Despesa de Consumo do Governo	18,8	18,9	19,0	18,7	18,5	18,9	19,2	19,8	20,4	20,2	19,9	20,0	20,1	18,6	18,0
FBCF + Variacao de Estoque	18,9	17,2	21,8	21,8	21,4	21,7	20,5	17,4	15,0	14,6	15,1	15,5	16,1	19,4	18,1
Exportacoes de Bens e Servicos	10,2	15,2	10,9	11,6	11,9	11,7	11,0	12,9	12,5	12,5	14,6	14,1	16,5	19,6	20,0
Importacoes de Bens e Servicos	(12,5)	(11,8)	(11,9)	(12,4)	(13,2)	(14,0)	(13,7)	(14,1)	(12,1)	(11,8)	(14,2)	(14,8)	(15,8)	(18,6)	(19,3)
PIB a Precos de Mercado	100,0	100,0	100,0	100,0	100,0	100,0	100,0	100,0	100,0	100,0	100,0	100,0	100,0	100,0	100,0

Fonte: IBGE, Diretoria de Pesquisas, Coordenação de Contas Nacionais.

(1) Resultados preliminares calculados a partir das Contas Nacionais Trimestrais.