

PIM-PF REGIONAL

Resultados de Fevereiro de 2022

08/04/2022

Diretoria de Pesquisas
Coordenação de Estatísticas Conjunturais em Empresas

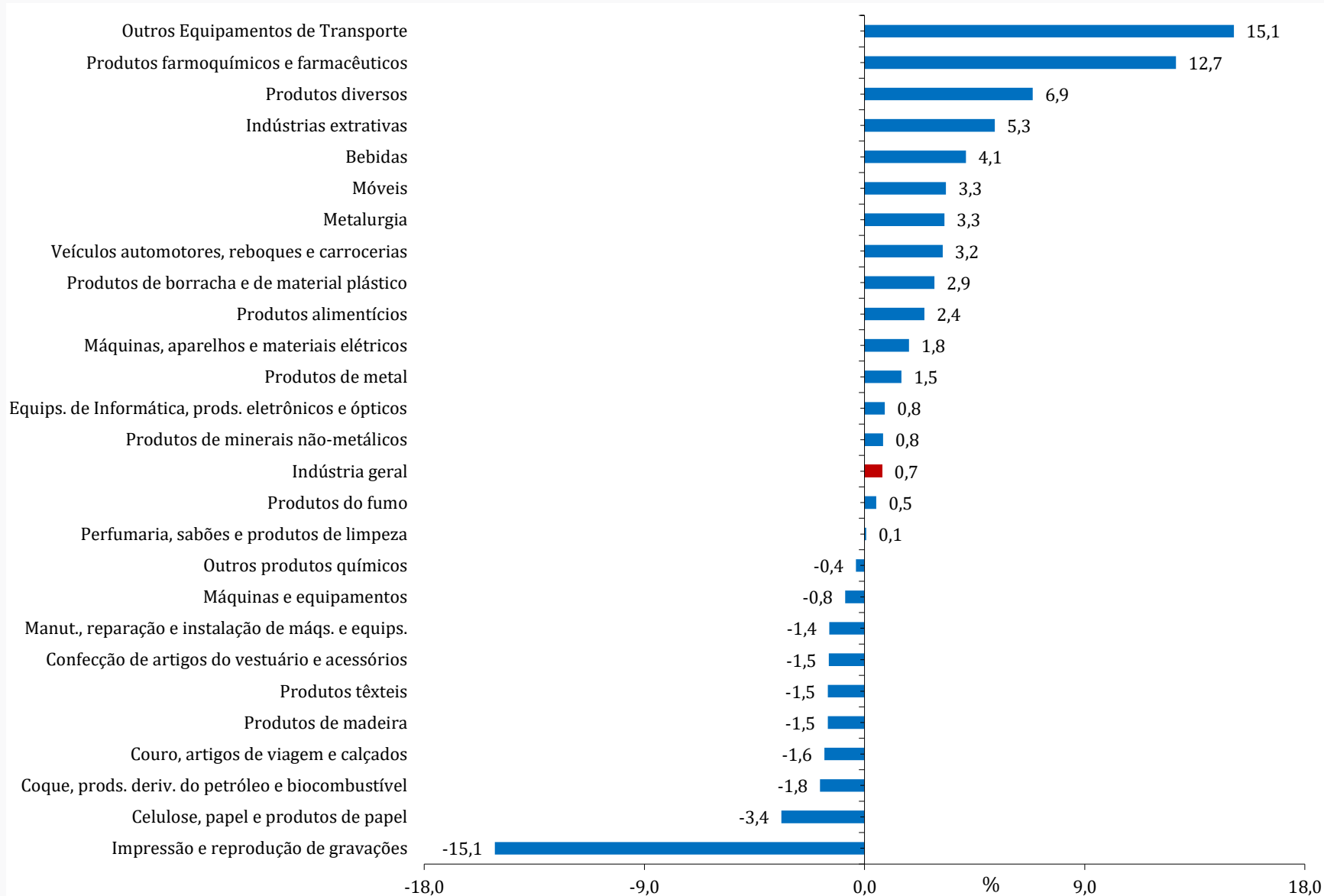
Resumo – Fevereiro/2022

Locais	Variação (%)			
	Fevereiro 2022/Janeiro 2022*	Fevereiro 2022/Fevereiro 2021	Acumulado Janeiro-Fevereiro	Acumulado nos Últimos 12 Meses
Amazonas	7,8	11,3	3,4	8,9
Pará	23,9	-1,4	-14,5	-6,1
Região Nordeste	5,1	-2,6	-6,2	-6,1
Ceará	6,0	-14,7	-20,1	-0,8
Pernambuco	10,2	-1,5	-7,1	-2,0
Bahia	3,4	4,4	1,5	-9,9
Minas Gerais	7,3	0,7	-4,4	8,0
Espírito Santo	-0,4	1,6	3,6	6,5
Rio de Janeiro	-0,5	1,4	2,1	5,3
São Paulo	1,1	-5,4	-7,3	3,0
Paraná	1,3	-0,9	-2,7	7,5
Santa Catarina	1,1	-6,6	-8,0	7,3
Rio Grande do Sul	0,0	-3,3	-4,8	6,5
Mato Grosso	-4,4	12,6	26,5	5,2
Goiás	1,4	3,4	2,6	-2,8
Brasil	0,7	-4,3	-5,8	2,8

* Série com Ajuste Sazonal

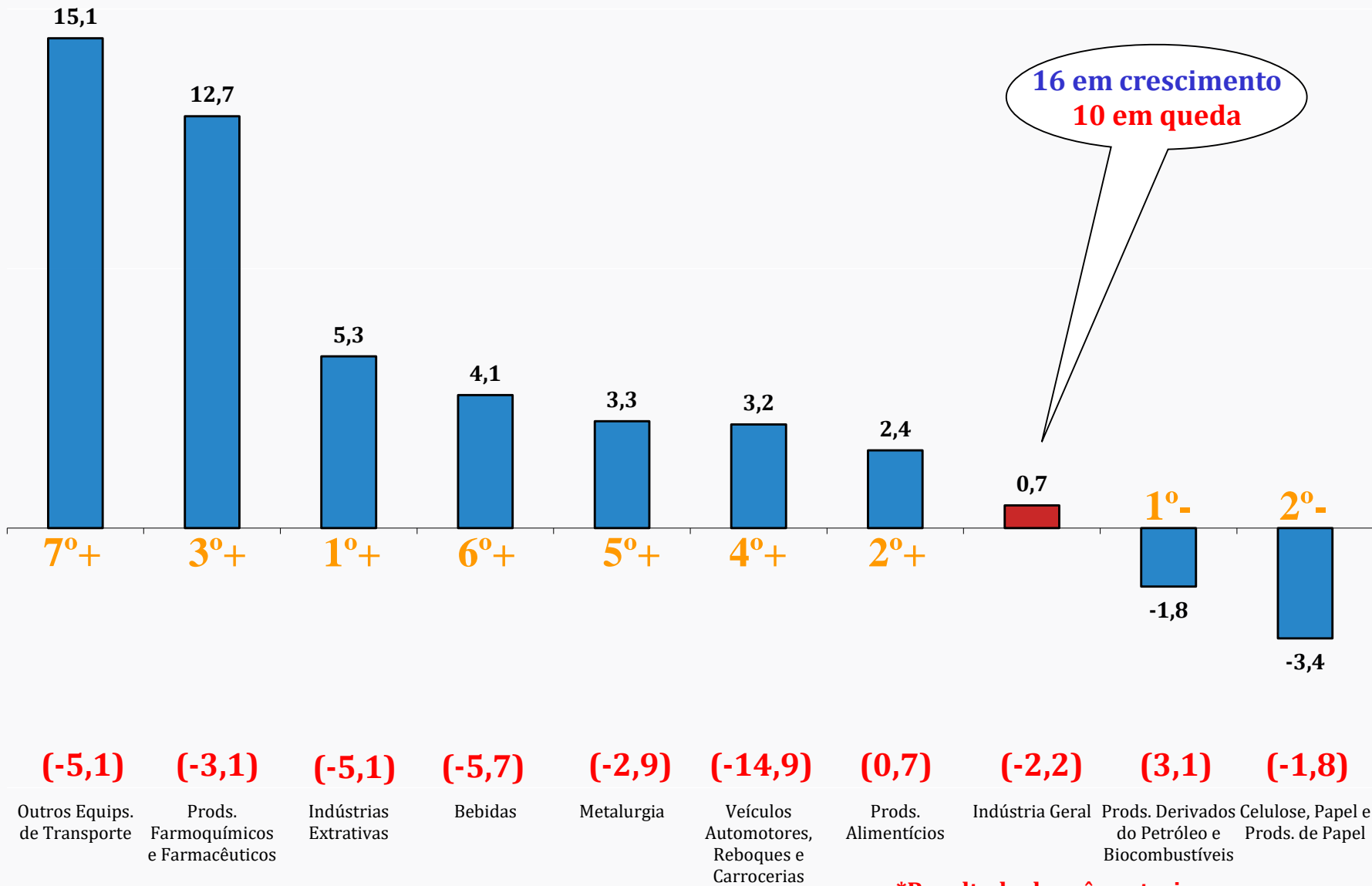
Índice Mês/Mês (%) – Séries com Ajuste Sazonal

(Base: mês imediatamente anterior)



Destaques MÊS/MÊS (%) - Séries com ajuste sazonal

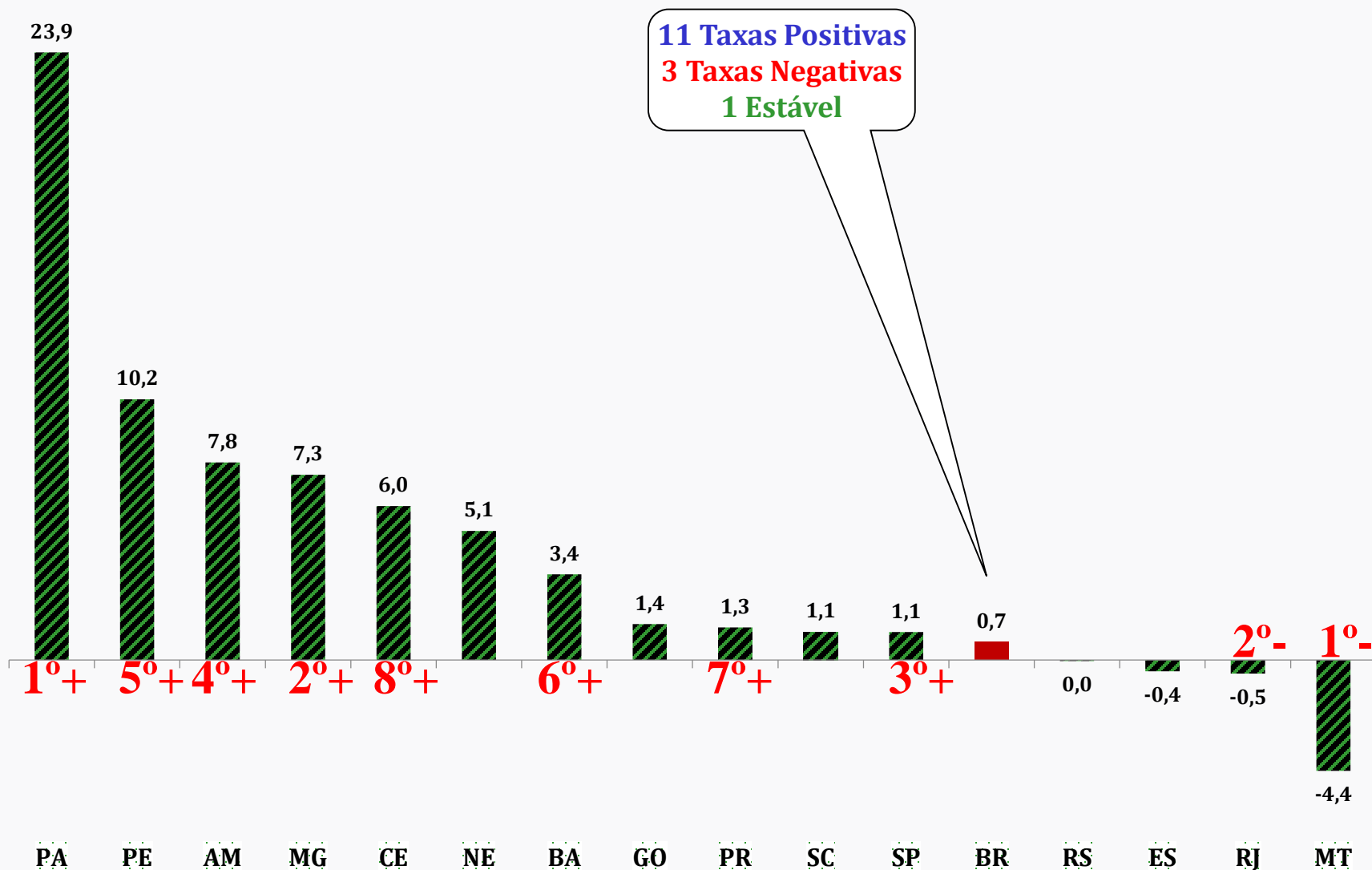
(Base: mês imediatamente anterior)



*Resultado do mês anterior

Destaques MÊS/MÊS (%) - Séries com ajuste sazonal

(Base: mês imediatamente anterior)



Índice Mês/Mês (%) – Séries com Ajuste Sazonal

(Base: mês imediatamente anterior)

	Brasil		Amazonas		Pará		Nordeste		Ceará		Pernambuco		Bahia		Minas Gerais	
	2021	2022	2021	2022	2021	2022	2021	2022	2021	2022	2021	2022	2021	2022	2021	2022
Jan	0,5	-2,2	-10,4	-14,3	2,0	-15,6	-4,5	-1,8	-4,1	-8,1	2,1	-6,9	-7,2	-0,2	-0,5	-7,7
Fev	-1,6	0,7	-4,1	7,8	-5,6	23,9	-2,5	5,1	-6,1	6,0	-1,6	10,2	-1,2	3,4	-0,9	7,3
Mar	-2,2		14,6		0,3		-3,7		-10,0		-1,5		-8,2		3,8	
Abr	-1,5		-3,5		-0,1		-1,9		-0,9		-2,7		-5,5		-2,0	
Mai	1,3		0,9		-2,1		-1,9		5,4		3,2		-4,8		5,4	
Jun	-0,5		9,6		-5,3		4,0		0,7		-4,4		16,1		0,2	
Jul	-1,4		-14,0		-1,1		-2,2		0,3		2,0		0,9		-4,1	
Ago	-0,5		4,6		6,1		-8,4		-0,6		-7,2		-5,5		-0,9	
Set	-0,5		-5,0		0,0		5,0		-4,2		4,8		4,6		-0,4	
Out	-0,5		-1,4		-5,7		1,4		0,4		0,1		-0,4		-8,2	
Nov	0,1		0,9		5,3		2,2		-1,1		2,3		1,6		5,2	
Dez	2,7		13,6		-2,3		0,3		-2,0		-0,8		3,3		2,6	

Índice Mês/Mês (%) – Séries com Ajuste Sazonal

(Base: mês imediatamente anterior)

	Espírito Santo		Rio de Janeiro		São Paulo		Paraná		Santa Catarina		Rio Grande do Sul		Mato Grosso		Goiás	
	2021	2022	2021	2022	2021	2022	2021	2022	2021	2022	2021	2022	2021	2022	2021	2022
Jan	-4,6	3,2	2,0	-1,9	-0,9	-2,5	-1,8	-7,6	1,6	1,7	1,5	0,8	-9,6	1,0	-0,7	-5,3
Fev	3,8	-0,4	1,7	-0,5	-1,4	1,1	-1,0	1,3	-1,6	1,1	-1,9	0,0	18,4	-4,4	1,1	1,4
Mar	-0,3		-2,3		0,1		1,1		-0,2		-6,7		-4,5		0,9	
Abr	4,2		-0,4		-3,1		-1,9		-2,9		1,4		-2,5		-0,6	
Mai	-0,5		4,8		-0,9		-3,6		-0,1		0,4		0,8		2,7	
Jun	-4,6		2,6		1,5		-6,1		-1,2		-0,9		-0,1		-1,8	
Jul	1,0		-3,2		-2,4		5,3		-3,5		-3,2		-2,3		0,1	
Ago	-3,6		0,6		-1,1		0,1		2,4		1,7		-0,6		-0,8	
Set	0,1		1,2		0,1		2,1		-1,3		0,8		-4,4		-2,3	
Out	-0,7		-0,9		-6,2		-2,2		-5,7		4,2		1,8		-0,4	
Nov	-1,4		-1,4		4,4		2,4		6,1		-0,2		26,5		0,9	
Dez	4,6		2,4		3,5		8,2		-2,8		-1,6		2,2		8,5	

Índice de Base Fixa – Séries com Ajuste Sazonal

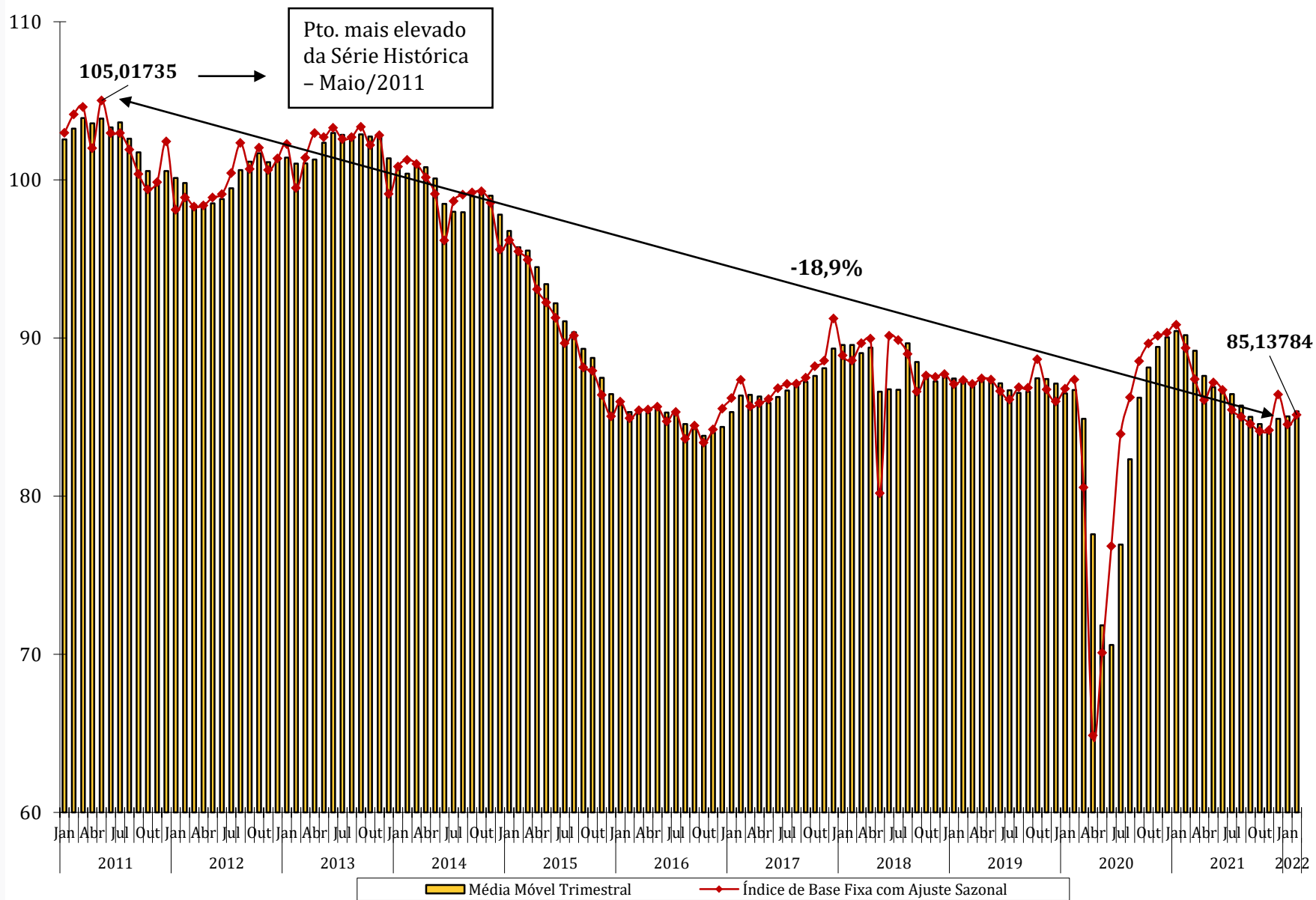
Seções e Atividades Industriais	fev/20	jan/21	fev/22	Jan21/Fev20	Fev22/Fev20
Máquinas e equipamentos	79,79140	92,49019	89,36020	15,9	12,0
Produtos de madeira	99,86346	101,91366	105,52375	2,1	5,7
Produtos de minerais não-metálicos	83,66688	92,90565	88,29415	11,0	5,5
Outros Equipamentos de Transporte	52,87847	43,89038	55,57783	-17,0	5,1
Produtos do fumo	81,36594	80,61786	84,26001	-0,9	3,6
Coque, prods. deriv. do petróleo e biocombustível	98,33464	94,02753	100,42288	-4,4	2,1
Produtos farmoquímicos e farmacêuticos	83,83701	89,97991	84,86173	7,3	1,2
Metalurgia	87,00007	90,08492	87,00798	3,5	0,0
Indústrias extrativas	88,57388	90,25163	88,38645	1,9	-0,2
Produtos alimentícios	96,94685	94,40204	96,53301	-2,6	-0,4
Outros produtos químicos	95,15992	97,36638	93,62572	2,3	-1,6
Produtos diversos	93,75623	98,65575	92,08870	5,2	-1,8
Indústria geral	87,37406	90,83141	85,13784	4,0	-2,6
Celulose, papel e produtos de papel	109,85396	109,73620	106,71405	-0,1	-2,9
Equips. de Informática, prods. eletrônicos e ópticos	73,76395	70,85250	69,08976	-3,9	-6,3
Produtos de metal	76,99147	86,88972	71,03297	12,9	-7,7
Bebidas	102,14002	99,38445	93,83937	-2,7	-8,1
Impressão e reprodução de gravações	42,16898	39,14754	38,58203	-7,2	-8,5
Produtos de borracha e de material plástico	89,27411	95,81045	80,81954	7,3	-9,5
Máquinas, aparelhos e materiais elétricos	77,54185	83,68778	69,56306	7,9	-10,3
Perfumaria, sabões e produtos de limpeza	107,95292	105,41612	95,03179	-2,3	-12,0
Produtos têxteis	79,36527	94,79806	69,83978	19,4	-12,0
Manutenção, reparação e instalação de máqs. e equps.	76,63218	65,33706	67,36500	-14,7	-12,1
Confecção de artigos do vestuário e acessórios	80,03441	81,97809	65,63220	2,4	-18,0
Veículos automotores, reboques e carrocerias	80,77509	79,50945	64,93969	-1,6	-19,6
Couro, artigos de viagem e calçados	87,31937	88,99149	68,85611	1,9	-21,1
Móveis	82,90116	86,53898	63,83868	4,4	-23,0

Índice de Base Fixa – Séries com Ajuste Sazonal

ÍNDICE DE BASE FIXA COM AJUSTE SAZONAL					
Locais	Fevereiro/2020	Janeiro/2021	Fevereiro/2022	Jan21/Fev20 (%)	Fev22/Fev20 (%)
Mato Grosso	110,24117	89,96043	117,89606	-18,4	6,9
Minas Gerais	79,84633	83,89019	83,01219	5,1	4,0
Santa Catarina	97,97682	110,06910	101,08790	12,3	3,2
Rio Grande do Sul	96,90948	104,81012	98,96273	8,2	2,1
Paraná	101,39552	105,29328	102,07459	3,8	0,7
Amazonas	87,70349	82,21844	85,99259	-6,3	-2,0
São Paulo	84,58523	88,89433	82,63138	5,1	-2,3
Brasil	87,37406	90,83141	85,13784	4,0	-2,6
Rio de Janeiro	100,96159	95,93914	98,30261	-5,0	-2,6
Goiás	114,95099	106,69635	110,99954	-7,2	-3,4
Pernambuco	98,56212	98,21212	94,52419	-0,4	-4,1
Espírito Santo	73,31630	63,80905	67,03377	-13,0	-8,6
Pará	159,84881	150,61713	140,59417	-5,8	-12,0
Nordeste	101,86743	93,40604	88,55662	-8,3	-13,1
Ceará	100,58108	106,72866	85,75398	6,1	-14,7
Bahia	96,41055	78,47563	79,98766	-18,6	-17,0

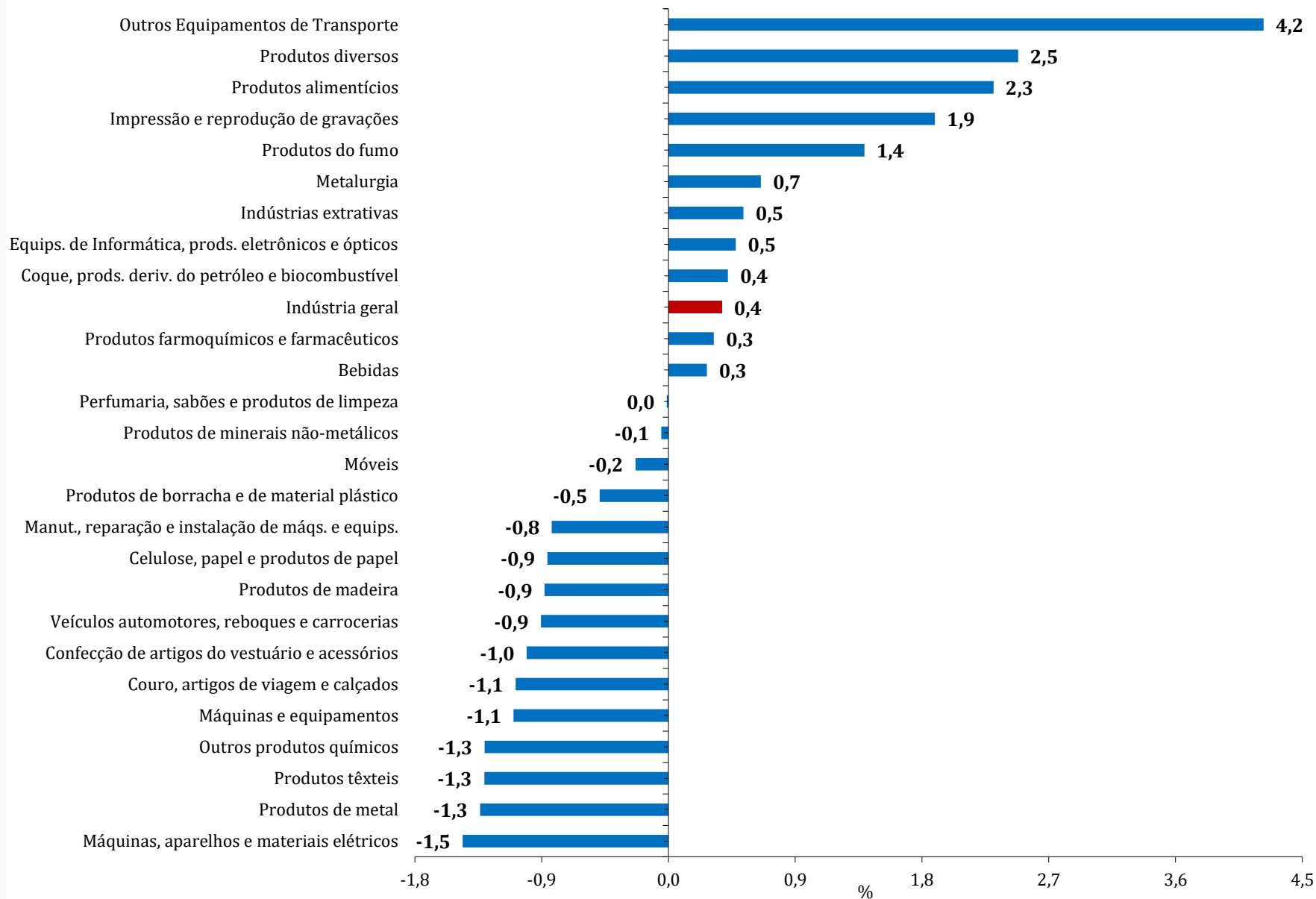
Média Móvel Trimestral

Indústria Geral



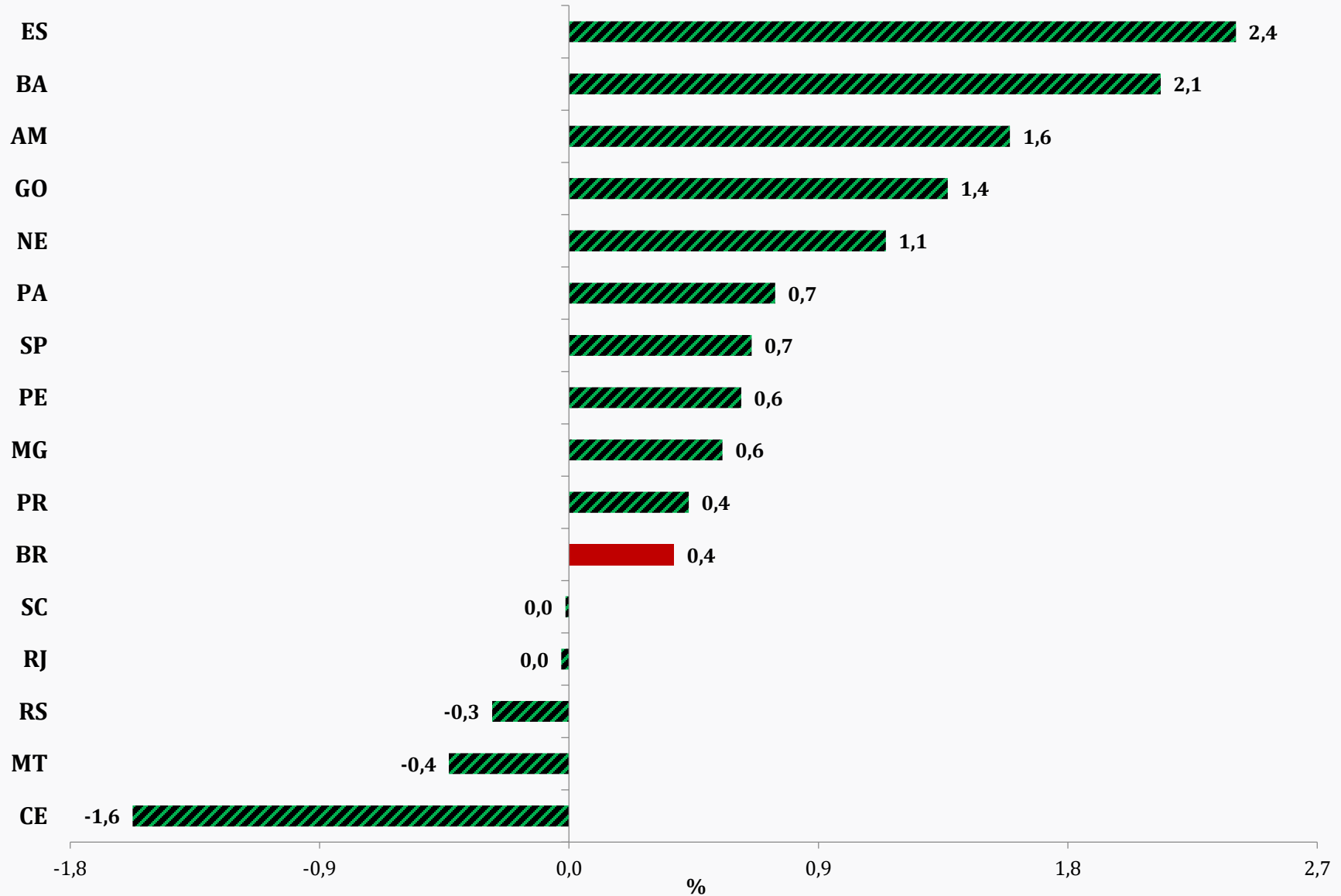
Média Móvel Trimestral (%)

Fevereiro 2022 / Janeiro 2022

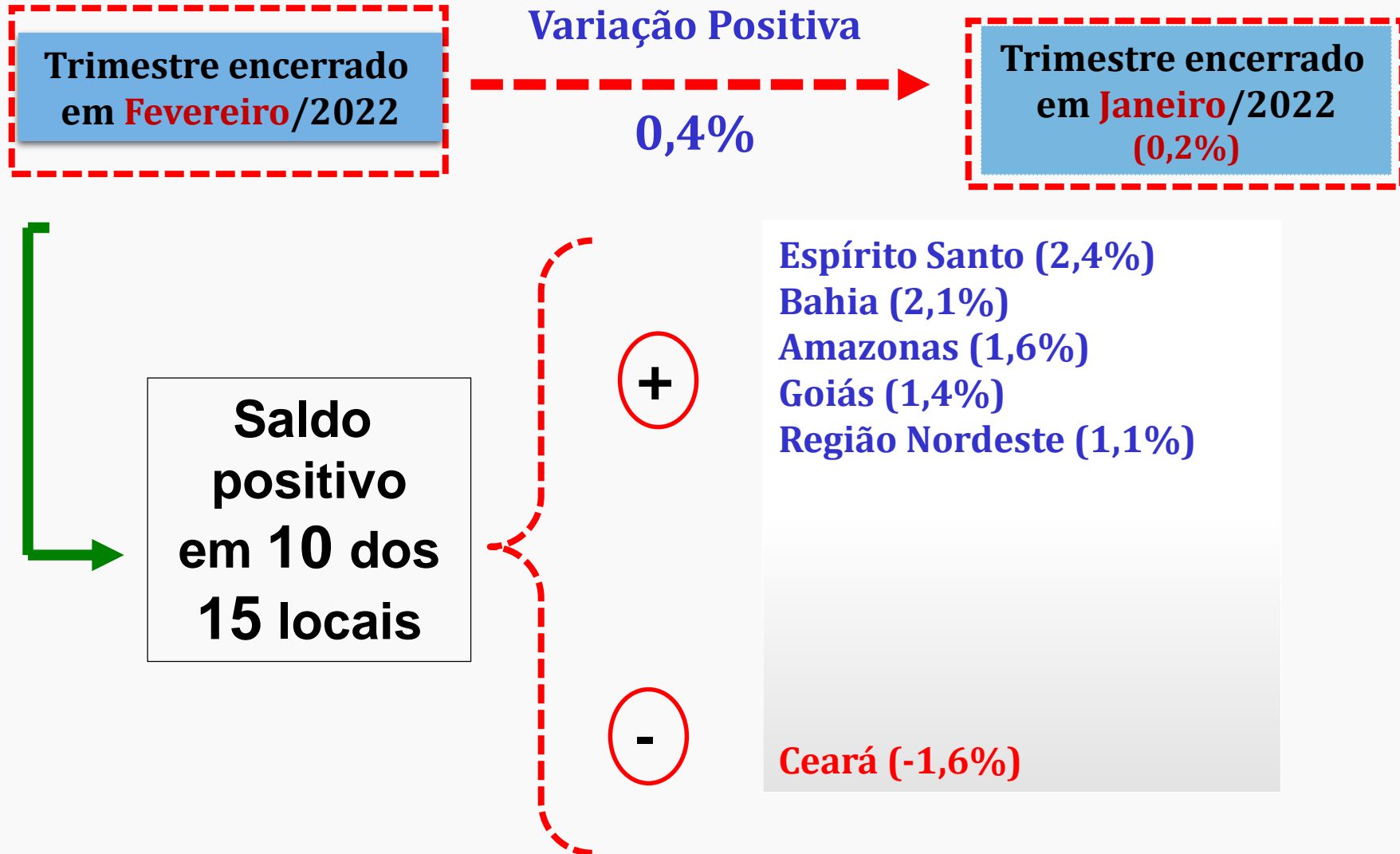


Média Móvel Trimestral (%)

Fevereiro 2022/ Janeiro 2022

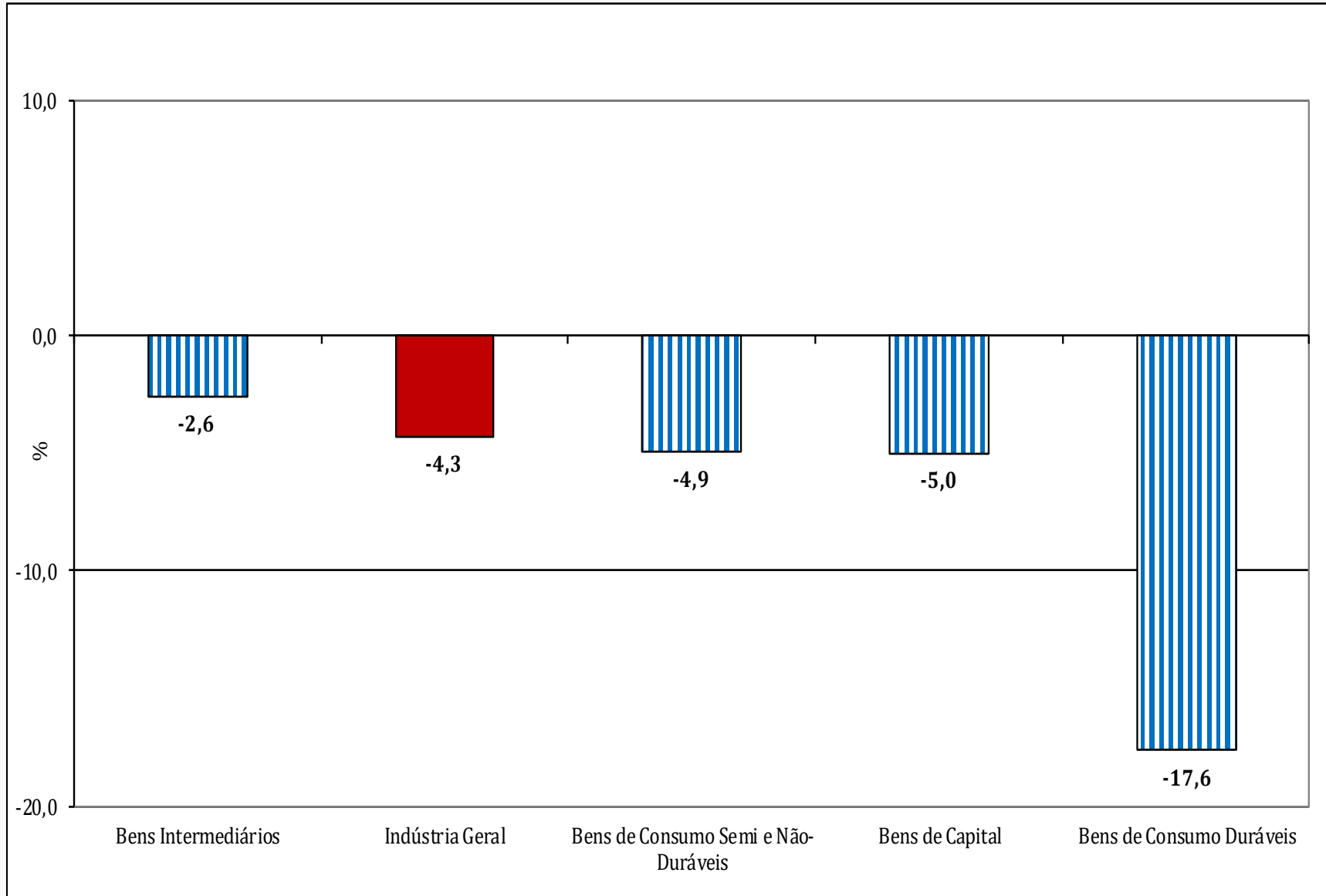


Média Móvel Trimestral



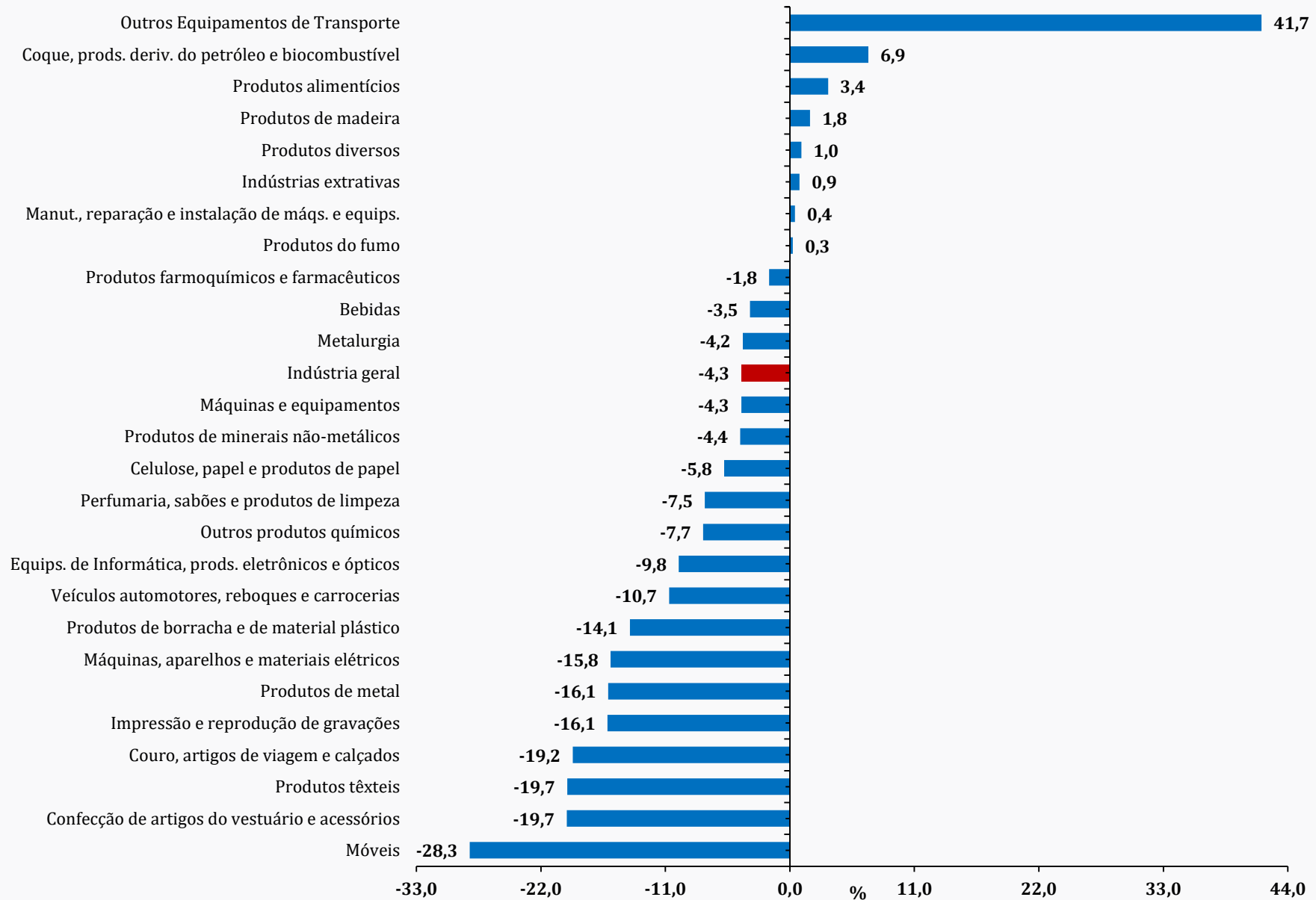
Índice Mensal (%)

(Base: igual período do ano anterior)



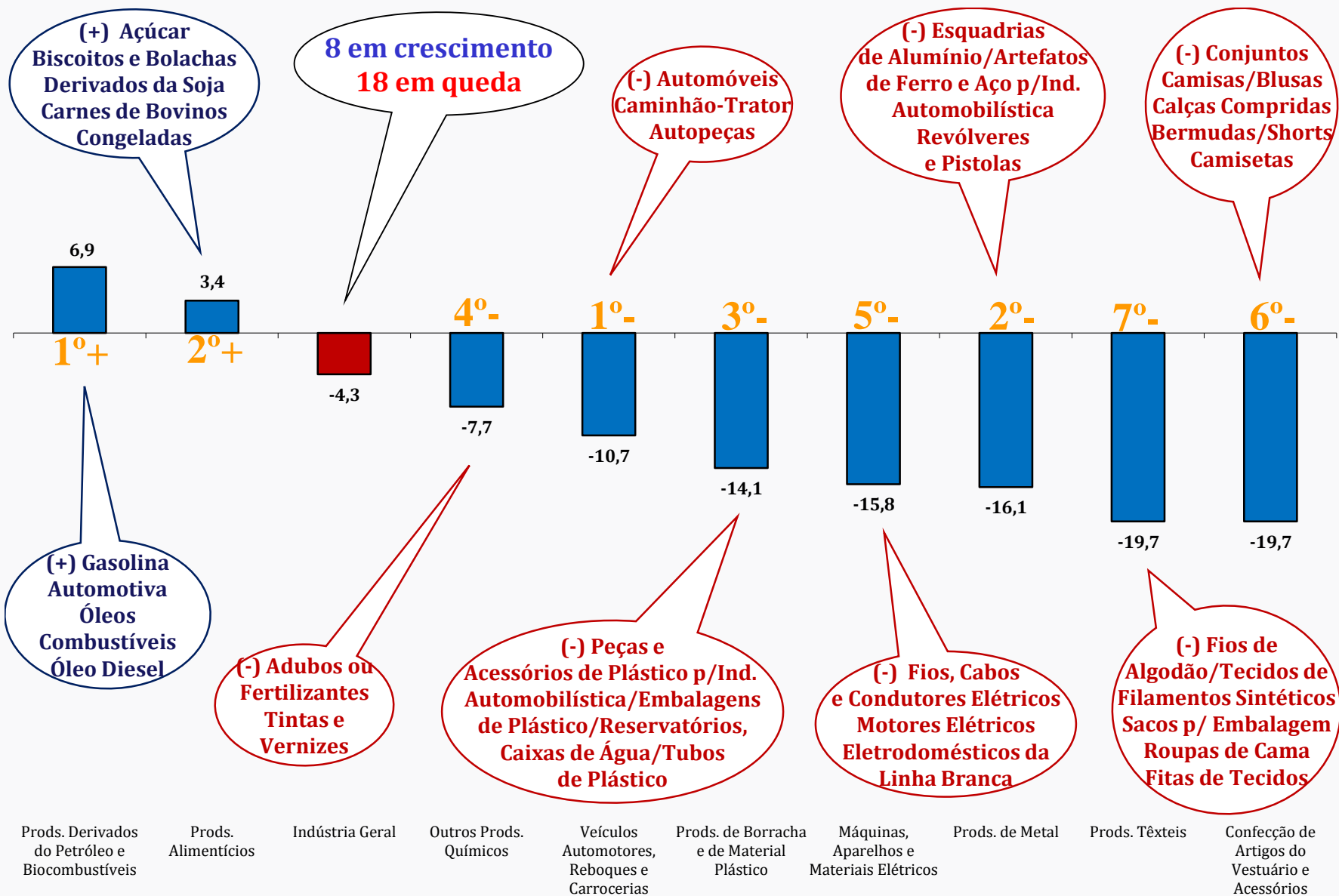
Índice Mensal (%)

(Base: igual período do ano anterior)



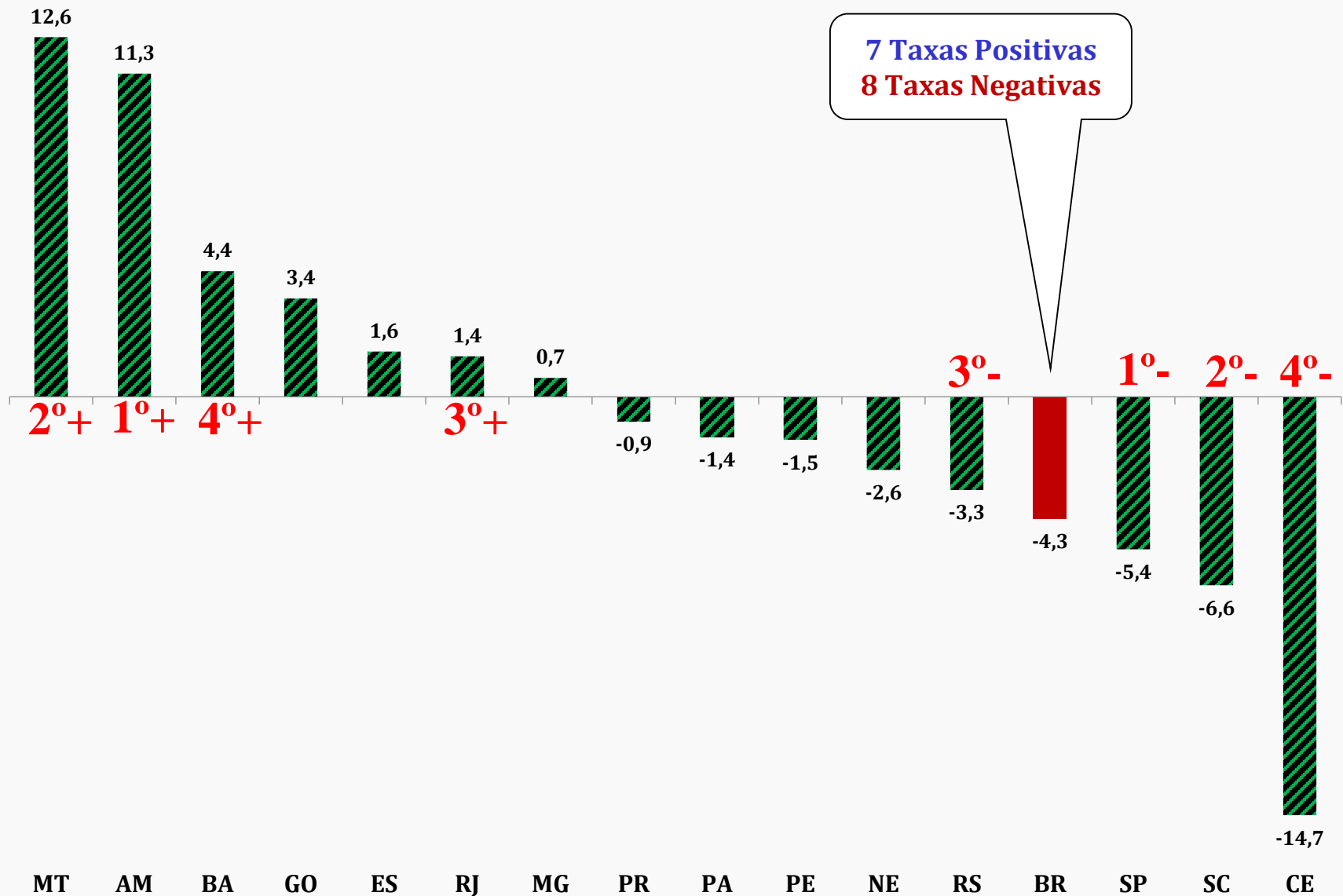
Índice Mensal (%) - Fevereiro/2022

(Base: igual período do ano anterior)



Índice Mensal (%) - Fevereiro/2022

(Base: igual período do ano anterior)



Índice Mensal (%)

(Base: igual período do ano anterior)

	Brasil		Amazonas		Pará		Nordeste		Ceará		Pernambuco		Bahia		Minas Gerais	
	2021	2022	2021	2022	2021	2022	2021	2022	2021	2022	2021	2022	2021	2022	2021	2022
Jan	2,4	-7,2	-9,9	-4,2	12,8	-24,3	-4,6	-9,5	10,1	-24,9	7,8	-11,9	-14,3	-1,1	9,4	-9,2
Fev	0,3	-4,3	-10,3	11,3	-11,4	-1,4	-10,8	-2,6	-0,1	-14,7	-0,9	-1,5	-20,4	4,4	4,7	0,7
Mar	10,5		23,0		8,1		-2,5		7,3		6,9		-17,4		12,3	
Abr	34,8		130,3		6,0		21,1		89,7		32,1		-9,3		31,8	
Mai	24,1		99,4		4,7		4,8		85,8		18,3		-18,4		32,7	
Jun	12,1		24,5		-7,9		5,1		30,9		-2,5		-5,2		22,8	
Jul	1,4		-8,2		-10,9		-7,5		-3,1		-8,7		-9,6		8,8	
Ago	-0,6		-1,2		-6,2		-17,0		-5,8		-12,8		-13,3		7,0	
Set	-4,1		-13,4		-7,9		-14,5		-12,2		-5,9		-13,7		4,6	
Out	-7,8		-11,9		-14,2		-10,9		-9,8		-6,6		-11,1		-5,1	
Nov	-4,4		-12,8		1,9		-10,2		-11,2		-4,4		-12,6		-0,7	
Dez	-5,0		2,3		-8,8		-11,0		-20,8		-4,1		-8,1		-0,4	

Índice Mensal (%)

(Base: igual período do ano anterior)

	Espírito Santo		Rio de Janeiro		São Paulo		Paraná		Santa Catarina		Rio Grande do Sul		Mato Grosso		Goiás	
	2021	2022	2021	2022	2021	2022	2021	2022	2021	2022	2021	2022	2021	2022	2021	2022
Jan	-2,8	5,4	-4,9	2,8	5,4	-9,2	11,4	-4,5	10,5	-9,4	8,2	-6,4	-17,0	43,2	-9,9	1,7
Fev	-10,1	1,6	-3,8	1,4	4,5	-5,4	3,3	-0,9	7,6	-6,6	8,0	-3,3	-3,4	12,6	-6,7	3,4
Mar	-1,4		-5,0		15,2		16,4		35,4		21,2		-1,6		0,0	
Abr	26,1		10,5		41,6		53,8		49,7		55,0		-2,5		-6,5	
Mai	37,8		15,8		31,7		22,9		39,3		30,2		-1,3		-0,1	
Jun	27,4		15,0		14,6		7,3		23,2		14,2		-6,0		-4,4	
Jul	3,1		2,7		2,1		7,9		7,4		1,3		-3,1		-3,1	
Ago	3,1		-0,4		0,8		9,0		6,5		0,2		-1,1		-3,7	
Set	-0,2		4,8		-5,5		0,6		0,3		-4,2		-10,0		-8,7	
Out	-0,8		6,8		-12,3		-4,3		-11,9		-1,9		-4,1		-6,4	
Nov	-3,8		4,8		-8,3		-1,4		-2,7		0,8		30,8		-4,3	
Dez	-2,1		6,9		-7,2		2,4		-11,0		-4,7		24,6		7,8	

Indicadores Regionais

(Base: igual período do ano anterior)

Locais	Variação percentual (%)				
	1º Tri/21	2º Tri/21	3º Tri/21	4º Tri/21	Jan-Fev/22
Amazonas	0,2	70,9	-7,8	-8,2	3,4
Pará	3,1	0,3	-8,3	-7,5	-14,5
Região Nordeste	-6,0	9,7	-13,1	-10,7	-6,2
Ceará	5,8	62,2	-7,2	-13,8	-20,1
Pernambuco	4,6	14,4	-9,0	-5,1	-7,1
Bahia	-17,3	-11,1	-12,2	-10,6	1,5
Minas Gerais	8,9	28,8	6,8	-2,2	-4,4
Espírito Santo	-4,8	30,3	2,0	-2,2	3,6
Rio de Janeiro	-4,6	13,8	2,3	6,2	2,1
São Paulo	8,4	27,8	-0,9	-9,5	-7,3
Paraná	10,4	25,5	5,7	-1,2	-2,7
Santa Catarina	17,4	36,5	4,6	-8,5	-8,0
Rio Grande do Sul	12,4	31,1	-0,9	-1,9	-4,8
Mato Grosso	-7,3	-3,4	-4,7	15,5	26,5
Goiás	-5,3	-3,5	-5,1	-1,9	2,6
Brasil	4,4	22,7	-1,1	-5,8	-5,8

Indicadores Regionais

(Base: igual período do ano anterior)

Locais	Variação percentual (%)			
	1º Quad/21	2º Quad/21	3º Quad/21	Jan-Fev/22
Amazonas	16,8	17,3	-9,6	3,4
Pará	3,8	-5,6	-7,6	-14,5
Região Nordeste	-1,2	-4,9	-11,6	-6,2
Ceará	16,9	15,5	-13,4	-20,1
Pernambuco	9,6	-2,8	-5,3	-7,1
Bahia	-15,7	-11,7	-11,4	1,5
Minas Gerais	14,2	16,8	-0,4	-4,4
Espírito Santo	1,7	15,6	-1,7	3,6
Rio de Janeiro	-1,3	7,7	5,8	2,1
São Paulo	15,1	10,8	-8,4	-7,3
Paraná	18,9	11,5	-0,8	-2,7
Santa Catarina	23,9	17,5	-6,3	-8,0
Rio Grande do Sul	20,9	10,1	-2,4	-4,8
Mato Grosso	-6,2	-2,9	8,5	26,5
Goiás	-5,7	-2,9	-4,1	2,6
Brasil	10,5	8,2	-5,4	-5,8

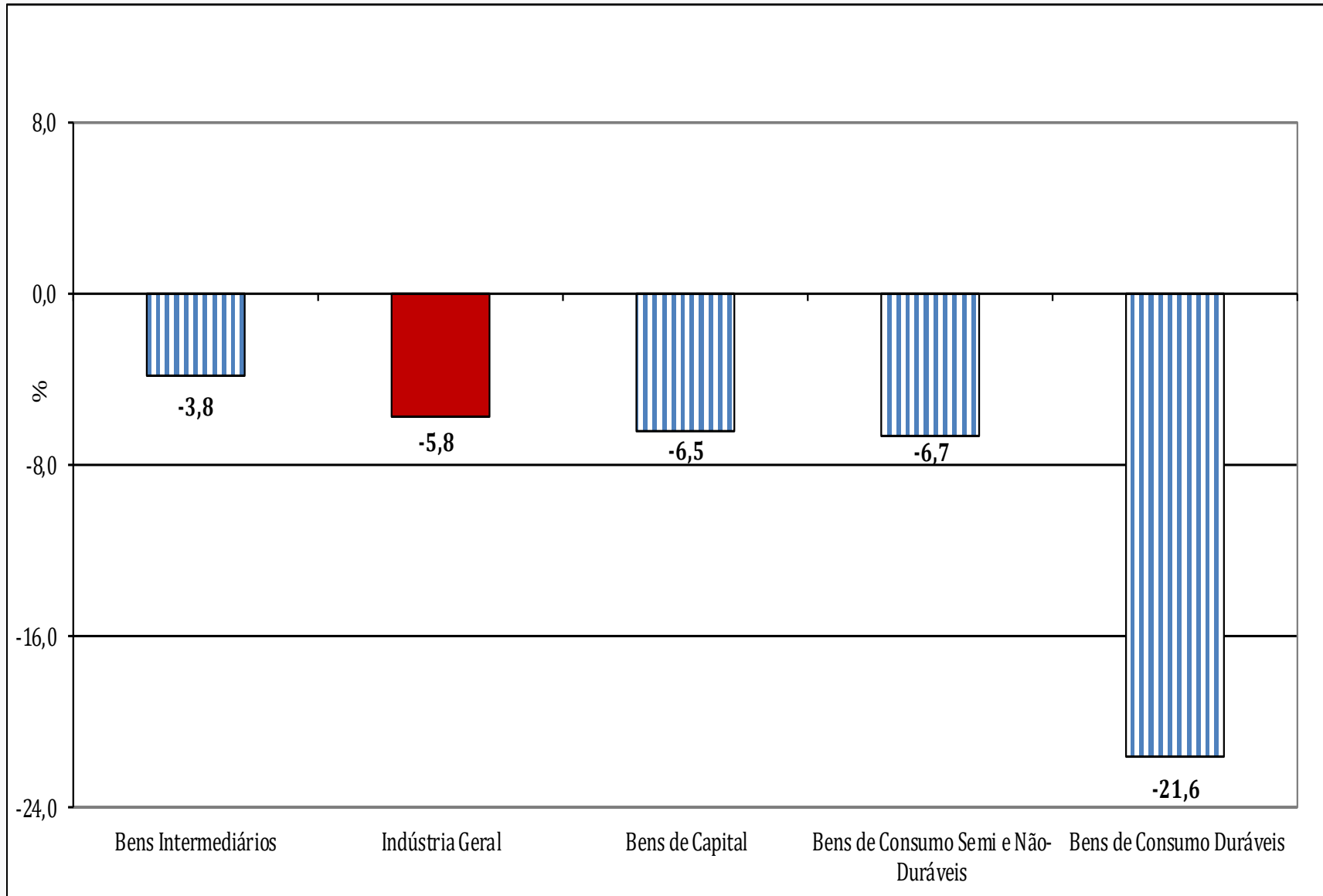
Indicadores Regionais

(Base: igual período do ano anterior)

Locais	Variação Percentual (%)		
	1º Sem/21	2º Sem/21	Jan-Fev/22
Amazonas	26,8	-8,0	3,4
Pará	1,7	-7,9	-14,5
Região Nordeste	0,6	-11,9	-6,2
Ceará	26,7	-10,6	-20,1
Pernambuco	8,9	-6,9	-7,1
Bahia	-14,6	-11,4	1,5
Minas Gerais	18,9	2,4	-4,4
Espírito Santo	10,3	-0,1	3,6
Rio de Janeiro	4,0	4,2	2,1
São Paulo	17,7	-5,0	-7,3
Paraná	17,5	2,2	-2,7
Santa Catarina	26,1	-2,1	-8,0
Rio Grande do Sul	21,2	-1,4	-4,8
Mato Grosso	-5,3	4,7	26,5
Goiás	-4,2	-3,9	2,6
Brasil	13,0	-3,4	-5,8

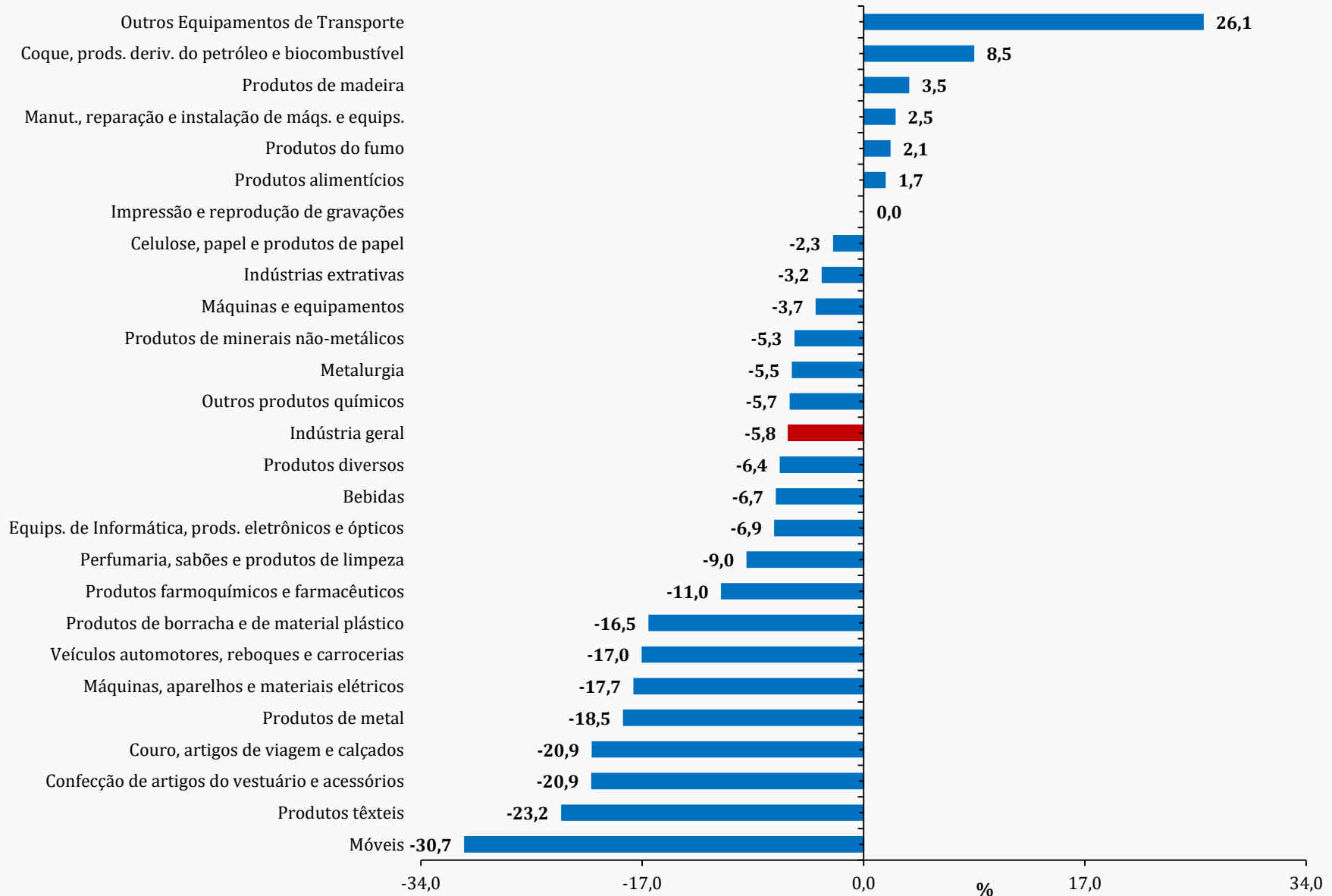
Índice Acumulado no Ano (%)

(Base: igual período do ano anterior)



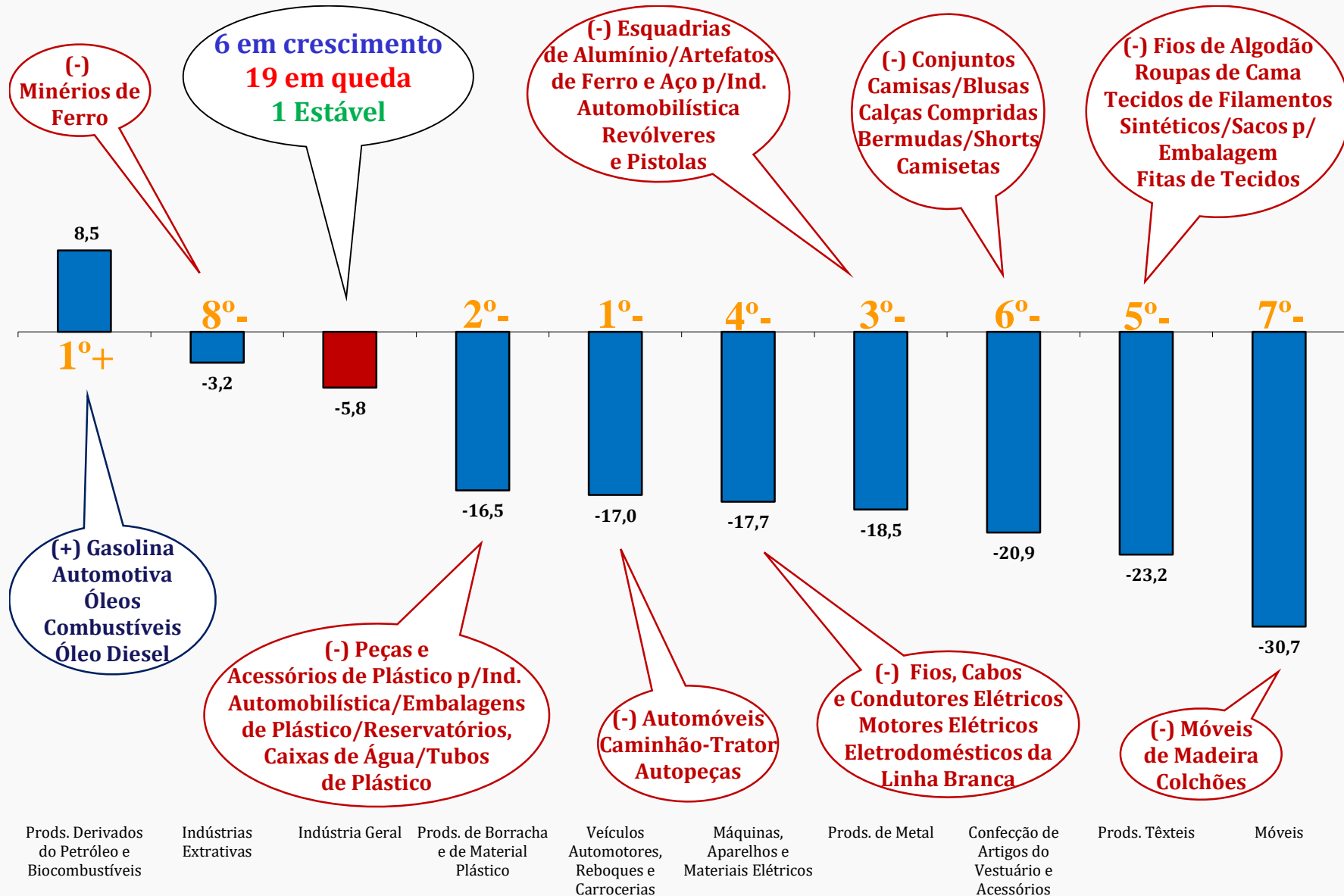
Índice Acumulado no Ano (%)

(Base: igual período do ano anterior)



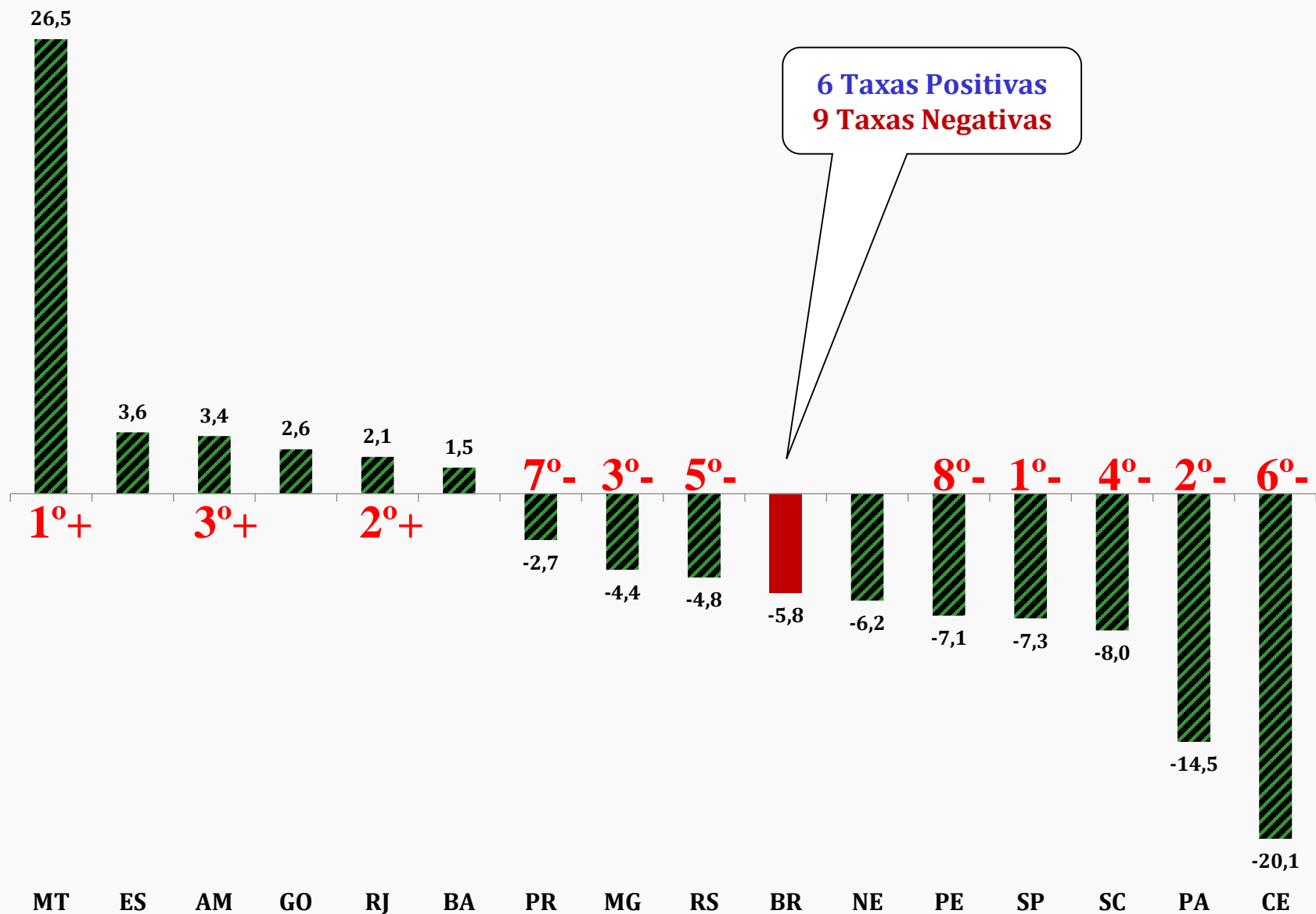
Índice Acumulado no Ano (%)

(Base: igual período do ano anterior)



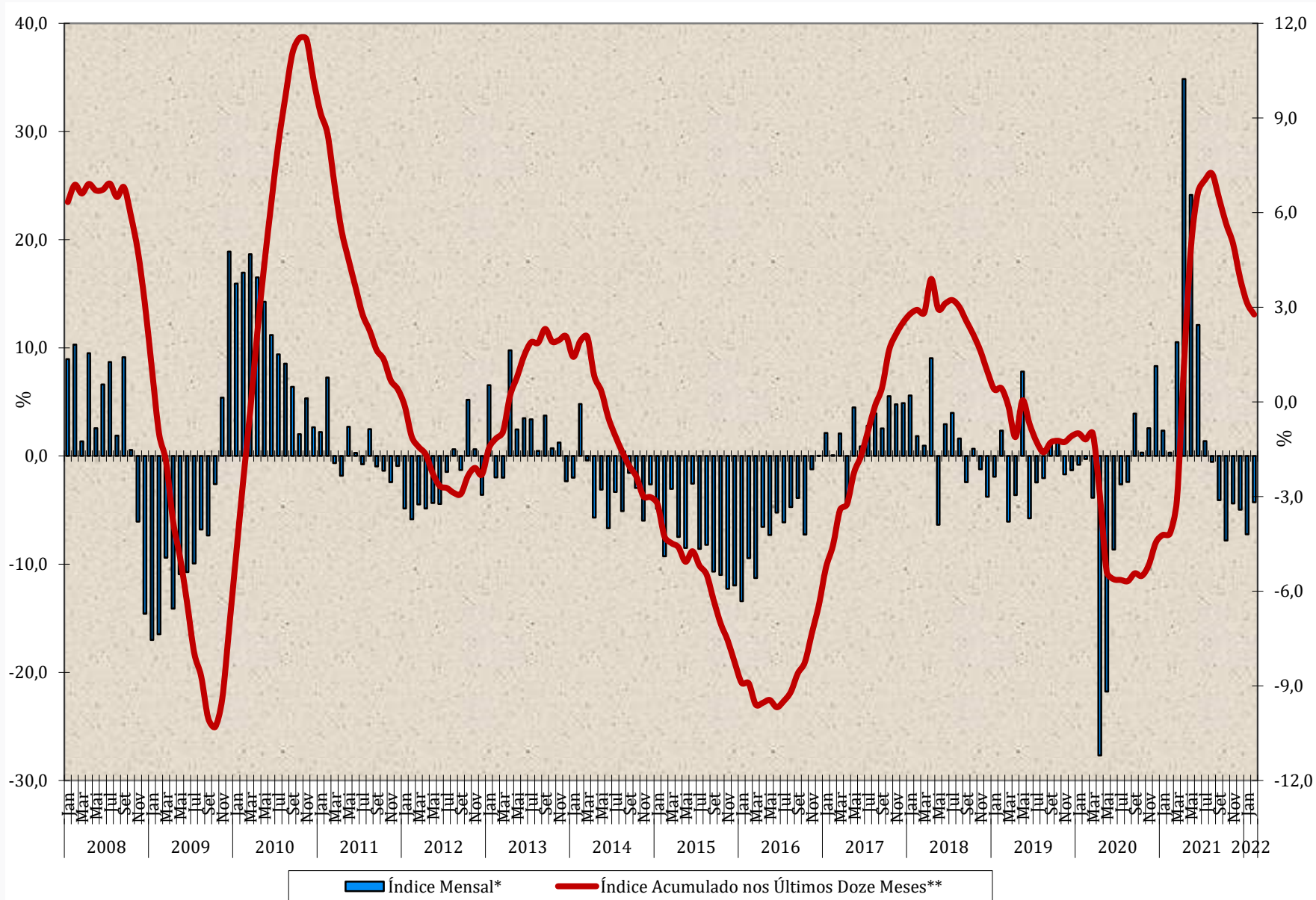
Índice Acumulado no Ano (%)

(Base: igual período do ano anterior)



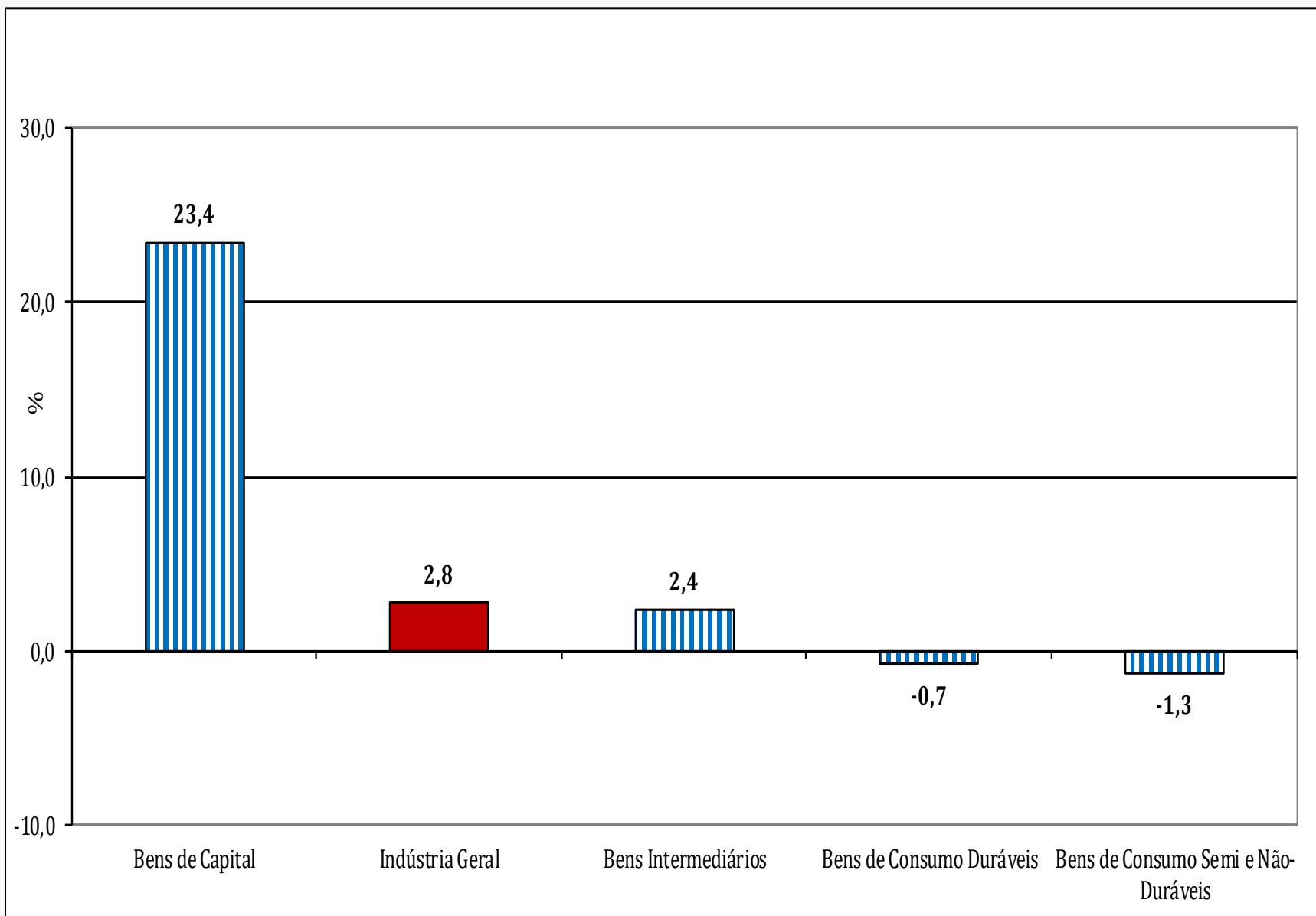
Indústria Geral

Mensal x Acumulado nos Últimos Doze Meses



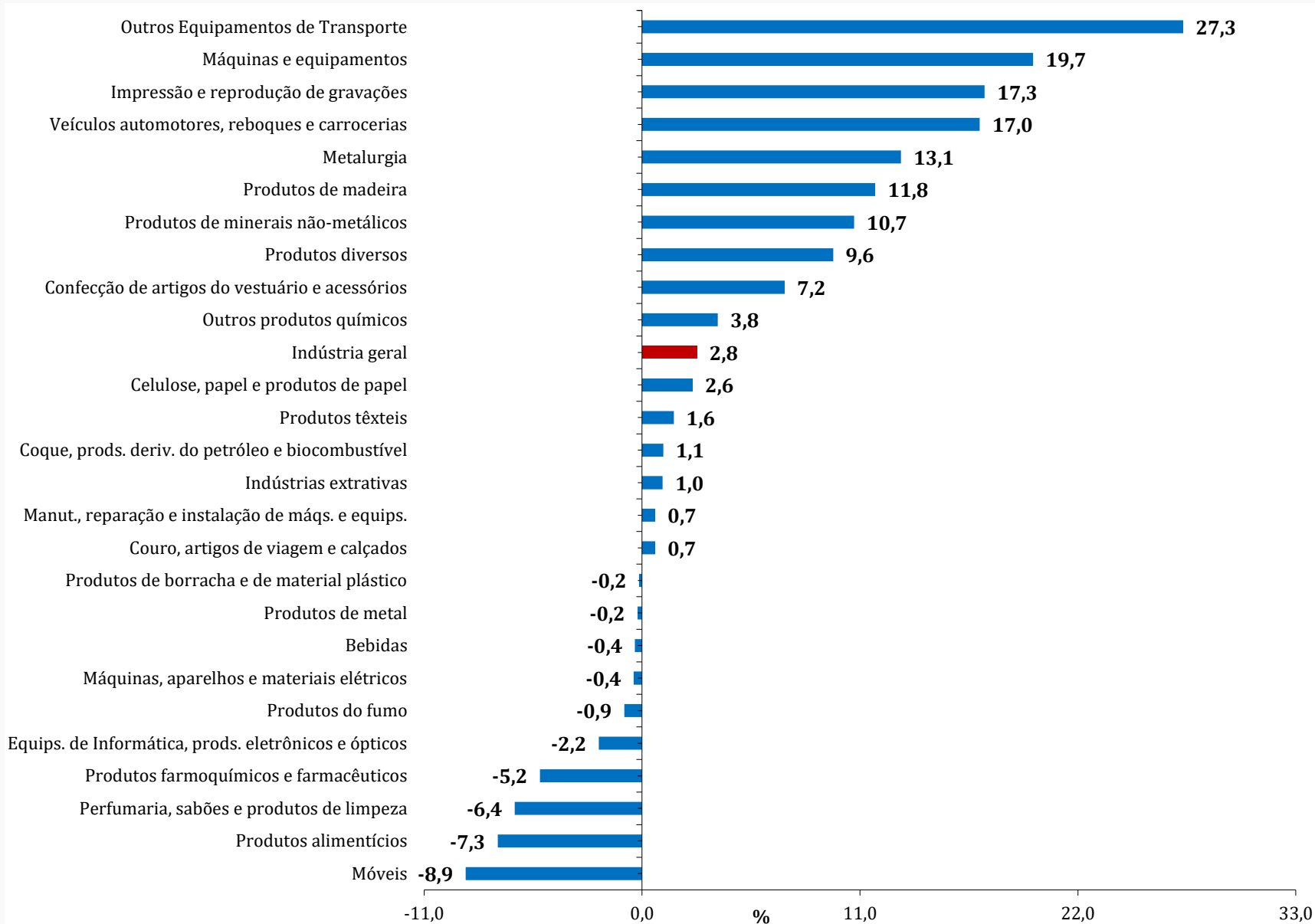
Acumulado nos Últimos 12 Meses (%)

(Base: últimos doze meses anteriores)



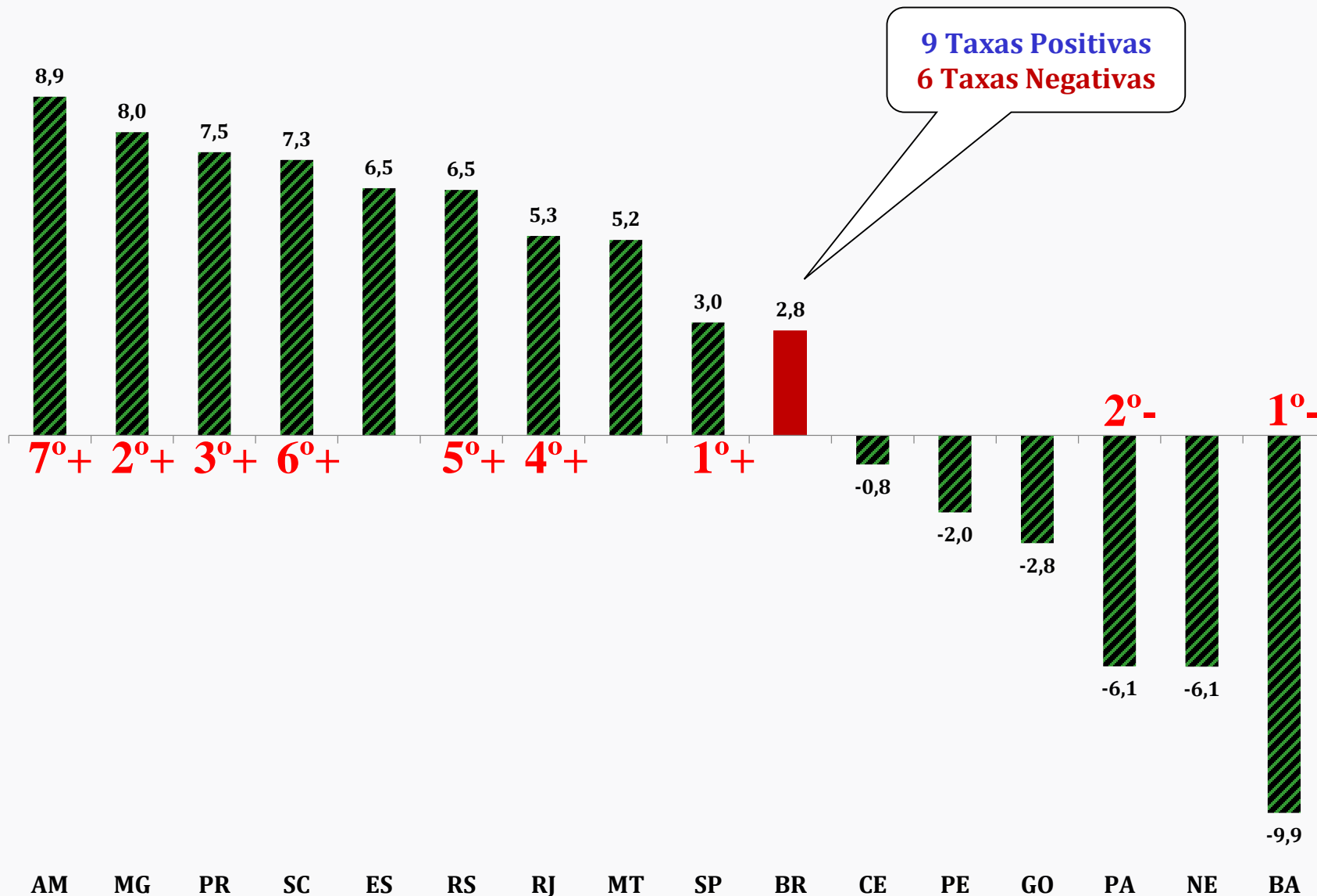
Acumulado nos Últimos 12 Meses (%)

(Base: últimos doze meses anteriores)



Acumulado nos Últimos 12 Meses (%)

(Base: últimos doze meses anteriores)



Acumulado nos Últimos 12 Meses (%)

(Base: últimos doze meses anteriores)

Locais	Variação percentual (%)		
	Dezembro/2021	Janeiro/2022	Fevereiro/2022
Amazonas	6,4	7,0	8,9
Pará	-3,7	-6,8	-6,1
Região Nordeste	-6,3	-6,8	-6,1
Ceará	3,7	0,4	-0,8
Pernambuco	-0,2	-2,0	-2,0
Bahia	-12,9	-11,9	-9,9
Minas Gerais	9,8	8,3	8,0
Espírito Santo	4,7	5,4	6,5
Rio de Janeiro	4,1	4,8	5,3
São Paulo	4,9	3,8	3,0
Paraná	9,1	7,8	7,5
Santa Catarina	10,2	8,5	7,3
Rio Grande do Sul	8,7	7,4	6,5
Mato Grosso	-0,1	3,9	5,2
Goiás	-4,0	-3,4	-2,8
Brasil	3,9	3,1	2,8

Resumo Produção Industrial

Fevereiro/2022

❑ Fevereiro/22 frente ao mês de Janeiro/22 (0,7%)

Elimina parte da redução de **2,2%** registrada em Janeiro de 2022

Fevereiro/2022: 2,6% abaixo do patamar de Fevereiro/2020

Fevereiro/2022: 18,9% abaixo no nível recorde: Maio/2011

11 locais apontaram taxas **POSITIVAS**, **3** mostraram **RECUO** e **1** ficou **ESTÁVEL**

Principais Impactos: **POSITIVOS: PA, MG, SP, AM, PE, BA, PR e CE / NEGATIVOS: MT e RJ**

❑ Índice de Média Móvel Trimestral (0,4%)

Após avançar **0,2%** em Janeiro/2022 e **0,7%** em Dezembro/2021

10 locais apontaram taxas **POSITIVAS**, **3** mostraram **RECUO** e **2** ficaram **ESTÁVEIS**

Destaques: **POSITIVOS: ES, BA, AM, GO e NE / NEGATIVOS: CE**

❑ Índice Mês contra Igual Mês do Ano Anterior (-4,3%)

Efeito Calendário: Fevereiro/2022 (**19**) teve 1 dia útil a mais do que Fevereiro/2021 (**18**)

7 locais apontaram taxas **POSITIVAS** e **8** mostraram **RECUO**

Principais Impactos: **POSITIVOS: AM, MT, RJ, BA, MG e GO / NEGATIVOS: SP, SC, RS, CE e PR**

❑ Índice Acumulado no Ano (-5,8%)

6 locais apontaram taxas **POSITIVAS** e **9** mostraram **RECUO**

Principais Impactos: **POSITIVOS: MT, RJ e AM / NEGATIVOS: SP, PA, MG, SC, RS, CE, PR e PE**

❑ Índice Acumulado nos Últimos 12 Meses (2,8%)

Manteve a redução na intensidade do crescimento iniciada em Agosto de 2021 (**7,2%**)

9 locais apontaram taxas **POSITIVAS** em **Fevereiro de 2022**, mas somente **6** mostraram **menor** dinamismo frente ao índice de **Janeiro de 2022**

Índice Acumulado no Ano (%)

(Base: igual período do ano anterior)

	2003	2004	2005	2006	2007	2008	2009	2010	2011	2012	2013	2014	2015	2016	2017	2018	2019	2020	2021	2022*
Amazonas	3,8	12,7	12,3	-1,5	4,5	3,9	-8,7	16,4	3,4	-6,8	6,1	-3,8	-17,2	-11,0	4,0	4,4	4,5	-5,4	6,4	3,4
Pará	9,3	10,0	4,1	15,8	3,9	7,2	-5,2	8,1	2,8	-1,6	-2,0	8,1	3,5	9,3	10,3	9,7	-1,1	-0,1	-3,7	-14,5
Nordeste	-1,8	7,7	2,4	3,5	2,9	1,3	-5,3	8,6	-4,6	1,6	3,4	0,2	-3,0	-2,8	-0,3	0,2	-2,8	-3,2	-6,3	-6,2
Ceará	-1,7	11,8	-2,5	7,8	0,9	1,2	-3,7	7,6	-13,0	-0,2	10,0	-2,5	-9,9	-4,3	2,1	0,4	1,6	-6,2	3,7	-20,1
Pernambuco	1,5	5,2	2,9	4,2	3,9	5,1	-3,1	8,8	-0,9	1,7	-0,7	0,3	-3,6	-9,2	0,9	4,2	-2,2	3,7	-0,2	-7,1
Bahia	-1,0	11,3	4,3	3,2	1,6	2,0	-5,6	8,1	-4,9	4,2	6,7	-2,6	-6,9	-5,1	-1,5	0,8	-2,8	-5,0	-12,9	1,5
Minas Gerais	1,5	5,8	5,6	4,9	8,6	1,5	-12,4	14,0	0,0	1,4	-0,3	-2,5	-7,4	-6,1	1,2	-2,3	-5,6	-2,5	9,8	-4,4
Espírito Santo	7,5	4,8	1,2	7,3	7,4	5,8	-14,9	22,0	4,9	-7,5	-4,2	5,6	4,4	-18,7	1,7	-1,7	-15,1	-14,5	4,7	3,6
Rio de Janeiro	0,1	4,0	3,0	1,3	2,8	2,1	-3,5	10,2	1,3	-6,9	0,0	-2,2	-7,2	-4,0	4,3	2,2	1,9	0,2	4,1	2,1
São Paulo	-0,4	11,2	3,0	3,1	5,9	5,0	-7,4	9,6	0,5	-2,9	3,2	-6,2	-11,0	-5,0	3,5	0,8	0,0	-6,0	4,9	-7,3
Paraná	5,5	10,6	4,2	-4,0	8,6	10,0	-8,3	17,6	11,2	-5,5	3,0	-5,1	-8,8	-4,4	4,5	1,4	5,7	-2,5	9,1	-2,7
Santa Catarina	-4,2	10,6	-1,0	-0,1	5,3	-0,9	-5,1	6,8	-5,3	-2,4	1,7	-2,5	-8,1	-3,3	4,5	4,1	2,2	-4,6	10,2	-8,0
Rio Grande do Sul	-0,7	6,1	-2,6	-2,1	7,7	0,7	-5,0	4,6	1,5	-5,7	7,6	-4,3	-11,5	-3,8	0,6	5,9	2,5	-5,5	8,7	-4,8
Mato Grosso	-	-	-	-	-	-	-	-	-	-	1,0	4,2	2,5	-0,1	4,1	0,0	-3,7	-5,6	-0,1	26,5
Goiás	4,6	7,8	4,5	2,0	2,3	7,9	-1,1	12,2	3,1	2,0	5,3	5,7	0,5	-2,8	4,4	-4,7	2,8	1,6	-4,0	2,6
Brasil	0,3	8,4	2,8	2,7	6,0	3,1	-7,1	10,2	0,4	-2,3	2,1	-3,0	-8,3	-6,4	2,5	1,0	-1,1	-4,5	3,9	-5,8

*Fevereiro/2022