

Contas Nacionais Trimestrais

3º Trimestre de 2023

Coordenação de Contas Nacionais

05 de dezembro de 2023

Revisão das Séries Trimestrais

- ✓ ***Ajuste das séries trimestrais às contas anuais até 2021***
- ✓ ***Atualização dos pesos segundo os resultados de 2021 do SCN***
- ✓ Re-estimação dos quatro trimestres de 2022, incorporando as fontes estruturais anuais do IBGE (PAM, PPM e PEVS) e as revisões nos dados primários (Ex: PIM-PF, PMS, dados de saúde, dados de seguros, etc)
- ✓ Re-estimação dos dois primeiros trimestres de 2023, com as novas ponderações de 2022 e revisões nos dados primários

Revisão das taxas de crescimento de 2022

Tabela I.1 - Revisão das taxas de crescimento do ano - 2022

	Antes (%)	Atual (%)	Dif p.p.
Agropecuária	-1,7	-1,1	0,6
Indústria	1,6	1,5	-0,1
Serviços	4,2	4,3	0,1
PIB	2,9	3,0	0,1
Despesa de Consumo das Famílias	4,3	4,1	-0,1
Despesa de Consumo do Governo	1,5	2,1	0,6
Formação Bruta de Capital Fixo	0,9	1,1	0,2
Exportações de Bens e Serviços	5,5	5,7	0,2
Importações de Bens e Serviços (-)	0,8	1,0	0,1

Fonte: IBGE, Diretoria de Pesquisas, Coordenação de Contas Nacionais.

Revisão dos dois primeiros trimestres de 2023

Tabela I.2 – Revisão das taxas de crescimento do trimestre contra o mesmo trimestre do ano anterior

	1º trimestre de 2023		2º trimestre de 2023	
	Antes (%)	Atual (%)	Antes (%)	Atual (%)
Agropecuária	18,8	22,9	17,0	20,9
Indústria	1,9	1,5	1,5	1,0
Serviços	2,9	3,3	2,3	2,7
PIB	4,0	4,2	3,4	3,5
Despesa de Consumo das Famílias	3,5	3,9	3,0	3,1
Despesa de Consumo do Governo	1,2	0,6	2,9	2,3
Formação Bruta de Capital Fixo	0,8	1,4	-2,6	-1,8
Exportações de Bens e Serviços	7,0	7,1	12,1	11,9
Importações de Bens e Serviços (-)	2,2	1,8	2,1	1,2

Fonte: IBGE, Diretoria de Pesquisas, Coordenação de Contas Nacionais.

Tabela Resumo

Principais resultados do PIB a preços de mercado

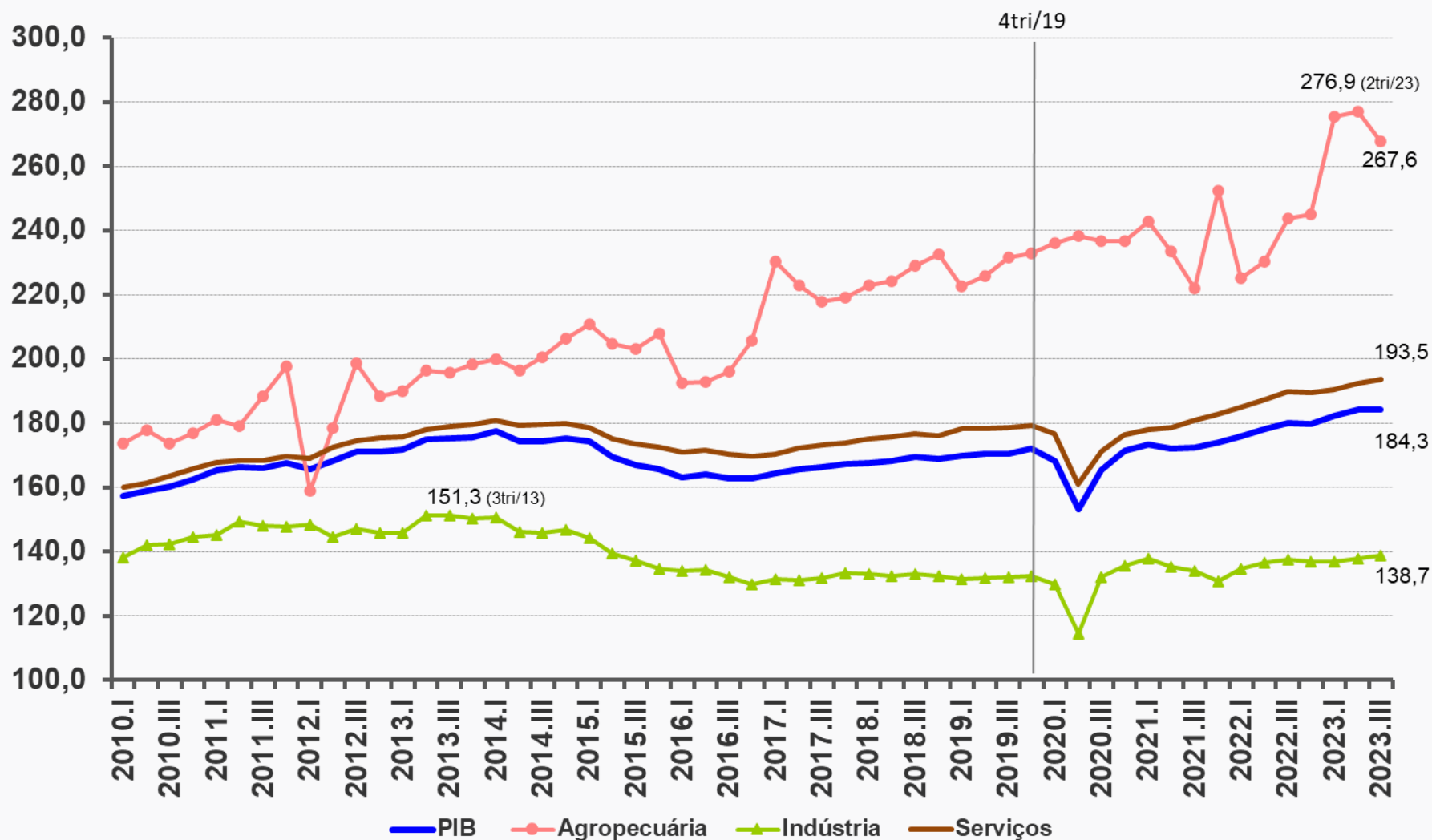
TABELA II.1 - Principais resultados do PIB a preços de mercado do 3º Trimestre de 2022 ao 3º Trimestre de 2023

Taxas (%)	2022.III	2022.IV	2023.I	2023.II	2023.III
Acumulado ao longo do ano / mesmo período do ano anterior < Anexo: Tabela 3 >	3,1	3,0	4,2	3,8	3,2
Últimos quatro trimestres / quatro trimestres imediatamente anteriores < Anexo: Tabela 4 >	2,7	3,0	3,7	3,7	3,1
Trimestre / mesmo trimestre do ano anterior < Anexo: Tabela 2 >	4,3	2,7	4,2	3,5	2,0
Trimestre / trimestre imediatamente anterior (com ajuste sazonal) < Anexo: Tabela 7 >	1,1	-0,1	1,4	1,0	0,1

Fonte: IBGE, Diretoria de Pesquisas, Coordenação de Contas Nacionais

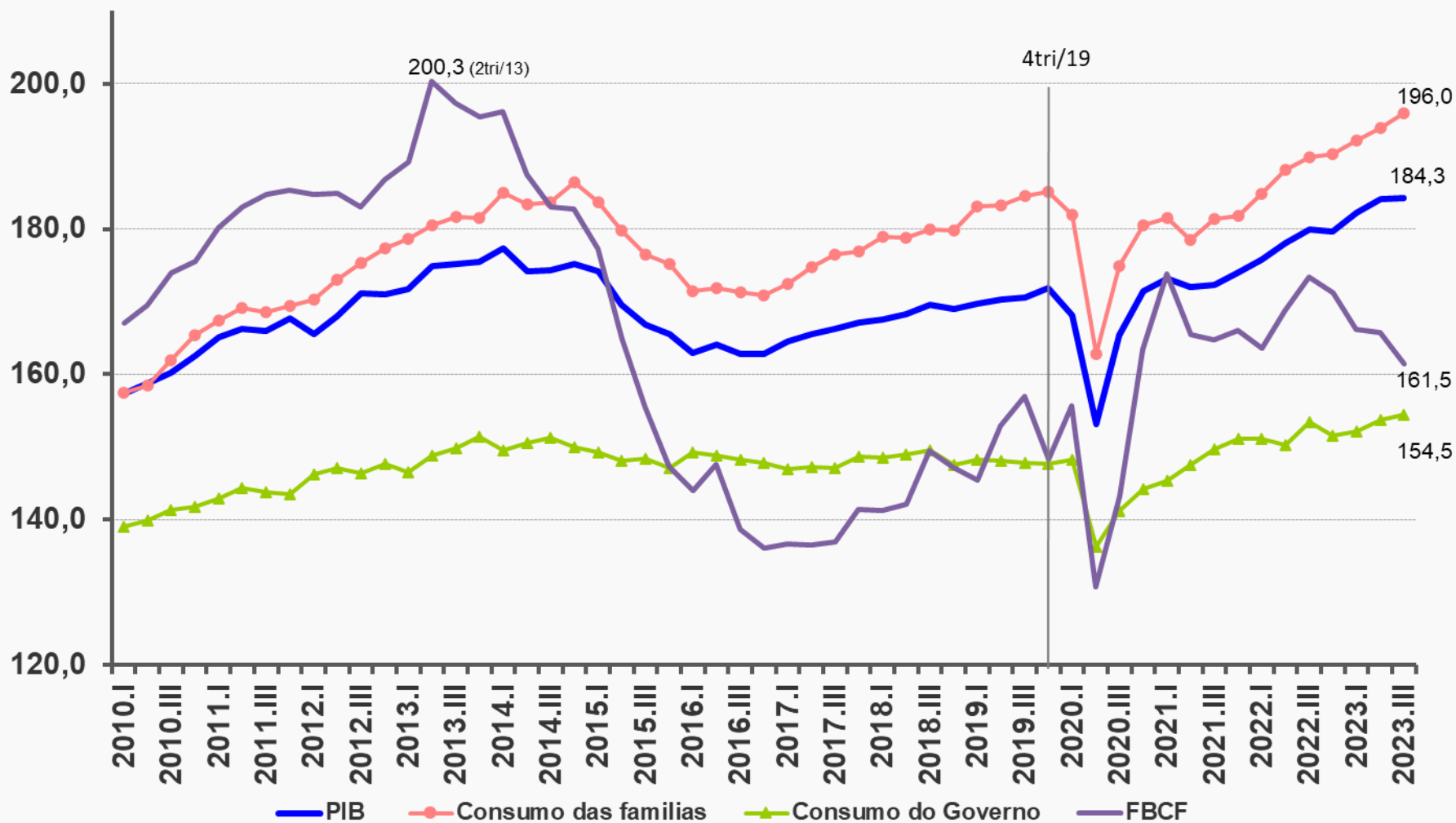
Patamar PIB e Atividades econômicas

GRÁFICO - Patamar PIB - Ótica da Produção
Série encadeada com ajuste sazonal



Patamar PIB e Componentes da Demanda Interna

GRÁFICO - Patamar PIB - Ótica da Demanda
Série encadeada com ajuste sazonal



3º Trimestre de 2023

Série com ajuste sazonal
(em relação ao trimestre anterior)

Taxa (%) trimestre em relação ao trimestre anterior (série com ajuste sazonal)

PIB a preços de mercado 0,1

Ótica da produção

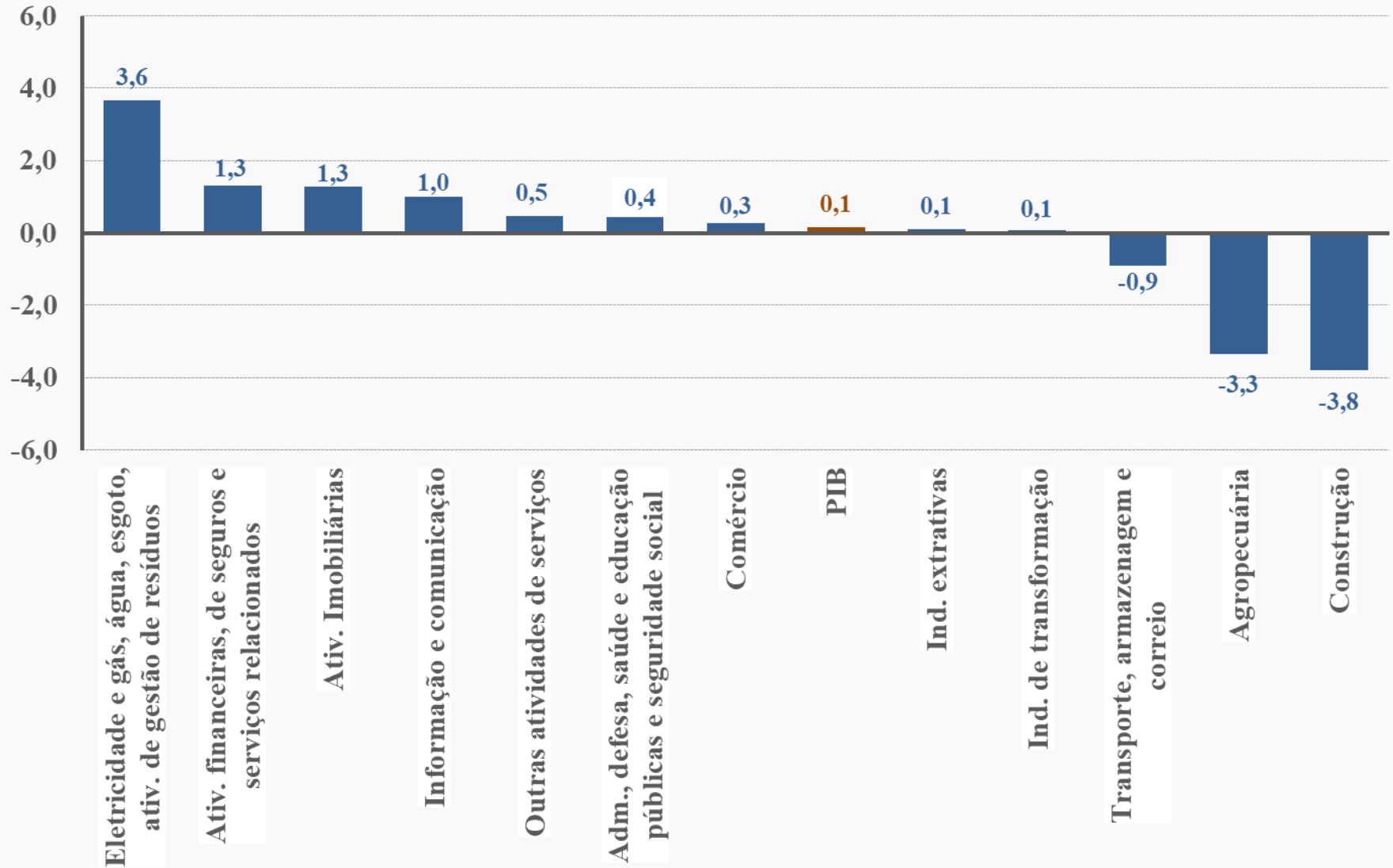
Agropecuária	-3,3
Indústria	0,6
Serviços	0,6
Valor Adicionado pb	0,2
Impostos sobre produtos	0,1

Ótica da despesa

Despesa de Consumo das Famílias	1,1
Despesa de Consumo do Governo	0,5
Formação Bruta de Capital Fixo	-2,5
Exportações de Bens e Serviços	3,0
(-) Importações de Bens e Serviços	-2,1

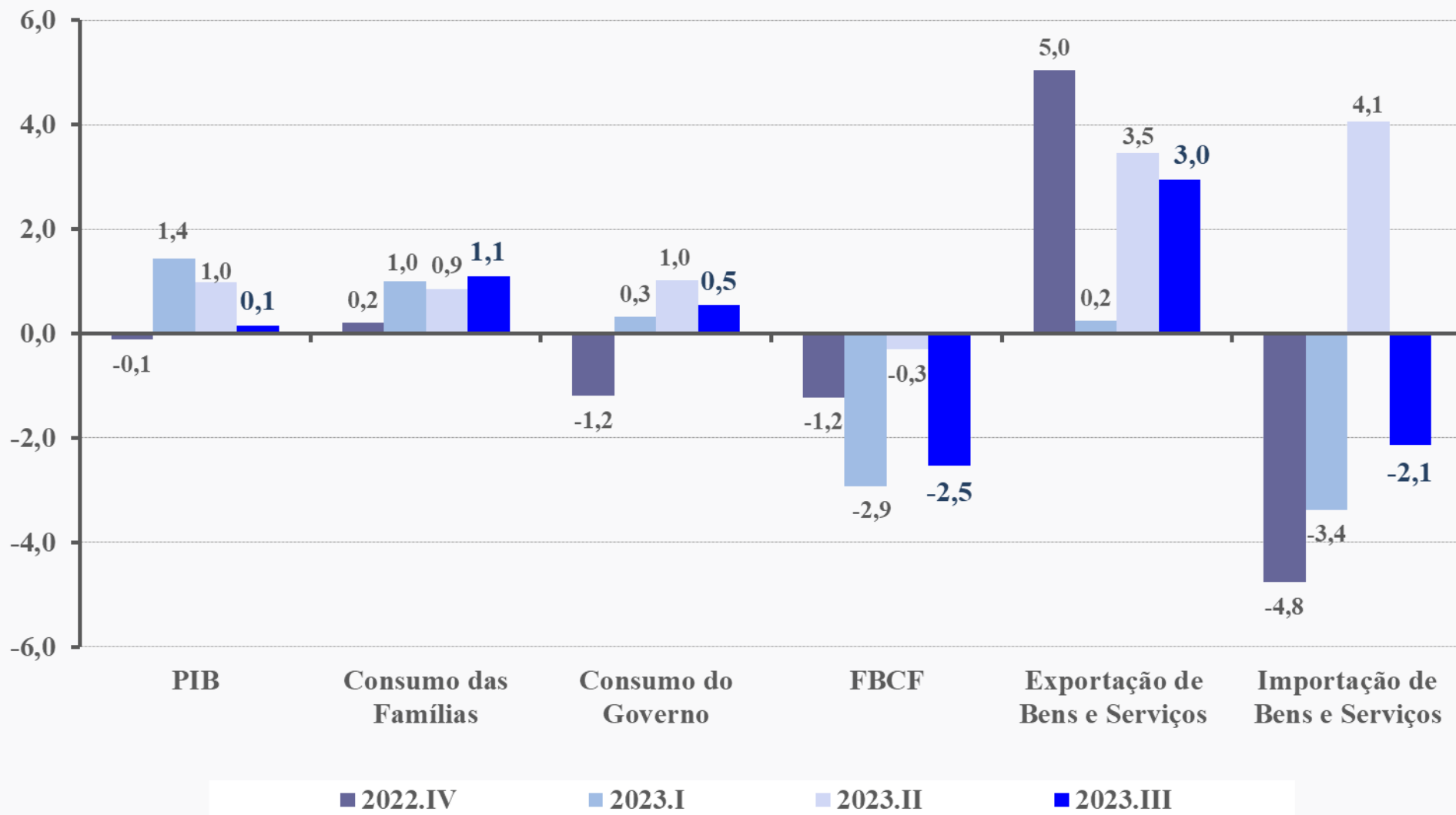
Ótica da produção

GRÁFICO II.1 - PIB e subsetores (com ajuste sazonal)
Taxa (%) do trimestre em relação ao trimestre imediatamente anterior



Ótica da despesa

GRÁFICO II.2 - Componentes da Demanda (com ajuste sazonal)
 Taxa (%) do trimestre em relação ao trimestre imediatamente anterior



3º Trimestre de 2023

Taxa trimestral

(em relação ao mesmo trimestre do ano anterior)

Taxa (%) trimestral

(em relação ao mesmo trimestre do ano anterior)

PIB a preços de mercado 2,0

Ótica da produção

Ótica da despesa

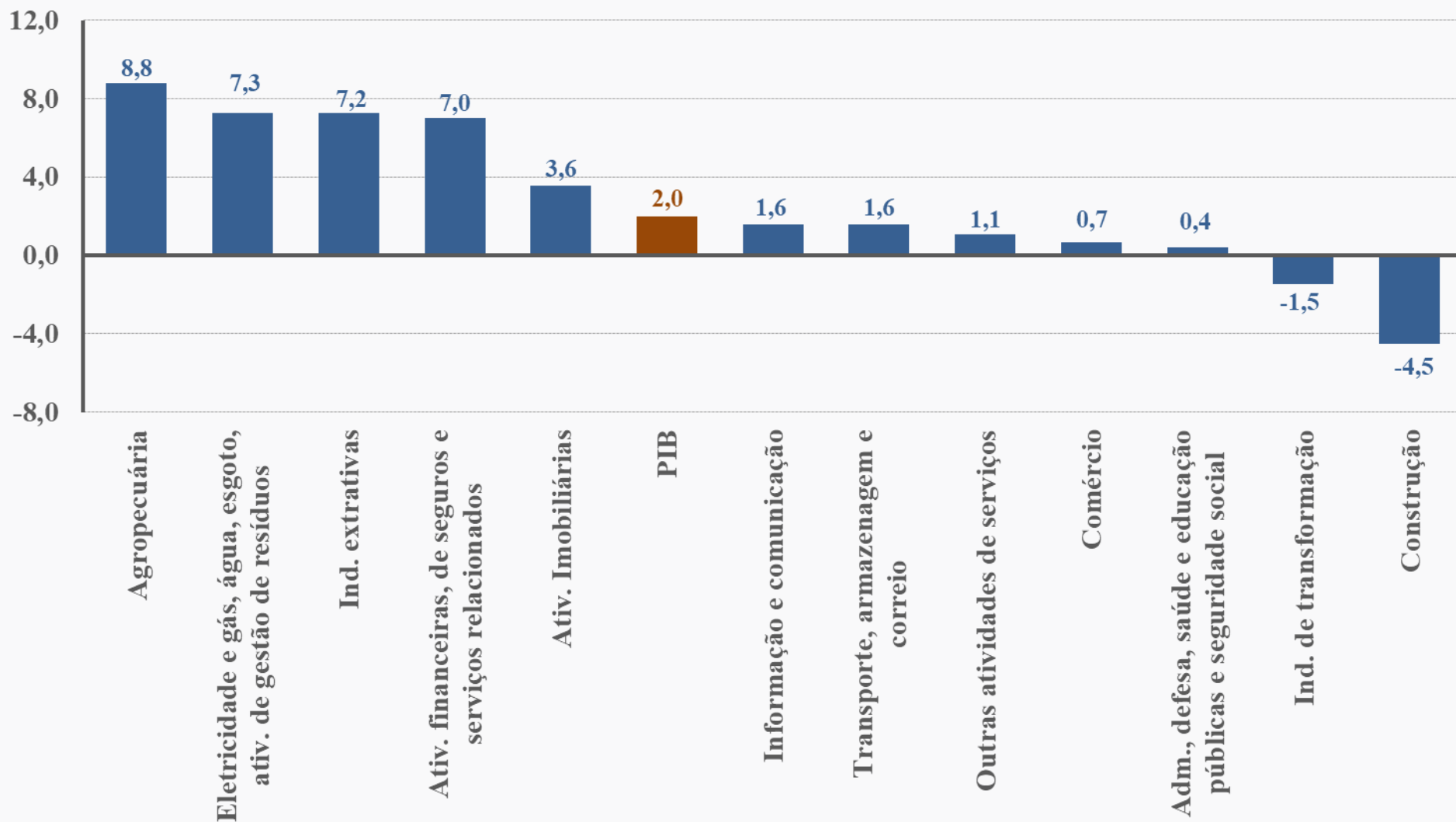
Agropecuária	8,8
Indústria	1,0
Serviços	1,8
Valor Adicionado pb	2,1
Impostos sobre produtos	1,2

Despesa de Consumo das Famílias	3,3
Despesa de Consumo do Governo	0,8
Formação Bruta de Capital Fixo	-6,8
Exportações de Bens e Serviços	10,0
(-) Importações de Bens e Serviços	-6,1

Ótica da produção

GRÁFICO II.6 - PIB e subsetores

Taxa (%) do trimestre em relação ao mesmo trimestre do ano anterior



Agropecuária

(3º tri 2023 em relação ao 3º tri 2022)

8,8%

Destaques: Estimativa anual - LSPA, divulgada em novembro/23

Contribuições Positivas



Milho

19,5%



Cana

13,1%



Algodão

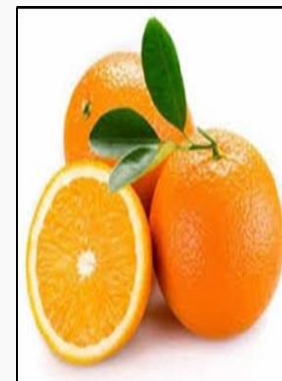
12,5%



Café

6,9%

Contribuições Negativas



Laranja

-7,3%



Trigo

-8,7%

- Estimativas da Pecuária apontam contribuição positiva
- Fraco desempenho da Produção Florestal

Indústria

(3º tri 2023 em relação ao 3º tri 2022)

1,0%

Contribuições Positivas



Prod. e distrib.
de eletricidade,
gás e água

7,3%



Extrativas

7,2%

Contribuições Negativas



Construção

-4,5%



Transformação

-1,5%

Indústrias Extrativas

(3º tri 2023 em relação ao 3º tri 2022)



7,2%

Desempenho puxado pelo crescimento da
extração de petróleo e gás

Construção

(3º tri 2023 em relação ao 3º tri 2022)



-4,5%

Decréscimo da ocupação na construção*

Queda na produção dos insumos típicos da construção**

Redução na comercialização de materiais de construção***

* Segundo a PNAD contínua/IBGE

** Segundo a PIM-PF/IBGE

*** Segundo a PMC/IBGE

Indústria Transformação

(3º tri 2023 em relação ao 3º tri 2022)

-1,5%

Destaques Negativos

- Máquinas e equipamentos
- Produtos químicos
- Indústria automotiva
- Metalurgia
- Máquinas e aparelhos elétricos

Destaques Positivos

- Derivados de petróleo
- Indústria alimentícia
- Outros equip. de transporte

Serviços

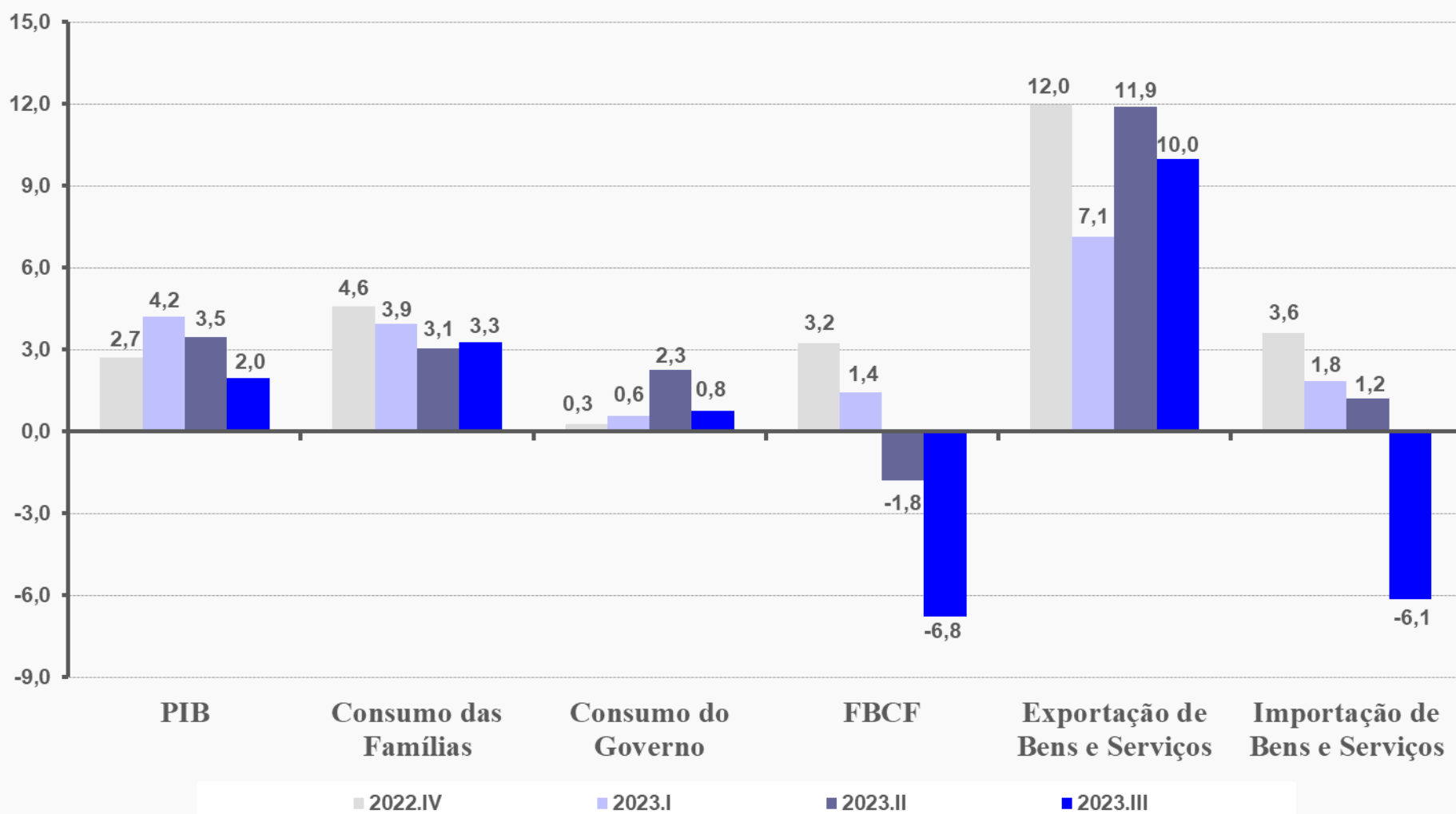
(3º tri 2023 em relação ao 3º tri 2022)

1,8%

-
- **Intermediação financeira e seguros (7,0%) → Seguros**
 - **Atividades imobiliárias (3,6%) → ↑ número domicílios**
-
- Informação e comunicação (1,6%)
 - Transporte, armazenagem e correio (1,6%)
 - Outras ativ. serviços (1,1%)
 - Comércio (atacadista e varejista) (0,7%)
 - Adm., saúde e educação públicas e seguridade social (0,4%)

Ótica da despesa

GRÁFICO II.7 - Componentes da Demanda
Taxa (%) do trimestre em relação ao mesmo trimestre do ano anterior



Consumo das Famílias

(3º tri 2023 em relação ao 3º tri 2022)



3,3%

Melhora no mercado de trabalho*

Medidas governamentais: reajuste e pagamento adicional no programa de transferência de renda às famílias; incentivos fiscais

Crescimento nominal de 10,0% do saldo de operações de crédito do sistema financeiro nacional, com recursos livres, para as pessoas físicas**

IPCA variou 4,6% no 3tri/2023 contra 8,6% no 3tri/2022

SELIC alcançou 13,5% a.a no 3tri/2023 contra 13,9% a.a no 3tri/2022

Elevado grau de endividamento das famílias

* Segundo PNAD contínua /IBGE

** Segundo nota para imprensa do BACEN

FBCF

(3º tri 2023 em relação ao 3º tri 2022)



-6,8%

Queda na produção interna de bens de capital, decréscimo na Construção e redução na importação de bens de capital

Setor Externo

(3º tri 2023 em relação ao 3º tri 2022)

**Exportação
de bens e serviços
10,0%**

**Importação
de bens e serviços
-6,1%**

Destaques Positivos

- Produtos agropecuários
- Extrativa mineral
- Derivados de petróleo
- Produtos alimentícios
- Serviços

Destaques Negativos

- Máquinas e equipamentos
- Produtos químicos
- Derivados de petróleo
- Produtos farmacêuticos

3º Trimestre de 2023

Taxa acumulada no ano (em relação ao mesmo período do ano anterior)

Taxa (%) acumulada no ano (em relação ao mesmo período do ano anterior)

PIB a preços de mercado 3,2

Ótica da produção

Agropecuária	18,1
Indústria	1,2
Serviços	2,6
Valor Adicionado pb	3,3
Impostos sobre produtos	2,6

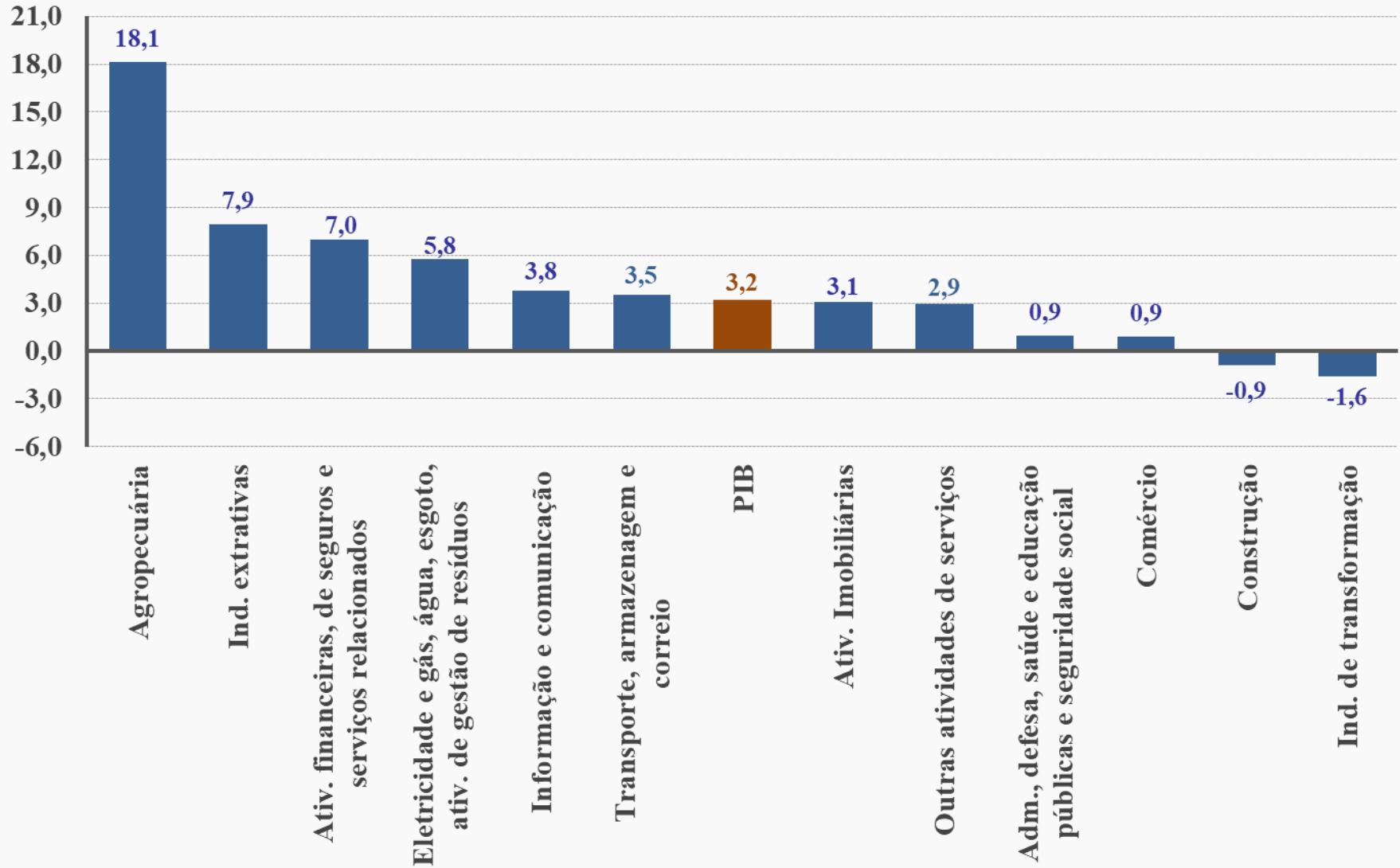
Ótica da demanda

Despesa de Consumo das Famílias	3,4
Despesa de Consumo do Governo	1,2
Formação Bruta de Capital Fixo	-2,5
Exportações de Bens e Serviços	9,8
(-) Importações de Bens e Serviços	-1,3

Ótica da produção

GRÁFICO II.8 - PIB e subsetores

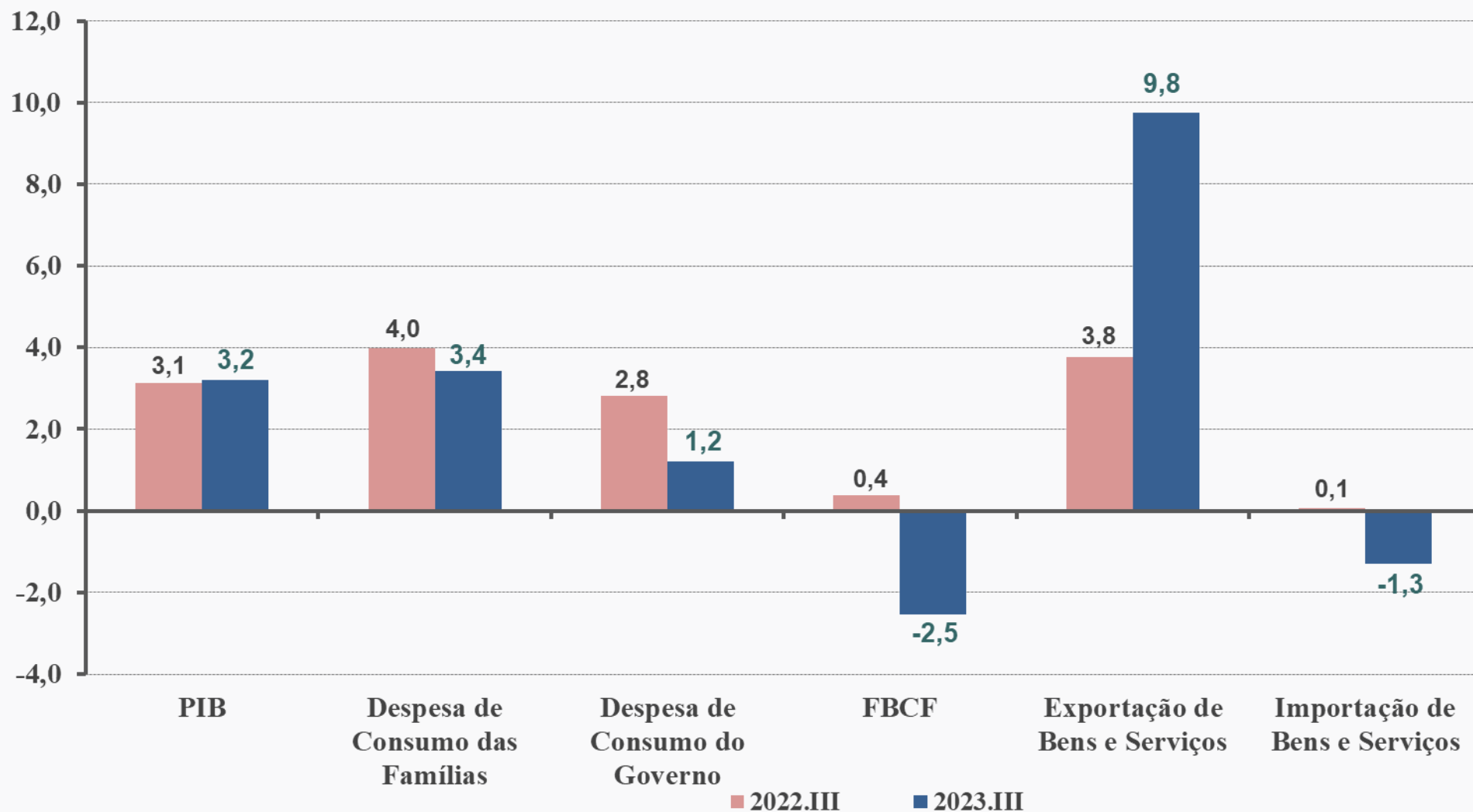
Taxa (%) acumulada no ano em relação ao mesmo período do ano anterior



Ótica da despesa

GRÁFICO II.9 - Componentes da Demanda

Taxa (%) acumulada do ano em relação ao mesmo período do ano anterior



3º Trimestre de 2023

**Taxa acumulada
nos últimos 4 trimestres**
(contra os 4 trimestres imediatamente anteriores)

Taxa (%) acumulada nos últimos quatro trimestres (contra os quatro trimestres imediatamente anteriores)

PIB a preços de mercado 3,1

Ótica da produção

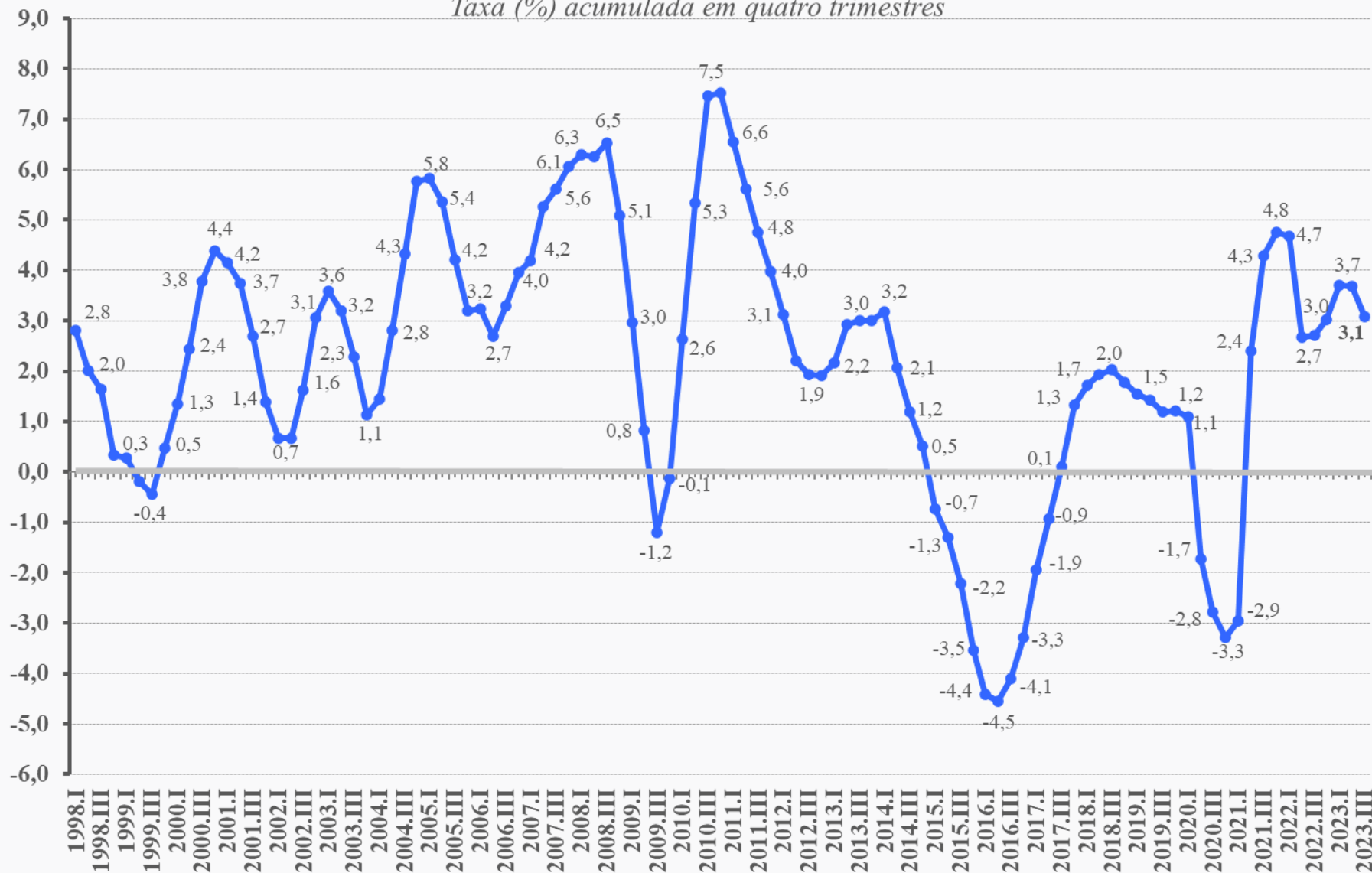
Agropecuária	14,4
Indústria	2,0
Serviços	2,8
Valor Adicionado pb	3,1
Impostos sobre produtos	2,5

Ótica da despesa

Despesa de Consumo das Famílias	3,7
Despesa de Consumo do Governo	1,0
Formação Bruta de Capital Fixo	-1,1
Exportações de Bens e Serviços	10,3
(-) Importações de Bens e Serviços	-0,1

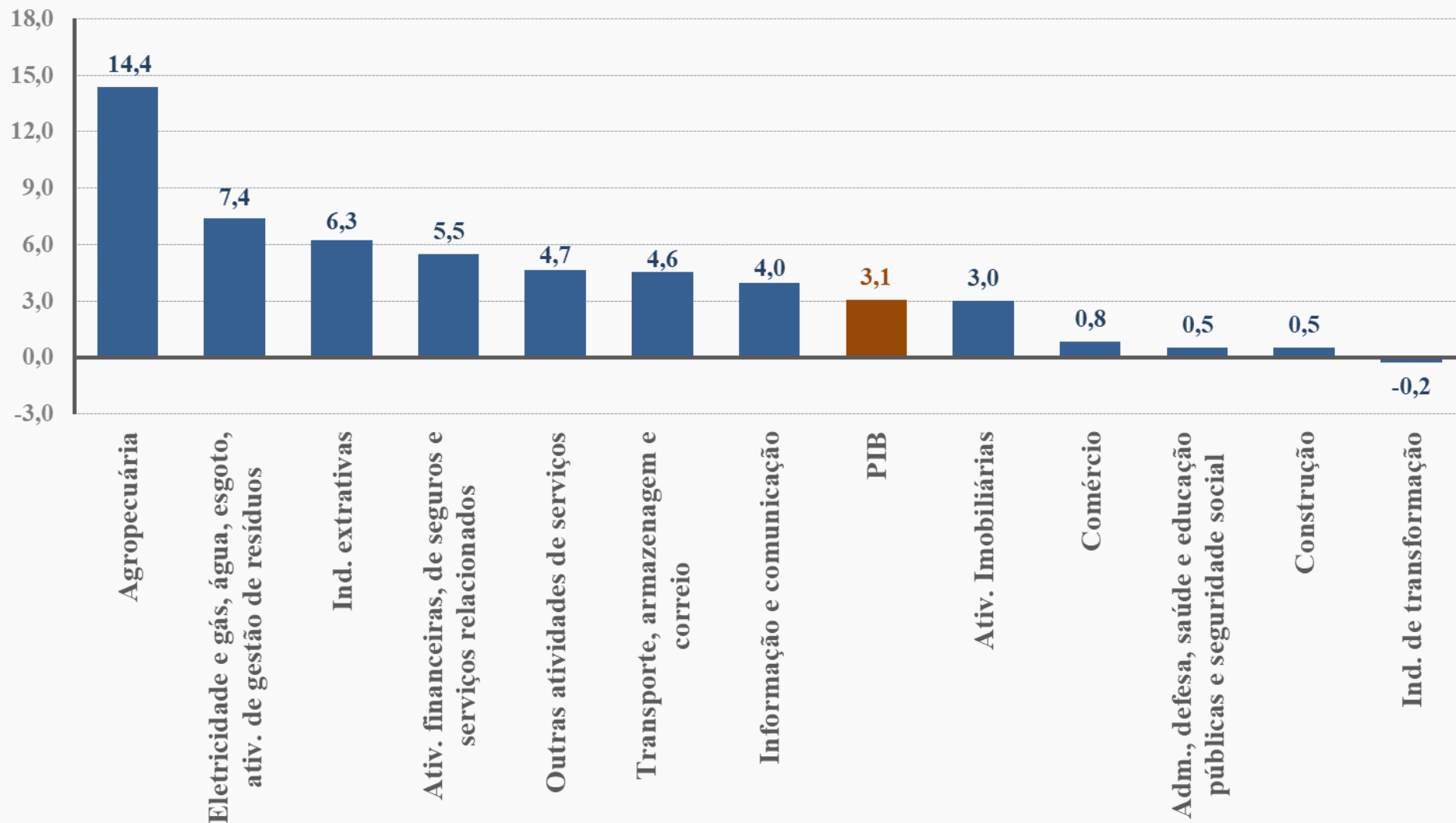
Taxa (%) acumulada nos últimos 4 trimestres (contra os 4 trimestres imediatamente anteriores)

GRÁFICO II.11 - PIB a preços de mercado
Taxa (%) acumulada em quatro trimestres



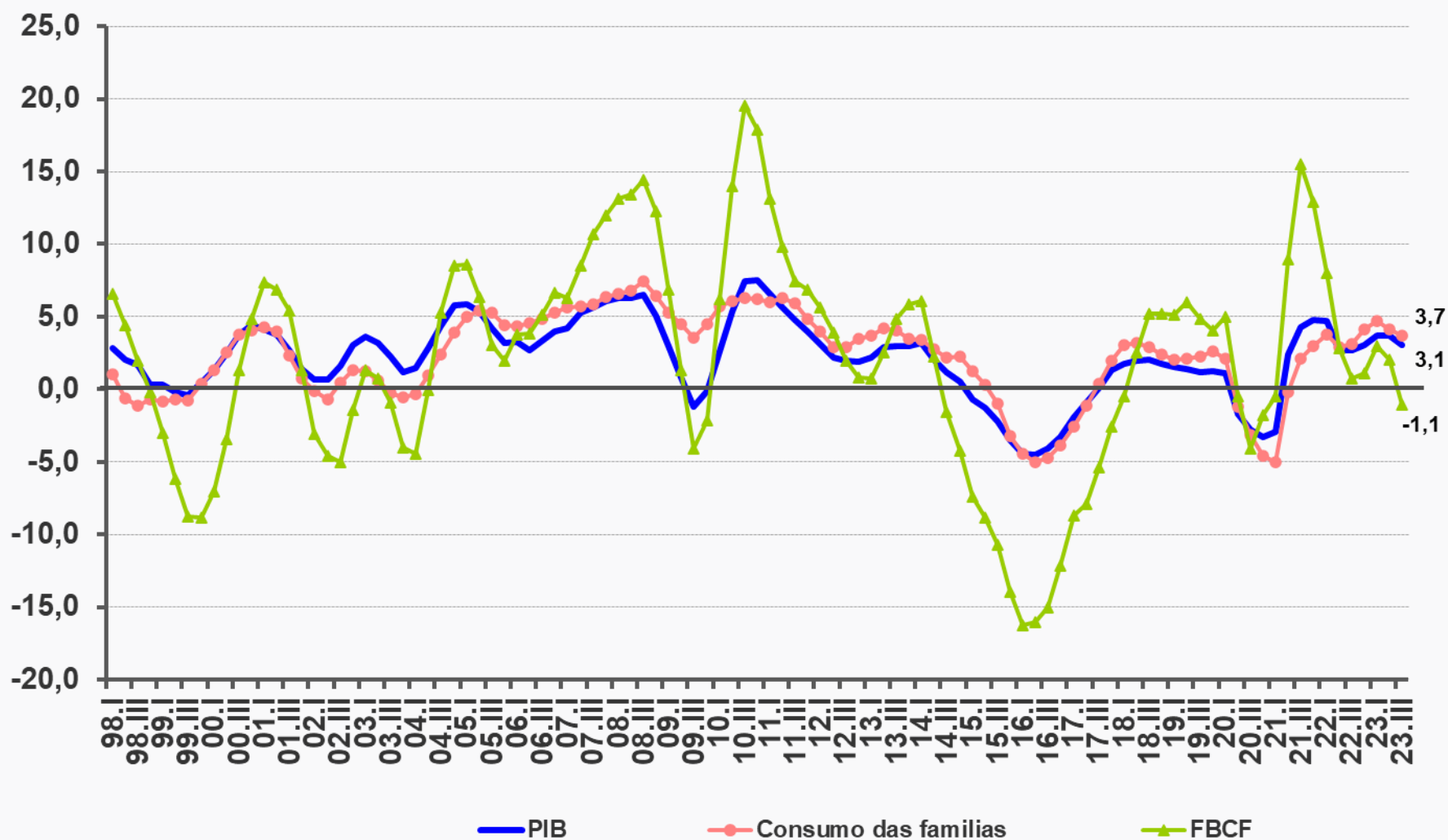
Ótica da produção

GRÁFICO II.10 - PIB e subsetores
Taxa (%) acumulada em quatro trimestres



PIB x Consumo das Famílias x FBCF

GRÁFICO - Comparação PIB x Consumo das Famílias x FBCF
Taxa (%) acumulada em quatro trimestres



3º Trimestre de 2023

Valores correntes e Conta Econômica Integrada

Valores Correntes

PIB alcançou R\$ 2,7 trilhões no 3º tri de 2023

Tabela III.1 Classes de atividade no valor adicionado a preços básicos e componentes do PIB pela ótica da despesa

Especificação	Valores Correntes (R\$ milhoes)					
	2022.III	2022.IV	2022	2023.I	2023.II	2023.III
Agropecuária	145.705	102.745	581.343	223.643	191.353	153.953
Indústria	617.098	593.889	2.300.127	559.077	599.162	621.630
Serviços	1.496.717	1.611.663	5.855.005	1.481.526	1.575.031	1.611.625
Valor Adicionado a Preços Básicos	2.259.520	2.308.297	8.736.475	2.264.247	2.365.546	2.387.209
Impostos sobre produtos	341.662	333.188	1.343.201	318.459	335.559	353.753
PIB a Preços de Mercado	2.601.182	2.641.485	10.079.677	2.582.706	2.701.105	2.740.961
Despesa de Consumo das Famílias	1.626.419	1.691.277	6.356.658	1.631.330	1.686.036	1.748.885
Despesa de Consumo do Governo	462.230	550.524	1.854.884	417.142	485.770	479.745
Formação Bruta de Capital Fixo	476.868	471.681	1.794.223	440.357	442.974	455.020
Exportações de Bens e Serviços	538.197	492.575	1.978.718	467.468	509.053	495.142
Importações de Bens e Serviços (-)	537.589	485.755	1.933.816	434.749	423.279	423.124
Variação de Estoque	35.057	-78.817	29.011	61.158	551	-14.707

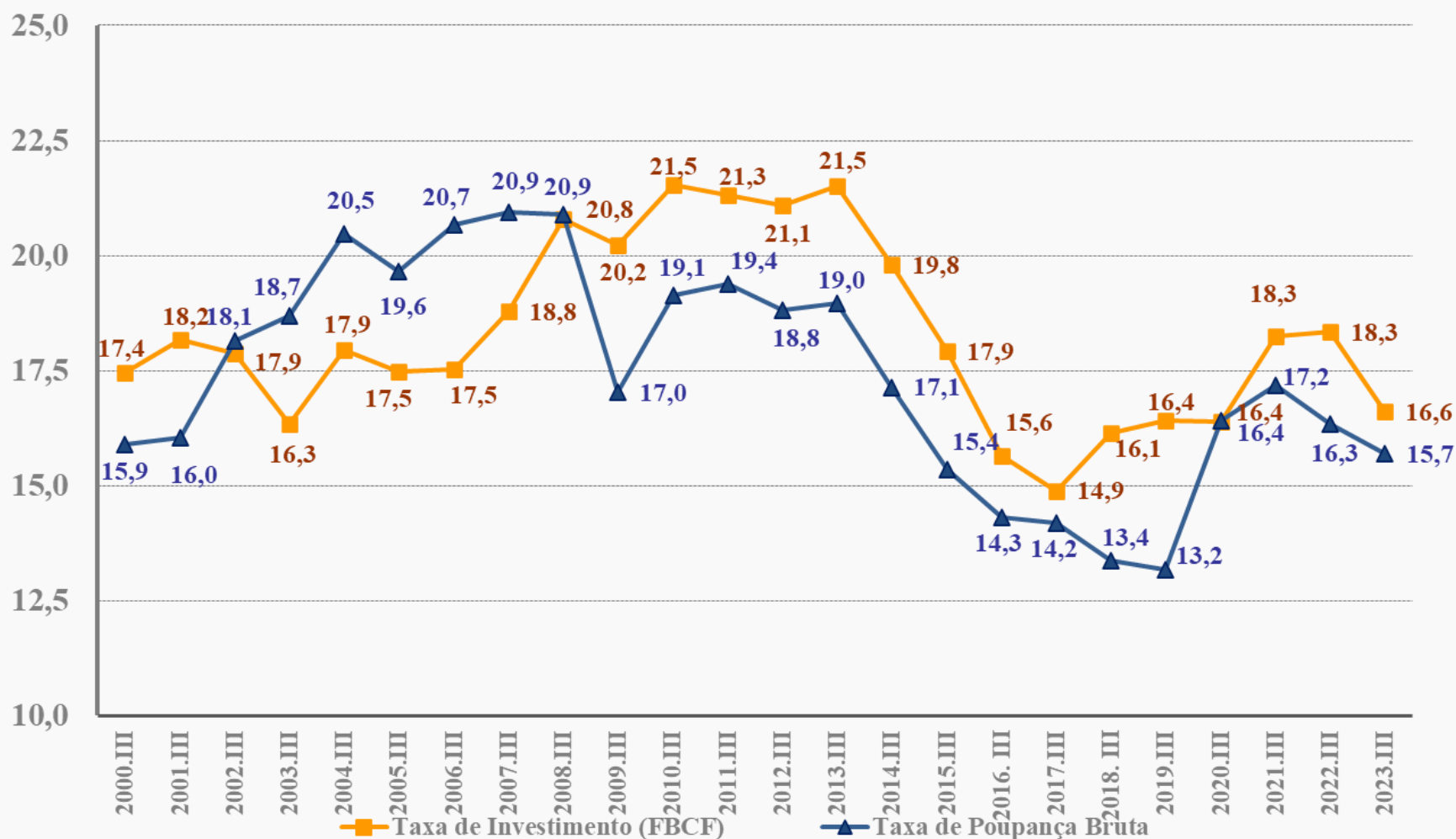
Fonte: IBGE, Diretoria de Pesquisas, Coordenação de Contas Nacionais.

Nota: Todos os resultados são calculados a partir das Contas Nacionais Trimestrais.

Taxas de Investimento e Poupança (em % PIB)

3º Trimestre - 2000 a 2023

GRÁFICO III.1 - Taxa de Investimento e Taxa de Poupança Bruta (% do PIB)



Capacidade / Necessidade de Financiamento

A Necessidade de Financiamento alcançou R\$ 9,4 bilhões no 3º tri/23 contra R\$ 86,5 bilhões no 3º tri/22, melhora explicada, principalmente, pelo aumento do saldo externo de bens e serviços

Contribuições:

Saldo Externo de Bens e Serviços

3º tri/2023: R\$ 72,0 bilhões

3º tri/2022: R\$ 0,6 bilhão

 **Aumento de R\$ 71,4 bilhões**

Renda Líquida de Propriedade enviada ao Resto do Mundo

3º tri/2023 : R\$ 83,8 bilhões

3º tri/2022: R\$ 93,1 bilhões

 **Redução de R\$ 9,3 bilhões**

Participação % das Atividades Econômicas no Valor Adicionado a Preços Básicos

Tabela III.2- Participação percentual das classes e respectivas atividades no valor adicionado a preços básicos 2000/2005/2010-2022

Especificação	2000	2005	2010	2011	2012	2013	2014	2015	2016	2017	2018	2019	2020	2021	2022 ⁽¹⁾
Agropecuária	5,5	5,5	4,8	5,1	4,9	5,3	5,0	5,0	5,7	5,3	5,2	4,9	6,6	7,7	6,7
Indústria	26,7	28,5	27,4	27,2	26,0	24,9	23,8	22,5	21,2	21,1	21,8	21,8	22,5	25,8	26,3
Ind. extrativas	1,4	3,1	3,3	4,4	4,5	4,2	3,7	2,1	1,0	1,6	2,7	2,9	2,9	5,5	5,5
Ind. de transformação	15,3	17,4	15,0	13,9	12,6	12,3	12,0	12,2	12,5	12,4	12,3	12,0	12,3	13,9	15,1
Eletricidade e gas, água, esgoto, ativ. de gestão de res duos	3,1	3,4	2,8	2,7	2,4	2,0	1,9	2,4	2,7	2,8	2,9	3,0	3,2	2,9	2,4
Construção	7,0	4,6	6,3	6,3	6,5	6,4	6,2	5,7	5,1	4,3	4,0	3,9	4,1	3,6	3,4
Serviços	67,7	66,0	67,8	67,7	69,1	69,9	71,2	72,5	73,1	73,5	73,0	73,3	70,9	66,5	67,0
Comércio	8,1	10,8	12,6	12,9	13,4	13,5	13,6	13,3	12,9	13,2	13,0	12,9	12,5	12,5	12,8
Transporte, armazenagem e correio	3,7	3,5	4,3	4,4	4,5	4,5	4,6	4,4	4,4	4,3	4,4	4,5	4,1	3,9	3,2
Informação e comunicação	4,3	4,6	3,8	3,7	3,6	3,5	3,4	3,4	3,3	3,4	3,4	3,4	3,6	3,4	3,3
Ativ. financeiras, de seguros e serviços relacionados	6,8	7,1	6,8	6,4	6,4	6,0	6,4	7,1	7,9	7,6	7,0	7,2	6,9	5,8	7,0
Ativ. imobiliárias	12,2	9,3	8,3	8,4	8,8	9,2	9,3	9,7	9,7	9,8	9,8	9,7	9,9	9,1	8,8
Outras atividades de serviços	16,9	14,8	15,7	15,9	16,5	16,9	17,4	17,4	17,5	17,6	17,9	18,1	16,4	15,9	16,3
Adm., defesa, saúde e educação públicas e seguridade social	15,7	16,0	16,3	16,1	15,9	16,4	16,4	17,2	17,4	17,6	17,4	17,4	17,4	15,8	15,6
Valor adicionado a Preços Básicos	100,0	100,0	100,0	100,0	100,0	100,0	100,0	100,0	100,0	100,0	100,0	100,0	100,0	100,0	100,0
Impostos sobre Produtos	16,3	17,8	17,7	17,6	17,6	17,1	16,2	16,3	15,7	16,1	17,5	16,2	15,4	16,8	15,4
PIB a Preços de Mercado	116,3	117,8	117,7	117,6	117,6	117,1	116,2	116,3	115,7	116,1	117,5	116,2	115,4	116,8	115,4

Fonte: IBGE, Diretoria de Pesquisas, Coordenação de Contas Nacionais.

(1) Resultados calculados a partir das Contas Nacionais Trimestrais.

Participação % das Atividades e Classes no Valor Adicionado a Preços Básicos

Tabela III.2- Participação percentual das classes e respectivas atividades no valor adicionado a preços básicos - 2012/2022

Especificação	Em %											
	% das atividades na classe											
	2012	2013	2014	2015	2016	2017	2018	2019	2020	2021	2022*	
Agropecuária	100,0	100,0	100,0	100,0	100,0	100,0	100,0	100,0	100,0	100,0	100,0	100,0
Indústria	100,0	100,0	100,0	100,0	100,0	100,0	100,0	100,0	100,0	100,0	100,0	100,0
Ind. extrativas	17,5	16,7	15,6	9,5	4,8	7,6	12,3	13,2	13,0	21,3	20,7	
Ind. de transformação	48,2	49,4	50,5	54,3	58,8	58,9	56,2	55,1	54,8	53,8	57,3	
Eletricidade e gás, água, esgoto, ativ. de gestão de resíduos	9,4	8,2	7,9	10,6	12,5	13,0	13,1	13,8	14,1	11,1	9,2	
Construção	24,9	25,7	25,9	25,5	23,9	20,4	18,5	17,9	18,0	13,8	12,8	
Serviços	100,0	100,0	100,0	100,0	100,0	100,0	100,0	100,0	100,0	100,0	100,0	100,0
Comércio	19,4	19,3	19,1	18,4	17,7	17,9	17,8	17,7	17,7	18,8	19,1	
Transporte, armazenagem e correio	6,5	6,4	6,4	6,1	6,0	5,9	6,0	6,1	5,8	5,9	4,8	
Informação e comunicação	5,2	5,0	4,8	4,7	4,5	4,7	4,7	4,7	5,1	5,2	5,0	
Ativ. financeiras, de seguros e serviços relacionados	9,2	8,6	9,0	9,8	10,7	10,3	9,6	9,9	9,7	8,7	10,4	
Ativ. imobiliárias	12,7	13,2	13,1	13,4	13,3	13,4	13,4	13,3	14,0	13,6	13,2	
Outras atividades de serviços	23,9	24,2	24,5	24,0	24,0	23,9	24,6	24,6	23,1	24,0	24,3	
Adm., defesa, saúde e educação públicas e seguridade social	23,1	23,5	23,1	23,7	23,9	24,0	23,8	23,7	24,5	23,8	23,3	

Fonte: IBGE, Diretoria de Pesquisas, Coordenação de Contas Nacionais.

(1) Resultados calculados a partir das Contas Nacionais Trimestrais.

Participação % dos Componentes da Demanda no PIB

Tabela II.3- Componentes da demanda no PIB 2000/2005/2010-2022

Especificacao	2000	2005	2010	2011	2012	2013	2014	2015	2016	2017	2018	2019	2020	2021	2022 ⁽¹⁾
Despesa de Consumo das Famílias	64,6	60,5	60,2	60,3	61,4	61,7	63,0	64,0	64,3	64,5	64,6	65,1	63,1	61,4	63,1
Despesa de Consumo do Governo	18,8	18,9	19,0	18,7	18,5	18,9	19,2	19,8	20,4	20,2	19,9	20,0	20,1	18,5	18,4
FBCF + Variacao de Estoque	18,9	17,2	21,8	21,8	21,4	21,7	20,5	17,4	15,0	14,6	15,1	15,5	16,1	19,5	18,1
Exportacoes de Bens e Servicos	10,2	15,2	10,9	11,6	11,9	11,7	11,0	12,9	12,5	12,5	14,6	14,1	16,5	19,1	19,6
Importacoes de Bens e Servicos	(12,5)	(11,8)	(11,9)	(12,4)	(13,2)	(14,0)	(13,7)	(14,1)	(12,1)	(11,8)	(14,2)	(14,8)	(15,8)	(18,5)	(19,2)
PIB a Precos de Mercado	100,0	100,0	100,0	100,0	100,0	100,0	100,0	100,0	100,0	100,0	100,0	100,0	100,0	100,0	100,0

Fonte: IBGE, Diretoria de Pesquisas, Coordenação de Contas Nacionais.

(1) Resultados preliminares calculados a partir das Contas Nacionais Trimestrais.