

Diretoria de Pesquisas

Coordenação de Indústria

PIM-PF BRASIL

Resultados de Dezembro de 2018

Resumo – Dezembro/2018

Grandes Categorias Econômicas	Variação (%)			
	Dezembro 2018/Novembro 2018*	Dezembro 2018/Dezembro 2017	Acumulado Janeiro-Dezembro	Acumulado nos Últimos 12 Meses
Bens de Capital	-5,7	-5,6	7,4	7,4
Bens Intermediários	0,7	-2,3	0,4	0,4
Bens de Consumo	-0,6	-4,9	1,3	1,3
Duráveis	-2,1	-14,3	7,6	7,6
Semiduráveis e não Duráveis	0,2	-2,5	-0,3	-0,3
Indústria Geral	0,2	-3,6	1,1	1,1

*Série com ajuste sazonal

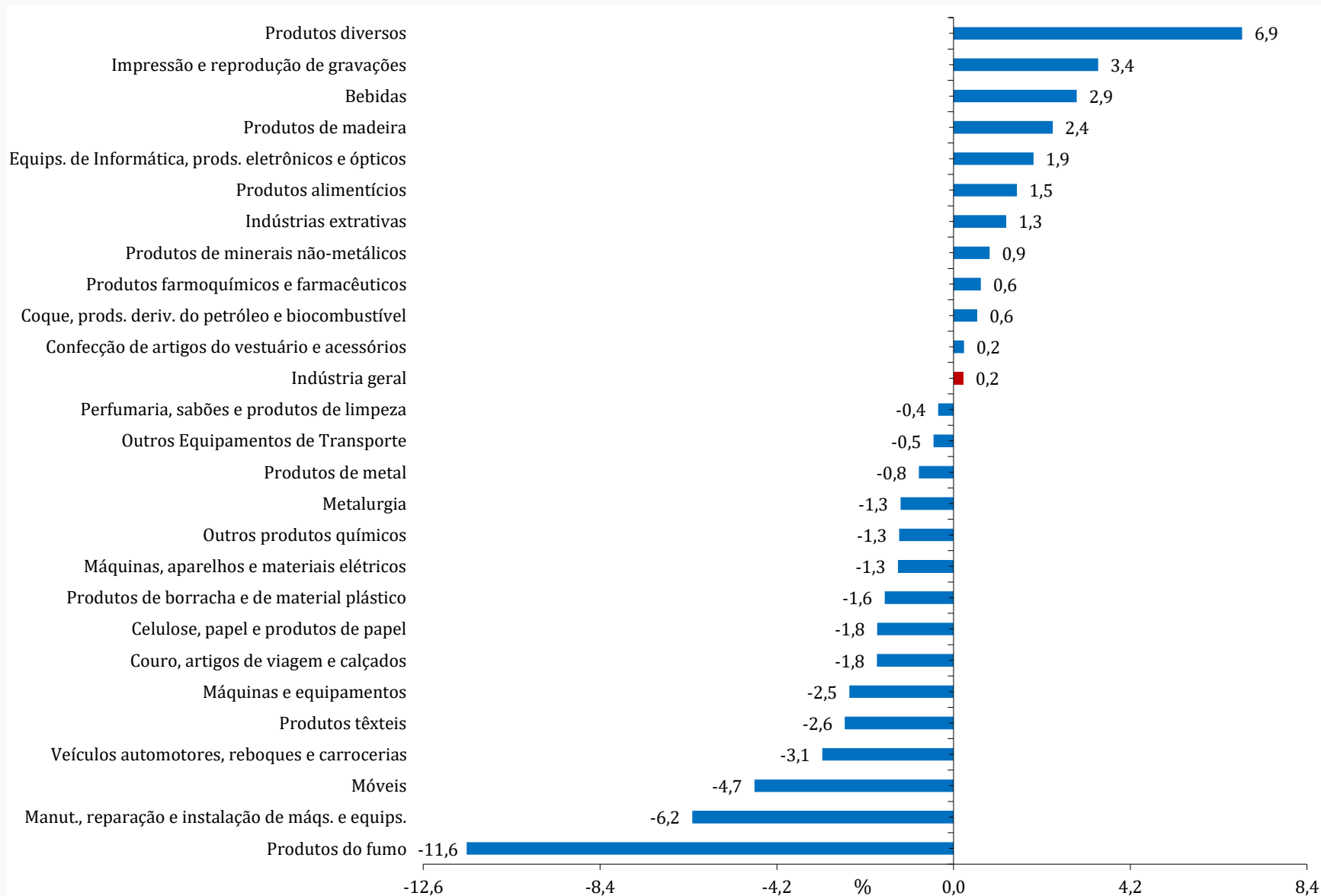
Índice Mês/Mês (%) - Séries com Ajuste Sazonal

(Base: mês imediatamente anterior)

	Indústria Geral		Bens de Capital		Bens Intermediários		Bens de Consumo Duráveis		Bens de Consumo Semi e Não Duráveis	
	2017	2018	2017	2018	2017	2018	2017	2018	2017	2018
Jan	1,2	-2,2	0,1	0,4	1,3	-1,9	-2,8	-7,5	3,2	0,1
Fev	1,6	0,0	5,7	-1,2	0,8	-1,0	7,4	4,8	-0,1	-1,1
Mar	-2,7	0,0	-3,2	3,9	-1,5	-0,9	-6,5	-0,7	-2,2	0,3
Abr	0,4	0,8	1,3	1,8	0,7	1,5	-2,3	2,1	-1,8	0,5
Mai	0,5	-10,9	1,9	-18,9	0,7	-6,3	8,8	-25,7	1,7	-12,3
Jun	0,7	12,6	3,4	24,4	0,3	7,5	-2,2	31,0	0,2	14,8
Jul	0,5	-0,2	1,2	-5,5	0,7	1,6	2,1	-1,2	2,5	-0,6
Ago	-0,1	-0,8	-0,5	5,6	-0,6	-2,4	3,3	0,5	-0,8	-1,1
Set	0,9	-2,0	0,7	-1,8	1,0	-1,2	4,6	-6,5	-1,2	-1,1
Out	0,3	0,3	0,8	1,2	0,2	-0,5	-3,4	2,7	1,4	-0,3
Nov	0,6	-0,1	0,3	-4,4	0,8	0,7	4,7	-3,8	-2,0	-0,9
Dez	2,9	0,2	2,8	-5,7	1,7	0,7	9,9	-2,1	2,9	0,2

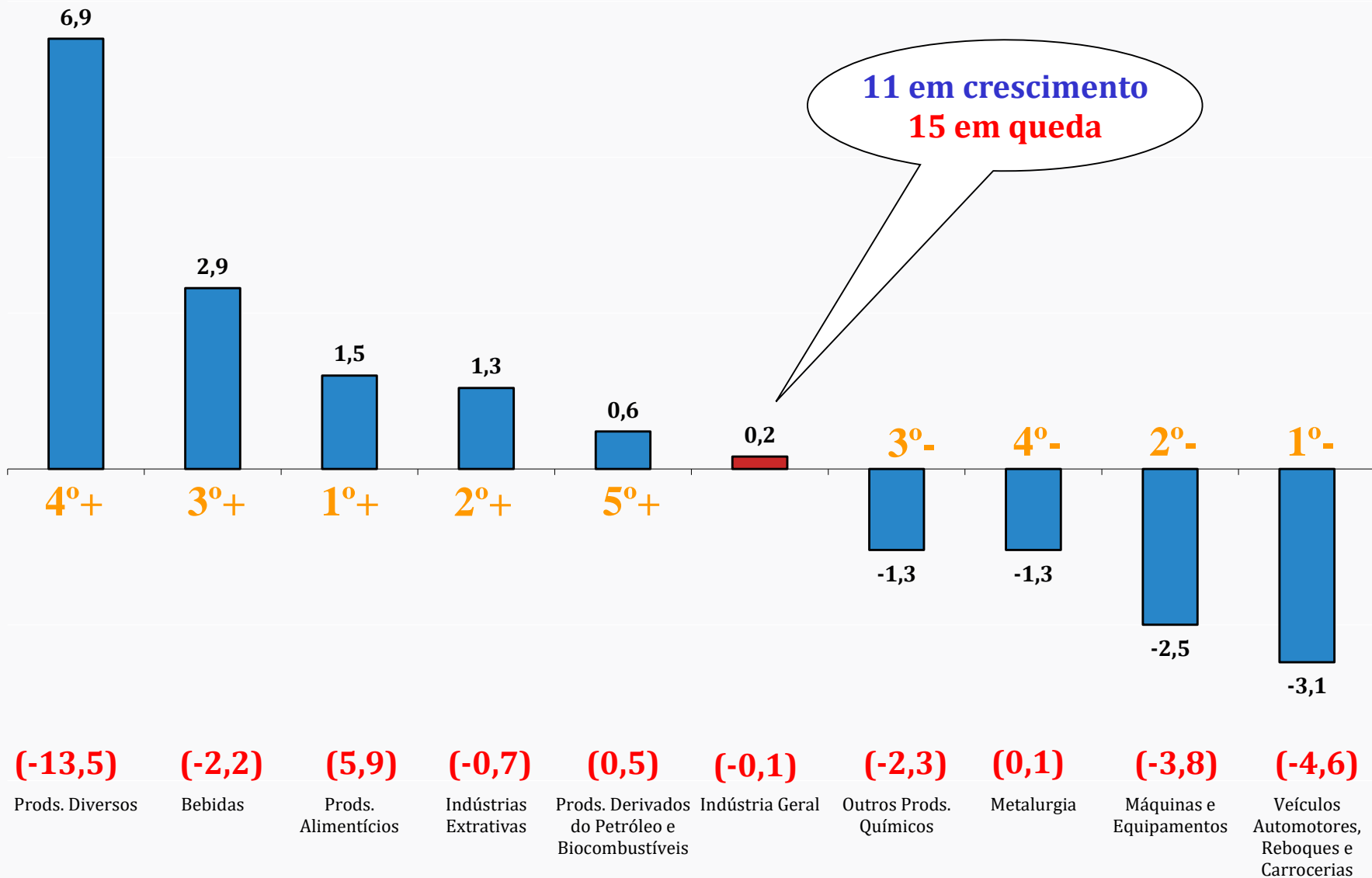
Índice Mês/Mês (%) – Séries com Ajuste Sazonal

(Base: mês imediatamente anterior)



Destaques MÊS/MÊS (%) - Séries com ajuste sazonal

(Base: mês imediatamente anterior)



(-13,5)

Prods. Diversos

(-2,2)

Bebidas

(5,9)

Prods. Alimentícios

(-0,7)

Indústrias Extrativas

(0,5)

Prods. Derivados do Petróleo e Biocombustíveis

(-0,1)

Indústria Geral

(-2,3)

Outros Prods. Químicos

(0,1)

Metalurgia

(-3,8)

Máquinas e Equipamentos

(-4,6)

Veículos Automotores, Reboques e Carrocerias

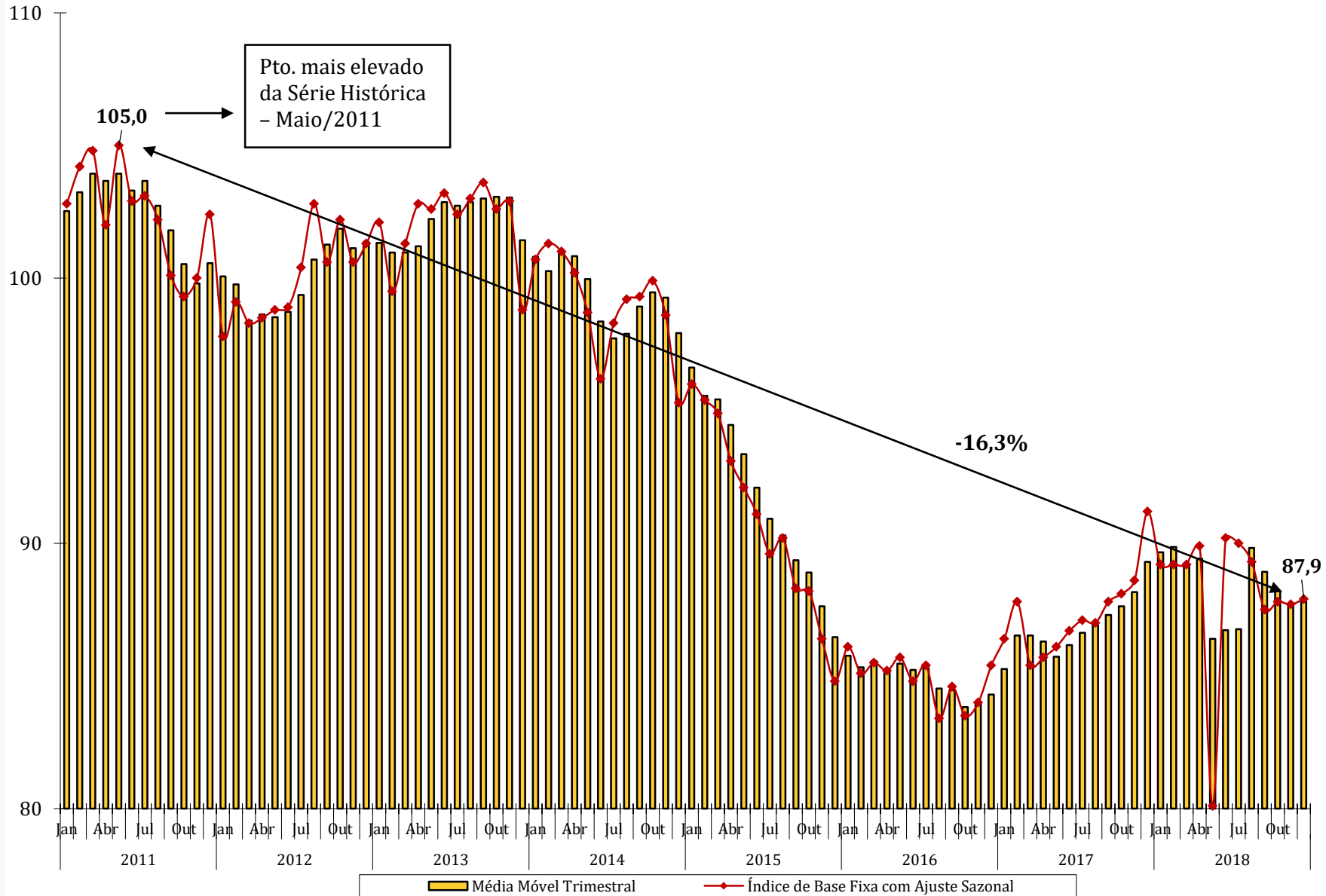
*Resultado do mês anterior

Índice de Base Fixa – Séries com Ajuste Sazonal

ÍNDICE DE BASE FIXA COM AJUSTE SAZONAL				
Seções e Atividades Industriais	abr/18	mai/18	dez/18	Dez/Abr
Indústrias extrativas	100,9	103,3	105,2	4,3
Couro, artigos de viagem e calçados	88,8	79,8	91,7	3,3
Produtos farmoquímicos e farmacêuticos	90,6	80,4	93,4	3,1
Produtos de minerais não-metálicos	80,7	68,7	82,4	2,1
Produtos de metal	71,5	63,1	72,2	1,0
Máquinas, aparelhos e materiais elétricos	74,0	68,4	74,7	0,9
Perfumaria, sabões e produtos de limpeza	107,3	93,1	108,3	0,9
Celulose, papel e produtos de papel	107,8	93,6	108,2	0,4
Outros produtos químicos	92,6	86,9	91,7	-1,0
Metalurgia	87,5	83,6	86,4	-1,3
Coque, prods. deriv. do petróleo e biocombustível	90,8	95,5	89,4	-1,5
Produtos diversos	92,1	92,2	90,4	-1,8
Confecção de artigos do vestuário e acessórios	82,7	70,1	81,0	-2,1
Indústria geral	89,9	80,1	87,9	-2,2
Produtos têxteis	78,2	75,5	75,4	-3,6
Máquinas e equipamentos	78,0	75,6	74,9	-4,0
Produtos de borracha e de material plástico	87,8	78,5	84,1	-4,2
Bebidas	95,5	77,6	91,4	-4,3
Produtos de madeira	104,4	87,6	99,9	-4,3
Produtos alimentícios	99,9	82,5	94,5	-5,4
Móveis	77,7	63,4	72,5	-6,7
Impressão e reprodução de gravações	63,4	56,2	57,2	-9,8
Veículos automotores, reboques e carrocerias	83,9	59,0	74,6	-11,1
Manutenção, reparação e instalação de máqs. e equps.	95,6	90,6	83,1	-13,1
Produtos do fumo	72,2	68,7	61,9	-14,3
Outros Equipamentos de Transporte	73,9	64,2	62,9	-14,9
Equps. de Informática, prods. eletrônicos e ópticos	82,1	72,3	69,8	-15,0

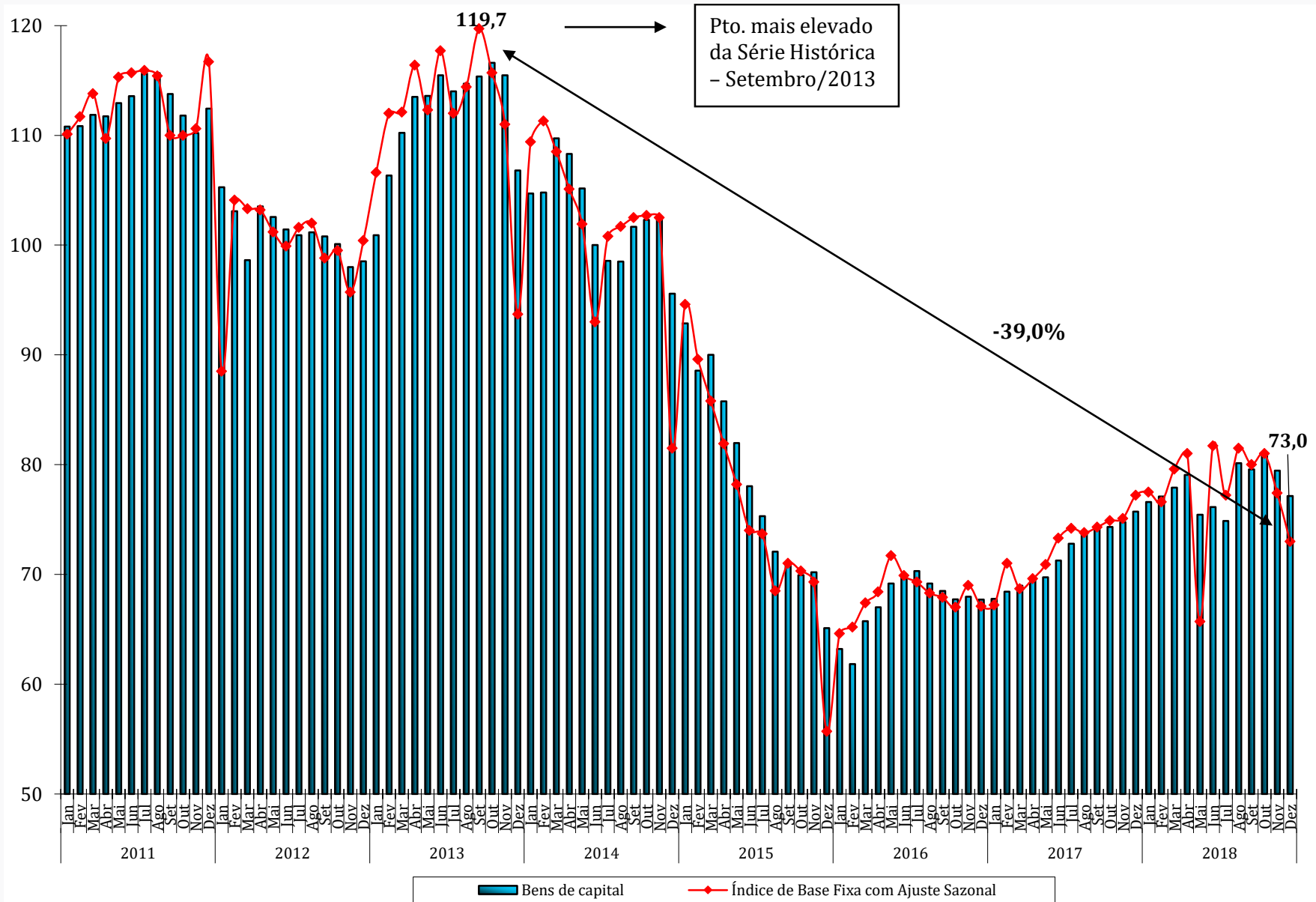
Média Móvel Trimestral

Indústria Geral



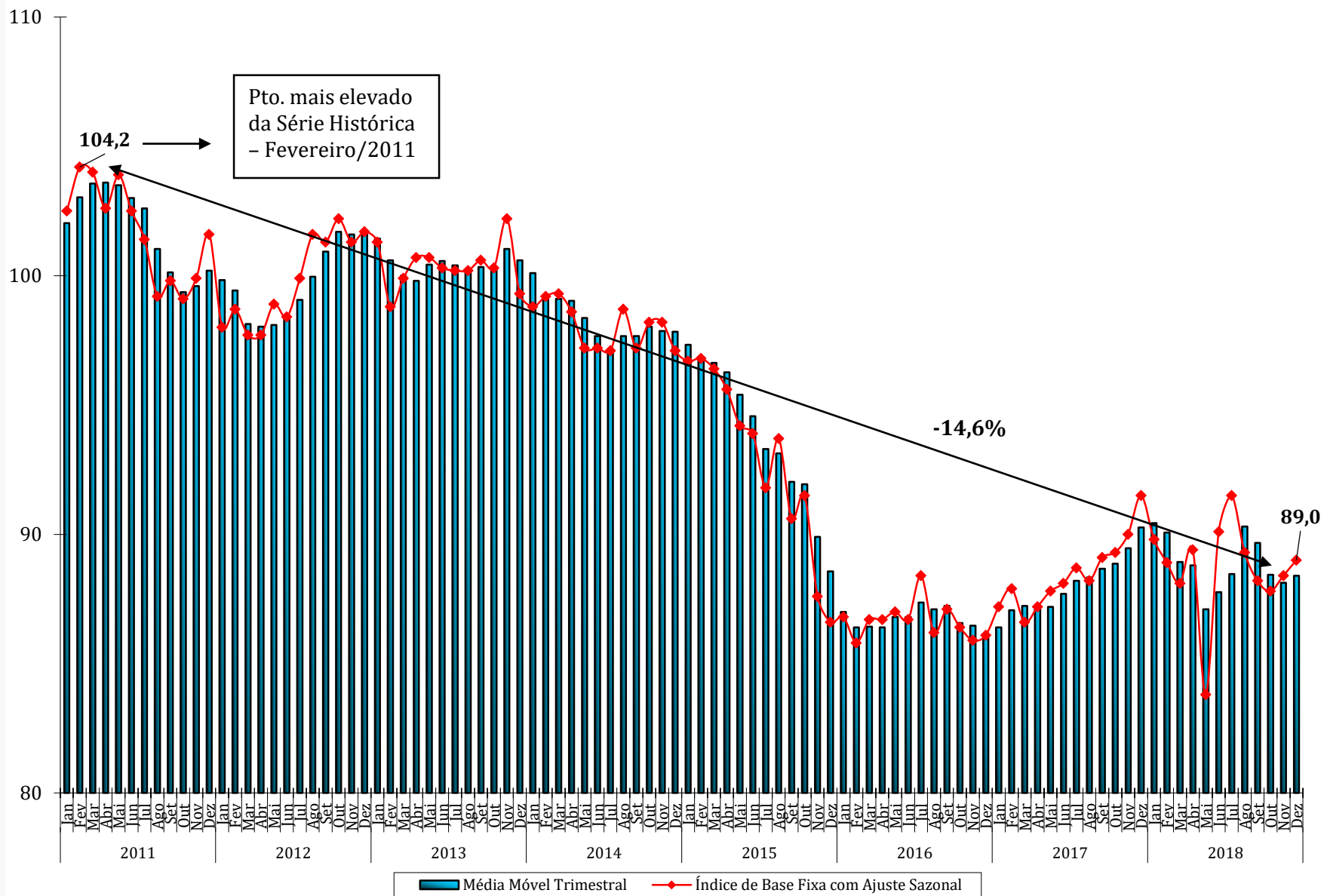
Média Móvel Trimestral

Bens de Capital



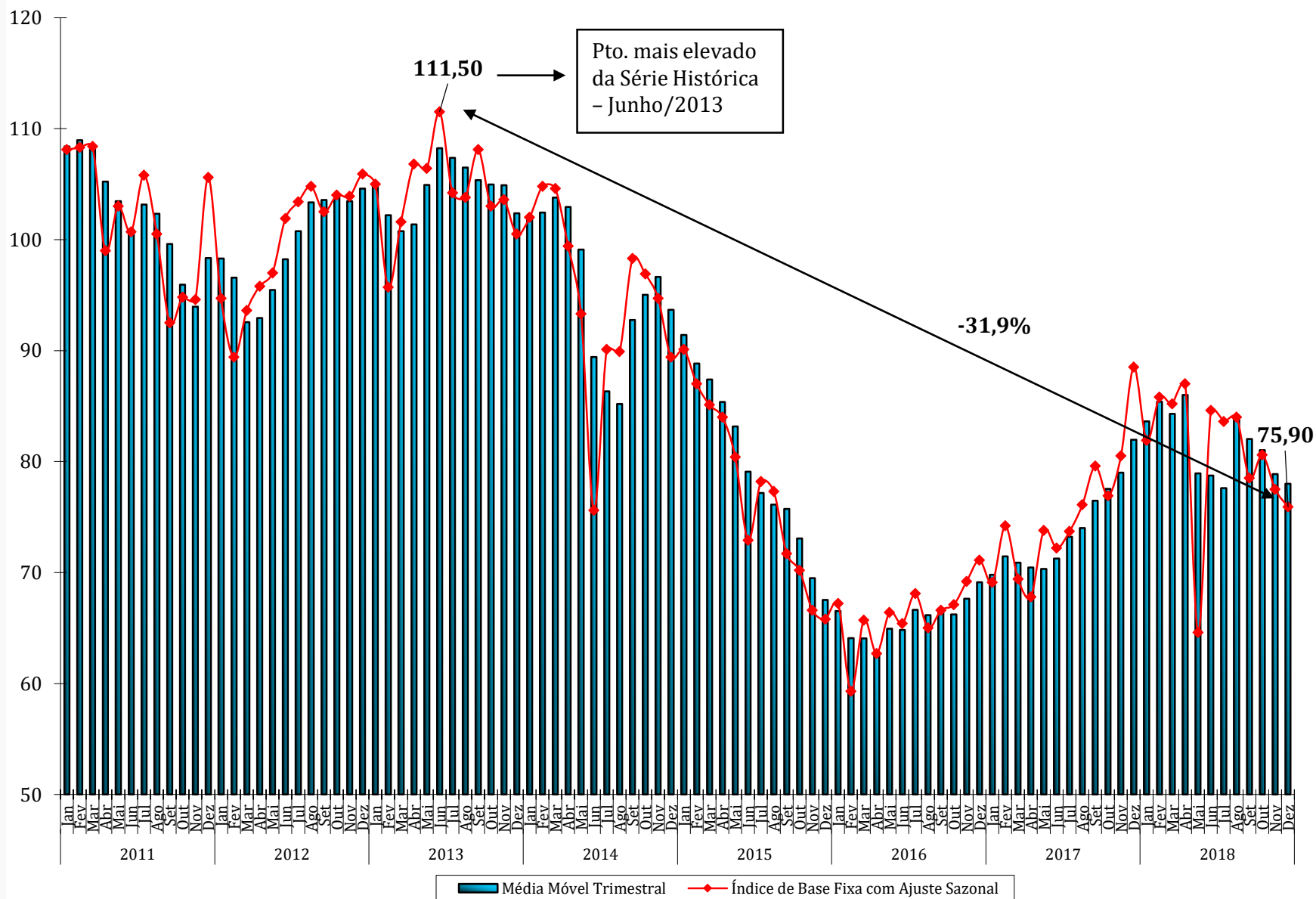
Média Móvel Trimestral

Bens Intermediários



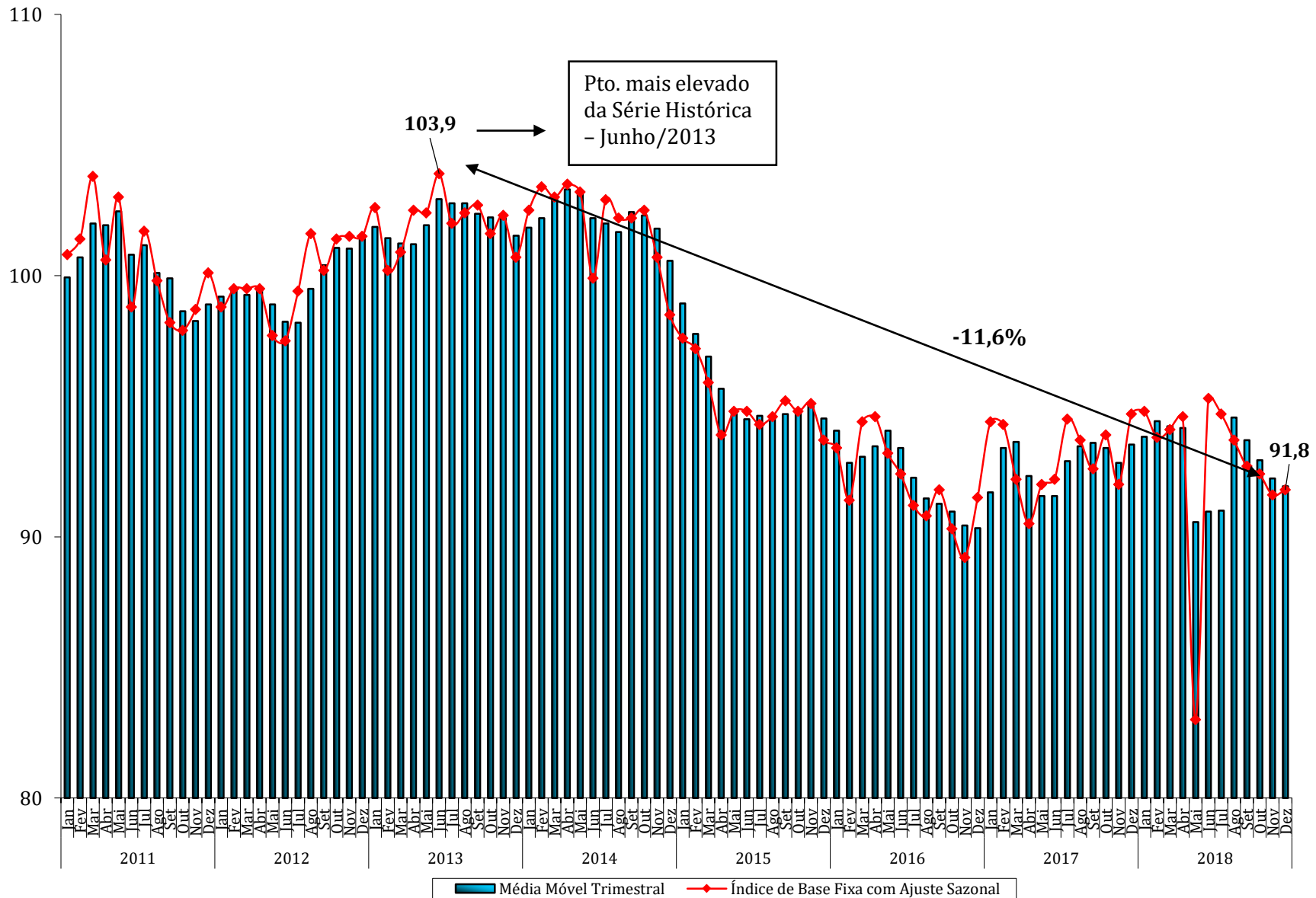
Média Móvel Trimestral

Bens de Consumo Duráveis



Média Móvel Trimestral

Bens de Consumo Semi e Não-Duráveis



Média Móvel Trimestral

Trimestre encerrado
em Dezembro/2018

Variação Positiva

0,2%

Trimestre encerrado
em Novembro/2018
(-0,6%)

Saldo
Positivo
em 1 das 4
Grandes
Categorias
Econômicas

Bens Intermediários: 0,3% (-0,3%)

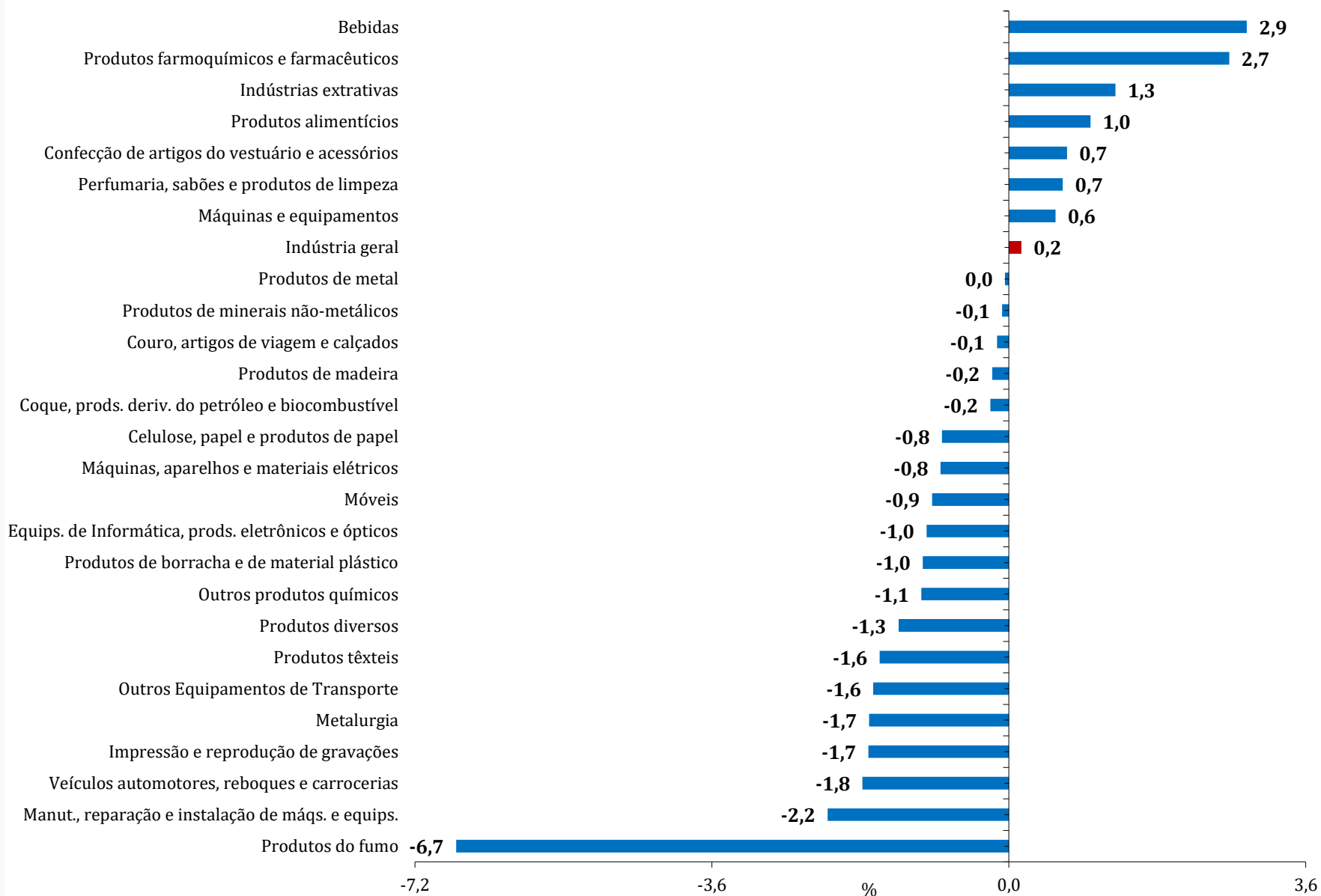
Bens de Consumo Semi e Não-Duráveis: -0,3% (-0,8%)

Bens de Consumo Duráveis: -1,1% (-2,7%)

Bens de Capital: -2,9% (-1,7%)

Média Móvel Trimestral (%)

Dezembro 2018 / Novembro 2018



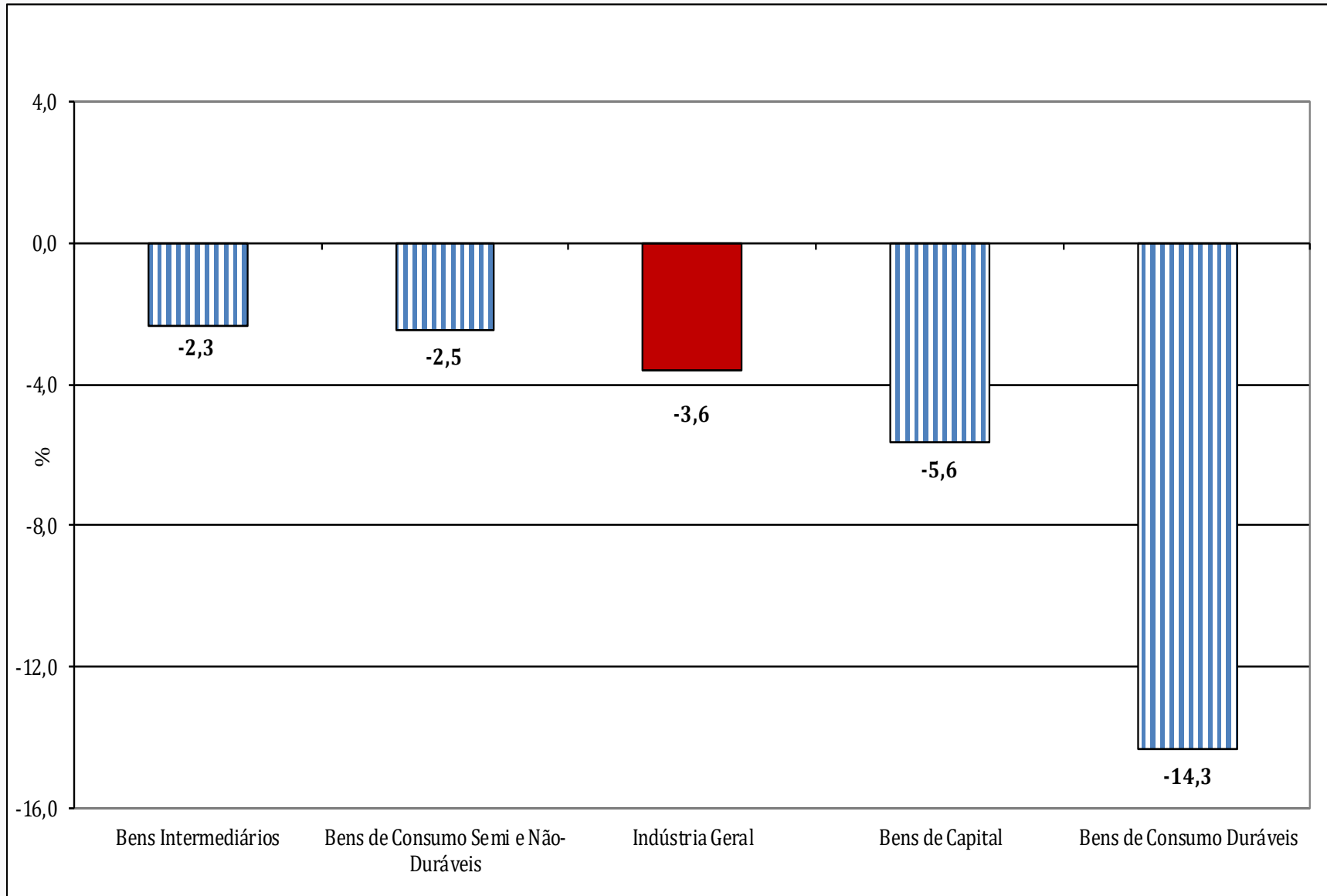
Índice Mensal (%)

(Base: igual período do ano anterior)

	Indústria Geral		Bens de Capital		Bens Intermediários		Bens de Consumo Duráveis		Bens de Consumo Semi e Não Duráveis	
	2017	2018	2017	2018	2017	2018	2017	2018	2017	2018
Jan	2,1	5,7	6,4	17,8	1,2	4,4	4,6	20,4	2,7	2,4
Fev	0,1	1,9	3,7	7,3	-1,8	1,1	20,3	15,5	-0,9	-0,6
Mar	2,1	1,1	4,6	9,3	1,4	-0,4	9,1	15,8	1,1	-2,0
Abr	-4,5	9,2	-5,6	23,9	-3,0	5,1	0,6	36,0	-9,6	9,7
Mai	4,5	-6,3	7,9	-6,4	3,4	-4,7	20,5	-11,1	2,1	-9,3
Jun	0,9	3,4	0,7	9,2	1,3	2,1	5,6	14,6	-1,3	2,4
Jul	2,8	4,3	7,6	7,8	1,1	3,9	8,7	17,0	4,3	1,4
Ago	3,9	1,7	9,3	9,6	1,9	1,0	18,6	9,8	3,7	-0,7
Set	2,6	-2,2	6,4	4,3	2,0	-2,8	16,0	-4,5	-0,4	-1,9
Out	5,5	0,8	15,3	11,1	3,5	-0,6	17,8	6,7	4,7	-0,1
Nov	4,8	-1,0	8,1	3,5	4,4	-1,4	15,2	-3,4	2,7	-0,9
Dez	4,9	-3,6	10,2	-5,6	4,7	-2,3	21,1	-14,3	0,8	-2,5

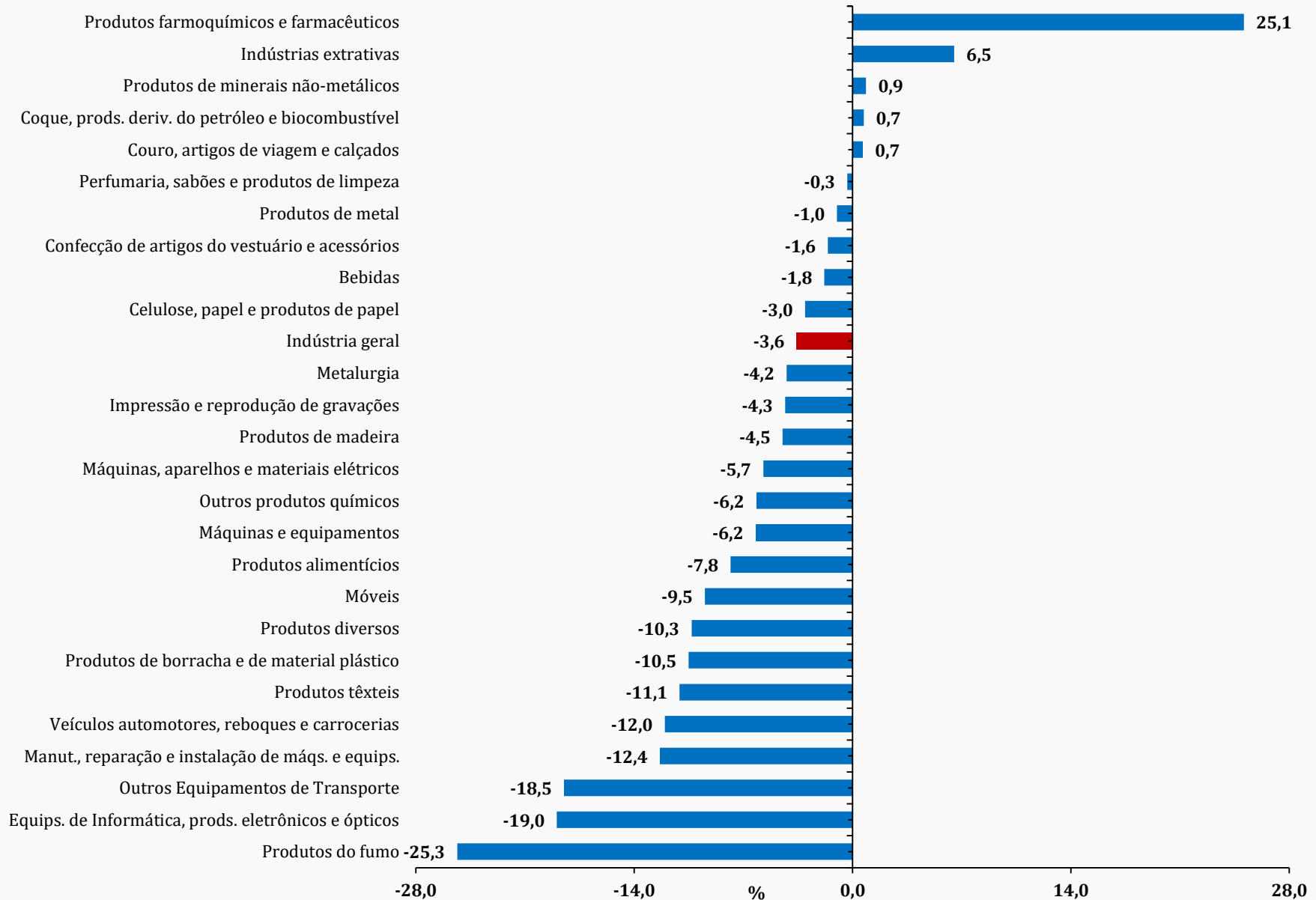
Índice Mensal (%)

(Base: igual período do ano anterior)



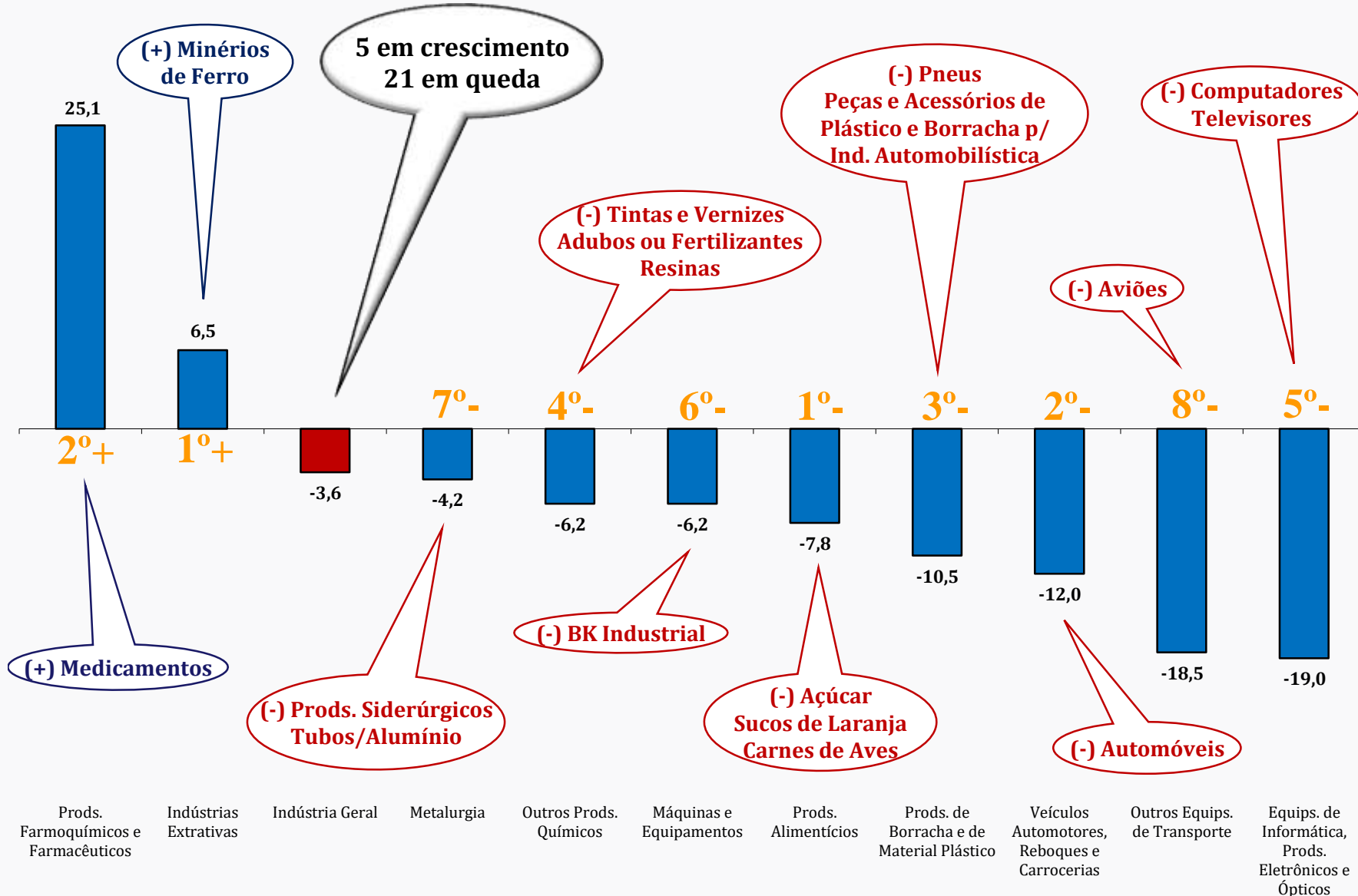
Índice Mensal (%)

(Base: igual período do ano anterior)



Índice Mensal (%) - Dezembro/2018

(Base: igual período do ano anterior)



Índice de Difusão

Indústria Geral

ANO	Índice de Difusão - % de Produtos em Crescimento - Mês/Mês sem Ajuste Sazonal											
	Jan	Fev	Mar	Abr	Mai	Jun	Jul	Ago	Set	Out	Nov	Dez
2018	63,6	40,4	79,6	33,7	33,8	60,4	64,6	65,0	22,6	74,4	28,6	14,8
2017	58,0	49,3	83,6	15,3	82,7	32,4	60,0	73,3	25,3	70,1	35,7	22,2
2016	56,8	57,3	75,9	29,6	61,7	59,4	46,8	67,7	32,3	47,8	46,3	26,2
2015	60,5	42,9	83,7	20,2	54,8	42,7	59,3	44,2	46,8	57,3	29,3	20,6
2014	66,1	54,5	59,4	41,7	62,9	23,0	78,1	48,0	58,4	67,6	21,4	21,7
2013	66,7	38,4	77,3	65,3	45,7	35,2	72,7	58,6	35,8	74,7	25,0	15,5
2012		48,9	80,2	22,9	77,4	27,5	68,2	71,6	22,5	77,4	27,7	20,2
Média	61,9	47,4	77,1	32,7	59,9	40,1	64,2	61,2	34,8	67,0	30,6	20,2

Índice de Difusão

Bens de Capital

ANO	Índice de Difusão - % de Produtos em Crescimento - Mês/Mês sem Ajuste Sazonal											
	Jan	Fev	Mar	Abr	Mai	Jun	Jul	Ago	Set	Out	Nov	Dez
2018	54,8	57,4	80,0	34,8	29,6	59,1	54,8	68,7	23,5	79,1	28,7	13,0
2017	57,4	66,1	79,1	18,3	76,5	36,5	54,8	61,7	30,4	60,9	40,0	28,7
2016	49,6	69,6	79,1	27,8	58,3	59,1	42,6	66,1	30,4	47,0	49,6	22,6
2015	58,3	56,5	74,8	20,9	46,1	47,0	57,4	32,2	58,3	48,7	31,3	15,7
2014	65,2	67,8	42,6	47,8	56,5	19,1	72,2	50,4	54,8	61,7	20,9	19,1
2013	60,0	63,5	72,2	60,0	42,6	38,3	65,2	53,9	40,0	78,3	24,3	16,5
2012		62,6	72,2	25,2	73,9	30,4	57,4	63,5	19,1	70,4	24,3	28,7
Média	57,5	63,4	71,4	33,5	54,8	41,4	57,8	56,6	36,6	63,7	31,3	20,6

Índice de Difusão

Bens Intermediários

ANO	Índice de Difusão - % de Produtos em Crescimento - Mês/Mês sem Ajuste Sazonal											
	Jan	Fev	Mar	Abr	Mai	Jun	Jul	Ago	Set	Out	Nov	Dez
2018	69,8	35,0	78,9	37,5	35,2	60,0	67,3	63,2	20,9	71,6	27,3	14,8
2017	62,3	44,1	85,7	14,8	83,9	30,0	64,3	73,2	22,7	71,4	33,4	21,6
2016	64,1	52,5	76,4	30,9	67,3	60,2	50,9	64,5	30,5	45,5	41,4	27,3
2015	65,5	38,4	85,9	19,3	55,7	39,5	58,0	45,0	40,9	58,6	26,4	23,0
2014	70,2	48,9	66,1	34,8	65,0	22,5	78,4	47,7	57,3	67,7	21,4	22,0
2013	73,0	31,1	78,9	64,1	49,1	32,0	75,0	57,3	32,0	72,3	25,5	16,8
2012		42,7	82,0	21,8	79,1	27,0	70,7	73,0	22,0	76,4	25,5	19,8
Média	67,5	41,8	79,1	31,9	62,2	38,8	66,4	60,6	32,3	66,2	28,7	20,7

Índice de Difusão

Bens de Consumo Duráveis

ANO	Índice de Difusão - % de Produtos em Crescimento - Mês/Mês sem Ajuste Sazonal											
	Jan	Fev	Mar	Abr	Mai	Jun	Jul	Ago	Set	Out	Nov	Dez
2018	51,4	54,3	91,4	22,9	22,9	62,9	85,7	77,1	17,1	88,6	37,1	8,6
2017	42,9	54,3	77,1	8,6	80,0	34,3	68,6	91,4	17,1	88,6	62,9	0,0
2016	48,6	51,4	74,3	22,9	48,6	45,7	37,1	85,7	31,4	54,3	65,7	14,3
2015	57,1	25,7	85,7	22,9	54,3	34,3	48,6	71,4	62,9	42,9	42,9	8,6
2014	65,7	68,6	37,1	57,1	48,6	17,1	94,3	54,3	60,0	88,6	14,3	14,3
2013	71,4	28,6	82,9	62,9	31,4	45,7	57,1	74,3	40,0	85,7	22,9	2,9
2012		42,9	82,9	28,6	77,1	25,7	54,3	77,1	22,9	88,6	34,3	11,4
Média	56,2	46,5	75,9	32,2	51,8	38,0	63,7	75,9	35,9	76,7	40,0	8,6

Índice de Difusão

Bens de Consumo Semi e Não Duráveis

ANO	Índice de Difusão - % de Produtos em Crescimento - Mês/Mês sem Ajuste Sazonal											
	Jan	Fev	Mar	Abr	Mai	Jun	Jul	Ago	Set	Out	Nov	Dez
2018	59,1	41,4	79,3	27,3	34,3	63,1	62,1	64,6	26,8	76,8	28,3	16,2
2017	50,5	51,0	84,8	14,6	86,9	34,8	53,5	78,3	27,8	70,7	31,8	22,2
2016	46,0	62,6	75,8	28,3	54,5	60,6	42,4	74,2	35,9	54,5	52,0	26,8
2015	51,5	48,5	84,8	22,2	57,6	50,0	66,2	46,5	49,5	62,6	31,8	19,7
2014	57,1	59,6	57,6	49,0	65,7	27,3	77,8	47,0	62,6	66,7	23,2	23,2
2013	57,1	41,9	76,3	72,2	40,4	36,4	74,2	61,6	42,4	77,8	24,7	15,2
2012		56,1	79,8	20,7	75,8	27,8	71,2	71,2	25,3	82,8	32,8	16,2
Média	53,5	51,6	76,9	33,5	59,3	42,9	63,9	63,3	38,6	70,3	32,1	19,9

Índice de Difusão

O percentual de **produtos** com taxas positivas no Índice Mensal de **Dezembro/2018**:

Indústria Geral: 36,5% (45,5%)

- **Bens de Capital: 41,7% (49,6%)**
- **Bens Intermediários: 34,3% (45,9%)**
- **Bens de Consumo Duráveis: 34,3% (34,3%)**
- **Bens de Consumo Semi e Não-Duráveis: 40,4% (44,4%)**

Percentual de produtos com taxas positivas no índice mensal da Indústria Geral:

Janeiro/2017: 54,5%
Fevereiro/2017: 45,6%
Março/2017: 54,9%
Abril/2017: 40,0%
Maio/2017: 60,1%
Junho/2017: 46,5%
Julho/2017: 55,4%
Agosto/2017: 55,9%
Setembro/2017: 49,9%
Outubro/2017: 62,2%
Novembro/2017: 59,4%
Dezembro/2017: 54,8%
Janeiro/2018: 60,6%
Fevereiro/2018: 54,4%
Março/2018: 46,5%
Abril/2018: 68,1%
Maio/2018: 29,7%
Junho/2018: 50,7%
Julho/2018: 60,0%
Agosto/2018: 51,9%
Setembro/2018: 46,5%
Outubro/2018: 52,4%

**Percentual de
produtos com taxas
positivas no
ÍNDICE MENSAL**

em azul % dos produtos em crescimento no mês anterior

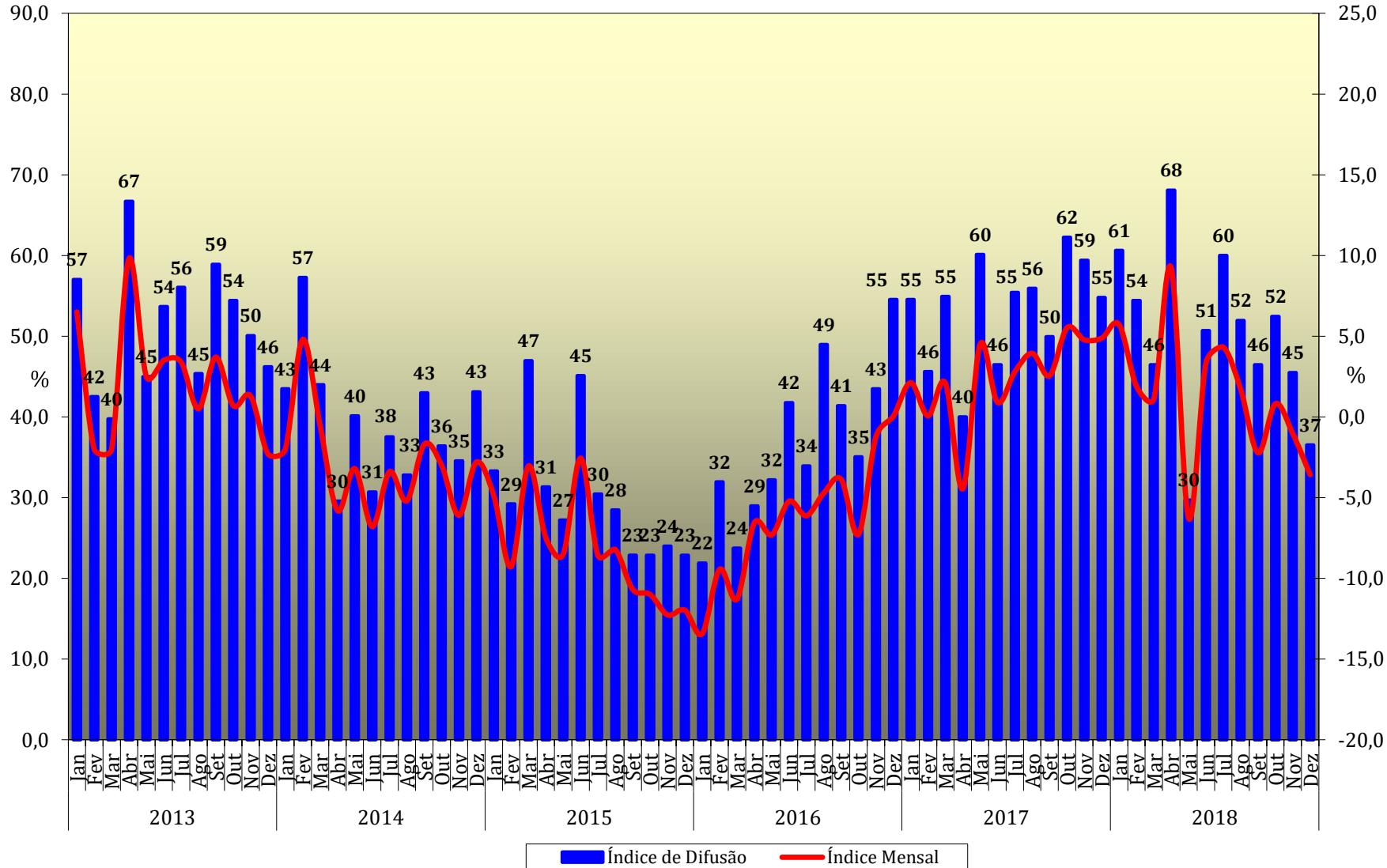
Índice de Difusão

Indústria Geral

ANO	Índice de Difusão - % de Produtos em Crescimento - Mês Contra Igual Mês do Ano Anterior											
	Jan	Fev	Mar	Abr	Mai	Jun	Jul	Ago	Set	Out	Nov	Dez
2018	60,6	54,4	46,5	68,1	29,7	50,7	60,0	51,9	46,5	52,4	45,5	36,5
2017	54,5	45,6	54,9	40,0	60,1	46,5	55,4	55,9	49,9	62,2	59,4	54,8
2016	21,9	31,9	23,7	28,9	32,2	41,7	33,9	48,9	41,4	35,0	43,5	54,5
2015	33,3	29,2	47,0	31,3	27,2	45,1	30,4	28,4	22,9	22,9	24,0	22,9
2014	43,5	57,3	44,0	29,6	40,1	30,7	37,5	32,8	43,0	36,4	34,5	43,1
2013	57,0	42,5	39,8	66,7	45,0	53,7	55,9	45,2	58,9	54,4	50,1	46,1
Média	45,1	43,5	42,6	44,1	39,0	44,7	45,5	43,9	43,7	43,9	42,8	43,0

Índice de Difusão

Indústria Geral
Índice Mensal (%) x % de Produtos em Crescimento
(Frente a Igual Período do Ano Anterior)



Índice Trimestral (%)

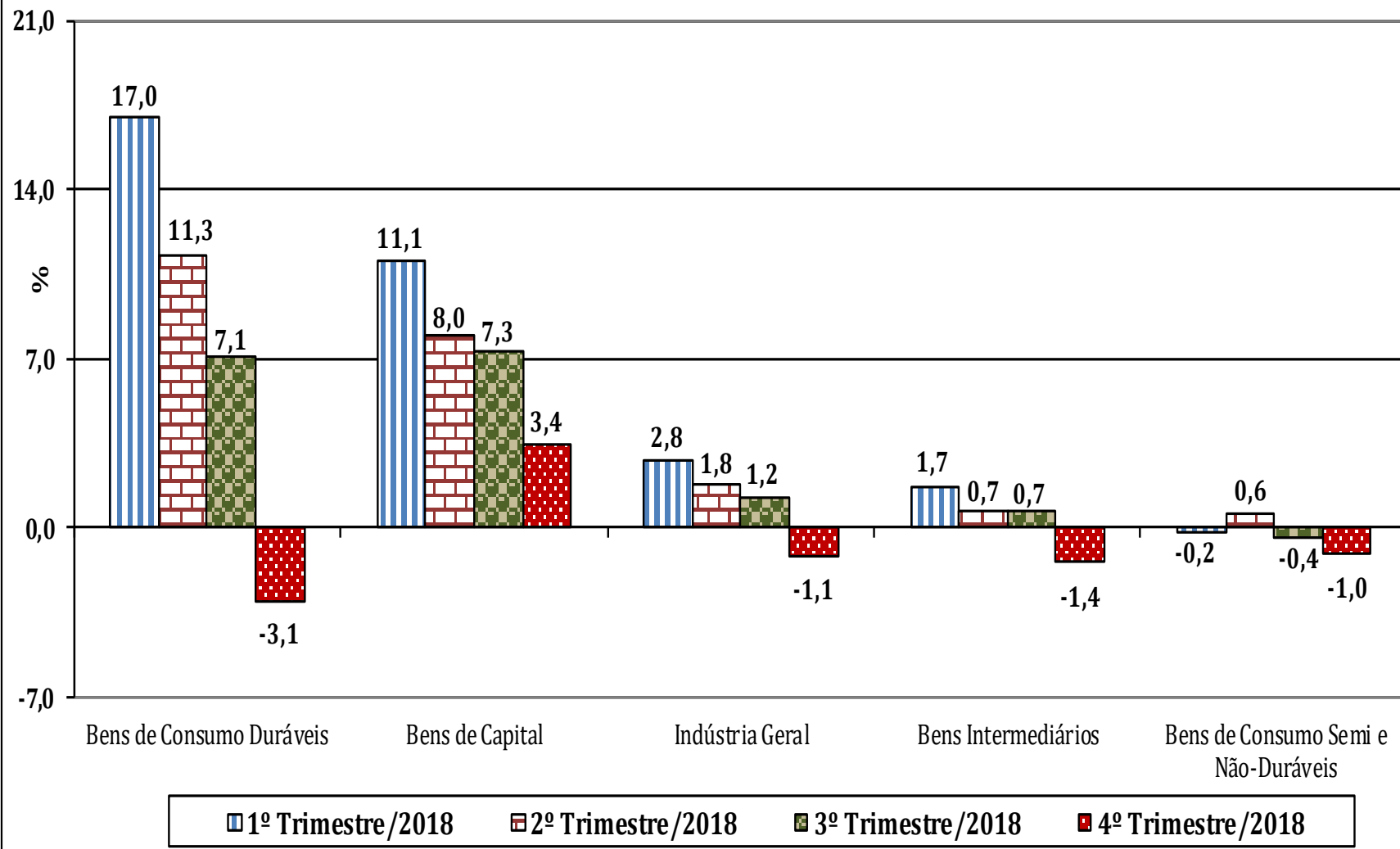
(Base: igual trimestre do ano anterior)

Grandes Categorias Econômicas	2015				2016				2017				2018			
	1º Tri	2º Tri	3º Tri	4º Tri	1º Tri	2º Tri	3º Tri	4º Tri	1º Tri	2º Tri	3º Tri	4º Tri	1º Tri	2º Tri	3º Tri	4º Tri
Bens de Capital	-17,8	-21,9	-30,4	-31,7	-27,1	-8,7	-3,1	2,4	4,8	1,1	7,8	11,2	11,1	8,0	7,3	3,4
Bens Intermediários	-2,5	-3,0	-5,7	-9,5	-10,3	-7,4	-5,0	-3,2	0,3	0,7	1,7	4,2	1,7	0,7	0,7	-1,4
Bens de Consumo	-8,1	-8,4	-10,1	-10,8	-9,4	-3,3	-5,1	-4,0	2,9	-0,8	4,7	5,6	3,3	2,7	1,1	-1,5
Bens de Consumo Duráveis	-15,3	-12,1	-18,7	-27,7	-27,1	-16,9	-11,6	0,9	11,0	9,0	14,6	17,8	17,0	11,3	7,1	-3,1
Bens de Consumo Semi e Não Duráveis	-5,6	-7,3	-7,7	-6,1	-4,1	0,3	-3,5	-5,2	1,0	-3,0	2,5	2,8	-0,2	0,6	-0,4	-1,0
Indústria Geral	-5,7	-6,2	-9,1	-11,7	-11,4	-6,3	-4,9	-3,1	1,4	0,3	3,1	5,0	2,8	1,8	1,2	-1,1

Indicadores da Produção Industrial

(Base: igual período do ano anterior)

Pesquisa Industrial Mensal - Produção Física Indicadores da Produção Industrial



Indicadores da Produção Industrial

(Base: igual período do ano anterior)

Setores selecionados	1º Tri./2018	2º Tri./2018	3º Tri./2018	4º Tri./2018
Indústria Geral	2,8	1,8	1,2	-1,1
Bens de Capital	11,1	8,0	7,3	3,4
para indústria	2,1	-2,3	0,2	-5,5
para agricultura	-1,3	-0,7	9,4	21,8
para transporte	21,2	15,6	13,6	6,2
para energia	-4,0	5,5	2,1	4,6
para construção	56,5	26,9	21,3	6,9
para uso misto	18,3	16,4	1,2	-5,6
Bens Intermediários	1,7	0,7	0,7	-1,4
Alimentos - Intermediários	2,9	-4,8	-15,3	-14,6
Têxtil - Intermediários	0,2	-6,7	-4,5	-4,6
Refino de petróleo e Produção de Álcool - Intermediários	-5,3	4,5	5,5	0,0
Defensivos Agrícolas - Grupos	12,6	9,3	15,9	8,9
Insumos para a construção civil	1,1	1,2	1,8	0,4
Embalagens	3,9	0,1	4,3	1,8
Celulose - Grupos	15,2	4,0	21,7	4,0
Metalurgia básica - Intermediários	8,2	3,6	4,7	0,0
Veículos automotores - Intermediários	15,4	11,6	8,2	-3,1

Indicadores da Produção Industrial

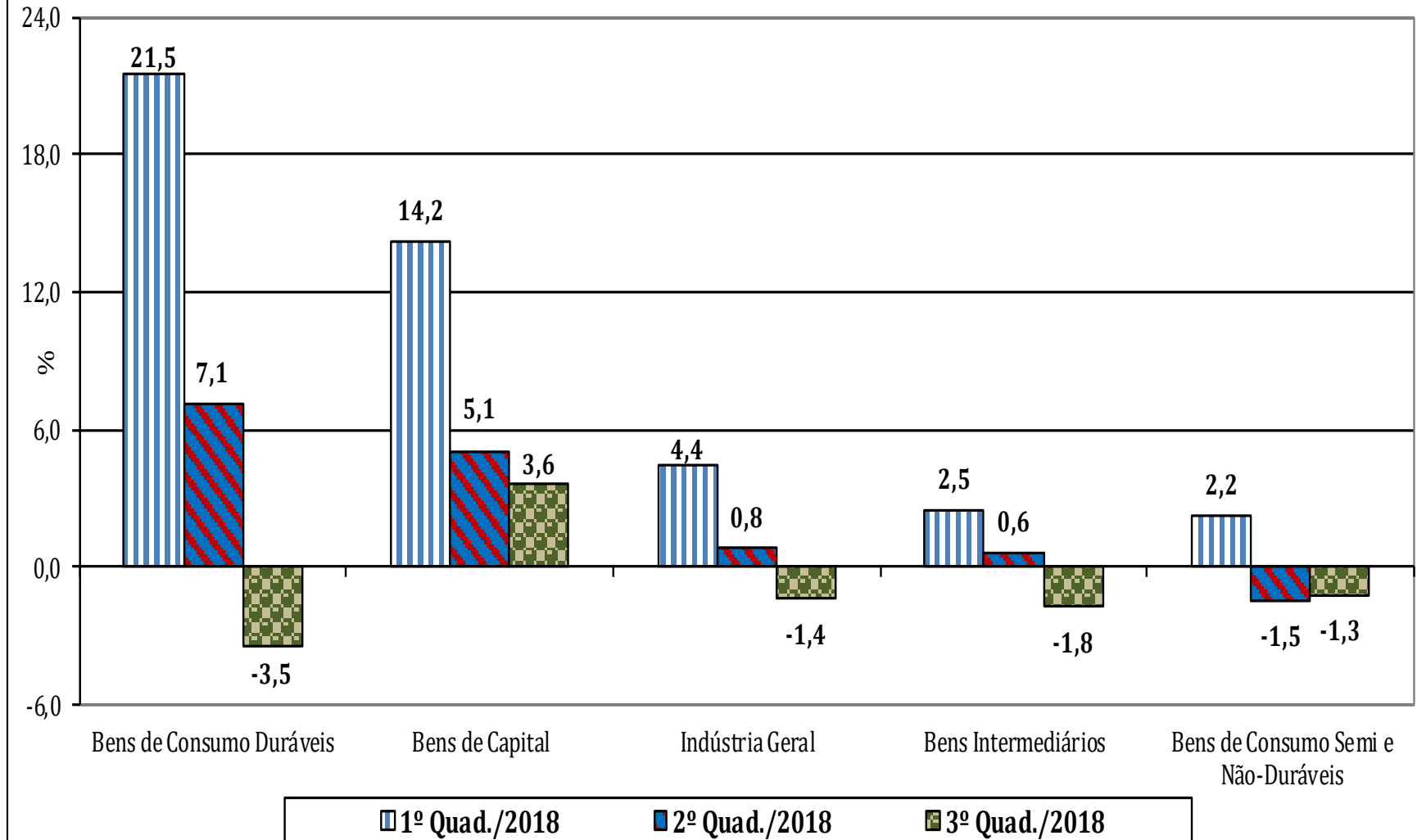
(Base: igual período do ano anterior)

Setores selecionados	1º Tri./2018	2º Tri./2018	3º Tri./2018	4º Tri./2018
Indústria Geral	2,8	1,8	1,2	-1,1
Bens de Consumo Duráveis	17,0	11,3	7,1	-3,1
Automóveis	14,6	16,5	14,7	-1,2
Eletrodomésticos	25,9	3,9	-7,0	-8,3
Linha Branca - Grupos	-2,3	-7,4	0,9	1,0
Linha Marrom - Grupos	47,1	7,7	-15,4	-14,8
Outros Eletrodomésticos - Grupos	9,4	8,5	5,7	-0,2
Outros equipamentos de transporte - Duráveis	16,9	15,3	18,4	8,5
Móveis - Duráveis	8,3	-1,2	-5,1	-7,5
Bens de Consumo Semi e não Duráveis	-0,2	0,6	-0,4	-1,0
Abate de reses, exceto suínos - Classes	1,4	7,6	8,0	2,7
Abate de suínos e aves - Classes	-5,0	-10,1	-9,0	-8,1
Laticínios - Grupos	0,6	3,4	-3,2	2,1
Bebidas - Semi e Não Duráveis	-2,0	2,3	-3,2	-4,0
Calçados e suas partes - Grupos	-4,4	-5,7	-1,3	5,7
Têxtil - Semi e Não Duráveis	8,2	4,0	3,2	-3,9
Vestuário - Semi e Não Duráveis	-2,9	-4,7	-3,5	-2,0
Farmacêutica - Semi e Não Duráveis	8,3	-2,5	9,3	12,4
Álcool e gasolina (Carburantes)	-8,2	12,9	0,0	-5,4

Indicadores da Produção Industrial

(Base: igual período do ano anterior)

Pesquisa Industrial Mensal - Produção Física
Indicadores da Produção Industrial



Indicadores da Produção Industrial

(Base: igual período do ano anterior)

Setores selecionados	1º Quad/18	2º Quad/18	3º Quad/18
Indústria Geral	4,4	0,8	-1,4
Bens de Capital	14,2	5,1	3,6
para indústria	2,4	0,1	-6,5
para agricultura	1,1	2,1	18,7
para transporte	26,1	9,3	8,2
para energia	-0,2	2,1	4,4
para construção	53,2	23,5	7,6
para uso misto	22,6	5,0	-4,4
Bens Intermediários	2,5	0,6	-1,8
Alimentos - Intermediários	6,0	-11,2	-17,1
Têxtil - Intermediários	0,0	-6,8	-4,7
Refino de petróleo e Produção de Álcool - Intermediários	-4,6	9,4	-1,1
Defensivos Agrícolas - Grupos	14,7	11,9	10,5
Insumos para a construção civil	3,0	0,0	0,6
Embalagens	4,8	0,8	2,2
Celulose - Grupos	12,4	13,4	7,1
Metalurgia básica - Intermediários	8,0	2,3	2,0
Veículos automotores - Intermediários	18,9	7,8	-2,1

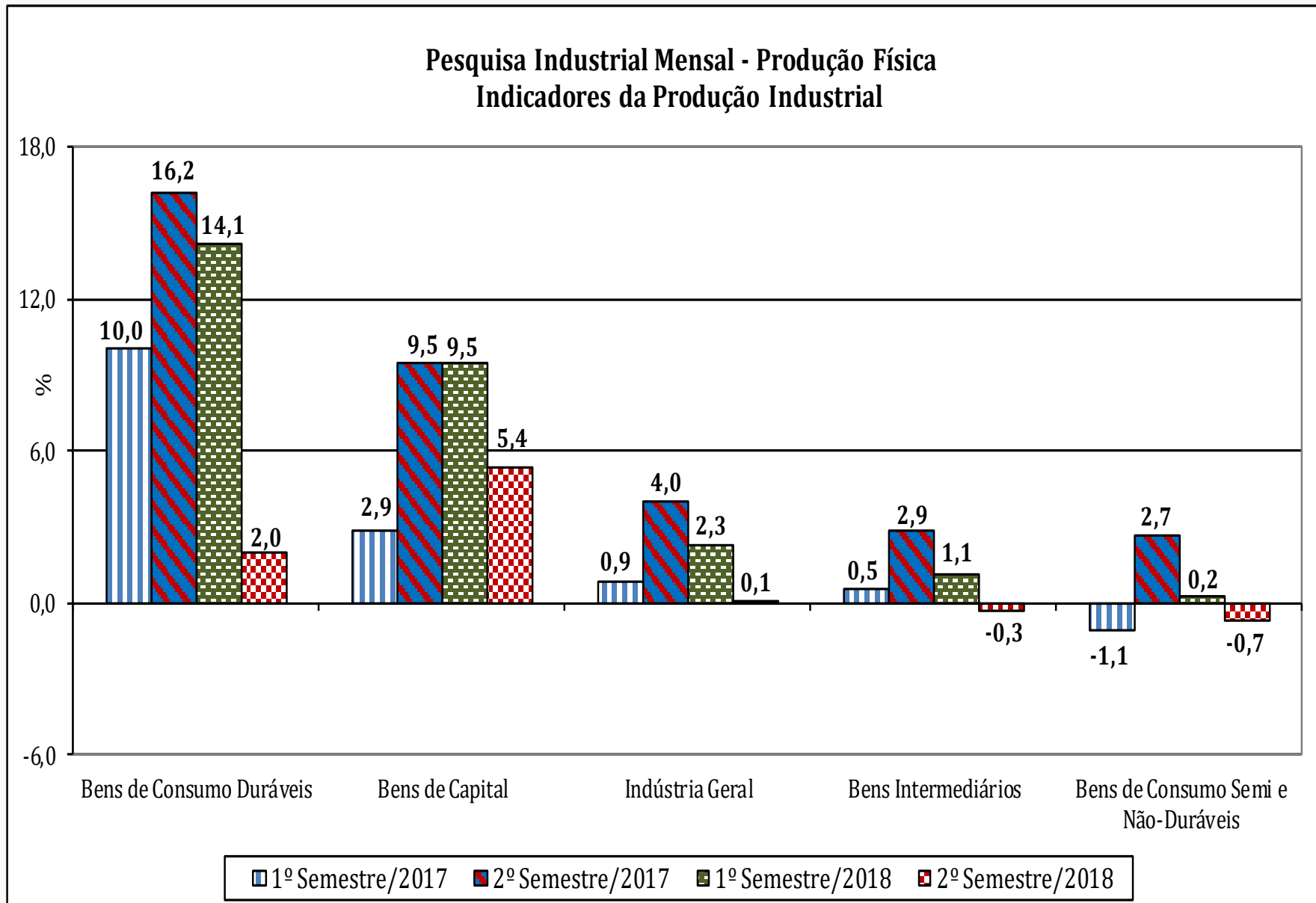
Indicadores da Produção Industrial

(Base: igual período do ano anterior)

Setores selecionados	1º Quad/18	2º Quad/18	3º Quad/18
Indústria Geral	4,4	0,8	-1,4
Bens de Consumo Duráveis	21,5	7,1	-3,5
Automóveis	21,5	14,5	-1,5
Eletrodomésticos	27,3	-7,4	-8,6
Linha Branca - Grupos	-0,1	-6,1	0,6
Linha Marrom - Grupos	47,4	-13,6	-14,7
Outros Eletrodomésticos - Grupos	11,7	6,1	0,0
Outros equipamentos de transporte - Duráveis	21,5	16,0	7,5
Móveis - Duráveis	8,8	-4,1	-8,5
Bens de Consumo Semi e não Duráveis	2,2	-1,5	-1,3
Abate de reses, exceto suínos - Classes	7,1	4,1	3,8
Abate de suínos e aves - Classes	-3,4	-11,7	-8,9
Laticínios - Grupos	1,7	-1,6	1,6
Bebidas - Semi e Não Duráveis	1,7	-1,2	-5,7
Calçados e suas partes - Grupos	-2,9	-6,7	5,7
Têxtil - Semi e Não Duráveis	10,6	-0,1	-1,7
Vestuário - Semi e Não Duráveis	0,3	-5,8	-3,7
Farmacêutica - Semi e Não Duráveis	8,4	-2,1	14,9
Álcool e gasolina (Carburantes)	-3,5	8,4	-5,2

Indicadores da Produção Industrial

(Base: igual período do ano anterior)



Indicadores da Produção Industrial

(Base: igual período do ano anterior)

Setores selecionados	1º Sem/17	2º Sem/17	1º Sem/18	2º Sem/18
Indústria Geral	0,9	4,0	2,3	0,1
Bens de Capital	2,9	9,5	9,5	5,4
para indústria	-6,8	1,8	-0,1	-2,6
para agricultura	20,1	-13,3	-1,0	15,2
para transporte	-0,1	16,0	18,2	10,0
para energia	-11,7	-1,6	0,8	3,2
para construção	23,4	56,2	39,7	14,2
para uso misto	13,8	27,1	17,3	-2,2
Bens Intermediários	0,5	2,9	1,1	-0,3
Alimentos - Intermediários	-2,1	2,9	-2,1	-15,0
Têxtil - Intermediários	5,0	4,1	-3,3	-4,5
Derivados do petróleo e Biocombustíveis - Intermediários	-8,4	-2,2	-0,4	2,8
Defensivos Agrícolas - Grupos	-11,1	4,8	10,8	12,3
Insumos para a construção civil	-6,7	0,6	1,2	1,1
Embalagens	-0,3	4,0	2,0	3,0
Celulose - Grupos	5,7	5,7	9,3	12,4
Metalurgia básica - Intermediários	4,0	5,4	5,9	2,3
Veículos automotores - Intermediários	9,2	15,6	13,4	2,7

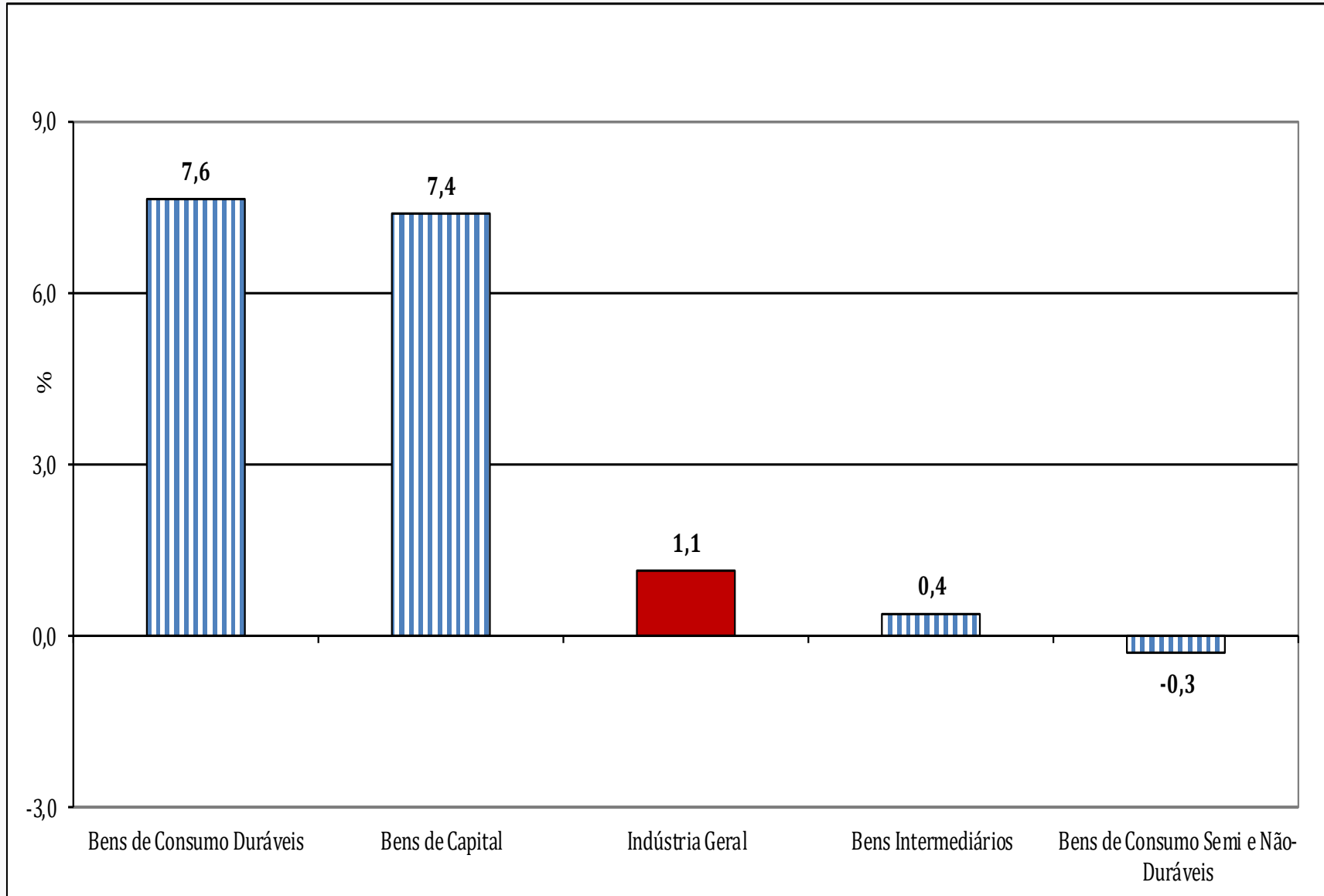
Indicadores da Produção Industrial

(Base: igual período do ano anterior)

Setores selecionados	1º Sem/17	2º Sem/17	1º Sem/18	2º Sem/18
Indústria Geral	0,9	4,0	2,3	0,1
Bens de Consumo Duráveis	10,0	16,2	14,1	2,0
Automóveis	17,2	22,8	15,6	6,7
Eletrodomésticos	11,4	9,2	15,1	-7,7
Linha Branca - Grupos	1,5	7,8	-4,8	1,0
Linha Marrom - Grupos	23,7	14,4	27,3	-15,1
Outros Eletrodomésticos - Grupos	-4,0	3,1	9,0	2,8
Outros equipamentos de transporte - Duráveis	-10,6	7,5	16,2	13,5
Móveis - Duráveis	-5,7	8,4	3,6	-6,3
Bens de Consumo Semi e não Duráveis	-1,1	2,7	0,2	-0,7
Abate de reses, exceto suínos - Classes	-4,7	8,8	4,4	5,4
Abate de suínos e aves - Classes	1,0	-1,1	-7,5	-8,6
Laticínios - Grupos	-2,9	5,2	1,9	-0,5
Bebidas - Semi e Não Duráveis	0,1	2,1	0,0	-3,6
Calçados e suas partes - Grupos	4,4	-0,3	-5,0	2,1
Têxtil - Semi e Não Duráveis	7,2	11,6	5,9	-0,4
Vestuário - Semi e Não Duráveis	5,6	1,6	-3,8	-2,8
Farmacêutica - Semi e Não Duráveis	-5,1	-4,6	2,7	10,8
Álcool e gasolina (Carburantes)	-5,6	2,5	4,3	-2,3

Índice Acumulado no Ano (%)

(Base: igual período do ano anterior)



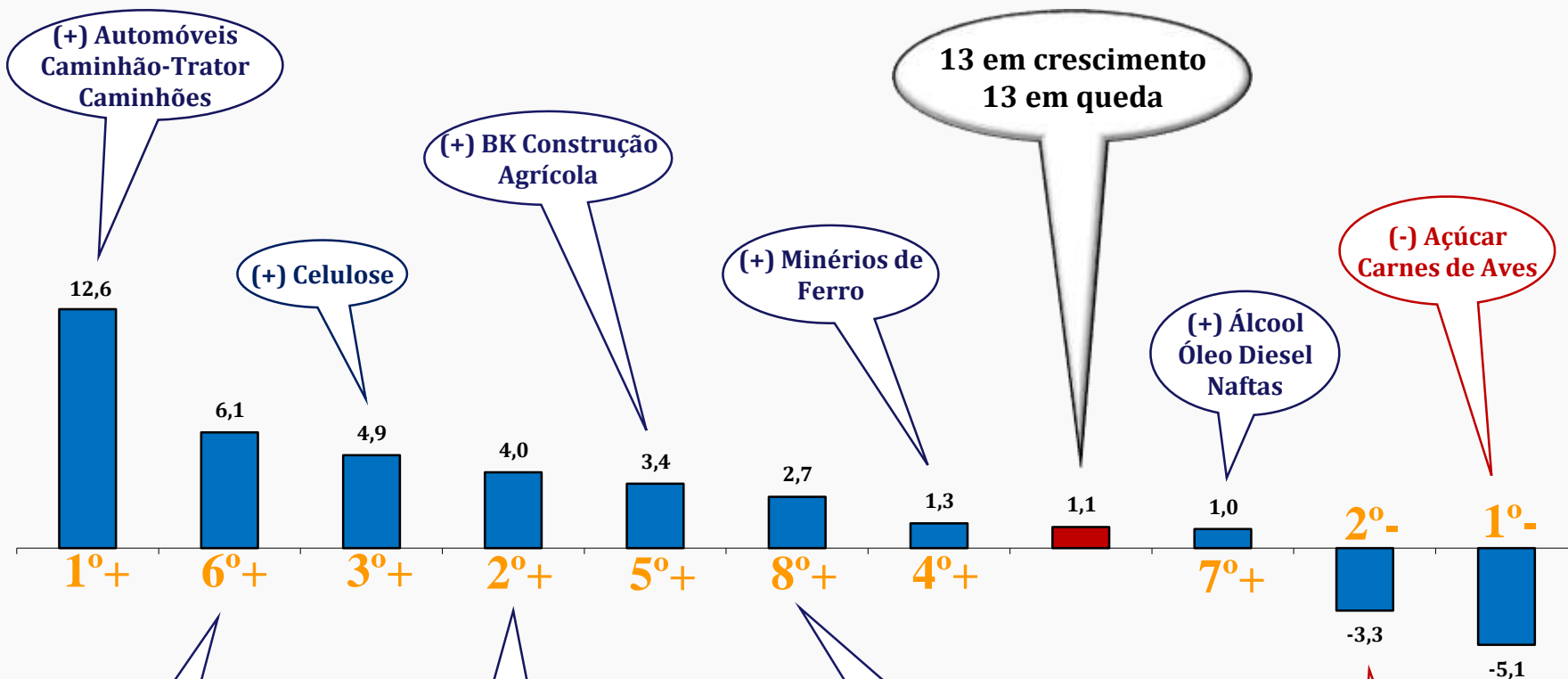
Índice Acumulado no Ano (%)

(Base: igual período do ano anterior)



Índice Acumulado no Ano (%)

(Base: igual período do ano anterior)



Veículos Automotores, Reboques e Carrocerias

Prods. Farmoquímicos e Farmacêuticos

Celulose, Papel e Prods. de Papel

Metalurgia

Máquinas e Equipamentos

Prods. de Metal

Indústrias Extrativas

Indústria Geral

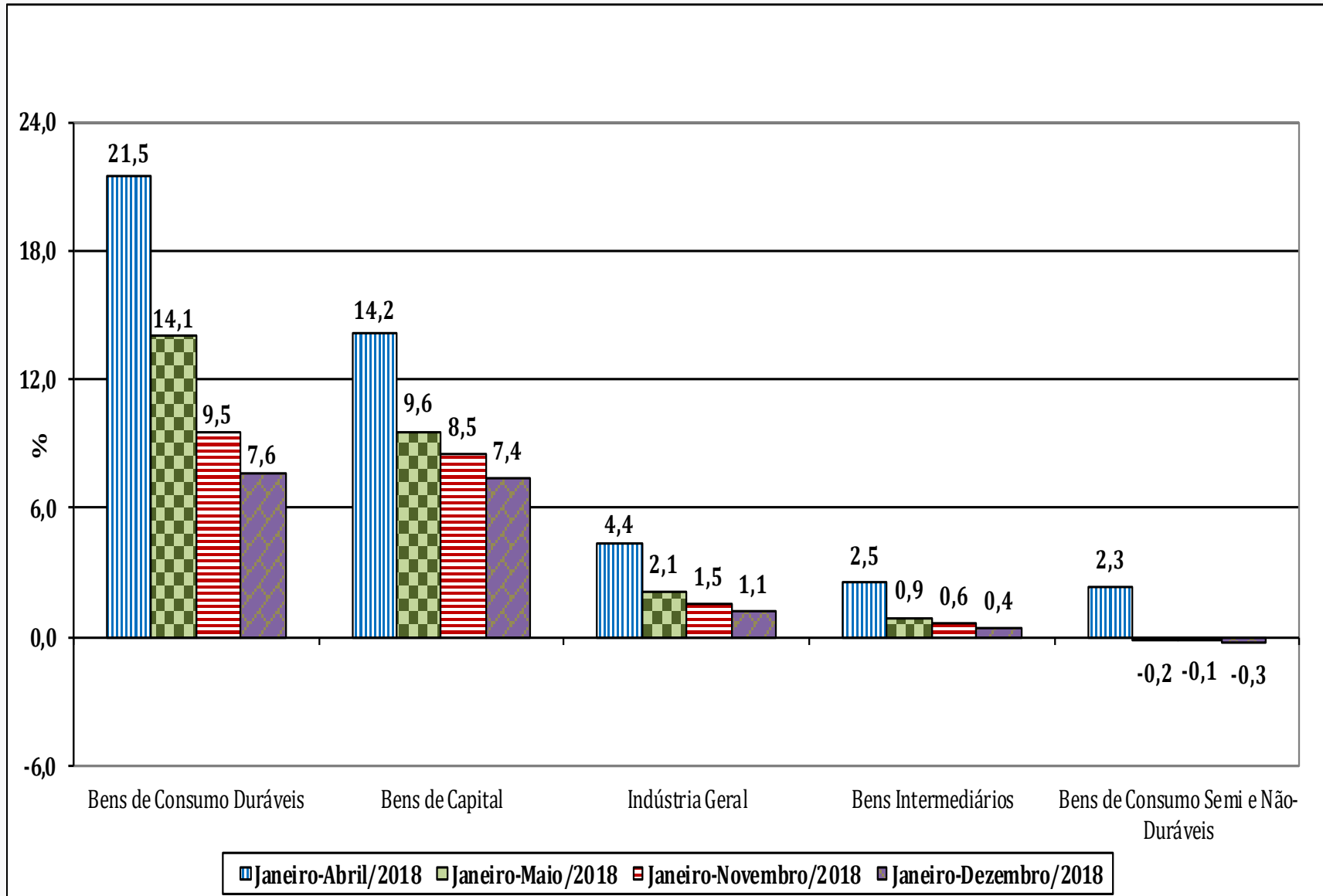
Prods. Derivados do Petróleo e Biocombustíveis

Confecção de Artigos do Vestuário e Acessórios

Prods. Alimentícios

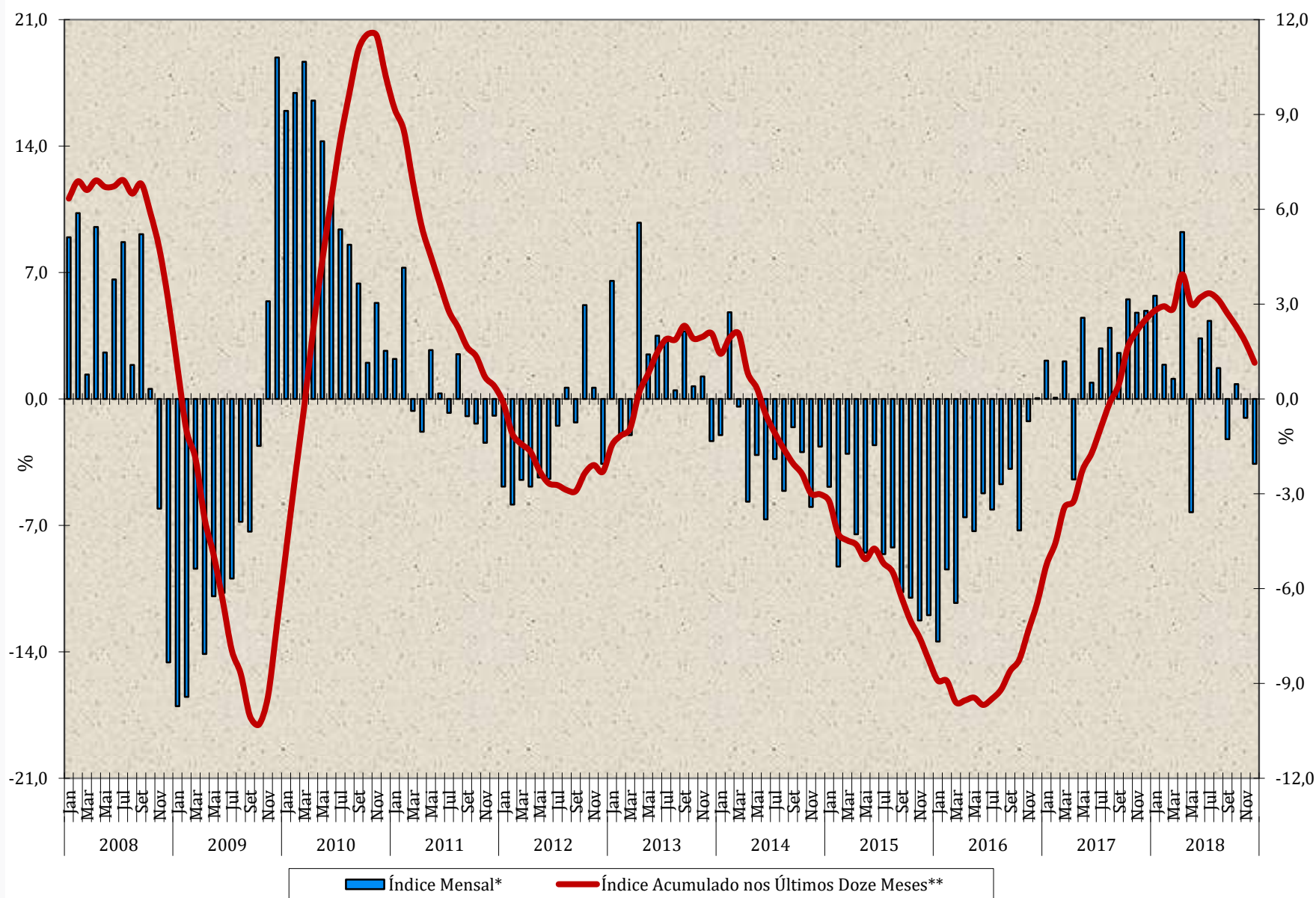
Índice Acumulado no Ano (%)

(Base: igual período do ano anterior)



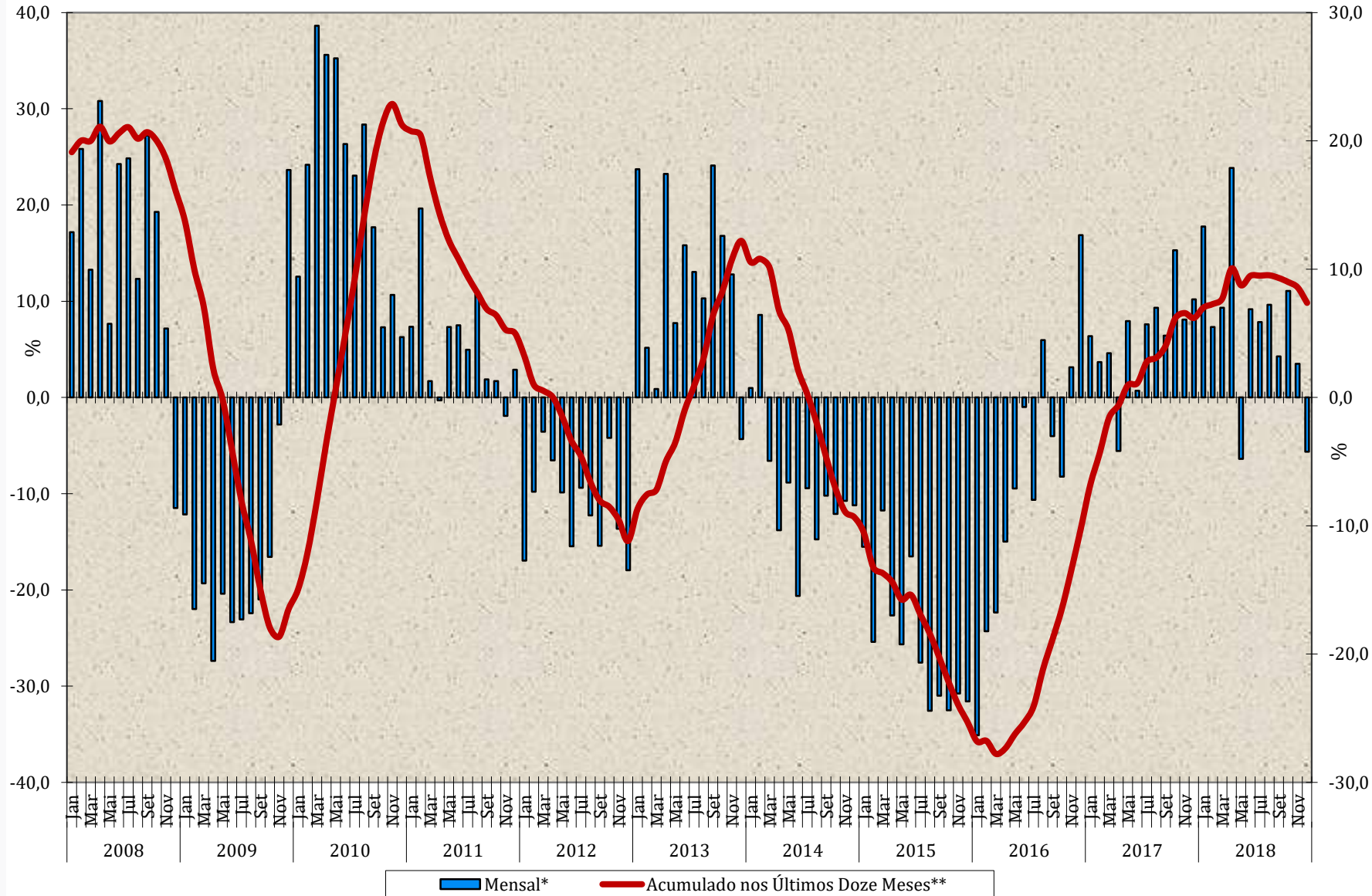
Indústria Geral

Mensal x Acumulado nos Últimos Doze Meses



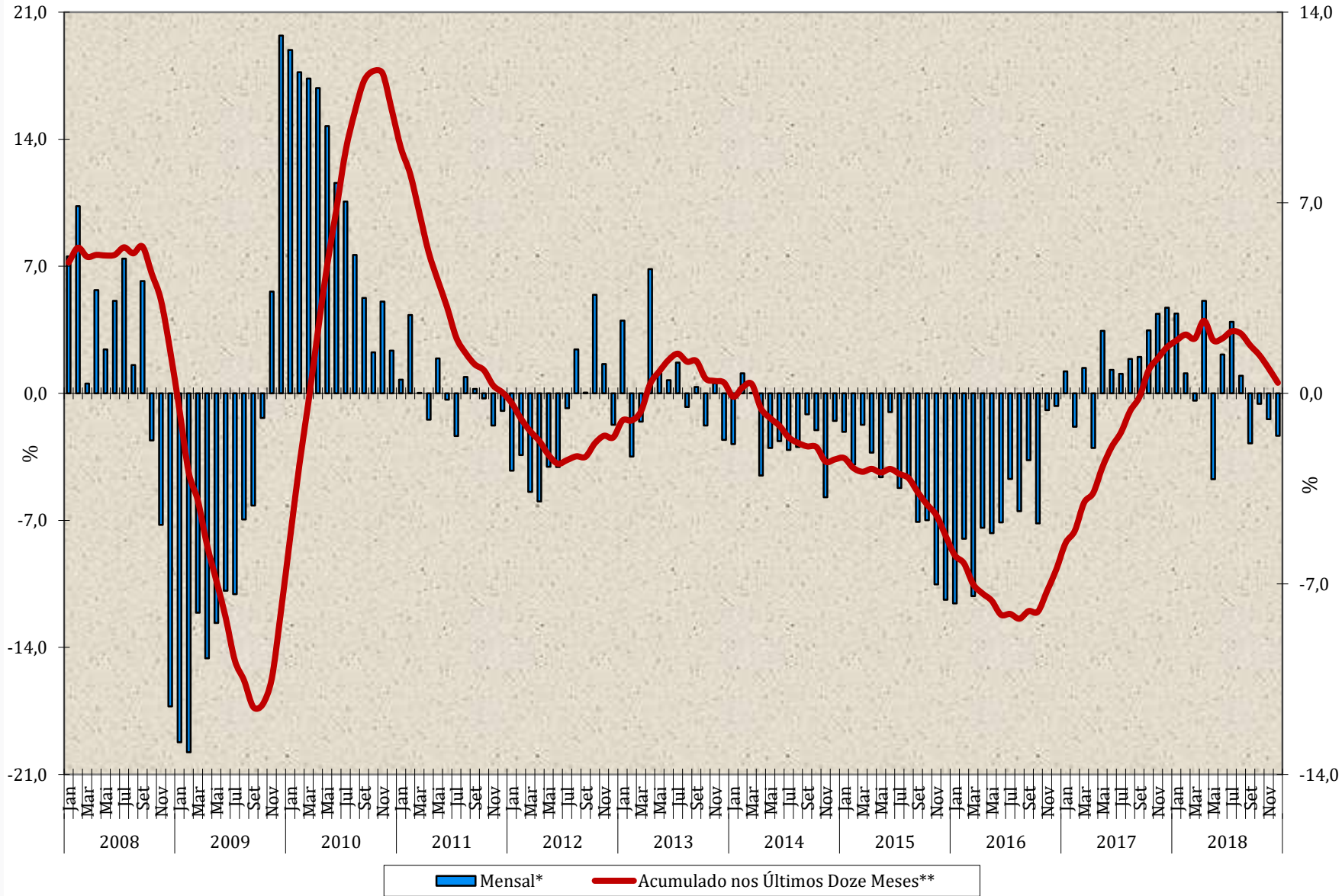
Bens de Capital

Mensal x Acumulado nos Últimos Doze Meses



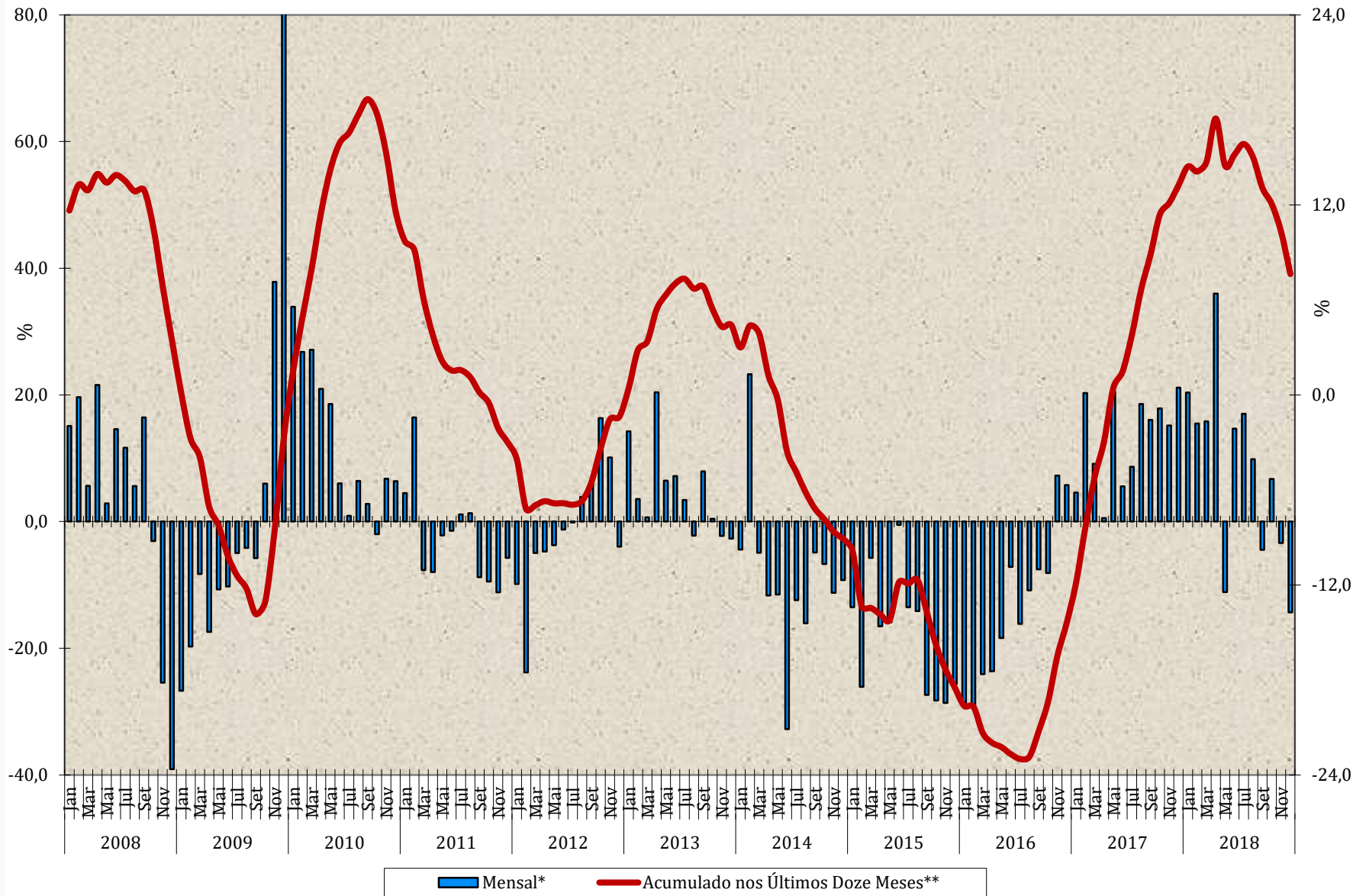
Bens Intermediários

Mensal x Acumulado nos Últimos Doze Meses



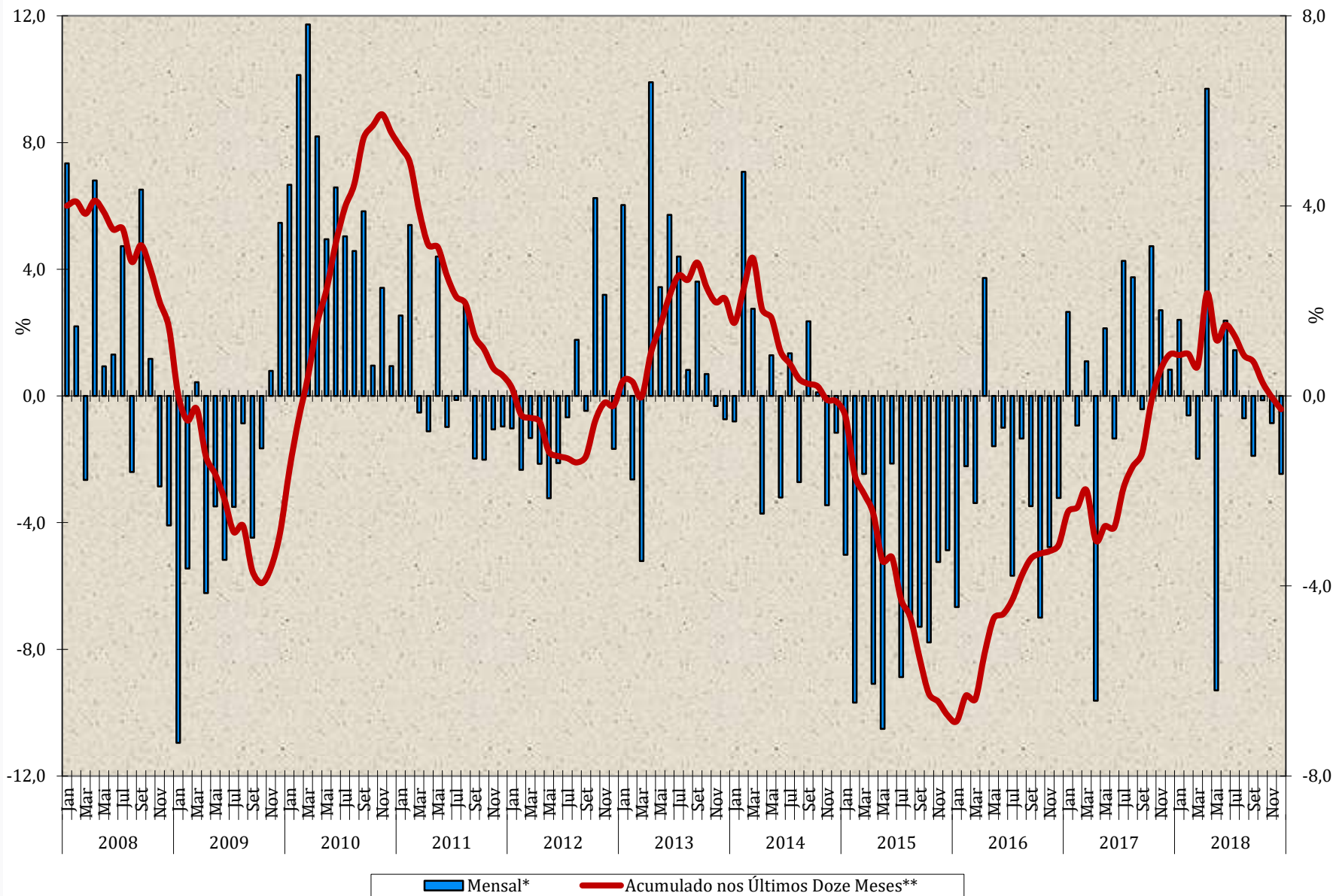
Bens de Consumo Duráveis

Mensal x Acumulado nos Últimos Doze Meses



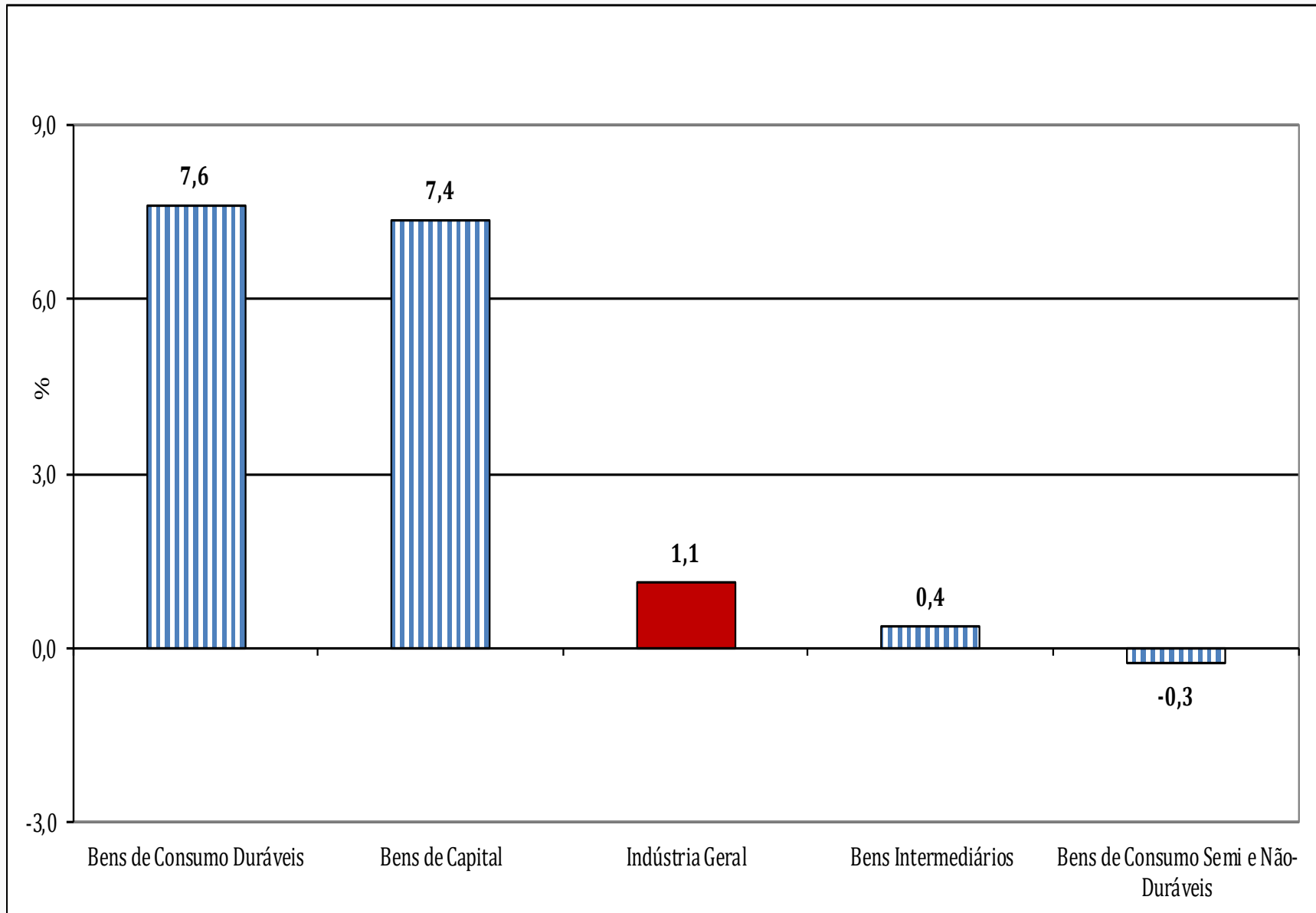
Bens de Consumo Semi e Não Duráveis

Mensal x Acumulado nos Últimos Doze Meses



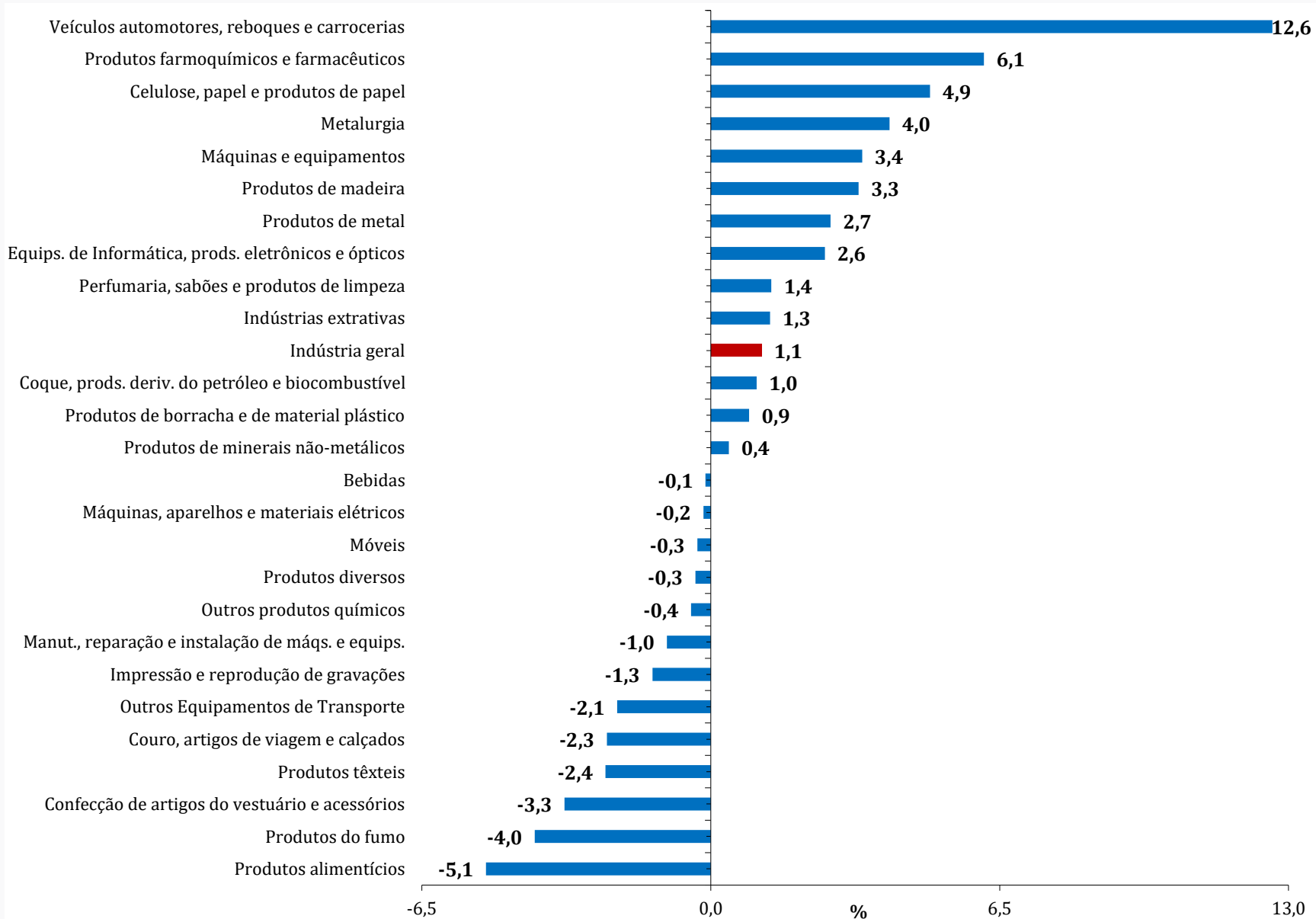
Acumulado nos Últimos 12 Meses (%)

(Base: últimos doze meses anteriores)



Acumulado nos Últimos 12 Meses (%)

(Base: últimos doze meses anteriores)



Resumo Produção Industrial

Dezembro/2018

❑ Dezembro/18 frente ao mês de Novembro/18 (0,2%)

Após assinalar variação negativa de **0,1%** no mês anterior

Taxas Positivas: **2** das **4** grandes categorias econômicas e **11** das **26** atividades

❑ Índice de Média Móvel Trimestral (0,2%)

Interrompe **3** meses de resultados negativos consecutivos: perda acumulada de **2,4%**

Taxas Positivas: **1** das **4** grandes categorias econômicas e **7** das **26** atividades

Destaque Positivo: Bens Intermediários (**0,3%**)

❑ Índice Mês contra Igual Mês do Ano Anterior (-3,6%)

Efeito Calendário: Dezembro/2018 (**20**) teve o mesmo número de dias úteis do que Dezembro/2017 (**20**)

Taxas Negativas: **4** das **4** grandes categorias econômicas, **21** das **26** atividades, **56** dos **79** grupos e **62,5%** dos **805** produtos investigados

Destques Negativos: Bens de Consumo Duráveis (**-14,3%**) e Bens de Capital (**-5,6%**)

❑ Índice Acumulado no Ano (1,1%)

Taxas Positivas: **3** das **4** grandes categorias econômicas, **13** das **26** atividades, **42** dos **79** grupos e **50,9%** dos **805** produtos investigados

Destques Positivos: Bens de Consumo Duráveis (**7,6%**) e Bens de Capital (**7,4%**)

❑ Índice Acumulado nos Últimos 12 Meses (1,1%)

Permanece com a perda de ritmo iniciada em Julho de 2018 (**3,3%**)

Interrompeu em Maio de 2018 a trajetória ascendente iniciada em Junho de 2016 (**-9,7%**)

Taxas Positivas: **3** das **4** grandes categorias econômicas, **13** das **26** atividades e **42** dos **79** grupos

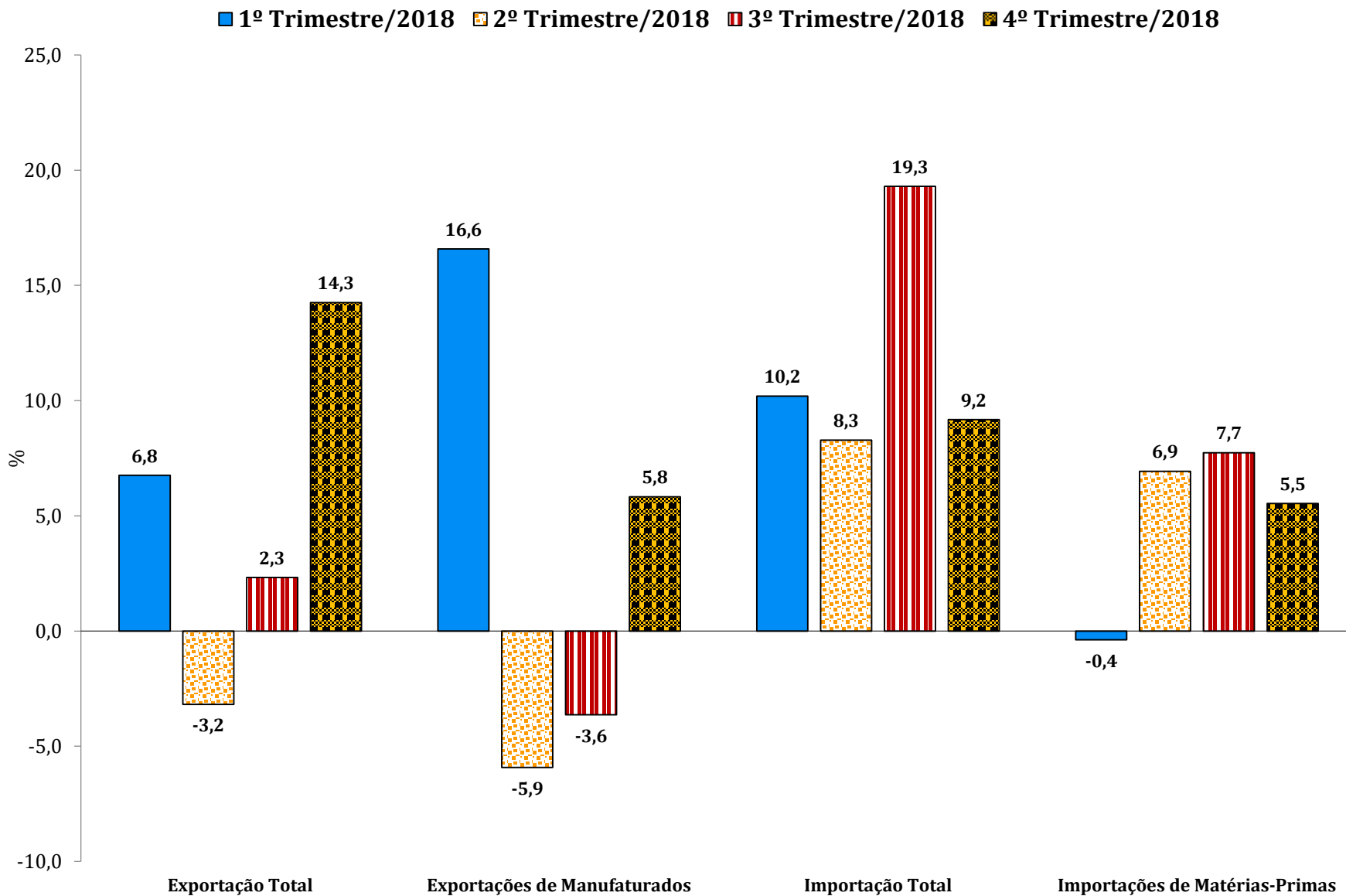
Síntese de Indicadores (%)

Indicadores	Janeiro-Dezembro/2018	Dezembro/2018
Produção Industrial (IBGE)	1,1	-3,6
Faturamento Real da Indústria (CNI)*	4,5	1,8
Horas Trabalhadas na Indústria (CNI)*	0,5	0,2
Utilização da Capacidade Instalada (NUCI)*	77,5	76,8
Volume de Vendas no Comércio Varejista Ampliado (IBGE)*	5,4	5,8
Volume de Vendas - Material de Construção (IBGE)*	3,9	1,4
Volume de Vendas - Veículos, Motocicletas, Partes e Peças (IBGE)*	15,9	12,8
Volume de Vendas - Móveis e Eletrodomésticos (IBGE)*	-0,8	1,6
Produção - Veículos Leves (ANFAVEA)	5,8	-17,4
Produção - Caminhões (ANFAVEA)	27,1	-0,8
Produção - Máquinas Agrícolas e Rodoviárias (ANFAVEA)	23,8	113,7
Licenciamento - Veículos Leves - Nacional (ANFAVEA)	12,1	9,7
Exportações - Veículos Leves (ANFAVEA)	-18,3	-48,8
Exportações - Caminhões (ANFAVEA)	-12,7	-50,9
Exportações - Máquinas Agrícolas e Rodoviárias (ANFAVEA)	-9,1	-30,5
Importação de Matérias-Primas - Quantum (Funcex)	5,0	-3,7
Exportação de Manufaturados - Quantum (Funcex)	2,8	-5,3
Produção de Motocicletas (ABRACICLO)	17,6	-1,7
Expedição de Papel Ondulado (ABPO)	1,6	-3,2
Fluxo de Rodovias Pedagiadas - Veículos Pesados (ABCR)	0,4	-4,1
Produção de Aço Bruto (IAB)	1,2	-6,3
Carga Média de Energia Elétrica (ONS)	0,6	2,7

* Janeiro-Novembro/2018 e Novembro/2018

Comércio Exterior – Quantum (%)

(Base: igual período do ano anterior)



Índice Mês / Mês (%) - Séries com ajuste sazonal

	Indústria Geral				Bens de Capital				Bens Intermediários				Bens de Consumo Durável				Bens de Consumo Semi e Não Durável			
	Dados de 2017		Dados de 2018		Dados de 2017		Dados de 2018		Dados de 2017		Dados de 2018		Dados de 2017		Dados de 2018		Dados de 2017		Dados de 2018	
	Novembro/2018	Dezembro/2018	Novembro/2018	Dezembro/2018	Novembro/2018	Dezembro/2018	Novembro/2018	Dezembro/2018	Novembro/2018	Dezembro/2018	Novembro/2018	Dezembro/2018	Novembro/2018	Dezembro/2018	Novembro/2018	Dezembro/2018	Novembro/2018	Dezembro/2018	Novembro/2018	Dezembro/2018
Jan	1,1	1,2	-2,2	-2,2	-0,3	0,1	0,3	0,4	1,3	1,3	-2,2	-1,9	-1,6	-2,8	-6,1	-7,5	3,2	3,2	0,3	0,1
Fev	1,7	1,6	0,0	0,0	6,1	5,7	-1,0	-1,2	0,7	0,8	-0,9	-1,0	4,3	7,4	2,0	4,8	-0,2	-0,1	-1,1	-1,1
Mar	-2,6	-2,7	-0,1	0,0	-2,8	-3,2	4,3	3,9	-1,5	-1,5	-1,1	-0,9	-3,3	-6,5	2,0	-0,7	-2,1	-2,2	0,3	0,3
Abr	0,4	0,4	0,9	0,8	1,3	1,3	1,8	1,8	0,7	0,7	1,6	1,5	-4,1	-2,3	0,1	2,1	-1,7	-1,8	0,5	0,5
Mai	0,5	0,5	-11,0	-10,9	2,0	1,9	-19,0	-18,9	0,7	0,7	-6,3	-6,3	9,4	8,8	-24,5	-25,7	1,5	1,7	-12,3	-12,3
Jun	0,7	0,7	12,7	12,6	3,5	3,4	24,5	24,4	0,3	0,3	7,4	7,5	-0,8	-2,2	31,8	31,0	0,3	0,2	14,7	14,8
Jul	0,5	0,5	-0,2	-0,2	1,4	1,2	-5,4	-5,5	0,6	0,7	1,4	1,6	1,4	2,1	-0,9	-1,2	2,4	2,5	-0,5	-0,6
Ago	-0,1	-0,1	-0,8	-0,8	-0,1	-0,5	6,0	5,6	-0,5	-0,6	-2,3	-2,4	3,7	3,3	0,0	0,5	-0,7	-0,8	-1,1	-1,1
Set	1,0	0,9	-1,7	-2,0	0,7	0,7	-2,0	-1,8	1,0	1,0	-1,1	-1,2	4,8	4,6	-5,5	-6,5	-1,1	-1,2	-1,0	-1,1
Out	0,2	0,3	-0,1	0,3	0,5	0,8	1,2	1,2	0,1	0,2	-0,6	-0,5	-2,2	-3,4	2,4	2,7	1,4	1,4	-0,3	-0,3
Nov	0,6	0,6	0,1	-0,1	1,5	0,3	-2,7	-4,4	0,8	0,8	0,7	0,7	4,0	4,7	-3,4	-3,8	-1,7	-2,0	0,0	-0,9
Dez	2,8	2,9	0,2	0,2	0,5	2,8	-5,7	-5,7	2,1	1,7	0,7	0,7	7,2	9,9	-2,1	-2,1	2,3	2,9	0,2	0,2

Índice de Base Fixa - Séries sem ajuste sazonal

Índice de Base Fixa Mensal - Série Original - Diferença entre o IBF do Mês Corrente e o do Mês Anterior

ANO	MÊS	Indústria Geral e Grandes Categorias Econômicas					
		Indústria Geral	Bens de Capital	Bens Intermediários	Bens de Consumo	Bens de Consumo Duráveis	Bens de Consumo Semi e Não Duráveis
2017	Jan	0,0	0,0	0,0	0,0	0,0	0,0
	Fev	0,0	-0,2	0,0	0,0	0,0	0,0
	Mar	0,0	-0,5	0,0	0,0	0,0	0,0
	Abr	-0,1	-0,3	-0,1	0,0	0,0	0,0
	Maio	0,0	-0,4	0,0	0,0	0,0	0,0
	Jun	0,0	-0,3	0,0	0,0	0,0	0,0
	Jul	-0,1	-0,4	0,0	0,0	0,0	0,0
	Ago	0,0	-0,4	0,0	0,0	0,0	0,0
	Set	-0,1	-0,5	0,0	0,0	0,0	0,0
	Out	0,0	-0,2	0,0	0,0	0,0	0,0
	Nov	-0,1	-0,4	-0,1	0,0	0,0	0,0
Dez	0,0	0,1	0,0	0,0	0,0	0,0	
2018	Jan	-0,1	-0,4	0,0	-0,1	0,0	-0,1
	Fev	0,0	-0,1	0,0	-0,1	0,0	-0,1
	Mar	0,0	-0,3	0,1	0,0	0,0	-0,1
	Abr	0,0	-0,2	0,0	0,0	0,0	0,0
	Maio	0,0	0,0	0,0	0,0	0,0	0,0
	Jun	0,0	0,0	0,0	0,0	0,0	0,0
	Jul	0,0	0,0	0,0	0,0	0,0	0,0
	Ago	0,0	0,0	0,0	0,0	0,0	0,0
	Set	-0,1	0,1	-0,1	0,0	0,0	-0,1
	Out	0,0	0,1	0,0	-0,1	0,0	-0,1
	Nov	-0,2	-0,5	-0,1	-0,4	0,0	-0,6
	Dez	78,1	62,7	79,9	78,6	61,5	84,0

Dias Úteis

ANO	Dias Úteis												Diferença de Dias Úteis											
	Jan	Fev	Mar	Abr	Mai	Jun	Jul	Ago	Set	Out	Nov	Dez*	Jan-Dez	Fev-Jan	Mar-Fev	Abr-Mar	Mai-Abr	Jun-Mai	Jul-Jun	Ago-Jul	Set-Ago	Out-Set	Nov-Out	Dez-Nov
2018	22	18	21	21	21	21	22	23	19	22	20	20	2	-4	3	0	0	0	1	1	-4	3	-2	0
2017	22	18	23	18	22	21	21	23	20	21	20	20	0	-4	5	-5	4	-1	0	2	-3	1	-1	0
2016	20	19	22	20	21	22	21	23	21	21	20	22	-2	-1	3	-2	1	1	-1	2	-2	-1	0	2
2015	21	18	22	20	20	21	23	21	21	21	20	22	-1	-3	4	-2	0	1	2	-2	0	0	-1	2
2014	22	20	19	20	21	20	23	21	22	23	20	22	1	-2	-1	1	1	-1	3	-2	1	1	-3	2
2013	22	18	20	22	21	20	23	22	21	23	20	21	2	-4	2	2	-1	-1	3	-1	-1	2	-3	1
2012	22	19	22	20	22	20	22	23	19	22	20	20	0	-3	3	-2	2	-2	2	1	-4	3	-2	0
2011	21	20	21	19	22	21	21	23	21	20	20	22	-2	-1	1	-2	3	-1	0	2	-2	-1	0	2
2010	20	18	23	20	21	21	22	22	21	20	20	23	-2	-2	5	-3	1	0	1	0	-1	-1	0	3
2009	21	18	22	20	20	21	23	21	21	21	20	22	-1	-3	4	-2	0	1	2	-2	0	0	-1	2
2008	22	19	20	21	20	21	23	21	22	23	20	22	2	-3	1	1	-1	1	2	-2	1	1	-3	2
2007	22	18	22	20	22	20	22	23	19	22	20	20	2	-4	4	-2	2	-2	2	1	-4	3	-2	0
2006	22	18	23	18	22	21	21	23	20	21	20	20	0	-4	5	-5	4	-1	0	2	-3	1	-1	0
2005	21	18	22	20	21	21	21	23	21	20	20	22	-2	-3	4	-2	1	0	0	2	-2	-1	0	2
2004	21	18	23	20	21	21	22	22	21	20	20	23	-1	-3	5	-3	1	0	1	0	-1	-1	0	3
2003	22	20	19	20	21	20	23	21	22	23	20	22	1	-2	-1	1	1	-1	3	-2	1	1	-3	2
2002	22	18	20	22	21	19	23	22	21	23	20	21	2	-4	2	2	-1	-2	4	-1	-1	2	-3	1
2001	22	18	22	20	22	20	22	23	19	22	20	20	2	-4	4	-2	2	-2	2	1	-4	3	-2	0
2000	21	21	21	19	22	21	21	23	20	21	20	20	-2	0	0	-2	3	-1	0	2	-3	1	-1	0
1999	20	18	23	20	21	21	22	22	21	20	20	23	-2	-2	5	-3	1	0	1	0	-1	-1	0	3
1998	21	18	22	20	20	21	23	21	21	21	20	22	-1	-3	4	-2	0	1	2	-2	0	0	-1	2
1997	22	18	20	21	20	21	23	21	22	23	20	22	1	-4	2	1	-1	1	2	-2	1	1	-3	2
1996	22	19	21	21	22	19	23	22	21	23	20	21	2	-3	2	0	1	-3	4	-1	-1	2	-3	1
1995	22	18	23	18	22	21	21	23	20	21	20	20	0	-4	5	-5	4	-1	0	2	-3	1	-1	0
1994	21	19	21	19	22	21	21	23	21	20	20	22		-2	2	-2	3	-1	0	2	-2	-1	0	2
Média	21,4	18,6	21,5	20,0	21,2	20,6	22,1	22,2	20,7	21,4	20,0	21,4	0,0	-2,9	2,9	-1,5	1,2	-0,6	1,4	0,1	-1,5	0,8	-1,4	1,4

* Vale destacar que os dias 24 e 31 de dezembro não estão computados como feriados.

Índice Acumulado no Ano (%)

(Base: igual período do ano anterior)

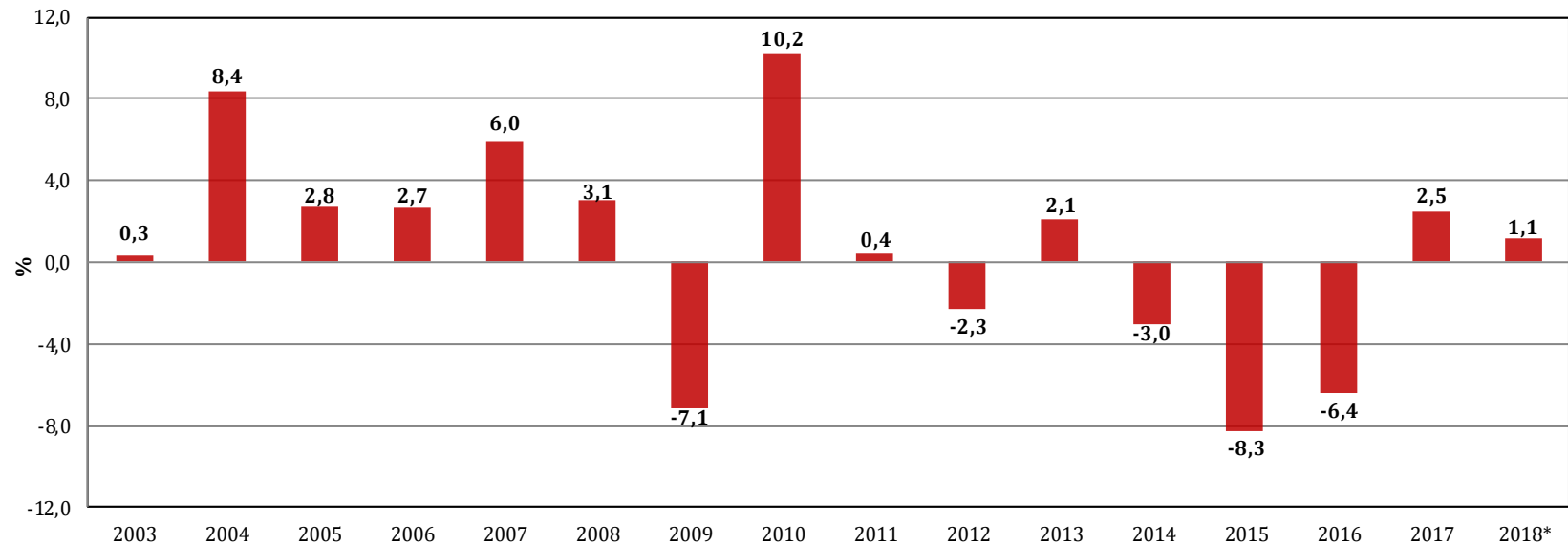
Pesquisa Industrial Mensal - Produção Física - PIM-PF Brasil - Índice Acumulado no Ano

Base: Igual período do ano anterior

Grandes Categorias Econômicas	2003	2004	2005	2006	2007	2008	2009	2010	2011	2012	2013	2014	2015	2016	2017	2018*
Indústria Geral	0,3	8,4	2,8	2,7	6,0	3,1	-7,1	10,2	0,4	-2,3	2,1	-3,0	-8,3	-6,4	2,5	1,1
Bens de Capital	2,4	20,6	3,4	5,0	19,2	16,1	-16,5	21,3	5,0	-11,2	12,2	-9,3	-25,3	-10,2	6,2	7,4
Bens Intermediários	1,9	7,0	0,7	1,6	4,4	1,6	-8,0	10,4	0,0	-1,6	0,4	-2,4	-5,2	-6,5	1,7	0,4
Bens de Consumo	-2,8	8,1	6,3	3,8	5,2	1,9	-2,8	7,0	-0,4	-0,5	2,6	-2,3	-9,4	-5,4	3,2	1,3
Bens de Consumo Duráveis	0,7	21,4	8,5	7,4	10,9	3,5	-2,7	11,6	-3,0	-1,4	4,4	-9,1	-18,5	-14,4	13,2	7,6
Bens de Consumo Semi e Não-Duráveis	-3,5	5,1	5,8	2,9	3,6	1,4	-2,9	5,5	0,4	-0,2	2,0	-0,1	-6,7	-3,1	0,9	-0,3

*Até Dezembro de 2018

Pesquisa Industrial Mensal - Produção Física
Índice Acumulado no Ano
(Base: Igual período do ano anterior)



Índice Mês/Mês (%) - Séries com ajuste sazonal

(Base: mês imediatamente anterior)

2017/2018	jan	fev	mar	abr	mai	jun	jul	ago	set	out	nov	dez
jan	0,9	0,9	-2,2	1,1	0,6	0,9	0,6	-0,5	0,5	0,0	0,8	3,0
fev	0,8	1,2	-2,3	1,1	0,5	0,9	0,6	-0,5	0,5	0,0	0,7	2,9
mar	0,9	1,4	-2,5	0,9	0,6	0,9	0,5	-0,5	0,5	0,0	0,8	2,9
abr	1,1	1,5	-2,5	0,6	0,6	1,0	0,5	-0,5	0,5	0,0	0,8	2,9
mai	1,1	1,5	-2,5	0,6	0,6	1,0	0,5	-0,5	0,5	0,0	0,8	3,1
jun	1,1	1,6	-2,5	0,6	0,5	0,8	0,7	-0,5	0,5	-0,1	0,8	3,1
jul	1,1	1,6	-2,5	0,6	0,5	0,8	0,6	-0,3	0,5	-0,1	0,9	2,9
ago	1,1	1,7	-2,6	0,6	0,5	0,8	0,6	-0,1	0,3	-0,1	0,9	2,9
set	1,1	1,7	-2,6	0,4	0,5	0,8	0,5	-0,1	0,8	0,0	0,8	2,8
out	1,1	1,7	-2,6	0,4	0,5	0,7	0,5	-0,1	1,0	0,1	0,6	2,9
nov	1,1	1,7	-2,6	0,4	0,5	0,7	0,5	-0,1	1,0	0,2	0,6	2,8
dez	1,2	1,6	-2,7	0,4	0,5	0,7	0,5	-0,1	0,9	0,3	0,6	2,9

2018	jan	fev	mar	abr	mai	jun	jul	ago	set	out	nov	dez
jan	-2,2											
fev	-2,2	0,2										
mar	-2,2	0,1	-0,1									
abr	-2,1	0,1	-0,1	0,8								
mai	-2,2	0,1	0,0	0,8	-10,9							
jun	-2,1	0,2	0,0	0,9	-11,0	13,1						
jul	-2,1	0,2	-0,1	0,9	-10,9	12,9	-0,2					
ago	-2,1	0,1	0,0	0,9	-10,9	12,7	-0,1	-0,3				
set	-2,2	0,1	-0,1	0,9	-10,9	12,6	-0,2	-0,7	-1,8			
out	-2,2	0,0	-0,1	0,9	-11,0	12,7	-0,2	-0,7	-1,8	0,2		
nov	-2,2	0,0	-0,1	0,9	-11,0	12,7	-0,2	-0,8	-1,7	-0,1	0,1	
dez	-2,2	0,0	0,0	0,8	-10,9	12,6	-0,2	-0,8	-2,0	0,3	-0,1	0,2

Índice Mensal (%)

(Base: igual período do ano anterior)

2016	jan	fev	mar	abr	mai	jun	jul	ago	set	out	nov	dez
jan	-13,8											
fev	-13,6	-9,8										
mar	-13,7	-9,8	-11,4									
abr	-13,6	-9,6	-11,5	-7,2								
mai	-13,6	-9,6	-11,5	-6,9	-7,8							
jun	-13,5	-9,6	-11,4	-6,8	-7,5	-6,0						
jul	-13,5	-9,5	-11,4	-6,8	-7,5	-5,8	-6,6					
ago	-13,5	-9,5	-11,3	-6,7	-7,4	-5,6	-6,4	-5,2				
set	-13,5	-9,5	-11,4	-6,7	-7,5	-5,7	-6,4	-5,0	-4,8			
out	-13,5	-9,4	-11,3	-6,7	-7,4	-5,5	-6,4	-5,0	-4,7	-7,3		
nov	-13,5	-9,4	-11,3	-6,7	-7,4	-5,5	-6,3	-5,0	-4,6	-7,3	-1,1	
dez	-13,4	-9,5	-11,3	-6,7	-7,4	-5,5	-6,3	-5,0	-4,6	-7,3	-1,2	-0,1

2016/2017	jan	fev	mar	abr	mai	jun	jul	ago	set	out	nov	dez
jan	-13,4	-9,5	-11,3	-6,6	-7,3	-5,4	-6,3	-4,9	-4,4	-7,4	-1,4	-0,1
fev	-13,5	-9,4	-11,3	-6,6	-7,3	-5,4	-6,2	-4,9	-4,3	-7,4	-1,4	-0,2
mar	-13,5	-9,5	-11,4	-6,7	-7,4	-5,5	-6,3	-5,0	-4,4	-7,5	-1,4	-0,2
abr	-13,5	-9,5	-11,4	-6,7	-7,4	-5,5	-6,3	-5,0	-4,4	-7,5	-1,4	-0,2
mai	-13,5	-9,5	-11,3	-6,5	-7,3	-5,3	-6,2	-4,8	-4,1	-7,3	-1,2	0,0
jun	-13,5	-9,5	-11,3	-6,5	-7,2	-5,2	-6,1	-4,7	-4,0	-7,2	-1,1	0,0
jul	-13,5	-9,5	-11,3	-6,5	-7,3	-5,3	-6,1	-4,7	-3,9	-7,2	-1,1	0,0
ago	-13,5	-9,5	-11,3	-6,5	-7,3	-5,3	-6,1	-4,7	-3,9	-7,2	-1,1	0,0
set	-13,5	-9,5	-11,3	-6,5	-7,3	-5,2	-6,1	-4,7	-3,9	-7,2	-1,1	0,0
out	-13,5	-9,5	-11,3	-6,5	-7,3	-5,2	-6,1	-4,7	-3,9	-7,2	-1,1	0,0
nov	-13,4	-9,5	-11,3	-6,6	-7,3	-5,3	-6,1	-4,7	-3,9	-7,2	-1,2	0,1
dez	-13,4	-9,4	-11,3	-6,6	-7,3	-5,2	-6,1	-4,7	-3,9	-7,3	-1,2	0,0

Índice Mensal (%)

(Base: igual período do ano anterior)

2017	jan	fev	mar	abr	mai	jun	jul	ago	set	out	nov	dez
jan	1,4											
fev	1,4	-0,8										
mar	1,4	-0,8	1,1									
abr	1,4	-0,7	1,4	-4,5								
mai	1,6	-0,6	1,7	-4,3	4,0							
jun	1,6	-0,6	1,7	-4,4	4,1	0,5						
jul	1,6	-0,6	1,7	-4,4	4,1	0,5	2,5					
ago	1,8	-0,4	1,9	-4,3	4,5	0,9	2,9	4,0				
set	1,8	-0,3	2,0	-4,3	4,4	0,8	2,8	3,9	2,6			
out	1,8	-0,3	2,0	-4,3	4,4	0,7	2,7	3,8	2,5	5,3		
nov	1,9	-0,2	2,0	-4,2	4,6	0,8	2,9	4,0	2,6	5,5	4,7	
dez	2,0	-0,2	2,0	-4,4	4,6	0,8	2,9	4,0	2,6	5,5	4,7	4,3

2017/2018	jan	fev	mar	abr	mai	jun	jul	ago	set	out	nov	dez
jan	2,0	-0,2	2,0	-4,3	4,6	0,8	2,8	4,0	2,6	5,5	4,7	4,5
fev	2,0	-0,2	2,0	-4,3	4,6	0,8	2,8	4,0	2,6	5,5	4,7	4,5
mar	2,0	-0,2	2,0	-4,3	4,6	0,8	2,8	4,0	2,6	5,5	4,7	4,5
abr	2,0	-0,2	2,0	-4,3	4,5	0,9	2,8	4,0	2,5	5,5	4,7	4,6
mai	2,0	-0,2	2,0	-4,3	4,5	0,9	2,8	4,0	2,5	5,5	4,7	4,6
jun	2,0	-0,2	2,0	-4,3	4,5	0,9	2,8	4,0	2,5	5,5	4,7	4,6
jul	2,0	-0,1	2,0	-4,4	4,5	0,9	2,8	3,9	2,5	5,5	4,7	4,6
ago	2,0	0,0	2,1	-4,4	4,5	0,9	2,9	4,0	2,6	5,5	4,8	4,8
set	2,1	0,0	2,1	-4,3	4,5	0,9	2,9	4,0	2,6	5,5	4,8	4,8
out	2,1	0,1	2,1	-4,4	4,5	0,9	2,9	4,0	2,6	5,5	4,8	4,8
nov	2,1	0,1	2,1	-4,4	4,5	0,9	2,9	4,0	2,6	5,5	4,8	4,8
dez	2,1	0,1	2,1	-4,5	4,5	0,9	2,8	3,9	2,6	5,5	4,8	4,9

Índice Mensal (%)

(Base: igual período do ano anterior)

2018	jan	fev	mar	abr	mai	jun	jul	ago	set	out	nov	dez
jan	5,7											
fev	5,8	2,8										
mar	5,8	2,4	1,3									
abr	5,8	2,2	1,2	8,9								
mai	5,8	2,2	1,2	9,0	-6,6							
jun	5,8	2,2	1,2	9,0	-6,6	3,5						
jul	5,8	2,0	1,1	9,0	-6,6	3,4	4,0					
ago	5,9	2,0	1,1	9,1	-6,4	3,4	4,2	2,0				
set	5,8	1,9	1,1	9,1	-6,4	3,3	4,2	1,6	-2,0			
out	5,8	1,9	1,1	9,1	-6,3	3,3	4,2	1,7	-2,2	1,1		
nov	5,8	1,9	1,1	9,1	-6,3	3,3	4,2	1,7	-2,2	0,8	-0,9	
dez	5,7	1,9	1,1	9,2	-6,3	3,4	4,3	1,7	-2,2	0,8	-1,0	-3,6