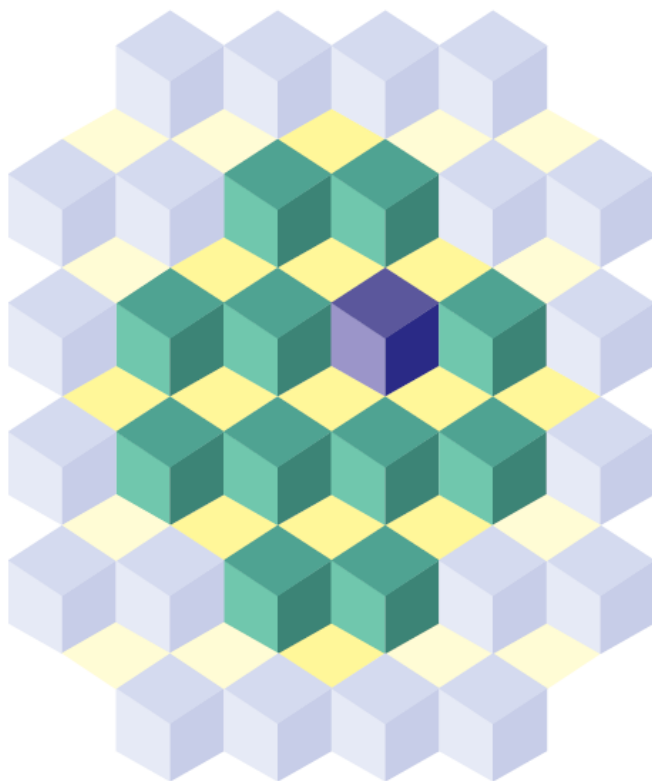


# Índice de Preços ao Produtor

**Indústrias Extrativas e de  
Transformação**



# Índice de Preços ao Produtor Indústrias Extrativas e de Transformação

## Resultados Abril de 2017



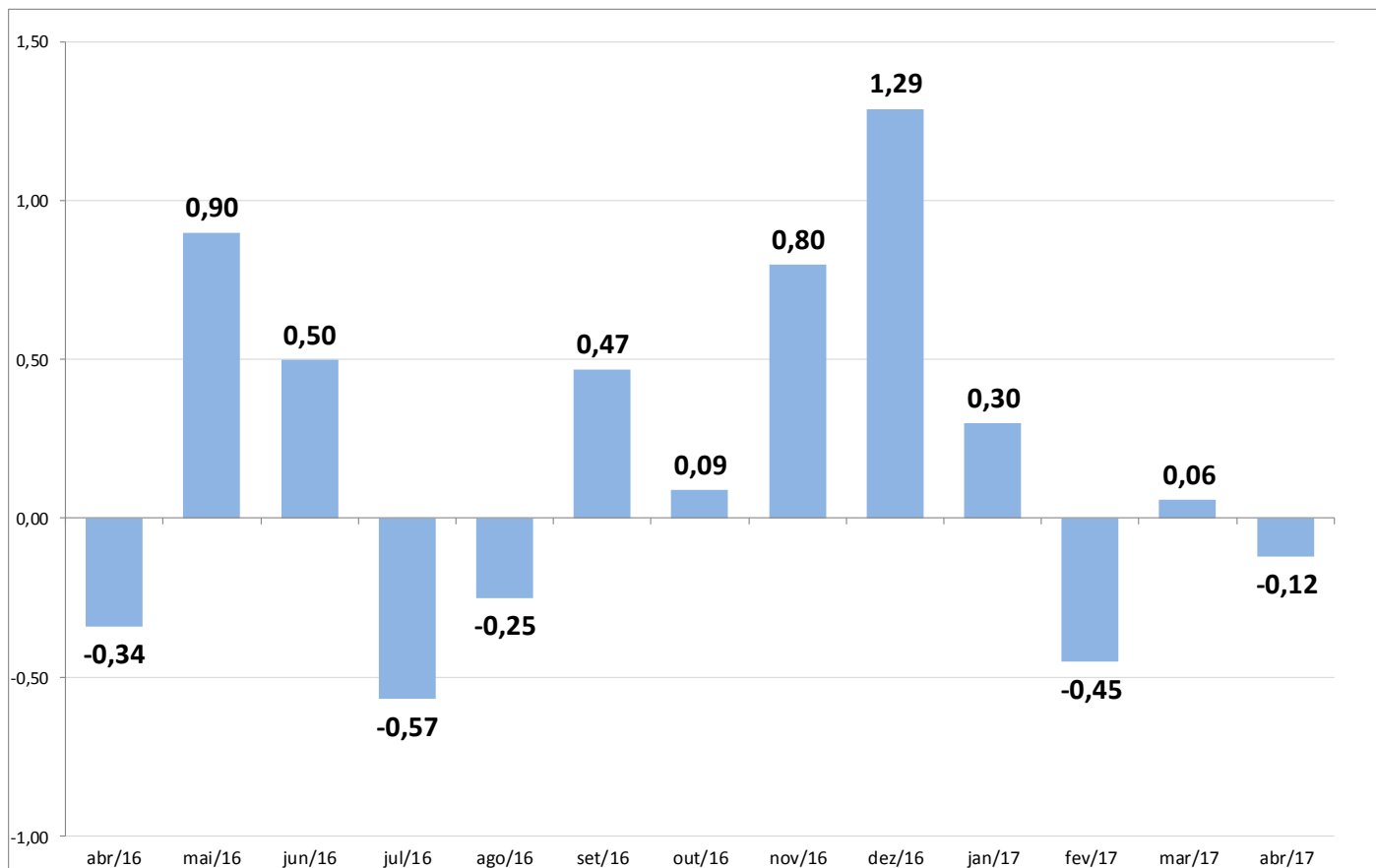
## Principais Indicadores

Indústria Geral	FEV	MAR	ABR
M/M <sub>-1</sub> - Mês contra mês anterior	-0,45	0,06	-0,12
Acumulado ano	-0,14	-0,08	-0,20
M/M <sub>-12</sub> - Mês contra mesmo mês do ano anterior	1,52	2,82	3,05



# Indústria Geral

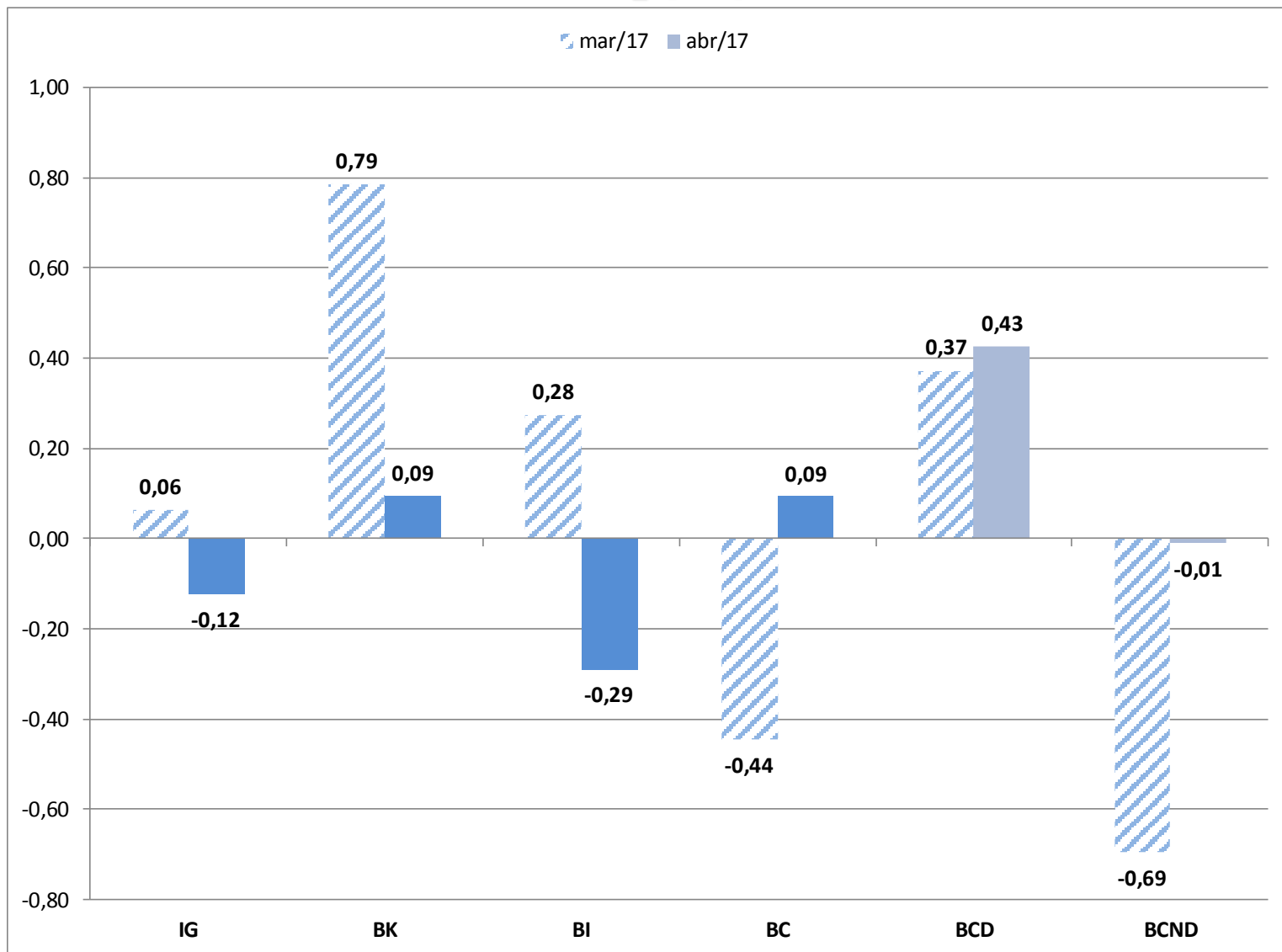
## M / M<sub>-1</sub> (%)





# Grandes Categorias Econômicas

## M / M<sub>-1</sub> (%)





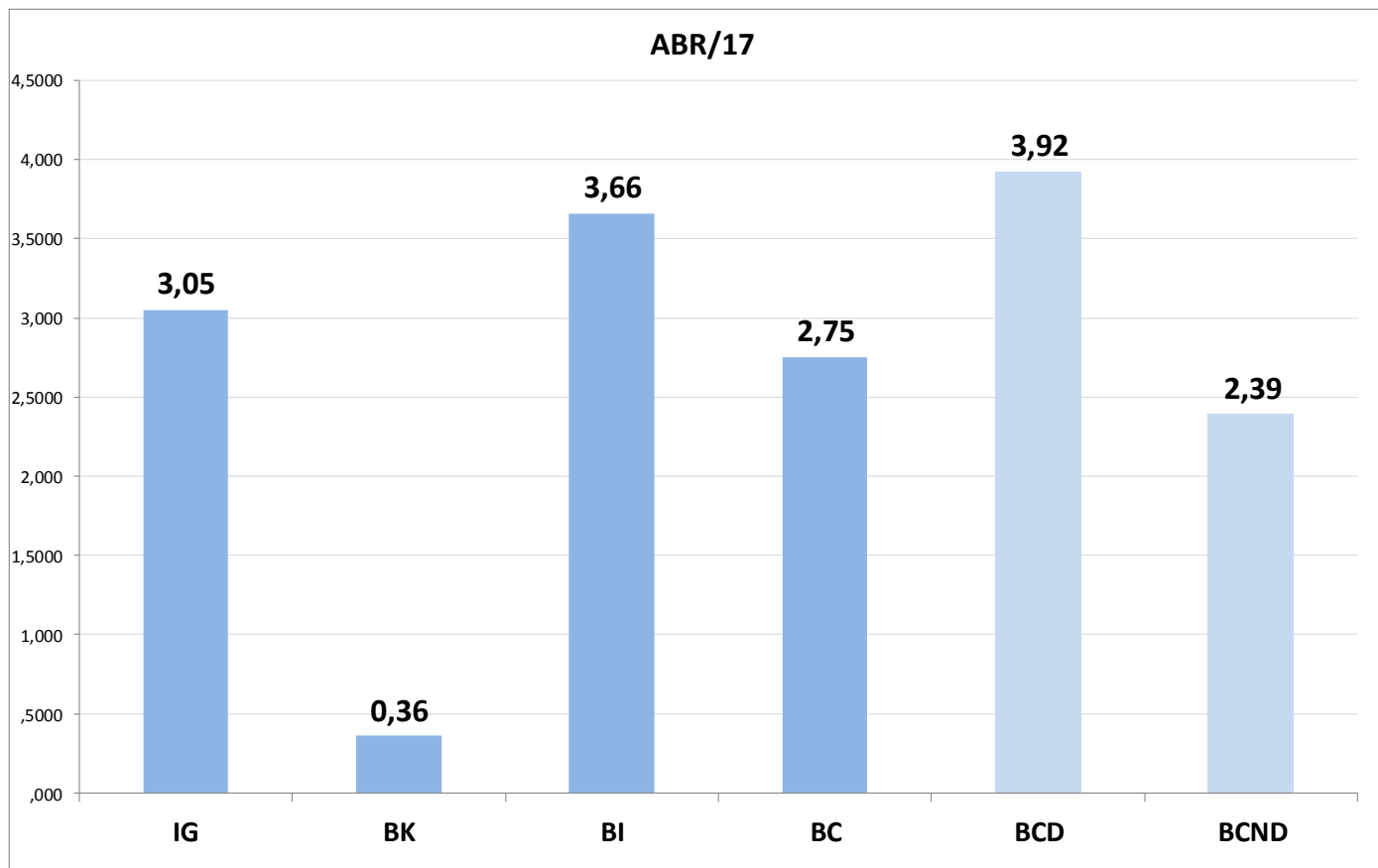
## Grandes Categorias Econômicas Influências M/M<sub>-1</sub> e Ponderações (%)

Grandes Categorias Econômicas	Influências (p.p.)		Ponderações (%)	
	MAR	ABR	MAR	ABR
Indústria Geral	0,06	-0,12	100,00	100,00
Bens de Capital (BK)	0,07	0,01	8,57	8,58
Bens Intermediários (BI)	0,15	-0,16	56,22	56,12
Bens de consumo (BC)	-0,16	0,03	35,22	35,29
Bens de consumo duráveis (BCD)	0,03	0,04	23,61	23,69
Bens de consumo semiduráveis e não duráveis (BCND)	-0,19	0,00	76,39	76,31



# Grandes Categorias Econômicas

## M / M<sub>-12</sub> (%)





## Maiores Influências - Produtos M/M-1 (p.p)

		Produtos	Influência (p.p.)	Varição MM-1
Bens de Capital	Tratores agrícolas	-		
	Caminhão diesel com capacidade superior a 5t	+		
	PC desktops	+		
	Medidores de consumo de eletricidade	-		
	Aviões de peso superior a 2.000 kg	+		
	Carregadoras-transportadoras	+	-0,07	0,09
	Tratores, exceto agrícolas	+		
	Reservatórios de ferro/aço com capacidade entre 50 L e 300 L	+		
	Veículos p/mercadorias a gasolina/álcool capacidade menor 5t	+		
	Impressoras, inclusive multifuncionais	-		
	Demais 32 produtos		0,16	





## Maiores Influências - Produtos M/M-1 (p.p)

Bens Intermediários	Produtos	Influência (p.p.)	Varição M/M-1
	Óleo diesel e outros óleos combustíveis	-	
	Açúcar cristal	-	
	Minérios de ferro	+	
	Naftas	-	
	Alumínio não ligado em formas brutas	+	-0,49
	Sulfato de amônio ou uréia	-	-0,29
	Etileno (eteno) não-saturado	+	
	Cimentos Portland, exceto brancos	-	
	Polipropileno (PP)	+	
	Estireno	-	
Demais 159 produtos		0,20	



## Maiores Influências - Produtos M/M-1 (p.p)

Bens de Consumo Duráveis	Produtos	Influência (p.p.)	Varição MM-1	
	Automóveis passageiros, a gasolina, álcool ou bicombustível	+		
	Máquinas de lavar ou secar roupa para uso doméstico	-		
	Guarda-roupas de madeira	-		
	Televisores	+		
	Máquinas de costura de uso doméstico	+	0,42	0,43
	Motocicletas com mais de 50cm <sup>3</sup>	+		
	Gravador ou reprodutor de sinais de áudio e vídeo	+		
	Refrigeradores ou congeladores para uso doméstico	+		
	Fornos de microondas	+		
	Estantes de madeira de uso residencial	-		
Demais 9 produtos		0,01		



## Maiores Influências - Produtos M/M-1 (p.p)

Bens de Consumo Não Duráveis	Produtos	Influência (p.p.)	Varição MM-1
	Sucos concentrados de laranja	+	
	Óleo de soja refinado	-	
	Carnes e miudezas de aves congeladas	-	
	Álcool etílico (anidro ou hidratado)	-	
	Arroz descascado branqueado, parbolizado ou não	-	-0,08
	Leite esterilizado / UHT / Longa Vida	+	-0,01
	Leite condensado	+	
	Açúcar refinado de cana	+	
	Refrigerantes	+	
Cadernos	-		
Demais 84 produtos		0,07	



## Maiores Influências - Produtos M/M-12 (p.p)

Bens de Capital	Produtos	Influência (p.p.)	Varição M/M-12
	Aviões de peso superior a 2.000 kg	-	
	Caminhão diesel com capacidade superior a 5t	+	
	Motores elétricos	+	
	Tratores agrícolas	-	
	Compressores p/ aparelhos refriger e de ar rebocáveis	+	-0,41
	Veículos p/mercadorias a gasolina/álcool capacidade menor 5t	+	0,36
	Turbinas e rodas hidráulicas	+	
	Semeadores, plantadeiras ou adubadores	+	
	Impressoras, inclusive multifuncionais	+	
Máquinas para colheita	-		
Demais 32 produtos		0,77	



## Maiores Influências - Produtos M/M-12 (p.p)

Bens Intermediários	Produtos	Influência (p.p.)	Varição M/M-12	
	Minérios de ferro	+		
	Bobinas a quente de aços ao carbono, não revestidos	+		
	Lingotes, blocos, tarugos ou placas de aços ao carbono	+		
	Cimentos Portland, exceto brancos	-		
	Óleos brutos de petróleo	+	2,39	3,66
	Celulose	-		
	Açúcar cristal	+		
	Bobinas a frio de aços ao carbono, não revestidos	+		
	Óleo diesel e outros óleos combustíveis	-		
	Resíduos da extração de soja	+		
	Demais 159 produtos		1,27	



## Maiores Influências - Produtos M/M-12 (p.p)

Bens de Consumo Duráveis	Produtos	Influência (p.p.)	Varição M/M-12	
	Automóveis passageiros, a gasolina, álcool ou bicomustível	+		
	Motocicletas com mais de 50cm <sup>3</sup>	+		
	Poltronas e sofás de madeira, exceto para escritório	+		
	Fogões de cozinha, para uso doméstico	+		
	Camas de madeira	-	3,76	3,92
	Refrigeradores ou congeladores para uso doméstico	-		
	Guarda-roupas de madeira	+		
	Máquinas de costura de uso doméstico	+		
	Televisores	-		
	Armários modulados de madeira para quartos	+		
Demais 9 produtos		0,16		



## Maiores Influências - Produtos M/M-12 (p.p)

Bens de Consumo Não Duráveis	Produtos	Influência (p.p.)	Varição M/M-12
	Açúcar refinado de cana	+	
	Sucos concentrados de laranja	+	
	Óleo de soja refinado	-	
	Telefones celulares	-	
	Carnes e miudezas de aves congeladas	-	
	Refrigerantes	+	1,48
	Café torrado e moído	+	
	Leite condensado	+	
	Gasolina automotiva	-	
	Carnes de bovinos frescas ou refrigeradas	-	
	Demais 84 produtos		0,91



## Atividades Industriais Ponderações (%)

Atividades	Ponderações (%)	
	MAR	ABR
10 - Alimentos	21,26	21,22
29 - Veículos	11,27	11,35
19 - Deriv. Petróleo e Biocombustíveis	10,51	10,23
20C - Outros Químicos	9,88	9,97
24 - Metalurgia	8,19	8,23
28 - Máquinas e Equipamentos	4,25	4,24
Demais setores	34,64	34,76

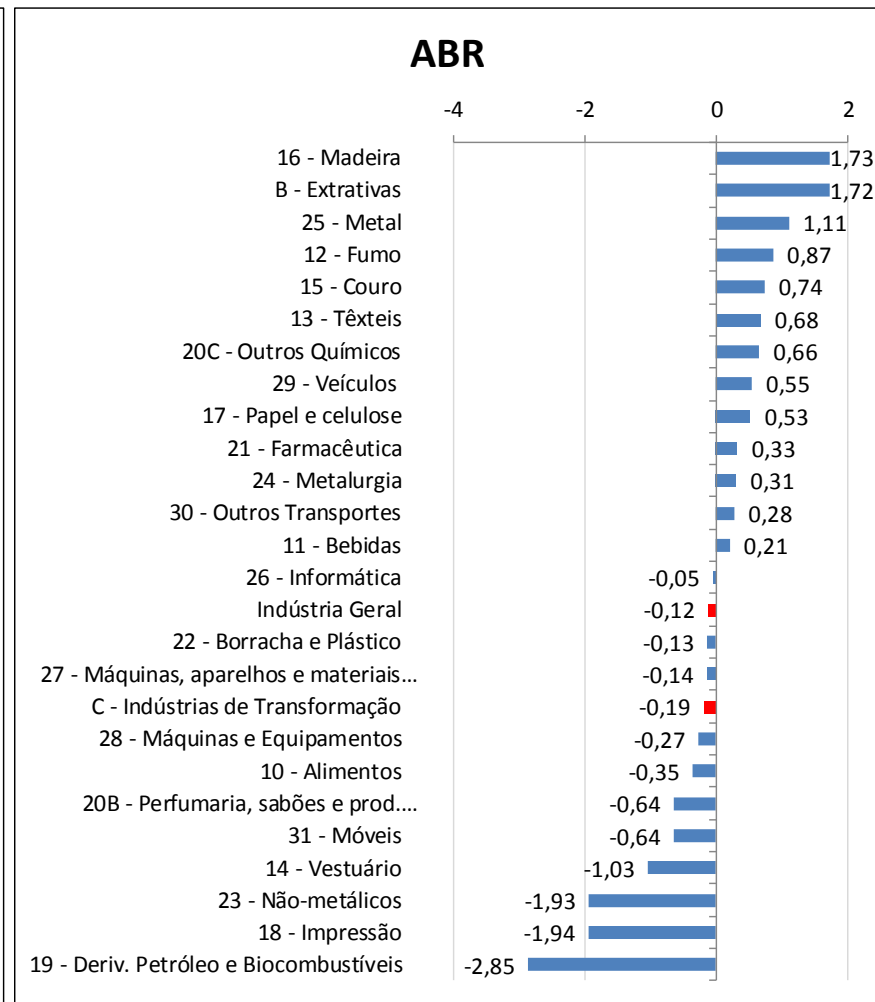
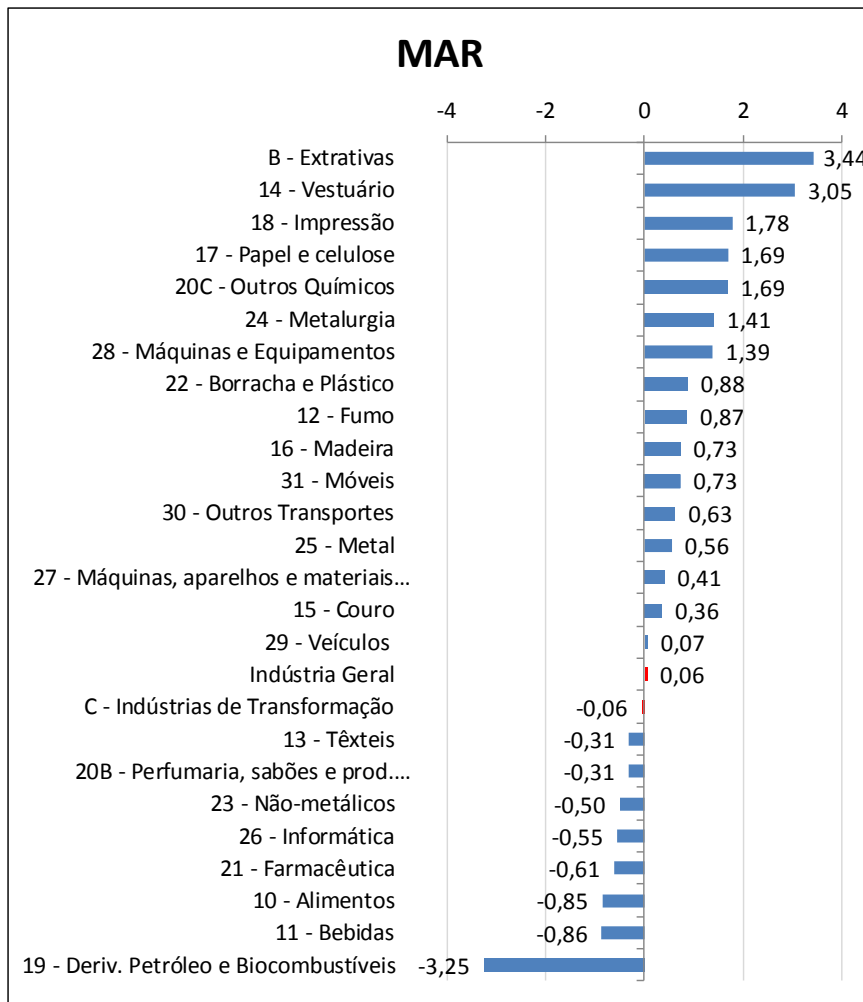




# Atividades Industriais

## Variação - M / M<sub>-1</sub> (%)

RESULTADOS





## Maiores Influências Atividades - M / M-1 (p.p.)

Atividades	MAR	ABR
10 - Alimentos	-0,18	-0,07
19 - Deriv. Petróleo e Biocombustíveis	-0,34	-0,29
20C - Outros Químicos	0,16	0,06
B - Extrativas	0,12	0,06
Demais Setores	0,30	0,11
Total	0,06	-0,12



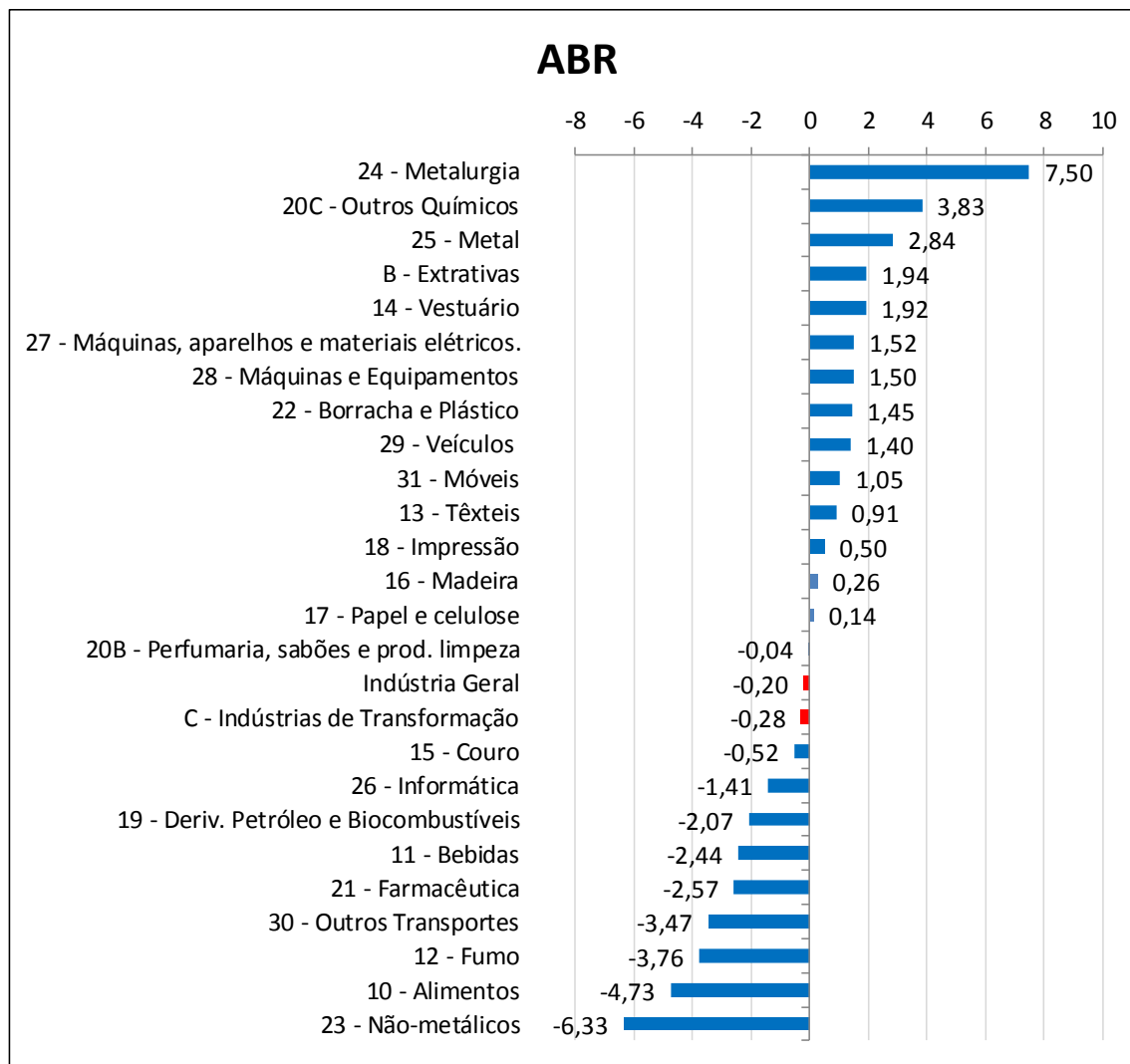
# RESULTADOS

## Maiores Influências - Produtos M / M-1 (p.p.)

Setor	Produtos	Influência (p.p.)	Demais Produtos (p.p)	
Deriv. Petróleo e Biocombustíveis	Óleo diesel e outros óleos combustíveis	-		
	Naftas	-		
	Álcool etílico (anidro ou hidratado)	-	<b>-2,87</b>	<b>0,02</b>
	GLP	+		
Alimentos	Açúcar cristal	-		
	Sucos concentrados de laranja	+		
	Óleo de soja refinado	-	<b>-0,49</b>	<b>0,14</b>
	Carnes e miudezas de aves congeladas	-		
Extrativas	Minérios de ferro	+		
	Gás natural	+		
	Minérios de cobre em bruto ou beneficiados	-	<b>1,72</b>	<b>0,00</b>
	Óleos brutos de petróleo	-		
Outros Químicos	Sulfato de amônio ou uréia	-		
	Etileno (eteno) não-saturado	+		
	Polipropileno (PP)	+	<b>0,00</b>	<b>0,66</b>
	Estireno	-		



# Atividades Industriais Acumulado 2017 (Variação %)





## Maiores Influências Atividades - Acumulado 2017 (p.p.)

Atividades	MAR	ABR
10 - Alimentos	-0,94	-1,01
19 - Deriv. Petróleo e Biocombustíveis		-0,21
20C - Outros Químicos	0,29	0,35
24 - Metalurgia	0,53	0,55
29 - Veículos	0,09	
Demais Setores	-0,05	0,11
Total	-0,08	-0,20



# RESULTADOS

## Maiores Influências - Produtos Acumulado Ano (p.p)

Setor	Produtos	Influência (p.p.)	Demais Produtos (p.p)
<b>Alimentos</b>	Açúcar cristal	-	
	Óleo de soja refinado	-	
	Resíduos da extração de soja	-	<b>-3,93</b>
	Carnes de bovinos frescas ou refrigeradas	-	<b>-0,81</b>
<b>Metalurgia</b>	Lingotes, blocos, tarugos ou placas de aços ao carbono	+	
	Bobinas a quente de aços ao carbono, não revestidos	+	
	Alumínio não ligado em formas brutas	+	<b>5,36</b>
	Bobinas a frio de aços ao carbono, não revestidos	+	<b>2,14</b>
<b>Outros Químicos</b>	Propeno (propileno) não-saturado	+	
	Polipropileno (PP)	+	
	Sulfato de amônio ou uréia	-	<b>1,94</b>
	Borracha de estireno-butadieno	+	<b>1,89</b>
<b>Deriv. Petróleo e Biocombustíveis</b>	Álcool etílico (anidro ou hidratado)	-	
	Óleo diesel e outros óleos combustíveis	-	
	Gasolina automotiva	-	<b>-2,78</b>
	Naftas	+	<b>0,71</b>

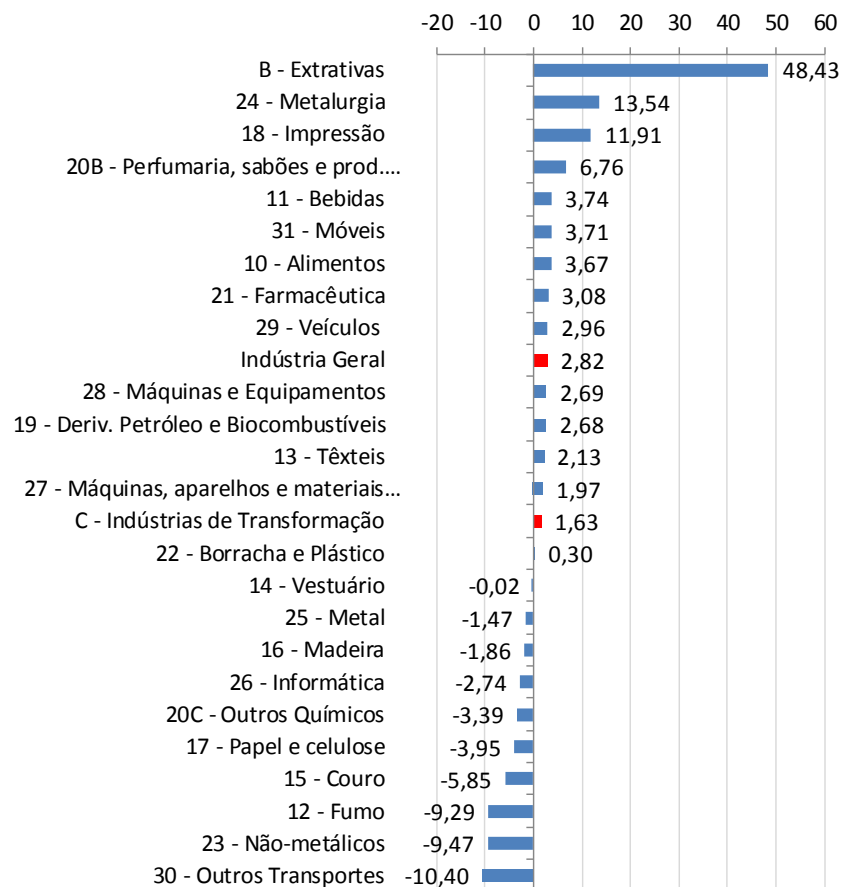


# Atividades Industriais

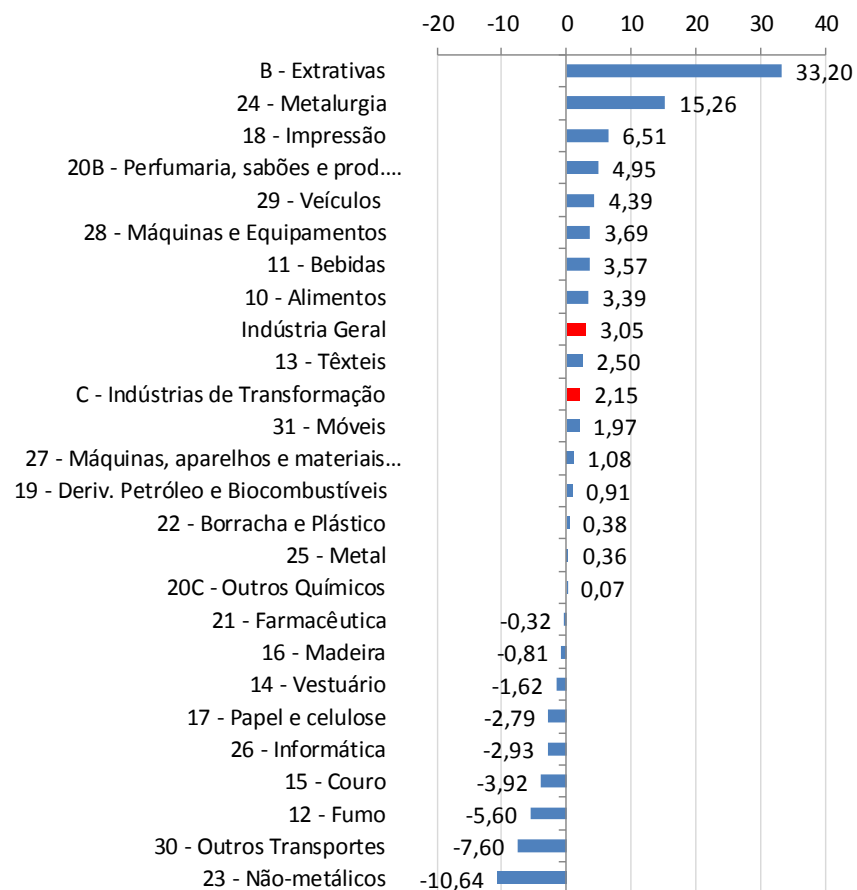
## Variação - M/M<sub>-12</sub> (%)

RESULTADOS

MAR



ABR





## Maiores Influências M / M<sub>-12</sub> (p.p.)

Atividades	MAR	ABR
10 - Alimentos	0,75	0,69
20C - Outros Químicos	-0,34	
24 - Metalurgia	0,97	1,08
29 - Veículos		0,47
B - Extrativas	1,23	0,96
Demais Setores	0,22	-0,16
Total	2,82	3,05





# Maiores Influências - Produtos M / M-12 (p.p.)

Setor	Produtos	Influência (p.p.)	Demais Produtos (p.p.)
<b>Metalurgia</b>	Bobinas a quente de aços ao carbono, não revestidos	+	
	Lingotes, blocos, tarugos ou placas de aços ao carbono	+	<b>10,30</b>
	Bobinas a frio de aços ao carbono, não revestidos	+	<b>4,96</b>
	Alumínio não ligado em formas brutas	+	
<b>Extrativas</b>	Minérios de ferro	+	
	Óleos brutos de petróleo	+	<b>33,20</b>
	Minérios de cobre em bruto ou beneficiados	+	<b>0,00</b>
	Gás natural	+	
<b>Alimentos</b>	Açúcar refinado de cana	+	
	Sucos concentrados de laranja	+	<b>3,96</b>
	Açúcar cristal	+	<b>-0,58</b>
	Resíduos da extração de soja	+	
<b>Veículos</b>	Automóveis passageiros, a gasolina, álcool ou bicombu	+	
	Caminhão diesel com capacidade superior a 5t	+	<b>3,85</b>
	Chassis com motor para ônibus ou para caminhões	+	<b>0,54</b>
	Veículos p/mercadorias a gasolina/álcool capacidade me	+	



**FIM**