



Diretoria de Pesquisas
Coordenação de Serviços
e Comércio - COSEC

Pesquisa Mensal de Comércio - PMC

Resultados de Abril 2015

Data 16/06/2015

TABELA 1
BRASIL - INDICADORES DO VOLUME DE VENDAS DO COMÉRCIO VAREJISTA E COMÉRCIO VAREJISTA AMPLIADO SEGUNDO GRUPOS DE ATIVIDADES: PMC - Abril 2015

ATIVIDADES	MÊS/MÊS ANTERIOR (1)			MÊS/IGUAL MÊS DO ANO ANTERIOR			ACUMULADO	
	Taxa de Variação (%)			Taxa de Variação (%)			Taxa de Variação (%)	
	FEV	MAR	ABR	FEV	MAR	ABR	NO ANO	12 MESES
COMÉRCIO VAREJISTA (2)	-0,4	-1,0	-0,4	-3,3	0,3	-3,5	-1,5	0,2
1 - Combustíveis e lubrificantes	-4,9	2,7	-0,1	-10,0	-2,1	-2,1	-3,6	-0,6
2 - Hiper, supermercados, prods. alimentícios, bebidas e fumo	-0,3	-2,2	1,9	-1,8	-2,4	-2,3	-1,6	-0,6
2.1 - Super e hipermercados	0,2	-2,1	1,9	-1,4	-2,4	-2,3	-1,4	-0,6
3 - Tecidos, vest. e calçados	-1,0	-1,7	-3,8	-7,5	-1,2	-7,5	-4,2	-1,9
4 - Móveis e eletrodomésticos	-2,2	-3,5	-3,1	-10,7	-6,8	-16,0	-8,9	-3,9
4.1 - Móveis	-	-	-	-11,4	-7,9	-17,5	-12,1	-5,5
4.2 - Eletrodomésticos	-	-	-	-10,3	-6,2	-15,4	-7,5	-3,1
5 - Artigos farmacêuticos, med., ortop. e de perfumaria	0,4	0,4	0,3	1,8	10,3	6,2	5,9	7,5
6 - Equip. e mat. para escritório informática e comunicação	-2,4	-0,2	-12,2	8,2	21,8	2,7	13,5	2,9
7 - Livros, jornais, rev. e papelaria	0,2	-2,4	-0,2	-6,3	-5,9	-9,1	-8,0	-8,9
8 - Outros arts. de uso pessoal e doméstico	1,8	0,0	-5,1	3,1	15,7	-0,6	5,6	6,8
COMÉRCIO VAREJISTA AMPLIADO (3)	-1,4	-1,8	-0,3	-10,4	-0,8	-8,5	-6,1	-4,1
9 - Veículos e motos, partes e peças	-3,7	-5,2	4,4	-23,8	-3,7	-19,5	-16,0	-12,6
10- Material de Construção	-0,8	-0,3	-1,2	-12,9	2,9	-5,0	-4,5	-2,6

Fonte: IBGE, Diretoria de Pesquisas, Coordenação de Serviços e Comércio.

(1) Séries com ajuste sazonal. (2) O indicador do comércio varejista é composto pelos resultados das atividades numeradas de 1 a 8.

(3) O indicador do comércio varejista ampliado é composto pelos resultados das atividades numeradas de 1 a 10

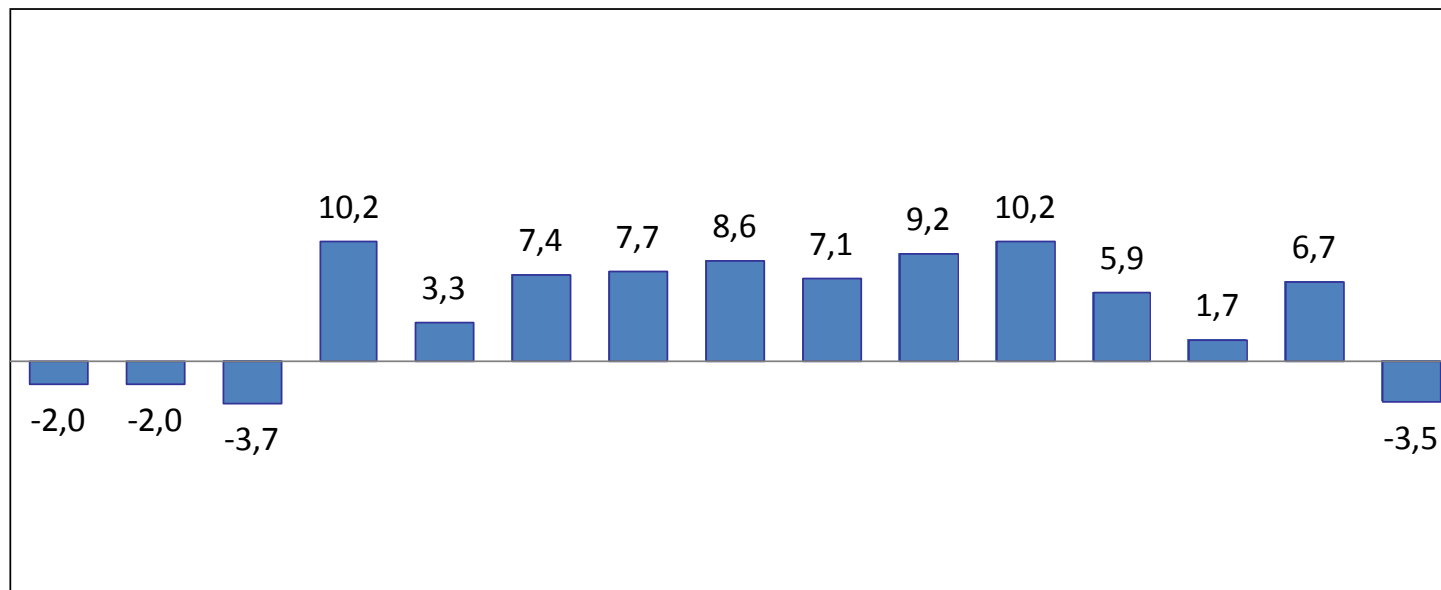
TABELA 3
BRASIL - COMPOSIÇÃO DA TAXA MENSAL DO COMÉRCIO VAREJISTA, POR ATIVIDADES: PMC - Abril 2015
 (Indicadores de volume de vendas)

Atividades	COMÉRCIO VAREJISTA		COMÉRCIO VAREJISTA AMPLIADO	
	Taxa de variação (%)	Composição absoluta da taxa (p.p.)	Taxa de variação (%)	Composição absoluta da taxa (p.p.)
Taxa Global	-3,5	-3,5	-8,5	-8,5
1 - Combustíveis e lubrificantes	-2,1	-0,2	-2,1	-0,1
2 - Hiper, supermercados, prods. alimentícios, bebidas e fumo	-2,3	-1,1	-2,3	-0,8
3 - Tecidos, vest. e calçados	-7,5	-0,6	-7,5	-0,3
4 - Móveis e eletrodomésticos	-16,0	-1,8	-16,0	-1,3
5 - Artigos farmacêuticos, med., ortop. e de perfumaria	6,2	0,4	6,2	0,3
6 - Equip. e mat. para escritório informática e comunicação	2,7	0,0	2,7	0,0
7 - Livros, jornais, rev. e papelaria	-9,1	-0,1	-9,1	0,0
8 - Outros arts. de uso pessoal e doméstico	-0,6	-0,1	-0,6	0,0
9 - Veículos e motos, partes e peças	-	-	-19,5	-5,9
10- Material de Construção	-	-	-5,0	-0,4

Fonte: IBGE, Diretoria de Pesquisas, Coordenação de Serviços e Comércio.

Nota: A composição da taxa mensal corresponde à participação dos resultados setoriais na formação da taxa global.

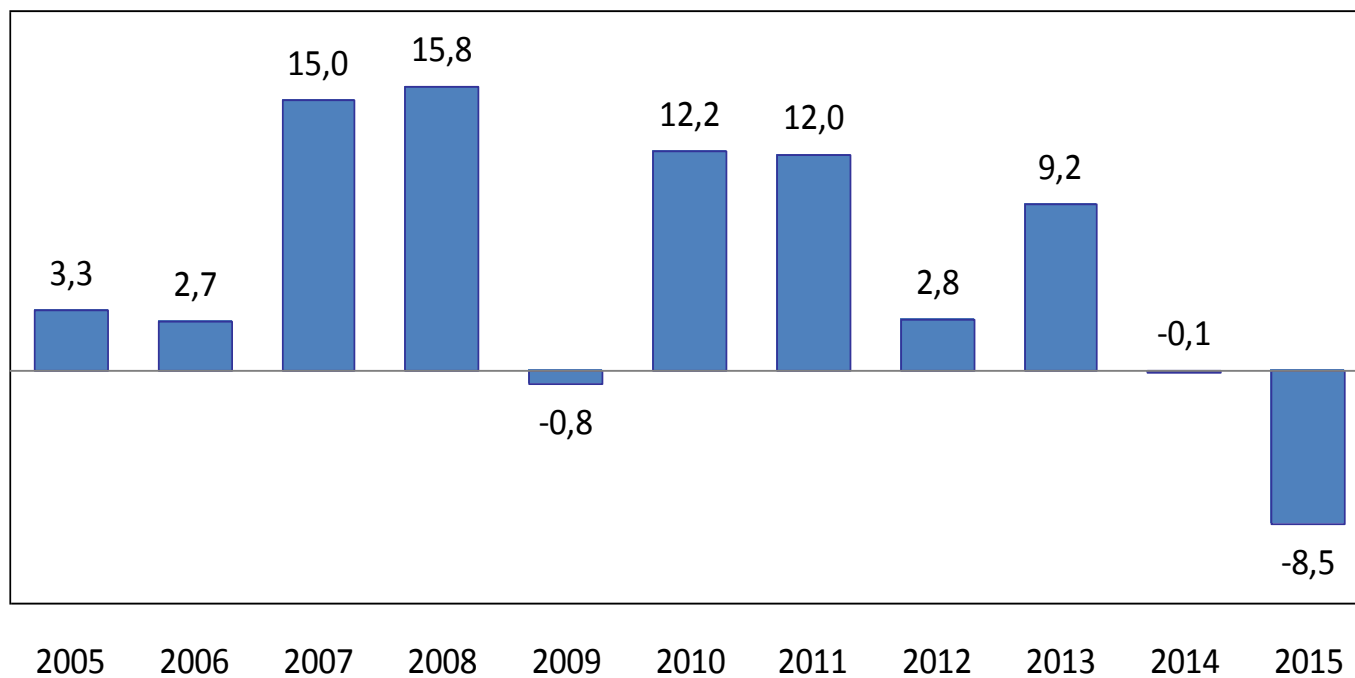
Evolução do volume de vendas do Comércio Varejista Mês/Igual mês do ano anterior



Abr 2001 Abr 2002 Abr 2003 Abr 2004 Abr 2005 Abr 2006 Abr 2007 Abr 2008 Abr 2009 Abr 2010 Abr 2011 Abr 2012 Abr 2013 Abr 2014 Abr 2015

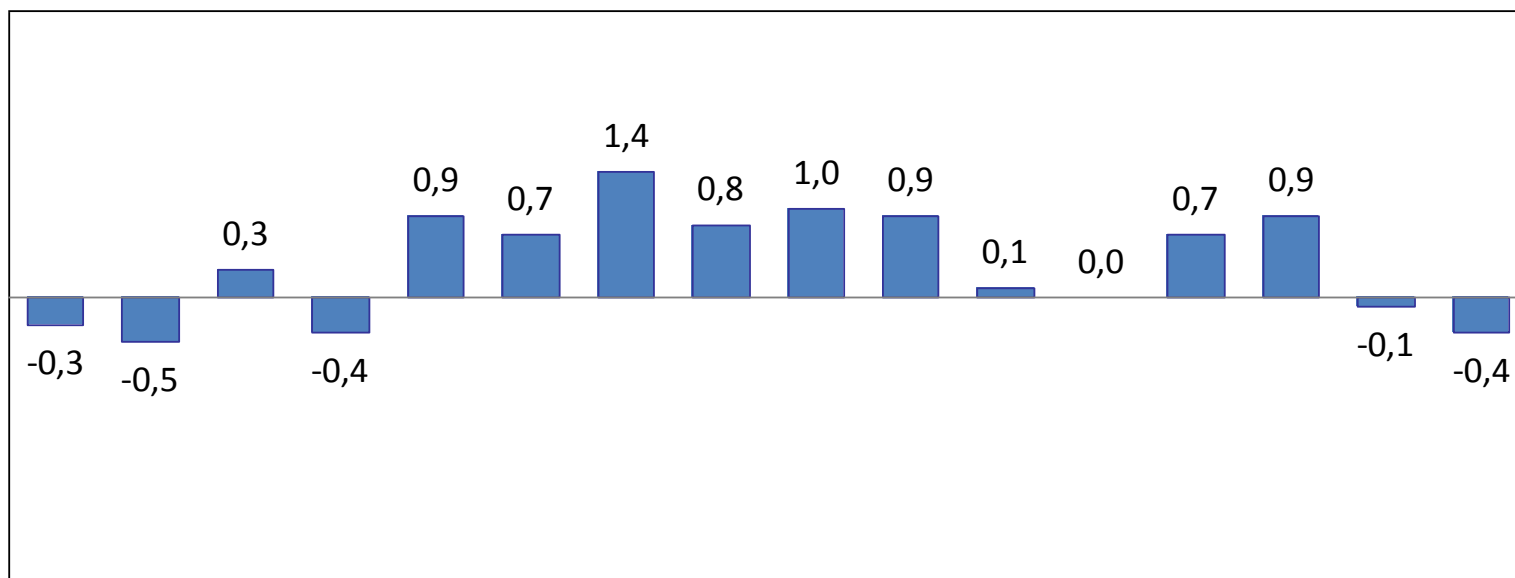
Fonte: IBGE/DPE/COSEC

Taxa de variação do volume de vendas do Varejo Ampliado Mês/Igual mês do ano anterior



Fonte: IBGE, Diretoria de Pesquisas, Coordenação de Serviços e Comércio

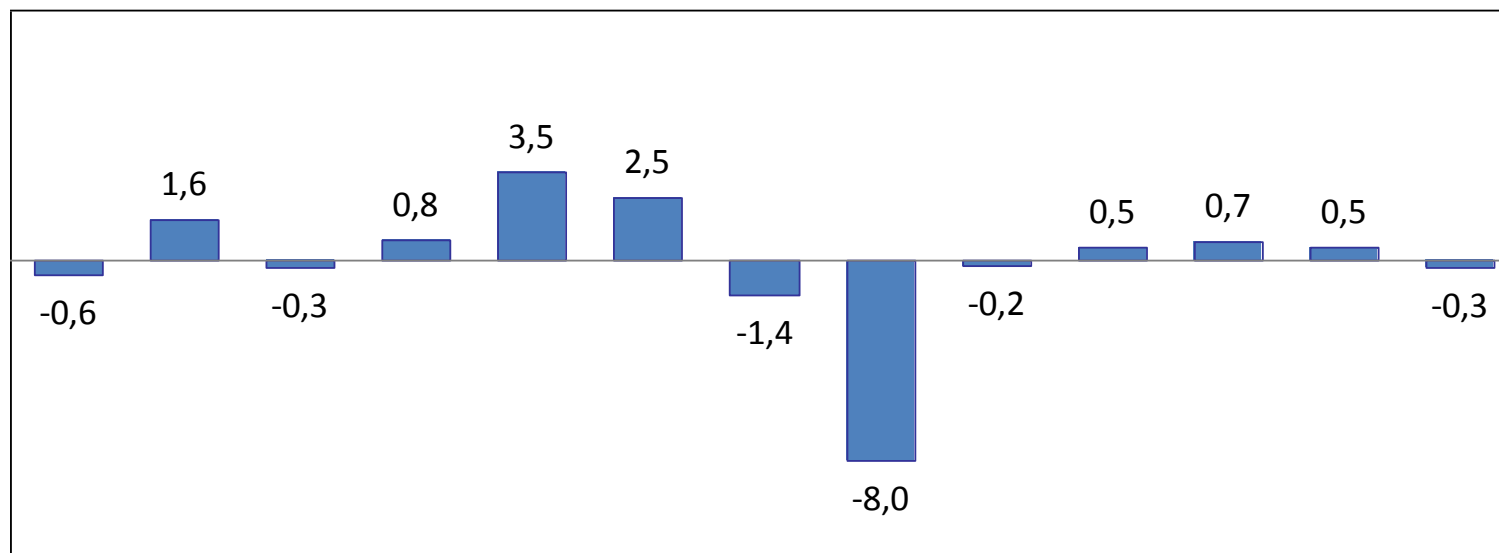
Taxa de variação do volume de vendas do Varejo Mês/Mês anterior



Abr 2000 Abr 2001 Abr 2002 Abr 2003 Abr 2004 Abr 2005 Abr 2006 Abr 2007 Abr 2008 Abr 2009 Abr 2010 Abr 2011 Abr 2012 Abr 2013 Abr 2014 Abr 2015

Fonte: IBGE, Diretoria de Pesquisas, Coordenação de Serviços e Comércio

Taxa de variação do volume de vendas do Varejo Ampliado Mês/Mês anterior



Abr 2003 Abr 2004 Abr 2005 Abr 2006 Abr 2007 Abr 2008 Abr 2009 Abr 2010 Abr 2011 Abr 2012 Abr 2013 Abr 2014 Abr 2015

Fonte: IBGE, Diretoria de Pesquisas, Coordenação de Serviços e Comércio

TABELA 2
BRASIL - INDICADORES DA RECEITA NOMINAL DE VENDAS DO COMÉRCIO VAREJISTA E COMÉRCIO VAREJISTA AMPLIADO SEGUNDO
GRUPOS DE ATIVIDADES: PMC - Abril 2015

ATIVIDADES	MÊS/MÊS ANTERIOR (1)			MÊS/IGUAL MÊS DO ANO ANTERIOR			ACUMULADO	
	Taxa de Variação (%)			Taxa de Variação 9%)			Taxa de Variação (%)	
	FEV	MAR	ABR	FEV	MAR	ABR	NO ANO	12 MESES
COMÉRCIO VAREJISTA (2)	0,6	-0,7	0,3	3,4	6,3	2,5	4,7	6,4
1 - Combustíveis e lubrificantes	-1,8	5,7	-1,0	-0,3	8,8	6,7	4,5	5,6
2 - Hiper, supermercados, prods. alimentícios, bebidas e fumo	0,7	-1,9	2,8	6,7	4,9	4,5	6,1	6,9
2.1 - Super e hipermercados	0,8	-1,8	2,8	7,0	4,9	4,5	6,2	6,9
3 - Tecidos, vest. e calçados	-0,8	-0,8	-4,4	-5,1	2,1	-4,0	-1,1	2,0
4 - Móveis e eletrodomésticos	-1,6	-3,0	-2,3	-8,5	-4,4	-13,3	-6,6	1,1
4.1 - Móveis	-	-	-	-6,9	-3,3	-13,0	-7,3	0,6
4.2 - Eletrodomésticos	-	-	-	-9,3	-4,9	-13,5	-6,2	1,3
5 - Artigos farmacêuticos, med., ortop. e de perfumaria	0,5	1,3	1,1	6,4	15,6	12,6	11,2	12,6
6 - Equip. e mat. para escritório, informática e comunicação	-1,8	-2,6	-8,8	-1,9	12,3	-6,3	3,9	-1,9
7 - Livros, jornais, rev. e papelaria	1,0	-2,4	0,7	-0,3	-0,1	-2,0	-1,8	-2,5
8 - Outros arts. de uso pessoal e doméstico	2,1	0,4	-5,5	7,4	20,9	3,7	10,1	12,2
COMÉRCIO VAREJISTA AMPLIADO (3)	-0,3	-1,5	0,3	-4,3	5,0	-2,7	-0,3	1,6
9 - Veículos e motos, partes e peças	-3,1	-4,5	4,4	-20,7	0,5	-15,9	-12,5	-9,5
10- Material de Construção	-0,7	-2,0	0,2	-8,6	7,5	-0,2	0,0	2,7

Fonte: IBGE, Diretoria de Pesquisas, Coordenação de Serviços e Comércio.

(1) Séries com ajuste sazonal. (2) O indicador do comércio varejista é composto pelos resultados das atividades numeradas de 1 a 8.

(3) O indicador do comércio varejista ampliado é composto pelos resultados das atividades numeradas de 1 a 10

BRASIL - INDICADORES DO COMÉRCIO VAREJISTA: PMC Abril 2015

Mês/Ano	Volume de Vendas com Ajuste Sazonal			Receita Nominal de Vendas com Ajuste Sazonal			Volume de Vendas Varejo Ampliado com Ajuste Sazonal			Receita Nominal de Vendas Varejo Ampliado com Ajuste Sazonal		
	IBF	MMV	Var.%MMV	IBF	MMV	Var.%MMV	IBF	MMV	Var.%MMV	IBF	MMV	Var.%MMV
abr-13	111,4	110,5	0,5	122,2	121,0	1,0	111,8	110,7	0,8	117,4	116,0	1,2
mai-13	111,5	111,1	0,5	123,0	122,1	0,9	110,8	111,2	0,4	117,1	116,9	0,7
jun-13	112,1	111,7	0,5	124,1	123,1	0,8	112,3	111,6	0,4	119,3	117,9	0,9
jul-13	114,8	112,8	1,0	127,4	124,8	1,4	113,0	112,0	0,4	120,3	118,9	0,8
ago-13	115,2	114,0	1,1	128,5	126,7	1,5	113,6	113,0	0,8	122,5	120,7	1,5
set-13	115,4	115,1	1,0	129,2	128,4	1,3	112,2	112,9	0,0	121,3	121,4	0,6
out-13	115,0	115,2	0,1	129,6	129,1	0,6	113,0	112,9	0,0	121,4	121,7	0,3
nov-13	115,8	115,4	0,2	130,9	129,9	0,6	113,2	112,8	-0,1	122,8	121,8	0,1
dez-13	115,8	115,5	0,1	131,8	130,8	0,7	112,3	112,8	0,0	122,5	122,2	0,3
jan-14	115,7	115,8	0,2	132,7	131,8	0,8	114,2	113,2	0,4	124,1	123,1	0,7
fev-14	115,9	115,8	0,0	133,1	132,5	0,6	112,5	113,0	-0,2	123,0	123,2	0,1
mar-14	115,8	115,8	0,0	134,0	133,3	0,6	111,4	112,7	-0,3	123,2	123,4	0,2
abr-14	115,7	115,8	0,0	134,9	134,0	0,6	112,0	112,0	-0,7	124,2	123,5	0,0
mai-14	116,0	115,8	0,0	135,9	134,9	0,7	110,8	111,4	-0,5	124,2	123,9	0,3
jun-14	115,1	115,6	-0,2	135,6	135,5	0,4	106,5	109,8	-1,5	120,3	122,9	-0,8
jul-14	113,6	114,9	-0,6	134,9	135,5	0,0	108,0	108,4	-1,2	122,5	122,3	-0,5
ago-14	115,0	114,6	-0,3	136,6	135,7	0,2	107,8	107,4	-0,9	122,9	121,9	-0,4
set-14	115,4	114,7	0,1	137,5	136,3	0,5	107,7	107,8	0,4	123,6	123,0	0,9
out-14	116,4	115,6	0,8	139,0	137,7	1,0	110,6	108,7	0,8	125,2	123,9	0,7
nov-14	118,2	116,7	0,9	142,0	139,5	1,3	113,0	110,4	1,6	129,4	126,1	1,8
dez-14	114,9	116,5	-0,1	138,2	139,7	0,2	108,0	110,5	0,1	123,8	126,1	0,1
jan-15	115,2	116,1	-0,3	139,8	140,0	0,2	107,7	109,6	-0,9	124,4	125,9	-0,2
fev-15	114,7	114,9	-1,0	140,6	139,5	-0,3	106,2	107,3	-2,1	124,0	124,1	-1,4
mar-15	113,6	114,5	-0,4	139,6	140,0	0,3	104,3	106,1	-1,2	122,2	123,5	-0,4
abr-15	113,1	113,8	-0,6	140,0	140,1	0,1	104,0	104,8	-1,2	122,6	122,9	-0,5

**Gráfico 1 - Volume de Vendas com Ajuste Sazonal
Índice de Base Fixa e Média Móvel Trimestral**

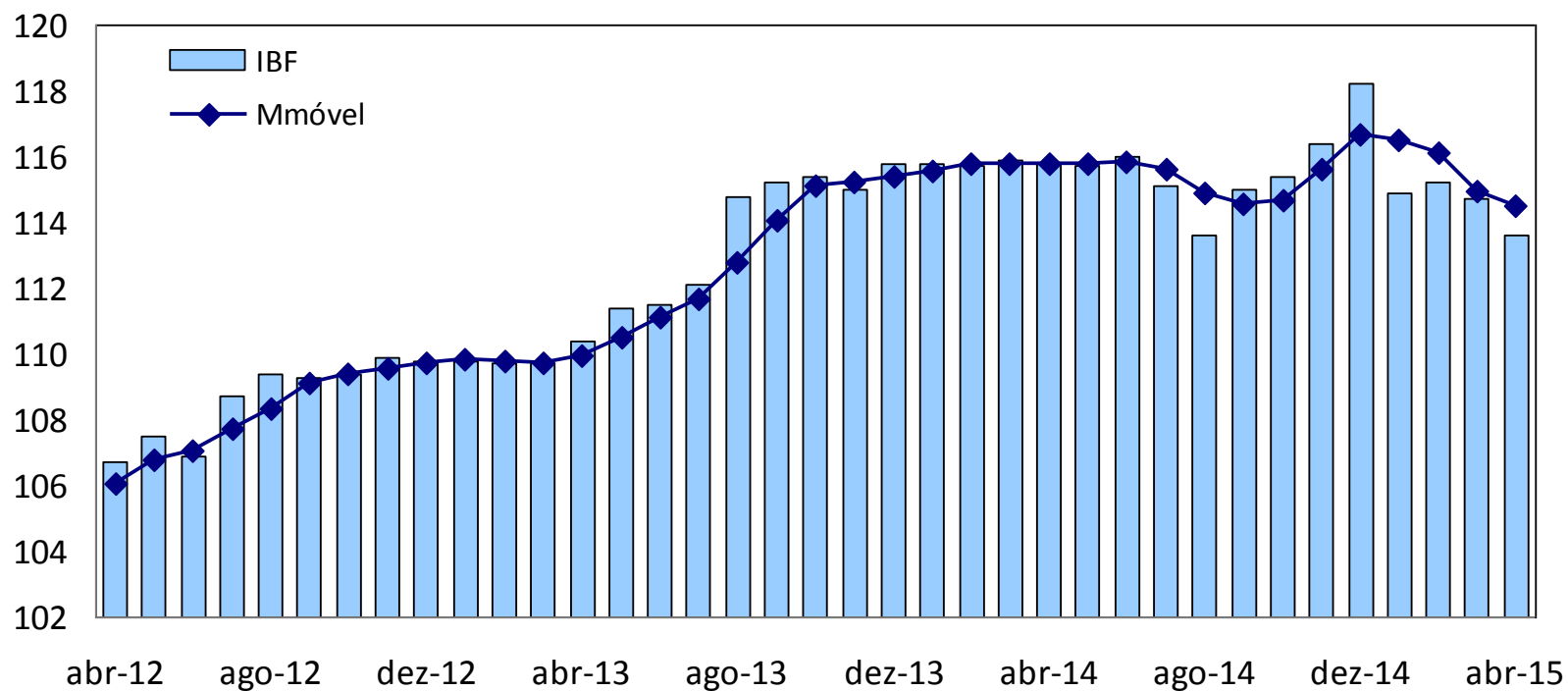
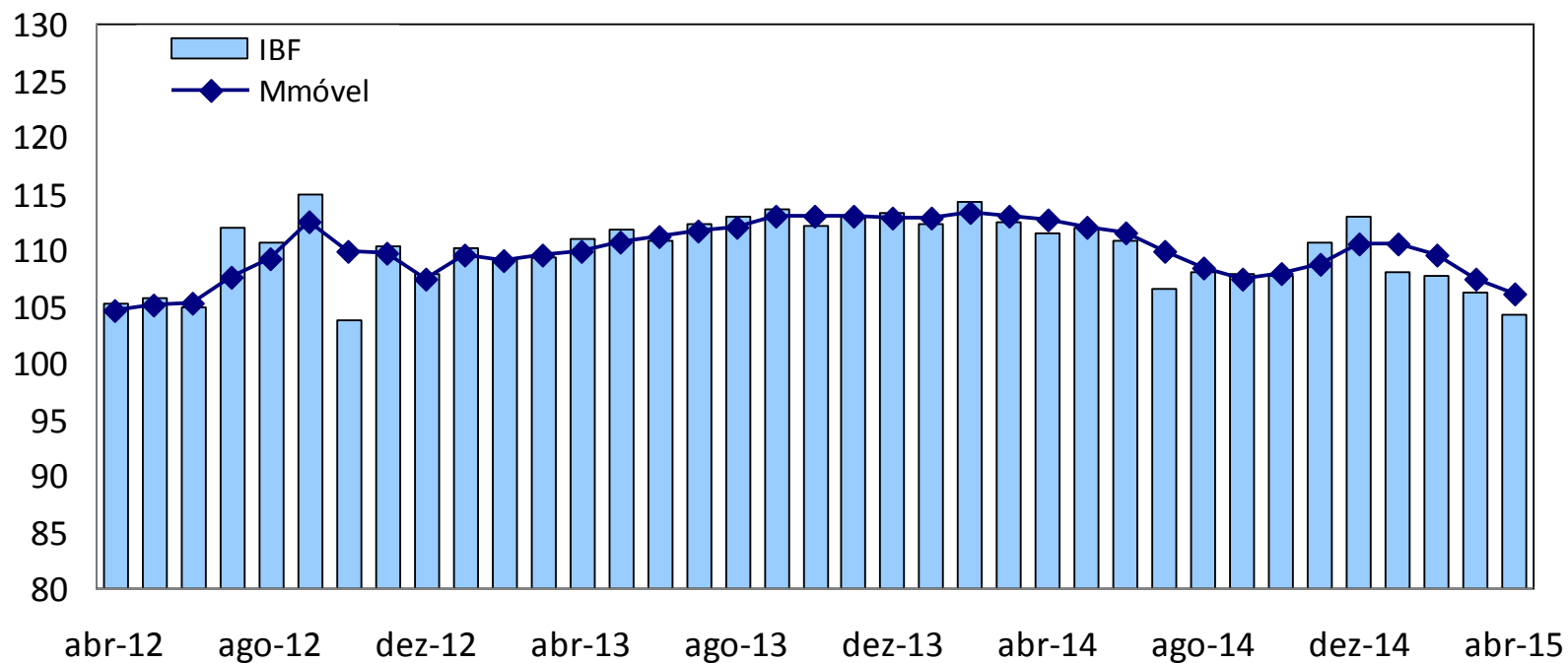
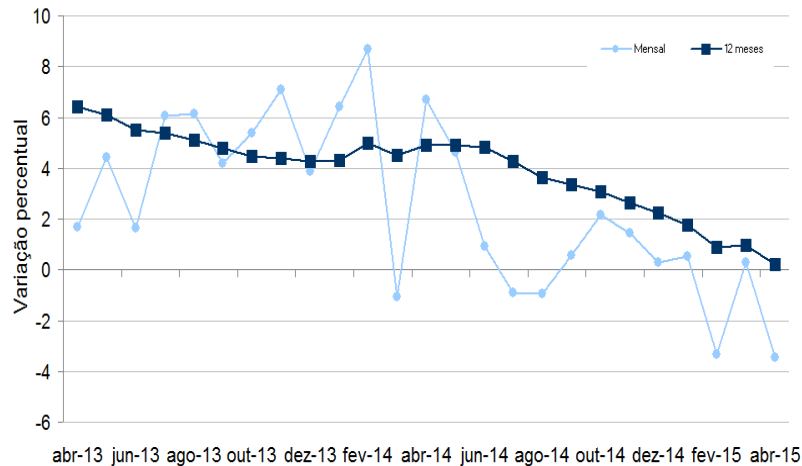


Gráfico 3 - Volume de Vendas do Varejo Ampliado com Ajuste Sazonal
Índice de Base Fixa e Média Móvel Trimestral

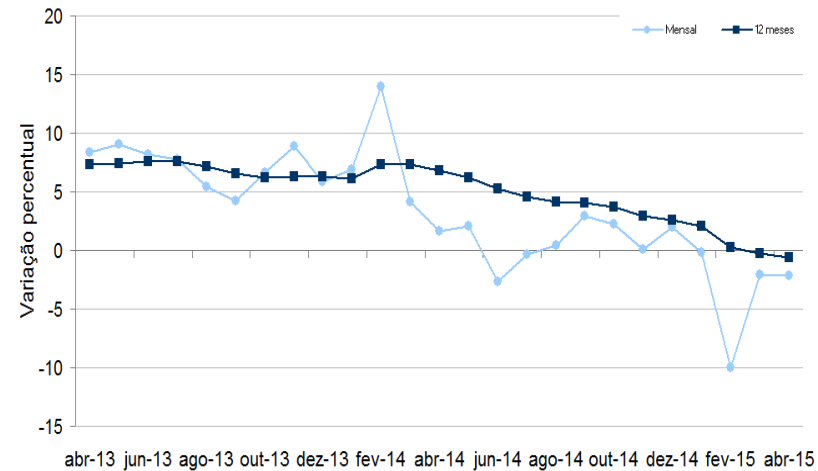


Evolução do volume de vendas do Comércio Varejista segundo os índices Mensal e Acumulado dos últimos 12 meses



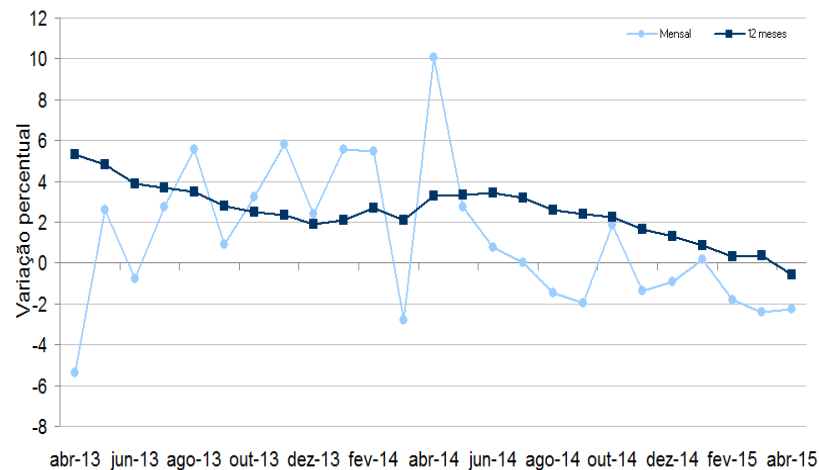
Fonte: IBGE, Diretoria de Pesquisas, Coordenação de Serviços e Comércio

Evolução do volume de vendas de Comb. e Lubrificantes segundo os índices Mensal e Acumulado dos últimos 12 meses



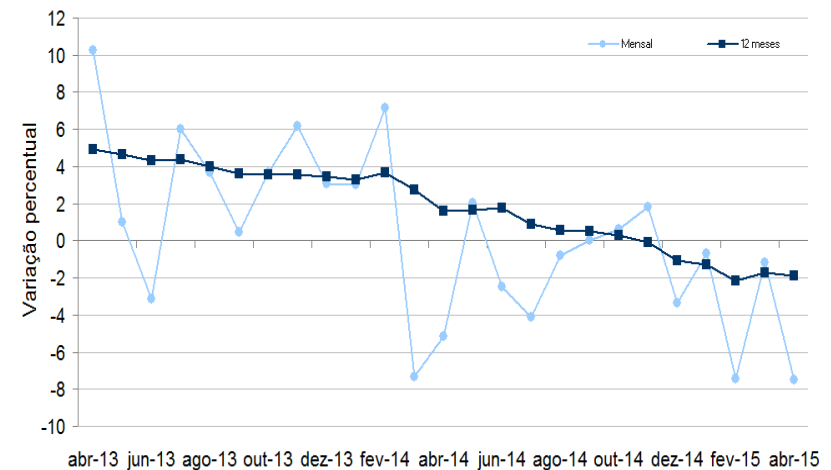
Fonte: IBGE, Diretoria de Pesquisas, Coordenação de Serviços e Comércio

Evolução do volume de vendas de Hiper, super, prods. alim. e beb. segundo os índices Mensal e Acumulado dos últimos 12 meses



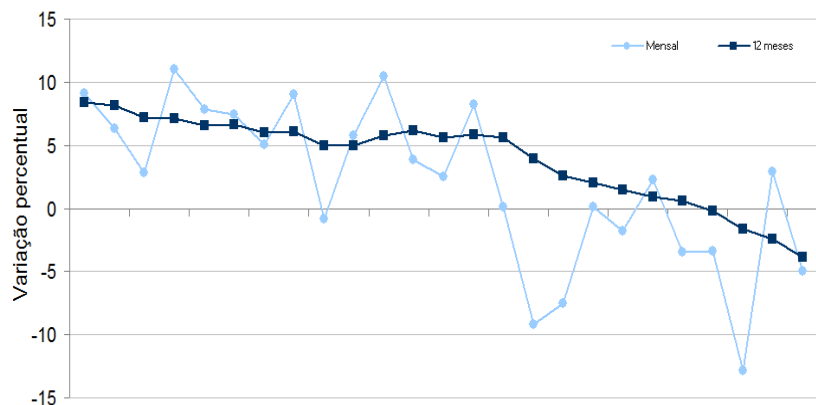
Fonte: IBGE, Diretoria de Pesquisas, Coordenação de Serviços e Comércio

Evolução do volume de vendas de Tecidos, vestuário e calçados segundo os índices Mensal e Acumulado dos últimos 12 meses



Fonte: IBGE, Diretoria de Pesquisas, Coordenação de Serviços e Comércio

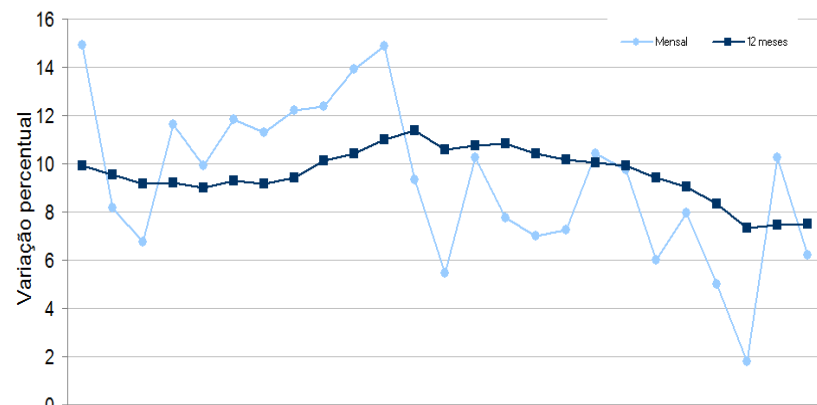
Evolução do volume de vendas de Móveis e eletrodomésticos segundo os índices Mensal e Acumulado dos últimos 12 meses



abr-13 jun-13 ago-13 out-13 dez-13 fev-14 abr-14 jun-14 ago-14 out-14 dez-14 fev-15 abr-15

Fonte: IBGE, Diretoria de Pesquisas, Coordenação de Serviços e Comércio

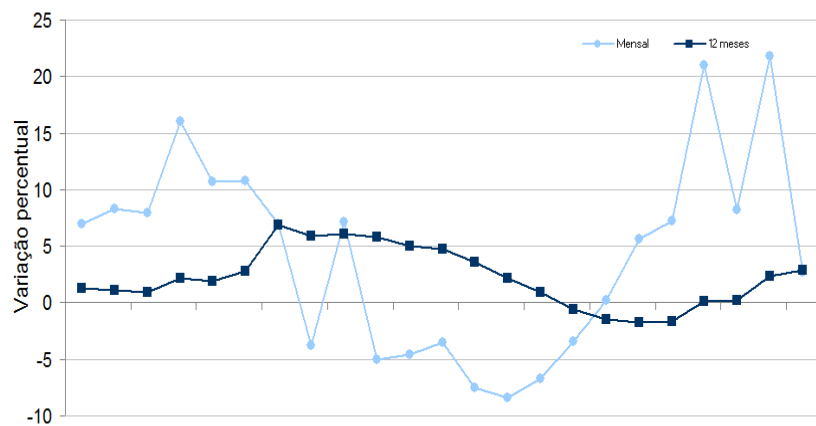
Evolução do volume de vendas de Produtos farm., méd., orto. e de perf. segundo os índices Mensal e Acumulado dos últimos 12 meses



abr-13 jun-13 ago-13 out-13 dez-13 fev-14 abr-14 jun-14 ago-14 out-14 dez-14 fev-15 abr-15

Fonte: IBGE, Diretoria de Pesquisas, Coordenação de Serviços e Comércio

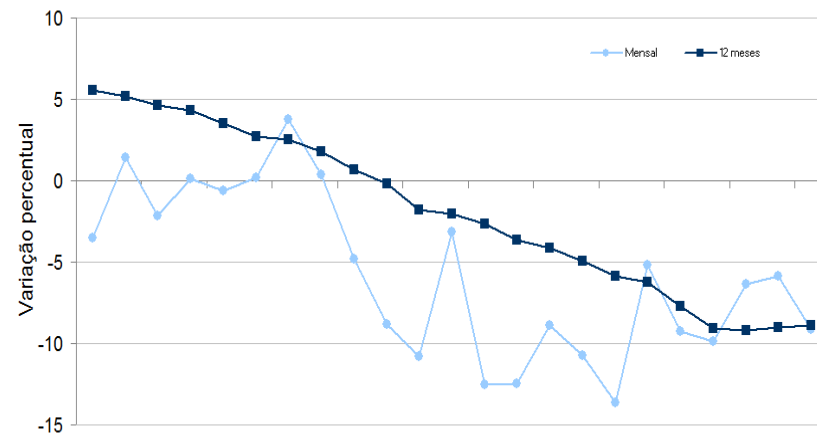
Evolução do volume de vendas de Equip. escritório, info e comunic. segundo os índices Mensal e Acumulado dos últimos 12 meses



jun-13 ago-13 out-13 dez-13 fev-14 abr-14 jun-14 ago-14 out-14 dez-14 fev-15 abr-15

Fonte: IBGE, Diretoria de Pesquisas, Coordenação de Serviços e Comércio

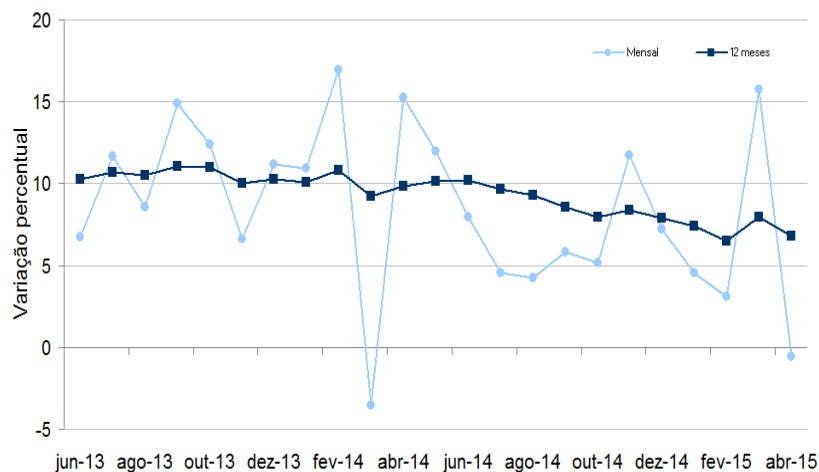
Evolução do volume de vendas de Livros, jornais, revistas e papelaria segundo os índices Mensal e Acumulado dos últimos 12 meses



jun-13 ago-13 out-13 dez-13 fev-14 abr-14 jun-14 ago-14 out-14 dez-14 fev-15 abr-15

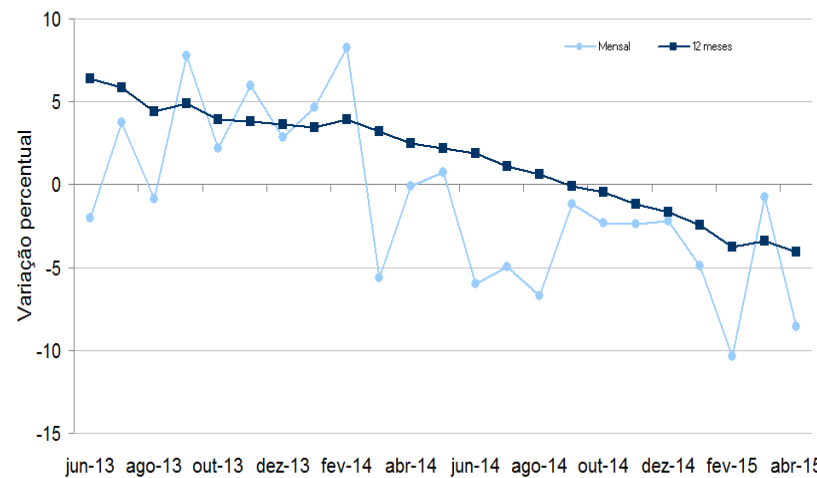
Fonte: IBGE, Diretoria de Pesquisas, Coordenação de Serviços e Comércio

Evolução do volume de vendas de Outros artigos de uso pessoal segundo os índices Mensal e Acumulado dos últimos 12 meses



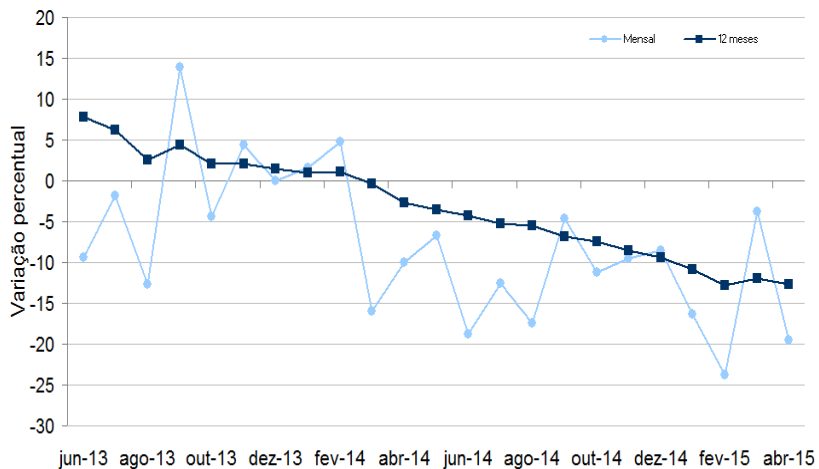
Fonte: IBGE, Diretoria de Pesquisas, Coordenação de Serviços e Comércio

Evolução do volume de vendas do Comércio varejista ampliado segundo os índices Mensal e Acumulado dos últimos 12 meses



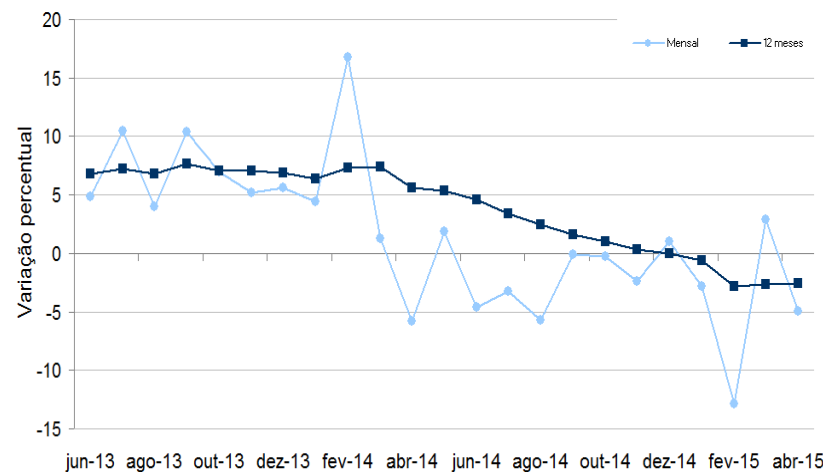
Fonte: IBGE, Diretoria de Pesquisas, Coordenação de Serviços e Comércio

Evolução do volume de vendas de Veículos e motos, partes e peças segundo os índices Mensal e Acumulado dos últimos 12 meses



Fonte: IBGE, Diretoria de Pesquisas, Coordenação de Serviços e Comércio

Evolução do volume de vendas de Material de construção segundo os índices Mensal e Acumulado dos últimos 12 meses



Fonte: IBGE, Diretoria de Pesquisas, Coordenação de Serviços e Comércio

TAXAS DE VARIAÇÃO DO VOLUME DE VENDAS COM AJUSTE SAZONAL: PMC Abril 2015

Ano/mês	Geral		Hiper,super, prods. Alimen. Beb.		Automóveis, motos, partes e peças		Combustíveis e lubrificantes		Móveis e eletrodomésticos		Hipermercados e supermercados		Tecidos, vestuário e calçados		Equip. e Materiais p escritório, inform e comum		Artigos farmac. méd, ortop e de perfumaria		Livros, jornais, revistas e papelaria		Outros artigos de uso pessoal e doméstico		Material de construção		Varejo Ampliado	
	MAR	ABR	MAR	ABR	MAR	ABR	MAR	ABR	MAR	ABR	MAR	ABR	MAR	ABR	MAR	ABR	MAR	ABR	MAR	ABR	MAR	ABR	MAR	ABR	MAR	ABR
mar-14	0,0		-0,8		0,0		-1,7		2,3		-0,6		-1,1		-11,9		0,1		4,5		-0,3		-4,8		-1,0	
abr-14	-0,4	-0,1	-0,6	-1,4	3,1	2,8	-1,3	-1,1	-0,6	0,8	-0,6	-1,2	-1,4	-0,1	1,1	3,2	-0,1	-0,5	-4,1	-3,8	0,6	1,8	0,0	0,8	0,3	0,5
mai-14	0,4	0,3	-0,2	0,4	-3,5	-3,3	0,3	0,1	0,7	0,3	-0,3	0,2	0,6	0,3	1,4	1,2	1,3	1,2	0,7	0,4	2,0	1,5	0,0	-0,5	-1,0	-1,1
jun-14	-0,8	-0,8	0,5	0,6	-12,0	-11,6	-2,6	-2,6	-2,7	-2,7	0,5	0,5	-1,0	-1,2	-3,7	-3,8	-0,8	-0,8	-3,6	-3,6	-0,9	-0,9	-3,7	-3,9	-3,8	-3,9
jul-14	-1,3	-1,3	-1,3	-1,3	7,7	7,5	1,3	1,3	-5,4	-5,8	-1,2	-1,3	0,3	0,0	1,0	0,9	0,4	0,5	0,7	0,8	-1,0	-1,1	2,3	2,5	1,4	1,4
ago-14	1,3	1,2	0,0	0,1	-2,8	-2,7	1,6	1,6	2,4	2,6	0,2	0,3	3,3	3,2	7,7	7,2	2,6	2,6	0,7	0,8	1,5	1,3	-1,7	-1,8	-0,3	-0,2
set-14	0,4	0,4	0,0	0,1	-1,0	-0,9	0,6	0,6	1,7	1,6	-0,3	-0,3	-2,3	-2,3	-1,4	-1,6	0,6	0,5	-2,4	-2,4	1,9	1,8	2,9	3,0	0,0	-0,1
out-14	1,0	0,9	1,6	1,4	4,2	4,1	0,7	0,7	-0,3	-0,3	1,7	1,7	1,6	1,7	4,4	4,6	1,6	1,1	-0,9	-0,8	0,8	0,8	0,4	0,4	2,7	2,7
nov-14	1,6	1,6	-0,9	-0,7	6,7	7,0	-0,3	-0,3	6,7	6,6	-0,6	-0,6	4,1	4,0	6,0	5,9	-0,7	-0,3	11,9	11,7	5,5	5,0	-1,2	-1,3	2,3	2,2
dez-14	-2,8	-2,8	-0,2	-0,1	-9,8	-9,9	-0,7	-0,7	-9,1	-9,6	-0,3	-0,2	-7,1	-7,2	-8,6	-7,5	-0,9	-1,3	-9,4	-9,4	-3,3	-3,2	1,3	1,3	-4,4	-4,4
jan-15	0,3	0,3	0,3	0,3	-1,4	-1,4	-0,9	-0,9	1,0	1,2	0,0	0,1	1,3	1,1	14,4	12,5	1,0	1,3	-0,5	-0,6	0,0	-0,5	-1,8	-1,9	-0,4	-0,3
fev-15	-0,4	-0,4	-0,3	-0,3	-3,8	-3,7	-4,9	-4,9	-2,0	-2,2	0,1	0,2	-0,9	-1,0	-1,2	-2,4	0,1	0,4	0,2	0,2	1,9	1,8	-0,7	-0,8	-1,3	-1,4
mar-15	-0,9	-1,0	-2,2	-2,2	-4,6	-5,2	2,8	2,7	-3,0	-3,5	-2,1	-2,1	-1,4	-1,7	-0,2	-0,2	1,2	0,4	-2,3	-2,4	1,2	0,0	-0,3	-0,3	-1,6	-1,8
abr-15		-0,4		1,9		4,4		-0,1		-3,1		1,9		-3,8		-12,2		0,3		-0,2		-5,2		-1,2		-0,3

Fonte: IBGE

Volume de Vendas - Séries com ajuste sazonal (Base: 2011=100)

Posição dos resultados na série histórica 2000-20015

Volume de vendas do Comércio Varejista – Abril 2015

- ***Igual período do ano anterior (-3,5)*** - Volta a ser negativa. Em janeiro foi -3,3%. Menor variação na comparação abril com igual período do ano anterior, desde Abril/2003 (-3,7%).
- ***Mensal com ajuste sazonal (-0,4%)*** - Menor resultado dos meses de abril, desde Abril/2003 (-0,4). Em abril/2014 a taxa foi -0,1%.

Volume de vendas do Comércio Varejista Ampliado – Abril 2015

- ***Igual período do ano anterior (-8,5)*** - Quinto mês consecutivo negativo. Menor variação na comparação abril com igual período do ano anterior (em abril 2009 foi -0,8%).
- ***Mensal com ajuste sazonal (-0,3%)*** - Menor resultado dos meses de abril, desde Abril/2010 (-8,0). Em abril/2011 a taxa foi -0,2%.

FIM