

Adequação do limite leste do
Sistema Costeiro-Marinho à

AMAZÔNIA
AZUL



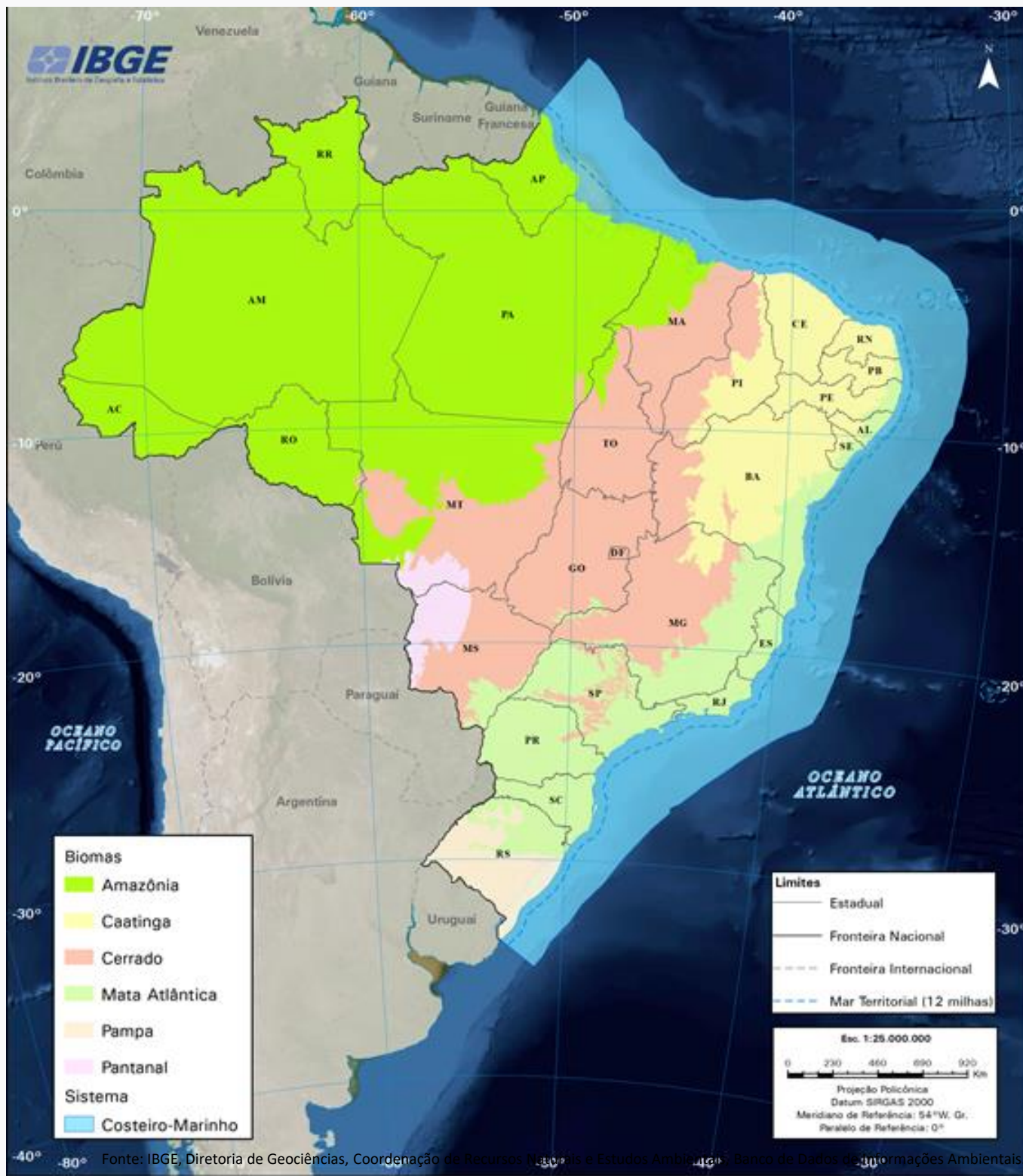
Agosto/2024

Diretoria de Geociências / Coordenação de Meio Ambiente / Gerência de Mapeamento de Recursos Naturais

2019

Biomass e Sistema Costeiro-Marinho do Brasil Compatível com a escala 1:250 000

1:250 000 com a escala Compatível Brasil Marinho do Sistema



Sistema Costeiro-Marinho Marítima

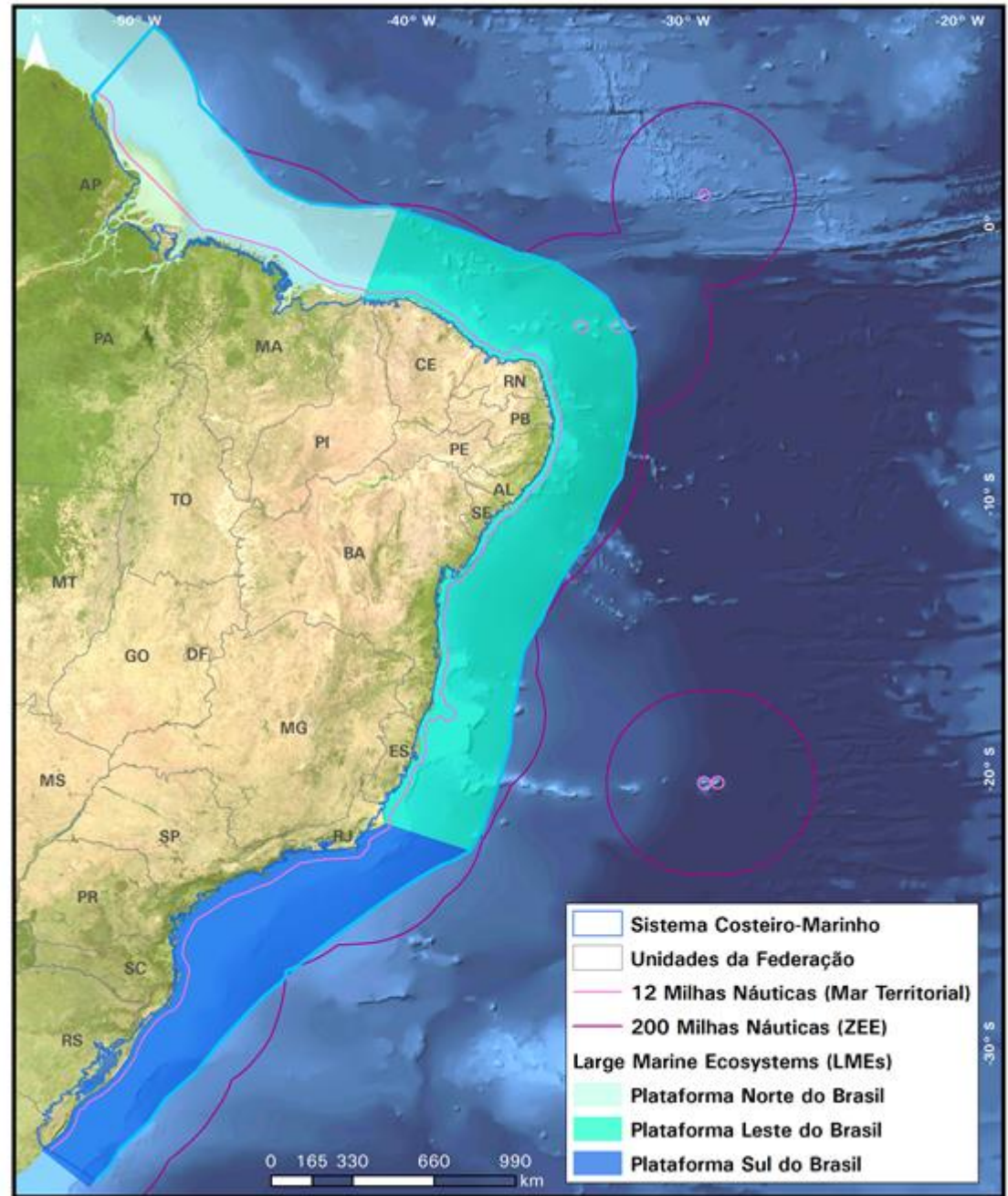
Uso das Large Marine Ecosystems (LME's)

Batimetria - forma e profundidade do fundo

Hidrografia - parâmetros oceanográficos, como temperatura, salinidade, presença de correntes oceânicas

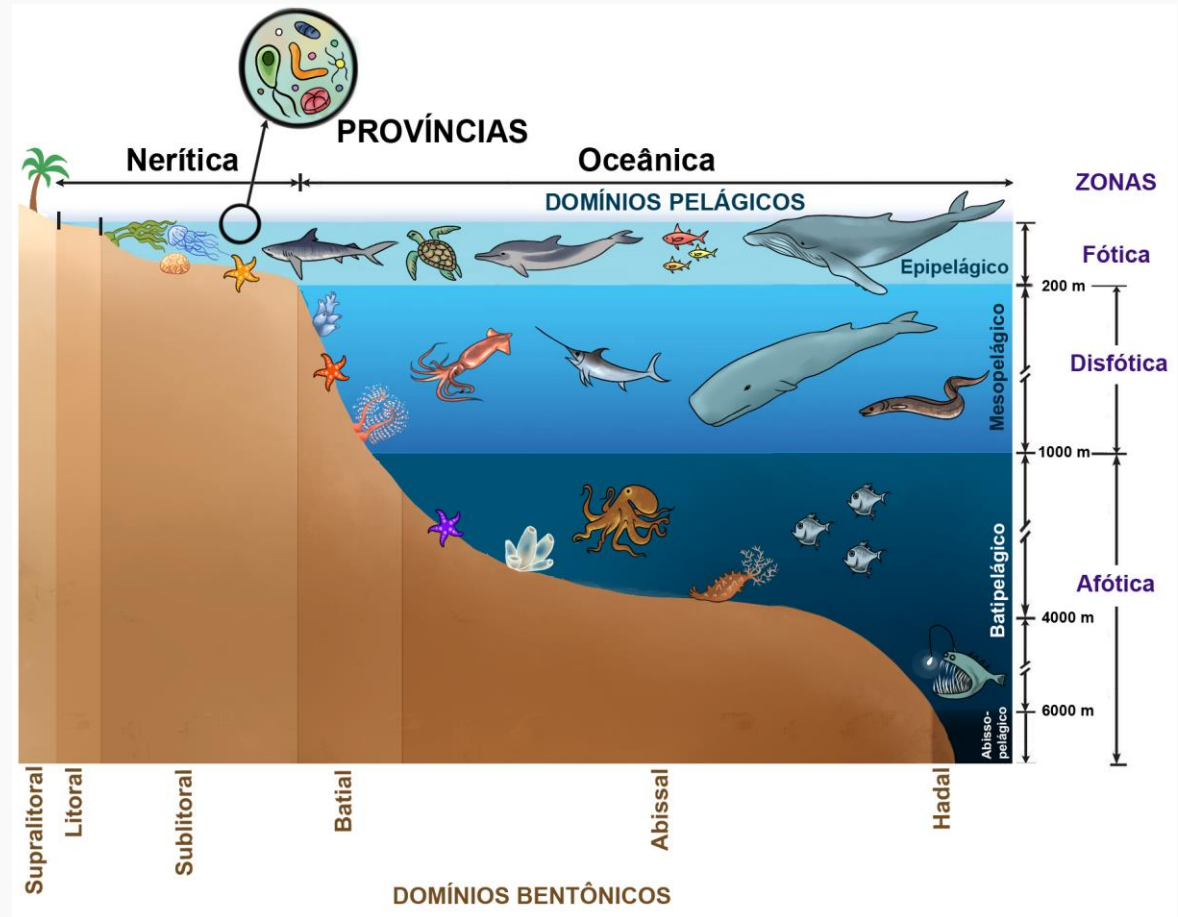
Produtividade - quantidade de carbono produzida por unidade de água

Interações tróficas - movimentação do carbono da base ao topo da cadeia alimentar



Critérios

- ✓ Deve ser contínuo, observando condições de mapeabilidade.
- ✓ Na parte continental:
 - ✓ Referência as áreas com influência fluviomarinha e marinha das Bases temáticas contínuas do IBGE dos temas Vegetação, Geologia, Geomorfologia e Solos
- ✓ Na parte marítima:
 - ✓ Englobar seres troficamente relacionados e
 - ✓ Estende-se até o limite leste vigente no país.



Fonte: Elaborado por Sâmia Saldanha Marini (2018), adaptado de RICKLEFS; RELYEA (2016).

Conceitos

- ✓ Sistema - conjunto de unidades com relações entre si, no qual o estado de cada unidade é controlado, condicionado ou dependente do estado das outras unidades
- ✓ Sistema Costeiro-Marinho - compreende a região territorial ao longo da costa brasileira que recobre a parte continental com influência marinha e fluviomarinha e a parte marítima até o limite leste vigente no País.

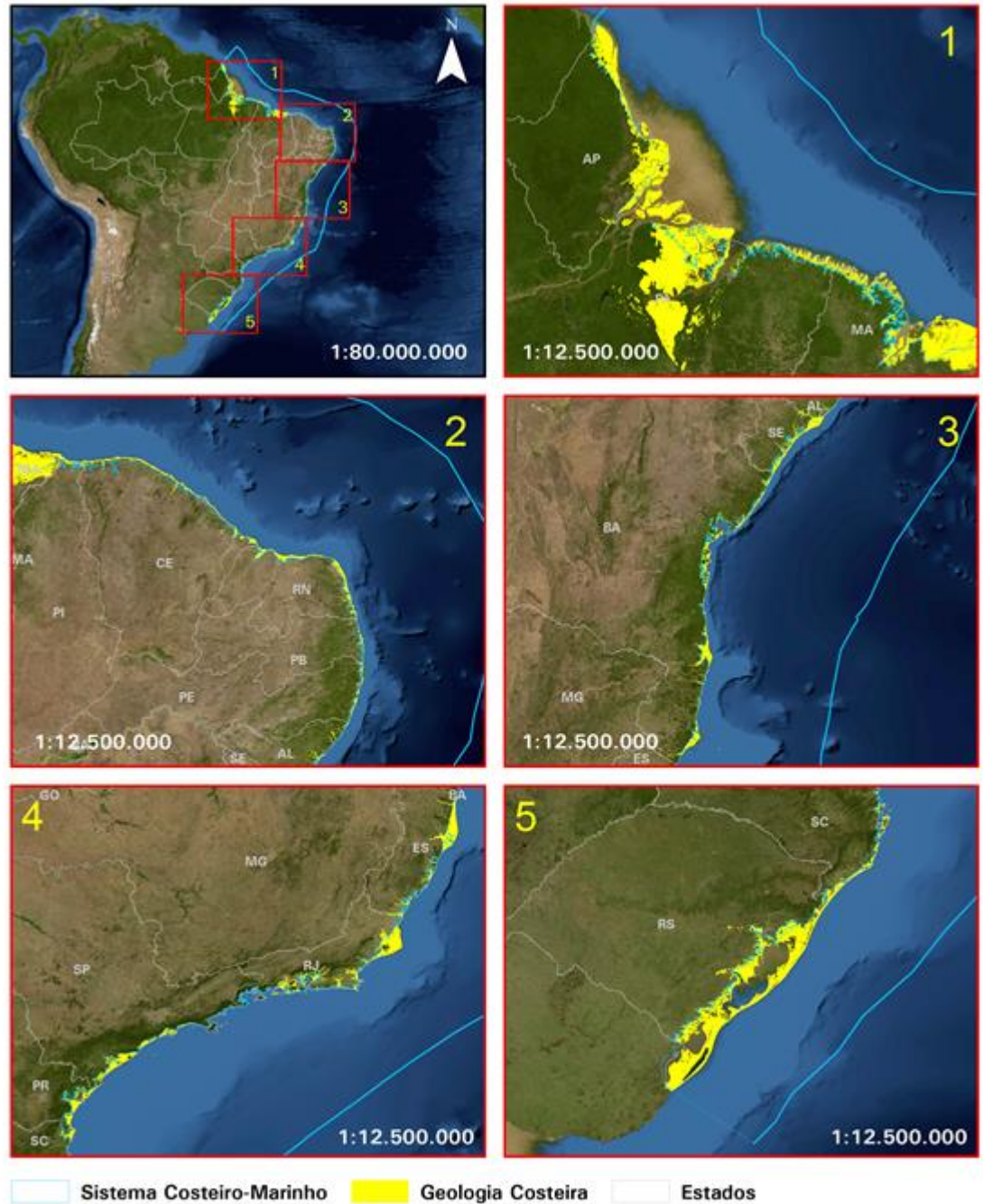


Fonte: Mapa Fisiográfico – REMAC (1979).

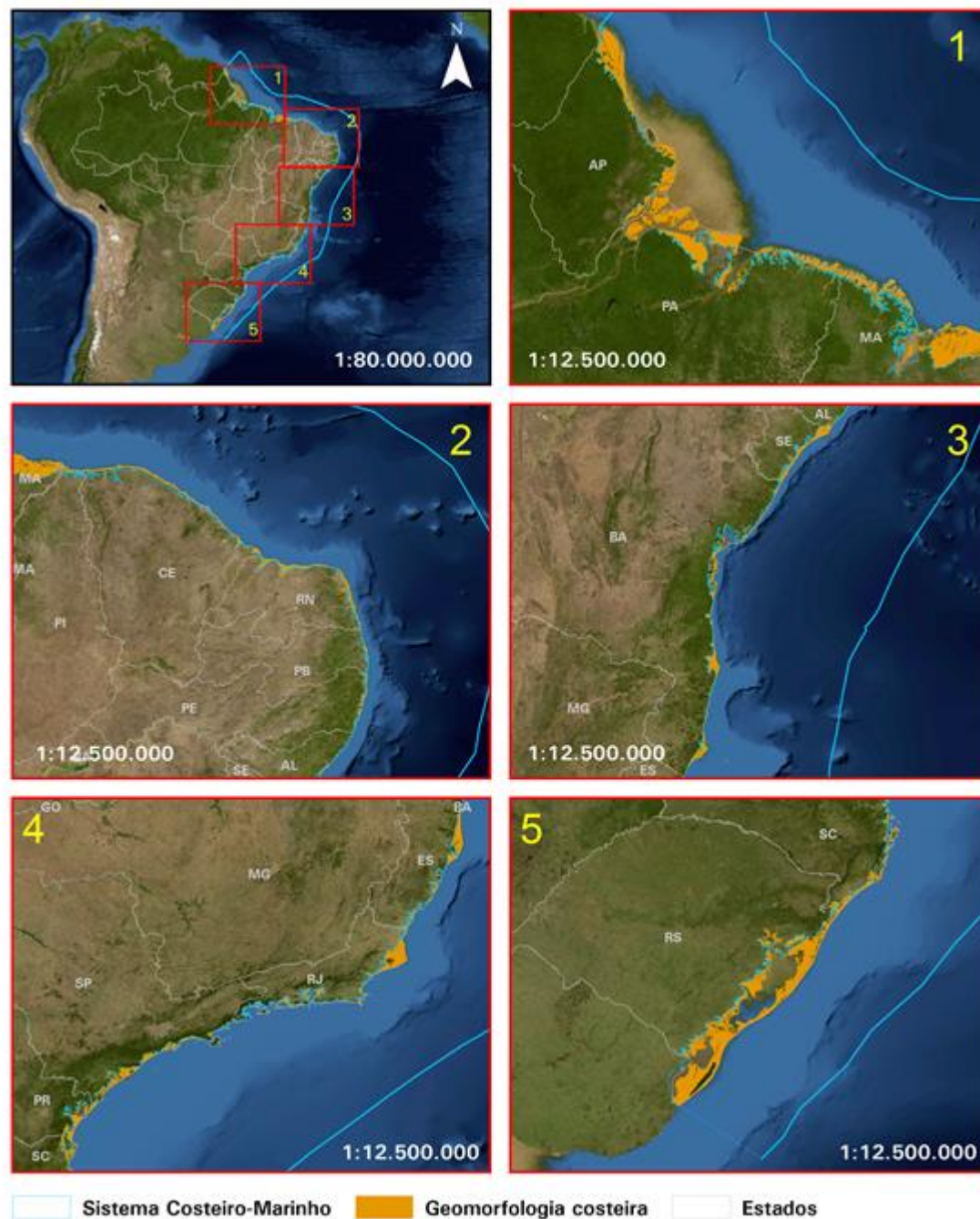
Delimitação do Sistema Costeiro-Marinho do Brasil 2019 e 2024

Continental

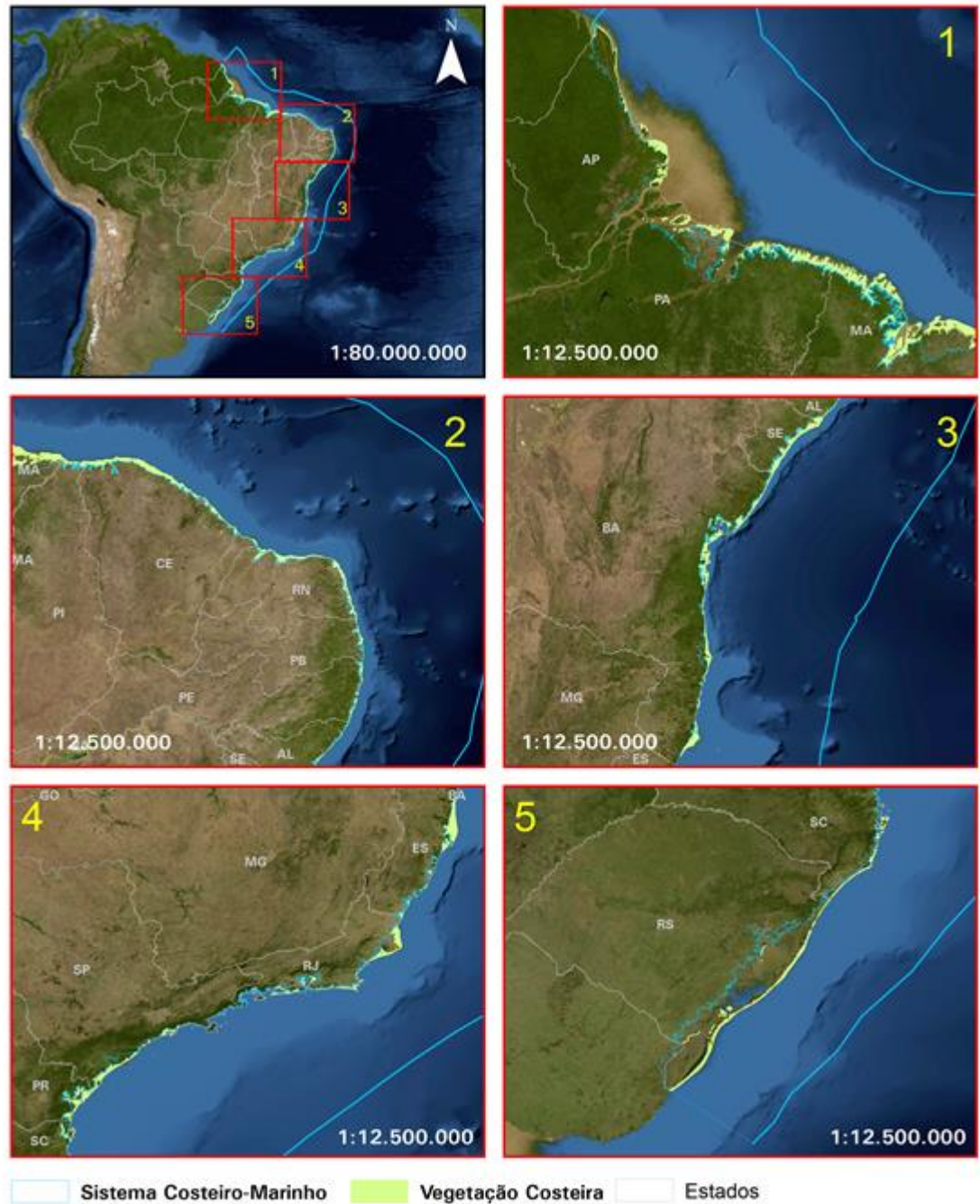
Sistema Costeiro-Marinho Continental



Sistema Costeiro-Marinho Continental



Sistema Costeiro-Marinho Continental



Processamento dos Recursos Naturais

Análise ponderada dos vetores:

- A partir das seleções foram atribuídos pesos a cada tema:

- Vegetação = 3
- Geomorfologia = 2
- Geologia = 1

- Foi realizado o processo de união dos 3 temas com os pesos atribuídos, e criado um novo campo que somou os valores de cada um. Nesta nova coluna os valores iguais ou maiores que 3 determinaram o Sistema Costeiro

- O tema Solos foi utilizado para ratificar a delimitação.



Fonte: IBGE, Diretoria de Geociências, Coordenação de Recursos Naturais e Estudos Ambientais, Banco de Dados de Informações Ambientais.

0 165330 660 990 km
 Esri, Garmin, GEBCO, NOAA NGDC, and other contributors

Adequação do limite leste do Sistema Costeiro-Marinho à Amazônia Azul

Marítima

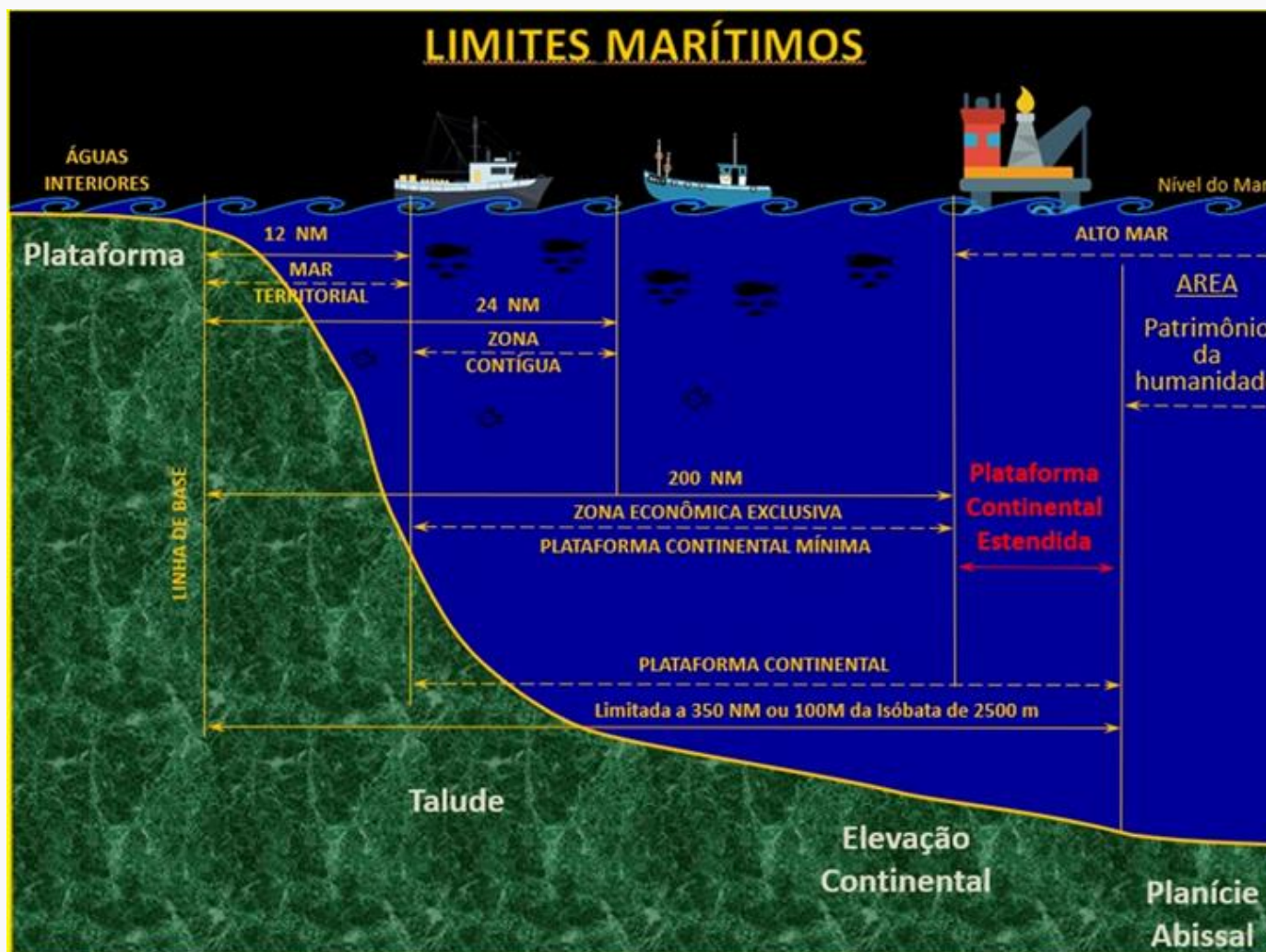
AMAZÔNIA AZUL

A graphic on the right side of the slide features a map of Brazil with the colors of the national flag (green, yellow, and blue) overlaid on it. The map is partially enclosed by a dark blue gear-like shape with several teeth pointing outwards.

Região que compreende a superfície do mar, águas sobrejacentes ao leito do mar, solo e subsolo marinhos contidos na extensão atlântica que se projeta a partir do litoral até o limite exterior da Plataforma Continental brasileira.

Os limites marítimos na Amazônia Azul:

- Mar Territorial (12 milhas),
- Zona Econômica Exclusiva (200 milhas) (Plataforma Continental Mínima)
- Plataforma Continental Estendida (junto com a ZEE compõem a Plataforma Continental)



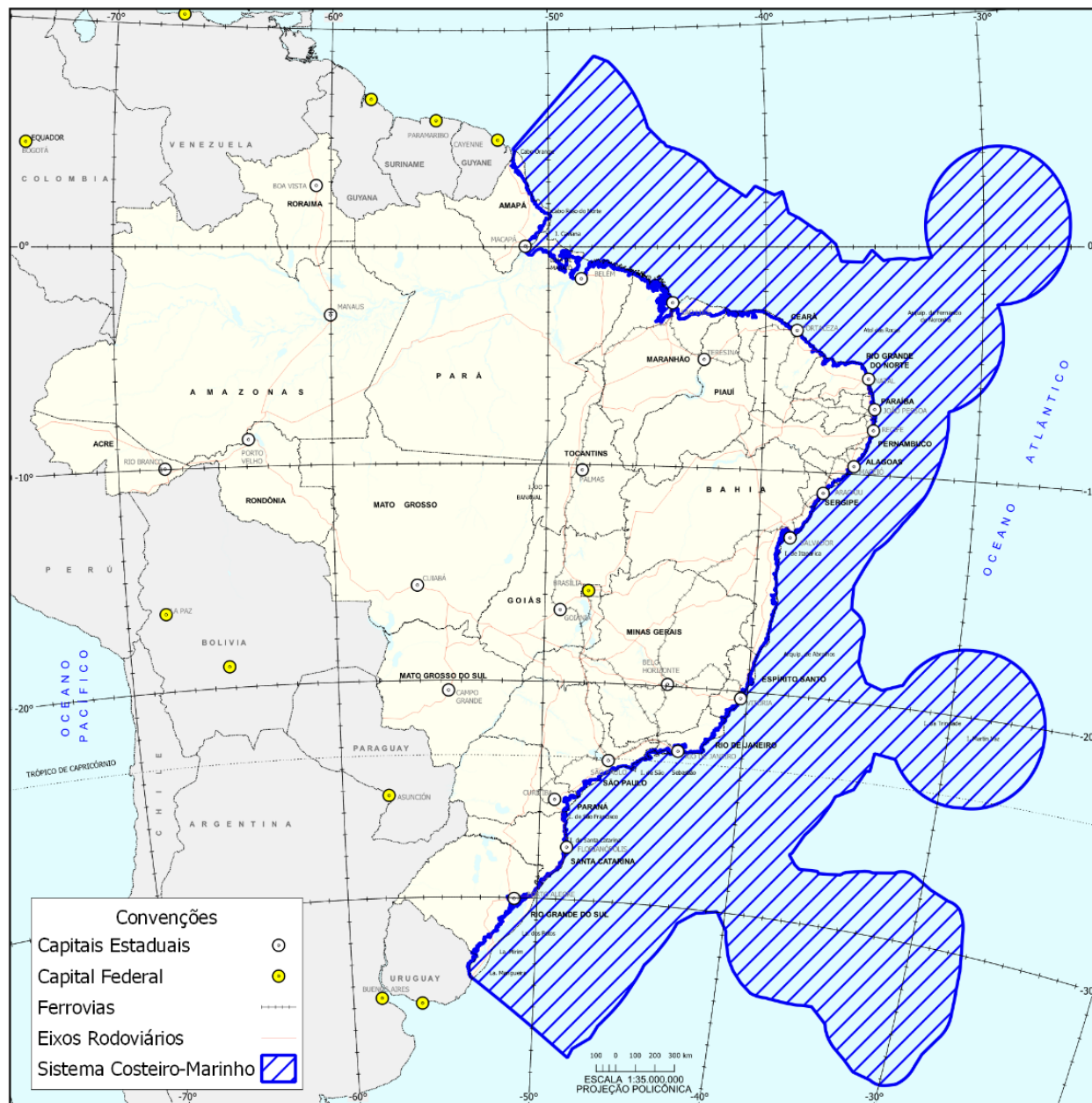
No Mar Territorial e na ZEE o País tem soberania sobre a coluna de água, o leito e o subsolo marítimos; para a Plataforma Estendida, a soberania restringe-se ao leito e ao subsolo, não tendo soberania sobre a coluna de água.

Limites utilizados para elaboração do Sistema Costeiro-Marinho – Amazônia Azul

- Leste – as feições de linha tanto da Zona Econômica Exclusiva, quanto a extensão da Plataforma Continental, provenientes do endereço eletrônico da LEPLAC (<https://www.marinha.mil.br/secirm/leplac>);
- Norte e Sul - os limites laterais marítimos da Marinha do Brasil, disponíveis em seu portal oficial (<https://www.marinha.mil.br/dhn/?q=pt-br/node/168>);
- Oeste, mantida a porção continental do Sistema Costeiro-Marinho proveniente do site oficial do IBGE (<https://www.ibge.gov.br/geociencias/informacoes-ambientais/estudos-ambientais/15842-biomas.html?=&t=downloads>).



Resultado

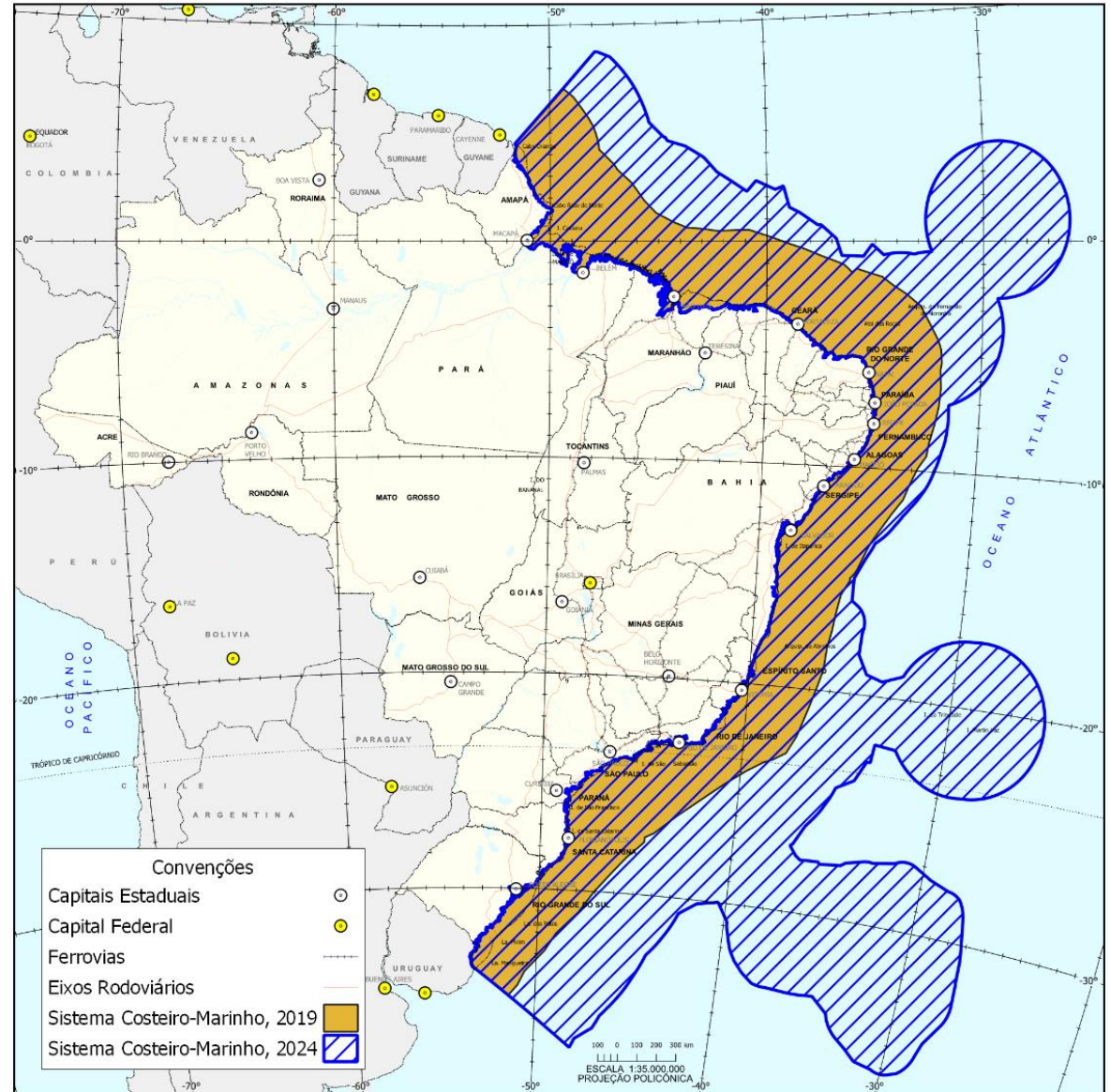


Sistema Costeiro-Marinho,
2019 - 2.477.476,68 km²

Sistema Costeiro-Marinho,
2024 - 6.801.323,61 km²

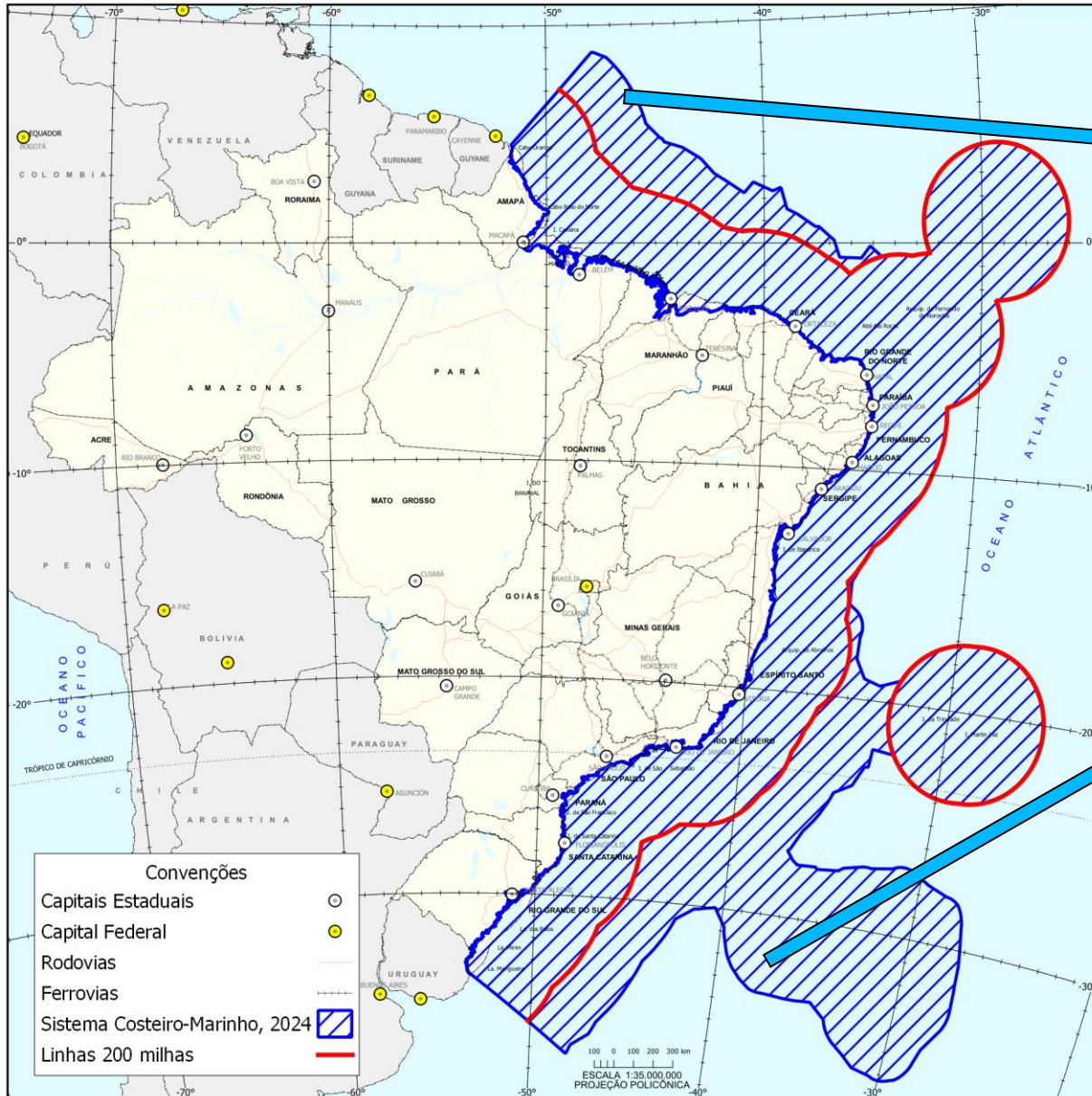
➤ Aumento em área
 4.323.846,93 km²

Amazônia Azul (Marinha) ~
 5,7 milhões de km²*
 *Uso da linha de base



Sistema Costeiro-Marinho, 2024

6.801.323,61 km²



Plataforma
Continental Estendida
2.657.143,49 Km²
área sem soberania
sobre a coluna de
água, somente ao
leito e o subsolo
marítimos

Consideração

- Amazônia Azul - representar a área de soberania do País em sua completude, ou seja, compor o território brasileiro com toda a sua porção marítima definida formalmente
- E o alinhamento junto a outros órgãos de governo e pesquisa do País sobre os limites legais do território nacional



<https://bdiaweb.ibge.gov.br>

BDiA

Banco de Dados e Informações Ambientais

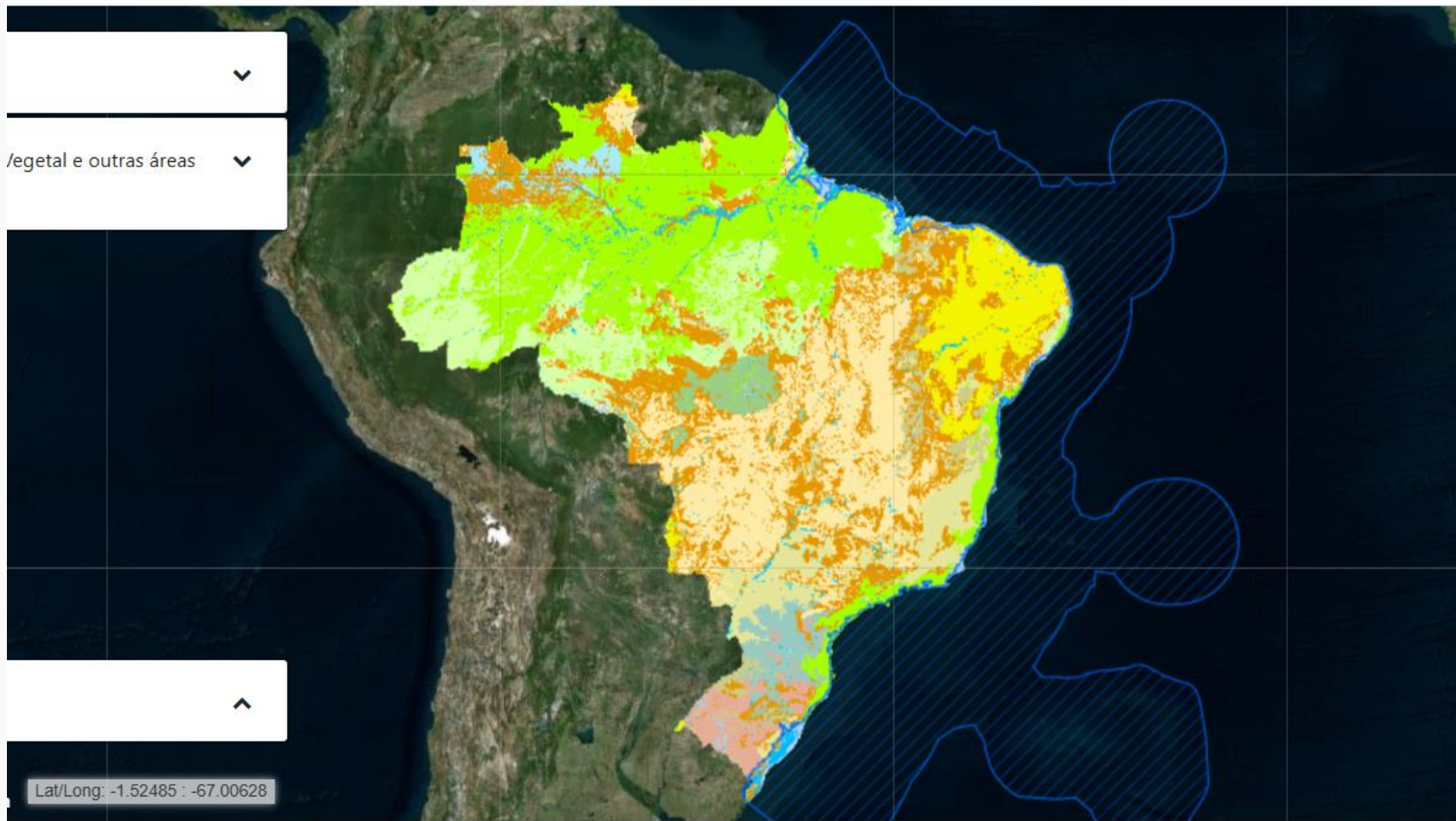
Exibindo Vegetação

Início

Temas ▾

Saiba mais ▾

Docume



<https://www.ibge.gov.br/apps/biomas/#/home>



BRASIL

Simplifique!

Comunica BR

Participe

Acesso à informação

Legislação

Canais



Biomas e Sistema Costeiro-Marinho do Brasil

Vídeo Tutorial ▾

Publicações ▾



Publicação



Histórico

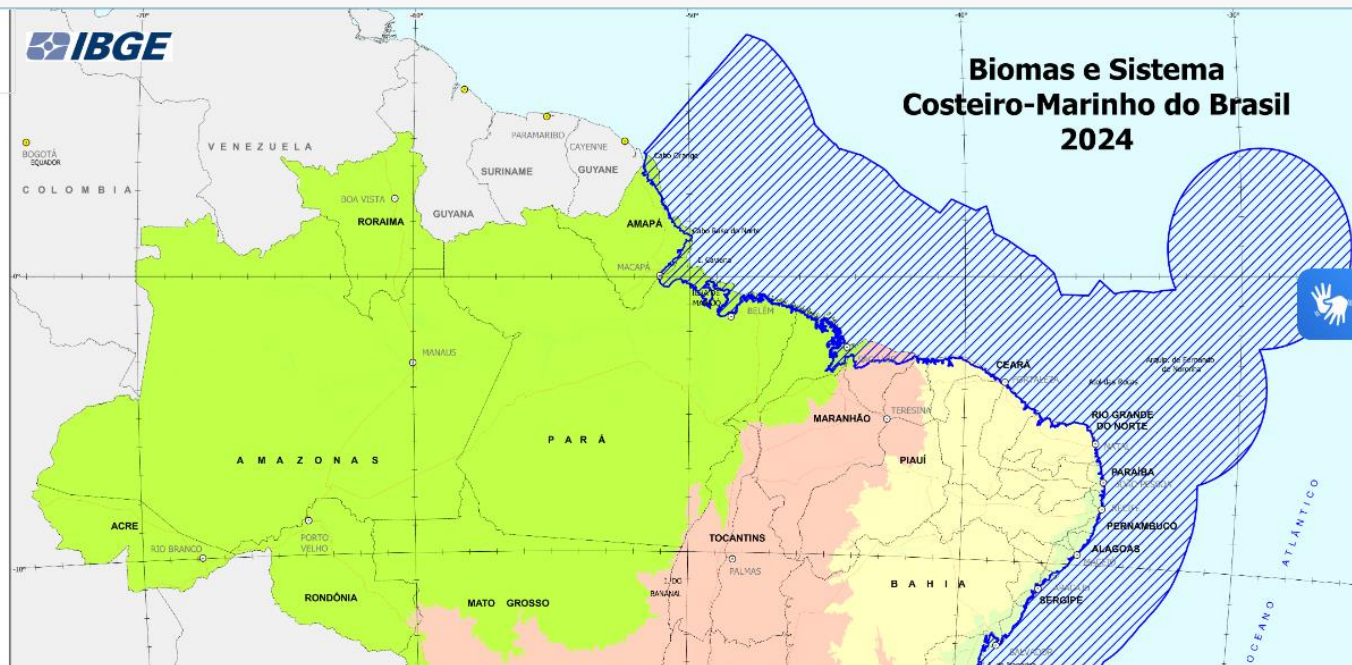
Pesquisa...

Capa

Sumário

Apresentação

Introdução





Agradecemos!

