



Diretoria de Pesquisas
Coordenação de Serviços
e Comércio - COSEC

Pesquisa Mensal de Comércio - PMC

Resultados de Agosto 2016

Data 18/10/2016

Objetivo

Produzir indicadores que permitam acompanhar a evolução conjuntural do comércio varejista e de seus principais segmentos.

Variável Investigada

Receita bruta de revenda, definida como receita bruta mensal proveniente da revenda de mercadorias, que deflacionada por índices específicos de preços (IPCA), utilizados como deflatores, se estima um índice de volume de vendas.

Pesquisa por amostra

Representada por um conjunto de 5.700 empresas com cobertura para as 27 UFs.

- empresas formalmente constituídas
- sediadas no Território Nacional
- em situação ativa na Pesquisa Anual de Comércio – PAC
- possuir 20 ou mais pessoas ocupadas na PAC

Resumo – Agosto 2016



Volume de vendas comércio varejista e varejista ampliado

ATIVIDADES	MÊS/MÊS ANTERIOR (*)			MÊS/IGUAL MÊS DO ANO ANTERIOR			ACUMULADO	
	Taxa de Variação (%)			Taxa de Variação (%)			Taxa de Variação (%)	
	JUN	JUL	AGO	JUN	JUL	AGO	NO ANO	12 MESES
COMÉRCIO VAREJISTA (2)	0,2	-0,6	-0,6	-4,8	-5,6	-5,5	-6,6	-6,7
1 - Combustíveis e lubrificantes	-0,5	-0,5	-2,0	-9,0	-10,0	-10,0	-9,9	-10,1
2 - Hiper, supermercados, prods. alimentícios, bebidas e fumo	0,3	-0,7	0,8	-1,7	-1,0	-2,2	-3,0	-3,0
2.1 - Super e hipermercados	-0,3	0,0	0,6	-2,6	-0,7	-1,7	-2,9	-3,0
3 - Tecidos, vest. e calçados	0,6	-5,7	0,0	-3,9	-14,1	-10,4	-11,4	-11,5
4 - Móveis e eletrodomésticos	-0,4	-0,4	-2,1	-10,7	-10,7	-9,3	-13,6	-15,0
4.1 - Móveis	-	-	-	-12,4	-12,8	-14,6	-12,8	-16,2
4.2 - Eletrodomésticos	-	-	-	-9,9	-9,8	-6,9	-14,0	-14,4
5 - Artigos farmacêuticos, med., ortop. e de perfumaria	-0,4	-0,2	-2,8	-2,1	-3,3	-3,8	-0,7	-0,2
6 - Livros, jornais, rev. e papelaria	1,2	-0,5	-2,1	-18,3	-17,0	-15,1	-16,8	-16,0
7 - Equip. e mat. para escritório informática e comunicação	-3,5	5,1	-5,0	-18,3	-13,5	-9,0	-15,1	-14,8
8 - Outros arts. de uso pessoal e doméstico	0,7	-1,0	-1,2	-8,4	-11,5	-10,8	-12,0	-10,2
COMÉRCIO VAREJISTA AMPLIADO (3)	-0,3	-1,0	-2,0	-8,1	-10,7	-7,7	-9,3	-10,2
9 - Veículos e motos, partes e peças	-1,7	-1,4	-4,8	-15,2	-21,3	-13,1	-14,7	-17,7
10- Material de construção	1,4	-2,4	1,8	-9,6	-12,6	-7,0	-12,2	-12,7

*Série com ajuste sazonal

Resumo – Agosto 2016



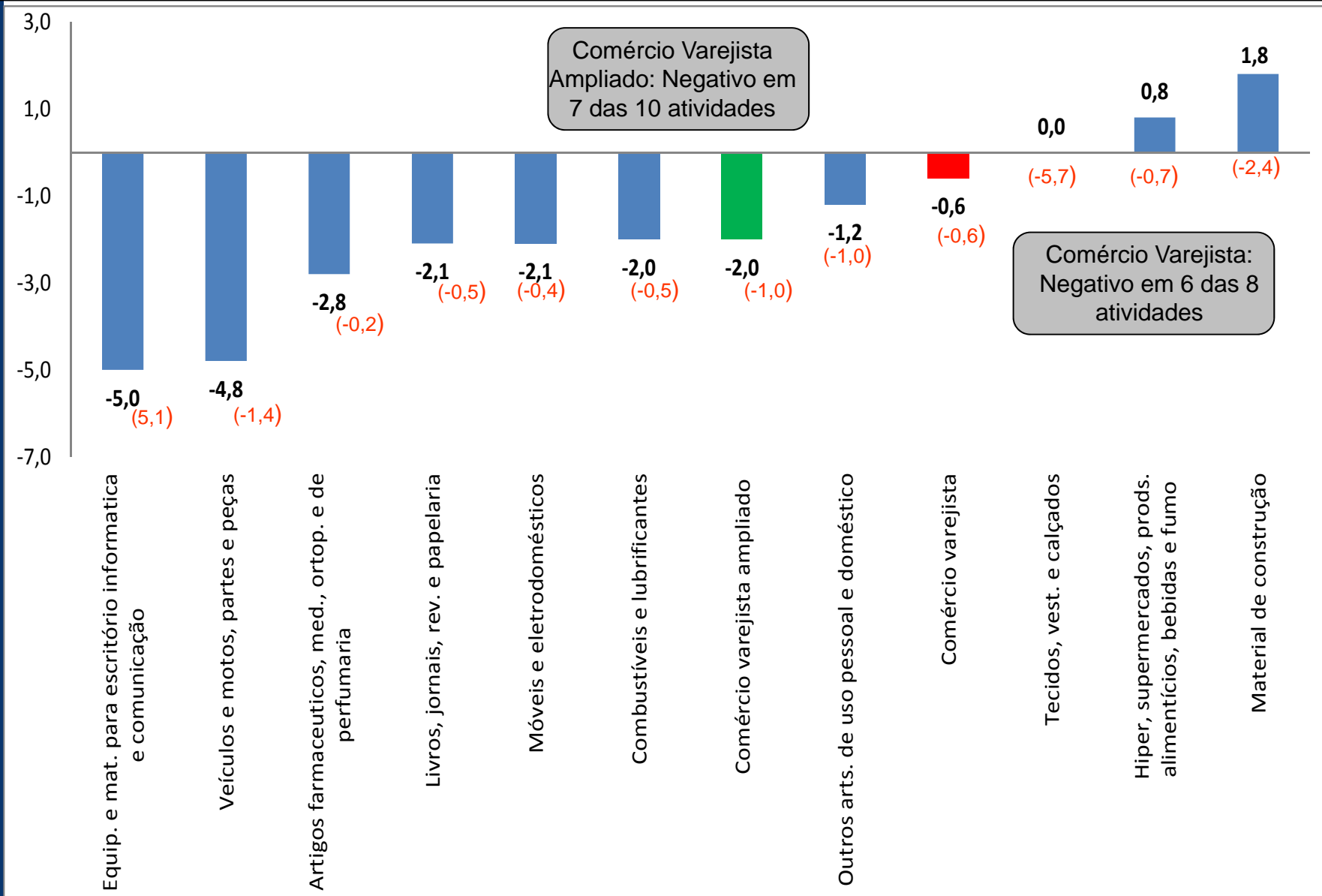
Receita Nominal do comércio varejista e varejista ampliado

ATIVIDADES	MÊS/MÊS ANTERIOR (*)			MÊS/IGUAL MÊS DO ANO ANTERIOR			ACUMULADO	
	Taxa de Variação (%)			Taxa de Variação (%)			Taxa de Variação (%)	
	JUN	JUL	AGO	JUN	JUL	AGO	NO ANO	12 MESES
COMÉRCIO VAREJISTA (2)	1,2	0,5	0,5	6,7	6,3	6,6	5,1	4,1
1 - Combustíveis e lubrificantes	0,7	-0,4	-1,4	2,1	0,9	-0,4	3,2	4,0
2 - Hiper, supermercados, prods. alimentícios, bebidas e fumo	1,7	0,9	2,2	11,6	13,1	12,7	10,6	9,6
2.1 - Super e hipermercados	1,1	1,6	2,2	10,5	13,7	13,3	10,6	9,5
3 - Tecidos, vest. e calçados	1,1	-5,6	0,4	1,8	-9,0	-5,4	-6,1	-6,8
4 - Móveis e eletrodomésticos	-0,6	-0,1	-2,1	-5,0	-5,1	-3,7	-8,1	-10,8
4.1 - Móveis	-	-	-	-10,1	-11,0	-13,0	-9,7	-12,5
4.2 - Eletrodomésticos	-	-	-	-2,2	-2,0	1,4	-7,3	-9,9
5 - Artigos farmacêuticos, med., ortop. e de perfumaria	0,5	1,1	-2,3	10,2	8,7	8,7	9,9	9,5
6 - Livros, jornais, rev. e papelaria	1,5	0,6	-0,9	-9,4	-7,8	-4,8	-7,9	-7,7
7 - Equip. e mat. para escritório informática e comunicação	-0,8	2,7	-4,1	-8,3	-2,0	0,7	-6,5	-9,5
8 - Outros arts. de uso pessoal e doméstico	2,3	-0,7	-0,1	0,0	-3,3	-2,7	-3,9	-2,7
COMÉRCIO VAREJISTA AMPLIADO (3)	0,1	0,2	-1,2	0,4	-2,0	1,2	-0,6	-1,9
9 - Veículos e motos, partes e peças	-1,7	-0,9	-4,4	-14,3	-20,9	-11,8	-13,5	-15,6
10- Material de construção	0,0	0,8	-2,6	-7,3	-10,7	-5,4	-9,3	-9,3

*Série com ajuste sazonal

Agosto 2016 Volume de Vendas do Comércio Varejista e Ampliado *

(Base: mês imediatamente anterior)

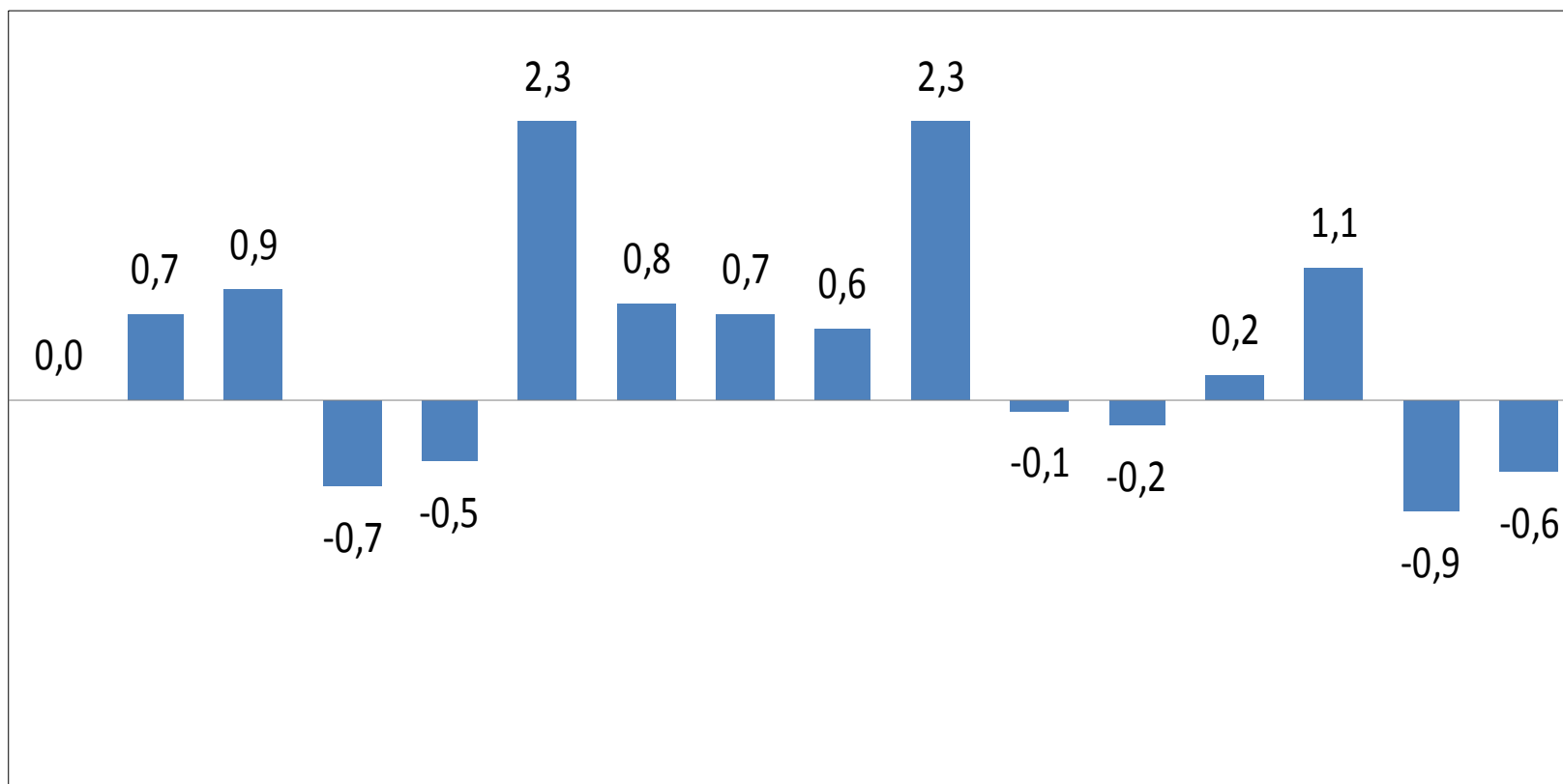


*Série com ajuste sazonal

**Resultado do mês anterior

Resultados para comparação Agosto/Julho*

Comércio varejista 2001-2016



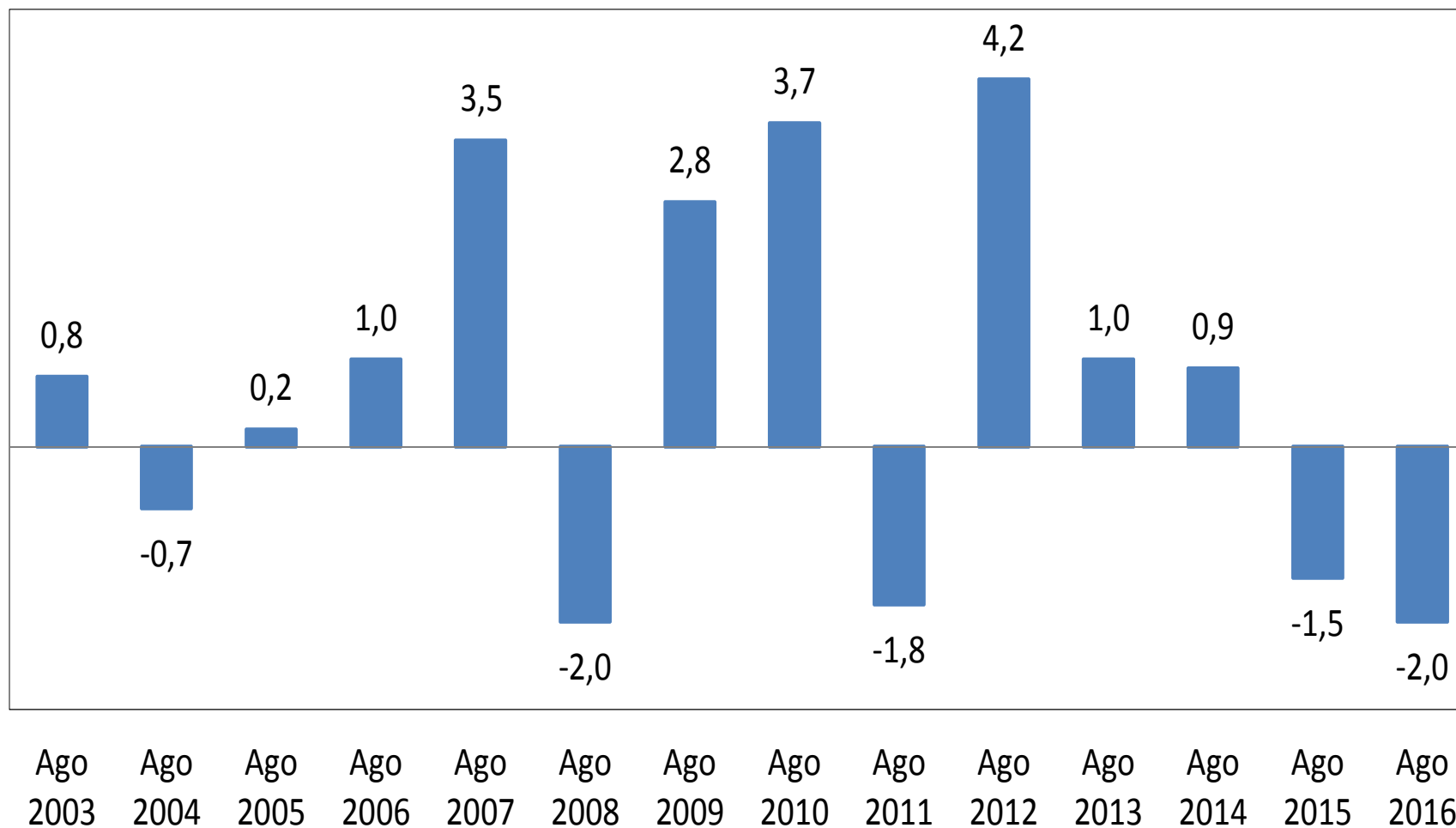
Ago Ago Ago Ago Ago Ago Ago Ago Ago Ago Ago Ago Ago Ago Ago Ago
2001 2002 2003 2004 2005 2006 2007 2008 2009 2010 2011 2012 2013 2014 2015 2016

*Série com ajuste sazonal

Resultados para comparação Agosto/Julho*



Comércio varejista ampliado 2003-2016



*Série com ajuste sazonal

Variação do Volume de Vendas* 2015-2016

Base: mês imediatamente anterior

Ano/mês	Geral		Combustíveis e lubrificantes		Hiper,super, prods. Alimen. Beb.		Tecidos, vestuário e calçados		Móveis e eletrodomésticos		Artigos farmac, méd, ortop e de perfumaria		Livros, jornais, revistas e papelaria		Equip. e Materiais p escritório, inform e comum		Outros artigos de uso pessoal e doméstico		Varejo Ampliado		Veículos e motos, partes e peças		Material de construção	
	2015	2016	2015	2016	2015	2016	2015	2016	2015	2016	2015	2016	2015	2016	2015	2016	2015	2016	2015	2016	2015	2016	2015	2016
Janeiro	0,3	-2,0	-0,3	-2,7	0,4	-0,8	0,7	-0,3	0,5	-5,7	0,8	-0,4	-1,8	-0,4	10,8	1,3	1,3	-3,5	0,0	-2,1	-1,5	-2,6	-0,1	-4,2
Fevereiro	-1,0	1,1	-5,4	0,3	-0,6	0,8	0,2	-3,5	-4,1	6,2	0,1	0,2	2,8	-4,1	-3,6	-2,9	0,4	0,1	-2,3	1,4	-5,2	3,5	-4,1	2,6
Março	-0,7	-0,9	3,0	-1,4	-1,3	-1,7	-1,8	-5,0	-3,1	-1,3	0,4	0,1	-4,2	-0,9	-3,0	7,7	1,2	-1,8	-1,5	-1,4	-4,8	-1,3	0,7	-0,5
Abril	-1,0	0,3	-0,6	0,1	0,5	1,3	-3,2	4,1	-2,1	-2,0	0,6	-2,7	1,1	-3,5	-10,5	-7,9	-8,5	1,8	-0,3	-1,6	4,6	-7,3	-0,1	-3,8
Maiο	-0,5	-0,9	-0,5	-0,4	-0,7	0,1	-0,1	1,6	-1,2	-1,3	-0,2	-0,7	-2,1	-2,9	4,5	-2,2	3,8	-2,3	-1,9	-0,4	-5,2	0,1	-7,2	-0,1
Junho	-0,9	0,2	-1,3	-0,5	-0,5	0,3	-1,2	0,6	-2,1	-0,4	-0,1	-0,4	-1,6	1,2	-0,6	-3,5	-1,5	0,7	-1,4	-0,3	-3,0	-1,7	3,6	1,4
Julho	-1,2	-0,6	-0,9	-0,5	-1,0	-0,7	0,1	-5,7	-3,2	-0,4	-2,0	-0,2	-2,4	-0,5	-8,6	5,1	-0,7	-1,0	0,5	-1,0	4,9	-1,4	-0,7	-2,4
Agosto	-0,9	-0,6	-1,0	-2,0	-0,9	0,8	-2,5	0,0	-0,7	-2,1	1,9	-2,8	-2,2	-2,1	2,7	-5,0	-0,7	-1,2	-1,5	-2,0	-3,8	-4,8	-3,5	1,8
Setembro	-0,4		-0,7		0,7		-2,3		-0,3		-1,3		-2,1		-2,7		-3,4		-2,0		-4,7		-1,3	
Outubro	0,0		-2,9		1,7		1,3		0,1		1,7		0,7		-10,0		-1,0		-0,3		-1,7		-2,2	
Novembro	1,8		-0,4		-1,6		0,1		4,4		0,9		-1,4		19,6		4,8		0,4		1,3		-0,2	
Dezembro	-3,2		0,4		-0,9		-1,8		-7,4		0,1		-2,2		-10,3		-5,0		-0,9		0,1		1,3	

*Série com ajuste sazonal

Média Móvel Trimestral*

Comércio varejista 2013-2016



Gráfico 1 - Volume de Vendas com Ajuste Sazonal
Índice de Base Fixa e Média Móvel Trimestral

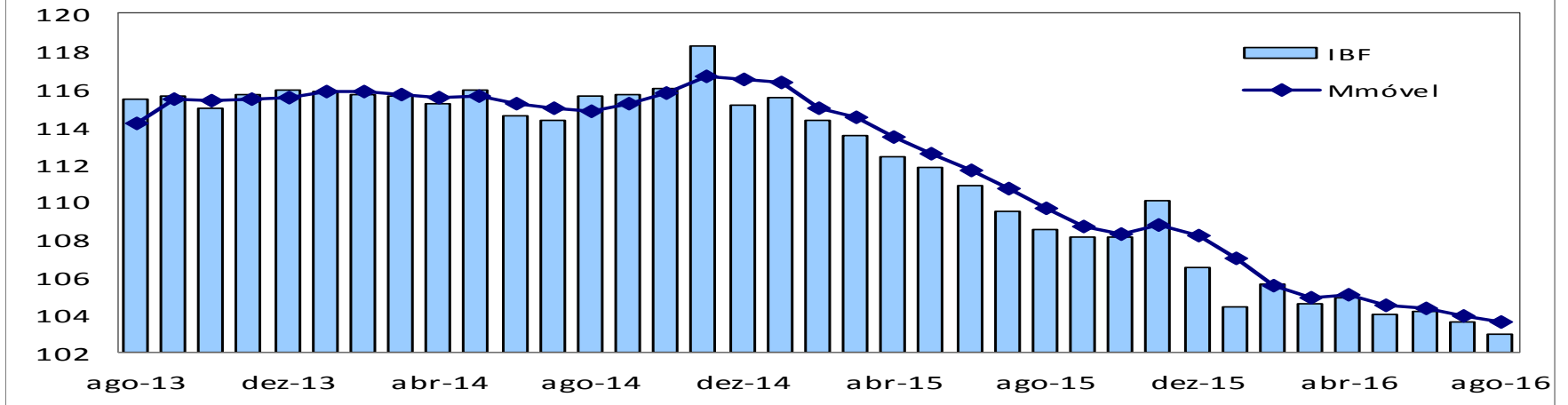
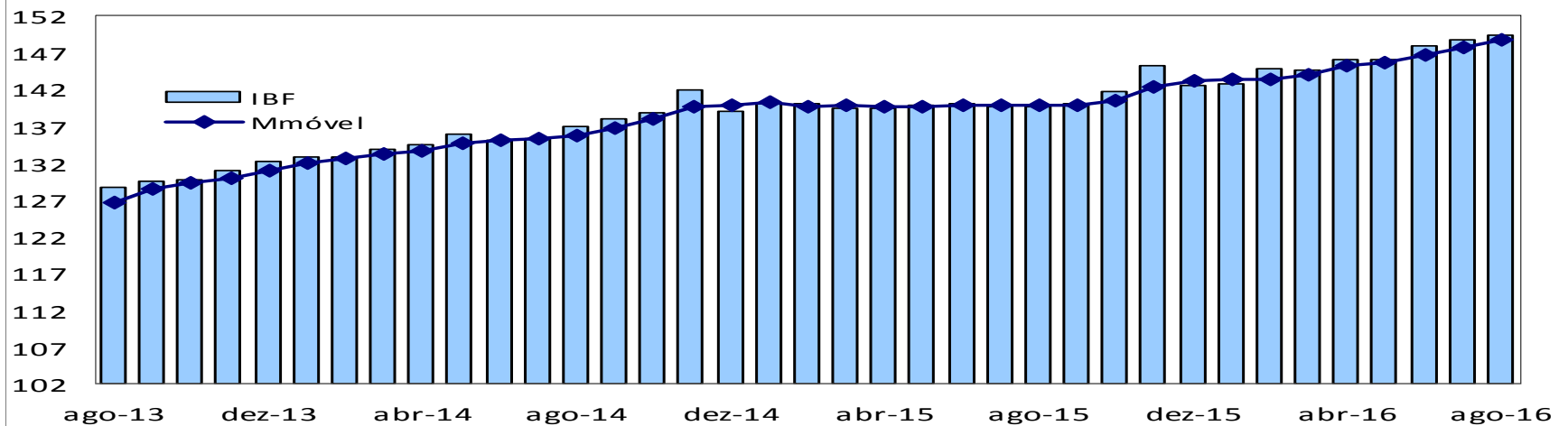


Gráfico 2 - Receita Nominal de Vendas com Ajuste Sazonal
Índice de Base Fixa e Média Móvel Trimestral



*Série com ajuste sazonal

Média Móvel Trimestral*

Comércio varejista ampliado 2013-2016



Gráfico 3 - Volume de Vendas do Varejo Ampliado com Ajuste Sazonal
Índice de Base Fixa e Média Móvel Trimestral

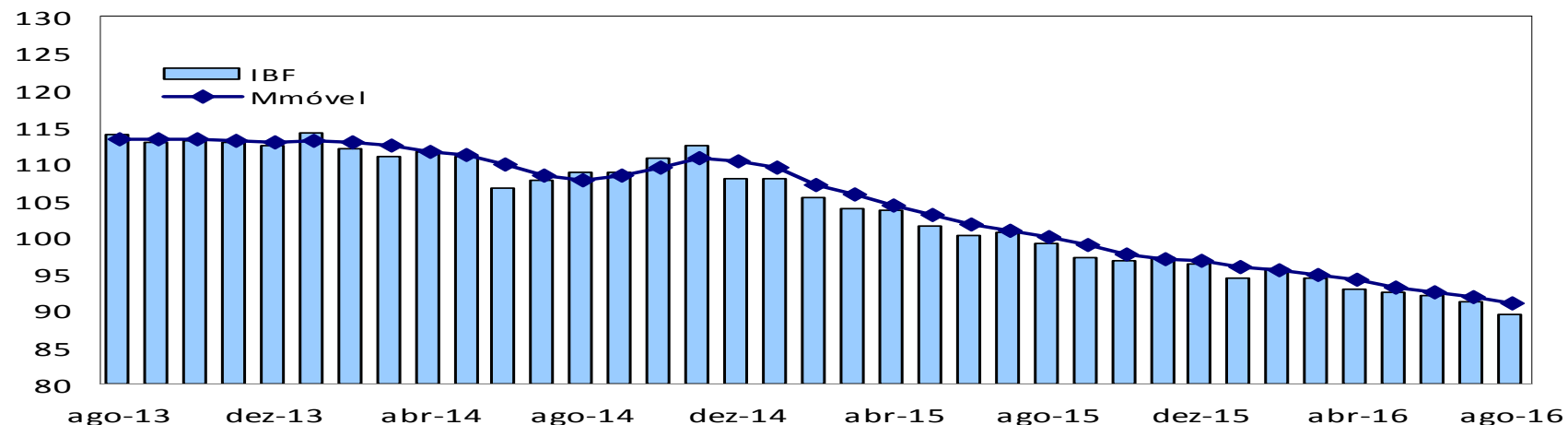
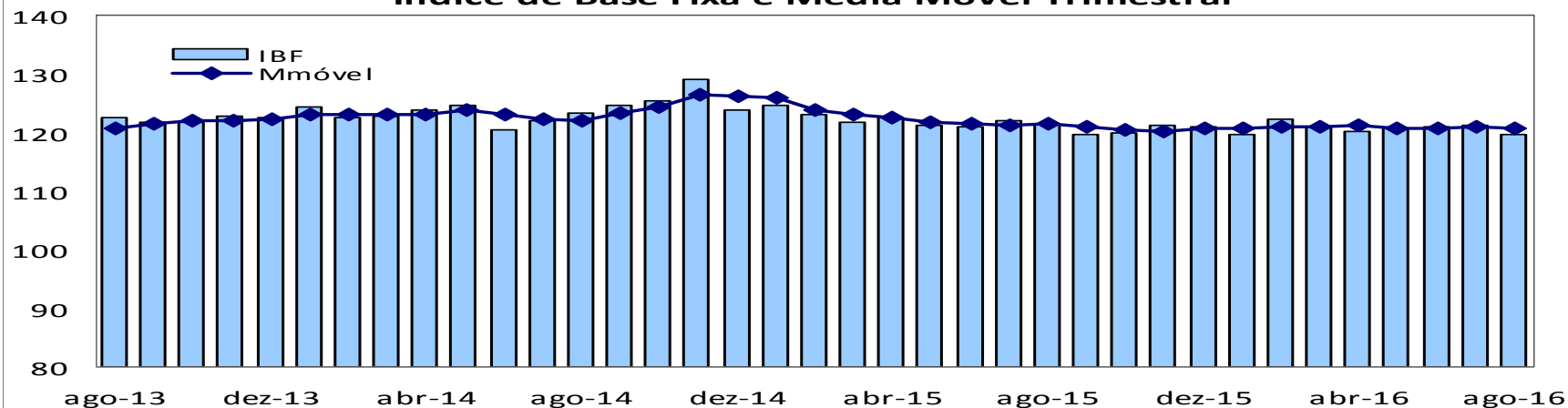


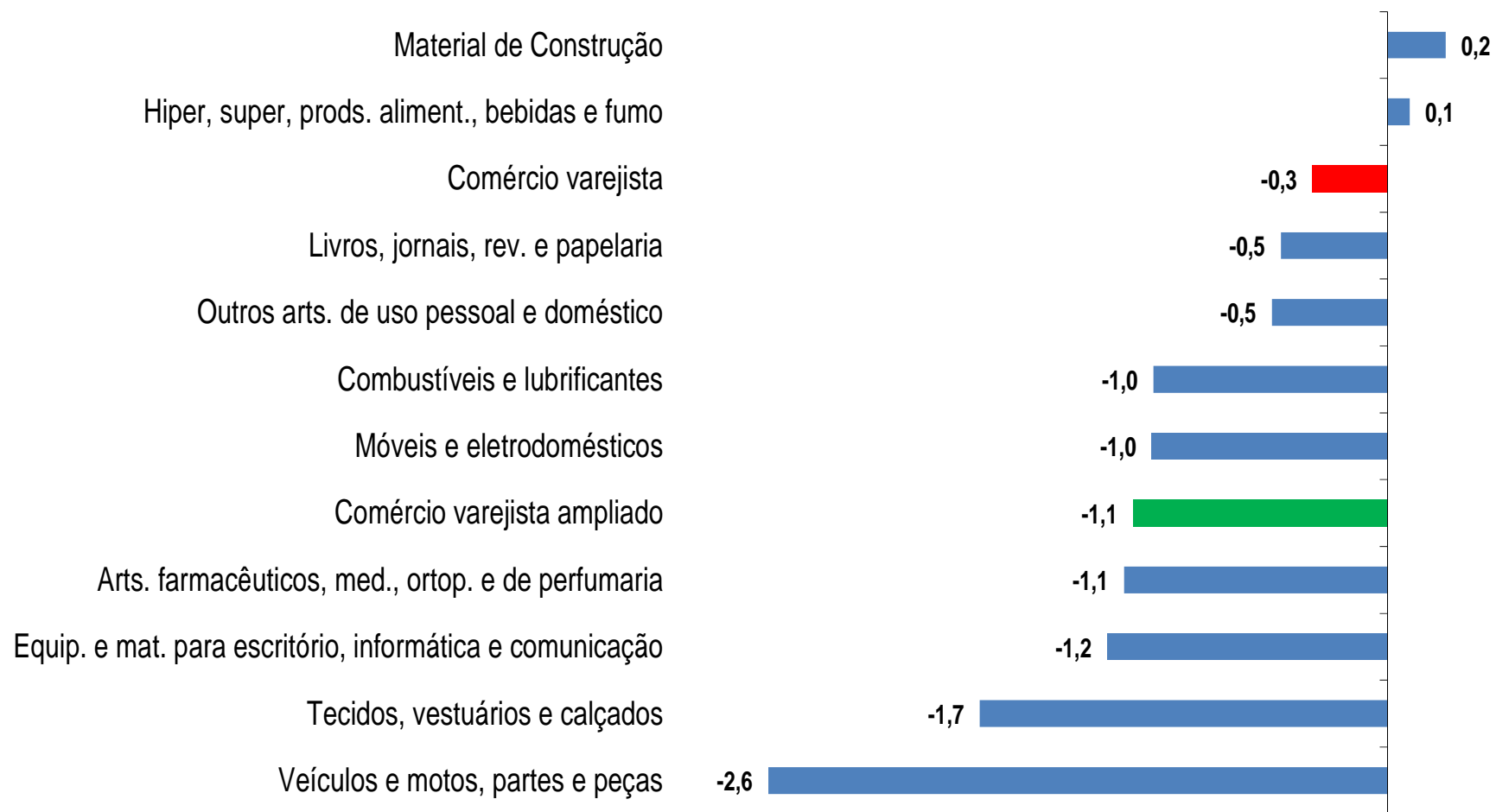
Gráfico 4 - Receita Nominal de Vendas do Varejo Ampliado com Ajuste Sazonal
Índice de Base Fixa e Média Móvel Trimestral



*Série com ajuste sazonal

Média Móvel Trimestral*

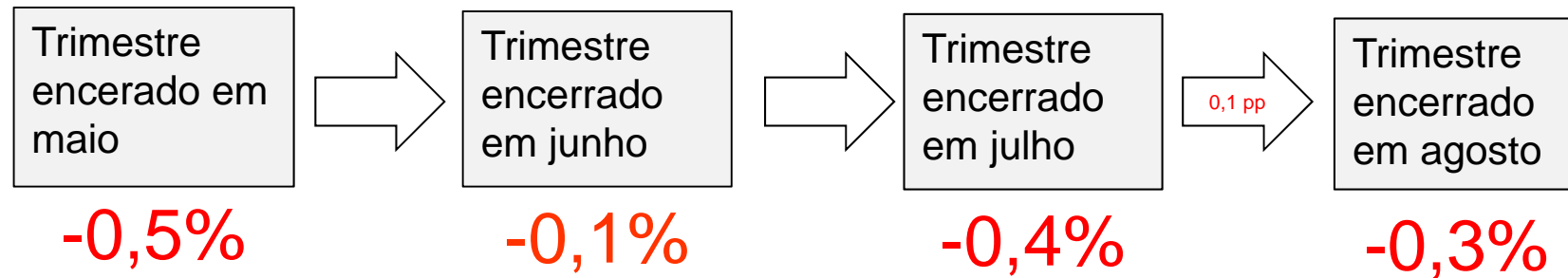
Agosto 2016 / Julho 2016



*Série com ajuste sazonal

Evolução da Média Móvel Trimestral*

2016



Saldo negativo da média móvel trimestral

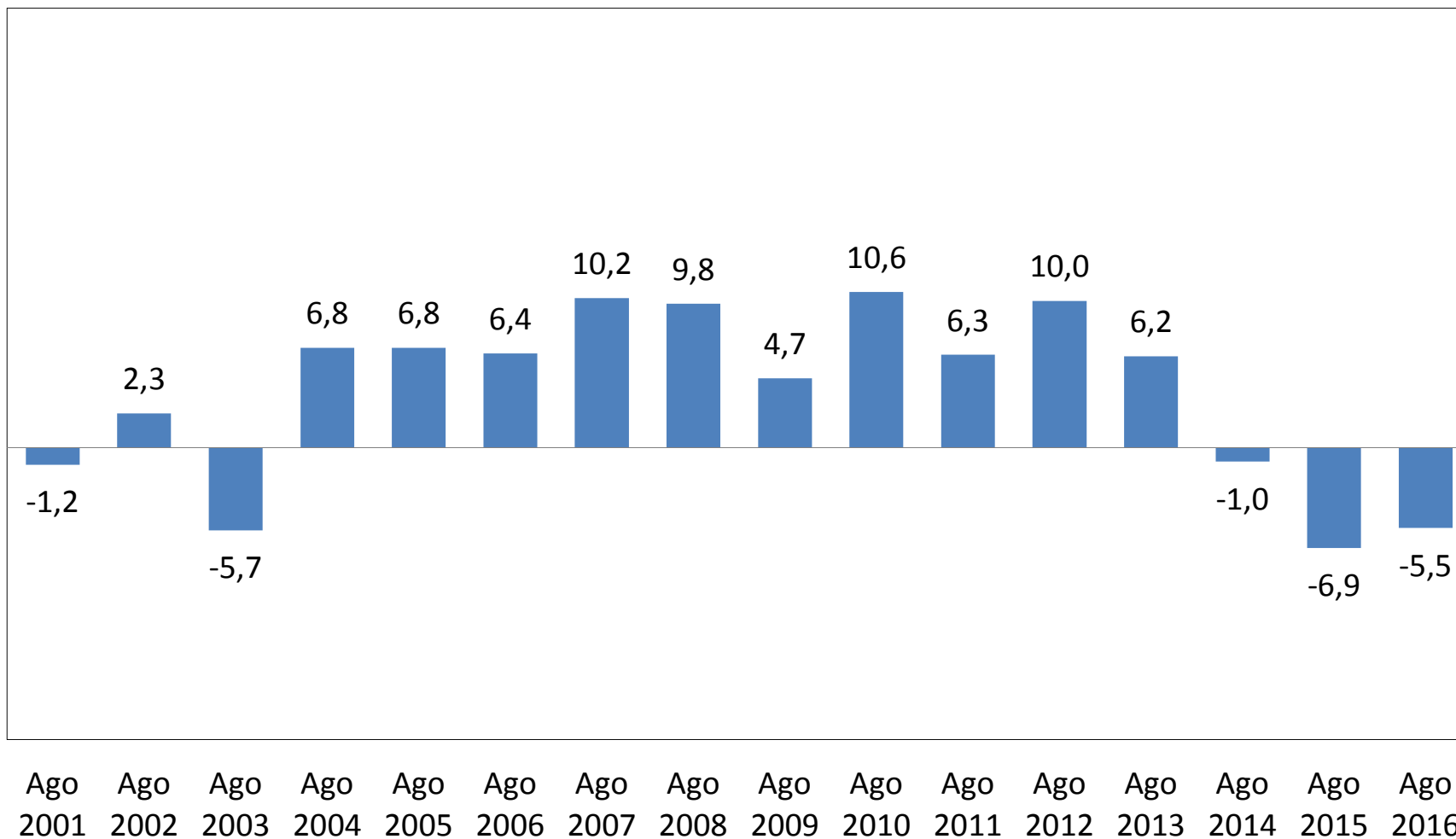
Varejo: taxas negativas em 7 das 8 atividades

Varejo Ampliado: taxas negativas em 8 das 10 atividades

*Série com ajuste sazonal

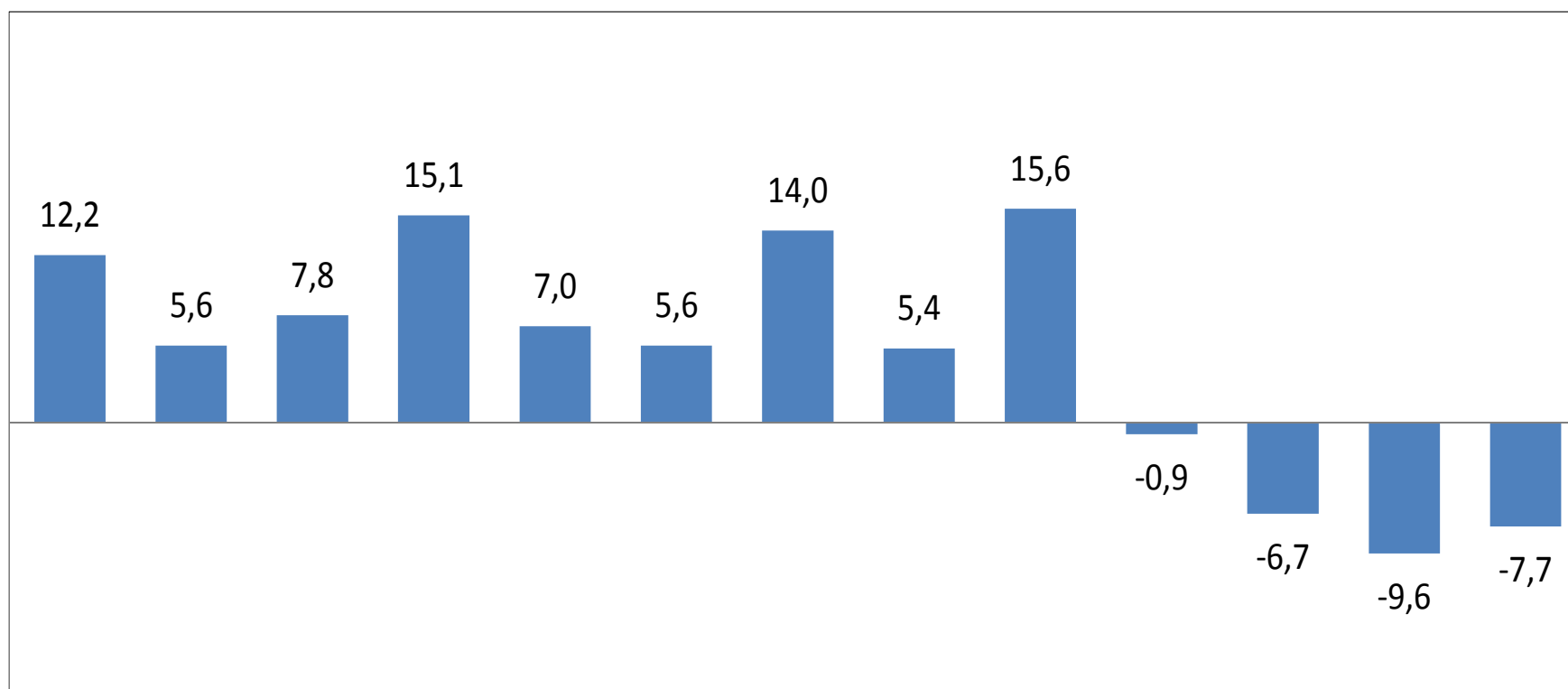
Resultados Comércio Varejista meses de Agosto 2001-2016

Base: igual mês do ano anterior



Resultados Comércio Varejista Ampliado meses de Agosto 2004-2016

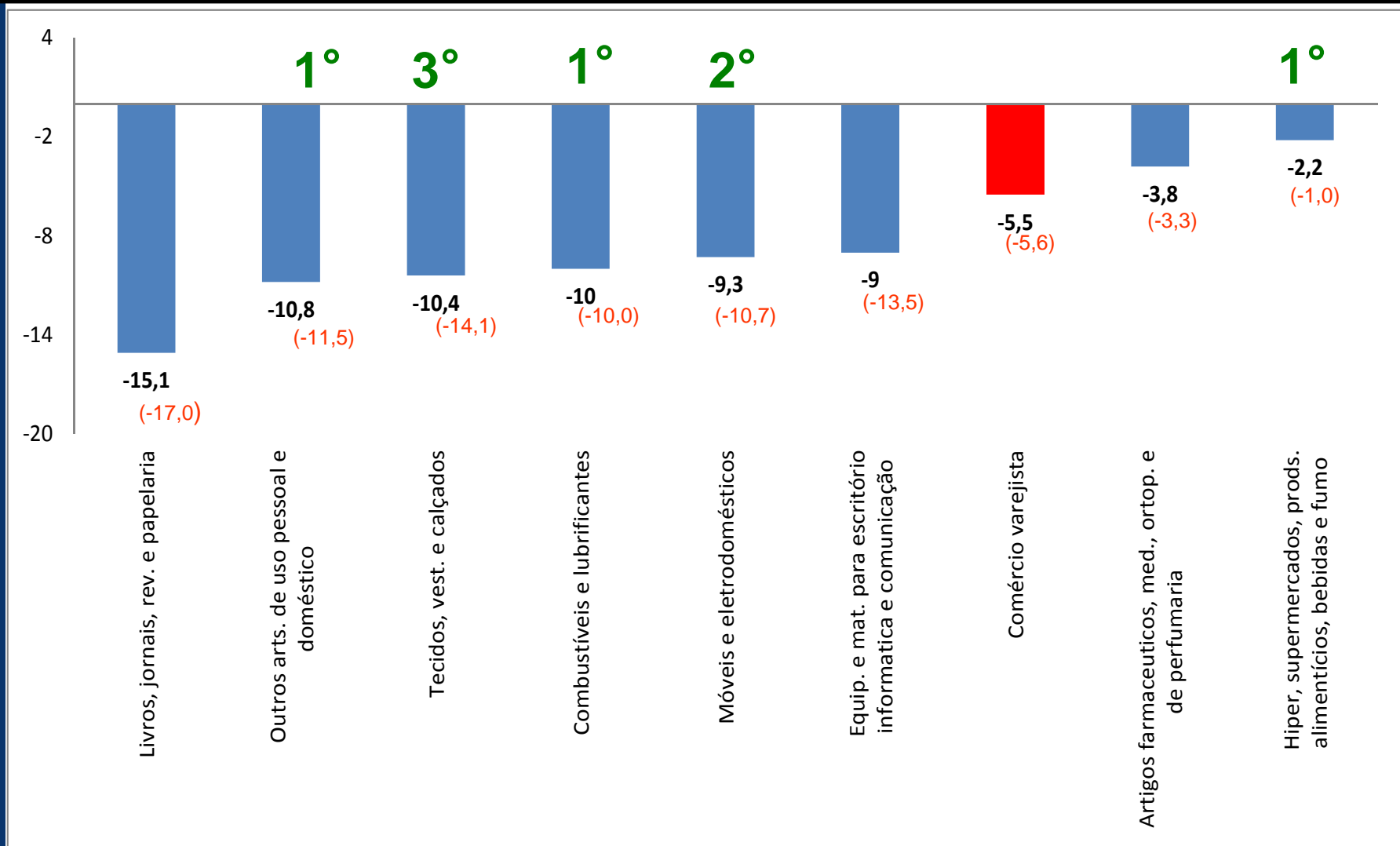
Base: igual mês do ano anterior



Ago	Ago	Ago	Ago	Ago	Ago	Ago	Ago	Ago	Ago	Ago	Ago	Ago
2004	2005	2006	2007	2008	2009	2010	2011	2012	2013	2014	2015	2016

Volume do Comércio Varejista

Indicador mensal (base: igual mês do ano anterior)



*Resultado do mês anterior

Comércio Varejista Ampliado

Índice mensal (%)



*Resultado do mês anterior

Variação do Volume de Vendas



Base: igual mês do ano anterior

Ano/mês	Geral		Combustíveis e lubrificantes		Hiper,super, prods. Alimen. Beb.		Tecidos, vestuário e calçados		Móveis e eletrodomésticos		Artigos farmac, méd, ortop e de perfumaria		Livros, jornais, revistas e papelaria		Equip. e Materiais p escritório, inform e comum		Outros artigos de uso pessoal e doméstico		Varejo Ampliado		Veículos e motos, partes e peças		Material de construção	
	2015	2016	2015	2016	2015	2016	2015	2016	2015	2016	2015	2016	2015	2016	2015	2016	2015	2016	2015	2016	2015	2016	2015	2016
	Janeiro	0,5	-10,6	-0,2	-13,8	0,2	-5,8	-0,7	-12,9	-3,4	-24,7	5,0	-0,2	-9,9	-13,0	21,0	-24,9	4,5	-14,8	-4,9	-14,1	-16,3	-21,3	-2,8
Fevereiro	-3,3	-4,2	-10,0	-3,9	-1,8	-1,4	-7,5	-11,5	-10,7	-10,3	1,8	5,9	-6,3	-16,3	8,2	-17,0	3,1	-11,6	-10,4	-5,6	-23,8	-6,7	-12,9	-11,1
Março	0,3	-5,7	-2,1	-10,1	-2,4	-1,2	-1,2	-15,3	-6,8	-13,8	10,3	2,1	-5,9	-16,2	21,8	-8,6	15,7	-11,9	-0,8	-7,9	-3,7	-11,1	2,9	-14,7
Abril	-3,3	-6,9	-2,1	-10,6	-2,0	-4,6	-7,5	-9,9	-15,3	-10,1	6,2	-1,3	-9,1	-18,7	2,5	-14,4	-0,7	-11,1	-8,3	-9,2	-19,3	-13,7	-4,1	-13,0
Maiο	-4,5	-9,0	-4,4	-10,8	-2,0	-5,5	-7,8	-13,6	-18,5	-15,2	1,8	-2,5	-11,8	-24,4	-0,5	-14,4	0,2	-15,4	-10,4	-10,2	-22,1	-13,2	-11,3	-10,6
Junho	-2,7	-4,8	-0,7	-9,0	-2,7	-1,7	-4,6	-3,9	-13,6	-10,7	5,8	-2,1	-5,8	-18,3	7,4	-18,3	1,3	-8,4	-3,6	-8,1	-6,8	-15,2	1,4	-9,6
Julho	-3,9	-5,6	-4,3	-10,0	-2,7	-1,0	-8,1	-14,1	-12,8	-10,7	1,9	-3,3	-9,0	-17,0	-5,2	-13,5	0,3	-11,5	-7,0	-10,7	-13,3	-21,3	-7,1	-12,6
Agosto	-6,9	-5,5	-7,1	-10,0	-4,8	-2,2	-13,7	-10,4	-18,6	-9,3	1,1	-3,8	-15,5	-15,1	-7,3	-9,0	-2,8	-10,8	-9,6	-7,7	-15,6	-13,1	-9,2	-7,0
Setembro	-6,3		-8,5		-2,2		-12,9		-18,3		-1,2		-14,8		-9,7		-7,0		-11,5		-21,7		-12,7	
Outubro	-5,7		-11,4		-0,4		-10,5		-16,1		-0,4		-9,3		-25,0		-9,0		-11,9		-23,9		-15,8	
Novembro	-7,8		-12,0		-5,6		-15,6		-14,7		2,0		-18,0		-5,6		-5,4		-13,2		-24,4		-13,6	
Dezembro	-7,2		-9,8		-3,7		-9,7		-18,9		3,1		-15,0		-15,9		-7,9		-11,0		-20,0		-12,5	

Composição da taxa

Agosto 2016/ Agosto 2015



Atividades	COMÉRCIO VAREJISTA		COMÉRCIO VAREJISTA AMPLIADO	
	Taxa de variação (%)	Composição absoluta da taxa (p.p.)	Taxa de variação (%)	Composição absoluta da taxa (p.p.)
Taxa Global	-5,5	-5,5	-7,7	-7,7
Combustíveis e lubrificantes	-10,0	-1,1	-10,0	-0,7
Hiper, supermercados, prods. alimentícios, bebidas e fumo	-2,2	-1,1	-2,2	-0,7
Tecidos, vest. e calçados	-10,4	-0,8	-10,4	-0,5
Móveis e eletrodomésticos	-9,3	-1,0	-9,3	-0,6
Artigos farmacêuticos, med., ortop. e de perfumaria	-3,8	-0,3	-3,8	-0,2
Livros, jornais, rev. e papelaria	-15,1	-0,1	-15,1	-0,1
Equip. e mat. para escritório informática e comunicação	-9,0	-0,1	-9,0	-0,1
Outros arts. de uso pessoal e doméstico	-10,8	-1,1	-10,8	-0,7
Veículos e motos, partes e peças	-	-	-13,1	-3,5
Material de construção	-	-	-7,0	-0,6

Agosto 2016/ Agosto 2015

-5,5%



Principais impactos (respondem por mais de 90% da taxa global)

- Hipermercado, supermercado, prods. alimentícios, bebidas e fumo (-2,2%)
- Combustíveis e lubrificantes (-10,0%)
- Outros artigos de uso pessoal e doméstico (-10,8%)
- Móveis e eletrodomésticos (-9,3%)
- Tecidos, vestuário e calçados (-10,4%)

Fatores de influência:

Evolução de preços acima do índice geral do IPCA¹ (9,0 % em 12 meses)

- Alimentação no domicílio (16,8%)
- Combustíveis (11,40%)

Evolução do mercado de trabalho²

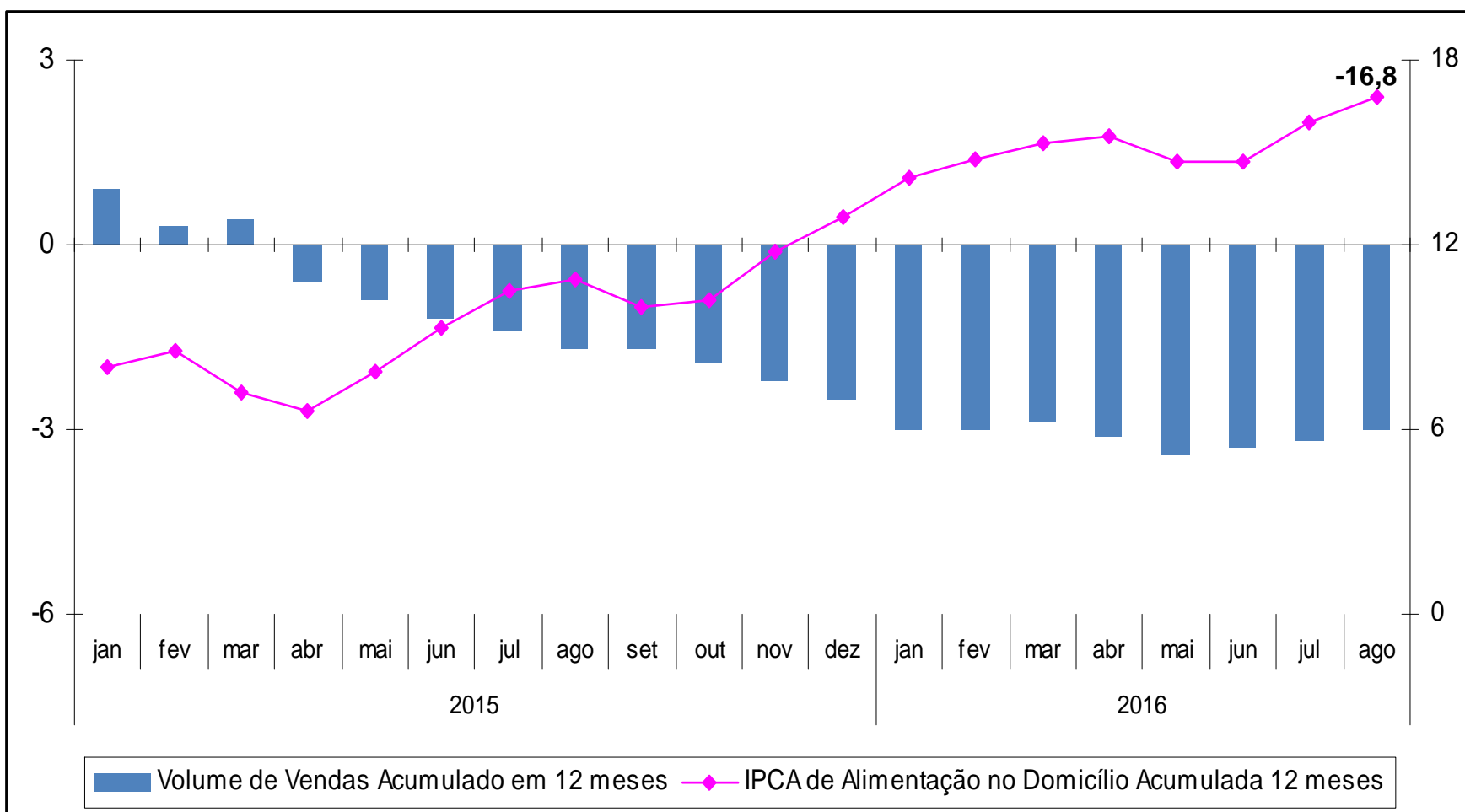
- Número de trabalhadores com carteira assinada no setor privado: de -3,0% no tri móvel jun-jul-ago de 2015 para -3,8% no mesmo tri móvel de 2016
- Massa dos rendimentos reais habitualmente recebidos: de 1,2% no tri móvel jun-jul-ago de 2015 para -3,0% no mesmo tri móvel de 2016

Restrição ao crédito

- Taxa de juros no crédito às famílias: passa de 36,9% a.a em ago/2015 para 41,9% a.a em ago/2016³

Hiper, supermercados, alimentos, bebidas e fumo

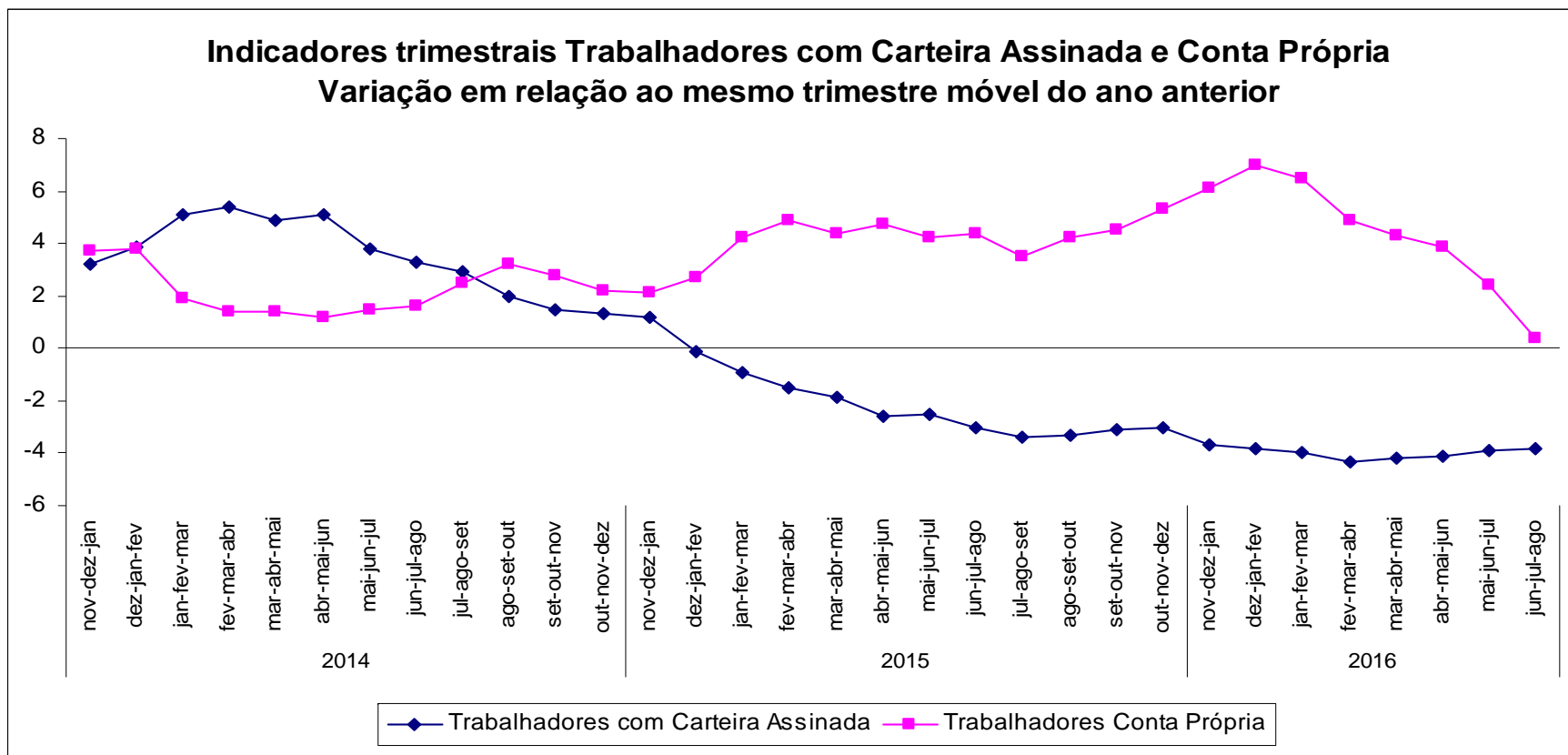
Volume de vendas em 12 meses X IPCA alimentação no domicílio em 12 meses



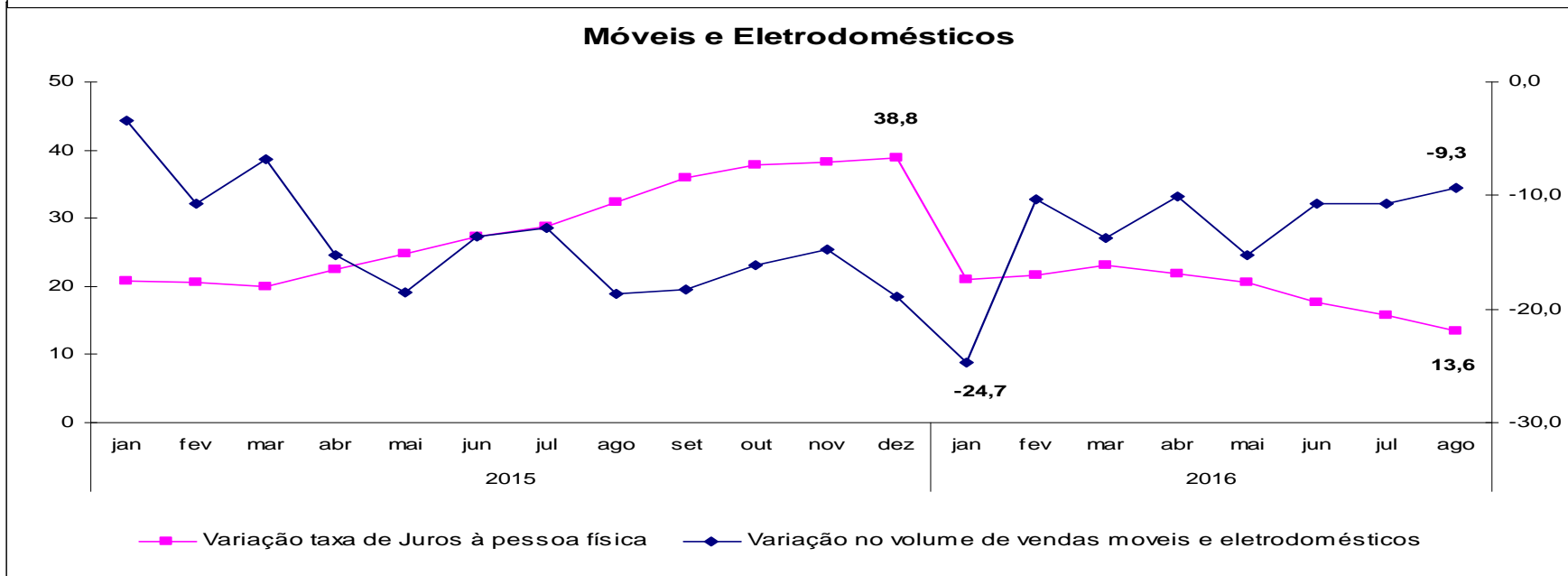
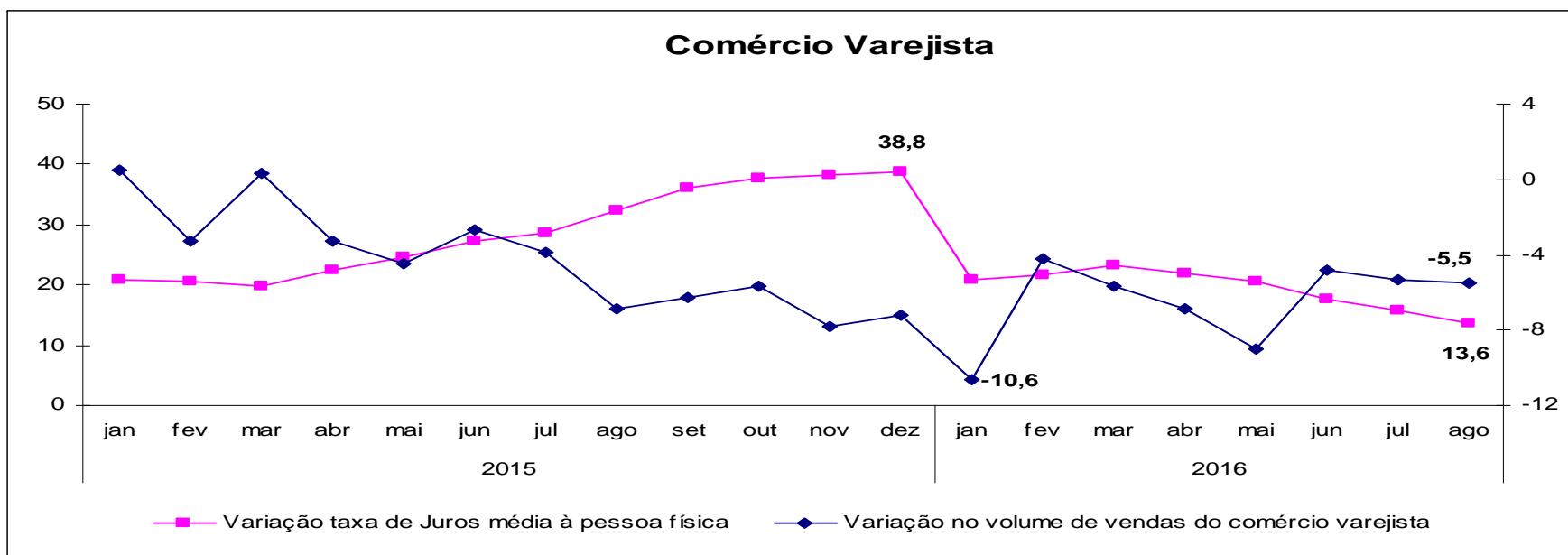
Síntese do Mercado de Trabalho



Variação trimestre móvel 2014-2016



Varição da taxa de juros às pessoas físicas(BC) X Volume de vendas (IBGE) 2015-2016 (base: igual mês do ano anterior)



Agosto 2016/ Agosto 2015

-7,7%



Principais impactos (respondem por cerca de 90% da taxa global)

- Veículos e motos, partes e peças (-13,1%)
- Combustíveis e lubrificantes (-10,0%)
- Outros artigos de uso pessoal e doméstico (-10,8%)
- Hipermercado, supermercado, prods. alimentícios, bebidas e fumo(-2,2%)
- Material de Construção (-7,0%)
- Móveis e eletrodomésticos (-9,3%)

Fatores de influência

- Menor ritmo da atividade econômica¹: PIB com resultados trimestrais negativos há 9 trimestres
- Produção industrial¹ registrou recuo de 5,2% na comparação ago16/ago15

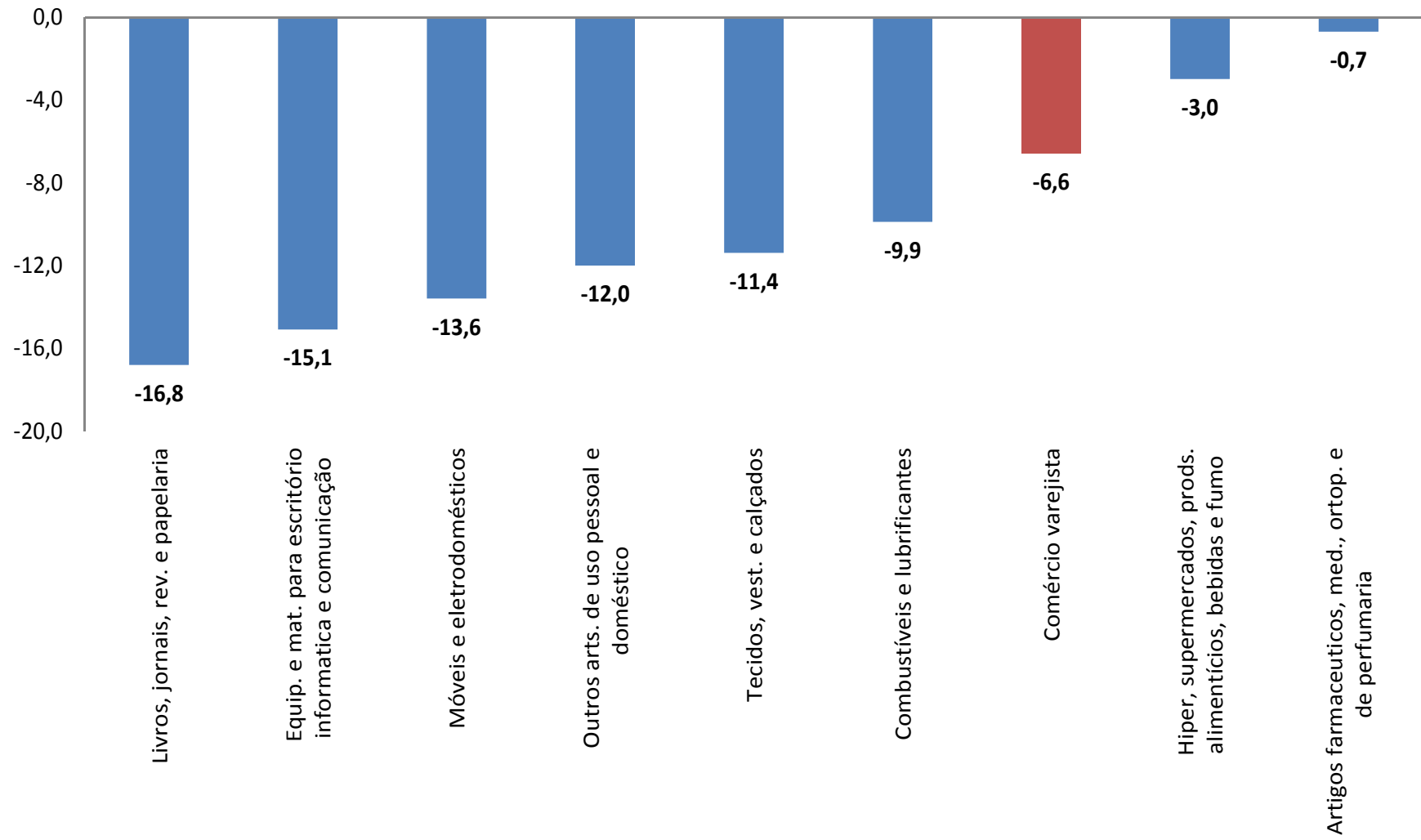
Restrição ao crédito

- Taxa de juros no crédito às pessoas jurídicas: 22,0% a.a. em ago/2016

Comércio Varejista - Índice acumulado (%)

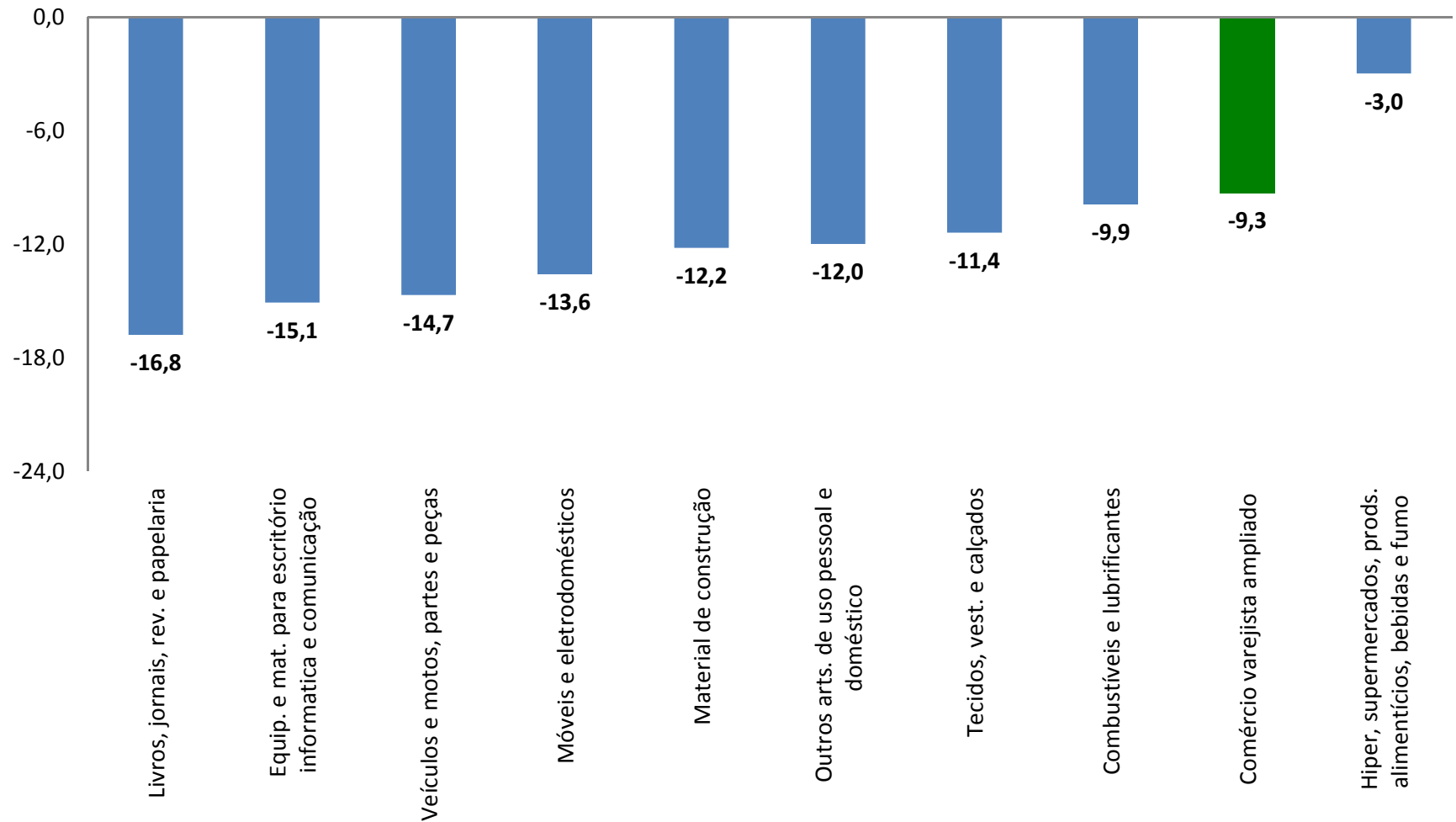


base: igual período do ano anterior



Comércio Varejista Ampliado – Índice Acumulado (%)

base: igual período do ano anterior

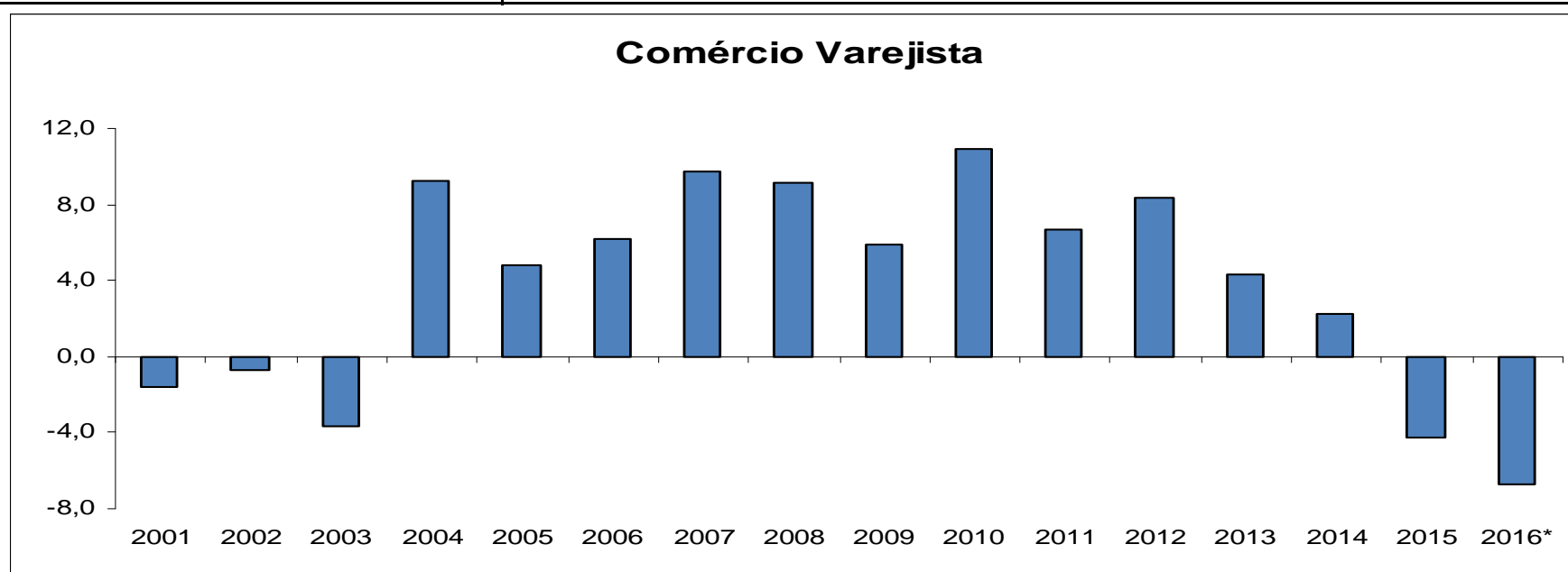


Índice acumulado no ano 2001-2016



base: igual período do ano anterior

	2001	2002	2003	2004	2005	2006	2007	2008	2009	2010	2011	2012	2013	2014	2015	2016*
Comércio varejista	-1,6	-0,7	-3,7	9,2	4,8	6,2	9,7	9,1	5,9	10,9	6,7	8,4	4,3	2,2	-4,3	-6,7
Combustíveis e lubrificantes	-2,8	5,7	-4,3	4,6	-7,4	-8,0	5,1	9,3	0,8	6,6	1,5	6,9	6,3	2,6	-6,1	-10,1
Hiper, supermercados, prods. alimentícios, bebidas e fumo	0,4	-1,8	-4,8	7,2	3,1	7,5	6,4	5,5	8,3	8,9	4,0	8,4	1,9	1,3	-2,5	-3,0
Tecidos, vestuário e calçados	1,6	-1,3	-3,1	4,7	5,8	2,0	10,6	4,8	-2,7	10,6	3,6	3,5	3,4	-1,1	-8,6	-11,5
Móveis e eletrodomésticos	-1,2	-0,6	-0,8	26,4	16,0	10,2	15,4	15,1	2,1	18,3	16,6	12,2	4,9	0,6	-14,1	-15,0
Artigos farmacêuticos e perfumaria	-	-	-	7,2	6,0	3,8	9,0	13,3	11,8	11,9	9,7	10,3	10,1	9,0	3,0	-0,2
Livros, jornais, revistas e papelaria	-	-	-	-1,2	1,2	1,1	7,1	11,1	9,6	12,0	5,9	5,4	2,6	-7,7	-10,9	-16,0
Equip e mat. para escritório, informática e comunicação	-	-	-	10,1	53,9	30,0	29,6	33,4	10,6	24,3	19,6	7,0	6,9	-1,7	-1,8	-14,8
Outros artigos de uso pessoal	-	-	-	16,3	14,6	17,4	22,7	15,6	8,4	9,1	4,0	9,3	10,3	7,9	-1,3	-10,2
Comércio varejista ampliado	-	-	-	11,1	3,1	6,4	13,6	9,9	6,8	12,2	6,6	8,0	3,6	-1,7	-8,6	-10,2
Veículos e motos, partes e peças	-3,6	-17,0	-7,2	17,8	1,5	7,2	22,6	11,9	11,1	14,1	6,1	7,3	1,5	-9,4	-17,8	-17,7
Material de construção	-	-	-	2,4	-6,0	4,7	10,7	7,8	-6,6	15,7	9,1	8,0	6,9	0,0	-8,4	-12,7



*Índice Acumulado em 12 meses para o mês de agosto

Análise Quadrimestral 2015-2016



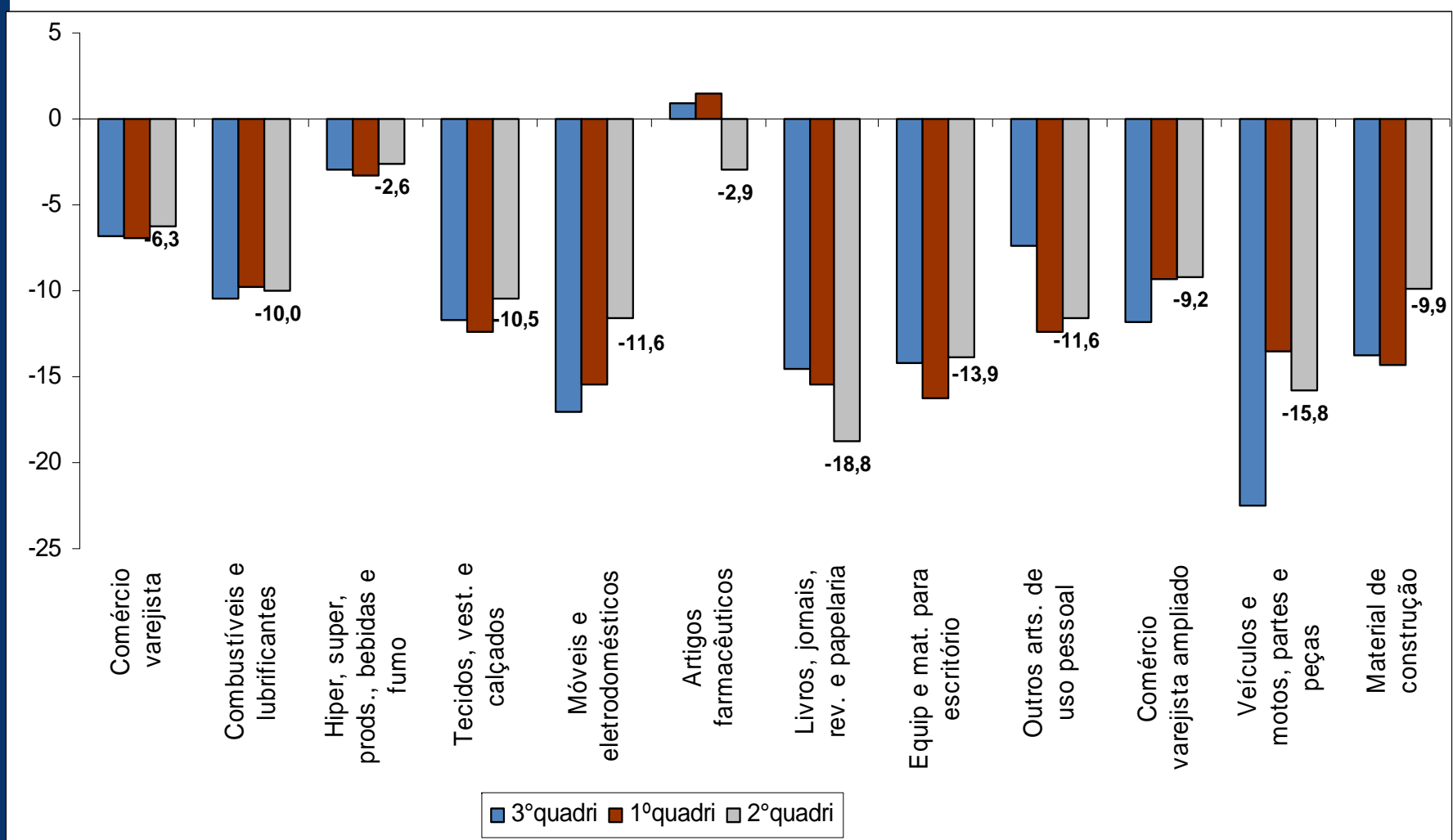
Base: igual período do ano anterior

Atividades	2015	2016	
	3ºqudri	1ºquadri	2ºquadri
Comércio varejista	-6,8	-6,9	-6,3
Combustíveis e lubrificantes	-10,4	-9,8	-10,0
Hiper, supermercados, prods. alimentícios, bebidas e fumo	-3,0	-3,3	-2,6
Tecidos, vestuário e calçados	-11,8	-12,4	-10,5
Móveis e eletrodomésticos	-17,1	-15,4	-11,6
Artigos farmacêuticos e perfumaria	0,9	1,5	-2,9
Livros, jornais, revistas e papelaria	-14,5	-15,5	-18,8
Equip e mat. para escritório, informática e comunicação	-14,2	-16,2	-13,9
Outros artigos de uso pessoal	-7,4	-12,4	-11,6
Comércio varejista ampliado	-11,8	-9,3	-9,2
Veículos e motos, partes e peças	-22,4	-13,5	-15,8
Material de construção	-13,7	-14,3	-9,9

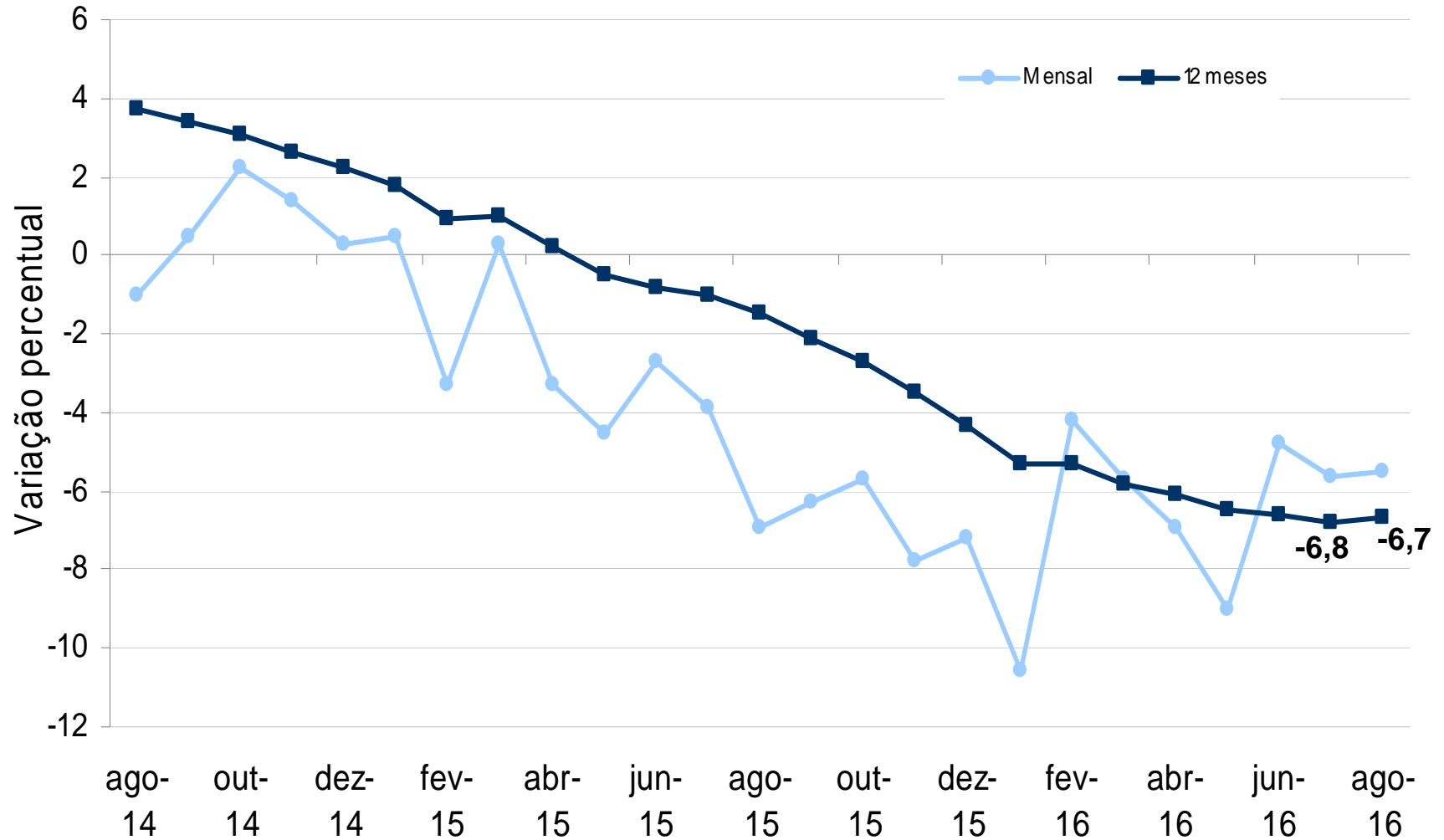
Análise Quadrimestral 2015-2016



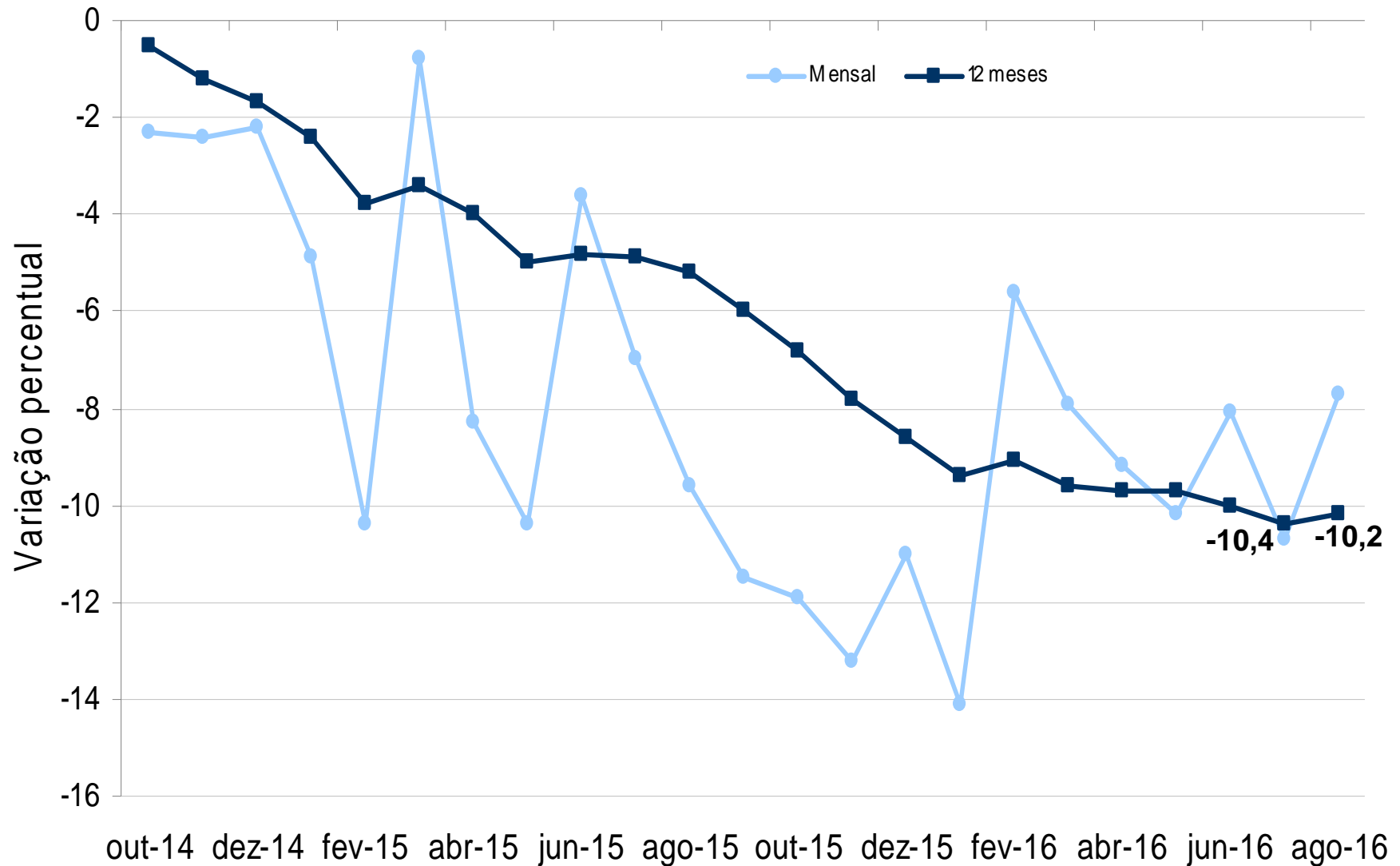
Base: igual período do ano anterior



Evolução do volume de vendas do Comércio Varejista segundo os índices Mensal e Acumulado dos últimos 12 meses

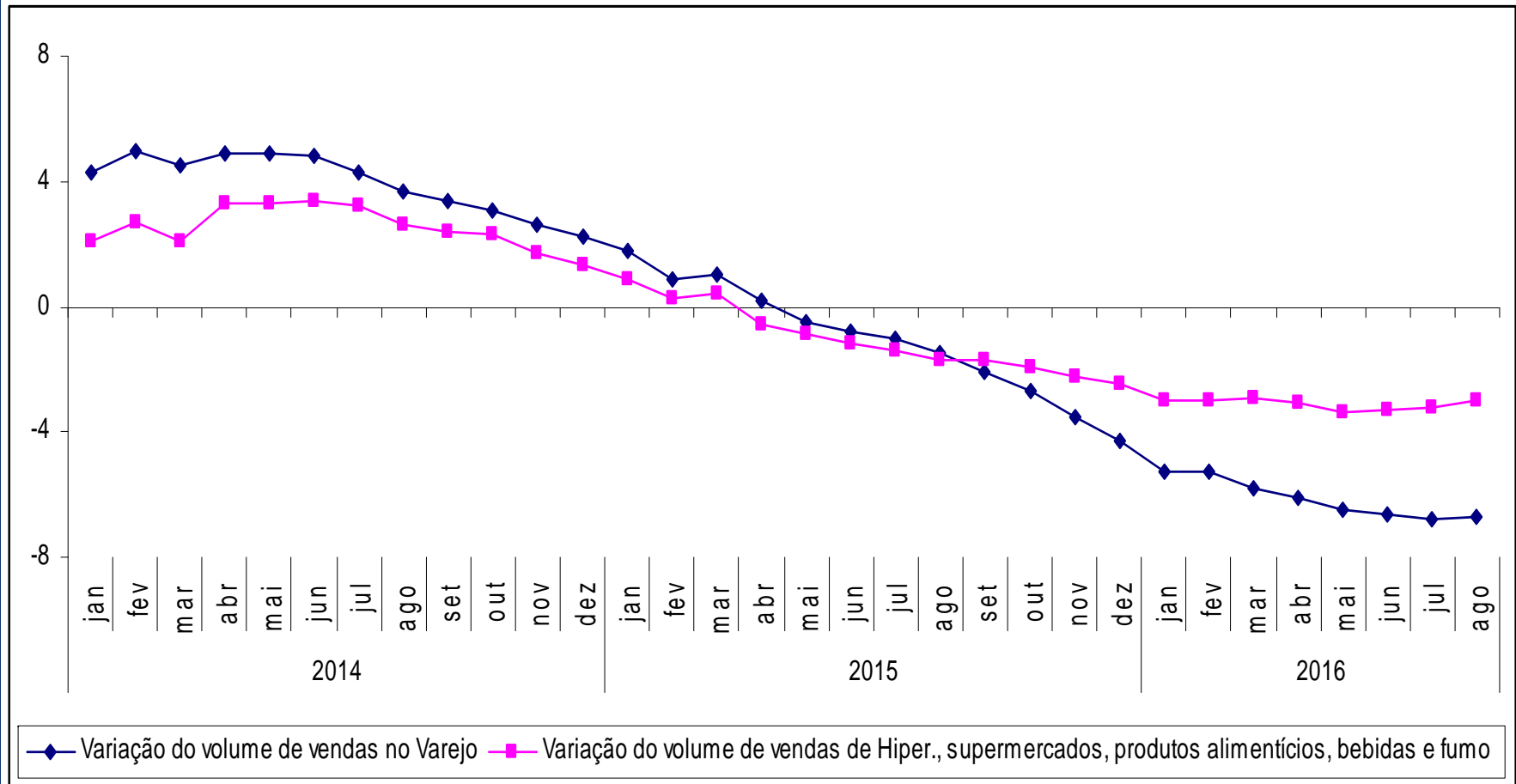


Evolução do volume de vendas do Comércio varejista ampliado segundo os índices Mensal e Acumulado dos últimos 12 meses



Variação Volume de Vendas: Varejo X Hiper, Super, alimentos e bebidas

Índice Acumulado nos últimos 12 meses



Índice mês/mês imediatamente anterior

Comércio Varejista (-0,6%) repete a variação do mês anterior
12,9 % abaixo do ponto mais alto da série (nov/2014).

Estável: em 1 das 8 atividade
Taxas positivas: 1 das 8 atividades
Taxas negativas: 6 das 8 atividades

Comércio Ampliado (-2,0%) 6º taxa negativa consecutiva, acumulando perda de 6,5%
22,3% abaixo do ponto mais alto da série (ago/2012).

Estável: em 1 das 10 atividades
Taxas positivas: 2 das 10 atividades
Taxas negativas: 7 das 10 atividades

Efeito Calendário: agosto /2016 (23 dias uteis) agosto/2015 (21 dias úteis)

Índice Mensal

Efeito calendário: 23 dias úteis agosto 2016/ 21 dias úteis agosto 2015.

Comércio Varejista (-5,5%) 17ª taxa negativa consecutiva
Taxas negativas: em 8 das 8 atividades

Comércio Ampliado (-7,7%) 27ª taxa negativa consecutiva
Taxas negativas: em 10 das 10 atividades

Índice Acumulado

Comércio Varejista (-6,6%) 19ª taxa negativa consecutiva

Comércio Ampliado (-9,3%) 26ª taxa negativa consecutiva

Índice Acumulado nos últimos 12 meses

Mantém trajetória descende iniciada em julho de 2014

Comércio Varejista (-6,7%) 16ª taxa negativa consecutiva

Comércio Ampliado (-10,2%) 24ª taxa negativa consecutiva

Revisão Julho – Índice de base fixa

Série original



	Julho Divulgado	Julho Revisto	Diferença
Comércio Varejista	101,1	100,8	-0,3
Combustíveis e lubrificantes	100,5	100,4	-0,1
Hiper, supermercados, prods. alim, bebidas e fumo	105,2	104,2	-1,0
Tecidos, vestuário e calçados	82,4	82,5	0,1
Móveis e eletrodomésticos	82,6	84,2	1,6
Artigos farmacêuticos, méd., ortop., de perfumaria	133,8	133,7	-0,1
Livros, jornais, revistas e papelaria	60,2	61,4	1,2
Equip. e mat. para escritório, informática e comunicação	84,7	84,2	-0,5
Outros artigos de uso pessoal e doméstico	106,3	106,4	0,1
Comércio Varejista Ampliado	90,1	89,6	-0,5
Veículos e motos	68,8	67,7	-1,1
Material de Construção	96,1	96,1	0,0

Revisão de Jul/16 Volume de Vendas

Série com ajuste sazonal (%)



Ano/mês	Geral		Combustíveis e lubrificantes		Hiper,super, prods. Alimen. Beb.		Tecidos, vestuário e calçados		Móveis e eletrodomésticos		Artigos farmac, méd, ortop e de perfumaria		Livros, jornais, revistas e papelaria		Equip. e Materiais p escritório, inform e comum		Outros artigos de uso pessoal e doméstico		Varejo Ampliado		Automóveis, motos, partes e peças		Material de construção	
	JUL	AGO	JUL	AGO	JUL	AGO	JUL	AGO	JUL	AGO	JUL	AGO	JUL	AGO	JUL	AGO	JUL	AGO	JUL	AGO	JUL	AGO	JUL	AGO
jul-15	-1,1		-1,0		-1,4		0,2		-2,5		-0,9		-1,8		-8,5		-0,6		0,4		4,2		-0,7	
ago-15	-1,4	-0,9	-1,4	-1,0	-0,4	-0,9	-3,0	-2,5	-1,9	-0,7	0,3	1,9	-2,6	-2,2	1,4	2,7	-1,1	-0,7	-2,2	-1,5	-5,8	-3,8	-3,3	-3,5
set-15	-0,2	-0,4	-0,7	-0,7	0,5	0,7	-1,9	-2,3	0,0	-0,3	-1,3	-1,3	-2,0	-2,1	-2	-2,7	-3,1	-3,4	-1,6	-2,0	-4,2	-4,7	-1,4	-1,3
out-15	0,1	0,0	-2,9	-2,9	1,7	1,7	1,3	1,3	0,2	0,1	1,9	1,7	0,6	0,7	-9,8	-10	-0,9	-1,0	-0,2	-0,3	-1,1	-1,7	-2,3	-2,2
nov-15	1,8	1,8	-0,4	-0,4	-1,5	-1,6	0,1	0,1	4,5	4,4	0,9	0,9	-1,4	-1,4	19,4	19,6	4,6	4,8	0,3	0,4	1,3	1,3	-0,1	-0,2
dez-15	-3,3	-3,2	0,6	0,4	-1,0	-0,9	-1,8	-1,8	-7,5	-7,4	0,2	0,1	-2,2	-2,2	-10,3	-10,3	-4,9	-5,0	-0,9	-0,9	0,3	0,1	1,3	1,3
jan-16	-1,9	-2,0	-2,8	-2,7	-0,8	-0,8	-0,3	-0,3	-5,4	-5,7	-0,4	-0,4	-0,5	-0,4	1,2	1,3	-3,5	-3,5	-2,0	-2,1	-2,4	-2,6	-4,1	-4,2
fev-16	1,1	1,1	0,4	0,3	0,8	0,8	-3,5	-3,5	6,1	6,2	0,1	0,2	-4,2	-4,1	-2,8	-2,9	0,0	0,1	1,5	1,4	3,4	3,5	2,6	2,6
mar-16	-0,9	-0,9	-1,4	-1,4	-1,6	-1,7	-4,8	-5,0	-1,3	-1,3	0,8	0,1	-0,8	-0,9	8	7,7	-1,7	-1,8	-1,4	-1,4	-1,0	-1,3	-0,6	-0,5
abr-16	0,3	0,3	0,2	0,1	1,1	1,3	4,1	4,1	-1,9	-2,0	-3,0	-2,7	-3,5	-3,5	-7,9	-7,9	1,9	1,8	-1,5	-1,6	-7,1	-7,3	-3,8	-3,8
mai-16	-0,8	-0,9	-0,3	-0,4	0,2	0,1	1,6	1,6	-1,5	-1,3	-0,8	-0,7	-2,4	-2,9	-2,1	-2,2	-2,3	-2,3	-0,4	-0,4	0,6	0,1	-0,1	-0,1
jun-16	0,3	0,2	-0,4	-0,5	0,3	0,3	0,6	0,6	-0,4	-0,4	-0,1	-0,4	0,5	1,2	-3,4	-3,5	0,8	0,7	-0,2	-0,3	-1,3	-1,7	1,2	1,4
jul-16	-0,3	-0,6	-0,3	-0,5	-0,3	-0,7	-5,8	-5,7	-1,0	-0,4	0,7	-0,2	-1,2	-0,5	5,9	5,1	-0,9	-1,0	-0,5	-1,0	-0,3	-1,4	-2,5	-2,4
ago-16		-0,6		-2,0		0,8		0,0		-2,1		-2,8		-2,1		-5		-1,2		-2,0		-4,8		1,8

Revisão de Jul/16 Receita Nominal

Série com ajuste sazonal (%)



Ano/mês	Geral		Combustíveis e lubrificantes		Hiper,super, prods. Alimen. Beb.		Tecidos, vestuário e calçados		Móveis e eletrodomésticos		Artigos farmac, méd, ortop e de perfumaria		Livros, jornais, revistas e papelaria		Equip. e Materiais p escritório, inform e comum		Outros artigos de uso pessoal e doméstico		Varejo Ampliado		Automóveis, motos, partes e peças		Material de construção	
	JUN	JUL	JUN	JUL	JUN	JUL	JUN	JUL	JUN	JUL	JUN	JUL	JUN	JUL	JUN	JUL	JUN	JUL	JUN	JUL	JUN	JUL	JUN	JUL
jul-15	-0,4		0,3		-0,3		0,4		-2,1		-0,4		-0,8		-8,6		0,1		0,6		4,1		-1,4	
ago-15	0,1	0,0	-0,8	-0,4	0,5	-0,2	-2,7	-2,2	-1,6	-0,2	1,2	1,6	-1,8	-1,6	3,1	4,9	-1,0	-0,8	-0,9	-0,4	-6,0	-4,1	-1,5	-0,6
set-15	0,3	0,3	0,2	0,1	1,1	1,3	-1,4	-1,7	-0,1	-0,5	-0,5	-0,5	-1,1	-1,0	-1,3	-2,1	-1,4	-1,6	-1,2	-1,4	-3,7	-4,3	-1,5	-1,7
out-15	1,1	1,1	2,5	2,4	2,2	2,1	1,8	1,8	0,6	0,6	2,1	2,1	1,4	1,6	-8,7	-9,8	-0,8	-0,8	0,3	0,2	-1,5	-2,0	-1,3	-1,5
nov-15	2,5	2,5	0,3	0,3	0,1	0,3	0,3	0,3	12,8	12,8	1,9	1,9	-0,4	-0,5	20,0	21,9	5,3	5,3	1,1	1,2	0,8	0,7	-0,5	-0,4
dez-15	-1,9	-1,9	3,2	3,1	0,6	0,6	-1,1	-1,1	-13,2	-13,3	0,8	0,7	-1,4	-1,4	-8,9	-9,2	-3,0	-3,0	-0,2	-0,2	0,4	0,2	0,7	0,5
jan-16	0,1	0,1	-3,5	-3,5	0,6	0,6	0,4	0,4	-2,9	-3,0	0,4	0,4	0,3	0,4	0,2	0,7	-3,7	-3,6	-1,1	-1,1	-2,7	-2,8	-1,9	-1,9
fev-16	1,7	1,5	1,5	1,4	1,9	1,7	-2,4	-2,4	5,9	6,0	0,7	0,8	-3,0	-3,0	-0,6	-1,0	0,2	0,2	2,1	2,1	3,8	3,7	-0,6	-0,7
mar-16	-0,3	-0,2	-0,3	-0,3	-1,0	-0,6	-3,3	-3,5	-1,4	-1,5	1,1	1,0	-0,1	-0,1	9,6	9,7	-0,6	-0,7	-0,9	-1,0	-1,5	-1,6	0,0	-0,1
abr-16	1,0	1,0	-0,9	-0,9	2,6	2,4	2,5	2,7	-1,5	-1,5	0,1	0,0	-2,8	-2,7	-6,3	-6,6	2,6	2,5	-0,6	-0,6	-6,5	-6,8	-2,2	-2,2
mai-16	0,1	0,1	-1,4	-1,5	0,6	0,6	2,6	2,5	-0,4	-0,3	1,1	1,1	-1,4	-1,5	-2,1	-2,1	-2,0	-2,0	0,5	0,4	0,7	0,7	1,0	0,8
jun-16	1,2	1,2	0,7	0,7	1,7	1,7	1,0	1,1	-0,6	-0,6	0,7	0,5	1,2	1,5	-0,6	-0,8	2,4	2,3	0,2	0,1	-0,4	-1,7	0,3	0,0
jul-16	0,7	0,5	-0,3	-0,4	1,4	0,9	-5,6	-5,6	-0,5	-0,1	1,3	1,1	-0,3	0,6	4,2	2,7	-0,7	-0,7	0,7	0,2	-0,5	-0,9	0,9	0,8
ago-16		0,5		-1,4		2,2		0,4		-2,1		-2,3		-0,9		-4,1		-0,1		-1,2		-4,4		-2,6