

PIM-PF REGIONAL

Resultados de Agosto de 2020

08/10/2020

Diretoria de Pesquisas

Coordenação de Indústria

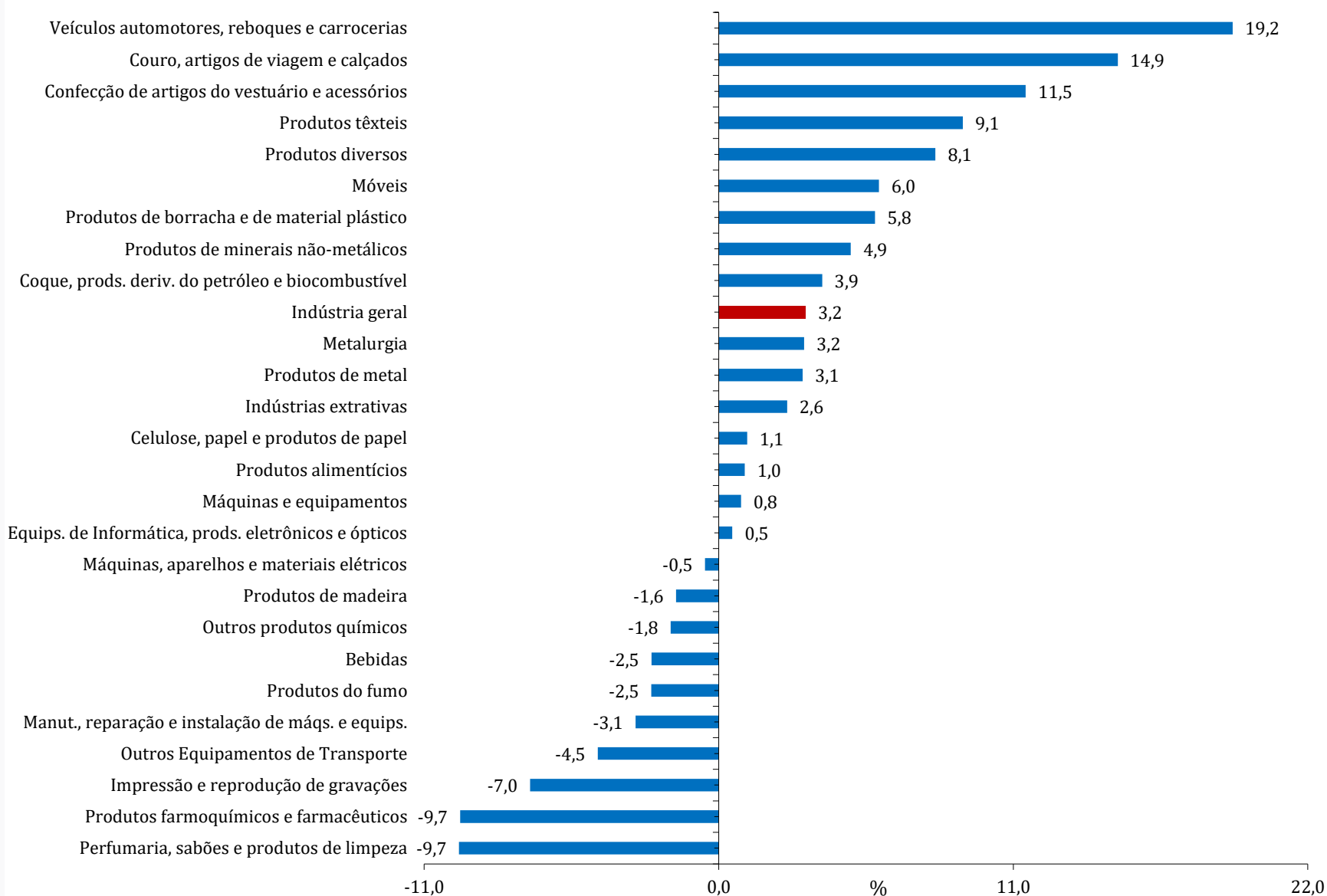
Resumo – Agosto/2020

Locais	Variação (%)			
	Agosto 2020/Julho 2020*	Agosto 2020/Agosto 2019	Acumulado Janeiro-Agosto	Acumulado nos Últimos 12 Meses
Amazonas	4,9	0,7	-13,7	-5,7
Pará	9,8	-1,8	-1,9	-1,8
Região Nordeste	3,0	2,7	-6,9	-4,5
Ceará	5,7	5,3	-14,8	-9,0
Pernambuco	-3,9	10,0	0,9	-0,3
Bahia	0,9	-6,1	-7,7	-5,8
Minas Gerais	-0,4	-0,1	-7,9	-7,6
Espírito Santo	-2,7	-14,7	-18,9	-19,5
Rio de Janeiro	3,3	4,0	2,4	4,1
São Paulo	4,8	-4,1	-11,1	-7,0
Paraná	2,9	-7,6	-8,5	-4,5
Santa Catarina	6,0	-1,3	-11,9	-7,9
Rio Grande do Sul	5,2	-1,6	-12,4	-9,1
Mato Grosso	2,6	-4,4	-2,3	-2,2
Goiás	1,2	3,1	1,8	2,8
Brasil	3,2	-2,7	-8,6	-5,7

* Série com Ajuste Sazonal

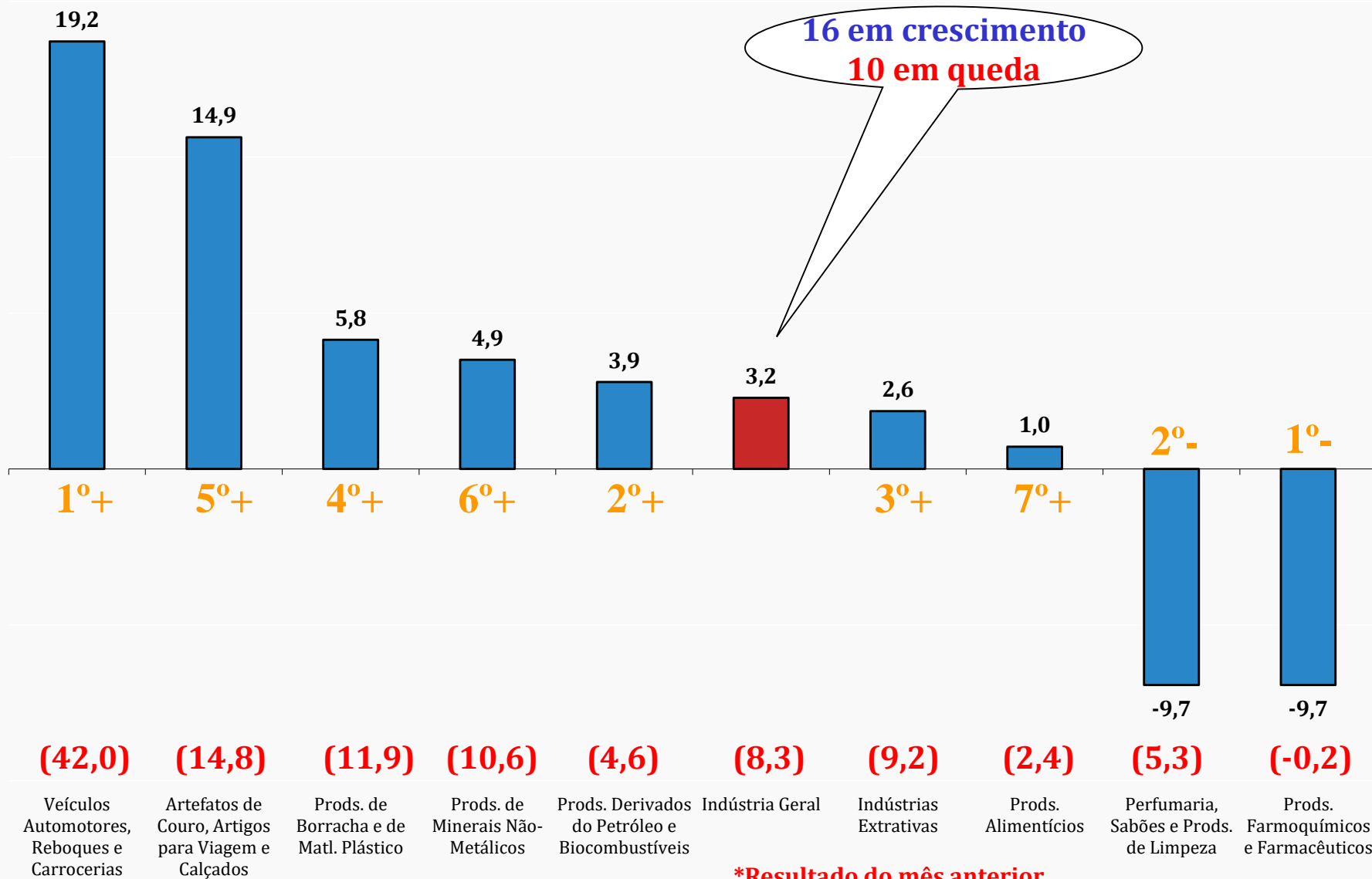
Índice Mês/Mês (%) – Séries com Ajuste Sazonal

(Base: mês imediatamente anterior)



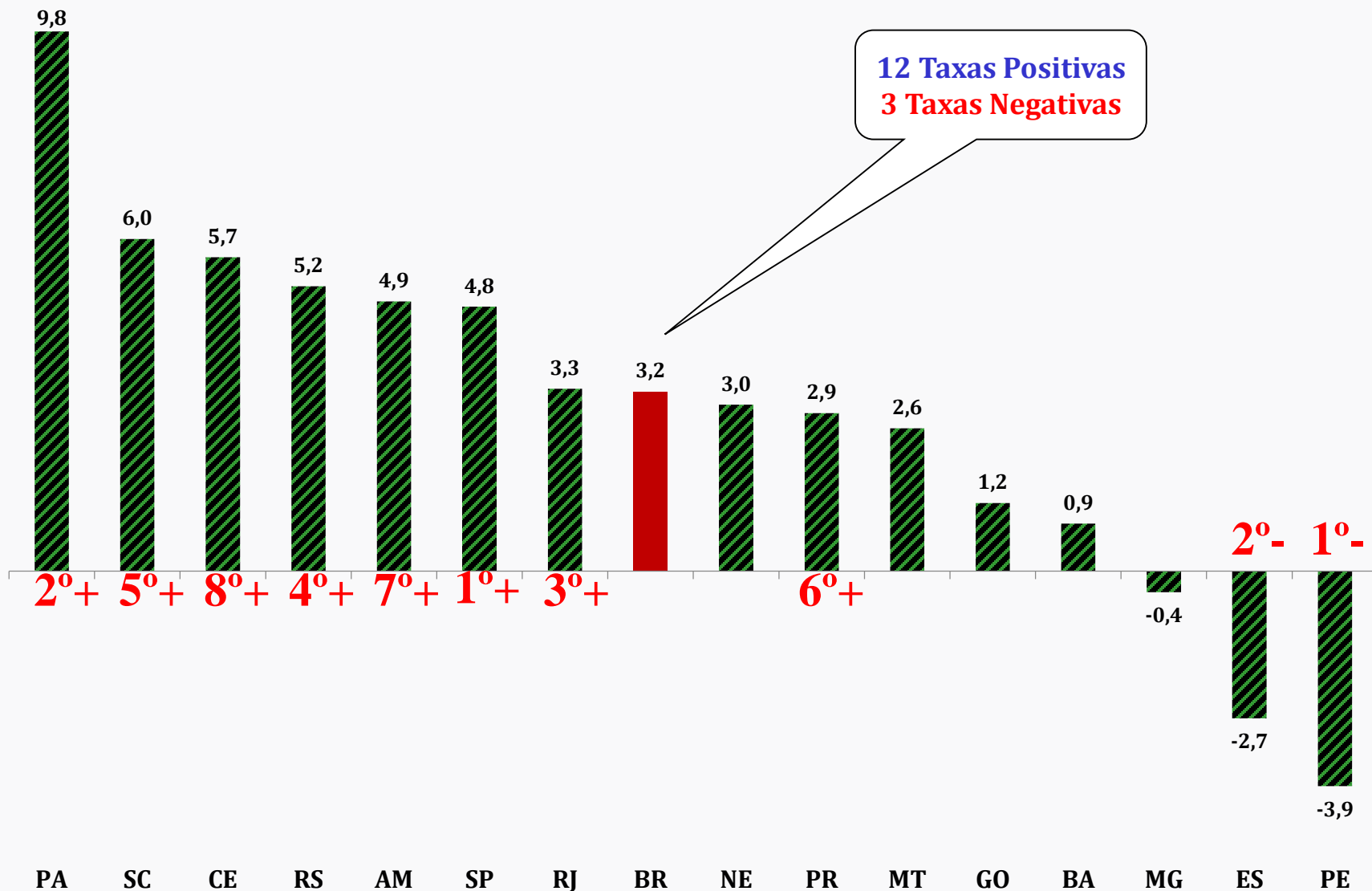
Destaques MÊS/MÊS (%) - Séries com ajuste sazonal

(Base: mês imediatamente anterior)



Destaques MÊS/MÊS (%) - Séries com ajuste sazonal

(Base: mês imediatamente anterior)



Índice Mês/Mês (%) – Séries com Ajuste Sazonal

(Base: mês imediatamente anterior)

	Brasil		Amazonas		Pará		Nordeste		Ceará		Pernambuco		Bahia		Minas Gerais	
	2019	2020	2019	2020	2019	2020	2019	2020	2019	2020	2019	2020	2019	2020	2019	2020
Jan	-1,0	1,0	6,4	0,4	3,6	-5,1	-0,1	2,7	-0,7	1,9	-0,6	4,6	-3,4	7,3	2,5	2,0
Fev	0,6	0,9	3,6	-2,2	-2,6	7,2	5,7	1,3	1,0	0,2	6,0	5,1	6,3	-0,2	-5,8	1,6
Mar	-1,3	-9,3	2,2	-10,0	-8,4	-13,6	-8,1	-12,2	-0,7	-21,2	-3,8	-6,5	-8,8	-4,9	-1,7	-0,8
Abr	0,3	-19,5	-2,2	-49,2	-27,9	3,9	5,7	-27,4	2,9	-34,9	8,2	-20,1	6,1	-24,5	-1,0	-16,0
Mai	0,5	8,7	2,5	18,0	56,8	-0,6	-0,5	14,7	0,0	2,8	1,9	23,4	1,1	7,5	-1,4	7,1
Jun	-0,7	9,7	1,4	67,0	1,9	3,9	-1,2	7,6	-1,7	39,6	-6,7	3,3	-3,4	2,2	-1,1	5,9
Jul	-1,4	8,3	-10,1	13,9	-1,5	3,6	-2,9	16,7	-0,6	35,1	-5,1	10,1	-2,6	10,7	-0,8	9,0
Ago	1,3	3,2	11,3	4,9	6,8	9,8	0,8	3,0	2,3	5,7	1,5	-3,9	2,0	0,9	0,6	-0,4
Set	0,7		-2,3		-8,1		3,6		0,2		3,8		4,3		3,4	
Out	1,1		1,6		-2,0		1,7		-1,2		1,3		0,9		-1,4	
Nov	-1,5		-0,8		-1,3		-0,7		3,3		-3,9		-3,0		-3,8	
Dez	-0,7		-1,3		2,3		0,9		-2,1		-1,2		-2,1		-3,5	

Índice Mês/Mês (%) – Séries com Ajuste Sazonal

(Base: mês imediatamente anterior)

	Espírito Santo		Rio de Janeiro		São Paulo		Paraná		Santa Catarina		Rio Grande do Sul		Mato Grosso		Goiás	
	2019	2020	2019	2020	2019	2020	2019	2020	2019	2020	2019	2020	2019	2020	2019	2020
Jan	-4,1	1,1	-1,8	3,8	-3,2	1,3	0,4	1,2	1,4	0,8	2,4	4,0	-2,4	7,4	0,1	1,7
Fev	-10,2	7,3	-1,1	-0,5	3,9	-0,7	2,4	2,5	0,2	1,3	-2,2	2,6	-3,0	2,5	-1,9	0,0
Mar	3,1	-6,8	3,5	-0,8	-0,1	-5,5	2,0	-5,8	1,5	-18,5	1,1	-19,6	-1,0	-4,6	3,0	-2,5
Abr	-6,4	-20,0	-5,7	-15,5	2,0	-24,7	0,6	-27,5	1,1	-14,5	1,6	-21,6	3,2	-1,5	-1,8	1,9
Mai	1,1	-7,1	8,4	5,5	0,7	9,9	1,6	24,7	-0,2	8,7	-0,3	17,0	-4,7	4,3	-2,3	3,0
Jun	1,8	0,0	-5,9	0,1	-2,7	11,1	-2,1	5,7	-2,2	10,7	0,9	13,2	-3,6	3,1	-0,2	1,0
Jul	-0,3	28,1	5,1	9,2	-3,8	9,2	1,6	-0,2	-1,6	10,1	-2,5	8,3	7,9	-4,2	1,8	-0,7
Ago	-1,0	-2,7	1,3	3,3	3,6	4,8	-1,3	2,9	-1,8	6,0	-3,5	5,2	-0,7	2,6	-0,5	1,2
Set	3,3		0,5		-0,1		2,1		2,6		3,8		2,0		0,0	
Out	-7,3		0,7		1,3		-0,6		-0,1		-0,2		0,1		5,5	
Nov	-5,6		3,6		-2,8		-8,3		-0,2		-1,1		0,4		-4,8	
Dez	0,8		-4,0		-1,1		4,8		-0,3		-2,3		-12,0		-1,9	

Índice de Base Fixa – Séries com Ajuste Sazonal

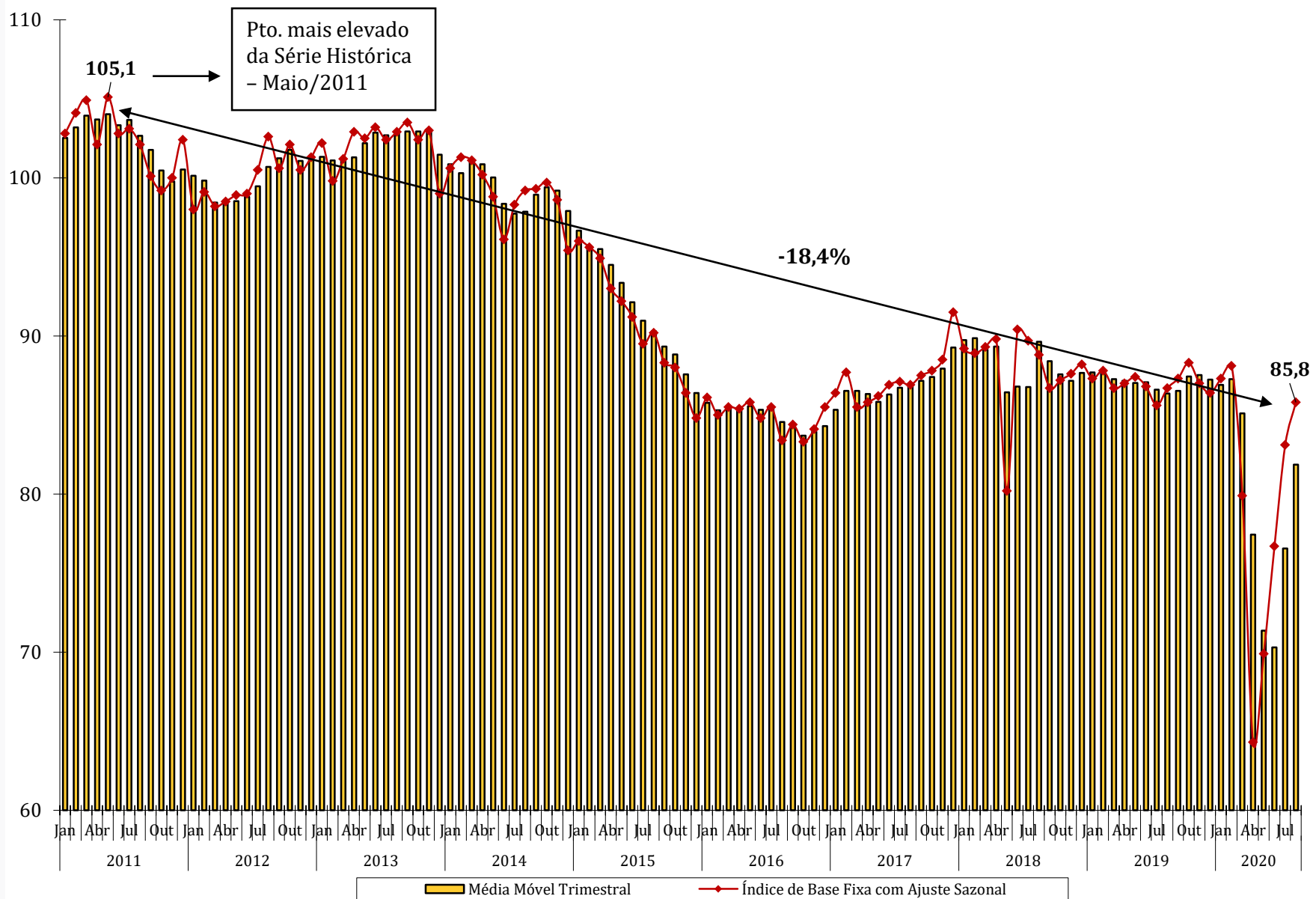
Seções e Atividades Industriais	fev/20	jun/20	ago/20	Jun20/Fev20	Ago20/Fev20
Equip. de Informática, prods. eletrônicos e ópticos	71,2	67,5	79,4	-5,2	11,5
Indústrias extrativas	88,0	86,1	96,4	-2,2	9,5
Móveis	78,7	67,9	85,0	-13,7	8,0
Bebidas	98,9	100,2	104,8	1,3	6,0
Produtos alimentícios	98,3	100,3	103,7	2,0	5,5
Produtos de minerais não-metálicos	80,8	73,3	85,1	-9,3	5,3
Produtos de metal	76,3	67,4	79,0	-11,7	3,5
Produtos de madeira	95,4	90,3	98,5	-5,3	3,2
Máquinas, aparelhos e materiais elétricos	76,9	69,7	77,7	-9,4	1,0
Coque, prods. deriv. do petróleo e biocombustível	98,8	91,6	99,5	-7,3	0,7
Produtos de borracha e de material plástico	89,2	75,1	88,9	-15,8	-0,3
Indústria geral	88,1	76,7	85,8	-12,9	-2,6
Outros produtos químicos	95,4	88,5	92,8	-7,2	-2,7
Produtos do fumo	83,6	78,3	81,3	-6,3	-2,8
Produtos têxteis	81,3	56,9	79,0	-30,0	-2,8
Perfumaria, sabões e produtos de limpeza	106,5	107,7	102,4	1,1	-3,8
Celulose, papel e produtos de papel	109,0	100,1	104,7	-8,2	-3,9
Metalurgia	84,3	63,5	77,7	-24,7	-7,8
Máquinas e equipamentos	79,6	62,9	72,9	-21,0	-8,4
Produtos farmoquímicos e farmacêuticos	89,5	90,3	81,4	0,9	-9,1
Produtos diversos	95,8	61,4	85,5	-35,9	-10,8
Outros Equipamentos de Transporte	50,2	43,8	44,4	-12,7	-11,6
Manutenção, reparação e instalação de máqs. e equips.	75,5	66,6	65,4	-11,8	-13,4
Couro, artigos de viagem e calçados	86,5	52,6	69,4	-39,2	-19,8
Veículos automotores, reboques e carrocerias	80,0	36,7	62,1	-54,1	-22,4
Impressão e reprodução de gravações	39,0	49,9	27,7	27,9	-29,0
Confecção de artigos do vestuário e acessórios	81,7	38,8	56,4	-52,5	-31,0

Índice de Base Fixa – Séries com Ajuste Sazonal

ÍNDICE DE BASE FIXA COM AJUSTE SAZONAL					
Locais	Fevereiro/2020	Junho/2020	Agosto/2020	Jun20/Fev20 (%)	Ago20/Fev20 (%)
Amazonas	83,8	75,5	90,2	-9,9	7,6
Pará	148,1	137,3	156,2	-7,3	5,5
Ceará	99,2	73,0	104,2	-26,4	5,0
Goiás	110,8	114,5	115,1	3,3	3,9
Minas Gerais	76,1	71,9	78,1	-5,5	2,6
Pernambuco	95,6	91,0	96,3	-4,8	0,7
Rio de Janeiro	100,3	88,8	100,2	-11,5	-0,1
São Paulo	83,8	72,8	83,3	-13,1	-0,6
Mato Grosso	107,9	109,1	107,2	1,1	-0,6
Santa Catarina	99,2	83,1	97,0	-16,2	-2,2
Brasil	88,1	76,7	85,8	-12,9	-2,6
Rio Grande do Sul	98,6	82,4	93,8	-16,4	-4,9
Nordeste	101,4	79,7	95,8	-21,4	-5,5
Paraná	97,3	87,6	89,9	-10,0	-7,6
Bahia	93,5	73,7	82,3	-21,2	-12,0
Espírito Santo	71,9	49,8	62,1	-30,7	-13,6

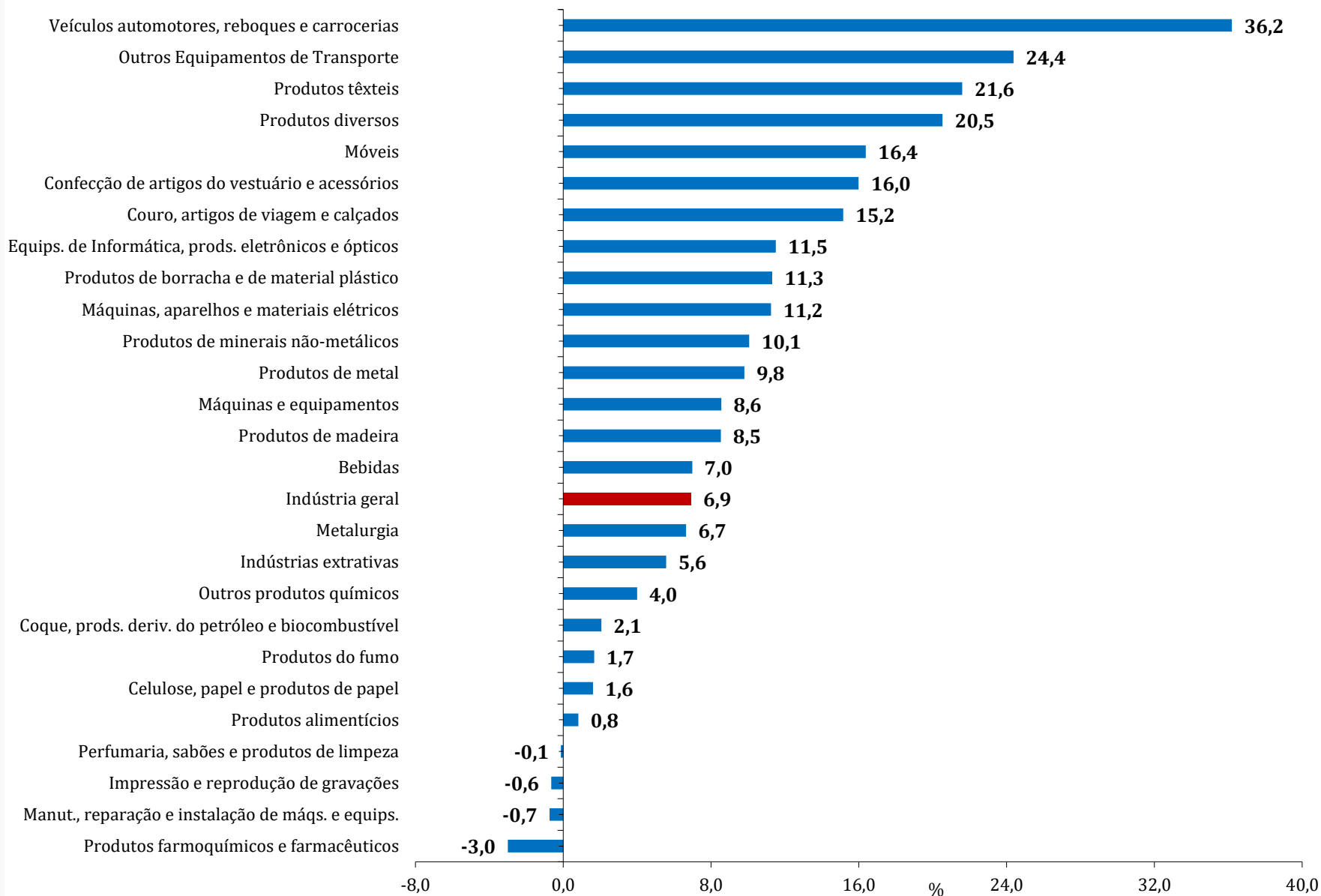
Média Móvel Trimestral

Indústria Geral



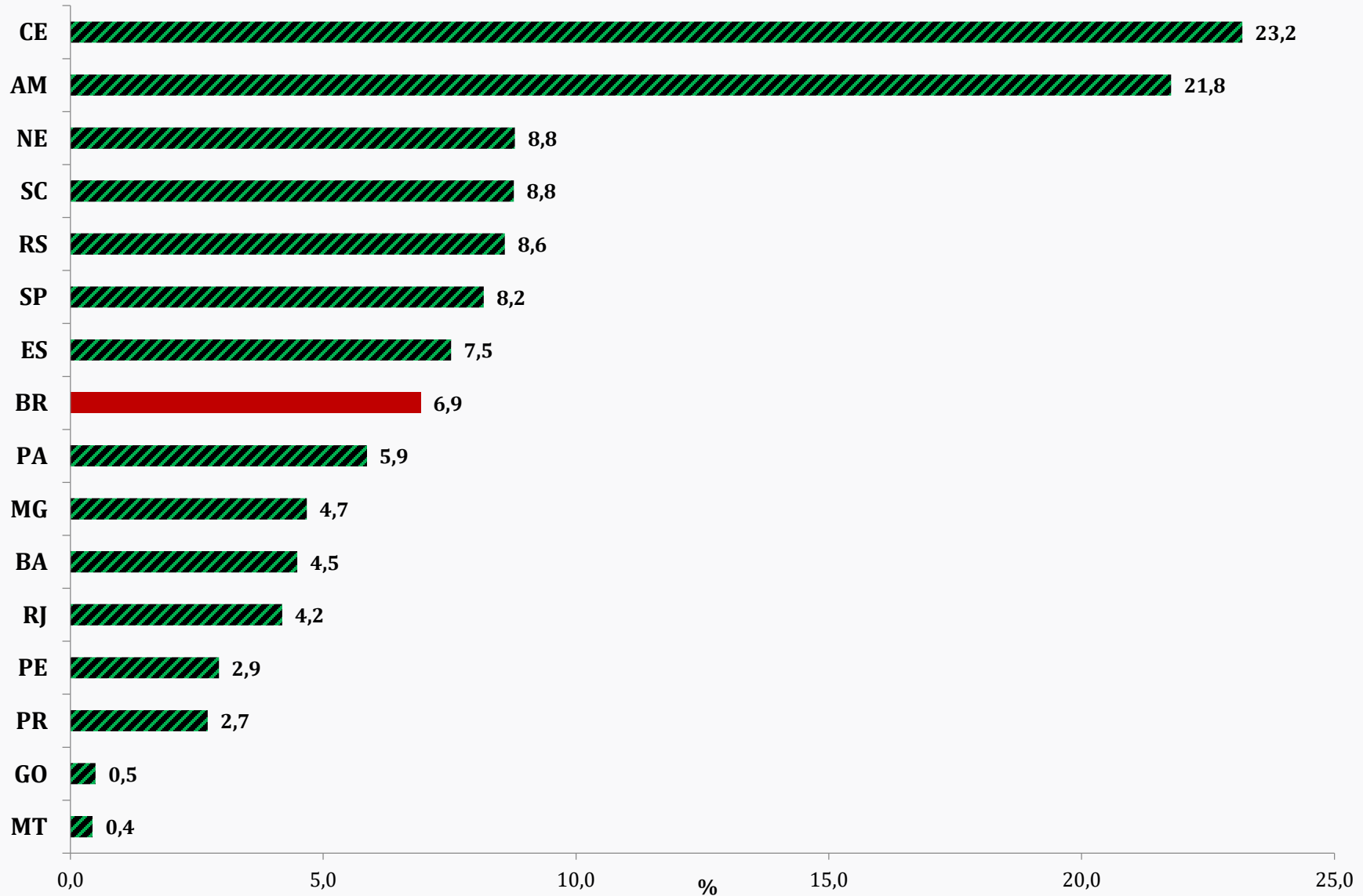
Média Móvel Trimestral (%)

Agosto 2020 / Julho 2020

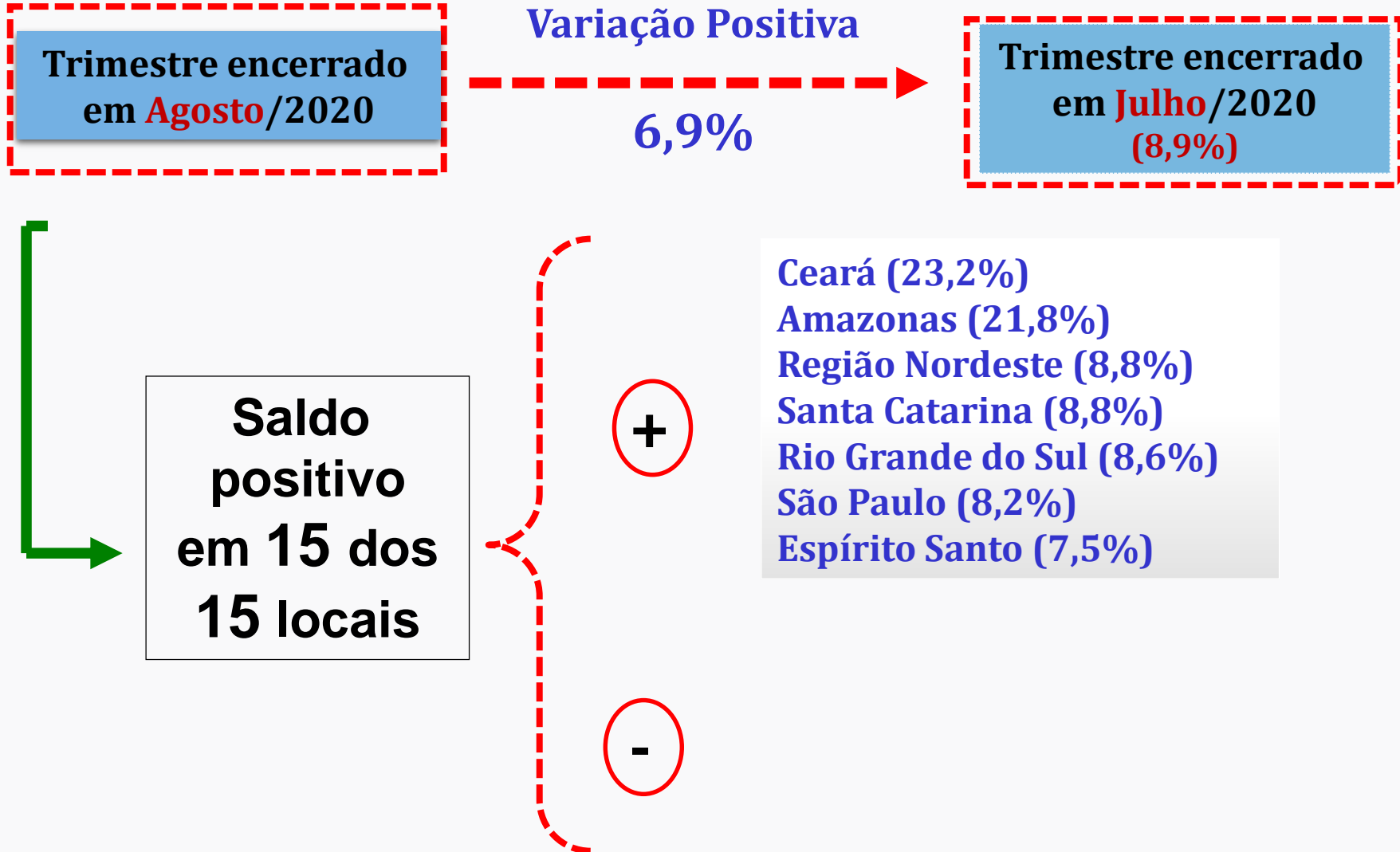


Média Móvel Trimestral (%)

Agosto 2020 / Julho 2020

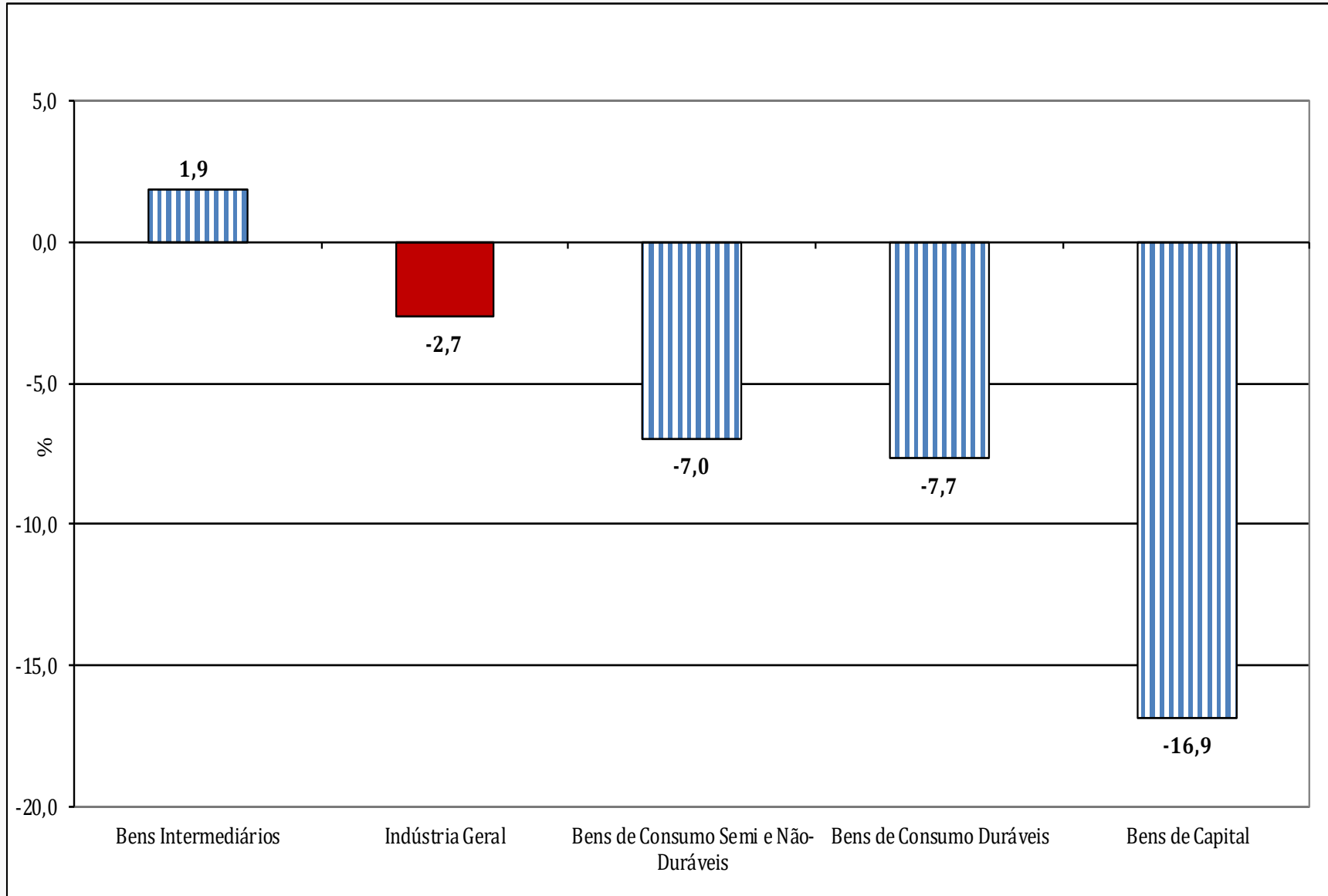


Média Móvel Trimestral



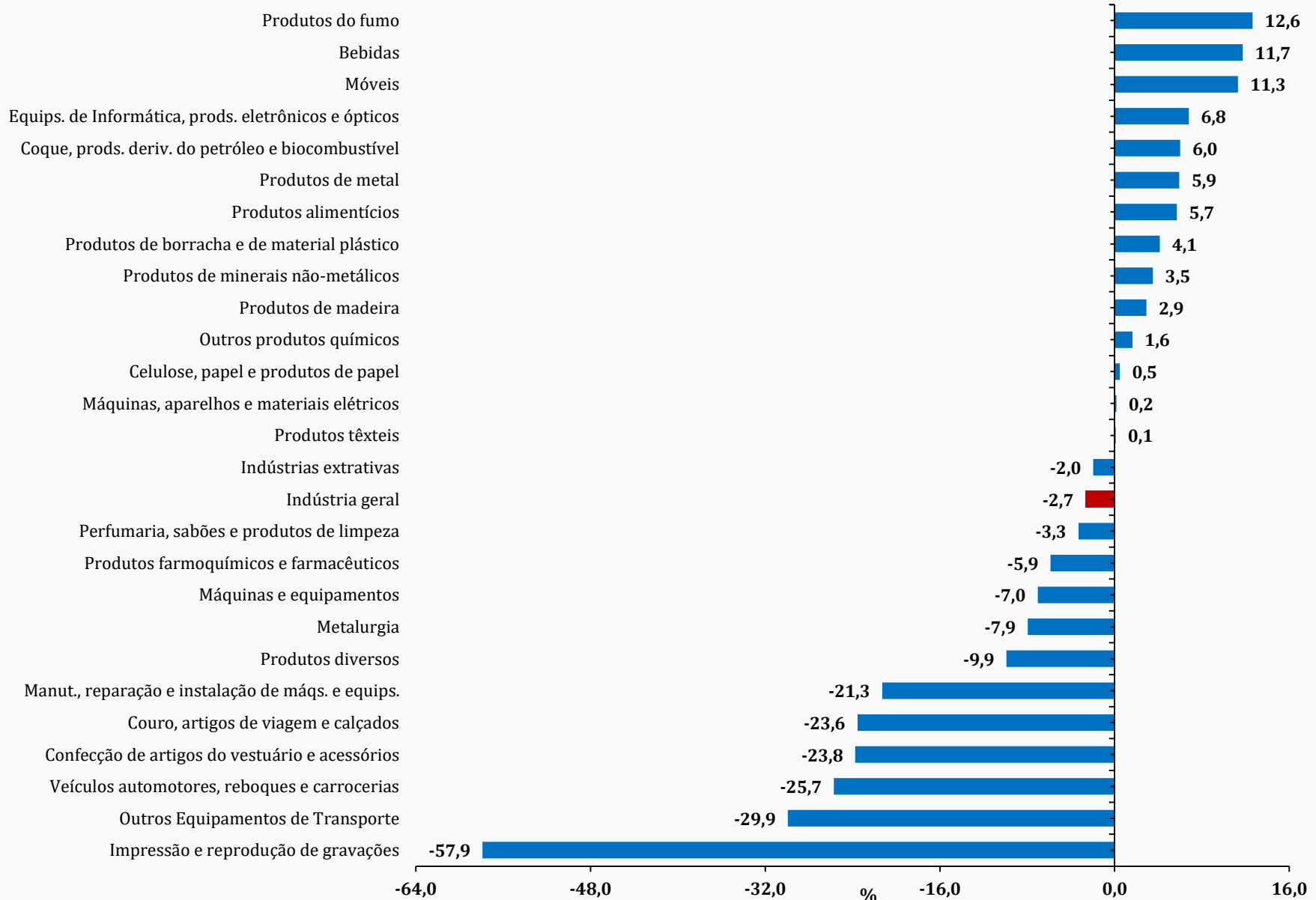
Índice Mensal (%)

(Base: igual período do ano anterior)



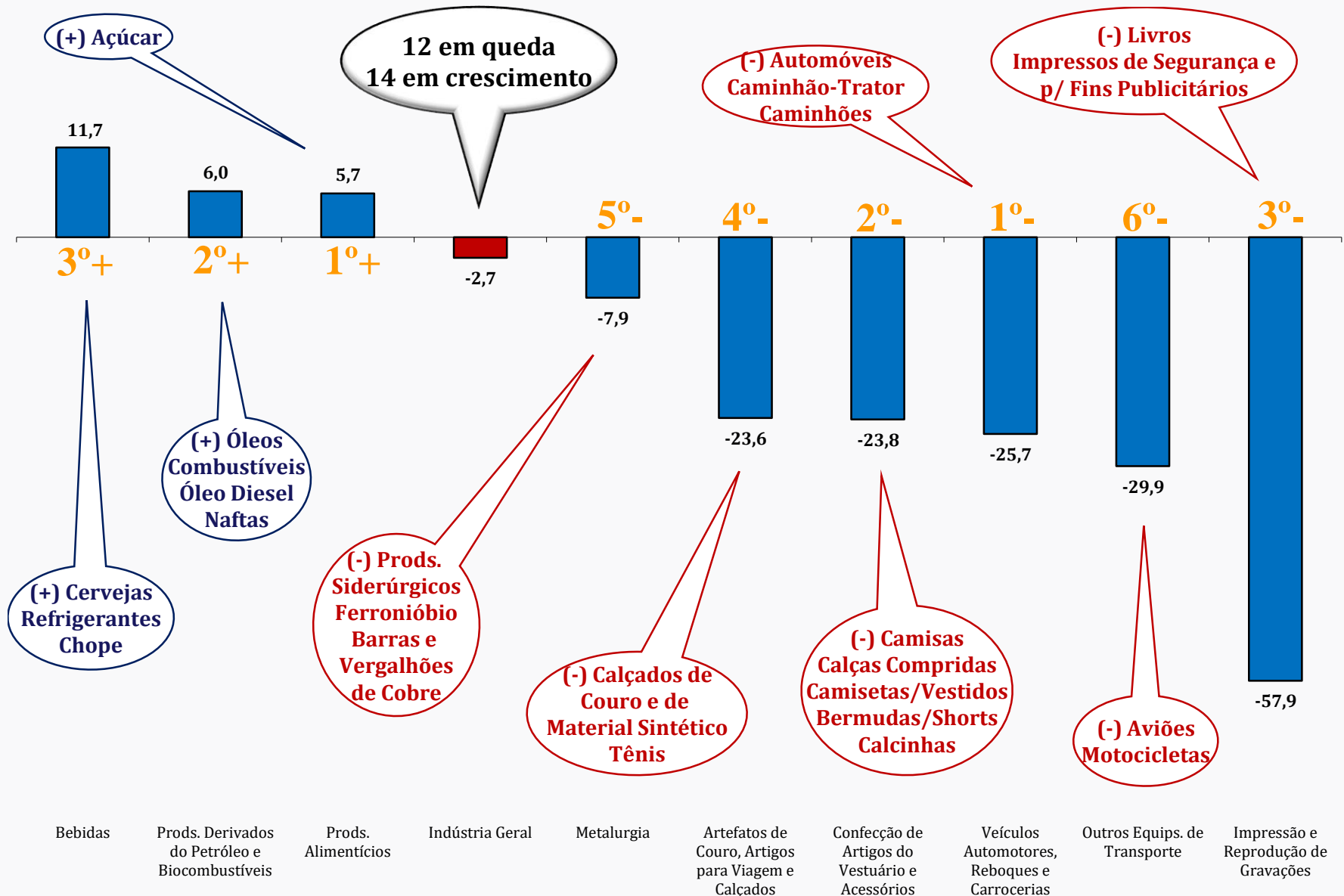
Índice Mensal (%)

(Base: igual período do ano anterior)



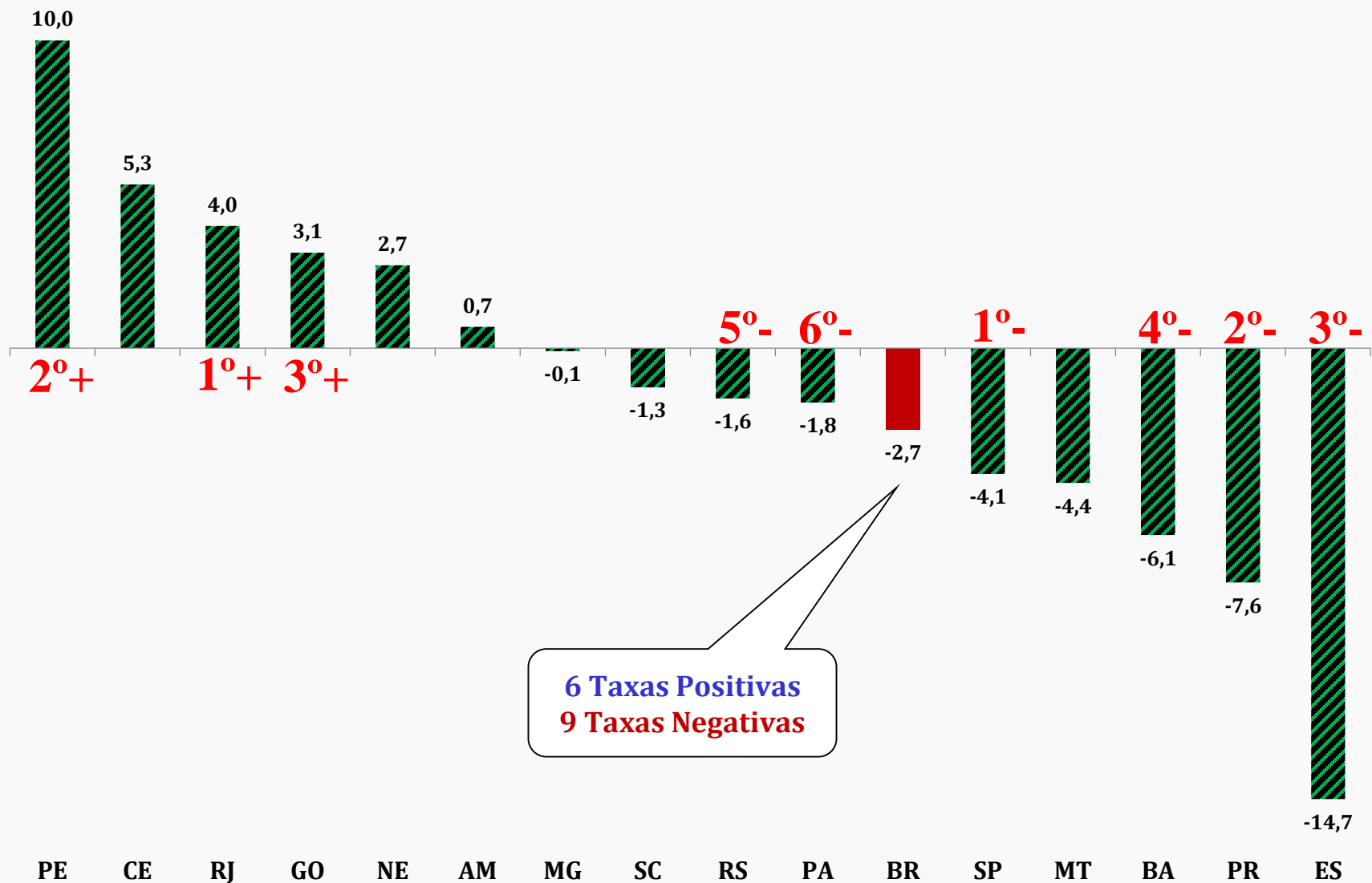
Índice Mensal (%) - Agosto/2020

(Base: igual período do ano anterior)



Índice Mensal (%) - Agosto/2020

(Base: igual período do ano anterior)



Índice Mensal (%)

(Base: igual período do ano anterior)

	Brasil		Amazonas		Pará		Nordeste		Ceará		Pernambuco		Bahia		Minas Gerais	
	2019	2020	2019	2020	2019	2020	2019	2020	2019	2020	2019	2020	2019	2020	2019	2020
Jan	-2,0	-0,9	-9,7	5,2	0,8	-7,3	-5,1	5,9	-1,6	4,7	-4,5	4,1	-4,4	6,4	1,6	-14,2
Fev	2,3	-0,3	7,4	-2,5	12,8	7,7	0,8	7,0	7,7	1,0	2,3	11,9	3,8	5,2	0,9	-6,3
Mar	-6,1	-3,8	-11,0	-5,0	-11,9	-3,8	-6,3	-1,3	-6,4	-10,5	-5,5	2,2	-5,6	4,4	-7,2	-4,0
Abr	-3,6	-27,6	3,7	-55,8	-31,4	35,7	-0,8	-33,1	5,4	-53,8	3,4	-28,3	-1,3	-26,2	-9,4	-19,8
Mai	7,8	-21,8	3,3	-49,2	0,3	-13,0	7,1	-23,6	10,3	-51,4	14,9	-13,5	12,7	-21,4	-0,6	-15,2
Jun	-5,8	-8,8	5,2	-10,4	2,8	-8,0	-8,3	-13,5	-1,0	-21,8	-5,8	2,8	-8,6	-15,0	-10,4	-6,4
Jul	-2,4	-2,8	0,2	6,0	3,4	-5,9	-7,9	0,1	0,3	2,8	-8,6	18,1	-6,1	-6,6	-6,3	1,5
Ago	-2,0	-2,7	12,2	0,7	12,7	-1,8	-9,7	2,7	0,5	5,3	-9,1	10,0	-9,0	-6,1	-6,6	-0,1
Set	1,1		16,6		-1,9		-3,7		0,0		-7,6		-1,5		-2,1	
Out	1,3		5,8		-3,3		-0,8		-0,5		1,2		-1,5		-4,0	
Nov	-1,7		12,1		-2,9		-0,4		2,5		-1,6		-1,5		-8,6	
Dez	-1,3		12,3		1,4		4,3		4,0		-0,4		-4,1		-13,9	

Índice Mensal (%)

(Base: igual período do ano anterior)

	Espírito Santo		Rio de Janeiro		São Paulo		Paraná		Santa Catarina		Rio Grande do Sul		Mato Grosso		Goiás	
	2019	2020	2019	2020	2019	2020	2019	2020	2019	2020	2019	2020	2019	2020	2019	2020
Jan	-0,7	-19,0	-1,2	9,8	-4,8	1,8	10,4	2,5	1,9	-0,5	7,5	-1,0	-3,0	-6,1	5,1	-1,1
Fev	-12,9	-1,5	-0,6	10,1	5,6	-4,5	12,0	3,5	3,6	1,8	7,5	1,0	2,6	2,2	4,0	-1,4
Mar	-9,8	-13,6	-1,1	10,0	-7,3	-4,6	2,5	1,5	3,2	-16,1	4,4	-13,6	-12,2	-2,4	-1,2	-1,0
Abr	-17,4	-25,1	-8,5	-5,8	-2,3	-33,4	2,2	-30,7	3,2	-31,1	5,1	-36,1	-3,5	-10,0	-4,4	-0,7
Mai	-16,4	-31,7	5,5	-9,2	11,8	-27,1	27,9	-18,1	20,7	-28,6	20,2	-27,1	7,4	-3,8	13,9	1,6
Jun	-12,0	-32,5	-6,1	-0,2	-5,3	-12,0	-4,1	-6,8	-2,1	-12,4	2,8	-11,3	-13,3	12,5	-2,4	6,2
Jul	-13,5	-13,1	3,8	1,1	-2,4	-2,6	5,0	-9,1	0,6	-5,3	1,9	-5,8	-3,4	-5,2	1,4	3,2
Ago	-15,4	-14,7	4,2	4,0	0,5	-4,1	1,8	-7,6	-3,0	-1,3	-5,5	-1,6	-7,3	-4,4	-0,1	3,1
Set	-13,4		7,2		3,6		7,4		5,2		-0,5		-2,0		1,5	
Out	-20,7		5,9		4,8		9,6		-0,8		-1,7		2,8		11,2	
Nov	-24,7		13,1		-2,0		-3,5		-3,5		-5,4		1,1		9,3	
Dez	-22,8		4,1		-2,3		2,4		1,4		-1,7		-10,8		-3,5	

Indicadores Regionais

(Base: igual período do ano anterior)

Locais	Variação percentual (%)			
	4º Tri/19	1º Tri/20	2º Tri/20	Jul-Ago/20
Amazonas	9,7	-0,8	-39,0	3,2
Pará	-1,6	-1,5	-0,7	-3,8
Região Nordeste	0,9	4,0	-23,6	1,4
Ceará	1,8	-1,4	-42,4	4,1
Pernambuco	-0,2	6,0	-13,4	13,8
Bahia	-2,3	5,3	-20,9	-6,4
Minas Gerais	-8,6	-8,4	-13,7	0,7
Espírito Santo	-22,7	-12,0	-29,8	-13,9
Rio de Janeiro	7,6	10,0	-5,3	2,6
São Paulo	0,4	-2,6	-24,0	-3,4
Paraná	2,9	2,5	-18,4	-8,4
Santa Catarina	-1,2	-5,3	-24,3	-3,2
Rio Grande do Sul	-3,0	-4,9	-25,0	-3,7
Mato Grosso	-1,9	-2,2	-0,4	-4,9
Goiás	6,4	-1,2	2,6	3,1
Brasil	-0,5	-1,7	-19,4	-2,7

Indicadores Regionais

(Base: igual período do ano anterior)

Locais	Variação percentual (%)				
	1º Quad/19	2º Quad/19	3º Quad/19	1º Quad/20	2º Quad/20
Amazonas	-3,0	5,2	11,4	-14,5	-13,1
Pará	-7,6	4,9	-1,7	5,0	-6,9
Região Nordeste	-3,0	-5,2	-0,3	-5,3	-8,4
Ceará	1,0	2,3	1,4	-14,4	-15,3
Pernambuco	-1,3	-3,1	-2,1	-2,5	4,4
Bahia	-2,0	-3,4	-2,1	-2,9	-12,3
Minas Gerais	-3,7	-6,1	-6,9	-11,2	-4,9
Espírito Santo	-10,2	-14,4	-20,4	-15,2	-22,6
Rio de Janeiro	-2,9	1,9	7,5	6,1	-1,0
São Paulo	-2,4	0,8	1,3	-11,0	-11,3
Paraná	6,5	6,6	4,1	-6,3	-10,4
Santa Catarina	3,0	3,4	0,4	-11,9	-11,9
Rio Grande do Sul	6,0	4,2	-2,4	-13,3	-11,6
Mato Grosso	-4,2	-4,6	-2,0	-4,2	-0,7
Goiás	0,4	2,7	4,9	-1,0	3,5
Brasil	-2,5	-0,8	-0,1	-8,3	-8,9

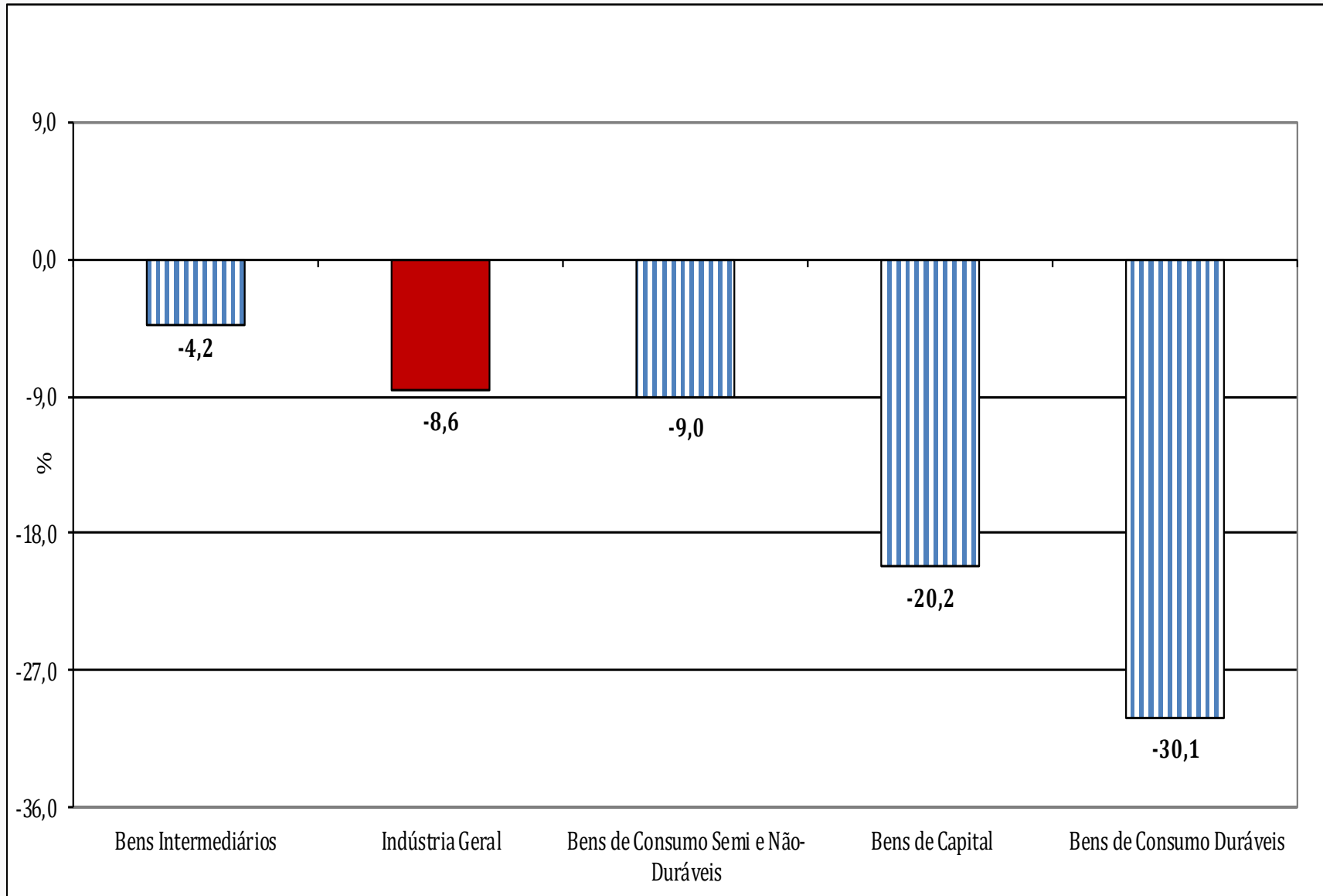
Indicadores Regionais

(Base: igual período do ano anterior)

Locais	Variação percentual (%)			
	1º Sem/19	2º Sem/19	1º Sem/20	Jul-Ago/20
Amazonas	-0,7	9,6	-19,6	3,2
Pará	-4,2	1,5	-1,1	-3,8
Região Nordeste	-2,3	-3,1	-9,8	1,4
Ceará	2,1	1,1	-22,0	4,1
Pernambuco	0,3	-4,1	-3,5	13,8
Bahia	-0,8	-4,0	-8,2	-6,4
Minas Gerais	-4,4	-6,8	-11,1	0,7
Espírito Santo	-11,6	-18,4	-20,6	-13,9
Rio de Janeiro	-2,0	6,3	2,3	2,6
São Paulo	-0,5	0,5	-14,2	-3,4
Paraná	7,8	3,8	-8,6	-8,4
Santa Catarina	4,9	-0,2	-15,0	-3,2
Rio Grande do Sul	7,8	-2,2	-15,5	-3,7
Mato Grosso	-4,1	-3,2	-1,3	-4,9
Goiás	2,3	3,2	1,1	3,1
Brasil	-1,4	-0,8	-10,9	-2,7

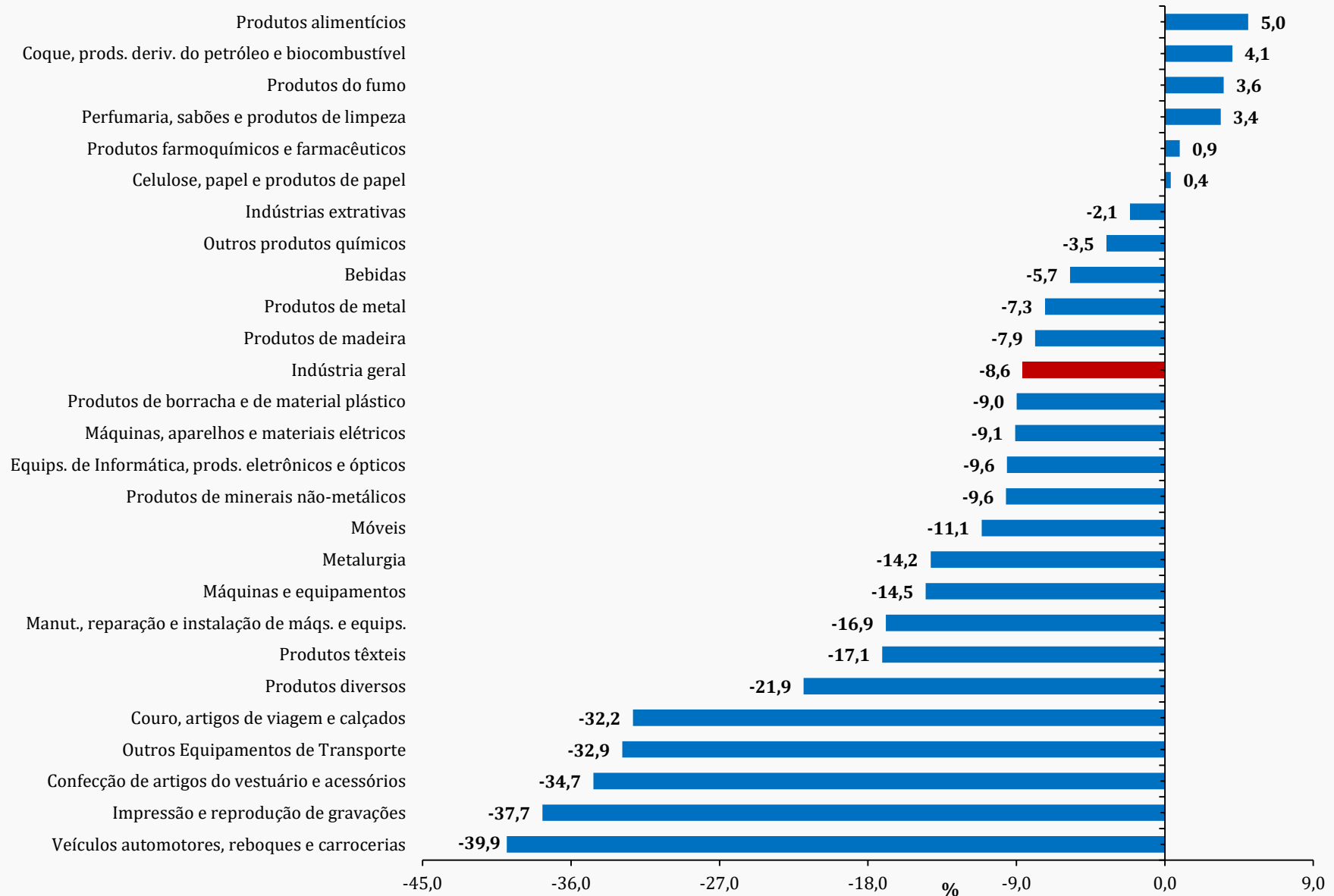
Índice Acumulado no Ano (%)

(Base: igual período do ano anterior)



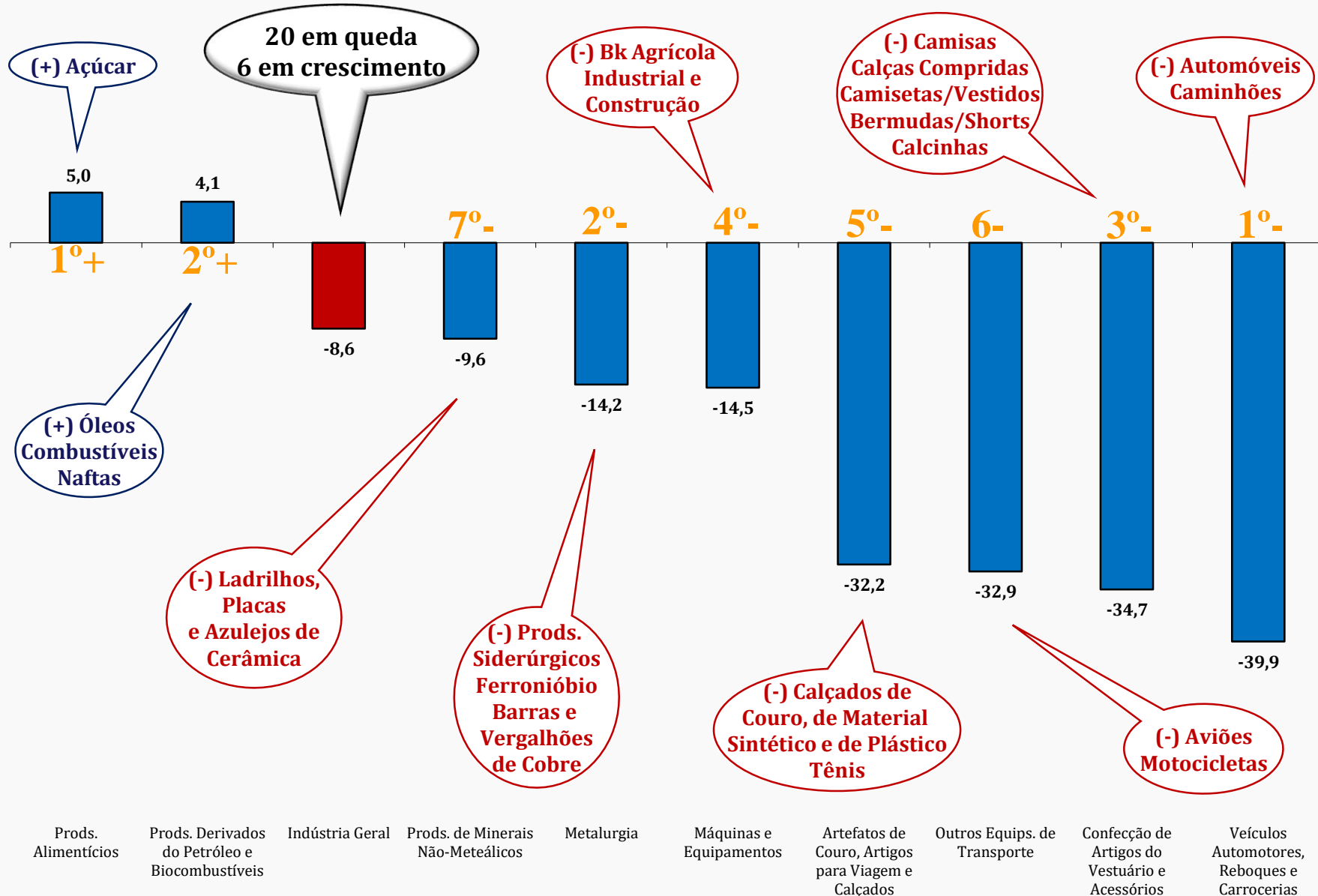
Índice Acumulado no Ano (%)

(Base: igual período do ano anterior)



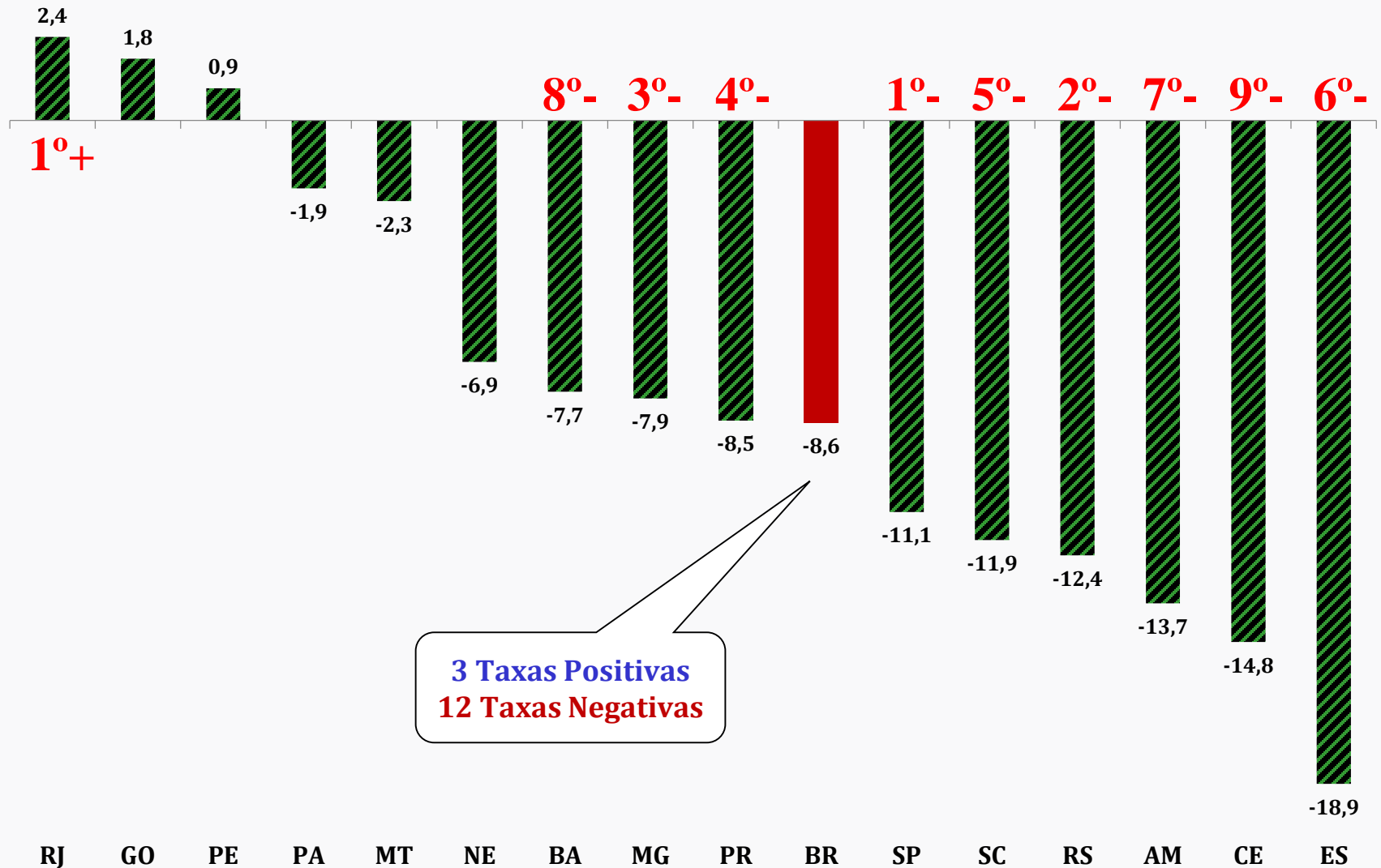
Índice Acumulado no Ano (%)

(Base: igual período do ano anterior)



Índice Acumulado no Ano (%)

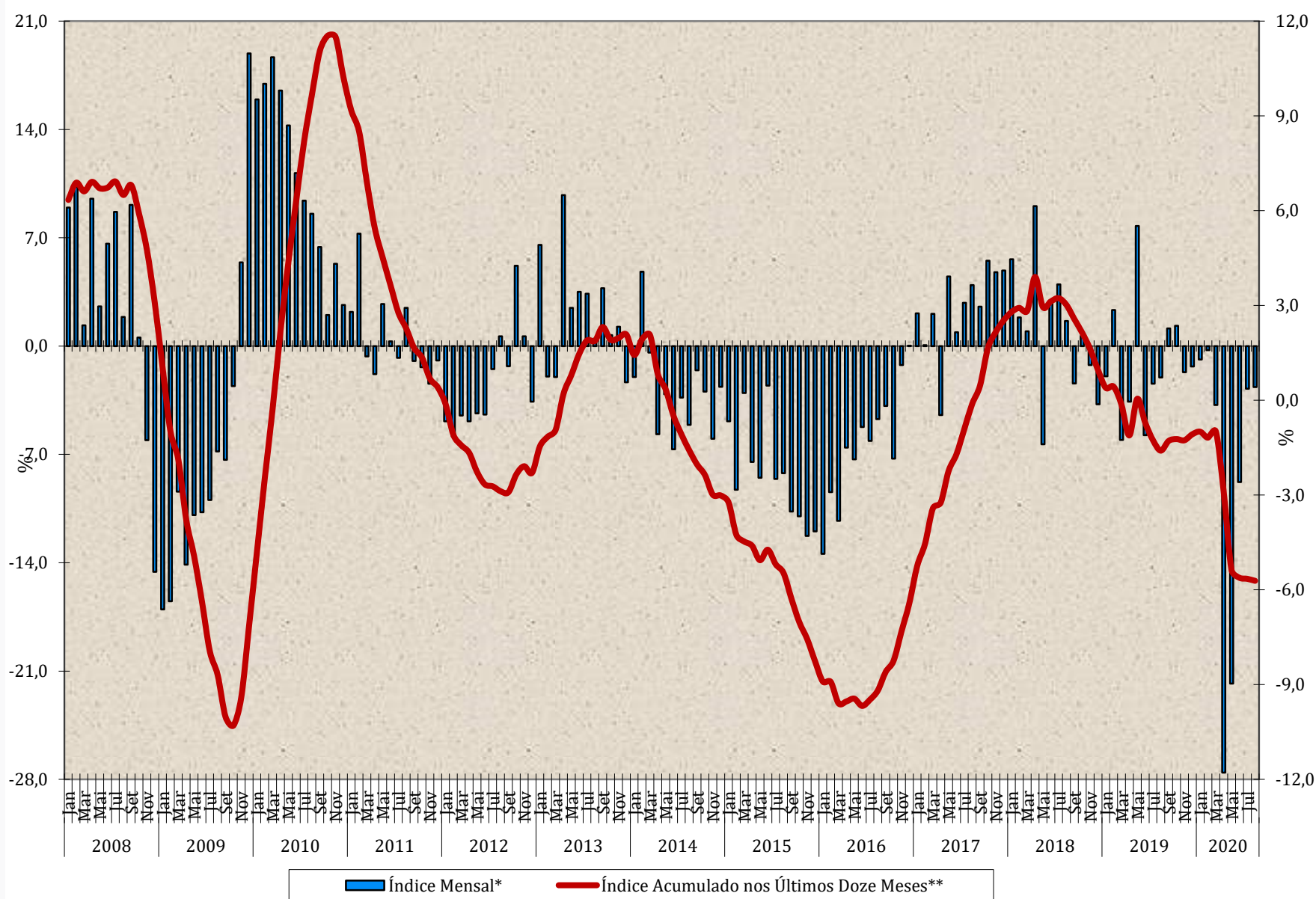
(Base: igual período do ano anterior)



3 Taxas Positivas
12 Taxas Negativas

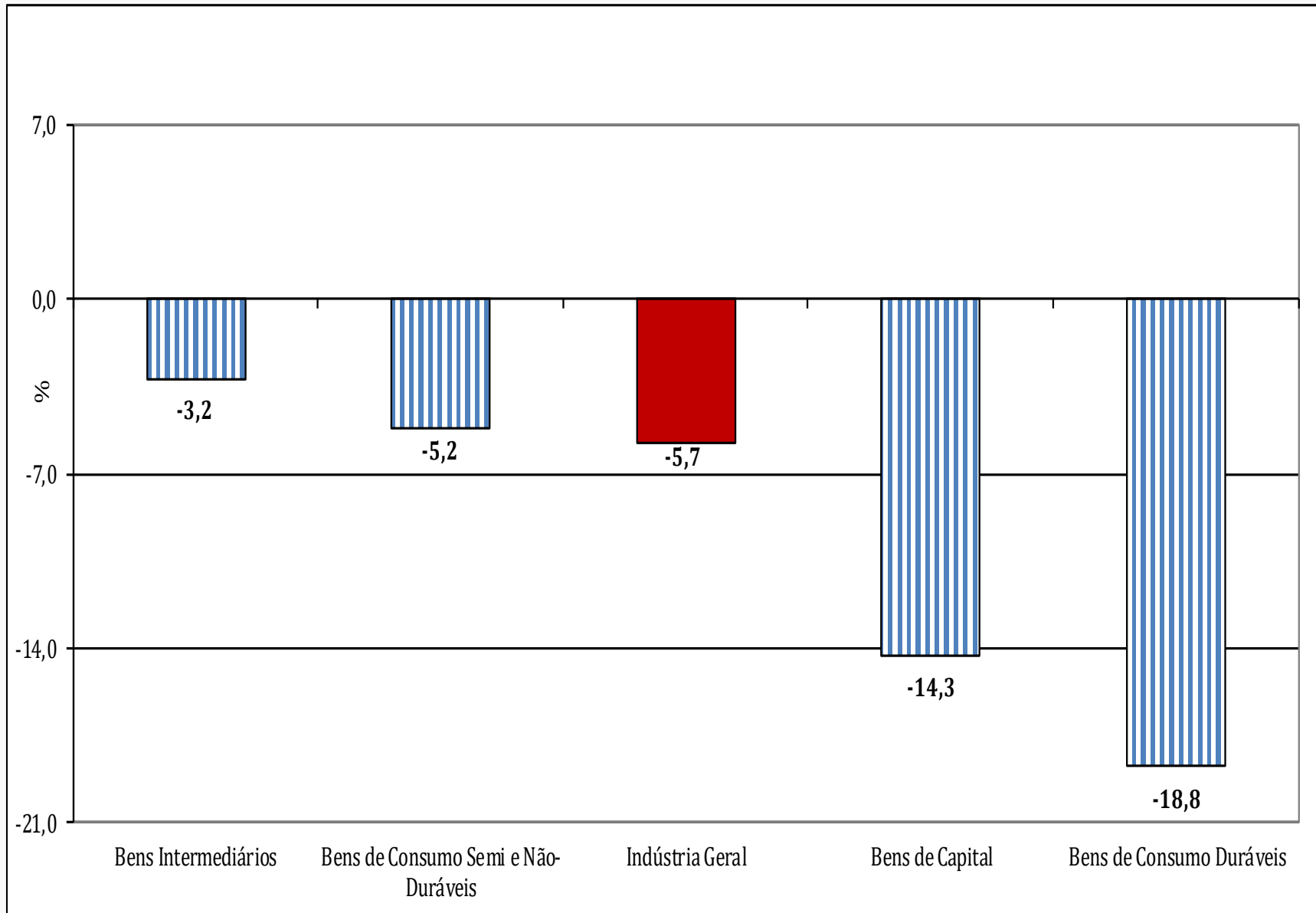
Indústria Geral

Mensal x Acumulado nos Últimos Doze Meses



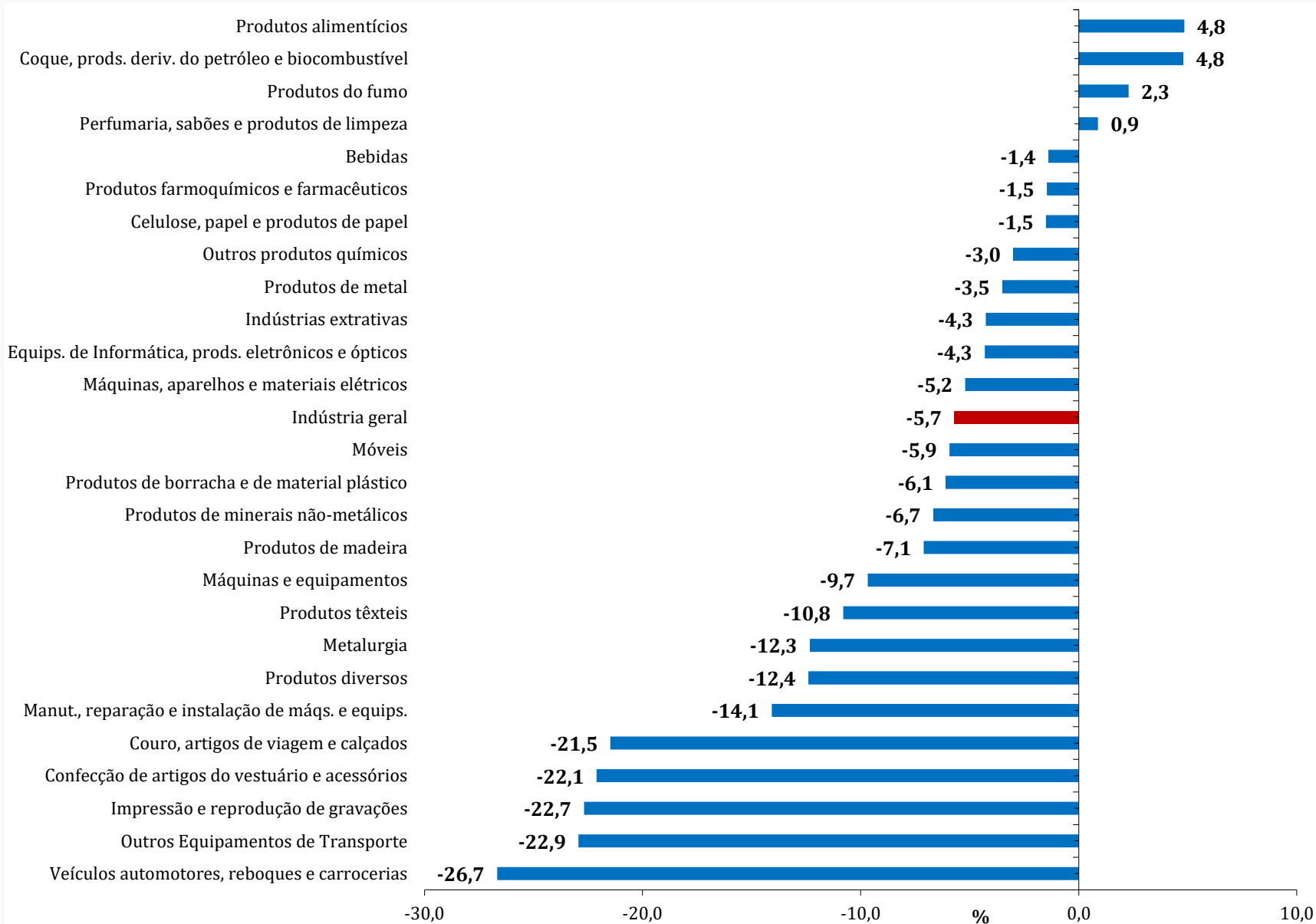
Acumulado nos Últimos 12 Meses (%)

(Base: últimos doze meses anteriores)



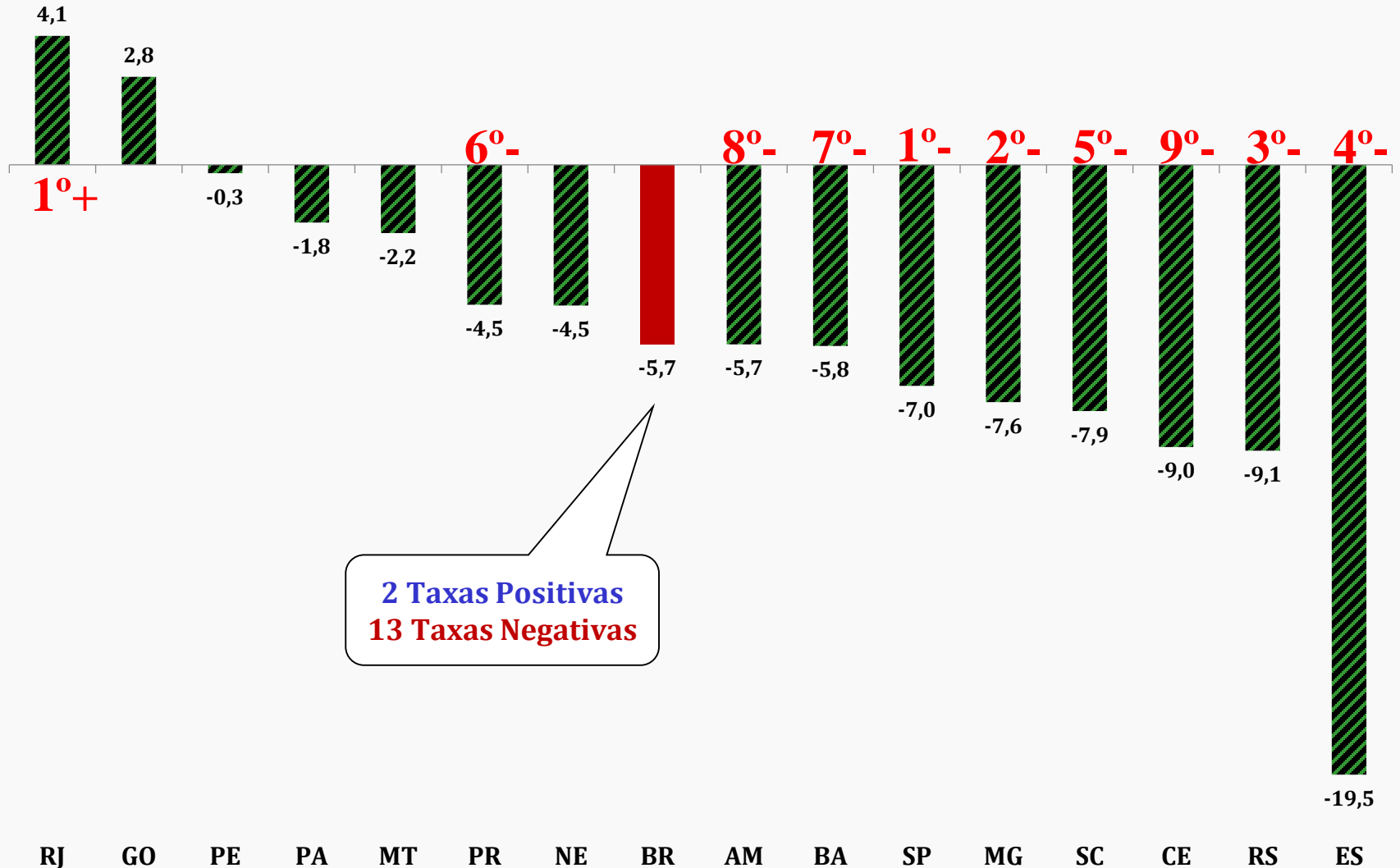
Acumulado nos Últimos 12 Meses (%)

(Base: últimos doze meses anteriores)



Acumulado nos Últimos 12 Meses (%)

(Base: últimos doze meses anteriores)



2 Taxas Positivas
13 Taxas Negativas

Acumulado nos Últimos 12 Meses (%)

(Base: últimos doze meses anteriores)

Locais	Variação percentual (%)		
	Dezembro/2019	Julho/2020	Agosto/2020
Amazonas	4,3	-4,8	-5,7
Pará	-1,1	-0,5	-1,8
Região Nordeste	-2,7	-5,6	-4,5
Ceará	1,6	-9,4	-9,0
Pernambuco	-2,2	-1,9	-0,3
Bahia	-2,5	-6,1	-5,8
Minas Gerais	-5,6	-8,1	-7,6
Espírito Santo	-15,1	-19,4	-19,5
Rio de Janeiro	2,2	4,1	4,1
São Paulo	0,0	-6,6	-7,0
Paraná	5,7	-3,6	-4,5
Santa Catarina	2,3	-8,0	-7,9
Rio Grande do Sul	2,5	-9,4	-9,1
Mato Grosso	-3,6	-2,5	-2,2
Goiás	2,8	2,4	2,8
Brasil	-1,1	-5,7	-5,7

Resumo Produção Industrial

Agosto/2020

❑ Agosto/20 frente ao mês de Julho /20 (3,2%)

Quarto resultado positivo consecutivo: ganho de **33,4%**

Perda acumulada de **27,0%** nos meses de Março e Abril – Ainda **2,6%** abaixo de Fevereiro/2020

12 locais apontaram taxas **POSITIVAS** e **3** mostraram **RECUO**

Principais Impactos: **POSITIVOS: SP, PA, RJ, RS, SC, PR, AM e CE / NEGATIVOS: PE e ES**

❑ Índice de Média Móvel Trimestral (6,9%)

Após avançar **8,9%** em Julho

15 locais apontaram taxas **POSITIVAS** e **0** com **RECUO**

Destaques: **POSITIVOS: CE, AM, NE, SC, RS, SP, ES, PA, MG, BA e RJ / NEGATIVOS: -**

❑ Índice Mês contra Igual Mês do Ano Anterior (-2,7%)

Efeito Calendário: Agosto/2020 (**21**) teve **1** dia útil a menos do que Agosto/2019 (**22**)

Décimo resultado negativo consecutivo

6 locais apontaram taxas **POSITIVAS** e **9** mostraram **RECUO**

Principais Impactos: **POSITIVOS: RJ, PE e GO / NEGATIVOS: SP, PR, ES, BA, RS, PA e MT**

❑ Índice Acumulado no Ano (-8,6%)

3 locais apontaram taxas **POSITIVAS** e **12** mostraram **RECUO**

Principais Impactos: **POSITIVOS: RJ / NEGATIVOS: SP, RS, MG, PR, SC, ES, AM, BA e CE**

❑ Índice Acumulado nos Últimos 12 Meses (-5,7%)

Recuo mais elevado desde Dezembro de 2016 (**-6,4%**)

Permaneceu com o aumento na intensidade de perda frente aos meses anteriores

13 locais apontaram taxas **NEGATIVAS** em **Agosto de 2020**, mas **9** mostraram

maior dinamismo frente ao índice de **Julho de 2020**

Índice Acumulado no Ano (%)

(Base: igual período do ano anterior)

	2003	2004	2005	2006	2007	2008	2009	2010	2011	2012	2013	2014	2015	2016	2017	2018	2019	2020*
Amazonas	3,8	12,7	12,3	-1,5	4,5	3,9	-8,7	16,4	3,4	-6,8	6,1	-3,8	-17,2	-11,0	4,0	4,4	4,3	-13,7
Pará	9,3	10,0	4,1	15,8	3,9	7,2	-5,2	8,1	2,8	-1,6	-2,0	8,1	3,5	9,3	10,3	9,7	-1,1	-1,9
Nordeste	-1,8	7,7	2,4	3,5	2,9	1,3	-5,3	8,6	-4,6	1,6	3,4	0,2	-3,0	-2,8	-0,3	0,2	-2,7	-6,9
Ceará	-1,7	11,8	-2,5	7,8	0,9	1,2	-3,7	7,6	-13,0	-0,2	10,0	-2,5	-9,9	-4,3	2,1	0,4	1,6	-14,8
Pernambuco	1,5	5,2	2,9	4,2	3,9	5,1	-3,1	8,8	-0,9	1,7	-0,7	0,3	-3,6	-9,2	0,9	4,2	-2,2	0,9
Bahia	-1,0	11,3	4,3	3,2	1,6	2,0	-5,6	8,1	-4,9	4,2	6,7	-2,6	-6,9	-5,1	-1,5	0,8	-2,5	-7,7
Minas Gerais	1,5	5,8	5,6	4,9	8,6	1,5	-12,4	14,0	0,0	1,4	-0,3	-2,5	-7,4	-6,1	1,2	-2,3	-5,6	-7,9
Espírito Santo	7,5	4,8	1,2	7,3	7,4	5,8	-14,9	22,0	4,9	-7,5	-4,2	5,6	4,4	-18,7	1,7	-1,7	-15,1	-18,9
Rio de Janeiro	0,1	4,0	3,0	1,3	2,8	2,1	-3,5	10,2	1,3	-6,9	0,0	-2,2	-7,2	-4,0	4,3	2,2	2,2	2,4
São Paulo	-0,4	11,2	3,0	3,1	5,9	5,0	-7,4	9,6	0,5	-2,9	3,2	-6,2	-11,0	-5,0	3,5	0,8	0,0	-11,1
Paraná	5,5	10,6	4,2	-4,0	8,6	10,0	-8,3	17,6	11,2	-5,5	3,0	-5,1	-8,8	-4,4	4,5	1,4	5,7	-8,5
Santa Catarina	-4,2	10,6	-1,0	-0,1	5,3	-0,9	-5,1	6,8	-5,3	-2,4	1,7	-2,5	-8,1	-3,3	4,5	4,1	2,3	-11,9
Rio Grande do Sul	-0,7	6,1	-2,6	-2,1	7,7	0,7	-5,0	4,6	1,5	-5,7	7,6	-4,3	-11,5	-3,8	0,6	5,9	2,5	-12,4
Mato Grosso	-	-	-	-	-	-	-	-	-	-	1,0	4,2	2,5	-0,1	4,1	0,0	-3,6	-2,3
Goiás	4,6	7,8	4,5	2,0	2,3	7,9	-1,1	12,2	3,1	2,0	5,3	5,7	0,5	-2,8	4,4	-4,7	2,8	1,8
Brasil	0,3	8,4	2,8	2,7	6,0	3,1	-7,1	10,2	0,4	-2,3	2,1	-3,0	-8,3	-6,4	2,5	1,0	-1,1	-8,6

*Agosto/2020