

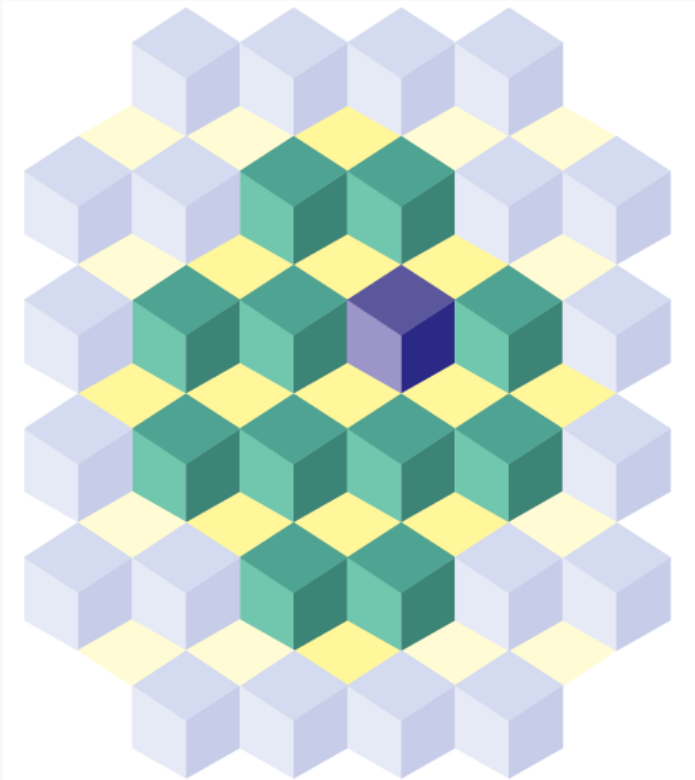
Índice de Preços ao Produtor

Indústrias Extrativas e de Transformação

Resultados de fevereiro de 2026

31/03/2026

Diretoria de Pesquisas
Coordenação de Estatísticas Conjunturais em Empresas



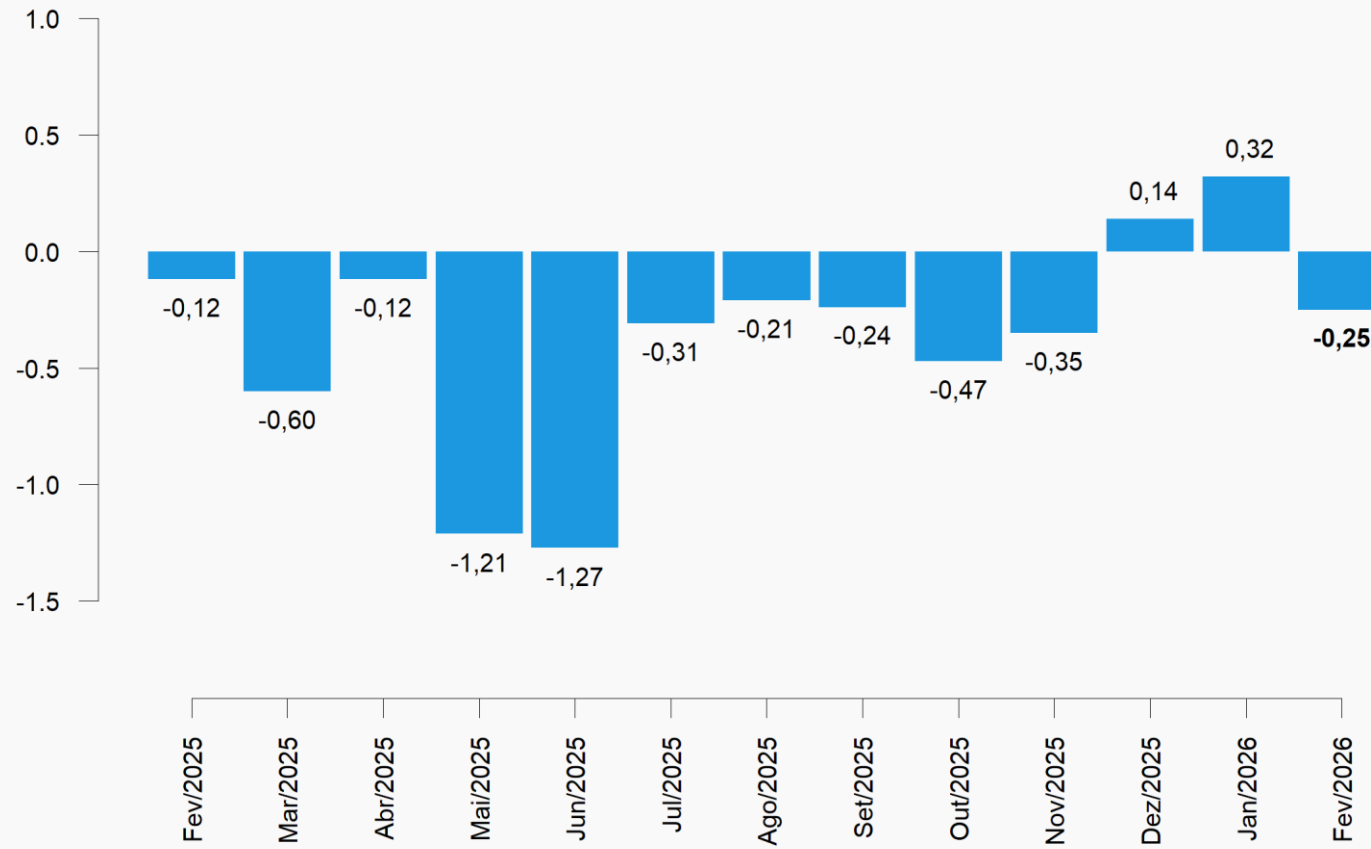
Índice de Preços ao Produtor Indústrias Extrativas e de Transformação

Resultados Fevereiro de 2026

Principais Indicadores (%)

Indicador	DEZ	JAN	FEV
Variação Mensal (M/M ₋₁ : mês / mês anterior)	0,14	0,32	-0,25
Variação Acumulada no Ano (mês / Dez. do ano anterior)	-4,51	0,32	0,07
Variação Acumulada nos Últimos 12 Meses (M/M ₋₁₂ : mês / mesmo mês do ano anterior)	-4,51	-4,35	-4,47

Variação Mensal (%)



Grandes Categorias Econômicas

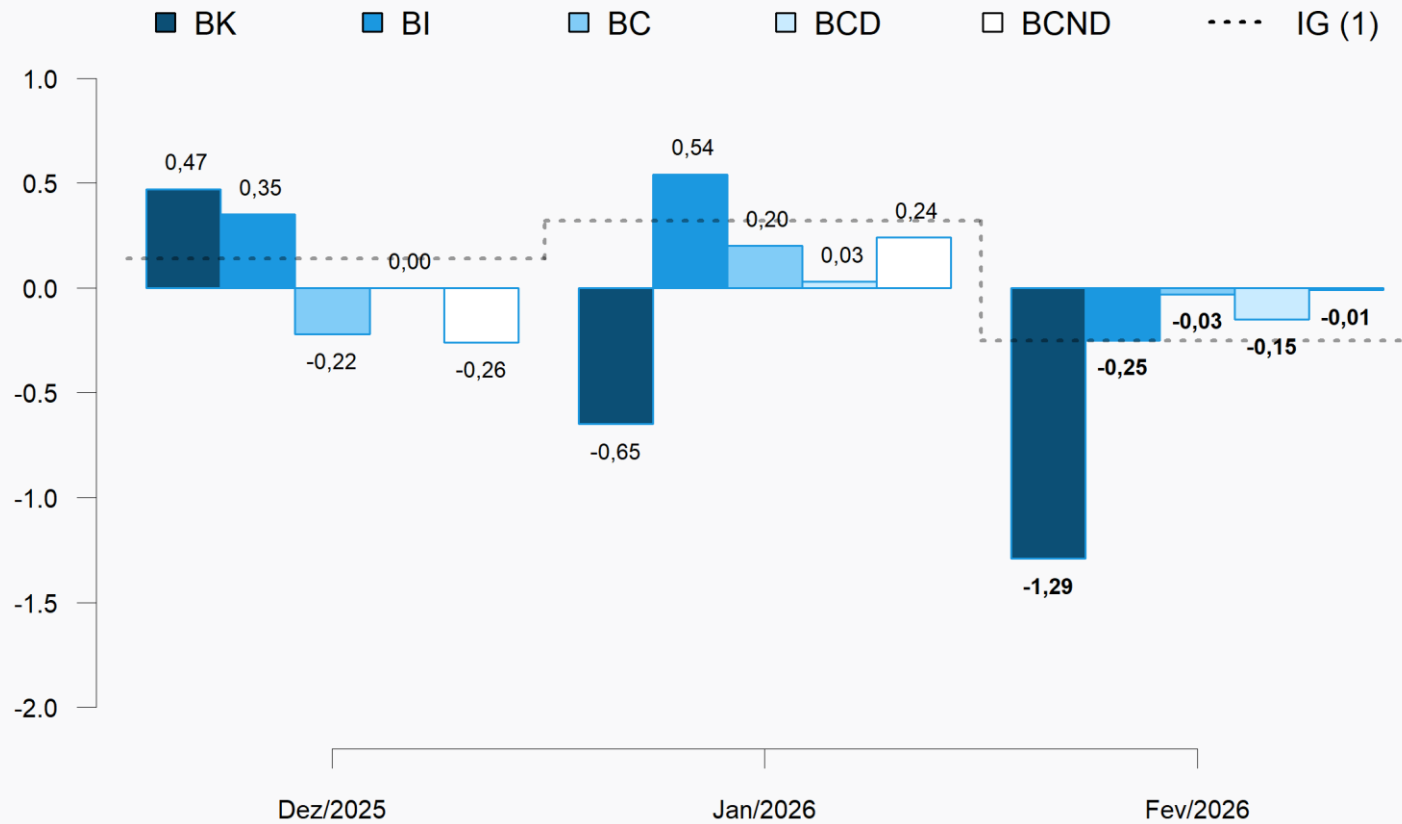
Peso no cálculo do índice* (%)

Grandes Categorias	JAN	FEV
Bens de Capital (BK)	7,90	7,82
Bens Intermediários (BI)	53,77	53,77
Bens de Consumo (BC)	38,33	38,41
<i>Bens de Cons. Duráveis (BCD)</i>	16,58	16,56
<i>Bens de Cons. Não Duráveis (BCND)</i>	83,42	83,44
Total	100,00	100,00

*Peso amostral atualizado pelo deslocamento do IBF

Grandes Categorias Econômicas

Variação Mensal (%)



(1) IG: Dez/2025: 0,14%; Jan/2026: 0,32%; Fev/2026: -0,25%.

Grandes Categorias Econômicas

Influência **Mensal** (p.p.)

Grandes Categorias	JAN	FEV
Bens de Capital (BK)	-0,05	-0,10
Bens Intermediários (BI)	0,29	-0,13
Bens de Consumo (BC)	0,08	-0,01
<i>Bens de Cons. Duráveis (BCD)</i>	0,00	-0,01
<i>Bens de Cons. Não Duráveis (BCND)</i>	0,08	0,00
Total	0,32	-0,25

Grandes Categorias Econômicas

Produtos com maior influência: Mensal

Produtos	Influência		Variação (%)
	Sinal	Valor (p.p.)	
Máquinas para colheita	-		
Aviões de peso superior a 2.000 kg	-		
Caminhão diesel com capacidade superior a 5t	-		
Geradores de corrente contínua de outros tipos	+		
Aparelho filtrar/depurar líquido motor de combustão interna	+		
Caminhão-trator, para reboques e semirreboques	-	-1,04	-1,29
Tratores agrícolas	+		
Máquinas e aparelhos para projetar/pulverizar uso agrícola	-		
Fabricação de embarcações	+		
Aparelhos elevadores ou transportadores para mercadorias	-		
Demais 52 produtos		-0,25	

Bens de Capital

Grandes Categorias Econômicas

Produtos com maior influência: Mensal

Produtos	Influência		Variação (%)
	Sinal	Valor (p.p.)	
Açúcar VHP (very high polarization)	-		
Óleos brutos de petróleo	+		
Açúcar cristal	-		
Ouro para usos não monetários	+		
Minérios de cobre e seus concentrados, bruto ou beneficiado	-		
Min. ferro e seus concentrados, exc. pelletizado/sinterizado	-	-0,07	-0,25
Óleos combustíveis, exceto diesel	+		
Pasta química madeira, à soda/sulfato, exc. pasta dissolução	-		
Condutor elétrico com capa isolante tensão menor/igual a 1kv	+		
Estruturas de ferro e aço, em chapas ou em outras formas	+		
Demais 214 produtos		-0,18	

Bens Intermediários

Grandes Categorias Econômicas

Produtos com maior influência: Mensal

Produtos	Influência		Variação (%)
	Sinal	Valor (p.p.)	
Aparelho de ar condicionado de parede/janela/transportável	-		
Fogões de cozinha para uso doméstico	-		
Refrigeradores ou congeladores para uso doméstico	-		
Televisores (receptores de televisão)	+		
Motocicletas com mais de 50cm ³	-		
Assentos de metal, exceto para escritório	+	-0,18	-0,15
Camas, beliches e outros tipos de camas de madeira	+		
Receptor-decodificador de sinais de vídeo codificados	-		
Automóvel passageiro, a gasolina ou bicombustível	+		
Armário madeira embutido/modulado residencial, exc. cozinha	+		
Demais 12 produtos		0,03	

Bens de Consumo Duráveis

Grandes Categorias Econômicas

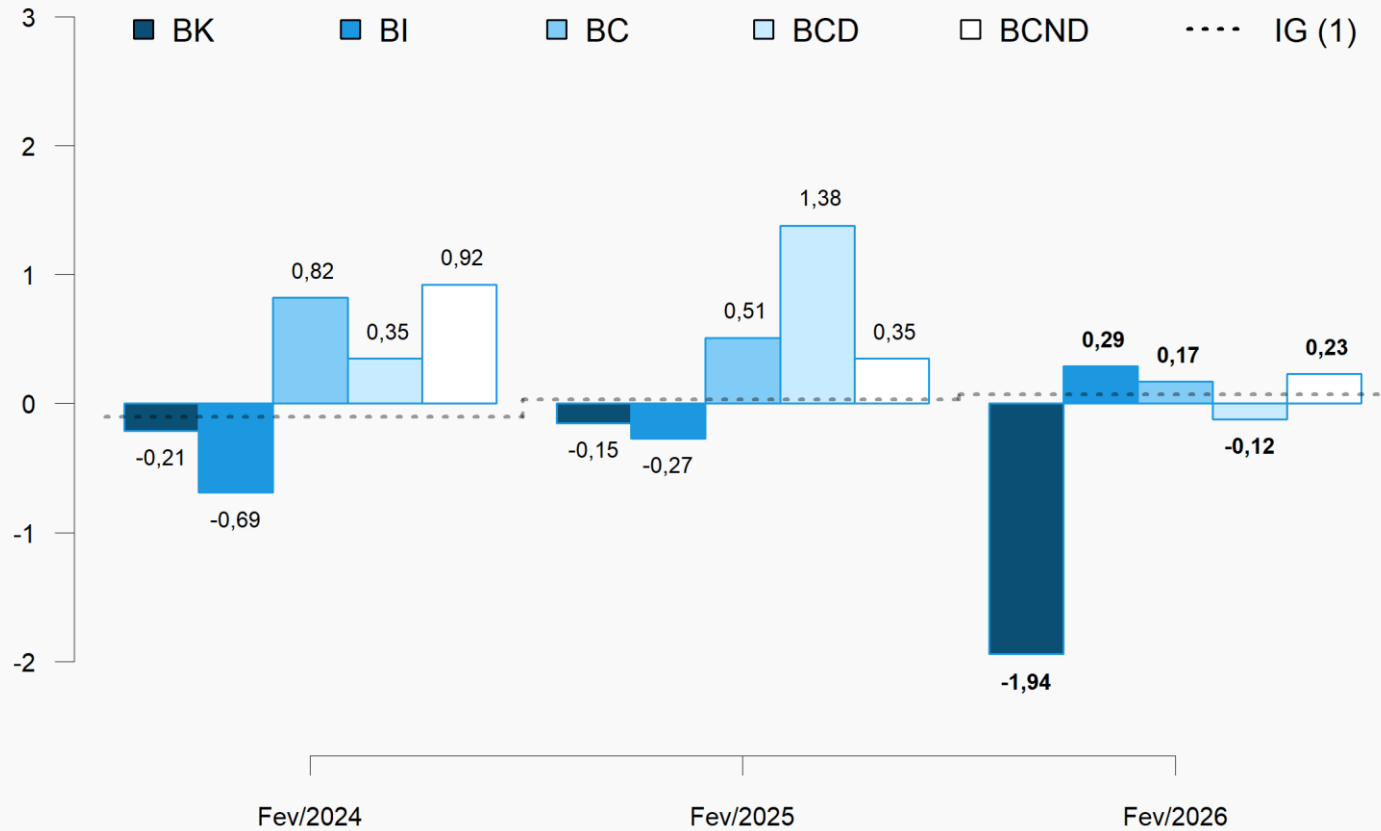
Produtos com maior influência: Mensal

Produtos	Influência		Variação (%)
	Sinal	Valor (p.p.)	
Gasolina, exceto para aviação	-		
Carnes de bovinos frescas ou refrigeradas	+		
Leite esterilizado / UHT / Longa Vida	+		
Sucos concentrados de laranja	-		
Carnes de bovinos congeladas	-		
Margarina	-	-0,13	-0,01
Carnes e miudezas de aves congeladas	-		
Desodorantes corporais e antiperspirantes, líquidos	+		
Queijos frescos (não curados): mussarela exc. queijo minas	+		
Arroz semibranqueado ou branqueado, mesmo polido ou brunido	+		
Demais 98 produtos		0,12	

Bens de Consumo Não Duráveis

Grandes Categorias Econômicas

Variação Acumulada no ano (%)



(1) IG: Fev/2024: -0,10%; Fev/2025: 0,03%; Fev/2026: 0,07%.

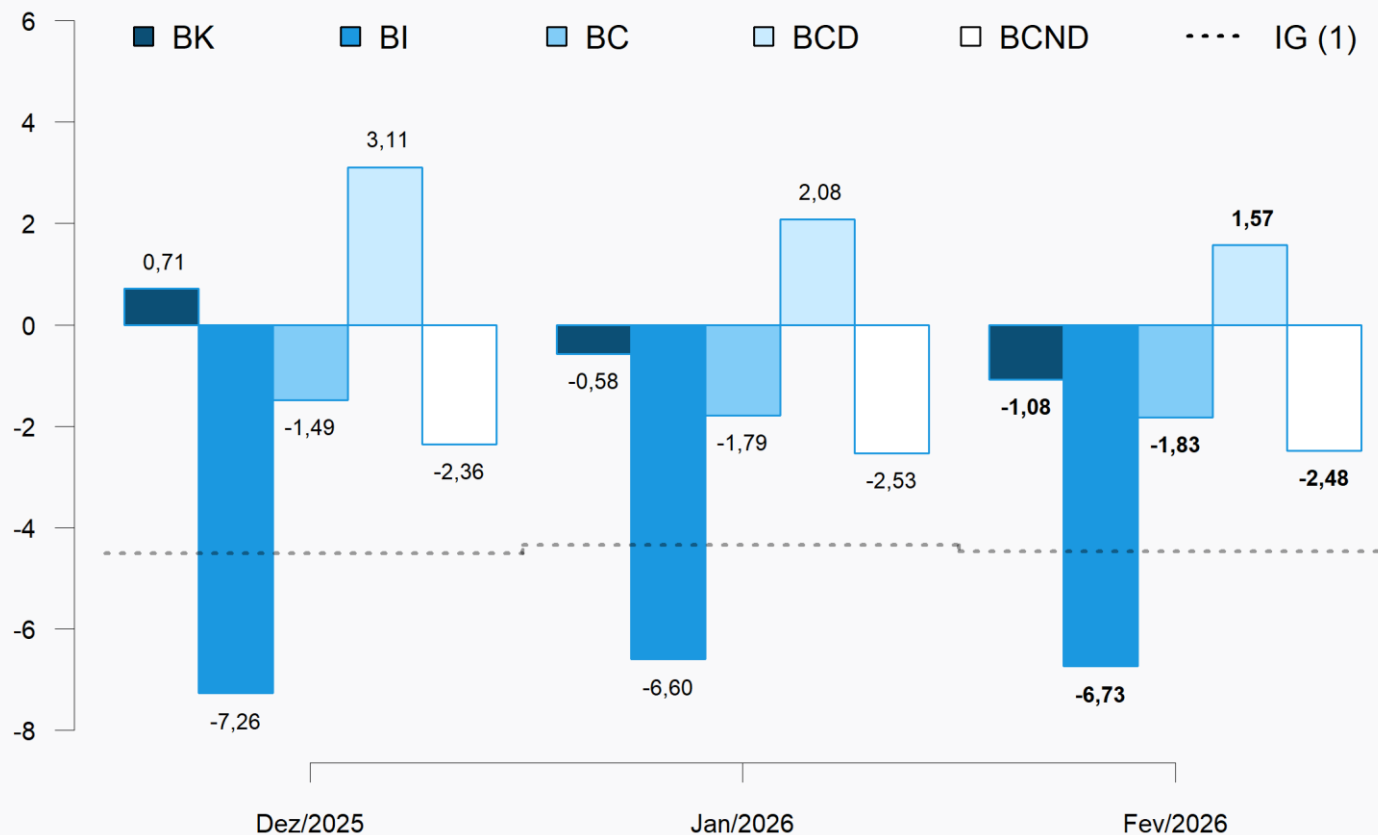
Grandes Categorias Econômicas

Influência **Acumulada no ano** (p.p.)

Grandes Categorias	FEV	FEV
	2025	2026
Bens de Capital (BK)	-0,01	-0,15
Bens Intermediários (BI)	-0,15	0,16
Bens de Consumo (BC)	0,19	0,06
<i>Bens de Cons. Duráveis (BCD)</i>	0,08	-0,01
<i>Bens de Cons. Não Duráveis (BCND)</i>	0,11	0,07
Total	0,03	0,07

Grandes Categorias Econômicas

Variação acumulada nos **Últimos 12 Meses** (%)



(1) IG: Dez/2025: -4,51%; Jan/2026: -4,35%; Fev/2026: -4,47%.

Grandes Categorias Econômicas

Influência **Acum. nos Últimos 12 Meses** (p.p.)

Grandes Categorias	JAN	FEV
Bens de Capital (BK)	-0,04	-0,08
Bens Intermediários (BI)	-3,64	-3,71
Bens de Consumo (BC)	-0,67	-0,68
<i>Bens de Cons. Duráveis (BCD)</i>	<i>0,12</i>	<i>0,09</i>
<i>Bens de Cons. Não Duráveis (BCND)</i>	<i>-0,79</i>	<i>-0,78</i>
Total	-4,35	-4,47

Grandes Categorias Econômicas

Produtos com maior influência: Acum. Últimos 12 Meses

Produtos	Influência		Variação (%)
	Sinal	Valor (p.p.)	
Aviões de peso superior a 2.000 kg	-		
Máquinas para colheita	-		
Computadores pessoais portáteis	+		
Tratores agrícolas	-		
Transformadores de dielétrico líquido	+		
Máquinas e aparelhos para projetar/pulverizar uso agrícola	-	-1,73	-1,08
Motores elétricos	+		
Caminhão diesel com capacidade superior a 5t	-		
Silos metálicos para cereais	-		
Máquinas para fabricação e acabamento papel/papel-cartão	-		
Demais 52 produtos		0,65	

Bens de Capital

Grandes Categorias Econômicas

Produtos com maior influência: Acum. Últimos 12 Meses

Produtos	Influência		Variação (%)
	Sinal	Valor (p.p.)	
Açúcar VHP (very high polarization)	-		
Ouro para usos não monetários	+		
Óleo diesel	-		
Açúcar cristal	-		
Óxido de alumínio (alumina calcinada)	-		
Óleos brutos de petróleo	-	-4,20	-6,73
Resíduos da extração de soja	-		
Pasta química madeira, à soda/sulfato, exc. pasta dissolução	-		
Minérios de cobre e seus concentrados, bruto ou beneficiado	+		
Min. ferro e seus concentrados, exc. pelletizado/sinterizado	-		
Demais 214 produtos		-2,53	

Bens Intermediários

Grandes Categorias Econômicas

Produtos com maior influência: Acum. Últimos 12 Meses

Produtos	Influência		Variação (%)
	Sinal	Valor (p.p.)	
Automóvel passageiro, a gasolina ou bicombustível	+		Bens de Consumo Duráveis
Motocicletas com mais de 50cm3	+		
Armário madeira, residencial, exc. cozinha/embutido/modulado	+		
Móveis de madeira embutidos ou modulados para cozinhas	+		
Máquinas de lavar ou secar roupa para uso doméstico	+		
Televisores (receptores de televisão)	-	1,44	
Aparelho de ar condicionado de parede/janela/transportável	-		
Receptor-decodificador de sinais de vídeo codificados	-		
Refrigeradores ou congeladores para uso doméstico	-		
Armário madeira embutido/modulado residencial, exc. cozinha	+		
Demais 12 produtos		0,13	

1,57

Grandes Categorias Econômicas

Produtos com maior influência: Acum. Últimos 12 Meses

Produtos	Influência		Variação (%)
	Sinal	Valor (p.p.)	
Gasolina, exceto para aviação	-		
Arroz semibranqueado ou branqueado, mesmo polido ou brunido	-		
Carnes de bovinos frescas ou refrigeradas	+		
Sucos concentrados de laranja	-		
Carnes e miudezas de aves congeladas	-		
Leite esterilizado / UHT / Longa Vida	-	-2,77	-2,48
Álcool etílico (anidro ou hidratado)	+		
Café torrado e moído	-		
Bombons e chocolates com cacau	+		
Açúcar refinado de cana	-		
Demais 98 produtos		0,29	

Bens de Consumo Não Duráveis

Atividades Industriais

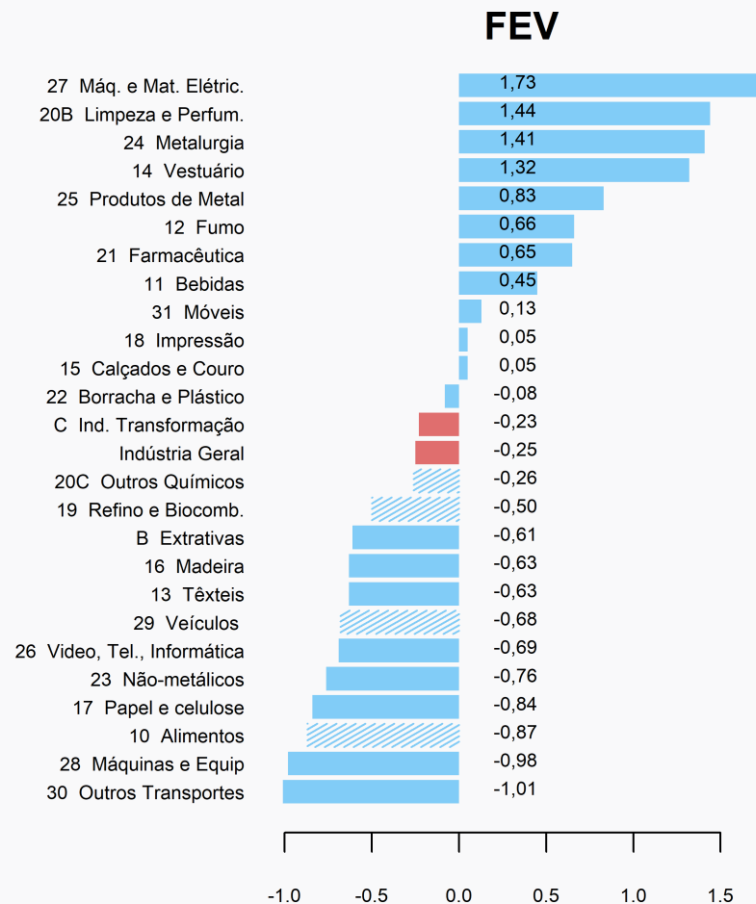
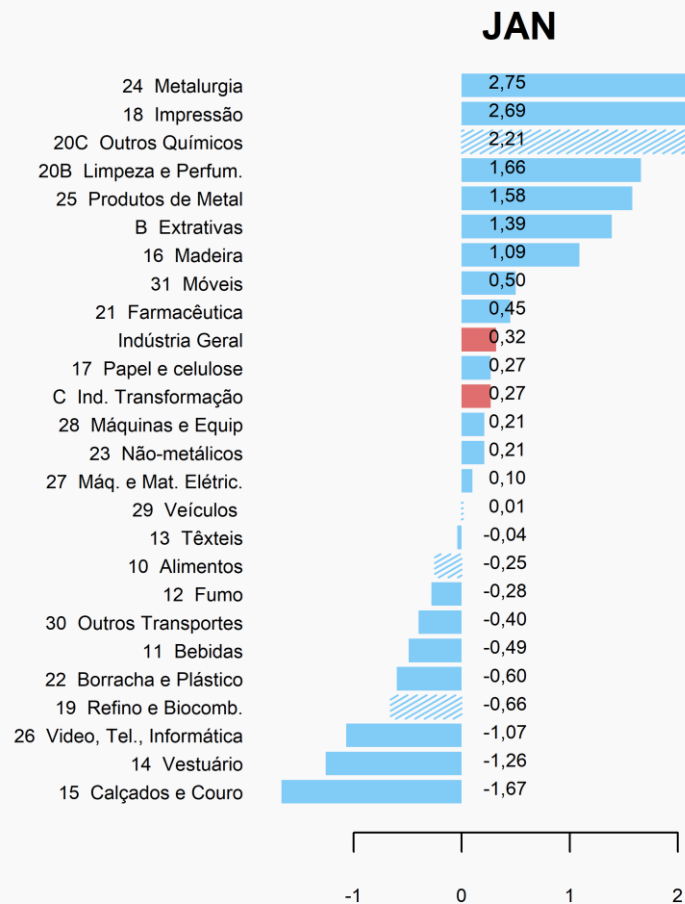
Peso no cálculo do índice* (%)

Atividades	JAN	FEV
10 - Alimentos	24,00	23,85
19 - Refino de petróleo e biocombustíveis	9,69	9,67
20C - Outros produtos químicos	7,88	7,87
29 - Veículos automotores	7,90	7,87
24 - Metalurgia	6,82	6,93
B - Indústrias extrativas	4,35	4,33
Demais setores	39,36	39,48
Total	100,00	100,00

*Peso amostral atualizado pelo deslocamento do IBF

Atividades Industriais

Variação Mensal (%)



Atividades com maior peso atual no mês

Atividades Industriais

Maiores Influências: **Mensal** (p.p.)

Atividades	JAN	FEV
10 - Alimentos	-0,06	-0,21
24 - Metalurgia	0,18	0,10
29 - Veículos automotores		-0,05
27 - Máquinas, aparelhos e materiais elétricos		0,05
20C - Outros produtos químicos	0,17	
19 - Refino de petróleo e biocombustíveis	-0,06	
Demais setores	0,09	-0,14
Total	0,32	-0,25

Atividades Industriais

Produtos com maior influência: Mensal

Produtos	Influência		Demais produtos (p.p.)	
	Sinal	Valor (p.p.)		
Açúcar VHP (very high polarization)	-			Alimentos
Carnes de bovinos frescas ou refrigeradas	+	-0,19	-0,68	
Leite esterilizado / UHT / Longa Vida	+			
Açúcar cristal	-			
Ouro para usos não monetários	+			Metalurgia
Lingotes, blocos, tarugos ou placas de aços ao carbono	+	1,35	0,06	
Chapas e tiras, de alumínio, de espessura superior a 0,2mm	+			
Óxido de alumínio (alumina calcinada)	-			
Caminhão diesel com capacidade superior a 5t	-			Veículos
Caminhão-trator, para reboques e semirreboques	-	-0,58	-0,10	
Chassis com motor para ônibus ou para caminhões	-			
Filtro ar/óleo/combustível motores de veículos automotores	-			
Condutor elétrico com capa isolante tensão menor/igual a 1kv	+			Máq. e Mat. Elétric.
Geradores de corrente contínua de outros tipos	+	1,71	0,02	
Fios de cobre isolados para bobinar	+			
Transformadores de dielétrico líquido	-			

Grupos Econômicos

Produtos com maior influência & **Grupos Econômicos**
correspondentes: **Mensal**

Produto	Grupo Correspondente
Variação (sinal)	Variação (%)
Açúcar VHP (very high polarization)	Fabricação e refino de açúcar
-	-5,11
Carnes de bovinos frescas ou refrigeradas	Abate e fabricação de produtos de carne
+	-0,40
Leite esterilizado / UHT / Longa Vida	Laticínios
+	3,85
Açúcar cristal	Fabricação e refino de açúcar
-	-5,11
Variação Total da Atividade = -0,87%	

Alimentos

Grupos Econômicos

Produtos com maior influência & Grupos Econômicos correspondentes: Mensal

Produto	Grupo Correspondente
Variação (sinal)	Variação (%)
Ouro para usos não monetários	[grupo não divulgado]
+	
Lingotes, blocos, tarugos ou placas de aço ao carbono	Siderurgia
+	1,12
Chapas e tiras, de alumínio, de espessura superior a 0,2mm	[grupo não divulgado]
+	
Óxido de alumínio (alumina calcinada)	[grupo não divulgado]
-	
Variação Total da Atividade = 1,41%	

Metallurgia

Grupos Econômicos

Produtos com maior influência & Grupos Econômicos correspondentes: Mensal

Produto	Grupo Correspondente
Variação (sinal)	Variação (%)
Condutor elétrico com capa isolante tensão menor/igual a 1kv	[grupo não divulgado]
+	
Geradores de corrente contínua de outros tipos	Fabricação de geradores, transformadores e motores elétricos
+	1,08
Fios de cobre isolados para bobinar	[grupo não divulgado]
+	
Transformadores de dielétrico líquido	Fabricação de geradores, transformadores e motores elétricos
-	1,08

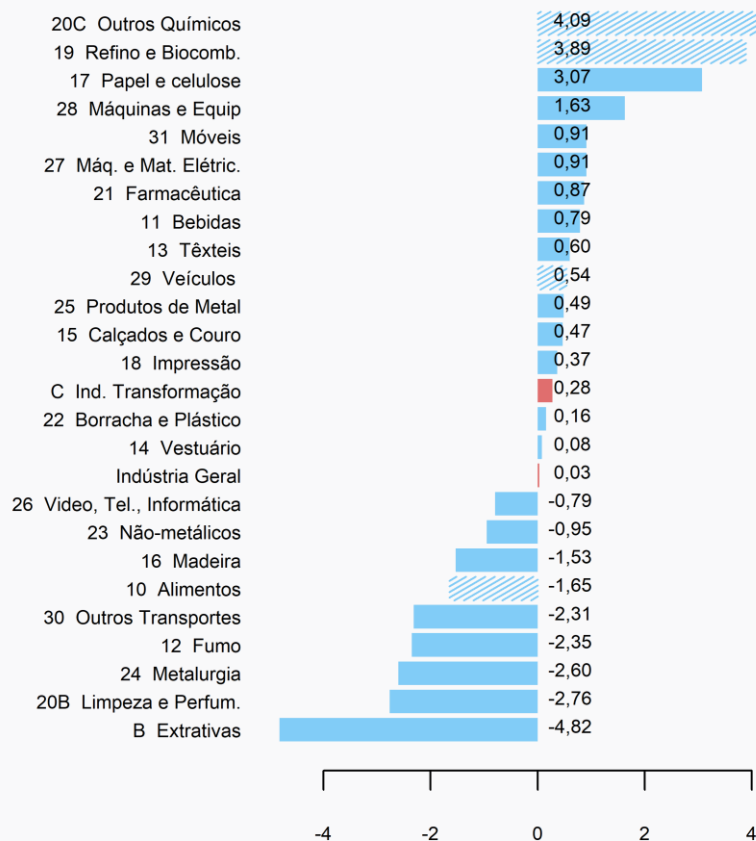
Máq. e Mat. Elétric.

Variação Total da Atividade = 1,73%

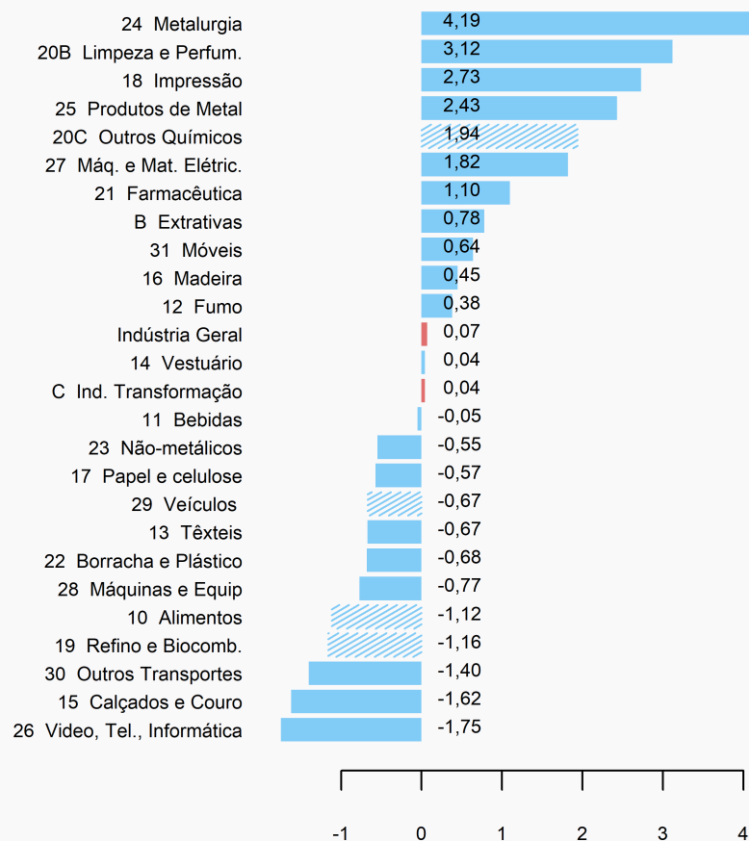
Atividades Industriais

Variação Acumulada no Ano (%)

FEV/2025



FEV/2026



Atividades com maior peso atual no mês

Atividades Industriais

Maiores Influências: **Acumulado no Ano** (p.p.)

Atividades	FEV	FEV
	2025	2026
24 - Metalurgia		0,28
10 - Alimentos	-0,42	-0,27
20C - Outros produtos químicos	0,32	0,15
19 - Refino de petróleo e biocombustíveis	0,38	-0,11
B - Indústrias extrativas	-0,23	
Demais setores	-0,02	0,02
Total	0,03	0,07

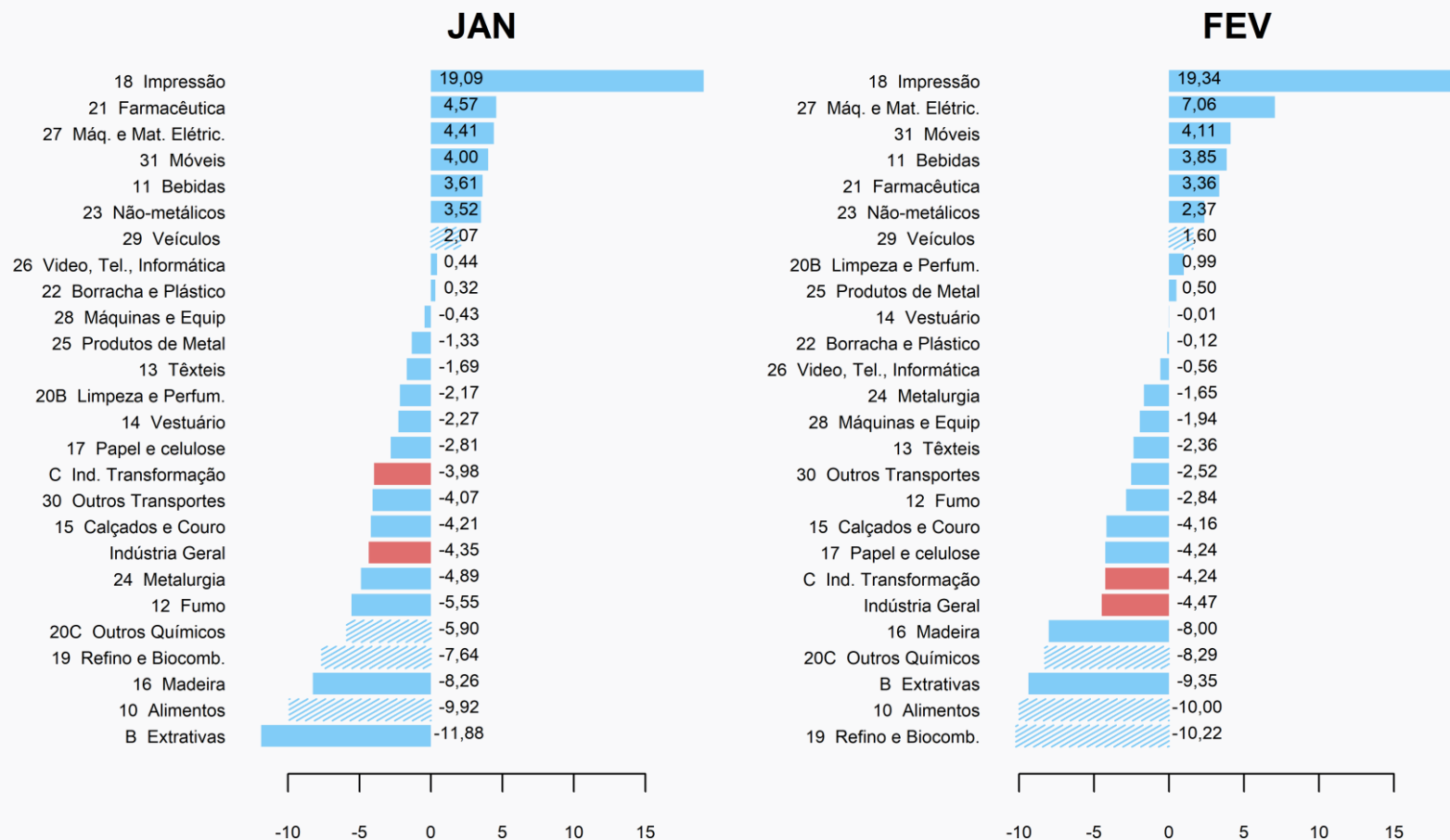
Atividades Industriais

Produtos com maior influência: **Acumulado no Ano**

Produtos	Influência		Demais produtos (p.p.)	
	Sinal	Valor (p.p.)		
Ouro para usos não monetários	+			Metalurgia
Chapas e tiras, de alumínio, de espessura superior a 0,2mm	+	3,35	0,84	
Lingotes, blocos, tarugos ou placas de aços ao carbono	+			
Óxido de alumínio (alumina calcinada)	-			
Açúcar VHP (very high polarization)	-			Alimentos
Leite esterilizado / UHT / Longa Vida	+	-0,27	-0,85	
Carnes de bovinos frescas ou refrigeradas	+			
Açúcar cristal	-			
Aubos ou fertilizantes à base de NPK	+			Outros Químicos
Ureia	+	1,16	0,78	
Aubos ou fertilizantes minerais ou químicos, fosfatados	+			
Fosfatos de monoamônio (MAP)	+			
Gasolina, exceto para aviação	-			Refino e Biocomb.
Álcool etílico (anidro ou hidratado)	+	-0,08	-1,08	
Óleo diesel	+			
Querosenes de aviação	-			

Atividades Industriais

Variação Acumulada nos Últimos 12 Meses (%)



Atividades com maior peso atual no mês

Atividades Industriais

Maiores Influências: **Acum. Últimos 12 meses** (p.p.)

Atividades	JAN	FEV
10 - Alimentos	-2,53	-2,53
19 - Refino de petróleo e biocombustíveis	-0,77	-1,05
20C - Outros produtos químicos	-0,47	-0,68
B - Indústrias extrativas	-0,56	-0,43
Demais setores	-0,02	0,22
Total	-4,35	-4,47

Atividades Industriais

Produtos com maior influência: **Acum. Últimos 12 Meses**

Produtos	Influência		Demais produtos (p.p.)	
	Sinal	Valor (p.p.)		
Açúcar VHP (very high polarization)	-			Alimentos
Açúcar cristal	-			
Arroz semibranqueado ou branqueado, mesmo polido ou brunido	-	-4,92	-5,08	
Carnes de bovinos frescas ou refrigeradas	+			
Óleo diesel	-			Refino e Biocomb.
Gasolina, exceto para aviação	-			
Álcool etílico (anidro ou hidratado)	+	-8,07	-2,15	
Querosenes de aviação	-			
Polipropileno (PP)	-			Outros Químicos
Propeno (propileno) não saturado	-			
Lisina e seus ésteres; ácido glutâmico; sais destes produtos	-	-3,30	-4,99	
Adubos ou fertilizantes à base de NPK	-			
Óleos brutos de petróleo	-			Extrativas
Minérios de cobre e seus concentrados, bruto ou beneficiado	+			
Min. ferro e seus concentrados, exc. pelotizado/sinterizado	-	-9,35	0,00	
Gás natural, liquefeito ou no estado gasoso	-			
Minérios de ferro pelotizados ou sinterizados	-			

Grupos Econômicos

Produtos com maior influência & **Grupos Econômicos** correspondentes: **Acum. Últimos 12 meses**

Produto	Grupo Correspondente
Variação (sinal)	Variação (%)
Açúcar VHP (very high polarization)	Fabricação e refino de açúcar
-	-30,17
Açúcar cristal	Fabricação e refino de açúcar
-	-30,17
Arroz semibranqueado ou branqueado, mesmo polido ou brunido	Moagem, fabricação de produtos amiláceos e de alimentos para animais
-	-12,49
Carnes de bovinos frescas ou refrigeradas	Abate e fabricação de produtos de carne
+	-1,90
Variação Total da Atividade = -10,00%	

Alimentos

Grupos Econômicos

Produtos com maior influência & **Grupos Econômicos** correspondentes: **Acum. Últimos 12 meses**

Produto	Grupo Correspondente
Variação (sinal)	Variação (%)
Polipropileno (PP)	Fabricação de resinas e elastômeros
-	-18,05
Propeno (propileno) não saturado	[grupo não divulgado]
-	
Lisina e seus ésteres; ácido glutâmico; sais destes produtos	[grupo não divulgado]
-	
Aubos ou fertilizantes à base de NPK	Fabricação de produtos químicos inorgânicos
-	-0,23
Variação Total da Atividade = -8,29%	

Outros Químicos

FIM