

PIM-PF BRASIL

Resultados de Abril de 2023

02/06/2023

Diretoria de Pesquisas
Coordenação de Estatísticas Conjunturais em Empresas

Resumo – Abril/2023

Grandes Categorias Econômicas	Variação (%)			
	Abril 2023 / Março 2023*	Abril 2023 / Abril 2022	Acumulado Janeiro-Abril	Acumulado nos Últimos 12 Meses
Bens de Capital	-11,5	-14,2	-8,3	-3,2
Bens Intermediários	0,4	-2,6	-2,0	-1,3
Bens de Consumo	1,1	-0,7	2,8	2,6
Duráveis	-6,9	-3,5	5,8	4,8
Semiduráveis e não Duráveis	1,1	-0,2	2,3	2,2
Indústria Geral	-0,6	-2,7	-1,0	-0,2

*Série com ajuste sazonal

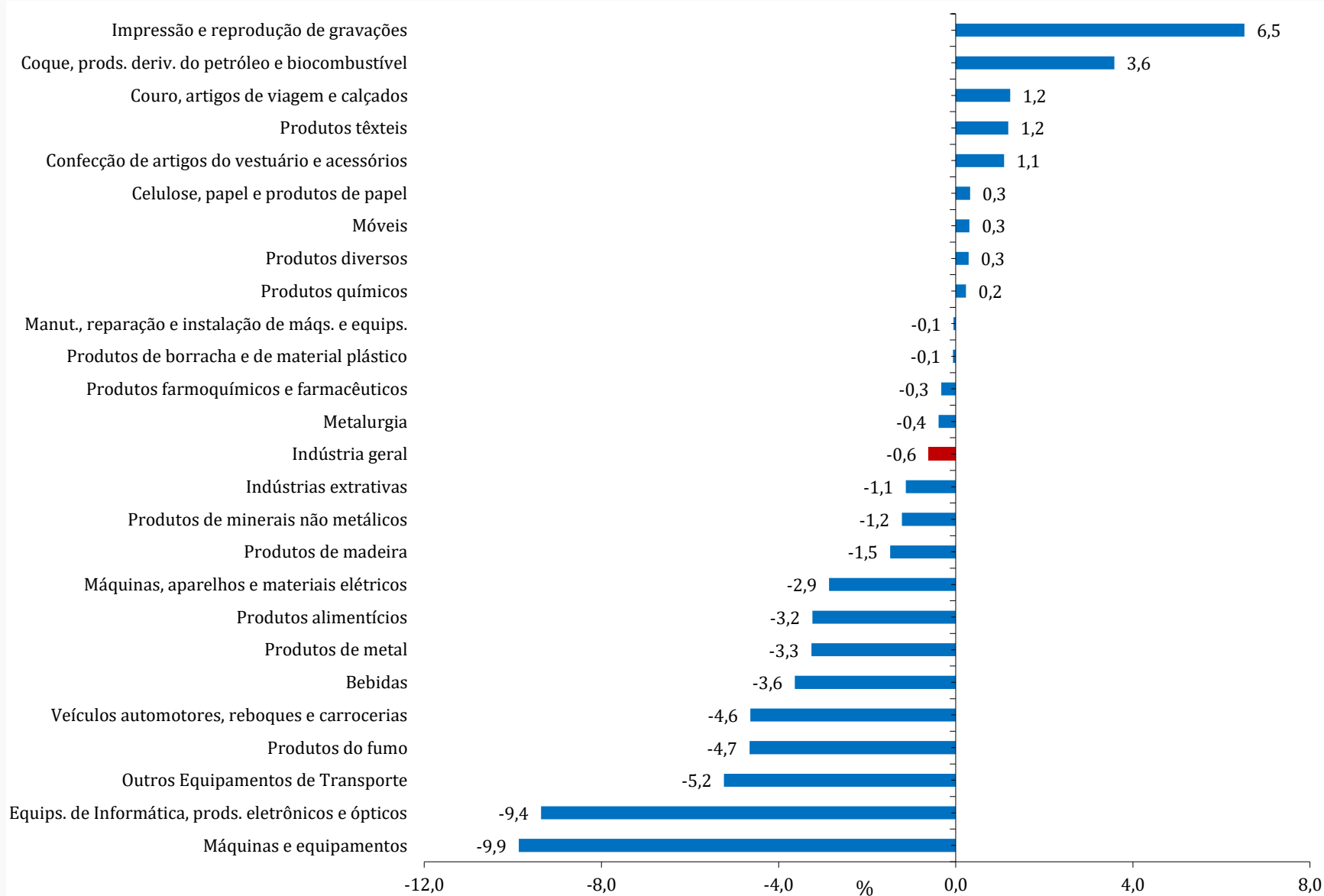
Índice Mês/Mês (%) - Séries com Ajuste Sazonal

(Base: mês imediatamente anterior)

	Indústria Geral		Bens de Capital		Bens Intermediários		Bens de Consumo Duráveis		Bens de Consumo Semi e Não Duráveis	
	2022	2023	2022	2023	2022	2023	2022	2023	2022	2023
Jan	0,0	-0,3	-4,6	-4,4	0,6	-0,8	-14,0	-0,7	-1,1	0,1
Fev	0,6	-0,2	5,1	0,3	1,1	0,5	2,5	-1,7	1,6	-0,2
Mar	-0,7	1,0	1,2	8,6	-0,1	0,9	2,0	2,2	-3,7	-0,5
Abr	0,5	-0,6	-1,6	-11,5	0,2	0,4	2,1	-6,9	3,4	1,1
Mai	-0,2	-	2,7	-	-2,7	-	1,4	-	2,0	-
Jun	-0,1	-	-2,4	-	-0,8	-	6,8	-	0,5	-
Jul	0,7	-	-3,5	-	1,6	-	-7,9	-	2,7	-
Ago	-1,2	-	5,0	-	-1,9	-	5,6	-	-2,8	-
Set	-1,3	-	-4,2	-	-0,5	-	-0,5	-	-3,0	-
Out	1,3	-	-3,6	-	2,2	-	-3,6	-	0,2	-
Nov	0,2	-	3,0	-	0,6	-	2,5	-	0,0	-
Dez	0,0	-	-2,0	-	-0,6	-	1,4	-	2,0	-

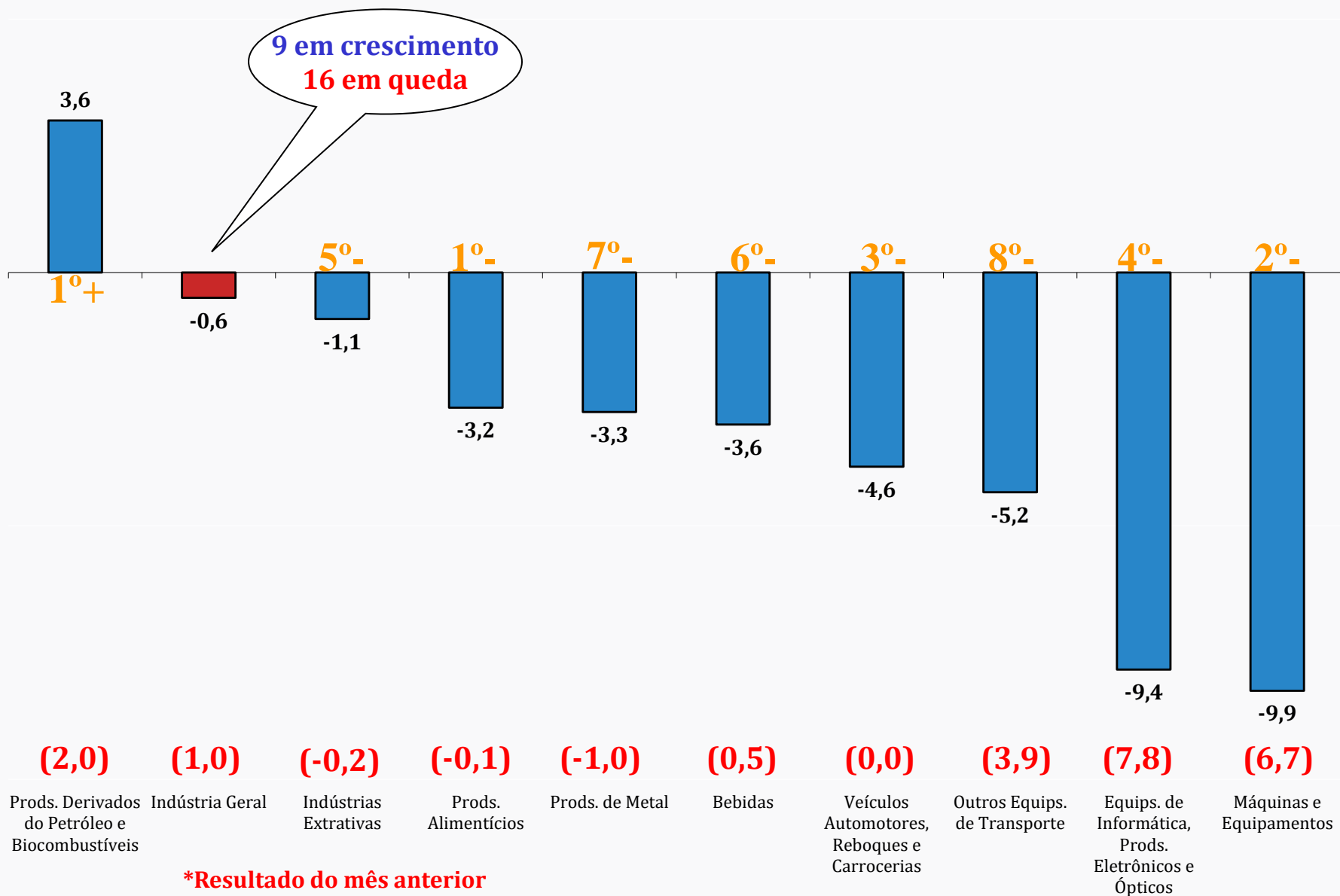
Índice Mês/Mês (%) – Séries com Ajuste Sazonal

(Base: mês imediatamente anterior)



Destaques MÊS/MÊS (%) - Séries com ajuste sazonal

(Base: mês imediatamente anterior)

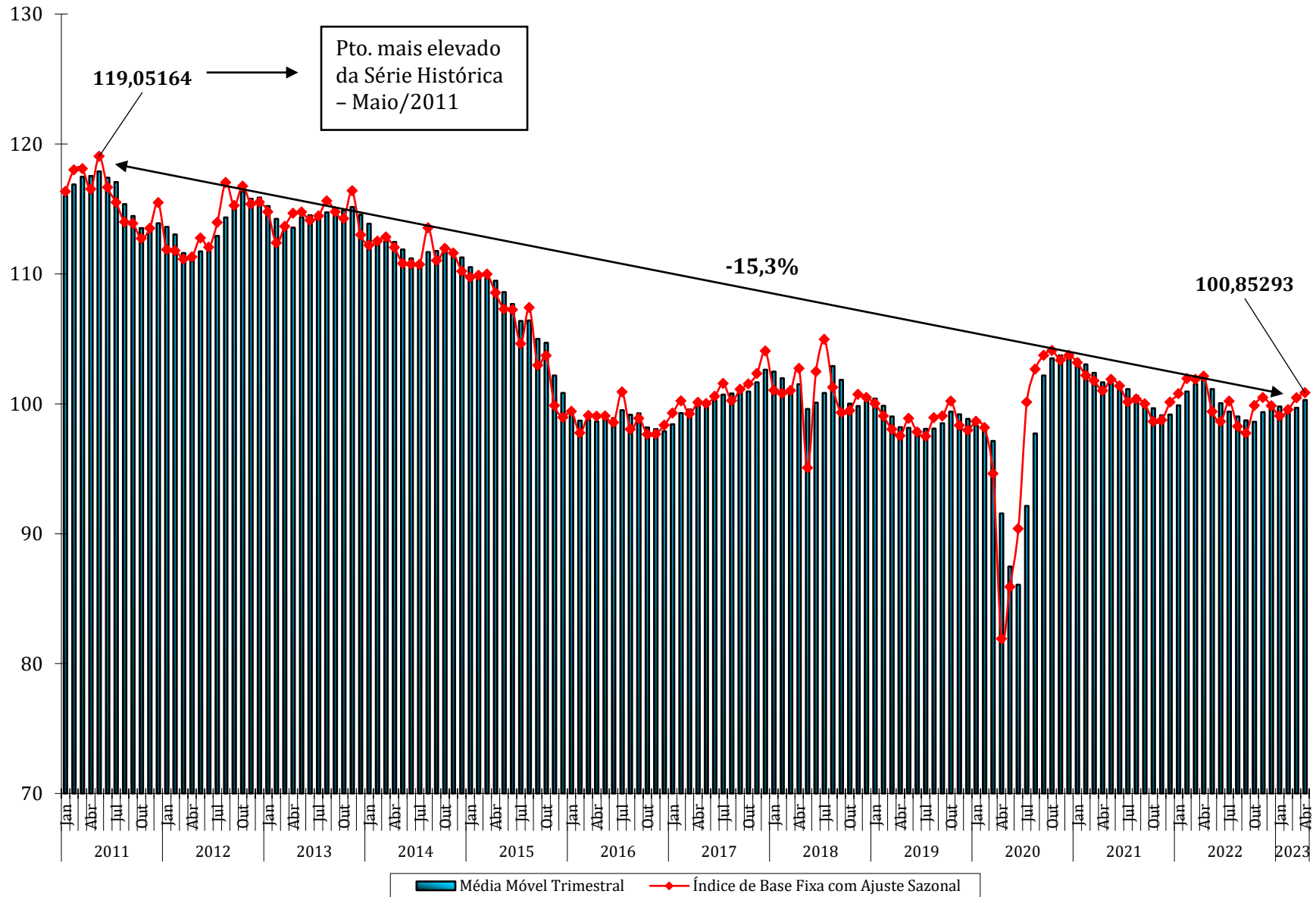


Índice de Base Fixa – Séries com Ajuste Sazonal

Seções e Atividades Industriais	fev/20	jan/21	abr/23	Jan21/Fev20	Abr23/Fev20
Outros Equipamentos de Transporte	93,92718	67,03435	108,16828	-28,6	15,2
Impressão e reprodução de gravações	102,05877	97,38120	109,68467	-4,6	7,5
Produtos farmoquímicos e farmacêuticos	101,54069	107,75031	108,44827	6,1	6,8
Coque, prods. deriv. do petróleo e biocombustível	98,28286	94,87604	102,58638	-3,5	4,4
Produtos do fumo	94,23128	95,01150	98,20263	0,8	4,2
Máquinas e equipamentos	87,06716	101,53213	89,94195	16,6	3,3
Indústrias extrativas	102,06980	104,49336	103,88078	2,4	1,8
Produtos alimentícios	101,51976	96,34153	103,03536	-5,1	1,5
Celulose, papel e produtos de papel	98,20868	97,40770	97,73764	-0,8	-0,5
Indústria geral	101,84438	105,99743	99,81545	4,1	-2,0
Bebidas	102,50878	100,71732	99,21010	-1,7	-3,2
Produtos de minerais não metálicos	97,49469	108,62442	93,57968	11,4	-4,0
Produtos químicos	98,06654	101,89305	93,93985	3,9	-4,2
Metalurgia	101,72680	105,75230	96,05272	4,0	-5,6
Produtos de borracha e de material plástico	108,48131	115,59919	101,79052	6,6	-6,2
Produtos diversos	111,16354	116,29101	99,35748	4,6	-10,6
Equips. de Informática, prods. eletrônicos e ópticos	102,39397	102,93330	90,72541	0,5	-11,4
Produtos têxteis	115,89213	138,14016	102,57070	19,2	-11,5
Produtos de metal	107,39015	120,46348	93,17524	12,2	-13,2
Couro, artigos de viagem e calçados	115,81171	119,69333	100,29975	3,4	-13,4
Produtos de madeira	106,81712	109,63234	89,87359	2,6	-15,9
Manutenção, reparação e instalação de máqs. e equips.	115,05117	97,08432	96,74010	-15,6	-15,9
Veículos automotores, reboques e carrocerias	112,46927	111,08813	90,28584	-1,2	-19,7
Máquinas, aparelhos e materiais elétricos	112,92300	121,49098	89,24023	7,6	-21,0
Confecção de artigos do vestuário e acessórios	124,00049	127,64231	94,73153	2,9	-23,6
Móveis	138,52137	143,96328	101,14892	3,9	-27,0

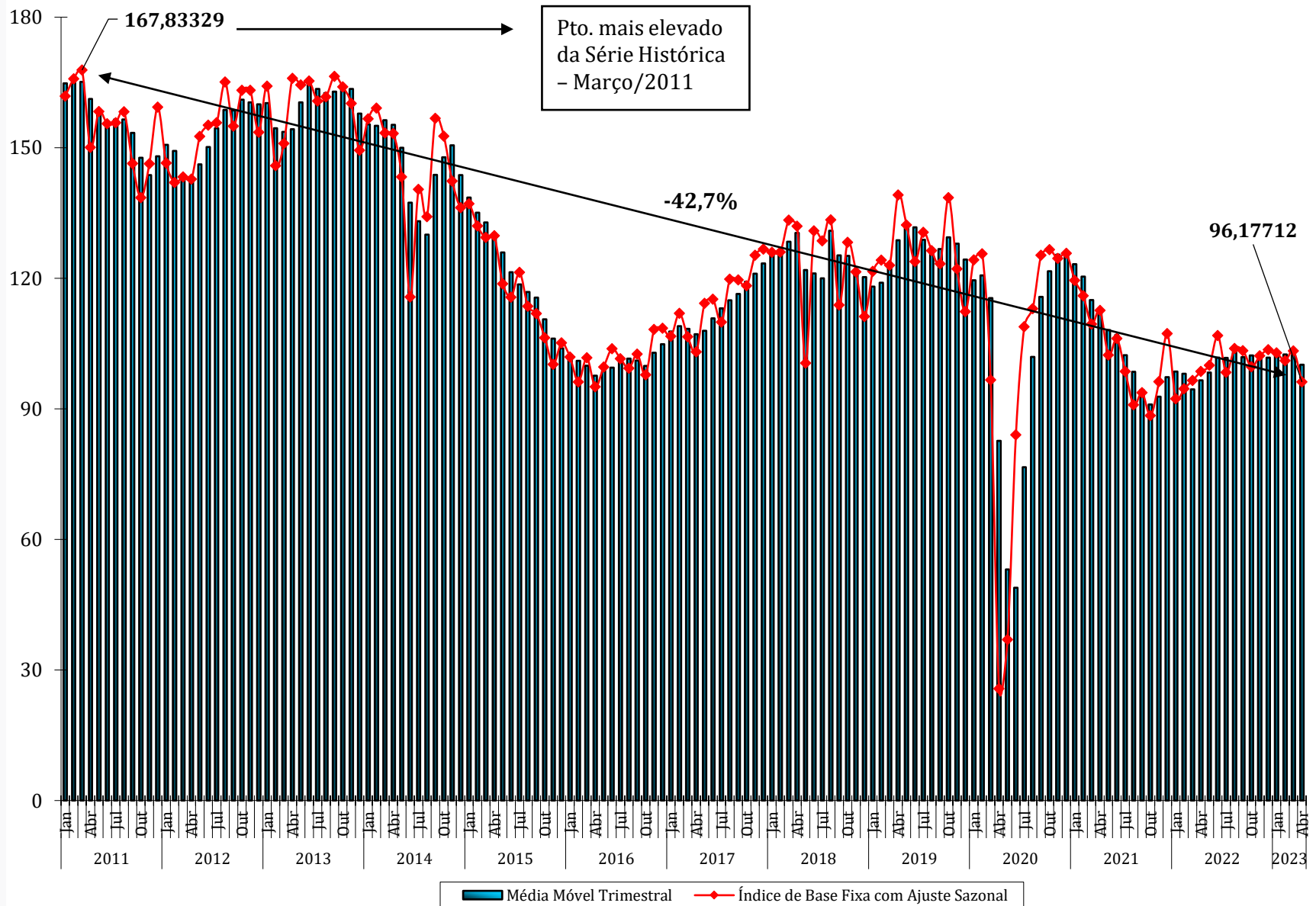
Média Móvel Trimestral

Bens Intermediários



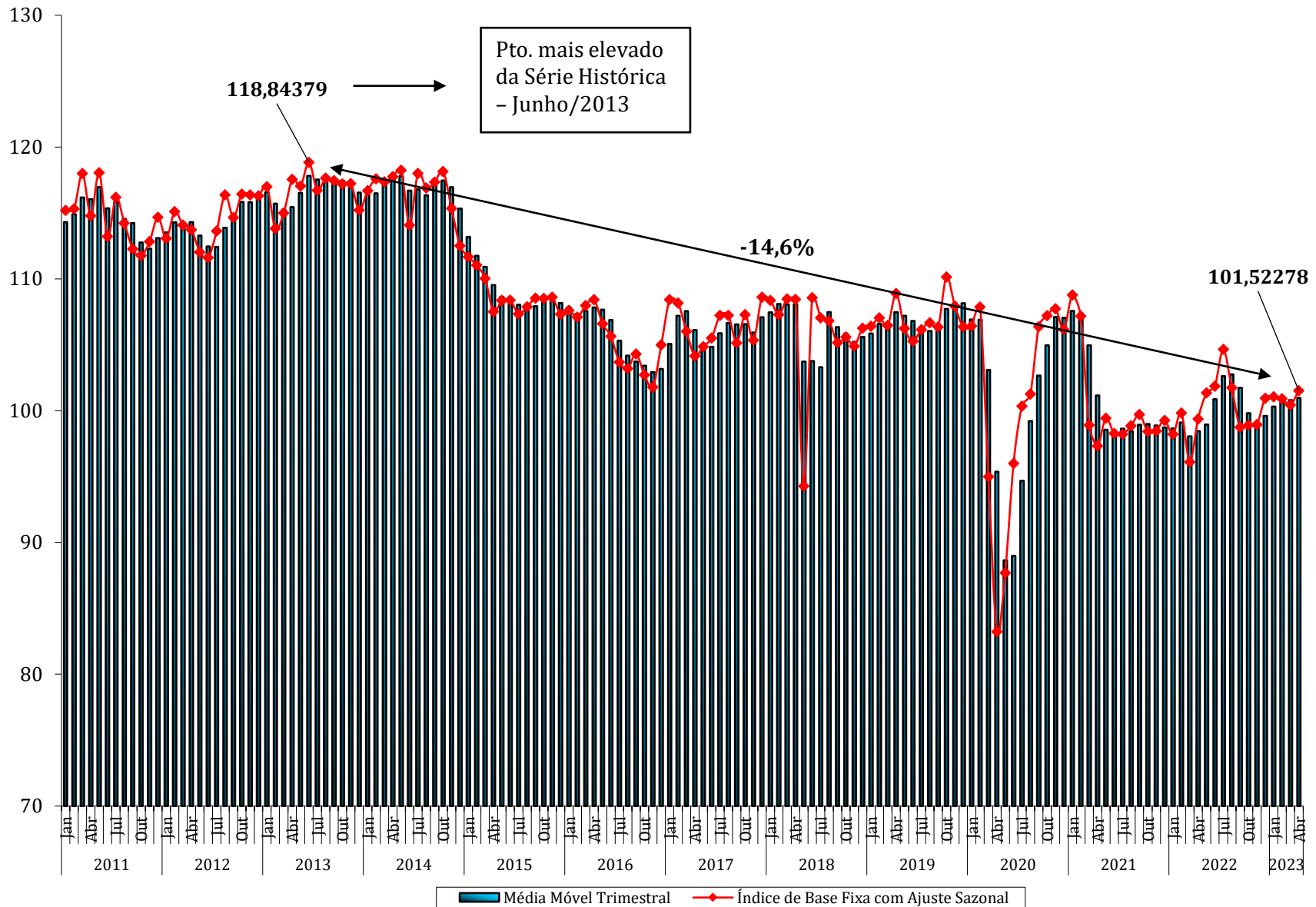
Média Móvel Trimestral

Bens de Consumo Duráveis



Média Móvel Trimestral

Bens de Consumo Semi e Não Duráveis



Média Móvel Trimestral

Trimestre encerrado
em Abril/2023

Variação Positiva

0,1%

Trimestre encerrado
em Março/2023
(0,2%)

Saldo
Positivo
em 2 das 4
Grandes
Categorias
Econômicas

Bens Intermediários: 0,6% (0,2%)

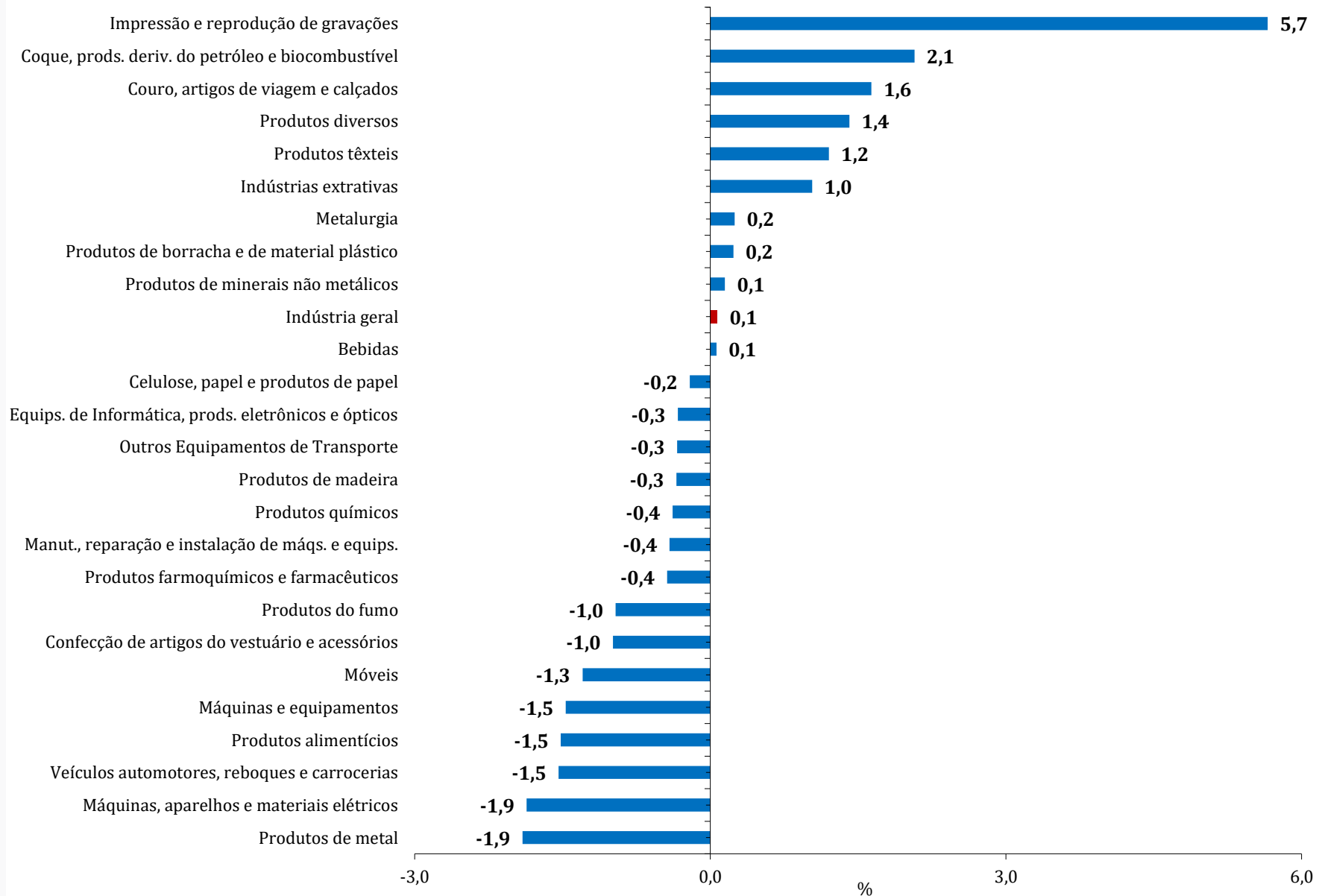
Bens de Consumo Semi e Não Duráveis: 0,2% (-0,2%)

Bens de Capital: -1,2% (1,4%)

Bens de Consumo Duráveis: -2,2% (-0,1%)

Média Móvel Trimestral (%)

Abril 2023 / Março 2023



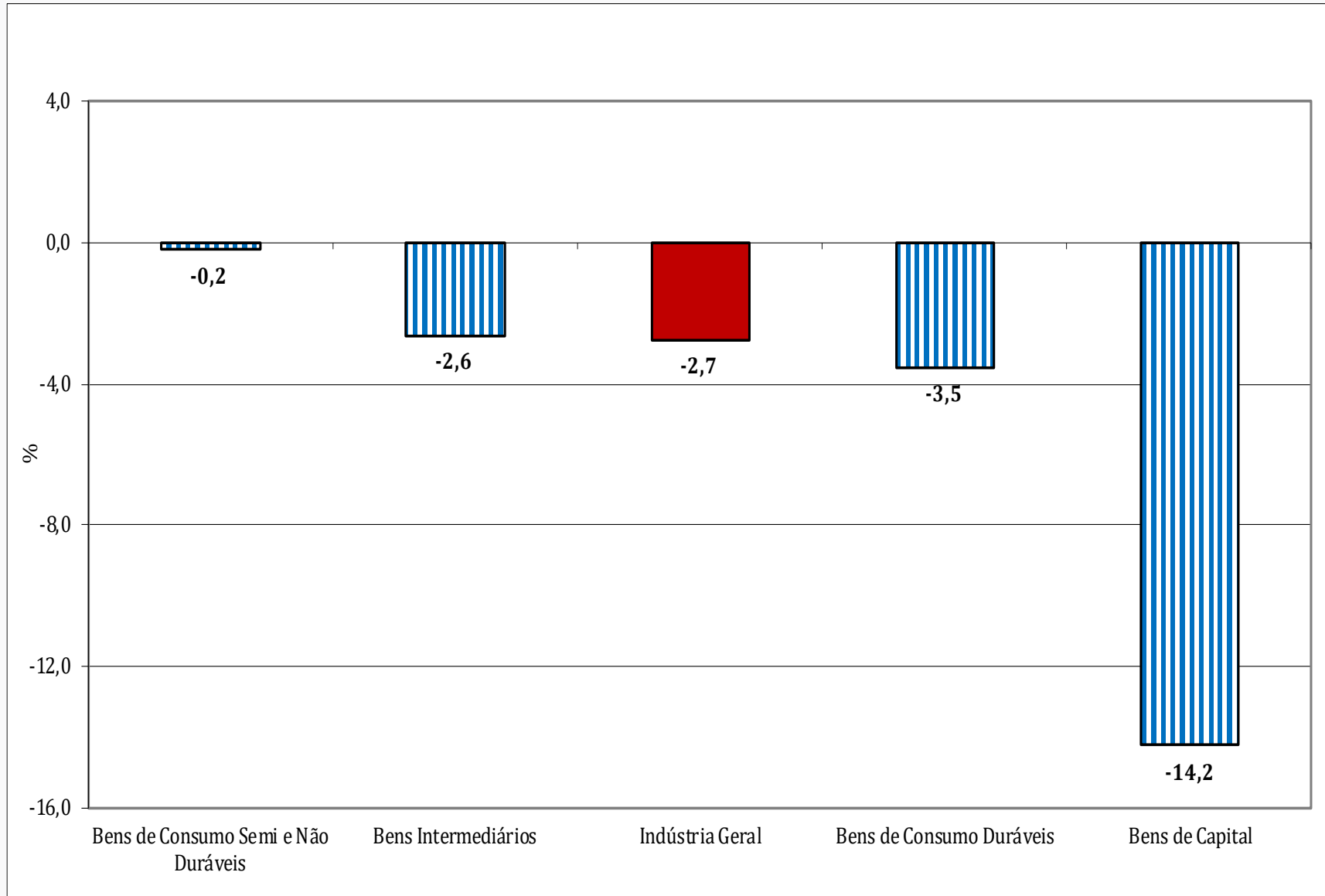
Índice Mensal (%)

(Base: igual período do ano anterior)

	Indústria Geral		Bens de Capital		Bens Intermediários		Bens de Consumo Duráveis		Bens de Consumo Semi e Não Duráveis	
	2022	2023	2022	2023	2022	2023	2022	2023	2022	2023
Jan	-5,6	0,3	-4,8	-6,6	-2,2	-1,7	-25,2	13,9	-10,6	4,6
Fev	-2,6	-2,4	3,7	-12,4	0,3	-2,8	-16,5	2,1	-7,0	0,2
Mar	-1,9	0,9	4,4	-0,5	0,1	-1,1	-14,3	11,1	-4,1	4,7
Abr	-0,1	-2,7	0,3	-14,2	1,3	-2,6	-14,0	-3,5	0,6	-0,2
Mai	-0,3	-	6,3	-	-2,3	-	-3,2	-	3,4	-
Jun	-0,6	-	-0,3	-	-2,9	-	2,1	-	4,0	-
Jul	-0,4	-	-6,1	-	-1,6	-	-0,8	-	3,8	-
Ago	1,8	-	4,5	-	-0,7	-	12,5	-	4,7	-
Set	-1,0	-	-1,3	-	-2,2	-	9,9	-	-0,7	-
Out	1,2	-	-4,7	-	1,5	-	11,0	-	0,6	-
Nov	0,8	-	-0,1	-	1,2	-	6,5	-	-0,5	-
Dez	-0,4	-	-5,3	-	-0,2	-	-4,3	-	1,5	-

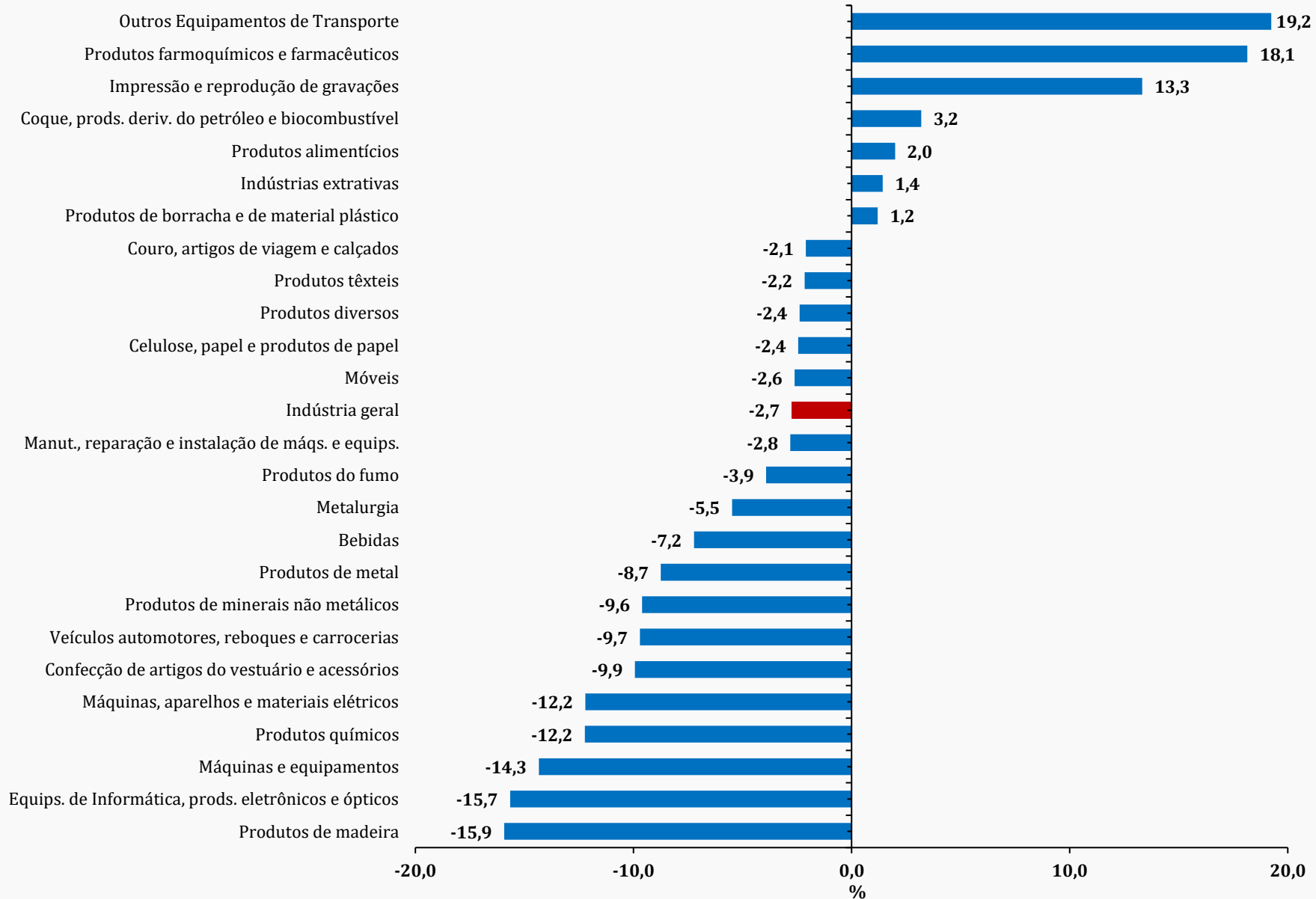
Índice Mensal (%)

(Base: igual período do ano anterior)



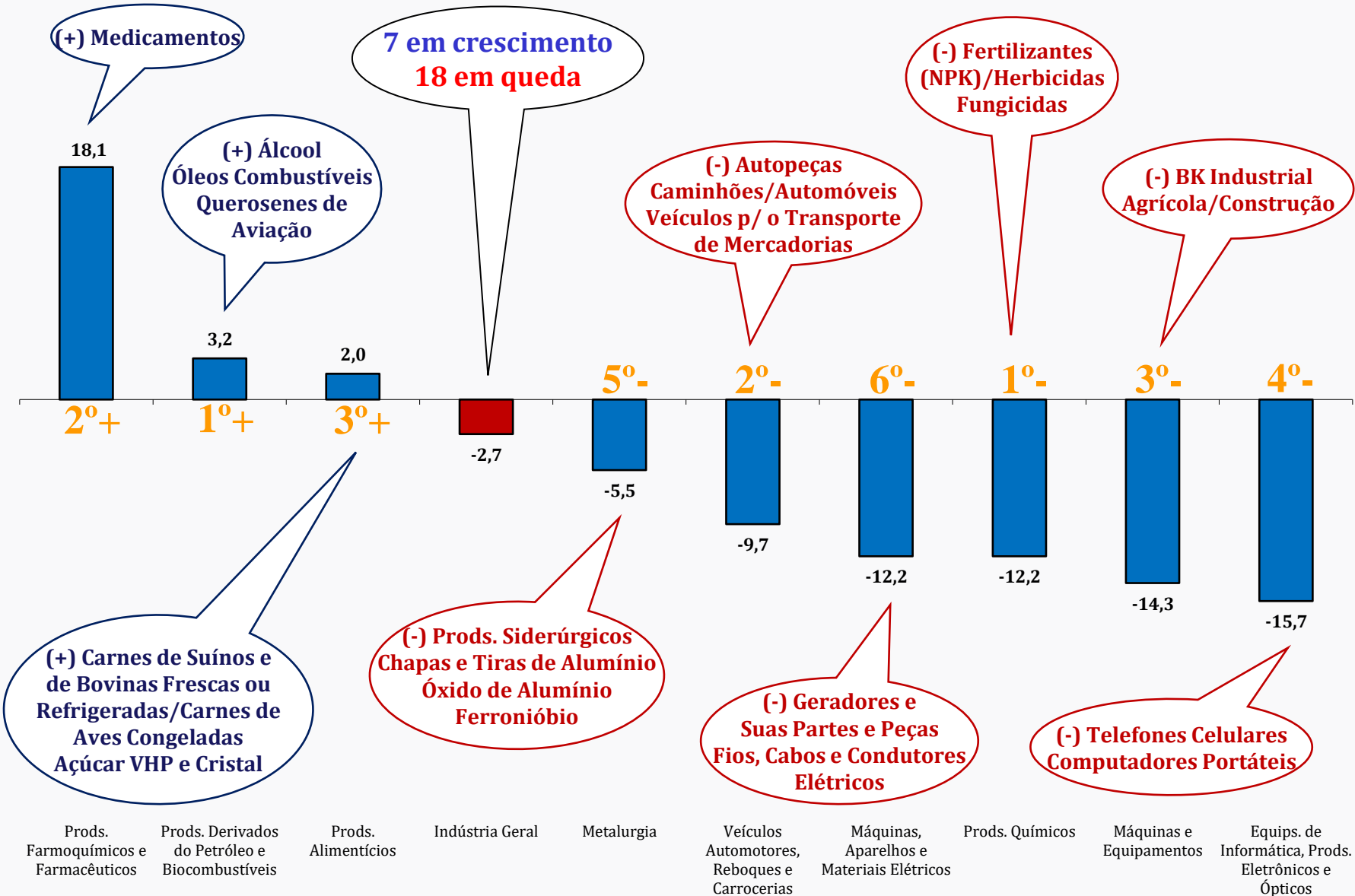
Índice Mensal (%)

(Base: igual período do ano anterior)



Índice Mensal (%) - Abril/2023

(Base: igual período do ano anterior)



Índice de Difusão

Indústria Geral

ANO	Índice de Difusão - % de Produtos em Crescimento - Mês/Mês sem Ajuste Sazonal											
	Jan	Fev	Mar	Abr	Mai	Jun	Jul	Ago	Set	Out	Nov	Dez
2023	55,8	45,4	81,1	19,0								
2022	-	57,2	76,2	24,0	73,1	36,6	59,9	69,7	29,4	46,4	35,1	24,0
Média	55,8	51,3	78,6	21,5	73,1	36,6	59,9	69,7	29,4	46,4	35,1	24,0

Índice de Difusão

Bens de Capital

ANO	Índice de Difusão - % de Produtos em Crescimento - Mês/Mês sem Ajuste Sazonal											
	Jan	Fev	Mar	Abr	Mai	Jun	Jul	Ago	Set	Out	Nov	Dez
2023	51,2	58,4	78,4	14,4								
2022	-	60,0	71,2	25,6	71,2	39,2	47,2	78,4	32,0	44,0	40,0	21,6
Média	51,2	59,2	74,8	20,0	71,2	39,2	47,2	78,4	32,0	44,0	40,0	21,6

Índice de Difusão

Bens Intermediários

ANO	Índice de Difusão - % de Produtos em Crescimento - Mês/Mês sem Ajuste Sazonal											
	Jan	Fev	Mar	Abr	Mai	Jun	Jul	Ago	Set	Out	Nov	Dez
2023	59,7	43,4	80,0	21,7								
2022	-	52,7	79,7	21,9	69,7	34,5	62,0	68,3	26,6	47,1	30,1	23,8
Média	59,7	48,0	79,8	21,8	69,7	34,5	62,0	68,3	26,6	47,1	30,1	23,8

Índice de Difusão

Bens de Consumo Duráveis

ANO	Índice de Difusão - % de Produtos em Crescimento - Mês/Mês sem Ajuste Sazonal											
	Jan	Fev	Mar	Abr	Mai	Jun	Jul	Ago	Set	Out	Nov	Dez
2023	57,1	54,3	91,4	5,7								
2022	-	77,1	68,6	25,7	88,6	20,0	65,7	82,9	34,3	42,9	40,0	5,7
Média	57,1	65,7	80,0	15,7	88,6	20,0	65,7	82,9	34,3	42,9	40,0	5,7

Índice de Difusão

Bens de Consumo Semi e Não Duráveis

ANO	Índice de Difusão - % de Produtos em Crescimento - Mês/Mês sem Ajuste Sazonal											
	Jan	Fev	Mar	Abr	Mai	Jun	Jul	Ago	Set	Out	Nov	Dez
2023	49,7	40,9	86,2	17,1								
2022	-	62,4	74,0	26,5	79,0	43,1	62,4	64,6	33,1	49,7	42,0	27,1
Média	49,7	51,7	80,1	21,8	79,0	43,1	62,4	64,6	33,1	49,7	42,0	27,1

Índice de Difusão

Indústria Geral

ANO	Índice de Difusão - % de Produtos em Crescimento - Mês Contra Igual Mês do Ano Anterior											
	Jan	Fev	Mar	Abr	Mai	Jun	Jul	Ago	Set	Out	Nov	Dez
2023	47,1	40,3	44,6	38,4								
Média	47,1	40,3	44,6	38,4								

Percentual de
produtos com taxas
positivas no
ÍNDICE MENSAL



Abril/2023

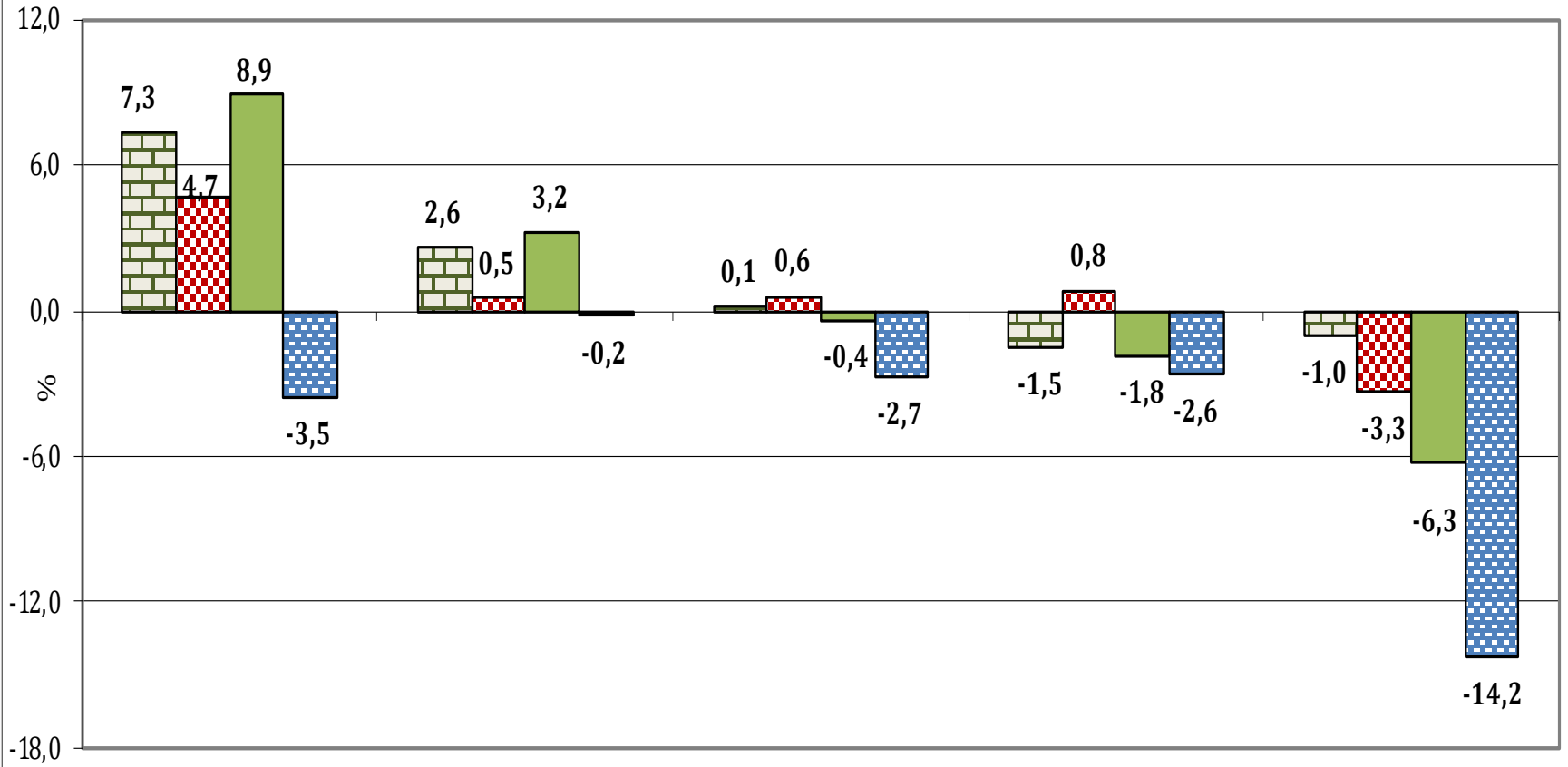
Indústria Geral: 38,4% (44,6%)

- **Bens de Capital: 35,2% (42,4%)**
- **Bens Intermediários: 36,4% (38,0%)**
- **Bens de Consumo Duráveis: 45,7% (60,0%)**
- **Bens de Consumo Semi e Não Duráveis: 43,6% (57,5%)**

Indicadores da Produção Industrial

(Base: igual período do ano anterior)

Pesquisa Industrial Mensal - Produção Física Indicadores da Produção Industrial



■ 3º Trimestre/2022 ■ 4º Trimestre/2022 ■ 1º Trimestre/2023 ■ Abril/2023

Indicadores da Produção Industrial

(Base: igual período do ano anterior)

Setores selecionados	3º Tri/22	4º Tri/22	1º Tri/23	Abril/23
Indústria Geral	0,1	0,6	-0,4	-2,7
Bens de Capital	-1,0	-3,3	-6,3	-14,2
para indústria	-8,6	-9,7	-9,9	-11,2
para agricultura	3,5	-7,2	-2,5	-19,5
para transporte	12,7	9,7	-4,0	-8,7
para energia	10,2	15,0	-14,9	-27,5
para construção	16,4	11,9	0,7	-14,3
para uso misto	1,3	-15,2	-5,9	-13,5
Bens Intermediários	-1,5	0,8	-1,8	-2,6
Alimentos - Intermediários	-8,7	19,3	-0,1	6,5
Têxtil - Intermediários	-6,9	-11,7	-0,4	-2,1
Produtos Derivados do Petróleo - Grupos	8,6	-0,7	2,1	1,2
Defensivos Agrícolas - Grupos	40,3	24,6	-18,3	-30,3
Insumos para a construção civil	-5,4	-5,5	-2,8	-4,7
Embalagens	-0,3	-1,0	2,4	1,6
Celulose - Grupos	20,8	2,7	1,4	-5,8
Siderurgia - Grupos	-12,0	-7,8	-10,0	-9,3
Veículos automotores - Intermediários	15,0	16,1	-6,4	-5,6

Indicadores da Produção Industrial

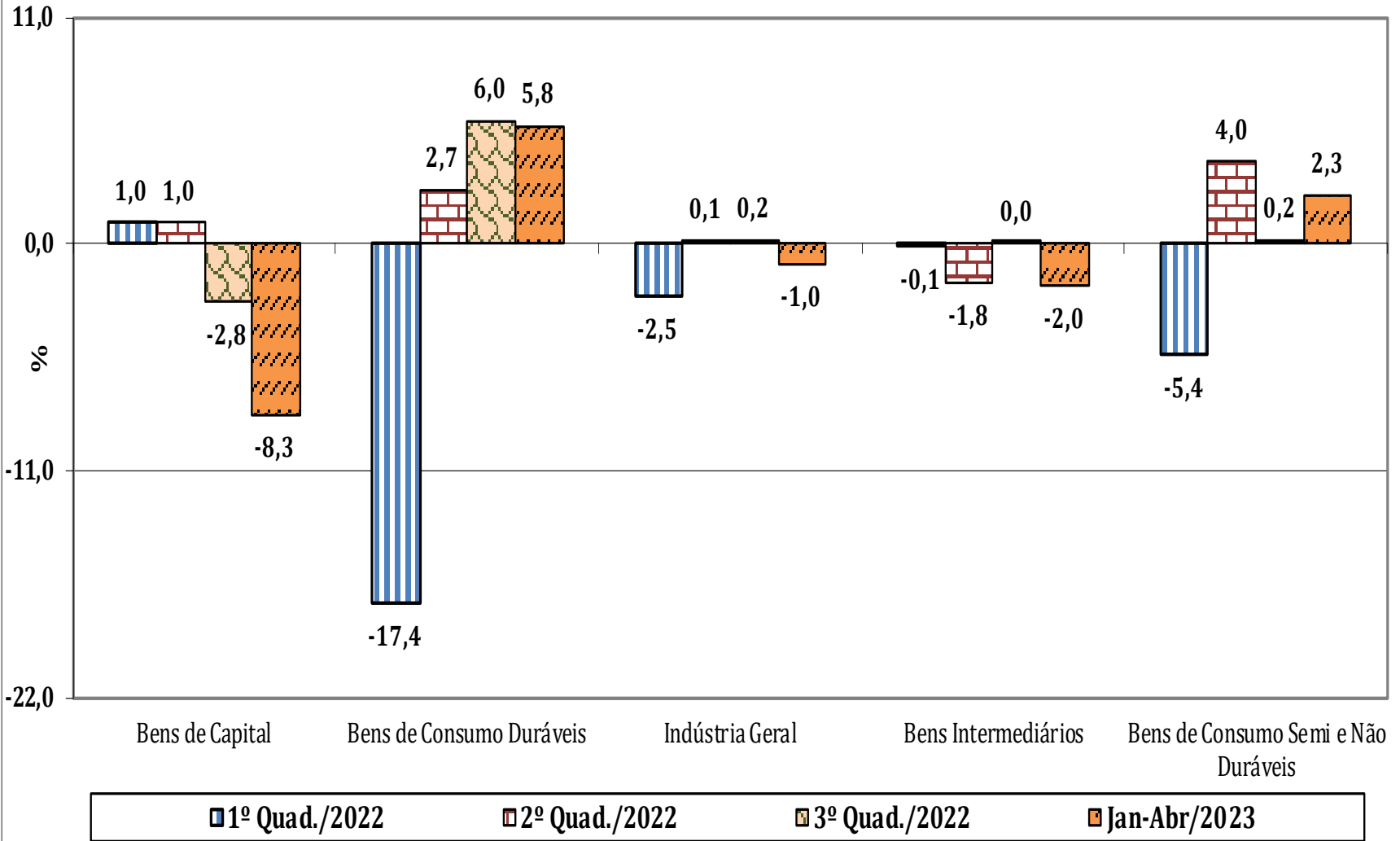
(Base: igual período do ano anterior)

Setores selecionados	3º Tri/22	4º Tri/22	1º Tri/23	Abril/23
Indústria Geral	0,1	0,6	-0,4	-2,7
Bens de Consumo Duráveis	7,3	4,7	8,9	-3,5
Automóveis	26,1	10,5	9,1	-12,9
Eletrodomésticos	-5,7	0,7	15,6	10,8
Linha Branca - Classes	-17,2	-9,3	9,4	5,7
Linha Marrom - Grupos	12,0	12,9	17,3	25,0
Outros Eletrodomésticos - Classes	-9,6	-10,0	25,1	6,0
Outros equipamentos de transporte - Duráveis	10,5	18,7	23,6	7,6
Mobiliário - Duráveis	-17,5	-13,3	3,5	-5,5
Bens de Consumo Semi e não Duráveis	2,6	0,5	3,2	-0,2
Abate de reses, exceto suínos - Classes	19,0	6,0	-3,8	9,4
Abate de suínos e aves - Classes	3,8	2,8	4,8	3,4
Laticínios - Grupos	-1,9	-2,5	0,6	-2,2
Bebidas - Semi e Não Duráveis	1,7	-1,6	3,0	-7,0
Calçados - Grupos	6,5	-4,1	2,0	-0,8
Têxtil - Semi e Não Duráveis	-21,1	-10,9	-4,3	-2,2
Vestuário - Semi e Não Duráveis	-6,2	-13,3	-8,9	-9,9
Farmacêutica - Semi e Não Duráveis	1,5	17,2	17,2	18,1
Álcool e gasolina (carburantes)	3,3	4,2	14,5	6,3

Indicadores da Produção Industrial

(Base: igual período do ano anterior)

Pesquisa Industrial Mensal - Produção Física Indicadores da Produção Industrial



Indicadores da Produção Industrial

(Base: igual período do ano anterior)

Setores selecionados	1º Quad/22	2º Quad/22	3º Quad/22	1º Quad/23
Indústria Geral	-2,5	0,1	0,2	-1,0
Bens de Capital	1,0	1,0	-2,8	-8,3
para indústria	-9,5	-6,7	-10,6	-10,2
para agricultura	-2,6	1,6	-1,7	-7,0
para transporte	1,7	2,3	15,0	-5,2
para energia	13,5	17,1	13,1	-18,1
para construção	15,1	20,9	12,7	-3,2
para uso misto	9,4	6,3	-15,2	-7,8
Bens Intermediários	-0,1	-1,8	0,0	-2,0
Alimentos - Intermediários	19,4	-8,5	9,0	1,7
Têxtil - Intermediários	-17,7	-3,8	-11,3	-0,9
Produtos Derivados do Petróleo - Grupos	11,0	13,4	0,4	1,8
Defensivos Agrícolas - Grupos	54,6	36,9	29,1	-21,0
Insumos para a construção civil	-9,8	-5,2	-5,6	-3,3
Embalagens	-12,2	-0,1	-0,7	2,2
Celulose - Grupos	8,0	18,0	5,3	-0,5
Siderurgia - Grupos	-6,4	-10,9	-9,6	-9,8
Veículos automotores - Intermediários	-7,0	3,7	19,1	-6,2

Indicadores da Produção Industrial

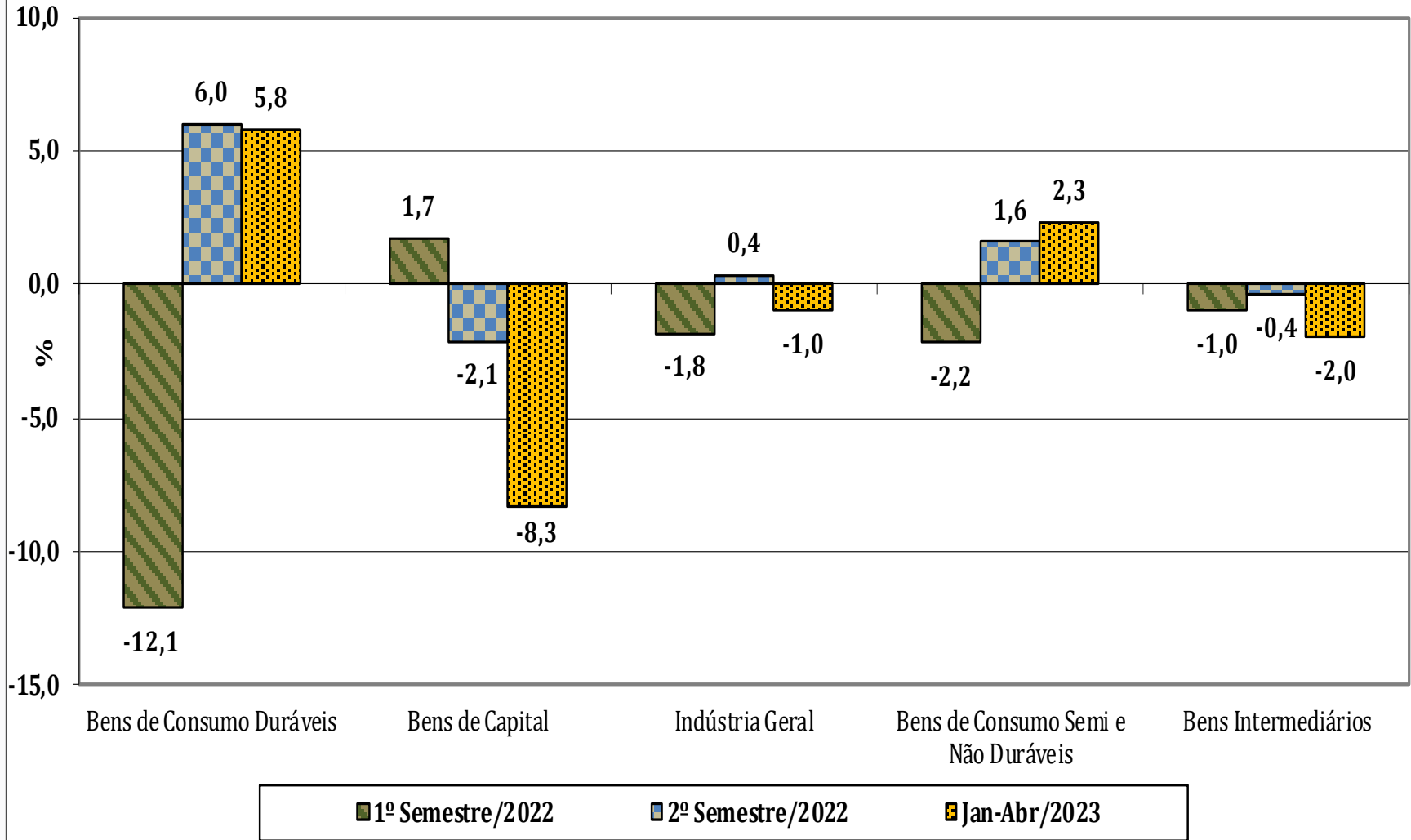
(Base: igual período do ano anterior)

Setores selecionados	1º Quad/22	2º Quad/22	3º Quad/22	1º Quad/23
Indústria Geral	-2,5	0,1	0,2	-1,0
Bens de Consumo Duráveis	-17,4	2,7	6,0	5,8
Automóveis	-14,4	17,2	13,7	3,4
Eletrodomésticos	-27,3	-11,3	0,7	14,4
Linha Branca - Classes	-26,9	-13,4	-13,1	8,5
Linha Marrom - Grupos	-16,7	-0,2	19,0	19,2
Outros Eletrodomésticos - Classes	-40,8	-23,5	-8,5	20,2
Outros equipamentos de transporte - Duráveis	8,8	3,8	19,4	19,5
Mobiliário - Duráveis	-31,5	-15,0	-13,6	1,2
Bens de Consumo Semi e não Duráveis	-5,4	4,0	0,2	2,3
Abate de reses, exceto suínos - Classes	15,2	12,0	13,7	-0,7
Abate de suínos e aves - Classes	-4,2	4,0	2,7	4,5
Laticínios - Grupos	-8,5	-2,3	-3,5	-0,1
Bebidas - Semi e Não Duráveis	1,4	3,5	-2,1	0,5
Calçados - Grupos	-5,9	14,1	-0,7	1,3
Têxtil - Semi e Não Duráveis	-24,6	-18,9	-12,7	-3,8
Vestuário - Semi e Não Duráveis	-9,4	-4,0	-11,7	-9,1
Farmacêutica - Semi e Não Duráveis	-11,9	-3,3	11,7	17,4
Álcool e gasolina (carburantes)	-8,1	7,5	1,3	11,8

Indicadores da Produção Industrial

(Base: igual período do ano anterior)

Pesquisa Industrial Mensal - Produção Física
Indicadores da Produção Industrial



Indicadores da Produção Industrial

(Base: igual período do ano anterior)

Setores selecionados	1º Sem/22	2º Sem/22	Jan-Abr/23
Indústria Geral	-1,8	0,4	-1,0
Bens de Capital	1,7	-2,1	-8,3
para indústria	-8,7	-9,1	-10,2
para agricultura	0,2	-1,8	-7,0
para transporte	1,1	11,2	-5,2
para energia	16,7	12,5	-18,1
para construção	18,5	14,2	-3,2
para uso misto	7,0	-7,1	-7,8
Bens Intermediários	-1,0	-0,4	-2,0
Alimentos - Intermediários	5,6	1,9	1,7
Têxtil - Intermediários	-13,0	-9,1	-0,9
Produtos Derivados do Petróleo - Grupos	12,7	3,8	1,8
Defensivos Agrícolas - Grupos	45,9	32,5	-21,0
Insumos para a construção civil	-8,3	-5,4	-3,3
Embalagens	-8,3	-0,6	2,2
Celulose - Grupos	9,3	11,2	-0,5
Siderurgia - Grupos	-8,0	-10,1	-9,8
Veículos automotores - Intermediários	-5,2	15,5	-6,2

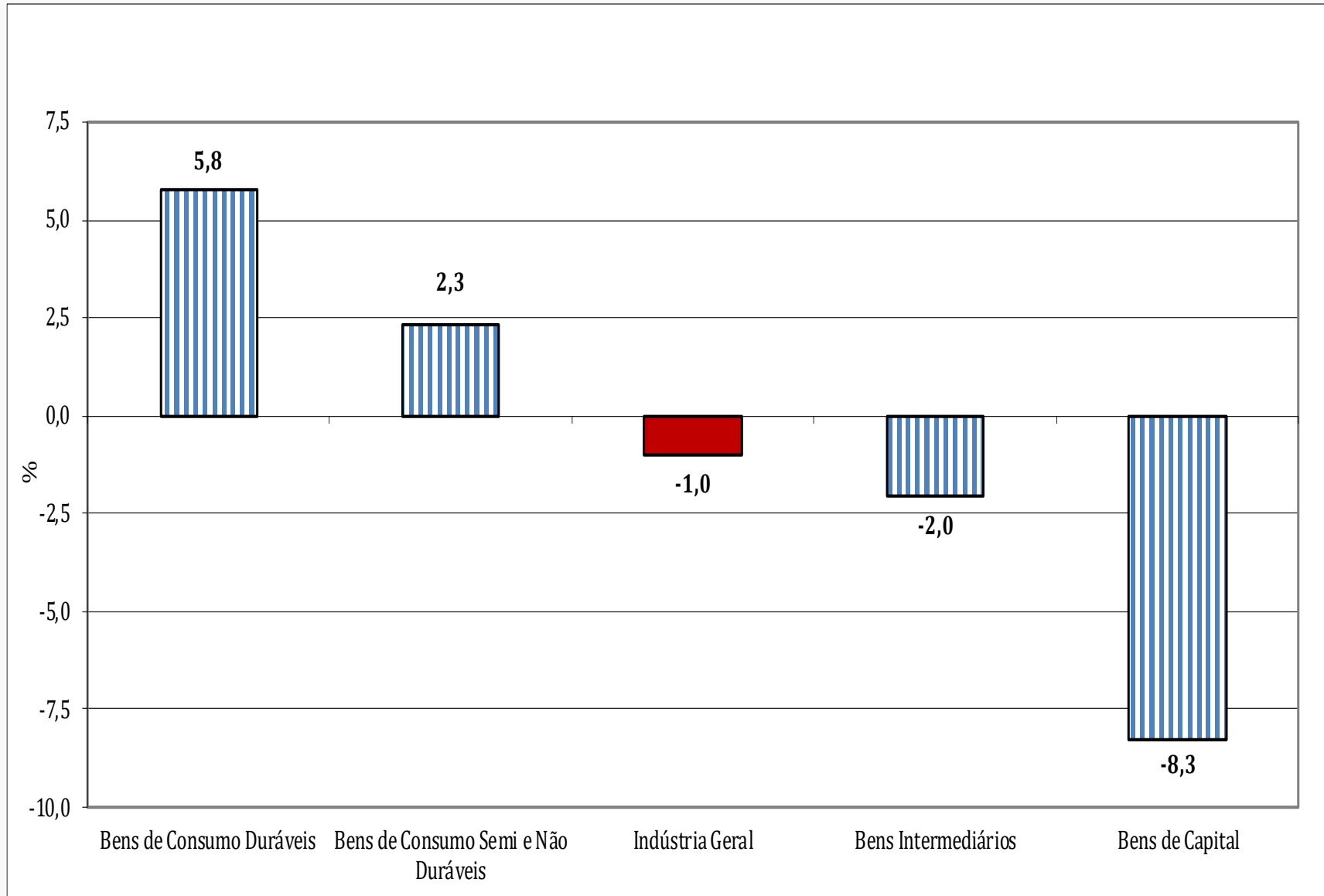
Indicadores da Produção Industrial

(Base: igual período do ano anterior)

Setores selecionados	1º Sem/22	2º Sem/22	Jan-Abr/23
Indústria Geral	-1,8	0,4	-1,0
Bens de Consumo Duráveis	-12,1	6,0	5,8
Automóveis	-7,3	17,9	3,4
Eletrodomésticos	-23,2	-2,7	14,4
Linha Branca - Classes	-22,4	-13,5	8,5
Linha Marrom - Grupos	-12,0	12,4	19,2
Outros Eletrodomésticos - Classes	-39,5	-9,8	20,2
Outros equipamentos de transporte - Duráveis	6,4	14,3	19,5
Mobiliário - Duráveis	-25,1	-15,5	1,2
Bens de Consumo Semi e não Duráveis	-2,2	1,6	2,3
Abate de reses, exceto suínos - Classes	14,9	12,3	-0,7
Abate de suínos e aves - Classes	-1,7	3,3	4,5
Laticínios - Grupos	-7,5	-2,2	-0,1
Bebidas - Semi e Não Duráveis	1,7	-0,1	0,5
Calçados - Grupos	3,2	1,1	1,3
Têxtil - Semi e Não Duráveis	-21,3	-16,4	-3,8
Vestuário - Semi e Não Duráveis	-7,0	-9,6	-9,1
Farmacêutica - Semi e Não Duráveis	-11,2	8,9	17,4
Álcool e gasolina (combustíveis)	-0,8	3,7	11,8

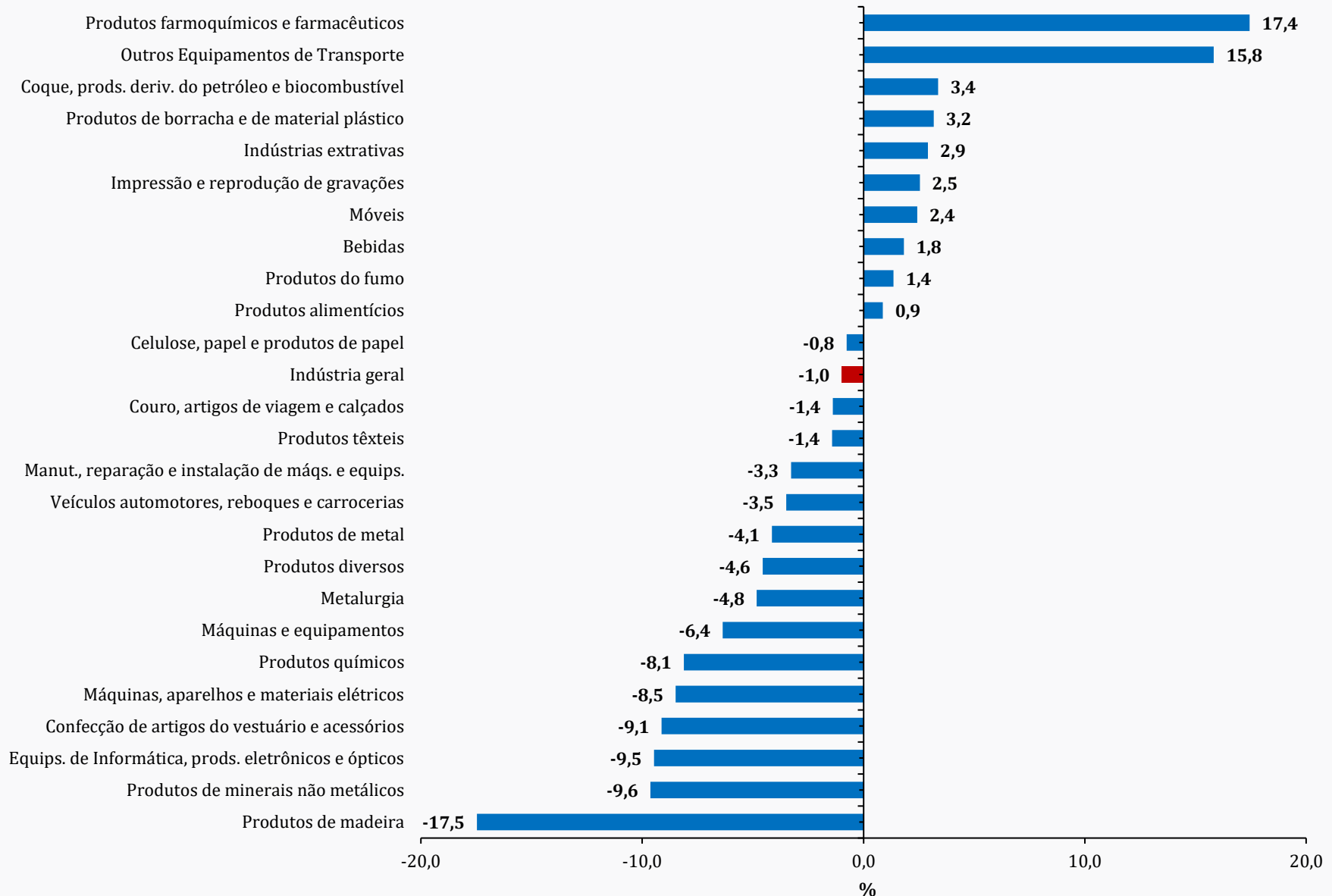
Índice Acumulado no Ano (%)

(Base: igual período do ano anterior)



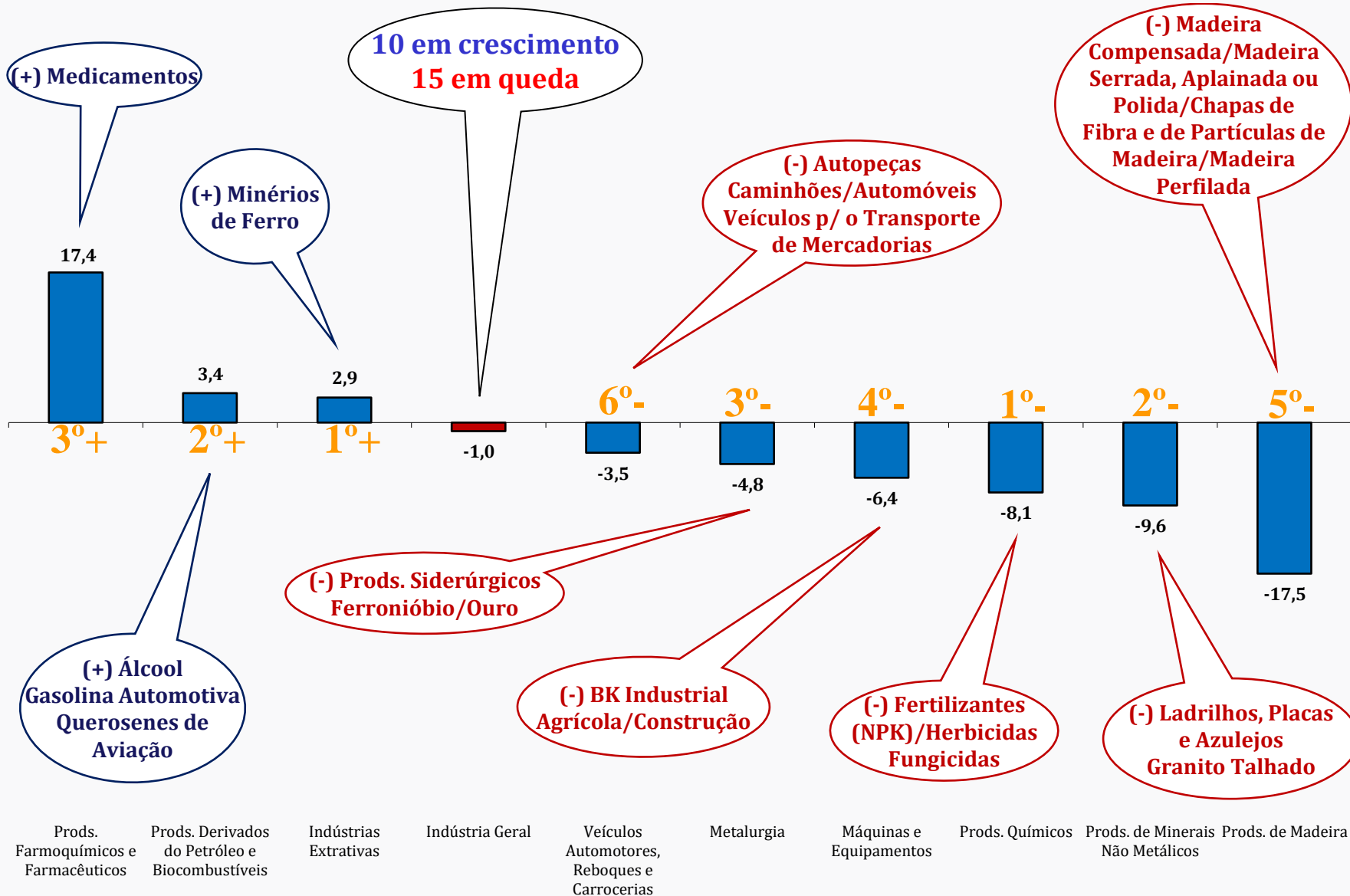
Índice Acumulado no Ano (%)

(Base: igual período do ano anterior)



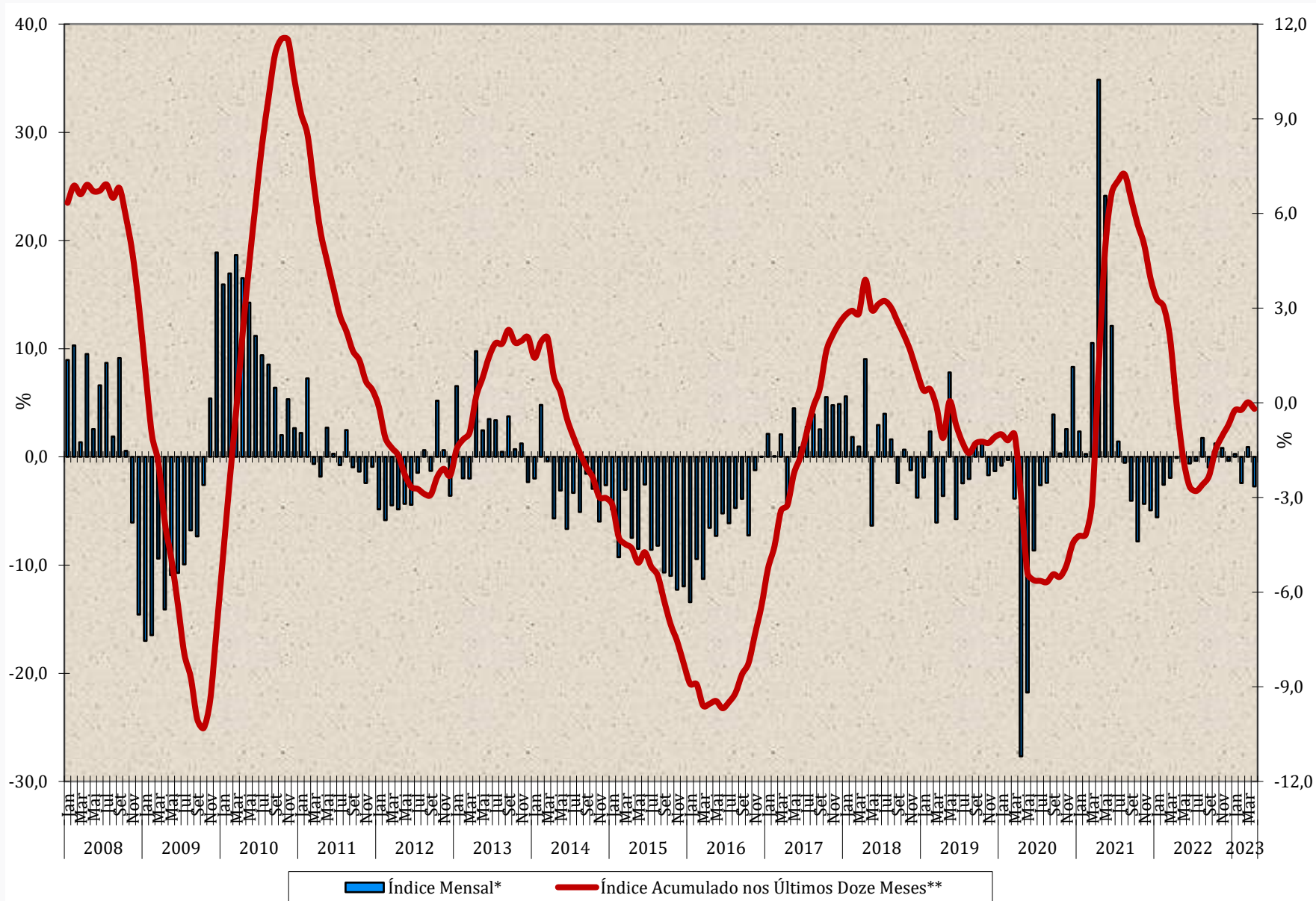
Índice Acumulado no Ano (%)

(Base: igual período do ano anterior)



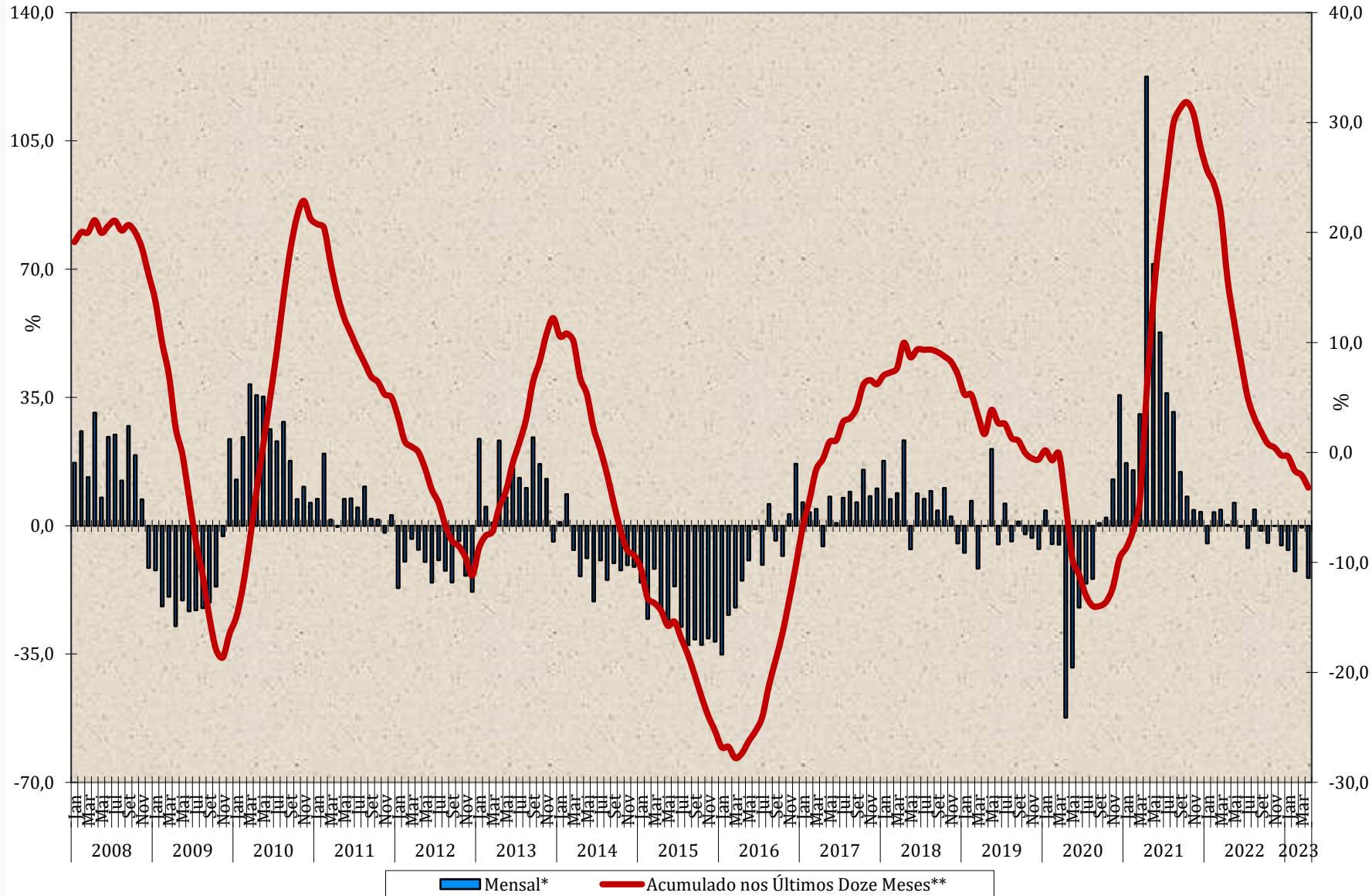
Indústria Geral

Mensal x Acumulado nos Últimos Doze Meses



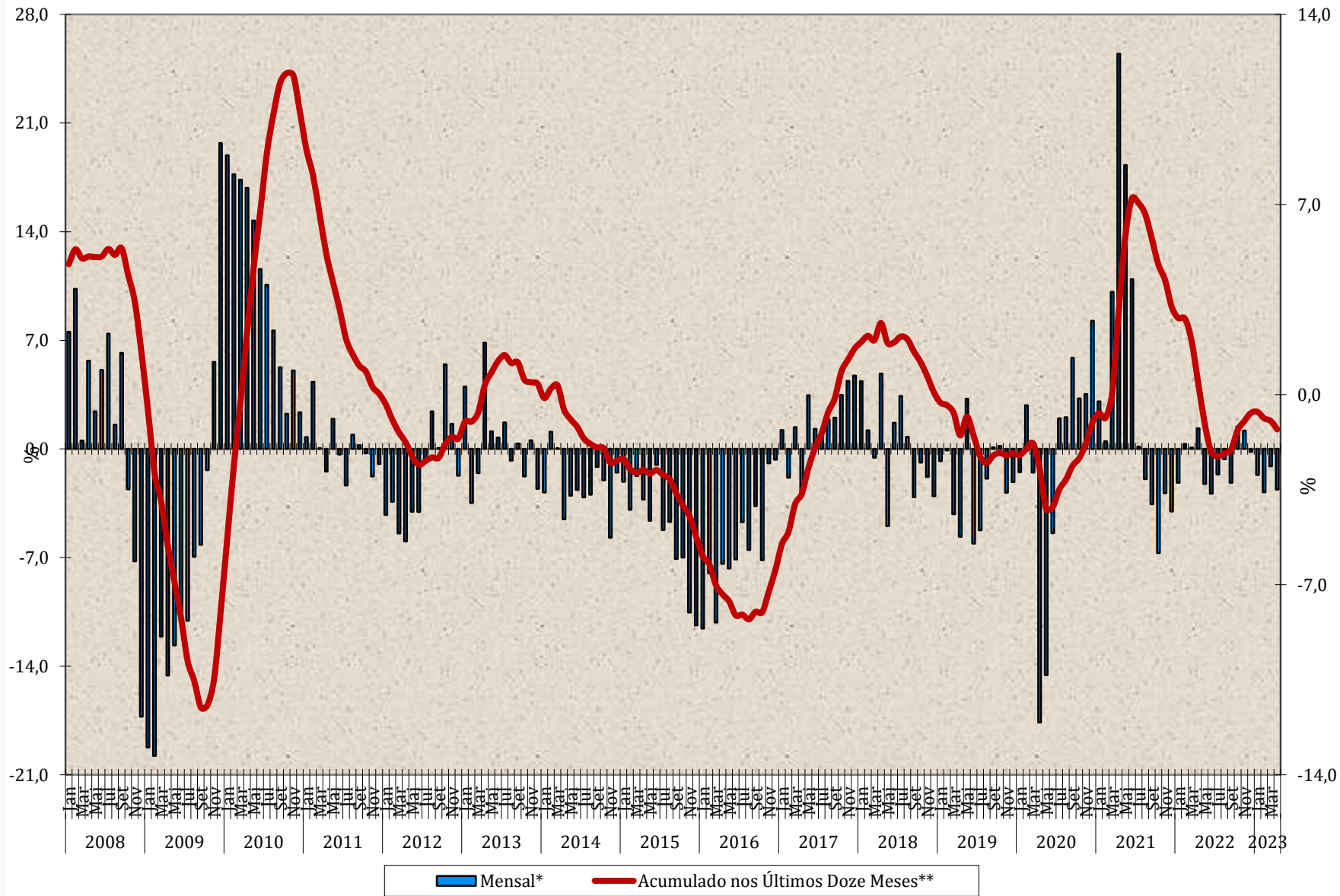
Bens de Capital

Mensal x Acumulado nos Últimos Doze Meses



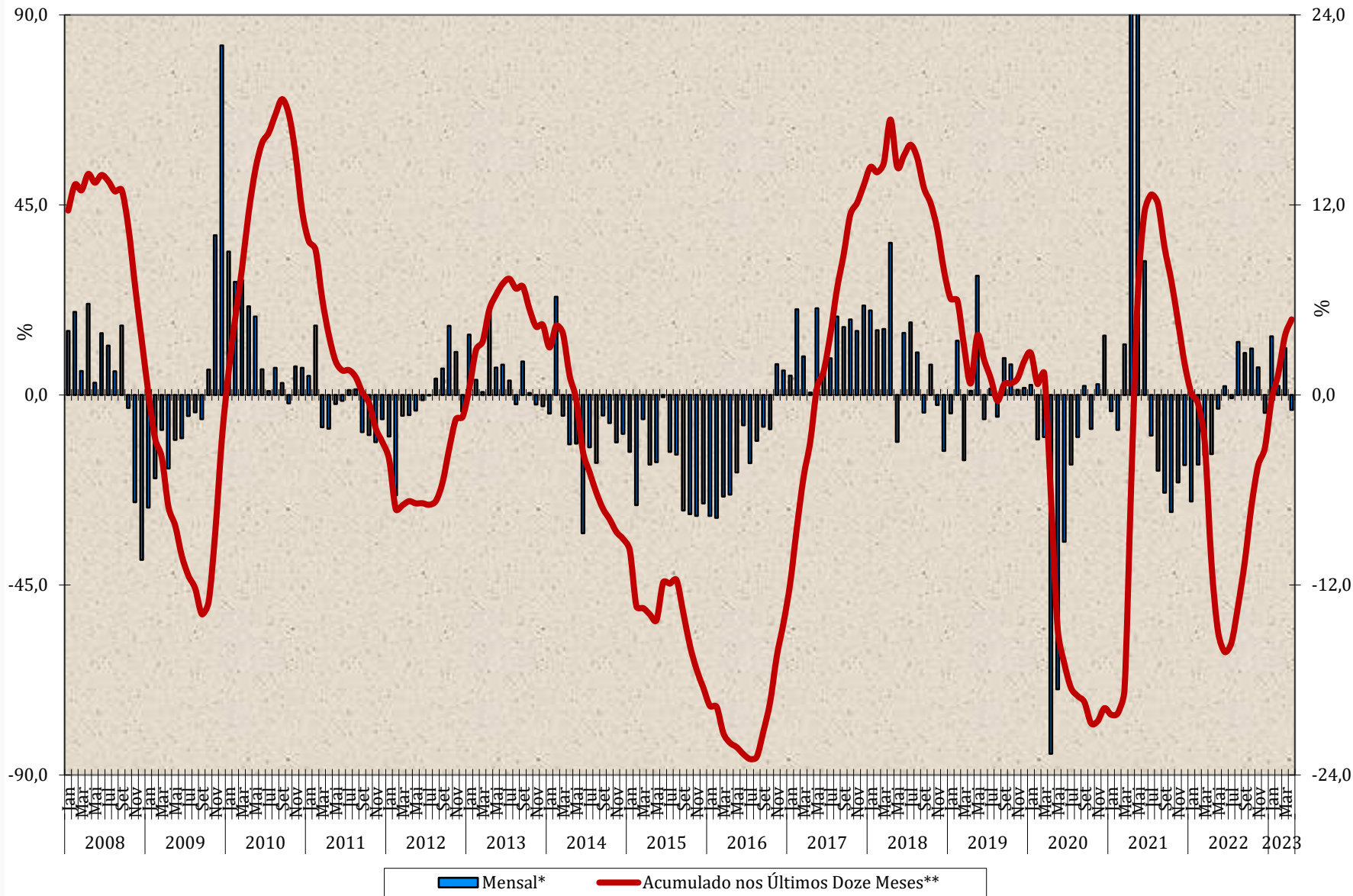
Bens Intermediários

Mensal x Acumulado nos Últimos Doze Meses



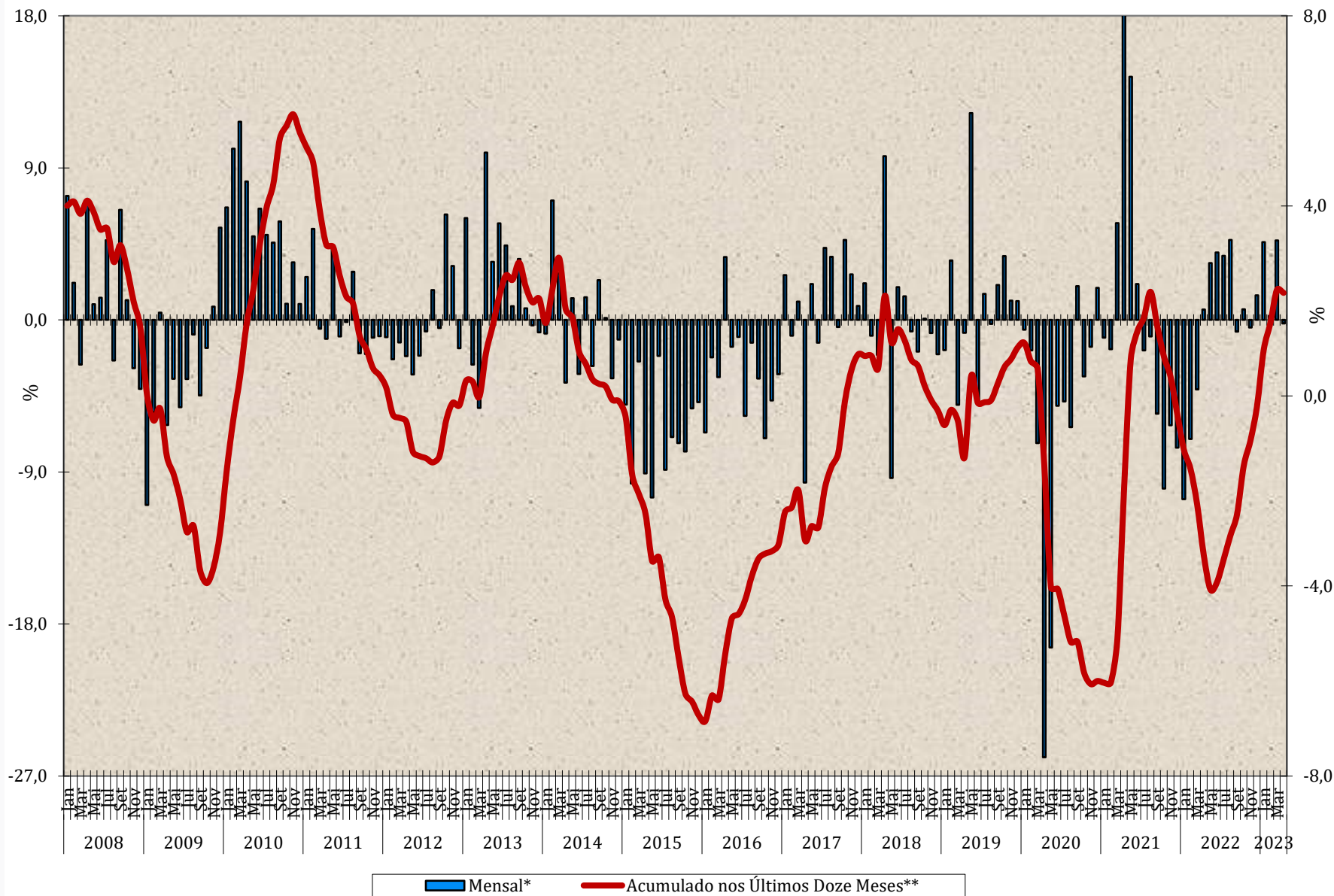
Bens de Consumo Duráveis

Mensal x Acumulado nos Últimos Doze Meses



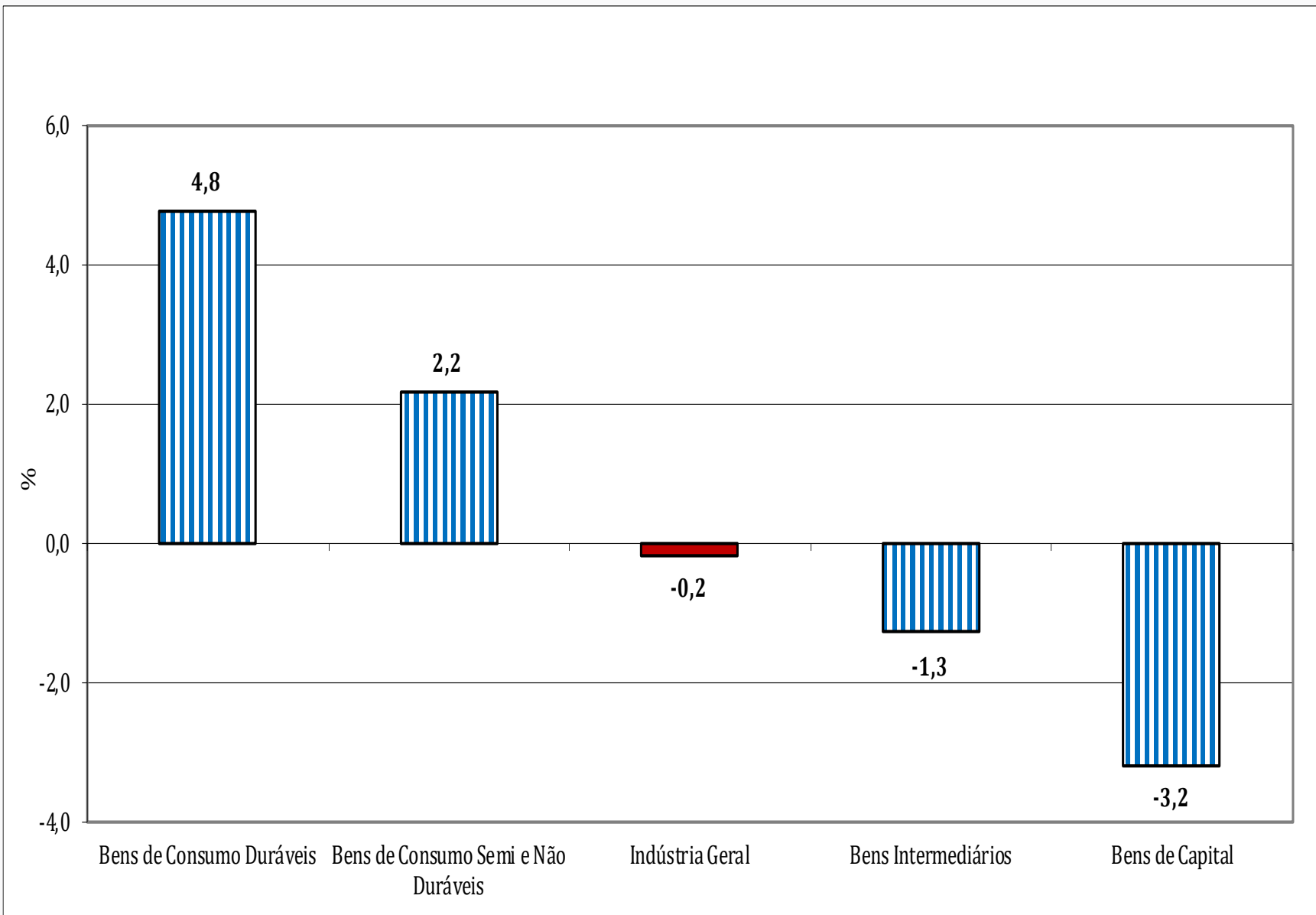
Bens de Consumo Semi e Não Duráveis

Mensal x Acumulado nos Últimos Doze Meses



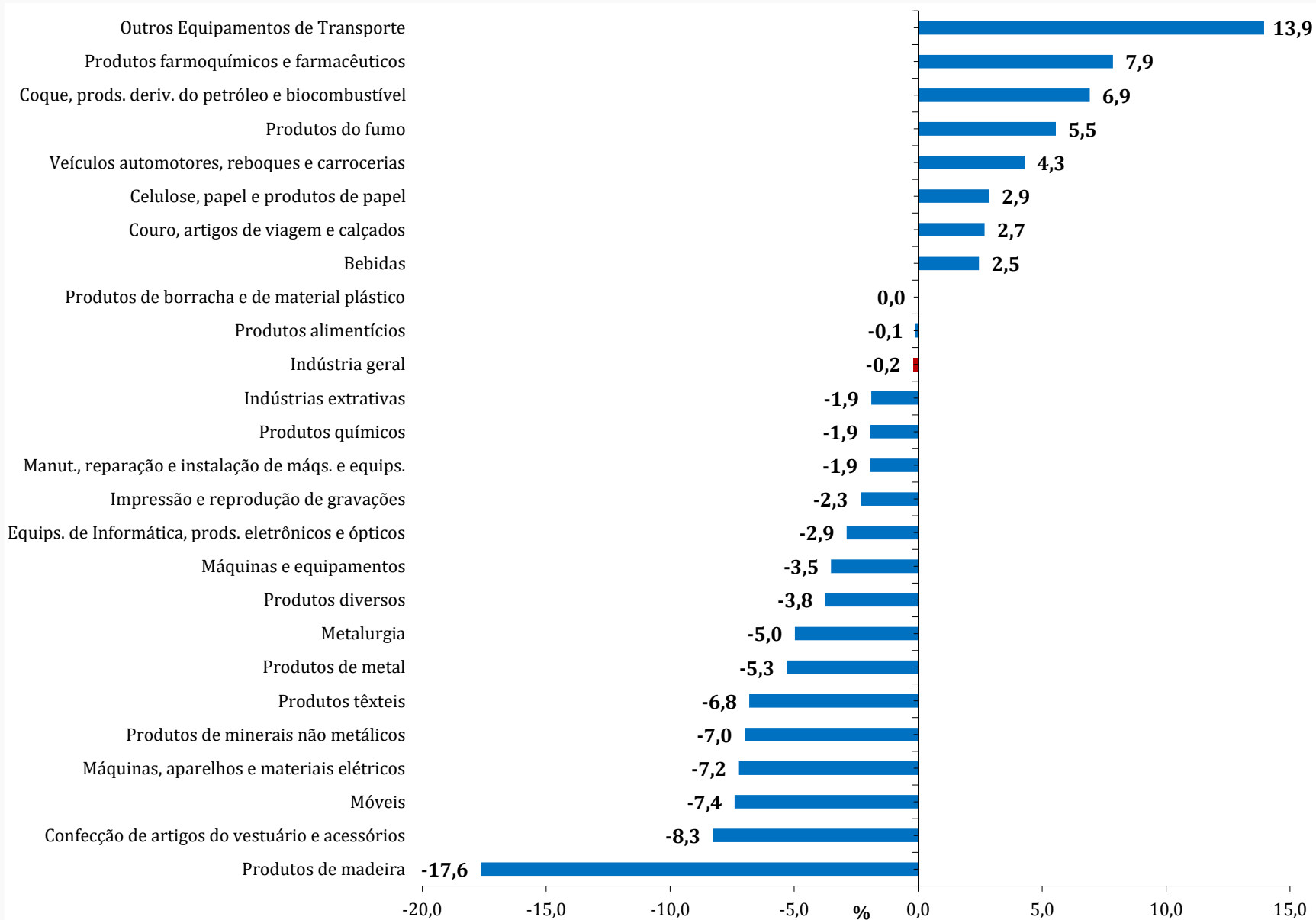
Acumulado nos Últimos 12 Meses (%)

(Base: últimos doze meses anteriores)



Acumulado nos Últimos 12 Meses (%)

(Base: últimos doze meses anteriores)



Resumo Produção Industrial

Abril/2023

□ Abril/23 frente ao mês de Março/23 (-0,6%)

Após avançar **1,0%** em Março, quando interrompeu **2** meses consecutivos de queda: perda de **0,5%**

Abril/2023: 2,0% abaixo do patamar de Fevereiro/2020

Abril/2023: 18,5% abaixo no nível recorde: Maio/2011

Taxas Negativas: **2** das **4** grandes categorias econômicas e **16** das **25** atividades

□ Índice de Média Móvel Trimestral (0,1%)

Após registrar **0,2%** em Março/2023; **-0,2%** em Fevereiro/2023 e **0,0%** em Janeiro/2023

Taxas Positivas: **2** das **4** grandes categorias econômicas e **10** das **25** atividades

Destaque Positivo: **Bens Intermediários (0,6%)**

□ Índice Mês contra Igual Mês do Ano Anterior (-2,7%)

Efeito Calendário: Abril/2023 (**18**) teve **1** dia útil a menos do que Abril/2022 (**19**)

Taxas Negativas: **4** das **4** grandes categorias econômicas, **18** das **25** atividades, **57** dos **80** grupos e **58,4%** dos **789** produtos investigados

Destaque Negativo: **Bens de Capital (-14,2%)**

□ Índice Acumulado no Ano (-1,0%)

Taxas Negativas: **2** das **4** grandes categorias econômicas, **15** das **25** atividades, **46** dos **80** grupos e **53,5%** dos **789** produtos investigados

Destaque Negativo: **Bens de Capital (-8,3%)**

□ Índice Acumulado nos Últimos 12 Meses (-0,2%)

Assinalou perda de ritmo frente ao resultado de Março/2023 (**0,0%**), quando interrompeu a sequência de dez meses de resultados negativos

Taxas Negativas: **2** das **4** grandes categorias econômicas, **16** das **25** atividades e **46** dos **80** grupos

Síntese de Indicadores (%)

Indicadores	Janeiro-Abril/2023	Abril/2023
Produção Industrial (IBGE)	-1,0	-2,7
Faturamento Real da Indústria (CNI)*	2,6	-0,3
Horas Trabalhadas na Indústria (CNI)*	0,7	-0,1
Utilização da Capacidade Instalada (NUCI)*	79,1	78,9
Volume de Vendas no Comércio Varejista Ampliado (IBGE)*	3,3	8,8
Volume de Vendas - Material de Construção (IBGE)*	-3,3	-5,1
Volume de Vendas - Veículos, Motocicletas, Partes e Peças (IBGE)*	5,0	10,7
Volume de Vendas - Móveis e Eletrodomésticos (IBGE)*	2,1	2,0
Produção - Veículos Leves (ANFAVEA)	7,5	-2,5
Produção - Caminhões (ANFAVEA)	-28,6	-28,0
Produção - Ônibus (ANFAVEA)	-23,0	0,2
Licenciamento - Veículos Leves - Nacional (ANFAVEA)	13,4	9,7
Nível de Utilização da Capacidade Instalada (FGV)	78,2	79,6
Exportações - Veículos Leves (ANFAVEA)	-3,6	-23,2
Exportações - Caminhões (ANFAVEA)	-18,0	-49,6
Importação de Matérias-Primas - Quantum (Funcex)	-1,6	2,5
Exportação de Manufaturados - Quantum (Funcex)	1,0	2,9
Produção de Motocicletas (ABRACICLO)	16,8	3,7
Expedição de Papel Ondulado (ABPO)	1,6	0,5
Fluxo de Rodovias Pedagiadas - Veículos Pesados (ABCR)	0,3	-1,9
Produção de Aço Bruto (IAB)	-8,8	-5,9
Carga Média de Energia Elétrica (ONS)	-0,2	-0,1
* Janeiro-Março/2023 e Março/2023		

Índice Mês / Mês (%) – Séries com ajuste sazonal

	Indústria Geral				Bens de Capital				Bens Intermediários				Bens de Consumo Durável				Bens de Consumo Semi e Não Durável			
	Dados de 2022		Dados de 2023		Dados de 2022		Dados de 2023		Dados de 2022		Dados de 2023		Dados de 2022		Dados de 2023		Dados de 2022		Dados de 2023	
	Março	Abril	Março	Abril	Março	Abril	Março	Abril	Março	Abril	Março	Abril	Março	Abril	Março	Abril	Março	Abril	Março	Abril
Jan	0,0	0,0	-0,3	-0,3	-4,3	-4,6	-4,1	-4,4	0,6	0,6	-0,8	-0,8	-14,9	-14,0	-1,2	-0,7	-1,1	-1,1	0,1	0,1
Fev	0,6	0,6	-0,2	-0,2	5,3	5,1	0,6	0,3	1,1	1,1	0,5	0,5	2,7	2,5	-1,5	-1,7	1,6	1,6	-0,2	-0,2
Mar	-0,7	-0,7	1,1	1,0	-0,6	1,2	6,3	8,6	-0,1	-0,1	0,9	0,9	2,3	2,0	2,5	2,2	-3,7	-3,7	-0,5	-0,5
Abr	0,4	0,5		-0,6	-2,6	-1,6		-11,5	0,8	0,2		0,4	-1,4	2,1		-6,9	3,6	3,4		1,1
Mai	-0,2	-0,2			3,8	2,7			-3,2	-2,7			3,3	1,4			1,8	2,0		
Jun	-0,1	-0,1			-2,3	-2,4			-0,7	-0,8			6,6	6,8			0,5	0,5		
Jul	0,7	0,7			-3,4	-3,5			1,6	1,6			-7,4	-7,9			2,7	2,7		
Ago	-1,1	-1,2			5,2	5,0			-1,9	-1,9			5,8	5,6			-2,8	-2,8		
Set	-1,3	-1,3			-4,1	-4,2			-0,5	-0,5			-0,3	-0,5			-2,9	-3,0		
Out	1,3	1,3			-3,3	-3,6			2,2	2,2			-3,3	-3,6			0,1	0,2		
Nov	0,2	0,2			3,3	3,0			0,6	0,6			2,7	2,5			0,0	0,0		
Dez	0,0	0,0			-1,7	-2,0			-0,6	-0,6			2,2	1,4			2,0	2,0		

Índice de Base Fixa - Séries sem ajuste sazonal

Índice de Base Fixa Mensal - Série Original - Diferença entre o IBF do Mês Corrente e o do Mês Anterior							
ANO	MÊS	Indústria Geral e Grandes Categorias Econômicas					
		Indústria Geral	Bens de Capital	Bens Intermediários	Bens de Consumo	Bens de Consumo Duráveis	Bens de Consumo Semi e Não Duráveis
2022	Jan	0,00000	0,00000	0,00000	0,00000	0,00000	0,00000
	Fev	0,00000	0,00000	0,00000	0,00000	0,00000	0,00000
	Mar	0,00000	0,00000	0,00000	0,00000	0,00000	0,00000
	Abr	0,00000	0,00000	0,00000	0,00000	0,00000	0,00000
	Mai	0,00000	0,00000	0,00000	0,00000	0,00000	0,00000
	Jun	0,00000	0,00000	0,00000	0,00000	0,00000	0,00000
	Jul	0,00000	0,00000	0,00000	0,00000	0,00000	0,00000
	Ago	0,00000	0,00000	0,00000	0,00000	0,00000	0,00000
	Set	0,00000	0,00000	0,00000	0,00000	0,00000	0,00000
	Out	0,00000	0,00000	0,00000	0,00000	0,00000	0,00000
	Nov	0,00000	0,00000	0,00000	0,00000	0,00000	0,00000
	Dez	0,00000	0,00000	0,00000	0,00000	0,00000	0,00000
2023	Jan	0,00000	0,00000	0,00000	0,00000	0,00000	0,00000
	Fev	0,00000	0,00000	0,00000	0,00000	0,00000	0,00000
	Mar	0,00000	0,00000	0,00000	0,00000	0,00000	0,00000
	Abr	92,04334	81,31701	94,16834	89,98928	88,31849	90,25408
	Mai						
	Jun						
	Jul						
	Ago						
	Set						
	Out						
	Nov						
	Dez						

Dias Úteis

ANO	Dias Úteis											
	Jan	Fev	Mar	Abr	Mai	Jun	Jul	Ago	Set	Out	Nov	Dez*
2023	22	18	23	18								
2022	21	19	22	19	22	21	21	23	21	20	20	22
2021	20	18	23	20	21	21	22	22	21	20	20	23
2020	22	18	22	20	20	21	23	21	21	21	20	22
2019	22	20	19	21	22	19	23	22	21	23	20	21
2018	22	18	21	21	21	21	22	23	19	22	20	20
2017	22	18	23	18	22	21	21	23	20	21	20	20
2016	20	19	22	20	21	22	21	23	21	20	20	22
2015	21	18	22	20	20	21	23	21	21	21	20	22
2014	22	20	19	20	21	20	23	21	22	23	20	22
2013	22	18	20	22	21	20	23	22	21	23	20	21
2012	22	19	22	20	22	20	22	23	19	22	20	20
2011	21	20	21	19	22	21	21	23	21	20	20	22
2010	20	18	23	20	21	21	22	22	21	20	20	23
2009	21	18	22	20	20	21	23	21	21	21	20	22
2008	22	19	20	21	20	21	23	21	22	23	20	22
2007	22	18	22	20	22	20	22	23	19	22	20	20
2006	22	18	23	18	22	21	21	23	20	21	20	20
2005	21	18	22	20	21	21	21	23	21	20	20	22
2004	21	18	23	20	21	21	22	22	21	20	20	23
2003	22	20	19	20	21	20	23	21	22	23	20	22
2002	22	18	20	22	21	19	23	22	21	23	20	21
2001	22	18	22	20	22	20	22	23	19	22	20	20
2000	21	21	21	19	22	21	21	23	20	21	20	20
1999	20	18	23	20	21	21	22	22	21	20	20	23
1998	21	18	22	20	20	21	23	21	21	21	20	22
1997	22	18	20	21	20	21	23	21	22	23	20	22
1996	22	19	21	21	22	19	23	22	21	23	20	21
1995	22	18	23	18	22	21	21	23	20	21	20	20
1994	21	19	21	19	22	21	21	23	21	20	20	22
Média	21,4	18,6	21,5	19,9	21,2	20,6	22,1	22,2	20,7	21,4	20,0	21,4

* Vale destacar que os dias 24 e 31 de dezembro não estão computados como

Índice Acumulado no Ano (%)

(Base: igual período do ano anterior)

Pesquisa Industrial Mensal - Produção Física - PIM-PF Brasil - Índice Acumulado no Ano

Base: Igual período do ano anterior

Grandes Categorias Econômicas	2003	2004	2005	2006	2007	2008	2009	2010	2011	2012	2013	2014	2015	2016	2017	2018	2019	2020	2021	2022	2023*
Indústria Geral	0,3	8,4	2,8	2,7	6,0	3,1	-7,1	10,2	0,4	-2,3	2,1	-3,0	-8,3	-6,4	2,5	1,0	-1,1	-4,5	3,9	-0,7	-1,0
Bens de Capital	2,4	20,6	3,4	5,0	19,2	16,1	-16,5	21,3	5,0	-11,2	12,2	-9,3	-25,3	-10,2	6,2	7,1	-0,6	-9,6	27,8	-0,3	-8,3
Bens Intermediários	1,9	7,0	0,7	1,6	4,4	1,6	-8,0	10,4	0,0	-1,6	0,4	-2,4	-5,2	-6,5	1,7	0,1	-2,2	-1,0	3,3	-0,7	-2,0
Bens de Consumo	-2,8	8,1	6,3	3,8	5,2	1,9	-2,8	7,0	-0,4	-0,5	2,6	-2,3	-9,4	-5,4	3,2	1,3	1,3	-9,0	0,1	-0,8	2,8
Bens de Consumo Duráveis	0,7	21,4	8,5	7,4	10,9	3,5	-2,7	11,6	-3,0	-1,4	4,4	-9,1	-18,5	-14,4	13,2	7,9	2,1	-19,8	2,0	-3,3	5,8
Bens de Consumo Semi e Não Duráveis	-3,5	5,1	5,8	2,9	3,6	1,4	-2,9	5,5	0,4	-0,2	2,0	-0,1	-6,7	-3,1	0,9	-0,3	1,0	-6,0	-0,4	-0,2	2,3

*Até Abril de 2023

