

PIM-PF REGIONAL

Resultados de Março de 2021

11/05/2021

Diretoria de Pesquisas

Coordenação de Indústria

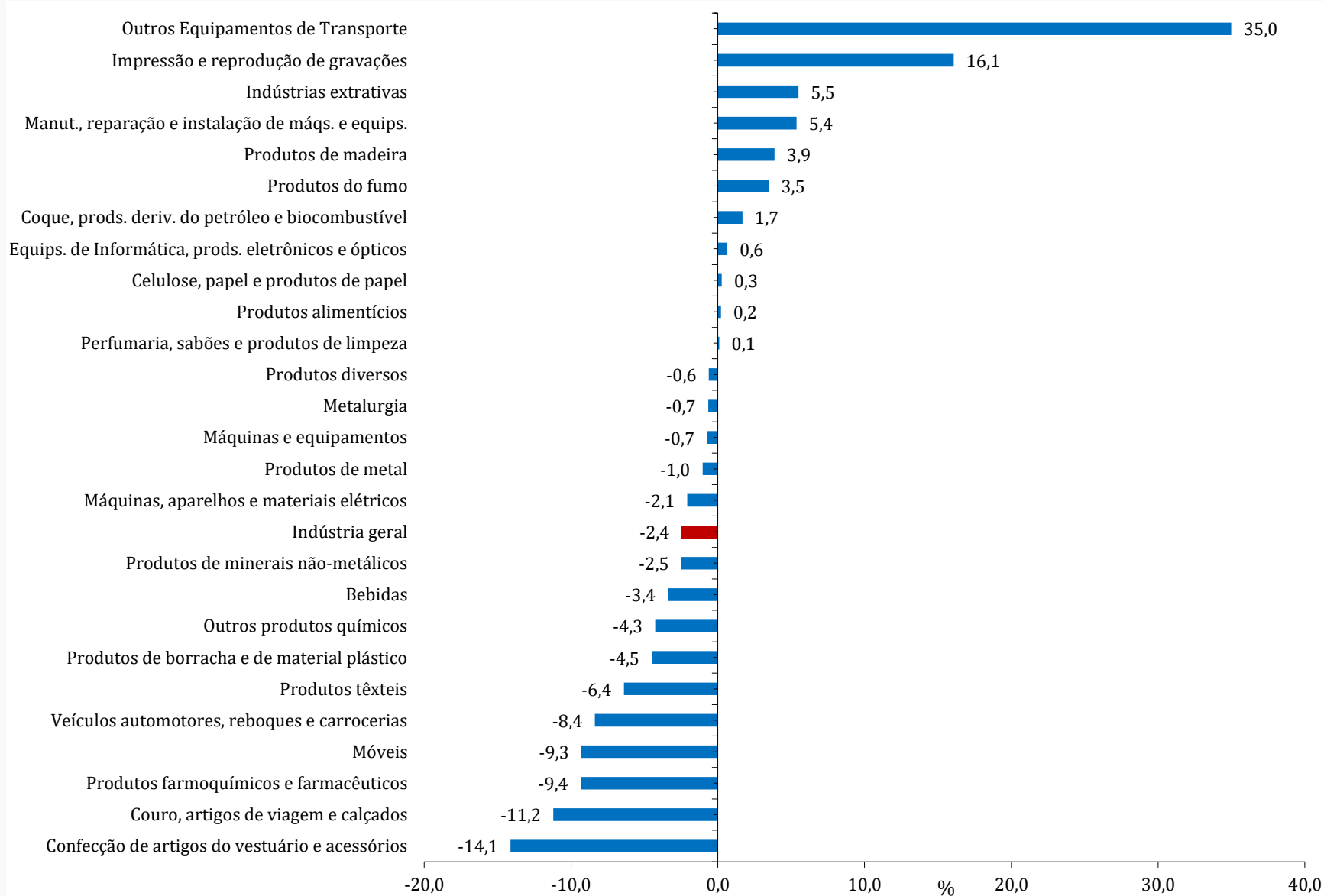
Resumo – Março/2021

Locais	Variação (%)			
	Março 2021/Fevereiro 2021*	Março 2021/Março 2020	Acumulado Janeiro-Março	Acumulado nos Últimos 12 Meses
Amazonas	7,8	22,5	0,3	-5,2
Pará	2,1	8,1	3,1	0,9
Região Nordeste	-4,2	-2,7	-6,1	-5,7
Ceará	-15,5	9,9	6,5	-4,4
Pernambuco	-2,8	7,0	4,5	3,4
Bahia	-6,2	-18,3	-17,9	-11,2
Minas Gerais	1,7	12,5	9,1	0,7
Espírito Santo	1,5	-1,4	-4,8	-12,7
Rio de Janeiro	-4,7	-4,8	-4,5	-3,3
São Paulo	0,6	16,0	9,0	-3,5
Paraná	-1,0	12,3	9,0	-1,0
Santa Catarina	-1,0	36,5	17,8	0,9
Rio Grande do Sul	-7,3	21,0	12,3	-1,7
Mato Grosso	-2,0	-1,7	-7,7	-6,6
Goiás	1,6	0,4	-5,5	0,8
Brasil	-2,4	10,5	4,4	-3,1

* Série com Ajuste Sazonal

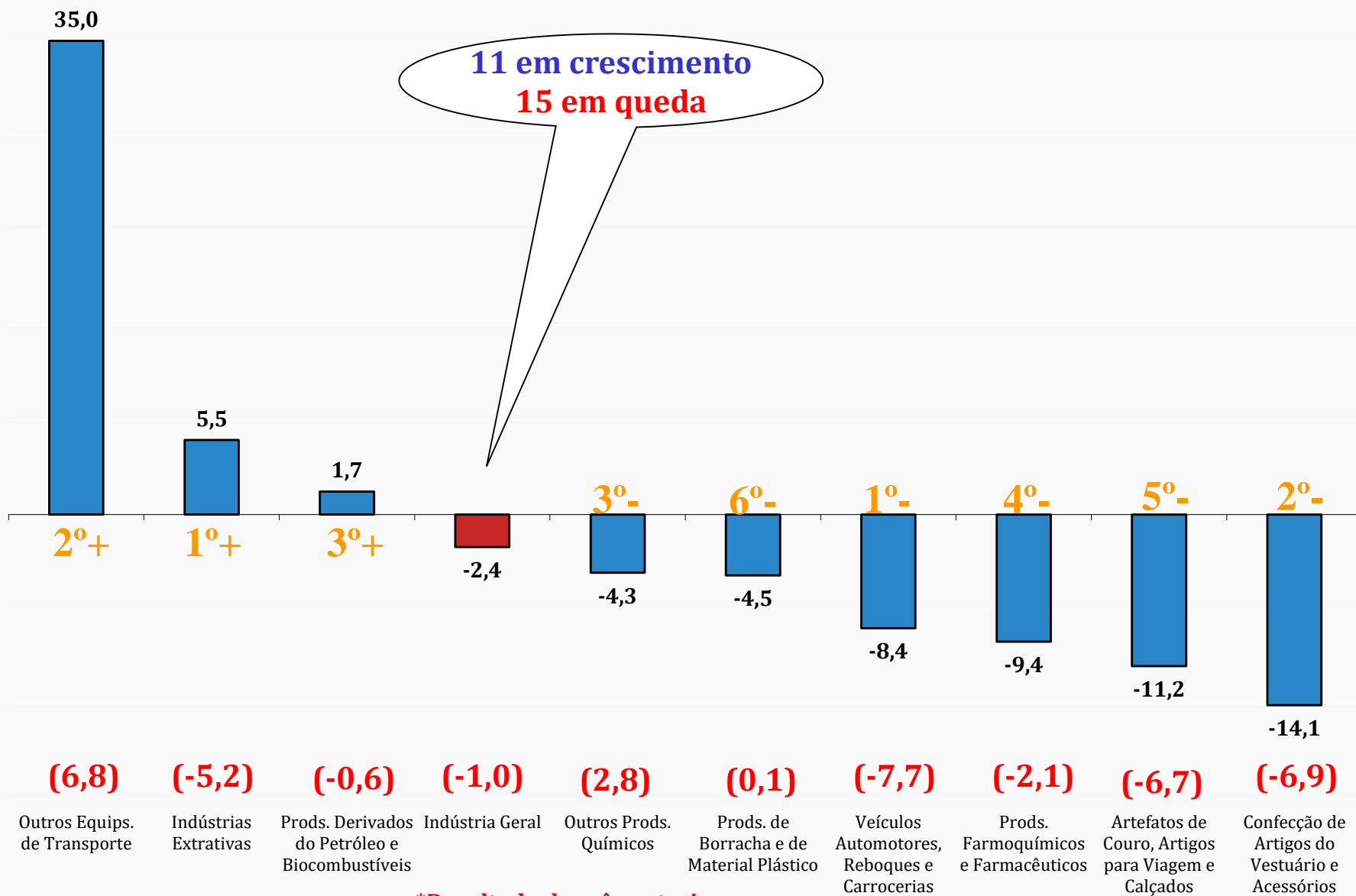
Índice Mês/Mês (%) – Séries com Ajuste Sazonal

(Base: mês imediatamente anterior)



Destaques MÊS/MÊS (%) - Séries com ajuste sazonal

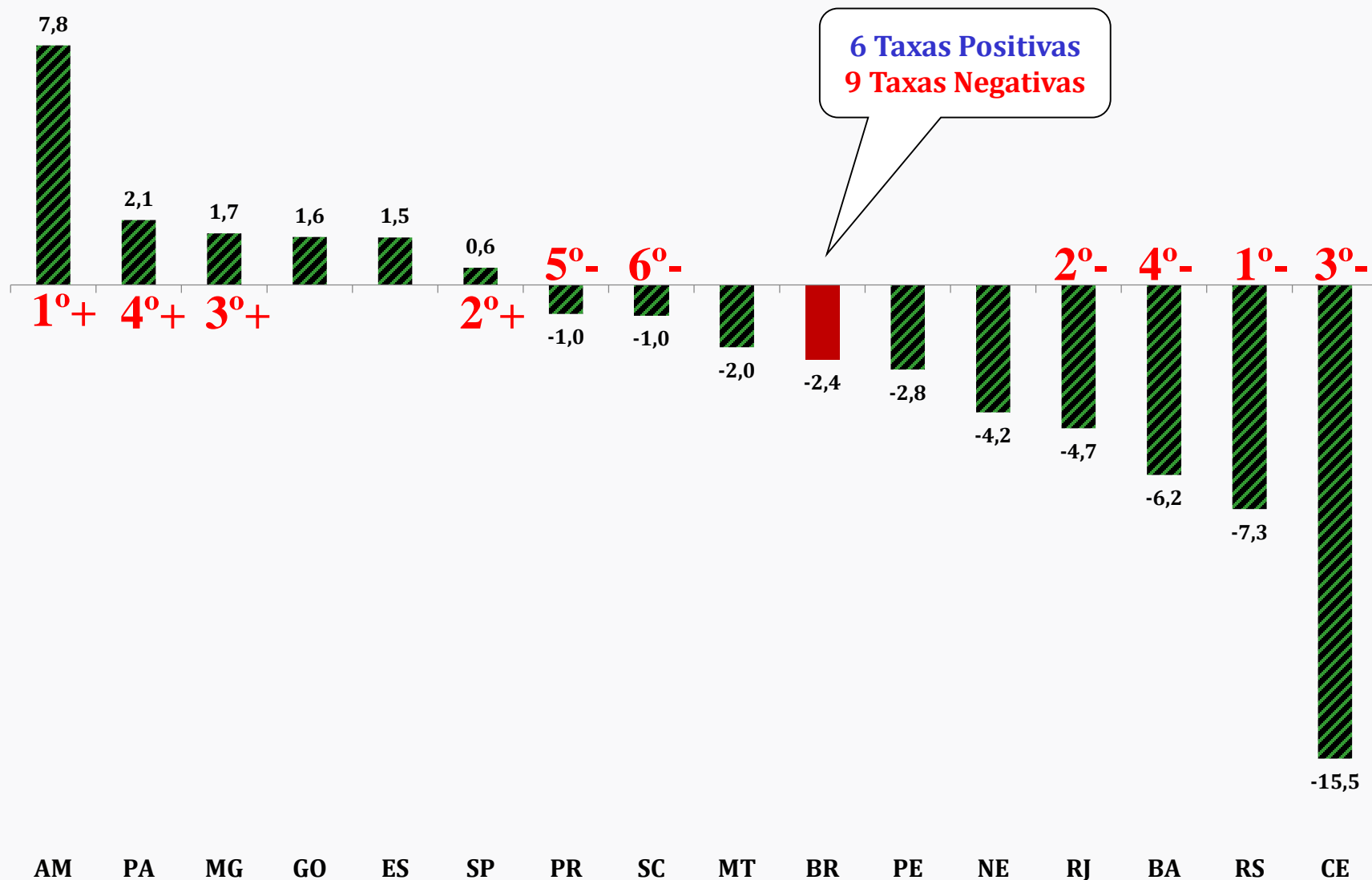
(Base: mês imediatamente anterior)



*Resultado do mês anterior

Destaques MÊS/MÊS (%) - Séries com ajuste sazonal

(Base: mês imediatamente anterior)



Índice Mês/Mês (%) – Séries com Ajuste Sazonal

(Base: mês imediatamente anterior)

	Brasil		Amazonas		Pará		Nordeste		Ceará		Pernambuco		Bahia		Minas Gerais	
	2020	2021	2020	2021	2020	2021	2020	2021	2020	2021	2020	2021	2020	2021	2020	2021
Jan	0,8	0,3	2,1	-11,6	-7,2	4,6	3,3	-3,0	1,6	-1,7	2,0	3,8	5,7	-8,9	3,6	-0,5
Fev	1,3	-1,0	-2,2	-0,7	12,8	-7,2	2,7	-1,4	1,0	-6,9	5,5	-1,4	1,1	-2,6	1,6	-0,1
Mar	-7,9	-2,4	-13,8	7,8	-11,2	2,1	-7,6	-4,2	-20,5	-15,5	-4,9	-2,8	-3,7	-6,2	-0,9	1,7
Abr	-19,8		-47,9		-0,7		-29,7		-35,2		-20,0		-25,4		-16,2	
Mai	8,3		17,1		-0,9		13,1		1,4		22,9		7,1		7,4	
Jun	9,4		69,8		4,2		7,9		39,5		3,3		1,8		6,0	
Jul	8,5		13,4		3,3		18,3		34,9		9,4		11,7		8,7	
Ago	3,2		3,5		8,4		1,7		5,0		-2,9		1,3		0,5	
Set	2,6		4,9		-2,1		0,0		0,6		-0,8		4,8		2,0	
Out	1,0		-1,3		-2,2		0,4		0,7		2,9		-0,2		0,4	
Nov	0,9		3,9		-5,5		2,6		1,9		-0,7		4,5		0,9	
Dez	0,7		-5,0		4,3		-1,5		5,6		-3,0		-4,0		3,1	

Índice Mês/Mês (%) – Séries com Ajuste Sazonal

(Base: mês imediatamente anterior)

	Espírito Santo		Rio de Janeiro		São Paulo		Paraná		Santa Catarina		Rio Grande do Sul		Mato Grosso		Goiás	
	2020	2021	2020	2021	2020	2021	2020	2021	2020	2021	2020	2021	2020	2021	2020	2021
Jan	0,9	-4,8	2,6	3,0	1,0	1,2	1,3	1,2	0,9	1,3	4,5	1,9	7,8	-4,7	3,1	-1,4
Fev	8,1	-0,5	-0,9	2,1	0,5	-0,9	3,2	-2,1	2,3	-1,7	2,5	-2,1	-1,0	11,0	-1,0	2,5
Mar	-7,4	1,5	0,6	-4,7	-5,7	0,6	-3,6	-1,0	-17,9	-1,0	-17,6	-7,3	-2,9	-2,0	-4,9	1,6
Abr	-20,4		-14,1		-24,8		-28,5		-14,9		-21,4		-4,8		6,4	
Mai	-6,8		3,7		10,1		20,7		8,5		16,5		6,9		0,1	
Jun	0,6		-1,0		11,1		4,5		10,5		13,1		2,6		0,3	
Jul	29,3		9,4		8,6		3,4		10,7		7,8		-5,7		-1,0	
Ago	-2,6		4,7		4,5		3,1		6,5		5,8		0,5		0,2	
Set	4,8		-4,6		5,8		9,0		4,5		5,2		-2,4		0,3	
Out	-2,0		-3,0		-0,5		3,4		2,8		0,0		0,7		-4,2	
Nov	-0,3		0,1		1,6		1,0		2,7		3,8		-5,4		-1,5	
Dez	6,4		0,1		0,8		2,6		2,1		0,5		2,5		-0,4	

Índice de Base Fixa – Séries com Ajuste Sazonal

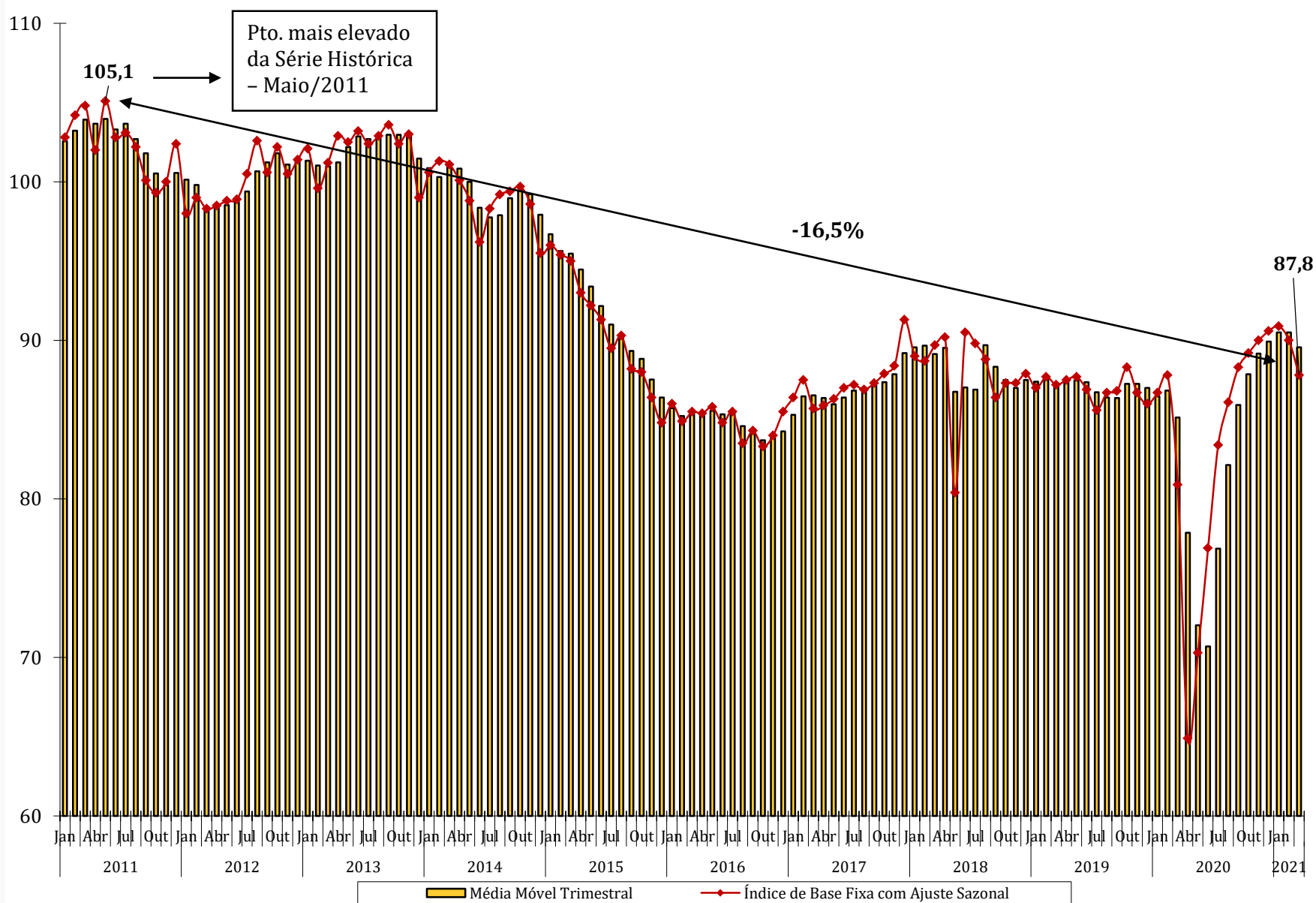
Seções e Atividades Industriais	fev/20	jan/21	mar/21	Jan21/Fev20	Mar21/Fev20
Impressão e reprodução de gravações	41,0	42,3	55,6	3,2	35,6
Máquinas e equipamentos	79,5	92,3	93,7	16,1	17,9
Produtos de minerais não-metálicos	80,4	93,0	90,2	15,7	12,2
Produtos de metal	76,8	90,0	85,6	17,2	11,5
Produtos do fumo	83,2	81,3	92,2	-2,3	10,8
Produtos de madeira	97,1	104,9	107,5	8,0	10,7
Máquinas, aparelhos e materiais elétricos	76,3	87,0	84,3	14,0	10,5
Metalurgia	83,4	89,7	90,4	7,6	8,4
Outros Equipamentos de Transporte	50,9	38,0	54,8	-25,3	7,7
Equips. de Informática, prods. eletrônicos e ópticos	73,0	77,4	78,2	6,0	7,1
Produtos de borracha e de material plástico	88,6	97,8	93,5	10,4	5,5
Celulose, papel e produtos de papel	108,7	111,7	113,0	2,8	4,0
Outros produtos químicos	94,3	98,0	96,4	3,9	2,2
Produtos têxteis	81,7	98,2	83,5	20,2	2,2
Produtos diversos	95,5	106,8	97,3	11,8	1,9
Indústria geral	87,8	90,9	87,8	3,5	0,0
Móveis	77,2	85,3	77,1	10,5	-0,1
Indústrias extrativas	89,4	88,2	88,2	-1,3	-1,3
Coque, prods. deriv. do petróleo e biocombustível	99,0	96,0	97,0	-3,0	-2,0
Produtos alimentícios	98,9	95,9	96,6	-3,0	-2,3
Perfumaria, sabões e produtos de limpeza	106,6	106,4	103,3	-0,2	-3,1
Bebidas	97,8	97,4	93,6	-0,4	-4,3
Manutenção, reparação e instalação de máqs. e equips.	75,3	66,0	70,7	-12,4	-6,1
Couro, artigos de viagem e calçados	85,2	93,7	77,6	10,0	-8,9
Confecção de artigos do vestuário e acessórios	76,6	85,9	68,7	12,1	-10,3
Produtos farmoquímicos e farmacêuticos	89,5	88,5	78,5	-1,1	-12,3
Veículos automotores, reboques e carrocerias	79,9	82,7	69,9	3,5	-12,5

Índice de Base Fixa – Séries com Ajuste Sazonal

ÍNDICE DE BASE FIXA COM AJUSTE SAZONAL					
Locais	Fevereiro/2020	Janeiro/2021	Março/2021	Jan21/Fev20 (%)	Mar21/Fev20 (%)
Minas Gerais	76,2	83,5	84,8	9,6	11,3
Santa Catarina	99,1	111,8	108,8	12,8	9,8
São Paulo	84,2	90,5	90,2	7,5	7,1
Paraná	97,9	107,4	104,1	9,7	6,3
Amazonas	85,7	81,2	86,9	-5,3	1,4
Pernambuco	94,7	99,1	95,0	4,6	0,3
Brasil	87,8	90,9	87,8	3,5	0,0
Rio Grande do Sul	97,5	106,0	96,2	8,7	-1,3
Goiás	113,6	106,3	110,7	-6,4	-2,6
Pará	151,8	152,9	144,9	0,7	-4,5
Mato Grosso	106,3	92,7	100,8	-12,8	-5,2
Rio de Janeiro	99,0	96,2	93,6	-2,8	-5,5
Espírito Santo	72,0	65,0	65,7	-9,7	-8,7
Nordeste	101,1	95,0	89,8	-6,0	-11,2
Ceará	99,7	110,4	86,9	10,7	-12,8
Bahia	93,7	79,4	72,5	-15,3	-22,6

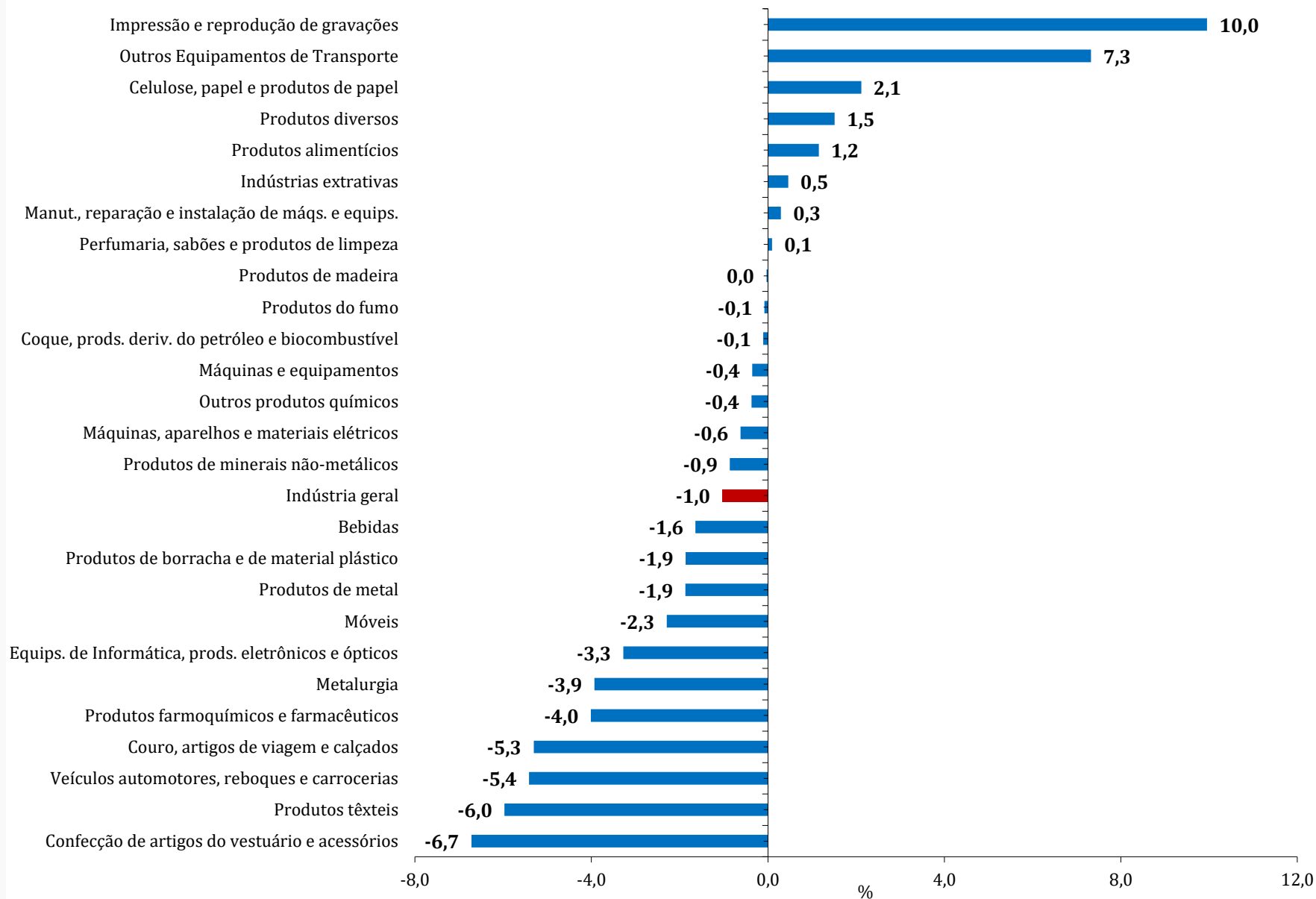
Média Móvel Trimestral

Indústria Geral



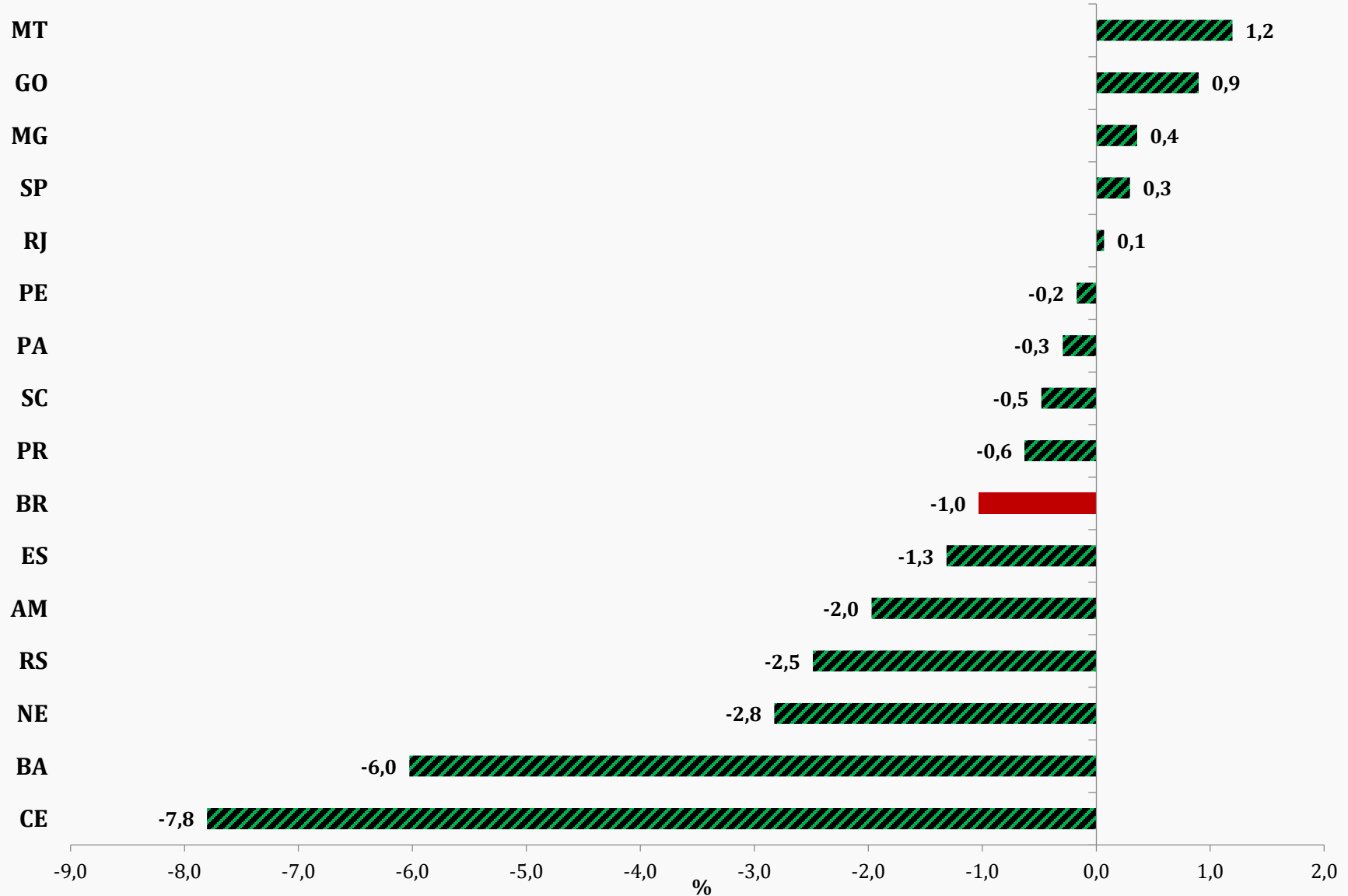
Média Móvel Trimestral (%)

Março 2021 / Fevereiro 2021

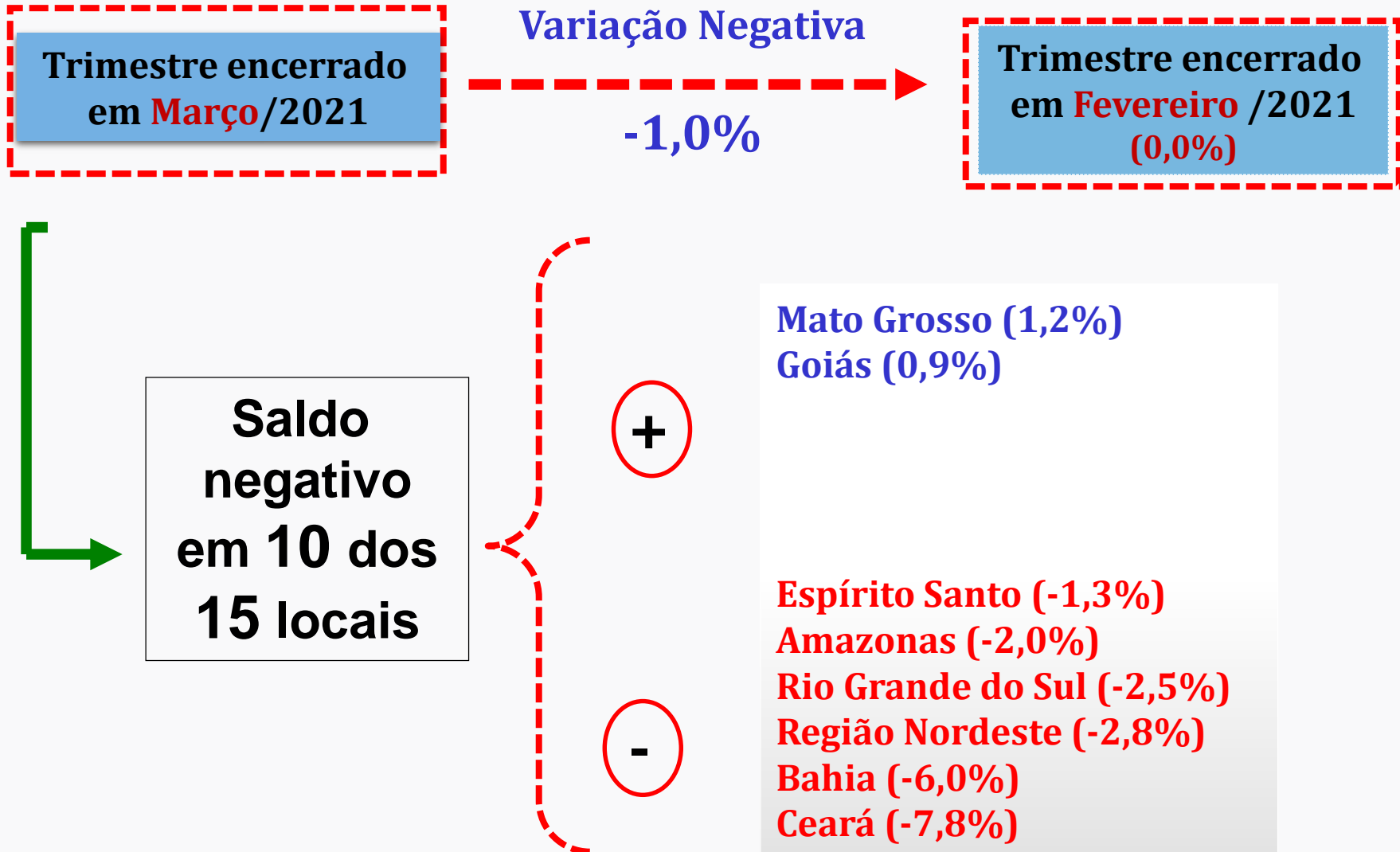


Média Móvel Trimestral (%)

Março 2021 / Fevereiro 2021

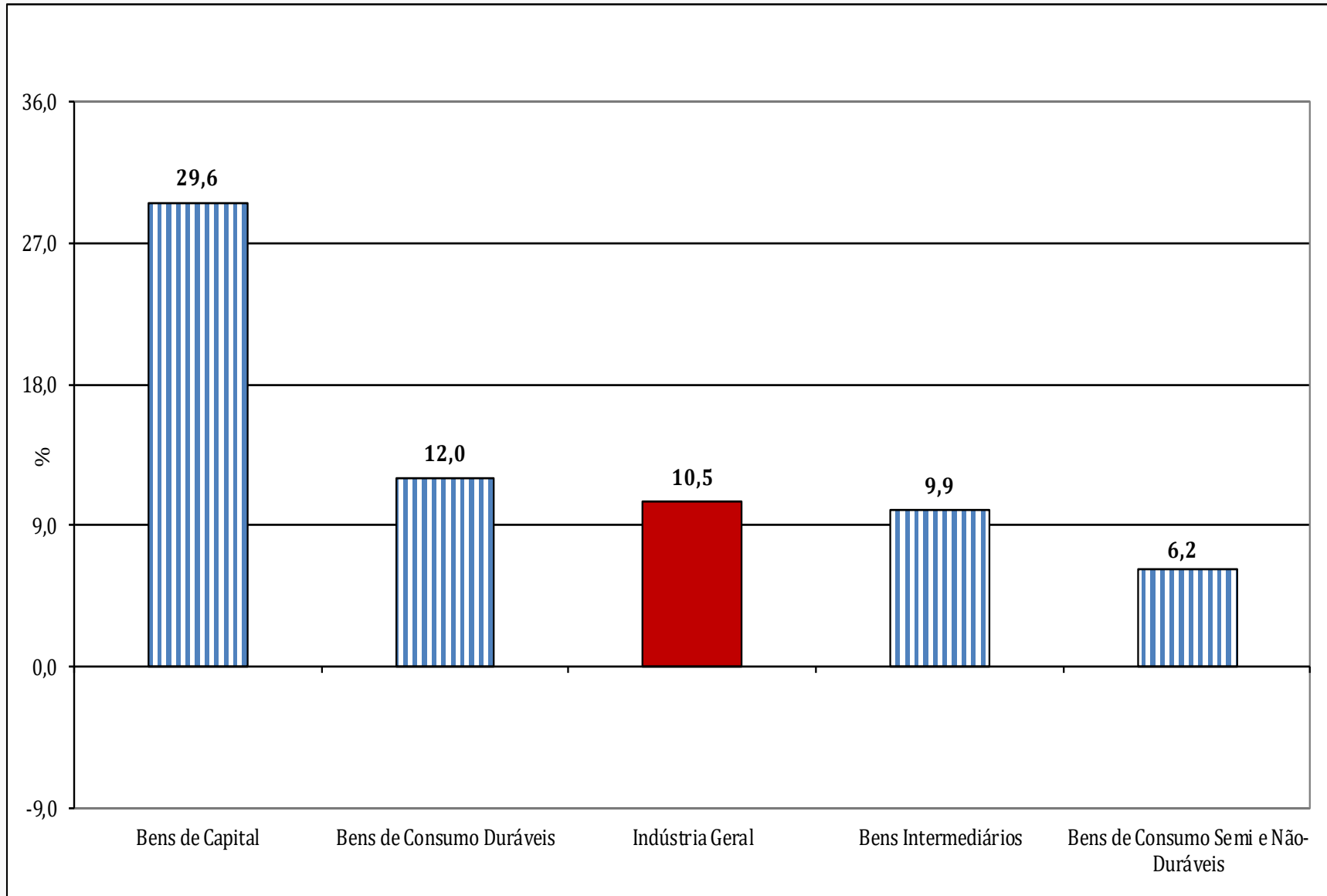


Média Móvel Trimestral



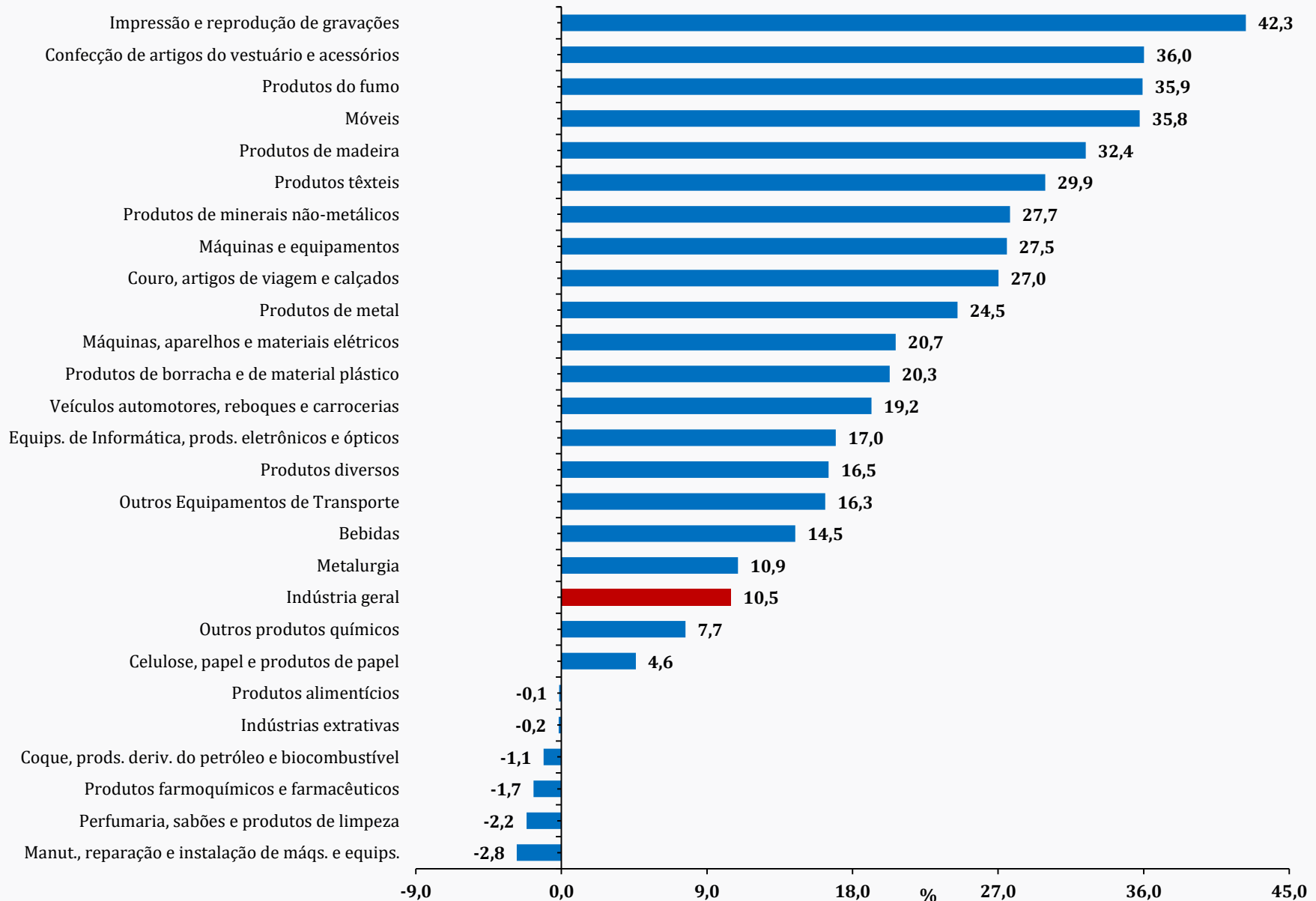
Índice Mensal (%)

(Base: igual período do ano anterior)



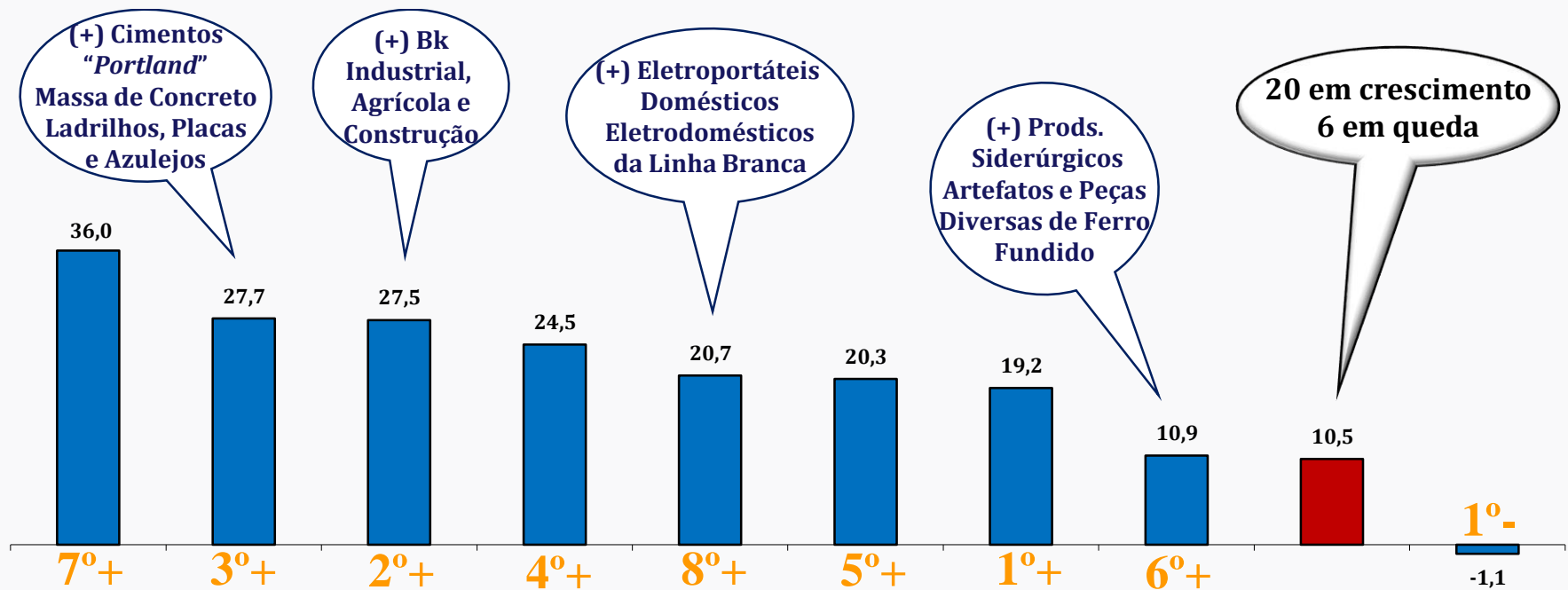
Índice Mensal (%)

(Base: igual período do ano anterior)



Índice Mensal (%) - Março/2021

(Base: igual período do ano anterior)



(+) Vestidos, Conjuntos de Malha, Camisas e Blusas, Calças e Bermudas, Camisetas

(+) Esquadrias de Alumínio/Parafusos, Revólveres/Pistolas, Fechaduras/Artefatos de Alumínio, de Ferro e Aço p/ Uso Doméstico

(+) Embalagens de Plástico/Pneus/Tubos ou Canos de Plástico/Peças e Acessórios de Plástico p/ Ind. Automobilística e Eletroeletrônica

(+) Caminhões, Caminhão-Trator, Autopeças

(-) Naftas, Querosenes de Aviação, Álcool

Confecção de Artigos do Vestuário e Acessórios

Prods. de Minerais Não-Metálicos

Máquinas e Equipamentos

Prods. de Metal

Máquinas, Aparelhos e Materiais Elétricos

Prods. de Borracha e de Material Plástico

Veículos Automotores, Reboques e Carrocerias

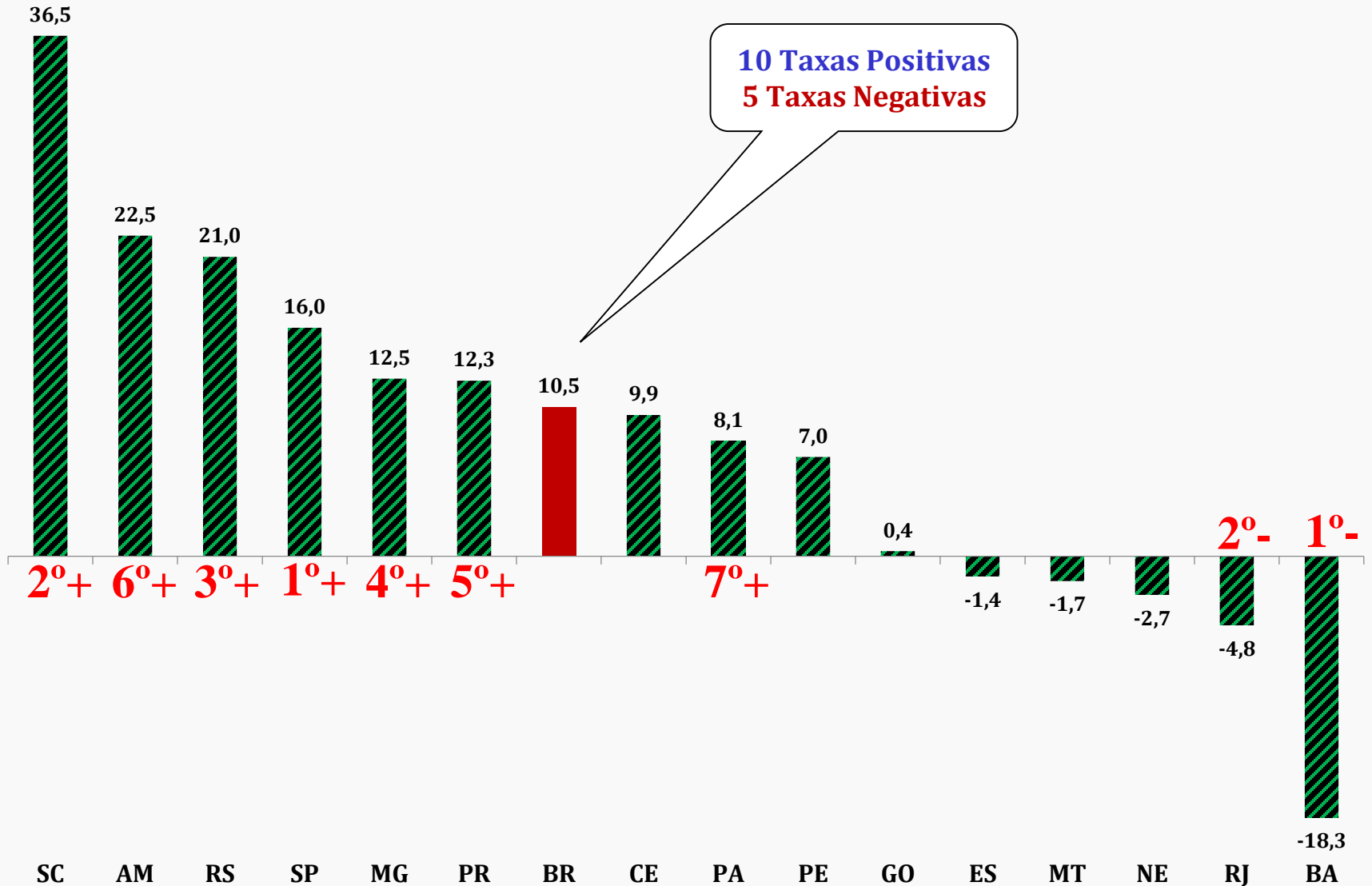
Metalurgia

Indústria Geral

Prods. Derivados do Petróleo e Biocombustíveis

Índice Mensal (%) - Março/2021

(Base: igual período do ano anterior)



Índice Mensal (%)

(Base: igual período do ano anterior)

	Brasil		Amazonas		Pará		Nordeste		Ceará		Pernambuco		Bahia		Minas Gerais	
	2020	2021	2020	2021	2020	2021	2020	2021	2020	2021	2020	2021	2020	2021	2020	2021
Jan	-0,9	2,4	5,5	-9,7	-7,3	12,8	6,4	-4,7	4,7	10,1	4,1	7,8	8,0	-14,7	-14,4	9,6
Fev	-0,3	0,3	-2,2	-9,9	7,7	-11,4	7,5	-10,8	1,0	-0,1	11,9	-1,0	6,7	-20,7	-6,3	4,9
Mar	-3,9	10,5	-5,7	22,5	-3,8	8,1	-0,8	-2,7	-10,4	9,9	2,2	7,0	5,9	-18,3	-4,1	12,5
Abr	-27,7		-56,2		35,7		-33,0		-53,8		-28,3		-26,2		-19,9	
Mai	-21,9		-49,8		-13,0		-23,4		-51,4		-13,6		-21,4		-15,2	
Jun	-8,7		-9,3		-8,0		-13,3		-21,8		2,9		-15,0		-6,4	
Jul	-2,7		7,3		-5,9		0,4		2,8		17,8		-6,6		1,0	
Ago	-2,4		1,3		-0,7		3,1		5,3		10,4		-5,4		0,5	
Set	3,8		14,9		8,1		3,6		8,3		6,8		-1,1		2,8	
Out	0,3		6,2		4,9		0,0		5,8		7,3		-6,2		1,4	
Nov	2,6		9,6		-4,5		3,4		6,0		10,4		0,6		5,2	
Dez	8,3		9,6		2,3		4,3		17,7		7,8		0,4		18,2	

Índice Mensal (%)

(Base: igual período do ano anterior)

	Espírito Santo		Rio de Janeiro		São Paulo		Paraná		Santa Catarina		Rio Grande do Sul		Mato Grosso		Goiás	
	2020	2021	2020	2021	2020	2021	2020	2021	2020	2021	2020	2021	2020	2021	2020	2021
Jan	-19,6	-2,8	9,5	-5,0	2,0	5,8	2,8	11,4	-0,4	10,7	-0,9	8,2	-6,1	-17,4	-1,2	-10,1
Fev	-2,1	-10,1	10,0	-3,8	-4,4	5,3	3,5	3,5	1,9	7,8	1,0	7,8	2,4	-4,1	-1,5	-7,3
Mar	-13,9	-1,4	10,5	-4,8	-5,0	16,0	1,7	12,3	-16,0	36,5	-13,6	21,0	-2,4	-1,7	0,1	0,4
Abr	-25,7		-5,3		-33,6		-30,6		-31,3		-36,3		-11,4		6,6	
Mai	-31,9		-9,1		-27,2		-18,0		-28,6		-27,2		-3,2		3,3	
Jun	-32,3		0,6		-12,0		-6,8		-12,5		-11,5		12,1		7,8	
Jul	-12,6		1,5		-3,5		-9,1		-5,2		-6,1		-6,1		5,3	
Ago	-14,2		4,6		-5,3		-8,4		-1,3		-1,2		-8,8		4,0	
Set	-11,3		0,5		5,0		3,2		7,6		7,0		-5,4		6,0	
Out	-7,3		-5,6		0,9		4,9		7,5		3,2		-10,8		-8,4	
Nov	-3,5		-8,6		4,5		13,8		10,7		9,0		-19,9		-4,6	
Dez	3,7		-4,0		12,2		18,9		18,5		19,0		-0,1		-2,3	

Indicadores Regionais

(Base: igual período do ano anterior)

Locais	Variação percentual (%)				
	1º Tri/20	2º Tri/20	3º Tri/20	4º Tri/20	1º Tri/21
Amazonas	-0,9	-38,9	7,8	8,3	0,3
Pará	-1,5	-0,7	0,3	1,0	3,1
Região Nordeste	4,4	-23,4	2,4	2,5	-6,1
Ceará	-1,4	-42,4	5,5	9,4	6,5
Pernambuco	6,1	-13,4	11,3	8,5	4,5
Bahia	6,9	-20,9	-4,3	-2,0	-17,9
Minas Gerais	-8,4	-13,7	1,4	7,6	9,1
Espírito Santo	-12,5	-30,0	-12,7	-2,7	-4,8
Rio de Janeiro	10,1	-4,8	2,2	-6,1	-4,5
São Paulo	-2,5	-24,1	-1,4	5,2	9,0
Paraná	2,7	-18,3	-4,9	11,8	9,0
Santa Catarina	-5,3	-24,4	0,3	11,7	17,8
Rio Grande do Sul	-4,9	-25,1	-0,3	9,7	12,3
Mato Grosso	-2,1	-0,8	-6,8	-10,9	-7,7
Goiás	-0,8	5,9	5,1	-5,6	-5,5
Brasil	-1,7	-19,4	-0,4	3,4	4,4

Indicadores Regionais

(Base: igual período do ano anterior)

Locais	Variação percentual (%)			
	1º Quad/20	2º Quad/20	3º Quad/20	Jan-Mar/21
Amazonas	-14,6	-12,5	10,0	0,3
Pará	5,0	-6,6	2,8	3,1
Região Nordeste	-5,0	-8,1	2,8	-6,1
Ceará	-14,4	-15,3	9,1	6,5
Pernambuco	-2,4	4,4	8,1	4,5
Bahia	-1,8	-12,0	-1,7	-17,9
Minas Gerais	-11,3	-4,8	6,3	9,1
Espírito Santo	-15,7	-22,4	-5,0	-4,8
Rio de Janeiro	6,3	-0,6	-4,5	-4,5
São Paulo	-11,0	-11,9	5,1	9,0
Paraná	-6,1	-10,6	9,6	9,0
Santa Catarina	-12,0	-11,9	10,6	17,8
Rio Grande do Sul	-13,3	-11,6	9,0	12,3
Mato Grosso	-4,6	-2,1	-9,5	-7,7
Goiás	1,3	5,1	-2,1	-5,5
Brasil	-8,3	-8,8	3,5	4,4

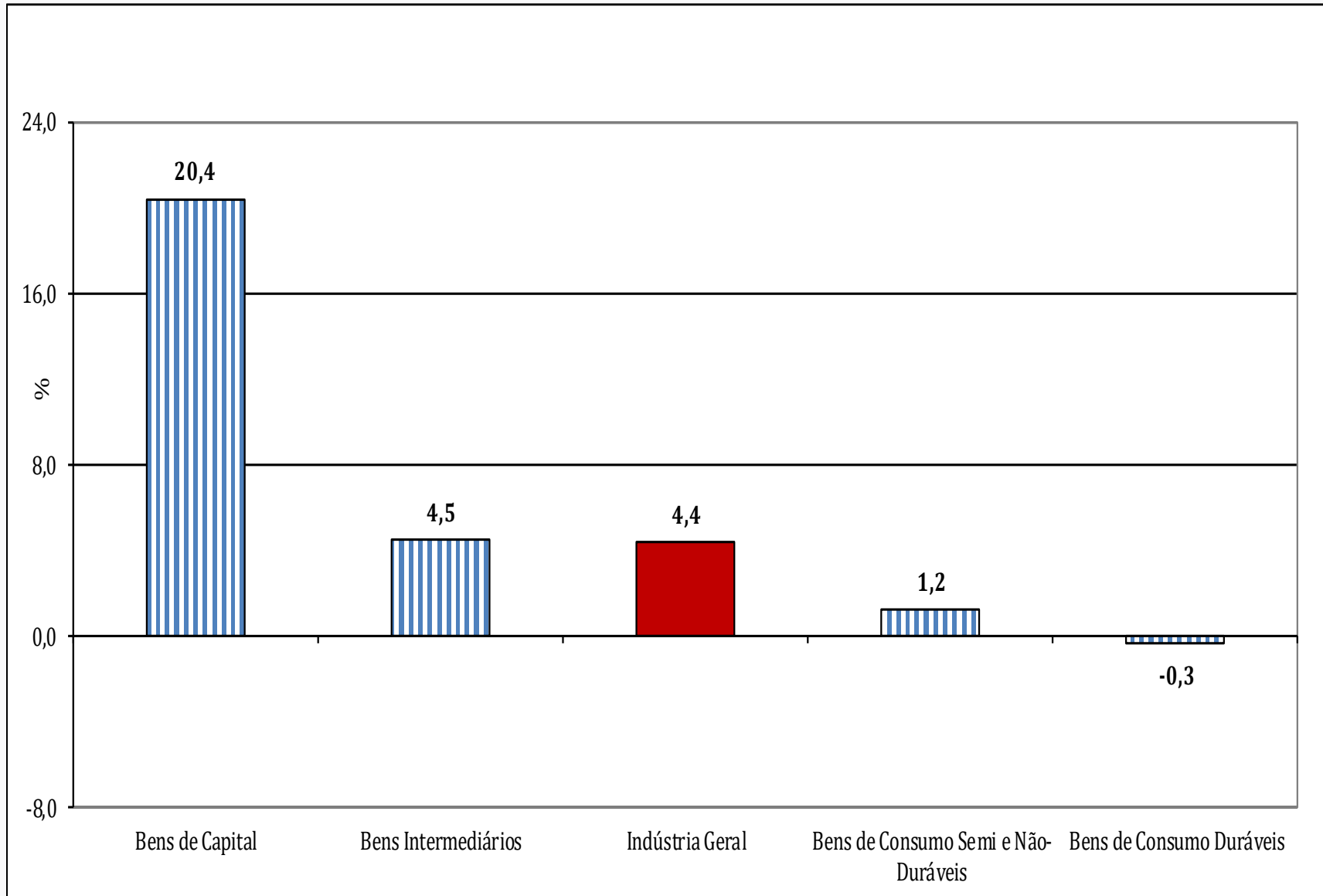
Indicadores Regionais

(Base: igual período do ano anterior)

Locais	Variação Percentual (%)		
	1º Sem/20	2º Sem/20	Jan-Mar/21
Amazonas	-19,7	8,1	0,3
Pará	-1,1	0,7	3,1
Região Nordeste	-9,5	2,4	-6,1
Ceará	-22,0	7,5	6,5
Pernambuco	-3,5	9,8	4,5
Bahia	-7,5	-3,2	-17,9
Minas Gerais	-11,2	4,3	9,1
Espírito Santo	-21,0	-7,9	-4,8
Rio de Janeiro	2,6	-2,0	-4,5
São Paulo	-14,3	1,7	9,0
Paraná	-8,4	2,9	9,0
Santa Catarina	-15,1	5,9	17,8
Rio Grande do Sul	-15,6	4,5	12,3
Mato Grosso	-1,4	-8,8	-7,7
Goiás	3,1	0,5	-5,5
Brasil	-10,9	1,4	4,4

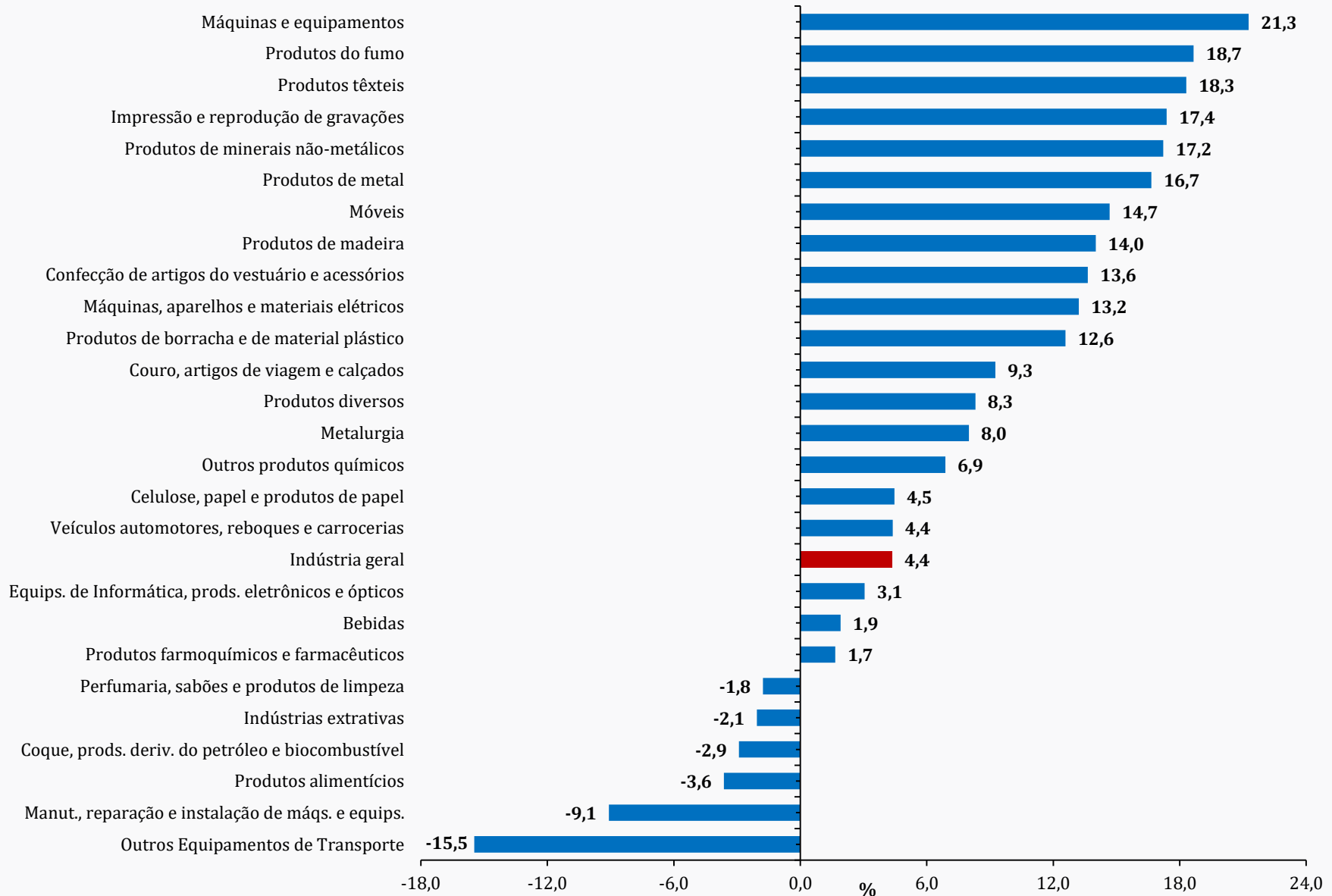
Índice Acumulado no Ano (%)

(Base: igual período do ano anterior)



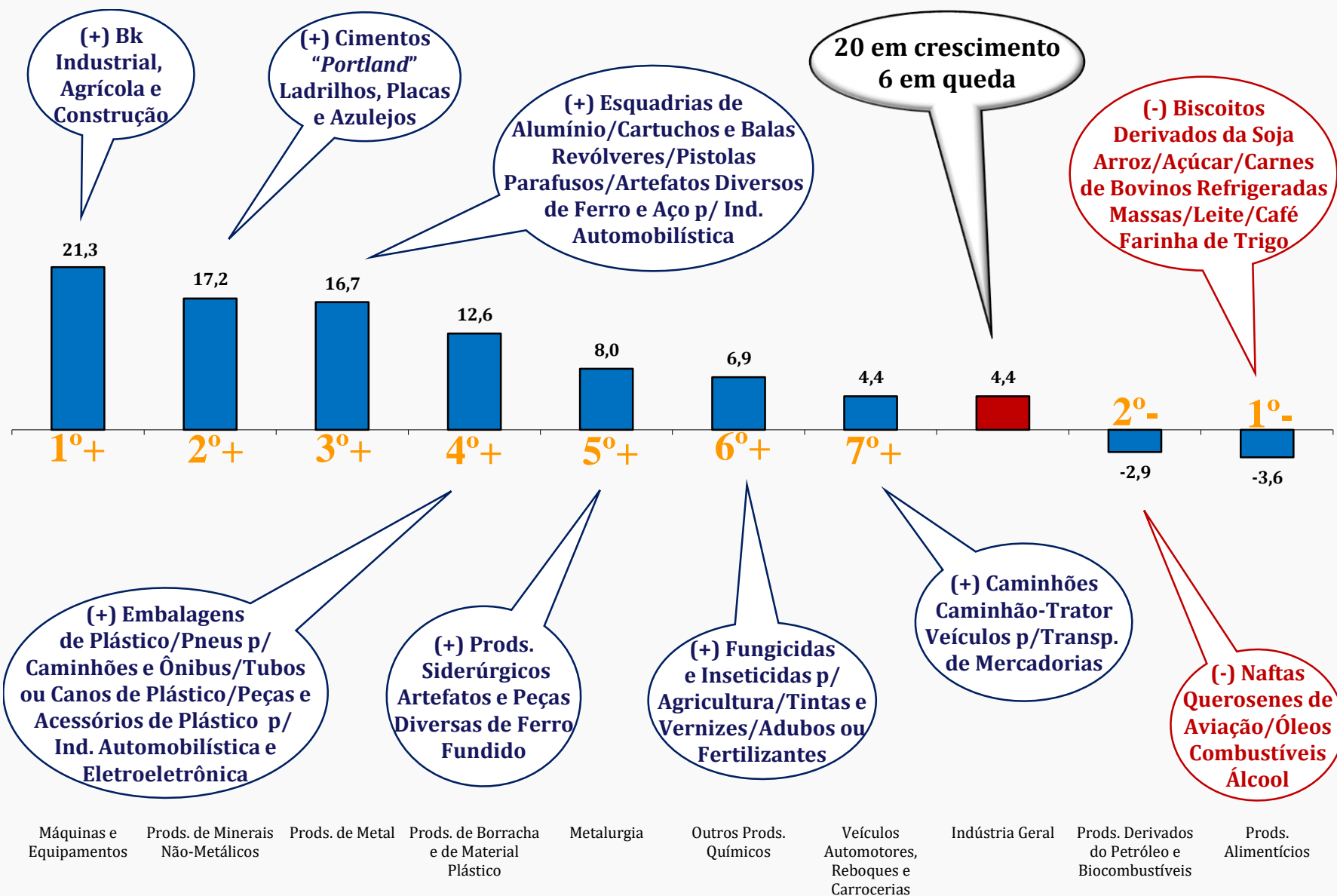
Índice Acumulado no Ano (%)

(Base: igual período do ano anterior)



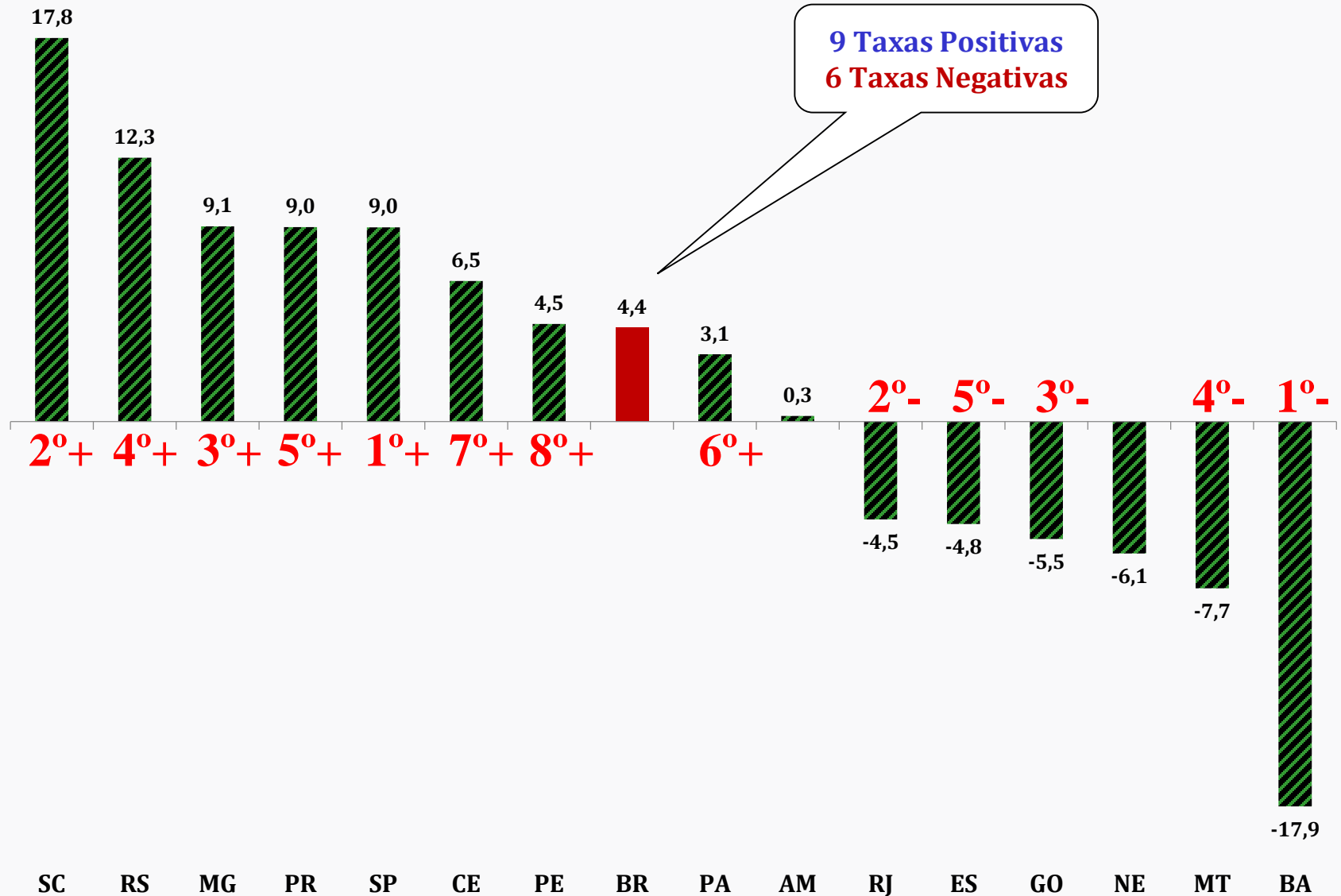
Índice Acumulado no Ano (%)

(Base: igual período do ano anterior)



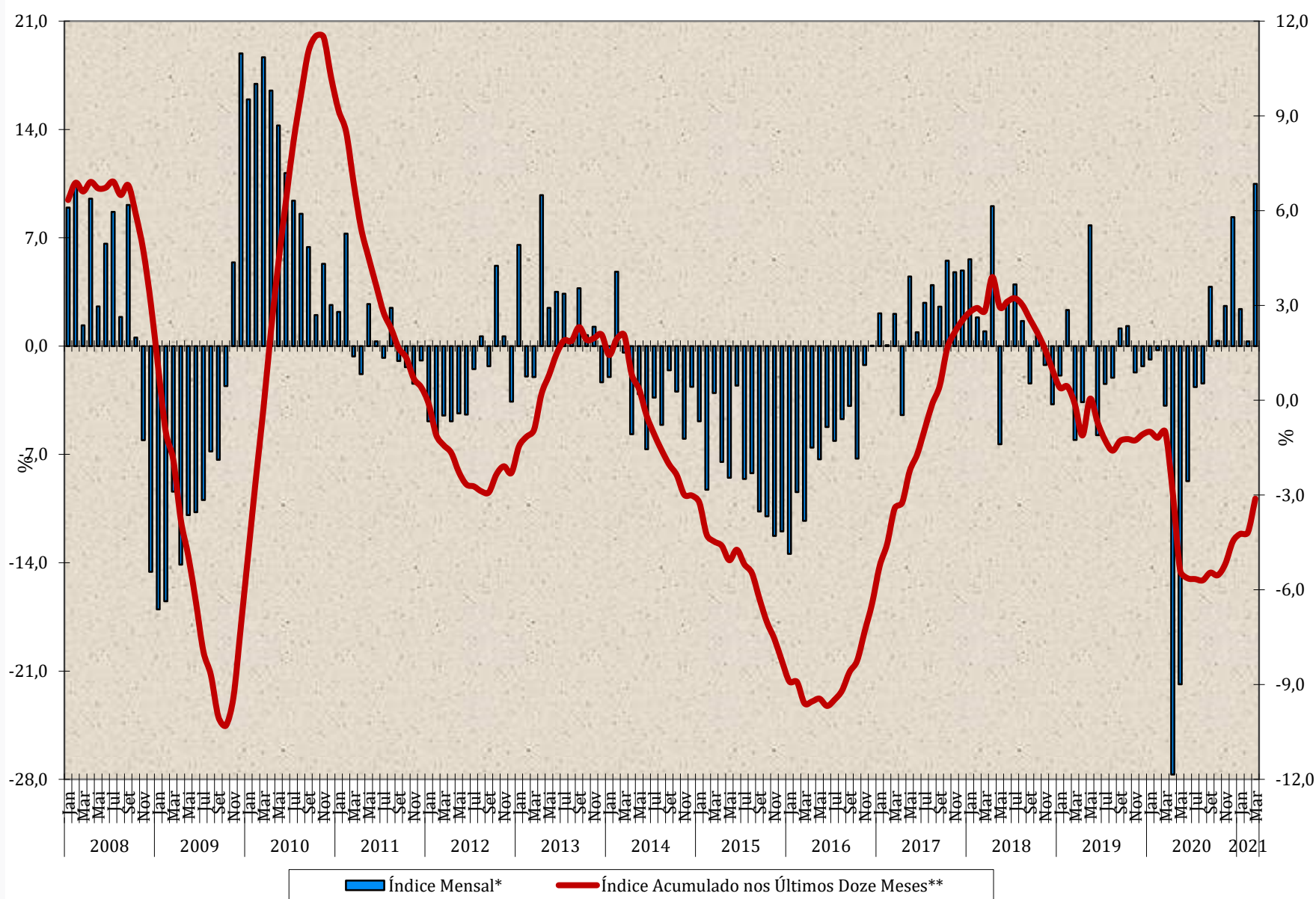
Índice Acumulado no Ano (%)

(Base: igual período do ano anterior)



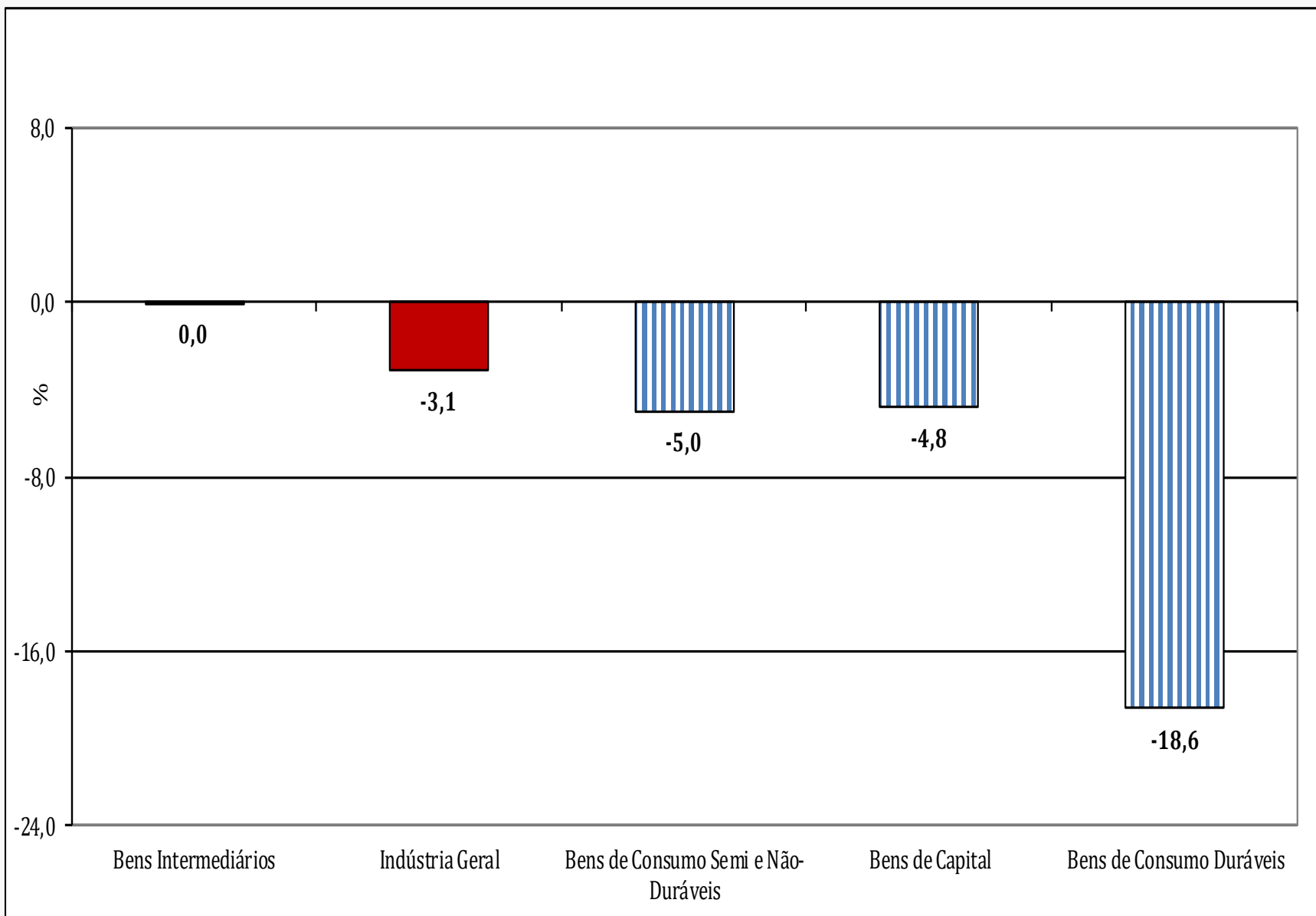
Indústria Geral

Mensal x Acumulado nos Últimos Doze Meses



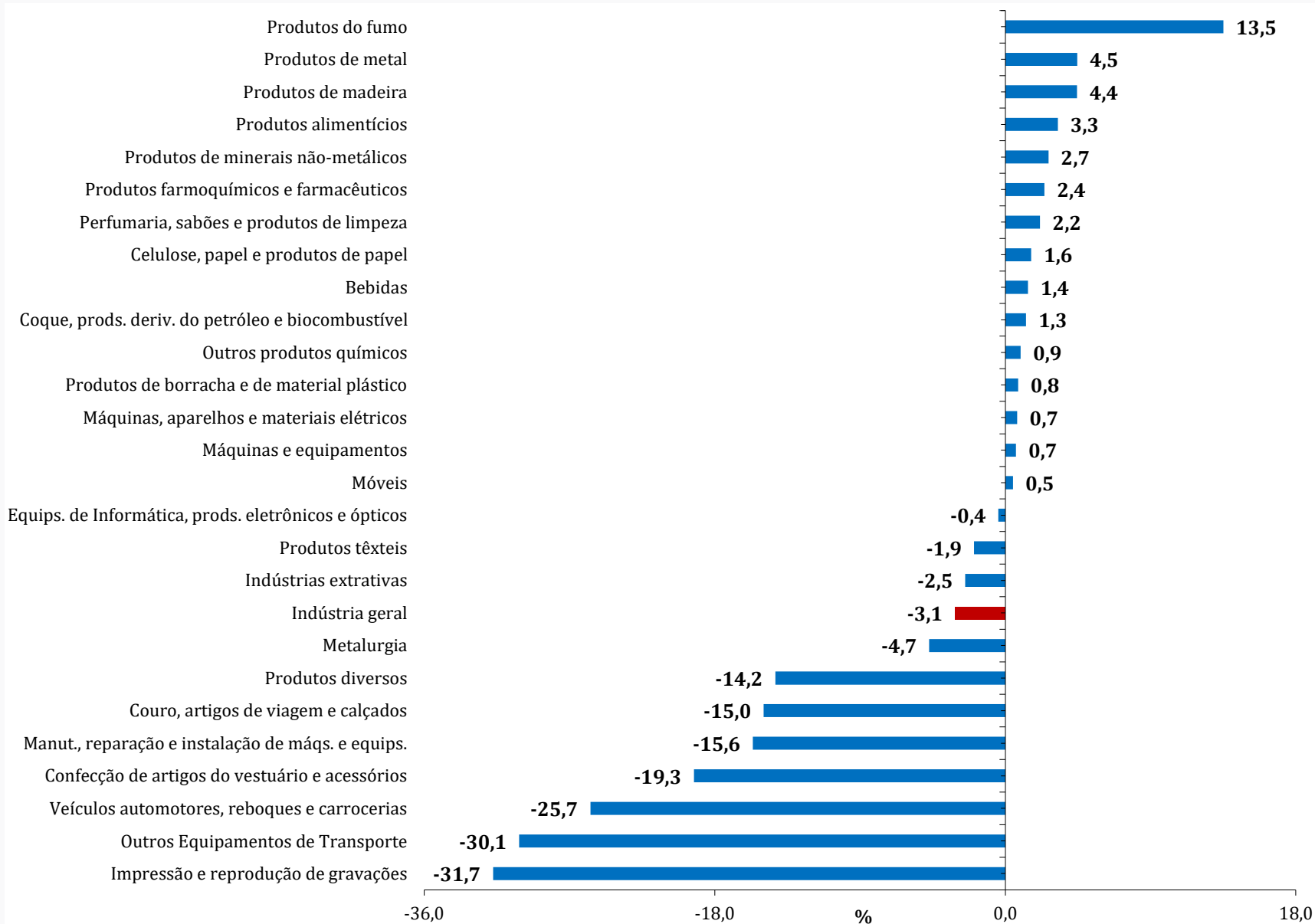
Acumulado nos Últimos 12 Meses (%)

(Base: últimos doze meses anteriores)



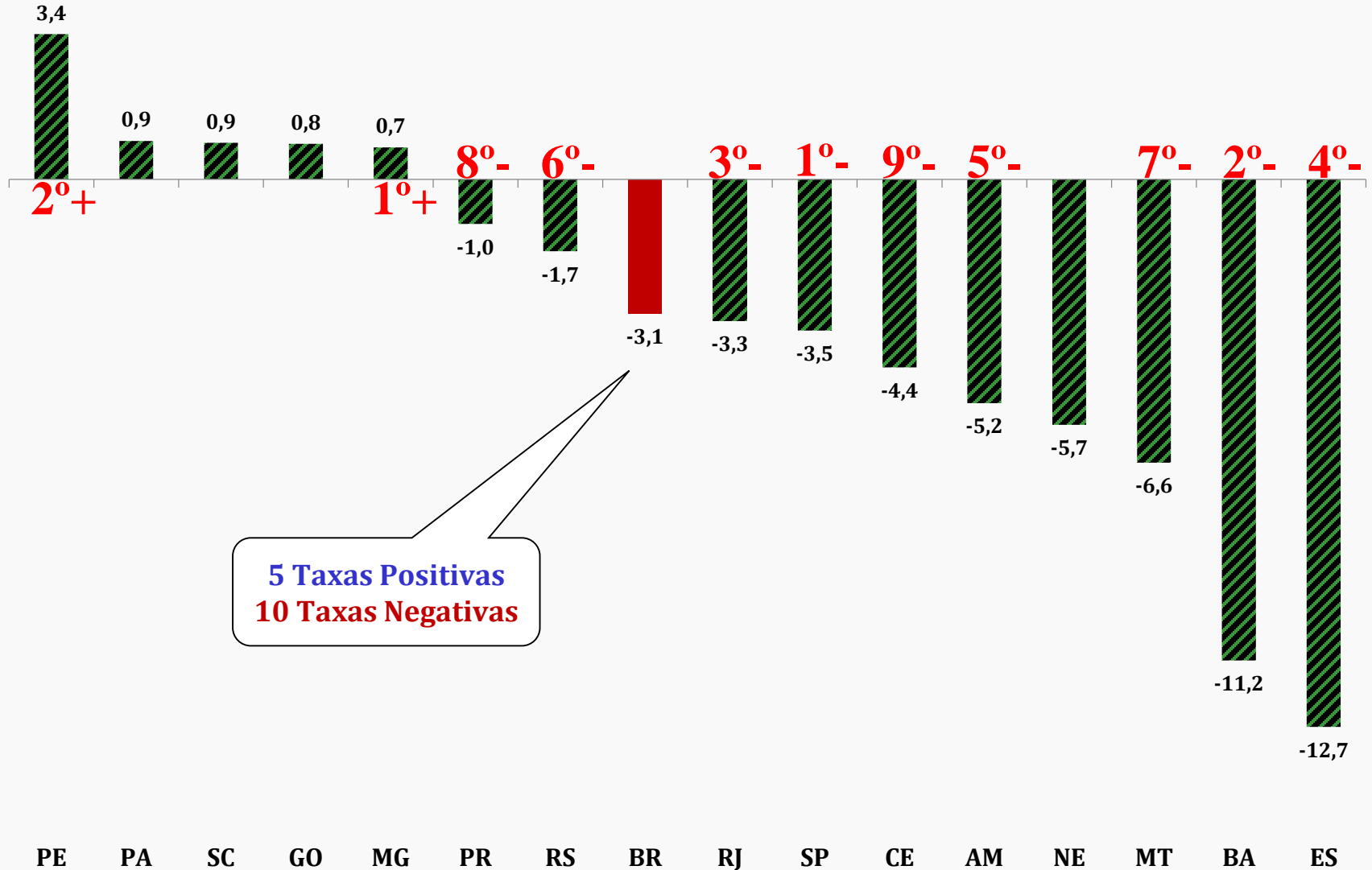
Acumulado nos Últimos 12 Meses (%)

(Base: últimos doze meses anteriores)



Acumulado nos Últimos 12 Meses (%)

(Base: últimos doze meses anteriores)



5 Taxas Positivas
10 Taxas Negativas

Acumulado nos Últimos 12 Meses (%)

(Base: últimos doze meses anteriores)

Locais	Variação percentual (%)		
	Dezembro/2020	Fevereiro/2021	Março/2021
Amazonas	-5,5	-7,3	-5,2
Pará	-0,1	0,1	0,9
Região Nordeste	-3,2	-5,6	-5,7
Ceará	-6,2	-5,8	-4,4
Pernambuco	3,7	3,0	3,4
Bahia	-5,3	-9,3	-11,2
Minas Gerais	-3,2	-0,5	0,7
Espírito Santo	-14,4	-13,7	-12,7
Rio de Janeiro	0,2	-2,1	-3,3
São Paulo	-6,0	-5,0	-3,5
Paraná	-2,5	-1,9	-1,0
Santa Catarina	-4,5	-3,1	0,9
Rio Grande do Sul	-5,5	-4,4	-1,7
Mato Grosso	-5,3	-6,6	-6,6
Goiás	1,7	0,8	0,8
Brasil	-4,5	-4,2	-3,1

Resumo Produção Industrial

Março/2021

❑ Março/21 frente ao mês de Fevereiro/21 (-2,4%)

Acentua o **reco** de **1,0%** de Fev./21, após **9** meses seguidos de **avanço**: **ganho** de **40,1%**
Perda acumulada de **26,1%** nos meses de Março e Abril de 2020

Com esses resultados, **Março/2021 está no mesmo patamar de Fevereiro/2020**

6 locais apontaram taxas **POSITIVAS** e **9** mostraram **RECUO**

Principais Impactos: **POSITIVOS**: **AM, SP, MG** e **PA** / **NEGATIVOS**: **RS, RJ, CE, BA, PR** e **SC**

❑ Índice de Média Móvel Trimestral (-1,0%)

Interrompeu a trajetória predominantemente ascendente iniciada em Junho de 2020

5 locais apontaram taxas **POSITIVAS** e **10** mostraram **RECUO**

Destaques: **POSITIVOS**: **MT** e **GO** / **NEGATIVOS**: **CE, BA, NE, RS, AM** e **ES**

❑ Índice Mês contra Igual Mês do Ano Anterior (10,5%)

Efeito Calendário: Março/2021 (**23**) teve **1** dia útil a mais do que Março/2020 (**22**)

10 locais apontaram taxas **POSITIVAS** e **5** mostraram **RECUO**

Principais Impactos: **POSITIVOS**: **SP, SC, RS, MG, PR, AM** e **PA** / **NEGATIVOS**: **BA** e **RJ**

❑ Índice Acumulado no Ano (4,4%)

9 locais apontaram taxas **POSITIVAS** e **6** mostraram **RECUO**

Principais Impactos: **POSITIVOS**: **SP, SC, MG, RS, PR, PA** e **CE** / **NEGATIVOS**: **BA, RJ, GO, MT** e **ES**

❑ Índice Acumulado nos Últimos 12 Meses (-3,1%)

Reduziu a intensidade de perda frente aos resultados dos meses anteriores

10 locais apontaram taxas **NEGATIVAS** em **Março de 2021**, mas **10** mostraram **maior** dinamismo frente ao índice de **Fevereiro de 2021**

Índice Acumulado no Ano (%)

(Base: igual período do ano anterior)

	2003	2004	2005	2006	2007	2008	2009	2010	2011	2012	2013	2014	2015	2016	2017	2018	2019	2020	2021*
Amazonas	3,8	12,7	12,3	-1,5	4,5	3,9	-8,7	16,4	3,4	-6,8	6,1	-3,8	-17,2	-11,0	4,0	4,4	4,5	-5,5	0,3
Pará	9,3	10,0	4,1	15,8	3,9	7,2	-5,2	8,1	2,8	-1,6	-2,0	8,1	3,5	9,3	10,3	9,7	-1,1	-0,1	3,1
Nordeste	-1,8	7,7	2,4	3,5	2,9	1,3	-5,3	8,6	-4,6	1,6	3,4	0,2	-3,0	-2,8	-0,3	0,2	-2,8	-3,2	-6,1
Ceará	-1,7	11,8	-2,5	7,8	0,9	1,2	-3,7	7,6	-13,0	-0,2	10,0	-2,5	-9,9	-4,3	2,1	0,4	1,6	-6,2	6,5
Pernambuco	1,5	5,2	2,9	4,2	3,9	5,1	-3,1	8,8	-0,9	1,7	-0,7	0,3	-3,6	-9,2	0,9	4,2	-2,2	3,7	4,5
Bahia	-1,0	11,3	4,3	3,2	1,6	2,0	-5,6	8,1	-4,9	4,2	6,7	-2,6	-6,9	-5,1	-1,5	0,8	-2,8	-5,3	-17,9
Minas Gerais	1,5	5,8	5,6	4,9	8,6	1,5	-12,4	14,0	0,0	1,4	-0,3	-2,5	-7,4	-6,1	1,2	-2,3	-5,6	-3,2	9,1
Espírito Santo	7,5	4,8	1,2	7,3	7,4	5,8	-14,9	22,0	4,9	-7,5	-4,2	5,6	4,4	-18,7	1,7	-1,7	-15,1	-14,4	-4,8
Rio de Janeiro	0,1	4,0	3,0	1,3	2,8	2,1	-3,5	10,2	1,3	-6,9	0,0	-2,2	-7,2	-4,0	4,3	2,2	1,9	0,2	-4,5
São Paulo	-0,4	11,2	3,0	3,1	5,9	5,0	-7,4	9,6	0,5	-2,9	3,2	-6,2	-11,0	-5,0	3,5	0,8	0,0	-6,0	9,0
Paraná	5,5	10,6	4,2	-4,0	8,6	10,0	-8,3	17,6	11,2	-5,5	3,0	-5,1	-8,8	-4,4	4,5	1,4	5,7	-2,5	9,0
Santa Catarina	-4,2	10,6	-1,0	-0,1	5,3	-0,9	-5,1	6,8	-5,3	-2,4	1,7	-2,5	-8,1	-3,3	4,5	4,1	2,2	-4,5	17,8
Rio Grande do Sul	-0,7	6,1	-2,6	-2,1	7,7	0,7	-5,0	4,6	1,5	-5,7	7,6	-4,3	-11,5	-3,8	0,6	5,9	2,5	-5,5	12,3
Mato Grosso	-	-	-	-	-	-	-	-	-	-	1,0	4,2	2,5	-0,1	4,1	0,0	-3,7	-5,3	-7,7
Goiás	4,6	7,8	4,5	2,0	2,3	7,9	-1,1	12,2	3,1	2,0	5,3	5,7	0,5	-2,8	4,4	-4,7	2,8	1,7	-5,5
Brasil	0,3	8,4	2,8	2,7	6,0	3,1	-7,1	10,2	0,4	-2,3	2,1	-3,0	-8,3	-6,4	2,5	1,0	-1,1	-4,5	4,4

*Março/2021