

# ***PIM-PF REGIONAL***

***Resultados de Novembro de 2023***

12/01/2024

Diretoria de Pesquisas  
Coordenação de Estatísticas Conjunturais em Empresas

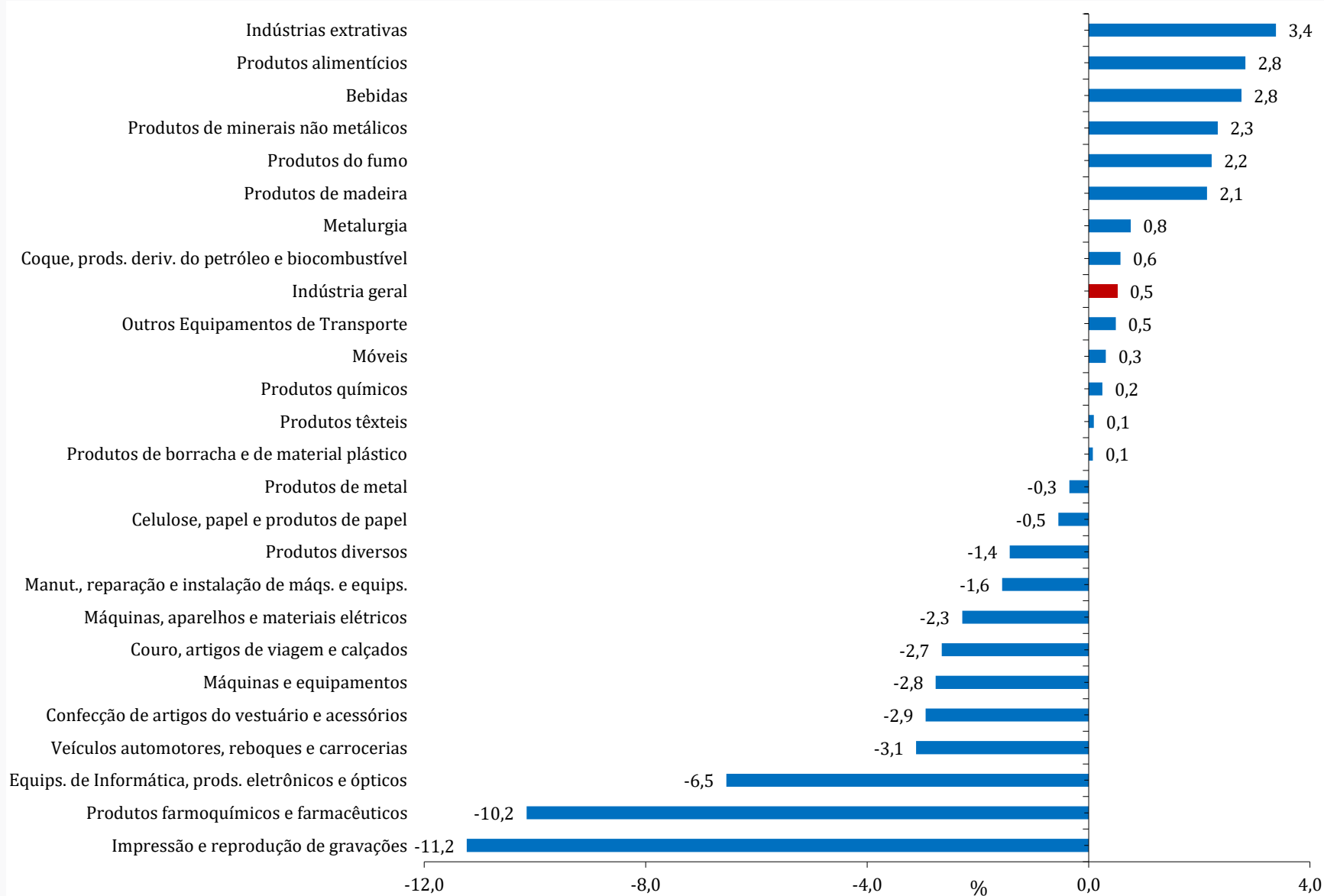
# Resumo – Novembro/2023

Locais	Variação (%)			
	Novembro 2023/Octubro 2023*	Novembro 2023/Novembro 2022	Acumulado Janeiro-Novembro	Acumulado nos Últimos 12 Meses
Amazonas	-4,2	-10,3	2,4	1,5
Pará	1,7	12,8	4,5	3,1
Região Nordeste	-1,2	-0,1	-4,0	-4,8
Maranhão	-	5,0	-3,4	-
Ceará	2,0	0,9	-5,8	-6,0
Rio Grande do Norte	-	-2,8	12,2	-
Pernambuco	-9,7	-1,8	0,9	-1,2
Bahia	2,7	8,4	-2,4	-3,0
Minas Gerais	2,5	0,2	3,2	2,7
Espírito Santo	4,3	18,5	9,4	6,8
Rio de Janeiro	3,7	10,5	4,4	4,4
São Paulo	1,9	-0,3	-1,4	-1,0
Paraná	5,4	21,2	4,2	3,5
Santa Catarina	-0,7	2,2	-1,7	-1,6
Rio Grande do Sul	-2,9	-4,4	-4,4	-4,1
Mato Grosso do Sul	-	2,2	-0,2	-
Mato Grosso	-1,5	10,0	5,4	4,9
Goiás	3,3	16,6	4,9	4,6
<b>Brasil</b>	<b>0,5</b>	<b>1,3</b>	<b>0,1</b>	<b>0,0</b>

\* Série com Ajuste Sazonal

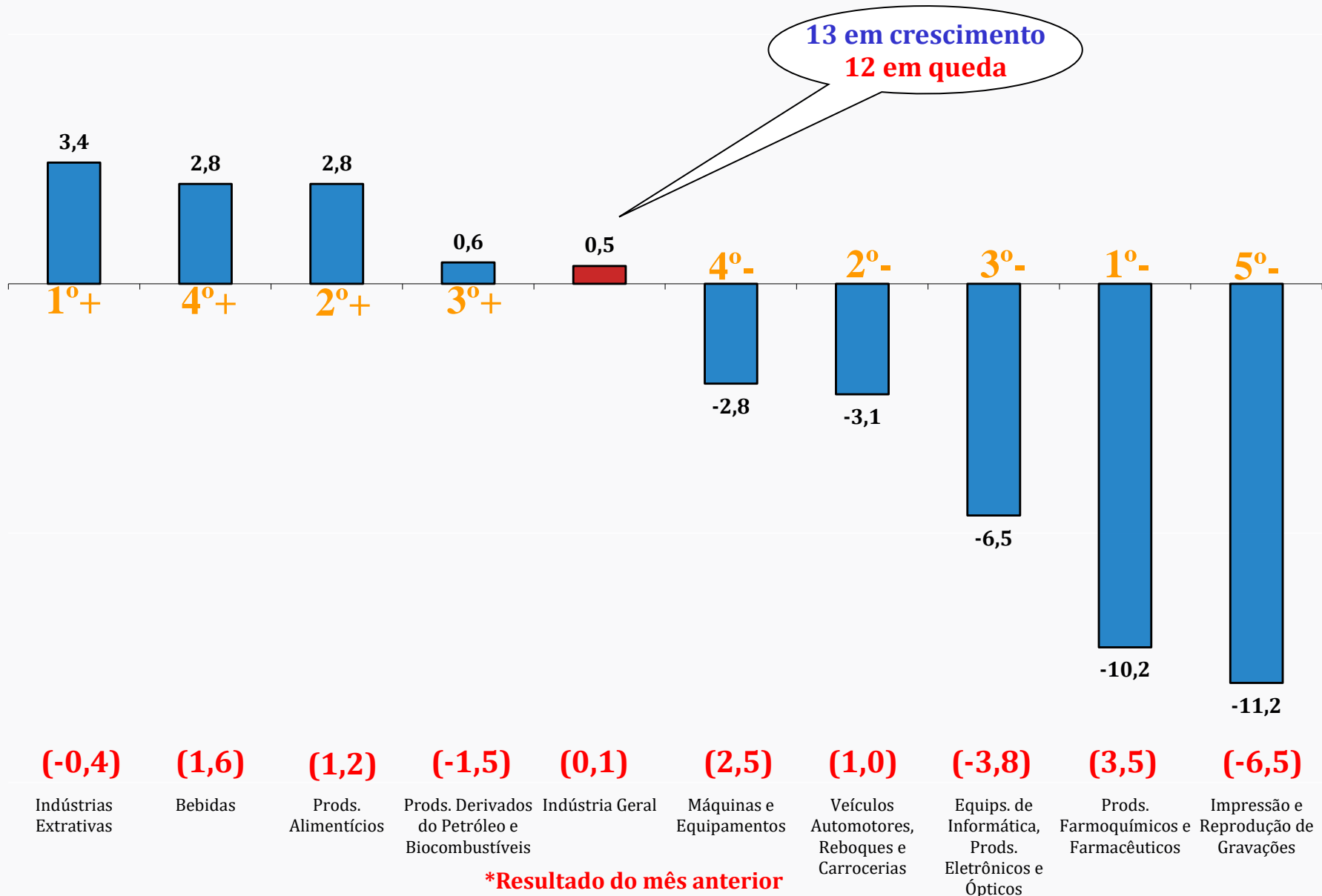
# Índice Mês/Mês (%) – Séries com Ajuste Sazonal

(Base: mês imediatamente anterior)



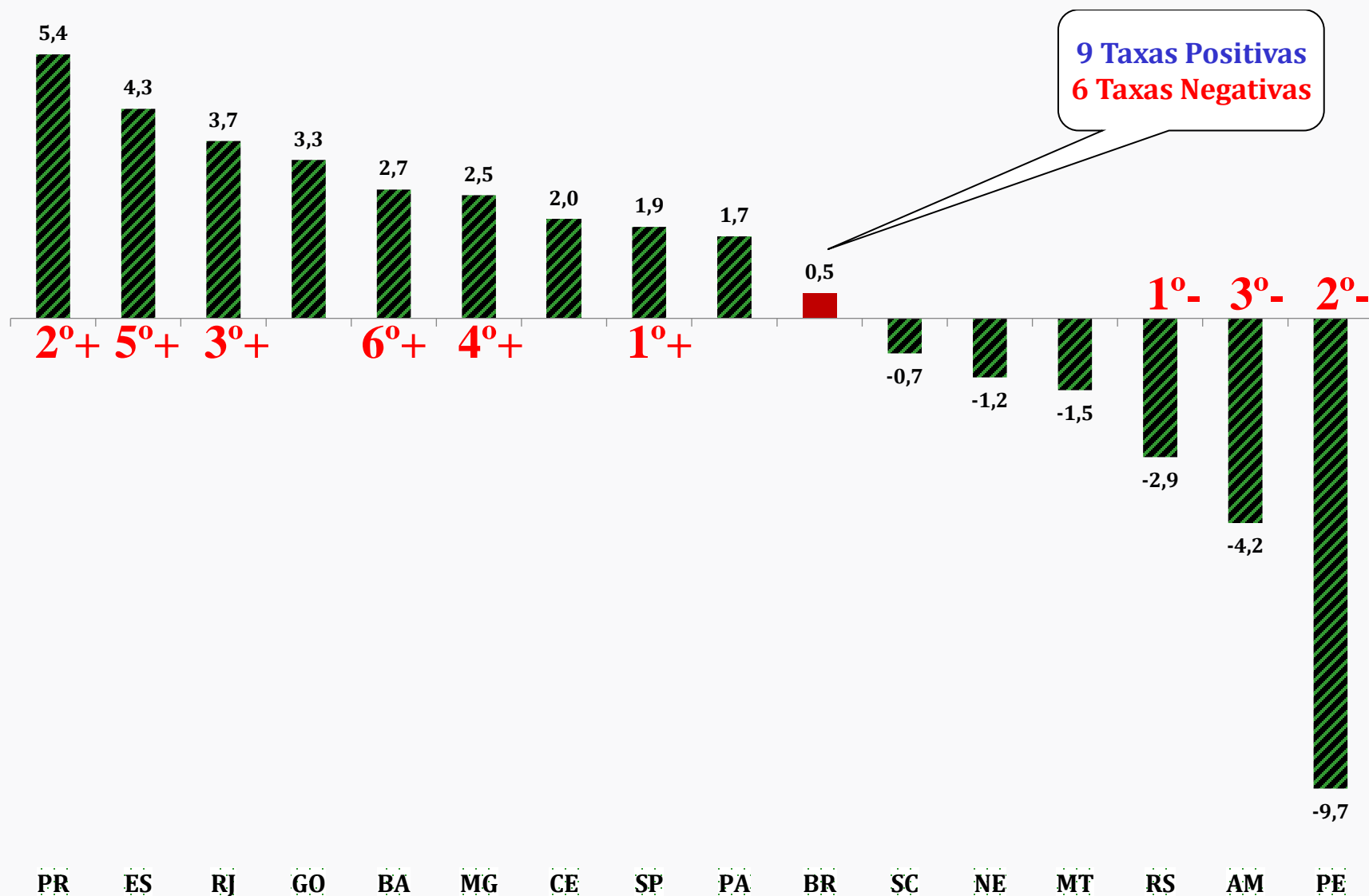
# Destaques MÊS/MÊS (%) - Séries com ajuste sazonal

(Base: mês imediatamente anterior)



# Destaques MÊS/MÊS (%) - Séries com ajuste sazonal

(Base: mês imediatamente anterior)



# Índice Mês/Mês (%) – Séries com Ajuste Sazonal

(Base: mês imediatamente anterior)

	Brasil		Amazonas		Pará		Nordeste		Ceará		Pernambuco		Bahia		Minas Gerais	
	2022	2023	2022	2023	2022	2023	2022	2023	2022	2023	2022	2023	2022	2023	2022	2023
<b>Jan</b>	-0,1	-0,3	-13,4	6,8	-7,1	-0,8	-3,7	5,4	-7,2	2,3	-7,4	14,5	0,2	-0,3	-9,2	1,5
<b>Fev</b>	0,7	-0,2	5,5	1,3	3,3	2,1	3,1	2,1	7,5	-1,3	8,0	4,9	-0,1	4,8	6,3	3,2
<b>Mar</b>	-0,7	1,1	-3,2	9,1	-4,7	3,6	1,2	6,0	-3,1	2,3	4,1	5,2	-1,6	5,4	1,9	1,5
<b>Abr</b>	0,5	-0,6	3,5	-14,9	-0,4	1,1	1,7	-2,5	3,0	-3,4	-0,4	-3,3	1,1	0,7	0,6	-3,1
<b>Mai</b>	-0,4	0,4	5,5	11,2	-16,4	2,8	-0,8	1,3	2,6	1,5	-6,6	5,2	1,1	-2,5	-2,3	1,1
<b>Jun</b>	-0,1	0,0	-3,9	-4,5	20,9	-0,5	-0,1	-4,1	0,5	-5,9	1,8	-0,8	1,6	0,8	-0,4	-1,4
<b>Jul</b>	1,5	-0,3	8,5	-8,9	6,2	-3,0	-6,7	-1,9	-8,1	0,7	-5,5	-0,5	-6,3	-5,9	2,5	-0,8
<b>Ago</b>	-1,8	0,2	-3,5	10,9	-5,5	-10,7	2,1	-1,3	5,7	-3,6	0,9	-4,2	-0,1	-3,1	-0,8	-0,3
<b>Set</b>	-1,2	0,1	-3,5	-7,2	-6,4	16,6	-0,4	-5,1	1,1	3,0	-6,8	-13,2	-0,6	-4,2	0,7	-0,3
<b>Out</b>	1,3	0,1	1,7	-4,5	7,1	-2,5	-9,2	3,8	-14,3	1,7	-9,5	9,8	-9,5	8,9	1,5	0,7
<b>Nov</b>	-0,1	0,5	-3,1	-4,2	-6,4	1,7	0,2	-1,2	4,5	2,0	4,5	-9,7	3,0	2,7	2,5	2,5
<b>Dez</b>	0,1	-	-0,5	-	3,8	-	-0,8	-	2,6	-	-4,5	-	1,7	-	-4,6	-

# Índice Mês/Mês (%) – Séries com Ajuste Sazonal

(Base: mês imediatamente anterior)

	Espírito Santo		Rio de Janeiro		São Paulo		Paraná		Santa Catarina		Rio Grande do Sul		Mato Grosso		Goiás	
	2022	2023	2022	2023	2022	2023	2022	2023	2022	2023	2022	2023	2022	2023	2022	2023
<b>Jan</b>	3,4	19,0	-0,5	-0,8	1,1	-3,0	-4,4	0,0	4,3	-1,2	5,3	-4,5	10,3	1,7	3,0	5,8
<b>Fev</b>	-3,3	2,0	-1,5	0,8	0,6	-0,7	-1,6	0,4	0,0	1,7	-4,4	-7,8	-6,9	-8,6	1,1	-4,4
<b>Mar</b>	-2,6	-1,3	3,5	1,9	0,6	0,5	3,0	-2,0	-2,8	-1,2	0,6	6,1	-5,7	11,8	1,3	-1,4
<b>Abr</b>	1,5	0,3	7,5	-1,6	-0,3	-0,3	-3,7	-2,7	1,4	1,1	-2,3	3,4	-1,9	1,5	-6,9	-0,9
<b>Mai</b>	-0,9	1,9	-8,3	-1,3	-2,7	2,5	-0,5	5,2	0,8	-1,9	0,5	-0,3	5,3	5,2	-1,6	0,5
<b>Jun</b>	-4,6	4,6	-4,2	3,3	2,7	-3,2	2,6	-3,3	-1,7	2,6	2,0	-1,3	-1,0	3,6	-1,9	2,9
<b>Jul</b>	-18,6	-2,0	6,4	-0,5	0,1	-0,3	-2,2	-1,1	1,8	-1,0	-0,9	-0,2	4,9	-0,9	0,4	0,1
<b>Ago</b>	9,1	5,2	1,9	1,9	-1,4	2,9	1,2	5,3	-3,1	0,5	-0,8	5,4	-1,9	3,6	1,0	1,8
<b>Set</b>	5,3	-4,9	-1,2	3,4	-1,9	-0,8	-5,3	1,6	-3,8	-0,4	-0,4	-5,4	0,9	-5,9	1,3	1,7
<b>Out</b>	-5,6	-2,4	9,4	-1,3	1,5	0,4	-14,8	1,4	-1,2	-0,6	-1,6	1,2	-5,8	-1,2	-2,1	3,2
<b>Nov</b>	5,7	4,3	-7,9	3,7	3,0	1,9	13,4	5,4	0,5	-0,7	0,7	-2,9	-0,8	-1,5	1,7	3,3
<b>Dez</b>	-7,4	-	0,7	-	-0,5	-	9,8	-	3,5	-	2,5	-	2,0	-	1,9	-

# Índice de Base Fixa – Séries com Ajuste Sazonal

Seções e Atividades Industriais	fev/20	jan/21	nov/23	Jan21/Fev20	Nov23/Fev20
Outros Equipamentos de Transporte	93,82879	67,31629	106,04264	-28,3	13,0
Produtos do fumo	95,67416	94,78780	107,58457	-0,9	12,4
Coque, prods. deriv. do petróleo e biocombustível	98,44566	95,10436	109,79994	-3,4	11,5
Indústrias extrativas	102,30705	104,62947	112,24916	2,3	9,7
Produtos alimentícios	101,37309	95,77488	106,67462	-5,5	5,2
Bebidas	102,46002	100,44878	104,64631	-2,0	2,1
Máquinas e equipamentos	87,34028	102,52851	88,00147	17,4	0,8
<b>Indústria geral</b>	<b>101,82363</b>	<b>105,89185</b>	<b>100,89680</b>	<b>4,0</b>	<b>-0,9</b>
Celulose, papel e produtos de papel	98,01146	97,58865	97,10436	-0,4	-0,9
Produtos químicos	97,90005	101,73145	96,69919	3,9	-1,2
Produtos de minerais não metálicos	97,58009	108,64866	94,58423	11,3	-3,1
Metalurgia	101,83226	105,58060	97,14422	3,7	-4,6
Produtos de borracha e de material plástico	108,44991	115,44617	101,66870	6,5	-6,3
Produtos de madeira	107,23407	109,86555	97,72101	2,5	-8,9
Produtos têxteis	115,88650	138,23600	103,21958	19,3	-10,9
Produtos de metal	107,49822	120,77812	95,18035	12,4	-11,5
Produtos farmoquímicos e farmacêuticos	100,74200	107,41010	88,06429	6,6	-12,6
Impressão e reprodução de gravações	104,27507	102,50387	90,91928	-1,7	-12,8
Manutenção, reparação e instalação de máqs. e equips.	115,33235	97,57221	96,44227	-15,4	-16,4
Couro, artigos de viagem e calçados	115,82827	120,29119	92,54386	3,9	-20,1
Veículos automotores, reboques e carrocerias	112,53104	111,37392	88,27462	-1,0	-21,6
Máquinas, aparelhos e materiais elétricos	113,05509	121,62774	87,52136	7,6	-22,6
Produtos diversos	111,22382	116,26786	84,81323	4,5	-23,7
Equips. de Informática, prods. eletrônicos e ópticos	102,18703	103,89652	75,33313	1,7	-26,3
Móveis	138,61919	143,87554	98,57128	3,8	-28,9
Confecção de artigos do vestuário e acessórios	124,23143	127,77694	85,18138	2,9	-31,4

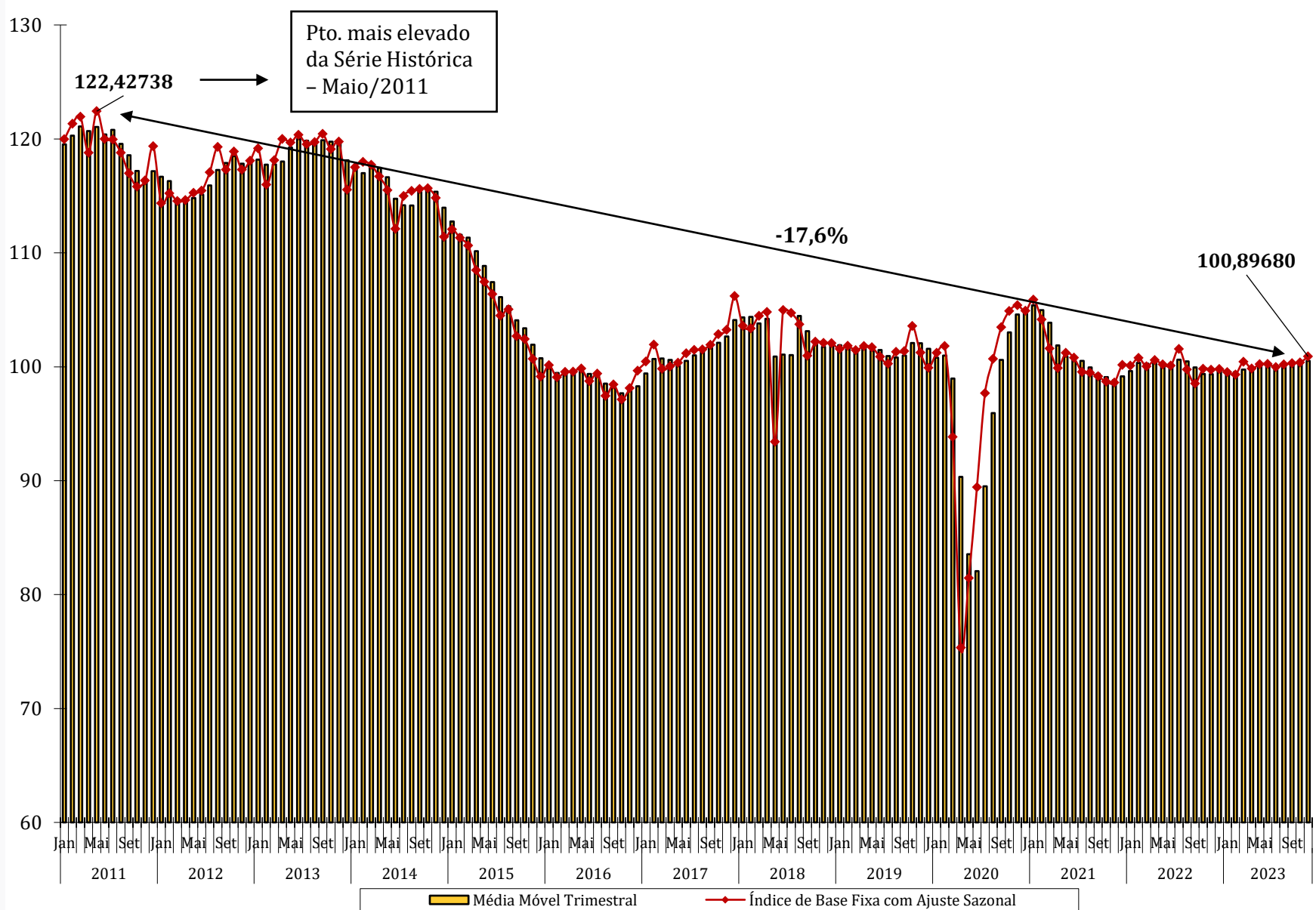


# Índice de Base Fixa – Séries com Ajuste Sazonal

ÍNDICE DE BASE FIXA COM AJUSTE SAZONAL					
Locais	Fevereiro/2020	Janeiro/2021	Novembro/2023	Jan21/Fev20 (%)	Nov23/Fev20 (%)
Mato Grosso	88,43744	72,98968	105,49848	-17,5	19,3
Rio de Janeiro	98,09900	92,98795	111,23110	-5,2	13,4
Goiás	102,01786	88,63122	114,03585	-13,1	11,8
Paraná	103,88058	106,81153	113,82591	2,8	9,6
Minas Gerais	95,75070	101,02801	104,76525	5,5	9,4
São Paulo	100,51444	104,86018	100,92124	4,3	0,4
<b>Brasil</b>	<b>101,82363</b>	<b>105,89185</b>	<b>100,89680</b>	<b>4,0</b>	<b>-0,9</b>
Santa Catarina	98,86859	110,99209	97,48986	12,3	-1,4
Rio Grande do Sul	97,30492	104,92502	93,50023	7,8	-3,9
Espírito Santo	122,17641	105,06047	114,04836	-14,0	-6,7
Amazonas	100,15828	93,84730	90,27582	-6,3	-9,9
Pará	122,12577	130,25109	108,32448	6,7	-11,3
Ceará	114,84634	121,90695	95,02356	6,1	-17,3
Pernambuco	110,59360	110,93214	89,62417	0,3	-19,0
Bahia	129,67483	106,60049	99,98995	-17,8	-22,9
Nordeste	120,59248	111,39341	92,44870	-7,6	-23,3

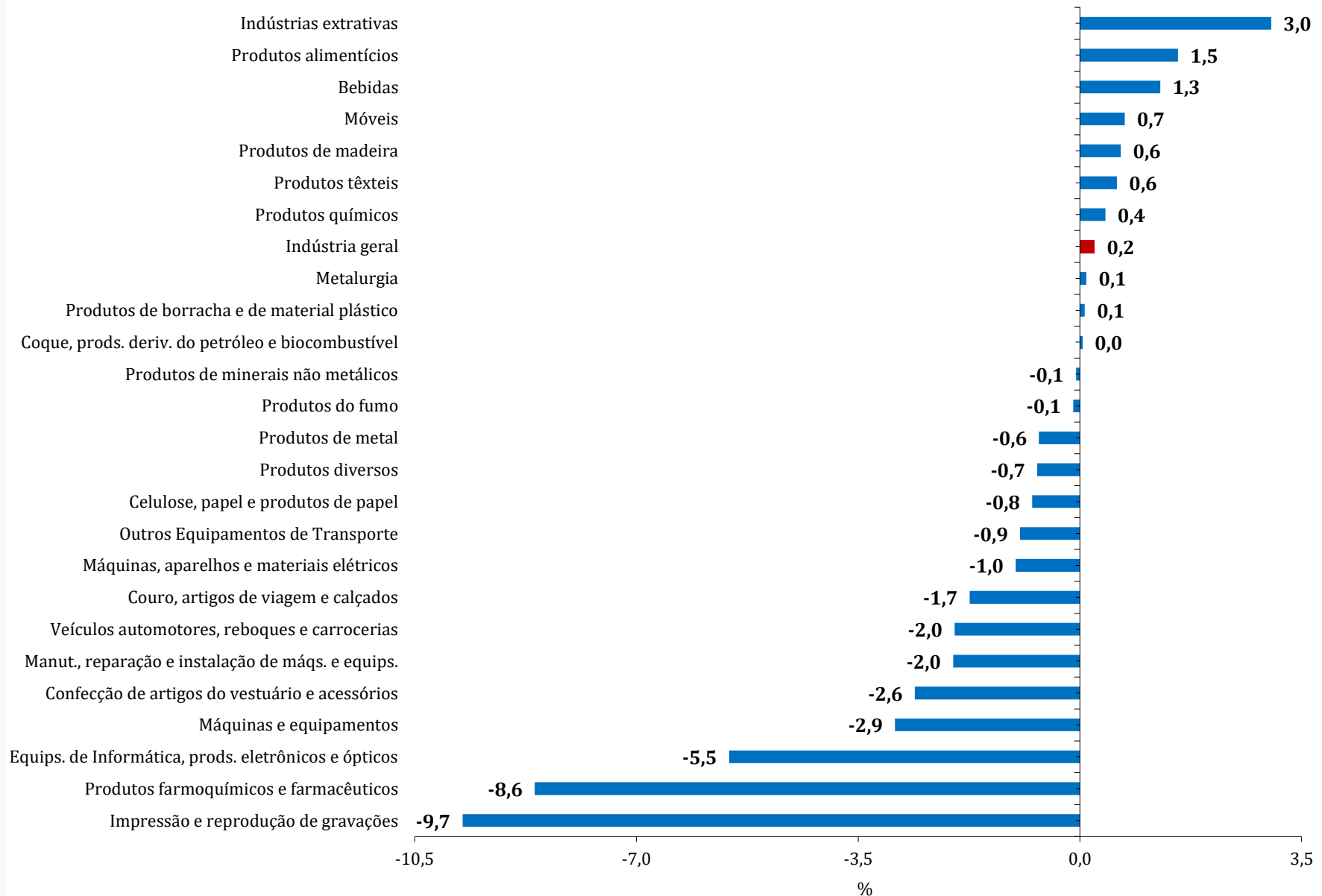
# Média Móvel Trimestral

## Indústria Geral



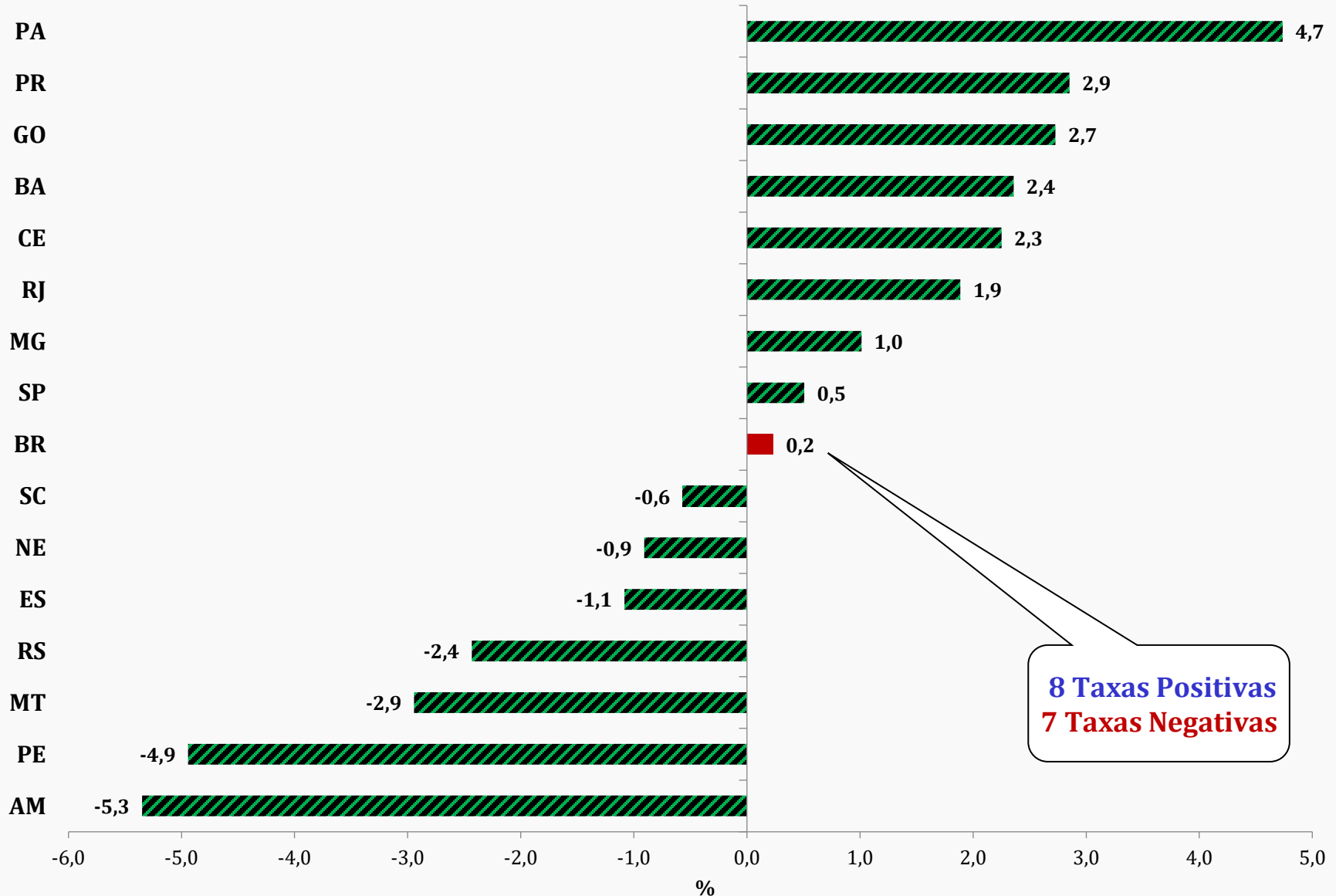
# Média Móvel Trimestral (%)

Novembro 2023 / Outubro 2023



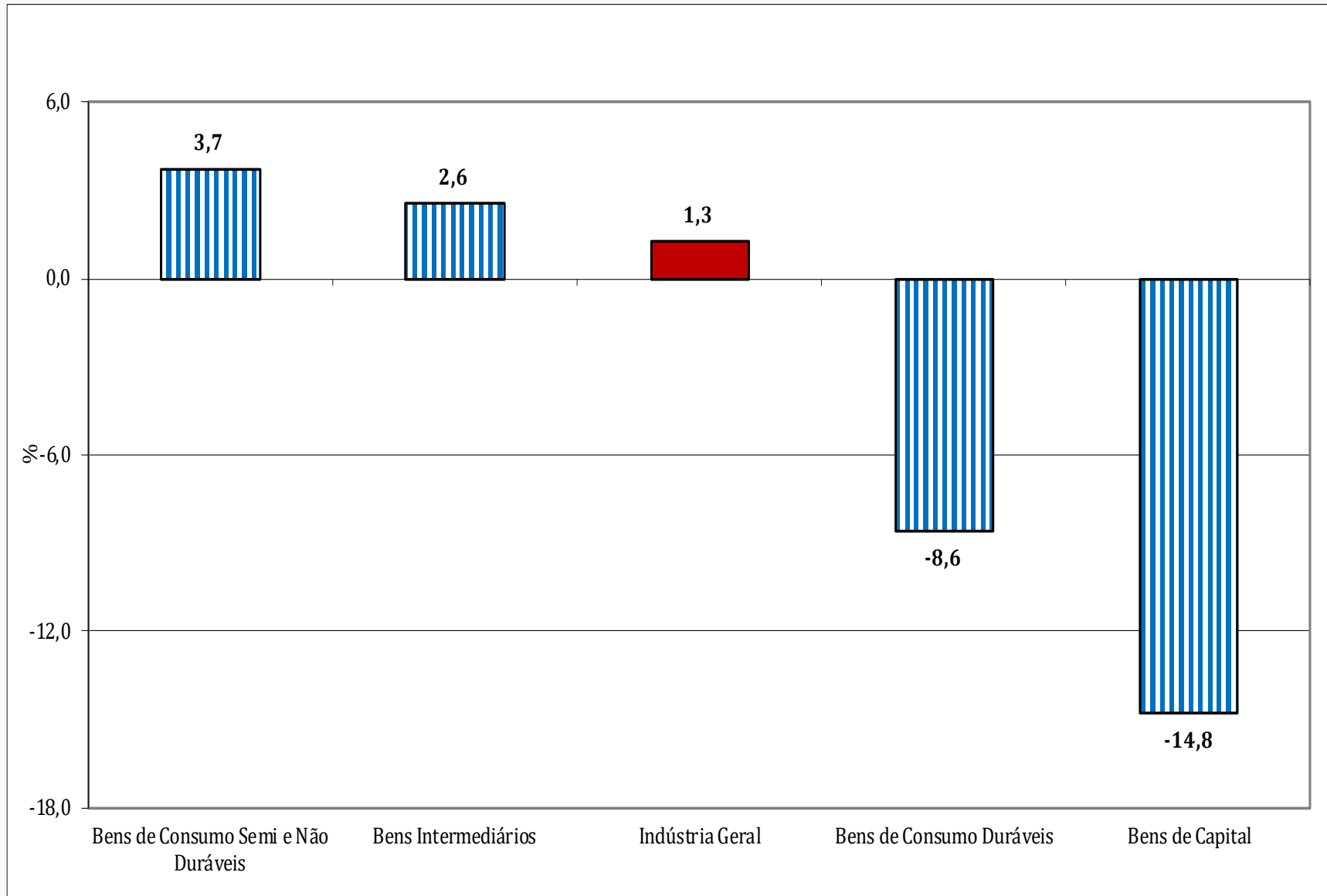
# Média Móvel Trimestral (%)

Novembro 2023/ Outubro 2023



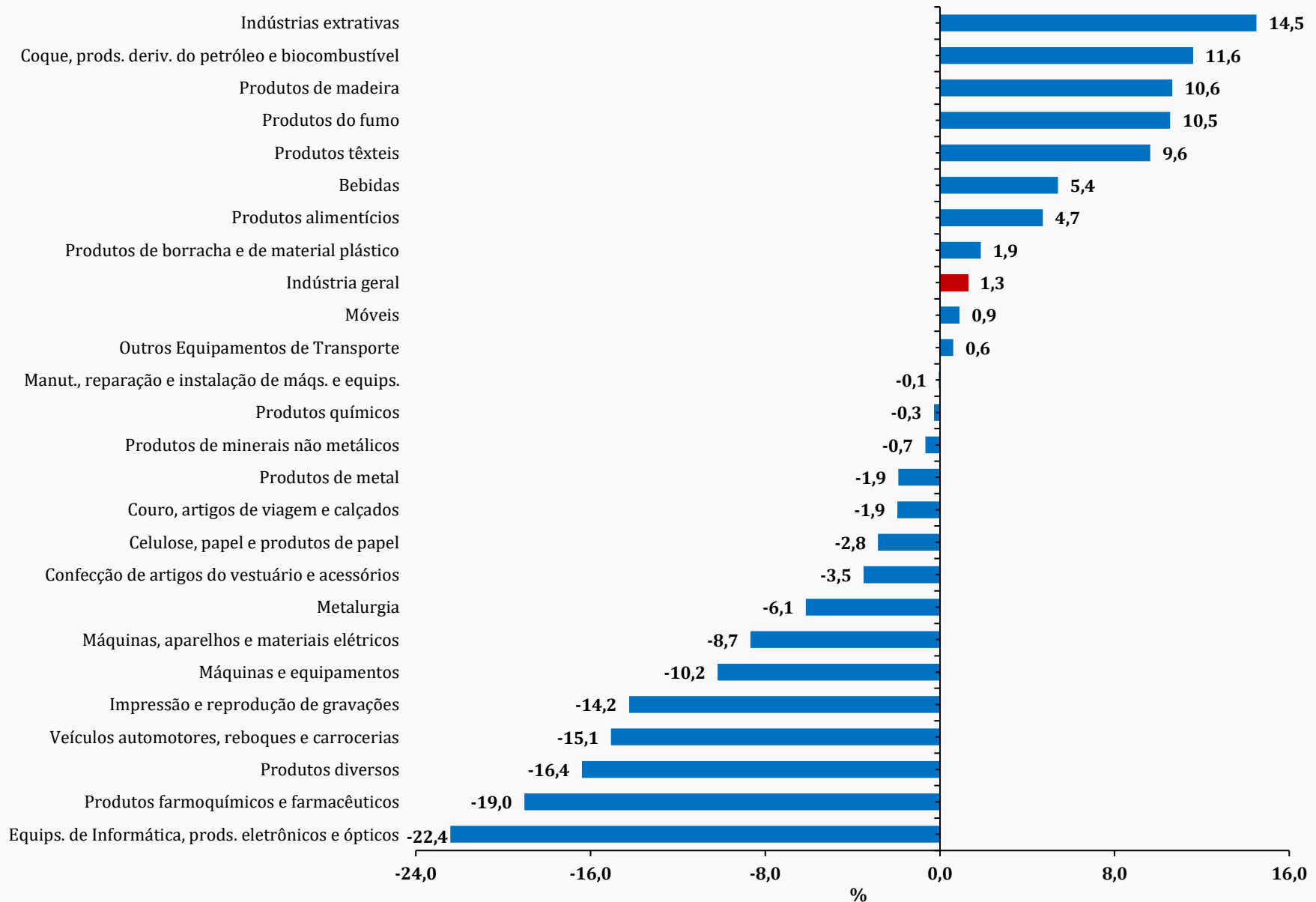
# Índice Mensal (%)

(Base: igual período do ano anterior)



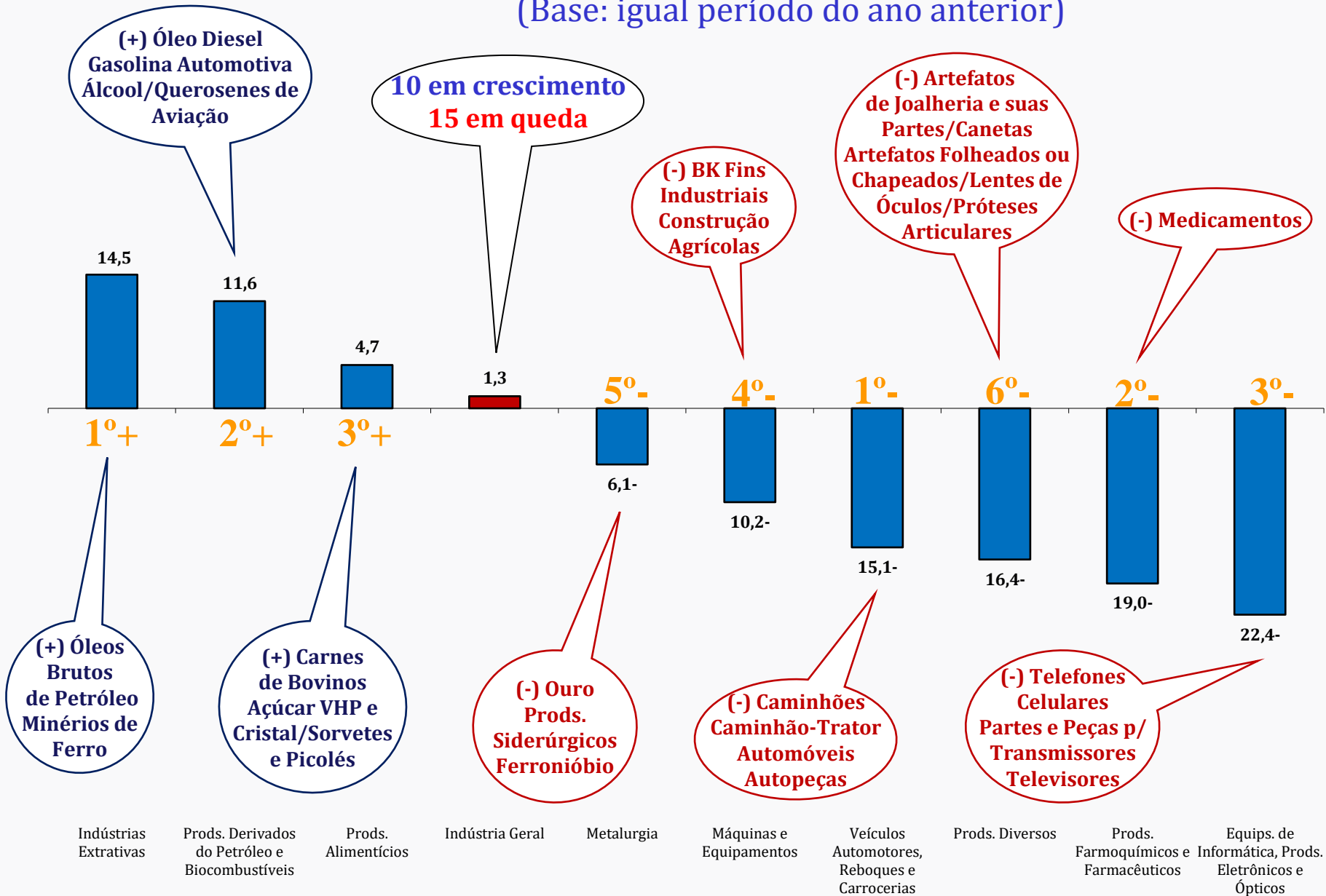
# Índice Mensal (%)

(Base: igual período do ano anterior)



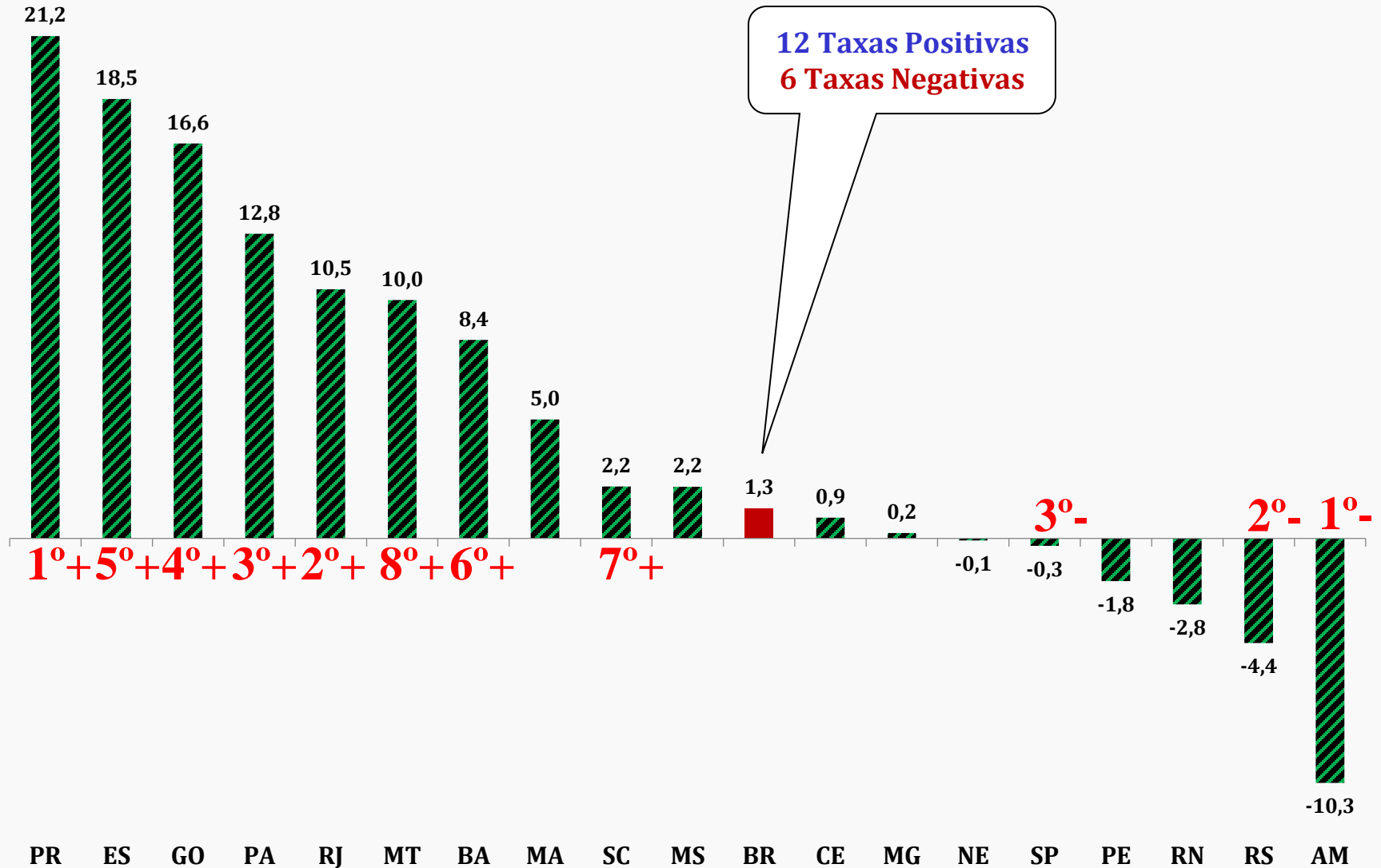
# Índice Mensal (%) - Novembro/2023

(Base: igual período do ano anterior)



# Índice Mensal (%) - Novembro/2023

(Base: igual período do ano anterior)





# Índice Mensal (%)

(Base: igual período do ano anterior)

	Brasil		Amazonas		Pará		Nordeste		Maranhão		Ceará		Rio Grande do Norte		Pernambuco		Bahia		Minas Gerais	
	2022	2023	2022	2023	2022	2023	2022	2023	2022	2023	2022	2023	2022	2023	2022	2023	2022	2023	2022	2023
Jan	-5,6	0,3	-2,8	13,0	-22,1	-4,6	-10,0	-5,2	-	12,0	-21,9	2,0	-	-10,5	-10,1	-2,7	-2,2	-10,4	-9,9	10,2
Fev	-2,6	-2,5	10,2	7,1	-2,1	-4,9	-4,0	-6,2	-	6,2	-10,0	-8,8	-	1,9	0,5	-4,9	0,1	-6,2	-0,1	6,6
Mar	-1,9	1,0	-6,4	23,5	-6,8	3,1	4,5	-0,8	-	7,7	4,1	1,0	-	1,3	14,0	-2,3	9,0	0,9	1,5	7,6
Abr	-0,1	-2,7	-0,2	0,6	-8,3	5,2	11,8	-5,2	-	-16,4	8,0	-7,8	-	14,5	14,9	-6,6	22,5	0,5	-1,2	2,0
Mai	-0,3	1,9	13,2	7,6	-20,9	29,8	14,6	-2,6	-	-9,6	9,0	-7,9	-	4,2	5,8	6,3	28,8	-3,2	-5,4	5,2
Jun	-0,6	0,2	-6,4	6,7	-2,2	6,4	8,3	-6,7	-	-17,0	3,4	-14,0	-	16,5	13,9	4,2	11,6	-3,5	-7,9	4,3
Jul	-0,4	-1,2	18,3	-11,1	4,3	-2,9	-1,3	-2,6	-	-6,8	-7,7	-5,5	-	50,6	4,9	8,9	-0,6	-3,2	-1,3	0,9
Ago	1,8	0,5	12,3	2,6	-8,0	-8,7	8,2	-5,6	-	0,9	-3,2	-13,0	-	49,8	11,7	2,8	2,8	-6,6	-2,4	1,1
Set	-1,0	0,7	8,6	-2,0	-13,8	14,6	1,9	-10,3	-	-5,4	0,1	-11,7	-	40,1	-8,6	-5,5	-0,9	-9,1	-1,7	0,2
Out	1,2	1,1	9,1	-7,9	-1,1	4,4	-10,8	1,2	-	-9,5	-13,8	3,1	-	-13,2	-16,0	11,5	-11,0	7,5	7,9	-0,6
Nov	0,8	1,3	1,3	-10,3	-15,3	12,8	-12,9	-0,1	-	5,0	-10,8	0,9	-	-2,8	-18,1	-1,8	-8,8	8,4	8,7	0,2
Dez	-0,4	-	-9,6	-	-9,7	-	-13,1	-	-	-	-7,8	-	-	-	-21,9	-	-9,9	-	-2,5	-

# Índice Mensal (%)

(Base: igual período do ano anterior)

	Espírito Santo		Rio de Janeiro		São Paulo		Paraná		Santa Catarina		Rio Grande do Sul		Mato Grosso do Sul		Mato Grosso		Goiás	
	2022	2023	2022	2023	2022	2023	2022	2023	2022	2023	2022	2023	2022	2023	2022	2023	2022	2023
Jan	9,1	-6,5	3,8	3,4	-5,4	-1,8	-1,8	-0,4	-6,6	-4,9	0,4	-7,5	-	4,5	59,0	-10,5	21,9	3,4
Fev	2,0	-0,5	0,8	5,8	-3,0	-4,4	-2,3	0,6	-4,4	-4,7	-3,7	-13,9	-	-4,1	23,6	-12,6	20,6	-3,0
Mar	-1,4	-0,7	7,1	5,4	-3,6	-1,9	-1,5	-2,1	-8,3	-2,7	3,0	-6,1	-	8,6	14,4	5,6	13,7	-5,0
Abr	-2,9	-1,3	15,2	-4,3	0,3	-3,5	-5,9	-3,2	-5,4	-5,8	-1,4	-4,8	-	-5,5	12,9	9,1	0,2	-1,8
Mai	-2,2	1,6	-1,8	2,9	-2,0	2,1	-1,6	2,4	-1,8	-3,3	2,9	-0,4	-	4,5	22,4	8,9	-5,8	0,4
Jun	-3,1	11,7	-5,9	11,5	-1,1	-3,5	5,2	-3,5	-2,0	-0,8	4,7	-4,4	-	-2,8	22,5	12,6	-5,5	6,0
Jul	-23,8	31,7	2,7	3,5	1,1	-3,9	-2,7	-2,6	-1,2	-3,6	2,1	-5,0	-	-11,6	28,4	7,1	-6,3	5,3
Ago	-14,7	26,3	5,4	3,9	1,1	0,2	0,7	1,7	-0,6	0,0	5,9	1,2	-	-2,2	27,1	12,7	-3,8	6,6
Set	-11,5	14,2	3,9	8,7	-1,6	0,9	-7,6	8,8	-6,9	0,6	3,8	-6,0	-	-0,3	32,3	5,3	0,7	7,2
Out	-19,4	18,2	13,1	-1,5	5,4	-0,1	-17,7	27,8	-3,2	4,0	-2,1	0,7	-	10,4	13,2	9,3	-2,4	13,6
Nov	-11,0	18,5	6,9	10,5	7,9	-0,3	-9,8	21,2	-8,7	2,2	-3,2	-4,4	-	2,2	-7,2	10,0	7,2	16,6
Dez	-19,2	-	4,0	-	3,9	-	-4,4	-	-1,2	-	0,1	-	-	-	-2,0	-	1,0	-

# Indicadores Regionais

(Base: igual período do ano anterior)

Locais	Variação percentual (%)							
	1º Tri/22	2º Tri/22	3º Tri/22	4º Tri/22	1º Tri/23	2º Tri/23	3º Tri/23	Out-Nov/23
Amazonas	-0,3	2,0	13,0	0,6	14,8	5,1	-3,4	-9,0
Pará	-11,4	-10,5	-6,2	-8,7	-2,2	13,1	0,5	8,3
Região Nordeste	-3,5	11,5	2,9	-12,2	-4,0	-4,9	-6,2	0,6
Maranhão	-	-	-	-	8,7	-14,3	-3,8	-2,5
Ceará	-10,3	6,6	-3,5	-11,0	-1,9	-10,0	-10,3	2,0
Rio Grande do Norte	-	-	-	-	-2,7	11,8	46,7	-8,0
Pernambuco	0,7	11,4	2,0	-18,5	-3,3	1,3	2,0	5,0
Bahia	2,2	20,6	0,4	-9,9	-5,1	-2,2	-6,3	7,9
Minas Gerais	-2,9	-5,0	-1,8	4,8	8,1	3,9	0,7	-0,2
Espírito Santo	3,3	-2,7	-16,7	-16,7	-2,7	3,8	23,7	18,4
Rio de Janeiro	4,0	2,1	4,0	8,1	4,8	3,1	5,4	4,2
São Paulo	-3,9	-1,0	0,2	5,8	-2,7	-1,6	-1,0	-0,2
Paraná	-1,8	-0,9	-3,2	-10,8	-0,7	-1,4	2,5	24,4
Santa Catarina	-6,5	-3,1	-2,9	-4,7	-4,0	-3,3	-1,0	3,1
Rio Grande do Sul	0,0	2,1	3,9	-1,8	-9,0	-3,2	-3,1	-1,8
Mato Grosso do Sul	-	-	-	-	3,1	-1,0	-5,1	6,2
Mato Grosso	30,9	19,6	29,1	1,0	-6,3	10,3	8,4	9,6
Goiás	18,4	-4,1	-3,2	1,6	-1,8	1,8	6,4	15,0
<b>Brasil</b>	<b>-3,4</b>	<b>-0,3</b>	<b>0,1</b>	<b>0,6</b>	<b>-0,4</b>	<b>-0,1</b>	<b>0,0</b>	<b>1,2</b>

# Indicadores Regionais

(Base: igual período do ano anterior)

Locais	Variação percentual (%)					
	1º Quad/22	2º Quad/22	3º Quad/22	1º Quad/23	2º Quad/23	Set-Nov/23
Amazonas	-0,3	9,1	2,6	11,2	1,3	-6,6
Pará	-10,7	-6,6	-10,1	-0,4	4,2	10,4
Região Nordeste	-0,1	7,2	-8,9	-4,3	-4,4	-3,1
Maranhão	-	-	-	1,9	-8,0	-3,5
Ceará	-6,3	0,0	-8,2	-3,4	-10,2	-2,8
Rio Grande do Norte	-	-	-	0,6	29,8	6,7
Pernambuco	3,8	9,0	-16,2	-4,1	5,5	1,6
Bahia	6,5	9,5	-7,7	-3,8	-4,2	1,9
Minas Gerais	-2,4	-4,2	3,0	6,4	2,8	-0,1
Espírito Santo	1,7	-11,2	-15,4	-2,4	16,9	16,9
Rio de Janeiro	6,7	0,2	7,0	2,4	5,3	5,6
São Paulo	-2,9	-0,2	3,7	-2,9	-1,3	0,2
Paraná	-2,9	0,3	-9,9	-1,3	-0,5	18,9
Santa Catarina	-6,2	-1,4	-5,2	-4,5	-1,9	2,3
Rio Grande do Sul	-0,3	3,9	-0,4	-7,9	-2,1	-3,2
Mato Grosso do Sul	-	-	-	0,5	-3,3	4,0
Mato Grosso	26,3	25,2	8,1	-2,8	10,3	8,1
Goiás	13,0	-5,3	1,3	-1,8	4,7	12,0
<b>Brasil</b>	<b>-2,5</b>	<b>0,1</b>	<b>0,2</b>	<b>-1,0</b>	<b>0,3</b>	<b>1,0</b>

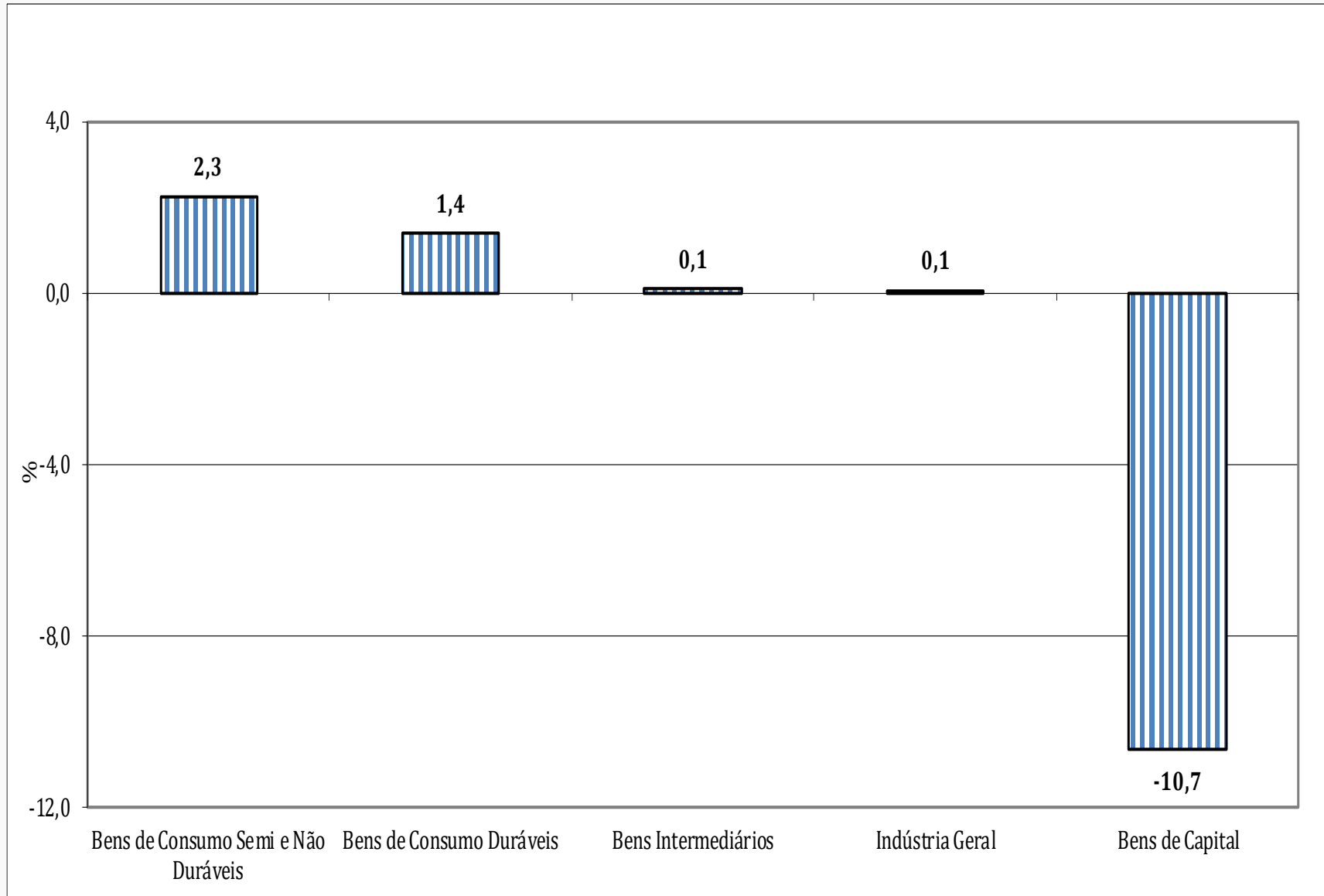
# Indicadores Regionais

(Base: igual período do ano anterior)

Locais	Variação percentual (%)			
	1º Sem/22	2º Sem/22	1º Sem/23	Jul-Nov/23
Amazonas	0,9	6,8	9,8	-5,6
Pará	-11,0	-7,4	5,5	3,5
Região Nordeste	3,5	-5,1	-4,4	-3,5
Maranhão	-	-	-3,4	-3,3
Ceará	-2,2	-7,2	-6,1	-5,5
Rio Grande do Norte	-	-	3,8	22,7
Pernambuco	5,6	-9,2	-1,1	3,2
Bahia	10,7	-4,8	-3,6	-0,9
Minas Gerais	-4,0	1,2	5,8	0,4
Espírito Santo	0,2	-16,7	0,5	21,6
Rio de Janeiro	3,0	6,0	3,9	4,9
São Paulo	-2,4	2,8	-2,1	-0,7
Paraná	-1,4	-6,9	-1,1	10,5
Santa Catarina	-4,8	-3,7	-3,6	0,6
Rio Grande do Sul	1,1	1,1	-6,0	-2,6
Mato Grosso do Sul	-	-	0,7	-1,0
Mato Grosso	24,8	14,8	2,3	8,9
Goiás	4,6	-1,2	0,3	9,3
<b>Brasil</b>	<b>-1,8</b>	<b>0,4</b>	<b>-0,3</b>	<b>0,5</b>

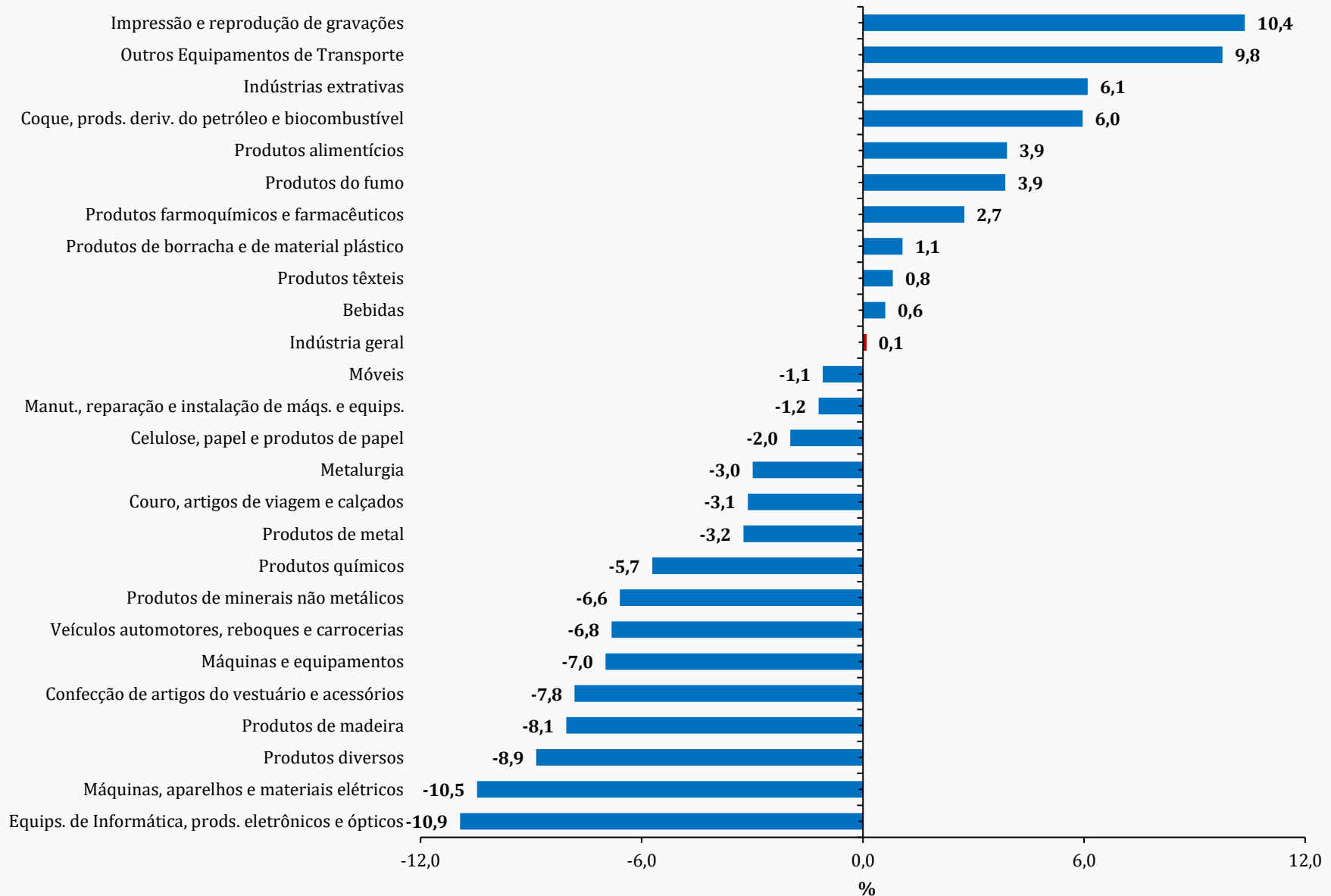
# Índice Acumulado no Ano (%)

(Base: igual período do ano anterior)



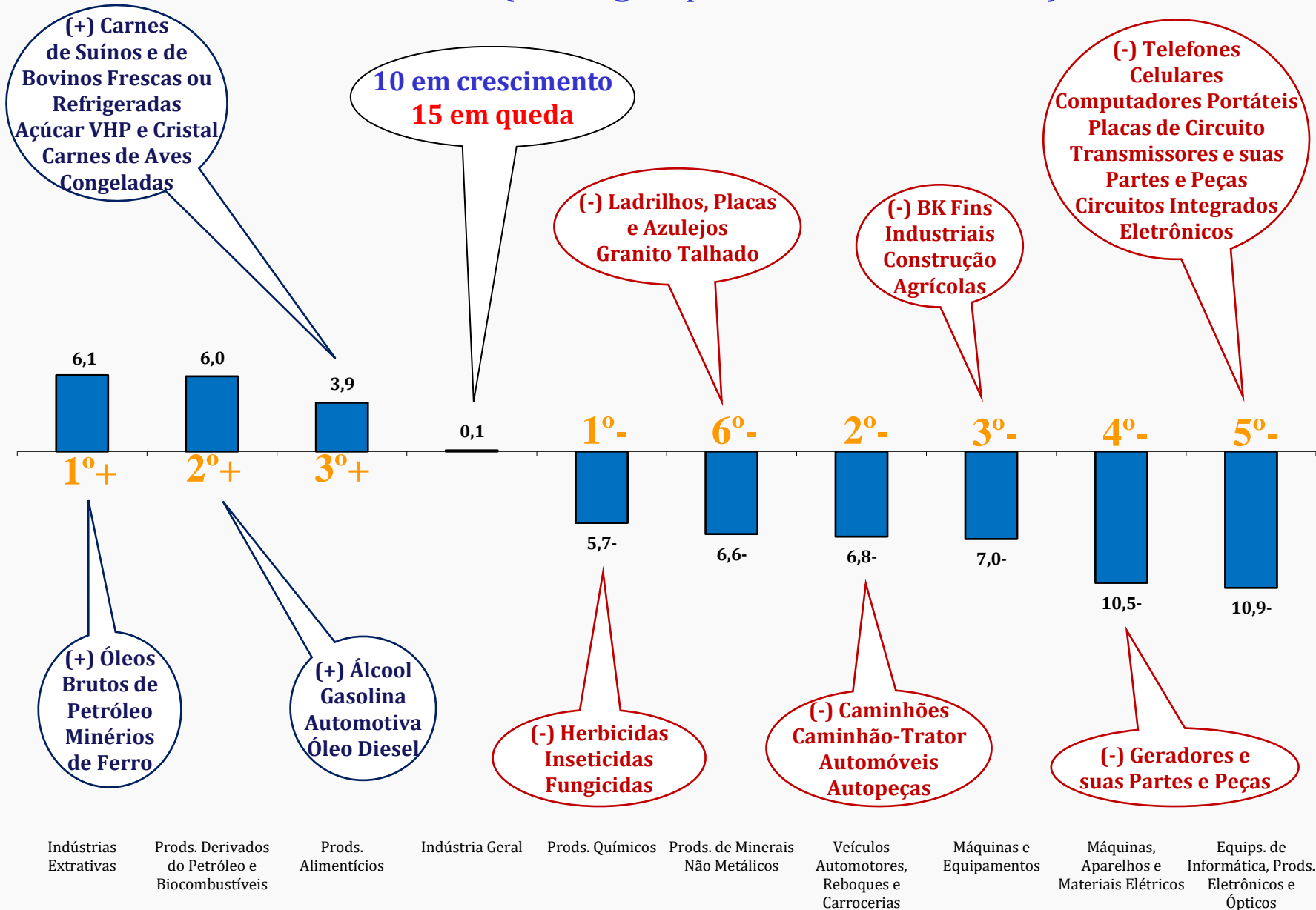
# Índice Acumulado no Ano (%)

(Base: igual período do ano anterior)



# Índice Acumulado no Ano (%)

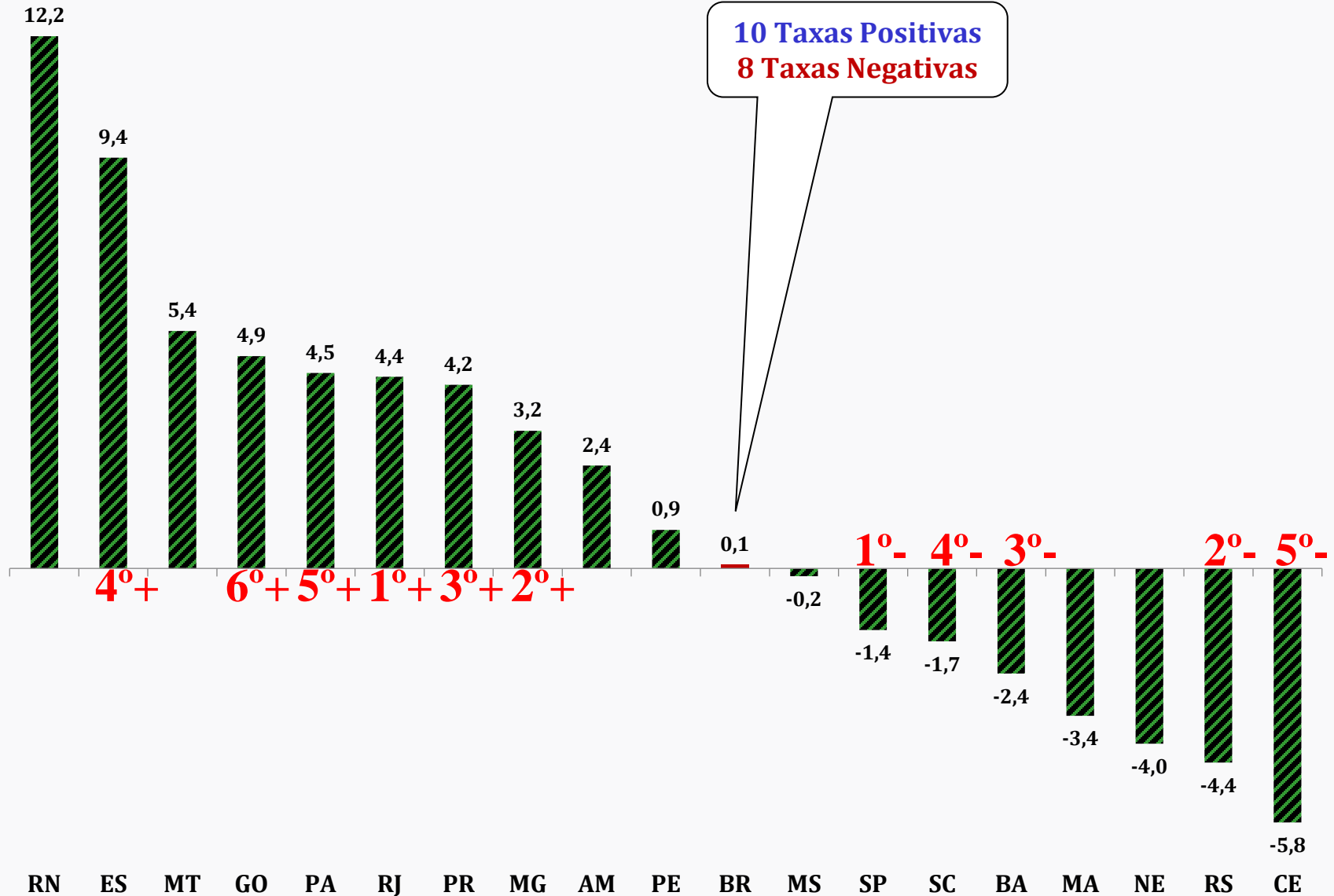
(Base: igual período do ano anterior)





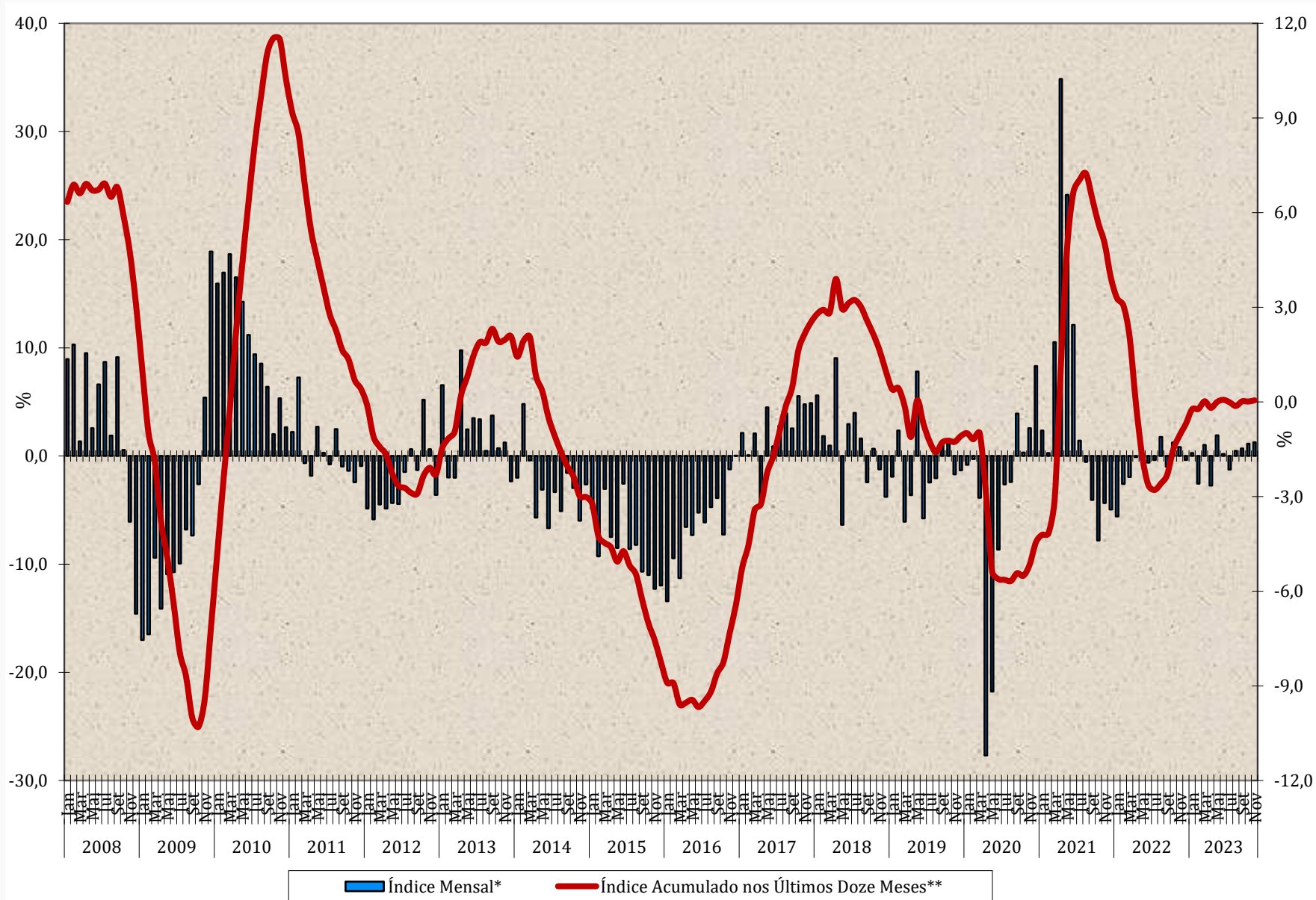
# Índice Acumulado no Ano (%)

(Base: igual período do ano anterior)



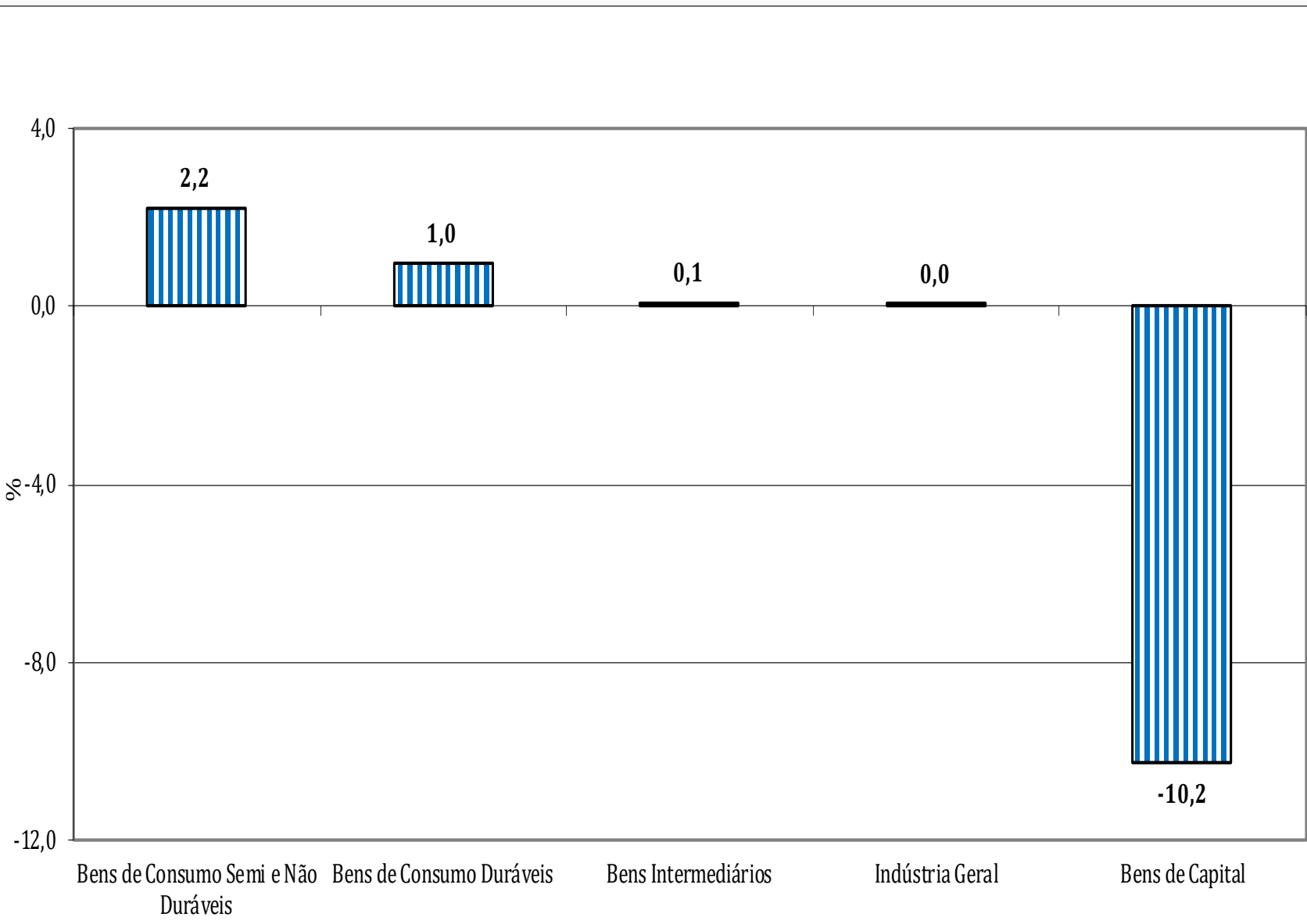
# Indústria Geral

## Mensal x Acumulado nos Últimos Doze Meses



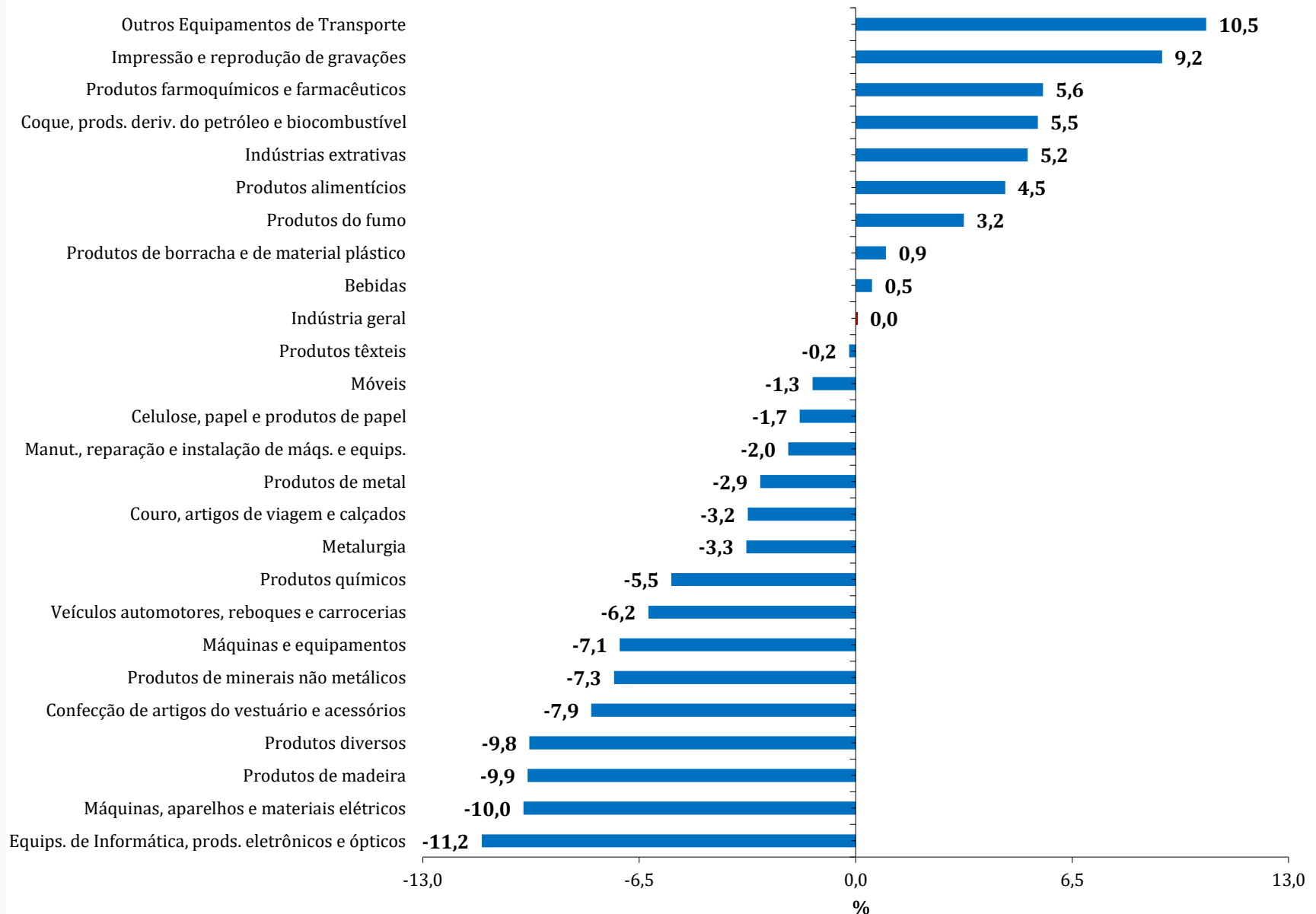
# Acumulado nos Últimos 12 Meses (%)

(Base: últimos doze meses anteriores)



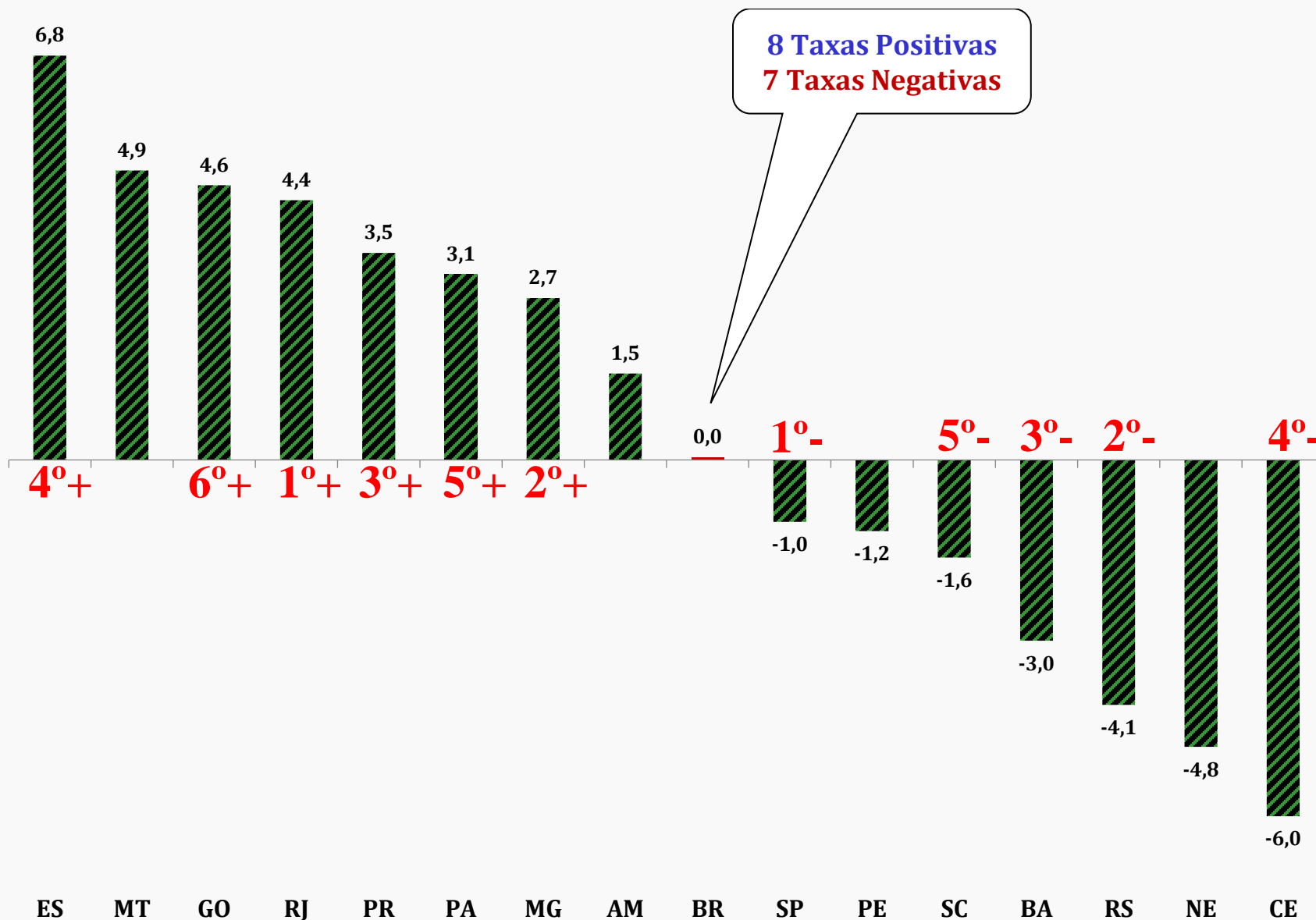
# Acumulado nos Últimos 12 Meses (%)

(Base: últimos doze meses anteriores)



# Acumulado nos Últimos 12 Meses (%)

(Base: últimos doze meses anteriores)



# Acumulado nos Últimos 12 Meses (%)

(Base: últimos doze meses anteriores)

Locais	Variação percentual (%)		
	Dezembro/2022	Outubro/2023	Novembro/2023
Amazonas	3,8	2,4	1,5
Pará	-9,1	0,6	3,1
Região Nordeste	-1,0	-5,9	-4,8
Maranhão	-	-	-
Ceará	-4,9	-7,0	-6,0
Rio Grande do Norte	-	-	-
Pernambuco	-2,3	-2,8	-1,2
Bahia	2,4	-4,4	-3,0
Minas Gerais	-1,3	3,4	2,7
Espírito Santo	-8,4	4,4	6,8
Rio de Janeiro	4,6	4,0	4,4
São Paulo	0,2	-0,4	-1,0
Paraná	-4,2	1,0	3,5
Santa Catarina	-4,3	-2,6	-1,6
Rio Grande do Sul	1,1	-4,0	-4,1
Mato Grosso do Sul	-	-	-
Mato Grosso	19,4	3,5	4,9
Goiás	1,4	3,9	4,6
<b>Brasil</b>	<b>-0,7</b>	<b>0,0</b>	<b>0,0</b>

# Índice Acumulado no Ano (%)

(Base: igual período do ano anterior )

	2003	2004	2005	2006	2007	2008	2009	2010	2011	2012	2013	2014	2015	2016	2017	2018	2019	2020	2021	2022	2023*
Amazonas	3,8	12,7	12,3	-1,5	4,5	3,9	-8,7	16,4	3,4	-6,8	6,1	-3,8	-17,2	-11,0	4,0	4,4	4,5	-5,4	6,5	3,8	2,4
Pará	9,3	10,0	4,1	15,8	3,9	7,2	-5,2	8,1	2,8	-1,6	-2,0	8,1	3,5	9,3	10,3	9,7	-1,1	-0,1	-3,7	-9,1	4,5
Região Nordeste	-1,8	7,7	2,4	3,5	2,9	1,3	-5,3	8,6	-4,6	1,6	3,4	0,2	-3,0	-2,8	-0,3	0,2	-2,8	-3,2	-6,3	-1,0	-4,0
Maranhão	-	-	-	-	-	-	-	-	-	-	-	-	-	-	-	-	-	-	-	-	-3,4
Ceará	-1,7	11,8	-2,5	7,8	0,9	1,2	-3,7	7,6	-13,0	-0,2	10,0	-2,5	-9,9	-4,3	2,1	0,4	1,6	-6,2	3,7	-4,9	-5,8
Rio Grande do Norte	-	-	-	-	-	-	-	-	-	-	-	-	-	-	-	-	-	-	-	-	12,2
Pernambuco	1,5	5,2	2,9	4,2	3,9	5,1	-3,1	8,8	-0,9	1,7	-0,7	0,3	-3,6	-9,2	0,9	4,2	-2,2	3,7	-0,7	-2,3	0,9
Bahia	-1,0	11,3	4,3	3,2	1,6	2,0	-5,6	8,1	-4,9	4,2	6,7	-2,6	-6,9	-5,1	-1,5	0,8	-2,8	-5,0	-13,2	2,4	-2,4
Minas Gerais	1,5	5,8	5,6	4,9	8,6	1,5	-12,4	14,0	0,0	1,4	-0,3	-2,5	-7,4	-6,1	1,2	-2,3	-5,6	-2,5	9,7	-1,3	3,2
Espírito Santo	7,5	4,8	1,2	7,3	7,4	5,8	-14,9	22,0	4,9	-7,5	-4,2	5,6	4,4	-18,7	1,7	-1,7	-15,1	-14,5	4,8	-8,4	9,4
Rio de Janeiro	0,1	4,0	3,0	1,3	2,8	2,1	-3,5	10,2	1,3	-6,9	0,0	-2,2	-7,2	-4,0	4,3	2,2	1,9	0,2	4,1	4,6	4,4
São Paulo	-0,4	11,2	3,0	3,1	5,9	5,0	-7,4	9,6	0,5	-2,9	3,2	-6,2	-11,0	-5,0	3,5	0,8	0,0	-6,0	4,8	0,2	-1,4
Paraná	5,5	10,6	4,2	-4,0	8,6	10,0	-8,3	17,6	11,2	-5,5	3,0	-5,1	-8,8	-4,4	4,5	1,4	5,7	-2,5	9,1	-4,2	4,2
Santa Catarina	-4,2	10,6	-1,0	-0,1	5,3	-0,9	-5,1	6,8	-5,3	-2,4	1,7	-2,5	-8,1	-3,3	4,5	4,1	2,2	-4,6	10,2	-4,3	-1,7
Rio Grande do Sul	-0,7	6,1	-2,6	-2,1	7,7	0,7	-5,0	4,6	1,5	-5,7	7,6	-4,3	-11,5	-3,8	0,6	5,9	2,5	-5,5	9,0	1,1	-4,4
Mato Grosso do Sul	-	-	-	-	-	-	-	-	-	-	-	-	-	-	-	-	-	-	-	-	-0,2
Mato Grosso	-	-	-	-	-	-	-	-	-	-	1,0	4,2	2,5	-0,1	4,1	0,0	-3,7	-5,6	-0,2	19,4	5,4
Goiás	4,6	7,8	4,5	2,0	2,3	7,9	-1,1	12,2	3,1	2,0	5,3	5,7	0,5	-2,8	4,4	-4,7	2,8	1,6	-3,9	1,4	4,9
<b>Brasil</b>	<b>0,3</b>	<b>8,4</b>	<b>2,8</b>	<b>2,7</b>	<b>6,0</b>	<b>3,1</b>	<b>-7,1</b>	<b>10,2</b>	<b>0,4</b>	<b>-2,3</b>	<b>2,1</b>	<b>-3,0</b>	<b>-8,3</b>	<b>-6,4</b>	<b>2,5</b>	<b>1,0</b>	<b>-1,1</b>	<b>-4,5</b>	<b>3,9</b>	<b>-0,7</b>	<b>0,1</b>

\*Novembro/2023