



Diretoria de Pesquisas
Coordenação de Serviços
e Comércio - COSEC

Pesquisa Mensal de Comércio - PMC

Resultados de Dezembro 2016

Data 14/02/2017

Objetivo

Produzir indicadores que permitam acompanhar a evolução conjuntural do comércio varejista e de seus principais segmentos.

Variável Investigada

Receita bruta de revenda, definida como receita bruta mensal proveniente da revenda de mercadorias, que deflacionada por índices específicos de preços (IPCA), utilizados como deflatores, se estima um índice de volume de vendas.

Pesquisa por amostra

Representada por um conjunto de 6150 empresas com cobertura para as 27 UFs.

- empresas formalmente constituídas
- sediadas no Território Nacional
- em situação ativa na Pesquisa Anual de Comércio – PAC
- possuir 20 ou mais pessoas ocupadas na PAC

Nota Técnica

Com a divulgação de janeiro de 2017 em 30/03/2017, o IBGE iniciará série sobre o comércio varejista do país com base em 2014=100 e atualizará a amostra de informantes selecionados a partir da Pesquisa Anual do Comércio (PAC) 2014

Resumo Dezembro/ 2016



Volume de vendas

ATIVIDADES	MÊS/MÊS ANTERIOR (*)			MÊS/IGUAL MÊS DO ANO ANTERIOR			ACUMULADO	
	Taxa de Variação (%)			Taxa de Variação (%)			Taxa de Variação (%)	
	OUT	NOV	DEZ	OUT	NOV	DEZ	NO ANO	12 MESES
COMÉRCIO VAREJISTA	-0,4	1,0	-2,1	-8,1	-3,8	-4,9	-6,2	-6,2
Combustíveis e lubrificantes	-1,4	-0,2	2,1	-10,0	-7,9	-5,5	-9,2	-9,2
Hiper, supermercados, prods. alimentícios, bebidas e fumo	-0,6	1,0	-3,0	-6,4	-1,6	-2,9	-3,1	-3,1
Tecidos, vest. e calçados	0,4	-1,5	0,1	-12,2	-9,8	-8,8	-10,9	-10,9
Móveis e eletrodomésticos	0,2	2,0	-2,5	-13,5	-7,9	-8,9	-12,6	-12,6
Artigos farmacêuticos, med., ortop. e de perfumaria	-0,2	0,2	0,1	-6,1	-3,6	-5,6	-2,1	-2,1
Livros, jornais, rev. e papelaria	0,7	-0,3	-1,1	-17,3	-11,4	-12,5	-16,1	-16,1
Equip. e mat. para escritório informática e comunicação	-0,4	5,3	1,9	-6,6	-9,0	-1,2	-12,3	-12,3
Outros arts. de uso pessoal e doméstico	1,1	4,3	-3,9	-7,6	-0,4	-4,8	-9,5	-9,5
COMÉRCIO VAREJISTA AMPLIADO	-0,4	0,2	-0,1	-10,0	-5,3	-6,7	-8,7	-8,7
Veículos e motos, partes e peças	-0,4	-1,3	1,8	-13,7	-9,3	-13,5	-14,0	-14,0
Material de construção	-5,4	7,7	2,1	-13,5	-4,3	-1,6	-10,7	-10,7

Fonte: IBGE, Diretoria de Pesquisas, Coordenação de Serviços e Comércio.

(1) Séries com ajuste sazonal. (2) O indicador do comércio varejista é composto pelos resultados das atividades numeradas de 1 a 8.

(3) O indicador do comércio varejista ampliado é composto pelos resultados das atividades numeradas de 1 a 10

(*) Série com ajuste sazonal

Resumo Dezembro/2016



Receita Nominal de Vendas

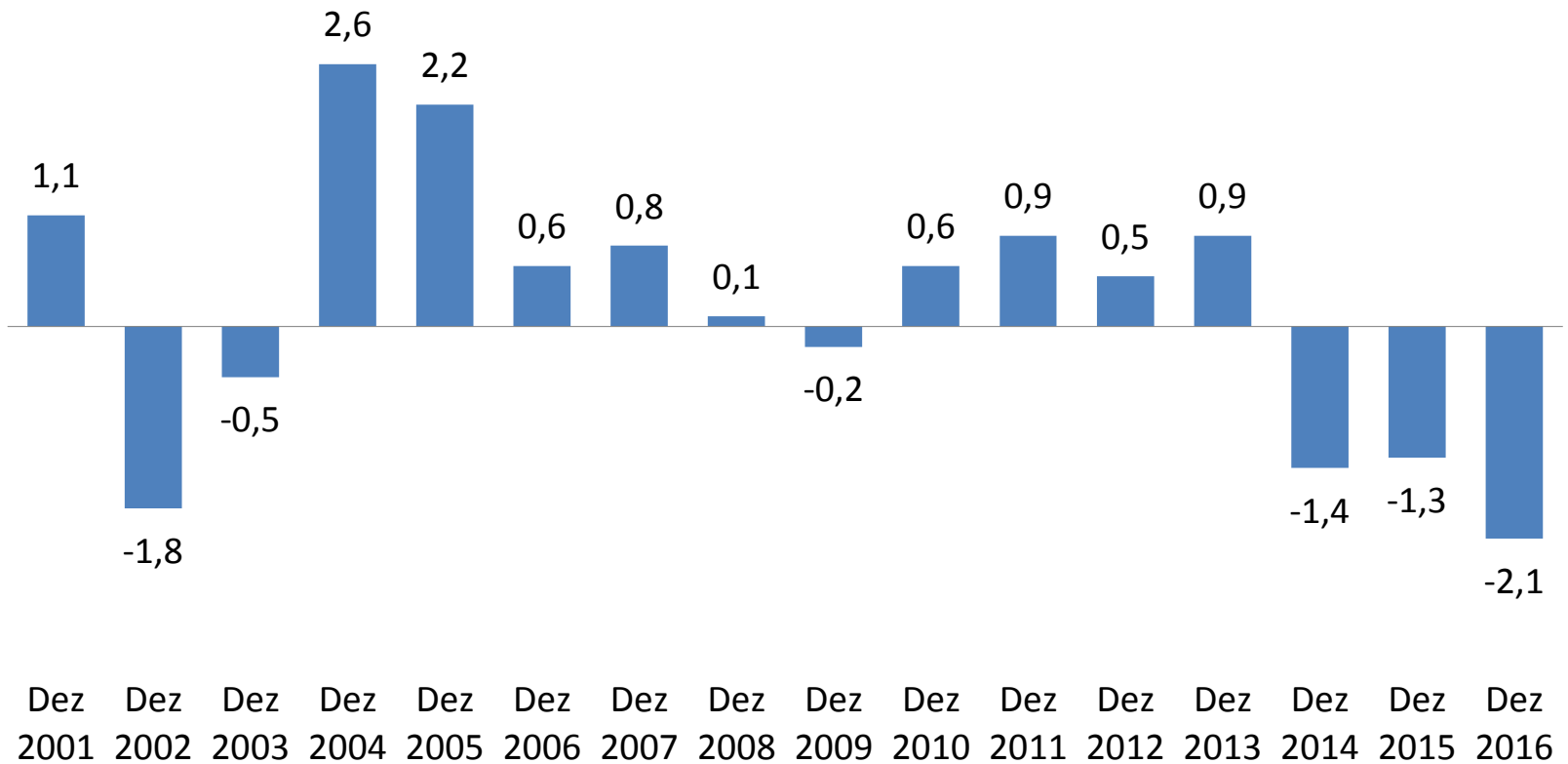
ATIVIDADES	MÊS/MÊS ANTERIOR (*)			MÊS/IGUAL MÊS DO ANO ANTERIOR			ACUMULADO	
	Taxa de Variação (%)			Taxa de Variação (%)			Taxa de Variação (%)	
	OUT	NOV	DEZ	OUT	NOV	DEZ	NO ANO	12 MESES
COMÉRCIO VAREJISTA	-0,7	0,6	-2,1	1,9	4,6	2,0	4,5	4,5
Combustíveis e lubrificantes	-2,3	-0,8	4,4	-4,0	-5,1	-2,9	1,2	1,2
Hiper, supermercados, prods. alimentícios, bebidas e fumo	-0,9	0,9	-4,5	5,9	8,7	5,6	9,6	9,6
Tecidos, vest. e calçados	0,4	-1,6	0,2	-8,0	-6,2	-5,8	-6,2	-6,2
Móveis e eletrodomésticos	0,3	6,5	-6,8	-8,7	-3,3	-5,7	-7,5	-7,5
Artigos farmacêuticos, med., ortop. e de perfumaria	0,6	0,9	0,6	5,6	8,3	6,0	8,9	8,9
Livros, jornais, rev. e papelaria	1,1	0,0	-0,9	-7,9	-2,3	-4,3	-7,1	-7,1
Equip. e mat. para escritório informática e comunicação	-0,9	3,3	0,9	0,9	-4,0	1,1	-4,7	-4,7
Outros arts. de uso pessoal e doméstico	0,6	6,5	-4,2	-0,1	6,7	1,0	-1,8	-1,8
COMÉRCIO VAREJISTA AMPLIADO	-0,4	0,2	-0,3	-2,7	1,1	-1,2	-0,7	-0,7
Veículos e motos, partes e peças	-0,8	-0,7	1,4	-13,9	-8,4	-13,1	-13,1	-13,1
Material de construção	-2,0	3,3	4,5	-12,1	-3,7	-1,6	-8,4	-8,4

Fonte: IBGE, Diretoria de Pesquisas, Coordenação de Serviços e Comércio.

(*) Série com ajuste sazonal

Resultados para comparação Dezembro/Novembro*

Comércio varejista - série histórica 2001-2016



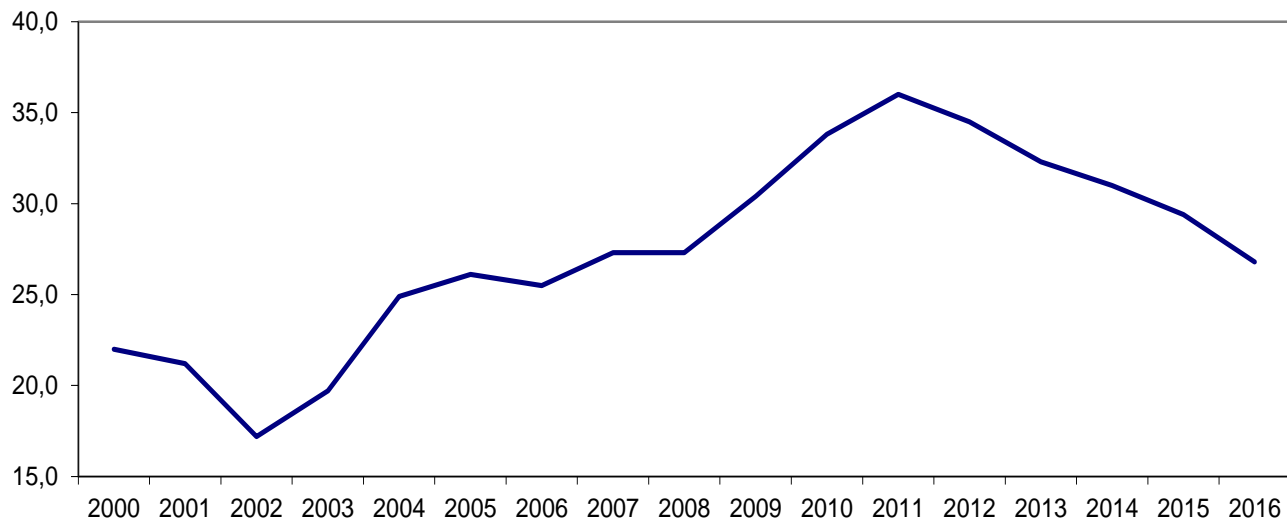
*Série com ajuste sazonal

Variação do IBF dezembro/novembro

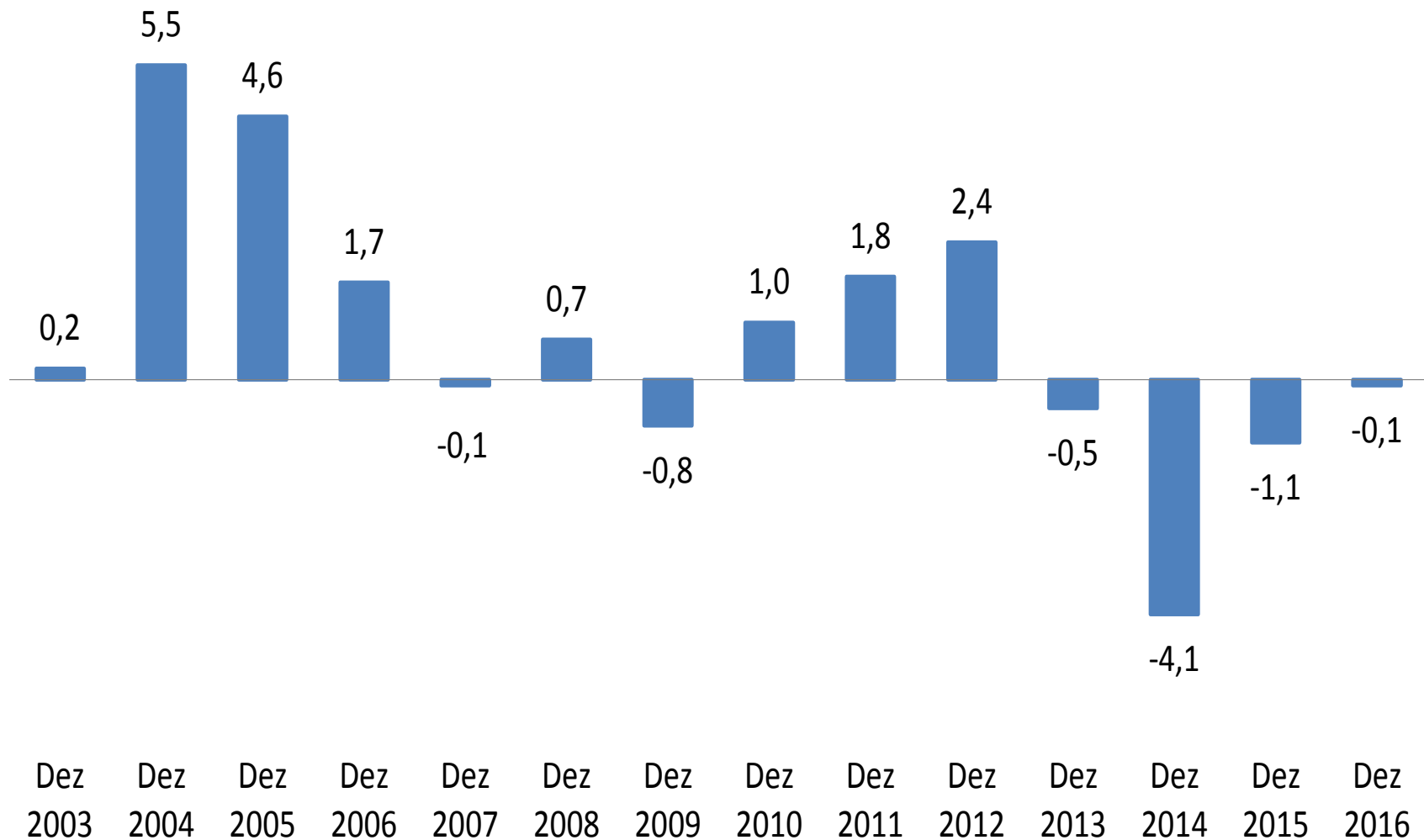


Comércio varejista - série histórica sem ajuste 2000-2016

Ano	IBF novembro	IBF dezembro	Variação
2000	58,1	80,1	22,0
2001	56,7	77,9	21,2
2002	56,7	73,9	17,2
2003	56,6	76,3	19,7
2004	60,1	85,0	24,9
2005	63,1	89,2	26,1
2006	68,8	94,3	25,5
2007	75,9	103,2	27,3
2008	79,8	107,1	27,3
2009	86,6	117,0	30,4
2010	95,2	129,0	33,8
2011	101,6	137,6	36,0
2012	110,1	144,6	34,5
2013	117,9	150,2	32,3
2014	119,6	150,6	31,0
2015	110,3	139,7	29,4
2016	106,1	132,9	26,8



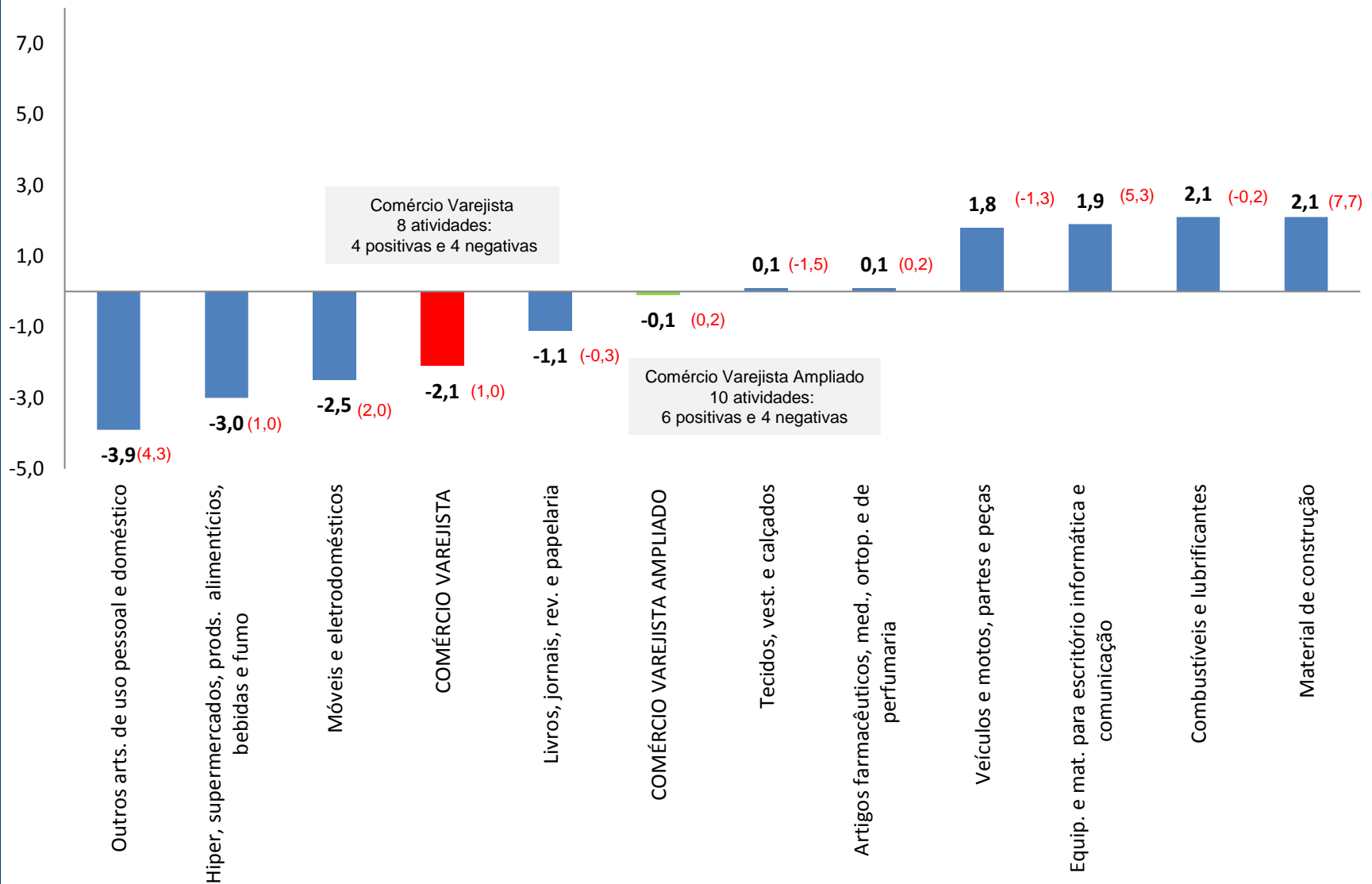
Taxa de Variação do Volume de Vendas do Varejo Ampliado Base: mês imediatamente anterior



*Série com ajuste sazonal

Variação do Volume de Vendas* - Dezembro/2016

Base: mês imediatamente anterior



(*) série com ajuste sazonal
Resultado do mês anterior

Resultados do volume de vendas*

por atividades 2015-2016 (base: mês imediatamente anterior)



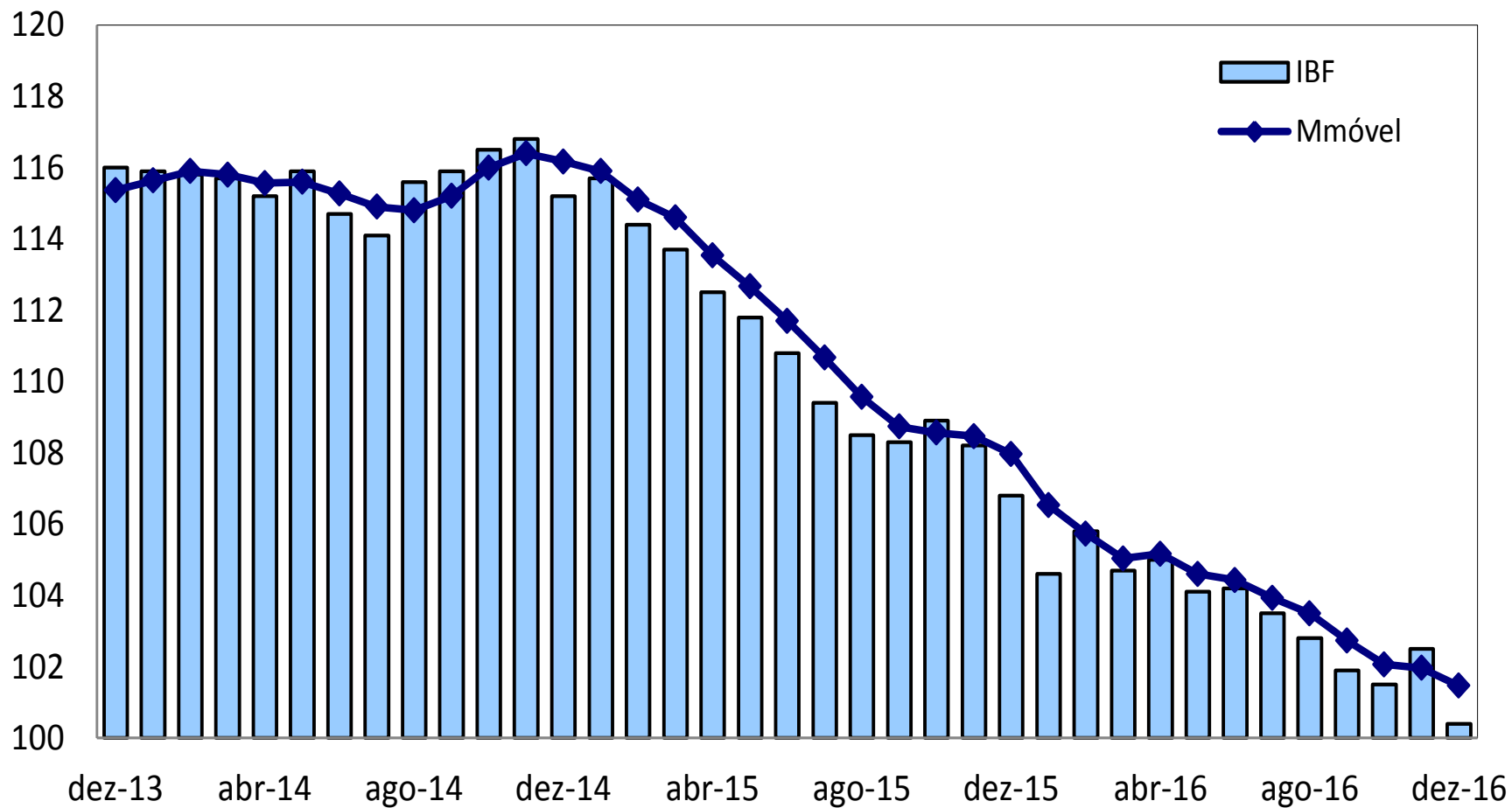
Ano/mês	Geral		Combustíveis e lubrificantes		Hiper,super, prods. Alimen. Beb.		Tecidos, vestuário e calçados		Móveis e eletrodomésticos		Artigos farmac, méd, ortop e de perfumaria		Livros, jornais, revistas e papelaria		Equip. e Materiais p escritório, inform e comum		Outros artigos de uso pessoal e doméstico		Varejo Ampliado		Veículos e motos, partes e peças		Material de construção	
	2015	2016	2015	2016	2015	2016	2015	2016	2015	2016	2015	2016	2015	2016	2015	2016	2015	2016	2015	2016	2015	2016	2015	2016
Janeiro	0,4	-2,1	-0,3	-2,7	0,3	-1,2	0,7	-0,3	0,9	-5,3	0,7	-0,4	-1,4	0,4	11,8	3,0	1,5	-3,5	0,1	-1,9	-1,5	-2,5	0,3	-3,2
Fevereiro	-1,1	1,1	-5,5	0,4	-0,6	0,8	0,2	-3,4	-4,3	6,1	0,1	0,2	2,8	-4,2	-3,5	-2,9	0,4	0,2	-1,9	1,9	-4,7	4,1	-4,6	1,8
Março	-0,6	-1,0	3,1	-1,3	-1,4	-1,9	-1,7	-4,9	-3,2	-1,7	0,3	-0,1	-4,2	-0,6	-2,5	8,3	1,5	-1,5	-1,9	-1,9	-6,0	-2,5	1,1	-0,1
Abril	-1,1	0,3	-0,5	0,0	0,6	1,2	-3,3	4,0	-2,1	-1,8	0,7	-2,5	1,3	-3,4	-10,8	-8,3	-8,6	1,7	-0,2	-1,5	5,5	-6,5	0,2	-3,2
Maió	-0,6	-0,9	-0,5	-0,4	-0,9	0,1	-0,2	1,5	-1,1	-1,1	-0,3	-0,8	-2,7	-4,0	4,7	-1,9	4,0	-2,0	-1,9	-0,4	-5,0	0,6	-7,3	-0,6
Junho	-0,9	0,1	-1,3	-0,4	-0,6	0,1	-1,1	0,7	-2,1	-0,6	-0,1	-0,5	-1,1	2,6	-0,4	-3,3	-1,3	0,6	-1,3	-0,2	-2,8	-1,4	3,5	1,6
Julho	-1,3	-0,7	-0,9	-0,5	-1,1	-0,8	0,0	-5,9	-3,2	-0,6	-2,0	0,0	-2,3	-0,7	-8,6	5,1	-0,6	-0,7	0,5	-1,0	5,3	-1,0	-0,4	-2,0
Agosto	-0,8	-0,7	-1,0	-1,7	-0,9	0,6	-2,7	-0,2	-0,7	-2,2	1,8	-2,8	-2,3	-2,2	2,9	-4,6	-0,5	-1,0	-1,7	-2,2	-4,4	-5,4	-3,8	1,3
Setembro	-0,2	-0,9	-0,7	-0,2	0,8	-1,5	-1,6	-0,7	0,5	-1,6	-1,0	1,4	-1,6	-1,8	-1,8	0,1	-3,3	0,2	-1,7	0,3	-4,9	3,2	0,2	-2,4
Outubro	0,6	-0,4	-2,3	-1,4	1,9	-0,6	0,5	0,4	-0,4	0,2	1,4	-0,2	-0,8	0,7	-9,8	-0,4	-1,7	1,1	-0,4	-0,4	-1,4	-0,4	-2,4	-5,4
Novembro	-0,6	1,0	-0,5	-0,2	-1,8	1,0	0,7	-1,5	0,7	2,0	0,9	0,2	-1,5	-0,3	17,2	5,3	1,8	4,3	0,2	0,2	1,6	-1,3	-1,4	7,7
Dezembro	-1,3	-2,1	-0,2	2,1	-0,5	-3,0	-2,1	0,1	-4,4	-2,5	0,2	0,1	-1,9	-1,1	-11,8	1,9	-2,6	-3,9	-1,1	-0,1	-0,9	1,8	0,3	2,1

Fonte: IBGE

Volume de Vendas - Séries com ajuste sazonal (Base: 2011=100)

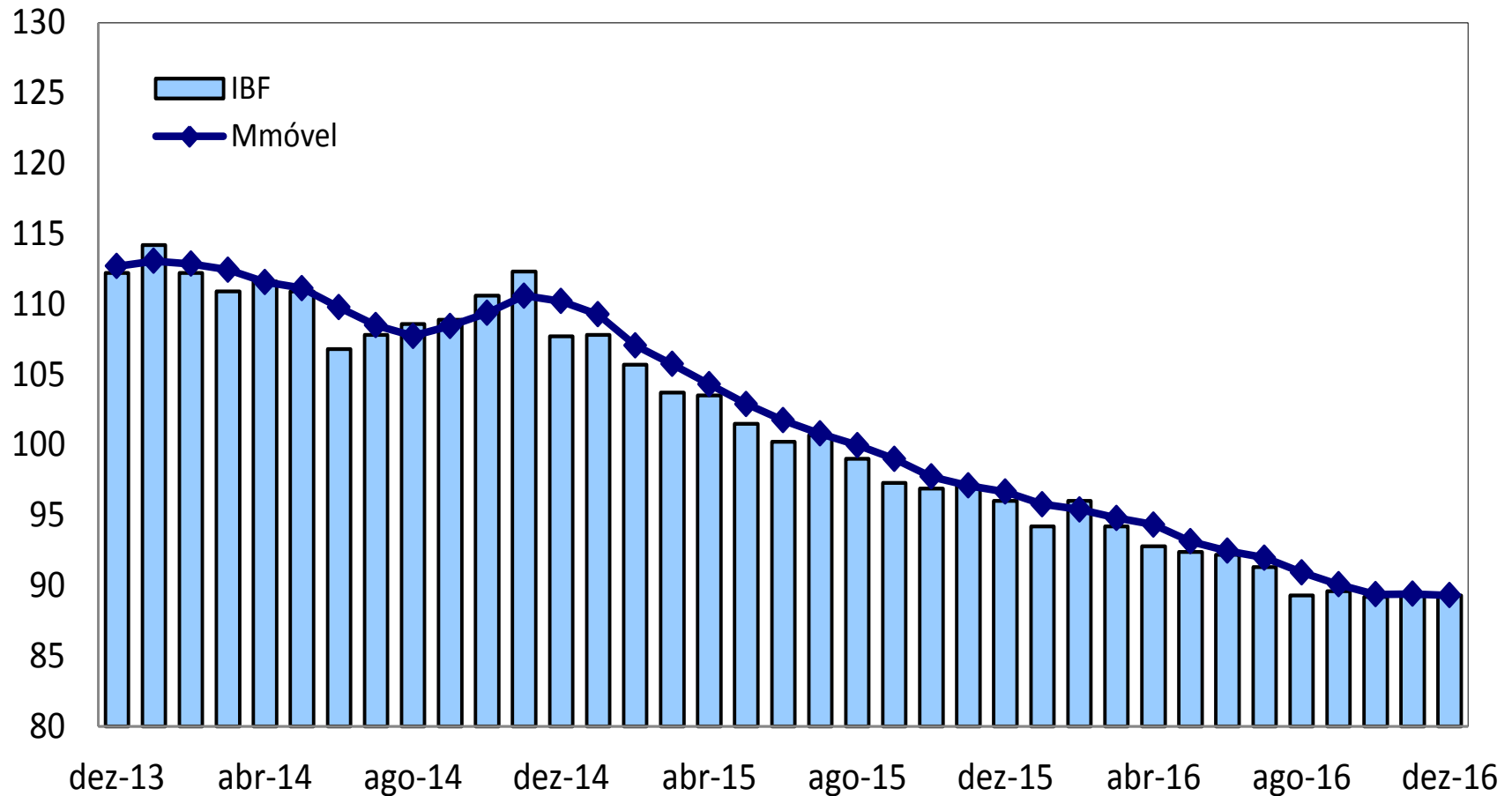
*Série com ajuste sazonal

Gráfico 1 - Volume de Vendas com Ajuste Sazonal Índice de Base Fixa e Média Móvel Trimestral



*Série com ajuste sazonal

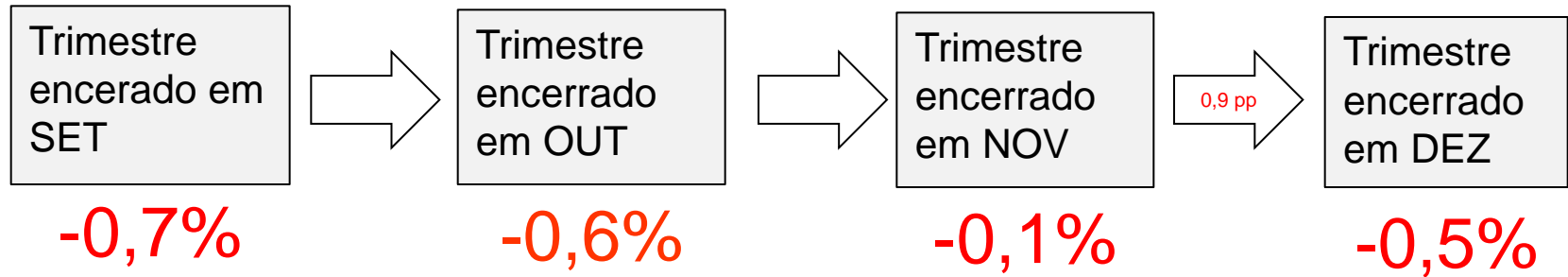
**Gráfico 3 - Volume de Vendas do Varejo Ampliado com Ajuste Sazonal
Índice de Base Fixa e Média Móvel Trimestral**



*Série com ajuste sazonal

Evolução da Média Móvel Trimestral*

Comércio Varejista



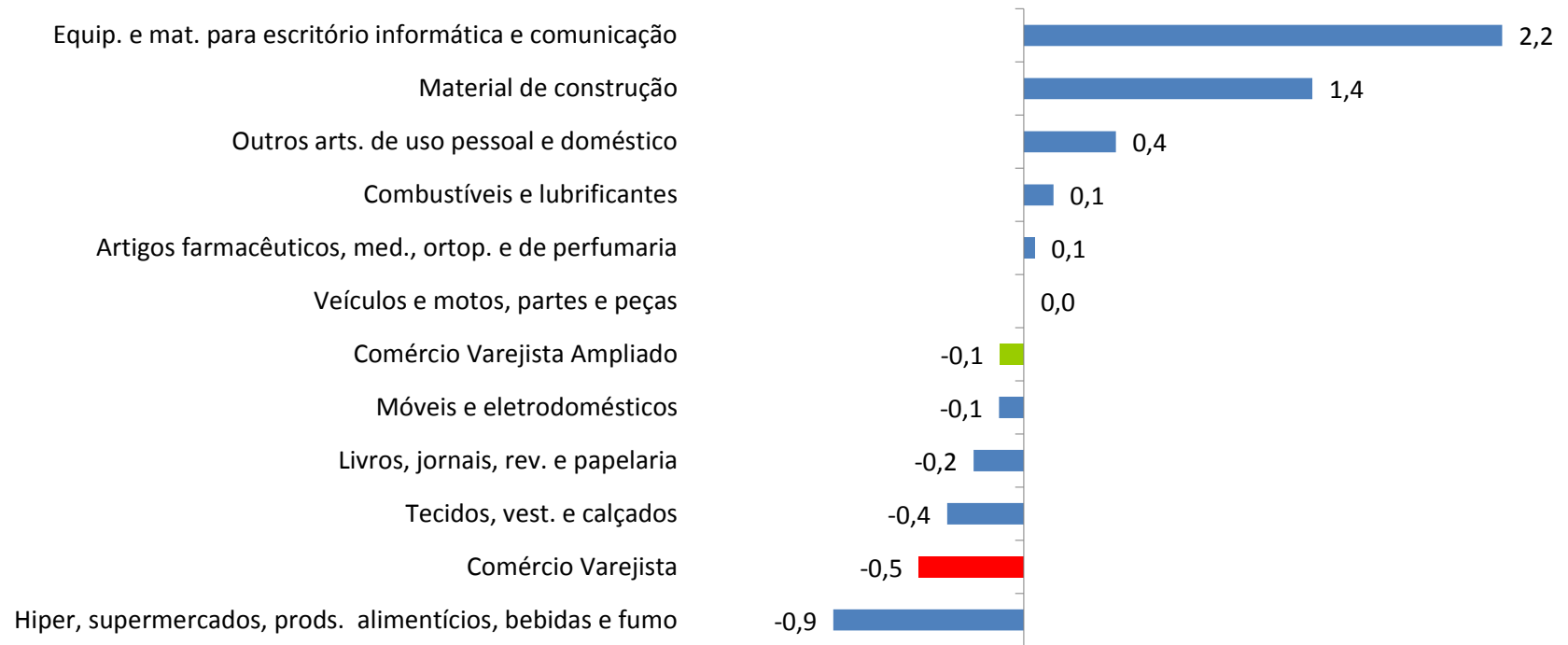
Saldo da média móvel trimestral

Varejo: das 8 atividades 4 são negativas

Varejo Ampliado: das 10 atividades 4 são negativas, 1 estável e 5 positivas

Saldo Média Móvel Trimestral*

Dezembro 2016 / Novembro 2016



Índice trimestral 2016*

base: trimestre imediatamente anterior

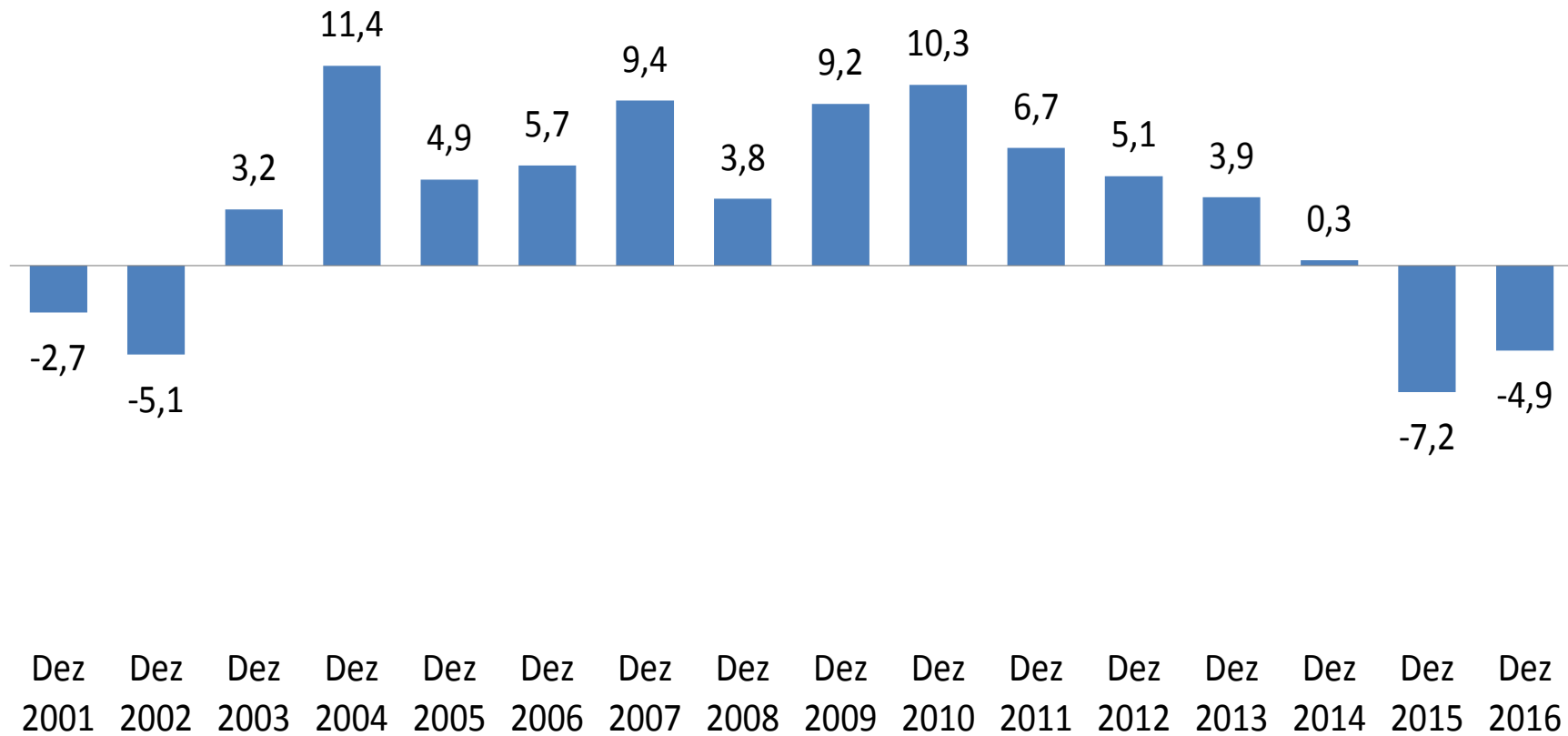


Atividades	1º trimestre	2º trimestre	3º trimestre	4º trimestre
Comércio varejista	-2,7	-0,6	-1,6	-1,2
Combustíveis e lubrificantes	-3,1	-1,1	-2,1	-1,6
Hiper, super, prods., bebidas e fumo	-2,2	0,3	-0,8	-1,8
Tecidos, vest. e calçados	-5,3	0,6	-5,4	-1,2
Móveis e eletrodomésticos	-4,7	-2,0	-3,3	-1,1
Artigos farmacêuticos	0,1	-3,2	-2,0	0,0
Livros, jornais, rev. e papelaria	-4,4	-6,9	-2,4	-1,8
Equip e mat. para escritório	0,4	-6,5	-1,0	2,2
Outros arts. de uso pessoal	-5,0	-0,4	-1,6	2,4
Comércio varejista ampliado	-1,9	-2,5	-2,6	-0,9
Veículos e motos, partes e peças	-0,8	-7,0	-4,3	-0,5
Material de construção	-2,4	-2,6	-1,1	-1,1

(*) série com ajuste sazonal

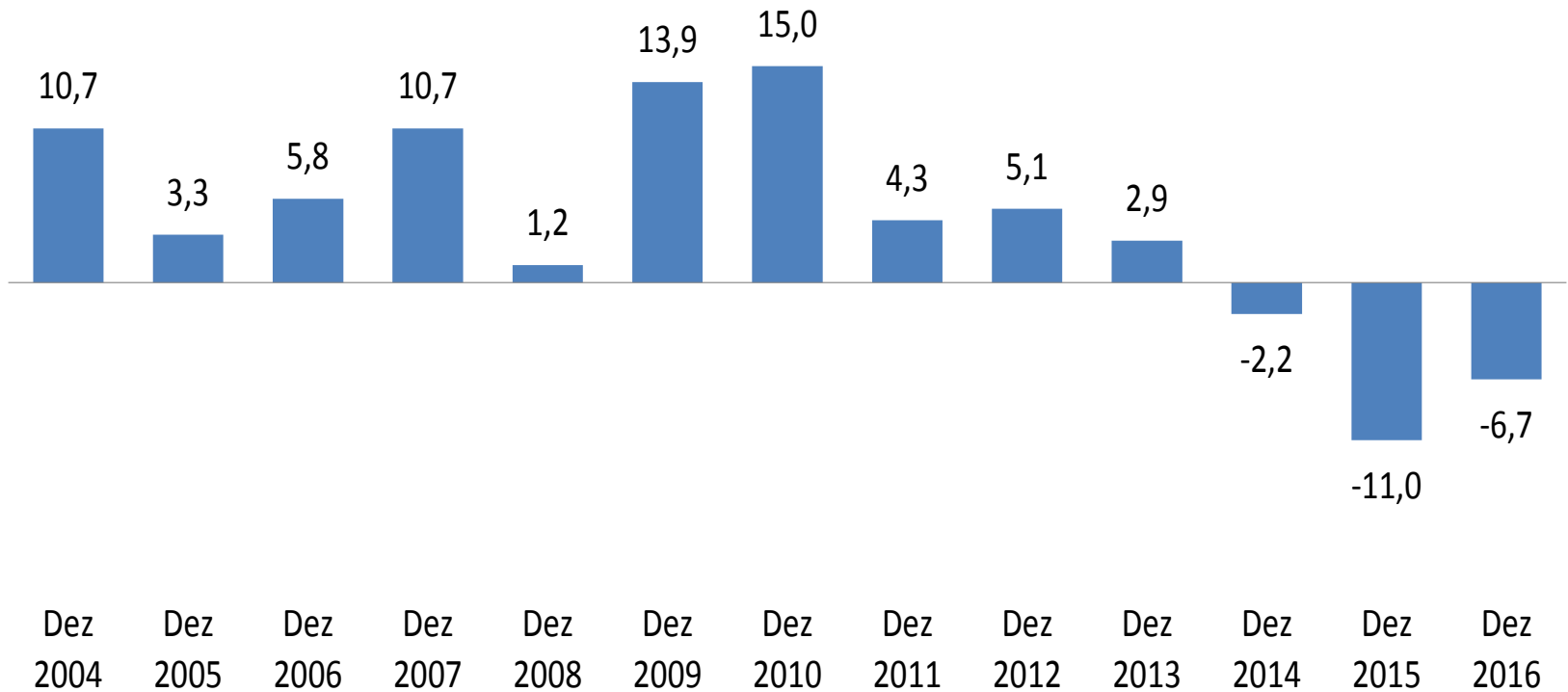
Comércio Varejista - Resultados para meses de Dezembro

Série Histórica 2001-2016 (base: igual mês do ano anterior)



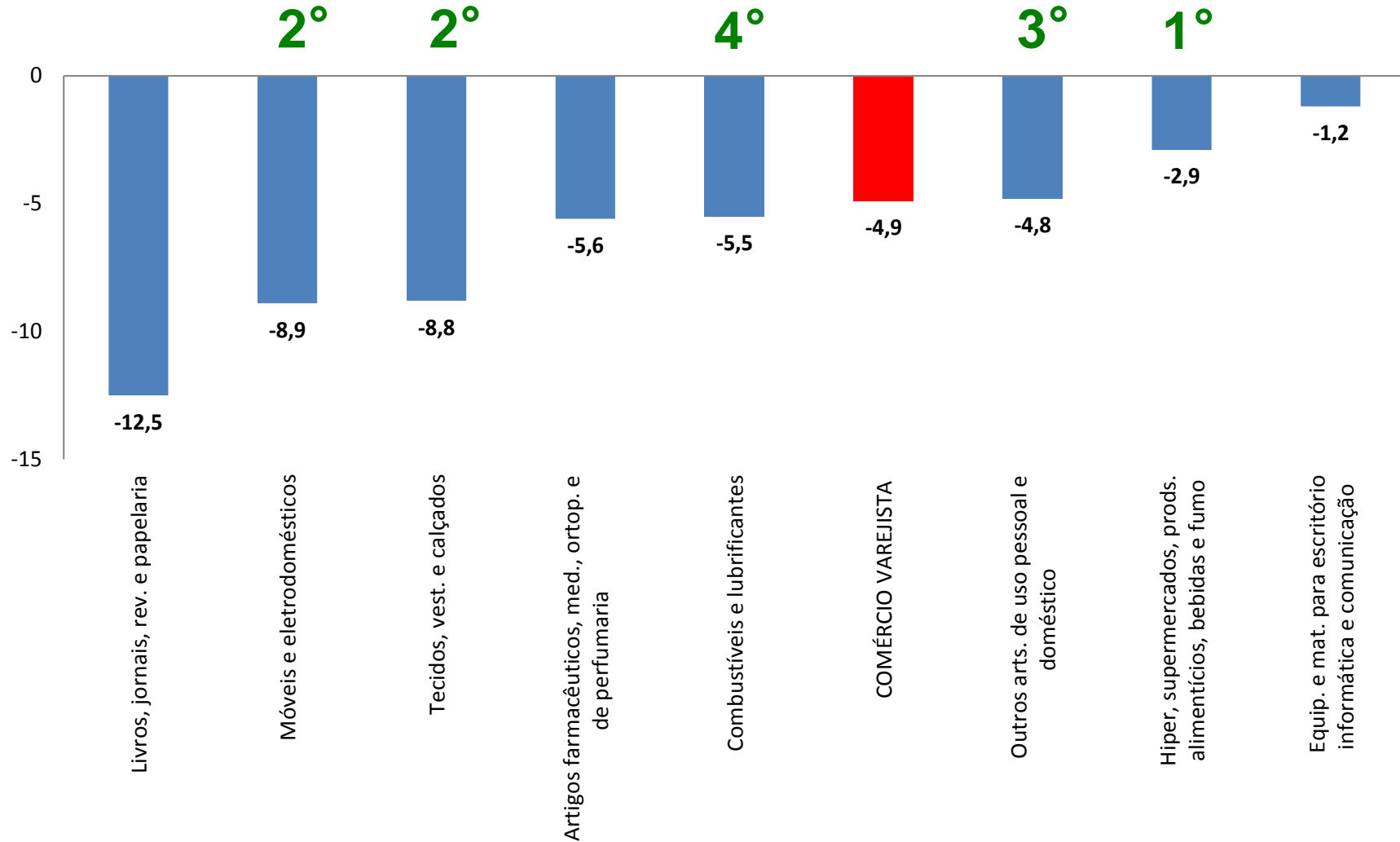
Comércio Varejista Ampliado – Resultados para meses de Dezembro

Série Histórica 2004-2016 (base: igual mês do ano anterior)



Volume do Comércio Varejista Dezembro/2016

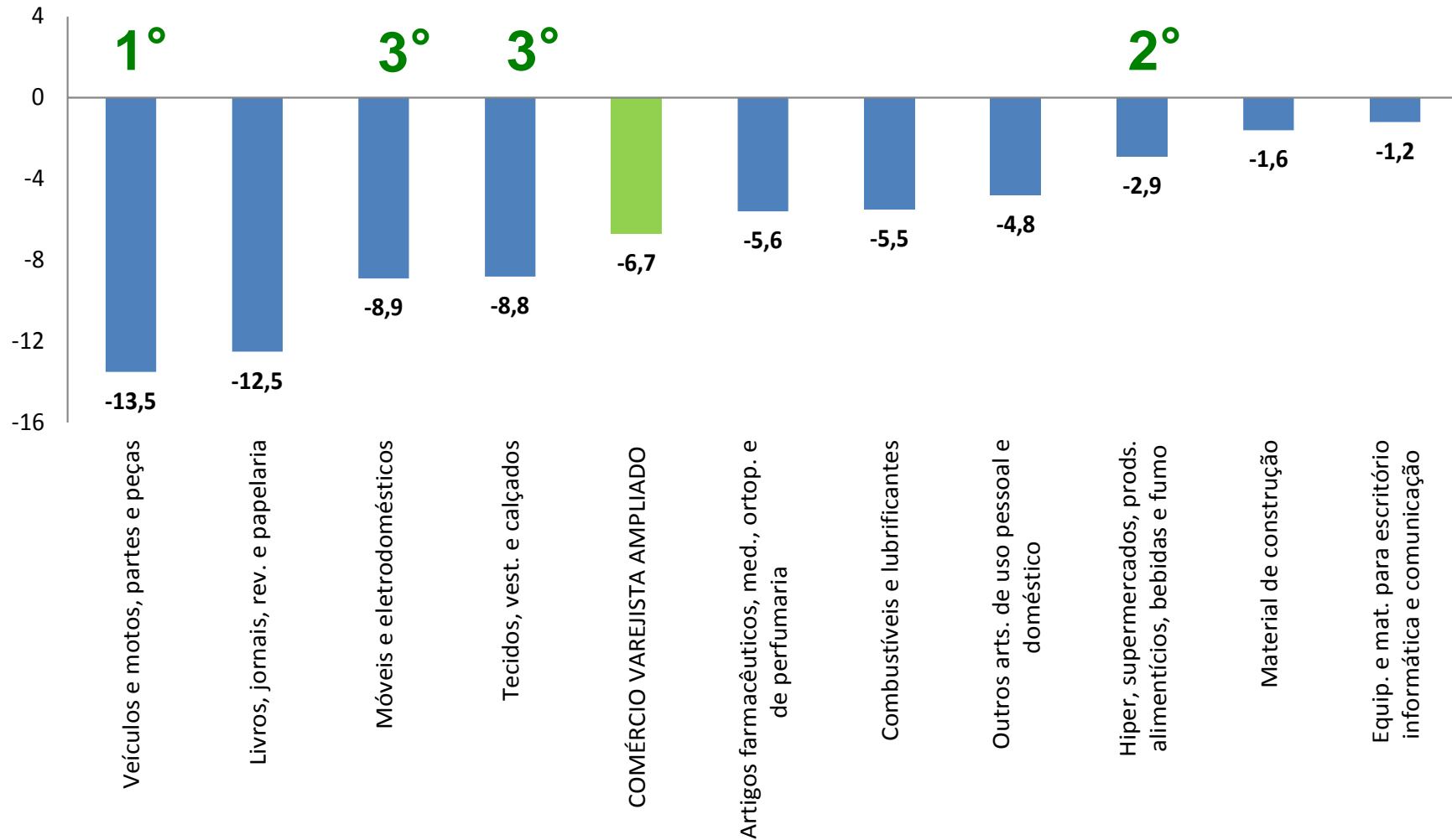
Indicador mensal (%) base: igual mês do ano anterior



Comércio Varejista Ampliado Dezembro/2016



Índice mensal (%) base: igual mês do ano anterior



Resultados mensais do volume de vendas, por atividades 2015-2016 (base: igual mês do ano anterior)



TAXAS DE VARIAÇÃO DO VOLUME DE VENDAS - Indicador Mensal : PMC Dezembro 2016

Ano/mês	Geral		Combustíveis e lubrificantes		Hiper,super, prods. Alimen. Beb.		Tecidos, vestuário e calçados		Móveis e eletrodomésticos		Artigos farmac, méd, ortop e de perfumaria		Livros, jornais, revistas e papelaria		Equip. e Materiais p escritório, inform e comum		Outros artigos de uso pessoal e doméstico		Varejo Ampliado		Veículos e motos, partes e peças		Material de construção	
	2015	2016	2015	2016	2015	2016	2015	2016	2015	2016	2015	2016	2015	2016	2015	2016	2015	2016	2015	2016	2015	2016	2015	2016
	Janeiro	0,5	-10,6	-0,2	-13,8	0,2	-5,8	-0,7	-12,9	-3,4	-24,7	5,0	-0,2	-9,9	-13,0	21,0	-24,9	4,5	-14,8	-4,9	-14,1	-16,3	-21,3	-2,8
Fevereiro	-3,3	-4,2	-10,0	-3,9	-1,8	-1,4	-7,5	-11,5	-10,7	-10,3	1,8	5,9	-6,3	-16,3	8,2	-17,0	3,1	-11,6	-10,4	-5,6	-23,8	-6,7	-12,9	-11,1
Março	0,3	-5,7	-2,1	-10,1	-2,4	-1,2	-1,2	-15,3	-6,8	-13,8	10,3	2,1	-5,9	-16,2	21,8	-8,6	15,7	-11,9	-0,8	-7,9	-3,7	-11,1	2,9	-14,7
Abril	-3,3	-6,9	-2,1	-10,6	-2,0	-4,6	-7,5	-9,9	-15,3	-10,1	6,2	-1,3	-9,1	-18,7	2,5	-14,4	-0,7	-11,1	-8,3	-9,2	-19,3	-13,7	-4,1	-13,0
Maiο	-4,5	-9,0	-4,4	-10,8	-2,0	-5,5	-7,8	-13,6	-18,5	-15,2	1,8	-2,5	-11,8	-24,4	-0,5	-14,4	0,2	-15,4	-10,4	-10,2	-22,1	-13,2	-11,3	-10,6
Junho	-2,7	-4,8	-0,7	-9,0	-2,7	-1,7	-4,6	-3,9	-13,6	-10,7	5,8	-2,1	-5,8	-18,3	7,4	-18,3	1,3	-8,4	-3,6	-8,1	-6,8	-15,2	1,4	-9,6
Julho	-3,9	-5,6	-4,3	-10,0	-2,7	-1,0	-8,1	-14,1	-12,8	-10,7	1,9	-3,3	-9,0	-17,0	-5,2	-13,5	0,3	-11,5	-7,0	-10,7	-13,3	-21,3	-7,1	-12,6
Agosto	-6,9	-5,5	-7,1	-9,6	-4,8	-2,2	-13,7	-10,5	-18,6	-9,3	1,1	-3,7	-15,5	-15,1	-7,3	-9,0	-2,8	-10,8	-9,6	-7,7	-15,6	-13,0	-9,2	-6,9
Setembro	-6,3	-5,7	-8,5	-8,7	-2,2	-2,4	-12,9	-10,3	-18,3	-13,4	-1,2	-3,1	-14,8	-18,0	-9,7	-12,0	-7,0	-9,0	-11,5	-8,5	-21,7	-14,3	-12,7	-10,7
Outubro	-5,7	-8,1	-11,4	-10,0	-0,4	-6,4	-10,5	-12,2	-16,1	-13,5	-0,4	-6,1	-9,3	-17,3	-25,0	-6,6	-9,0	-7,6	-11,9	-10,0	-23,9	-13,7	-15,8	-13,5
Novembro	-7,8	-3,8	-12,0	-7,9	-5,6	-1,6	-15,6	-9,8	-14,7	-7,9	2,0	-3,6	-18,0	-11,4	-5,6	-9,0	-5,4	-0,4	-13,2	-5,3	-24,4	-9,3	-13,6	-4,3
Dezembro	-7,2	-4,9	-9,8	-5,5	-3,7	-2,9	-9,7	-8,8	-18,9	-8,9	3,1	-5,6	-15,0	-12,5	-15,9	-1,2	-7,9	-4,8	-11,0	-6,7	-20,0	-13,5	-12,5	-1,6

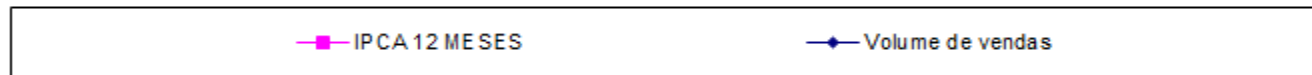
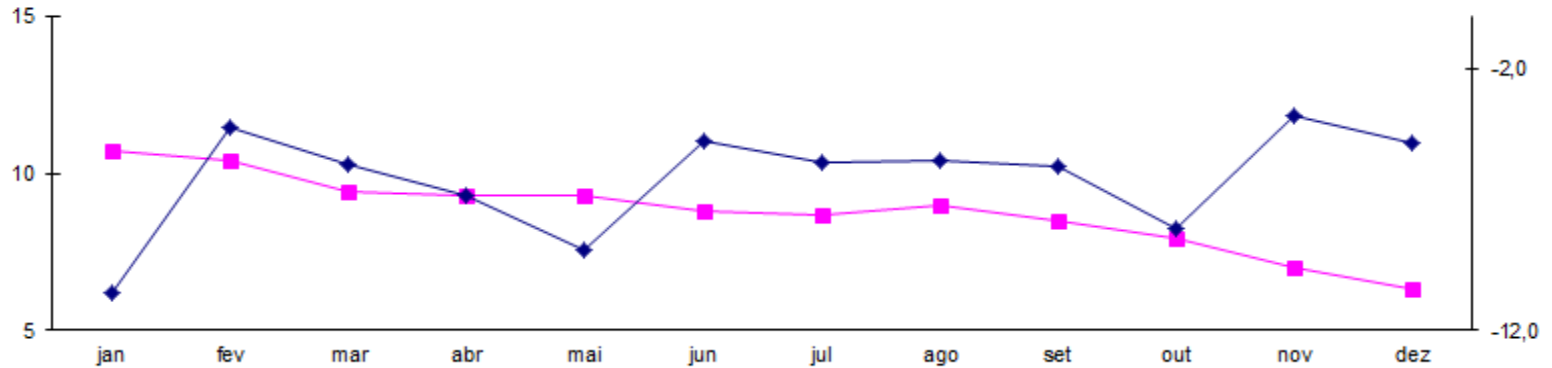
Fonte: IBGE

Volume de Vendas - Séries sem ajuste sazonal (Base: 2011=100)

Evolução do IPCA em 12 meses x Volume de vendas do varejo



Variação do IPCA 12 meses x Volume de vendas do varejo
(base:igual mês do ano anterior)



2016	IPCA 12 MESES	Volume de vendas
jan	10,7	-10,6
fev	10,4	-4,2
mar	9,4	-5,7
abr	9,3	-6,9
mai	9,3	-9,0
jun	8,8	-4,8
jul	8,7	-5,6
ago	9,0	-5,5
set	8,5	-5,7
out	7,9	-8,1
nov	7,0	-3,8
dez	6,3	-4,9

Composição da taxa mensal

Dezembro 2016/ Dezembro 2015



Pesquisa Mensal do Comércio - Dezembro 2016

Atividades	COMÉRCIO VAREJISTA		COMÉRCIO VAREJISTA AMPLIADO	
	Taxa de variação (%)	Composição absoluta da taxa (p.p.)	Taxa de variação (%)	Composição absoluta da taxa (p.p.)
Taxa Global	-4,9	-4,9	-6,7	-6,7
Combustíveis e lubrificantes	-5,5	-0,4	-5,5	-0,3
Hiper, supermercados, prods. alimentícios, bebidas e fumo	-2,9	-1,4	-2,9	-1,0
Tecidos, vest. e calçados	-8,8	-1,0	-8,8	-0,7
Móveis e eletrodomésticos	-8,9	-1,0	-8,9	-0,7
Artigos farmacêuticos, med., ortop. e de perfumaria	-5,6	-0,4	-5,6	-0,3
Livros, jornais, rev. e papelaria	-12,5	-0,1	-12,5	-0,1
Equip. e mat. para escritório informática e comunicação	-1,2	0,0	-1,2	0,0
Outros arts. de uso pessoal e doméstico	-4,8	-0,6	-4,8	-0,4
Veículos e motos, partes e peças	-	-	-13,5	-3,2
Material de construção	-	-	-1,6	-0,1

Fonte: IBGE, Diretoria de Pesquisas, Coordenação de Serviços e Comércio.

Dezembro 2016/ Dezembro 2015

-4,9%

Principais impactos (respondem por mais de 80% da taxa global)

- Hiper, supermercados, prods. alimentícios, bebidas e fumo (-2,9%)
- Móveis e eletrodomésticos (-8,9%)
- Tecidos, vestuário e calçados (-8,8%)
- Outros artigos de uso pessoal e doméstico (-4,8)

Fatores de influência:

IPCA em 12 meses

Índice geral de preços: 10,7% em dezembro de 2015 para 6,3 em dezembro de 2016

“alimentação em domicílio”: 12,9% em dezembro 2015 para 9,4% em dezembro 2016

“combustíveis”: 21,4% em dezembro de 2015 para 3,2% em dezembro de 2016

Evolução do mercado de trabalho²

- Número de trabalhadores com carteira assinada no setor privado: de -3,0% no tri móvel out-nov-dez/2015 para -3,9% no tri móvel out-nov-dez/2016
- Número de ocupados sai de -0,7 no tri móvel out-nov-dez/2015 para -2,1 no tri móvel out-nov-dez/2016
- Rendimento médio real sai de -2,7 no tri móvel out-nov-dez/2015 para 0,5 no tri móvel out-nov-dez/2016
- Massa dos rendimentos reais habitualmente recebidos: sai de -3,1% no tri móvel out-nov-dez/2015 para -1,2 no trimestre móvel out-nov-dez/2016

Restrição ao crédito

- Taxa de juros no crédito às famílias: de 37,9% a.a. em dez/2015 para 41,5% a.a em dez/2016³

Fonte: (1)IBGE/COINP (2)IBGE/COREN (3)BANCO CENTRAL

Dezembro 2016/ Dezembro 2015

-8,8%



Principais impactos (respondem mais de 80% da taxa global)

- Veículos e motos, partes e peças (-13,5%)
- Hiper, supermercados, prods. alimentícios, bebidas e fumo (-2,9%)
- Móveis e eletrodomésticos (-8,9%)
- Outros artigos de uso pessoal e doméstico (-4,8)

Fatores de influência

- Produção industrial¹ atinge o 34º recuo com a menor variação na comparação mensal de dez/2016 (-0,1%)

Restrição ao crédito

- Taxa de juros no crédito às pessoas jurídicas: de 20,9% em dez/2015 para 20,1 a.a. em dez/2016

Índice trimestral 2016



base: igual trimestre do ano anterior

Atividades	1º trimestre	2º trimestre	3º trimestre	4º trimestre
Comércio varejista	-7,0	-6,9	-5,6	-5,5
Combustíveis e lubrificantes	-9,5	-10,1	-9,4	-7,8
Hiper, super, prods., bebidas e fumo	-2,8	-4,0	-1,9	-3,6
Tecidos, vest. e calçados	-13,3	-9,2	-11,7	-9,9
Móveis e eletrodomésticos	-17,0	-12,1	-11,1	-9,9
Artigos farmacêuticos	2,5	-2,0	-3,4	-5,1
Livros, jornais, rev. e papelaria	-14,9	-20,6	-16,6	-13,5
Equip e mat. para escritório	-16,7	-15,7	-11,4	-5,2
Outros arts. de uso pessoal	-12,8	-11,7	-10,4	-4,3
Comércio varejista ampliado	-9,4	-9,2	-9,0	-7,3
Veículos e motos, partes e peças	-13,5	-14,0	-16,3	-12,2
Material de construção	-14,8	-11,1	-10,1	-6,7

Síntese do mercado de trabalho 2016

Índice trimestral (base: igual trimestre do ano anterior)



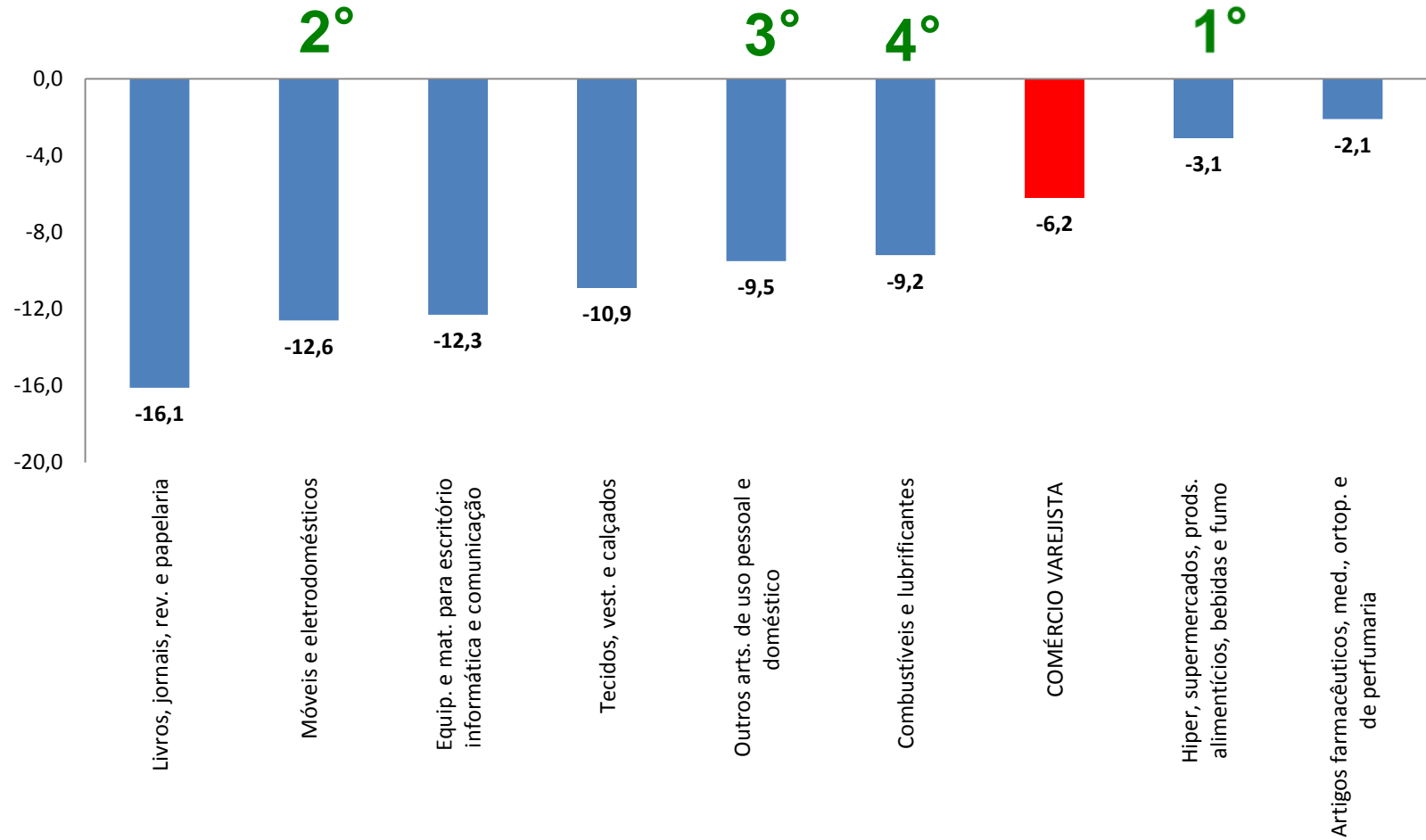
Síntese do mercado de trabalho	1º tri	2º tri	3º tri	4º tri
Nº de ocupados	-1,5	-1,5	-2,4	-2,1
Nº de trabalhadores com carteira	-4,0	-4,1	-3,7	-3,9
Nº de trabalhadores por conta própria	6,5	3,9	-1,7	-3,4
Taxa de desocupação	3,0	3,0	2,9	3,1
Rendimento médio real habitualmente recebido	-3,2	-4,2	-2,1	0,5
Massa de rendimento reais habitualmente recebidos	-4,1	-4,9	-3,8	-1,2

Fonte: IBGE/DPE/COREN

Comércio Varejista 2016

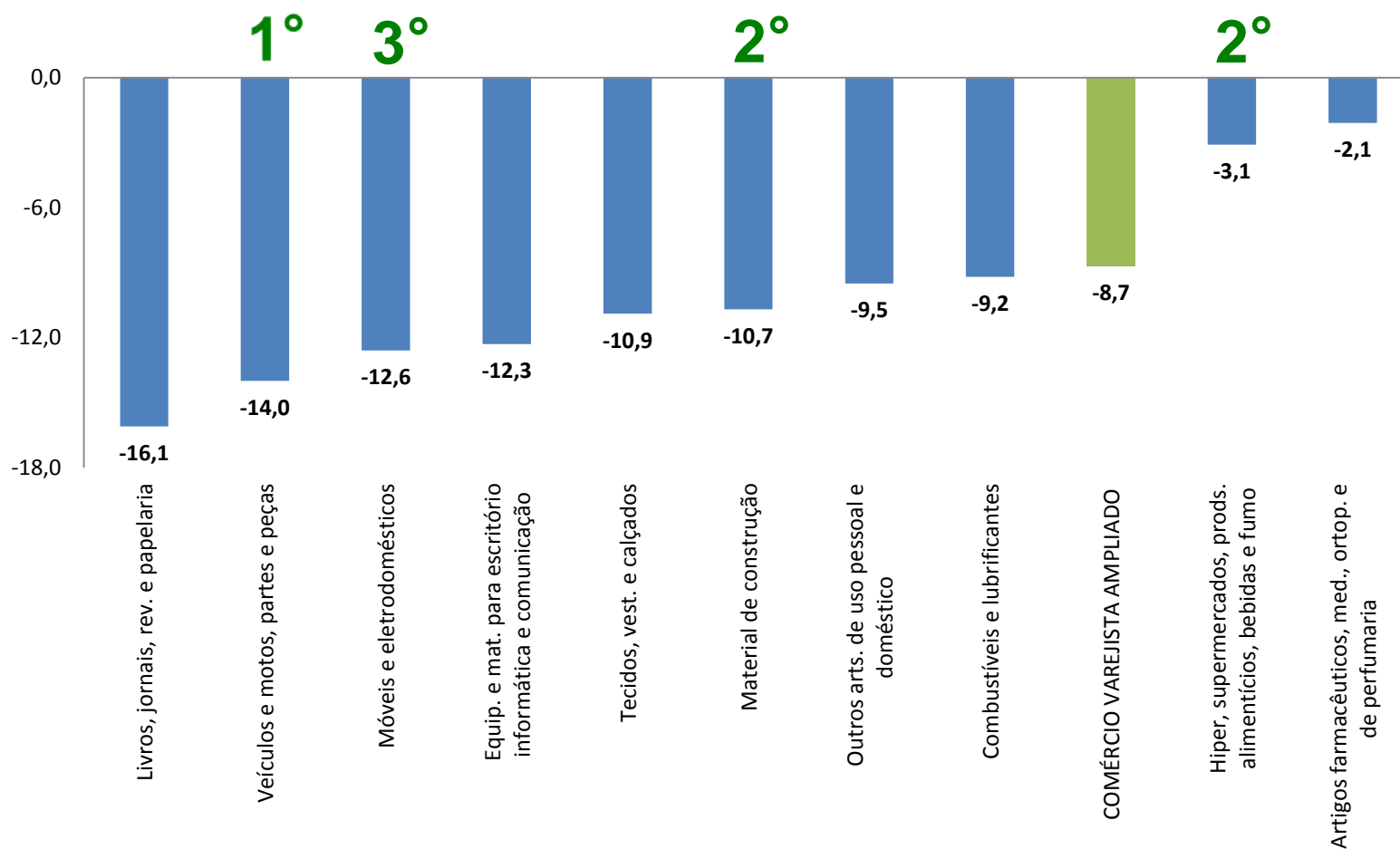


Índice acumulado JAN-DEZ (base: igual período do ano anterior)



Comércio Varejista Ampliado 2016

Índice acumulado JAN-DEZ (base: igual período do ano anterior)



*Acumulado em 12 meses

Índice semestral 2016



Base: igual semestre do ano anterior

Atividades	1º semestre	2º semestre	Acumulado do ano
Comércio varejista	-6,9	-5,6	-6,2
Combustíveis e lubrificantes	-9,8	-8,6	-9,2
Hiper, super, prods., bebidas e fumo	-3,4	-2,8	-3,1
Tecidos, vest. e calçados	-11,1	-10,7	-10,9
Móveis e eletrodomésticos	-14,7	-10,4	-12,6
Artigos farmacêuticos	0,2	-4,3	-2,1
Livros, jornais, rev. e papelaria	-17,0	-14,9	-16,1
Equip e mat. para escritório	-16,2	-8,2	-12,3
Outros arts. de uso pessoal	-12,3	-7,0	-9,5
Comércio varejista ampliado	-9,3	-8,1	-8,7
Veículos e motos, partes e peças	-13,7	-14,3	-14,0
Material de construção	-13,0	-8,4	-10,7

Índice acumulado no ano série de 2001-2016

Base: igual período do ano anterior

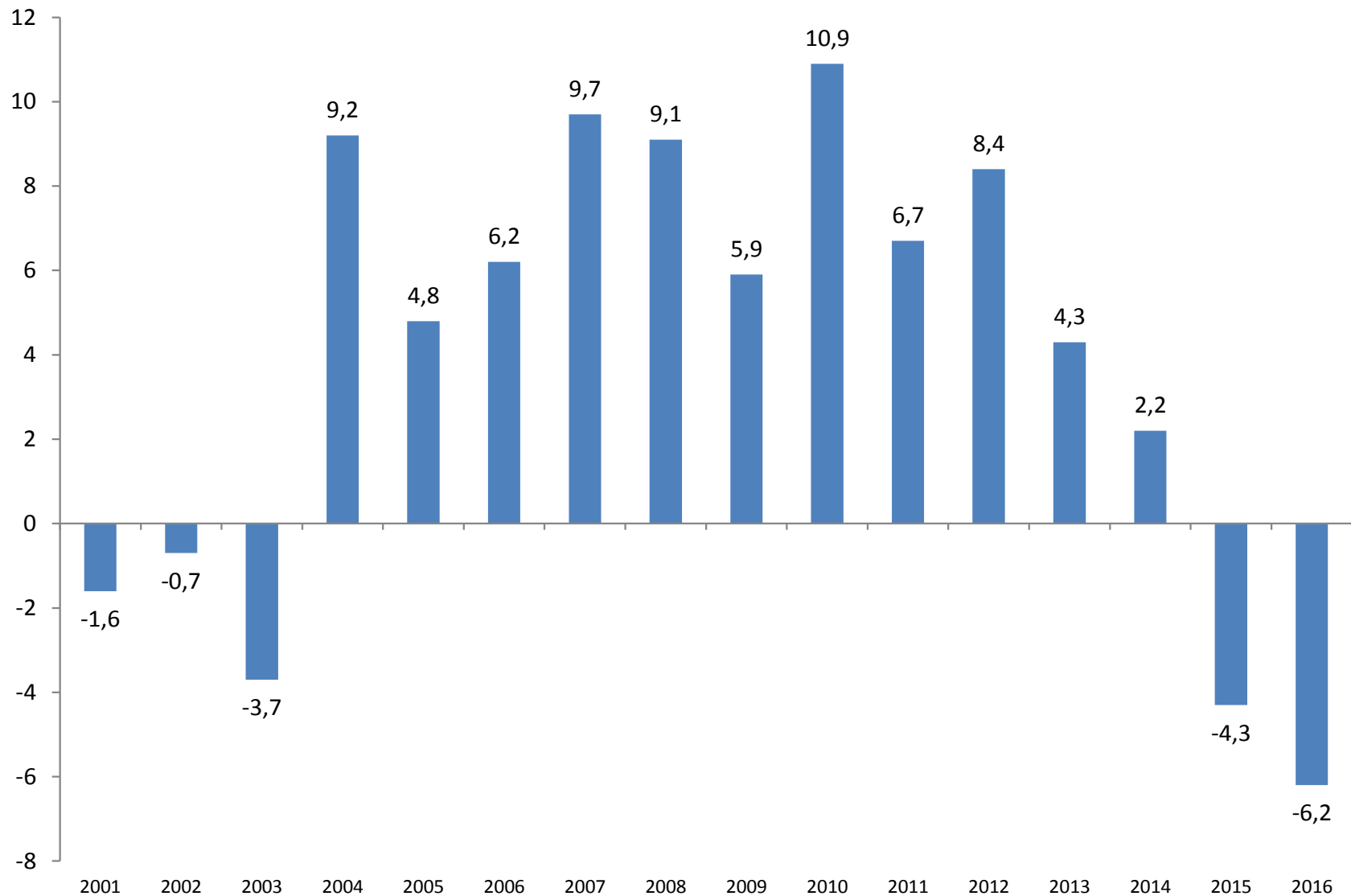
Atividades	2001	2002	2003	2004	2005	2006	2007	2008	2009	2010	2011	2012	2013	2014	2015	2016
Comércio Varejista	-1,6	-0,7	-3,7	9,2	4,8	6,2	9,7	9,1	5,9	10,9	6,7	8,4	4,3	2,2	-4,3	-6,2
Combustíveis e lubrificantes	-2,8	5,7	-4,3	4,6	-7,4	-8,0	5,1	9,3	0,8	6,6	1,5	6,9	6,3	2,6	-6,1	-9,2
Hiper, supermercados, prods. alimentícios, bebidas e fumo	0,4	-1,8	-4,8	7,2	3,1	7,5	6,4	5,5	8,3	8,9	4,0	8,4	1,9	1,3	-2,5	-3,1
Tecidos, vest. e calçados	1,6	-1,3	-3,1	4,7	5,8	2,0	10,6	4,8	-2,7	10,6	3,6	3,5	3,4	-1,1	-8,6	-10,9
Móveis e eletrodomésticos	-1,2	-0,6	-0,8	26,4	16,0	10,2	15,4	15,1	2,1	18,3	16,6	12,2	4,9	0,6	-14,1	-12,6
Artigos farmaceuticos, med., ortop. e de perfumaria	-	-	-	7,2	6,0	3,8	9,0	13,3	11,8	11,9	9,7	10,3	10,1	9,0	3,0	-2,1
Livros, jornais, rev. e papelaria	-	-	-	-1,2	1,2	1,1	7,1	11,1	9,6	12,0	5,9	5,4	2,6	-7,7	-10,9	-16,1
Equip. e mat. para escritório informática e comunicação	-	-	-	10,1	53,9	30,0	29,6	33,4	10,6	24,3	19,6	7,0	6,9	-1,7	-1,8	-12,3
Outros arts. de uso pessoal e doméstico	-	-	-	16,3	14,6	17,4	22,7	15,6	8,4	9,1	4,0	9,3	10,3	7,9	-1,3	-9,5
Comércio Varejista Ampliado	-	-	-	11,1	3,1	6,4	13,6	9,9	6,8	12,2	6,6	8,0	3,6	-1,7	-8,6	-8,7
Veículos e motos, partes e peças	-3,6	-17,0	-7,2	17,8	1,5	7,2	22,6	11,9	11,1	14,1	6,1	7,3	1,5	-9,4	-17,8	-14,0
Material de Construção	-	-	-	2,4	-6,0	4,7	10,7	7,8	-6,6	15,7	9,1	8,0	6,9	0,0	-8,4	-10,7

Índice acumulado no ano 2001-2016

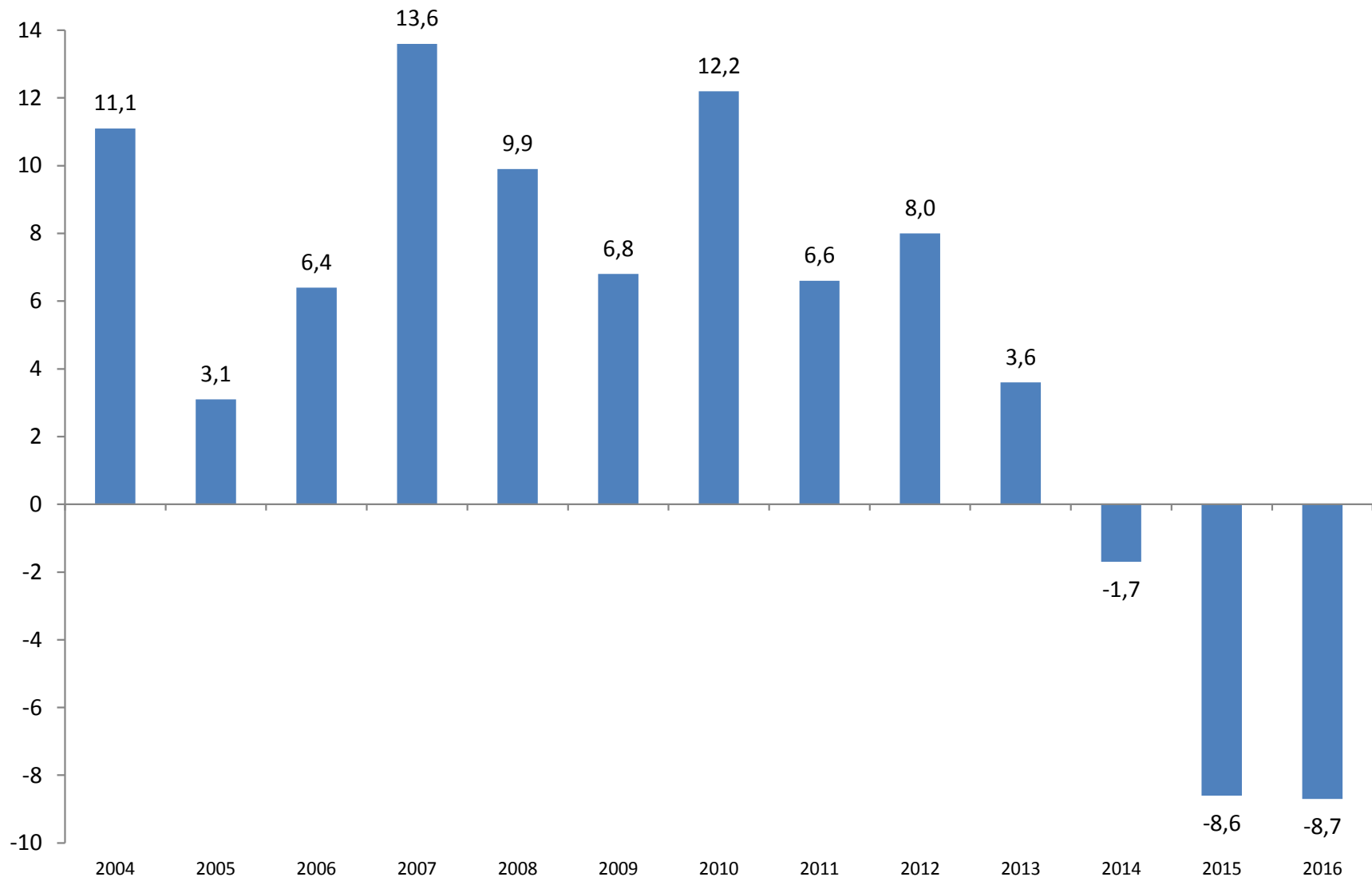


Base: igual período do ano anterior

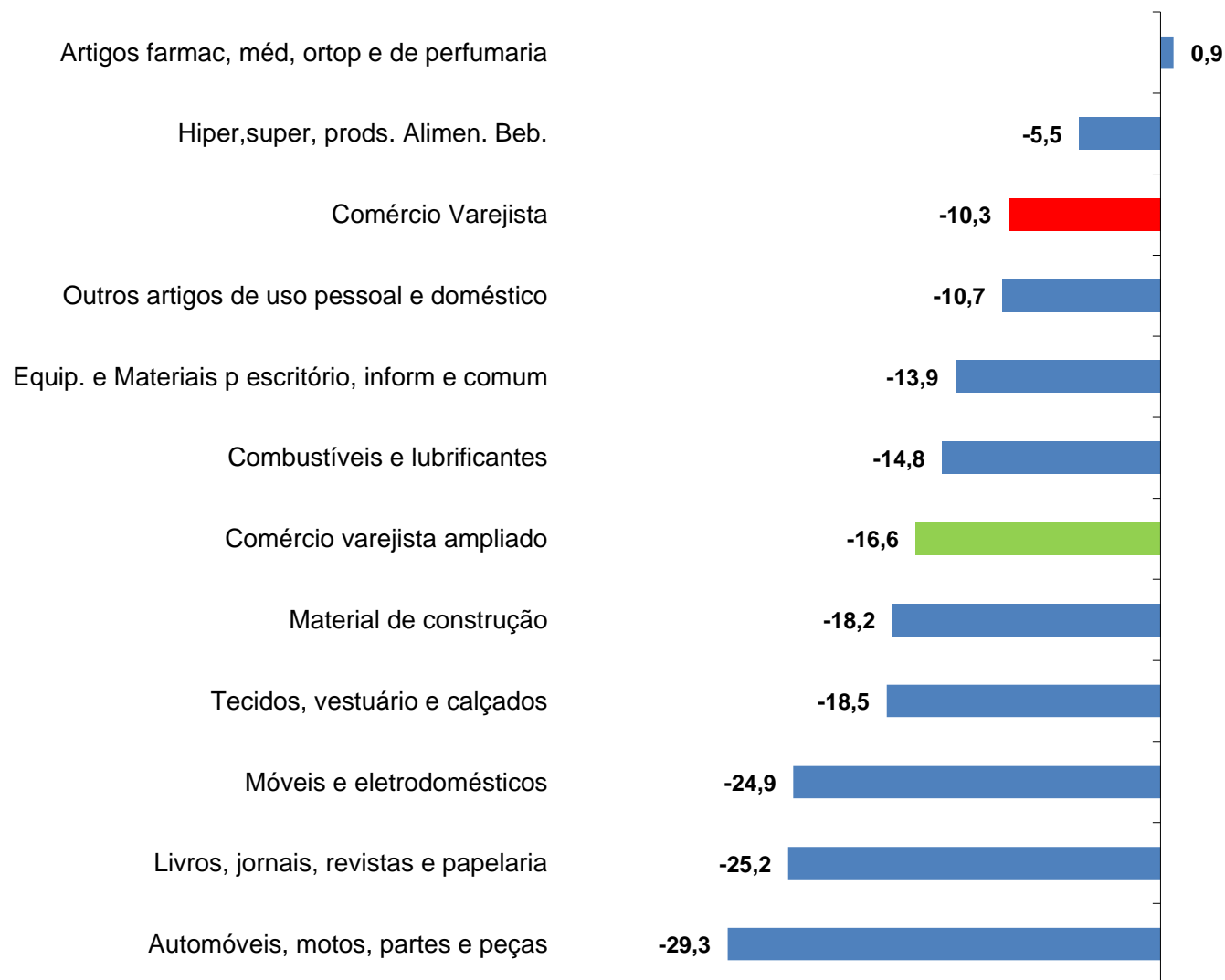
Comércio Varejista



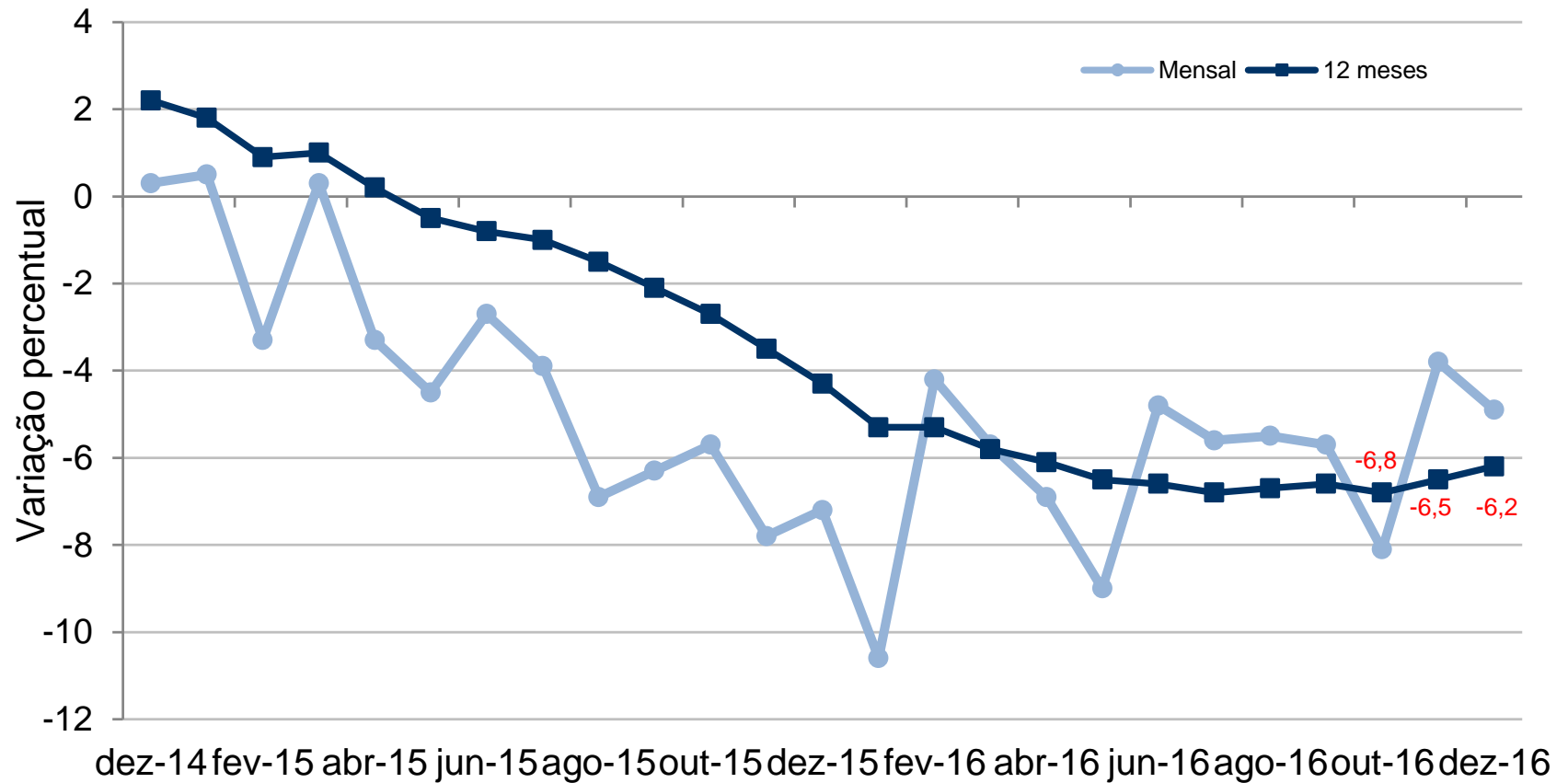
Comércio Varejista Ampliado



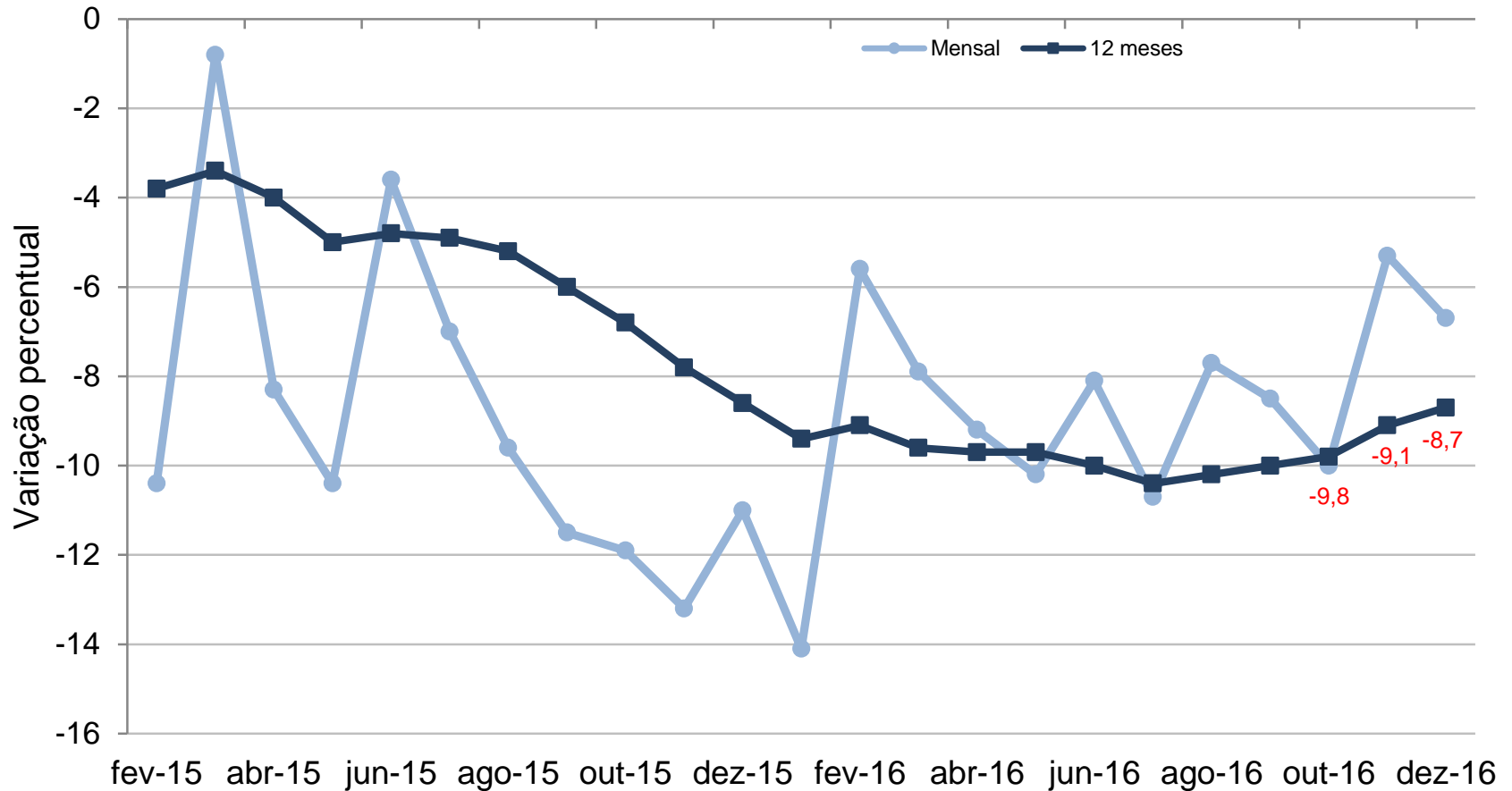
Volume de vendas acumulado 2016/2014



Evolução do volume de vendas do Comércio Varejista segundo os índices Mensal e Acumulado dos últimos 12 meses



Evolução do volume de vendas do Comércio varejista ampliado segundo os índices Mensal e Acumulado dos últimos 12 meses



Índice mês/mês imediatamente anterior

Comércio Varejista (-2,1%) após 2,0% de aumento no mês anterior
14,0% abaixo do ponto mais alto da série (nov/2014).
Taxas negativas: 4 das 8 atividades

Comércio Ampliado (-0,1%) mantém relativa estabilidade
22,4% abaixo do ponto mais alto da série (ago/2012).
taxas positivas: 6 de 10 atividades

Índice Mensal

Efeito calendário: 22 dias úteis dezembro 2016/ 22 dias úteis dezembro 2015.

Comércio Varejista (-4,9%) 21ª taxa negativa consecutiva , com taxas negativas: em todas as 8 atividades

Comércio Ampliado (-6,7%) 31ª taxa negativa consecutiva, taxas negativas: em todas as 10 atividades

Índice Acumulado

Comércio Varejista (-6,2%) 24ª taxa negativa consecutiva

Comércio Ampliado (-8,7%) 20ª taxa negativa consecutiva

Índice Acumulado nos últimos 12 meses

Comércio Varejista (-6,2%) 20ª taxa negativa consecutiva

Comércio Ampliado (-8,7%) 28ª taxa negativa consecutiva

	divulgado	revisado	diferença
Comércio Varejista	106,4	106,1	-0,3
Combustíveis e lubrificantes	95,9	96,2	0,3
Hiper, supermercados, prods. alim, bebidas e fumo	105,7	105,2	-0,5
Tecidos, vestuário e calçados	85,9	85,7	-0,2
Móveis e eletrodomésticos	102,4	101,9	-0,5
Artigos farmacêuticos, méd., ortop., de perfumaria	131,1	130,3	-0,8
Livros, jornais, revistas e papelaria	67,8	68,1	0,3
Equip. e mat. para escritório, informática e comunicação	103,2	103,5	0,3
Outros artigos de uso pessoal e doméstico	134,1	134,1	0,0
Comércio Varejista Ampliado	94,5	93,8	-0,7
Automóveis, motos e partes e peças e motos	71,7	70,4	-1,3
Material de Construção	98,9	98,9	0,0

Revisão Novembro Volume de Vendas

Série com ajuste sazonal (%)



Ano/mês	Geral		Combustíveis e lubrificantes		Hiper,super, prods. Alimen. Beb.		Tecidos, vestuário e calçados		Móveis e eletrodomésticos		Artigos farmac, méd, ortop e de perfumaria		Livros, jornais, revistas e papelaria		Equip. e Materiais p escritório, inform e comum		Outros artigos de uso pessoal e doméstico		Varejo Ampliado		Automóveis, motos, partes e peças		Material de construção	
	NOV	DEZ	NOV	DEZ	NOV	DEZ	NOV	DEZ	NOV	DEZ	NOV	DEZ	NOV	DEZ	NOV	DEZ	NOV	DEZ	NOV	DEZ	NOV	DEZ	NOV	DEZ
nov-15	0,1		-0,4		-2,4		0,6		0,3		0,8		-1,4		16,3		4,2		-0,1		1,2		-1,6	
dez-15	-2,6	-1,3	0,4	-0,2	-0,8	-0,5	-1,8	-2,1	-4,3	-4,4	0,1	0,2	-1,3	-1,9	-8,2	-11,8	-5,0	-2,6	-0,6	-1,1	-0,1	-0,9	2,5	0,3
jan-16	-2,0	-2,1	-2,8	-2,7	-0,8	-1,2	-0,4	-0,3	-5,1	-5,3	-0,4	-0,4	-0,4	0,4	-0,5	3,0	-3,3	-3,5	-2,1	-1,9	-2,5	-2,5	-4,3	-3,2
fev-16	1,2	1,1	0,3	0,4	0,8	0,8	-3,5	-3,4	5,8	6,1	0,3	0,2	-3,9	-4,2	-1,8	-2,9	0,2	0,2	1,6	1,9	3,4	4,1	1,7	1,8
mar-16	-1,0	-1,0	-1,4	-1,3	-1,9	-1,9	-4,8	-4,9	-1,6	-1,7	-0,1	-0,1	-0,6	-0,6	7,7	8,3	-1,4	-1,5	-1,6	-1,9	-1,3	-2,5	0,5	-0,1
abr-16	0,3	0,3	0,0	0,0	1,3	1,2	4,1	4,0	-1,8	-1,8	-2,6	-2,5	-3,4	-3,4	-7,7	-8,3	1,7	1,7	-1,5	-1,5	-7,1	-6,5	-4,1	-3,2
mai-16	-0,8	-0,9	-0,5	-0,4	0,1	0,1	1,4	1,5	-1,2	-1,1	-0,7	-0,8	-3,2	-4,0	-3,0	-1,9	-2,1	-2,0	-0,4	-0,4	0,4	0,6	-0,5	-0,6
jun-16	0,2	0,1	-0,5	-0,4	0,2	0,1	0,8	0,7	-0,3	-0,6	-0,4	-0,5	1,7	2,6	-1,9	-3,3	0,7	0,6	-0,2	-0,2	-1,4	-1,4	1,9	1,6
jul-16	-0,6	-0,7	-0,5	-0,5	-0,8	-0,8	-6,0	-5,9	-0,6	-0,6	-0,1	0,0	-0,7	-0,7	2,9	5,1	-0,8	-0,7	-1,0	-1,0	-1,4	-1,0	-2,9	-2,0
ago-16	-0,7	-0,7	-1,7	-1,7	0,6	0,6	-0,2	-0,2	-2,2	-2,2	-2,7	-2,8	-2,3	-2,2	-4,2	-4,6	-1,1	-1,0	-2,0	-2,2	-4,8	-5,4	1,4	1,3
set-16	-0,8	-0,9	-0,4	-0,2	-1,3	-1,5	-0,8	-0,7	-1,6	-1,6	1,4	1,4	-1,8	-1,8	0,8	0,1	0,2	0,2	0,1	0,3	3,1	3,2	-2,4	-2,4
out-16	-0,3	-0,4	-1,4	-1,4	-0,3	-0,6	0,5	0,4	0,4	0,2	-0,1	-0,2	0,6	0,7	-1,4	-0,4	1,4	1,1	-0,4	-0,4	-0,4	-0,4	-5,9	-5,4
nov-16	2,0	1,0	-0,4	-0,2	0,9	1,0	-1,5	-1,5	2,1	2,0	0,6	0,2	-0,4	-0,3	4,3	5,3	7,2	4,3	0,6	0,2	-0,3	-1,3	7,2	7,7
dez-16		-2,1		2,1		-3,0		0,1		-2,5		0,1		-1,1		1,9		-3,9		-0,1		1,8		2,1

Fonte: IBGE

Volume de Vendas - Séries com ajuste sazonal (Base: 2011=100)

Revisão Novembro Receita Nominal

Série com ajuste sazonal (%)



TAXAS DE VARIAÇÃO DO RECEITA DE VENDAS COM AJUSTE SAZONAL: PMC Dezembro 2016

Ano/mês	Geral		Combustíveis e lubrificantes		Hiper,super, prods. Alimen. Beb.		Tecidos, vestuário e calçados		Móveis e eletrodomésticos		Artigos farmac, méd, ortop e de perfumaria		Livros, jornais, revistas e papelaria		Equip. e Materiais p escritório, inform e comum		Outros artigos de uso pessoal e doméstico		Varejo Ampliado		Automóveis, motos, partes e peças		Material de construção	
	NOV	DEZ	NOV	DEZ	NOV	DEZ	NOV	DEZ	NOV	DEZ	NOV	DEZ	NOV	DEZ	NOV	DEZ	NOV	DEZ	NOV	DEZ	NOV	DEZ	NOV	DEZ
nov-15	1,1		0,4		-0,1		1,1		5,5		1,7		-0,2		17,1		1,8		0,9		0,0		-1,9	
dez-15	-1,0	-0,1	3,1	2,3	0,5	0,4	-1,4	-1,4	-7,9	-7,3	0,8	0,9	-0,8	-1,1	-8,2	-9,9	-1,0	0,1	-0,2	-0,2	0,4	-0,7	0,6	-0,4
jan-16	0,1	-0,1	-3,6	-3,1	0,6	0,6	0,3	0,3	-3,5	-4,4	0,3	0,4	0,4	0,7	0,5	1,1	-3,0	-4,0	-1,1	-1,0	-2,8	-2,9	-1,8	-2,1
fev-16	1,5	1,5	1,4	1,5	1,7	1,7	-2,4	-2,4	5,1	5,8	0,8	0,6	-2,8	-2,8	-0,9	-0,6	0,3	0,3	2,1	2,3	3,9	4,5	-0,6	-0,6
mar-16	-0,3	-0,1	-0,4	-0,4	-1,2	-1,1	-3,5	-3,3	-0,4	-0,4	1,0	1,0	0,0	-0,1	9,5	9,5	-0,5	-0,5	-1,0	-1,2	-1,7	-2,8	-0,1	0,2
abr-16	1,0	0,9	-0,9	-0,9	2,9	2,8	2,5	2,3	-1,5	-1,6	0,0	0,0	-2,6	-2,4	-6,6	-6,4	2,6	2,4	-0,6	-0,7	-6,9	-6,2	-2,2	-2,1
mai-16	0,0	-0,1	-1,5	-1,5	0,4	0,4	2,4	2,3	-0,4	-0,5	1,0	1,0	-1,5	-1,9	-2,1	-2,1	-1,9	-1,8	0,4	0,4	0,9	0,8	0,8	0,9
jun-16	1,2	1,1	0,6	0,7	1,6	1,6	1,3	1,2	-0,2	-0,3	0,5	0,5	1,7	2,1	-0,7	-0,7	2,3	2,3	0,0	-0,1	-1,5	-1,5	0,0	0,2
jul-16	0,4	0,3	-0,4	-0,4	0,8	0,7	-5,9	-5,9	-0,2	-0,2	0,9	1,0	0,5	0,5	3,1	3,3	-0,7	-0,8	0,2	0,3	-1,3	-0,3	1,0	1,0
ago-16	0,3	0,2	-1,3	-1,2	2,7	2,6	0,0	0,0	-2,0	-2,1	-2,1	-2,2	-1,0	-0,9	-4,3	-4,2	0,0	0,0	-1,2	-1,1	-4,0	-4,7	-2,9	-2,5
set-16	-0,3	-0,4	0,6	0,8	-1,8	-1,8	-0,6	-0,5	-1,5	-1,5	1,7	1,7	-0,9	-0,9	1,3	1,2	0,4	0,4	0,4	0,1	2,1	2,1	-1,2	-1,2
out-16	-0,4	-0,7	-2,1	-2,3	-1,0	-0,9	0,4	0,4	0,4	0,3	0,6	0,6	1,0	1,1	-2,4	-0,9	0,7	0,6	-0,5	-0,4	-0,8	-0,8	-1,3	-2,0
nov-16	0,9	0,6	-0,8	-0,8	1,3	0,9	-1,5	-1,6	6,9	6,5	1,4	0,9	-0,1	0,0	3,9	3,3	6,5	6,5	0,3	0,2	0,1	-0,7	1,5	3,3
dez-16		-2,1		4,4		-4,5		0,2		-6,8		0,6		-0,9		0,9		-4,2		-0,3		1,4		4,5

Fonte: IBGE/DPE/COSEC

Receita de Vendas - Séries com ajuste sazonal (Base: 2011=100)