



Tecnologias Digitais Avançadas, Teletrabalho e Cibersegurança

PINTEC 2022 - Indicadores temáticos

Resultados finais - 26/09/2023



Investigações
Experimentais

Aspectos metodológicos



Viabilização da PINTEC Semestral

Convênio estabelecido em Dez./2022 para período de 4 anos



Produção Estatística

(metodologia, planejamento, coleta de dados, análise e disseminação dos resultados)



Financiadora do projeto

(recursos financeiros, apoio metodológico e analítico)



Apoio técnico e produção acadêmica

(apoio metodológico e analítico e disseminação acadêmica dos resultados)



FUJB como gestora dos recursos financeiros



Qual o objetivo da pesquisa?

Investigar a **utilização de tecnologias digitais avançadas, a adoção do teletrabalho e cibersegurança** nas principais funções de negócios das empresas industriais brasileiras em **2022**.

EMPRESAS



Indústria
(Extrativas e de Transformação)

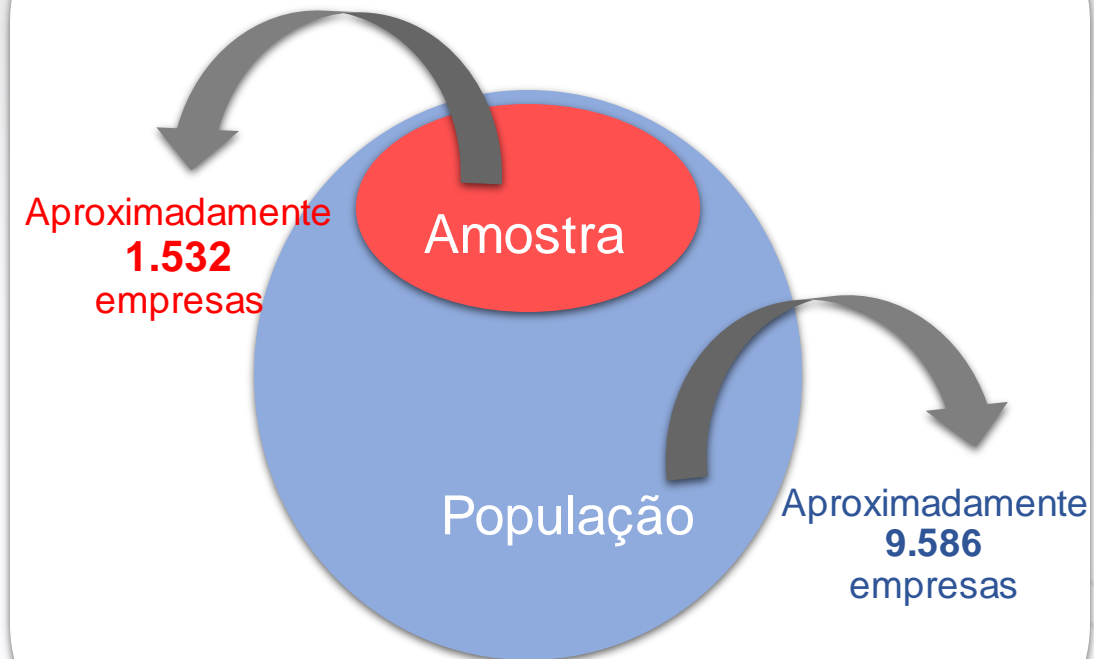


**Empresas Médias e
Grandes**
(Empresas de 100 ou mais pessoas
ocupadas)



Localizadas no Brasil

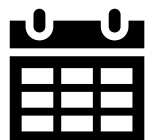
Amostragem Probabilística



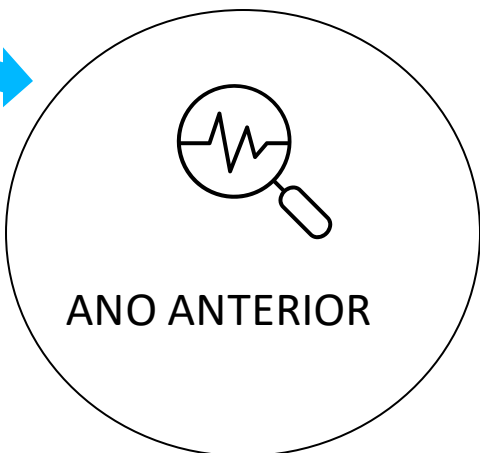
Outras características: âmbito temporal

Periodicidade X Período de referência

PERÍODO DE REFERÊNCIA



ANUAL



ANO ANTERIOR

PERIODICIDADE



SEMESTRAL



1º SEMESTRE de cada ano
Indicadores Temáticos
(temas rotativos)



Digitalização

Sustentabilidade



2º SEMESTRE de cada ano
Indicadores Básicos
(tema fixo)



Inovação e P&D

BLOCOS DA PESQUISA

BLOCO 1
DIGITALIZAÇÃO NA EMPRESA
(Q1)

BLOCO 2
TECNOLOGIAS DIGITAIS
AVANÇADAS NA EMPRESA
(Q2, Q3, Q4, Q5, Q6, Q7, Q8)

BLOCO 3
BENEFÍCIOS OBTIDOS PELA
UTILIZAÇÃO DE TECNOLOGIAS
DIGITAIS AVANÇADAS
(Q9)

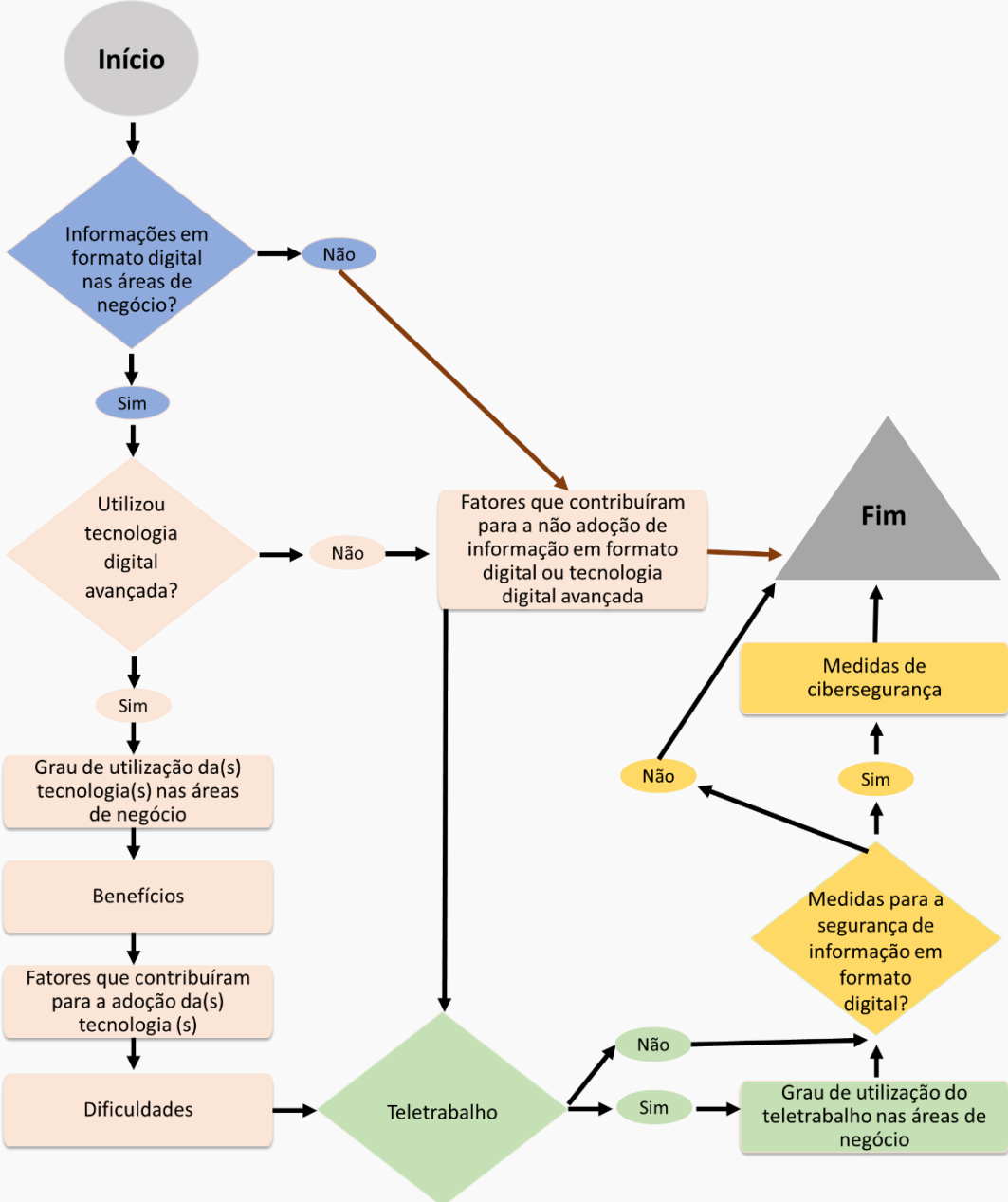
BLOCO 4
FATORES QUE CONTRIBUÍRAM
PARA A ADOÇÃO DE
TECNOLOGIAS DIGITAIS
AVANÇADAS
(Q10)

BLOCO 5
DIFICULDADES
(Q11, Q12)

BLOCO 6
TELETRABALHO
(Q13, Q14)

BLOCO 7
CIBERSEGURANÇA
(Q15, Q16)

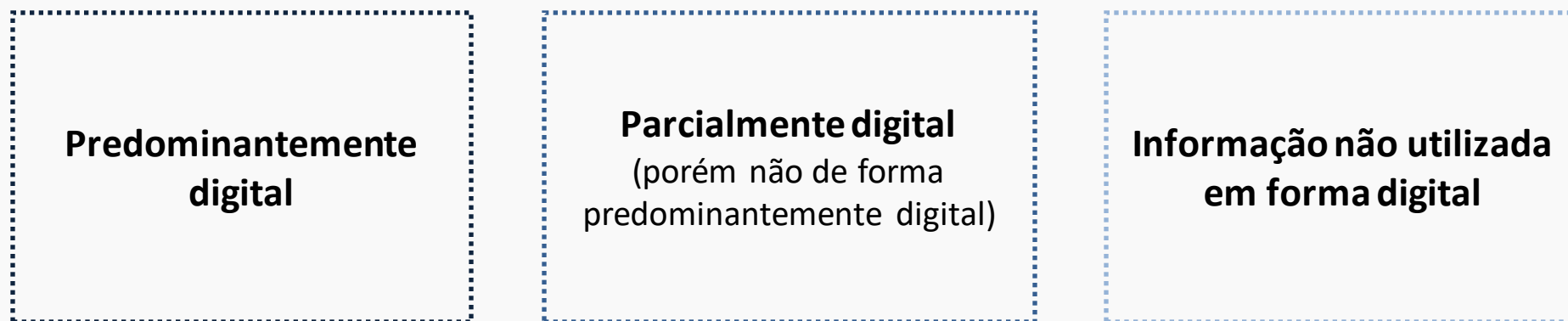
FLUXOGRAMA DO QUESTIONÁRIO



BLOCO 1: DIGITALIZAÇÃO NA EMPRESA



Em 2022, de que maneira as informações foram utilizadas nas seguintes áreas/funções de negócio da empresa ?

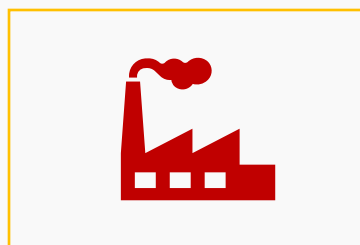


A pesquisa considera 5 áreas/funções de negócio da empresa:

Desenvolvimento de projetos de produtos, processos e serviços



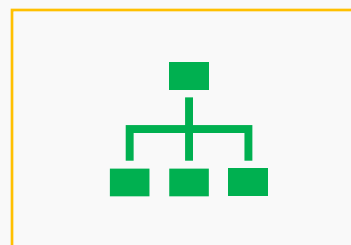
Produção



Logística



Administração



Comercialização





Digitalização nas empresas



ATENÇÃO!
A digitalização é a conversão de dados e processos analógicos em um formato legível por máquina.



Gráfico – Digitalização (parcial ou predominante) nas áreas/funções de negócios das empresas, para o total da Indústria - Brasil - 2022 (%)

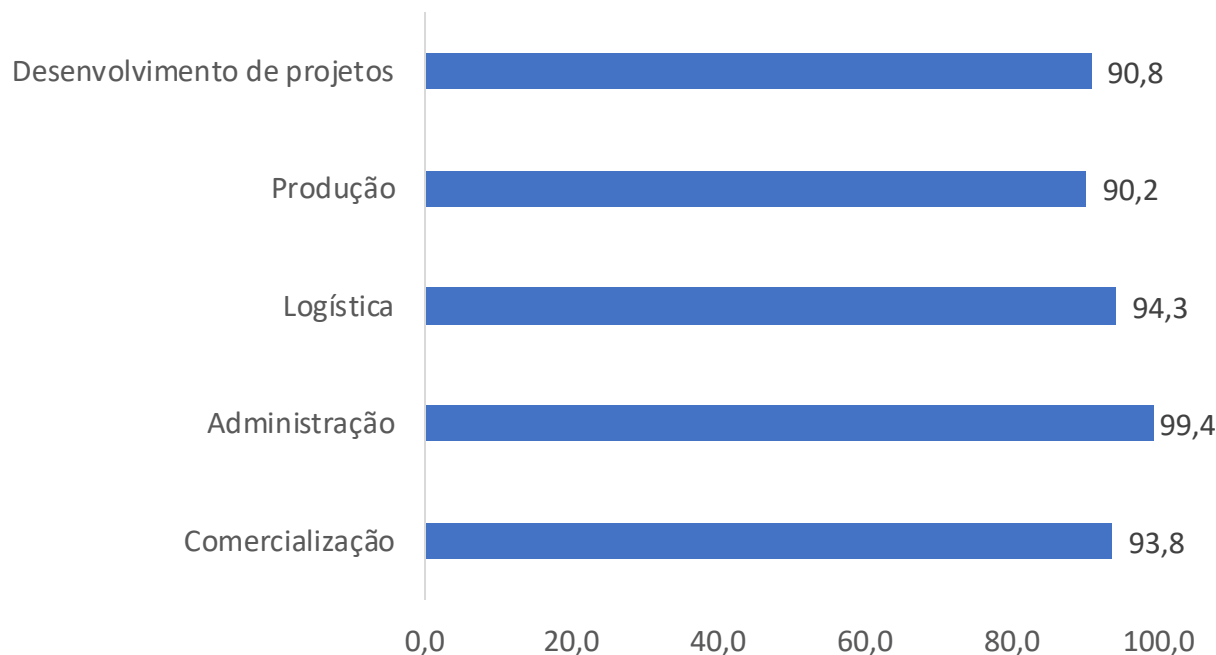
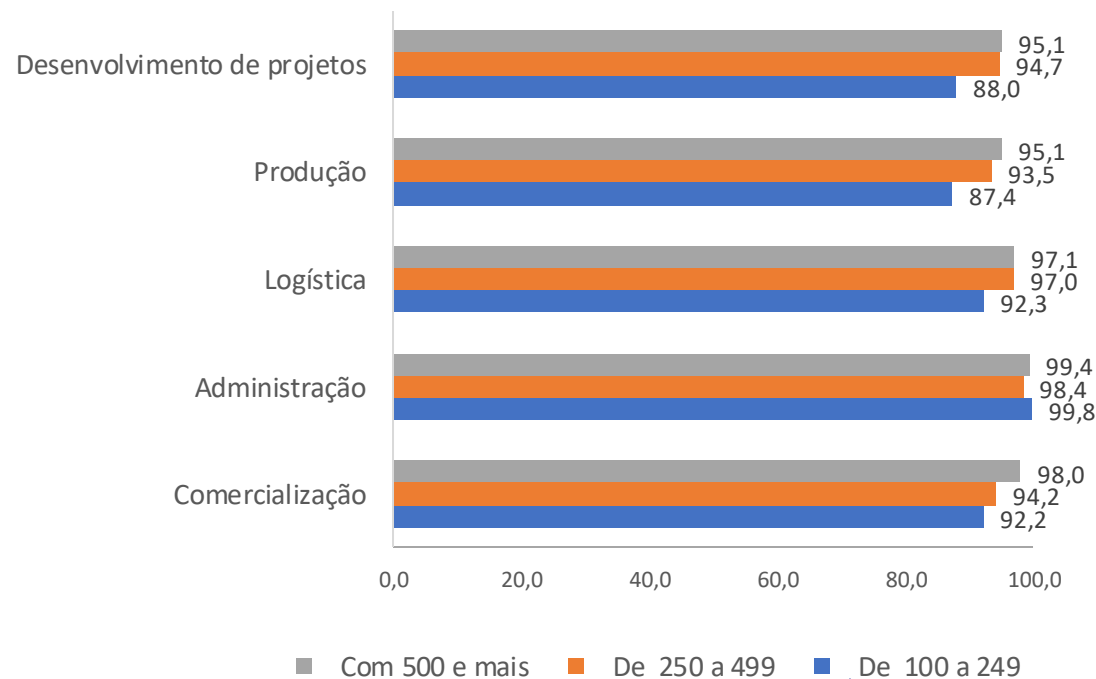


Gráfico – Digitalização (parcial ou predominante) nas áreas/funções de negócios das empresas, segundo as faixas de pessoal ocupado, para o total da Indústria – Brasil – 2022 (%)



BLOCO 2: TECNOLOGIAS DIGITAIS NA EMPRESA

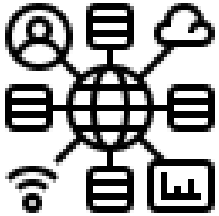


Em 2022, a empresa utilizou alguma(s) das tecnologias digitais avançadas listadas abaixo ?



A pesquisa considera 6 tecnologias digitais avançadas:

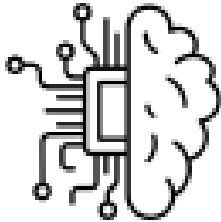
ANÁLISE DE BIG DATA



COMPUTAÇÃO EM NUVEM (SERVIÇO PAGO)



INTELIGÊNCIA ARTIFICIAL (IA)




INTERNET DAS COISAS



MANUFATURA ADITIVA (IMPRESSORA 3D)



ROBÓTICA





Uso de tecnologias digitais avançadas



Gráfico – Percentual de empresas que utilizaram tecnologias digitais avançadas, por tipo de tecnologia, para o total da Indústria – Brasil – 2022 (%)

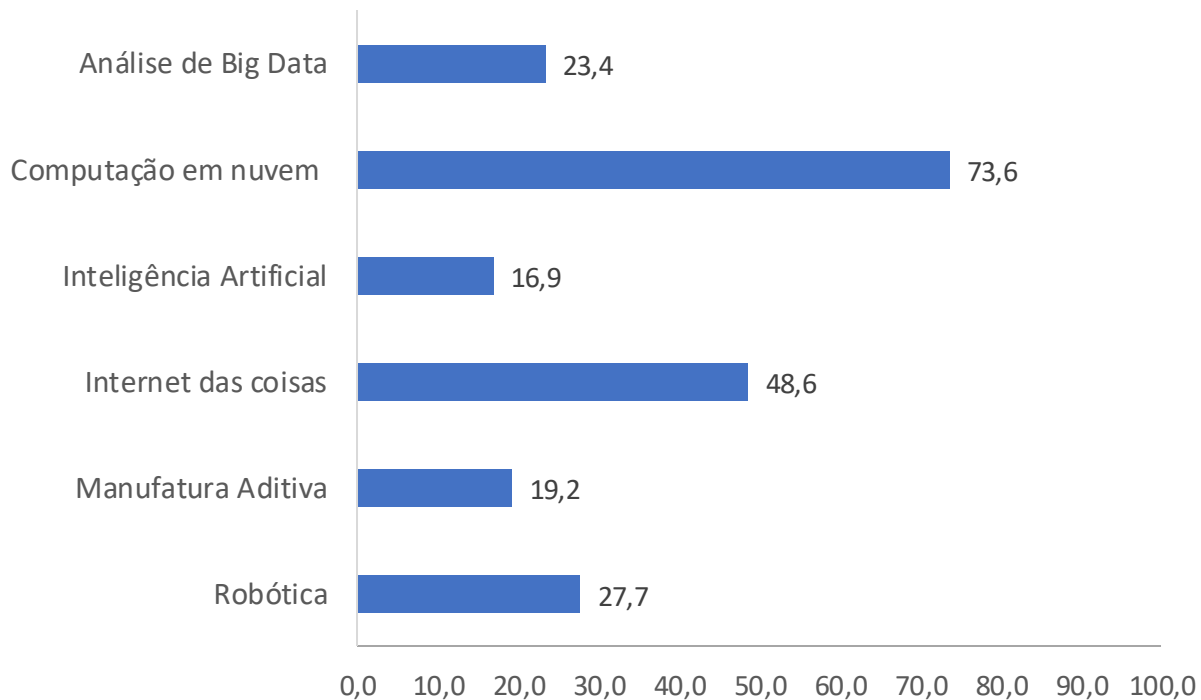
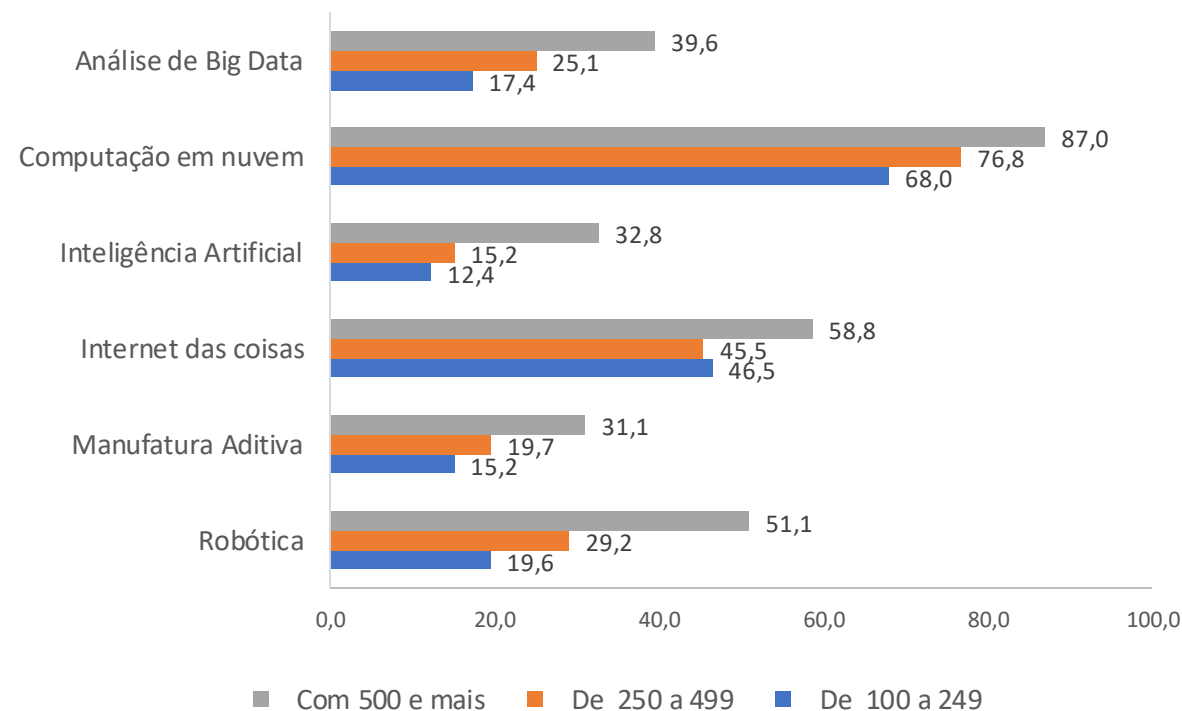
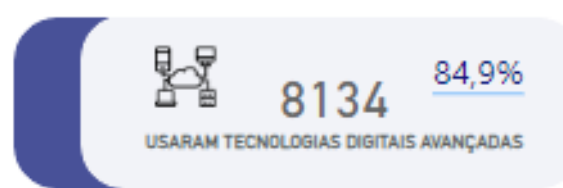


Gráfico – Percentual de empresas que utilizaram tecnologias digitais avançadas, por tipo de tecnologia, segundo as faixas de pessoal ocupado, para o total da Indústria – Brasil – 2022 (%)





Uso de tecnologias digitais avançadas



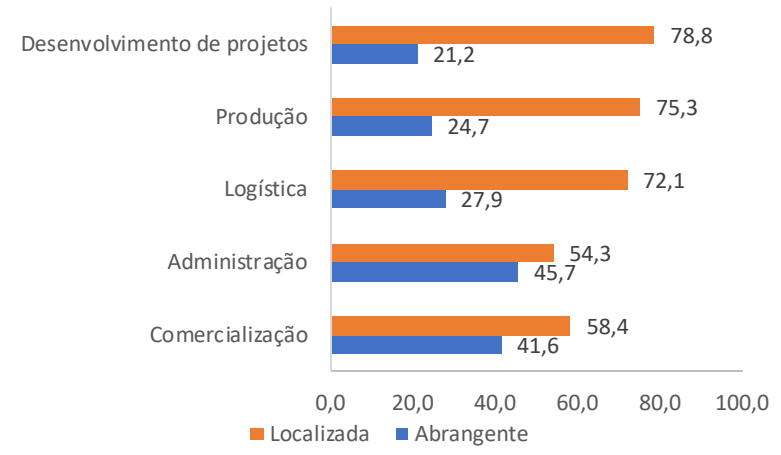
Ranking por Atividades da Indústria Uso de tecnologias digitais avançadas - 2022 (%)

1º		Máquinas e equipamentos	94,5
2º		Extrativas	92,2
3º		Produtos diversos	92,0
		Total da Indústria	84,9
23º		Madeira	72,2
24º		Confecção do vestuário	71,6
25º		Outros equipamentos de transporte	68,2

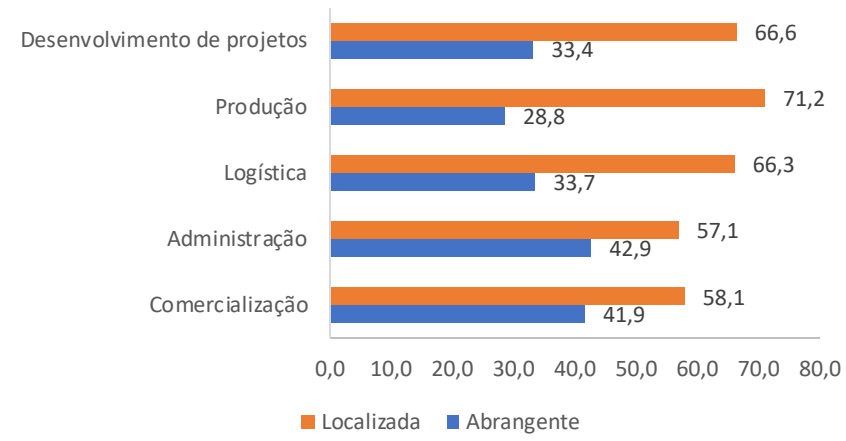


Uso de tecnologias digitais avançadas por grau de utilização nas áreas/funções de negócios

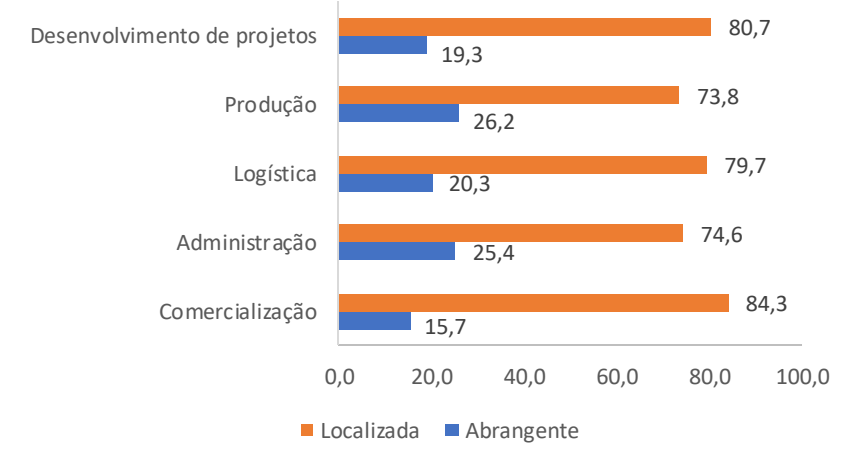
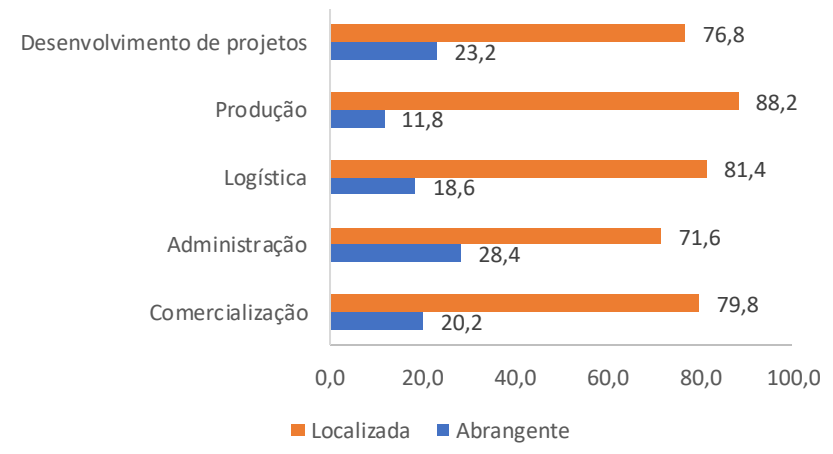
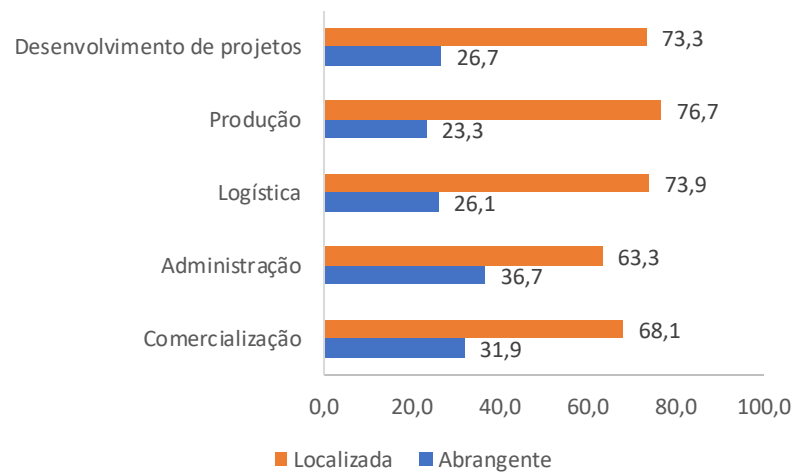
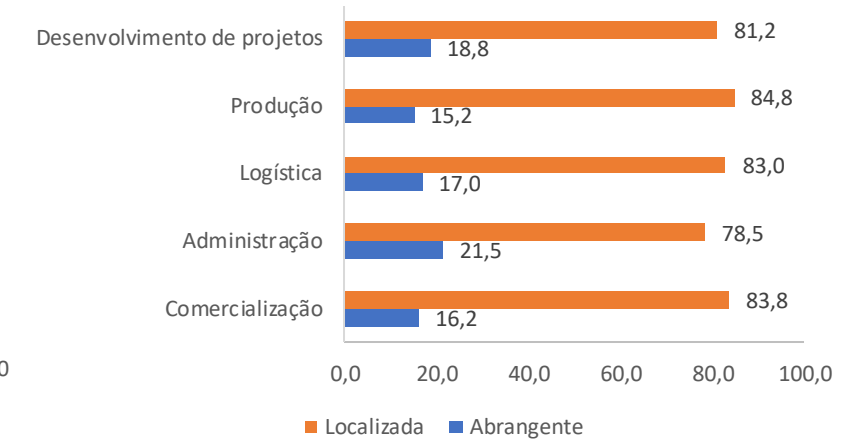
Análise de Big data



Computação em nuvem



Inteligência artificial



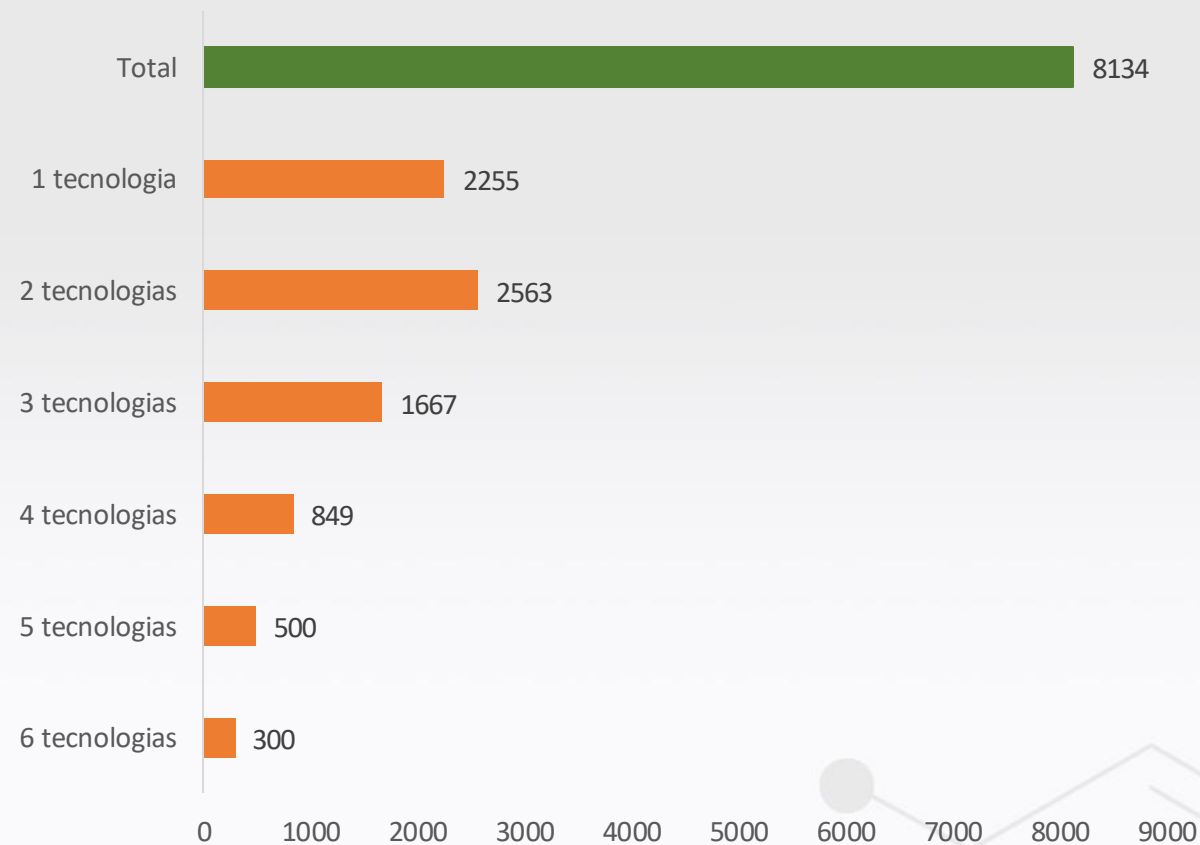
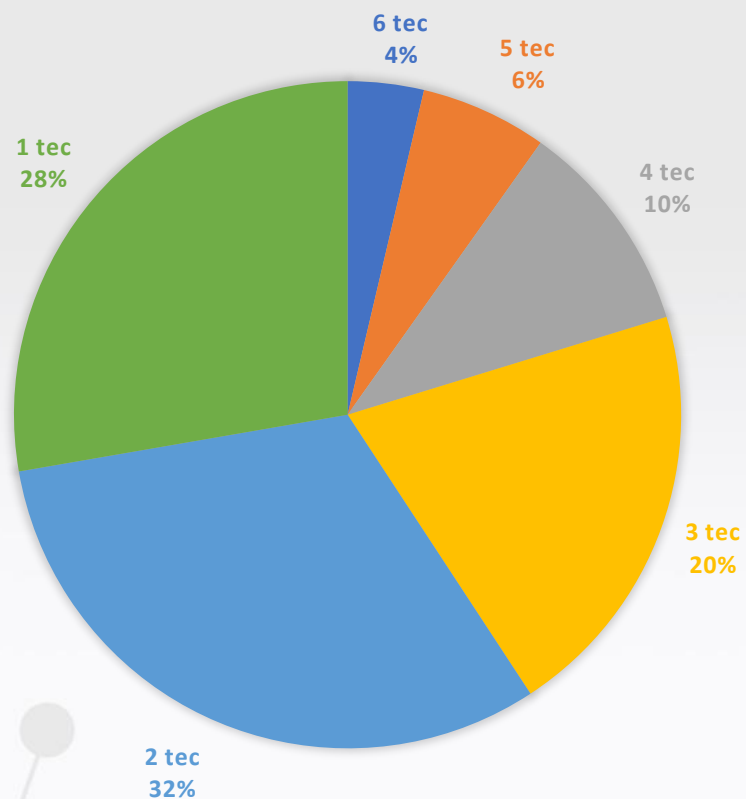
Internet das coisas

Manufatura aditiva

Robótica

Uso de tecnologias digitais avançadas por número de tecnologias utilizadas

Gráfico – Empresas que utilizaram tecnologia digital avançada, por número de tecnologias utilizadas, para o total da Indústria – Brasil – 2022 (%)



BLOCO 3: BENEFÍCIOS OBTIDOS PELA UTILIZAÇÃO DE TECNOLOGIAS DIGITAIS AVANÇADAS





Em 2022, quais foram os benefícios obtidos em decorrência da adoção da(s) tecnologia(s) digital(ais) avançada(s) anteriormente apontada(s)?

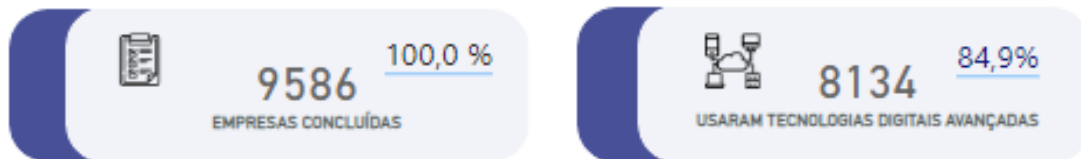
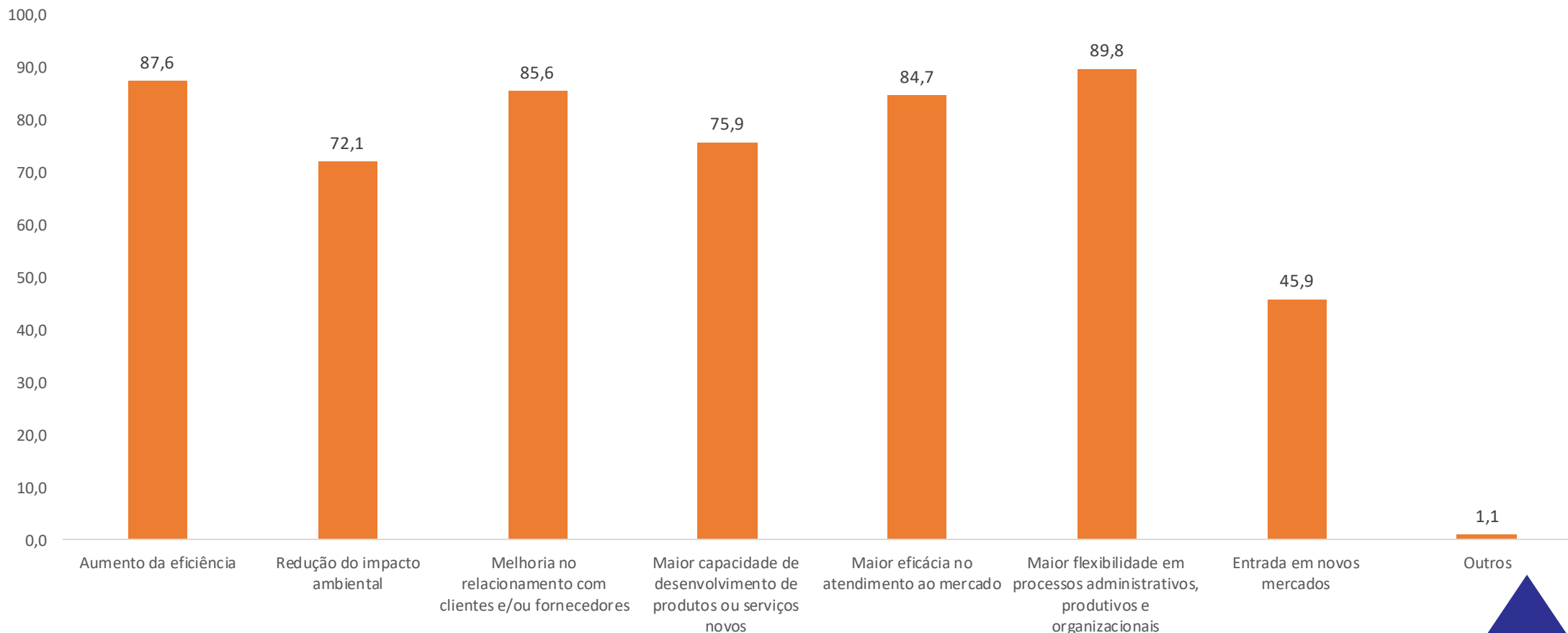


Gráfico – Percentual de empresas que utilizaram tecnologias digitais avançadas, por tipo de benefícios obtidos, para o total da Indústria - Brasil - 2022 (%)

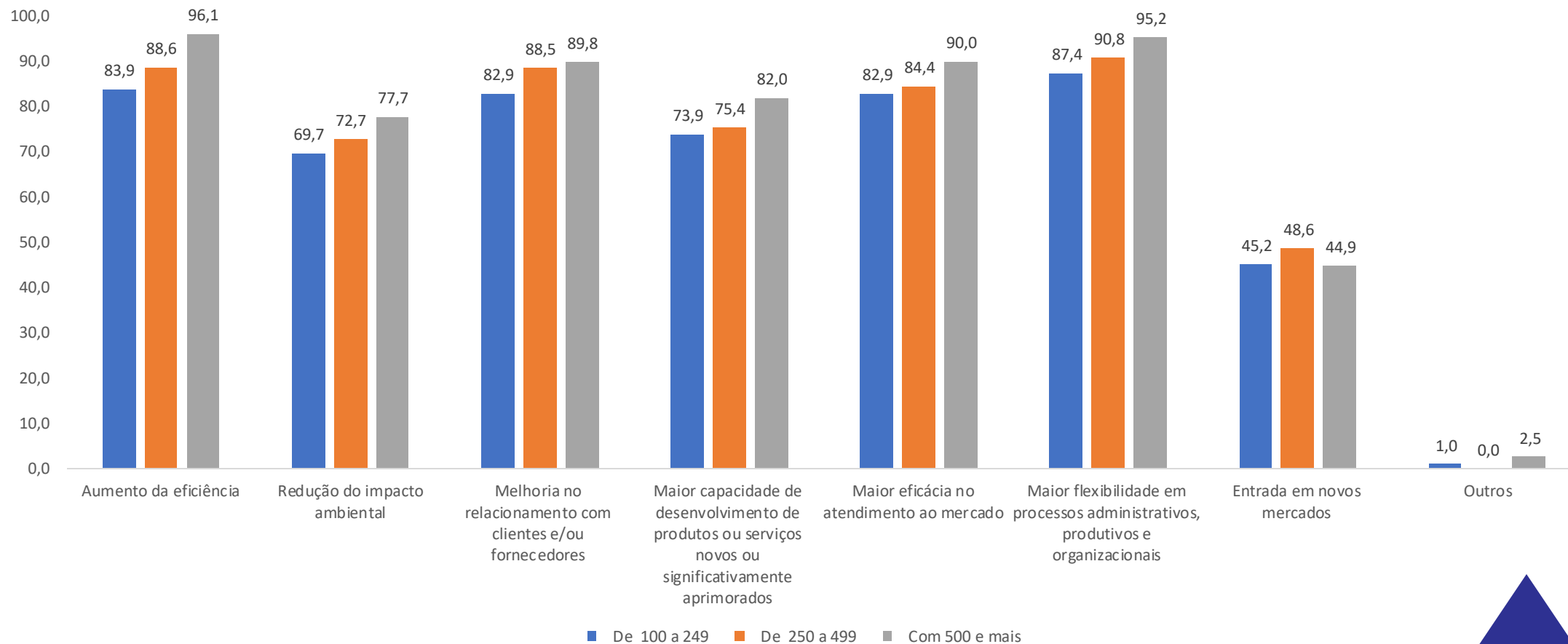




Benefícios obtidos pelas empresas que utilizaram tecnologias digitais avançadas



Gráfico – Empresas que utilizaram tecnologias digitais avançadas, por tipo de benefícios obtidos, segundo as faixas de pessoal ocupado, para o total da Indústria – Brasil – 2022 (%)



BLOCO 4: FATORES QUE CONTRIBUÍRAM PARA A ADOÇÃO DE TECNOLOGIAS DIGITAIS AVANÇADAS





Em 2022, indique quais fatores contribuíram para que a empresa adotasse a(s) tecnologia(s) digital(ais) avançada(s) anteriormente apontada(s)?

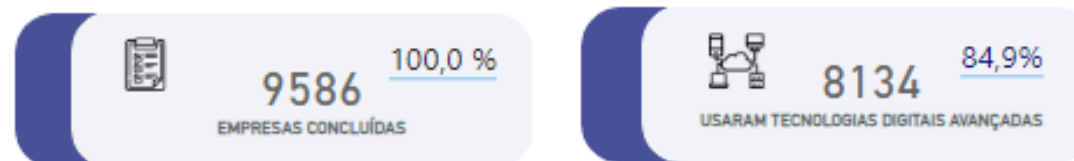
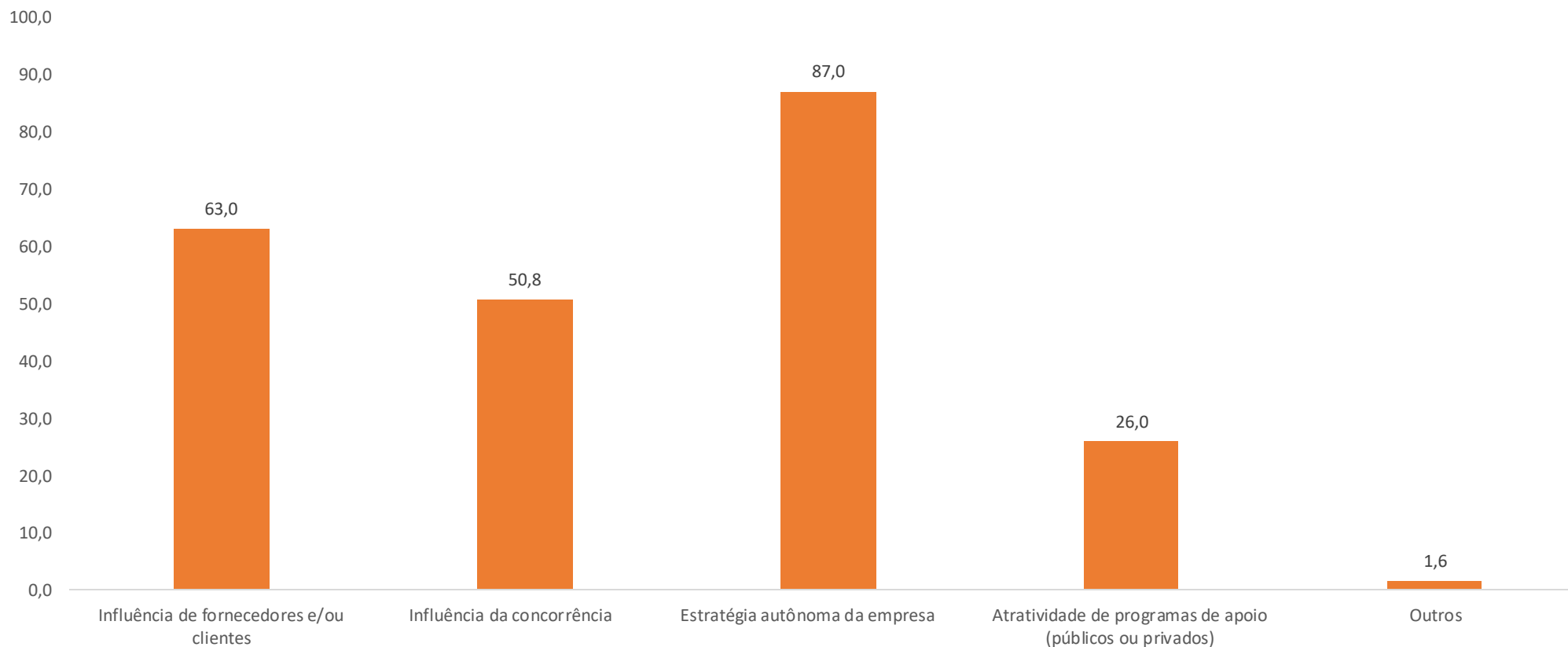


Gráfico – Percentual de empresas que utilizaram tecnologias digitais avançadas, por tipo de fatores que contribuíram para sua adoção, para o total da Indústria - Brasil - 2022 (%)

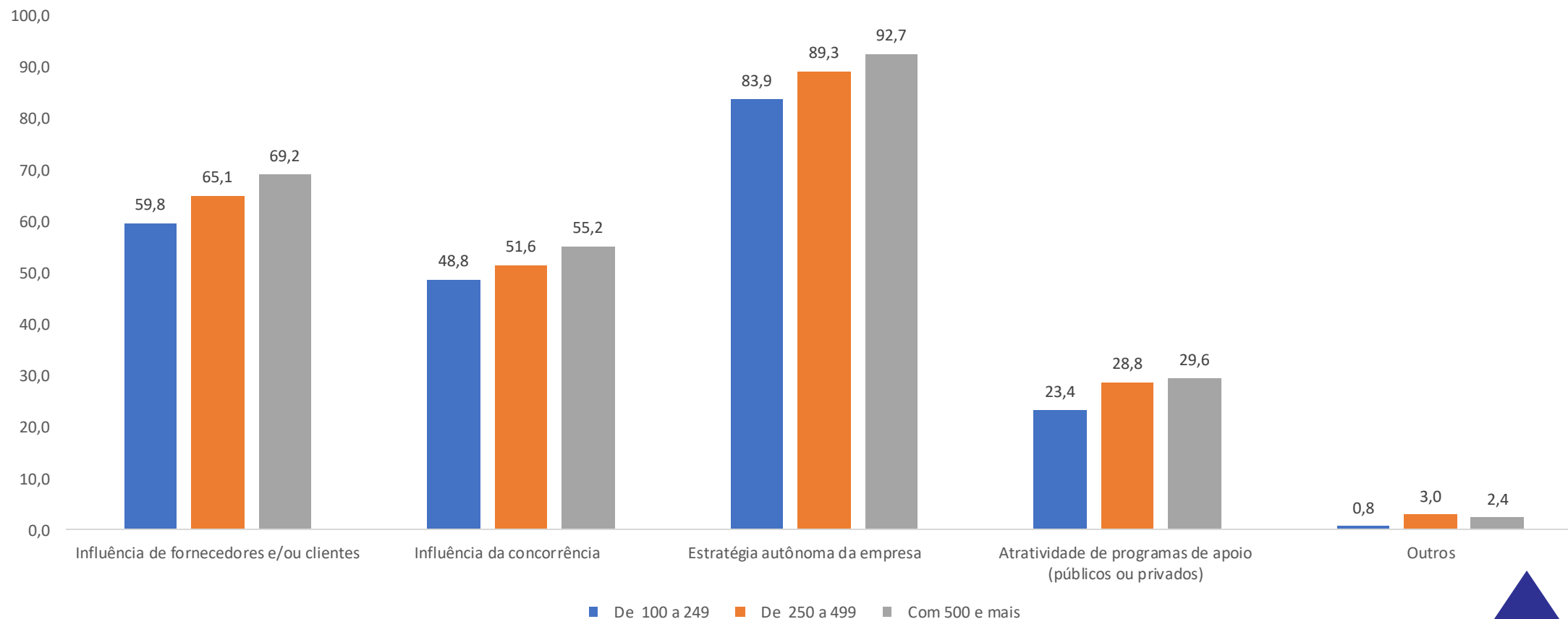




Fatores que contribuíram para a adoção de tecnologias digitais avançadas



Gráfico – Percentual de empresas que utilizaram tecnologias digitais avançadas, por tipo de fatores que contribuíram para sua adoção, segundo as faixas de pessoal ocupado, para o total da Indústria - Brasil - 2022 (%)



BLOCO 5: DIFICULDADES





Em 2022, os fatores abaixo dificultaram a adoção de tecnologias digitais avançadas pela empresa?

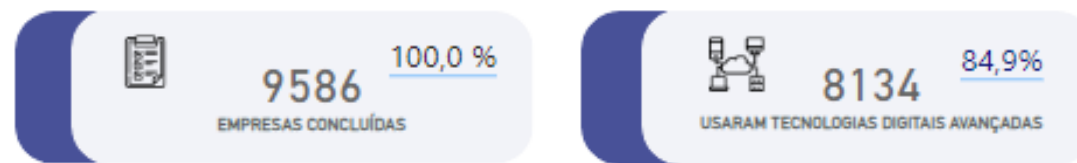
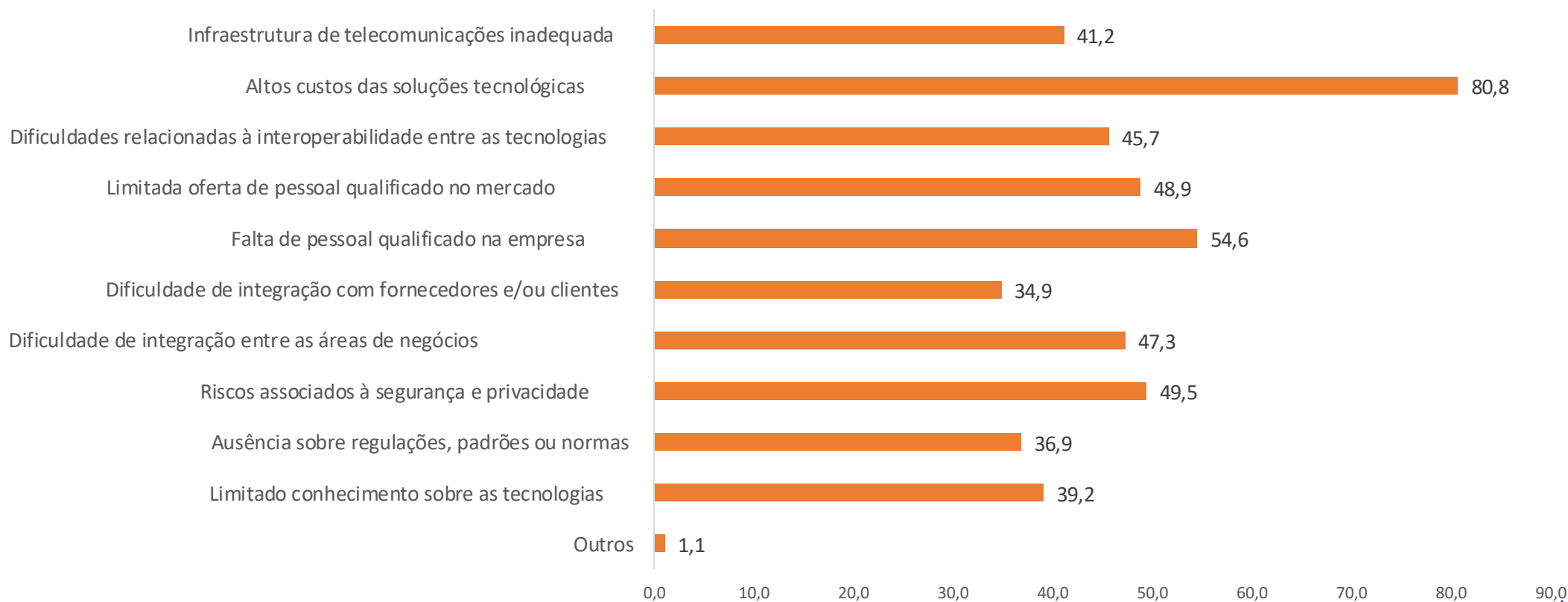


Gráfico – Percentual de empresas que utilizaram tecnologias digitais avançadas, por tipo de fatores que dificultaram a sua adoção, para o total da Indústria - Brasil - 2022 (%)

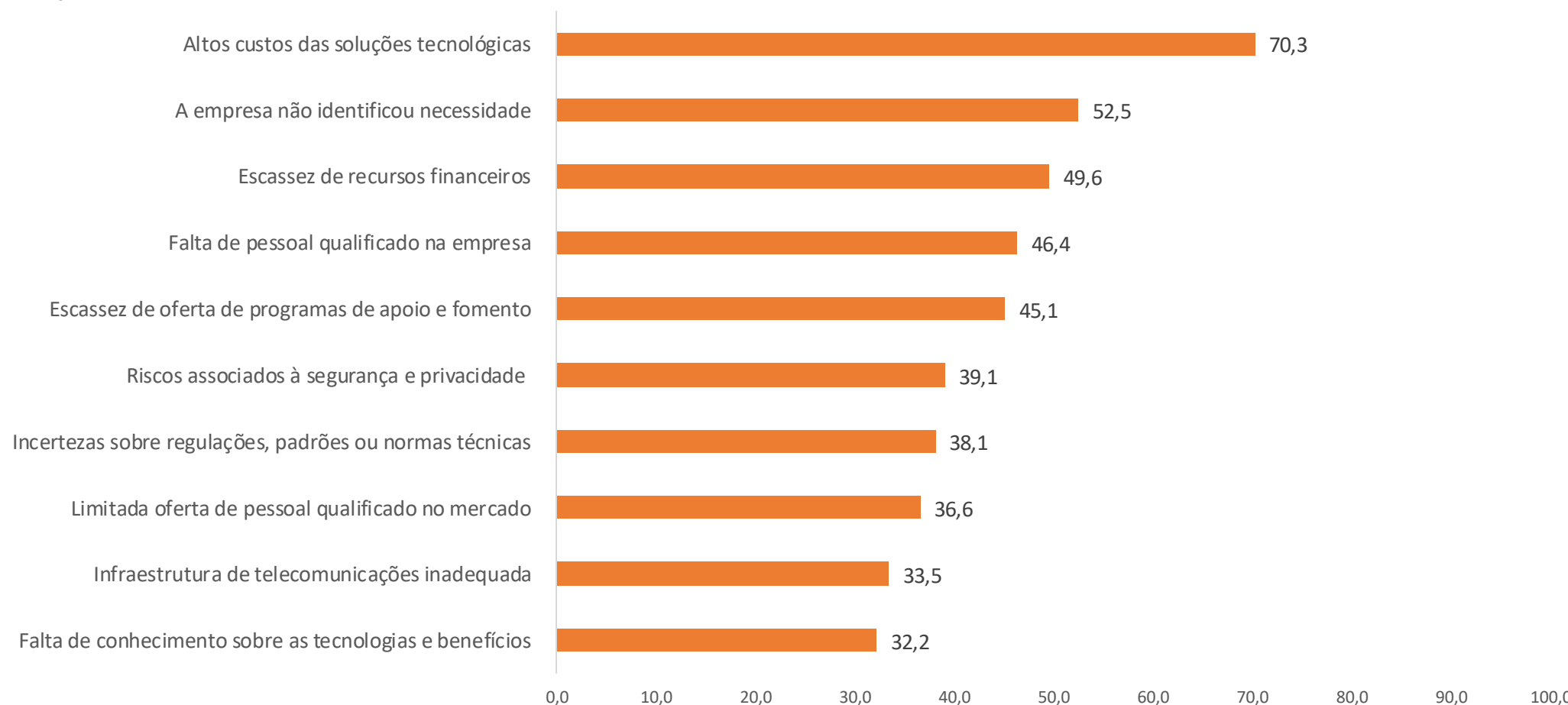




Fatores que contribuíram para a não adoção de tecnologias digitais avançadas



Gráfico – Percentual de empresas que não utilizaram nenhuma tecnologia digital avançada, por fatores que impossibilitaram a sua adoção, para o total da Indústria - Brasil - 2022 (%)



BLOCO 6: TELETRABALHO





Em 2022, sua empresa adotou teletrabalho, ainda que parcialmente?



Gráfico – Percentual de empresas que adotaram teletrabalho, segundo as áreas/funções de negócios – Brasil – 2022 (%)

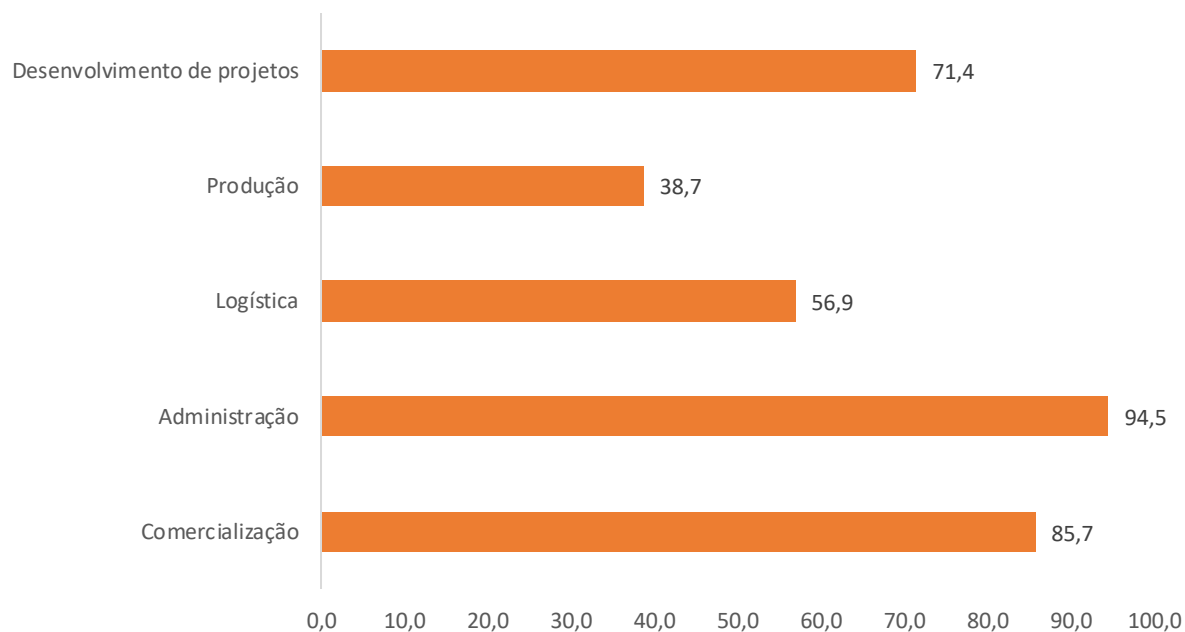
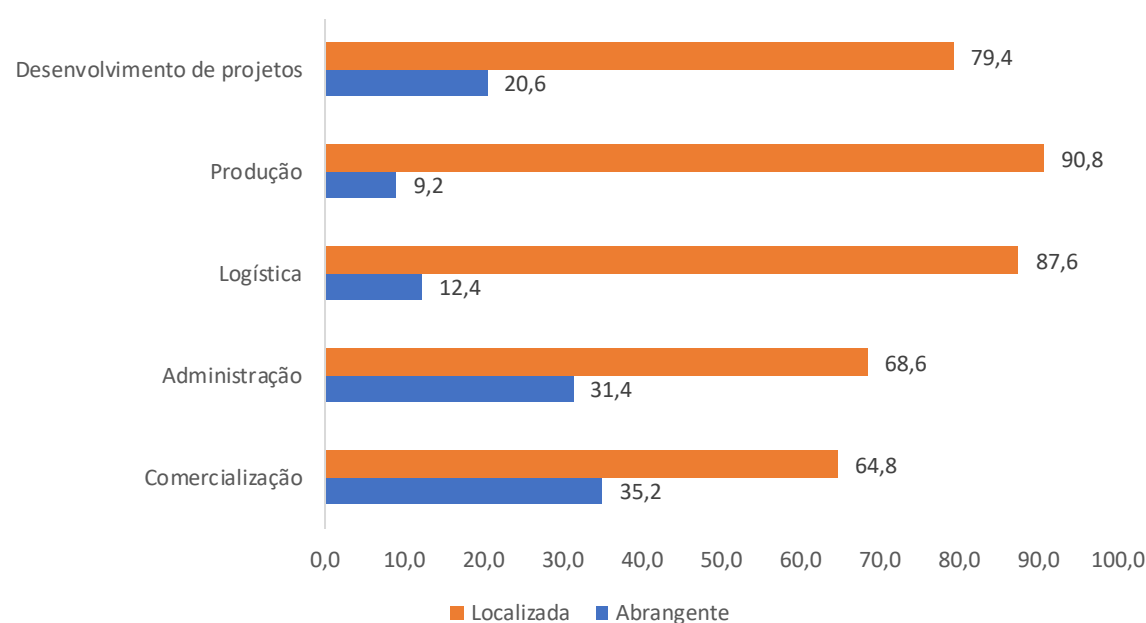








Gráfico – Percentual de empresas que adotaram teletrabalho, por grau de utilização nas áreas/funções de negócios das empresas, para o total da Indústria – Brasil – 2022 (%)



Adoção de teletrabalho

Ranking por Atividades da Indústria Adoção de teletrabalho - 2022 (%)

1º		Farmoquímicos e farmacêuticos	83,6
2º		Bebidas	83,2
3º		Equipamentos de informáticas, eletrônicos e ópticos	72,6
		Total da Indústria	47,8
23º		Confecção	28,3
24º		Couro e artefatos de couro e calçados	25,9
25º		Fumo	21,2



BLOCO 7: CIBERSEGURANÇA





Em 2022, alguma(s) medida(s) para segurança de informação digital foi(ram) utilizada(s) pela empresa?

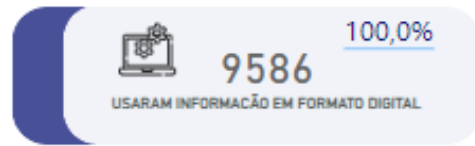
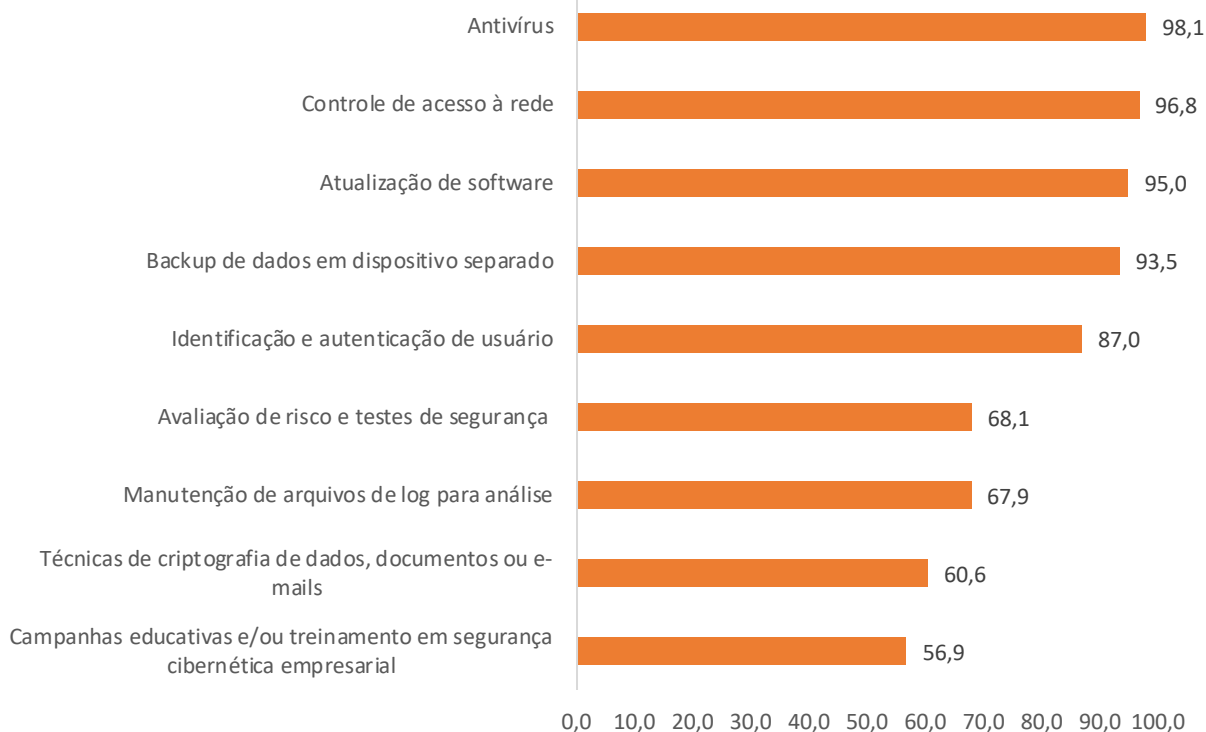


Gráfico – Percentual de empresas que adotaram alguma medida de segurança de informação digital, por tipo de medida de segurança, para o total da Indústria – Brasil – 2022 (%)



Ranking por Atividades da Indústria			
Adoção de medidas de segurança da informação digital - 2022 (%)			
1º		Borracha e plástico	95,0
2º		Farmoquímicos e farmacêuticos	94,8
3º		Têxtil	94,4
		Total da Indústria	82,5
23º		Bebidas	66,7
24º		Manutenção, reparação e instalação de M&E	62,7
25º		Madeira	55,9

OBRIGADO!