



Diretoria de Pesquisas
Coordenação de Serviços
e Comércio - COSEC

Pesquisa Mensal de Comércio - PMC

Resultados de Novembro 2016

Data 10/01/2017

Objetivo

Produzir indicadores que permitam acompanhar a evolução conjuntural do comércio varejista e de seus principais segmentos.

Variável Investigada

Receita bruta de revenda, definida como receita bruta mensal proveniente da revenda de mercadorias, que deflacionada por índices específicos de preços (IPCA), utilizados como deflatores, se estima um índice de volume de vendas.

Pesquisa por amostra

Representada por um conjunto de 5.700 empresas com cobertura para as 27 UFs.

- empresas formalmente constituídas
- sediadas no Território Nacional
- em situação ativa na Pesquisa Anual de Comércio – PAC
- possuir 20 ou mais pessoas ocupadas na PAC

Volume de vendas

ATIVIDADES	MÊS/MÊS ANTERIOR (1)			MÊS/IGUAL MÊS DO ANO ANTERIOR			ACUMULADO	
	Taxa de Variação (%)			Taxa de Variação (%)			Taxa de Variação (%)	
	SET	OUT	NOV	SET	OUT	NOV	NO ANO	12 MESES
COMÉRCIO VAREJISTA	-0,8	-0,3	2,0	-5,7	-8,1	-3,5	-6,4	-6,5
Combustíveis e lubrificantes	-0,4	-1,4	-0,4	-8,7	-10,0	-8,1	-9,6	-9,6
Hiper, supermercados, prods. alimentícios, bebidas e fumo	-1,3	-0,3	0,9	-2,4	-6,4	-1,1	-3,1	-3,1
Tecidos, vest. e calçados	-0,8	0,5	-1,5	-10,3	-12,2	-9,6	-11,2	-11,0
Móveis e eletrodomésticos	-1,6	0,4	2,1	-13,4	-13,5	-7,4	-13,0	-13,7
Artigos farmacêuticos, med., ortop. e de perfumaria	1,4	-0,1	0,6	-3,1	-6,1	-3,0	-1,7	-1,2
Livros, jornais, rev. e papelaria	-1,8	0,6	-0,4	-18,0	-17,3	-11,8	-16,5	-16,4
Equip. e mat. para escritório informática e comunicação	0,8	-1,4	4,3	-12,0	-6,6	-9,2	-13,6	-13,9
Outros arts. de uso pessoal e doméstico	0,2	1,4	7,2	-9,0	-7,6	-0,4	-10,2	-9,9
COMÉRCIO VAREJISTA AMPLIADO	0,1	-0,4	0,6	-8,5	-10,0	-4,5	-8,8	-9,1
Veículos e motos, partes e peças	3,1	-0,4	-0,3	-14,3	-13,7	-7,6	-13,9	-14,6
Material de construção	-2,4	-5,9	7,2	-10,7	-13,5	-4,3	-11,4	-11,5

Fonte: IBGE, Diretoria de Pesquisas, Coordenação de Serviços e Comércio.

(1) Série com ajuste sazonal

Resumo Novembro/2016



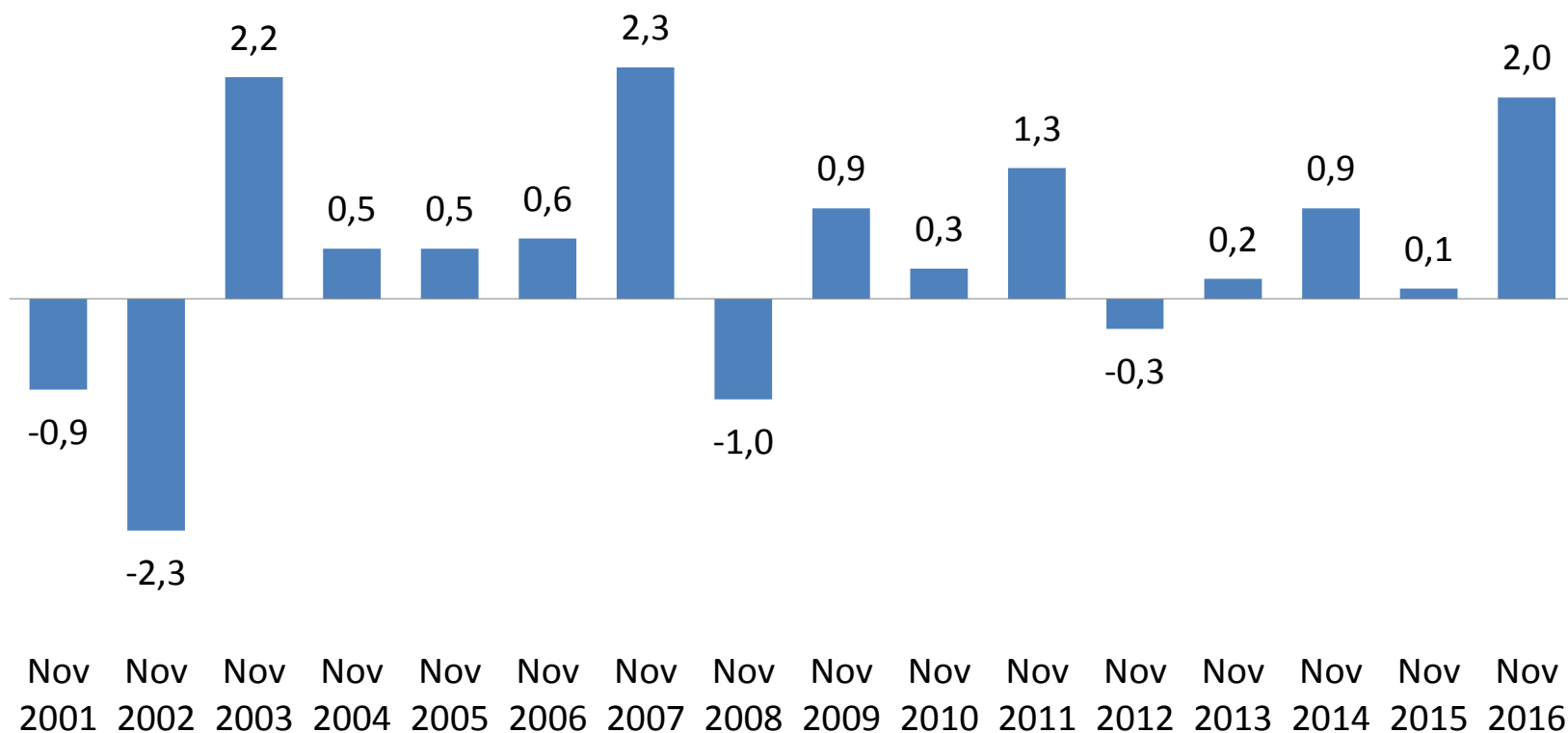
Receita Nominal de Vendas

ATIVIDADES	MÊS/MÊS ANTERIOR (1)			MÊS/IGUAL MÊS DO ANO ANTERIOR			ACUMULADO	
	Taxa de Variação (%)			Taxa de Variação (%)			Taxa de Variação (%)	
	SET	OUT	NOV	SET	OUT	NOV	NO ANO	12 MESES
COMÉRCIO VAREJISTA	-0,3	-0,4	0,9	5,9	1,9	5,0	4,8	4,6
Combustíveis e lubrificantes	0,6	-2,1	-0,8	1,1	-4,0	-5,4	1,5	2,2
Hiper, supermercados, prods. alimentícios, bebidas e fumo	-1,8	-1,0	1,3	11,5	5,9	9,2	10,1	9,9
Tecidos, vest. e calçados	-0,6	0,4	-1,5	-5,7	-8,0	-6,0	-6,2	-6,1
Móveis e eletrodomésticos	-1,5	0,4	6,9	-8,1	-8,7	-2,8	-7,6	-8,7
Artigos farmacêuticos, med., ortop. e de perfumaria	1,7	0,6	1,4	9,1	5,6	9,0	9,3	9,5
Livros, jornais, rev. e papelaria	-0,9	1,0	-0,1	-8,1	-7,9	-2,8	-7,5	-7,5
Equip. e mat. para escritório informática e comunicação	1,3	-2,4	3,9	-2,9	0,9	-4,3	-5,4	-6,5
Outros arts. de uso pessoal e doméstico	0,4	0,7	6,5	-1,1	-0,1	6,7	-2,2	-2,0
COMÉRCIO VAREJISTA AMPLIADO	0,4	-0,5	0,3	-0,1	-2,7	1,7	-0,6	-0,8
Veículos e motos, partes e peças	2,1	-0,8	0,1	-14,2	-13,9	-7,0	-13,0	-13,5
Material de construção	-1,2	-1,3	1,5	-8,5	-12,1	-3,6	-9,0	-8,9

Fonte: IBGE, Diretoria de Pesquisas, Coordenação de Serviços e Comércio.

(1) Série com ajuste sazonal

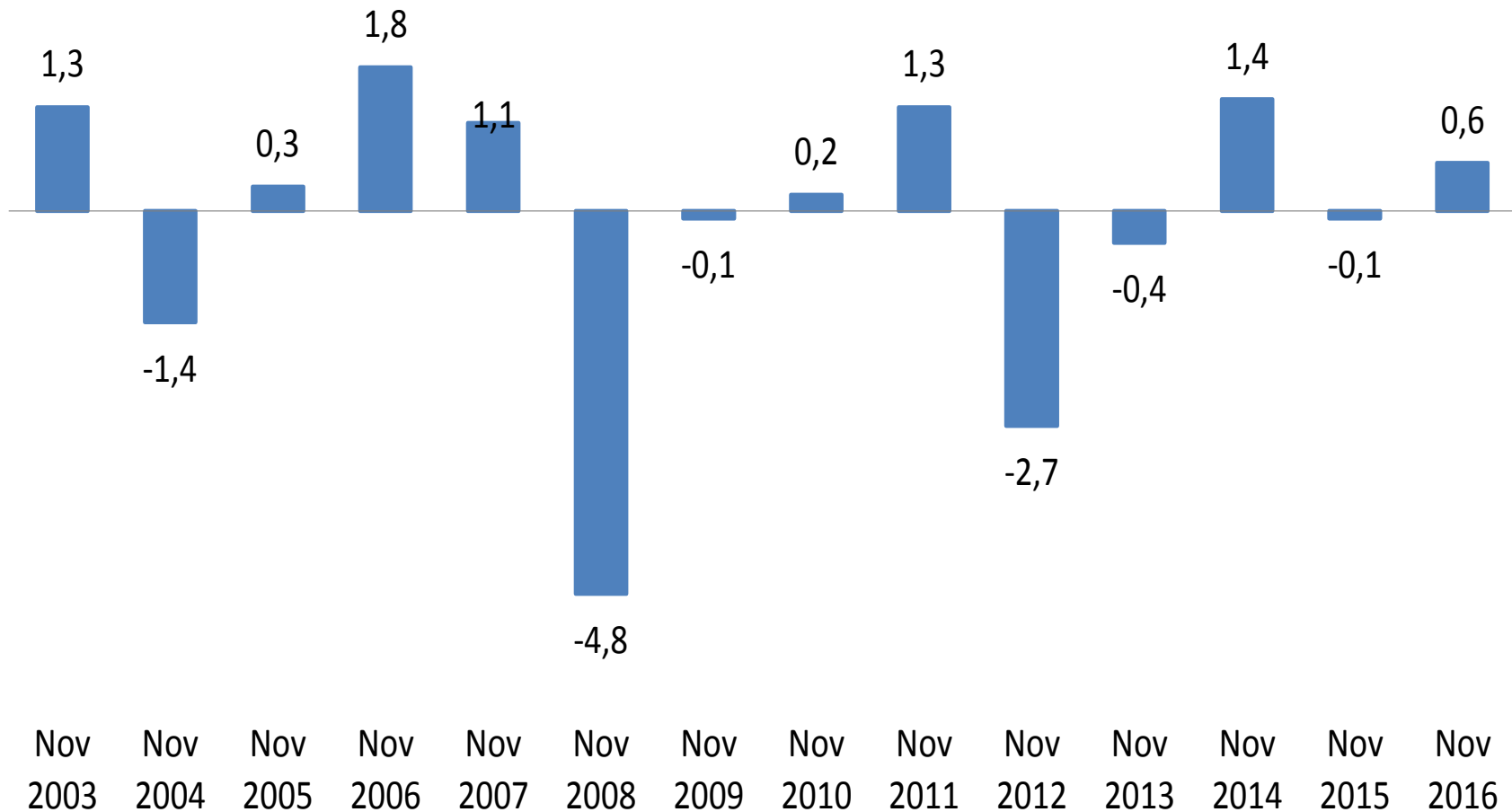
Comércio varejista - série histórica 2001-2016



Resultados para comparação Novembro/Outubro*



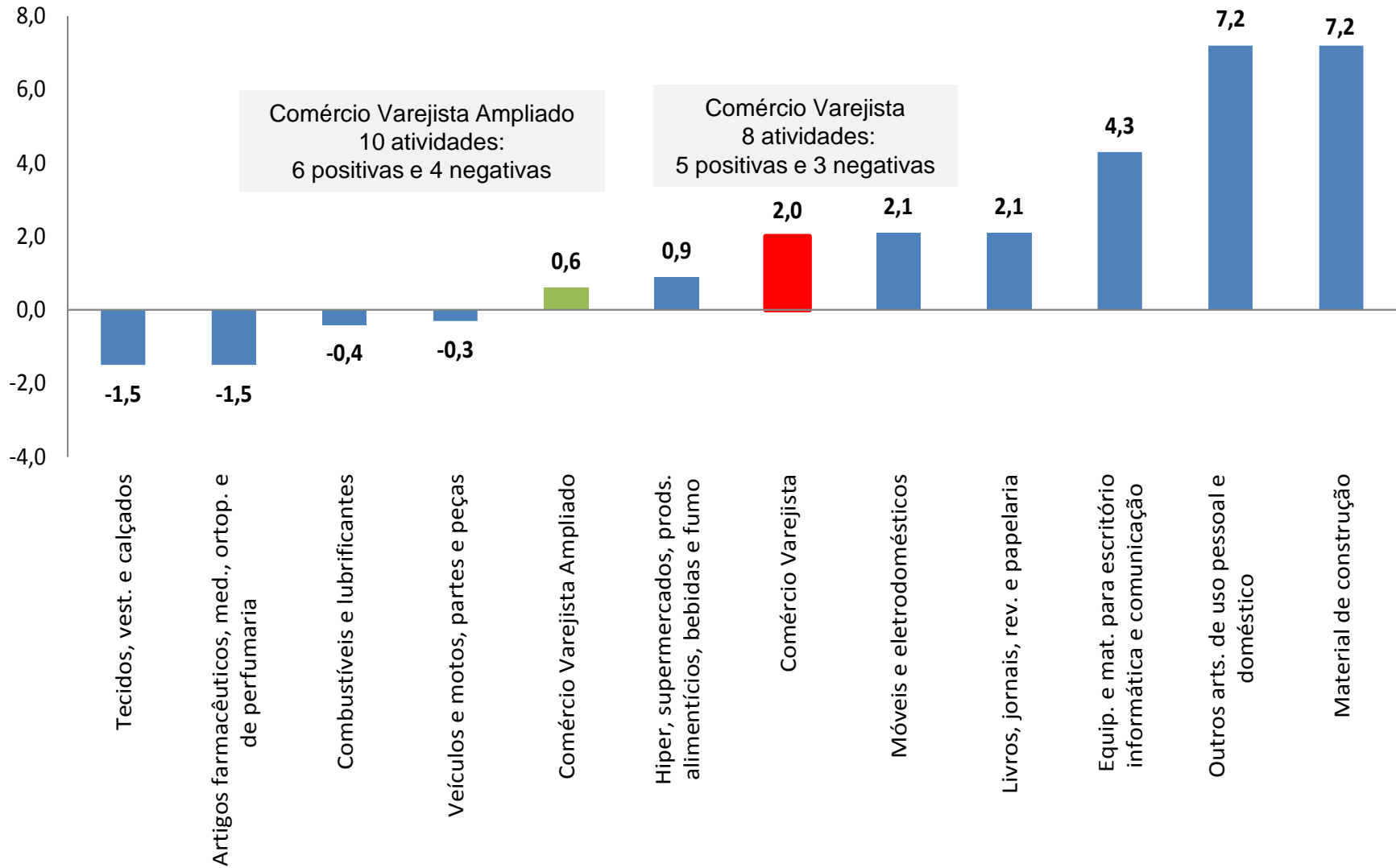
Comércio varejista ampliado - série histórica 2003-2016



*Série com ajuste sazonal

Variação do Volume de Vendas* - Novembro/2016

Base: mês imediatamente anterior



*Série com ajuste sazonal

Resultados do volume de vendas* por atividades 2015-2016 (base: mês imediatamente anterior)



TAXAS DE VARIAÇÃO DO VOLUME DE VENDAS - Indicador mês/mês imediatamente anterior com ajuste sazonal : PMC Novembro

Ano/mês	Geral		Combustíveis e lubrificantes		Hiper,super, prods. Alimen. Beb.		Tecidos, vestuário e calçados		Móveis e eletrodomésticos		Artigos farmac, méd, ortop e de perfumaria		Livros, jornais, revistas e papelaria		Equip. e Materiais p escritório, inform e comum		Outros artigos de uso pessoal e doméstico		Varejo Ampliado		Veículos e motos, partes e peças		Material de construção	
	2015	2016	2015	2016	2015	2016	2015	2016	2015	2016	2015	2016	2015	2016	2015	2016	2015	2016	2015	2016	2015	2016	2015	2016
Janeiro	0,4	-2,0	-0,3	-2,8	0,4	-0,8	0,6	-0,4	0,9	-5,1	11,5	-0,4	0,8	-0,4	-1,7	-0,5	1,4	-3,3	0,0	-2,1	-1,4	-2,5	0,0	-4,3
Fevereiro	-1,0	1,2	-5,5	0,3	-0,5	0,8	0,2	-3,5	-4,3	5,8	-4,2	0,3	0,0	-3,9	2,8	-1,8	0,6	0,2	-2,2	1,6	-5,2	3,4	-4,7	1,7
Março	-0,7	-1,0	3,0	-1,4	-1,4	-1,9	-1,7	-4,8	-3,2	-1,6	-4,2	-0,1	0,4	-0,6	-4,1	7,7	1,8	-1,4	-1,6	-1,6	-5,0	-1,3	1,3	0,5
Abril	-1,0	0,3	-0,6	0,0	0,6	1,3	-3,3	4,1	-2,1	-1,8	-7,4	-2,6	0,7	-3,4	1,3	-7,7	-8,8	1,7	-0,2	-1,5	4,7	-7,1	-0,2	-4,1
Maiο	-0,6	-0,8	-0,5	-0,5	-0,8	0,1	-0,1	1,4	-1,2	-1,2	1,8	-0,7	-0,3	-3,2	-2,2	-3,0	3,9	-2,1	-1,9	-0,4	-5,0	0,4	-7,4	-0,5
Junho	-0,8	0,2	-1,3	-0,5	-0,6	0,2	-1,2	0,8	-2,0	-0,3	-0,3	-0,4	-0,1	1,7	-1,6	-1,9	-1,3	0,7	-1,3	-0,2	-2,8	-1,4	3,9	1,9
Julho	-1,2	-0,6	-0,9	-0,5	-1,0	-0,8	0,0	-6,0	-3,1	-0,6	-8,2	-0,1	-1,9	-0,7	-2,3	2,9	-0,6	-0,8	0,5	-1,0	4,8	-1,4	-0,9	-2,9
Agosto	-0,9	-0,7	-1,1	-1,7	-0,9	0,6	-2,7	-0,2	-0,7	-2,2	3,2	-2,7	1,8	-2,3	-2,3	-4,2	-0,5	-1,1	-1,5	-2,0	-3,7	-4,8	-3,8	1,4
Setembro	-0,1	-0,8	-0,8	-0,4	1,0	-1,3	-1,7	-0,8	0,5	-1,6	-2,9	1,4	-1,0	-1,8	-1,6	0,8	-3,0	0,2	-1,9	0,1	-5,3	3,1	0,1	-2,4
Outubro	0,6	-0,3	-2,4	-1,4	2,1	-0,3	0,5	0,5	-0,3	0,4	-9,3	-0,1	1,5	0,6	-0,9	-1,4	-1,8	1,4	-0,4	-0,4	-1,3	-0,4	-2,6	-5,9
Novembro	0,1	2,0	-0,4	-0,4	-2,4	0,9	0,6	-1,5	0,3	2,1	16,3	0,6	0,8	-0,4	-1,4	4,3	4,2	7,2	-0,1	0,6	1,2	-0,3	-1,6	7,2
Dezembro	-2,6		0,4		-0,8		-1,8		-4,3		-8,2		0,1		-1,3		-5,0		-0,6		-0,1		2,5	

*Série com ajuste sazonal

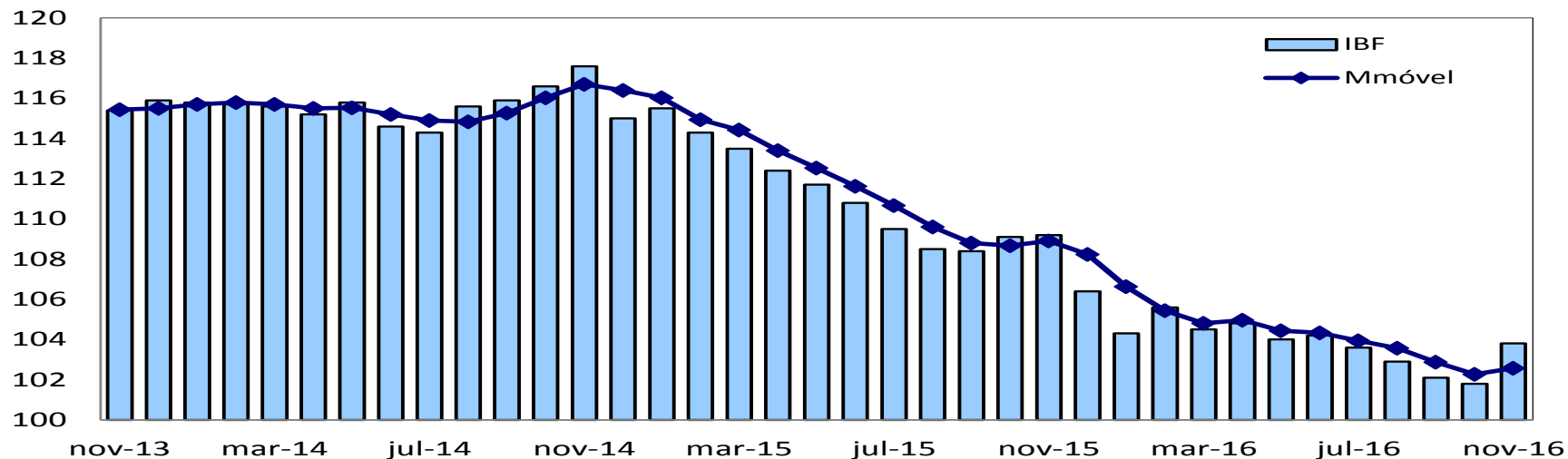
Síntese do mercado de trabalho



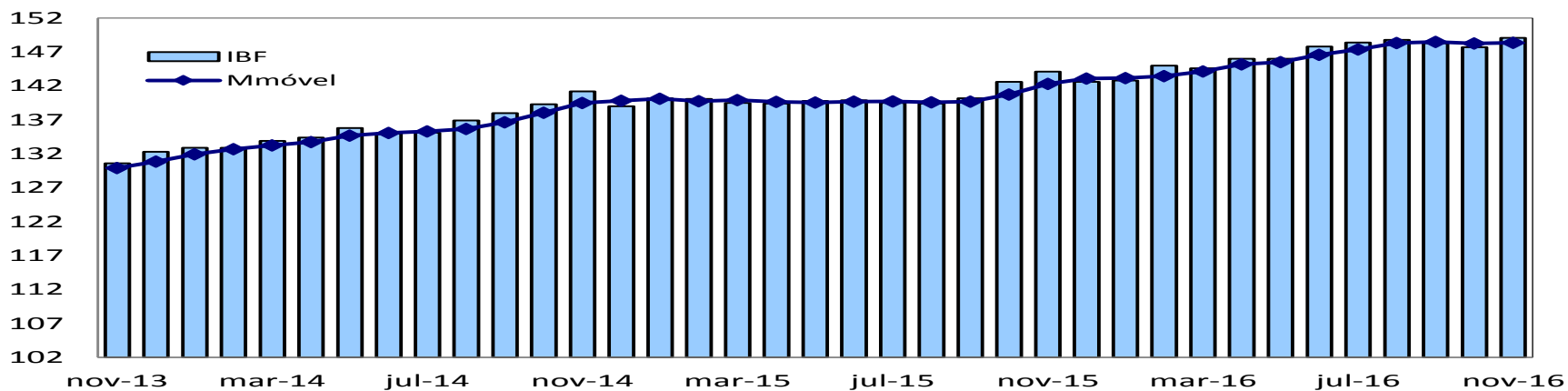
Análise do trimestre móvel

síntese de resultados	jul-ago- set	ago-set- out	set-out- nov
Nº de ocupados	-2,4	-2,6	-2,1
Nº de trabalhadores com carteira	-3,7	-3,7	-3,7
Nº de trabalhadores por conta própria	-1,7	-3,2	-3,0
Taxa de desocupação	1,8	1,7	1,7
Rendimento médio real habitualmente recebido	-2,1	-1,3	-0,5
Massa de rendimento reais habitualmente recebidos	-3,8	-3,2	-2,0

**Gráfico 1 - Volume de Vendas com Ajuste Sazonal
Índice de Base Fixa e Média Móvel Trimestral**

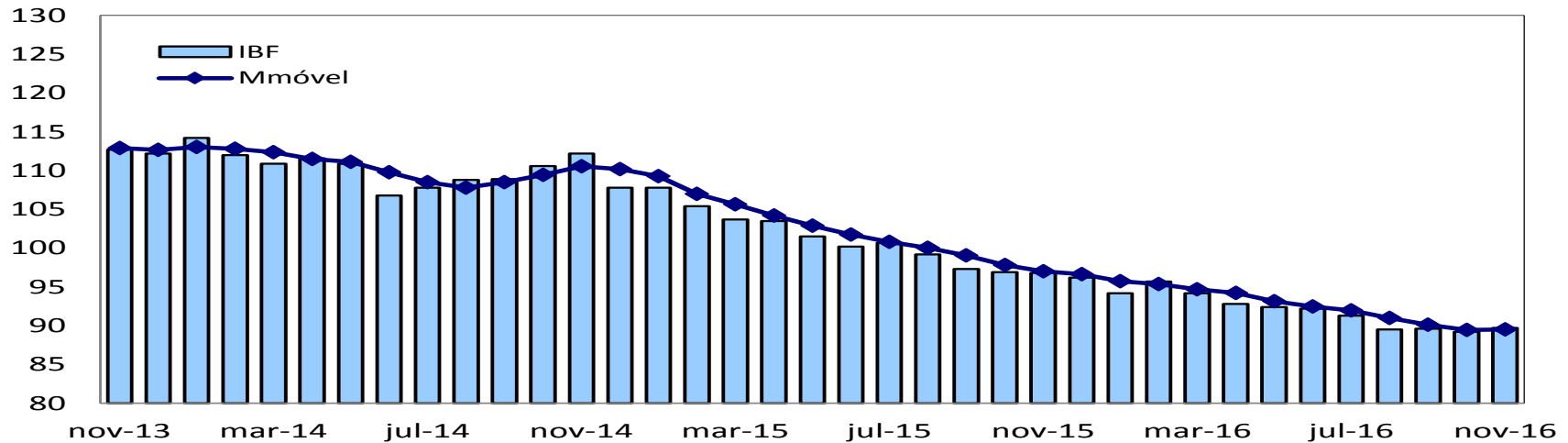


**Gráfico 2 - Receita Nominal de Vendas com Ajuste Sazonal
Índice de Base Fixa e Média Móvel Trimestral**

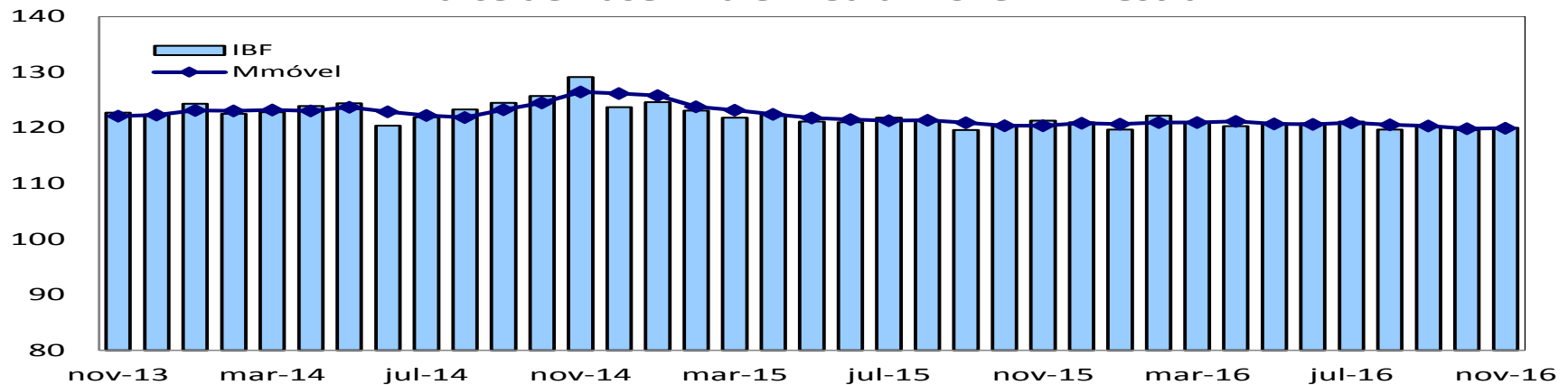


*Série com ajuste sazonal

**Gráfico 3 - Volume de Vendas do Varejo Ampliado com Ajuste Sazonal
Índice de Base Fixa e Média Móvel Trimestral**



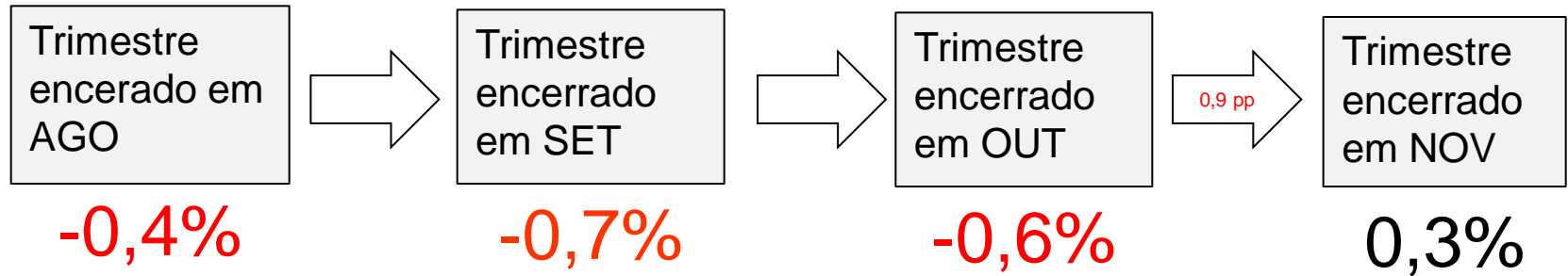
**Gráfico 4 - Receita Nominal de Vendas do Varejo Ampliado com Ajuste Sazonal
Índice de Base Fixa e Média Móvel Trimestral**



*Série com ajuste sazonal

Evolução da Média Móvel Trimestral*

Comércio Varejista



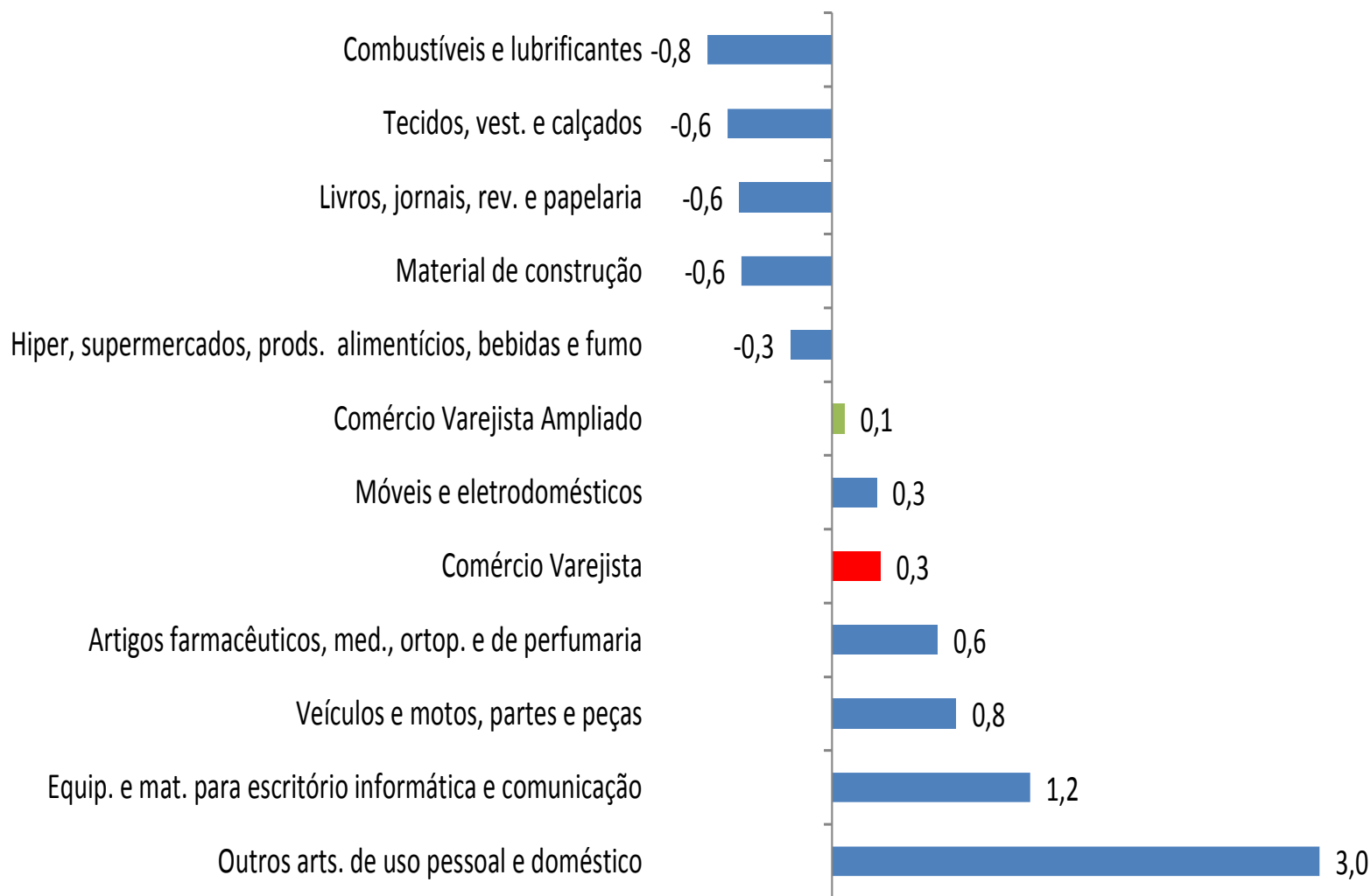
Saldo da média móvel trimestral

Varejo: taxas positivas em 4 das 8 atividades

Varejo Ampliado: taxas positiva em 5 das 10 atividades

Média Móvel Trimestral*

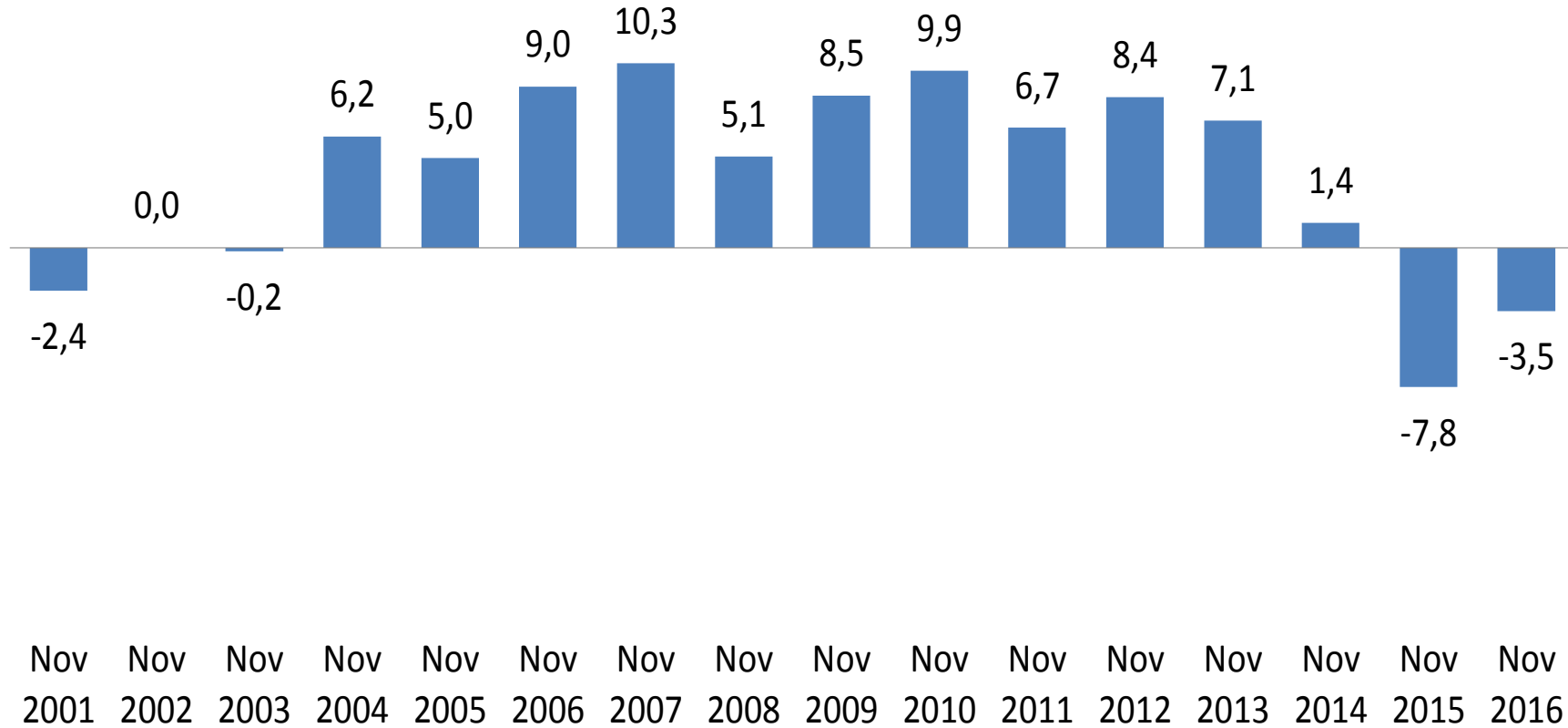
Novembro 2016 / outubro 2016



*Série com ajuste sazonal

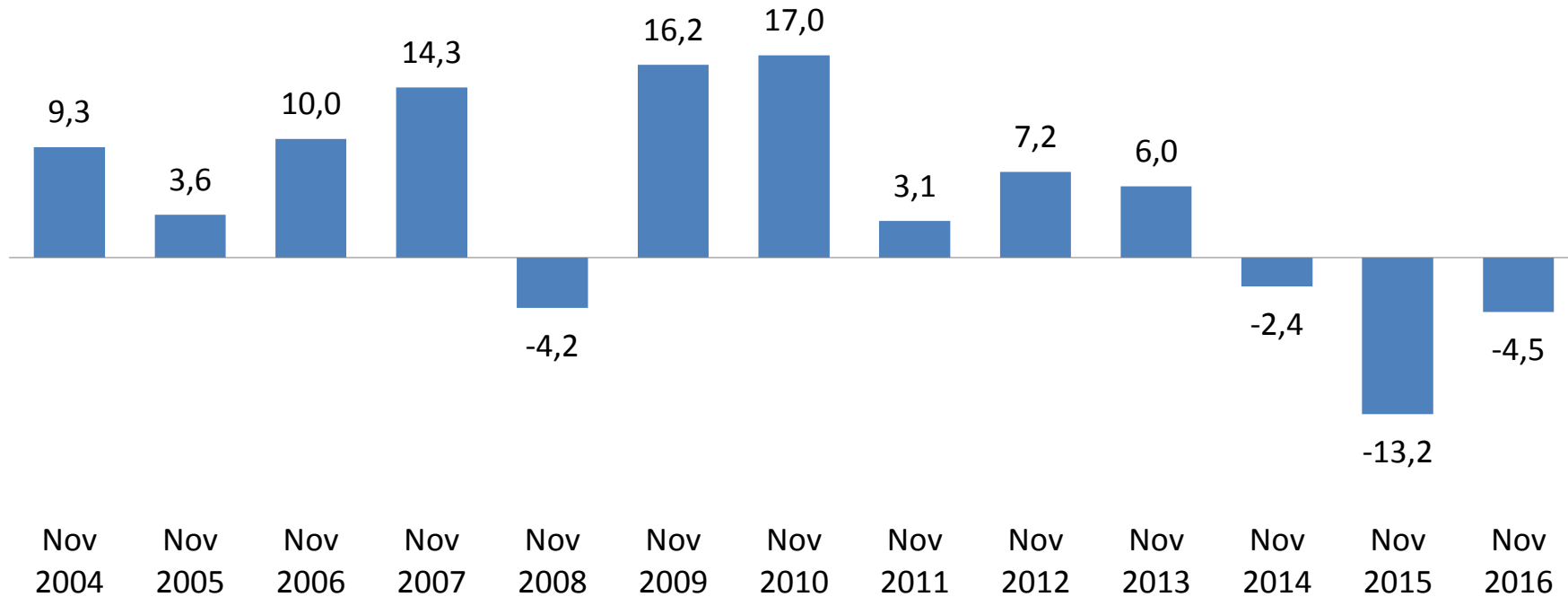
Comércio Varejista - Resultados para meses de Novembro

Série Histórica 2001-2016 (base: igual mês do ano anterior)



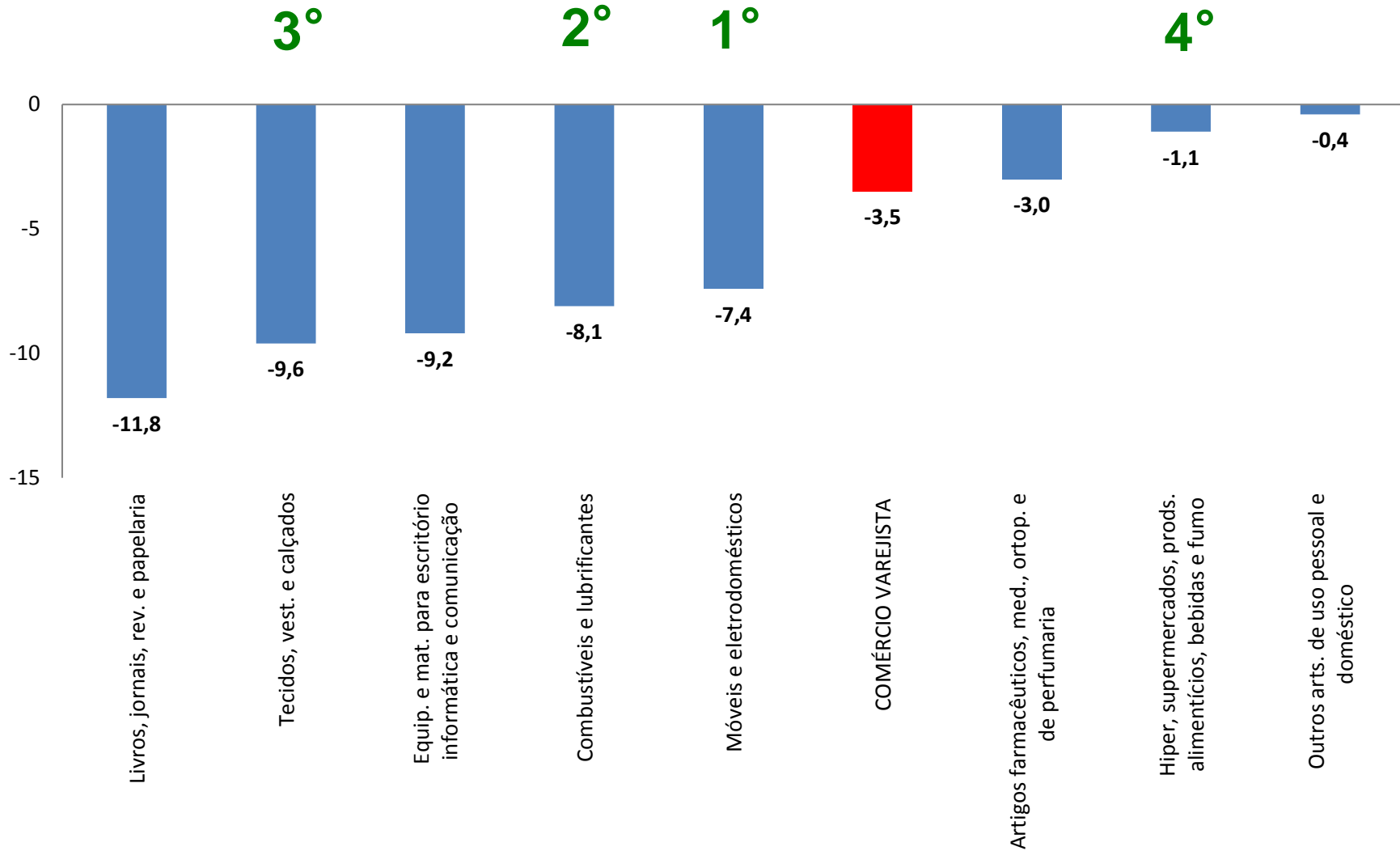
Comércio Varejista Ampliado – Resultados para meses de Novembro

Série Histórica 2004-2016 (base: igual mês do ano anterior)



Volume do Comércio Varejista Novembro/2016

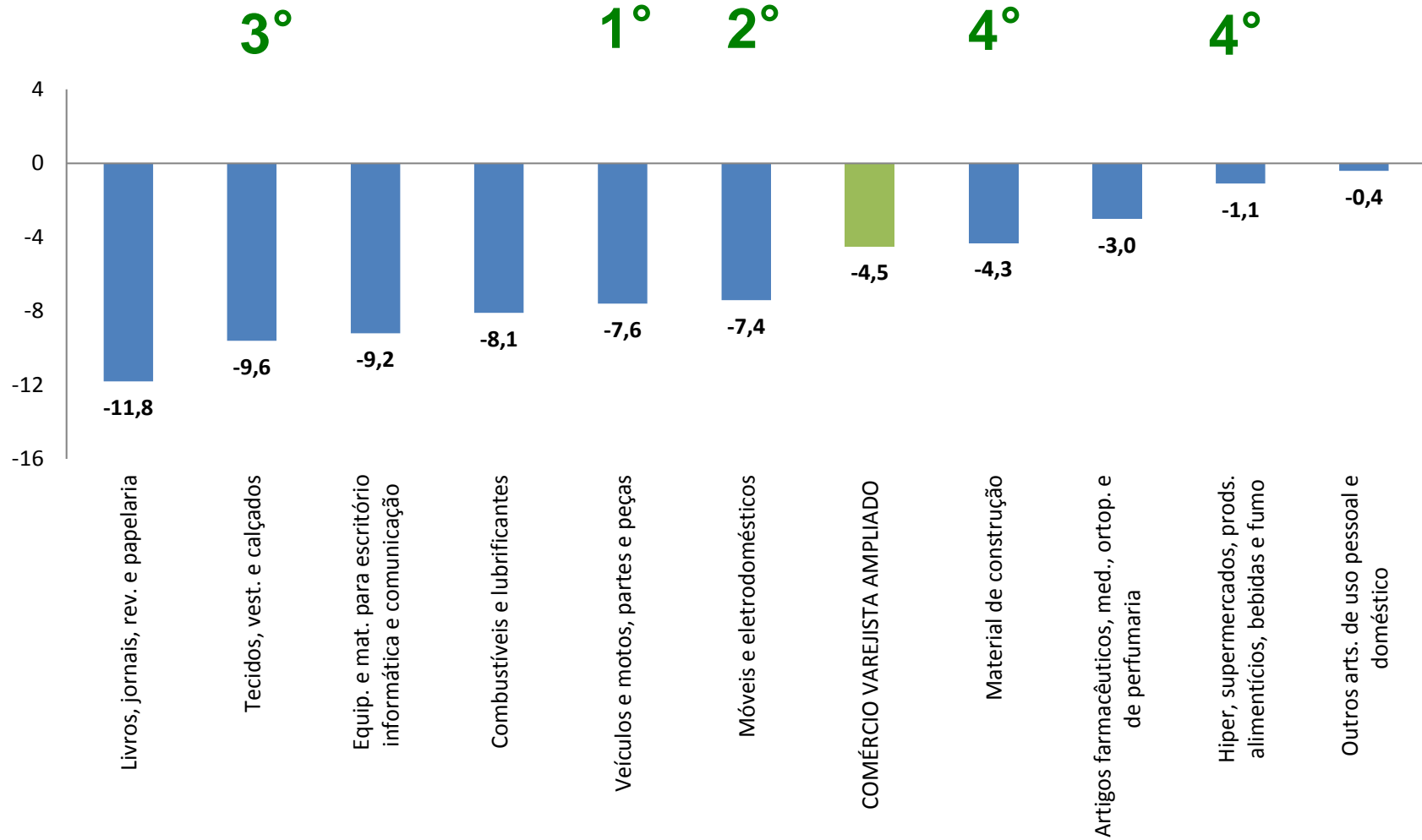
Indicador mensal (%) base: igual mês do ano anterior



Comércio Varejista Ampliado Novembro/2016



Índice mensal (%) base: igual mês do ano anterior



Resultados mensais do volume de vendas, por atividades 2015-2016 (base: igual mês do ano anterior)



TAXAS DE VARIAÇÃO DO VOLUME DE VENDAS - Indicador Mensal : PMC Outubro 2016

Ano/mês	Geral		Combustíveis e lubrificantes		Hiper,super, prods. Alimen. Beb.		Tecidos, vestuário e calçados		Móveis e eletrodomésticos		Artigos farmac, méd, ortop e de perfumaria		Livros, jornais, revistas e papelaria		Equip. e Materiais p escritório, inform e comum		Outros artigos de uso pessoal e doméstico		Varejo Ampliado		Veículos e motos, partes e peças		Material de construção	
	2015	2016	2015	2016	2015	2016	2015	2016	2015	2016	2015	2016	2015	2016	2015	2016	2015	2016	2015	2016	2015	2016	2015	2016
Janeiro	0,5	-10,6	-0,2	-13,8	0,2	-5,8	-0,7	-12,9	-3,4	-24,7	5,0	-0,2	-9,9	-13,0	21,0	-24,9	4,5	-14,8	-4,9	-14,1	-16,3	-21,3	-2,8	-18,0
Fevereiro	-3,3	-4,2	-10,0	-3,9	-1,8	-1,4	-7,5	-11,5	-10,7	-10,3	1,8	5,9	-6,3	-16,3	8,2	-17,0	3,1	-11,6	-10,4	-5,6	-23,8	-6,7	-12,9	-11,1
Março	0,3	-5,7	-2,1	-10,1	-2,4	-1,2	-1,2	-15,3	-6,8	-13,8	10,3	2,1	-5,9	-16,2	21,8	-8,6	15,7	-11,9	-0,8	-7,9	-3,7	-11,1	2,9	-14,7
Abril	-3,3	-6,9	-2,1	-10,6	-2,0	-4,6	-7,5	-9,9	-15,3	-10,1	6,2	-1,3	-9,1	-18,7	2,5	-14,4	-0,7	-11,1	-8,3	-9,2	-19,3	-13,7	-4,1	-13,0
Maiο	-4,5	-9,0	-4,4	-10,8	-2,0	-5,5	-7,8	-13,6	-18,5	-15,2	1,8	-2,5	-11,8	-24,4	-0,5	-14,4	0,2	-15,4	-10,4	-10,2	-22,1	-13,2	-11,3	-10,6
Junho	-2,7	-4,8	-0,7	-9,0	-2,7	-1,7	-4,6	-3,9	-13,6	-10,7	5,8	-2,1	-5,8	-18,3	7,4	-18,3	1,3	-8,4	-3,6	-8,1	-6,8	-15,2	1,4	-9,6
Julho	-3,9	-5,6	-4,3	-10,0	-2,7	-1,0	-8,1	-14,1	-12,8	-10,7	1,9	-3,3	-9,0	-17,0	-5,2	-13,5	0,3	-11,5	-7,0	-10,7	-13,3	-21,3	-7,1	-12,6
Agosto	-6,9	-5,5	-7,1	-9,6	-4,8	-2,2	-13,7	-10,5	-18,6	-9,3	1,1	-3,7	-15,5	-15,1	-7,3	-9,0	-2,8	-10,8	-9,6	-7,7	-15,6	-13,0	-9,2	-6,9
Setembro	-6,3	-5,7	-8,5	-8,7	-2,2	-2,4	-12,9	-10,3	-18,3	-13,4	-1,2	-3,1	-14,8	-18,0	-9,7	-12,0	-7,0	-9,0	-11,5	-8,5	-21,7	-14,3	-12,7	-10,7
Outubro	-5,7	-8,1	-11,4	-10,0	-0,4	-6,4	-10,5	-12,2	-16,1	-13,5	-0,4	-6,1	-9,3	-17,3	-25,0	-6,6	-9,0	-7,6	-11,9	-10,0	-23,9	-13,7	-15,8	-13,5
Novembro	-7,8	-3,5	-12,0	-8,1	-5,6	-1,1	-15,6	-9,6	-14,7	-7,4	2,0	-3,0	-18,0	-11,8	-5,6	-9,2	-5,4	-0,4	-13,2	-4,5	-24,4	-7,6	-13,6	-4,3
Dezembro	-7,2		-9,8		-3,7		-9,7		-18,9		3,1		-15,0		-15,9		-7,9		-11,0		-20,0		-12,5	

Fonte: IBGE

Volume de Vendas - Séries sem ajuste sazonal (Base: 2011=100)

Composição da taxa

Novembro 2016/ novembro 2015



TABELA 3
BRASIL - COMPOSIÇÃO DA TAXA MENSAL DO COMÉRCIO VAREJISTA, POR ATIVIDADES: PMC - Novembro 2016
(Indicadores de volume de vendas)

Atividades	COMÉRCIO VAREJISTA		COMÉRCIO VAREJISTA AMPLIADO	
	Taxa de variação (%)	Composição absoluta da taxa (p.p.)	Taxa de variação (%)	Composição absoluta da taxa (p.p.)
Taxa Global	-3,5	-3,5	-4,5	-4,5
1 - Combustíveis e lubrificantes	-8,1	-0,8	-8,1	-0,5
2 - Hiper, supermercados, prods. alimentícios, bebidas e fumo	-1,1	-0,5	-1,1	-0,4
3 - Tecidos, vest. e calçados	-9,6	-0,7	-9,6	-0,5
4 - Móveis e eletrodomésticos	-7,4	-0,9	-7,4	-0,6
5 - Artigos farmacêuticos, med., ortop. e de perfumaria	-3,0	-0,2	-3,0	-0,2
6 - Livros, jornais, rev. e papelaria	-11,8	-0,1	-11,8	-0,1
7 - Equip. e mat. para escritório informática e comunicação	-9,2	-0,2	-9,2	-0,1
8 - Outros arts. de uso pessoal e doméstico	-0,4	0,0	-0,4	0,0
9 - Veículos e motos, partes e peças	-	-	-7,6	-1,8
10- Material de construção	-	-	-4,3	-0,4

Fonte: IBGE, Diretoria de Pesquisas, Coordenação de Serviços e Comércio.

Nota: A composição da taxa mensal corresponde à participação dos resultados setoriais na formação da taxa global.

Novembro 2016/ Novembro 2015

-3,5%



Principais impactos (respondem por mais de 80,0% da taxa global)

- Móveis e eletrodomésticos (-7,4%)
- Combustíveis e lubrificantes (-8,1%)
- Tecidos, vestuário e calçados (-9,6%)
- Hiper, supermercados, prods. alimentícios, bebidas e fumo (-1,1%)

Fatores de influência:

IPCA em 12 meses

Grupamento “alimentação em domicílio” praticamente mantém a variação de 11,8% em novembro 2015 para 11,6% em novembro 2016

Evolução do mercado de trabalho²

- Número de trabalhadores com carteira assinada no setor privado: de -3,1% no tri móvel set-out-nov/2015 para -3,7% no tri móvel set-out-nov/2016
- Massa dos rendimentos reais habitualmente recebidos: se mantém em queda de -2,0% no tri móvel set-out-nov/2015 para o tri móvel set-out-nov/2016

Restrição ao crédito

- Taxa de juros no crédito às famílias: de 38,7% a.a. em nov/2015 para 42,7% a.a em nov/2016³

Evolução inflação x Setor Supermercadista



2016	Índice geral de preços*	Alimentação em domicílio*	Variação mensal do volume de vendas do setor de Hiper, supermercados, alimentos e bebidas
Janeiro	10,7	14,2	-5,8
Fevereiro	10,4	14,8	-1,4
Março	9,4	15,3	-1,2
Abril	9,3	15,5	-4,6
Maio	9,3	14,7	-5,5
Junho	8,8	14,7	-1,7
Julho	8,7	16,0	-1,0
Agosto	9,0	16,8	-2,2
Setembro	8,5	16,1	-2,4
Outubro	7,9	14,8	-6,4
Novembro	7,0	11,6	-1,1

*Medidos pelo IPCA em 12 meses

Novembro 2016/ Novembro 2015

-4,5%



Principais impactos (respondem mais de 75% da taxa global)

- Veículos e motos, partes e peças (-7,6%)
- Móveis e eletrodomésticos (-7,4%)
- Tecidos, vestuário e calçados (-9,6%)
- Hiper, supermercados, prods. alimentícios, bebidas e fumo (-1,1%)
- Material de construção (-4,3%)

Fatores de influência

- Menor ritmo da atividade econômica¹: recuo de 2,9% no 3º tri/2016 na comparação com 3º tri 2015
- Produção industrial¹ registrou recuo de 7,3% na comparação outubro16/outubro15

Restrição ao crédito

- Taxa de juros no crédito às pessoas jurídicas: de 21,5% em out/2015 para 21,7% a.a. em out/2016

Análise por atividade

Base: igual período do ano anterior

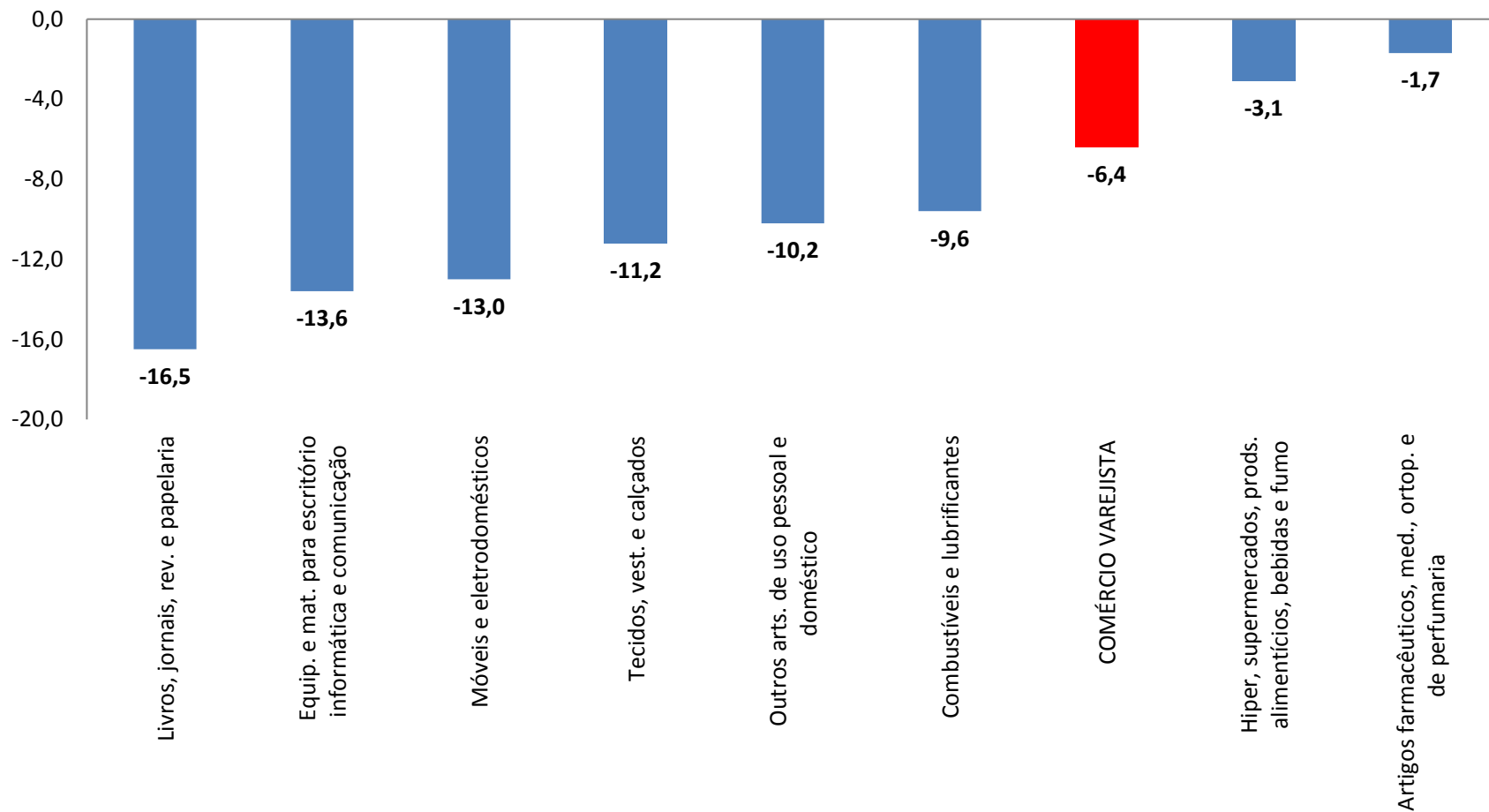


Atividades	2016			
	1ºtri	2ºtri	3ºtri	out-nov
Comércio varejista	-7,0	-6,9	-5,6	-5,8
Combustíveis e lubrificantes	-9,5	-10,1	-9,4	-9,1
Hiper, super, prods., bebidas e fumo	-2,8	-4,0	-1,9	-3,9
Tecidos, vest. e calçados	-13,3	-9,2	-11,7	-10,9
Móveis e eletrodomésticos	-17,0	-12,1	-11,1	-10,3
Artigos farmacêuticos	2,5	-2,0	-3,4	-4,6
Livros, jornais, rev. e papelaria	-14,9	-20,6	-16,6	-14,5
Equip e mat. para escritório	-16,7	-15,7	-11,4	-8,1
Outros arts. de uso pessoal	-12,8	-11,7	-10,4	-3,9
Comércio varejista ampliado	-9,4	-9,2	-9,0	-7,3
Veículos e motos, partes e peças	-13,5	-14,0	-16,3	-10,6
Material de construção	-14,8	-11,1	-10,1	-9,0

Comércio Varejista



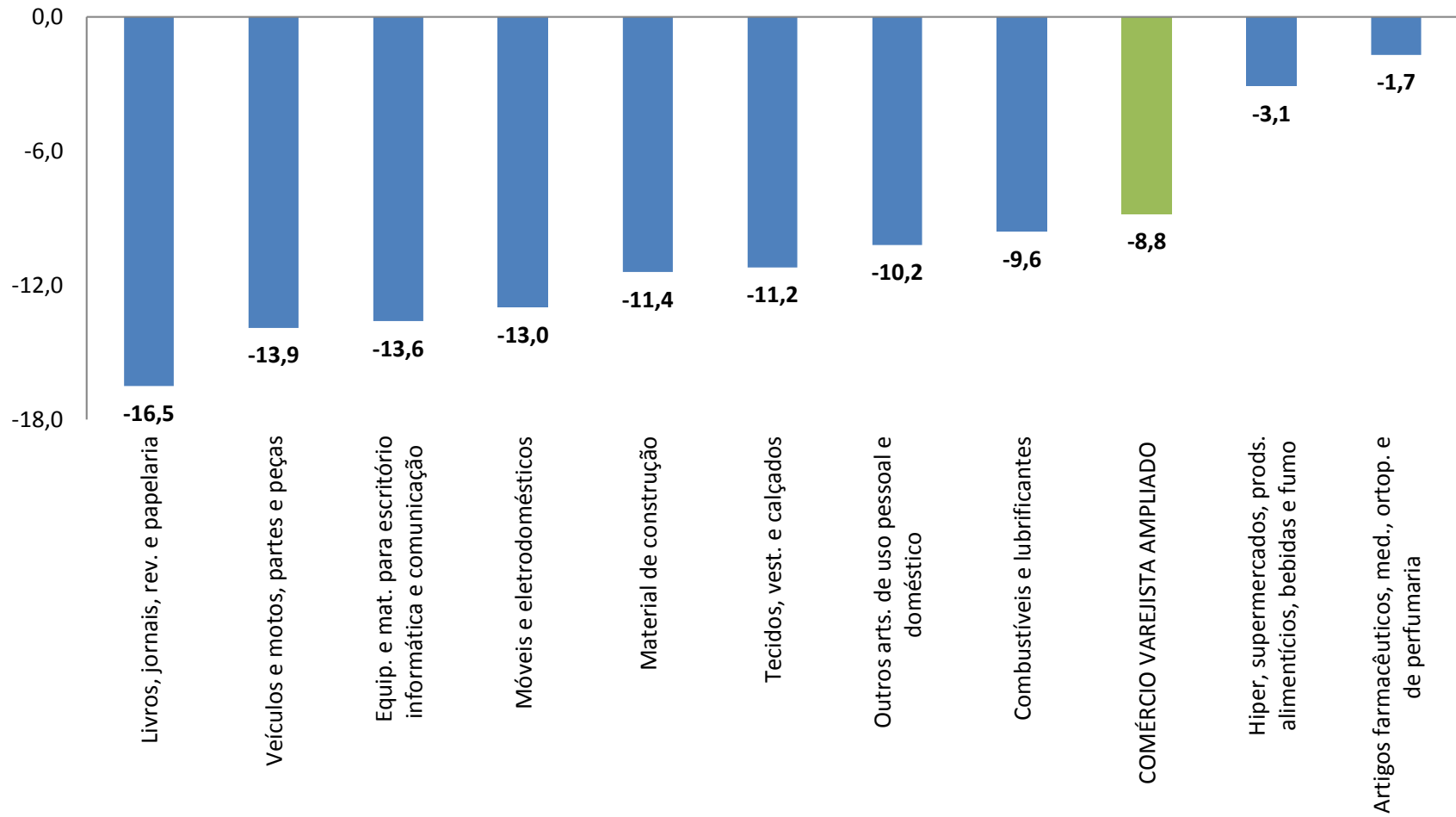
Índice acumulado JAN-NOV (base: igual período do ano anterior)



Comércio Varejista Ampliado



Índice acumulado JAN-NOV (base: igual período do ano anterior)



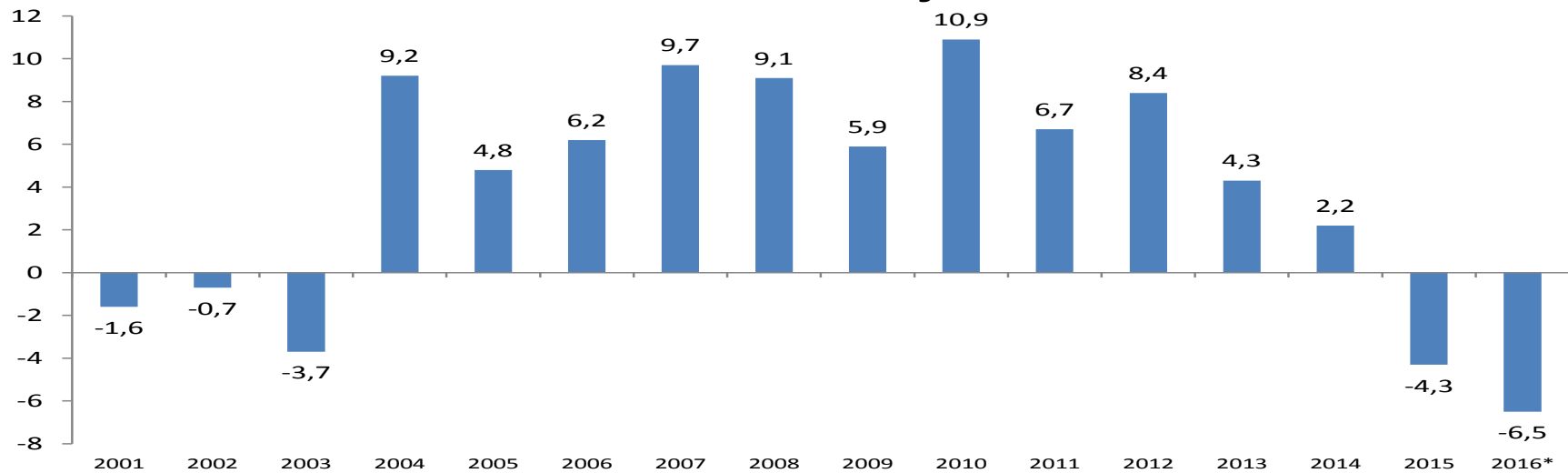
Índice acumulado no ano 2001-2016



base: igual período do ano anterior

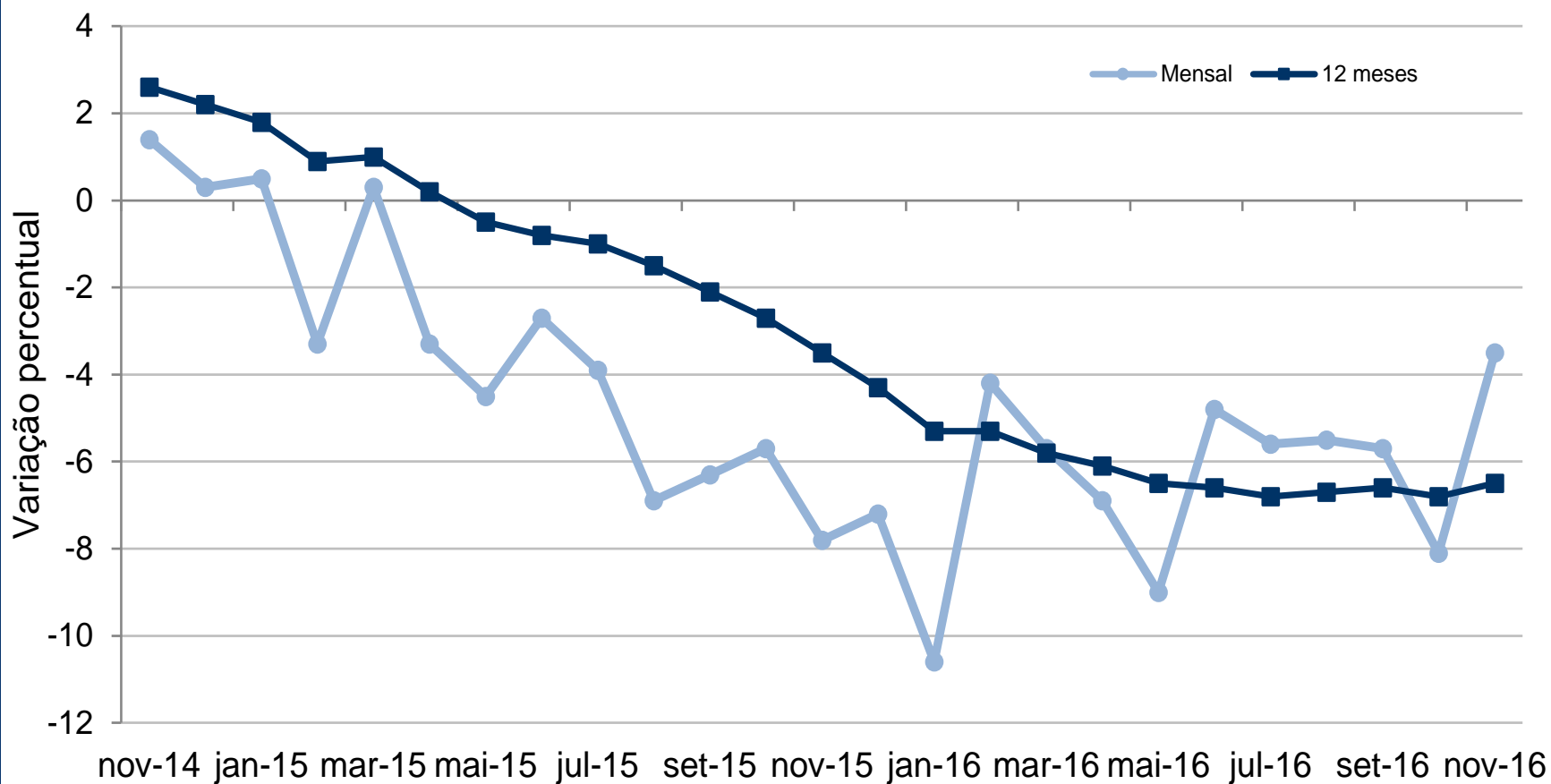
	2001	2002	2003	2004	2005	2006	2007	2008	2009	2010	2011	2012	2013	2014	2015	2016*
Comércio Varejista	-1,6	-0,7	-3,7	9,2	4,8	6,2	9,7	9,1	5,9	10,9	6,7	8,4	4,3	2,2	-4,3	-6,5
Combustíveis e lubrificantes	-2,8	5,7	-4,3	4,6	-7,4	-8,0	5,1	9,3	0,8	6,6	1,5	6,9	6,3	2,6	-6,1	-9,6
Hiper, supermercados, prods. alimentícios, bebidas e fumo	0,4	-1,8	-4,8	7,2	3,1	7,5	6,4	5,5	8,3	8,9	4,0	8,4	1,9	1,3	-2,5	-3,1
Tecidos, vest. e calçados	1,6	-1,3	-3,1	4,7	5,8	2,0	10,6	4,8	-2,7	10,6	3,6	3,5	3,4	-1,1	-8,6	-11,0
Móveis e eletrodomésticos	-1,2	-0,6	-0,8	26,4	16,0	10,2	15,4	15,1	2,1	18,3	16,6	12,2	4,9	0,6	-14,1	-13,7
Artigos farmacêuticos, med., ortop. e de perfumaria	-	-	-	7,2	6,0	3,8	9,0	13,3	11,8	11,9	9,7	10,3	10,1	9,0	3,0	-11,0
Livros, jornais, rev. e papelaria	-	-	-	-1,2	1,2	1,1	7,1	11,1	9,6	12,0	5,9	5,4	2,6	-7,7	-10,9	-13,7
Equip. e mat. para escritório informática e comunicação	-	-	-	10,1	53,9	30,0	29,6	33,4	10,6	24,3	19,6	7,0	6,9	-1,7	-1,8	-13,9
Outros arts. de uso pessoal e doméstico	-	-	-	16,3	14,6	17,4	22,7	15,6	8,4	9,1	4,0	9,3	10,3	7,9	-1,3	-9,9
Comércio Varejista Ampliado	-	-	-	11,1	3,1	6,4	13,6	9,9	6,8	12,2	6,6	8,0	3,6	-1,7	-8,6	-9,1
Veículos e motos, partes e peças	-3,6	-17,0	-7,2	17,8	1,5	7,2	22,6	11,9	11,1	14,1	6,1	7,3	1,5	-9,4	-17,8	-14,6
Material de Construção	-	-	-	2,4	-6,0	4,7	10,7	7,8	-6,6	15,7	9,1	8,0	6,9	0,0	-8,4	-11,5

Comércio Varejista

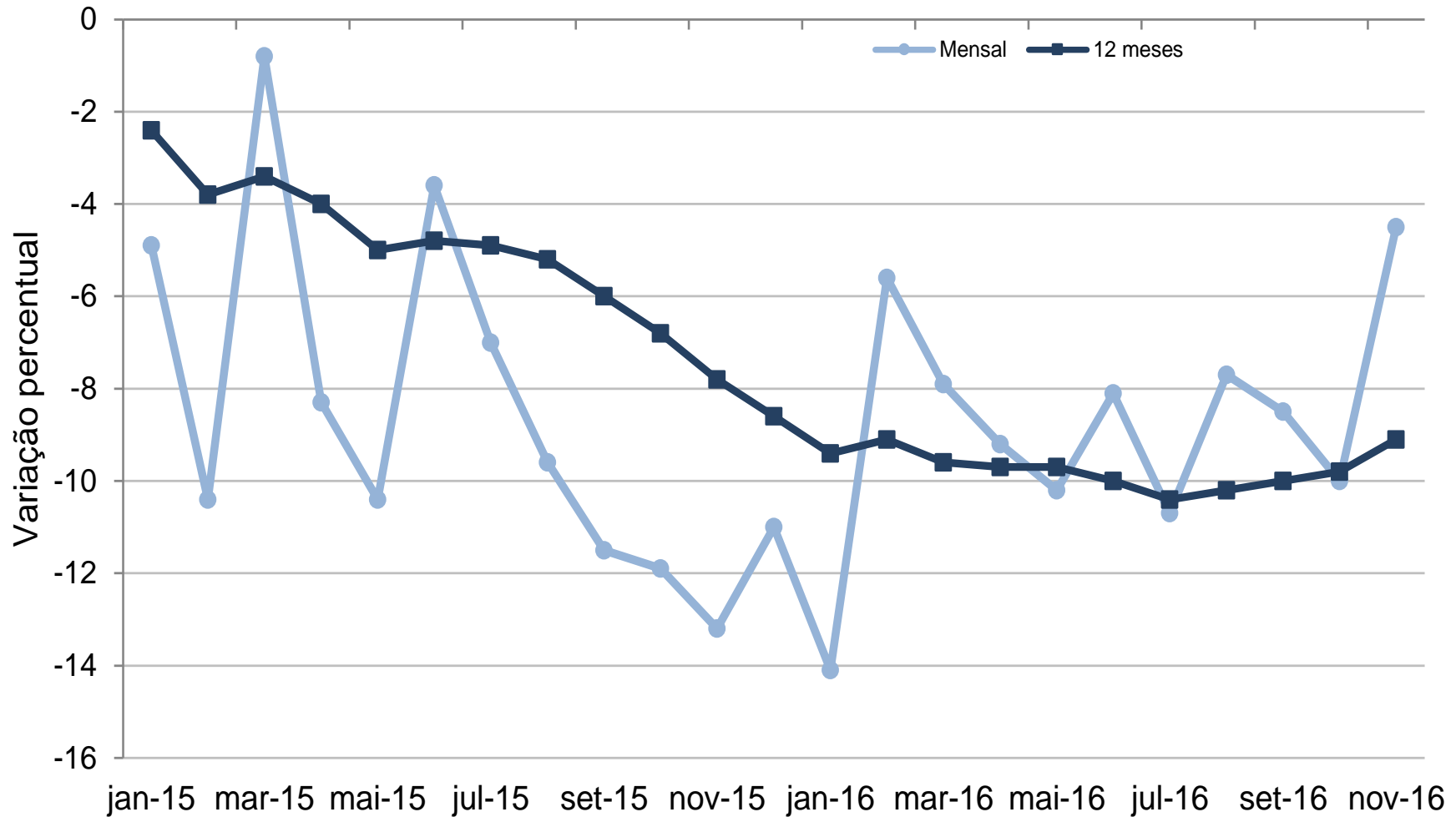


*Acumulado em 12 meses

Evolução do volume de vendas do Comércio Varejista segundo os índices Mensal e Acumulado dos últimos 12 meses

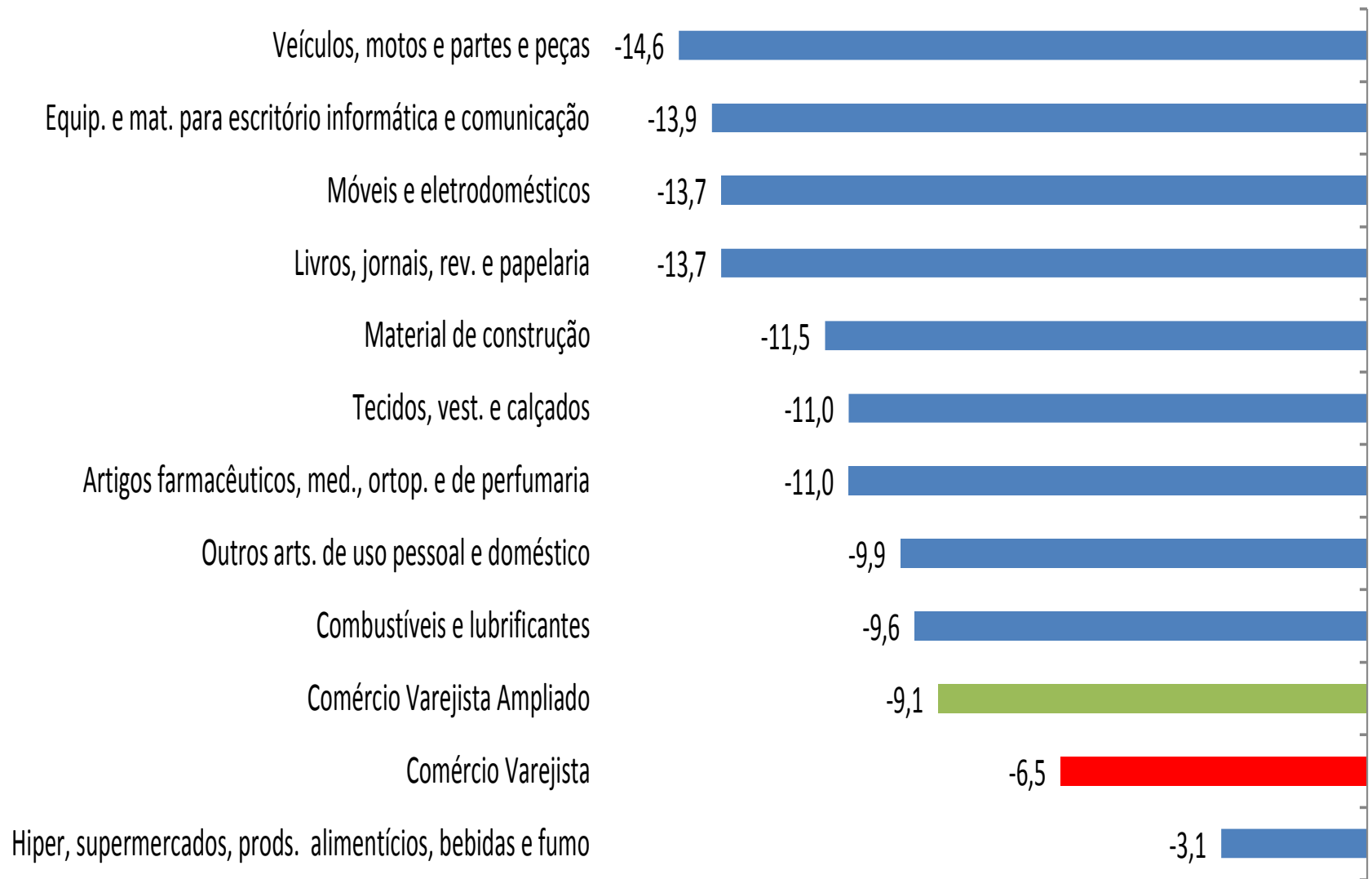


Evolução do volume de vendas do Comércio varejista ampliado segundo os índices Mensal e Acumulado dos últimos 12 meses



Acumulado em 12 meses até novembro

base: 12 meses anteriores



Índice mês/mês imediatamente anterior

Comércio Varejista (2,0%) interrompe sequência de quatro taxas negativas, período que acumulou perda de 2,3%

-11,7% abaixo do ponto mais alto da série (nov/2014).

Taxas positivas: 5 das 8 atividades

Comércio Ampliado (0,6%) após redução de 0,45 no mês anterior

-22,1% abaixo do ponto mais alto da série (ago/2012).

Taxas positivas: 6 das 10 atividades

Índice Mensal

Efeito calendário: 20 dias úteis novembro 2016/ 20 dias úteis novembro 2015.

Comércio Varejista (-3,5%) 20ª taxa negativa consecutiva, porém a menor desde junho 2015 (-2,7%)

Taxas negativas: em 8 das 8 atividades

Comércio Ampliado (-6,4%) 30ª taxa negativa consecutiva

Taxas negativas: em 10 das 10 atividades

Índice Acumulado

Comércio Varejista (-6,4%) 23ª taxa negativa consecutiva

Comércio Ampliado (-8,8%) 29ª taxa negativa consecutiva

Índice Acumulado nos últimos 12 meses

Mantém trajetória descendente iniciada em julho de 2014

Comércio Varejista (-6,5%) 19ª taxa negativa consecutiva

Comércio Ampliado (-9,1%) 27ª taxa negativa consecutiva

Índice de Base Fixa - Série Original

Revisão Outubro

	divulgado	revisito	diferença
Comércio Varejista	102,3	102,4	0,1
Combustíveis e lubrificantes	99,2	99,6	0,4
Hiper, supermercados, prods. alim, bebidas e fumo	106,4	106,5	0,1
Tecidos, vestuário e calçados	78,5	78,4	-0,1
Móveis e eletrodomésticos	85,1	84,9	-0,2
Artigos farmacêuticos, méd., ortop., de perfumaria	131,3	131,3	0,0
Livros, jornais, revistas e papelaria	60,3	60,3	0,0
Equip. e mat. para escritório, informática e comunicação	83,6	83,7	0,1
Outros artigos de uso pessoal e doméstico	116,3	116,3	0,0
Comércio Varejista Ampliado	89,8	89,8	0,0
Automóveis, motos e partes e peças e motos	66,4	66,3	-0,1
Material de Construção	92,6	92,9	0,3

Revisão outubro Volume de Vendas

Série com ajuste sazonal (%)



TAXAS DE VARIAÇÃO DO VOLUME DE VENDAS COM AJUSTE SAZONAL: PMC novembro 2016

Ano/mês	Geral		Combustíveis e lubrificantes		Hiper,super, prods. Alimen. Beb.		Tecidos, vestuário e calçados		Móveis e eletrodomésticos		Artigos farmac, méd, ortop e de perfumaria		Livros, jornais, revistas e papelaria		Equip. e Materiais p escritório, inform e comum		Outros artigos de uso pessoal e doméstico		Varejo Ampliado		Automóveis, motos, partes e peças		Material de construção	
	OUT	NOV	OUT	NOV	OUT	NOV	OUT	NOV	OUT	NOV	OUT	NOV	OUT	NOV	OUT	NOV	OUT	NOV	OUT	NOV	OUT	NOV	OUT	NOV
out-15	0,2		-2,3		1,9		0,5		-0,6		1,4		-1,2		-13,9		-2,0		-0,4		-1,4		-1,3	
nov-15	1,7	0,1	-0,5	-0,4	-1,8	-2,4	0,3	0,6	4,5	0,3	0,9	0,8	-0,2	-1,4	22,4	16,3	5,4	4,2	0,4	-0,1	1,3	1,2	-1,3	-1,6
dez-15	-3,2	-2,6	0,5	0,4	-1,0	-0,8	-1,7	-1,8	-7,4	-4,3	0,1	0,1	-2,0	-1,3	-10,3	-8,2	-5,0	-5,0	-0,9	-0,6	0,1	-0,1	1,6	2,5
jan-16	-2,0	-2,0	-2,8	-2,8	-0,8	-0,8	-0,3	-0,4	-5,7	-5,1	-0,4	-0,4	-0,4	-0,4	1,4	-0,5	-3,6	-3,3	-2,2	-2,1	-2,8	-2,5	-4,3	-4,3
fev-16	1,1	1,2	0,3	0,3	0,8	0,8	-3,5	-3,5	6,1	5,8	0,3	0,3	-3,9	-3,9	-3,1	-1,8	0,3	0,2	1,5	1,6	3,4	3,4	2,1	1,7
mar-16	-1,0	-1,0	-1,4	-1,4	-1,8	-1,9	-4,8	-4,8	-1,3	-1,6	-0,1	-0,1	-0,8	-0,6	8,4	7,7	-1,7	-1,4	-1,4	-1,6	-1,2	-1,3	-0,2	0,5
abr-16	0,2	0,3	0,0	0,0	1,3	1,3	4,1	4,1	-1,9	-1,8	-2,6	-2,6	-3,6	-3,4	-8,4	-7,7	1,8	1,7	-1,6	-1,5	-7,3	-7,1	-4,0	-4,1
mai-16	-0,8	-0,8	-0,4	-0,5	0,0	0,1	1,5	1,4	-1,3	-1,2	-0,7	-0,7	-3,1	-3,2	-1,6	-3,0	-2,4	-2,1	-0,4	-0,4	0,3	0,4	-0,3	-0,5
jun-16	0,1	0,2	-0,6	-0,5	0,2	0,2	0,8	0,8	-0,6	-0,3	-0,5	-0,4	1,4	1,7	-3,1	-1,9	0,7	0,7	-0,3	-0,2	-1,4	-1,4	1,3	1,9
jul-16	-0,7	-0,6	-0,5	-0,5	-0,8	-0,8	-6,0	-6,0	-0,6	-0,6	-0,1	-0,1	-0,5	-0,7	5,3	2,9	-0,9	-0,8	-1,0	-1,0	-1,4	-1,4	-2,8	-2,9
ago-16	-0,8	-0,7	-1,8	-1,7	0,6	0,6	-0,2	-0,2	-2,3	-2,2	-2,6	-2,7	-2,3	-2,3	-4,6	-4,2	-1,1	-1,1	-2,0	-2,0	-4,7	-4,8	1,2	1,4
set-16	-1,0	-0,8	-0,3	-0,4	-1,4	-1,3	-0,7	-0,8	-2,0	-1,6	1,3	1,4	-1,8	-1,8	0,4	0,8	-0,2	0,2	0,0	0,1	2,9	3,1	-3,1	-2,4
out-16	-0,8	-0,3	-1,7	-1,4	-0,6	-0,3	0,5	0,5	0,0	0,4	-0,1	-0,1	0,4	0,6	7,1	-1,4	0,8	1,4	-0,3	-0,4	-0,3	-0,4	-4,0	-5,9
nov-16		2,0		-0,4		0,9		-1,5		2,1		0,6		-0,4		4,3		7,2		0,6		-0,3		7,2

Fonte: IBGE

Volume de Vendas - Séries com ajuste sazonal (Base: 2011=100)

Revisão outubro Receita Nominal

Série com ajuste sazonal (%)



TAXAS DE VARIAÇÃO DO RECEITA DE VENDAS COM AJUSTE SAZONAL: PMC Novembro 2016

Ano/mês	Geral		Combustíveis e lubrificantes		Hiper,super, prods. Alimen. Beb.		Tecidos, vestuário e calçados		Móveis e eletrodomésticos		Artigos farmac, méd, ortop e de perfumaria		Livros, jornais, revistas e papelaria		Equip. e Materiais p escritório, inform e comum		Outros artigos de uso pessoal e doméstico		Varejo Ampliado		Automóveis, motos, partes e peças		Material de construção	
	OUT	NOV	OUT	NOV	OUT	NOV	OUT	NOV	OUT	NOV	OUT	NOV	OUT	NOV	OUT	NOV	OUT	NOV	OUT	NOV	OUT	NOV	OUT	NOV
out-15	1,5		3,1		2,8		1,2		-0,2		1,9		0,0		-12,9		-0,9		0,5		-1,6		-0,8	
nov-15	2,3	1,1	0,3	0,4	-0,3	-0,1	0,2	1,1	12,9	5,5	1,8	1,7	0,6	-0,2	23,9	17,1	5,2	1,8	1,0	0,9	0,5	0,0	-0,8	-1,9
dez-15	-1,9	-1,0	3,1	3,1	0,5	0,5	-1,0	-1,4	-13,3	-7,9	0,8	0,8	-1,3	-0,8	-8,8	-8,2	-2,9	-1,0	-0,3	-0,2	0,2	0,4	0,4	0,6
jan-16	0,1	0,1	-3,5	-3,6	0,6	0,6	0,5	0,3	-3,0	-3,5	0,3	0,3	0,4	0,4	-0,1	0,5	-3,5	-3,0	-1,1	-1,1	-3,0	-2,8	-1,9	-1,8
fev-16	1,5	1,5	1,4	1,4	1,7	1,7	-2,4	-2,4	6,0	5,1	0,8	0,8	-2,9	-2,8	-0,5	-0,9	0,3	0,3	2,1	2,1	3,7	3,9	-0,6	-0,6
mar-16	-0,2	-0,3	-0,3	-0,4	-1,1	-1,2	-3,5	-3,5	-1,6	-0,4	1,0	1,0	-0,1	0,0	10,0	9,5	-0,6	-0,5	-1,0	-1,0	-1,6	-1,7	-0,2	-0,1
abr-16	0,9	1,0	-0,9	-0,9	2,7	2,9	2,6	2,5	-1,6	-1,5	-0,1	0,0	-2,6	-2,6	-6,9	-6,6	2,6	2,6	-0,6	-0,6	-6,9	-6,9	-2,2	-2,2
mai-16	0,0	0,0	-1,5	-1,5	0,5	0,4	2,4	2,4	-0,2	-0,4	1,1	1,0	-1,6	-1,5	-1,9	-2,1	-2,1	-1,9	0,4	0,4	0,7	0,9	0,7	0,8
jun-16	1,2	1,2	0,6	0,6	1,5	1,6	1,3	1,3	-0,5	-0,2	0,5	0,5	1,6	1,7	-0,1	-0,7	2,2	2,3	0,0	0,0	-1,5	-1,5	-0,2	0,0
jul-16	0,5	0,4	-0,4	-0,4	0,8	0,8	-5,8	-5,9	-0,2	-0,2	0,8	0,9	0,6	0,5	3,4	3,1	-0,8	-0,7	0,2	0,2	-0,8	-1,3	1,0	1,0
ago-16	0,2	0,3	-1,2	-1,3	2,7	2,7	-0,1	0,0	-2,3	-2,0	-2,0	-2,1	-0,9	-1,0	-4,8	-4,3	-0,1	0,0	-1,2	-1,2	-4,4	-4,0	-3,0	-2,9
set-16	-0,4	-0,3	0,7	0,6	-1,9	-1,8	-0,5	-0,6	-1,7	-1,5	1,8	1,7	-1,0	-0,9	2,3	1,3	0,2	0,4	0,4	0,4	2,3	2,1	-1,4	-1,2
out-16	-0,5	-0,4	-2,7	-2,1	-0,7	-1,0	0,5	0,4	0,4	0,4	0,5	0,6	1,1	1,0	5,1	-2,4	0,2	0,7	-0,5	-0,5	-0,7	-0,8	-1,6	-1,3
nov-16		0,9		-0,8		1,3		-1,5		6,9		1,4		-0,1		3,9		6,5		0,3		0,1		1,5

Fonte: IBGE

Receita de Vendas - Séries com ajuste sazonal (Base: 2011=100)