



Diretoria de Pesquisas
Coordenação de Serviços
e Comércio - COSEC

Pesquisa Mensal de Comércio - PMC

Resultados de Maio 2015

Data 14/07/2015

TABELA 1
BRASIL - INDICADORES DO VOLUME DE VENDAS DO COMÉRCIO VAREJISTA E COMÉRCIO VAREJISTA AMPLIADO,
SEGUNDO GRUPOS DE ATIVIDADES: PMC - Maio 2015

ATIVIDADES	MÊS/MÊS ANTERIOR (1)			MÊS/IGUAL MÊS DO ANO ANTERIOR			ACUMULADO	
	Taxa de Variação (%)			Taxa de Variação (%)			Taxa de Variação (%)	
	MAR	ABR	MAI	MAR	ABR	MAI	NO ANO	12 MESES
COMÉRCIO VAREJISTA (2)	-1,0	-0,5	-0,9	0,3	-3,3	-4,5	-2,0	-0,5
1 - Combustíveis e lubrificantes	2,8	-0,1	-0,1	-2,1	-2,1	-4,2	-3,7	-1,1
2 - Hiper, supermercados, prods. alimentícios, bebidas e fumo	-2,1	1,8	-1,1	-2,4	-2,0	-2,1	-1,6	-0,9
2.1 - Super e hipermercados	-2,0	1,5	-0,8	-2,4	-2,0	-2,1	-1,5	-0,9
3 - Tecidos, vest. e calçados	-1,7	-3,6	2,7	-1,2	-7,5	-7,7	-5,0	-2,8
4 - Móveis e eletrodomésticos	-3,6	-2,9	-2,1	-6,8	-15,3	-18,5	-10,9	-6,1
4.1 - Móveis	-	-	-	-7,9	-16,2	-20,0	-13,5	-7,8
4.2 - Eletrodomésticos	-	-	-	-6,2	-15,0	-17,9	-9,7	-5,3
5 - Artigos farmacêuticos, med., ortop. e de perfumaria	1,2	-0,1	-0,4	10,3	6,2	1,8	5,0	6,8
6 - Equip. e mat. para escritório informática e comunicação	-0,1	-11,9	5,5	21,8	2,5	0,3	10,7	3,2
7 - Livros, jornais, rev. e papelaria	-2,4	-0,4	-2,1	-5,9	-9,1	-11,8	-8,6	-9,5
8 - Outros arts. de uso pessoal e doméstico	-0,1	-4,6	1,7	15,7	-0,7	0,2	4,4	5,8
COMÉRCIO VAREJISTA AMPLIADO (3)	-1,9	-0,3	-1,8	-0,8	-8,3	-10,4	-7,0	-5,0
9 - Veículos e motos, partes e peças	-4,8	3,6	-4,6	-3,7	-19,3	-22,2	-17,3	-13,9
10- Material de construção	-0,7	-1,7	-3,8	2,9	-4,1	-11,3	-5,7	-3,6

Fonte: IBGE, Diretoria de Pesquisas, Coordenação de Serviços e Comércio.

(1) Séries com ajuste sazonal. (2) O indicador do comércio varejista é composto pelos resultados das atividades numeradas de 1 a 8.

(3) O indicador do comércio varejista ampliado é composto pelos resultados das atividades numeradas de 1 a 10

TABELA 2
BRASIL - INDICADORES DA RECEITA NOMINAL DE VENDAS DO COMÉRCIO VAREJISTA E COMÉRCIO VAREJISTA AMPLIADO,
SEGUNDO GRUPOS DE ATIVIDADES: PMC - Maio 2015

ATIVIDADES	MÊS/MÊS ANTERIOR (1)			MÊS/IGUAL MÊS DO ANO ANTERIOR			ACUMULADO	
	Taxa de Variação (%)			Taxa de Variação 9%)			Taxa de Variação (%)	
	MAR	ABR	MAI	MAR	ABR	MAI	NO ANO	12 MESES
COMÉRCIO VAREJISTA (2)	-0,7	0,2	0,0	6,3	2,8	1,9	4,1	5,7
1 - Combustíveis e lubrificantes	5,7	-1,0	0,1	8,8	6,9	5,4	4,7	5,5
2 - Hiper, supermercados, prods. alimentícios, bebidas e fumo	-1,8	3,0	-0,4	4,9	4,8	5,6	6,1	6,5
2.1 - Super e hipermercados	-1,8	2,9	-0,5	4,9	4,8	5,5	6,1	6,5
3 - Tecidos, vest. e calçados	-0,6	-4,2	3,4	2,1	-4,0	-4,5	-1,9	1,0
4 - Móveis e eletrodomésticos	-3,0	-2,1	-1,4	-4,4	-12,6	-16,8	-8,7	-1,7
4.1 - Móveis	-	-	-	-3,3	-11,5	-15,9	-8,9	-2,1
4.2 - Eletrodomésticos	-	-	-	-4,9	-13,2	-17,2	-8,6	-1,5
5 - Artigos farmacêuticos, med., ortop. e de perfumaria	1,3	1,0	0,2	15,6	12,6	8,0	10,5	12,0
6 - Equip. e mat. para escritório informática e comunicação	-2,7	-8,4	2,7	12,3	-6,5	-8,6	1,2	-2,4
7 - Livros, jornais, rev. e papelaria	-2,4	0,7	-2,0	-0,1	-2,0	-5,5	-2,4	-3,2
8 - Outros arts. de uso pessoal e doméstico	0,3	-4,8	3,0	20,9	3,7	4,8	8,9	11,0
COMÉRCIO VAREJISTA AMPLIADO (3)	-1,5	0,3	-0,9	5,1	-2,3	-4,2	-1,1	0,8
9 - Veículos e motos, partes e peças	-4,2	3,9	-3,7	0,5	-15,6	-18,3	-13,7	-10,7
10- Material de construção	-2,1	0,5	-1,4	7,5	0,7	-6,8	-1,2	1,5

Fonte: IBGE, Diretoria de Pesquisas, Coordenação de Serviços e Comércio.

(1) Séries com ajuste sazonal. (2) O indicador do comércio varejista é composto pelos resultados das atividades numeradas de 1 a 8.

(3) O indicador do comércio varejista ampliado é composto pelos resultados das atividades numeradas de 1 a 10

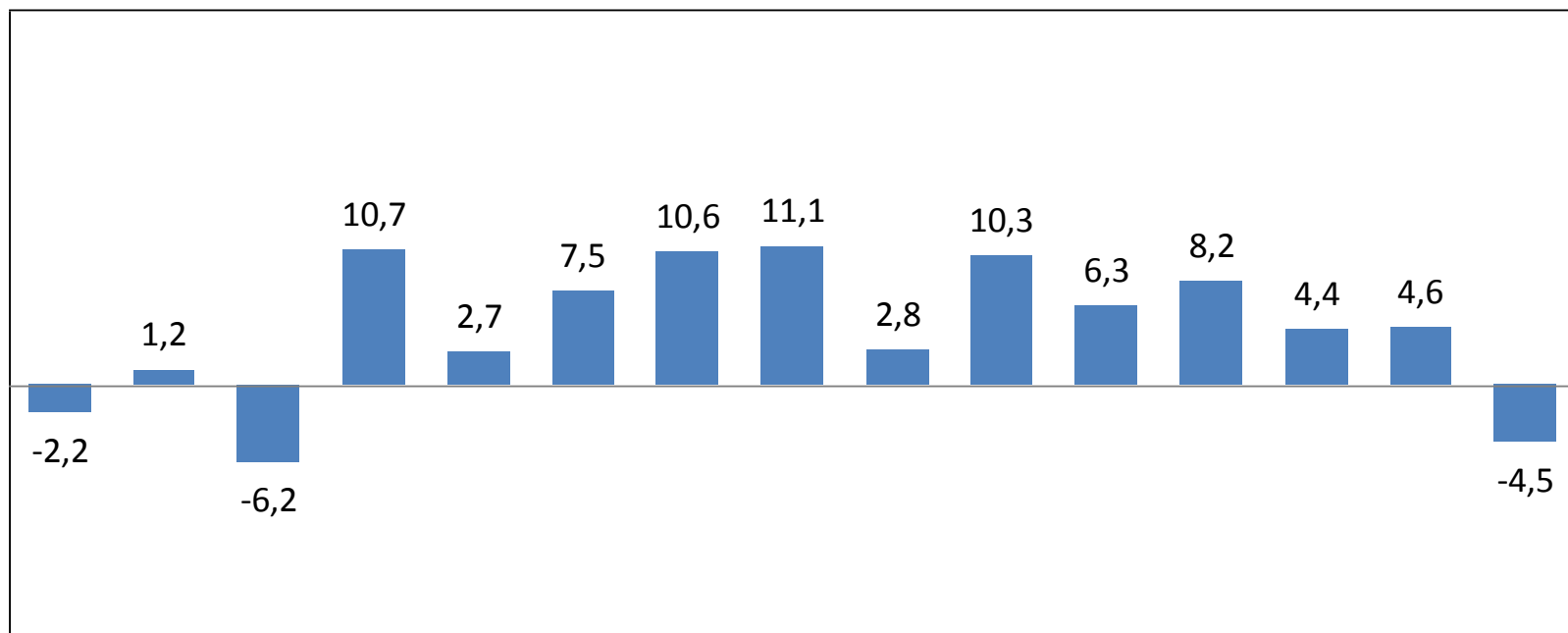
TABELA 3
BRASIL - COMPOSIÇÃO DA TAXA MENSAL DO COMÉRCIO VAREJISTA, POR ATIVIDADES: PMC - Maio 2015
 (Indicadores de volume de vendas)

Atividades	COMÉRCIO VAREJISTA		COMÉRCIO VAREJISTA AMPLIADO	
	Taxa de variação (%)	Composição absoluta da taxa (p.p.)	Taxa de variação (%)	Composição absoluta da taxa (p.p.)
Taxa Global	-4,5	-4,5	-10,4	-10,4
1 - Combustíveis e lubrificantes	-4,2	-0,4	-4,2	-0,3
2 - Hiper, supermercados, prods. alimentícios, bebidas e fumo	-2,1	-1,0	-2,1	-0,6
3 - Tecidos, vest. e calçados	-7,7	-0,7	-7,7	-0,4
4 - Móveis e eletrodomésticos	-18,5	-2,4	-18,5	-1,5
5 - Artigos farmacêuticos, med., ortop. e de perfumaria	1,8	0,1	1,8	0,1
6 - Equip. e mat. para escritório informática e comunicação	0,3	0,0	0,3	0,0
7 - Livros, jornais, rev. e papelaria	-11,8	-0,1	-11,8	-0,1
8 - Outros arts. de uso pessoal e doméstico	0,2	0,0	0,2	0,0
9 - Veículos e motos, partes e peças	-	-	-22,2	-6,7
10- Material de construção	-	-	-11,3	-1,0

Fonte: IBGE, Diretoria de Pesquisas, Coordenação de Serviços e Comércio.

Nota: A composição da taxa mensal corresponde à participação dos resultados setoriais na formação da taxa global.

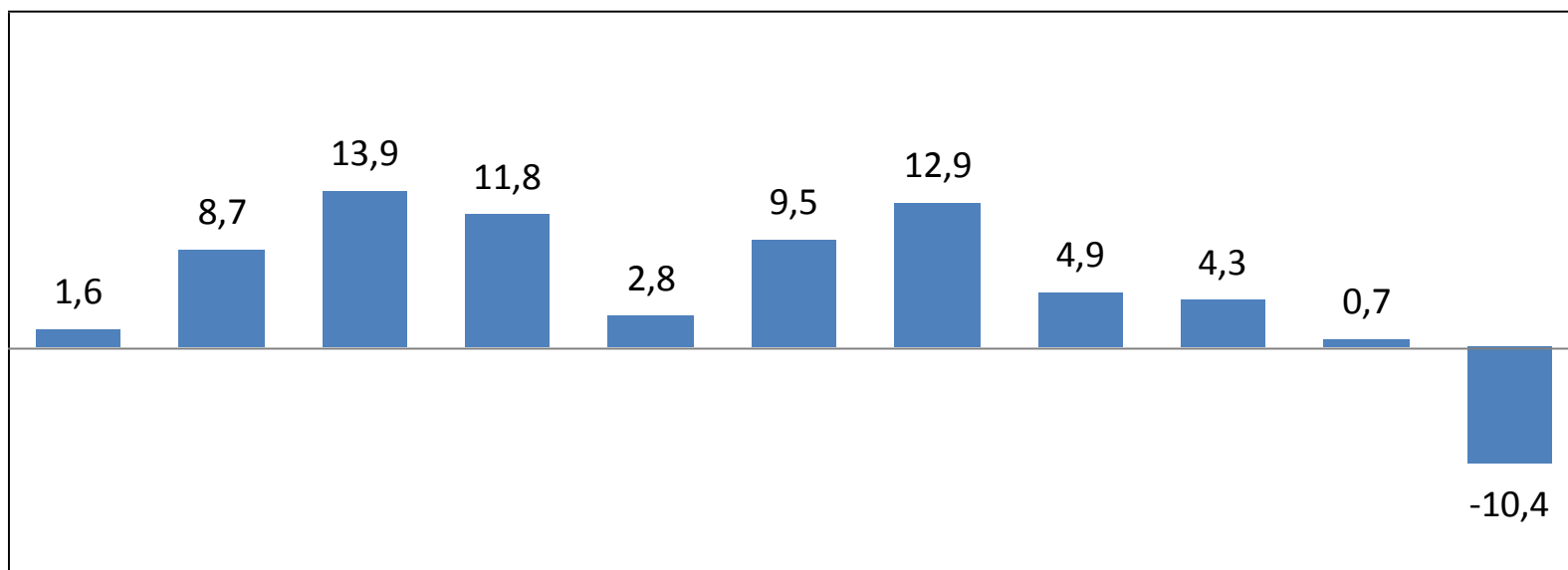
Evolução do volume de vendas do Comércio Varejista Mês/Igual mês do ano anterior



Mai	Mai	Mai	Mai	Mai	Mai	Mai	Mai	Mai	Mai	Mai	Mai	Mai	Mai	Mai
2001	2002	2003	2004	2005	2006	2007	2008	2009	2010	2011	2012	2013	2014	2015

Fonte: IBGE/DPE/COSEC

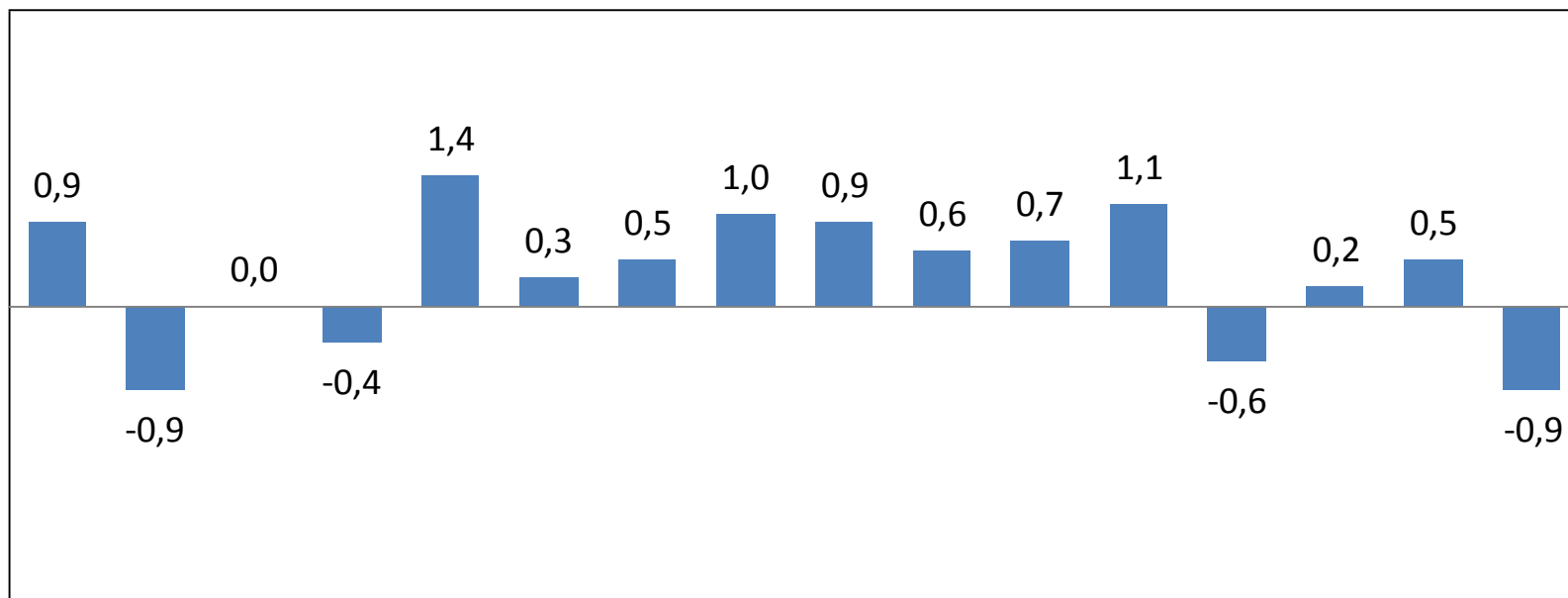
Taxa de variação do volume de vendas do Varejo Ampliado Mês/Igual mês do ano anterior



Mai 2005 Mai 2006 Mai 2007 Mai 2008 Mai 2009 Mai 2010 Mai 2011 Mai 2012 Mai 2013 Mai 2014 Mai 2015

Fonte: IBGE/DPE/COSEC

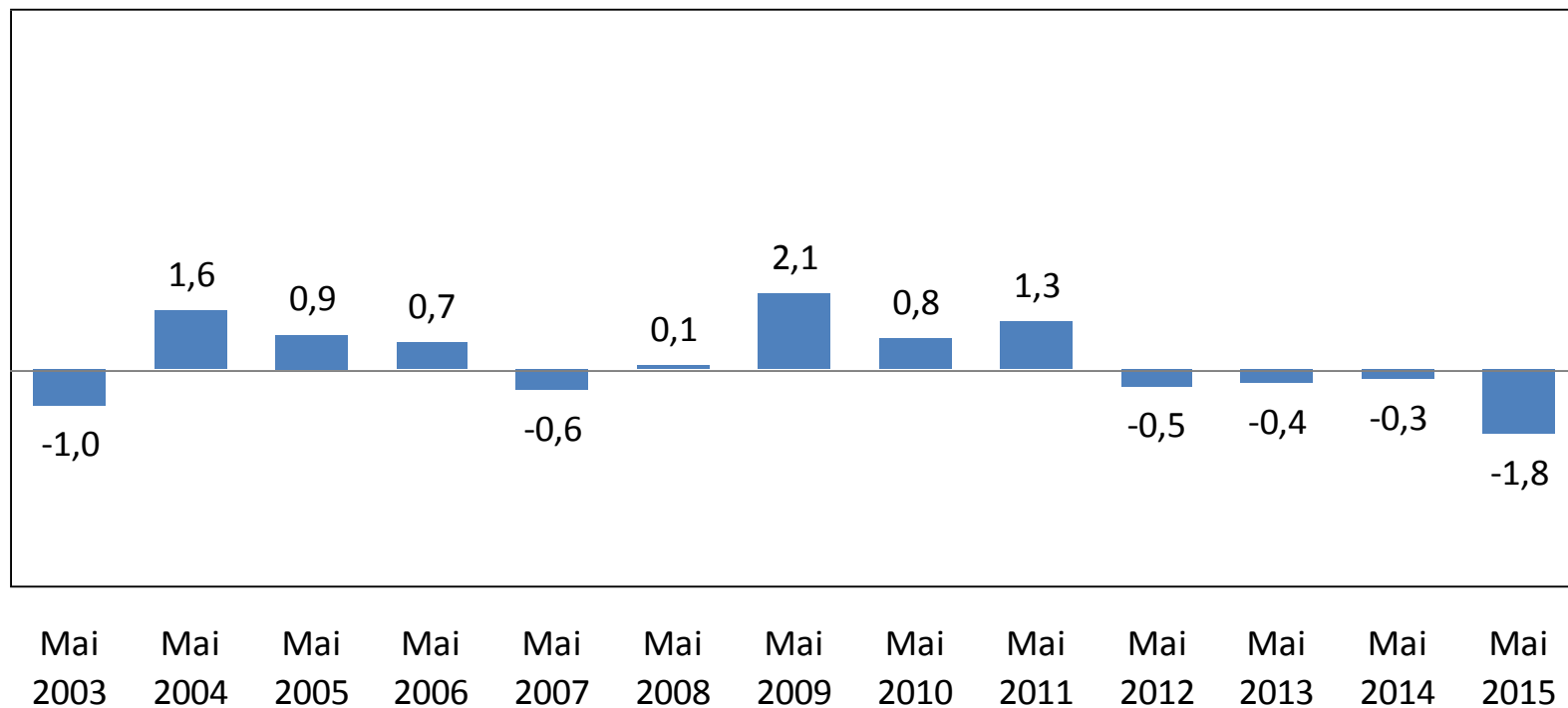
Taxa de variação do volume de vendas do Varejo Mês/Mês anterior



Mai 2000 Mai 2001 Mai 2002 Mai 2003 Mai 2004 Mai 2005 Mai 2006 Mai 2007 Mai 2008 Mai 2009 Mai 2010 Mai 2011 Mai 2012 Mai 2013 Mai 2014 Mai 2015

Fonte: IBGE, Diretoria de Pesquisas, Coordenação de Serviços e Comércio

Taxa de variação do volume de vendas do Varejo Ampliado Mês/Mês anterior

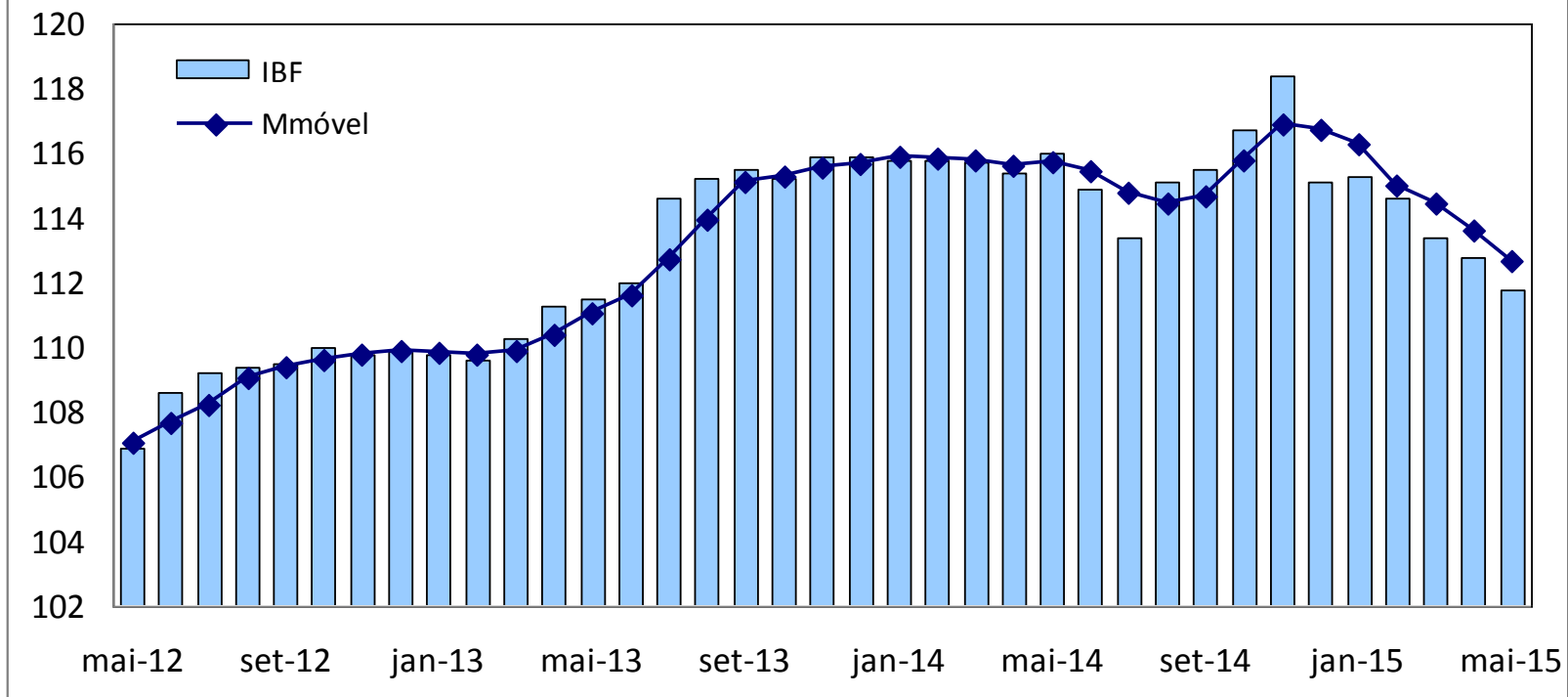


Fonte: IBGE, Diretoria de Pesquisas, Coordenação de Serviços e Comércio

BRASIL - INDICADORES DO COMÉRCIO VAREJISTA: PMC Maio 2015

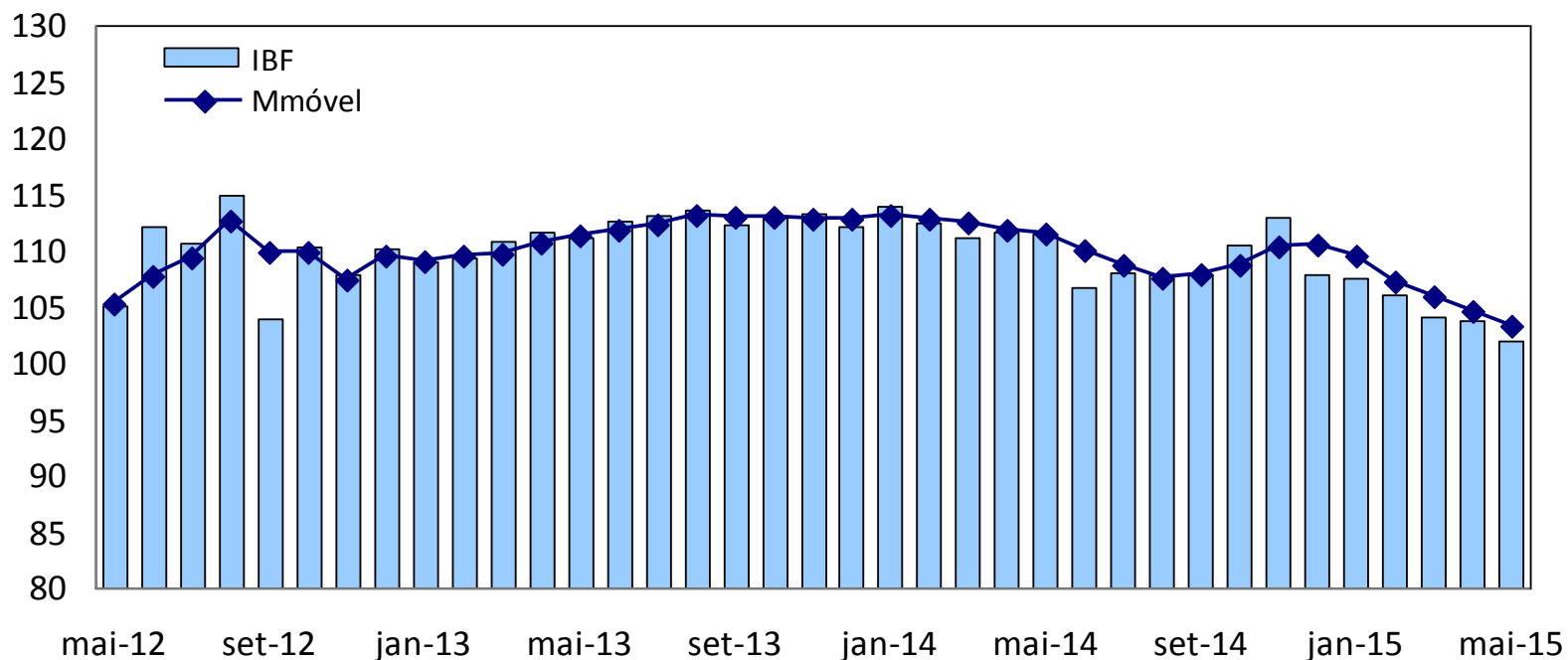
Mês/Ano	Volume de Vendas com Ajuste Sazonal			Receita Nominal de Vendas com Ajuste Sazonal			Volume de Vendas Varejo Ampliado com Ajuste Sazonal			Receita Nominal de Vendas Varejo Ampliado com Ajuste Sazonal		
	IBF	MMV	Var.%MMV	IBF	MMV	Var.%MMV	IBF	MMV	Var.%MMV	IBF	MMV	Var.%MMV
mai-13	111,5	111,0	0,6	123,0	122,0	0,9	111,2	111,2	0,6	117,4	116,9	0,9
jun-13	112,0	111,6	0,5	124,2	123,1	0,9	112,6	111,8	0,5	119,7	118,1	1,0
jul-13	114,6	112,7	1,0	127,3	124,8	1,4	113,1	112,3	0,4	120,3	119,1	0,9
ago-13	115,2	113,9	1,1	128,5	126,7	1,5	113,6	113,1	0,7	122,4	120,8	1,4
set-13	115,5	115,1	1,0	129,2	128,3	1,3	112,3	113,0	-0,1	121,3	121,3	0,4
out-13	115,2	115,3	0,2	129,5	129,1	0,6	112,9	112,9	-0,1	121,3	121,7	0,3
nov-13	115,9	115,5	0,2	131,0	129,9	0,6	113,2	112,8	-0,1	122,9	121,8	0,1
dez-13	115,9	115,7	0,1	131,8	130,8	0,7	112,2	112,8	0,0	122,4	122,2	0,3
jan-14	115,8	115,9	0,2	132,7	131,8	0,8	114,0	113,1	0,3	124,0	123,1	0,7
fev-14	115,8	115,8	0,0	133,0	132,5	0,5	112,4	112,9	-0,2	122,9	123,1	0,0
mar-14	115,7	115,8	-0,1	134,0	133,2	0,6	111,2	112,5	-0,3	123,0	123,3	0,2
abr-14	115,4	115,6	-0,1	134,7	133,9	0,5	111,7	111,8	-0,7	123,9	123,3	0,0
mai-14	116,0	115,7	0,1	136,1	134,9	0,8	111,4	111,4	-0,3	124,8	123,9	0,5
jun-14	114,9	115,4	-0,2	135,8	135,5	0,4	106,8	110,0	-1,3	120,6	123,1	-0,6
jul-14	113,4	114,8	-0,6	134,7	135,5	0,0	108,1	108,8	-1,1	122,5	122,6	-0,4
ago-14	115,1	114,5	-0,3	136,7	135,7	0,1	107,9	107,6	-1,1	123,0	122,0	-0,5
set-14	115,5	114,7	0,2	137,5	136,3	0,4	107,8	107,9	0,3	123,7	123,1	0,8
out-14	116,7	115,8	1,0	139,0	137,7	1,1	110,5	108,7	0,7	125,0	123,9	0,7
nov-14	118,4	116,9	1,0	142,1	139,5	1,3	112,9	110,4	1,5	129,4	126,0	1,7
dez-14	115,1	116,7	-0,1	138,2	139,8	0,2	107,9	110,4	0,0	123,7	126,0	0,0
jan-15	115,3	116,3	-0,4	139,7	140,0	0,2	107,5	109,4	-0,9	124,3	125,8	-0,2
fev-15	114,6	115,0	-1,1	140,6	139,5	-0,4	106,1	107,2	-2,1	123,8	123,9	-1,5
mar-15	113,4	114,4	-0,5	139,6	140,0	0,3	104,1	105,9	-1,2	122,0	123,4	-0,5
abr-15	112,8	113,6	-0,7	139,9	140,0	0,0	103,8	104,7	-1,2	122,4	122,7	-0,5
mai-15	111,8	112,7	-0,8	139,9	139,8	-0,2	101,9	103,3	-1,3	121,3	121,9	-0,7

**Gráfico 1 - Volume de Vendas com Ajuste Sazonal
Índice de Base Fixa e Média Móvel Trimestral**



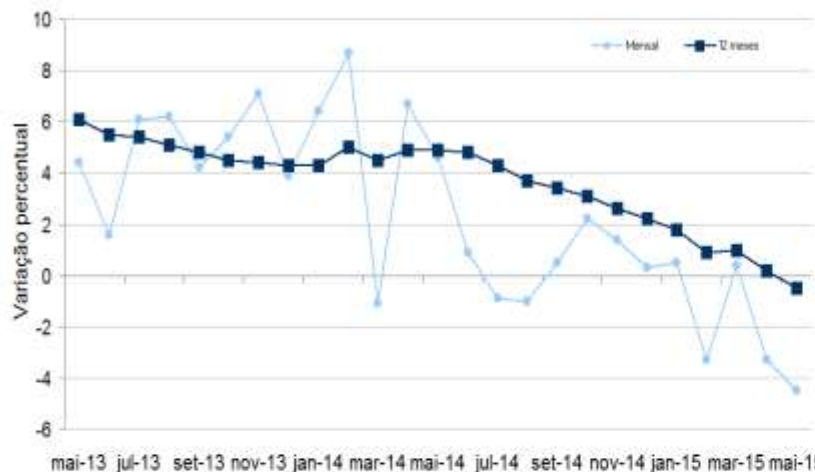
Fonte: IBGE, Diretoria de Pesquisas, Coordenação de Serviços e Comércio

**Gráfico 3 - Volume de Vendas do Varejo Ampliado com Ajuste Sazonal
Índice de Base Fixa e Média Móvel Trimestral**



Fonte: IBGE, Diretoria de Pesquisas, Coordenação de Serviços e Comércio

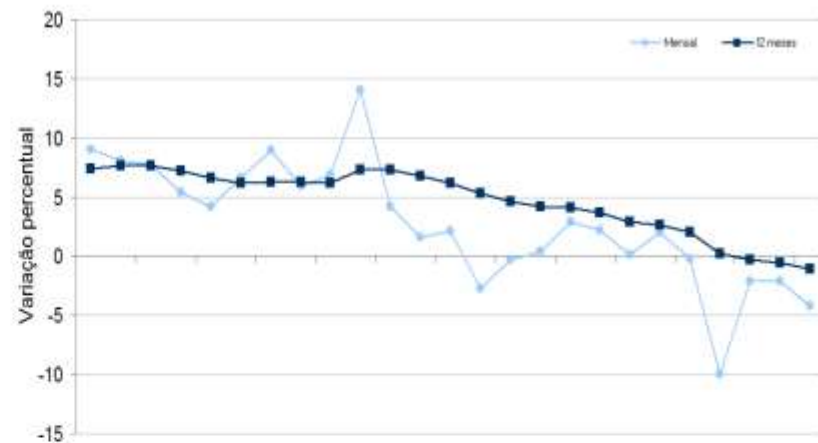
Evolução do volume de vendas do Comércio Varejista segundo os índices Mensal e Acumulado dos últimos 12 meses



mai-13 jul-13 set-13 nov-13 jan-14 mar-14 mai-14 jul-14 set-14 nov-14 jan-15 mar-15 mai-15

Fonte: IBGE, Diretoria de Pesquisas, Coordenação de Serviços e Comércio

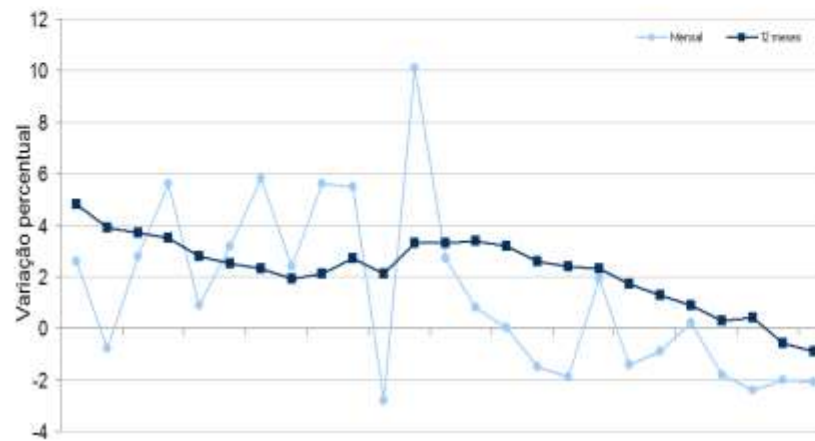
Evolução do volume de vendas de Comb. e Lubrificantes segundo os índices Mensal e Acumulado dos últimos 12 meses



mai-13 jul-13 set-13 nov-13 jan-14 mar-14 mai-14 jul-14 set-14 nov-14 jan-15 mar-15 mai-15

Fonte: IBGE, Diretoria de Pesquisas, Coordenação de Serviços e Comércio

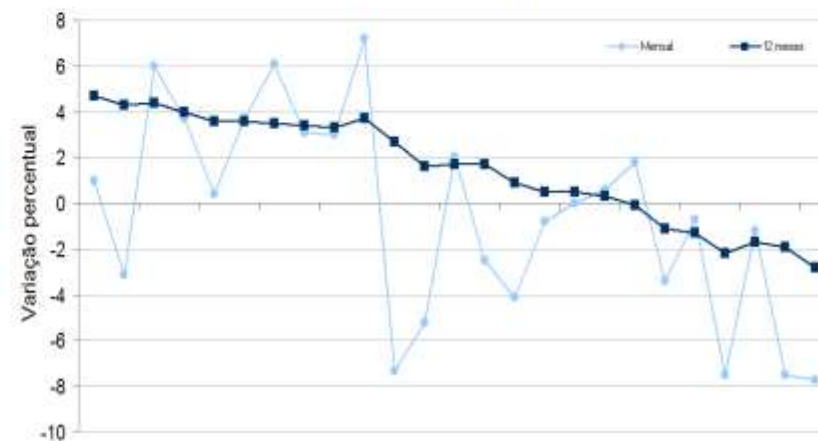
Evolução do volume de vendas de Hiper, super, prods. alim. e beb. segundo os índices Mensal e Acumulado dos últimos 12 meses



mai-13 jul-13 set-13 nov-13 jan-14 mar-14 mai-14 jul-14 set-14 nov-14 jan-15 mar-15 mai-15

Fonte: IBGE, Diretoria de Pesquisas, Coordenação de Serviços e Comércio

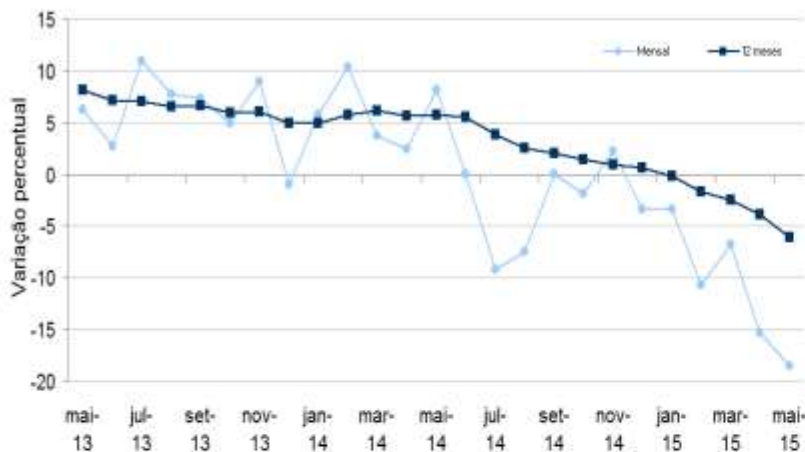
Evolução do volume de vendas de Tecidos, vestuário e calçados segundo os índices Mensal e Acumulado dos últimos 12 meses



mai-13 jul-13 set-13 nov-13 jan-14 mar-14 mai-14 jul-14 set-14 nov-14 jan-15 mar-15 mai-15

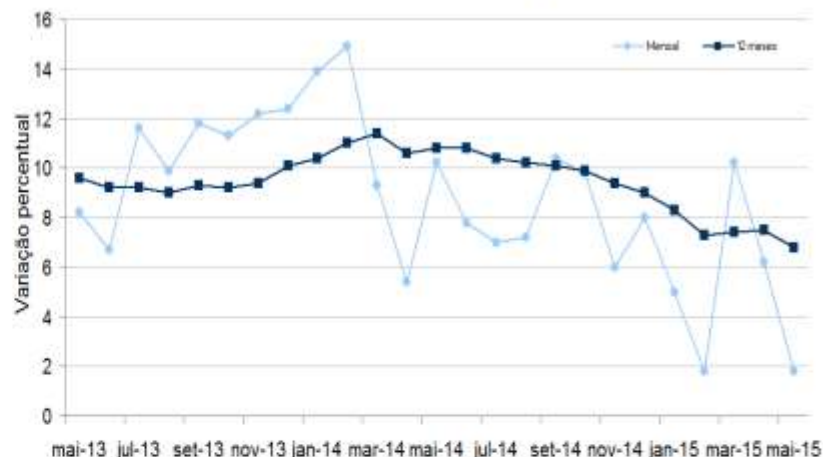
Fonte: IBGE, Diretoria de Pesquisas, Coordenação de Serviços e Comércio

Evolução do volume de vendas de Móveis e eletrodomésticos segundo os índices Mensal e Acumulado dos últimos 12 meses



Fonte: IBGE, Diretoria de Pesquisas, Coordenação de Serviços e Comércio

Evolução do volume de vendas de Produtos farm., méd., orto. e de perf. segundo os índices Mensal e Acumulado dos últimos 12 meses



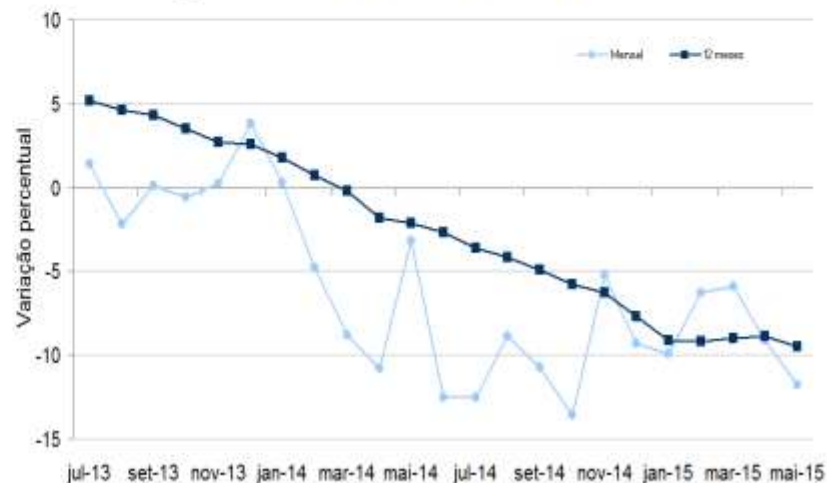
Fonte: IBGE, Diretoria de Pesquisas, Coordenação de Serviços e Comércio

Evolução do volume de vendas de Equip. escritório, info e comunic. segundo os índices Mensal e Acumulado dos últimos 12 meses



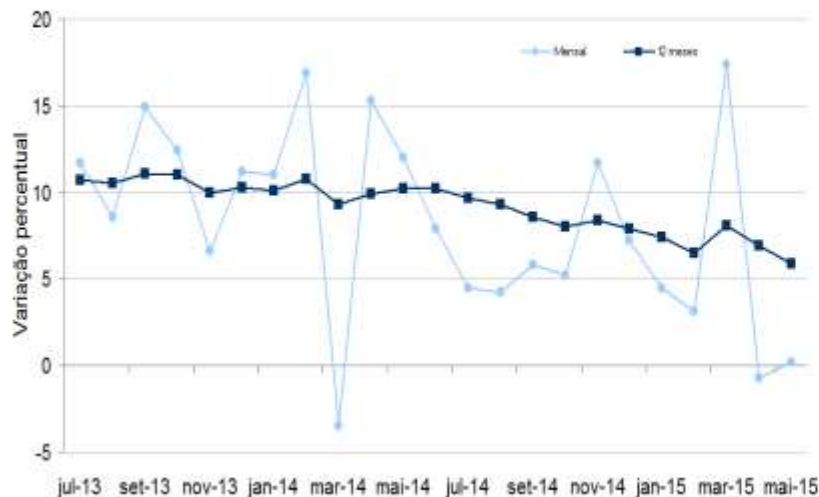
Fonte: IBGE, Diretoria de Pesquisas, Coordenação de Serviços e Comércio

Evolução do volume de vendas de Livros, jornais, revistas e papelaria segundo os índices Mensal e Acumulado dos últimos 12 meses



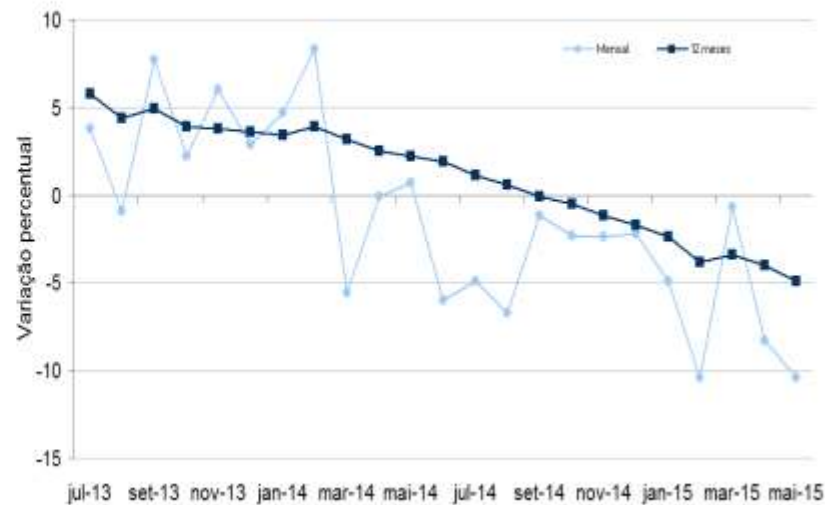
Fonte: IBGE, Diretoria de Pesquisas, Coordenação de Serviços e Comércio

Evolução do volume de vendas de Outros artigos de uso pessoal segundo os índices Mensal e Acumulado dos últimos 12 meses



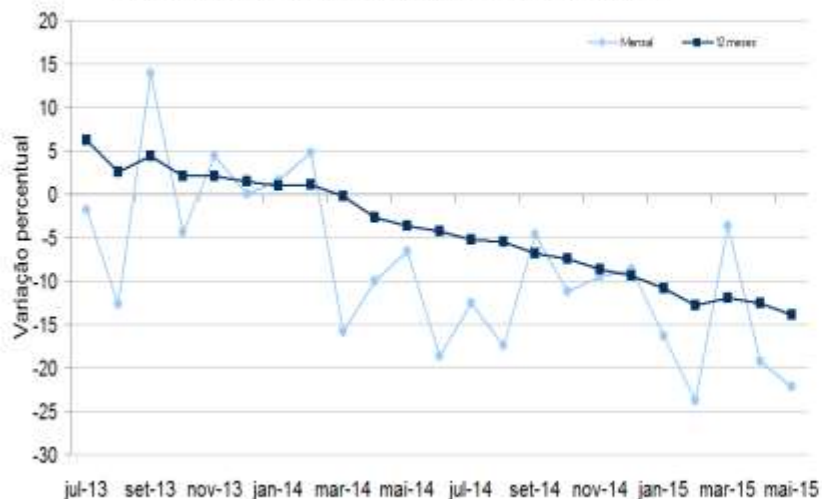
Fonte: IBGE, Diretoria de Pesquisas, Coordenação de Serviços e Comércio

Evolução do volume de vendas do Comércio varejista ampliado segundo os índices Mensal e Acumulado dos últimos 12 meses



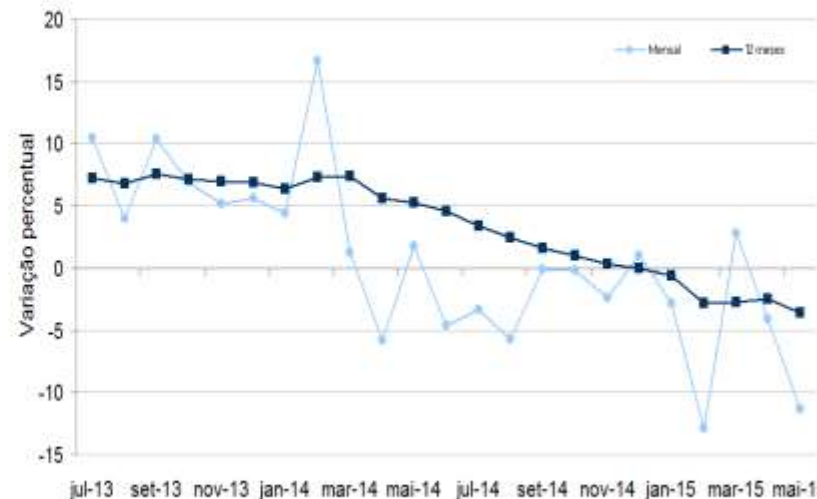
Fonte: IBGE, Diretoria de Pesquisas, Coordenação de Serviços e Comércio

Evolução do volume de vendas de Veículos e motos, partes e peças segundo os índices Mensal e Acumulado dos últimos 12 meses



Fonte: IBGE, Diretoria de Pesquisas, Coordenação de Serviços e Comércio

Evolução do volume de vendas de Material de construção segundo os índices Mensal e Acumulado dos últimos 12 meses



Fonte: IBGE, Diretoria de Pesquisas, Coordenação de Serviços e Comércio

TAXAS DE VARIAÇÃO DO VOLUME DE VENDAS COM AJUSTE SAZONAL: PMC Maio 2015

Ano/mês	Geral		Hiper.super, prods. Alimen. Beb.		Automóveis, motos, partes e peças		Combustíveis e lubrificantes		Móveis e eletrodomésticos		Hipermercados e supermercados		Tecidos, vestuário e calçados		Equip. e Materiais p escritório, inform e comum		Artigos farmac, méd, ortop e de perfumaria		Livros, jornais, revistas e papelaria		Outros artigos de uso pessoal e doméstico		Material de construção		Varejo Ampliado	
	ABR	MAI	ABR	MAI	ABR	MAI	ABR	MAI	ABR	MAI	ABR	MAI	ABR	MAI	ABR	MAI	ABR	MAI	ABR	MAI	ABR	MAI	ABR	MAI	ABR	MAI
abr-14	-0,1		-1,4		2,8		-1,1		0,8		-1,1		-0,1		3,2		-0,5		-3,8		1,8		0,8		0,5	
mai-14	0,3	0,5	0,4	1,0	-3,3	-1,1	0,1	0,3	0,3	1,1	0,2	0,9	0,3	0,3	1,2	1,6	1,2	1,6	0,4	2,0	1,5	1,6	-0,5	2,5	-1,1	-0,3
jun-14	-0,8	-0,9	0,6	0,6	-11,6	-12,5	-2,6	-2,5	-2,7	-3,1	0,4	0,4	-1,2	-1,2	-3,8	-4,2	-0,8	-1,1	-3,6	-5,4	-0,9	-1,1	-3,9	-4,5	-3,9	-4,1
jul-14	-1,3	-1,3	-1,3	-1,6	7,5	6,8	1,3	1,2	-5,8	-6,3	-1,3	-1,3	0,0	-0,1	0,9	0,8	0,5	0,2	0,8	1,4	-1,1	-1,4	2,5	2,1	1,4	1,2
ago-14	1,2	1,5	0,1	0,3	-2,7	-2,5	1,6	1,7	2,6	3,1	0,3	0,3	3,2	3,1	7,2	7,3	2,6	2,8	0,8	0,8	1,3	1,5	-1,8	-2,4	-0,2	-0,2
set-14	0,3	0,3	0,1	-0,1	-0,9	-1,0	0,6	0,6	1,6	1,4	-0,3	-0,4	-2,3	-2,4	-1,6	-1,8	0,5	0,4	-2,3	-2,3	1,8	1,6	2,9	3,5	-0,1	-0,1
out-14	0,9	1,0	1,4	1,3	4,1	4,0	0,7	0,6	-0,3	-0,5	1,7	1,7	1,7	1,6	4,6	4,6	1,1	1,5	-0,8	-0,9	0,8	0,6	0,4	0,4	2,7	2,5
nov-14	1,5	1,5	-0,7	-0,5	7,0	6,9	-0,3	-0,3	6,6	7,8	-0,6	-0,5	4,0	4,2	5,8	5,8	-0,3	-0,7	11,7	12,0	5,0	4,8	-1,3	-1,2	2,2	2,2
dez-14	-2,8	-2,8	-0,1	-0,2	-9,8	-9,9	-0,7	-0,8	-9,6	-10,5	-0,2	-0,4	-7,2	-7,4	-7,5	-7,9	-1,2	-0,9	-9,4	-9,7	-3,2	-3,3	1,3	1,0	-4,4	-4,4
jan-15	0,3	0,2	0,3	0,3	-1,4	-1,5	-0,9	-0,9	1,2	1,2	0,1	0,2	1,1	1,2	12,5	12,8	1,3	1,0	-0,6	-0,6	-0,5	-0,5	-1,9	-2,0	-0,3	-0,4
fev-15	-0,4	-0,6	-0,3	-0,3	-3,7	-3,9	-4,9	-4,9	-2,2	-2,1	0,2	0,1	-1,0	-0,9	-2,4	-2,4	0,4	-0,1	0,2	0,0	1,8	2,0	-0,8	-0,9	-1,4	-1,3
mar-15	-1,0	-1,0	-2,2	-2,1	-5,2	-4,8	2,7	2,8	-3,5	-3,6	-2,1	-2,0	-1,7	-1,7	-0,2	-0,1	0,4	1,2	-2,4	-2,4	0,0	-0,1	-0,3	-0,7	-1,8	-1,9
abr-15	-0,4	-0,5	1,9	1,8	4,4	3,6	-0,1	-0,1	-3,1	-2,9	1,9	1,5	-3,8	-3,6	-12,2	-11,9	0,3	-0,1	-0,2	-0,4	-5,1	-4,6	-1,2	-1,7	-0,3	-0,3
mai-15		-0,9		-1,1		-4,6		-0,1		-2,1		-0,8		2,7		5,5		-0,4		-2,1		1,7		-3,8		-1,8

Fonte: IBGE

Volume de Vendas - Séries com ajuste sazonal (Base: 2011=100)

***Posição dos resultados na série
histórica 2000-2015***

Volume de vendas do Comércio Varejista – Maio 2015

- ***Igual período do ano anterior (-4,5)***: Segunda taxa negativa consecutiva. Menor variação na comparação Maio com igual período do ano anterior, desde Mai/2003 (-6,2%). Menor variação de todos os meses, desde Ago/2003 (-5,7%).
- ***Mensal com ajuste sazonal (-0,9%)***: Quarta taxa consecutiva negativa. Menor resultado dos meses de Maio, desde Mai/2001 (-0,9). Em Mar/2015 a taxa foi -1,0%.

Volume de vendas do Comércio Varejista Ampliado – Maio 2015

- ***Igual período do ano anterior (-10,4%)***: Decima segunda taxa consecutiva negativa. Em Fev/2015 registrou a mesma taxa (-10,4%).
- ***Mensal com ajuste sazonal (-1,8%)***: Sexta taxa consecutiva negativa. Menor resultado dos meses de Maio, desde o início da série, em 2003 (-1,0%). Em Mar/2015 a taxa foi -1,9%.

FIM