

# **Diretoria de Pesquisas**

Coordenação de Indústria

## **Pesquisa Mensal de Serviços - PMS**

**Resultados de Outubro de 2018**

14/12/2018

# Resultados – Outubro de 2018

## (Resumo)

Atividades de Divulgação	Variação (%)			
	Outubro 2018 / Setembro 2018*	Outubro 2018 / Outubro 2017	Acumulado até Outubro de 2018	Acumulado nos últimos 12 meses
<b>Total do Volume de Serviços</b>	<b>0,1</b>	<b>1,5</b>	<b>-0,2</b>	<b>-0,2</b>
<b>AD 1 - Serviços prestados às famílias</b>	-1,0	2,0	-0,5	-0,6
AD 11 - Alojamento e alimentação	-1,0	2,2	0,2	0,1
AD 12 - Outros serviços prestados às famílias	-0,9	1,1	-4,3	-4,5
<b>AD 2 - Serviços de informação e comunicação</b>	0,5	1,5	-0,9	-0,6
AD 21 - Serviços TIC	1,3	4,0	-0,5	-0,2
AD 211 - Telecomunicações	0,2	1,6	-2,9	-2,6
AD 212 - Serviços de tecnologia da informação	4,0	9,4	5,1	4,3
AD 22 - Serviços audiovisuais, de edição e agências de notícias	-8,8	-14,0	-3,9	-3,1
<b>AD 3 - Serviços profissionais e administrativos</b>	-1,9	-0,2	-1,7	-2,3
AD 31 - Serviços técnico-profissionais	-3,0	-1,8	0,1	-1,4
AD 32 - Serviços administrativos e complementares	-0,2	0,3	-2,3	-2,5
<b>AD 4 - Transportes, armazenagem e correio</b>	-0,2	2,3	1,4	2,1
AD 41 - Transporte terrestre	-0,4	2,9	2,4	2,9
AD 42 - Transporte aquaviário	0,2	-0,1	-1,1	2,6
AD 43 - Transporte aéreo	-2,1	16,0	4,3	-0,7
AD 44 - Armaz, serviços aux. aos transportes e correio	-1,4	-1,7	-0,6	1,2
<b>AD 5 - Outros serviços</b>	5,5	2,5	1,6	-0,1

\*Série com ajuste sazonal

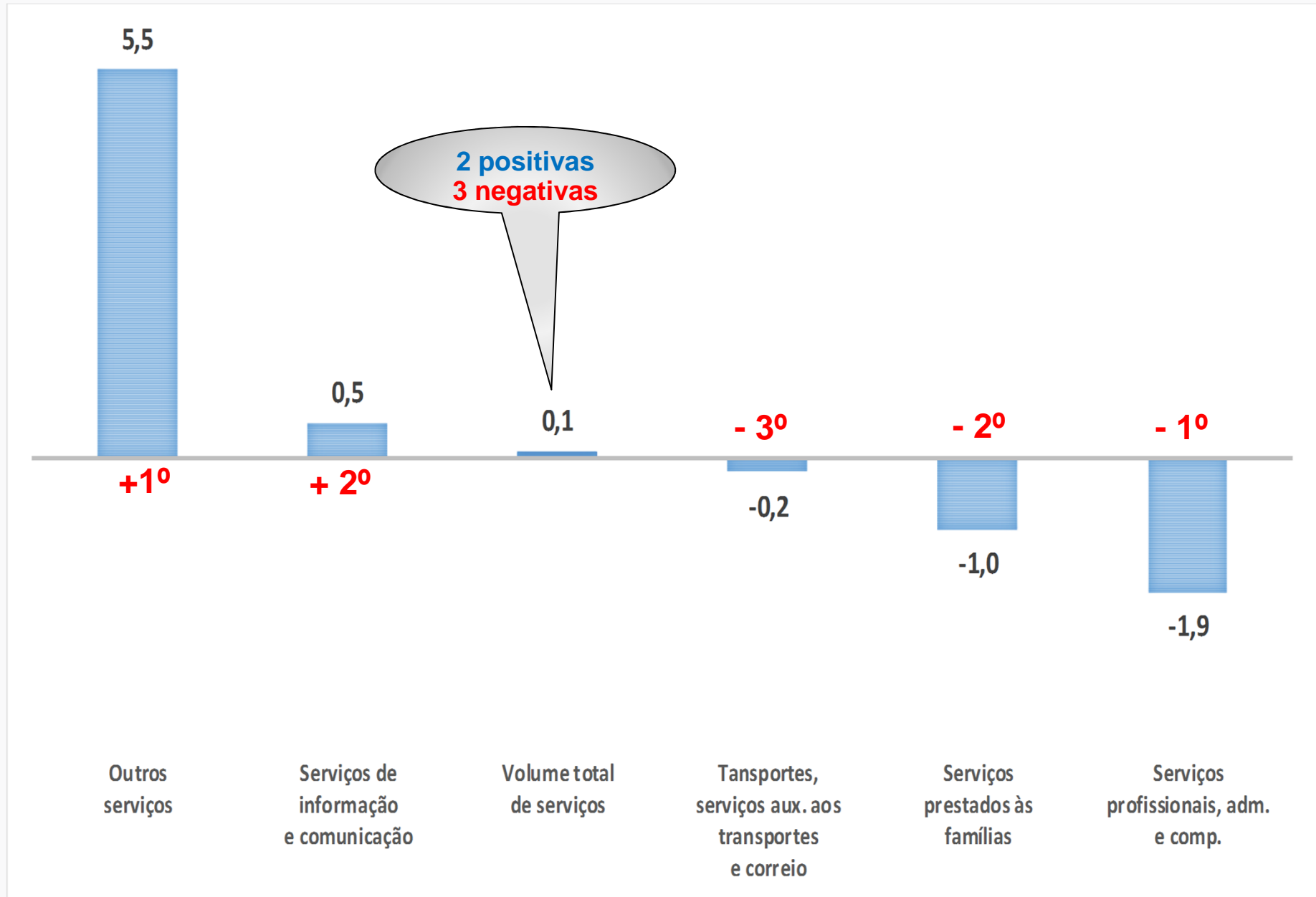
# Índice Mês/Mês (%) – Série com ajuste sazonal

(Base: mês imediatamente anterior)

	Total do Volume de Serviços		Serviços prestados às famílias		Informação e comunicação		Profissionais, administrativos e complementares		Transportes, armazenagem e correio		Outros serviços	
	2017	2018	2017	2018	2017	2018	2017	2018	2017	2018	2017	2018
Jan	1,3	-1,3	0,9	0,3	6,8	-0,8	-0,3	-2,0	2,2	-1,0	-5,0	2,6
Fev	0,4	0,1	0,3	-0,6	-0,5	-0,7	-1,5	1,6	1,5	-0,4	-0,4	-0,6
Mar	-3,5	-0,2	-2,0	2,6	-2,3	1,8	-2,8	-1,6	-1,9	-0,1	-1,0	-0,5
Abr	1,4	0,9	0,2	1,7	-0,4	-0,4	2,1	1,3	1,8	1,5	-7,3	-0,5
Mai	0,9	-3,5	1,2	-0,9	-0,2	-0,4	-0,1	-1,2	-0,2	-10,3	8,5	-2,4
Jun	-0,1	5,0	1,3	-3,1	-0,1	2,6	1,8	0,5	1,2	15,4	-1,0	3,7
Jul	0,1	-2,0	-1,2	4,4	-0,9	-2,1	-1,1	-1,1	-0,1	-3,7	-1,2	-3,1
Ago	-1,2	1,4	-4,2	-0,7	0,7	-0,5	-0,7	2,7	-1,1	2,7	0,9	1,0
Set	-0,1	-0,3	3,3	1,4	-3,1	0,5	-0,6	-1,0	0,7	-1,7	1,0	-3,9
Out	0,1	0,1	-0,6	-1,0	1,5	0,5	-0,7	-1,9	0,7	-0,2	-0,7	5,5
Nov	0,8		0,4		1,3		0,1		0,4		-0,4	
Dez	0,7		-2,9		-0,1		1,1		0,6		1,4	

# Índice Mês/Mês (%) – Série com ajuste sazonal

(Base: mês imediatamente anterior)



# Índice Mês/Mês (%) – Série com ajuste sazonal

(Base: mês imediatamente anterior)

Volume de Serviços em out/18: +0,1%

Impactos positivos

- (+) serviços de tecnologia da informação (AD2);
- (+) atividades auxiliares dos serviços financeiros (AD5);
- (+) transporte dutoviário (AD4)

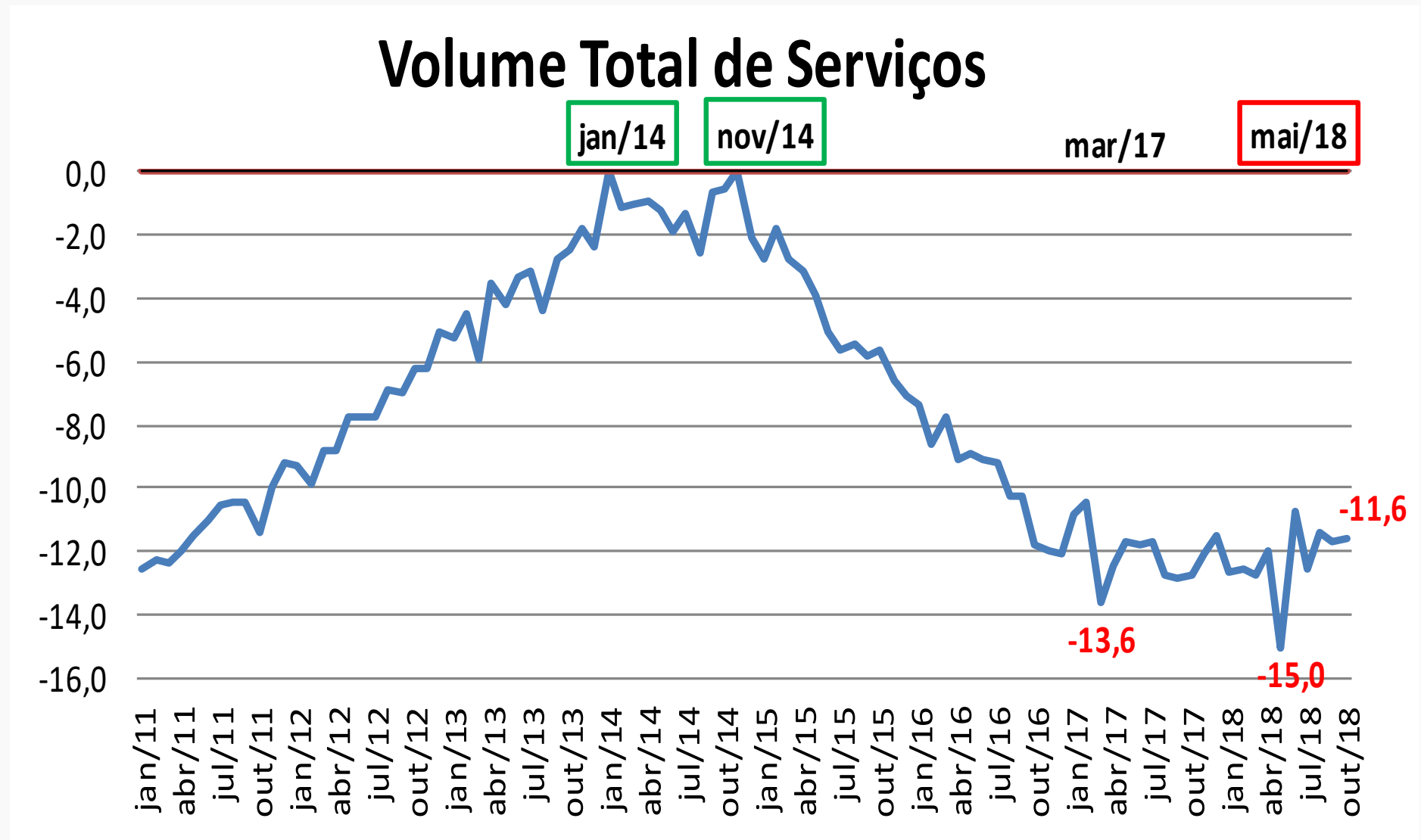
- (-) audiovisuais (AD2);
- (-) atividades técnicas relacionadas à arquitetura e à engenharia (AD3);
- (-) edição integrada à impressão (AD2).

Impactos negativos

- AD1 – Serviços prestados às famílias
- AD2 – Serviços de Informação e Comunicação
- AD3 – Serviços profissionais administrativos e complementares
- AD4 – Transportes, serv. aux. aos transportes e correio
- AD5 – Outros serviços

# Distância para o ponto mais alto da série

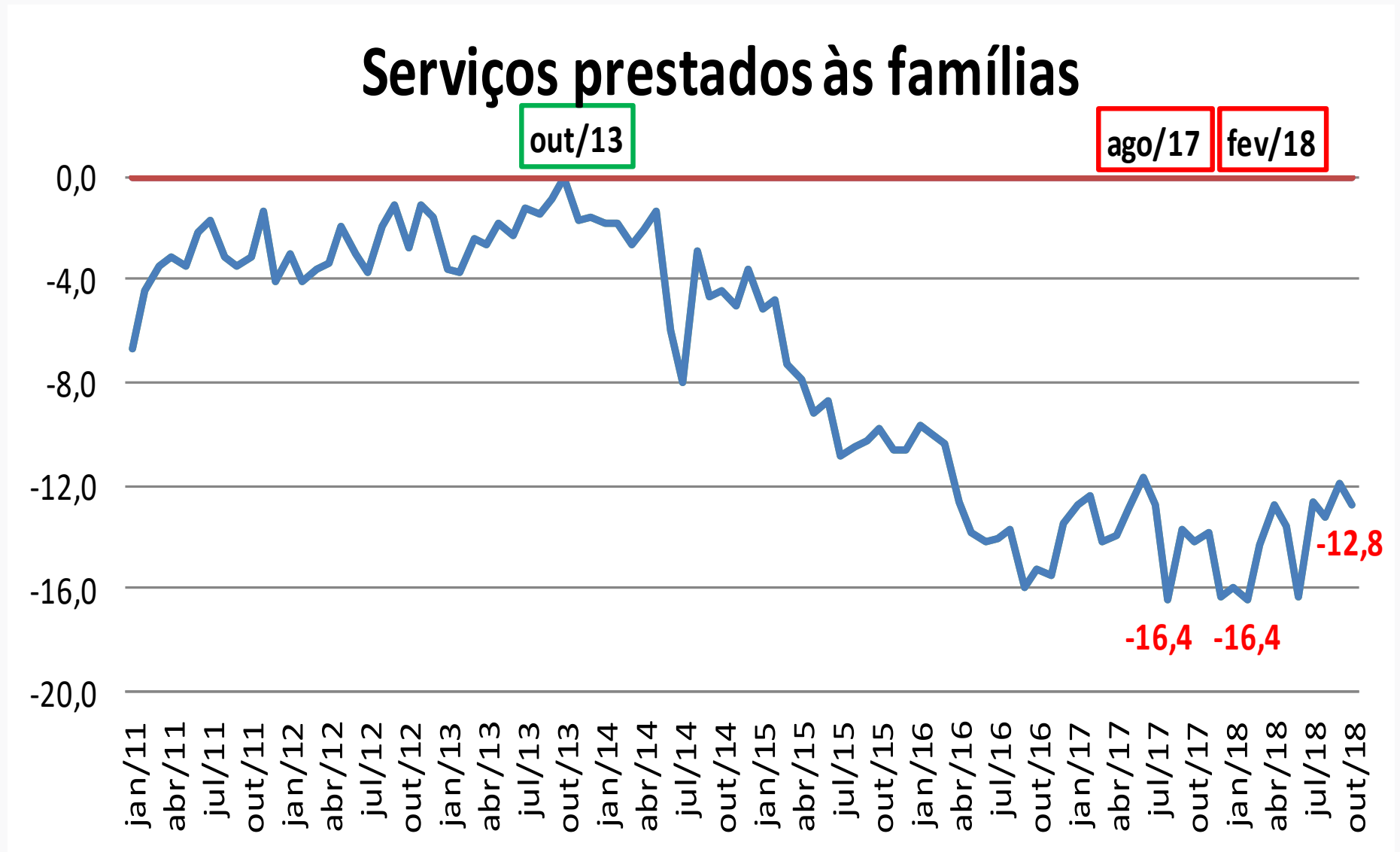
Variação – (%)



Comparação do número índice de cada mês/ano com o ponto mais alto da série - com ajuste sazonal

# Distância para o ponto mais alto da série

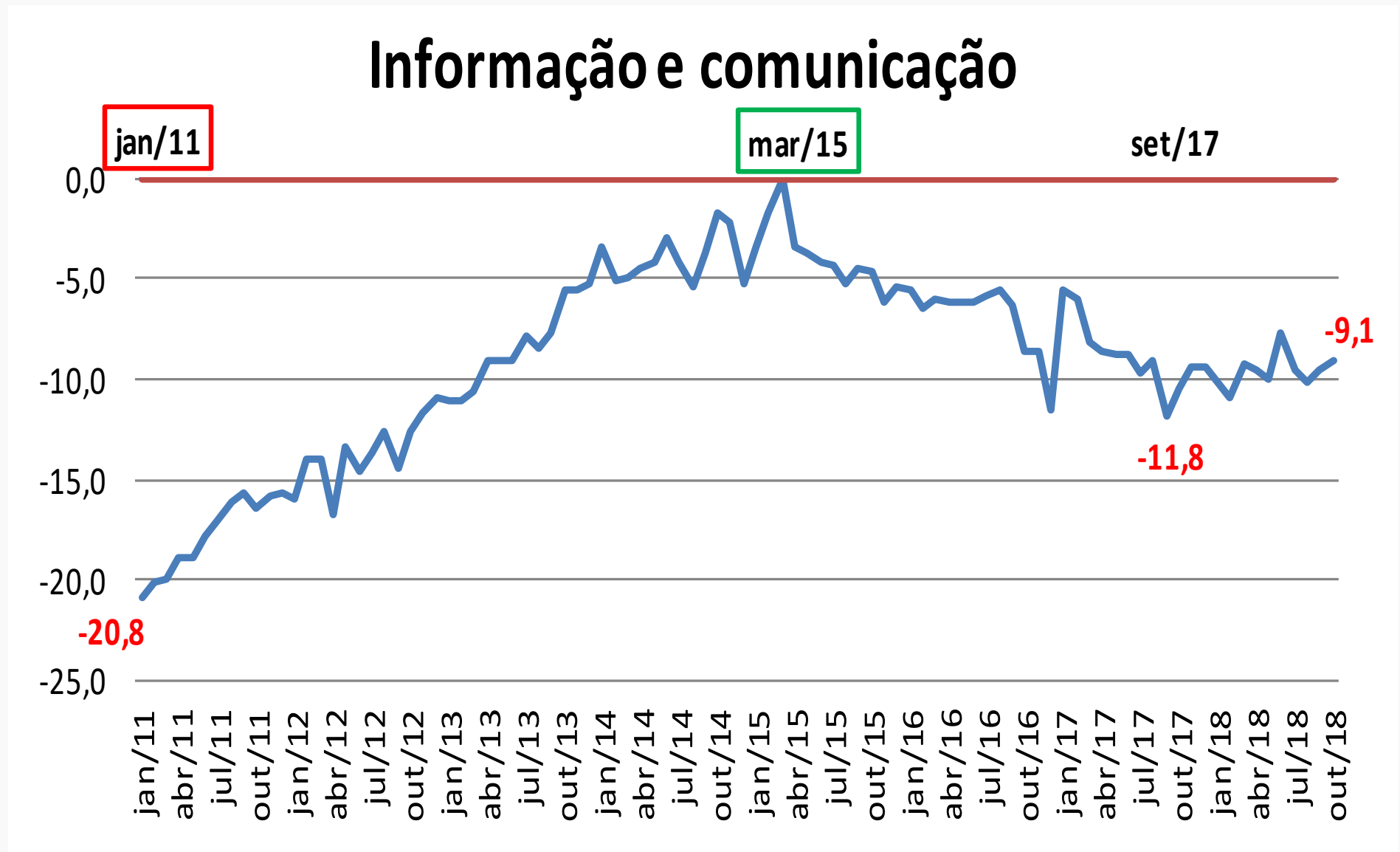
Variação – (%)



Comparação do número índice de cada mês/ano com o ponto mais alto da série - com ajuste sazonal

# Distância para o ponto mais alto da série

Variação – (%)

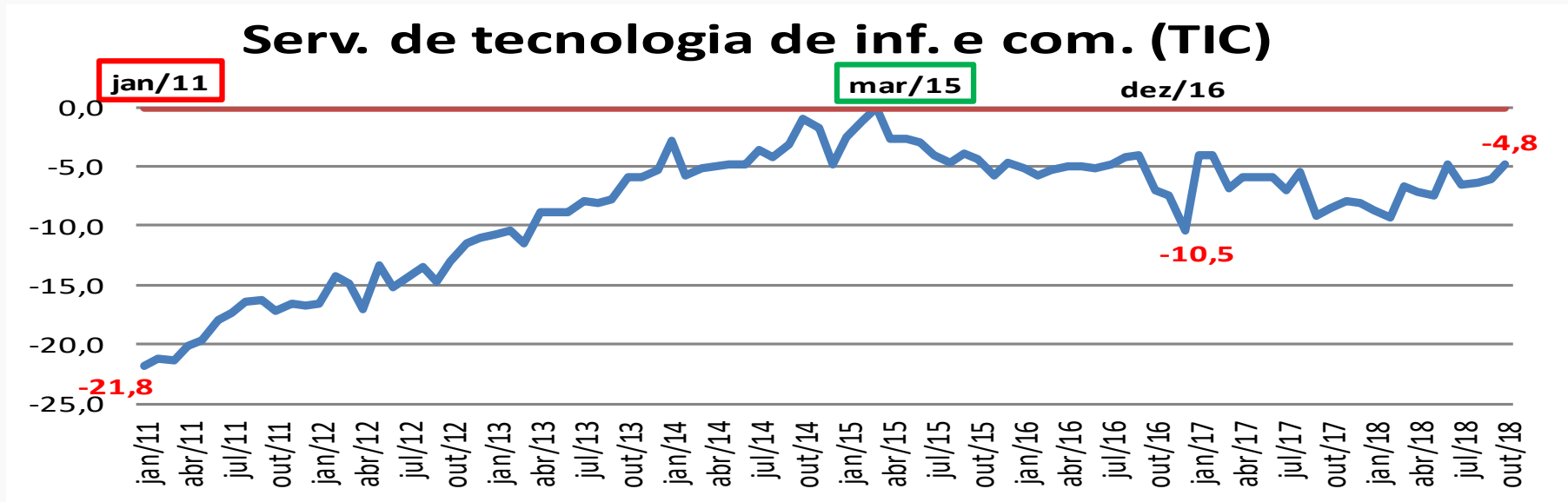


Comparação do número índice de cada mês/ano com o ponto mais alto da série - com ajuste sazonal

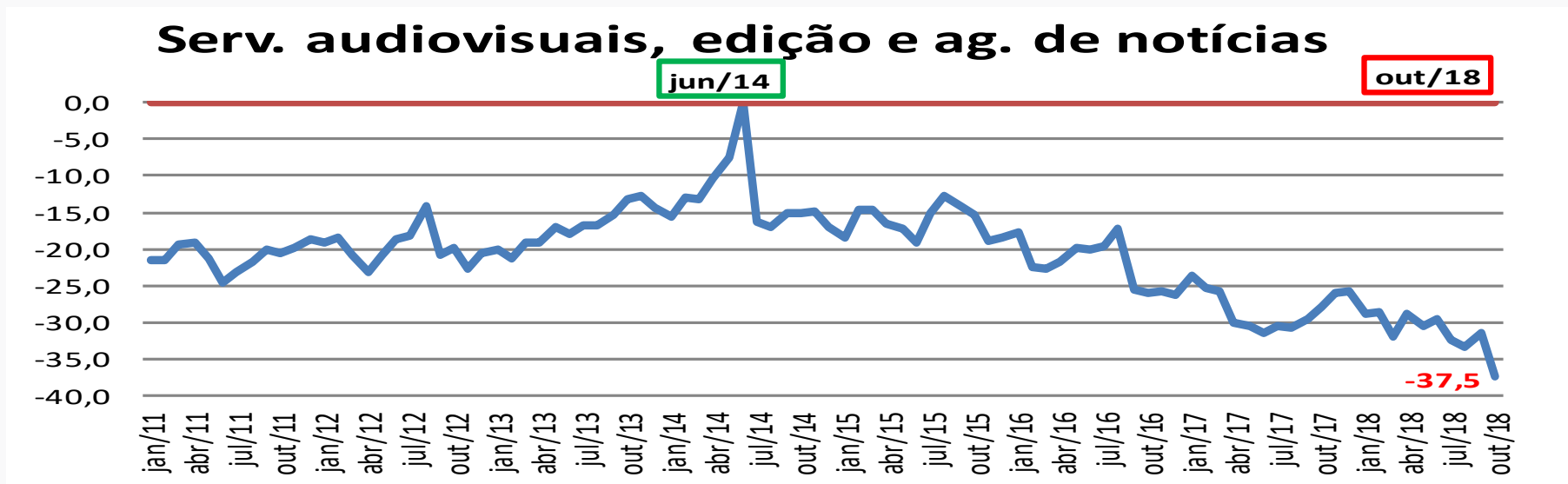


# Distância para o ponto mais alto da série

## Desagregação dos Serviços de Inf. e Com. - Variação – (%)



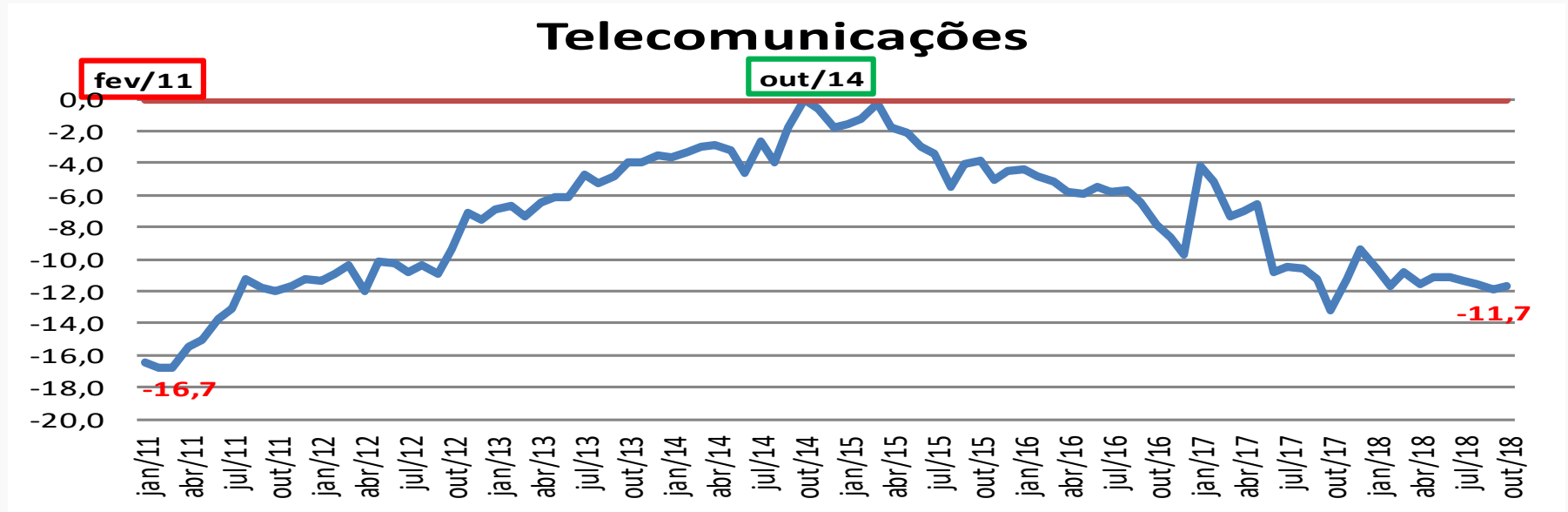
Comparação do número índice de cada mês/ano com o ponto mais alto da série - com ajuste sazonal



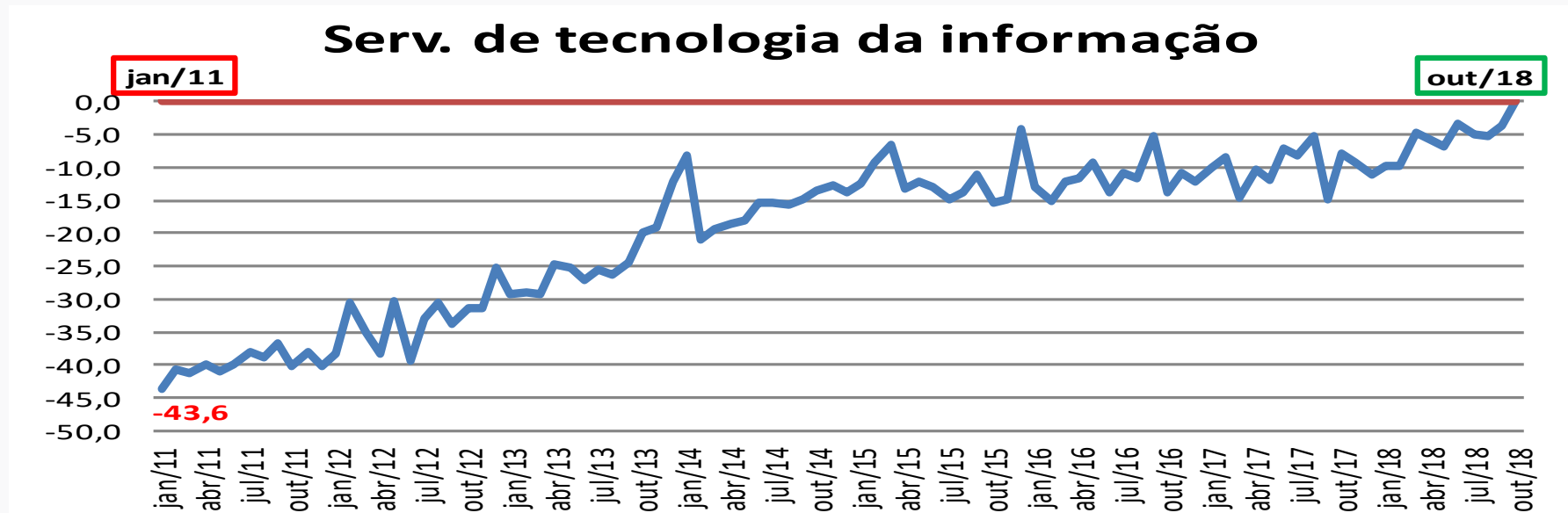
Comparação do número índice de cada mês/ano com o ponto mais alto da série - com ajuste sazonal

# Distância para o ponto mais alto da série

## Desagregação dos Serviços de TIC - Variação – (%)



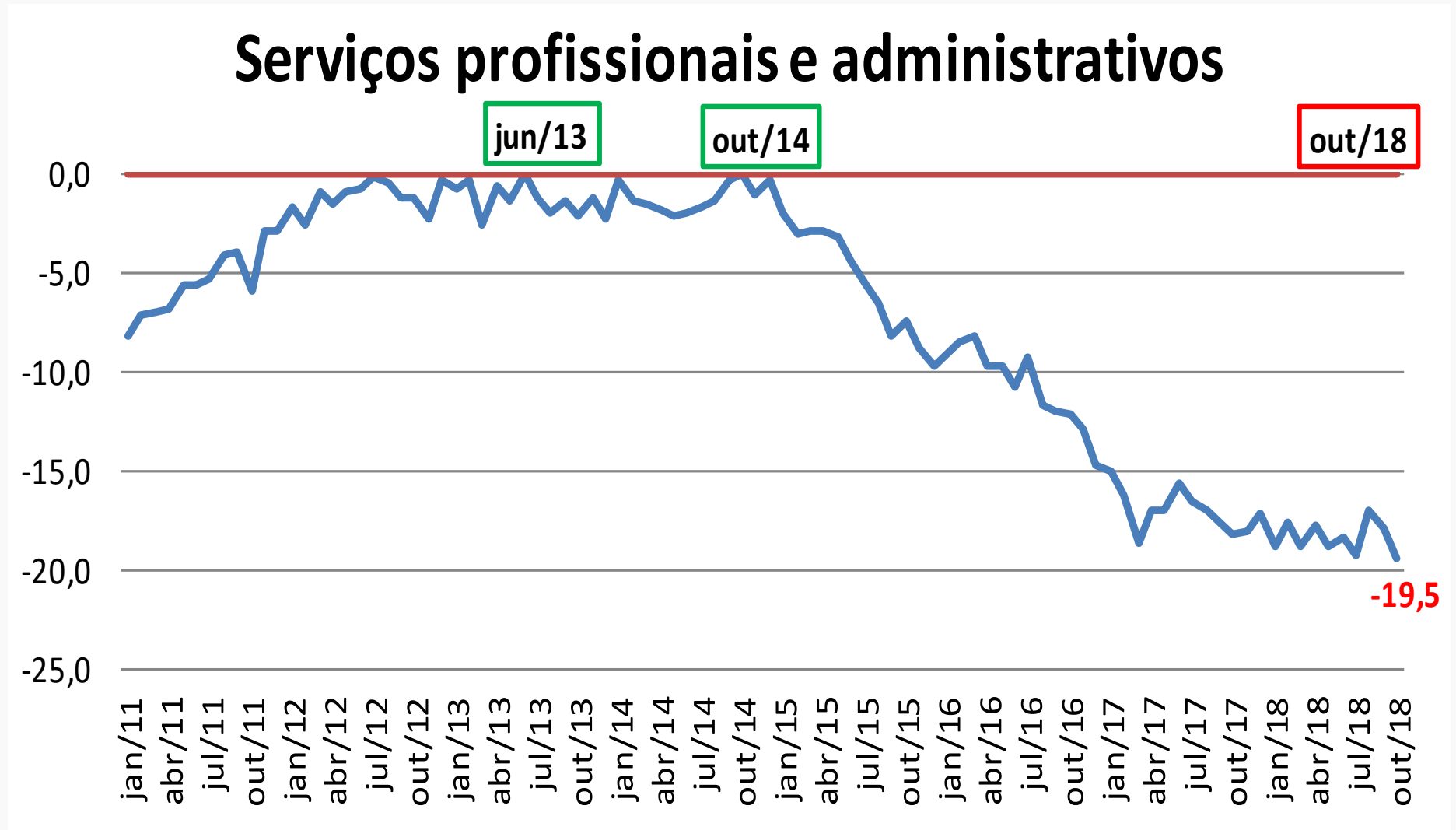
Comparação do número índice de cada mês/ano com o ponto mais alto da série - com ajuste sazonal



Comparação do número índice de cada mês/ano com o ponto mais alto da série - com ajuste sazonal

# Distância para o ponto mais alto da série

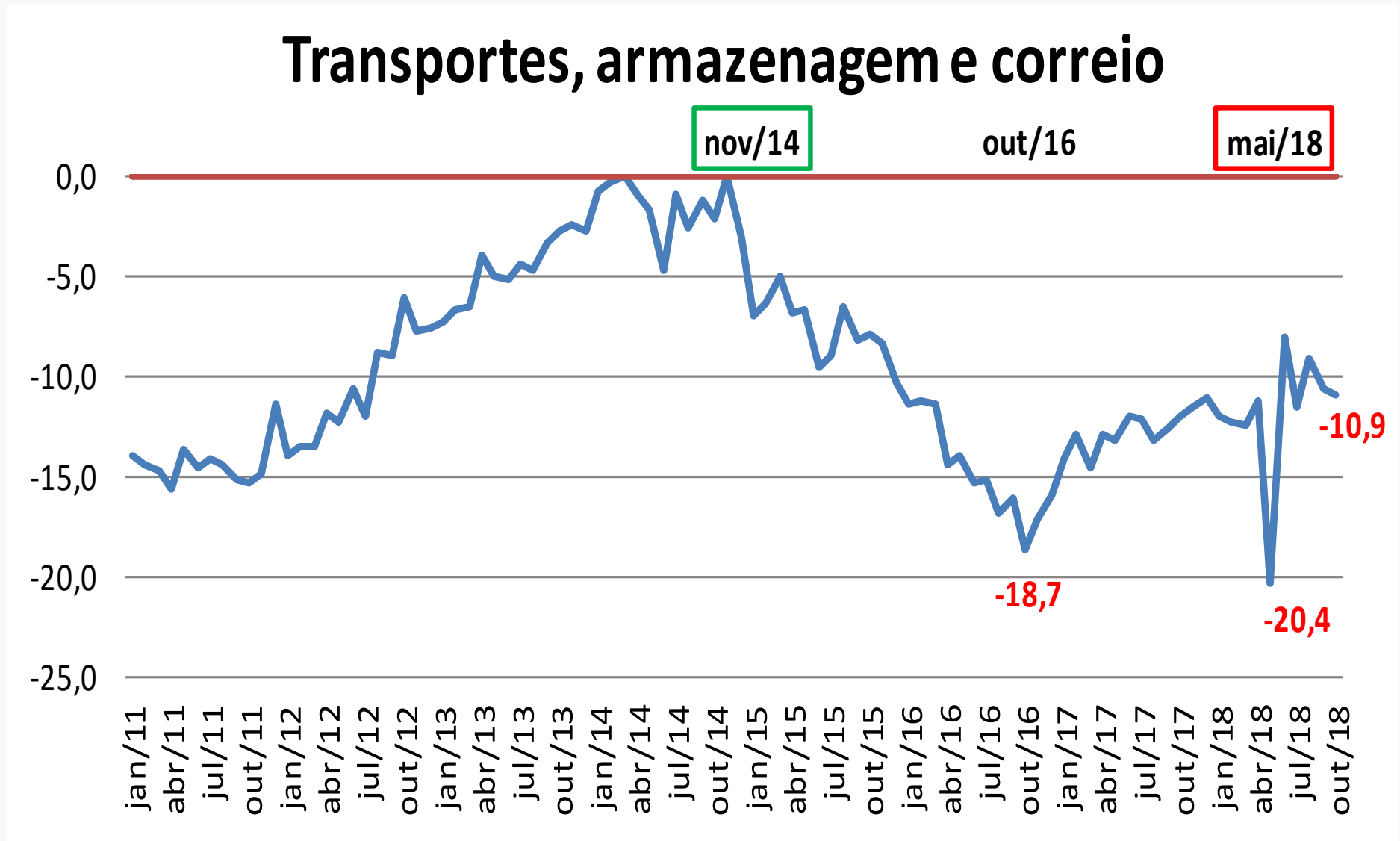
Varição – (%)



Comparação do número índice de cada mês/ano com o ponto mais alto da série - com ajuste sazonal

# Distância para o ponto mais alto da série

Variação – (%)

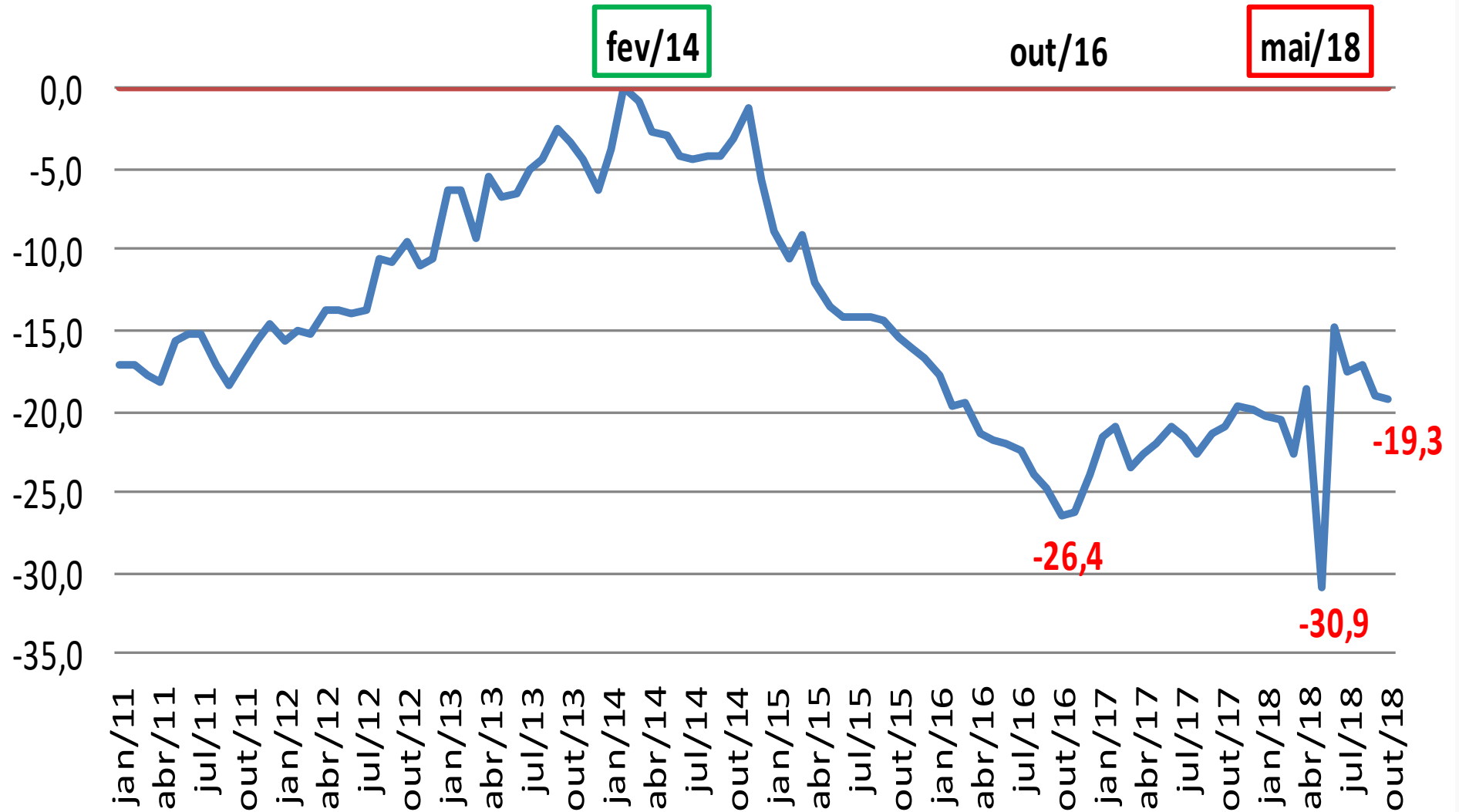


Comparação do número índice de cada mês/ano com o ponto mais alto da série - com ajuste sazonal

# Distância para o ponto mais alto da série

Variação – (%)

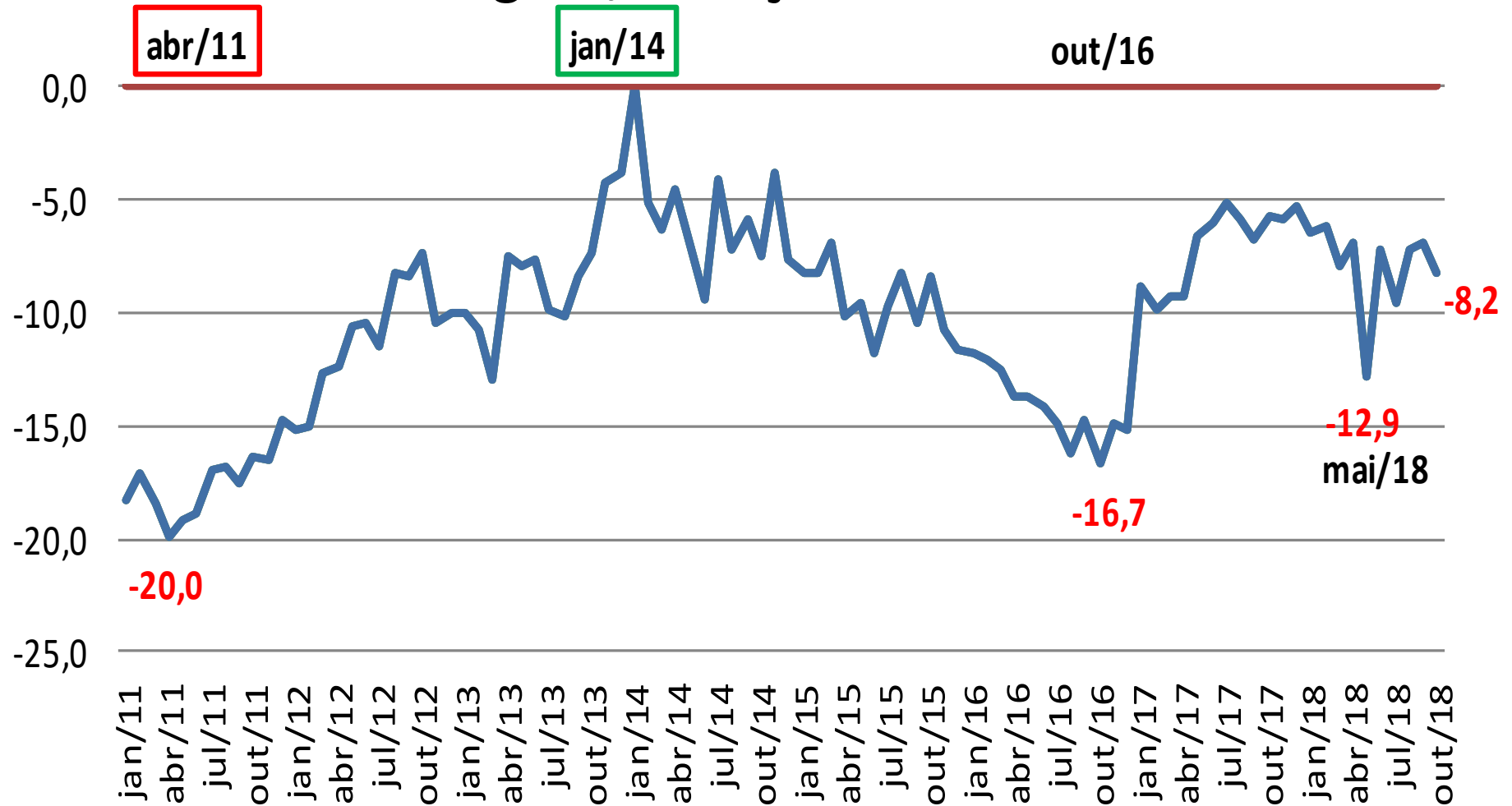
## Transporte terrestre



# Distância para o ponto mais alto da série

Variação – (%)

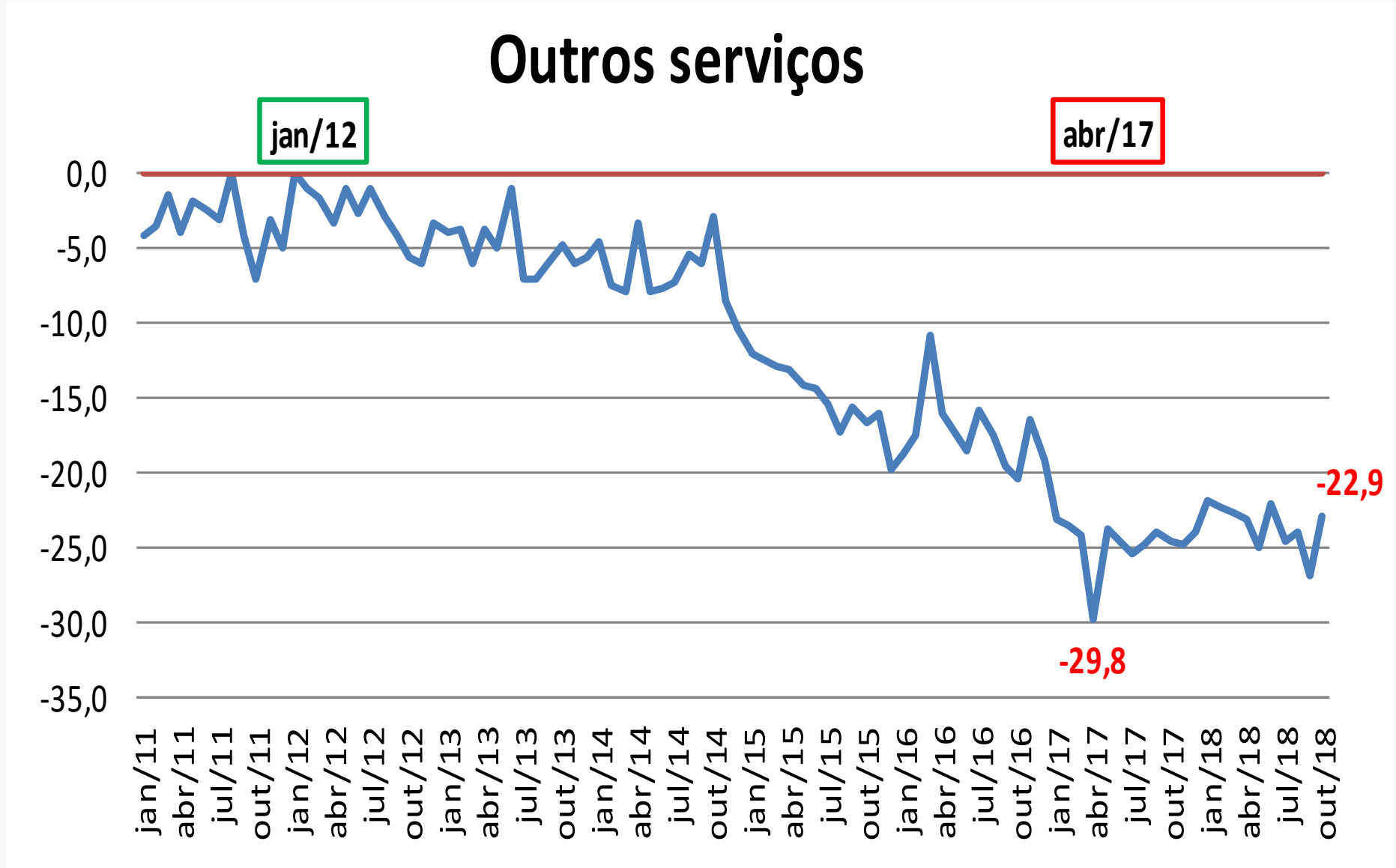
## Armazenagem, serviços auxiliares e correio



Comparação do número índice de cada mês/ano com o ponto mais alto da série - com ajuste sazonal

# Distância para o ponto mais alto da série

Variação – (%)



Comparação do número índice de cada mês/ano com o ponto mais alto da série - com ajuste sazonal

# Índice com ajuste sazonal

## Variação – (%)

Atividades de Divulgação	IBF DEZ_17	IBF ABR	IBF MAI	IBF JUN	IBF JUL	IBF AGO	IBF SET	IBF OUT
<b>BRASIL</b>	<u>89,6</u>	<u>89,1</u>	<u>86,0</u>	<u>90,3</u>	<u>88,5</u>	<u>89,7</u>	<u>89,4</u>	<u>89,5</u>
<b>Serviços prestados às famílias</b>	87,1	90,7	89,9	87,1	90,9	90,3	91,6	90,7
Serviços de alojamento e alimentação	87,6	91,8	90,7	87,9	92,1	91,3	92,5	91,6
Outros serviços prestados às famílias	85,1	84,5	84,6	83,1	84,5	85,4	86,9	86,1
<b>Serviços de informação e comunicação</b>	94,3	94,1	93,7	96,1	94,1	93,6	94,1	94,6
Serviços TIC	95,7	96,6	96,4	99,0	97,3	97,5	97,8	99,1
Telecomunicações	93,1	90,8	91,3	91,3	91,0	90,8	90,5	90,7
Tecnologia da Informação	105,3	111,6	110,2	114,5	112,5	112,3	113,9	118,4
Serviços audiovisuais, de edição e agências de notícias	85,4	81,7	79,9	81,0	77,6	76,5	78,7	71,8
<b>Serviços profissionais, administrativos e complementares</b>	83,8	83,2	82,2	82,6	81,7	83,9	83,1	81,5
Serviços técnico-profissionais	73,0	72,1	71,8	70,1	67,9	69,8	71,0	68,9
Serviços administrativos e complementares	89,2	88,0	86,8	87,6	87,7	90,2	88,4	88,2
<b>Transportes, serviços auxiliares dos transportes e correio</b>	90,4	90,3	81,0	93,5	90,0	92,4	90,8	90,6
Transporte terrestre	82,8	84,2	71,5	88,1	85,3	85,7	83,7	83,4
Transporte aquaviário	119,6	122,8	123,0	125,3	117,9	129,0	129,1	129,3
Transporte aéreo	89,0	91,2	89,7	101,1	77,2	95,1	93,5	91,5
Armazenagem, serviços auxiliares dos transportes e correio	100,5	98,9	92,5	98,6	96,0	98,6	98,9	97,5
<b>Outros serviços</b>	81,5	82,3	80,3	83,3	80,7	81,5	78,3	82,6



# Índice com ajuste sazonal

## Variação – (%)

Atividades de Divulgação	MAI/ABR	JUN/ABR	SET/ABR	OUT/ABR	OUT/DEZ_17
<b><u>BRASIL</u></b>	<b>-3,5</b>	<b>1,3</b>	<b>0,3</b>	<b>0,4</b>	<b>-0,1</b>
<b>Serviços prestados às famílias</b>	<b>-0,9</b>	<b>-4,0</b>	<b>1,0</b>	<b>0,0</b>	<b>4,1</b>
Serviços de alojamento e alimentação	-1,2	-4,2	0,8	-0,2	4,6
Outros serviços prestados às famílias	0,1	-1,7	2,8	1,9	1,2
<b>Serviços de informação e comunicação</b>	<b>-0,4</b>	<b>2,1</b>	<b>0,0</b>	<b>0,5</b>	<b>0,3</b>
Serviços TIC	-0,2	2,5	1,2	2,6	3,6
Telecomunicações	0,6	0,6	-0,3	-0,1	-2,6
Tecnologia da Informação	-1,3	2,6	2,1	6,1	12,4
Serviços audiovisuais, de edição e agências de notícias	-2,2	-0,9	-3,7	-12,1	-15,9
<b>Serviços profissionais, administrativos e complementares</b>	<b>-1,2</b>	<b>-0,7</b>	<b>-0,1</b>	<b>-2,0</b>	<b>-2,7</b>
Serviços técnico-profissionais	-0,4	-2,8	-1,5	-4,4	-5,6
Serviços administrativos e complementares	-1,4	-0,5	0,5	0,2	-1,1
<b>Transportes, serviços auxiliares dos transportes e correio</b>	<b>-10,3</b>	<b>3,5</b>	<b>0,6</b>	<b>0,3</b>	<b>0,2</b>
Transporte terrestre	-15,1	4,6	-0,6	-1,0	0,7
Transporte aquaviário	0,2	2,0	5,1	5,3	8,1
Transporte aéreo	-1,6	10,9	2,5	0,3	2,8
Armazenagem, serviços auxiliares dos transportes e correio	-6,5	-0,3	0,0	-1,4	-3,0
<b>Outros serviços</b>	<b>-2,4</b>	<b>1,2</b>	<b>-4,9</b>	<b>0,4</b>	<b>1,3</b>

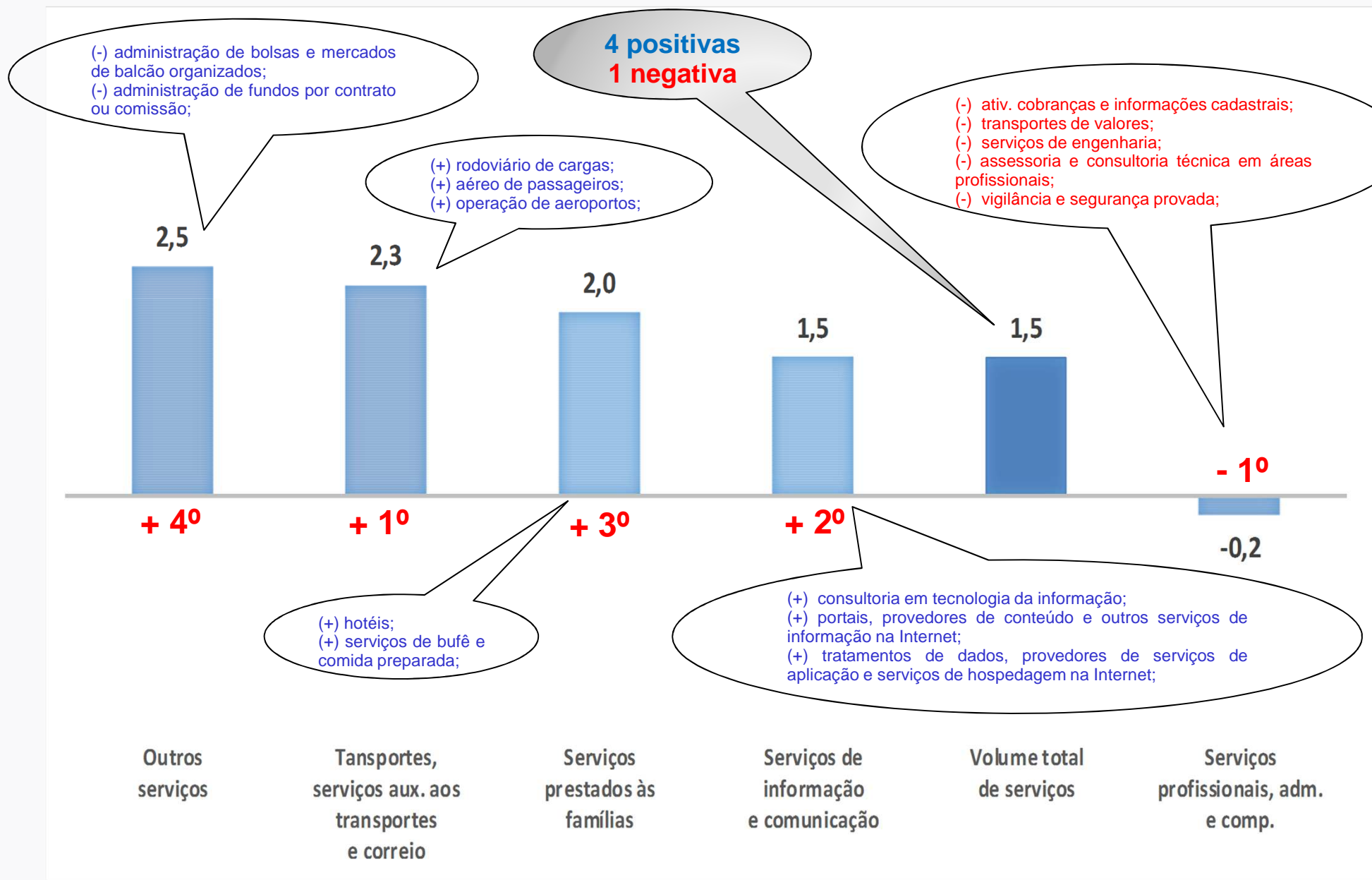
# Índice mensal (%)

(Base: igual mês do ano anterior)

	Total do Volume de Serviços		Serviços prestados às famílias		Informação e comunicação		Profissionais, administrativos e complementares		Transportes, armazenagem e correio		Outros serviços	
	2017	2018	2017	2018	2017	2018	2017	2018	2017	2018	2017	2018
Jan	-3,5	-1,5	-4,0	-3,0	-0,2	-5,0	-6,8	-3,5	-2,9	3,7	-5,7	1,6
Fev	-5,3	-2,3	-6,7	-5,2	0,5	-5,2	-11,2	-1,5	-4,9	0,6	-7,4	1,7
Mar	-5,2	-0,9	-3,1	1,0	-2,0	-0,9	-10,0	-2,7	-1,9	-0,8	-14,7	2,2
Abr	-5,7	2,0	-3,3	1,1	-2,6	-1,1	-11,4	1,8	-1,5	4,3	-16,6	9,2
Mai	-1,9	-3,8	1,6	-1,6	-2,8	-1,4	-5,3	-3,0	4,3	-7,6	-6,2	-1,7
Jun	-3,0	1,0	4,2	-4,2	-2,8	1,4	-6,6	-3,5	2,1	4,4	-9,1	3,3
Jul	-3,2	-0,1	1,5	-0,1	-4,1	0,1	-7,8	-2,8	3,0	1,4	-11,4	1,0
Ago	-2,6	1,7	-4,2	4,9	-3,5	-1,1	-6,5	0,5	5,3	4,4	-8,6	1,2
Set	-3,2	0,5	4,6	0,5	-5,8	2,4	-6,3	-2,1	3,4	1,2	-5,7	-4,1
Out	-0,4	1,5	0,4	2,0	-2,3	1,5	-6,4	-0,2	8,6	2,3	-5,0	2,5
Nov	-0,7		1,5		-0,8		-5,9		6,6		-10,0	
Dez	0,6		-3,5		2,3		-3,5		4,8		-5,5	

# Índice mensal (%) – Outubro/2018

(Base: igual mês do ano anterior)



# Índice de Difusão (%)

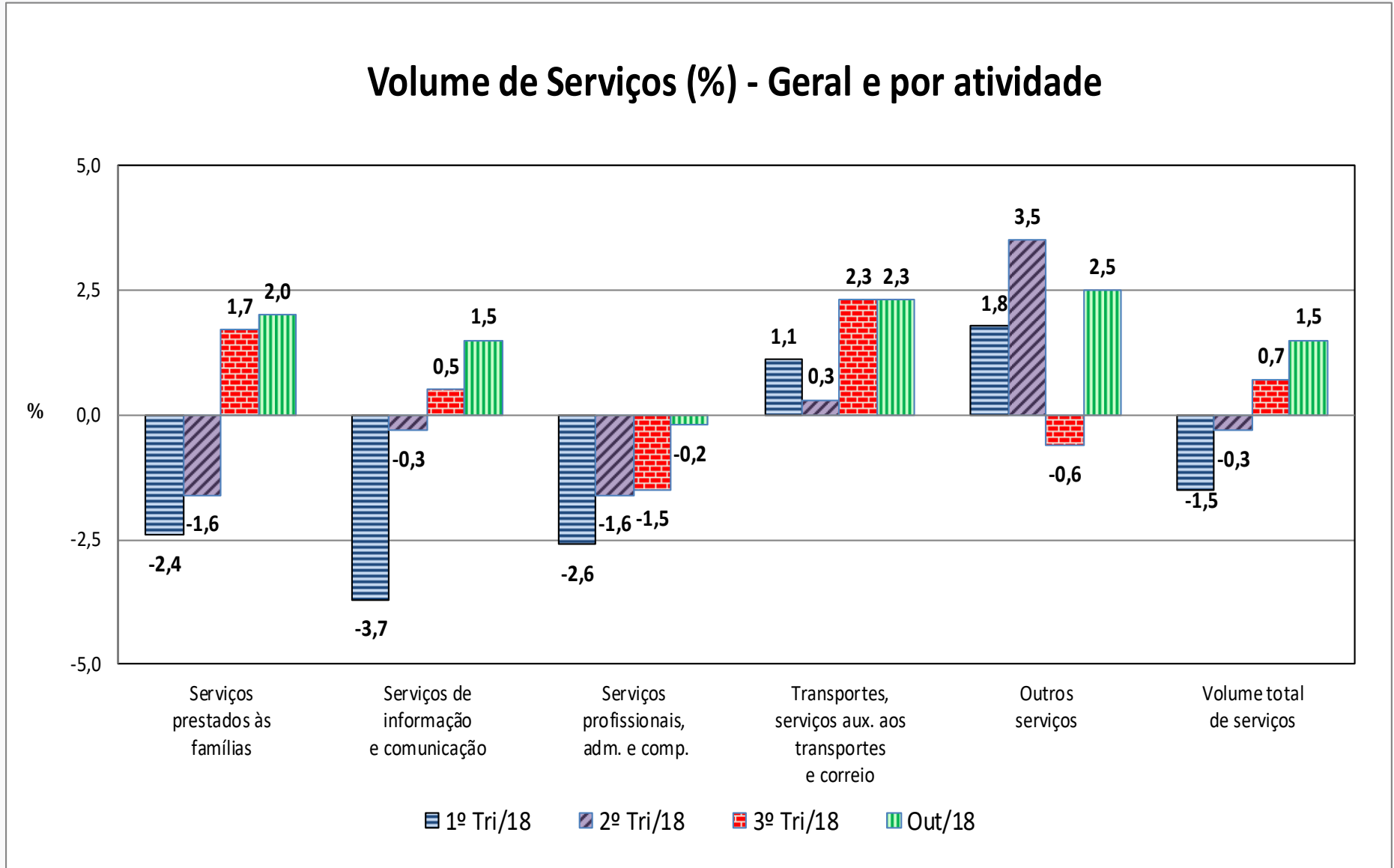
## Mês / Igual mês do ano anterior

Ano	Índice de Difusão (Brasil) - % de <b>Tipos de Serviços</b> em Crescimento (mês/ igual mês do ano anterior)												
	Jan	Fev	Mar	Abr	Mai	Jun	Jul	Ago	Set	Out	Nov	Dez	Média no Ano
2018	43,4	47,0	42,2	51,2	36,7	38,6	37,3	47,0	41,6	48,8			43,4
2017	42,8	40,4	37,3	39,8	41,0	39,8	41,6	41,6	44,0	43,4	39,8	42,8	41,2
2016	30,7	33,7	27,1	29,5	21,1	29,5	28,3	31,3	31,3	24,1	29,5	34,9	29,3
2015	38,0	35,5	44,6	33,7	34,3	44,6	39,8	33,1	31,9	28,9	29,5	31,9	35,5
2014	45,8	53,6	47,0	44,6	48,2	41,0	47,0	52,4	49,4	44,6	40,4	47,6	46,8
2013	51,8	47,6	44,6	63,3	53,0	51,8	53,6	45,8	48,8	47,6	43,4	48,8	50,0
2012	60,8	55,4	65,7	54,2	55,4	53,0	57,8	51,2	49,4	66,9	53,6	56,0	56,6
Média	44,8	44,8	44,1	45,2	41,4	42,6	43,6	43,2	42,3	43,5	39,4	43,7	

# Índice Trimestral x Outubro

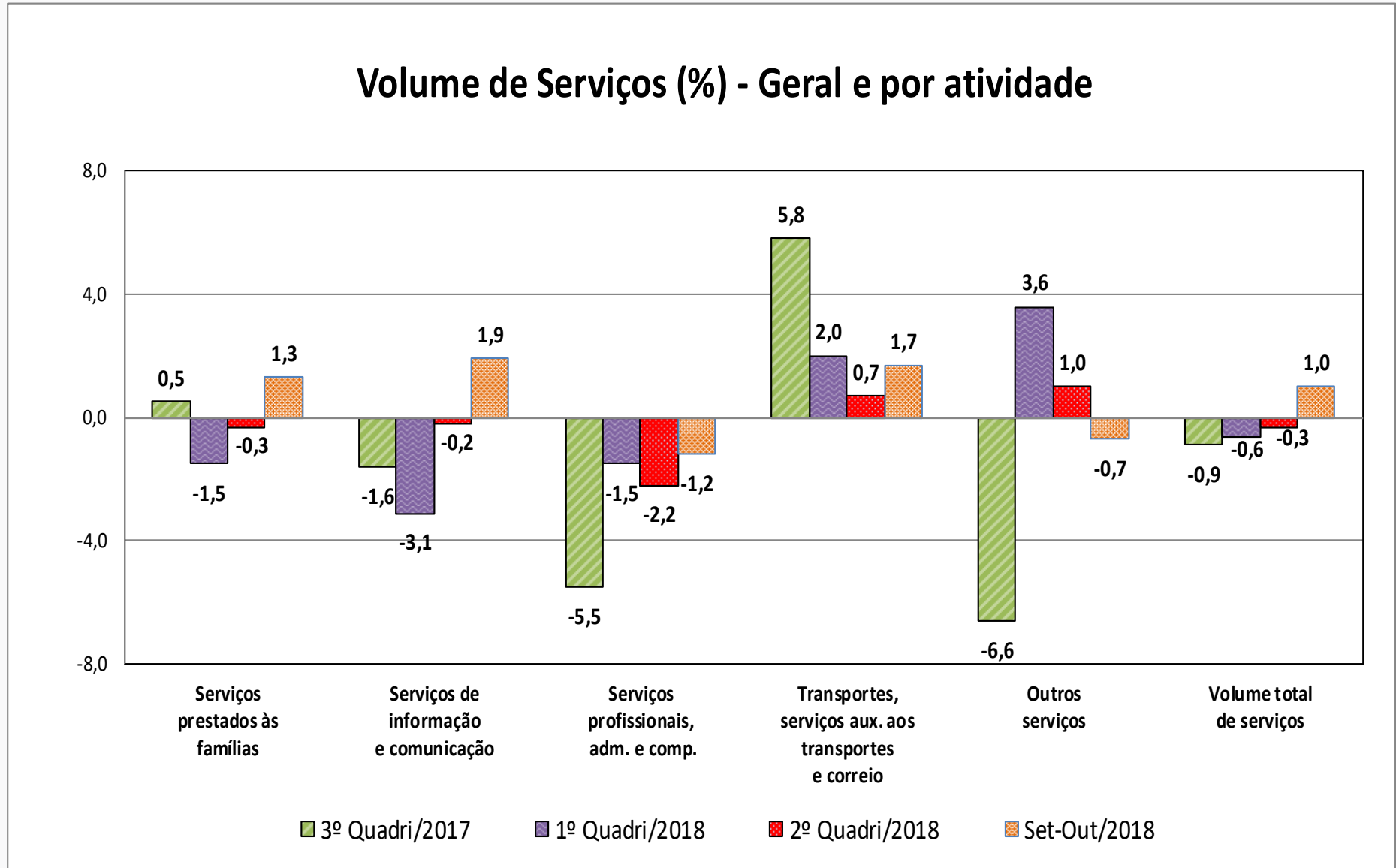
Base: igual período do ano anterior

## Volume de Serviços (%) - Geral e por atividade



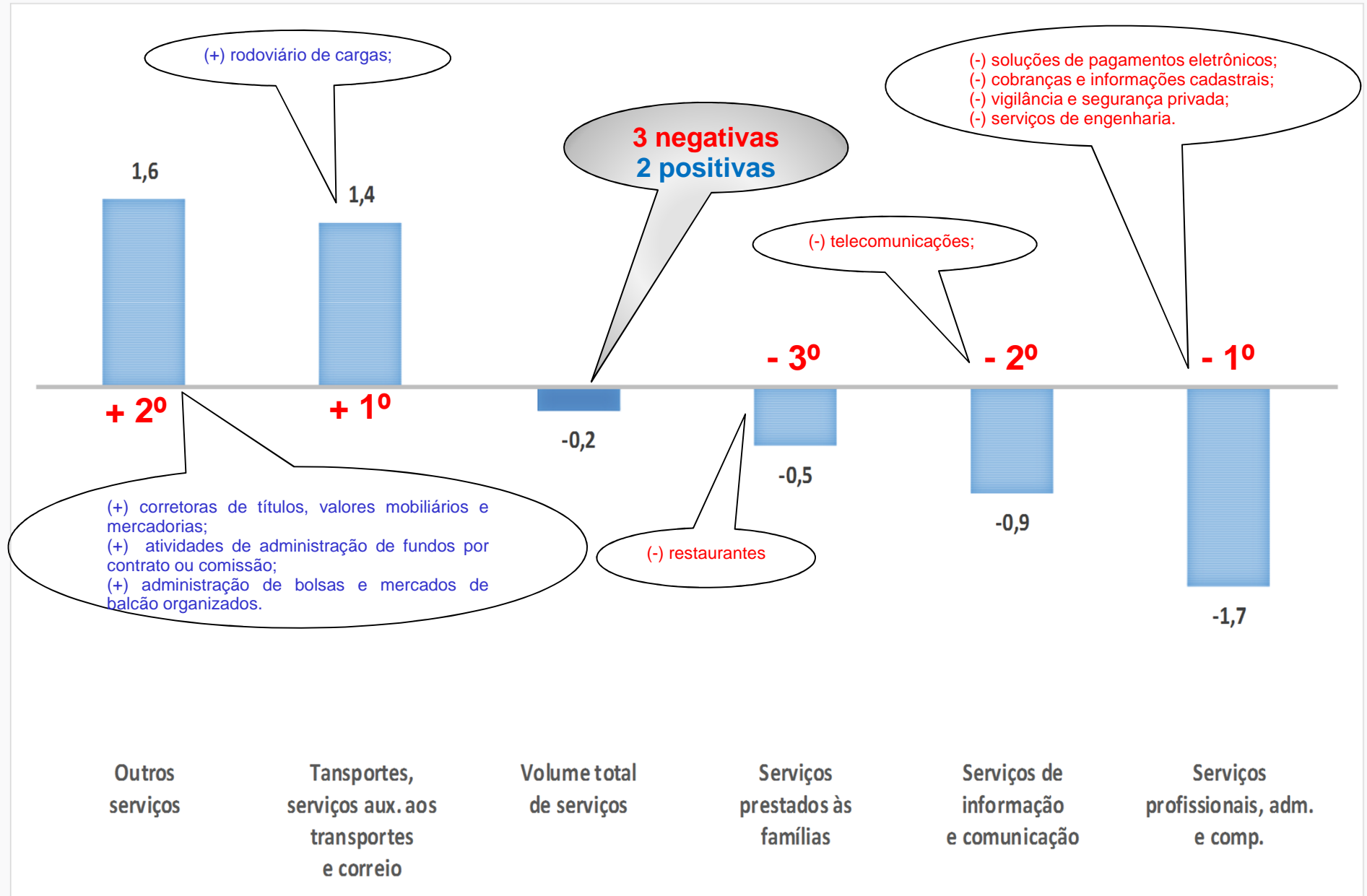
# Índice Quadrimestral x Setembro-Outubro

Base: igual período do ano anterior



# Índice Acumulado no Ano (%)

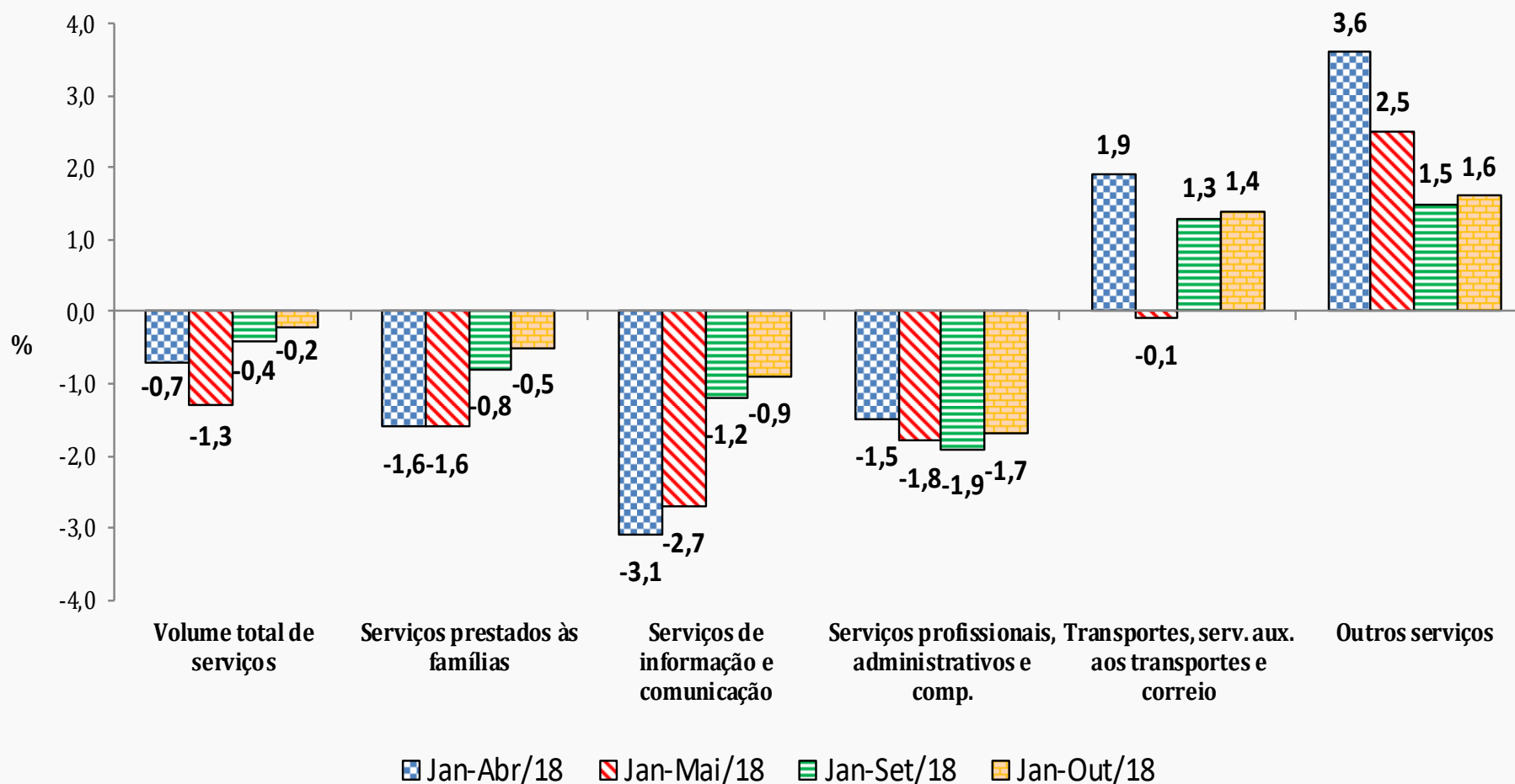
(Base: igual período do ano anterior)



# Índice Acumulado no Ano (%)

(Base: igual período do ano anterior)

## Volume Total de Serviços e suas atividades



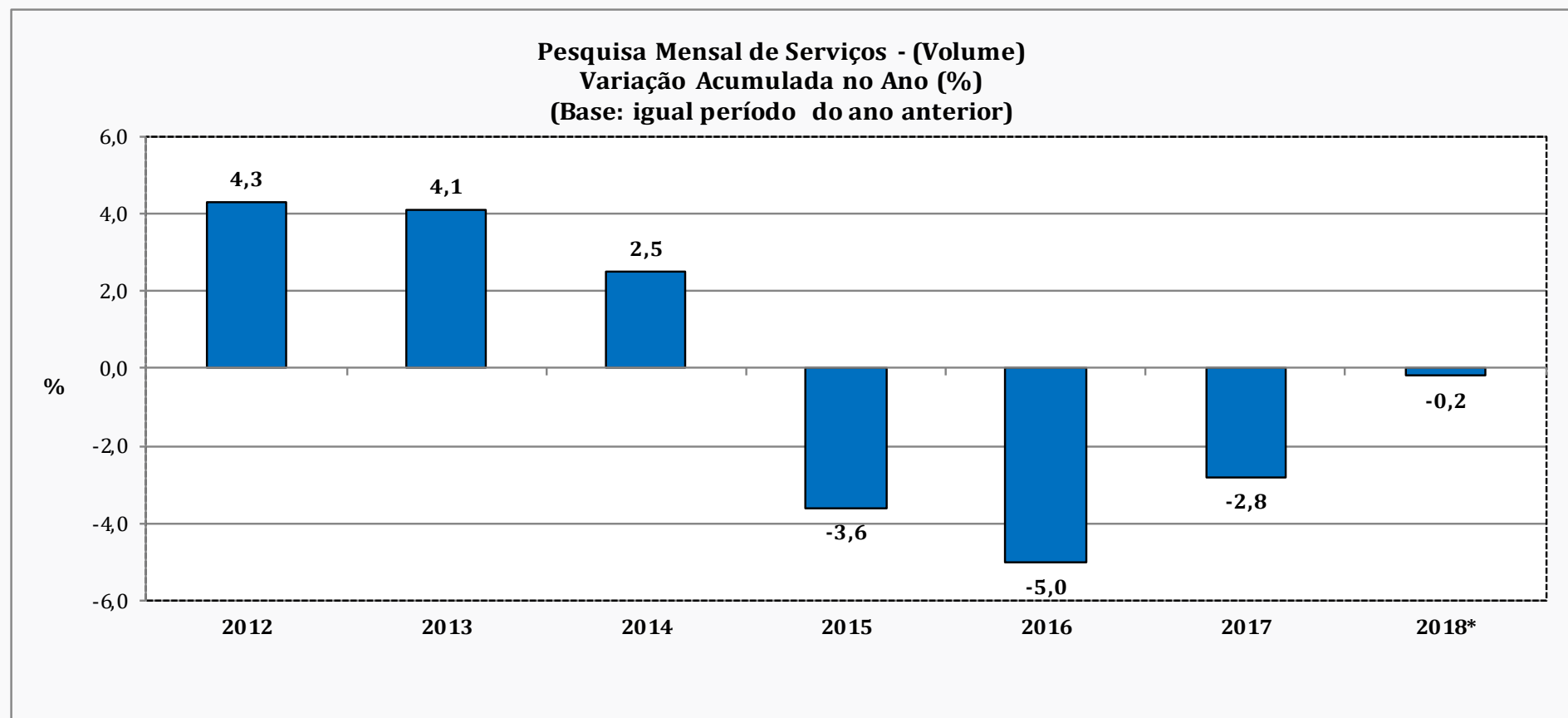


# Índice Acumulado no Ano (%)

(Base: igual período do ano anterior)

Atividade de divulgação	2012	2013	2014	2015	2016	2017	2018*
<b>Volume total de serviços</b>	4,3	4,1	2,5	-3,6	-5,0	-2,8	-0,2
<b>Serviços prestados às famílias</b>	1,0	0,4	-1,8	-5,3	-4,4	-1,1	-0,5
<b>Serviços de informação e comunicação</b>	4,9	6,2	4,8	0,0	-3,2	-2,0	-0,9
<b>Serviços profissionais, administrativos e comp.</b>	4,6	-0,2	0,2	-4,3	-5,5	-7,3	-1,7
<b>Transportes, serv. aux. aos transportes e correio</b>	4,7	6,5	3,1	-6,1	-7,6	2,3	1,4
<b>Outros serviços</b>	0,7	-2,3	-1,7	-9,0	-2,8	-8,9	1,6

\*Até setembro de 2018



\*Até outubro de 2018

# Índice Acumulado no Ano

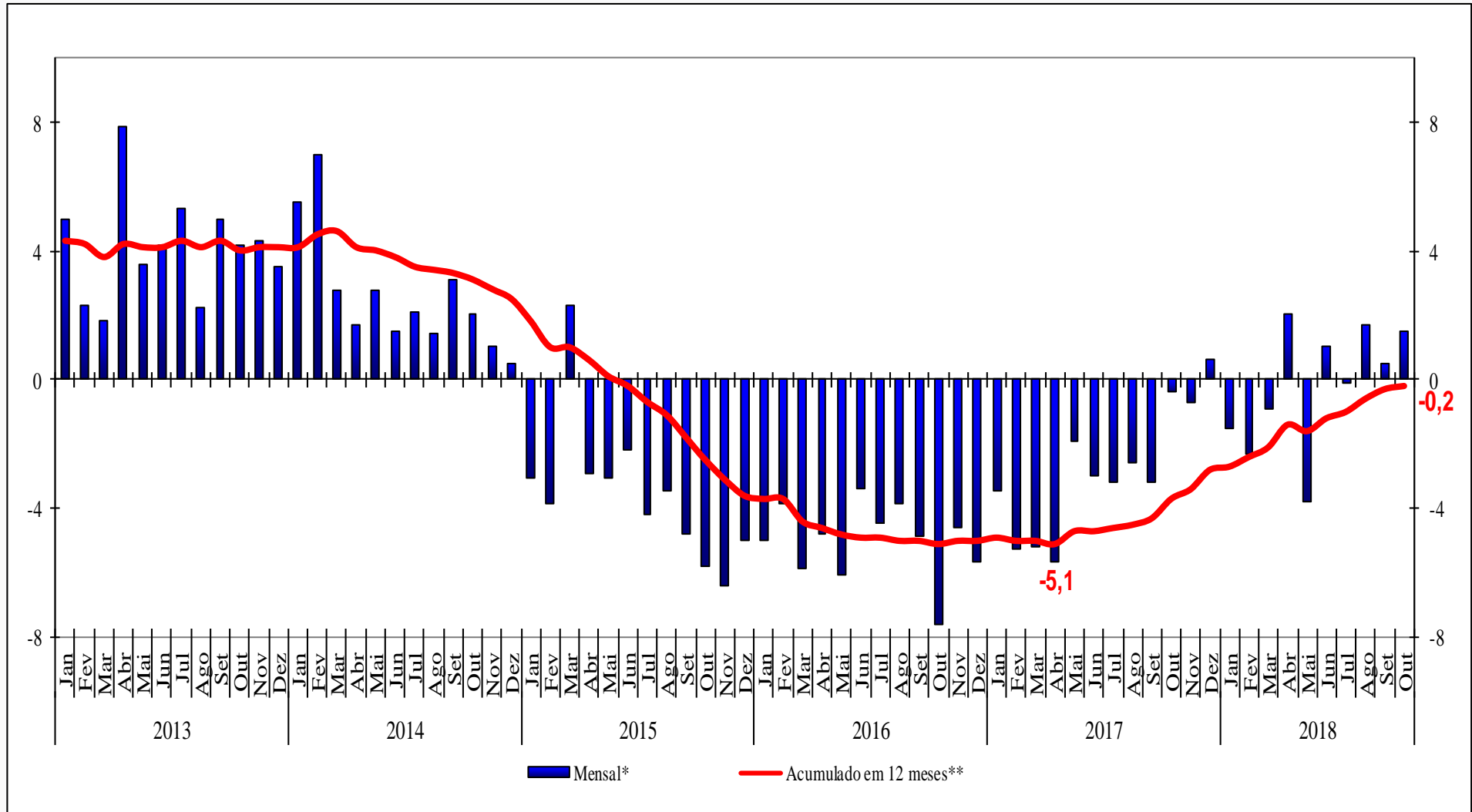
(Base: igual período do ano anterior)

Atividade de Divulgação	Variação (%)						
	Acumulado de Janeiro a Outubro*						
	2012	2013	2014	2015	2016	2017	2018
Serviços prestados às famílias	0,9	0,5	-1,5	-5,0	-4,5	-1,0	-0,5
Serviços de informação e comunicação	4,9	6,1	5,5	0,5	-2,8	-2,6	-0,9
Serviços profissionais, administrativos e complementares	5,4	-0,2	0,0	-3,5	-5,8	-7,8	-1,7
Transportes, serviços auxiliares aos transportes e correio	4,6	6,7	3,4	-5,8	-7,6	1,6	1,4
Outros serviços	0,8	-2,6	-1,4	-9,0	-3,4	-9,2	1,6
<b>Brasil</b>	<b>4,4</b>	<b>4,1</b>	<b>2,9</b>	<b>-3,1</b>	<b>-5,0</b>	<b>-3,4</b>	<b>-0,2</b>

\* Base: igual período do ano anterior

# Volume de Serviços

## Mensal x Acumulado nos últimos 12 meses



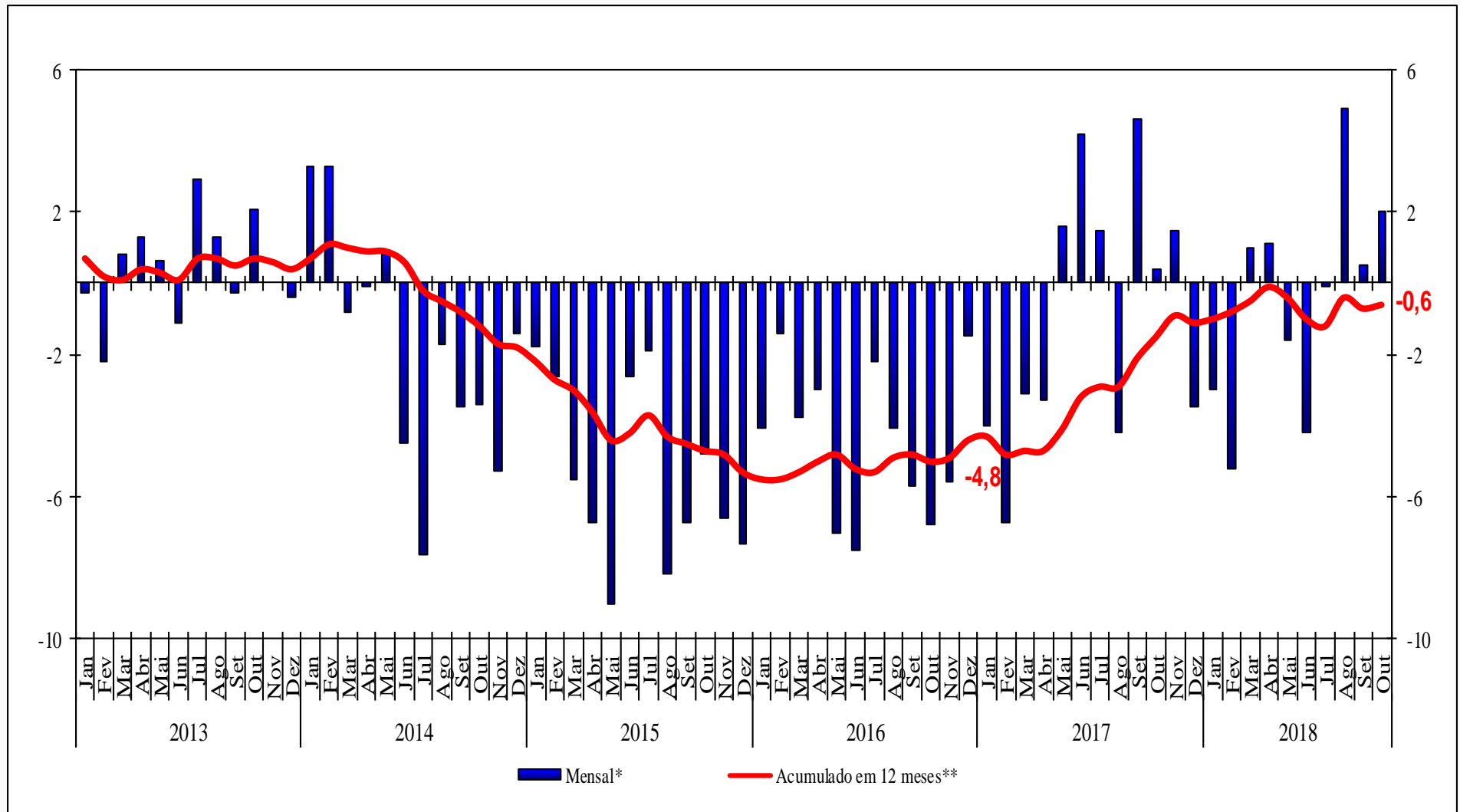
Fonte: IBGE, Diretoria de Pesquisas, Coordenação de Indústria

\*Base: Igual mês do ano anterior

\*\*Base: Últimos doze meses anteriores

# Serviços prestados às famílias

## Mensal x Acumulado nos últimos 12 meses



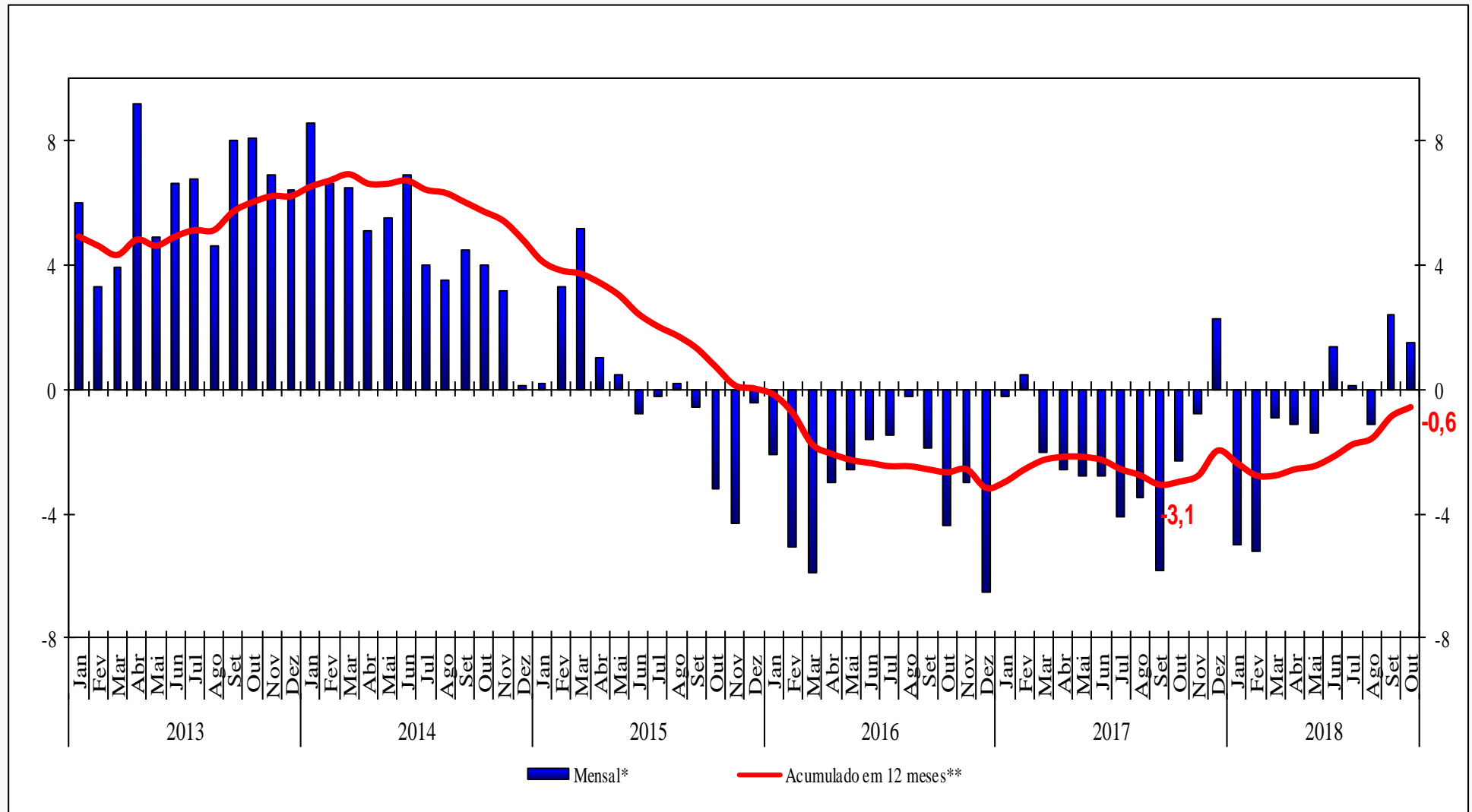
Fonte: IBGE, Diretoria de Pesquisas, Coordenação de Indústria

\*Base: Igual mês do ano anterior

\*\*Base: Últimos doze meses anteriores

# Serviços de informação e comunicação

## Mensal x Acumulado nos últimos 12 meses



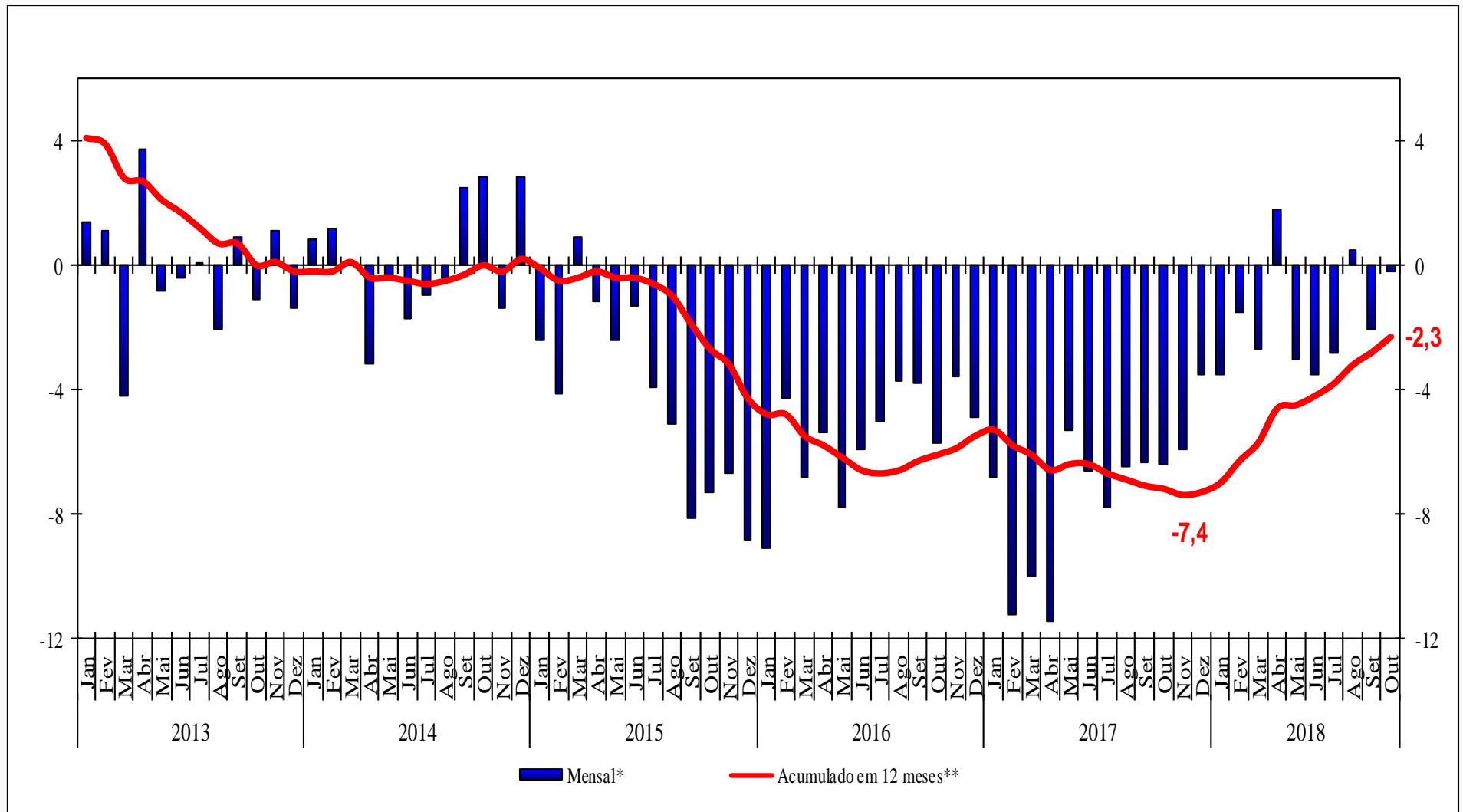
Fonte: IBGE, Diretoria de Pesquisas, Coordenação de Indústria

\*Base: Igual mês do ano anterior

\*\*Base: Últimos doze meses anteriores

# Profissionais e administrativos

## Mensal x Acumulado nos últimos 12 meses



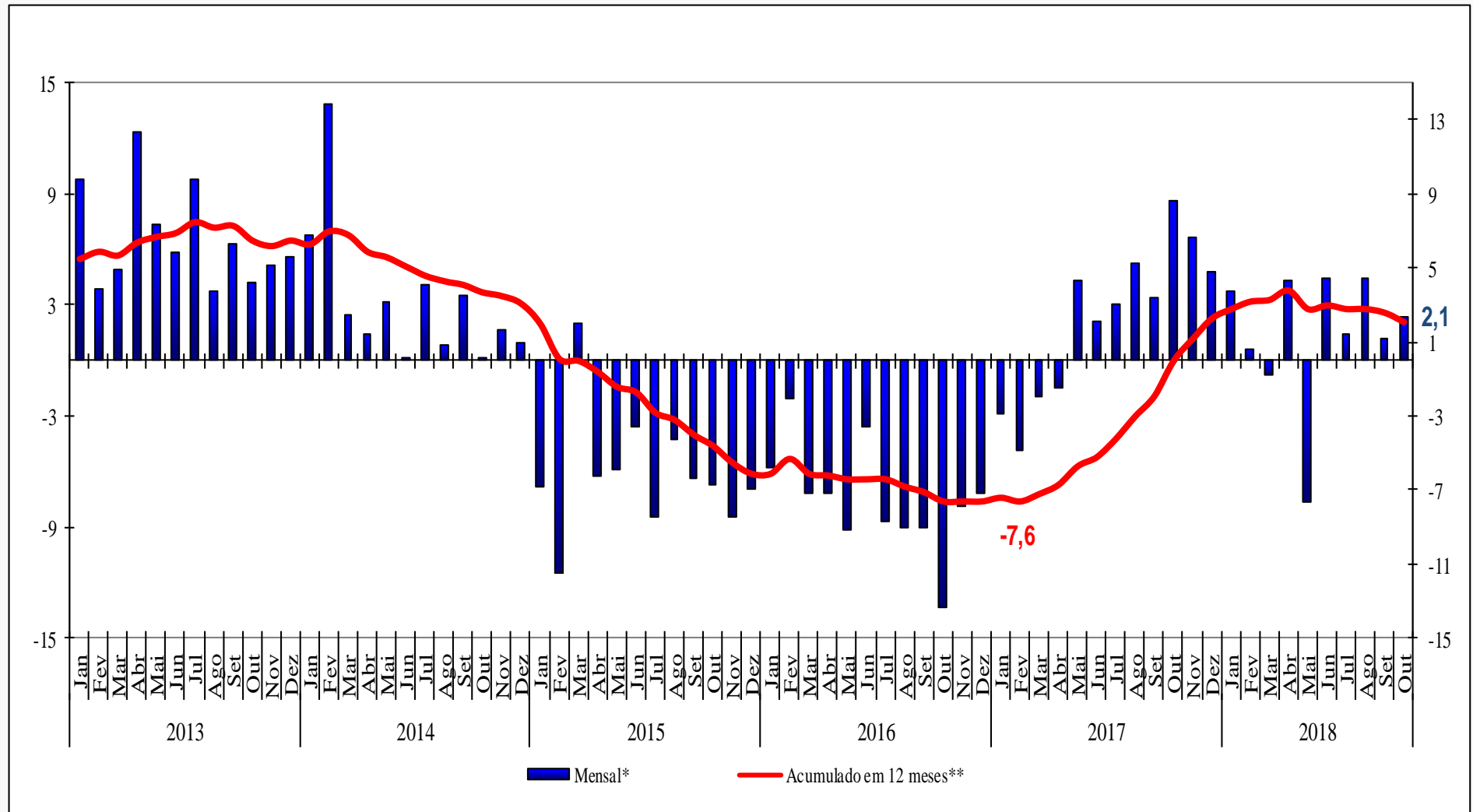
Fonte: IBGE, Diretoria de Pesquisas, Coordenação de Indústria

\*Base: Igual mês do ano anterior

\*\*Base: Últimos doze meses anteriores

# Transportes, armazenagem e correio

## Mensal x Acumulado nos últimos 12 meses



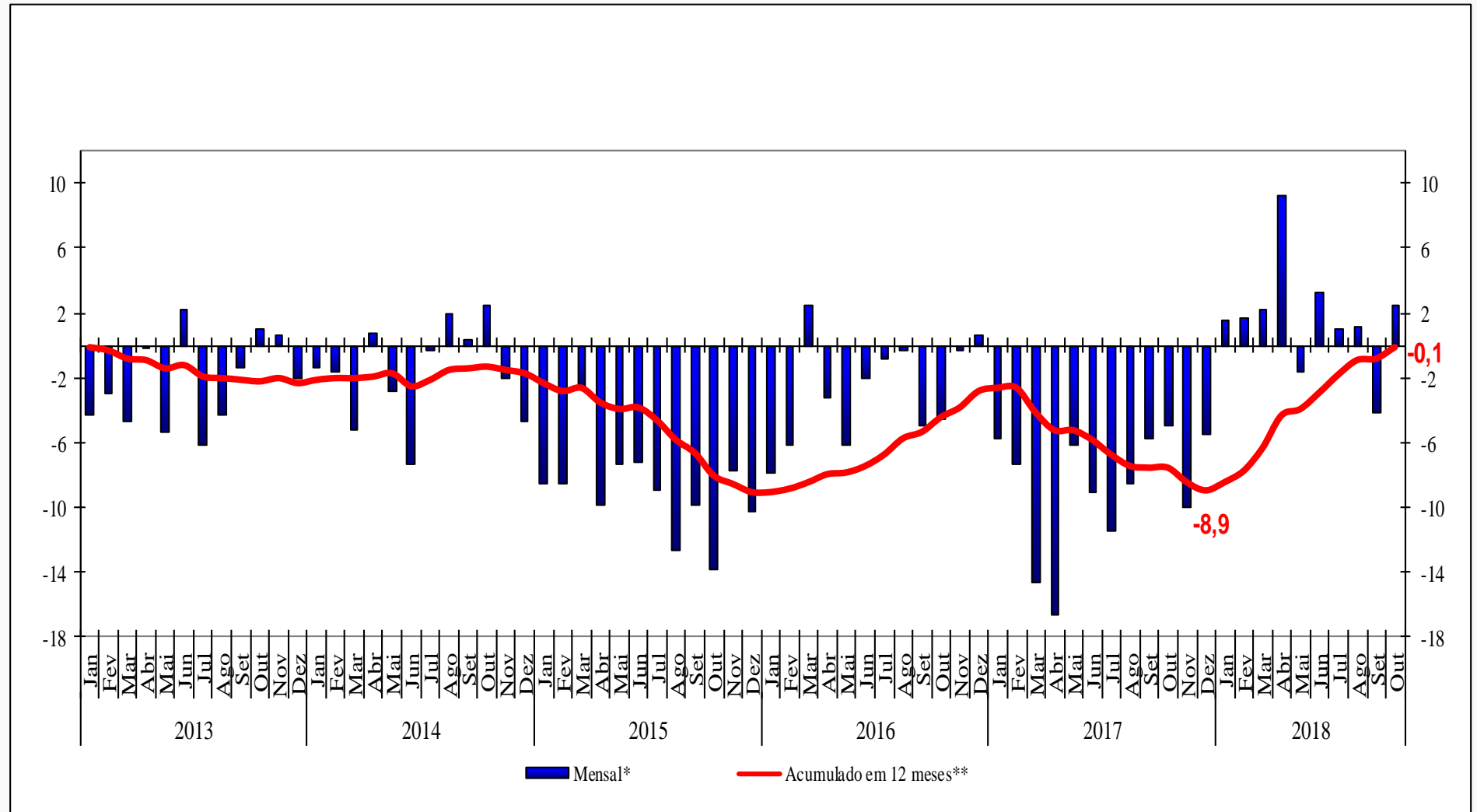
Fonte: IBGE, Diretoria de Pesquisas, Coordenação de Indústria

\*Base: Igual mês do ano anterior

\*\*Base: Últimos doze meses anteriores

# Outros serviços

## Mensal x Acumulado nos últimos 12 meses



Fonte: IBGE, Diretoria de Pesquisas, Coordenação de Indústria

\*Base: Igual mês do ano anterior

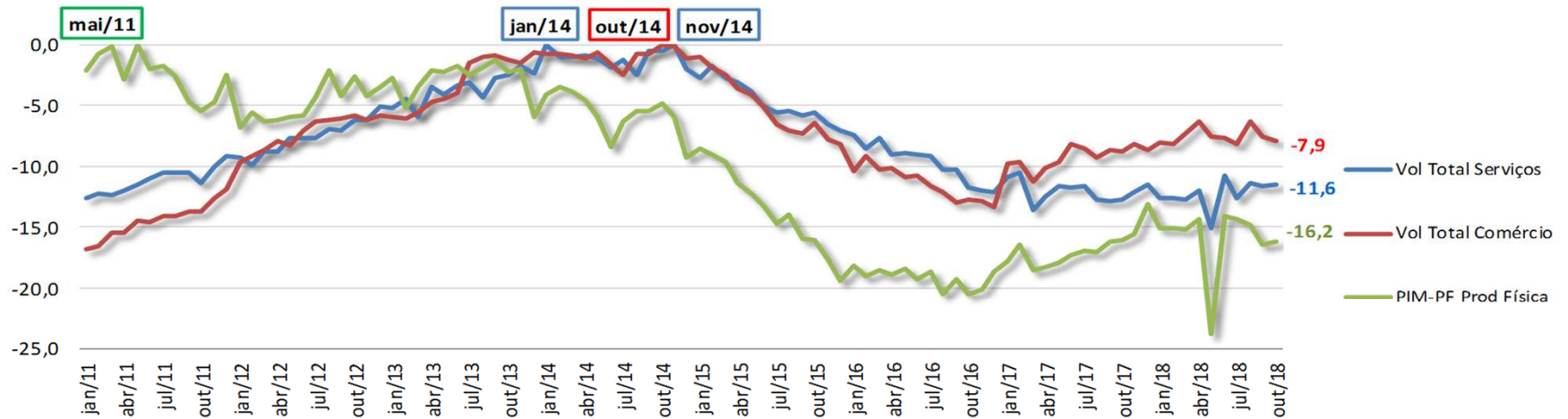
\*\*Base: Últimos doze meses anteriores



# Indicadores Conjunturais

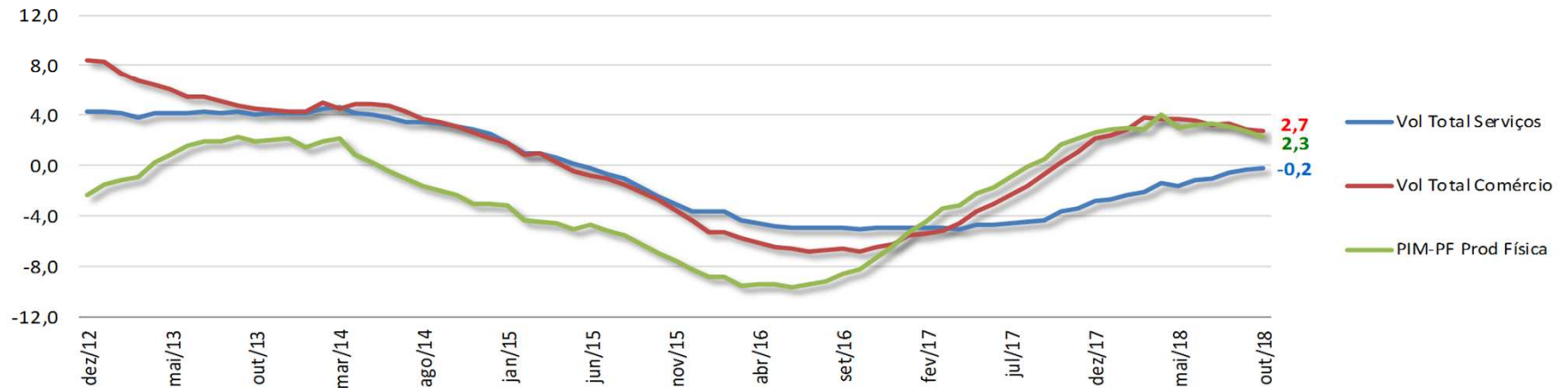
## Serviços, Comércio e Indústria

### Distância para o ponto mais alto da série histórica (%)



Comparação do Índice de Base Fixa de cada mês com o ponto mais alto de cada série - com ajuste sazonal

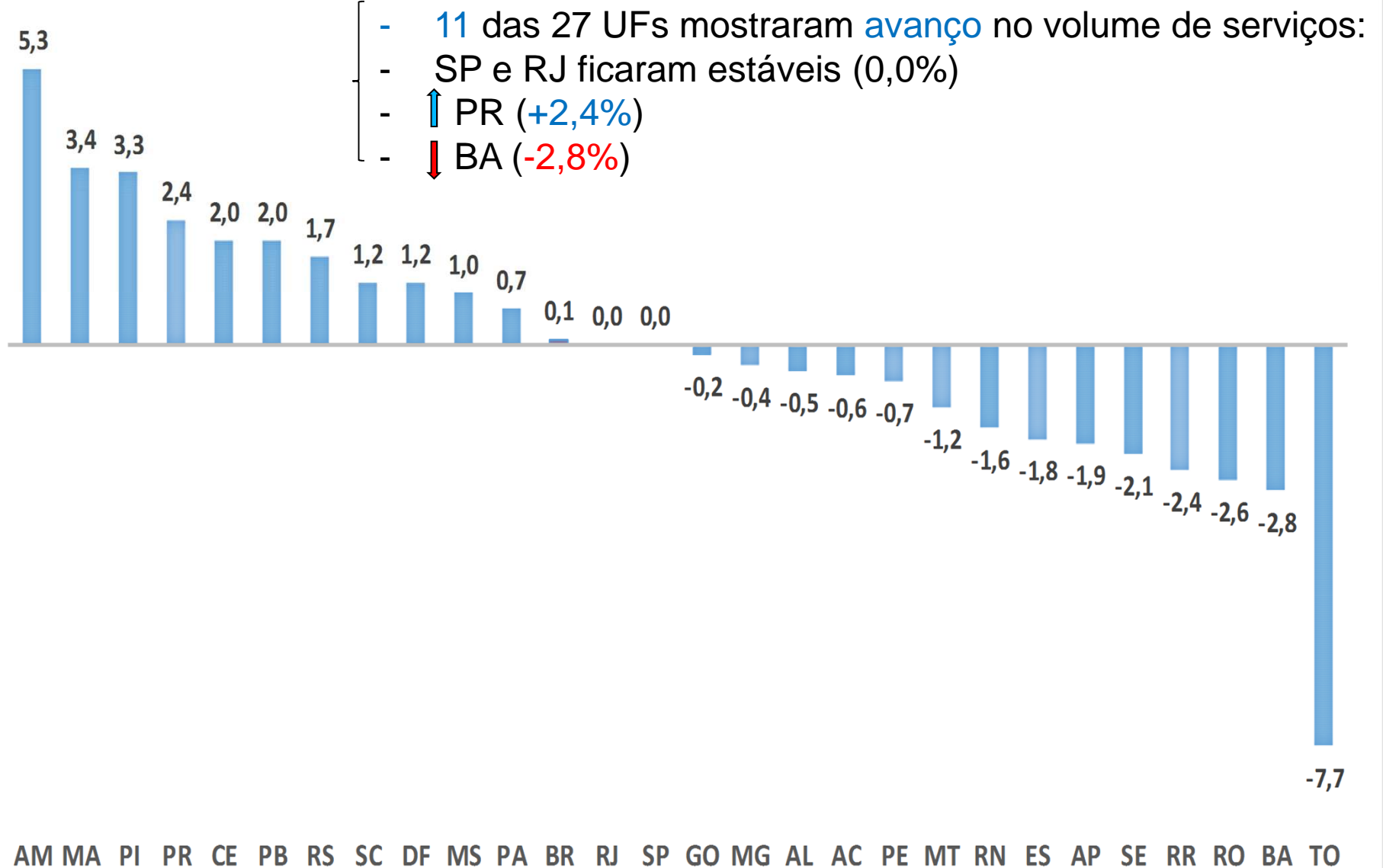
### Indicador acumulado em 12 meses (%)



Varição acumulada nos últimos 12 meses

# Indicadores Regionais

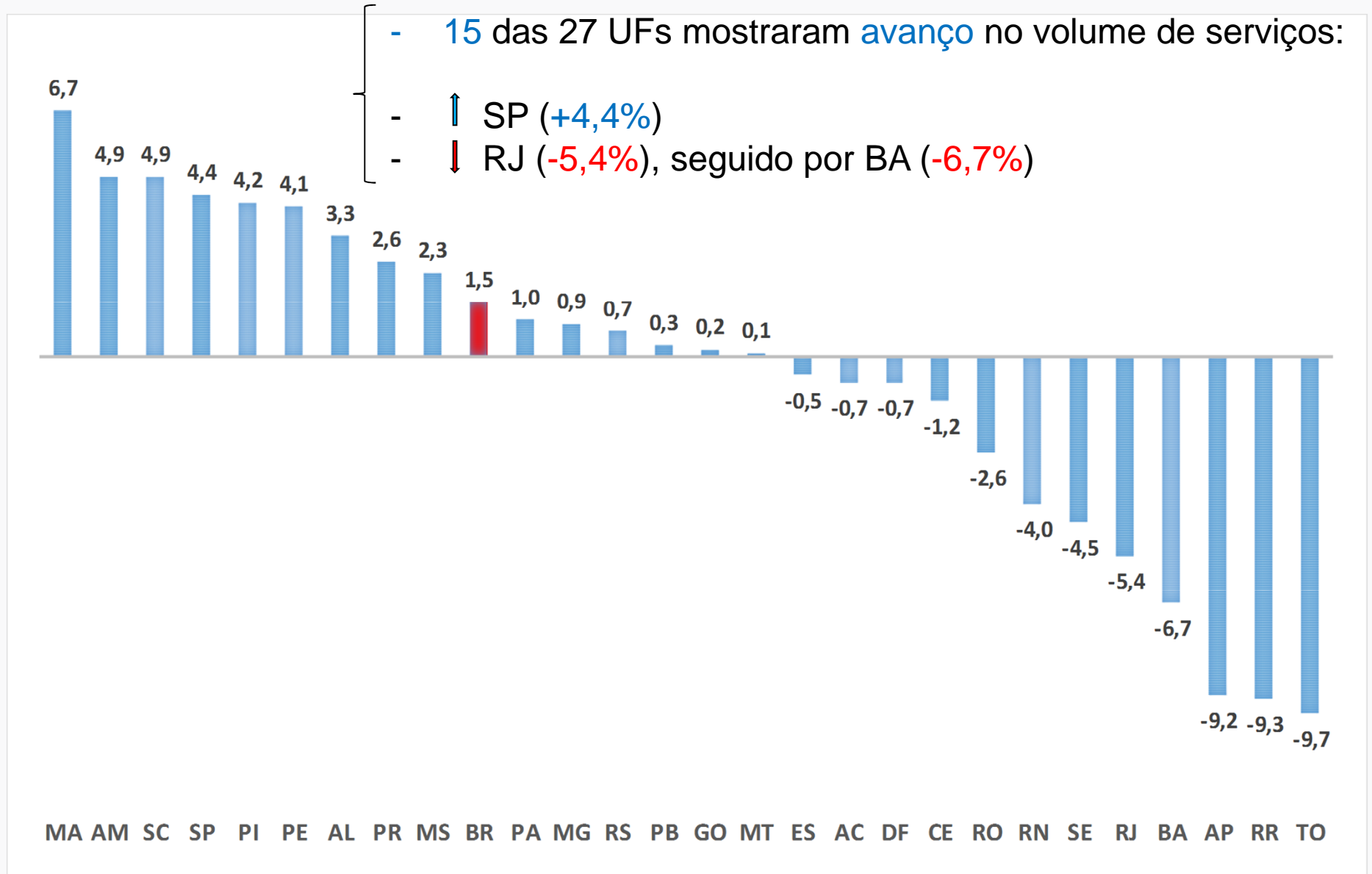
## Índice Mês / Mês imediatamente anterior (%) (Série com ajuste sazonal)



# Indicadores Regionais

## Índice Mensal (%) – Outubro/2018

(Base: igual mês do ano anterior)

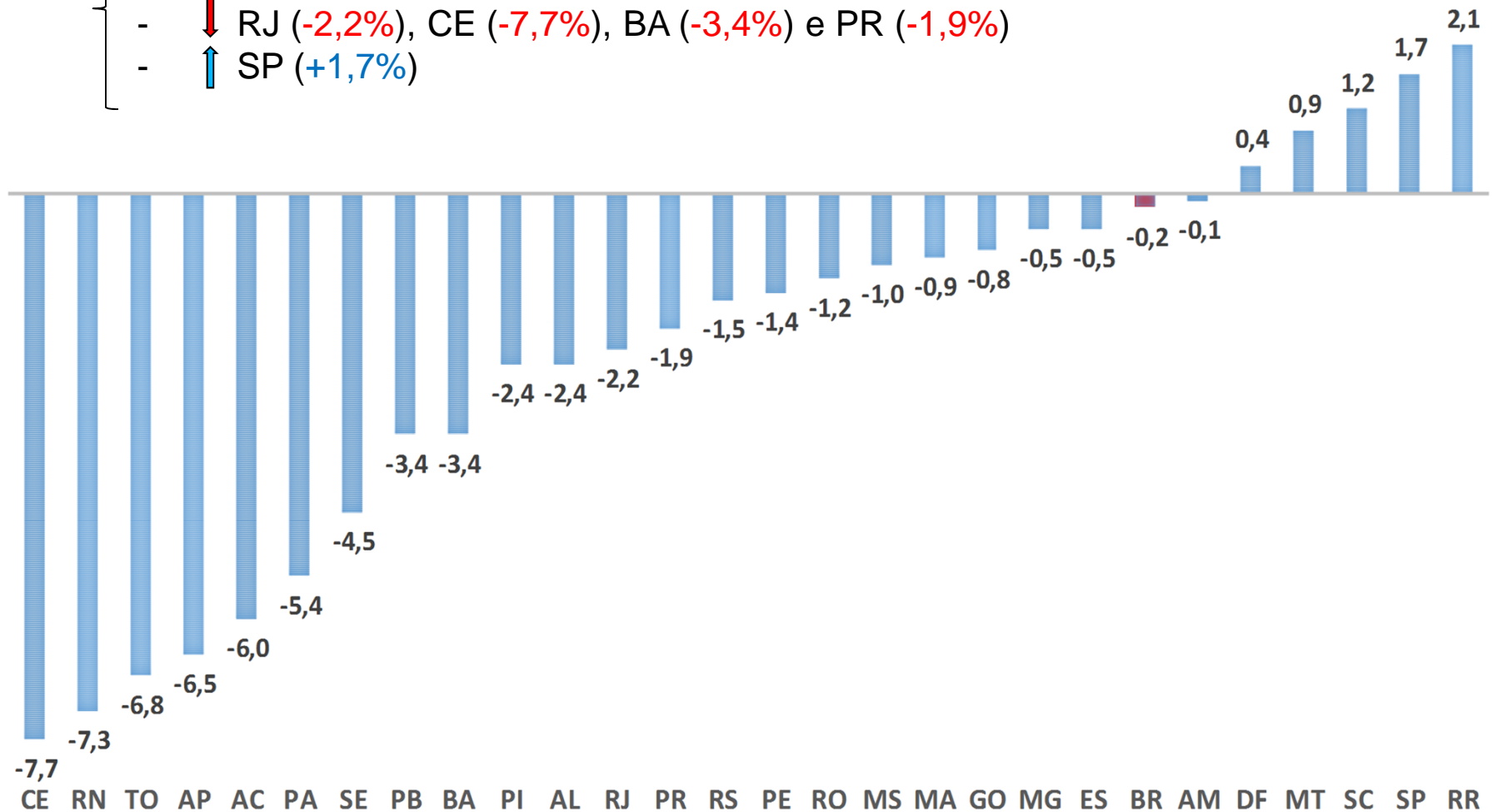


# Indicadores Regionais

## Índice Acumulado no Ano (%) – Outubro/2018

(Base: igual período do ano anterior)

- 22 das 27 UFs mostraram **recluo** no volume de serviços:
- ↓ RJ (-2,2%), CE (-7,7%), BA (-3,4%) e PR (-1,9%)
- ↑ SP (+1,7%)



# Resumo – Pesquisa Mensal de Serviços

## (Outubro de 2018)

- Comparação Outubro 2018 / Setembro de 2018 (+0,1%):
  - Mostra variação positiva em outubro (+0,1%) após ter apontado decréscimo de -0,3% em setembro, quando interrompeu quatro meses de grande volatilidade ocasionados pela greve dos caminhoneiros: Maio (-3,5%), Junho (+5,0%), Julho (-2,0%) e Agosto (+1,4%);
  - Com isso, o volume de serviços se encontra -11,6% abaixo de jan e nov de 2014, os pontos mais altos da série histórica;
  - Setorialmente: 2 das 5 atividades mostraram **avanço** no volume de serviços; principal impacto **positivo**: outros serviços (+5,5%); seguido por serviços de informação e comunicação (+0,5%). Por sua vez, os serviços profissionais e administrativos (-1,9%) apontaram a influência **negativa** mais relevante em outubro;
  - Regionalmente: 11 das 27 UFs apresentaram **taxas positivas**; Destaque para as estabilidades (0,0%) de SP e RJ. Enquanto PR (+2,4%) foi a principal contribuição **positiva**; e BA (-2,8%), a **negativa**.
- Comparação com igual mês do ano anterior – Outubro 2018 (+1,5%):
  - **quinta taxa positiva** de 2018 e a terceira seguida: ago (+1,7%) e set (+0,5%) e out (+1,5%).
  - Setorialmente: 4 das 5 atividades apontaram **expansão** no volume de serviços. Principal impacto **positivo**: Transportes, armazenagem e correio (+2,3%), seguido pelos Serviços de informação e comunicação (+1,5%), enquanto os serviços profissionais e administrativos (-0,2%) exerceram a única influência **negativa**;
  - Regionalmente: 15 das 27 UFs apresentaram **taxas positivas**; destaque para SP (+4,4%); enquanto RJ (-5,4%) registrou o impacto **negativo** mais importante, seguido por BA (-6,7%).

# Resumo – Pesquisa Mensal de Serviços (Outubro de 2018)

- Comparação Acumulado no Ano: Janeiro a Outubro de 2018 (-0,2%):
  - Desde o acumulado Jan-Out de 2015, o volume de serviços apresenta taxa negativa nos dez primeiros meses do ano: Jan-out/15 (-3,1%); Jan-out /16 (-5,0%); e Jan-out /17 (-3,4%);
  - Setorialmente: 3 das 5 atividades mostraram **reco** no volume de serviços. Destaques para: Profissionais e administrativos (-1,7%) e Informação e Comunicação (-0,9%), seguidos por serviços prestados às famílias (-0,5%). Em contrapartida, o setor de Transportes, armazenagem e correio (+1,4%) permanece como principal contribuição **positiva**;
  - Regionalmente: 22 das 27 UFs apresentaram **taxas negativas**; Destaque para RJ (-2,2%); CE (-7,7%), BA (-3,4%) e PR (-1,9%) . Já SP avançou +1,7% de Janeiro a Outubro de 2018;
- Índice acumulado em 12 meses (de -0,3% em Set 18 para -0,2% em Out 18)
  - Manteve a trajetória predominantemente ascendente iniciada em abril do ano passado (-5,1%);
  - 41º resultado **negativo** seguido.

# Resumo – Pesquisa Mensal de Serviços

## Atividades turísticas - Outubro de 2018

- **Comparação Outubro 2018 / Setembro de 2018 (-0,9%):**
  - Setorialmente: destaque para o **reco** de transporte aéreo de passageiros;
  - Regionalmente: 9 os 12 locais pesquisados assinalaram taxas **negativas**, destaque para os **reco**s de SP (-1,1%) e RS (-3,8%);
- **Comparação com igual mês do ano anterior – Outubro 2018 (+5,4%):**
  - Setorialmente: destaque para os **avanços** de transporte aéreo de passageiros, hotéis, locação de automóveis e serviços de bufê; enquanto o principal impacto **negativo** veio de restaurantes;
  - Regionalmente: 9 dos 12 locais acompanharam o **crescimento** no Brasil, destaque para o **avanço** de SP (+10,5%), seguido por CE (+16,4%) e PE (+4,7%); enquanto PR (-6,4%) e RS (-3,1%) foram as únicas influências **negativas**, já que o RJ ficou estável (0,0%)
- **Comparação Acumulado no Ano: Janeiro a Outubro de 2018 (+1,8%):**
  - Setorialmente: destaque para os **ganhos** de hotéis, transporte aéreo de passageiros e locação de automóveis. Ao passo que os restaurantes permanecem como o destaque **negativo** no acumulado do ano até outubro;
  - Regionalmente: 8 dos 12 locais investigados mostraram taxas **positivas**, destaque para o **avanço** de SP (+4,8%) e para a **queda** do RJ (-4,2%).