

Diretoria de Pesquisas

Coordenação de Indústria

PIM-PF REGIONAL

Resultados de Setembro de 2018

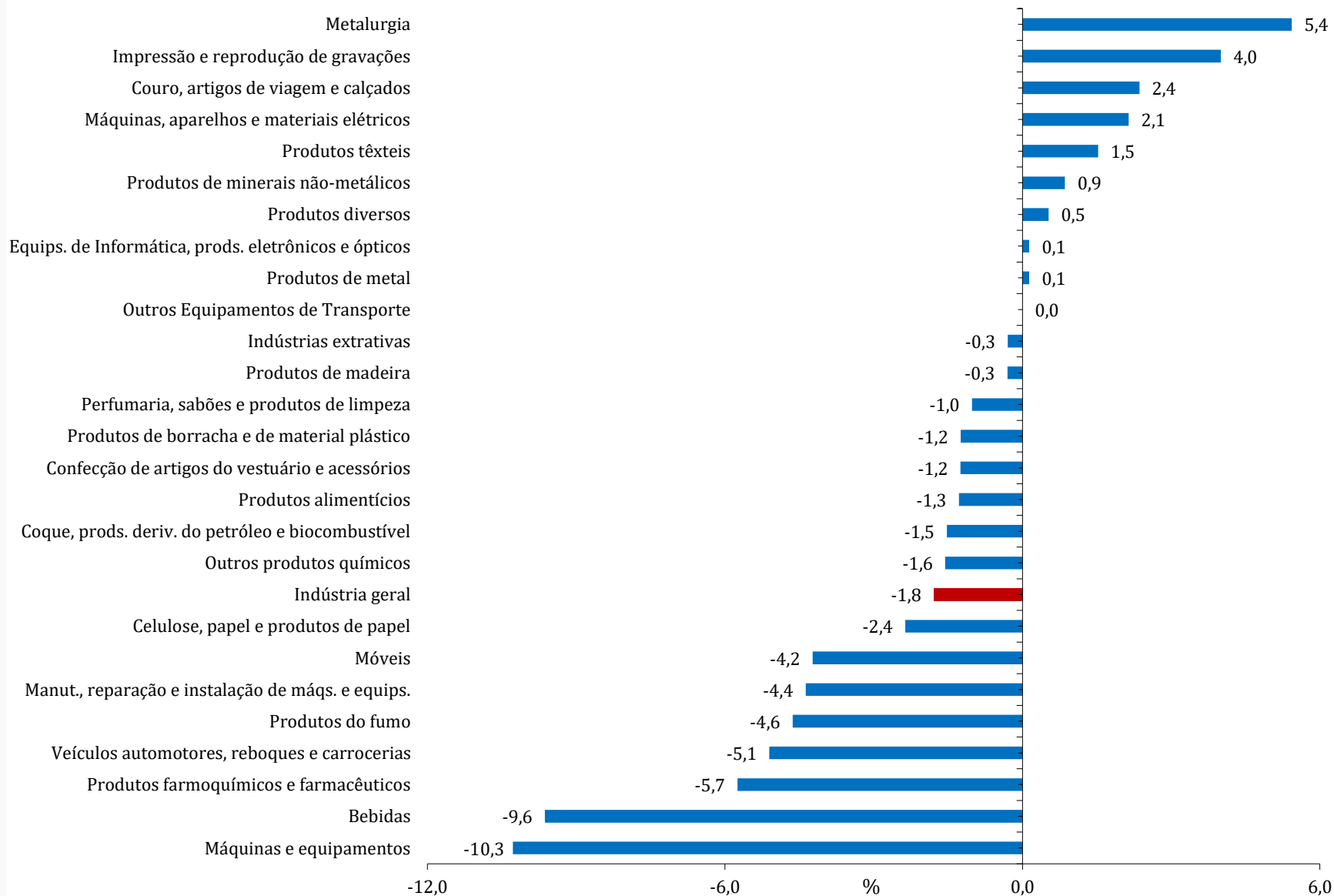
Resumo – Setembro/2018

Locais	Variação (%)			
	Setembro 2018/Agosto 2018*	Setembro 2018/Setembro 2017	Acumulado Janeiro-Setembro	Acumulado nos Últimos 12 Meses
Amazonas	-5,2	-14,8	7,8	8,1
Pará	3,5	14,1	9,8	10,2
Região Nordeste	-1,9	1,4	0,8	0,7
Ceará	3,7	3,7	0,3	1,4
Pernambuco	1,7	15,9	7,1	5,8
Bahia	-3,3	-2,6	0,2	0,0
Minas Gerais	-1,8	-2,2	-1,6	-1,0
Espírito Santo	0,9	3,6	-2,7	-2,5
Rio de Janeiro	1,0	-3,9	3,5	4,6
São Paulo	-3,9	-6,6	2,4	3,8
Paraná	-3,1	0,0	2,2	2,2
Santa Catarina	-1,8	-0,3	4,1	4,9
Rio Grande do Sul	1,3	12,4	4,7	3,5
Mato Grosso	0,9	4,7	1,2	3,8
Goiás	1,4	-4,2	-3,6	-0,2
Brasil	-1,8	-2,0	1,9	2,7

* Série com Ajuste Sazonal

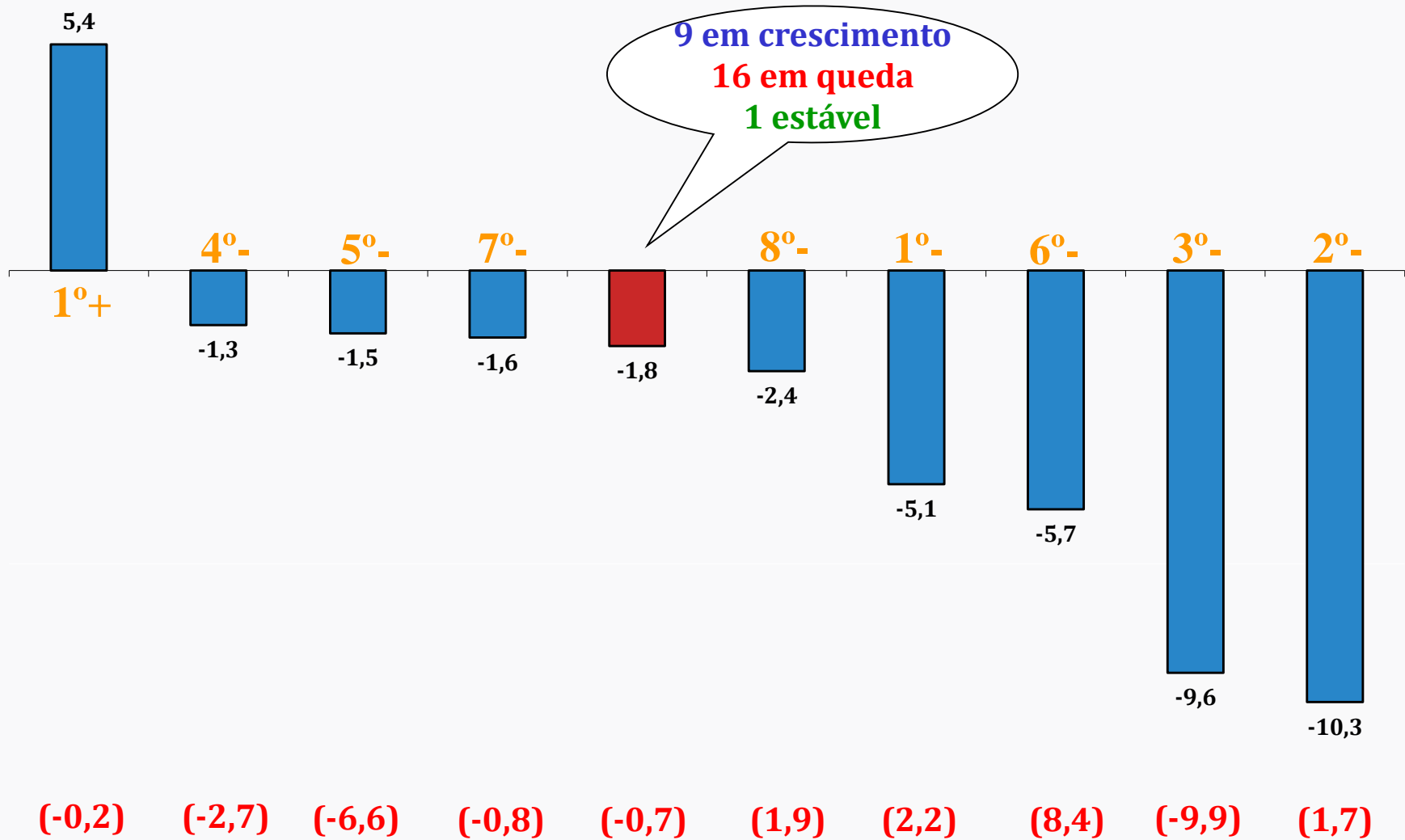
Índice Mês/Mês (%) – Séries com Ajuste Sazonal

(Base: mês imediatamente anterior)



Destaques MÊS/MÊS (%) - Séries com ajuste sazonal

(Base: mês imediatamente anterior)



(-0,2)

(-2,7)

(-6,6)

(-0,8)

(-0,7)

(1,9)

(2,2)

(8,4)

(-9,9)

(1,7)

Metalurgia

Prods. Alimentícios

Prods. Derivados do Petróleo e Biocombustíveis

Outros Prods. Químicos

Indústria Geral

Celulose, Papel e Prods. de Papel

Veículos Automotores, Reboques e Carrocerias

Prods. Farmoquímicos e Farmacêuticos

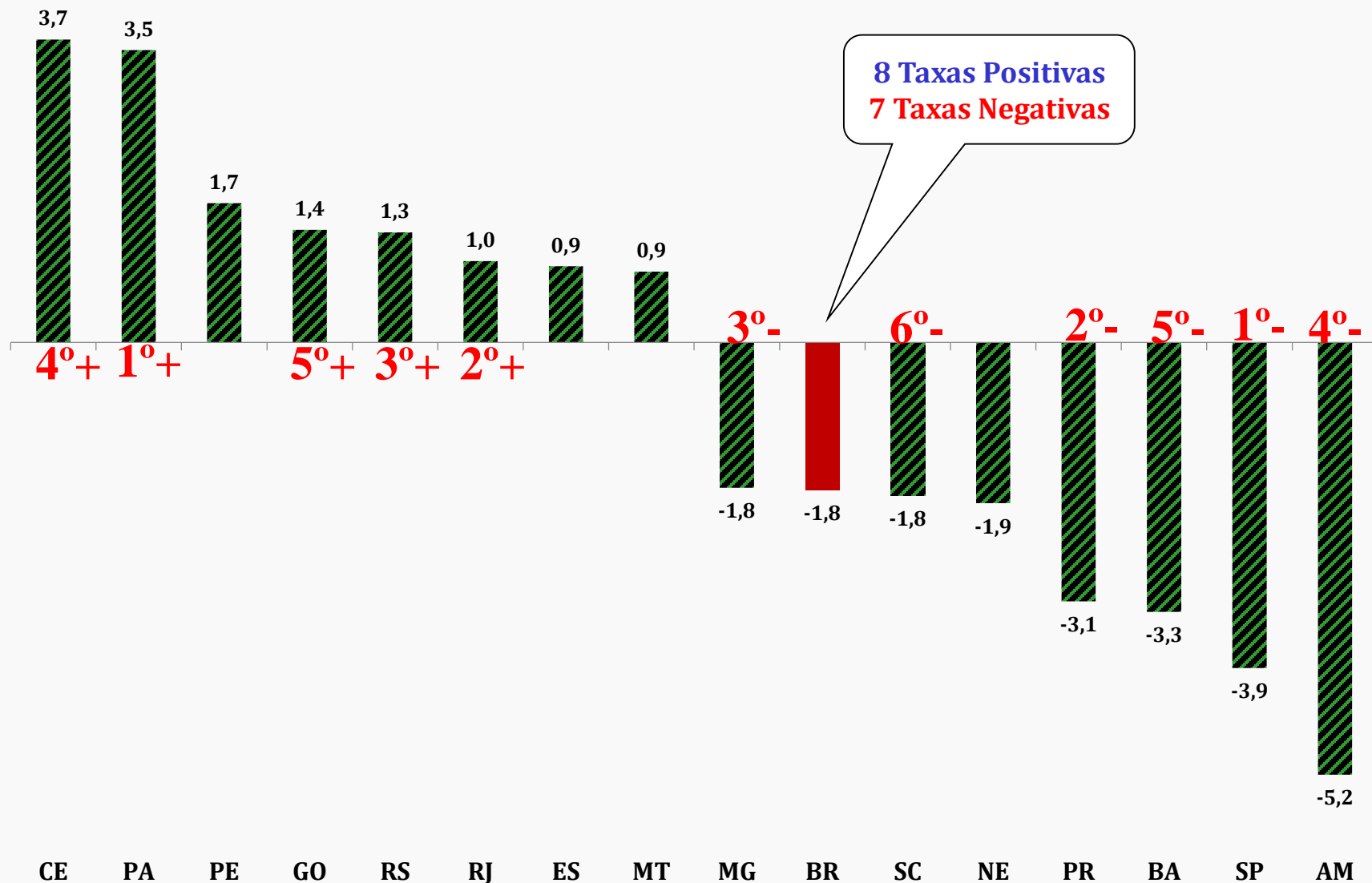
Bebidas

Máquinas e Equipamentos

***Resultado do mês anterior**

Destaques MÊS/MÊS (%) - Séries com ajuste sazonal

(Base: mês imediatamente anterior)



Índice Mês/Mês (%) – Séries com Ajuste Sazonal

(Base: mês imediatamente anterior)

	Brasil		Amazonas		Pará		Nordeste		Ceará		Pernambuco		Bahia		Minas Gerais	
	2017	2018	2017	2018	2017	2018	2017	2018	2017	2018	2017	2018	2017	2018	2017	2018
Jan	1,1	-2,2	-0,5	7,8	4,3	7,6	-1,0	-1,3	-3,3	-2,4	6,0	-2,2	-2,8	2,0	-0,8	0,9
Fev	1,7	0,1	2,8	-7,1	-0,5	-11,4	0,0	2,3	-0,1	-0,9	-7,0	0,2	1,3	1,1	5,5	-3,1
Mar	-2,6	-0,1	-5,8	-0,2	-1,7	8,7	1,0	-4,5	-3,6	-0,4	0,4	0,7	4,6	-4,1	-4,8	0,2
Abr	0,4	0,9	5,6	-3,3	2,1	-8,2	-1,4	5,9	2,7	-0,8	2,7	3,5	-3,8	7,0	1,3	4,9
Mai	0,5	-10,9	0,8	-4,8	2,5	10,5	2,2	-10,9	4,4	-6,3	0,7	-7,9	4,0	-14,2	-0,3	-8,8
Jun	0,8	12,6	2,9	-1,5	-1,3	3,1	-4,1	13,4	0,2	7,1	2,5	15,7	-7,2	14,0	0,7	7,5
Jul	0,5	-0,2	-2,3	1,1	1,7	2,8	4,3	0,4	-0,5	0,2	-0,1	-0,1	7,0	0,4	-0,9	-1,4
Ago	-0,1	-0,7	4,8	-5,6	0,8	-1,0	-0,2	1,5	-0,4	1,5	0,4	3,3	1,6	2,8	-0,8	0,5
Set	0,8	-1,8	1,2	-5,2	-0,1	3,5	-0,8	-1,9	-2,3	3,7	-2,5	1,7	-0,2	-3,3	-0,9	-1,8
Out	0,0		1,6		0,4		-0,2		2,4		0,3		-4,6		-0,2	
Nov	0,8		-4,8		1,0		0,1		-1,8		3,9		3,0		1,9	
Dez	2,8		11,9		-0,3		0,1		4,5		-1,3		-2,9		-0,5	

Índice Mês/Mês (%) – Séries com Ajuste Sazonal

(Base: mês imediatamente anterior)

	Espírito Santo		Rio de Janeiro		São Paulo		Paraná		Santa Catarina		Rio Grande do Sul		Mato Grosso		Goiás	
	2017	2018	2017	2018	2017	2018	2017	2018	2017	2018	2017	2018	2017	2018	2017	2018
Jan	4,5	0,5	0,9	-2,1	2,3	-3,8	2,7	-4,3	2,0	0,9	-3,5	-3,3	7,1	1,6	4,6	-0,7
Fev	-4,3	-1,1	3,3	0,8	0,0	-1,0	0,1	4,1	3,8	0,6	3,2	0,0	-3,6	-6,1	5,1	-0,2
Mar	-0,7	2,8	-0,5	-2,6	-2,4	2,8	-2,0	-0,2	-3,4	-1,1	-0,2	-0,4	-3,4	5,5	-4,0	0,7
Abr	0,9	1,5	-1,5	6,0	0,6	0,6	-2,8	3,4	-0,8	1,5	-1,3	2,8	-7,4	-0,4	1,5	-1,0
Mai	1,3	-2,3	-1,3	-6,9	2,1	-11,8	0,6	-19,3	1,9	-14,9	1,5	-14,0	7,5	-22,3	0,8	-14,8
Jun	-0,9	-2,8	1,1	2,7	2,3	13,8	0,3	28,1	0,3	16,3	0,8	17,2	1,4	25,7	1,3	19,4
Jul	-8,7	6,2	-5,7	-0,3	1,2	-1,9	2,2	-1,6	0,5	1,9	-3,5	3,6	3,5	-0,4	2,5	-2,0
Ago	8,7	-0,8	3,7	-0,3	-0,8	-1,1	-0,1	0,7	0,5	-0,9	-1,5	1,0	-1,0	3,2	-1,5	-0,1
Set	-4,6	0,9	9,5	1,0	2,7	-3,9	2,6	-3,1	1,0	-1,8	-1,0	1,3	-0,9	0,9	1,9	1,4
Out	1,1		0,3		-1,7		-2,1		1,3		-0,7		4,6		-0,2	
Nov	-0,4		-1,8		1,3		-0,2		0,3		2,7		-4,4		-1,9	
Dez	-1,4		0,7		3,3		1,8		0,8		7,9		3,5		-1,8	

Índice de Base Fixa – Séries com Ajuste Sazonal

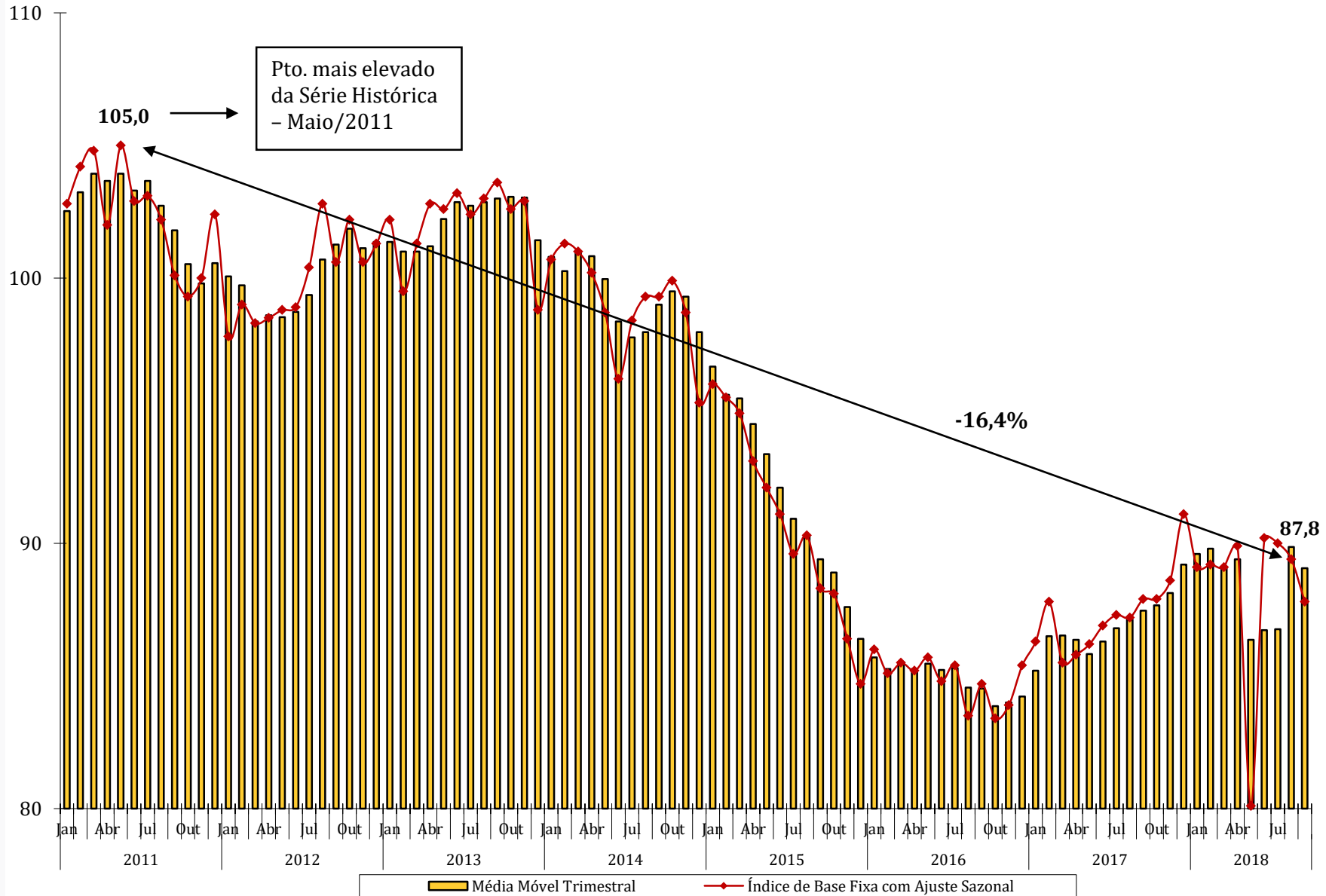
ÍNDICE DE BASE FIXA COM AJUSTE SAZONAL				
Seções e Atividades Industriais	abr/18	mai/18	set/18	Set/Abr
Produtos do fumo	72,0	68,7	78,2	8,6
Metalurgia	87,5	84,0	91,2	4,2
Máquinas, aparelhos e materiais elétricos	73,4	67,7	76,2	3,8
Produtos diversos	92,0	86,4	95,1	3,4
Celulose, papel e produtos de papel	108,0	93,8	111,6	3,3
Couro, artigos de viagem e calçados	88,5	79,6	91,1	2,9
Outros produtos químicos	92,5	86,9	94,9	2,6
Produtos de minerais não-metálicos	80,4	68,5	82,2	2,2
Impressão e reprodução de gravações	61,1	56,5	62,4	2,1
Produtos têxteis	78,1	75,6	79,7	2,0
Produtos de metal	71,8	63,1	72,4	0,8
Indústrias extrativas	100,9	103,2	101,4	0,5
Perfumaria, sabões e produtos de limpeza	107,5	93,1	107,3	-0,2
Coque, prods. deriv. do petróleo e biocombustível	90,8	95,7	90,6	-0,2
Produtos de borracha e de material plástico	87,7	78,4	87,2	-0,6
Indústria geral	89,9	80,1	87,8	-2,3
Móveis	77,7	63,5	74,7	-3,9
Confecção de artigos do vestuário e acessórios	82,6	70,1	79,1	-4,2
Máquinas e equipamentos	77,6	75,0	74,2	-4,4
Produtos de madeira	103,8	88,2	98,9	-4,7
Produtos farmoquímicos e farmacêuticos	90,2	80,3	85,3	-5,4
Veículos automotores, reboques e carrocerias	84,5	59,0	79,9	-5,4
Manutenção, reparação e instalação de máqs. e equip.	95,3	90,2	89,7	-5,9
Produtos alimentícios	100,4	83,0	92,7	-7,7
Outros Equipamentos de Transporte	74,8	64,5	66,3	-11,4
Equip. de Informática, prods. eletrônicos e ópticos	82,1	73,1	72,4	-11,8
Bebidas	95,3	77,6	83,5	-12,4

Índice de Base Fixa – Séries com Ajuste Sazonal

ÍNDICE DE BASE FIXA COM AJUSTE SAZONAL				
Locais	Abril/2018	Mairo/2018	Setembro/2018	Set/Abr (%)
Pará	129,3	142,9	155,3	20,1
Pernambuco	91,9	84,6	102,7	11,8
Rio Grande do Sul	92,8	79,8	99,2	6,9
Ceará	93,7	87,8	99,1	5,8
Goiás	110,8	94,4	111,9	1,0
Espírito Santo	87,1	85,1	87,9	0,9
Nordeste	99,9	89,0	100,8	0,9
Paraná	93,4	75,4	92,8	-0,6
Santa Catarina	97,4	82,9	95,5	-2,0
Bahia	94,2	80,8	92,0	-2,3
Brasil	89,9	80,1	87,8	-2,3
Rio de Janeiro	96,6	89,9	92,6	-4,1
Minas Gerais	87,8	80,1	83,8	-4,6
São Paulo	88,7	78,2	82,9	-6,5
Amazonas	85,4	81,3	72,5	-15,1

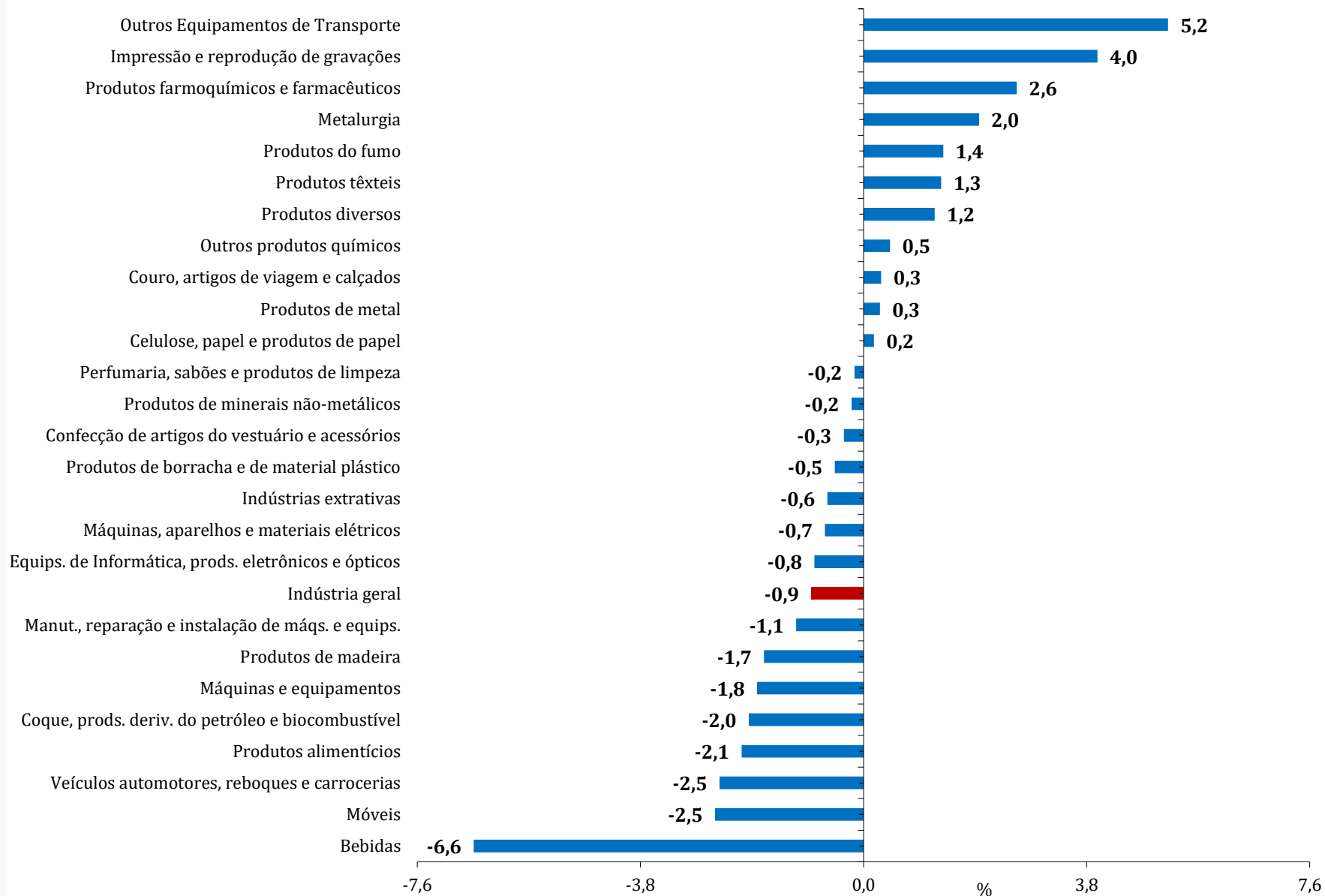
Média Móvel Trimestral

Indústria Geral



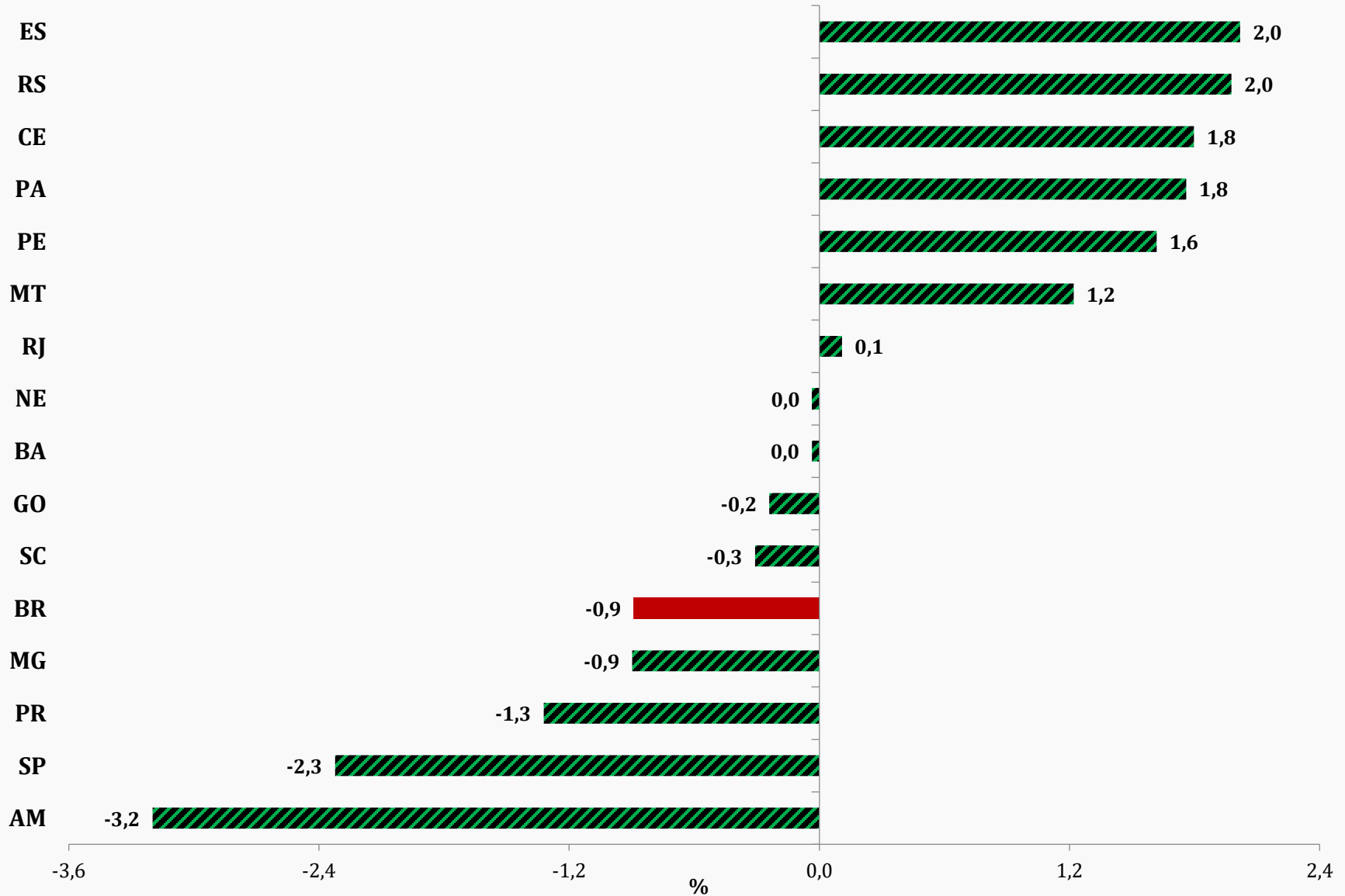
Média Móvel Trimestral (%)

Setembro 2018 / Agosto 2018



Média Móvel Trimestral (%)

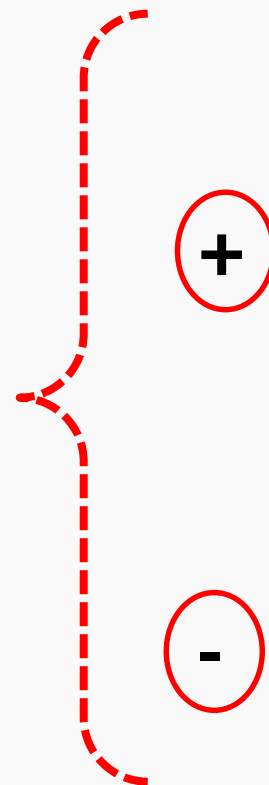
Setembro 2018 / Agosto 2018



Média Móvel Trimestral



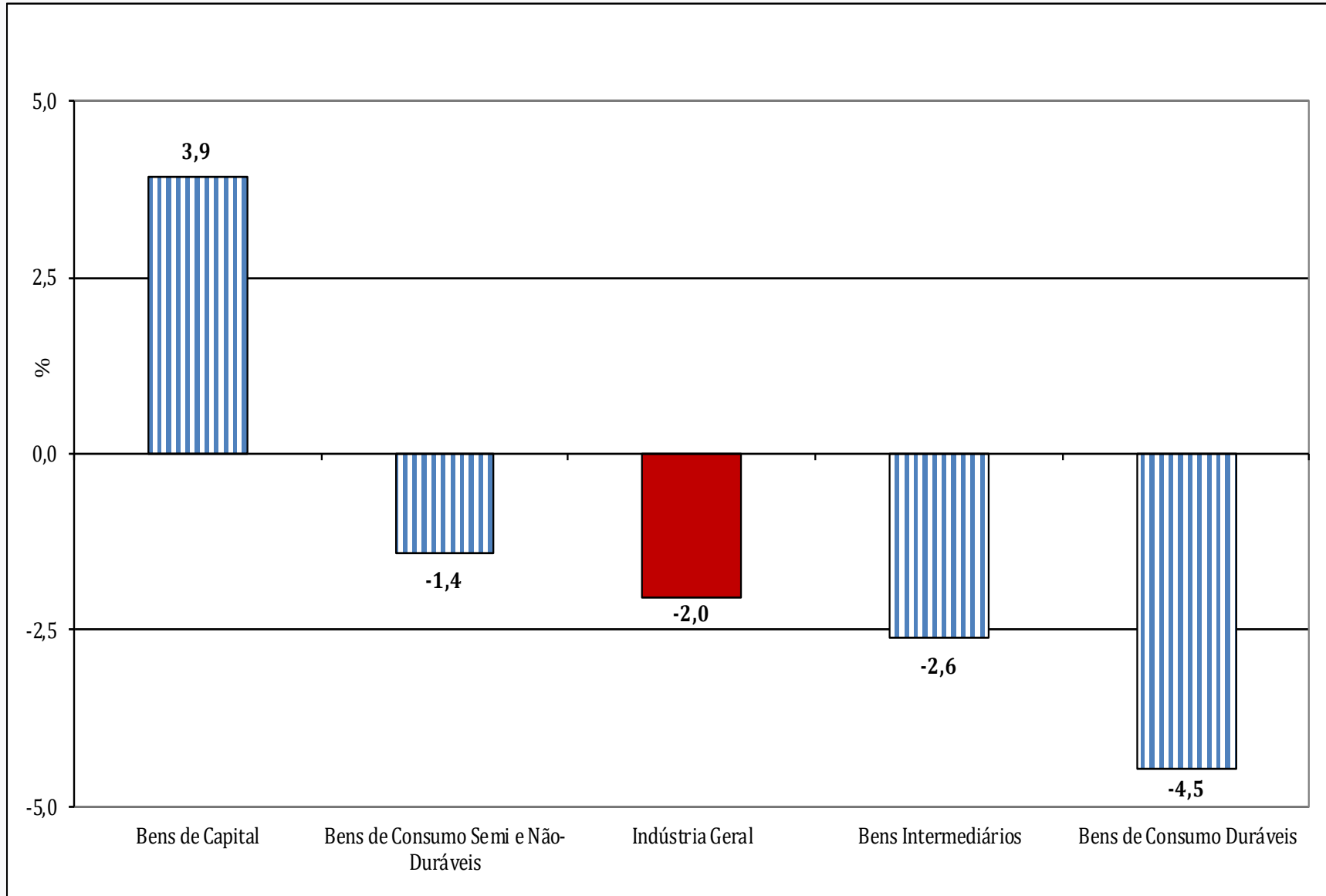
Saldo negativo em 6 dos 15 locais



- Espírito Santo (2,0%)
- Rio Grande do Sul (2,0%)
- Ceará (1,8%)
- Pará (1,8%)
- Pernambuco (1,6%)
- Mato Grosso (1,2%)
- Amazonas (-3,2%)
- São Paulo (-2,3%)
- Paraná (-1,3%)
- Minas Gerais (-0,9%)

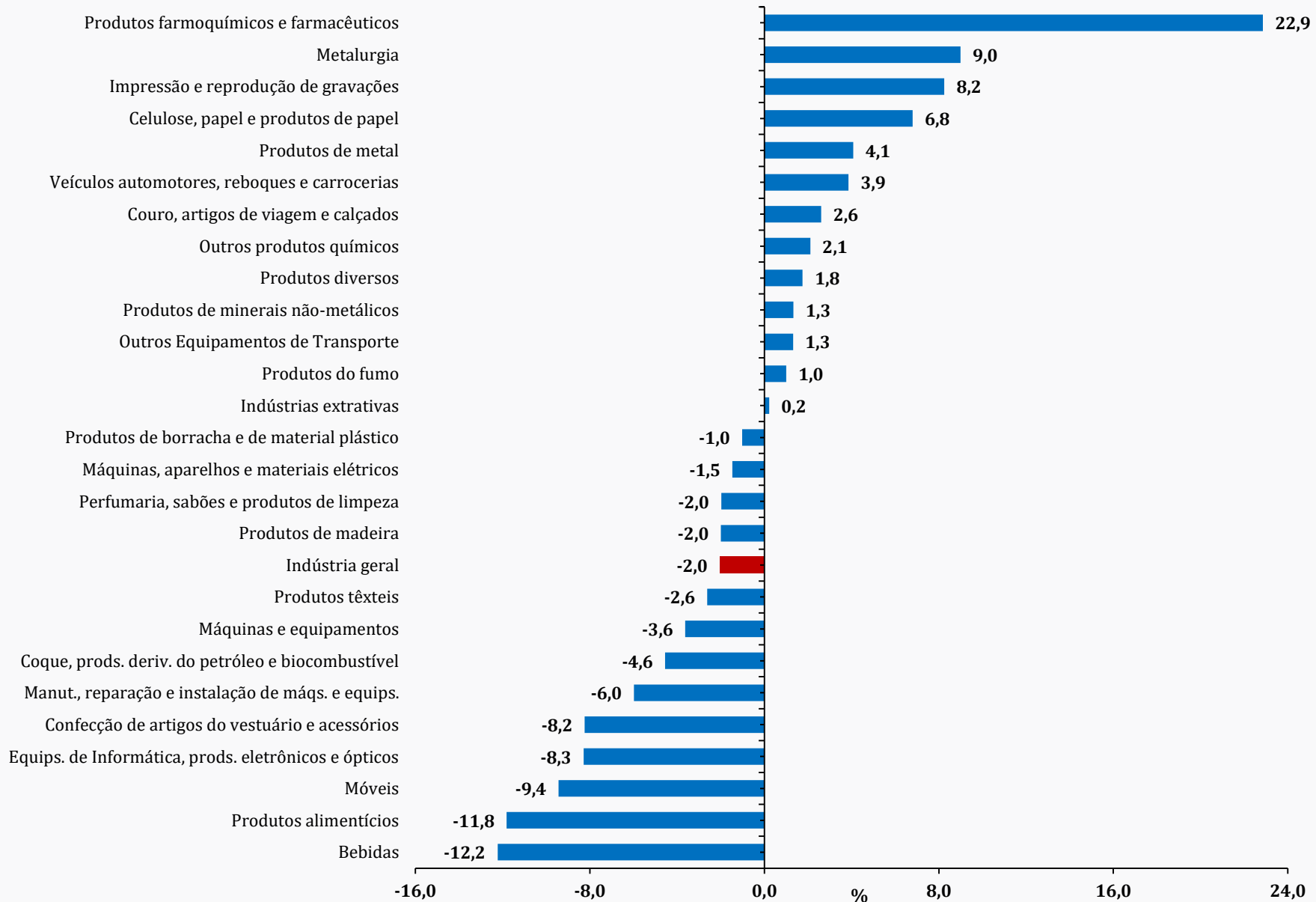
Índice Mensal (%)

(Base: igual período do ano anterior)



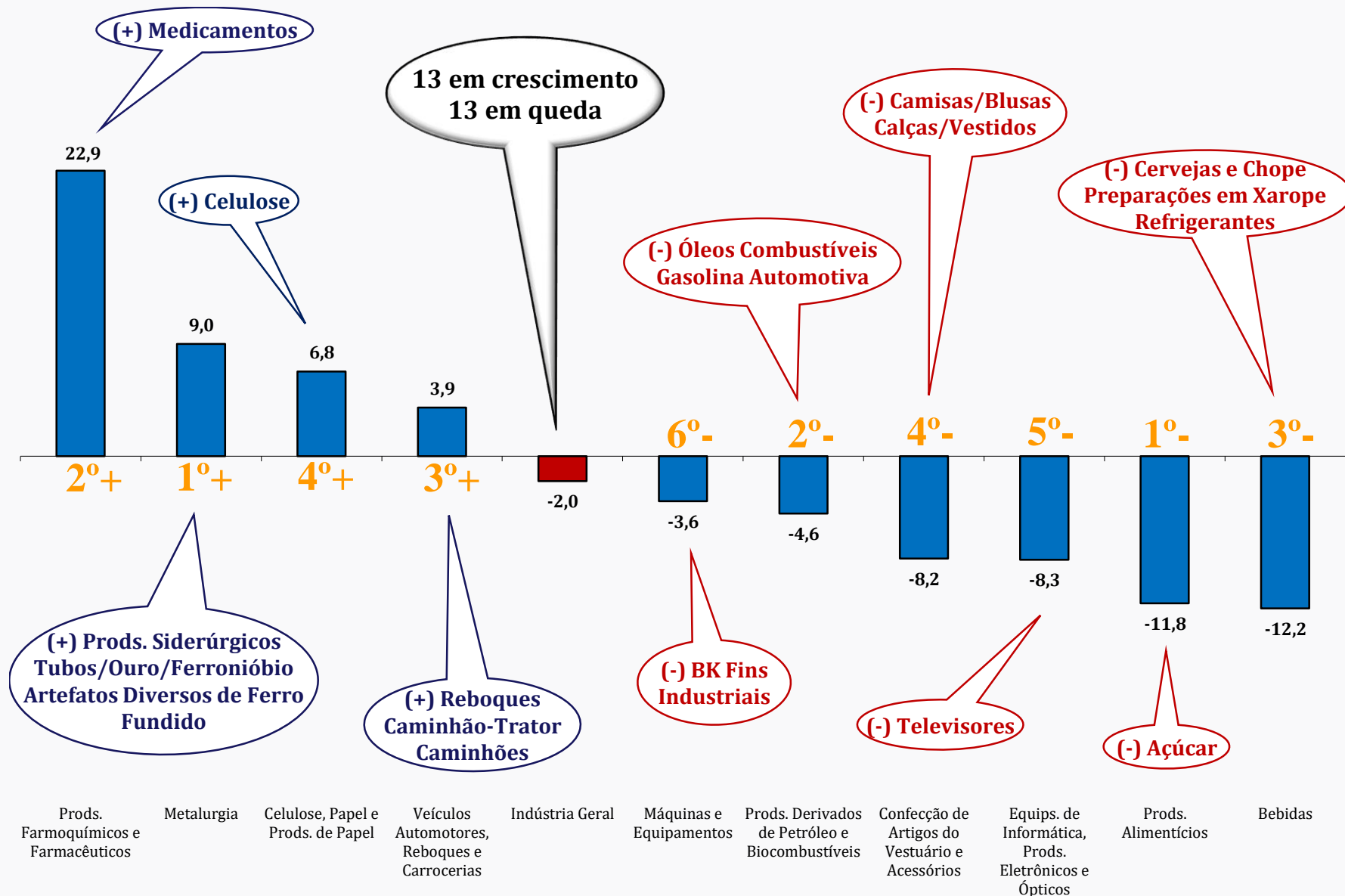
Índice Mensal (%)

(Base: igual período do ano anterior)



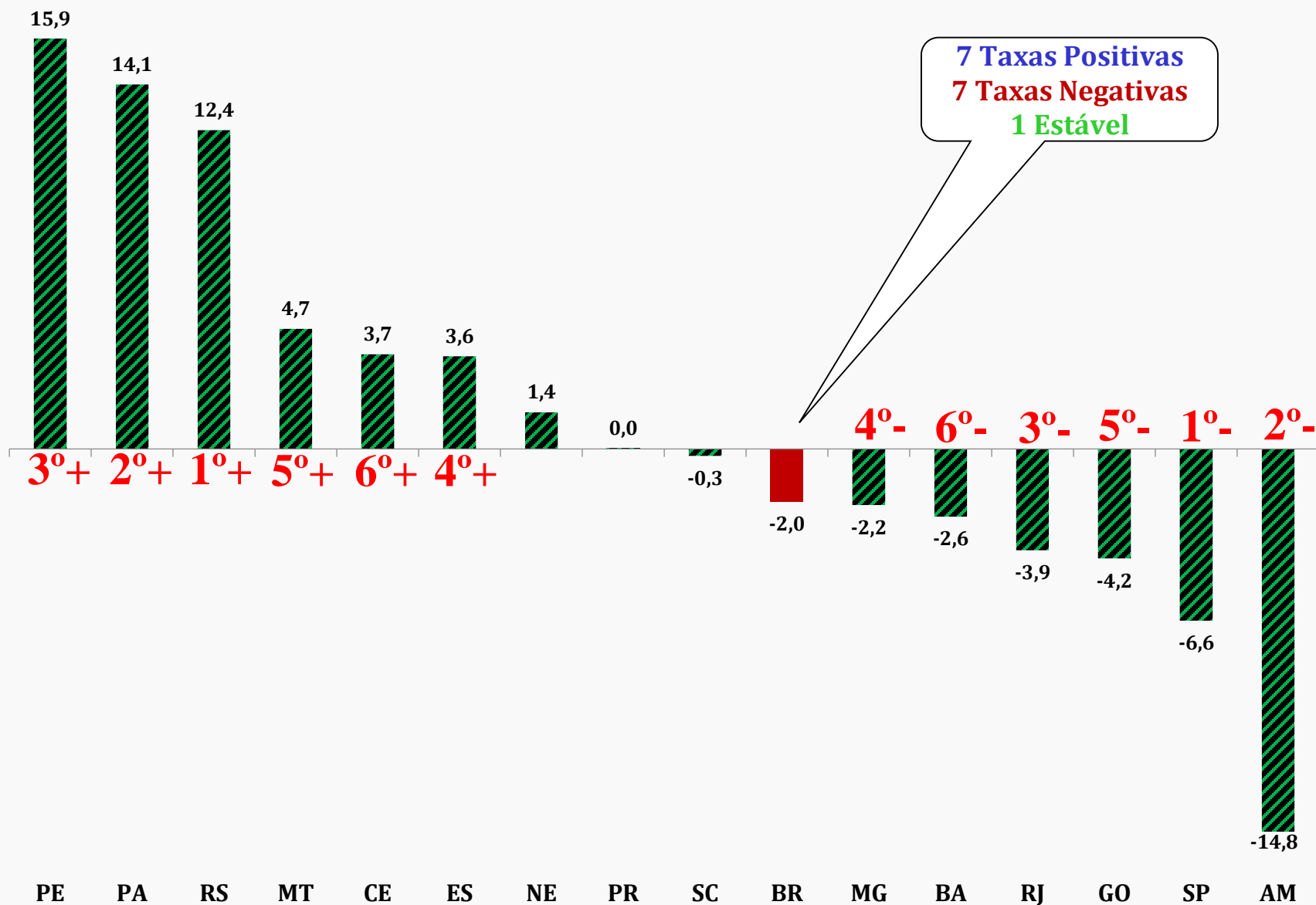
Índice Mensal (%) - Setembro/2018

(Base: igual período do ano anterior)



Índice Mensal (%) - Setembro/2018

(Base: igual período do ano anterior)



Índice Mensal (%)

(Base: igual período do ano anterior)

	Brasil		Amazonas		Pará		Nordeste		Ceará		Pernambuco		Bahia		Minas Gerais	
	2017	2018	2017	2018	2017	2018	2017	2018	2017	2018	2017	2018	2017	2018	2017	2018
Jan	2,1	5,8	7,7	32,8	14,1	15,8	-1,9	1,2	1,7	4,8	15,1	-1,7	-14,7	6,0	4,9	3,1
Fev	0,0	1,9	5,7	16,1	2,8	0,1	-0,8	1,6	-1,6	1,8	-1,1	5,0	-3,7	3,4	3,5	-7,1
Mar	2,1	1,1	-8,0	23,6	6,2	11,4	-1,2	-3,9	-1,6	1,4	3,1	1,0	-3,3	-5,1	2,7	-5,1
Abr	-4,3	9,1	7,4	13,3	5,2	-0,9	-3,8	3,4	-6,7	6,2	-6,9	11,6	-7,4	5,1	-2,7	5,2
Mai	4,5	-6,4	0,1	4,6	15,3	6,1	2,0	-10,2	6,8	-9,5	-2,5	-3,2	0,4	-13,7	2,3	-7,4
Jun	0,9	3,3	-0,1	3,1	7,5	13,4	-5,1	7,1	3,4	-3,6	-2,1	10,3	-10,1	9,4	2,7	0,4
Jul	2,9	4,2	-0,9	6,4	13,6	13,6	3,3	3,3	1,4	-0,3	-4,4	12,3	9,0	0,7	0,9	-1,3
Ago	4,0	1,6	5,2	-6,7	10,1	11,0	2,0	3,7	4,2	-0,6	0,8	12,7	6,0	1,2	0,8	0,0
Set	2,6	-2,0	6,7	-14,8	13,1	14,1	-0,5	1,4	3,1	3,7	-2,7	15,9	5,9	-2,6	-1,9	-2,2
Out	5,5		12,3		17,1		-0,4		7,7		-1,8		-2,1		2,3	
Nov	4,8		0,7		11,0		3,0		4,5		6,3		2,6		1,9	
Dez	4,8		15,8		7,1		-1,8		0,8		3,9		-1,5		-1,9	

Índice Mensal (%)

(Base: igual período do ano anterior)

	Espírito Santo		Rio de Janeiro		São Paulo		Paraná		Santa Catarina		Rio Grande do Sul		Mato Grosso		Goiás	
	2017	2018	2017	2018	2017	2018	2017	2018	2017	2018	2017	2018	2017	2018	2017	2018
Jan	13,3	-9,1	5,5	5,4	1,4	7,3	7,8	-1,7	6,0	10,0	-4,0	7,6	13,1	1,0	11,1	1,6
Fev	-3,2	-6,3	4,1	2,8	-1,7	4,1	5,8	0,0	4,4	4,3	0,8	1,1	-9,1	-2,2	2,8	-2,3
Mar	2,3	-2,4	7,0	-0,3	1,5	4,5	6,1	-2,1	6,0	1,0	7,5	-4,3	1,0	4,1	8,7	-2,8
Abr	4,1	-2,0	3,1	9,9	-9,2	15,4	-4,4	12,6	-4,3	15,2	-4,2	11,9	-8,6	13,8	-7,1	4,9
Mai	1,5	-5,5	2,5	1,1	4,4	-5,0	9,0	-11,9	9,1	-8,2	7,7	-10,4	-1,7	-13,9	0,6	-14,6
Jun	10,4	-7,3	-0,3	2,8	4,0	3,4	1,3	9,7	-1,1	3,4	2,0	1,5	-0,2	-0,5	0,4	-1,8
Jul	-4,0	7,6	-5,1	10,6	4,3	2,9	3,1	6,3	4,9	8,4	2,0	12,3	2,3	4,6	0,2	-4,1
Ago	7,6	-1,8	-1,4	4,4	6,5	0,7	8,6	6,4	5,2	5,1	-1,2	12,5	14,8	1,5	2,2	-3,6
Set	-3,4	3,6	12,1	-3,9	5,1	-6,6	8,8	0,0	2,3	-0,3	-4,6	12,4	4,6	4,7	6,5	-4,2
Out	-3,1		9,7		7,1		4,3		9,0		-2,1		28,3		11,5	
Nov	1,7		6,1		7,2		2,9		8,0		0,4		2,7		18,5	
Dez	-5,2		7,0		10,2		-0,4		4,6		1,1		7,1		5,2	

Indicadores Regionais

(Base: igual período do ano anterior)

Locais	Variação Percentual (%)						
	1º Tri./2017	2º Tri./2017	3º Tri./2017	4º Tri./2017	1º Tri./2018	2º Tri./2018	3º Tri./2018
Amazonas	1,0	2,2	3,7	9,1	24,2	6,9	-5,5
Pará	7,8	9,3	12,3	11,6	9,5	6,5	12,9
Região Nordeste	-1,4	-2,3	1,6	0,3	-0,4	-0,2	2,8
Ceará	-0,5	1,3	2,9	4,4	2,7	-2,8	1,0
Pernambuco	6,0	-3,8	-2,1	2,7	1,2	6,2	13,7
Bahia	-7,4	-5,6	7,0	-0,4	1,2	-0,4	-0,2
Minas Gerais	3,6	0,8	0,0	0,8	-3,0	-0,8	-1,1
Espírito Santo	4,0	5,2	0,0	-2,2	-6,0	-5,0	3,0
Rio de Janeiro	5,6	1,7	1,6	7,6	2,6	4,5	3,5
São Paulo	0,4	-0,1	5,3	8,0	5,3	4,0	-1,0
Paraná	6,5	1,9	6,8	2,4	-1,3	3,1	4,3
Santa Catarina	5,5	1,2	4,1	7,4	4,8	3,0	4,4
Rio Grande do Sul	1,8	1,9	-1,2	-0,3	0,9	0,4	12,4
Mato Grosso	1,2	-3,2	7,2	12,3	1,1	-1,3	3,5
Goiás	7,3	-1,7	2,8	11,9	-1,3	-4,6	-4,0
Brasil	1,5	0,4	3,1	5,0	2,8	1,7	1,2

Indicadores Regionais

(Base: igual período do ano anterior)

Locais	Variação percentual (%)					
	1º Quad./2017	2º Quad./2017	3º Quad./2017	1º Quad./2018	2º Quad./2018	Setembro/2018
Amazonas	2,5	1,1	8,4	21,5	1,6	-14,8
Pará	7,1	11,5	12,0	6,9	11,1	14,1
Região Nordeste	-2,0	0,6	0,1	0,5	0,9	1,4
Ceará	-2,0	3,9	4,1	3,5	-3,4	3,7
Pernambuco	2,9	-2,0	1,4	3,5	8,2	15,9
Bahia	-7,4	1,3	1,2	2,2	-0,9	-2,6
Minas Gerais	1,9	1,7	0,1	-0,9	-2,1	-2,2
Espírito Santo	4,0	3,7	-2,5	-5,0	-1,9	3,6
Rio de Janeiro	5,0	-1,1	8,7	4,4	4,7	-3,9
São Paulo	-2,2	4,8	7,2	7,8	0,6	-6,6
Paraná	3,6	5,4	4,0	2,2	2,7	0,0
Santa Catarina	2,9	4,4	6,0	7,3	2,2	-0,3
Rio Grande do Sul	0,2	2,5	-1,4	3,7	3,8	12,4
Mato Grosso	-1,4	3,6	10,3	4,1	-2,0	4,7
Goiás	2,8	0,8	10,2	0,5	-5,8	-4,2
Brasil	0,0	3,1	4,4	4,4	0,7	-2,0

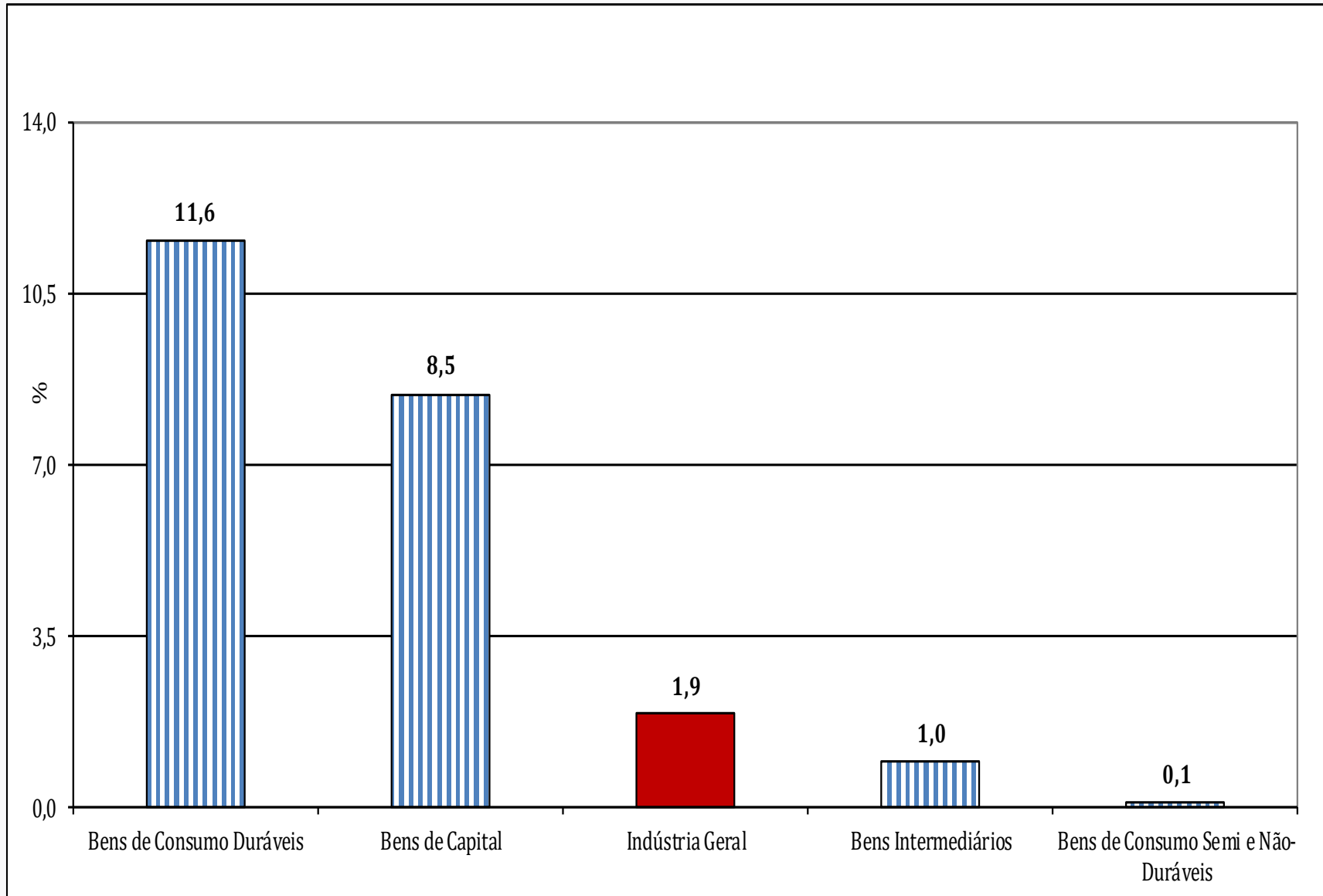
Indicadores Regionais

(Base: igual período do ano anterior)

Locais	Variação percentual (%)			
	1º Semestre/2017	2º Semestre/2017	1º Semestre/2018	Jul-Set/2018
Amazonas	1,6	6,3	15,4	-5,5
Pará	8,6	11,9	8,0	12,9
Região Nordeste	-1,8	0,9	-0,3	2,8
Ceará	0,4	3,7	-0,1	1,0
Pernambuco	1,2	0,5	3,5	13,7
Bahia	-6,5	3,3	0,4	-0,2
Minas Gerais	2,1	0,4	-1,9	-1,1
Espírito Santo	4,6	-1,1	-5,5	3,0
Rio de Janeiro	3,6	4,6	3,6	3,5
São Paulo	0,1	6,6	4,6	-1,0
Paraná	4,1	4,6	1,0	4,3
Santa Catarina	3,2	5,7	3,9	4,4
Rio Grande do Sul	1,9	-0,8	0,7	12,4
Mato Grosso	-1,2	9,6	-0,2	3,5
Goiás	1,7	6,5	-3,3	-4,0
Brasil	0,9	4,1	2,2	1,2

Índice Acumulado no Ano (%)

(Base: igual período do ano anterior)



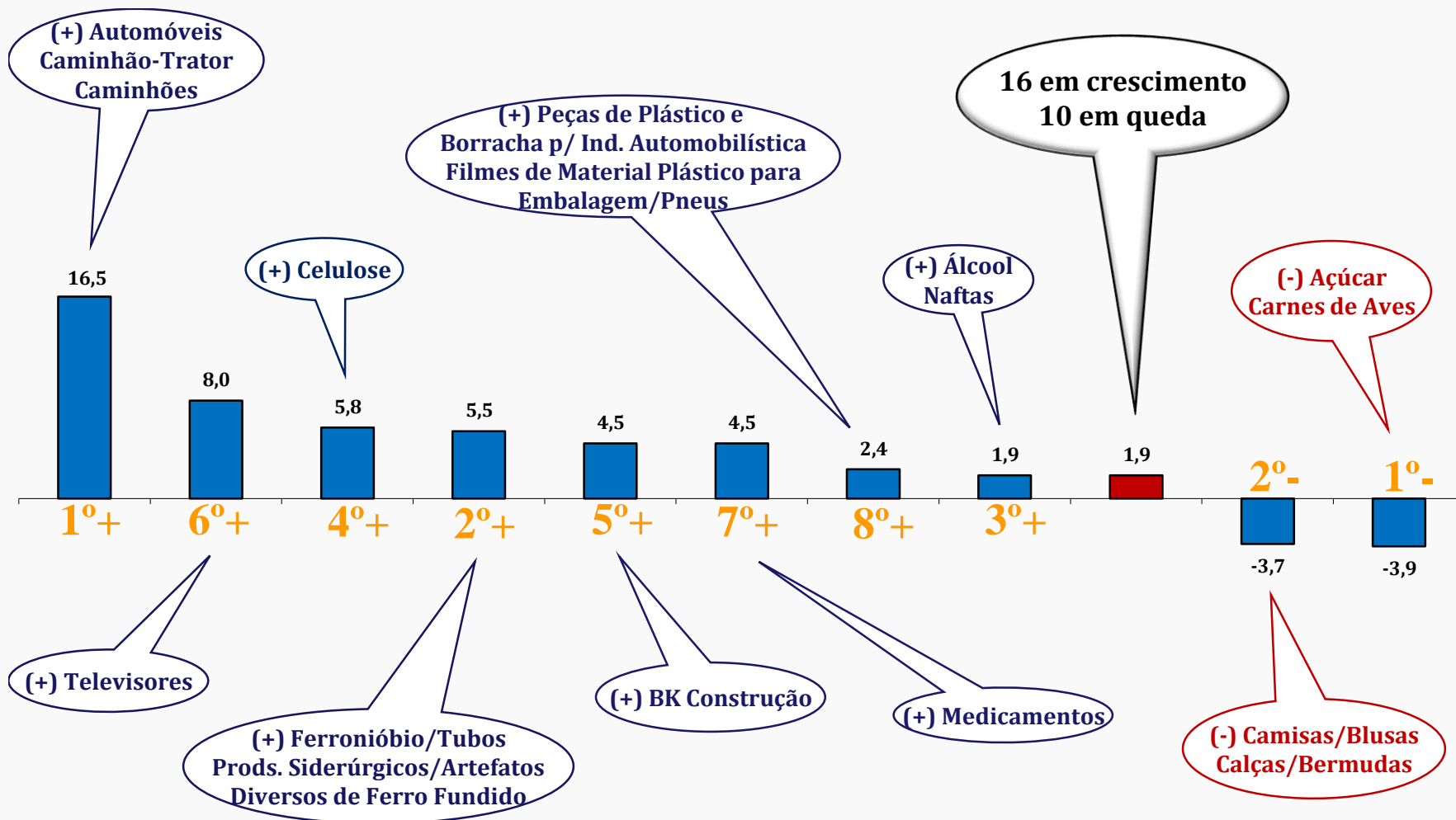
Índice Acumulado no Ano (%)

(Base: igual período do ano anterior)



Índice Acumulado no Ano (%)

(Base: igual período do ano anterior)



Veículos Automotores, Reboques e Carrocerias

Equipos. de Informática, Prods. Eletrônicos e Ópticos

Celulose, Papel e Prods. de Papel

Metalurgia

Máquinas e Equipamentos

Prods. Farmoquímicos e Farmacêuticos

Prods. de Borracha e de Matl. Plástico

Prods. Derivados do Petróleo e Biocombustíveis

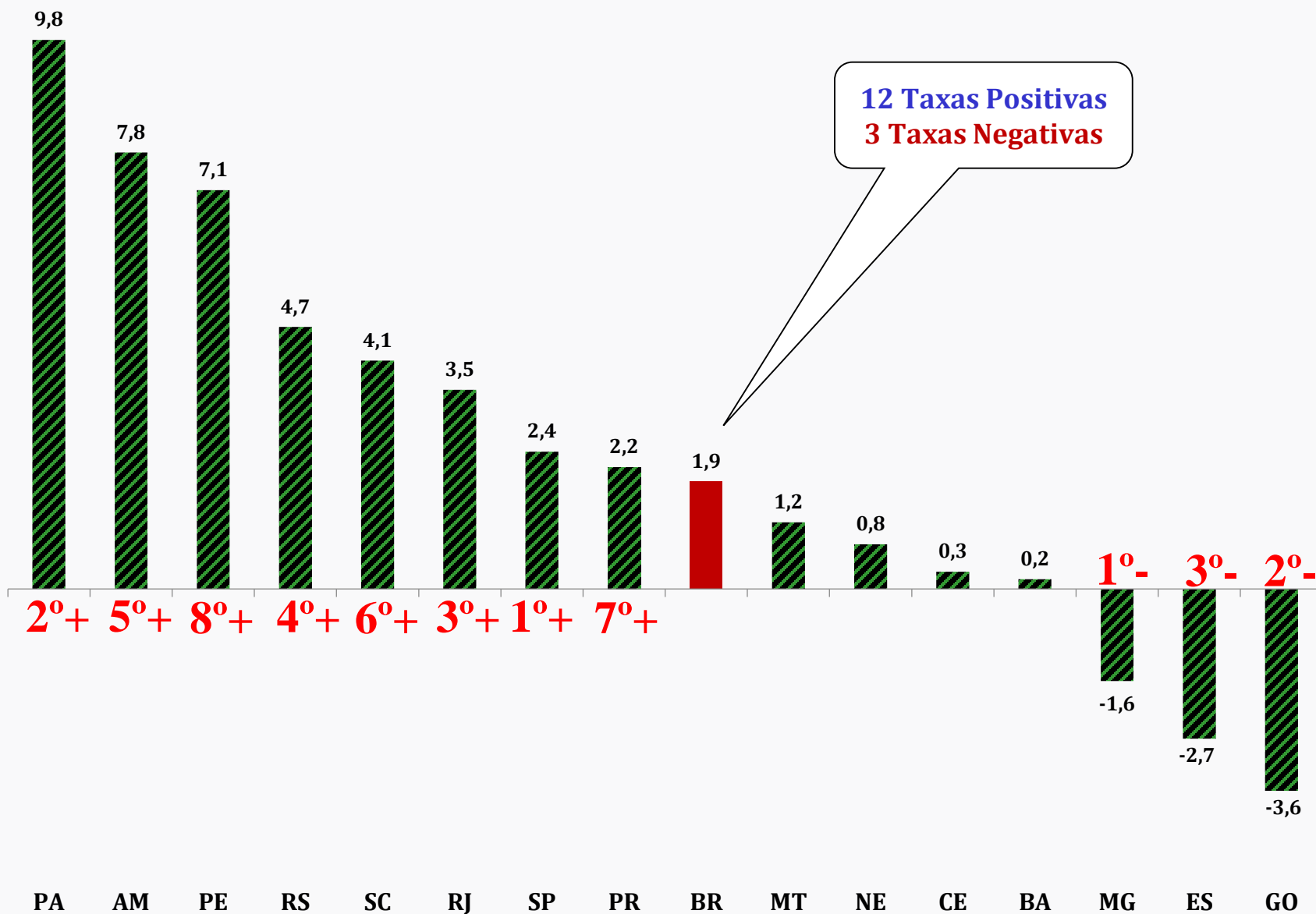
Indústria Geral

Confecção de Artigos do Vestuário e Acessórios

Prods. Alimentícios

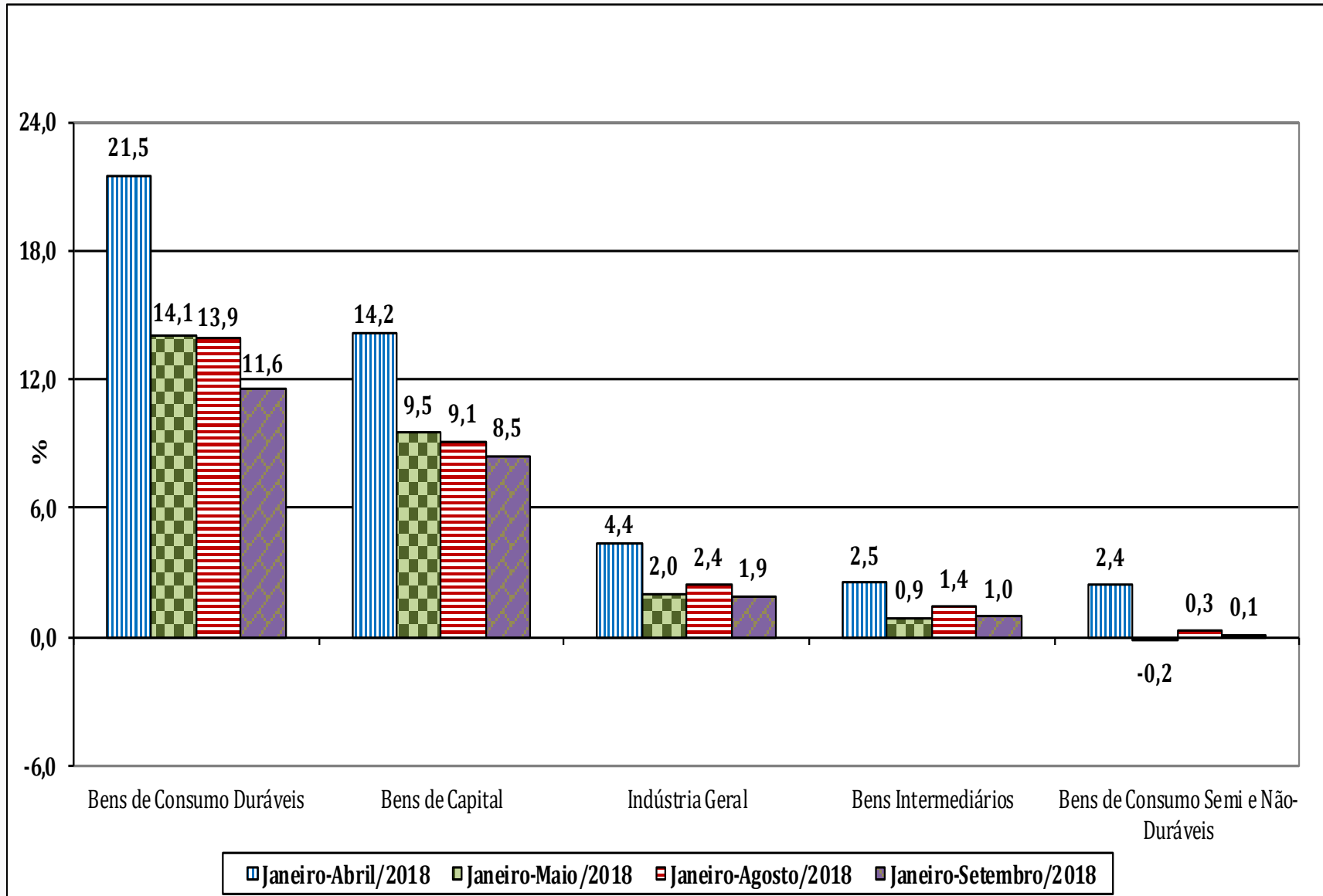
Índice Acumulado no Ano (%)

(Base: igual período do ano anterior)



Índice Acumulado no Ano (%)

(Base: igual período do ano anterior)



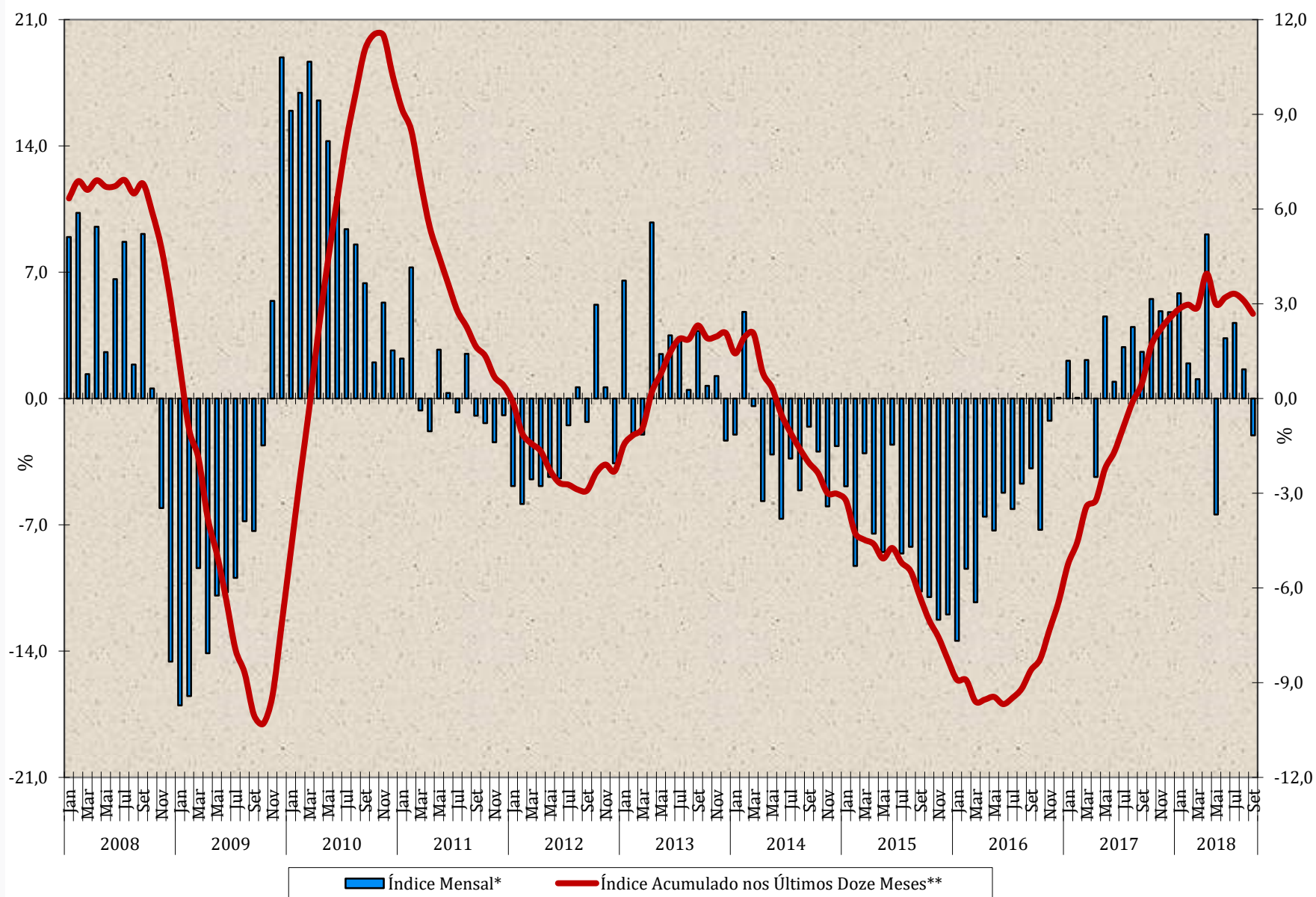
Índice Acumulado no Ano (%)

(Base: igual período do ano anterior)

Locais	Variação percentual (%)			
	Abril/2018	Maió/2018	Agosto/2018	Setembro/2018
Amazonas	21,5	17,9	11,1	7,8
Pará	6,9	6,7	9,2	9,8
Região Nordeste	0,5	-1,7	0,7	0,8
Ceará	3,5	0,7	-0,2	0,3
Pernambuco	3,4	2,2	5,8	7,1
Bahia	2,2	-1,4	0,5	0,2
Minas Gerais	-1,0	-2,4	-1,6	-1,6
Espírito Santo	-5,0	-5,1	-3,4	-2,7
Rio de Janeiro	4,4	3,7	4,5	3,5
São Paulo	7,8	4,8	3,8	2,4
Paraná	2,1	-0,9	2,4	2,2
Santa Catarina	7,3	4,0	4,6	4,1
Rio Grande do Sul	3,6	0,5	3,8	4,7
Mato Grosso	4,1	-0,1	0,7	1,2
Goiás	0,5	-3,7	-3,5	-3,6
Brasil	4,4	2,0	2,4	1,9

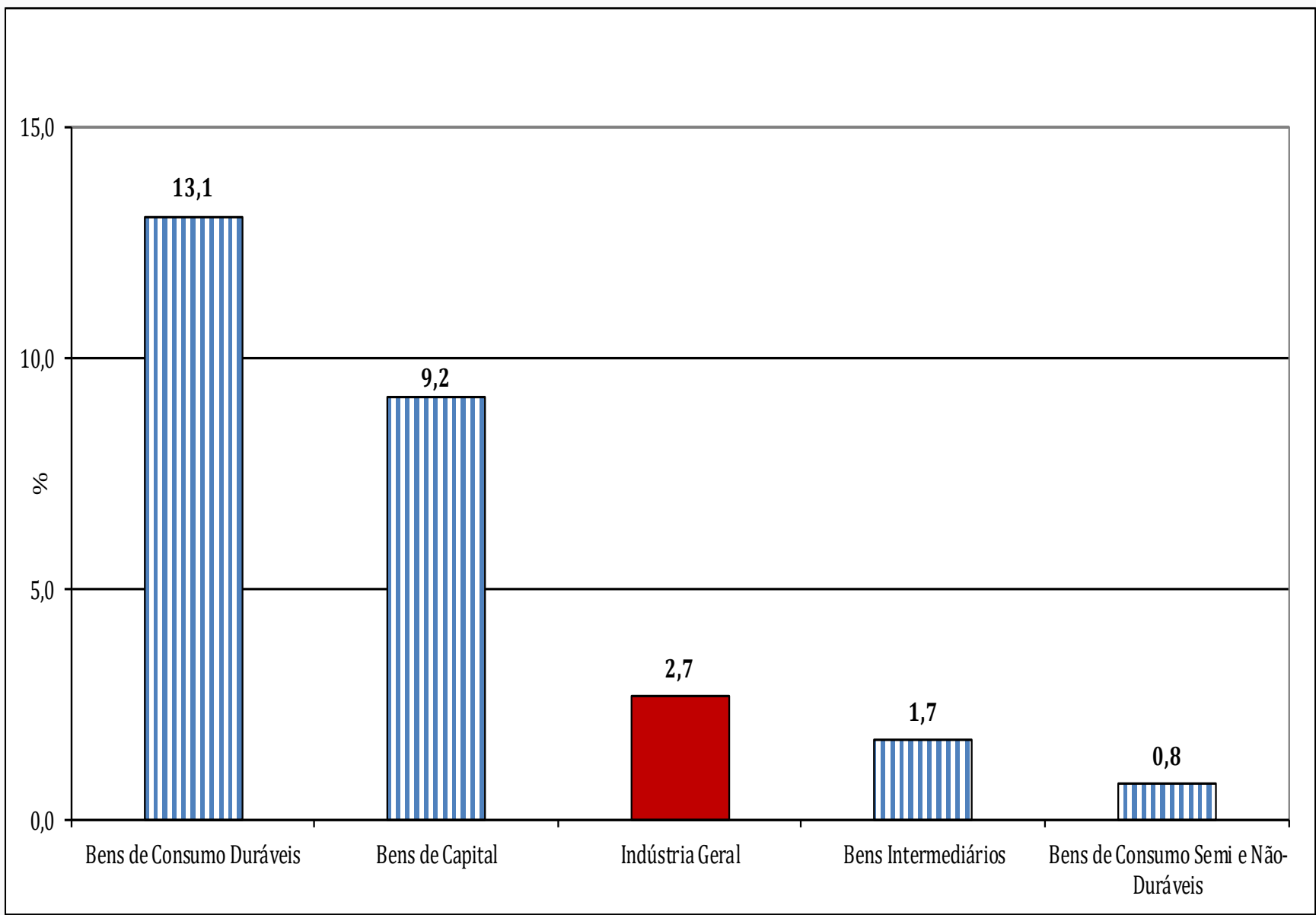
Indústria Geral

Mensal x Acumulado nos Últimos Doze Meses



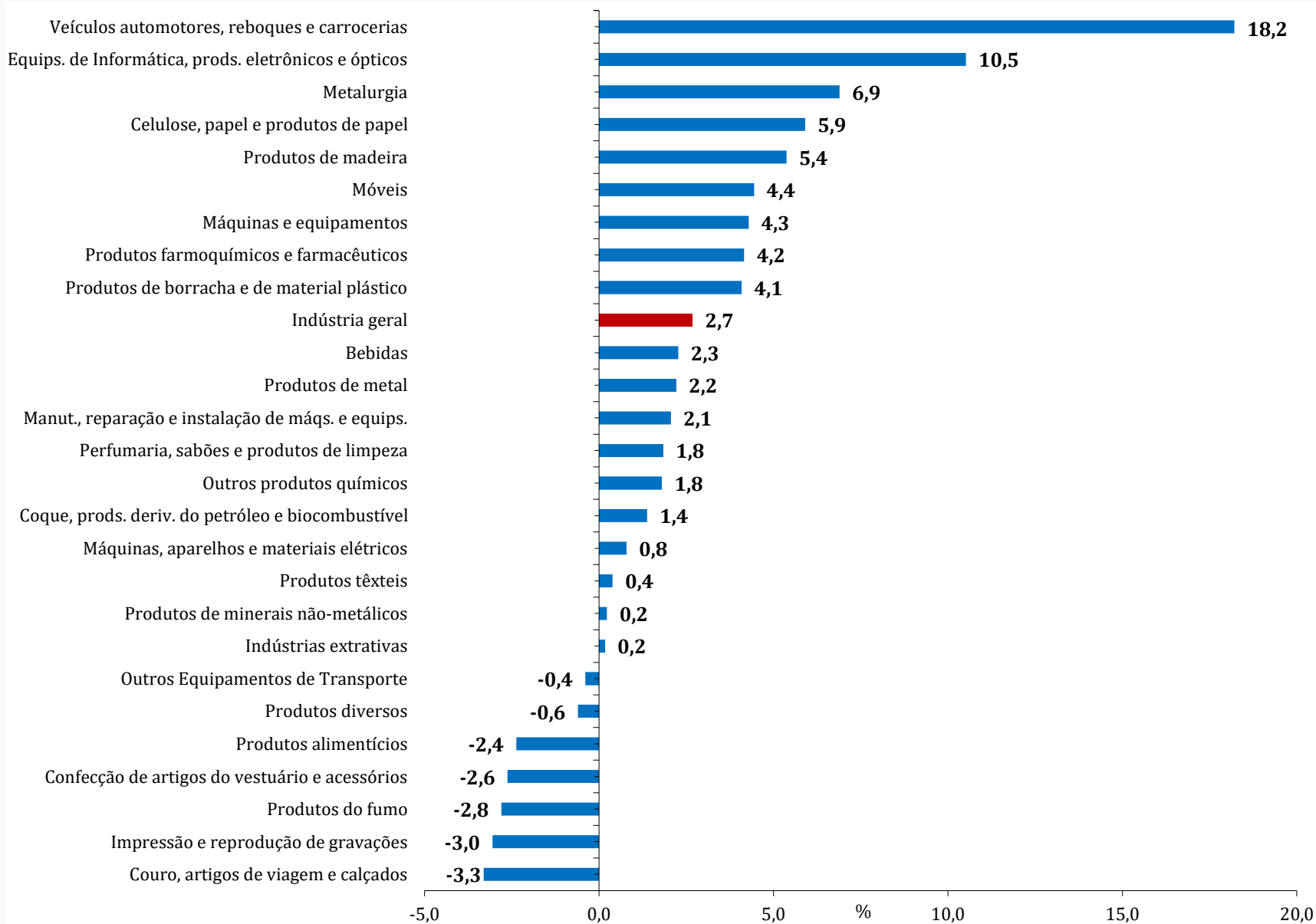
Acumulado nos Últimos 12 Meses (%)

(Base: últimos doze meses anteriores)



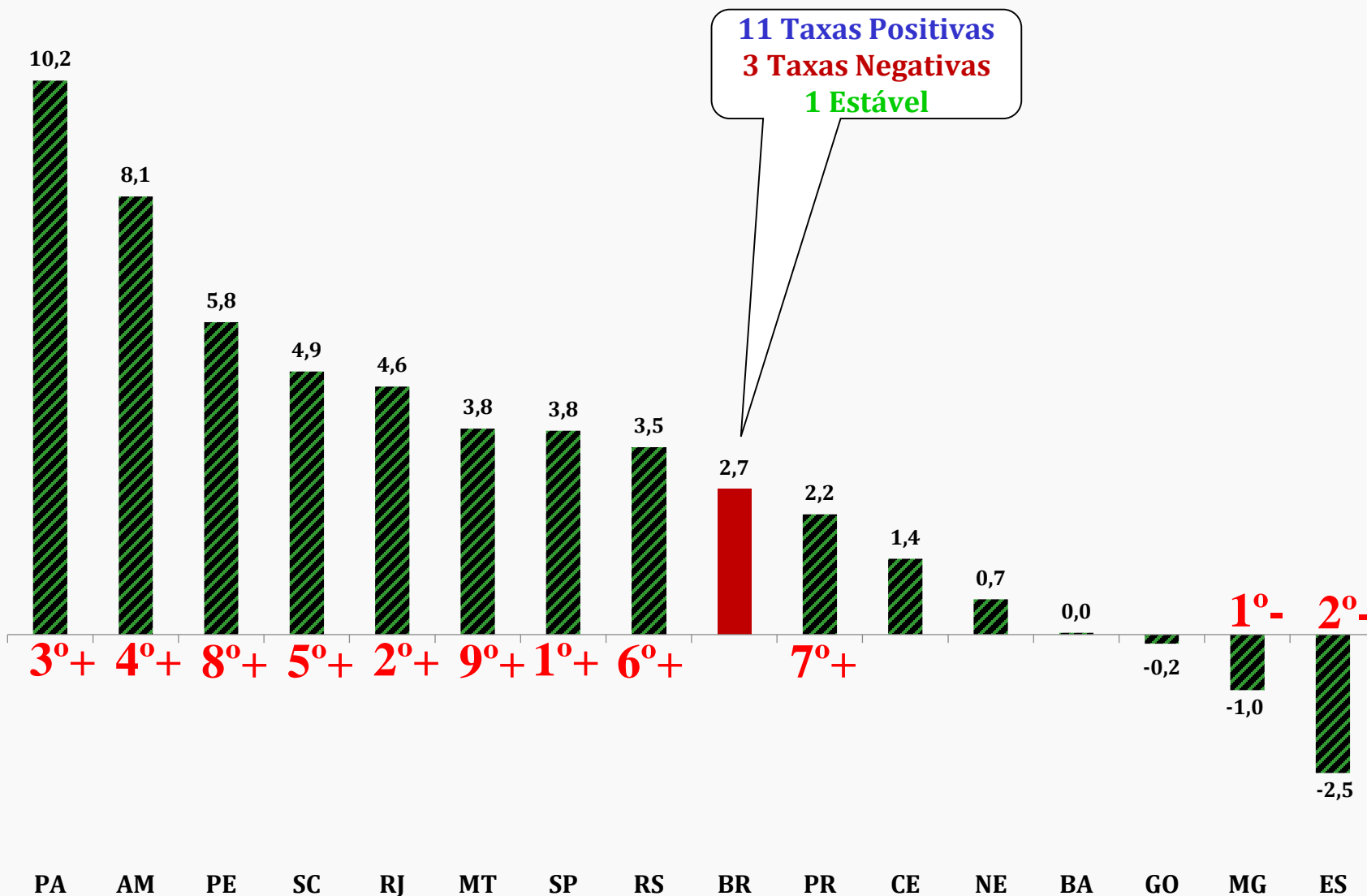
Acumulado nos Últimos 12 Meses (%)

(Base: últimos doze meses anteriores)



Acumulado nos Últimos 12 Meses (%)

(Base: últimos doze meses anteriores)



Acumulado nos Últimos 12 Meses (%)

(Base: últimos doze meses anteriores)

Locais	Variação percentual (%)						
	Março/2017	Junho/2017	Setembro/2017	Dezembro/2017	Abril/2018	Agosto/2018	Setembro/2018
Amazonas	-5,4	-1,8	1,5	4,1	10,0	10,2	8,1
Pará	8,7	8,6	9,3	10,4	10,2	10,1	10,2
Região Nordeste	-2,1	-2,2	-0,9	-0,4	0,4	0,5	0,7
Ceará	-2,4	-1,4	0,2	2,1	3,8	1,3	1,4
Pernambuco	-0,8	-0,1	0,0	0,9	1,0	4,1	5,8
Bahia	-7,7	-8,3	-3,5	-1,7	1,5	0,8	0,0
Minas Gerais	-2,5	-0,9	0,1	1,2	0,3	-1,0	-1,0
Espírito Santo	-13,0	-6,1	0,4	1,7	-1,3	-3,1	-2,5
Rio de Janeiro	-0,2	1,9	3,0	4,1	4,0	5,9	4,6
São Paulo	-1,7	-0,9	1,0	3,5	6,5	4,9	3,8
Paraná	-1,0	1,6	4,5	4,4	3,9	2,9	2,2
Santa Catarina	0,0	1,1	2,5	4,5	5,9	5,1	4,9
Rio Grande do Sul	-1,8	-0,5	0,4	0,5	1,6	2,1	3,5
Mato Grosso	-1,8	-4,5	-0,6	4,2	5,9	3,8	3,8
Goiás	0,1	-0,8	-0,4	4,4	3,8	1,0	-0,2
Brasil	-3,4	-1,7	0,5	2,5	4,0	3,1	2,7

Resumo Produção Industrial

Setembro/2018

❑ Setembro/18 frente ao mês de Agosto/18 (-1,8%)

8 locais apontaram taxas POSITIVAS e 7 mostraram RECUO

Principais Impactos: POSITIVOS: PA, RJ, RS, CE e GO / NEGATIVOS: SP, PR, MG, AM, BA e SC

❑ Índice de Média Móvel Trimestral (-0,9%)

7 locais apontaram taxas POSITIVAS, 6 mostraram RECUO e 2 ficaram ESTÁVEIS

Destaques: POSITIVOS: ES, RS, CE, PA, PE e MT / NEGATIVOS: AM, SP, PR e MG

❑ Índice Mês contra Igual Mês do Ano Anterior (-2,0%)

Efeito Calendário: Setembro/18 (19 dias) tem 1 dia útil a menos do que Setembro/17 (20)

7 locais apontaram taxas POSITIVAS, 7 mostraram RECUO e 1 ficou ESTÁVEL

Principais Impactos: POSITIVOS: RS, PA, PE, ES e MT / NEGATIVOS: SP, AM, RJ, MG, GO e BA

❑ Índice Acumulado no Ano (1,9%)

12 locais apontaram taxas POSITIVAS e 3 mostraram RECUO

Principais Impactos: POSITIVOS: SP, PA, RJ, RS, AM, SC, PR e PE / NEGATIVOS: MG, GO e ES

❑ Índice Acumulado nos Últimos 12 Meses (2,7%)

Mostra perda de ritmo frente aos dois últimos meses: Julho (3,3%) e Agosto (3,1%)
Interrompeu em Maio de 2018 a trajetória ascendente iniciada em Junho de 2016 (-9,7%)

11 locais apontaram taxas positivas em Setembro de 2018, mas 7 mostraram menor dinamismo frente ao índice de Agosto de 2018

Índice Acumulado no Ano (%)

(Base: igual período do ano anterior)

	2003	2004	2005	2006	2007	2008	2009	2010	2011	2012	2013	2014	2015	2016	2017	2018*
Amazonas	3,8	12,7	12,3	-1,5	4,5	3,9	-8,7	16,4	3,4	-6,8	6,1	-3,8	-17,2	-11,0	4,1	7,8
Pará	9,3	10,0	4,1	15,8	3,9	7,2	-5,2	8,1	2,8	-1,6	-2,0	8,1	3,5	9,3	10,4	9,8
Nordeste	-1,8	7,7	2,4	3,5	2,9	1,3	-5,3	8,6	-4,6	1,6	3,4	0,2	-3,0	-2,8	-0,4	0,8
Ceará	-1,7	11,8	-2,5	7,8	0,9	1,2	-3,7	7,6	-13,0	-0,2	10,0	-2,5	-9,9	-4,3	2,1	0,3
Pernambuco	1,5	5,2	2,9	4,2	3,9	5,1	-3,1	8,8	-0,9	1,7	-0,7	0,3	-3,6	-9,2	0,9	7,1
Bahia	-1,0	11,3	4,3	3,2	1,6	2,0	-5,6	8,1	-4,9	4,2	6,7	-2,6	-6,9	-5,1	-1,7	0,2
Minas Gerais	1,5	5,8	5,6	4,9	8,6	1,5	-12,4	14,0	0,0	1,4	-0,3	-2,5	-7,4	-6,1	1,2	-1,6
Espírito Santo	7,5	4,8	1,2	7,3	7,4	5,8	-14,9	22,0	4,9	-7,5	-4,2	5,6	4,4	-18,7	1,7	-2,7
Rio de Janeiro	0,1	4,0	3,0	1,3	2,8	2,1	-3,5	10,2	1,3	-6,9	0,0	-2,2	-7,2	-4,0	4,1	3,5
São Paulo	-0,4	11,2	3,0	3,1	5,9	5,0	-7,4	9,6	0,5	-2,9	3,2	-6,2	-11,0	-5,0	3,5	2,4
Paraná	5,5	10,6	4,2	-4,0	8,6	10,0	-8,3	17,6	11,2	-5,5	3,0	-5,1	-8,8	-4,4	4,4	2,2
Santa Catarina	-4,2	10,6	-1,0	-0,1	5,3	-0,9	-5,1	6,8	-5,3	-2,4	1,7	-2,5	-8,1	-3,3	4,5	4,1
Rio Grande do Sul	-0,7	6,1	-2,6	-2,1	7,7	0,7	-5,0	4,6	1,5	-5,7	7,6	-4,3	-11,5	-3,8	0,5	4,7
Mato Grosso	-	-	-	-	-	-	-	-	-	-	1,0	4,2	2,5	-0,1	4,2	1,2
Goiás	4,6	7,8	4,5	2,0	2,3	7,9	-1,1	12,2	3,1	2,0	5,3	5,7	0,5	-2,8	4,4	-3,6
Brasil	0,3	8,4	2,8	2,7	6,0	3,1	-7,1	10,2	0,4	-2,3	2,1	-3,0	-8,3	-6,4	2,5	1,9

*Setembro/2018