

PIM-PF REGIONAL

Resultados de Março de 2020

14/05/2020

Diretoria de Pesquisas

Coordenação de Indústria

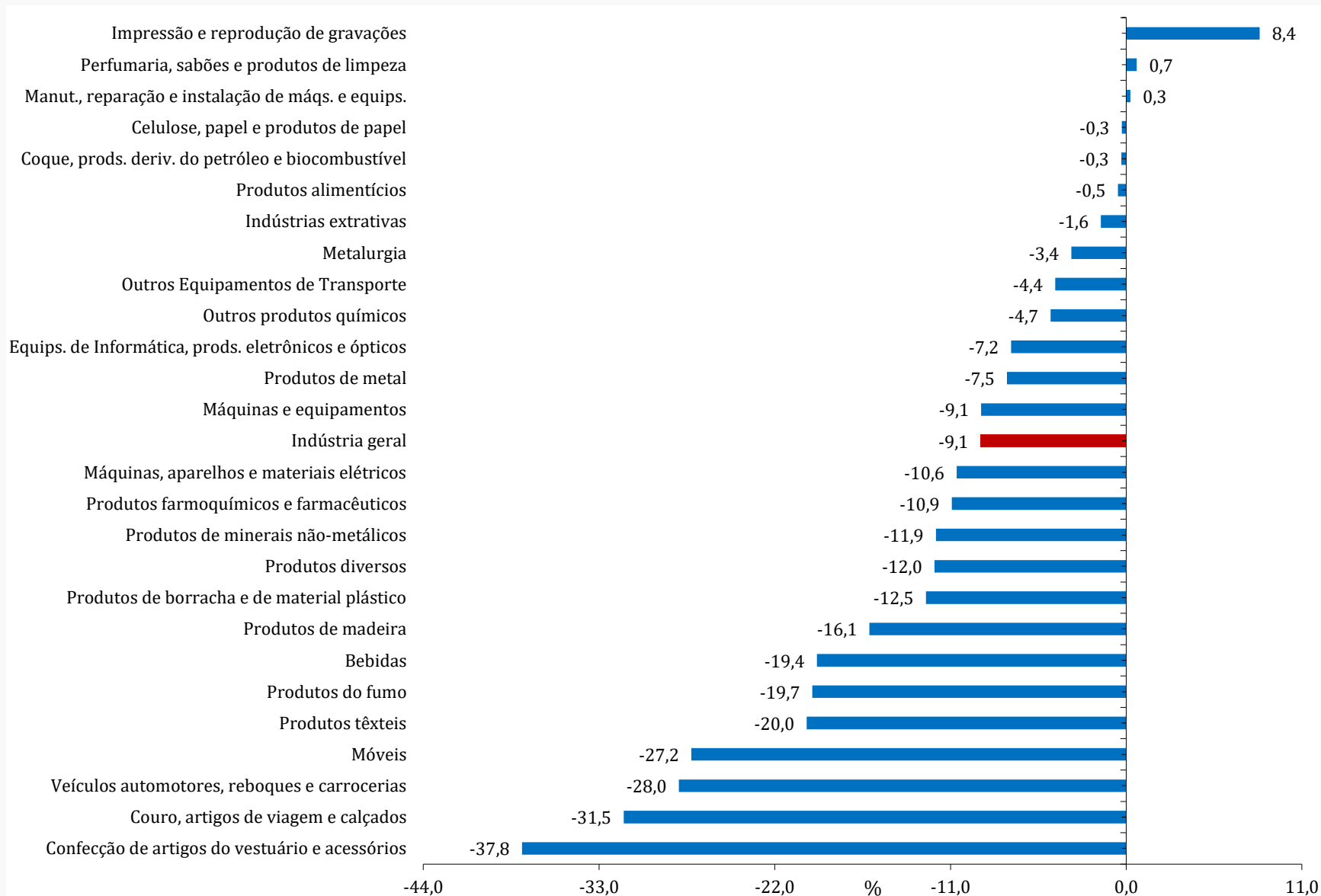
Resumo – Março/2020

Locais	Variação (%)			
	Março 2020/Fevereiro 2020*	Março 2020/Março 2019	Acumulado Janeiro-Março	Acumulado nos Últimos 12 Meses
Amazonas	-11,0	-5,7	-1,2	5,2
Pará	-12,8	-2,4	-0,8	-1,3
Região Nordeste	-9,3	-1,0	4,3	-1,0
Ceará	-21,8	-10,5	-1,4	1,3
Pernambuco	-7,2	1,4	5,6	-0,2
Bahia	-5,0	5,8	7,1	-0,4
Minas Gerais	-1,2	-4,2	-8,4	-7,1
Espírito Santo	-6,2	-14,2	-13,3	-17,2
Rio de Janeiro	-1,3	9,4	9,8	4,8
São Paulo	-5,4	-4,2	-2,3	0,2
Paraná	-4,9	1,6	2,6	4,5
Santa Catarina	-17,9	-15,6	-5,1	0,3
Rio Grande do Sul	-20,1	-13,7	-4,7	0,0
Mato Grosso	-4,1	-2,2	-1,8	-2,9
Goiás	-2,8	-1,2	-1,2	2,2
Brasil	-9,1	-3,8	-1,7	-1,0

* Série com Ajuste Sazonal

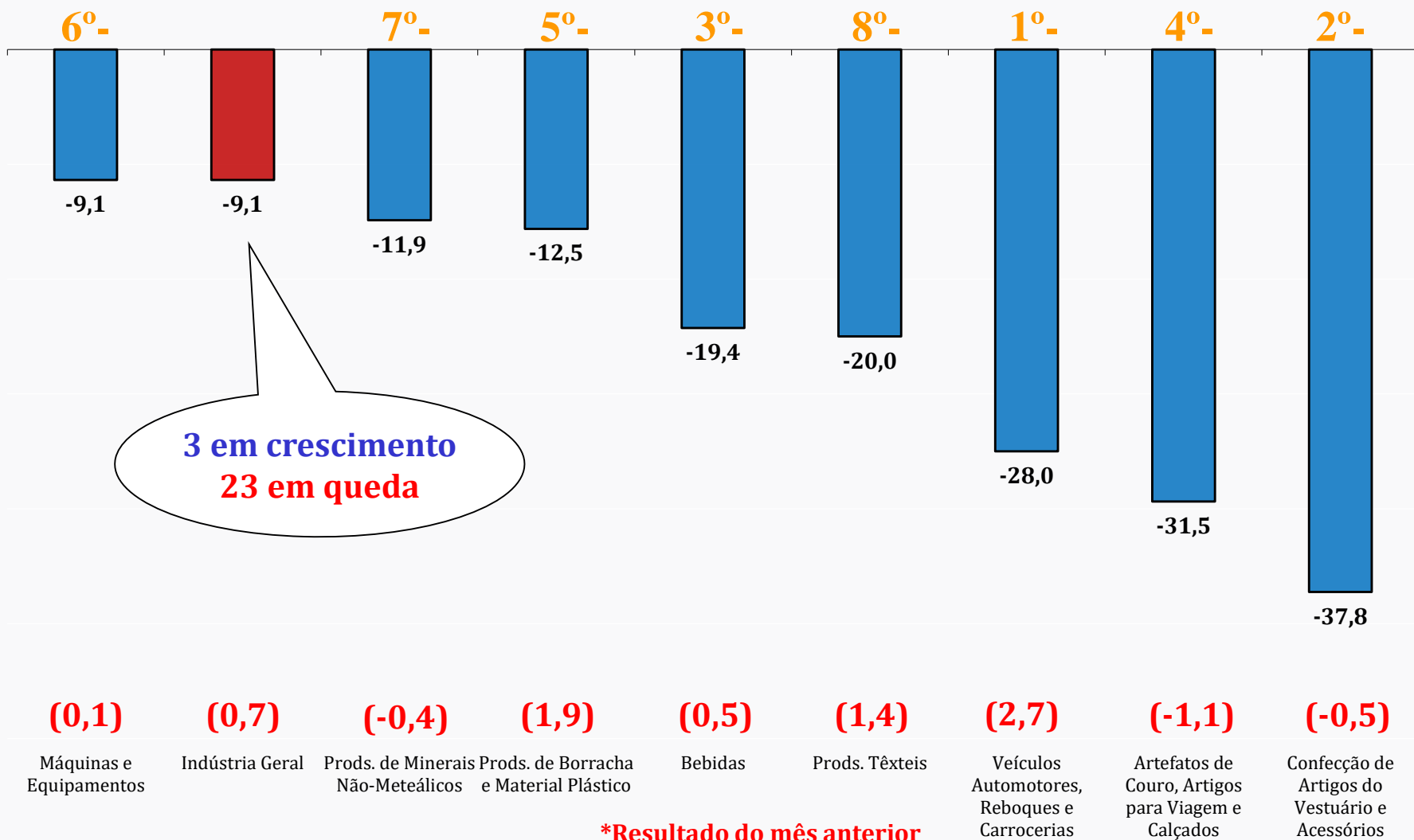
Índice Mês/Mês (%) – Séries com Ajuste Sazonal

(Base: mês imediatamente anterior)



Destaques MÊS/MÊS (%) - Séries com ajuste sazonal

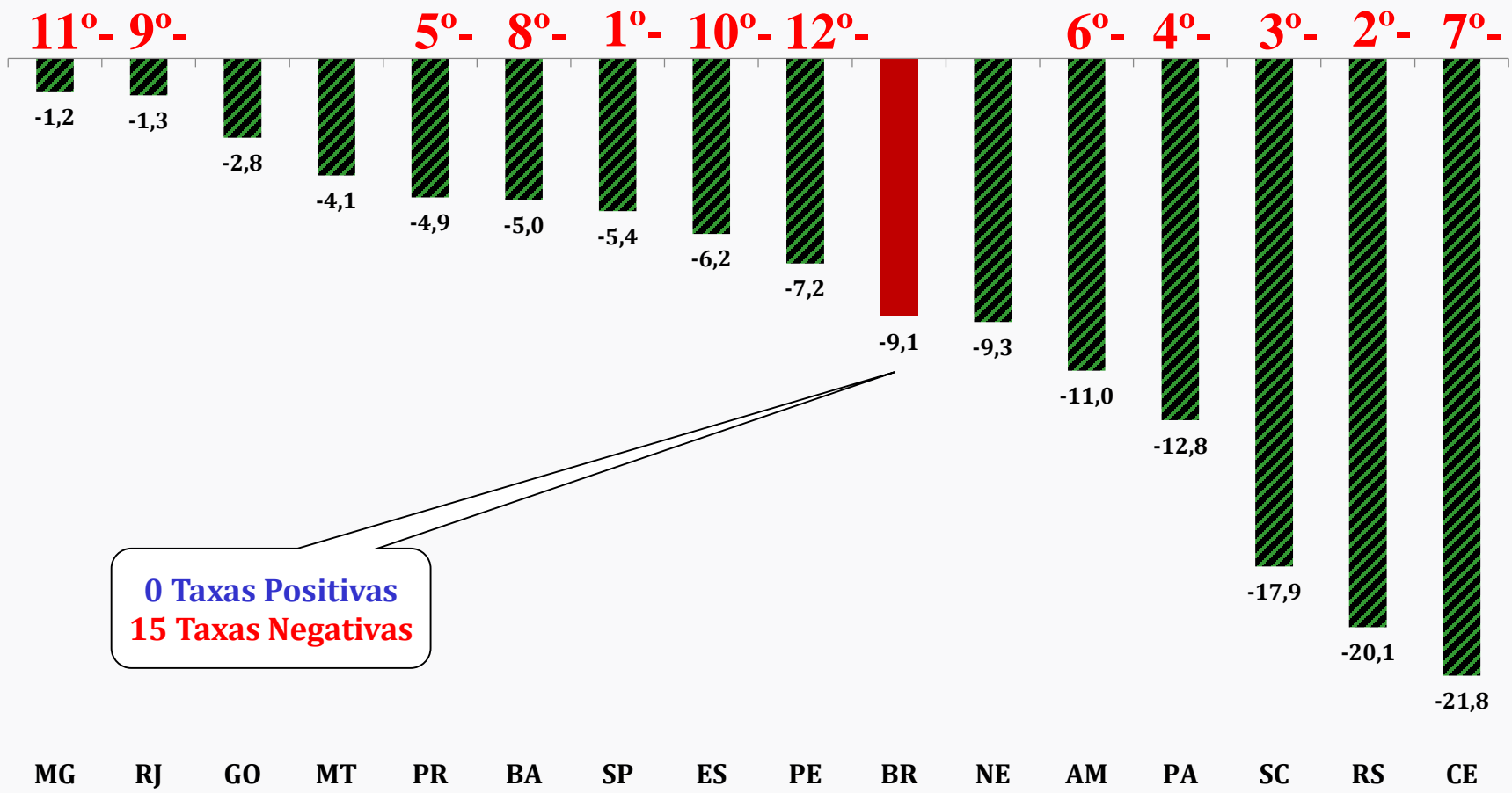
(Base: mês imediatamente anterior)



*Resultado do mês anterior

Destaques MÊS/MÊS (%) - Séries com ajuste sazonal

(Base: mês imediatamente anterior)



0 Taxas Positivas
15 Taxas Negativas

Índice Mês/Mês (%) – Séries com Ajuste Sazonal

(Base: mês imediatamente anterior)

	Brasil		Amazonas		Pará		Nordeste		Ceará		Pernambuco		Bahia		Minas Gerais	
	2019	2020	2019	2020	2019	2020	2019	2020	2019	2020	2019	2020	2019	2020	2019	2020
Jan	-0,9	1,3	6,4	0,5	3,3	-4,8	-0,8	2,7	-0,7	1,8	0,3	5,6	-4,5	9,2	2,6	2,3
Fev	0,5	0,7	3,7	-2,5	-3,5	5,7	6,5	2,0	0,8	0,5	5,9	5,2	6,2	-0,8	-6,3	1,1
Mar	-1,1	-9,1	1,3	-11,0	-8,5	-12,8	-5,5	-9,3	-1,5	-21,8	-4,2	-7,2	-8,6	-5,0	-1,7	-1,2
Abr	0,5		-1,3		-31,0		3,4		3,8		7,6		6,9		-0,8	
Mai	-0,1		1,2		59,9		-1,0		-1,2		-0,1		0,8		-1,1	
Jun	-0,6		1,3		4,4		-1,1		-0,8		-4,2		-3,9		-0,9	
Jul	-0,2		-7,3		-0,5		-2,4		-1,5		-3,7		-1,0		0,3	
Ago	1,2		8,1		8,1		0,4		3,0		2,9		0,9		0,8	
Set	0,3		-1,0		-9,0		3,6		0,9		2,5		4,6		2,4	
Out	1,0		1,2		-1,7		1,4		-1,7		0,3		1,0		-1,4	
Nov	-1,6		-0,8		-1,8		-1,1		3,1		-4,3		-3,0		-3,7	
Dez	-1,0		-1,3		2,9		0,8		-1,8		-2,4		-2,7		-4,3	

Índice Mês/Mês (%) – Séries com Ajuste Sazonal

(Base: mês imediatamente anterior)

	Espírito Santo		Rio de Janeiro		São Paulo		Paraná		Santa Catarina		Rio Grande do Sul		Mato Grosso		Goiás	
	2019	2020	2019	2020	2019	2020	2019	2020	2019	2020	2019	2020	2019	2020	2019	2020
Jan	-3,8	1,5	-2,0	3,8	-3,3	1,3	0,7	1,4	1,3	0,8	2,3	3,9	-2,3	6,7	0,0	1,6
Fev	-9,6	7,6	-1,3	-0,8	3,3	-1,3	2,1	2,4	0,2	1,0	-2,4	2,9	-3,1	3,0	-1,9	0,0
Mar	2,5	-6,2	3,6	-1,3	-0,1	-5,4	2,3	-4,9	1,3	-17,9	1,2	-20,1	-1,1	-4,1	3,0	-2,8
Abr	-5,6		-5,4		2,3		-0,5		1,5		2,0		1,1		-2,0	
Mai	-1,5		7,8		-0,5		0,8		-1,4		-1,2		-4,1		-1,4	
Jun	1,7		-6,6		-1,7		-1,9		-1,9		1,7		-0,9		-0,3	
Jul	0,4		6,9		-1,8		1,8		-0,5		-2,1		4,5		1,1	
Ago	-1,8		1,8		3,3		-0,2		-0,8		-3,3		0,5		-0,1	
Set	3,8		-0,3		-0,9		1,7		1,9		3,5		2,7		-0,1	
Out	-7,7		0,3		1,0		-0,7		-0,3		-0,4		-0,1		5,3	
Nov	-5,0		3,7		-3,1		-8,0		-0,4		-1,4		2,0		-4,5	
Dez	0,0		-3,9		-1,1		5,0		-0,5		-2,4		-12,6		-2,1	

Índice de Base Fixa – Séries com Ajuste Sazonal

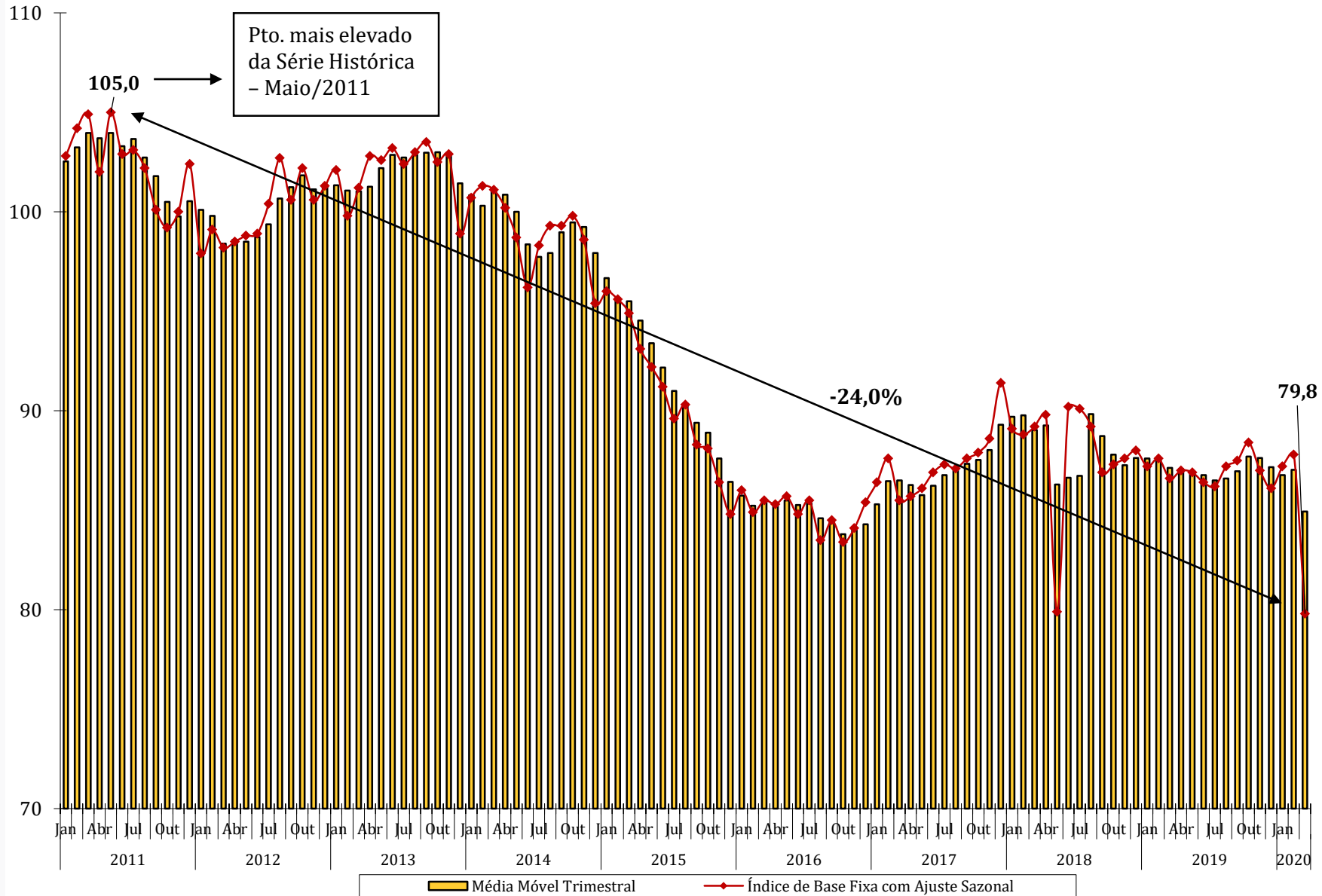
Seções e Atividades Industriais	abr/18	mai/18	mar/20	Mar20/Abr18
Coque, prods. deriv. do petróleo e biocombustível	91,6	94,5	98,8	7,9
Celulose, papel e produtos de papel	107,6	93,4	109,0	1,3
Perfumaria, sabões e produtos de limpeza	107,2	94,8	106,7	-0,5
Outros produtos químicos	92,8	85,7	90,5	-2,5
Produtos alimentícios	99,6	81,5	96,3	-3,3
Produtos do fumo	72,6	68,6	69,9	-3,7
Produtos de metal	71,4	64,7	68,1	-4,6
Metalurgia	86,9	83,0	81,4	-6,3
Máquinas e equipamentos	77,7	73,5	72,1	-7,2
Produtos diversos	92,2	97,6	84,3	-8,6
Indústria geral	89,8	79,9	79,8	-11,1
Máquinas, aparelhos e materiais elétricos	76,0	66,6	67,4	-11,3
Produtos de minerais não-metálicos	80,8	69,2	71,0	-12,1
Produtos de borracha e de material plástico	87,4	78,3	76,7	-12,2
Produtos farmoquímicos e farmacêuticos	91,0	79,9	79,2	-13,0
Indústrias extrativas	100,2	102,3	86,8	-13,4
Bebidas	94,8	78,3	79,1	-16,6
Produtos têxteis	78,2	75,4	64,8	-17,1
Equips. de Informática, prods. eletrônicos e ópticos	81,4	71,5	64,3	-21,0
Manutenção, reparação e instalação de máqs. e equps.	98,3	90,5	77,3	-21,4
Produtos de madeira	104,7	87,7	80,4	-23,2
Móveis	76,0	64,8	55,6	-26,8
Veículos automotores, reboques e carrocerias	82,4	58,5	57,6	-30,1
Impressão e reprodução de gravações	69,1	55,0	46,7	-32,4
Couro, artigos de viagem e calçados	88,9	81,4	59,7	-32,8
Outros Equipamentos de Transporte	74,0	65,0	49,4	-33,2
Confecção de artigos do vestuário e acessórios	82,3	67,8	50,8	-38,3

Índice de Base Fixa – Séries com Ajuste Sazonal

ÍNDICE DE BASE FIXA COM AJUSTE SAZONAL				
Locais	Abril/2018	Maió/2018	Março/2020	Mar20/Abr18 (%)
Rio de Janeiro	98,4	90,8	98,8	0,4
Paraná	93,0	74,3	93,1	0,1
Pará	132,9	144,4	129,2	-2,8
Pernambuco	91,6	83,3	88,5	-3,4
Goiás	111,7	96,0	107,5	-3,8
Bahia	93,7	80,5	89,3	-4,7
Nordeste	99,5	88,4	91,7	-7,8
Mato Grosso	116,1	95,5	104,5	-10,0
São Paulo	88,4	77,4	79,0	-10,6
Brasil	89,8	79,9	79,8	-11,1
Amazonas	85,5	81,7	74,3	-13,1
Minas Gerais	86,5	78,2	74,7	-13,6
Rio Grande do Sul	92,4	79,6	78,9	-14,6
Santa Catarina	96,8	82,5	81,1	-16,2
Ceará	93,2	87,5	78,0	-16,3
Espírito Santo	88,0	85,8	66,7	-24,2

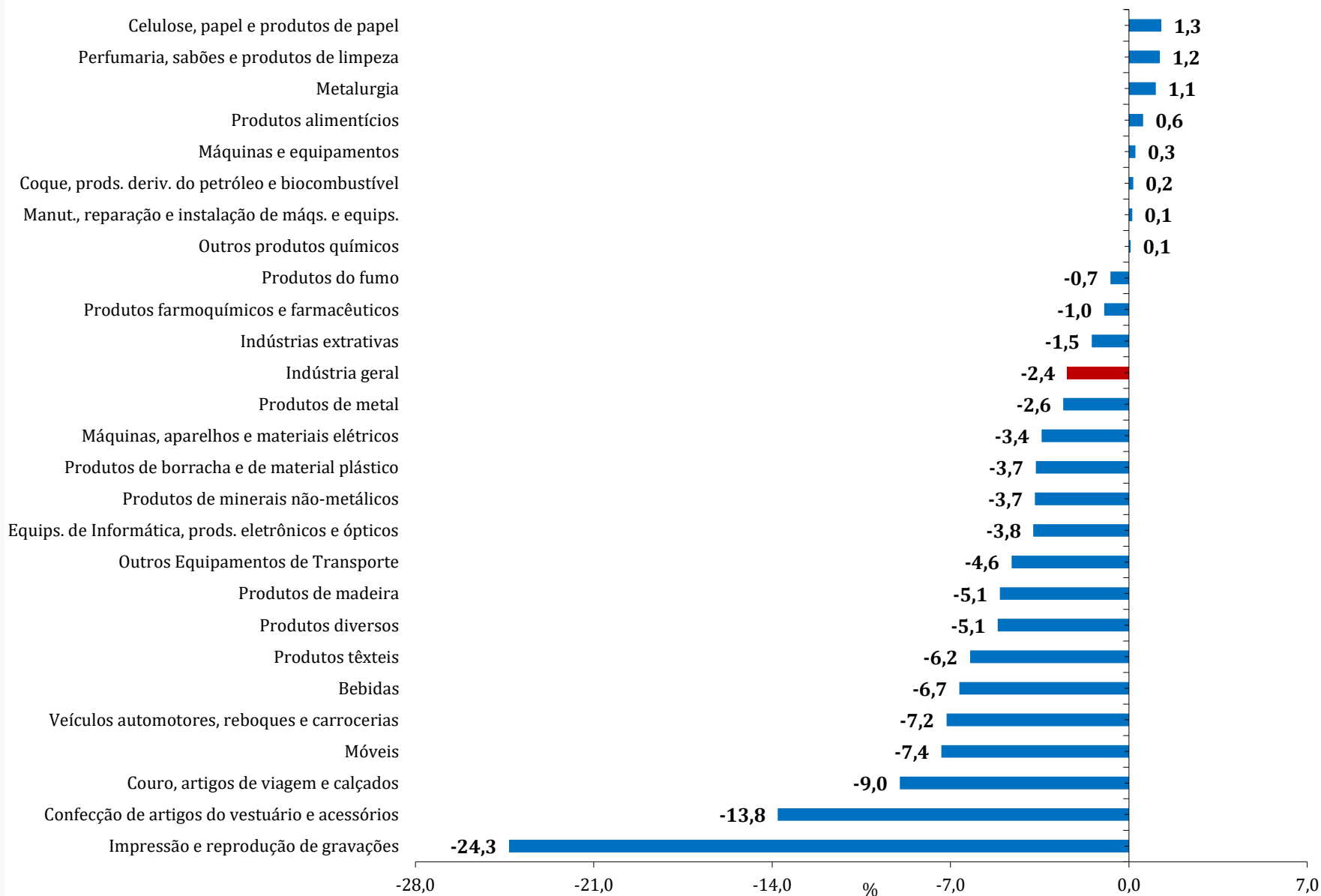
Média Móvel Trimestral

Indústria Geral



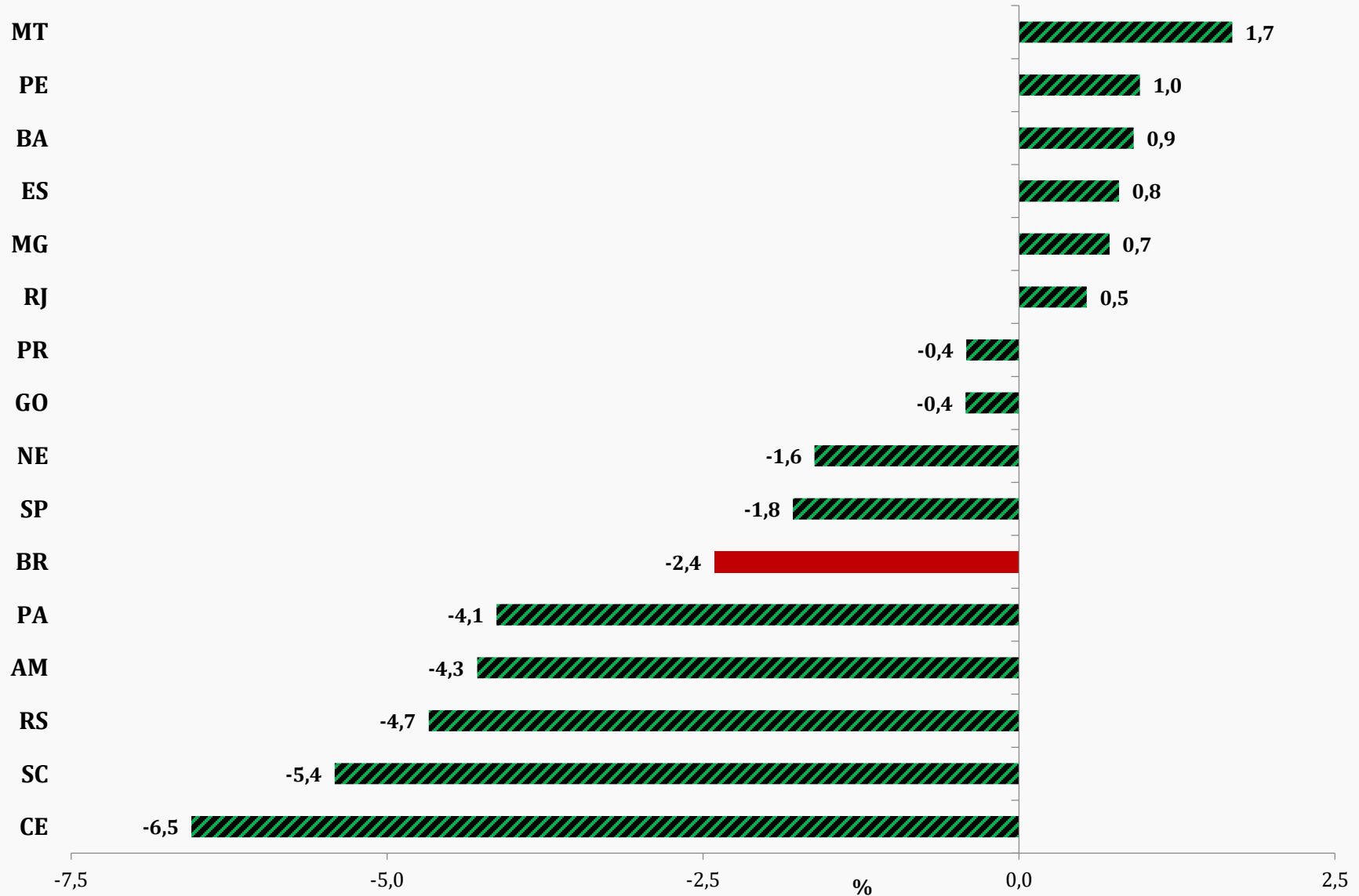
Média Móvel Trimestral (%)

Março 2020 / Fevereiro 2020

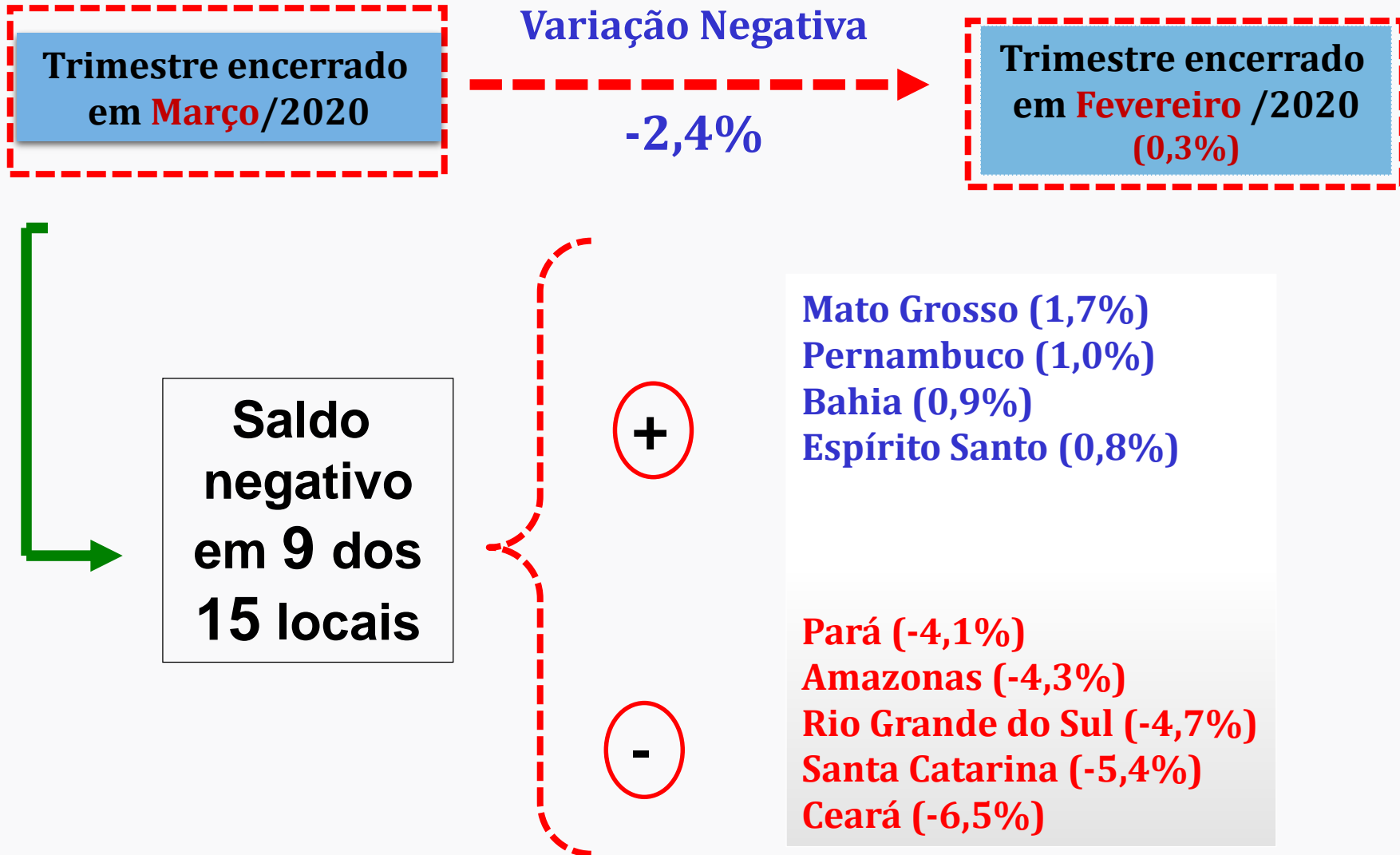


Média Móvel Trimestral (%)

Março 2020 / Fevereiro 2020

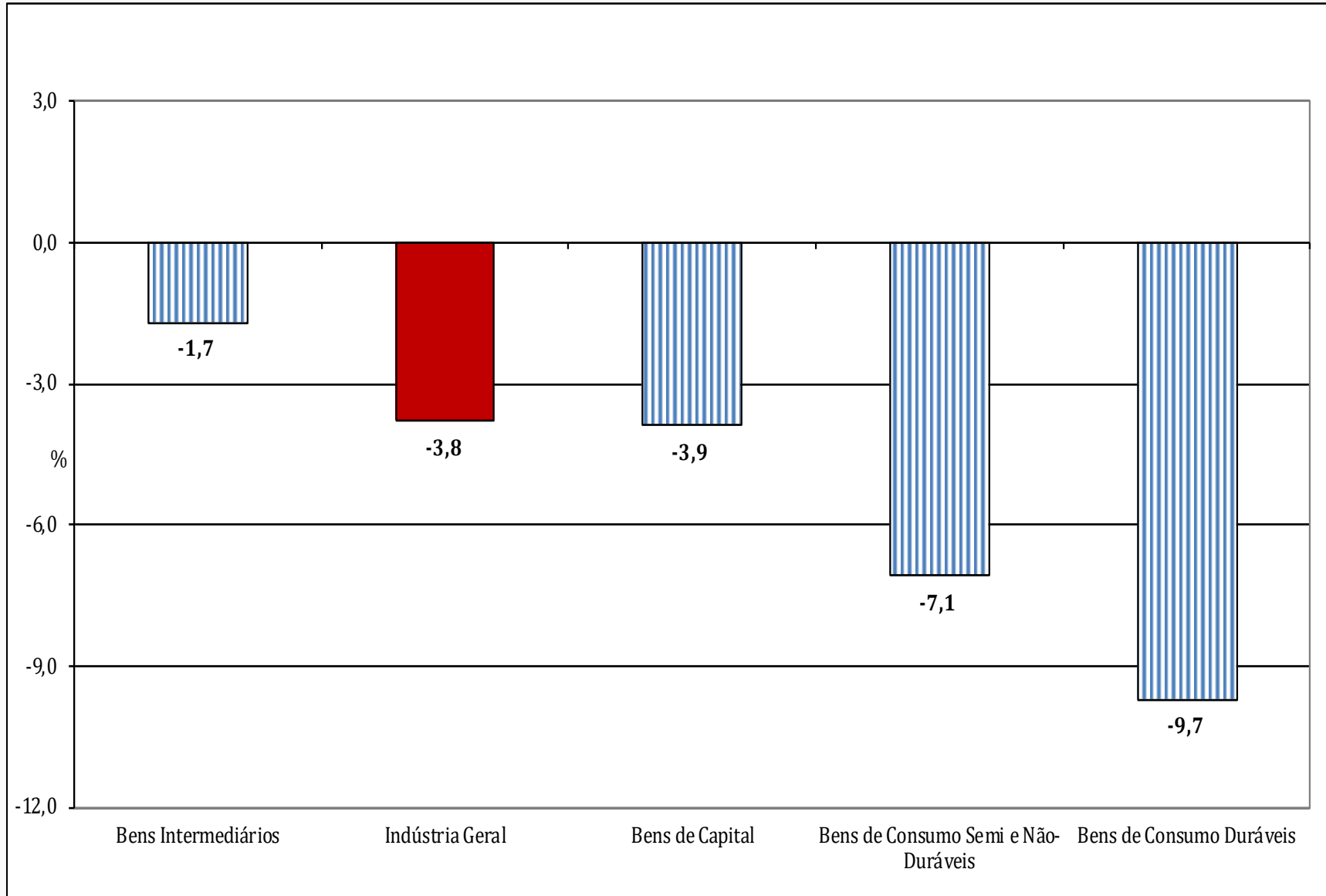


Média Móvel Trimestral



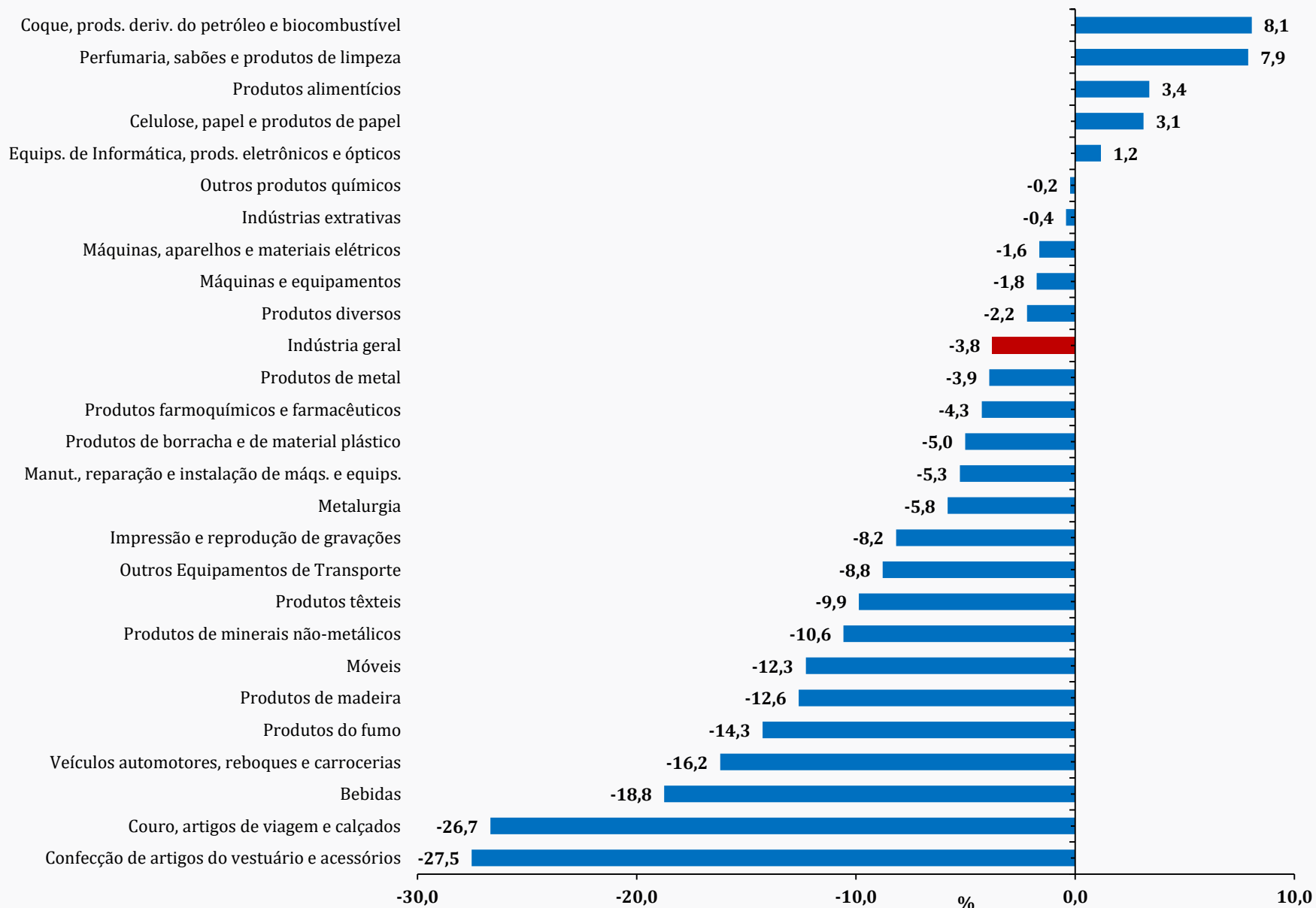
Índice Mensal (%)

(Base: igual período do ano anterior)



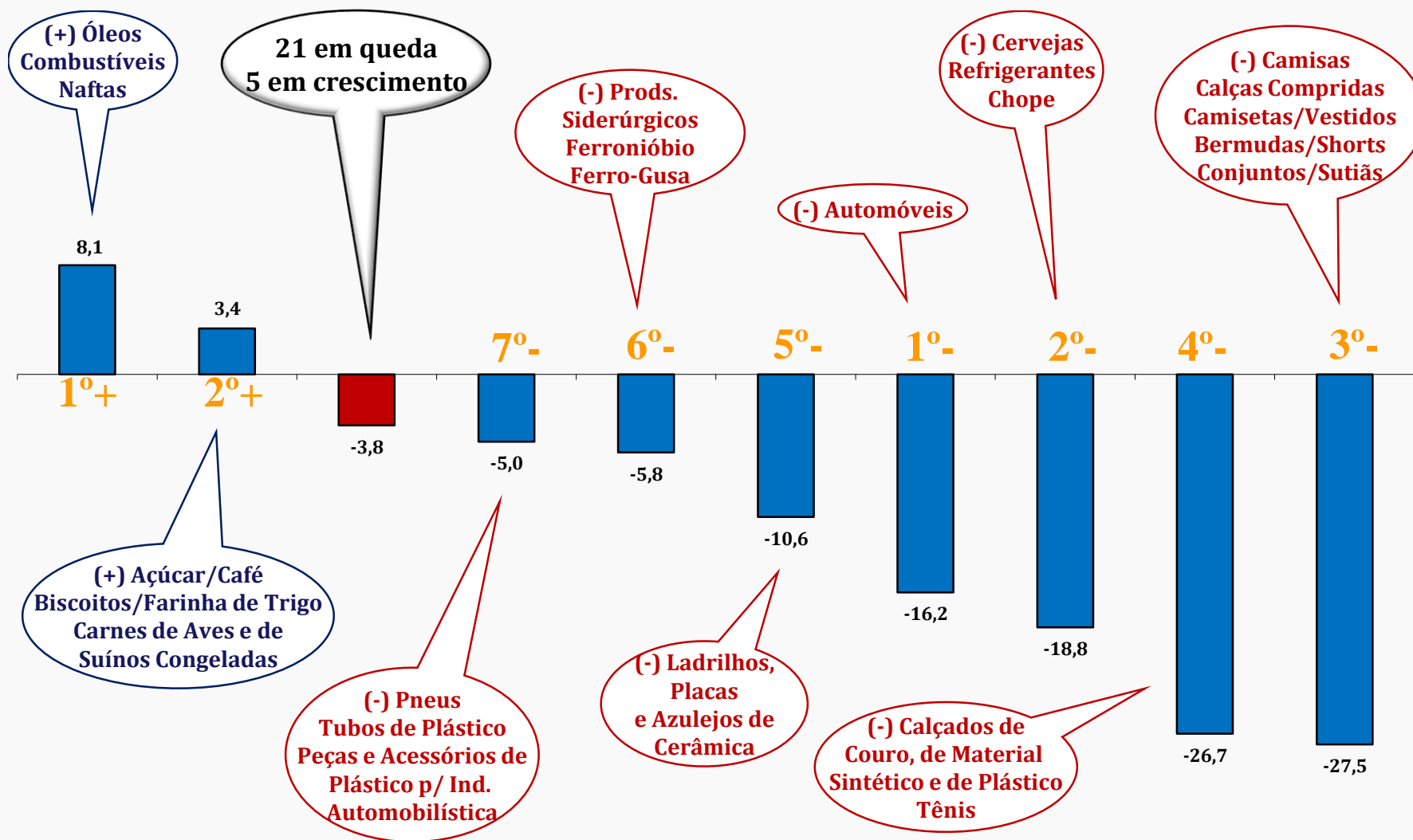
Índice Mensal (%)

(Base: igual período do ano anterior)



Índice Mensal (%) - Março/2020

(Base: igual período do ano anterior)



Prods. Derivados do Petróleo e Biocombustíveis

Prods. Alimentícios

Indústria Geral

Prods. de Borracha e Material Plástico

Metalurgia

Prods. de Minerais Não-Metálicos

Veículos Automotores, Reboques e Carrocerias

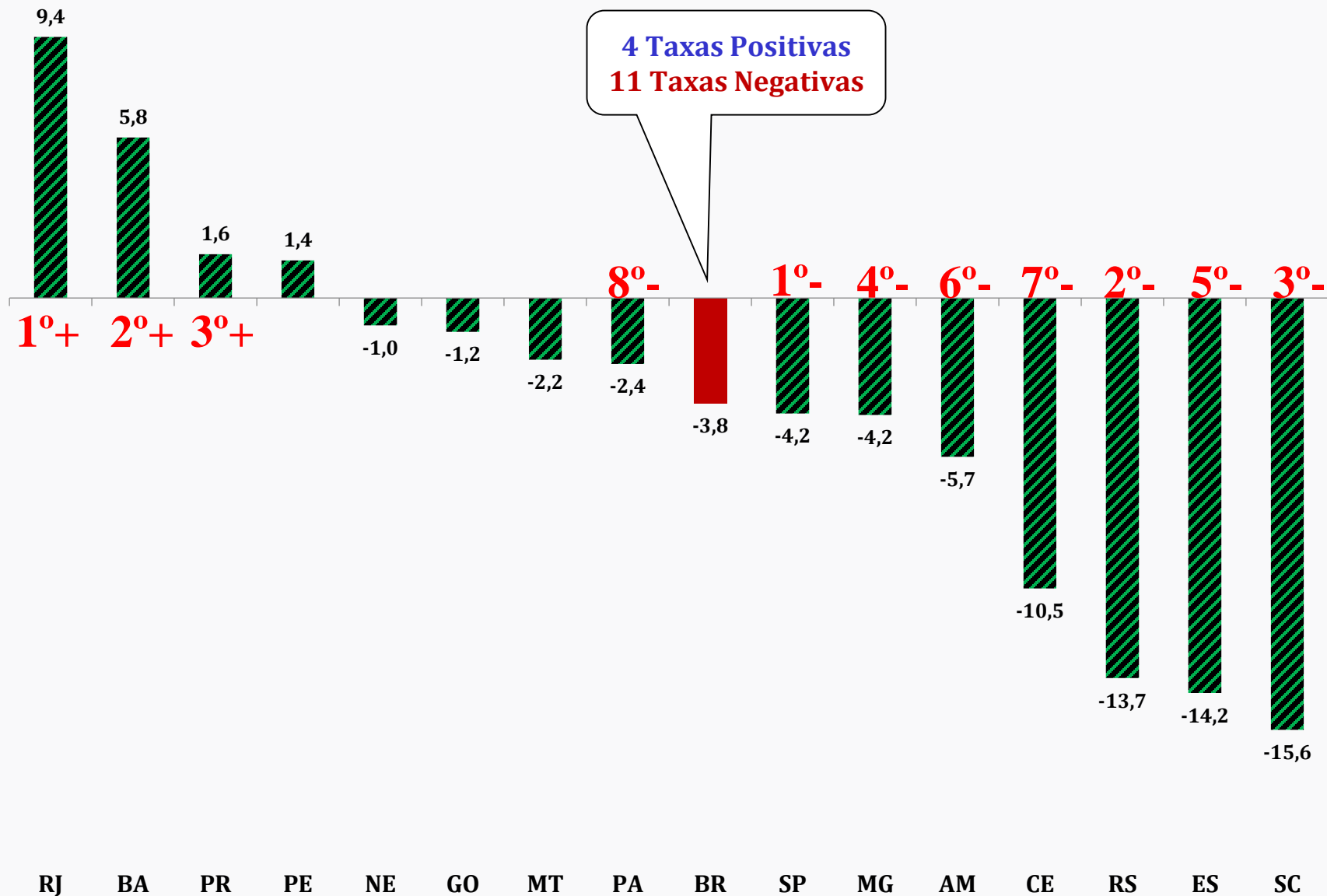
Bebidas

Artefatos de Couro, Artigos para Viagem e Calçados

Confecção de Artigos do Vestuário e Acessórios

Índice Mensal (%) - Março/2020

(Base: igual período do ano anterior)



Índice Mensal (%)

(Base: igual período do ano anterior)

	Brasil		Amazonas		Pará		Nordeste		Ceará		Pernambuco		Bahia		Minas Gerais	
	2019	2020	2019	2020	2019	2020	2019	2020	2019	2020	2019	2020	2019	2020	2019	2020
Jan	-2,0	-0,9	-9,7	4,9	0,4	-6,8	-5,5	6,3	-1,6	4,7	-4,5	3,6	-5,7	8,5	1,6	-14,1
Fev	2,3	-0,3	7,4	-2,8	12,7	7,9	0,1	7,4	7,7	1,1	2,3	11,9	2,4	7,0	0,9	-6,2
Mar	-6,1	-3,8	-11,1	-5,7	-12,4	-2,4	-6,7	-1,0	-6,4	-10,5	-5,5	1,4	-6,6	5,8	-7,2	-4,2
Abr	-3,6		3,5		-31,0		-0,7		5,4		3,4		-1,3		-9,4	
Mai	7,8		3,1		-0,7		6,9		10,3		14,9		12,2		-0,5	
Jun	-5,8		5,0		2,8		-8,5		-1,0		-5,8		-8,6		-10,4	
Jul	-2,4		-0,1		3,4		-7,9		0,3		-8,6		-5,7		-6,3	
Ago	-2,0		11,9		12,7		-9,9		0,5		-9,1		-9,1		-6,5	
Set	1,1		16,3		-2,3		-3,9		0,0		-7,6		-1,6		-2,0	
Out	1,3		5,5		-3,2		-1,0		-0,5		1,2		-1,5		-3,9	
Nov	-1,7		11,5		-3,5		-0,5		2,5		-1,6		-1,3		-8,6	
Dez	-1,3		12,0		1,4		4,0		4,1		-0,4		-4,6		-13,8	

Índice Mensal (%)

(Base: igual período do ano anterior)

	Espírito Santo		Rio de Janeiro		São Paulo		Paraná		Santa Catarina		Rio Grande do Sul		Mato Grosso		Goiás	
	2019	2020	2019	2020	2019	2020	2019	2020	2019	2020	2019	2020	2019	2020	2019	2020
Jan	-0,7	-20,3	-1,2	9,8	-4,6	1,8	10,4	2,6	1,9	-0,5	7,5	-1,1	-3,0	-6,0	5,1	-1,0
Fev	-12,3	-3,8	-0,6	10,1	5,6	-4,2	12,0	3,6	3,6	1,7	7,5	1,8	2,6	2,9	4,0	-1,5
Mar	-10,1	-14,2	-1,1	9,4	-7,1	-4,2	2,5	1,6	3,2	-15,6	4,4	-13,7	-12,2	-2,2	-1,2	-1,2
Abr	-17,8		-8,5		-2,2		2,2		3,2		5,2		-3,5		-4,4	
Mai	-17,2		5,5		11,9		28,0		20,6		20,2		7,4		13,9	
Jun	-13,1		-6,1		-4,9		-4,0		-2,0		2,9		-13,3		-2,4	
Jul	-14,2		3,8		-2,3		5,0		0,8		1,9		-3,4		1,5	
Ago	-16,3		4,3		0,9		1,8		-3,0		-5,4		-7,3		0,0	
Set	-14,4		7,2		3,9		7,4		5,2		-0,4		-1,9		1,5	
Out	-21,7		6,0		5,0		9,7		-0,8		-1,7		2,9		11,3	
Nov	-25,7		13,2		-1,8		-3,4		-3,5		-5,4		2,8		9,4	
Dez	-24,2		4,2		-2,0		2,4		1,4		-1,7		-10,7		-3,4	

Indicadores Regionais

(Base: igual período do ano anterior)

Locais	Variação percentual (%)				
	1º Tri./2019	2º Tri./2019	3º Tri./2019	4º Tri./2019	Jan-Mar/2020
Amazonas	-5,0	3,8	9,2	9,3	-1,2
Pará	-0,6	-8,0	4,5	-1,7	-0,8
Região Nordeste	-4,1	-1,0	-7,3	0,7	4,3
Ceará	-0,4	4,8	0,3	1,8	-1,4
Pernambuco	-2,8	3,8	-8,4	-0,2	5,6
Bahia	-3,5	0,4	-5,6	-2,4	7,1
Minas Gerais	-1,7	-6,8	-5,0	-8,6	-8,4
Espírito Santo	-7,6	-16,1	-14,9	-23,8	-13,3
Rio de Janeiro	-1,0	-3,1	5,1	7,7	9,8
São Paulo	-2,3	1,4	0,7	0,6	-2,3
Paraná	8,1	7,6	4,7	3,0	2,6
Santa Catarina	2,9	6,8	0,8	-1,2	-5,1
Rio Grande do Sul	6,4	9,2	-1,4	-3,0	-4,7
Mato Grosso	-4,5	-3,7	-4,3	-1,3	-1,8
Goiás	2,4	2,3	1,0	6,5	-1,2
Brasil	-2,1	-0,7	-1,2	-0,5	-1,7

Indicadores Regionais

(Base: igual período do ano anterior)

Locais	Variação percentual (%)			
	1º Quad./2019	2º Quad./2019	3º Quad./2019	Jan-Mar/2020
Amazonas	-3,1	5,0	11,0	-1,2
Pará	-7,8	4,6	-1,9	-0,8
Região Nordeste	-3,3	-5,3	-0,5	4,3
Ceará	1,0	2,3	1,4	-1,4
Pernambuco	-1,3	-3,1	-2,1	5,6
Bahia	-2,9	-3,4	-2,2	7,1
Minas Gerais	-3,7	-6,0	-6,9	-8,4
Espírito Santo	-10,2	-15,2	-21,4	-13,3
Rio de Janeiro	-2,9	1,9	7,6	9,8
São Paulo	-2,3	1,1	1,5	-2,3
Paraná	6,5	6,6	4,1	2,6
Santa Catarina	3,0	3,5	0,4	-5,1
Rio Grande do Sul	6,1	4,2	-2,4	-4,7
Mato Grosso	-4,2	-4,6	-1,5	-1,8
Goiás	0,4	2,7	5,0	-1,2
Brasil	-2,5	-0,9	-0,1	-1,7

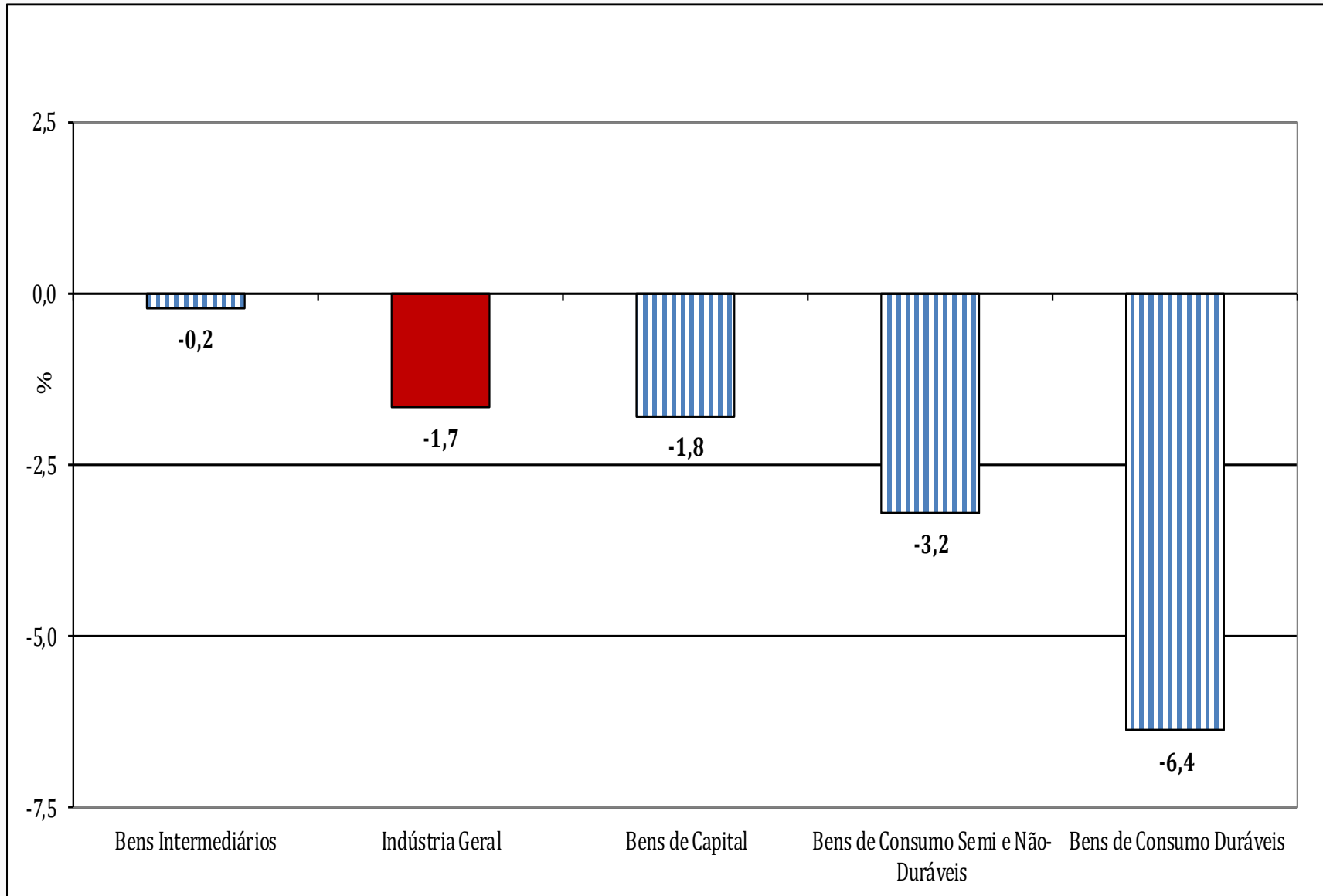
Indicadores Regionais

(Base: igual período do ano anterior)

Locais	Variação percentual (%)		
	1º Semestre/2019	2º Semestre/2019	Jan-Mar/2020
Amazonas	-0,9	9,3	-1,2
Pará	-4,5	1,4	-0,8
Região Nordeste	-2,6	-3,3	4,3
Ceará	2,1	1,1	-1,4
Pernambuco	0,3	-4,1	5,6
Bahia	-1,5	-4,1	7,1
Minas Gerais	-4,4	-6,7	-8,4
Espírito Santo	-11,9	-19,4	-13,3
Rio de Janeiro	-2,0	6,4	9,8
São Paulo	-0,3	0,7	-2,3
Paraná	7,8	3,9	2,6
Santa Catarina	4,9	-0,2	-5,1
Rio Grande do Sul	7,9	-2,2	-4,7
Mato Grosso	-4,1	-2,9	-1,8
Goiás	2,3	3,3	-1,2
Brasil	-1,4	-0,9	-1,7

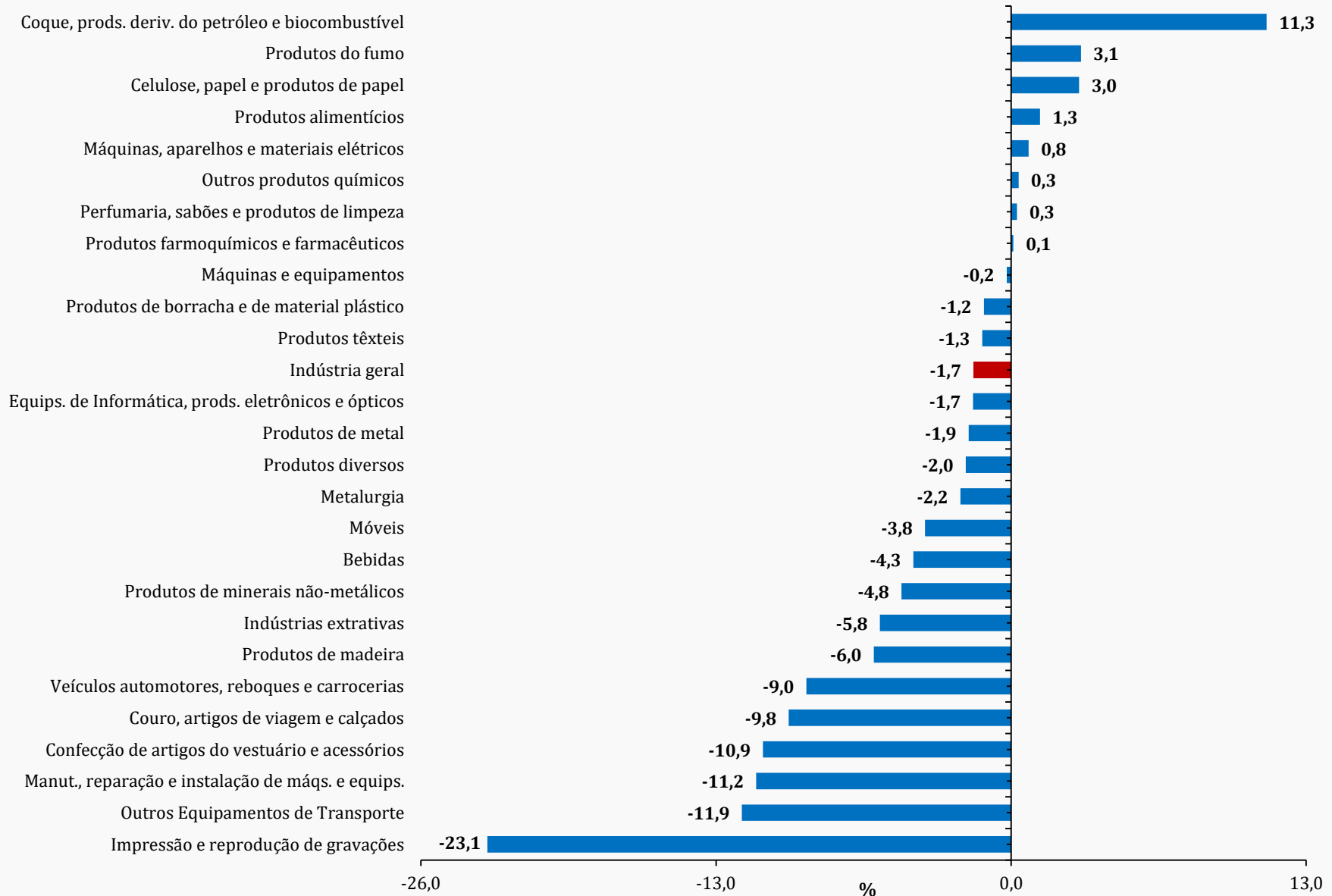
Índice Acumulado no Ano (%)

(Base: igual período do ano anterior)



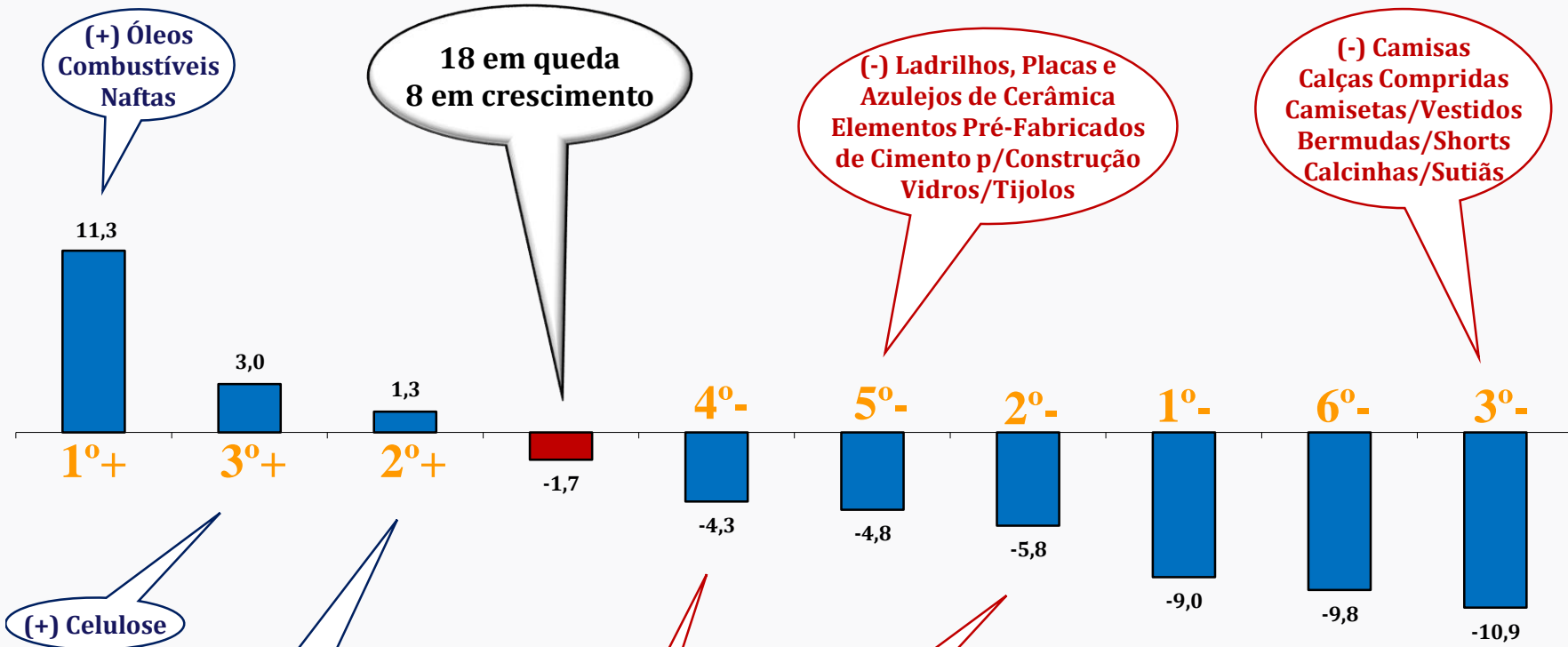
Índice Acumulado no Ano (%)

(Base: igual período do ano anterior)



Índice Acumulado no Ano (%)

(Base: igual período do ano anterior)



(+) Óleos Combustíveis Naftas

18 em queda
8 em crescimento

(-) Ladrilhos, Placas e Azulejos de Cerâmica Elementos Pré-Fabricados de Cimento p/Construção Vidros/Tijolos

(-) Camisas Calças Compridas Camisetas/Vestidos Bermudas/Shorts Calcinhas/Sutiãs

(+) Celulose

(+) Açúcar Biscoitos/Bombons/Rações Carnes de Aves e de Suínos Congeladas

(-) Cervejas Refrigerantes Chope

(-) Minérios de Ferro

(-) Automóveis

(-) Calçados de Couro/Tênis

Prod. Derivados do Petróleo e Biocombustíveis

Celulose, Papel e Prods. de Papel

Prods. Alimentícios

Indústria Geral

Bebidas

Prods. de Minerais Não-Metálicos

Indústrias Extrativas

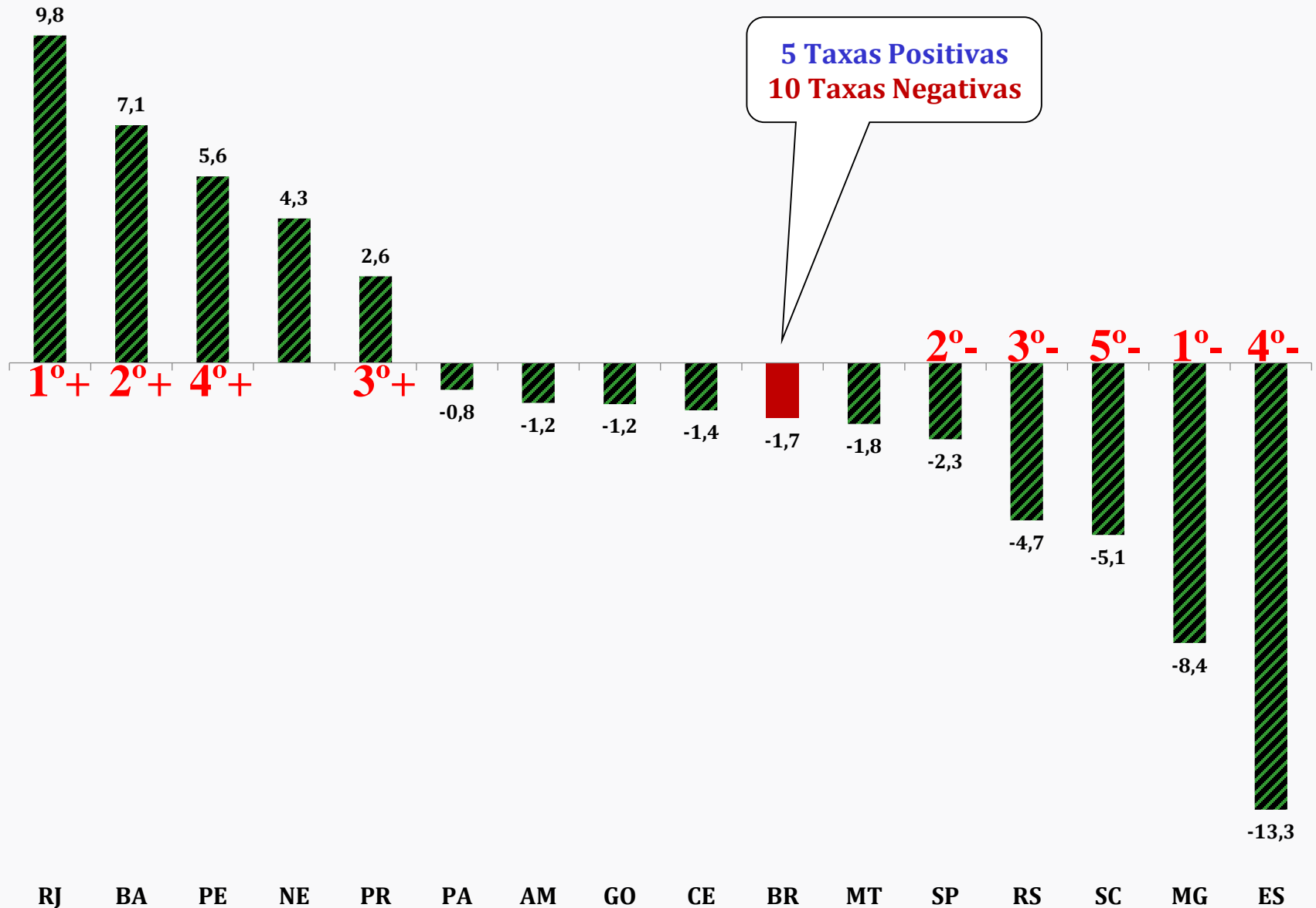
Veículos Automotores, Reboques e Carrocerias

Artefatos de Couro, Artigos para Viagem e Calçados

Confecção de Artigos do Vestuário e Acessórios

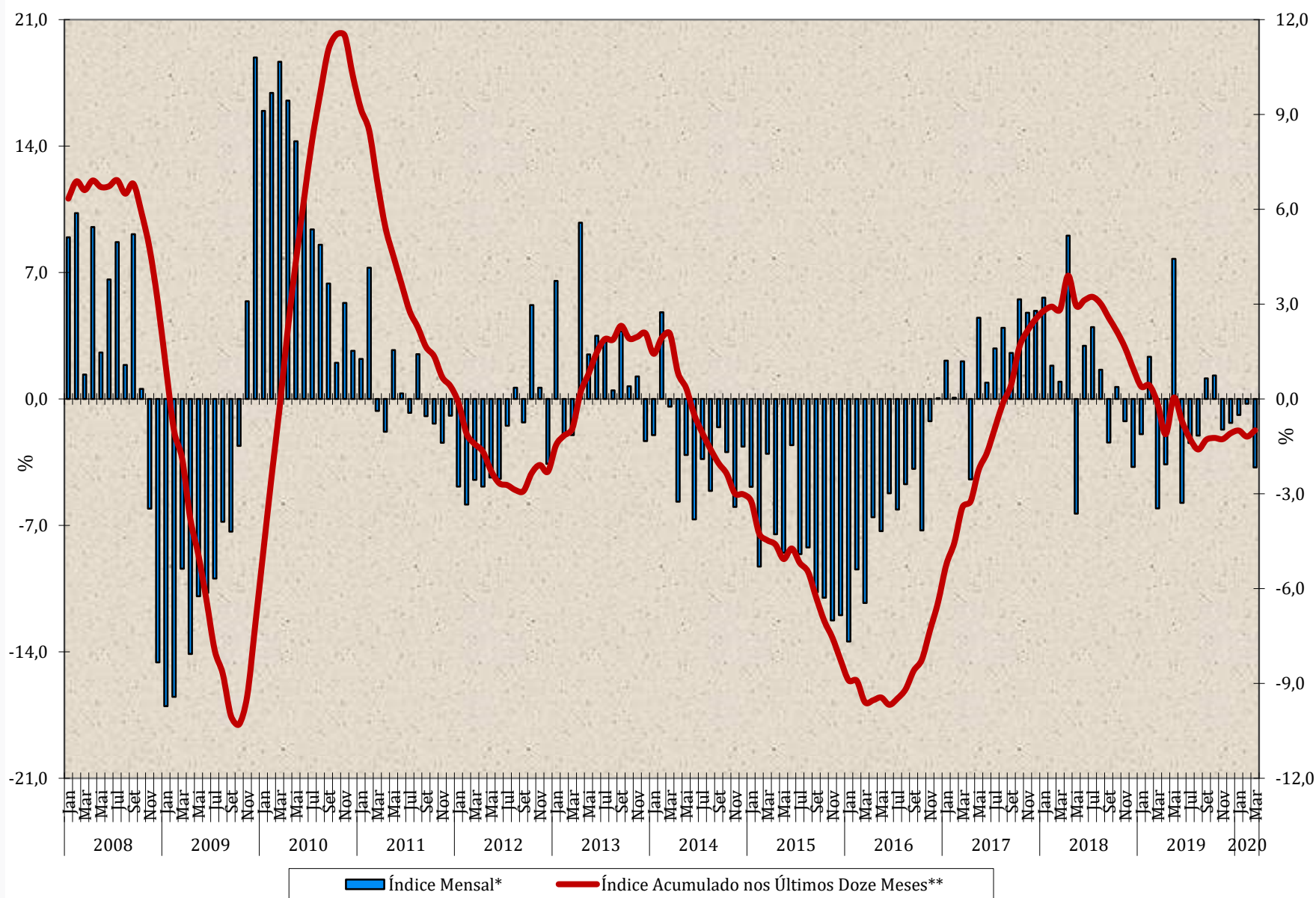
Índice Acumulado no Ano (%)

(Base: igual período do ano anterior)



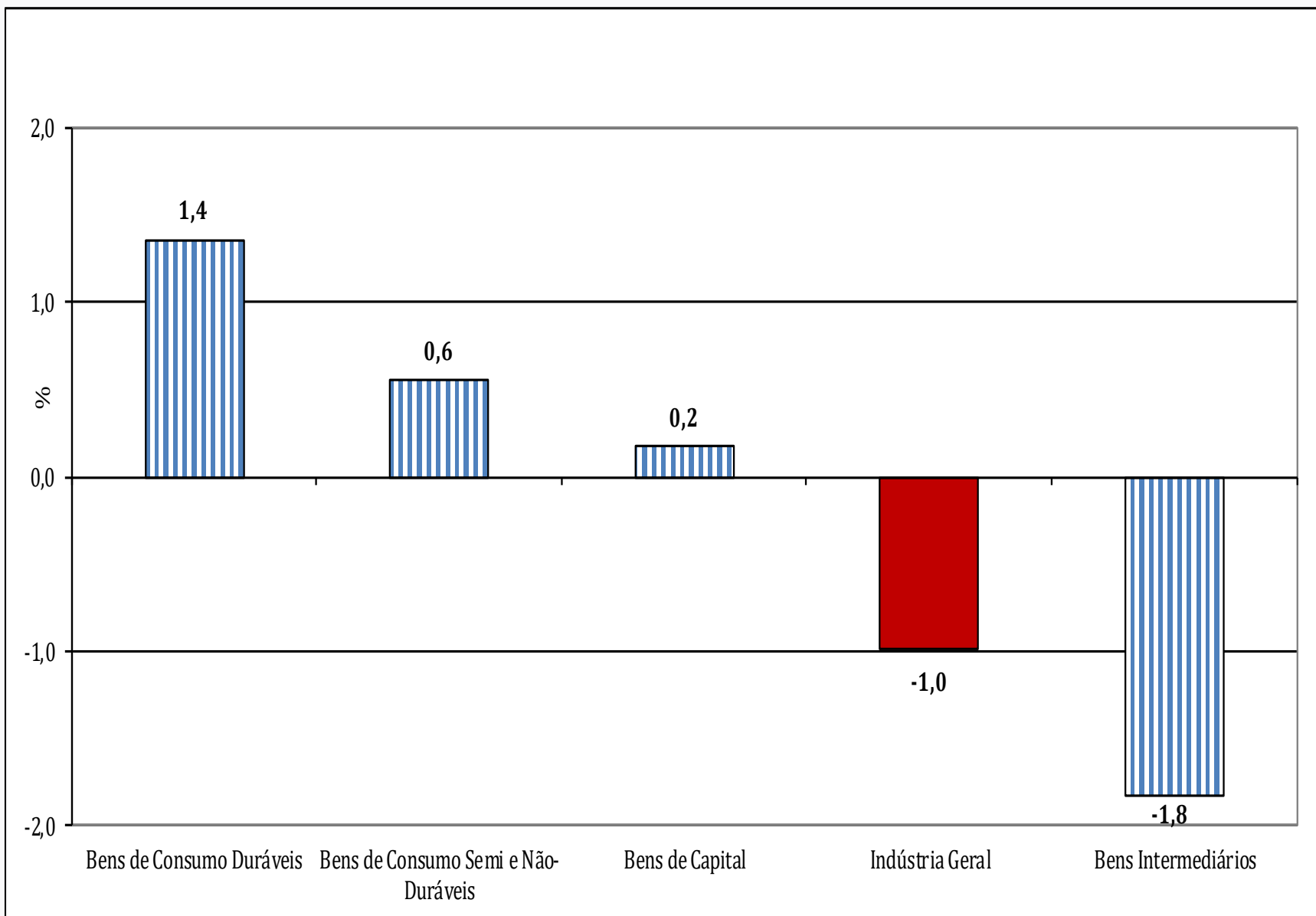
Indústria Geral

Mensal x Acumulado nos Últimos Doze Meses



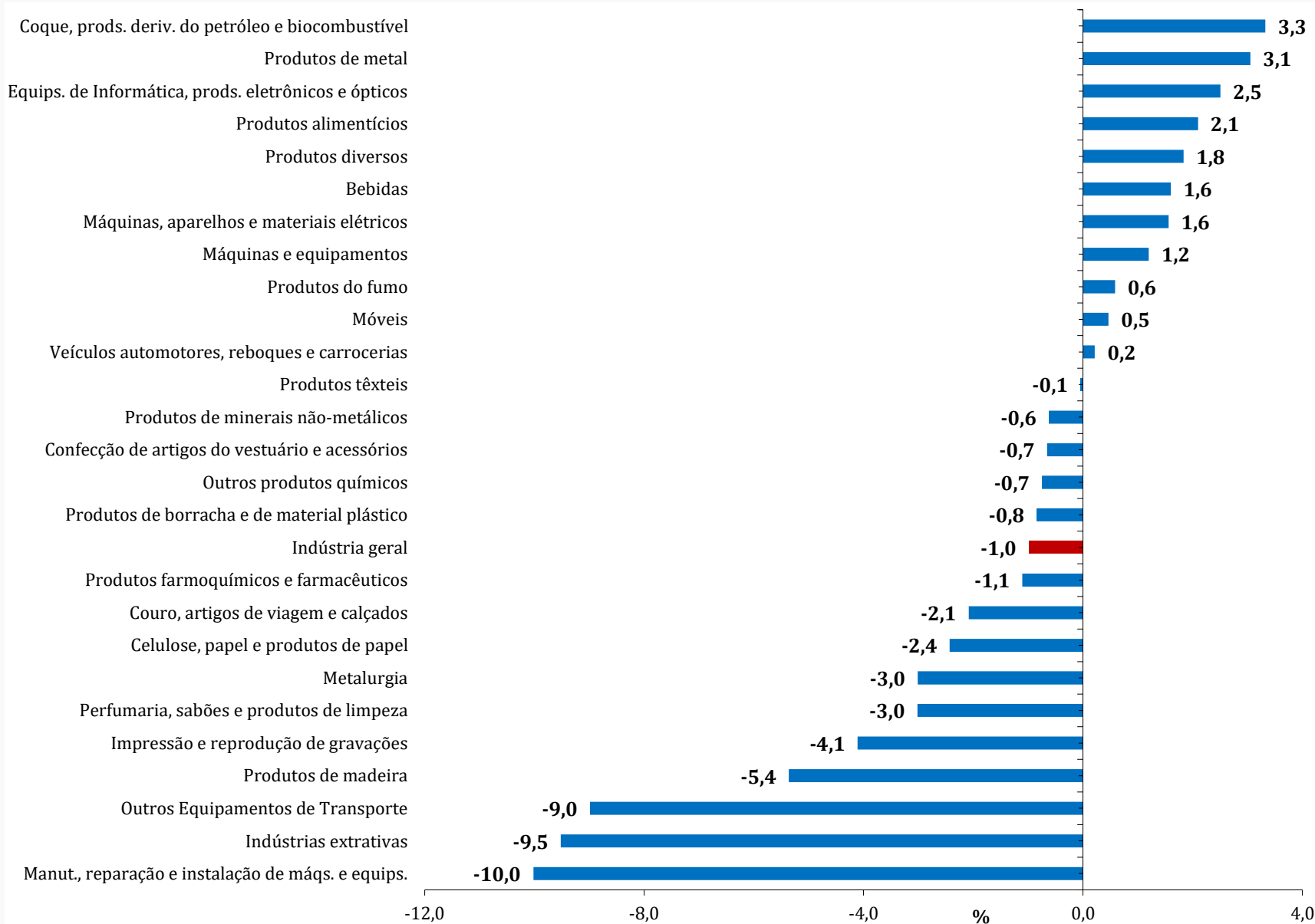
Acumulado nos Últimos 12 Meses (%)

(Base: últimos doze meses anteriores)



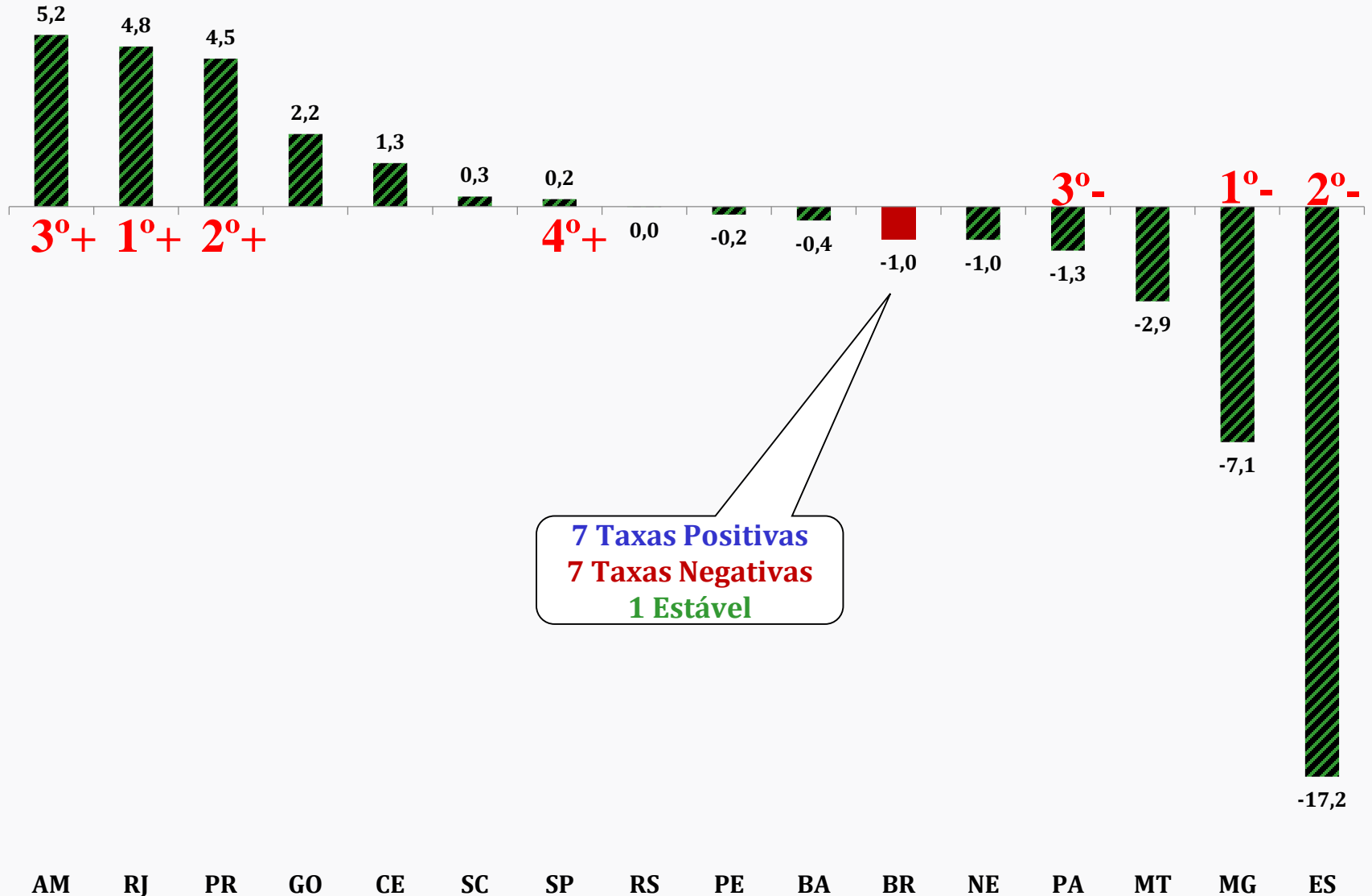
Acumulado nos Últimos 12 Meses (%)

(Base: últimos doze meses anteriores)



Acumulado nos Últimos 12 Meses (%)

(Base: últimos doze meses anteriores)



Acumulado nos Últimos 12 Meses (%)

(Base: últimos doze meses anteriores)

Locais	Variação percentual (%)		
	Dezembro/2019	Fevereiro/2020	Março/2020
Amazonas	4,1	4,6	5,2
Pará	-1,3	-2,1	-1,3
Região Nordeste	-3,0	-1,5	-1,0
Ceará	1,6	1,6	1,3
Pernambuco	-2,2	-0,7	-0,2
Bahia	-2,8	-1,4	-0,4
Minas Gerais	-5,6	-7,3	-7,1
Espírito Santo	-15,8	-16,9	-17,2
Rio de Janeiro	2,2	4,0	4,8
São Paulo	0,2	0,0	0,2
Paraná	5,7	4,6	4,5
Santa Catarina	2,3	1,9	0,3
Rio Grande do Sul	2,6	1,5	0,0
Mato Grosso	-3,4	-3,6	-2,9
Goiás	2,9	2,2	2,2
Brasil	-1,1	-1,2	-1,0

Resumo Produção Industrial

Março/2020

❑ Março/20 frente ao mês de Fevereiro/20 (-9,1%)

Nenhum local apontou taxa **POSITIVA** e **15** mostraram **RECUO**

Principais Impactos: **POSITIVOS:** / **NEGATIVOS:** **SP, RS, SC, PA, PR, AM, CE, BA, RJ, ES, MG e PE**

❑ Índice de Média Móvel Trimestral (-2,4%)

6 locais apontaram taxas **POSITIVAS** e **9** mostraram **RECUO**

Destques: **POSITIVOS:** **MT, PE, BA e ES** / **NEGATIVOS:** **PA, AM, RS, SC e CE**

❑ Índice Mês contra Igual Mês do Ano Anterior (-3,8%)

Efeito Calendário: Março/2020 (**22**) teve **3** dias úteis a mais do que Março/2019 (**19**)

4 locais apontaram taxas **POSITIVAS** e **11** mostraram **RECUO**

Principais Impactos: **POSITIVOS:** **RJ, BA e PR** / **NEGATIVOS:** **SP, RS, SC, MG, ES, AM, CE e PA**

❑ Índice Acumulado no Ano (-1,7%)

5 locais apontaram taxas **POSITIVAS** e **10** mostraram **RECUO**

Principais Impactos: **POSITIVOS:** **RJ, BA, PR e PE** / **NEGATIVOS:** **MG, SP, RS, ES e SC**

❑ Índice Acumulado nos Últimos 12 Meses (-1,0%)

Mostrou ligeira redução na intensidade de perda frente ao resultado de fevereiro último (-1,2%)

7 locais apontaram taxas **NEGATIVAS** em **Março de 2020**, mas **9** mostraram **maior** dinamismo frente ao índice de **Fevereiro de 2020**

Índice Acumulado no Ano (%)

(Base: igual período do ano anterior)

	2003	2004	2005	2006	2007	2008	2009	2010	2011	2012	2013	2014	2015	2016	2017	2018	2019	2020*
Amazonas	3,8	12,7	12,3	-1,5	4,5	3,9	-8,7	16,4	3,4	-6,8	6,1	-3,8	-17,2	-11,0	4,0	4,4	4,1	-1,2
Pará	9,3	10,0	4,1	15,8	3,9	7,2	-5,2	8,1	2,8	-1,6	-2,0	8,1	3,5	9,3	10,3	9,7	-1,3	-0,8
Nordeste	-1,8	7,7	2,4	3,5	2,9	1,3	-5,3	8,6	-4,6	1,6	3,4	0,2	-3,0	-2,8	-0,3	0,2	-3,0	4,3
Ceará	-1,7	11,8	-2,5	7,8	0,9	1,2	-3,7	7,6	-13,0	-0,2	10,0	-2,5	-9,9	-4,3	2,1	0,4	1,6	-1,4
Pernambuco	1,5	5,2	2,9	4,2	3,9	5,1	-3,1	8,8	-0,9	1,7	-0,7	0,3	-3,6	-9,2	0,9	4,2	-2,2	5,6
Bahia	-1,0	11,3	4,3	3,2	1,6	2,0	-5,6	8,1	-4,9	4,2	6,7	-2,6	-6,9	-5,1	-1,5	0,8	-2,8	7,1
Minas Gerais	1,5	5,8	5,6	4,9	8,6	1,5	-12,4	14,0	0,0	1,4	-0,3	-2,5	-7,4	-6,1	1,2	-2,3	-5,6	-8,4
Espírito Santo	7,5	4,8	1,2	7,3	7,4	5,8	-14,9	22,0	4,9	-7,5	-4,2	5,6	4,4	-18,7	1,7	-1,7	-15,8	-13,3
Rio de Janeiro	0,1	4,0	3,0	1,3	2,8	2,1	-3,5	10,2	1,3	-6,9	0,0	-2,2	-7,2	-4,0	4,3	2,2	2,2	9,8
São Paulo	-0,4	11,2	3,0	3,1	5,9	5,0	-7,4	9,6	0,5	-2,9	3,2	-6,2	-11,0	-5,0	3,5	0,8	0,2	-2,3
Paraná	5,5	10,6	4,2	-4,0	8,6	10,0	-8,3	17,6	11,2	-5,5	3,0	-5,1	-8,8	-4,4	4,5	1,4	5,7	2,6
Santa Catarina	-4,2	10,6	-1,0	-0,1	5,3	-0,9	-5,1	6,8	-5,3	-2,4	1,7	-2,5	-8,1	-3,3	4,5	4,1	2,3	-5,1
Rio Grande do Sul	-0,7	6,1	-2,6	-2,1	7,7	0,7	-5,0	4,6	1,5	-5,7	7,6	-4,3	-11,5	-3,8	0,6	5,9	2,6	-4,7
Mato Grosso	-	-	-	-	-	-	-	-	-	-	1,0	4,2	2,5	-0,1	4,1	0,0	-3,4	-1,8
Goiás	4,6	7,8	4,5	2,0	2,3	7,9	-1,1	12,2	3,1	2,0	5,3	5,7	0,5	-2,8	4,4	-4,7	2,9	-1,2
Brasil	0,3	8,4	2,8	2,7	6,0	3,1	-7,1	10,2	0,4	-2,3	2,1	-3,0	-8,3	-6,4	2,5	1,0	-1,1	-1,7

*Março/2020