



Diretoria de Pesquisas
Coordenação de Serviços
e Comércio - COSEC

Pesquisa Mensal de Comércio - PMC

Resultados de Dezembro 2014

Data 11/02/2015

TABELA 1
BRASIL - INDICADORES DO VOLUME DE VENDAS DO COMÉRCIO VAREJISTA E COMÉRCIO VAREJISTA AMPLIADO SEGUNDO
GRUPOS DE ATIVIDADES: PMC - Dezembro 2014

| ATIVIDADES | MÊS/MÊS ANTERIOR (*) | | | MÊS/IGUAL MÊS DO ANO ANTERIOR | | | ACUMULADO | |
|---|----------------------|------|------|-------------------------------|------|------|------------------|----------|
| | Taxa de Variação | | | Taxa de Variação | | | Taxa de Variação | |
| | OUT | NOV | DEZ | OUT | NOV | DEZ | NO ANO | 12 MESES |
| COMÉRCIO VAREJISTA (**) | 1,1 | 1,5 | -2,6 | 2,2 | 1,4 | 0,3 | 2,2 | 2,2 |
| 1 - Combustíveis e lubrificantes | 0,6 | -0,3 | -0,5 | 2,2 | 0,1 | 2,0 | 2,6 | 2,6 |
| 2 - Hiper, supermercados, prods. alimentícios, bebidas e fumo | 2,0 | -1,0 | -0,1 | 1,9 | -1,4 | -0,9 | 1,3 | 1,3 |
| 2.1 - Super e hipermercados | 1,8 | -0,5 | -0,3 | 1,9 | -1,1 | -0,9 | 1,3 | 1,3 |
| 3 - Tecidos, vest. e calçados | 2,1 | 4,2 | -7,3 | 0,6 | 1,8 | -3,4 | -1,1 | -1,1 |
| 4 - Móveis e eletrodomésticos | 0,3 | 6,5 | -9,9 | -1,8 | 2,3 | -3,6 | 0,6 | 0,6 |
| 4.1 - Móveis | - | - | - | -4,7 | -4,2 | -5,1 | 0,5 | 0,5 |
| 4.2 - Eletrodomésticos | - | - | - | -0,4 | 5,2 | -2,9 | 0,9 | 0,9 |
| 5 - Artigos farmacêuticos, med., ortop. e de perfumaria | 1,5 | -0,6 | -1,1 | 9,8 | 6,0 | 8,0 | 9,0 | 9,0 |
| 6 - Equip. e mat. para escritório informática e comunicação | 3,7 | 7,6 | -8,8 | 0,3 | 5,6 | 7,4 | -1,7 | -1,7 |
| 7 - Livros, jornais, rev. e papelaria | -0,9 | 11,5 | -9,2 | -13,6 | -5,2 | -9,6 | -7,7 | -7,7 |
| 8 - Outros arts. de uso pessoal e doméstico | 1,0 | 5,4 | -2,7 | 5,2 | 11,7 | 7,5 | 7,9 | 7,9 |
| COMÉRCIO VAREJISTA AMPLIADO (***) | 1,8 | 1,7 | -3,7 | -2,3 | -2,4 | -2,2 | -1,7 | -1,7 |
| 9 - Veículos e motos, partes e peças | 4,4 | 7,3 | -9,4 | -11,2 | -9,5 | -8,6 | -9,4 | -9,4 |
| 10- Material de Construção | 1,2 | 0,3 | -0,7 | -0,2 | -2,4 | 1,1 | 0,0 | 0,0 |

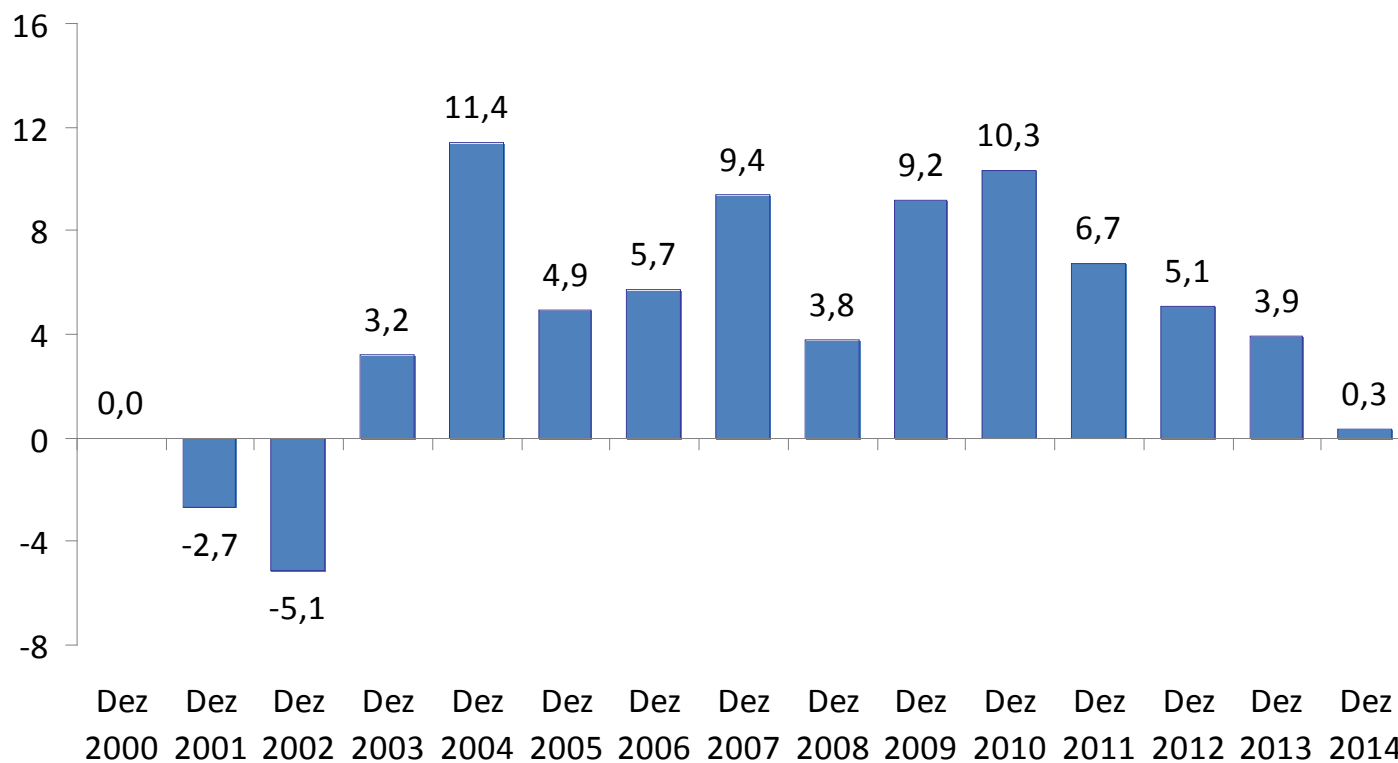
Fonte: IBGE, Diretoria de Pesquisas, Coordenação de Serviços e Comércio.

(*) Séries com ajuste sazonal

(**) O indicador do comércio varejista é composto pelos resultados das atividades numeradas de 1 a 8.

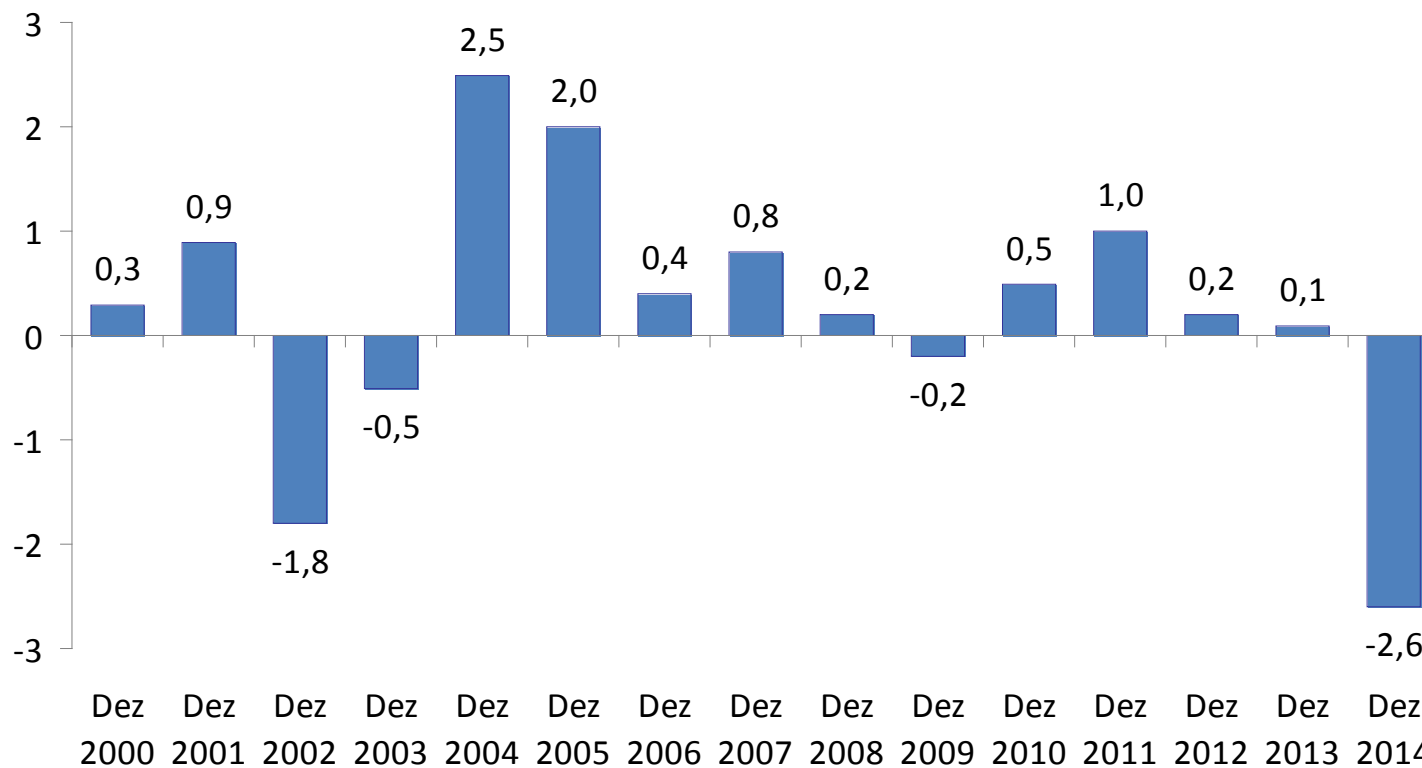
(***) O indicador do comércio varejista ampliado é composto pelos resultados das atividades numeradas de 1 a 10

Taxa de variação do volume de vendas do Varejo Mês/Igual mês do ano anterior - Dezembro 2000-2014



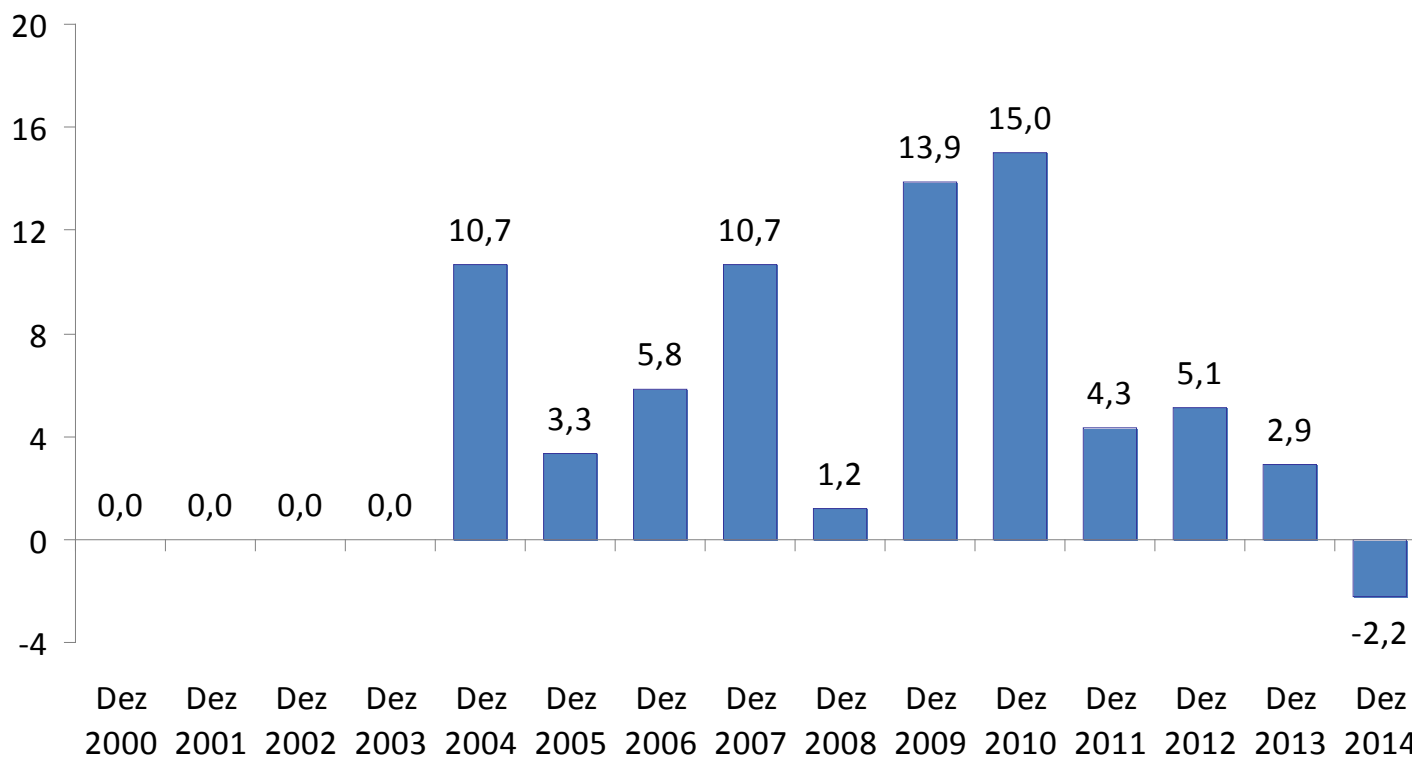
Fonte: IBGE, Diretoria de Pesquisas, Coordenação de Serviços e Comércio

Taxa de variação do volume de vendas do Varejo Mês/Mês anterior - Dezembro 2000-2014



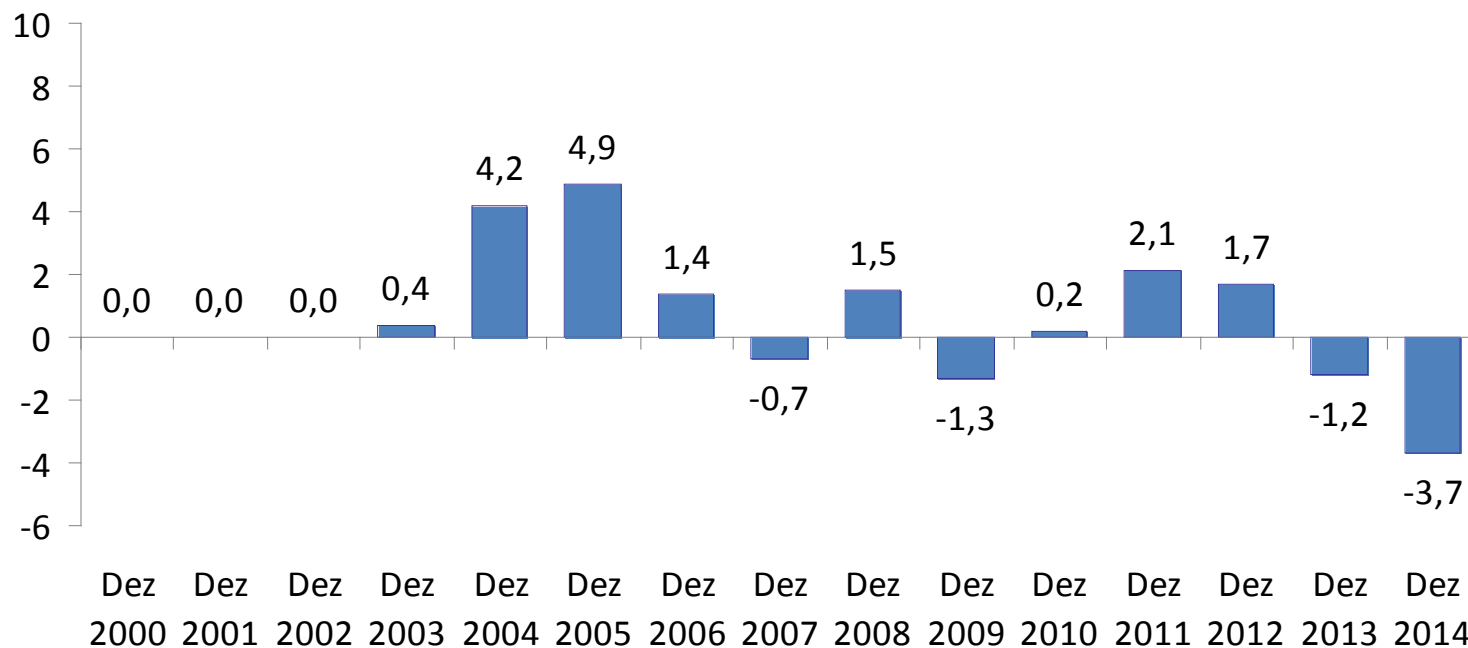
Fonte: IBGE, Diretoria de Pesquisas, Coordenação de Serviços e Comércio

Taxa de variação do volume de vendas do Varejo Ampliado Mês/Igual mês do ano anterior - Dezembro 2000-2014



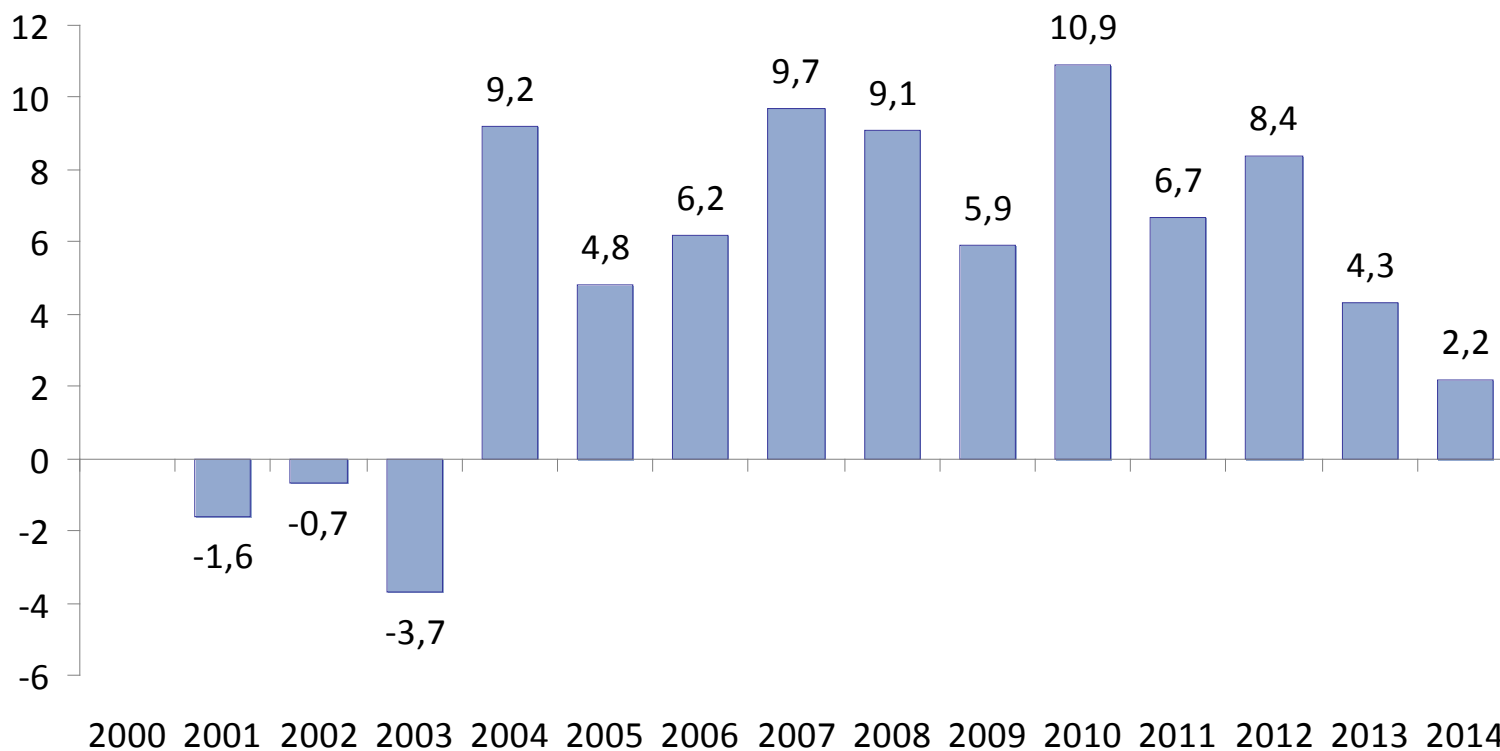
Fonte: IBGE, Diretoria de Pesquisas, Coordenação de Serviços e Comércio

Taxa de variação do volume de vendas do Varejo Ampliado Mês/Mês anterior - Dezembro 2000-2014



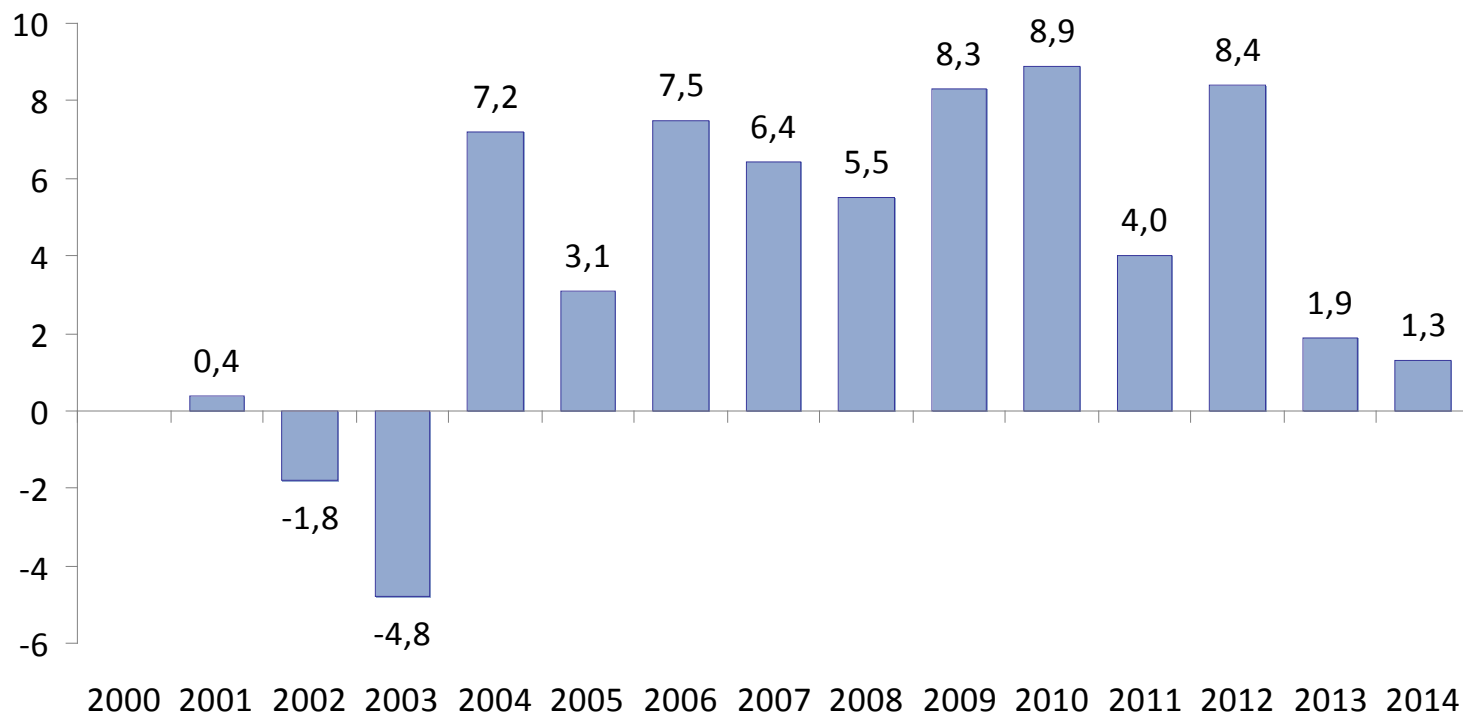
Fonte: IBGE, Diretoria de Pesquisas, Coordenação de Serviços e Comércio

Taxa de variação anual do volume de vendas do Varejo - 2000-2014



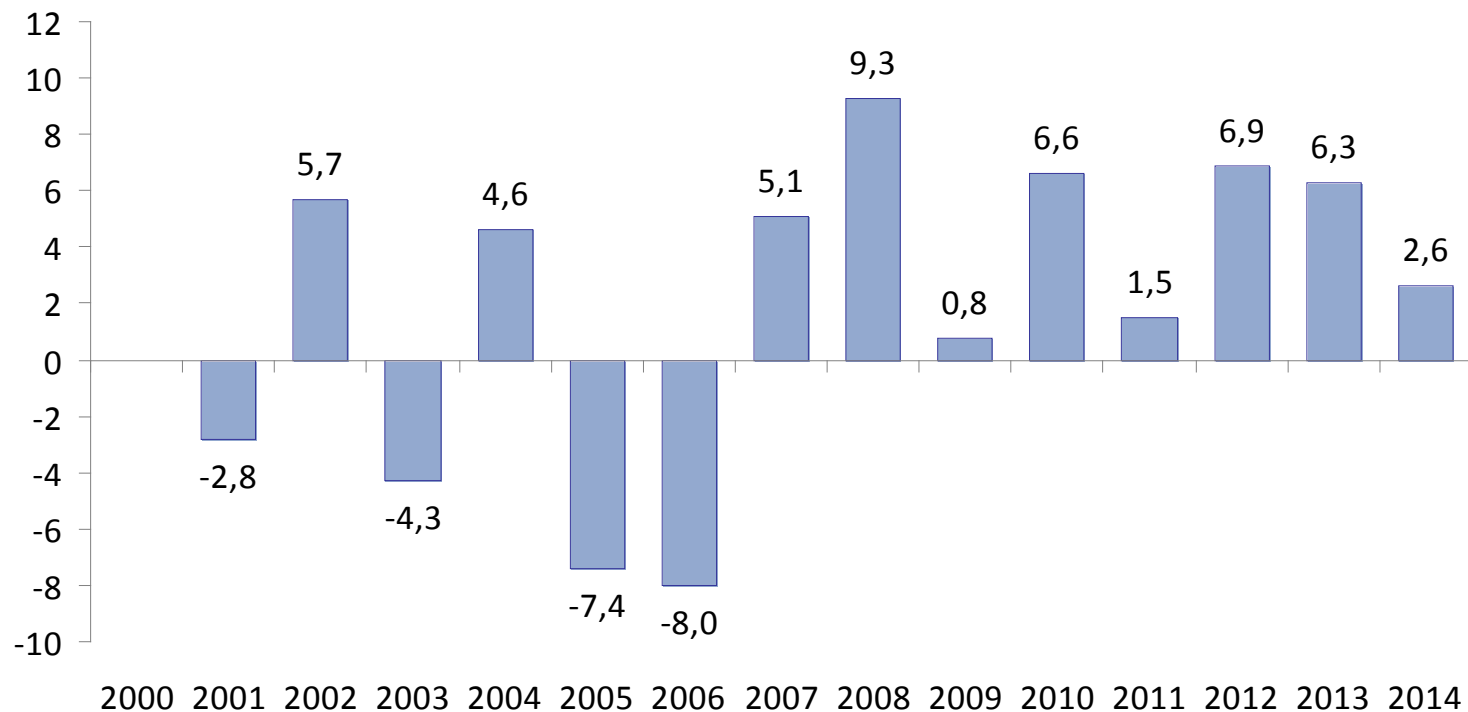
Fonte: IBGE, Diretoria de Pesquisas, Coordenação de Serviços e Comércio

Taxa de variação anual do volume de vendas Hiper, Super, Produtos Alimentícios - 2000-2014



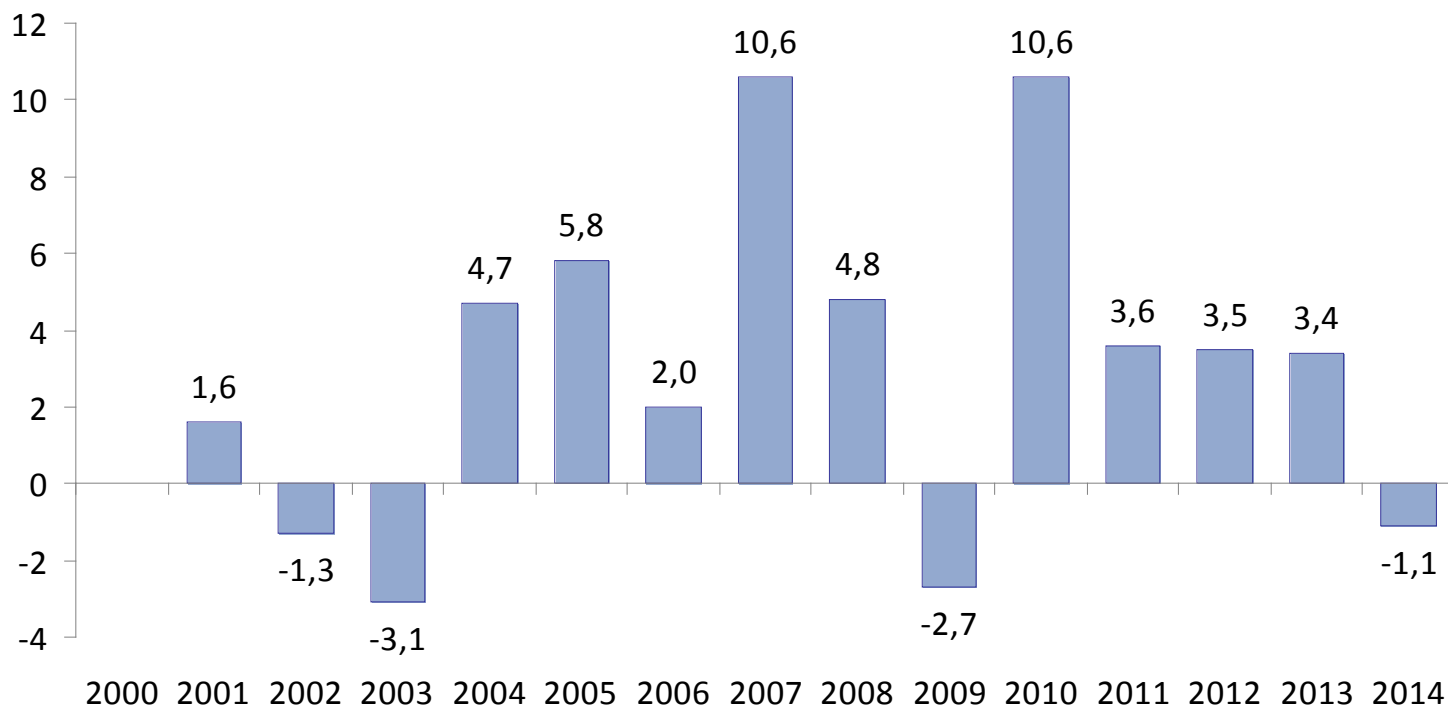
Fonte: IBGE, Diretoria de Pesquisas, Coordenação de Serviços e Comércio

Taxa de variação anual do volume de vendas Combustíveis e lubrificantes - 2000-2014



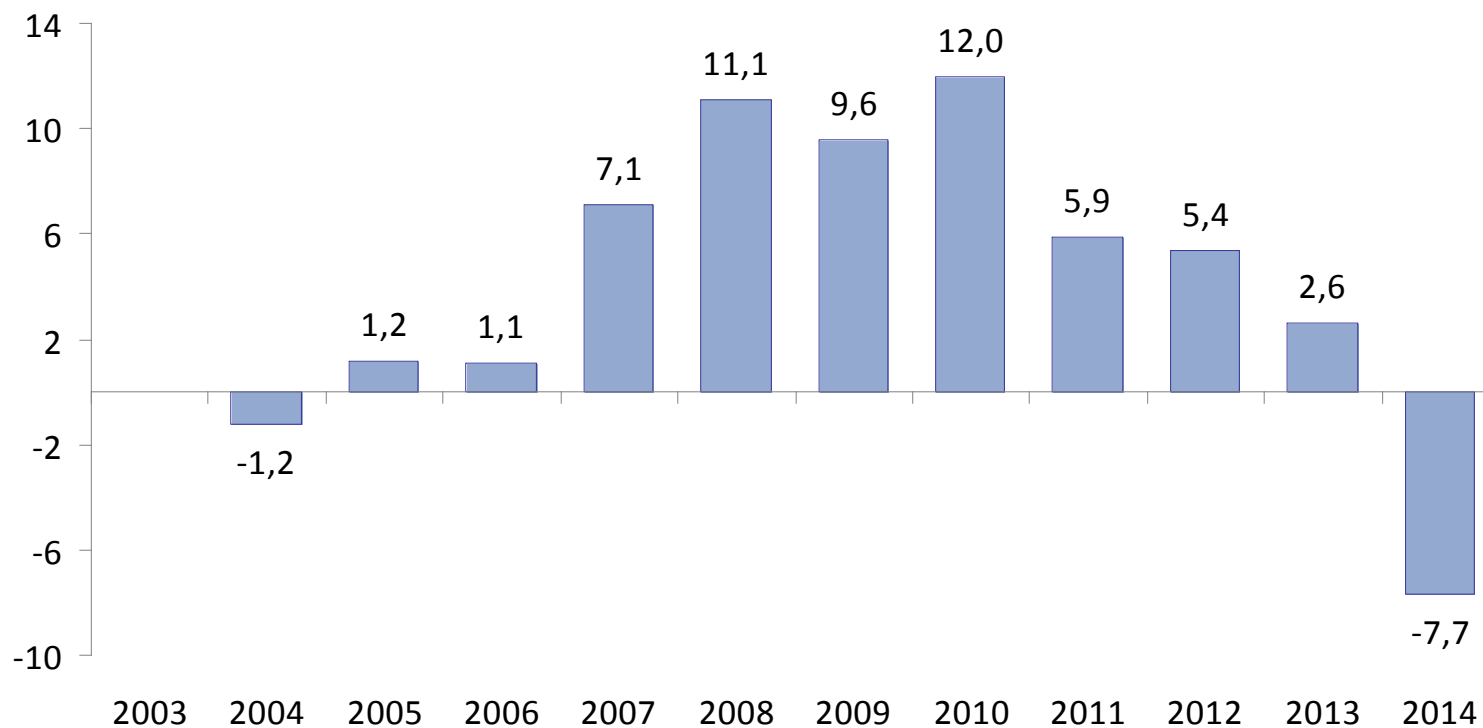
Fonte: IBGE, Diretoria de Pesquisas, Coordenação de Serviços e Comércio

Taxa de variação anual do volume de vendas Tecidos, vestuário e calçados - 2000-2014



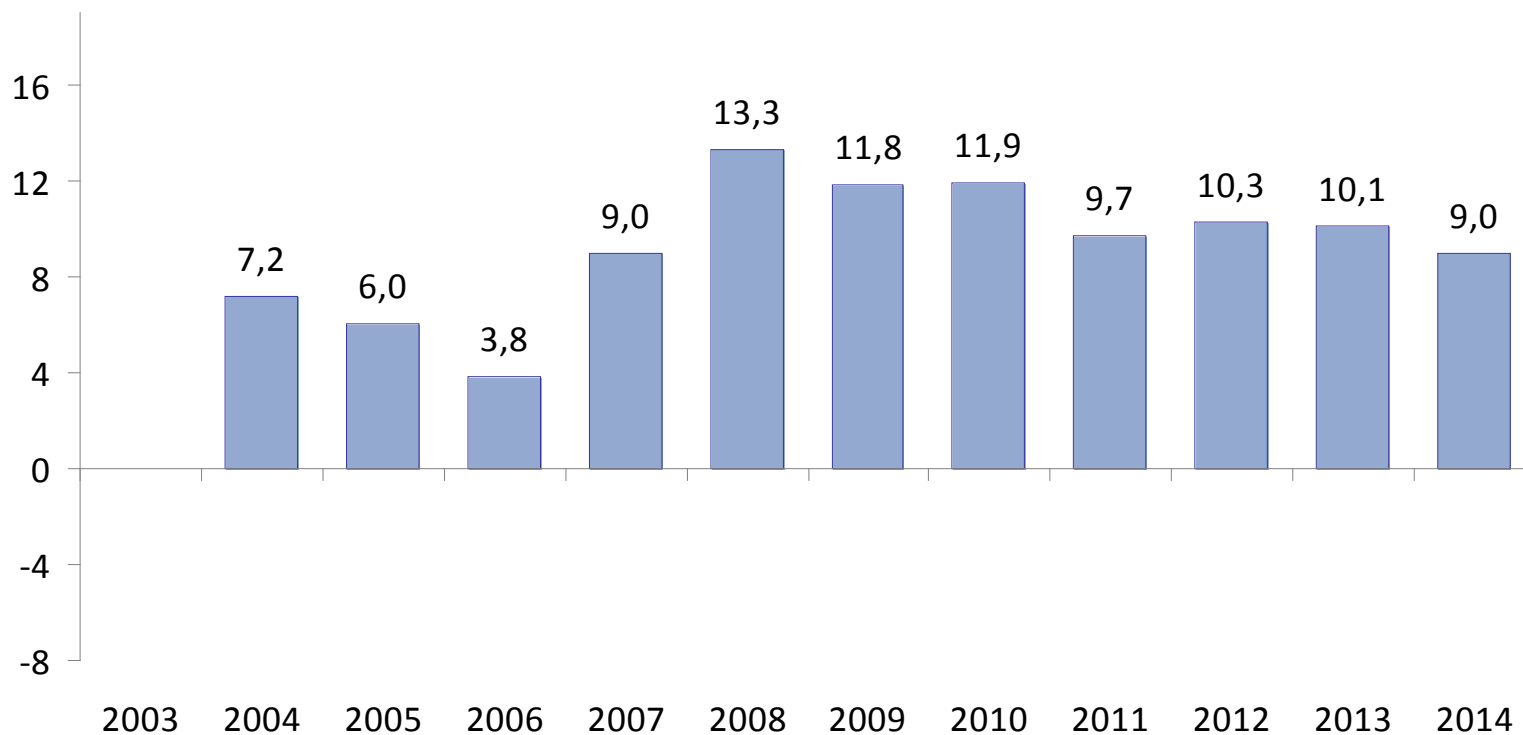
Fonte: IBGE, Diretoria de Pesquisas, Coordenação de Serviços e Comércio

Taxa de variação anual do volume de vendas Livros, jornais, revistas e papelaria - 2003-2014



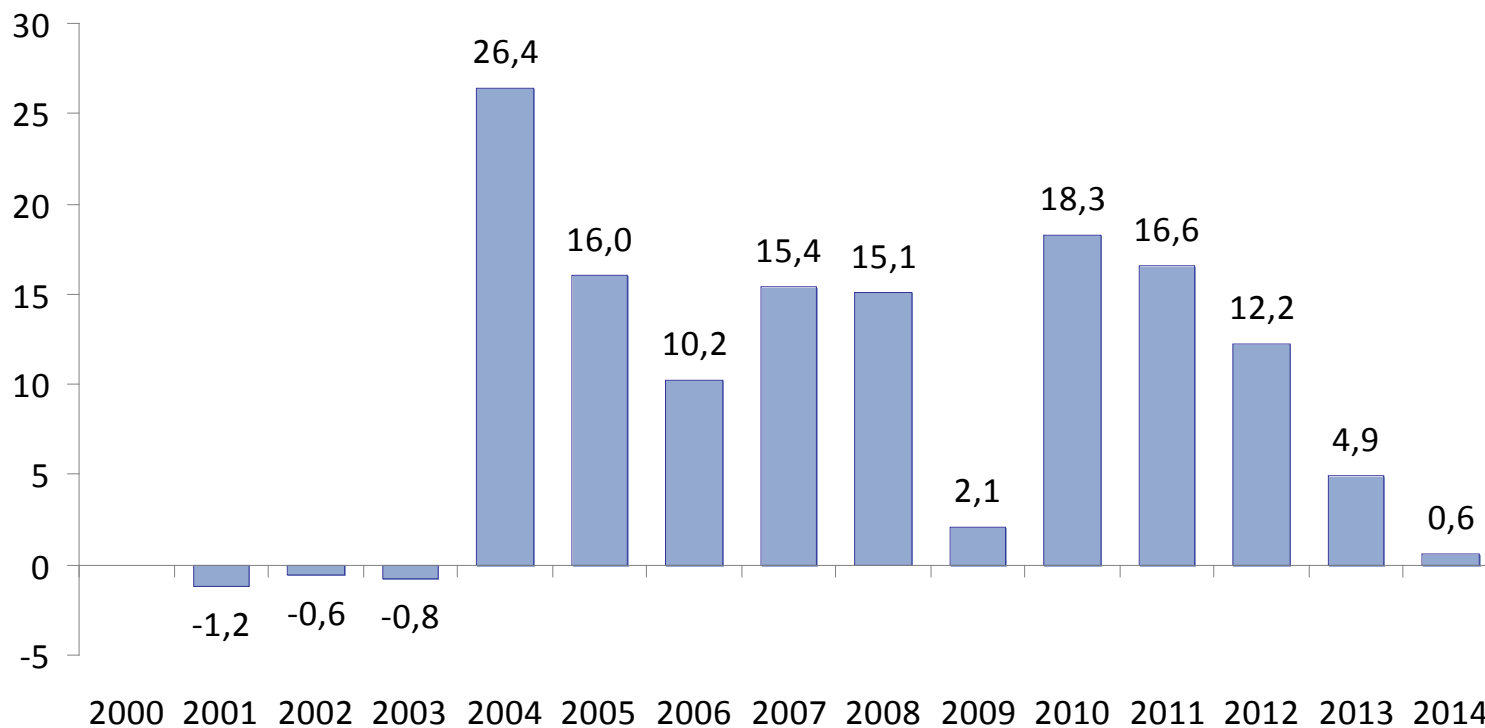
Fonte: IBGE, Diretoria de Pesquisas, Coordenação de Serviços e Comércio

Taxa de variação anual do volume de vendas Artigos farmac., méd., orto e de perfumaria - 2003-2014



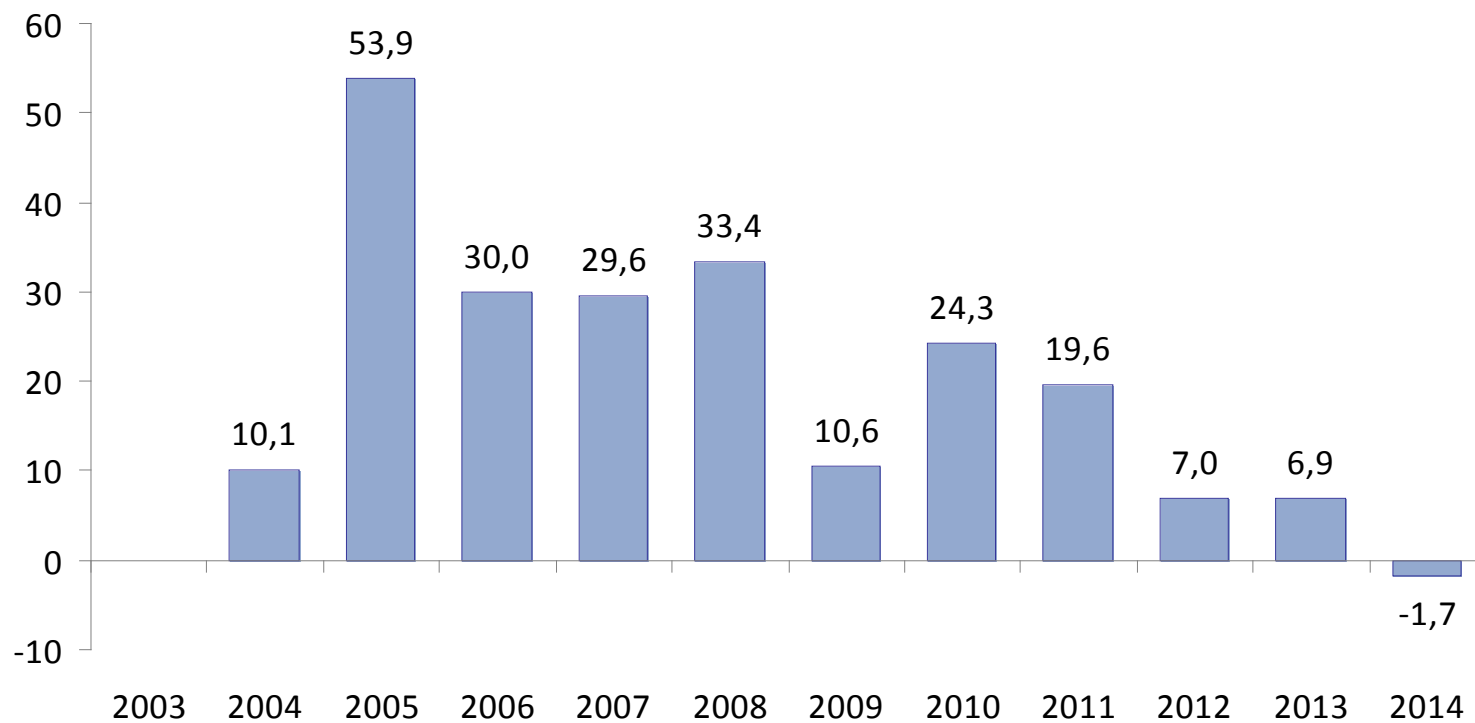
Fonte: IBGE, Diretoria de Pesquisas, Coordenação de Serviços e Comércio

Taxa de variação anual do volume de vendas Móveis e eletrodomésticos - 2000-2014



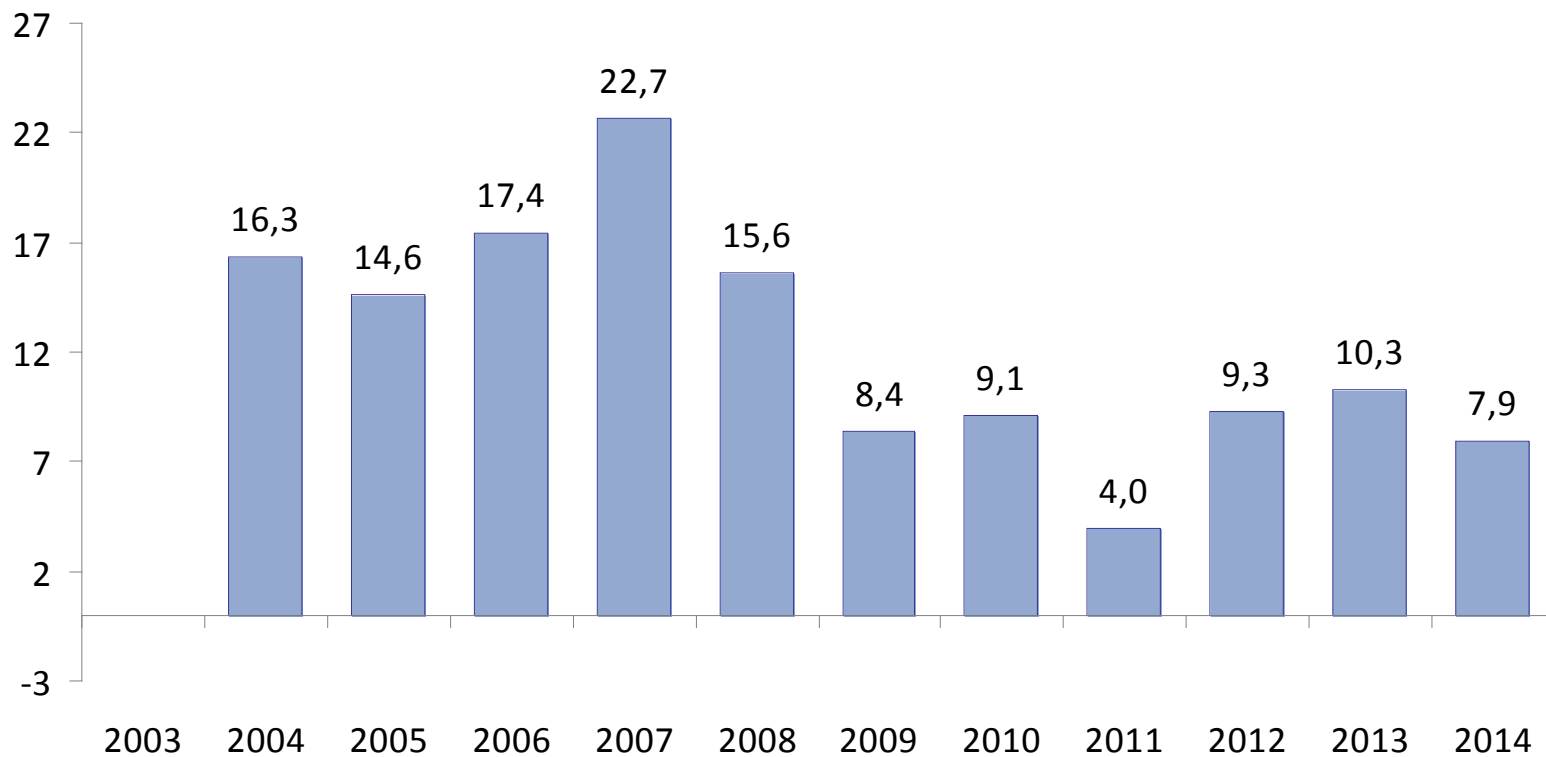
Fonte: IBGE, Diretoria de Pesquisas, Coordenação de Serviços e Comércio

Taxa de variação anual do volume de vendas de Equip. e materiais para escritório, informática e comunicação - 2003-2014



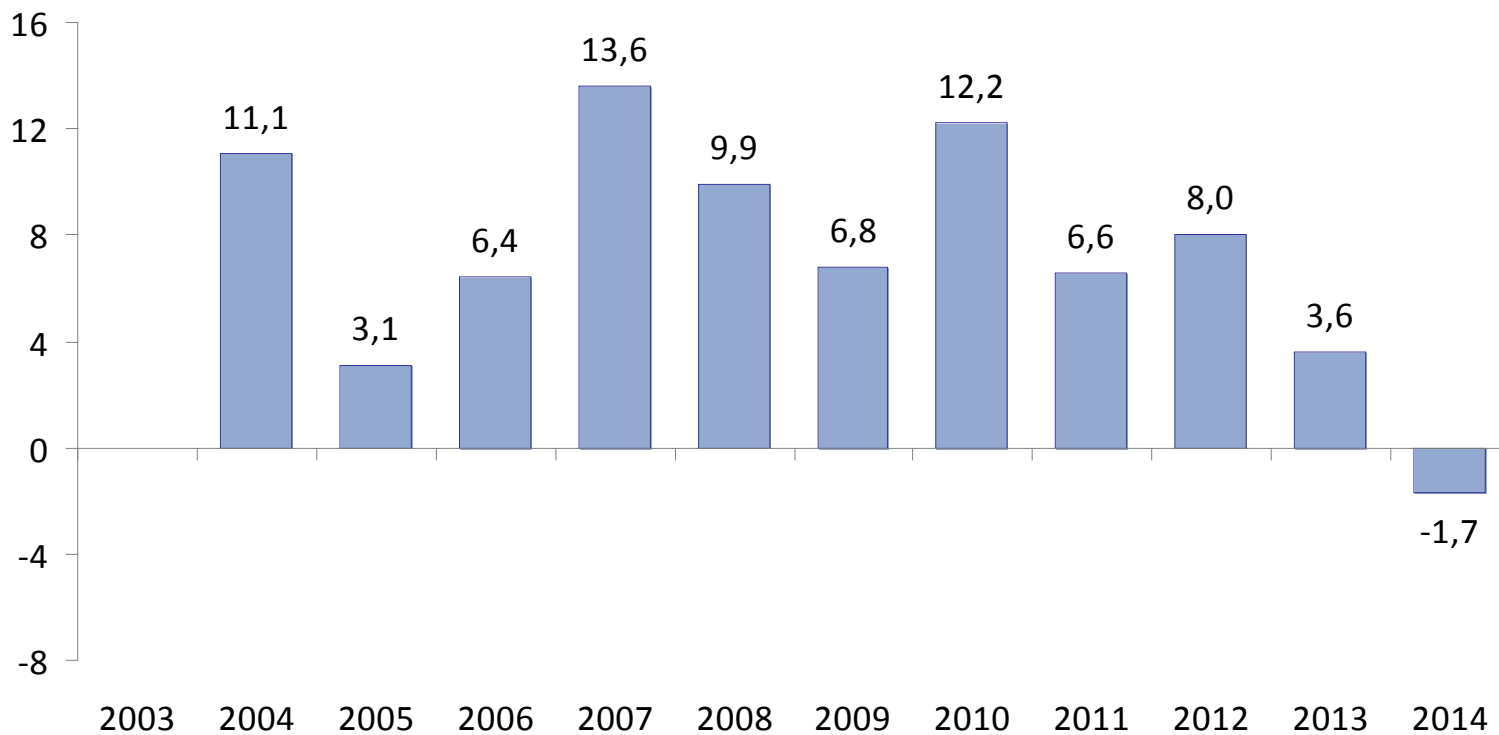
Fonte: IBGE, Diretoria de Pesquisas, Coordenação de Serviços e Comércio

Taxa de variação anual do volume de vendas Outros artigos de uso pessoal e doméstico - 2003-2014



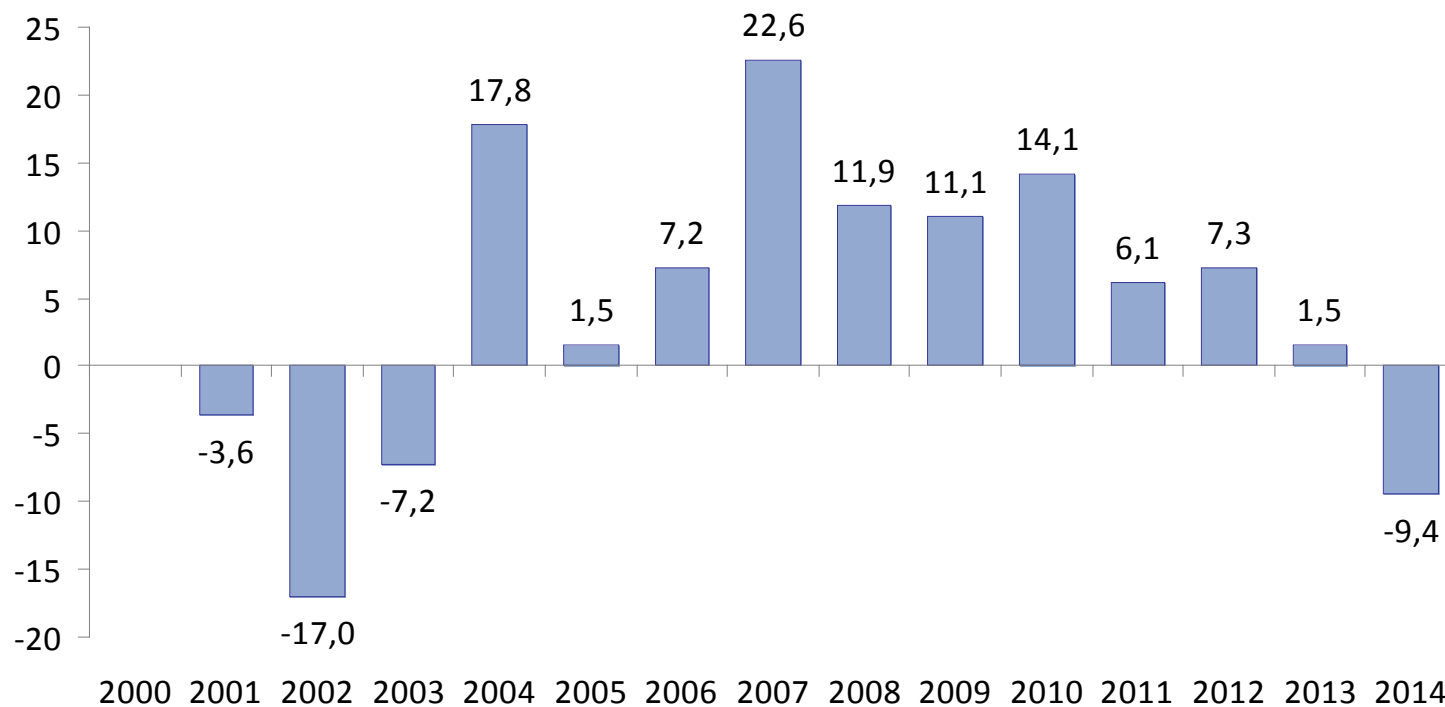
Fonte: IBGE, Diretoria de Pesquisas, Coordenação de Serviços e Comércio

Taxa de variação anual do volume de vendas Comércio Varejista Ampliado - 2004-2014



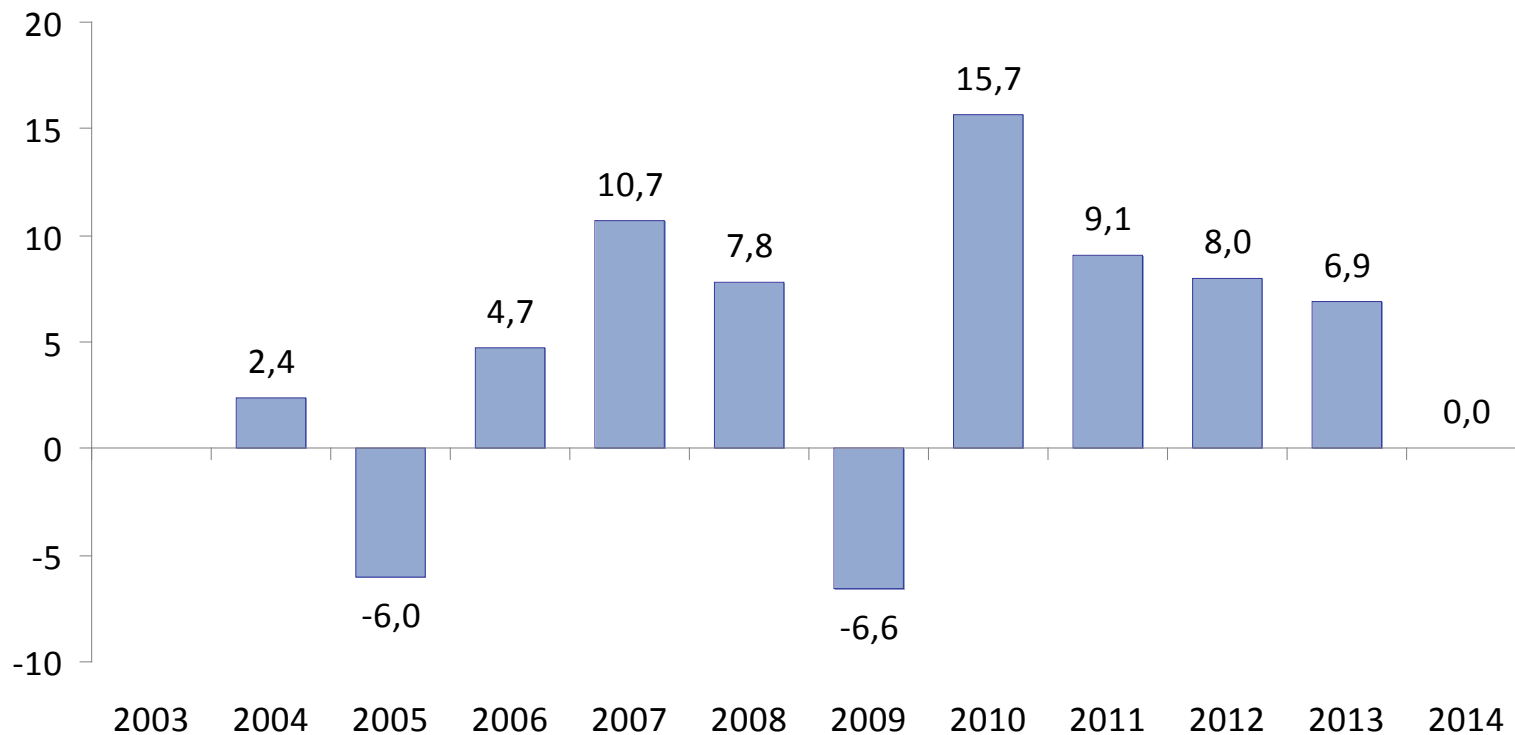
Fonte: IBGE, Diretoria de Pesquisas, Coordenação de Serviços e Comércio

Taxa de variação anual do volume de vendas da atividade Veículos e motos, partes e peças - 2000-2014



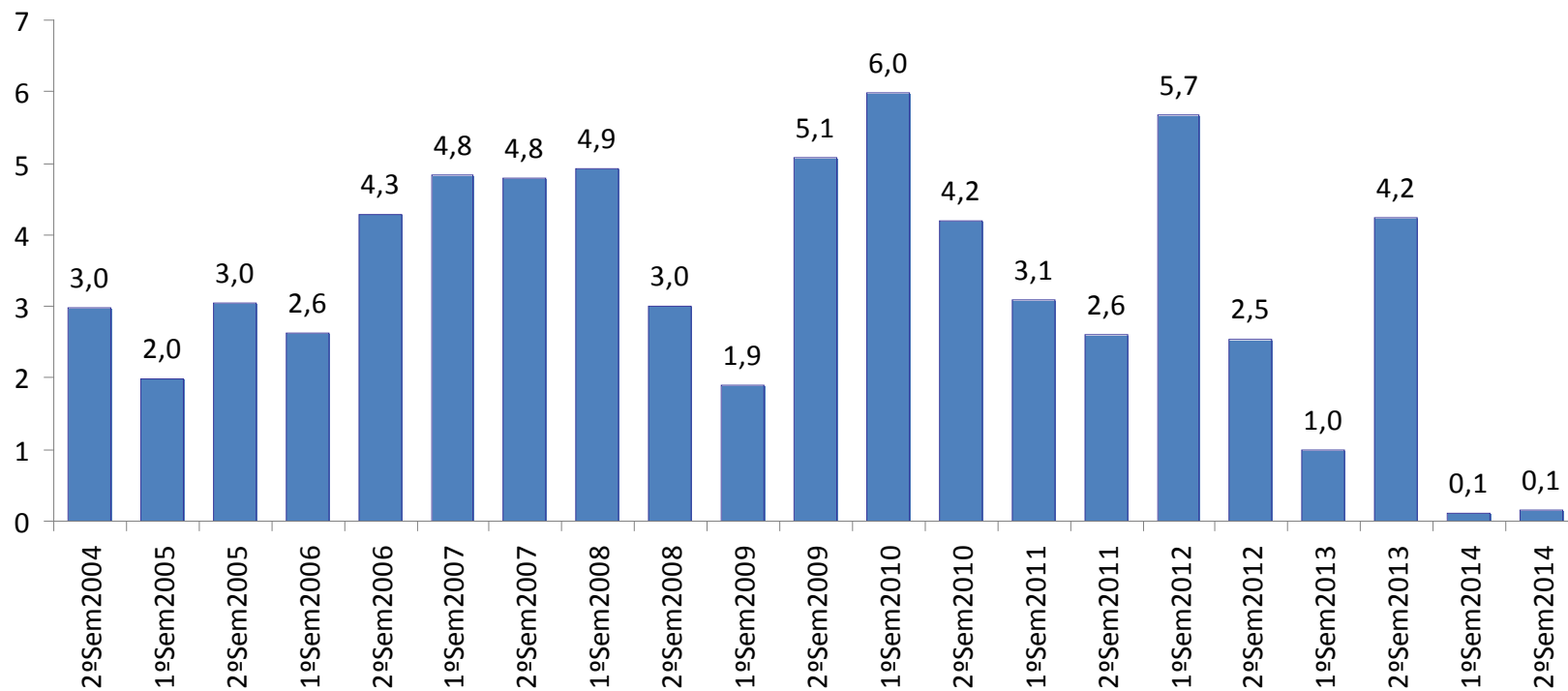
Fonte: IBGE, Diretoria de Pesquisas, Coordenação de Serviços e Comércio

Taxa de variação anual do volume de vendas Material de Construção - 2003-2014



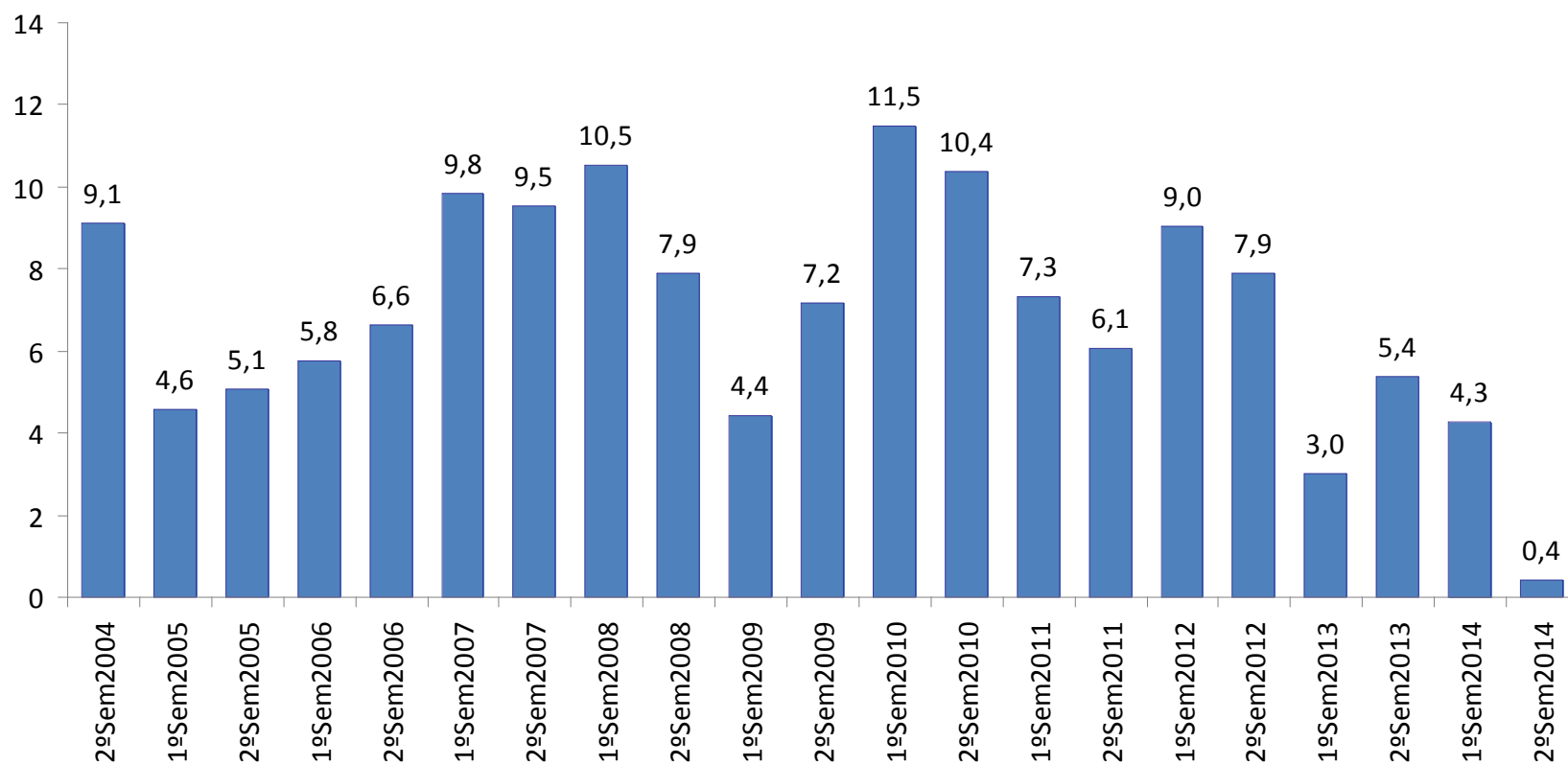
Fonte: IBGE, Diretoria de Pesquisas, Coordenação de Serviços e Comércio

Taxa de variação do Volume de Vendas do Varejo Semestre/Semestre anterior - 2004-2014



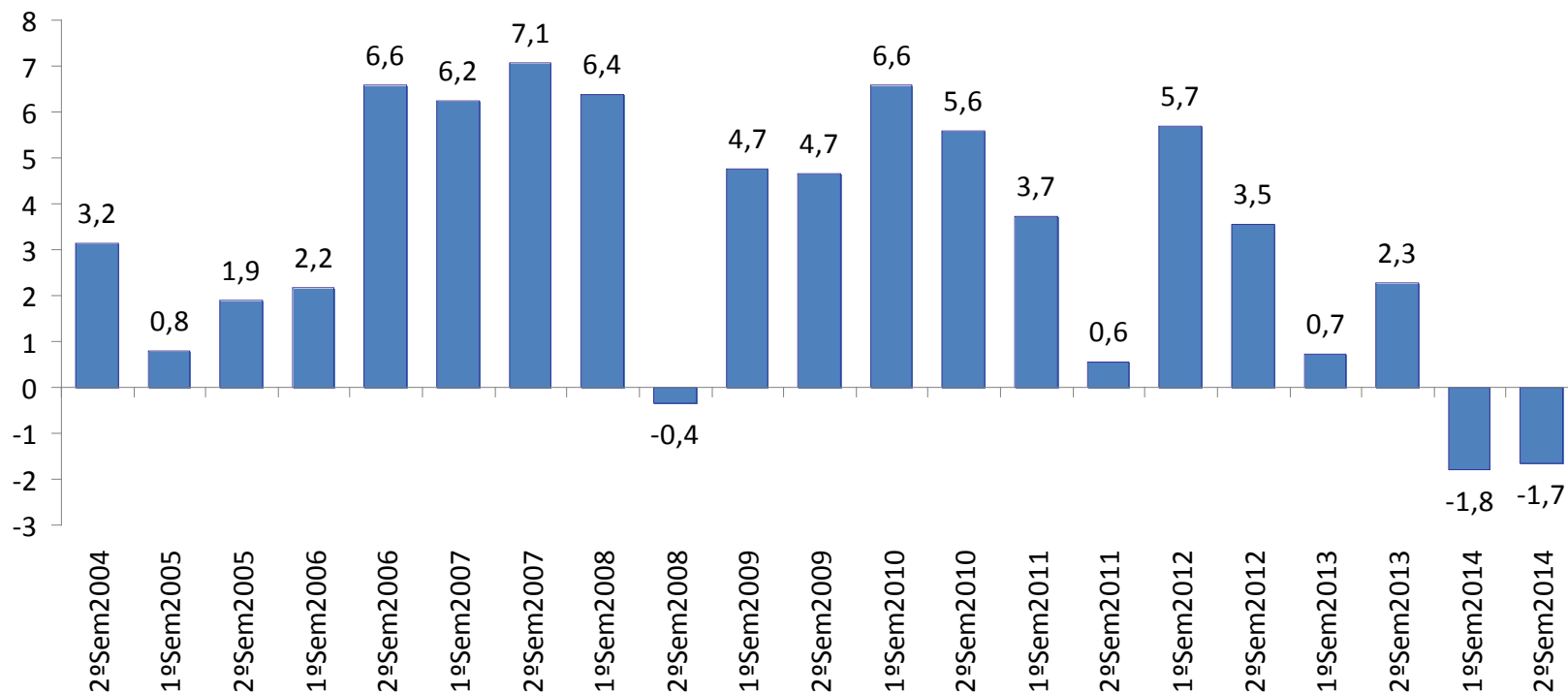
Fonte: IBGE, Diretoria de Pesquisas, Coordenação de Serviços e Comércio

Taxa de variação do volume de Vendas do Varejo Semestre/Igual semestre do ano anterior - 2004-2014



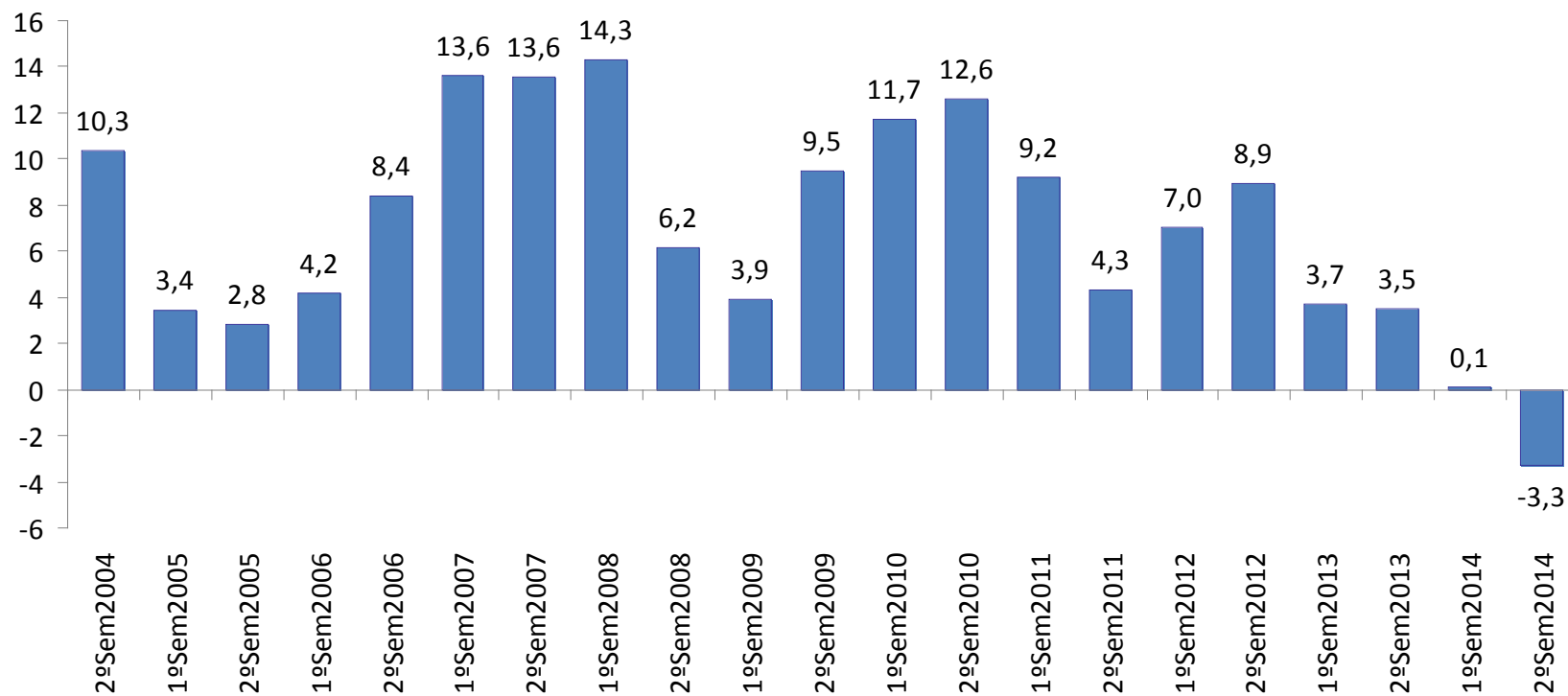
Fonte: IBGE, Diretoria de Pesquisas, Coordenação de Serviços e Comércio

Taxa de variação do Volume de Vendas Comércio Varejista Ampliado Semestre/Semestre anterior - 2004-2014



Fonte: IBGE, Diretoria de Pesquisas, Coordenação de Serviços e Comércio

Volume de vendas do Comércio Varejista Ampliado Semestre/Igual semestre do ano anterior - 2004-2014



Fonte: IBGE, Diretoria de Pesquisas, Coordenação de Serviços e Comércio