

# ***PIM-PF REGIONAL***

***Resultados de Junho de 2023***

08/08/2023

Diretoria de Pesquisas  
Coordenação de Estatísticas Conjunturais em Empresas

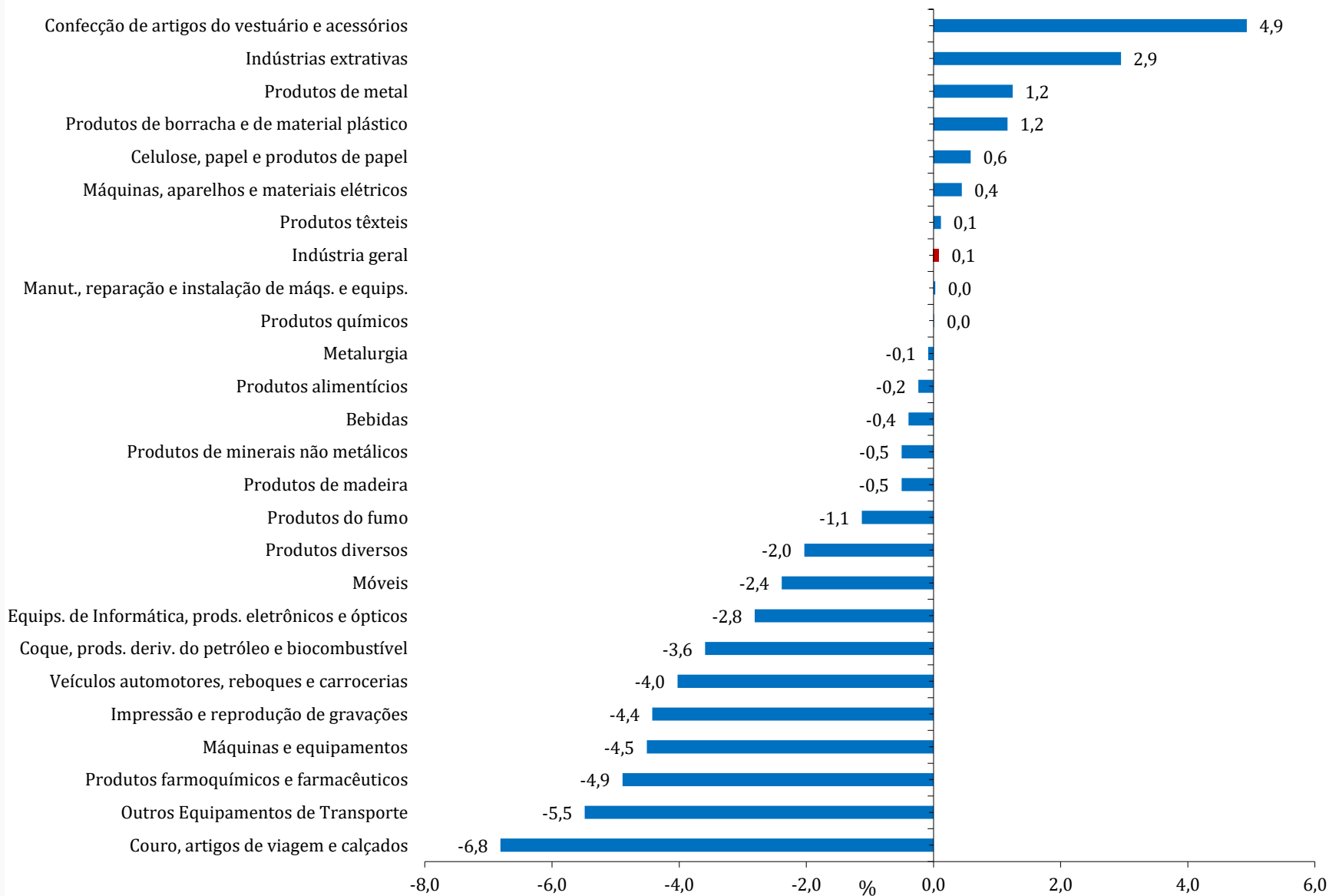
# Resumo – Junho/2023

Locais	Variação (%)			
	Junho 2023/Maio 2023*	Junho 2023/Junho 2022	Acumulado Janeiro-Junho	Acumulado nos Últimos 12 Meses
Amazonas	-4,0	6,6	9,8	8,3
Pará	-1,0	6,7	5,5	-1,8
Região Nordeste	-4,5	-7,3	-4,5	-4,8
Maranhão	-	-8,5	-2,0	-
Ceará	-6,4	-14,6	-6,2	-6,8
Rio Grande do Norte	-	16,5	3,8	-
Pernambuco	-1,0	3,9	-1,1	-5,4
Bahia	0,5	-3,6	-3,7	-4,2
Minas Gerais	-1,1	4,4	5,9	3,4
Espírito Santo	4,6	11,8	0,5	-8,3
Rio de Janeiro	3,2	11,7	4,3	5,1
São Paulo	-2,7	-2,4	-1,9	0,5
Paraná	-3,3	-0,2	0,6	-3,3
Santa Catarina	2,6	-1,2	-3,8	-3,8
Rio Grande do Sul	-0,5	-3,8	-6,0	-2,5
Mato Grosso do Sul	-	-0,7	1,1	-
Mato Grosso	2,2	10,5	1,2	7,8
Goiás	1,8	4,7	0,0	-0,7
<b>Brasil</b>	<b>0,1</b>	<b>0,3</b>	<b>-0,3</b>	<b>0,1</b>

\* Série com Ajuste Sazonal

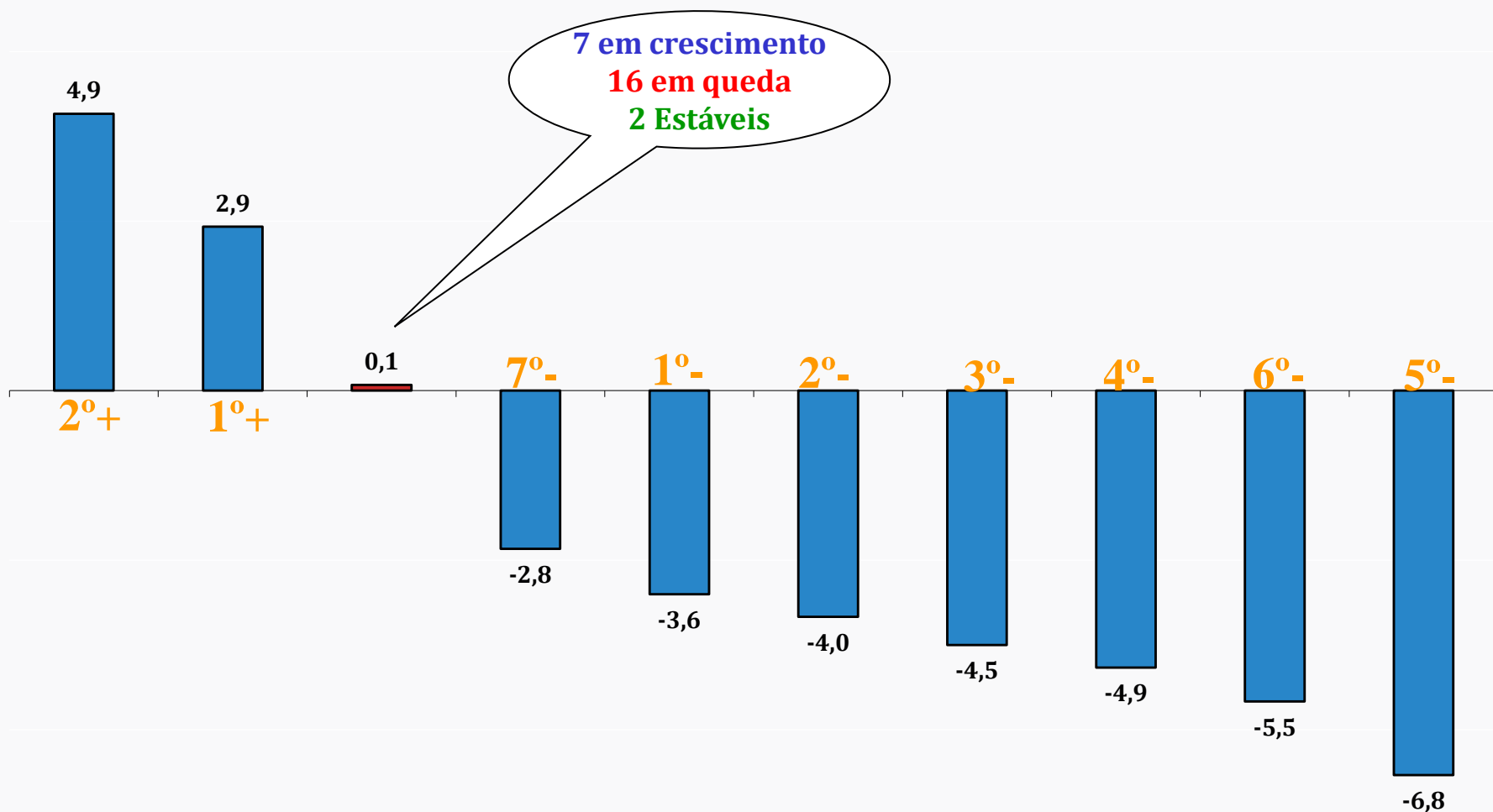
# Índice Mês/Mês (%) – Séries com Ajuste Sazonal

(Base: mês imediatamente anterior)



# Destaques MÊS/MÊS (%) - Séries com ajuste sazonal

(Base: mês imediatamente anterior)


**(0,3)**

Confeção de Artigos do Vestuário e Acessórios

**(1,4)**

Indústrias Extrativas

**(0,3)**

Indústria Geral

**(0,9)**

Equip. de Informática, Prods. Eletrônicos e Ópticos

**(7,4)**

Prods. Derivados do Petróleo e Biocombustíveis

**(7,2)**

Veículos Automotores, Reboques e Carrocerias

**(12,6)**

Máquinas e Equipamentos

**(-9,2)**

Prods. Farmoquímicos e Farmacêuticos

**(10,4)**

Outros Equip. de Transporte

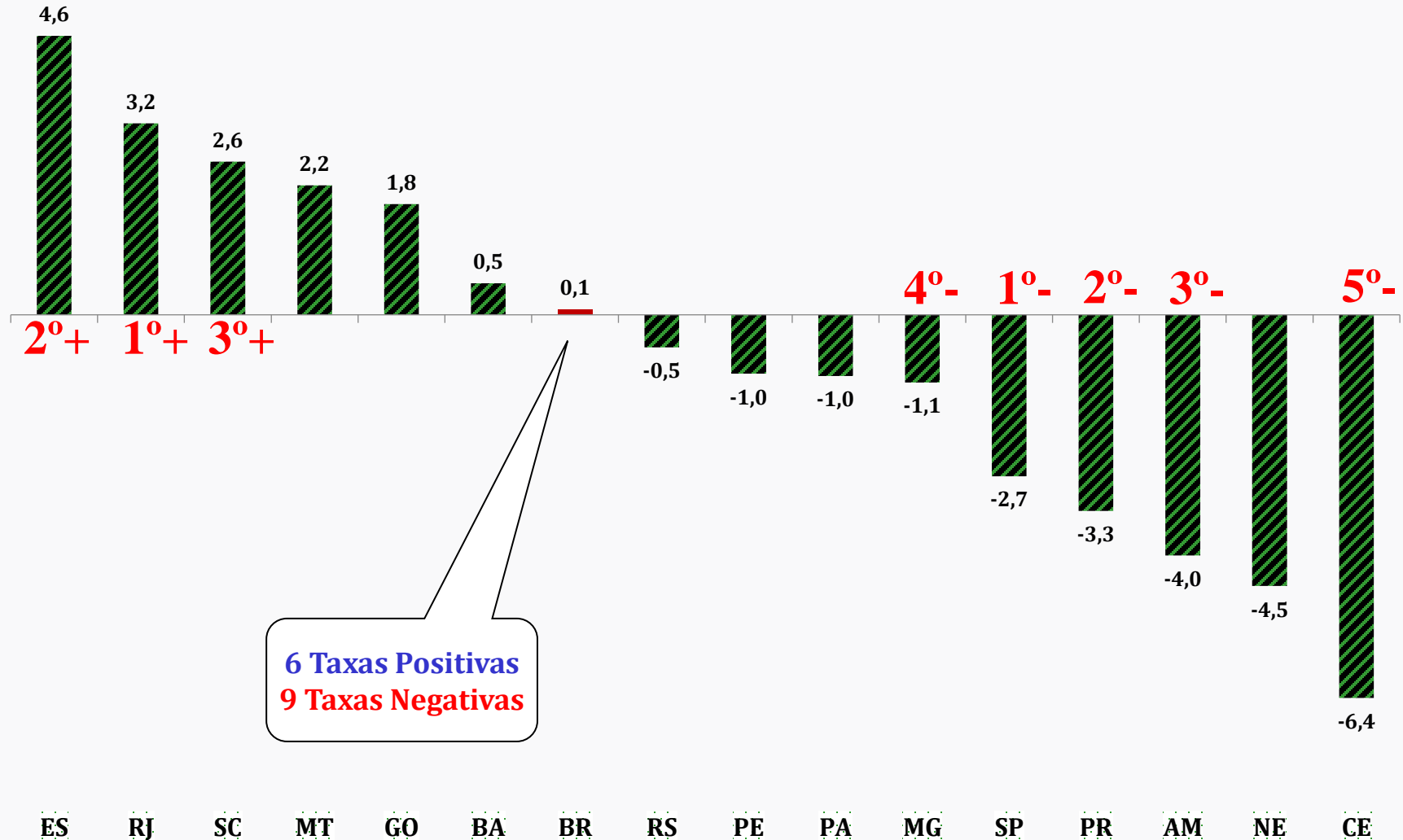
**(4,6)**

Artefatos de Couro, Artigos para Viagem e Calçados

**\*Resultado do mês anterior**

# Destaques MÊS/MÊS (%) - Séries com ajuste sazonal

(Base: mês imediatamente anterior)



# Índice Mês/Mês (%) – Séries com Ajuste Sazonal

(Base: mês imediatamente anterior)

	Brasil		Amazonas		Pará		Nordeste		Ceará		Pernambuco		Bahia		Minas Gerais	
	2022	2023	2022	2023	2022	2023	2022	2023	2022	2023	2022	2023	2022	2023	2022	2023
<b>Jan</b>	0,0	-0,3	-13,6	6,6	-5,5	0,6	-3,4	5,9	-7,1	2,3	-6,9	16,3	0,2	-0,3	-9,2	1,6
<b>Fev</b>	0,6	-0,2	5,6	1,4	6,0	4,2	3,4	2,4	7,6	-1,2	8,7	5,8	-0,1	4,9	6,4	3,1
<b>Mar</b>	-0,7	1,1	-2,6	9,7	-3,9	4,3	1,8	6,6	-3,0	2,5	4,7	6,1	-1,5	5,6	1,9	1,6
<b>Abr</b>	0,5	-0,6	2,7	-15,6	-1,2	0,5	1,5	-2,7	3,1	-3,3	-0,5	-3,4	1,1	0,8	0,6	-3,0
<b>Mai</b>	-0,4	0,3	6,7	12,6	-17,3	1,9	-0,7	1,4	2,6	1,4	-6,2	5,6	1,2	-2,4	-2,3	1,1
<b>Jun</b>	-0,1	0,1	-3,3	-4,0	19,7	-1,0	0,1	-4,5	0,6	-6,4	1,9	-1,0	1,4	0,5	-0,1	-1,1
<b>Jul</b>	0,7	-	5,3	-	3,9	-	-7,1	-	-8,4	-	-4,0	-	-6,9	-	1,5	-
<b>Ago</b>	-1,1	-	-0,2	-	-5,1	-	1,7	-	4,3	-	2,0	-	-0,9	-	-1,0	-
<b>Set</b>	-1,3	-	-5,3	-	-4,2	-	-1,5	-	1,0	-	-10,5	-	-0,1	-	0,5	-
<b>Out</b>	1,3	-	0,6	-	6,3	-	-9,2	-	-13,4	-	-9,2	-	-9,5	-	1,6	-
<b>Nov</b>	0,2	-	-4,8	-	-5,2	-	-0,3	-	4,8	-	1,6	-	3,6	-	3,7	-
<b>Dez</b>	0,0	-	2,4	-	1,1	-	0,4	-	2,5	-	-4,1	-	2,0	-	-4,8	-

# Índice Mês/Mês (%) – Séries com Ajuste Sazonal

(Base: mês imediatamente anterior)

	Espírito Santo		Rio de Janeiro		São Paulo		Paraná		Santa Catarina		Rio Grande do Sul		Mato Grosso		Goiás	
	2022	2023	2022	2023	2022	2023	2022	2023	2022	2023	2022	2023	2022	2023	2022	2023
<b>Jan</b>	2,8	18,0	-0,6	-0,8	1,1	-3,2	-4,5	-0,2	4,4	-1,0	5,3	-4,3	10,3	-0,8	2,5	4,8
<b>Fev</b>	-3,6	1,5	-1,7	0,9	0,5	-0,6	-1,6	0,3	0,2	1,6	-4,0	-7,6	-7,7	-8,0	0,9	-4,8
<b>Mar</b>	-2,5	-1,3	3,4	1,7	0,7	0,5	2,7	-0,9	-2,8	-1,1	0,8	5,8	-5,8	11,6	1,4	-1,6
<b>Abr</b>	1,5	0,3	7,4	-1,6	-0,3	-0,1	-3,9	-2,3	1,4	1,1	-2,5	3,7	-2,8	1,6	-7,4	-1,5
<b>Mai</b>	-0,8	2,0	-8,5	-1,5	-2,7	2,7	-0,9	5,3	0,9	-1,7	0,9	-0,2	5,4	4,6	-1,8	0,2
<b>Jun</b>	-4,6	4,6	-4,2	3,2	2,4	-2,7	1,8	-3,3	-1,5	2,6	1,8	-0,5	-0,8	2,2	-2,1	1,8
<b>Jul</b>	-18,8	-	6,1	-	-0,8	-	-2,5	-	0,5	-	-1,2	-	5,7	-	-0,4	-
<b>Ago</b>	11,0	-	2,6	-	0,0	-	2,7	-	-1,7	-	-0,3	-	-1,5	-	1,4	-
<b>Set</b>	3,4	-	-0,3	-	-2,1	-	-5,2	-	-3,8	-	-0,8	-	-1,4	-	1,8	-
<b>Out</b>	-7,2	-	8,4	-	0,5	-	-14,5	-	-1,9	-	-0,8	-	-10,7	-	-1,1	-
<b>Nov</b>	7,6	-	-6,9	-	4,3	-	13,7	-	0,5	-	-0,6	-	6,0	-	3,8	-
<b>Dez</b>	-6,2	-	-0,3	-	-0,9	-	10,1	-	3,6	-	2,4	-	3,7	-	0,9	-

# Índice de Base Fixa – Séries com Ajuste Sazonal

Seções e Atividades Industriais	fev/20	jan/21	jun/23	Jan21/Fev20	Jun23/Fev20
Outros Equipamentos de Transporte	93,72441	67,01340	112,38534	-28,5	19,9
Impressão e reprodução de gravações	103,73370	102,48951	116,11301	-1,2	11,9
Máquinas e equipamentos	87,27868	102,04679	95,43838	16,9	9,3
Coque, prods. deriv. do petróleo e biocombustível	98,54629	95,13811	107,14194	-3,5	8,7
Indústrias extrativas	102,25316	104,87825	109,39659	2,6	7,0
Produtos do fumo	95,90845	95,06265	102,30888	-0,9	6,7
Celulose, papel e produtos de papel	98,24892	97,51691	99,22104	-0,7	1,0
<b>Indústria geral</b>	<b>101,84990</b>	<b>106,03254</b>	<b>100,40745</b>	<b>4,1</b>	<b>-1,4</b>
Produtos alimentícios	101,43483	96,07472	99,92818	-5,3	-1,5
Bebidas	102,65222	100,88544	100,41048	-1,7	-2,2
Metalurgia	101,80989	106,08036	99,15917	4,2	-2,6
Produtos de minerais não metálicos	97,56738	108,65384	94,89938	11,4	-2,7
Produtos químicos	98,07265	101,86826	93,74650	3,9	-4,4
Produtos de borracha e de material plástico	108,48564	115,38485	102,35317	6,4	-5,7
Produtos de metal	107,52476	120,77411	99,96625	12,3	-7,0
Produtos farmoquímicos e farmacêuticos	100,77222	107,05483	92,62903	6,2	-8,1
Produtos diversos	111,17770	116,01681	99,64923	4,4	-10,4
Equips. de Informática, prods. eletrônicos e ópticos	102,33099	103,32124	90,37809	1,0	-11,7
Manutenção, reparação e instalação de máqs. e equips.	115,53648	97,55672	100,80161	-15,6	-12,8
Produtos têxteis	115,92132	138,33915	100,23282	19,3	-13,5
Couro, artigos de viagem e calçados	116,04370	120,12416	98,36192	3,5	-15,2
Veículos automotores, reboques e carrocerias	112,63890	111,40172	95,18488	-1,1	-15,5
Produtos de madeira	107,25607	109,84904	90,47543	2,4	-15,6
Confecção de artigos do vestuário e acessórios	124,07742	127,61748	98,61990	2,9	-20,5
Máquinas, aparelhos e materiais elétricos	113,07573	121,71266	89,72616	7,6	-20,6
Móveis	138,53954	143,93577	96,47891	3,9	-30,4



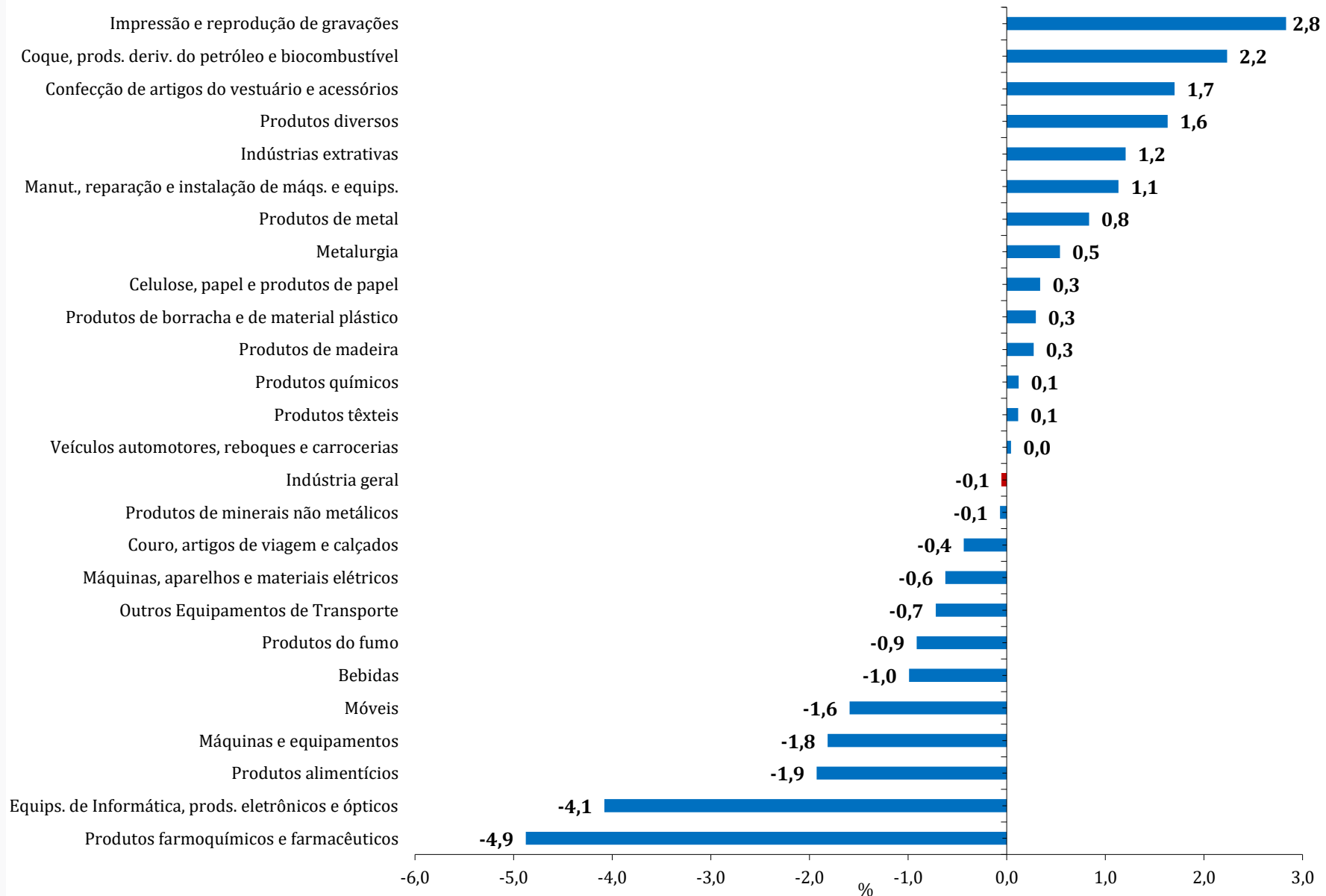
# Índice de Base Fixa – Séries com Ajuste Sazonal

ÍNDICE DE BASE FIXA COM AJUSTE SAZONAL					
Locais	Fevereiro/2020	Janeiro/2021	Junho/2023	Jan21/Fev20 (%)	Jun23/Fev20 (%)
Mato Grosso	88,92645	74,34486	110,06138	-16,4	23,8
Minas Gerais	95,83806	101,08948	103,41949	5,5	7,9
Amazonas	99,93142	93,72417	106,85170	-6,2	6,9
Rio de Janeiro	98,11129	93,04907	103,40252	-5,2	5,4
Santa Catarina	98,89863	110,98757	99,88766	12,2	1,0
Pernambuco	110,22181	110,19553	109,81479	0,0	-0,4
Goiás	101,97664	88,80791	101,39867	-12,9	-0,6
Rio Grande do Sul	97,35153	104,73553	96,45892	7,6	-0,9
Paraná	104,15561	107,14093	102,78900	2,9	-1,3
<b>Brasil</b>	<b>101,84990</b>	<b>106,03254</b>	<b>100,40745</b>	<b>4,1</b>	<b>-1,4</b>
São Paulo	100,56307	104,93672	97,95563	4,3	-2,6
Espírito Santo	122,08241	105,17088	114,29955	-13,9	-6,4
Pará	124,90336	129,02788	108,41895	3,3	-13,2
Nordeste	120,54111	111,26844	98,52217	-7,7	-18,3
Ceará	114,84516	121,92231	91,50666	6,2	-20,3
Bahia	129,79346	106,74498	102,75445	-17,8	-20,8



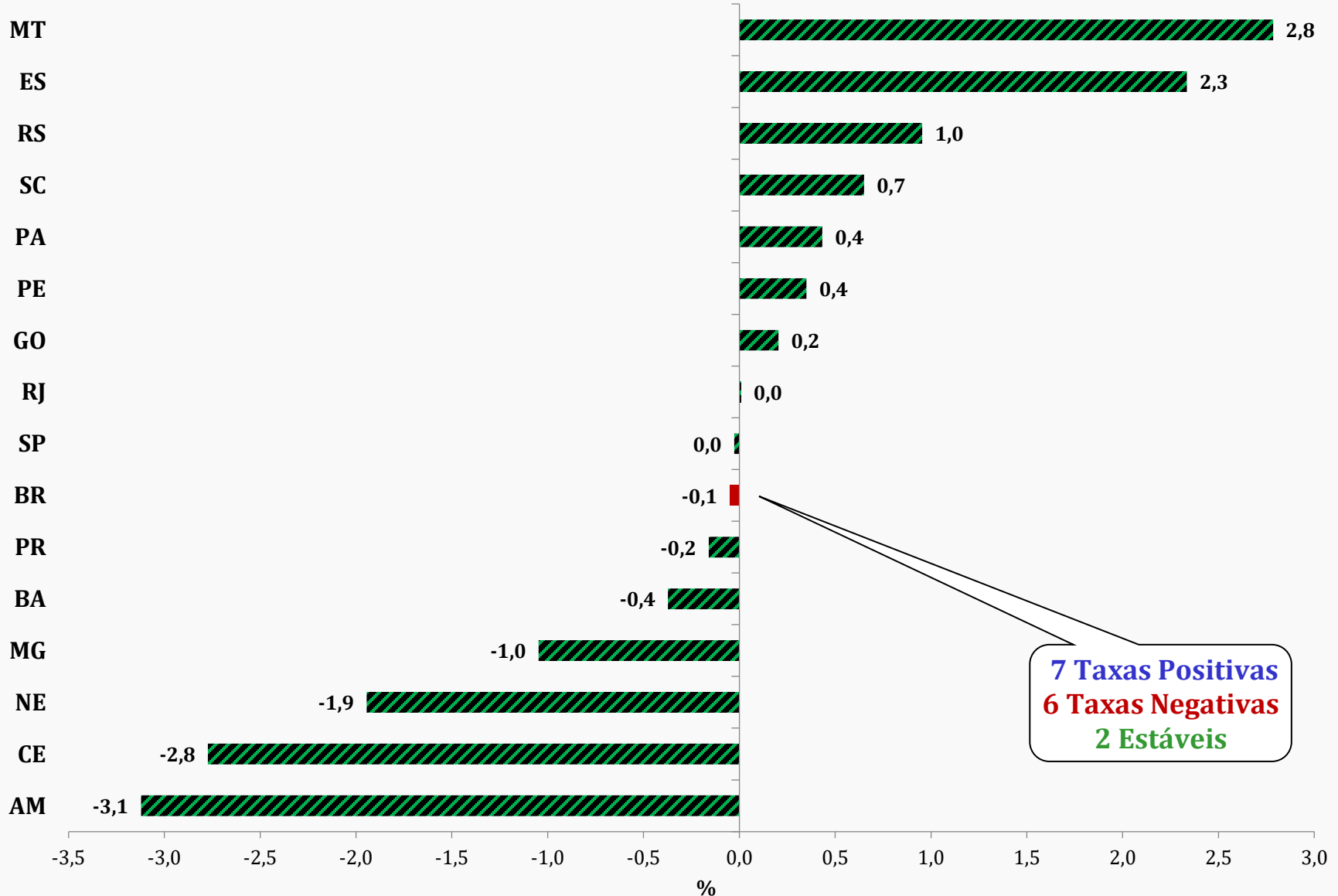
# Média Móvel Trimestral (%)

Junho 2023 / Maio 2023



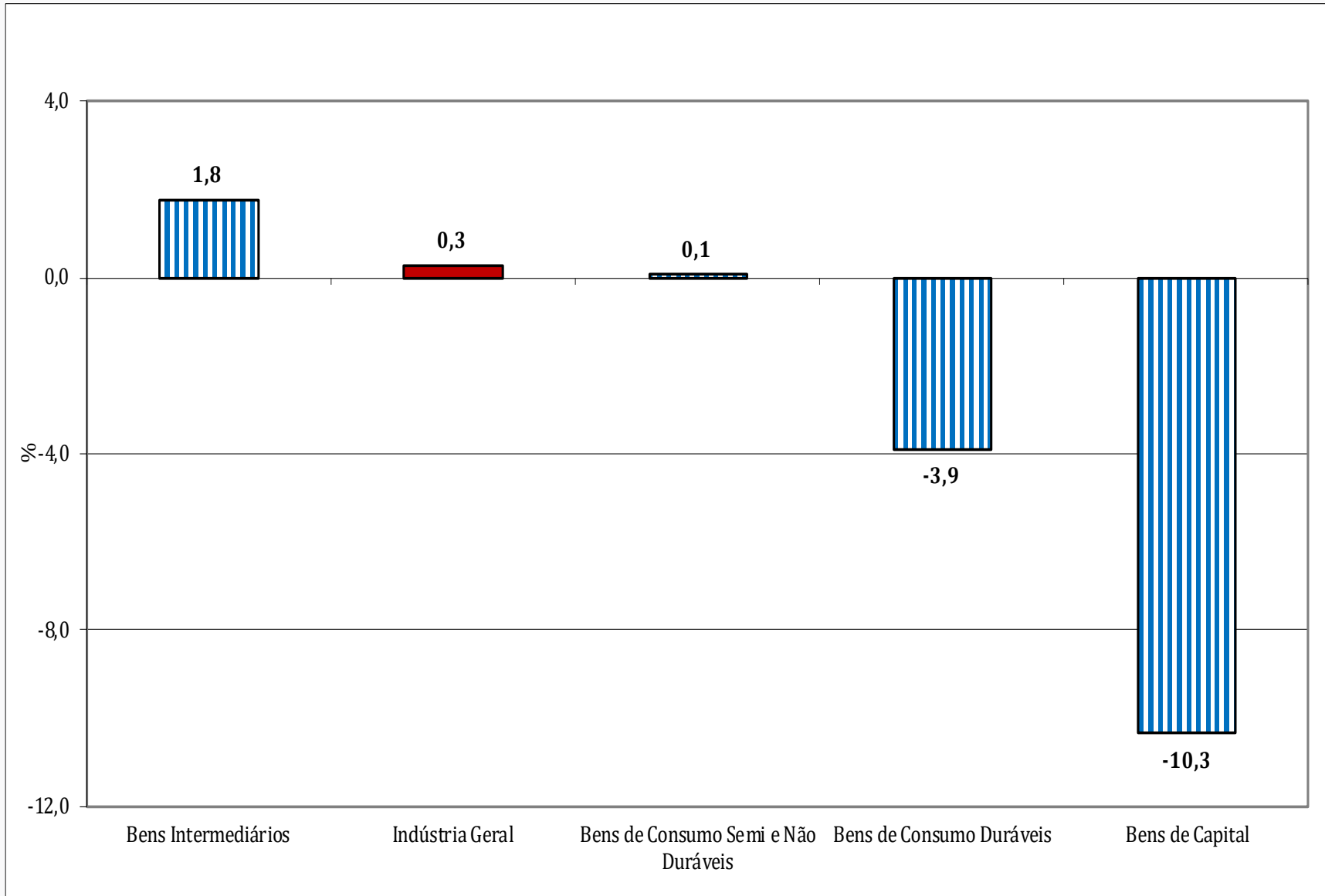
# Média Móvel Trimestral (%)

Junho 2023/ Maio 2023



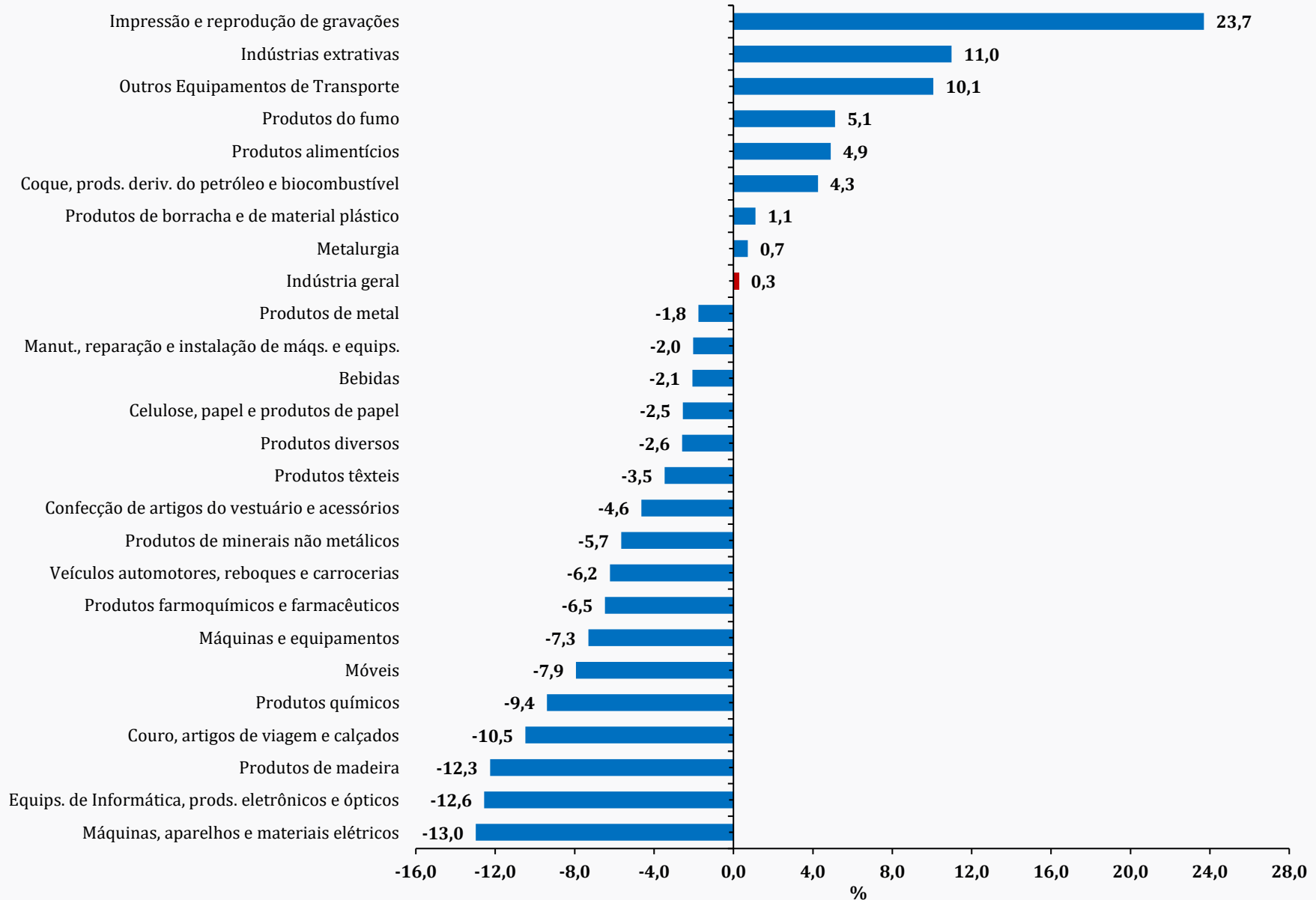
# Índice Mensal (%)

(Base: igual período do ano anterior)



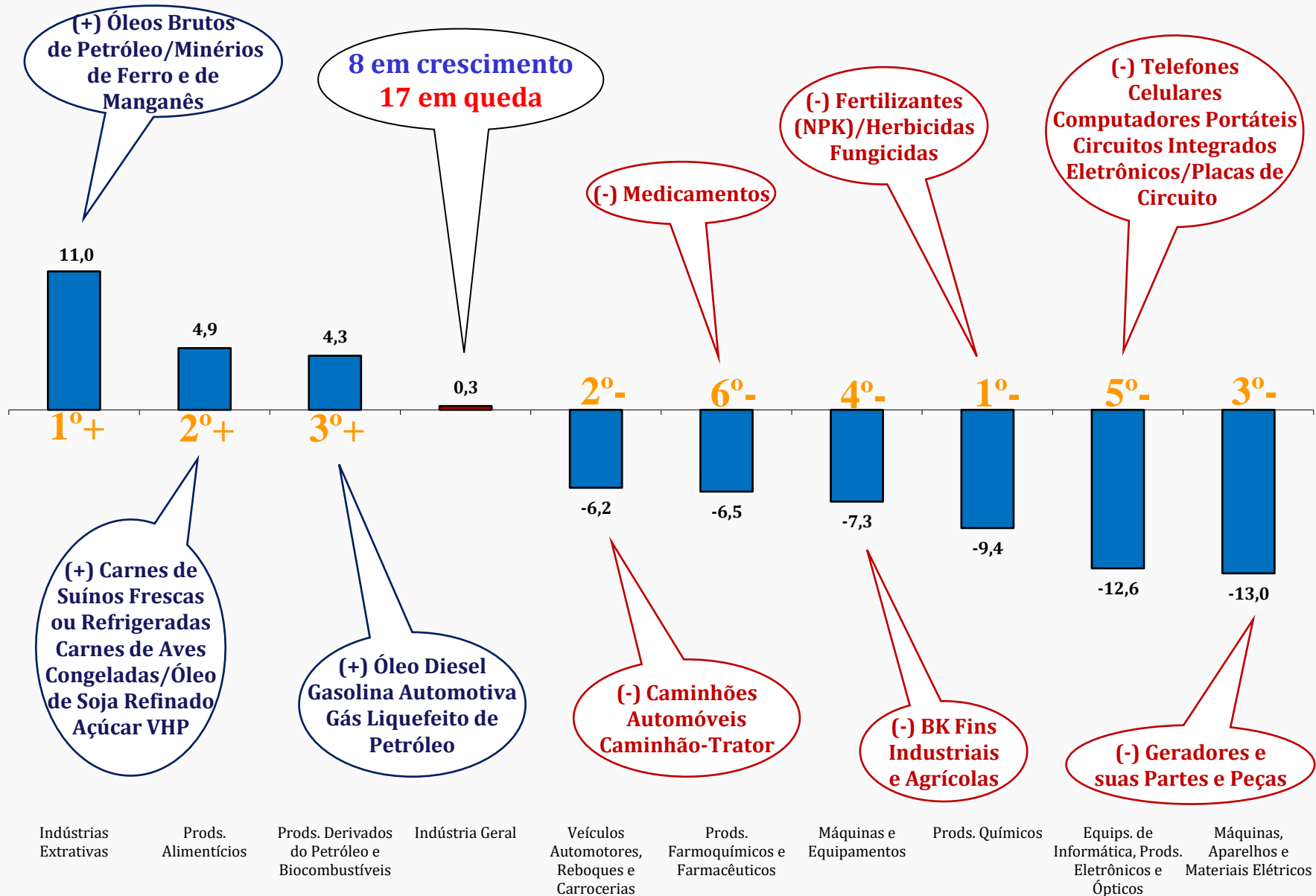
# Índice Mensal (%)

(Base: igual período do ano anterior)



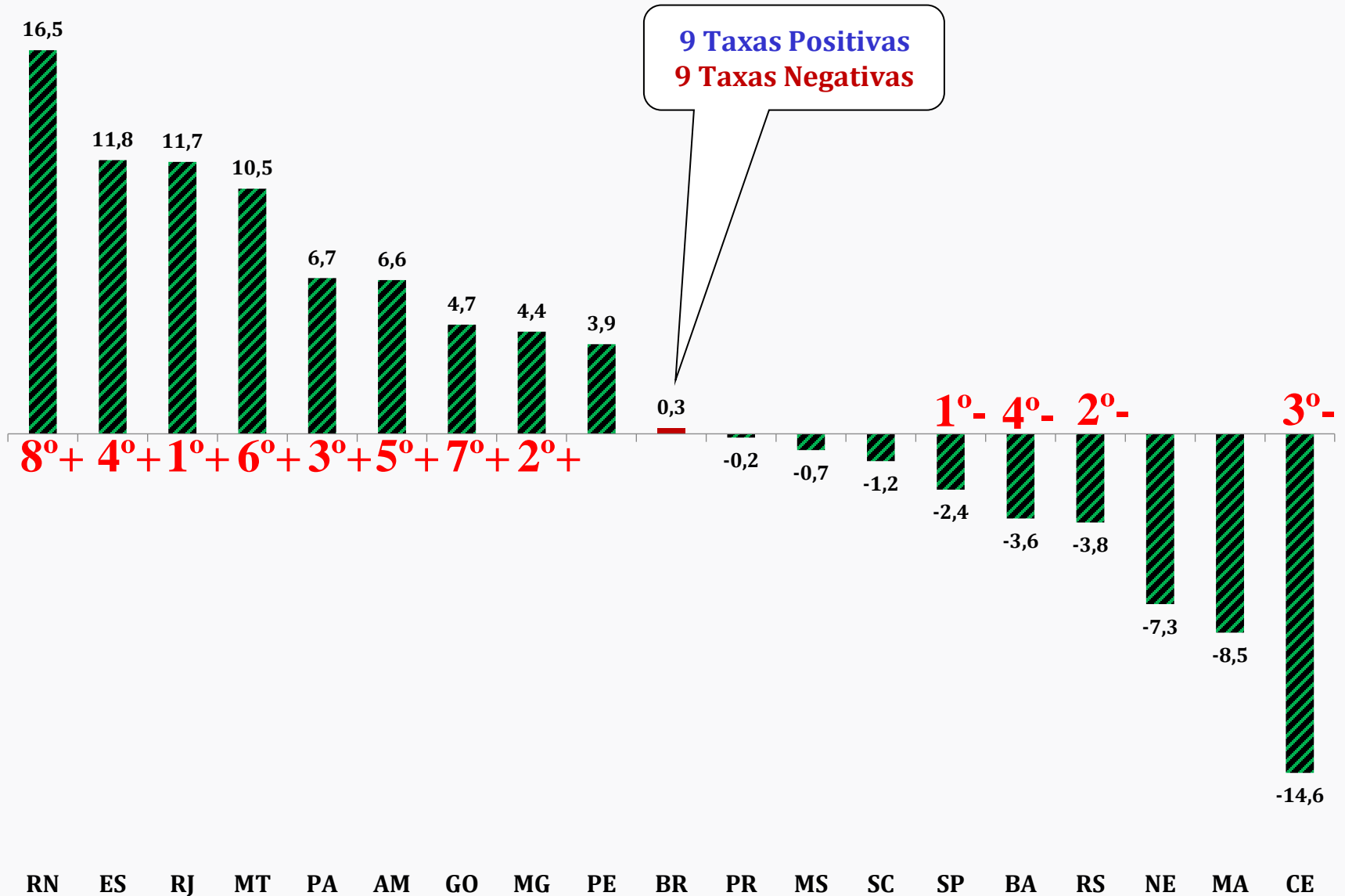
# Índice Mensal (%) - Junho/2023

(Base: igual período do ano anterior)



# Índice Mensal (%) - Junho/2023

(Base: igual período do ano anterior)





# Índice Mensal (%)

(Base: igual período do ano anterior)

	Brasil		Amazonas		Pará		Nordeste		Maranhão		Ceará		Rio Grande do Norte		Pernambuco		Bahia		Minas Gerais	
	2022	2023	2022	2023	2022	2023	2022	2023	2022	2023	2022	2023	2022	2023	2022	2023	2022	2023	2022	2023
Jan	-5,6	0,3	-2,8	13,0	-22,1	-4,6	-10,0	-5,2	-	12,0	-21,9	2,0	-	-10,5	-10,1	-2,7	-2,2	-10,4	-9,9	10,3
Fev	-2,6	-2,5	10,2	7,1	-2,1	-4,9	-4,0	-6,2	-	6,2	-10,0	-8,8	-	1,9	0,5	-4,9	0,1	-6,2	-0,1	6,5
Mar	-1,9	1,0	-6,4	23,5	-6,8	3,1	4,5	-0,8	-	7,7	4,1	1,0	-	1,3	14,0	-2,3	9,0	0,9	1,5	7,5
Abr	-0,1	-2,7	-0,2	0,6	-8,3	5,2	11,8	-5,2	-	-16,4	8,0	-7,8	-	14,5	14,9	-6,6	22,5	0,5	-1,2	2,1
Mai	-0,3	1,9	13,2	7,6	-20,9	29,8	14,6	-2,7	-	-9,6	9,0	-7,9	-	4,2	5,8	6,3	28,8	-3,3	-5,4	5,3
Jun	-0,6	0,3	-6,4	6,6	-2,2	6,7	8,3	-7,3	-	-8,5	3,4	-14,6	-	16,5	13,9	3,9	11,6	-3,6	-7,9	4,4
Jul	-0,4	-	18,3	-	4,3	-	-1,3	-	-	-	-7,7	-	-	-	4,9	-	-0,6	-	-1,3	-
Ago	1,8	-	12,3	-	-8,0	-	8,2	-	-	-	-3,2	-	-	-	11,7	-	2,8	-	-2,4	-
Set	-1,0	-	8,6	-	-13,8	-	1,9	-	-	-	0,1	-	-	-	-8,6	-	-0,9	-	-1,7	-
Out	1,2	-	9,1	-	-1,1	-	-10,8	-	-	-	-13,8	-	-	-	-16,0	-	-11,0	-	7,9	-
Nov	0,8	-	1,3	-	-15,3	-	-12,9	-	-	-	-10,8	-	-	-	-18,1	-	-8,8	-	8,7	-
Dez	-0,4	-	-9,6	-	-9,7	-	-13,1	-	-	-	-7,8	-	-	-	-21,9	-	-9,9	-	-2,5	-

# Índice Mensal (%)

(Base: igual período do ano anterior)

	Espírito Santo		Rio de Janeiro		São Paulo		Paraná		Santa Catarina		Rio Grande do Sul		Mato Grosso do Sul		Mato Grosso		Goiás	
	2022	2023	2022	2023	2022	2023	2022	2023	2022	2023	2022	2023	2022	2023	2022	2023	2022	2023
<b>Jan</b>	9,1	-6,5	3,8	3,6	-5,4	-2,1	-1,8	-0,4	-6,6	-4,9	0,4	-7,5	-	4,5	59,0	-12,9	21,9	3,5
<b>Fev</b>	2,0	-0,6	0,8	6,3	-3,0	-4,5	-2,3	0,5	-4,4	-4,8	-3,7	-13,9	-	-4,1	23,6	-13,4	20,6	-3,0
<b>Mar</b>	-1,4	-0,7	7,1	5,7	-3,6	-2,1	-1,5	-0,8	-8,3	-2,8	3,0	-6,4	-	8,6	14,4	4,7	13,7	-5,1
<b>Abr</b>	-2,9	-1,3	15,2	-4,0	0,3	-3,4	-5,9	-1,0	-5,4	-6,0	-1,4	-4,8	-	-5,5	12,9	9,9	0,2	-1,9
<b>Mai</b>	-2,2	1,6	-1,8	3,2	-2,0	2,4	-1,6	5,1	-1,8	-3,3	2,9	-0,6	-	4,5	22,4	8,5	-5,8	0,4
<b>Jun</b>	-3,1	11,8	-5,9	11,7	-1,1	-2,4	5,2	-0,2	-2,0	-1,2	4,7	-3,8	-	-0,7	22,5	10,5	-5,5	4,7
<b>Jul</b>	-23,8	-	2,7	-	1,1	-	-2,7	-	-1,2	-	2,1	-	-	-	28,4	-	-6,3	-
<b>Ago</b>	-14,7	-	5,4	-	1,1	-	0,7	-	-0,6	-	5,9	-	-	-	27,1	-	-3,8	-
<b>Set</b>	-11,5	-	3,9	-	-1,6	-	-7,6	-	-6,9	-	3,8	-	-	-	32,3	-	0,7	-
<b>Out</b>	-19,4	-	13,1	-	5,4	-	-17,7	-	-3,2	-	-2,1	-	-	-	13,2	-	-2,4	-
<b>Nov</b>	-11,0	-	6,9	-	7,9	-	-9,8	-	-8,7	-	-3,2	-	-	-	-7,2	-	7,2	-
<b>Dez</b>	-19,2	-	4,0	-	3,9	-	-4,4	-	-1,2	-	0,1	-	-	-	-2,0	-	1,0	-

# Indicadores Regionais

(Base: igual período do ano anterior)

Locais	Variação percentual (%)					
	1º Tri/22	2º Tri/22	3º Tri/22	4º Tri/22	1º Tri/23	2º Tri/23
Amazonas	-0,3	2,0	13,0	0,6	14,8	5,1
Pará	-11,4	-10,5	-6,2	-8,7	-2,2	13,2
Região Nordeste	-3,5	11,5	2,9	-12,2	-4,0	-5,1
Maranhão	-	-	-	-	8,7	-11,5
Ceará	-10,3	6,6	-3,5	-11,0	-1,9	-10,2
Rio Grande do Norte	-	-	-	-	-2,7	11,8
Pernambuco	0,7	11,4	2,0	-18,5	-3,3	1,1
Bahia	2,2	20,6	0,4	-9,9	-5,1	-2,2
Minas Gerais	-2,9	-5,0	-1,8	4,8	8,1	4,0
Espírito Santo	3,3	-2,7	-16,7	-16,7	-2,8	3,8
Rio de Janeiro	4,0	2,1	4,0	8,1	5,2	3,4
São Paulo	-3,9	-1,0	0,2	5,8	-2,9	-1,0
Paraná	-1,8	-0,9	-3,2	-10,8	-0,2	1,4
Santa Catarina	-6,5	-3,1	-2,9	-4,7	-4,1	-3,5
Rio Grande do Sul	0,0	2,1	3,9	-1,8	-9,1	-3,0
Mato Grosso do Sul	-	-	-	-	3,1	-0,2
Mato Grosso	30,9	19,6	29,1	1,0	-7,8	9,6
Goiás	18,4	-4,1	-3,2	1,6	-1,7	1,3
<b>Brasil</b>	<b>-3,4</b>	<b>-0,3</b>	<b>0,1</b>	<b>0,6</b>	<b>-0,4</b>	<b>-0,1</b>

# Indicadores Regionais

(Base: igual período do ano anterior)

Locais	Variação percentual (%)				
	1º Quad/22	2º Quad/22	3º Quad/22	1º Quad/23	Mai-Jun/23
Amazonas	-0,3	9,1	2,6	11,2	7,2
Pará	-10,7	-6,6	-10,1	-0,4	16,9
Região Nordeste	-0,1	7,2	-8,9	-4,3	-5,0
Maranhão	-	-	-	1,9	-9,1
Ceará	-6,3	0,0	-8,2	-3,4	-11,3
Rio Grande do Norte	-	-	-	0,6	10,7
Pernambuco	3,8	9,0	-16,2	-4,1	5,1
Bahia	6,5	9,5	-7,7	-3,8	-3,5
Minas Gerais	-2,4	-4,2	3,0	6,5	4,9
Espírito Santo	1,7	-11,2	-15,4	-2,4	6,4
Rio de Janeiro	6,7	0,2	7,0	2,7	7,3
São Paulo	-2,9	-0,2	3,7	-3,0	0,0
Paraná	-2,9	0,3	-9,9	-0,4	2,5
Santa Catarina	-6,2	-1,4	-5,2	-4,6	-2,3
Rio Grande do Sul	-0,3	3,9	-0,4	-8,0	-2,2
Mato Grosso do Sul	-	-	-	0,5	2,0
Mato Grosso	26,3	25,2	8,1	-3,7	9,5
Goiás	13,0	-5,3	1,3	-1,8	2,6
<b>Brasil</b>	<b>-2,5</b>	<b>0,1</b>	<b>0,2</b>	<b>-1,0</b>	<b>1,1</b>

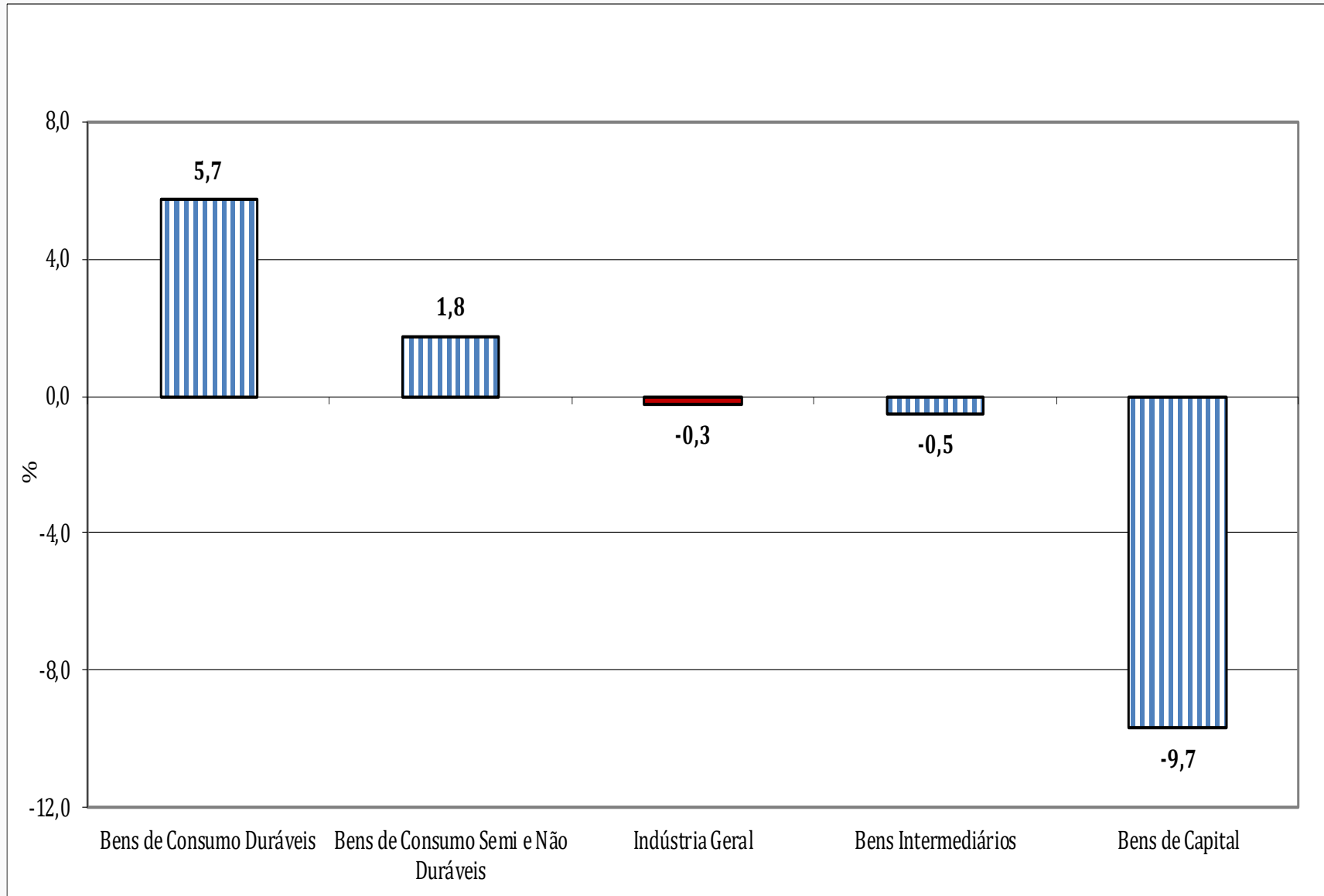
# Indicadores Regionais

(Base: igual período do ano anterior)

Locais	Variação Percentual (%)		
	1º Sem/22	2º Sem/22	Jan-Jun/23
Amazonas	0,9	6,8	9,8
Pará	-11,0	-7,4	5,5
Região Nordeste	3,5	-5,1	-4,5
Maranhão	-	-	-2,0
Ceará	-2,2	-7,2	-6,2
Rio Grande do Norte	-	-	3,8
Pernambuco	5,6	-9,2	-1,1
Bahia	10,7	-4,8	-3,7
Minas Gerais	-4,0	1,2	5,9
Espírito Santo	0,2	-16,7	0,5
Rio de Janeiro	3,0	6,0	4,3
São Paulo	-2,4	2,8	-1,9
Paraná	-1,4	-6,9	0,6
Santa Catarina	-4,8	-3,7	-3,8
Rio Grande do Sul	1,1	1,1	-6,0
Mato Grosso do Sul	-	-	1,1
Mato Grosso	24,8	14,8	1,2
Goiás	4,6	-1,2	0,0
<b>Brasil</b>	<b>-1,8</b>	<b>0,4</b>	<b>-0,3</b>

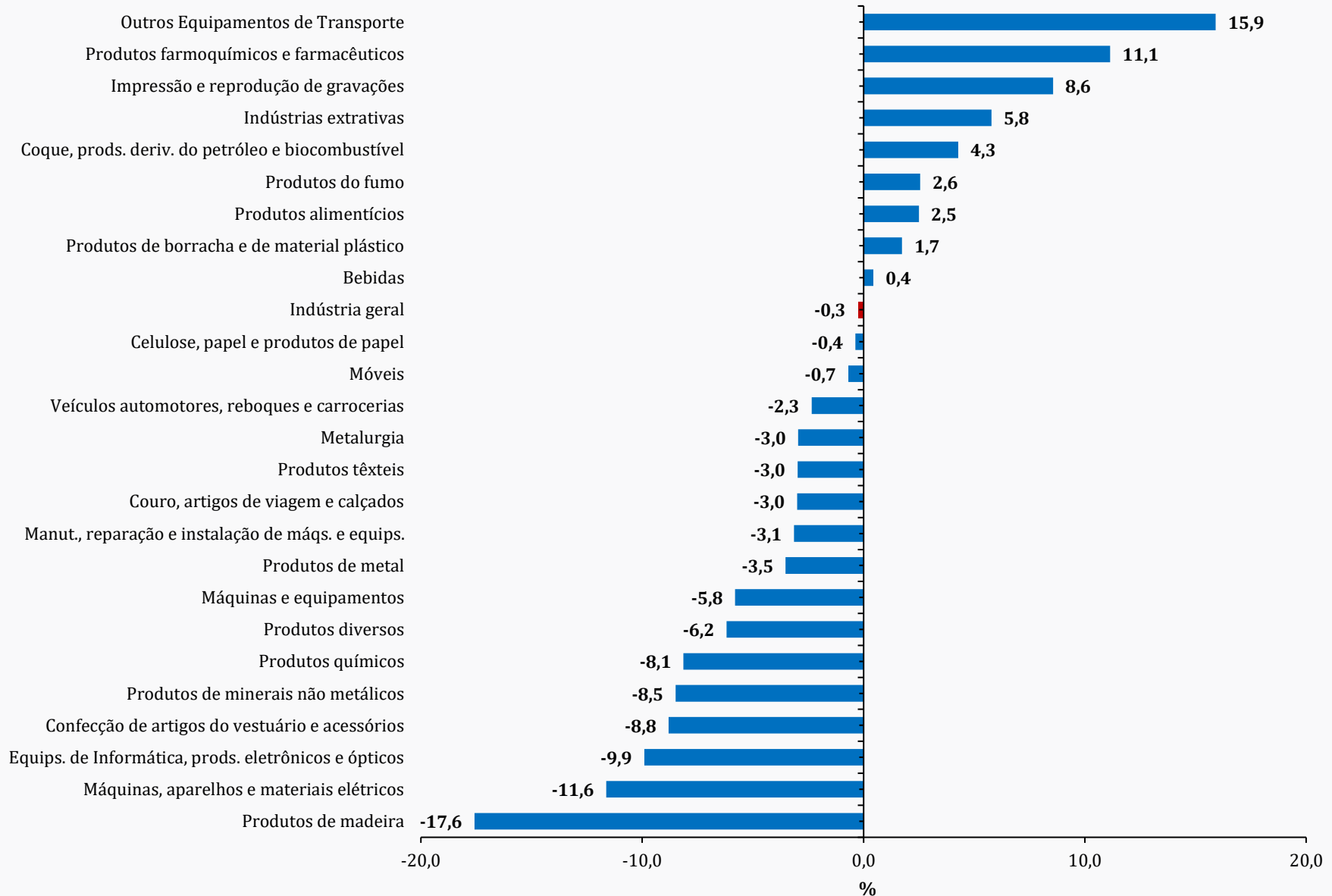
# Índice Acumulado no Ano (%)

(Base: igual período do ano anterior)



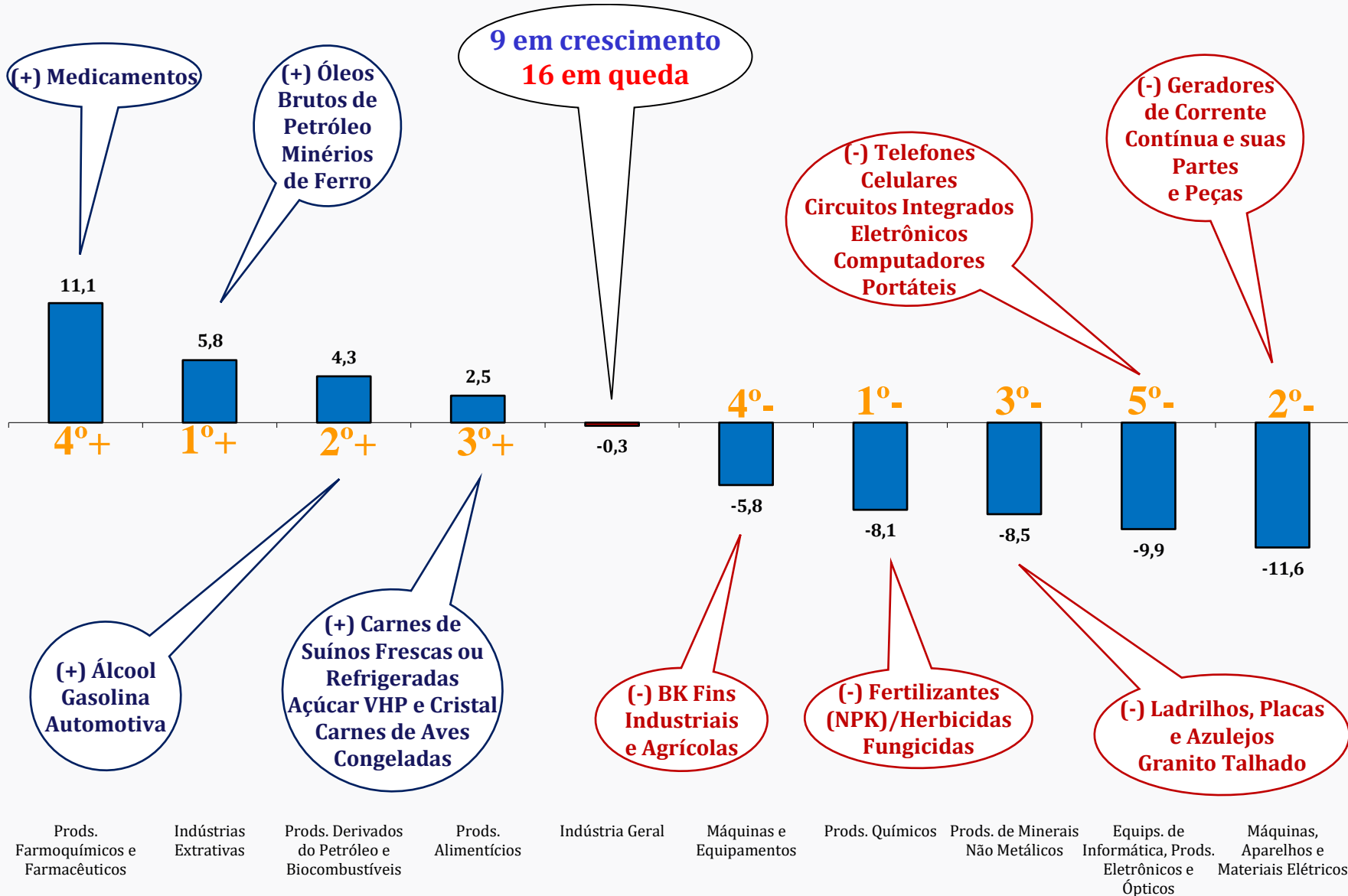
# Índice Acumulado no Ano (%)

(Base: igual período do ano anterior)



# Índice Acumulado no Ano (%)

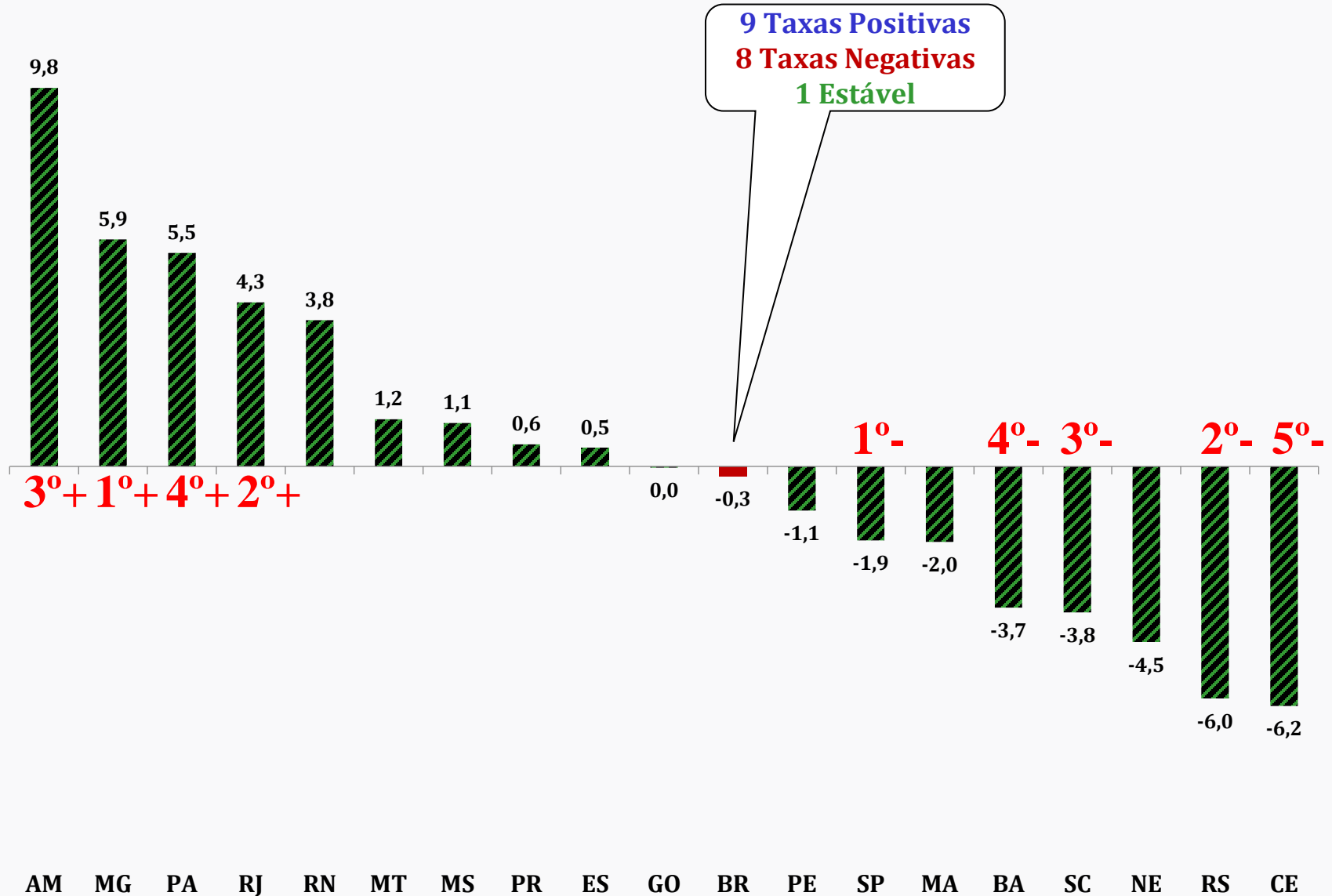
(Base: igual período do ano anterior)





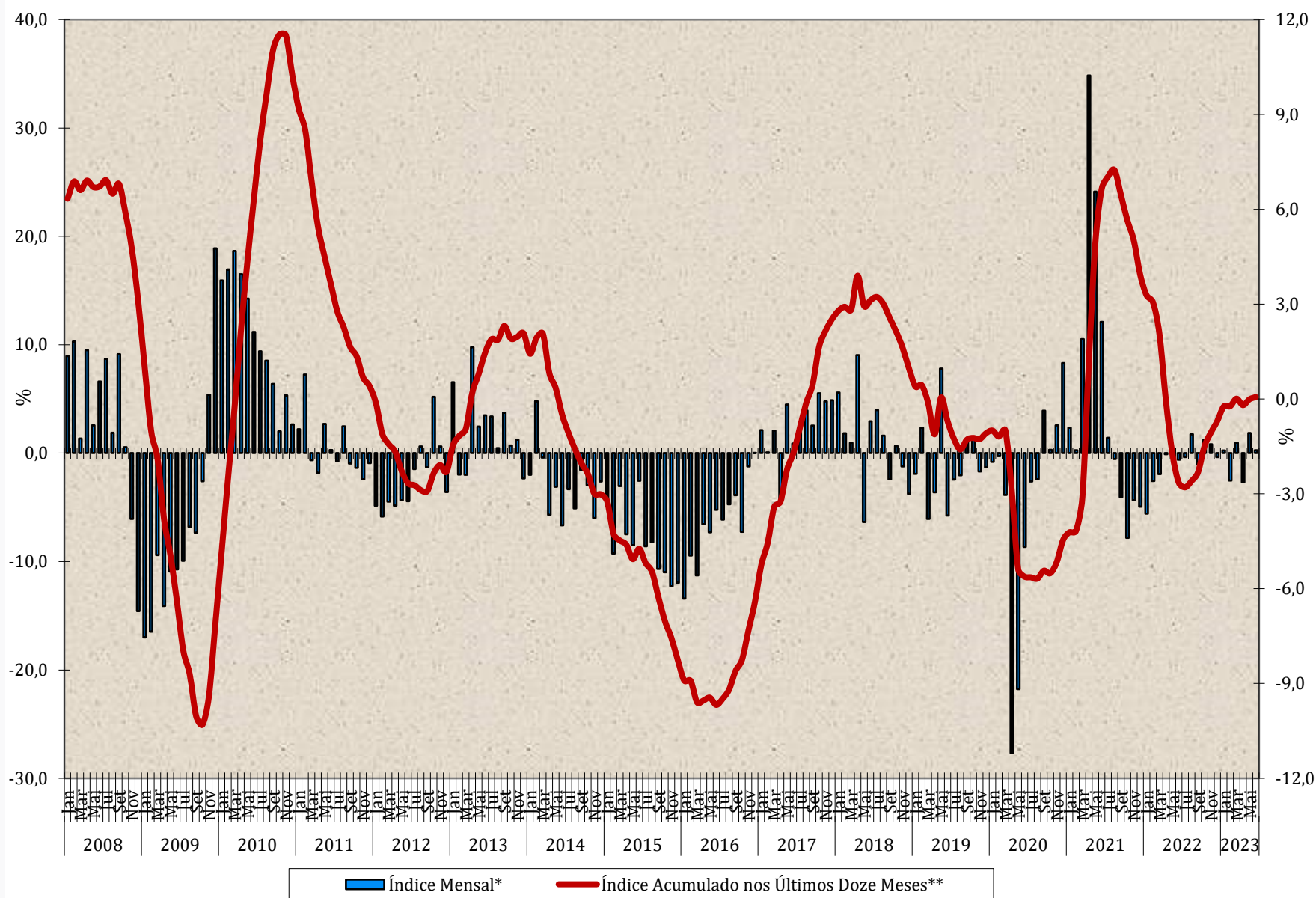
# Índice Acumulado no Ano (%)

(Base: igual período do ano anterior)



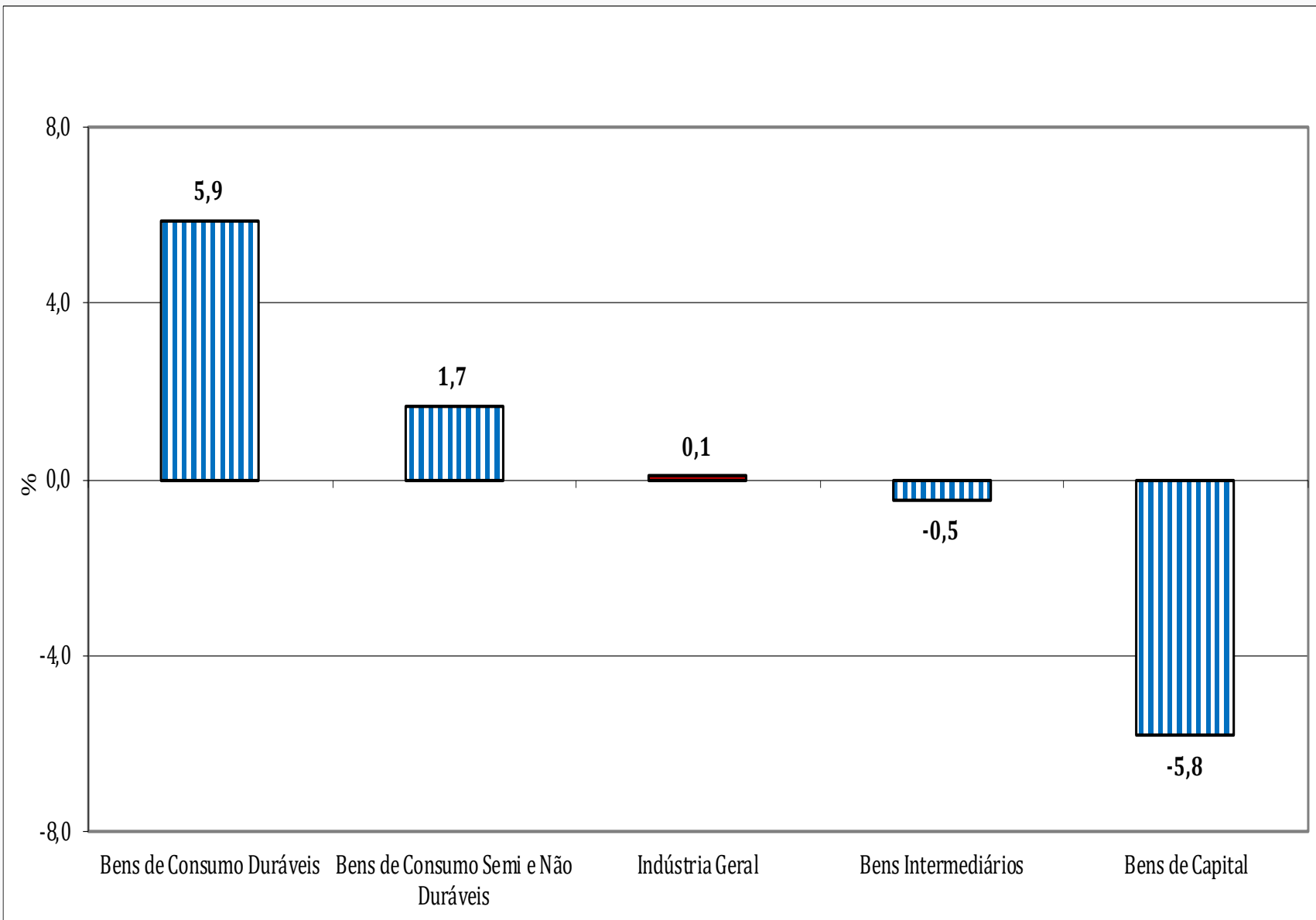
# Indústria Geral

## Mensal x Acumulado nos Últimos Doze Meses



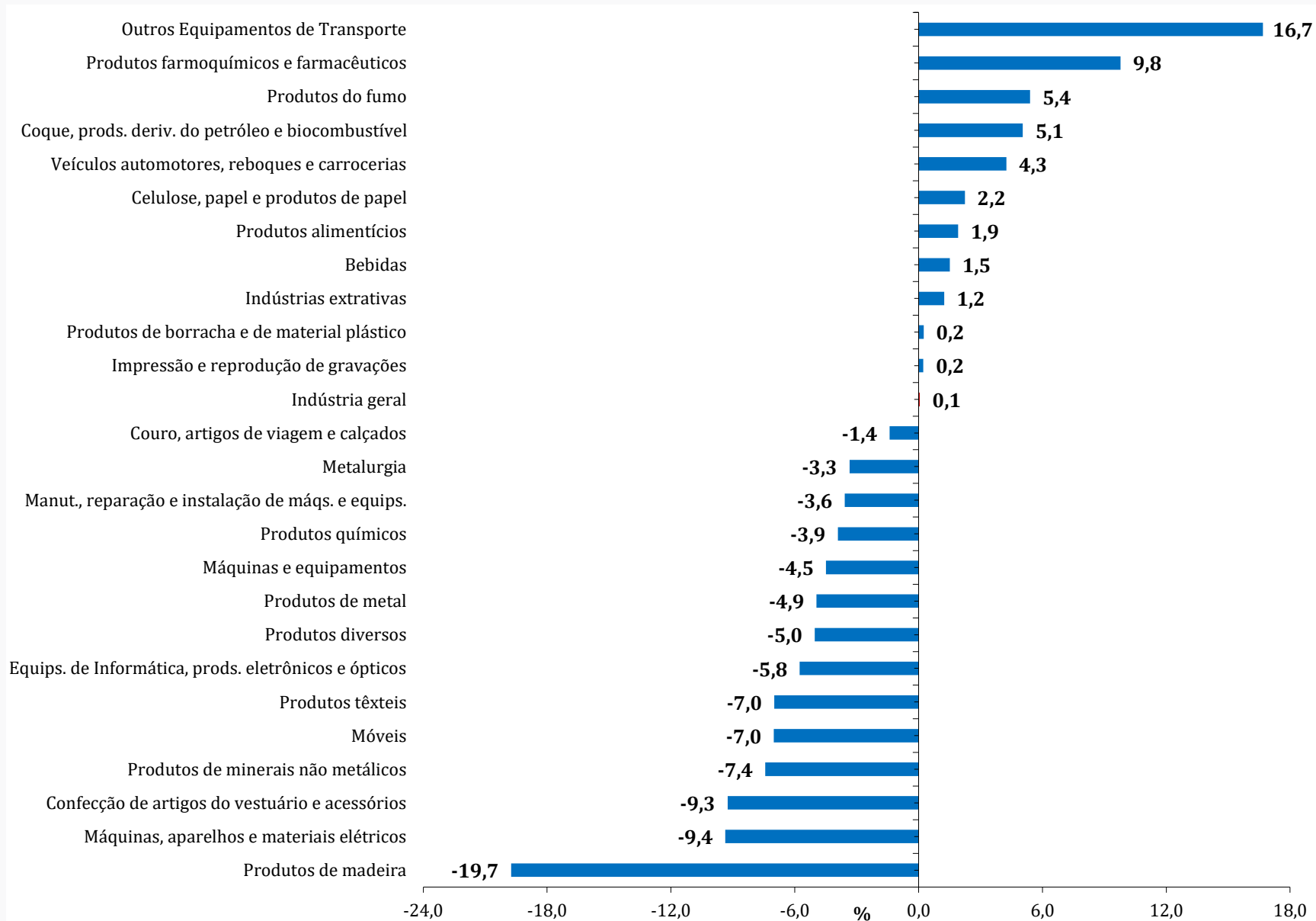
# Acumulado nos Últimos 12 Meses (%)

(Base: últimos doze meses anteriores)



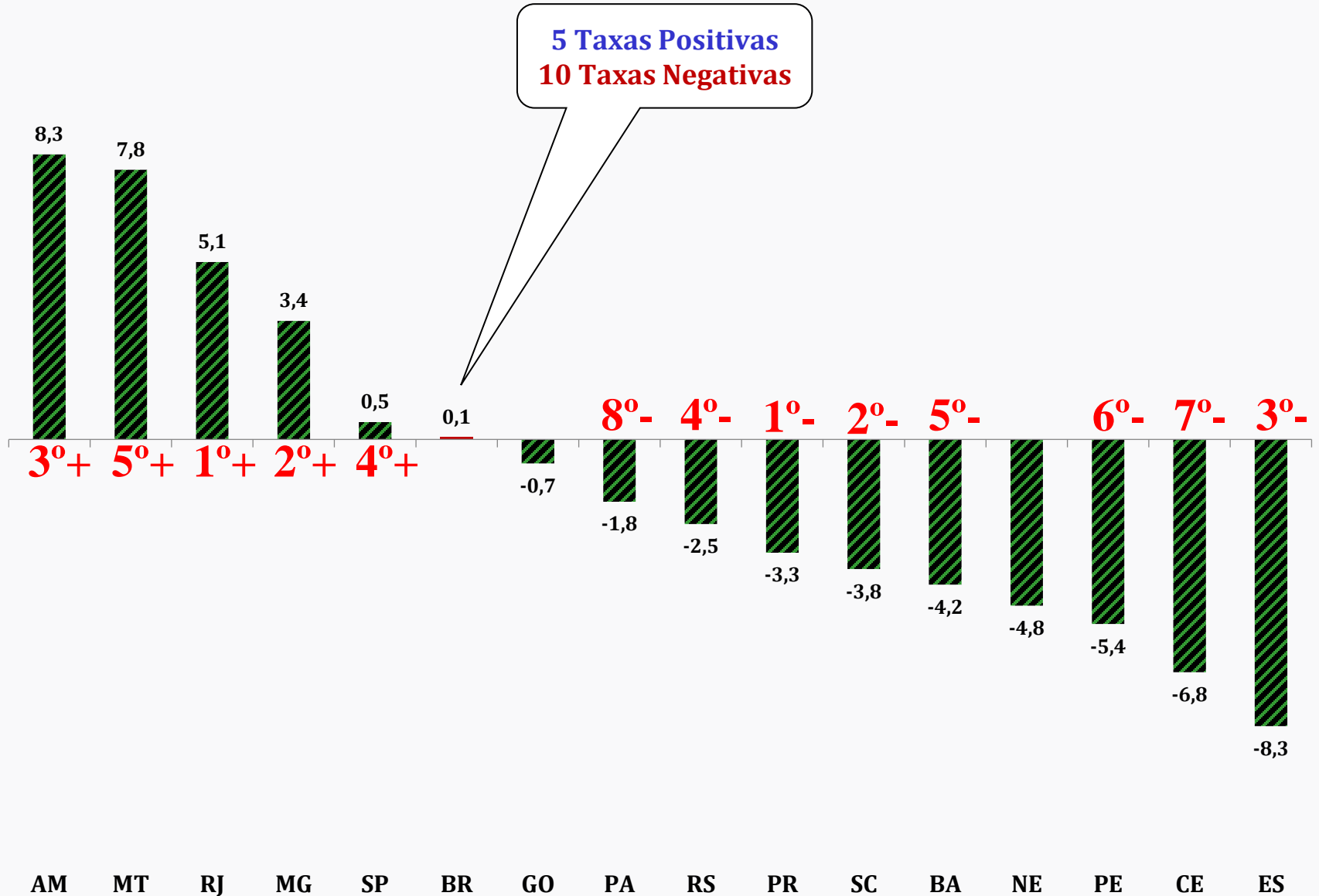
# Acumulado nos Últimos 12 Meses (%)

(Base: últimos doze meses anteriores)



# Acumulado nos Últimos 12 Meses (%)

(Base: últimos doze meses anteriores)



# Acumulado nos Últimos 12 Meses (%)

(Base: últimos doze meses anteriores)

Locais	Variação percentual (%)		
	Dezembro/2022	Maio/2023	Junho/2023
Amazonas	3,8	7,1	8,3
Pará	-9,1	-2,5	-1,8
Região Nordeste	-1,0	-3,6	-4,8
Maranhão	-	-	-
Ceará	-4,9	-5,3	-6,8
Rio Grande do Norte	-	-	-
Pernambuco	-2,3	-4,8	-5,4
Bahia	2,4	-3,1	-4,2
Minas Gerais	-1,3	2,3	3,4
Espírito Santo	-8,4	-9,4	-8,3
Rio de Janeiro	4,6	3,7	5,1
São Paulo	0,2	0,6	0,5
Paraná	-4,2	-2,9	-3,3
Santa Catarina	-4,3	-3,8	-3,8
Rio Grande do Sul	1,1	-1,7	-2,5
Mato Grosso do Sul	-	-	-
Mato Grosso	19,4	8,8	7,8
Goiás	1,4	-1,7	-0,7
<b>Brasil</b>	<b>-0,7</b>	<b>0,0</b>	<b>0,1</b>

# Índice Acumulado no Ano (%)

(Base: igual período do ano anterior )

	2003	2004	2005	2006	2007	2008	2009	2010	2011	2012	2013	2014	2015	2016	2017	2018	2019	2020	2021	2022	2023*
Amazonas	3,8	12,7	12,3	-1,5	4,5	3,9	-8,7	16,4	3,4	-6,8	6,1	-3,8	-17,2	-11,0	4,0	4,4	4,5	-5,4	6,5	3,8	9,8
Pará	9,3	10,0	4,1	15,8	3,9	7,2	-5,2	8,1	2,8	-1,6	-2,0	8,1	3,5	9,3	10,3	9,7	-1,1	-0,1	-3,7	-9,1	5,5
Região Nordeste	-1,8	7,7	2,4	3,5	2,9	1,3	-5,3	8,6	-4,6	1,6	3,4	0,2	-3,0	-2,8	-0,3	0,2	-2,8	-3,2	-6,3	-1,0	-4,5
Maranhão	-	-	-	-	-	-	-	-	-	-	-	-	-	-	-	-	-	-	-	-	-2,0
Ceará	-1,7	11,8	-2,5	7,8	0,9	1,2	-3,7	7,6	-13,0	-0,2	10,0	-2,5	-9,9	-4,3	2,1	0,4	1,6	-6,2	3,7	-4,9	-6,2
Rio Grande do Norte	-	-	-	-	-	-	-	-	-	-	-	-	-	-	-	-	-	-	-	-	3,8
Pernambuco	1,5	5,2	2,9	4,2	3,9	5,1	-3,1	8,8	-0,9	1,7	-0,7	0,3	-3,6	-9,2	0,9	4,2	-2,2	3,7	-0,7	-2,3	-1,1
Bahia	-1,0	11,3	4,3	3,2	1,6	2,0	-5,6	8,1	-4,9	4,2	6,7	-2,6	-6,9	-5,1	-1,5	0,8	-2,8	-5,0	-13,2	2,4	-3,7
Minas Gerais	1,5	5,8	5,6	4,9	8,6	1,5	-12,4	14,0	0,0	1,4	-0,3	-2,5	-7,4	-6,1	1,2	-2,3	-5,6	-2,5	9,7	-1,3	5,9
Espírito Santo	7,5	4,8	1,2	7,3	7,4	5,8	-14,9	22,0	4,9	-7,5	-4,2	5,6	4,4	-18,7	1,7	-1,7	-15,1	-14,5	4,8	-8,4	0,5
Rio de Janeiro	0,1	4,0	3,0	1,3	2,8	2,1	-3,5	10,2	1,3	-6,9	0,0	-2,2	-7,2	-4,0	4,3	2,2	1,9	0,2	4,1	4,6	4,3
São Paulo	-0,4	11,2	3,0	3,1	5,9	5,0	-7,4	9,6	0,5	-2,9	3,2	-6,2	-11,0	-5,0	3,5	0,8	0,0	-6,0	4,8	0,2	-1,9
Paraná	5,5	10,6	4,2	-4,0	8,6	10,0	-8,3	17,6	11,2	-5,5	3,0	-5,1	-8,8	-4,4	4,5	1,4	5,7	-2,5	9,1	-4,2	0,6
Santa Catarina	-4,2	10,6	-1,0	-0,1	5,3	-0,9	-5,1	6,8	-5,3	-2,4	1,7	-2,5	-8,1	-3,3	4,5	4,1	2,2	-4,6	10,2	-4,3	-3,8
Rio Grande do Sul	-0,7	6,1	-2,6	-2,1	7,7	0,7	-5,0	4,6	1,5	-5,7	7,6	-4,3	-11,5	-3,8	0,6	5,9	2,5	-5,5	9,0	1,1	-6,0
Mato Grosso do Sul	-	-	-	-	-	-	-	-	-	-	-	-	-	-	-	-	-	-	-	-	1,1
Mato Grosso	-	-	-	-	-	-	-	-	-	-	1,0	4,2	2,5	-0,1	4,1	0,0	-3,7	-5,6	-0,2	19,4	1,2
Goiás	4,6	7,8	4,5	2,0	2,3	7,9	-1,1	12,2	3,1	2,0	5,3	5,7	0,5	-2,8	4,4	-4,7	2,8	1,6	-3,9	1,4	0,0
<b>Brasil</b>	<b>0,3</b>	<b>8,4</b>	<b>2,8</b>	<b>2,7</b>	<b>6,0</b>	<b>3,1</b>	<b>-7,1</b>	<b>10,2</b>	<b>0,4</b>	<b>-2,3</b>	<b>2,1</b>	<b>-3,0</b>	<b>-8,3</b>	<b>-6,4</b>	<b>2,5</b>	<b>1,0</b>	<b>-1,1</b>	<b>-4,5</b>	<b>3,9</b>	<b>-0,7</b>	<b>-0,3</b>

\*Junho/2023