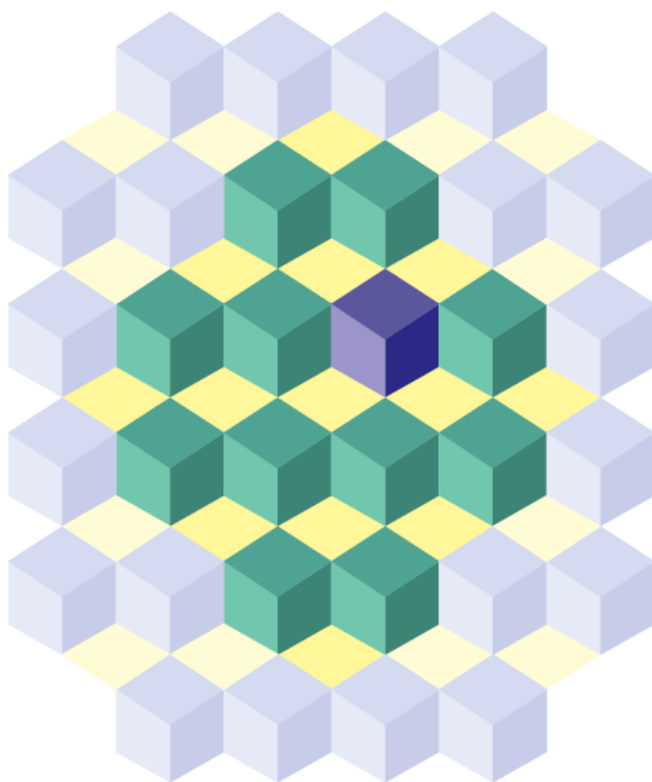


# Índice de Preços ao Produtor

**Indústrias Extrativas e de  
Transformação**



# Índice de Preços ao Produtor Indústrias Extrativas e de Transformação

## Resultados Dezembro de 2015



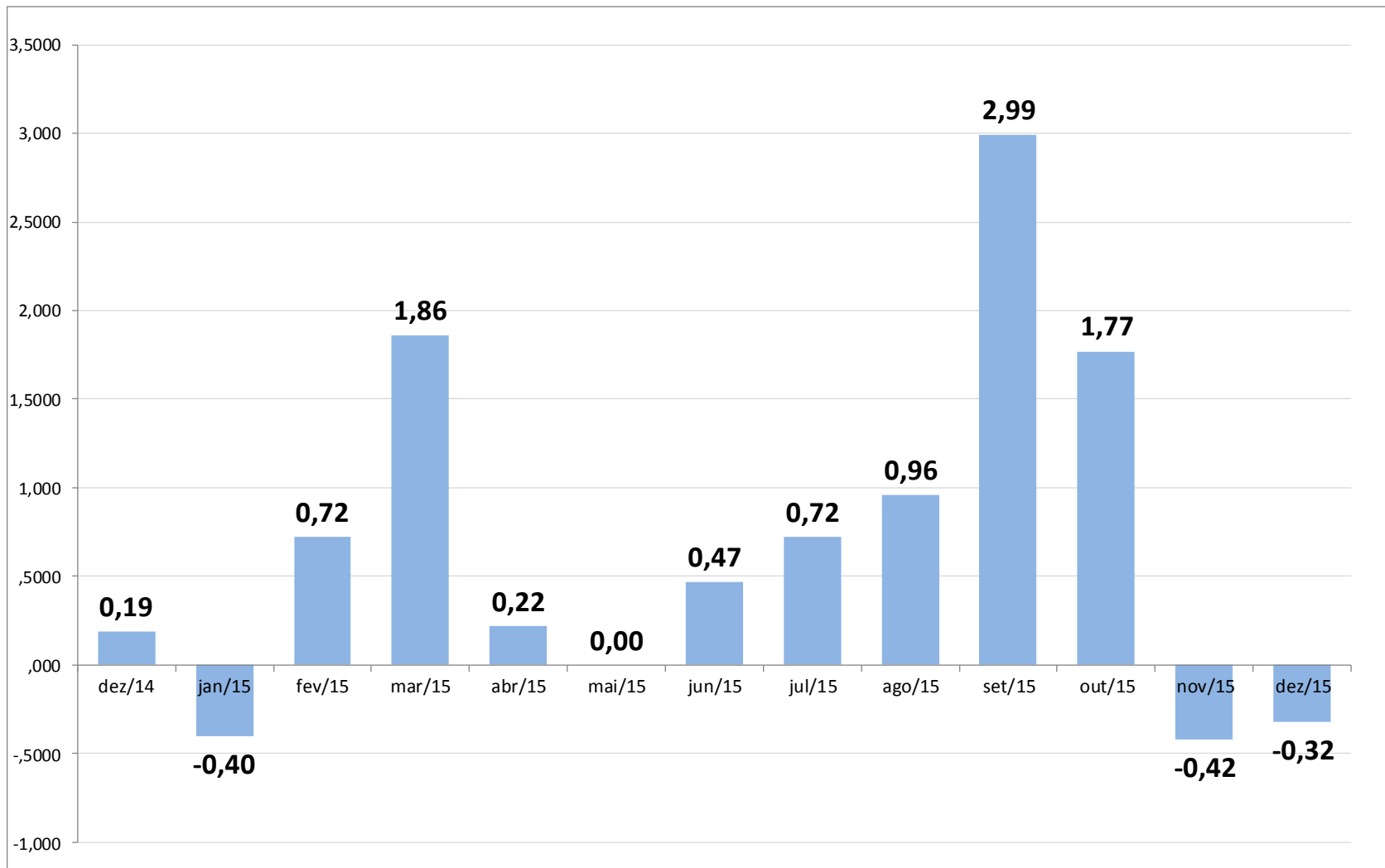
## Principais Indicadores

Indústria Geral	OUT	NOV	DEZ
M/M <sub>-1</sub> - Mês contra mês anterior	1,77	-0,42	-0,32
Acumulado ano	9,66	9,20	8,84
M/M <sub>-12</sub> - Mês contra mesmo mês do ano anterior	10,89	9,40	8,84



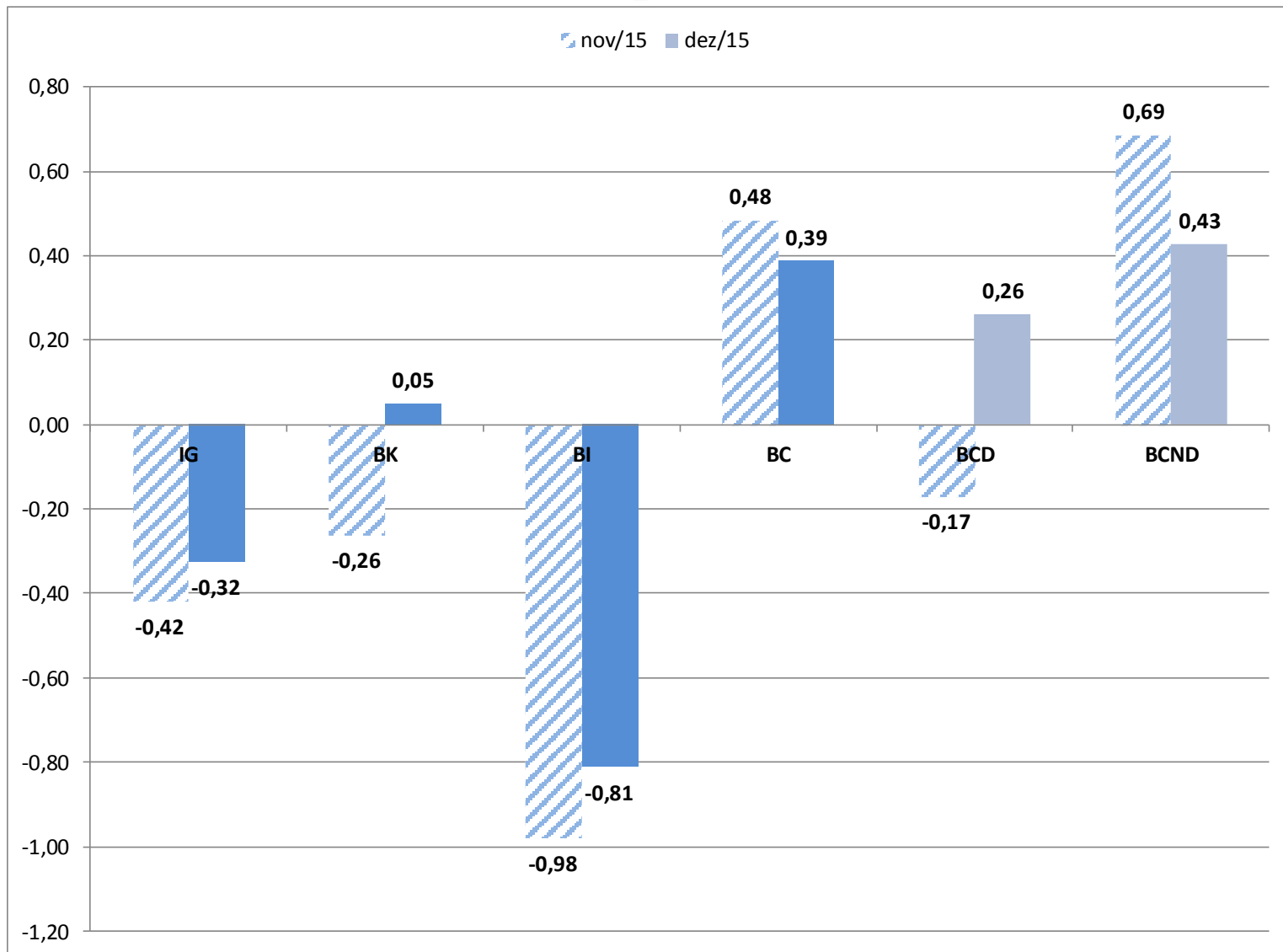
# Indústria Geral

## M / M<sub>-1</sub> (%)





# Grandes Categorias Econômicas M / M<sub>-1</sub> (%)





## Grandes Categorias Econômicas Influências M/M<sub>-1</sub> e Ponderações (%)

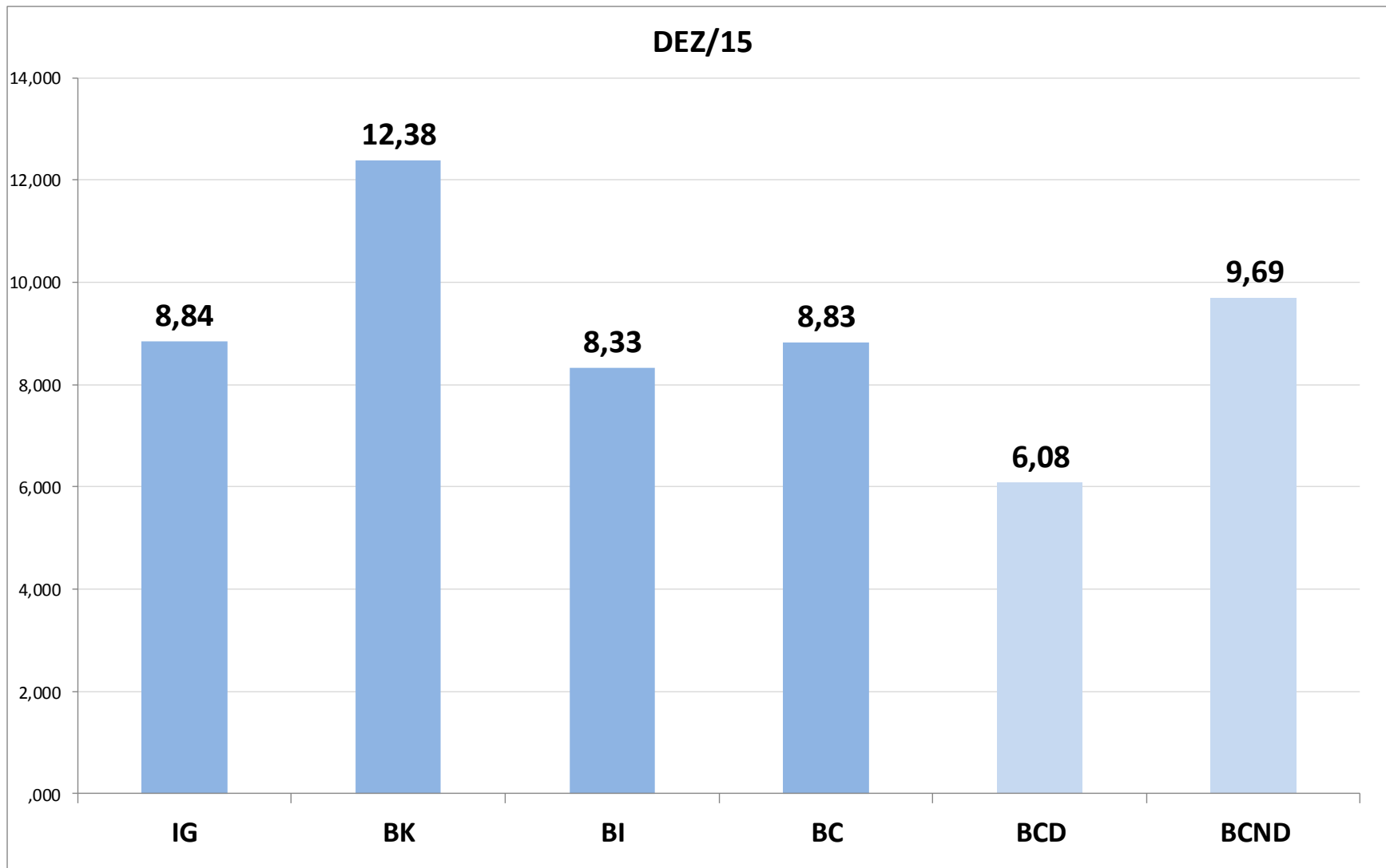
Grandes Categorias Econômicas	Influências (p.p.)		Ponderações (%)	
	NOV	DEZ	NOV	DEZ
Indústria Geral	-0,42	-0,32	100,00	100,00
Bens de Capital (BK)	-0,02	0,00	8,68	8,71
Bens Intermediários (BI)	-0,56	-0,46	56,99	56,71
Bens de consumo (BC)	0,16	0,13	34,33	34,58
Bens de consumo duráveis (BCD)	-0,01	0,02	23,35	23,32
Bens de consumo semiduráveis e não duráveis (BCND)	0,18	0,11	76,65	76,68



# Grandes Categorias Econômicas

## M / M<sub>-12</sub> (%)

DEZ/15



RESULTADOS



## Maiores Influências - Produtos M/M-1 (p.p)

		Produtos	Influência (p.p.)	Varição M/M-1
Bens de Capital	Aviões de peso superior a 2.000 kg		+	
	Máquinas para colheita		-	
	Medidores de consumo de eletricidade		-	
	Motores elétricos		-	
	Tratores agrícolas		+	
	Máquinas portáteis para furar, serrar, cortar ou aparafusar		-	
	Aparelhos elevadores ou transportadores para mercadorias		+	
	Veículos p/mercadorias a gasolina/álcool capacidade menor 5t		+	
	Reservatórios de ferro/aço com capacidade entre 50 L e 300 L		-	
	Silos metálicos para cereais		+	
	Demais 32 produtos			0,06





## Maiores Influências - Produtos M/M-1 (p.p)

Bens Intermediários	Produtos	Influência (p.p.)	Varição MM-1
	Resíduos da extração de soja	-	
	Etileno (eteno) não-saturado	-	
	Minérios de ferro	-	
	Açúcar cristal	+	
	Óleos brutos de petróleo	-	
	Óleo diesel e outros óleos combustíveis	-	<b>-0,77</b>
	Alumínio não ligado em formas brutas	-	
	Lingotes, blocos, tarugos ou placas de aços ao carbono	+	
	PEBD	-	
	Aubos ou fertilizantes à base de NPK	-	
Demais 159 produtos		<b>-0,04</b>	



## Maiores Influências - Produtos M/M-1 (p.p)

Bens de Consumo Duráveis	Produtos	Influência (p.p.)	Varição M/M-1	
	Automóveis passageiros, a gasolina, álcool ou bicombustível	+		
	Televisores	-		
	Guarda-roupas de madeira	-		
	Motocicletas com mais de 50cm <sup>3</sup>	+		
	Refrigeradores ou congeladores para uso doméstico	+	0,26	0,26
	Máquinas de costura de uso doméstico	-		
	Poltronas e sofás de madeira, exceto para escritório	+		
	Máquinas de lavar ou secar roupa para uso doméstico	-		
	Camas de madeira	+		
	Armários de madeira para cozinhas	-		
Demais 9 produtos		0,00		



## Maiores Influências - Produtos M/M-1 (p.p)

Bens de Consumo Não Duráveis	Produtos	Influência (p.p.)	Varição MM-1
	Óleo de soja refinado	+	
	Carnes de bovinos frescas ou refrigeradas	+	
	Álcool etílico (anidro ou hidratado)	+	
	Carnes de bovinos congeladas	-	
	Papel higiênico	-	
	Carnes e miudezas de aves, frescas ou refrigeradas	-	<b>0,29</b>
	Biscoitos e bolachas	+	
	Rações e suplementos para animais	-	
	Sucos concentrados de laranja	+	
	Camisas e semelhantes femininas, de malha	-	
Demais 84 produtos		<b>0,14</b>	



## Maiores Influências - Produtos M/M-12 (p.p)

Bens de Capital	Produtos	Influência (p.p.)	Varição M/M-12
	Aviões de peso superior a 2.000 kg	+	
	Tratores agrícolas	+	
	Caminhão-trator para reboques e semi-reboques	+	
	Motores elétricos	+	
	Transformadores de dielétrico líquido	+	
	Máquinas e aparelhos para irrigar (uso agrícola)	+	11,24
	Monitores e projetores para computador	-	
	Caminhão diesel com capacidade superior a 5t	+	
	Máquinas para colheita	+	
Silos metálicos para cereais	+		
Demais 32 produtos		1,14	12,38



## Maiores Influências - Produtos M/M-12 (p.p)

Bens Intermediários	Produtos	Influência (p.p.)	Varição M/M-12
	Açúcar cristal	+	
	Celulose	+	
	Adubos ou fertilizantes à base de NPK	+	
	Fumo processado	+	
	Óleo de soja em bruto, mesmo degomado	+	3,04
	Etileno (eteno) não-saturado	+	
	Minérios de ferro	-	
	Óleos brutos de petróleo	-	
	Propeno (propileno) não-saturado	-	
	Resíduos da extração de soja	+	
	Demais 159 produtos		5,29



## Maiores Influências - Produtos M/M-12 (p.p)

Bens de Consumo Duráveis	Produtos	Influência (p.p.)	Varição M/M-12
	Automóveis passageiros, a gasolina, álcool ou bicomcombustível	+	
	Refrigeradores ou congeladores para uso doméstico	+	
	Motocicletas com mais de 50cm <sup>3</sup>	+	
	Poltronas e sofás de madeira, exceto para escritório	+	
	Ar condicionado exceto veículos	+	
	Camas de madeira	+	
	Gravador ou reprodutor de sinais de áudio e vídeo	+	
	Guarda-roupas de madeira	-	
	Fornos de microondas	+	
	Máquinas de lavar ou secar roupa para uso doméstico	+	
	Demais 9 produtos		0,18

5,90

6,08

0,18



## Maiores Influências - Produtos M/M-12 (p.p)

Bens de Consumo Não Duráveis	Produtos	Influência (p.p.)	Varição M/M-12
	Álcool etílico (anidro ou hidratado)	+	
	Óleo de soja refinado	+	
	Sucos concentrados de laranja	+	
	Carnes de bovinos congeladas	+	
	Telefones celulares	-	
	Cervejas e chope	+	5,25
	Carnes de bovinos frescas ou refrigeradas	+	
	Refrigerantes	+	
	Leite esterilizado / UHT / Longa Vida	+	
	Gasolina automotiva	+	
	Demais 84 produtos		4,44

9,69



## Atividades Industriais Ponderações (%)

Atividades	Ponderações (%)	
	NOV	DEZ
10 - Alimentos	20,40	20,58
20C - Outros Químicos	11,28	10,99
29 - Veículos	10,74	10,83
19 - Deriv. Petróleo e Biocombustíveis	10,76	10,76
24 - Metalurgia	7,29	7,25
28 - Máquinas e Equipamentos	4,15	4,16
Demais setores	35,38	35,43

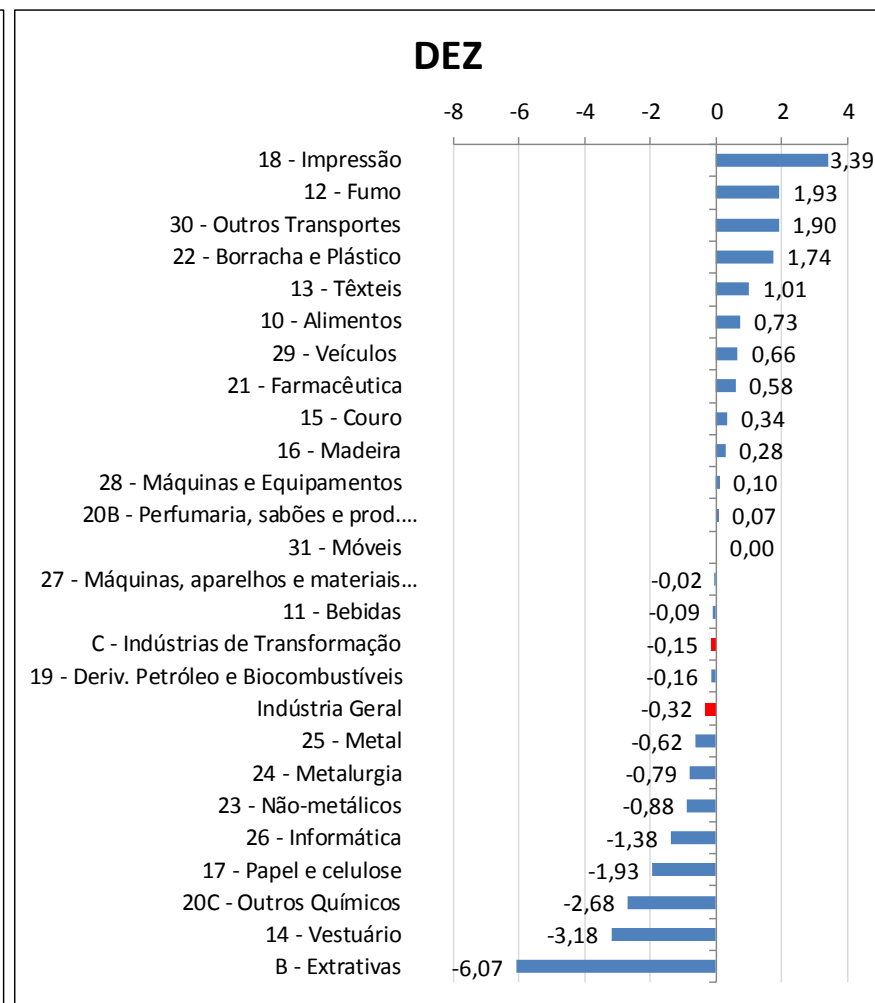
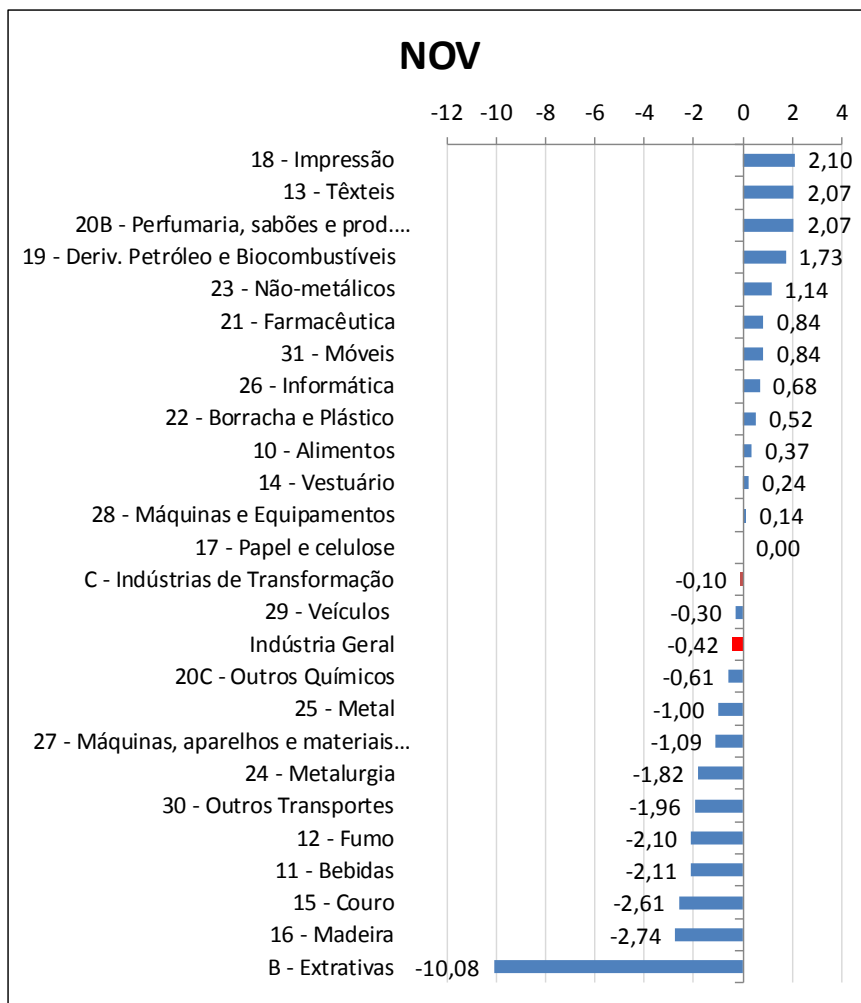




# Atividades Industriais

## Variação - M / M<sub>-1</sub> (%)

RESULTADOS





## Maiores Influências Atividades - M / M-1 (p.p.)

Atividades	NOV	DEZ
10 - Alimentos	0,07	0,14
19 - Deriv. Petróleo e Biocombustíveis	0,18	
20C - Outros Químicos		-0,29
24 - Metalurgia	-0,13	
29 - Veículos		0,07
B - Extrativas	-0,33	-0,18
Demais Setores	-0,21	-0,07
Total	-0,42	-0,32



# RESULTADOS

## Maiores Influências - Produtos M / M-1 (p.p.)

Setor	Produtos	Influência (p.p.)	Demais Produtos (p.p)	
Outros Químicos	Etileno (eteno) não-saturado	-		
	PEBD	-		
	Adubos ou fertilizantes à base de NPK	-	<b>-1,83</b>	<b>-0,86</b>
	PEAD	-		
Extrativas	Minérios de ferro	-		
	Óleos brutos de petróleo	-		
	Minérios de cobre em bruto ou beneficiados	+	<b>-6,07</b>	<b>0,00</b>
	Gás natural	-		
Alimentos	Resíduos da extração de soja	-		
	Açúcar cristal	+		
	Óleo de soja refinado	+	<b>0,46</b>	<b>0,26</b>
	Carnes de bovinos frescas ou refrigeradas	+		
Veículos	Automóveis passageiros, a gasolina, álcool ou bicombu	+		
	Carrocerias para ônibus	+		
	Caixas de marcha para veículos automotores	+	<b>0,46</b>	<b>0,20</b>
	Radiadores ou suas partes para veículos automotores	+		

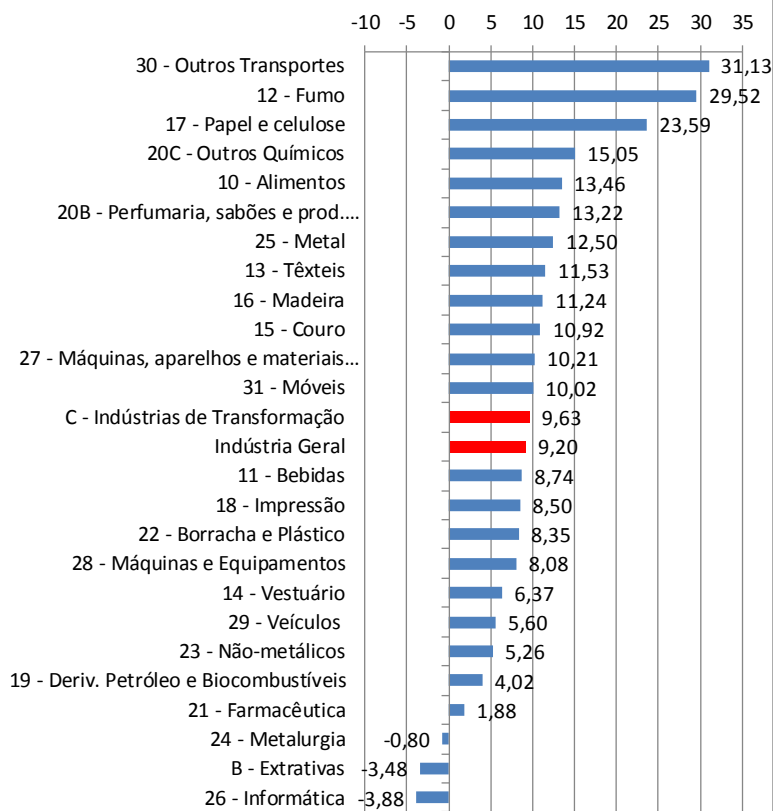


# Atividades Industriais

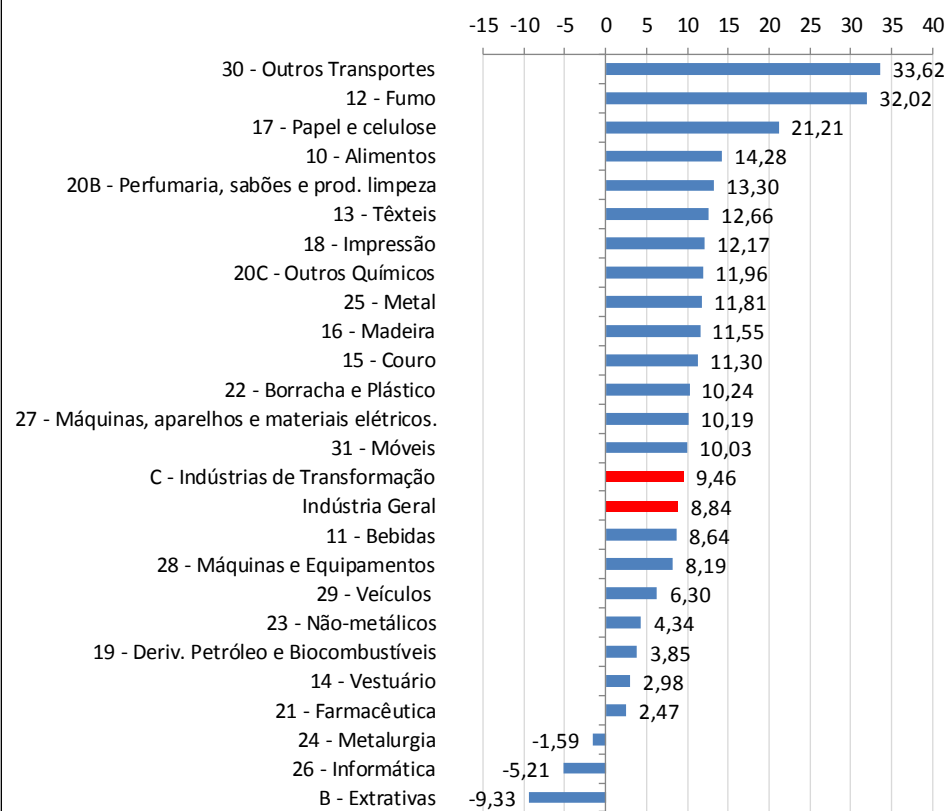
## Variação - M/M<sub>-12</sub> (%)

RESULTADOS

NOV



DEZ





# Maiores Influências

## M / M<sub>-12</sub> (p.p.)

Atividades	NOV	DEZ
10 - Alimentos	2,69	2,72
17 - Papel e celulose	0,87	0,72
20C - Outros Químicos	1,49	1,24
30 - Outros Transportes	0,71	0,71
Demais Setores	3,65	3,45
Total	9,40	8,84



**Maiores Influências - Produtos  
M / M-12 (p.p.)**

Setor	Produtos	Influência (p.p.)	Demais Produtos (p.p)	
<b>Alimentos</b>	Açúcar cristal	+		
	Óleo de soja refinado	+	<b>7,07</b>	<b>7,21</b>
	Sucos concentrados de laranja	+		
	Óleo de soja em bruto, mesmo degomado	+		
<b>Outros Químicos</b>	Adbos ou fertilizantes à base de NPK	+		
	Etileno (eteno) não-saturado	+	<b>4,44</b>	<b>7,53</b>
	Propeno (propileno) não-saturado	-		
	Herbicidas para uso na agricultura	+		
<b>Papel e Celulose</b>	Celulose	+		
	Papel escrita, impressão/usos gráf não revest mat inorg	+	<b>19,64</b>	<b>1,56</b>
	Cadernos	+		
	Papel kraft para embalagem não revestido	+		
<b>Outros Transportes</b>	Aviões de peso superior a 2.000 kg	+		
	Motocicletas com mais de 50cm3	+	<b>33,62</b>	<b>0,00</b>
	Fabricação ou manutenção de embarcações	+		



**FIM**