

PIM-PF REGIONAL

Resultados de Maio de 2023

13/07/2023

Diretoria de Pesquisas
Coordenação de Estatísticas Conjunturais em Empresas

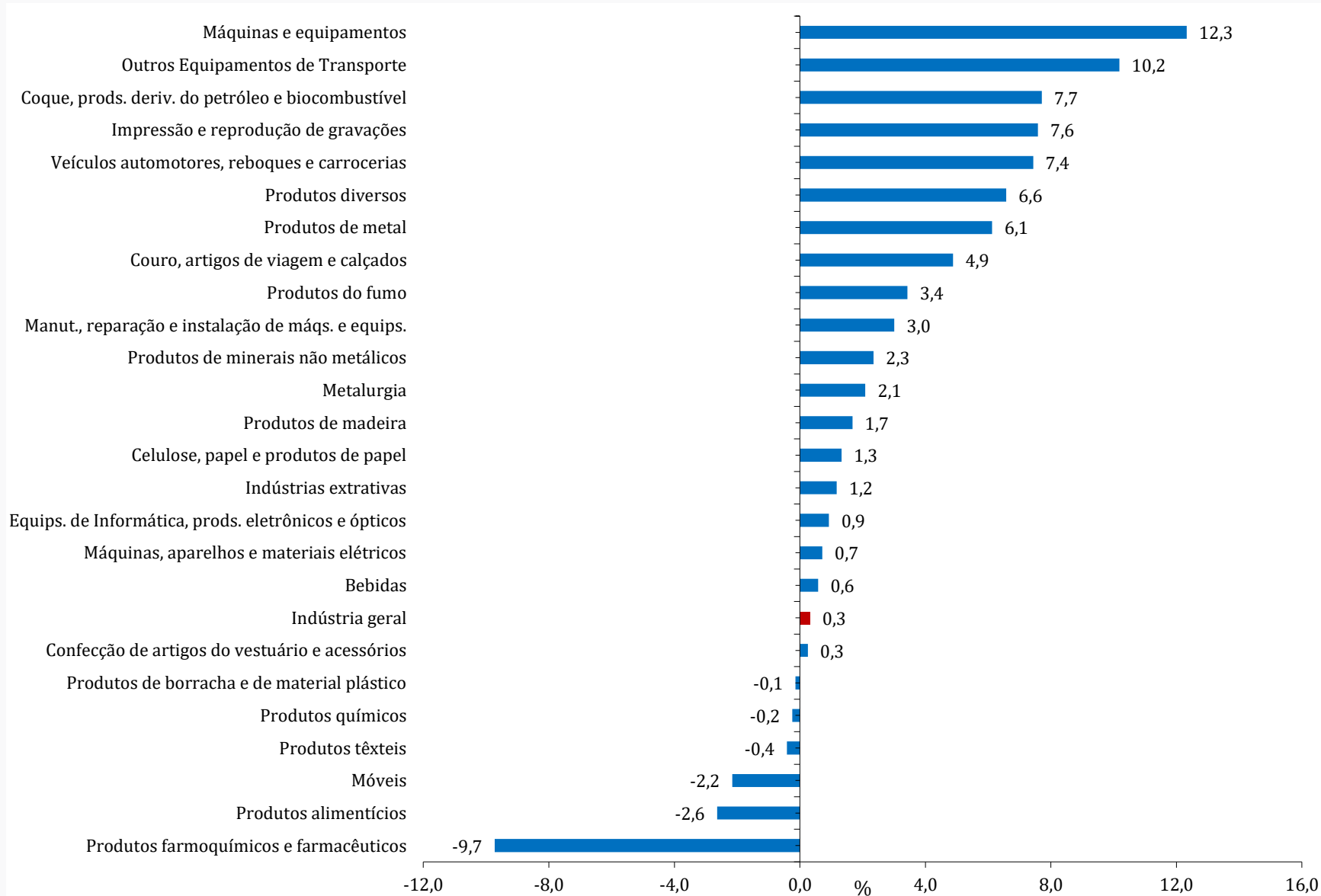
Resumo – Maio/2023

Locais	Variação (%)			
	Maio 2023/Abril 2023*	Maio 2023/Maio 2022	Acumulado Janeiro-Maio	Acumulado nos Últimos 12 Meses
Amazonas	12,8	7,6	10,4	7,1
Pará	1,8	29,6	5,2	-2,6
Região Nordeste	1,5	-2,7	-4,0	-3,6
Maranhão	-	-9,6	-0,6	-
Ceará	0,8	-8,1	-4,4	-5,3
Rio Grande do Norte	-	4,2	1,3	-
Pernambuco	5,6	6,3	-2,1	-4,8
Bahia	-2,4	-3,3	-3,7	-3,1
Minas Gerais	1,0	5,2	6,2	2,3
Espírito Santo	1,7	1,3	-1,7	-9,5
Rio de Janeiro	-1,5	2,9	2,8	3,7
São Paulo	2,9	2,6	-1,8	0,6
Paraná	5,3	5,0	0,7	-2,9
Santa Catarina	-2,7	-4,4	-4,5	-3,9
Rio Grande do Sul	-0,1	-0,4	-6,4	-1,7
Mato Grosso do Sul	-	4,5	1,6	-
Mato Grosso	3,2	5,3	-1,6	8,5
Goiás	0,0	0,2	-1,3	-1,7
Brasil	0,3	1,9	-0,4	0,0

* Série com Ajuste Sazonal

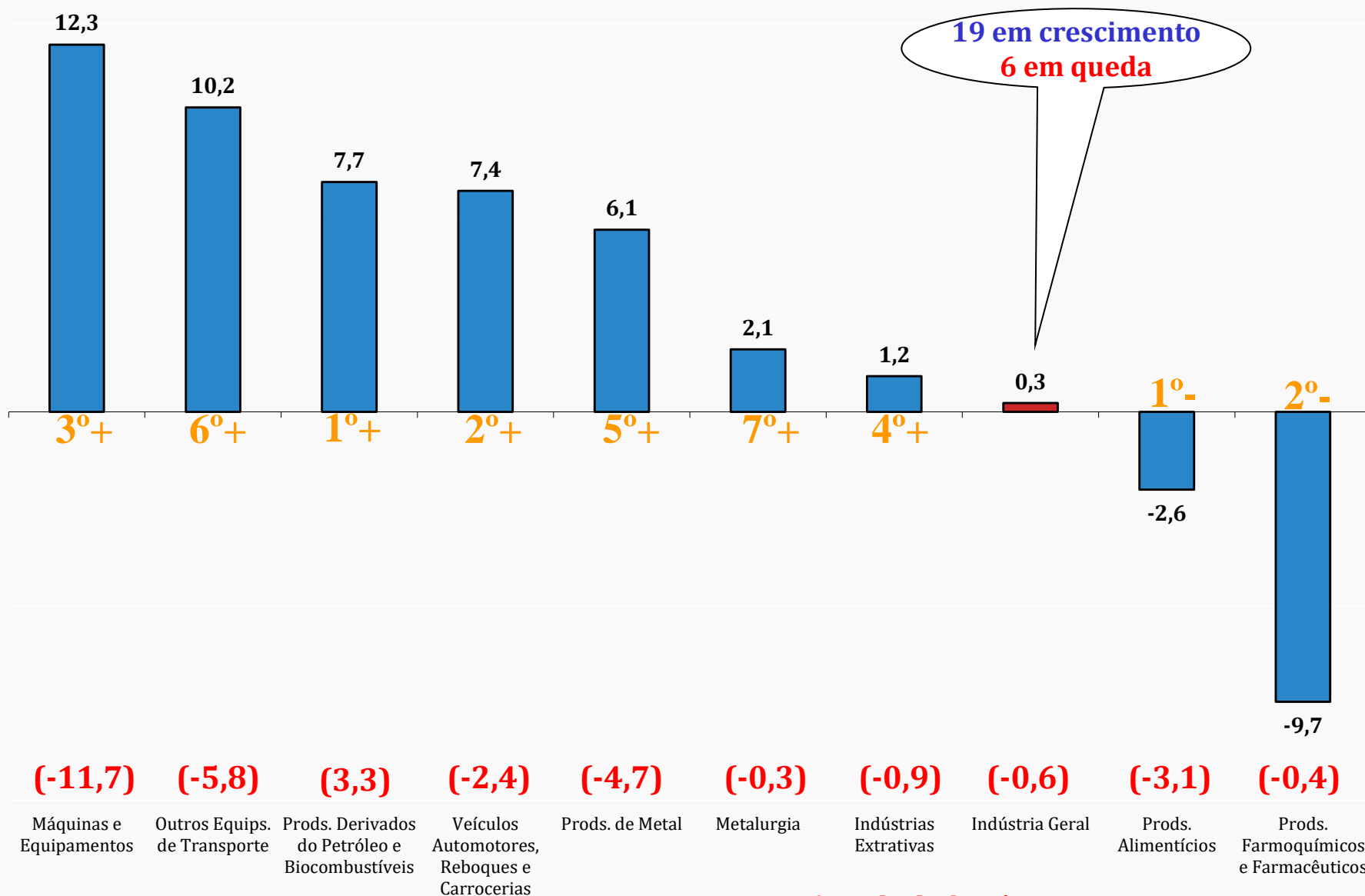
Índice Mês/Mês (%) – Séries com Ajuste Sazonal

(Base: mês imediatamente anterior)



Destques MÊS/MÊS (%) - Séries com ajuste sazonal

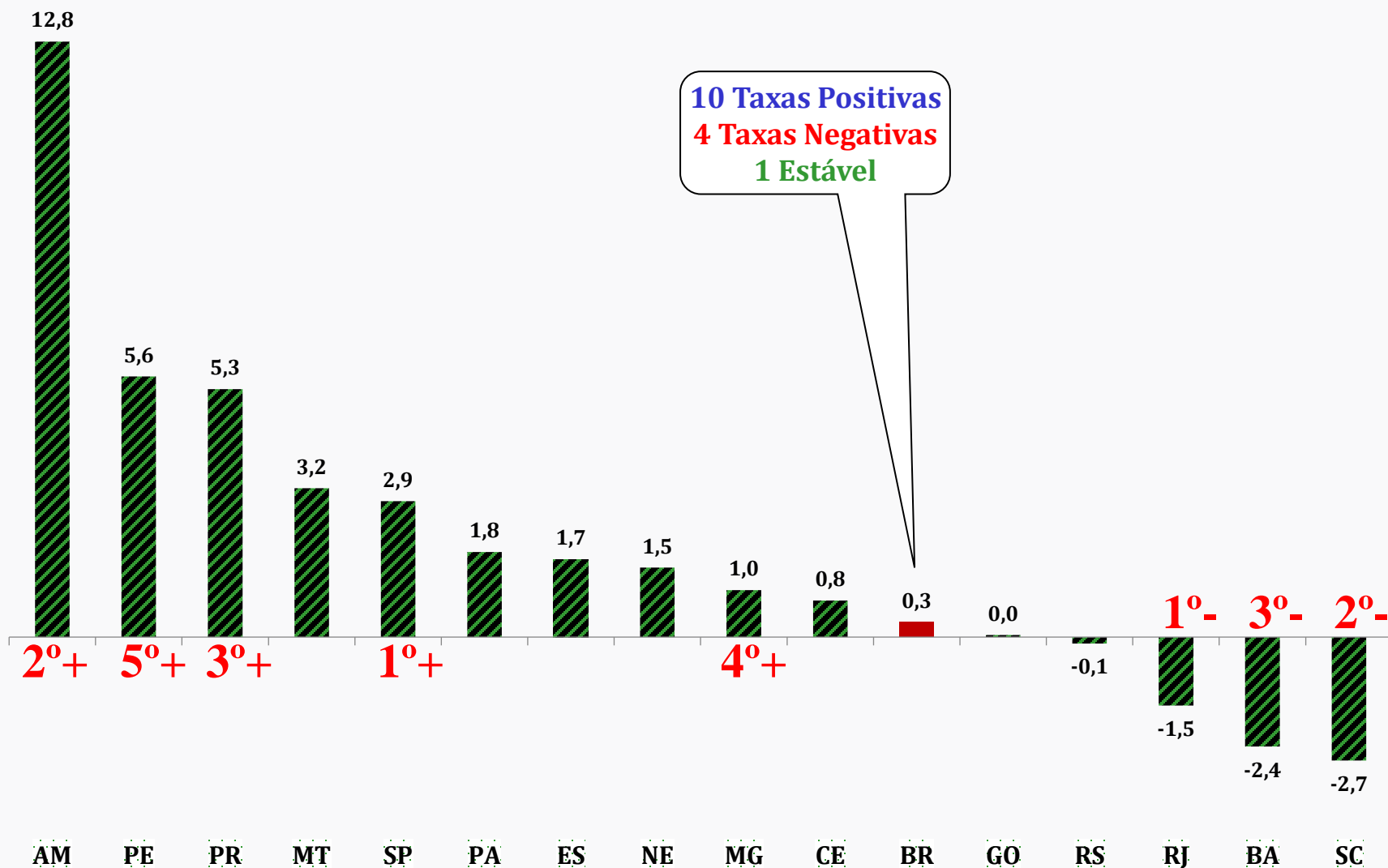
(Base: mês imediatamente anterior)



*Resultado do mês anterior

Destaques MÊS/MÊS (%) - Séries com ajuste sazonal

(Base: mês imediatamente anterior)



Índice Mês/Mês (%) – Séries com Ajuste Sazonal

(Base: mês imediatamente anterior)

	Brasil		Amazonas		Pará		Nordeste		Ceará		Pernambuco		Bahia		Minas Gerais	
	2022	2023	2022	2023	2022	2023	2022	2023	2022	2023	2022	2023	2022	2023	2022	2023
Jan	0,0	-0,3	-13,6	6,6	-5,3	0,9	-3,4	6,0	-6,8	2,6	-7,0	16,3	0,2	-0,3	-9,2	1,5
Fev	0,6	-0,2	5,5	1,4	5,9	4,1	3,4	2,5	7,1	-1,4	8,7	5,8	-0,1	4,9	6,5	3,2
Mar	-0,7	1,1	-2,6	9,6	-3,8	4,3	1,7	6,5	-1,3	4,0	4,6	6,0	-1,4	5,6	1,9	1,5
Abr	0,5	-0,6	2,5	-15,7	-1,4	0,2	1,7	-2,4	2,0	-4,2	-0,4	-3,3	1,1	0,8	0,7	-3,0
Mai	-0,4	0,3	6,9	12,8	-17,2	1,8	-0,6	1,5	2,2	0,8	-6,3	5,6	1,3	-2,4	-2,2	1,0
Jun	-0,1	-	-3,5	-	20,6	-	0,1	-	-2,1	-	3,0	-	2,2	-	-0,9	-
Jul	0,7	-	5,2	-	3,4	-	-7,4	-	-7,4	-	-4,7	-	-7,5	-	2,0	-
Ago	-1,2	-	-0,2	-	-5,3	-	1,8	-	4,4	-	1,8	-	-1,0	-	-1,0	-
Set	-1,3	-	-5,2	-	-4,3	-	-1,5	-	1,6	-	-10,5	-	-0,2	-	0,6	-
Out	1,3	-	0,7	-	6,3	-	-9,2	-	-13,2	-	-9,2	-	-9,5	-	1,6	-
Nov	0,2	-	-4,7	-	-5,4	-	-0,3	-	5,2	-	1,6	-	3,5	-	3,7	-
Dez	0,0	-	2,4	-	1,2	-	0,4	-	2,9	-	-4,2	-	1,9	-	-4,7	-

Índice Mês/Mês (%) – Séries com Ajuste Sazonal

(Base: mês imediatamente anterior)

	Espírito Santo		Rio de Janeiro		São Paulo		Paraná		Santa Catarina		Rio Grande do Sul		Mato Grosso		Goiás	
	2022	2023	2022	2023	2022	2023	2022	2023	2022	2023	2022	2023	2022	2023	2022	2023
Jan	2,7	17,9	-0,7	-0,8	1,2	-3,2	-4,5	-0,2	4,1	-1,3	5,3	-4,3	10,2	-1,0	2,5	4,8
Fev	-3,5	1,6	-1,7	0,9	0,5	-0,5	-1,5	0,4	0,1	1,5	-4,0	-7,5	-7,6	-8,0	0,9	-4,8
Mar	-2,6	-1,3	3,4	1,6	0,9	0,7	2,8	-0,9	-2,9	-1,2	0,8	5,9	-6,3	11,0	1,2	-1,8
Abr	1,4	0,1	7,2	-1,8	-0,3	0,0	-3,8	-2,2	1,3	0,9	-2,5	3,8	-4,2	0,5	-7,4	-1,5
Mai	-0,8	1,7	-8,2	-1,5	-2,7	2,9	-0,8	5,3	1,0	-2,7	0,9	-0,1	7,6	3,2	-1,9	0,0
Jun	-2,8	-	-3,0	-	1,7	-	1,3	-	-0,6	-	1,7	-	1,5	-	-1,7	-
Jul	-19,5	-	5,1	-	-0,4	-	-2,2	-	0,4	-	-1,2	-	3,7	-	-0,5	-
Ago	10,5	-	2,5	-	0,0	-	2,7	-	-2,0	-	-0,3	-	-1,4	-	1,3	-
Set	3,3	-	-0,3	-	-2,1	-	-5,3	-	-3,9	-	-0,8	-	-1,5	-	1,8	-
Out	-7,3	-	8,4	-	0,5	-	-14,6	-	-1,9	-	-0,8	-	-10,9	-	-1,1	-
Nov	7,6	-	-6,9	-	4,4	-	13,9	-	0,3	-	-0,6	-	5,8	-	3,9	-
Dez	-6,4	-	-0,3	-	-0,9	-	9,9	-	3,7	-	2,4	-	3,6	-	0,9	-

Índice de Base Fixa – Séries com Ajuste Sazonal

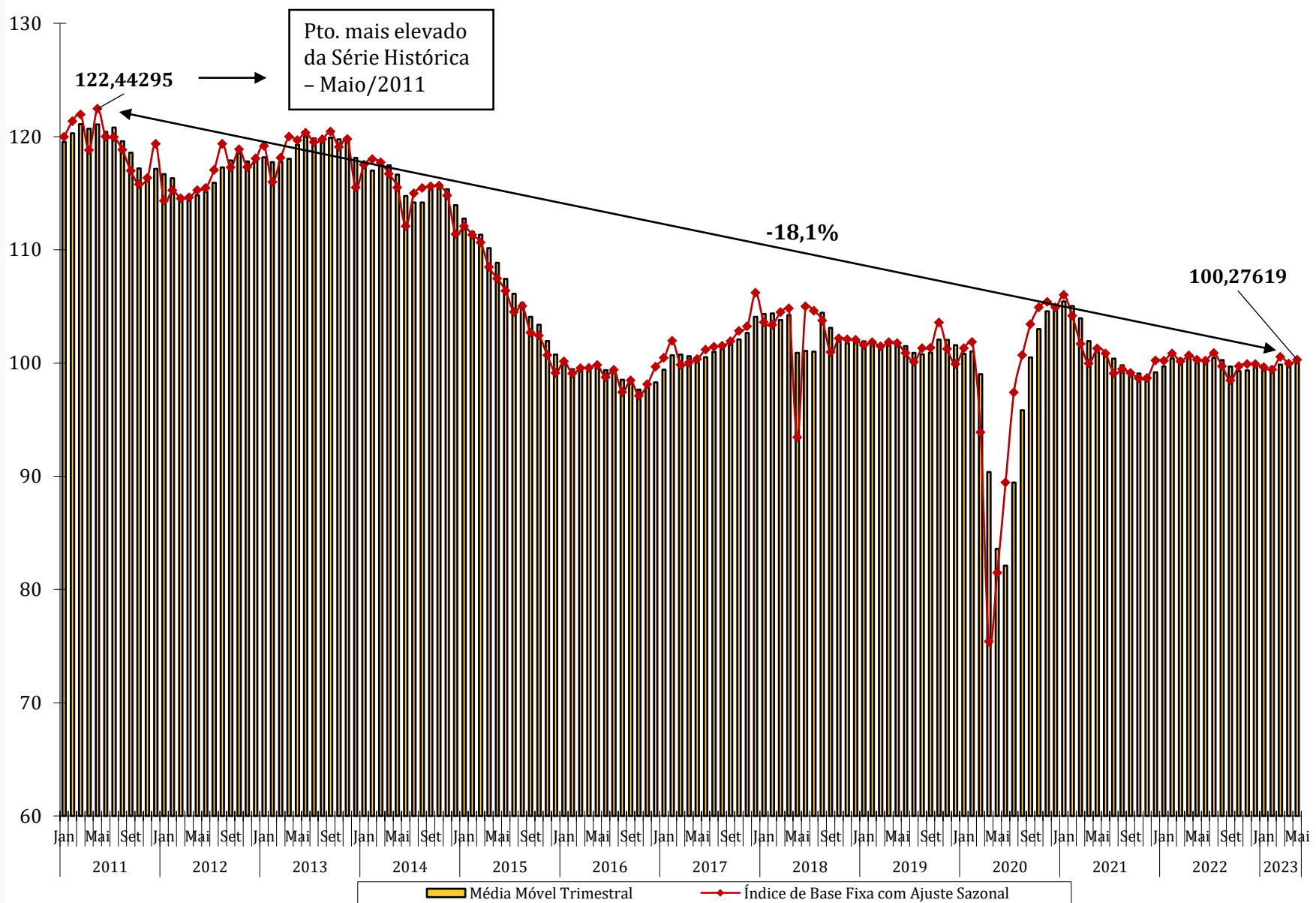
Seções e Atividades Industriais	fev/20	jan/21	mai/23	Jan21/Fev20	Mai23/Fev20
Outros Equipamentos de Transporte	93,44198	66,46616	119,38608	-28,9	27,8
Impressão e reprodução de gravações	101,31522	96,00764	118,94596	-5,2	17,4
Máquinas e equipamentos	87,32663	102,03330	99,72540	16,8	14,2
Coque, prods. deriv. do petróleo e biocombustível	98,45167	95,08591	111,41951	-3,4	13,2
Produtos do fumo	95,74830	95,02510	103,15311	-0,8	7,7
Indústrias extrativas	102,15248	104,76409	105,60433	2,6	3,4
Celulose, papel e produtos de papel	97,15919	96,79745	98,57636	-0,4	1,5
Produtos alimentícios	101,47987	96,19720	100,11581	-5,2	-1,3
Indústria geral	101,84830	106,01571	100,27619	4,1	-1,5
Bebidas	102,76392	101,04037	100,70422	-1,7	-2,0
Produtos de minerais não metálicos	97,55838	108,63132	95,37253	11,4	-2,2
Metalurgia	101,82985	106,07438	99,34799	4,2	-2,4
Produtos farmoquímicos e farmacêuticos	100,91102	107,28924	97,56171	6,3	-3,3
Produtos químicos	98,07890	101,86721	93,71068	3,9	-4,5
Produtos de borracha e de material plástico	108,47215	115,39520	100,57145	6,4	-7,3
Produtos diversos	111,19404	116,01118	101,90277	4,3	-8,4
Produtos de metal	107,47156	120,67488	98,37859	12,3	-8,5
Couro, artigos de viagem e calçados	116,06893	120,08066	106,03649	3,5	-8,6
Equips. de Informática, prods. eletrônicos e ópticos	102,32104	103,20562	92,99799	0,9	-9,1
Veículos automotores, reboques e carrocerias	112,62611	111,31502	99,77285	-1,2	-11,4
Manutenção, reparação e instalação de máqs. e equips.	115,60259	97,35390	100,41787	-15,8	-13,1
Produtos têxteis	115,90137	138,29634	99,91874	19,3	-13,8
Produtos de madeira	107,24253	109,74211	90,94464	2,3	-15,2
Máquinas, aparelhos e materiais elétricos	113,05313	121,61086	88,18580	7,6	-22,0
Confecção de artigos do vestuário e acessórios	124,00913	127,52931	93,38707	2,8	-24,7
Móveis	138,54977	144,03645	98,96856	4,0	-28,6

Índice de Base Fixa – Séries com Ajuste Sazonal

ÍNDICE DE BASE FIXA COM AJUSTE SAZONAL					
Locais	Fevereiro/2020	Janeiro/2021	Mai/2023	Jan21/Fev20 (%)	Mai23/Fev20 (%)
Mato Grosso	88,94263	74,18524	104,34146	-16,6	17,3
Amazonas	99,97167	93,82933	111,37935	-6,1	11,4
Minas Gerais	95,95497	101,11599	104,68806	5,4	9,1
Paraná	104,13734	107,11580	106,49489	2,9	2,3
Rio de Janeiro	98,04164	92,96202	99,78350	-5,2	1,8
São Paulo	100,58290	104,97352	101,19238	4,4	0,6
Pernambuco	110,17622	110,09964	110,61931	-0,1	0,4
Rio Grande do Sul	97,37514	104,73753	97,20584	7,6	-0,2
Brasil	101,84830	106,01571	100,27619	4,1	-1,5
Goiás	101,99394	88,81975	99,11065	-12,9	-2,8
Santa Catarina	98,79481	110,89965	95,83471	12,3	-3,0
Espírito Santo	121,92836	104,98913	108,26490	-13,9	-11,2
Pará	125,07066	129,00478	109,11720	3,1	-12,8
Nordeste	120,57638	111,27787	103,43163	-7,7	-14,2
Ceará	114,91818	122,59959	98,16657	6,7	-14,6
Bahia	129,72031	106,62325	102,16749	-17,8	-21,2

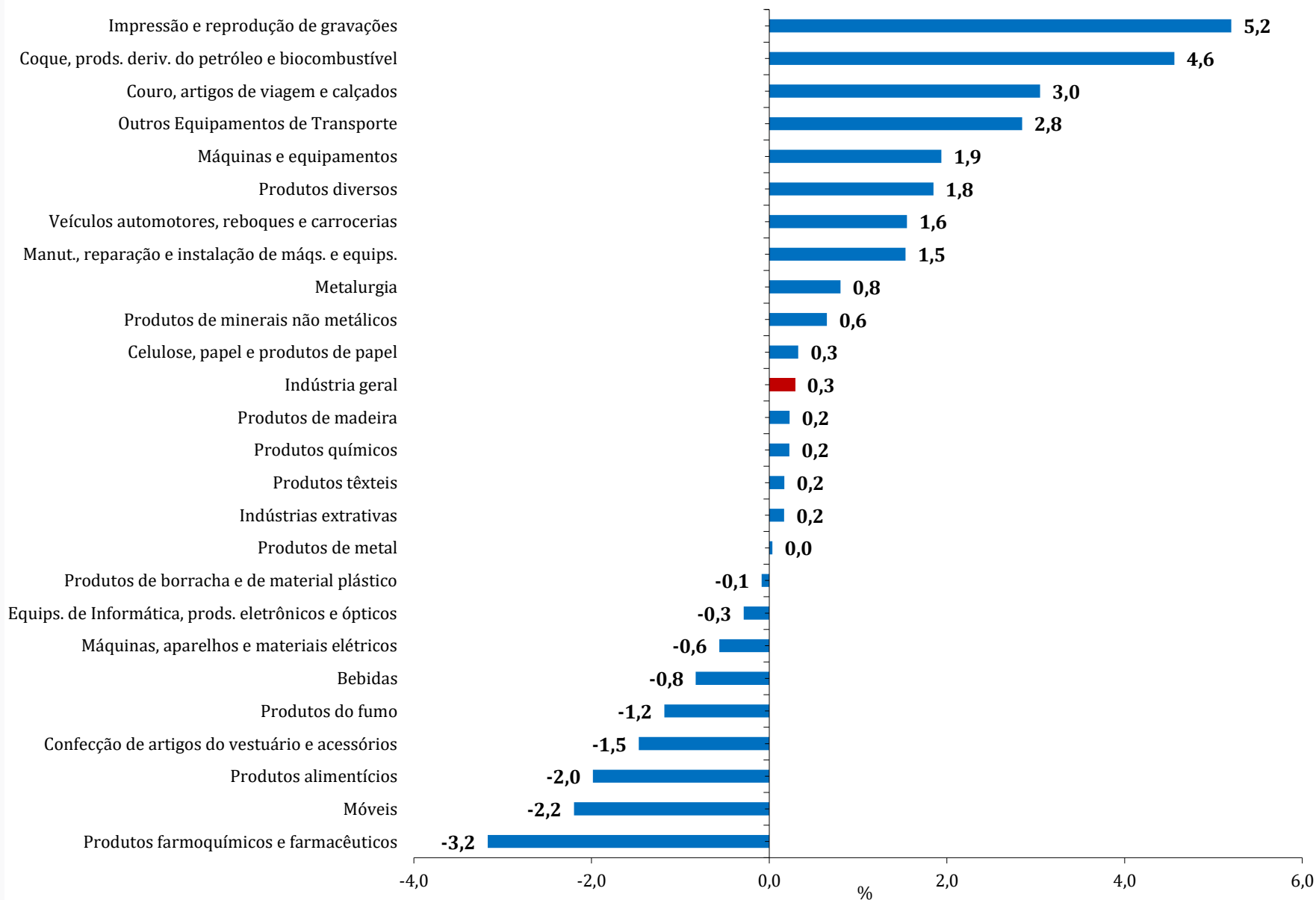
Média Móvel Trimestral

Indústria Geral



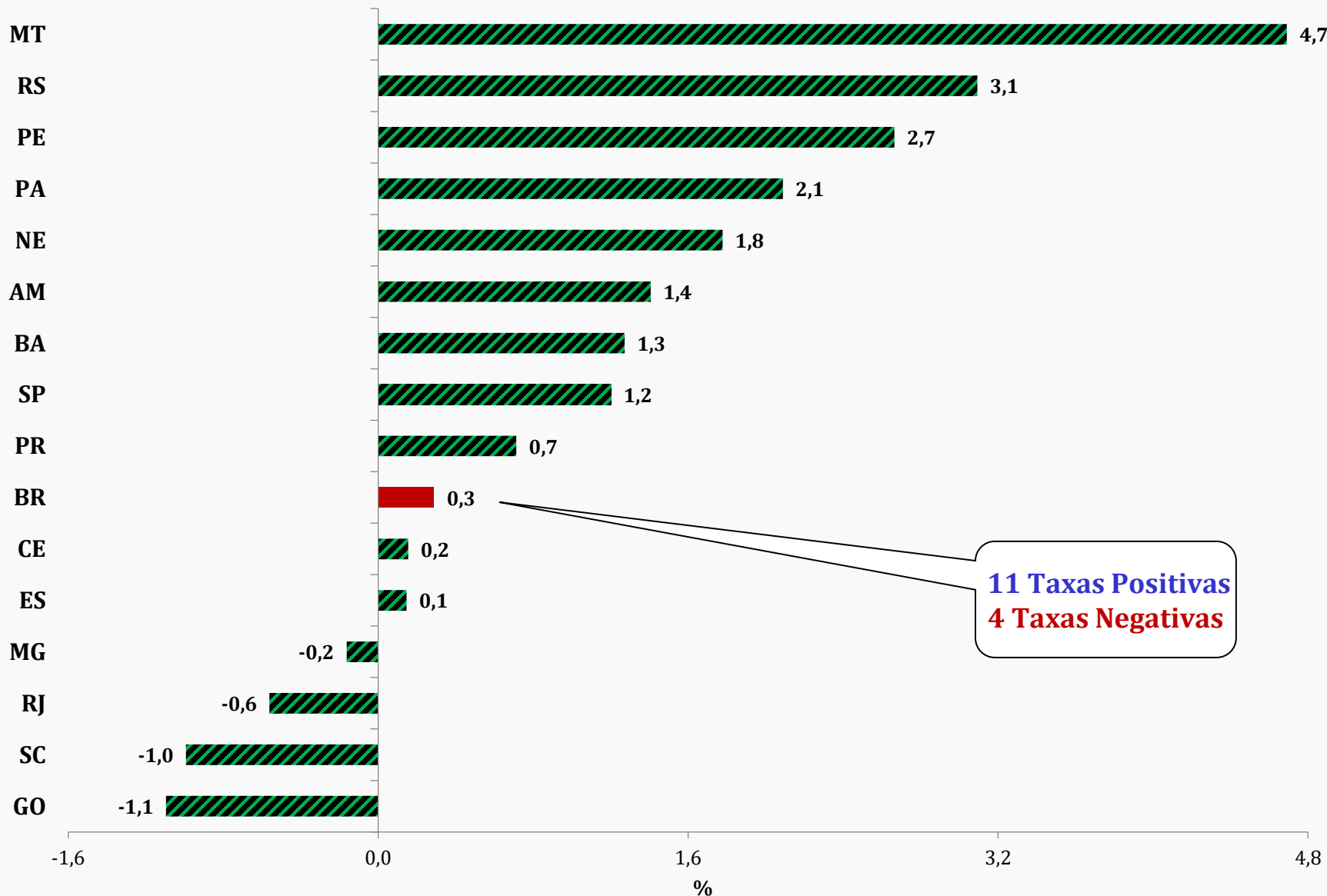
Média Móvel Trimestral (%)

Maio 2023 / Abril 2023



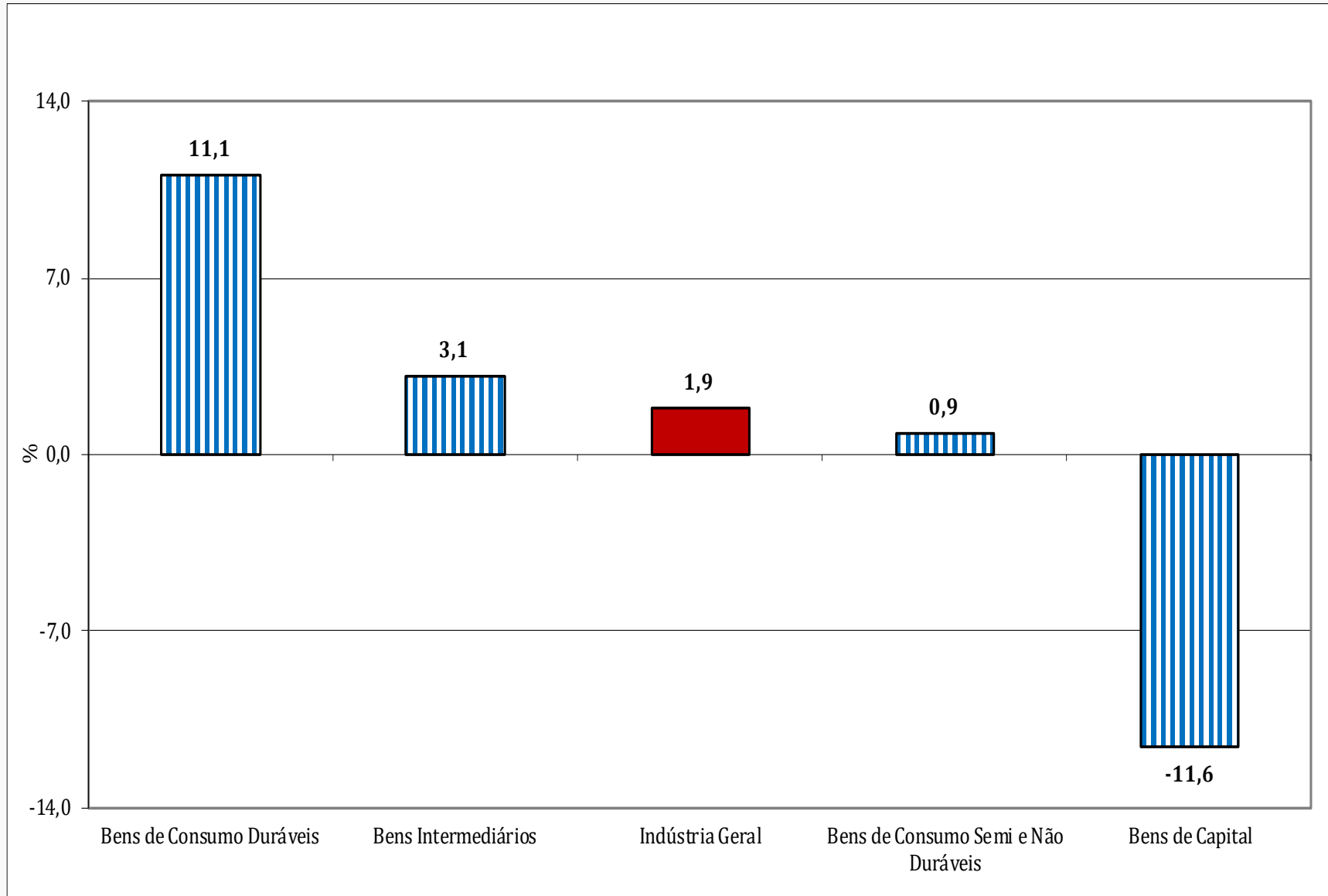
Média Móvel Trimestral (%)

Maio 2023 / Abril 2023



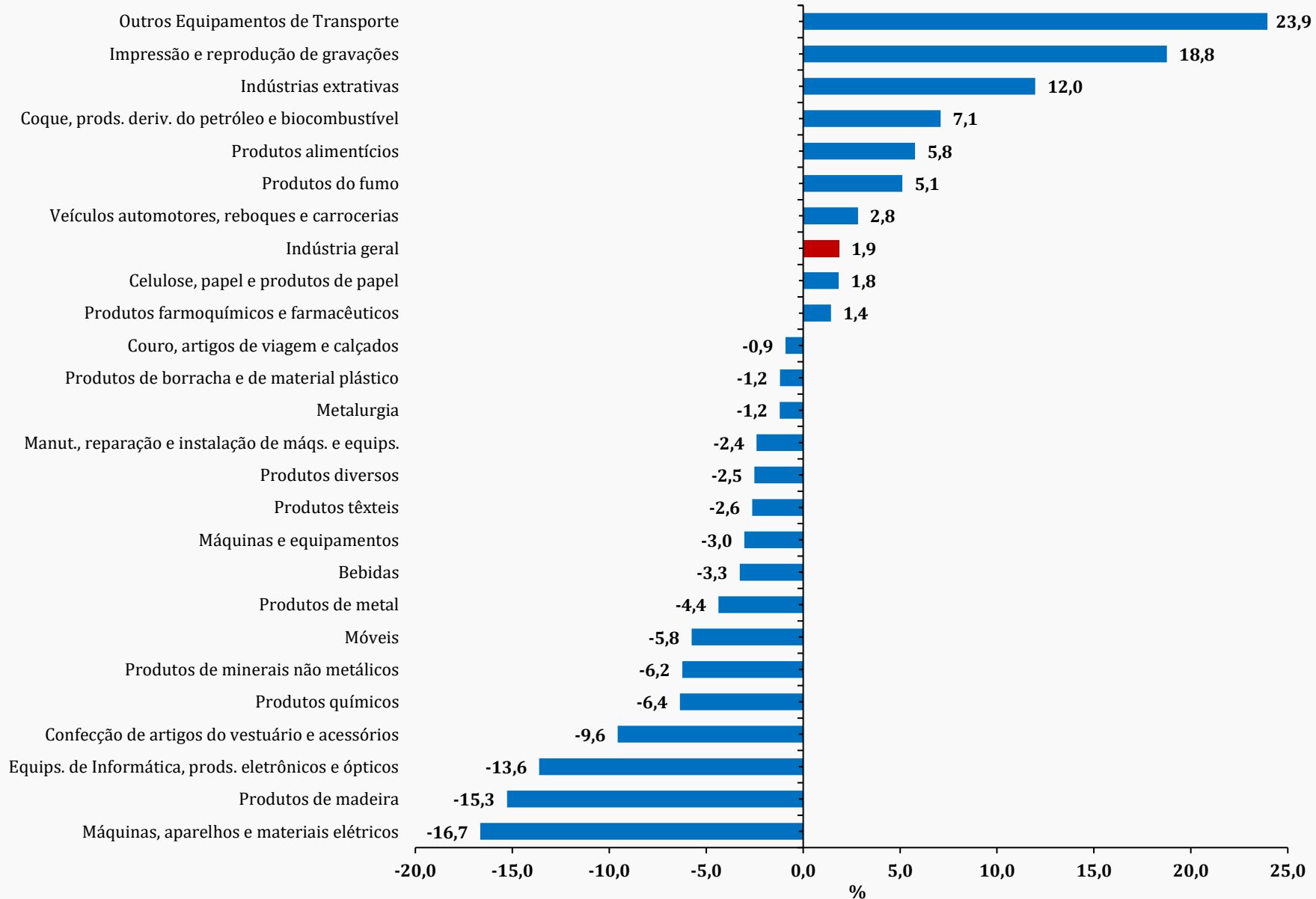
Índice Mensal (%)

(Base: igual período do ano anterior)



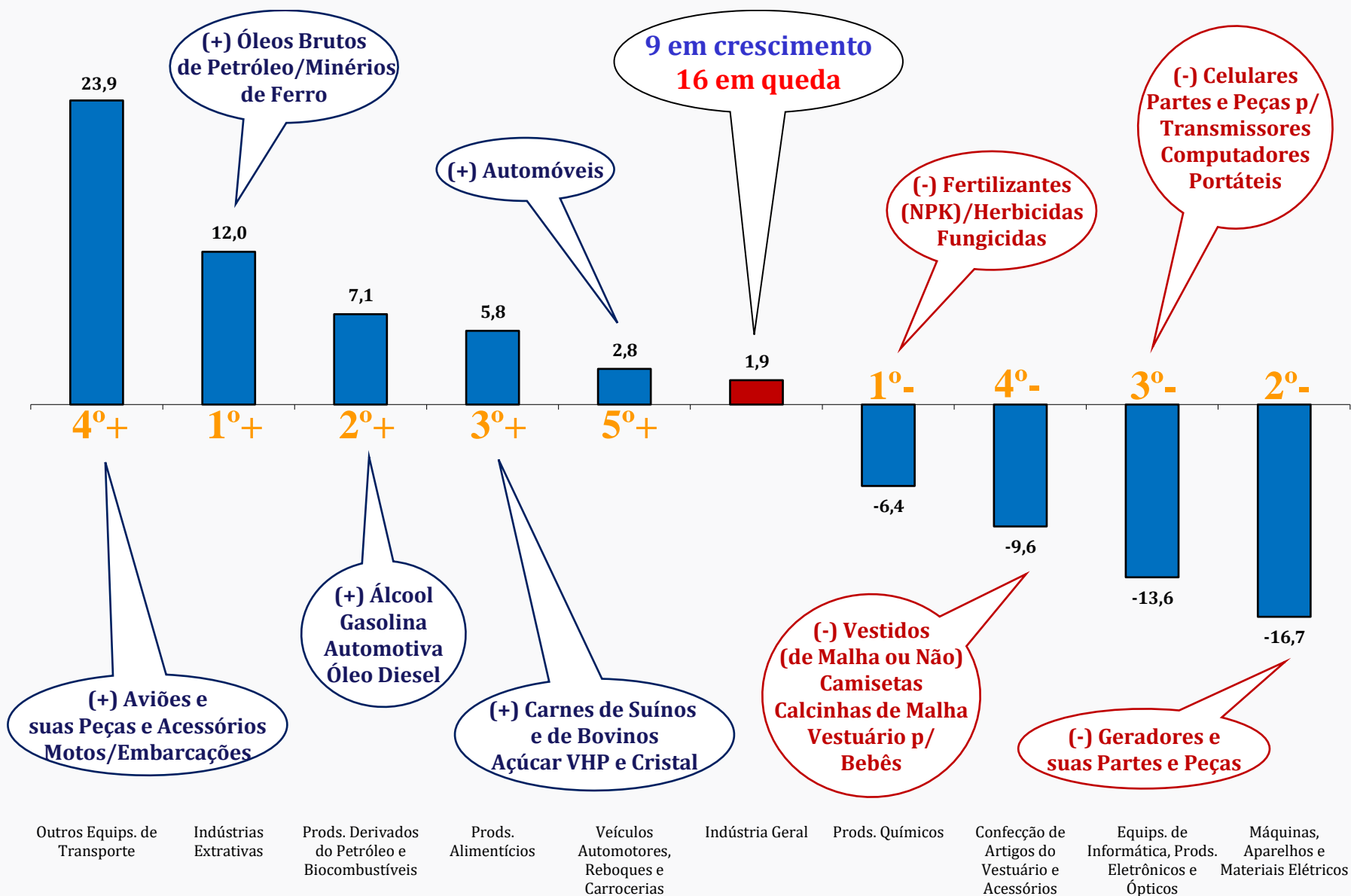
Índice Mensal (%)

(Base: igual período do ano anterior)



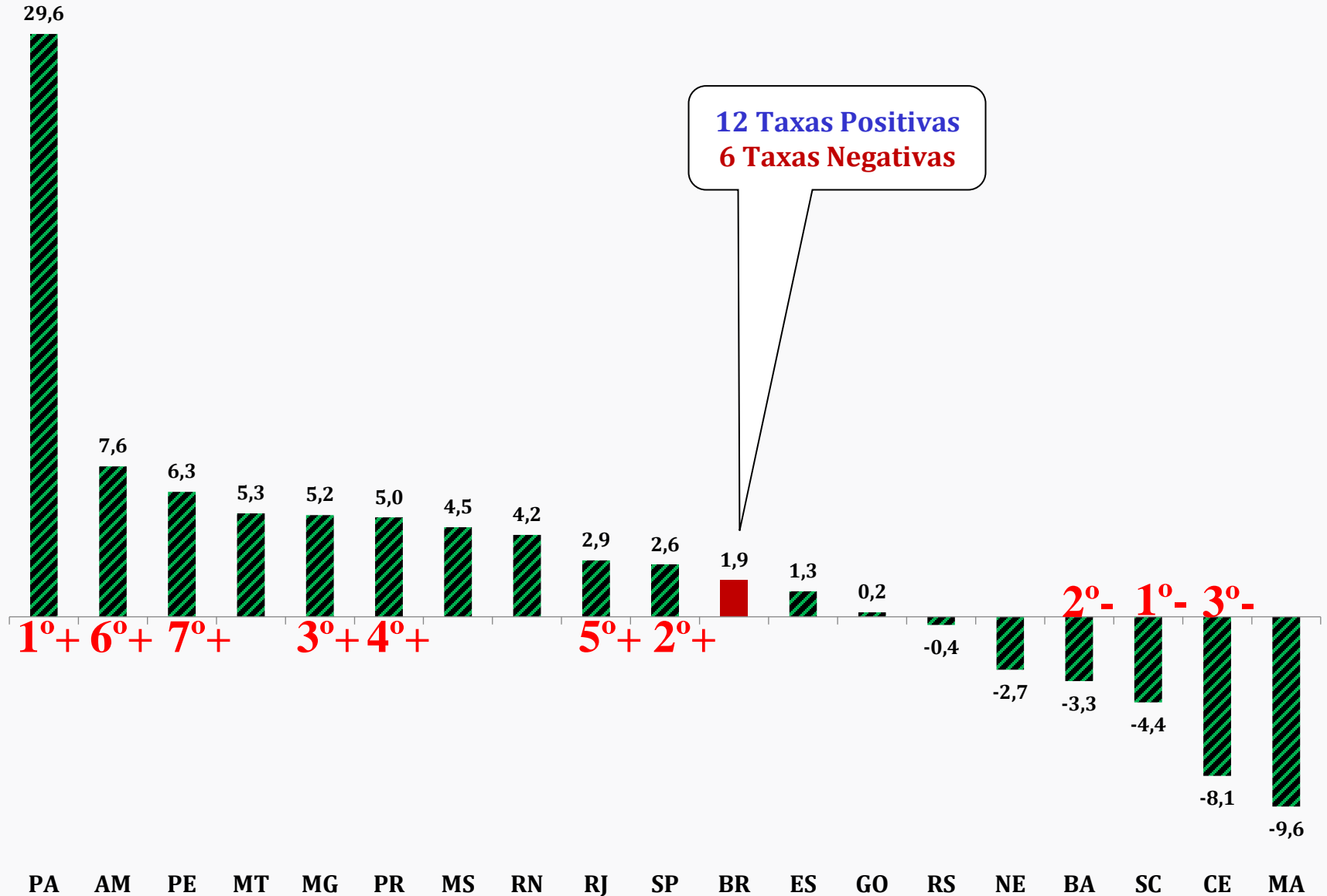
Índice Mensal (%) - Maio/2023

(Base: igual período do ano anterior)



Índice Mensal (%) - Maio/2023

(Base: igual período do ano anterior)



Índice Mensal (%)

(Base: igual período do ano anterior)

	Brasil		Amazonas		Pará		Nordeste		Maranhão		Ceará		Rio Grande do Norte		Pernambuco		Bahia		Minas Gerais	
	2022	2023	2022	2023	2022	2023	2022	2023	2022	2023	2022	2023	2022	2023	2022	2023	2022	2023	2022	2023
Jan	-5,6	0,3	-2,8	13,0	-22,1	-4,6	-10,0	-5,2	-	12,0	-21,9	2,0	-	-10,5	-10,1	-2,7	-2,2	-10,4	-9,9	10,3
Fev	-2,6	-2,5	10,2	7,1	-2,1	-4,9	-4,0	-6,2	-	6,2	-10,0	-8,8	-	1,9	0,5	-4,9	0,1	-6,2	-0,1	6,5
Mar	-1,9	1,0	-6,4	23,5	-6,8	3,1	4,5	-0,8	-	7,7	4,1	1,0	-	1,3	14,0	-2,3	9,0	0,9	1,5	7,5
Abr	-0,1	-2,7	-0,2	0,6	-8,3	5,1	11,8	-5,2	-	-16,4	8,0	-7,8	-	14,5	14,9	-6,6	22,5	0,5	-1,2	2,1
Mai	-0,3	1,9	13,2	7,6	-20,9	29,6	14,6	-2,7	-	-9,6	9,0	-8,1	-	4,2	5,8	6,3	28,8	-3,3	-5,4	5,2
Jun	-0,6	-	-6,4	-	-2,2	-	8,3	-	-	-	3,4	-	-	-	13,9	-	11,6	-	-7,9	-
Jul	-0,4	-	18,3	-	4,3	-	-1,3	-	-	-	-7,7	-	-	-	4,9	-	-0,6	-	-1,3	-
Ago	1,8	-	12,3	-	-8,0	-	8,2	-	-	-	-3,2	-	-	-	11,7	-	2,8	-	-2,4	-
Set	-1,0	-	8,6	-	-13,8	-	1,9	-	-	-	0,1	-	-	-	-8,6	-	-0,9	-	-1,7	-
Out	1,2	-	9,1	-	-1,1	-	-10,8	-	-	-	-13,8	-	-	-	-16,0	-	-11,0	-	7,9	-
Nov	0,8	-	1,3	-	-15,3	-	-12,9	-	-	-	-10,8	-	-	-	-18,1	-	-8,8	-	8,7	-
Dez	-0,4	-	-9,6	-	-9,7	-	-13,1	-	-	-	-7,8	-	-	-	-21,9	-	-9,9	-	-2,5	-

Índice Mensal (%)

(Base: igual período do ano anterior)

	Espírito Santo		Rio de Janeiro		São Paulo		Paraná		Santa Catarina		Rio Grande do Sul		Mato Grosso do Sul		Mato Grosso		Goiás	
	2022	2023	2022	2023	2022	2023	2022	2023	2022	2023	2022	2023	2022	2023	2022	2023	2022	2023
Jan	9,1	-6,5	3,8	3,6	-5,4	-2,2	-1,8	-0,4	-6,6	-4,9	0,4	-7,5	-	4,5	59,0	-12,9	21,9	3,5
Fev	2,0	-0,6	0,8	6,3	-3,0	-4,5	-2,3	0,5	-4,4	-4,8	-3,7	-13,9	-	-4,1	23,6	-13,4	20,6	-3,0
Mar	-1,4	-0,7	7,1	5,7	-3,6	-2,1	-1,5	-0,8	-8,3	-2,8	3,0	-6,4	-	8,6	14,4	4,7	13,7	-5,1
Abr	-2,9	-1,3	15,2	-4,0	0,3	-3,4	-5,9	-1,0	-5,4	-6,0	-1,4	-4,7	-	-5,5	12,9	10,3	0,2	-1,9
Mai	-2,2	1,3	-1,8	2,9	-2,0	2,6	-1,6	5,0	-1,8	-4,4	2,9	-0,4	-	4,5	22,4	5,3	-5,8	0,2
Jun	-3,1	-	-5,9	-	-1,1	-	5,2	-	-2,0	-	4,7	-	-	-	22,5	-	-5,5	-
Jul	-23,8	-	2,7	-	1,1	-	-2,7	-	-1,2	-	2,1	-	-	-	28,4	-	-6,3	-
Ago	-14,7	-	5,4	-	1,1	-	0,7	-	-0,6	-	5,9	-	-	-	27,1	-	-3,8	-
Set	-11,5	-	3,9	-	-1,6	-	-7,6	-	-6,9	-	3,8	-	-	-	32,3	-	0,7	-
Out	-19,4	-	13,1	-	5,4	-	-17,7	-	-3,2	-	-2,1	-	-	-	13,2	-	-2,4	-
Nov	-11,0	-	6,9	-	7,9	-	-9,8	-	-8,7	-	-3,2	-	-	-	-7,2	-	7,2	-
Dez	-19,2	-	4,0	-	3,9	-	-4,4	-	-1,2	-	0,1	-	-	-	-2,0	-	1,0	-

Indicadores Regionais

(Base: igual período do ano anterior)

Locais	Variação percentual (%)					
	1º Tri/22	2º Tri/22	3º Tri/22	4º Tri/22	1º Tri/23	Abr-Mai/23
Amazonas	-0,3	2,0	13,0	0,6	14,8	4,3
Pará	-11,4	-10,5	-6,2	-8,7	-2,2	17,2
Região Nordeste	-3,5	11,5	2,9	-12,2	-4,0	-3,9
Maranhão	-	-	-	-	8,7	-13,0
Ceará	-10,3	6,6	-3,5	-11,0	-1,9	-8,0
Rio Grande do Norte	-	-	-	-	-2,7	9,0
Pernambuco	0,7	11,4	2,0	-18,5	-3,3	-0,2
Bahia	2,2	20,6	0,4	-9,9	-5,1	-1,5
Minas Gerais	-2,9	-5,0	-1,8	4,8	8,1	3,7
Espírito Santo	3,3	-2,7	-16,7	-16,7	-2,8	0,0
Rio de Janeiro	4,0	2,1	4,0	8,1	5,2	-0,6
São Paulo	-3,9	-1,0	0,2	5,8	-2,9	-0,2
Paraná	-1,8	-0,9	-3,2	-10,8	-0,2	2,1
Santa Catarina	-6,5	-3,1	-2,9	-4,7	-4,1	-5,1
Rio Grande do Sul	0,0	2,1	3,9	-1,8	-9,1	-2,5
Mato Grosso do Sul	-	-	-	-	3,1	0,0
Mato Grosso	30,9	19,6	29,1	1,0	-7,8	7,5
Goiás	18,4	-4,1	-3,2	1,6	-1,7	-0,7
Brasil	-3,4	-0,3	0,1	0,6	-0,4	-0,3

Indicadores Regionais

(Base: igual período do ano anterior)

Locais	Variação percentual (%)				
	1º Quad/22	2º Quad/22	3º Quad/22	1º Quad/23	Mai/23
Amazonas	-0,3	9,1	2,6	11,2	7,6
Pará	-10,7	-6,6	-10,1	-0,4	29,6
Região Nordeste	-0,1	7,2	-8,9	-4,3	-2,7
Maranhão	-	-	-	1,9	-9,6
Ceará	-6,3	0,0	-8,2	-3,4	-8,1
Rio Grande do Norte	-	-	-	0,6	4,2
Pernambuco	3,8	9,0	-16,2	-4,1	6,3
Bahia	6,5	9,5	-7,7	-3,8	-3,3
Minas Gerais	-2,4	-4,2	3,0	6,5	5,2
Espírito Santo	1,7	-11,2	-15,4	-2,4	1,3
Rio de Janeiro	6,7	0,2	7,0	2,7	2,9
São Paulo	-2,9	-0,2	3,7	-3,0	2,6
Paraná	-2,9	0,3	-9,9	-0,4	5,0
Santa Catarina	-6,2	-1,4	-5,2	-4,6	-4,4
Rio Grande do Sul	-0,3	3,9	-0,4	-8,0	-0,4
Mato Grosso do Sul	-	-	-	0,5	4,5
Mato Grosso	26,3	25,2	8,1	-3,6	5,3
Goiás	13,0	-5,3	1,3	-1,8	0,2
Brasil	-2,5	0,1	0,2	-1,0	1,9

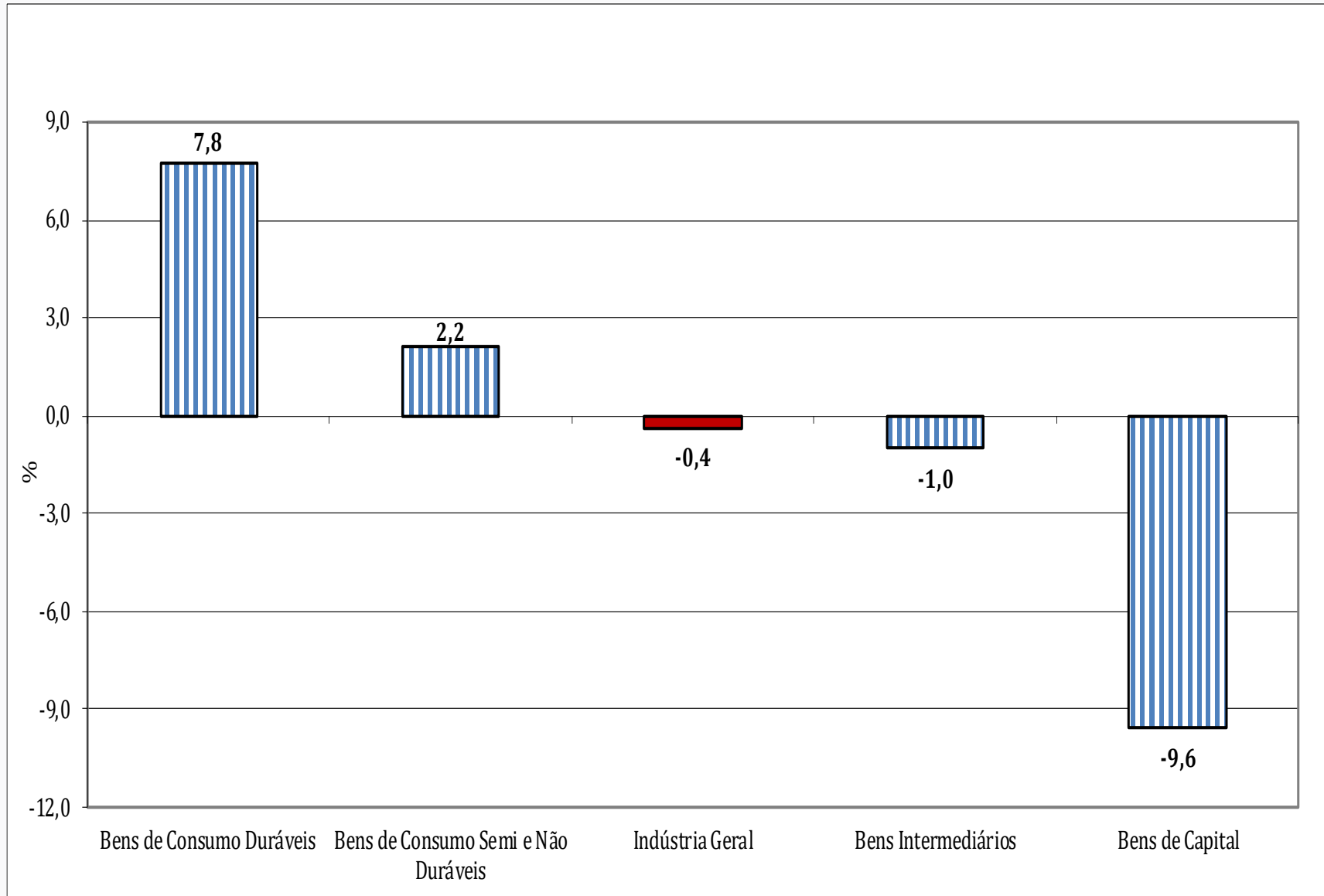
Indicadores Regionais

(Base: igual período do ano anterior)

Locais	Variação Percentual (%)		
	1º Sem/22	2º Sem/22	Jan-Mai/23
Amazonas	0,9	6,8	10,4
Pará	-11,0	-7,4	5,2
Região Nordeste	3,5	-5,1	-4,0
Maranhão	-	-	-0,6
Ceará	-2,2	-7,2	-4,4
Rio Grande do Norte	-	-	1,3
Pernambuco	5,6	-9,2	-2,1
Bahia	10,7	-4,8	-3,7
Minas Gerais	-4,0	1,2	6,2
Espírito Santo	0,2	-16,7	-1,7
Rio de Janeiro	3,0	6,0	2,8
São Paulo	-2,4	2,8	-1,8
Paraná	-1,4	-6,9	0,7
Santa Catarina	-4,8	-3,7	-4,5
Rio Grande do Sul	1,1	1,1	-6,4
Mato Grosso do Sul	-	-	1,6
Mato Grosso	24,8	14,8	-1,6
Goiás	1,1	1,1	-1,3
Brasil	-1,8	0,4	-0,4

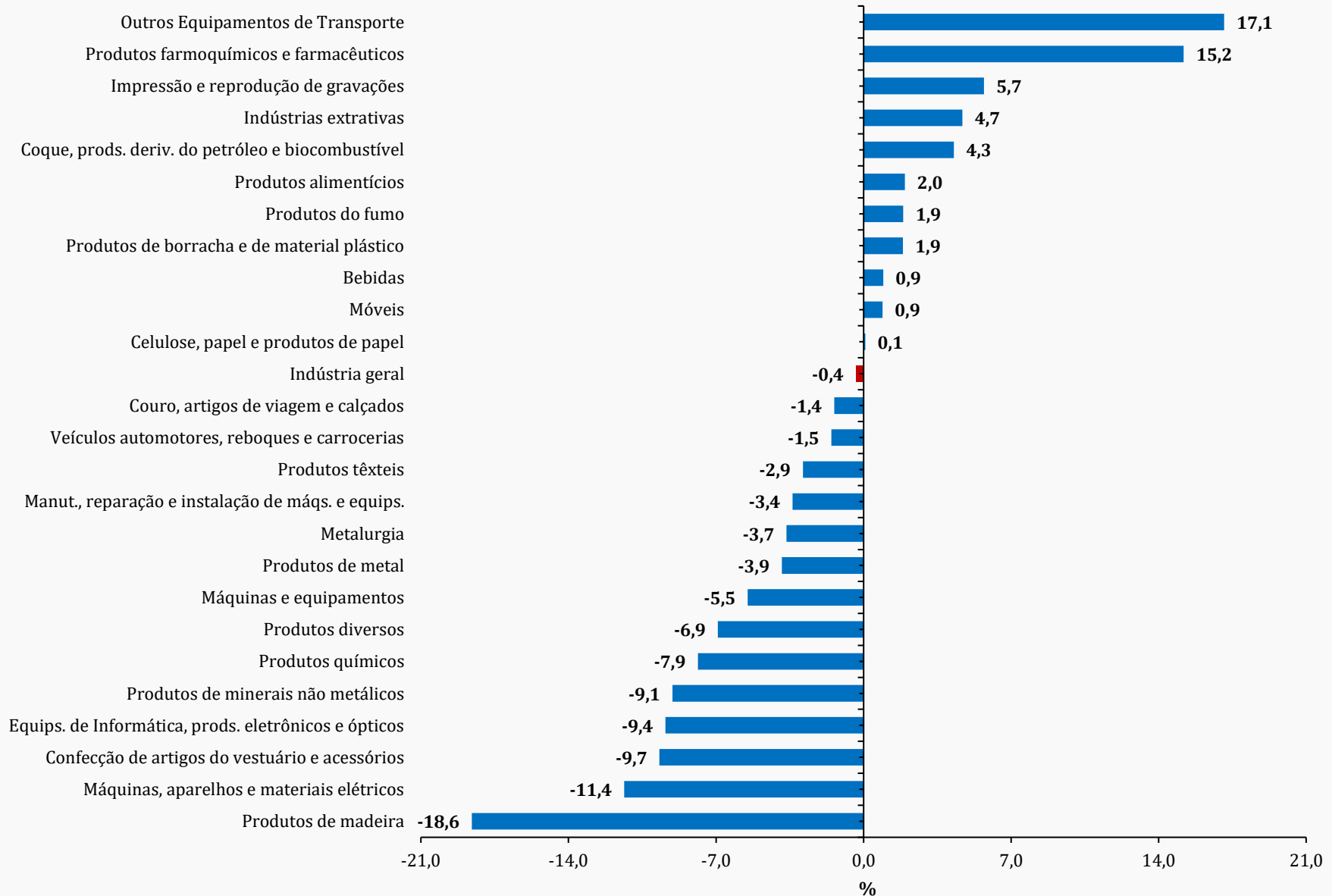
Índice Acumulado no Ano (%)

(Base: igual período do ano anterior)



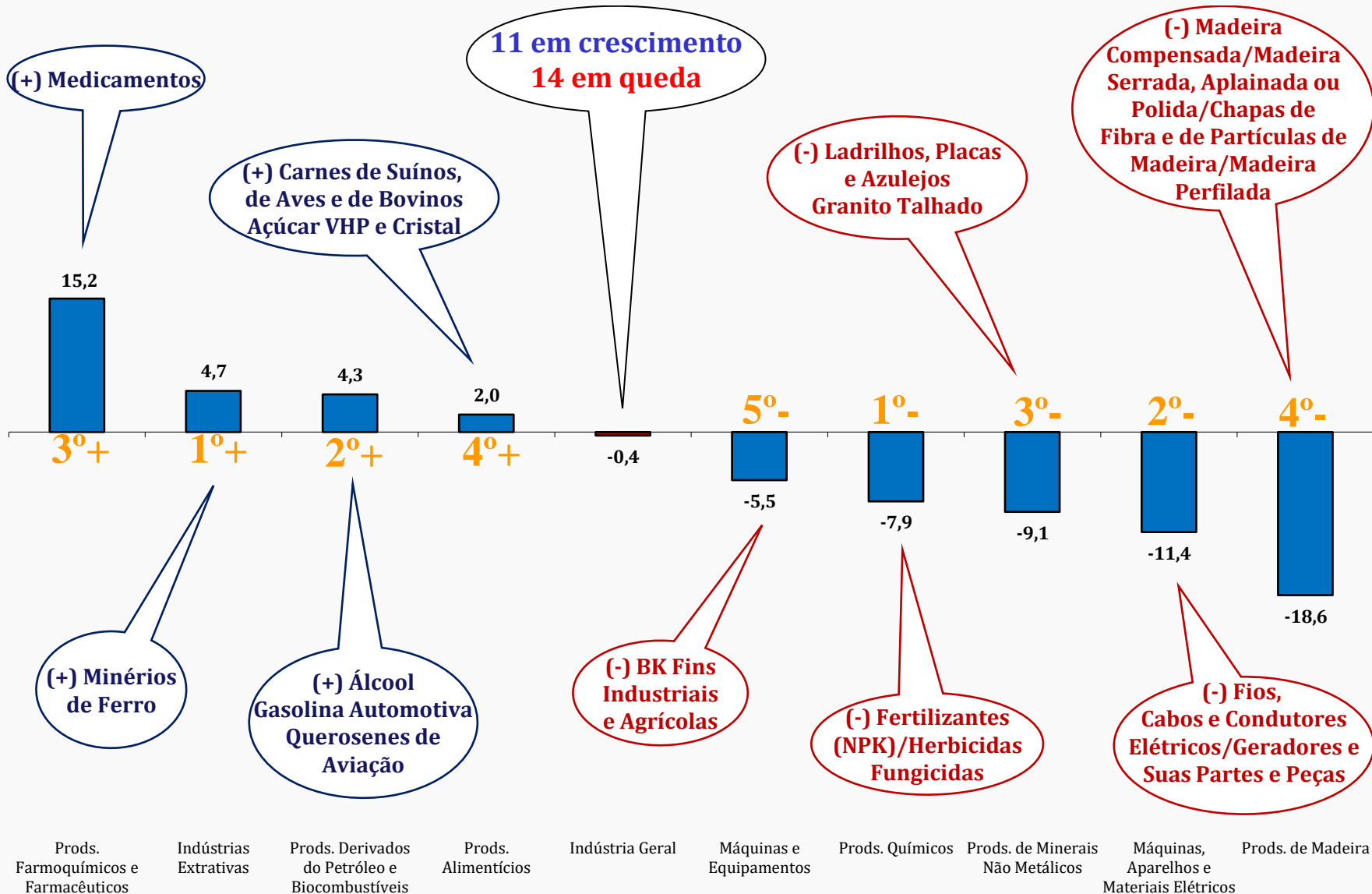
Índice Acumulado no Ano (%)

(Base: igual período do ano anterior)



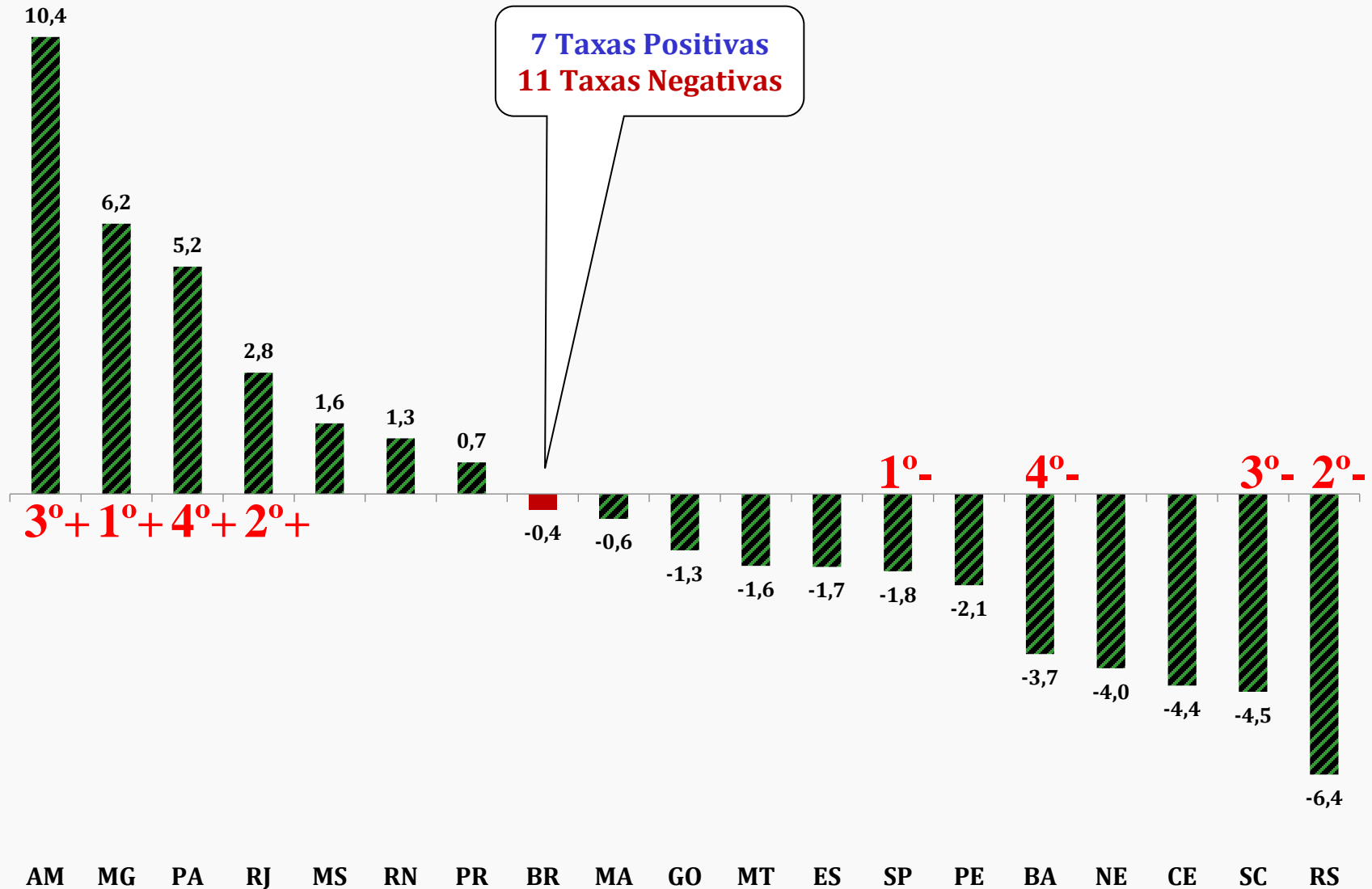
Índice Acumulado no Ano (%)

(Base: igual período do ano anterior)



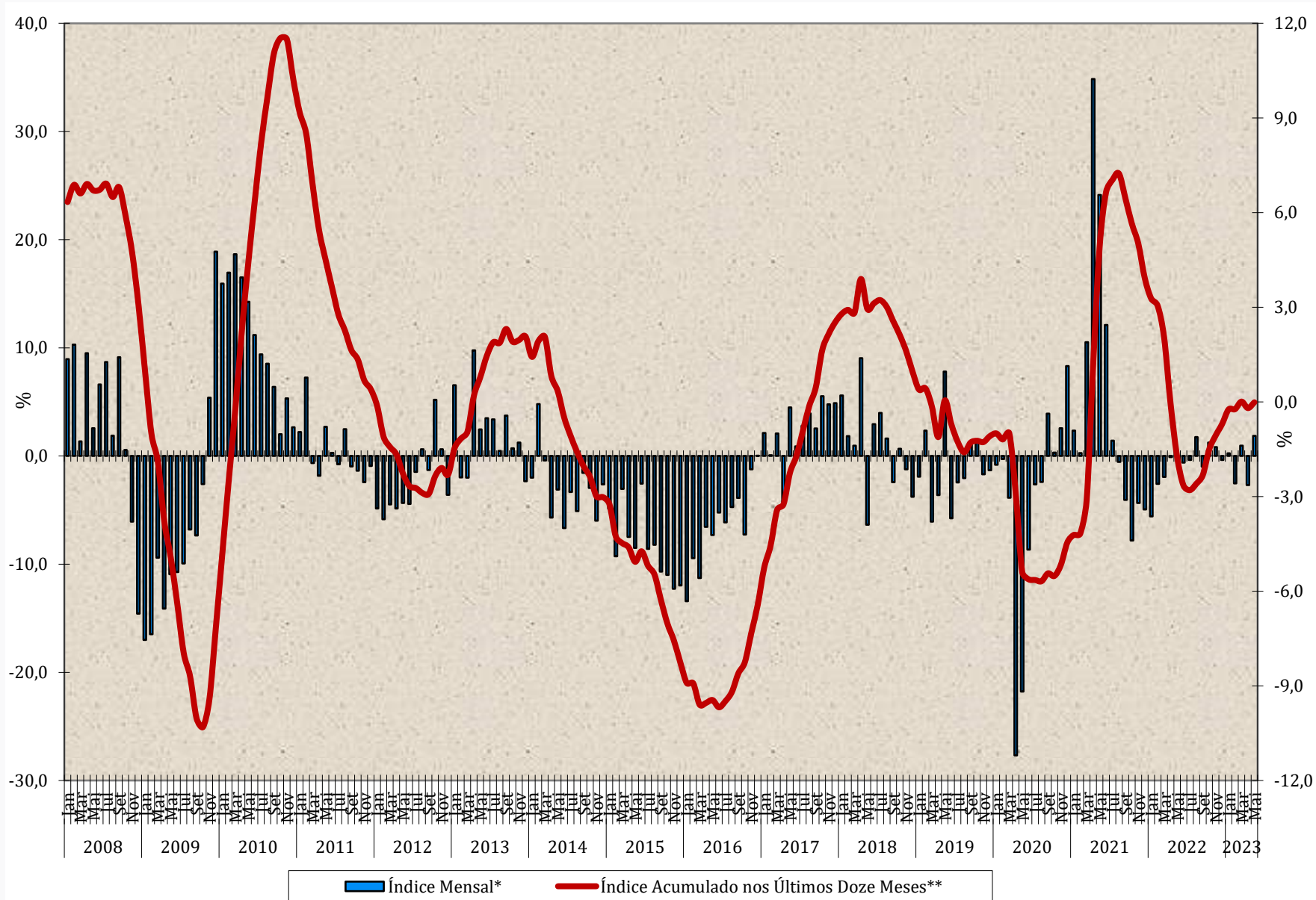
Índice Acumulado no Ano (%)

(Base: igual período do ano anterior)



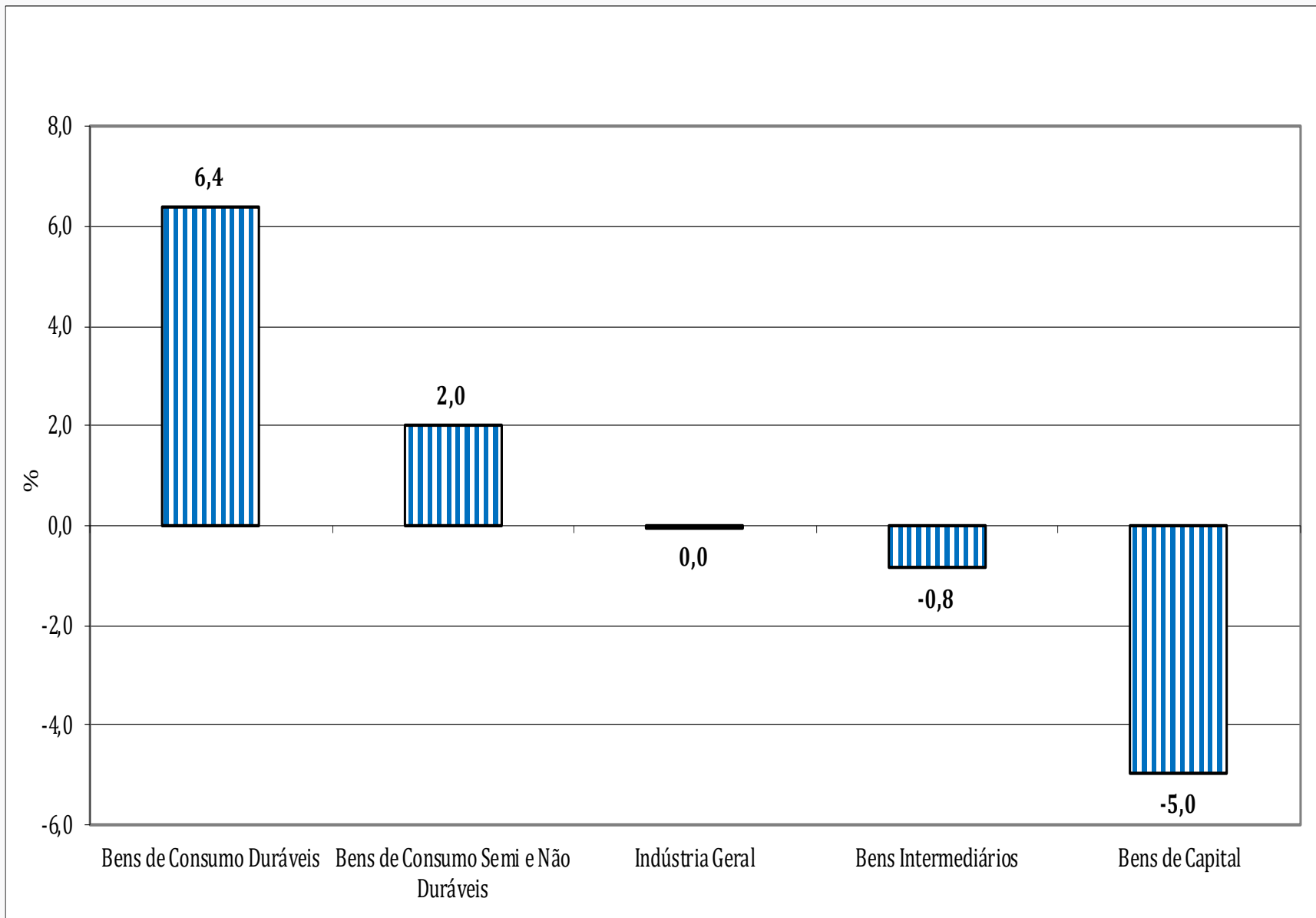
Indústria Geral

Mensal x Acumulado nos Últimos Doze Meses



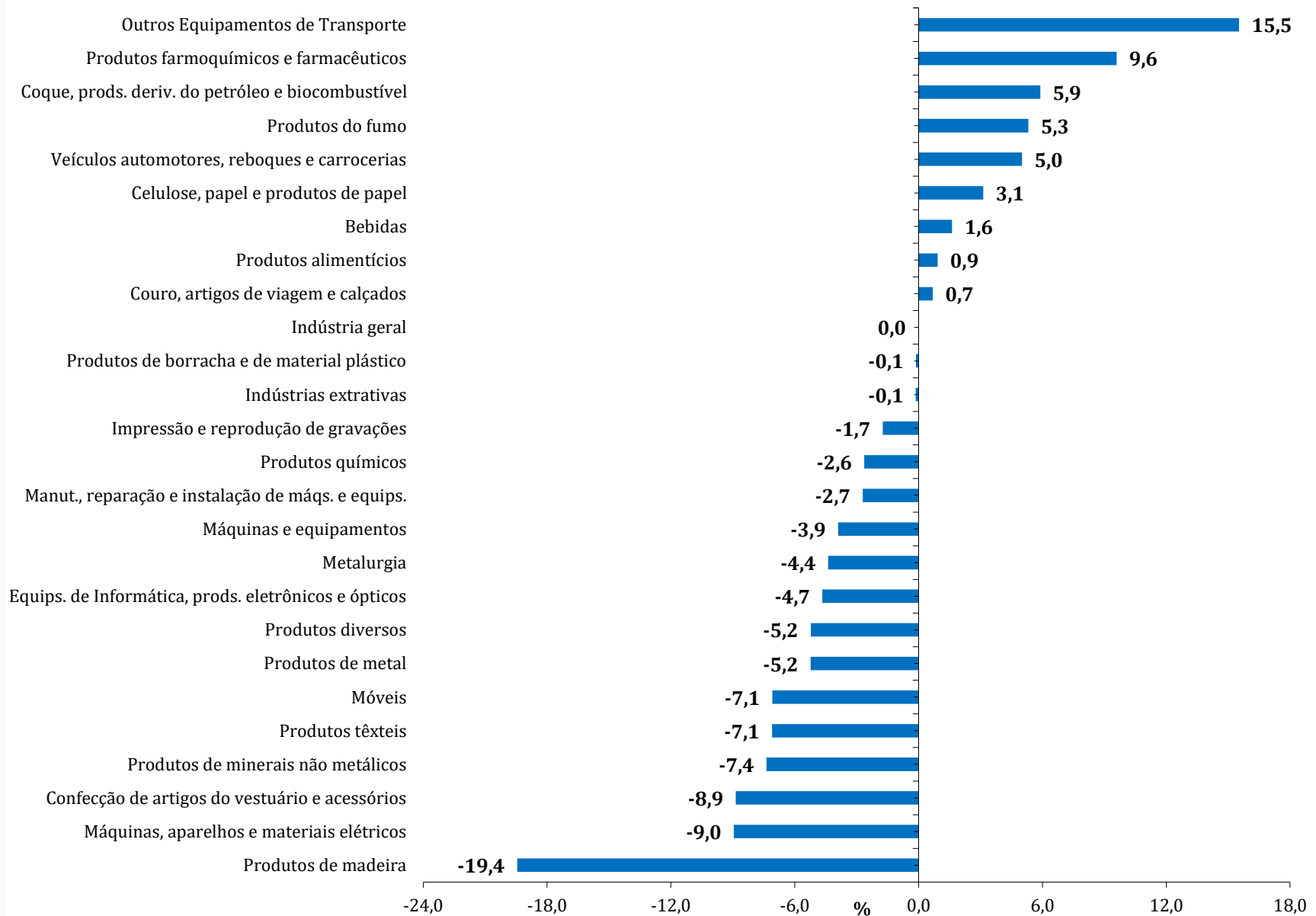
Acumulado nos Últimos 12 Meses (%)

(Base: últimos doze meses anteriores)



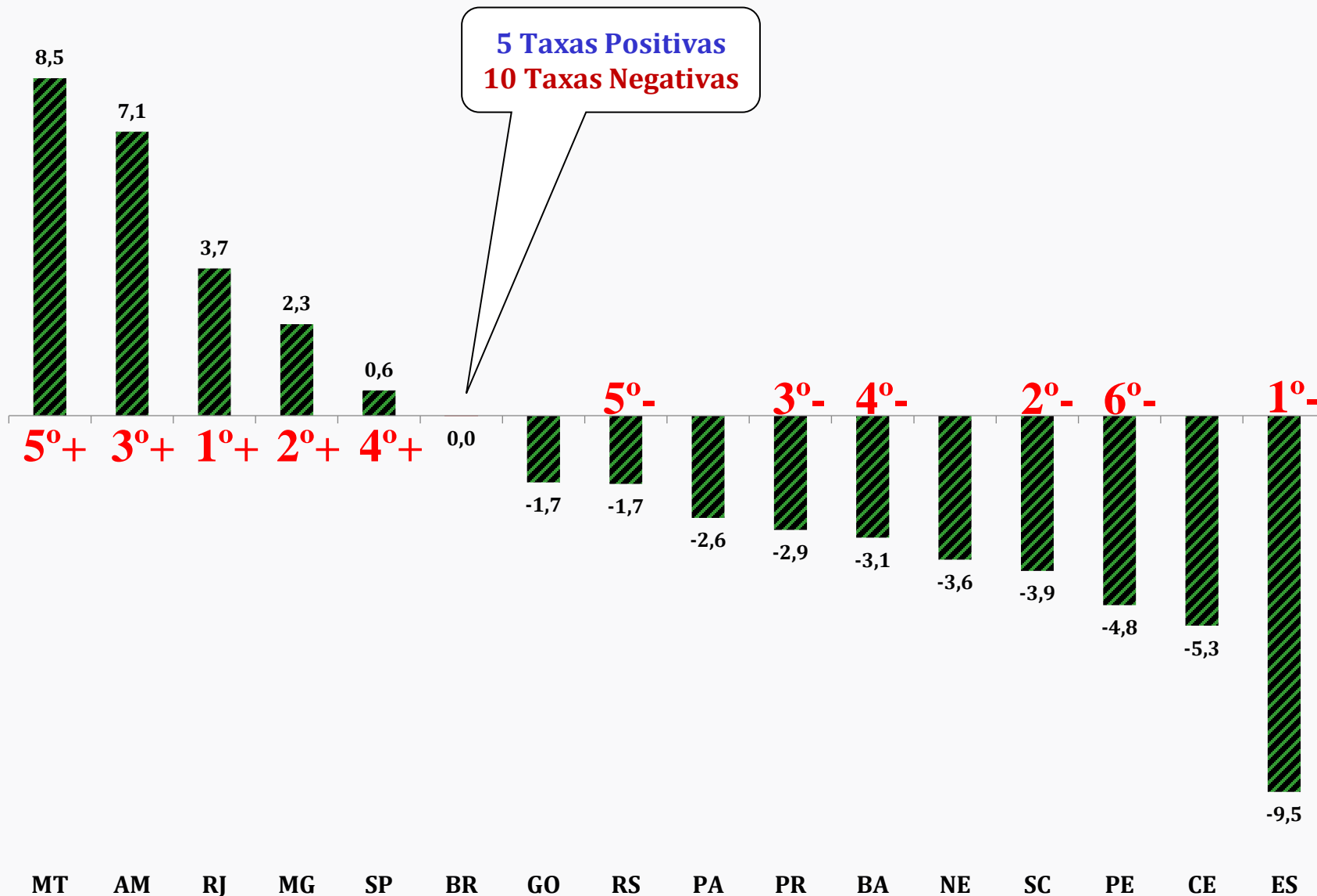
Acumulado nos Últimos 12 Meses (%)

(Base: últimos doze meses anteriores)



Acumulado nos Últimos 12 Meses (%)

(Base: últimos doze meses anteriores)



Acumulado nos Últimos 12 Meses (%)

(Base: últimos doze meses anteriores)

Locais	Variação percentual (%)	
	Abril/2023	Mai/2023
Amazonas	7,6	7,1
Pará	-6,1	-2,6
Região Nordeste	-2,4	-3,6
Maranhão	-	-
Ceará	-4,0	-5,3
Rio Grande do Norte	-	-
Pernambuco	-4,8	-4,8
Bahia	-0,9	-3,1
Minas Gerais	1,3	2,3
Espírito Santo	-9,7	-9,5
Rio de Janeiro	3,3	3,7
São Paulo	0,2	0,6
Paraná	-3,4	-2,9
Santa Catarina	-3,7	-3,9
Rio Grande do Sul	-1,4	-1,7
Mato Grosso do Sul	-	-
Mato Grosso	9,9	8,5
Goiás	-2,2	-1,7
Brasil	-0,2	0,0

Índice Acumulado no Ano (%)

(Base: igual período do ano anterior)

	2003	2004	2005	2006	2007	2008	2009	2010	2011	2012	2013	2014	2015	2016	2017	2018	2019	2020	2021	2022	2023*
Amazonas	3,8	12,7	12,3	-1,5	4,5	3,9	-8,7	16,4	3,4	-6,8	6,1	-3,8	-17,2	-11,0	4,0	4,4	4,5	-5,4	6,5	3,8	10,4
Pará	9,3	10,0	4,1	15,8	3,9	7,2	-5,2	8,1	2,8	-1,6	-2,0	8,1	3,5	9,3	10,3	9,7	-1,1	-0,1	-3,7	-9,1	5,2
Região Nordeste	-1,8	7,7	2,4	3,5	2,9	1,3	-5,3	8,6	-4,6	1,6	3,4	0,2	-3,0	-2,8	-0,3	0,2	-2,8	-3,2	-6,3	-1,0	-4,0
Maranhão	-	-	-	-	-	-	-	-	-	-	-	-	-	-	-	-	-	-	-	-	-0,6
Ceará	-1,7	11,8	-2,5	7,8	0,9	1,2	-3,7	7,6	-13,0	-0,2	10,0	-2,5	-9,9	-4,3	2,1	0,4	1,6	-6,2	3,7	-4,9	-4,4
Rio Grande do Norte	-	-	-	-	-	-	-	-	-	-	-	-	-	-	-	-	-	-	-	-	1,3
Pernambuco	1,5	5,2	2,9	4,2	3,9	5,1	-3,1	8,8	-0,9	1,7	-0,7	0,3	-3,6	-9,2	0,9	4,2	-2,2	3,7	-0,7	-2,3	-2,1
Bahia	-1,0	11,3	4,3	3,2	1,6	2,0	-5,6	8,1	-4,9	4,2	6,7	-2,6	-6,9	-5,1	-1,5	0,8	-2,8	-5,0	-13,2	2,4	-3,7
Minas Gerais	1,5	5,8	5,6	4,9	8,6	1,5	-12,4	14,0	0,0	1,4	-0,3	-2,5	-7,4	-6,1	1,2	-2,3	-5,6	-2,5	9,7	-1,3	6,2
Espírito Santo	7,5	4,8	1,2	7,3	7,4	5,8	-14,9	22,0	4,9	-7,5	-4,2	5,6	4,4	-18,7	1,7	-1,7	-15,1	-14,5	4,8	-8,4	-1,7
Rio de Janeiro	0,1	4,0	3,0	1,3	2,8	2,1	-3,5	10,2	1,3	-6,9	0,0	-2,2	-7,2	-4,0	4,3	2,2	1,9	0,2	4,1	4,6	2,8
São Paulo	-0,4	11,2	3,0	3,1	5,9	5,0	-7,4	9,6	0,5	-2,9	3,2	-6,2	-11,0	-5,0	3,5	0,8	0,0	-6,0	4,8	0,2	-1,8
Paraná	5,5	10,6	4,2	-4,0	8,6	10,0	-8,3	17,6	11,2	-5,5	3,0	-5,1	-8,8	-4,4	4,5	1,4	5,7	-2,5	9,1	-4,2	0,7
Santa Catarina	-4,2	10,6	-1,0	-0,1	5,3	-0,9	-5,1	6,8	-5,3	-2,4	1,7	-2,5	-8,1	-3,3	4,5	4,1	2,2	-4,6	10,2	-4,3	-4,5
Rio Grande do Sul	-0,7	6,1	-2,6	-2,1	7,7	0,7	-5,0	4,6	1,5	-5,7	7,6	-4,3	-11,5	-3,8	0,6	5,9	2,5	-5,5	9,0	1,1	-6,4
Mato Grosso do Sul	-	-	-	-	-	-	-	-	-	-	-	-	-	-	-	-	-	-	-	-	1,6
Mato Grosso	-	-	-	-	-	-	-	-	-	-	1,0	4,2	2,5	-0,1	4,1	0,0	-3,7	-5,6	-0,2	19,4	-1,6
Goiás	4,6	7,8	4,5	2,0	2,3	7,9	-1,1	12,2	3,1	2,0	5,3	5,7	0,5	-2,8	4,4	-4,7	2,8	1,6	-3,9	1,4	-1,3
Brasil	0,3	8,4	2,8	2,7	6,0	3,1	-7,1	10,2	0,4	-2,3	2,1	-3,0	-8,3	-6,4	2,5	1,0	-1,1	-4,5	3,9	-0,7	-0,4

*Maio/2023