



Diretoria de Pesquisas
Coordenação de Serviços
e Comércio - COSEC

Pesquisa Mensal de Comércio - PMC

Resultados de Dezembro 2015

Data 16/02/2016

Objetivo

Produzir indicadores que permitam acompanhar a evolução conjuntural do comércio varejista e de seus principais segmentos.

Variável Investigada

Receita bruta de revenda, definida como receita bruta mensal proveniente da revenda de mercadorias, que deflacionada por índices específicos de preços (IPCA), utilizados como deflatores, se estima um índice de volume de vendas.

Pesquisa por amostra

Representada por um conjunto de 5.700 empresas com cobertura para as 27 UFs.

- empresas formalmente constituídas
- sediadas no Território Nacional
- em situação ativa na Pesquisa Anual de Comércio – PAC
- possuir 20 ou mais pessoas ocupadas na PAC

ATIVIDADES	MÊS/MÊS ANTERIOR (1)			MÊS/IGUAL MÊS DO ANO ANTERIOR			ACUMULADO	
	Taxa de Variação (%)			Taxa de Variação (%)			Taxa de Variação (%)	
	OUT	NOV	DEZ	OUT	NOV	DEZ	NO ANO	12 MESES
COMÉRCIO VAREJISTA	0,3	1,6	-2,7	-5,7	-7,8	-7,1	-4,3	-4,3
Combustíveis e lubrificantes	-2,6	-0,4	0,5	-11,4	-12,0	-10,0	-6,2	-6,2
Hiper, supermercados, prods. alimentícios, bebidas e fumo	1,9	-1,7	-1,0	-0,4	-5,6	-3,7	-2,5	-2,5
Tecidos, vest. e calçados	1,4	0,6	-2,1	-10,5	-15,6	-10,3	-8,7	-8,7
Móveis e eletrodomésticos	0,5	6,8	-8,7	-16,1	-14,7	-17,7	-14,0	-14,0
Artigos farmacêuticos, med., ortop. e de perfumaria	1,9	1,2	0,4	-0,4	2,0	3,1	3,0	3,0
Livros, jornais, rev. e papelaria	0,1	-0,6	-1,4	-9,3	-18,0	-14,9	-10,9	-10,9
Equip. e mat. para escritório informática e comunicação	-9,7	18,8	-9,1	-25,0	-5,6	-15,4	-1,7	-1,7
Outros arts. de uso pessoal e doméstico	-0,6	4,1	-3,6	-9,0	-5,4	-7,9	-1,3	-1,3
COMÉRCIO VAREJISTA AMPLIADO	-0,1	0,5	-0,9	-11,9	-13,2	-11,0	-8,6	-8,6
Veículos e motos, partes e peças	-1,1	1,3	0,4	-23,9	-24,4	-20,0	-17,8	-17,8
Material de construção	-2,7	0,5	1,1	-15,8	-13,6	-13,0	-8,4	-8,4

(1) Série com ajuste sazonal

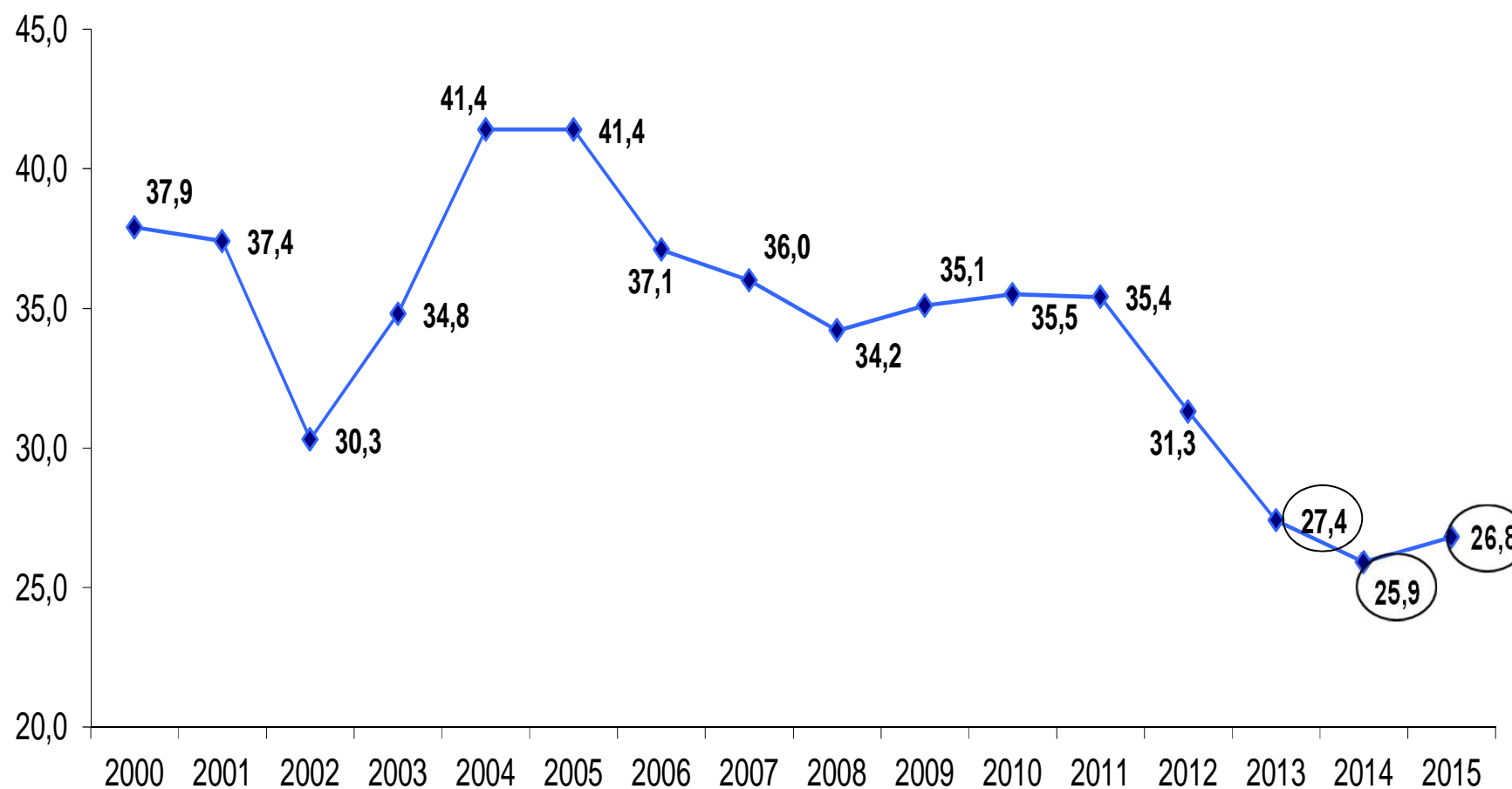
TAXAS DE VARIAÇÃO DO VOLUME DE VENDAS - Indicador mês/mês imediatamente anterior com ajuste sazonal : PMC Dezembro 2015

Ano/mês	Geral		Combustíveis e lubrificantes		Hiper,super, prods. Alimen. Beb.		Tecidos, vestuário e calçados		Móveis e eletrodomésticos		Artigos farmac, méd, ortop e de perfumaria		Livros, jornais, revistas e papelaria		Equip. e Materiais p escritório, inform e comum		Outros artigos de uso pessoal e doméstico		Varejo Ampliado		Veículos e motos, partes e peças		Material de construção	
	2014	2015	2014	2015	2014	2015	2014	2015	2014	2015	2014	2015	2014	2015	2014	2015	2014	2015	2014	2015	2014	2015	2014	2015
Janeiro	-0,2	0,0	1,1	-0,9	0,1	0,0	-2,6	0,6	-0,8	-0,3	2,5	1,3	-1,9	-0,9	-6,2	11,0	1,3	-1,3	1,4	-0,5	2,9	-1,6	1,5	-1,5
Fevereiro	0,1	-0,7	2,2	-5,1	-0,2	-0,2	-0,3	-1,1	0,3	-2,1	-0,5	-0,4	-7,2	0,1	11,6	-4,4	-1,5	1,6	-1,4	-1,4	-6,8	-4,0	3,5	-1,2
Março	-0,3	-1,1	-1,8	2,6	-0,9	-2,2	-1,2	-1,9	2,3	-3,3	0,0	1,0	4,5	-2,8	-11,7	-0,8	-0,3	-0,3	-1,2	-1,9	-0,3	-5,0	-5,6	-0,6
Abril	-0,3	-0,7	-1,4	-0,3	-1,5	1,7	0,2	-3,6	0,7	-2,6	0,2	-0,3	-3,9	-0,4	4,7	-10,8	1,8	-5,3	0,5	-0,5	2,2	3,2	0,2	-1,2
Maiο	0,4	-1,0	0,2	-0,4	0,7	-1,1	-0,3	2,0	1,3	-1,9	1,5	-0,5	1,7	-2,4	0,7	3,2	1,7	2,0	-0,4	-1,8	-1,4	-4,6	0,6	-6,6
Junho	-1,0	-0,5	-2,6	-1,1	0,4	-0,4	-0,7	-1,7	-3,4	-1,5	-0,6	-0,1	-4,2	-0,9	-4,9	-3,1	-0,7	-0,7	-3,7	-1,1	-11,3	-3,2	-7,2	5,1
Julho	-0,5	-1,4	1,6	-1,0	-0,7	-1,6	0,5	-1,3	-5,9	-2,6	1,0	-0,9	0,6	-1,5	4,9	-5,3	-1,3	-1,1	0,7	0,4	5,3	5,8	6,0	-2,7
Agosto	1,4	-0,8	1,7	-1,4	0,3	-0,2	3,9	-2,2	3,8	-2,2	2,2	0,5	2,0	-2,8	5,4	0,5	1,4	-0,8	0,5	-2,2	-1,5	-5,8	-0,9	-2,6
Setembro	0,3	-0,2	0,5	-0,8	-0,4	0,5	-2,5	-1,7	1,0	0,4	0,7	-1,1	-2,2	-1,6	-1,0	-1,7	3,6	-2,7	0,4	-1,7	0,7	-4,3	2,9	-1,5
Outubro	0,3	0,3	1,3	-2,6	0,9	1,9	0,7	1,4	-1,4	0,5	1,1	1,9	-3,8	0,1	5,2	-9,7	0,3	-0,6	1,7	-0,1	3,0	-1,1	1,4	-2,7
Novembro	1,8	1,6	-0,4	-0,4	-0,4	-1,7	3,4	0,6	5,8	6,8	-0,9	1,2	11,6	-0,6	2,8	18,8	1,4	4,1	1,8	0,5	6,0	1,3	-2,4	0,5
Dezembro	-2,5	-2,7	-1,0	0,5	0,1	-1,0	-6,3	-2,1	-7,7	-8,7	-0,8	0,4	-7,5	-1,4	-4,5	-9,1	-0,5	-3,6	-4,1	-0,9	-10,1	0,4	0,4	1,1

Fonte: IBGE

Volume de Vendas - Séries com ajuste sazonal (Base: 2011=100)

Evolução do volume do comércio varejista - Série original Comparação dezembro/novembro 2000-2015

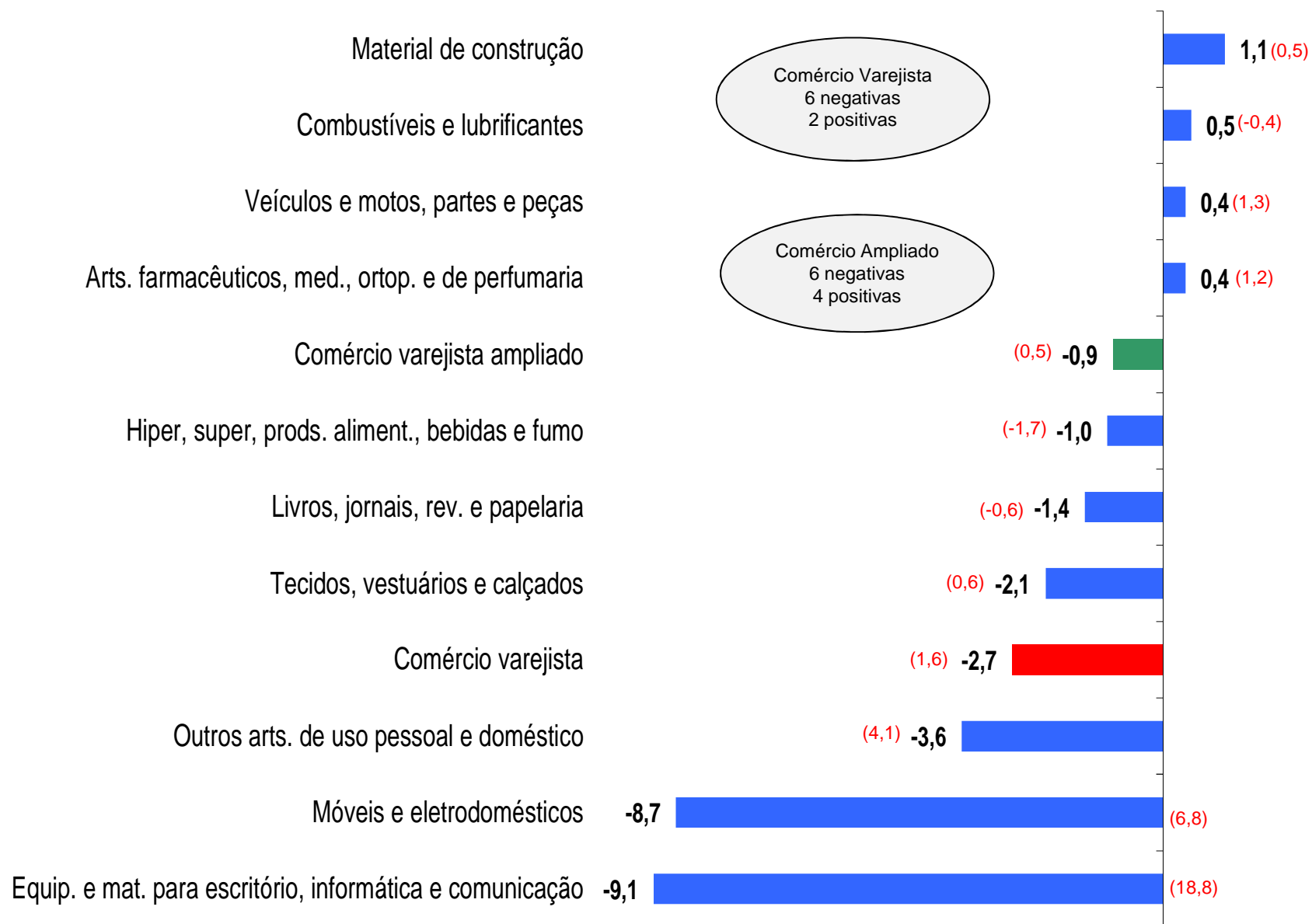


Índice trimestral com ajuste sazonal



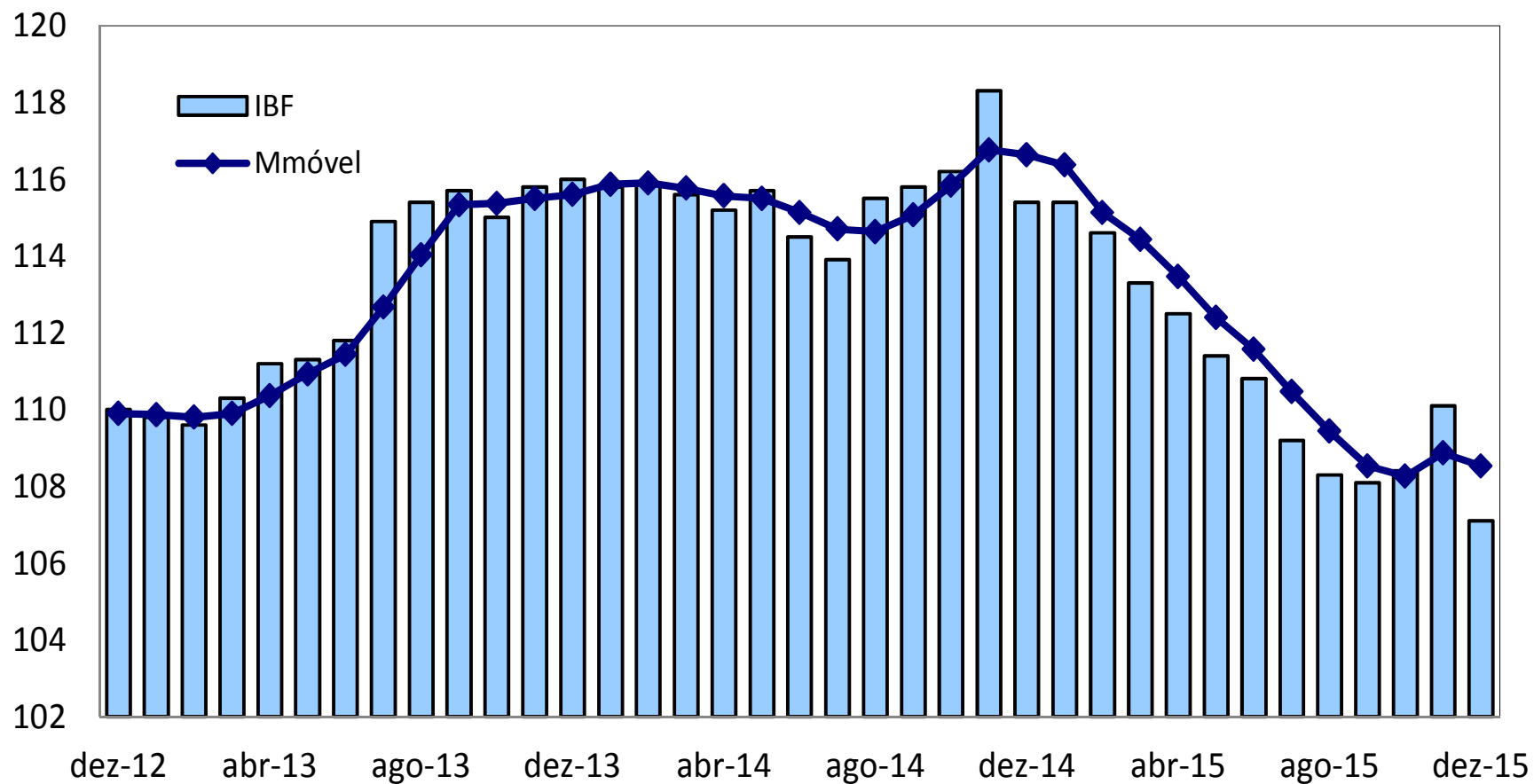
Atividades	Indicadores de vendas no Varejo por atividades							
	Índice Trimestral (base: trimestre imediatamente anterior)							
	2014				2015			
	1ºtri	2ºtri	3ºtri	4ºtri	1ºtri	2ºtri	3ºtri	4ºtri
Comércio varejista	0,1	-0,5	-0,1	1,4	-1,9	-2,5	-2,7	0,0
Combustíveis e lubrificantes	1,3	-2,6	1,2	1,6	-4,3	-0,9	-3,0	-3,7
Hiper, super, prods., bebidas e fumo	0,6	-1,5	-0,1	0,5	-1,0	-0,7	-2,2	0,6
Tecidos, vest. e calçados	-1,5	-1,1	1,7	0,3	-4,0	-4,5	-3,8	-0,8
Móveis e eletrodomésticos	0,0	2,1	-4,9	1,7	-6,1	-7,1	-5,5	1,5
Artigos farmacêuticos	2,7	0,8	2,8	1,4	0,5	-0,1	-1,2	2,2
Livros, jornais, rev. e papelaria	-5,2	-3,8	-1,1	0,1	-3,4	-4,1	-5,2	-2,8
Equip e mat. para escritório	-6,3	-1,3	4,9	6,6	5,1	-11,7	-6,6	-2,6
Outros arts. de uso pessoal	1,1	2,0	0,9	3,9	-0,2	-4,0	-2,3	-1,2
Comércio varejista ampliado	-0,3	-2,3	-1,5	1,9	-4,1	-3,8	-2,9	-2,0
Veículos e motos, partes e peças	-3,5	-5,0	-4,1	3,4	-10,7	-5,7	-3,5	-4,9
Material de construção	0,8	-4,5	1,4	1,5	-3,0	-4,7	-3,9	-3,8

*Com ajuste



*Resultado do mês anterior

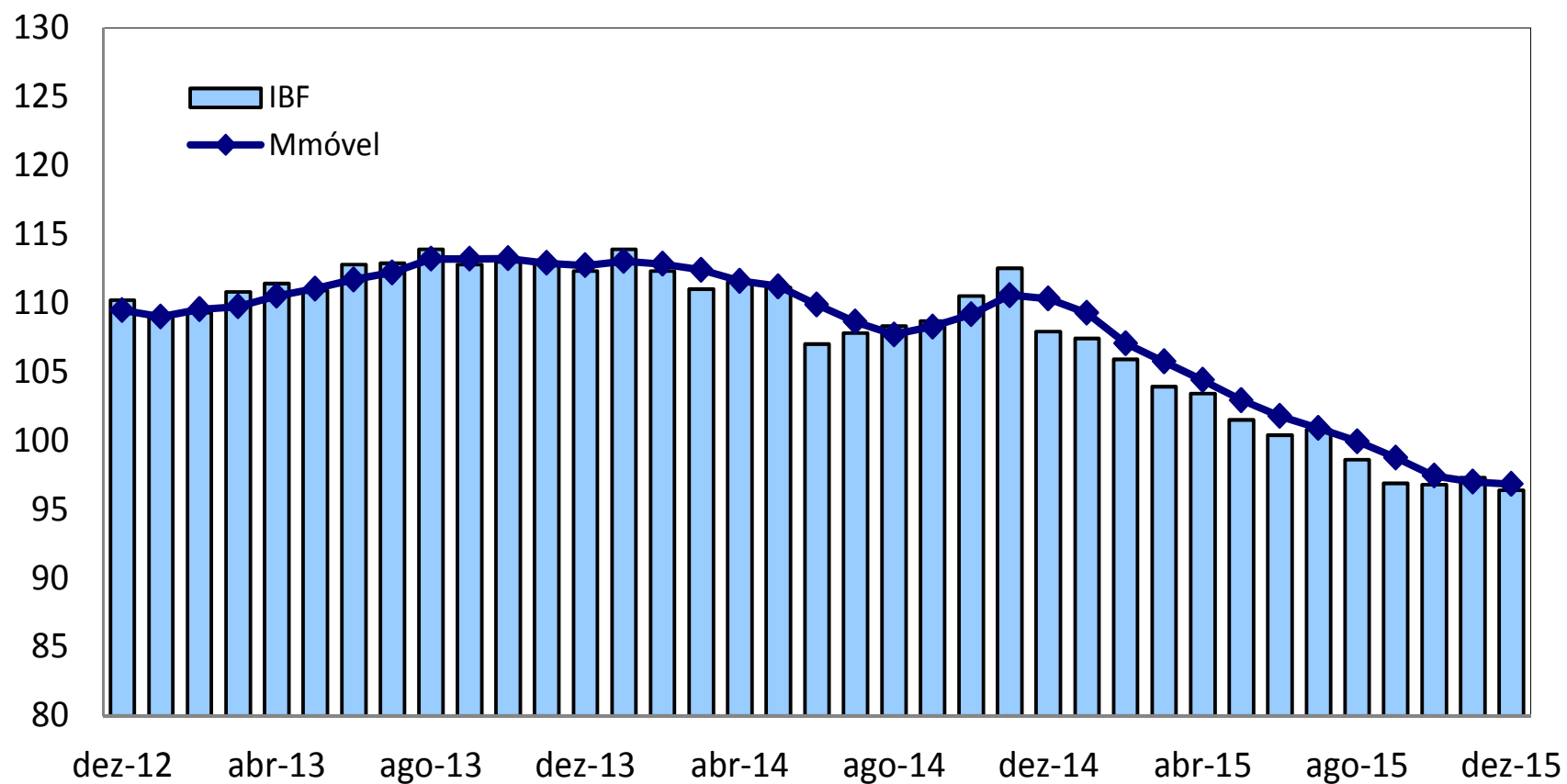
Gráfico 1 - Volume de Vendas com Ajuste Sazonal
Índice de Base Fixa e Média Móvel Trimestral



Ponto mais alto da série (nov/2014) IBF = 118,3

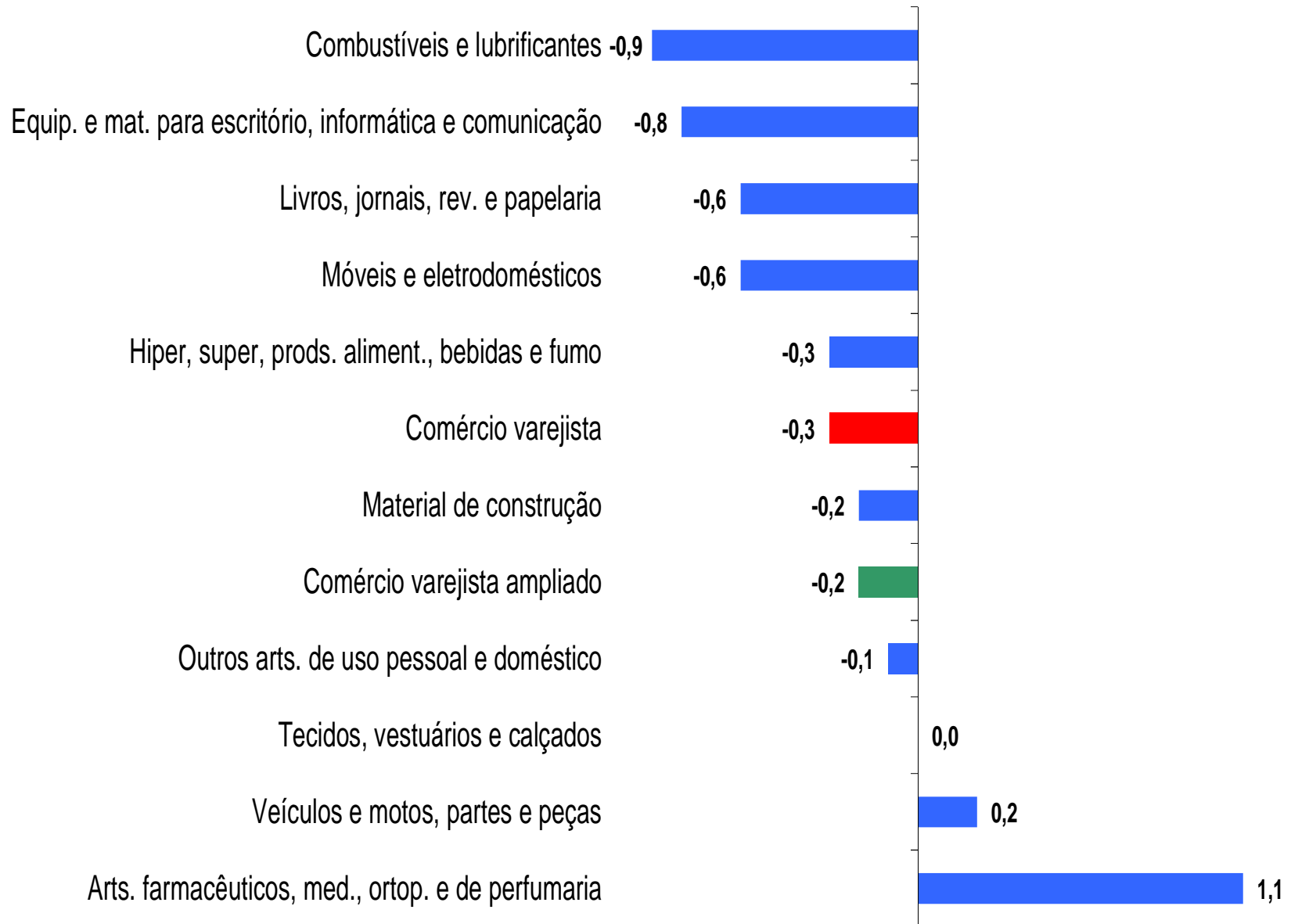
Ponto atual da série (dez/2015) IBF = 107,1

**Gráfico 3 - Volume de Vendas do Varejo Ampliado com Ajuste Sazonal
Índice de Base Fixa e Média Móvel Trimestral**



Ponto mais alto da série (ago/2012) IBF = 115,1

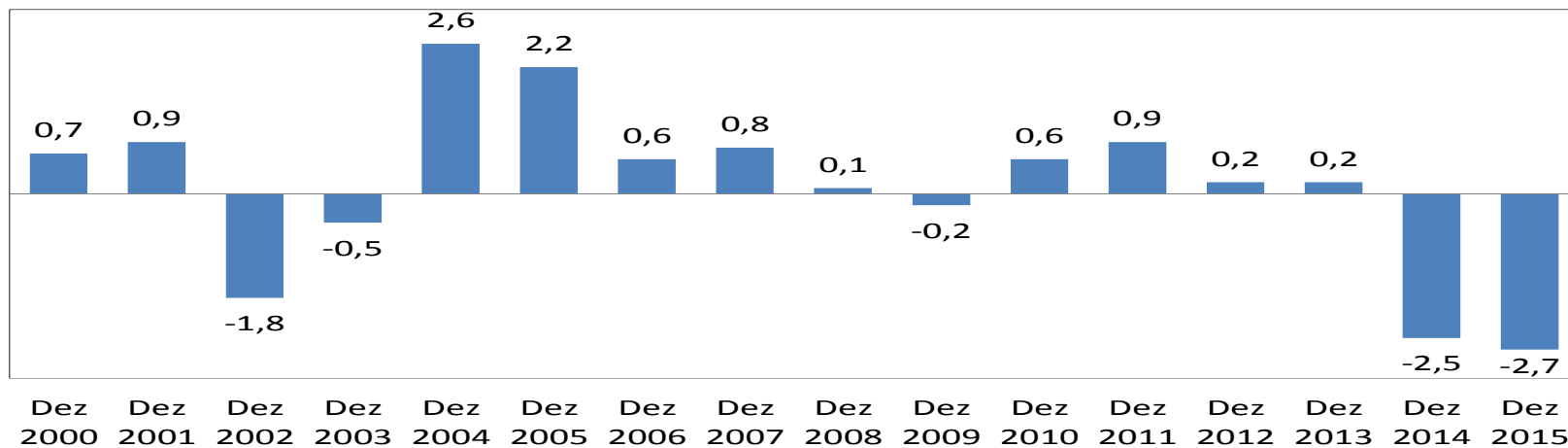
Ponto atual da série (dez/2015) IBF = 96,4



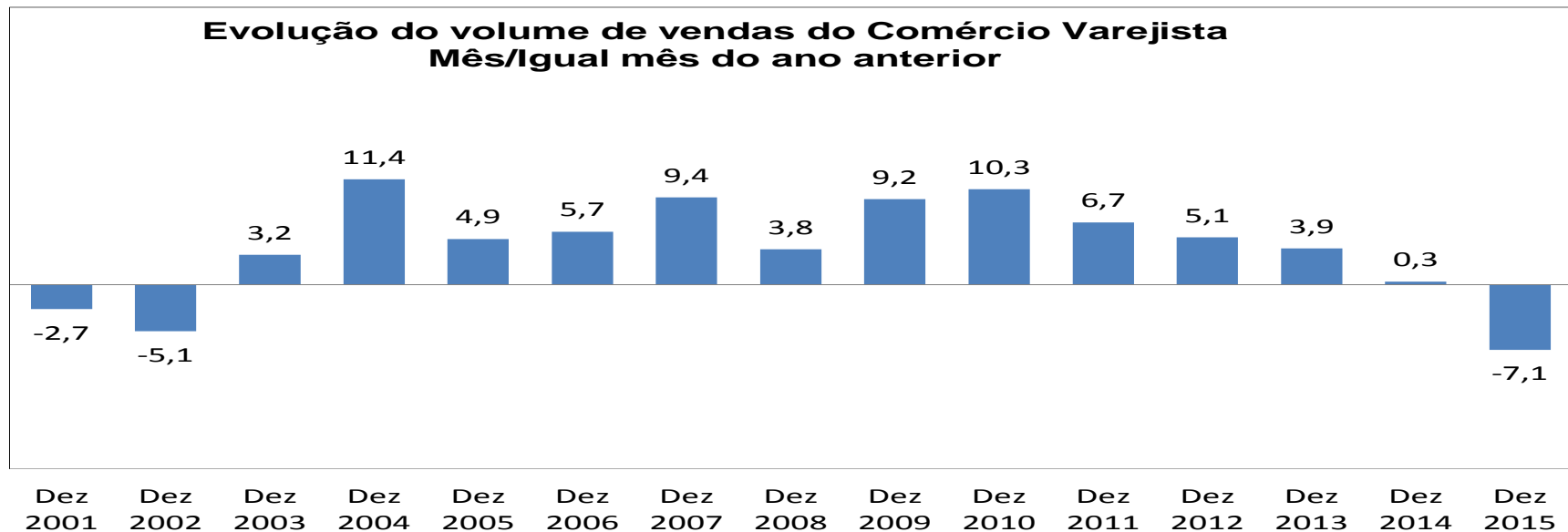
Resultados para Dezembro 2000-2015



**Taxa de variação do volume de vendas do Varejo
Mês/Mês anterior**



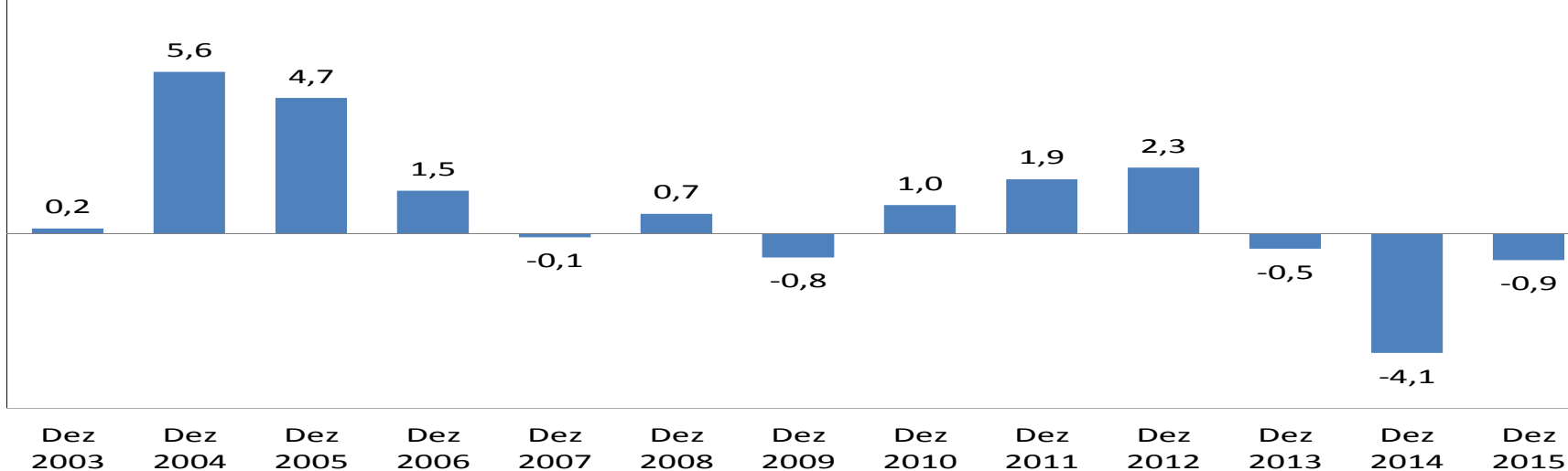
**Evolução do volume de vendas do Comércio Varejista
Mês/Igual mês do ano anterior**



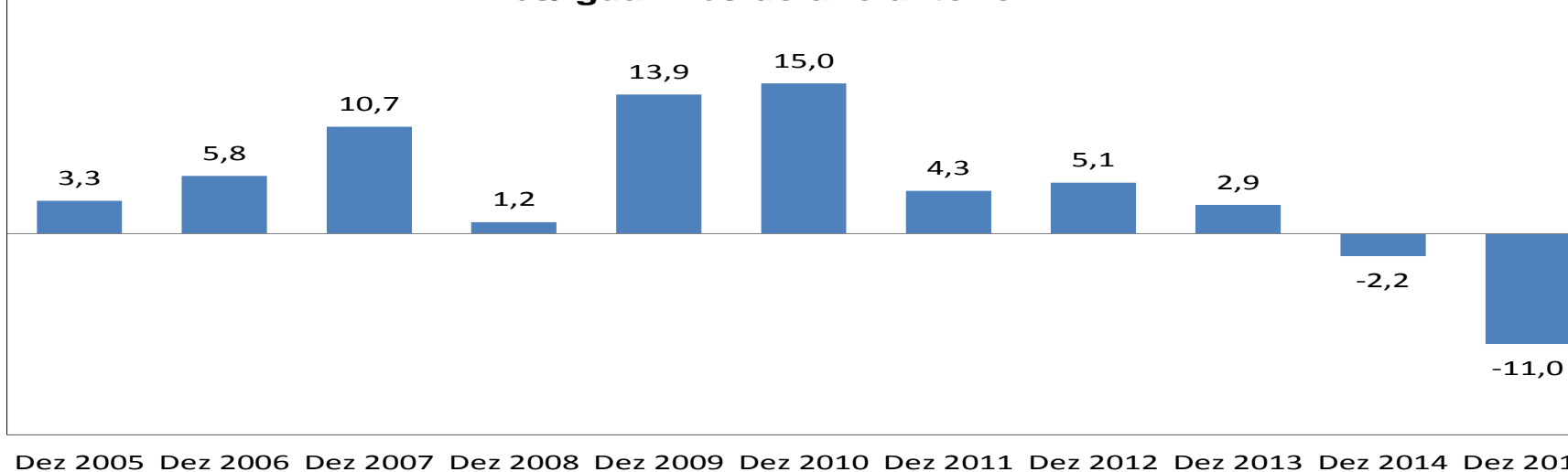
Resultados para Dezembro 2003-2015



**Taxa de variação do volume de vendas do Varejo Ampliado
Mês/Mês anterior**



**Evolução do volume de vendas do Comércio Varejista Ampliado
Mês/Igual mês do ano anterior**



Composição da taxa

Dezembro 2015/ Dezembro 2014 

Atividades	Mensal				Acumulado			
	COMÉRCIO VAREJISTA		COMÉRCIO VAREJISTA AMPLIADO		COMÉRCIO VAREJISTA		COMÉRCIO VAREJISTA AMPLIADO	
	Taxa de variação (%)	Composição absoluta da taxa (p.p.)	Taxa de variação (%)	Composição absoluta da taxa (p.p.)	Taxa de variação (%)	Composição absoluta da taxa (p.p.)	Taxa de variação (%)	Composição absoluta da taxa (p.p.)
Taxa Global	-7,1	-7,1	-11,0	-11,0	-4,3	-4,3	-4,3	-8,6
Combustíveis e lubrificantes	-10,0	-0,8	-10,0	-0,5	-6,2	-0,6	-6,2	-0,3
Hiper, supermercados, bebidas e fumo	-3,7	-1,7	-3,7	-1,1	-2,5	-1,2	-2,5	-0,8
Tecidos, vest. e calçados	-10,3	-1,2	-10,3	-0,8	-8,7	-0,7	-8,7	-0,3
Móveis e eletrodomésticos	-17,7	-2,2	-17,7	-1,5	-14,0	-1,7	-14,0	-1,1
Artigos farmacêuticos, med., ortop. e de perfumaria	3,1	0,2	3,1	0,1	3,0	0,2	3,0	0,1
Livros, jornais, rev. e papelaria	-14,9	-0,1	-14,9	-0,1	-10,9	-0,1	-10,9	-0,1
Equip. e mat. para escritório informática e comunicação	-15,4	-0,3	-15,4	-0,2	-1,7	0,0	-1,7	0,0
Outros arts. de uso pessoal e doméstico	-7,9	-1,0	-7,9	-0,7	-1,3	-0,1	-1,3	-0,1
Veículos e motos, partes e peças	-	-	-20,0	-5,3	-17,8	-	-17,8	-5,2
Material de construção	-	-	-13,0	-0,9	-8,4	-	-8,4	-0,9

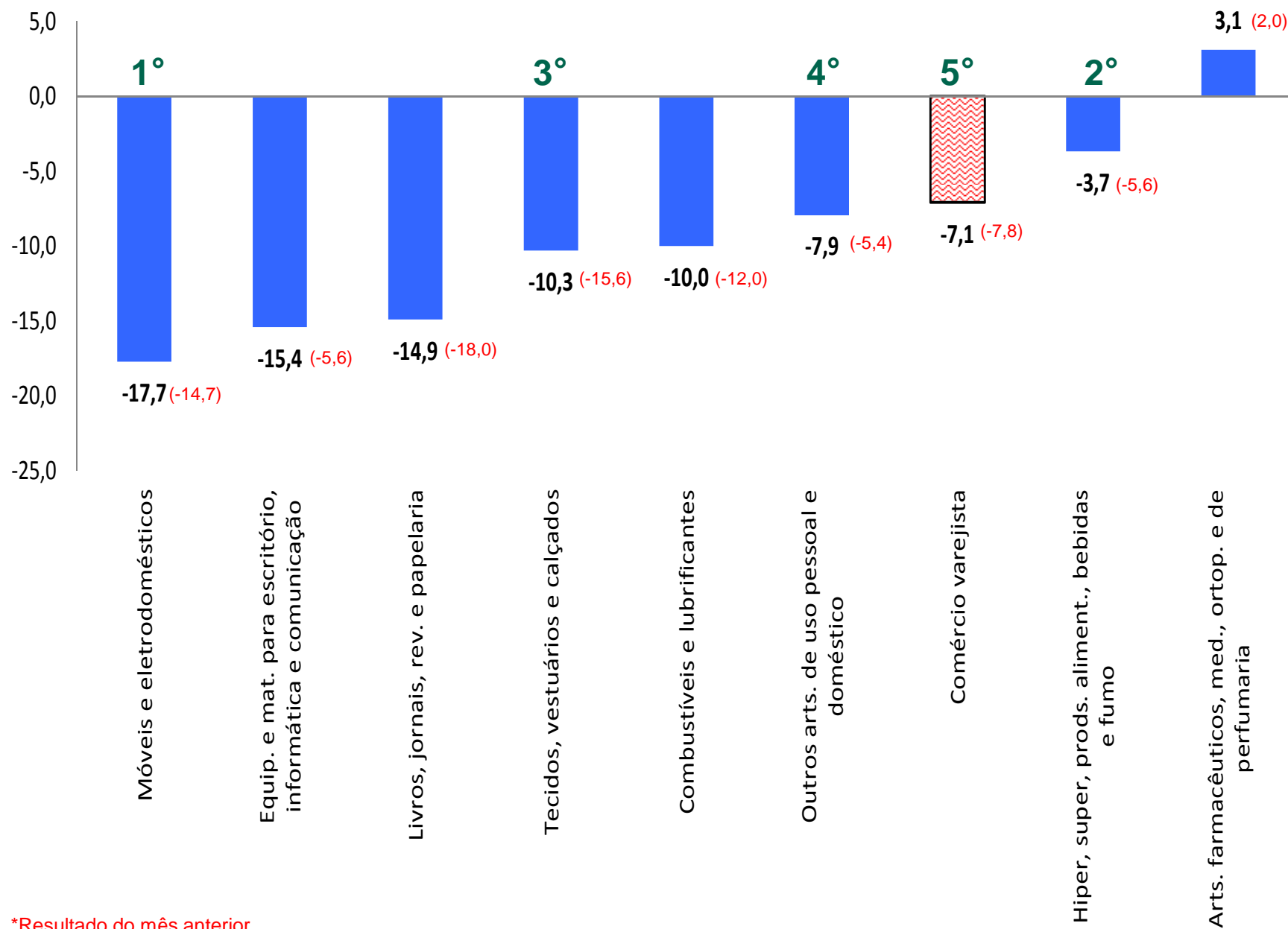
TAXAS DE VARIAÇÃO DO VOLUME DE VENDAS - Indicador Mensal : PMC Dezembro 2015

Ano/mês	Geral		Combustíveis e lubrificantes		Hiper, super, prods. Alimen. Beb.		Tecidos, vestuário e calçados		Móveis e eletrodomésticos		Artigos farmac, méd, ortop e de perfumaria		Livros, jornais, revistas e papelaria		Equip. e Materiais p escritório, inform e comum		Outros artigos de uso pessoal e doméstico		Varejo Ampliado		Veículos e motos, partes e peças		Material de construção	
	2014	2015	2014	2015	2014	2015	2014	2015	2014	2015	2014	2015	2014	2015	2014	2015	2014	2015	2014	2015	2014	2015	2014	2015
Janeiro	6,4	0,5	6,9	-0,2	5,6	0,2	3,0	-0,7	5,8	-3,4	13,9	5,0	0,3	-9,9	-3,8	21,0	11,0	4,5	4,7	-4,9	1,6	-16,3	4,4	-2,8
Fevereiro	8,7	-3,3	14,0	-10,0	5,5	-1,8	7,2	-7,5	10,4	-10,7	14,9	1,8	-4,8	-6,3	7,2	8,2	16,9	3,1	8,3	-10,4	4,8	-23,8	16,7	-12,9
Março	-1,1	0,3	4,2	-2,1	-2,8	-2,4	-7,3	-1,2	3,8	-6,8	9,3	10,3	-8,8	-5,9	-5,0	21,8	-3,5	15,7	-5,6	-0,8	-15,9	-3,7	1,3	2,9
Abril	6,7	-3,3	1,6	-2,1	10,1	-2,0	-5,2	-7,5	2,5	-15,3	5,4	6,2	-10,8	-9,1	-4,6	2,5	15,3	-0,7	-0,1	-8,3	-10,0	-19,3	-5,8	-4,1
Maiο	4,6	-4,5	2,1	-4,4	2,7	-2,0	2,0	-7,8	8,2	-18,5	10,2	1,8	-3,2	-11,8	-3,5	-0,5	12,0	0,2	0,7	-10,4	-6,6	-22,1	1,8	-11,3
Junho	0,9	-2,7	-2,7	-0,7	0,8	-2,7	-2,5	-4,6	0,1	-13,6	7,8	5,8	-12,5	-5,8	-7,5	7,4	7,9	1,3	-6,0	-3,6	-18,7	-6,8	-4,6	1,4
Julho	-0,9	-3,9	-0,3	-4,3	0,0	-2,7	-4,1	-8,1	-9,2	-12,8	7,0	1,9	-12,5	-9,0	-8,4	-5,2	4,5	0,3	-4,9	-7,0	-12,5	-13,3	-3,3	-7,1
Agosto	-1,0	-6,9	0,4	-7,1	-1,5	-4,8	-0,8	-13,7	-7,5	-18,6	7,2	1,1	-8,9	-15,5	-6,7	-7,3	4,2	-2,8	-6,7	-9,6	-17,4	-15,6	-5,7	-9,2
Setembro	0,5	-6,3	2,9	-8,5	-1,9	-2,2	0,0	-12,9	0,1	-18,3	10,4	-1,2	-10,7	-14,8	-3,4	-9,7	5,8	-7,0	-1,2	-11,5	-4,6	-21,7	-0,1	-12,7
Outubro	2,2	-5,7	2,2	-11,4	1,9	-0,4	0,6	-10,5	-1,8	-16,1	9,8	-0,4	-13,6	-9,3	0,3	-25,0	5,2	-9,0	-2,3	-11,9	-11,2	-23,9	-0,2	-15,8
Novembro	1,4	-7,8	0,1	-12,0	-1,4	-5,6	1,8	-15,6	2,3	-14,7	6,0	2,0	-5,2	-18,0	5,6	-5,6	11,7	-5,4	-2,4	-13,2	-9,5	-24,4	-2,4	-13,6
Dezembro	0,3	-7,1	2,0	-10,0	-0,9	-3,7	-3,4	-10,3	-3,4	-17,7	8,0	3,1	-9,3	-14,9	7,2	-15,4	7,2	-7,9	-2,2	-11,0	-8,6	-20,0	1,0	-13,0

Fonte: IBGE

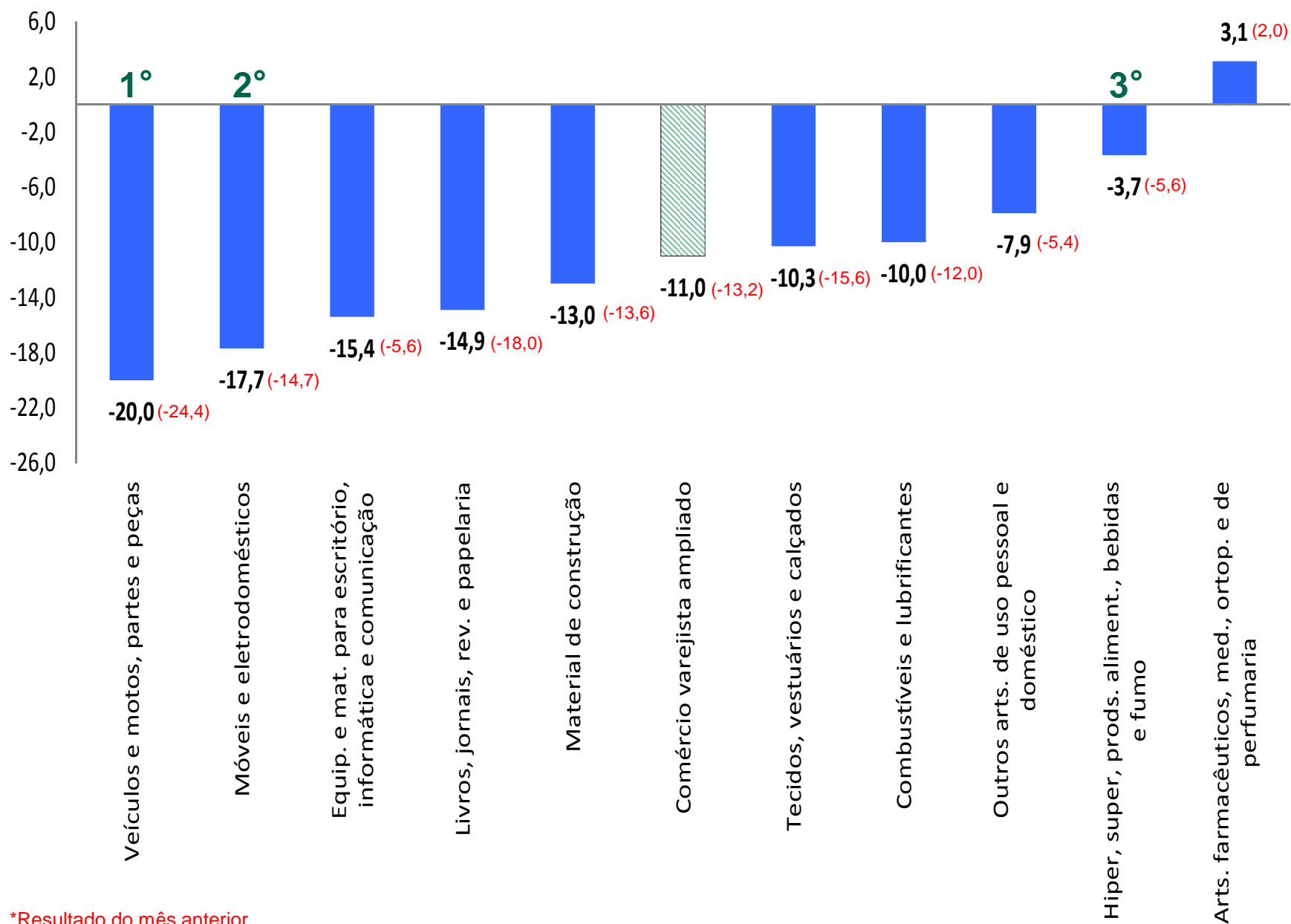
Volume de Vendas - Séries com ajuste sazonal (Base: 2011=100)

Comércio Varejista – Índice mensal (%)



*Resultado do mês anterior


Comércio Varejista Ampliado – Índice mensal (%)



*Resultado do mês anterior

Dezembro 2015/ Dezembro 2014

-7,1%



Principais impactos (respondem por cerca de 98% da taxa global)

- Móveis e eletrodomésticos (-17,7%)
- Hiper, super, prods. aliment., bebidas e fumo (-3,7%)
- Tecidos, vestuários e calçados (-10,3%)
- Outros arts. de uso pessoal e doméstico (-7,9%)
- Combustíveis e lubrificantes (-10,0%)

Fatores de influência:

- Evolução dos preços acima dos 10,7 % em 12 meses do IPCA³
 - combustíveis (21,4%)
 - Alimentação no domicílio (12,9%)

- Restrição ao crédito

taxa de juros do crédito às pessoas físicas de 37,3% a.a em dez/2014 para 47,3% a.a em dez/2015¹

- Redução da massa habitual real de salário: de 1,4% em dez/2014 para -8,5% em dez/2015²

- Número de trabalhadores com carteira assinada: estabilidade em dez/2014 para -5,0% em dez/2015²

Dezembro 2015/ Dezembro 2014

-11,0%



Principais impactos (respondem por cerca de 72% da taxa global)

- Veículos e motos, partes e peças (-20,0%)
- Móveis e eletrodomésticos (-17,7%)
- Hiper, super, prods. alimentícios, bebidas e fumo (-3,7%)

Fatores de influência

- Menor ritmo da atividade econômica¹

- Restrição ao crédito

taxa de juros do crédito às pessoas físicas de 37,3% a.a em dez/2014 para 47,3% a.a em dez/2015²

- Redução da massa habitual real de salário: de 1,4% em dez/2014 para -8,5% em dez/2015²

Índice trimestral – Série original

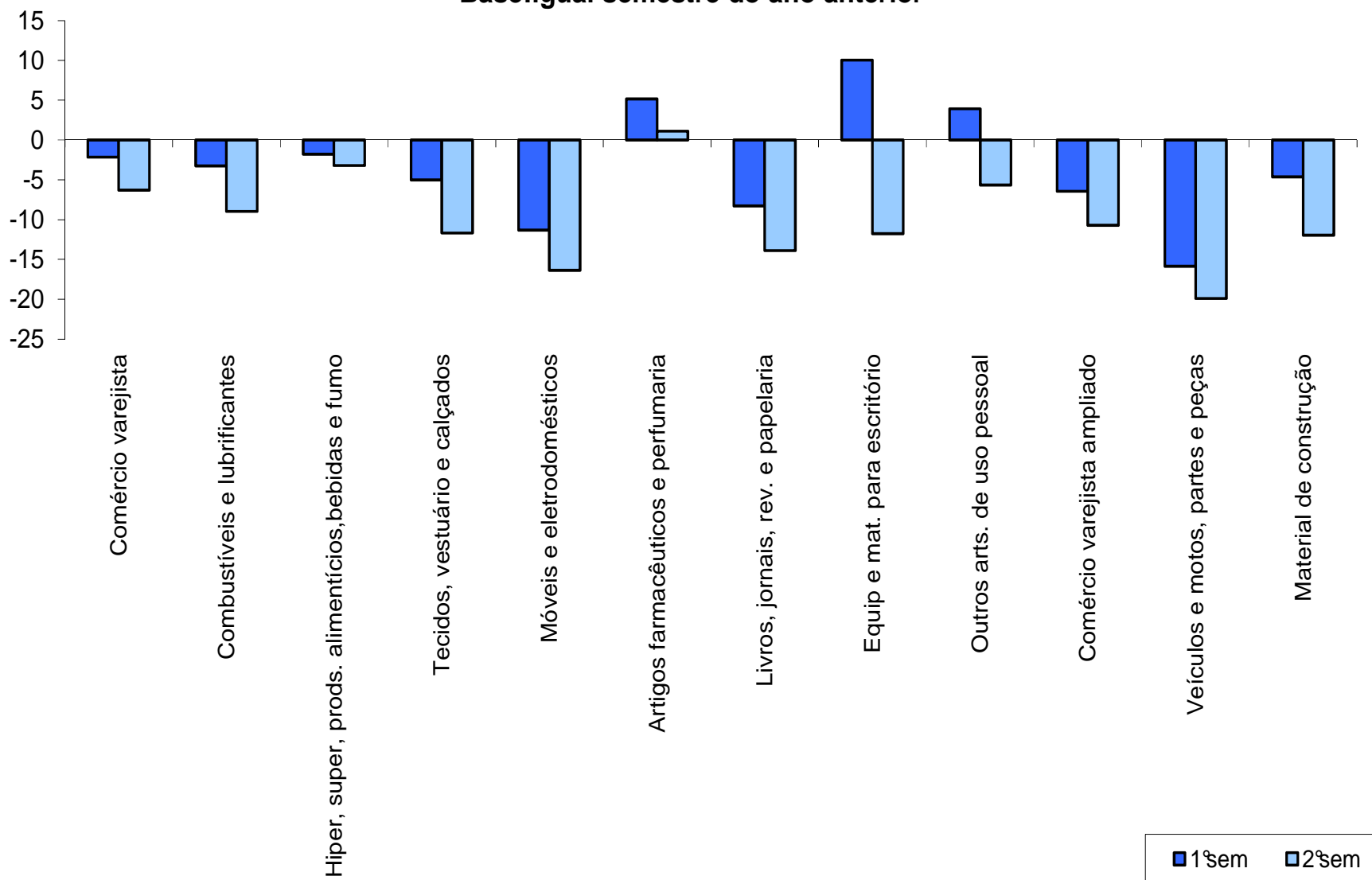


Atividades	Indicadores de Vendas no Varejo por atividades												
	Índice Trimestral (Base:igual trimestre do ano anterior)												
	2013				2014				2015				
	1ºtri	2ºtri	3ºtri	4ºtri	1ºtri	2ºtri	3ºtri	4ºtri	1ºtri	2ºtri	3	ºtri	4ºtri
Comércio varejista	3,5	2,6	5,5	5,3	4,5	4,1	-0,4	1,2	-0,8	-3,5	-5,7	-6,9	
Combustíveis e lubrificantes	3,8	8,5	5,8	7,1	8,1	0,4	1,0	1,4	-4,0	-2,5	-6,7	-11,1	
Hiper, super, prods., bebidas e fumo	1,8	-1,2	3,1	3,7	2,6	4,4	-1,2	-0,2	-1,3	-2,3	-3,2	-3,2	
Tecidos, vest. e calçados	4,0	2,2	3,5	4,0	0,4	-1,7	-1,7	-1,0	-3,0	-6,6	-11,5	-11,8	
Móveis e eletrodomésticos	1,5	6,0	8,8	3,8	6,5	3,8	-5,7	-1,2	-6,7	-19,5	-16,5	-16,3	
Artigos farmacêuticos	7,3	9,8	11,1	12,0	12,6	7,8	8,2	7,9	5,8	4,6	0,6	1,6	
Livros, jornais, rev. e papelaria	5,2	3,1	-0,3	1,5	-3,7	-8,8	-10,7	-9,3	-7,8	-9,1	-13,2	-14,4	
Equip e mat. para escritório	3,6	3,8	10,6	9,2	-0,7	-5,2	-6,1	4,6	16,9	3,5	-7,5	-15,3	
Outros arts. de uso pessoal	11,9	7,5	11,6	10,2	7,4	11,7	4,9	7,9	7,7	0,4	-3,2	-7,5	
Comércio varejista ampliado	3,8	3,6	3,3	3,6	2,1	-1,8	-4,3	-2,3	-5,3	-7,5	-9,3	-12,0	
Veículos e motos, partes e peças	4,1	4,3	-1,8	-0,1	-3,7	-11,8	-11,7	-9,8	-14,8	-16,9	-16,9	-22,7	
Material de construção	5,0	8,5	8,2	5,9	7,1	-2,8	-3,1	-0,6	-4,3	-5,1	-9,7	-14,2	

Pesquisa Mensal do Comércio (base: igual período do ano anterior)

	2015					
	1º tri	2º tri	3º tri	Out-Nov	Dezembro	4º tri
Comércio varejista	-0,8	-3,5	-5,7	-6,7	-7,1	-6,9
Combustíveis e lubrificantes	-4,0	-2,4	-6,6	-11,7	-10,0	-11,1
Hiper, supermercados, prods. alimentícios, bebidas e fumo	-1,3	-2,2	-3,2	-2,9	-3,7	-3,2
Tecidos, vestuário e calçados	-3,0	-6,7	-11,5	-13,2	-10,3	-11,8
Móveis e eletrodomésticos	-6,7	-16,0	-16,6	-15,4	-17,7	-16,3
Artigos farmacêuticos e perfumaria	5,8	4,5	0,6	0,8	3,1	1,6
Livros, jornais, revistas e papelaria	-7,8	-9,1	-13,2	-14,0	-14,9	-14,4
Equip e mat. para escritório, informática e comunicação	16,9	3,1	-7,5	-15,2	-15,4	-15,3
Outros artigos de uso pessoal	7,7	0,3	-3,2	-7,2	-7,9	-7,5
Comércio varejista ampliado	-5,3	-7,5	-9,3	-12,5	-11,0	-12,0
Veículos e motos, partes e peças	-14,8	-16,5	-16,9	-24,1	-20,0	-22,7
Material de construção	-4,3	-5,0	-9,7	-14,7	-13,0	-14,2

Comércio Varejista e Ampliado
Índice semestral - 2015
 Base: igual semestre do ano anterior

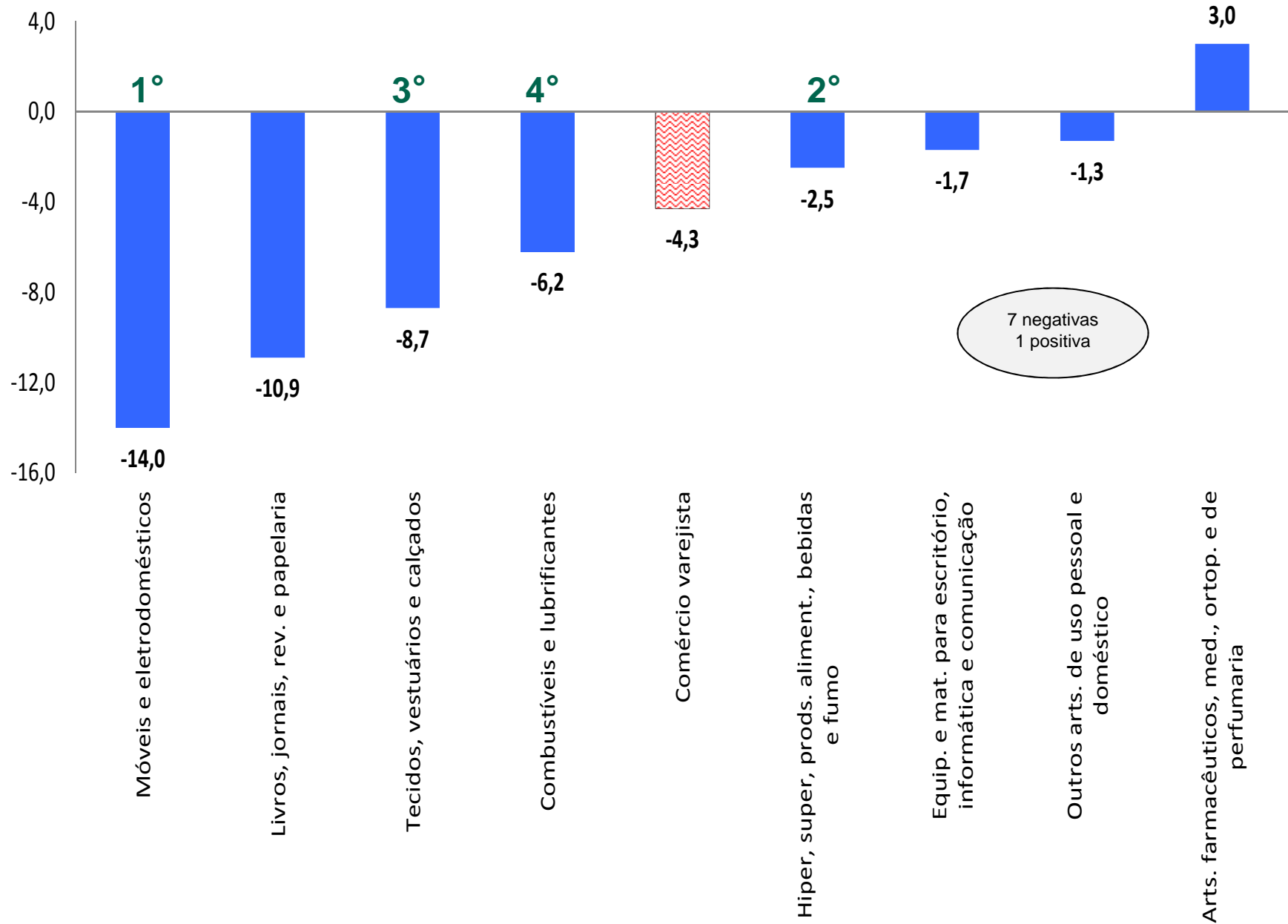


Análise semestral - 2015



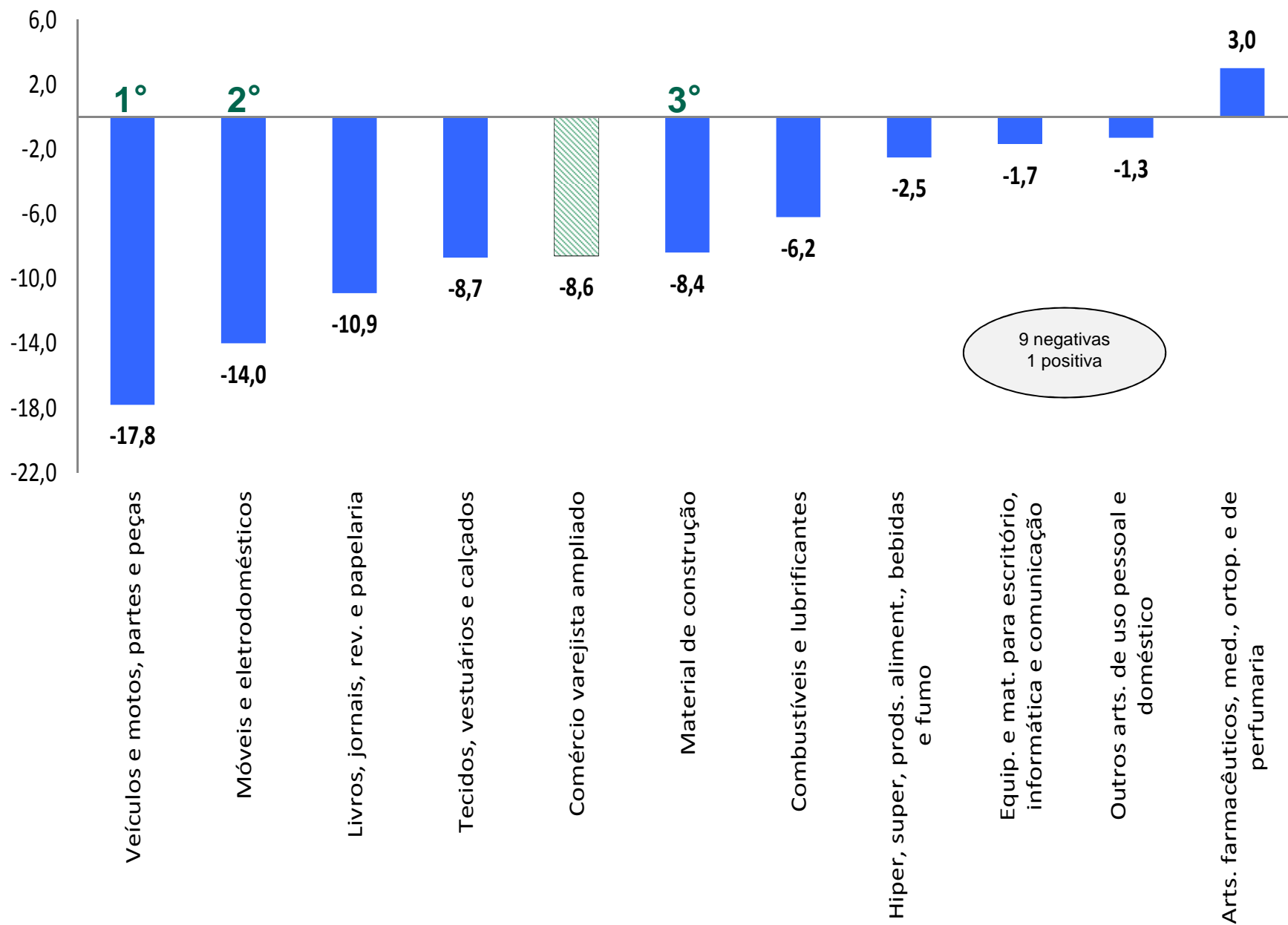
	2015		
	1ºsem	2ºsem	jan-dez
Comércio varejista	-2,2	-6,3	-4,3
Combustíveis e lubrificantes	-3,2	-9,0	-6,2
Hiper, super, prods. alimentícios, bebidas e fumo	-1,8	-3,2	-2,5
Tecidos, vestuário e calçados	-5,0	-11,7	-8,7
Móveis e eletrodomésticos	-11,3	-16,4	-14,0
Artigos farmacêuticos e perfumaria	5,1	1,1	3,0
Livros, jornais, rev. e papelaria	-8,3	-13,9	-10,9
Equip e mat. para escritório	10,0	-11,8	-1,7
Outros arts. de uso pessoal	3,9	-5,7	-1,3
Comércio varejista ampliado	-6,4	-10,7	-8,6
Veículos e motos, partes e peças	-15,8	-19,9	-17,8
Material de construção	-4,7	-12,0	-8,4

Comércio Varejista – Acumulado no ano (%)



Comércio Varejista Ampliado

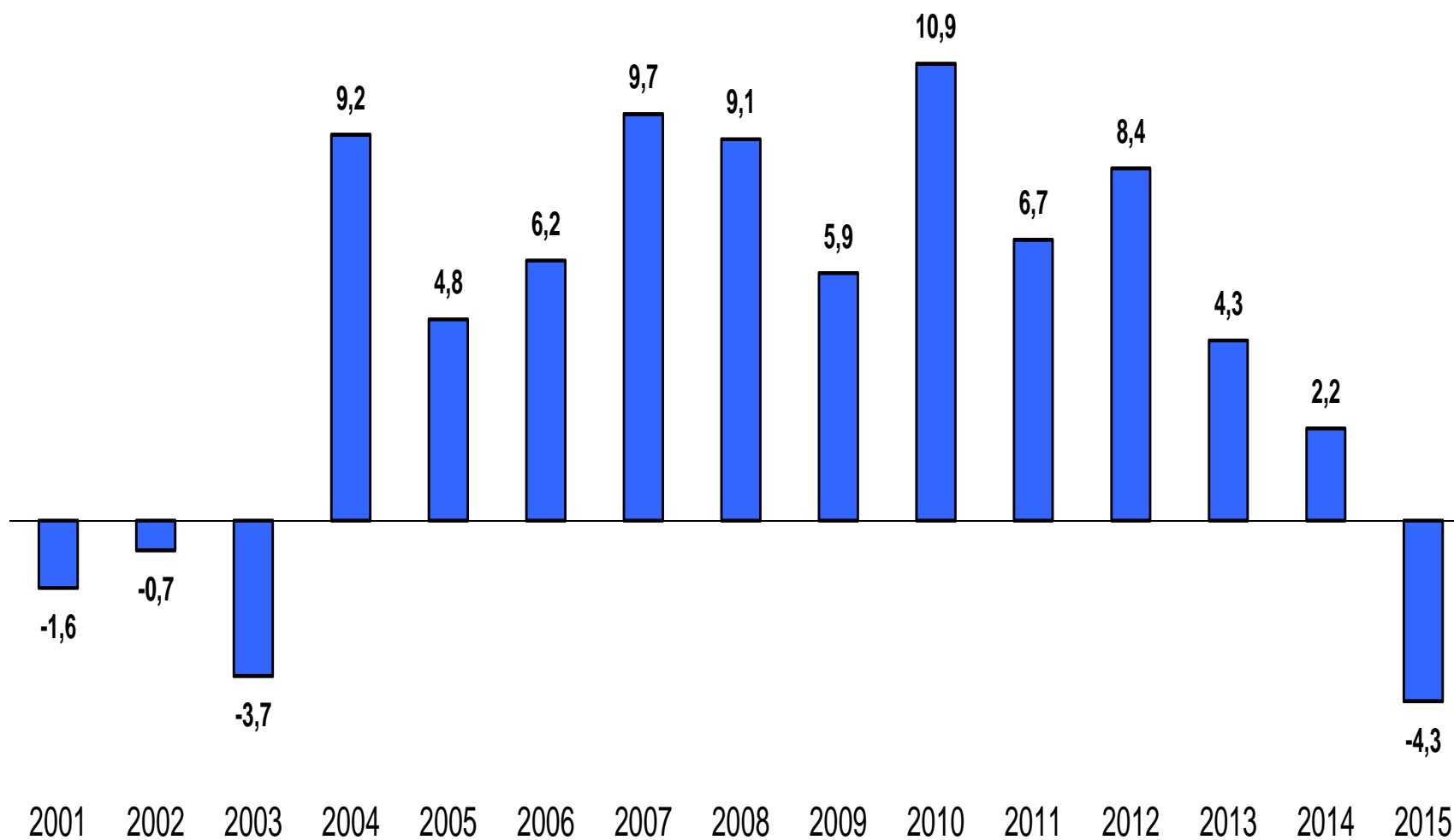
Acumulado jan-dez (%) 



Série histórica do índice acumulado no ano



Comércio varejista
Indicador acumulado no ano 2001-2015
Base: igual período do ano anterior

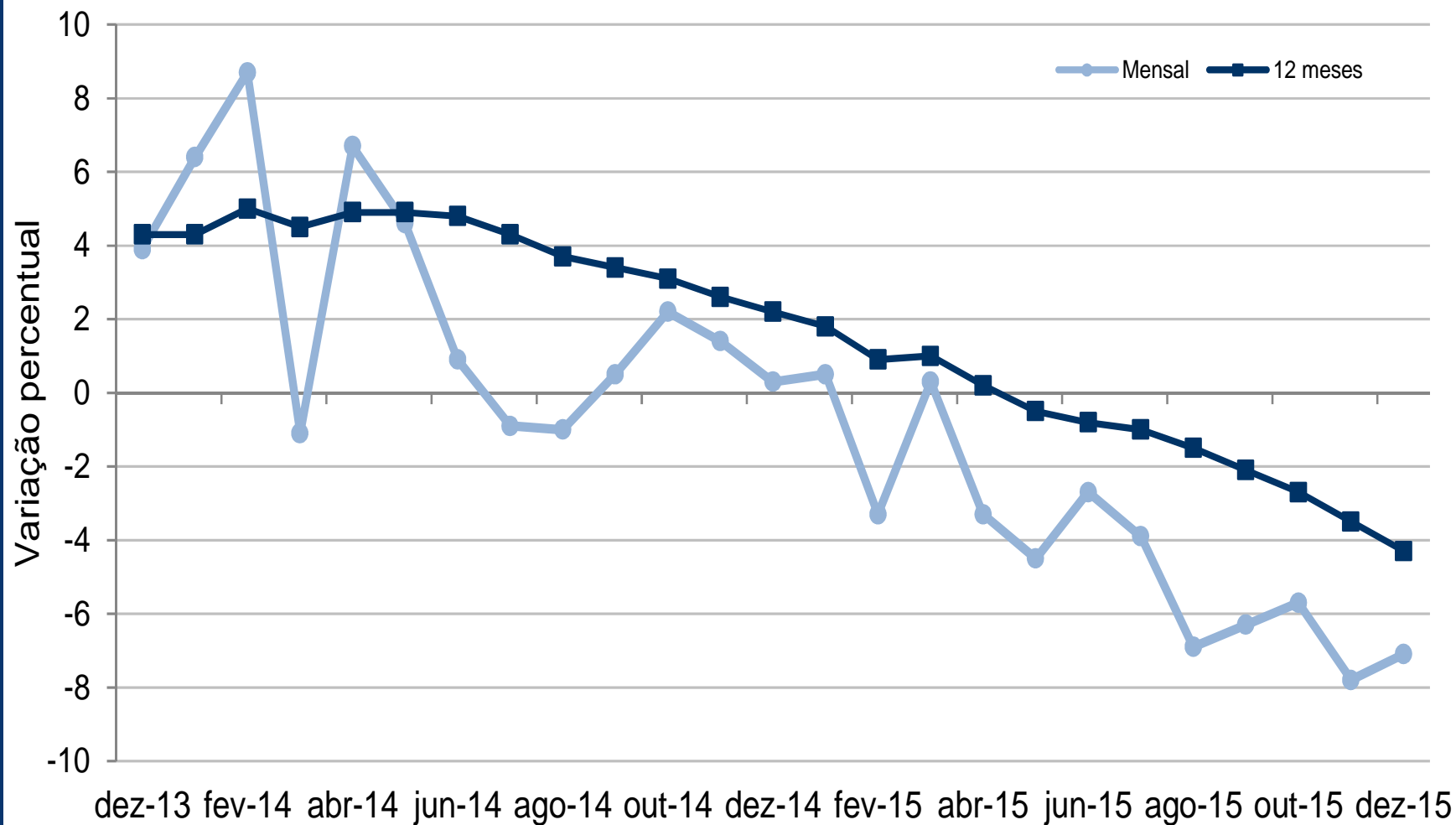


Pesquisa Mensal do Comércio - Brasil - Indicador acumulado no ano

Base:Igual período do ano anterior

Atividades	2001	2002	2003	2004	2005	2006	2007	2008	2009	2010	2011	2012	2013	2014	2015
Comércio varejista	-1,6	-0,7	-3,7	9,2	4,8	6,2	9,7	9,1	5,9	10,9	6,7	8,4	4,3	2,2	-4,3
Combustíveis e lubrificantes	-2,8	5,6	-4,3	4,7	-7,4	-8,0	5,1	9,3	0,8	6,6	1,5	6,9	6,3	2,6	-6,2
Hiper, super, prods alim., bebidas e fumo	0,4	-1,8	-4,9	7,2	3,1	7,5	6,4	5,5	8,3	8,9	4,0	8,4	1,9	1,3	-2,5
Tecidos, vestuário e calçados	1,6	-1,3	-3,1	4,7	5,8	2,0	10,6	4,8	-2,7	10,6	3,6	3,5	3,4	-1,1	-8,7
Móveis e eletrodomésticos	-1,3	-0,6	-0,9	26,4	16,0	10,2	15,4	15,1	2,1	18,3	16,6	12,2	4,9	0,6	-14,0
Arts. farmacêuticos, med., ortop. e de perfumaria	-	-	-	7,2	6,0	3,8	9,0	13,3	11,8	11,9	9,7	10,3	10,1	9,0	3,0
Livros, jornais, revistas e papelaria	-	-	-	-1,2	1,2	1,1	7,1	11,1	9,6	12,0	5,9	5,4	2,6	-7,7	-10,9
Equip. e mat. para escrit., info e comunicação	-	-	-	10,0	53,9	30,0	29,6	33,4	10,6	24,3	19,6	7,0	6,9	-1,7	-1,7
Outros arts. De uso pessoal e doméstico	-	-	-	16,3	14,6	17,4	22,7	15,6	8,4	9,1	4,0	9,3	10,3	7,9	-1,3
Comércio varejista ampliado	-	-	-	-	3,1	6,4	13,6	9,9	6,8	12,2	6,6	8,0	3,6	-1,7	-8,6
Veículos e motos, partes e peças	-3,6	-17,0	-7,2	17,8	1,5	7,2	22,6	11,9	11,1	14,1	6,1	7,3	1,5	-9,4	-17,8
Material de construção	-	-	-	2,5	-6,0	4,7	10,7	7,8	-6,6	15,7	9,1	8,0	6,9	0,0	-8,4

Evolução do volume de vendas do Comércio Varejista segundo os índices Mensal e Acumulado dos últimos 12 meses



Índice mês/mês imediatamente anterior

Comércio Varejista (-2,7%) Interrompe sequência de duas taxas positivas
9,5% abaixo do ponto mais alto da série (nov/2014).
Taxas negativas: em 6 das 8 atividades

Comércio Ampliado (-0,9%) Em dezembro volta registrar recuo
-16,2% abaixo do ponto mais alto da série (ago/2012).
Taxas negativas: em 6 das 10 atividades

Índice Mensal

Efeito calendário: 20 dias úteis dezembro 2015/ 20 dias úteis dezembro 2014.

Comércio Varejista (-7,1%) 9ª taxa negativa consecutiva
Taxas negativas: em 7 das 8 atividades

Comércio Ampliado (-11,0%) 19ª taxa negativa consecutiva
Taxas negativas: 9 das 10 atividades

Índice Acumulado

Comércio Varejista (-4,3%) 11ª taxa negativa consecutiva

Comércio Ampliado (-8,6%) 18ª taxa negativa consecutiva

Índice Acumulado nos últimos 12 meses

Mantém trajetória descendente das vendas no comércio, iniciada em julho de 2014 (4,3%)

Comércio Varejista (-4,3%) 8ª taxa negativa consecutiva, aumento de 0,8 pp

Comércio Ampliado (-8,6%) 16ª taxa negativa consecutiva, aumento de 1,0 pp

Revisão – Índice de base fixa – Série original



	Novembro	Revisão nov	Diferença
Comércio Varejista	110,3	110,3	0
Combustíveis e lubrificantes	104,4	104,4	0
Hiper, supermercados, prods. alim, bebidas e fumo	106,8	106,9	0,1
Tecidos, vestuário e calçados	95	95	0
Móveis e eletrodomésticos	110,6	110,6	0
Artigos farmacêuticos, méd., ortop., de perfumaria	135,1	135,2	0,1
Livros, jornais, revistas e papelaria	76,4	76,9	0,5
Equip. e mat. para escritório, informática e comunicação	113,6	113,7	0,1
Outros artigos de uso pessoal e doméstico	135,4	134,6	-0,8
Comércio Varejista Ampliado	99	99	0
Veículos e motos	77,5	77,6	0,1
Material de Construção	103,4	103,3	-0,1

Revisão – Série com ajuste sazonal (%)



TAXAS DE VARIAÇÃO DO VOLUME DE VENDAS COM AJUSTE SAZONAL: PMC Dezembro 2015

Ano/mês	Geral		Combustíveis e lubrificantes		Hiper, super, prods. Alimen. Beb.		Tecidos, vestuário e calçados		Móveis e eletrodomésticos		Artigos farmac, méd, ortop e de perfumaria		Livros, jornais, revistas e papelaria		Equip. e Materiais p escritório, inform e comum		Outros artigos de uso pessoal e doméstico		Varejo Ampliado		Automóveis, motos, partes e peças		Material de construção	
	NOV	DEZ	NOV	DEZ	NOV	DEZ	NOV	DEZ	NOV	DEZ	NOV	DEZ	NOV	DEZ	NOV	DEZ	NOV	DEZ	NOV	DEZ	NOV	DEZ	NOV	DEZ
nov-14	1,7		-0,4		-0,4		3,5		5,7		-0,9		11,9		1,4		1,0		1,8		5,9		-2,3	
dez-14	-2,8	-2,5	-0,9	-1,0	-0,2	0,1	-7,0	-6,3	-10,0	-7,7	-0,9	-0,8	-7,7	-7,5	-5,6	-4,5	-0,7	-0,5	-4,0	-4,1	-9,7	-10,1	1,1	0,4
jan-15	0,2	0,0	-1,0	-0,9	0,0	0,0	1,1	0,6	1,4	-0,3	1,2	1,3	-0,8	-0,9	12,6	11,0	-0,7	-1,3	-0,5	-0,5	-1,6	-1,6	-1,8	-1,5
fev-15	-0,7	-0,7	-5,1	-5,1	-0,1	-0,2	-1,0	-1,1	-2,1	-2,1	-0,2	-0,4	0,0	0,1	-3,7	-4,4	1,6	1,6	-1,5	-1,4	-4,2	-4,0	-1,4	-1,2
mar-15	-1,1	-1,1	2,6	2,6	-2,2	-2,2	-1,9	-1,9	-3,3	-3,3	1,0	1,0	-2,7	-2,8	-0,6	-0,8	-0,2	-0,3	-1,9	-1,9	-5,1	-5,0	-0,4	-0,6
abr-15	-0,6	-0,7	-0,3	-0,3	1,6	1,7	-3,5	-3,6	-2,6	-2,6	-0,3	-0,3	-0,5	-0,4	-10,1	-10,8	-5,0	-5,3	-0,5	-0,5	3,4	3,2	-1,4	-1,2
mai-15	-0,9	-1,0	-0,4	-0,4	-1,0	-1,1	1,7	2,0	-1,5	-1,9	-0,4	-0,5	-2,4	-2,4	2,4	3,2	1,7	2,0	-1,9	-1,8	-4,8	-4,6	-6,4	-6,6
jun-15	-0,5	-0,5	-1,0	-1,1	-0,4	-0,4	-1,6	-1,7	-1,6	-1,5	-0,1	-0,1	-1,0	-0,9	-2,0	-3,1	-0,5	-0,7	-1,0	-1,1	-3,4	-3,2	5,3	5,1
jul-15	-1,4	-1,4	-1,1	-1,0	-1,6	-1,6	-1,3	-1,3	-2,3	-2,6	-0,9	-0,9	-1,5	-1,5	-6,2	-5,3	-0,8	-1,1	0,4	0,4	6,2	5,8	-3,0	-2,7
ago-15	-0,8	-0,8	-1,4	-1,4	-0,2	-0,2	-2,4	-2,2	-1,9	-2,2	0,5	0,5	-2,8	-2,8	0,7	0,5	-0,7	-0,8	-2,2	-2,2	-6,1	-5,8	-2,6	-2,6
set-15	-0,2	-0,2	-0,8	-0,8	0,5	0,5	-1,4	-1,7	0,3	0,4	-1,0	-1,1	-1,6	-1,6	-1,9	-1,7	-2,7	-2,7	-1,7	-1,7	-4,3	-4,3	-1,7	-1,5
out-15	0,5	0,3	-2,7	-2,6	1,8	1,9	1,4	1,4	0,9	0,5	1,6	1,9	0,1	0,1	-10,0	-9,7	-1,0	-0,6	-0,1	-0,1	-1,1	-1,1	-3,0	-2,7
nov-15	1,5	1,6	-0,3	-0,4	-1,5	-1,7	0,6	0,6	6,9	6,8	1,2	1,2	-0,7	-0,6	17,4	18,8	4,1	4,1	0,5	0,5	1,2	1,3	0,6	0,5
dez-15		-2,7		0,5		-1,0		-2,1		-8,7		0,4		-1,4		-9,1		-3,6		-0,9		0,4		1,1

Fonte: IBGE

Volume de Vendas - Séries com ajuste sazonal (Base: 2011=100)

Revisão – Série com ajuste sazonal (%)



TAXAS DE VARIAÇÃO DO RECEITA DE VENDAS COM AJUSTE SAZONAL: PMC Dezembro 2015

Ano/mês	Geral		Combustíveis e lubrificantes		Hiper,super, prods. Alimen. Beb.		Tecidos, vestuário e calçados		Móveis e eletrodomésticos		Artigos farmac, méd, ortop e de perfumaria		Livros, jornais, revistas e papelaria		Equip. e Materiais p escritório, inform e comum		Outros artigos de uso pessoal e doméstico		Varejo Ampliado		Automóveis, motos, partes e peças		Material de construção	
	NOV	DEZ	NOV	DEZ	NOV	DEZ	NOV	DEZ	NOV	DEZ	NOV	DEZ	NOV	DEZ	NOV	DEZ	NOV	DEZ	NOV	DEZ	NOV	DEZ	NOV	DEZ
nov-14	2,0		-0,2		0,4		3,2		5,8		-0,4		12,7		-1,8		1,0		2,8		6,1		-0,4	
dez-14	-2,7	-2,1	0,1	-0,6	0,5	0,5	-6,2	-6,0	-10,1	-11,4	-0,1	-0,2	-7,4	-7,2	-4,7	-4,9	-0,2	-0,4	-4,0	-4,1	-9,3	-9,7	-1,1	-1,5
jan-15	1,1	0,6	-0,9	-0,8	1,0	1,0	1,5	1,4	0,2	-0,2	1,4	1,7	-0,8	-0,7	7,8	8,0	-0,6	-0,6	0,4	0,4	-1,6	-1,5	0,0	0,2
fev-15	0,5	0,4	-1,9	-1,6	0,5	0,6	-1,0	-1,0	-1,6	-1,6	0,4	0,2	0,7	0,7	-3,6	-3,7	2,1	1,8	-0,4	-0,3	-3,5	-3,4	-0,8	-0,8
mar-15	-0,7	-0,6	5,7	5,8	-1,8	-1,8	-1,0	-0,9	-2,9	-2,9	1,1	1,2	-2,5	-2,5	-2,8	-2,8	0,2	-0,1	-1,5	-1,6	-4,4	-4,4	-2,2	-2,2
abr-15	0,3	0,3	-0,8	-0,8	2,8	2,7	-3,9	-4,1	-1,8	-2,1	0,9	0,9	0,6	0,6	-7,3	-7,7	-4,8	-4,7	0,3	0,3	3,7	3,7	0,3	0,3
mai-15	-0,1	-0,1	-0,2	-0,2	-0,1	-0,2	2,7	2,8	-1,2	-1,4	0,3	0,2	-2,1	-2,1	1,1	1,5	2,7	2,6	-0,8	-0,7	-3,9	-3,8	-1,6	-1,6
jun-15	0,6	0,6	0,8	0,8	1,0	1,1	-0,9	-1,0	-1,2	-1,6	0,6	0,6	0,1	0,2	-0,5	-0,7	0,9	0,8	-0,1	0,0	-3,1	-2,1	0,2	0,2
jul-15	-0,4	-0,4	0,2	0,3	-0,2	-0,3	-1,5	-1,3	-2,0	-2,0	-0,4	-0,4	-0,7	-0,8	-6,5	-6,3	-0,5	-0,5	0,7	0,7	7,7	6,1	-1,0	-0,9
ago-15	-0,1	-0,1	-0,7	-0,7	0,3	0,3	-1,9	-1,8	-1,1	-1,7	1,3	1,3	-2,1	-2,0	1,4	1,4	-0,8	-0,8	-1,1	-1,1	-6,8	-6,3	-1,8	-1,7
set-15	0,3	0,3	0,4	0,4	1,0	1,0	-1,0	-1,2	0,1	-0,4	-0,4	-0,3	-0,8	-0,8	-1,2	-1,2	-1,2	-1,2	-1,2	-1,2	-3,8	-3,9	-1,6	-1,6
out-15	1,3	1,1	2,5	2,5	2,0	2,2	1,7	1,7	1,4	0,8	2,0	2,0	0,9	1,0	-7,9	-7,7	-0,7	-0,5	0,4	0,5	-1,4	-1,4	-1,7	-1,5
nov-15	2,3	2,5	0,3	0,4	0,2	0,1	1,0	1,0	6,7	12,1	1,9	2,0	0,3	0,3	17,7	17,9	4,6	4,9	1,1	1,1	0,9	0,7	-0,3	-0,3
dez-15		-1,9		2,5		0,6		-1,9		-12,3		0,8		-0,8		-8,1		-2,0		-0,2		0,4		0,6

Fonte: IBGE

Receita de Vendas - Séries com ajuste sazonal (Base: 2011=100)