

Diretoria de Pesquisas

Coordenação de Trabalho e Rendimento

Pesquisa de Orçamentos Familiares POF 2017 - 2018

Consumo alimentar pessoal no Brasil

Identificação dos Objetivos

Investigar os ORÇAMENTOS FAMILIARES combinados com outras informações sobre as CONDIÇÕES DE VIDA das famílias brasileiras.

Histórico da investigação do orçamento familiar no Brasil

- **Estudo Nacional da Despesa Familiar - ENDEF 1974-1975**
 - **Abrangência Nacional**
 - **Estabelecer a estrutura de ponderação para implantação do Sistema Nacional de Índices de Preços**

43 anos de investigação das despesas familiares no Brasil

Histórico da investigação do orçamento familiar no Brasil

- **Primeiras POFs: anos 80 e 90 apenas para as Regiões metropolitanas urbanas**
- **POFs dos anos 2000**
 - **2002-2003, 2008-2009 e 2017-2018**
 - **Abrangência Nacional**
 - **Rendimento não monetário**
 - **Condições de vida com avaliação subjetiva**
 - **POF 2008-2009**
 - **Convênio com o Banco Mundial**
 - **Piloto da POF Simplificada**
 - **POF 2017-2018**
 - **Sistema de POFs Contínuas (SIPD)**

Estrutura do SIPD

Dois núcleos

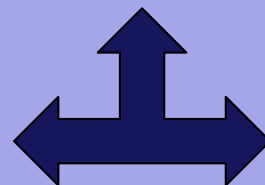
+ outras pesquisas

Sistema Integrado de Pesquisas Domiciliares

SIPD

**Pesquisa Nacional
por Amostra de
Domicílios
Contínua**

- Mercado de Trabalho
- Educação
- Habitação
- Trabalho infantil
- ...



**Pesquisa de
Orçamentos
Familiares
Contínua**

- Rendimento
- Consumo
- Condições de vida
- Segurança alimentar
- ...

Aplicações Principais

- **Índices de preços**
- **Condições de Vida a partir do Consumo e Orçamento das famílias**
- **Contas Nacionais**
- **Estudos sobre pobreza e desigualdade**
- **Segurança Alimentar e Nutricional (Consumo efetivo, Análise da disponibilidade de alimentos)**

Coleta das informações

- **Tipo de investigação**
 - **Amostragem (todo o território nacional)**
- **Modo de coleta**
 - **Entrevista direta (domiciliar)**
 - **Coleta eletrônica de dados (Tablets)**
- **Operacionalizar conceitos**
 - **Unidade de Consumo x Família**
- **Instrumentos de mensuração**
 - **7 Questionários**

Modo de Coleta

Investigação de todos os estratos socioeconômicos da população definidos na Amostra Mestra ao longo dos 4 trimestres da pesquisa

Modo de Coleta

Períodos da coleta das informações

**JUNHO DE 2017 a
JULHO DE 2018**

Doze
meses

Quatro
trimestres

Período
Teórico => 52
períodos de 7
dias

Modo de Coleta

Períodos da coleta das informações

Maio 2017						
Segunda	Terça	Quarta	Quinta	Sexta	Sábado	Domingo
1 <small>Dia do Trabalhador</small>	2	3	4	5	6	7
8	9	10	11	12	13	14
15	16	17	18	19	20	21
22	23	24	25	26	27	28
29	30	31				

Entrevista com **Período Teórico (PT):**
16/05 a 22/05

Período Teórico Seguinte (PT+1):
23/05 a 29/05

Questionários

POF 1 - Características do Domicílio e dos Moradores

POF 2 - Aquisição Coletiva

POF 3 - Caderneta de Aquisição Coletiva

POF 4 - Aquisição Individual

POF 5 - Trabalho e Rendimento Individual

POF 6- Avaliação das Condições de Vida

POF 7- Bloco de Consumo Alimentar Pessoal

Questionários (continuação)

POF 7- Bloco de Consumo Alimentar Pessoal

- **Aplicado a uma subamostra da pesquisa**
- **Todos os moradores com 10 anos ou mais de idade, informam sobre o consumo alimentar para dois dias (recordatórios de 24 horas)**
- **20 112 domicílios na subamostra**
 - **34,7 % dos 57 920 participantes da POF 2017-2018**
 - **46 164 moradores no estudo**
- **Já foi aplicado na POF de 2008-2009**

Metodologia

- Horário de consumo do alimento
- Tipo de produto
- Quantidade (em medidas caseiras)
- Forma de preparação
 - Ex : cozido, assado, frito
- Ocasião de consumo
 - Ex: Café da manhã, almoço, lanche
- Adição
 - Ex: açúcar, manteiga, mel, azeite, ketchup
- Local de Refeição
 - Em casa e fora de casa

Metodologia

- Exemplos de registros completos :
 - 08:00 hs
 - Um copo médio de café
 - Café da manhã
 - Em casa

- 14:00 hs
- Uma taça de salada de frutas
- Almoço
- Cantina
- Creme de leite

Metodologia

- Características da Dieta
 - Uso de açúcar ou adoçante
 - Hábito de adicionar sal ao prato de comida
 - Uso de suplementos
 - Algum tipo de restrição alimentar

Discussão dos resultados

- > **Consumo de Alimentos**
 - > **Frequência de consumo alimentar (%)**
 - > **Consumo *per capita* g/dia**
 - > **Participação do consumo fora do domicílio em relação ao total consumido (%)**
- > **Classificação NOVA**
 - > **Guia alimentar MS**
 - > **4 grupos / processamento dos alimentos**
- > **Características da dieta**
 - > **Uso de suplementos**
 - > **Restrição Alimentar**
 - > **Adição de sal e açúcar**

Discussão do resultados

- > **Variações no consumo de alimentos**
 - > 2008-2009 / 2017-2018
 - > Contribuição do consumo alimentar fora de casa

- > **Consumo de Energia e Nutrientes**
 - > Energia e participação dos macronutrientes
 - > Prevalências de Inadequação

- > **Consumo de alimentos e Nutrientes**

Discussão do resultados

Consumo de Alimentos

Frequência de consumo alimentar

Alimentos e Preparações	Frequência de consumo alimentar (%)		
	Total	Homem	Mulher
Café	78,1	77,9	78,4
Arroz	76,1	77,8	74,5
Feijão	60,0	63,2	57,0
Pão de sal	50,9	51,7	50,1
Óleos e gorduras	46,8	46,3	47,2
Carne bovina	38,2	40,5	36,0
Sucos	33,1	32,1	34,0
Aves	30,8	30,9	30,7
Salada crua	21,8	20,8	22,8
Macarrão e preparações à base de macarrão	18,5	19,7	17,4
Biscoito salgado	17,1	14,0	19,9
Refrigerantes	15,4	17,6	13,4
Banana	14,7	12,2	17,1
Ovos	13,9	15,1	12,8

Consumo alimentar médio per capita g/dia

Alimentos e Preparações	Consumo alimentar médio per capita (g/dia)		
	Total	Homem	Mulher
Café	163,2	172,7	154,5
Feijão	142,2	175,0	112,0
Arroz	131,4	157,1	107,7
Sucos	124,5	131,7	117,8
Refrigerantes	67,1	84,7	50,8
Carne bovina	50,2	59,8	41,4
Pão de sal	49,4	56,7	42,6
Chá	48,4	45,0	51,6
Aves	47,4	53,8	41,6
Sopas e caldos	38,2	35,2	40,9
Macarrão e preparações à base de macarrão	36,7	41,9	32,0
Cerveja	34,7	54,5	16,4

Participação do consumo fora (%)

Alimentos e Preparações	Consumo fora do domicílio (% em relação ao total consumido)		
	Total	Homem	Mulher
Cerveja	51,0	52,8	45,5
Bebidas destiladas	44,1	45,1	41,0
Salgados fritos e assados	40,1	43,9	36,4
Sorvete/picolé	37,2	37,4	36,9
Salgadinhos chips	32,7	28,3	35,6
Bolos recheados	32,6	31,7	33,1
Refrigerantes	31,1	31,3	30,7
Preparações mistas	27,2	27,4	27,0
Chocolates	25,8	24,4	26,6
Pizzas	24,7	28,6	19,4
Farofa	20,6	21,4	19,6

Consumo alimentar médio per capita g/dia

Alimentos e Preparações	Consumo alimentar médio <i>per capita</i> (g/dia)		
	Adolescentes	Adultos	Idosos
Salada crua	14,7	22,3	21,1
Sopas e caldos	30,1	34,9	58,2
Queijos	3,6	5,9	7,7
Chá	17,8	52,2	65,4
Banana	9,1	15,5	26,2
Laranja	6,0	9,1	21,5
Sucos	149,3	127,3	88,8
Refrigerantes	97,5	69,8	26,4
Biscoito recheado	9,7	2,5	0,6
Sanduíches	25,5	22,1	12,3

Consumo alimentar médio per capita g/dia

Alimentos e Preparações	Consumo alimentar médio <i>per capita</i> (g/dia)			
	1° quarto	2° quarto	3° quarto	4° quarto
Arroz	154,0	138,6	124,2	99,0
Feijão	154,4	159,4	143,7	102,4
Salada crua	14,3	19,4	22,7	29,0
Farinha de mandioca	13,2	7,8	5,2	4,2
Pão de sal	52,8	51,9	49,8	41,0
Pão integral	0,3	1,1	2,1	4,6
Carne bovina	44,1	51,2	53,8	53,4
Aves	50,6	51,3	44,2	41,8
Peixes frescos	21,3	10,7	8,1	10,5
Queijos	2,3	4,0	6,9	11,7
Iogurtes	3,9	6,9	8,2	15,4
Refrigerantes	44,3	71,3	81,2	77,7
Pizzas	1,8	4,9	9,0	12,5
Salgados fritos e assados	5,5	6,7	9,8	14,4

Discussão do resultados

Classificação NOVA

Guia alimentar



Classificação NOVA

Grupos e subgrupos de alimentos	Participação relativa (%) no total de calorias		
	Total	Homem	Mulher
Alimentos in natura ou minimamente processados	53,4	54,1	52,8
Arroz	11,1	11,9	10,4
Carne bovina	7,4	7,7	7,1
Feijão	6,6	7,3	6,0
Carne de aves	5,4	5,5	5,4
Frutas	3,1	2,4	3,8
Macarrão	2,8	2,4	3,1
Leite	2,5	2,5	2,4
Ingredientes culinários processados	15,6	15,0	16,2
Óleo vegetal	7,7	7,7	7,7
Açúcar	5,8	5,4	6,1
Alimentos processados	11,3	11,8	10,8
Pães	8,2	8,5	7,8
Queijos	1,6	1,5	1,7
Alimentos ultraprocessados	19,7	19,1	20,3
Margarina	2,8	2,8	2,7
Biscoito salgado e salgadinho "de pacote"	2,5	2,0	2,9

Classificação NOVA

Grupos e subgrupos de alimentos	Participação relativa (%) no total de calorias		
	10 a 18 anos	19 a 59 anos	60 anos ou mais
Alimentos in natura ou minimamente processados	49,2	53,4	56,9
Arroz	10,8	11,2	11,1
Feijão	6,4	6,7	6,7
Frutas	1,9	2,9	5,0
Leite	2,6	2,4	4,4
Ingredientes culinários processados	14,0	15,8	16,1
Açúcar	5,5	5,8	6,0
Alimentos processados	10,1	11,4	12,0
Pães	8,2	8,1	8,3
Alimentos ultraprocessados	26,7	19,5	15,1
Biscoito salgado e salgadinho "de pacote"	3,4	2,4	2,2
Biscoitos doces	4,0	1,4	1,1
Refrigerantes	1,8	1,4	0,6
Cachorro quente, hamburques e outros sanduiches	1,2	1,3	0,6
Bebidas lácteas	2,8	0,8	0,6
Pizza	1,1	1,1	0,3

Discussão do resultados

Características da dieta

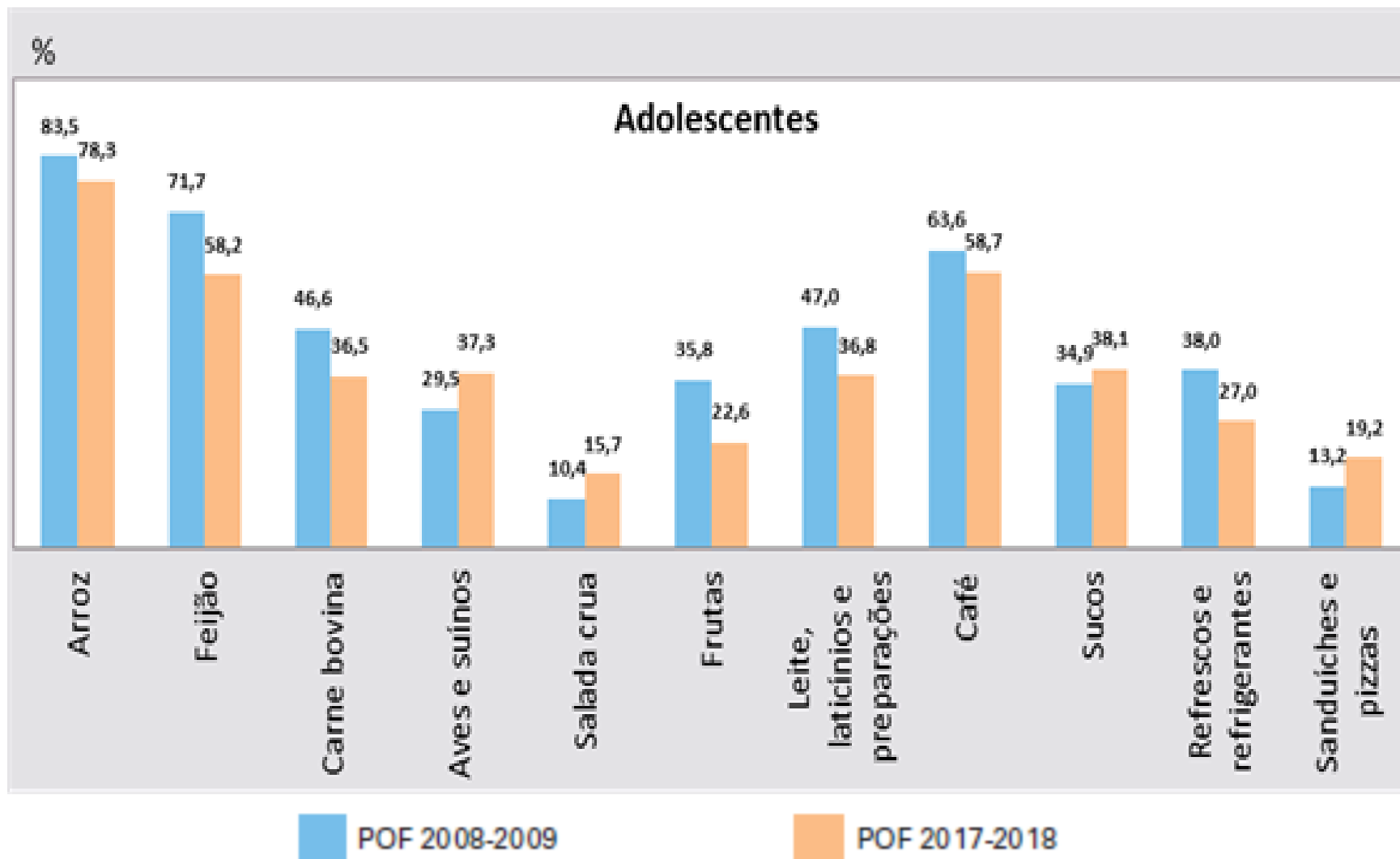
Frequência de consumo

Características da dieta	Total (%)	Frequência de consumo alimentar (%) de adolescentes, adultos e idosos		
		Adolescentes	Adultos	Idosos
Suplementação Alimentar				
Pelo menos um suplemento	19,2	10,1	17,1	34,0
Vitaminas	11,1	6,7	10,5	17,4
Dieta				
Algum tipo de restrição Alimentar	13,9	3,6	12,8	27,3
Tratamento doenças crônicas	7,8	0,6	5,5	23,4
Sal e açúcar				
Adição de sal de cozinha à preparações prontas	13,5	12,5	14,5	10,9
Uso de açúcar para adoçar alimentos e bebidas	85,4	93,0	85,7	72,1

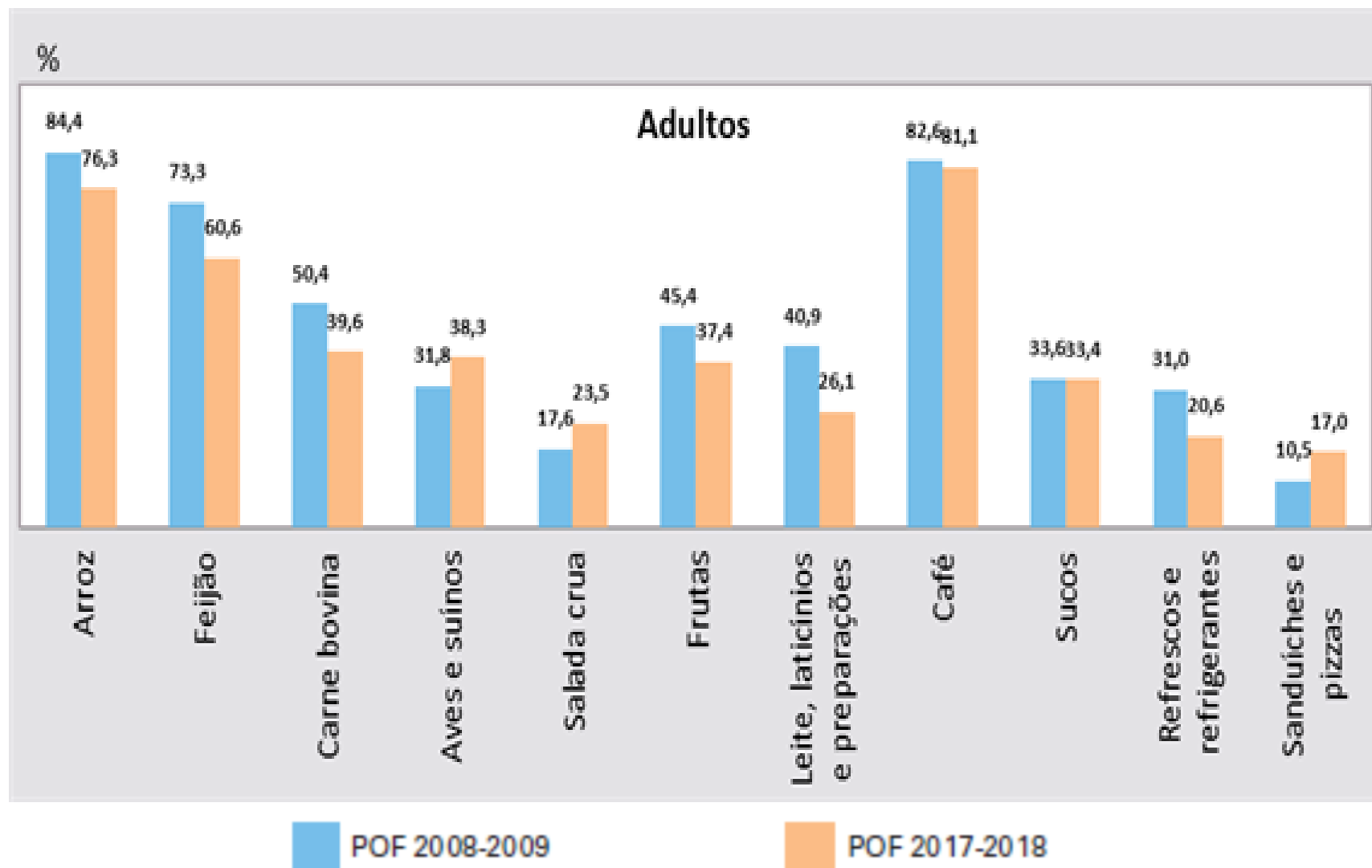
Discussão do resultados

Variações no consumo de alimentos

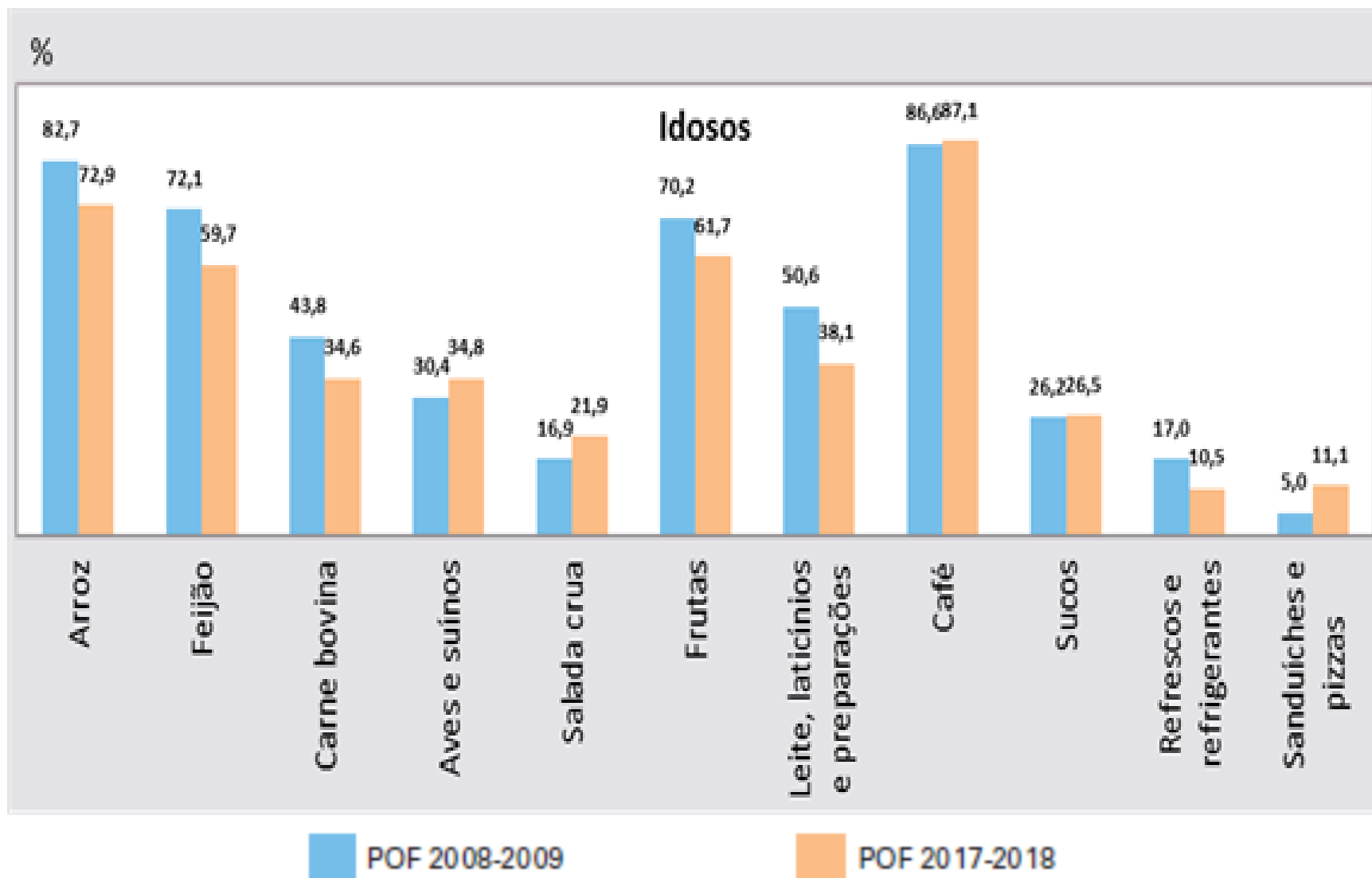
Frequência de consumo



Frequência de consumo



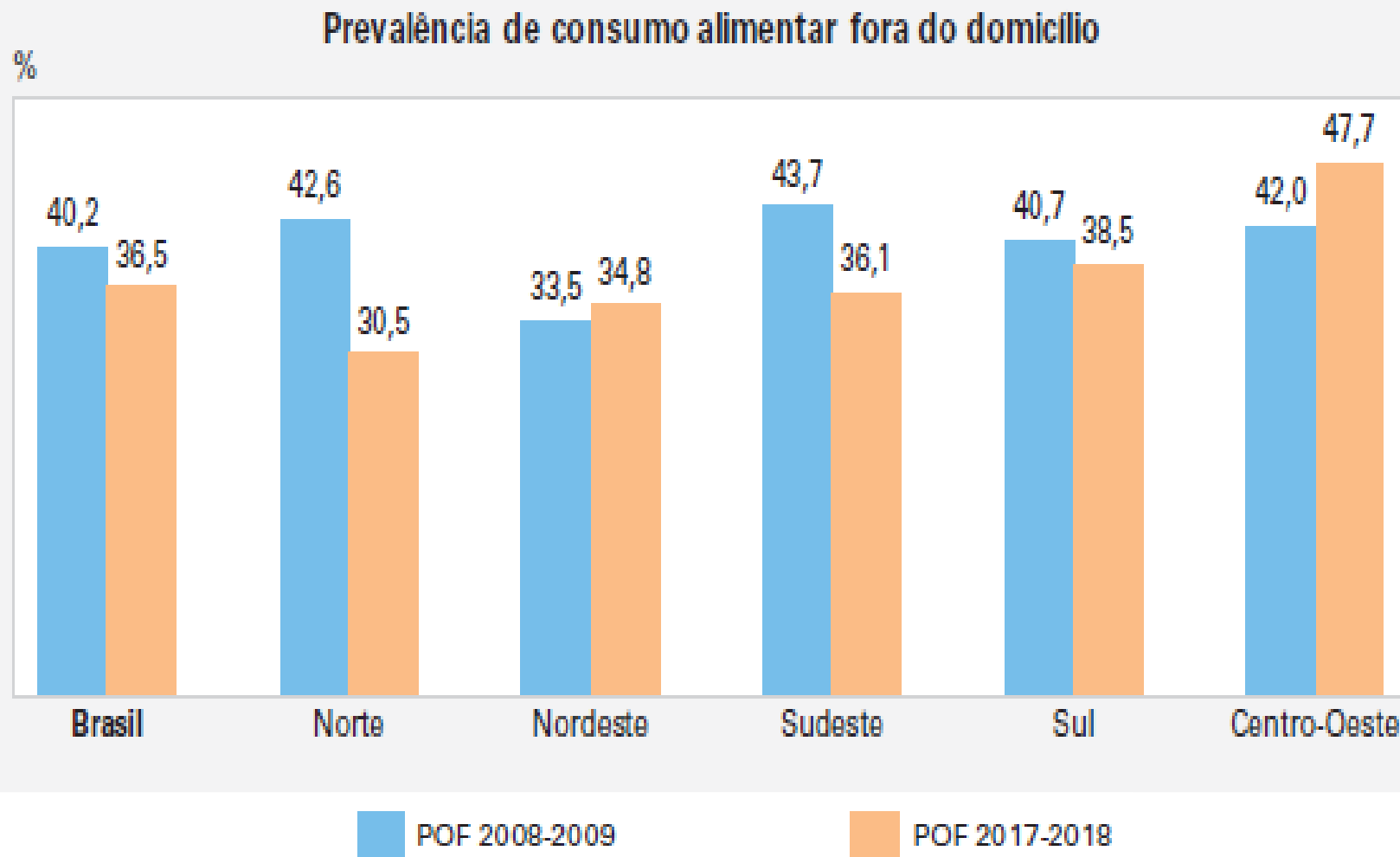
Frequência de consumo



Discussão do resultados

Variações no consumo fora do domicílio

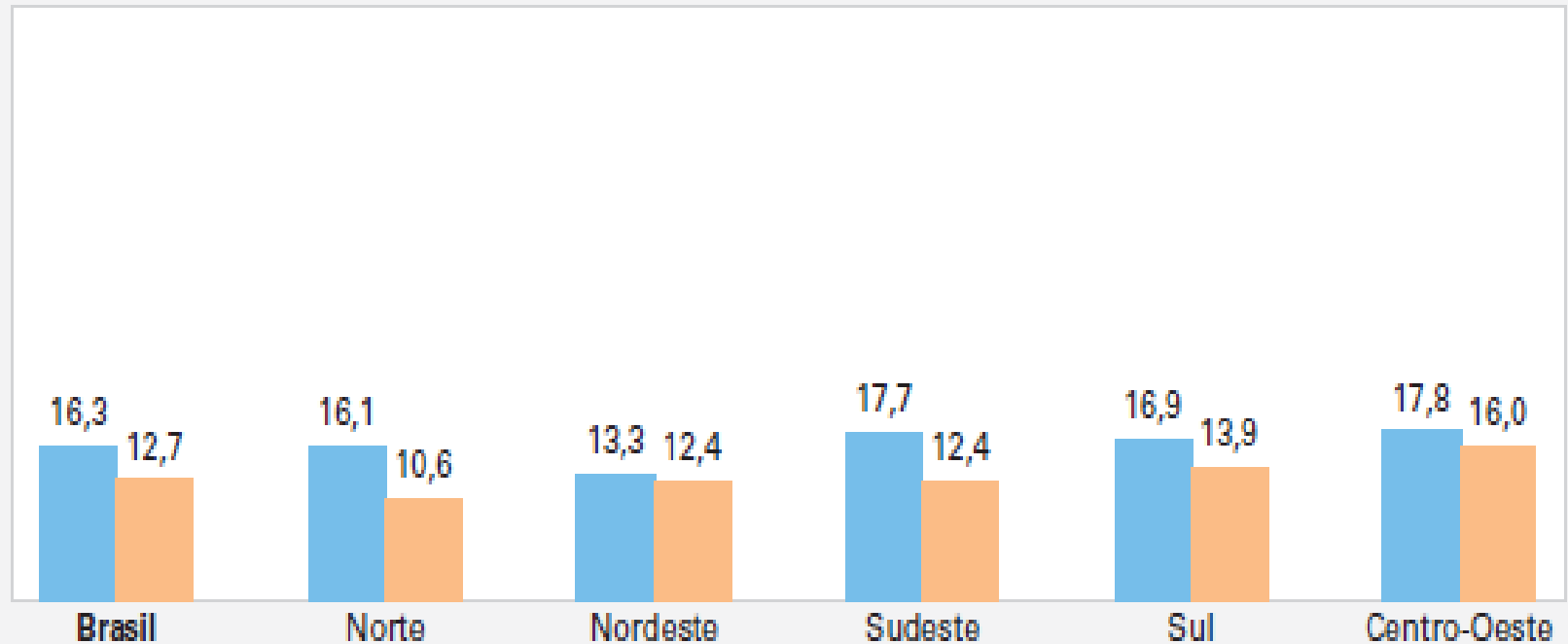
Prevalência de consumo fora



Contribuição percentual

Contribuição percentual para o consumo energético total

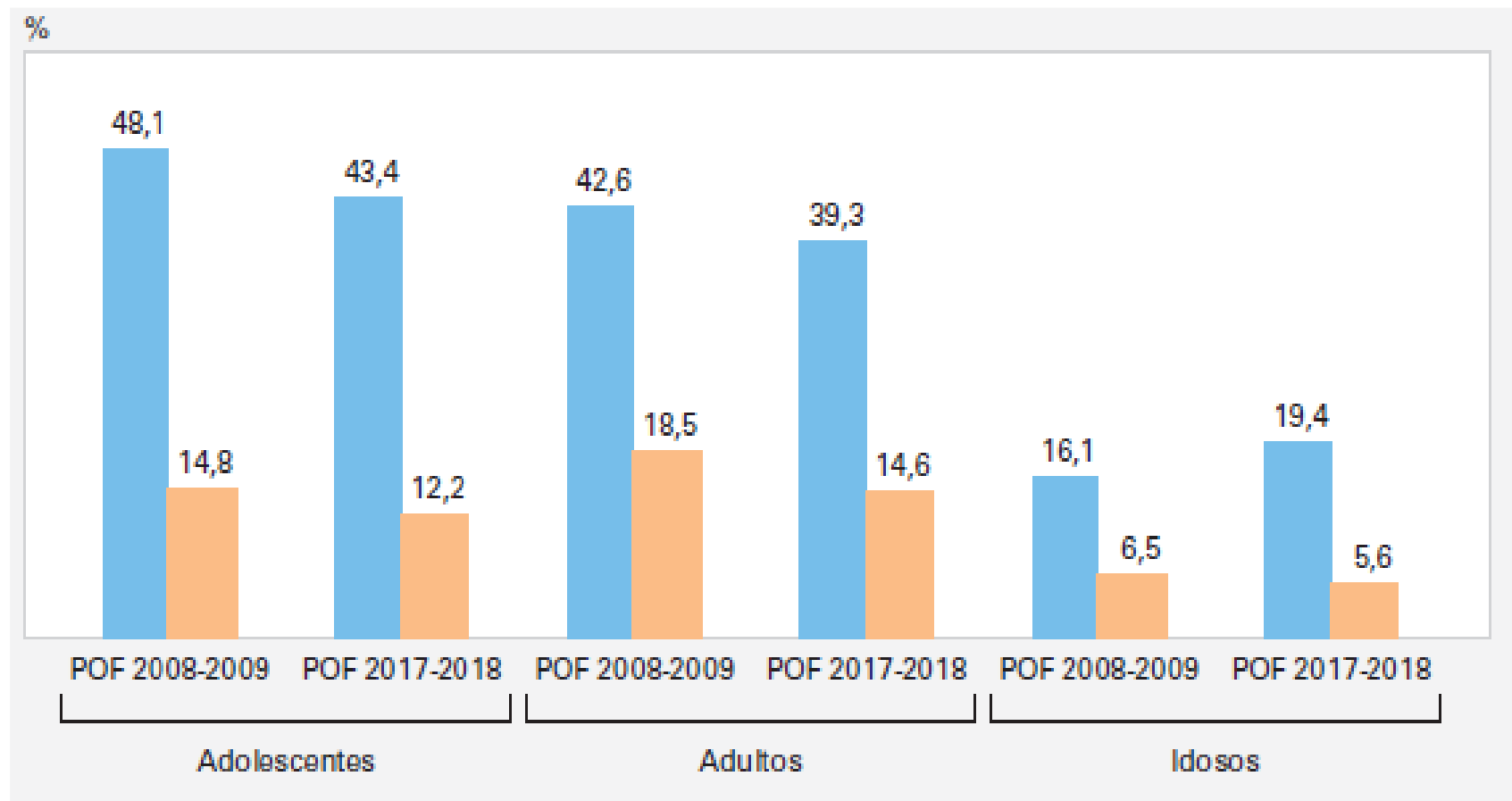
%



POF 2008-2009

POF 2017-2018

Prevalência e contribuição



Prevalência de consumo alimentar fora do domicílio

Energia consumida fora do domicílio

Discussão do resultados

Energia e Nutrientes

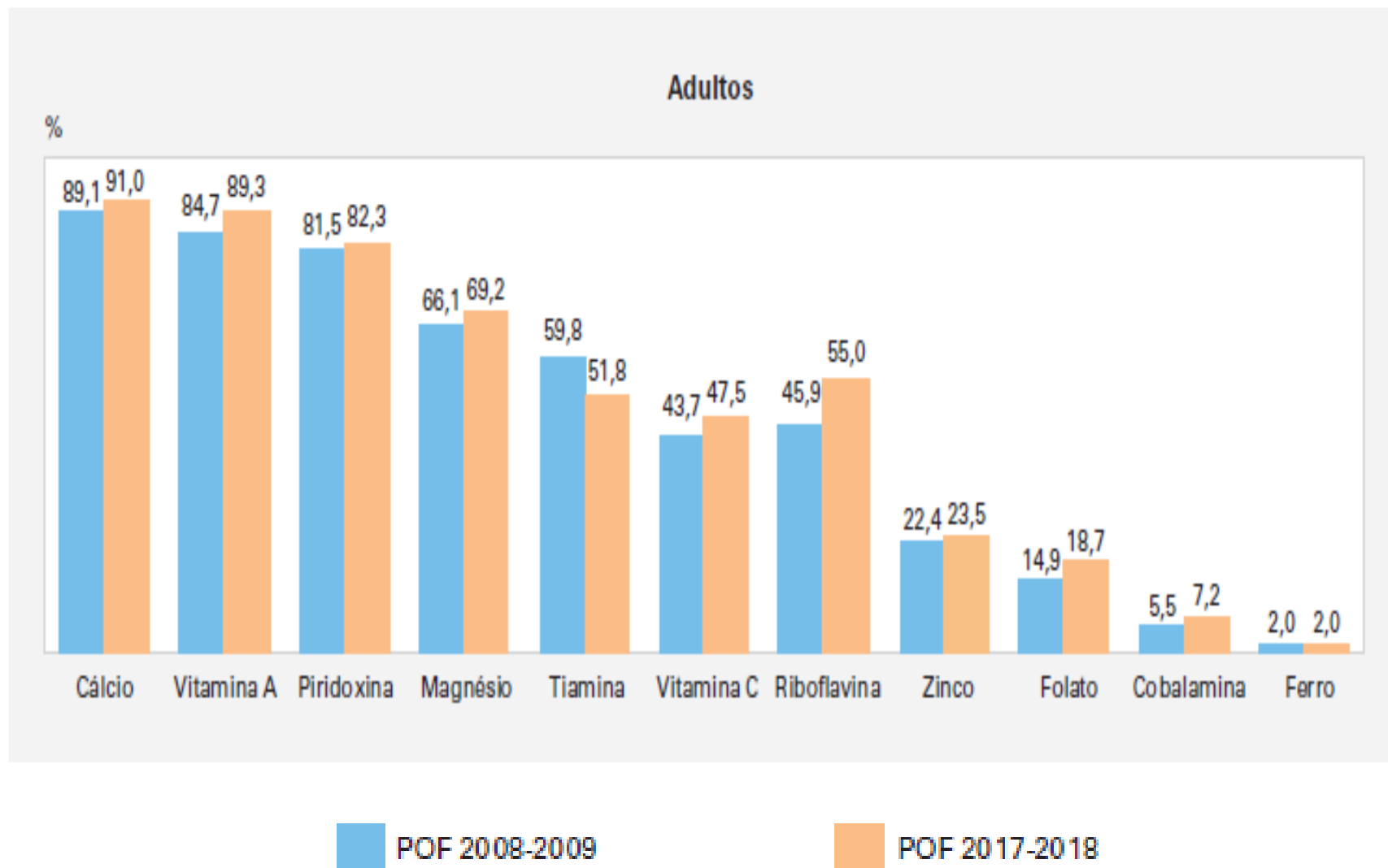
Energia e Nutrientes

Energia e nutrientes	Consumo de energia e nutriente, por sexo e grupos de idade		
	10 a 18 anos	19 a 59 anos	60 anos ou mais
Homem			
Energia (kcal)	1949,5	2022,7	1709,0
Proteína (g)	84,3	95,0	79,9
Percentual do consumo calórico total (%)	17,6	19,0	19,0
Carboidrato (g)	270,3	265,7	228,1
Percentual do consumo calórico total (%)	55,5	53,0	54,4
Mulher			
Energia (kcal)	1681,8	1567,4	1409,8
Proteína (g)	70,9	70,4	62,8
Percentual do consumo calórico total (%)	17,1	18,2	17,9
Carboidrato (g)	231,5	209,6	194,8
Percentual do consumo calórico total (%)	55,5	53,9	55,7

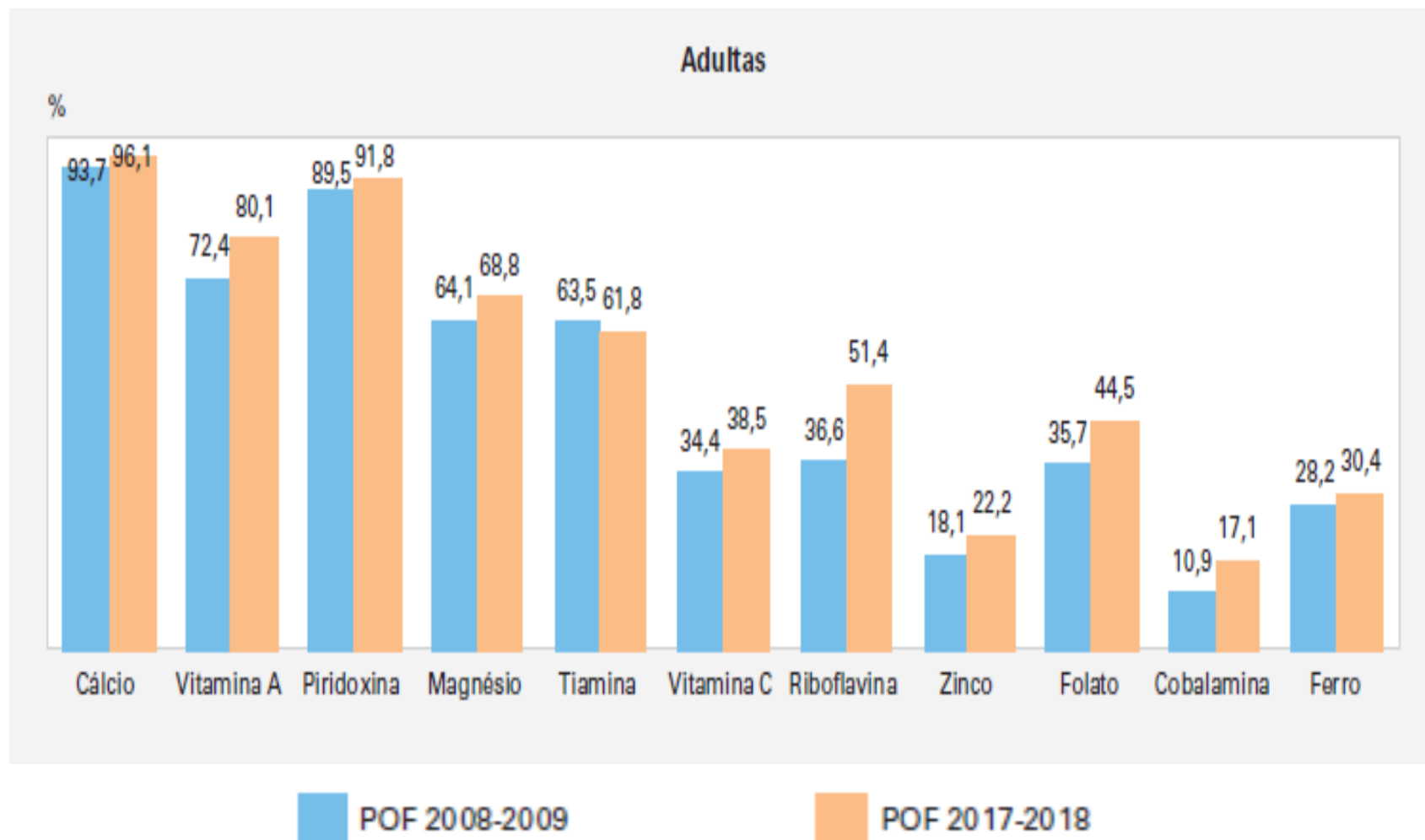
Energia e Nutrientes

Energia e nutrientes	Consumo de energia e nutriente, por sexo e grupos de idade		
	10 a 18 anos	19 a 59 anos	60 anos ou mais
Homem			
Lipídeos (g)	63,8	66,3	55,6
Percentual do consumo calórico total (%)	29,1	29,2	28,4
Ácidos graxos saturados (g)	20,3	21,0	17,8
Percentual do consumo calórico total (%)	9,2	9,2	9,1
Açúcar de adição (g)	59,4	47,3	35,8
Percentual do consumo calórico total (%)	12,2	9,3	8,3
Mulher			
Lipídeos (g)	56,2	52,5	45,3
Percentual do consumo calórico total (%)	29,4	29,6	28,4
Ácidos graxos saturados (g)	17,9	16,8	14,9
Percentual do consumo calórico total (%)	9,3	9,4	9,3
Açúcar de adição (g)	51,9	40,4	32,9
Percentual do consumo calórico total (%)	12,3	10,3	9,3

Inadequação de ingestão (homem)



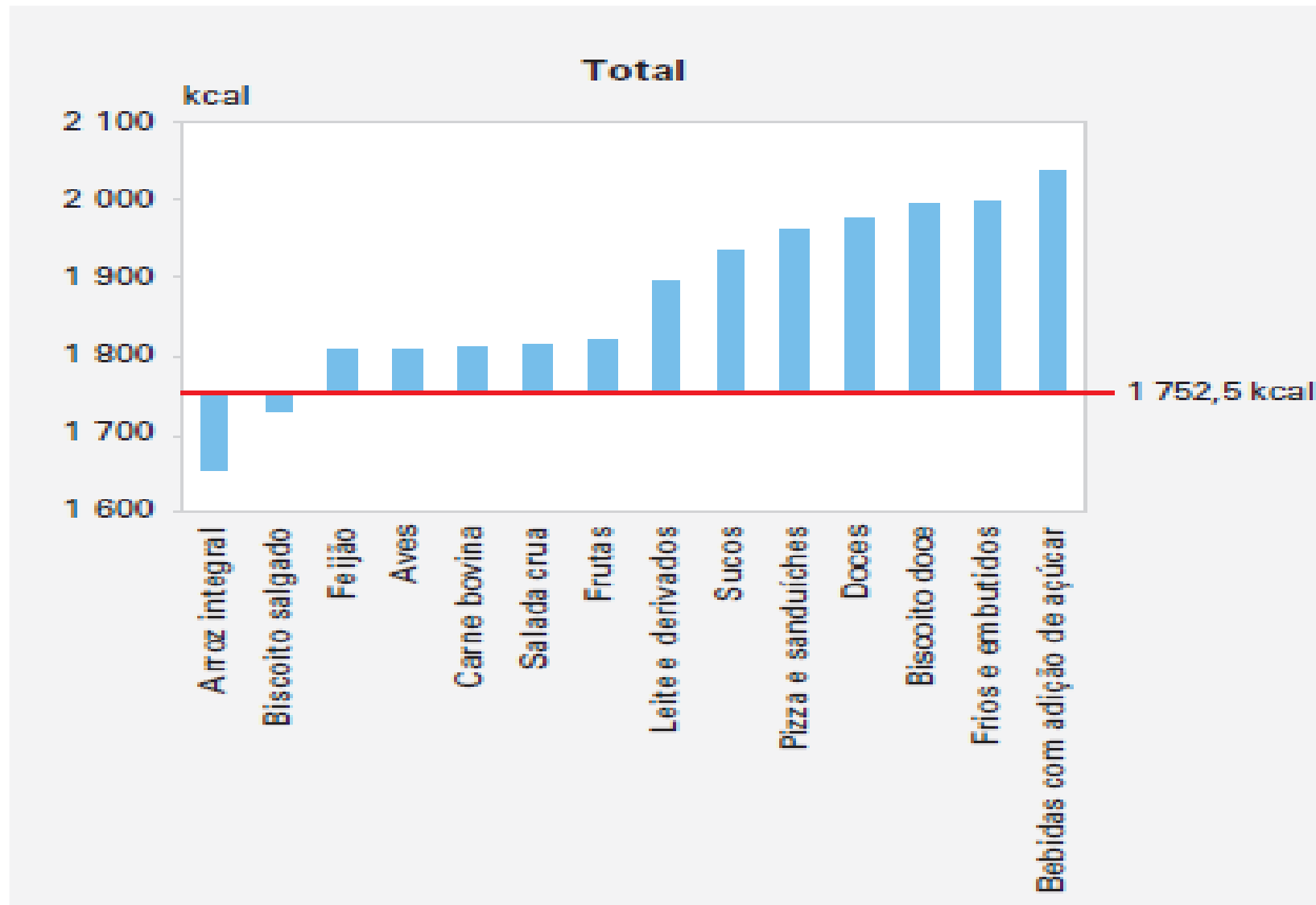
Inadequação de ingestão (mulher)



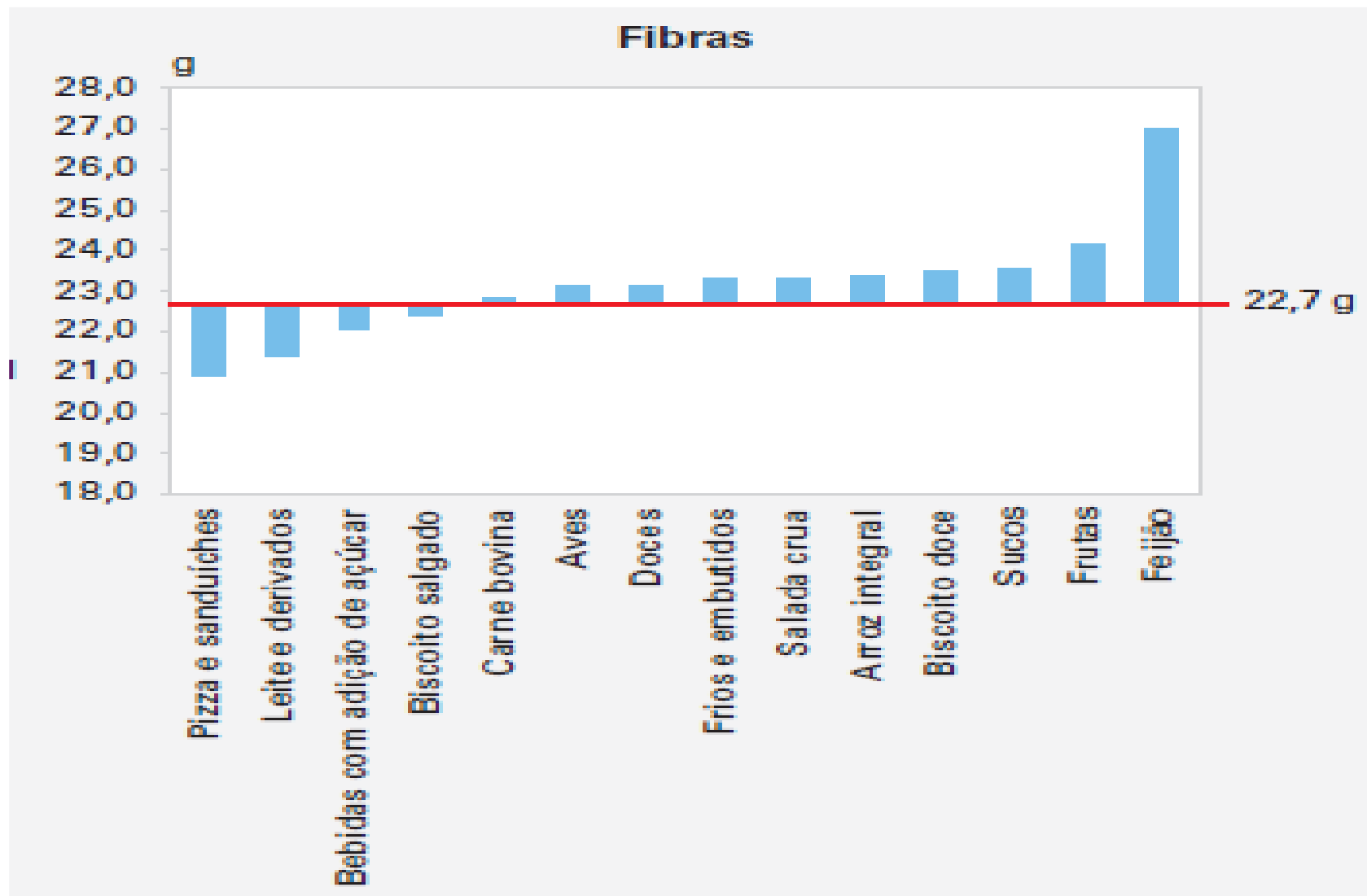
Discussão do resultados

Alimentos e Nutrientes

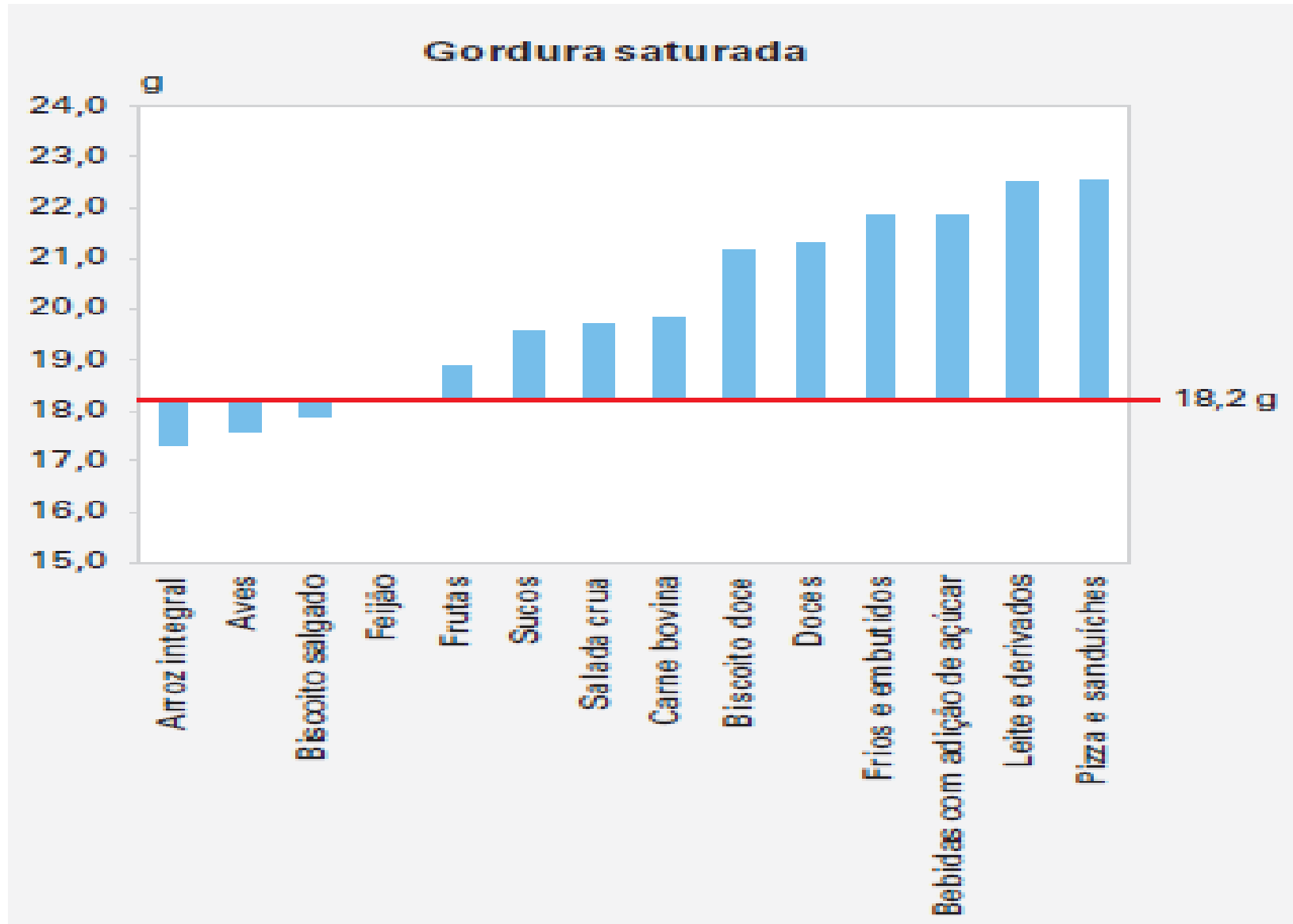
Energia total

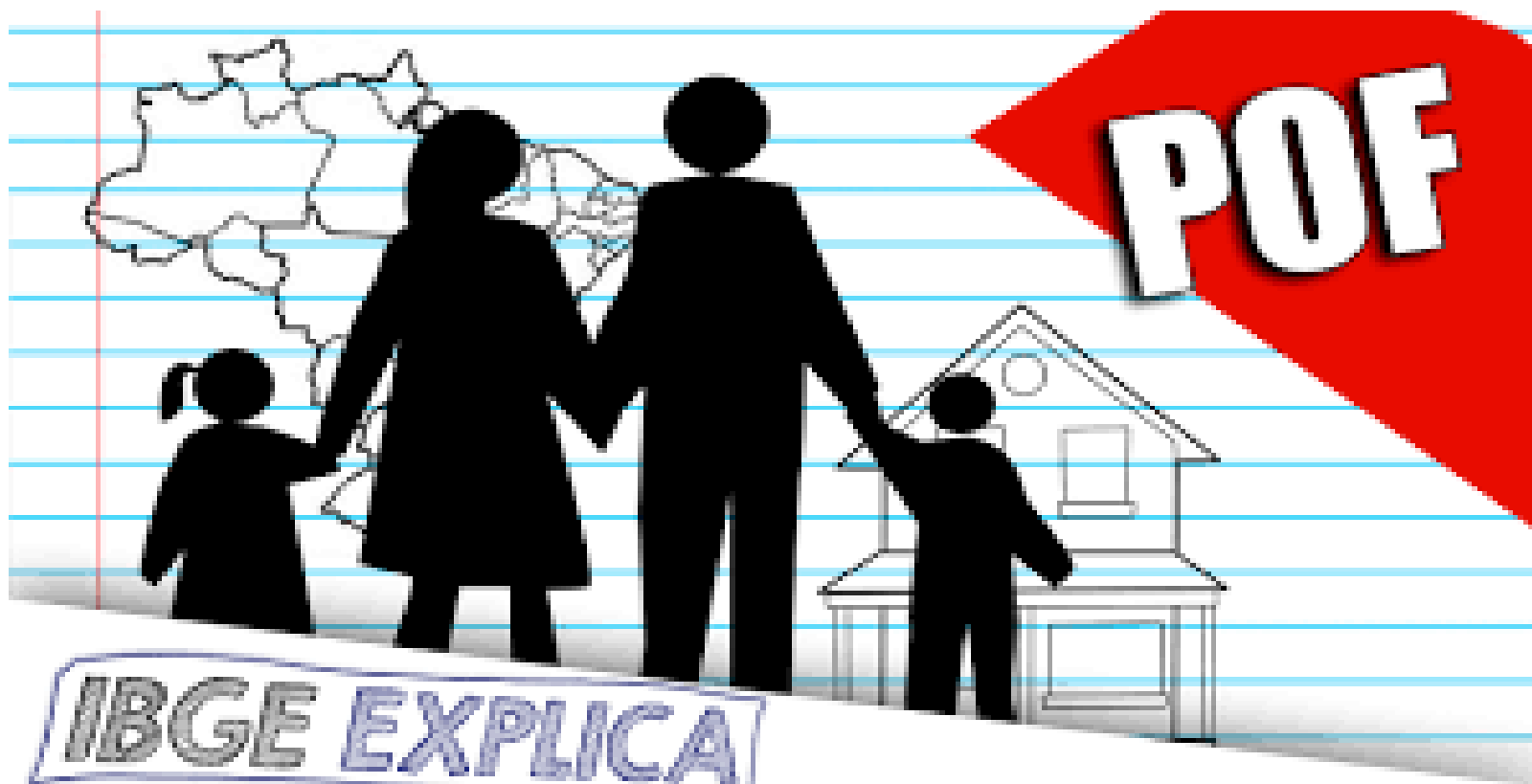


Fibras



Gorduras saturadas





IBGE EXPLICA

You 

Sobre as pesquisas do IBGE em campo...

0800-721-8181

http://www.ibge.gov.br/home/estatistica/pesquisas/em_fase_de_coleta.

<http://respondendo.ibge.gov.br/>

Obrigado !



<http://agenciadenoticias.ibge.gov.br/agencia-sala-de-imprensa.html>

Redes Sociais do IBGE

twitter.com/ibgecomunica



facebook.com/ibgeoficial



instagram.com/ibgeoficial



youtube.com/ibgeoficial

